

gmb

NA
747
M6A53
1978
V.21S
CAR

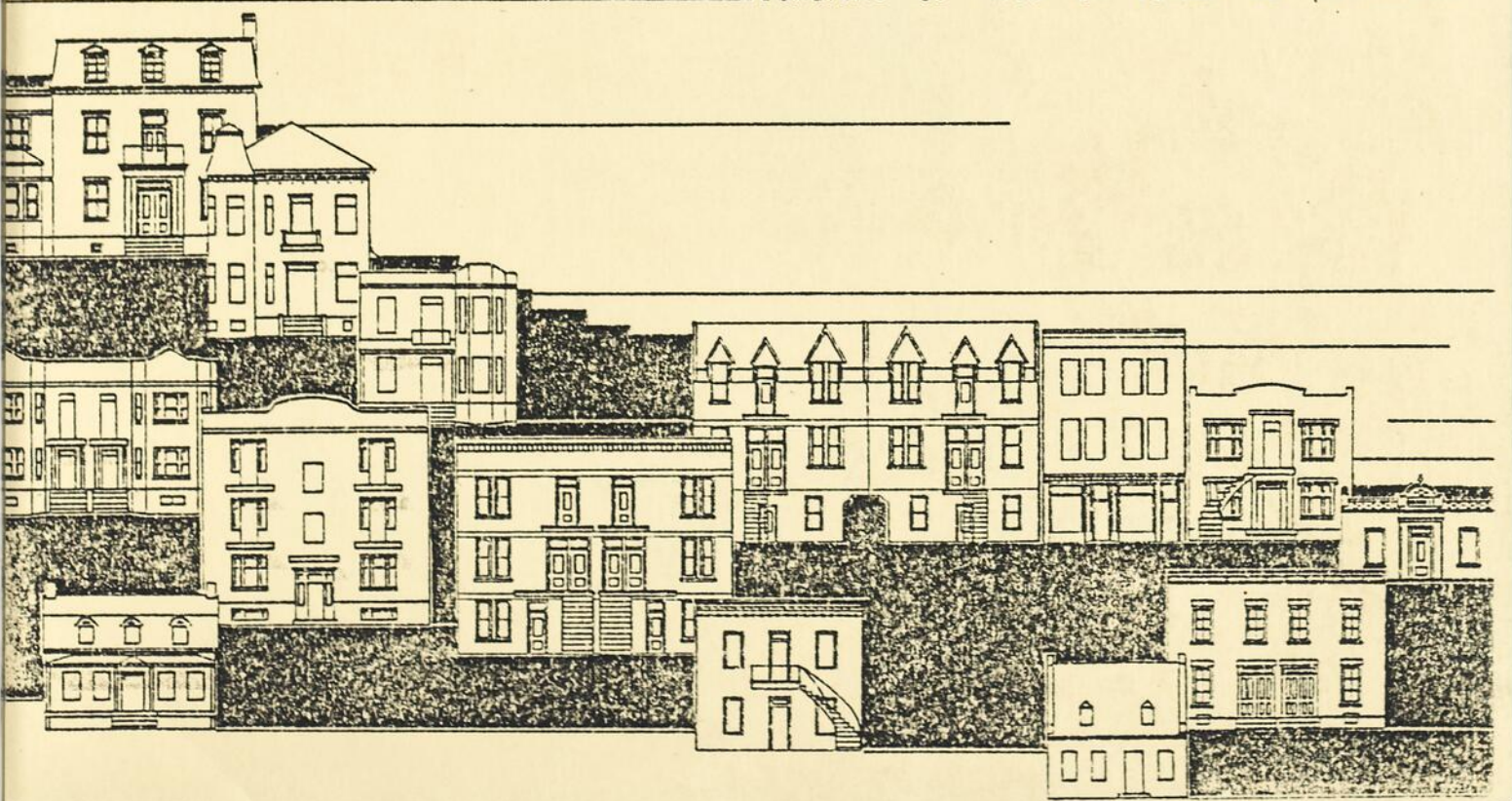
ANALYSE DU MACRO-INVENTAIRE MONTRÉALAIS
QUARTIER SAINT-PAUL

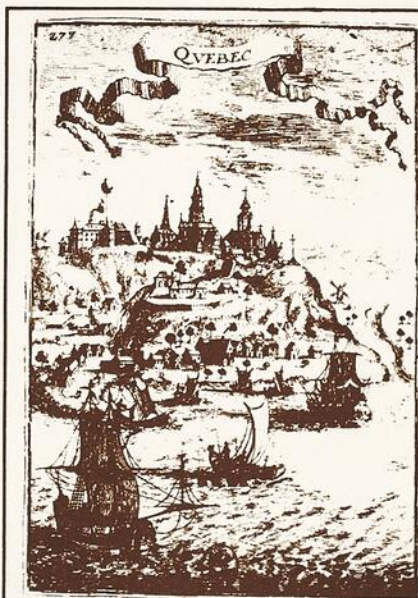
21s

4230-50-42 Code	SUJET MONTREAL - ST-PAUL, QUARTIER - INV. ARCH IT. (21) - SUPPL. *
SECTEUR: RM	
Unité: DIRECTION REGIONALE MONTREAL - DEPUT DE DOCUMENTS	

E T H N O T E C H
5478 1ère avenue, charlesbourg, G1H-6T7
I N C.

recherche et mise en valeur du patrimoine





Bibliothèque Nationale du Québec



ANALYSE DU MACRO-INVENTAIRE MONTRÉALAIS


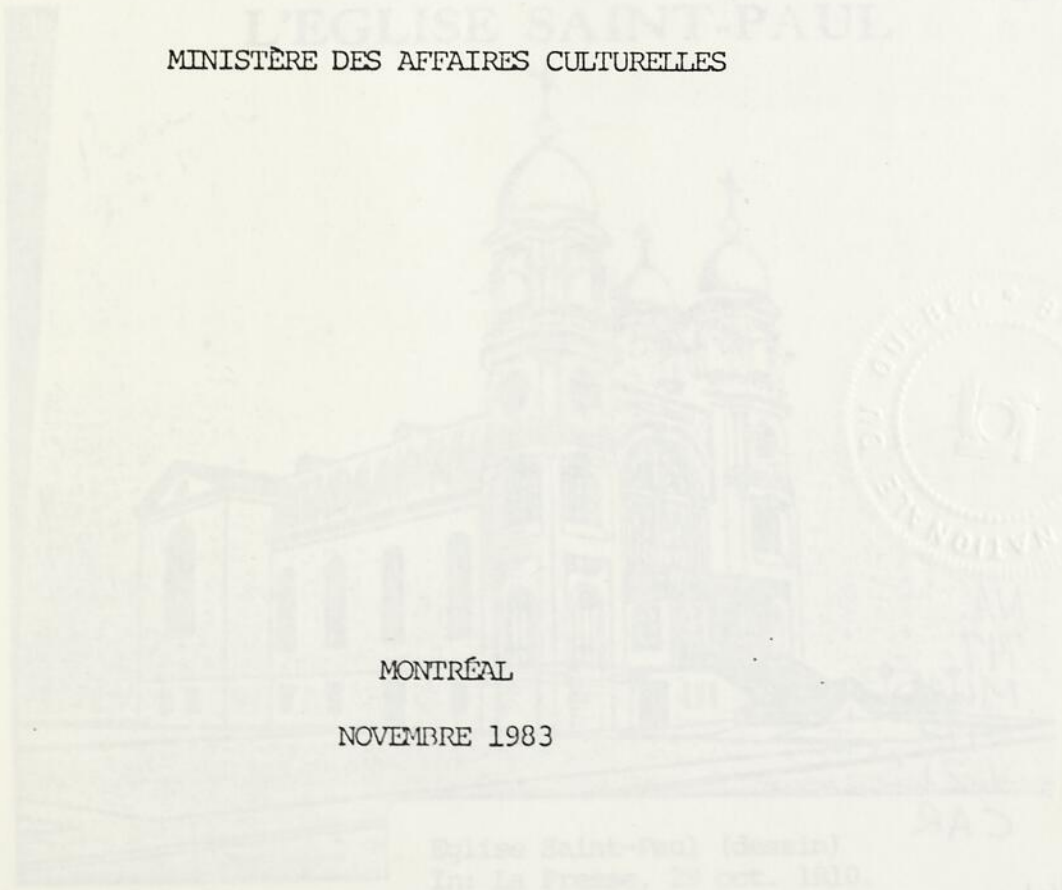
QUARTIER SAINT-PAUL

21 s

VILLE DE MONTRÉAL

ET

LECLUSE SAINT-PAUL
MINISTÈRE DES AFFAIRES CULTURELLES



MONTRÉAL

NOVEMBRE 1983

Église Saint-Paul (dessin)
Inv. La Presse, 29 oct. 1980.
S.U.V.M. - 5261.

CAR
D. J. B. M.

MINISTRE DES AFFAIRES INDIAIRES

CHATELAIN SAINT-PAUL

212



NA
747
M6A53
1978
V. 21 S
CAR

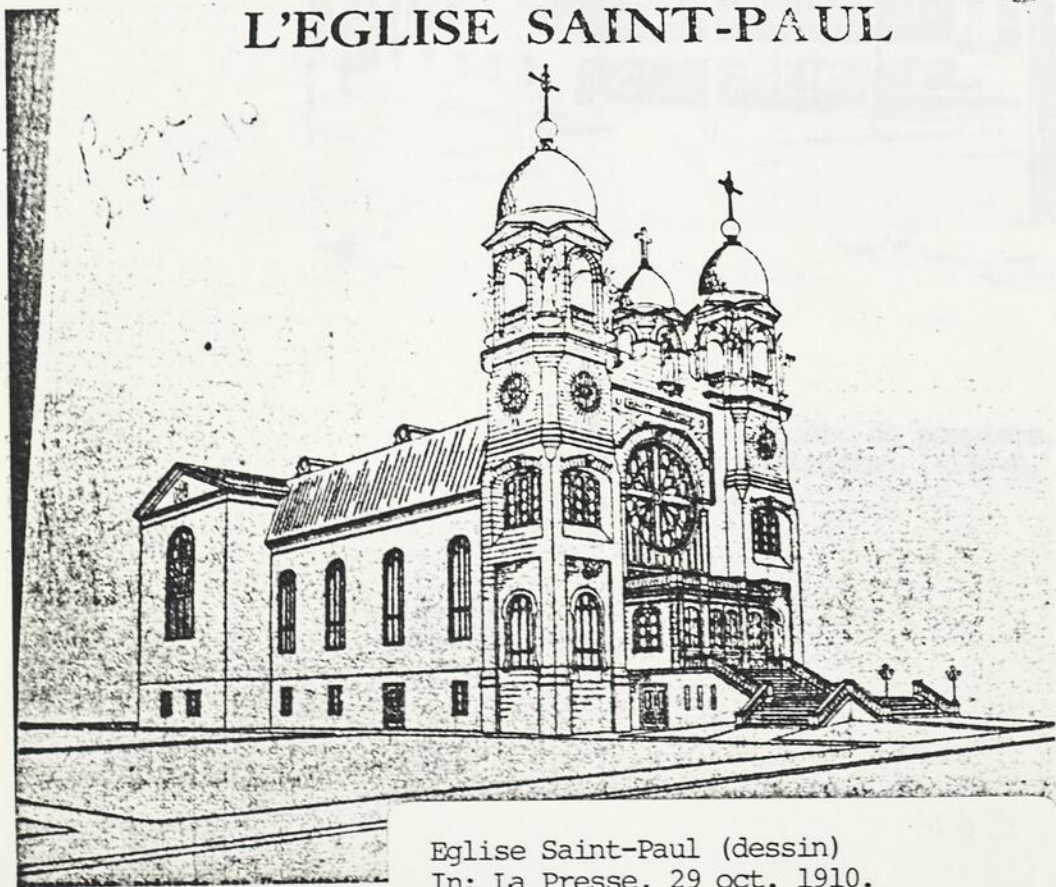
D9031461

MINISTRE DES AFFAIRES INDIAIRES
CHATELAIN SAINT-PAUL



Côte Saint-Paul (extrait)
 In: Carte de la ville de Montréal par
 A. Jobin en 1834.
 S.U.V.M. - 54353.

L'ÉGLISE SAINT-PAUL



Eglise Saint-Paul (dessin)
 In: La Presse, 29 oct. 1910.
 S.U.V.M. - 53261.

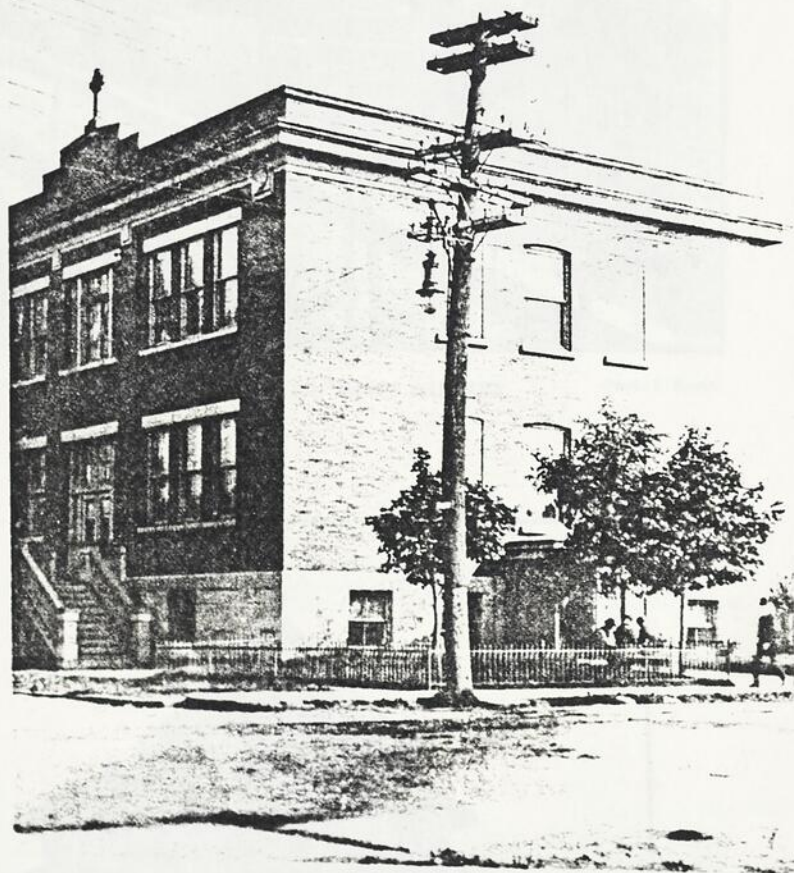


Hôtel de ville et poste de pompiers.
In: Coll. E.Z. Massicotte, 1-130-D.
S.U.V.M. - 53263.



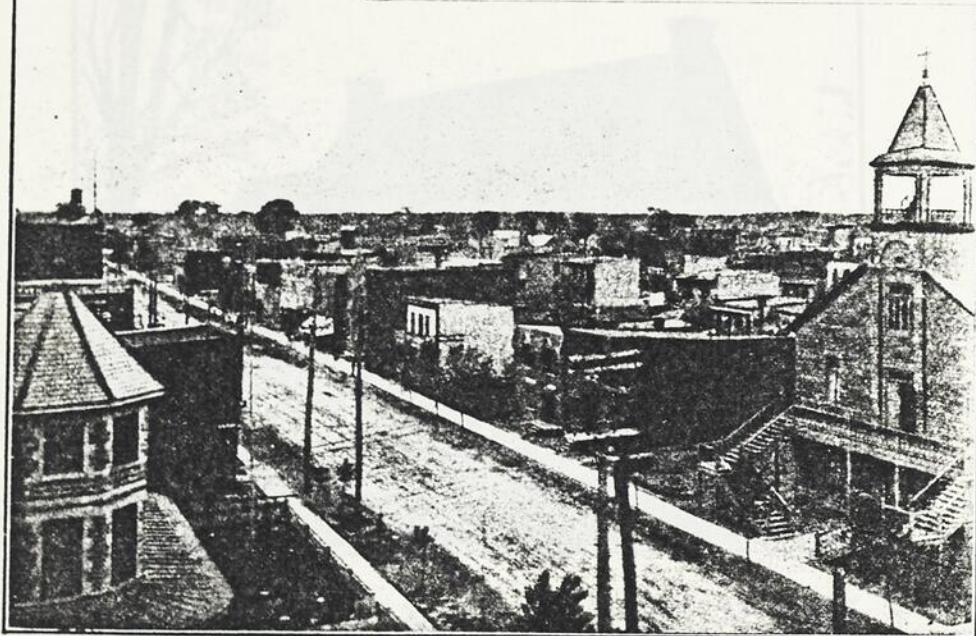
THE RAPID GROWTH AND DEVELOPMENT OF COTE ST. PAUL AND EMARD WARDS, MONTREAL—(1) Church street, looking south. (2) Band Stand. (5) Looking north on Champagne street from Drake street. (6) One of the many streets showing all improvements. (7) Moun Academy, the Parish Church, and the Convent, to the left. (10) A better view of King Edward Square.

Vue de Côte Saint-Paul.
In: Coll. E.Z. Massicotte, 7-77-A.
S.U.V.M. - 53315.



Ecole Saint-Paul, côté est.
In: Coll. E.Z. Massicotte, 1-130-C.
S.U.V.M. - 53262.

Boulevard Monk près de l'Académie
Notre-Dame vers 1913.
A.M.M. - 3035-46-30/A
S.U.V.M. - 54611.



LE BOULEVARD MONK. DU NORD AU SUD

Photo E. David.



Bureau de poste vers 1913.
A.M.M. - 3035.46-30/A.
S.U.V.M. - 54614.

Maison John Mc Vey.
A.M.M. - C.S.P.
S.U.V.M. -

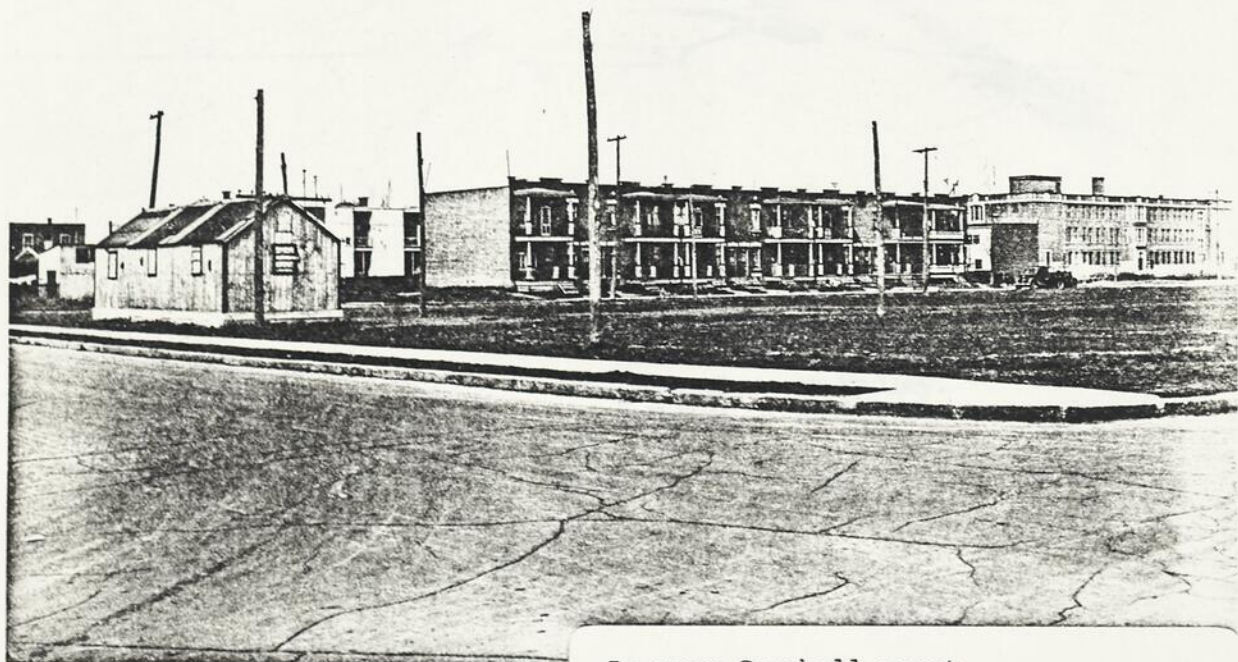


VIEILLE MAISON DE M. JOHN McVEY
(202 ans)

Rue Champagne, direction nord.
In: Coll. E.Z. Massicotte, 2-132-C.
S.U.V.M. - 53266.



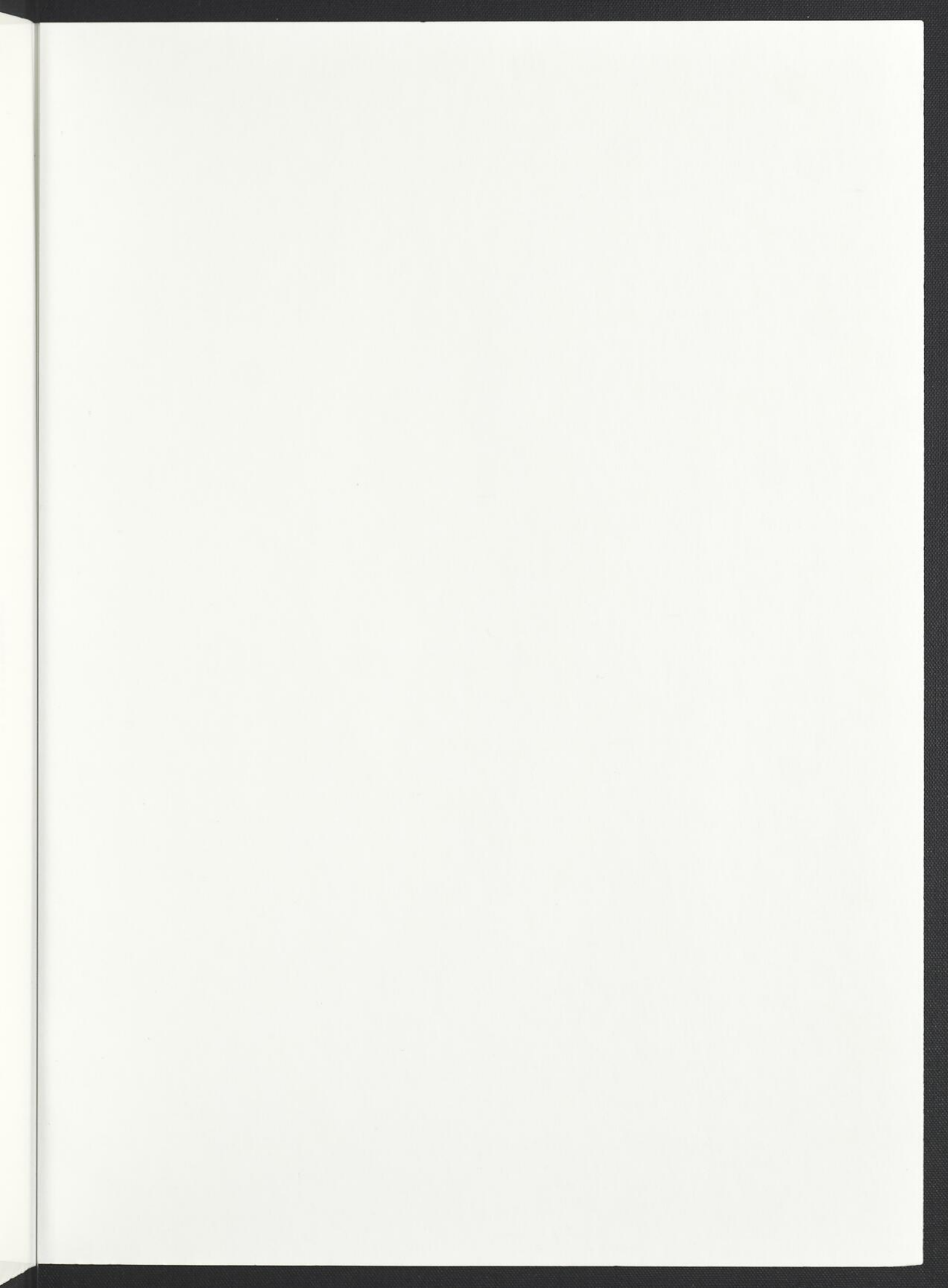
Le parc Saint-Jean-de-Matha vers
1943-44. A.M.M., Dumas, d'Aragon
et Allard. S.U.V.M. - Z-337.



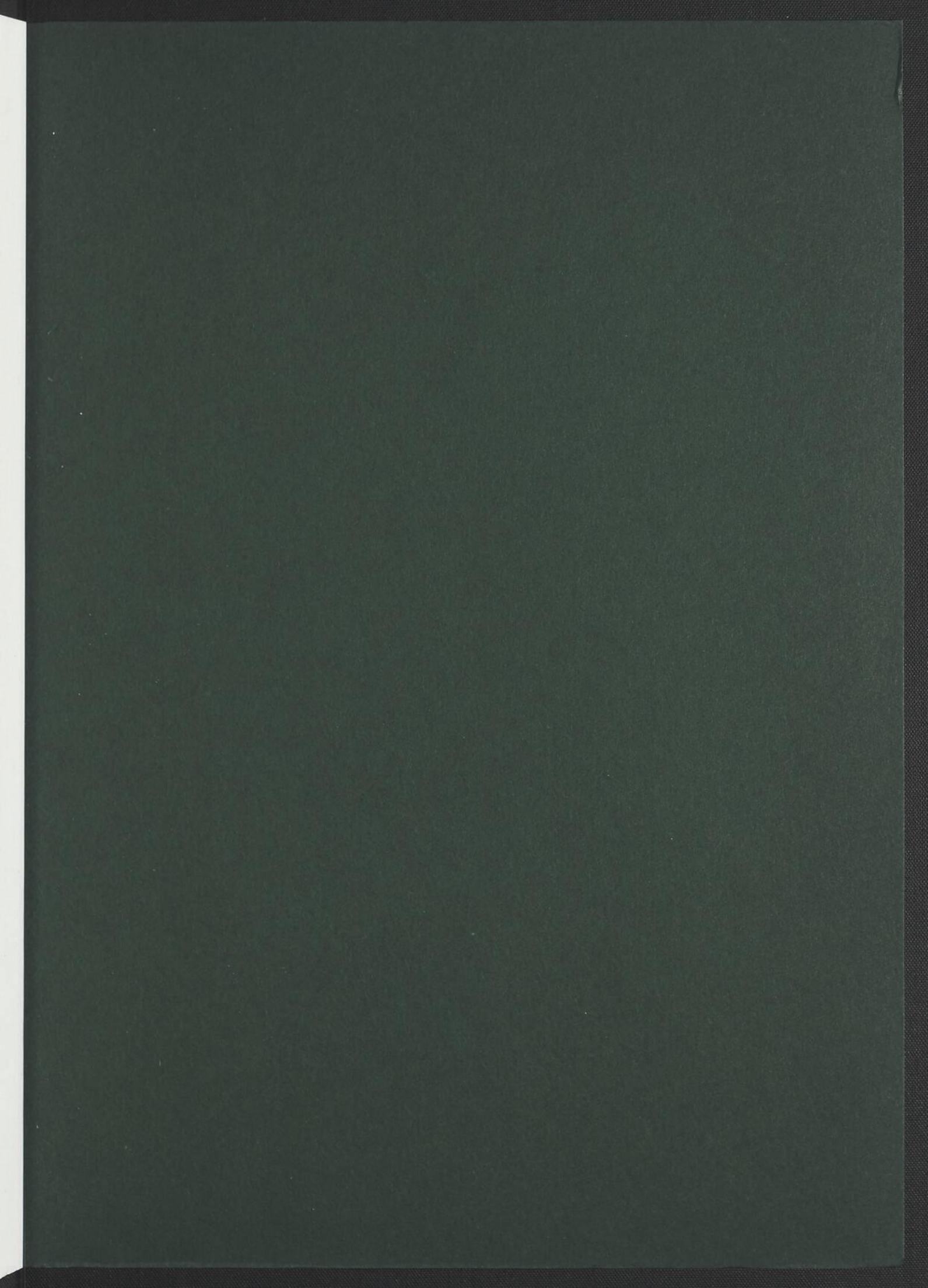
Le parc Campbell ouest.
A.M.M., Dubois, de Maricourt,
Laurendeau et Madley.
S.U.V.M. - Z-321-3.



Parc Campbell ouest.
A.M.M. Dubois, de Maricourt,
Laurendeau et Madley.
S.U.V.M. - Z 321.







BNQ



000 285 725