



ORCHESTRE SYMPHONIQUE
DE MONTRÉAL

Saison
23/24

Présenté par



Programme de match
4 février 2024

OSM. Mené par l'intensité.

Présentateur de saison



Complice de l'Orchestre symphonique de Montréal



hydro
quebec
.com



POWER CORPORATION
DU CANADA

Investis dans nos communautés,
au cœur du changement.

Février

4 dim. 14 h

Sportissimo!



Durée: 60 minutes [sans mi-temps]

Langue: français

Partisants: 8 à 14 ans

Orchestre ~~Symphonique~~ **Sportif** symphonique de Montréal

Adam Johnson, chef d'orchestre

Jean-Willy Kunz, organiste en résidence de l'OSM

Massi Mahiou, animateur

Julie Daoust, animatrice

Martin Gougeon, metteur en scène

Avec la participation sportive de Laurent Duvernay-Tardif, Laurence Fournier-Beaudry et Liam Gill

Maxime Goulet

Citius, Altius, Fortius! [Plus vite, plus haut, plus fort!], version pour orgue

Grażyna Bacewicz

Ouverture

Michael Torke

Javelin, extrait

Smetana

La fiancée vendue : « Danse des comédiens »



Toujours à l'écoute de son public et afin de bonifier l'expérience en salle, l'OSM a choisi d'offrir à nouveau des programmes imprimés. Leur conception s'inscrit dans une démarche écoresponsable, avec un nombre de pages réduit ainsi que l'utilisation de papier mixte qui satisfait aux normes environnementales.

Jared Miller

Buzzer Beater

Joseph Bologne, Chevalier de Saint-Georges

Symphonie n° 2 en ré majeur, op. 11, extraits

II. Andante – III. Presto

Maxime Goulet

*Danse aérobique symphonique, pour orchestre
et narrateur*

John Williams

Olympic Fanfare and Theme, pour orchestre de fanfare

Une production de l'OSM



Traduction / Translation : Le Trait juste | Graphisme / Graphics : IKO | Illustrations : Mathilde Filippi
Dépôt légal – Bibliothèque et Archives nationales du Québec, 2023

Cette représentation est rendue possible grâce au Plan de relance économique du milieu culturel du Gouvernement du Québec.
This presentation is made possible thanks to the Gouvernement du Québec program Plan de relance économique du milieu culturel.

Québec 

L'art et le sport comme terrain de jeu



Florence-Agathe Dubé-Moreau
et Laurent Duvernay-Tardif

Crédit photo : Martin Girard et Justine Latour

fondationldt.com

Encourager la réussite éducative

La réussite éducative, c'est un vaste terrain de jeu qui va au-delà des résultats scolaires. En encourageant la curiosité, la créativité, la valorisation de soi et la persévérance au moyen des arts et des sports, nous permettons aux jeunes de faire croître tout leur potentiel afin de devenir des adultes accompli.es et épanoui.es.



Travaillant depuis plusieurs années au plus haut niveau de la scène musicale canadienne, le chef d'orchestre canadien primé Adam Johnson a été salué comme « un talent passionnant » et pour sa « présence charismatique et imposante » sur le podium. Leader recherché, il est directeur musical du Bâton Rouge Symphony Orchestra et du Guelph Symphony Orchestra. Il a terminé son mandat de chef en résidence de l'Orchestre symphonique de Montréal en 2019 et, à date, il a dirigé plus de 80 concerts avec l'OSM où il est fréquemment chef invité. Il a enregistré son premier disque, *Riopelle Symphonique*, avec l'OSM en 2022 et a remporté un prix Opus avec l'Orchestre en 2018. Avant son mandat à Montréal, M. Johnson a travaillé pendant trois saisons avec l'Orchestre philharmonique de Calgary, et depuis, il dirige régulièrement comme chef invité avec des orchestres à travers le Canada. Sur le plan international, Adam Johnson a dirigé à l'Opéra National de Paris, ainsi qu'en Espagne, en Allemagne et aux États Unis.

Reconnu pour sa polyvalence hors du commun, M. Johnson a dirigé des concerts à guichets fermés avec des dizaines d'artistes de premier plan dans un large éventail de styles allant de la pop au jazz en passant par Broadway. Il est régulièrement invité à enregistrer en studio avec orchestre pour des projets internationaux majeurs, incluant des expériences de réalité virtuelle. Adam Johnson est l'Éducateur en résidence Mécénat Musica depuis 2019, créant du matériel pédagogique pour les éducateurs en musique et offrant des ateliers et des spectacles pour augmenter la quantité et la qualité de l'éducation musicale pour les jeunes. Récipiendaire d'un prix en direction d'orchestre du Conseil des arts du Canada, il est aussi titulaire d'un doctorat en interprétation piano de l'Université de Montréal et d'un prix en direction d'orchestre du Conservatoire de musique de Montréal.

Adam Johnson

~~-arbitre-~~
chef d'orchestre





Jean-Willy Kunz

organiste en résidence de l'OSM

© Sarah Laroché

Jean-Willy Kunz est le premier organiste en résidence de l'OSM. En plus de jouer avec l'Orchestre ainsi qu'en récital, il assure le développement et la mise en valeur du Grand Orgue Pierre-Béique à la Maison symphonique de Montréal. Parmi ses prestations récentes, notons des concerts avec l'Orchestre symphonique de Montréal, l'Orchestre symphonique de Québec, le Toronto Symphony Orchestra, Les Violons du Roy, le saxophoniste Branford Marsalis, ainsi qu'avec les chanteurs Pierre Lapointe, Rufus Wainwright et Martha Wainwright. Sa discographie comprend plusieurs enregistrements qui témoignent de la multitude de ses influences musicales : *Symphonie et créations pour orgue et orchestre* avec l'OSM (prix Juno en 2016); *Impressions* pour orgue, clarinette, saxophone, trombone, contrebasse et percussions; *Punkt* avec Pierre Lapointe; et *André Gagnon Baroque* pour clavecin et orchestre symphonique. Jean-Willy Kunz est professeur d'orgue au Conservatoire de musique de Montréal et directeur artistique du Concours international d'orgue du Canada.



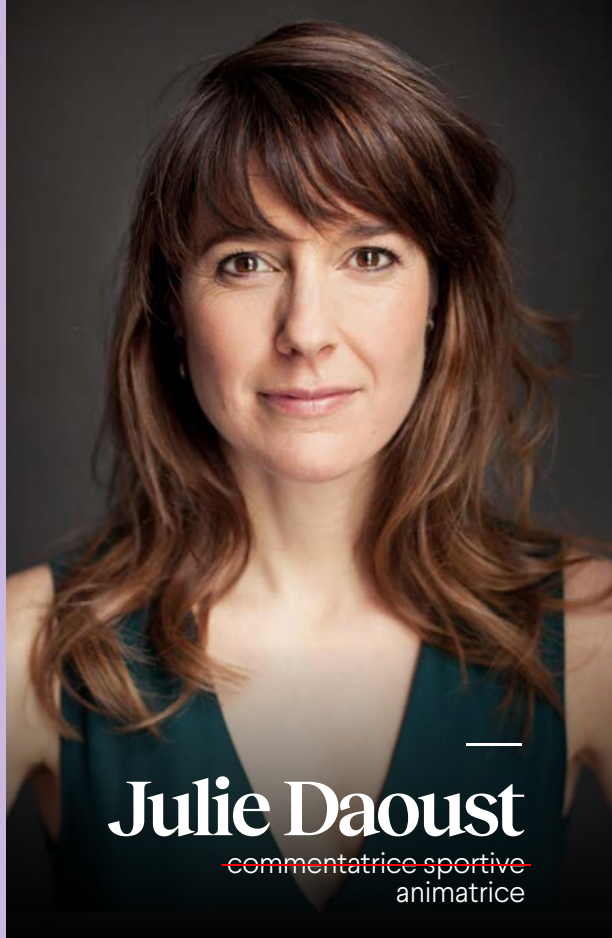
Massi Mahiou

commentateur sportif
animateur

Passionné par la danse, la musique, les sciences, le cinéma et le web, Massi Mahiou œuvre sans limite dans le domaine des arts depuis ses 14 ans. Il compose des musiques au piano et crée avec humour divers personnages. Il fait partie de plusieurs projets jeunesse dont : *Le guide de survie des Débrouillards*, *Massi en mission* et *Luka et Léo*. Sa soif de connaissances l'a d'ailleurs mené à choisir le programme d'ingénierie aérospatiale à Polytechnique Montréal. C'est avec enthousiasme et polyvalence que Massi découvre le monde. C'est grâce aux sciences qu'il arrivera à le comprendre et à travers l'art qu'il tentera de le changer!



Julie Daoust a terminé ses études au Conservatoire de Québec en 2000. On a pu la voir sur scène dans une vingtaines de productions théâtrales. Elle a assumé pendant 10 ans la codirection artistique du Théâtre des Tournesols et co-écrit sept textes originaux. Sa soif de connaître l'être humain l'a amenée à poursuivre une formation d'auteure à l'INIS, dont elle est diplômée depuis 2018. Elle y a d'ailleurs obtenu la bourse d'excellence Louise Spickler. Elle collabore maintenant à l'écriture de plusieurs projets télévisuels, que ce soit en jeunesse, en web ou en série lourde. Au petit écran, elle a participé à *District 31* et *Les Invisibles*, en plus d'incarner pendant 15 ans le personnage d'Ariane Trudeau dans le populaire téléroman *L'auberge du chien noir*. On la voit présentement dans le téléroman *5^e rang*. Ayant une formation de musicienne, elle a collaboré avec plusieurs ensembles de musique classique. Elle est présentement en tournée partout au Québec avec le spectacle *Brel & Barbara - Héros fragiles* et on peut l'entendre sur ICI Musique classique comme animatrice.



Julie Daoust

-commentatrice sportive
animatrice

Martin Gougeon est un créatif multidisciplinaire. Après s'être initié au violoncelle dans sa jeunesse, c'est (plutôt) par le théâtre qu'il a choisi de s'exprimer. Formé comme comédien, il a participé à plus de 30 productions théâtrales. Metteur en scène et auteur actif, il a mis en scène et écrit une vingtaine de comédies.

Martin Gougeon a également eu le bonheur de s'envoler au Chili pour signer le texte et la mise en scène du spectacle de cirque *Klima*.

À titre d'auteur, il a publié 15 tomes de *Petit théâtre* et de *Bêtes de scène* dont deux titres sont traduits en espagnol et distribués en Amérique du Sud. Il est directeur artistique du théâtre de l'Ancien presbytère depuis 2001. Son texte *Le pot aux roses* sera monté à l'été 2024.



Martin Gougeon

-entraîneur
metteur en scène

L'OSM et l'éducation

Depuis sa fondation en 1934, l'OSM place l'éducation au cœur de sa mission. Grâce à des initiatives audacieuses et innovantes, l'Orchestre permet aux jeunes générations d'inscrire durablement la musique dans leur parcours de vie.



LA MAISON SYMPHONIQUE, LIEU DE PASSION ET DE PARTAGE

Une saison à l'OSM, c'est aussi une programmation riche et variée spécialement destinée aux familles (**Jeux d'enfants**), ainsi qu'aux élèves du primaire et du secondaire (**Matinées scolaires**). Chaque année, plus de 30 000 jeunes entre 5 et 17 ans assistent à des concerts de grande qualité (7 prix Opus pour les concerts jeunesse) mettant en scène l'OSM dans sa majestueuse résidence.

LE CONCOURS OSM : FAÇONNER L'EXCELLENCE

Depuis 1940, le Concours OSM permet de révéler les grands talents de demain. À la fois compétition de haut niveau, et succession de concerts et d'animations pour le grand public à l'échelle de la ville, le Concours OSM offre un soutien à long terme au développement de carrière des lauréat.es, dont : Joseph Rouleau (1949), André Laplante (1968), Angela Hewitt (1969), Karina Gauvin (1987), James Ehnes (1992), Andrew Wan (2007), Jan Lisiecki (2009) et Blake Pouliot (2016).



LE BAL DES ENFANTS : QUAND LA MUSIQUE EST UNE FÊTE!

Cet événement-bénéfice rassemble petits et grands le temps d'une journée féerique et envoûtante. Mêlant la musique aux arts de la scène, le Bal des enfants offre à chacun et chacune la possibilité de découvrir la musique autrement. Les fonds amassés lors de l'événement permettent de pérenniser la mission d'éducation et d'accessibilité de l'OSM.

LA MUSIQUE AUX ENFANTS : INNOVER POUR DESSINER L'AVENIR

Initiative de l'OSM et de son ancien directeur musical Kent Nagano, *La musique aux enfants* est une prématernelle et maternelle musicales dans le quartier de Montréal-Nord permettant à plus de 200 enfants issus de milieux défavorisés de bénéficier d'un enseignement intensif en musique (piano, violon, chant choral et rythmique). Une salle dont le design est inspiré de la Maison symphonique a été aménagée dans l'école et accueille des spectacles d'élèves ainsi que des récitals de musicien.nes de l'OSM.



UN ORCHESTRE GÉNÉREUX AU SERVICE DE SA COMMUNAUTÉ

L'OSM invite les Québécois.es à prendre part à la vie musicale en proposant des projets inclusifs favorisant l'intégration sociale. Des activités de médiation sont offertes : soutien à la francisation, projets d'accompagnement de personnes immigrantes et d'enfants à besoins particuliers, entre autres. Également soucieux de soutenir la relève musicale, l'Orchestre offre des possibilités de prestation et de formation aux interprètes, chef.fes, compositeur.trices et orchestres de jeunes, développant de nombreux partenariats avec le milieu de l'enseignement et des amateurs.

BAL
DES ENFANTS
DE L'OSM

LES
AVENTURES
de TIO
TIGRE
et TIO
CONEJO

16 MARS 2024



Billets en vente ici



COMME
MAESTRO

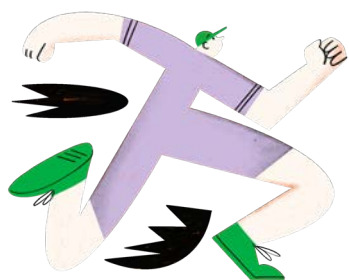


NOUS AUSSI
ON EST BONS



AVEC UNE
BAGUETTE





- Dans la Musique comme dans le sport!

Le sport et la musique ont beaucoup plus en commun qu'il n'y paraît! Voici quelques exemples de notions que tout.e bon.ne musicien.ne et athlète doivent privilégier.

• L'esprit d'équipe!

Tout comme dans une équipe sportive, les membres de l'OSM doivent avoir un esprit d'équipe afin de jouer tous ensemble les pièces du répertoire symphonique. Bien que les musicien.nes ne soient pas à la défense ou à l'attaque, ils font aussi partie de sous-groupes. En effet, un orchestre compte 4 familles d'instruments, chacune ayant une position et un rôle bien précis sur scène.



• Les sons

Bien qu'elle ne soit pas à l'avant-plan des compétitions sportives, la musique y est pourtant bien présente, et de multiples façons! Que ce soit avec les hymnes nationaux, les chants de la foule ou la musique jouée dans les stades, la musique est plus présente qu'on ne le pense. Elle occupe une place particulièrement importante dans certains sports comme la natation artistique, la gymnastique et le patinage artistique!



• L'entraînement



Une des choses les plus importantes pour un.e musicien.ne est la constance de la pratique. C'est comme pour un marathon, il faut s'entraîner longtemps pour y arriver, et si on arrête la pratique, on perd lentement mais sûrement nos réflexes et nos habiletés.

Savais-tu que les musicien.nes de l'OSM peuvent se rencontrer jusqu'à 9 fois par semaine pour des répétitions et/ou des concerts? Ça représente plus de 20 heures à jouer tous ensemble!

• L'agilité

Mais l'agilité, c'est quoi?

Selon le dictionnaire Larousse, l'agilité c'est la :

Légèreté, [la] souplesse dans les mouvements du corps : l'agilité d'un acrobate, des doigts d'un.e pianiste.

Il n'est donc pas surprenant que dans la définition même, on inclut musicien.nes et athlètes!

• La respiration

Qu'est-ce que la natation et la pratique d'un instrument à vent ont en commun?

Plusieurs choses, mais il faut, entre autres, être capable de bien gérer son souffle! En fait, tous les sports et les instruments de musique requièrent une certaine gestion de l'air qu'on inspire et qu'on expire. Que ce soit littéralement pour produire un son (comme à la flûte) ou pour gérer son stress, prendre le temps de respirer, c'est important! INSPIRE... EXPIRE...

Télécharge ce code pour en
APPRENDRE ENCORE PLUS!



Les athlètes de l'OSM

RAFAEL PAYARE, directeur musical / music director

ANDREW MEGILL, chef de chœur de l'OSM / OSM chorus master

OLIVIER LATRY, organiste émérite / organist emeritus **JEAN-WILLY KUNZ**, organiste en résidence / organist-in-residence

ANTONIA NANTEL, **ATHANASE DAVID** & **WILFRID PELLETIER**, membres fondateurs / founding members

WILFRID PELLETIER (1896-1982), **ZUBIN MEHTA** & **KENT NAGANO**, chefs émérites / conductors emeriti

PIERRE BÉRIQUE (1910-2003), directeur général émérite / general manager emeritus

LOUIS CHARBONNEAU, timbalier solo émérite / principal timpanist emeritus

PREMIERS VIOLONS / FIRST VIOLINS

Andrew Wan ^{1,2}
violon solo / concertmaster
Olivier Thouin
violon solo associé /
associate concertmaster

Marianne Dugal
2^e violon solo associée /
2nd associate concertmaster

Jean-Sébastien Roy
1^{er} assistant / 1st assistant

Ramsey Husser
2^e assistant / 2nd assistant

Sydney Adedamola

Marc Béliveau

Marie Lacasse ²

Ariane Lajoie

Ingrid Matthiessen

Katherine Palyga

Timothy Steeves

Abby Walsh ²

Richard Zheng ²

SECONDS VIOLONS / SECOND VIOLINS

Alexander Read
solo / principal

Marie-André Chevrette
associée / associate

Brigitte Rolland
1^{re} assistante / 1st assistant

Joshua Peters
2^e assistant / 2nd assistant

**Éliane Charest-
Beauchamp** ²

Ann Chow

Mary Ann Fujino

Jean-Marc Leclerc

Isabelle Lessard

Alison Mah-Poy

Monique Poitras

Daniel Yakymyshyn

ALTOS / VIOLAS

Victor Fournelle-Blain ²
solo / principal

Jean Fortin
1^{er} assistant / 1st assistant

Charles Pilon
2^e assistant / 2nd assistant

Joseph Burke

Scott Chancey

Sofia Gentile

Natalie Racine

Rosemary Shaw

VIOLONCELLES / CELLOS

Brian Manker
solo / principal

Anna Burden
associée / associate

Tavi Ungerleider ²
1^{er} assistant / 1st assistant

Geneviève Guimond

Gerald Morin

Sylvain Murray ²

Peter Parthun

Julien Siino

Sophie van der Sloot

CONTREBASSES / DOUBLE BASSES

Ali Kian Yazdanfar
solo / principal

Eric Chappell
assistant

Scott Feltham

Andrew Goodlett

Peter Rosenfeld

Edouard Wingell

OCTOBASSES

Eric Chappell

Andrew Goodlett

Sylvain Murray

Les octobasses sont gracieusement
mises à la disposition de l'OSM
par la compagnie Canimex Inc.
(Drummondville). / The octobasses
are generously loaned to the OSM
by Canimex Inc. (Drummondville).

FLÛTES / FLUTES

Timothy Hutchins
solo / principal

Albert Brouwer
associé / associate

Florence Laurain
2^e flûte / 2nd flute

Christopher M. James
piccolo solo / principal piccolo

HAUTOIS / OBOES

Vincent Boilard
associé / associate

Josée Marchand
2^e hautbois / 2nd oboe

Pierre-Vincent Plante
cor anglais solo /
principal English horn

CLARINETTES / CLARINETS

Todd Cope
solo / principal

Alain Desgagné
associé / associate

André Moisan
clarinette basse et saxophone /
bass clarinet and saxophone

BASSONS / BASSOONS

Stéphane Lévesque
solo / principal

Mathieu Harel
associé / associate

Martin Mangrum
2^e basson / 2nd bassoon

Michael Sundell
contrebasson / contrabassoon

CORS / HORNS

Catherine Turner
solo / principal

Denys Derome
associé / associate

Xavier Fortin
2^e cor / 2nd horn

Florence Rousseau
3^e cor / 3rd horn

Nadia Côté
4^e cor / 4th horn

TROMPETTES / TRUMPETS

Paul Merkelo
solo / principal

Stéphane Beaulac
associé / associate

Robert Weymouth
2^e trompette / 2nd trumpet

Samuel Dusinberre
4^e trompette / 4th trumpet

TROMBONES

James Box
solo / principal

Charles Benaroya
2^e trombone / 2nd trombone

Pierre Beaudry
trombone basse solo /
principal bass trombone

TUBA

Austin Howle
solo / principal

TIMBALES / TIMPANI

Andrei Malashenko
solo / principal

Hugues Tremblay
associé / associate

PERCUSSIONS

Serge Desgagnés
solo / principal

Corey Rae

Hugues Tremblay

HARPE / HARP

Jennifer Swartz
solo / principal

Parrainée par monsieur
François Schubert, en mémoire
de son épouse Marie Pineau. /
Sponsored by Mr. François Schubert,
in loving memory of Marie Pineau.

PIANO & CÉLESTA

Olga Gross

MUSICOTHÉCAIRE / MUSIC LIBRARIAN

Michel Léonard

¹ Le violon Bergonzi 1744 d'Andrew Wan est généreusement prêté par le mécène David B. Sela. / Andrew Wan's 1744 Bergonzi violin is generously loaned by philanthropist David B. Sela.

² L'archet Dominique Peccatte 1860 d'Andrew Wan, le violon Giovanni Battista Grancino 1695 et l'archet Arthur Vigneron 1895 de Marie Lacasse, le violon Nicolas Vuillaume de Mirencourt et l'archet Eugène Sartory d'Abby Walsh, le violon Lorenzo Storioni 1780 et l'archet Eugène Sartory de Richard Zheng, le violon Jean-Baptiste Vuillaume 1840 d'Éliane Charest-Beauchamp, l'alto Carlo Ferdinando Landolfi 1757 (Milan) de Victor Fournelle-Blain, le violoncelle Raffaele & Antonio Gagliano v. 1830 et l'archet François Nicolas Voirin 1860 de Tavi Ungerleider, de même que le violoncelle Domenico Montagnana 1734 et l'archet Louis Gillet v. 1950 de Sylvain Murray sont gracieusement mis à leur disposition par CANIMEX INC. de Drummondville (Québec). / Andrew Wan's 1860 Dominique Peccatte bow, Marie Lacasse's 1695 Giovanni Battista Grancino violin and 1895 Arthur Vigneron bow, Abby Walsh's Nicolas Vuillaume de Mirencourt violin and Eugène Sartory bow, Richard Zheng's 1780 Lorenzo Storioni violin and Eugène Sartory bow, Éliane Charest-Beauchamp's 1840 Jean-Baptiste Vuillaume violin, Victor Fournelle-Blain's 1757 (Milan) Carlo Ferdinando Landolfi viola, Tavi Ungerleider's c. 1830 Raffaele & Antonio Gagliano cello and 1860 François Nicolas Voirin bow, as well as Sylvain Murray's 1734 Domenico Montagnana cello and c. 1950 Louis Gillet bow are generously provided to them by CANIMEX INC. (Drummondville, Quebec).

Ensemble
nous avons le pouvoir
de mettre de la musique
dans la vie de tous

Faites votre don
dès maintenant!



En ligne : osm.ca/dons



Au téléphone : 514 842-0017



Pour que la musique
fasse vibrer

Le Grand Orgue

Pierre-Béique

L'orgue de la Maison symphonique de Montréal, inauguré le 28 mai 2014, a été réalisé par la maison Casavant pour le compte de l'OSM qui en est le propriétaire, avec la collaboration des architectes Diamond Schmitt + Ædifica pour sa conception visuelle. Il s'agit d'un grand orgue d'orchestre, inscrit dans les registres du facteur de Saint-Hyacinthe comme opus 3900. Il comporte 109 registres, 83 jeux, 116 rangs et 6 489 tuyaux.

Il porte le nom de Grand Orgue Pierre-Béique, en hommage au premier directeur général de l'OSM (de 1939 à 1970). Ce mélomane engagé et gestionnaire avisé avait pris la relève de dame Antonia Nantel, qui agissait depuis 1934 comme secrétaire du conseil d'administration de la Société des Concerts symphoniques de Montréal, l'organisme ancêtre de l'OSM.

L'achat de cet orgue a été rendu possible par une gracieuseté de madame Jacqueline Desmarais qui en a assumé le coût total et a voulu ainsi perpétuer par son appellation le souvenir de l'irremplaçable contribution de monsieur Pierre Béique à la mission d'excellence de l'OSM.

The organ at the Maison symphonique de Montréal, inaugurated on May 28, 2014, was designed and built on behalf of the OSM by the organ builder Casavant with the collaboration of architects Diamond Schmitt + Ædifica for its visual design, and is the Orchestra's property. This is a large organ intended for orchestral use, and is recorded in the books of the Saint-Hyacinthe builder as Opus 3,900. It consists of 109 registers, 83 stops, 116 ranks and 6,489 pipes.

The instrument bears the name Grand Orgue Pierre-Béique, in tribute to the OSM's first general manager (from 1939 to 1970). An astute administrator and a committed music lover, Pierre Béique took over from Dame Antonia Nantel, who had acted, since 1934, as secretary of the Board of Directors of the Société des Concerts symphoniques de Montréal, the forerunner of the OSM.

Purchase of this organ was made possible through the legacy of Madame Jacqueline Desmarais, who assumed the total cost and, in so doing, wished to keep alive the memory of the lasting contribution made by Mr. Pierre Béique to the OSM's mission of excellence.

LA MAISON SYMPHONIQUE DE MONTRÉAL

La réalisation de la résidence de l'OSM a été rendue possible grâce au gouvernement du Québec, qui en assumera également les coûts, dans le cadre d'un partenariat public-privé entre le ministère de la Culture, des Communications et de la Condition féminine et Groupe immobilier Ovation, une filiale de SNC-Lavalin. L'acoustique et la scénographie de la salle portent la signature de la firme Artec Consultants Inc., dirigée pour ce projet par Tateo Nakajima. L'architecture a été confiée à un consortium constitué de Diamond and Schmitt Architects Inc. et Ædifica Architectes, sous la direction de Jack Diamond.

The construction of the OSM's home was made possible thanks to the government of Quebec, which also assumed its cost as part of a public-private partnership between the Ministère de la Culture, des Communications et de la Condition féminine and Groupe immobilier Ovation, a subsidiary of SNC-Lavalin. The hall's acoustics and theatre design bear the signature of the firm Artec Consultants Inc., with this project headed by Tateo Nakajima. Its architecture was entrusted to a consortium consisting of Diamond and Schmitt Architects Inc. and Ædifica Architects, under the direction of Jack Diamond.

Administration de l'OSM

Conseil d'administration

COMITÉ EXÉCUTIF

Lucien Bouchard

Président du CA de l'OSM

Associé principal

Davies Ward Phillips & Vineberg

S.E.N.C.R.L., s.r.l.

Hélène Desmarais

Présidente déléguée du CA de l'OSM

Présidente et chef de la direction

Centre d'entreprises et d'innovation

de Montréal

Monique Leroux

Vice-présidente du CA de l'OSM

Conseillère stratégique

Fiera Capital

Nicolas Marcoux

Trésorier du CA de l'OSM

Chef de la direction

PricewaterhouseCoopers LLP

Renée Loiselle

Secrétaire du CA de l'OSM

Associée

Norton Rose Fulbright Canada

S.E.N.C.R.L., s.r.l.

Marc-André Boutin

Associé

Davies Ward Phillips & Vineberg

S.E.N.C.R.L., s.r.l.

Madeleine Careau

Cheffe de la direction

Orchestre symphonique de Montréal

Jean-Guy Desjardins

Président du conseil et chef de

la direction

Fiera Capital

Patrick Lahaie

Associé sénior

McKinsey & Compagnie

Patrick Mercier

Vice-président

Power Corporation du Canada

Jonathan Tétrault

Associé directeur

Sagard Holding

Louis G. Veronneau

Directeur général, Initiatives

stratégiques, actifs réels

Immobilier, ressources naturelles

et infrastructures – PSP

ADMINISTRATEURS

Louis Audet

Président exécutif du conseil

d'administration

Cogeco

Janie Béique

Présidente et cheffe de la direction

Fonds de solidarité FTQ

Isabelle Benoit Gelber

Chercheuse

Université Concordia

Julie Boucher

Vice-présidente – Développement

durable, relations avec les

communautés et communications

Éric Boyko

Président

Stringray Musique

Bitá Cattelan

Vice-présidente

Fondation WCPD et WCPD Inc.

Sandra Chartrand

Présidente

Fondation Sandra et Alain Bouchard

Charles Emond

Président et chef de la direction

Caisses de dépôt et placement

du Québec

Pierre Gagnon

Vice-président

Affaires corporatives et juridiques et

chef de la gouvernance

Hydro-Québec

L'honorable Marc Gold

Administrateur de sociétés

Andrea Gomez

Directrice Générale et cofondatrice

Omy Laboratoires

Pierre A. Goulet

Président

Gestion Scabrini inc.

Jimmy Jean

Vice-président, économiste en chef

et stratège

Mouvement Desjardins

Patricia Lemaire

Directrice générale

Fondation famille Lemaire

Charles Milliard

Président-directeur général

Fédération des chambres de

commerce du Québec

Richard Payette

Administrateur de sociétés

Jean-François Séguin

Directeur général et chef du secteur

des Technologies – Québec

BMO Marché des Capitaux

MEMBRES EX OFFICIO

Yuan Chu Zi Lao

Présidente

Cercle des jeunes ambassadeurs

Jacques Laurent

Sylvain Murray

Musicien

Comité des musiciens

Robert Quesnel

Président

Association des bénévoles de l'OSM

Personnel administratif

DIRECTION GÉNÉRALE

MADELINE CAREAU, cheffe de la direction

DANIÈLE LAVOIE, cheffe de bureau et

adjointe exécutive

FREDDY EXCELLENT, coordonnateur aux

événements et assistant administratif

MARC DE MONTIGNY, coordonnateur aux

événements et assistant administratif

AFFAIRES PUBLIQUES ET RELATIONS

GOVERNEMENTALES

MAXIME LATAILLE, directeur, affaires publiques

et relations gouvernementales

SARAH BILSON, chargée, affaires gouvernementales

ADMINISTRATION DE LA MUSIQUE

MARIANNE PERRON, directrice principale,

secteur artistique

BÉATRICE MILLE, adjointe au directeur musical

ADMINISTRATION DE L'ORCHESTRE

FRANÇOISE HENRI, directrice, personnel musicien

LISE-MARIE RIBERDY, coordonnatrice, musicothèque

ÉDUCATION ET COMMUNAUTÉ

ANNIE SAUMIER, directrice, éducation

MÉLANIE MOURA, cheffe, programmation jeunesse

et médiation

ANNIE CALAMIA, chargée de projets, développement

des publics

MARIE-CLAUDE CODSI, chargée de projets, éducation

OPÉRATIONS ARTISTIQUES

SÉBASTIEN ALMON, directeur opérations

artistiques et développement international

JADE PICHÉ, chargée de projets,

opérations artistiques

PRODUCTION

MARIE-CLAUDE BRIAND, directrice, production

LUC BERTHIAUME, directeur technique

CARL BLUTEAU, chef machiniste

BERNARD FRENETTE, chef accessoiriste

NICOLA LOMBARDO, chef son

HENRY SKERRETT, chef éclairagiste

PROGRAMMATION

RONALD VERMEULEN, directeur,

programmation musicale

SCOTT TRESHAM, directeur adjoint,

programmation musicale

CLAIRE CAVANAGH, chargée de projets,

programmation musicale

RASHA MASALKHI, chargée de projets,

programmation musicale, par intérim

JORDAN GASPARIK, responsable, artistes invités

JOÉ LAMPRON-DANDONNEAU, coordonnateur,

secteur artistique

PROJETS ARTISTIQUES

YUMI PALLESCHI, cheffe, projets artistiques

ANA BARRETT, coordonnatrice, projets artistiques

AUDE LACHAPPELLE, superviseuse, Espace OSM

EXPLOITATION

INES LENZI, cheffe de l'exploitation

MARIE-HÉLÈNE FOREST, conseillère principale,

initiatives stratégiques

COMMANDITES

MARIE-ÈVE MERCURE, directrice, commandites

VÉRONIQUE BUGEAUD, cheffe, développement

des commandites

NAWAL OMRI, Cheffe, gestion des comptes,

commandites

CAROLINE VERREAULT, cheffe, gestion de

comptes, commandites par intérim

RACHEL ALBOUKHARI, gestionnaire de comptes,

commandites

MARIE MICHAUD, gestionnaire de comptes,

commandites

AMAËLLE BEUZE, chargée de comptes,

commandites

ORIANA NTONDO, chargée de comptes, commandites

MARKETING-COMMUNICATIONS

MARLENE CHAPELAIN, directrice, marketing

et communications

SOPHIE GAGNÉ, cheffe, communications-marketing

SARLIE BOIVIN, chargée de projets, marketing

SONIA STAALI, chargée de projets, marketing

FLORENCE LEYSSIEUX, conseillère, contenu

musical et rédactrice

PIER-LUC LEMIEUX, coordonnateur, marketing

GENEVIÈVE OUIMET, coordonnatrice,

communications-marketing

PASCALLE OUIMET, cheffe, relations publiques

ELISE FAFARD, relationniste

YSABEL RODRIGUEZ, cheffe, plateformes numériques

KARYNE DUFOUR, conseillère principale,

stratégies et marketing relationnel

JEANNE DUMOUCHEL, chargée, contenu et

médias sociaux

ARIELA LEONARDO VARGAS, coordonnatrice,

plateformes numériques par intérim

DÉVELOPPEMENT PHILANTHROPIQUE

ALEXANDRE LEBEL, directeur développement

philanthropique

JOSIANNE LAFANTAISIE, cheffe, développement

philanthropique, campagne grand public et

communication

CAROLINE BÉNARD, conseillère au développement,

grands donateurs

LAURENCE CHARLEBOIS, conseillère, relations

grands donateurs

MYLÈNE DES BECQUETS, cheffe de projets,

événements philanthropiques

FRÉDÉRIQUE BERGERON, coordonnatrice,

événements philanthropiques

STÉPHANIE FAUCHER, conseillère, développement

des Cercles philanthropiques

ZELTZIN ADELA MACIEL, coordonnatrice, campagne

philanthropique grand public

RESSOURCES HUMAINES

BRUNO VALET, CRHA, directeur, ressources humaines

BELINA SAVEJVONG, CRHA, conseillère,

ressources humaines

GENEVIÈVE BOLDUC, conseillère, ressources

humaines, par intérim

VENTES ET SERVICE À LA CLIENTÈLE

LAURIE-ANNE DEILGAT, directrice,

ventes et service à la clientèle

VINCENT MICHAUD, Gestionnaire, service à la

clientèle et campagne de sollicitation

KARINE BOILLAT-MADFOUNY, gestionnaire

principale, ventes et expérience client

INGRID LOCKS SCHMITT, coordonnatrice,

ventes et opérations billetterie

CÉDRICK DUCASS

VINCENT STOS

MÉRÉDITH FORTIER

conseillers(ères), opération et service à la clientèle

LILY LACHAPPELLE, conseillère, ventes de groupe

ALEX HUYGHEBAERT

CAMILLE LY MICHAUD-TRAN

ALEXIS MICHAUD

CHRISTIANE POSSAMAI

JEAN-PIERRE BOURDEAU

OLIVIER MARTIN-FRÉCHETTE

SUSANNE VIOLINO

VINCENT BERTRAND-HUNEAULT

MATISSE CHARBONNEAU

conseillers(ères), relations client

SERVICES FINANCIERS

ET ADMINISTRATIFS

SOPHIE BRUNETTE, CPA, directrice principale,

services administratifs

INTELLIGENCE D'AFFAIRES

DAPHNÉ BISSON, cheffe, intelligence d'affaires

YAZAN SHUKAIRY, analyste fonctionnel – gestion

de la relation client

SERVICES FINANCIERS

NATHALIE MALLET, contrôleur

MANON BRISSON, technicienne comptable

TECHNOLOGIES DE L'INFORMATION

CHOUKRI BELHADJ, chef, technologies de l'information

HAMDANE BOUZAR, technicien, informatique

SOPHIE RODRIGUE, technicienne, gestion

de l'information

ASSOCIATION DES BÉNÉVOLES

ROBERT QUESNEL, président

Merci à nos donatrices et à nos donateurs



Grands donateurs et donatrices | Major donors

Cercle du Maestro / Maestro Circle

100 000 \$ – 499 999 \$

Canimex Inc.
Satoko & Richard Ingram +
Michèle et Jean Paré* +

50 000 \$ – 99 999 \$

Ann Birks* +
John Farrell & François Leclair +
Juliana Pleines +
Ariane Riou et Réal Plourde* +
David B. Sela*
The Azrieli Foundation

25 000 \$ – 49 999 \$

Succession Barbara Baerwald Bronfman
Bita & Paolo Cattelan +
Famille Ionescu
François Schubert
Ruth & David Steinberg Foundation*
Anonyme

10 000 \$ – 24 999 \$

Naomi & Eric Bissell
Karen and Murray Dalfen
Dentons Canada s.e.n.c.r.l.
Fayolle Canada
Fogarty Étude Légale - Fogarty Law Firm +
Société de Gestion Sogefor inc.
Fonds Fondation Stéfane Foumy
Fondation Bernard Gauthier
Nahum & Dr. Sheila Gelber
Gelmout Foundation
Shirley Goldfarb
Henri Family Foundation
Fondation Céline et Jacques Lamarre
Tom Little & Ann Sutherland
Constance V. Pathy
Dr. W. Mark Roberts and Roula Drossis
David Tarr & Gisèle Chevrefils
Lorraine Langevin et Jean Turmel
Sue & Soren Wehner
Colleen & Mirko Wicha
Anonyme (2)

Cercle d'honneur / Honour Circle

5 000 \$ – 9 999 \$

Association des bénévoles de l'OSM
Dr Karen Buzaglo & Mr Alexandre Abecassis
Renée et Pierre Béland
Marjorie & Gerald Bronfman Foundation
Susan Casey Brown
Dr. Richard Cruess
Louise Doré et Jean Lanoue
André Dubuc
In honour of Eni and Berni Rosenberg
Drs. Diane Francoeur et Francis Engel
Pierrette Rayle & John H. Gomery
Marie-Claire Hélié
Fondation Sibylla Hesse
Joan F. Ivory CM
Roslyn Joseph
Fondation famille Lupien
Dixi Lambert
The Irving Ludmer Family Foundation
Lise-Andrée Mercier
Madame Guylaine Saucier, C.M., CFA
Fondation Denise & Guy St-Germain
Lillian Vineberg
Anonyme (3)

3 000 \$ – 4 999 \$

Robert P. Bélanger et Francine Descarries
Gilles Brassard et Lise Raymond
Réjean Breton et Louise-Marie Dion* +
Sigrid et Gilles Chatel
Rachel Côté et Paul Cmikiewicz
In loving memory of Fran Croll
Mr. & Mrs. Aaron Fish
Louise Fortier
Monique F. et Marc Leroux
Mrs. Eunice Mayers
Jean-Yves Noël
Wakeham Pilot
Helgi Soutar
Mrs. Gabrielle Tiven
Fonds philanthropique Charlotte Veilleux
Lucie Vincelette
Martin Watier

2 000 \$ – 2 999 \$

Assurat inc.
Mme Nicole Beauséjour et Me Daniel Picotte
Liliane Benjamin
Louisette Bernard
Antje Bettin
Suzanne Bisaillon
Joan & Hy Bloom

Marlene Bourque
Maureen & Michael Cape
Cecily Lawson & Robert S. Carswell
Francine Cholette et Martin Ouellet
Dr Richard Cloutier
Guylaine D'Amours et Pierre Charlebois
Elizabeth M. Danowski
Diane Demers
Fonds fondation Jean E. et Lucille Douville
Benoit et Léa Dubé
Monique Dupuis
Enchères Champagne
Docteur Stéphan Gagnon
D. Gautrin
Brenda & Samuel Gewurz
Thérèse Gagnon Giasson
Nancy & Marc Gold
Marina Gusti
Riva & Thomas O. Hecht
René Huppé
Battista Turcot Israel S.E.N.C.
Vincent Jean-François
Fondation Jeannot
Louise Cérat et Gilles Labbé
Serge Laflamme
Peter Martin & Hélène Lalonde
Suzanne et Michel Languedoc
Jean-Paul Lefebvre et Sylvie Trépanier
Viateur Lemire
William Blanchard & Renée Loiselle
Erna & Arnie Ludwick
Carole & Ejan Mackaay
Drs. Jonathan Meakins & Jacqueline McClaran
Eric & Jane Molson
La Famille Jean C. Monty
Georges Morin
Amin Noorani
Oana Predescu
Thérèse et Peter Primiani
Dr. S.J. Ratner
Docteur François Reeves
Mrs Dorothy Reitman
Madame Suzanne Rémy
Katherine & James Robb
Mrs Carmen Z. Robinson
Madame Roxane Robitaille
Marvin Rosenbloom & Jean Remmer
Pat & Paul Rubin
Denys Saint-Denis et Mireille Brunet
Dr. Jinder Sall
Dr. Bernard & Lois Shapiro
Josephine Stoker
Richard Taylor
Hope Tetrault
Monique & Louis G. Véronneau
Tom Wilder
Rhonda Wolfe & Gary Bromberg
Anonyme (4)



Le cercle Wilfrid-Pelletier reconnaît les généreux amoureux de la musique qui ont choisi d'inclure l'OSM dans leur testament ou dans une autre forme de don différé. Informez-nous de votre démarche : nous serons heureux de vous remercier et de vous accueillir au sein du cercle.

The Wilfrid-Pelletier circle honours those generous music lovers who have opted to include the OSM in their will or a form other than cash. Please let us know your plans. We will be delighted to welcome you to the circle.

cbenard@osm.ca ou 514 840-7404

Julie Cadic et Thomas Chauvin
Bita & Paolo Cattelan
Sigrid et Gilles Chatel
Micheline et Pierre L. Comtois
Judith Dubé
Paul Garvey
Marina Gusti
Jean-Paul Lefebvre et Sylvie Trépanier
Pierre S. Lefebvre
Nicole Pagé
Sylvie Pauzé
Jean-Pierre Primiani
François Schubert
Dr. Wendy Sissons
Marie Thibault
Sue Wehner
Anonyme (2)

Dons testamentaires / Charitable bequests 2018-2019-2020-2021

Succession Renée Bienvenu Gratton
Succession Famille Blanchard
Succession Barbara Baerwald Bronfman
Succession Jean H. Ouimet
Succession Fernand Lafleur
Succession John Gomery
Succession Ghislaine Piette
Succession Alice Rowbotham

Événements-bénéfice Saison 2022-2023

100 000 \$ ET PLUS

Power Corporation du Canada
BMO Groupe financier, Québec
Fondation Sandra et Alain Bouchard

50 000 \$ À 99 999 \$

RBC Banque Royale
Hydro-Québec
SNC-Lavalin Inc.
Bell Canada
BCF Avocats d'affaires
Bombardier Inc.
Cogeco
Spinelli

20 000 \$ À 49 999 \$

Banque Nationale du Canada
Fonds de solidarité FTQ
Financière Sun Life
Metro Inc.
Mouvement des Caisses Desjardins
CAE Inc.
Ivanhoé Cambridge Inc.
Letko, Brosseau & Associés Inc.
McKinsey & Company
Norton Rose Fulbright
WCPD Foundation, GIV Bahamas Inc.
Corporation Fiera Capital
CGI
Groupe Banque TD
iA Groupe Financier - Industrielle
Alliance
Stikeman Elliott, S.E.N.C.R.L., s.r.l.
The Aldo Group Inc.
Fasken Martineau DuMoulin
S.E.N.C.R.L., s.r.l.
Cirque du Soleil Entertainment Group
Fondation Lemaire
Stingray Digital Group Inc.

10 000 \$ À 19 999 \$

EY Canada
MNP LLP
Banque Scotia
BDC
Beneva
BFL Canada
Borden Ladner Gervais LLP
Canadien National
CIBC World Markets
Claridge Inc.
Cogir Immobilier
Deep Khosla
Groupe Assura
Haivision
Jewish Community Foundation
McCarthy Tétrault S.E.N.C.R.L., s.r.l.
Papier Excellence (Domtar)
Prével
PwC Canada
Québecor Inc.
Sagard Holdings
Tom Little and Ann Sutherland
Transcontinental
Groupe Leclair
Behaviour Interactive
Fondation Morris et Rosalind Goodman
La Famille Ionescu
Lavery

1 500 \$ À 9 999 \$

Substance
Deloitte
Telesystem
Canimex Inc.
Egon Zehnder
Fondation Brunet
Gestion Technocap Inc.
Boston Consulting Group
Fondation Famille Lupien
Agence Le Pailleur
ArcelorMittal Exploitation minière
Canada s.e.n.c.
Brivia Management Inc.
Éditions Caramello
Exponentiel Conseil

GDI
Gestion Cabinet Woods Inc.
Saputo Inc.
W. Maxwell
Banque Nationale – Gestion privée 1859
Bell Textron Canada Ltée
Carrosseries C.A
Louise St-Pierre
Fondation JA DeSève
François Schubert
Groupe Deschênes Inc.
Isabelle Benoit Gelber
LuneRouge
Dr. W. Mark Roberts and Roula Drossis
Morris and Rosalind Goodman Family
Foundation
Selena Lu
Sharon and Aaron Stern
Yves Lévesque
Marelle Communications
Renée Loiselle
Axiom Infrastructure Inc.
Crowe BGK S.E.N.C.R.L./LLP
Diane Fugère
Groupe Archambault Lévesque, RBC
Dominion valeurs mobilières
Jarislowsky Fraser Limitée
Banque CIBC
Canderel Management Inc.
HIVE Blockchain
Placements Montrusco Bolton Inc.
Knight Therapeutics Inc.
Énergir
Francine Lavoie
Juliana Pleines
Pierre-Marie Audard
Vinh The Jimmy Pham pharmacien Inc.
Anonyme



Chers Ami.es de l'OSM, vous êtes près de 5 000 donateur.trices à contribuer au succès de l'Orchestre et à son engagement dans la communauté. Merci très sincèrement !

Dear Friends of the OSM, You are close to 5,000 donors who contribute to the OSM's success and to its community engagement. Our heartfelt thanks!

Merci à l'Association des musiciens de l'OSM qui a généreusement fait don des lampes de lutrin.

We would like to thank the Musicians' Association of the OSM for the gift of music stand lights.

Renseignements :

Information:
don@osm.ca
514 842-0017

**FONDS PIERRE-BÉIQUE, FONDS BRANCHÉ SUR LA COMMUNAUTÉ,
FONDS BRANCHÉ SUR L'INTERNATIONAL, FONDS MAESTRO
FONDS DE CAPITALISATION PERMANENT DE LA FONDATION DE L'OSM**

**10 MILLIONS \$ ET PLUS
\$10 MILLION AND OVER**

GOVERNEMENT DU CANADA /
GOVERNMENT OF CANADA
RIO TINTO ALCAN

**5 MILLIONS \$ ET PLUS
\$5 MILLION AND OVER**

ANONYME
POWER CORPORATION DU CANADA
SOJECCI II LTÉE

**2 MILLIONS \$ ET PLUS
\$2 MILLION AND OVER**

HYDRO-QUÉBEC
FONDATION J. ARMAND BOMBARDIER
MÉCÉNAT PLACEMENTS CULTURE

**1 MILLION \$ ET PLUS
\$1 MILLION AND OVER**

BANQUE NATIONALE
GROUPE FINANCIER
BMO GROUPE FINANCIER
FONDATION JEUNESSE-VIE
FONDATION MIRELLA
ET LINO SAPUTO
GUILLEVIN INTERNATIONAL CIE
RBC FONDATION
SNC-LAVALIN

**500 000 \$ ET PLUS
\$500,000 AND OVER**

BELL CANADA
NUSSIA & ANDRE AISENSTADT
FOUNDATION

**250 000 \$ ET PLUS
\$250,000 AND OVER**

FONDATION KOLBER
IMPERIAL TOBACCO FOUNDATION
METRO
SUCCESSION MICHEL A. TASCHEREAU

**150 000 \$ ET PLUS
\$150,000 AND OVER**

ASTRAL MEDIA INC.
CHAUSSURES BROWNS SHOES
COGECO INC.
MEL ET ROSEMARY HOPPENHEIM
ET FAMILLE
GUY M. DRUMMOND, Q.C.
CHARITABLE FOUNDATION
SUCCESSION LAMBERT-FORTIER-
GAGNON

**100 000 \$ ET PLUS
\$100,000 AND OVER**

ALVIN SEGAL FAMILY FOUNDATION
MR AND MRS AARON FISH
FONDATION J. LOUIS LÉVESQUE
FONDATION DENISE ET
GUY ST-GERMAIN
FONDATION MOLSON
FONDS ERNST PLEINES
LE MOUVEMENT DES CAISSES
DESJARDINS
PÉTRO-CANADA
SEAMONT FOUNDATION
SUCCESSION ROSEMARY BELL

Avec la participation du gouvernement du
Canada et du gouvernement du Québec

With the participation of the Government of
Canada and of the Government of Quebec

**50 000 \$ ET PLUS
\$50,000 AND OVER**

ADMINISTRATION PORTUAIRE
DE MONTRÉAL
M. EDOUARD D'ARCY
FONDS DE SOLIDARITÉ FTQ
GEORGES C. METCALF CHARITABLE
FOUNDATION
MANUVIE
OMER DESERRÉS

**25 000 \$ ET PLUS
\$25,000 AND OVER**

M. PIERRE BÉIQUE
FONDATION P. H. DESROSIERS
GUY JORON ET HUGO VALENCIA

**10 000 \$ ET PLUS
\$10,000 AND OVER**

ASSOCIATION DES MUSICIENS
DE L'OSM
ASSOCIATION DES MUSICIENS
DE L'OSM 2011-2012
BITA & PAOLO CATTELAN
CANIMEX
COPAP INC.
MERCK CANADA INC.
NORTON ROSE CANADA S.E.N.C.R.L.,
S.R.L./LLP
M. DAVID B. SELA
SUCCESSION ROBERT P. GAGNON

Canada

Québec 

**CONSEIL D'ADMINISTRATION
DE LA FONDATION
FOUNDATION BOARD
OF DIRECTORS**

Fondatrice, présidente du conseil
d'administration de la Fondation de l'OSM
HÉLÈNE DESMARAIS, C.M., L.L.D.
Centre d'entreprises et d'innovation
de Montréal

Cheffe de la direction
MADELEINE CAREAU
Orchestre symphonique de Montréal
Fondation de l'Orchestre symphonique
de Montréal

Secrétaire
CHARLES-ÉTIENNE BORDUAS
Norton Rose Fulbright Canada,
S.E.N.C.R.L., s.r.l./LLP

Trésorier
EDOUARD D'ARCY

**MEMBRES
MEMBERS**

LUCIEN BOUCHARD
Davies Ward Phillips & Vineberg LLP
SOPHIE BRUNETTE
Orchestre symphonique de Montréal

CLAUDE CHAGNON
Fondation Lucie et André Chagnon

PIERRE DUCROS
P. Ducros et associés

GUY FRÉCHETTE

CLAUDE GILBERT

RICHARD GUAY, Ph.D., CFA, FRM

Titulaire de la Chaire Fintech
AMF - Finance Montréal ESG-UQAM

MAXIME LATAILLE
Orchestre symphonique de Montréal
ANDREW MOLSON
Groupe conseil RES PUBLICA

JACQUES NANTEL
HEC Montréal

GUYLAINE SAUCIER

DAVID B. SELA
Copap Inc.

JONATHAN TÉTRAULT
Sagard Holdings

NATHALIE TREMBLAY
Ph.D, M.B.A.
Gestion Neve

Nos partenaires

Présentateur de l'OSM



Présentateur de saison



Grand présentateur de série



Présentateurs de série



Partenaire du Concours OSM



Matinées scolaires



Présentateurs de soirée



Privilégiés



Médias

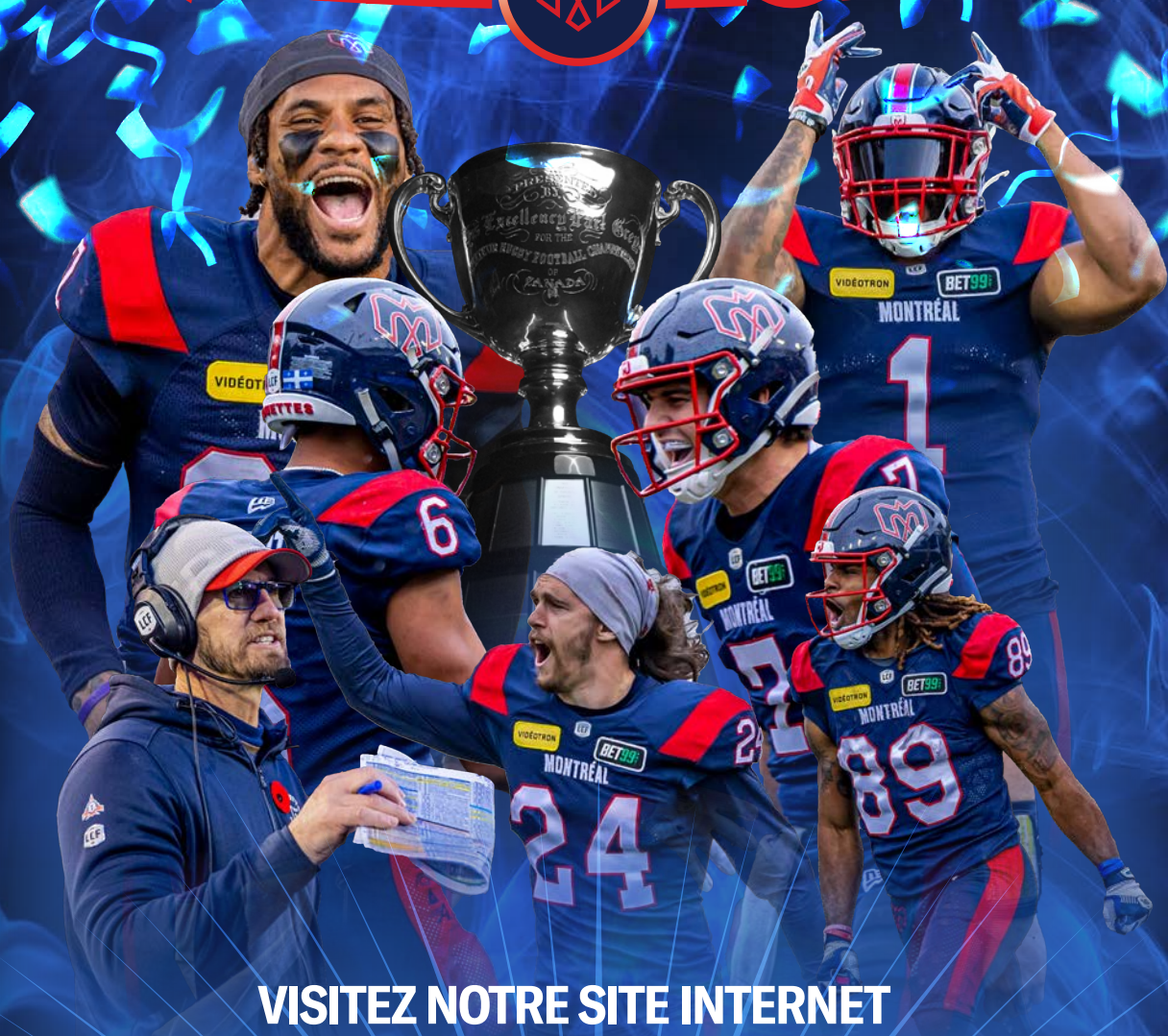


Publics



2023

CHAMPIONS



VISITEZ NOTRE SITE INTERNET

[GOALSGO.COM](https://www.goalsgo.com)



**FAITES
PARTIE DE
L'ACTION**



En parfaite
harmonie



BMO



Présentateur de saison

Les symphonies traversent les
décennies. Notre soutien aussi.
De concert avec l'OSM depuis
plus de 20 ans.