

TRANSPORTS MANUTENTION EMBALLAGES



Innovations d'entreprises

1. SIMOBILE: l'ordinateur respecte les priorités

Confier une voiture d'auto-école à des débutants est souvent source de mésaventures désagréables. Pour limiter la « casse » et mieux apprécier les capacités réflexes des candidats, la société MERCURIEL a créé un simulateur de conduite automobile: le SIMOBILE. Une solution nettement plus économique, utilisée à la place d'un véhicule pour un tiers de la formation, autorisant une meilleure maîtrise du volant.

Le SIMOBILE est un simulateur de conduite automobile associant le vidéodisque et le micro-ordinateur. Il a toutes les caractéristiques intérieures de la partie avant d'une voiture. Le conducteur est installé dans l'habitacle, environné de tous les instruments de bord: volant, frein à main, levier de vitesses, pédales, manettes et indicateurs, tableau de bord, ceinture de sécurité...

L'environnement visuel d'une conduite sur route est reproduit grâce à un moniteur vidéo qui fait office de pare-brise et restitue les images stockées sur un vidéodisque.

Une innovation intéressante à suivre dans (Ressources/Temps réel, no 40, mai 88)

2. Un rupteur-plier pour imprimés en continu

La société SOFRAPLI vient de lancer sur le marché un rupteur-plier, machine compacte qui constitue le premier maillon d'un système de façonnage des imprimés informatiques pré-encollés en continu. Ainsi, en une seule opération, le document est mis à l'unité, et plié, au choix, en deux, en Z, ou en pli roulé. La concentration en une seule machine des fonctions rupture et pliage permet à la fois un gain de place et de performances meilleures du fait de la suppression du transfert entre les 2 appareils classiques, rupteur et plieuse. SOFRAPLI propose, derrière son rupteur-plier et en ligne une station haute pression.

Ce système de façonnage de documents informatiques en continu et pré-encollés s'adresse à toutes les sociétés qui désirent effectuer des envois personnalisés en grand nombre sans enveloppe.

SOFRAPLI
5-17 rue Cousté
B.P. 14
94230 CACHAN
Tél.: (1) 46 65 01 59
Télex: 270 105
Fax: (1) 46 65 92 20
Contact: M. TISSERAND

Recherche de partenaires Transferts de technologie

3. Conteneur pliable et réutilisable

Le KIPLIVIT, comme son nom l'indique, est un conteneur pliant constitué de panneaux rigides en contre-plaqué assemblés par des bandes textiles souples (coton et polyamide) particulièrement résistantes et spécialement conçues pour cet usage. Tous les éléments de la palette en bois de sapin sur laquelle est fixé le conteneur jusqu'au couvercle, sont ainsi reliés entre eux et restent solides.

Cet ingénieux système a obtenu le grand prix de l'emballage 1988 à Bruxelles. Il est d'une extrême simplicité, 5" suffisent pour le monter ou le démonter.

Il permet de gagner de l'espace: plié, son encombrement se réduit à 8 pouces de hauteur; il supporte des charges de 6 tonnes, enfin, il est réutilisable jusqu'à 50 fois selon l'utilisation qui en est faite. Différents modèles répondent aux besoins particuliers de chaque client: accès latéral et/ou frontal, couvercle pliable en 2 parties. Il assure une protection des marchandises contre toutes les agressions extérieures y compris climatiques (-40° à +60°C) La société recherche des agents pour la représenter.

KIPLIVIT
73 rue Jean Bart
59420 MOUVEAUX
Telex: 145 091
Tél.: 20 24 72 01
Fax: 20 26 21 20
Contact: M. COULON

4. Gazole: défigeurs contre filtres gelés

La société française SDLM a mis au point la gamme de défigeurs Pôle contact, Pôle système, Diesel Winter et Flowline pour moteurs diesel (jusqu'à 400ch) de véhicules industriels de tourisme et utilitaires légers.

Le défigeur remédie à certains problèmes (formation de la croûte de paraffine sur le filtre d'un moteur, diminution du pouvoir lubrifiant du gazole) en apportant les calories nécessaires au carburant, juste avant les éléments filtrants, avec une tête



chauffante qui est soit installée en ligne avant le filtre d'origine, soit intégrée au filtre. Il est important de souligner que Compact et Système peuvent recevoir tous les éléments filtrants du commerce. Flowline et Diesel Winter sont des défigeurs électriques seulement. Dispositifs très simples à installer. La société recherche un importateur exclusif.

SDLM ZENOR S.A.
ZA la Tuilerie
Route d'Autun
71640 DRACY LE FORT
Tél.: 85 87 74 74
Fax: 95 87 73 07
Contact: M. André DIRY

5. Pince à souder pour la carrosserie automobile

La société CEMAC vient de commercialiser, avec sa CEMAC SOUD 2000, une pince à souder par points spécialement conçue pour la réparation des carrosseries automobiles. Cette nouvelle pince se distingue par sa légèreté (moins de 3 kg) et sa maniabilité, qui permettent de réaliser sans effort particulier une série de points de soudure dans n'importe quelle position. Le serrage pneumatique de la pince, par un vérin développant une poussée de 420 kg et la régulation électronique par thyristor des courants de soudage assurent une parfaite qualité du travail réalisé, même dans le cas d'éléments déformés ou mal nettoyés. Le CEMAC SOUD 2000 se caractérise enfin par sa simplicité d'emploi et son encombrement réduit: 57cm x 73cm. L'ensemble est supporté par un chariot roulant. Le CEMAC vous assure un travail de haute qualité, un gain de temps considérable, il est donc particulièrement désigné pour tous les travaux de réparation de carrosseries automobiles.

Cette société recherche un distributeur.
CEMAC
52 rue Rodier
B.P. 16
94701 MAISONS ALFORT
Tél.: (1) 43 75 75 58
Télex: 231 010
Contact: M. Claude J. LAMBERT
(English version at the end of this supplement)

INFORMATIQUE ET TÉLÉCOMMUNICATIONS INDUSTRIES ÉLECTRIQUES ET ÉLECTRONIQUES

Recherche de partenaires et transferts de technologie

1. Convertisseur IEEE 488/R S 232

La société CARTRONIC commercialise un convertisseur IEEE 488/R S 232.

Ce convertisseur est bi-directionnel, les signaux pouvant circuler aussi bien de l'interface IEEE 488 vers l'interface R S 232 qu'inversement.

Cet appareil, qui se présente sous la forme d'un boîtier d'aluminium compact de 160 x 130 x 44 mm, effectue l'analyse, l'affichage et la mémorisation du câblage de la liaison R S 232. Il émet un message de test afin de tester très facilement la liaison. Il est équipé de deux connecteurs V 24 (un mâle et une femelle), ce qui permet de résoudre aisément les problèmes de connectique. Cet appareil d'un emploi aisé est livré avec son alimentation.



Cette société recherche: vente directe.
CARTRONIC
20 rue de Brotterode
Z.I., B.P. 10
38950 SAINT MARTIN LE VINOUX
Tél.: 76-75-72-10
Contact: M. COURCIER
(English version at the end of this supplement)

2. PRODSTAR: logiciel de gestion de la production pour mini et micro ordinateurs

La société PRODSTAR annonce de nouvelles fonctions pour son logiciel universel de ges-

tion de production PRODSTAR. Il est disponible sur les principaux mini ordinateurs et PC du marché. Il couvre l'ensemble de la gestion de production en offrant à la fois:

- gestion de données techniques
- gestion des stocks
- planification et ordonnancement
- lancement et suivi de fabrication
- plan directeur.

Disponible en français, anglais, PRODSTAR-MRP est auto-éducatif et interactif; c'est le système qui guide l'utilisateur, qui n'a nul besoin d'être informaticien.

PRODSTAR-MRP s'intègre parfaitement dans une solution C.I.M. (Computer Integrated Manufacturing) par ses interfaces avec les systèmes de CAO/FAO, la gestion des ateliers flexibles et la planification fine.

Cette société cherche à céder sa licence.

PRODSTAR S.A.
45, quai de la seine
75019 PARIS
Tél.: (1) 40-35-55
Fax: (1) 40-35-37-07

3. Logiciel pour le Grafcet

Le logiciel OMEGA est destiné aux concepteurs d'automatismes industriels qui utilisent le langage GRAFCET ou le schéma à relais comme outils de description et améliore leur productivité. Logiciel graphique il dispose d'une interactivité à toute épreuve.

Omega propose 7 modules:
— OMEGA STRUCTURATION: outil graphique interactif de gestion et de définition d'applications d'automatismes.
— OMEGA GRAFCET: éditeur graphique interactif de grafquets.
— OMEGA LIENS: outil d'aide à la mise au point et de documentation des applications traitées par OMEGA.

— OMEGA SCHÉMA À ÉCHELLE: éditeur graphique interactif de schémas à relais.
— OMEGA SIMULATION, OMEGA GEMMA, OMEGA DOCUMENTATION.

OMEGA est écrit en Pascal sous MS DOS et compatible IBM/PC.

Cette société recherche: vente directe ou distributeur.
SOCIÉTÉ POUR L'INNOVA-

TION L'INFORMATIQUE INDUSTRIELLE ET LA PRODUCTIQUE (3 IP).

104 rue Castagnary
75015 PARIS

Tél.: (1) 48-56-23-33

Télex: 200 949

Fax: (1) 48-56-23-44

(English version at the end of this supplement)

4. Système ultra rapide d'authentification de signatures

La société BERLIN a mis au point et développé un système extrêmement rapide et puissant d'authentification de signatures. Le temps d'analyse, de compression et de stockage est de 9", le temps de réponse du système est inférieur à 2" et le nombre de signatures accessibles instantanément peut atteindre 8 millions.

Un scanner analyse les signatures, les données sont stockées sur des disques optiques numériques. Chaque signature est référencée par mots-clés, la consultation s'opère grâce à des consoles graphiques BC 100.

Applications: banques, assurances, centres de contrôle etc. Rapidité, consultation multi-utilisateurs et à distance parfaite restitution de la signature, inaltérabilité et confidentialité des signatures archivées, puissance, tels sont les atouts essentiels de ce système.

Signalons que ce même système peut être utilisé pour le stockage et la consultation de documents et de plans.

La société BERLIN recherche un importateur ou distributeur.
BERLIN & CIE

Centre d'Automatique et d'optique

B.P. 22

13762 LES MILLES Cedex

Tél.: (1) 42-60-01-11

Fax: (1) 42-60-00-13

5. DATABRIDGE: l'art du transfert

Utiliser directement les données issues d'un site central sur le tableur d'un PC représente, avec les logiciels de transfert classiques existants, un réel casse-tête.

Avec DATABRIDGE, logiciel développé par la société COMEDIA, c'est devenu un jeu d'enfant.

DATABRIDGE est le premier convertisseur/intégrateur de données véritablement intelligent:

Il sélectionne automatiquement, dans le ou les fichiers sources, les données qui conviennent et les importe, à leur place, dans les tableurs ou bases de données d'IBM PC, PS/2 ou 100 % compatible.

Il fonctionne sous DOS 2.0 ou supérieur, sur matériel type PC/AX/AT, PS/2 ou compatible, comportant au moins deux lecteurs de disquettes.

Un disque dur est souhaité. La société COMEDIA recherche un distributeur ou un importateur exclusif.

COMEDIA — M. MARLE
Cap Alpha Montpellier

CLAPIERS

34821 TEYRAN CEDEX — FRANCE

Tél.: 0-11-33-67-59-30-75

0-11-33-67-59-30-76

Télex: 485 563

Télécopie: 0-11-33-67-59-30-10

6. MULTIFLEX: une nouvelle gamme de mini-ordinateurs 32 bits

La société FORUM INTERNATIONAL a conçu une nouvelle gamme de mini-ordinateurs 32 bits: la série MULTIFLEX 32.XX. Sur le module de base, le client pourra concevoir sa configuration et la faire évoluer.

Le MULTIFLEX peut recevoir une carte 32 bits à base de processeur NS 32.332 et pourra recevoir bientôt une carte à base de NS 32.532 lui donnant près de 10 Mips de puissance.

Le MULTIFLEX peut aussi recevoir des tiroirs disques disposant chacun de leur contrôleur (première solution «Full SCSI» répertoriée). Cela permettra, entre autre, aux utilisateurs de connecter des disques optiques numériques dès qu'ils se généraliseront.

Il s'agit d'un système dédié UNIX.

La société FORUM INTERNATIONAL est ouverte à toute proposition commerciale.

FORUM INTERNATIONAL
Contact: Monsieur PAYRE

19 avenue du Québec

91951 LES ULIS

FRANCE

Tél.: 0 11 33 1 64 46 19 00

Télex: 604 033

Télécopie: 0 11 33 1 64 46 43 33

7. Un simulateur analogique de commandes pour la formation au pilotage

Inventé par un pilote de ligne, M. DUPONT, le SIMAC, simulateur analogique de commandes, est commercialisé par la société SERAFA.

La version de base du SIMAC comprend: un poste de pilotage, réplique exacte du type de l'avion étudié et de son instrumentation; quatre panneaux synoptiques animés représentant les schémas de principe des circuits électrique, hydraulique, carburant et génération pneumatique; une unité informatique composée de deux unités centrales, de deux disques durs, d'un pupitre instructeur, d'une synthèse vocale, d'un écran tactile couleur. Plusieurs options sont proposées dont une synthèse vocale en anglais, un second écran couleur, une imprimante, etc...

Ce système permet de réduire de 40 % le temps de formation au sol, d'augmenter de 50 % la mémorisation définitive des fonctionnements internes du système, et réalise une préparation très poussée à l'ergonomie et au fonctionnement du poste de pilotage.

La société SERAFA serait intéressée par un joint-venture ou à trouver un importateur exclusif.

SERAFA c/o EURALAIR
Mme DUPONT
Aéroport du Bourget
93350 LE BOURGET
FRANCE
Tél.: 0-11-33-1-48-35-95-22
Télex: 680 096
Télécopie: 0-11-33-1-48-35-99-40

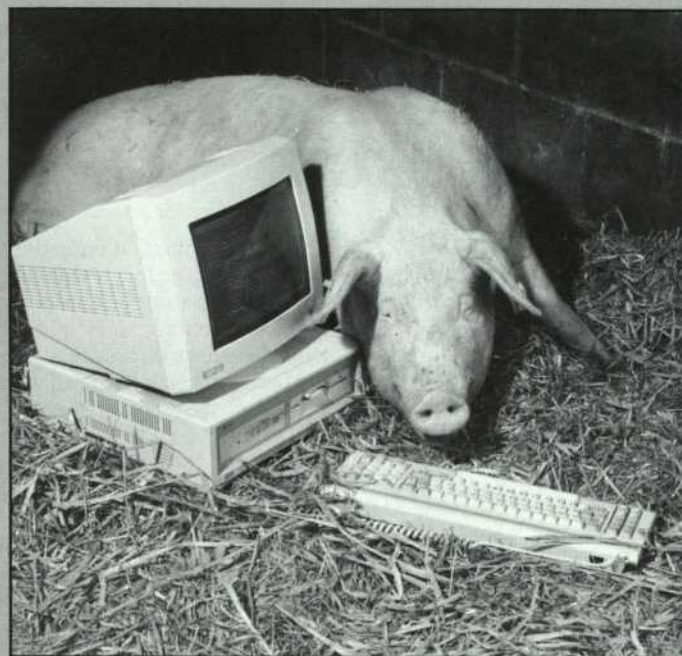
8. Un terminal de dialogue industriel robuste, rapide et fiable

Mis au point par la société LEROY AUTOMATIQUE INDUSTRIELLE, le TDI 20/80 est un terminal de dialogue industriel.

Il se présente comme un boîtier aluminium encastrable, étanche, face avant, avec un afficheur de 20 ou 80 caractères, un clavier 6 touches de fonction, 6 touches de dialogue et pavé numérique. Il possède une mémoire sauvegardée 50 000 heures de 6,4 Ko ou 14,4 Ko, accessible indépendamment par l'opérateur via le clavier et par l'automate via la liaison série asynchrone. Outre son horloge temps réel très performante associée à une sortie imprimante, il permet d'afficher ou d'imprimer avec horodatage. Sa compatibilité avec les protocoles des réseaux industriels (MODBUS, JBUS, SYSWAY, PBNET, REGLAGE) garantit une très grande rapidité d'échanges et une totale fiabilité. Son couplage avec un IBM PC ou compatible permet facilement de concevoir, d'éditer et de sauvegarder les messages.

La société LEROY AUTOMATIQUE INDUSTRIELLE recherche un distributeur ayant une bonne connaissance des réseaux locaux.

LEROY AUTOMATIQUE INDUSTRIELLE
M. NORGUES
20, rue des frères Lumière
31520 RAMONVILLE
SAINT-AGNE
FRANCE
Tél.: 0-11-33-61-75-73-20
Télex: 521 390



9. msgPHIGS: le premier PHIGS sur PC

CELI présente la seule bibliothèque 2D/3D du marché de l'informatique graphique, répondant à la norme PHIGS: msgPHIGS (Micro-Station Graphics PHIGS), destinée aux micro-ordinateurs de type PC-AT, PS/2 sous système MS-DOS et OS/2 équipés d'une carte graphique.

Cette bibliothèque de 300 fonctions s'adresse aux concepteurs d'applications graphiques qui souhaitent concevoir, améliorer et maintenir des applications en utilisant des outils graphiques évolués de haut niveau. msgPHIGS leur procure ainsi simultanément un important gain de temps, sécurité et évolutivité, car une application msgPHIGS est indépendante du matériel. En 3/D, msgPHIGS fournissant des outils pour utiliser des structures de données hiérarchiques, permet de réduire l'effort de programmation.

La société CELI recherche des distributeurs ou serait intéressée par une cession de licence. CELI

M. Franck CROMBE
25 rue des Petits-Ruisseaux
91370 VERRIÈRES-LE-BUISSON
FRANCE
Tél.: 0-11-33-69-20-81
Télex: 602 370
Télécopie: 0-11-33-60-11-02-55

10. LOGIPORCS: une chaîne de logiciels pour la production porcine

L'informatique à la ferme est devenue une réalité. La société AGRIOLOG a développé une gamme de logiciels de gestion de production. Son nom: LOGIPORC. Cette gamme possède plusieurs niveaux: la gestion individuelle des élevages avec le logiciel LOGIPORC technique, pour la gestion technique, et ses deux modules le LOGIPORC GTE pour l'économique et les ratios technico-économiques et le LOGIPORC Génétique pour les multiplicateurs et les sélectionneurs, créations exclusives d'AGRILOG. Ces trois volets sont interconnectés afin de ne saisir qu'une fois l'information.

Cette gestion individuelle paramétrable par élevage, rappelle le travail à réaliser chaque jour, signale immédiatement les temps improductifs; elle permet d'analyser les résultats passés, actuels, de simuler les prévisions de production et de gérer l'élevage sur le plan technique, économique et génétique. LOGIPORC gère déjà 3 000 élevages de porcs dans 12 pays dans plusieurs langues. Tous les producteurs de porcs, les coopératives, vétérinaires, centres de recherche et fabricants d'aliments sont concernés.

AGRILOG recherche des distributeurs canadiens.
AGRILOG - M. PETTIGREW
4655 Boul. Hamel
QUÉBEC, PQ
Tél.: (418) 877-2854
(English version at the end of this supplement)



ROBOTIQUE/CONTRÔLE/MESURE MATÉRIAUX HAUTE PERFORMANCE MÉTALLURGIE

Recherche de partenaires et transferts de technologie

1. La nouvelle pince NK

L'entreprise française TOPAL a mis au point une nouvelle pince NK à prise et à sécurité automatique, pour le levage et le basculement de tôles, profilés, ensemble mécano-soudés, charpentes métalliques, palplanches etc. La pince NK permet une prise complètement automatique de la tôle grâce à un nouveau système breveté qui est une exclusivité mondiale: la pince reste ouverte si le levier est actionné jusqu'à enclenchement de la gâchette. Il suffit de poser la pince sur la pièce à lever, la gâchette se déclenche, la sécurité est en action et le levage peut être effectué. La pince NK est d'une grande commodité d'utilisation dans des conditions de haute sécurité. Son encombrement et son poids sont les plus faibles du marché mondial grâce à l'emploi d'aciers alliés à très haute résistance. Cette nouvelle pince devrait intéresser les entreprises qui ont à manipuler tôles, etc.

La société recherche des distributeurs.

TOPAL
119 route d'Heyrieux
69800 Saint Priest
Tél.: 78-21-28-09
Télex: 330 710
Fax: 7820 88 19
Contact: M. Carol LANGLOY (P.D.G.)

2. Décanteuse centrifuge: fonctionnement automatique

La société GUINARD Centrifugation produit une décanteuse centrifuge qui fonctionne entièrement de façon automatique 24h/24 en cas de besoin. Elle se démarque par un rotor polyvalent et un dispositif de lecture en continu du couple résistant. C'est une machine en acier inoxydable de grande longévité

(20 ans et plus), d'entretien facile. Elle a pour fonction de clarifier ou d'épaissir une suspension, concentrer une phase solide, réaliser la classification des particules, sous l'action d'une force centrifuge comprise entre 600 et 5000 g (1,33 lb et 1 lb). Souple et polyvalente elle accepte des produits aux textures variables (matériaux fibreux, amorphes, granuleux, cristallins, etc.) Elle trouve des domaines d'application en chimie, agroalimentaire, traitement des eaux, boues de forage, produits miniers.

Cette société recherche: des agents manufacturiers.
GUINARD CENTRIFUGATION
156, boulevard du général de Gaulle
92380 GARCHES
Tél.: 1-47-01-16-36
Télex: 202 494
Contact: M. HUNZ et LAVOIX

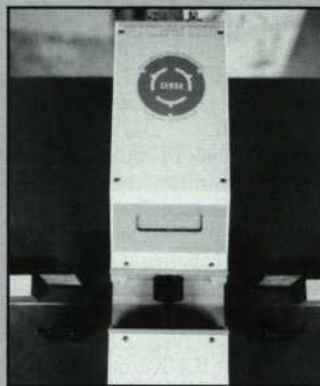


3. Capteur micrométrique par diffraction ou projection laser

La société française CERSA a mis au point et industrialisé des instruments de métrologie dimensionnelle de haute résolution, utilisant une technologie toute nouvelle dans ce domaine, pour le contrôle continu de production tréfileries, usines de fibres synthétiques ou fibres de verre. L'utilisateur final est assuré de:

- garantie de qualité des produits finis.
- réduction des coûts matières.
- optimisation des caractéristiques des produits finis.

Ces instruments comportent 2 familles de capteurs: le LDS pour la mesure de petits diamètres (entre 10 et 500 mm) et le



LPS pour les dimensions jusqu'à 10 mm.

Ces systèmes intègrent des fonctionnalités identiques: mesure de l'avance du fil, contrôle des machines de tréfilage, renseignement sur la production, communication et connexion par réseaux à des automates ou calculateurs pour la gestion en temps réel, centralisée des produits et machines.

La société CERSA envisage tout type d'accord commercial.
CERSA
Chemin de Bellepeire
13170 LES PENNES
MIRABEAU
Télex: 430 301
Tél.: 42-02-60-44
Contact: M. Jean François FARDEAU

4. Fonderie Lauzier: à la recherche de partenaires

La société française Charles LAUZIER (fondeur-concepteur-ensemblier) a mis au point des méthodes spécifiques qui lui permettent de concevoir, de fabriquer des sous-ensembles ou ensembles fonctionnels en alliage d'aluminium et de les livrer usinés, peints, moulés et prêts à l'emploi (en moyennes ou grandes séries).

La fonderie LAUZIER recherche des partenaires dans les secteurs suivants:

- matériels de sports et loisirs, matériel paramédical, bâtiment (ferrures, pièces de fermeture, bras de stores, pièces de raccordement), industrie textile, biens d'équipement, menuiserie urbaine, agriculture, armement.
- Fonderie Charles LAUZIER
B.P. 393 - 12 route de St Jean
38309 BOURGOIN-JALLIEU
Tél.: 011-33-74-74-66

Télex: 340 265
Télécopie: 011-33-74-28-69-20
Contact: Mme Véronique Gelin

5. Une égreuse à billes pour sièges

L'égreuse à billes pour sièges de la société CATTINAIR évite le fastidieux travail d'égrenage manuel et donne une finition uniforme sans réglage ni entretien. Elle se compose d'une cuve contenant un bain de billes de verre abrasives et d'un vérin extensible et rétractable dont l'extrémité est équipée d'un verrouillage pneumatique qui saisit la chaise puis la plonge dans le bain de billes; l'opération d'égrenage est réalisée par la combinaison de deux mouvements simultanés générés par un groupe hydraulique: rotation de la cuve dans les deux sens et vibration dans le bain d'abrasif.

La durée du cycle pour chaque siège est de 20 secondes à 1 minute, suivant la dureté du vernis et la finition exigée. Elle est contrôlée par une minuterie, et un compteur de cycle informe sur la production.



CATTINAIR - M. CATTIN
25150 PONT DE ROIDE
FRANCE
Tél.: 0-11-33-96-41-23
Télex: 360 752

La société est représentée aux États-Unis
CATTINAIR CORPORATION
M. Guy LORMEAU
103 D Creek Ridge Road
27406 GREENSBORO
N.C.
Tél.: (919) 274-9999
Télécopie: (919) 274-9992
(English version at the end of this supplement)

CONSTRUCTION URBANISME & ENVIRONNEMENT

Articles techniques

1. Comment sauver nos forêts?

Des centaines de milliers d'arbres malades en Europe... Le constat est alarmant, mais le diagnostic demeure difficile car les causes sont complexes: phénomènes climatiques, polluants atmosphériques, parasites interférents. Il reste à renforcer les moyens mobilisés et la coopération internationale. En France, la forêt est mise sous surveillance. Cette tâche a été confiée à l'Office national des forêts (ONF), pour les forêts publiques, et aux centres régionaux de la propriété forestière (CRPF) pour les forêts privées, soit environ 75 % du patrimoine forestier français. En pratique, les techniques procèdent par sondage d'échantillons constitués de «placettes» comportant chacune 24 arbres. Une placette tous les kilomètres sur l'axe est-ouest, une tous les 16 kilomètres sur l'axe nord-sud. Pour chacun des 40000 arbres sélectionnés, les forestiers établissent de véritables «fiches d'identité» où sont mentionnés le nom de l'essence, le statut de l'arbre dans le peuplement considéré, le diamètre du tronc, l'état de la cime. Toutes ces données sont ensuite enregistrées sur ordinateur et centralisées à la Direction des Forêts. Les résultats permettent d'établir les courbes de dépérissement, région par région. Un dossier intéressant à suivre dans: Science et Technologie, no 7, juillet-août 88.

2. «SMART BUILDING»: des bâtiments où l'on travaille mieux

Concevoir chaque bâtiment comme un système, taillé sur mesure pour servir au mieux le fonctionnement de l'entreprise, tel est l'objectif ambitieux des promoteurs des «immeubles intelligents».

Doter le béton d'une moelle épinière: voici en résumé ce qu'ils proposent. Il s'agit de canaliser dans un réseau unique tout le flot de données numériques qui est

désormais la matière première de la communication dans l'entreprise. Il s'agit là aussi bien des données informatiques aujourd'hui véhiculés par les réseaux locaux, que des signaux téléphoniques et parfois même des signaux de contrôle — régissant climatisation, système d'accès ou dispositif anti-incendie — relayés à l'heure actuelle par des réseaux distincts. L'information, quelle qu'en soit désormais la nature se consomme sous forme numérique.

Où en est l'expérience française? (Science et Technologie, no 6 juin 88)

Recherche de partenaires et transferts de technologie

3. Une nouvelle peinture anti-acariens



La société française ARTILIN, qui produit des peintures insecticides non toxiques, de contact et de longue durée a mis au point une peinture acaricide, ARTILIN 3A.

Efficace et sans danger pour les humains et les animaux domestiques, la peinture ARTILIN 3A permet de résoudre la plupart des maladies d'origine asthmatique en réduisant les colonies d'acariens bien en-dessous de leur seuil de nuisance.

ARTILIN 3A a fait la preuve d'une triple efficacité:

- elle permet une action directe, elle détruit les acariens par contact;
- elle agit de façon préventive, elle empêche l'apparition de moisissures;
- son action est permanente (protection sur plusieurs années).

La société recherche: cession de licence ou distributeur.
ARTILIN S.A.
B.P. 12
47450 Colayrac Saint Cirq
Tél.: 53-51-65
Télex: 550 488
Fax: 53-67-60-48
Contact: M. Fred Pojurowski
(English version at the end of this supplement)

4. Palplanches légères et économiques

La société française PROFILLES et TUBES DE L'EST a mis sur le marché la palplanche Z qui peut être livrée en pair, enclenchée et soudée, doublant ainsi la largeur utile. Elle entraîne donc un gain de temps dans la mise en oeuvre. Obtenues par profilage à froid les palplanches bénéficient d'un gain de poids de 15 à 25 % vis-à-vis les palplanches laminées à chaud.

Elle présentent les avantages suivants:

- cadence de mise en oeuvre plus élevée;
- possibilité de réaliser des rideaux très légers;
- solidité des joints;
- facilité de battage.

Cette société recherche un importateur déjà dans le milieu bâtiments Travaux Publics.
PROFILES ET TUBES DE L'EST
29 avenue de Laumière. B.P. 7
75922 PARIS Cedex 19
Tél.: 42-02-43-43
Fax: 42-03-67-38
Contact: M. ADELAIDE ▼

5. MOTOPOOL

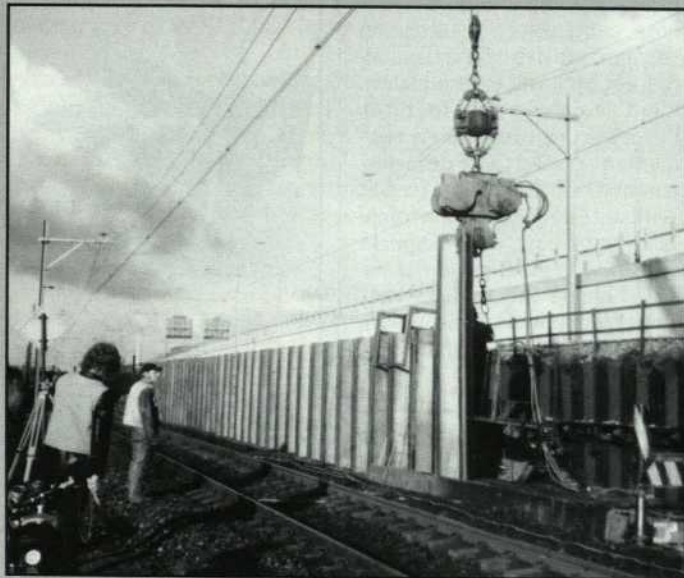
Un inventeur français a conçu le système breveté: MOTOPOOL permettant d'automatiser toutes les manoeuvres nécessaires au bon entretien de la qualité de l'eau des piscines. La nouveauté du MOTOPOOL est un pressostat électrique chargé de déclencher les opérations de nettoyage dès lors que le seuil de pollution est atteint. Une horloge peut être employée pour des nettoyages périodiques et non plus selon l'état du filtre.

Un actionneur électrique (moteur à courant continu) est installé sur la vanne, piloté par un coffret étanche, renfermant les commandes, la temporisation et les sécurités électroniques.

Des sécurités multiples ont été prévues par l'inventeur, dont une alimentation de sauvegarde (pile ou batterie) afin que la vanne se place automatiquement en position normale (filtration) en cas de panne de courant.

Cet inventeur cherche à céder sa licence.

ELAN
13 rue Jean Brunet
92190 MEUDON
FRANCE
Tél.: 46-26-33-80
Contact: M. SALAUN
(English version at the end of this supplement)



ÉQUIPEMENT MÉDICAL & TEXTILE MINES/PÂTES ET PAPIER

Articles techniques

1. Hôpitaux: l'approche industrielle

Bébés «marqués» par code barres. Dossiers médicaux confidentiels grâce aux biocartes, mais de consultation rapide par Minitel. Linge et repas transportés par des chariots automatiques... L'hôpital adopte les dernières techniques et méthodes de l'industrie. Il a tout naturellement puisé au premier chef dans le creuset de l'informatique. Pour les services admissions et planning, la gestion de stocks et des pharmacies ou autres examens de laboratoires... des outils informatiques existent et sont de plus en plus diffusés dans le tissu hospitalier. Mais pas au hasard des «caprices» des responsables.

Plusieurs plans d'action ont été mis en place en France, comment fonctionnent-ils? À lire dans: Industries et Techniques du 20/09/88.

Innovations d'entreprises

2. Bistouris à ultrasons: la nouvelle génération

Le «DISSECTRON», commercialisé par la société SATELEC, est un bistouri chirurgical à ultrasons. Dénommé aussi aspirateur chirurgical ultrasonore, car il assure l'évacuation permanente des débris tissulaires, cet appareil est un instrument conçu pour faciliter l'exérèse des tumeurs en augmentant la sélectivité de la destruction cellulaire d'une part et la rapidité de l'extirpation tumorale d'autre part. Le principe est celui de la fragmentation des tissus à l'aide d'une sonde vibrant à des fréquences ultrasonores. (Usine Nouvelle, technologies, juillet 1988)

3. Laser chirurgical: plus maniable sans bras optique

L'utilisation du laser co2 en chirurgie est de plus en plus

fréquente. Mais les systèmes conventionnels sont gérés par le bras optique articulé. À l'intérieur du bras, le faisceau est véhiculé de la tête jusqu'au champ opératoire par l'intermédiaire d'un jeu de miroirs. Ceci entraîne la pollution des miroirs par les fumées émises, une perte de puissance, une distorsion du faisceau et pose des problèmes de maintenance, de réglage et de manipulation pour le chirurgien. L'OPTRO 20, conçu par le Professeur LEMAIRE du Laboratoire de spectroscopie hertzienne de l'Université de Lille, commercialisé par la société LASERSONICS à Ferney-Voltaire, se dispense de bras optique articulé grâce à l'ultraminiaturisation de la tête laser. Elle est indérégable optiquement. (Industries et Techniques, 10/12/87).

Recherches de partenaires et transferts de technologies

4. Matériel de désinfection pour les cassettes de radiodiagnostic



L'infection en milieu hospitalier est un risque aujourd'hui reconnu et particulièrement préoccupant. À cet égard, le service d'imagerie médicale constitue, de par sa fonction même, un relais central de contamina-

tion et les cassettes de radiodiagnostic, en dépit de nettoyages fréquents un vecteur de dissémination des germes infectieux. Pour palier cet inconvénient, la société MEDINOVEX a mis au point le «MEDIBACTER RADIO», qui réalise une décontamination prophylactique optimale des cassettes de radiodiagnostic et du petit matériel non immergeable. Il permet la pulvérisation, en vase clos, d'un spray désinfectant réparti sur toutes les surfaces externes de chaque cassette placée dans un compartiment.

Pour cet appareil, la société MEDINOVEX est ouverte à toute proposition commerciale. MEDINOVEX - M. DITUORO
Département médical
Zone Industrielle
28290 ARROU
FRANCE
Tél.: 0-11-33-37-02-62
Télécopie: 0-11-33-37-12-50

5. R-MIX et son procédé V.V.R.: vibro-spatulation sous vide pour alginates, plâtres et revêtements dentaires

Les dentistes et les prothésistes dentaires ont désormais à leur disposition un nouvel appareil, le R-MIX, qui est destiné à homogénéiser les pâtes à empreintes alginate et les plâtres à usage dentaire ainsi que les revêtements de coulées pour prothésistes. Il a été mis au point par la société E.D.I.P.

Le R-MIX est particulièrement innovant. L'utilisation simultanée des fonctions de spatulation, de vibration et de vide partiel dans une même enceinte permet en effet d'améliorer remarquablement les propriétés physico-chimiques des produits préparés; pour les alginates, la précision dimensionnelle et de surface ainsi que la compacité de la structure; pour les plâtres et revêtements, l'homogénéité, la dureté et la condensation. La société EDIP recherche des distributeurs ou un importateur exclusif.

EDIP - M. GUIET
Résidence «Le Péruse»
41 avenue de la Vendée
B.P. 238
85105 Les Sables d'Olonne
FRANCE
Tél.: 0-11-33-51-21-20-26
Télex: 700 801
Télécopie: 0-11-33-51-21-15-10
Préciser à l'attention de M. GUIET
(English version at the end of this supplement)



ENGLISH VERSION

Technological Opportunities

C. Diesel Oil: heaters for preventing frozen filters

The SDLM company has developed the range of Pôle Compact, Pôle System, Diesel Winter and Flowline heaters for Diesel engines (up to 400 hp) used in industrial, touring and light-use vehicle.

This new heater remedies some problems (formation of a crust of paraffin on the engine's filter, the lubricating power of the Diesel fuel) by giving the fuel the additional calories of heat that it needs just before it reaches the filtering system. A heating clamp can be integrated into the filter (Pôle Compact Pôle System), or installed on the line just in front of the original filter (Flowline, Diesel Winter). It should be noted that Compact and System can work with any kind of commercial filtering system on the market today. Flowline (up to 100 hp) and Diesel Winter (for engines of more than 100 hp) are only electric heaters. They are very easy to instal and can be easily connected to the Diesel fuel filter.

The company is looking for distributors or an exclusive importer.

SDLM ZENOR S.A.-Mr DIRY
ZA La Tuilerie
Route d'Autun
71640 DRACY-LE-FORT
FRANCE
Phone: 0-11-33-74-74
Fax: 0-11-33-87-73-07
Telex: 801 736

C. Weldings tongs for doing bodywork on automobiles

The CEMAC company is currently marketing its CEMAC Soud 2000, new spot welding tongs especially designed for doing bodywork on automobiles. To date, over 3 000 units have already been sold on France's domestic market. Their light weight (less than 3 kilos) is only one the important features of this new tool. They are also extremely easy to handle, making it possible to carry out spot welding sequences in any position with the greatest of ease. This can be attributed to the fact

that the power transformer and the tong themselves have separated. It can also be explained by the tool's novel shape and its welding arm dual opening feature, which makes it possible to reach most body parts.

The company is looking for distributors.

CEMAC-M. LAMBERT
452 rue Rodier
B.P. 16
94701 MAISONS ALFORT
FRANCE
Phone 0-11-33-1-43-75-75-58
Telex: 231 010

D. Omega software for designers of industrial robots using Grafset

The increasing complexity and size of automats has given rise to the need for a uniform design methodology for the controls of such mechanisms. The French company, 3ip (Société pour l'Innovation, l'Informatique Industrielle et la Productique) has been quite aware of this for some time and has produced OMEGA software, which has proven to be the overwhelming choice of many specialists in the field both in France and abroad.

Designed for designers of industrial robots using GRAFCET or the relay diagram as description tools, OMEGA can improve their productivity. It helps reduce the amount of time needed by allowing for the standardization of design methods. As a result of automatic and standardized editing procedures, it makes it possible to produce reliable documents. Its graphic software is interactive (using a mouse) that makes it easy to work and to make quick changes in GRAFCET or GEMMA.

The company is looking for distributors.

3 ip-SOCIÉTÉ POUR L'INNOVATION, L'INFORMATIQUE INDUSTRIELLE ET LA PRODUCTIQUE
104 rue Castagnary
75015 PARIS
FRANCE
Phone: 0-11-33-1-48-56-23-33
Fax: 0-11-33-1-48-56-23-44
Telex: 200 949
Contact: Mr LE GARS

D. LOGIPORC: a software line for pork breeders

Computers have finally become part of the landscape of the farm.

The AGRILOG company has developed a panoply of software to meet the needs of the different links that make up the pork production chain. These are production management software. They constitute a line of software bearing the name "LOGIPORC". This line has several levels: breeding stock can be managed on an individual basis with technical Logiporc software looking after the technical management end; and two GTE Logiporc modules can be put in charge of the economic side and the economic-technical ratio, while Logiporc Génétique looks after multipliers and selectors. These are all exclusive creations from AGRILOG. They represent the three sides of a single software package and are interconnected in such a way that information need only be put into the system once.

The company LOGIPORC has a representative in QUEBEC, they are looking for distributors in Canada.

AGRILOG Inc.
4655 Boul. Hamel
QUÉBEC, PQ
G1P 2J7
Contact: Mme PETTIGREW
Phone: (418) 877-2854

D. An IEEE 488/R S 232 Converter

The CARTRONIC company is currently marketing an IEEE 488/R S 232. This unit can link an apparatus equipped with an IEEE 488 interface with another having an R S 232 interface.

This is a two-directional converter. Its signals can circulate in either direction between the IEEE 488 interface and the R S 232 interface. The units come in a compact aluminium case measuring 160 x 130 x 44 mm. It can analyze, display and memorize the cables for the R S 232 link. It can send out a test message to easily test the link. It comes equipped with two V 24 connections (a male and a female); this helps solve connecting difficulties.

This unit is easy to use and come with its own power.

The company is interested in direct sales.

CARTRONIC-M. COURCIER
20 rue de Brotterode
Z.I.
B.P. 10
38950 SAINT-MARTIN-LE-VINOUX
FRANCE
Phone: 0-11-33-76-75-72-10
Contact: Mr COURCIER

E. A new machine for sealing and sanding chairs

The CATTINAIR company has developed this machine that eliminates the tedious task of sanding by hand and that produces a uniform finish without any further adjustment of maintenance. This machine is the definitive complement to the automatic finishing line from CATTINAIR. It also makes it possible to enjoy important savings in time and greater productivity. This new chair sealer sanding machine consists of a vat containing a bath of abrasive glass beads and an extendable and retractable jack equipped with a pneumatic lock-grip. This takes hold of the chair and dips it into the bath. The sanding operation is then carried out in two simultaneous movements generated by a hydraulic group: the vat is rotated in two directions, while the chair is caused to vibrate in the abrasive bath.

The company is interested in direct sales. CATTINAIR has a representative in USA.

CATTINAIR
25150 PONT DE ROIDE
FRANCE
Phone: 0-11-33-96-41-23
Telex: 360 752
Contact: M. CATTIN
INFORMATION USA:
CATTINAIR CORPORATION
103 d Creek Ridge road
27406 GREENSBORO
N.C.
Phone: (919) 274-9999
Fax: (919) 274-9992

F. MOTOPOOL

A French inventor, named Gérard CARDON, has designed the patented MOTOPOOL system that can automatize every operation needed to maintain the quality of water in swimming pools.

Sand-filters, which are used in swimming pools, normally come equipped with a six-track sluice-gate that the operator can turn on whenever necessary. The pollution level is indicated on a manometer that measures

ENGLISH VERSION

charge losses through the filtering medium. In the MOTOPOOL, this sensor has been replaced by an electric pressostat that commences cleaning operations whenever the pollution threshold has been reached. A timer can also be used for periodic cleanings that are not determined by the state of the filter.

The inventor has provided his machine with various safety features, including a back-up energy-source, so that the sluiceway will move automatically into its normal position (filtration), should there be a loss of current.

The circulation pump shuts off automatically while the gate is operating. This eliminates the harmful ramming effect that otherwise occurs.

Commercial offer: license available
ELAN
 13 rue Jean Brunet
 92190 MEUDON
 FRANCE
 Phone: 0-11-33-1-46-26-33-80
 Contact: Mr SALAUN

F. Functional paint: a new kind of paint that kills spiders and mites

The ARTILIN company, recently added a new kind of paint, called ARTILIN 3A, to its line of non-toxic, long-lasting insecticide paints. This new product has proven to be especially effective in killing acaridans (i.e., arachnids and mites).

ARTILIN 3A a paint is safe and effective, posing no threat to the well-being of humans and domesticated animals. It helps solve the majority of asthmatic illnesses by bringing acaridan colonies well below their tolerance level. These microscopic organisms are the most common cause for allergies. Consequently, their destruction is usually the first measure recommended by members of the medical profession.

Its action is permanent. Its insecticide and fungicide effect lasts as long as the paint. ARTILIN 3A offers save protection for many years.

ARTILIN has been approved by INRA (France's National Institute for Research in Agriculture), France's Ministry of

Health and members of France's medical press.

Commercial offer: sale of manufacturing license or distributors.

ARTILIN S.A.
 B.P. 12
 47450 Colayrac Saint Cirq
 FRANCE
 Phone: 0-11-33-53-51-65
 Fax: 0-11-33-53-67-60-48
 Contact: Mr POJUROWSKI

G. R-MIX: pressurized vibro-spatulation for dental alginates, casts and covering

Dentists and denturists now can use a new device, called the R-MIX. This has been designed to mix alginate pastes used to take dental impressions, as well as dental casts and coatings used by denturists. It was developed by the E.D.I.P. company.

R-MIX is truly one-of-a-kind, putting the latest technology to new uses. The simultaneous use of a spatulation, vibration and partial vacuum techniques in a single system results in a remarkable improvement in the physical and chemical properties of the products being prepared. This means that their dimensional and surface accuracy, as well as their compact structural nature, have been improved. This is also true with respect to the homogeneity, hardness and condensation of dental casts and coatings.

For this device, the company is open to all forms of cooperation.

EDIP
 Résidence «La Péruse»
 41 Avenue de la Vendée
 B.P. 238
 85106 Les Sables d'Olonne
 FRANCE
 Phone: 0-11-33-51-21-20-26
 Telex: 700 801
 Fax: 0-11-33-51-21-15-10
 to Mr. GUIET

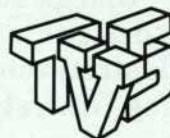


Tél. 861-8471
Fax: 861-0762

Les Franco-Québécois commencent par TV 5

Les Franco-Québécois ont toutes les raisons du monde de se réjouir, car avec la venue de TV 5 sur le câble, ils peuvent maintenant avoir accès aux nouvelles fraîches d'outre-mer, tous les jours.

Commencez par TV 5!

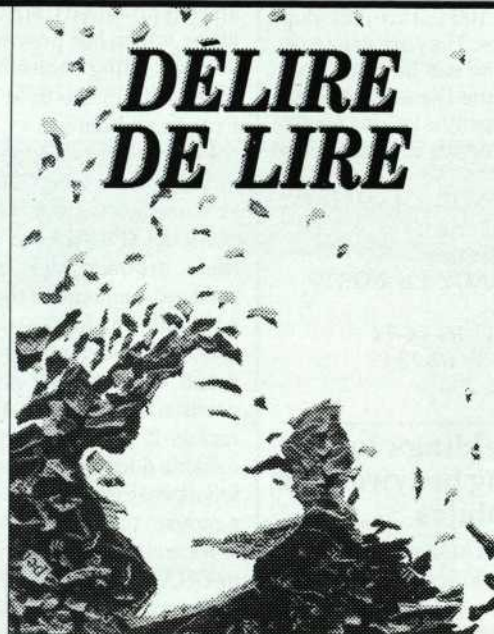


La télévision internationale qui parle français.

CONSORTIUM DE TÉLÉVISION
 QUÉBEC CANADA
 1755, boul. René-Lévesque Est
 Bureau 101
 Montréal (Québec)
 H2K 4P6
 Tél.: (514) 522-5322

RETRANSMISSION
 PAR SATELLITE

DÉLIRE DE LIRE



SALON DU LIVRE DE MONTRÉAL

DU 17 AU 22 NOVEMBRE 1988 - PLACE BONAVENTURE

DE 11H À 22H - OUVERTURE JEUDI 17H - FERMETURE MARDI 20H