

NORDINFO



Le meilleur choix
Depuis 1983

P025671-1-03126

STE-THÉRÈSE

120, boul. Desjardins Est, Sainte-Thérèse

450 435-3685
www.stetheresetoyota.com

P014144-1122

VOLUME 49 - NUMÉRO 25 - 25 JUN 2025 - 28 PAGES - 44 853 EXEMPLAIRES



ZONE
CIRCULAIRES

SAINTE-THÉRÈSE AURA ENFIN SON NOUVEL ARÉNA! PAGE 4

BONJOUR VOISINS PAGES 9 À 19



CONCOURS COUP DE COEUR PAGES 20 ET 21

rabaischocs



PAGES 25 ET 27

Photo Marie Pier Lafleur

FRUITS & LÉGUMES 3 SAISONS
MARCHÉ SAISONNIER

Mon marché santé!

À VOTRE SERVICE depuis 25 ANS

www.marche3saisons.com · 694, rue Adolphe-Chapleau, Bois-des-Filion

P014201-1-082004



Du mouvement vient l'inspiration

EV6 2025

100% électrique



Nouveau style sportif, performance hors-pair

RABAIS
GOUVERNEMENTAL
4000\$
DE RABAIS

EV9 2025 de Kia

100% électrique



416, boul. Curé-Labelle, Blainville
450 430-2223

P042048-1_02283

ET SI L'ON S'APPROVISIONNAIT **LOCALEMENT ?**

BENOÎT BILODEAU

benoitb@groupejcl.ca

Propulsée il y a cinq ans par la pandémie de la COVID-19, l'idée d'acheter « le plus localement possible » est devenue, avec la guerre commerciale lancée par les États-Unis et son président Donald Trump, plus que jamais une préoccupation quotidienne pour tous. Dans ce contexte, de plus en plus de Québécois souhaitent dorénavant acheter « le plus localement possible ». Et c'est faisable ici même dans la région. Dans les Basses-Laurentides, le choix de produits disponibles ne manque certainement pas, comme en fait foi le tour d'horizon de vos hebdomadaires.

LISTE DES PRODUITS LOCAUX DISPONIBLES DANS LES BASSES-LAURENTIDES

Aliments divers vendus en magasin

- Imperial Snacking (popcorn; marques Imperial Popcorn et French Cancan) / Saint-Eustache
- Fromagerie Marie Kadé (fromages de spécialité méditerranéenne) / Boisbriand
- La Petite Bretonne (pâtisseries prêtes à manger) / Blainville
- Mateina (infusion Yerba Mathé) / Saint-Eustache
- O'Sole Moi (pâtes et sauces italiennes) / Boisbriand
- Plaisirs gastronomiques (plats cuisinés, saucisses, quiches, cretons et autres) / Boisbriand
- Serres Sagami – Savoura (tomates et fraises cultivées en serres) / Sainte-Sophie, Mirabel (Saint-Janvier)

Bières alcoolisées et sans alcool

- Brasserie artisanale le Saint-Graal / Sainte-Thérèse
- Brasserie Wilsy / Saint-Placide
- Dieu du ciel ! / Saint-Jérôme
- Les Brasseurs du Nord (Boréale, Sober Carpenter) / Blainville
- Manigances – Brasserie d'Oka / Oka
- Microbrasserie Grande Allée / Boisbriand
- Microbrasserie Route 8 / Saint-Eustache
- Micro-brasserie L'Entêté / Mirabel (Saint-Janvier)
- Noire et Blanche microbrasserie / Saint-Eustache
- Simple Malt Brasseurs / Saint-Eustache

Cidres, moûts de pommes

- Cidre Lacroix / Saint-Joseph-du-Lac
- Cidres Polisson / Oka
- Domaine du Petit Saint-Joseph / Saint-Joseph-du-Lac
- Domaine Lafrance / Saint-Joseph-du-Lac
- La Cidre des Générations - Verger Trottier / Saint-Joseph-du-Lac
- Labonté de la pomme / Oka
- La Tête dans les pommes / Saint-Joseph-du-Lac
- Vergers Lamarche (Chantepom) / Saint-Joseph-du-Lac

Érablières et produits maison

- Au gré des saisons / Oka
- Au pied de cochon (complet pour 2025) / Mirabel | Saint-Benoît
- Au pied de l'érable / Mirabel | Saint-Benoît
- Bistro la Dent Sucrée / Saint-Eustache
- Cabane à pommes Labonté de la pomme / Oka
- Cabane à sucre Au Milieu des champs / Mirabel | Saint-Benoît
- Cabane à sucre Bertrand / Mirabel | Saint-Benoît
- Cabane à sucre Bouvrette / Mirabel | Saint-Janvier
- Cabane à sucre Chez Gagnon / Mirabel | Saint-Hermas
- Cabane à sucre Constantin / Saint-Eustache
- Cabane à sucre D'Amours / Sainte-Anne-des-Plaines
- Cabane à sucre Famille Éthier / Mirabel | Saint-Benoît
- Cabane à sucre Lalande / Saint-Eustache
- Cabane à sucre Le Goinfre / Mirabel | Saint-Benoît
- Labonté de la pomme (+ produits de la pomme et du miel) / Oka
- Cabane d'À Côté / Mirabel \ Saint-Benoît
- Chalet des Érables / Sainte-Anne-des-Plaines
- Chalet du Ruisseau / Mirabel | Saint-Benoît
- Domaine du Petit St-Joseph / Saint-Joseph-du-Lac
- Domaine Lafrance / Saint-Joseph-du-Lac
- Érablière Aux Trois Renards (anciennement Cabane à sucre Paquette) / Sainte-Anne-des-Plaines
- Érablière Aux Quatre Vents (boîtes repas à déguster à la maison) / Mirabel | Sainte-Scholastique
- Érablière Brix et compagnie (produits en vente sur commande) / Oka
- Farsa Salles de réception - Cabane à sucre / Saint-Eustache
- Les Rondins / Mirabel | Sainte-Scholastique
- Sous le charme des érables / Saint-Eustache
- Sucrerie à l'eau d'érable / Mirabel | Saint-Benoît
- Sucrerie Bonaventure / Mirabel | Saint-Janvier
- Val des Rosacées / Mirabel | Saint-Benoît

Fromages

- Fromagerie d'Oka – Agropur / Oka
- Fromagerie du Vieux-Saint-Joseph – Les Fromages du Verger / Saint-Joseph-du-Lac
- Fromagerie Victoria / Saint-Eustache, Saint-Jérôme
- Lait Charbonneau / Sainte-Anne-des-Plaines
- Les Fromagiers de la Table Ronde / Sainte-Sophie

Fraises, framboises, petits fruits, légumes, autocueillette

- A. Béliste & Fils (fraises) \ Saint-Eustache
- Au pays des petits fruits (fraises, framboises, bleuets, autres fruits et légumes, produits maison) / Mirabel (Sainte-Monique)
- Centre d'interprétation de la courge (courges et citrouilles) / Saint-Joseph-du-Lac
- Ferme Entre Ciel et Terre (paniers de fruits et légumes bio) / Sainte-Anne-des-Plaines
- Ferme Marinier (fraises, sirop d'érable) / Oka
- Ferme Roland Cloutier (fraises, citrouilles, maïs sucré, produits maison + kiosque saisonnier de fruits et légumes) / Saint-Eustache
- Fraisebec (fraises) / Sainte-Anne-des-Plaines
- Fraisière Lauzon et Fils (fraises, bleuets, courges et citrouilles) / Sainte-Anne-des-Plaines
- La Ferme Métayer (fraises, framboises, bleuets) / Sainte-Anne-des-Plaines
- Les Fermes Pommix senc (fraises, framboises, maïs sucrés et pommes) / Saint-Joseph-du-Lac
- Les Fermes St-Denis (kiosque saisonnier de fruits et légumes) / Oka
- Les jardins des 5 sens (fleurs comestibles, petits fruits et fruits biologiques, thés, tisanes) / Mirabel | Saint-Benoît
- Le jardins Kaizen (fruits et légumes biologiques) / Saint-Joseph-du-Lac
- Patrice Coursol (fraises, tomates de serre, pommes de terre) / Mirabel
- Verger Josée et Marc Leduc (fraises et framboises) / Saint-Eustache

Pommes et produits maison

- À la Croisée des Pommes / Saint-Joseph-du-Lac
- Au Jardin d'Emmanuel / Oka
- Cidre Lacroix / Saint-Joseph-du-Lac
- Domaine des Glaces / Mirabel | Saint-Benoît
- Domaine du Petit St-Joseph / Saint-Joseph-du-Lac
- Ferme L. Denis (+ framboises, autres fruits et légumes) / Saint-Joseph-du-Lac
- Jude-Pomme SENC / Oka
- La Tête dans les pommes / Saint-Joseph-du-Lac
- Magie de la pomme / Saint-Eustache
- Val des Rosacées / Mirabel | Saint-Benoît
- Labonté de la pomme (+ produits du miel et de l'érable) / Oka
- Verger aux Pignons rouges / Oka
- Verger Champagne / Saint-Joseph-du-Lac
- Verger chez les Gauthier / Saint-Joseph-du-Lac
- Verger de la Petite Ferme / Mirabel | Sainte-Scholastique
- Verger Fleuripom / Saint-Joseph-du-Lac
- Verger Joannette / Saint-Joseph-du-Lac
- Verger La Pommance / Saint-Joseph-du-Lac

- Verger Lamarche / Saint-Joseph-du-Lac
- Verger Lavallée / Saint-Joseph-du-Lac
- Verger Méli-Mélo SENC / Saint-Joseph-du-Lac
- Verger Richard Legault - Plaza Rive Nord / Saint-Joseph-du-Lac
- Verger SAAB / Oka
- Verger Sylvain Lavallée / Saint-Joseph-du-Lac
- Verger Trottier / Saint-Joseph-du-Lac
- Vergers Cataphard et fils / Saint-Joseph-du-Lac
- Verger du Lac senc / Saint-Joseph-du-Lac

Spiritueux

- Distillerie Côte des Saints / Mirabel | Sainte-Scholastique
- Domaine Lafrance / Saint-Joseph-du-Lac

Vins, hydromels, apéritifs

- Au Jardin d'Emmanuel / Oka
- Domaine Pelchat-Lemaître-Auger / Saint-Joseph-du-Lac
- Intermiel / Mirabel | Saint-Benoît
- La Bullerie / Saint-Joseph-du-Lac
- La Cantina Vallée d'Oka / Oka
- Négondos Vignoble Biologique / Mirabel | Saint-Benoît
- Vignoble Les Vents d'Ange / Saint-Joseph-du-Lac
- Vignoble Rivière du Chêne / Saint-Eustache

Autres

- Boulangerie-pâtisserie La planche à pain (pains, viennoiseries, pâtisseries individuelles, gâteaux, tartes faits avec des produits de saison locaux) / Saint-Jérôme
- Fays, chocolaterie artisanale (chocolats, pâtisseries) / Oka, Sainte-Thérèse
- Indigo Soda (remplissage de cylindre de CO2 de type Sodastream) / Saint-Eustache
- Intermiel (produits du miel et de l'érable) / Mirabel | Saint-Benoît
- La Maison Clayton Shagal (produits pour soins de la peau; vente en ligne) / Mirabel | Saint-Janvier
- La Maison Lavande (champs de lavande et produits de parfumerie) / Saint-Eustache
- Marché Damitio (épicerie 100 % locale, café, produits locaux) / Sainte-Thérèse
- Pépinère Eco-Verdure (bananes) / Saint-Eustache

RÉPARATION
de MACHINES à COUDRE

+40 ANS
D'EXPÉRIENCE



AIGUISAGE
CISEAUX-COUTEAUX

MACHINES À COUDRE NATIONAL

96, 64^e Avenue, St-Eustache J7P 3P3

Près de la Grande-Côte et l'autoroute 13 **450 491-0686**

LA CONSTRUCTION DU NOUVEL ARÉNA DE SAINTE-THÉRÈSE OFFICIELLEMENT LANCÉE

ANNE-MERLINE EUGÈNE
ameugene@groupejcl.ca

Le nouvel aréna de Sainte-Thérèse verra finalement le jour en 2027. La première pelletée de terre officielle marquant le début des travaux de construction a eu lieu le 19 juin 2025. Initialement retardé pour des coûts de construction trop élevée, soit 34 millions de dollars, le projet a bénéficié de subventions gouvernementales ramenant le coût final à 27 millions de dollars.

Le gouvernement fédéral a contribué à hauteur de 6,3 millions de dollars par le biais du volet Infrastructures communautaires, culturelles et récréatives du Programme d'infrastructure Investir dans le Canada (PIIC), tandis que le gouvernement provincial a ajouté un montant de 3,8 millions de dollars grâce au programme PAFIRS, portant sa contribution à plus de 10 millions de dollars. La Ville de Sainte-Thérèse a, pour sa part, contribué à hauteur de 12,3 millions de dollars.

La ministre responsable du sport, du loisir et du plein air, Isabelle Charest, estime que «Ça va bien au-delà de l'infrastructure sportive. C'est le cœur, c'est les poumons d'une ville, d'un village. Et évidemment, on veut en avoir partout au Québec», soulignant l'importance de telles infrastructures «pour les communautés».



Photo tirée du site de l'entreprise Portail Constructo

La première pelletée de terre pour la construction du nouvel aréna de la Ville de Sainte-Thérèse effectuée le 19 juin 2025. La nouvelle infrastructure verra le jour en 2027.

LE RÊVE CONCRÉTISÉ D'UNE COMMUNAUTÉ

Depuis la démolition de l'ancien aréna en 2018, la Ville de Sainte-Thérèse cherchait une solution afin d'offrir à la population des installations sportives modernes et sécuritaires. Le maire de Sainte-Thérèse Christian Charon se réjouit d'un pareil accomplissement. «Ce projet dont nous rêvons depuis la démolition de l'ancien aréna en 2018, et aujourd'hui, nous passons enfin à l'action.»

«Nous sommes fiers d'aller de l'avant avec le projet d'aréna, qui répond à nos

besoins et offrira un milieu stimulant et sécuritaire à nos jeunes, à nos familles et à nos partenaires sportifs. L'attente en a valu le coup.»

CHRISTIAN CHARRON, MAIRE DE SAINTE-THÉRÈSE

La députée fédérale de Thérèse-De Blainville et secrétaire parlementaire souligne l'importance du nouvel aréna pour la communauté. «Il contribuera à bâtir un environnement sain, inclusif et inspirant pour les jeunes, les familles et pour tous ceux qui souhaitent rester actifs. Donc même les cheveux blancs

vont aller à l'aréna, ça va être bon.»

Pour la députée, ce projet «est le fruit d'un travail collectif qui démontre une vision claire, offrir à notre communauté et aussi à nos jeunes des installations récréatives et sportives modernes, accessibles et à la hauteur de leur passion pour le sport».

UN IMPACT RÉGIONAL

Le nouvel aréna profitera à plusieurs associations sportives locales, notamment l'Association de Hockey Mineur de Boisbriand et Sainte-Thérèse, l'Association de Hockey Féminin des Laurentides-Mistral, le Club de Patinage Artistique Blainville-Ste-Thérèse, et les Nordiques du Collège Lionel-Groulx.

Philippe Nasr, directeur général du Collège Lionel-Groulx d'un partenariat très important. «C'est une collaboration exceptionnelle qu'on voit entre la Ville de Sainte-Thérèse et un cégep pour pouvoir permettre de faire en sorte qu'on dispose d'infrastructures qui sont accessibles à toute la communauté régionale [...]»

Le nouvel aréna, qui sera construit, en partenariat avec le Collège Lionel-Groulx, sur le terrain de l'institution d'enseignement, disposera de plusieurs installations modernes dont une glace réglementaire conforme aux normes de la LNH, des gradins pouvant accueillir 336 spectateurs assis.



CONCOURS

Courez la chance de gagner l'un des 3 laissez-passer doubles pour assister à la première du film «Menteuse» présenté au **Cinéma St-Eustache**.

Les comédiens **Antoine Bertrand & Anne-Élisabeth Bossé** ainsi que le réalisateur **Émile Gaudreault**, seront présents pour un «Questions-réponses».

LE LUNDI 7 JUILLET À 18H50

LE TIRAGE AURA LIEU À 12H LE JEUDI 3 JUILLET.

Pour participer, rendez-vous sur le site web du journal Le Nord Info sous l'onglet **concours** et inscrivez-vous.



NORDINFO

nordinfo.com

Membre du GROUPEJCL
50B, rue Turgeon, Sainte-Thérèse
Québec J7E 3H4

Bureau d'affaires: 450 435-6537
Petites annonces: 450 974-2244
Télé.: publicité: 450 435 7968
Télé.: rédaction: 450 435-0588
Site Internet: www.groupejcl.com

Les Éditions Blainville-Deux-Montagnes inc.
Pour couvrir son territoire complètement,
LE NORD INFO est distribué toutes les semaines
dans ces municipalités:

Lorraine / Bois-des-Filion / Rosemère
Blainville / Sainte-Thérèse
Boisbriand

POSTES CANADA 37 577 exemplaires
DÉPÔT 7 276 exemplaires

Nombre d'exemplaires au 25 juin 2025
44 853 EXEMPLAIRES CERTIFIÉS

Fondateur: Jean-Claude Langlois • Président-Éditeur: Serge Langlois • Directeur général: Pierre-Marc G. Langlois • Conseil d'administration: Claude Langlois, Michel Langlois, Serge Langlois • Directeur de la production: Yves Bourbonnais • Assistante: Michèle Giroux
• Directeur du contenu: Christian Asselin • Directeur adjoint du contenu: Dany Baribeau
• Journalistes: Christian Asselin, Benoît Bilodeau, Marie Pier Lafleur, Serge Langlois • Rédactrice Web: Isabelle Perreault
• Rédactrice publicitaire: Geneviève Blais • Vidéastes: Bruno Cloutier, Thibault Rajaoetra et Photographe
• Webmestre: Jade Lesieur • Directeur développement numérique et relations publiques: Jean-François Legault
• Représentants en solutions multimédias: Clémence Leblanc, Caroline Godon, Charles Lalande, Jean-François Ferland, Pauline Allard et Lynda Archambault
• Coordonnatrices aux ventes internes: Caroline Black et Patricia Leclerc

NORD INFO est lithographié par l'Imprimerie Transcontinental inc. et publié par Les Éditions Blainville-Deux-Montagnes. Toute annonce, grande ou petite, est acceptée par NORD INFO. Cependant, le journal dégage sa responsabilité au-delà du coût de l'annonce, en cas d'erreur ou d'omission. La reproduction des annonces et des nouvelles de ce journal est interdite. Distribution Blainville-Deux-Montagnes, distributrice de circulaires, ne peut être tenue responsable, pour un montant supérieur au coût du contrat, des dommages résultant d'un incendie, d'une inondation ou d'autres avaries. «Société canadienne des postes - Envois de poste, publication, contrat de vente n° 0109576»



TIRAGE CERTIFIÉ



Certifié PEFC
Ce produit est issu de forêts gérées durablement et de sources contrôlées
www.pefc.org

P041953-1-08908

QUÉBEC ACCORDE 360 MILLIONS AUX INFRASTRUCTURES MUNICIPALES

LÉA LEMIEUX

llemieux@groupejcl.ca

Les municipalités québécoises auront accès à une enveloppe de 360 millions de dollars sur trois ans pour la réfection et la construction d'infrastructures municipales. Ce montant est accordé dans le cadre du renouvellement du Programme d'amélioration et de construction d'infrastructures municipales (PRACIM). La ministre des Affaires municipales et de l'Habitation, Andrée Laforest, en a fait l'annonce mercredi, à Bois-des-Filion.

Le programme s'adresse aux municipalités de moins de 100 000 habitants et soutient les projets de bâtiments à vocation municipale ou communautaire, comme les casernes de pompiers, les hôtels de ville, les centres communautaires ou les garages municipaux.

Nouveauté prévue pour 2025-2028 : une bonification de la subvention pouvant aller jusqu'à 25 % sera accordée aux municipalités qui soumettent des projets d'infrastructures ensemble. Le programme priorisera les projets de mise en commun de services ou d'infrastructures entre municipalités « afin de maximiser la portée des investissements publics et d'améliorer la qualité des services aux citoyennes et citoyens ».

UN ACCUEIL FAVORABLE

Le président de l'Union des municipalités (UMQ), Guillaume Tremblay, le président de la Fédération québécoise des municipalités (FMQ), Jacques Demers, et le député de Blainville et whip en chef du gouvernement, Mario Laframboise, étaient aux côtés de la ministre Laforest lors de l'annonce. Des élus municipaux et provinciaux étaient aussi de la partie.

« Ce n'est pas un secret, de nombreux bâtiments arrivent en fin de vie utile et les municipalités n'ont pas toujours les moyens de faire face seules à ce défi financier qui est de très grande taille. C'est pourquoi l'UMQ accueille très positivement le renouvellement du principe », a laissé savoir Guillaume Tremblay.

Jacques Demers, président de la FMQ, salue cet investissement qu'il qualifie de « levier ». « Quand le gouvernement met de l'argent, les municipalités vont en mettre, c'est ce qui fait la différence sur le territoire », a-t-il expliqué.

« Les hôtels de ville, ce sont des milieux de vie, c'est la maison des citoyens, mais



Photo : Iona Mousli

L'annonce a été faite par la ministre des Affaires municipales et de l'Habitation, Andrée Laforest, en compagnie du maire de Bois-des-Filion, Gilles Blanchette, du député de Blainville et whip en chef du gouvernement, Mario Laframboise, du président de l'Union des municipalités du Québec, Guillaume Tremblay et du président de la Fédération québécoise des municipalités, Jacques Demers.

aussi de beaucoup d'employés. On n'ose pas toujours investir de ce côté-là. On ne les met pas en priorité, mais à un moment donné, ce sont des choses qui sont dues et qui devraient aussi être gardées à niveau », considère Jacques Demers.

Dans le contexte économique de guerre commerciale avec les États-Unis, le programme encourage l'économie locale, juge Mme Laforest. « Avec des projets comme ceux qui seront disponibles et acceptés dans le PRACIM, on fait travailler nos chers entrepreneurs et on touche, évidemment, le développement économique partout au Québec, surtout dans les municipalités », se réjouit-elle.

Le PRACIM, lancé en 2022, est « très apprécié » par les municipalités et a contribué à la réalisation de plus de 300 projets, affirme la ministre des Affaires municipales.

ENCORE DU TRAVAIL À FAIRE POUR LA CMM

Le projet de loi 104 déposé en mai par la ministre Laforest, qui prévoit de rééquilibrer les pouvoirs au sein de la Communauté métropolitaine de Montréal (CMM), a fait couler de l'encre. Le remaniement de gouvernance prévu par le projet fait perdre la majorité décisionnelle de Montréal au sein de

la CMM. Si le projet a été accueilli favorablement par les municipalités banlieusardes, la mairesse de Montréal, Valérie Plante, a dénoncé la décision et prévoit faire une contre-proposition au gouvernement Legault.

Mme Laforest prévoit entendre à nouveau toutes les parties impliquées, que ce soit la Ville de Montréal, l'UMQ, la FMQ ou les municipalités. « S'il y a des bonifications à avoir, on en fera. Maintenant, on a travaillé sur la situation de la représentativité », soutient la ministre.

« On est toujours en collaboration avec l'Union des municipalités et la Fédération québécoise des municipalités, mais il y avait vraiment une demande et il y avait aussi une préoccupation des couronnes pour certains services », argue Mme Laforest. « Alors, on va s'asseoir et on va travailler ensemble. »

Le projet de loi 104 sera étudié lors de la reprise des travaux parlementaires à l'Assemblée nationale en automne.

paroissesta.ca



Niche de columbarium
à partir de

600\$*



* Certaines conditions s'appliquent, pour infos :
Paroisse Ste-Thérèse D'Avila

450 435-9515, poste 210
cim@paroissesta.ca


Columbarium
Vierge Marie

P037699-1_01678



SERGE LANGLOIS

ICI CHEZ VOUS!

Avec la fin des classes au primaire et au secondaire, on peut dire que l'été commence véritablement. Certains d'entre vous sont peut-être déjà en vacances ou le seront à tout le moins très bientôt. Si les différentes régions du Québec risquent d'être à l'honneur comme destinations vacances, compte tenu du contexte économique avec nos voisins du Sud, il ne faut pas oublier qu'ici, chez vous, dans les Basses-Laurentides, les attraits et activités abondent. Je pense ici à nos différents marchés publics, à nos grands parcs régionaux (Oka, Domaine Vert à Mirabel, Bois de Belle-Rivière à Mirabel ou de la Rivière-des-Mille-Îles, dans le secteur Sainte-Rose, à Laval), à nos très nombreuses entreprises agrotouristiques, à la pléiade de spectacles en plein air offerts gratuitement ici et là, et à tous autres événements sportifs et culturels qui sauront vous divertir. Comme toujours, votre hebdo NORD INFO, que vous recevez chaque semaine dans votre boîte aux lettres ou que vous pouvez aller chercher directement à l'un de nos nombreux points de dépôt, demeure toujours votre principal allié pour tout savoir ce qui passe dans votre région, mais aussi le <https://nordinfo.com/>. D'autres sources d'information sont aussi à votre disposition, comme les sites web et pages

Facebook des villes et municipalités de la région, mais aussi des entreprises, organismes et événements que vous souhaitez découvrir. Enfin, n'oubliez pas de faire votre petit tour à l'occasion sur le site web de Tourisme Basses-Laurentides, au www.basseslaurentides.com, et sa page www.facebook.com/TourismeBassesLaurentides dans lesquels s'y trouvent bon nombre de suggestions d'activités à faire.

C'est maintenant le temps, pour moi, de vous souhaiter un bel été et de bonnes vacances à venir, car la présente chronique fera relâche pour la saison estivale pour revenir en force au mois de septembre prochain, au lendemain de la fête du Travail. Comme mentionné précédemment, profitez bien des prochaines semaines pour découvrir ou redécouvrir en famille, en amoureux ou en groupe avec vos amis notre belle région qui regorge d'attraits et d'activités de toutes sortes. Le tourisme local, c'est aussi une autre façon, de la faire rayonner, notre belle région !

Sur ce, bon été, ici chez vous !

SAISON ESTIVALE À SAINTE-THERÈSE

UNE FOULE DE SPECTACLES ATTRACTIFS À LA PLACE DU VILLAGE

REINE CÔTÉ

rcote@groupejcl.ca

On ne s'ennuiera pas à Sainte-Thérèse, cet été. La programmation culturelle proposée à la Place du Village promet plusieurs spectacles d'envergure qui sauront assurément faire sortir même les plus casaniers.

« Le compte à rebours est maintenant commencé jusqu'à l'été! Des noms bien établis, des talents émergents, une riche palette de styles musicaux et de disciplines artistiques : il y en aura pour tous les goûts. Sainte-Thérèse est fière de célébrer la culture sous toutes ses formes! », promet le maire de la Ville de Sainte-Thérèse, Christian Charron.

À compter du 1er juillet au 26 août, des spectacles seront présentés chaque mardi, à 19 h 30. Dès 18 h 30, des activités variées et spécialement conçues en fonction du spectacle et du public de chacun seront proposées.

ARTISTES RENOMMÉS

En vedette, le 1er juillet, Lynda Lemay, suivi d'un hommage à Starmania le mardi suivant, puis d'Alfa Rococo, le 15 juillet, de You Should Be Dancing, le 22 juillet, et enfin de Diego Ramos, le mardi 29 juillet.

Ce n'est pas fini. Pour les mardis du mois d'août, d'autres artistes renommés sont annoncés : le 5 août,

Guylaine Tanguay, le 12 août place à Éléonore Lagacé, le 19 août avec 2Frères, et la série de spectacles gratuits prendra fin le 26 août avec Simon Kearney.

De plus, tout le mois d'août, la Place du Village accueillera différents artistes les



Photo : Courtoisie

Le duo 2Frères montera sur la scène de la Place du Village le 19 août.

dimanches à 13 h, mettant à l'honneur diverses disciplines artistiques.

La programmation des dimanches promet d'être attractive aussi. Le dimanche 3 août, on pourra danser sous les airs de Malambo Argentin, le 10 août, place au cirque avec Les Débalancés, le 18 août, un après-midi musical avec Voyage en musique vers l'Afrique, et enfin, le 24 août, on offre une prestation théâtrale en compagnie de l'Opéra de Pékin qui présentera « Quand la grâce rencontre la puissance ».

Pour ceux qui aiment se trémousser un peu, ils pourront danser sur la zone de danse que l'on aménage pour certains spectacles.



Photo : Courtoisie

L'Opéra de Pékin, une invitation vers une prestation théâtrale inusitée.

5 À 7 AVANT L'SHOW

« Le compte à rebours est maintenant commencé jusqu'à l'été! Des noms bien établis, des talents émergents, une riche palette de styles musicaux et de disciplines artistiques : il y en aura pour tous les goûts. Sainte-Thérèse est fière de célébrer la culture sous toutes ses formes! », promet le maire de la Ville de Sainte-Thérèse, Christian Charron.

Une nouveauté s'ajoute à la programmation estivale 2025. Le 5 à 7 avant l'show!

« Cette année, non pas un, mais deux spectacles seront précédés d'un 5 à 7 avant l'show! Le mardi 15 juillet avant

Alfa Rococo et le mardi 19 août avant 2Frères, les spectateurs seront conviés dès 17 h afin de profiter de l'ambiance festive du Village. Au programme : offre alimentaire, espace lounge, prestations variées et bien plus », annoncent le service des communications de la Ville de Sainte-Thérèse.


En cas de pluie forte ou d'orages, les spectacles pourraient être annulés. Référez-vous à la page Facebook de la Ville la journée même afin de connaître l'état de situation. La programmation détaillée des spectacles, ainsi que celle de la Fête nationale du Québec, est disponible au www.sainte-therese.ca.

LES AIRS D'ÉTÉ

Les Jeudis en musique

Tous les jeudis à 19 h 30 à la Place des spectacles (1009, rue de la Mairie)

 Apportez votre chaise ou votre couverture.

 En cas de pluie, les activités ont lieu sous le chapiteau, à la Place des spectacles.



NATALIE CHOQUETTE ET FLORENCE K

Jazzette mère-fille
3 juillet

Natalie Choquette et Florence K vous proposent une jazzette mère-fille. Jazzonez des vraies affaires : l'amour, toujours l'amour, de Paris à New York, en passant par le Sud, en compagnie de Trenet, Porter, Piaf, Aznavour, Gershwin, Brel, Berlin, Legrand et Jobim.



KING MELROSE

24 juillet

L'auteur-compositeur interprète King Melrose est passé maître dans l'art de composer des chansons qu'on ne se lasse pas de fredonner. À la manière d'une revue musicale, il fait danser le public, succès après succès.



LÉONIE GRAY

7 août

C'est la soul, le R&B, la pop et le jazz que Léonie Gray affectionne, favorisant les sons vintage et une approche authentique et spontanée. Le succès de son album *Who?* sorti en 2022, l'a propulsée à l'avant de la scène musicale québécoise.



CÉRÉALES DAUPHIN

10 juillet

C'est au Collège Lionel-Groulx que les membres du groupe Céréales Dauphin se sont rencontrés. Le groupe rassemble soul, rock alternatif, funk et jazz en un son fièrement québécois. Dans ce mélange parfois éclectique, Céréales Dauphin préserve une sonorité réconfortante et rassembleuse.

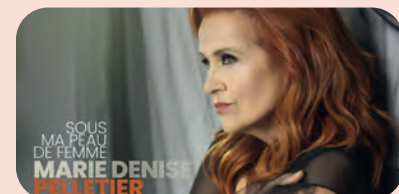
Choix de la



BEL AND QUINN

31 juillet

Faites la connaissance de Bel and Quinn, deux sœurs d'origine haïtienne. Un mélange électrisant de musique du monde, de soul, jazz et funk, des performances énergiques et émouvantes. Des voix en parfaite harmonie qui donnent vie à leur musique.



MARIE DENISE PELLETIER

14 août

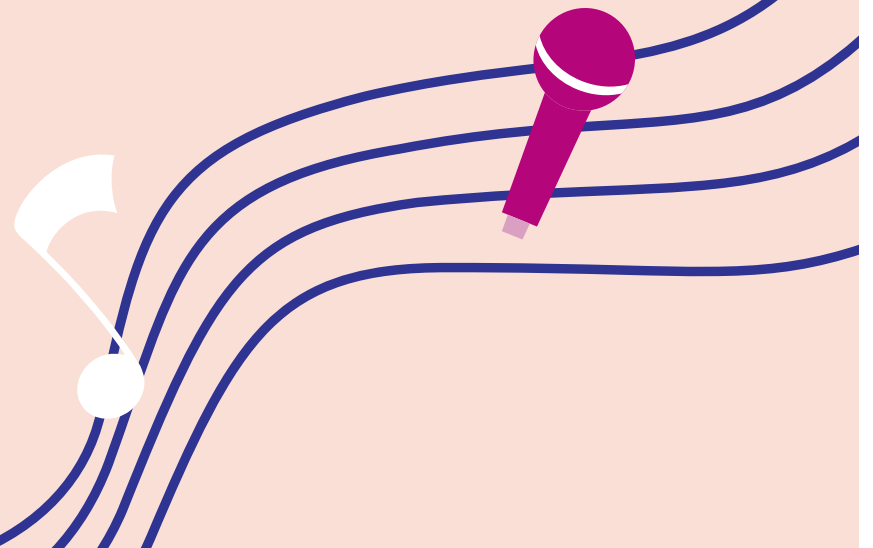
Avec son nouveau spectacle, *Sous ma peau de femme*, Marie Denise Pelletier livre des confidences sur son parcours à travers ses plus grandes chansons et de nouvelles créations, accompagnée de ses musiciens.



LUC DE LAROCHELLIÈRE ET ANDREA LINDSAY

17 juillet

Luc De Larochellière et Andrea Lindsay : encore une fois, deux univers qui se fondent à merveille, en gardant leurs couleurs distinctives. Une écriture fine, des textes touchants, des mélodies accrocheuses et des musiques mariant le folk et la pop.



Découvrez la programmation complète : Blainville.ca/airsdete



REPÊCHAGE DE LA LHJMQ : TREIZE JOUEURS D'ICI SÉLECTIONNÉS

BENOÎT BILODEAU
benoitb@groupejcl.ca

Six porte-couleurs des Vikings de Saint-Eustache figurent parmi les 219 joueurs sélectionnés lors du repêchage 2025 de la Ligue de hockey junior Maritimes Québec (LHJMQ) qui s'est déroulé sur deux jours, les 6 et 7 juin derniers, au Centre Vidéotron de Québec. En tout, ce sont 13 joueurs de la région immédiate qui ont trouvé preneurs lors de ce repêchage.



Photo : Vincent Éthier (courtoisie)

En première ronde, au 12e rang, les Olympiques de Gatineau ont opté pour Louis-Étienne Halley, 16 ans, de Sainte-Thérèse.

Cela représente donc une autre « bonne année » pour l'équipe du président et directeur général François Gaudette, une formation de la Ligue de développement du hockey M18 AAA habituée de voir, selon les années, entre cinq et neuf des siens, parfois même 11 comme cela a été le cas en 2022, être repêchés par l'une ou l'autre des 18 formations du circuit Mario Cecchini.

LES SIX JOUEURS DES VIKINGS REPÊCHÉS

D'abord, le vendredi 6 juin, en première ronde, le Viking Nolann Héroux, 16 ans, de Sainte-Marthe-sur-le-Lac, a entendu son nom être prononcé par les Sea Dogs de Saint John comme 10e choix de ce repêchage. En 41 matchs en 2024-2025, le joueur de centre a été le meilleur pointeur des siens avec 21 buts et 29 mentions d'assistance pour un total de 51 points. En séries éliminatoires, il a ajouté 11 points (2 buts et 9 aides) en 10 matchs à sa fiche. Il ira rejoindre Alexis Joseph, meilleur espoir selon le Centre de soutien au recrutement de la LHJMQ, que l'équipe des Maritimes a choisi comme tout premier choix de ce repêchage 2025.

Toujours en première ronde, au 12e rang, c'était au tour de Louis-Étienne Halley, 16 ans, de Sainte-Thérèse, d'être sélectionné par les Olympiques de Gatineau. À sa première saison avec les Vikings, l'ailier droit a été le troisième meilleur pointeur de son équipe avec 19 buts et 21 mentions d'aide en 41 matchs. Il s'est distingué aussi lors des séries éliminatoires du printemps dernier en marquant 6 buts et en obtenant 5 mentions d'aide en 10 matchs.

Puis, le samedi 7 juin, jour des rondes 2 à 12, un autre natif de Sainte-Marthe-sur-le-Lac, Loïc Gariepy, 16 ans, a été le tout premier choix de la deuxième ronde de

sélection de ce repêchage (19e choix au total). Retenu par les Tigres de Victoriaville, le joueur de centre a cumulé 15 points (7 buts et 8 aides) en 22 matchs et a bien fait en séries éliminatoires avec 9 points (4 buts et 5 aides) en 10 matchs.

En troisième ronde (42e choix), l'Armada de Blainville-Boisbriand a jeté son dévolu sur Alexis Bonin-Lallemand, 16 ans, de Rosemère. Le défenseur droitier a compté 3 buts et contribué à 12 autres en 15 matchs pendant la saison régulière des Vikings, mais a cependant été blanchi en séries éliminatoires.

Également, durant cette troisième ronde (55e choix), Mathys Fortin, 16 ans, de Lorraine, a obtenu la faveur des Voltigeurs de Drummondville. Le gardien de but a maintenu une moyenne de 3,08 en 21 matchs en saison régulière et de 3,35 en 4 matchs en séries éliminatoires.

Dernier joueur des Vikings à être repêché, Jérémy Jasmin, 16 ans, de Boisbriand, a été invité à monter sur le podium du Centre Vidéotron en sixième ronde (110e choix) par les Wildcats de Moncton. Le défenseur droitier a obtenu, pendant la saison régulière, un but et 13 mentions d'assistance en 39 matchs et a ajouté une aide pendant les séries éliminatoires en 10 matchs.

ET D'AUTRES JOUEURS DE LA RÉGION...

Aussi, les Seigneurs des Mille-Îles, une formation M17 de la Ligue de hockey d'excellence du Québec (LHEQ), ont vu un des leurs être repêché par les Remparts de Québec en huitième ronde (133e choix). Il s'agit de Matt Vesque, 16 ans, de Saint-Eustache, un joueur qui évolue à la position de centre.

Parmi les autres joueurs provenant de la région immédiate qui ont été sélectionnés, mentionnons par ailleurs le nom de Nikola Antonacci, 16 ans, de Rosemère, gardien de but pour le Culver Academy Eagles, une formation de hockey U16 de la Culver Academies, un "high school" privé situé en Indiana, aux États-Unis. Il a été repêché en troisième ronde (54e choix) par les Remparts de Québec.

Les Foreurs de Val-d'Or ont aussi puisé dans l'effectif de ce même collège, eux qui ont sélectionné, en cinquième ronde (91e choix), le défenseur droitier Adrien Charbonneau, 16 ans, de Blainville.

Également, Charles Généreux, 16 ans, de Lorraine, un défenseur gaucher évoluant pour le Collège de Stanstead, une école secondaire anglophone privée de la région de l'Estrie, a été retenu en quatrième ronde (59e choix) par les Saguenéens de Chicoutimi.

Toujours en quatrième ronde (69e choix), Yundi Cai, 16 ans, de Blainville, a été le choix des Huskies de Rouyn-Noranda. Celui-ci a évolué en 2024-2025 comme gardien de but pour les Phénix du Collège Esther-Blondin, une formation de la Ligue M18 AAA du Québec.

Pour sa part, Grégory Joly-Tessier, 16 ans, de Blainville, un ailier gauche fréquentant l'école secondaire Saint-Gabriel, à Sainte-Thérèse, a été sélectionné par l'Armada de Blainville-Boisbriand en 11e ronde (193e choix).

Enfin, Jack Triassi, 16 ans, de Blainville, a reçu la faveur des Remparts de Québec en 12e ronde (205e choix). Le joueur de centre a évolué l'an dernier pour le South Kent Selects Academy, une équipe de hockey du South Kent School situé dans le Connecticut, aux États-Unis.

Les mots croisés de chez nous

PROBLÈME NO 1886

	1	2	3	4	5	6	7	8	9	10	11	12
1												
2												
3												
4												
5												
6												
7												
8												
9												
10												
11												
12												

HORIZONTALEMENT

- 1- Action de révéler publiquement et solennellement.
- 2- Cours d'eau de moyenne importance. – Un des cinq sens.
- 3- Garantie donnée lors d'un prêt. – Cordage le long duquel glisse une voile.
- 4- Cerisier sauvage.
- 5- Un des grands lacs américains. – Anneau de cordage.
- 6- La lune, par exemple. – Vu dans un livre.
- 7- C'est-à-dire. – Travestismes.
- 8- Indéfini. – Jeu d'argent.
- 9- Résiliation d'un bail. – Période. – Tour.
- 10- Possédé. – Animal lent. – Homme politique coréen (1875-1965).
- 11- Préposition. – M'opposai à l'action de quelqu'un.
- 12- Connais, prévois. – Mets fin à.

VERTICALEMENT

- 1- Petites embarcations. – Presses.
- 2- Personne qui habite le long d'une rivière. – Possessif.
- 3- Affection inflammatoire d'un ovaire. – Négation.
- 4- Garnie de cils. – Mâle de la chèvre (pl.).
- 5- Article. – Prénom masculin.
- 6- Pointe métallique d'une ceinture. – Congrès national africain.
- 7- Elle a au moins un enfant. – Caractère de ce qui existe dès la naissance.
- 8- Ligne saillante formée par la rencontre de deux pans de couverture. – Se suivent.
- 9- Personnel. – Continueras à séjourner dans un lieu.
- 10- Mille-pattes (pl.). – Personnel. – Dame.
- 11- Ancienne affirmation. – De la ville d'Élée.
- 12- Venues au monde. – Intérêt perçu au-delà du taux licite (pl.).

RÉPONSES DU NO 1885

A	L	I	N	S	T	A	L	E	S	S	E	L	E
E	R	R	E	T	E	L	L	E					
E	R	R	E	T	E	L	L	E					
A	E	N	A	P	T	E							
F	R	E	N	E	T	E	O	S	A				
A	R	A	R	E	S	T	E	N	I	E	A		
T	I	N	A	E	U	G	E	N	E				
T	A	R	E	S	T	E	N	I	E	A			
H	O	C	I	N	E	T	E	N	D				
T	H	E	N	O	N	E	F	R	E				
E	N	E	N	E	T	S	A	T	I				

UNE RÉGION À DÉCOUVRIR



P042017-1_08291



Edith Samson
AUDIOPROTHÉSISTE

Ne tardez plus, faites vérifier votre audition !



- Dépistage auditif sans frais*
- Première consultation gratuite*
- Appareils auditifs
- Bouchons de protection sur mesure
- Transfert de dossier simple et gratuit*
- Et bien plus !

*Offre permanente



450.965.1010

info@esamsonaudio.com

461, Chemin de la Grande-Côte, Bureau 102, Rosemère

P041704-1_11365



SCORES[®] SAINTE-THÉRÈSE

P041776-1_12337

VENEZ NOUS VOIR!

REPAS DU MIDI

À PARTIR DE 14.95\$* ENTRE 11H00 ET 15H00

*SERVICE ET TAXES EN SUS.

MAINTENANT LIVRAISON DISPONIBLE

238, RUE ST-CHARLES

450 971-6030

COMMANDEZ PAR TÉLÉPHONE



COMMANDEZ EN LIGNE



Scores et le logo Scores sont des marques de commerce enregistrées de Franchise MTY Inc. © Tous droits réservés, 2025.

UNE RÉGION À DÉCOUVRIR

REDÉCOUVREZ LE SCORES DE SAINTE-THÉRÈSE!

Le Scores de Sainte-Thérèse vous accueille sous une nouvelle administration dynamique et attentionnée. C'est l'endroit idéal pour un repas en famille, une rencontre entre collègues ou une célébration dans une ambiance conviviale.

Au menu : des côtes levées tendres, du poulet rôti juteux, de savoureuses grillades, des salades-repas généreuses et, bien sûr, le célèbre Bar à Salade et soupe à volonté (selon certaines conditions). Un incontournable qui fait l'unanimité!

Le midi, profitez de repas complets dès 14,95 \$ (+ taxes) – parfaits pour une pause gourmande bien méritée. Bonne nouvelle : le service de livraison est de retour! Que ce soit à la maison ou au bureau, commandez en ligne ou par téléphone. Scores Sainte-Thérèse dessert également les entreprises de la région pour des lunchs d'équipe pratiques et savoureux.

Repas entre amis, réunion de travail ou fête à souligner? Des prix avantageux sont offerts pour les groupes. Réservez dès maintenant!

238, rue St-Charles, Sainte-Thérèse
450 971-6030
www.scores.ca



ENTENDRE MIEUX, C'EST VIVRE MIEUX BIENVENUE CHEZ EDITH SAMSON AUDIOPROTHÉSISTE

Installée à Rosemère, Edith Samson Audioprothésiste accompagne depuis plusieurs années les gens dans leur parcours vers une meilleure audition. Que ce soit pour un simple dépistage auditif ou pour trouver une solution adaptée à une perte d'audition, l'équipe vous offre une approche humaine, personnalisée et à l'écoute de vos besoins.

VOUS SOUFFREZ D'ACOUPHÈNES? NOUS AVONS DES SUGGESTIONS POUR VOUS

Vous travaillez dans un environnement bruyant ou avez été exposé au bruit dans le passé? L'équipe peut vous aider à amorcer des démarches auprès de la CNESST, incluant l'analyse de votre dossier et l'évaluation de vos besoins auditifs. Selon les critères de la CNESST, vous pourriez même être admissible à certaines compensations financières.

Sur place, vous trouverez également un service d'audiologie, ainsi qu'une vaste gamme de bouchons protecteurs sur mesure : pour dormir, nager, chasser, faire de la moto, voyager ou jouer de la musique – chaque bouchon est adapté à votre réalité.

Chez Edith Samson, on redonne de la clarté aux sons du quotidien, dans un environnement rassurant où chaque client est traité avec soin.



Edith Samson Audioprothésiste
461, chemin de la Grande-Côte,
bureau 102, Rosemère
www.esamsonaudio.com
450 965-1010



RÉSERVATION REQUISE • ARBRE-MIRABEL.COM
450-433-9773



CENTRE D'AMUSEMENT

INTERIEUR POUR TOUS

- ARCADES
- PATINS RETRO
- JEUX LUDIQUES
- BAR A BONBONS
- PLUSIEURS JEUX
- RESTO/BAR
- MINI ROBOTS SERVEURS



TIMEOUTMTL.COM

11735 MNT SAINTE-MARIANNE, MIRABEL

UNE RÉGION À DÉCOUVRIR

FERROVIA : 48 CONDOS LOCATIFS HAUT DE GAMME À MIRABEL

Les travaux de construction de la nouvelle phase du projet Ferrovia à Mirabel progressent bien. Au total, ce sont 48 condos haut de gamme qui seront offerts à la location, pour occupation à l'été et à l'automne 2025.

Les premiers locataires pourront s'installer dès cette semaine, et une unité modèle est maintenant accessible pour les visites. L'occasion idéale de découvrir en personne le confort et la qualité de vie que propose Ferrovia. Des unités sont encore disponibles pour une occupation dès cet été ou à l'automne.

La famille Paquette, maître d'œuvre de ce grand chantier, se réjouit de l'engouement suscité par le projet. Situé à quelques pas de la gare de Mirabel, dans le secteur Saint-Janvier, Ferrovia offre de nombreux avantages : un emplacement de choix, un stationnement intérieur, un ascenseur, plusieurs inclusions et, surtout, une finition et une qualité de construction qui surpassent toutes les attentes. Déjà 65 % des unités ont trouvé preneur. Si le projet vous intéresse, ne tardez donc pas à prendre rendez-vous. Il n'y a rien de tel qu'une visite personnalisée des lieux pour valider vos impressions!

LE SOUCI DU DÉTAIL

Œuvrant dans le domaine immobilier depuis plus de 40 ans, la famille Paquette accorde toute autant d'importance à l'acoustique, à la luminosité et à l'aménagement des lieux qu'à la qualité des matériaux utilisés. Douche en verre, comptoir de quartz, une belle fenestration, beaucoup de rangement, tout est axé sur votre qualité de vie et votre confort!

En plus de superviser la construction, Ronald Paquette et ses filles, Joanie et Amélie, voient également à la gestion des immeubles, ce qui est très apprécié par les locataires qui ont ainsi accès aux propriétaires directement.

Pour en savoir plus sur ce projet résidentiel, ou pour réserver votre unité de type 3 1/2 ou 4 1/2 :

www.ferroviamirabel.com
450 350-0039



Ferrövia

CONDOS LOCATIFS - MIRABEL

LIVRAISON
ÉTÉ 2025

CONDOS LOCATIFS À MIRABEL

[SECTEUR ST-JANVIER]

GARAGE SOUTERRAIN
ASCENSEUR



Nouvelle phase en construction
à deux pas de la gare de Mirabel

FERROVIAMIRABEL.COM

450 350.0039



DÉJÀ 65 % DES
UNITÉS LOUÉES

villas
Cité Mirabel

**DISPONIBLE
MAINTENANT**



MAISONS À VENDRE

SEULEMENT 4 VILLAS DISPONIBLES!

Moderne et épuré, ces propriétés profitent de beaucoup de lumière naturelle et de pièces aérées pour toute la famille.

CARACTÉRISTIQUES DES PROPRIÉTÉS

2502 PIEDS CARRÉS, 3 ÉTAGES

4 À 6 CHAMBRES, GARAGE PRIVÉE DOUBLE, COURS PRIVÉE

Pavillon de type club-house



Salle d'entraînement



Piscine extérieure



Dessinée dans un style haut de gamme, l'architecture de ces demeures présente des lignes contemporaines et agence les matériaux nobles et le verre avec brio. Les Villas de la Cité Mirabel, qui peuvent proposer entre 4 à 6 chambres, comprennent toutes un système de climatisation et de chauffage central à air pulsé, des luminaires encastrés, un système d'aspirateur central, un système d'alarme, un garage double ainsi que deux espaces de stationnement extérieur.

**VENEZ VISITER
MAINTENANT!**

lrobillard@villascitemirabel.com
514-770-7339
www.villascitemirabel.com

Un projet réalisé par **RAY JUNIOR**
INVESTISSEMENT

UNE RÉGION À DÉCOUVRIR

LES VILLAS DE LA CITÉ MIRABEL UN NOUVEAU STYLE DE VIE, SANS COMPROMIS

Le projet des Villas de la Cité Mirabel passe à une nouvelle étape avec l'arrivée des unités de 4 à 6 chambres, idéales pour les familles à la recherche d'espace, de confort et de tranquillité d'esprit.

Conçues avec brio, ces maisons de ville haute de gamme offrent une véritable formule prêt-à-vivre, qui vous libère des tâches d'entretien. La tonte du gazon, le déneigement, l'entretien extérieur : tout est pris en charge.

Chaque unité est pensée pour maximiser votre confort : cuisine ergonomique avec îlot central, chambre principale avec walk-in, salle d'eau et salle de bain complète, grand espace de rangement, terrasse privée facile d'entretien, un garage intérieur double ainsi que deux stationnements extérieurs.

Les résidents profitent aussi d'espaces communs de qualité, incluant un pavillon de type club-house, un gym, une piscine extérieure chauffée avec lounge, des aires de repos, des espaces de promenade et des vestiaires avec douches pour hommes et femmes. L'accès à ces installations se fait par carte à puce pour une sécurité accrue.

Situé au cœur de Cité Mirabel, ce projet vous place à proximité de tout — commerces, services, écoles, autoroutes — dans un environnement harmonieux et bien pensé.

Prenez rendez-vous dès maintenant pour une visite.

Les Villas de la Cité Mirabel
514 770-7339
www.villascitemirabel.com



Découvrez les nouvelles maisons de ville 4 à 6 chambres des Villas de la Cité Mirabel!

P039792-1_11122

STE-THÉRÈSE



LES JOURS
REPARTEZ
EN TOYOTA

**VENEZ CHOISIR VOTRE
TOYOTA DÈS MAINTENANT**

**BZ4X LE 2RM
2025**



INCITATIF DE

9000\$
INCLUS



Gage de qualité, durabilité et fiabilité

Prius hybride branchable SE 2025



À PARTIR DE

118\$
/SEMAINE

INCITATIF DE

2000\$
INCLUS

Hybride branchable également en stock



0\$ /COMPTANT

Location 60 mois

DU LUNDI AU JEUDI DE 9 H À 20 H ET VENDREDI DE 9 H À 17 H



- Système précollision avec fonction de détection des piétons
 - Alerte de sortie de voie avec assistance à la direction
 - Phares de route automatiques
 - Régulateur de vitesse dynamique à radar
- Obtenez Toyota Safety Sense^{MC} sans frais supplémentaires sur nos modèles les plus populaires.



(boul. Curé-Labelle)

120, boul. Desjardins Est, Sainte-Thérèse www.sttheresetoyota.com **450 435-3685**



CONDOS LOCATIFS CITÉ MIRABEL

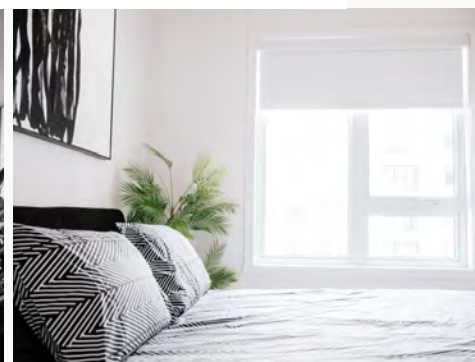
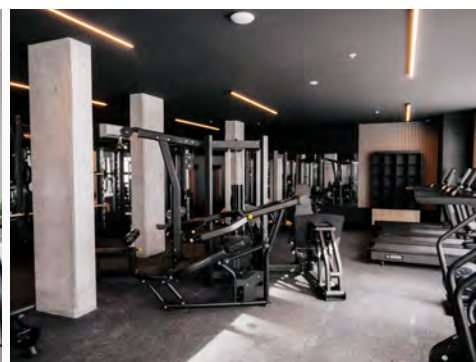


3 1/2 - 4 1/2 - 5 1/2

Espace W est un complexe de condos locatifs conçu selon les plus hauts standards de construction. Offrant un design élégant et des matériaux de qualité, chaque unité est pensée pour un confort optimal. Tout est inclus pour une tranquillité d'esprit : électricité, eau chaude, chauffage, climatisation, Wifi haute vitesse, 7 électroménagers, stationnement intérieur, casier de rangement, balcon privé et habillage de portes et fenêtres. Avec ses stationnements entièrement intérieurs pour limiter les îlots de chaleur, Espace W allie innovation, durabilité et bien-être au cœur de Cité Mirabel.

LES INCLUSIONS

- 7 électroménagers
- Balcon privé
- 100% de l'électricité
- Internet (WIFI) haute vitesse illimité
- Habillage de portes et fenêtres
- Climatisation et chauffage mural
- Eau chaude
- Foyer électrique (penthouse seulement)
- Case de rangement au sous-sol
- Stationnement intérieur



SALLE
COMMUNE



PISCINE
AU TOIT



GYM
COMPLET



SALLE
DE JEUX



PISCINE, SPA
& SAUNA



SALLE
DE YOGA



TERRASSE &
JARDINS



CUISINE
COMMUNE



GOLF
VIRUEL



SALLE DE
COWORKING



SAUNA
AU TOIT



579-477-7779

www.espacew.com

location@espacew.com

VISITES LIBRES

VENEZ VISITER ESPACE W

SAMEDI 12 JUILLET

DE 10H00 AM À 15H00 PM

18275 RUE DE CHENONCEAU, MIRABEL



P041165-2_11887

18275 RUE DE CHENONCEAU, MIRABEL

Un projet réalisé par **RAY JUNIOR**
INVESTISSEMENT

UNE RÉGION À DÉCOUVRIR

ESPACE W : VOTRE ÉTÉ COMMENCE ICI, À CITÉ MIRABEL

Offrez-vous un milieu de vie exceptionnel avec Espace W, un projet de condos locatifs haut de gamme situé en plein cœur de Cité Mirabel. Dès maintenant, emménagez dans un environnement où confort, design et commodités se conjuguent au quotidien... et surtout, en été!

Les unités 3 ½, 4 ½ et 5 ½ sont modernes, lumineuses et entièrement équipées : électroménagers, hydro-électricité, Internet haute vitesse, balcon privé, stationnement intérieur et espace de rangement inclus.

À l'extérieur, deux piscines avec terrasse sur le toit sont à la disposition des résidents. Munies de sofas, chaises longues et tables, ces terrasses invitent à la détente, à l'apéro ou à un moment de socialisation, avec une vue imprenable sur les environs. L'une des piscines est réservée aux 18 ans et plus, l'autre accessible à tous.

Vous y trouverez aussi une cour intérieure privée, inspirée des jardins du château de Versailles, avec pavé uni, arbres et fleurs colorées — un lieu paisible pour lire, discuter ou simplement respirer.

DONNEZ VIE À VOS PROJETS AVEC LA PÉPINIÈRE GRAVEL

Venez découvrir la Pépinière Gravel et Filles, à Blainville, et laissez notre équipe d'experts vous accompagner dans tous vos projets d'aménagement extérieur. Qu'ils soient petits ou grands, nous avons tout ce qu'il vous faut pour créer des aménagements paysagers uniques.

Nous vous proposons une large gamme de produits pour embellir vos espaces extérieurs :

- Des cèdres robustes, cultivés localement et endurcis aux hivers québécois, pour une transplantation réussie.
- Trois qualités de terre (top soil), tamisée sur place, idéales pour le semis, la tourbe ou l'hydroensemencement.
- Sept variétés de paillis décoratifs, parfaits pour embellir vos aménagements et conserver l'humidité du sol.
- Des pierres et galets décoratifs, idéaux pour créer des sentiers, murets, accents de couleur ou éléments de design.

DES PRODUITS POUR TOUS VOS BESOINS D'ENTRETIEN

Nous offrons aussi tout le nécessaire pour aménager et entretenir vos espaces :

Des outils de jardinage et d'irrigation — profitez de nos réductions sur une vaste sélection d'outils professionnels et d'équipements adaptés à vos besoins.

UN ACCOMPAGNEMENT PERSONNALISÉ

Nos conseillères en vente sont là pour vous guider. Elles vous aideront à choisir les bons produits, en bonne quantité, et pourront même vous conseiller sur la capacité de chargement de votre véhicule.

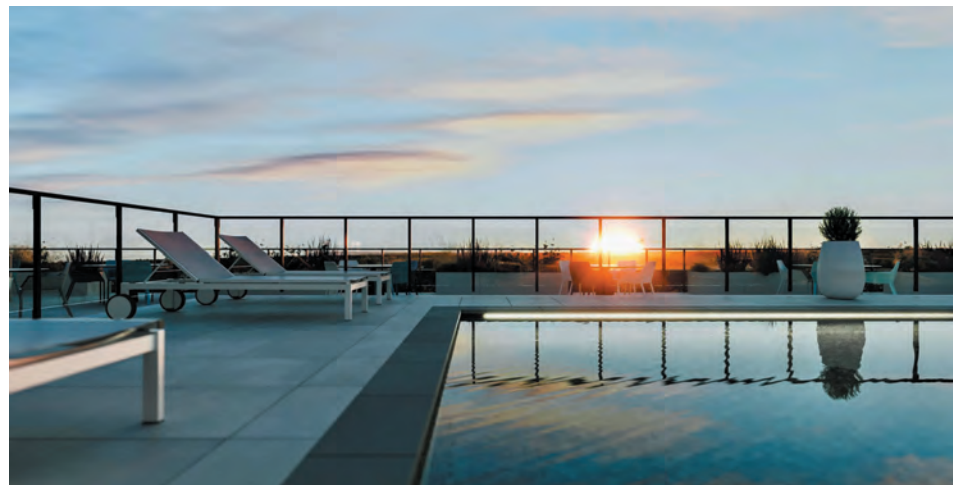
À PROPOS DE LA PÉPINIÈRE GRAVEL

Spécialisée dans la vente et le transport de produits en vrac, la Pépinière Gravel fabrique ses propres mélanges de terres depuis 43 ans — un gage de qualité et de prix avantageux. Producteurs de cèdres depuis plus de 15 ans, nous offrons des cèdres décoratifs et à haie, en pot ou directement du champ. Nous proposons aussi des projets clés en main, avec installation incluse.

En choisissant la Pépinière Gravel, vous optez pour des produits locaux, des conseils d'experts et un service personnalisé.

Venez nous rencontrer dès aujourd'hui !

Pour plus d'informations, visitez pepinieregravel.com ou appelez-nous au 450-430-6268.



Les amateurs de sport ne sont pas en reste : deux simulateurs de golf à la fine pointe de la technologie permettent de jouer sur les plus beaux parcours du monde sans quitter Espace W. Salle d'entraînement, salle de yoga et espace détente avec sauna sont également accessibles dès maintenant.

Réservez votre unité pour profiter dès cet été de ce cadre de vie unique !

Rue de Chambord, Mirabel, QC J7J 2S9

579 477-7779

www.espacew.com

DIRECTEMENT DU GROSSISTE

CÈDRES, TOP SOIL, TERRE DE PLANTATION, PIERRE CONCASSÉE, PAILLIS DE CÈDRES, ETC.

LIVRAISON RAPIDE / **2 PRODUITS en une livraison**

Plus de **40** PRODUITS EN VRAC

CHARGEMENT À LA REMORQUE



NOUVEAUX PRODUITS ET SERVICES

SERVICE CLÉ EN MAIN D'INSTALLATION DE CÈDRES, PAILLIS BRF, COMPOST DE CREVETTES EN SAC, LOCATION DE REMORQUE, et plus!



150 430-6268

201, rue Legault, Blainville

450 430-6268 | pepinieregravel.com





— Depuis 1982 —

P038046-1_01750



UNE RÉGION À DÉCOUVRIR

FÊTE DU CANADA 4 RAISONS DE CÉLÉBRER NOTRE BEAU PAYS!

Spectacles et animations en tous genres, grands rassemblements, feux d'artifice, défilés... le 1er juillet, on célèbre en grand d'un océan à l'autre — et nous avons toutes les raisons de vibrer de fierté alors que notre pays est à l'honneur! Le Canada regorge en effet de merveilles et trésors variés ainsi que de gens passionnés et inspirants. En voici un aperçu!

1. NOS GRANDS ESPACES

Deuxième plus vaste pays au monde, le Canada recèle des paysages à couper le souffle du Cap-Breton à l'île de Vancouver, en passant par la baie de Fundy, le fjord du Saguenay, les chutes du Niagara et les Rocheuses, pour n'en nommer que quelques-uns. Et que dire des aurores boréales?

2. NOS ATHLÈTES

Le Canada domine assurément au hockey! Il suffit de penser à la victoire lors de la Confrontation des 4 nations ou aux records pour le plus grand nombre de victoires chez les gardiens de but : des

Canadiens (Brodeur, Fleury, Roy, Luongo et Belfour) occupent les 5 premières places. Mais ses exploits ne s'arrêtent pas là! Mentionnons Tessa Virtue et Scott Moir, les plus décorés des JO en patinage artistique, Clara Hughes, qui a remporté des médailles en patinage de vitesse et en cyclisme ainsi que le célèbre marathonien Terry Fox.

3. NOTRE « BOUFFE »

Poutines, queues de castor, barres Nanaïmo, tartelettes au beurre, guédilles au homard, Bloody Caesar, sandwiches au smoked meat, beurre d'arachides... À n'en pas douter, on sait se régaler au Canada!

4. NOS INVENTIONS

Le téléphone, le sonar, l'insuline, la motoneige, le walkie-talkie, la technologie IMAX, le fauteuil roulant électrique, le stimulateur cardiaque, le masque de gardien de but et le sac à poubelle sont autant d'inventions que l'on doit au génie canadien.

À ta santé, Canada!

Bonne fête du Canada !

Que cette journée nous réunisse
dans la joie, la convivialité et les
valeurs du vivre-ensemble.

 ROSEMÈRE



Linda
LAPOINTE

Députée de
RIVIÈRE DES MILLE-ÎLES

Linda.Lapointe@parl.gc.ca
450 623-7714



**Bonne fête du Canada
à toutes les citoyennes
et à tous les citoyens !**



Madeleine
CHENETTE

Députée de
Thérèse-De Blainville

Madeleine.chenette@parl.gc.ca
450 965-2100

UNE RÉGION À DÉCOUVRIR

VOICI 14 ACTIVITÉS PARFAITES POUR UNE JOURNÉE AMUSANTE EN TOUTE SPONTANÉITÉ!

Vous avez décidé de vous laisser de la latitude pour vivre vos vacances au gré de vos envies, au lieu de tout prévoir et organiser au quart de tour? Vous cherchez simplement de quoi vous divertir un samedi après-midi? Voici un éventail de possibilités à envisager!

PAR BEAU TEMPS

- Rouler en toute simplicité : enfourchez votre vélo ou enfilez vos patins à roues alignées, et élanchez-vous sur les plus belles pistes cyclables de votre région!
- Pique-niquer : préparez un repas froid ou faites le plein de plats prêts à savourer dans un commerce de proximité et dénicher un petit coin de paradis où manger en plein air.
- Profiter des plaisirs de l'eau : piquez une tête à la plage, pagayez sur un lac, pratiquez le ski nautique ou visitez un parc aquatique pour vous amuser pendant des heures!
- Aller au parc : rassemblez le nécessaire (livre, frisbee, ballon, etc.) pour une parfaite journée au parc, puis réunissez famille ou amis pour vous divertir sans le moindre stress.
- Randonner : marchez au bord d'une rivière, parcourez des forêts et des écosystèmes variés, admirez des cascades ou contemplez le monde du haut d'une montagne!
- Encourager les producteurs d'ici : établissez un itinéraire gourmand et allez cueillir des petits fruits ou découvrir 1001 produits du terroir (bières, miels, fromages, etc.).
- Plonger dans l'histoire : remontez le temps dans un lieu historique, empruntez un circuit patrimonial ou faites une tournée des bâtiments religieux de votre coin de pays.

PAR MAUVAIS TEMPS

- Jouer à des jeux de société : rendez-vous dans un pub ludique en bonne compagnie pour disputer des parties enlevantes de vos jeux préférés ou en essayer de nouveaux.
- Visionner un film sur grand écran : choisissez un film qui vous fait envie, dirigez-vous vers le cinéma le plus près et détendez-vous en vous régaland de maïs soufflé!
- Magasiner : partez pour une virée dans vos boutiques locales et offrez-vous « un petit rien tout neuf » qui vous donnera le sourire — vous l'avez certainement mérité!
- Explorer un musée : mettez le cap sur un musée (archéologie, beaux-arts, histoire, sciences... il y en a pour tous les goûts!) et préparez-vous à enrichir vos connaissances!
- Visiter un centre d'amusement intérieur : emmenez tout votre petit monde sauter, courir, grimper, glisser, ramper... bref, dépenser de l'énergie en ayant un plaisir fou!
- Relaxer dans un café : misez sur un café-céramique, un établissement qui accueille les chiens ou les chats ou un endroit chic pour briser paisiblement la routine.
- Rencontrer des petites (et grosses!) bêtes : observez de près poissons, méduses, coléoptères, papillons, etc., à l'abri de la pluie dans les établissements intérieurs.

Bonne journée!



HOROSCOPE
Alexandre Aubry
alexandre@norja.net
www.lignevision.com
1 900 456-4114 ou par cell. #4114

DU 26 JUIN AU 2 JUILLET 2025



BÉLIER (21 MARS - 20 AVRIL)
Lorsque vous organisez vos vacances, même si un long trajet est prévu, accordez-vous également des moments de détente à domicile. Un véritable ami se fera un plaisir de partager avec vous de longues conversations téléphoniques.



TAUREAU (21 AVRIL - 20 MAI)
Il se peut que vous ayez à demander un remboursement ou une modification du prix après une transaction précise. Durant l'été, vous suivrez une formation brève qui s'avérera bénéfique pour votre évolution professionnelle.



GÉMEAUX (21 MAI - 21 JUIN)
Votre entourage et vos amis sollicitent grandement votre présence et votre aide. Vous vous dévouez inévitablement pour eux. En retour, ils vous témoigneront grandement leur reconnaissance et leur gratitude.



CANCER (22 JUIN - 23 JUILLET)
Dans les semaines à venir, vous allez vous consacrer à l'élaboration d'un projet professionnel ou personnel. Une équipe de collaborateurs d'exception, choisis pour leur capacité à concrétiser vos ambitions, vous accompagnera.



LION (24 JUILLET - 23 AOÛT)
Votre semaine sera marquée par des hauts et des bas en termes de vitalité. Une excellente nouvelle concernant la santé d'un membre de votre famille sera l'occasion d'organiser une fête en toute spontanéité.



VIERGE (24 AOÛT - 23 SEPTEMBRE)
Le temps, précieux et limité, exige une organisation optimale pour accomplir vos projets. Vous serez de la partie lors de festivités où la joie sera à l'honneur. Par la suite, vous vous sentirez d'attaque pour entreprendre tous vos projets.



BALANCE (24 SEPTEMBRE - 23 OCTOBRE)
Si vous êtes en recherche d'emploi, quel qu'un dans votre entourage pourrait vous guider vers une voie professionnelle inattendue. Vous allez vous engager dans un projet captivant, que ce soit l'organisation d'un voyage ou la création d'une entreprise.



SCORPION (24 OCTOBRE - 22 NOVEMBRE)
Accordez-vous des vacances cet été; n'avez-vous pas besoin d'un moment de détente? Vous avez en main tous les outils nécessaires pour faire prospérer vos affaires, et vous bénéficiez également du soutien de nombreux experts.



SAGITTAIRE (23 NOVEMBRE - 21 DÉCEMBRE)
Il est essentiel que l'harmonie retrouve son chemin et que vous mettiez fin aux querelles si des conflits ont éclaté dans votre entourage. Des solutions vous seront proposées pour éponger une dette ou pour entreprendre des travaux de rénovation.



CAPRICORNE (22 DÉCEMBRE - 20 JANVIER)
Vous vous trouverez au centre de négociations capitales ou vous finaliserez une affaire qui semblait interminable. N'appréhendez pas le changement, accueillez-le avec confiance, car il vous sera avantageux à plus long terme.

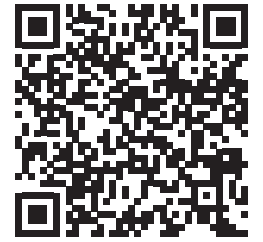


VERSEAU (21 JANVIER - 18 FÉVRIER)
À votre grande surprise, vous serez l'objet de toutes les attentions. Préparez-vous à recevoir des acclamations pour un acte héroïque, même si ce n'est que pour avoir prêté une oreille attentive à une personne en détresse psychologique.



POISSONS (19 FÉVRIER - 20 MARS)
Il se peut qu'un de vos enfants appréhende une distanciation avec ses amis durant l'été, nécessitant ainsi une attention accrue de votre part, voire un congé au travail. Par ailleurs, un parent âgé pourrait requérir votre présence et votre soutien.

SOUTENEZ VOTRE COMMERCCE PRÉFÉRÉ !



ENTREPRISES
NCG
Nettoyage de Conduits de Sécheuses
Dryer Vent Cleaning

Faites vérifier
et nettoyer
vos conduits
de sècheuses
périodiquement

Une question
de sécurité
et d'économie
d'énergie

450 437-4906
www.entreprisesncs.com
RABAIS DE 10\$ SUR LE SITE WEB

P041298-1_04185

**COUP de
COEUR!**

*Découvrez les trésors
de chez vous*

Scannez pour voter et mettez
en lumière votre commerçant préféré
et courez la chance de remporter
500\$ en certificats cadeaux!

P041186-1_08291

RE/MAX
DU CARTIER
Agence immobilière

UNE ÉQUIPE
D'EXPÉRIENCE FAIT
TOUTE LA DIFFÉRENCE

POUR UNE RENCONTRE
EN TOUTE CONFIDENTIALITÉ

Équipe
Daniel DESERRÉS & **Sonia** DUPLAIN
Courtiers immobiliers

514.884.5929
514.830.1168

P041323-1_05490

Allô mon Coco
ROSEMÈRE

ON BRUNCH
BIENTÔT!

P036408-1_12243

OUVERT À L'ANNÉE
OPEN YEAR-ROUND

Consultez
rabaischocs.com
pour économiser!

**La Cité
des Bois**
Parc d'activités
Blainville, Québec

Structure d'herbertisme aérienne,
intégrant différents parcours combinant jeux
d'agilité et d'équilibre.

Plusieurs
forfaits
disponibles
Multiples
packages
available

TYROPARC.COM
Parc d'aventures en montagne
Montreal Adventure Park

1 844 324 2002

MEGA TYROLIENNES
MEGA ZIPLINES
PARC DES PAYSANES
ET DES PAYSANES DU CANADA
C'est plus qu'un parc d'aventures,
c'est un lieu de vie.

VIA FERRATA

100%
sécurité
ligne de vie continue

P041126-1_05205

P041443-1_02079

CYCLOVAC

Aspirateur Phil Joly
À votre service depuis 1954

Vente | Réparation | Installation | Service
Pièces et sacs de toutes marques

Voir promos au
cyclovacblainville.com
ou en succursale.

450 435-4544
757-C, boul. Curé-Labelle, Blainville

**NOUVEAU MENU
OUVERTURE
DE LA TERRASSE**

401, boul. du Curé-Labelle, Rosemère. QC J7A 3T2

Place Rosemère, entrée 4
450 434-0040

BARBIES.
RESTO BAR GRILL

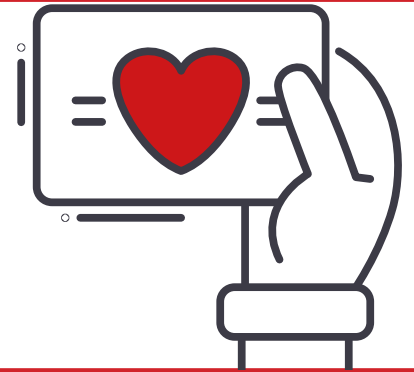
Venez profiter de la nouvelle
terrasse chauffée

**NACHOS
GRATUIT
À L'ACHAT
D'UN
PICHET!**

**SAVOUREZ
L'ÉTÉ!**

**1343, boulevard Michèle-Bohec
Blainville - 450.433.8838**

VOTEZ AVEC LE COEUR!



**VOTRE TRAITEUR
PAR EXCELLENCE
à BLAINVILLE**

rosette.

PRÊT-À-MANGER — PIZZA
LOCATION DE SALLE — TRAITEUR

31 Boul. de la Seigneurie E. Local 107 B, Blainville
450-420-3737 • rosettepretamanger.com



P041103-1_12067

**T-O TERRASSE
& SOCIAL
PUTTING**

Un concept estival unique pour s'amuser et relaxer!

11695 Montée Ste-Marianne, Mirabel
(450) 233-9540
t-omirabel.com





P041083-1_11795

Alyn Simard
AUDIOPROTHÉSISTES

**Test de dépistage
auditif sans frais***

La 1^{ère} action pour votre santé Auditive

alynsimardaudio.com **Rosemère**
*OFFRE permanente 210-380, boul. Labelle
450-979-4848

P041199-1_04852

ASPIRATEUR 2000 plus

ASPIRATEURS, ACCESSOIRES
ET OUTILS SPÉCIALISÉS

**ASPIRATEUR CENTRAL
THOMSON VAC 814**
Fièrement fabriqué au Québec

SPÉCIAL 899⁹⁵\$
+ taxes
(Régulier 1170⁹⁵\$)

Gratuit balai à tapis
valeur de 69\$

**Rabais de
200\$**

Miele

CLASSIQUE C1 HARDFLOOR
Fabriqué en Allemagne

SPÉCIAL 399⁹\$ + taxes
(Régulier 599⁹⁹\$)

CHOIX, CONSEILS, ESTIMATION GRATUITE, INSTALLATION,
DÉBLOCAGE, TECHNICIEN SUR PLACE, ET PLUS

952, boul.-Labelle Blainville 450 818-8568
(coin 70e avenue est)
217, boul. Labelle Rosemère 450 979-6553
aspirateur2000plus.com
Laval - Repentigny - St-Jérôme - Terrebonne

P041006-1_06752

**Bijouterie
GÉMEAUX inc.**

Engagée dans sa
communauté depuis
40 ans, la Bijouterie
Gémeaux est une
entreprise familiale et
locale qui se démarque
par l'excellence,
l'expertise, l'efficacité
et le service-conseil
qui sont au coeur de
son approche.

Créations sur mesure
Services de joaillerie
Collections de bijoux,
de montres et de lunettes
Perçage d'oreilles
Achat d'or
Évaluation et livraison
de certificats d'assurance
Horloger sur place

bijouteriegemeaux.ca 450 625-4744
199C, boul. Curé-Labelle, Laval, H7L 2Z9

P041181-2_04391

TIMEOUT!

Là où le plaisir prend place!

450-628-9909

11735 Montée Ste-Marianne, Mirabel



P041088-1_11795

**GÉNÉRATION
CONFORT**

ACTIMED

**Laboratoire spécialisé
orthésiste sur rendez-vous**

Orthèses plantaires, orthèses corporelles,
bas compressifs, bas de support pour le
lymphoedème, équipements orthopédiques

**VASTE CHOIX
de chaussures,
bottes orthopédiques
et de confort de
marques.**

*Nous prenons en charge de réclamer les montants à payer aux agents payeurs tels que
la SAAQ, la CNESST, la RAMQ et autres. Assurances privées à la responsabilité du patient.

**876, boul. Curé-Labelle, local 100, Blainville
(angle 62^e Avenue)
450 430-0668
www.generationconfort.com**

P041198-2_12234

L'ARMADA OFFRIRA PERFORMANCE ET NOSTALGIE AVEC UN GRAND A

CHRISTOPHE GODON / christophe.godon@groupejcl.ca

Les amateurs de hockey de Saint-Jérôme et des environs ont de quoi se réjouir cet été. La ville a annoncé qu'elle accueillait, pour une deuxième année consécutive, l'Armada de Blainville-Boisbriand pour ses trois matchs préparatoires de la saison prochaine. Ces matchs auront lieu



Photo Robert Lapointe

Pierre Leduc, président de l'Armada, Marc Bourcier, maire de Saint-Jérôme et Guy Lamothe, Président de la Régie de l'aréna régional de la Rivière-du-Nord et maire de Sainte-Sophie étaient tout sourire d'annoncer les matchs préparatoires

le samedi 16 août à 16h, le vendredi 22 août à 19h et le vendredi 5 septembre à 19h à l'aréna régional de la Rivière-du-Nord.

Fier de pouvoir attirer des équipes professionnelles dans la région telle que les Alouettes de Montréal pour leur camp d'entraînement, le maire de Saint-Jérôme Marc Bourcier se réjouit puisque les joueurs porteront le chandail de l'équipe de la Ligue de hockey junior majeur du Québec de 1969 à 1972 : les Alouettes de Saint-Jérôme. « On reproduit les mêmes chandails, avec la même matière. On va voyager dans le temps avec le même A sur le chandail, ce A qui nous unit », partage M. Bourcier.

De son côté, Pierre Leduc, président de l'Armada de Blainville-Boisbriand, salue l'ajout de cette touche historique : « Nul doute que cette deuxième édition sera couronnée de succès, grâce à l'accueil chaleureux de la ville de Saint-Jérôme, notamment ». Il a aussi annoncé qu'un ancien joueur des Alouettes de Saint-Jérôme et ami, Richard Liboiron, effectuera la mise au jeu protocolaire. « Soyez certains que l'Armada de Blainville-Boisbriand représentera dignement vos Alouettes », a conclu M. Leduc lors de la conférence de presse.

C'était le torse bombé que Guy Lamothe, le maire de Sainte-Sophie et président de la Régie de l'aréna régional de la Rivière-du-Nord, a pris la parole pour souligner le travail impeccable de son équipe. « Quelle chance de pouvoir accueillir, pour une deuxième année consécutive, une organisation sportive du calibre de l'Armada de Blainville-Boisbriand! Je leur souhaite personnellement la bienvenue et j'invite la population à venir les encourager », partage M. Lamothe.

Les billets, au coût de 15\$ pour les adultes et de 5\$ pour les enfants, seront mis en vente le 11 juillet. Un spécial à 36\$ pour les trois parties est aussi offert pour les amateurs plus motivés.

Chaque fois qu'une équipe choisit Saint-Jérôme, elle confirme le potentiel de la ville à tenir des événements sportifs de grande envergure et peut-être un jour s'inscrire officiellement dans une ligue professionnelle à nouveau.



AVIS PUBLICS

Les avis publics ci-dessous décrits sont disponibles sur le site Internet de la Ville de Boisbriand au www.boisbriand.ca et sont affichés au babillard de l'hôtel de Ville situé au 940, boulevard de la Grande-Allée.

Avis d'audition, le 8 juillet 2025 à compter de 19 h 30, de la demande de dérogation mineure suivante :

- Demande 2025-DM-518 – 35A - 37, rue de Galais

Avis d'assemblée publique, le 8 juillet 2025 à compter de 19 h 30, sur les projets de règlement suivants :

- Projet de règlement RV-1441-093 modifiant diverses clauses pénales du Règlement RV-1441 sur le zonage;
- Projet de règlement RV-1442-011 modifiant diverses dispositions du Règlement RV-1442 sur la construction;
- Projet de règlement RV-1443-003 modifiant diverses clauses pénales du Règlement RV-1443 sur le lotissement;
- Projet de règlement RV-1447-033 modifiant diverses clauses pénales du Règlement RV-1447 sur les plans d'implantation et d'intégration architecturale.

Adoption et entrée en vigueur du règlement suivant :

- Règlement RV-1781 abrogeant le Règlement RV-1655 sur la politique de participation publique en matière d'urbanisme.

2025.45
2025.46

P041928-1_01574



Régie intermunicipale
d'assainissement des eaux de
Sainte-Thérèse et Blainville

AVIS PUBLIC

À TOUS LES CONTRIBUABLES DES VILLES DE SAINTE-THÉRÈSE ET BLAINVILLE

AVIS est, par les présentes, donné que le conseil d'administration de la Régie intermunicipale d'assainissement des eaux de Sainte-Thérèse et Blainville (RIAESTB) a adopté, à la séance extraordinaire du 18 juin 2025, le règlement numéro 2025-01 décrétant une dépense de 11 750 000 \$ et un emprunt de 11 750 000 \$ pour la construction d'un bassin de rétention des eaux usées au poste de pompage, conformément à l'article 468.38 de la Loi sur les cités et villes (L.R.Q., c. C-19).

Le texte du règlement se lit comme suit :

ATTENDU qu'étant donné les futurs barèmes exigés par le gouvernement quant au nombre de débordements autorisés annuellement;

ATTENDU que plus de la moitié des débordements sont dus à des pannes électriques;

ATTENDU qu'avec les pluies abondantes plus régulières et la tendance vers la hausse due aux changements climatiques ;

ATTENDU que l'acquisition d'une génératrice de 2 000 kW et la construction d'un bassin de rétention des eaux usées au poste principal demeurent des solutions nécessaires à ces enjeux ainsi que ces nouvelles normes;

ATTENDU que l'avis de motion du présent règlement a été dûment donné par M. Christian Charron lors de la séance extraordinaire du conseil tenue le 1 avril 2025 et que le projet de règlement a été déposé conformément à la loi à cette même séance.

EN CONSÉQUENCE :

Le conseil d'administration décrète ce qui suit :

ARTICLE 1. Le conseil est autorisé à effectuer des travaux de construction d'un bassin de rétention des eaux usées au poste de pompage de la Régie intermunicipale d'assainissement des eaux de Sainte-Thérèse et Blainville, conformément à l'estimation datée du 23 mai 2025 préparée par M. Patrick Lépine, ing., conseiller technique de la Régie intermunicipale d'assainissement des eaux de Sainte-Thérèse et Blainville, laquelle est jointe au présent règlement comme ANNEXE « A ».

ARTICLE 2. Le conseil est autorisé à dépenser une somme de 11 750 000 \$ pour les fins du présent règlement.

Estimé des travaux incluant imprévus et taxes nettes	10 801 342 \$
Frais de financement 8 %	948 658 \$
Total	11 750 000 \$

ARTICLE 3. Aux fins d'acquitter les dépenses prévues par le présent règlement, le conseil est autorisé à emprunter une somme de 11 750 000 \$ sur une période de 15 ans.

ARTICLE 4. Pour pourvoir aux dépenses engagées relativement aux intérêts et au remboursement en capital des échéances annuelles de l'emprunt, il est exigé par le présent règlement, annuellement, de chaque municipalité partie à l'entente, une contribution calculée selon le mode de répartition contenu dans cette entente dont une copie est jointe au présent règlement sous l'annexe « B ».

ARTICLE 5. S'il advient que le montant d'une affectation autorisée par le présent règlement est plus élevé que le montant effectivement dépensé en rapport avec cette affectation, le conseil est autorisé à faire emploi de cet excédent pour payer toute autre dépense décrétée par le présent règlement et pour laquelle l'affectation s'avérerait insuffisante.

ARTICLE 6. Le conseil affecte à la réduction de l'emprunt décrété par le présent règlement toute contribution ou subvention pouvant lui être versée pour le paiement d'une partie ou de la totalité de la dépense décrétée par le présent règlement.

Le conseil affecte également, au paiement d'une partie ou de la totalité du service de dette, toute subvention payable sur plusieurs années. Le terme de remboursement de l'emprunt correspondant au montant de la subvention, sera ajusté automatiquement à la période fixée pour le versement de la subvention.

ARTICLE 7. Le présent règlement entre en vigueur conformément à la loi.

Ce règlement doit, pour entrer en vigueur, être approuvé par la ministre des Affaires municipales et de l'Habitation.

Toute personne qui désire s'opposer à l'approbation du règlement par la ministre doit le faire par écrit dans les trente (30) jours de la date de la présente publication, à l'attention de la Direction générale adjointe aux finances municipales à l'adresse courriel suivante : stafa@mamh.gouv.qc.ca

Le règlement numéro 2025-01 peut être consulté au bureau de la RIAESTB (1000, chemin du Plan-Bouchard à Blainville) pendant les heures de bureau.

Donné à Blainville, ce 25 juin 2025
Alice Denis, secrétaire-trésorière

P041955-1_02004



AGENDA

Avis: veuillez prendre note que la publication gratuite de messages dans l'agenda communautaire est réservée aux organismes sans but lucratif (maximum de 50 mots). Préparez votre communiqué et envoyez-le à l'adresse suivante: gblais@groupejcl.ca avant le lundi, à midi.

LIGUE DE QUILLES LES RETRAITÉS

Ligue amicale pour personnes retraitées. Nous recherchons des joueurs pour compléter nos équipes le mardi matin et le jeudi matin, à 9h15. Pour la saison débutant le 26 août. Inscriptions avant le 31 juillet 2025. Renseignement et inscriptions: Gilbert Limoges au 514 462-1953.

RÉSEAU D'INFORMATION DES AÎNÉS DU QUÉBEC

Le Réseau d'information des aînés du Québec offre aux aînés de nombreux services à distance: plus de 150 ateliers en informatique, dépannages informatiques, information au sujet de la santé, espérance de voyages. Renseignements: www.riq.ca ou 1 866 592-9408.

MAÎTRES PARLEURS DE BLAINVILLE

Venez apprendre comment parler en public. Les rencontres du club Toastmasters ont lieu les mardis soirs de 19h à 21h, à la Maison des associations à Blainville, local 102 (1001, chemin du Plan Bouchard). Renseignements: mpbtm.ca ou Jocelyn Langlois au 514 951-7310.

GROUPES FAMILIAUX AL-ANON

Al-Anon et Al-Ateen (adolescents) sont des ressources communautaires qui

offrent de l'aide à toutes personnes, qu'elles aient été affectées par la consommation d'alcool d'un parent ou ami d'alcoolique. Les membres sont anonymes. Réunions le vendredi à 13h30 et le dimanche à 10h30 au 300, rue Longpré, à Saint-Jérôme. Site Web: www.al-anon.alateen.org.

LA POPOTE ROULANTE DE ROSEMÈRE

La popote fête ses 40 ans. Un exploit et une longévité dus à ses bénévoles et ses partenaires qu'elle remercie! La Popote est à la recherche de bénévoles tant pour l'administration que pour la préparation des repas. Contactez Élisabeth au 450 437-4092 ou Jacqueline au 450 621-6268.

SERVICE DE RELATION D'AIDE LAVAL-LAURENTIDES (SRALL)

Organisme qui offre des thérapies en relation d'aide à prix abordable, aux populations de Laval et des Laurentides. Pour difficultés relationnelles, solitude, mal de vivre, peurs, stress, fatigue, manque d'estime, difficulté d'affirmation, deuil, séparation, irritabilité, amour de soi, quête de bonheur, etc. Infos et inscription au www.srall.ca.

BALADES LAURENTIENNES (GREETERS)

Vous êtes une personne qui voulez faire découvrir votre coin de pays à vos amis ou à des visiteurs? L'Association des Balades laurentiennes (Greeters) pourrait vous intéresser. L'organisation internationale des Greeters (IGA) regroupe plusieurs destinations sur tous les continents. Elle permet à des visiteurs de découvrir

une ville ou une région lors d'une balade avec le regard et les anecdotes de ceux qui y habitent. La visite est gratuite et les membres sont bénévoles. Plusieurs endroits/secteurs/villes des Laurentides sont des bijoux à découvrir; si cela vous intéresse, communiquez avec laurentiangreeters@gmail.com pour plus d'informations. Nous serons ravis de vous accueillir dans notre belle équipe de bénévoles.

EADA

Groupe de soutien psychologique et spirituel pour les Enfants Adultes de famille Dysfonctionnelle ou Alcoolique, s'appuyant sur les douze étapes de la Fraternité des AA. Nous y brisons certaines règles néfastes apprises dans notre enfance, soit la loi du silence de ce qui s'est produit dans notre famille. De plus, nous apprenons à ressentir et à identifier nos émotions, à faire confiance aux gens présents à la réunion et à respecter l'anonymat des partages. Se pourrait-il qu'un jour nous arrivions à vivre pleinement notre vie d'adulte? Le vendredi, de 19h à 21h, groupe EADA Ste-Thérèse, 56, rue

Turgeon, Sainte-Thérèse, J7E 3H5, 2^e étage, stationnement et porte arrière. Renseignements: site web www.eada.qc.ca ou 514 990-0901 (répondeur).

CROIX-ROUGE THÉRÈSE-DE BLAINVILLE

La Croix-Rouge secteur Thérèse-De Blainville est à la recherche de bénévoles pour participer à ses activités de soutien et de réconfort lors de sinistres (incendies, inondations, etc.) sur son territoire. Pour devenir bénévole: croixrouge.ca/benevolat ou composez le 1 844 540-5410.

ASSOCIATION DE LA FIBROMYALGIE DES LAURENTIDES

Mission: offrir de l'information et du support aux membres et à leur entourage concernant les multiples aspects de la maladie ainsi que sur les ressources existantes. Services offerts : ligne d'écoute téléphonique, cours d'activités physiques, groupes de soutien, conférences, ateliers, location de livres et documents, etc. Renseignements: 450 569-7766 ou www.fibromyalgie-des-laurentides.ca.

AVIS DE CLÔTURE D'INVENTAIRE

Prenez avis que, suite au décès de Francoise Michaud, en son vivant domiciliant au 90, 59ième Avenue, Bois-des-Filion, J6Z 2R7, survenu le 30 juin 2024, l'inventaire des biens de la succession de la défunte a été fait par le liquidateur successoral, Paul-Aimé Drainville. Cet inventaire peut être consulté par les intéressés, en communiquant avec Paul-Aimé Drainville, courriel: paulaime.drainville@gmail.com

Donné à Bois-des-Filion, le 16 juin 2025

P041804-1_12382

AVIS DE CLÔTURE D'INVENTAIRE (Avis dans un journal : C.c.Q., art. 795 al. 2)

Avis est donné, conformément au Code civil du Québec, de la clôture de l'inventaire en regard de la succession de Danielle BELHUMEUR, en son vivant résidant au 3218, Brébeuf, Boisbriand, province de Québec, J7H 1B1, et décédée à Saint-Jérôme, 16 octobre 2024. Cet inventaire peut être consulté par toute personne ayant un intérêt, au 1150, boulevard de la Grande-Allée, bureau 101, Boisbriand (Québec) J7G 2T4.

Boisbriand, le 13 juin 2025.

Me Andréanne OUELLET, notaire

P041802-1_01838



Blainville
inspirante

VILLE DE BLAINVILLE

AVIS D'APPEL D'OFFRES SA2025-038 P

POUR L'ACQUISITION DE DEUX CHÂSSIS-CABINES, 10 ROUES, NEUFS

Des soumissions sous enveloppes scellées portant l'inscription **Soumission SA2025-038 P**, et adressées à la Ville de Blainville, Services juridiques au 1000, chemin du Plan-Bouchard, Blainville (Québec) J7C 3S9, seront reçues avant **9 h 30 le 29 JUILLET 2025**. Les soumissions seront ouvertes à 9 h 31, le même jour ou aussitôt que possible après cette heure à l'hôtel de ville situé au 1000, chemin du Plan-Bouchard, Blainville (Québec).

La Ville de Blainville acceptera également les soumissions transmises par voie électronique, et ce, uniquement par l'intermédiaire du Système électronique d'appel d'offres (SÉAO), selon les modalités déterminées par celui-ci.

Pour toute demande de renseignements supplémentaires, veuillez communiquer avec la responsable de l'information aux soumissionnaires, madame Cristel Tanchoux, à la division de l'approvisionnement de la Ville par courriel à infoappro@blainville.ca.

Ne seront considérées que les soumissions préparées sur les formulaires officiels de soumissions fournis par la Ville de Blainville. On obtiendra ces formulaires et autres documents nécessaires à la préparation des soumissions en consultant le Système Électronique d'Appel d'Offres (www.seao.ca).

La Ville de Blainville ne s'engage à accepter ni la plus basse, ni aucune des soumissions reçues et elle n'encourra aucune obligation ou frais de quelque nature que ce soit envers le ou les soumissionnaires.

Manon Lafontaine, avocate
Greffière adjointe

P041968-1_01753



Blainville
inspirante

VILLE DE BLAINVILLE

AVIS D'APPEL D'OFFRES SA2025-047 P

POUR LA LOCATION D'UNE NIVELEUSE ET DE DEUX MINI-CHARGEURS, SANS OPÉRATEUR, POUR LES OPÉRATIONS HIVERNALES

Des soumissions sous enveloppes scellées portant l'inscription **Soumission SA2025-047 P**, et adressées à la Ville de Blainville, Services juridiques au 1000, chemin du Plan-Bouchard, Blainville (Québec) J7C 3S9, seront reçues avant **9 h 45 le 29 JUILLET 2025**. Les soumissions seront ouvertes à 9 h 46, le même jour ou aussitôt que possible après cette heure à l'hôtel de ville situé au 1000, chemin du Plan-Bouchard, Blainville (Québec).

La Ville de Blainville acceptera également les soumissions transmises par voie électronique, et ce, uniquement par l'intermédiaire du Système électronique d'appel d'offres (SÉAO), selon les modalités déterminées par celui-ci.

Pour toute demande de renseignements supplémentaires, veuillez communiquer avec la responsable de l'information aux soumissionnaires, madame Cristel Tanchoux, à la division de l'approvisionnement de la Ville par courriel à infoappro@blainville.ca.

Ne seront considérées que les soumissions préparées sur les formulaires officiels de soumissions fournis par la Ville de Blainville. On obtiendra ces formulaires et autres documents nécessaires à la préparation des soumissions en consultant le Système Électronique d'Appel d'Offres (www.seao.ca).

La Ville de Blainville ne s'engage à accepter ni la plus basse, ni aucune des soumissions reçues et elle n'encourra aucune obligation ou frais de quelque nature que ce soit envers le ou les soumissionnaires.

Manon Lafontaine, avocate
Greffière adjointe

P041970-1_01753

PETITES ANNONCES

Un seul numéro 450 974-2244

AVIS À NOS ANNONCEURS

L'article 242 de la Loi sur la protection du consommateur stipule que: «AUCUN COMMERÇANT NE PEUT, DANS UN MESSAGE PUBLICITAIRE, OMETTRE SON IDENTITÉ ET SA QUALITÉ DE COMMERÇANT.» Nos annonceurs se doivent de publier leurs annonces en conformité avec cette loi. Veuillez noter que la responsabilité des journaux L'ÉVEIL et NORD INFO se limite à une insertion d'une annonce erronée. Nous vous demandons de bien vérifier votre annonce dès la première parution.

Trouvez ce que vous recherchez en quelques clics!



Pour afficher une offre d'emploi 450 **472-3440** poste 335

21 LOGEMENTS À LOUER

ROSEMÈRE: 3 1/2 à 1150\$, 4 1/2 à 1400\$, 5 1/2 à 1500\$. Eau chaude inclus, Pas d'animaux, Vérification de crédit, 438-725-2543.

ST-EUSTACHE: Maison semi-détaché. Libre juillet. 3 chambres, foyer, rénovation. Secteur paisible. Cours arrière clôturée. 3 stationnements. 514-943-7082

23 MAISONS À LOUER

POINTE-CALUMET: renové à neuf. Transports en commun. Plein pied. 2 chambres. Planchés chauffants. Thermopompe. Cabanon. Accès lac des Deux-Montagnes (pas inondable). 2 stationnements déneigés. Rue privée. Pas d'animaux. Libre 1er juillet, 1760\$/mois. Enquête crédit. Photos sur demande. 514-862-7609.

41 BUREAUX À LOUER

ST-EUSTACHE: bureau, rez-de-chaussée. Jusqu'à 3000pi.ca. Salle de conférence. Stationnement. Bien situé. Climatisé. Système d'alarme. Libre. 514-943-7082.

43 ENTREPÔTS / ENTREPOSAGE

MINI-ENTREPÔTS CHAUFFÉS: 7X12, 10X15, 10X20, rez-de-chaussée. Boul. René-A.Robert, Location d'Outils Ste-Thérèse. 450-435-6711.

41 BUREAUX À LOUER

118 SANTÉ / MÉDECINES DOUCES / MASSOTHÉRAPIE

450-668-3070. 7jours, Bon massage. Ste-Anne-des-Plaines. Près auto.640/335 nord. Reçu.

121 OFFRES DE SERVICES

438-862-5335 RÉNOVATION: s.d.b., balcon, cuisine, portes, moulures, pose plancher flottant/céramique, peinture, pose de gypse, tirage joints. PLOMBERIE.

121 OFFRES DE SERVICES

ARRANGEMENT COMPLET Pose/ réparation de pavé uni et muret (avec système d'attaches et retenues spéciales). Estimation gratuite. F.Butler et fils inc., 514-436-5755.

121 OFFRES DE SERVICES

MACONNERIE YVAN CADIEUX: Brique, Pierre et ciment. RBQ:8180-9790-04. Yvan 514-893-2733.

MARIO POUR TRAVAUX: diverses réparations, Lavage extérieur à pression maison, cabanon, patio. 450-304-2696, 514-809-4077.

124 PEINTURE/ JOINTS

PRO PEINTURE INC.: résidentiel/ commercial. Travail professionnel. Employés courtois. Meilleurs prix garantis. RBQ:5675-7925-01. 514-742-0270.

125 DÉMÉNAGEMENT

DÉMÉNAGEMENT D. TOUCHETTE: Depuis 1978, petits/gros déménagements et ENTREPOSAGE. Service 7jours. Assurances. 450-430-1408.

CHAUFFEURS CLASSE 3 DEMANDÉS de 5 h à 12 h - 24\$/h

Pour livraison de fruits et légumes

Bienvenue aux retraités!

Louis Bélisle 514 949-8707

HOMME SPÉCIALISÉ: réparation ciment, crépi, balcon, joints brique, cheminée, seuil fenêtres. Grande expérience. TRAVAUX DE QUALITÉ. 514-707-0595.

RESTAURATION/ RÉPARATION, MAÇONNERIE/ BÉTON: fissures fondation/ joint brique, cheminée/ foyer, marche/ muret pierre/ dalles/ garage. 514-569-0261, Pascal.

101 OFFRES D'EMPLOI

101 OFFRES D'EMPLOI

QUAND LA TOXICOMANIE PREND TOUTE LA PLACE

faites les premiers pas

Québec (418) 524-0320
Montréal (514) 939-0202

www.portage.ca

PORTAGE
Pour vaincre la toxicomanie

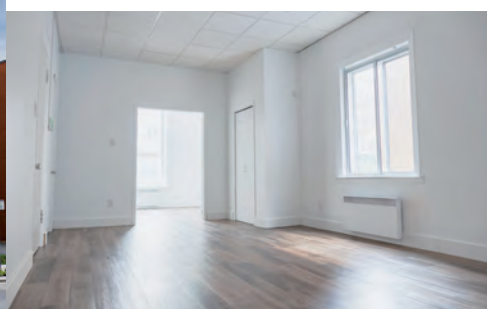
ESPACE DE BUREAU À LOUER

Magnifique espace de bureau de 683 pieds carrés entièrement renové, au rez-de-chaussée de l'immeuble La Tourelle, situé dans le charmant Vieux Saint-Eustache. Vous bénéficierez d'une salle d'attente commune, également d'un accès à une cuisinette et à une salle de conférence peu utilisées, disponibles sur réservation

Les propriétaires seront également disponibles pour vous aider à faire connaître votre entreprise, offrant ainsi un soutien supplémentaire pour votre réussite professionnelle.

Ne manquez pas cette occasion unique.

Contactez-nous au **514 830-9135** afin de planifier une visite de cet espace de bureau exceptionnel.



ÉLECTIONS MUNICIPALES PERSONNEL RECHERCHÉ

Expérience enrichissante et rémunération avantageuse;

Formation obligatoire fournie;

Rigueur, courtoisie, neutralité et impartialité sont de mises;

Ouvert aux personnes de 16 ans et plus.

Balayez le code QR à l'aide de l'appareil photo de votre téléphone intelligent.



P042000-1_1584



Ville de LORRAINE

➔ LORRAINE.CA



rabaischocs

42%
DE RABAIS



Tyroparc
Certificat cadeau de 50\$

54.0 KM BASSES-LAURENTIDES

SPORTS & ACTIVITÉS

29\$ 50\$ • **42%**

disponible 443

tion
s
prenez un certificat-cadeau pour Tyroparc, une
50\$.
e
in obligatoire (vous recevrez une
on de votre réservation par courriel).
s frais: 1-844-324-2002

ions

**ACHETEZ DÈS
MAINTENANT !**

HEY! Voici un mode de paiement simple, facile et convivial.
Ces bons d'achat sont cumulables et sans restriction !

TFO
TERRASSE & PUTTING SOCIAL

18 Trous mini putt enfants
Terrasse et social putting

15\$ pour **10.50\$**

Basses-Laurentides

ROASTERS
BBQ • GRILL • BAR

Certificat cadeau de 50 \$
Roasters BBQ Grill & Bar

50\$ pour **30\$**

Laval - Montréal

Hébertisme

Parcours 12 à 17 ans
Hébertisme - Parc du Domaine Vert

36.22\$ pour **21.04\$**

Basses-Laurentides

PASSE 3 JOURS

NORD DE RIRE

Passe 3 jours
Festival Nord de Rire

977.5\$ pour **60\$**

Basses-Laurentides

SPORT LIQUIDATION DÉPÔT
RÉDUCTION RID
BYE PLUS
150-150 AVENUE
SAINT-EUSTACHE

Certificat cadeau de 50 \$
Centre de liquidation St-Eustache

50\$ pour **30\$**

Basses-Laurentides

CAMPAGNE D'ACHAT LOCAL ESTIVALE

HARVEY'S

Certificat cadeau de 10 \$
Harvey's Sainte-Marthe-sur-le-Lac

10\$ pour **6\$**

Basses-Laurentides

ZONE CIRCULAIRES







DU BRETON
SAUCISSES
BIOLOGIQUES

7⁹⁹\$
400G

PRIX CHOC



TAU
PÂTES
BIOLOGIQUES

2/5\$
500G

PRIX CHOC

ÉCONOMISEZ SUR VOTRE SANTÉ

Valide jusqu'au 3 août 2025

ZONE CIRCULAIRES

PROFITEZ TAUTALEMENT
DE NOS OFFRES AVEC
LA CARTE TAUTAILE!




HERBAMARE
SEL

2⁹⁹\$
125G

PRIX CHOC



FONTAINE SANTÉ
HUMMUS COCKTAIL

3/9⁹⁹\$

PRIX CHOC




FRANKIE'S
PUFFS BIOLOGIQUES

2/5\$
113-140G

PRIX CHOC



HOT KID
CRAQUELINS DE RIZ
SANS GLUTEN

2⁹⁹\$
100G

PRIX CHOC




ORGANIKA
PROTEINES ET HYDRATION

49⁹⁹\$
650G

PRIX CHOC



FLORA
FER+

19⁹⁹\$
240ML

PRIX CHOC




EVERYMAN JACK
NETTOYANT POUR LE CORPS

9⁹⁹\$
500ML

PRIX CHOC



JIMMY BOYD
PARFUM

49⁹⁹\$
200ML

PRIX CHOC





FLEUR D'AIL
BIOLOGIQUE



199\$
SAC 200G

PRIX
CHOC



COURGETTES
VERTES
BIOLOGIQUES 4.39 \$/KG

199\$
/LB

PRIX
CHOC



Valide du 24 juin au 1^{er} juillet 2025



CONCOMBRE
ANGLAIS
BIOLOGIQUE



099\$

PRIX
CHOC



FRAISES
BIOLOGIQUES



299\$

PRIX
CHOC



COEURS DE
LAITUE ROMAINE
BIOLOGIQUE



399\$
PQT 3 UN.

PRIX
CHOC



ANANAS
BIOLOGIQUE COSTA RICA

399\$

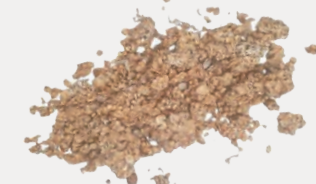
PRIX
CHOC



VRAC
MATCHA JAPONAIS
BIOLOGIQUE
VALIDE JUSQU'AU 3 AOÛT 2025

-20%

PRIX
CHOC



VRAC
GRANOLA TAU
BIOLOGIQUE
VALIDE JUSQU'AU 3 AOÛT 2025

-15%

PRIX
CHOC



BLAINVILLE 1325, boul. Michèle-Bohec J7C 0P8



(450) 433-1978

www.marchestau.com



P040575-4_11963

SEMAINES À
PRIX CHAUDS
Whirlpool MAYTAG KitchenAid

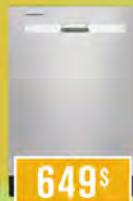
CONSULTEZ UN ASSOCIÉ AUX VENTES EN MAGASIN POUR OBTENIR PLUS DE DÉTAILS.

Achetez 2 électroménagers de cuisine admissibles,

ÉCONOMISEZ 150 \$

Achetez 3 électroménagers de cuisine admissibles ou plus,

ÉCONOMISEZ 300 \$**



Whirlpool

RÉFRIGÉRATEUR À PORTES FRANÇAISES WHIRLPOOL®, 36 PO, 31 P³
WRFF3336SZ

CUISINIÈRE ÉLECTRIQUE INTELLIGENTE AVEC TECHNOLOGIE DE CUISSON À AIR WHIRLPOOL®, 30 PO, 5,3 P³
YWSE87530RZ

FOUR À MICRO-ONDES À HOTTE INTÉGRÉE WHIRLPOOL®, 1,7 P³
YWMMS3130RZ

LAVE-VAISSELLE AVEC CYCLE D'AMPLIFICATION WHIRLPOOL®, 55 DBA
WDP540HAMZ

NOUS PAYONS LES TAXES

OFFRE EXCLUSIVE EN MAGASIN SEULEMENT!

MAYTAG

RÉFRIGÉRATEUR CÔTE À CÔTE PLEINE PROFONDEUR AVEC INTÉRIEUR BLEU ARCTIQUE MAYTAG®, 36 PO, 28,3 P³
MRSF6636RZ

CUISINIÈRE ÉLECTRIQUE AVEC MODE GRIL MAYTAG®, 30 PO
YMFES8030RZ

FOUR À MICRO-ONDES À HOTTE INTÉGRÉE MAYTAG®, 1,7 P³
YMMMS4230PZ

LAVE-VAISSELLE AVEC TRÈS GRAND PANIER SUPÉRIEUR MAYTAG®, 50 DBA
MDB4949SKZ



MAYTAG NE SE CONTENTE PAS DE PARLER DE PERFORMANCE. NOUS L'APPUYONS.

GARANTIE LIMITÉE DE **10 ANS** SUR LES PIÈCES!

MAYTAG



LAVEUSE À CHARGEMENT VERTICAL MAYTAG®, 5,2 P³ C.E.I. ET SÈCHEUSE ÉLECTRIQUE, 7 P³
LAVEUSE : MVW4505MW 849 \$ SÈCHEUSE : YMED4500MW 749 \$

LAVEUSE À CHARGEMENT VERTICAL ANIMAL PET PRO MAYTAG®, 5,4 P³ C.E.I. ET SÈCHEUSE ÉLECTRIQUE ANIMAL PET PRO, 7 P³
LAVEUSE : MVW9500MX 1099 \$ SÈCHEUSE : YMED9500MX 999 \$

Vaste inventaire! en entrepôt!



ÉCONOMISEZ JUSQU'À 40% SUR LES MATELAS



ÉCONOMISEZ JUSQU'À 30% SUR LES MATELAS

P041210-1_04337

Ameublement BrandSource Desrochers

229, Rue Principale, Plaisance, 819-427-5111
67, Rue Turgeon, Ste-Thérèse, 450-435-5222

FINANCEZ ET RELAXEZ. **Fairstone**

EN SAVOIR PLUS →
fr.brandsourcecesrochers.ca