

Cahier

**M**

Ma maison

## NOS VEDETTES DE LA SEMAINE



Par nos

# 159,646

lecteurs au  
Saguenay-Lac-St-Jean

**progrès-dimanche**

En collaboration avec:

### Chambre d'Immeuble Saguenay- Lac St-Jean INC



Exigez-la  
APEC

#### CHICOUTIMI:

FAITES UNE OFFRE  
141 Albert Sorel, brique, garage,  
s.s. aménagé, maison chaleureuse  
et fonctionnelle.

Inf.: Louise Belley/  
543-3464



**La Capitale**  
MAÎTRE COURTIER INC.

CHICOUTIMI / 543-5511  
JONQUIERE / 695-5511



#### CHICOUTIMI:

227 Domaine du Roi 4 chambres,  
3 paliers, foyer, piscine, garage.  
À VOIR

Inf: Ghislain Martel /  
696-2844



**RE/MAX**  
saguenay inc.

CHICOUTIMI 545-1515  
JONQUIERE 548-9191



#### CHICOUTIMI-NORD:

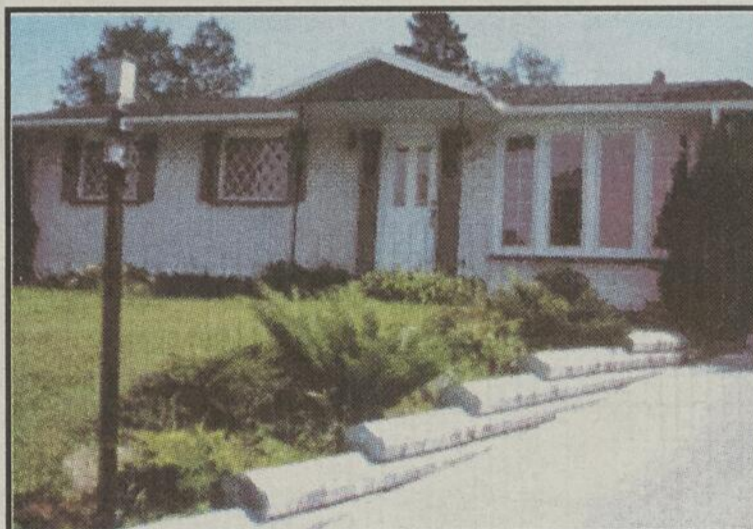
NOUVEAU MANDAT  
Moderne, 1984, 185 rue Solange  
bois franc, patio 9x9, s.s. aménagé  
pavé uni.

Inf.: Marcel Aumont /  
543-1866

**Le Permanent**

Le Permanent Québec inc./Courtier

CHICOUTIMI 696-4888  
JONQUIERE 695-4888  
LA BAIE 677-2226 / 544-8365



#### CHICOUTIMI:

1473 Des Éboulements. Devenez  
propriétaire à moindre coût,  
avec revenu au sous-sol.

Inf.: Roland Chouinard /  
543-9477

LES IMMEUBLES  
**PROPRIO**  
COURTIER



1319, DES ROITELETS, CHICOUTIMI  
BUR: 543-2111/RÉS: 543-276  
CELL: 693-3113



#### CHICOUTIMI:

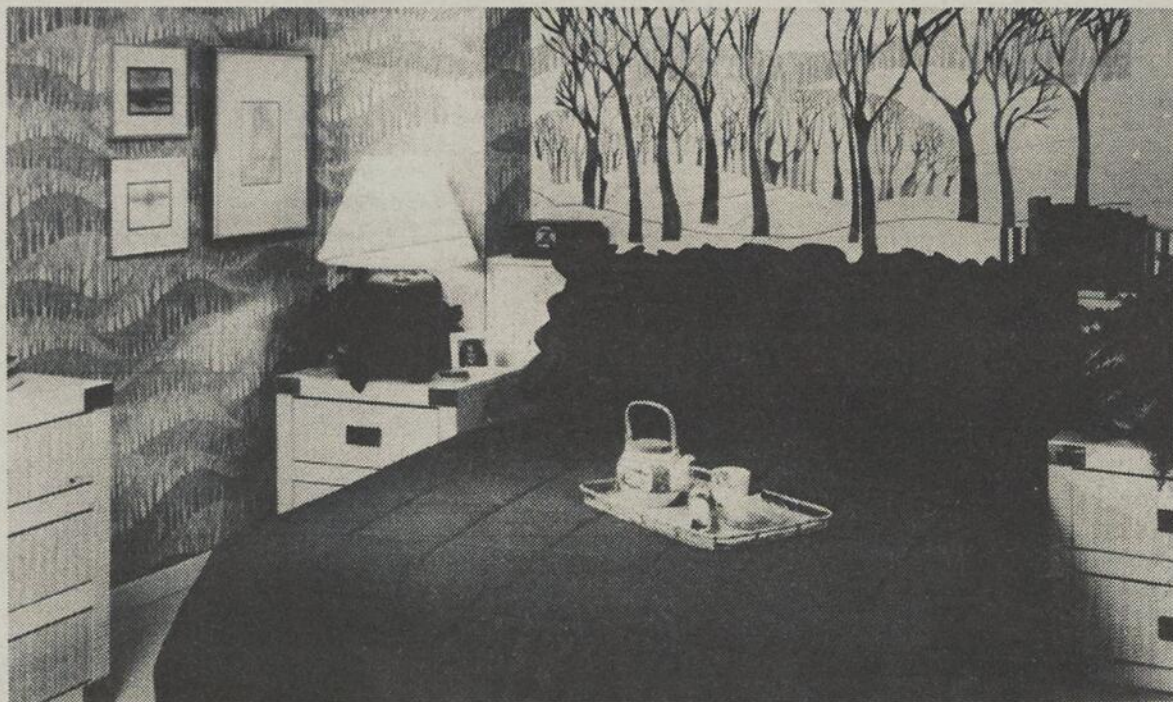
Tout autre choix serait un compromis!  
Moderne, 3 chambres, foyer, verrière,  
très propre, balance de garantie  
APCHQ

Inf.: Michelle Larivière /  
548-3585  
Michel Bouchard /  
545-0571



**GROUPE  
SAGAMI VIP**

2147, BOUL. TALBOT,  
CHICOUTIMI 690-0146  
Courtier (2734-1833) Québec Inc.



**FONCTIONS** - La chambre à coucher est une pièce à multiples fonctions. Plusieurs l'utilisent pour regarder la télévision ou lire un bon bouquin.

## Pièce à multiples fonctions (PUBLI-REPORTAGE) La chambre à coucher ne sert pas qu'à dormir

Une nouvelle tendance se fait jour dans le marché actuel des matelas: le confort allié au luxe.

Le rythme effréné de la vie moderne crée en nous un besoin de calme compensatoire et d'extrême confort à la fin d'une trépidante journée de travail. La chambre à coucher satisfait de plus en plus ce besoin de refuge, ceux qui vivent à un rythme d'enfer ont tendance à s'effondrer dans leur lit à la fin de la journée; pas seulement pour dormir, mais pour y regarder la télévision, y prendre leur repas sur un plateau, y lire le journal, ou y travailler à leurs rapports d'affaires. D'autres se contentent de quelques heures de sommeil, mais ont besoin qu'elles soient aussi reposantes que possible. «Et voilà que se transforme non seulement l'allure des chambres à coucher, qui deviennent plus décoratives et luxueuses, mais aussi le degré de confort et l'apparence de nos matelas» déclare M. Ted Jackson, vice-président de la commercialisation chez Simmons Limitée.

En réponse à ces nouveaux impératifs de confort, les fabricants de literie ajoutent un grand nombre de caractéristiques luxueuses à leurs matelas, notamment des coussins remplis de toutes sortes

de matériaux (duvet d'oie, laine ou tissus synthétiques), de magnifiques toiles à matelas haute couture et de couches de confort supplémentaire dans les matelas et les sommiers à ressorts.

Le fleuron de cette luxueuse liste est probablement le matelas Le Duvet de la collection Beautyrest Connaisseur de Simmons. Ce matelas contient dans son nappage une couche de duvet naturel d'oie canadienne. Le duvet naturel d'oie réduit les points de pression sur le corps et offre un confort de sommeil optimal.

Il existe un autre type de matelas de luxe, garni d'un mélange de laine et de fibres de rembourrage synthétiques, combinaison gagnante à tout coup puisque la fibre synthétique donne plus de souplesse au nappage. On a constaté que la présence de laine sous le corps permet de dormir beaucoup mieux, d'un sommeil plus sain, car elle agit comme un isolant, épouse les formes du corps et en contrôle l'humidité.

D'autres matelas à nappage sont garnis de couches de fibres synthétiques offrant un rembourrage doux, moelleux et non allergique. Bien que les matelas à nappage haut de gamme se vendent très cher

à une clientèle privilégiée, les matelas à nappage courants sont de plus en plus abordables pour le consommateur moyen.

Les nouvelles toiles à matelas haute couture qui recouvrent les matelas d'aujourd'hui sont plus luxueuses au toucher et à l'oeil. Un grand nombre de tricots portent la griffe de grands couturiers et offrent une «souplesse» supplémentaire, d'autres sont des satins chatoyants ou de magnifiques damassés, dans des coloris actuels à la mode et presque trop beaux pour être recouverts de draps.

### Technologie

Enfin, la technologie des ressorts en spirale a fait de grands progrès elle aussi pour améliorer le confort de notre sommeil. Nous n'avons plus à endurer l'effet de «hamac» qui entraînent les partenaires dans un même roulement vers le milieu du lit. Les ressorts en spirale de Beautyrest Contour-Flex de Simmons se trouvent dans des pochettes individuelles jointes au milieu selon un procédé d'assemblage exclusif grâce auquel chaque ressort fonctionne indépendamment, soutenant chaque partie du corps. Reposez-vous bien!

# Le Permanent

Le Permanent Québec inc./Courtier

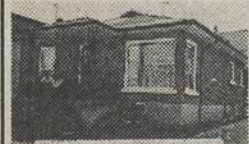
## JONQUIERE - ARVIDA



**JONQUIERE:** 2895, rang St-Mathias, maison en ville et campagne avec grand terrain pour chevaux. Faites un prix! Inf.: 695-4888, Réjean Martin, 696-3685, Léon Dion, 543-0153.



**JONQUIERE:** 3673, Cabot, 5 logements, rénovations majeures en 1986, revenu annuel 17 500\$. Inf.: 695-4888, Clément Dion, 547-9068.



**JONQUIERE:** 3803, Gauthier, centre-ville, tout brique avec garage, 3 chambres. Inf.: 695-4888, Rachel B. Fortin, Sandra M. Gauthier, 548-4918.



**JONQUIERE:** Secteur du CEGEP, grand cottage, récent, excellente construction, terrain 60 x 193, planchers de bois. A VOIR. Inf.: 695-4888, Francine Bolly, 542-8344.



**JONQUIERE:** 3371, des Pivoines, jumelé ultra-moderne, avec mezzanine, bain tourbillon, grandes pièces, garage, terrain 10 365 pi. car. Inf.: 695-4888, Jacqueline Thériault, 547-0035.



**JONQUIERE:** 2519, Pelletier, canadienne, tout brique, planchers de bois, sous-sol aménagé, beau terrain, garage, très bon prix. Inf.: 695-4888, Jacqueline Thériault, 547-0035.



**JONQUIERE:** 4053, Rembrandt, 1 3/4 étage avec mezzanine, 4 chambres, foyer, armoires en mélamine, pas de voisin arrière. Inf.: 695-4888, Jacqueline Thériault, 547-0035.



**JONQUIERE:** 4406, boul. du Royaume, bungalow hors-sol, façade brique, rénové, très propre, patio, piscine plus un revenu de 3 1/2 pièces, très grand. Inf.: 695-4888, Jacqueline Thériault, 547-0035, Gérard Vachon, 548-7418.



**JONQUIERE:** NOUVEAU MANDAT, secteur du CEGEP, triplex, bonne rentabilité, aucune vacance, couvre planchers neufs et autres rénovations. Inf.: 695-4888, Francine Bolly, 542-8344.



**JONQUIERE:** 4243, des Pins, bungalow tout brique, 4 chambres, fenêtres à manivelle, terrain paysager, peut être habité immédiatement. Inf.: 695-4888, Michel Gauthier, 547-4607.



**JONQUIERE:** Prix très révisé, occupation rapide, pour petit budget, il faut entrer voir, mezzanine, planchers de bois, moderne, superbe. Inf.: 695-4888, Francine Bolly, 542-8344.



**ARVIDA:** 1769, Moisan, JOLI COTTAGE de style, 4 chambres, bien des atouts, libre immédiatement. Inf.: 695-4888, Ivy Tremaine, 548-3484.



**ARVIDA:** 1693, de Normandie, LIBRE IMMEDIATEMENT, superbe maison canadienne en pierre, 3 étages aménagés, beau terrain boisé. Inf.: 695-4888, Ivy Tremaine, 548-3484.



**ARVIDA:** 2617, Dequen, bungalow brique, 28 x 42, 2 foyers, planchers de bois, très grand terrain semi-boisé. Inf.: 695-4888, Ivy Tremaine, 548-3484.



**ARVIDA:** 2961 et 2969, Berthier, BAS PRIX, un bout et un centre, maison en rangée pour petit budget. Inf.: 695-4888, Ivy Tremaine, 548-3484.



**ARVIDA:** 2331, Dieppe, style colonial anglais, brique et acier, 4 chambres, garage, bain tourbillon, grand terrain. Inf.: 695-4888, Clément Dion, 547-9068.



**ARVIDA:** 2350, Hébert, tout brique, garage, terrain double, quartier recherché, moins de 77 000 \$. Inf.: 695-4888, Sandra M. Gauthier, 548-4918.



**ARVIDA:** De Calais, 4 chambres à coucher, rénové, aire ouverte, plancher bois franc sur les 2 étages. Négociable. Inf.: 696-4888, Jean-Guy Asselin, 549-8822.



**ARVIDA:** Barrette, avec deux revenus. Aucun entretien extérieur, très propre. Inf.: 696-4888, Jean-Guy Asselin, 549-8822.



**ARVIDA:** 2485, Boivin, Arvida. Bungalow, 6 chambres à coucher, sous-sol aménagé, piscine hors-sol avec les acc., très intéressant. Inf.: 696-4888, Céline Bouffard, 696-4454, Gilles Parrot, 545-3126.



**ARVIDA:** 2277, Cousineau, Arvida. On ne peut la décrire avec si peu d'espace. Inf.: 696-4888, Céline Bouffard, 696-4454, Gilles Parrot, 545-3126.

## LES ENVIRONS



**CANTON TREMBLAY NOUVEAU MANDAT:** Bungalow, 1615, Chemin St-Marc, ter.: 22 500 pi. car., garage inc., foyer, patio, 69 500 \$. Inf.: 696-4888, Marcel Aumont, 543-1866.



**ST-HONORE:** NOUVEAU MANDAT - Grande propriété, sous-sol tout aménagé. Inf.: 696-4888, Lina Viel, 543-2150.



**ST-HONORE:** 420, rue Gaudreault, maison impeccable dans secteur tranquille. Venez faire une offre! Inf.: 696-4888, Réjean Martin, 696-3685, Léon Dion, 543-0153.



**LATERRIERE:** 4274, route St-Isidore, tout brique, 3 chambres à coucher au rez-de-chaussée, foyer au salon. Inf.: 696-4888, Micheline F. Paradis, 545-6354.



**LATERRIERE:** 5205, rang St-Isidore, Laternière, 4 paliers, avec revenu, sans voisin arrière. Inf.: 696-4888, Céline Bouffard, 696-4454, Gilles Parrot, 545-3126.



**LATERRIERE:** 2422, Portage sud. Maison sur le bord de l'eau, terrain super. Inf.: 696-4888, Gérard Bergeron, 549-9332, Régis Morin, 690-0591.



**ST-AMBROISE:** 14, Lemieux, fenêtres à manivelle, porte en acier, près de la rivière des Aulnaies. Inf.: 695-4888, Rachel B. Fortin, Sandra M. Gauthier, 548-4918.



**SHIPSHAW:** 5840, Gagnon, vue sur le Saguenay, intérieur superbe, piscine, garage, étale, prix à discuter. Inf.: 695-4888, Marcel Simard, 547-2214.



**LAROCHE:** 447, des Erables, maison chalet, habitable à l'année, rénovée, 27 000 \$. Inf.: 695-4888, Gérard Vachon, 548-7418, Jacqueline Thériault, 547-0035.



**CONDOS:** JONQUIERE: 1939 #4, de la Gaillarde, condo «un haut» avec mezzanine, superbe, moderne, très bon prix, grande verrière. JONQUIERE: 1937, #3 de la Gaillarde, condo «un bas», 2 chambres plus sous-sol, très bon prix. A VOIR. Inf.: 695-4888, Jacqueline Thériault, 547-0035



**JONQUIERE:** 2138, St-Dominique, LOCAL COMMERCIAL à louer, avec grand espace. JONQUIERE: 4058, Mgr Plessis, 3 revenus, très bon prix. KENOGAMI: 3590, Fortin, 2 revenus, très propre, plus sous-sol. JONQUIERE: 1923, de Montfort, 5 revenus, brique. Inf.: 695-4888, Jacqueline Thériault, 547-0035



**JONQUIERE:** 1939 #4, de la Gaillarde, condo «un haut» avec mezzanine, superbe, moderne, très bon prix, grande verrière. JONQUIERE: 1937, #3 de la Gaillarde, condo «un bas», 2 chambres plus sous-sol, très bon prix. A VOIR. Inf.: 695-4888, Jacqueline Thériault, 547-0035

**FENÊTRES**

# POLYCO

NOUS INSTALLONS NOS PRODUITS

**ESTIMATION GRATUITE**

3521, rue du Parc Industriel  
C.P. 2397, Jonquière (Kénogami)

- Fenêtres en <sup>u</sup>: P.V.C.
- Portes d'acier
- Portes d'acier recouvertes de vinyle
- Portes jardin
- Porte-patio

**Jonquière**  
(418) 695-1856

**Chicoutimi**  
(418) 543-6606

**Lac-St-Jean**  
(418) 662-1145

**Fax:**  
(418) 695-3811

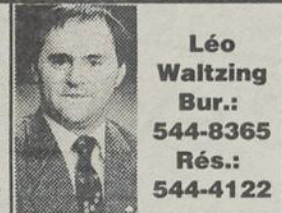
Chicoutimi: 1055, boul. Talbot, 696-4888 / Jonquière: 3600, boul. Harvey 695-4888  
La Baie: 544-8365 / La Base: 677-2226

# Le Permanent

Le Permanent Québec inc./Courtier

CHICOUTIMI et CHICOUTIMI-NORD

Vendeur de la semaine



**Léo Waltzing**  
Bur.: 544-8365  
Rés.: 544-4122



**CHICOUTIMI:** Centre-ville, près CEGEP et université. Bon investissement. Inf.: 696-4888, Doris Blackburn, 543-5472.



**CHICOUTIMI:** NOUVEAU SUR LE MARCHÉ! Pourquoi construire? Voici la solution. Super moderne, sous-sol aménagé, etc. Inf.: 696-4888, Doris Blackburn, 543-5472.



**CHICOUTIMI:** Unifamilière, 530, des Fauvettes. Place du Royaume, patio, porte-patio. Inf.: 696-4888, Marcel Aumont, 543-1866.



**CHICOUTIMI:** Triplex, 639, Ste-Anne, rev. ann. \$12,180. 3 x 5 1/2 pièces, loués, NC NE avec baux. Inf.: 696-4888, Marcel Aumont, 543-1866.



**CHICOUTIMI:** QUARTIER DES OISEAUX, près de tout. Bonne qualité. Grand garage. Inf.: 696-4888, Lina Viel, 543-2150.



**CHICOUTIMI:** Jumelé plus qu'impeccable. Très bon investissement pour jeune famille. Inf.: 696-4888, Marie-Reine Beizile, 549-8124.



**CHICOUTIMI:** Colette, 3 chambres à coucher, 4 paliers. Libre immédiatement. Inf.: 696-4888, Jean-Guy Asselin, 549-8822.



**CHICOUTIMI:** Hector Champagne, 4 chambres à coucher, fenêtres Polycro. Avec revenu, NC, NE. Inf.: 696-4888, Jean-Guy Asselin, 549-8822.



**CHICOUTIMI:** 2655, St-Paul, avis aux intéressés! Garage deux portes tout équipé, à un très bon prix. Inf.: 696-4888, Réjean Martin, 696-3685, Léon Dion, 543-0153.



**CHICOUTIMI:** 1120, Chemin de la Réserve, maison avec logement résidentiel et commercial. En bas de l'évaluation. Inf.: 696-4888, Réjean Martin, 696-3685, Léon Dion, 543-0153.



**CHICOUTIMI:** 659, Rabelais, impeccable, très bien située, avec revenu. Inf.: 696-4888, Gaston Vachon, 696-2240.



**CHICOUTIMI** 1596, Voltaire, Chicoutimi, bungalow, 3 chambres à coucher, sous-sol aménagé, sans voisin arrière. Inf.: 696-4888, Céline Bouffard, 696-4454, Gilles Parrot, 545-3126.



**CHICOUTIMI:** 453, de Provence, Chicoutimi. Maison avec revenu, secteur intéressant. 696-4888, Céline Bouffard, 696-4454, Gilles Parrot, 545-3126.



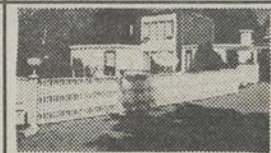
**CHICOUTIMI** 1784, des Hérons, Chicoutimi. Libre immédiatement, elle n'attend que vous. Inf.: 696-4888, Sylvie Tremblay, 544-5606



**CHICOUTIMI:** 163-65, de la Normandie, Chicoutimi, 9 pièces au prop. et un 5 1/2 loué \$450/mois, ter. 10,000 p.c., garage double. Inf.: 696-4888, Céline Bouffard, 696-4454, Gilles Parrot, 545-3126.



**CHICOUTIMI:** 525, Rabelais, Chicoutimi. Résidence 4 paliers, décoration et intérieur de très bon goût, 3 chambres à coucher et un revenu. 696-4888, Céline Bouffard, 696-4454, Gilles Parrot, 545-3126.



**CHICOUTIMI:** 481, du Nouy, Chicoutimi. Superbe propriété, secteur de l'hôpital. 696-4888, Céline Bouffard, 696-4454, Gilles Parrot, 545-3126.



**CHICOUTIMI:** 2840, des Rosiers, Chicoutimi, 4 chambres à coucher, superbe, s. fam. avec foyer, très beau terrain, sans voisin arrière. 696-4888, Céline Bouffard, 696-4454, Gilles Parrot, 545-3126.



**CHICOUTIMI:** CONDO sur 2 étages avec grand patio extérieur, secteur tranquille. Inf.: 696-4888, Micheline F. Paradis, 545-6354.



**CHICOUTIMI:** 82, Duvernay, 4 paliers, 4 chambres à coucher, très belles divisions, pas voisin arrière. Inf.: 696-4888, Huguette Vaillancourt, 696-0617.



**CHICOUTIMI:** 1338, Jean Bourdon, tout brique, intérieur rénové, armoires mélamine, aire ouverte. Inf.: 696-4888, Clément Dion, 547-9068.



**CHICOUTIMI:** PRIX REVISE! près de Laure-Conan, 2 jumelés récents, plusieurs chambres, possibilité de louer le sous-sol. Inf.: 696-4888, Francine Bolly, 542-8344.



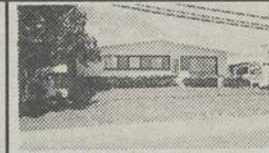
**CHICOUTIMI-NORD:** 198, Lajeunesse, semi-détaché, tout brique, 3 chambres, terrain clôturé, secteur paisible. Inf.: 696-4888, Sandra M. Gauthier, 548-4918.



**CHICOUTIMI-NORD:** 215, Triquet, jolie maisonnette rénovée, armoires mélamine, 3 chambres, grand terrain clôturé. Inf.: 696-4888, Rachel B. Fortin, 547-6066, Lina Viel, 545-2150.



**CHICOUTIMI-NORD:** Propriété rénovée. Beaucoup de luxe à bas prix. Inf.: 696-4888, Doris Blackburn, 543-5472.



**CHICOUTIMI-NORD:** PRIX REVISE! Unifamilière, 261, Delisle, ter.: 7,800 pi. car. 28 x 41. Près des écoles et parc. Inf.: 696-4888, Marcel Aumont, 543-1866.



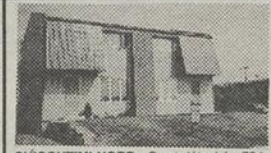
**CHICOUTIMI-NORD:** PRIX REVISE! Bungalow hors-terre, 100, Boulogne, ter.: 9,700 pi. car., 4 1/2 pièces, loué \$425/mois. Haut libre. Inf.: 696-4888, Marcel Aumont, 543-1866.



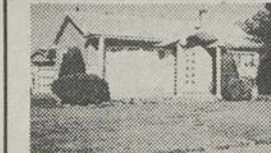
**CHICOUTIMI-NORD:** PRIX REDUIT! Parc de la Colline, 201, Beaupré, foyer au salon, patio, près des écoles et parc. Inf.: 696-4888, Marcel Aumont, 543-1866.



**CHICOUTIMI-NORD:** AVEC REVENU! Duplex 30 x 32, rue Marie-France, revenu: \$400/mois nc ne. Pas de voisin arrière. Inf.: 696-4888, Marcel Aumont, 543-1866.



**CHICOUTIMI-NORD:** Semi-détaché, 784, rue Delisle, const. 1986, patio, pas de voisin arrière. Inf.: 696-4888, Marcel Aumont, 543-1866.



**CHICOUTIMI-NORD:** NOUVEAU MANDAT! Bungalow, 130, Carignan, piscine creusée de 2 ans, Parc de la Colline, paysager. Inf.: 696-4888, Marcel Aumont, 543-1866.



**CHICOUTIMI-NORD:** \$59,500 - NOUVEAU MANDAT! 1405, rue Adam, piscine neuve, 16 x 30, prix négociable. Vente rapide! Inf.: 696-4888, Marcel Aumont, 543-1866.



**CHICOUTIMI-NORD:** \$59,500 - NOUVEAU MANDAT! 1405, rue Adam, piscine neuve, 16 x 30, prix négociable. Vente rapide! Inf.: 696-4888, Marcel Aumont, 543-1866.



**CHICOUTIMI-NORD:** 4 chambres à coucher, très bon secteur. Faites une offre! Inf.: 696-4888, Jean-Guy Asselin, 549-8822.



**CHICOUTIMI-NORD:** 156, Anna, NOUVEAU MANDAT! Duplex de 4 chambres, très propre. Inf.: 696-4888, Réjean Martin, 696-3685, Léon Dion, 543-0153.



**CHICOUTIMI-NORD:** 146, Michaud, tout brique avec garage, près des services, très bien entretenu. Inf.: 696-4888, Céline Bouffard, 696-4454, Gilles Parrot, 545-3126.



**CHICOUTIMI-NORD:** 167, Giffard, intérieur rénové, sous-sol aménagé, piscine, clôturé. 696-4888, Céline Bouffard, 696-4454, Gilles Parrot, 545-3126.



**CHICOUTIMI-NORD:** 118, Buies, terrain sans voisin arrière, secteur tranquille. FAUT VOIR! Inf.: 696-4888, Micheline F. Paradis, 545-6354.



**CHICOUTIMI-NORD:** 438, Chapais, tout brique, foyer au salon, piscine creusée. Inf.: 696-4888, Micheline F. Paradis, 545-6354.



**CHICOUTIMI:** 1703, Georges-Sand, Planchers bois franc, armoires mélamine, bon secteur. 696-4888, Pierre Boivin, 543-5021, Micheline Fortin Paradis, 545-6354.

VILLE DE LA BAIE



**VILLE DE LA BAIE:** 1011 à 1017, 3ième Rue, La Baie, 4 logements, peut être vendu jumelé, bon placement. Inf.: 544-8365, Léo Waltzing, 544-4122.



**VILLE DE LA BAIE:** 1750, Arthur Beaulieu, Superbe vue sur la baie. Inf.: 544-8365, Léo Waltzing, 544-4122.



**VILLE DE LA BAIE:** 1151 à 1157, St-Pascal, La Baie, 4 logements, très rentable. Inf.: 544-8365, Léo Waltzing, 544-4122.



**VILLE DE LA BAIE:** 530-34, Aimé Gravel, La Baie, 3 logements, situé dans un secteur achalandé, très bon placement, très bonne rentabilité. Inf.: 544-8365, Léo Waltzing, 544-4122.



**VILLE DE LA BAIE:** 1335, St-Pascal, La Baie, A VISITER ABSOLUMENT. Inf.: 544-8365, Léo Waltzing, 544-4122.



**VILLE DE LA BAIE:** 1251, Mathieu, La Baie, Impeccable avec foyer. Inf.: 544-8365, Léo Waltzing, 544-4122.



**CHICOUTIMI:** 69, de la Rochelle, Avec garage et piscine. 696-4888, Pierre Boivin, 543-5021, Micheline Fortin Paradis, 545-6354.



**VILLE DE LA BAIE:** 3010 #1, St-Anicet, La Baie, 14 x 64, très propre. A VOIR. Inf.: 544-8365, Léo Waltzing, 544-4122.



**VILLE DE LA BAIE:** 31835, Ch. St-Louis, La Baie, 3 chambres à coucher, 2 salles de bains complètes, plus de 17,000 p.c. de terrain, sans voisin arrière. Inf.: 696-4888, Céline Bouffard, 696-4454, Gilles Parrot, 545-3126.



**VILLE DE LA BAIE:** 942, Chemin du Plateau, La Baie, 8 1/2 pièces, 78 x 290 de terrain, tous les accessoires inclus, impeccable. Inf.: 696-4888, Céline Bouffard, 696-4454, Gilles Parrot, 545-3126.



**VILLE DE LA BAIE:** Bième Ave, La Baie, SUPERBE RESIDENCE, 2 étages, tout brique, qualité supérieure, secteur très paisible. Inf.: 696-4888, Céline Bouffard, 696-4454, Gilles Parrot, 545-3126.



**VILLE DE LA BAIE:** 31825, St-Louis, La Baie. Inf.: 696-4888, Céline Bouffard, 696-4454, Gilles Parrot, 545-3126.



**VILLE DE LA BAIE:** 290, Duberger, La Baie, 1 1/2 étage, mezzanine, plancher bois franc, intérieur moderne, prix abordable. Inf.: 696-4888, Céline Bouffard, 696-4454, Gilles Parrot, 545-3126.



**VILLE DE LA BAIE:** 753-56, Victoria, La Baie, vous cherchez une bonne construction, un plan unique et une bonne rentabilité. Inf.: 696-4888, Céline Bouffard, 696-4454, Gilles Parrot, 545-3126.

LES ENVIRONS



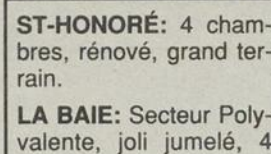
**VILLE DE LA BAIE:** 1640, Georges-Martin, VIVEZ INTENSEMENT! Voici tout l'espace rêvé, en dedans comme en dehors! A VOIR MAINTENANT. 696-4888, Sylvie Tremblay, 544-5606.



**VILLE DE LA BAIE:** 200, Chemin de l'Aéroport, POUR COMBLER VOS DESIRS... Grandes pièces éclairées, 2 salles de bains et plus... N'attendez plus! 696-4888, Sylvie Tremblay, 544-5606.



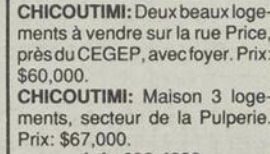
**VILLE DE LA BAIE:** 370-372, des Pins, UN STYLE A PART, UN MODE DE VIE. Téléphonez sans tarder pour visiter cette propriété unique. 696-4888, Sylvie Tremblay, 544-5606.



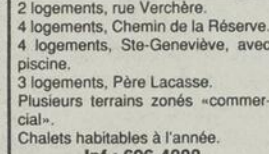
**ST-HONORÉ:** 4 chambres, rénové, grand terrain.



**LAC KENOGAMI:** 4340, Ch. du Parc. Prix d'aubaine. **CHICOUTIMI:** 1970, St-Pierre, avec atelier. 1400, de l'Estacade, jumelé. 1423, Hemingway, prix réduit.



**CHICOUTIMI:** Deux beaux logements à vendre sur la rue Price, près du CEGEP, avec foyer. Prix: \$60,000. **CHICOUTIMI:** Maison 3 logements, secteur de la Pulperie. Prix: \$67,000. Inf.: 696-4888, Georges Leclerc, 549-0178



2 logements, rue Verchère, 4 logements, Chemin de la Réserve, 4 logements, Ste-Geneviève, avec piscine. 3 logements, Père Lacasse. Plusieurs terrains zonés «commercial». Chalets habitables à l'année. Inf.: 696-4888, Ahmed Hassan, 545-1052



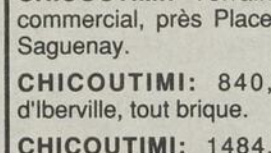
**VILLE DE LA BAIE:** 340, Aimé Gravel, La Baie. PRIX REDUIT, avec revenu, venez visiter, faites une offre. Inf.: 544-8365, Léo Waltzing, 544-4122.



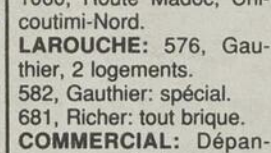
**VILLE DE LA BAIE:** 1080, des Colibris, La Baie. Maison impeccable, dans quartier où il fait bon grandir. Inf.: 544-8365, Léo Waltzing, 544-4122.



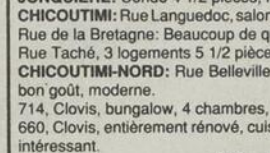
**SHIPSHAW** COMMERCIAL, casse-croûte, clientèle établie, rentabilité assurée, très bien situé. Inf.: 696-4888, Huguette Vaillancourt, 696-0617, Benoît Tremblay, 696-2154



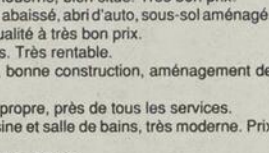
**CHICOUTIMI:** Terrain commercial, près Place Saguenay. **CHICOUTIMI:** 840, d'Iberville, tout brique. **CHICOUTIMI:** 1484, Baudelaire, joli bungalow. **CHICOUTIMI:** 1731, des Mésanges, revenu. **CHICOUTIMI:** 14 pièces, près de l'hôpital, 2 foyers. Inf.: 696-4888, Benoît Tremblay, 696-2154



**LAROCHE:** 576, Gauthier, 2 logements. 582, Gauthier, spécial. 681, Richer, tout brique. **COMMERCIAL:** Dépanneur avec résidence. Commerce d'alimentation pour fins gourmets. Lingerie pour dames, haute gamme. Bâtisse commerciale. Boulangerie Anse-St-Jean. Inf.: 696-4888, Gérard Bergeron, 549-9332



**CHICOUTIMI-NORD:** Rue Belleville, bonne construction, aménagement de bon goût, moderne. 714, Clovis, bungalow, 4 chambres, propre, près de tous les services. 660, Clovis, entièrement rénové, cuisine et salle de bains, très moderne. Prix intéressant. Inf.: 696-4888, Victoire Tremblay, 549-3114, 544-9485



**FALARDEAU:** Lac Brochet, 2 superbes bâtiments. **CHICOUTIMI:** 56-58, St-Dominique, 2 x 5 1/2. **CHICOUTIMI:** 3706, rang St-Pierre, petite ferme. **CHICOUTIMI-NORD:** 492, Ste-Catherine, très beau bungalow. Inf.: 696-4888, Colombe Cyr, 696-0977

CHALET

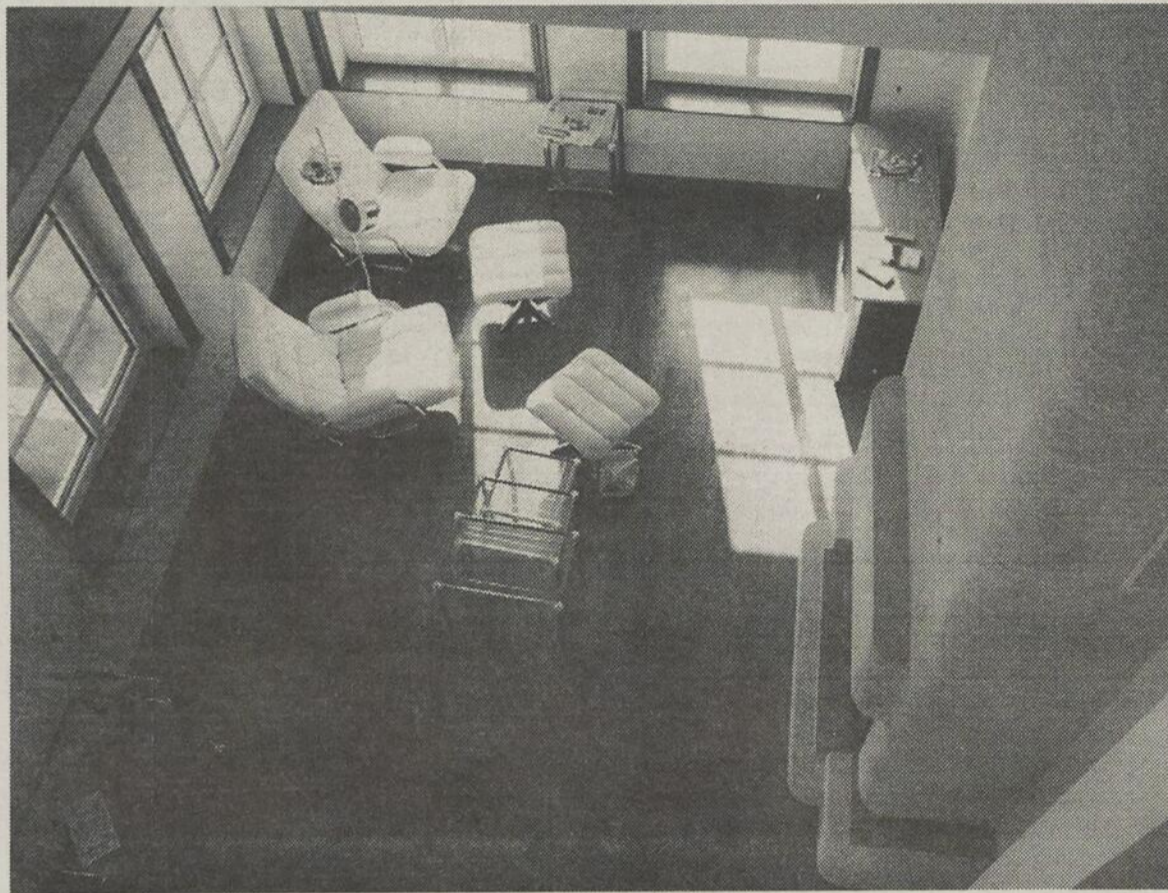
**LATERRIERE:** 230-232, Kiwanis, site magnifique. **LATERRIERE:** 5133, rang St-Pierre, coin paisible. **LAROCHE:** 459, des Canaris, grand lac Kenogami. **LAROCHE:** 532, des Outardes, maison près de l'eau, habitable à l'année. **LAC KENOGAMI:** 8262, Chemin du Parc, avec garage et chaloupe. **LAC KENOGAMI:** 7990, Chemin du Parc, aubaine, succession. **ST-FELIX-D'OTIS:** Lac Valérie, 12 000 \$, pour le prix d'un terrain. Inf.: 695-4888, Rachel B. Fortin, 547-6066, Sandra M. Gauthier, 548-4918

**3 ET 4 LOGEMENTS** **ARVIDA:** 2719 à 2727, Vaudreuil, complètement rénovés, bien loués. **ARVIDA:** 2720, Marquette, à rénover, 3 logements pour bricoleur. **FAITES UNE OFFRE** Inf.: 695-4888, Michel Gauthier, 547-4607

Chicoutimi: 1055, boul. Talbot, 696-4888 / Jonquière: 3600, boul. Harvey 695-4888 / La Baie: 544-8365 / La Base: 677-2226

Harmoniser le décor

## Une bonne utilisation du plancher permet d'exploiter pleinement votre décoration



**PLANCHER** - Le plancher représente le cinquième mur d'une pièce en décoration. Bien exploitée cette surface peut donner tout le style à votre maison.

(S.O.P.) - Au chapitre de la décoration, le tapis est le fondement sur lequel repose tout projet d'embellissement. Le plancher est le «cinquième mur», d'une pièce et sert à harmoniser les autres éléments du décor.

Les tapis «mur à mur», ou moquettes, jouent avec l'espace des pièces qu'ils recouvrent. Une vaste étendue de couleur pâle, par exemple, trompe l'oeil en lui faisant voir une surface plus grande qu'elle ne l'est en réalité. D'autre part, une couleur riche et intense peut être utilisée pour donner un cachet plus intime à une grande pièce.

Les coloristes et les dessinateurs de tapis surveillent de près les nombreuses tendances de la mode et de la couleur. Leurs prévisions et leur planification à long terme sont le résultat d'une observation attentive de l'évolution des coloris dans les vêtements.

C'est ainsi que les tons de mauve et de baie (framboise, mûre, etc.), actuellement si populaires dans les foyers, avaient dominé l'industrie de l'habillement un ou deux ans avant d'apparaître dans la mode d'intérieur.

Leur planification à court terme, quant à elle, doit assurer une compatibilité entre les couleurs des tapis et celles des autres produits textiles pour la maison, notamment les tissus d'ameublement, les draps de lit et le linge de table, les étoffes pour tentures, de même que les revêtements muraux et les peintures d'intérieur.

Voilà pourquoi le consommateur est-il toujours en mesure d'harmoniser les couleurs de son nouveau décor aux différents styles et fibres de tapis offerts sur le marché.

Quelles sont les tendances actuelles des couleurs dans le domaine des tapis et carottes? En général, la palette des couleurs est en voie de devenir plus pure, plus franche et plus lumineuse sous la chaude influence du jaune. Les teintes se feront plus douces et se présenteront dans des nuances qui étaient encore inconnues il y a trois ans à peine.

Les coloris pastels - mauve cendré, corail, pêche et bleu vert - deviendront plus doux et plus francs, dans les tons de rose chaud, de vert céleri, de topaze et d'azur. Les tons actuels de pierres précieuses - rouge rubis, bleu saphir et vert émeraude - emprunteront les riches tons bronzés du cinabre (vermillon), de la châtaigne et de l'aubergine. Les tonalités neutres de blanc, de gris et de brun paraîtront plus chaudes dans les tons de kaki, de biscotte, de gris chaud, de crème pâle et de teint blanc.

Avant d'arrêter votre choix sur une couleur quelconque, l'institut canadien du tapis vous recommande de vous assurer d'abord que cette couleur correspond bien à votre style de vie. En effet, les saletés qui s'accumulent sur le tapis proviennent principalement des aires dénudées avoisinantes. Aussi, les tons profonds de brun, de bleu, de vert et de rouge représentent-ils un choix judicieux pour les aires où la saleté est

foncée.

Ils révéleront cependant la poussière ou la cire des planchers de façon plus marquée que les teintes claires. Les textures tweed, ton sur ton et mouchetées masquent efficacement les saletés. Les tapis à dessins dissimulent mieux les taches que les tapis unis et représentent un bon choix pour une cuisine ou tout autre pièce où il y a un risque de répandre des liquides.

ment les saletés. Les tapis à dessins dissimulent mieux les taches que les tapis unis et représentent un bon choix pour une cuisine ou tout autre pièce où il y a un risque de répandre des liquides.

### IMMEUBLES BELLEY

COURTIER EN IMMEUBLES

## 543-0795

PLACE DU ROYAUME CHICOUTIMI

AGENT DE GARDE  
**NICOL GAUTHIER**  
693-8500  
(r.)  
"En tout temps"  
693-7131

---

Une photo-couleur "GRAND FORMAT" de votre maison annoncée sur notre CUBE-VEVEUR dans le MAIL de PLACE DU ROYAUME (où passe plus de 75 000 acheteurs par semaine). Publicité EXCLUSIVE à IMMEUBLES BELLEY INC., sans tarder composer le: **543-0795**

**L'EQUIPE A CONSULTER:**

Samuel Desbiens	549-8482
Marie-C. Desbiens	549-8482
Robin Villeneuve	543-1362
Nicol Gauthier	693-8500
Alain Boily	545-3211
(radio)	693-9922
Danielle Hudon	549-9481


---

**CHICOUTIMI:**  
1314, rue Adélar-Pourde (secteur de Place du Royaume):  
• 4 papiers:  
• piscine creusée:  
• aménagement de qualité tant intérieur qu'extérieur.

**MAISONS NEUVES**  
Terrains disponibles rue Rimbaud à Chicoutimi - plans modernes - consultez-nous sans tarder pour une soumission

---

<p><b>CUBE-VEVEUR</b> CHICOUTIMI: 369, rue Du Roussillon, garage annexé, revenu d'un 3 1/2 possible.</p>	<p><b>CUBE-VEVEUR</b> CHICOUTIMI: 536, rue Rabelais, sans voisin arrière, très propre et bien équipée.</p>	<p><b>CUBE-VEVEUR</b> CHICOUTIMI: (s. nord), 321, rue Giffard, hors-sol avec abri-d'auto, revenu possible au sous-sol.</p>
<p><b>PRIX COMPÉTITIF</b> CHICOUTIMI: 1726, rue Des Mésanges, aire ouverte, porte-fenêtre, patio, sous-sol fini.</p>	<p><b>TERRAIN: 28 300 p.c.</b> CHICOUTIMI: (s. nord), 174, rue St-Ambroise, unifamiliale sur 2 étages.</p>	<p><b>PRIX RÉDUIT AVEC REVENU</b> PETIT-SAGUENAY: 15, rue De La Rivière, maison mobile avec solage (sous-sol fini au complet).</p>
<p><b>CUBE-VEVEUR</b> JONQUIÈRE, 3960, rue Ouellet, 02 logements.</p>	<p><b>DÉVELOPPEMENT PRIVÉ</b> Terrains disponibles pour constructions immédiates: - magnifiquement boisés; - plus de 24.500 pieds carrés. INFORMATIONS: 543-0795</p>	<p><b>PRIX RÉDUIT AVEC REVENU</b> ST-HONORÉ, 3741, boulevard Martel.</p>
<p><b>CUBE-VEVEUR</b> CHICOUTIMI: (s. nord), 202, rue Pasteur sud.</p>	<p><b>CUBE-VEVEUR</b> CHICOUTIMI: (s. nord), 127, rue Fréchette vue sur la ville et le Saguenay.</p>	<p><b>CUBE-VEVEUR</b> CHICOUTIMI: (s. nord), 195, rue Nérée, abri-d'auto, fenêtres triple verre, combustion lente.</p>
<p><b>TERRAIN: 11 360 p.c.</b> ARVIDA, 2681, rue Juchereau, 04 chambres à coucher, près de l'Alcan.</p>	<p><b>02 LOGEMENTS HORS-SOL</b> JONQUIÈRE: (s. Arvida), 2095-2097, rue Labrecque.</p>	<p><b>PRIX NÉGOCIABLE</b> ST-DAVID-DE-FALARDEAU: 24, Bras du Nord, habitable à l'année.</p>
<p><b>CUBE-VEVEUR</b> CHICOUTIMI: 395-397, rue Montaigne, hors-sol de 02 logements.</p>	<p><b>CUBE-VEVEUR</b> VILLE DE LA BAIE: 835, rue De Nîmes, libre immédiatement, maison neuve.</p>	<p><b>CUBE-VEVEUR</b> CHICOUTIMI (s. nord): 1015, boulevard Tadoussac.</p>
<p><b>CUBE-VEVEUR</b> CHICOUTIMI: 247, Pierre de la Vérendry, hors-sol bien aménagé, terrain 15.354 p.c.</p>	<p><b>CUBE-VEVEUR</b> CHICOUTIMI (s. nord): 107, rue Boisclair.</p>	<p><b>PRIX IMBATTABLE</b> L'ASCENSION: 17, 11ère Rue, DEPANNEUR avec maison et garage + revenu d'un logement.</p>
<p><b>CUBE-VEVEUR</b> ST-FULGENCE, 1699, boul. Tadoussac, terrain 24.200 p.c., abri d'auto.</p>	<ul style="list-style-type: none"> <li>• <b>COMMERCE</b> de pâtisserie et buffet (traiteur), clientèle établie;</li> <li>• <b>TERRAIN</b> prêt à construire, 9072 pieds carrés, rue Rabelais, Chicoutimi;</li> <li>• <b>CONDO</b> de 4 1/2 pièces secteur de Place du Royaume.</li> </ul>	



### FERRONNERIE du SAGUENAY inc.

---

**MATERIAUX DE CONSTRUCTION**

**DISTRIBUTEUR:**

<ul style="list-style-type: none"> <li>- Crown Diamond &amp; M.-F.</li> <li>- Produits Bâtiment Alcan</li> <li>- Domtar</li> <li>- Canweld</li> <li>- Totes Gauffre</li> </ul>	<ul style="list-style-type: none"> <li>- Portes et fenêtres "Supervision"</li> <li>- Makita</li> <li>- Crane</li> <li>- Moen &amp; Waltec</li> <li>- Etc.</li> </ul>
--	--

**SERVICE DE DÉCORATION À DOMICILE**  
2762, DE LA SALLE - JONQUIÈRE  
**Tél.: 548-4676**  
G7S 2A4  
VOTRE QUINCAILLIER CONSEIL

"Tout pour le Bricoleur"

---

Luc Grenon, président
David Grenon, vice-président

E4 - PROGRES-DIMANCHE, LE 18 août 1991

Pratique pour de nombreux travaux

## Le béton peut rendre de grands services

Le béton n'est pas réservé exclusivement aux entrepreneurs en construction; il peut rendre de très grands services aux bricoleurs de tout genre et aux consommateurs en général, que ce soit pour la fondation de la maison, le fond solide d'une entrée de garage, les trottoirs, les dalles de patio, les bordures en ciment des rocailles, les bancs extérieurs, etc. Son usage est des plus variés.

Il est préférable de commander le béton en petite quantité à la fois; n'en commandez pas plus que ce que vous pouvez placer et finir en trois heures et comptez si possible sur l'aide d'une autre personne pour le travail. Si vous n'avez pas plus que 2,5 m. cu. de béton à la fois. On calcule la quantité de béton à commander en mètres cubes en ajoutant une marge de 10 pour cent pour les inégalités de l'assise, les pertes, etc.

Il faut bien spécifier l'heure et l'endroit de la livraison du béton et ce, au moins une journée d'avance, avec le fabricant. Informez-le des travaux à exécuter et il saura certainement vous conseiller sur les quantités de ciment et de pierre nécessaires pour produire un béton dont l'affaissement donnera la meilleure ouvrabilité.

En outre, toutes les composantes du mélange, de même que sa fabrication et son transport, sont régies par des normes nationales, que votre fournisseur

de béton prêt à l'emploi s'est sûrement engagé à respecter.

### Outils requis

- Brouette style construction pour transporter le béton,
- truelle un demi pouce par quatre pouces pour égaliser le béton,
- vibrateur pour compacter le béton,
- pelle carrée,
- boyau d'arrosage pour humidifier la fondation et le coffrage et pour laver les outils,
- marteau pour corriger les coffrages,
- gants,
- bottes de caoutchouc.

Il est prudent d'éviter tout contact prolongé entre la peau et du ciment non durci humide ou du béton frais. Il est donc recommandé de porter des vêtements protecteurs: gants, bottes, etc.

Il faut bien nettoyer à grande eau toutes les parties de la peau qui auront été en contact avec le ciment ou encore avec des vêtements qui en étaient imbibés.

Une fois vos travaux exécutés, il faut laisser mûrir le béton. Il développera toute sa force et sa résistance et durera ainsi plus longtemps. Il doit être conservé continuellement humide pendant une période d'au moins 5 jours par temps chaud (20 C ou plus) et d'au moins 7 jours par temps frais (de 10 à 20 C); pour

ce faire, aussitôt que le béton a durci, il suffit de l'arroser au boyau et de le recouvrir d'un papier imperméable ou d'un polyéthylène opaque maintenir à l'aide de pesées et destiné à empêcher l'évaporation.

L'utilisation de polyéthylène transparent qui n'est pas main-

tenu en contact continu avec la surface de béton, donne un béton tâché. Pour éviter ce résultat, il faut tenir le polyéthylène éloigné de la surface et lui donner une pente telle que la condensation ne dégoute pas sur le béton.

Il est possible également de

conserver la surface humide à l'aide de gicleurs; il faut donc noyer la surface et la couvrir de toiles de jute que l'on arrose de temps à autre.

Enfin, la construction d'un trottoir, d'une entrée de garage, d'un patio ou d'un escalier se font bien avec du béton.

## RE/MAX La Baie

Les courtiers associés de l'immobilier



159, rue Victoria  
Ville de La Baie, G7B 3M5  
544-3373  
Base de Bagotville  
677-2293



LA BAIE: 290, Des Rosiers, n'achetez pas sans voir celle-ci, construction supérieure, prix avantageux, visitez et comparez. Inf.: Normand Simard, 544-9896, radio, 693-7222.



LA BAIE: WILFRID SIMARD, 3095, Style anglais, grande et luxueuse. Beau terrain, foyer, 5 chambres. Thérèse Bilodeau, Denis Houle, 677-2293, 677-2103.



LA BAIE: ALFRED, 4660, Superbe vue, 1 1/2 étage avec mezzanine. Thérèse Bilodeau, Denis Houle, 677-2293, 677-2103.



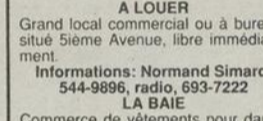
LA BAIE: ST ANICET, 3030 #38 Construction modulaire, sans passage. Bien isolée, mur en placoplatre. Thérèse Bilodeau, Denis Houle, 677-2293, 677-2103.



LA BAIE: DES CYPRES, 135, Hors sol, sous-sol aménagé. Thérèse Bilodeau, Denis Houle, 677-2293, 677-2103.



LA BAIE: 750, des Nîmes, disponible immédiatement, plan ouvert, 3 chambres. Inf.: Normand Simard, 544-9896, radio, 693-7222.



LA BAIE: Commerce de vêtements pour dame, en expansion, vente cause de maladie. Informations: Normand Simard, 544-9896, radio, 693-7222.



LA BAIE: ELZEAR BOWIN, 110, Grands espaces, aire ouverte, foyer, garage. En dessous de 100 000 \$. Thérèse Bilodeau, Denis Houle, 677-2293, 677-2103.



LA BAIE: Idéal pour jeune famille, 340, boul. Grande-Baie Nord, situé près du centre-ville, 5 chambres. Inf.: Normand Simard, 544-9896 ou 693-7222.



LA BAIE: LAC ROND, 290, Chalet meublé au complet. Thérèse Bilodeau, Denis Houle, 677-2293, 677-2103.



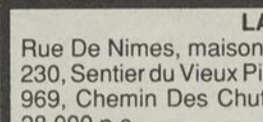
LA BAIE: Tout ce que vous recherchez, vous le trouverez au 775, Des Nîmes, nouveau principe de construction, murs en béton, isolation maximale. Normand Simard, 544-9896, radio, 693-7222.



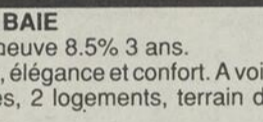
LA BAIE: ARTHUR BEAULIEU, 1411, Splendide vue sur la Baie, garage, sous-sol fini, très propre. Thérèse Bilodeau, Denis Houle, 677-2293, 677-2103.



LA BAIE: ST STANISLAS, 755, Très fonctionnelle, sous-sol aménagé, poêle à combustion lente. Thérèse Bilodeau, Denis Houle, 677-2293, 677-2103.



LA BAIE: 351, 8ième Rue, 5 1/2 pièces, sous-sol fini, prix révisé. 285, Sentier Des Rapides, 4 1/2 pièces, très bien rénové.



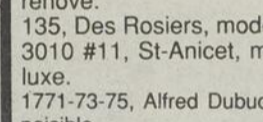
LA BAIE: 135, Des Rosiers, moderne 1988, un bon chez-soi. 3010 #11, St-Anicet, modulaire 16' x 68', le grand luxe.



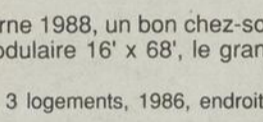
LA BAIE: ARTHUR BEAULIEU, 1451, 5 chambres à coucher, tout brique, remise, poêle à combustion lente. Prix: 67 500 \$. Thérèse Bilodeau, Denis Houle, 677-2293, 677-2103.



LA BAIE: 1105, Des Mésanges, le summum de l'élégance, une conception distinguée, style ouvert, foyer, plancher de bois, cuisine moderne avec puits de lumière. Vous voulez en savoir plus? Normand Simard, 544-9896, radio, 693-7222.



LA BAIE: 1771-73-75, Alfred Dubuc, 3 logements, 1986, endroit paisible.



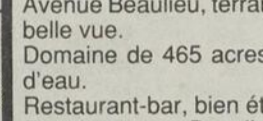
LA BAIE: 6740, Boulevard De la Grande Baie Sud, 1 1/2 étage, garage, 3 portes. A voir.



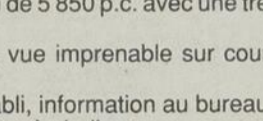
LA BAIE: ARTHUR BEAULIEU, 1211, Aéri d'auto, sous-sol fini, 4 chambres à coucher, très propre. Thérèse Bilodeau, Denis Houle, 677-2293, 677-2103.



LA BAIE: 694, Chemin Du Plateau, maison mobile, 14' x 68' terrain, près de la Base Militaire. Inf.: Louise Deschênes, 677-2605, radio, 696-6021.



LA BAIE: 1771-73-75, Alfred Dubuc, 3 logements, 1986, endroit paisible.



LA BAIE: 6740, Boulevard De la Grande Baie Sud, 1 1/2 étage, garage, 3 portes. A voir.



LA BAIE: 6740, Boulevard De la Grande Baie Sud, 1 1/2 étage, garage, 3 portes. A voir.



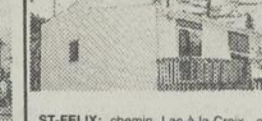
LA BAIE: DES PINS, 490, Très fonctionnelle, tout brique. Thérèse Bilodeau, Denis Houle, 677-2293, 677-2103.



LA BAIE: 315, Sentier du Hameau, bungalow style chalet Suisse, grand terrain, un peu hors ville. Informations: Madame Louise Deschênes, 677-2605, radio, 696-6021.



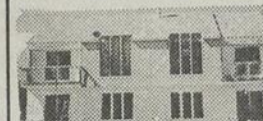
LA BAIE: 30690, Chemin St-Antoine, proximité de l'Alcan, immense terrain, garage, oasis de verdure. Prenez rendez-vous. Inf.: Normand Simard, 544-9896, radio, 693-7222.



ST-FELIX: chemin Lac-à-la-Croix, chalet moderne, meublé, grand terrain, patio, à voir. Inf.: Normand Simard, 544-9896, radio, 693-7222.



LA BAIE: 2005, rue Bagot, 6 logements modernes, bonne rentabilité, excellent placement. Inf.: Normand Simard, 544-9896, radio, 693-7222.



LA BAIE: Superbe condo, aire ouverte, éligible au programme «Mon taux, mon toit». Inf.: Normand Simard, 544-9896, radio, 693-7222.



LA BAIE: 250, des Paupliers, jumelé situé dans un beau quartier. Inf.: Louise Deschênes, 677-2605, radio, 696-6021.



CHICOUTIMI-NORD: 223, Beaujola, 25 x 38, salon-cuisine style ouvert, bien rénové, très propre, quartier paisible, livraison immédiate. Inf.: Conrad Bergeron, 544-8811, radio, 693-9697.



Courtier Normand Simard 544-9896 Radio: 693-7222



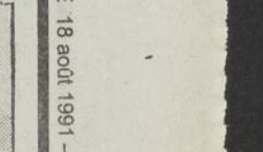
Conrad Bergeron 544-8811 Radio: 693-9697



Thérèse Bilodeau 677-2103 - 677-2293



Louise Deschênes 677-2605 Radio: 696-6021



Denis Houle, courtier 677-2103 - 677-2293



Martial Walzing 544-9104 Radio: 690-5401

Pour votre construction ou votre rénovation venez m'en parler

**FENÊTRES**

**POLYCO**

MANUFACTURIER - NORME D'EXCELLENCE

Produit de première qualité

**GARANTIE 10 ans sur le PRODUIT et 7 ans sur l'INSTALLATION**

3521, rue du Parc Industriel, JONQUIÈRE (Kénogami)

Bur.: 695-1856 - Rés.: 696-0664

**Gaston LALIBERTÉ** conseiller

**Formes à louer pour fondations**

- Toutes grandeurs disponibles
- Livraison partout au Saguenay-Lac-St-Jean
- Montez-les vous-même ou nous les montons pour vous
- Avec garantie

Inf.: **Ghislain Morel** prop

**668-5785 • 668-9102**

# Le chauffage électrique détermine le confort

(S.O.P.) Le confort que procure le chauffage à l'électricité peut être grandement affecté si les appareils qui le contrôlent sont mal choisis et mal installés.

## Thermostat

Dans le choix du thermostat, on doit s'assurer de la sécurité, du confort et de l'économie. La corporation des maîtres électriciens du Québec fait les recommandations suivantes:

- le thermostat devrait, autant que possible, être situé sur un mur intérieur opposé au mur extérieur;
- il devrait être situé à un endroit où l'air circule librement;
- il faut veiller à ce que le thermostat soit monté à environ 5 pieds du plancher et sur un mur exempt de vibrations.

## Variété

Il existe une très grande variété de thermostats, dont la plupart fonctionnent selon le principe de l'expansion et de la contraction des métaux. Cet élément, qu'on nomme bi-lames ou bi-métallique, fait déclencher un interrupteur qui coupe l'alimentation de la plinthe de chauffage. Nous retrouvons deux catégories de thermostats sur le marché:

- les thermostats de ligne ou à tension de secteur (240 volts) sont le plus couramment utilisés dans nos maisons. Ils sont offerts dans les modèles suivants: le type conventionnel, qui contrôle la température de chaque pièce et qui est muni d'un seul bouton de réglage; le modèle avec recul de température «nite set back», qui permet une certaine économie d'énergie en effectuant un réglage automatique de la température à un degré moindre pour la nuit.

Il y a également les modèles à deux étages, qui sont utilisés pour actionner une partie de votre installation. Par période de grand froid, la deuxième étape actionne le système au complet.

La plupart de ces dispositifs offrent une gamme de température de 5 degrés Celsius à 25 degrés Celsius. Ces thermostats à tension assurent le fonctionnement ordonné des ventilo-contracteurs des pompes des systèmes de chauffage central et des systèmes pourvus de plinthes de chauffage.

- Parmi les thermostats de deuxième catégorie, mentionnons celui à basse tension, de type conventionnel, qui a à peu près les mêmes caractéristiques que le thermostat à tension de secteur. Il existe également des modèles électroniques manuels pourvus d'un réglage qui permet une révision constante de la chaleur, de près de 300 fois à l'heure, contrairement au thermostat conventionnel qui ne réagit aux fluctuations de température que de 3 à 4 fois l'heure.

## Modèle électronique

Le modèle électronique programmable est doté d'une horloge permettant d'effectuer des réglages programmés sur une période de 24 heures pour un meilleur contrôle de l'énergie.

La plupart de ces thermostats d'ambiance sont utilisés pour des systèmes combinés (climatisation et chauffage), pour les pièces où plusieurs plinthes sont installées et qui ne demandent qu'un seul contrôle. Elle permettent également une économie d'énergie.

Au moment de réaliser un projet de chauffage à l'électricité, il faut donc porter une attention particulière aux contrôles afin d'obtenir un plein rendement du système et ainsi profiter d'une installation sûre et efficace.



# RE/MAX

**saguenay inc.**  
COURTIER IMMOBILIER  
INDEPENDANT

**CHICOUTIMI**  
670, chemin St-Thomas  
545-1515

**JONQUIÈRE**  
670, Faubourg Sagamie  
548-9191

## JONQUIÈRE



268, Verdun. Très joli bungalow, 25 x 40, avec planchers en bois. Pas de voisin arrière. Peut être libre rapidement.  
Inf.: André Dallaire  
545-6588



**JONQUIÈRE:** 2050, 2051, 2060 et 2061, Beauchemin. 16 logements de 4 1/2 pièces, situés dans un beau secteur, très bons placements. Hypothèque intéressante à assumer. Inf.: Ghislain Maltais, 542-3434.



**ARVIDA:** 2082, Burma, jumelée clapboard de vinyle, 3 chambres, plancher de bois franc, piscine hors-sol de 21' et garage de 14' x 20', chauffé et éclairé. Inf.: Ghislain Maltais, 542-3434.



**ST-HONORÉ:** 1001, Ch. Du Lac, ferme avec maison, étable, grange, remise et terrain de 438 acres. Inf.: Marc Bellemare, 548-1086.



**ST-NAZAIRE:** 1266, Carreau-Gervest. Splendide hors-sol très luxueux. Salle de bains élégante et raffinée. Venez goûter le confort rural. Inf.: Marc Bellemare, 548-1086.



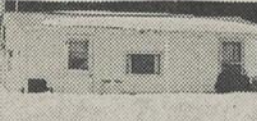
**Jérôme Côté**  
549-9255



**JONQUIÈRE:** 2580, St-Hubert, résidence de 3 logis, construction 1984. Situé en face du Cégep. Revenus intéressants. Inf.: Marc Bellemare, 548-1086.



**ARVIDA:** 2765, Hocquart, semi-détachée avec armoires en chêne, sous-sol aménagé et garage. TRES PROPRE. Inf.: Liz Bouchard, 695-3854.



**LES ESCOUMINS:** 7, rue Otis, chalet à 4 miles du village, chasse et pêche à proximité, rivière à saumon, tout près, 13 000 \$. Inf.: Marc Bellemare, 548-1086.



**LATÉRIERIE:** 4037, St-Paul. Intérieur chaleureux et fonctionnel. Pour la famille. Construction de première qualité. Il faut voir pour apprécier. Inf.: Ghislain Martel/Muriel Godin, 696-2844.



**CHICOUTIMI LOCATION**  
Local commercial 15 000 p.c., boul. Saguenay, Chicoutimi. Local commercial 10 000 p.c., boul. St-Judes, Alma. Prix intéressant. Inf.: Ghislain Martel  
696-2844



**JONQUIÈRE:** 3720, De La Bretagne, bungalow «loubrique» 1983, avec grand terrain closuré, situé près du Cégep. Inf.: Liz Bouchard, 695-3854.



**ARVIDA:** 2244, Des Genevriers, bungalow - 1990 - avec cachet spécial. IMPECCABLE. Inf.: Liz Bouchard, 695-3854.



**ST-COEUR-DE-MARIE:** 69, 8ème Avenue. Sous-sol fini, foyer, construction 1981 avec meubles, planchers de bois franc, plafond cathédrale. A voir. Inf.: Jérôme Côté, 549-9255.



**STE-ROSE-DU-NORD:** Ch. du Cap au Leste, chalet, style suisse, terrain de 12.85 acres. Site enchanteur. Inf.: Marjolaine Villeneuve, 548-7705.



735, des Chardonnerets. Duplex haut de gamme.  
Inf.: Camil Simard  
690-0390



**JONQUIÈRE:** 3792 à 3798, De Belfort, 4 logements de 4 1/2 pièces tous loués. Hyp. de 82 000 \$ transférable. Secteur du Cégep. Inf.: Ghislain Maltais, 542-3434.



**ARVIDA:** 2402, De Dieppe, Hors-sol - 1989 - avec puits de lumières, toit cathédrale, 4 chambres. TRANSFERT. Inf.: Liz Bouchard, 695-3854.



**LATÉRIERIE:** 7625, Portage Nord. VOTRE FACADE SUR LA RIVIERE! De l'espace intérieur et extérieur pour ceux qui vivent intensément. De grandes ouvertures font entrer le dehors, dedans. Inf.: Hélène Lavoie, 696-4293.



**ST-FULGENCE:** 281A, boul. Saguenay, 1 1/2 étage. Grande remise. Inf.: Jérôme Côté, 549-9255.



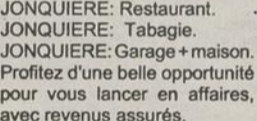
**VOUS VOULEZ VENDRE OU ACHETER UNE PROPRIÉTÉ???** CONTACTEZ-MOI...  
Lise Sénéchal  
548-3284



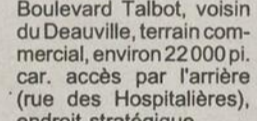
**JONQUIÈRE:** 3801-03, De Vienne, jumelée de 70' x 26', const. 1987, très moderne, conviendrait pour 2 familles, 9 1/2 pièces avec sous-sol fini + 5 1/2 pièces. Plancher en chêne. Inf.: Ghislain Maltais, 542-3434.



**ARVIDA:** 3124, Des Sorbiers, maison spacieuse, const. 1988, à pailers, plancher de bois franc, salle de bains luxueuse. Inf.: Marjolaine Villeneuve, 548-7705.



**COMMERCE**  
**JONQUIÈRE:** Restaurant.  
**JONQUIÈRE:** Tabagie.  
**JONQUIÈRE:** Garage + maison. Profitez d'une belle opportunité pour vous lancer en affaires, avec revenus assurés.  
Inf.: Laurier Dufour  
547-7470



**CHICOUTIMI**  
Boulevard Talbot, voisin du Deauville, terrain commercial, environ 22 000 pi. car. accès par l'arrière (rue des Hospitalières), endroit stratégique.  
Inf.: Gilles Lalonde  
545-1515.



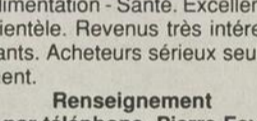
Terrain commercial de 50 000 p.c., situé près du Motel Princesse. Prêt à construire. A prix intéressant.  
Liz Bouchard  
695-3854



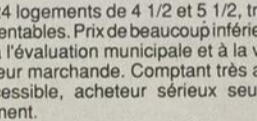
**ARVIDA:** 1621, Castner, cuisine rénovée, 3 chambres, toiture refaite en 1991. Terrain superbe, pas de voisin, pour en savoir plus. Inf.: Muriel Godin, Ghislain Martel, 696-2844.



**ARVIDA:** 2505, Darts, bungalow en brique de 6 chambres avec sortie indépendante au sous-sol, terrain de 13,994 pi car., garage double, 2 portes électriques, 110-200v disponible. Inf.: Marc Bellemare, 548-1086.



**COMMERCE**  
Alimentation - Santé. Excellente clientèle. Revenus très intéressants. Acheteurs sérieux seulement.  
**Renseignement par téléphone, Pierre Foy**  
696-3415



**CHICOUTIMI**  
24 logements de 4 1/2 et 5 1/2, très rentables. Prix de beaucoup inférieur à l'évaluation municipale et à la valeur marchande. Comptant très accessible, acheteur sérieux seulement.  
Inf.: Jérôme Côté  
549-9255



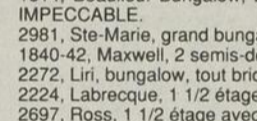
**CHICOUTIMI**  
741-743, des Chardonnerets, 1 x 4 1/2 pour le propriétaire et 1 3 1/2 loué à 495 \$ par mois. Grande pièce moderne.  
Inf.: Muriel Godin  
696-2844



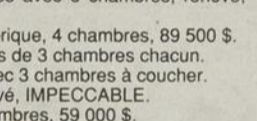
**ARVIDA:** 2238, St-Philippe, Hors-sol avec 4 chambres et sous-sol aménagé, piscine, situé dans un secteur bien en vue. Inf.: Liz Bouchard, 695-3854.



**LATÉRIERIE:** 1260, rue du Boulevard, maison mobile avec grand terrain et garage pour moins de 30 000 \$. A VOIR! Inf.: Liz Bouchard, 695-3854.



**COMMERCE**  
1814, Beaulieu. Bungalow, 2 étages avec 5 chambres, rénové, IMPECCABLE.  
2981, Ste-Marie, grand bungalow, brique, 4 chambres, 89 500 \$.  
1840-42, Maxwell, 2 semis-détachés de 3 chambres chacun.  
2272, Liri, bungalow, tout brique avec 3 chambres à coucher.  
2224, Labrecque, 1 1/2 étage, rénové, IMPECCABLE.  
2697, Ross, 1 1/2 étage avec 4 chambres, 59 000 \$.  
Inf.: Liz Bouchard, 695-3854



**JONQUIÈRE**  
3614, Wolfe. Bungalow tout brique pour moins de 56 000 \$. NOUVEAU.  
3626-28, Wolfe, 2 logements pour moins de 30 000 \$. A VOIR. NOUVEAU.  
4024, Du Bocage, maison mobile de 3 chambres avec foyer au salon.  
4120, Rubens, grand bungalow avec garçonnère au sous-sol. -UNE OCCASION DE REVE- 69 500 \$.  
4079, De La Loire, style canadien, tout brique, grand terrain: 79 000 \$.  
3873, Lavallée, 2 logements de 5 1/2 pièces: 57 500 \$.  
3340, Du Roi-Georges, «CONDO LUXUEUX» de 4 1/2 pièces. A VOIR.  
4164, Rubens, beau bungalow, fenêtres manivelle, plancher de bois. A VOIR.  
Inf.: Liz Bouchard, 695-3854



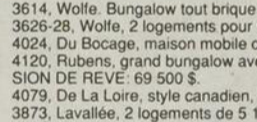
**VOUS DESIREZ FAIRE UN PLACEMENT? PLUSIEURS BLOCS A VENDRE.**  
Ghislain Maltais  
542-3434



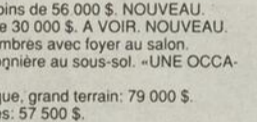
**ARVIDA:** 3255, des Oeillets, 2 logements, modernes, bon secteur. Prix intéressant. Une visite vaut la peine. Inf.: Ghislain Martel/Muriel Godin, 696-2844.



**SHIPSHAW:** Lac Surprise, chalet au bord du lac. Très beau site. Inf.: Gaétane Landry, 695-2432.



**UNIFAMILIALES**  
**CHICOUTIMI-NORD:**  
223, Beaujolais  
**CHICOUTIMI:**  
1089, Père Champagnat  
**CHICOUTIMI:**  
4090, Rang St-Joseph  
**ESCOUMINS:** 3, rue Otis  
Inf.: Ghislain Martel, Muriel Godin, 696-2844.



**ANSE ST-JEAN**  
Auberge motels, endroit d'avenir pour personnes audacieuses qui croient au développement du bas Saguenay, 6 km du Mont-Edouard, presque tous les sports y sont pratiqués.  
Inf.: Gilles Lalonde, 696-0487, 545-1515.



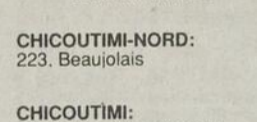
Terrain de 30,000 p.c. au Chemin du Cap, à Larouche. Zoné «villégiature», idéal pour construire un chalet. Site magnifique.  
Marc Bellemare  
548-1086



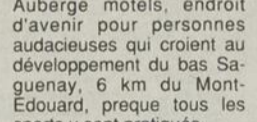
**ARVIDA:** 2972, Berthier, secteur Manoir, 3 étages, en brique, rénové. A VOIR. Inf.: Marjolaine Villeneuve, 548-7705.



**SHIPSHAW:** 3416, Savard, un premier placement idéal. 3 chambres, remise, garage. Beau quartier, près de tous les services. Inf.: Marc Bellemare, 548-1086.



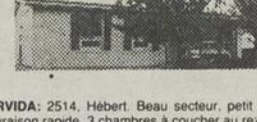
**SHIPSHAW:** Entrepôt pouvant servir à de multiples vocations. Pour plus d'informations, téléphonez-moi, Marc Bellemare, 548-1086.



**CHICOUTIMI**  
15 000 pi. car., espace commercial situé sur le boul. Saguenay ouest, libre.  
Inf.: Ghislain Martel, Muriel Godin, 696-2844.



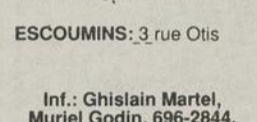
Pour acheter ou vendre une propriété contactez-moi.  
Claude Verreault  
545-1515



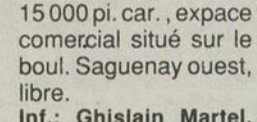
**ARVIDA:** 2514, Hébert, Beau secteur, petit prix. Livraison rapide, 3 chambres à coucher au rez-de-chaussée et foyer au sous-sol. Inf.: Jean-Yves Gagnon, 693-9447.



**SHIPSHAW:** Entrepôt pouvant servir à de multiples vocations. Pour plus d'informations, téléphonez-moi, Marc Bellemare, 548-1086.



**CHICOUTIMI-NORD**  
Bungalow avec revenus. Prix réduit.  
Blocs 8 logements. Arrière Place du Saguenay.  
Bloc 5 logements, St-Paul.  
Maison à louer commercial, boul. Talbot.  
Terrain commercial, boul. Talbot, 40 000 p.c., 120 000 p.c. et 188 000 p.c.  
Chalet chasse et pêche 1987, 3 chambres, 26 x 36.  
Inf.: Pierre Roy  
696-3415



**TERRAIN**  
Terrain de 200' x 200', au Rang des Chutes, à St-Ambroise.  
Inf.: Marc Bellemare, 548-1086



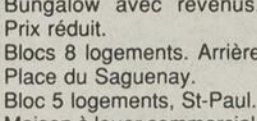
180 logements pour investissement intéressant, aussi immeuble commercial 3 000 p.c. Burea 17 482 p.c. Entrepôt + garage à St-Félicien.  
Inf.: Léon Lavoie  
543-5352



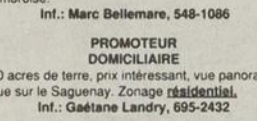
**ARVIDA:** 1738, Powell, semi-détachée. FAUT VENDRE, occupation rapide. Inf.: Marjolaine Villeneuve, 548-7705.



**SHIPSHAW:** 4461, de la Fabrique, super grands logements de 5 1/2 pièces, loués avec abri d'auto et grand terrain. Logez-vous à peu de frais. Inf.: Liz Bouchard, 695-3854.



**ST-CHARLES:** 814, Ch. Cloutier, magnifique chalet sur le bord du Saguenay. Une occasion à saisir. Téléphonez-moi pour prendre rendez-vous et visiter. Inf.: Marc Bellemare, 548-1086.



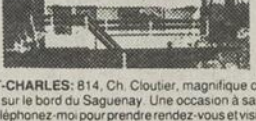
**CHICOUTIMI**  
Maison d'accueil pour personnes semi-autonomes. Potentiel d'agrandissement ultra ordinaire.  
Inf.: Hélène Lavoie, 696-4293



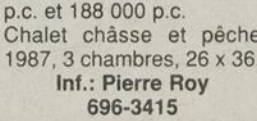
**Diane Bolduc**  
690-7747



**ARVIDA:** 2245, Dubose, super bungalow, aire ouverte, 2 foyers, sous-sol luxueux. Inf.: Marjolaine Villeneuve, 548-7705.



**ST-CHARLES:** 814, Ch. Cloutier, magnifique chalet sur le bord du Saguenay. Une occasion à saisir. Téléphonez-moi pour prendre rendez-vous et visiter. Inf.: Marc Bellemare, 548-1086.



**CHICOUTIMI-NORD:** Rue Ste-Claire, 13 000 p.c. commercial, industriel ou multifamiliale.  
Inf.: Hélène Lavoie, 696-4293



**CHICOUTIMI**  
Maison d'accueil pour personnes semi-autonomes. Potentiel d'agrandissement ultra ordinaire.  
Inf.: Hélène Lavoie, 696-4293



# RE/MAX

## saguenay inc.

COURTIER IMMOBILIER  
INDÉPENDANT

### CHICOUTIMI

670, chemin St-Thomas  
545-1515

### JONQUIÈRE

670, Faubourg Sagamie  
548-9191

#### CHICOUTIMI



**CHICOUTIMI**  
222, Domaine du Roi. Propriété de qualité supérieure, 30 x 40. Salle familiale, 1 bureau, 4 chambres et grand terrain de 12 000 p.c. LIBRE IMMEDIATEMENT.  
Inf.: Diane Bolduc 690-7747



**CHICOUTIMI**: Place Belvédère. Un mode de vie exceptionnel! Vous vivrez à la hauteur de vos rêves dans un monde à part. Piscine intérieure, verrière, planchers de bois et de marbre, etc. Inf.: Hélène Lavoie, 696-4293.

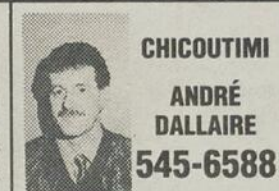
#### CHICOUTIMI



**CHICOUTIMI**: 1500, rang St-Joseph. Logez-vous pour presque rien dans cette maison de 5 1/2 pièces avec revenu d'appoint. A 5 minutes des centres d'achats. Inf.: Hélène Lavoie, 696-4293.



**CHICOUTIMI**: 323-325, du Roussillon. Tout brique, intérieur moderne. Vue sur Chicoutimi, offert en bas de l'évaluation technique. Inf.: Léon Lavoie, 543-5352.



**CHICOUTIMI**  
**ANDRÉ DALLAIRE**  
545-6588



**JONQUIÈRE**  
**MARJOLAINE VILLENEUVE**  
548-7705



**CHICOUTIMI**  
1414, des Eboulements, 4 chambres, sous-sol, impeccable, chauffage bi-énergie, abri d'auto, INCLUS PIANO ET CONGELATEUR. Très propre et très éclairé.  
Inf.: Diane Bolduc 690-7747



**CHICOUTIMI**: 1364, de l'Estacade Jumelé 2 côtés, 5 1/2 pièces, très moderne. Secteur jeune. Facile à acheter pour en savoir plus. Inf.: Muriel Godin/Ghislain Martel, 696-2844.



**CHICOUTIMI**: 166, St-Urbain. Construction tout brique, 26 x 40, 3 chambres, chauffe électrique avec revenu. Inf.: Jean-Yves Gagnon, 693-9447, André Dallaire, 545-6588.



**CHICOUTIMI**: 1552 du Portage. Domaine du Roi. Magnifique résidence, 4 chambres à coucher, très propre et bien décorée. Inf.: Jean-Yves Gagnon, 693-9447.



**CHICOUTIMI**: 320, Marcel Portal, style moderne à 4 paliers de 28 x 40', toit cathédrale, 4 chambres, 2 salles de bains, intérieur super et tout équipé. A VOIR. Inf.: Ghislain Maltais, 542-3434.



**N'ACHETEZ NI NE VENDEZ SANS ELLE!**  
**Ginette Gaudreault**  
548-1181

#### CHICOUTIMI-NORD



**CHICOUTIMI-NORD**  
Cap St-François, POUR ELITE SEULEMENT. Parfait pour les réceptions dedans comme dehors. Piscine creusée surplombant le Saguenay et court de tennis privé. Plus qu'une maison un mode de vie.  
Inf.: Hélène Lavoie 696-4293



**CHICOUTIMI**: 1552, du Portage. Domaine du Roi. Magnifique résidence, 4 chambres à coucher, très propre et bien décorée. Inf.: Jean-Yves Gagnon, 693-9447.



**CHICOUTIMI**: 1089, Père-Champagnat. Construction de qualité, fini sur 3 étages, moderne. Pour en savoir plus. Inf.: Muriel Godin/Ghislain Martel, 696-2844.



**CHICOUTIMI**: 560-562, de Gascogne. TROUVAILLE POUR INVESTISSEUR! Moins de 100 000 \$ pour 1 130 \$ mensuelle. N'attendez plus demain, il sera trop tard. Inf.: Hélène Lavoie, 696-4293.



**CHICOUTIMI**: 1475, Beauclaire. Le charme et le confort vous ravira. 4 chambres, foyer, terrain de toute beauté. Pas de voisin arrière. Inf.: Muriel Godin/Ghislain Martel, 696-2844.



Spécialisé en: Commercial, industriel et financement.  
Inf.: Gilles Lalonde, f.r.i.  
696-0487



**CHICOUTIMI-NORD**  
196, Labelle, 5 chambres, piscine, remise, quartier idéal pour jeune famille, un premier achat à ne pas manquer. LIBRE IMMEDIATEMENT.  
Inf.: Diane Bolduc, 690-7747



**CHICOUTIMI**: 3500, boul. St-Paul. Maison spacieuse. Terrain 40 000 p.c. Prix? A qui la chance. Inf.: Jérôme Côté, 549-9255.



**CHICOUTIMI**: 818, Malraux. Bungalow, façade en pierre. Abri d'auto, garage. Sous-sol aménagé. Inf.: Jean-Rock Girard, 543-6484.



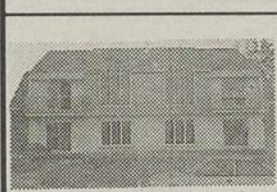
**CHICOUTIMI**: 235, Blackburn. Bungalow b.l. que 26x42, deux foyers. Combustion lente. Porte-patio, piscine. Sous-sol aménagé. Terrain boisé. Secteur tranquille. Inf.: Jean-Rock Girard, 543-6484.



**CHICOUTIMI**: 1279, Adélard Plourde. Maison de ville, mezzanine fini sur 3 étages. Peu d'entretien. Il faut visiter. Inf.: Ghislain Martel, Muriel Godin, 696-2844.



**CHICOUTIMI**  
438, Maupasant. Bungalow tout brique, décoration moderne.  
Inf.: Jean-Rock Girard  
543-6484



**LATERRIERE**  
Magnifique condo à prix populaire situé sur le bord de la rivière Chicoutimi dans un site enchanteur qui vous fera rêver. Eligible au programme mon taux mon toit.  
Inf.: Hélène Lavoie, 696-4293



**CHICOUTIMI**: 1563, Bégin, 1 1/2 étage brique, abri d'auto, piscine creusée, 3 chambres, foyer, 2 portes-patio. Inf.: Jean-Rock Girard, 543-6484.



**CHICOUTIMI**: 1570, Place Caprice. Garage, aucun voisin arrière. Vue sur le Saguenay. Inf.: Jean-Rock Girard, 543-6484.



**CHICOUTIMI**: 2210, Elisabeth Rivier. UN COUP D'OEIL SUFFIT. De grandes ouvertures inondent les pièces de lumière. Planchers en bois franc. Demain il sera trop tard. Inf.: Hélène Lavoie, 696-4293.



**CHICOUTIMI**: 729, boul. Barrette, près de St-Paul - présentement WELCO - bâtisse 3033, pi. car., terrain 17 400 pi. car., endroit achalandé, bonne affaire. Inf.: Gilles Lalonde, 545-1515.



Faire des affaires: C'est mon affaire!  
Inf.: Isabelle Duguay Girard  
545-6614, rés. ou 693-9800, r.-ch.



**CHICOUTIMI**  
1500, rang St-Joseph. Logez-vous pour presque rien dans cette maison de 5 1/2 pièces où le charme et le soleil vous attendent. A 5 minutes des centres d'achats... N'attendez plus demain, il sera peut-être trop tard.  
Inf.: Hélène Lavoie 696-4293



**CHICOUTIMI**: 202, Place Monal, 4 chambres, 2 salles de bain, garage très très propre, vue sur le Saguenay, terrain en ter à cheval. Faites une offre. Inf.: Jérôme Côté, 549-9255.



**CHICOUTIMI-NORD**: 110, rue Viau, tout brique de 29'5"x44' avec foyer, sous-sol fini, très bel intérieur avec de grandes pièces, fenêtres neuves. Inf.: Ghislain Maltais, 542-3434.



**CHICOUTIMI-NORD**: 1665, boul. Ste Geneviève. Beaucoup d'espace, garage communiquant avec la maison, avantagé pour travailler autonome. Inf.: Hélène Lavoie, 696-4293.



**CHICOUTIMI-NORD**: Richard, 1 1/2 étage, entièrement rénové, 3 chambres, très belle vue, peut être libre immédiatement. Inf.: André Dallaire, 545-6588.

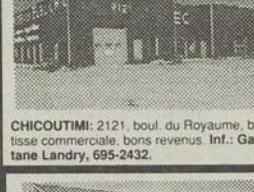


Terrain résidentiel de 65' x 100', à St-Ambroise et terrain de villégiature ou résidentiel à Baie des Deux-Iles, à Shipshaw.  
Gaétane Landry  
695-2432

#### AUTRES



**ALMA**  
Cottage brique (192 acres), zoné agricole, écurie avec box à chevaux. IDEAL POUR GENTLEMAN FARMER. Prix en dessous de l'évaluation municipale.  
Inf.: Claude Verreault, 545-1515  
Jérôme Côté, 549-9255



**CHICOUTIMI**: 2121, boul. du Royaume, bâtisse commerciale, bons revenus. Inf.: Gaétane Landry, 695-2432.



**CHICOUTIMI**: 2830-32-34, boul. Talbot, bâtisse 3720 pi. car., terrain 25 400 pi. car., bien situé, bonne visibilité, bon placement. Inf.: Gilles Lalonde, 545-1515.



**CHICOUTIMI-NORD**: 265, St-Emile, visitez et faites votre offre. Beau terrain, fenêtres et portes changées. Soyez les premiers. Inf.: Muriel Godin, Ghislain Martel, 696-2844.



**CHICOUTIMI-NORD**: 223, Beaujolas. Logez-vous au prix d'un logement. Très bon placement. Il faut visiter. Inf.: Muriel Godin/Ghislain Martel, 696-2844.



N'HESITEZ PAS A ME RENCONTRER POUR INVESTIR OU ACHETER...  
Laurier Dufour  
542-4243



**FALARDEAU**  
376, Lac Clair, embranchement #3. Résidence de qualité supérieure, 3 chambres, 75 000 p.c. de terrain. Paysagement impeccable. Garage, 2 voitures. LIBRE IMMEDIATEMENT. A 15 minutes du Valinouët.  
Inf.: Diane Bolduc 690-7747



**CHICOUTIMI-NORD**: 156, Riviera. Bungalow 1982, 5 1/2 pièces, pas de voisin arrière. Terrain 10 621 p.c., occupation rapide. Inf.: Ghislain Martel/Muriel Godin, 696-2844.



**JONQUIÈRE**: 2446, boulevard St-Jean-Baptiste. Secteur très recherché (St-Raphaël). Bungalow avec revenu, si désiré salon surbaissé, prix réaliste. Inf.: Laurier Dufour, 547-7470



**JONQUIÈRE**: 1932, Pelland. Bungalow avec revenu. Patio + garage. Style moderne, très propre. Libre immédiatement. Inf.: Laurier Dufour, 547-7470.



**JONQUIÈRE**: 4036, Ch. St-Damien. Style moderne de 30' x 50', sous-sol complet et terrain sans voisin + piscine. Inf.: Marjolaine Villeneuve, 548-7705.



Trois (3) chalets, habitables à l'année. Prix de 19 000 \$ à 36 000 \$.  
Marjolaine Villeneuve  
548-7705

#### CHICOUTIMI



**CHICOUTIMI**: 1053, Montmagny, 25 x 34, tout brique, 4 chambres. Belle vue et terrain 8 960 p.c. Sans voisin arrière. Inf.: André Dallaire, 545-6588.



**CHICOUTIMI**: 641, des Franciscaines. Vous recherchez de l'espace et confort dans un bon secteur. Visitez cette maison vous en serez ravi. Inf.: Muriel Godin/Ghislain Martel, 696-2844.



**JONQUIÈRE**: 3643, St-Jules, bungalow de 26 x 39, tout brique avec 4 chambres, 2 salles de bain, entrée pavée uni et sous-sol complètement aménagé. Inf.: Ghislain Maltais, 542-3434.



**JONQUIÈRE**: 3806-08-10, St-Germain, 2 étages, «tout brique», rénové, ayant 3 logements, situé près des écoles. Libre immédiatement. Inf.: Liz Bouchard, 695-3854.



**JONQUIÈRE**: 1935, de la Gaillarde, condo de construction 1990 en brique et acier, 2 chambres, rez-de-chaussée et sous-sol fini. Inf.: Marc Bellemare, 548-1086.



**JONQUIÈRE**: 3868, Panet. Bloc de 2 étages, tout brique avec revenus intéressants, rénové à 90% depuis 1984. Situé près du Cégep. Inf.: Marc Bellemare, 548-1086.



**Gilbert Ainsley**  
Directeur  
545-1515



**CHICOUTIMI**: 1784, des Mésanges. 3 paliers fins modernes, aire ouverte, bois franc, 3 chambres. Revenu 420 \$/mois. Visitez et faites votre offre. Inf.: Muriel Godin/Ghislain Martel, 696-2844.



**CHICOUTIMI**: 264, Père-Fiset. Luxueuse, confortable et spacieuse. Trois qualités décrivant cette propriété. Venez constater par vous-même. Inf.: Léon Lavoie, 543-5352.



**JONQUIÈRE**: 2157 à 2163, St-Dominique, 3 logements + 1 local commercial. Arait besoin de réparations. Cause de la vente = maladie. Bonne condition. Inf.: Ghislain Maltais, 542-3434.



**JONQUIÈRE**: 4070-72, Marc-Aurèle. Hors-sol tout brique avec très beau terrain clôturé, gazonné et piscine hors-sol + logement rapportant 350 \$. Inf.: Ghislain Maltais, 542-3434.



**JONQUIÈRE**: 4175, des Bouleaux, hors-sol en clapboard de vinyle, 3 chambres, sous-sol fini, beau terrain sur coin de rue, voisin des écoles, très propre. Cause vente = maladie. Inf.: Ghislain Maltais, 542-3434.



**JONQUIÈRE**: Morrison. Pour les amateurs de beau terrain. Grande maison avec foyer et sous-sol aménagé. Inf.: Jean-Yves Gagnon, 693-9447.



**CHICOUTIMI**  
Comptoir-lunch. Devenez votre propre patron avec ce commerce intéressant. Prix très abordable.  
Inf.: Hélène Lavoie  
696-4293



**CHICOUTIMI**: 181, Chauvin. Immeubles à logements. Revenus intéressants. Location facile. Renseignez-vous à Léon Lavoie, 543-5352.



**CHICOUTIMI**: Rimbaud. Très moderne, bien décoré avec plancher de bois et sous-sol aménagé. Inf.: Jean-Yves Gagnon, 693-9447.



**JONQUIÈRE**: 4018, Mgr Plessis, 1 1/2 étage, 3 chambres, beau terrain et situé au centre-ville. Financement par le propriétaire. Inf.: Ghislain Maltais, 542-3434.



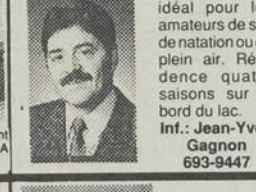
**JONQUIÈRE**: 4175, des Bouleaux, hors-sol en clapboard de vinyle, 3 chambres, sous-sol fini, beau terrain sur coin de rue, voisin des écoles, très propre. Cause vente = maladie. Inf.: Ghislain Maltais, 542-3434.



**JONQUIÈRE**: Morrison. Pour les amateurs de beau terrain. Grande maison avec foyer et sous-sol aménagé. Inf.: Jean-Yves Gagnon, 693-9447.



**JONQUIÈRE**: 4161, Marc-Aurèle, bungalow récent avec palier, foyer au salon et sans voisin arrière. A VOIR! Inf.: Liz Bouchard, 695-3854.



Petit lac Clair, idéal pour les amateurs de ski, de natation ou de plein air. Résidence quatre saisons sur le bord du lac.  
Inf.: Jean-Yves Gagnon  
693-9447



**CHICOUTIMI**: Malherbe. Jumelé en brique moderne, les deux côtés disponibles. Inf.: Isabelle Duguay Girard, 545-6614, Jean-Yves Gagnon, 693-9447.



**CHICOUTIMI**: 720-722, des Chardonnerets. SECOND REGARD INUTILE! Des pièces claires et aérées, une cuisine laborieuse, sans voisin arrière. Inf.: Hélène Lavoie, 696-4293.



**JONQUIÈRE**: 3849-51-A-B, De l'Avignon. Hors-sol tout brique avec 2 petits logements au sous-sol. 340 \$ et 320 \$. Logez-vous pour passer l'hiver. Secteur du Cégep. Inf.: Ghislain Maltais, 542-3434.



**JONQUIÈRE**: 4090, Morr, secteur tranquille, terrain bien aménagé. Inf. sur 2 étages, la voir c'est la vouloir. Demandez une visite à Ghislain Martel, Muriel Godin, 696-2844.



**JONQUIÈRE**: 2365, St-Simon, 1 1/2 étage, rénovée, 3 chambres à coucher. A qui la chance? Inf.: Hélène Lavoie, 696-4293.



**JONQUIÈRE**: 4063, Marc-Aurèle, bungalow avec 5 chambres, foyer au salon, sous-sol aménagé et grand terrain clôturé. IMPECCABLE! Inf.: Liz Bouchard, 695-3854.



**Pierre Roy**  
696-3415

PROGRES-DIMANCHE, LE 18 août 1991 - E7



Travaux sur vieilles maisons

## Améliorer le confort et augmenter la valeur

On peut rénover pour améliorer son cadre de vie et rendre son nid le plus douillet possible. Mais on peut aussi consacrer son temps et son argent à retaper une vieille maison pour la revendre par la suite.

A cet effet, il existe de nombreuses améliorations qui peuvent avoir un effet sur la valeur marchande de votre maison.

### Oubliez le sous-sol

La majorité des experts s'entendent habituellement pour dire que ce n'est pas au sous-sol que doivent être effectués les travaux d'envergure. Celui-ci est en général trop petit, trop exigu et trop humide pour servir de pièce de séjour.

Il faut aussi éviter la conversion du sous-sol en salle familiale à cause de l'humidité qui y règne et des problèmes d'ordre structurel.

En plus d'être souvent illégales au termes des codes du bâtiment provinciaux et des arrêtés municipaux, les chambres à coucher situées au sous-sol sont également à déconseiller.

Voici l'avis de plusieurs agents d'immeubles et experts en rénovation domiciliaire quant à l'effet sur la valeur de revente des rénovations suivantes:

### Les aspirateurs centraux

Ils sont considérés comme des investissements douteux; il pourrait cependant être valable de prévoir leur installation si l'on effectue d'autres rénovations. Il est possible que le coût d'un aspirateur central ne soit jamais amorti, mais son installation peut vous rendre service et vous aider à vendre votre maison, le moment venu.

L'agrandissement de la chambre à coucher principale

Une grande chambre à coucher principale, pourvue d'une ample penderie et d'une salle de bains, représente un attrait certain pour d'éventuels acheteurs; toutefois les coûts de réfection ne doivent pas être excessifs, sinon ils risquent fort de ne pas être récupérés lors de la vente.

### Les systèmes de climatisation centrale

Ils constituent une mauvaise affaire dans la plupart des cas, bien qu'ils soient inclus dans certains travaux de réfection en vogue en zones urbaines. L'idée plaît à tous, bien sûr, mais leur installation coûte cher et ils risquent d'élever à outrance le prix de revente de la maison.

### La salle de séjour

Il s'agit d'une pièce qui plaît beaucoup aux acheteurs, en particulier si elle est située au



**SALLE DE BAIN** - La rénovation de la pièce d'eau est considéré comme le meilleur investissement afin d'augmenter la valeur de revente de votre maison.

rez-de-chaussée et si elle est dotée d'un foyer. La conversion du sous-sol est en général à déconseiller, bien qu'une pièce propre et bien aménagée puisse impressionner un acheteur.

### Le foyer

Toujours aussi recherchés, les foyers sont cependant peu à peu remplacés par des poêles à bois par les consommateurs soucieux d'économie d'énergie; les experts croient qu'ils constituent quand même un placement valable qui rehaussera la valeur marchande de votre maison.

### La salle de bains

La réfection de la salle de bains. Il s'agit de l'une des rénovations les plus utiles qu'un propriétaire puisse effectuer.

Elle permet de récupérer lors de la vente de la maison l'argent qu'on y a investi, voire même de réaliser un profit. Des installations modernes, spacieuses et bien éclairées sont de première importance.

### Les piscines

La construction d'une piscine est toujours un investissement risqué. Tout le monde n'aime pas s'occuper de leur entretien, et rares sont les endroits où elles sont nécessaires. Le coût d'une piscine est difficile à amortir. En ville, elles peuvent même faire baisser la valeur de votre maison.

### Les solariums

Il est préférable de posséder une maison ayant une évaluation très élevée pour envisager

la construction d'une telle pièce, puisqu'il est alors plus facile d'en amortir le coût. Les solariums

sont très en vogue au Québec et dans les Maritimes, mais on les considère ailleurs comme de piètres placements.

### La réfection de la cuisine

Parmi les travaux qu'on peut y effectuer, on compte l'installation de nouvelles armoires, l'agrandissement de la pièce, la pose d'un nouveau revêtement de sol et la modernisation des appareils électroménagers.

On peut aussi envisager d'agrandir les espaces de travail, de rendre la pièce plus fonctionnelle, de l'éclaircir et de l'aérer.

### Peintures

De façon générale, il ne faut pas sous-estimer la valeur de simples changements d'ordre esthétique.

Il n'y a pas lieu de démanteler toute la cuisine si de nouveaux revêtements d'armoires et de sol, assortis d'une couche de peinture fraîche, suffisent à lui donner ce petit quelque chose que vous recherchez.

Les experts rappellent que des fondations et des murs craquelés, de la peinture qui s'écaille et un sous-sol mal entretenu feront fuir un éventuel acheteur.

Rappelez-vous qu'un sous-sol rangé, un intérieur clair et une bonne couche de peinture fraîche feront des miracles.

## UNE PRESENCE TOUJOURS ACTIVE

DEVELOPPEMENT DOMICILIAIRE

secteur nord Chicoutimi  
rue Brûlé

Terrains de 6000 à 14 000 p. c.

sans voisin arrière, partie boisée, vue sur le Saguenay

PROGRAMME DE CREDIT-BOIS DES MAISON NEUDES DE LA APCHQ

Maison disponible

Clé en main  
A partir de:

**83 500\$**

TPS incluse

Maison modérée à visiter

184, rue Pierre-de-la-Vérandrie, Chicoutimi-Nord; taux d'intérêt 8 1/2% garantie pour 3 ans.



LUDOVIC LAVOIE  
CONSTRUCTION INC.  
5-8657 ou 543-2866

173, rue Brûlé,  
Chicoutimi  
(secteur Nord)



## CONSTRUCTIONS NEUVES

Seigneurerie des Lilas Chicoutimi  
Jumelé luxueux sur 2 étages,  
qualité supérieure.

TAUX 8 1/2% 3 ANS

TERRAINS DISPONIBLES

Tous nos projets de construction et de rénovations incluent une garantie de l'APCHQ

LES ENTREPRISES DE CONSTRUCTION

**Gigari INC.**

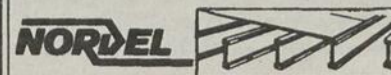
Qualité supérieure Service personnalisé Innovation commerciale

Pour informations, composez:

**696-1817**



1651 ouest, Boul. du Royaume  
Chicoutimi, Qc, G7H 5B3



• Planchers et toitures  
• Porté: plus de 30 pieds  
• Installation facile  
• Coupage sur place

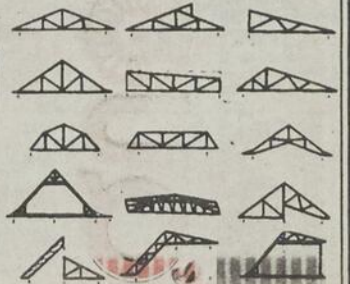
"RÉVOLUTIONNAIRE"

Tél.: 549-7731  
Fax.: 543-8754

### SPÉCIALITÉS

- Fermes de toit
- Solives de plancher
- Revêtement d'acier

### MODELES TYPIQUES



Il suffit d'un coup de pinceau

## Créer une ambiance avec la magie des couleurs

Lorsque vous créez un agencement de couleurs, chacune des couleurs choisies peut être un reflet de votre personnalité. La décoration à l'aide des couleurs est en effet une forme d'expression personnelle et c'est ce qui la rend tellement agréable.

Les nombreux coloris et matériaux qui entre dans la composition des tissus, papiers peints et couvre-planchers offerts de nos jours permettent de réaliser une infinité de décors, dont le succès dépend surtout de votre touche personnelle.

### Lumière

La lumière peut changer l'apparence des couleurs. Lorsque vous planifiez votre agencement de couleurs, tenez compte de la quantité, de l'intensité et de la direction de la lumière naturelle de la pièce. Notez la dimension, le nombre et l'orientation des fenêtres. Les pièces situées au

nord et à l'est reçoivent une lumière plutôt froide tandis que celles du sud et de l'ouest reçoivent les rayons directs et plus chauds du soleil pendant un grand nombre d'heures de la journée.

La lumière artificielle modifie complètement la teinte de certaines couleurs (ordinairement, l'éclairage incandescent donne une lumière plus chaude, tandis que le fluorescent donne une lumière plus froide). Quel que soit l'éclairage utilisé dans votre maison, il vaut mieux vérifier tous les échantillons de couleur à la fois le soir et pendant le jour.

L'éclairage incandescent ordinaire tend à jaunir la plupart des couleurs (les faisant paraître plus chaudes) sauf le bleu foncé qui grisaille et le jaune foncé qui devient rougeâtre.

La lumière de certains tubes fluorescents dits «incandescents-fluorescents» se mélange mieux à la lumière provenant d'ampoules incandescentes

que celle des tubes fluorescents ordinaires.

Les tubes fluorescents froids créent une ambiance froide et avantagent les intérieurs où les couleurs froides dominent.

Rappelez-vous que les surfaces luisantes ou pâles reflètent la lumière.

### Surface

Si les surfaces sont sombres, elles tendent à absorber la lumière et à rapetisser les pièces. Si vous choisissez des tons foncés, vous feriez bien d'utiliser plus de lampes et un éclairage plus vif.

Pour les pièces qui reçoivent beaucoup de lumière froide, les couleurs chaudes (rouges, orangés, jaunes) offrent un bon choix. Les couleurs ensoleillées et la lumière froide s'avantagent l'une l'autre et donnent de la chaleur et de l'intimité à la pièce.

Pour les pièces qui reçoivent

beaucoup de lumière chaude, les couleurs froides (bleus, verts, violets) offrent un bon choix. Leur effet est rafraîchissant dans les endroits chauds - ce qui fait une autre combinaison heureuse.

### La couleur et la texture

La texture a un effet marqué sur la couleur. De la soie la plus satinée à la pierre rugueuse, la texture est un outil utile en décoration; elle s'associe bien à la couleur et elle ajoute de la variété à l'agencement d'une pièce.

Un procédé à recommander consiste à varier les textures d'une même pièce tout comme on varierait les couleurs. Ainsi, si vous avez plusieurs pièces de mobilier rembourré (sofa, chaise, coussins) vous pouvez utiliser pour ces articles des textures variées: unies - coton glacé, satin, soie, bouclées - laine, toile, coton croisé, coton d'Haiti, pelucheuses -

velours côtelé, velours, cuirs - Naugahyde, vinyle.

### Agencement

Tout comme les agencements de couleurs, les agencements de textures tendent à unifier les divers éléments d'une pièce et à y ajouter de l'intérêt et de la variété.

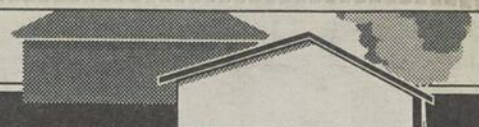
Lorsque vous décidez où et comment vous utiliserez la texture, n'oubliez pas la variété que vous offrent les draperies, les tapis, les papiers peints, les effets décoratifs de plafonds et les panneaux à texture rugueuse.

Les tissus à texture rugueuse ont pour effet de diminuer l'intensité des couleurs; toutefois, ils aident à marier les couleurs.

Il semble que les surfaces très lisses qui reflètent la lumière intensifient les effets de la couleur.

<b>V.I.P. COURTIER</b> (2734-1833) Québec Inc. 2147, boul. Talbot Chicoutimi <b>690-0146</b>		<b>BIEN À FAIRE</b> SHIPSHAW: Superbe bungalow, 4 chambres, bien décoré, comme neuf. Pour inf.: Michel Bouchard, 545-0571, Michelle Larivière, 548-3585.	<b>FAUT VOIR</b> CHICOUTIMI - NORD: Grande propriété avec vue sur le Saguenay idéal pour professionnels, maison de retraite ou qui pourra être converti en 3 logements. Pour inf.: Carl Thibeault, 696-4793, rés. ou c. 7232, rad.	<b>INVESTISSEURS COMMERCIAL</b> Bâtisse commerciale, boul. du Royaume, superficie de 5634 pl. ca., 3 portes de garage, structure d'acier. Terrain commercial près de l'Alcan, 59 652 pl. ca. Pour inf.: Michel Bouchard 545-0571 ou Michelle Larivière 548-3585	<b>NOUVEAU</b> CHICOUTIMI: 1149 51, Lac Beauport, 2x5 1/2, construction 1990, 1 disponible pour propriétaire. Pour inf.: Jules Bouchard, 690-0146 ou 696-1451.	<b>PRÈS DU MANOIR</b> ANVIDA: Guey-Lussac, 3 chambres, grand terrain. Pour inf.: Michel Bouchard, 545-0571 ou Michelle Larivière, 548-3585.	<b>AGENT DE GARDE</b> Carl Thibeault Rés.: 696-4793 Radio 696-7232		
Michelle Larivière Bur.: 690-0146 Rés.: 548-3585	Michel Bouchard Bur.: 690-0146 Rés.: 545-0571	Jules Bouchard Bur.: 690-0146 Rés.: 545-0571	Lise Guenveille Bur.: 690-0146 Rés.: 545-4220	<b>CHALET</b> 67, Emb. #3, Lac Sébastien, 16, Lac Emurallé, Lac Adélaïde. Pour inf.: Jules Bouchard 690-0146 ou 696-1461	<b>VUE SANS PAREILLE</b> CHICOUTIMI-NORD: Esthétiquement parfaite, financièrement accessible. Possibilité d'échange. Pour inf.: Michel Bouchard, 545-0571 ou Michelle Larivière, 548-3585.	<b>PROPRIÉTÉ À REVENUS</b> CHICOUTIMI: 8 logements, rénover à 80%, non chauffé, non éclairé. 3 logements, Rivière-du-Moulin, 3 logements, boul. Saguenay VUE SUR LE SAGUENAY JONQUIÈRE: 3 logements, rue St-Dominique. LA BAIE: 6 logements, boul. Grande-Baie-Nord (près hôpital). Pour inf.: Carl Thibeault, 696-4793 ou 696-7232	<b>SECTEUR POLYCLINIQUE</b> CHICOUTIMI: 2x4 1/2, très propre, logement rénové, piscine couverte. Pour inf.: Michel Bouchard, 545-0571 ou Michelle Larivière, 548-3585.	<b>CHICOUTIMI</b> 1489, de Clermont, maison neuve, livraison rapide. <b>RIVIERE-DU-MOULIN</b> 1414, de la Terrasse, secteur tranquille. Pour inf.: Jules Bouchard 690-0146 ou 696-1461	<b>UNE MAISON UN LAC</b> FALARDEAU: Lac Mal, le clapotis des vagues vous tiendra lieu de berceau. Pour inf.: Michel Bouchard, 545-0571 ou Michelle Larivière, 548-3585.

<b>Rodolphe Girard</b> courtier Rés.: 543-2904 Bur.: 696-2710	<b>André Gagnon</b> courtier Rés.: 545-7469 Bur.: 693-6069	<b>Attention!</b> Bon petit commerce saisonnier, crèmerie et petit casse-croûte. Idéal pour pré-retraité ou 2ième emploi. Inf.: André Gagnon Rés.: 545-7469 ou 693-6069	<b>La Baie</b> , maison 24x44, garage intérieur, très propre. Près de la Base Militaire. Prix: 55 000\$	Chicoutimi-Nord, 180 Beauport, sous-sol aménagé, grand terrain privé.	Chicoutimi, bungalow avec garage (idéal pour mécanique), plus logement 3 1/2. Prix abordable	<b>Dary Thibeault</b> Dolbeau Rés.: 543-8848 Bur.: 696-2710	<b>Roland Tremblay</b> Dolbeau Rés.: 548-5164 Bur.: 696-2710
<b>Dominique Auclair</b> Rés.: 693-6076 Bur.: 693-6069	<b>G. Benoît Ruelland</b> Rés.: 549-2305 Bur.: 696-6069	<b>Chicoutimi</b> 474 Chabanel, magnifique résidence, quartier Notre-Dame du Saguenay, foyer de marbre, garage, intérieur impeccable. Inf.: Rodolphe Girard 543-2904 Bur.: 696-2710	Chicoutimi-nord, 53 rue Roger, 2 logements de 5 1/2 pour vente rapide. Inf.: R. Lavoie 543-1280 ou 696-2710	<b>JONQUIÈRE</b> : 2744, Deville, maison 1 1/2 étage, toute rénovée, 3 chambres, grand terrain. A VOIR. Inf.: Rodolphe Girard, rés.: 543-2904, bur.: 696-2710 ou Louise Tremblay, rés.: 547-3055, bur.: 696-2710.	<b>TERRAIN 12 350 PL. CA.</b>	<b>Bertrand Potvin</b> Dolbeau Rés.: 543-8848 Bur.: 693-6069	<b>Robert Lebeuf</b> Dolbeau Rés.: 276-0067
<b>Louissette Julien</b> Rés.: 673-7379 Bur.: 693-6069	<b>Louise Tremblay</b> Rés.: 547-3055 Bur.: 696-2710	<b>NOUVEAU MANDAT PRIX RÉDUIT</b> Chicoutimi: 1362 Molière, bungalow très propre, rénovations récentes. Moins de 75 000\$. Inf.: J.-E. Girard, 549-0386.	<b>CHICOUTIMI</b> : 705, Caron à proximité de tous les services, 4 logements, fenêtres neuves, prix négociable. Inf.: Louissette Julien 673-7379.	<b>ST-HONORÉ</b> belle et grande maison bien rénovée, grand terrain, possibilité de location. Inf.: Louissette Julien, 673-7379.	<b>49 500\$ négociable</b> COMMERCIAL CHICOUTIMI-NORD: 672, boul. Ste-Geneviève, résidentiel et commercial, possibilité de place d'affaires. Inf.: Rodolphe Girard, rés.: 543-2904; Jos Laliberté, rés.: 549-2299, bur.: 696-2710.	<b>Marcel Pelletier</b> Dolbeau Rés.: 548-8328 Bur.: 696-2710	<b>Joseph Laliberté</b> Dolbeau Rés.: 549-2299 Bur.: 696-2710
<b>Bernard Dufour</b> courtier Rés.: 547-9066 Bur.: 696-2710	<b>Réjean Lavoie</b> Rés.: 543-1280 Bur.: 696-2710	<b>CHICOUTIMI</b> : des Crécerelles, 1989, bungalow 5 1/2. Tout brique, excellent quartier. Inf.: Jos Laliberté, 549-2299 ou B. Ruelland, 549-2305.	<b>ARVIDA</b> : 2729, Lasalle, semi-détaché, 2 chambres, armoires mélamine, planchers bois franc et garage. Inf.: André Gagnon, 545-7469 ou 693-6069.	<b>Condo 300 Rimboud</b> , grand 4 1/2, moderne, aire ouverte. 1 056 pieds carrés de plancher. Remise extérieure. Inf.: Benoit Ruelland 549-2305	<b>JONQUIÈRE</b> : 4181, des Merisiers, tout brique, 26' x 40', 4 chambres, sans voisin arrière. A voir! Prix réduit. Inf.: Louise Tremblay 547-3055, Rodolphe Girard, bureau: 696-2710.	<b>Marc Gagnon</b> Dolbeau Rés.: 543-8984 Bur.: 693-6069	<b>Laurio Lavoie</b> Dolbeau Rés.: 547-4602 Bur.: 696-2710
<b>Hélène Martin</b> Rés.: 543-2904	<b>Jean-Eudes Girard</b> Rés.: 549-0386 Radio: 696-7618	<b>Bungalows</b> 15 Route Duperré (Valinouet) 155 Louis Francoeur 1473 des Cerisiers 1593 des Pins 273 Belleau Maison mobile 2629 Rang St-Pierre, sur rivière Inf.: J.-E. Girard 549-0386	<b>Bloc</b> 106 Beloeil, plusieurs autres	<b>Terrains</b> Route Madock Rue Bégin Du Rond Point (Bagotville) + vue sur la Baie, boisé	<b>CHICOUTIMI</b> : 685 de Ste-Élisabeth, très propre, moins de 265,000. Inf.: Jean-Eudes Girard, 549-0386	<b>L'ENTREPRISE DE CHEZ NOUS!</b> André Gagnon Inc. 693-6069 Courtier Rodolphe Girard Inc. 696-2710 Courtier <b>GROUPE SAGAMI</b> MD 116, Racine Est, Local 230 - Chicoutimi	



Condensation et humidité

## Phénomène normal dans les résidences

L'apparition de condensation sur les fenêtres est un phénomène normal qui se produit vers la fin de l'automne et en hiver, dans la plupart des maisons. Ceci peut constituer cependant une source de préoccupation et des problèmes plus graves, comme l'apparition de taches, de pourriture et de moisissure qui peuvent survenir lorsque des mesures appropriées ne sont pas adoptées.

Le mode de vie contribue de façon significative à créer un taux élevé d'humidité relative dans la maison. Des hygromètres sont disponibles dans le commerce et devraient permettre d'effectuer un relevé précis du taux d'humidité. Dès que la condensation sur la surface intérieure des fenêtres dépasse un seuil jugé critique, l'occupant doit prendre les mesures qui s'imposent pour réduire ce taux, en contrôlant les sources d'humidité ou en augmentant la ventilation.

### Plantes

Le propriétaire peut être responsable des conditions favorisant la captation d'humidité dans la maison lorsqu'il possède par exemple, une quantité excessive de plantes ou qu'il fait sécher la lessive ou le bois de



**CONDENSATION** - A la fin de l'automne et à l'approche de l'hiver il est normal de voir apparaître de la condensation dans les fenêtres.

sinière ou de la salle de bains, avant que cette humidité ne se répande dans la maison.

Ces ventilateurs devraient rejeter l'humidité à l'extérieur et non dans l'entretoit.

### Fenêtres

Les fenêtres devraient aussi être utilisées pour assurer la ventilation; elles devraient donc être ouvertes le plus souvent possible à proximité de la source d'humidité.

Il faut également signaler que des problèmes de condensation surviennent aussi dans les sous-sols, pendant les mois d'été. Par temps chaud, les sous-sols et plus particulièrement la partie inférieure des murs, les coins et certaines parties du plancher, conservent une certaine fraîcheur qui correspond à la température du sol avoisinant.

Lorsque les fenêtres de sous-sol laissent pénétrer un air chaud et humide, cet air vient balayer ces zones plus fraîches, se dépose sur les conduites d'eau froide, sous les réservoirs de combustible, etc., provoquant une certaine condensation à ces endroits. Dans ce cas, les fenêtres de sous-sol devraient être laissées ouvertes par temps sec et fermées par temps chaud et humide.

La Garantie des maisons neuves de l'Association provinciale des constructeurs d'habitations du Québec (APCHQ) est heureuse de vous offrir ce bloc d'information, sur l'entretien d'une des composantes de votre maison neuve.

foyer à l'intérieur.

La plupart du temps, une ventilation adéquate constitue le meilleur moyen pour supprimer l'humidité; les déshumidificateurs ne sont utiles que pour des zones restreintes. On devrait faire fonctionner, au besoin, le ventilateur de la hotte de la cui-

## Rénovation

### Assurez-vous que votre entrepreneur possède une excellente réputation

L'un des facteurs de réussite de la réalisation de votre projet de rénovation est de vous assurer les services d'un entrepreneur compétent, solvable et soucieux de bien remplir son contrat. Le temps que vous apporterez à sa recherche sera compensé par la satisfaction que vous ressentirez à voir vos travaux bien réalisés.

A cet égard, l'Association provinciale des constructeurs d'habitations du Québec (APCHQ) recommande, au consommateur, de faire appel au service de référence du programme de la Garantie rénovation de l'APCHQ.

Ce service gratuit, offert aux consommateurs, permet d'obtenir des noms d'entrepreneurs en rénovation qui sauront répondre à leurs besoins. Vous pouvez rejoindre ce service, du lundi au vendredi, de 8 h 30 à 16 h 30 au (514) 353-9960 ou sans frais, au 1-800-361-2037.

Avant d'effectuer votre choix final, demandez des références à votre entrepreneur et parlez de cet entrepreneur avec des consommateurs qui ont déjà fait affaire avec lui. La plupart des gens seront heureux de vous fournir de l'information qui vous aidera à prendre votre décision.

La signature du contrat  
Prenez soin de vérifier, lors de la signature du contrat, à ce

que tous les éléments dont vous avez discuté avec l'entrepreneur soient bien inscrits (travaux, prix, délais, garantie, matériaux, etc.) sur votre contrat.

Si votre entrepreneur est membre de la Garantie rénovation de l'APCHQ et que vous désirez enregistrer vos travaux

à ce programme, vous devrez faire parvenir une copie de votre contrat ainsi que les frais d'enregistrement, que votre entrepreneur vous aura remis, dans les sept jours suivant la date de signature du contrat, au bureau de la Garantie rénovation de l'APCHQ.

Pour votre construction ou votre rénovation, CONTACTEZ-MOI



Serge Brassard

FENÊTRES Estimation gratuite à domicile



MANUFACTURIER FENÊTRE U-PVC PORTES D'ACIER

MANUFACTURIER - NORME D'EXCELLENCE

Produit de première qualité

GARANTIE 10 ans sur le PRODUIT et

7 ans sur l'INSTALLATION

1656, Boul. St-Paul - CHICOUTIMI

Téls Bur.: 543-6606 - Rés.: 549-7784



Tél.: 1-800-363-1989

Tél.: 343-3315

Fax: 343-3390

Manufacturier

- Fermes de toit
- Solives à plancher
- Portes et fenêtres
- Fenêtres en P.V.C.
- Revêtement d'acier



ESTIMATION GRATUITE

695, avenue Melançon - ST-BRUNO

**C** **LES CONSTRUCTIONS C.L.D. 1985 INC.**  
3540, rue du Parc Industriel  
Kénogami, Jonquière, 547-4773

Entrepreneur résidentiel et commercial

- Programme de rénovation PARCQ
- Aménagement par office des handicapés
- Construction de votre nouvelle maison
- Rénovation: résidentielle, commerciale

**PETIT OU GRAND PROJET**  
CONFIEZ-LES À DES GENS D'EXPÉRIENCE

Soir et fin de semaine: Raynald Bouchard, 548-5225

**PORTES ET FENÊTRES L.G.C. inc.**

Pour une satisfaction totale, des fenêtres toutes PVC de haute technologie REHAU



1292, boul. St-Paul, Chicoutimi  
Tél.: 549-7837 Fax: 549-6179

MANUFACTURIER RÉGIONAL

- Fenêtres coulissantes • Fenêtres à manivelles, bois et recouvertes d'aluminium
- Portes extérieures • Portes patio • Verrières

- OPTIONS:**
- Thermos triple verre
  - Thermos energiver
  - Fabrication selon vos dimensions





# La Capitale

MAÎTRE COURTIER INC.

Exigez-la



<p><b>CHIC.-NORD</b></p>  <p><b>CHICOUTIMI:</b> 2691, Rang St-Joseph, 1 1/2 étage, terrain 30 000 pi. ca. env., maison centenaire. <b>Gérard Nadeau, 549-3372.</b></p>	<p><b>JONQUIÈRE</b></p>  <p><b>JONQUIÈRE:</b> 2360, Dubose, bloc 6 logements, conditions A-1, rentable, bien situé. <b>Roger Lévesque, 549-0207, Denis Hudon, 549-1012.</b></p>	<p><b>JONQUIÈRE</b></p>  <p><b>JONQUIÈRE:</b> 3230, St-Dominique, propriété, grange, garage, entrepôt + 6 acres. 75 000 \$. <b>Gisèle Julien, 548-9397.</b></p>	<p><b>MAISON DE VILLE</b></p>  <p><b>JONQUIÈRE:</b> neuf, 3 niveaux, 3 chambres, 3685, Panet. <b>André Laliberté, 695-3922.</b></p>	 <p><b>JONQUIÈRE</b> Bâtisse commerciale située au 3320, boul. St-François. <b>Gérard Lacelle, 695-5511</b></p>	 <p><b>ROUTE GUIMOND</b> 9 terrains de chalets, bord de rivière Shishaw, 4 milles de la ville, très beau. <b>Gilbert Sirols, 545-8636</b></p>	 <p><b>PRIY REDUIT IMMEUBLE A REVENUS.</b> Inf.: <b>Daniel Vinette, 545-7487</b></p>
<p><b>DOMAINE</b></p>  <p><b>CHICOUTIMI:</b> 1830, boul. Royaume, piscine intérieure, belle maison, sans voisin arrière. Inf.: <b>Serg Tremblay, 548-1525.</b></p>	<p><b>JONQUIÈRE</b></p>  <p><b>JONQUIÈRE:</b> 2667, St-Hubert, maison à revenus, très propre et beau terrain, près Cégep. <b>Marlene Tremblay, 549-3767.</b></p>	<p><b>JONQUIÈRE</b></p>  <p><b>JONQUIÈRE:</b> 4919, du Royaume, magnifique jumelé, aire ouverte, piscine creusée, sous-sol. <b>Bernard Dallaire, 547-1473.</b></p>	<p><b>NOUVEAU PRIX</b></p>  <p><b>JONQUIÈRE:</b> 2829, St-Dominique, bungalow bricole, aire ouverte, sous-sol aménagé. Inf.: <b>Bernard Dallaire, 547-1473.</b></p>	 <p><b>BLOC APPARTEMENTS</b> 2x4 1/2 et 2 1/2, près hôpital, prix abordable. <b>JONQUIÈRE</b> secteur parc maisons mobiles, 3 chambres, 33 000 \$. <b>Gisèle Julien, 548-9397.</b></p>	 <p>419, Montaigne, 5 chambres, tout bricole, foyer. A voir. <b>Claudette T. Cantin, 696-0659.</b></p>	 <p><b>Claude Savard, 543-5250</b></p>
<p><b>LIBRE</b></p>  <p><b>CHICOUTIMI:</b> 814, Chaperon, quartier Murdoch, 4 paliers, bois franc, cuisine rénover. <b>Serg Tremblay, 548-1525.</b></p>	<p><b>JONQUIÈRE</b></p>  <p>2236, Burma, entièrement rénové, armoires, fenêtres, revêtement ext. brique, faites votre offre. <b>Madeleine Lagacé, 545-4215.</b></p>	<p><b>JONQUIÈRE</b></p>  <p><b>JONQUIÈRE:</b> 4125, Ronsard, bungalow, brique, 3 chambres, rez-de-chaussée. <b>Jacques Boudreau, 547-1825.</b></p>	<p><b>ARVIDA</b></p>  <p><b>ARVIDA:</b> 3265, des Oeillets, propriété 4 ans, libre immédiatement garage intégré. Logement 1 1/2 pièces au sous-sol. <b>Henri Carrier, 548-3586.</b></p>	 <p>Pour toutes vos transactions d'achat ou de vente de votre propriété. Contactez-moi. <b>Nancy Bradet, 548-9549</b></p>	 <p><b>CHICOUTIMI</b> 1606, des Sarcelles, cuisine mélangée, sous-sol aménagé. <b>Louise Belley, 543-3464</b></p>	<p>Pour l'achat ou la vente de votre propriété, communiquez avec moi <b>Jeanne Durand, 545-2767</b></p>
 <p><b>CHICOUTIMI:</b> Quartier Notre-Dame, 13 pièces, 1146, Melançon. <b>Serg Tremblay, 548-1525.</b></p>	<p><b>JONQUIÈRE:</b> 1740, Croft, 1 1/2 étage, bien situé, garage, secteur tranquille. <b>Gilbert Sirols, 545-8636.</b></p>	<p><b>JONQUIÈRE:</b> 1872, Pellan, 5 pièces, sous-sol, vaste et isolé. <b>CHARLEMAGNE Girard, 542-2033.</b></p>	<p><b>ARVIDA:</b> 2804, Mortz, 1 3/4 étage. <b>André Laliberté, 695-3922.</b></p>	 <p>L'expérience au service des transactions immobilières. <b>CHARLEMAGNE Girard, 542-2033</b></p>	 <p><b>TERRAINS</b> eau terrain plané pour jumelé, je Anna, Valin, terrain commercial rue Colbert, our blocs ou autres. <b>Alain Maltais, 545-8705</b></p>	 <p><b>INTÉGRITÉ INSPIRE CONFIANCE POUR VENDRE OU ACHETER</b> <b>André Simard, courtier, 543-5619</b></p>
 <p><b>CHICOUTIMI:</b> 1799, Cent-Associés. Quartier recherché. Excellente qualité de vie intérieure. <b>Serg Tremblay, 548-1525</b></p>	<p><b>JONQUIÈRE:</b> 3945, des Passereaux, 4 paliers, brique, beau grand terrain paysager, appelez-moi. <b>Alain Maltais, 545-8705.</b></p>	<p><b>JONQUIÈRE:</b> 3616, du Roi Georges, 2 étages, bien situé, beaucoup de potentiel, près de tous les services. <b>Henri Carrier, 548-3586.</b></p>	<p><b>ARVIDA:</b> 1920, Powell, très beau jumelé, 2 étages, rénové + garage. <b>Jeanne A. Corneau, 549-1476.</b></p>	 <p><b>JONQUIÈRE</b> J'ai 3 bâtisses commerciales et industrielles à vendre. Très bien situées. <b>Henri Carrier, 548-3586.</b></p>	 <p><b>ROBERVAL:</b> local à bureau, 721, boul. St-Joseph, dans édifice société canadienne des postes. <b>JONQUIÈRE:</b> à vendre 50% des actions d'un fonds commerce d'un bar salon, rue St-Dominique, excellent chiffre d'affaires. <b>Basile Savard, 549-5652.</b></p>	 <p><b>VILLE DE LA BAIE</b> Petit domaine. Serre. Maison. Cabane à sucre. Terre à bois. <b>Gérard Nadeau, 549-3372</b></p>
<p><b>LIBRE PRIX REDUIT</b></p>  <p><b>CHICOUTIMI:</b> 207, de Crespien, secteur recherché, très jolie demeure, aménagé 100%, libre. <b>Serg Tremblay, 548-1525.</b></p>	<p><b>VENTE RAPIDE</b></p>  <p><b>JONQUIÈRE:</b> 1981, Fluhman, tout brique. <b>André Laliberté, 695-3922.</b></p>	<p><b>JONQUIÈRE:</b> 4164, de l'Amazonie, moderne, planchers bois franc, intérieur impeccable, beau terrain. <b>Henri Carrier, 548-3586.</b></p>	<p><b>ARVIDA:</b> 1859, Fickes, jumelé, 2 étages, très propre. <b>Louise Belley, 543-3464.</b></p>	 <p><b>FALARDEAU</b> 576, Embranchement 14, magnifique chalet habitable à l'année, très beau site, 2 porte-patio, sous-sol fini. Une visite vous convaincra. <b>Régina Imhoff, 547-5369</b></p>	 <p><b>CANTON TREMBLAY</b> 13 Chemin des Terres Rompues, chalet d'été, libre immédiatement. <b>Jeanne A. Corneau, 549-1476.</b></p>	 <p><b>YVAN LESSARD COURTIER, 545-9222</b></p>
 <p><b>CHICOUTIMI:</b> 380, Roussillon, belle maison avec revenu, beau terrain, entretien impeccable. <b>Gérard Nadeau, 549-3372.</b></p>	<p><b>JONQUIÈRE:</b> terrain 29 000 pi. car, boisé, 4 paliers, 4022, de la Loire. <b>André Laliberté, 695-3922.</b></p>	<p><b>JONQUIÈRE:</b> 1948, des Tulipes, brique, moins d'un an, nouveau secteur. Pas voisin arrière. <b>Henri Carrier, 548-3586.</b></p>	<p><b>ARVIDA:</b> 2555, Comtois, hors-sol, moderne, garage isolé, quartier jeune. <b>Alain Maltais, 545-8705.</b></p>	 <p><b>COMMERCE JONQUIÈRE</b> Casse-croute, tabagie tout équipé avec résidence. <b>André Laliberté, 695-3922</b></p>	 <p><b>CHICOUTIMI</b> 469, des Pinsons, spacieux et accueillant, 6 chambres, 3 salles de bain, foyer, piscine creusée, superbe demeure pour professionnel. Inf.: <b>André Mazlade, 549-5979</b></p>	 <p><b>CHICOUTIMI</b> 321, du Séminaire, cottage tout brique, 45 x 45, 2 étages, plus sous-sol fini, terrain formidable, centre-ville. <b>Clément Thibault, 549-0894</b></p>
 <p><b>CHICOUTIMI:</b> Chemin Sydenham. Maison 2 logements de 5 1/2. <b>Gérard Nadeau, 549-3372.</b></p>	<p><b>JONQUIÈRE:</b> terrain 29 000 pi. car, boisé, 4 paliers, 4022, de la Loire. <b>André Laliberté, 695-3922.</b></p>	<p><b>JONQUIÈRE:</b> 3670-72, Boul. Saguenay, 2 logements rénovés, 3 chambres, grand garage isolé, patio. <b>Régina Imhoff, 547-5369.</b></p>	<p><b>ARVIDA:</b> 1774, Laurière, haute gamme, moins cher que construction neuve. Faut voir cela vous convaincra. <b>Gisèle Julien, 548-9397.</b></p>	 <p><b>SUR LE BORD DU SAGUENAY TERRAIN 6,2 ACRES J.E. FALARDEAU, 548-697.</b></p>	 <p><b>Pierre Blackburn, 545-8814</b></p>	 <p><b>ERIC TREMBLAY, 543-2394</b></p>
<p><b>SUPER</b></p>  <p><b>CHICOUTIMI-NORD:</b> 141, Belleville, maison 1 an moderne, décorée avec goût, très beau terrain clôturé. Inf.: <b>Serg Tremblay, 548-1525.</b></p>	<p><b>4 LOGEMENTS + GARAGE</b></p>  <p><b>JONQUIÈRE:</b> 2064, Montfort. Revenus très intéressants. <b>Gérard Lacelle, 695-5511.</b></p>	<p><b>JONQUIÈRE:</b> 1751, Ste-Famille, devenez propriétaire pour le prix d'un logement. 56 500\$, négociable. <b>Régina Imhoff, 547-5369.</b></p>	<p><b>ARVIDA:</b> 2467, Genest, coin Dubose, tout cathédrale, 30x40, aucun voisin arrière. A voir. <b>Gisèle Julien, 548-9397.</b></p>	 <p><b>VALIN:</b> 224, Tadoussac, petit budget. <b>CHIC.-NORD:</b> 147, Belleville, vraie beauté. <b>CHIC.-NORD:</b> de la Gaillarde. <b>Lise Caron, 690-2569.</b></p>	 <p>Pour vendre ou acheter une propriété, téléphonez-moi 10 ans d'expérience. Disponibilité et discrétion assurées. <b>Andrée Boly, 696-4939</b></p>	 <p>Jumelé genre condo sur 3 étages, clef en main. <b>Denis Hudon, 549-1012</b></p>
 <p><b>CHICOUTIMI-NORD:</b> 124, Julie, belle propriété 1 1/4 étage, 3 chambres, arrière, remise, 16 592 pi. car terrain. Inf.: <b>Basile Savard, 549-5652.</b></p>	<p><b>PRIX NEGOCIABLE</b></p>  <p><b>JONQUIÈRE:</b> 3890, Rembrandt, 4 paliers, 3 chambres, immense terrain, secteur recherché, intérieur impeccable. <b>Gisèle Julien, 548-9397.</b></p>	<p><b>JONQUIÈRE:</b> rue Bonnard, tout brique, 1983 très propre, plancher érable, piscine. <b>J.E. Falardeau, 548-6997.</b></p>	<p><b>ARVIDA:</b> 2470, Hébert, bungalow, 3 chambres, très belle décoration, abri d'auto, bon prix. <b>Nancy Bradet, 548-9549.</b></p>	 <p>Beau chalet chasse et pêche près pour voirie Laurende La Doré, tout équipé, une aubaine. <b>Robin Lévesque, 543-9833.</b></p>	 <p><b>André Gendron, 695-0143</b></p>	 <p><b>RECHERCHE PETITE FERME DE 100 000 \$ ET MOINS</b> <b>Roger Lévesque, 549-0207</b></p>
 <p><b>CHICOUTIMI-NORD:</b> 567, Courcellette. Très joli bungalow, 4 chambres. Piscine. Très beau secteur. A voir. <b>Claude Savard, 543-5290.</b></p>	<p><b>JONQUIÈRE:</b> 3890, St-Clément, grande propriété, idéal foyer ou autre. <b>Gisèle Julien, 548-9397.</b></p>	<p><b>JONQUIÈRE:</b> 2031, St-Jean Baptiste, brique et tout neuf. <b>André Laliberté, 695-3922, André Gendron, 695-0143.</b></p>	<p><b>ARVIDA:</b> 2445, Hébert, bungalow, 3 chambres, très belle décoration, abri d'auto, bon prix. <b>Nancy Bradet, 548-9549.</b></p>	 <p><b>St-Félix d'Otis:</b> 244, Lac Rond, sur bord du lac, prix très abordable. <b>Chicoutimi:</b> terrain rue Pierre-Bédard. <b>Jocelyne Aubry, 696-1619.</b></p>	 <p><b>LAC ST-JEAN</b> Ferme d'élevage avec équipement complet. <b>Raoul Savard, 678-2389, 549-7019</b></p>	 <p>Un agent souriant est un agent gagnant, pour vos transactions immobilières, communiquez avec moi et je me ferai un plaisir de travailler pour vous. <b>Madeleine Lagacé, 545-4215</b></p>
<p><b>COMMERCIAL</b></p>  <p><b>JONQUIÈRE:</b> 10 logements, 2056, Ste-Famille. <b>André Laliberté, 695-3922.</b></p>	<p><b>SHIPSHAW:</b> 3803, Côté, sous-sol fini, 12 000 pi. car., foyer. <b>André Laliberté, 695-3922.</b></p>	<p><b>ARVIDA:</b> 2615, Salter, jumelé, moderne, bien situé, patio avec porte-patio. <b>CHARLEMAGNE Girard, 542-2033.</b></p>	 <p><b>ARVIDA:</b> 2615, Salter, jumelé, moderne, bien situé, patio avec porte-patio. <b>CHARLEMAGNE Girard, 542-2033.</b></p>	 <p>1338, boul. Tadoussac, maison pouvant servir de chalet, accessible au Lac Bouchard. <b>Marlene Tremblay, 549-3767.</b></p>	 <p><b>JONQUIÈRE</b> 2 magnifiques bungalows, proximité de la ville. Nouveaux prix. Inf.: <b>Bernard Dallaire, 547-1473</b></p>	 <p><b>MEILLEUR AGENT IMMOBILIER INSCRIPTEUR CHAMBRE IMMEUBLE DU SAGUENAY DEPUIS 7 ANS D'AFFILIÉS</b> <b>Serg Tremblay, 548-1525</b></p>

Succursale Jonquière, 3885, boul. Harvey, suite 101

695-5511

Succursale Chicoutimi, 1212, boul. Talbot, suite 204

543-5511



# La Capitale

MAÎTRE COURTIER INC.

*Exigez-la*



### VISITE LIBRE DE 14H00 À 16H00



**CHICOUTIMI**  
645, des Roselins, tout briqué, abri d'auto, garage. Faut visiter.  
**Louise Belley**  
543-3464.



**LATERRIERE**  
7305, Portage Nord, domaine sis au bord de l'eau, plan d'architecte.  
**Jeanne A. Corneau,**  
549-1476



79 000 \$  
CHICOUTIMI: 708, boul. Martel, joli bungalow briqué et clabp., immense terrain paysager, sans voisin arrière. **Jeanne A. Corneau,** 549-1476.

### Meilleur agent vendeur



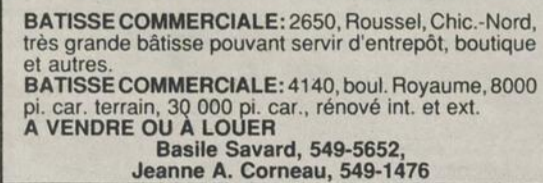
M. Robert Boivin, directeur de La Capitale, Maître courtier inc., succursale de Chicoutimi, est fier de souligner l'excellente performance de **M. Gérard Nadeau**, qui s'est mérité le titre de meilleur agent vendeur pour le mois de juillet 91.

**M. Nadeau** est avantagement connu dans le secteur du Saguenay et peut être rejoint à notre succursale de Chicoutimi en composant les numéros suivants:

**M. GÉRARD NADEAU**  
Tél.: bur.: 549-3372  
bur.: 543-5511



**CHICOUTIMI**  
751, de Tracy, plancher bois franc, 12 000 pi. car. de terrain.  
**Andrée Boily**  
696-4939.



**BATISSE COMMERCIALE:** 2650, Roussel, Chic.-Nord, très grande bâtisse pouvant servir d'entrepôt, boutique et autres.  
**BATISSE COMMERCIALE:** 4140, boul. Royaume, 8000 pi. car. terrain, 30 000 pi. car., rénové int. et ext.  
**A VENDRE OU A LOUER**  
**Basile Savard, 549-5652,**  
**Jeanne A. Corneau, 549-1476**



CHICOUTIMI: 1425-27, Adélar Plourde, grand bungalow hors-sol avec log. 4 1/2 pièces moderne, 2 abris d'auto. **Jeanne A. Corneau, 549-1476.**



**CHICOUTIMI**  
91, Daniel, beau secteur, superbe vue sur le Saguenay, maison avec beaucoup d'espace, demandez en plus.  
**Lise Caron**  
690-2569.



**VISITE LIBRE DE 14H00 À 16H00**  
**ARVIDA**  
1884, Neilson, belle maison bien rénovée, planchers bois, armoires neuves, beau quartier, moins de 60,000 \$. A voir.  
**Inf.: Gérard Nadeau**  
549-3372



CHICOUTIMI: 1 1/2 étages, moderne, 4 chambres, foyer, porte-patio, armoires mélamine. **Jeanne A. Corneau, 549-1476.**

**ACCES AU SAGUENAY**  
**CHICOUTIMI**  
209, Jean Langevin.  
**André Laliberté**  
695-3922



**CHIC.-NORD**  
CHICOUTIMI-NORD: rue Roussel, très propre, près des services, votre ter maison, celle-ci vous attend. **Lise Caron, 690-2569.**



**CHICOUTIMI**  
1207, Place Vilmont Fortin, tout briqué, 4 chambres, grand terrain.  
**Jeanne Durand**  
545-2767



**SANS VOISIN ARRIERE**  
**CHICOUTIMI-NORD**  
518, Courcalette, 3 chambres, terrain 19 767 pi. car., remise isolée, 16x16, vente cause transfert.  
**Inf.: André Maziade**  
549-5979



CHICOUTIMI: 1687, des Maristes, maison 2 étages avec garage, moderne, construction récente. **Jeanne A. Corneau, 549-1476.**



**DOMAINE DU ROI:** 1618, du Portage, superbe haut de gamme, 5 chambres, foyer, **Claudette T. Cantin, 696-0659.**



**CHICOUTIMI-NORD:** 115-117, La Chesnaye, jumelé, très propre, bien décoré, terrain exceptionnel, sans voisin arrière. **Martine Tremblay, 549-3767.**



**CHICOUTIMI**  
1068, Père Champagnat, maison de ville, 3 chambres. A voir.  
**Jeanne Durand**  
545-2767



**CHICOUTIMI**  
340, Price, belle maison, vue superbe, tout briqué, 3 chambres, pas voisin arr., aubaine. **Robin Lévesque, 543-9833.**



1186, Murray, 4 chambres, bois franc au salon et cuisine, moderne, sans voisin arrière. **Martine Tremblay, 549-3767.**



1255, Roitelets, à paliers, belle décoration, 4 chambres, s. familiale. A voir. **Claudette T. Cantin, 696-0659.**



187, Gouin, propriété très coquette, 3 chambres, rez-de-chaussée, aire ouverte, s.-sol demi aménagé. **Madeleine Lagacé, 545-4215.**



**TRANSFERT, BEAU BON PAS CHER**  
**DOMAINE DU ROI**  
1429, du Portage, 4 chambres, 2 salles de bain, bon prix.  
**Claudette T. Cantin,**  
696-0659



**CHICOUTIMI**  
347, du Cran, belle propriété, briqué et clabpord, sans voisin arr., aire ouverte. **Robin Lévesque, 543-9833.**



1708, Colette, impeccable, s.-sol complètement aménagé, demandez une visite. **Madeleine Lagacé, 545-4215.**



**CHICOUTIMI:** 49 500 \$. Lucie Bouchard, 548-1677.



239, de la Gaillarde, immense terrain paysager, piscine, garage, mezzanine, 4 chambres. **Madeleine Lagacé, 545-4215.**



**CHICOUTIMI**  
1504, Bois Boulogne, du style, sans voisin arrière, prix super.  
**Louise Belley**  
543-3464



**CHICOUTIMI:** 1350, R.E. Joron, quartier recherché, beau terrain, façade en brique, faites une offre. **Robin Lévesque, 543-9833.**



**CHICOUTIMI:** 99, St-Urbain, maison en construction. **Louise Belley, 543-3464.**



**CHICOUTIMI:** 125-131, Remparts, blocs 8 logements, bonne rentabilité. A voir. **Denis Hudon, 549-1012, Roger Lévesque, 549-0207.**



**CHICOUTIMI-NORD:** 143, Boulogne, magnifique demeure, garage intérieur, 3 paliers, porte-patio, terrain paysager. **André Simard, courtier, 543-5619.**



**CHICOUTIMI**  
105, des Vingt et Un, moderne, 2 chambres, plancher de bois, s.-sol aménagé, grand terrain.  
**Jeanne A. Corneau**  
549-1476



**CHICOUTIMI:** 463-65-67, St-Philippe, triplex, centre-ville, rénovations majeures, prix intéressant. **Robin Lévesque, 543-9833.**



**CHICOUTIMI:** 117, Remparts, bloc 6 logements, très rentable. **Denis Hudon, 549-1012, Roger Lévesque, 549-0207.**



**CHICOUTIMI:** 1364, des Maristes, 4 chambres, rénovée, sous-sol aménagé. **Inf.: Jeanne Durand, 545-2767.**



**CHICOUTIMI-NORD:** 60, Carillon, maison spacieuse, 2 étages, foyer, piscine, vue panoramique, terrain paysager. **André Simard, 543-5619.**



**CHICOUTIMI**  
534, Chabanel, 7 1/2 pièces, 3 grandes chambres, arm. mél., grand solarium, 3 logements de 5 1/2 pièces rapporté 935\$/mois, piscine creusée, bon secteur.  
**Basile Savard**  
549-5652



**CHICOUTIMI:** 915, Murdoch, quartier recherché, tout briqué, 3 chambres, s.-sol aménagé, moins de 80 000 \$. **Robin Lévesque, 543-9833.**



**CHICOUTIMI:** 1167, boul. Saguenay est, idéal pour propriétaire occupant, 4 1/2 pièces rénové pour proprio. **Claude Savard, 543-5250.**



**CHICOUTIMI:** 177, Ballantyne, bungalow briqué et acier, 2 grandes chambres, très propre. **Denis Hudon, 549-1012, Roger Lévesque, 549-0207.**



**CHICOUTIMI-NORD:** 1364, Adam, bungalow briqué, 3 chambres, rez-de-chaussée, piscine hors-terre 24 pieds. **Raoul Savard, 549-7019.**



**JONQUIERE**  
4111, Chemin St-André, sans voisin arrière, bon prix.  
**Louise Belley**  
543-3464



**CHICOUTIMI:** 1621-23, boul. St-Jean-Baptiste, canadienne-log, 4 1/2 pièces, garage double, terrain 127x200. **Basile Savard, 549-5652.**



**CHICOUTIMI:** 1521, du Portage, construction supérieure, intérieur impeccable, plancher de bois franc, piscine. **Henri Carrier, 548-3586.**



**CHICOUTIMI:** 151, Domaine du Roi, résidence luxueuse avec air climatisé, garage. **Inf.: Jeanne Durand, 545-2767.**



**CHICOUTIMI-NORD:** 211, Solange, à paliers, extérieur superbe. **Louise Belley, 543-3464.**



**JONQUIERE**  
5666, St-André, moderne à paliers, 74 500 \$, défiant toute compétition, **PRIX REDUIT.**  
**Jacques Boudreault**  
547-1825



**CHICOUTIMI:** 847, des Delibreurs, jumelé avec 2 sorties d'eau. A voir. **Jocelyne Aubry, 696-1619.**



**CHICOUTIMI:** 837, Bouchette, près piscine Murdoch, belle propriété rénovée + log. 3 1/2 pièces, très propre, secteur jeune, bonne construction. **Lise Caron, 690-2569.**



**CHICOUTIMI:** neuf et impeccable, 1622, des Maristes, planchers de bois. **André Laliberté, 695-3922.**



**CHICOUTIMI-NORD:** 1700, du Portage, superbe résidence, terrain 38 000 pi. car. **Inf.: Jeanne Durand, 545-2767.**



**LATERRIERE**  
Domaine au bord du Lac Kénogami. Court de tennis, garage + maison d'été.  
**Jeanne A. Corneau,**  
549-1476



**CHICOUTIMI:** 1186, Murray, 45 chambres, bois franc au salon et cuisine, moderne, sans voisin arrière. **Martine Tremblay, 549-3767.**



**CHICOUTIMI:** 532, Mgr. Laflamme, bungalow briqué, 3 chambres, s.-sol fini, garage isolé. A voir. **Basile Savard, 549-5652.**



**CHICOUTIMI:** 1 1/2 étage, tout briqué, 4 chambres, piscine creusée. 3556, Rg St-Pierre. **André Laliberté, 695-3922.**



**CHICOUTIMI-NORD:** 376, Verdun, sans voisin arrière, pour petit budget. **Jocelyne Aubry, 696-1619.**

Succursale Jonquière, 3885, boul. Harvey, suite 101

**695-5511**

Succursale Chicoutimi, 1212, boul. Talbot, suite 204

**543-5511**

**La Capitale**  
MAÎTRE COURTIER INC.

*Exigez-la* **APEC**

<b>ARVIDA</b> PRIX RÉDUIT ST-JEAN-EUDES: 1745-49, Poirier, les revenus paient amplement la propriété. CHARLEMAGNE Girard, 542-2033.	<b>CHICOUTIMI-NORD</b> 169, Constantin, bungalow bien situé, libre. <b>CHICOUTIMI</b> 557, des Stermes, bungalow tout brique, bien situé, arrière Place du Royaume, abri d'auto. Inf.: Clément Thibeault 549-0894	<b>PRIX RÉDUIT / FAITES UNE OFFRE</b> LATERRIERE: 1905, Joseph, transfert, plancher bois franc. Andrée Bolly, 696-4939.
<b>LA BAIE</b> CHICOUTIMI: 837, Bouchette, près piscine Murdoch, belle propriété rénovee + log. 3 1/2 pièces. Voir canal 22. Basile Savard, 549-5652.	<b>CHICOUTIMI</b> 2937, Route 170, Via Bagot, maison brique avec garage, sous-sol fini, atelier à bois. <b>CHICOUTIMI</b> 133, Albert-Sorel, bungalow 38 x 29, garage, terrain: 10966 pi. car., tout brique. Inf.: Clément Thibeault 549-0894	<b>IBERVILLE: Rang St-Isidore, ferme de 80 acres, maison + garage, érable Raoul Savard, 549-7019.</b>
<b>VILLE DE LA BAIE: 351-352, 6e Rue, très propre, situé près de tous les services. Gérard Lacelle, 695-5511.</b>	<b>CHICOUTIMI</b> 1037, Marquette, tout brique, rénovee au complet, 4 chambres. <b>CHICOUTIMI</b> 485, Malherbe, bungalow tout brique, garage chauffé, porte électrique. Inf.: Clément Thibeault 549-0894	<b>PETIT DOMAINE</b> ST-AMBROISE: 655, Rg 7, inclus garage, bâtiments pour éleveurs d'animaux. Gérard Lacelle, 695-5511.
<b>LA BAIE: 1720, Georges-Martin, Belle maison. Vue splendide. Grand terrain bien aménagé. Gérard Nadeau, 549-3372.</b>	<b>AUTRES</b> PRIX RÉDUIT ST-AMBROISE: 91, Rg. Ouest, maison de campagne, 3 chambres, grand terrain, garage. Roger Lévesque, 549-0207, Denis Hudon, 549-1012.	<b>ST-CHARLES-BOURGET: 91, Rte Bonneau, jolie résidence, habitable à l'année, près de Jonquière. Gérard Lacelle, 695-5511.</b>
<b>VILLE DE LA BAIE: 31550, Ch. St-Louis, maison moderne, plancher de bois, grand terrain, garage. Gérard Nadeau, 549-3372.</b>	<b>MAISON À REVENUS</b> ST-HONORÉ: 3731, Boul. Martel, bungalow très bonne construction, revenus 2 loyers. Roger Lévesque, 549-0207, Denis Hudon, 549-1012.	<b>ST-AMBROISE: 513, Simard, 5 logements+local commercial, tous loués sur baux revenu 24 000 \$. Régina Imhoff, 547-5369.</b>
<b>CHICOUTIMI-NORD</b> 137, Ste-Hélène, avec revenu, tout brique, abri d'auto. <b>PORTAGE-NORD</b> 1840, Place Caravane, maison mobile, terrain: 90 x 100, remise 16 x 16. Inf.: Clément Thibeault 549-0894	<b>PRIX RÉDUIT</b> VALIN: 200, Simard, belle maison, 3 chambres, plancher bois, piscine. Roger Lévesque, 549-0207, Denis Hudon, 549-1012.	<b>PRIX NÉGOCIABLE</b> CHALET sur rivière Shipshaw, fosse septique, eau municipale. 18 000 \$. CHARLEMAGNE Girard, 542-2033.
<b>CHICOUTIMI</b> 321, du Séminaire, tout brique, 2 étages, sous-sol fini, centre-ville. <b>CHICOUTIMI</b> Dépanneur avec boucherie, quartier populaire, bon chiffre d'affaires. Inf.: Clément Thibeault 549-0894	<b>CHALET, chasse et pêche, Rivière Cyriac, boul. Talbot, près parc des Laurentides, ameublement Gilbert Sirois, 545-8636.</b>	<b>2 LOGEMENTS</b> SHIPSHAW: rénové A-1, bon revenu, 3289, St-Léonard. André Laliberté, 695-3922.
<b>CHICOUTIMI</b> 118, Monfette, tout brique, planchers chêne, pas sous-sol. <b>CHICOUTIMI</b> 425, Montaigne, à paliers, planchers chêne, 3 chambres, abri d'auto. Inf.: Clément Thibeault 549-0894	<b>ST-AMBROISE: Rang des Chutes, 4 x 5 1/2, très propre, achat intéressant. Demandez une visite. Lise Caron, 690-3569.</b>	<b>REVENUS</b> SHIPSHAW: 2401, Rte Coulombe, impeccable, transfert. André Laliberté, 695-3922.
<b>ST-AMBROISE</b> 1118, Rang des Chutes, bungalow tout brique, garage chauffé. <b>CHICOUTIMI</b> 1661, des Mésanges, avec logement 5 1/2 pièces, hors-sol. Inf.: Clément Thibeault 549-0894	<b>FALARDEAU: 10, Aspen, le ski à son meilleur, superbe maison, moderne, brique et acier, foyer. Robin Lévesque, 543-9833.</b>	<b>BAS PRIX</b> LAROCHE: 654, Richer, garage isolé. André Laliberté, 695-3922.
<b>CHICOUTIMI-NORD</b> 181, boul. Tadoussac, garage ou entrepôt 40 x 80, 18 pi. hauteur, 600 volts. <b>CHICOUTIMI</b> 1010, boul. du Royaume, bungalow terrain commercial, bien situé. Inf.: Clément Thibeault 549-0894	<b>189, RANG 2, DUPLEX</b> Si vous voulez vous loger pour moins de 3000 \$/mois, pour plus d'informations: Denis Dallaire 673-7524	<b>LATERRIERE: 6228, Notre-Dame, style antique, 5 chambres, libre immédiatement, faites une offre. Inf.: Jeanne Durand, 545-2767.</b>
<b>CHICOUTIMI-NORD</b> 226, Pierre de la Vérendrye, bungalow demi-sous-sol, façade brique, planchers érable. <b>CHICOUTIMI</b> 388, Rimbaud, avec garage, fini sur 2 étages. Inf.: Clément Thibeault 549-0894	<b>LATERRIERE: Portage Nord, endroit de rêve, maison neuve, qualité supérieure, 2 chambres, s'adresser au professionnel. André Simard, courtier, 543-9619.</b>	<b>NOUVEAU MANDAT</b> LATERRIERE: 2414-2416, chemin Portage Sud, vous rêvez d'une maison sur le bord de la rivière, 2 chambres, logements 5 1/2 pièces, grand terrain. Inf.: Jeanne Durand, 545-2767.
<b>CHICOUTIMI</b> 372, Maupassant, façade briques, petit 3 1/2 pièces, planchers merisier, amores mélamine. <b>CHICOUTIMI-NORD</b> 304-306, Clément, bungalow sous-sol, hors-terre, pourrait servir de bureau. Inf.: Clément Thibeault 549-0894	<b>LATERRIERE: 1026-28, du Boulevard, maison impeccable, avec revenu. Louise Belley, 543-3464.</b>	<b>LATERRIERE: 5059, Rang St-Pierre, Petit domaine avec maison, Grand garage, étale. Terrain 100 000 pi. ca. le long de la rivière. Gérard Nadeau, 549-3372.</b>

**Succursale Chicoutimi, 1212, boul. Talbot, suite 204 543-5511**      **Succursale Jonquière, 3885, boul. Harvey, suite 101 695-5511**

Recouvrement de plancher

(PUBLI-REPORTAGE)

# Bien choisir les matériaux

Cet article concerne surtout ceux d'entre vous qui vous apprêtez à construire ou à remodeler un espace déjà existant. Parce qu'on y traite de recouvrement de planchers et des matériaux qu'on peut employer pour le faire.

On n'entend presque plus parler du fameux tapis mur à mur qu'on a employé si longtemps dans tous les coins de la maison, sauf - et encore! - dans la cuisine et la salle de bains. La tendance est à la diversité des matériaux, de la pierre plate traditionnelle à la brique et au marbre, du terrazo à la tuile de céramique. On emploie maintenant de plus en plus de matériaux auxquels on n'avait jamais pensé, jusqu'à l'acier mat et au verre dépoli.

À l'heure actuelle, des désigners, comme les propriétaires de maisons doivent tenir compte de l'entretien, de la durée et de la qualité des matériaux employés pour couvrir leurs planchers. Mais le choix est vaste. Les espaces vitaux, habituellement définis par des tapis ou des carpettes sont bordés de marbre, de bois de toutes sortes quand ce n'est pas de céramique de couleur. Pour les cuisines et les salles de bains, le vinyle demeure un choix judicieux et les couleurs se multiplient à l'infini.

On ne voudrait toutefois pas donner l'impression qu'on veuille discréditer le tapis mur-à-mur ou la moquette comme on dit parfois. Ce recouvrement a de multiples avan-

tages. D'abord, il donne à une pièce une apparence plus grande et empêche d'avoir deux surfaces différentes à nettoyer. Par ailleurs, remplacer une moquette coûte cher et si, par hasard, on a à le faire, il y a toujours 75 p. cent du matériel qui pourrait encore être employé, sauf que l'usure apparaît toujours à des endroits stratégiques.

Par ailleurs, plusieurs tapis modernes sont souvent reversibles et de ce fait peut contribuer à doubler la durée de leur emploi. Quant au marbre, à la pierre, à la brique, à la céramique et au bois, ils sont pratiquement inusables. Leur durée dépasse même celle du vinyle ou de la moquette.

# SEARS

## RÉNOVATION RÉSIDENTIELLE\*

MEMBRE DE APCHQ ET RECQ

### FENÊTRES INSTALLÉES\*

AMÉLIOREZ L'ASPECT ET LE CONFORT DE VOTRE MAISON

Laissez Sears faire l'installation de nouvelles fenêtres en vinyle ou en aluminium facile d'entretien. Tout en améliorant l'aspect de votre maison, elles aident à conserver l'énergie.



SEARS VOUS OFFRE UNE TOITURE GARANTIE!



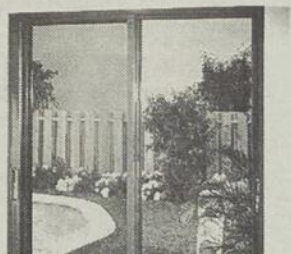
PORTES DE GARAGE EN ALUMINIUM OU EN ACIER GALVANISÉ NECESSITANT PEU D'ENTRETIEN



LAISSEZ À SEARS LE SOIN DE CONCEVOIR LA CUISINE DE VOS RÊVES. APPELÉZ-NOUS DES AUJOURD'HUI!



SEARS VOUS OFFRE UNE GAMME DE PORTES DE PATIO INSTALLÉES!



FAITES CONFIANCE À SEARS POUR LES PRODUITS SUIVANTS VENDUS AVEC INSTALLATION\*:

TOITURES DE BARDEAUX  
SOFFITES ET FASCIA  
GOUTTIÈRES  
SANS JOINTS  
REVÊTEMENTS EXTERIEURS

CLÔTURE EN GRILLAGE  
CLIMATISATION CENTRALE  
FOURNAISES  
CHAUFFE-EAU  
PURIFICATEURS D'AIR

TAPIS, PRELART  
TENTURES  
SYSTEME D'ASPIRATEUR CENTRAL  
OUVRE-PORTE DE GARAGE

ELECTROMENAGERS  
PORTES D'ENTREE EN ACIER, BOIS OU FIBRE DE VERRE  
PORTES DE PATIO  
PORTES DE GARAGE  
CONTRE-PORTES

FENÊTRES D'ALUMINIUM OU PVC  
DESSUS DE COMPTOIR  
ÉLÉMENTS DE CUISINE SUR MESURE  
REPLACEMENT D'ÉLÉMENTS DE CUISINE

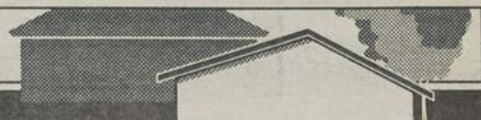
ÉCHANGEUR D'AIR OU DE CHALEUR  
BROYEURS À DÉCHETS  
RÉNOVATION DE LA SALLE DE BAINS

\*Sears fait faire l'installation par des entrepreneurs qualifiés

APPELEZ-NOUS

# 549-8240

SEARS CHICOUTIMI



Faites appel à un décorateur

## Réfléchissez avant d'abattre des cloisons

Un jeune couple vient d'aménager dans leur nouvelle demeure, située au bord de l'eau. La maison a plus de soixante ans. Il leur faut tout redécorer parce que les anciens propriétaires, un couple âgé retiré dans une maison de repos, n'avaient manifestement pas accordé une grande importance à cet aspect. Refait à neuf, la décoration reflètera désormais la personnalité de ce jeune couple.

Par où commencer

La première règle à observer est de ne pas se presser. Prenez le temps de vivre quelques temps dans votre nouvelle maison, prenez son pouls, respirez l'atmosphère qui s'y dégage. Vous serez plus en mesure de savoir ce qui lui convient et ce qui vous convient.

Premièrement, la femme a minutieusement fait le tour de la maison. Chaque pièce s'est vue assigner un rôle. Au deuxième étage le jeune couple a décidé d'abattre une cloison afin de faire de deux petites pièces une grande chambre à coucher.

Donc, demandez-vous d'abord si votre maison a besoin de transformations intérieures, de nouvelles divisions de pièces. Si vous voulez faire disparaître un mur, assurez-vous que ce n'est pas un mur de soutien, sinon vous pourriez avoir de sérieux problèmes.

Ensuite on examine le plancher, les murs, le plafond. Ont-ils besoin de réparation? Dans la salle à manger, le hall d'entrée et le séjour, le jeune homme a enlevé la moquette pour retrouver le plancher de bois qu'il a dû décaper et vernir.

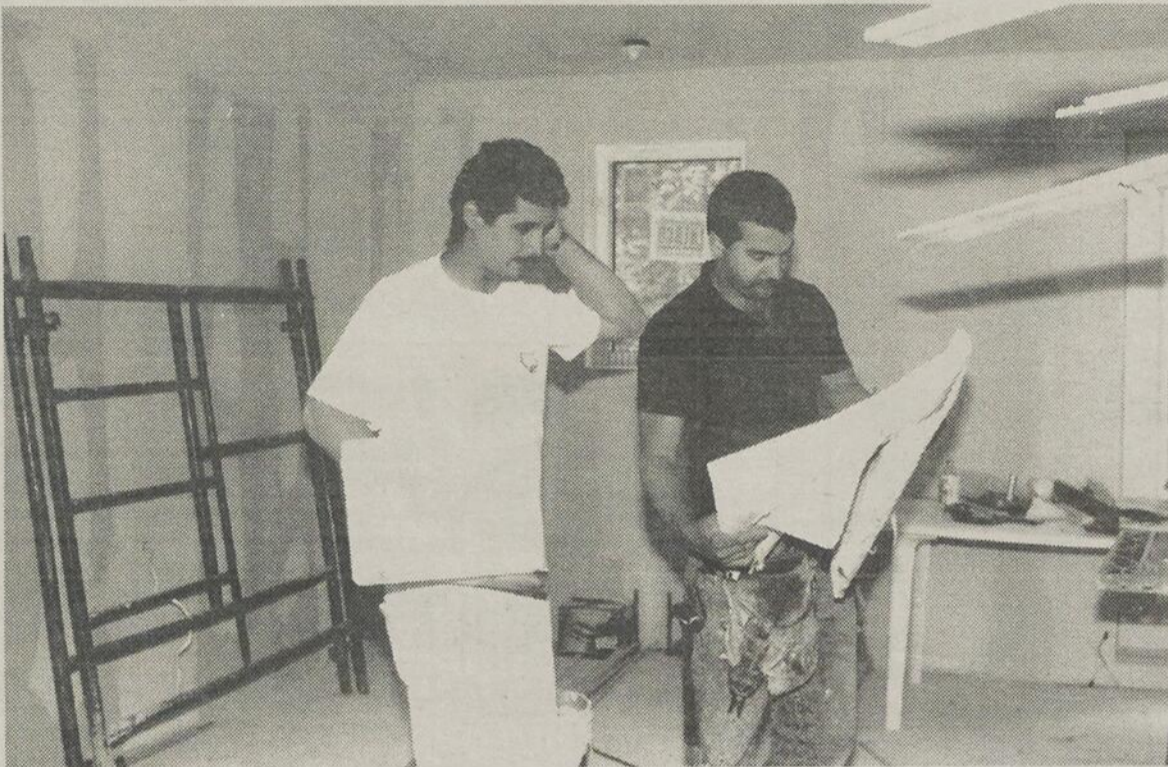
Une pièce à la fois

Puis vient le temps joyeux de la décoration en soi, du choix des couleurs, de l'achat des meubles, des accessoires. Si votre budget est limité, attaquez-vous à une pièce à la fois, en commençant pas celle qui vous tient le plus à cœur.

Le couple en question a débuté par le séjour, pièce où ils aiment se reposer après une journée de travail.

Ils sont partis de leurs acquis, c'est-à-dire un canapé et le plancher de bois franc. Ils ont choisi un papier peint assez clair assorti au canapé, pour créer une impression d'espace dans la pièce assez petite. Ils ont récupéré de vieilles persiennes pour habiller les fenêtres, complétés l'ameublement, en provoquant un coin pour le système de son, réchauffé le sol d'un tapis et disposé quelques lampes munies d'ampoules roses pour donner au séjour une ambiance plus romantique.

Comme ce couple, posez-vous des questions. Quels meubles gardez-vous? Conservez-vous ces tuiles de vinyles? Quelle est la dimension de votre pièce? A-t-elle plusieurs fenêtres? Est-elle située au nord ou



**PLANIFICATION** — Avant de jeter des cloisons par terre et de refaire votre intérieur, il serait important de consulter des spécialistes de la rénovation et de la décoration pour obtenir de bons résultats.

au sud?

Vous devez tenir compte des éléments déjà existants pour choisir la couleur de votre pièce. Si tout est à faire alors vous avez l'embarras du choix tout en pensant que la couleur donnera une ambiance différente selon la teinte que vous choisirez.

Laissez aller votre imagination

N'ayez pas peur pourtant d'oser des mariages nouveaux de couleurs, de combiner l'ancien et le moderne. Foncez, laissez-vous porter par votre imagination et votre goût, tout en tenant compte des préférences des autres membres de la maison.

Pour vous aider, consultez des revues, pigez ici et là des idées en placotant avec des amis. Prenez le temps de magasiner, d'observer, de réflé-

chir, de comparer. Après tout, le décor d'une pièce est un investissement important qui va durer longtemps. Il ne faut pas exécuter cette tâche à la légère, d'autant plus que vous vivrez dans ces pièces.

N'oubliez pas les petits détails qui font les grandes différences.

Désigner d'intérieur

Si vous hésitez sur le choix d'une couleur, sur l'aménagement d'une pièce, si vous n'avez pas le temps de réaliser vous-même votre décor ou si vous croyez n'être pas capable de faire du bon travail, vous pouvez toujours vous adresser à un designer d'intérieur.

Considérés, il y a quelques années encore comme l'apanage des gens riches, les décorateurs d'intérieurs sont en

discuté avec vous de vos préférences et du budget que vous êtes prêt à consacrer à la décoration.

Si son plan prévoit une nouvelle division de pièces qui exige des travaux majeurs, il pourra faire signer ses intentions par un architecte afin d'être bien sûr que votre maison restera debout!

Estimation des coûts

Avant l'achat des matériaux, le décorateur peut vous présenter un devis estimatif détaillé des travaux à entreprendre et des achats à faire. Si vous acceptez ses idées, et donc que vous acceptez de les lui acheter, il vous donnera les adresses des magasins où vous pourrez trouver les éléments de la décoration proposée.

Le décorateur peut lui-même se charger de passer les commandes et de surveiller l'exécution des travaux si vous le voulez, ou il peut vous accompagner lors de l'achat de tel ou tel article.

C'est à vous d'établir avec votre décorateur les modalités du contrat, et ce que vous attendez de lui.

Décorateur

Il peut être avantageux de faire appel à un décorateur parce qu'il a accès à plus de points de vente que vous. Il peut obtenir des articles que vous ne pourriez pas obtenir et il bénéficie de rabais sur plusieurs items.

**CONSTRUCTION LOGEX**

ENTREPRENEUR EN CONSTRUCTION  
1905, BOUL. ST-PAUL - CHICOUTIMI **693-8196**

**MON TAUX, MON TOIT**

**8 1/2 - 3 ans**

Programme gouvernemental

**Construction de maisons neuves**

Jour, tél. bur.: **693-8196**  
Soir et fin de semaine, rés.: **543-4577**

**Rémi Boucher**  
Conseiller-estimateur

**Pour rendez-vous**

**5 ans de garantie**  
PROGRAMME DE CERTIFICATION DES MAISONS NEUVES DE L'ARC 510  
(Complet et satisfait)

Inf.: **Clément Thibeault**

Bur.: 543-5511  
Rés.: 549-0894

Membre du club Président exécutif depuis 5 ans

Pour l'achat ou la vente d'une propriété, votre homme d'affaires à consulter:

**La Capitale**  
MAÎTRE COURTIER INC.

**Les TOITURES RÉGIONALES inc.**

**Manufacturier**

- FERMES DE TOIT
- SOLIVES DE PLANCHER
- POUTRES DE BC-FIR

Distributeur

- POUTRES, LINTEAUX
- COLONNES et POTEAUX de

**Parallam**

**TÉL: 668-3366**  
1615, BOUL. AUGER SUD - ALMA, P.Q. - G8B 5V2

QUALITÉ - RAPIDITÉ - EXCLUSIVITÉ

**LE GROUPE DONCO** INC.

MANUFACTURIER STRUCTURE DE TOITURES ET DE PLANCHERS (FLOOR TRUSS)

- Service d'ingénierie
- Service d'estimation gratuite
- Assistance professionnelle
- Des délais rapides

**Vous avez un projet de construction ou de rénovation!**  
**DONCO ...** Un produit de qualité pour vous ...

- Distributeur revêtement d'acier
- Distributeur poutrelle "RAMLAM"

**C'est là où l'on retrouve toute la différence entre DONCO et les autres**

**1000, boul. du Royaume**  
**Tél.: 696-4289 — FAX: 696-3661**

## Soigner vos meubles Votre mobilier a besoin d'un bon entretien pour durer longtemps

(S.O.P.) - Le vernis synthétique à base de polyuréthane doit sa grande popularité à son fini résistant, transparent et dur.

Il existe aussi des vernis à base alkide qui coûtent moins cher mais qui en contrepartie, résistent moins bien à l'usure. Il sont aussi, dans certains cas, plus difficiles à appliquer. Les vernis à base d'eau ont, quant à eux, comme principal avantage de faciliter le nettoyage des pinces. Leur durabilité ne se compare pas à celle des vernis à polyuréthane.

### Antiquités

Les personnes possédant des antiquités préféreront les maintenir en bon état en utilisant une cire dont la teinte s'agence au style du meuble. Les grandes chaînes vendent maintenant tout une série de cires fabriquées dans la conservation d'antiquités. L'application d'une cire exige toutefois plus d'attention et doit être répétée avec une plus grande fréquence qu'un vernis. Les vrais amateurs d'antiquités n'ont habituellement pas de réticences à traiter ainsi leurs plus belles pièces.

Il faut prendre soin de bien préparer la surface du meuble avant de le vernir. Un ponçage fin élimine les petites imperfections. Respectez les indications du fabricant lors de l'application. S'il conseille la pose d'un apprêt, n'allez surtout pas endommager le meuble.

Il est hors de question de poncer une antiquité avant de la cirer, même si le meuble est recouvert d'une vieille couche



**LUSTRE** - Pour maintenir une belle apparence à votre mobilier intérieur, il est essentiel d'assurer un entretien régulier.

de peinture.

### Décapant

La seule façon acceptable d'enlever la peinture est de traiter le meuble avec un décapant de qualité. Ce travail, long et fastidieux, offre néanmoins l'avantage de conserver la patine et de préserver la solidité du meuble. Ne décapez jamais une antiquité en la trempant dans un bain d'acide caustique. Vous ne réussirez pas à nettoyer les joints de l'acide qui continuera à agir, à tel point que le bois pourrait se fissurer.

L'expérience à votre service

**543-2111**  
LES IMMEUBLES  
**PROPRIO**  
COURTIER INC.

**1319 des Roitelets, Chicoutimi**

**Denis DE Champlain**  
Spécialiste en immobilier  
courtier  
Rés.: 543-2761  
Tél.: cell.: 693-3113

**Roland Chouinard**  
543-9477  
Bur.: 543-2111

<b>Bâtisse commerciale</b> près du boul. St-Paul, bâtisse 16 585 p.c., terrain 257 160 p.c. Int.: Denis De Champlain, 543-2761, cellulaire: 693-3113.	<b>Jonquière, 4776 Boul du Royaume</b> , en retrait de la ville, à 5 minutes de Jonquière, terrain de 144 000 pieds carrés. Avec garage. Roland Chouinard, 543-9477	<b>Chicoutimi: 552, de Provence</b> , maison 28'x32'x49', garage, piscine, 8 pièces, un bijou. Int.: Denis De Champlain 543-2761 / Cell.: 693-3113.
<b>REPRISE DE FINANCE</b>	<b>CHICOUTIMI: 66-68 rue William</b> , duplex, les 2 côtés construction 1988. Une partie de vide. Faites une offre. Denis De Champlain, 543-2861	<b>JONQUIERE: 3821, boul. du Royaume</b> , cottage anglais, foyer au salon. Int.: Roland Chouinard, 543-9477.
<b>Portage des Roches Nord: 216, chemin Kiwanis</b> . Bord de la rivière.	<b>CHICOUTIMI-NORD: 1189, boul. Tadousac</b> , résidence 2 logements, 28x42.	<b>PORTAGE-DES-ROCHES-NORD: terrain 213</b> , chemin Kiwanis, 22 992 pi. car. <b>PORTAGE-DES-ROCHES-NORD: chalet</b> chemin Kiwanis, terrain: 60x105. Prix: 17,000 \$, négociable.
<b>LATERRIERE: 6760, Portage des Roches Nord</b> , grande maison 30 X 41, garage double, beau site.	<b>677, des Délicieuses</b> , 2 condos neufs, 5 1/2 pièces, design spécial. A voir. Int.: Denis De Champlain, 543-2761.	<b>MEMBRE ROYAL LePAGE Réseau de courtiers associés</b>

### Le Permanent

Chicoutimi, 4 logements, 1408 Alphonse-Desjardins. Revenu: 22 000\$ par année.  
Chicoutimi, maison de grand confort, rue Rabelais. Avec revenu, grand terrain, secteur recherché.  
Chicoutimi, maison de prestige pour professionnel, rue Thérèse-Casgrain. Garage, abri d'auto, etc.  
Chicoutimi, secteur résidentiel, rue Honfleur, 4 chambres, 2 salles de bain, piscine, patio, foyer, etc. Maison attrayante.  
St-Honoré, maison mobile de bon goût, secteur tranquille. Beau patio, piscine, décorée avec goût. C'est à visiter.  
St-Honoré, maison récente, près de tous les services. Impeccable. Beau terrain, patio. Demandez une visite et vous serez convaincu. Bon achat.  
Chicoutimi, 659 rue Rabelais, maison à papiers, avec planchers de bois franc. Décoration spéciale. Très jolie salle de bain. Terrain 11 000 pieds carrés. Patio, remise. Plus revenu de 360\$ par mois. Une occasion en or. Pour une visite particulière, appelez-moi.

**Gaston Vachon, 696-2240 - 696-4888**

### TOITUREX

FABRICANT ET MANUFACTURIER DE FENÊTRES  
PRESENTE SA NOUVELLE CREATION DE FENÊTRE EN PVC.

**«Qualité et performance»**

- U-PVC de qualité supérieure se nettoyant à l'eau;
- Pour maison de brique ou de bois, en construction ou en rénovation et ne demandant jamais de peinture;
- Espace ventilé autour du vitrage pour empêcher la condensation;
- Coins soudés par fusion;
- Efficacité thermique pour une économie d'énergie, ferme hermétiquement, empêchant les infiltrations d'air même par température extrême et par grand vent.

Finie la peinture

Disponible en baie ou arquée

Laissez courir votre imagination!

Des fenêtres supérieures qui fonctionnent parfaitement fabriquées dans notre usine à Saint-Bruno

Perte de chaleur en BTU par heure.

DESIGN DE FENÊTRE REARU

Ligne sans frais: 1-800-363-1989  
**343-3315**

695, av. Melançon, St-Bruno, Lac-St-Jean, P. Qué. - G0W 2L0

- PORTES ET FENÊTRES
- FERMES DE TOIT ET PLANCHER
- REVÊTEMENT MÉTALLIQUE

**RE/MAX** courtier  
saguenay inc. 545-1515

**A MOI LA NATURE 44 700 \$**  
CHEMIN DES ERABLES.

**SOUS-SOL AMÉNAGÉ, CLOTURE 94 700 \$**  
ST-PIERRE.  
1644, des Maristes.  
388, St-Emile.  
482-584, Malherbe.  
Lac des Commissaires: 4 saisons.  
Terrain: La Baie.

**MAS-TU-TU SUPER 129 900 \$**  
COPERNIC (3 logements).  
454 A et B, Einstein.  
1274, Adélarde-Plourde.  
Chemin de l'Eglise.  
2713, St-Dominique, Jonquière.  
125, des Saguenéens.  
4512, boul. Talbot.

**SOUS-SOL AMÉNAGÉ, PISCINE 44 500 \$**  
MOLIERE.

**5 LOGEMENTS, RENTABLE**  
FRANCOIS-RENALD.

**FAIRE DES AFFAIRES C'EST MON AFFAIRE!**

**545-6614 Rés.** **545-1515 Bur.**  
Isabelle Duguay Girard

**545-1515 Bur.** **690-0390 rés.**  
CAMIL SIMARD  
POUR LE SUCCÈS D'UNE TRANSACTION: CAMIL SIMARD

**VUE IMPRENABLE + DE 250 000 \$**  
STE-AGATHE, CHICOUTIMI-NORD.

**LUXE A PETIT PRIX**  
DE BELLEVILLE, CHICOUTIMI-NORD.  
1327, Père-Honorat, (immeuble 57 000 \$).  
A construire Shipshaw, rue Cleary, 14 000 \$.  
Chalet Baie Cascovia, grand terrain, moins de 25 000 \$.

**HAUT DE GAMME 119 000 \$**  
COTE D'AZUR.  
2366, Hébert (sans voisin 114 000 \$).  
3607, St-Léandre, (5 logements, 120 000 \$).  
3744, du Roi-Georges, (7 logements).

**3 SALLES**  
JUMÈLE: DES CHARDONNETS.

**ON A RENOVÉ POUR VOUS 74 000 \$**  
LEGARDEUR, JONQUIERE.

**RE/MAX** courtier  
saguenay inc. 545-1515

543-1144

TRUST PRÊT ET REVENU

COURTIER

543-1144

1448, boul. Talbot Chicoutimi

ON VOUS ATTEND DIMANCHE DE 14 A 16h.



AVANT

ARRIERE

JONQUIERE: 2563, Longsault, terrain 85x200, 5 paliers, plancher de bois franc, 4 chambres, foyer. Je serai là pour vous accueillir.

Noëlla Morissette, 696-0288.

MAISON OUVERTE DIMANCHE DE 14H00 à 16H00



CHICOUTIMI: 73, Duvernay, à proximité des centres d'achats avec vue sur la ville. Inf.: Olivier Fillion, 693-1024, sera sur place pour vous faire visiter.



Olivier Fillion

MAISON OUVERTE DIMANCHE DE 14H00 à 16H00



ARVIDA: 2756, Mc Load, jumelle, 3 ch., renové, bon quartier. AGENT SUR PLACE POUR VOUS RECEVOIR. Lise Bélanger, 696-4143, Lise Chevalier, 677-2491.



Lucie Chevalier



Lise Bélanger

MAISON OUVERTE DIMANCHE DE 14H00 à 16H00



JONQUIERE: 3820-3822, De Belfort, magnifique résidence avec plancher de bois franc, armoires mélaminées, patio, clôture, coin recherché, à revenus. Inf.: Guy Tremblay, 542-4791.



Guy Tremblay

MAISON OUVERTE DIMANCHE DE 14H00 à 16H00



JONQUIERE: 1800, Michel-Ange, je serai sur place pour vous accueillir. Inf.: Line Bédard, 542-7414.



Line Bédard

MAISON OUVERTE DIMANCHE DE 14H00 à 16H00



JONQUIERE: 3964, des Passereaux, maison de prestige à bon prix. Venez me rencontrer ça me ferait plaisir de vous accueillir. Inf.: Jocelyne Maltais, 542-5531.



Jocelyne Maltais

MAISON OUVERTE DIMANCHE DE 14H00 à 16H00



LAROCHE: 849, de la Montagne, 5 chambres, foyer, 10 000 pi. car. terrain, remise pas de voisin arrière. Inf.: Marlène Tremblay, 548-3025.



Marlène Tremblay

MAISON OUVERTE DIMANCHE DE 14H00 à 16H00



RIVIERE DU MOULIN: 13 rue des Ormes, qualité excellente. Inf.: Gilbert Fortin, 549-5391.



Gilbert Fortin

CHICOUTIMI



CHICOUTIMI: secteur Barette, construction 7 ans + revenu de 4 1/2 pièces. Inf.: Gilbert Fortin, 549-5391, Olivier Fillion, 693-1024.



CHICOUTIMI: 649, Ste-Anne, beau terrain, 2 log. 4 1/2, 2 log. 2 1/2, revenu annuel. Inf.: Placide Fortin, 693-7985, Louis Fortin, 549-4890.



CHICOUTIMI-NORD: 1375, Vimy, construction récente à palier, ainsi qu'à ouverte pour Inf.: Placide Fortin, 693-7985 ou Louis Fortin, 549-4890.



CHICOUTIMI-NORD: 106, gravel, bungalow 3 chambre, très bien aménagé, beau secteur. Inf.: Marlène Tremblay, 548-3025.

Vendeur du mois



Jocelyne T. Maltais 542-5531

Madame Maltais profite de l'occasion pour inviter ses amis et clients à la contacter pour toutes transactions immobilières et remercie ses clients de l'encouragement reçu.

Raymond Desblens, directeur F.R.I.

Monsieur Raymond Desblens tient à féliciter Madame Jocelyne T. Maltais qui s'est classée PREMIER VENDEUR en juillet chez Trust Prêt et Revenu, succursale de Chicoutimi.



Grand maître vendeur Jocelyne T. Maltais 542-5531



JONQUIERE: 3954, de la Meuse, 78 000 \$.



JONQUIERE: 3336, Roi Georges.



JONQUIERE: 3888, de Lyon, 73 500 \$.



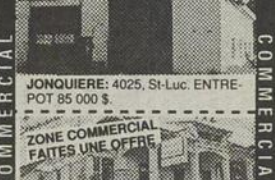
JONQUIERE: 3979, de l'Anjou, 79 500 \$.



JONQUIERE: 2067, Jeune Homme, 49 500 \$.



ARVIDA: 3277 à 3303, Roi Georges.



REPRISE 58 500 \$ JONQUIERE: 2400, Métallurgie, 58 500 \$.



JONQUIERE: 4025, St-Luc, ENTRE-POT 85 000 \$.



JONQUIERE: 2566, St-Dominique, 72 000 \$ Commercial.



Jocelyne T. Maltais 542-5531

COMMERCIAL

CHICOUTIMI



CHICOUTIMI: 639, Verlainne, superbe propriété avec revenu, impeccable, offre beau coup pour le prix. Inf.: Placide Fortin, 693-7985, Louis Fortin, 549-4890.

AUTRES



ST-AMBROISE: 6 logements, tous des 5 1/2 pièces aucun vacants, rénovations extérieure et intérieure apporté en 1989. Inf.: Louis Fortin, 549-4890 ou Placide Fortin, 693-7985.



AVEC REVENU, TOUTE OFFRE RAISONNABLE SERA CONSIDEREE. Agent: Lise Bélanger, 696-4143.



6 logements, centre-ville. Inf.: Olivier Fillion, 693-1024



157, Justine, propriété jumelé, piscine, remise, asphalté, très propre. Inf.: Olivier Fillion, 693-1024.



ATTENTION, avez vous aussi votre propriété à l'Anse St-Jean pour vos fins de semaine de ski. Inf.: Olivier Fillion, 693-1024.

JONQUIERE



JONQUIERE: 2579, de la Charente, VOUS LOGEZ C'EST FACILE nous avons pour vous une jolie maison 4 chambres, entièrement aménagée, très chaleureuse, une visite vous convaincra. Agent: Lise Bélanger, 696-4143 ou Noëlla Morissette, 696-0288.



GRANDE PROPRIÉTÉ TRÈS PROPRE AVEC GARAGE TERRAIN DONNANT SUR LA RIVIERE VALIN. Inf.: Olivier Fillion, 693-1024.



2264, de Dieppe, joli cottage anglais, brique, 4 chambres, planchers bois, franc intérieur très chaleureux, une visite vous convaincra. Agent: Lise Bélanger, 696-4143.



JONQUIERE: 3872, de la Picardie, très belle propriété, coin paisible et recherché, à qui la chance? Inf.: Guy Tremblay, 542-4791.



VOUS REVEZ DE VIVRE A LA CAMPAGNE, POUR VOUS RESIDENCE 4 chambres, jolie, fonctionnelle et prix abordable, grand terrain. Vos agents: Lise Bélanger, 696-4143 ou Noëlla Morissette, 696-0288.



SHIPSHAW: 4631, des Champs, beau garage, piscine, secteur tranquille maison impeccable. Pour Inf.: Placide Fortin, 693-7985, Louis Fortin, 549-4890.



CHICOUTIMI: 90, des Saguenéens, belle grande maison, sous-sol bien aménagé, terrassement extraordinaire, idéal pour famille. Inf.: Placide Fortin, 693-7985.



SACRE-COEUR: 450, Anse à Pierrot, idéal pour la pêche et la chasse et aussi habitable à l'année, 4 grandes chambres, beau grand terrain à 5 minutes du Saguenay. Inf.: Placide Fortin, 693-7985.



Très beau bungalow hors-sol rénové 80% plancher de bois franc armoires plaqué chêne, garage isolé situé au 400 rue Gaudreault, St-Honoré. Inf.: Noëlla Morissette, 696-0288.

543-1144 - 1448 BOULEVARD TALBOT CHICOUTIMI - 543-1144