

# LA VOIX DE SAINT-ALPHONSE-DE-GRANBY

laVoixdeEst



**ANCIENNE USINE GRANFORD**

# BIEN ANCRÉE DEPUIS 40 ANS

**PAGE R3**

## CROSSFIT ESTRIE

Le plaisir avant tout **PAGE R5**



PHOTO JANICK MAROIS

## JEAN-PHILIPPE DION

Des racines profondes à Saint-Alphonse

**PAGE R6**

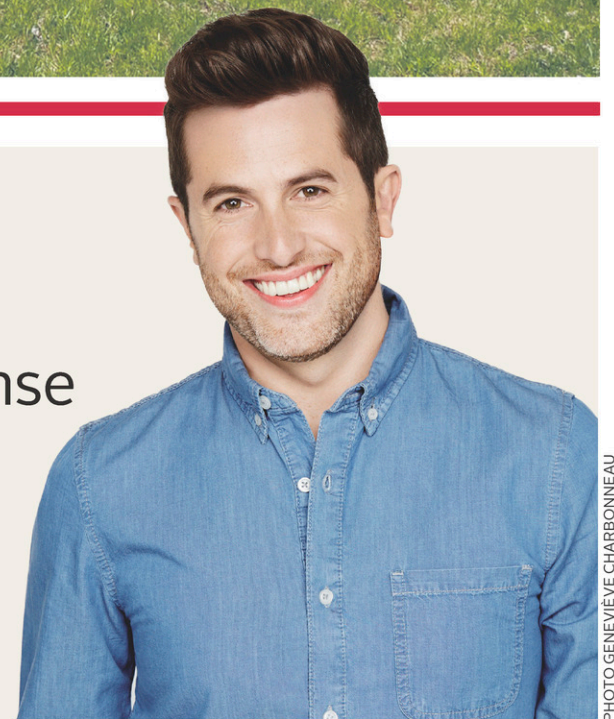


PHOTO GENEVIÈVE CHARBONNEAU



«Ici, on est à côté de l'autoroute 10, sur une rue où beaucoup de gens passent. C'est très central», explique Christian Lupien, gérant de la succursale Pro Lite à Saint-Alphonse-de-Granby. — PHOTO ALAIN DION

## Développement soutenu du parc industriel



**MICHEL LALIBERTÉ**  
michel.laliberte@lavoixdelest.ca

**Le développement du parc industriel et commercial municipal de Saint-Alphonse-de-Granby se poursuit à bon rythme. Des 23 terrains disponibles dans la boucle de la rue Miguel, neuf ont déjà trouvé preneur. Et les nouvelles bâtisses continuent de s'ériger le long de la rue Denison Ouest.**

C'est sur cette artère que Pro Lite a inauguré sa boutique en mars. L'entreprise de Saint-Jérôme, qui construit des roulettes

légères, a choisi le secteur pour desservir les régions de la Montérégie, de l'Estrie et du Centre-du-Québec. «On avait une boutique à Québec et une à Saint-Jérôme. C'était important pour nous d'avoir un autre point de service pour desservir nos clients de la Rive-Sud. Ici, on est à côté de l'autoroute 10, sur une rue où beaucoup de gens passent. C'est très central», explique Christian Lupien, gérant de la succursale.

L'arrivée de Pro Lite à Saint-Alphonse-de-Granby a permis de créer quatre emplois, a dit M. Lupien. D'autres pourraient l'être à moyen terme. «On a déjà une bonne réponse des consommateurs», a-t-il indiqué.

L'administration municipale continue de rencontrer les dirigeants de PME intéressés à s'installer dans son parc, souligne Réal Pitt, directeur général de

Saint-Alphonse. «On peut dire que le développement se passe bien. C'est intéressant pour la municipalité, parce que ce sont nos terrains et qu'on peut décider à qui on les vend. On s'assure que ce n'est pas n'importe quoi qui s'en va là. Ça nous donne un beau parc industriel.»

La municipalité a investi près de 2,5 millions de dollars dans son parc industriel. Elle a acheté les 25,9 hectares (64 acres) de l'homme d'affaires Réal Bernard en 2006 au montant de 660 000 \$. Le redressement de la rue Denison Ouest pour y donner un angle perpendiculaire avec la route 139 ainsi que des travaux de dynamitage et de concassage se sont accaparés le montant restant.

Si la rue Denison Ouest a vu des commerces s'installer ces dernières années près de l'intersection de la route

139, les terrains de la rue Miguel ont plutôt accueilli de petites usines ainsi que des entrepôts d'entreprises d'excavation. Des bâtisses abritant de mini-entrepôts pour location ont aussi été construites. Un terrain de *paintball* a également été aménagé.

Des normes sévères d'esthétisme sont exigées des bâtiments pouvant être vus de la rue Denison Ouest, signale M. Pitt. Les revêtements choisis ainsi que la forme des bâtiments sont analysés, dit-il. «On voit les plans avant toute chose parce que l'on a comme souci de conserver un bel esthétisme. Regardez ce qui s'est construit jusqu'à maintenant. C'est très beau. C'est pour ça que nos exigences sont plus grandes pour ces terrains.»

Les PME et commerces présents dans le parc industriel et commercial emploient en moyenne dix personnes, a dit M. Pitt.

### laVoixdel'Est

LAVOIXDELEST.CA  
76, RUE DUFFERIN  
GRANBY, J2G 9L4

PRÉSIDENTE ET ÉDITRICE  
LOUISE BOISVERT

DIRECTEUR PRINCIPAL, VENTES  
SYLVAIN DENAULT

DIRECTEUR PRINCIPAL,  
MARKETING  
CHRISTIAN MALO

DIRECTRICE VENTES  
ET PROMOTION  
SOPHIE THIBAUDEAU

DIRECTEUR VENTES  
ET CAHIERS SPÉCIAUX  
ALAIN LECLERC

RÉDACTION  
450 375-4555, OPTION 3

PUBLICITÉ  
450 375-4555, OPTION 5

PETITES ANNONCES  
450 375-8888

ABONNEMENTS  
450 375-4555, OPTION 2

### CAHIER SPÉCIAL LA VOIX DE SAINT-ALPHONSE

COORDINATION - MARC GENDRON, DIRECTEUR DE L'INFORMATION

COORDINATION RÉDACTIONNELLE - ISABELLE GABORIAULT

TEXTES - MICHEL LALIBERTÉ, JÉRÔME ROY, MICHEL TASSÉ,  
CYNTHIA LAFLAMME, JEAN-FRANÇOIS GUILLET ET PASCAL FAUCHER

COUVERTURE ET MISE EN PAGES - VÉRONIQUE TREMBLAY

COORDINATION PUBLICITAIRE - CHRISTIAN MALO

PUBLICITÉ - MARIE-CLAUDE TÉTREAU, MICHAËL GINGRAS ET  
L'ÉQUIPE DES VENTES

L'ANCIENNE USINE GRANFORD CÉLÈBRE SES 40 ANS

# Tournée vers l'avenir



**JEAN-FRANÇOIS GUILLET**  
jean-francois.guillet@lavoixdelest.ca

L'annonce de la construction d'une usine de cinq millions de dollars à Saint-Alphonse-de-Granby avait fait grand bruit en 1974. Les visionnaires derrière le projet ont gagné leur pari, car l'établissement manufacturier, maintenant dans le giron du groupe allemand Continental, amorce un nouveau pan de son histoire. Avant de tourner la page, la compagnie soulignera cet anniversaire peu banal le 1<sup>er</sup> juin. Pour l'occasion, 150 hauts dirigeants de l'entreprise mère qui viennent des quatre coins du globe seront de la partie.

Au fil des décennies, l'ancienne usine Granford, spécialisée dans la production de tuyaux de caoutchouc, a traversé bien des périodes d'incertitude économique. Avec près de 200 employés, 15 000 produits différents, des ventes dans 50 pays pour un chiffre d'affaires de 75 millions \$, la filiale de Saint-Alphonse demeure en bonne position pour poursuivre son essor dans son créneau. Et ce, malgré certains impondérables. « Évidemment, le coût de notre matière première dépend du prix du pétrole. C'est un marché qui varie beaucoup, on le sait. Par chance, on a bâti une expertise solide ici. Alors on est les



Les préparatifs pour les célébrations du 40<sup>e</sup> anniversaire de l'ancienne usine Granford vont bon train. On voit ici le directeur d'usine, Edward Henderson, et son homologue aux ressources humaines, Line Larivière. — PHOTO JANICK MAROIS

meilleurs dans ce qu'on fait. On a le potentiel d'avoir 350 employés et un chiffre de ventes de 150 millions \$», indique le directeur d'usine, Edward Henderson.

D'ailleurs, l'équipe de R et D de l'établissement de 152 000 pieds carrés mène plusieurs projets de front. L'un d'eux se nomme « Rotary ». Il s'agit d'une ligne de produits exclusifs destinés notamment à l'exploitation

pétrolière. Le développement de cette gamme a nécessité l'injection de près de cinq millions de dollars depuis 2013. « Pour se démarquer, il faut offrir aux clients des produits uniques dans des secteurs où il y a peu de compétiteurs. C'est ce qu'on a voulu faire en élargissant notre portfolio. Le potentiel de ce projet est énorme. C'est d'ailleurs pour ce côté innovateur que Continental était intéressé de nous acheter », mentionne M. Henderson, précisant que les nouveaux produits sont en phase de tests jusqu'à la fin de l'été.

## TRANSACTION

Au début du projet « Rotary », la manufacture de Saint-Alphonse était détenue par Veyance Technologies, une filiale de plastique et de caoutchouc du groupe américain de capital-investissement Carlyle. Elle est passée aux mains de Continental en février 2014. Cette transaction majeure était de l'ordre de 2,1 milliards \$. L'usine du rang Parent figurait parmi les 27 sites de

la société répartis à travers le monde. Les 9000 employés ont alors été intégrés dans la division Contitech du fabricant d'équipement automobile allemand, qui souhaitait, entre autres renforcer sa présence aux États-Unis et en Amérique du Sud.

Selon la directrice des ressources humaines, Line Larivière, ce « passage obligé » s'est déroulé sans trop de heurts. « Comme dans n'importe quelle réorganisation, il y a un choc des cultures. Mais ça n'a pas eu trop d'incidence ici, dans notre façon de travailler. De ce côté, nos équipes sont plutôt résilientes. Avec la mondialisation, les employés doivent être conscients que des transactions peuvent survenir à tout moment. Ça fait partie de la réalité d'aujourd'hui. »

À ce jour, l'usine de Saint-Alphonse exporte 18 % de sa production. Près de 45 % de celle-ci dessert le secteur pétrolier. L'industrie alimentaire et celle de la construction (béton) figurent également parmi les plus importants clients.

## Festivités

Le 1<sup>er</sup> juin marquera une date importante pour les dirigeants de l'usine du rang Parent. « On ne pouvait pas passer sous silence 40 ans d'histoire. Environ 90 % de notre main-d'œuvre provient de Saint-Alphonse, de Granby et des villes autour. On regarde notre passé pour se tourner vers l'avenir », fait valoir Line Larivière, directrice des ressources humaines. Pour

accueillir ses dirigeants tous azimuts, l'usine s'est refait une beauté, des murs au plancher. « On veut que les gens arrivent ici et fassent wow! Je crois que ce sera très réussi », poursuit-elle.

Outre la visite de dizaines de hauts dirigeants, une journée porte ouverte et un repas pour les ex-employés sont au programme de ce 40<sup>e</sup> anniversaire.



**DANIEL TOUCHETTE**  
ARPENTEUR • GÉOMÈTRE

- Arpentage foncier
  - o Certificat de localisation
  - o Implantation de bâtiments
  - o Piquetage / Bornage
  - o Cadastre (lotissement)
- Zonage agricole
  - o Demande d'autorisation CPTAQ
  - o Détachement de droits acquis
  - o Arpentage de terres
- Planification de projets de développement immobilier
  - Arpentage de construction
  - Projets municipaux



Émilie Martin-Ouellet, a.-g. Geneviève-Ilou Boucher, a.-g. Daniel Touchette, a.-g.

474, rue Desjardins Sud, Granby  
**450 777-8883**

15, boul. Bromont, bur. 100, Bromont  
**450 534-0028**

arpenteur@danieltouchette.ca  
www.danieltouchette.ca

**EXCAVATION INC.**  
*Huard*

65 Authier Est, St-Alphonse-de-Granby

**450.378.0782**  
[www.huardexcavation.com](http://www.huardexcavation.com)

**FIER PARTENAIRE DANS LE DÉVELOPPEMENT DE**  
*St-Alphonse-de-Granby*

**Nous réalisons  
tous vos projets...  
et même plus!**



**REMORQUE  
Moab**  
Division MOAB 2008 inc.

BIENVENUE AUX MEMBRES  
pour votre inspection et entretien  
avant le grand départ

ENTRETIEN PRÉVENTIF • SUSPENSION • FREINS • PIÈCES

3011, RUE BRODEUR OUEST  
ST-ALPHONSE-DE-GRANBY  
Tél.: 450 776-6622 (MOAB)  
Courriel: remorquemoab@hotmail.com

À 500 m  
Sortie 68

5046502

**MSA**  
PRO CONSTRUCTION INC.  
R.B.Q.: 5714-7977-01

**POUR RÉALISER  
VOS PROJETS DE  
CONSTRUCTION**

**COFFRAGE  
DE TOUS GENRES**  
- Résidentiel - Commercial  
- Industriel - Agricole - Isolant

• DALLES, BALCONS, TROTTOIRS  
• GOUDRONNAGE • BÉTON  
• FINITION DE PLANCHER

111, rue Authier | St-Alphonse-de-Granby  
450 375-4055 | 450 521-2226 | msapro@videotron.ca

5046503

Transport de: • Terre • Pierre  
• Sable • Gravier

**ROGER DION  
& FILS 2006 INC.**  
R.B.Q.: 8329-9263-24

Excavation - Terrassement

- Vente et installation de fosses septiques, champs d'épuration et drains
- Excavation
- Terrassement
- Livraison, vente et installation de tuyaux d'acier et de plastique

**Ecoflo®** Représentant et installation du système  
**BIONEST** TECHNOLOGIES INC.

[www.rogerdionetfils.com](http://www.rogerdionetfils.com)  
Télé.: 450 375-0695  
excavation@rogerdionetfils.com  
115, rue Authier, St-Alphonse-de-Granby  
450 375-4751

5046423

# Une passion à transmettre

**CYNTHIA LAFLAMME**  
cynthia.laflamme@lavoixdelest.ca

**À travers ses vitraux, Monique Tejedor voit la vie en multicolore. Depuis des années, elle s'évertue à transmettre son savoir dans son atelier-boutique de Saint-Alphonse-de-Granby.**

«J'essaie d'offrir ce que je n'ai pas eu. J'ai couru partout au Québec pour trouver une expertise, raconte la propriétaire de Vitres et passions. Ça m'a coûté cher, mais je voulais. J'ai travaillé avec un monsieur qui avait 35 ans de métier. Je lui en ai siphonné des affaires! Il était généreux en informations. Moi, je redonne tout ça.»

Sa passion pour la vitre est palpable. Depuis 18 ans, elle travaille de grandes feuilles de vitre. Elle les transforme et crée des vitraux de toutes sortes. Chez elle, deux techniques sont enseignées: le vitrail Tiffany et la méthode ancestrale de la baguette de plomb. Elle enseigne aussi la mosaïque de verre et la fusion thermoformage. L'artiste considère son atelier bien positionné pour ses élèves de la région qui peuvent ainsi éviter la métropole... et ses cônes orange.

## L'ART THÉRAPIE

Ce qu'aime le plus M<sup>me</sup> Tejedor dans le vitrail, c'est de couper et de souder. Armée d'un coupeur pour tracer les pièces nécessaires à la création du dessin et d'une pince pour séparer les morceaux de vitre, elle pourrait couper pendant des heures.

La création lui permet de tout oublier autour d'elle. Même ses soucis. Elle appelle ça de l'art thérapie. Approche qu'elle applique avec ses élèves de l'Alternative en santé mentale l'Autre Versant de Granby. Une session avec l'organisme, dispensée au 3<sup>e</sup> Impérial, dure dix semaines. «Ils sont gâtés ici, dit-elle. On les aide au maximum pour qu'ils réalisent leurs projets. C'est gratifiant.»

Quoiqu'il n'y ait pas de limite au travail du verre, la fusion permet, de son côté, une grande liberté. Des bouteilles de vin sont, par exemple, transformées en plat allongé. Des morceaux de verre se métamorphosent en assiette ou même en horloge. Soucieuse d'éviter à ses élèves de faire le tour de la ville pour se procurer du matériel, M<sup>me</sup> Tejedor en fournit beaucoup.

On pourra découvrir le travail de Monique Tejedor à la Clé des champs de Dunham cet été, plus précisément en juin, où elle présentera certaines de ses créations.



Monique Tejedor transmet sa passion du verre dans son atelier-boutique Vitres et passions, grâce à des cours et des ateliers de vitrail. — PHOTO ALAIN DION

Garderie **Mougli**  
Éducative



**SERVICE DE GARDE du lundi au vendredi, de 6 h 45 à 17 h 45**

- Garderie 0 mois à 5 ans
- Places pour les enfants demandant des besoins spécifiques
- Permis M.F.A.
- Programmes éducatif et sportif
- Personnel formé selon le ministère
- Activités communes avec l'école La Moisson-d'Or

## NOUVEAUTÉ

Places maintenant disponibles à temps partiel, 2 à 3 jours par semaine.

**INSCRIVEZ VOTRE ENFANT**  
à MA PLACE 0-5 ANS  
en cochant La garderie Mougli

**Une garderie  
de qualité**



**308, rue Principale, St-Alphonse • 450 777-4417 • garderiemougli.com**

# Pour du CrossFit accessible

JÉRÔME ROY

jerome.roy@lavoixdelest.ca

Depuis quatre ans, les mordus de CrossFit peuvent s'en donner à cœur joie à Saint-Alphonse-de-Granby. Fondée par Hugues Ménard et Luc Lamarche, Crossfit Estrie mise sur le plaisir afin de rendre le sport qui les passionne le plus accessible possible.

« Si on veut réaliser quelque chose à long terme dans la vie, le répéter une, deux, trois, quatre fois par semaine, il faut qu'on fasse quelque chose qui nous fait plaisir. Et c'est de cette façon-là qu'on aborde le CrossFit », pense Hugues Ménard.

Il assure que ce que propose Crossfit Estrie n'a rien à voir avec ce « qu'on voit à la télévision » et vise surtout à permettre aux participants de se développer en utilisant un mélange de mouvements fonctionnels — ou utiles dans la vie de tous les jours — tirés de mouvements d'haltérophilie, de gymnastique et d'endurance cardiovasculaire.

« Si je vous invite à faire un entraînement qui est techniquement difficile, vous ne vous sentirez pas vraiment valorisé parce que vous ne serez pas capable d'exploiter votre potentiel

d'athlète à plein. Ça, on l'a rapidement compris chez nous, explique M. Ménard. Ce qu'on fait, c'est qu'on y va avec des jeux, en équipe, ou on enlève les mouvements qui ont des contraintes techniques ou des contraintes de charge. »

La recette semble fonctionner. De nouveaux partenaires d'affaires — Steve Gosselin, Jeff Adams, Janick Denis et Mathieu Normandin — se sont joints à l'aventure et, au fil des années, Crossfit Estrie est passée d'une trentaine de clients à 180.

« La force, c'est le bouche-à-oreille. Les gens apprécient le service qu'on offre, ils se sentent appréciés », croit M. Ménard.

Ses clients ne sont pas tous destinés à se rendre aux très populaires CrossFit Games aux États-Unis. En fait, Crossfit Estrie compterait 10% de membres « compétitifs », selon Hugues Ménard. Par contre, dans sa clientèle figurent des personnes très motivées, comme des gens qui se relèvent d'un cancer, des femmes enceintes et d'autres qui viennent d'accoucher. Hugues Ménard insiste : les séances sont ouvertes à tous et il y a toujours moyen de s'adapter aux contraintes des participants.

« C'est plus ça le type de clientèle qui nous intéresse. On change vraiment leur vie », s'émerveille le cofondateur de l'entreprise de Saint-Alphonse.



Chaque entraînement commence par un réchauffement de type « Agile 8 », afin de bien préparer le corps. — PHOTOS JANICK MAROIS

## RISQUÉ LE CROSSFIT?

Le CrossFit a la réputation d'être dur sur le corps des athlètes qui le pratiquent. Lorsqu'on lui demande s'il est risqué de s'adonner à ce sport, Hugues Ménard à une réponse toute prête qu'il semble habitué de servir.

« À date, je me suis blessé plus souvent, dans ma vie, au hockey et au dek qu'en faisant du CrossFit, plaide-t-il. Comme le CrossFit c'est nouveau, on a l'impression que la seule chose qui ressort de là ce sont les blessures. »

Pour lui, il est important d'éviter les blessures en ajustant les charges en fonction de la capacité du client. Cela permet aussi de s'assurer que celui-ci complète l'exercice avec un bon niveau d'intensité. Les entraîneurs n'hésitent d'ailleurs pas à réduire les charges si la technique n'est pas au point.

De plus, le poids recommandé pour les exercices varie entre « Scaled » (moins lourd), à « Rx »

(poids recommandé), à « Rx+ » (plus lourd), dépendamment du niveau d'entraînement du participant.

M. Ménard explique que chaque entraînement commence également par un réchauffement de type « Agile 8 », suivi d'un second réchauffement en fonction des exercices du jour. Ensuite, les participants ont droit à une pratique pour apprivoiser les mouvements avant de procéder à deux *workout* plus intenses. Les détails des entraînements sont publiés en ligne, question de permettre aux membres de se renseigner. Normalement, une séance de CrossFit ne dure jamais plus d'une heure.

Du CrossFit, ce pompier père de deux enfants en mange. Avec ses partenaires, il a envie de transmettre sa passion.

« On a cette entreprise-là parce qu'on est passionnés, affirme M. Ménard. Y'a jamais vraiment de limite! »

**B**  
ASPHALTE  
BROSSEAU

**vous fait la cour...**

**GARANTIE PROLONGÉE  
GRATUITE**  
SUR MENTION DE CETTE PUBLICITÉ  
www.asphaldebrosseau.com

**POUR UNE ESTIMATION : 450 372-9326**

**WWW.CIJE DU FEU.COM**  
LE PLUS GRAND CENTRE DE POÊLES ET FOYERS  
*Des étincelles plein les yeux!*

**LE SPÉCIALISTE DE L'INSTALLATION D'AUVENTS**

**NOUVEAUTÉ**  
Solarium sur mesure

**SunLOFT  
HYBRIDE**

**À GRANBY  
DEPUIS PLUS DE 25 ANS**  
1361, rue Denison,  
St-Alphonse-de-Granby  
450 770-2483

JEAN-PHILIPPE DION

# « Mes grands rêves ont pris forme à Saint-Alphonse »



**MICHEL TASSÉ**  
michel.tasse@lavoixdelest.ca

**Jean-Philippe Dion a quitté Saint-Alphonse à l'âge de 17 ans pour aller étudier au cégep à Montréal. Mais voilà, il revient régulièrement chez lui. Parce que, voyez-vous, on peut sortir le gars de Saint-Alphonse, mais on ne sortira jamais Saint-Alphonse du gars!**

« Saint-Alphonse, ça restera toujours mon chez-nous, explique l'animateur et producteur de télévision. Ma famille est encore là, quelques-uns de mes amis aussi... et mon cœur y est toujours. C'est aussi à Saint-Alphonse que mes grands rêves ont pris forme. »

Jean-Philippe rêvait de devenir animateur à la télé... et il l'est devenu. Avec beaucoup de succès, d'ailleurs. Il est un proche collaborateur de Julie Snyder, avec laquelle il a

travaillé sur plusieurs grands projets, notamment quelques-uns mettant en vedette Céline Dion, qui le considère comme un bon ami. Son histoire est véritablement un *success story*.

« Je me souviens encore des premiers textes que j'ai appris pour un spectacle, raconte-il. J'étais en sixième année et on s'apprêtait à jouer une pièce en hommage à Martial Gousy, qui était le directeur de notre école et qui prenait sa retraite. Le souvenir est très, très clair dans ma tête. C'est la première fois que j'ai été nerveux avant de monter sur une scène où de débarquer sur un plateau! »

Jean-Philippe a su très tôt qu'il voulait faire carrière dans le monde des communications. Mais ce n'est pas tout le monde, à Saint-Alphonse, qui croyait en ses chances.

« Certains me voyaient comme un grand rêveur, à la limite comme un excentrique. Mais moi, j'avais un rêve et je n'ai jamais laissé personne me décourager. Les heures que j'ai passées dans ma chambre à rêvasser et à m'imaginer faire des entrevues avec des stars de la chanson ou de la télé, c'est incroyable! »

Le jeune homme, qui a atteint ses objectifs

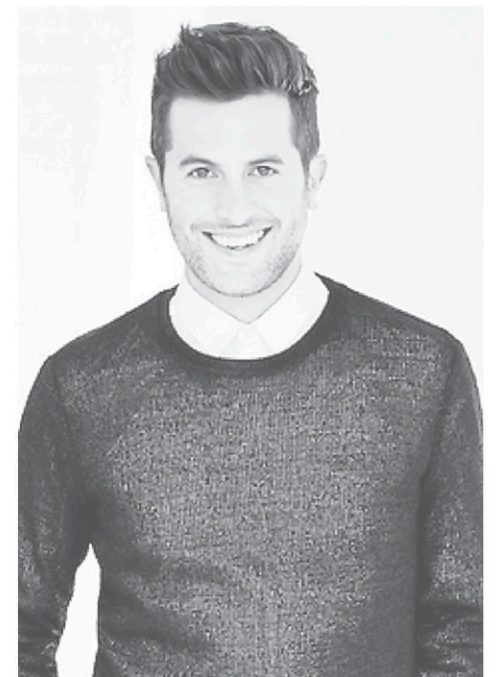
non sans avoir travaillé très dur, admet que le simple fait de quitter Saint-Alphonse en direction de la grande ville pour les études a été une étape importante.

« Dans ma famille, on ne sortait pas souvent de Saint-Alphonse et de Granby. On faisait tous nos petits trucs dans le coin. Ce qui faisait aussi en sorte que mon rêve de devenir animateur à la télé était encore plus inaccessible aux yeux de certains. Mais voilà, tout est possible dans la vie à partir du moment où on y met les efforts, et ce, qu'on vienne de Saint-Alphonse ou d'une grande ville. »

Mais l'attachement de Jean-Philippe pour Saint-Alphonse est évident. Ses racines sont profondes.

« J'ai été heureux à Saint-Alphonse. Et chaque fois qu'on me demande de faire quelque chose pour mon village, je dis oui, en autant, bien sûr, que mon horaire me le permette. Je suis resté attaché à l'endroit et à ses gens. Je reviens tout le temps parce que je m'y sens bien. »

*La Voix de l'Est* a souvent parlé à Jean-Philippe Dion au fil des ans. La première fois, c'était en 2003. Il avait alors 19 ans (il en a maintenant 32), il étudiait à Montréal et il



« Les heures que j'ai passées dans ma chambre à rêvasser et à m'imaginer faire des entrevues avec des stars de la chanson ou de la télé, c'est incroyable! », explique Jean-Philippe Dion. — PHOTO GENEVIÈVE CHARBONNEAU

travaillait le week-end au dépanneur Ultramar situé sur la route 139. À travers tout ça, il essayait de faire sa petite place dans le milieu des communications. « Je veux vraiment réussir! », avait-il alors confié à l'auteur de ces lignes.

Et le p'tit gars de Saint-Alphonse a brillamment remporté son pari.

## LOCAPLUS

DEPUIS 25 ANS!

**LOCATION DE :**

- Chapiteaux
- Tentes
- Tables
- Chaises
- Planchers
- Équipement de réception

[www.locaplus.net](http://www.locaplus.net)

**203 des Alouettes, St-Alphonse 450 777-0233**

**UNE PRÉSENCE IMPORTANTE  
DANS LA RÉGION!**

**laVoixdel'Est**  
PAPIER • WEB • NUMÉRIQUE

**Michaël Gingras**  
Conseiller publicitaire  
450 375-4555, poste 238

**Marie-Claude Tétreault**  
Conseillère publicitaire  
450 375-4555, poste 264

> michael.gingras@lavoixdelest.ca    marie-claude.tetreault@lavoixdelest.ca <

## Coiffure

### Julie Dubuc

Extensions et maquillage

**Coupe • Teinture • Permanente**  
Hommes, femmes et enfants

SAINT-ALPHONSE-DE-GRANBY • 450 777.1285  
(sur rendez-vous)

**TOP LOCATION**

DEPUIS DÉJÀ  
20 ans

**LA MAISON  
DE LOCATION  
DE L'ANNÉE**

## 2015

**Finaliste**

Apparence | Service à la clientèle  
Vision d'entrepreneur

101, rue Patrick, St-Alphonse-de-Granby | 450 777-1468

## ASPHALTE BROUSSEAU

# Un don qui ira loin!

**PASCAL FAUCHER**

pascal.faucher@lavoixdelest.ca

Grâce entre autres à une entreprise de Saint-Alphonse-de-Granby, une jeune Québécoise pourra participer au Championnat du monde de boxe féminine qui aura lieu au Kazakhstan, à la fin mai.

Le propriétaire d'Asphalte Brosseau, Éric Guillemette, a été ému par le témoignage de la

boxeuse Kim Clavel qu'il a glané dans un quotidien montréalais. Sélectionnée pour la compétition, la jeune femme de Joliette s'est rendue compte, deux semaines avant son départ, que Boxe Canada ne défrayait pas les coûts de son voyage.

Comme l'infirmière auxiliaire de 26 ans n'avait pas les moyens de payer l'avion et l'hôtel, elle devait se résigner à abandonner son projet. C'était sans compter sur l'aide d'une pléthore de petits donateurs, via Internet, et sur celle, plus

substantielle, d'un homme âgé anonyme et de M. Guillemette.

Les deux individus, qu'elle ne connaissait pas, lui ont respectivement donné 5000 \$ et 2500 \$.

« Je trouvais que ça faisait pitié son histoire, indique M. Guillemette. On a parlé sur Internet, puis au téléphone, et je l'ai trouvée super sympathique et charismatique. Elle a une tête sur les épaules et ne jouait pas à la victime. Quand les gens sont sympathiques et que leurs projets ont du sens, c'est gratifiant de les encourager. »



L'entreprise de Saint-Alphonse-de-Granby a permis à Kim Clavel de participer au Championnat du monde de boxe féminine, au Kazakhstan. — PHOTO TIRÉE D'INTERNET



« Quand les gens sont sympathiques et que leurs projets ont du sens, c'est gratifiant de les encourager », dit le propriétaire d'Asphalte Brosseau, Éric Guillemette. — PHOTO JANICK MARDIS

### OBJECTIF RIO

L'entreprise de la rue Ménard donne fréquemment à plusieurs causes, autant sportives que caritatives. Elle a aussi contribué à financer le film québécois *2 frogs dans l'Ouest*, paru en 2010. Cette fois-ci, M. Guillemette, amateur de boxe, a été touché par les circonstances et l'originalité des besoins de M<sup>me</sup> Clavel.

D'autant plus que la jeune boxeuse vise les 51 kg et les Jeux olympiques de Rio, en 2020, après être arrivée en première position au Championnat canadien, cette année. « Quand on est jeune et qu'on a la chance d'aller aux olympiques, on sait que ça peut être difficile le financement, dit l'homme d'affaires de 41 ans. Ça vient

me chercher. Les sous qu'on donne ont un impact direct. »

Éric Guillemette ne le fait pas non plus pour que ça se sache (c'est *La Voix de l'Est* qui l'a contacté pour cet article). « L'important, c'est que les projets fonctionnent, dit-il. Chaque année, je choisis aléatoirement. Des fois on donne plus, des fois on donne moins. Ça m'a fait plaisir. Elle a pleuré au téléphone quand je le lui ai annoncé, tellement elle était contente. En tant qu'entrepreneur, si on a la chance d'aider, on le fait. C'est quand même le monde qui nous fait vivre, d'une certaine façon. »

**Les**  
**BALCONS**  
**de l'Estrie inc.**

**Balcons & escaliers en fibre de verre**

**121 Des Pins, St-Alphonse-de-Granby**  
**Tél. : 450 777-1818 • Téléc. : 450 777-7117**

**BÉTON SERVICE**  
**MALÉA**

RÉSIDENTIEL • COMMERCIAL • INDUSTRIEL 9215-7262 QC INC

**SCIAGE & FORAGE DE BÉTON ET D'ASPHALTE**  
**ENTREPRENEUR SPÉCIALISÉ**

**MARCO VADNAIS, PRÉS.**  
123 RUE NORMAND  
ST-ALPHONSE DE GRANBY  
RBQ 5603 2311 01

**C 450 522.6687 • SF 1 877 770-7011**  
F 450 994.1057  
info@maleabeton.com  
www.maleabeton.com

**PUBLIREPORTAGE**

**LES POMPES**  
**ST-ALPHONSE INC.**

**Les Pompes St-Alphonse inc. : une entreprise familiale en constant développement !**

Spécialisées en vente, installation et réparation de pompes à eau et en analyse et traitement d'eau, Les Pompes St-Alphonse font partie du paysage entrepreneurial de St-Alphonse depuis 28 ans et plus! Comme se le rappelle le propriétaire, M. Mitchell Lambert : « Avant qu'il soit achetée par mes beaux-parents, Luc Brien et Diane Barber, le commerce a été situé pendant plus de 10 ans sur la rue Principale. Plusieurs années après, je l'ai acheté avec ma conjointe, Marie-Eve Brien. Aujourd'hui, l'entreprise est en constant développement. Mes techniciens et moi possédons d'ailleurs des certifications dans notre domaine. De plus, nous jouons le rôle d'agent de puits artésiens, c'est-à-dire que nous dirigeons nos clients vers des compagnies spécialisées dans le creusage de puits. »

**Jeux d'eau au Camping St-Alphonse**  
Récemment, M. Lambert a ajouté la division Les Jeux Mick-O à ses services. Cette division fait l'installation de fontaines, cascades et jeux d'eau résidentiels et commerciaux. À ce propos, il parle avec enthousiasme de son plus récent projet, soit la conception, la fabrication et l'installation des nouveaux jeux d'eau du Camping St-Alphonse, qui seront en fonction cet été. « Ces jeux d'eau, je les ai fabriqués de A à Z pour un coût modique », ajoute-t-il.

Vous planifiez des travaux extérieurs? Vous songez à faire installer une fontaine ou même des jeux d'eau? Les Pompes St-Alphonse, vos experts depuis près de 30 ans!

**104 Germain, St-Alphonse-de-Granby**  
**450 375-7712**  
[www.pompesst-alphonse.com/fr/](http://www.pompesst-alphonse.com/fr/)

# JE FAIS PARTIE DE LA FAMILLE



**laVoixdel'Est**

PAPIER / INTERNET / TABLETTE / MOBILE

Téléchargez [lincontournapp.com](http://lincontournapp.com)