



**LE JARDINAGE**

**Florian Bernard**

■ Originaires des régions froides d'Europe et d'Asie, les potentilles herbacées ou ligneuses sont particulièrement bien adaptées à l'ensemble du Québec et fournissent une généreuse floraison allant du blanc au jaune orangé, presque rouge, dès le début de l'été jusqu'aux gelées. On connaît surtout les potentilles arbustives, mais il existe aussi des potentilles herbacées, vivaces et rustiques, aux fleurs très décoratives, idéales dans les rocailles ou les plate-bandes.

Les potentilles se caractérisent par leurs feuilles généralement formées de cinq folioles, d'où leur nom anglais de «cinq-foils», et leurs fleurs à cinq pétales. Elles appartiennent à la vaste famille des rosacées. On en trouve des naines comme des grandes, et même des espèces sauvages qui envahissent la pelouse sous forme de mauvaise herbe. Cette petite fleur sauvage que les Québécois ont l'habitude de nommer «fleur de beurre», d'un jaune foncé très riche, avec un feuillage «persillé», est une potentille.

Les potentilles arbustives ou herbacées poussent dans n'importe quel sol, même pauvre, à la condition de recevoir beaucoup de soleil. Elles ne sont pas attaquées par les insectes, ni par les maladies. On peut les multiplier facilement par des boutures. Une méthode rapide de multiplication consiste à coucher un rameau au sol, sans le détacher de la plante-mère, de le recouvrir de terre après l'avoir fixé en place au moyen d'une attache, et d'attendre qu'il fasse des racines. On peut aussi enraciner des boutures en couche froide. Il suffira de repiquer les jeunes plants au printemps.

Parmi les potentilles herbacées — moins connues des jardiniers — trois espèces sont à retenir, soit *Atrorhena*, à floraison rouge vif en juillet et août, au feuillage vert-argent; *Nepalensis*, à fleurs roses avec un centre rouge brillant, fleurissant durant une bonne partie de l'été, et *Verna* à feuillage persistant toute l'année, formant un coussinet piqué de petites fleurs jaunes. C'est une bonne espèce pour les rocailles, surtout la forme naine.

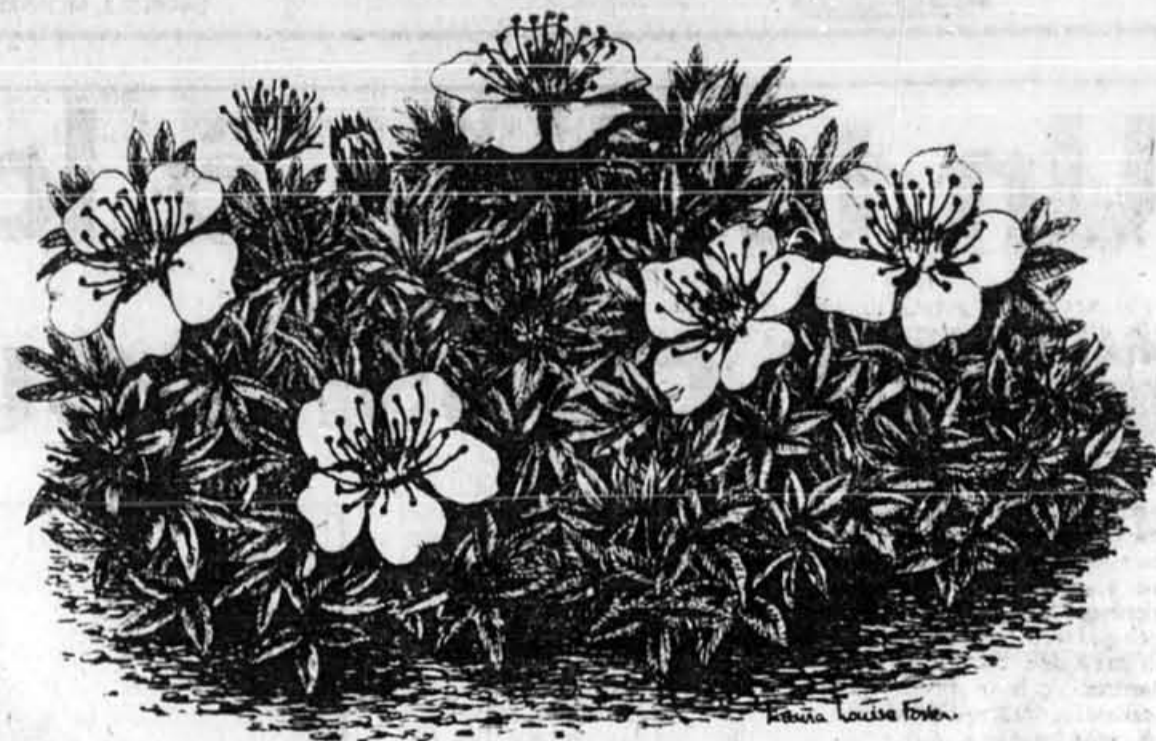
On peut aussi trouver dans le commerce, mais plus rarement, une espèce remarquable, mais moins rustique, la potentille *Nitida*, aux fleurs roses avec un cœur vermillon, avec un feuillage argenté. L'espèce forme un épais coussin qu'il faut protéger par un paillis durant l'hiver. C'est d'ailleurs la seule espèce herbacée qui nécessite une protection particulière.

Les potentilles ligneuses (arbustives) sont beaucoup plus connues et ornent maintenant une quantité de jardins au Québec. Toutes les espèces sont très vivaces. Certaines poussent même jusqu'à Frobisher Bay et à la Baie James. Parmi ces potentilles arbustives, la première place revient sûrement à *Fouticosa* et à ses nombreux cultivars. C'est une potentille compacte et très florifère. On pourra choisir *Coronation Triumph* pour ses fleurs délicates, d'un jaune léger; *Red Ace* pour son feuillage délicat et ses fleurs orangées, presque rouges; *Primrose Beauty* pour sa propriété de s'étendre en largeur et sa floraison satinée, crème; *Forester* avec ses grandes fleurs d'un

jaune brillant et sa croissance compacte, ce qui en fait un beau spécimen de rocaille; *Catherine Dykes*, à port étalé avec une floraison jaune tendre; *Jackmani* et sa croissance vigoureuse, avec des fleurs jaunes durant tout l'été; ou encore *Mandshunca* à petites fleurs blanches et à feuillage aux reflets argentés.

Une autre espèce arbustive mérite notre attention pour la qualité de ses fleurs et sa rusticité. Il s'agit de la potentille *Parviflora* à floraison jaune or, très ornementale et qui résiste autant au froid de l'hiver qu'à la pollution.

Les potentilles arbustives nécessitent peu de soins. Il suffit, chaque printemps, d'enlever les rameaux morts ou brisés et de tailler légèrement, en conservant la forme de l'arbuste. Un engrais occasionnel, équilibré, de formulation 20-20-20, leur sera profitable. Économiques à l'achat, de longue durée, faciles à multiplier et à entretenir, les potentilles sont des atouts précieux pour les jardins du Québec et mériteraient d'être utilisées davantage.



La potentille *nitida* possède des fleurs roses avec un cœur vermillon, et un beau feuillage gris-argenté. C'est une excellente plante de rocaille.

**NOTES ET COURRIER**

Il faut se méfier de certaines réclames de plantes «miracle»!

■ Occasionnellement les gens reçoivent chez eux, dans leur courrier, ou lisent des réclames de plantes «miraculeuses» qu'on croirait échappées du paradis terrestre. Des fraisiers grimpants qui atteignent 2 mètres, des citrouilles de 50 kilos en trois mois, des tomates «carrées» pour faciliter la préparation de sandwiches, des fleurs exotiques rarissimes ou autres affirmations du genre caractérisent cette publicité flamboyante. Il faut se méfier de ces vendeurs de merveilles horticoles. La plupart du temps on reçoit une plante chétive, difficile à

identifier, perdue dans de la mousse humide, qu'on plante au jardin et qui meurt dès le premier hiver. Il est difficile, par la suite, de faire une réclamation ou d'obtenir un remboursement. Plusieurs compagnies disparaissent mystérieusement après avoir inondé le marché de leurs réclames.

D'autres refusent un remboursement en prétextant que le mode de culture n'a pas été respecté. Il vaut toujours mieux acheter d'un centre de jardinage reconnu ou commander auprès d'une maison sérieuse, située dans sa propre région. Les plantes «miracle» n'existent pas. Si ces espèces fabuleuses vendues par des compagnies douteuses existaient vraiment, il y a belle lurette que les centres de jardinage locaux les auraient offertes à leur clientèle. Il faut particulièrement se méfier des réclames qui annoncent une découverte sensationnelle ou qui citent les propos exaltés d'un pseudo-scientifique qui aurait mis ces plantes à l'essai.

Dans le cas d'un doute, il suffira de téléphoner au jardin botanique ou de s'enquérir auprès d'un horticulteur sérieux pour obtenir des renseignements précis sur certaines plantes «miracle» offertes dans le courrier.

**Pas très rustiques les buis**

■ M. Omer Blouin, Laval — Les buis ne doivent être cultivés que dans la région de Montréal. Ce sont des petits arbustes aux feuilles cirieuses, pas tellement rustiques. La plupart des espèces ne résisteront pas aux hivers en dehors du couloir protégé du Saint-Laurent, entre Montréal et Trois-rivières. Même en zone 5 ou 5b, l'hiver fera rouiller quelques feuilles. Il faut les protéger de vents dominants et les recouvrir de jute en automne. Ces petits arbustes originaires de Chine, de Corée et du Japon ont des feuilles persistantes, très lustrées. Ils sont très utiles pour faire de petits écrans ou des haies basses. On peut aussi les cultiver en massifs isolés, dans les rocailles. Trois variétés sont généralement disponibles

dans les centres de jardinage de la région de Montréal, soit *Green Gem*, *Green Velvet* et *Nomar*. Cette dernière variété est la plus rustique et la plus résistante des trois.

**La beauté des tamarix en fleurs**

■ Mme Lisette Letendre, Saint-Hubert — Cet arbuste dont vous me parlez me semble être le *Tamarix pentandra*, qu'on désigne aussi sous le nom de *Tamarix* de Russie ou *Tamarix rempssissima*. C'est un arbuste d'une beauté exceptionnelle, au feuillage léger rappelant celui des génévriers. Les longues inflorescences plumées sont composées de fleurs minuscules, rose vif, qui retombent à la fin de l'été en longues ramifications. C'est un arbuste rustique jusqu'en zone 3 qu'il faut tailler généreusement très tôt le printemps, avant la floraison qui a lieu en mai. Le tamarix pousse bien au soleil et n'est pas difficile quant au sol. Il donnera de bons résultats même dans une terre sèche et aride.

**Il faut être prudent avec l'électricité d'une piscine**

■ La belle saison est enfin arrivée et plusieurs pensent à se procurer une piscine. Qu'elle soit hors terre ou creusée, toute piscine requiert un appareillage électrique, ce qui constitue un risque d'accident. Comme l'eau est un bon conducteur, une fuite dans l'appareillage électrique peut provoquer un choc entraînant la mort. C'est pourquoi il convient de prendre toutes les mesures de sécurité qui s'imposent.

La prudence débute avant même l'installation de la piscine, dans le choix de son emplacement par rapport à l'environnement immédiat et à l'alimentation électrique des appareils. Ainsi, on verra à prévoir un dégagement entre les conducteurs souterrains et la piscine tout en veillant à ce qu'elle ne soit pas installée en dessous ou à proximité des conducteurs aériens. Là encore, on doit respecter certaines distances de dégagement horizontal et vertical.

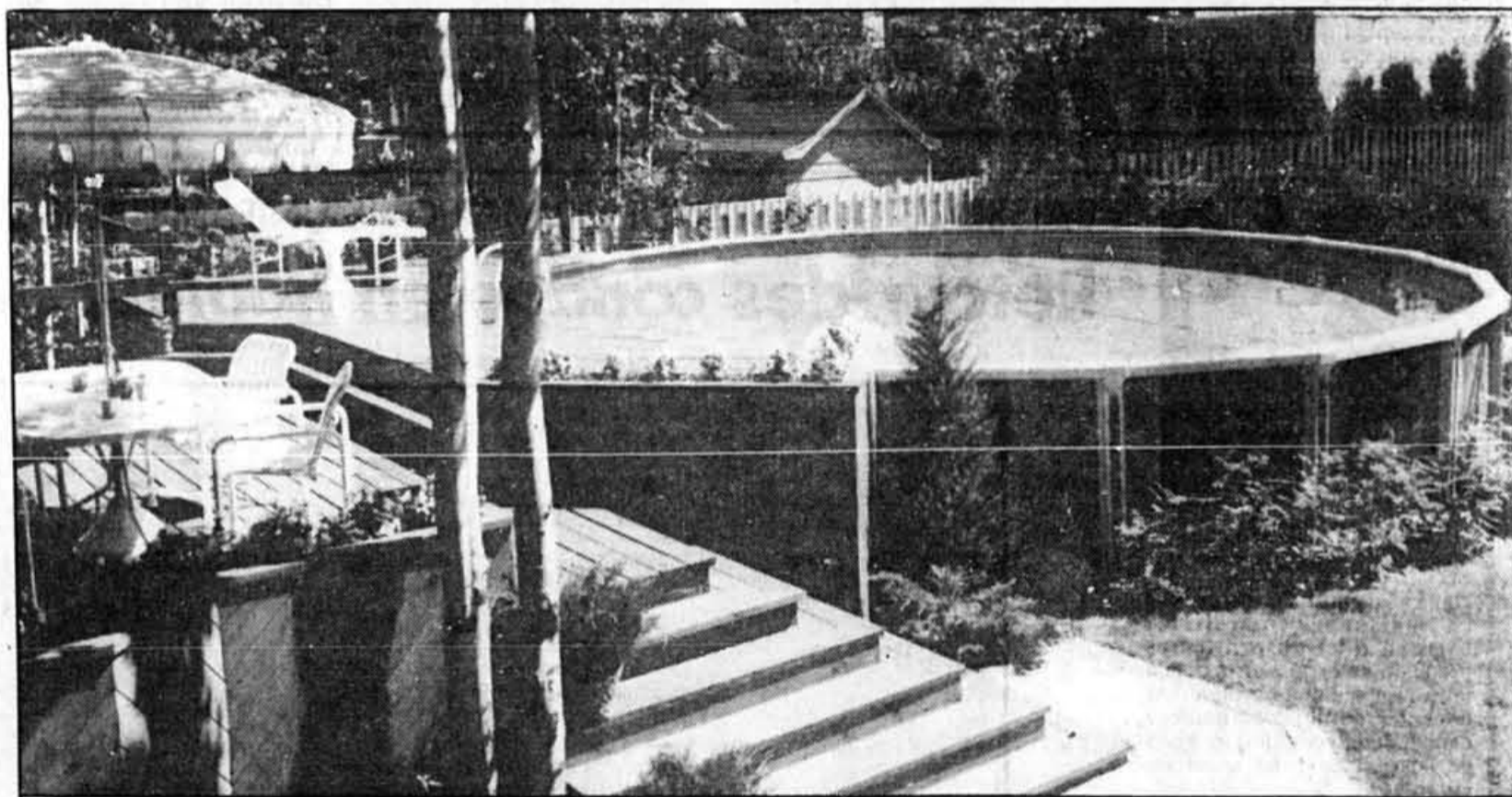
L'appareillage électrique d'une piscine comprend principalement la pompe, le filtre et, très souvent, un système d'éclairage. Certaines sont également munies d'un chauffe-eau. Tous ces appareils sont spécialement conçus pour prévenir les accidents d'origine électrique et, pour être approuvés, doivent porter la marque de certification CSA.

Le câblage électrique alimentant les appareils doit être installé en conformité avec les normes précises du Code de l'électricité du Québec. Seul un entrepreneur électricien, membre de la Corporation des maîtres électriciens du Québec, est autorisé et habilité à effectuer ce travail.

Ainsi, il verra à ce qu'aucune prise de courant ne soit installée à moins de 1,5 m du bord de la piscine. Il veillera également à ce que tout système d'éclairage sous l'eau ou à moins de 3 m du bord de la piscine soit alimenté par un circuit protégé par un disjoncteur différentiel ou détecteur-disjoncteur de fuite à la terre. Il s'assurera que toutes les prises de courant soient également protégées par un tel dispositif. Le disjoncteur différentiel coupe le circuit automatiquement lorsque le courant de fuite représente un danger de choc pour l'utilisateur.

Ces précautions s'appliquent à tous les types de piscines. Dans le cas des piscines creusées, on doit effectuer une mise à la terre de toutes les parties métalliques du bassin et de tout autre appareillage non électrique connexe tel la tuyauterie, l'acier d'armature, les échelles, les supports de tremplin et les clôtures se trouvant à moins de 1,5 m du bassin.

Une baignade agréable et en toute sécurité ne demande que quelques attentions. Parlez-en à votre maître électricien.



**Aymer (banlieue d'Ottawa-Hull)**  
Résidence impeccable pour exécutif, 3 lucarnes, garage double, pierres des champs sur quatre (4) côtés, richement paysagée avec étang et trois (3) terrasses à palier, terrain de 10,146 pi, 4 chambres à coucher, 3 1/2 salles de bains, bureau, salle familiale avec foyer en pierres des champs, plancher fini chêne au rez-de-chaussée, cuisine tout équipée (JennAir), four encastré, centre Ron-Son, etc. 11 pièces (sans le sous-sol), sous-sol aménagé. Une visite s'impose.

Téléphone: ● jour (514) 326-3193  
● fin de semaine (819) 684-5919  
S.V.P., pas d'agent.

**COMPLEXE LE CORBUSIER**

Des condos tout confort à prix imbattables  
5 et 6 pièces  
de 39,500 \$ à 51,900 \$

**ACHETEZ MAINTENANT COMMENCEZ À PAYER EN JUILLET '87**

9 1/2 % Foyer naturel gratuit

*Maître Constructeur* APCHQ

**PRUDENT DARGIS INC.**  
BUREAU DES VENTES  
Boulevard Chomedey  
coin Notre-Dame Chomedey  
ouvert tous les jours de 9h à 20h30  
687-2947/682-1584

**Le BourgNeuf Pour habiter la qualité**

UN NOUVEAU QUARTIER À VILLE LE GARDEUR

Dix constructeurs expérimentés se sont concertés pour créer un concept avant-gardiste de quartier:

- un grand choix de maisons à partir de 54,900\$.
- à proximité du centre-ville de Montréal.
- abondance des espaces verts.
- vie communautaire vivante et humaine.

Le BourgNeuf, c'est un milieu de vie favorable à votre plein épanouissement et à celui de votre famille, des espaces verts, une vie communautaire dynamique et humaine, bref un environnement agréable, un lieu où l'on prend le temps de se parler et de respirer le bon air.

VENEZ VOIR NOS NOMBREUX MODÈLES.  
HEURES DE VISITES: lundi au jeudi 13 h à 17 h, soir de 19 h à 21 h, sam. et dim. 13 h à 17 h.

HABITEZ VOTRE MAISON...  
■ Maisons unifamiliales coûtant environ 470,00\$ par mois.  
■ Conception moderne et construction solide.  
■ Garantie 5 ans par l'APCHQ ou par la Fédération des constructeurs du Québec.  
■ Magnifiques terrains.

**ENVIRON 470,00 PAR MOIS**

AUTOROUTE 40 REPENTIGNY SORTIE 100  
BOUL. LACOMBE  
2 MILLES

## «TOUCHEZ DUBOIS»



**Robert Dubois**  
(collaboration spéciale)

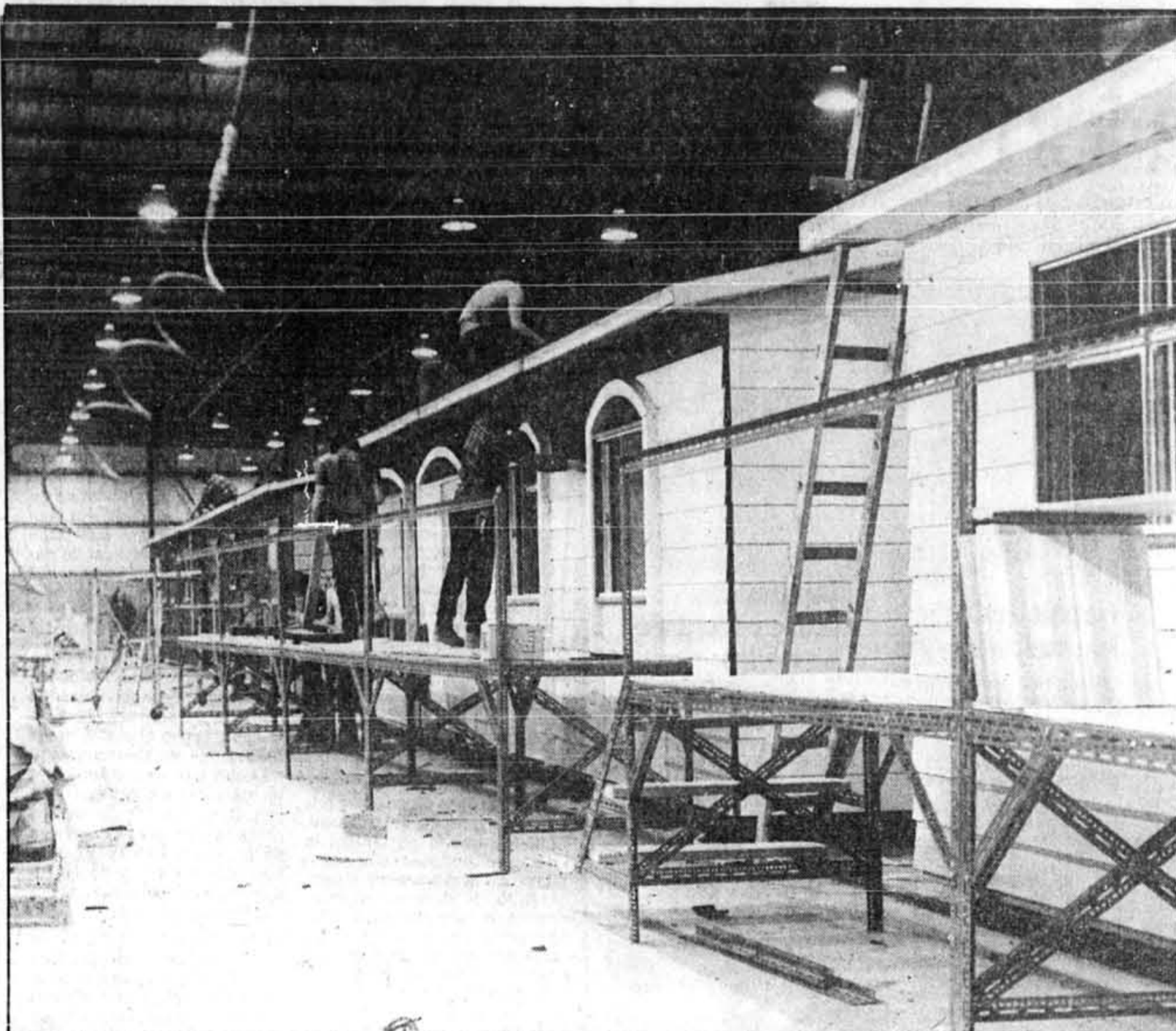
## Maisons usinées

J'ai récemment acheté un terrain d'une bonne dimension (14 000 pi<sup>2</sup>) au nord de Montréal sur lequel j'ai l'intention de faire construire une maison pour le printemps 87. J'ai environ \$65 000 à dépenser pour la maison, excluant le prix du terrain. Je sais déjà qu'elle aura quatre chambres, un garage, un atelier et un toit cathédrale. On m'a dit que pour ce prix je pourrais m'acheter une maison préfabriquée qui serait mieux isolée que les maisons construites sur chantier. Je n'ai jamais vu de maisons préfabriquées avec un toit cathédrale et je doute que la qualité soit aussi bonne qu'une maison ordinaire. On m'a aussi dit qu'il y avait une différence entre les maisons préfabriquées et les maisons en « kit ». Quelles sont les différences et combien d'argent est-ce que je peux épargner en choisissant l'un ou l'autre. Les maisons préfabriquées représentent-elles un aussi bon investissement que les maisons ordinaires?

D. VADENAIS  
Laval

Réponse — L'apparence d'une maison usinée ne se distingue pas de celle d'une maison ordinaire érigée sur chantier. On peut aussi faire construire une maison usinée selon une variété de modèles. Les fabricants ont fait beaucoup de chemin depuis les premiers modèles ayant l'apparence d'une maison mobile.

Une maison usinée, comme son nom l'indique, est assemblée en usine à l'abri des intempéries et du vandalisme. Fabriquée selon la méthode de la chaîne de montage, une telle maison prend habituellement moins de temps à construire qu'une maison conventionnelle, dans certains cas moins d'une semaine. Une maison usinée comprend les mêmes éléments qu'une maison de chantier: charpente de bois, placoplâtre, etc. Dans bien des cas, on note que la qualité des matériaux de la maison usinée est supérieure à



Une maison usinée est assemblée en usine à l'abri des intempéries et du vandalisme.

photothèque LA PRESSE

la norme: isolation accrue, charpente en 2" x 6" et planchers vissés.

La maison usinée est assemblée en modules, deux pour le bungalow et plusieurs pour les modèles plus élaborés. Les modules sont ensuite transportés sur le chantier où ils sont déposés sur les fondations. Les modules sont alors boulonnés ensemble. On procède en dernier lieu au tirage de joints et à la pose du revêtement extérieur. Le propriétaire doit aussi s'occuper de faire les raccords de plomberie et d'électricité. Le coût total d'une maison usinée, incluant les fondations et le revêtement, se compare au prix d'une mai-

son conventionnelle mais offre souvent en contrepartie une qualité et une solidité supérieures. Rien n'indique que la maison usinée se vend à moins bon prix que la maison conventionnelle. La maison en « kit » diffère de beaucoup de la maison usinée. Toutes les pièces nécessaires à la construction sont livrées sur le chantier. Le propriétaire n'a plus qu'à débiter son immense jeu de mecano et commencer l'assemblage. Toutes les pièces de bois sont pré-coupées évitant ainsi les pertes et le gaspillage. L'acheteur peut ériger lui-même sa maison ou en confier la tâche à un entrepreneur.

## Vieille brique

J'ai acheté, il y a deux ans, une maison unifamiliale. Cette maison avait été construite il y a une dizaine d'années. Deux murs sont en brique. Or depuis l'an passé, je vois des débris de brique sur le terrain. À l'examen, il s'avère que c'est la brique qui se désagrège, surtout autour de la cheminée et autour des alèses des fenêtres. Pas de petits morceaux mais des triangles de deux à trois pouces en forme de pépite.

Que faire: avoir recours à l'Office de protection du consommateur, à l'ancien proprié-

taire qui me l'a vendue, à celui qui l'a construite, au briquetier que je ne connais pas?

Marie-Claude CHARLAND  
Brossard

Réponse — Vos recours sont limités. Il est peu probable que vous fassiez reconnaître le problème comme vice caché. Les causes antérieures portées devant les tribunaux ont souvent démontré que le vice caché devait être découvert dès la première année d'occupation de la maison. Vous n'avez constaté le problème qu'après deux ans. Il est donc raisonnable de croire que le propriétaire précédent ignorait lui aussi la présence du problème. Il est probable que

l'effritement des briques soit le résultat de la présence d'humidité dans vos murs. L'évacuer ne coûte pas très cher. Il suffit de percer des trous inclinés vers le haut dans les joints latéraux de la brique. Ces trous doivent être percés dans le bas des murs à un ou deux pieds du sol. L'application d'un produit imperméable sur les briques peut aussi limiter les infiltrations d'eau. Le « Bio-Neutra » est le produit le plus connu pour ce type de travail. Rien ne garantit toutefois que son application empêchera complètement l'éclatement des briques.

## Plancher de balcon

Nous avons fait construire il y a deux ans, un balcon conçu de façon à ce que l'espace en dessous puisse servir de cabanon. Initialement, nous avons pensé installer du plastique ondulé sous le plancher pour s'assurer que les objets qui y seraient rangés seraient à l'abri de la pluie. Il aurait évidemment fallu incliner légèrement le plastique pour que l'eau ne s'y accumule pas. Notre menuisier nous a assuré qu'en construisant un plancher en planches « bouvetées », nous ferions d'une pierre deux coups. Malheureusement, tel n'est pas le cas! Est-il normal que l'eau coule entre les planches? Le travail a-t-il été mal fait? Comment pouvons-nous solutionner le problème?

Denise DUBUC  
Neuchâtel

Réponse — Une variante de votre première solution s'avère la plus simple et la moins coûteuse. Fixez une mince feuille d'aluminium sous le balcon en l'inclinant légèrement vers l'extérieur. Cette solution possède aussi l'avantage de permettre une circulation d'air entre la feuille d'aluminium et le bois du plancher. Vous n'avez donc pas à craindre le pourrissement des planches. Vous pouvez aussi recouvrir la surface du plancher d'une feuille de fibre de verre. Le coût est dans ce cas plus élevé.

## À NOS LECTEURS

Le courrier, les suggestions et les commentaires concernant la chronique « Habitat » doivent maintenant être adressés à: Robert Dubois, C.P. 2280, succursale B, Longueuil, Québec J4L 4K9

**G. GAZAILLE**

4 endroits

- PIERREFONDS — DOMAINE ST-CHARLES.  
Route Transcanadienne sortie 50 vers le nord jusqu'à la rue Antoine-Faucon, à gauche vers les maisons modèles. 620-3575.
- ILE PERROT — DOMAINE DE LA MARINA.  
2-20, sortie boul. Perrot (à l'ouest du pont Ste-Anne) jusqu'aux maisons modèles, 1057 Perrot, tél.: 453-6561.

LES MAISONS BIEN BÂTIES BUREAU CHEF 695-2823

**PRIX À PARTIR DE 70 000 \$ À 130 000 \$**

POUR OCCUPATION CET AUTOMNE

GAGNANT DU TROPHÉE DOMUS POUR MAISONS UNIFAMILIALES

■ MONTRÉAL — CARRÉ BEAUBIEN — 6123, Beaubien Est, tél.: 252-9852.

■ KIRKLAND HEIGHTS: Prendre la route Transcanadienne, sortie 50 vers le nord, à gauche sur Brunswick, à droite sur Henri-Daoust et suivre les pancartes jusqu'aux maisons modèles. 695-3725.

## L'année s'annonce prometteuse dans la construction

Le Comité de recherche économique de l'Association canadienne des constructeurs d'habitations a terminé son évaluation de la mi-année des conditions de la construction. Les prévisions pour l'année sont prometteuses, le nombre de mises en chantier devant atteindre 165 000 à 175 000. La construction connaît une forte activité, en particulier dans le Canada central.

Joel Teal, président du Comité qui est constitué de constructeurs d'habitations, de bailleurs de fonds, d'économistes et d'autres participants de l'industrie, a déclaré que ceci était dû à une combinaison de plusieurs facteurs: le taux d'intérêt, qui est à son niveau le plus

bas depuis sept ans; l'inflation, qui est bien contrôlée, et le chômage qui diminue. «A cela s'ajoutent d'autres éléments qui sont de bon augure pour l'industrie comme pour le consommateur et qui ont ouvert les portes à la demande résidentielle qui avait été retenue depuis quelque temps.»

Teal a, toutefois, exprimé son inquiétude en ce qui concerne le déséquilibre économique croissant qui existe entre les diverses régions du Canada. «C'est probablement l'aspect le plus troublant, actuellement, de l'économie canadienne. Nous devons, non seulement, nous inquiéter de ses effets sur notre industrie mais aussi, sur ses conséquences à plus grande échelle.»



Teal a également indiqué que les marchés dynamiques du sud de l'Ontario créent une grave pénurie de matériaux et de main-d'oeuvre spécialisée dans certains secteurs.

«Dans l'ensemble, a déclaré Teal, notre industrie va connaître une bonne année. Dans certaines provinces, cependant, les conditions et les pressions économiques susciteront des inquiétudes à la fois pour le secteur commercial et pour le gouvernement.»

Au bord de l'eau:  
condominiums de prestige

*Le Presqu'île*

500, Place Juge Desnoyers,  
Pont-Viau, Laval, Qc.

Informations: 663-5412

1 h à 7 h Lundi au jeudi  
1 h à 5 h Samedi, dimanche

~~~~~  
~~~~~

## CONDOMINIUMS

Condominium

**Le Rivebours**



2 chambres à coucher depuis \$58,300

Sur le bord de la rivière des Prairies à Pierrefonds  
Aménagement luxueux  
Architecture exceptionnelle  
Insonorisation et isolation supérieures  
Foyer dans chaque unité  
Environnement paysager



OUVERT POUR INSPECTION

Samedi 13 h à 17 h

Dimanche, de midi à 18 h ou sur rendez-vous:

685-1488 - 844-2615

5240, Place Riviera, Pierrefonds

Projet  
**André-Grasset**  
Ahuntsic

750 condominiums déjà vendus  
Plusieurs modèles avec terrasse, toit terrasse ou jardin, avec et sans foyer  
À partir de \$57,900  
Frais de condo: à partir de \$35  
Du lun. au jeu.: 12h. à 20h.  
Ven. sam. dim.: 12h. à 17h.  
Christophe Colomb  
au nord de Métropolitain

**NOUVEAUX MODÈLES**

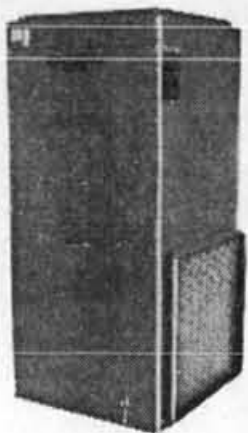
Construction  
Ma Bâtie Itée  
381-1255  
381-1010

# HABITAT

# CONDOMINIUMS

## Sears Rénovation\*

Faites confiance à votre magasin Sears pour tous vos projets de rénovation



### Rabais 10% sur notre sélection de fenêtres aluminium

Nous avons un assortiment complet de fenêtres dont les modèles à guillotine, à ouverture latérale, à battants ou panoramique dans un choix de styles en aluminium.

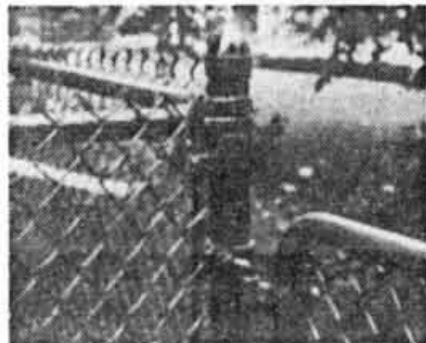
\*Sears peut faire l'installation par des entrepreneurs qualifiés, moyennant des frais supplémentaires.

### Rabais 100\$ sur fournaise au gaz

Sears offre des fournaises au gaz jusqu'à 96% d'efficacité. Voilà une économie d'énergie! Nos représentants vous indiqueront quel système convient le mieux à vos besoins.

### Luxueuses portes d'entrée en cèdre

Vous désirez une nouvelle porte d'entrée? Nous avons de superbes portes en cèdre auxquelles nous pouvons ajouter des vitraux décoratifs; vous serez enchantés de l'effet et vous ajouterez à la valeur de votre maison.



### Rabais 80\$ Portes de patio Sears

Nous en avons pour tous les budgets! À 2 panneaux ou à 4 panneaux en verre trempé ou verre simple, avec un choix de couleurs. Demandez tous les détails à nos experts chez Sears!

### Rabais 10% Voyez les clôtures de Sears

Une façon simple et économique de protéger votre famille et votre foyer. Clôtures disponibles en hauteurs de 36", 42", 48" et 60". Grillage en acier galvanisé ou acier enduit vinyle vert, ce dernier garanti 12 ans.

### Une nouvelle toiture...facile chez Sears!

Une nouvelle toiture pourrait vous éviter des dégâts matériels et embellir de façon considérable l'aspect de votre maison. Renseignez-vous au sujet de nos bardeaux garantis 10 et 15 ans.

Prix en vigueur jusqu'au 16 août 1986.

Faites aussi confiance à Sears pour vos autres projets

Devis gratuit.

- |                            |                                |                            |
|----------------------------|--------------------------------|----------------------------|
| Fenêtre d'aluminium        | Gouttière                      | Conditionneur d'eau        |
| Contre-fenêtre d'aluminium | Toiture                        | Isolation                  |
| Fenêtre en bois            | Clôture                        | Armoire de cuisine         |
| Porte d'acier              | Fournaise électrique/gaz/huile | Broyeur à déchets          |
| Porte de bois              | Pompe à chaleur                | Salle de bain              |
| Porte patio                | Climatiseur central            | Tapis/Revêtement de vinyle |
| Porte de garage            | Purificateur électronique      | Draperie                   |
| Contre-porte d'aluminium   | Humidificateur                 | Aspirateur central         |
| Revêtement                 | Ventilation                    | Ouvre-porte de garage      |
| Soft/miscia                | Chaudière                      | Piscine hors-terre         |

### Composez:

Place Vertu 335-7770 Laval 682-1200

Anjou 353-7770 Saint-Jérôme 432-2110

Brossard 465-1000 Saint-Jean 349-2651

**SEARS**

vous en avez pour votre argent...et plus

## PARLONS IMMEUBLE

AVEC

LA CHAMBRE D'IMMEUBLE DE MONTRÉAL



### L'offre d'achat

L'offre d'achat est le premier document légal lors de l'achat d'une propriété. C'est un contrat écrit et signé par l'acheteur éventuel qui propose d'acheter une propriété clairement décrite, à un prix et à des conditions stipulés.

Une fois signée par l'acheteur et par le vendeur qui l'accepte, l'offre d'achat lie les deux parties. Il est donc nécessaire que tous les éléments et toutes les conditions de cette offre soient justes, clairs et précis. Une erreur dans l'offre d'achat pourrait se révéler coûteuse, car les conditions et les modalités de l'offre seront reproduites dans l'acte de vente.

### Ce que contient l'offre

L'offre comprend l'identité de l'acheteur et du vendeur, la localisation de la propriété, le prix et les modalités de paiement. Elle comprend également la date approximative de la signature de l'acte de vente devant notaire, la date des ajustements, la date d'occupation ou de prise de possession. De plus, elle doit faire mention des biens meubles compris dans la transaction et inclus dans le prix de vente, des contrats de location (chauffe-eau, fournaise) et des baux existants.

N'oubliez pas d'inclure dans l'offre d'achat les appareils ménagers que vous désirez acquérir avec la maison, de même que les plafonniers et appliques, les rideaux, les moquettes, etc.

Le solde de prix de vente de même que ses modalités de paiement et ses échéances sont inclus dans l'offre d'achat, tout comme ils le seront dans l'acte de vente. Un solde de prix de vente donne au vendeur le choix du notaire.

L'offre d'achat peut être conditionnelle à la vente de la propriété actuelle de l'acheteur, à l'obtention d'une hypothèque, à

l'inspection des lieux par un spécialiste en construction, à l'étude des baux et à la visite des logements, à l'étude de la déclaration de copropriété, etc.

L'offre est généralement accompagnée d'un dépôt qui sera versé dans un compte en fidéjussé jusqu'à la signature de l'acte de vente. L'acheteur peut exiger que l'argent soit placé sous forme de certificat de dépôt et que l'intérêt couru soit porté à son compte.

### Obligations du vendeur

Lorsque l'on accepte une offre, on en accepte aussi les conditions. Le vendeur doit fournir un bon titre de propriété, libre de toutes charges et autres droits réels. Il doit remettre tous les titres qu'il a en sa possession et un certificat de localisation à jour. De plus, il doit déclarer les droits et servitudes qui grèvent sa propriété. Une contre-offre constitue un refus de l'offre d'achat, à moins qu'elle soit acceptée par l'acheteur.

Si la signature de l'acte de vente chez le notaire est faite plus de 30 jours avant la prise de possession, l'offre d'achat peut contenir une clause fixant le prix du loyer que paiera le vendeur au nouveau propriétaire.

Toutes les modifications à l'offre d'achat (ratures ou ajouts) doivent être initialées par l'acheteur et le témoin. Des formules types incluant les clauses usuelles et approuvées par l'Association de l'immeuble du Québec sont utilisées lorsque vous faites affaire avec un agent immobilier, membre de la Chambre d'immeuble de Montréal. Lisez l'information imprimée aussi bien que l'information calligraphiée avant de signer le document. Si des doutes subsistent, votre agent immobilier pourra vous expliquer les différentes clauses.

Informations:  
Chambre d'immeuble de Montréal  
à 5 de «Parlons Immeuble»  
550, rue Sherbrooke ouest  
Chambre 1250  
Montréal (Québec) H3A 3G8



Recependaire du trophée HABITAT 1986 dans la catégorie «Entreprise de Service de l'Annoncé».

## LOGGIA SUR LE LAC

Condominium Île des Soeurs

- Structure de béton
  - Piscine extérieure
  - Bain sauna et tourbillon
  - 1 ch. a. c. 63,900 +
  - 2 ch. a. c. 82,900 +
- 765-8052, lun.-ven.: 13 h à 19 h; sam., dim.: 13 h à 17 h.  
Chemin du Golf, Île des Soeurs

## JAMAIS UN CONDOMINIUM NE VOUS EN A OFFERT AUTANT POUR VOTRE INVESTISSEMENT.

LES GRANDS LAURÉATS 1986, LES CONDORS DE L'ATRIUM PHASE III SONT PRÊTS À VOUS ACCUEILLIR DES MAINTENANT.

Découvrez enfin des condominiums prestigieux et investissez dans le confort et le luxe sans vous avoir toujours rêvé.

Les Condors, là où votre argent vaut son pesant d'or.

Plan de plancher	pièces carrées	prix
1 chambre à coucher (1 seul disponible)	1066	97,000
2 chambres à coucher	1264 - 1264	110,000 - 115,000
3 chambres à coucher	1634 - 1702	144,000 - 154,000
3 chambres à coucher penthouse	2461	250,000

Les constructeurs des Condors de l'Atrium sont les honorables représentants de : "Domus" et "Habitas" en tant que "Constructeurs de l'Industrie" pour leur remarquable contribution dans l'industrie de la construction.

## LES CONDORS de l'Atrium

REFLET DU CENTRE-VILLE AU SOMMET DU CHEMIN CÔTE SAINT-LUC  
Bureau des ventes: (514) 484-1234 et 484-2871  
Lundi au dimanche de midi à 18h  
1980, Chemin de la Côte Saint-Luc, Montréal, Québec

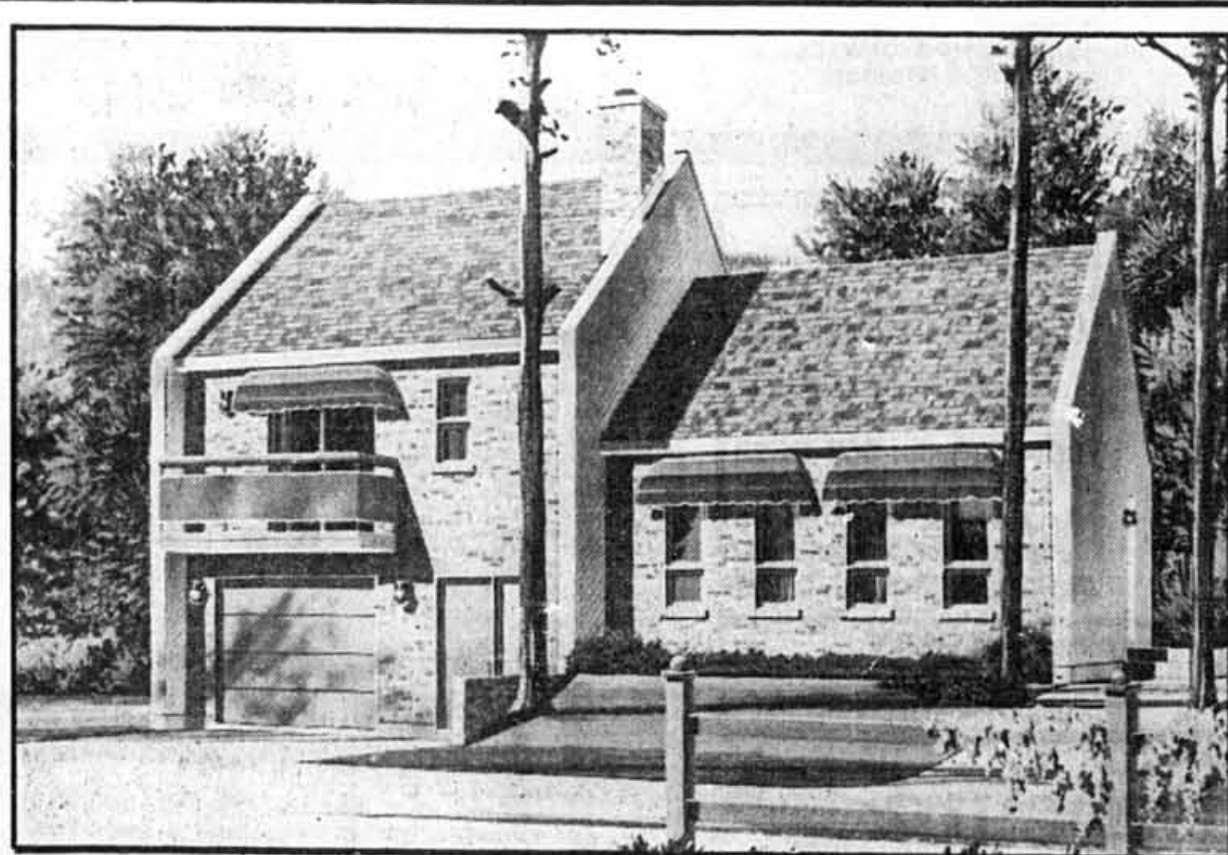
DEPUIS QU'YVONNE ET GÉRARD UTILISENT LES ANNONCES CLASSÉES DE LA PRESSE ILS VENDENT RAPIDEMENT!

**285-7111**  
LES ANNONCES CLASSÉES

POUR VENDRE VITE VITE VITE IL NOUS FAUT LA PRESSE HEIN GÉRARD!



## LA MAISON



## Modèle L1237

Type: Maison moderne à niveaux.  
Programme: Rez-de-chaussée: 1er niveau: cuisine/dînette, salle à manger, vivoir. 2e niveau: 3 chambres à coucher, salle de bains. Sous-sol: 1er niveau: garage, vestibule, buanderie. 2e niveau: aménageable.  
Plan: Ouvert.  
Surface habitable: 122,4 m<sup>2</sup> (1360 p<sup>2</sup>)  
Revêtements extérieurs: Revêtement à la verticale et à l'oblique, brique, bardeau d'asphalte.  
Éléments utilitaires: Garage avec espace de rangement. Cheminée à 2 sorties pour le rez-de-chaussée et le sous-sol. Porte de service sur le côté. Vestibule attenant au garage. Vaste vivoir.

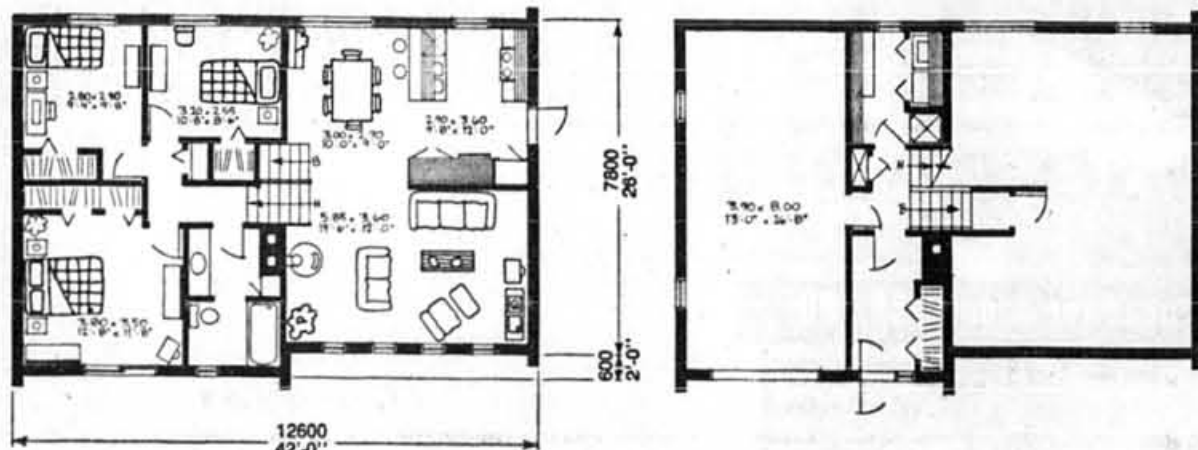
Particularités: Vivoir vaste avec plafond cathédrale. Chute à linge. Porte patio dans la chambre N° 1 donnant sur le balcon abritant la porte de garage. Construction attrayante et fonctionnelle.

MODÈLE TIRÉ DU MAGAZINE PLANS DE MAISONS DU QUÉBEC



Rez-de-chaussée 102,2 m<sup>2</sup> (1135,6 p<sup>2</sup>)

Sous-sol 20,2 m<sup>2</sup> (224,4 p<sup>2</sup>)



Un autre plan de qualité conçu et réalisé par: LES DESSINS DRUMMOND INC.

Le plan proposé est dessiné en mesures métriques et anglaises. Il comprend le plan des fondations, le plan de planchers, le plan des quatre élévations ainsi que le plan d'escaliers et la coupe des murs.

Généralement, 4 copies additionnelles sont requises pour la construction d'une maison (municipalité, prêteur, estimateur, contracteur...). Le coût des plans vendus n'est pas remboursable. Toute maison ayant une serre ou une superficie vitrée généreuse devra présenter sa façade vitrée au sud pour répondre à certaines exigences.

Faites-moi parvenir le modèle

N° L1237

premier cahier de plan complet (\$130) \_\_\_\_\_  
( ) cahier(s) additionnel(s) à 15\$ chacun \_\_\_\_\_  
ou le SPÉCIAL PLAN BUDGET (240\$) \_\_\_\_\_  
(5 cahiers de plan, liste de matériaux, calcul de perte de chaleur, plan de plomberie)

Chèque ou mandat-poste faits à l'ordre de: LES DESSINS DRUMMOND INC. Frais d'emballage (8\$) \_\_\_\_\_  
Adressez le tout à: Les Maisons Québécoises Taxe prov. (9%) \_\_\_\_\_  
a/s La Presse Service de l'information 7, rue St-Jacques, Montréal QC H2Y 1K9 TOTAL \_\_\_\_\_  
Chèque  C.O.D.  Master Card N° \_\_\_\_\_ Visa \_\_\_\_\_  
Date d'émission \_\_\_\_\_ Date d'expiration \_\_\_\_\_

NOM \_\_\_\_\_  
ADRESSE \_\_\_\_\_ TÉL.: \_\_\_\_\_  
VILLE \_\_\_\_\_ CODE POSTAL \_\_\_\_\_

COMMANDE Montréal (514) 353-5410  
TÉLÉPHONIQUE Extérieur de Montréal (819) 477-3315  
Du lundi au vendredi: 8 h 30 à 12 h 00 - 13 h à 16 h 30

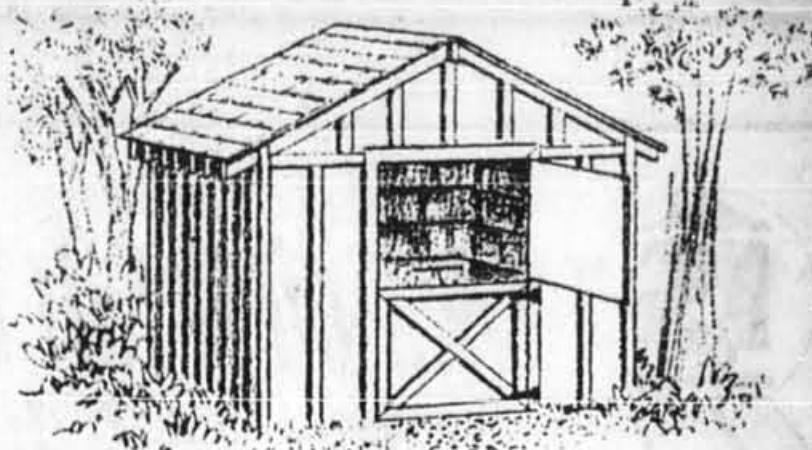
# les maisons québécoises



Tous droits réservés. Toute demande de copie ou de reproduction intégrale ou partielle du texte et des illustrations de cette rubrique doit être adressée à: Louis Thivierge, LA PRESSE Ltée, 7, rue Saint-Jacques, Montréal, H2Y 1K9. L'auteur remercie les lecteurs qui lui font confiance en lui soumettant leurs problèmes de bricolage, mais on comprendra qu'il lui est impossible de répondre à chacun.

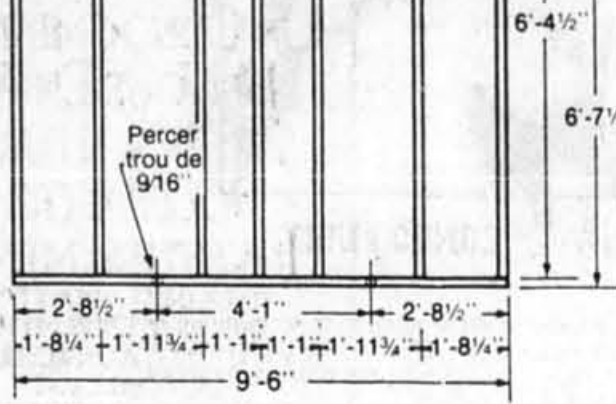
# Remise pratique

Louis Thivierge



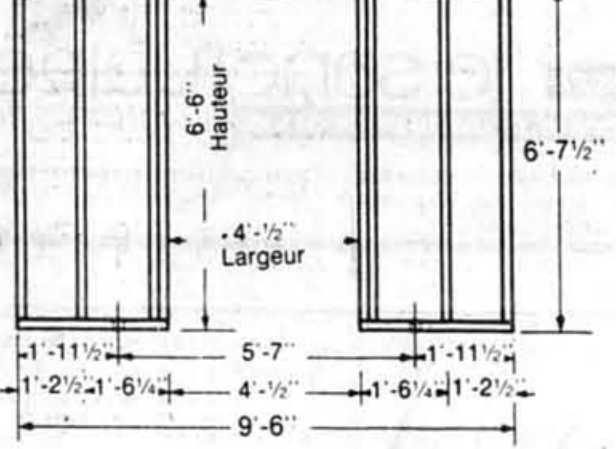
### CHARPENTE DU MUR ARRIÈRE

Assembler les 2 x 4 avec clous de 3/2"



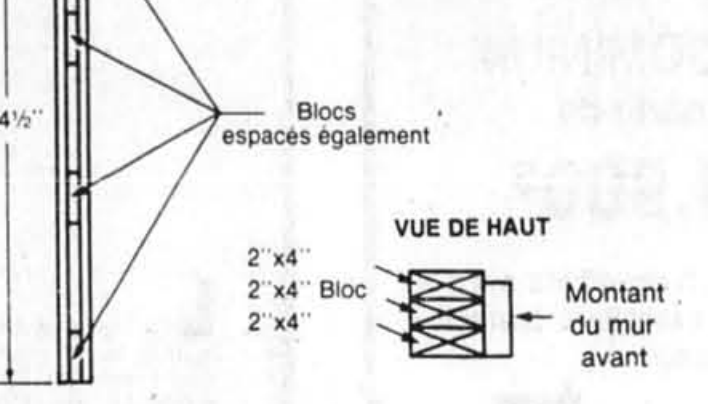
### CHARPENTE DU MUR AVANT

Montants jumeaux de chaque côté de la porte



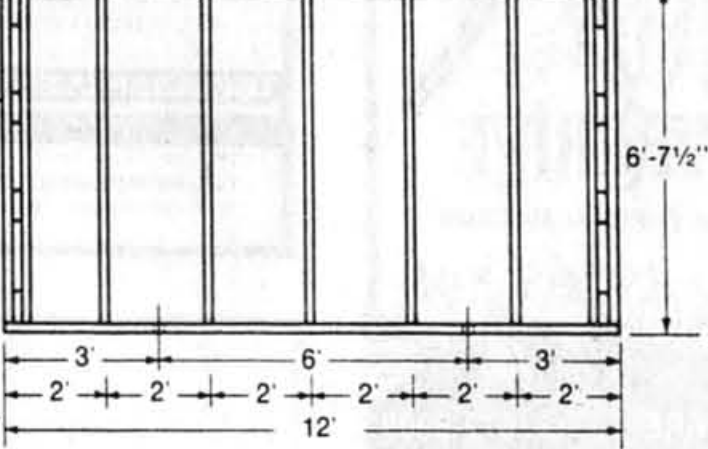
### POTEAUX DE COIN

Les poteaux de coin sont fabriqués de deux montants de 2x4 avec blocs de remplissage de 2x4 de 6"



### CHARPENTE DE MUR LATÉRAL

Construire deux murs latéraux avec poteaux de coin



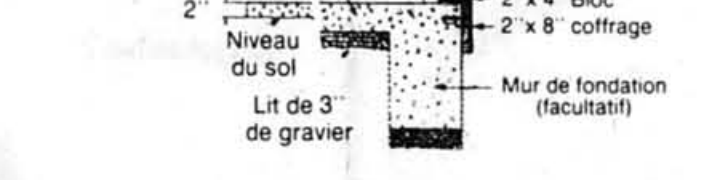
### ASSISE DE BÉTON

L'assise doit mesurer exactement 10'-1\"/>



### ANCRAGE

Couper huit blocs de 2x4 de 4 1/2\"/>



Cette remise offre tout l'espace requis pour loger tondeuse, souffleuse, bicyclettes, outils de jardin, pièces de bois et autres objets qui encombreront le garage ou le sous-sol. Par ailleurs, la remise peut être transformée en maisonnette pour les enfants.

La remise, fabriquée de bois traité sous pression, mesure un peu plus de 10' de largeur sur 12' de longueur et environ 9' de hauteur. Les murs sont vêtus de contreplaqué de 1/2\"/>

Le plan suggère de boulonner la remise sur une assise de béton de 4\"/>

Au lieu de béton, certains peuvent préférer un plancher de bois, avec solives et contreplaqué. Ce plancher peut être monté sur des lisses de bois ou sur des blocs ou des dalles de béton. Érige sur un plancher de bois, le petit bâtiment peut facilement être remis d'aplomb si le dégel le dérange comme il peut aisément être démenagé, si besoin est.

Que le plancher soit de bois ou de béton, son pourtour doit mesurer exactement 10'-1\"/>

Si on respecte les plans de charpente, les panneaux de contreplaqué se rejoignent avec un minimum de coupe sur les montants et les chevrons.

La charpente de chaque mur est assemblée individuellement sur le plancher. On espace les montants exactement comme sur le plan. Notez que les poteaux de coin des murs latéraux sont constitués de deux montants avec petits blocs intercalés et qu'il y a deux montants de chaque côté de l'embrasement de la porte. Avant de déplacer les charpentes, on les met parfaitement à l'équerre et on y cloue provisoirement des écharpes en diagonale.

### MATÉRIAUX

- Charpente: 47-2\"/>
- 11-2\"/>
- 5-2\"/>
- Faîte: 1-2\"/>
- Moulures de porte: 4-1\"/>
- 2-1\"/>
- Porte et moulures de pignon: 8-1\"/>
- 2-1\"/>
- Arrêt de porte: 1-1\"/>
- 1-1\"/>
- Moulures extérieures: 36-1\"/>
- 2-1\"/>
- 2-1\"/>
- Contreplaqué (murs, toit, porte): 21-4\"/>
- Bois non traité pour formes, pieux, blocs et entretoises: 4-2\"/>
- 8-2\"/>
- 1-2\"/>
- 6-2\"/>
- Quincaillerie, etc.: 8 boulons mécaniques 1/2\"/>
- 16 rondelles 1/2\"/>
- Clous de 1 1/2, 2, 3, 3 1/2 et 4 po.
- 2 paires de charnières
- 1 morillon
- Papier asphalté et bardeaux d'asphalte

## CONDOMINIUMS

### PIERREFONDS

Condominiums de qualité! **Grand 4 1/2**

RÉSIDENCES DES... **ARCHES**

Foyer, tapis mur à mur inclus.

- Béton, à l'épreuve du feu.
- 1,200 pi. car. approximatif.

**337-6330**  
**684-1209**

**CONDO MODÈLE À VISITER**

LIVRAISON IMMÉDIATE

ITINÉRAIRE: Gouin ouest, jusqu'à la rue Meighen (face au restaurant Les Trois Arches). Face à la gare CN de Roxboro.

MEUBLÉ PAR KIT INTERNATIONAL  
Lundi à Jeudi, 13h à 19h  
ou sur rendez-vous  
Vendredi fermé  
Sam. et dim., 13h à 17h

## HABITAT

### CONDOS et MAISONS

La nature par plaisir LACHINE

**Prével**

UNE HABITATION PRÉVEL  
(Prix du Gouverneur général du Canada)

Le Groupe immobilier Prével s'est acquis au cours des années une solide renommée parce que Prével s'est fixé des normes de qualité, d'originalité et d'esthétique dans ses habitations, toujours à des prix abordables.

Voilà pourquoi nous vous invitons à connaître la satisfaction de bien vivre...

**Lachine**  
Condos et maisons de ville  
La nature par plaisir  
**Village Saint-Louis**  
3560, rue Provost, autoroute 2-20, sortie 32e Av. Sud  
Tél.: 637-2375

**Boulevard Gouin**  
CONDOS  
Un condo en surplomb sur la rivière...  
**Les Berges de l'Anse**  
12002, rue Savard, 7e rue à l'est de Pie-IX, via boul. Gouin  
Tél.: 322-7387

**Rosemont**  
condos et maisons de ville  
À proximité du Jardin botanique  
**Les Jardins de Rosemont**  
3545, rue Laurier est, coin 15e Av., face au parc Lafond  
Tél.: 721-4645

### CONDOMINIUMS

## Parc Saint-Laurent

Havre d'intimité, de luxe et de confort, le nec plus ultra de l'habitation de haut de gamme. Les Condominiums Parc Saint-Laurent reçoivent avec tous les égards, les futurs propriétaires avides de raffinement et d'exclusivité... résidents choisis, pour une résidence de choix, dans un cadre dont l'aménagement paysager relève de l'oeuvre d'art.

- 2 chambres à coucher \$130 000 à \$175 000
- 3 chambres à coucher \$185 000 à \$295 000

HEURES D'ACCUEIL  
Lundi au vendredi, 11:00 à 19:00.  
Samedi et dimanche, sur rendez-vous.

L'adresse de prestige  
925, Croissant du Ruisseau  
**VILLE SAINT-LAURENT**  
(514) **337-3860**

### ÎLE-DES-SOEURS

une vie sans compromis

## CONDOS

- salle de bain jet set
- jardins intérieurs
- mezzanine
- toit terrasse
- verrières
- bain tourbillon

Le Bourg de l'île, 101, rue Berlioz

**766-4997**

### MAISONS UNIFAMILIALES

<b>STE-ROSE</b> Une résidence familiale <b>72 500 \$ et plus</b> 6328, de l'Aiglon, autoroute 15 sortie 13, à droite boul. des Oiseaux Tél.: <b>628-3318</b>	<b>REPENTIGNY et région</b> Ma première maison <b>57 900 \$ et plus</b> 955, rue Iberville autoroute 40, sortie 100 Tél.: <b>585-1275</b>	<b>VILLE LORRAINE</b> A chacun son rêve 3 sites boisés <b>100 000 \$ et plus</b> 35, rue MontBelliard Tél.: <b>621-2925</b>	<b>VILLE LACHINE</b> Une maison, un lac, un parc. <b>100 000 \$ et plus.</b> 3560, rue Provost, autoroute 2-20, sortie 32e av. Sud Tél.: <b>637-2375</b>
--	---	--	--

domitel meubles et décoration

Heures de visite:  
Lun. au mer. 13 h à 21 h.  
Sam. et dim. 13 h à 17 h.

# CONDOMINIUMS



## LÀ... où il fait bon Vivre

Vous méritez ce qu'il y a de mieux  
VOUS DEVEZ VOIR

*Les Jardins de la Falaise*

Operation 20 000 logements



**meritas**  
PHASE V  
CONDOMINIUM 1-2-3 CHAMBRES



**ST-LAMBERT**

CONDOMINIUM  
à partir de

**64,900\$**

2 et 3 chambres avec ou sans mezzanine et toit-terrasse



Sur **L'AUTRERIE**  
ST-LAMBERT

APPORT QUALITÉ - PRIX AU MAXIMUM

4800, DICKSON 254-9901  
au nord de Sherbrooke (2 rues à l'est de Viau)  
Lundi au jeudi de 13 h à 20 h - Samedi et dimanche 12 h à 17 h

215, DE NAVARRE Tél.: 672-9809  
Pont Champlain: 132 vers Sorel  
Sortie boul. Simard - Suivre les enseignes  
Lundi au jeudi de 13 h à 20 h - Samedi et dimanche 12 h à 17 h

**ESPECE EN VOIE DE DISPARITION**

**TEMPUS FUGIT CONDO FUGIT**

Le temps s'envole, et voilà que disparaissent les dernières résidences disponibles au Sanctuaire du Mont-Royal. Irrémédiablement. Le projet de condominiums qui a connu le plus de succès au Canada en connaîtra donc jusqu'à la fin. Parce que les gens qui recherchent une habitation à la hauteur de leurs goûts savent où la trouver. A l'abri des bruits de la ville, mais au coeur de la vie urbaine. Nichée sur le flanc de la montagne et inondée de soleil. Avec des surfaces habitables immenses, qui peuvent être aménagées au gré de votre imagination.

Le Sanctuaire du Mont-Royal: un nouveau mode de vie, un nouveau bien-être, à découvrir... avant qu'il ne disparaisse!

**le sanctuaire**  
du mont-royal

Accédez à un nouveau mode de vie

**DERNIERE PHASE... DERNIERE CHANCE!**

CONDOMINIUMS PRIVILEGES EN BORDURE OUEST D'OUTREMONT: 6100 CHEMIN DEACON, MONTRÉAL (514) 738-6000. DE PREFERENCE SUR RENDEZ-VOUS.  
1 ch à coucher: 1.036 \$/car. +. 5145.500 + 2 ch à coucher: 1.323 \$/car. +. 5195.500 + 3 ch à coucher: 1.710 \$/car. +. 5236.500 + Penthouses: 2.519 \$/car. +. 5477.000 + (SECON DISPONIBILITE)

C O N D O S

## LE Rive Droite

À gauche?

À droite?

- façades articulées
- boisé naturel
- sécurité par vidéo
- piscine intérieure
- équipements sportifs
- garages intérieurs

Bureau des Ventes:  
10, Riverside Drive  
Saint-Lambert  
671-0142  
Heures d'ouverture:  
du lundi au vendredi  
12 h à 19 h,  
samedi et dimanche  
11 h à 17 h.

Voyez la vie  
du beau côté...  
du côté de

S A I N T - L A M B E R T

**DORVAL**

## Floralies du Lac

**DORVAL**

**OCCUPATION IMMEDIATE**

**SUPERBES CONDOMINIUMS CONTEMPORAINS**  
FACE AU LAC SAINT-LOUIS  
PRIX À COMPTER DE

**65 750\$** 2 c.c.    **71 900\$** 3 c.c.  
FINANCEMENT JUSQU'À 85%

Piscine, sauna, B.B.Q., jardins fleuris, aire de jeu, aménagement paysager. Garage intérieur privé en sus. Stationnement extérieur en sus.  
Frais de condo: taxes municipale/scolaire/eau: 1925\$  
Heures d'accueil: Tous les jours de 13h à 17h. Mardi et mercredi 13h à 21h. Samedi et dimanche de 13h à 17h ou sur rendez-vous.

845, BORD-DU-LAC, DORVAL (QUÉBEC)    **631-7575**

## CONDOMINIUMS

### Le Mirarive

vous invite à vivre été comme hiver dans un territoire privilégié sur un site unique de Montréal.

Un endroit paisible près de la rivière, entouré d'espaces verts, le tout à proximité de Montréal.

Venez vivre au Mirarive

- 1 chambre à coucher 95000\$
- 2 chambres à coucher 115000\$ à 145000\$
- 3 chambres à coucher 155000\$ à 185000\$

**SOPE**  
389-9346, bureau  
322-3082, projet

## ÉCONOMISER EN PAYANT À L'AVANCE SON ESSENCE UNE SEULE FOIS PAR ANNÉE...

**IMAGINEZ UN PEU COMME CE SERAIT PRATIQUE!**

Vous payez une seule fois par année, en bénéficiant d'un rabais de près de 20% parce que vous êtes «bon client».

Impossible?  
Vous avez raison. Pourtant c'est ce que

**la presse**

vous offre en vous donnant la possibilité de payer à l'avance votre abonnement.

**RENSEIGNEZ-VOUS DÈS MAINTENANT AU 285-6911**

Tous les jours  
il me faut  
**la presse**

## Les Jardins du Golf

465-5311    466-1214

Les condominiums «Les Jardins du Golf», situés en bordure du club de golf Montreal Country Club, vous offrent le paix et la tranquillité dans une architecture harmonieuse, une ambiance élégante dans un milieu recherché. Une valeur durable, direz-vous...  
On vous attend.

**AMPARO Construction**  
Notre adresse: 1605, av. Victoria, bureau 101 St-Lambert

En semaine: de 13h à 20h et les samedis et dimanches de 13h à 17h.

<p>PHASE I VENDUE À 95%</p>	<p>PHASE II VENDUE À 50%</p>
<p>1 c.c.: 46 000\$+ 2 c.c.: 61 000\$+</p>	<p>1 c.c.: 60 000\$+ 2 c.c.: 77 000\$+ 3 c.c.: 92 000\$+</p>

## UNE PARCELLE DE PARADIS

350  
UNITS VENDUES  
EN  
CONSTRUCTION  
200

C'est avec plaisir que nous vous annonçons la mise en vente de la **PHASE IV**. Plusieurs d'entre vous attendent cette nouvelle phase qui vous conviendra par sa diversité de modèles ainsi que sa date d'occupation idéale soit le printemps 1987. Nous vous invitons donc à venir réserver, dès maintenant votre "parcelle de paradis."

# PHASE IV

## MAINTENANT EN VENTE

CONDOMINIUM    ILE DES SOEURS  
**LES VERRIÈRES SUR LE FLEUVE**

60, rue Bédard, Ile des Soeurs, tél. 769-4124-1215 à 19h tous les jours.  
1 chambre à coucher: 75 000\$ + 2 ch. à c. 95 000\$ + 3 ch. à c. 129 000\$+  
Appartements, témoins à visiter