



**Hectarus**  
aménagement  
le verre d'intérieur

Page 8



**Mufliers** pour  
les coins  
enseuleillés

Page 4

La Presse

LA PRESSE, MONTRÉAL, SAMEDI 19 JUIN 1993

# À LA BAIGNOIRE?

hydromassage  
ou  
à remous



DOSSIER

GUY PINARD

Il y a belle lurette que les Québécois sont fascinés par la baignoire à remous, mieux connue sous l'appellation populaire de « bain tourbillon ». Elle représente d'ailleurs un atout de taille pour un hôtel ou une auberge qui veut attirer une clientèle un peu plus sophistiquée et prête à dépenser quelques dollars de plus pour s'offrir un peu de luxe.

Cette invention américaine signée Jacuzzi (d'ailleurs on en est venu à dire un « jacuzzi » en parlant des bains à remous, même de bas de gamme, comme on disait déjà « frigidaire » en parlant d'un réfrigérateur) a évidemment suscité beaucoup d'intérêt dans le domaine, et d'autres fabricants ont commencé à offrir des produits similaires, mais sans que jamais l'élève ne surpasse le maître.

La principale compétition n'est pas venue d'une autre mul-

tinationale, mais plutôt d'un petit village situé près de Québec, du nom de Bernières. Et elle est venue sous la forme d'un produit totalement différent, la baignoire à hydromassage, mieux connue sous le nom de « bain thérapeutique », fabriquée par Bains Ultra inc. La marque Ultra est aussi devenue un étalon, contre lesquels la concurrence peut se mesurer. Là aussi les tentatives d'émuler le maître ne sont pas toujours convaincantes. On n'utilise pas encore le nom « ultra » comme générique pour désigner une baignoire à hydro-

massage, mais cela viendra peut-être un jour.

Si l'objectif visé — le bien-être de l'utilisateur — est le même dans les deux cas, les moyens pris pour l'atteindre sont différents, tout comme les résultats d'ailleurs.

Jacuzzi propose une méthode éprouvée: les jets brevetés et orientables (de trois à six selon les modèles) poussent vers l'intérieur de la baignoire un mélange homogène d'eau et d'air, créant ainsi dans la baignoire des jets qui sont presque deux fois plus

puissants que ceux de la concurrence. Le système implique la recirculation de l'eau et, s'il est mal entretenu, peut à l'extrême favoriser la propagation des bactéries.

Ultra propose un système basé sur l'air pulsé, et sur une multiplication (on en compte jusqu'à 84) des jets d'air placés sur le pourtour de la baignoire, à la base de celle-ci. Les jets sont évidemment beaucoup moins puissants et moins concentrés que les jets du système Jacuzzi et de ses apparentés. En revanche, comme l'eau ne circule pas dans

les conduits, le risque de propagation des bactéries est presque inexistant, d'autant plus que le système se purge automatiquement, garantissant ainsi l'assèchement complet des conduits.

Ultra? Jacuzzi? Les deux systèmes ont leurs mérites respectifs; tout dépend des avantages qu'on recherche. Les produits apparentés? Là ça devient une affaire de portefeuille, les copies arrivant rarement à la hauteur du maître. Comme il s'agit d'une dépense importante, il importe de bien comparer les systèmes avant de choisir. □

## VISITEZ GRATUITEMENT

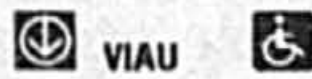
# l'exposition LEGO® "VOYAGE DANS L'ESPACE"

## à la Tour de Montréal du Parc olympique

et courez la chance de gagner un voyage à LEGOLAND à Billund au Danemark et plusieurs autres prix.

**LEGO**

■ Ouvert tous les jours  
■ Renseignements : (514) 252-TOUR  
■ Stationnement: 3200, rue Viau

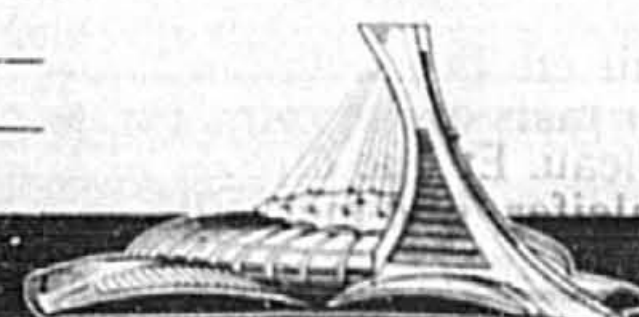


Nom : \_\_\_\_\_  
Prénom : \_\_\_\_\_ Age: \_\_\_\_\_  
Adresse : \_\_\_\_\_  
Ville : \_\_\_\_\_  
Code postal : \_\_\_\_\_ Tél.: ( ) \_\_\_\_\_

Pour participer, complétez et déposez le coupon à l'entrée de l'exposition LEGO® à la Tour de Montréal du Parc olympique avant le 5 septembre 1993.

Règlements disponibles à La Presse.

UN AUTRE ÉVÉNEMENT  
DU PARC OLYMPIQUE



# Ultra, le leader dans les baignoires à hydromassage par air pulsé



GUY PINARD

« J'arrive parfois que les meilleures idées n'aboutissent jamais, faute de moyens financiers pour les concrétiser. Mais quand on peut combiner le génie inventif de l'un avec les ressources financières de l'autre, il en résulte souvent des produits très intéressants. Exemple: les baignoires à hydromassage Ultra.

Rien en 1980 ne prédisposait ni l'inventeur Roger Carrier, ni le bailleur de fonds Pierre Brunelle, à la fabrication de baignoires. Carrier était thérapeute de carrière, tandis que Pierre Brunelle était propriétaire de Le Net, une entreprise d'entretien ménager et de sécurité.

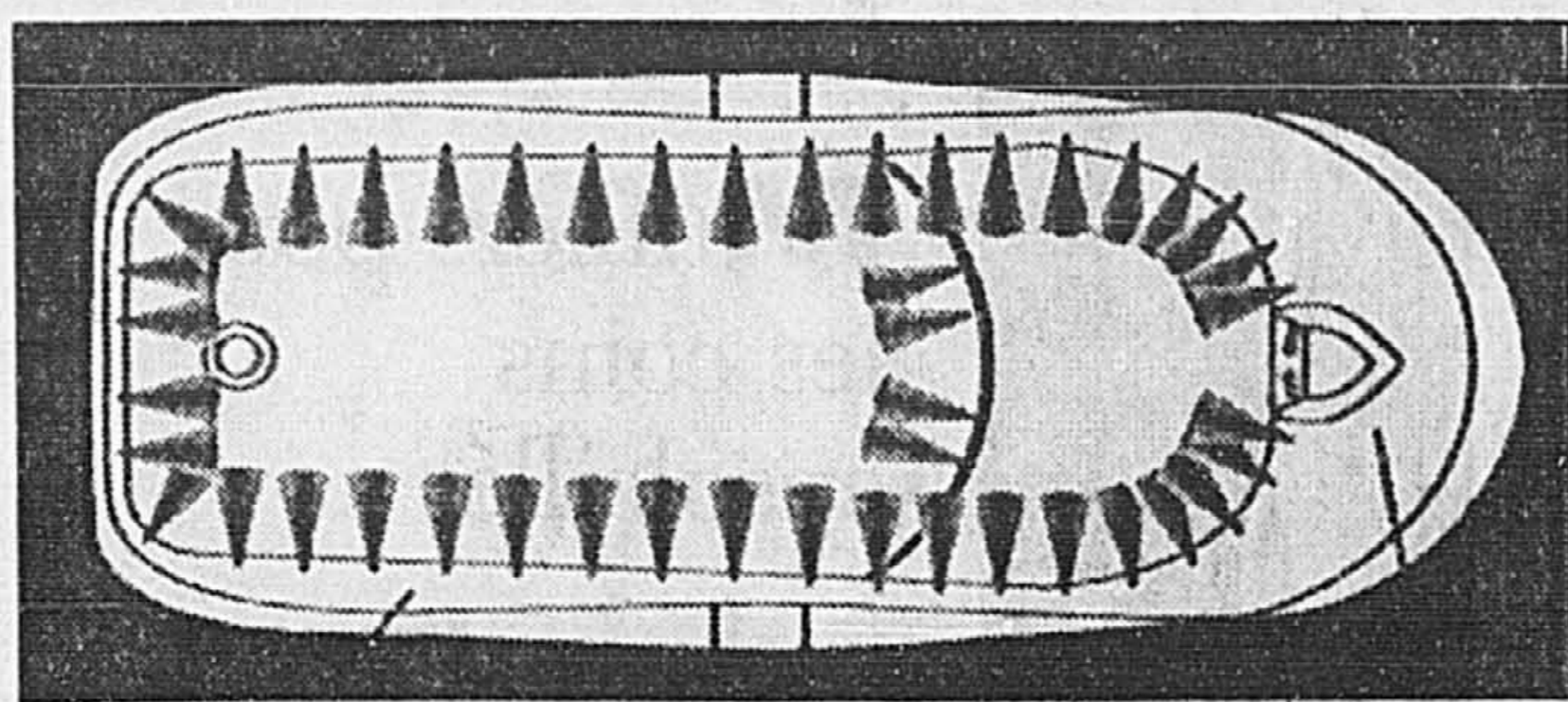
L'utilisation de l'air pulsé pour agiter l'eau n'était pas totalement inconnue puisqu'on y recourait depuis longtemps en Europe dans les secteurs institutionnel et résidentiel. Mais le système de jets et la disposition des orifices tout autour de la baignoire, on les doit à M. Carrier. « Roger Carrier savait qu'il avait une bonne idée mais il n'avait pas d'argent. Il a donc sagement cédé son idée à Pierre Brunelle, en échange de redevances pour chaque baignoire vendue », racontait récemment Claude Dionne, directeur du Marketing chez Bains Ultra inc.

### Un marché en mutation

La société Bains Ultra inc. a donc été fondée en 1980 par Pierre Brunelle (il en est toujours le propriétaire), avec son fils Henri comme directeur général. Au début, l'entreprise s'est limitée à l'institutionnel (hôpitaux, centres de réhabilitation, centres d'accueil, centres de thalassothérapie, etc.).

Cinq ans plus tard, Bains Ultra lança trois nouveaux modèles avec l'idée de conquérir le secteur résidentiel. « Nous avons attaqué ce secteur afin de répondre à une demande qui découlait de trois sources, les thérapeutes, la réputation du produit en institution et la bouche à oreille », a dit M. Dionne à cet égard.

Aujourd'hui, le secteur résidentiel comprend 21 modèles et représente 98 p. cent du chiffre d'affaires. À titre d'exemple, l'en-



Ce dessin montre la disposition des jets à la base de la baignoire. Les jets situés au centre de la baignoire sont disposés de façon à masser les cuisses. Le « V » inversé dans le dossier est doté de jets à la base afin d'assurer un massage plus efficace du dos.



Le massage du dos et des cuisses est optimisé par des jets d'air spécifiques.

Le massage du dos et des cuisses est optimisé par des jets d'air spécialement orientés à cet effet.

treprise prévoit vendre en 1993 entre 3600 et 4000 baignoires dans le secteur résidentiel, les modèles coûtant entre 920 \$ et 3105 \$, selon leurs dimensions et leur configuration. Dans le secteur institutionnel, on prévoit en vendre à peine une centaine, en incluant les 44 vendus à l'hôpital de LaSalle.

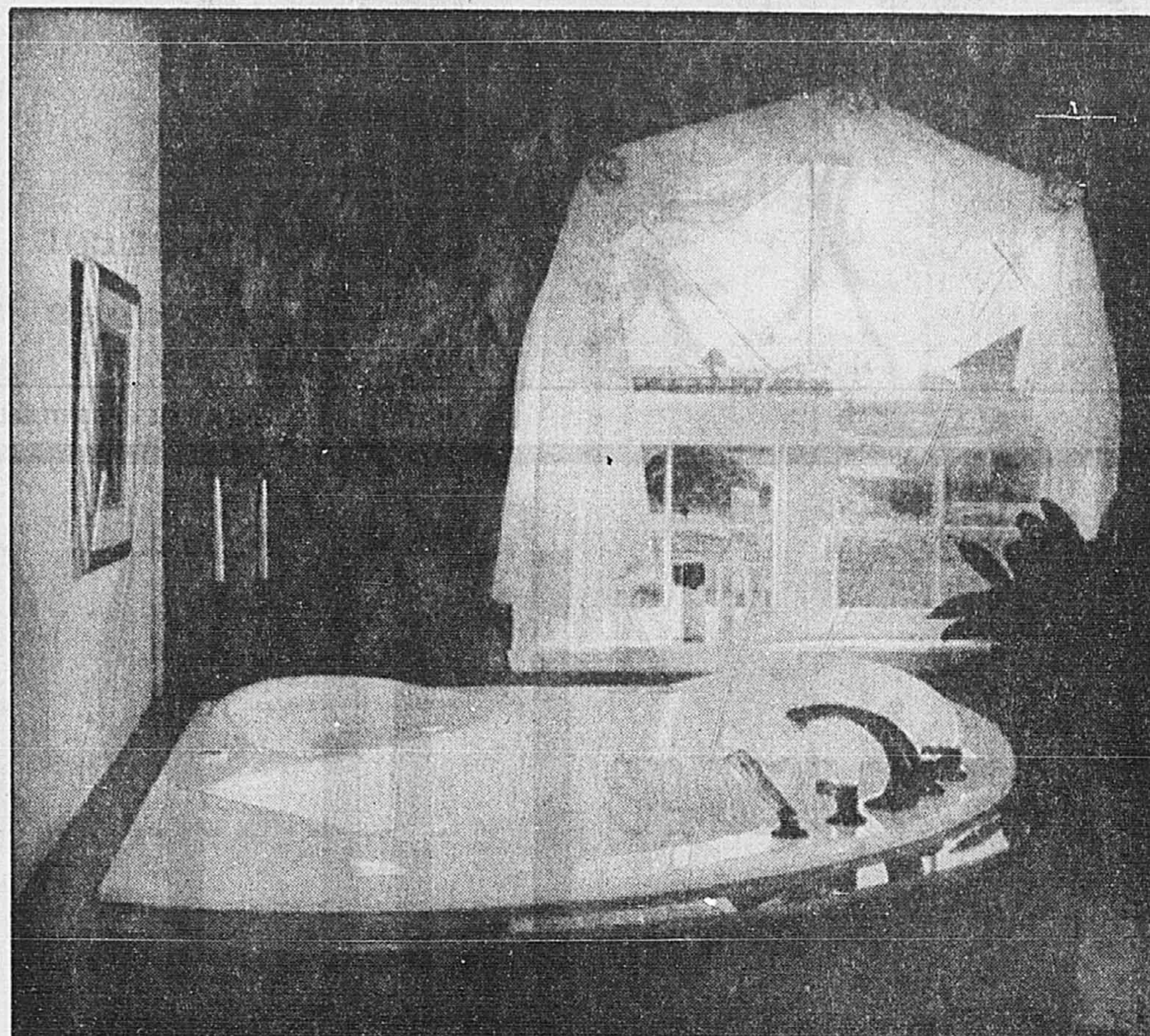
Plusieurs établissements connus ont adopté la baignoire à hydromassage Ultra. On peut mentionner l'auberge Handfield à Saint-Marc-sur-Richelieu, l'auberge de la Pinsonnière à Cap-Aigle, les chalets du Village au mont Sainte-Anne, l'Institut Lise-Watier de Québec, la Clinique de massothérapie de Sainte-Thérèse, l'Hôtel-Dieu de Montréal, le centre hospitalier Jacques-Viger, et la maison Michel-Sarrazin, un centre pour cancéreux en phase terminale située à Québec. La société Ultra peut même se vanter d'avoir vendu ses baignoires au centre de santé The Last Resort, situé dans l'île de Vancouver.

Pour l'essentiel, les baignoires Ultra sont des produits québécois, car l'entreprise fabrique toutes les pièces de ses appareils, sauf le rotor du moteur et l'élément chauffant.

« La coquille est fabriquée en acrylique renforcé de fibre de verre. Nous avons choisi un acrylique importé d'Angleterre, le « Perspex » d'ICI, à cause de sa qualité supérieure. Il conserve son éclat plus longtemps, il est antidérapant, et il résiste mieux aux chocs et aux taches.

« La différence de notre système se situe au niveau des jets. Notre système breveté incorpore des conduits tout autour de la baignoire avec des orifices disposés tout autour et percés à la base de la baignoire.

« Trois points nous distinguent de nos concurrents. D'abord la qualité du massage. Grâce au positionnement des orifices (le nombre varie de 34 à 84 selon le



Ce modèle de baignoire Ultra est très recherché à cause de son confort. Cette baignoire est prévue pour accueillir simultanément deux personnes.

modèle choisi) tout autour de la baignoire, chaque partie du corps est massé. Ensuite la flexibilité d'utilisation, un avantage indéniable face à la baignoire à remous. Comme l'eau est pulsée par l'air, il n'y a pas de pompe pour tirer l'eau. On peut donc utiliser toutes sortes de produits, huiles de bain comprises, sans risquer de bloquer les tuyaux. La flexibilité dépend aussi de la commande électronique qui permet de déterminer la durée du bain, la vitesse des pulsions et la chaleur de l'air. Enfin, la baignoire est plus facile à installer. Les conduits font partie intégrante de la coquille de la baignoire, tout comme les appuis sur le pourtour qui supportent la coquille.

« On pourrait parler de sécurité. Une baignoire Ultra peut fonctionner à sec ou avec un mini-

mum d'eau, alors que dans une baignoire à remous, il faut submerger les orifices des jets si on ne veut pas tout éclabousser ou brûler le moteur de la pompe. Il y a aussi l'aspect hygiénique. La purge automatique, qui survient 15 minutes après le bain, vide complètement les dernières gouttes d'eau qui ont pu demeurer dans les conduits. C'est pourquoi nos baignoires sont très en demande dans le milieu hospitalier », a expliqué M. Dionne.

### La concurrence

Jusqu'en 1988, la compagnie Ultra était la seule à offrir des baignoires à hydromassage. Maintenant, la compétition vient de deux directions, mais la plupart des concurrents produisent des baignoires combinées « à re-

mous — à hydromassage », mais avec des orifices de jets à clapet pour la partie hydromassage (ce qui fait des bosses inconfortables au fond de la baignoire).

« Certains concurrents ont carrément copié notre système breveté, et nous avons intenté des poursuites contre deux d'entre eux, un du Québec et un autre de l'Ontario.

Claude Dionne est évidemment très fier de ses produits, d'autant plus qu'ils sont québécois. « Si on compare les baignoires aux ordinateurs par exemple, on dirait de nos baignoires que ce sont des « Macintosh », on dirait des baignoires à remous que ce sont des « PC avec programme DOS », et on dirait des modèles combinés que ce sont des « PC avec programme Windows », a-t-il dit en guise de conclusion.

## LES CONDOMINIUMS CHASSEGROS-DE-LÉRY

ADMISSIBLE AU CRÉDIT DE TAXES DE 10 000 \$

### DU NEUF DANS LE VIEUX-MONTRÉAL

- Site idéal près du métro Champ-de-Mars et du Vieux-Port
- Éventail de services optionnels sur place : club sportif avec piscine intérieure, salle de réception, service de bureaux, suite d'hôtes, stationnement, commerces d'appoint.

Phase I déjà vendue à plus de 60%  
 Studio: 77 000 \$ et plus  
 Une chambre: 95 500 \$ et plus  
 Deux chambres: 154 200 \$ et plus  
 Ces prix incluent TPS et TVQ

Phase II maintenant en prévente  
 Du studio au 3 chambres à coucher et penthouses avec vue sur le fleuve  
 De 89 000 \$ à 326 000 \$

**BUREAU DE VENTE:**  
 300 est, rue Notre-Dame, Vieux-Montréal  
**395-6078**  
 HEURES D'OUVERTURE: lundi au jeudi: 12H à 18H, samedi et dimanche: 13H à 17H

## LE CLOS ST-ANDRÉ CONDOMINIUMS

### L'expression ultime du confort urbain... ..en plein Quartier latin!

À deux pas du métro Berri, boul. René-Lévesque, angle St-André

- ARCHITECTURE HÉLIOTROPIQUE
- AMÉNAGEMENT AU FÉMININ
- CONCIERGE À L'EUROPÉENNE
- COUR INTÉRIEURE ET CLUB SOLEIL

**PRIX D'OUVERTURE:**  
 Du studio au 3 chambres à coucher et penthouses:  
**51,500\$ à 260,000\$**

Admissible au nouveau crédit de taxes de 10 000 \$

Lundi au jeudi: 12h à 19h  
 Samedi et dimanche: 13h à 17h  
 Une réalisation du Groupe Archi-Plus

Bureau de ventes:  
 908 René-Lévesque est  
**499-2020**

## OUTREMONT

Vue magnifique de votre balcon soleil et verdure en flanc de montagne.  
 VENÉZ VISITER  
**2 NOUVEAUX APPARTEMENTS TÉMOINS**

PHASE 2 **BUREAU des VENTES**  
 Du lundi au jeudi de 13h00 à 18h00  
 Samedi et Dimanche de 13h00 à 17h00

**30 UNITÉS DE COIN**

**20 CHEMIN DATE OUBOURN (O)**  
**277-8150**

## NOVEL CONDOMINIUMS DE LUXE

4 1/2 **NOVEL** 5 1/2

PHASE II

**PRIX RÉDUITS T.P.S. INCLUSE**

**MUSTO CONSTRUCTION INC.**  
 Bureau des ventes:  
 2200, Alice-Nolin (angle Sauvé ouest et L'Acadie)  
**332-9942**  
 Lun. au jeu. .... 13 h à 17 h  
 et de ..... 19 h à 21 h  
 Ven., sam. et dim.: 13 h à 17 h

**PRÉ-VENTE POUR LA FLORIDE À HOLLYWOOD**  
 INFORMATION **332-9940**  
**M. MUSTO**

• Deux salles de bain  
 • Garage intérieur et rangement  
 • Air climatisé  
 • Bain à tourbillons (5 1/2)

**VISITEZ NOS UNITÉS TÉMOINS**

## Condos les Pignons

FINI LES BALCONS

POUR LE PRIX D'UN LOYER DEVEZ PROPRIÉTAIRE

NOUVELLE AIRE DE PRATIQUE DE GOLF

CONDOS À VISITER 3 1/2 - 4 1/2

Centre communautaire

**CONFORT**  
 Salon avec grand foyer  
 Plafond cathédrale  
 Vue sur jardin  
 Ambiance exceptionnelle

**SANTÉ**  
 Jardin avec grande piscine en forme de trèfle  
 Aire de pratique de golf  
 Salle d'exercice  
 SPA intérieur

**COMMODITÉ:**  
 Cuisine et salle à manger  
 Salle de réunion  
 Rangement pour bicyclettes  
 Emplacement pour laver les voitures.  
 Service de conciergerie

**PISCINE CHAUFFÉE**

**CONTRÉCOEUR**

Autoroute Sortie 100 Valmont Iberville

**CONDO AVEC MEZZANINE**  
 À PARTIR DE **440\$** mois  
 CAPITAL, INTÉRÊT, TAXE ET FRAIS DE CONDO INCLUS

Studio, 3 1/2 et 4 1/2  
 La plupart de nos condos offrent:

**SÉCURITÉ**  
 • Fini les balcons!  
 • Système d'alarme  
 • Interphone

**TRANQUILLITÉ**  
 • Aucun voisin à l'étage supérieur  
 • Terrasse paysagère 14 x 20 pi  
 • Patio 8 x 20 pi

**QUALITÉ**  
 • Insonorisation et construction de qualité supérieure  
 • 2 toilettes  
 • Salon avec plafond cathédrale  
 • Chambre mezzanine  
 • Installations pour laveuse et sècheuse

**SUBVENTION 3 000\$**

**PHASE III 5 1/2% 1 AN**

**VENÉZ RENCONTRER NOS CONSEILLERS AU**  
 160, rue Contrecoeur (coin boul., d'Iberville)  
**REPENTIGNY BUREAU DES VENTES: 582-8109/581-9389**

**HEURES D'OUVERTURE**  
 Lundi au mercredi, de 13 h à 20 h  
 Jeudi au dimanche, de 12 h à 17 h  
 Fermé le vendredi

## ST-BRUNO UN HAVRE DE PAIX ET DE CALME

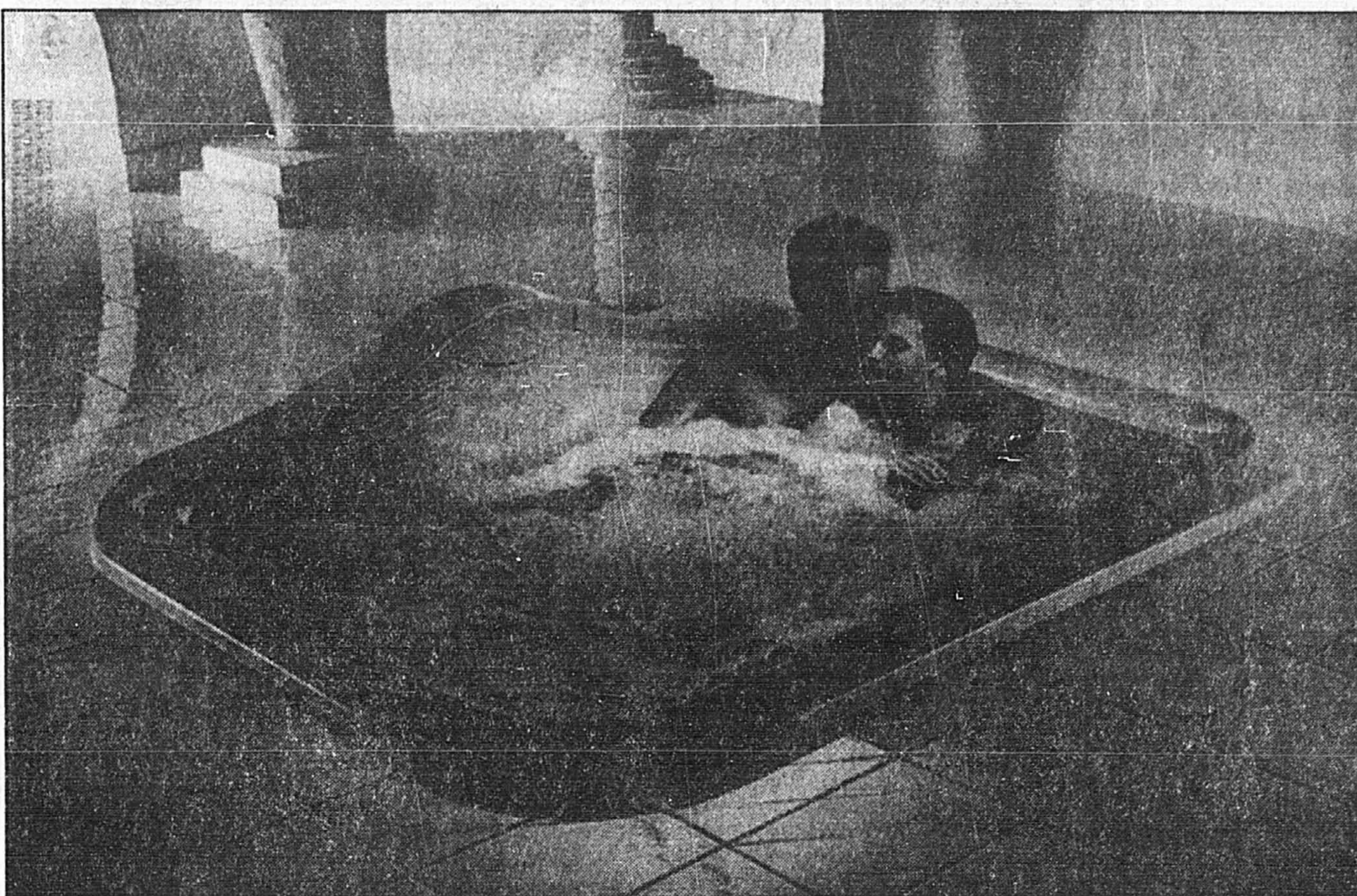
LAUTREC GAUGUIN

**MAISONS UNIFAMILIALES DE PRESTIGE À PARTIR DE 130 000 \$**

**DIRECTIONS :**  
 Autoroute 30 - sortie Montarville à droite - suivre indications  
**653-6862**  
**VIDÉO DU PROJET DISPONIBLE SUR DEMANDE**

**LE GROUPE S**

Pour l'amour d'un chez soi  
 GAGNANT DU PRIX DOMUS EXCELLENCE DU CONCEPT UNIFAMILIAL



Le bien-être d'un bain à deux dans une baignoire à tourbillon Jacuzzi.

## Jacuzzi est aux baignoires à remous ce que Frigidaire est aux réfrigérateurs

GUY PINARD

■ La compagnie Jacuzzi célèbre cette année le 25<sup>e</sup> anniversaire de l'invention d'un type de baignoire bien particulier, qu'on appelle « baignoire à remous », mais qu'on connaît mieux sous le nom de « bain tourbillon », ou plus simplement « jacuzzi ».

Ces objets de luxe qui ne sont pas accessibles à tous ont parfois des origines fortuites. Dans le cas de la baignoire à tourbillon (car dans le cas des modèles haut de gamme Jacuzzi, on peut vraiment parler de « baignoire à tourbillon », on verra pourquoi plus loin), c'est la maladie du fils de l'inventeur Roy Jacuzzi qui est à l'origine du produit, comme le raconte Normand Sorel, gérant des ventes pour le Québec.

L'ingénieur Roy Jacuzzi était le fils d'un des sept frères d'origine italienne qui, dès leur arrivée aux États-Unis peu après la Deuxième Guerre mondiale, fondèrent une compagnie d'hélices d'avions. Mais voyant que l'avènement du réacteur allait gruger une bonne partie de leur marché, ils ont décidé de se recycler dans la fabrication de pompes pour les systèmes d'irrigation en Californie.

Un des enfants de Jacuzzi était malade et nécessitait des traitements de thérapie en piscine. Il inventa donc une pompe à jet qu'il submergeait dans une baignoire pour la thérapie du fiston. De là à inventer une pompe qu'on pourrait installer à l'extérieur de la baignoire, il n'y avait qu'un pas vite franchi par Jacuzzi, et le modèle de maison n'a pas tardé à suivre.

### La puissance de la douceur

Le succès des baignoires Jacuzzi repose sur le système de jets brevetés « PowerPro » dont sont munis les modèles haut de gamme,

des jets qui sont puissants, doux et silencieux.

« C'est un système de jets breveté sans équivalence chez nos concurrents même si on a tenté de l'imiter », a dit M. Sorel, en précisant que le système dont les jets sont deux fois plus longs et deux fois plus larges, a une capacité de recirculation d'eau de 36 gallons/minute.

« C'est un jet qui est plus puissant, mais en même temps plus doux. Et comme il est plus large et partant moins concentré, il assure un massage plus complet, sans pincer ni faire mal. Il a vraiment une action thérapeutique.

« Le contrôle d'adduction d'air qui assure le mélange d'air à l'eau est aussi breveté, et il est silencieux. Dans toutes les autres baignoires, l'air pénètre par le bouton de surface, ce qui explique le « sifflement agaçant » qu'on entend. Chez Jacuzzi, l'air provient du dessous de la baignoire, et comme il est légèrement préchauffé, l'eau refroidit plus lentement dans la baignoire », a dit M. Sorel.

M. Sorel forcera les linguistes de l'Office de la langue française à revoir leur définition des baignoires à remous, car il maintient que, dans le cas des baignoires de haut de gamme Jacuzzi, il est exact de parler de « baignoire à tourbillon ». Il assure qu'on obtient un « tourbillon », et non seulement un « remous », grâce aux jets orientables dans les baignoires dotées du système « PowerPro ».

La coquille des baignoires est faite d'acrylique de qualité supérieure Perspex de 125 mm d'épaisseur, tout comme Ultra. Les baignoires de haut de gamme sont dotées d'une minuterie électronique intégrée de 15 minutes. Les baignoires de la gamme intermédiaire sont munies d'une minuterie mécanique murale de 30

minutes, avec interrupteur à la baignoire. Enfin, les modèles de bas de gamme sont dotés de la même minuterie, mais sans interrupteur à la baignoire.

### L'aspect hygiénique

M. Sorel qualifie de « fausse notion » les craintes soulevées eu égard à l'hygiène. M. Sorel précise d'abord que pour recevoir l'approbation de l'ACNOR, la tuyauterie de ces baignoires doit se vider complètement.

Chez Jacuzzi, même la pompe se vide complètement, mais il reconnaît que certains concurrents, une certaine quantité d'eau reste dans la pompe. Cette situation peut favoriser le développement des bactéries, et elle n'est pas étrangère à la mauvaise réputation qu'ont dans certains milieux les baignoires à remous, au plan hygiénique. Jacuzzi, dit-il, est la seule compagnie à fabriquer ses propres pompes, qui ont l'avantage d'être refroidies à l'air et non à l'eau ou à l'huile. Les pompes Jacuzzi peuvent donc fonctionner à sec sans danger, ce qui n'est pas le cas chez les concurrents.

On peut éviter la contamination dans une baignoire à remous à la condition de la nettoyer, surtout si on l'utilise sans passer d'abord par la douche. Une baignoire Jacuzzi bien entretenue ne représente aucun danger au plan de l'hygiène, dit-il.

Mais il entretient quand même une réserve: « Je ne prendrais jamais un bain tourbillon dans un hôtel. On ne sait pas comment il a été nettoyé, s'il a été nettoyé. Heureusement, les grands hôtels prennent le soin de nettoyer leurs baignoires adéquatement », a-t-il dit à cet égard.

### Les autres produits

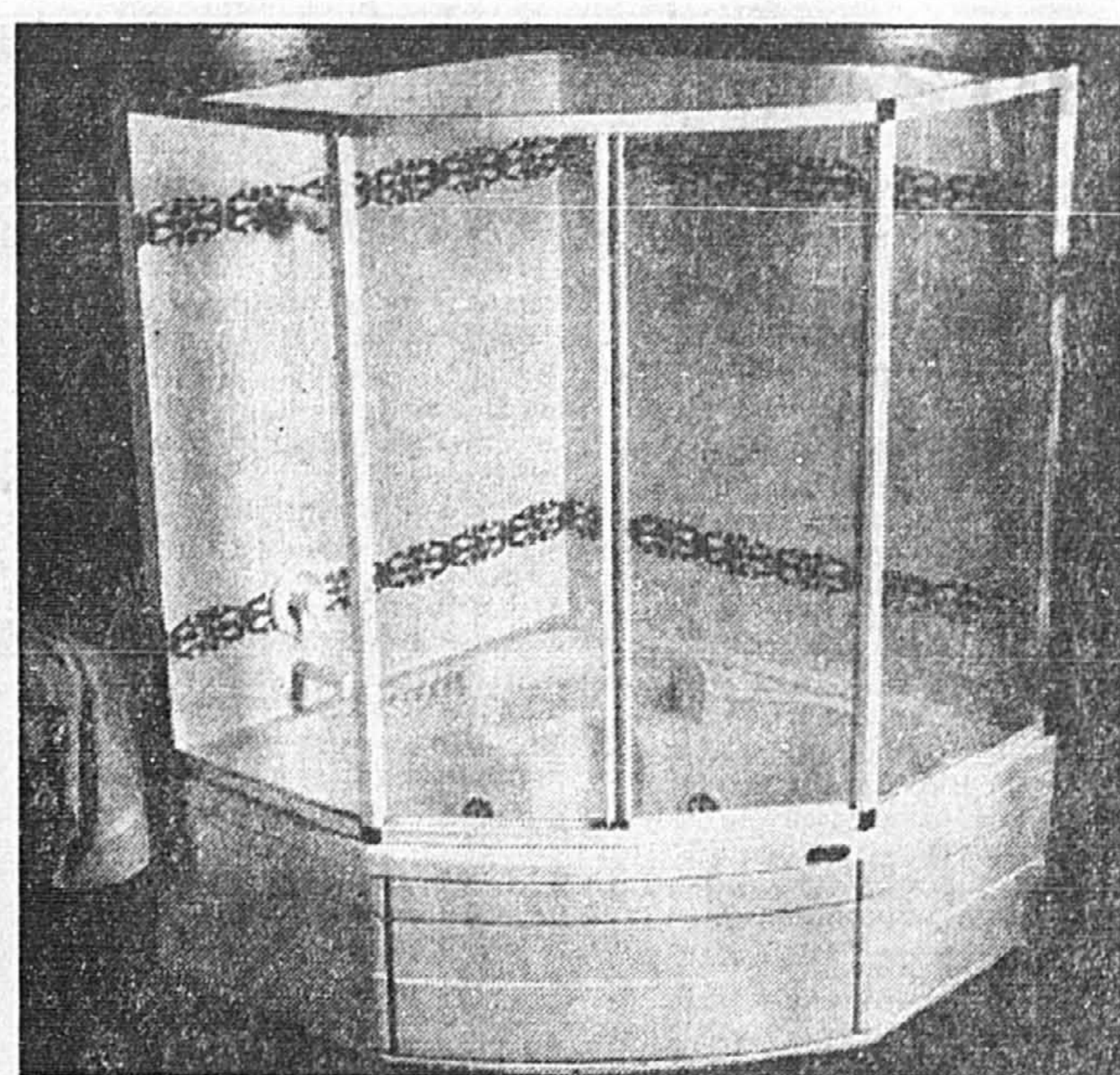
Jacuzzi Canada est une filiale de Jacuzzi inc., la maison mère

américaine. La filiale canadienne produit dans son usine de Toronto la plupart des modèles fabriqués aux États-Unis, sauf ceux qui s'avèrent moins populaires de ce côté-ci de la frontière.

Jacuzzi offre trois catégories de baignoires, un choix qui s'adresse à tous les budgets: le haut de gamme, celle qui défend le mieux le nom de la compagnie; la gamme intermédiaire, dont les baignoires sont équipées de « mini-PowerPro » et qui font recirculer 25 gallons/minute d'eau; et le bas de gamme, semblable à la concurrence, avec une recirculation d'eau de 7 gallons/minute seulement. « Nos modèles haut de gamme n'ont aucune compétition, tandis que notre gamme intermédiaire équivaut au haut de gamme de nos concurrents », a dit M. Sorel à cet égard.

La compagnie a également lancé une nouvelle gamme de produits, la marque « Este » avec l'intention de s'infiltrer dans le marché de la rénovation et de la résidence à prix modeste. La gamme ne comprend actuellement qu'une seule baignoire, mais on entend bien en augmenter graduellement le nombre.

Fort de son expérience dans le domaine des baignoires à remous, la compagnie Jacuzzi a un cabinet de douche assez remarquable, connu sous le nom de « J-Dream ». Ce cabinet de douche aux allures ultramodernes incorpore deux rangées verticales de huit jets de corps chacune, une cascade d'eau, trois pommes de douche, y compris une douche téléphone sur tige, et un bain de vapeur. Ce modèle de 36 pouces sur 60 coûte 14000\$. Ça peut paraître très coûteux, mais un an plus tôt, un modèle semblable du fabricant allemand Hans-Grohe se vendait 25000\$. Jacuzzi lancera bientôt un modèle plus petit (30 pouces sur 48) et incorporant une seule pomme de douche, offert au prix de 8000\$.



Une paroi de verre et une pomme de douche permettent de transformer une baignoire Jacuzzi en cabinet de douche.



La luxueuse douche J-Dream de Jacuzzi, un bijou de 14000 \$.

## Un conseil: évitez l'eau chaude et les jets directs

■ Une baignoire à remous ou à hydromassage n'est pas une chambre de torture. C'est dans cette optique que Roger Sorel, gérant des ventes pour le Québec, chez Jacuzzi, s'est permis de faire des recommandations dans l'« art » de prendre un bain dans une telle baignoire.

« Les personnes font l'erreur de diriger les jets directement sur elles. Il faut éviter de diriger les jets sur soi, mais plutôt les orienter de façon à ce qu'ils nous « caressent », car c'est ainsi que le massage est le plus efficace.

« En deuxième lieu, il ne faut jamais prendre un bain dans une baignoire à tourbillon dont l'eau est trop chaude. L'eau froide est idéale, mais ce n'est pas tout le monde qui peut l'accepter. On suggère donc que l'eau soit à la

température du corps; on ne s'en ressent pas quand la température de l'eau baisse, car la température du corps baisse à la même vitesse, et c'est alors que la baignoire est la plus revigorante.

« Si l'eau du bain est trop chaude, premièrement la chaleur dilate les vaisseaux sanguins et la circulation du sang se fait plus rapidement. Et deuxièmement, l'action du tourbillon fait augmenter le rythme cardiaque. On s'étonnera alors d'en sortir tout étourdi... et rouge comme un homard! », a dit M. Sorel.

Les mêmes remarques s'appliquent évidemment aux baignoires à hydromassage, à cette différence près que les jets ont été orientés par l'inventeur Roger Carrier pour justement masser le corps à des endroits stratégiques.

Maison de votre choix

SPÉCIAL 15<sup>e</sup> ANNIVERSAIRE

Rabais de 2500\$ sur coquille de maison  
Pour toute réservation avant les  
vacances de la construction  
Pour construction automne 1993

POURQUOI

Une maison à partir d'une coquille?

VOTRE RÊVE, UNE RÉALITÉ!

L'AKIDO

LE PAVILLON

SOYEZ LE RÉALISATEUR  
AVEC BÂTISSEURS ASSOCIÉS

- Avec un guide de gestion
- Pour une qualité supérieure
- Nous concevons vos plans
- Vous économisez jusqu'à 15%
- La supervision, un choix payant
- Bois séché au four

Votre plancher à partir de poutrelles ajourées

Murs usinés érigés rapidement sur le site

Nous construisons partout

PRENEZ RENDEZ-VOUS!

**BELOEIL:**  
(514) 446-3145

**LAVAL:**  
(514) 686-6606

LES BÂTISSEURS ASSOCIÉS

**QUÉBEC:**  
(418) 685-0211

**TROIS-RIVIÈRES:**  
(819) 372-0446

**ST-ADELPHÉ:**  
(418) 322-5747

MAISONS USINÉES EN PANNEAUX    UNE DIVISION DE FERMCO 15 ANS À VOTRE SERVICE

FACE AU STADE OLYMPIQUE • PRÉ-VENTE -25% • PRIX NET

LE NOUVEL HÉRITAGE  
AU COURS DE COUBERTIN

À PROXIMITÉ DE 2 STATIONS DE MÉTRO, PARCS ET  
PISTES CYCLABLES, LE NOUVEL HÉRITAGE PROPOSE DES  
UNITÉS DE 1 ET 2 CHAMBRES À COUCHER ET  
DES UNITÉS DE TOIT AVEC MEZZANINE.

PRIX INTÉGRÉ NET

De  
79 900\$ à  
119 900\$

Les prix incluent\*:

- Construction de béton
- Garage intérieur
- Deux espaces de rangement
- Toutes taxes de vente

\*Offre limitée

BIENVENUE CHEZ-VOUS

4360, avenue Pierre-de-Coubertin  
Deliska Boutin, directrice des ventes  
Téléphone : 256-0442

le  
Cours  
de Coubertin

Sur les 218 unités déjà construites, il n'en reste que 6, en studio et de 2 chambres, à liquider. Entrée extérieure privée et garage intérieur offert sans supplément.

Premier arrivé, premier servi.

FACE AU STADE OLYMPIQUE • PRÉ-VENTE -25% • PRIX NET

Le jardinage

# Des mufliers nains et géants pour les coins ensoleillés



**FLORIAN BERNARD**

Rares sont les annuelles qui présentent des coloris aussi exotiques que les mufliers de Méditerranée. Dans les massifs d'annuelles, on déceit immédiatement leur présence à plusieurs mètres de distance. Plusieurs variétés dégagent un parfum bien caractéristique, légèrement poivré, qui attire les papillons et les colibris.

On connaît davantage les mufliers — *Antirrhinum* — sous le nom commun de gueule-de-loup, à cause de la forme de la corolle irrégulière qui évoque le museau d'un animal. La racine grecque du nom botanique de la plante, *rhin*, signifie d'ailleurs « museau ».

De la famille des scrophulariacées, les mufliers comptent une quarantaine d'espèces, la plupart originaires des régions bordant la Méditerranée. La plus connue est le grand muflier — *A. majus* —, ou « gueule-de-loup des jardins », une espèce vivace dans son pays d'origine, mais que l'on cultive chez nous comme une annuelle. Il s'agit d'une plante robuste que l'on peut mettre en terre tôt le printemps, parce qu'elle ne craint

pas les baisses nocturnes de température.

Les mufliers sont remarquables à cause de leurs fleurs en grappes terminales, d'abord serrées, puis allongées au fur et à mesure qu'elles s'épanouissent, de bas en haut, de la même manière que les digitales, leurs proches parentes. Les fleurs des mufliers présentent tous les coloris, sauf le bleu. Les tons sont vifs et lumineux. La texture des pétales des variétés géantes offre souvent un fini velours, très attrayant.

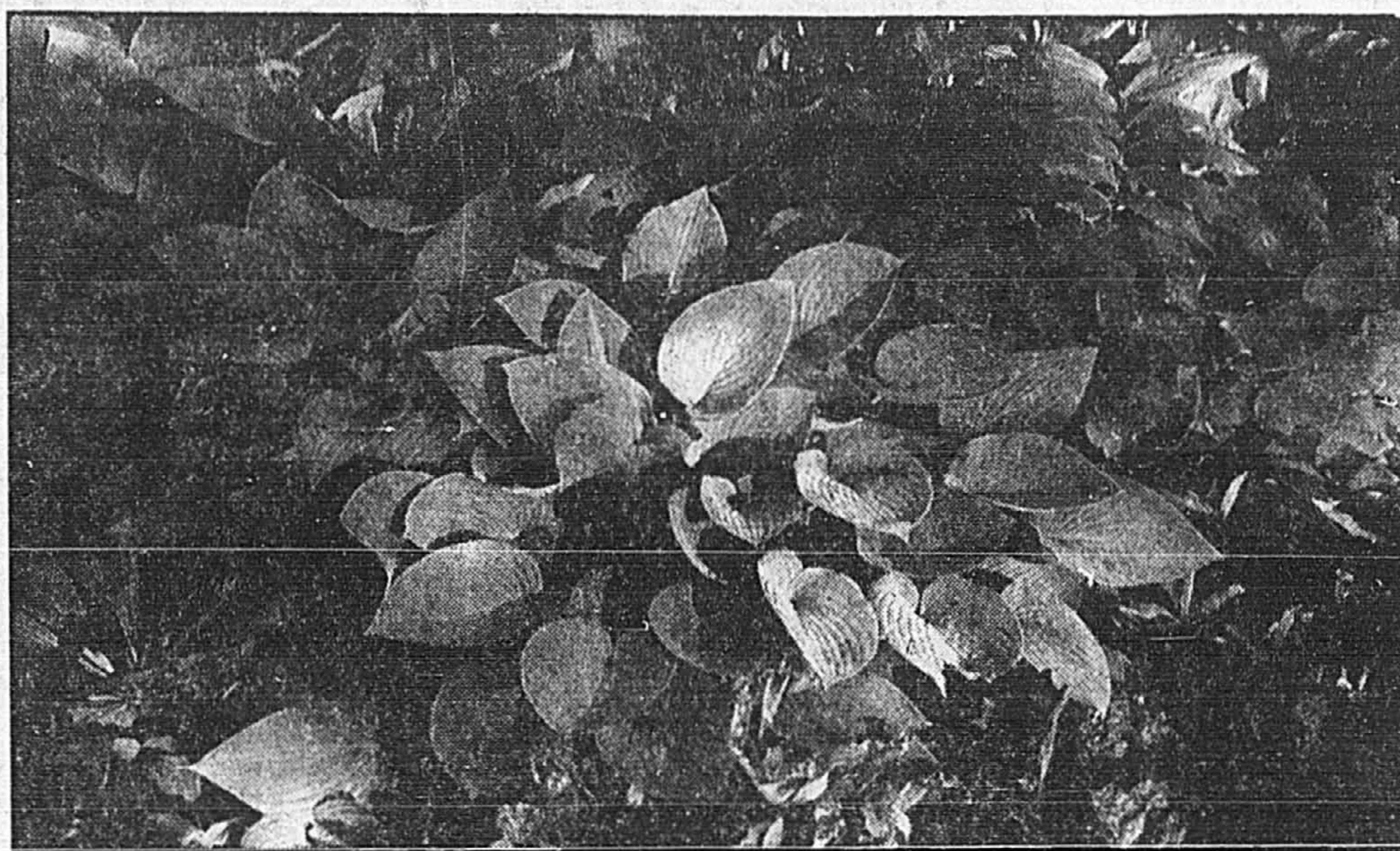
Les mufliers sont maintenant classés en trois races principales, soit les variétés naines, moyennes et géantes. Les petits mufliers d'une hauteur de 20 à 30 cm sont les préférés des amateurs. Ils conviennent idéalement aux jardinières, aux abords des massifs d'annuelles et aux rocailles. Ces mufliers nains connaissent une longue période de floraison, s'étendant de la mi-juin jusqu'en septembre. On en trouve des variétés à fleurs simples ou doubles. Les plus populaires sont « Pixie », « Little Darling », « Majestic », « Princesse », « Wedding Bells », « Cheerio », « Minaret », « Rembrandt » et « Royal Carpet ». Il faut supprimer régulièrement les fleurs fanées pour obtenir une floraison prolongée.

Les mufliers de race moyenne atteignent de 40 à 60 cm de hauteur. Il s'agit d'une race très florifère, robuste, à port dressé, idéale pour les massifs en plein soleil.

On peut en faire de jolis bouquets de fleurs coupées. Quelques bonnes variétés à essayer : « Tahiti », « Carioca » et « Floral Showers ».

Les mufliers géants sont rarement disponibles en caissettes dans les centres de jardinage. Ils sont toutefois faciles à obtenir par semis. Ces grands mufliers dont les fleurs rappellent les penstemons offrent une rare élégance. Atteignant de 60 à 90 cm de hauteur, selon les variétés, ils conviennent surtout à l'arrière des massifs d'annuelles. Les fleurs énormes, ondulées ou frisées, possèdent des coloris remarquables et de longs épis qui conviennent bien à la confection de bouquets d'été. Parmi les bonnes variétés, signalons « Bright Butterflies », « Rocket », et « Madame Butterfly », gagnante d'une médaille de la All America Selections (AAS).

Les mufliers sont des plantes qui poussent lentement. Il faut les semer à l'intérieur, au milieu de mars, pour obtenir une floraison précoce. Les semis en pleine terre ne permettent pas aux plantes de fleurir suffisamment longtemps. Les graines germent en une quinzaine de jours. Le taux de germination est beaucoup plus élevé lorsqu'on place les graines au réfrigérateur durant une semaine, avant de les semer. Il suffit de recouvrir les graines d'un peu de terre fine et de garder les semis à la lumière. L'éclairage de deux tubes fluorescents convient parfaitement.



Les hostas à feuillage bleuté, par exemple la variété Tardiana «Haleyon», ci-dessus, conserveront mieux leur teinte originale s'ils profitent d'une situation ombragée. Le muflier des jardins, *Antirrhinum majus*, est une espèce d'origine méditerranéenne qui est vivace dans son pays d'origine, mais que l'on doit cultiver au Québec comme une annuelle.

Les mufliers affectionnent les endroits bien ensoleillés, à l'abri du vent. Il faut les planter dans un sol riche, amendé avec du compost ou du fumier composté,

bien drainé. Il est parfois nécessaire de tuteurer les variétés géantes.

Le mildiou, sous forme de poudre blanche farineuse, attaque

parfois les jeunes plants en ralentissant sérieusement leur croissance. Il faut y remédier en traitant avec un fongicide à base de benomyl.

## BLITZ DU PRINTEMPS DU GROUPE GAZAILLE

UN PROJET INTÉGRÉ  
**square Victoria**  
VOISIN DU GOLF LAVAL-SUR-LE-LAC

À PARTIR DE 102 000 \$ / PÉRIODE LIMITÉE  
1300 pieds carrés

TPS ET TVQ PAYÉES PAR LE CONSTRUCTEUR  
2 ÉTAGES

Incluant:

- Garage
- Gazon
- Asphalte
- Tennis
- Sentier piétonnier
- Terrain sur golf de Laval-sur-le-Lac

Itinéraire:  
Autoroute 13, sortie St-Martin. Emprunter le boulevard St-Martin vers l'ouest jusqu'au boulev. Champagne à droite. Continuer sur le boulevard Champagne jusqu'au rang St-Antoine à gauche. Suivre le rang St-Antoine jusqu'aux maisons fermées.

3002, rang St-Antoine  
Renseignements: 962-4931

NOUVEAU

SÉRIE CHÂTEAU  
Modèle Edinbourg

À PARTIR DE 149 000 \$ / PÉRIODE LIMITÉE  
1800 pieds carrés

À 5 MIN. DE MARCHÉ DU TRAIN DE BANLIEUE  
TRAJET DE 45 MIN. DU CENTRE-VILLE

PLUS QU'UN PROJET...  
Votre Réalité!

GRUPE IMMOBILIER C. GAZAILLE

## DEVENEZ PROPRIÉTAIRE

POUR LE PRIX D'UN LOCATAIRE\*

3 1/2 et 4 1/2 disponibles

6% pour un an

LA PHASE II MAINTENANT EN VENTE

Valide sur l'achat d'un condominium occupé en juillet 1993. \* Voir nos représentants pour plus de détails.

Les Grands Châteaux  
DU BOIS-DE-BOUTLACHE



Seulement quelques unités encore disponibles dans la Phase I

Prenez le téléphone, signalez Vous ne le regretterez pas!

333-8568

1315, Arthur-Lismer, Mtl, Qué.

Heures de bureau: Lun. au ven.: 9 h à 21 h Sam. et dim.: 12 h à 17 h

# Prével

Prix du Gouverneur général du Canada  
Le Groupe Immobilier Prével s'est acquis au cours des années une solide renommée parce que Prével s'est fixé des normes de qualité, d'originalité et d'esthétique dans ses habitations, toujours à des prix abordables. Voilà pourquoi nous vous invitons à connaître la satisfaction de bien vivre.

QUALITÉ • ORIGINALITÉ • ESTHÉTIQUE

NE RATEZ PAS LA SUBVENTION DE VILLE DE LACHINE  
5 000 \$ COMPTANT  
7 500 \$ EN REMISE DE TAXES

FINANCEMENT DISPONIBLE  
0% COMPTANT\*

PRIX À PARTIR DE 83 000 \$  
PISCINES  
UN PARC MAGNIFIQUE

Nouveau, nouveau unifamiliale détachée à Lachine.

\*RENSEIGNEZ-VOUS AUPRÈS DE NOTRE REPRÉSENTANT

## Le Village St-Louis

Une Cité-Jardin d'un concept éblouissant

PRÉVEL RACHÈTE VOTRE BAIL AVANT LE 1<sup>er</sup> JUILLET 1993

Une cité-jardin d'un concept éblouissant, située dans un parc de verdure, d'eau et d'arbres à vingt minutes du centre-ville de Montréal et de l'île Jésus, en face de la Rive-Sud et du lac Saint-Louis. Qualifié par les journalistes de « paradis terrestre », ce parc, un des plus beaux de l'île de Montréal, comprend des étangs, des ruisseaux, des cascades, des ponts, des aires de jeux, des espaces de verdure, des pistes cyclables, des gloriettes, des arbres et des arbustes.

**LES MAISONS DU LAC SAINT-LOUIS**  
Des maisons de ville largement fenestrées, 2 ou 3 chambres, garage, salle de séjour, salle à manger, cuisine, coin-repas, 2 salles de bains, buanderie, sous-sol, terrasse, beau terrain.  
À partir de 105 000 \$ avec piscine

**LES CONDOMINIUMS DU PARC**  
Donnant sur le parc Grove Hill, près de tous les services incluant le transport public vers le métro, de magnifiques condominiums à 2 chambres, salle de séjour, salle à manger, cuisine, salle de bains, buanderie et certains avec foyer et garage.  
À partir de 83 000 \$

**LES CONDOS-MAISONNETTES**  
Donnant sur les Terrasses du Ruisseau, un des plus beaux parcs de Montréal. 2 chambres, salle de séjour, salle à manger, cuisine, salle de bains, buanderie, entrée privée. Tous sur deux paliers, d'un concept très design, et certains avec garage.  
À partir de 107 900 \$ avec piscine

Au village St-Louis à Lachine, 36e Avenue (via la 2-20 ou la 13, sortie 32e Avenue, rue Provost) 637-2376 ou 637-2375

Heures d'ouverture: Lun., mar., merc. de 13 h à 20 h. Jeudi, sam., dim. de 13 h à 17 h.

## Les Châteaux De Casson PHASE V



PLUS d'avantages  
de luxe  
de confort

86 900 \$  
99 \$ et + le pi  
1 ch. à c.

OCCUPATION JUILLET 94  
SPÉCIAL PRÉVENTE

- Climatisation
- Frais de notaire
- Garantie A.P.C.H.Q.
- Frais de condo 12 mois
- Frais de localisation
- GRATIS pour un temps limité.

RABAIS 5 000 \$ sur certaines unités. Temps limité. Réservez maintenant!

Les Terrasses MUIR inc., entrepreneur général  
Bureau des ventes  
Tél.: 744-1225  
795, rue MUIR, St-Laurent  
Lun., mar., mercr.: 13 à 20 h - Jeu., sam., dim.: 13 h à 17 h

## REPRISE HYPOTHÉCAIRE

CONDOMINIUMS LUXUEUX

À BROSSARD

Bord de l'eau

Le Classy

- Qualité de construction incomparable
- Vue saisissante sur le fleuve et Montréal
- Piscine intérieure avec bain tourbillon, sauna.

LE CHOIX S'ENVOLE!  
Déjà 11 de vendus en quelques semaines

À partir de seulement 155 000 \$

Stationnement inclus

HEURES:

Lun. au merc., de 13 h à 20 h  
Jeu., sam., dim., de 13 h à 17 h  
Vend., sur rendez-vous.

8120, boulevard Saint-Laurent, Brossard  
466-9090

Courrier

SUITE DE LA PAGE 14

**HOSTAS À FEUILLAGE BLEU**

J'aime particulièrement les hostas dont j'ai fait la découverte, il y a deux ans, grâce à votre chronique. Ceux que je possède ont un feuillage vert. J'aimerais obtenir des variétés à feuillage bleu. Pourriez-vous me signaler des noms de variétés et me fournir une adresse pour les obtenir?

Liliane DUMAIS,  
Laval

Je dois d'abord vous signaler que pour conserver leur ton bleu, les hostas doivent être cultivés à l'ombre. Dès qu'on les cultive en plein soleil, ces hostas tournent rapidement au vert. Voici quelques bonnes variétés à feuillage bleu: H. tardiana «Haleyon», H. Krossa «Regal», H. Ryan's «Big One», H. Sieboldiana «Blue Sky», H. Sieboldiana «Blue Lake», H. Sieboldiana «Elegans», H. Ventricosa «Blue Angel», H. Ventricosa «Aureo-Marginata». Vous trouverez ces variétés et plusieurs autres dans les centres spécialisés de jardinage, notamment la Maison des Fleurs Vivaces, 807, boulevard Sauvé, casier postal 264, Saint-Eustache, Québec, J7R 4K6, (514) 472-8400.

**PLANTES D'INTÉRIEUR**

Les Éditions Solar viennent de publier un beau guide des plantes d'intérieur les plus populaires. On y trouve près de 200 espèces et variétés. Chacune est illustrée en couleur. On y trouve de précieux conseils sur la culture de ces plantes, les besoins en eau, lumière, sol, taille, température et engrais. L'auteur, Ken March, fournit également de bonnes indications sur l'histoire et l'origine des plantes d'intérieur, de même que les noms communs, en plus des noms botaniques. Enfin, ce guide à couverture rigide fournit les conseils touchant le bouturage et la multiplication. Il est en vente dans toutes les librairies.

**LA MOUSSE DE TOURBE**

Quelle est la différence entre la mousse de tourbe et la mousse de sphagnum? Comment faut-il l'utiliser avec la terre noire? Peut-on mettre à la fois de la mousse de tourbe et des engrais tels le fumier de mouton ou de crevettes?

Jean-Louis GAUVIN,  
Montréal

La mousse de tourbe et la tourbe de sphagnum sont la même chose. Le nom de mousse de tourbe est de plus en plus abandonné pour utiliser uniquement l'expression de tourbe de sphagnum, blonde ou noire, selon ses origines organiques. Cette matière provient de la décomposition d'une mousse qui pousse en milieux humides, qu'on appelle tourbières. Certaines mousses sont réduites en particules très petites tandis que d'autres sont hachées de façon plus grossière. La tourbe de sphagnum est très acide et ne contient que peu d'éléments nutritifs. Sa principale qualité réside dans ses capacités d'absorber et de retenir l'eau. Il faut toujours l'utiliser avec un engrais moins acide, par exemple du fumier composté, de la chaux horticoles ou du compost. Une

bonne recette consiste à mélanger une partie de tourbe, une partie de fumier composté (ou compost de crevettes), deux parties de terre noire et cinq à sept parties de terre ordinaire. Il faut enfin ajouter un peu de chaux horticoles. Ce mélange donne un pH d'environ 5,5 à 6,5, ce qui est idéal pour la plupart des plantes ornementales et potagères.

**ROSES TRÉMIÈRES**

Je cherche des semences de roses trémières à fleurs simples, comme celles que l'on retrouvait dans tous les jardins, il y a plusieurs années. Je trouve que ces roses trémières sont plus belles et plus robustes que les nouvelles, à grandes fleurs doubles. Où puis-je en trouver?

Suzette SAINT-HILAIRE,  
Val Morin

Je suis aussi de votre avis concernant la beauté des roses trémières anciennes, à fleurs simples. Malheureusement, elles ont été détrônées par les hybrides à fleurs doubles, par exemple la race Chatter's, et deviennent de plus en plus difficiles à trouver. Vous obtiendrez des semences de variétés simples chez Stokes, P.O. Box 10, St. Catharines, Ontario L2R 6R6, ou encore auprès de Dominion Seed House, Georgetown, Ontario L7G 4A2. Essayez notamment la rose trémière simple à grande fleur pourpre-noir, A. rosea nigra, une espèce bisannuelle qui se ressème facilement d'elle-même et qui produit des fleurs magnifiques, presque noires.

**LA TIARELLE DES BOIS**

Je vous adresse deux photos d'une plante très belle qui pousse à l'orée d'un bois, près de chez moi. Je voudrais connaître le nom de cette plante, qui ressemble à une astilbe, et savoir si je peux l'acclimater dans mon jardin.

G.H. LAVOIE,  
Sherbrooke

Il s'agit de la tiarelle à feuilles en forme de cœur, Tiarella cordifolia, de la famille des saxifragées. Il s'agit d'une espèce indigène remarquable que l'on trouve dans les bois riches du sud-ouest du Québec. Elle est particulièrement abondante dans certaines régions de l'Estrie, notamment dans les érabières. La floraison a lieu au printemps. Les fleurs sont réunies en belles grappes blanches, légères. La tiarelle est souvent confondue avec la mitrelle — Mitella nuda — qui lui ressemble beaucoup. Vous pouvez acclimater la tiarelle au jardin d'ornement à la condition de lui procurer un sol riche et frais, enrichi de matières organiques et de compost, et un endroit partiellement ombragé. Il faut également arroser souvent. Outre cette tiarelle québécoise, on en compte une demi-douzaine d'autres espèces, originaires de l'Amérique du Nord, du Japon et de l'Himalaya. La tiarelle trifoliée — Tiarella trifoliata — est souvent offerte dans les centres de jardinage, comme plante vivace d'ornement.

**À NOS LECTEURS**

Le courrier de jardinage doit être adressé à Florian Bernard, «Jardinage», La Presse, 7, rue Saint-Jacques, Montréal H2Y 1K9. Aucune information horticole n'est donnée au téléphone.

**LA PASSION DE MIEUX VIVRE À 10 MINUTES DE MONTRÉAL**

PLUS DE 70% VENDU

MODÈLE 168 250\$ 132 195\$  
RABAIS 33 055\$ (imp.)

MODÈLE LOFT 245 000\$ 169 000\$  
RABAIS 76 000\$ (imp.)

HEURES D'OUVERTURE  
Lundi au Jeudi de 13h00 à 20h00  
Samedi et Dimanche de 13h00 à 17h00

Sortie Charlemagne de l'autoroute 40, Est, en direction de Repentigny. Le projet se situe sur le Vaudry, à la jonction des Villes de Charlemagne et de Repentigny.

Venez visiter nos appartements à l'occasion d'UN OCCUPATION D'ÉPREUVE

Sur le bord de l'eau 654-0584

**CONDOMINIUMS DE LUXE**

Près du métro  
Air climatisé  
1 & 2 chambres

À partir de 97 000\$

Bureau des ventes sur place  
Tél.: 344-1049

**555 Côte-des-Neiges**

LE SEUL NOUVEAU CONDOMINIUM DANS CÔTE-DES-NEIGES

Pour un temps limité!

**OFFRE EXCEPTIONNELLE**

**686-0505**

**LE MARITIME**

BALCON 7'0" x 11'0" CHAMBRE 11'0" x 12'0" SALLE DE BAIN 7'0" x 11'0" SALLE À MANGER 12'0" x 11'0" CUISINE 10'0" x 11'0" VESTIBULE 4'0" x 5'0" GARAGE 12'0" x 18'0" PISCINE

123,000\$  
83,000\$  
Rabais de 40,000\$

BALCON 7'0" x 12'0" CHAMBRE 12'0" x 12'0" SALLE DE BAIN 7'0" x 11'0" SALLE À MANGER 12'0" x 11'0" CUISINE 10'0" x 11'0" VESTIBULE 4'0" x 5'0" GARAGE 12'0" x 18'0" PISCINE

175,000\$  
120,000\$  
Rabais de 55,000\$

AUTRES MODÈLES DISPONIBLES À PRIX SEMBLABLES

3040, boul. Lévesque Ouest, Chomedey

Montréal sourit aux touristes. Dites-leur Bonjour!

Gouvernement du Québec  
Ministère du Tourisme

LE GROUPE domus

**LES GAGNANTS DU PRIX DOMUS '93 POUR LE MEILLEUR CONCEPT DE MAISONS DE VILLE SONT MAINTENANT À LAVAL**

**MAISONS DE VILLE À PARTIR DE 97 900 \$**

MAISONS MODÈLES MAINTENANT OUVERTES

- projet situé dans le quartier recherché de Vimont
- 1 400 pieds carrés et plus
- 2 ou 3 chambres, 1 salle de bain et demi...
- magnifique parc entourant le projet: piste cyclable, 8 tennis, balle-molle, soccer, patinoire, amusements, lac, zone d'interprétation de la nature et plus...

Directions: 15 nord, 440 est, sortie René Laennec nord, jusqu'au bout, à la rue Lausanne, suivre indications 611 Lausanne, 629-2390

LES VILLES DU PARC LAUSANNE

**CONDOMINIUMS DE LUXE VILLE SAINT-LAURENT LE CHÂTEAUNEUF**

2 CHAMBRES / 2 SALLES DE BAIN

**LIQUIDATION DES 4 DERNIERS APPARTEMENTS**

TPS et TVQ incluses  
**2545, MODUGNO**

1 rue au sud de Thimens, juste à l'est de Cavendish, angle Samson. Bureau ouvert samedi et dimanche de 12 h à 18 h, et en semaine sur rendez-vous.

337-8074

BETONEL

PEINTURE DES MAÎTRES DÉCORATEURS

à partir de 11,95

QUALITÉ QUÉBEC ÉCOLOGIQUES À PRIX D'ENTREPÔT

Peinture de qualité supérieure:	les 4 litres	Format de CLUB:	les 20 litres
• 70-150 Latex couche de fond super cachant	*17,95 \$	• 9310 Latex, couche de fond blanc	31,49 \$
• 75-410 Latex fini satin	*20,95 \$	• 9320 Latex, fini satin blanc	37,49 \$
• 75-210 Latex fini perle	*21,95 \$	• 9330 Latex semi-lustre blanc	47,49 \$
• 80-110 Latex semi-lustre	*22,95 \$	• 9340 Latex fini perle blanc	47,49 \$
• 30-601 Teinture opaque Protecta-600X	*22,95 \$	<b>Ligno OPTION</b>	<b>4 litres</b>
* Disponibles en blanc ou choix de couleurs pastel. Prix en vigueur jusqu'au 31 août 1993		• 200 Latex mat de finition	11,95 \$

Les produits Bétonel sont vendus exclusivement aux CENTRES BÉTONEL

Montréal 8600, av. de L'Épée	273-8855	D.D.O. 4360, boul. des Sources	685-4564
Montréal 4400, rue d'Iberville	526-5585	Lasalle 2054, rue Lapierre	364-3278
Montréal 2655, rue Jean-Talon est	593-6171	St-Eustache 504, Grande Côte	473-1471
St-Léonard 7225, boul. Langelier	253-2949	St-Thérèse 40, rue Turgeon	434-2689
Montréal-Nord 10220, boul. Pie-IX	321-3030	St-Marthe-sur-le-Lac 3075, chemin Oka	623-6189
P.A.T. 12560, rue Sherbrooke est	645-2251	Terrebonne 4170, rue Nancy	471-6618
Longueuil 1079, boul. Ste-Foy	651-2223	Joliette 162, rue St-Paul	759-6507
Boucherville 393, Samuel-de-Champlain	641-3864	St-Antoine 901, boul. Lachapelle est	438-8623
St-Hubert 3845, rue Mont-Royal	445-3036	St-Jean 1025, boul. du Séminaire	359-0977
St-Rosalie 2620, boul. Laurier	774-1130	St-Catherine 6260, route 132	686-9282
Mont-St-Hilaire 539, boul. des Laurentides	446-2962	Grandy 393, rue St-Jacques	676-9449
Pont-Viau 1100, boul. des Laurentides	662-0351	Trois-Rivières 5270, des Forges	691-1981
Chomedey 3832, boul. St-Martin ouest	688-8558		

Centres Bétonel à Sherbrooke, Disraeli, Thetford Mines, Québec, Ste-Foy, Ottawa, Gatineau et plusieurs autres.

Au condominium "Les Fontaines du Jardin" de Pierre de Villard

LA QUALITÉ ET LA SÉDUCTION ne s'expliquent pas, elles se constatent

Venez nous voir et visitez nos appartements décorés

Accueil: du lundi au vendredi de 12h à 20h, samedi et dimanche de 13h à 17h

4800 Bossuet Montréal, H1M 3S2  
Tél.: 252-8000

Métro Cadillac, angle rue Bossuet et de Jumonville

LES FONTAINES DU JARDIN Groupe SECID

1 chambre à coucher à partir de	92 000\$
2 chambres à coucher à partir de	139 900\$
3 chambres à coucher à partir de	159 000\$
Penthouse à partir de	179 000\$

T.P.S. et T.V.Q. incluses.

# Saint-Eustache: hausse du prix des maisons

GUY PINARD

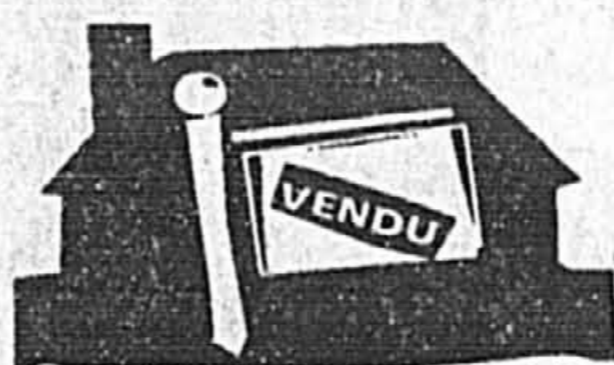
Les hausses ne sont pas exceptionnelles, mais au moins elles existent, et pour les propriétaires d'un bungalow de la région de Saint-Eustache et de Deux-Montagnes, elles représentent probablement la lumière au bout d'un long tunnel noir qui paraissait sans fin.

En effet, d'après les données compilées par la succursale de Saint-Eustache des Services immobiliers Royal LePage Itée, le prix médian d'un bungalow est passé de 93 300 \$ à 95 000 \$ en avril 1992, puis à 97 000 \$ un an plus tard.

Et ce qui est encore plus encourageant peut-être, c'est le fait que dans un des exemples proposés, la vente a été conclue au-dessus de l'évaluation municipale, ce qu'on n'avait pas vu depuis fort longtemps.

Il s'agit d'un bungalow situé boulevard Léveillé, à Saint-Eustache, une maison en brique et en vinyle de 24 pieds sur 46, construite sur un terrain de 6800 pi<sup>2</sup>. Offerte au prix de 110 000 \$, cette maison a été vendue 99 900 \$, soit 9,2 p. cent de moins que le prix demandé, mais 6,8 p. cent de plus que l'évaluation municipale de 93 300 \$. Cette maison de cinq pièces dont trois chambres, plus une salle de bains, est dotée d'armoires de cuisine en chêne et d'un garage avec ouvre-porte automatique.

Le deuxième exemple est celui d'une maison en brique de 28 pieds sur 40, bâtie sur un terrain

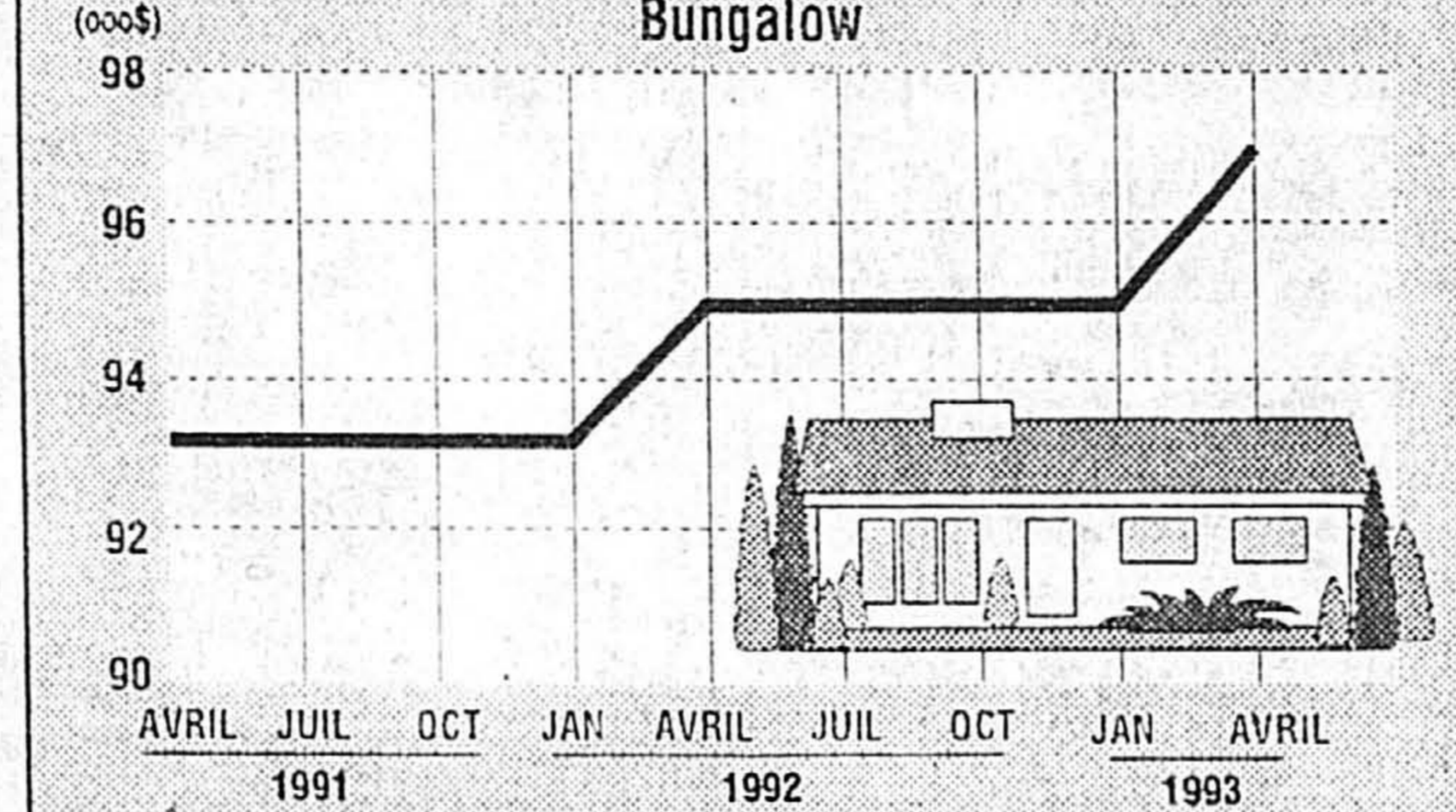


LE MARCHÉ DE L'IMMOBILIER

de 9000 pi<sup>2</sup>. Ce bungalow de la rue Saint-Michel comprend dix pièces dont quatre chambres à coucher, plus une salle de bains. Parmi ses caractéristiques, on peut souligner le foyer, les armoires en chêne, les planchers en marquetrie, et le garage avec allée asphaltée. Le propriétaire précédent l'a inscrite au prix de 119 500 \$, mais il n'a pu compléter la vente qu'au prix de 96 500 \$, soit 19,2 p. cent de moins que le prix demandé, mais à peine 2,4 p. cent de moins que l'évaluation municipale de 98 900 \$.

Le troisième exemple est une maison de 27 pieds sur 40, de la rue Judd, toujours à Saint-Eustache. Il s'agit d'une maison de huit pièces dont quatre chambres à coucher, plus deux salles de bains, avec revêtement de pierre et d'aluminium, érigée sur un terrain clôturé de 9000 pi<sup>2</sup>. Ses caractéristiques comprennent deux foyers et la possibilité d'y aménager un studio avec entrée indépendante. Le propriétaire en demandait 99 400 \$, soit 1000 \$ de moins que l'évaluation municipale; il en a obtenu 88 000 \$, soit 11,5 p. cent de moins que le montant espéré.

## SAINT-EUSTACHE/DEUX-MONTAGNES Bungalow



Source: Services immobiliers Royal LePage Itée, courtier. Infographie La Presse



**Condominiums de luxe ALTIMA CONSTRUCTION**

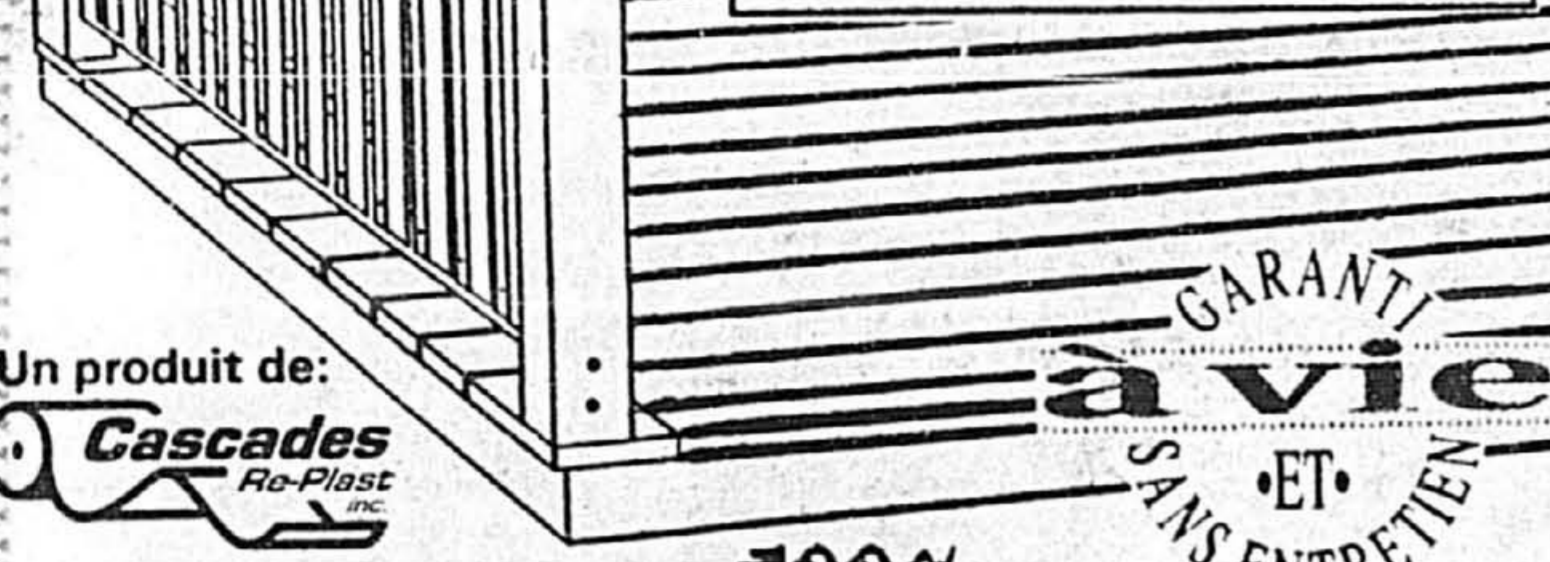
à partir de **495\$/mois** ou **62 900\$**

Bureau des ventes: 7200, boul. des Galeries d'Anjou. Tél.: 355-3728

\*Capital intérêts, taxes, frais de condo. Mise de fonds de 25%.

## NOUVEAU! PLANCHERS pour BALCONS et PATIOS

<b>BALCON</b> 8' x 4' (18 planches emboutées) <b>\$189</b>	<b>PATIO</b> 12' x 10' (40 planches de 6') <b>\$499</b>
---	--



Fait de **PLASTIQUE 100% RECYCLÉ**

Fabriqué au Québec, ce produit est en plastique 100% recyclé provenant de la cueillette sélective. En plus d'être très écologique, le matériau RE-PLAST est

- ULTRA-DURABLE**
  - Ne fendille pas
  - Impuissable, résiste à l'usage intensif
- SANS ENTRETIEN**
  - Ne s'écaille pas
  - Aucun sablage ou teinture requis
- SÉCURITAIRE**
  - Pas d'échardes
  - Pas d'enduit chimique
- ESTHÉTIQUE**
  - Fini soigné
  - Choix de couleurs durables
- GARANTI**
  - Garantie à vie écrite

En vente dans les magasins suivants:

<b>MONTRÉAL</b> DISMAT Guy Bell Ltée 2875, Hochelaga 521-3211	<b>LACHENAIE</b> RONA/DISMAT Jacques Lavoie Inc. 1541, boul. St-Charles 471-3092	<b>ST-HYACINTHE</b> BC-FRAX PLUS 520, Martineau 796-1320	<b>LAVAL</b> GROUPE V.P.F. 4525 BOUL. SAMSON 681-1547	<b>MONTRÉAL OUEST</b> MATERIAUX D. G. INC. 5830, St-Jacques Ouest 482-8381	<b>VERDUN</b> GROUPE V.P.F. 667, Galt 761-7895
<b>MONTRÉAL-NORD</b> B.M.R. Norman Thomson Inc. 8750, boul. Leger 322-2565	<b>TERREBONNE</b> FRANÇOIS L'ESPÉRANCE INC. 1505, chemin Gascon 471-6631	<b>DRUMMONDVILLE</b> MAT EXPERT Métierman Larocque Ltée 2070, boul. Leslars (819) 477-2666	<b>ROCK FOREST</b> UNITOTAL Gaudette 4701, boul. Bourque (819) 564-2257	<b>VERCHÈRES</b> RONA Dragon et Crapetaine 92, Calixa-Lavallée 583-3348	<b>ST-BRUNO</b> GROUPE V.P.F. 139 route 116 653-2265
<b>REPENTIGNY</b> RONA Centre de rénovation Profil Home 444, Route Duverrier Est 654-6666	<b>ST-LUC</b> RONA Chapman & Martin Inc. 274, boul. St-Luc 348-3817	<b>SHERBROOKE</b> Centre Rénovation Dubreuil 1151, King Est (819) 821-2334	<b>LAVAL</b> MONSIEUR PATIO 402, boul. des Lauréatides 667-6711	<b>ST-BASILE-LE-GRAND</b> B.M.R. Maison Escamote 287, boul. Lavoie 653-2200	<b>EAST ANGUIS</b> B.M.R. Oscar Paillé & Fils Inc. 82 Grandin (819) 832-4944

Distribué par: M.G.B. International Inc.

*Manoir de Belmont* ÉLÉGANCE! SÉCURITÉ! CONFORT RENOMMÉ!

Sherbrooke et Atwater  
Résidence de 2 ou 3 chambres à coucher  
À PARTIR DE 225 000\$  
Venez vous informer  
**937-9311**  
Lundi au vendredi 10 h à 18 h  
Sam. et dim. 13 h à 17 h

## PLUS QUE JAMAIS

C'EST LE TEMPS DE DEVENIR PROPRIÉTAIRE D'UN CONDOMINIUM DE LUXE SUR LA RIVIERE, AU CENTRE-NORD DE L'ÎLE DE MONTRÉAL À PRIX INCOMPARABLE.

### CONDOMINIUM Le Rive-Gouin

À PARTIR DE **98 000\$**

**PHASE II MAINTENANT EN VENTE**

**BUREAU DES VENTES**  
3591, boul. GOUIN est  
**325-0680**  
LUNDI À JEUDI: 13 H À 19 H  
SAMEDI — DIMANCHE 13 H À 17 H

**QUELQUES UNITÉS DE CHOIX ENCORE DISPONIBLES DANS LA PHASE I**

EXEMPLE:

Modèle	Superficie	Prix incomparable
#5 (2 ch.)	1 320 pi car.	*139 000 \$
#1 (2 ch.)	1 395 pi car.	*149 000 \$

\* Toutes taxes et garage compris

# 4000\$ DE RABAIS

**RABAIS DE 40 000 \$ SUR LES 2 DERNIERS CONDOS**  
VOTRE DERNIÈRE CHANCE DE DEVENIR PROPRIÉTAIRE D'UN CONDOMINIUM AU SAMUEL DE CHAMPLAIN À VERDUN

À 5 MINUTES DU CENTRE-VILLE ET DE 2 STATIONS DE MÉTRO - CENTRE SPORTIF INTÉGRÉ AU PROJET - STATIONNEMENT INTÉRIEUR DE TYPE TANDEM

**LE SAMUEL DE CHAMPLAIN**  
4400 BOULEVARD CHAMPLAIN  
(15 sud - sortie La Vérendrye - de l'autre côté de l'aqueduc)  
**762-0289**  
Maison de ville aussi disponible

GAGNANT DU PRIX DOMUS EXCELLENCE DU CONCEPT UNIFAMILIAL EN 1993

LE GROUPE S

Pour l'amour d'un chez-soi

## PLANS design REVUE

La revue de la construction résidentielle

### présente: LE GARBO

**Modèle #180**

52-0

REZ-DE-CHAUSSÉE: 1 468 pi<sup>2</sup>

46-0

ÉTAGE: 1 706 pi<sup>2</sup>

Cottage 3 chambres avec garage double d'aspect cosu avec son toit à quatre pentes, ses colonnes. Un grand vestibule, une salle à manger et un salon fermé par des portes-jardins avec coin-repas et un séjour composent le rez-de-chaussée. À l'étage où la chambre principale est à l'honneur avec sa salle de bains.

Pour plus d'informations composez le (514) 652-7359

Nous construisons ce modèle

## LES HABITATIONS LANKA INC.

Autres modèles à visiter au  
33, MCN SADEL, KIRKLAND SUD  
SORTIE STE-MARIE  
**695-4404**

**LE GARBO**  
**299 000\$**  
TPS TVQ  
TERRAIN ET INFRA  
70% INCLUS.

**CATALOGUE DE MODÈLES EN COULEURS**

POUR ENTREPRENEURS EN CONSTRUCTION  
POUR PLUS D'INFORMATIONS, CONTACTEZ

NOS REPRÉSENTANTS: **(514) 652-7359**

ABONNEZ-VOUS À 12 NUMÉROS POUR 32,95\$ (5 PREMIERS # INCLUS)

**PLANS design REVUE**

NOM \_\_\_\_\_ PRÉNOM \_\_\_\_\_  
No. \_\_\_\_\_ RUE \_\_\_\_\_ App. \_\_\_\_\_  
CODE POSTAL \_\_\_\_\_ No de TÉL. \_\_\_\_\_

PUBLICATIONS BALSAM INC.-100, montée Ste-Julie, C.P. 94, Varennes (Québec) J3X 1P9

**-40% SUR LE PRIX EN KIOSQUE**

# Un terrain de golf et 400 unités de logement dans une sablière réhabilitée de Bromont



## LES PROJETS RÉSIDENTIELS

Le terrain de golf du Parcours du Vieux Village, qu'on s'affaire à aménager dans l'ancienne sablière de Bromont, voisinerait quelque 400 unités de logement, dans le cadre d'un projet qui devrait engendrer des dépenses de 50 millions de dollars.

Rappelons qu'après avoir exploité la sablière qui était la propriété de Désourdy Construction Inc., la Ville de Bromont a accepté d'en louer une partie au promoteur « Le Parcours du Vieux Village Inc. », afin de lui permettre de construire un terrain de golf dans lequel s'inséreraient des unités de logement. Soulignons que 60 p. cent de la superficie du site seront aménagés en parcs et en lacs, en ajoutant bien sûr le terrain de golf.

Les travaux vont bon train dans les limites du terrain de golf, dont l'aménagement a été confié à la société Canadian Golf Landscaping Ltd., qui compte plus d'une centaine de terrains de golf à son actif. Dans l'entente conclue avec la Ville de Bromont, les promoteurs avaient convenu d'inaugurer le terrain de golf au printemps de 1994, mais les neuf premiers trous seront ouverts au public dès l'automne prochain. Il faut dire que Roger Fortin porte deux chapeaux, ceux de co-promoteur du projet et de président de Canadian Golf Landscaping Ltd., ce qui a sans doute contribué à aplanir bien des difficultés.

La construction et l'aménagement du golf, la construction d'une partie des infrastructures et



Le modèle L'Estrie semi-détaché, de type «A», proposé par les architectes Breton Fafard.

les aménagements paysagers de la première phase auront engendré des dépenses de 6,3 millions.

La superficie consacrée à l'habitation est évaluée à 130 acres, et la majorité des 400 lots seront riverains du Parcours du Vieux Village, du terrain de golf Royal Bromont ou de la rivière Yamaska. La première phase implique la vente de 48 lots.

Ces lots seront vendus aux auto-construc-teurs, qui pourront fournir leurs propres plans à la condition qu'ils s'harmonisent bien à la vision d'ensemble conçue par l'architecte Gérard Fafard, du bureau Breton Fafard, de Bromont.

se présentent sous la forme unifamiliale ou semi-détachée, et sont offertes à partir de 79 900\$, terrain compris.

Les acheteurs pourront profiter d'un rabais sur les impôts fonciers pendant les trois premières années.

La ville de Bromont est située à 45 minutes de Montréal et accessible par l'autoroute de l'Estrie. Le développement résidentiel est situé à proximité des pistes de ski des monts Bromont, Sutton et Orford, de la piste de cyclisme de l'Estriade, du centre équestre Bromont, du parc aquatique Bromont et de nombreux magasins d'entrepôt.

L'acquéreur du terrain pourra aussi choisir un des modèles de type «victorien» ou «loyaliste» proposés par Fafard. Ces maisons

On peut joindre les promoteurs de Montréal en faisant le 735-5559.

**LUXUEUX CONDOS-COTTAGES**

**LES RÉSIDENCES GALT**

3 condos de 1 256 pi<sup>2</sup> 84 000 \$ chacun

**VENDU**

Vente de fin de projet

PRIME SPÉCIALE AVEC ACHAT: 5 APPAREILS MÉNAGERS G.E. INCLUS

**INCLUS:** Salles de bains, salle d'eau, bain thérapeutique, douche séparée, foyer, céramique (au choix: cuisine ou salle d'eau), luminaires halogènes, terrasse privée, place de stationnement, espace de rangement, câblage pour aspirateur central et système d'alarme.

**ASS. IMPACQ** Garantie 3 ans (Indemnité mensuelle de perte d'emploi)

**84, Galt** (à 2 minutes du métro de l'Église)

767-8503

**À LAVAL**  
3490, boul. Lévesque  
Duvernay

11 unités seulement

- Maison de ville / condo
- Terrasses privées jusqu'à 500 pi car.
- Construction de béton
- Condos de 1 500 à 2 250 pi car.

**DE 139 500 \$ à 210 000 \$**

**IMMEUBLE DE PRESTIGE au bord de la rivière**

Pour renseignements: **Emile Tawil** OU **Lise Delisle** **629-5611**

LES TERRASSES DU BARRAGE

18 ★★★★★

"Les 34 derniers appartements condos neufs sur l'île des Soeurs..."

"La finition impeccable d'un immeuble de prestige..."

"Un site magnifique..."

"À voir absolument!"

**NOUVEAUX PRIX ENFIN ABORDABLES!**

**PRIX LIQUIDATION TOUT DOIT ÊTRE VENDU!**

**L'AFFAIRE BIARRITZ**

UNE REPRISE THIBAUT, MESSIER & ASSOCIÉS  
Bureau des ventes: LE BIARRITZ  
700, chemin Marie Le Ber, île des Soeurs

LUN. AU VEND.: 12H à 20H **766-7111** SAM. ET DIM.: 12H à 17H

**Art de vivre EN VILLE**

**condos et condos-cottages (en ville)**

prix à partir de: **99 000\$**

- TPS et TVQ incluses.
- 2 et 3 chambres.
- Entrée privée.
- Cour intérieure.
- 2 000 \$ de remise de taxes municipales.

**Les Constructions Jules Maltais Ltée**  
TEL.: 944-2355  
Représentant des ventes: Robert Cabré Tél.: 364-3315 ou 939-6066

**Le Georges-Vanier**  
Métro Lionel-Groulx et Georges-Vanier

**ATTENTION! ATTENTION! OFFRE UNIQUE**

**BRIS DE BAIL PAYÉ PAR LE CONSTRUCTEUR JUSQU'AU 20 JUIN 1993**

**CLÉS EN MAIN**  
Cottage 2 étages 1 200 pieds carrés  
Bain podium + douche  
Salle d'eau au rez-de-chaussée  
Garage  
Choix de tapis ou marqueterie  
Espace vert adjacent  
Distance de marche de la rivière des Mille-iles  
Infrastructures 100% incluses  
Sous-sol fini—gazonné—asphalte

**78 500\$ plus taxes**

**Tél.: 962-5461**

PROMOTION

# FLASH

# HABITATION

## L'unique brique SM® de BETCON : un placement solide et de toute beauté!

Depuis plus de trente ans, BETCON innove grâce à ses méthodes éprouvées dans la fabrication de produits de béton précontraint. L'entreprise se retrouve aujourd'hui parmi les leaders de son industrie.

Son souci constant d'offrir ce qu'il y a de meilleur et d'être au diapason de la créativité autant des architectes, des ingénieurs, des entrepreneurs, des designers et des consommateurs ont donné naissance à une brique tout à fait unique: la brique de béton SM®, supermodulaire et à coins ronds.

**Lorsque le moindre détail devient réalisable**

La plus remarquable caractéristique de la brique à coins ronds BETCON est sans conteste l'étonnante modularité de ses différents modules.

Alors, si votre rêve est de créer un extérieur remarquable tout en vous permettant de personnaliser votre demeure, vous serez heureux de savoir que la brique SM® de BETCON présente, en effet, un ensemble de qualités structurales et esthétiques exceptionnelles.

Elle offre à votre imagination une intéressante variété de formes et de teintes. Sa modularité vous ouvre de considérables possibilités de permutations qui viendront stimuler votre sens de la création et de l'innovation.

Elle vous permet de façonner un véritable joyau car le moindre petit détail devient réalisable. Qu'il s'agisse d'exécuter un mur avec relief, une colonne, un socle ou encore, une arche aux arêtes arrondies, elle répond aux exigences esthétiques et techniques des concepteurs les mieux avisés.

**Lorsque qualité, prestige et économie vont de pair**

La brique BETCON vous permet d'être créatif au plan du design, c'est vrai. Mais elle vous permet aussi d'être créatif au plan budgétaire.

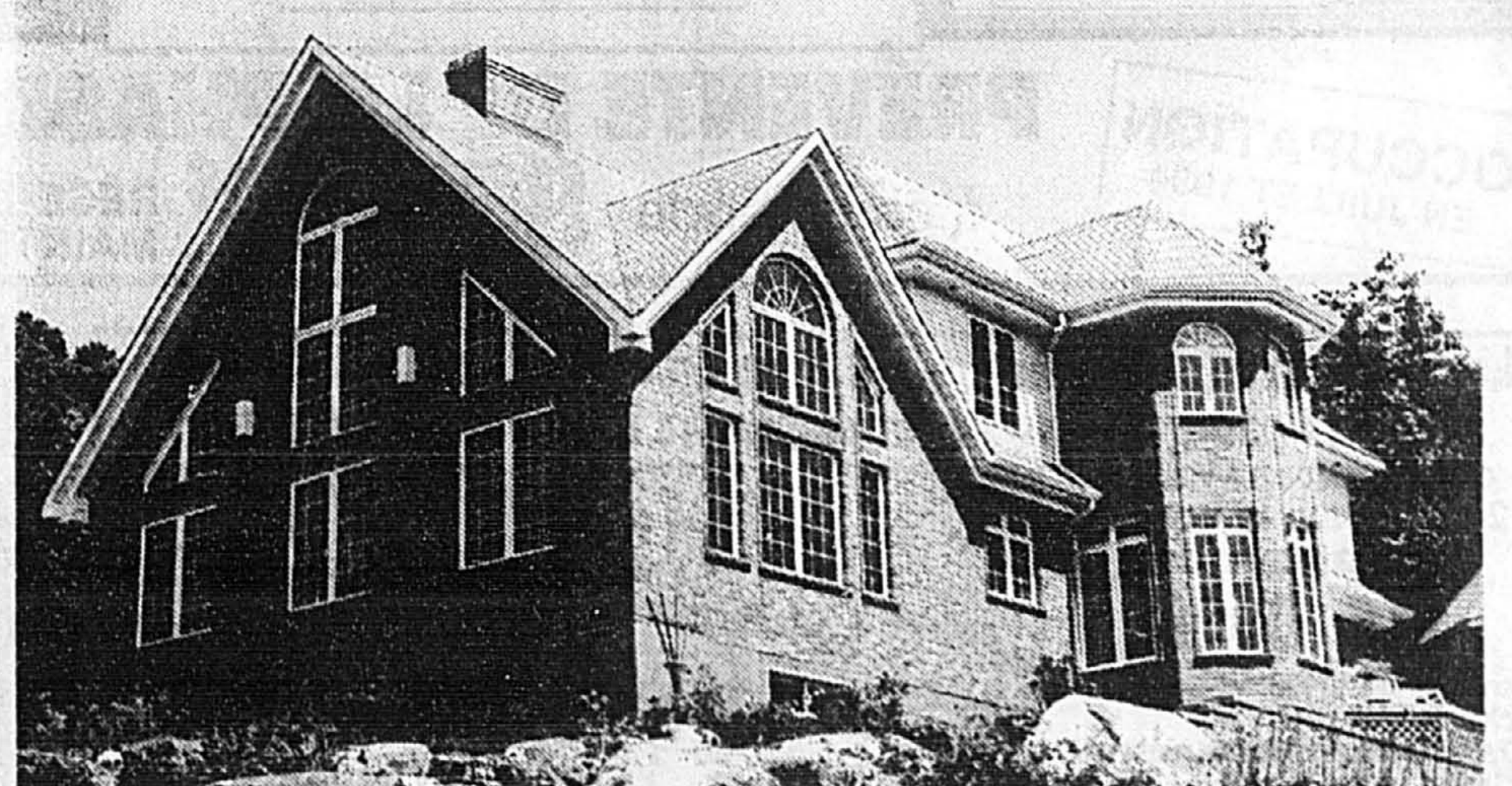
En effet, chaque palette de briques SM® contient un pourcentage de briques à coins ronds et ce, sans frais supplémentaires.

De plus elle représente des possibilités non négligeables d'économie lors de la manipulation et de la pose. Ainsi, les coûts de main-d'œuvre sont minimisés étant donné une plus grande rapidité dans l'exécution des travaux.

Disponible en plusieurs teintes attrayantes et dimensions variées, elle offre des formes et des modules conçus pour répondre à vos exigences. Les différentes nuances que l'on retrouve à travers chacune de ses teintes et sa texture irrégulière, ne font qu'accentuer sa beauté conférant ainsi un cachet unique et chaleureux à tous types de projets d'architecture.

Mariant à merveille qualité, prestige et économie, la brique de béton supermodulaire et à coins ronds BETCON vous offre une flexibilité incomparable. Elle peut tout aussi bien être utilisée comme brique régulière, en soldats, en coins français, pour exécuter les encorbellements de toiture ou les contours d'une porte, d'une fenêtre ou d'une allège.

De plus, elle donnera à votre projet l'image d'une solide permanence résistant aux éléments et aux ravages du temps grâce à sa très grande durabilité. Et, de par sa supermodularité, vous pourrez enfin créer des éléments décoratifs qui donneront relief et unicité à votre demeure.



Aucune autre brique que la brique SM® ne défiera autant votre imagination. En plus de faciliter la réalisation de vos projets, cette brique aux possibilités d'utilisations multiples saura répondre aux goûts les plus exigeants. Source originale de créativité, d'élégance et d'économie, la brique BETCON vous permet de miser gagnant puisqu'il s'agit d'un investissement réalisé pour votre demeure tout en faisant honneur à votre sens de la création.



# Hectarus aménage le verre d'intérieur

MARIE-FRANCE LÉGER

La compagnie Hectarus a ouvert il y a un an et demi. La designer Francesca Alepin Kneider et le verrier Aurèle-Édouard Johnson donnent une dimension nouvelle au verre d'intérieur. Ils créent des textures de verre particulières qui rendent la matière beaucoup plus vivante et plus attrayante que le verre plat.

«J'ai voulu faire tout ce qui pouvait être fait en verre», annonce d'emblée la designer, exprimant par cette seule phrase la vision d'Hectarus. La petite entreprise s'oriente de façons diverses, aussi bien dans le résidentiel que dans le commercial.

On vient d'y développer la collection Ka, une série de tables de différentes dimensions et des chaises. Le design est très épuré dans une démarche de retour aux sources. Les plateaux de verre, denses et vibrants, reposent sur



PHOTOS PIERRE McCANN, La Presse

Francesca Alepin Kneider et Aurèle Johnson font vibrer le verre. Ils posent devant les tables de la collection Ka.



des bases en érable. À noter que le bois et le verre peuvent être teints. Autre bonne nouvelle, les égratignures et les marques de doigts sont beaucoup moins apparentes que sur le verre lisse.

Hectarus ne s'en tient pas uniquement au mobilier. Idées personnelles ou commandes spéciales exclusives, l'équipe peut aussi bien réaliser des panneaux de verre pour les murs, des portes de douche, des planchers (eh oui!) en dalles de verre... et plus encore. Le verre ainsi travaillé se marie facilement avec différents matériaux, les bois ou la céramique. Une jolie combinaison pour un plancher de salle de bains, par exemple, pourrait être très intéressante.

Mais le produit qui a vraiment

monobloc du lavabo. Hectarus, qui était présente à la Foire internationale du meuble contemporain de New York, est d'ailleurs en pourparlers avec une maison milanaise qui veut la représenter en Europe. Rien que ça.

«Le verre est une matière qui vibre. Je n'ai rien contre le stratifié mais c'est inerte. Il y a une dimension humaine dans le verre qui va te chercher plus loin. Nous voulons un effet pur, on retourne à l'original», explique Aurèle Johnson.

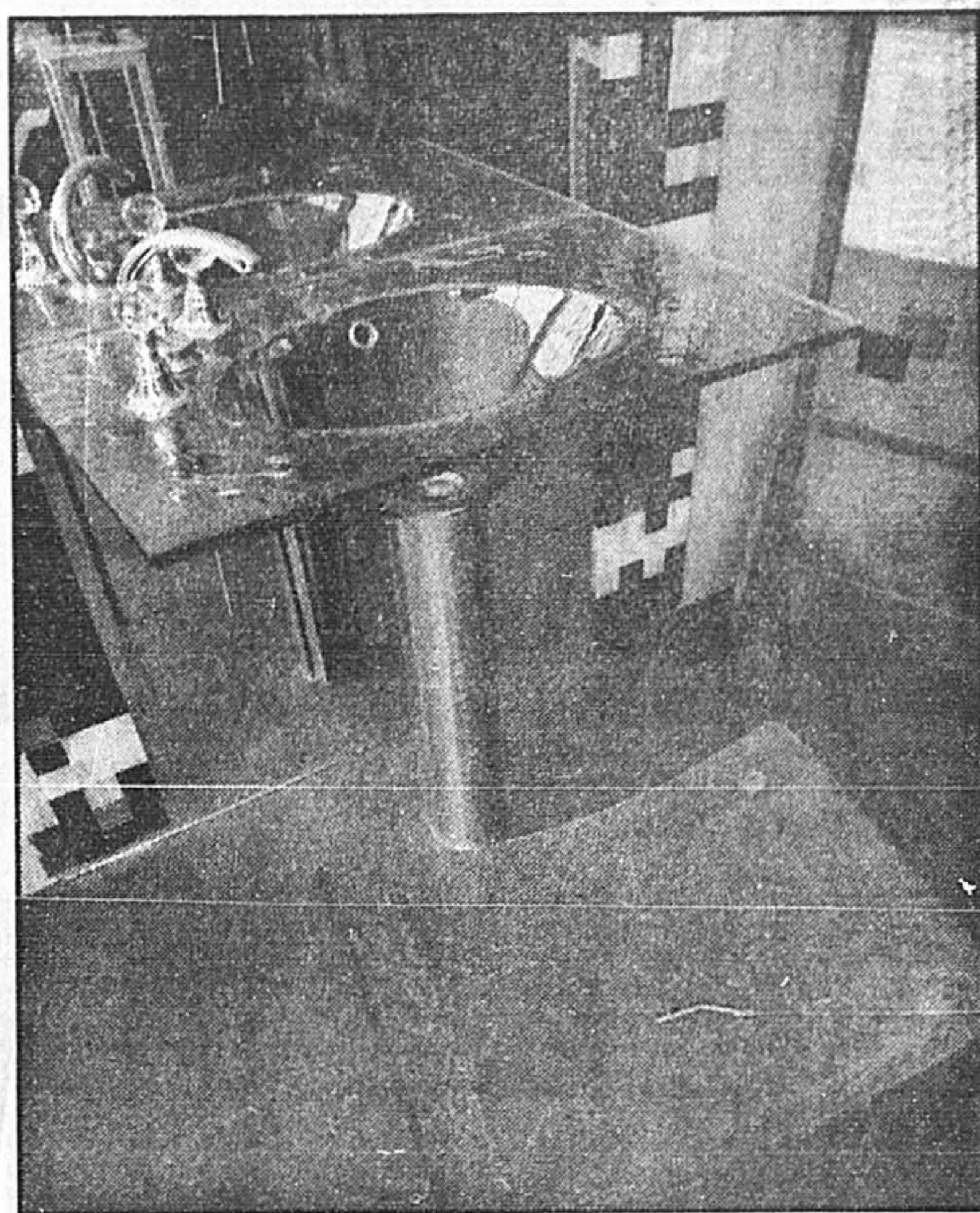
Il a travaillé la technique du thermoformage: la cuisson, le refroidissement et la transformation du verre avec des moules. Devant les textures de verre d'Hectarus, la première réaction des gens est celle de s'approcher pour toucher. C'est doux, harmonieux et vivant. Il y a aussi le choix des couleurs qu'il ne faut pas négliger.

«Le choix des couleurs doit être judicieux avec le verre. La couleur a une vibration. C'est comme les vitraux des églises. La couleur vient chercher différentes parties de toi», indiquent Francesca Alepin et Aurèle Johnson.

La designer rêvait depuis plusieurs années de rendre le verre «vivant» par ses formes. C'était même une passion chez elle. «Le granit et le marbre répondaient aux besoins des designers et des architectes. Mais les gens ne connaissent pas encore les performances du verre. Mon travail consiste aussi à rencontrer les gens du milieu et à les informer. Ça crée une demande et ça nous permet d'aller plus loin», souligne-t-elle.

À partir de là, le design international vous tend les bras. Il suffit d'un produit véritablement exclusif pour intéresser les distributeurs, d'ajouter M. Johnson. Ceux-ci rêvent parfois au moment où ils pourront se consacrer uniquement à la création sans devoir penser à la mise en marché.

Jusqu'ici, les lavabos (le banc également) ainsi que les tables et les chaises sont commercialisés. Mais la table et la chaise La Bell



Le lavabo et le petit banc d'Hectarus. Les accessoires comme le porte-savon et le porte-serviette suivront très bientôt.

**Baignoire Antique du Québec**  
MAÎTRE ÉMAILLEUR

VENTE DE BAIIGNOIRES ANTIQUES RESTAURÉES ET DE ROBINETTERIE D'ÉPOQUE

TRAVAIL GARANTI 15 ANS D'EXPÉRIENCE

700, BOUL. INDUSTRIEL BUREAU 24 ST-EUSTACHE (QUÉBEC) J7R 5V3 270-6777

Petite, illustrées en première page, ne sont pas encore disponibles.

Les prix proposés par Hectarus sont abordables. Les tables de la collection Ka se détaillent entre 320 \$ et 890 \$. Les chaises sont 175 \$ chacune. Le lavabo est 1250 \$ et le petit banc 350 \$. Hectarus a pignon sur rue à Montréal, boulevard Saint-Laurent.

L'ARRONDISSEMENT

**LA QUALITÉ À MEILLEUR PRIX À LA PRAIRIE**

Maisons unifamiliales à partir de **120 000 \$\***

Maisons de ville à partir de **580 \$ PAR MOIS\***

\*taux d'intérêt de 7,25 % / 1 an - 10 % comptant

\*T.P.S. T.V.Q. Incluses

• Centre de plein air intégré

Directions : 132 - Sortie Salaberry à gauche — à droite sur St-José, angle St-José & Pompidou Tél.: 659-7707

LE GROUPE S Pour l'amour d'un chez-soi

GAGNÉ ET DE PRIX DOMUS 1993 EXCELLENCE DU CONCEPT UNIFAMILIAL

**mq**

PORTES, FENÊTRES

(Les meubles du Québec Inspirations XIXe Ltee)

**50% à 80% de rabais**

**VENTE**

Liquidation d'un surplus d'inventaire **4 jours seulement**

Tout doit être vendu

jeudi 17 : 12 h à 21 h • vendredi 18 : 12 h à 21 h  
samedi 19 : 9 h à 17 h • dimanche 20 : 12 h à 17 h

**8100, Décarie** (voisin d'Union Électrique)

Téléphone : (514) 737-4000

**UNE CHANCE UNIQUE S'OFFRE À VOUS !**

La Marquise EST 3.c.c. 2200 p.c. 248 900\$ - 239 000\$

Le Duc EST 3.c.c. 1800 p.c. 256 000\$ - 179 000\$

La Duchesse EST 3.c.c. 2100 p.c. 429 000\$ - 254 000\$

Le Dauphin (penthouse) 3.c.c. 257 p.c. 429 000\$ - 254 000\$

Autres modèles disponibles dont: La Comtesse 2.c.c. 1650 p.c. 249 000\$ - 179 000\$

Bureau des ventes: 795, Mtl., St-Laurent 744-1225

Len., mer., ven.: De 13 h. à 20 h. Sam., dim.: De 13 h. à 17 h.

**Les Châteaux De Casson Phases II et III**

La TPS, et la TVQ, sont incluses dans nos prix

**LES PRIX SONT CHAUDS ...MANQUEZ PAS LE BATEAU!**

POSSEDEZ VOTRE RÉSIDENCE ET FAITES «BYE-BYE» À VOTRE PROPRIÉTAIRE

**Domaine de la Gare**

ODO / PIERREFONDS

À PARTIR DE **103 900\$**

Mise de fonds de 5% Terrain inclus et services municipaux de façade payés à 100%.

VOYEZ AUSSI NOS AUTRES PROJETS

BRIGITTE PERROT ST-LAURENT

G. GAZAILLE CONSTRUCTION INC.

ÎLE PERROT; DOMAINE DE LA MARINA 453-0470 MONTREAL; DOMAINE DU PARO OLYMPIQUE 255-8552 BLAINVILLE; LES VILLAS DE LA CÔTE BLAINVILLE 978-4402

**OCCUPATION EN JUILLET 1994**

**PRÉVENTE DE LA PHASE V**

à compter de **86 900\$** RÉSERVEZ MAINTENANT

**RABAIS DE 5 000\$ SUR CERTAINES UNITÉS**

**Les seuls condominiums sur les rives du Richelieu à Saint-Hilaire avec vue panoramique sur la montagne ■ Ouvert aux visiteurs**

CONDOS TÉMOINS À VISITER

**12 unités sur le bord de l'eau à partir de: 115 000\$**

Disponible juillet 1993

Incluant:

- Terrain • Infrastructures 100/100%
- Garage
- Stationnements extérieurs
- 2 places de rangement
- 2 balcons

Autre modèle de maison unifamiliale en cottage ou bungalow

Une autre réalisation de construction

**MARCEL RAICHE 446-1879**

Bureau des ventes: coin Messier et chemin des Patriotes à Saint-Hilaire

**M. Réjean Coutu 446-1879**

Pour le prix de votre loyer vous pourriez être propriétaire...

**Le LOFTS DE LA GRANDE ALLÉE**

Vue sur centre-ville Bord de lac Piste-cyclable et parcs

Architecture unique Fenêtres bistro Balcon français

À partir de **60,000\$** à **127,000\$**

LE GROUPE IMMOBILIER ST-JACQUES

Téléphone 362-0448

2001 boul. Île des Soeurs, Île des Soeurs