

Le Ski



La saison du ski est à nos portes. Le Soleil a effectué une tournée de tous les centres de l'Est du Québec pour présenter les nouveautés qu'ils offrent, cette année, à leur clientèle.

On n'attend que la neige

Les derniers mois ont été fertiles en émotions dans les différents centres de ski de la grande région de Québec. Récession obligeant, la plupart des stations ont tenté d'innover afin d'offrir aux amateurs, pour la saison 1992-93, un produit plus attrayant

LE SOLEIL

L'époque des investissements à coup de millions semble révolue. À l'exception du Massif de la Petite-Rivière-Saint-François, aucun centre n'a entrepris des travaux majeurs. Le Massif n'a cependant pas fini de faire parler de lui. Au total, c'est 11 millions de dollars qui ont été dépensés afin de doter ce centre de remontées mécaniques et d'un système d'enneigement artificiel. Finies les balades en autobus. Ah! c'était le bon temps...

De plus en plus populaire, la planche à neige a forcé certaines stations à mettre plus de pistes à la dispositions des "surfers" mais aussi, à créer des "demi-lunes", soit des pentes ré-



Songez dès maintenant à l'entretien annuel de vos skis afin de profiter de l'ouverture des centres qui pourrait être hative cette année, si la neige est au rendez-vous.

servées uniquement aux adeptes de la planche à neige. Celles-ci, faites en forme de U, ressemblent un peu aux rampes qu'utilisent les amateurs de planche à roulettes, à l'exception qu'elles ont près de 100 m de longueur.

Plusieurs bouleversements importants sont survenus en ce qui concerne les billets de saisons. Plusieurs centres de la Rive-Sud ont uni leur destinée. Le Massif-du-Sud et la Crapaudière feront désormais équipe, alors que La Grande-Coulée, Adstock, le centre de ski Saint-Georges, le centre de ski de la Beauce et le Mont-Orignal sont maintenant réunis sous la bannière du circuit des Appalaches.

Dans le but de maximiser la vente des billets de saison, le Mont-Sainte-Anne offre maintenant 33 forfaits différents. La station Stoneham donne la possibilité d'échelonner sur six mois le paiement d'un abonnement. Plusieurs promotions sont également offertes dans les autres centres de la région. Le consommateur a l'embarras du choix.



ATTENTION SKIEURS DE FOND



Vous avez l'intention de pratiquer le ski de fond cet hiver avec plaisir et satisfaction ?

Une seule boutique à Québec pourra bien vous conseiller.

POURQUOI ?

- Pour le plus grand choix de produits dans les meilleures marques;
- pour la plus grande sélection de vêtements de ski de fond à Québec;
- pour profiter de l'expertise du personnel qui saura bien vous conseiller et vous rendre la pratique du ski agréable;
- pour une garantie de satisfaction qui veut que votre achat soit un bon placement et non pas une dépense!



DEMERS
BICYCLETTES ET SKIS

1044, 3e Avenue, Limoilou

529-1012



L'expérience
de
EXCELLENCE



TA 12871



METTEZ DU SOLEIL
DANS VOTRE QUOTIDIEN

LE SOLEIL

IL BRILLE POUR TOUT LE MONDE!

**STATIONNEMENT
MONT SAINTE-ANNE**

Ne marchez plus

Espaces de stationnement disponibles à 200 pieds de la télécabine

Réservez maintenant
GESTIPARC INC.
628-6852

TA 11384

**Vous rêvez
du Mont
Sainte-Anne**



**MAISON DE LUXE
POUR LE PRIX
D'UN CONDO**
Vue extraordinaire
Grand terrain
826-2743
847-4585

TA 12843

PLUS QUE 4 JOURS POUR ÉCONOMISER!

FAITES VITE!

Des lundi le 2 novembre, la période des prix escomptés sur tous nos abonnements se terminera. Profitez de cette dernière fin de semaine pour vous abonner sur place, par la poste, par téléphone ou au Salon de ski.

Vous pourrez aussi étaler le paiement de votre abonnement sur 6 mois grâce aux paiements préautorisés. Pensez-y! Le meilleur ski au meilleur prix c'est Stoneham... avant lundi!

Abonnement individuel	Coût mensuel	Versement unique	Occasions de ski offertes	Abonnement familial	Coût mensuel	Versement unique	Occasions de ski offertes
Abonnement Soir seulement	37,43\$	199,00\$	125 soirs	2 adultes	179,47\$	1030,00\$	} 125 soirs et 150 jours
Abonnement Semaine et soir	54,52\$	299,00\$	125 soirs + 96 jours	2 adultes, 1 enfant et 1 étudiant	237,59\$	1370,00\$	
Abonnement pleins privilèges			} 125 soirs et 150 jours	Maximum par famille	249,55\$	1440,00\$	
Adultes	99,99\$	565,00\$		TRÈS FACILE DE RENTABILISER UN ABONNEMENT! VOYEZ PAR VOUS-MÊMES:			
Étudiants (16-22 ans)	78,63\$	440,00\$		Fins de semaine (2 jours)	44 journées		
Enfants (7-15 ans)	52,13\$	285,00\$		Période des Fêtes	10 journées		
65 ans et plus	52,13\$	285,00\$		Relâche scolaire	5 journées		
6 ans et moins	gratuit	gratuit	Fin de semaine de Pâques	2 journées			
			Congés pédagogiques ou congés flottants	4 journées			
			Total	65 journées			

Ski Stoneham

ET PAS AILLEURS!

848-2411

1-800-463-6888



Les stations de ski de l'Est du Québec

Nouvelles formules à Mt Sainte-Anne

Dans le but de maximiser le nombre de jours/ski, la direction du Mont-Sainte-Anne a décidé de remanier complètement sa grille d'abonnements de saison. En plus des formules conventionnelles, soit les abonnements individuels, de famille et de couple, le Mont-Sainte-

Anne offrira des abonnements basés sur un nombre de jours/ski fixe. Au total, l'amateur aura le choix entre 33 combinaisons en plus du "ski aux points", une formule adoptée il y a deux ans.

Les grands travaux étant terminés pour quelques années, c'est dans les installations déjà existantes que la direction du Mont Sainte-Anne a investi temps et argent. Elle a installé vingt-deux canons à neige fixes

dans les passages qui étaient rapidement usés par les skieurs. Plusieurs pistes ont été élargies et d'autres nettoyées des roches qui encombraient la surface. Le réaménagement du stationnement a permis d'ajouter 150 places. Des travaux ont aussi été entrepris au chalet de la montagne. L'entrée sera réaménagée et une terrasse ajoutée. Si Dame-Nature le permet, le Mont Sainte-Anne devrait accueillir ses premiers skieurs vers la mi-novembre.

FICHE TECHNIQUE

MONT STE-ANNE, BEAUPRÉ, 827-4561.
État des pistes: 827-4579

Nombre de pistes: 50. Dénivellation: 625 m. Plus longue piste: 5.7 km. Remontées: 1 télécabine de huit passagers, 3 télésièges quadruples dont 2 débrayables et un recouvert de bulle, 1 télésiège triple, 2 télésièges doubles, 5 remontées de surface. Pistes éclairées: 13. Planche à neige: 33 pistes. Services: cafétéria, garderie, école de ski, six restaurants et bars en montagne et sur place, hôtel et condos en location sur place, 4 boutiques, location et réparation d'équipement. Enneigement artificiel: 85%. Ski de fond: 235 km. Centre de ski spécial pour enfants: cafétéria, garderie, école de ski pour enfants. Ils ont leurs propres pistes et leurs propres remontées

pentés. Des travaux ont aussi été faits afin de créer une traverse entre les pistes 14 et 15.

L'enneigement artificiel a aussi été amélioré. Les canons à neige auront une plus grande capacité et par le fait même, ils enneigeront les pistes plus rapidement. Les habitués de la piste 13 seront heureux d'apprendre que cette pente sera dorénavant équipée de canons à neige et qu'elle sera damée par de la machinerie. Autre amélioration, les stationnements ont été pavés.

Pour les abonnements, le Relais offrira cette année du ski à l'heure. Comme toujours, différentes formules d'abonnements de saison seront offertes.

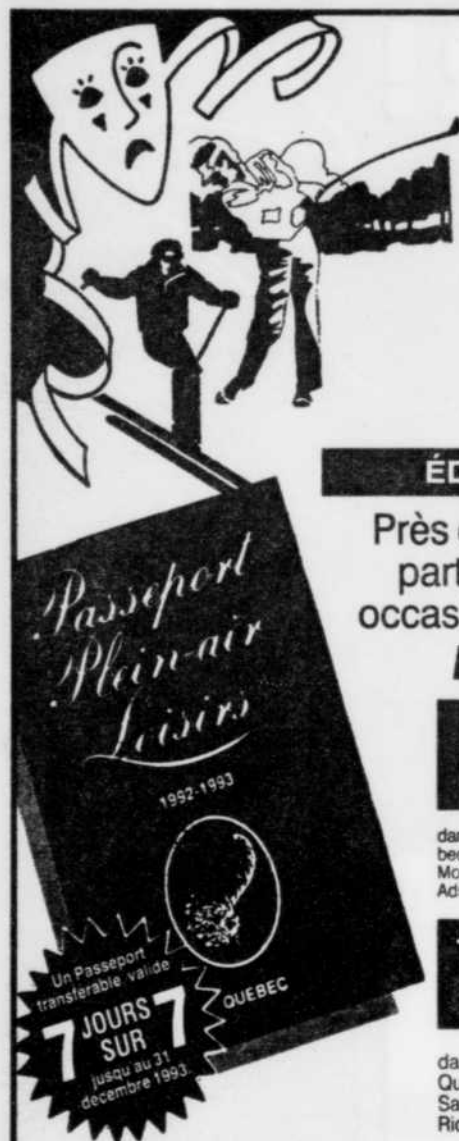
FICHE TECHNIQUE

LE RELAIS, LAC-BEAUPORT, 849-1851
État des pistes: 849-SKIS

Nombre de pistes et traverses: 25. Dénivellation: 224 m. Plus longue piste: 2055 m. Remontées: 2 arbalètes rapides, 2 télésièges quadruples dont 1 débrayable, 2 téléskis simple. Pistes éclairées: 25 sur 25. Planche à neige: 5 piste. Service: bar, cafétéria, école de ski, halte-garderie, location et réparation d'équipement. Enneigement artificiel: 100%.

Le Relais se montre dynamique

Afin de donner plus de mordant aux pistes 3 et 5, la direction du Relais a décidé d'élever de quelques pieds ces deux



LE PASSEPORT PLEIN AIR LOISIRS

ÉDITION 1992-1993

Près de 150 établissements participants. Plus de 500 occasions de rabais uniques.

Le passeport c'est:

PRÈS DE 100 JOURS DE SKI À 50% DE RABAIS

dans près de 20 des meilleures stations de ski du Québec: Mont-Sainte-Anne, Mont-Saint-Castin-les-Neiges, Mont-Grand-Fonds, La Crapaudière, Le Massif du Sud, Adstock, Mont-Valinouet, Sutton...

150 PARTIES DE GOLF À 50% DE RABAIS

dans une trentaine des plus beaux parcours du Québec: clubs de golf de Courville, Charny, Saint-Laurent (I.O.), Golf des Pins, Golf du Manoir Richelieu, Stoneham...

DES RABAIS DE 50%

sur une multitude d'autres activités de plein air loisirs: équitation, rafting, centres de santé, motoneige, glissades d'eau, théâtres d'été... partout au Québec: Village des sports, les Grands Explorateurs, le Biodôme, le Zoo de Saint-Félicien...

DES RABAIS jusqu'à 50%

sur des forfaits (golf, ski, etc.) en hôtel ou en auberge dans des établissements reconnus: Manoir Richelieu, Hôtel Plaza Universel Sainte-Foy et plusieurs autres...

INFORMATION:
653-7162

Commandez-le maintenant!
Quantité limitée!

Devenez membre du plus important club de loisirs du Québec.

Faire parvenir un chèque de 35 dollars (35 \$) à l'attention de: Distributions Passeport Plein Air Loisirs Inc.
Renseignements: 653-7162 C.P. 488, Succursale Haute-Ville, Québec G1R 4R8

Nom _____ Prénom _____
Adresse _____ Ville _____
Code postal _____ Téléphone _____

ÉTABLISSEMENTS PARTICIPANTS AU PASSEPORT PLEIN AIR LOISIRS - PASSEPORT VALIDE TOUS LES JOURS DE LA SEMAINE

SKI ALPIN
Mont Le Valinouet
Mont Lac Vert
Mont Grand-Fonds
Mont Sainte-Anne
Mont St-Castin-les-Neiges
Mont Vallée du Parc
Mont Adstock
La Crapaudière
Grande-Coulee
Mont Massif du Sud
Mont Édouard
Etc.

FORFAIT SKI-HÉBERGEMENT

Mont Sainte-Anne
Village Touristique Mont-Sainte-Anne
Métis Inn
Massif Petite-Riv.-St-François
Village Touristique Mont-Sainte-Anne
Métis Inn
Mont Stoneham
Village Touristique Mont-Sainte-Anne
Métis Inn
Chanteclerc
Condos Rocher Boisé
Mont Sutton
Condos Val Sutton
Etc.

SKI FOND

Mont Grand-Fonds
Chanteclerc
Les Sentiers Lac-Beauport
Chaudières-Appalaches
Etc.

HÉBERGEMENT - HÔTEL

Manoir Richelieu
Hôtel Métis Universel Ste-Foy
Plaza Universel Ste-Foy
Hôtel Val des Neiges
Hôtel Clarendon
Hôtel Montlouis
Holiday Inn (Montreal contre-ville)
Manoir des Sablons
Auberge Universel Montréal
Auberge le Mistral
Condos Crystal Lake Floride
Pompano Yatch Club Floride
Etc.

GOLF

Golf du Manoir Richelieu
Golf Anvida
Golf Ricochet Chaudières
Golf Fossambouff
Golf Lac-Échemin
Golf des Pins
Golf Beauceville
Golf Bellechasse
Golf Montmagny
Golf Courville
Golf Charny
Golf St-Laurent (le d'Orléans)
Golf Ste-Adèle
Golf Bonaventure
Club de golf Monteville
Etc.

FORFAIT GOLF-HÉBERGEMENT

Golf Trois Sources
Auberge des Glacis
Golf Goderoy
Auberge Goderoy
Etc.

ACTIVITÉS NAUTIQUES PARCS D'AMUSEMENT

Super Splash Ste-Adèle (aquatiques)
Village des sports
Cristère Les Hautes Gorges
Excursion Louis Joliet
Excursion M-V Montréal
Jardin botanique
Capot-Coromandel
Croisière aux baies de Farnham
Dufour
Zoo St-Félicien
Les Excursions Jacques-Cartier (rafting)
Etc.

AUTRES ACTIVITÉS

Thalasso Aquari-Ste du Manoir Richelieu
Les Excursions Jacques-Cartier (rafting sur neige)
Les Excursions Jacques-Cartier (équitation)
Les Grands Explorateurs
Club Entraîn
Bilard Royal
Les Excursions Jacques-Cartier (vélo montagne)
Vallée de la Jacques-Cartier (vélo de montagne)
Club Vidéo Éclair
Bungee (Ste-Adèle)
Biodôme
Interrogages
Etc.

THÉÂTRES

Théâtre du Manoir Richelieu
Théâtre de la Pupette
Théâtre de l'Éclair
Théâtre du Parc
Théâtre du Trident
Théâtre de La Bordée
Etc.

CLUB - NEIGE CHARLESBOURG

SKI STONEHAM ET PAS AILLEURS!

Stoneham

Huit dimanches de **SKI** à Stoneham avec **SKI BUS** pour **18⁷⁵\$** par jour pour les enfants de 8 à 17 ans (TVQ et TPS incluses).

10^s de rabais sur le prix du forfait sur présentation de cette annonce

SKI LIBRE (ENFANTS 8 À 17 ANS)
Le dimanche, remontée mécanique et service d'autobus
Coût: 150 \$
Début: 10 janvier Fin: 28 février

À la dernière journée de l'activité, le Club offre aux enfants une journée avec animation (hot-dog party en plein air et cadeaux).

Points d'arrêt: CENTRE RÉCRÉATIF ST-RODRIGUE • CHALET SAINTE-MARIA-GORETTI • CHALET MAURICE-DORION • CHALET LYONNAIS • CHALET ST-JÉRÔME • ARPIDROME • CHALET GUILLAUME-MATHIEU • CHALET PAVILLON DU JARDIN • CENTRE COMMUNAUTAIRE BON-PASTEUR.

Possibilité de modalités de paiement

Pour obtenir de plus amples informations sur les activités de ski, on peut communiquer au numéro suivant: 623-7314 après 18 h.

EN COLLABORATION AVEC
CLUB DE SKI BEAUPORT



Stoneham étale le paiement de l'abonnement

Encore une fois, le centre de ski Stoneham a décidé d'innover. Comme les temps sont durs, la direction de la station a décidé d'offrir à ses abonnés de saison la possibilité d'étaler le coût de leur abonnement sur six mois. Les différentes formules de billets de saison pourront être payées en six versements au lieu d'un seul.

Encore cette année, le domaine skiable a été travaillé. C'est ainsi que 300 000 \$ ont été dépensés pour l'installation de nouveaux canons à neige. Un réaménagement et un agrandissement du stationnement a également permis d'ajouter 300 places. Finalement, une bonne nouvelle pour les amateurs de planche à neige, l'accès aux pistes a été augmenté à 13. C'est près de 50 % du domaine skiable offert à Stoneham.

FICHE TECHNIQUE

SKI STONEHAM, STONEHAM, 848-2411
État des pistes: 848-2415

Nombre de pistes: 25. Dénivellation: 420 m. Plus lon-

gue piste: 3200 m. Remontées: 1 télésiège quadruple débrayable avec bulle, 3 télésièges quadruples, 2 télésièges doubles, 2 arbalètes, 2 télésièges à plateau. Pistes éclairées: 16 sur 25. Planche à neige: 13 pistes. Services: garderie, école de ski, bar, restaurant Le Praliné, bar 14-18, sandwicherie, cafétéria, boutique, location et réparation d'équipement, hôtel au pied des pentes (60 chambres, restaurant, pub anglais, boutique de cadeaux, délicatesse, boutique d'équipement usagé), condos en location. Enneigement artificiel: 92%.

Un défi pour Mt-Grand-fonds

Malgré qu'on nous assure qu'il y aura du ski, l'incertitude règne toujours concernant la prochaine saison de ski au Mont-Grand-Fonds. M. Louis Dufour, le nouveau propriétaire, n'a pas encore fait connaître ses projets de relance. Mais quelles seront les conditions?

Au moment d'écrire ces lignes, des techniciens évaluaient l'état des installations. M. Dufour croyait pouvoir exécuter les travaux nécessaires à temps afin d'ouvrir sa station en même temps que les autres. Il devait également profiter des prochains jours pour annoncer

ses tarifs d'abonnement et sa grille d'activités.

FICHE TECHNIQUE

LA MALBAIE, 665-4405
Nombre de pistes: 13. Dénivellation: 335 m. Plus longue piste: 2500 m. Remontées: 1 télésiège double, 1 télésiège quadruple, 2 arbalètes. Piste éclairée: Aucune. Planche à neige: 3 pistes. Toboggan et patinoire. Service: garderie (vend., sam., dim.), cafétéria, école de ski, boutique, bar, service de location et de réparation. Enneigement artificiel (50%). Ski de fond: 141 km.

Le Massif du Sud mise sur ses canons

Un an après avoir installé ses premiers canons à neige, la direction du Massif du Sud a profité des derniers mois pour doubler la capacité d'enneigement artificiel de ceux-ci. Les canons, maintenant automatisés, auront une capacité de 700 gallons à l'heure. Des travaux ont aussi été faits à certaines pistes afin de les corriger. Du dynamitage a été nécessaire dans la 9 et la 16. La pente de la remontée mécanique a aussi été refaite. Dorénavant, les skieurs pourront dé-

barquer tant du côté gauche que du côté droit. Finalement, la direction du Massif du Sud a entrepris la construction d'un chalet au sommet de la montagne.

Maintenant associé au centre de la Crapaudière, le Massif du Sud tiendra des promotions conjointes avec cette station. Une des plus populaires devrait être la possibilité, pour les amateurs, de faire du ski à l'heure. Le principe est simple, une personne achète à 10h00 un billet de remontée qui lui permet de skier jusqu'à 16h00. Pour une raison ou une autre, elle décide de quitter à 14h00, la direction du Massif du Sud lui remboursera alors deux heures.

FICHE TECHNIQUE

MASSIF DU SUD, SAINT-PHILÉMON, (418) 469-3676
État des pistes: (418) 469-3574

Nombre de pistes et traverses: 11. Dénivellation: 400 m. Plus longue piste: 3500 m. Remontées: 1 télésiège quadruple, 1 télésiège. Pistes éclairées: Aucune. Planche à neige: 100 %. Enneigement artificiel: 40 % de la surface skiable. Services: cafétéria, bar, garderie, boutique, école de ski, location et réparation d'équipement, condos et motels en location. Ski de fond: 19 km.

LES PLUS HAUTS SOMMETS AU PLUS BAS PRIX!

VERBIER VAL DE BAINES / **chamonix** mont-blanc france

OPTION VERBIER

(1 semaine)
22 janvier au
30 janvier 1993
Base 20 personnes,
occupation double

1 522\$

OPTION CHAMONIX

(1 semaine)
29 janvier au
6 février 1993
Base 20 personnes,
occupation double

1 388\$

OPTION VERBIER-CHAMONIX


(2 semaines)
22 janvier au
6 février 1993
Base 20 personnes,
occupation double

2 870\$

Le prix comprend :

- Le billet d'avion aller-retour de Montréal avec Swissair
- L'hébergement en hôtel 3 étoiles
- Le cocktail de bienvenue
- Les petits déjeuners-buffets
- Les repas du soir
- Les transferts de l'aéroport/hôtel(s)/aéroport
- Un guide-accompagnateur qualifié
- Les taxes

collaboration :

swissair 

Nous remettons GRATUITEMENT à chaque personne qui s'inscrit un sac à bottes et un sac à skis.



GROUPE VOYAGES QUÉBEC INC.

174, Grande Allée Ouest, Québec (Québec) G1R2G9
Tél.: (418) 525-4585 - Téléc.: 051-2285
Ligne sans frais: 1-800-463-1598


Détenteur d'un permis du Québec

POUR TOUT CALIBRE DE SKIEURS



POSSIBILITÉ DE PROLONGATION EN EUROPE, MAIS CONTACTEZ-NOUS AU PLUS TÔT!

Pour tout renseignement contactez **CHARLES HUOT**



DERNIÈRE PHASE

LE HAMEAU DU MASSIF

CHARLEVOIX TERRAINS face au fleuve

- A une heure de Québec
- Voisin du seul centre de ski HI-TOUCH au Québec LE MASSIF de Petite-Rivière-St-François et ses nouvelles remontées mécaniques
- Dans Charlevoix, qui accueillera bientôt le 1er CASINO AU QUÉBEC
- Site réservé aux résidences secondaires et chalets de ski
- Aucune obligation de construire

12 600 \$

210 \$ par mois

sans intérêt pendant 5 ans, pas de comptant

32 300 pieds carrés minimum

SPÉCIAL SALON DU SKI

ÉPARGNEZ JUSQU'À **1 200\$**

Venez nous rencontrer aux Galeries de la Capitale les 30, 31 oct. et 1er novembre

RENSEIGNEMENTS:

Envoyez-nous copie de cette annonce ainsi que vos coordonnées par télécopieur au (418) 683-3712. Ou encore communiquez avec le responsable du projet:

M. Éric Foster
(418) 683-3579

Le Hameau du Massif est une réalisation de Charles B. Pettigrew et ass.
1091, chemin Saint-Louis, Bureau 206, Valley, G1S 1E2

Québec, Le Soleil, jeudi 29 octobre 1992

SS-5

Le grand jour pour le Massif

L'an 1 est arrivé au Massif de la Petite-Rivière-Saint-François. Fini le temps où les skieurs devaient prendre l'autobus afin de se rendre au sommet de la montagne. Pas moins de 11 millions de dollars ont été investis au cours des derniers mois afin de doter le Massif de deux remontées quadruples débrayables qui fonctionnent sur 658 mètres de dénivellation. Une chaise double fixe a aussi été installée. Quinze hectares de terrain seront enneigés artificiellement. Il faut ajouter à cela la construction de bâtiments, d'une cafétéria, d'une boutique

de ski et le portrait est presque complet.

« Nous voulons malgré tout garder la même philosophie, a expliqué M. Marc Deschamps, le directeur du Massif. Nous désirons demeurer une station non conventionnelle. Ainsi, le nombre de skieurs sera toujours limité à 2500 par jour. Comme par le passé, les amateurs pourront réserver d'avance leur journée de ski. Et je crois qu'en temps d'affluence, ils devront faire des réservations afin d'être assurés de pouvoir skier chez nous. »

FICHE TECHNIQUE

LE MASSIF, PETITE-RIVIÈRE-SAINT-FRANÇOIS, 435-3593

Nombre de pistes: 14. Dénivellation: 770 m. Remontées: 2 (1 quadruple débrayable, 1 double fixe). Aucune piste éclairée. Enneigement artificiel: 6 pistes. Plus longue piste: 4,3 km. Planche à neige: sur toutes les pistes. Services: bar, cafétéria, boutique de ski, réparation et location d'équipement.

De la neige assuré au mont Orignal

L'assurance neige, vous connaissez? Au Mont-Orignal, on n'y va pas par quatre chemins pour garantir l'excellence des conditions de neige. Si un skieur brise son équipement

dans une piste ouverte à cause de la mauvaise qualité de l'enneigement, la direction du centre de ski de Lac-Etchemin s'engage à défrayer les coûts occasionnés pour la réparation de la pièce d'équipement brisée.

La situation ne risque pas de se produire en 1992-93. De nouveaux canons à neige ont été installés, ce qui porte la capacité d'enneigement à 1400 gallons à la minute, soit 35 % de plus que l'an dernier. La saison estivale a également permis la création d'une nouvelle piste (la 15) pour les intermédiaires, et le réaménagement de la glissade pour les chambres à air.

Mentionnons finalement que le Mont-Orignal est membre du circuit des Appalaches. L'abonnement de saison donne droit à du ski gratuit dans d'autres centres du même regroupement.

FICHE TECHNIQUE

MONT-ORIGNAL, LAC-ETCHEMIN, (418) 625-1551

Nombre de pistes: 15. Dénivellation: 296 m. Plus longue piste: 1800 m. Remontées: 1 fil-neige, 1 poma, 1 télésiège sextuple débrayable, 1 télésiège double. Pistes éclairées: 6 sur 15. Planche à neige: 90 % des pistes. Services: cafétéria, garderie, location et réparation d'équipement, école de ski, bar, boutique, chalets à louer sur place. Enneigement artificiel. Ski de fond: 40 km.

Val-Neigette

FICHE TECHNIQUE

VAL-NEIGETTE, RIMOUSKI, 735-2800

Nombre de pistes: 13. Dénivellation: 177 m. Plus longue piste: 1680 m. Remontées: 3 arbalètes, 1 télésiège quadruple. Pistes éclairées: 10. Planche à neige: 75 % de la surface. Services: cafétéria, garderie (fin de semaine), location et réparation d'équipement, bar, école de ski. Enneigement artificiel: 95 %.



La pétrolière sympathique PRÉSENTE

6^e SALON PROVINCIAL DU SKI de Québec



LES GALERIES DE LA CAPITALE

30 OCTOBRE AU 1ER NOVEMBRE

CJRP 1060

HIK 98,9

le journal de québec



Les Galeries de la Capitale

1 9 9 2

Une exclusivité à Québec pour les

MORDUS DU SKI



- Un
- Cadeau
- De la
- Plus fine
- Technologie
- Signé

Jean-Claude **killy**

Le salon de lunetterie

G. Marc Gagne
opticien

5600, boulevard des Galeries, Québec 628-1313
(voisin des Galeries de la Capitale)

Meilleur éclairage à Saint-Castin

C'est maintenant une tradition, les administrateurs du Mont Saint-Castin ont profité des mois d'été pour améliorer les installations en place. La mise en place de nouveaux équipements permettront une plus grande capacité de production de neige. Certaines pistes seront également mieux éclairées dont la côte de la Montagne, la Chevreuil et la Bout-de-chou.

Les remontées ont aussi subi des transformations : le télésiège 4 b est devenu un télésiège simple, ce qui donnera aux skieurs débutants l'accès à plus de pistes. Ils pourront d'ailleurs monter au 2/3 de la montagne sans avoir à emprunter un télésiège double ou un télésiège.

Pour ce qui est des abonnements de saison et des promotions, le Mont-Saint-Castin en offrira encore pour tous les goûts. Les amateurs pourront profiter d'un **deux pour un**, tous les soirs y compris les fins de semaine et les jours fériés, et ce, jusqu'au 1er février 1993. Il y aura aussi des vendredis soirs rencontres, des soirées réservées au ski durant lesquelles il y aura animation. Les skieurs de 50 ans et plus bénéficieront de prix spéciaux et ils pourront profiter d'activités organisées spécialement à leur intention.

Une dernière bonne nouvelle, s'adressant à ceux qui désirent tenter l'expérience du ski, l'Iniski sera de retour. Et pour ceux dési-

rant pousser plus loin leur apprentissage, l'Iniski II, un cours plus avancé mais à prix populaire.

FICHE TECHNIQUE

MONT-ST-CASTIN, LAC-BEAU-PORT, 849-4277
État des pistes: 849-9999

Nombre de pistes: 14. Dénivellation: 158 m. Plus longue piste: 1440 m. Remontées: 1 télésiège quadruple, 1 télésiège triple, 2 téléskis doubles, 2 téléskis simple. Pistes éclairées: 11 sur 14. Planche à neige: 4 pistes. Services: garderie (fin de semaine, vacances), cafétéria, location et réparation d'équipement, école de ski, bar, boutique. Enneigement artificiel: 100 %.

Ski de famille à Saint-Georges

Situé presque au centre-ville de Saint-Georges, le centre de ski du même nom a surtout une vocation familiale. Il offre aux amateurs sept pistes, toutes accessibles aux amateurs de planche à neige. Le centre de ski Saint-Georges fait également partie du circuit des Appalaches.

FICHE TECHNIQUE

CENTRE DE SKI ALPIN ST-GEORGES 228-8151
2150 rue Chapdelaine, Ste-Foy

Nombre de pistes: 2. Dénivellation: 25 m. Remontées: 2 (1 poma, 1 T-Bar). Pistes éclairées: 2. Planche à neige: 2 pistes. Services: école de ski, casse-croûte, boutique de location, aiguisage et cirage. Enneigement naturel.

Centre de Saint-Foy

CENTRE DE SKI ALPIN DE STE-FOY, 654-4298
2150 rue Chapdelaine, Ste-Foy
Nombre de pistes: 2. Dénivellation: 25 m. Remontées: 2 (1 poma, 1 T-Bar). Pistes éclairées: 2. Planche à neige: 2 pistes. Services: école de ski, casse-croûte, boutique de location, aiguisage et cirage. Enneigement naturel.

Centre de Saint-Foy: 2150 rue Chapdelaine, Ste-Foy, 654-4298. Nombre de pistes: 2. Dénivellation: 25 m. Remontées: 2 (1 poma, 1 T-Bar). Pistes éclairées: 2. Planche à neige: 2 pistes. Services: école de ski, casse-croûte, boutique de location, aiguisage et cirage. Enneigement naturel.

PRIX RÉDUITS JUSQU'AU 15 NOVEMBRE

33 combinaisons d'abonnement sur mesure pour vous!

DU NEUF CETTE ANNEE!

FORFAITS SUR MESURE

PLAN INDIVIDUEL			
Jours	Adulte 21-64 ans	Enfant 14-20 ans	Adulte 65 ans + ou enfant 7-13 ans
20	539\$ 26,95\$ par jour	449\$ 22,45\$ par jour	319\$ 15,95\$ par jour
30	699\$ 23,30\$ par jour	589\$ 19,63\$ par jour	399\$ 13,30\$ par jour
40	749\$ 18,73\$ par jour	629\$ 15,73\$ par jour	429\$ 10,73\$ par jour

PLAN FAMILIAL*			
Jours	Conjoints 21-64 ans	1 adulte et 1 enfant 14-20 ans	1 adulte et 1 enfant 7-13 ans
35	899\$ 25,69\$ par jour	849\$ 24,26\$ par jour	759\$ 21,69\$ par jour
55	1219\$ 22,16\$ par jour	1139\$ 20,71\$ par jour	999\$ 18,16\$ par jour
75	1329\$ 17,72\$ par jour	1239\$ 16,52\$ par jour	1079\$ 14,39\$ par jour

Jours	Conjoints et 1 enfant	Jours	Conjoints et 2 enfants et +
50	1119\$ 22,38\$ par jour	65	1329\$ 20,45\$ par jour
70	1439\$ 20,56\$ par jour	85	1649\$ 19,40\$ par jour
90	1549\$ 17,21\$ par jour	115	1759\$ 15,30\$ par jour

ABONNEMENTS ILLIMITÉS

PLAN INDIVIDUEL		
Adulte 21-64 ans	Enfant 14-20 ans	Adulte 65 ans + ou enfant 7-13 ans
779\$	659\$	449\$

PLAN FAMILIAL		
Conjoints 21-64 ans	1 adulte et 1 enfant 14-20 ans	1 adulte et 1 enfant 7-13 ans
1399\$	1299\$	1129\$

Conjoints et 1 enfant	Conjoints et 2 enfants	Conjoints et 3 enfants et +
1619\$	1829\$	1979\$

LES 6 ANS OU MOINS SKIENT GRATUITEMENT!

Les prix apparaissant sur le tableau n'incluent pas la TPS et la TVQ exigibles.
*Dans le plan familial, les billets sont interchangeables.
Un enfant est une personne de moins de 21 ans.

Tous nos tarifs vous permettent de skier de 8 h 30 à 22 h.

Nous avons la vôtre!

Plus vous skiez, moins c'est cher!

Renseignez-vous via notre ligne «Info-Abonnement»:
Région de Québec: 826-SKIS
Ailleurs au Québec: 1-800-567-SKIS

PARC DU MONT-SAINTE-ANNE

Cette offre d'abonnement se termine le 15 novembre 1992. À partir du lundi 16 novembre, les prix indiqués seront majorés de l'ordre de 5%, TPS et TVQ en sus.

LESÉPAQ

Québec, Le Soleil, jeudi 29 octobre 1992

SS-7

CENTRE DE SKI ALPIN ST-RAYMOND



À proximité de Québec, à St-Raymond dans le comté de Portneuf

- Comprend:
- 7 pistes de ski alpin (2 éclairées)
 - chalet central
 - casse-croûte, bar
 - école de ski
 - patrouille de ski
 - ski alpin en soirée
 - halte garderie

Pour de plus amples informations, communiquez au:
(418) 337-2866 ou (418) 337-7017

CENTRE DE SKI ALPIN SAINTE-FOY
2150, Chapdelaine (près de Myrand)
Sainte-Foy



COURS OFFERTS

- INISKI OU INIPLANCHE**
Trois sessions de 2 jours
19 et 20 ou 23 et 24 ou 30 et 31 décembre
enfants: 30\$; adultes: 35\$
- INTENSIFS**
26 au 29 décembre 1992
enfants: 55\$; adultes: 60\$
- RÉGULIER**
7 janvier au 7 mars 1993
enfants: 3-4 ans 70\$;
5-12 ans 65\$, adultes: 75\$
- PLANCHE À NEIGE**
Les samedis à 11 h 15
Cours et planche: 15\$

SKI BAZAR ET INSCRIPTIONS (au centre de ski)

Dates: 31 octobre et 1er novembre 9h à 17h
Réception de l'équipement: 29 et 30 octobre 12h à 20h
AIGUISAGE ET CIRAGE À LA MAIN: 18\$

INFORMATIONS

654-4298

Neige naturelle à Saint-Raymond

Seul centre de ski de Portneuf, la station de Saint-Raymond offre aux amateurs de skier sur de la neige à 100 % naturelle. Plusieurs services sont offerts dont une nouveauté pour la saison 1992-93, une halte garderie. Outre les travaux d'entretien normaux des pistes, la direction a procédé à l'agrandissement du chalet.

FICHE TECHNIQUE

CENTRE DE SKI MUNICIPAL DE SAINT-RAYMOND, SAINT-RAYMOND DE PORTNEUF, (418) 337-2866.

Nombre de pistes: 7. Dénivellation: 95 m. Pistes éclairées: 2. Plus longue piste: 665 m. Remontées: 1 télé-ski. Planche à neige: 100 % des pistes. Services: cafétéria, bar, école de ski, location et réparation d'équipement, halte-garderie (fins de semaine et fériés).

Du nouveau à la Crapaudière

Les administrateurs de la Crapaudière n'ont pas chômé au cours des mois d'été. Ils ont conclu une entente avec la direction du Massif du Sud. En plus de vendre des abonnements de saison qui seront acceptés dans les deux stations, La Crapaudière et le Massif du Sud auront dorénavant des promotions conjointes. Le mercredi sera la journée des dames, le jeudi celle des hommes alors que les lundis, mardis et vendredis permettront aux acheteurs de billets de journée d'en obtenir un second pour 9,95 \$. De plus, les détenteurs de billets de saison pourront aller skier une fois durant la saison aux stations de Bromont, Sutton et Mont-Comi. L'abonnement de saison donnera également droit de participer à un tirage où plus de 4000 \$ en prix seront distribués.

Pour ce qui est de l'aména-

gement, les administrateurs de la Crapaudière ont ouvert une piste, pour les intermédiaires, qui a une inclinaison de 40 degrés. Ils ont également créé une demi-lune afin de satisfaire les amateurs de planche à neige. Faite entièrement de terre, elle n'a besoin que d'une couche de six centimètres de neige pour être accessible. Finalement, une nouvelle pompe a été installée sur le système d'enneigement artificiel. Résultat: les canons produiront deux fois plus de neige.

FICHE TECHNIQUE

LA CRAPAUDIÈRE, SAINT-MALACHIE, (418) 642-5171
État des pistes: (418) 642-2215

Nombre de pistes: 11. Dénivellation: 290 m. Plus longue piste: 1884 m. Remontées: 1 fil neige, 1 télésiège quadruple. Pistes éclairées: 4 sur 10. Planche à neige: 9 des 10 pentes et 1 piste demi-lune. Services: cafétéria, bar, école de ski, garde-rie, boutique, location et réparation d'équipement, condos et chalets en loca-

tion. Enneigement artificiel: 80 %. Ski de fond: 1 piste (10 km).

Promotions à Val-d'Irène

Les promotions seront à l'honneur au centre de ski Val-d'Irène où chaque journée sera spéciale. Le lundi sera la journée des hommes, le mardi celle des aînés, le mercredi celle des détenteurs de billets de saison, le jeudi celle du gilet, le vendredi la journée des femmes et le samedi celle du ski bonne bouffe. Toujours au chapitre des promotions, le centre de ski d'Amqui offrira des forfaits ski week-end, des billets de demi-journée en avant-midi, des livrets de billets bons pour cinq descentes, la location de l'équipement de ski à l'heure, des forfaits ski-hébergement dans des chalets ou des condos et des gîtes à prix réduits pour les étudiants. Comme par le passé, un rabais de 50 % sur un billet de saison sera accordé aux non-résidents de la Vallée.

Plusieurs services seront également offerts au cours de la prochaine saison, soit la garde-

rie intérieure et extérieure et la salle pour les adolescents. Comme il n'y a pas de ski de soirée à Val-d'Irène, des excursions au Mont-Castor de Matane seront également organisées.

Le plus important service concerne cependant les conditions climatiques. Il a commencé à neiger à Val-d'Irène. La station devrait accueillir ses premiers skieurs vers le 27 novembre.

FICHE TECHNIQUE

VAL D'IRENE, AMQUI, 629-3450 État des pistes: (418) 629-3101

Nombre de pistes: 13. Dénivellation: 274 m. Plus longue piste: 2500 m. Remontées: 1 télésiège double, 1 télésiège double, 1 poma. Piste éclairée: aucune. Planche à neige: 95 % des pistes. Services: garderie, école de ski, cafétéria, restaurant, bar, location et réparation d'équipement, chalets, appartements ou chambres en location sur place. Ski de fond: 15 km. Pas d'enneigement.



3 SUPER MONTAGNES, DES VACANCES EXTRA !

HÉBERGEMENT ET SKI JOUR ET SOIR SUR 3 MONTAGNES

45\$ Par pers./par nuit/ occ. quad./en semaine/ saison économique/ minimum deux nuits

Les enfants de 12 ans et moins logent GRATUITEMENT ! Halte-garderie et remontée Skibidou GRATUITES pour les enfants de 2 à 5 ans.



SKIEZ SUR TROIS MONTAGNES... LA PLUS GRANDE VARIÉTÉ DE PISTES AU QUÉBEC !

Situés en bordure de pistes, les Condominiums Mont Saint-Sauveur vous offrent des forfaits ski-hébergement uniques.

Pour la mise en forme, le Centre sportif de Ski Morin Heights vous offre une salle d'exercice, 2 courts de squash, un sauna et un bain-tourbillon.

Pour réservation :

1 800 363-2426

Condominiums Mont Saint-Sauveur, 600 chemin Avila, Piedmont (Québec) J0R 1K0. Sortie 58, Autoroute 15

SS-8 Québec, Le Soleil, jeudi 29 octobre 1992



Mail Pascal

MAGIE du NORD



Mail Pascal Place Laurier
Voisin de Vêtements Garneau
657-7750

Une piste demi-lune au Mont Castor

La grande nouveauté au mont Castor cette année, c'est la création d'une piste en demi-lune pour les amateurs de planche à neige. Cette innovation devrait amener en grand nombre les amateurs de surf des neiges à la station de Matane. Les amateurs de ski n'ont cependant pas été oubliés. Les pistes Castor et Brûlé ont été élargies.

FICHE TECHNIQUE

MONT CASTOR, MATANE, (418) 562-1513
Nombre de pistes: 11. Déni-

vellation: 185 m. Pistes éclairées: 3. Plus longue piste: 1166 m. Remontées: deux pomax, 1 fil-neige. Planche à neige: 70 % des pistes. Services: cafétéria, bar, école de ski, location et réparation d'équipement.

Grande-Coulée tente de redémarrer

L'été a été tranquille à la Grande-Coulée qui semble sauvée du désastre financier. La plus grande nouvelle concernant cette station est son adhésion au circuit des Appalaches.

Outre les travaux normaux d'entretien des pistes, la direction a doté le relais des skieurs de commodités sanitaires. Des

travaux ont aussi été entrepris afin de créer deux nouvelles pentes dans les sous-bois. Ces pistes ne devraient cependant pas être prêtes pour la prochaine saison de ski.

FICHE TECHNIQUE

LA GRANDE COULÉE, SAINT-PAUL-DE-MONTMINY, (418) 469-3453

Nombre de pistes: 28. Déni-vellation: 353 m. Plus longue piste: 3300 m. Remontées: 2 chaises quadruples, 1 file-neige. Piste éclairée: Aucune. Planche à neige: 100 % des pistes. Services: cafétéria, relais à mi-montagne et au sommet, école de ski, garderie, bar, location et réparation d'équipement, boutique, 16 gîtes, auberge.

Ski de fond: 5 km. Pas d'enneigement artificiel.

Planches à neige au mont Béchervaise

Question de suivre le courant, les administrateurs du centre Béchervaise ont décidé d'accueillir les planches à neige dans toutes les pistes de leur montagne. Mieux encore, les amateurs de surf sur la neige pourront pratiquer leur sport favori dans la nouvelle piste "demi-lune" qui a été construite durant l'été. Les travaux faits au cours de la saison estivale ont aussi été exécutés dans la piste 4 qui sera maintenant une vingtaine de pieds plus large.

La promotion 31 heures de ski du Mont Béchervaise sera de retour pour une troisième année consécutive. L'an passé, près de 7 500 \$ en prix avaient été distribués. La direction du centre espère offrir aux participants de cette année encore plus en prix et cadeaux.

FICHE TECHNIQUE

MONT BÉCHERVAISE, GASPÉ, (418) 368-1457.
État des pistes (418) 368-1126.
Nombre de pistes: 12. Déni-vellation: 280 m. Plus longue piste: 1300 m. Pistes éclairées: 6 pistes. Remontées: 4 téléskis. Services: cafétéria, bar, école de ski, boutique, location et réparation d'équipement.

LE SOLEIL et FM 93,3

vous invitent à participer au concours

"MON WEEK-END MES SKIS"

CHAQUE FORFAIT WEEK-END COMPREND :

- L'hébergement Au Pied du Mont, le Village Vacances Animées, dans un condominium de deux (2) chambres pour deux (2) nuits (pour 4 personnes).
- Huit (8) billets de remontée mécanique.
- Deux (2) sacs à dos du quotidien LE SOLEIL remplis de surprises du FM 93,3.

Valeur approximative de chaque forfait: 700\$

Pour participer :

Remplissez le coupon dès aujourd'hui et écoutez FM 93,3 pour connaître la réponse à la question et le nom des gagnants.

Tirage d'un forfait par jour les 5, 12, 19, 26 et 28 novembre 1992.

Courez la chance de gagner l'un des

5 FORFAITS WEEK-END DE SKI AU MONT SAINTE-ANNE

et amenez vos enfants ou invitez vos amis!



Au pied du mont
Le Village Vacances Animées
(Mont Sainte-Anne)



LE SOLEIL

Retournez votre coupon-réponse à:
"CONCOURS MON WEEK-END MES SKIS"
FM 93,3 / LE SOLEIL
600, Belvédère
Québec G1S 3E5

Nom: _____

Adresse: _____

Code postal: _____

Tél. bur.: _____

Question: Quel est le nom de l'animateur de l'émission diffusée en semaine, de 10 h à 14 h, à FM 93,3?

Réponse: _____

Si vous êtes abonné(e) au quotidien Le Soleil, cochez .
Règlements disponibles au quotidien Le Soleil et FM 93,3.
Les gagnants devront répondre à une question d'habileté mathématique.

rés.: _____

Encore plus de ski au Mont-Edouard

Les amateurs fréquentant le Mont-Edouard seront heureux d'apprendre que la station d'Anse-Saint-Jean a ajouté deux nouvelles pistes à son domaine skiable en plus d'en allonger une autre. Les skieurs auront accès à une vingtaine de pentes. La grande nouveauté est cependant la création d'une piste "demi-lune" juste en-dessous de la remontée. Les amateurs de planche à neige, qui avaient déjà accès à 100 % du

domaine skiable, pourront désormais maximiser leur plaisir.

Mentionnons que la totalité des pentes ont été travaillées. De plus, le système d'enneigement artificiel a été augmenté, ce qui porte maintenant à 70 % du domaine skiable la possibilité d'enneigement avec les canons.

FICHE TECHNIQUE

CENTRE DE SKI DU MONT ÉDOUARD, ANSE ST-JEAN, 1-800-363-3743 ou (418) 272-2112

Nombre de pistes: 19. Dénivellation: 450 m. Pistes

éclairées: aucune. Plus longue piste: 300 m. Remontées: 2 télé-sièges quadruples, 1 file-neige. Planche à neige: 100 % et 1 piste demi-lune. Services: cafétéria, bar, école de ski, location et réparation d'équipement, boutique, garderie. Enneigement artificiel. Ski de fond: 13 km. Forfaits disponibles avec les aubergistes de la région.

Ski Beauce s'intéresse aux débutants

Station de ski à vocation fa-

miliaire, le centre de ski Beauce est situé à Vallée-Jonction. Il offre aux amateurs cinq pistes dont la difficulté varie de "débutant" à "avancé". Même si cette station n'est pas le plus gros centre de la région, la station beauceronne s'est associée avec des plus grands au cours des dernières semaines. Elle fait maintenant partie du circuit des Appalaches.

Outre les mardis des dames, où elles peuvent skier à moitié prix (sur la base d'un deux pour un), le centre de Beauce met beaucoup d'emphasis sur son iniski. Offerte à prix populaire, cette formule permet à ceux et celles n'ayant jamais monté sur des skis de se familiariser avec ce sport. L'iniski a lieu durant la période des Fêtes et durant la semaine de relâche. Le centre de la Beauce offre aussi des livrets de 10 billets ou des laissez-passer de soir et de demi-journée.

FICHE TECHNIQUE

CENTRE DE SKI ALPIN LA BEAUCE
536 de l'Écore Sud, Vallée Jonction

Nombre de pistes: 5. Dénivellation: 90 m. Remontées: 2 (1 poma, 1 T-Bar). Pistes éclairées: 5. Services: école de ski, casse-croûte, boutique de location, aiguisage et cirage. Enneigement naturel.

Mont-Comi fête son 20e anniversaire

Les célébrations du 20e anniversaire seront le prétexte à toutes sortes d'activités au Mont-Comi cette année. Plusieurs promotions ont déjà été

confirmées comme le souper-concert du 5 décembre auquel prendra part Yves Cantin et la journée portes ouvertes du 12 décembre. Une nouveauté pour 1992-93, le forfait ski-motoneige.

Quant aux pistes, peu de travaux majeurs ont été entrepris au cours de la saison estivale. Le Mont-Comi avait dépensé plusieurs milliers de dollars pour faire installer un système d'enneigement artificiel en 1991.

FICHE TECHNIQUE

PARC MONT-COMI, ST-GABRIEL, 739-4858
État des pistes: (418) 739-4066

Nombre de pistes: 18. Dénivellation: 306 m. Plus longue piste: 1551 m. Remontées: 1 arbalète, 2 télésièges doubles, 1 télésiège. Piste éclairée: aucune. Planche à neige: oui et 1 piste demi-lune. Services: cafétéria, école de ski, garderie (fin de semaine et fériés), boutique, bar, location et réparation d'équipement. Enneigement artificiel. Condos et chambres en location sur place.

Adstock vise la rentabilité

Dirigé par une association sans but lucratif, le Mont-Adstock cherchera à rentabiliser ses installations en 1992-93. Peu populaire, le ski de soirée a été aboli tout comme le ski les lundis et mardis. Heureusement pour les amateurs de la région de Thetford-Mines, le Mont-Adstock fait maintenant partie du circuit des Appalaches. Les détenteurs de billets de saison pourront donc faire du ski de soirée dans les autres centres membres, et ce, sans frais supplémentaires.

Comme le temps est à la rationalisation, aucun travail majeur n'a été entrepris au cours des derniers mois. Seuls quelques pistes ont été débarrassées de roches encombrantes.

FICHE TECHNIQUE

MONT-ADSTOCK, THETFORD-MINES, (418) 422-5649
État des pistes: (418) 422-2242

Nombre de pistes: 16. Dénivellation: 335 m. Remontées: 1 télésiège quadruple, 1 télésiège double, 1 arbalète. Pistes éclairées: aucune. Planche à neige: 100 %. Services: cafétéria, salle à diner, location et réparation d'équipement, école de ski, bar, boutique de dépannage. Enneigement artificiel: 80 %.



SPORTSMANIA
SKI EUROPE

LE SPÉCIALISTE DES VOYAGES DE SKI EN EUROPE
42 FORFAITS - GROUPES AVEC ACCOMPAGNATEUR
(7 - 10 - 14 JOURS)
FORFAITS INDIVIDUELS "À LA CARTE"

SPÉCIAL JANVIER
FORFAIT 9 NUITS/10 JOURS CHAMPAGNY - LA PLAGNE
DU 23 JANVIER AU 02 FÉVRIER: \$1599.

AVION • TRANSFERTS • HÉBERGEMENT • 2 REPAS • TOUTES TAXES

VOYAGES
SPORTSMANIA

TEL.: 430-0187 / 1-800-363-8182 sans frais
FAX: 434-7000

VILLAGE
Seigneurie
STONEHAM

Vivre à Stoneham
Qualité de vie exceptionnelle



Projet 200 condominiums
60 unités déjà
construites

À vous sportifs
nouveau concept de vie
à deux pas du centre de ski

- pistes de ski de fond
- vélo de montagne
- tennis, piscine
- aussi, location semaine,
mois, saison

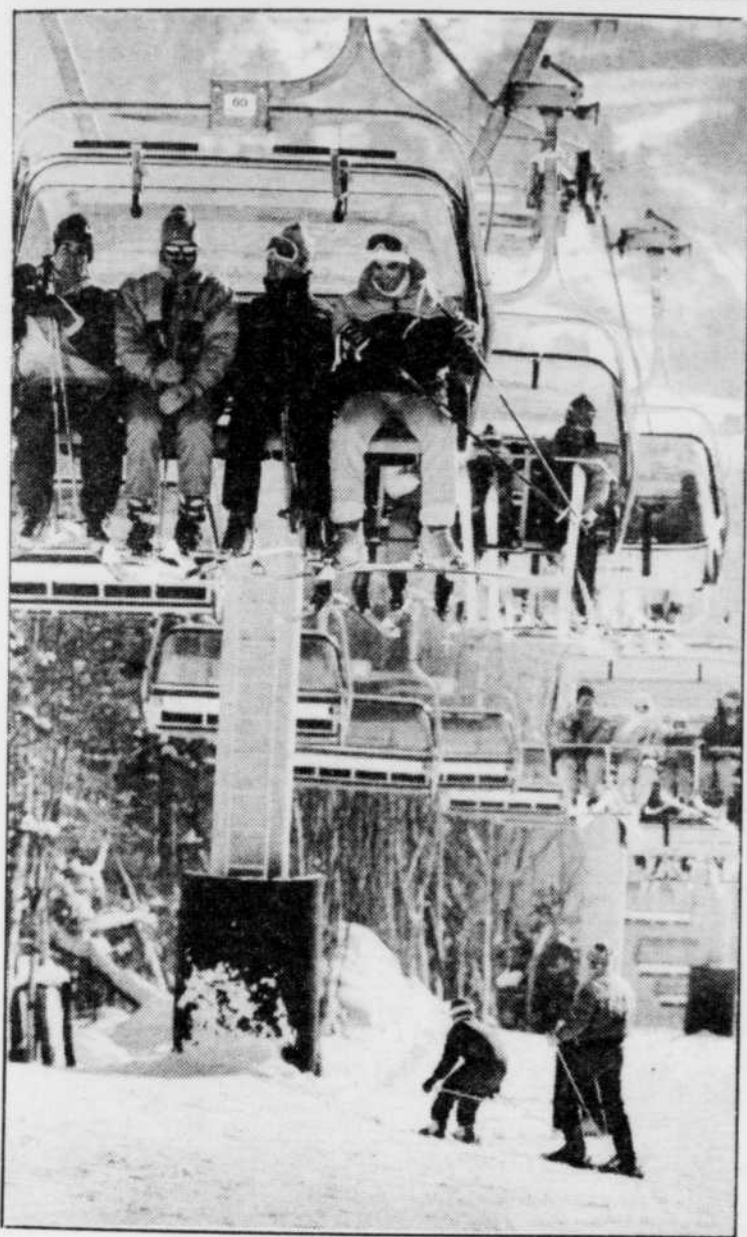
1 - 2 - 3 CHAMBRES
à partir de **55 000\$**
5 % comptant
Mensualité de 350\$ mois c.i.
Reprise de bail possible



SPORTS 4 SAISONS

Ouvert samedi, dimanche
12h à 17h; semaine sur
rendez-vous

1, place de la Corniche
848-5555



Bientôt, cette scène deviendra familière à tous ceux qui fréquenteront nos centres de ski.

On retrouve le sourire au Valinouët

Les dirigeants du centre le Valinouët ont le sourire aux lèvres par les temps qui courent, il faut les comprendre. Après avoir accumulé un déficit frôlant les 500 000 \$ au terme de la saison 1990-91, les administrateurs ont non seulement épongé leurs dettes en 1991-92, mais en plus, ils ont trouvé le moyen de mettre de l'argent en banque. Leur optimisme va jusqu'à espérer d'autres profits au

cours des prochains mois.

Les conditions climatiques font aussi sourire les gens au Valinouët. Au moment d'écrire ces lignes, quelques centimètres de neige recouvraient les pistes du centre de ski. Avec un peu de chance, si les précipitations sont suffisantes, car faut-il le rappeler, le Valinouët n'offre aux skieurs que de la neige naturelle, la station pourrait ouvrir d'ici un mois. Au cours de l'été, les pistes ont été drainées de façon à offrir de meilleures conditions de ski.

FICHE TECHNIQUE 673-3455

LE VALINOÛET, CHICOUTIMI, Etat des pistes: (418) 673-3458
Nombre de pistes: 24. Dénivellation: 350 m. Plus longue piste: 1950 m. 6 pentes à bosse. Remontées: 1 télébarre, 2 télésièges quadruples, 1 télésiège à trois places. Capacité totale de 7200 skieurs à l'heure. Planche à neige: toutes les pistes sauf la no 16 et 1 piste demi-lune (half-pipe). Services: cafétéria, restaurant, bar, école de ski, garderie, location et réparation d'équipement, boutique, condos et chalets en location sur place (418-696-5150). Ski de fond: 50 km.

GRANDE VENTE 2 dernières semaines DE BLANC

**ÉCONOMISEZ
À L'ACHAT DE
VOTRE BILLET DE
SAISON 1992-1993
AVANT LE 9 NOVEMBRE!**

Cet hiver, offrez-vous

la neige du Relais, le centre de ski familial par excellence. Le plus chaleureux, le plus éclairé, les pistes les mieux entretenues de la région, le premier de la région à ouvrir ses pistes à 100 %.

Duvert tous les jours du 10 octobre au 8 novembre 1992, de 9 h à 16 h.

CENTRE DE SKI LE RELAIS
1084, boulevard du Lac
Casier postal 280
Lac Beauport (Québec)
G0A 2C0
Téléphone: (418) 849-1851

ABONNEMENT DE SAISON (Taxes en sus)	AVANT LE 9 NOVEMBRE	À PARTIR DU 9 NOVEMBRE
PLAN INDIVIDUEL		
24 ans et plus	405,00 \$	432,00 \$
16 à 23 ans	315,00 \$	342,00 \$
7 à 15 ans ou 60 ans et plus	225,00 \$	252,00 \$
Tous les soirs à partir de 15 h	202,00 \$	216,00 \$
PLAN FAMILIAL		
1 ^{er} billet	405,00 \$	432,00 \$
2 ^e billet	360,00 \$	386,00 \$
3 ^e billet	162,00 \$	176,00 \$
4 ^e billet	126,00 \$	135,00 \$
5 ^e billet	90,00 \$	95,00 \$
Autres ou 6 ans et moins	gratuit	gratuit

LE
RELAIS

À QUELQUES CENTIMÈTRES DE QUÉBEC I

LE RELAIS vous invite à
L'ULTIME BAZAR

Équipements de ski alpin neufs et usagés pour toute la famille à des prix très abordables.

Du vendredi au dimanche à partir du 9-10-11 octobre jusqu'au 6-7-8 novembre, de 10 h à 16 h.

Renseignements:
(418) 849-3073

BOUTIK  SUISSE



Ma saison, c'est le ski.

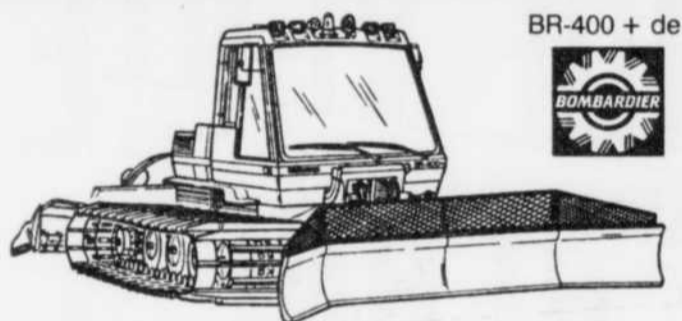
Prêt-à-porter et vêtements sport
1366, Maguire, Sillery 418.527.0604

LE SKI



Dès que la température le permettra, les canons à neige se mettront à tonner dans la majorité des centres de ski de l'Est du Québec.

Les fameuses
DAMEUSES DE PISTE



BR-400 + de



VENTE ET SERVICE PAR:



QUÉBEC
(418) 650-1155

MONTRÉAL
(514) 351-0200

Distributeur exclusif des produits industriels Bombardier

BOUTIQUE LA COURSE A PIED INC.

POUR VOS VIEUX SKIS
REMISE DE **50\$**

POUR VOS VIEILLES BOTTES
REMISE DE **25\$**

EN PLUS D'UN RABAIS DE **20%** SUR TOUS LES SKIS DE FOND

ÉQUIPEZ-VOUS À NEUF À BON PRIX!

141, chemin Sainte-Foy
(angle Carlier)
Québec
522-2221

SS-12 Québec, Le Soleil, jeudi 29 octobre 1992

CET HIVER
CHARLEVOIX

À TOUS PRIX!

ENFIN DEUX
REMONTÉES
MÉCANIQUES

LE MASSIF Grand-Fonds

LA NOUVELLE NATURE DU SKI

OUVERTURE MI-DÉCEMBRE
-À 60 km à l'est du Mont-Sainte-Anne
-Deux (2) remontées mécaniques dont une de type quadruple débrayable
-770 m. de dénivellée; 14 pistes (3 nouvelles)
-De la neige naturelle en quantité et de l'enneigement artificiel d'appoint
-Chalet d'accueil au pied de la montagne
-Contingenté à 2500 skieurs /jour
-Tarif: 33.00 \$ par adulte, taxes incluses
-Il est préférable de réserver pour les périodes de pointe (418) 435-3593
Après le 1^{er} déc. (418) 632-5876

UN
NOUVEAU
SOUFFLE
AVEC UN



UN INVESTISSEMENT
DE 11 MILLIONS \$



-4 remontées mécaniques
-732 m. d'altitude;
-350 m. de dénivellée
-13 pistes de ski
-Neige artificielle

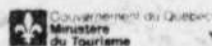
-141 km de ski de fond
-Location d'équipement, patrouille de ski, école de ski, cafétéria, bar, hébergement de groupe pour étudiants;
-70 km du Massif, 16 km de La Malbaie;
TARIFS: 25.00 \$ par adulte taxes incluses

Tél.: (418) 665-4405

ATMOSPHÈRE
CHALEUREUSE ET DÉCONTRACTÉE
NOUVELLE ADMINISTRATION
JEUNE ET DYNAMIQUE

HÉBERGEMENT	Prix à partir de	PAM: souper, chambre et petit déjeuner
AUBERGE LA MAISON OTIS Baie-St-Paul (418) 435-2255	70.00 \$	PAM avec transport au Massif
AUBERGE LA PIGNORONDE Baie-St-Paul (418) 435-5505 1-800-463-5250	64.50 \$	PAM avec transport au Massif
AUBERGE ST-JEAN ET MOTELS Baie-St-Paul (418) 435-3078	57.00 \$	PAM Incluant le service Taxes en sus
HÔTEL DU GOLF Baie-St-Paul (418) 435-3683	51.16 \$	PAM Incluant les taxes
AUBERGE LA GRANDE MAISON Baie-St-Paul (418) 435-5575	28.57 \$	PC Coucher et déjeuner taxes et pourboire inclus
AUBERGE LE CORMORAN Baie-St-Paul (418) 435-6030	28.00 \$	PC Coucher et déjeuner
LE DOMAINE BELLE PLAGE Baie-St-Paul (418) 435-3321	22.50 \$	PC Coucher et déjeuner
AUBERGE DU PASSANT LA MUSE Baie-St-Paul (418) 435-6839	43.50 \$	PAM
AUBERGE MOTELS DE NOS AÏEUX Les Éboulements (418) 635-2405	50.00 \$	PAM
AUBERGE BEAUSÉJOUR St-Joseph-de-la-Rive (418) 635-2895	65.00 \$	PAM il est préférable de réserver.
HÔTEL MOTEL CAP-AUX-PIERRES Isle-aux-Coudres (418) 438-2711 1-800-463-5250	64.50 \$	PAM
AUBERGE DES SABLONS St-Irénée (418) 452-3594	62.50 \$	PAM Incluant le service Taxes en sus
AUBERGE DES FALAISES Pointe-au-Pic (418) 665-3731	93.00 \$	PAM Taxes, service et pourboire inclus
AUBERGE LAROCHELLE Pointe-au-Pic (418) 665-4622	30.00 \$	PC Coucher et déjeuner
MOTEL LE MIRAGE Pointe-au-Pic (418) 665-6421	32.50 \$	PC Coucher et déjeuner Taxes incluses
AUBERGE DES PEUPLIERS Cap-à-l'Aigle (418) 665-4423	67.50 \$	PAM Pourboire inclus Taxes en sus
AUBERGE LA PETITE PLAISANCE Cap-à-l'Aigle (418) 665-2653	57.50 \$	PAM
LOCATION TOURISTIQUE		
CHALET DU GENÉVRIER Baie-St-Paul (418) 435-6520	55.00 \$	par jour, par chalet pour 4 pers. et moins
CHALET MAISON CHEZ LAURENT Baie-St-Paul (418) 435-3895	45.00 \$	PAM par jour, par pers. occ. quadruple ou double
LES IMMEUBLES DE CHARLEVOIX COURTIER (418) 435-6868	prix variés	Chalets et résidences tarifs sem. et fin de sem.
LES STUDIOS DU DOMAINE St-Irénée (418) 452-3535	60.00 \$ par jour	par studio pour 3 à 5 pers. -15 à 20% / 5 jours et plus
LA REMONTÉE INC. Pointe-au-Pic (418) 665-3757	70.00 \$	par chalet pour 2 pers
PARC DES GRANDS JARDINS Saint-Urbain 1-800-665-6527	18.00 \$	par pers., par jour
TRAVERSÉE DE CHARLEVOIX Saint-Urbain (418) 639-2284	120.00 \$	par pers., pour 6 jours minimum 4 pers.
MAISON AU CREUX NORD Baie-St-Paul (418) 435-5997	40.00 \$	par jour / par chambre déjeuner sur place possible

Bonjour!



ASSOCIATION TOURISTIQUE RÉGIONALE DE
CHARLEVOIX

Procurez-vous gratuitement notre brochure d'hiver pour planifier votre séjour en téléphonant au

1-800-667-2276

RÉSERVE MONDIALE DE LA BIOSPHERE