

Nez rouge a besoin d'un nouveau souffle P4

Jean-Louis Gagné crée de la fantaisie sur son terrain P8



LIVRAISON
655, rte Cameron, Ste-Marie
418 386-2444



Ville de
Saint-Joseph
de-Beauce
www.vsjb.ca

**NICOLAS
LACHANCE**



Asphalte chaude

*Réparation des
fissures*

*Application de
scellant*

*Livraison en vrac
(Camion porteur 6 roues)*

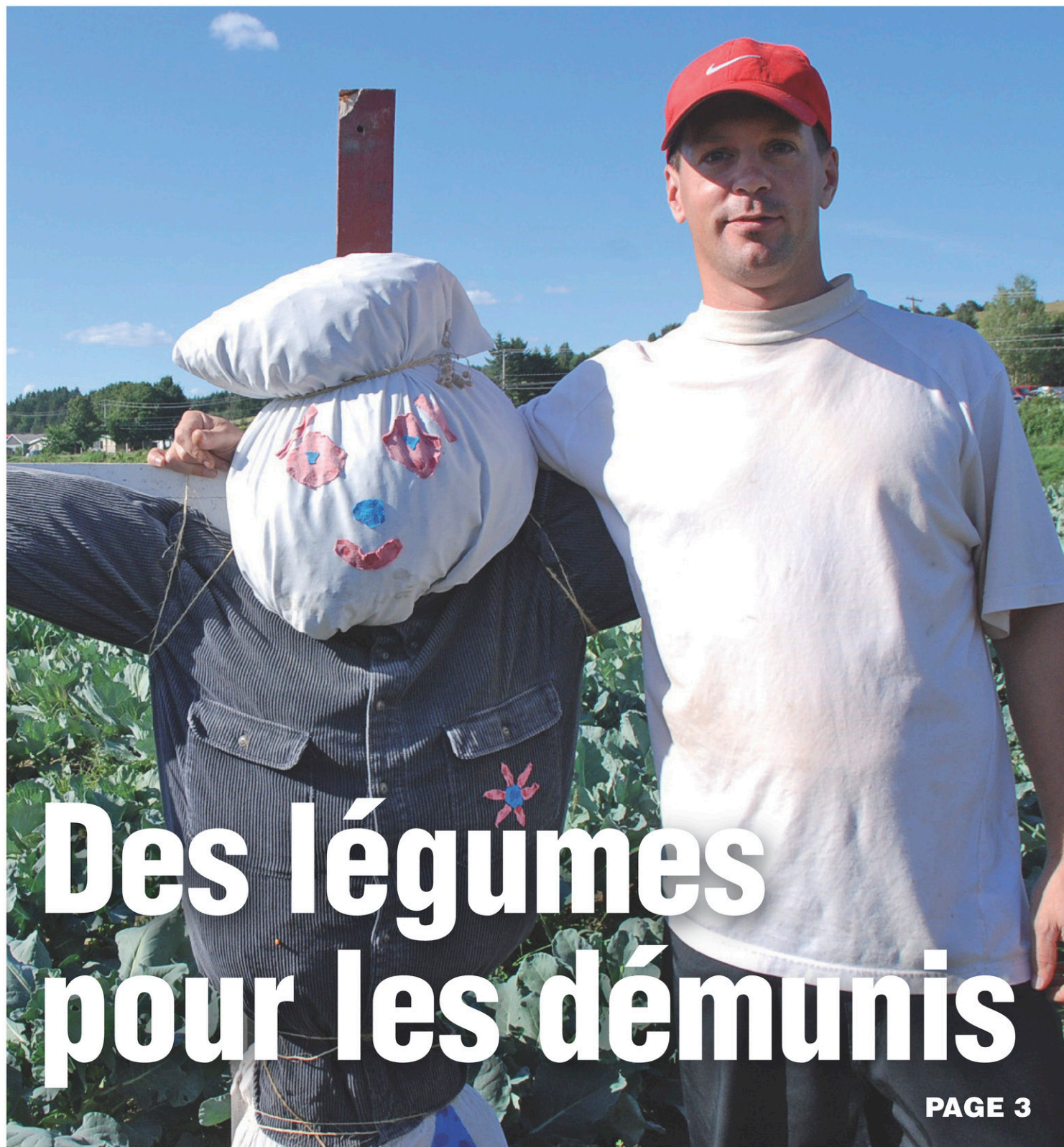
*Prenez rendez-vous dès
maintenant pour une*

**ESTIMATION
GRATUITE**

Vallée-Jonction
418 253-1533
CELL.: 418 386-0689

Beauce Média

Le mercredi
14 août 2013
Vol. 33 | N°30 | 40 pages
24 568 exemplaires



Des légumes pour les démunis

NOUS PAYONS LES
2 TAXES ET
 PAYEZ EN
24 VERSEMENTS
 SUR TOUS LES MEUBLES ET LES MATELAS

LA MÉGA-VENTE

**EXPO
 TANGUAY**



NOUS PAYONS LES 2 TAXES

369⁹⁹

Chaise berçante,
 pivotante et
 inclinable (439064)

1340⁹⁹
 24 mois

Garantie **5 ans**
 sur le pivot

Simmons

ÉCONOMISEZ 100\$

NOUS PAYONS LES 2 TAXES

599⁹⁹
21⁷⁴ 24 mois

Matelas Bronze

- 1 po de mousse alvéolée et polyester
- Soutien latéral avec coffret de mousse

768 ressorts enveloppés

Garantie **10 ans**

Disponible en simple, « Queen » et « King »

Double (576692) Courant: 699⁹⁹

PROFITEZ DE NOS FACILITÉS DE PAIEMENT JUSQU'À

50 VERSEMENTS

SUR TOUS LES PRODUITS ÉLECTRONIQUES

Panasonic 50 po

Téléviseur au DEL, (572197)

842⁴⁹ ÉCONOMISEZ **150\$**

ÉCOFRAIS INCLUS
 799,99 + 42,50

33³³ 24 mois

Courant: 949⁹⁹

Full HD 1080 DEL

AUSSI DISPONIBLES:

32 pouces (572195) **372,49** 13,74/24 mois (720p)

39 pouces (572196) **542,49** 20,83/24 mois

TOSHIBA Téléviseur au DEL, (572231)

32 po

322⁴⁹ ÉCONOMISEZ **70\$**

ÉCOFRAIS INCLUS
 279,99 + 42,50

23³³ 12 mois

Courant: 349⁹⁹

DEL HDTV HDMI CCLEAR 16:9

AMEUBLEMENTS



Visitez notre site web:
www.tanguay.ca

TANGUAY

Livraison
 à la grandeur
 du Québec

8955, boul. Lacroix, Saint-Georges de Beauce 1 877 295-4411 • 418-226-4411

SUR TOUS LES MEUBLES ET LES MATELAS -- Nous payons l'équivalent des deux taxes de vente (TPS et TVQ) ET payez en 24 versements. Le montant payable en versements égaux exclut les taxes de vente (TPS et TVQ) et un acompte de 14,975% équivalent aux taxes de vente (TPS et TVQ) doit être acquitté au moment de l'achat. Tous les versements sont sur approbation du service du crédit Accord D Desjardins. Si un versement vient en souffrance, un intérêt sera calculé à compter de la date d'échéance du versement au taux annuel de 19,5% et sera chargé mensuellement au compte du client. (Ex. : solde en souffrance de 100\$, l'intérêt pour une période de 30 jours sera de 1,63 \$). Cartes de crédit acceptées. SUR TOUS LES PRODUITS ÉLECTRONIQUES ET INFORMATIQUES -- Profitez de nos facilités de paiement jusqu'à 50 versements. 100 \$ à 1 000 \$ - 12 versements, 1 000 \$ à 2 000 \$ - 24 versements, 2 000 \$ à 4 000 \$ - 36 versements, 4 000 \$ et plus sur les ensembles cinéma maison incluant un téléviseur ou produits sélectionnés - 50 versements. Tous les versements sont sur approbation du service du crédit Accord D Desjardins. Le montant payable en versements égaux exclut les taxes de vente (TPS et TVQ) ainsi que les EcoFrais. Si un versement vient en souffrance, un intérêt sera calculé à compter de la date d'échéance du versement au taux annuel de 19,5% et sera chargé mensuellement au compte du client. (Ex. : solde en souffrance de 100\$, l'intérêt pour une période de 30 jours sera de 1,63 \$). Rabais jusqu'à 30 % sur articles sélectionnés. Non jumelable à une autre promotion. Photos à titre indicatif. Prix, produits et modalités de paiements sont sujets à changements sans préavis. Détails en magasin. Les achats en ligne sont disponibles sur tous les produits électroniques et informatiques seulement. Payable par carte de crédit Visa, MasterCard ou American Express. Pour les achats par versements, le service est disponible seulement à nos magasins et est sujet à approbation du service du crédit Accord D Desjardins. En vertu de la loi sur la qualité de l'environnement: EcoFrais provincial par unité vendue: Ordinateurs portables et tablettes 1,65\$ / ordinateur de bureau 7,50\$ périphériques d'ordinateur 1,25\$ / télévision de 29 po et plus 42,50\$ / téléphones et répondeurs 1,15\$ / téléphones cellulaires 0,10\$ / imprimantes 8,75\$ / systèmes audio portables 0,45\$ / Lecteur Blu-Ray - DVD 3,75\$ / GPS 3,25\$ / ensemble de cinéma maison 7,25\$. Ne peut être jumelé à une autre offre. Cette offre est en vigueur jusqu'au 18 août 2013. Livraison à la grandeur du Québec et du Nouveau-Brunswick, cependant certaines régions peuvent être assujetties à des frais. Détails en magasin.

Le Potager bénévole nourrit les gens pauvres

Depuis le début du mois de mai, Raphaël Bisson de Sainte-Marie consacre temps et énergie à cultiver des légumes au profit des gens démunis. Une façon de donner au suivant, dit-il.



**LYNDA
CLOUTIER**

lynda.cloutier@quebecormedia.com

«J'ai moi-même été un démuné et j'ai eu besoin de recourir aux ressources locales comme la Source. Je sais ce que cela signifie avoir de la misère à arriver», témoigne Raphaël.

Depuis l'an dernier, le jeune homme s'est donc donné une mission : aider les autres. Afin de rencontrer son objectif, Raphaël a fondé un organisme communautaire : le Potager bénévole dont il est le président.

La faim n'est pas limitée

À l'été 2012, une première parcelle de culture occupait une superficie de 5 600 pieds carrés. Cette année, le potager relocalisé sur le rue Notre-Dame sud à la sortie de la ville meuble un espace de 80 000 pieds carrés. Pour Raphaël, cela demeure

petit. «Les gens à qui on vient en aide ont besoin de plus encore.» Malgré cet agrandissement notoire, la faim n'est pas assouvie, constate-t-il.

Dans ce potager, on retrouve de tout : pois, carottes, poivrons, maïs, pommes de terre, crucifères... Les récoltes de l'été sont dédiées à la Maison de la famille Nouvelle-Beauce pour le projet de cuisine collective et à l'organisme la Source de Sainte-Marie pour la confection de ses paniers de provisions.

Des dépenses limitées

À l'automne, quand le gros des produits du potager sera cueilli, le surplus sera remis à Moisson Beauce. En échange, souligne Raphaël, l'organisme rembourse une partie des dépenses du Potager bénévole. Les autres frais sont défrayés par le programme de lutte contre la pauvreté de la Conférence régionale des élus (CRE) Chaudière-Appalaches.

Les opérations de la présente saison seront financées à hauteur de 2 000 \$. Or, on a investi 3 000 \$. On espère bien récupérer le manque à gagner en invitant notamment les gens à acheter un billet moitié-moitié. Le pari : estimer le poids des récoltes 2013.



Raphaël, le président et fondateur du Potager bénévole en compagnie de sa conjointe Marjolaine Gagné, bénévole, et de leur petit Barthélémy. LYNDA CLOUTIER

Des bras et des rêves

L.C.- Mettre sur pied un organisme comme le Potager bénévole implique d'abord l'apport de ressources humaines et bien qu'elle soit encore toute jeune, l'association mariveraine nourrit déjà d'autres rêves.

Si Raphaël se dédie avec passion au potager qu'il a créé, il n'est pas seul dans cette aventure : il est épaulé par quelques bénévoles : huit en tout dont certains sont des gens démunis.

Malgré cet apport bénévole et les 700

heures de travail consacrées depuis le début de la saison, il manque encore de bras. «Dans la section des navets, fait remarquer Raphaël, on n'a pas réussi à prendre le dessus. Il y a trop de mauvaises herbes.» Avis aux intéressés : la porte est ouverte pour le sarclage et d'autres occupations. On peut appeler au 418-389-7254.

Des projets

À court terme, le Potager bénévole aimerait bien se munir d'une bineuse motorisée pour faciliter le travail en

début de saison et puis, on souhaiterait agrandir l'espace de jardinage. Raphaël regarde au-delà du potager où se dresse un champ. «Ça pourrait faire une belle place pour des arbres fruitiers.»

Pour sa part, Julien Lessard, vice-président de l'organisme, relate que ce projet permet à des gens qui ont peu de moyens d'avoir dans leur frigo des aliments frais, bons pour la santé. «Quand ces personnes ont acheté les produits de base, souvent il ne leur reste plus d'argent pour le reste. J'aime cette idée de venir en aide aux autres.»



Julien Lessard, vice-président du Potager bénévole. LYNDA CLOUTIER

Vous cherchez la maison de vos rêves,
regardez notre section immobilière

Beauce Média

www.hebdosregionaux.ca
/chaudiere-appalaches

Joignez-vous à
notre Facebook



Vendredi
C'est le coup d'envoi
pour le festival de
l'Épi de Scott

 **Partagez vos
commentaires**
[www.hebdosregionaux.ca/
chaudiere-appalaches/opinion](http://www.hebdosregionaux.ca/chaudiere-appalaches/opinion)

Soyez journaliste citoyen

MONTOPO

[www.hebdosregionaux.ca/
chaudiere-appalaches/mon-topo](http://www.hebdosregionaux.ca/chaudiere-appalaches/mon-topo)

 [facebook.com/
beaucemedia](https://facebook.com/beaucemedia)

Opération Nez rouge cherche un maître d'œuvre à Sainte-Marie



Guy Cliche, président de l'édition 2012, et Claudie Lafrance, directrice de la Rencontre, lors du lancement de la dernière Opération Nez rouge. LYNDA CLOUTIER

La prochaine saison d'Opération Nez rouge à Sainte-Marie n'est pas garantie. En effet, on cherche présentement un organisme intéressé à prendre le relais.



LYNDA CLOUTIER

lynda.cloutier@quebecomedia.com

Depuis les cinq dernières années, c'est l'organisme la Rencontre de Sainte-Marie dont la mission est de venir en aide à des personnes atteintes de problèmes de santé mentale qui orchestrait cette activité. Or, l'association a annoncé son retrait au début de l'été; elle préfère désormais se consacrer à d'autres projets.

Pour que l'Opération Nez rouge puisse avoir lieu en décembre 2013, il faut trouver un maître d'œuvre avant le 30 août prochain. Après cette date butoir, il sera trop tard, soutient David Larouche, coordonnateur aux communications provinciales, car l'organisation de la prochaine édition débutera en septembre.

Il faut trouver un maître d'œuvre avant le 30 août prochain.

Jusqu'à maintenant, poursuit M. Larouche, des appels ont été logés par des organismes. Cependant aucune demande d'accréditation n'a été signée.

En force depuis 1985

À Sainte-Marie, Nez rouge est en opération depuis 1985. Il n'y a qu'en 2007 qu'il y avait eu interruption des activités. La problématique était la même qui se profile aujourd'hui. Gigue en fête qu'on nomme maintenant Couleurs du monde avait décidé de ne plus assumer les opérations et on n'avait pas trouvé d'organisme pour prendre la relève.

L'an dernier, le service de raccompagnement avait profité à quelque 400 personnes. Les pourboires récoltés, rappelle M. Larouche, sont dédiés entièrement à l'organisme qui prend en charge le service. Quant aux associations éligibles, soutient le coordonnateur aux communications, elles doivent œuvrer auprès de la jeunesse ou du sport amateur.

**ATELIER
DANY
ROYER**

Manufacturier de campeurs

Spécialités:

Roulottes • Remorques • Pièces • Attaches remorques
Boîtes de médecin vétérinaire

659, Ste-Thérèse
Ste-Hénédine G0S 2R0

Tél: 418 935-3321
Télec: 418 935-3332

1237261

**Journée
familiale**

17 août

remis au lende-
main en cas de
pluie

Mascotte Jos Louis,
jeux gonflables et
plusieurs autres
activités vous
attendent sur place!

Joignez-vous à nous, petits et
grands, le samedi 17 août pour
souligner le 90^e anniversaire
de la pâtisserie Vachon
ainsi que le 20^e anniversaire
de l'ouverture du centre
d'interprétation de la Maison
J.-A. Vachon au public.

383, rue de la Coopérative
418 387-4052

Le Marché public de Sainte-Marie change de site

À sa cinquième édition, le Marché public de Sainte-Marie se tient maintenant sur un nouveau site : soit sur le terrain du Centre de rénovation Unimat à l'angle de la route Cameon et du boulevard Vachon.



**LYNDA
CLOUTIER**

lynda.cloutier@quebecormedia.com

Ouvert depuis samedi dernier 10 août, le Marché public sera en opération tous les samedis de 9 h à 13 h jusqu'au 28 septembre prochain. Il accueillera des producteurs, pour la plupart de la Beauce, qui offriront autant des fruits et des légumes frais que des produits transformés tels du pain, des pâtisseries, du miel, etc.

Le changement de site, indique l'une des responsables du Marché, Maggie Morissette de Sainte-Claire, a d'abord été dicté par un problème technique. Jusqu'à l'an dernier, les producteurs se réunissaient sur le terrain de l'ancien aréna au centre-ville. Or, la démolition de l'édifice a concouru à augmenter le facteur vent.

«L'an dernier, il arrivait que les gazebos soient soulevés de terre. Aussi, on croit que le choix du nouvel emplacement apportera plus de visibilité», indique Mme Morissette.

Clientèle

Depuis son ouverture en 2008, le Marché public a connu des hauts et des bas. «La première année, on était parti en lion, mais la deuxième, on est tombé à souris». La raison s'explique notamment par le fait que les exposants de produits transformés n'y trouvaient pas leur compte.

Par exemple, image Mme Morissette, l'achat de miel ne se fait pas au même rythme que des provisions de carottes puisque le premier produit dure plus longtemps que le second. Au cours des deux dernières années, on a toutefois enregistré une certaine constance de la part de la clientèle.

Notons que des activités diverses s'ajouteront au plaisir de fréquenter le Marché. Entre autres, des groupes communautaires viendront faire la promotion de leurs services et des tirages seront organisés au profit des acheteurs.



Cette année, le Marché public de Sainte-Marie se tient sur le terrain du Centre de rénovation Unimat à la sortie nord de la ville. ARCHIVES BEAUCE MÉDIA



VOUS AVEZ UNE EXPÉRIENCE OU DES INFOS À PARTAGER ?

ANDRE.BOUTIN@QUEBECORMEDIA.COM

OBTENEZ GRATUITEMENT



Une Machine à pression

Valeur de 119⁹⁹\$

*Sur remplacement de votre pare-brise
*Détails en magasin

VITRES D'AUTOS STE-MARIE

Installation et réparation de vitres d'autos
695, boul. Vachon Nord, Sainte-Marie (Face au Poulet Frit Kentucky)

418-387-3977



1097744



Eastern Québec

CENTRE DE FORMATION
LEARNING CENTRE

Learn it! Do it!
Ici, maintenant!

Depuis 1985

HÔTELLERIE ET SERVICE À LA CLIENTÈLE... English is a must!

RÉCEPTION EN HÔTELLERIE

- Programme court, 735 heures, efficace, basé sur la pratique
- Excellente formation en service à la clientèle-domaines variés

6 MOIS DE FORMATION

- Accueil, réception téléphonique, vente et promotion
- Traitement de plaintes, relations professionnelles et RCR
- 45 heures d'espagnol / Tutorat en anglais aussi disponible

ANGLAIS - UNE OPTION GAGNANTE!

- École publique, admissible aux prêts et bourses
- Cours donnés en anglais - augmente ton employabilité!
- Stationnement gratuit, à 2 minutes des ponts

418 654-0537
3005, rue William-Stuart
Québec QC G1W 1V4



infoeastern@cqsbc.qc.ca
easternquebec.ca



COMMISSION SCOLAIRE CENTRAL QUÉBEC
CENTRAL QUÉBEC SCHOOL BOARD

1411109

OPINIONS



VOTRE OPINION NOUS INTÉRESSE
ANDRE.BOUTIN@QUEBECORMEDIA.COM



Lynda Cloutier

lynda.cloutier@quebecormedia.com

Le temps des lilas et des citrouilles

C'est pas croyable, Marcel. Il me semble que l'été vient de commencer. Pourtant, le temps des lilas est bien loin derrière nous. Le temps des fraises, du moins les premières, est déjà passé. Et si on laisse pas filer, on ne mangera pas une seule framboise cette année. Je te le dis : on va se retrouver à la saison des citrouilles bien vite.

- Parle-moi pas des citrouilles, Ginette. Tu sais bien que ça me fait frissonner.
- As-tu peur des fantômes de l'Halloween, mon beau Marcel?
- Plus à mon âge. Sauf que les citrouilles, ça rime avec l'hiver qui s'en vient.
- Puis, on va y arriver pas mal plus vite qu'on pense, de lancer Ginette.
- Arrête d'anticiper, Ginette. Le temps passe déjà assez vite, mais tu l'as dit toi-même tantôt : il ne faut pas le laisser filer entre nos mains.
- J'ai dit ça, moi?
- D'une autre façon, mais cela voulait dire la même chose quand tu parlais des framboises. J'ai une idée Ginette. On devrait s'acheter un agenda.
- Ça va nous donner quoi au juste? Je ne vois pas le rapport entre un agenda et des framboises.
- On va inscrire le temps pour

chaque chose. En avance, bien sûr. Par exemple, on pourrait déjà noter que la récolte des «patates d'hiver» va commencer dans trois semaines à peu près. En consultant notre agenda, on va avoir l'impression qu'il y a encore bien du temps devant nous et notre planification nous empêchera de passer à côté. En plus, je vais faire des dessins dans chaque page, comme ceux de nos petits-enfants.

- Qu'est-ce que des dessins d'enfants de 6, 7 ou 8 ans viennent faire là-dedans?
- On va se sentir plus jeunes, ma Ginette. Selon des études scientifiques, il est prouvé que la notion du temps n'est pas la même quand on est jeune ou qu'on est plus vieux. Tu t'en rends bien compte. Combien de fois dis-tu que tu manques de temps? Tu n'avais sûrement pas les mêmes pensées quand tu étais petite.
- Je sais bien, mais les dessins quand même...
- C'est simple, Ginette. Je vais avoir un cœur d'enfant. Ça ne peut quand même pas nuire.
- OK. Tu dessineras des maisons et des paysages, mais tu me laisseras un peu de place étant donné que moi, je suis meilleure avec les personnages et les animaux. N'empêche que je trouve que l'été passe pas mal vite. C'est déjà la mi-août, mon Marcel.

LETTRES DE NOS LECTEURS

Le pape François, sauveur du monde?

Le nouveau pape François 1er est en mode révolution. Il veut endiguer la pédophilie au sein de l'Église avec des mesures drastiques. Il se veut le porte-étendard des pauvres, des exclus.

Voilà que ce pape a déclaré récemment : «Si une personne est gaie et cherche le Seigneur avec bonne volonté, qui suis-je pour la juger?» Serait-ce nouveau pape qu'on attendait? Le messie des messies? Celui qui prend sur ses épaules les siècles de retards de la papauté. Celui qui se reprend quotidiennement à la face du monde, en dénonçant le conformisme de l'Église catholique.

Alors avec les bonnes intentions de notre Superstar François 1er, nous attendrons qu'il passe réellement des paroles aux actes. Nous attendrons que cette religion catholique ouvre aussi son cœur et son âme aux femmes. Nous attendrons que cette Église évolue avec son temps tout simplement.

Yvan Giguère, Saguenay.

Cynisme!

Il faut faire montre d'un cynisme inouïe pour prendre comme partenaires dans l'aide au tiers-monde les compagnies canadiennes - en particulier minières - qui y exploitent les ressources. C'est pourtant l'approche que prônait encore récemment le gouvernement Harper en amalgamant l'Agence canadienne de développement

international (ACDI) au ministère des Affaires étrangères, du Commerce et du Développement.

Il est clair pour moi qu'il s'agira d'aide canadienne au développement détournée vers des entreprises dont les intérêts sont contraires - en principe et dans les faits - au bien-être des populations dont ils exploitent les ressources. Comme on le sait, les preuves et témoignages sur les agissements des minières et des multinationales dans les pays pauvres sont nombreux.

Monsieur Harper n'ignore pas, bien sûr, le rôle joué par les multinationales dans l'appauvrissement des populations.

Monsieur Harper n'ignore pas, bien sûr, le rôle joué par les multinationales dans l'appauvrissement des populations de nombreux pays du tiers-monde. Il ne peut ignorer non plus que cette approche est un dangereux virage à droite en faveur des très riches, dont les premières victimes, au sens propre, seront les plus pauvres.

J'espère que les pressions populaires, des partis d'opposition et même de députés de leur propre parti obligeront les Conservateurs de Stephen Harper à adopter une approche autrement plus humaine. L'aide aux pauvres doit aller aux pauvres et non aux multinationales!

Bruno Marquis, Gatineau

BREF HEBDO

Soupe populaire le 24 août

L.C. Le 24 août prochain, au Grand Marché de Saint-Georges situé sur la 1re Avenue, Moisson Beauce servira une délicieuse soupe aux légumes préparée avec des légumes frais provenant de producteurs maraîchers de la région.

Entre 10 h et 14 h, la population qui viendra

déguster cette soupe posera, du même coup, un geste de solidarité à la lutte contre l'isolement et la pauvreté. Rappelons que Moisson Beauce est un organisme qui recueille de la nourriture et qui la distribue auprès de 56 organismes d'aide alimentaire.

L'an dernier, la soupe populaire avait été servie à 418 convives. L'activité avait rapporté quelque 500 \$.



VOUS AVEZ UNE EXPÉRIENCE OU DES INFOS À PARTAGER ?

ANDRE.BOUTIN@QUEBECORMEDIA.COM

Beauce Média

beaucemedia.ca

1147, boul. Vachon Nord, Sainte-Marie,
Beauce (Québec) G6E 1M8

Téléphone 418 387-8000 Télécopieur 418 387-4495

Petites annonces 1 877 726-6730

Distribution et plaintes 1 877 663-9002

Éditeur : Gilbert Bernier
Directeur de l'information :
André Boutin
Rédaction : Lynda Cloutier
Conseillers(ères)
publicitaires :
Synthia Sylvain,
Nancy Giroux,
Éric Fillion,
Vanessa Guay-Pellerin

Directeur de production :
Salvador Dallaire
Infographie :
Centrale de montage Sun Media
Adjointe administrative
à l'éditeur :
Carole Toulouse
Directeur général régional
Québecor Média :
Mario Marois

Tirage : 24 568 exemplaires

Édité par Corporation Sun Média,
ayant son siège social au 612, rue
Saint-Jacques, Montréal, Qc,
H3C 4M8, imprimé par l'Imprimerie
Mirabel, ayant son siège social au
12,800 rue Brault, Mirabel, Québec,
J7J 1P3 et distribué par Réseau
Québecor Média. Dépot légal
Bibliothèque Nationale du Québec.
Poste publication 40065473.
Abonnement 87,70\$ +tx.
ISSN 0711-3420



Des autos antiques et sport seront exposées à Sainte-Marie

Dimanche prochain 18 août, le terrain de l'ancien aréna, au centre-ville de Sainte-Marie, accueillera une expo d'autos antiques et sport. Cette activité est organisée au profit de la Maison de la famille Nouvelle-Beauce.

LYNDA CLOUTIER

lynda.cloutier@quebecormedia.com

Marie-Christine Lavoie est celle qui orchestre, à elle seule, cet événement. La jeune femme explique que sa motivation est liée à deux choses.

À titre de membre du conseil d'administration de la Maison de la famille, elle connaît bien les besoins de l'organisme. «Bien sûr, il y a une part de financement qui provient de subventions, mais on est toujours à la recherche de nouvelles entrées d'argent», explique-t-elle.

L'idée de présenter une expo d'autos lui a aussi été dictée par son vécue. «Mon père est un amateur de véhicules antiques et quand j'étais jeune, on courait toutes expositions avec lui.» Cela a incité Marie-Christine à tenir un événement semblable.

Plus de 100 autos à voir

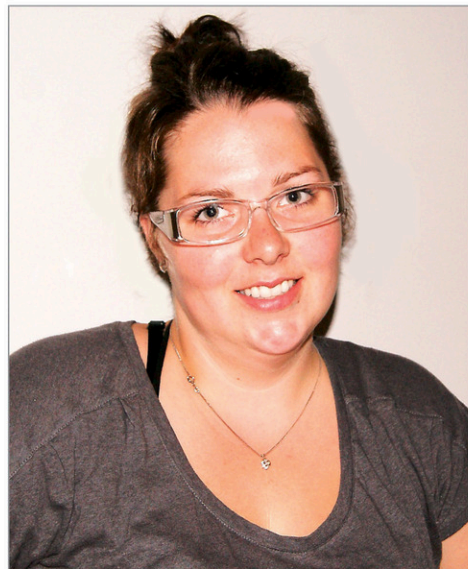
Lors de la journée du 18 août, une centaine d'autos sont attendues sur le site. Tous les profits générés iront directement dans les coffres de la Maison de la famille. L'an passé, dit Marie-Christine, la somme de 1 173 \$ avait été récoltée. L'argent provient d'une contribution de 5 \$ demandée à chaque exposant et au droit d'entrée de 5 \$ également que les visiteurs paient.

Si Dame Nature ne collabore pas en raison de la pluie, l'activité sera reportée au dimanche suivant le 25 août.

 **PAGES VIRTUELLES**
WWW.BEAUCEMEDIA.CA



L'une des autos présentée en 2012. COURTOISIE



Marie-Christine Lavoie. COURTOISIE

20^e ANNIVERSAIRE

club★voyages
Fascination

vous invite à sa
SOIRÉE PRÉSENTATION VOYAGES
qui aura lieu le
MARDI 3 SEPTEMBRE 2013
à la salle Méchatigan.

Nous vous invitons à venir célébrer avec nous à compter de 18h15.
Le cocktail sera suivi par la présentation qui débutera à 19h.
Les grossistes vous présenteront les nouveautés sur les destinations soleil et groupes pour la prochaine saison.
Coût du billet **5\$**.

Tirage de deux **CERTIFICATS CADEAU** de
1000\$ + prix de présence

Veuillez confirmer votre présence au
418 387-8881 (Sainte-Marie) ou **418 889-2000** (Saint-Lambert)

Vitrerie & Vitres d'autos mobile

DIRECTEMENT DANS VOTRE COUR
REPLACEMENT ET RÉPARATION DE PARE-BRISE
SANS FRAIS SUPPLÉMENTAIRES

Aussi offert : Thermos, vitres de meubles, etc
À PRIX COMPÉTITIFS

Recevez
135\$ en argent pour votre vieux pare-brise
PLUS BESOIN DE VOUS DÉPLACER! OPTEZ POUR LE SERVICE À DOMICILE.
LE NUMÉRO À COMPOSER POUR OBTENIR CE SERVICE!
www.vitrieriemobile.com

JEAN BOUTIN, propriétaire
Dans le domaine depuis 20 ans Cellulaire : **418 998-7778**

Élégance,
durabilité
et facilité
d'entretien!

RAMPES GARDEX

FABRICANT DE RAMPES D'ALUMINIUM

1225, François-Normand, St-Nicolas
Tél.: **418 831-1330**
1-888-313-1330
www.rampesgardex.com

Jean-Louis Gagné aménage son terrain avec imagination et passion

Jean-Louis Gagné de Sainte-Marguerite a le rire facile et il sait communiquer avec brio la passion qu'il entretient pour l'aménagement de son terrain garni notamment d'œuvres d'art populaire et d'une fontaine à l'eau bleue.



LYNDA CLOUTIER

lynda.cloutier@quebecormedia.com

Sur son petit lopin de terre de 40 000 pieds carrés, Jean-Louis Gagné a de quoi s'amuser. Il y a cinq ans, après avoir complété la rénovation de sa maison, ajouté une annexe à sa résidence et construit un garage, l'homme se demandait à quels projets il s'occuperait dorénavant. L'idée lui est alors venue d'améliorer son environnement extérieur qui n'était qu'un vaste espace gazonné.

Il suffit d'un peu d'imagination, estime Jean-Louis Gagné. Il raconte que tout a commencé le jour où l'un de ses amis venait de couper des arbres dans son érablière. Il y avait là une belle souche qu'il voulait faire brûler. «Moi, je trouvais que ce bout de bois méritait un autre sort. La souche a abouti dans mon sous-sol et elle est devenue le support d'un totem.»

Avions et eau bleue

Comme il est un passionné des avions et qu'il possède même son certificat de Pilote d'un jour, Jean-Louis Gagné n'a pu résister au plaisir de réaliser des avions miniatures qui sont devenues des vire-vent. La récupération étant parfois à l'honneur, il y en a un, par exemple, qui contient des pièces d'un ancien ventilateur sur pied. Un autre est muni de grandes hélices qui font un bruit semblable à celui des éoliennes lorsque la

brise est favorable.

La propriété qui a judicieusement été baptisée Domaine du Tourne-O-Vent est également agrémentée d'un point d'eau bleue avec une fontaine. La recette est simple, confie Jean-Louis Gagné. Il colore l'eau avec une teinture biologique qu'il ajoute une fois par mois à raison d'un bouchon. Voilà pour la féerie!

J'ai fait des fenêtres virtuelles. L'avantage, c'est qu'elles sont toujours propres.

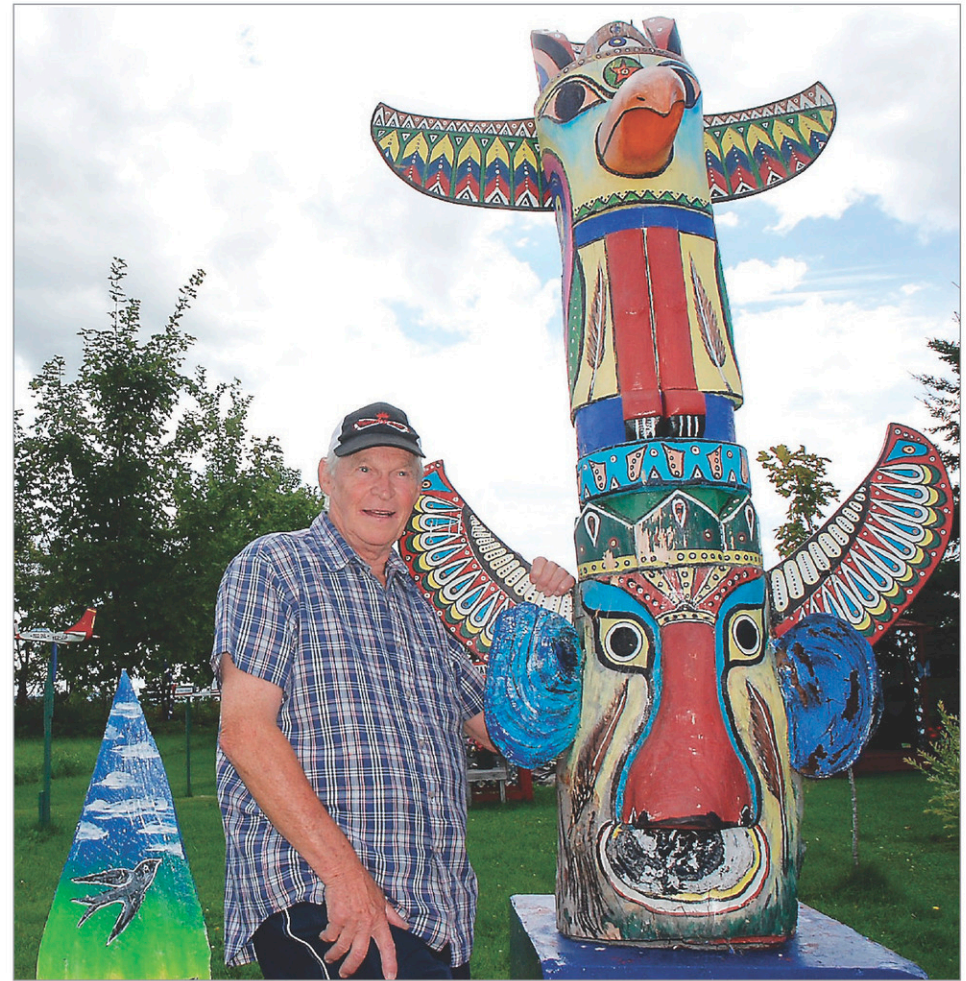
JEAN-LOUIS GAGNÉ

Profiter du temps et poursuivre l'oeuvre

Question de profiter de son coin de campagne, l'homme de 76 ans a de plus installé deux gazebos sur son terrain dont un en surplomb. «Quand il fait trop chaud, c'est parfait puisqu'il y a toujours un petit vent». Sur les lieux, Jean-Louis Gagné fait remarquer qu'il avait manqué de treillis lors de la construction de son deuxième abri. «J'ai fait des fenêtres virtuelles. L'avantage, c'est qu'elles sont toujours propres», dit-il avec un grand sourire.

Des projets, oui, il y en aura d'autres, soutient cet artiste peu commun. «Je ne sais pas encore ce que je vais faire, mais un bon matin, j'aurai une idée.» En attendant, il se dit disposé à faire visiter gratuitement son domaine sur rendez-vous, surtout le soir. Il suffit de le contacter au 418-935-3229.

Aux visiteurs, Jean-Louis Gagné transmettra sans doute sa devise. «Je dis aux gens que dans la vie, il est bien très important de se faire plaisir.» Une devise qui, certes, prolonge la jeunesse.



Jean-Louis Gagné à côté de l'un de ses totems. LYNDA CLOUTIER



Un vire-vent original fait avec des pièces d'un ventilateur. LYNDA CLOUTIER



Jean-Louis Gagné a créé un peu de magie en teintant l'eau de son plan d'eau en bleu. LYNDA CLOUTIER

Le point sur l'eau à Sainte-Marie

Après évaluation, le Conseil municipal désire actualiser ses orientations entourant l'accessibilité pour les usagers de la Véloroute entre la route Chassé et l'avenue Saint-Cyrille et la consommation d'eau potable.

Après évaluation, le Conseil municipal désire actualiser ses orientations entourant l'accessibilité pour les usagers de la Véloroute entre la route Chassé et l'avenue Saint-Cyrille et la consommation d'eau potable.

Depuis mercredi dernier 7 août, l'interdit

est levé et la Véloroute est effectivement disponible à nouveau sur sa pleine longueur. Les usagers constateront que les installations de pompage sont toujours en place, mais ne fonctionnent pas présentement.

Toutefois, il est également important de souligner qu'advenant le cas où nous devions faire fonctionner ces installations, nous serons dans l'obligation de bloquer à nouveau l'accessibilité de la piste cyclable.

La Ville de Sainte-Marie s'approvisionne toujours en eau à partir de d'autres cours d'eau sur le territoire. Les moyens qu'elle a mis de l'avant pour distribuer l'eau potable

à sa population sont toujours maintenus, et ce, tout en n'affectant pas sa qualité.

La Ville remercie la population marivernaise de sa collaboration et lui demande de continuer de restreindre l'utilisation de l'eau potable **sur les heures de pointe**. Elle accepte toutefois de lever l'interdiction d'arroser les fleurs, arbres, arbustes, jardins et plantes et demande à la population d'agir avec bon jugement, parcimonie et dans le respect de la réglementation en vigueur à ce sujet.

Elle maintient toutefois les interdictions suivantes : tout arrosage de pelouse, cours en asphalte, tout lavage de véhicules, tout remplissage de nouvelles piscines et lave-o-thon. Quant aux entreprises, incluant les lave-autos, elles ont repris leurs activités normales.

Nous vous invitons à surveiller le site internet de la Ville au www.sainte-marie.ca pour toute autre information à venir.

Source : Ville Sainte-Marie.



La Ville de Sainte-Marie a levé des interdictions concernant l'eau potable. Cependant, on demande de l'utiliser avec parcimonie surtout aux heures de pointe. AGENCE QMI

DES spécialistes À VOTRE SERVICE...

Votre journal

Beauce Média
418 387-8000

Podiatre

Normande Parino-Leduc, PODIATRE, ASPM

1017, boul. Vachon nord, local 102
Carrefour des Affaires, Ste-Marie
Mercredi jour et soir
Tél.: 418-387-3845

1967, boul. René-Lévesque Ouest,
Québec (entrée Maguire)
lundi, mardi, jeudi jour et soir
Tél.: 418-688-1685 1-888-285-1685

Laboratoire sur place d'orthèses podiatriques pour enfants et adultes

Douleurs musculaires • Ongle incarné
Fasciite plantaire • corne • cors
Champignons d'ongles,
Verrues plantaires
Thérapie au laser

www.podiatreleduc.ca

Puits artésiens

PUITS ARTÉSIENS & POMPES
VENTE / INSTALLATION / SERVICE

1071, chemin Gosford Ouest
Ste-Agathe-de-Lotbinière (Québec) G0S 2A0

Téléphone : 418 599-2516
Sans frais : 1 888 590-2516

THIVIERGE FILS INC.

R.B.Q.: 1286-1340-92 www.thiviergeetfils.com

Puits artésiens

LES PUIITS FONTAINE inc. YVES FONTAINE, PROP.

ESTIMATION GRATUITE

- FORAGE DE PUIITS ARTÉSIENS
- VENTE DE POMPES À EAU

1.866.770.6741
418.253.6741
www.puitsfontaine.com

R.B.Q.: 5646-3987-01 265, RUE DU PARC, SAINTS-ANGES G0S 3E0

Électroménagers

RÉFRIGÉRATEUR CUISINIÈRE LAVEUSE SÈCHEUSE

SERVICE

Laveuses **AR-RO**

RÉPARATION D'ÉLECTROMÉNAGERS

ACHAT - VENTE

220, Fleury, St-Joseph

418 397-6430

Vente de pièces de toutes marques

Travail garanti

Paul Roy

LAVE-VAISSELLE CONGÉLATEUR MICRO-ONDES

Installation sceptique

SERVICES PLUS SAISONS INC.

- Test de sol
- Fosse septique
- Champ d'épuration
- Mise en conformité

Denis Lefebvre

418.386.6222

Ecoflo ENVIROISEPTIC

R.B.Q. 5664-3869 01 ESTIMATION GRATUITE

SAVIEZ-VOUS QUE ?

L'OSTÉOPATHIE JOUE UN GRAND RÔLE CHEZ LES SPORTIFS AMATEURS OU PROFESSIONNELS.

Cela aide à augmenter les performances, éviter les blessures et diminuer le temps de récupération habituel après une blessure, ce qui est nécessaire vu les contraintes répétées que le sport peut faire subir au corps.

Découvrez-en plus sur les bienfaits de l'ostéopathie et prenez rendez-vous dès maintenant avec notre professionnelle.

Maylis Witkowski
Diplômée du Collège d'Ostéopathie Atman à Sophia-Antipolis en France

Noah spa
détente • vitalité • santé

265, rue Drouin, Scott (Québec) • 418 387-8888 • noah-spa.com

YVES G. Blouin // AUTO

503, boul. Vachon Nord, Ste-Marie
418 387-5292 • Sans frais : 1 866 380-5292

Plus de MARQUES, plus de CHOIX!
www.blouinauto.com

JEEP COMPASS 2011
15 015 KM, 15 900 \$

ON A ENTENDU DIRE



Le Crépuscule récolte 15 100 \$ au golf

La 12e édition de La Classique Vincent-Sirianni tenue en juillet dernier au Club de golf de Sainte-Marie a permis de récolter 15 100 \$ au profit de la Fondation du Crépuscule. Ci-dessus, Yves Chassé, président d'honneur, Jacqueline Cliche, trésorière de la Fondation, Dr Christian Lessard, président et Vincent Sirianni, porte-parole de la Classique. COURTOISIE



Des Fermières bien identifiées

Christiane Patry de Saint-Isidore a eu la générosité et la patience de confectionner, de ses propres mains, une bannière originale pour identifier les Fermières de sa municipalité. Nathalie Saint-Pierre, présidente, et toutes les membres du Cercle lui adressent un gros merci! COURTOISIE



L'école Symphonia aux Galeries de la Chaudière

L'école de musique Symphonia de Sainte-Marie sera présente les 16 et 17 août aux Galeries de la Chaudière pour y présenter ses services accessibles à tous : enfants et adultes. L'école offre différents cours de musique et de chant. Ci-dessus : Julie Roy, la fondatrice de l'institution. COURTOISIE



50 ans d'amour

Le 17 août 1963, Agathe Jacques et Roger Poulin, de Saint-Joseph, ont uni leur destinée. Pour souligner ce 50e anniversaire, leurs quatre enfants et neuf petits-enfants leur souhaitent encore plusieurs années de santé et de bonheur. PHOTO COURTOISIE



**FAITES-NOUS PART DES BONS COUPS
DE VOTRE ENTOURAGE**
ANDRE.BOUTIN@QUEBECORMEDIA.COM

BREF HEBDO

La baignade est permise à Saint-Victor

L.C. L'accès à la plage de l'OTJ de Saint-Victor est maintenant permis. La baignade avait été temporairement interdite en date du 2 août dernier en raison d'une contamination bactériologique.

De nouveaux prélèvements effectués quelques jours plus tard confirment que la plage est maintenant conforme aux normes. Elle a obtenu une cote B.

Mentionnons que le programme

d'échantillonnage des eaux de baignade est effectué par le ministère du Développement durable, de l'Environnement et des Parcs. Pour connaître la qualité des plages, il suffit de consulter le site du Ministère à mddefp.gouv.qc.ca. On peut également s'adresser, du lundi au vendredi entre 8 h 30 et 16 h 30, au Centre d'information du Ministère au numéro sans frais 1-800-561-1616.

Espace Félix-Leclerc

« Venez visiter le nouvel arboretum ainsi que 4 sculptures splendides sur la terre de l'Espace Félix-Leclerc »




Accès Gratuit!

Renseignements:
418.828.1682 / www.felixleclerc.com
Situé à l'entrée de l'île d'Orléans au 682, chemin Royal, Saint-Pierre

Partenaire principal
QUÉBECOR

Espace Félix-Leclerc
Musée • Boîte à chansons • Sentiers




Ouvrez la porte aux grands espaces, grâce à nos petits prix de l'été.

Jetta 2013
Berline

Louez à partir de
153 \$ par mois
sur 48 mois*
1 422 \$ d'acompte

Frais de transport et inspection de prélivraison inclus.

Tiguan 2013
VUS compact

Louez à partir de
295 \$ par mois
sur 48 mois*
1 223 \$ d'acompte

Frais de transport et inspection de prélivraison inclus.



C'est ça la valeur de l'ingénierie allemande.



RINFRET VOLKSWAGEN



PRIX WOLFSBURG 2011

LÉVIS
5355, boul. de la Rive-Sud
418 833-2133

*Sur approbation de crédit. Basé sur le modèle Jetta 2013 de 2.0 L / Tiguan 2.0T 2013 de base avec boîte manuelle à 5/6 vitesses dont le PDSF est de 16 385 \$ / 26 700 \$. Acompte de 1 422 \$ / 1 223 \$, dépôt de sécurité de 210 \$ / 350 \$ et première mensualité requis à la signature. Frais de 15 \$ du kilomètre après 64 000 km en sus. ROPPM (jusqu'à 46 \$), droits et taxes en sus. Le concessionnaire peut vendre ou louer à prix moindre. Offres en vigueur jusqu'au 2 juillet 2013. PDSF du modèle monté : Jetta Highline 2013 de 2.5 L 26 085 \$ / Tiguan Highline 2.0T 2013 avec Ensemble R-Line, 41 900 \$. Modèles montés à titre indicatif seulement. Visitez votre concessionnaire ou www.vw.ca pour les détails. « Volkswagen », le logo Volkswagen, « Das Auto et dessin », « Jetta » et « Tiguan » sont des marques déposées de Volkswagen AG. © Volkswagen Canada 2013.

MEGA

TIRE DE TRACTEUR

STS-ANGES




POUR INFORMATION GASTON 418.389.7100
LUC 418.386.0987



15\$ (adultes)
5\$ (6-12 ans)
GRATUIT
pour les 5 ans et -

LE 24 AOÛT 18H00

DE PLUS

TIRE DE PICK-UP

LE 24 AOÛT 12H00

FIN D'INSCRIPTION À 12H00




POUR INFORMATION FRANCIS TALBOT 418.803.8146



En Cas De Pluie, Remise Au Dimanche À 11h00

Merci à nos commanditaires

Desjardins
Caisse de la Nouvelle-Beauce

Banque Pneu
Pneumatique inc.

Focj
Soudure
Létourneau

BIVAC

ALAN LATULPE

BRETON

EXCAVATION
Signature

BANQUE NATIONALE
Gaëtan Houde

EXCAVATION
FRANÇOIS VACHON

Municipalité Sts-Anges
SINA FORFAITS INC.

PLASTIQUE
RÉGIS QUIRION
GESTION N. DROUIN

Ils embelliront leur façade

Dans le but d'améliorer l'environnement visuel de l'avenue du Palais, Ville Saint-Joseph a lancé, en début d'été, un concours. Deux propriétaires auront la chance de procéder à des aménagements paysagers.

LYNDA CLOUTIER

lynda.cloutier@quebecormedia.com

Dans le cadre de ce concours, on invitait les propriétaires de résidences et de place d'affaires intéressés à faire un aménagement à soumettre leur candidature en envoyant une photo de la façade de leur maison, commerce ou entreprise de services. Un tirage au sort devait ensuite permettre de déterminer deux gagnants dans chacune des catégories.

Marc-André Chartrand, adjoint aux loisirs, soutient que la participation n'a pas été très élevée. Cependant, il estime que les transformations dont tous pourront juger seront probablement un incitatif à s'inscrire l'an prochain.

Dans la catégorie affaires, le gagnant est Plomberie MMJ dont l'édifice est situé à la sortie nord de la ville. Chez les particuliers, c'est la propriété de Guy Beaudoin localisée au 1013, avenue du Palais (secteur sud) qui sera sujette à un nouvel aménagement.

Les lauréats ont deux choix. Ils peuvent opter pour un montant de 300 \$ leur permettant de se procurer des végétaux et/ou des articles d'aménagement. Ils peuvent aussi profiter du temps de deux hommes de la Ville pendant toute une journée pour réaliser les travaux de leur choix.



La Plomberie MMJ. LYNDA CLOUTIER

ST-ELZ EN BOUCANE

SAMEDI 24 août dès 13h00
sur le terrain de la grande tente

des Fêtes de Chez Nous

2000\$ EN BOURSE 1^{re} à 5^e place

CAMARO
MUSTANG
DODGE

INFO: CLAUDE ROY 418-387-7825
GHISLAIN NADEAU 418-386-3344
st-elzenboucane@hotmail.com

ANIMATION AVEC **SCORPION**

1439122

Attraction spéciale à l'entracte

Entrée : 5\$/personne

2^e édition, c'est HOT, c'est à St-Elzéar
En cas de pluie, remis au lendemain

JUGEMENTS D'ANIMAUX MANÈGES & SPECTACLES

Montmagny **EXPO provinciale**

16 AU 25 AOÛT

BEN & JARROD

ANDRÉE WATTERS

MARTIN DESCHAMPS

DERBY

AGILITÉ CANINE

EXPRIMEZ VOTRE CÔTÉ **ANIMAL**

EXPO PROVINCIALE MONTMAGNY

Agriculture, Pêcheries et Alimentation Québec
Desjardins
MONTMAGNY
PURINA
La Terre
PROMUTUEL

expodemontmagny.com

Publi-reportage



23, 24 et 25 août 2013

Les Journées Couleurs et Saveurs

Les fruits et légumes à l'honneur en Beauce-Sartigan et dans Robert-Cliche!

LA TOMATE SOUS TOUTES SES FORMES EN BEAUCE-SARTIGAN

Dans le cadre des Journées Couleurs et Saveurs de la Chaudière-Appalaches, le Grand Marché de Beauce-Sartigan présente l'atelier « La tomate sous toutes ses formes! ». Cette activité sera réalisée par Marie-Josée Boutin, animatrice de cuisine collective, de Cuisine et compagnie pour le regroupement Santé l'Action! Le tout se déroulera le 24 août prochain entre 10 h et 12 h au Grand Marché de Beauce-Sartigan situé au 12120, 1^{re} Avenue, à Saint-Georges. Cet atelier permettra aux participants d'en connaître plus sur les outils appropriés pour transformer la tomate, les différentes variétés et leurs particularités ainsi que la mise en conserve des tomates. Il sera également possible de participer à des dégustations diverses et de recevoir des recettes succulentes! De plus, les producteurs de la région seront sur place toute la journée. Un tirage d'un prix de présence sera effectué à la fin de l'atelier. À noter que cette activité est gratuite et offerte à tous les citoyens. Un rendez-vous à ne pas manquer pour les amateurs de tomates!



PHOTO: JOHANNE JOURNEAULT,
CONSEIL ÉCONOMIQUE DE BEAUCE

Pour en savoir plus sur cette activité, il est possible de contacter Alexandra Bourque St-Hilaire au Grand Marché de Beauce-Sartigan au numéro suivant : 418 227-0023 ou encore par courriel legrandmarchebce@gmail.com.

Date :
Samedi 24 août 2013
10 h à 12 h
Coût :
Gratuit

PROFITEZ DES PRODUITS MARAÎCHERS DE SAISON DANS ROBERT-CLICHE!

Le kiosque des Jardins Pleines saveurs, à la sortie Beauceville de l'autoroute 73, vous accueillera avec un vaste éventail de son savoir-faire dans le cadre des Journées Couleurs et Saveurs de la Chaudière-Appalaches. L'abondance des fruits, légumes et fines herbes de saison saura conquérir votre envie d'en savoir plus sur la production locale de divers fruits et légumes. Vous ferez des découvertes par diverses dégustations, l'autocueillette ou encore par l'achat de produits directement sur place. De plus, seulement lors du dimanche 25 août, venez vous régaler en famille sur place avec l'épluchette de blé d'Inde ou encore avec des hot-dog pour seulement 0,50 \$ l'unité. Divers exposants seront également présents pour l'occasion! C'est un rendez-vous pour les plus petits comme les plus grands pour faire de votre week-end une découverte agroalimentaire à votre goût!

Date :
Samedi 24 août et dimanche
25 août 2013, de 9 h à 17 h

Lieu :
Jardins Pleines saveurs, à la sortie de
l'autoroute 73, direction Beauceville,
Beauceville

Coût :
Gratuit

COORDONNÉES
Tél. : 418 774-5099
jardinspleinessaveurs@hotmail.ca

Visitez le :
www.couleursetsaveurs.com
pour plus de détails!

ceb Conseil
économique
de Beauce
Accélérer les projets

CLD ROBERT-CLICHE
Centre local de développement
La force du partenariat

LES 24 ET 25 AOÛT 2013



• **Journée découverte familiale des producteurs agroalimentaires de la Beauce**, Verger à Ti-Paul, St-Elzéar les 24 et 25 août 2013, 10 h à 16 h

• **Goûtez les saveurs locales Les Jardins pleines saveurs** Beauceville, les 24 et 25 août, 9 h à 17 h

www.couleursetsaveurs.com

SAVOUREZ l'authenticité



Toujours le bon choix! Québec

Desjardins
Coopérer pour créer l'avenir

HEBDOS RÉGIONAUX
QUÉBECOR
Media
Région Chaudière-Appalaches

SEMAINE DU 16 AU 22 AOÛT 2013

UN FILM DE MARC-ANDRÉ LAVOIE

HOT DOG

DANIEL LEMIRE
EDITH COCHRANE
PIERRE-FRANÇOIS LEGENDRE

PAUL DOUCET
RÉMY GIRARD
ÉRIC SALVAIL

G

HOTDOG-LEFILM.COM



385 route Cameron, Ste-Marie Beauce

CINÉ-INFOS: 418.387.6000
SANS FRAIS: 1.877.387.6001

HOT DOG (G) 94m
VEN - SAM - DIM - LUNDI & MARDI:
13h30 - 19h00 - 21h30
MERCREDI & JEUDI: 13h00 - 19h00
LES TOUS PETITS LUNDIS: 10h00

ELYSIUM (13+VIOLENCE) 110m
TOUS LES JOURS: 13h30 - 19h00 - 21h30
LES TOUS PETITS LUNDIS: 10h00

NOUS SOMMES LES MILER (13+L.V.) 110m
TOUS LES JOURS: 13h30 - 19h00 - 21h30
LES TOUS PETITS LUNDIS: 10h00

LES SCHTROUMPFS 2 - 3D (G) 105m
TOUS LES JOURS: 13h30 - 19h00 - 21h30
LES TOUS PETITS LUNDIS: 10h00

LOUIS CYR: L'HOMME LE PLUS FORT DU MONDE (G) 130m
VEN - SAM - DIM - LUNDI & MARDI:
13h30 - 19h00 - 21h30
MERCREDI & JEUDI: 21h30
LES TOUS PETITS LUNDIS: 10h00

LA CITÉ DES TÉNÈBRES:
LA COUPE MORTELLE (EN ATTENTE)
DÈS MERCREDI & JEUDI:
13h30 - 19h00 - 21h30

MARDIS & JEUDIS (3\$ DE PLUS POUR LE 3D)
LES TOUS PETITS LUNDIS
ENFANT DE 3 ANS ET MOINS GRATUIT
À 7.00\$

MATT DAMON
JODIE FOSTER

ELYSIUM

DU RÉALISATEUR DE «DISTRICT 9»

13 ANS + VIOLENCE

ItsBetterUpThere.com

LES SCHTROUMPFS 2

3D

G

www.schtroumpfs.com

VOUS AVEZ ÉTÉ CHOISIS

DÈS MERCREDI!

PRIMEUR!

LA CITÉ DES TÉNÈBRES
La Coupe Mortelle

THEMORTALINSTRUMENTS.CA

ANTOINE BERTRAND
GUILLAUME CYR
ROSE-MAÏTÉ ERKOREKA

LOUIS CYR

L'HOMME LE PLUS FORT DU MONDE

DERNIÈRE SEMAINE

G

www.louis Cyr-lefilm.com

JENNIFER ANISTON
JASON SUDEIKIS

NOUS SOMMES LES MILLER

*SI ON VOUS LE DEMANDE.

13 ANS + LANGUAGE VULGAIRE

werethemillers.com

Les Aventuriers Voyageurs
films + conférences voyages

mercredi le
8 octobre 19h30

TOUR DU MONDE
270 jours d'aventures de Gen et Jeff

★★★ Les Ciné-dollar\$ Une belle idée cadeau! ★★★

Visitez-nous au www.cinema-lumiere.com facebook.

BREF HEBDO

Route 112

L.C. Jusqu'à vendredi, soit le 16 août, des travaux de forage ont cours sur la route 112 à Frampton. Plus précisément, les interventions se déroulent à la hauteur du pont enjambant la décharge du lac Baxter.

Les opérations sont réalisées entre 7 h et 17 h et durant cette période, une voie sur deux est disponible. La circulation se fait en alternance avec l'aide de signaux.

Aussi, le pont enjambant la rivière

Cliche sur la route 112 à Saint-Frédéric sera reconstruit. Les travaux ont débuté cette semaine et ils s'échelonnent jusqu'au 3 décembre prochain.

Dans ce cas, les opérations se déroulent du lundi au vendredi entre 6 h 30 et 18 h. Un chemin de déviation a été aménagé à proximité pour faciliter la circulation qui se fait avec des feux de signalisation.

Enfin, mentionnons qu'un autre pont est en voie de reconstruction. Il s'agit de celui enjambant la rivière Cliche à Saint-Joseph-des-Érables. Jusqu'au 8 octobre

prochain, date de la fin des travaux, seule la circulation locale sera permise.

Projet de rénovation ? Des étudiants à votre rescousse

L.C. Les étudiants du cours Relevés et rénovation de bâtiments du programme Technologie de l'architecture du cégep Lévis-Lauzon sont à la recherche de personnes ayant des projets de rénovation majeurs pour leur résidence.

En fait, ces étudiants pourraient trouver des solutions agréables à vos projets sous forme d'esquisses et de plans. Si vous êtes intéressés à soumettre vos besoins, il faut compléter un formulaire accompagné de quatre photos (deux intérieures et deux extérieures) de sa résidence avant le 30 août prochain.

Les documents d'inscription et les critères de sélection sont disponibles sur le site du cégep. On peut aussi s'informer par téléphone en appelant au 418-833-5110, poste 3507.

MILLER ZOO
ADMIREZ ÉDUQUEZ RESPECTEZ

MILLER ZOO
20, route Hurley,
Frampton (Québec)

418.420.5550

COUREZ LA CHANCE DE
GAGNER

L'UN DES
LAISSEZ-PASSER
FAMILIAUX

24

en magasinant chez l'un de ces commerçants,
remplissez un coupon de participation

TIRAGE LE 26 AOÛT 2013

DES HEURES DE PLAISIR EN FAMILLE!

NAPA AUTOPRO www.autoproservice.com

AUTOMOD VITRES ET ACCESSOIRES D'AUTO

Castrol

Garage Recommandé CAA

Fo-Vel inc.
640, boul. Vachon Nord
Sainte-Marie-de-Beauce
418 387-2944

Freins
Direction
Silencieux
Suspension
Traction avant

M A R C H É
PIERRE

JOBID & N INC.

Ouvert 7 jours sur 7

1021, Avenue du Palais, St-Joseph
Tél.: 418 397-5213

VSM
AUTO SERVICE inc.
PNEUS et MÉCANIQUE

GRÉGOIRE ASSELIN, PROP.
vsm.auto@globetrotter.net
vsmauto.com

1065, BOUL. VACHON NORD,
SAINTE-MARIE (QC) G6E 1M4

TÉL.: 418.387.6633 - TÉLÉC.: 418.387.7000

M A R C H É
BONICHOIX

ÉPICERIE
Jean-Thomas Lessard & Fils

Épicerie • Boucherie • Licencié
Tél.: 418.426.2101

95, avenue Commerciale, Tring-Jonction QC G0N 1X0

TRATTORIA DI MIKES
Profitez de l'été!

Galerie de la Chaudière
418 387-4611

UNIPRIX

JEAN BEAULIEU,
votre conseiller santé

Tél.: 418 426-2664
Fax: 418 426-2868

106, Commercial, Tring-Jonction

Les Embellissements
La Chaudière inc.

Des idées inspirantes,
la passion de les réaliser!

Architecture de paysage
Centre jardin - 418 387-2721
Cour à béton - 418 387-5854
Télé.: 418 387-4686
embei@globetrotter.net

1050, boul. Vachon Sud
Ste-Marie Qc G6E 2S5 www.embellissementslachaudiere.com

Restaurant
Le Marmiton

Cindy Lessard, propriétaire
291, rue Notre-Dame,
Tring-Jonction QC G0N 1X0

Tél.: 418-426-2727

BOTANIX
HORTIBEAUCE

20% Arbres, Arbustes, Conifères, Fruitières

333, route Cameron, Sainte-Marie 418 387-7595
1 866 387-7595 www.hortibeauce.com

Animalerie
de la Chaudière

1116, boul. Vachon Nord
Ste-Marie de Beauce
418-386-4466

Boutique au poil
781, Boul. Vachon Sud
418-387-7515

L'expérience et le service, chez nous c'est AU POIL!

PFK

PFK SAINTE-MARIE, BEAUCE
418 387-3520

CERTIFICAT CADEAU
DISPONIBLE

Bon... à s'en lécher les doigts!

CHAUSSURES
POP

www.chaussurespop.com
Galeries de la Chaudière
T 418.386.2979

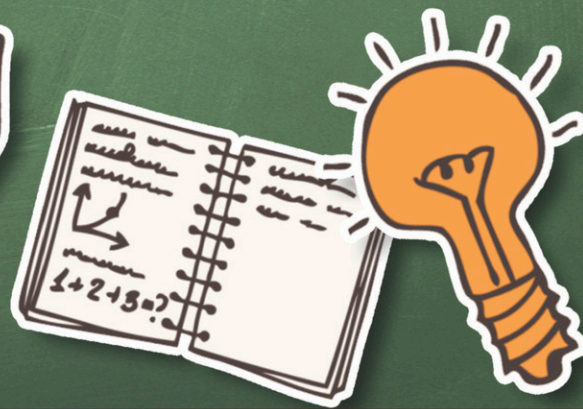


DE RETOUR

sur les



BANCS D'ÉCOLES

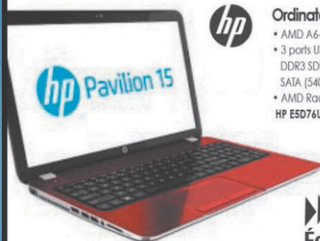


ASUS
Ordinateur portable performant 15.6po HD

- AMD E2-1800 (1.7GHz)
- Disque dur 500GB 5400 • 4GB DDR3
- Windows 8 (64 bit) • Carte Radeon
- DL DVD+RW/CD-RW X55U-Q&M-C8

seulement **399⁹⁹**
ÉCOFRAIS INCLUS!

- Moniteur HD DEL couleur de grand format 15.6po
- Garantie du manufacturier de 12 mois complet
- Camera HD intégrée 30 images/sec



hp Ordinateur portable 15.6" DEL

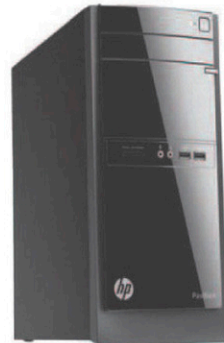
- AMD A6-5350M 2.9GHz
- 3 ports USB 2.0 • Mémoire: 8Go DDR3 SDRAM • Disque dur: 500GB SATA (5400 rpm) • Windows 8
- AMD Radeon HD 8450G
- HP E5D76UA#ABL

seulement **499⁹⁹**
Écofrais inclus!



Kingston Mémoire USB

- 14⁹⁹** Meilleur prix garanti!
- 29⁹⁹** Meilleur prix garanti!



hp Tour d'ordinateur de bureau

PDSF: **469⁹⁹**
399⁹⁹
ÉCOFRAIS INCLUS!

IDÉAL POUR LA RENTRÉE

- Windows 8
- Carte graphique AMD Radeon HD 8240
- Processeur AMD Dual-Core Série E
- Mémoire: 4 Go DDR3 (1 x 4 Go)
- Emplacements de mémoire: 2 DIMM
- Disque dur interne: 1 TB 7200 rpm H5P06AA

1450544

EN PROMOTION

Propriétaire: **NORMAND NADEAU**

CENTRE HI-FI
GROUPE SELECT

STE-MARIE-DE-BEAUCE
500, boul. Vachon Nord
418 387-3242

DE RETOUR sur les BANCS D'ÉCOLES

L'Université du troisième âge en refonte

Le Centre universitaire des Appalaches(CUA) continuera d'offrir les services d'éducation aux retraités malgré le fait que l'Université Laval (UL) ait signalé qu'elle mettait fin à son association au projet.

OLIVIER TURCOTTE

olivier.turcotte@quebecormedia.com

«L'année prochaine en sera une de transition», partage la directrice générale du CUA, June Hodgson. En effet, l'association avec l'UL permettait d'offrir un total de 31 déjeuners-conférences dans la dernière année, répartis entre Plessisville, Thetford

Mines, Lac-Etchemin et Saint-Georges. Pendant la session transitive automnale, quatre déjeuners-conférences auront quand même lieu, deux à Saint-Georges et deux autres à Thetford Mines. Jugeant de la demande, l'organisation sera ajustée pour le début de la session d'hiver.

C'est donc dire que les territoires de Plessisville et Lac-Etchemin seront laissés pour compte en cette session d'adaptation. Or, cette décision pourrait être temporaire si une plus forte demande se fait sentir.

Une clientèle à renouveler

«Les étudiants à l'Université du troisième âge sont principalement les mêmes qu'à l'ouverture du projet», partage June Hodgson. «Il faut qu'on parvienne à renouveler la clientèle

pour continuer d'offrir un certain nombre de déjeuners-conférences», ajoute-t-elle. Il n'est pas question ici de demander aux habitués de quitter, mais plutôt de parvenir à attirer les jeunes retraités à l'Université du troisième âge.

Mentionnant le haut niveau d'implication de ces jeunes retraités qui restent souvent actifs sur le marché du travail, la directrice générale souhaite parvenir à les attirer aux déjeuners-conférences. «On veut réussir à les attirer aux déjeuners-conférences afin d'assurer notre relève et la perpétuité du programme», conclut la directrice générale.

À noter que l'UL ne délaisse pas son association avec le CUA pour ce qui est de l'éducation supérieure dans les autres programmes qui y sont offerts.

TRANSPORT SCOLAIRE



Au service des écoliers de Beauce-Sud

En route vers l'École Vision Beauce!

566, boulevard Lamontagne,
Sainte-Marie QC G6E 3W3
beauce@visionschools.com
418 386-3612 • visionschools.com



Forfaits verres et monture

à partir de **159\$**

Courez aussi la chance de gagner un **iPod touch!**

Jusqu'au 30 septembre 2013. Certaines conditions s'appliquent. Détails en clinique

Opto
RÉSEAU
Allez-y pour voir

Centre vision Bégin
1068, boul. Vachon N., Ste-Marie
418 386-2929
optoreseau.com



1455114

École de musique
Symphonia



**INSCRIPTIONS
MAINTENANT!
387-1606**

- Apprentissage structuré et progressif.
- Professeurs qualifiés.
- Cours en groupe ou en individuel.
- Le jour ou le soir.



ÉVEIL MUSICAL (3-4 ans)
DÉCOUVERTE (5-6 ans)
VOCAL POP JAZZ FOLK
(Enfants-ados: formule GLEE CLUB-adultes)
INSTRUMENT PIANO-VIOLON
(Enfants-ados-adultes)
DÉBUTANT ET INITIÉ



Une formation musicale qui se distingue...

www.ecolesymphonia.com • Sainte-Marie

1441463

DE RETOUR sur les BANCS D'ÉCOLES

ÉCOLE DE MUSIQUE SYMPHONIA

Une formation musicale qui se distingue

L'école de musique Symphonia, de Sainte-Marie, se prépare pour sa quatrième rentrée scolaire afin de permettre aux personnes de tous âges de s'initier ou de se perfectionner dans la maîtrise d'un instrument, comme le piano, le violon et même, la voix qui en est un aussi!

ANDRÉ BOUTIN

andre.boutin@quebecormedia.com

L'école de musique Symphonia a été fondée en 2010 par Julie Roy, au sein même de la maison familiale de la rue Bel-Air – un nom prédestiné! – dont les murs ont toujours résonné au son de la musique.

Outre les cours de piano et de violon, des nouveautés s'ajoutent cette année comme des cours de chant pop-jazz-folk et, pour les ados, une formule «Glee Club» qui allie la chanson et la danse.

Il n'y a pas d'âge pour s'inscrire à l'école de musique Symphonia : des jeunes de

trois ans pour un éveil musical jusqu'aux adultes qui veulent, soit réaliser le rêve de jouer de la musique, soit perfectionner la maîtrise d'un instrument.

Si le nom de l'école est inspiré de «Symphonie», ce n'est pas un hasard puisque Mme Roy axe son enseignement de la musique sur la pratique des instruments au sein d'un ensemble. Elle rêve d'ailleurs du jour où elle pourra créer un ensemble d'instruments à corde dans lequel se retrouveraient que des élèves de son école.

À noter que Symphonia offre également la possibilité d'accompagner les futurs étudiants de la faculté de musique de l'Université Laval pour les aider à la préparation de leur examen d'entrée.

L'école compte cinq professeurs, dont Mme Roy.

La période d'inscription pour la prochaine année est actuellement en cours. Pour plus d'information : 418 387-1606 ou ecolesymphonia.com.



La fondatrice de l'École de musique Symphonia, Julie Roy. PHOTO COURTOISIE

VISITEZ NOTRE NOUVELLE BOUTIQUE

La rentrée, ça se passe au Jean Bleu!

ACHETEZ 2 ITEMS ET OBTENEZ LE **3^e ITEM GRATUITEMENT!**

OU 30% À L'ACHAT D'UN ITEM À PRIX RÉGULIER OU EN PROMOTION

jean bleu

1116, boul. Vachon-Nord, Ste-Marie
418 387-8430

1448559

L'INCONTOURNABLE POUR VOS TOUT-PETITS

BOUTIQUE Willo Plus de marques Plus de choix!

Vêtements pour enfants 0 à 12 ans à prix compétitif

blü POINT ZERO LES DEUX HELLO KITTY

f NASS Manfred Conifère CARTERS

***vivela vie** De tout pour la maternité et l'enfance

SPORTS

ÉtiquetteTout Collez-en partout!

2 COMMERCES, UNE SEULE ADRESSE
1127, boul. Vachon Nord, Ste-Marie
418 387-4710 f

Photos à titre indicatif

1450546

DE RETOUR sur les BANCS D'ÉCOLES

CÉGEP BEAUCE-APPALACHES

Un nouveau directeur général à l'écoute du milieu

O.T. - Mario Landry est le nouveau directeur général du Cégep Beauce-Appalaches (CBA). Fort de plus de 30 ans d'expérience, au privé comme au public, M. Landry sera à l'écoute des acteurs du milieu.

Rencontré par l'Éclaireur Progrès dans son nouveau bureau, Mario Landry se présente comme un directeur général qui sera à l'écoute des gens, tout en sachant prendre des décisions. «Je serai à l'écoute des besoins de la population. Le développement économique est une mission importante qui passe par le savoir», souligne M. Landry.

L'importance de la rétention des jeunes

«Plus la formation sera encrée dans son milieu, meilleure sera la rétention», affirmait le nouveau DG qui compte évidemment travailler en ce sens. «Nos programmes sont révisés périodiquement afin de s'assurer qu'ils répondent aux besoins exprimés tant par la clientèle, les universités ou les entreprises. L'introduction de DEC portables et de cours offerts en ligne illustrent bien les efforts déployés par le Cégep pour attirer d'avantage de jeunes étudiants et d'adultes dans notre établissement», partage-t-il.

En effet, des programmes à jour ont un impact direct sur la fréquentation de l'établissement et cet aspect sera une partie intégrante de la mission du nouveau directeur général. «Nous offrons des programmes de

qualité qui répondent aux besoins des entreprises avec une formation adaptée et adéquate.»

Un bel accueil

«C'est avec beaucoup d'enthousiasme que nous souhaitons la bienvenue à M. Landry. Ses solides qualités de gestionnaire seront des atouts dans la poursuite de l'engagement envers la réussite étudiante, le développement de la notoriété de notre institution et la réalisation de notre plan stratégique» partageait le président du conseil d'administration du CBA, Marco Gagné.

Mario Landry succède donc à Michel Louis Beauchamp qui était en poste depuis 2009.



Mario Landry est entré en fonction à la fin mai 2013. PHOTO COURTOISIE

INSCRIPTION

LA CATÉCHÈSE 2013-2014

Unité pastorale de la Nouvelle-Beauce

ST-BERNARD • ST-ISIDORE • ST-NARCISSE • STE-HÉNÉDINE • ST-MAXIME DE SCOTT • STE-MARGUERITE

POUR INFORMATION OU INSCRIPTIONS :

Contactez Honoré Assandé : **418 387-5467** à partir du 9 août ou appelez au secrétariat de votre paroisse !



RENCONTRE OBLIGATOIRE DES PARENTS

JEUNES DE 9-11 ANS (Pardon-Eucharistie)

Église de ST-ELZÉAR	19 août 2013 :	19 h 00
Église de STE-MARIE	22 août 2013 :	19 h 00
Église de ST-SYLVESTRE (ST-PATRICE)	29 août 2013 :	19 h 00

JEUNES DE 12-15 ANS (Confirmation)

Église de ST-ELZÉAR	19 août 2013 :	19 h 00
Église de STE-MARIE	20 août 2013 :	19 h 00
Église de ST-SYLVESTRE (ST-PATRICE)	29 août 2013 :	19 h 00

INSCRIPTIONS

JEUNES DE 6-8 ANS, 9-11 ANS, 12-15 ANS ET BREBIS DE JÉSUS

Salle communautaire de STE-MARIE :

27 août 2013 :	15 h 00 à 17 h 00 et 18 h 00 à 19 h 00
28 août 2013 :	15 h 00 à 17 h 00 et 18 h 00 à 20 h 00
3 septembre 2013 :	15 h 00 à 17 h 00 et 18 h 00 à 19 h 00

Sacristie ST-PATRICE :

4 septembre 2013 : 18 h 00 à 20 h 00

À noter: l'enfant doit avoir l'âge requise avant le 1^{er} octobre 2013

POUR LES JEUNES DE 6-8 ANS
Prendre note que nous vous offrons des projets de catéchèse très intéressants. Veuillez vous présenter lors des inscriptions pour plus d'information

Merci à nos collaborateurs pour cette publication

Les Équipements Motorisés J.-A. MARCOUX INC.

526, rue Des Érables, Saint-Elzéar
Tél.: 418 387-2509 Téléc.: 418 386-1541
www.jamarcoux.com - jamarcoux@globetrotter.net

Maison funéraire Nouvelle Vie inc.

De vrais professionnels, présents Avant, Pendant et Après

Saint-Joseph-de-Beauce : 418 397-4000
Sainte-Marie : 418 387-4400
Vallée-Jonction : 418 253-6208
Ste-Hénédine : 418 935-3565
Frampton : 418 479-2665
www.nouvellevie.ca

Louis-David et Benoît Paré

Clinique dentaire DR SYLVIE ROY, DMD

Chirurgienne-dentiste

315, Ste-Anne, Ste-Marie
Bur.: 418-387-3510

Maison Funéraire

Parent & St-Hilaire 418 596-2295

Directeur de funérailles - Célébration de la parole

Guillaume Parent, prop.
Mélanie O'Connor, conseillère.
www.parentst-hilaire.com

Pour faciliter la vie de ceux qui restent...

DE RETOUR sur les BANCS D'ÉCOLES

Le CIMIC s'ajuste aux besoins du milieu

O.T. - Le CIMIC offrira un double DEP dès la session prochaine afin de combler la forte demande en électromécanique et mécanique industrielle. Ce sont des métiers d'avenir où les emplois sont de plus en plus nombreux.

Afin de garder à jour son programme de Mécanique industrielle de construction et d'entretiens ainsi que celui d'Électromécanique de systèmes automatisés, le CIMIC offrira dès la session prochaine un double DEP fusionnant les deux programmes. Les étudiants auront donc la chance de compléter deux diplômes en deux ans pour un total de 2250 heures d'études. Le programme se déroule avec des stages qui pourront varier entre trois et quatorze semaines.

Cette fusion de programmes répond à un besoin des entreprises et donc à un désir des étudiants qui regardent vers le marché du travail. D'autant plus que les entreprises de la région ont un besoin criant de main d'œuvre en électromécanique et en mécanique indus-

trielle notamment dans le domaine des composantes métalliques et du marché du bois.

«Les entreprises manufacturières font le passage de machines conventionnelles à des robots automatisés et ils ont besoin de la main d'œuvre pour entretenir, modifier et réparer ces nouvelles machines», partageait Bastien Lapiere, commissaire industriel au Conseil économique de Beauce. «Les entreprises demandent une grande précision que seuls les robots automatisés peuvent atteindre, sauf qu'il faut le bon diplômé pour qu'ils soient utilisés adéquatement et à long terme», a-t-il ajouté.

Lumière sur un métier méconnu

«On travaille toujours sur quelque chose de nouveau. On œuvre sous la pression, on aide beaucoup notre entourage et c'est un métier très valorisant», partage Jean-François Goupil, électromécanicien formé au CIMIC travaillant maintenant chez Usine Tactic Inc. «On touche à tout, autant la robotique que la soudure, la mécanique, la pneumatique, l'usinage,

l'automatisation etc.», ajoute-t-il. Le métier d'électromécanicien dépasse grandement le simple travail manuel à la chaîne. Il s'agit d'un emploi qui stimule la créativité et qui permet de relever des défis différents au quotidien.

Dans son guide des carrières d'avenir

2013, les Éditions Jobboom plaçaient la mécanique industrielle au sixième rang des formations professionnelles les plus recherchées au Québec. Il s'agit d'un domaine où l'offre d'emploi dépasse d'ailleurs grandement le nombre de diplômés annuellement.

Tout pour les lunchs!




Plusieurs autres spéciaux en vigueur.
Venez en profiter!

Copie EXTRA
Qualité EXTRA... Service EXTRA

À PARTIR DE 4,99\$

602-1076, boul. Vachon Nord, Ste-Marie-de-Beauce
418 387-5250



HYUNDAI NOUVELLES IDÉES.
NOUVELLES POSSIBILITÉS.*

IL NE RESTE QUE 3 JOURS SEULEMENT
PREND FIN LE 16 AOÛT 2013

Chez **LÉVIKO HYUNDAI**

MÉGA VENTE

DE VÉHICULES D'OCCASION
AVANT LA RENTRÉE

DES RABAIS DE
500\$ à 1500\$

Un seul endroit!

<div style="background-color: #0056b3; color: white; padding: 5px; margin-bottom: 10px;">2009 HYUNDAI ACCENT L BERLINE</div>  <p style="font-size: 24px; color: #0056b3;">6 495\$</p> <p>Manuelle, 4 portes Berline, 1.6 Litres Couleur Bleu 75 000 km</p> <p style="font-size: 10px;">Stock : 2203A</p>	<div style="background-color: #0056b3; color: white; padding: 5px; margin-bottom: 10px;">2009 CHEVROLET AVEO</div>  <p style="font-size: 24px; color: #0056b3;">6 994\$</p> <p>Manuelle, Bas millage berline 1.6 Litres Couleur Rouge 30 000 km</p> <p style="font-size: 10px;">Stock : 1799A</p>
<div style="background-color: #0056b3; color: white; padding: 5px; margin-bottom: 10px;">2009 HYUNDAI ACCENT GL</div>  <p style="font-size: 24px; color: #0056b3;">8 495\$</p> <p>1.6 Litres Automatique Couleur Noir 75,879 km</p> <p style="font-size: 10px;">Stock : 2687B</p>	<div style="background-color: #0056b3; color: white; padding: 5px; margin-bottom: 10px;">2010 HYUNDAI ACCENT L</div>  <p style="font-size: 24px; color: #0056b3;">8 995\$</p> <p>Bas millage À hayon 1.6 Litres Manuelle Couleur Blanc 23 500 km</p> <p style="font-size: 10px;">Stock : 2729A</p>



Serge Dulac
Directeur général

LEVIKO

144, route du Président-Kennedy, Lévis

1 877 833-7140

www.leviko.ca



HYUNDAI
Va de l'avant

avec plus de 50 véhicules en inventaire
**HYUNDAI, HONDA, TOYOTA,
NISSAN, CHRYSLER, GM,
MAZDA, CHEVROLET, KIA**

DE RETOUR sur les BANCS D'ÉCOLES

Un travail de longue haleine avec des élèves ayant des besoins particuliers

A.H - Dans le milieu scolaire, on ne parle plus d'élèves handicapés, car il existe une quantité de raisons qui peuvent causer des problèmes d'apprentissage. Dans le jargon du métier, les travailleurs utilisent plutôt le terme EHDAA (élèves handicapés et/ou en difficulté d'adaptation et d'apprentissage) pour identifier les élèves ayant une difficulté quelconque.

Face à une déficience physique ou intellectuelle, ce qui représente environ 3 % de la population estudiantine de la Commission scolaire de la Beauce-Etchemin (CSBE), les mesures adaptatives nécessaires sont, pour la plupart, déjà en place dans les écoles.

Lors de l'année 2012-2013, au préscolaire et au primaire, il y avait 241 élèves handicapés et 508 élèves reconnus comme ayant des difficultés d'adaptation et/ou d'apprentissage sur un total de 9165 élèves.

Pour la même année au secondaire, 234

jeunes avaient des handicaps et 962 élèves faisaient partie des DAA, a précisé Pascal Lamontagne, le directeur-adjoint des services éducatifs à la CSBE et responsable de tout le dossier adaptation scolaire. Au total, environ 8 % des jeunes de la CSBE ont des difficultés diverses. «Le but, c'est toujours de faire progresser les élèves et de les faire réussir», mentionne M. Lamontagne.

D'ailleurs, le taux d'intégration en classe régulière des EHDAA au préscolaire et au primaire est de 84 % alors que ce taux chute à 59 % au secondaire.

«Il ne faut pas juste voir l'adaptation scolaire comme des classes fermées, c'est beaucoup plus que ça. On est passé à autre chose. [...] Pour nous, c'est une fierté d'intégrer ces jeunes au régulier ou dans des classes spéciales. C'est aussi une fierté de prendre ces jeunes où ils sont et de les faire évoluer», ajoute le directeur-adjoint.

Clientèle dépistée plus rapidement

Plus vite les intervenants se rendent compte que certains jeunes sont à risque de développer des problèmes d'adaptation

ou d'apprentissage, plus vite des mesures peuvent être utilisées pour les aider. Certains enfants ont déjà un diagnostic avant même leur entrée à l'école.

«Dès que l'on remarque que ces élèves sont à risque, on intervient. Maintenant, on a ce qu'il faut pour intervenir le plus rapidement possible. Ce que l'on veut, c'est que les élèves aient le plus possible accès à une qualification (ou une certification permettant de continuer au professionnel). [...] Les répercussions, on les voit dix ans après et c'est un jeune qui est encore sur les bancs d'école et qui a encore une chance de se qualifier (plutôt qu'un décrocheur)», souligne M. Lamontagne.

Selon M. Lamontagne, la clé du succès pour les jeunes EHDAA, c'est le plan d'intervention. Celui-ci doit être flexible et est unique, car il est adapté aux besoins de chacun des élèves.

Pascal Lamontagne est catégorique: «Le plan d'intervention est un *must*». Ce plan peut aussi être réalisé avec des intervenants du milieu de la santé afin d'aider le jeune à se développer sous tous les aspects, sans doubler les interventions.



Afin de s'assurer que chaque élève ait tous les outils afin de réussir ses études, la CSBE crée un plan d'intervention individualisé pour chaque élève ayant une ou plusieurs difficultés. PHOTO COURTOISIE

FAITES DE VOTRE VIE UNE RÉUSSITE !



Vous êtes invité à une conférence GRATUITE !

INFORMATION
Sainte-Marie de Beauce,
Mercredi 4 septembre, 19h30
LA DIFFÉRENCE
425, rte Cameron.

Québec,
Jeudi 5 septembre, 19h30
Auberge Universelle,
2300, Chemin Ste-Foy.

Vous voulez transformer votre vie?

Daniel Sévigny, auteur des best-sellers « Les clés du Secret » de « L'autoguérison et ses Secrets », « Pensez-Gérez-Gagnez » etc. en plus de DVD & CD.

Conférencier international, auteur de plusieurs ouvrages, traduits enseignés en plusieurs langues, concepteur de la formation « Gestion de la Pensée ».

VENEZ ACCOMPAGNÉS DE PARENTS ET D'AMIS (ES)....

FORMATION
Sam 7 & dim 8 septembre
La Différence,
425, Rte Cameron, Ste-Marie de Beauce.

Visitez le site Internet...« lesclesdusecret.com »

1454003

ENFIN DISPONIBLE

La collection

THE NORTH FACE



Boutique L'AMBASSADEUR

ambassadeur.lesgaleriesdelachaudiere.com

Galeries de la Chaudière
Ste-Marie
418 387-1496



1454430

MARIO LEFEBVRE
OPTICHIEN

4 ophtalmologistes
3 optométristes
4 opticiens

Lunettes
Verres de contact

Un clin d'œil
à la distinction

418-387-5889
737, boul. Vachon Nord, Sainte-Marie, G6E 1M3

CHAUSSURES CONFORT, MOULÉES & ORTHOPÉDIQUES
ORTHÈSES PLANTAIRES

Orthèse prothèse de Beauce

543, 90^e Rue (Place 90)
Saint-Georges (Qc) G5Y 3L1
418 227-5333

www.ortheseprothesebeauce.com

En forme pour l'automne!

NOUVEAU ZUMBA gold

Pilates

ZUMBA fitness

- Sainte-Marie
- Saint-Isidore

Nouvel horaire de jour et soir

Amusez-vous à votre rythme!

Débutant le 9 septembre
Nadine Gaudreault, B.Sc. • 418 952-3777
Consultez l'horaire sur www.equilibriste.ca

Kiné Yoga

Vous souhaitez une belle rentrée!

www.kineyogadeniselanglois.com

418-475-5559

Santé oculo-visuelle

Faites de même pour la vue. Puisque bien voir en classe conditionne l'apprentissage de la lecture et la réussite scolaire, passer un examen de la vue chez l'optométriste chaque année demeure un incontournable. Voilà une manière efficace de s'assurer du bon développement oculo-visuel de votre enfant.

Santé des pieds

Les jeunes sont de plus en plus actifs. Alors, commencez la rentrée du bon pied. Bien souvent, les orthèses plantaires sont la solution pour diminuer la douleur au niveau des pieds, chevilles, genoux et du dos. Elles permettent un bon enlèvement au niveau des membres inférieurs durant la croissance, évitant ainsi d'autres problèmes à long termes. Passez voir votre orthésiste pour une évaluation.

Zumba

La Zumba se démarque des méthodes d'entraînements aérobiques traditionnelles Elle vous permet d'être en forme, de voir votre niveau d'énergie augmenter, de renforcer vos muscles et d'améliorer votre souplesse et votre capacité cardiovasculaire en bougeant sur des rythmes exotiques qui donnent un véritable air de fête à tous les cours.

YOGA

Par l'exploration des postures de Yoga, des exercices physiques et énergétiques...

Par le mouvement...

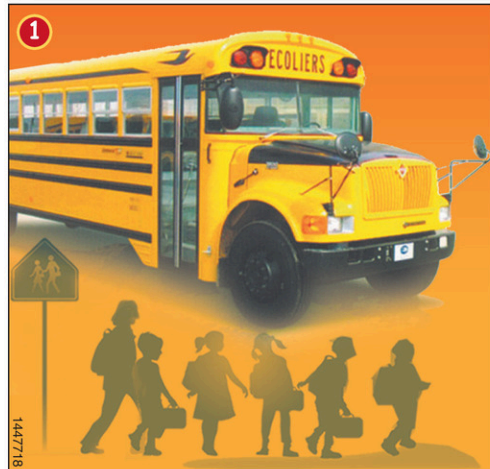
Par la respiration...

Par l'attention, la présence...

Santé optimale, rentrée formidable!

En pleine forme pour la rentrée!

Lorsque votre enfant était encore tout petit, vous aviez parfois l'impression de passer votre vie chez le pédiatre... Mais maintenant que votre progéniture grandit, l'astuce est de prendre rendez-vous au début de l'année scolaire pour faire le point en matière de santé. Il est temps de noircir le carnet de rendez-vous!



Secteur Beauce-Etchemin
418 387-2640

UNE RENTRÉE
en toute sécurité...
en toute confiance...

Bonne année scolaire à tous!

J'attend l'autobus en _____.



Sécuritaire depuis 1960

www.autobusauger.com | 418 833-2181

Autobus Auger | Autobus Etchemin | Autobus Auger secteur Lotbinière |
Autobus Inter-Rives | Beauce Autobus | Transport Saint-Augustin |
Autobus Auger secteur Québec | Autocars des Chutes

Je me rend à l'arrêt d'autobus _____ pour éviter de courir.

Écoliers en sécurité



Choix de réponses

- A) à l'avance
- B) rang
- C) immobilisé
- D) à l'intérieur
- E) distraire
- F) traverser

Réponses : 1=B, 2=A, 3=C, 4=F, 5=E, 6=D

TRANSPORTEUR P.J. INC



Paul Jacques
418-253-5030

130, route 112,
Vallée-Jonction,
QC G0S 3J0

J'attend que l'autobus soit _____ avant de m'en approcher.



Raynald Binet, propriétaire et la mascotte Marley
vous invitent à la prudence sur les routes

SERVICE :
- 24 heures sur 24, 7 jours sur 7
- Sécuritaire - Courtois - Personnalisé

418 386-4433



J'évite de _____ le conducteur ou la conductrice.



Les Autobus Caux inc.

Marcelle et Norbert Caux, prop.
418 475-6777

230, Rue Principale
St-Narcisse-de-Beaurivage
(Québec) G0S 1W0

Je m'assure que le conducteur m'ait vu avant de _____.



Autobus Bernard Vallières inc.

418 475-5125
Cell. : **418 389-5596**

525, rue Vaillancourt,
St-Bernard, Q.C. G0S 2G0

Je garde la tête et les bras _____ de l'autobus en tout temps.

DE RETOUR sur les BANCS D'ÉCOLES

Soyons prudents près des autobus scolaires!

Au Québec, ce sont près de 575 000 enfants qui prennent l'autobus scolaire pour se rendre à l'école tous les matins. À la rentrée, on se rappelle qu'il est important de respecter les consignes de sécurité et le code de la route afin d'éviter des événements dramatiques.

La première règle, c'est de se rendre à l'arrêt d'autobus en avance, pour ne pas avoir à courir. Ensuite, on attend que l'autobus soit immobilisé pour s'en approcher. On ne se bouscule pas et on monte en file. On s'assoit calmement et on reste assis tout au long du trajet, sans déconcentrer le conducteur.

À la sortie de l'autobus, il faut s'éloigner dès que possible et rester loin des roues. Avant de traverser devant l'autobus, on compte une dizaine de pas pour s'assurer

d'être dans le champ de vision du conducteur. On s'assure que celui-ci nous voit, puis on regarde à gauche, à droite et encore à gauche avant de traverser.

Conducteurs, soyez vigilants! Le plus grand risque pour les enfants se trouve à l'extérieur de l'autobus. Ainsi, veuillez immobiliser votre véhicule à plus de cinq mètres d'un autobus dont le signal d'arrêt est en marche. D'ailleurs, les conducteurs d'autobus signalent leur intention d'arrêter grâce à des feux jaunes ou des feux de détresse. Il faut alors se préparer à arrêter.

Avis aux conducteurs imprudents : ne pas respecter les règles autour des autobus scolaires peut mener à des amendes salées et à l'inscription de neuf points d'inaptitude au dossier de conduite.



S'engager dès la rentrée 2013-2014!

L'équipe de la PBV attend ses élèves avec impatience. L'année scolaire 2013-2014 promet d'être haute en couleur. Merci aux familles de leur confiance renouvelée.

Voici les détails de notre rentrée administrative pour les élèves :

NIVEAU	Rentrée administrative	Début des cours
1 ^{re} secondaire	Le lundi 26 août 2013 de 9 h à 11 h 30	Le mardi 27 août 2013 à 9 h
2 ^e , 3 ^e , 4 ^e et 5 ^e secondaire	Le lundi 26 août 2013 de 13 h à 15 h 30	Le mardi 27 août 2013 à 9 h
IVSP-A et Classe Vie, PAJE, GRAF, CFER, FMS, FPT, AI, PPPFP, AIEFP	AUCUNE Les enseignants accueillent directement les élèves en classe le mardi 27 août 2013	Le mardi 27 août 2013 à 9 h

Cette année encore, tous les élèves de la 1^{re} à la 4^e secondaire, en plus des élèves des programmes particuliers, seront pris en photo le 30 août 2013. Ces photos serviront à la confection de la carte étudiante et des ensembles photos pourront être achetés plus tard.



Ouvrez la porte aux grands espaces, grâce à nos petits prix de l'été.

Tiguan 2013

VUS compact

Louez à partir de

295 \$ par mois sur 48 mois* 1 223 \$ d'acompte

Frais de transport et inspection de prélivraison inclus.



Jetta 2013

Berline

Louez à partir de

153 \$ par mois sur 48 mois* 1 422 \$ d'acompte

Frais de transport et inspection de prélivraison inclus.



C'est ça la valeur de l'ingénierie allemande



PRIX WOLFSBURG 2011

LÉVIS 5355, boul. de la Rive-Sud 418 833-2133

*Sur approbation du crédit. Basé sur le modèle Jetta 2013 de 2.0 L / Tiguan 2.0T 2013 de base neuf avec boîte manuelle à 5/6 vitesses dont le PDSF est de 16 385 \$ / 26 700 \$. Acompte de 1 422 \$ / 1 223 \$, dépôt de sécurité de 210 \$ / 350 \$ et première mensualité requis à la signature. Frais de 15 c du kilomètre après 64 000 km en sus. RDPRM (jusqu'à 46 \$), droits et taxes en sus. Le concessionnaire peut vendre ou louer à prix moindre. Offres en vigueur jusqu'au 2 juillet 2013. PDSF du modèle montré : Jetta Highline 2013 de 2,5 L, 26 085 \$ / Tiguan Highline 2.0T 2013 avec Ensemble R-Line, 41 900 \$. Modèles montrés à titre indicatif seulement. Visitez votre concessionnaire ou vw.ca pour les détails. « Volkswagen », le logo Volkswagen, « Das Auto » et « Tiguan » sont des marques déposées de Volkswagen AG. ©Volkswagen Canada 2013.



PLAISIR À SAVEUR D'ÉTÉ



VILLE DE
SAINTE-MARIE
... pour la vie!

**Venez encourager nos
producteurs locaux!**

 An advertisement for a STIHL BG 55 gas blower. The blower is shown against a background of a forest with autumn foliage. The text includes the model name, price, and technical specifications.

**STIHL Souffleur
à essence BG 55**

179.95 \$
Prix de détail
suggéré 219,95 \$

27,2 cm³ / 0,7 kW / 4,1 kg (9,0 lb)

 An advertisement for Bleuetière Marland, a blueberry picking destination. It features a photo of a small building and a sign.

Bleuetière Marland

Auto-cueillette de bleuets,
aussi paniers cueillis
Plus tard en saison mais sucrés

**LES RÉCOLTES
SONT BELLES!**

2230, route St-Louis, Ste-Marie
Sylvie Ferland, Alain Marcoux et Alain Junior Marcoux, propriétaires

Téléphonez au **418-387-4448** pour les heures d'ouverture
ou visitez notre site internet : www.bleuetieremarland.com

 An advertisement for Le Verger à Ti-Paul, a farm stand. It features images of raspberries and blueberries.

Le Verger à Ti-Paul

**Bleuets en abondance,
pommes à venir!**

**1^{er} prix
agro tourisme
2012**

Ouvert
lundi au vendredi de 8 h à 20 h
samedi et dimanche de 8 h à 17h

418 387-1333

260, rg Bas St-Jacques, St-Elzéar
www.levergeratipaul.com

Équipements Motorisés J.A. Marcoux **STIHL**
526, des Érables, St-Elzéar • 418 387-2509
www.jamarcoux.com • jamarcoux@globetrotter.net www.stihl.ca

Ferme
Le versant fruitier

Auto-cueillette à la ferme de bleuets, framboises et fraises d'automne.

100, route Sainte-Caroline, Sainte-Claire
418-883-3150
versantfruitier@hotmail.com

Charles Beaudin et Maggie Morissette

Potager Therrien

Maïs sucré pour épluchette !

Autocueillette de fraises
les dimanches seulement

Ail du Québec disponible prochainement

Veuillez communiquer avec nous avant de vous déplacer!

302, rang Beaurivage
St-Sylvestre • 418 596-3154

Colette, Michel et Patrick
vous accueillent avec plaisir!

La cueillette des **bleuets** est commencée!

Bleuetière Goulet
Vente et auto-cueillette
Jean-Yves Goulet

NOUVEAU!

AIRE DE REPOS ET TERRAIN DE JEUX POUR TOUTE LA FAMILLE!

Aussi disponible:
• Fruits et légumes frais
• Produits de l'érable

Bar laitier

2039, route 112, St-Frédéric **418 426-3159**

Bienvenue au **Marché public de Sainte-Marie.**
C'est avec plaisir que nous vous accueillerons tout l'été pour vous offrir des produits dont la qualité, la fraîcheur et l'abondance sont inégalées.

Revenez nous voir tous les samedis pour découvrir de nouveaux arrivages, goûter les trésors de notre région et participer aux activités.

NOUVEL EMPLACEMENT
dans le stationnement de

1360, boul. Vachon Nord
Sainte-Marie

Marché public
de Sainte-Marie

du 10 août au
28 septembre 2013

de 9h00 à 13h00

TIRAGE
d'un PANIER CADEAU des produits du terroir
d'une valeur de 200\$
à l'achat de 20\$ (dans chaque kiosque)

SUIVEZ-NOUS SUR **facebook.**
pour être au-courant des activités tout au long de la saison

Devenez membre afin d'obtenir de nombreux **RABAIS** tout au long de la saison!

ALIMENTS DU QUÉBEC
toujours le bon choix!
www.toujourslebonchoix.com

HEBDO REGIONAUX QUÉBECOR

Média

LES PETITES ANNONCES

hebdosregionaux.ca/petitesannonces

Pour annoncer

1 877 726.6730

petitesannonces@quebecormedia.com

Télécopieur : 1 877 680.2525

Paiement :



IMMOBILIER

114 à 380

EMPLOI ET FORMATION

400 à 458

MARCHANDISE

500 à 552

SERVICES

600 à 740

VÉHICULES

800 à 850

ÉVÉNEMENTS SPÉCIAUX

900 à 924

Nos annonceurs sont priés de vérifier leurs annonces dès le premier jour de publication. L'hebdo Québecor ne se tient pas responsable pour plus d'une (1) insertion d'une annonce erronée...

PROPRIÉTÉS RÉSIDENTIELLES 200 à 274

IMMOBILIER LOCATION 300 à 380

367 LOGEMENTS À LOUER A LOUER À ST-JOSEPH grand 31/2 bien éclairé...

367 LOGEMENTS À LOUER AU 464 Feuillault 41/2 3^e étage, libre Aussi 41/2 rez-de-chaussée, libre 1er novembre...

367 LOGEMENTS À LOUER LOGEMENT A LOUER A SCOTT 4 1/2 secteur tranquille non chauffé...

368 MAISONS À LOUER A LOUER JUMELÉ 5 1/2 à St-Georges semi-meublé si désiré...

400 FORMATION AIDE PARASCOLAIRE

411 EMPLOI GÉNÉRAL RECHERCHE MÉCANICIEN MÉCANIQUE LOURD...

256 MAISONS À VENDRE STE-MARIE DE BEAUCE 3 Chambres, salle familiale quartier résidentiel...

346 BANLIEUE ET AUTRES SECTEURS A STE-MARIE Avenue des Diamants style condo, 41/2 650\$ - 51/2 690\$, neufs...

A LOUER 11/2 chauffé éclairé, semi-meublé, 348 avenue Chassé, Ste-Marie, libre 1er septembre...

PROPRES ET RÉNOVÉS. Chauffé, ensoleillé, 2 balcons, très tranquille, à côté de la piste cyclable. 580\$ discutable. Pas d'animaux Non-fumeur 418-571-0087

21/2 tout meublé pas de chien, non-fumeur câble, grand stationnement déneigé, libre 1er septembre...

Jumelé à louer. 7 1/2 sur 3 étages. Sous-sol complètement dégage à l'arrière. Grande terrasse, terrain avec balançoire, 2 balcons, foyer, plancher neuf...

Superviseur à la correction de l'épave pendant plus de 15 ans, Jacques Garneau a l'expérience des faiblesses et erreurs dans les copies des étudiants...

444 MÉTIERS DE LA CONSTRUCTION APPENTIS-VITRIER 1^{ère}/2^e années, pour travailler à Edmonton en Alberta.

352 CHAMBRES A STE-MARIE cuisinette dans chambre, tout inclus frigo poêle câble télévision, etc, retraite à neuf, service laveuse/sécheuse...

A ST-JOSEPH cuisine, vivoir, ameublement complet, services téléphonie et télévision inclus, internet disponible, endroit calme, non-fumeur...

A STE-MARIE GRAND 3 1/2 près des services, 375\$ non-chauffé, non-éclairé endroit tranquille, libre immédiatement (418)209-0793

A VOIR! STE-MARIE au 616 rue Notre Dame Nord, beau grand 21/2 2^e étage - Beau 41/2 2^e étage, frais peint, tranquille, chauffés, éclairés, eau chaude fournie, 395\$ - 505\$, libres immédiatement (418)655-8281

OMH STE-HENÉDINE A louer logement 3 1/2, libre immédiatement, pour personne seule, 50 ans et + 418-935-3735

MAISON à louer au 234 St-Cyrille, Ste-Marie. 4 chambres, 2 salles de bains, bain tourbillon. (418)387-2823

458 VENTE ET MARKETING LES ALIMENTS SRC sont présentement à la recherche de REPRÉSENTANTS DYNAMIQUES BILINGUE un atout

REVENUS POUVANT ATTEINDRE 60,000\$ dès la première année O Formation incluse Info 514-886-7648 voir site web www.lesalimentssrc.ca

268 PROPRIÉTÉS À VENDRE É.U. / AUTRES FLORIDE Dale Village Hallendale Boulevard, maison à vendre ou à louer, 3 chambres, 3 salles de bains...

CHAMBRE À LOUER À SCOTT, à la semaine, télé, Wifi, micro-ondes, frigo, literie, vaisselle, idéal travailleur. (418)564-3305

A STE-MARIE Rue Turmel 41/2 à louer libre immédiatement. (418)935-7411, (418)808-5400

BEAUCEVILLE 31/2 semi-meublé, et laveuse sècheuse au sous-sol. Ensoleillé, repeint, très propre. Pas d'animaux. 418-663-8562 ou 418-929-8562

DERNIÈRE CHANCE 31/2 juillet 41/2 octobre Place Bellevue - Ste-Marie Appartements rénovés, piscine, vue splendide sur la vallée! 581-224-8753 / LOGISCO.COM

370 MAISONS DE REPOS RETRAITE A ST-JOSEPH à La Résidence Villa du Moulin à louer chambres et appartements 31/2 41/2 Possibilité de court séjour ou convalescence

412 EMPLOI RECHERCHE CONDUCTEUR CLASSE 1 transport purin à St-Narcisse, Vincent Fouquet (418)475-6641

500 MARCHANDISE FRIGO de marque Frigidaire, 30" x62" pouces. 125\$ POËLE Westinghouse 30" pouces à éléments serpentina, 125\$ POËLE Whirlpool dessus céramique vitré, 30" pouces, four autonettoyant, avec guide d'utilisation, 325\$ Pour infos: (418)882-6077

286 BUREAU COMMERCIAL INDUSTRIEL A STE-MARIE, locaux à louer pour bureaux +/- 3000 p.c., déjà aménagés, formule tout inclus (2e étage Banque Nationale). Infos. 418-386-7149

CHAMBRE DE qualité supérieure au centre-ville Ste-Marie. Tout inclus, tel que: meubles, frigo, câble, internet etc. Visitez notre site: www.construmar.qc.ca (418)387-7149

A ST-FRÉDÉRIC, 4 1/2 à louer, bien insonorisé, situé au centre du village, secteur tranquille, libre immédiatement. (418)426-1433

CENTRE VILLE ST-JOSEPH Grands 3-1/2 et 4-1/2 très bien situés entrées laveuse/sécheuse (418)386-6799

ST-JOSEPH Centre-Ville 1 1/2 tout inclus 85\$/semaine, libre immédiatement AUSSI 3 1/2 libre immédiatement, (418)397-6575

la collecte INFO-COLLECTE (Est du Québec) (418) 780-SANG 1 800 343-SANG www.hema-quebec.qc.ca

458 EMPLOI GÉNÉRAL RECHERCHE CONDUCTEUR CLASSE 1 transport purin à St-Narcisse, Vincent Fouquet (418)475-6641

APPAREILS ÉLECTROMÉNAGERS FRIGO de marque Frigidaire, 30" x62" pouces. 125\$ POËLE Westinghouse 30" pouces à éléments serpentina, 125\$ POËLE Whirlpool dessus céramique vitré, 30" pouces, four autonettoyant, avec guide d'utilisation, 325\$ Pour infos: (418)882-6077

286 BUREAUX A STE-MARIE, locaux à louer pour bureaux +/- 3000 p.c., déjà aménagés, formule tout inclus (2e étage Banque Nationale). Infos. 418-386-7149

356 CONDOS, LOFTS & MAISONS DE VILLE AAAA LOUER 2 GRANDS CONDOS NEUFS 41/2 qualité supérieure Ste-Marie, coin Cameron et des Tilleuls, air climatisé stationnement intérieur disponibles juillet (418)387-9247

A ST-JOSEPH grand 31/2 sous-sol très éclairé, entrée et stationnement privés, électricité et chauffage inclus, près autoroute 73, 425\$/mois, non-fumeur, pas d'animaux. (418)397-6472

GRAND 3 1/2, 2e étage, à St-Ézear (Beauce), rue Principale, près de tous les services, (418)387-2185 (418)520-0742

4 1/2 rue Morency, Vallée Jonction, non chauffés, non éclairés Jour 418-253-5413 Soir 418-253-5069 Cell.: 418-386-0533

ENTREPÔTS LOCAUX 288 ENTREPÔTS LOCAUX

ENTREPÔTS LOCAUX 288 ENTREPÔTS LOCAUX

ENTREPÔTS LOCAUX 288 ENTREPÔTS LOCAUX

288 ENTREPÔTS LOCAUX A LOUER local boul. Vachon Ste-Marie, belle grande vitrine, planchers bois franc/céramique, libre, chauffé, éclairé, 600 pi.ca. (418)801-7701

367 LOGEMENTS À LOUER A FRAMPTON rue de l'Église 4-1/2 non chauffé, non éclairé, LIBRE 380\$/mois, (581)999-2496

A ST-JOSEPH, 5 1/2 sous-sol, non chauffé non éclairé, Jour 418-253-5413 Soir 418-253-5069 Cell.: 418-386-0533

LE GITE DE ST-ISIDORE RÉSIDENCE PERSONNES ÂGÉES AUTONOMES Très beau 41/2 libre immédiatement, électricité, chauffage, eau chaude, entretien ménager 30 min/semaine inclus, entrée laveuse sècheuse. 418882-0211 418-882-6962

ENTREPÔTS LOCAUX 288 ENTREPÔTS LOCAUX

ENTREPÔTS LOCAUX 288 ENTREPÔTS LOCAUX

ENTREPÔTS LOCAUX 288 ENTREPÔTS LOCAUX

ENTREPÔTS LOCAUX 288 ENTREPÔTS LOCAUX

LOCAL COMMERCIAL À LOUER 219, rue du Collège (Centre-ville) STE-MARIE pour professionnels ou services (418)387-2727 418-882-5164

LOCAL COMMERCIAL À LOUER 219, rue du Collège (Centre-ville) STE-MARIE pour professionnels ou services (418)387-2727 418-882-5164

AU 327 Duchesnay: jumelé sur 2 étages, très propre, libre 1er septembre Pour informations: (418)387-4643

ENTREPÔTS LOCAUX 288 ENTREPÔTS LOCAUX

ENTREPÔTS LOCAUX 288 ENTREPÔTS LOCAUX

ENTREPÔTS LOCAUX 288 ENTREPÔTS LOCAUX

ENTREPÔTS LOCAUX 288 ENTREPÔTS LOCAUX

LOCAL COMMERCIAL À LOUER Bien situé, vue sur la rivière, dans l'édifice de la Gorgendière (édifice à bureaux) 10665, 1^{ère} avenue, St-Georges, Superficie de 1263 pieds carrés. POUR TOUTE INFORMATION : Isabelle Couture 418 228-9761

517 DIVERS À VENDRE

SCIERIES MOBILES à partir de 4,897\$ - Coupez bois de toute dimension avec votre propre scierie à ruban portative. Info et DVD gratuits, www.ScieriesNorwood.ca/400QN 1-800-408-9995 poste: 400QN

541 POÈLES FOURNAISE, BOIS

BOIS d'allumage cèdre, bois mélangé cèdre, bois franc 16" 35\$ à 40\$ la corde. Soir: 418-386-1688

BOIS de chauffage à vendre érable & merisier (418)389-7251

BOIS de chauffage à vendre 16" érable pleine et merisier, 75\$/la corde, avec possibilité de livraison Appelez: (418)596-2790 soir (418)599-2984

BOIS de chauffage à vendre 16" merisier, érable, 75\$ la corde possibilité de livraison. Jour: 418-386-0946, soir: 418-387-2344

BOIS DE CHAUFFAGE sec 16" de long; érable hêtre et merisier, 80\$ livré (418)228-4652 Après 18 hrs

BOIS de chauffage sec 16" érable, merisier, hêtre (418)387-3073 (418)386-7787

BOIS DE CHAUFFAGE 16" pouces, Mélèze, 40\$/la corde, non livré. à St-Isidore. Pour infos (418)882-6077

BOIS DE CHAUFFAGE 16", 95 % d'érable, 70\$ la corde, livraison possible, 418-596-2753, 418-424-3520

BON bois de chauffage 16" environs, surtout érable, hêtre et merisier, à partir de 80\$/la corde livré. (418)596-2830 (418)389-7084

FOURNAISE Newmark intérieur à l'eau chaude, bois ou à l'huile, peu utilisé, payé 8,000\$ laissé à 4,000\$ négociable. (418)485-6361

546 PISCINES, SAUNAS, SPAS

COUVERTURES POUR SPA. Prix et qualité imbattables. Disponibles dans toutes les formes et couleurs. Composez le 1-866-565-5252. www.thecoverguy.com/francais.php

600 AMÉLIORATIONS ET ENTRETIEN DE PROPRIÉTÉS

600 640

600 AMÉNAGEMENT PAYSAGER

A VENDRE CÈDRES À HAIE (418) 387-3456

628 RÉNOVATIONS ENTRETIEN RÉPARATION

CIRECMULTI
Rénovations, plomberie. Service rapide
PARTOUT EN PROVINCE
Téléphone: 418-655-3438
Sans frais 1-855-334-3438

SERVICES

644 **666** 

649 ENTREPOSAGE

ENTREPOSAGE RESIDENTIEL & COMMERCIAL de 200 à 12,000 p.c. Informations 418-387-7149

666 AUTRES SERVICES

CASIER JUDICIAIRE? Obtenez votre pardon! Pour en savoir plus: 1-866-242-2411 ou www.nationalpardon.org Pour travailler ou voyager librement. Garantie par le centre du Pardon National.

ADULTES

680 **690** **18** + ANS

684 SERVICES D'ESCORTES

★★ ACCUEILLANTE ★★ BLONDE, BELLE APPARENCE, reçoit/déplace, avec discrétion Air climatisé BIENVENUE AUX VOYAGEURS ★ Rive-Sud-Québec ★ (418)836-5145 ★ Sandra

♥♥♥ JE SUIS CATHIA ♥♥♥ Belle femme, grande et ravissante, de 30 ans, seulement sur déplacement, saura le ravir de tous tes plaisirs 418-209-8805

686 SERVICES DE MASSAGES

RETROUVEZ VOTRE BONNE FORME par le massage californien, endroit calme et discret. Micheline C. Vachon Massothérapeute. Vallée-Jonction Pour rendez-vous: 418-253-5059

690 SERVICES DE RENCONTRE

CONTACTS directs et rencontres sur le service #1 au Québec! Conversations discrètes, rencontres inattendues, les plus jolies filles vous attendent pour des aventures inoubliables. Goûtez la différence... Appelez le 819-416-0661 pour les écouter et leur parler ou bien, depuis votre cellulaire, faites le #(carré) 6969. L'aventure est au bout de la ligne...

BABILLARD LOISIRS

700 **716** 

704 ASTROLOGIE

ASTROLOGIE, voyance, tarot, don naturel, jusqu'à 95% de réussite garantie. Tél.: 1-900-788-2222 (2.90\$/min) Depuis un cellulaire: #2555

CLAIRVOYANCE MADO ENR Par concentration 29 ans d'expérience Prix abordable St-Nicolas (Bernières) (418)831-0013

Jocelyne, médium de naissance. Ma relation va-t-elle évoluer? Va-t-il revenir? Vais-je rencontrer quelqu'un? J'ai des réponses claires à ces questions... et bien d'autres. Tél: 418-210-0151 (2.99\$/min.)

704 ASTROLOGIE

Mme sorel, 40 ans d'expérience dans la voyance, des réponses à toutes vos questions sans attendre. Tél.: 514-764-7754 (2.99\$/min)

VICTOIRE www.Don-de-Voyance.ca "ÉTOILE D'OR DE LA VOYANCE" Tél: 1-900-548-4560 - 2.80\$/m Cell: (carré) #4003 - 3.99\$/m

1 appel va éclairer votre Futur! Médium Québec réunit pour vous les plus célèbres voyantes du Québec, reconnues pour leurs dons, la qualité et le sérieux de leurs prédictions. Écoutez-les au 819-416-0475 et choisissez votre conseiller(ère) personnel(le). Si vous souhaitez les voir et mieux les connaître: www.MediumQuebec.com

711 MESSAGES PERSONNELS

HOMME cherche femme de 55-60 ans, non fumeuse, pour amitié et plus (581)224-8312

720 AFFAIRES FINANCIÈRES

720 **740** 

720 ARGENT À PRÊTER

● ACCEPTATION IMMÉDIATE ● MARGE personnelle commerciale, 1ère 2e hypothèque Achat de commerce Autos, camions, tracteurs ● 418-563-8286 ●

ArgentDirect.com Prêt de 500\$ et + Approbation en 1h ou moins. Aucune enquête de crédit. Application par téléphone ou en ligne. Dépôt le jour même. 1-888-374-5777

PRET SUR DEMANDE

Prêt de 300\$ et + Sans enquête de crédit Réponse en 1 heure 1-888-994-2235

PRÊT DE 500\$ SANS ENQUÊTE DE CRÉDIT CRÉDIT COURTAGE 1-866-482-0454

732 OCCASIONS D'AFFAIRES

OPPORTUNITÉ D'AFFAIRE

À VENDRE: REVUE SPÉCIALISÉE Couvre la Rive-Sud de Québec (Chaudière-Appalaches) Réseau de distribution TRÈS RENTABLE Pour rendez-vous: arsej@gmail.com DOSSIER CONFIDENTIEL EDITEUR INDEPENDANT

736 SERVICES FINANCIERS

!!!!!!! ABAISSE: Tes PAIEMENTS! Problèmes de Dettes? La Solution: CONSOLIDATION regroupant vos dettes en 1 seul versement minimum par mois: Carte de Crédit, Hydro, Impôt, Prêt, Recouvrement, Saisie, etc. Consultation sans frais et confidentielle. Refaites votre crédit! 7/7, 8/20H. 1-877-371-0661

736 SERVICES FINANCIERS

AAA A BOUT DE SOUFFLE

► Noyé par vos dettes? ► Un seul versement par mois ► 8h à 20h 7 jours par sem

Consultation gratuite W 1 appel suffit

Repartir à neuf c'est possible Laissez-nous vous aider

33 Centres pour vous servir

MNP LTEE Syndic de Faillite accrédité par gouvernement

☎ 418-806-8367

738 SERVICES JURIDIQUES

SAAQ - SAAQ - SAAQ. Victime d'un accident automobile? Vous avez des blessures? Contactez-nous. Consultation gratuite. M. Dion Avocats 1-855-282-2022 www.avocatsaaq.com

799 AUTRES VÉHICULES ET SERVICES

850 

800 AUTOS À VENDRE

À VOIR auto, camion, 4x4. Financement maison aucun cas refusé. Voitures 2006 à 2012, léger dépôt, aucun endosseur. 1-866-566-7081 www.automobilesbrisson.com

CHRYSLER 300, 2006, 129,000km, 6,000\$, 418-953-3057

QUÉBEC 5-1-1
INFO TRANSPORTS
quebec511.gouv.qc.ca

Los Amputés de guerre

JAMAIS PLUS LA GUERRE!

Dans les films hollywoodiens, la guerre est dépeinte sous des couleurs attrayantes. Notre série vidéo **JAMAIS PLUS LA GUERRE!** présente, de son côté, des comptes rendus véridiques des batailles.

Les Vainqueurs (enfants amputés) perpétuent l'héritage des Amputés de guerre.

JAMAIS PLUS LA GUERRE! et ses horreurs.

Vous pouvez emprunter gratuitement les productions vidéo de l'Association ou les acheter au prix coûtant. Pour consulter la liste des documents vidéo de notre série **JAMAIS PLUS LA GUERRE!**, vous pouvez visiter le site Web de l'Association, au www.amputesdeguerre.ca, ou commander un dépliant aux numéros suivants: Montréal: tél.: (514) 398-0759 Téléc.: (514) 398-9999 «ACCÈS FACILE»: Tél.: 1-800-250-3030 Téléc.: 1-800-219-8988 Numéro d'arrondissement d'urgence de charité: 1716 (NOS MÈRES)

Les Décès

- Avis de décès
- Messes anniversaires
- Remerciements



Pour rejoindre une préposée

1-877-726-6730

Du lundi au vendredi de 12h à 20h et le samedi et dimanche de 15h à 20h

Télécopieur : 418 683-3935
Courriel : deces@journaldequebec.com



VOUS PENSEZ QUE LA FIBROSE KYSTIQUE NE VOUS CONCERNE PAS ?

1,2 million de Canadiens – 1 sur 25 au Canada, 1 sur 20 au Québec – sont porteurs du gène de la fibrose kystique.

Association québécoise de la fibrose kystique 

Fondation canadienne de la fibrose kystique 

1-800-363-7711 www.aqfk.qc.ca

Les Décès



BOURRET-GIROUX, Carole

À la Maison Catherine-de-Longpré, Saint-Georges, le 29 juillet 2013, à l'âge de 65 ans et 8 mois, est décédée Dame Carole Bourret, épouse de M. Marc Giroux, fille de feu Odina Bourret et de feu Germaine Bolduc. Elle demeurait à Saint-Joseph-de-Beauce. **Les funérailles ont eu lieu vendredi le 9 août 2013 en l'église de Saint-Joseph.** La direction des funérailles a été confiée à la

MAISON FUNÉRAIRE NOUVELLE VIE INC.
775 AVENUE DU PALAIS SAINT-JOSEPH-DE-BEAUCE

Outre son époux, elle laisse dans le deuil ses filles: Annie (Paul Langlois) et Véronique (François Landry); ses petits-enfants: Charles, Laurence, Alice et Gabriel; ses frères et soeurs: Doris (feu Gérard Bisson), Roger (feu Aline Gagnon), Dolores (Georges Drolet), feu Serge; sa belle-mère Marie-Ange Lessard (feu Joseph Giroux); ses beaux-frères et belles-soeurs: Gaétan (Charlotte Drouin) et Rénéral (Louise Nolet) ainsi que plusieurs oncles, tantes, neveux, nièces, cousins, cousines et amis (es). La famille désire remercier le Dre Hélène Thériage, le Dre Anne Ingles, le personnel de la Coopérative des services à domicile Beauce-Nord, du CLSC Beauce-Centre et de la Maison Catherine-de-Longpré de Saint-Georges pour leur grand dévouement et les bons soins prodigués. Toute marque de sympathie peut se traduire par un don à la Maison Catherine-de-Longpré (1120, 18e Rue, Saint-Georges de Beauce, G5Y 6N1) ou à la Société de la sclérose latérale amyotrophique du Québec (5415 Rue Paré, bureau 200, Montréal, P.Québec H4P 1P7).

Sincères remerciements à tous les parents et amis qui ont manifesté des marques de sympathie et d'amitié soit par des offrandes de messes, cartes de sympathie, affiliations de prières, dons, fleurs, visites à la résidence funéraire et assistance aux funérailles. Que tous trouvent ici l'expression de leur reconnaissance et considèrent ces remerciements comme étant adressés personnellement.

Pour renseignements: (418) 397-4000
Sans frais: 1-866-610-5255
Télécopieur: (418) 397-5255
Page Web: www.nouvellevie.ca
Courriel: info@nouvellevie.ca
Membre de la Corporation des Thanatologues du Québec.

LA MAISON FUNÉRAIRE NOUVELLE VIE INC.
St-Joseph • Sans frais: 1-866-610-5255
Courriel: info@nouvellevie.ca



DEBLOIS, Noëlla Allaire

À son domicile, le 3 août 2013, à l'âge de 91 ans et 7 mois, est décédée dame Noëlla Allaire, épouse de feu Adrien Deblois. Elle demeurait à Frampton. **Les funérailles ont eu lieu vendredi le 9 août 2013 à 14 heures en l'église de Frampton.** La direction des funérailles a été confiée à la

MAISON FUNÉRAIRE NOUVELLE VIE INC.
141 RUE PRINCIPALE FRAMPTON

Elle laisse dans le deuil ses enfants et leurs conjoints (es), ses petits-enfants, ses arrière-petits-enfants, sa soeur, ses belles-soeurs et son beau-frère, ainsi que plusieurs neveux, nièces, cousins, cousines et amis. La famille désire remercier tout le personnel du Foyer de Frampton pour leur grand dévouement et les bons soins prodigués. Toute marque de sympathie peut se traduire par un don à la Fabrique de Frampton. Sincères remerciements à tous les parents et amis qui ont manifesté des marques de sympathie et d'amitié, soit par des offrandes de messes, cartes de sympathie, affiliations de prières, dons, fleurs, visites à la résidence funéraire et assistance aux funérailles. Que tous trouvent ici l'expression de leur reconnaissance et considèrent ces remerciements comme étant adressés personnellement.

Pour renseignements: (418) 397-4000
Sans frais: 1-866-610-5255
Télécopieur: (418) 397-5255
Page Web: www.nouvellevie.ca
Courriel: info@nouvellevie.ca
Membre de la Corporation des Thanatologues du Québec.

LA MAISON FUNÉRAIRE NOUVELLE VIE INC.

St-Joseph • Sans frais: 1-866-610-5255
Courriel: info@nouvellevie.ca

SP La vie avec la sclérose en plaques.

C'est une réalité qui nous touche de près.

Denenez bénévole et faites toute la différence.

SP Société canadienne de la sclérose en plaques
1 800 268-7582 www.scleroseenplaques.ca



GOURDE, Philippe

Entouré de ses enfants, à l'Hôtel-Dieu de Lévis, le 6 août 2013, à l'âge de 88 ans, est décédé monsieur Philippe Gourde, époux de feu madame Bertha Fillion. Il demeurait à Saint-Bernard-de-Beauce. La famille recevra les condoléances au **Centre paroissial de Saint-Bernard 551, rue Vaillancourt Saint-Bernard QC G0S 2G0**

le vendredi 16 août 2013 de 19h à 21h30 et le samedi, jour des funérailles, à compter de 9h. **Les funérailles seront célébrées le samedi 17 août 2013 à 11h, en l'église de Saint-Bernard** et de là au cimetière paroissial. Il laisse dans le deuil ses enfants: Serge (Aline Larose), Réginald (France Lamontagne), Sylvie (Louis Felteau), Daniel (Chantal Lethiecq), Alain (Guylaine Nadeau); ses petits-enfants: Isabelle, Jean-François et Michaël Gourde; Myriam, Charles et Jérôme Felteau; David, Audrée, Josianne et Marie-Joëlle Gourde; ses frères et soeurs: feu Pierre (feu Rose Boutin), Jacqueline (feu Georges-Omer Parent), soeur Marie de la communauté du Bon Pasteur, feu Emilia (feu Henri Blais), feu Germaine (feu Pierre Visockis), feu Lucienne (feu Paul-Émile Rouleau), feu Fernande (feu Arthur Lavigne), feu Paul (feu Antonia Lacasse), Emile (feu Rollande Roy), feu Noël (feu Germaine Roy), feu Cécile (feu Lorenzo Lavigne), feu Gérard Gourde (feu Claire Roy), feu Alphonse, Jeannine (Lionel Breton); ses belles-soeurs et beaux-frères: Rose-Hélène (Yvon Bilodeau), feu Jacqueline (Fernand Chabot), Carmelle (Jules Landry), feu Philippe (Cécile Turcotte), Denis (Colette Napert), feu Michel (feu Ginette Bouchard), feu Juliette (Lucien Fillion et Denise Jutras). Il laisse aussi de nombreux neveux, nièces, cousins, cousines et plusieurs ami(e)s. La famille désire remercier le personnel de l'Hôtel-Dieu-de-Lévis pour son humanité et les bons soins prodigués lors des derniers jours ainsi que toutes les personnes qui l'ont accompagné au cours des dernières années, d'abord au Château Bellevue, puis à la Villa d'Accueil Saint-Bernard. Nous saluons également le dévouement de son amie Monique Gagné. Toute marque de sympathie peut se traduire par un don à la Fabrique de St-Bernard 1474, rue St-Georges Est, C.P. 130 Saint-Bernard (Québec) G0S 2G0 ou à la Fondation l'Hôtel-Dieu de Lévis 143, rue Wolfe, local 1112, Lévis (Québec) G6V 9Z9 <http://fondationhoteldieulevis.ca/dons-enligne/> La direction des funérailles est confiée à la

MAISON FUNÉRAIRE WWW.EDGARMERCIER.COM
EDGAR 418-387-4080
MERCIEUX & FILS
info@edgarmercier.com
Membre de la Corporation des Thanatologues du Québec



GROLEAU, Monique Maheu

Au CSSS des Sources d'Asbestos, le 3 août 2013, à l'âge de 93 ans et 6 mois, est décédée Dame Monique Maheu, épouse de M. Gabriel Groleau. Autrefois de Saint-Jules, elle demeurait à Tring-Jonction. **Les funérailles ont eu lieu samedi le 10 août 2013 à 11 heures en l'église de Saint-Frédéric.** La direction des funérailles a été confiée à la **Maison Funéraire Nouvelle Vie inc.**
775 avenue du Palais Saint-Joseph-de-Beauce

Outre son époux, elle laisse dans le deuil ses enfants: feu Thérèse, Gilberte (Gaétan Jacques), Louis-Denis, Nicole (feu André Lamarre), Michel (Lise Poulin), Simon (feu Carole Latulippe), Édith (feu Daniel Sanchez), Jean-Rock, Pierre (France Fontaine); ses 16 petits-enfants et ses 12 arrière-petits-enfants. Elle était la soeur de feu Béatrice (feu Lauréat Gagné), feu Siméon (feu Gracia Gagné), Albert (feu Annette Sylvain), feu Frère Wilfrid, feu Aurore (feu Della Lessard), feu Jean-Louis (feu Germaine Mercier), feu Adjutor (feu Marie-Paule Jacques), Marcel (Marie-Paule Ouellette), feu Fernande (Paul Lemieux), Hélène (feu Réal Gamache). Elle était la belle-soeur de feu André (feu Yvonne Roy), feu Marie-Rose (feu Conrad Giguère), feu Louis-Philippe (Lucille Cliche), feu Thomas-Jacques (Gisèle Cliche). Elle laisse également dans le deuil plusieurs neveux, nièces, cousins, cousines et amis. Toute marque de sympathie peut se traduire par un don à la Fondation de la Croix-Rouge canadienne (Soutien Lac-Mégantic, 325 rue de la Croix-Rouge, Québec, G1K 2L4).

Sincères remerciements à tous les parents et amis qui ont manifesté des marques de sympathie et d'amitié soit par des offrandes de messes, cartes de sympathie, affiliations de prières, dons, fleurs, visites à la résidence funéraire et assistance aux funérailles. Que tous trouvent ici l'expression de leur reconnaissance et considèrent ces remerciements comme étant adressés personnellement.

Pour renseignements: (418) 397-4000
Sans frais: 1-866-610-5255
Télécopieur: (418) 397-5255
Page Web: www.nouvellevie.ca
Courriel: info@nouvellevie.ca
Membre de la Corporation des Thanatologues du Québec.

LA MAISON FUNÉRAIRE NOUVELLE VIE INC.

St-Joseph • Sans frais: 1-866-610-5255
Courriel: info@nouvellevie.ca



LEFEBVRE, Jean

À l'Hôtel-Dieu de Lévis, le jeudi 8 août 2013, à l'aube de ses 74 ans, est décédé M. Jean Lefebvre, époux de Mme Henriette Perreault. Il demeurait à Sainte-Marie et était natif de Saint-Elzéar. **Les funérailles furent célébrées, le lundi 12 août 2013 à 11h, en l'église Sainte-Marie** et de là au cimetière Sainte-Anne. Il laisse dans le deuil, outre son épouse Henriette, ses frères et ses soeurs: Rita (feu Laurent Parent), Gérard (feu Jeanette Sylvain, Rose-Agathe Rhéaume), feu Florian (Aline Bilodeau), Juliette (André Brousseau), feu Réal (Denise Lehoux), Huguette (feu Denis Grondin, feu Athanase Boulet), Denise (Albert Deblois) et Joseph-Henri (Lucette Boucher); ses beaux-frères et belles-soeurs: feu Rosario (feu Noëlla Cyr), Florianne (feu Fernand Laplante), Laurette (feu Lucien Bélanger), Marie-Claire (feu Philippe Berthiaume), Rose (feu Roland Perron), Walter (Adrienne Berthiaume), Denise (feu Laurent Routhier), Monique (Lucien Perreault), feu Clermont (Lucille Asselin), Robert (feu Jacqueline Asselin, Danielle Thibault), feu André (Céline Plante), Carmelle (Conrad Gagnon), Aline (Jean-Noël Jacques) et Gaétan (Louisange Marcoux). Il laisse également dans le deuil ses cousins, cousines, neveux, nièces, oncles, tantes et ami(e)s. La famille tient à remercier tous ceux et celles qui ont partagé leur chagrin. Votre présence ainsi que toutes marques de sympathie, manifestées de quelque façon que ce soit, furent très appréciées. Merci à chacun et chacune de vous. La direction des funérailles fut confiée à la

MAISON FUNÉRAIRE WWW.EDGARMERCIER.COM
EDGAR 418-387-4080
MERCIEUX & FILS
info@edgarmercier.com
Membre de la Corporation des Thanatologues du Québec

J'ARRÊTE! 1 888 853-6666
Information et soutien à l'arrêt tabagique

TÉMOIN D'UN ÉVÉNEMENT? MON TOPO

hebdosregionaux.ca/chaudiere-appalaches/mon-topo

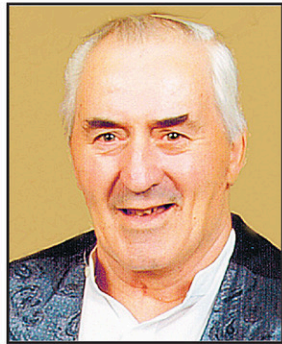
Beauce Média
Offre ses condoléances
aux familles éprouvées





MARCOUX, Madeleine Grenier

À l'Hôtel-Dieu de Lévis, le 2 août 2013, à l'âge de 75 ans, entourée de l'amour des siens est décédée Mme Madeleine Grenier, épouse de M. Claude Marcoux (en premières noces feu Arsène Laplante). Elle demeurait à Saint-Elzéar de Beauce. **Le service religieux fut célébré le jeudi 8 août 2013 à 11h, en l'église de Saint-Elzéar** et de là, au cimetière paroissial. Elle laisse dans le deuil outre son époux Claude, ses enfants: Dany (Rémy Simard), Diane (Jean-Yves Jacques), feu Suzanne, Jocelyne (Steve Champagne); ses petits-enfants: Klaudia (Benjamin Paradis) et Dave Simard, Karen (Dominic Jacques) et Audrey Jacques (Nicolas Simard), Marie-Lou Champagne (Pier-Yves Breton); ses arrière-petits-enfants: William, Antoine et Megan Jacques, Daphnée Paradis. Elle était la soeur de feu Yvonne, feu Irène (feu Polydore Boulanger), Jeannette (Gérard Tousignant), feu Antoinette, Rosa (Louis-Georges Lehoux), feu Joseph Grenier (Marianne Cyr), Maria (Hector Cyr), Thérèse (Clément Cyr), feu Jean (Florianne Cyr), Monique (Claude Nadeau), Eva (Simon Bisson) et Lise. Elle laisse également dans le deuil ses beaux-frères et belles-soeurs: feu Simone Marcoux (Léandre Simard), Claire (Rosaire Nadeau), Jacqueline (feu Hugues Blouin), Yolande (feu Réal Jacques), feu Emilien (feu Gaby Parent, feu Ginette Perreault), feu Maurice (Pauline Parent), Gaétane (feu Marcel Napert), Cécile (Pierre Bilodeau), feu Noël, feu Marcel (Jeannine Giguère), Huguette (feu Jean-Guy Poulin, Réjean Therrien), Ghislaine (Rodrigue Marcoux), feu Adonias Laplante (feu Alexina Lacroix), feu Aurore (feu Antonio Lehoux), feu Ollida (feu Amédée Giroux), feu Emélie (feu Adalbert Vachon), feu Eva (feu Adrien Savoie), feu Alfred (Claire Vachon), feu Jules (feu Fernande Savoie), feu Marie-Claire (feu Joseph Laplante), feu Fernand (Géraldine Jacques) et feu Florian (feu Noëlla Thivierge); ses deux filleules Klaudia Simard et Nancy Nadeau, sa grande amie Évangéline Gagné ainsi que plusieurs neveux, nièces, cousins, cousines et ami(e)s. La famille tient à remercier sincèrement les bénévoles de Lien-Partage pour leur grand dévouement, le personnel du centre de dialyse et des soins intensifs de l'Hôtel-Dieu de Lévis pour tous les soins prodigués, leur professionnalisme et leurs délicates attentions, également à tous ceux et celles qui ont partagé leur chagrin. Votre présence ainsi que toutes marques de sympathie, manifestées de quelque façon que ce soit, furent très appréciées. Merci à chacun et chacune de vous. La direction des funérailles est confiée à la



ROYER, Noël

À l'Hôpital L'Enfant-Jésus de Québec, le 30 juillet 2013, à l'âge de 63 ans et 7 mois, est décédé M. Noël Royer, conjoint de dame Louise Poulin et fils de feu Roland Royer et de feu Madeleine Tanguay. Il demeurait à Sainte-Hénédine. **Les funérailles ont eu lieu lundi le 5 août 2013 à 11h, en l'église de Sainte-Hénédine.** La direction des funérailles a été confiée à la

**MAISON FUNÉRAIRE
NOUVELLE VIE INC.
113, RUE PRINCIPALE
SAINTÉ-HÉNÉDINE**

Outre sa conjointe, il laisse dans le deuil sa fille Karine Royer (Dave Vaillancourt); le fils de sa conjointe Jean-François Lejeune; ses frères Roger (Carmen Forgues), Denis (Maryse Fournier) et Daniel; son beau-père André Poulin (feu Alexandra Bélanger); ses beaux-frères et belles-soeurs: Denise (Sylvain Boutin), Thérèse (Marcel Dumont), Valère (Denise Blais), Daniel, Suzanne (Tony Rodrigue), Henri (Sonia Ladouceur) et Luc ainsi que plusieurs oncles, tantes, neveux, nièces, cousins, cousines et amis. Toute marque de sympathie peut se traduire par des dons à la Fondation des maladies du cœur du Québec (4715 avenue des Replats, bureau 261, Québec G2J 1B8) ou à la Fabrique de Sainte-Hénédine. Sincères remerciements à tous les parents et amis qui ont manifesté des marques de sympathie et d'amitié soit par des offrandes de messes, cartes de sympathie, affiliations de prières, dons, fleurs, visites à la résidence funéraire et assistance aux funérailles. Que tous trouvent ici l'expression de leur reconnaissance et considèrent ces remerciements comme étant adressés personnellement.

**Pour renseignements:
Téléphone: (418) 397-4000
Sans frais: 1-866-610-5255
Télécopieur: (418) 397-5255
Page Web: www.nouvellevie.ca
Courriel: info@nouvellevie.ca
Membre de la Corporation des
Thanatologues du Québec.**

**LA MAISON FUNÉRAIRE
NOUVELLE VIE INC.**
St-Joseph • Sans frais: 1-866-610-5255
Courriel: info@nouvellevie.ca



non, c'est
vosre salon

Si un membre de votre famille fait une crise cardiaque, il est probable que cela se produise à la maison.

Êtes-vous prêt?

**La RCR, 4 heures pour
apprendre à sauver une vie**



1 888 473-4636

Prières



QUE le Sacré-Coeur de Jésus soit loué, adoré et glorifié à travers le monde pour les siècles des siècles. Amen. Dites cette prière six fois par jour pendant neuf jours et vos prières seront exaucées même si cela semble impossible. N'oubliez pas de remercier le Sacré-Coeur avec promesse de publication quand la faveur sera obtenue. M.L.

St- Esprit toi qui éclaircis tout, qui illumines tous les chemins pour que je puisse atteindre mon idéal, toi qui me donne le don divin de pardonner et oublier le mal qu'on me fait et qui est avec moi dans tout les instants de ma vie, je veux pendant ce court message te remercier pour tout et confirmer encore une fois que je ne veux pas me séparer de toi à jamais même malgré n'importe quelle illusion matérielle. Je désire être avec toi dans la gloire éternelle. Merci de ta miséricorde envers moi et les miens. La personne devra dire cette prière pendant 3 jours de suite. Après les 3 jours, la grâce demandée sera obtenue même si elle pouvait paraître difficile. Faire publier aussitôt la grâce obtenue sans dire la demande. R.P.



Bruno Bilodeau, président des Beaucerons, souhaite la bienvenue à Dany Pouliot, nouvel assistant-entraîneur. COURTOISIE

Les Beaucerons amorcent leur camp de sélection

En vue de leur 34e saison de hockey, les Beaucerons amorceront, ce dimanche-ci 18 août, leur camp de sélection au Centre Caztel de Sainte-Marie.

LYNDA CLOUTIER

lynda.cloutier@quebecormedia.com

En tout, les 51 joueurs invités se disputeront une place au sein de la future équipe qui, pour une huitième année consécutive, sera sous la gouverne de Mathieu Duhamel, entraîneur-chef.

Pierre-Luc Lavoie sera lui aussi de retour avec les Beaucerons. Pour une troisième année d'affilée, il agira à titre d'assistant-entraîneur. Dans ses fonctions, il sera épaulé de Dany Pouliot qui vient de se joindre à l'organisation. De plus, les joueurs pourront à nouveau compter sur les services d'Éric Leblond, entraîneur des gardiens et de Simon Morin, préposé à la santé et à la sécurité.

La saison

La saison 2013-2014 comptera deux divisions pour un total de onze franchises qui demeurent les mêmes que l'an dernier. Le calendrier des Beaucerons comportera cinq parties contre chaque équipe de leur section et deux rencontres contre les formations de l'autre division.

La saison régulière sera de 30 parties. Notons que les trois premières positions de la division des Beaucerons obtiendront un laissez-passer pour la première fin de semaine des séries éliminatoires tandis que les autres équipes se disputeront un 2 de 3 durant une fin de semaine.

Les activités des Beaucerons débuteront le vendredi 27 septembre. Au conseil d'administration, on doit mentionner le départ de Nicole Boilard qu'on tient à remercier pour son implication.

Les Amputés de guerre

JAMAIS PLUS LA GUERRE!



JAMAIS PLUS LA GUERRE! et ses horreurs.

Voici où vous pouvez obtenir des renseignements ou des documents vidéo de notre série **JAMAIS PLUS LA GUERRE!**
Tél. : (514) 398-0759 ou 1-800-250-3030
www.amputesdeguerre.ca

**Votre auto se meurt ?
Elle pourrait
sauver des vies !**



**Donnez-la à
La Fondation canadienne du rein.**

Le remorquage est gratuit
et vous obtiendrez un reçu d'impôt.



www.reinquebec.ca

1 888 2AUTO-REIN ou 1 888 228-8673

MAISON FUNÉRAIRE
WWW.EDGARMERCIER.COM
EDGAR & FILS
418-387-4080
info@edgarmercier.com
Membre de la Corporation des Thanatologues
du Québec

800 000
QUÉBÉCOIS SONT
ANALPHABÈTES
Fondation pour
l'alphabétisation
Des mots d'espoir
Aidez-nous à les aider!
Faites un don :
1 800 361-9142
foundationalphabetisation.org

La Coupe des nations de retour à Saint-Joseph

L.C. - Le samedi 17 août prochain, la Coupe des nations de la Beauce sera de retour à Saint-Joseph pour une sixième année consécutive.

Cette activité, c'est en fait un prélude à la saison de hockey. Durant toute la journée, soit de 8 h à 18 h, des équipes de la région s'affronteront dans des matches qui sont, dit-on, une véritable guerre de clochers.

Cette année, six équipes constituées de joueurs natifs ou résidents de leur munici-

palité prendront la nouvelle glace d'assaut à l'aréna local. Les formations qui tenteront de ravir la Coupe seront les suivantes : Saint-Joseph Ville, Saint-Joseph 2, Tring-Jonction, Saint-Frédéric, Saint-Odilon et Vallée/Saints-Anges.

L'an dernier, c'est la Ville de Saint-Joseph qui avait remporté les honneurs du tournoi. Le coût d'entrée est modique, soit 5 \$ par personne et c'est gratuit pour les enfants de 12 ans et moins.

AVIS ET OFFRES D'EMPLOI

Offre d'emploi

Journalier

Couvreur et menuisier de couverture

Lieu de travail : Vancouver

Bonus 500\$

Exigences :

- Bonne capacité physique

- À l'aise en hauteur

Demandez Stephan cell. : 1-778-886-7283



SOUTIEN À LAC-MÉGANTIC

Pour faire un don

1 800 418-1111

www.croixrouge.ca

CONTRAT DE LIVRAISON Pour livraison de journaux

SCOTT, ST-ISIDORE, ST-MALACHIE,
ST-HENEDINE, STS-ANGES, STE-MARGUERITE
doit posséder son auto
PAR FAX 418 227-4375 OU PAR INTERNET
sgsl1956@globetrotter.net



**LES ENTREPRISES
LÉVISIENNES
PAVAGE**

831-4111

Établi depuis 1967
USINAGE & PAVAGE D'ASPHALTE

- Entrée privée
- Stationnement
- Chemin en général
- Vente de sable et pierre concassée
- Location de machinerie lourde
- Terre à pelouse

R.B.Q. 8269-5560-16

Estimation gratuite
www.levisiennes.com



Restaurant **CAPRI**

SERVEUR(SE) DEMANDÉ(E) POUR FIN DE SEMAINE

Se présenter au
710, avenue du Palais,
Saint-Joseph-de-Beauce
ou communiquer au
418 397-6270

La Coop
Seigneurie

La Coop Seigneurie se démarque par ses divers points de services dans les secteurs de l'agroalimentaire, des centres de rénovation et au niveau des pétroles et stations-services. De plus, notre coopérative est propriétaire de dix fermes porcines réparties sur les territoires de Lotbinière, de la Beauce, de Portneuf et de Québec. Avec plus de 150 employés et un chiffre d'affaires dépassant 95 millions de dollars, la Coop Seigneurie est un leader dans la région de Lotbinière.

GÉRANT DE QUINCAILLERIE

Lieu de travail : Succursale de St-Narcisse-de-Beaurivage • Type d'emploi : Poste permanent, temps plein

Fonctions : Sous l'autorité du directeur des ventes détail et du coordonnateur des opérations quincaillerie, le ou la titulaire du poste devra :

- Coordonner et superviser les activités reliées à l'exploitation d'une quincaillerie en fonction des objectifs de productivité et de rentabilité établis, ainsi que superviser la logistique entourant le transport de la marchandise;
- Assurer le leadership nécessaire à la bonne marche des opérations, dans le but de développer et de maintenir un esprit d'équipe sain et agréable;
- Répartir les tâches et établir les horaires de travail;
- Supporter les employés en leur offrant la formation nécessaire, en les conseillant et les appuyant constamment dans leur travail visant à assurer un service à la clientèle de qualité supérieure;
- Répondre aux plaintes des clients et solutionner celles-ci à leur satisfaction en tenant compte des directives de son supérieur;
- Collaborer à la préparation des budgets d'opération et effectuer le suivi des ratios financiers afin de répondre aux objectifs de rentabilité de l'entreprise;
- Tenir un inventaire prédéterminé et commander les marchandises;
- Toutes autres tâches connexes.

Qualifications :

- Diplôme d'études secondaires et/ou une expérience pertinente dans le secteur de la vente au détail;
- Bonne connaissance en quincaillerie et en matériaux de construction (un atout);
- Expérience en supervision de personnel; • Démontrer du leadership et du dynamisme; • Faciliter à communiquer;
- Posséder un bon esprit d'analyse; • Faire preuve d'autonomie et avoir un sens des responsabilités.

Les personnes intéressées à soumettre leur candidature sont priées de faire parvenir leur curriculum vitae avant le 19 août 2013 à Luc Vachon ou Marie-Pier Germain

Téléphone : 418 475-6645 - Télécopieur : 418 475-4501

Courriel : vachonv@scalaseigneurie.qc.ca ou germainmp@scalaseigneurie.qc.ca • Site web: www.scalaseigneurie.qc.ca

Nous préconisons l'égalité des chances en matière d'emploi. Seules les personnes dont la candidature sera retenue seront contactées.

Le masculin générique est utilisé uniquement pour alléger le texte.

OFFRE D'EMPLOI

Description du poste

Vous avez un esprit d'analyse? Vous êtes capable de modéliser un plan dans l'espace? Vous faites preuve de grande concentration? Nous recherchons un aide-estimateur en installation de charpente métallisé.

Nous sommes spécialiste dans l'installation de structure d'acier industrielle pour le Canada et les États-Unis. Nous sommes à la recherche d'un(e) aide-estimateur(e) afin d'intégrer notre équipe qui travaille dans un environnement à la fine pointe de la technologie.

Plus précisément, vos tâches seront:

- * Faire la lecture et l'analyse de plans;
- * Effectuer les différents calculs en fonction des plans;
- * Estimer les coûts de projets;
- * D'autres tâches connexes.

Vous travaillerez avec le chef Estimateur et serez en étroite collaboration avec les clients.

Profil du candidat recherché:

- * DEC en génie mécanique, civil ou industriel (Peut être compensé par toutes expériences jugées pertinentes)
- * Expérience de 1 à 5 ans dans le domaine de l'acier
- * Expérience de 1 à 5 ans en estimation
- * Expérience dans la lecture de plan
- * Expérience en Installation en charpente d'acier (obligatoire)
- * Esprit d'équipe, autonomie et minutie
- * Bilinguisme (obligatoire)
- * Suite Microsoft Office

Date de début : **Aussitôt que possible**

Taux horaire / salaire annuel : À discuter

Faites parvenir votre CV à l'attention de Vincent Marcoux à
vmarcoux@structuresderek.com

LE SAC PLUS RECHERCHE DES CAMELOTS

ON RECHERCHE

Pour les secteurs suivants :

- TRING-JONCTION
- SAINTE-MARIE
- SAINT-BERNARD

Contactez :

Sylvie Chouinard 418 479-2969

Beauce Média

Réseau
QUÉBECOR
Média

LE SAC
PLUS
PLUS D'AMBIANCE, PLUS DE PRIVILÈGES



STRUCTURES
DEREK
STEEL ERECTORS



Offre d'emploi

Unicoop, coopérative agricole évolue en étroite collaboration avec ses membres, clients et partenaires des régions de la Chaudière-Appalaches, d'une partie des régions de Québec, de la Mauricie et de Portneuf. Elle offre des produits et services de choix en approvisionnement auprès de sa clientèle agricole et commerciale tout en assurant un réseau d'affaires efficace à l'ensemble de sa clientèle. Plus de 300 employés travaillent au sein de nos divisions générant un chiffre d'affaires annuel de 180 millions de dollars.

Sa division des productions animales et végétales est présentement à la recherche d'une personne qui agira à titre de :

EMPLOYÉ DE FERME PORCINE (MATERNITÉ ET ENGRAISSEMENT) STE-MARGUERITE

DÉFIS INTÉRESSANTS :

Relevant du gérant de la ferme, vous effectuerez le travail d'une maternité de 670 truies (gestation et mise-bas) et collaborerez au travail en finition de 1 500 porcs.

PROFIL :

- Grande disponibilité;
- Bonne capacité à travailler en équipe.

Nous vous offrons une rémunération concurrentielle, une gamme d'avantages sociaux, congés de maladie monnayables, congés mobiles, assurances collectives, régime de retraite et bonification.

Si vous possédez le profil requis et que vous désirez joindre les rangs d'une entreprise d'avenir offrant des défis intéressants, faites parvenir votre curriculum vitae **au plus tard le 23 août 2013.**

**Direction des ressources humaines
Unicoop, coopérative agricole
108, rue Principale, Ste-Hénédiène (Québec) G0S 2R0
Télécopieur: 418 935-3928
Courriel: ress-hum@unicoop.qc.ca**

Nous remercions tous les candidats de leur intérêt, toutefois, nous ne communiquerons qu'avec les personnes dont la candidature est retenue. Unicoop, coopérative agricole, préconise l'égalité des chances en matière d'emploi.

1454408

Municipalité de Saint-Anselme Offre d'emploi

DIRECTEUR GÉNÉRAL ADJOINT ET INSPECTEUR EN BÂTIMENT ET EN ENVIRONNEMENT

La Municipalité de Saint-Anselme recherche une personne pour occuper le poste de directeur général adjoint et inspecteur en bâtiment et en environnement. Professionnel reconnu pour son expertise, polyvalent, créatif et disponible, il est prêt à relever les défis d'une municipalité en plein développement et riche en projets de toutes sortes. Il agit sous l'autorité du directeur général pour desservir une population de 3 600 habitants.

Pour connaître les conditions d'emploi, veuillez consulter le site internet de la Municipalité: www.st-anselme.ca.

Faire parvenir votre curriculum vitae avant le 26 août 2013 à municipalite@st-anselme.ca

ou par la poste à:

Comité de sélection

Poste de directeur général adjoint
et inspecteur en bâtiment et en environnement
Municipalité de Saint-Anselme
134, rue Principale
Saint-Anselme QC G0R 2N0



1456830



CaCestPourMoi.ca

Vous recherchez une ambiance de travail conviviale, un horaire de travail qui vous convient? Faites partie d'une équipe dynamique.

Possibilité d'adapter votre horaire selon le calendrier scolaire de votre enfant.

Poste disponibles :

- 2 postes en cuisines (Temps Plein)**
- 2 postes aux caisses (Temps Plein)**

Avantages:

- Augmentations salariales annuelles
- Repas 50% en tout temps partout au Canada
- Possibilité d'avancement • Uniformes Fournis • Formation payé

Faites-nous parvenir votre curriculum vitae:

Fax: 418-387-1847 • dany.fecteau@post.mcdonalds.ca
900, Boulevard Vachon Nord, Ste-Marie



1455892



Reconnue comme une entreprise **innovante** et **dynamique**, CG Air Systèmes Inc. est le leader nord-américain dans les systèmes de massage pour baignoire et distribue ses produits dans plus de 25 pays.

Nous sommes actuellement à la recherche d'un(e) candidat(e) **qui veut faire partie intégrante d'une équipe dynamique, motivée et qualifiée.**

» Journalier

NOUS RECHERCHONS

- Si vous voulez travailler de jour, en semaine et dans un environnement propre. *Nous sommes l'entreprise que vous recherchez.*
- Si vous avez le sens du travail bien fait, un bon jugement et êtes méticuleux. *Vous êtes le candidat que nous recherchons.*
- Si vous aimez une ambiance, positive, respectueuse et le travail d'équipe. *Nous sommes l'entreprise que vous recherchez.*
- Vos principales tâches seront d'assembler des pièces électroniques et d'effectuer les tests de contrôles de qualité et de fonctionnalité.

EXIGENCES

- Pouvoir travailler debout.
- Avoir une bonne dextérité manuelle.
- Être en mesure d'assembler plusieurs pièces différentes selon les instructions de montage.

CONDITIONS DE TRAVAIL

- Emploi permanent: 40 heures par semaine.
- Horaire: Lundi au jeudi 7h à 16h15 et vendredi de 7h à 12h.

SITUÉ À 7 MINUTES DE STE-MARIE.

POSTULEZ MAINTENANT:
207, rue Industrielle, Ste-Marguerite (Québec) G0S 2X0
F: (418) 935-3968 / C: rh@cgair.com

www.cgair.com

1453833

AVIS ET OFFRES D'EMPLOI

BREF MEDIA

Avis de clôture d'inventaire

Avis est par la présente donné que, à la suite du décès de Thérèse Grenier (Grondin) en son vivant domiciliée au 211-35, rue Saint-Antoine, Sainte-Marie, Québec, G6E 4B3, survenu le 8 Juin 2013, un inventaire des biens de la défunte a été fait sous seing privé et devant témoins en date du 22 juin 2013, conformément à la Loi.

Cet inventaire peut être consulté par les intéressés, à l'adresse suivante : 749, rue Marcoux, Sainte-Marie, Québec, G6E 3E8.

Le présent avis est donné conformément aux dispositions de l'article 795 du Code Civil du Québec.

Sainte-Marie (Québec), le 7 août 2013

Patrick Grondin

1456110

Messe des artistes Ste-Marie: Le 18 août à 11 h à l'église. Invités : Anne Gilbert, soprano et Dominique Gagnon, organiste.

Concert Cumberland: Le 18 août à 11 h à l'église Saint-Paul-de-Cumberland (536, route Taylor, St-Simon-les-Mines). Invités : Robert Lachance, ténor ; Maude Ouellet, soprano ; Marlène Maheu, pianiste et Audrey Cloutier, violoniste. Inf. : 418-387-4536.

Gala d'amateurs Sts-Anges: Le 18 août à la salle communautaire. Inscriptions à

compter de 10 h. Déjeuner et souper sur place. Activité organisée au profit de la Fabrique. Inf. : 418-253-5608.

Fadoq St-Joseph: Épluchette de blé d'Inde annuelle le 21 août (remis au lendemain en cas de pluie) sur le site du terrain de pétanque où il y aura un tournoi en deux parties entre 13 h et 14 h 30 ainsi que d'autres jeux. La dégustation de maïs suivra. Inscriptions pour la pétanque à 12 h 30. Coût : 2 \$ et billets partage vendus sur place. Inf. : 418-397-5447. Aussi, tournoi de golf de type Mulligan le 28 août au Club de golf de Beauceville sous la présidence de Lucette Gagnon. Coût : 40 \$ et 15 \$ pour les membres du Club de golf. Le prix inclut la voiturette et l'assiette du golfeur. Rés. Avant le 21 août à 418-397-6979 ou 6409.

Pétanque Frampton: Tournoi inter-paroissial le 20 août. Inscriptions à compter de 12 h 30.

Pétanque St-Isidore: Tournoi reconnaissance le 18 août sur le terrain situé à l'arrière de l'aréna. Inscriptions de midi à 13 h. Inf. : 418-882-3580 ou 5479.

Fadoq St-Isidore: Soirée dansante le 17 août à 20 h à l'aréna avec la Clé dansante. Léger goûter et prix de présence.

Bingo Scott: Le 16 août à 19 h 30 à la salle St-Maxime dans le cadre du festival de l'Épi. 500 \$ en prix.

Soirée country-pop Ste-Hénédine: Le

16 août à 20 h à la salle communautaire. Charles-Antoine Théroix assurera la musique et l'animation.

Clinique de sang Beauceville: Le 22 août de 13 h 30 à 20 h au Centre communautaire Curé-Denis-Morin. Invitation des bénévoles et de la Ville de Beauceville.

Familles Doyon: Rassemblement annuel de l'Association des Doyon d'Amérique le 6 octobre au musée Marius-Barbeau de Saint-Joseph. Programmation complète à associationdoyon.com. Inscriptions avant le 30 août à 418-839-9366 ou 418-228-5674.

Familles Dionne: Rassemblement annuel des Dionne d'Amérique le 14 septembre au Collège de Sainte-Anne-de-la-Pocatière. Accueil à 8 h 30. Inf. : 418-660-9145 ou famillesdionne.com.

Accueil grossesse Beauce-Appalaches Vente de hot-dog et de garage les 22, 23, 24 et 25 août au IGA Extra du boulevard Lacroix de St-Georges. Clown sur place le samedi pour maquiller gratuitement les enfants. L'organisme vient en aide aux filles et femmes enceintes ainsi qu'aux nouvelles mamans en leur offrant écoute, accueil et aide matérielle

Fadoq St-Lambert: Noël en automne les 30, 31 octobre et le 1er novembre à Rivière-du-Loup. Inf. : 418-889-0940 ou 1848.

Le Murmure Beauceville: Le groupe d'entraide pour personnes vivant avec un problème de santé mentale de la MRC Robert-Cliche vous invite le mercredi 28 août à 13h30 sur l'île Ronde de Beauceville pour y faire une promenade santé entre amis. Pour infos, veuillez nous appeler la veille avant 11h00am au 418-774-2444.



Avis de convocation

3e Assemblée générale annuelle

Coopérative de Solidarité Santé de Saint-Bernard

Madame, Monsieur,

C'est avec plaisir que nous vous invitons à la 3e assemblée générale annuelle de la Coopérative de Solidarité Santé de Saint-Bernard qui aura lieu :

Mercredi, le 4 septembre 2013 à 19h30
à la Salle de l'Hôtel de Ville
1512, rue St-Georges à Saint-Bernard

Vous pourrez à ce moment, prendre connaissance du rapport du président, du rapport financier et celui du gérant. En plus des questions pouvant être soumises lors de l'assemblée, vous aurez à procéder à l'élection de certains membres du conseil d'administration et prendre toute autre décision réservée à l'assemblée.

Bienvenue à tous!

Ginette Camiré, secrétaire

1448974



Ville de Saint-Joseph-de-Beauce

AVIS PUBLIC

Avis vous est par les présentes donné par la soussignée greffière de la Ville de Saint-Joseph-de-Beauce que le conseil des maires de la MRC Robert-Cliche lors de sa séance ordinaire tenue le 8 mai 2013 a adopté les règlements suivants :

- Règlement 166-13 fixant les modalités de la prise en charge par la MRC Robert-Cliche de tout système de traitement tertiaire avec désinfection (incluant les systèmes de traitement tertiaire avec désinfection et déphosphatation) lorsque le moyen de désinfection est le rayonnement ultraviolet de résidences isolées pour le territoire de la Ville de Beauceville, et remplaçant le règlement no 156-12.
- Règlement 167-13 amendant le règlement 126-09 par lequel la MRC Robert-Cliche déclare sa compétence en matière d'application du règlement sur l'évacuation et le traitement des eaux usées des résidences isolées (Q-2, r.22) et ce sur le territoire de toutes les municipalités locales faisant partie de la MRC, sauf pour l'émission des permis d'installations septiques pour les résidences nouvelles, et par lequel sont fixées les conditions administratives et financières relatives à l'exercice de ladite compétence.

Toute personne qui désire prendre connaissance des présents règlements peut le faire en s'adressant au bureau de la soussignée aux heures normales d'affaires.

Donné à Saint-Joseph-de-Beauce
Ce 7e jour d'août 2013

Danielle Maheu
Greffière



Ville de Saint-Joseph-de-Beauce

À tous les contribuables de la Ville de Saint-Joseph-de-Beauce

Avis public d'assemblée publique de consultation

Aux personnes intéressées par le projet de règlement 464-55-13 modifiant le Règlement de zonage numéro 464 et ses amendements.

AVIS PUBLIC est donné que :

1. Lors d'une séance ordinaire qui s'est tenue le 12 août 2013, le conseil de la ville a adopté le premier projet de règlement numéro 464-55-13 et intitulé : « **Règlement 464-55-13 modifiant le règlement de zonage 464-92 par l'agrandissement des zones H-79 et R-59** ».
2. Une assemblée publique de consultation sur ce projet de règlement aura lieu le **jeudi 22 août 2013, à compter de 19 h**, à la salle du conseil, située au 843, avenue du Palais à Saint-Joseph-de-Beauce. Au cours de cette assemblée, le maire ou une personne désignée par celui-ci, expliquera le projet de règlement et entendra les personnes et organismes qui désirent s'exprimer.
3. Le projet de règlement contient des dispositions susceptibles d'approbation référendaire.
4. Plus spécifiquement, le projet de règlement porte sur les objets suivants :
 - Modifications au plan de zonage : agrandir la zone H-79 à même la zone H-49 et d'agrandir la zone R-59 à même la zone H-58;
5. Le projet de règlement numéro 464-55-13 ainsi que la délimitation exacte des zones concernées et contiguës peuvent être consultés au bureau de la ville, au 843, avenue du Palais, Saint-Joseph-de-Beauce, durant les heures normales de bureau, soit du lundi au jeudi de 8h15 à 16h30 et le vendredi de 8h30 à 12h00.

Donné à Saint-Joseph-de-Beauce, ce 13^e jour d'août 2013
Danielle Maheu, greffière

1457586

SOIRÉE D'INFORMATION
 DEMAIN 15 AOÛT, DE 19 H À 21 H 30



OFFRES EXCLUSIVES AUX RÉSIDENTS DE BEAUCEVILLE

ÉCONOMISEZ JUSQU'À

300\$

EN 6 MOIS AVEC VIDÉOTRON*

POUR EN SAVOIR PLUS SUR TOUS NOS SERVICES :

- Venez nous rencontrer au kiosque Vidéotron de la Place Beauceville le 15 août, de 19 h à 21 h 30, au 618, rue Renault, 2^e étage
- Prenez rendez-vous avec un conseiller, qui viendra vous rencontrer, en composant le 418 650-3398

videotron.com/offre-beauceville



* Cette offre s'adresse aux nouveaux clients Résidentiel ou aux clients existants de Vidéotron habitant à Beauceville abonnés au service de la Téléphonie Mobile. L'offre est conditionnelle à l'abonnement à Internet Résidentiel et à la Téléphonie résidentielle ainsi qu'à un minimum d'un (1) produit parmi les suivants : illico télé ou Téléphonie Mobile. Les économies de plus de 300 \$ (total des économies pour une période de 6 mois : 356,59 \$) sont calculées ainsi : Ligne résidentielle Plus : valeur de 28,50 \$/mois x 6 mois (171 \$) + Internet Haute Vitesse 35,95 \$: rabais de 12 \$ pendant 6 mois (72 \$) + Télé numérique (ENPHD à 0 \$) : valeur de 8,99 \$/mois x 6 mois (53,94 \$) + Installation gratuite : valeur de 59,95 \$ (59,95 \$).



Votre section immobilière

La maison de vos rêves



Jean-François Duval
Courtier immobilier
215-1002





RE/MAX
Avantages
AGENCE IMMOBILIÈRE

418 221-0101

VALLÉE-JONCTION
Magnifique et grande maison construite en 2004, 2 c.c. poss. de plus. Vue panoramique, superbe cuisine, garage attaché, spa, secteur tranquille.



ST-BERNARD
Sia 9234384 rue St-Georges St-Bernard Grande et charmante maison 2 chambres. Grand garage détaché. Plusieurs rénovations récentes.





SAINT-JOSEPH, Secteur tranquille, cottage, construction 2011, 3 c.c., 2 salles de bain, aire ouverte, très éclairé. **INFORMEZ-VOUS.**



SAINTE-MARIE, cottage, const. récente, 3c.c., 2 salles de bain, garage, piscine creusée, thermopompe, garage excavé, fini sur 3 étages... **LIBRE IMMÉDIATEMENT.**



Jérôme PARADIS
COURTIER IMMOBILIER
227-1082
225-0517



Agence immobilière
franchisée, indépendante et
autonome de Royal LePage
www.royallepage.ca



TERRAIN BEUCEVILLE
Sia 8669622 Beau grand terrain prêt à construire. Secteur tranquille, rue sans issue et aucun voisin arrière.

1337318

Il y en a une pour vous

La maison de vos rêves

LA FAMILLE LESSARD
courtiers immobiliers



ÉTIENNE LESSARD: 418.653.5353
www.etiennelessard.com

RE/MAX FORTIN, DELAGE INC.
agence immobilière

GÉRALD LESSARD: 418.835.3535
RE/MAX AVANTAGES INC.
agence immobilière



You Tube VISITE VIDÉO: youtube.com/etiennelessardREMAX

EN VEDETTE

STE-MARIE



1518-1, Président-Kennedy. Construction neuve, condo 1000 pc + rangement 400 pc, 2cc, 2 stat., prix taxes incluses: 135 126\$

STE-MARIE

STE-MARIE

SCOTT



571, Laval. Constr. neuve, jumelé 28x33, style contemporain, pl. bois franc, cuisine avec comptoir lunch, garantie APCHQ.



777, Lamontagne. Jumelé contemporain, façade pierre et vinyle, 3cc à l'étage, pl. bois franc et céramique, garantie APCHQ.



1966, rg St-Étienne. Jumelé style cottage 25x28, façade brique, 3cc à l'étage, finition haut de gamme, ache céramique, pl. bois, patio.

COMMERCIAL
COMMERCES, TERRAIN & LOCAUX A VENDRE & A LOUER
 Deux commerces dans la restauration, bien situés et en pleine expansion, devenez votre propre patron!
Terrain prêt à construire à Tring-Jonction
 2²¹ du p.c.
 Vallée-Jonction : Locaux commerciaux à louer, idéals pour professionnels recherchant un lieu de travail stratégique et un environnement des plus stimulants

1^{er} Rang, Saint-Séverin
RUISSEAU, ÉRABLES & GRAVIÈRE
 Terre à bois 54,34 hectares ou 158,94 arpents, chemins gravés, arbres matures, plantation, érables, petite gravière, possibilité de construire une résidence
 1228-10901637

622, rue Laval, Sainte-Marie
JUMELÉS NEUFS
 Superbe jumelé, 3 chambres, douche céramique 36x48, plafond de 9 pieds sur les deux étages, plancher chauffant. Beaucoup d'inclus et possibilité de rachat de votre bail.
 1202-8695687

210-212, rue Labbé, Vallée-Jonction
REVENUS NOUVEAUX PRIX
 Sous l'évaluation municipale, grand local commercial + logement occupé par locataire stable. Opportunité, prêt de tous les services, appelez maintenant.
 1222-9194593

150, 16^e Rang, Saint-Pierre-de-Broughton
 Superbe domaine de 35,66 ha ou 104 arpents, lac, érablière (contingent 16 893 livres) maison 1999. Qualité de vie et revenus sont au rendez-vous. Sautiez sur l'occasion!
 1304-10381447

915, avenue St-Louis, St-Joseph-de-Beauce
 Superbe maison de 42 915 pc au coeur de Ville St-Joseph. Tout sur le même plancher, revenu de location, grande piscine, terrain de tennis. Faut voir!
 1310-10068667

708, avenue St-Alfred, Sainte-Marie
NOUVEAUX PRIX
 Grande maison, 3 chambres, garage, remise. Située dans un beau secteur de Ste-Marie. Beaucoup de potentiel, faites vite!
 1313-9197946

721 - 101, avenue St-Alfred, Sainte-Marie
 Magnifique condo haut de gamme, vu panoramique sur la ville, près de tous les services. Armoires de bois, couvre-sol céramique et bois, marbre dans la cuisine et salle de bain, stationnement intérieur et extérieur, grands rangements. Faut voir!
 1319-23850450

Agence immobilière
GROUPE CLÉ D'OR
LA CLÉ pour VENDRE ou ACHETER
LOUISE BILODEAU
 Courtier immobilier agréé
QSC
 Louise Bilodeau
 Groupe de service à la clientèle
418-390-2838
 groupecledor@gmail.com www.facebook.com/groupecledor
RÉSIDENTIEL • COMMERCIAL • AGRICOLE • IMMEUBLE À REVENUS

1014, route Chassé, Sainte-Marie
 La campagne en ville, superbe propriété rare sur le marché. 2 chambres (poss 3), remise, garage, grand terrain. À voir!
 1321-21584008

156, rue de la Presqu'île, Saint-Victor
 Splendide propriété 63 305 pc avec **128 pieds face au Lac Fortin**. Maison 2001, remise chauffée, garage chauffé et le prix vous permettra de rêver, appelez maintenant 1318-17119033

Habitations DG
 9168-0082 Québec inc.
 ENTREPRENEUR GÉNÉRALE
 • Réalisation de vos projets
 • Travaux clé en main ou travaux effectués en partie
 • Estimation gratuite
418 387-0333
 Cell.: 418 808-8150
 Émélite or
 RBQ 8333-8053-20 QUALITÉ HABITATION

Nouveau projet à Ste-Marie
Habitations DG rue Jolliet
 À partir de **149 900\$**

DISPONIBLES : Un terrain pour maison, 13 terrains pour jumelés 1 ou 2 étages

AU 10 PREMIERS ACHETEURS COUREZ LA CHANCE DE GAGNER 5000\$ EN ARGENT OU UN VOYAGE V.I.P. POUR 2 EN RÉPUBLIQUE DOMINICAINE.
 POSSIBILITÉ DE RACHETER VOTRE BAIL, À CERTAINES CONDITIONS. **418 390-2838**

LUMINAIRE NAPERT **POÈLE • FOYER NAPERT**
 Tout le confort que vous méritez!
 1078, boul. Vachon Nord, suite 802, Sainte-Marie de Beauce T : 418 387.8488 www.luminairenapert.com
 RBQ 8020-8569-33

P-H Perreault & fils
ENTREPRENEUR-PEINTRE
 Résidentiel - Commercial - Industriel
 • Peinture
 • Réparation de plâtre
 • Peinture au fusil
 • Revêtement métallique
 • Intérieur / Extérieur
 Jean-François Perreault Prop.
 RBQ : 5624-0732-01
 438, av de la Sapinière, Sainte-Marie (Qc)

S.L.L.
 Les Entreprises S.L.Lavoie inc.
ENTREPRENEUR SPÉCIALISÉ
 Planchers bois franc, flottant et d'ingénierie
 Sébastien Lavoie silavoie1@gmail.com 418 572-8373
 800 586-6036-01
 Planchers bois franc, flottant et d'ingénierie
 Téléphone: 700-1159

Directement du fabricant
www.ggstair.com
 Installation partout au Québec
 Fabrication et pré-montage en usine
 Service de peinture et de teinture en usine
 Usine et administration -586, Texel, Saint-Elzéar-de-Beauce
418 387-6317 • 1 800 463-8842

RONA
 1276, boul. Vachon Nord, Ste-Marie 418 387-6666 | 100, rue du Parc Industriel St-Elzéar 418 387-5894

ISOLATION MORIN
 • POLYURÉTHANE
 • BARRIÈRE THERMIQUE
 • LAINE SOUFFLÉE
418-883-2877
 40, boul. Bégin, Sainte-Claire

COFFRAGE de Beauce
 Ciment poli Coffrage
 R.B.Q. 8328-8746-17

Alex Lagrange propriétaire
 176, rue Principale Saint-René, Beauce
 Tél. : 418 382-3559
 Cell. : 418 222-3559
 Fax : 418 382-3523

MARTIN VEILLEUX cell.: 418.222.3214
PLOMBERIE • CHAUFFAGE • EXCAVATION
 Résidentiel / Commercial / Industriel
 Visionnement par caméra
 996, 24^e Rue, La Guadeloupe : 418.459.3012
 124, Jalbert, Thetford Mines : 418.332.9352
 pcmv28@hotmail.com RBQ 8305-8321-03

Desjardins
Denis Roy, B.A.A.
 Représentant hypothécaire Desjardins
 T 418 801-7567 F 418 832-7641
 @ denis.h.roy@desjardins.com
 desjardins.com/denis-roy

William Boutin
 Courtier immobilier
 Cell.: 418.998.1773
 Bur.: 418.832.1001
 www.williamboutin.com

RE/MAX Avantages
 AGENCE IMMOBILIÈRE
 Franchisé indépendant et autonome de RE/MAX Québec inc.
Garantie Tranquillité
 Informez-vous

SAINTE-MARIE
NOUVEAU
 Plain-pied 24' x 26' très éclairé, extérieur en vinyle, 2 chambres, en bordure et accès au lac Marcoux, bel aménagement paysager, tranquillité. Beau site enchanteur à quelques minutes de la ville et de l'autoroute. Une visite vous convaincra! mls 15081125

SAINT-JULES
NOUVEAU
 Maison en campagne sur fondation de béton, cachet antique, 3 chambres. Grande cuisine, salle de bain rénovée, poêle à bois, grange 54 X 23 pieds avec 4 box pour chevaux, sans voisin arrière. Facile d'accès, rang asphalté. Idéal pour petits animaux, chevaux, etc... mls 19657025

SAINTE-MARIE
NOUVEAU
 Superbe maison toute rénovée. Intérieur très beau et lumineux à aires ouvertes. Cuisine neuve avec îlot, 3 chambres, 1 salle de bain. Parfaite pour jeune famille, près de l'O.T.J., terrain de jeux, piscine. Clé en main! Vous serez charmés! mls 21121097

SAINTE-MARIE
 Spacieuse maison avec local commercial offrant un immense potentiel. 4 chambres (poss. de 5), 2 salle de bain + 1 salle d'eau. Plafond de 9pi. Beaucoup de cachet et rénové avec goût. 2 galeries + grande terrasse. Superbe emplacement: Possibilité de faire un bi-génération, 2 logements, bed & breakfast et ce avec un commercial! mls 8749007

BEAUCEVILLE
 Remarquable propriété avec terre à bois 60 arpents, situé dans le haut d'une montagne, poêle à bois au salon, immense garage 81'x28' avec partie chauffée. Endroit très intime et calme. Une incroyable vue sur à couper le souffle. Parfait pour les amateurs de la chasse! mls 9139639

TRING-JONCTION
 Belle maison de 3 chambres (poss. de 4) offrant un intérieur à aire ouverte, cuisine refaite avec grand îlot de 6 pi., planchers de bois, salle de bain rénovée 2012, maison pratiquement rénovée au complet, grand abri d'auto 16' x 26', remise 8' x 10', disponible immédiatement! mls 9155510

SCOTT
 Pour amateur de la nature, voici une coquette résidence de 1 chambre, entièrement rénové avec beaucoup de cachet. Situé sur le bord de l'eau, vous serez aussi charmés par son lac à truite que la beauté des lieux. Garage détaché. Spa (2011), foyer au propane, tout y est!!! (beaucoup d'inclus). Possibilité de vendre tout meublé! mls 9177680

SAINTE-MARIE
 Beau grand plain-pied avec tourelle et garage, construction 2007, extérieur en vinyle, 5 chambres, maison bien éclairée, grande salle familiale au sous-sol, terrain en partie boisé et bordé par un ruisseau en arrière, près des services pour ceux qui recherchent l'espace. mls 9250665

SAINT-FRÉDÉRIC
 Voici un duplex tout en briques offrant 2 logements 5 1/2 + sous-sol. Frais de chauffage et d'électricité à la charge des locataires. Idéal pour propriétaire-occupant. Beaucoup de réno effectué. Plus que rentable, sautez sur l'occasion! mls 9545967

SAINTE-MARIE
 Maison de qualité offrant 4 chambres, 2 bureaux, 2 salles de bain. Espace intérieur à aire ouverte. Plancher de bois et céramique partout. Garages int. + ext. Sous-sol aménagés. Magnifique terrain avec jardin d'eau et pergolas + vue sur la rivière. Poss. de commerce à la maison. Emplacement de choix! mls 10094491

Marie Leblond
 courtier immobilier
 418 389-7311
 info@marieleblond.com

Proprio Direct
 AGENCE IMMOBILIÈRE

Visibilité
 Une exclusivité Proprio Direct

STE-MARIE
NOUVEAU
 Spacieux plain-pied avec garage, 2 chambres à coucher poss. de 3, 2 salles de bain, rez-de-chaussé rénové avec goût en 2011, foyer au bois au salon, entrée ind. au sous-sol, grand terrain de 25 000pc paysagé, avec piscine hors terre, vue magnifique. #249

STE-MARIE
 Spacieux cottage, 4 chambres à coucher + 1 bureau, 2 salles de bain (douche ind, en céramique) cuisine, salle à manger aire ouverte, terrain paysagé clôturé avec piscine creusé, chauffé, remise 12x14, près des services! #335

ST-ELZÉAR
 Construction supérieur, jumelé 26x36 certifiée novoclimat, 3 chambres dont une à l'étage, 2 salles de bain, sous-sol aménagé, salle familiale avec porte patio, balcon 12x14 en fibre de verre, secteur résidentiel. #658

ST-ELZÉAR
 Belle ancestrale 4 chambres à coucher, 2 salles de bain, espace et rangement sont au rendez-vous, beaucoup de rénovations, toiture, fenêtres, façade, possibilité de logement ou bi-génération également local commercial, beau terrain avec garage détaché. (poss. de louer) #1379

ST-BERNARD
 Vallée Jonction, Plain-pied, 3 chambres à coucher, 1 salle de bain, cuisine salon aire ouverte très bien entretenue, bien éclairé, salle familial au sous-sol, remise 16x12, terrain intime paysagé, près des Services. Libre rapidement. #488

VALLÉE JONCTION
 Vallée Jonction, Plain-pied, 3 chambres à coucher, 1 salle de bain, très bien entretenue, sous-sol aménagé avec salle familiale, grand patio 12x12 très belle vue, piscine creusée chauffée, près des services à 2 min. de l'autoroute. #607

SAINT-ISIDORE
 Maison à étage avec revenu, 4chambres à coucher, 2 salles de bain, salon, cuisine aire ouverte, très bien entretenue, grande salle familiale au sous-sol avec sortie ind. (un 5 1/2 au 2e) terrain paysagé avec piscine hors terre chauffée, près des services. #256

ST-ISIDORE
 Spacieux plain-pied avec garage double, 5 chambres à coucher, 2 salles de bain, sous sol aménagé avec poêle à bois et entrée ind. terrain paysagé, piscine hors terre, à quelques minutes de l'autoroute. #321

ST-ELZÉAR
NOUVEAU
 Située au cœur du village, résidence pour personnes âgées, 9 chambres +oyer pour le propriétaire, résidence accrédité très bien entretenue, beau terrain, patio, remise, pour acheteur sérieux! #627

STE-MARIE
 Superbe condo de 1000 pieds carrés, grand espace de rangement individuel de 400 pc, deux stationnements, offre vous votre propriété à moindre coût qu'un loyer, frais de notaire inclus. livré clé en main. 122 900\$ #3

ST-ELZÉAR
 Spacieuse propriété 60x37pi avec garage attaché chauffé et entrée ind. entièrement rénové, climatisé, 3 chambres à coucher poss. de 4, 2 salles de bain, très bien éclairé, beau terrain intime sans voisin arrière. #901

ST-SYLVESTRE
 Maison avec revenu, un 5 1/2 au sous-sol, rénové avec goût, refait le puits en 2010, magnifique vue sur la montagne, près des services, idéal pour investisseur ou propriétaire occupant! #936

STE-MARIE
 Beau condo 3 chambres à coucher, 1 salle de bain + 1 salle d'eau, très bien entretenue, sous-sol aménagé avec salle familiale, grand patio 12x12 très belle vue, piscine creusée chauffée, près des services à 2 min. de l'autoroute. #607

STE-MARIE
 Magnifique cottage en pierre et canexel, 3 chambres + 1 bureau, 1 salle de bain, 2 salle d'eau, sous-sol aménagé, grande salle familiale, beau grand patio couvert, terrain paysagé avec piscine hors terre, à 5 min. de l'autoroute, situé dans un secteur résidentiel. #497

STE-MARIE
 Beau jumelé avec tourelle, 3 chambres à coucher, 2 salles de bain, cuisine salon aire ouverte, sous-sol aménagé, grande salle familiale avec poêle au bois, terrain intime bordé par une haie de cèdre, près de tous les services. À Voir! #1001

STE-MARIE
 Beau jumelé avec tourelle, 3 chambres à coucher, 2 salles de bain, cuisine salon aire ouverte, sous-sol aménagé, grande salle familiale avec poêle au bois, terrain intime bordé par une haie de cèdre, près de tous les services. À Voir! #1001

STE-MARIE
 Plain-pied en pierre et brique, avec grand garage attaché de 35x70 chauffé (chambre à peinture de 17x24). Hangar de 25x21. 3 chambres à coucher, 2 salles de bain, plafond de 10 pi poêle à bois au sous-sol, grand terrain d'environ 23 000pc. #1387

STE-MARIE
 Superbe condo 2 chambres à coucher, poss. de 3, salon cuisine aire ouverte, 2 salles de bain, sous-sol aménagé belle grande salle familiale, piscine creusée chauffée, très belle vue sur la vallée, près de tous les services! #731

VALLÉE JONCTION
 Au coeur du village duplex avec garage, extérieur en vinyle, 2 logements de 4 1/2, plusieurs rénovation ont été effectués en 2011, près des services, idéal pour propriétaire occupant ou investisseur. #204

SCOTT
 Spacieux plain-pied, ext. en pierre et brique avec aubrie d'auto attaché, 4 chambres à coucher, 1 salle d'eau + 1 salle de bain, entièrement rénové avec goût, foyer au bois au sous-sol, terrain intime paysagé. #64

SAINTE-MARIE
 Jumelé certifié Novoclimat, 3 chambres à coucher 1 salle de bain + 1 salle d'eau, plancher radiatif au sous-sol, patio 12x12 en fibre de verre, poss. à l'acheteur de choisir armoires, comptoir, couvre plancher, etc. terrain intime sans voisin arrière. #1016

VALLÉE JONCTION
 Plain-pied, 4 chambres à coucher + bureau avec entrée ind. poss. de commerce, plusieurs rénovation effectués, fenêtre, toiture, couvre plancher... beau grand terrain intime avec piscine hors terre, près des services, libre rapidement! #275

STE-MARIE
 Beau condo 3 chambres à coucher, 1 salle de bain + 1 salle d'eau, très bien entretenue, sous-sol aménagé avec salle familiale, grand patio 12x12 très belle vue, piscine creusée chauffée, près des services à 2 min. de l'autoroute. #607

ST-BERNARD
 Maison de campagne, d'environ 50 000pc de terrain, 5 chambres à coucher, 2 salles de bain, salon cuisine aire ouverte, rénovée avec goût, garage 2 étages de 46x42, isolé chauffé, possibilité de ferme, à voir! #815

STE-MARIE
 Magnifique cottage en pierre et canexel, 3 chambres + 1 bureau, 1 salle de bain, 2 salle d'eau, sous-sol aménagé, grande salle familiale, beau grand patio couvert, terrain paysagé avec piscine hors terre, à 5 min. de l'autoroute, situé dans un secteur résidentiel. #497

STE-MARIE
 Plain-pied en pierre et brique, avec grand garage attaché de 35x70 chauffé (chambre à peinture de 17x24). Hangar de 25x21. 3 chambres à coucher, 2 salles de bain, plafond de 10 pi poêle à bois au sous-sol, grand terrain d'environ 23 000pc. #1387

Mario Giguère
 Courtier immobilier agréé
 235, route St-Elzéar, Sainte-Marie
418 386-6223
 418 832-1001
 18 ans d'expérience
 www.mariogiguere.com

EXPÉRIENCE/RÉSULTATS
RE/MAX Avantages
 AGENCE IMMOBILIÈRE

SAINTE-MARIE
 Plain-pied 42'x28', 4 côtés en brique, grande cuisine, 2 c.c., salle de bain et salle de lavage, entrée au sous-sol, fenêtres en aluminium, toiture en tôle, garage détaché 24'x24', superbe terrain aménagé de 10 700 pc, entrée asphaltée. #463

SAINTE-MARIE
 Transfert jumelé à étages 24'x26' ext. en vinyle, 3 c.c., salle de bain + 2 salles d'eau, salle familiale, vue sur la vallée, haies de cèdres, accès rapide à l'autoroute. Libre immédiatement. #451

SAINTE-MARIE
 Charmante maison en brique et canexel, 4 c.c., cuisine fonctionnelle, 2 gr. salles familiales, solarium, piscine hors terre, grand terrain de 12 345 pc, dans secteur résidentiel à proximité des services de l'autoroute. À visiter! #262

SAINTE-MARIE
 2 logements de 4.5 pc avec 2 patios, fenêtres en bois, construction de 1946, garage détaché, remise, le logement à l'étage est libre rapidement, terrain de 5 890 pc. À voir au 396-398, av. St-Paul. #444

SCOTT
 Prestigieux chalet à revenus locatifs, dans un décor enchanteur, foyer au gaz, plancher chauffant, vendu meublé, le propriétaire peut habiter ou avec un programme de location. Pour le plein air et la détente. Idéal pour investisseurs! #441

SAINT-ISIDORE
 En campagne plain-pied 40'x26' en brique avec garage 20'x24' poss. 3 c.c., grand salon, salle familiale au sous-sol, voisins éloignés, vue sur les champs, terrain 16 635 pc, facile d'accès, sur route asphaltée, près du village. À voir! #380

SAINTS-ANGES
 Plain-pied 40'x26' en brique, garage 16'x24', const. 1985, entrée au sous-sol par le garage, 3 c.c., foyer au bois au salon, belle cuisine, terrain de 8 635 pc. Au centre du village. #445

STE-HÉNÉDINE
 Grande maison en brique au cachet antique avec rallonge arrière de 27'x46' ext. en vinyle, poss. de 10 c.c. Idéal pour projet de multi-familiale, bigénération, maison de chambres et avec ascenseur. Au centre du village. Libre immédiatement. #450

SAINT-ELZÉAR
 Maison neuve en construction dans un nouveau développement, 2 c.c., plancher en bois et céramique, escalier de bois franc, grand terrain de 14 895 pc bordé par un ruisseau. Disponible en septembre 2013. #455

SAINT-SYLVESTRE
 Plain-pied avec abri d'auto, ext. en vinyle, entrée au sous-sol, armoires de bois, 3 c.c., salle de bain avec douche indépendante, remise 20'x25', beau terrain aménagé de 12 255 pc avec érables. À l'entrée du village, près de l'école, prix accessible! #452



Votre section immobilière



La maison de vos rêves



Proprio Direct
AGENCE IMMOBILIÈRE

Michelle Lepage
Courtier immobilier

418 209-4224

 <p>NOUVEAU STE-MARIE</p>	 <p>STE-MARIE</p>	 <p>STE-MARIE</p>
<p>Magnifique chalet 4 saisons situé en bordure de rivière à 10 minutes du centre-ville, belle fenestration, 1 chambre, garage, accessible 3 saisons (accès en motoneige ou raquette l'hiver)! La tranquillité à proximité des services!!! #1905</p>	<p>Une propriété à découvrir (commerciale). Présentement exploité comme famille d'accueil, elle vous offre 8 chambres dont 3 avec lavabo, 2 salles de bain complète ainsi qu'une salle d'eau. Diverses possibilités intéressantes. Informez-vous!! #250</p>	<p>Magnifique Jumelé cottage à bâtir avec garage intégré à partir de 199 900\$ + tx, secteur intime (rue privée), air ouverte, luminosité, 2 cc à l'étage. Les frais de l'acte de vente est assumée par le vendeur. Renseignez-vous!!</p>
 <p>VENDU FRAMPTON</p>	 <p>NOUVEAU STE-MARIE</p>	 <p>STE-MARIE</p>
<p>Magnifique Plain-pied au goût du jour, 3CC, luminosité, espace, rangement, terrasse vous serez charmé!! À voir! #101</p>	<p>Grand plain-pied de 3 chambres possibilité de 4, aire de vie lumineux et convivial. Beaucoup de rangement, entrée indépendante au sous-sol, garage attaché-excavé. Terrain intime aménagé avec goût. Contactez-moi! #551</p>	<p>Magnifique propriété entretenue de façon impeccable au fil des années, TOITURE 2012. 3chambres dont celle des maîtres à faire rêver. chambre froide, atelier, grand rangement. Une visite s'impose! #208</p>
 <p>STE-MARGUERITE</p>	 <p>STE-MARIE</p>	 <p>ST-JOSEPH</p>
<p>Grand plain-pied avec garage-atelier (chauffé) de 62piX30pi avec possibilité commerciale. Aire ouverte, 3cc (possibilité de 4) 2 salle de bain, terrain intime. Parfait pour vos projets!! #188:</p>	<p>Pour ceux qui ont besoin d'espace, grande maison de 6 chambres, aire ouverte, beaucoup de rangement. situé dans un coin paisible. #1139</p>	<p>Vous êtes à la recherche d'une résidence lumineuse, conviviale, originale, spacieuse, avec beaucoup de commodités situé sur une rue paisible. Une visite vous convaincra! #1204</p>

www.michellelepage.com

TERRAINS À VENDRE

BOISÉS DULAC ST-JOSEPH

À partir de **0.55¢** pi. car. **à partir de 16 995\$**

418 397-8399

491511

Philippe Audet
Courtier immobilier résidentiel
418 389-9026
phillaudet76@gmail.com

RE/MAX Avantages
AGENCE IMMOBILIÈRE

418 221-0101
www.remax-quebec.com
remaxavantages@globetrotter.net

Virginie Cloutier
Courtier immobilier
418 222-7895
cloutier.virginie@gmail.com

SAINT-JOSEPH

PRIX RÉDUIT



Maison plain pied bien située, près des revenus et des écoles, 3 chambres à coucher, 1 salle de bains. Faites votre offre!
134, Rue Pozzer



CROIX-ROUGE CANADIENNE QUÉBEC

SOUTIEN À LAC-MÉGANTIC

Pour faire un don
1 800 418-1111
www.croixrouge.ca

<p>SAINT-JOSEPH</p>  <p>Maison avec revenus, grand 4 1/2 à l'étage. vue sur la rivière et la vallée, 3 cc, 1 s. de bains, beaucoup d'espace. 846A, av. Victoria</p>	<p>SAINT-JOSEPH</p>  <p>Maison (1900) avec casse-croûte (1966). Casse-croûte en opération 6 mois par année (poss. à l'année). Au coeur du village très achalandé. 5 cc, 1 s. de bains. (Partie commerciale taxable) 683-685A, av. du Palais</p>	<p>SAINT-JOSEPH</p>  <p>Authentique maison ancestrale, rénovée au complet selon les règles de l'art. Grandes pièces avec beaucoup d'espace. Maison unique et très intime. À prox. de tous les services, une visite vous charmera. 860, av. Ste-Thérèse</p>
<p>SAINTS-ANGES</p>  <p>Plain pied avec façade en pierres et 3 côtés en brique, terrain paysager haies matures. Sect. familiale à 5 min. de l'aut. 73, 4 cc, 2 sdb, gr. s. familiale, rénovations 2013, 2008 et 2005. Cette chaleureuse propriété vous charmera!</p>	<p>BEAUCEVILLE</p>  <p>Jolie maison avec un demi étage, bcp de rénovations majeures déjà faites, 1 cc, ter. intime, gr. patio. Idéale pers. seule ou cplé s. enfant. Vendeur très motivé! 219, 122^e rue.</p>	<p>ST-JOSEPH</p>  <p>Magnifique maison avec beaucoup d'espace. Rez-de-chaussée à aire ouverte, superbe cuisine digne des magazines. Vaste terrain situé dans un secteur familiale recherchée. Patio 28 x 14, garage excavé avec abris avant et arrière. Une visite vous charmera! 603, rue Huard.</p>
<p>VALLÉE-JONCTION</p>  <p>Jolie maison style plain pied, très grand terrain avec belle vue sur la vallée, 2 chambres, 1 salle de bains. Vendue sous le prix de l'évaluation municipale. Vendeur motivé. Faites votre offre. 433, rue Chauvinard</p>	<p>SAINT-JOSEPH</p>  <p>Grand propriété près de tous les services avec immense gar. 16 x 54 et gr. entrepôt 27 x 29, 2 cc avec sdb, beaucoup d'espace. Sert présentement d'immeuble à revenus très rentable et pas tout maximisé. Pour investisseur, très bon placement. 889, du Moulin.</p>	<p>SAINT-JOSEPH</p>  <p>Plain pied 2007, très bien entretenue et près de tous les services, 4 cc, 2 sdb, aucun voisin arrière. Sect. familiale, parc. C'est à voir! 215, Marius Barbeau</p>



Century 21
HORIZON INC.
Agence Immobilière

François Groleau
Courtier immobilier agréé

418-389-6225
francois.groleau@century21.ca
www.francoisgroleau.com

La plus grande société immobilière au monde pourquoi vous contenter de moins. Pour vendre ou acheter partout en Beauce.

72 pays • 7,700 agences immobilières • 121,000 agents

<p>NOUVEAU</p>  <p>BEAUCEVILLE superbe propriété terrain ± 91900 pieds carré, maison 4 chambres à coucher, sous sol semi fini, patio, garage 42 x 40 possibilité de commerce.</p> <p>21 photos en diaporama www.563route108.com F-563</p>	<p>VALLÉE JONCTION Petit domaine intime 2,35 hectares, lac artificiel, terrain aménagé et boisé. Résidence et chalet pour invité. 2 minutes de l'autoroute, un petit coin de paradis à retrouver!</p> <p>21 photos en diaporama www.580rgst-gabriel.com F-580</p>
<p>VENDU</p>  <p>VALLÉE JONCTION Commerce de restauration très bonne clientèle. Cause de la vente: santé.</p> <p>21 photos en diaporama www.1245-89erue.com F-1245</p>	<p>ST-NARCISSE DE BEAURIVAGE Maison de campagne (fermette), terrain ± 53 000 pieds carré, 2 garage + remise, maison 4 côtés brique, 4 c.c.</p> <p>21 photos en diaporama www.202rtest-anne.com F-202</p>
<p>PRIX RÉVISÉ</p>  <p>TRING JONCTION Commerce de restauration très bonne clientèle. Cause de la vente: santé.</p> <p>21 photos en diaporama www.1245-89erue.com F-1245</p>	<p>ST-PIERRE-DE-BROUGHTON Chalet 3 saisons, bordé par une rivière grand terrain intime, calme et relaxation au programme. À visiter sans faute</p> <p>21 photos en diaporama www.1089route271.com F-1089</p>
<p>ST-CÔME Maison centenaire à la campagne ayant eu beaucoup de rénovation, terrain ± 50 200 pi², maison 29 x 36 gar. 26 x 56, 3 c.c.a</p> <p>21 photos en diaporama www.1072route275.com F-1072</p>	<p>SACRÉ CŒUR-DE-MARIE (ADSTOCK) Terrain 13.44 hectares (39 arpents), ancienne pisciculture, 2 gar. dont un isolé, droit de construction résidentielle.</p> <p>21 photos en diaporama www.19108erangs.com F-1910</p>
<p>TRING-JONCTION Pour investisseur, coquette propriété, 2 c.c., garage, grande terrasse.</p> <p>21 photos en diaporama www.318ruelasalle.com F-318</p>	<p>FRAMPTON propriété coup de coeur, construction 2004 cachet rustique, au coeur de la campagne secteur de chasse de nature et de plein air 9,261 hectares (92,605 mètres carré)</p> <p>21 photos en diaporama www.500rg1.com F-500</p>
<p>ST-PATRICE DE BEAURIVAGE Belle d'autrefois construction 1868. Terrain ± 189,000 pieds carré. Arbres fruitiers, beaucoup de potentiel!</p> <p>21 photos en diaporama www.261chcraig.com F-261</p>	

Branché sur bien **Plus** 1443262

DU 15 AU 21 AOÛT 2013

Depuis **35** ans

Les ESPERES NATURE

Créateurs de saveurs



CHOU-FLEUR DU QUÉBEC

88¢ ch.

LAITUE POMMÉE ICEBERG DU QUÉBEC

88¢ ch.



SPRITZER (4 x 311 ml) **2,99\$ ch.**

ASPERGES FINES (PÉROU) **2,77 \$/lb**

ZUCCHINI (QUÉBEC) **99 ¢/lb**

RAISIN VERT ET ROUGE (CALIFORNIE) **1,97 \$/lb**

MELON D'EAU (QUÉBEC) **69 ¢/lb**

PÊCHES EN PANIER 3 L (ONTARIO) **4,59 \$ ch.**

poissonnerie

FILET DE TILAPIA FRAIS

7,99\$/lb



POÊLÉE DE PÉTONCLES AU SAFRAN

5,99\$ ch.



boucherie

FONDUE CHINOISE DE BŒUF

6,99\$/lb



BROCHETTE DE FILET DE PORC (env. 60 g)

99¢ ch.

SAUCISSE BŒUF ET PORC

3,99\$/lb



TOURNEDOS D'ALASKA (env. 160 g)

5 pour 10\$



BŒUF HACHÉ MI-MAIGRE

3,79\$/lb



fromagerie

FROMAGE JARLSBERG



50% DE RABAIS

Sur morceau de plus de 454 g seulement

boulangerie



PAIN BLANC

1,99\$ ch.

BISCUITS CLIN D'ŒIL (10 unités) **3,49 \$**

GAUFRES BEL-GAUFRE (6 unités) **4,79 \$**



traiteur

BAGEL AU SAUMON PRINTANIER

6,29\$ ch.



POULET GÉNÉRAL TAO

4,29\$ ch.



Fruits et légumes | Boulangerie et pâtisserie | Boucherie et poissonnerie | Fromagerie et charcuterie | Restaurant | Traiteur

lesperesnature.com • Sainte-Marie • 418 387-2659

Suivez-nous sur Facebook

1097801