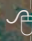




*Ville de*  
*Saint-Basile-le-Grand*

*...où il fait bon vivre au naturel entre rivière et montagnes...*

 [www.ville.saint-basile-le-grand.qc.ca](http://www.ville.saint-basile-le-grand.qc.ca)

*Répertoire des*

# ŒUVRES D'ART

*de la collection municipale*  
*Une époque en art*

**2<sup>e</sup> édition**

*1996 à aujourd'hui*

## CONCEPTION ET PUBLICATION

Quelques normes liées à la conception, à l'infographie et à l'impression des publications et des documents d'information produits à l'interne ont été établies par le conseil municipal pour diminuer l'empreinte écologique et réduire les dépenses. En plus d'une utilisation restreinte de la couleur selon le type de document, le support papier est utilisé pour un nombre réduit de sujets et leur contenu est parfois abrégé, les renseignements complets étant disponibles sur le site Web.

Pour faciliter l'accès au site, un code bidimensionnel est inséré sur la majorité des publications et documents d'information imprimés. Similaire au code à barres, il peut être déchiffré par des téléphones intelligents, des tablettes tactiles ou autres.



### À propos

Le répertoire est publié par la Ville de Saint-Basile-le-Grand; il a été présenté pour la première fois lors de l'exposition Au coeur de l'art en mars 2012. Il est actualisé annuellement et peut être consulté sur le site Web municipal.

#### Direction générale • Communications

☎ 450 461-8000, poste 8100 ✉ communications@villesblg.ca

© Ville de Saint-Basile-le-Grand

2<sup>e</sup> édition • Avril 2013

## Collection municipale d'œuvres d'art

# Une époque en art

Fière de sa vocation culturelle, la Ville reconnaît le talent des artistes et artisans grandbasilois et d'ailleurs, œuvrant dans les différentes disciplines des arts de la scène, des arts littéraires, des arts visuels ainsi que des métiers d'art.

La collection a officiellement vu le jour à l'occasion du 125<sup>e</sup> anniversaire de la Municipalité en 1996 avec la création du symposium *Une époque en art* (devenu la Fête des arts en 2006); elle comportait alors près d'une vingtaine d'œuvres reçues en donation ou acquises lors d'évènements particuliers et n'a cessé, par la suite, d'être enrichie.

En effet, afin de préserver et de mettre en valeur le talent local et régional d'artistes des arts visuels (peintres, photographes et sculpteurs) et d'artisans de métiers d'art, la Ville s'est dotée de politiques officialisant son engagement à pourvoir sa collection chaque année. À ce jour, 29 œuvres ont été reçues en donation et 102 furent acquises par la Municipalité, dont quelques-unes grâce à la contribution financière du ministère de la Culture, comme la sculpture *Saint-Basile-le-Grand* et la fresque *Migration* située dans le vestibule de la bibliothèque Roland-LeBlanc.

Dans le cadre de son 140<sup>e</sup> anniversaire, la Municipalité a pour la première fois réuni en un même lieu et exposé sa collection d'œuvres d'art *Une époque en art* dans l'idée de faire découvrir aux Grandbasiloises et Grandbasilois ce joyau de notre patrimoine collectif. Pour appuyer sa démarche de partage de cette collection, un répertoire a été créé, dans lequel sont présentés quelques renseignements enrichis d'une photographie de chacune des 131 œuvres d'art qui la composent.

### Accès aux œuvres de la collection

Les politiques municipales d'acquisition et de diffusion d'œuvres d'art ont établi des conditions permettant de préserver la richesse culturelle et de favoriser l'accès à la culture pour l'ensemble des citoyens. Ainsi, chaque année, le Service des loisirs, de la culture et de la vie communautaire assure la rotation des œuvres de la collection municipale dans les bureaux de certains édifices municipaux et autres espaces publics.

Pour connaître l'emplacement particulier d'une œuvre inscrite à ce répertoire qu'il vous plairait d'apprécier en personne, contactez-nous.



# Artistes des arts visuels et artisans des métiers d'art

<b>Jacques Alix</b> Ogilvie . . . . .	150	<b>Marjolaine Brassard-Desbiens</b> Trois poires et un melon . . . . .	71
<b>Serge Babeux</b> Songerie . . . . .	48	<b>Johanne Bruneau</b> Maison de plantation . . . . .	54
<b>Francis Beaulieu Sabourin</b> Fleur d'opéra . . . . .	96	<b>Valérie Brunet</b> Nuageux . . . . .	44
<b>Sandra Beauregard</b> Que reste-t-il? . . . . .	70	<b>Daniel Carbray</b> Ashelem . . . . .	55
<b>Denise Belisle</b> Envol vers l'été . . . . .	36	<b>Méandre</b> . . . . .	72
<b>Michel Bérard</b> Rayon . . . . .	82	<b>Thérèse Chabot</b> Migration . . . . .	8
<b>Marie-Josée Bergeron</b> Flèche . . . . .	134	<b>Manon Charbonneau</b> Triste envolée . . . . .	62
<b>Dominique Berrou</b> Ombre et lumière . . . . .	106	<b>Nathalie Chiasson</b> Le Bavard . . . . .	108
<b>Poire - Pomme - Orange</b> . . . . .	135	<b>Claude Claudais</b> Icône noir . . . . .	2
<b>Germain Blanchard</b> Titre inconnu . . . . .	5	<b>Mario Cliche</b> Le survivant . . . . .	117
<b>Colette Bordeleau</b> Tout rose, tout blanc . . . . .	107	<b>Jean Constantineau</b> Le transport du bois . . . . .	14
<b>Givre aux carreaux</b> . . . . .	136	<b>Maison sur la colline</b> . . . . .	15
<b>Au creux du petit Chicago</b> . . . . .	151	<b>Marie-Ève Cournoyer</b> Sans titre . . . . .	56
<b>Guy Boudro</b> Wine bar . . . . .	90	<b>Louise Cousineau</b> Fenêtres provençales . . . . .	37
<b>Maria Bourdon</b> Douce nuit 1 . . . . .	116	<b>Yvan Cousineau</b> Fierté . . . . .	91
<b>Jean-Claude Bournival</b> Traversée . . . . .	49	<b>Josée Dallaire</b> Eau de vie : amitié . . . . .	76
<b>Louise Bousquet</b> Hôtel de ville . . . . .	6		
<b>Rue Principale et Robert</b> . . . . .	7		

<b>Corinne D'Amours</b>	
Manteau blanc . . . . .	137
<b>Maryse Dandurand</b>	
Déesse des eaux . . . . .	83
<b>Renée De Gagné</b>	
Au crépuscule . . . . .	118
<b>Alex De Lavoie</b>	
Le grand frère . . . . .	126
<b>Chantal De Serres</b>	
Exhalaison automnale . . . . .	127
<b>Claire Denis</b>	
Entrée au bois de Coulange . . . . .	128
<b>Cara Déry</b>	
Paysages flous . . . . .	97
<b>Carole Desjean</b>	
À gauche ou à droite . . . . .	73
<b>Lorraine Després</b>	
Le chant du brouillard . . . . .	22
Œuvre artisanale . . . . .	23
Rouges Appalaches . . . . .	24
<b>Pierrette Després</b>	
Le Passage . . . . .	129
<b>Mance Di</b>	
La glace est molle . . . . .	84
<b>Alain Dionne</b>	
Oiseau rare . . . . .	57
<b>Genenière Doyon</b>	
Au fond des herbes . . . . .	109
<b>Ozgen Eryasa</b>	
Leurre avancé . . . . .	119
<b>Stéphanie Fiola</b>	
Fiori . . . . .	138
<b>Anick Gagnon</b>	
La saison des sorcières . . . . .	77
<b>Diane Gagnon</b>	
Éclair . . . . .	50
<b>Marie-Jeanne Gagnon</b>	
Toujours debout . . . . .	110
<b>Louise Gariépy</b>	
Ménage à trois . . . . .	98
<b>Cécile Gauthier</b>	
Épervier de cooper . . . . .	120
Une histoire d'amour . . . . .	152
<b>Rénald Gauthier</b>	
Fleurs d'eau . . . . .	153
<b>Marie Giroux</b>	
Encore un peu . . . . .	139
<b>Maryse Harvey</b>	
Deux personnages sous l'eau . . . . .	121
Couchée sur le carrelage . . . . .	130
<b>Ann-Ingrid Helik</b>	
Noé la patineuse . . . . .	92
<b>Diane Hudon</b>	
Collerette en dentelle . . . . .	58
<b>Éric J. Hugues</b>	
La porte bleue . . . . .	99
<b>Pierre Huot</b>	
Village québécois . . . . .	9
<b>Eugène Jankowski</b>	
Dieu créa les oiseaux . . . . .	111
La famille . . . . .	147
<b>Michèle Kramer</b>	
Le silo Coupland . . . . .	59
<b>Christiane Lamoureux</b>	
Tendresse . . . . .	131

<b>Diane Langelier</b>	
Coq matinal. . . . .	51
<b>Jean-Paul Langlois</b>	
L'Anse St-Jean. . . . .	4
<b>Raymond Laurin</b>	
Intermède d'hiver. . . . .	16
Sur le chemin de la connaissance. . . . .	17
<b>Claude Laviolette</b>	
Vermoulu . . . . .	100
<b>Tania Lebedeff</b>	
Shogun . . . . .	101
<b>Francine Leroux</b>	
Sauvons la planète . . . . .	112
L'attente. . . . .	122
<b>Alain Lévesque</b>	
Pierce Arrow. . . . .	123
<b>Carlos Lillo Baeza</b>	
Cignus Argentus . . . . .	45
<b>Suzanne Maisonneuve</b>	
Marquer le temps. . . . .	85
<b>Daniel Marchand</b>	
Le siège de mon orgueil . . . . .	46
<b>Guy Martin</b>	
Laboratoire spatial (série Herbes folles) . . . . .	38
<b>Jany Mercier</b>	
Les goélands. . . . .	113
<b>André Michaud</b>	
Le vieillard. . . . .	25
<b>Mireille Molleur</b>	
Angéline . . . . .	154
<b>Suzanne Molleur</b>	
La leçon. . . . .	63
Lumière du jour . . . . .	140
<b>Gilles Mongeau</b>	
L'homme enfant de Saint-Basile-le-Grand . . . . .	3
Ferme Fafard. . . . .	26
Hôtel Saint-Basile . . . . .	27
<b>Nancy Mongrain</b>	
C'est arrivé près de chez-nous . . . . .	60
<b>Ginette Morneau</b>	
Rêverie . . . . .	102
<b>Jean-Pierre Neveu</b>	
D'ici ou d'ailleurs . . . . .	13
Niri Haro . . . . .	28
Les inséparables . . . . .	141
<b>Isabelle Nicaisse</b>	
Les blues d'un fleuve . . . . .	64
<b>Pierre Noreau</b>	
Confidente . . . . .	103
<b>Normand Pelletier</b>	
Double brisure . . . . .	65
<b>Jean-Guy Périard</b>	
Banc de parc. . . . .	66
<b>Philippe Quesnel</b>	
Passé la vie . . . . .	29
Champ de blé . . . . .	30
Sous un ciel menaçant . . . . .	39
<b>Edith Rémy</b>	
Sur le chemin du moulin. . . . .	124
<b>Lucie Ringuet</b>	
Porter son fruit à maturité. . . . .	104
<b>Ginet Rioux Weemaes</b>	
Retour des bernaches. . . . .	67
<b>Diane Robert</b>	
Gare de Saint-Basile . . . . .	93
Québec sous la pluie. . . . .	142
<b>Andrée Roy</b>	
L'envolée. . . . .	155

<b>Margot Roy</b>	
La maison Jasmin . . . . .	18
Rue Robert . . . . .	19
<b>Marlène Roy</b>	
Boléro . . . . .	78
<b>Guy Sabourin</b>	
La gare du train de banlieue. . . . .	156
La mairie . . . . .	157
<b>Boris Sauvé</b>	
Aube dorée . . . . .	79
<b>Danielle Schoeb</b>	
Salut au soleil . . . . .	40
<b>Sylvie Schoeb-Godmaire</b>	
Équilibre . . . . .	31
A capella . . . . .	52
<b>Christian Segura</b>	
Réunion . . . . .	86
<b>Caroline Singler</b>	
Lance et... . . . .	74
Politique familiale de Saint-Basile-le-Grand. . . . .	87
<b>Marc St-Jean</b>	
Les copains . . . . .	80
<b>Lise Tétreault</b>	
Que réserve l'avenir . . . . .	32
Saint-Basile-le-Grand. . . . .	41
<b>Hélène Trudel</b>	
L'irréparable . . . . .	143
<b>Yvon Turcotte</b>	
Pyramide du Louvre Paris France. . . . .	33
<b>Juan Manuel Vasquez</b>	
Elegia Verde . . . . .	132
<b>Lucie Vervaeet</b>	
Les ailes . . . . .	114
<b>Billie Wayne</b>	
Richelieu numéro 2 . . . . .	42
<b>Auteurs inconnus</b>	
Boudha . . . . .	10
Napoléon . . . . .	11
Hojo Tokiyori . . . . .	12

# 1996

**Dans le cadre de son  
125ième anniversaire**

la ville de Saint-Basile-le-Grand  
vous invite au **vernissage**  
de peintres et sculpteurs  
Grandbasilois et Montérégiens  
pour inaugurer une fin de semaine  
d'activités culturelles intitulée  
**"Une époque en Arts"**



Sous la présidence d'honneur de  
Monsieur le Maire,  
Me Bernard Gagnon

**Vendredi le 4 octobre à 19 h**  
**en l'école Jacques-Rocheleau**  
au 10, rue Préfontaine

*Un vin d'honneur sera servi.*

*La Ville constitue officiellement sa collection  
composée de quelques œuvres reçues ou acquises  
lors d'évènements particuliers*

*Claude Claudais*

Icône noir



# Gilles Mongeau

L'homme enfant de Saint-Basile-le-Grand

Donation de Réal Fafard



# Jean-Paul Langlois

L'Anse St-Jean



*Germain Blanchard*

*Titre inconnu*

Donation de Marieville construction inc.



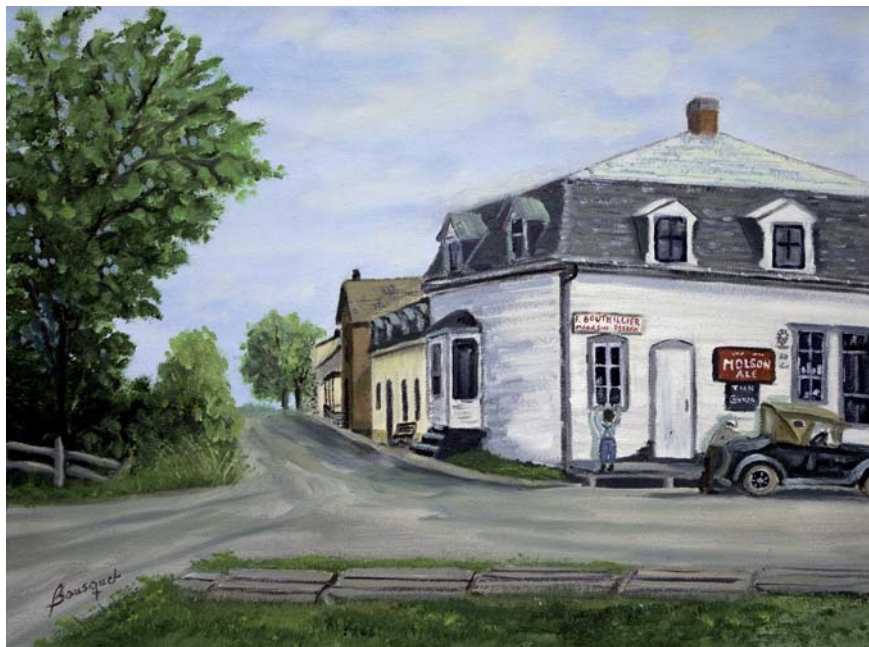
# Louise Bousquet

Hôtel de ville



# Louise Bousquet

Rue Principale et Robert  
Donation de l'artiste



# Thérèse Chabot

Migration

Contribution financière de la Ville et du ministère de la Culture



# Pierre Huot

Village québécois

Donation de Bélanger Sauvé, avocats



*Auteur inconnu*

*Boudha*

Donation de Michel Bastien, architecte



*Auteur inconnu*

Napoléon

Donation de Denis Dubois



*Auteur inconnu*

Hojo Tokiyori

Donation du Groupe-Conseil TREDEC inc.



*Jean-Pierre Neveu*

*D'ici ou d'ailleurs*



# Jean Constantineau

Le transport du bois



*Jean Constantineau*

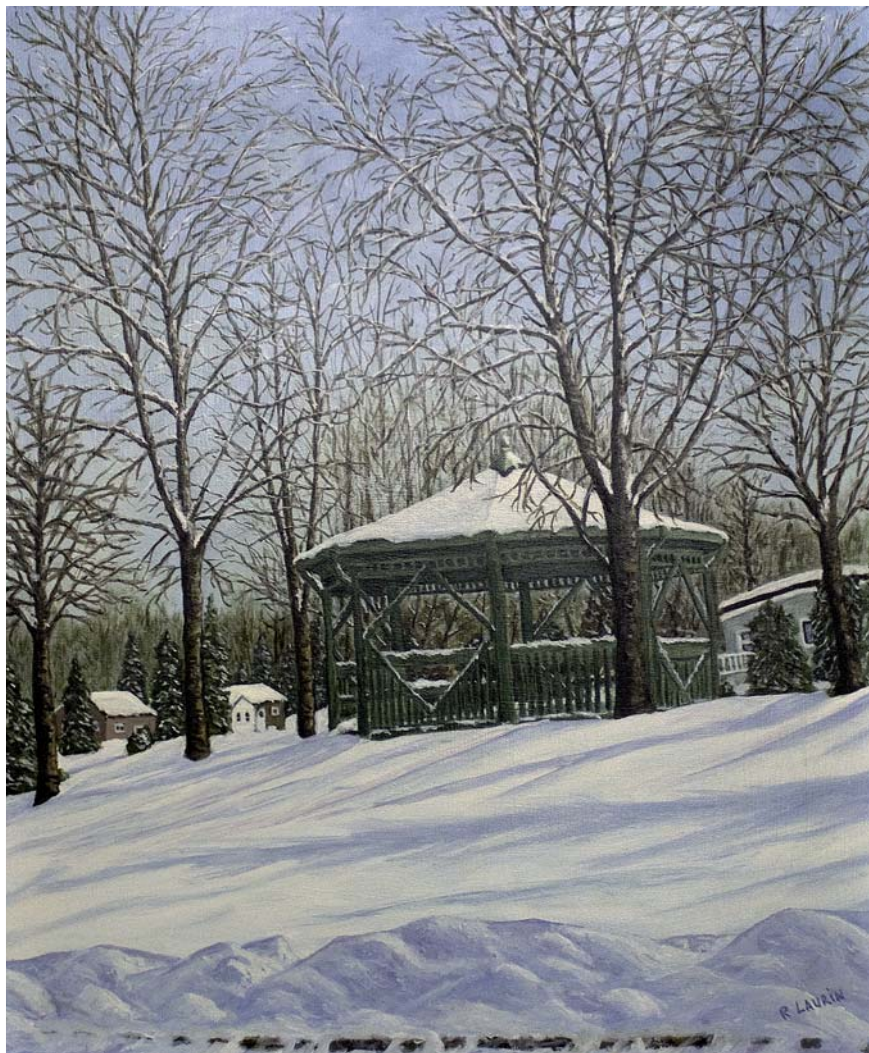
*Maison sur la colline*



# Raymond Laurin

*Intermède d'hiver*

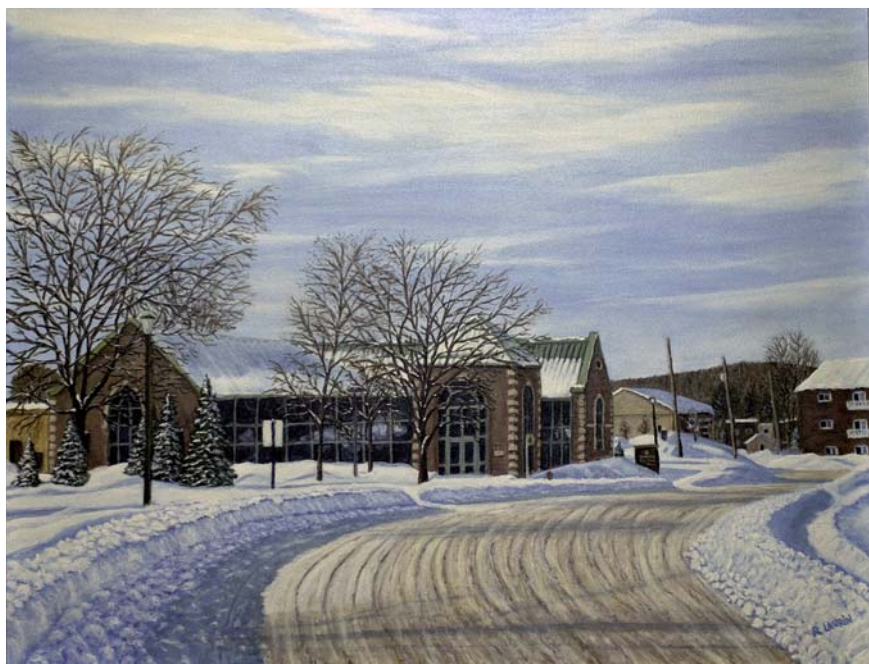
Donation de l'artiste



# Raymond Laurin

*Sur le chemin de la connaissance*

Donation de l'artiste



# Margot Roy

*La maison Jasmin*



# Margot Roy

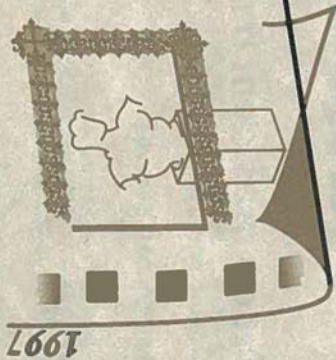
Rue Robert





1997

**EXPOSITION**  
**3 au 5 OCTOBRE**



*Une époque en ART*

École Jacques Rocheleau  
10, rue Préfontaine  
Saint-Basile-le-Grand

1997

# *Lorraine Després*

Le chant du brouillard

Donation de Réal Farard



# Lorraine Després

Œuvre artisanale  
Donation de Réal Fafard



*Lorraine Després*

Rouges Appalaches

Donation de Réal Fafard



# André Michaud

Le vieillard

Donation de Réal Fafard



# Gilles Mongeau

Ferme Fafard  
Donation de Réal Fafard



# Gilles Mongeau

Hôtel Saint-Basile  
Donation de Réal Fafard



*Jean-Pierre Neveu*

Niri Haro

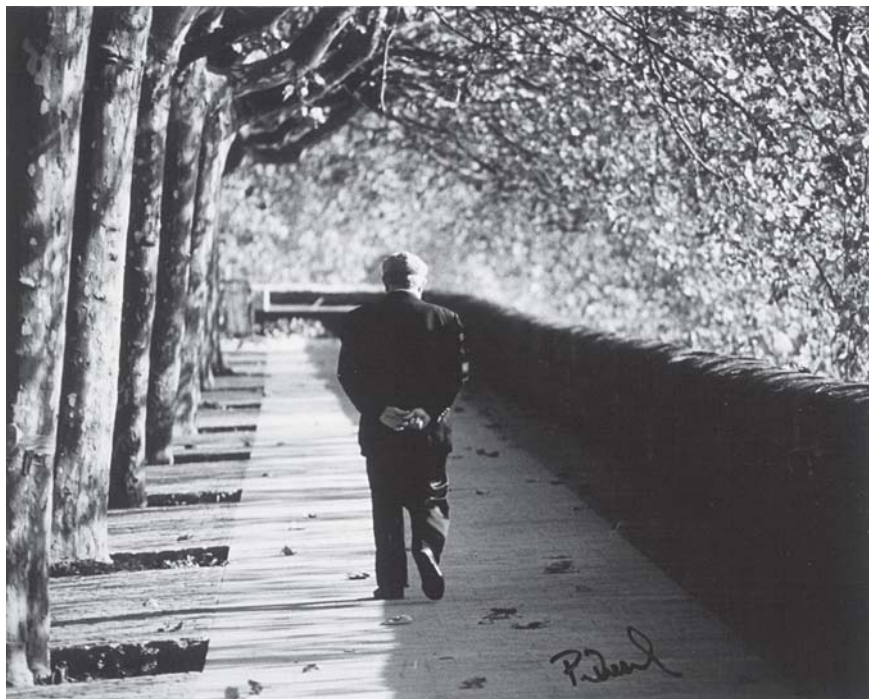
Donation de Réal Farfard



# Philippe Quesnel

*Passé la vie*

Donation de Réal Fafard



*Philippe Quessel*

*Champ de blé*

Donation de Réal Farard



# Sylvie Schoeb-Godmaire

Équilibre

Donation de Réal Fafard



## Lise Tétreault

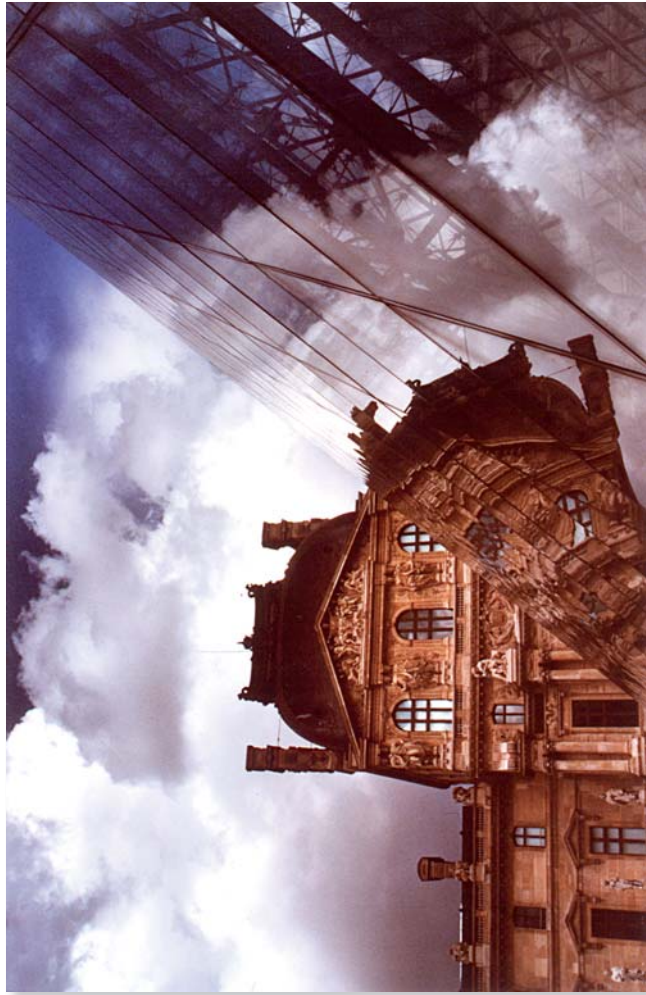
Que réserve l'avenir  
Donation de Réal Fafard



# *Yvon Turcotte*

Pyramide du Louvre Paris France

Donation de Réal Fafard





# 1998



**Plus de 50 artistes**

Peintres, sculpteurs,  
photographes et artisans

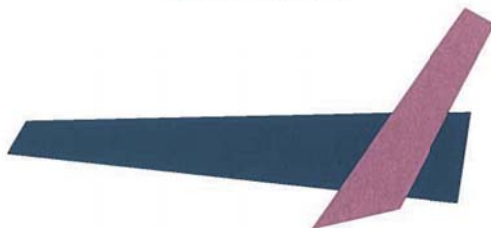


**Hommage à Jean Constantineau,  
peintre et sculpteur**



**3 et 4 octobre 1998**

au nouveau centre sociocommunautaire  
de Saint-Basile-le-Grand  
103, rue Montpellier



# Denise Belisle

Envol vers l'été  
Donation de Réal Fafard



*Louise Cousineau*

Fenêtres provençales

Donation de Réal Fafard



# Guy Martin

Laboratoire spatial (série Herbes folles)

Donation de Réal Fafard



*Philippe Quesnel*

Sous un ciel menaçant  
Donation de Réal Fafard



*Danielle Schoeb*

*Salut au soleil*  
Donation de Réal Fafard



# *Lise Tétreault*

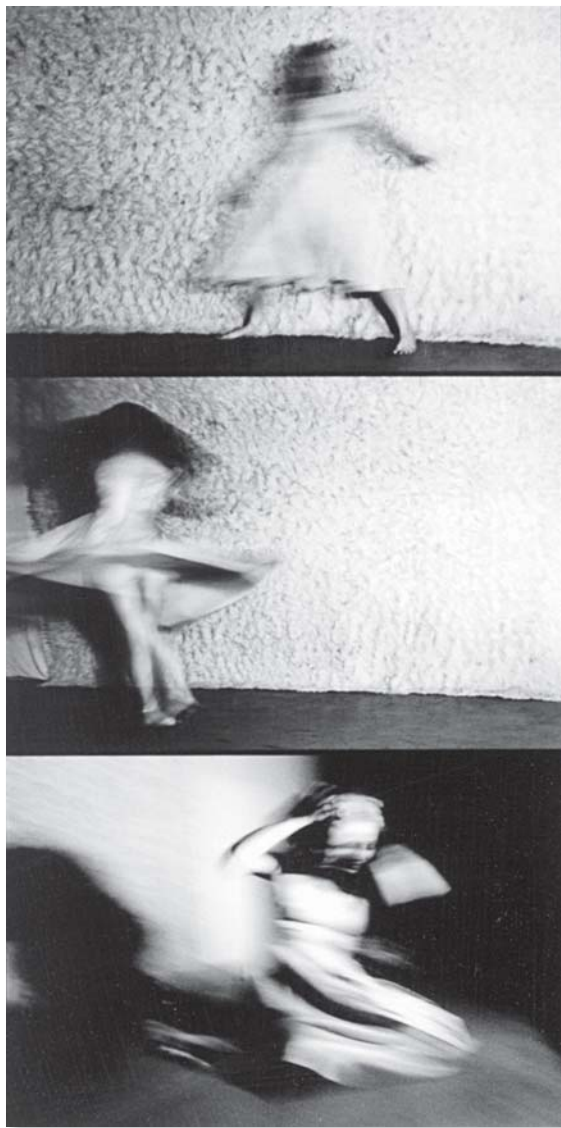
*Saint-Basile-le-Grand*

Contribution financière de la Ville et du ministère de la Culture



# Billie Wayne

Richelieu numéro 2  
Donation de Réal Fafard



# 1999



4<sup>e</sup> édition

« La fin d'un siècle »

**SYMPOSIUM 1999**



100  
peintres  
sculpteurs  
photographes  
artisans

**2-3** octobre

**Centre communautaire  
Lise B.-Boisvert**

**Saint-Basile-le-Grand**

*Valérie Bruwet*

Nuageux



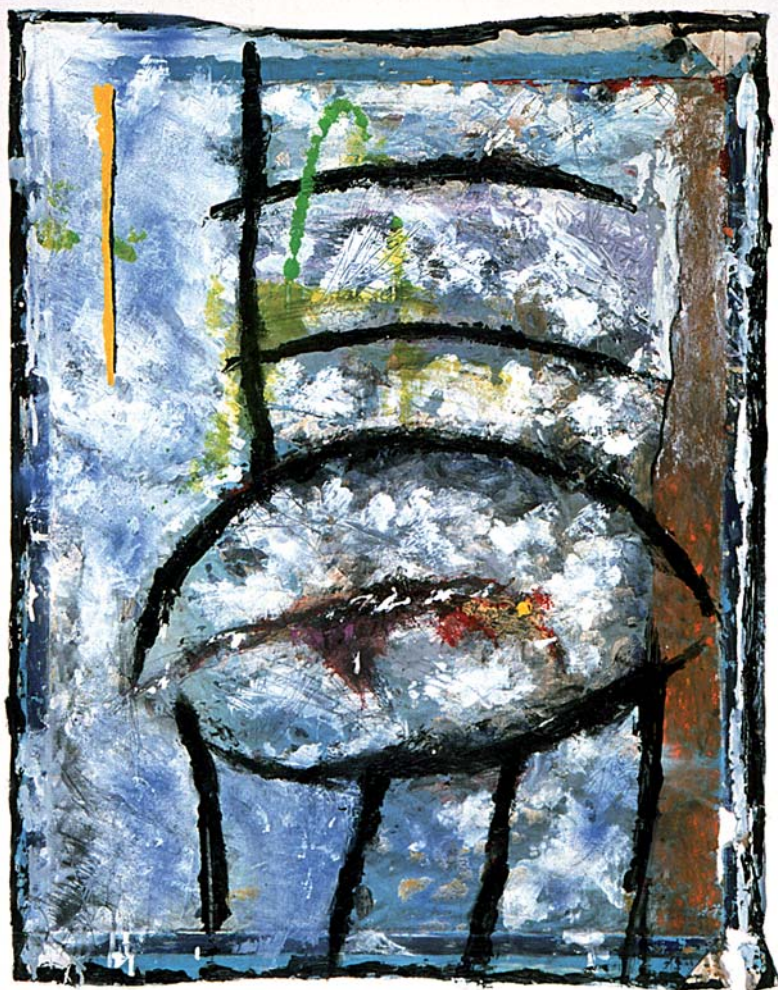
*Carlos Lillo Baeza*

*Cignus Argentus*



*Daniel Marchand*

*Le siège de mon orgueil*



# 2000

**SYMPOSIUM 2000**

Une époque  
en  
**Art**

5<sup>e</sup> édition

*100 Artistes*

peintres  
sculpteurs  
photographes  
artisans

*Invitation au vernissage*  
**Vendredi 29 septembre, 19 h 30**

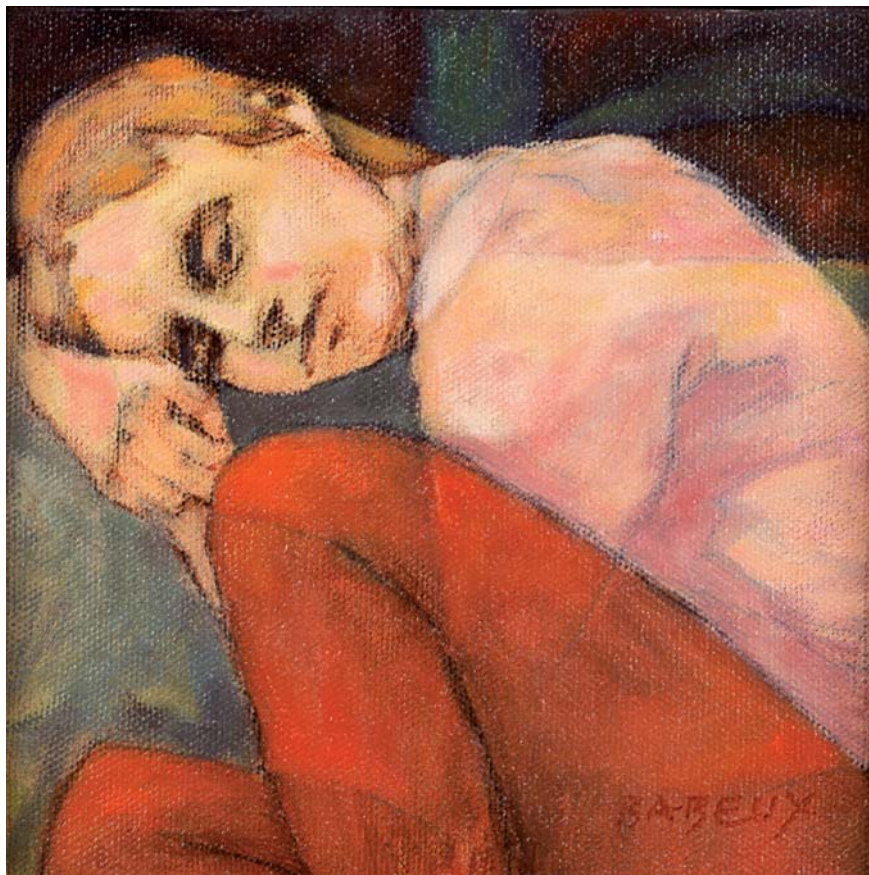
Sous la présidence d'honneur de  
Monsieur Jacques Beaulieu  
Président du Club Richelieu  
et de Beaulieu & Lamoureux inc.

Au Centre communautaire Lise-B.-Boisvert  
103, rue Montpellier

Saint-Basile-le-Grand  
*Un vin d'honneur sera servi*

*Serge Babeux*

Songerie



*Jean-Claude Bournival*

Traversée



*Diane Gagnon*

Éclair



*Diane Langelier*

Coq matinal



*Sylvie Schoeb-Godmaire*

*A capella*



# 2001



**Sculpteurs, peintres,  
photographes et artisans**

**100 ARTISTES**

13-14 OCTOBRE 11h00-17h00

**SYMPOSIUM 2001**

**Centre communautaire Lise-B.-Boisvert**  
Saint-Basile-le-Grand  
Informations: (450) 461-8085

# *Johanne Bruneau*

*Maison de plantation*



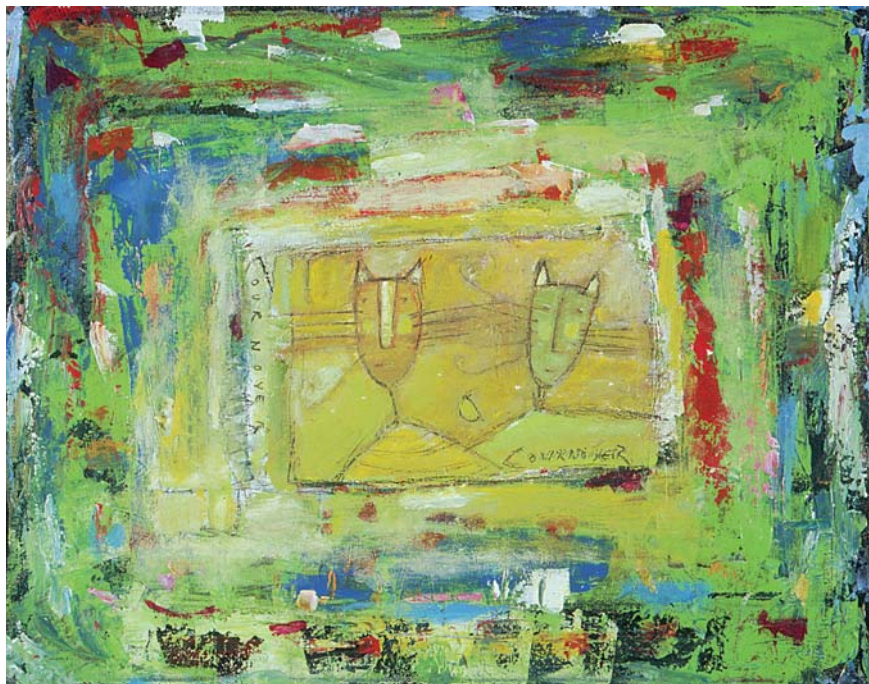
*Daniel Carbray*

Ashalem



Marie-Ève Cournoyer

Sans titre



*Alain Dionne*

*Oiseau rare*



*Diane Hudon*

Collerette en dentelle



*Michèle Kramer*

Le silo Coupland



*Nancy Mongrain*  
C'est arrivé près de chez-nous



# 2002

Une  
époque  
en  
**AVE**  
7<sup>e</sup> édition

Sculpteurs, peintres  
et photographes

**100ARTISTES**

**DU 4 AU 6 OCTOBRE**

**SYMPOSIUM2002**

**Saint-Basile-le-Grand**  
Informations : (450) 461-8085

# Manon Charbonneau

Triste envolée



Manon Charbonneau

Triste envolée



Manon Charbonneau 2002

# Suzanne Molleur

La leçon



*Isabelle Nicaisse*  
Les blues d'un fleuve



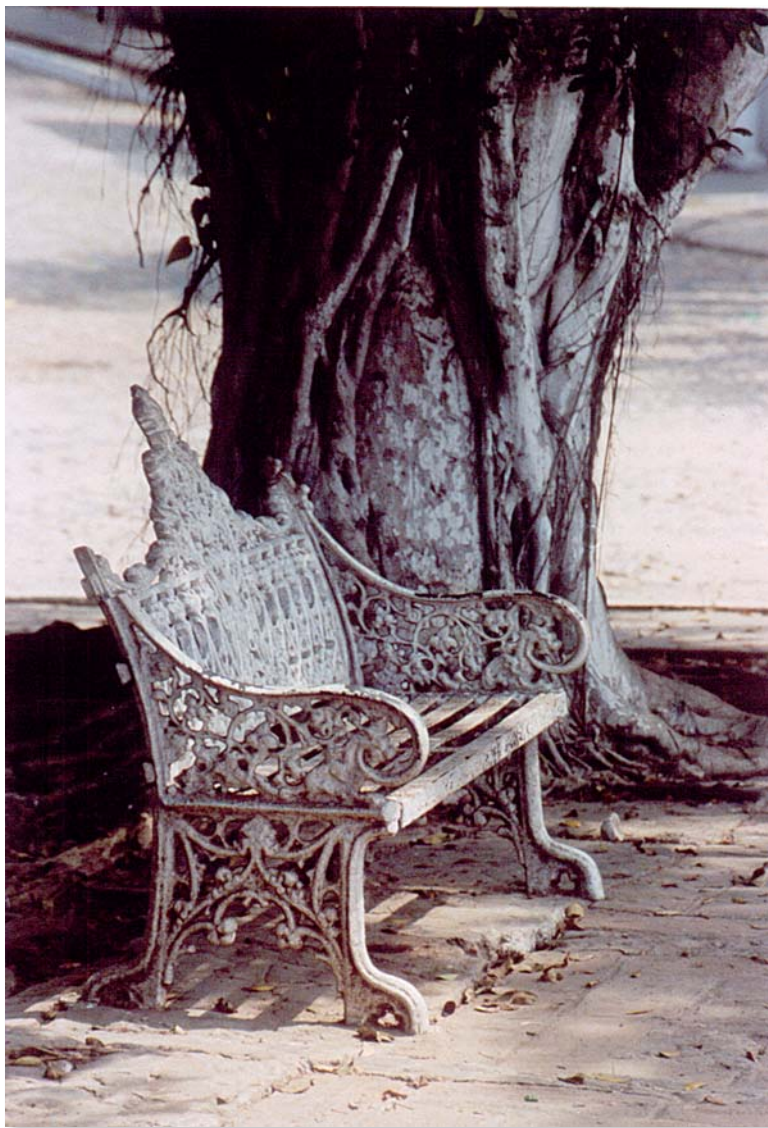
*Normand Pelletier*

*Double brisure*



*Jean-Guy Périard*

Banc de parc



*Ginet Rioux Weemaes*

*Retour des bernaches*



# 2003

Une  
époque  
en  
**Art**  
8<sup>e</sup> édition

**SYMPOSIUM 2003**

**DU 3 AU 5 OCTOBRE**

**100 ARTISTES**

PHOTOGRAPHES  
SCULPTEURS  
PEINTRES

**VOLET CHAMPÊTRE**

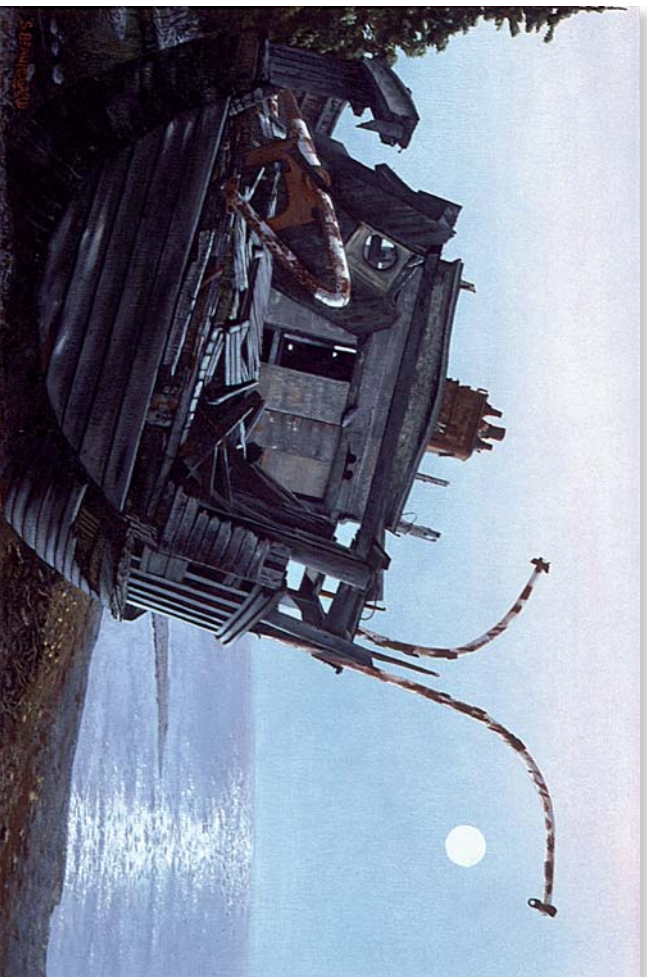
ANIMATION  
ARTISANS

45 rue Robert, Saint-Basile-le-Grand  
Informations: (450) 461-8085

**Entrée libre**



*Sandra Beaugregard*  
Que reste-t-il?



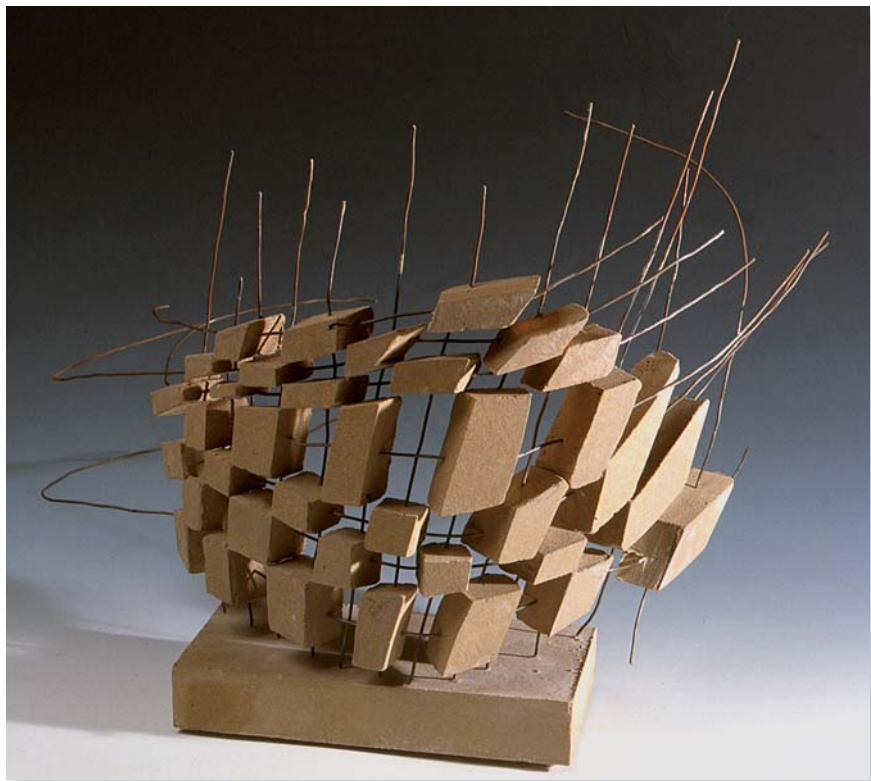
Marjolaine Brassard-Desbiens

Trois poires et un melon



*Daniel Carbray*

Méandre



*Carole Desjean*

À gauche ou à droite

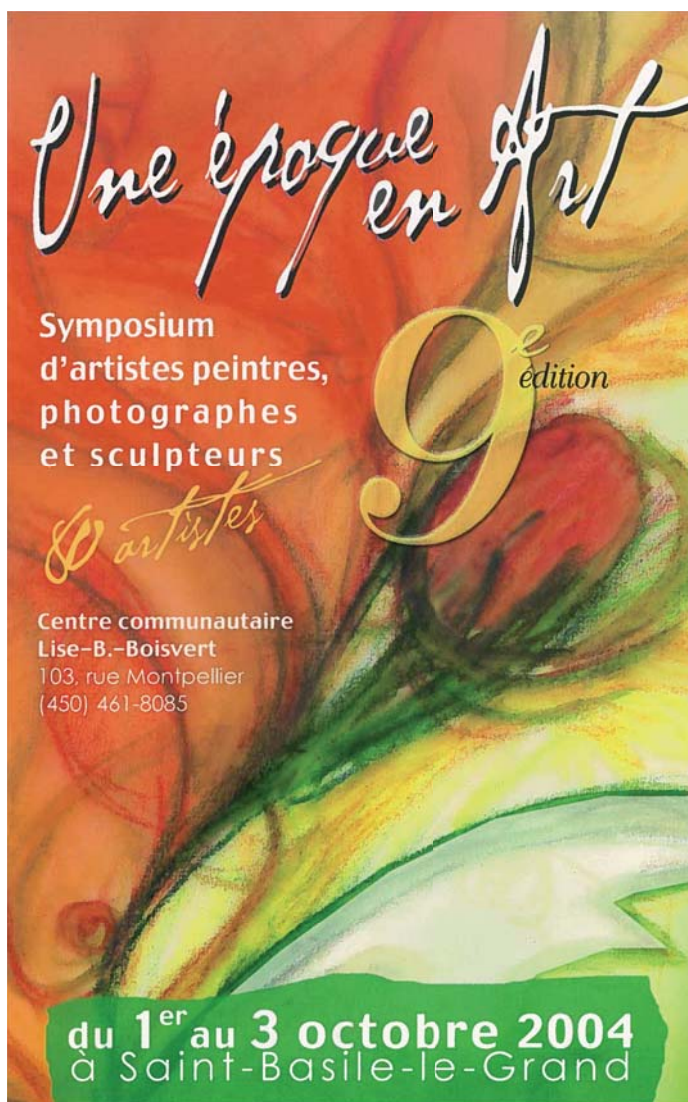


*Caroline Singler*

*Lance et...*



# 2004



*Une époque en art*

Symposium  
d'artistes peintres,  
photographes  
et sculpteurs

*9<sup>e</sup> édition*

*80 artistes*

Centre communautaire  
Lise-B.-Boisvert  
103, rue Montpellier  
(450) 461-8085

**du 1<sup>er</sup> au 3 octobre 2004**  
à Saint-Basile-le-Grand

Josée Dallaire

Eau de vie : amitié



Anick Gagnon

La saison des sorcières



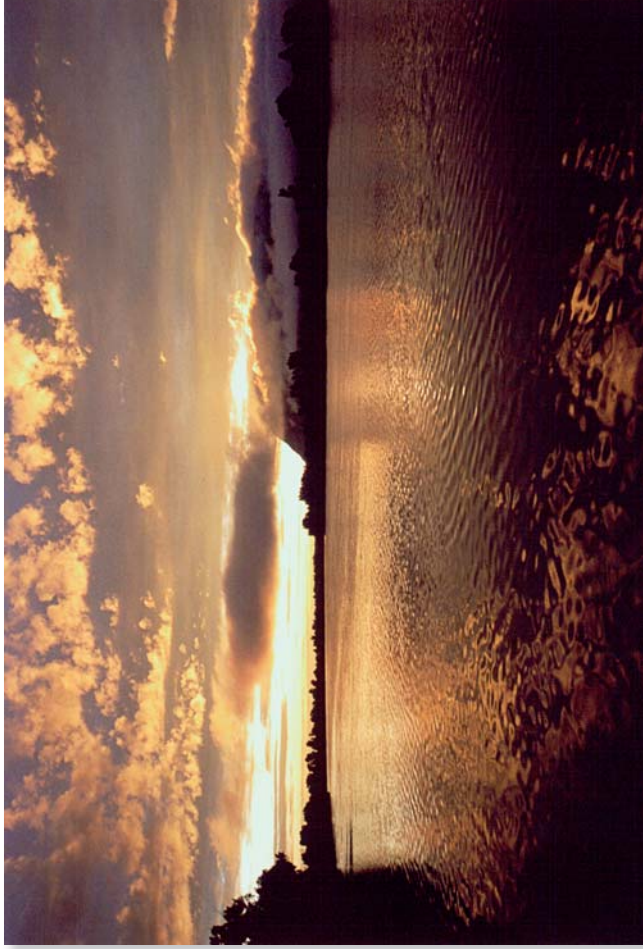
*Marlène Roy*

*Boléro*



# Boris Sauv 

Aube dor e



*Marc St-Jean*

Les copains



# 2005

*Une époque en art*

**Fête des arts  
toute en couleurs**

**10<sup>e</sup>** édition

Du 30 septembre  
au 2 octobre 2005

*100 artistes*  
Peintres  
Sculpteurs  
Photographes  
Artisans

Centre communautaire Lise-B.-Boisvert  
103, avenue de Montpellier, Saint-Basile-le-Grand  
(450) 461-8085

*Michel Bérard*

Rayon



*Maryse Dandurand*

*Déesse des eaux*



*Mance Di*  
La glace est molle



# Suzanne Maisonneuve

Marquer le temps



# Christian Segura

Réunion



# Caroline Singler

Politique familiale de Saint-Basile-le-Grand





# 2006

## Fête des Arts prend racine!

11<sup>e</sup> édition

29 septembre au  
1<sup>er</sup> octobre 2006

Saint-Basile-le-Grand

## Artistes

Peinture • Sculpture • Métiers d'art

Centre civique Bernard-Gagnon  
6, rue Bella-Vista (450) 461-8085  
[www.ville.saint-basile-le-grand.qc.ca](http://www.ville.saint-basile-le-grand.qc.ca)

# Guy Boudro

Wine bar



*Yvan Cousineau*

Fierté



# *Ann-Ingrid Helik*

*Noé la patineuse*



*Diane Robert*

Gare de Saint-Basile





# 2007



# *Fête des Arts*

*annoncée  
ses couleurs*

12<sup>e</sup> édition

**28 au 30 septembre 2007**  
**Saint-Basile-le-Grand**

## *Artistes*

Peintres • Sculpteurs  
Relève artistique • Artisans

**Centre civique Bernard-Gagnon**  
**6, rue Bella-Vista 450 461-1298**

*Francis Beaulieu Sabourin*

*Fleur d'opéra*



# *Cara Déry*

Paysages flous



*Louise Gariepy*  
Ménage à trois



Éric J. Hugues

La porte bleue



*Claude Laviollette*

Vermoulu



*Tania Lebedeff*

Shogun



*Ginette Morneau*

Rêverie



*Pierre Noreau*  
Confidente



# Lucie Ringuet

Porter son fruit à maturité



# 2008



Ville de  
Saint-Basile-le-Grand

13<sup>e</sup>  
édition

# Fête des Arts

*Annonce  
ses couleurs*

Peintres

Sculpteurs

Photographe

*Artistes*

Relève  
artistique

Artisans

26 au 28  
septembre  
2008

Centre civique Bernard-Gagnon

6, rue Bella-Vista • 450 461-1298

*Dominique Berron*

Ombre et lumière



# *Colette Bordeleau*

Tout rose, tout blanc



*Nathalie Chiasson*

Le Bavard



# *Geneviève Doyon*

Au fond des herbes



*Marie-Jeanne Gagnon*

Toujours debout



# Eugène Jankowski

Dieu créa les oiseaux



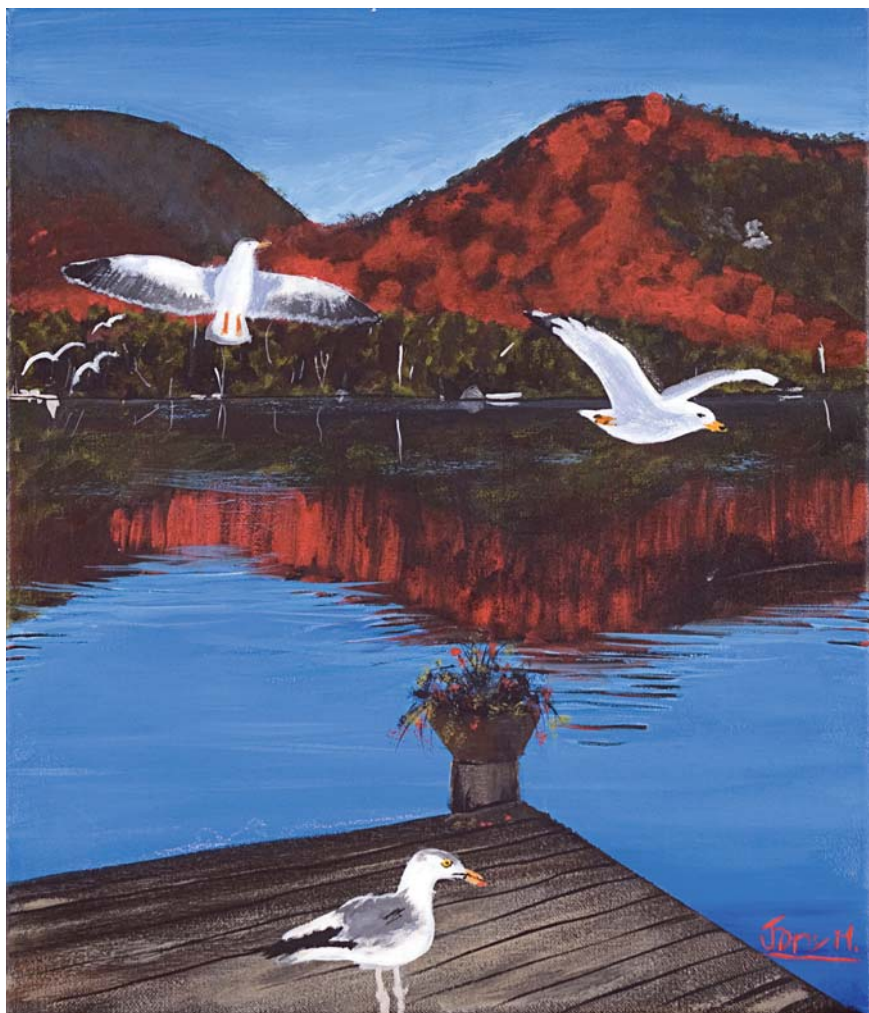
# Francine Leroux

Sauvons la planète

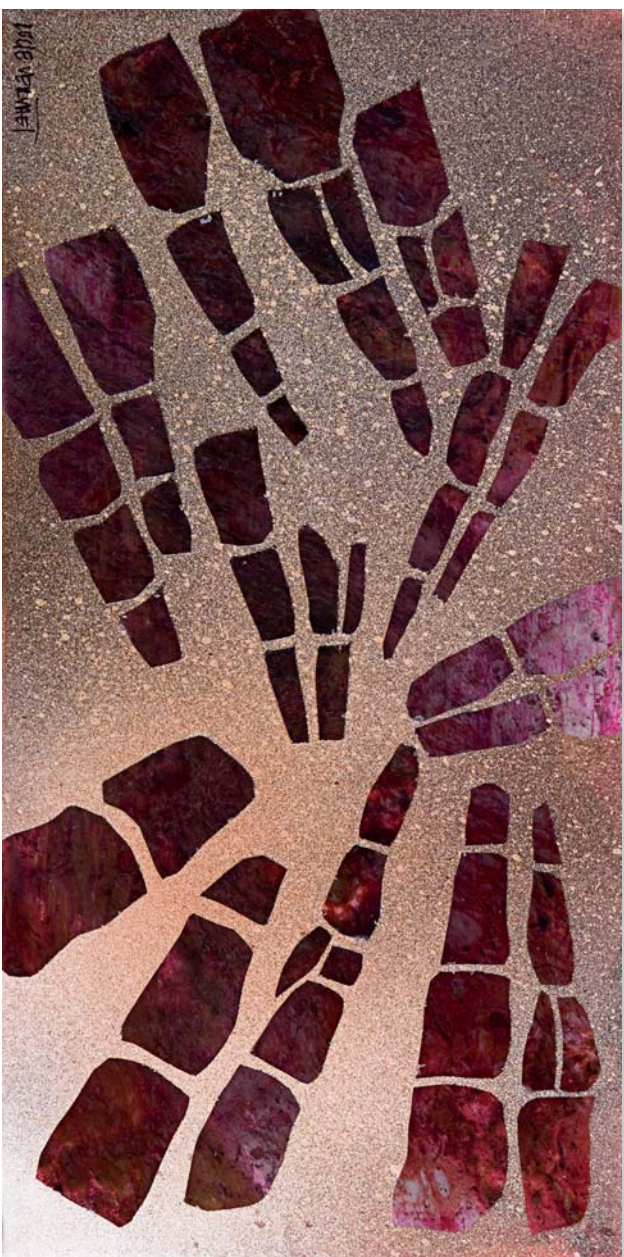


*Jany Mercier*

Les goélands



*Lucie Vervaeet*  
Les ailles



# 2009



Ville de  
*Saint-Basile-le-Grand*  
...où il fait bon vivre au naturel, entre rivière et montagnes.

# *Fête des Arts*

*L'art à pleine vitesse*

14<sup>e</sup> édition

Artistes peintres, sculpteurs, photographes,  
métiers d'art, relève artistique

**Du 18 au 20 septembre 2009**

Centre civique Bernard-Gagnon [6, rue Bella-Vista] ☎ 450.461.1298

*Maria Bourdon*

Douce nuit 1



# Mario Cliche

Le survivant



*Renée De Gagné*  
Au crépuscule



# Ozgen Eryasa

Leurre avancé



*Cécile Gauthier*

Épervier de cooper



*Maryse Harvey*

*Deux personnages sous l'eau*



*Francine Leroux*

*L'attente*



*Alain Lévesque*

Pierce Arrow



*Edith Rémy*

Sur le chemin du moulin



# 2010



Ville de  
*Saint-Basile-le-Grand*  
...où il fait bon vivre au naturel entre rivière et montagnes...

# Fête des Arts

Déjà  
15 ans!

1<sup>er</sup> 2 3

octobre 2010  
Peintres, sculpteurs  
Photographes, relève artistique

Centre civique Bernard-Gagnon, 6, rue Bella-Vista 450 461-1298  
[www.ville.saint-basile-le-grand.qc.ca](http://www.ville.saint-basile-le-grand.qc.ca)

*Alex De Lavoie*  
*Le grand frère*



# *Chantal De Serres*

Exhalaison automnale



*Claire Denis*

*Entrée au bois de Coulange*



# Pierrette Després

Le Passage



# Maryse Harvey

Couchée sur le carrelage



*Christiane Lamoureux*

Tendresse



*Juan Manuel Vasquez*  
*Elegía Verde*



# 2011



Ville de  
*Saint-Basile-le-Grand*  
...où il fait bon vivre au naturel, entre rivière et montagnes...

# Fête des Arts

30 septembre  
1<sup>er</sup> et 2 octobre 2011

Peintres, sculpteurs, photographes, relève artistique

Centre civique Bernard-Gagnon, 6, rue Bella-Vista  
[www.ville.saint-basile-le-grand.qc.ca](http://www.ville.saint-basile-le-grand.qc.ca)

Marie-Josée Bergeron

Flèche



*Dominique Berrou*

Poire - Pomme - Orange



*Colette Bordeleau*

Givre aux carreaux



# *Corinne D'Amours*

Manteau blanc



Stéphanie Fiola

Fiori



# Marie Giroux

Encore un peu



*Suzanne Molleur*

*Lumière du jour*



*Jean-Pierre Neveu*  
*Les inséparables*



*Diane Robert*

*Québec sous la pluie*



# Hélène Trudel

L'irréparable





# 2012



*Saint-Basile-le-Grand* ville de



*La famille...*  
au CŒUR de la vie municipale

...où il fait bon vivre au naturel entre rivières et montagnes...

## Exposition

# Au cœur de l'art

Collection municipale d'œuvres d'art *Une époque en art*  
présentée dans le cadre du 140<sup>e</sup> anniversaire de la ville

**Plus de  
100 œuvres  
de votre collection  
municipale  
à découvrir!**

**Samedi 17 mars**  
10 h à 17 h

**Dimanche 18 mars**  
10 h à 16 h

Centre civique Bernard-Gagnon  
116, rue Bella-Vista

## Exposition Au cœur de l'art

Pour la première fois en mars 2012, la Municipalité réunissait en un même lieu sa collection *Une époque en art*, composée de plus d'une centaine d'œuvres acquises et reçues en donation depuis 1996, le temps d'une exposition qui permettrait au public d'apprécier la richesse de ce véritable joyau de notre patrimoine collectif.

L'exposition fut présentée dans le cadre du 140<sup>e</sup> anniversaire de la ville, rappelant les logo et slogan créés en mai 2011 pour garder en mémoire et véhiculer les valeurs de la Municipalité :



Le cadre de vie familial, incarné par quatre personnages unis au centre de l'image, a toujours été au cœur des préoccupations et de l'évolution de la municipalité. Le cœur représente le territoire et illustre sa situation géographique entre la rivière Richelieu (la partie inférieure bleue) et les monts Saint-Bruno et Saint-Hilaire (les lobes).

En arrière-plan, on peut observer différentes silhouettes d'édifices qui symbolisent à la fois le caractère champêtre et urbain de la municipalité. L'église, pierre angulaire de la fondation de la paroisse, souligne la place importante qu'occupent le patrimoine et la culture dans la communauté grandbasiloise. La gare et la maison mettent en lumière l'évolution économique de la ville qui est directement liée à son emplacement en banlieue de Montréal.

L'utilisation minimale de la couleur rappelle les efforts déployés par la Municipalité dans une vision de préservation des ressources et de développement durable.

Finalement, la vague évoque tous les changements survenus depuis 1871 et qui font de la ville ce lieu dynamique qu'elle est aujourd'hui.

Pour l'occasion, la Ville a fait l'acquisition de la sculpture sur pierre réalisée par le Grandbasilois Eugène Jankowski, une reproduction de la famille illustrée sur le logo du 140<sup>e</sup> anniversaire.

*Eugène Jankowski*  
La famille



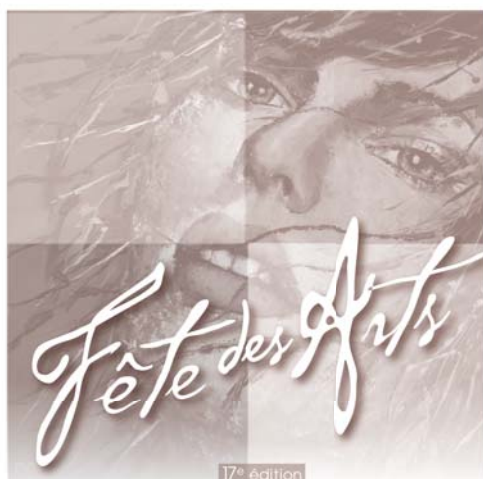


# 2012



Ville de  
*Saint-Basile-le-Grand*  
...à l'air bon vivre au naturel, entre rivières et montagnes...

[www.ville.saint-basile-le-grard.qc.ca](http://www.ville.saint-basile-le-grard.qc.ca)



PEINTRES  
SCULPTEURS  
PHOTOGRAPHES  
RELÈVE ARTISTIQUE  
MÉTIERS D'ART



28, 29 et 30 septembre 2012

Centre civique Bernard-Gagnon  
6, rue Bella-Vista

# Jacques Alix

Ogilvie



## *Colette Bordeleau*

Au creux du petit Chicago



# *Cécile Gauthier*

Une histoire d'amour



Rénald Gauthier

*Fleurs d'eau*



Mireille Molleur

Angéline



*Andrée Roy*  
L'envolée



# Guy Sabourin

La gare du train de banlieue

Donation de l'artiste



# *Guy Sabourin*

*La mairie*

*Donation de l'artiste*

