

136 CON

L'ARTISAN

26e ANNÉE No 36 - Mardi le 28 décembre 1993

LES HEBDOS TÉLÉMÉDIA

Nos p'tites annonces classées
 Calmarche en grand!
 581-4111
 VISA

Jo' yeux temps des fêtes!

Depuis 23 ans à votre service

BON VISION

SUPER SPÉCIAL

2 montures pour 69,99

Dans un choix de près de 2000 montures. Ne peut être jumelé à aucune autre promotion.

2 succursales pour vous servir: • Repentigny: 504, Notre-Dame 581-7616 • Le Gardeur: 155, Notre-Dame 654-7363

BONNE ET HEUREUSE



Marie-Eve M.

ANNÉE!

ALIGNEMENT CLAUDE

VOTRE SPÉCIALISTE DU PNEU MICHELIN À REPENTIGNY!!!

581-0000 581-2662

538, RUE NOTRE-DAME, REPENTIGNY

- ◆ PNEUS
- ◆ FREINS
- ◆ RESSORTS
- ◆ SUSPENSION



MICHELIN

Parce que les pneus, c'est important.

SOMMAIRE

Comptes de taxes à l'Épiphanie: rien ne bouge à la paroisse, tandis que certains contribuables paieront plus à la ville

4 et 5

Saint-Sulpice entreprendra des études hydrogéologiques à l'aqueduc Robitaille

9

Réforme de l'enseignement primaire et secondaire: la CSLG souhaite une période de consultations plus longue

10

NOS CHRONIQUES HEBDOMADAIRES

Annonces classées	13
Mots croisés	18
Sports	21

Le budget Brien sous le signe de la rationalisation

Le moins qu'on puisse dire du premier budget Brien est qu'il respecte un des engagements pris lors de la campagne électorale de novembre dernier: celui de rationaliser les dépenses de la municipalité.

NORMAND LALONDE

Le budget de 47,058,300 \$ adopté la semaine dernière par le conseil municipal est en effet en hausse de seulement .8 p.cent par rapport à celui de l'an dernier. En considérant que l'indice des prix à la consommation oscillera autour de deux p.cent cette année, on doit reconnaître qu'il s'agit d'une croissance particulièrement faible. De l'avis de plusieurs, il s'agit même de la plus faible qu'une administra-

tion repentinoise ait déjà présentée.

Pour parvenir à ce résultat, la tâche n'a pas été facile, a reconnu le maire Brien, dans son discours de présentation. Une première ébauche présentée par la direction générale en novembre dernier prévoyait faire passer le budget de 44 à 48 millions de dollars, ce qui aurait eu pour conséquence pour son administration d'envisager une augmentation de la taxe foncière de 0.21 \$ du 100 \$ d'évaluation.

Les membres du comité des finances présidé par le conseiller Fernand Prud'homme et lui ont donc demandé aux directeurs de service de refaire leur devoir. Ces derniers se sont exécutés à deux autres re-

prises avant d'en arriver au résultat qu'on connaît.

Dans son discours de présentation, M. Brien a reconnu l'effort réalisé par ses directeurs de service. En plus de réduire les dépenses de leur service respectif, ces derniers ont également présenté quelque 130 initiatives visant à permettre à la municipalité de réduire ses dépenses ou augmenter ses revenus.

«Cette façon de procéder démontre sans aucun doute que la nouvelle façon de gérer ouvertement et en collaboration est bien accueillie par les employés de la ville et donne de bons résultats», a mentionné M. Brien.

Gras

Il va de soi que

plusieurs dépenses jugées trop élevées ont été réduites. Il en a été de même pour certaines opérations quotidiennes de la municipalité.

À titre d'exemple, le budget de papeterie a été abaissé de 35 200 \$. Plutôt que de posséder une papeterie personnelle, les directeurs de service devront dorénavant se contenter d'utiliser le papier identifié à la ville.

Le budget d'essence a pour sa part été réduit de 21 900 \$. À cet effet, le maire a émis une directive ne permettant plus l'utilisation des véhicules de la municipalité à des fins personnelles. Certains fonctionnaires, semble-t-il, abusent de ce droit et faisaient du même coup payer aux contribuables la facture de leurs exagérations.

Le budget des timbres et de la messagerie baissera quant à lui de 29 000 \$. Encore là, le comité des finances et M. Brien ont tout simplement établi de nouvelles procédures à suivre.

Il ne faut pas croire

re que les membres du conseil et ceux de la direction générale ont échappé à cette volonté de réduire les dépenses. Ces derniers ont vu leurs frais de déplacement être réduits de 39 200 \$.

En compagnie des directeurs de service, ils n'assisteront plus qu'à une vingtaine de congrès par année, contrairement à une quarantaine auparavant.

La municipalité ne renouvellera pas non plus son adhésion à la Fédération canadienne des municipalités. Aux dires de M. Brien, la ville n'a pas grand chose à gagner à en faire partie.

«On va commencer par connaître nos villes voisines avant de connaître ceux du reste du pays», a souligné M. Brien.

Une série d'autres initiatives ont été mises en place ou le seront au cours de la prochaine année. Son administration entend même établir des politiques précises à l'égard de certaines dépenses.

Relâche de nos chroniques

(N.D.L.R.) — En raison de la période des Fêtes et de son accalmie habituelle, nos lecteurs sont priés de prendre note que nos chroniques habituelles font relâche pour les deux prochaines semaines.

La direction et le personnel des Hebdomas Télémedia Lanaudière en profitent pour vous souhaiter une Bonne et Heureuse Année. Puisse 1994 être pour vous une année remplie de santé, de joie et de prospérité.

Investir pour une Vie OBJECTIF

300 000\$

200 000\$

100 000\$

Donnez Généreusement

654-9600 (POSTE 2150)

Fondation du Centre Hospitalier LE GARDEUR

L'illustration de notre une

L'illustration de notre une est un dessin réalisé par Marie-Ève Ménard, une élève de quatrième secondaire, option arts plastiques, de l'école secondaire Félix-Leclerc, à Repentigny.

Comme vous l'aurez sûrement deviné, elle représente les membres d'une famille entonnant des cantiques de Noël pendant que le père allume le lampadaire.

Nous tenons à remercier publiquement la Commission scolaire de Le Gardeur de nous avoir accordé la permission de l'utiliser.

VOITURE D'OCCASION

DRIVE

URGENT

FAITES UNE OFFRE

GRANDE VENTE DE FIN D'ANNÉE

jusqu'au 30 décembre

PLUS DE 27 VÉHICULES

EN INVENTAIRE

Financement disponible échange accepté

Toute offre acceptée Marché conclus

CONVITE



La Seigneurie

Pontiac Buick GMC (DIVISION)

612 Notre-Dame, Repentigny

581-9500



Hausse de 4,95 p.cent de la taxe foncière à Repentigny

La taxe foncière et de réseau passera de 0.99 \$ à 1,04 \$ du cent dollars d'évaluation au cours de la prochaine année à Repentigny. En gros, cela signifie que les contribuables possédant une propriété évaluée à 100 000 \$ verront leur compte de taxes être augmenté de 49, 50 \$ en 1994.

NORMAND LALONDE

Cette hausse est la seule mesure affectant directement le compte de taxes contenue dans le budget de 47 058 300 \$ adopté par le conseil municipal, la semaine dernière.

Tant la taxe d'eau, d'ordures ménagères que celle sur les investissements durables en environnement (IDEE) ont été épargnées dans le nouveau budget. Ainsi, les tarifs de base et d'excédent pour la consommation d'eau demeureraient respectivement les mêmes à 75 \$ et 1,85 \$ du 1000 gallons, tandis que celui sur les ordures ménagères reste à 105 \$.

La taxe IDEE, quant à elle, est conservée à 13 \$.

L'augmentation de la taxe foncière permettra à l'administration Brien d'aller chercher des revenus supplémentaires légèrement supérieurs à un million qui lui permettra de faire face à une augmentation de près de 1,7 million de dépenses non compressibles et à un manque à gagner au niveau des revenus de 1,5 million prévu en 1994.

Ce manque, a expliqué M. Brien, vient du fait que son administration affectera seulement 550 000 \$ de son surplus accumulé comparativement au 1,9

million injecté dans le budget de la présente année.

«La décision du comité des finances est d'amortir le surplus accumulé actuel de 1,142,000 \$ sur une période de deux ans en espérant que nous pourrions régénérer ce surplus par une gestion serrée, a-t-il spécifié. Ainsi, il en résulte une baisse des revenus

3,231,600 \$.»

«Le cheminement du processus budgétaire de cette année aura permis d'absorber à même d'autres postes une bonne partie de cette somme afin de conserver le taux des taxes à un bas niveau», a-t-il poursuivi.

Compteurs d'eau

Une autre mesure qui permettra à son administration de

000 gallons aux contribuables concernés. Ces derniers estiment qu'environ 4000 citoyens sont dans cette situation et qu'ils pourront ainsi dénicher un 300 000 \$ additionnel.

M. Brien a expliqué que cette nouvelle mesure avait été instaurée dans un esprit d'équité envers les autres citoyens de la municipalité.

«Nous fixerons désormais le coût de consommation d'un excédent d'eau de 50 000 gallons à toute personne ne produisant pas sa lecture du compteur. Ainsi, cela devrait avoir un effet persuasif qui incitera le citoyen à produire sa lecture pour ajuster son excédent d'eau à la consommation réelle le plus tôt possible. Pour un certain nombre de résidences qui ne possèdent pas de compteur, cela aura un effet de contraindre les propriétaires à en faire installer un pour payer en fonction de la consommation réelle ou de venir combler un manque à gagner réel de la ville à ce niveau», a précisé M. Brien.

Stabilité

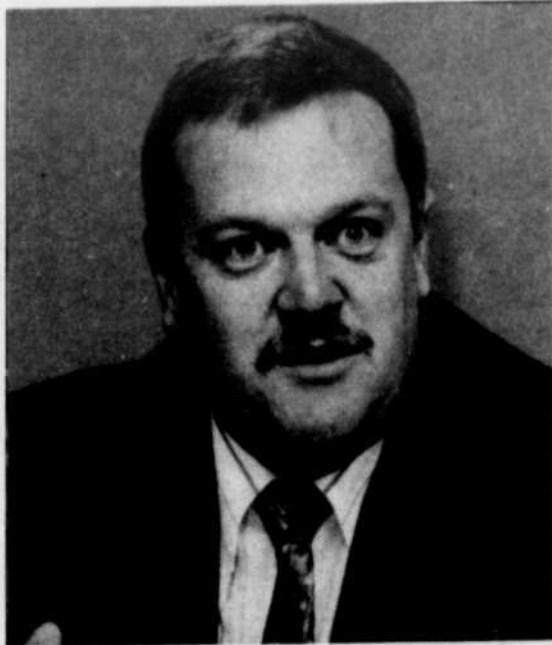
Ce dernier a dit espérer que cette nouvelle façon de gérer, ajoutée aux initiatives formulées par les fonctionnaires lors de la préparation du budget, permettra à son administration de respecter son engagement de stabiliser le compte de taxes des contribuables au cours des trois prochaines années et

ce, tout en réalisant les projets de développement que constituent le prolongement de la route 341 au sud de l'autoroute 40, l'implantation d'un nouveau site des neiges usées et l'amélioration du garage municipal.

«Le projet d'assainissement des eaux devra faire l'objet d'une taxation spéciale», a-t-il toutefois laissé entendre.

Pour y parvenir, M. Brien n'a pas caché qu'il restait néanmoins beaucoup de chemin à parcourir.

«...il nous reste beaucoup à réaliser et la collaboration de chacun des membres du conseil, de chaque employé municipal et de la population sera nécessaire pour y arriver», a-t-il souhaité.



Le premier budget de l'administration Brien se limite à une augmentation de la taxe foncière. (Photo: archives)

de 1,350,000 \$ à ce seul chapitre. La baisse des revenus d'intérêt de 191,600 \$ explique la diminution des revenus gé-

nérés d'autre sources en 1994. En somme, tout étant égal par ailleurs, nous avons commencé le budget avec un besoin en taxation de

comblent ses besoins financiers concerne les citoyens qui ne possèdent pas de compteur d'eau ou qui omettent de retourner leur carte de lecture de celui-ci.

Dans ce cas, les membres du conseil ont décidé de facturer automatiquement un excédent de 50

SUPER RÉVEILLON DU JOUR DE L'AN

LE MAGNIFIQUE BYE! BYE! 1993

FESTIN GASTRONOMIQUE Réveillon du 31 décembre

Billets en vente dès maintenant

• Animation

6 services 47.50 / pers

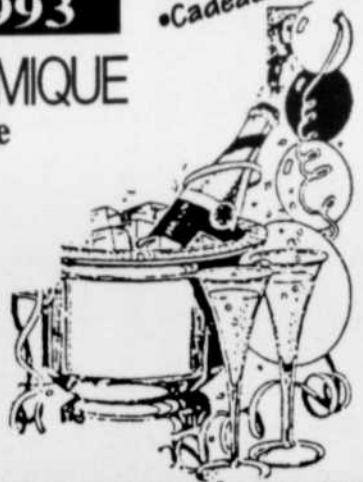
incluant TROU NORMAND

1er JANVIER (Samedi)

Menu table d'hôte

à partir de 17⁹⁵\$

• Ballons
• Serpents
• Cadeaux surprise



Restaurant Monsieur Félix

CUISINE FRANÇAISE • GRILLADES

625 NOTRE-DAME, REPENTIGNY 654-7909

au Resto-Bar Fondue chinoise 12.95\$

À VOLONTÉ dimanches et mardis soirs inclus potage et chips maison

DÉGUSTATION DE MOULES (7 choix)

À volonté

Tous les mercredis soirs de 17h à 21h

12.95\$

Servi avec potage de moules, frites et mayonnaise maison.

Spécial Dimanche au vendredi soir

Groupe minimum GRATUIT

4 pers. et plus 1 fondue chinoise

8 pers. et plus 2 fondues chinoise

Conditions sur réservation

Spéciaux pour groupe de 15 à 45 pers.

Plusieurs choix de menu à prix abordables en salle à manger Du dimanche au vendredi soir sur réservations

CLINIQUE DENTAIRE

Dr. Patricia Tse

URGENCE

jour - soir

582-3232

783 Notre-Dame Repentigny, Suite 202 au 2e étage de la Clinique Médicale Valmont



Robert Laferrière, d.d.

DENTUROLOGISTE Sur rendez-vous

301 St-Ignace, L'Assomption, Qué. J0K 1G0

589-3449

Que chaque instant de ce temps des Fêtes soit rempli pour vous et les vôtres

Merveilleuse Année '94



TILDEN Inter rent

• LOCATION D'AUTOS ET CAMIONS
• CAS D'ASSURANCE

581-9569



REMORQUAGES IVE NORD Itée

540 NOTRE-DAME REPENTIGNY 581-6500

GRANDE VENTE APRES NOEL

mais faites vite!
du 27 au 31 décembre
seulement

DES RABAIS INCROYABLES JUSQU'A 70%



PLUS DE 200 BOUTIQUES



Woolco

SEARS

provigo

AUTOROUTE 40



100, boul. Brien, Repentigny
(angle autoroute 40)

BILLETTERIE

ADMISSION

KIOSQUE D'INFORMATION

Pas de hausse de taxes à la Paroisse de L'Épiphanie

YVAN FORTIN

Les citoyens de la paroisse de L'Épiphanie ne subiront aucune hausse de taxes en 1994, du moins pour celles touchant l'ensemble des contribuables.

La taxe foncière générale demeurera à 62 ¢ du 100 dollars d'évaluation. La taxe spéciale sur le centre administratif restera à 4,5 ¢. Il en coûtera toujours 81 \$ par logement pour la taxe d'élimination des ordures ménagères.

Les gens d'affaires et locataires d'espaces non-résidentiels paieront pour leur part la surtaxe de 18 ¢ du 100 \$ comme l'année précédente.

Les élus anticipent des revenus de taxes de 973 285 \$ comparativement aux 965 234 \$ prévus l'an dernier à ce temps-ci de l'année.

Le maire, Pierre Goyette, a présenté lundi soir, le budget de la prochaine année. Celui-ci s'élève à 1 112 510 \$ comparativement à 1 108 610 \$, en hausse de 0,4 p. cent.

Le poste de dépenses qui connaîtra la plus forte hausse est celui de la voirie municipale, avec un bond de 40,9 p. cent, passant des 44 000 \$, qu'il était en 1993, à 62 000 \$.

Les coûts reliés à la gestion financière et administrative de l'appareil municipal atteindront les 101 800 \$, une augmentation de 6,8 p. cent.

La plus forte hausse en pourcentage est celle des dépenses des réseaux d'égout avec un accroissement de 250 p. cent. Celles-ci étaient de 10 000 \$ cette année, alors qu'il est prévu de dépenser 25 000 \$ l'an prochain.

La part des frais de financement par rapport à l'ensemble des dépenses budgétées enregistrer une très légère baisse mais demeure à l'intérieur des 21 p. cent. À ce chapitre, l'administration municipale paiera 234 110 \$ contre 233 810 \$ l'an dernier.

Un nouveau rôle d'évaluation en vigueur à L'Épiphanie

Baisse du compte de taxes pour certains, hausse pour d'autres

Avec l'entrée en vigueur en 1994 du nouveau rôle d'évaluation, le taux de la taxe foncière a chuté de 18 c du 100 \$. Ce réajustement fera en sorte que les propriétaires de maisons situées dans les nouveaux secteurs verront leur compte de taxe foncière croître de 2 à 5 p. cent. Ceux des secteurs plus anciens subiront une baisse de 3 à 8 p. cent.

\$, est en baisse de 0,87 p. cent par rapport au 2 885 000 du budget précédent.

p. cent des dépenses budgétées, avec quelque 774 000\$, 22,8 p. cent en comparativement à 1993.

Les frais de financement pour la prochaine année constitueront 26,8

YVAN FORTIN

La taxe foncière sera de 1,08 \$ du 100 \$ contre 1,26 \$ l'an dernier. La taxe d'épuration et celle pour le service policier sont inchangées; la première est de 1,05 \$ par logement; la seconde de 12 c du 100 \$. La surtaxe sur les immeubles non résidentiels demeure à 0,35 p. cent.

La taxe d'eau est en baisse de 5 \$ par logement, à 135\$. Celles pour l'amélioration du réseau routier, l'assainissement et la conduite d'eau connaissent des baisses de taux allant d'un à deux cents.

Le budget 1994, avec ses 2 860 000



aspire tout

VENTE RÉPARATION PIÈCES

ASPIRATEURS CENTRAUX & PORTATIFS

AIRSTREAM • BEAM
EUREKA • DUO-VAC
VACU-MAID

100, Boul. Brien
Repentigny

GALERIES RIVE-NORD

582-0107

BLACK DECKER

ASPIRE TOUT HOUDE



LE CLUB JEUNESSE
MOSQUITOS RESTO-PUB
Ouil! C'est parti. Venez nous
voir durant les travaux.
T-SHIRT GRATUIT
avec un abonnement annuel.
Renseignez-vous.

380 BOUL. LAROCHELLE, SUITE 122-124
REPENTIGNY TÉL.: 582-5965
CELL.: 943-7062 RÉS.: 657-1042

PRENEZ AVIS QUE LES 123 JANVIER 1994 FERME POUR INVENTAIRE BONNE ET HEUREUSE ANNÉE '94 QUE CELLE-CI VOUS APPORTE SANTÉ, PROSPÉRITÉ, BONHEUR

P.S.: SURVEILLEZ PROCHAINEMENT LA SUPER VENTE APRÈS INVENTAIRE



Le Quincailler
RONA

- Boutique **AMBIANCE**
- Quincaillerie **RO-NA**
- Centre **JARDIN**

ROBERT TURCOTTE INC.
17 rue RIVEST, LE GARDEUR, 585-2700

ÉCOUTE TON CORPS

Cours de croissance
personnelle

Venez découvrir comment
mettre de l'amour et
de la joie dans vos vies

LAISSEZ-PASSER POUR SOIRÉE D'INFORMATION GRATUITE

sur le cours de base "Écoute ton corps"
MARDI 4 JANVIER À 19H30
Hôtel Charlemagne
115 rue Chopin suite 106, Charlemagne

Nouvelle animatrice dans la région

DANIELLE BOYER

Frais d'appel acceptés:

447-8187

Le cours débute le 11 janvier 1994

Coutu souhaite voir Brien s'attaquer à l'endettement de Repentigny

(N.L.) — S'il est en accord avec le budget de la prochaine année présenté par l'administration du maire Brien, le conseiller du Ralliement des citoyens, Michel Coutu, estime que ce dernier ne devrait néanmoins pas perdre de vue la réduction de l'endettement à long terme de la municipalité.

M. Coutu a exprimé cette opinion au cours de l'assemblée où les membres du conseil municipal ont adopté le budget 1994.

«Le taux de la taxe foncière est abordable, il importe de le souligner. On devrait générer des surplus en 1994.

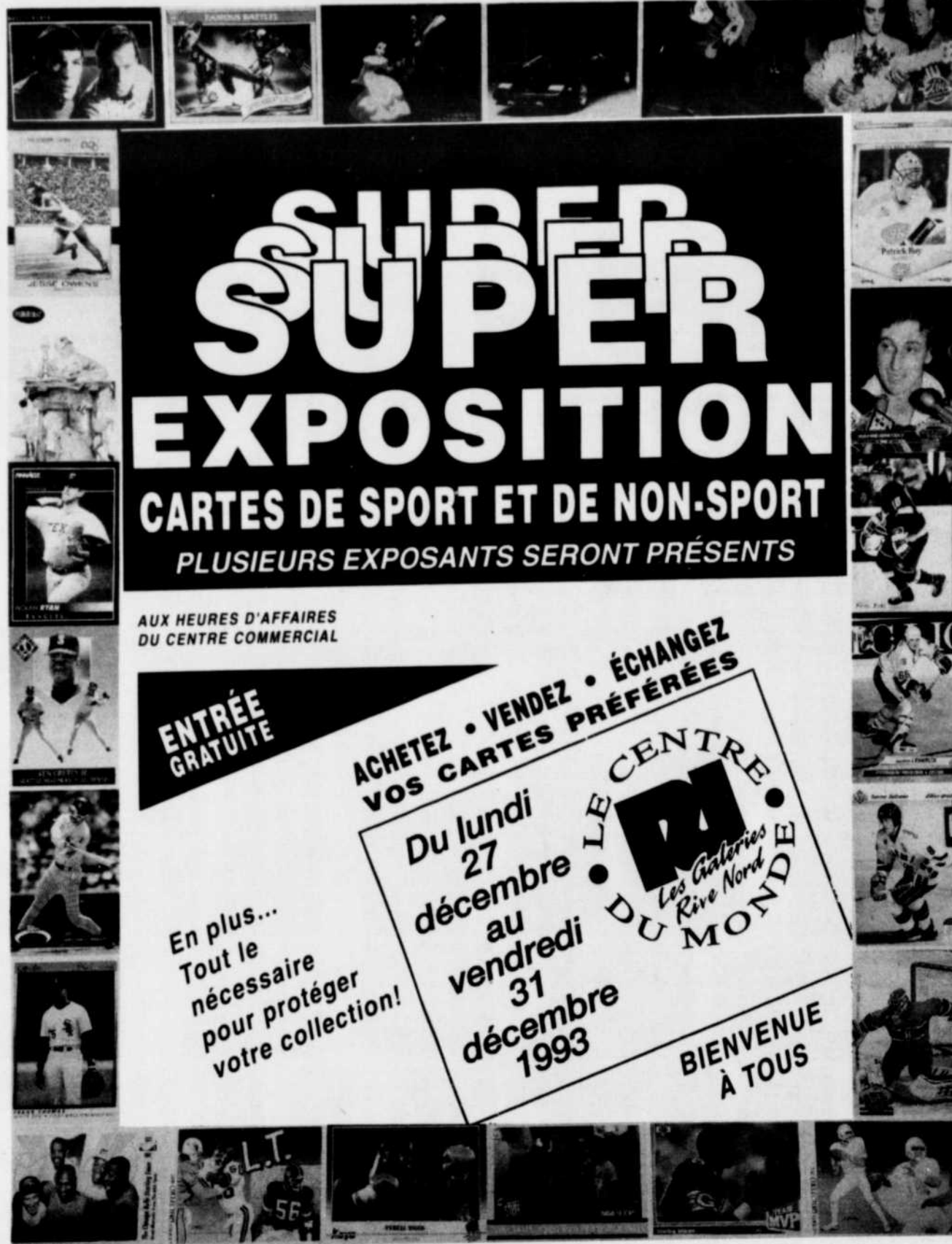
Mais il faudrait prendre des mesures pour réduire le service de la dette», a-t-il lancé.

En entrevue plus tard, M. Coutu a exprimé son inquiétude face à l'accroissement de la dette qui passera vraisemblablement le cap des 128 millions. Ce dernier estime qu'il ne faut pas que l'administration actuelle poursuive dans la même veine que la précédente.

Tout comme l'avait fait son parti en campagne électorale, ce der-

nier suggère d'affecter une partie du surplus annuel au service de la dette. Il croit même qu'on pourrait donner aux contribuables la possibilité de rembourser la partie de la dette à long terme qui les concerne comme cela se fait dans certaines autres municipalités de la province.

«Plus on va avoir à payer pour le service de la dette, moins on sera en mesure de dispenser des services aux citoyens», a-t-il indiqué.



SUPER SUPER EXPOSITION

CARTES DE SPORT ET DE NON-SPORT

PLUSIEURS EXPOSANTS SERONT PRÉSENTS

AUX HEURES D'AFFAIRES
DU CENTRE COMMERCIAL

ENTRÉE
GRATUITE

ACHETEZ • VENDEZ • ÉCHANGEZ
VOS CARTES PRÉFÉRÉES

Du lundi
27
décembre
au
vendredi
31
décembre
1993

LE CENTRE
DU MONDE

BIENVENUE
À TOUS

En plus...
Tout le
nécessaire
pour protéger
votre collection!



**CONSTRUCTION
A.K. INC.**

RÉSIDENTIEL
COMMERCIAL
RÉNOVATION INTÉRIEURE
ET EXTÉRIEURE

ENTREPRENEUR GÉNÉRAL

76 CHAMPIGNY,
REPERTIGNY

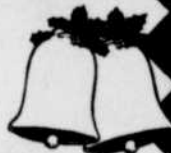
*20 ans d'expérience
ÉVALUATION SANS FRAIS
582-8060

APCHA

LOCATION COURT TERME



Spécial
"Jour de l'An"



6 JOURS
DU 29 DÉCEMBRE AU 4 JANVIER 94

CAVALIER (4 PORTES)

174⁹⁵\$

(1,200 km inclus)

INFORMATIONS OU
RÉSERVATION **585-6860**

WILHELMY-
LAMOUREUX

160 Boul. Brien, Repentigny, 585-6860, 877-5505



393, rue De Lanaudière
Joliette, Qué
J6E 3L9

Établissement privé déclaré d'intérêt public par le ministère de l'Éducation dirigé par les Soeurs de la Congrégation Notre-Dame

- Cours d'études primaires pour filles et garçons (1^{ère} à la 6^e année)
- Pensionnat de semaine et occasionnel pour filles seulement (2 à la 6^e année)
- Section musique privée: flûte traversière, guitare, piano, violon • Service de cafétéria
- Informatique • Halte scolaire • Étude surveillée • Para-scolaires • Transport

ADMISSION
1994-1995

Téléphone: (514) 752-4433
Télécopieur: (514) 752-3447

Les Mélézes, une école
à l'écoute des besoins
des familles depuis

25
ANS
DÉJÀ

PORTES OUVERTES

Dimanche, 9 janvier 1994
de 14:00 à 16:00

Caisse populaire
Saint-Paul-l'Ermite
**Possibilité
d'un 3e
établissement
à Le Gardeur**

Les administra-
teurs et gestionnai-
res de la Caisse po-
pulaire Saint-Paul-
l'Ermite étudient
présentement la
possibilité d'im-
planter un deuxiè-
me point de service
près de la nouvelle
sortie de l'autorou-
te 40 de la Le Gar-
deur; ce serait le
troisième établisse-
ment de cette insti-
tution financière
dans la ville.

YVAN FORTIN

«À la suite de l'ou-
verture de la nouvelle
route, les gens vont
probablement modi-
fier leur habitude de
circulation à l'intérieur
de la ville», a déclaré
Jean Denommé, le di-
recteur général de cet-
te institution financiè-
re lors d'une courte
entrevue.

Dans un autre or-
dre d'idées, cette cai-
sse populaire versera,
durant la période des
Fêtes, 225 000 \$ en
ristournes à certains
de ses sociétaires. La
ristourne sera de 4 p.
cent sur les intérêts
des dépôts à terme et
ceux des prêts person-
nels et de 3 p. cent sur
ceux des prêts person-
nels. Rappelons que le
bilan financier présen-
té à l'assemblée des
membres le 30 novem-
bre affichait des trop-
perçus de 687 764 \$.



Jean Denommé est le
directeur général de
la Caisse populaire
Saint-Paul-l'Ermite.

(Photo:Richard Gauthier)

SI VOUS VOULEZ BOIRE ET
LE POUVEZ C'EST VOTRE
AFFAIRE, SI VOUS VOULEZ
ARRÊTER ET NE LE POUVEZ
C'EST NOTRE AFFAIRE

**ALCOOLIQUE
ANONYMES**
9 hres à 23 hres
581-4011/589-2016

Si vous voulez boire et le
pouvez, c'est votre affaire.
Si vous voulez arrêter et
ne le pouvez, c'est notre
affaire.

**ALCOOLIQUE
ANONYMES**
Le Gardeur,
Charlemagne, Lachenaie
585-1900

Woolco

Les jours 1.44S sont lundi le 3 janvier et mardi le 4 janvier 1994.
D'autres articles seront annoncés dans "LA PRESSE" du samedi 1er janvier 1994.

JOURS À 1,44

ALIMENTS

PÂTES DE TOMATES OU SAUCE À PIZZA "PRIMO"	3 pour	\$1.44
SAUCE À SPAGHETTI 750 ml. "RAGU"	chac.	\$1.44
TOMATES ENTIÈRES 796 ml "PRIMO"	chac.	94¢
PÂTES ALIMENTAIRES 900 gr. "ITAL PASTA"	chac.	84¢
SEL D'ASSAISONNEMENT Ail, oignon, céleri, 680 gr.	chac.	\$2.44
KETCHUP "HEINZ" 750 + 250 ml	chac.	\$1.84
DÎNER MACARONI ET FROMAGE 200 gr.	4 pour	\$1.44
TARTINADE AU CARAMEL 400 gr.	chac.	94¢
VINAIGRETTE 4 ESSENCES "CLUB SUPREME"	chac.	\$1.44
GÂTEAU CHEVALIER Assorties	chac.	\$1.84
PIZZA 9" Toute garnie	chac.	\$2.14
CAFÉ INSTANT 200 gr. "SUPREME"	chac.	\$2.44
CONFITURE DE FRUIT 750 ml	chac.	\$1.44

ALIMENTS PRÊTS À EMPORTER

JAMBON CUIT "LA BELLE FERMIÈRE" 454 gr.	chac.	\$2.14
VIANDE "PASTRAMI" 454 gr.	chac.	\$3.44

FRIANDISES

BONBONS "KERRS" 800 gr. ou "TREBOR" 2 lb	chac.	\$2.44
POPCORN AU CARAMEL	chac.	\$2.44
PAPILLOTTE Sac de 2 lb	chac.	\$2.44
ARACHIDES "W" Rôties à sec 700 gr.	chac.	\$2.44
MACARON "CAMEO" 375 gr.	chac.	\$1.44
BISCUITS "SOCIAL THÉ" 400 gr.	chac.	\$1.44
GRIGNOTINES Choix de saveur - 454 gr.	chac.	\$1.44
PÂTE AUX POULETS 350 gr.	chac.	\$1.84
TARTE VALOISE "BEAUSÉJOUR" 500 gr.	chac.	\$1.84
CHIPS "YUM YUM" 400 gr.	chac.	\$1.84
SIROP CHOCOLAT OU FRAISE 750 ml "NESTLES"	chac.	\$1.44

HORTICULTURE

TERREAU TOUT USAGE 15 L	chac.	\$1.44
NOURRITURE À CHAT "TENDER VITLÉ" Choix de saveur	chac.	\$1.44
POT PENTAGONE 12" Choix de couleurs	chac.	\$2.44
LITIÈRE À CHAT 454 gr.	chac.	\$1.44
LITIÈRE DE CÈDRE	chac.	\$2.44
PLANTE TROPICALE 4"	2 pour	\$2.44

SUPER ACHATS

PLANTE TROPICALE 10"	\$10.44	SACS À POUBELLE Paquet de 40	\$2.44
ALBUM PHOTO 40 PAGES	\$3.44	le pqt.	
DOG CHOW 8 kgs.	\$8.44	BAS AUX GENOUX POUR DAMES Paquet de 6	\$4.44
SAVON "TIDE" 12 L.	\$8.94	2 pour	
TAMPONS À RÉCURER "JET"	94¢	ROBE DE NUIT En flanelle pour dames 100% coton	\$6.44
LITIÈRES POUR CHATS Sac de 25 lbs	\$3.44	chac.	
		NOURRITURE POUR OISEAUX SAUVAGES Sac de 9 kilos	\$4.44
		chac.	
		MINI GANTS Pour dames, enfant s et tout petits.	94¢
		chac.	
		ACTIVITY KIT	\$4.44
		chac.	

MENU DU CAFÉ ROUGE

DÉJEUNER: 2 oeufs, bacon, bacon, pommes de terre rissolées et café (format ordinaire)	chac.	\$2.44
DÎNER: Sandwich au boeuf haché avec légumes et frites boisson format ordinaire inclus	chac.	\$3.44

AUTOMOBILE

HUILE À MOTEUR 1L "VALVOLINE"	chac.	\$1.44
LAVE-GLACE - 40 degrés	chac.	94¢
ANTIGEL DE MARQUE "PRESTONE" Format de 4 litres	chac.	\$6.44
BROSSE À NEIGE	chac.	\$1.44

SANTÉ BEAUTÉ

RINCE BOUCHE "MERIT" 750 ml	chac.	\$2.44
BAIN DE MER 900 ml	2 pour	\$1.44
CRÈME À BARGE "GILLETTE" 300 ml	chac.	\$1.84
BOULES ABSORBANTES Régulier ou jumbo	2 pour	\$1.44
SAVON "IVORY" 3 pqt. - 270 gr.	3 pour	\$2.44
DISSOLVANT POUR VERNIS À ONGLES 200 ml	2 pour	\$1.44
SERVETTES SANITAIRES MAXI "MERIT" Paquet 26-30	chac.	\$1.74
SHAMPOING "MERIT" 1.5 L.	chac.	\$1.84
BAIN MOUSSANT 2 L.	chac.	\$3.44
FIXATIF À CHEVEUX "PRO GEL" 500 ml	2 pour	\$2.44

ARTICLE MÉNAGERS

EAU DE JAVEL "LA PARISIENNE"	chac.	94¢
---------------------------------	-------	-----

"WINDEX" RECHARGE 900 ml	chac.	\$1.84
ASSOUPLISSEUR "SWEETHEART"	chac.	\$1.44
NETTOYEUR "M. NET" 800 ml	chac.	\$2.44
24/24 POUR CUVETTE	chac.	\$1.44
NAPPERONS EN VINYLE	2 pour	\$1.44
MITAINES POUR LE FOUR	chac.	\$2.44
DESSUS DE PLANCHE À REPASSER	chac.	\$2.44
CINTRES Paquet 10	chac.	\$1.44
SACS À CONGÉLATEUR 5 L	2 pour	\$1.44
SACS À ORDURES 26x36 - pat. 18	2 pour	\$2.44
SERVETTES DE TABLES "MARDI GRAS"	chac.	94¢
PELLICULE "GLAD" 30 m.	2 pour	\$2.44
SACS À ORDURES 20x22 - pat 15	3 pour	\$1.44

LITERIE

CISEAUX POWER À plusieurs usages	chac.	\$2.44
DENTELLES Choix de couleurs	6 M	\$1.44
VINYLE AU MÈTRE 140 cm de largeur	1 M	\$1.44
RIDEAUX DE DOUCHE AVEC ANNEAUX	chac.	\$5.44
FIL À CROCHETER "SOUTH MAID" Couleur asst.	chac.	\$2.44

MOUSSES DÉCHIQUETÉE Sac de 1 lb	chac.	\$1.44
TISSU COTON POLYESTER Motifs et couleurs asst. 90 cm	chac.	\$1.44

VÊTEMENT POUR HOMMES

SOUS-VÊTEMENT Pour hommes "THUNDERBIRD" "P.M.G.TG."	chac.	\$1.44
SOUS-VÊTEMENT Sous boîtes	chac.	\$1.44
SOUS-VÊTEMENT Pour hommes "JORDACHE" Couleur asst.	chac.	\$2.44
BIKINI GARÇONS Sous boîte	chac.	\$1.44

VÊTEMENT POUR FEMMES

BAS CULOTTE Taille forte - 100% nylon	2 pour	\$1.44
BAS AUX GENOUX Pour dames	3 pour	\$2.44
SOUTIEN GORGE OU CULOTTE Pour dames	chac.	\$2.44
ENSEMBLE MOLLETONNÉ 2 pcs - 12-24 mois, 2-3X	chac.	\$5.44
PANTALON MOLLETONNÉ 65% coton - 35% polyester 2-3X	chac.	\$2.44
SOUS-VÊTEMENTS THERMAL pour dames	chac.	\$5.44
COL. ROULÉ Pour dames 65% polyester - 35% coton	chac.	\$6.44
ENSEMBLE MOLLETONNÉ 2 pièces pour dames 50% polyester - 50% coton	chac.	\$8.44
SOUS-VÊTEMENT "WATSON" Pour fillette 7-14 50% polyester - 50% coton	2 pour	\$1.44
CULOTTE HANES Pour dames - S.M.L. Pqt 3	chac.	\$1.44

MUSIQUE

CASSETTE AUDIO VIDÉO	2 pour	\$1.44
CASSETTE "AUDIO BASF" Pqt. 5	chac.	\$4.44
CASSETTE VIDÉO "TDK" Pqt. 2	chac.	\$6.44

COIN DU FUMEUR

TABLETTE DE CHOCOLAT "HERSEY"	3 pour	\$1.44
TUBES À CIGARETTES Bte de 200	6 pour	\$6.44
MACHINE À CIGARETTE "EXPORT 1000"	chac.	\$7.44
RECHARGE DE BINGO 250 ml	3 pour	\$2.44

CHAUSSURE

PANTOUFLE Pour dames Choix de couleurs	la paire	\$1.44
PANTOUFLE Pour dames Choix de couleurs	la paire	\$5.44

QUINCAILLERIE

LISIÈRE MULTI-PRISES	chac.	\$5.44
RUBAN À MASQUER	2 pour	\$2.44
ENSEMBLE DE PINCEAU X 5 PIÈCES	l'ens.	\$4.44

Lundi et Mardi

Woolco

Encore plus d'aubaines en magasin

Prix d'aubaines en vigueur pour 2 jours seulement ou jusqu'à épuisement des stocks. Nous nous réservons le droit de limiter les quantités. Aucune garantie-réclame.

LES GALERIES RIVE NORD

**100 BRIEN
REPENTIGNY**

**LUNDI: 9h00 à 21h00
MARDI: 9h30 à 21h00**

Les Chambre de commerce veulent un kiosque touristique permanent



La Féline

LINGERIE FINE
CRÈME & LOTION
FARCES & ATTRAPES
REVUES MAGAZINES
ACCESSOIRES SENSUELS
MAILLOTS DE BAIN

HEURES D'OUVERTURE
Lundi au mercredi: 10h à 21h
Jeudi et vendredi: 10h à 22h
Samedi: 10h à 21h
Dimanche: 12h à 18h

POUR OFFRIR UN CADEAU ORIGINAL C'EST L'ENDROIT IDÉAL...

SUPER SPÉCIAL SUR LOCATION
3 FILMS POUR 10\$
7 JOURS (taxes incluses)
ABONNEMENT GRATUIT
(18 ans et plus)

Situé face au CINÉMA PLACE REPENTIGNY
Grand stationnement à l'arrière

174 A NOTRE-DAME, REPENTIGNY • 585-6549

(N.L.) — Le regroupement des Chambres de commerce du sud de la région aimerait bien qu'un kiosque touristique permanent puisse s'implanter d'ici la saison estivale 1995. Aussi, viennent-elles d'entreprendre une étude de faisabilité à cette fin.

Le regroupement a mandaté la Chambre de commerce de Repentigny pour réaliser l'étude financée par le gouvernement fédéral dans le cadre de son programme de développement d'emploi (article 25).

Depuis quelques jours, les trois personnes embauchées ont débuté leur recherche qui, dans un premier temps, consistera à consulter les intervenants des municipalités impliquées et ceux de bureaux touristiques établis.

prochain, mais nous aimerions que ça se fasse en 1995», a précisé Gilbert Leblanc, un vice-président de la Chambre de commerce de Repentigny chargé de superviser l'étude.

Entre-temps, et comme c'est le cas depuis deux ans, un kiosque temporaire sera installé dans le stationnement de la rôtisserie Saint-Hubert de Charlemaigne l'été prochain.

Outre la Chambre de commerce de Repentigny, le regroupement comprend celles de Le Gardeur, Des Moulins et Mascouche. L'Association des gens d'affaires de L'As-tard pour penser en fait également partie.

Par la suite, ces dernières effectueront des recherches pour déterminer les attraits touristiques de la région et l'emplacement susceptible de faire l'unanimité des décideurs.

«Il est déjà trop tard pour penser en fait établir un pour l'été

DIANE DAVIAULT 582-8114
N.D.P.H.

PSYCHO-HYPNOTHÉRAPEUTE
TRANSPERSONNELLE

NATUROTHÉRAPEUTE - RELATION D'AIDE
• CURE D'HYPNOSE ET MAGNÉTISME:
arrêt de fumer, stress, obésité, phobie, burn out, insomnie, régression; toxicomanie, migraine, hypno-pédagogie, etc.

SUR RENDEZ-VOUS SEULEMENT, REMBOURSEMENT PAR ASSURANCE

On négocie

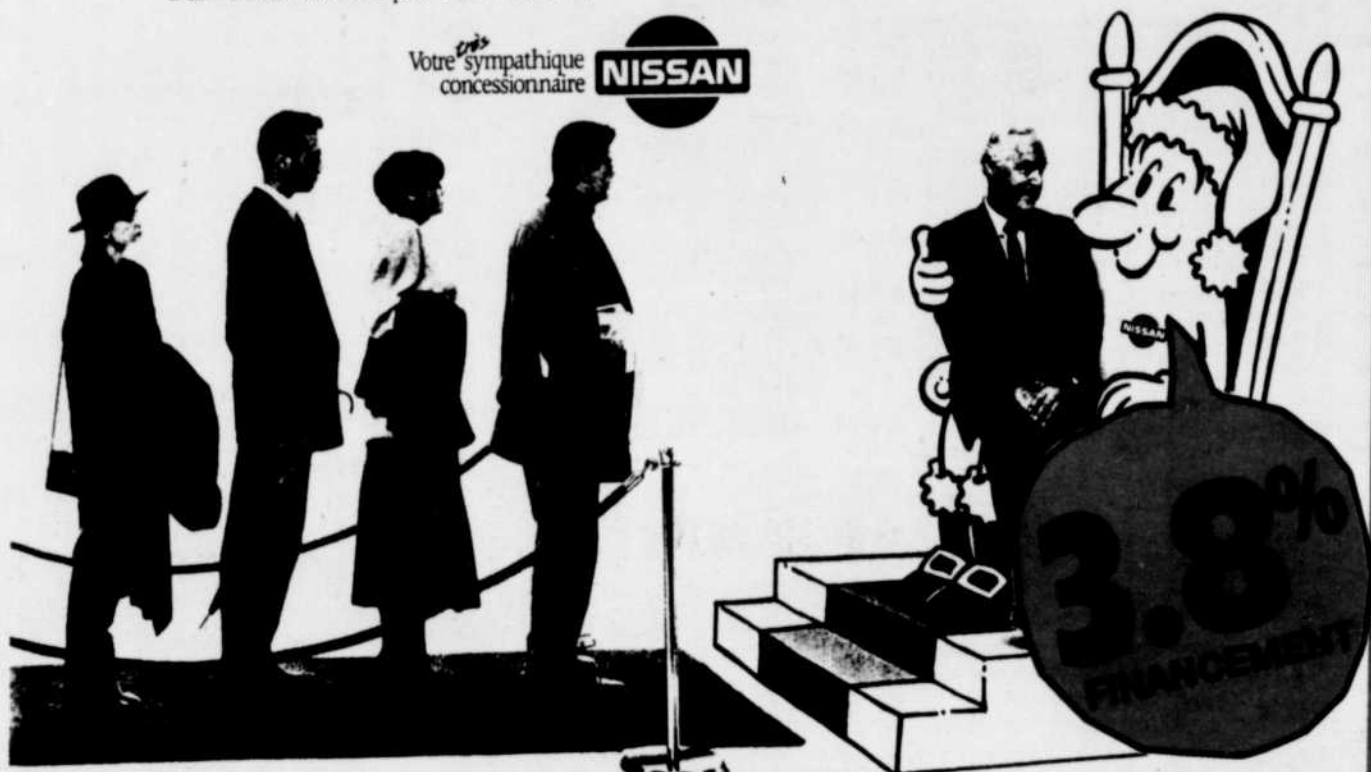
Mardi 28, mercredi 29 et jeudi 30 décembre.

Il y a quelques semaines, vous avez confié votre liste de cadeaux au Père Noël. Le temps est maintenant venu de confier votre voeu le plus cher à votre très sympathique concessionnaire Nissan.

Venez faire votre choix parmi les derniers modèles 1993 en inventaire, et obtenez un taux de financement sans précédent. Que vous rêviez d'un véhicule économique comme la Sentra,

innovateur comme l'Altima, luxueux comme la Maxima ou robuste comme le Pathfinder, votre très sympathique concessionnaire Nissan vous attend pour négocier.

Vous avez 3 jours seulement pour profiter d'un tête à tête avec lui. Et contrairement au Père Noël, il s'y connaît plutôt bien en voiturage.



Votre sympathique concessionnaire **NISSAN**

SORTIE 98
AUTOROUTE 40

MANOIR NISSAN
225 boul. Brien, Repentigny
585-5824, 1-800-361-4509

Les gens avisés lisent toujours les petits caractères et bouclent leur ceinture de sécurité. Financement spécial offert sur les modèles 1993 disponibles (à l'exception des modèles Sentra Classic, Quest, 240SX, 300ZX). Pour tous les détails, voyez votre concessionnaire Nissan participant ou composez le 1 800 387-0122 (entre 8h et 19h HET).

Salon Couleur Magic
et
Esthétique Jocelyne
Vous souhaitez une Bonne Année 1994

Pour l'esthétique la plus:

- Facial, dorsal, épilation,
- Maquillage
- Pose d'ongles résine et soie
- Electrolyse
- Service de coiffure par des spécialistes
- Massothérapie
- Journée Beauté certificat cadeau disponible

802 NOTRE-DAME
REPENTIGNY
581-8752

RESTAURANT
Chez Mimi
DÉJEUNER SERVI À TOUTES HEURES

Micheline et Charles Bujold, props.

S'unissent pour vous souhaiter à tous clients et amis une
Bonne Année 1994

228 Montée St-Antoine, Lavaltrie
642 Notre-Dame, Repentigny **586-4132**

CENTRE DE PHOTOCOPIES
NOS SPÉCIAUX
SCOLAIRES
SONT EN VIGUEUR

FOURNITURES DE BUREAU

- SERVICE DE FAX
- ORDINATEURS ET FOURNITURES

À VOTRE SERVICE DEPUIS 30 ANS

PAPETERIE
RÉAL DACTYLO
Pte-aux-Trembles Repentigny
1530 St-Jean-Baptiste 219c boul. Brien
645-8853/645-4344 654-0148

Saint-Sulpice entreprendra bientôt des études hydrogéologiques

Dans le but de connaître quelles quantités d'eau d'eau potable seront disponibles au vieil aqueduc Robitaille dans les prochaines années, la Paroisse de Saint-Sulpice entreprendra en 1994 des études hydrogéologiques sur les terres de Lavaltrie où l'eau est puisée.

évaluer les ressources de l'aqueduc Robitaille pour ne pas commander un débit réservé trop élevé par rapport aux be-

soins de Saint-Sulpice. «Nous devons trouver le juste milieu puisque nous devons payer les frais d'immobilisa-

tion correspondant à nos importations d'eau», explique-t-il.

Les études hydrogéologiques dont le

coût est évalué à 275 000 \$ seront subventionnées à 50 p. cent par le ministère de l'Environnement du Québec.

MARC PORTELANCE

L'eau potable consommée par les habitants de Saint-Sulpice provient en partie de l'aqueduc Robitaille qui date des années '60 et qui devra bientôt faire l'ob-

jet de travaux de rénovation majeurs.

«Présentement, la moitié de notre eau provient de l'aqueduc Robitaille et l'autre moitié de l'usine de traitement d'eau de L'Assomption», explique Michel Champagne, le maire de Saint-Sulpice.

Les autorités de L'Assomption ont

demandé aux dirigeants de Saint-Sulpice de préciser, d'ici le mois d'octobre, leur «débit réservé» soit la portion d'eau de l'usine de L'Assomption qui doit être réservé aux Sulpiciens pour les prochaines années.

Le maire Champagne estime qu'il est important de bien



Le maire de Saint-Sulpice, Michel Champagne.

(Photo: archives)

La Toison d'Art Enr.



Tonte et toilettage pour chiens et chats
Services professionnels
18 ans d'expérience

29, rue Notre-Dame, Le Gardeur • 581-5103

L'ÉDUCATION C'EST AUSSI PHYSIQUE

À la réforme scolaire la CÉÉPQ dit que l'éducation c'est aussi physique

Joliette, le 6 décembre 1993

—Soulignons à la Ministre ce pourquoi l'éducation physique contribue au développement des élèves dans le milieu scolaire au niveau primaire et secondaire.

À la lueur des trois grands problèmes sociaux auxquels la jeunesse québécoise est confrontée: décrochage scolaire, suicide chez les jeunes et finalement la manifestation d'actes de violence. L'éducation physique contribue à réduire ces fléaux par le billet des valeurs qu'elle véhicule:

- Respect de soi, de l'environnement physique et des autres
- L'esprit sportif et d'équipe
- L'effort et l'engagement au travail
- La démocratie
- Le respect de l'autorité
- La discipline personnelle
- L'aide, l'entraide, la collaboration et la coopération
- L'autonomie

L'estime de soi, la fierté dans l'accomplissement

Voici notre contribution à la société de demain

Les éducatrices et éducateurs physiques de la région Lanaudière



BRONZAGE NOTRE-DAME

SPÉCIAL D'OUVERTURE 10% DE RÉDUCTION

LISTE DE PRIX

1 semaine.....	9.75
1 mois.....	19.75
3 mois.....	39.75
6 mois.....	44.75
1 an.....	49.75

*** CARTES DE MEMBRE ***

989 NOTRE-DAME, REPENTIGNY 581-9305



GUINNESS PUB RESTO BAR

NOUVEAU! RÔTISSERIE GUINNESS

LUNDI-MARDI-MERCREDI
au comptoir seulement de 17h à 22h
JEUDI-VENDREDI-SAMEDI:
livraison et comptoir de 17h à 23h

VENEZ DÉGUSTER NOS TABLES D'HÔTE

814 boul. L'Ange-Gardien Nord
L'Assomption

Tous les sports sur ÉCRAN GÉANT

Salle de Billard

Salle à manger

DJ TOUS LES JEUDIS / VENDREDIS / SAMEDIS

RÉSERVEZ POUR VOTRE RÉVEILLON DU JOUR DE L'AN LE 31 DÉCEMBRE

- MUSIQUE D'AMBIANCE
- SOUPER SPÉCIAL

Dinde - Ragoût de boulettes
Tourtière - Bûche de Noël - etc...

589-7513

L'ARTISAN, le 28 décembre 1993 - PAGE 9

Réforme de l'enseignement: la CSLG souhaiterait de plus longs délais

(M.P.) - La Commission scolaire de Le Gardeur (CSLG) croit que les consultations qui précèdent la réforme de l'enseignement primaire et secondaire sont effectuées trop rapidement.

La CSLG a rendu public, à la dernière assemblée de ses commissaires le 13 décembre dernier, le formulaire de consultation remis par la

Fédération des commissions scolaires du Québec (FCSQ) à ses membres et qui leur permet de s'exprimer sur le projet de réforme.

Dans ce formulaire, le ministre de l'Éducation du Québec (MEQ) énonce une série de propositions susceptibles d'améliorer la qualité

de l'enseignement fourni aux jeunes. Le ministre demande aux commissions scolaires d'indiquer si elles sont favorables ou non à ces propositions et de suggérer d'autres actions qui pourraient être mises de l'avant.

Dans son rapport présenté au MEQ, la Fédération a dénoncé la courte durée des mécanismes de consultation. «Nous disons à la ministre que c'est difficile de lui soumettre des idées valables dans ces délais», explique Jean-Marie Carpentier, secrétaire-général à la CSLG.

Dans un autre ordre d'idée, les responsables de la commission scolaire ont adopté la même position que leur fédération concernant la loi 198 qui vise les réductions de personnel dans les secteurs public et parapublic. La FCSQ croit que les commissions scolaires devraient être exemptées des applications de cette loi parce qu'elle ont déjà contribué au redressement des finances publiques.



Qu'est ce qui fait cliquer Repentigny?

IDÉES ET CONCEPTS NOUVEAUX

Repentigny est fermement engagée à maintenir une politique de marché libre. Cette politique s'applique au commerce de biens de haute qualité et de services exceptionnels, ainsi qu'aux concepts nouveaux. Pour cette raison, Repentigny approuva que "PHOTO VALEUR" établisse ses services à l'intérieur de Super C - tout près de son entrée.

COMMENT TOUT A COMMENCÉ:

Les propriétaires de "PHOTO VALEUR" contactèrent Super C et leur offrirent une technologie de pointe ainsi qu'un service sans pareil dans l'industrie de la finition de photo. Super C accueillit favorablement le projet pour la plus grande satisfaction de ses clients et "PHOTO VALEUR" ouvrit les portes le 12 octobre 1993.

OBJECTIF:

ÉCONOMISEZ TEMPS ET ARGENT: SERVICE DE DÉVELOPPEMENT EN 30 MINUTES
Le temps et l'argent étant essentiels dans le monde des affaires d'aujourd'hui "PHOTO VALEUR" répliqua en mettant sur pied un excellent service. En entrant dans le magasin Super C, vous pourrez vous arrêter au kiosque de "PHOTO VALEUR" afin de déposer, tout en magasinant, votre précieuse pellicule entre les mains de leurs experts. En sortant, vous pourrez récupérer des photos de haute qualité pour un prix substantiellement concurrentiels.

LEUR DEVISE:

"Qualité garantie sur nos bas prix de tous les jours". Cette devise se reflète dans la variété de biens et services offerts. "PHOTO VALEUR" est plus qu'un commerce de finition de photo; vous sont également offerts une grande variété de cadres, d'albums, de films et de piles ainsi que des services tels laminage, agrandissement, transfert de vidéo, etc....

ADRESSE: PHOTO VALEUR (à l'intérieur de Super C)
85 boul. Brien, 585-1341

Boulangerie

REPENTIGNY
452 NOTRE-DAME
581-1020

LE GARDEUR
511 LACOMBE
654-6960

- MINIS SALADES **119\$**
Rég.: 1.99\$ 1 DZ.
- MOKAS ASSORTIS **2/130**
- PÂTE D'AMANDE **2/130**
- TARTE AUX POMMES 10" **379\$**
Rég.: 4.79\$

HORAIRE DU NOUVEL AN

28 déc.: 9h00 à 18h00	31 déc.: 9h00 à 17h30
29 déc.: 9h00 à 18h00	1er janv.: FERMÉ
30 déc.: 9h00 à 21h00	2 janv.: 11h00 à 17h30

SPÉCIAUX VALIDES DU 27 DÉC. '93 AU 2 JANV. '94

Deli Fruits

• PAIN CHAUD COUSIN
CUIT SUR PLACE
• VINS • PANIERS DE FRUITS
POUR TOUTES OCCASIONS

HORAIRE DE NOËL
Mar. - merc. - jeu.: 9h à 21h Sam. 1er janv.: FERMÉ
Ven. 31 déc. 9h à 17h Dim. 2 janv.: midi à 18h

La Direction et le personnel désirent vous remercier du soutien apporté tout au long de l'année et vous souhaitent leurs Meilleurs Voeux

FRUITS

Raisin vert du Chili, sans pépin 6.59 kg 2⁹⁹ lb	Bananes du Honduras .86¢ kg 39¢ lb
Oranges Sunkist Sans pépin gros. 88 3²⁹ dz.	Pommes vertes Grany Smith, des É.-U. 1.74 kg 79¢ lb
Clementines du Maroc 1.96 kg 89¢ lb	Poires Bartlett des É.-U. 2.18 kg 99¢ lb

LEGUMES

Salade iceberg des É.-U. Gros. 24 79¢ ch.	Piments verts Des É.-U., 2.84 kg. 1²⁹ lb
Céleri Des É.-U. 89¢ ch.	Échalotes Des É.-U. fraîches 3/79¢
Salade romaine Des É.-U. 79¢ ch.	Concombre 69¢ ch.

CHARCUTERIE FROMAGE

Salami Taillefert 4.61 kg 2⁰⁹ lb	Salades assorties Macaroni, patate, chou, crémeuse 2.69 kg 1¹⁹ lb
Pâté de campagne Cognac, poivre, rég. - Tour Eiffel 7.03 kg. 3¹⁹ lb	Fromage Jaisberg 10.12 kg 5⁴⁹ lb
Jambon à l'ancienne ou Farêt noir Tour Eiffel 10.12 kg 5⁴⁹ lb	Fromages Brie Camembert, Double Crème ou poivre ou fines herbes - 10.12 kg 5⁴⁹ lb

420, Notre-Dame, Repentigny

Cours d'été 1993: les inscriptions ont diminué

Les inscriptions aux cours d'été 1993 dispensés par la Commission scolaire de Le Gardeur ont diminué de 31 p. cent par rapport à l'année précédente, alors que que les frais d'inscription passaient de 150 \$ à 215 \$ pour la session.

MARC PORTELANCE

En tout, 258 élèves se sont inscrits à ces cours d'été comparativement à 406 en 1992. « Cette année, les élèves devaient assumer les coûts totaux des cours, soit 215 \$ », explique Jean-Marie Carpentier, secrétaire-général à la CSLG. Toutefois, le surplus budgétaire a été redonné aux élèves sous la forme d'une remise de 35 \$.

Depuis 1988, soit depuis que les personnes inscrites à des cours d'été doivent assumer une partie des coûts, les inscriptions n'ont cessé de diminuer après avoir atteint un sommet de 711 inscriptions en 1987.

Par contre, la proportion des élèves qui terminent ces cours a sensiblement augmenté depuis que des frais sont exigés. Lors de la dernière session d'été, plus de 98 p. cent des élèves ont terminé leur cours alors qu'en 1987, seulement 71 p. cent avaient fait de même. « Comme les élèves assument les coûts, ils sont plus motivés », croit M. Carpentier.

Ajoutons qu'un cours d'anglais, un de français et trois cours de mathématique ont été annulés en 1993 parce que le nombre d'inscriptions était insuffisant.

YOGA MÉDITATION

PENSÉE CRÉATRICE AUTO MASSAGE

Nouvelle session semaine du 10 janvier



Paix, amour, lumière
pour tous en 1994

CENTRE UNIOM

932 rue Notre-Dame, Repentigny
Renseignements et inscriptions: **582-1984**

AMÉLIOREZ
VOTRE SANTÉ:
UN ART CHINOIS
À VOTRE PORTÉE

COTISATION
TRÈS ABORDABLE

- Instructeurs qualifiés
- Ambiance de détente agréable
- Horaire flexible

DÉMONSTRATION

Mercredi 5 janvier
à 19h30

INSCRIPTIONS

Mercredi et jeudi
5 et 6 janvier
de 15h à 21h
Vendredi 7 janvier
de 15h à 18h

114 boul. INDUSTRIEL,
REPENTIGNY
654-9460



- ✓ AUCUN VERSEMENT
- ✓ AUCUN DÉPÔT
- ✓ AUCUN INTÉRÊT

les 48 BOXING DAY HEURES



Pontiac Sunfire

- Moteur 4 cylindres de 1,8 litre, 16 valves (140 chevaux)
- Boîte automatique 4 vitesses
- Roues d'aluminium
- Radio AM-FM stéréo, cassette
- Sac gonflable côté conducteur
- Suspension Lotus

11 948\$*



Pontiac Bonneville SE Berline

- Moteur V6 de 3,8 litres (170 chevaux)
- Freins antiblocage (ABS)
- Sac gonflable côté conducteur • Climatiseur
- Traction asservie • Radio AM-FM stéréo, cassette
- Régulateur de vitesse
- Lève-glace et verrouillage des portes électriques

21 948\$*



Pontiac Sunbird 2 portes'

- Moteur 2 litres (110 chevaux)
- Boîte manuelle 5 vitesses
- Radio AM-FM stéréo, cassette
- Freins antiblocage (ABS)
- Verrouillage automatique des portes
- Aileron arrière

10 498\$*



Buick Regal Custom berline

- Moteur V6 (140 chevaux)
- Boîte automatique 4 vitesses
- Lève-glaces et verrouillage des portes électriques
- Radio AM-FM stéréo, cassette
- Régulateur de vitesse
- Climatiseur

17 948\$*



Pontiac Grand Am SE berline

- Moteur 4 cylindres de 2,3 litres (115 chevaux)
- Boîte automatique
- Climatiseur
- Freins antiblocage (ABS)
- Verrouillage électrique des portes
- Régulateur de vitesse

14 948\$*



Pontiac Grand Prix LE berline

- Moteur V6 (140 chevaux)
- Boîte automatique 4 vitesses
- Climatiseur
- Lève-glaces et verrouillage des portes électriques
- Radio AM-FM stéréo, cassette

16 948\$*

AUCUN
DÉPÔT

AUCUN
VERSEMENT

AUCUN
INTÉRÊT
AVANT 90 JOURS

*Les véhicules illustrés ne le sont qu'à titre indicatif et certains équipements peuvent être en supplément. Taxes et transport en sus. Rabais GM inclus. Applicable aux modèles 93 et sur certains modèles 1994.

JUSQU'À **25%** DE RABAIS
LES 27, 28, 29 ET 30 DÉCEMBRE SEULEMENT.

La Seigneurie

Pontiac
Buick inc.
GMC (Division)



612 Notre-Dame, Repentigny • 581-9500

L'industrie porcine sera en croissance en 1994

(Y.F.) — Les économistes d'Agriculture et Agro-alimentaire Canada ont dévoilé, mardi, leurs perspectives agricoles pour 1994 et 1995. Ces experts prévoient un accroissement des exportations de porcs sur pied en '94. Ces prévisions économiques ne tiennent pas compte des retombées du récent Accord général sur les tarifs douaniers et le commerce, mieux connu sous son sigle anglophone de GATT.

Au Canada, la production de viande porcine devrait progresser de 2 p. cent l'an prochain et de 3 p. cent en 1995.

Les prix de porcs

suivront la même tendance qu'aux États-Unis aux dires des analystes gouvernementaux. Ils demeureraient nettement inférieurs aux niveaux de la dernière année du moins pendant la première moitié de 1994. En 1995, les prix pourraient se situer entre 10 \$ et 15 \$ par kilogramme de carcasse en dessous de la moyenne de 1994.

Malgré la baisse de la production canadienne, les prix du maïs seront à la baisse en 1994-1995, comme ceux payés sur le marché américain. Il en sera de même pour l'orge. Des stocks imposants et le ralentissement des exportations peseront sur les prix malgré un certain recul de cette culture.

En matière de

production laitière, les économistes n'entrevoient qu'un léger accroissement de la production et de la consommation de lait de consommation pour la période 1994-1995. La consommation de beurre diminuera très légèrement. La production et la demande de fromages continueront d'augmenter tant pour le cheddar que pour les fromages fins.

COURS MICRO-INFORMATIQUE (P.C.)

581-3138

CENTRE DE FORMATION INFO QUÉBEC-FRANCE

669 NOTRE-DAME, REPENTIGNY
SESSION HIVER '94

COURS DE SOIR (19HRS À 22 HRS) COÛT: 100\$ DURÉE D'UNE SESSION EST DE 15 HEURES

LOGICIELS	TYPE	DÉBUT (2 soir sem.)	LOGICIELS	TYPE	DÉBUT (2 soir sem.)
Wordperfect	Débutant	18 janvier	Lotus	Débutant	17 janvier
Wordperfect	Intermédiaire	8 février	Lotus	Intermédiaire	7 février
Wordperfect	Avancé	1 mars			

COURS DE JOUR (Lun., mar. et merc.: 9hrs à 15 hrs ou Jeu. et ven: 8:30 hrs à 16:30 hrs) COÛT: 100\$ DURÉE D'UNE SESSION EST DE 15 HEURES

LOGICIELS	TYPE	LA SEMAINE DU	LOGICIELS	TYPE	LA SEMAINE DU
Dos	Débutant	10 janvier	Worperfect	Intermédiaire	24 janvier
Wordperfect	Débutant	17 janvier	Lotus	Débutant	7 février

COURS DE FIN DE SEMAINE (Ven: 19 hrs à 22 hrs, Sam. et Dim.: 9hrs à 15 hrs) COÛT: 150\$ DURÉE D'UNE SESSION EST DE 15 HEURES

LOGICIELS	TYPE	DATE	LOGICIELS	TYPE	DATE
Windows	Débutant	14-15-16 JANVIER	Bedford	Séminaire	11-12-13 FÉVRIER
Windows	Intermédiaire	21-22-23 JANVIER	DBase	Initiation	18-19-20 FÉVRIER
WINDOWS	AVANCÉ	28-29-30 JANVIER	DBase	Programmation	25-26-27 FÉVRIER

INSCRIPTIONS: 6 AU 22 DÉCEMBRE ET DU 3 AU 7 JANVIER 1994



RESTAURANT
Aux
SERRES
SPÉCIALITÉS
STEAKS • BROCHETTES • FRUITS DE MER

APPORTEZ VOTRE VIN

SALLE DE RÉCEPTION RÉVEILLON DU NOUVEL AN LE 31 DÉCEMBRE SOUPER DANSANT. DISPONIBLE RÉSERVEZ AUSSI POUR NOEL ET 1 JANV.

REPAS 2 pour 1 7 jours / semaine toute la journée

FESTIVAL DE LANGOUSTINES ET CREVETTES

BOUFFE TOT Dim. au ven. toute la journée Sam. jusqu'à 18h30

INCLUS: SOUPE OU SALADE, DESSERT DU JOUR, CAFÉ OU THÉ

- Rôti de bœuf au jus
- Brochette filet mignon & crevettes papillons
- Brochette poulet & côtes levées
- Assiette neptune (crevettes papillons, pétoncles et cuisses et grenouilles)
- Scalopini de veau à la crème
- Filet de poulet Margarita (champignons, artichauts, sauce à la

crème, vin blanc & fettucine)
7- Steak de saumon
8- Filet mignon sauce au poivre
9- Scalopini de veau au citron

À PARTIR DE 9.95\$ /ch.

GALERIE DE LA MARINA 358 NOTRE-DAME, REPENTIGNY 582-0228

T.P.S./T.V.Q. PAYÉES PAR LE CONSTRUCTEUR



INCLUS:
STATIONNEMENT INTÉRIEUR
BALCON INDIVIDUEL 8'-0" x 12'-0"
ASCENCEUR
BAIN TOURBILLON ET DOUCHE SÉPARÉE
ESPACE DE RANGEMENT AU SOUS-SOL
PLANCHER DE BÉTON
PISCINE CHAUFFÉE
SYSTÈME D'ALARME INDIVIDUEL
SALLE D'EXERCICES AVEC SAUNA
SALLE COMMUNAUTAIRE
FOYER POUR LES TYPES C, F, G

ATTENTION

Avec 20 000\$ comptant vous ne payez que
0% de comptant à l'offre d'achat
650\$/mois
Capital, intérêt, taxes et frais de condo inclus.
Pour un modèle de 1040 p.c.

Sur Iberville coin Brien, Repentigny
Informations: Claude Côté 654-1812

BIENVENUE AUX PERSONNES RETRAITÉES ET SEMI-RETRAITÉES

CORDONNERIE Charlemagne
Rien d'impossible à réparer



Si on vous dit ailleurs que ce n'est "PAS RÉPARABLE", alors, venez nous voir, nous le réparerons. •RÉPARONS les manteaux de cuir, talons, semelles; équipement de hockey; affilons les patins. •RECOURVONS ou remplaçons les talons. •TEINTURE de chaussures

ROBERT PERREAULT
44, BOUL L'ASSOMPTION, REPENTIGNY 582-5333

JOSÉE SÉGUIN
DESIGNER D'INTÉRIEUR



Membre: Société des designers d'intérieur du Québec et des designers d'intérieur du Canada.
Aménagement résidentiel
Planification de bureaux

En affaires depuis 8 ans **Tél. Cell.: 497-0915**

L'OPTOMÉTRISTE GRANGER

EXAMEN LUNETTES

172 Notre-Dame Repentigny 581-8700
555 Notre-Dame Le Gardeur 582-0621

les **48** HEURES **LES 27, 28, 29 ET 30 DÉCEMBRE** SEULEMENT

GM

AUCUN DÉPÔT

AUCUN VERSEMENT

AUCUN INTÉRÊT AVANT 90 JOURS

200 DISPONIBLES

CHEVROLET CAVALIER Z22†



- Moteur 2.2 litres (120 chevaux)
- Boîte manuelle 5 vitesses
- Roues d'aluminium
- Aileron arrière
- Freins antiblocage ABS

9948\$*

CHEVROLET CORSICA

- Moteur V6 de 3,1 litres - Boîte automatique
- Climatiser - Radio AM/FM stéréo cassette
- Freins antiblocage ABS
- Sac gonflable côté conducteur

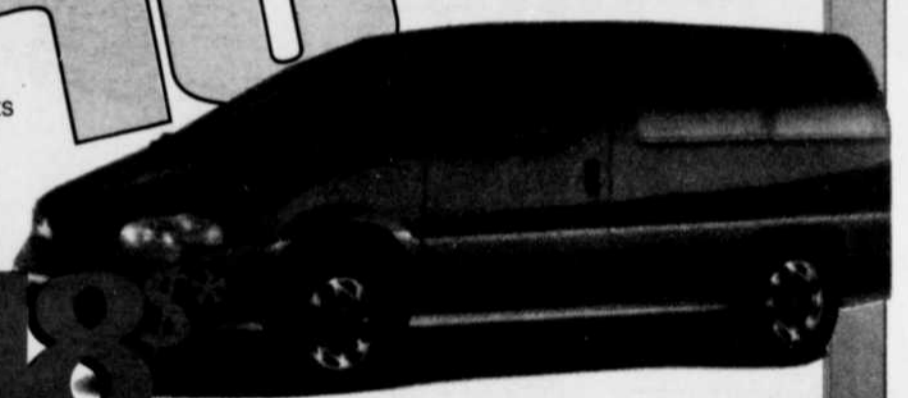


13448\$

CHEVROLET LUMINA VAN†

100 DISPONIBLES

- Moteur V6
- Boîte automatique
- 7 sièges baquets indépendants
- Panneaux de polymère
- Freins antiblocage ABS
- Radio AM/FM stéréo



15948\$

* Taxes et transport en sus. Tous les rabais GM inclus † Applicables aux modèles 1994



M. François Wilhelmy, président, vous invite à venir rencontrer sa toute nouvelle équipe de vente



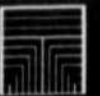
WILHELMY-LAMOUREUX

160 Boul. Brien, Repentigny, 585-6860, 877-5505



Les petites annonces classées 581-4111

TARIFS
 14,00\$ POUR 15 MOTS
 20c DU MOT ADDITIONNEL
 60c ENCADREMENT SIMPLE
 1,35\$ ENCADREMENT DOUBLE
 95c DU MOT EN TITRE SPECIAL



Les Hebdomadaires Telemedia
 (Region Lanaudiere)

100 IMMOBILIER A VENDRE

- 105 Maisons unifamiliales
- 110 Maisons semi-détachées
- 115 Condos, co-propriétés résidentielles, lofts
- 120 Chalets, maisons de campagne, villégiature
- 125 Terrains résidentiels
- 130 Immeubles à revenus
- 135 Maisons mobiles, pré-fabriquées
- 140 Propriétés commerciales, agricoles, industrielles
- 145 Bureaux, locaux commerciaux, commerces
- 150 Terrains commerciaux
- 155 Visites libres
- 160 Propriétés demandées pour achat ou échange

200 IMMOBILIER A LOUER

- 201 Appartements 1-1/2
- 202 Appartements 2-1/2
- 203 Appartements 3-1/2
- 204 Appartements 4-1/2
- 205 Appartements 5-1/2
- 206 Appartements divers
- 207 Logements à partager
- 208 Logements à sous-louer
- 209 Logements demandés
- 210 Condos, lofts
- 220 Maisons
- 230 Centres d'accueil, maisons de repos
- 240 Chalets
- 245 Maisons de campagne
- 250 Chambres
- 255 Pensions
- 260 Terrains
- 270 Bureaux, locaux commerciaux
- 275 Ateliers, Studios
- 280 Garages, entrepôts
- 290 Usines, espaces industriels, propriétés agricoles

300 MARCHANDISE

- 302 Alimentation
- 304 Animaux
- 306 Antiquités, artisanat, œuvre d'art
- 308 Appareils audio-visuels
- 310 Appareils électroménagers
- 312 Bijoux, métaux précieux
- 314 Bois de foyer
- 316 Collections
- 318 Équipements à neige
- 320 Équipements commerciaux
- 322 Équipements mobilier de bureau
- 324 Équipements d'imprimerie
- 326 Équipements téléphoniques
- 328 Fournaies, poêle à bois, thermopompe, climatiseurs
- 330 Fournaies
- 332 Instruments de musique
- 334 Livres
- 336 Machineries, outils
- 338 Machines à coudre
- 340 Marchandises diverses
- 342 Marchés aux puces
- 344 Matériaux de construction
- 346 Mobiliers, articles de maison
- 348 Ordinateurs et matériel informatique
- 352 Piscines
- 354 Pépinières
- 356 Prothèses et chaises roulantes
- 360 Systèmes de sécurité
- 362 Tapis, carrelages
- 364 Tissus, patrons
- 366 Vaisselles, argenteries
- 368 Ventes de garage
- 370 Ventes de charité
- 372 Vêtements, chaussures

400 REPERTOIRE DES SERVICES

- 402 Agences, clubs, lignes de rencontre
- 404 Assureurs, courtiers
- 406 Astrologie, occultisme
- 408 Camionnage, transport
- 410 Compagnies, compagnons
- 412 Couturiers, tailleurs
- 414 Co-Voiturage
- 416 Dégelage
- 418 Entreposage
- 420 Entrepreneurs
- 422 Entretien ménage
- 424 Escortes, rencontres
- 426 Esthétique, coiffure
- 428 Garderies
- 430 Imprimeries, lettrage
- 432 Massages
- 434 Paysagistes
- 436 Peintures, rénovations
- 438 Planchers, portes, fenêtres
- 440 Professionnels
- 442 Rédaction, traduction
- 444 Rembourrage
- 446 Services communautaires
- 448 Services divers

- 450 Services financiers
- 452 Tenue de livres, impôts
- 454 Thérapeutes
- 456 Traitement de texte
- 458 Traiteurs
- 460 Transport, déménagements

500 LOISIRS & EQUIPEMENTS RECREATIF

- 505 Articles de camping
- 510 Articles de sport
- 515 Bicyclettes
- 520 Campings
- 525 Chasse et pêche
- 530 Conditionnement physique
- 535 Équipements de sport d'hiver
- 540 Golf
- 545 Jeux, jouets
- 550 Musique
- 555 Ski
- 560 Villégiature, voyages
- 565 Bateaux-moteurs, voiliers, yachts
- 570 Motocyclistes
- 575 Motoneiges
- 580 Planches à voile
- 585 Roulottes, tentes roulottes, caravanes, motorisés
- 590 Véhicules récréatifs
- 595 Véhicules tout terrain

600 EMPLOIS

- 605 Alimentation
- 610 Assurances
- 615 Bureau
- 620 Coiffure, esthétique
- 625 Corps de métier, entrepreneurs
- 630 Curriculum vitae, recherche d'emploi
- 635 Emplois demandés
- 640 Emplois divers
- 645 Enseignement, éducation
- 650 Entretien, sécurité, conciergerie
- 655 Gardiennes, garderies
- 660 Immobilier
- 665 Informatique
- 670 Mannequins, modèles
- 675 Manufacturiers
- 680 Musiciens, artistes
- 685 Professionnels, cadres, techniciens
- 690 Restaurants, clubs, hôtels
- 695 Services domestiques
- 699 Vente, commerces

700 FORMATION

- 710 Cours
- 720 Ecoles spécialisées

800 AVIS

- 802 Avis divers
- 804 Avis légaux, appels d'offres
- 806 Communiqués, activités diverses
- 808 Décois, prières, remerciements
- 810 Encans
- 812 Naissances, fiançailles, mariages
- 814 Perdu, trouvé
- 816 Retrouvailles
- 818 Souhaits

850 PROPOSITIONS D'AFFAIRES

- 855 Argent demandé
- 860 Associés demandés
- 865 Assurances
- 870 Financements offerts
- 875 Hypothèques
- 880 Occasions d'affaires

900 TRANSPORT VEHICULES AUTOMOBILE

- 905 Camions
- 910 Machineries agricoles
- 915 Machineries lourdes
- 920 Remorques
- 925 Véhicules divers
- 930 Autos anciennes, de collection
- 935 Autos à louer
- 940 Autos à vendre à moins de 500\$
- 945 Autos 501\$ à 1,000\$
- 950 Autos 1,101\$ à 3,000\$
- 955 Autos de plus de 3,000\$
- 960 Camionnettes à vendre ou à louer
- 965 4x4 à vendre ou à louer
- 970 Détaillants de véhicules
- 975 Entretien et réparation
- 980 Ferrailles
- 985 Pièces et accessoires
- 990 Véhicules demandés

100 IMMOBILIER A VENDRE

105 MAISONS UNIFAMILIALES

105 MAISONS UNIFAMILIALES
 Repentigny, bord de l'eau, vieux secteur, cottage 1992, boisé, croissant, garage, 3 c.a.c., 2 foyers, four et plaque Jen-Air, plancher de latte et céramique, alarme, terrain 9,680 p.c., intime, à voir! 180,000\$. 585-9433

RE/MAX
LISE LACAS
 Bur.: 585-9500 Rés.: 581-0664
"Vous aider est ma fierté"

À vous toutes et vous tous qui constituez ma nombreuse et fidèle clientèle, j'offre mes vœux les meilleurs de santé et de prospérité! En 1994 comme toujours, vous servir sera ma Fierté!

De très Joyeuses Fêtes à tous!

L'une des joies de cette saison, est l'occasion qui m'est offerte de mettre de côté la routine et les habitudes de chaque jour et de venir vous souhaiter en toute sincérité...

Une merveilleuse Année 1994
Lise Ferland

RE/MAX UNIS INC. COURTIER
 585-9500
 581-3790

POUR PLACER VOTRE PETITE ANNONCE:

PAR LA POSTE:
 Vous n'avez qu'à envoyer votre texte par écrit avec un chèque ou un mandat poste avant le jeudi avant-midi au Journal L'Artisan 1004 Notre-Dame, Repentigny, Québec, J5Y 1S9

PAR TÉLÉPHONE: 581-4111
 Nous prenons vos annonces classées sur cartes de crédit avant jeudi midi soit

FAX: 581-6509

CHEZ UN DÉPOSITAIRE:
 Vous pouvez passer chez l'un de nos dépositaires avant le mercredi avant-midi pour laisser votre annonce et la payer comptant (voir liste des dépositaires)

105 MAISONS UNIFAMILIALES
LAVALTRIE
 Nouveau projet domiciliaire, bungalow et cottage à visiter, vaste choix de terrains près école et parc. Ouvert 7 jours pour visite. Construction Riviera 2000 Inc., 586-4817, 942-2979

105 MAISONS UNIFAMILIALES
 L'Assomption, maison à vendre, rénové en 1993, 5.1/2, a/sol non fini, cour clôturée, 65,000\$. Après 16h00 589-7937

105 MAISONS UNIFAMILIALES
 Lavaltrie, rue Notre-Dame, maison 1.1/2 étage, 28x28, 3 c.a.c., 2 a/bain, terrain 10,844 pl.ca. 586-1213

RE/MAX ALLIANCE INC.

MAISON NEUVE À VENDRE
 Grand, 3 chambres à coucher, foyer, bain podium, douche séparée, clôturé, cabanon.

65,600\$
586-3073

RE/MAX ALLIANCE INC.

ST-SULPICE
 Bungalow détaché, 3 c.a.c., impeccable, 87,000\$. 170 Forest. **ANDRÉ BEAUDRY 497-5098**

RE/MAX UNIS INC. PREMIER DEVANT VOTRE MAISON

Denix Asselin
LE CHOIX POSITIF!
 Bur.: 585-9500
 Rés.: 654-7273



99 900\$
 REPENTIGNY: ADIEU TAXES ÉLEVÉES! 3 chambres à l'étage, thermopompe, toiture refaite, près des écoles, c'est le temps d'agir.

SECTEUR RECHERCHE
 REPENTIGNY: Construction 1987, 3 chambres, armoires mélamine blanche, marqueterie, 94,900\$ impeccable.

AVEC BACHELOR
 LAVALTRIE: UNE BELLE MAISON FAMILIALE ET UN REVENU PAR SURCROÏT! Const. '91, cuisine style labo., armoires blanches, bachelor loué 350\$/mois, taxes 1126\$. Prix 99,900\$.

QUATRE ÉTOILES
 LE GARDEUR: Des pièces claires et aérées, armoires mélamine blanche, foyer, planchers lattes, près écoles, parc, magasins, 107,500\$. La voir, c'est la vouloir!

QUALITÉ CONFORT
 LE GARDEUR: BIEN SITUÉ ET BIEN ENTRETENUE, const. '87, 3 chambres à l'étage, armoires mélamine, marqueterie, clôturé, piscine, près écoles, magasins, 129,500\$.

PREMIÈRE CLASSE
 REPENTIGNY: DU CONFORT À REVENDRE: Const. '90, 5 chambres, salon à l'écart avec foyer, salle à manger, pour vos réceptions. Secteur recherché. Fait visiter.

TRIPLEX
BANLIEUE EST: TOUT BEAU! TOUT NEUF!
 Const. '93, revenu annuel 16,020\$, près de tous les services, Pour l'acheteur avisé qui veut investir dans l'avenir. 154,000\$.

RESTAURANT
BANLIEUE EST: LE SUCCÈS VOUS MOTIVE!
 Restaurant avec bâtisse, réception, excellent chiffre d'affaires. Beaucoup de potentiel!

PREMIER DEVANT TOUTE COMPÉTITION

LISTE DE NOS DÉPOSITAIRES:

REPENTIGNY
 *L'ARTISAN: 1004 NOTRE-DAME
 *TABAGIE CHAMARD: 47 BOUL. INDUSTRIEL
 *PHARMAPRIX JACQUES RIOUX: 504 NOTRE-DAME
 *DÉPANNÉUR BEAUCHEMIN: 332A NOTRE-DAME-DES-CHAMPS
LAVALTRIE
 *TABAGIE LE DÉPANNÉUR: 1401 RUE NOTRE-DAME
L'ÉPIPHANIE
 *DÉPANNÉUR MI-MI: 92 NOTRE-DAME
L'ASSOMPTION
 *TABAGIE BERTRAND: 306 L'ANGE-GARDIEN
 *DÉPANNÉUR ANGE-GARDIEN: 1139 L'ANGE-GARDIEN
LE GARDEUR
 *DAMPHOUSSE ÉCONOPRIX: 429 BOUL. LACOMBE
CHARLEMAGNE
 *TABAGIE CHARLEMAGNE: 104 NOTRE-DAME
ST-SULPICE
 *DÉPANNÉUR ST-SULPICE: 711 NOTRE-DAME
 *DÉPANNÉUR ALLARD: 971 NOTRE-DAME
POINTE-AUX-TREMBLES
 *CARREFOUR DE LA POINTE/TABAGIE LE COIN BLEU

HEURES D'OUVERTURES DE NOS BUREAUX:

Du lundi au vendredi de 8h30 à 17h00

HEURES DE TOMBÉE

À nos bureaux et par téléphone jeudi midi, chez nos dépositaires mercredi midi. Pour l'édition du mardi suivant.

105 MAISONS UNIFAMILIALES

REPENTIGNY
Cottage construit en 1983, toit cathédrale, mezzanine, 3 c.a.c., dont une au s/col, 3 s.d.b., bain tourbillon podium, s/col fini avec possibilité de logement, foyer, air climatisé, stationnement pour 8 voitures, abri d'auto, piscine hors-terre 16x32', aménagé d'une grande galerie patio 2 paliers, cabanon 8x12', terrain 11,325 p.c. paysager, autres extra, 129,000\$ pas d'agent. Jacques Boulanger soir: 582-2143, jour: 581-5120

105 MAISONS UNIFAMILIALES

REPENTIGNY
Bungalow 1973, briques et déclin d'aluminium, toiture neuve, terrain 90x100', paysager, haie de cèdre, arbres matures, 2 c.a.c. à l'étage, planchers en chêne et parqueterie récemment vernis, cuisine moderne, thermopompe et système à l'huile, foyer au salon, appareils encastrés, sous-sol semi aménagé, broyeur, système d'alarme, près des écoles et hôpital, taxes basses. 89,500\$, 585-3594 après 17h00 du lundi au vendredi. 581-8358 samedi et dimanche.

105 MAISONS UNIFAMILIALES

St-Liguori, 10 minutes de Joliette, bord rivière Ouareau, cotage 3 c.a.c. 30,000 p.c. idéal pour amants de la nature: 85,000\$. 1-755-5271

L'Assomption, bungalow briques et aluminium, 1989, 3 c.a.c., aire ouverte, parquet de bois, 2 s/bain, 1,400 p.c. de surface habitable. Terrain aménagé de 5,000 p.c., stationnement en béton: 105,000\$. Faites une offre! 589-9081

115 CONDOS, CO-PROPRIETES RESIDENTIELLES, LOFTS

P.A.T. condo, 4.1/2, salle d'eau, s/bain, plancher bois sur 2 niveaux: 78,000\$. 498-8045

Val St-Côme, condo 1990, entièrement équipé, près des pistes de ski, 2 c.a.c., foyer, toit cathédrale, bien éclairé, 79,900\$, après 18hres. Tél: 585-3485

125 TERRAINS RESIDENTIELS

Paroisse de l'Épiphanie, 2 terrains bord de l'eau, plusieurs terrains avec accès au lac, 8,000\$ négociable. Jour: 385-1818, soir: 336-4758

130 IMMEUBLES A REVENUS

A vendre à Le.Gardeur, triplex 1x4.1/2, 2x5.1/2. Revenu 1,200\$ mensuel. Taxes basses. 139,000\$. Téléphone: 625-2585

Choix de triplex récent, en bas du prix d'évaluation. Idéal pour propriétaire occupant. Info. Roger Dumulon, Immeubles Adams Inc. 589-5051, 654-3552

Lavaltrie, 12 logements, construction 1992. Revenu 82,400\$/année, directement du propriétaire, aucune TPS à payer. Informations: 586-3493

145 BUREAUX, LOCAUX COMMERCIAUX, COMMERCES

Locaux commerciaux industriels et à bureaux avec ou sans service. 582-8281

150 TERRAINS COMMERCIAUX

Emplacement commercial à vendre. Secteur achalandé. Terrain de 27,500 p.c., aire habitable de 8,400 p.c., 650,000\$ (négociable). Communiquez avec Guy Jutra, 9h00 à 18h00, lundi au vendredi, 585-5555

200 IMMOBILIER A LOUER

201 APPARTEMENTS 1-1/2

Le.Gardeur, 1.1/2, demi s/col, chauffé, meublé, éclairé, 300\$/mois, disponible immédiatement, 641-9595

202 APPARTEMENTS 2-1/2

2.1/2 meublé, chauffé, éclairé, frais peints pour personne recherchant la tranquillité. Endroit paisible et stationnement fourni. 390\$/mois. 585-6016

PARTICULIER (PAS D'AGENT)

CONDO

À VENDRE

VUE PANORAMIQUE

CONDOMINIUM

LE CITADIN



8300, rue Sherbrooke Est, Montréal au 5e et dernier étage avec vue sur le fleuve et pistes de ski du Mont-St-Bruno

A deux pas du métro Honoré-Beau grand, Grand 4.1/2 insuronné, tranquille et sécuritaire assurés. Superficie d'environ 1200 Carré - 2 chambres à coucher - 2 salles de bains complètes. Foyer en marbre avec porte en argent poli. Mur en miroirs de 24" dans le salon et salle à diner. Plancher en marbre dans le hall d'entrée et corridors, plancher de céramique dans la cuisine et salle à diner, murs en céramique dans l'entrée. Installation pour piscine, hot tub et bain à remous. Entresol et stores inclus. Espaces de rangement à l'intérieur du condo et un 2ème au sous-sol. Grand hall d'entrée décoré avec goût. Piscine intérieure, terrasse, deux saunas, 1 salle de réception. Concierge en tout temps. Espace de stationnement privé à l'extérieur avec prise électrique. Possibilité de garage en hiver. Taxes annuelle: 1,395. Frais de condo: 115.

PRIX DEMANDE 130,000\$ RENSEIGNEMENTS: PAUL SAUVE JOUR: 644-8484 • SOIR: 351-7350

202 APPARTEMENTS 2-1/2

Repentigny, grand 2.1/2, 3.1/2, ménage refait, plancher refait au cristal, stationnement et conciergerie, meublé ou non, 235 Notre-Dame 654-3175

203 APPARTEMENTS 3-1/2

1 MOIS GRATUIT
Repentigny, 3.1/2, meublé ou non, près de tous les services, propre, 582-9031/ 657-0318/ 654-3000

3.1/2 MEUBLE
Le.Gardeur, entrée laveuse, sècheuse: 365\$/mois. Pour informations: 353-0150 ou 727-2320

L'Assomption, bienvenu aux personnes du 2e et 3e âge, 3.1/2, logements récents, insuronnés, service conciergerie, stationnement privé, 588-4669/ 589-4893

L'Assomption, logement à louer 3.1/2: 325\$, propre. 589-0456

Lavaltrie grand 3.1/2 à louer, rénové, poêle, réfrigérateur. Laveuse, sècheuse, aussi disponible. 335\$/mois. Jour: 588-2392, 592-4023

REPENTIGNY

Libre immédiatement, voisin Galeries Rive Nord, style condo, 3.1/2 meublés ou semi-meublés, stores verticaux, tapis mur à mur, sortie laveuse, sècheuse, local de rangement, porte-patio, grand balcon, intercom, stationnement avec prise, déneigement et service de conciergerie 657-1352

204 APPARTEMENTS 4-1/2

L'Assomption, grand 4.1/2, 315 St-Ignace, 350\$. Libre immédiatement, 381-2521

L'Assomption, haut de duplex, grand 4.1/2 plus salle à manger, salle de lavage, frais peints, 450\$/mois, libre, 589-7908

L'Épiphanie, 4.1/2 dans quadruplex, 2e étage, chauffé avec garage. Déneigement et taxes incluses, près des services. Inf.: 585-4874

Lanoraie 2.1/2 tout inclus: 325\$, ou grande 4.1/2: 295\$ à 320\$, rue Laroche. 887-2938

Le.Gardeur, 4.1/2, grand, éclairé, 2 mois gratuits, stationnement, conciergerie, entrée laveuse, sècheuse, 400\$/mois, 641-9595

204 APPARTEMENTS 4-1/2

1 MOIS GRATUIT
Repentigny, 4.1/2, près bureau de poste, parqueterie, 582-9031/ 657-0318/ 654-3000

A L'Assomption, plusieurs 3.1/2, 4.1/2 à louer, libre immédiatement, 589-8658

AUBAINE

L'Épiphanie, 4.1/2, grandes c.a.c., service de conciergerie, immeuble de 10 ans, très propre, peinture fournie, 1 mois gratuit, conciergerie 588-2497/ 588-3951. Propriétaire: 588-6478

INTERESSANT

Repentigny, rue Laurier, près Iberville, grand 4.1/2 entièrement rénové avec entrée laveuse/ sècheuse, situé à proximité des Galeries Rive-Nord, secteur tranquille, cour arrière gazonnée, stationnement avec prise, pour inf.: 581-8745

L'Assomption 4.1/2 bas, plus s/col, début de la campagne, insuronné, triplex, stationnement, cour: 340\$. 589-4036

L'Assomption 4.1/2, 2 grandes chambres, peinture neuve, plancher parqueterie, près école secondaire, garderie, parc, libre immédiatement 589-0789

L'Assomption près du collège, très grands 4.1/2. Frais peintures, grand stationnement, non chauffés, à partir de 450\$. 581-7147

MOIS GRATUIT

A L'Épiphanie, 4.1/2, stationnement privé, intercom, moderne, près de tous services, 581-6718/ 654-8053

Repentigny, 4.1/2, entrée laveuse, sècheuse, immeuble propre, tranquillité assurée, conciergerie de qualité, buanderie, près centre d'achat 581-7645

Un 4 logements, 20 rue Annie, près des services, plancher bois franc, 4.1/2 s/col: 300\$/mois. Demandez Manon, jour: 586-2354, soir Richard: 586-1614

205 APPARTEMENTS 5-1/2

1 mois gratuit. Face Super C, grand 5.1/2. Bain tourbillon, plancher cristal, cuisine laboratoire. Le.Gardeur, très grands 4.1/2, 5.1/2, plancher cristal, 654-9228/ 386-4074/ 585-4942

RE/MAX UNIS INC. COURTIER

FRANÇOISE BOUDREAU 585-9500; rés.: 581-3631



Meilleurs Voeux de santé et de bonheur pour la Nouvelle Année

TOURNANT DU BOISÉ

URGENT! URGENT!



REPENTIGNY: Grand split très moderne, s.à.manger séparée, am. méla. blanche, toutes les pièces sont immenses, foyer double au salon, s.à.m. thermopompe, terrain 55x100. Vendeur très motivé. 174,900\$.

92,500\$ LE GARDEUR: Toute offre sera considérée, bungalow moderne, armoires mélamine, grande salle de bains, douche séparée, fenêtres à menuiserie, ensoleillée, près arena.

COTTAGE 109,500\$, REPENTIGNY: avec abri d'auto, près de l'école Des Moissons, foyer au salon, s.d.bains moderne, grande cuisine, sous-sol fini, intérieur chaleureux.

LAVALTRIE: Grand bungalow, 3 ch. au même niveau, pièces spacieuses, sous-sol fini, terrain 59x121, piscine, patio, allée double, asphaltée, clôture. À voir. 88,500\$ REPENTIGNY: Fraîchement peinte, fenêtres et portes avant neufs, thermopompe, grande galerie recouverte, près école, parc, taxes 1,455\$. Occupation flexible. À voir. Rue en croissant.

RE/MAX ALLIANCE INC. COURTIER

Michel Bouchard 585-3338 374-9250



ESTIMATION GRATUITE DE VOTRE PROPRIÉTÉ

Bières et Vins MAISON



Personnel diplômé et expérimenté

Chez nous le "BOXING DAY" c'est à l'année

Ne cherchez plus! Les bas prix nous les avons et nous les gardons pour longtemps

"GRAPE TRADE" 29.95\$ Pur Vin 4 semaines

PUR PLAISIR 15.95\$ Faites vos liqueurs. Comparable au "Tia Maria", "Amaretto", "Schanpps" au pêche, etc...

L'équipe du "Cellier Privé Inc." vous souhaite une BONNE ET HEUREUSE ANNÉE 1994 et surtout n'oubliez pas: LA MODÉRATION À BIEN MEILLEUR GOÛT OUVERT DIMANCHE DE 12H À 17H

LE CELLIER PRIVÉ INC. 60 RUE AQUEDUC, REPENTIGNY 582-2869

Voisin de Valentine

À compter du 3 janvier 1994, ne manquez pas l'émission "LA ROUTE GOURMANDE" tous les jours de la semaine au Canal 9 T.V. communautaire. Pour renseignements et horaire, téléphonez au 582-2869

LES IMMEUBLES RENÉ & O. TRUDEAU COURTIER INC.



Meilleurs Voeux!

Que cette période du Temps des Fêtes en soit une de réjouissance, de paix et d'amour pour tous. Nous profitons de cette heureuse occasion pour souhaiter à toute la population une

Bonne et Heureuse Année 1994 remplie de santé, joie et prospérité

Tél.: 581-5802 / Fax: 581-6792 MEMBRE MLS ESTIMATION GRATUITE 7 JOURS/SEMAINE

205 APPARTEMENTS 5-1-2

Grande 5.1/2, 3e étage, fraie peinturée, planche vernie, chauffée électrique, très propre, entrée laveuse, sècheuse, lave-vaisselle, stationnement avec pries. Occupation immédiate, 1-881-8481/ 581-5107, 131 Notre-Dame, La.Gardeur (après 18h00)

LAVALTRIE

Libre immédiatement, 2ième étage repeint, très propre, eau chaude fournie, 410\$/ mois, 586-4076/ 326-4510

La.Gardeur, 5.1/2, stationnement, 1/2 cabanon, propre: 495\$/ mois, libre janvier. Téléphone: 625-2585

206 APPARTEMENTS DIVERS

CHARLEMAGNE

30 Place Yvon Plourde, 3.1/2, 4.1/2 à louer, 1 mois gratuit, 581-3263/ 581-9190

Charlemagne 3.1/2 à 315\$, 5.1/2 à 430\$. Très propre, 4.1/2, 2 mois gratuits, stationnement et rangement inclus 654-1591

L'ÉPIPHANIE,

4.1/2, 5.1/2 logements récents ou neufs, insonorisés, split-levels, stationnement privé, 588-4669/ 949-0033

REPENTIGNY

4.1/2, 5.1/2, 1 mois gratuit, très bien située, 582-8040/ 964-2624

À LOUER
rue Aqueduc
Repentigny
3 1/2, 4 1/2, 5 1/2
365\$-425\$-475\$
libre
immédiatement
395-2220
336-1041

210 CONDOS, LOFTS

REPENTIGNY

Condo 4.1/2 sur deux étages, ensoleillé, très propre, salle communautaire, piscine chauffée, 635\$/ mois, 937-5089

Val St-Côme, condo 3 c.a.c., foyer, en bordure des plates. Spéciaux fin de semaine et semaine. 354-5618

220 MAISONS

Secteur tranquille, près école, 3 c.a.c., plancher céramique, latte, lave-vaisselle, aspirateur central, foyer, chambre froide, garde-robe cède, cabanon, abri auto, entrée double: 790\$. Chauffé, éclairé, entretien paysager, gazon fait. R. Michaud, 582-0022, La Capitale Ctr.

REPENTIGNY

*Triplex près des Galeries Rive-Nord
3 1/2, 4 1/2, 5 1/2, 7 1/2

1 MOIS GRATUIT
585-4630

220 MAISONS

Bungalow très beau, Boisé de Repentigny, rue Plaisance, occupation mars 1994. 6,000 p.c., 2 c.a.c. en haut, grande s/bain, cuisine équipée, toit cathédrale, s/sol fini, 780\$/ mois. Bail à long terme si possible. M. Son 767-9929, 737-8607

Repentigny, maison rez-de-chaussée, secteur paisible, hôpital: 600\$/ mois, garage, libre 15 décembre, terrain 65x100. Soir: 654-4260

230 CENTRES D'ACCUEIL, MAISONS DE REPOS

Manoir du Bord de l'Eau, résidence pour personnes âgées autonomes, surveillance 24 heures, visite du médecin, excellente nourriture, rue paisible, près des services (hôpital, centre d'achat). 70 Archambault, Repentigny, à côté du Pont La.Gardeur. Appelez Claire 654-7298

REPENTIGNY GRANDS 4 1/2

•Près des centres d'achats
•Salon à paller

4 1/2 415\$ **5 1/2 450\$**
Inf.: 654-8512

250 CHAMBRES

Chambre meublée à louer avec cuisine, salon, salle à diner, salle de lavage, foyer. Personne très sérieuse. 654-8820, 643-4230 laissez message.

Le.Gardeur, tranquille, 1er étage, cable, laveuse/sècheuse, près des services, tout fourni, 657-2202

Secteur hôpital, cuisine communautaire, laveuse, sècheuse, personne tranquille. 63\$/ semaine. 582-2072

255 PENSIONS

Repentigny, résidence familiale, privé et semi-privé, pastorale, infirmière, surveillance 24hrs, visite du médecin, menué équilibré, à partir de 500\$, 654-7986

A Charlemagne 3 1/2-4 1/2-5 1/2

Ménage refait
COUREZ LA CHANCE DE GAGNER UNE AUTO D'UNE VALEUR DE 10,000\$ MAINTENANT 2 MOIS GRATUITS
Info.: M. Paillé
581-3263

255 PENSIONS

Repentigny, bord fleuve, piscine, ambiance familiale, chambre et salon pour couple autonome, 45 ans +, 582-3122

270 BUREAUX, LOCAUX COMMERCIAUX

A louer, à Repentigny, espace commercial, 3,750 p.c., parc industriel, chauffage au gaz, électricité 800 volts, 585-4988

Centre d'achat Place Charrier, 313 Notre-Dame, Local 690 à 3,700 pi.ca., 3 mois gratuits. Idéal pour bureaux ou boutique. 352-3185, 351-9219

REPENTIGNY À LOUER

2 1/2 - 3 1/2 - 4 1/2
CHAUFFÉS
EAU CHAUDE
INCLUSE
LIBRE
IMMÉDIATEMENT
654-3399
657-0623; 582-5897

270 BUREAUX, LOCAUX COMMERCIAUX

Local à louer, parc industriel, 1,000 pi.ca., 500\$/ mois net, net, net, Richard Lapensée 644-1844

Repentigny, 335 Notre-Dame et 565 Lanaudière, bureaux et locaux à louer 654-0249

À LOUER
Espace commercial
ou pour bureau
rue Notre-Dame,
Repentigny,
près de Brien
585-2275

270 BUREAUX, LOCAUX COMMERCIAUX

Repentigny, 345 Notre-Dame, 115 Valmont, magasin climatisé à louer 654-0249

BÂTISSE COMMERCIALE BUREAUX À LOUER
200 Des Industries
à Lavaltrie sur la route 31
S'adresser au
883-2224

La Capitale
MAITRE COURTIER INC.

PAULINE FERLAND
582-0022 / 589-3649

IMPECCABLE
REPENTIGNY: Bung. cuisine refait à neuf, s.a.m. 18.9 x 11.9, s-sol fini, foyer, air climatisé, piscine, taxes 1,500\$. Grand patio. À voir.

PRIX REDUIT SEMI-COMM.
Cottage sur 31,876 p.c., 4 c.a.c., 2 s.d.bains, tourb. 4 places, thermopompe, 2 garages, bachelors, système d'alarme, pour professionnel.

REPENTIGNY: Bung. tout rénové, (fenêtres, toit, isolation), thermo, arm. chêne, dans un croissant, près pisc. munic. et commodités.

AVEC BACHELOR 99,900\$
SUPERBE SPLIT 1988, cuisine méla. blanche, aires ouv., bachelors loué 350\$/mois, entrée privée, près des services, évalué 127,200\$.

DUPLEX grande Victorienne, briques, sur 11,758 p.c., près rivière, semi-commercial, esthétique, coiffure, dentiste, etc... Faut voir.

REDUIT DUPLEX 134,900\$
SUPERBE CANADIENNE cuisine chêne massif, appareils encastrés 6 chambres 3 salle de bains thermopompe, garage, piscine, dans croissant.

REPENTIGNY
boul. Iberville
5 1/2 sur 2 étages dans triplex
avec garage et foyer
Libre immédiatement 760\$/mois
589-4657

Repentigny
boul. Iberville
5 1/2 à louer semi sous-sol
Bain tourbillon intercom
589-4657 • 582-9815

La Capitale
MAITRE COURTIER INC.

NOMINATION

M. Robert Froment est heureux d'annoncer que Mme Manon Dupras s'est jointe à la Place d'affaires de Repentigny en tant que représentante immobilier.

Mme Manon Dupras apporte avec elle un bagage d'expérience dans la vente, son dynamisme et sa détermination, une grande expérience acquise dans le monde des affaires.

Mme Manon Dupras est déjà connue dans la région et vous aurez sûrement l'occasion d'entendre parler d'elle prochainement, puisqu'elle accentuera ses activités dans votre secteur.

Mme Manon Dupras peut être rejointe en composant le 582-0022.

MANON DUPRAS
582-0022/351-6997

La Capitale
MAITRE COURTIER INC.

219B, BRIEN REPENTIGNY 582-0022

Erigez-la APEC

Toute l'équipe de LA CAPITALE souhaite à la population de la région de passer de très belles Fêtes et une Bonne et très Heureuse Année 1994
Consultez le journal de La Capitale ou téléphonez à un agent pour avoir la liste complète des propriétés.

 Lavalée C. 582-0022	 Lessard Line 582-0022	 Charbonneau C. 582-0022	 Provencher A. 642-3773	 Renaud Robert 582-0022	 L'Archevêque A. 582-0022	 Lafontaine D. 581-8173	 Verville Francine 582-0022	 Thériault Jacques 582-0022	 Tougas Ronald 582-0022
 Sylvestre L. 582-0022	 LeBlanc Jocelyn 582-0022					 Forget Jocelyn 654-2621	 Couët-Lacroix Diane 582-0022		
 Michaud Reynald 589-5816	 Charbonneau F. 582-4595					 Ducharme Lise 582-0022	 Houle Viviane 582-3440	 Couture Francine 582-0934	 Anctil Régent 581-1454
 Chicoine Donald 582-0022	 Doddridge Yves 582-0022	 Germain Phil 582-4075	 St-Pierre Manon 582-0022	 Lambert Carmen 582-0022	 Desjardins C. 582-8593	 Raymond B. 582-9333	 Dionne Gomma 585-0095	 Jobin Diane 589-5907	 Allaire Denise 582-0022

270 BUREAUX, LOCAUX COMMERCIAUX

À LOUER À REPENTIGNY
580 rue Lavoisier
LOCAL INDUSTRIEL
• 1,500 pieds carrés
• Libre immédiatement
Pour information
jour: 581-4480
soir: 581-0475

À LOUER LOCAL COMMERCIAL
RUE NOTRE-DAME REPENTIGNY
654-9076
657-2649
949-8030

290 USINES, ESPACES INDUSTRIELS

Le Gardeur, espace industriel/entrepôt à louer. Jusqu'à 2,300 p.c., accès direct autoroute 40 et 640, avec quai de chargement 4.50\$/pl.ca.. Information: 585-2868, 582-6575

300 MARCHANDISE

304 ANIMAUX

ÉCOLE DE DRESSAGE
BRIGADE CANINE
COURS PRIVÉ À DOMICILE OU À L'ÉCOLE
ÉVALUATION GRATUITE
50 RACES DE CHIOTS DISPONIBLES
TOILETTAGE
645-2020
645-5795

Chiots Shih-tzu, pères races, enregistrés, vaccinés, vermifugés, née le 17 septembre. Lavaltrie, prix réduit! 586-3566

304 ANIMAUX

Chiots mini Schnauzer, vermifugés, vaccinés, enregistrés, 654-1313, 582-6740

Chiots: Plusieurs races disponibles, enregistrés, garantie 2 ans, vaccinés, tatoués. Aussi, accouplement. 968-1415

Mini Samoyed, 250\$, caniche Royal, 450\$, Terre-Neuve, 550\$, tous enregistrés, vaccinés, garantie, aussi accouplements, 477-0002

CANINS ET FELINS
École d'obéissance, inscription immédiate pour maternelle, novice 1, protection, coût: 90\$. Cours donnés par maître chien diplômé, conseillers canin, 582-3390

Chiots Labrador, noirs ou blancs, pures races, enregistrés. Service de garderie pour chiens et chats, 589-9373/589-7741

310 APPAREILS ELECTROMENAGERS

A vendre: cuisinière 125\$, sècheuse 100\$. En inventaire réfrigérateur, laveuse, mini-laveuse, mini-sècheuse, congélateur. Faire une livraison, 589-3382

Achat poêle, réfrigérateur, laveuse, sècheuse, mini-laveuse/sècheuse, payons bon prix d'appareils ménagers 589-3382

Acheterais: poêle, réfrigérateur, laveuse, sècheuse, lave-vaisselle. Paiement bon prix, 654-9321

Laveuse, sècheuse, blanche, lave vaisselle Inglis blanc, un micro-ondes 700 watts, réfrigérateur 15 pl.cu. avocado, prix à discuter, 586-4377

314 BOIS DE FOYER

BOIS FOYER
Bois de foyer de qualité érable et merisier. Livraison Luc Roussey, 586-1201

Bois de chauffage 12", 15", bois franc en sac, allumage, 589-7486

Bois de chauffage, bois sec et semi sec. Livraison rapide, 90% érable. 1-828-1556

Bois de foyer semi sec 16", 12", fendu, livré à partir de 42\$ la corde, 582-1831, 1-835-4539

314 BOIS DE FOYER

Bois de foyer à vendre. Bois franc mélangé fendu 40\$, rond 36\$, livré 834-4329/834-5159

L'Épiphanie, bois de foyer sec première qualité. Aussi, bois d'allumage. Demandez Gilles Lafortune au 589-4439

M. Allume Feu fait spécial pour les fêtes: 9\$, 75 lbs/34.05 kilo. Sacs baguettes bois franc allumage. Visa, Master acceptés sur livraison, 589-9682 taxes incluses

318 EQUIPEMENT À NEIGE

Souffleuse Toro #824, démarreur électrique, bonne condition. 582-1867

328 FOURNAISES, POÊLE À BOIS, THERMOPOMPES, CLIMATISSEURS

Poêle Lésage Inc. Combustions lentes directement du fabricant. 12 modèles à partir de 395\$, cheminée 2100, 35% de rabais, brochures gratuites. Faut voir! (514) 246-2851

332 INSTRUMENTS DE MUSIQUE

A vendre, orgue et accordéon. Vous informez au 654-3236

340 MARCHANDISES DIVERSES

Notre loi est la même pour tout! Ne payez pas de T.P.S., pas de T.V.Q., OE:28-29-30 décembre et aoyer légal! Sur tout le matériel en magasin, nos prix sont les plus bas. Matériaux Lachute, 514-562-8501

À VENDRE ROBE DE MARIÉE EXCLUSIVE

de couleur rose pâle avec cape qui se transforme en traîne. Grandeur 7 ans. Aussi disponible robe et cape de couleur rose pour la bouquetière (même modèle que la mariée) grandeur 5 ans (enfant)

Informations: après 19 h
Sylviane 585-5179

342 MARCHÉS AUX PUCES

Marché aux puces Lanaudière, kiosques extérieurs à louer, 20x20, communiquez 586-2012

348 ORDINATEURS ET MATERIEL INFORMATIQUE

Bassinette Baby Tenda transformable en lit d'enfant jusqu'à 7 ans. Chaise haute Baby Tenda, transformable en bain, marquette, pupitre avec tableau: 325\$. 582-5452

400 RÉPERTOIRE DES SERVICES

402 AGENCES, CLUBS, LIGNES DE RENCONTRE

Agence de rencontres Des Personnalités, amical, sérieux. Femmes occasionnelles avec 220 photos en couleurs, 381-0085

406 ASTROLOGIE, OCCULTISME

Appelez Françoise pour l'avenir dans les cartes et les tâches d'encre, 14 ans d'expérience, Repentigny 654-6823

L'Avenir dans les cartes et tarot, Barbara 582-9333

412 COUTURIÈRES, TAILLEURS

ROBE DE MARIÉE
Des mariées...
Prix très avantageux
25 ANS D'EXPÉRIENCE
JACLINE THOUIN
L'ASSOMPTION
589-5767

422 ENTRETIEN MENAGER

4 MOIS GRATUITS AU DÉBUT DU BAIL

Locaux commerciaux ou à bureaux de 800 p.c. à 3,000 p.c. situés sur les rues Notre-Dame à Le Gardeur et Repentigny

Prix très concurrentiels * Faites votre offre.

POUR INFORMATIONS: 581-4908
APRÈS 13H00 : 582-4362

422 ENTRETIEN MENAGER

Fait entretien ménager dans maison privée. Expérience dix ans. Possède auto, 35-40\$. Références, fiabilité, 589-8094-3710

Femme fait ménage semaine ou 15 jours. Expérience, références, ponctuelle, Repentigny, Le Gardeur, L'Assomption. 588-7744

Personne honnête et fiable avec références ferait ménage chez-vous. Vendredi, samedi disponibles. Lucie 589-4412

428 GARDERIES

A Le Gardeur, garderie enfant pour tenir compagnie à Jessica 4 ans, bons soins, Sylvia 585-8108

A Repentigny, garderie chez-moi, enfants de 2 ans à 5 ans, bons soins, expérience en garderie, Anne-Marie 581-9069

A Repentigny, secteur des Moissons, garderie enfants 18 mois et plus, journée, semaine, 582-9124

Garderie, grand-mère à Le Gardeur, 1 place disponible. 582-4395

Je garderais enfants de tous âges, près école Pie XII, 657-0329

Jeune maman non fumeuse garderait enfants chez-moi. Grande cour fermée et salle de jeux. 581-5273

Garderie Tournesol
189 BOUL. PAPIN, L'ASSOMPTION
.....
* Enfants de 18 mois à 6 ans
* Personnel qualifié
* Aide financière
* Reçu d'impôt
* Ateliers
589-3696

428 GARDERIES

LA MAISON DES PETITS ENR.
Milieu familial 0 à 5 ans, 6h30 à 18h00, près Valmont, Céline: 654-0328

428 GARDERIES

Lavaltrie, Garderie Chez Mimi, enfants 0 à 5 ans, 5 jours/semaine, Micheline Durand, 586-0335

À vous tous, nous vous souhaitons une Bonne Année, ainsi qu'à Olivier, Noémie, Laurence, Normand et leurs parents, Myriam.
SERVICE DE GARDE EN MILIEU FAMILIAL BOUQUET D'ENFANTS
1460 des Sapins, St-Gérard-Majella 589-9183
2 nouvelles places de disponibles pour janvier une visite vous comblera. Enfin un service à votre image. Reçu de service de garde pour fin d'impôt

RE/MAX UNIS INC.

PREMIER DEVANT VOTRE MAISON

JACQUES GAUDREAU
Bureau: 585-9500
Cellulaire: 945-7665
L'important, c'est vous



COIN DE RUE - 90,000\$



L'ASSOMPTION: 7 pces, 4 c.à.c., s.d.b. avec tourbillon, foyer, piscine h/t, portes françaises, lv au s-sol, beaucoup d'inclus, taxes basses, secteur tranquille. À voir.

ECHANGE ACCÉPTE REPT



REPENTIGNY: Tournant du Boisé, cottage 4 c.à.c., foyer au salon, arm. mélamine, jenn-air, micro-ondes, four encastrés, tous les planchers parquetés, échange pour 3 c.à.c., 139,900\$.

ST-GERARD, 89,000\$



BUNGALOW 1989, 3 c.à.c., s.d.l. au r.d.c., piscine h/t 18', beaucoup d'inclus, armoires mélamine, secteur tranquille, taxes basses, idéal pour premier acheteur. À voir.

LE GARDEUR 107,500\$



BUNGALOW: Entrée split 1987, 7 pces, 4 c.à.c., piscine h/t, inclus: stores, ventilateurs, cabanon, payement, quartier maison unique, superbe propriété, vous serez enchanté.

QUALITE ET CONFORT



LACHENAIE: Split level, 3 c.à.c., 2 s.d.b. 1800 p.c. habitable, système d'alarme, situé près 640 et 40, superbe propriété à très bon prix. Faut visiter. Prix abordable.

LE GARDEUR 129,900\$



BUNGALOW 1989, 10 pces, 5 c.à.c., 2 s.d.bains, bachelor, s.d.b. att. pisc. h/t, inclus: stores, vent. fixt., cabanon, fenêtres manivelles, beaucoup de possibilités, près arène, école et parc.

PREMIER DEVANT TOUTE COMPÉTITION

MAISON DE VILLE
72,900\$ ou 475\$/MOIS



Maison modèle
Incluant: TPS, TVQ,
terrain, infrastructures payées,
gazonné. Garage.

1542 rue MIRO
ST-GÉRARD-MAJELLA
589-5443-386-3186

Constructions
CHALIFOUX & LECLAIR



LES IMMEUBLES
ADAM
IMMOBILIER



BUNGALOW ST-GÉRARD: Const. '91, moderne avec aire ouverte, impeccable, tous les luminaires halogènes, système d'alarme, échangeur d'air, salon et salle à dîner en parqueté.



COTTAGE POINTE-AUX-TREMBLES: Maison unique, const. par propriétaire, chauffage radiant, foyer de marbre, bain tourbillon double, plafond entier de cuisine lumineux. Vue sur le feu.

MAISON DE VILLE: 2 chambres 10x14 et 14x14, bain tourb., verrière dans ch. à coucher. 79,900\$ et 89,900\$.

654-3552
NEUF AU USAGE:
C'est Alain Prévost
qu'il vous faut.

MEILLEURS VOEUX À TOUS!
En cette période de réjouissances, je désire souhaiter à tous mes clients et amis, de passer de très belles Fêtes et une excellente année 1994 et, par la même occasion, vous remercier de la confiance que vous m'avez accordée.
Claudette Bourgeois
RE/MAX UNIS INC. COURTIER
491 rue Notre-Dame, Repentigny
585-9500
rés.: **582-0646**



436 PEINTURES, RENOVATIONS

Décapage de meubles, laqué au feu, toutes les couleurs, vieux ou neufs, estimation gratuite 588-0035

438 PLANCHERS, PORTES, FENETRES

CHARLES BRETON RENOVATION
Armoires de cuisine, céramique, rénovation générale, rampes, salles de bain, etc. 581-1568

Sablage de plancher Jean-Guy Duclos Inc., fini crystal ou varathane. Réparations marches. Michel, 589-4948

SABLAGE

DANIEL DUCLOS ENR.
18 ans d'expérience

Sablage de plancher
Finition crystal ou varathane, Latex, teinture au choix.
Pose de bois
-20% sur le prix du contracteur au p.c.
654-2795
946-9651

Les planchers



- ★ Sablage de planchers
- ★ Crystal ou vernis
- ★ Pose de plancher en bois franc
- ★ Teinture couleur au choix
- ★ Membre A.P.C.H.Q.

582-8146

448 SERVICES DIVERS

Rénovations en tous genres, clôture, galerie, cabanon, patio, sous-sol, peinture, etc... Rénovation Jacques Perreault Enr. 657-2221

Shaklee

"LIVRAISON"
En exclusivité
Produits
Biologiques Alterna
Pour plus d'informations
Jeanine Margot
642-2846 581-1935
Master Card acceptée

FORGE ARBOIT

- GRILLAGE ANTI-VOL
 - VENTE DE FER AU DÉTAIL
 - SOUDURE À L'ARGON SUR ALUMINIUM
 - FER ORNEMENTAL DE TOUS GENRES
 - FABRICATION SUR MESURE
- 421 Rang L'Achigan, 589-3896**
L'Assomption télécopieur: 589-6515

Rajeunissez vos vieux meubles

- Finition moderne, laque transparent, de couleur, teinture bleach, poudre métallique.

Roger Martel
artisan
• Décapage **588-2778**

448 SERVICES DIVERS

Qualité à prix compétitif, rénovation, réparation, finition de tous genres intérieure et extérieure, peinture et tapisserie, remplacement portes et fenêtres. André Houde jour: 581-7589/ en tout temps: 582-5508

452 TENUE DE LIVRES, IMPOTS

PRIX ABORDABLE
Ferais impôt pour particulier, 585-8518

460 TRANSPORT, DEMENAGEMENTS

DEMEMAGEMENT
Local et longue distance, service 24 hrs. Assurance cargot comprise, 20 ans d'expérience. Crédit accepté. Claude Gosselin Enrg. 581-6117/ 654-9279

500
LOISIRS & EQUIPEMENTS RECREATIF

570 MOTOCYCLETTES

Moto 2x4 Suzuki, Quad Runner 250, 1988, chaîne, pelle, pare-brise: 2,500\$. 589-7724.

575 MOTONEIGES

Motoneige Artic Cat Jag ASS 440, 1989, 4,000km, poignée, pousse chauffants, super propre, 2,500\$. 589-3382

Motoneige Formula MX 1990, 3,460km, en bonne condition: 3,000\$. 582-6660

600
EMPLOIS

615 BUREAU

Personnel demandé pour travail de secrétariat et de comptabilité. Excellent français, connaissance du Wordperfect. Envoyez C.V. avant le 10 janvier 1994, à l'Agence de Garde Blé d'Or, 555 Notre-Dame, Suite 224-A, Le Gardeur. J5Z 3B5

635 EMPLOIS DEMANDES

635 EMPLOIS DEMANDES

SECRETARE COMPTABLE
Avez-vous besoin d'une secrétaire comptable? Je suis présentement à la recherche d'un emploi dans Lanaudière. 15 ans d'expérience dans le domaine. Lotus, Bedford, Wordperfect, Windows. Possède véhicule. Intéressé? Vous pouvez me rejoindre en tout temps au 654-9656, Sylvie

640 EMPLOIS DIVERS

(Attention) étudiants(e) de 7 à 16 ans, besoin d'\$\$\$ pour Noël? Meilleur salaire au Québec, c'est garantie 492-8081

Camelote adultes 5 jours/ semaine, 839-9036, Manon ou Yves, nous fournissons transport

MIR INC.

Compagnie oeuvrant dans le domaine du réajustage de car touche, laser et ruban de nylon pour imprimante, est à la recherche de représentant(e) pour région de Repentigny. Communiquez avec Maurice Langlois au 516 Boul. Ste-Adèle, C.P. 789, Ste-Adèle, JOR 1L0, 514-229-5551

Machines à coudre industrielles, location, vente, achat. Overlock 5 fils et plaine coupe-file. Réjean Allard, 588-2323

Richelieu, boucher avec expérience demandé. Mme Trudel 1-819-227-2150

VENDEUR(SE) DEMANDÉ(E)

Personne mature avec expérience dans la vente et la couture pour magasin de tissus. Disponible environ 20hrs / semaine. Salaire selon expérience. Envoyer Curriculum Vitae au A/S Maryse Roy 515 C boul. Lacombe Le Gardeur J5Z 1P5

650 ENTRETIEN, SECURITE, CONCIERGERIE

Couple concierge avec expérience et références, 39 logements Repentigny. Date d'entrée en fonction: février 1994. Salaire selon qualifications. Soumettez votre C.V. à l'adresse suivante: Groupe Jean-Talon Enr., C.P. 300, Repentigny, Qué. J6A 7C8

655 GARDIENNES, GARDERIES

Gardiennne avec expérience à mon domicile pour fillette de 3 mois et garçon de 5 ans, environ 4 jours/ semaine. Secteur Laroche. 585-3719

655 GARDIENNES, GARDERIES

Gardiennne avec expérience à notre domicile, pour enfants 3 ans et 1.1/2 an, 5 jours/ semaine, références demandées, secteur Du Moulin, 654-3393

Urgent besoin gardiennne à domicile, enfants de 3-5-7 ans, préparation de repas, 7h45 à 18h00, 40\$/ jour. Secteur école de la Paix. Louise 654-1902

700
FORMATION

710 COURS

ANGLAIS
Cours d'anglais pour débutants. Conversation, prononciation, écriture, 10\$/ heure, Repentigny, 581-7284

COURS D'ANGLAIS
Conversation groupe maximum 4, adolescents et adultes, boul. Laroche, Repentigny, Louise Cyr 581-8741

COURS D'ANGLAIS

Donnés à l'année, tous les niveaux, groupe maximum 6, méthode Mme Fortin. Adultes: 3h30/ sem. 30\$ - étudiants (tes): 1h/ sem. 10\$. Expérience 10 ans. Incomparable à d'autres cours. Evaluation gratuite, Lavaltrie, Repentigny. Tél.: 586-3330/ 942-7232

COURS DE PIANO

Professeur diplômé de l'Université Montréal, l'UQUAM, conservatoire de Toronto et affilié à Vincent d'Indy. Cours de piano personnalisés, classique et populaire. Permis d'enseignement, Lynda Rivest, 582-3693

Cours de guitare classique ou électrique pour débutants. Martin 581-8686

Cours de peinture à l'huile pour débutants, samedi. Fernand 581-8686

Cours de peinture à l'huile, aquarelle, peinture décorative sur céramique. Atelier à Repentigny, 582-8866

Cours informatique, DOS, WordPerfect 5.1. Demandez François 581-5298

800
AVIS

808 DECES, PRIERES, REMERCIEMENTS

Remerciement au Sacré Coeur de Jésus pour faveur obtenue, A.P.

Remerciement au Sacré Coeur pour faveur obtenue, Y.V.

Remerciement au Sacré-Coeur de Jésus pour faveur obtenue B.G.

880 OCCASIONS D'AFFAIRES

Canada et Québec: Subventions, prêts pour petites, moyennes entreprises, nouvelles ou existantes. Renseignements: Centre d'aide pour petites entreprises (514) 728-0594 ext.2

Temps plein, partiel, compagnie établie depuis 19 ans, ouvre nouveaux postes de distribution dans votre secteur. Expérience non requise, possibilité de revenu 600\$, 900\$ et plus/ semaine. Investissement, 25 ans et plus. Pour rendez-vous, 514-449-4011, 1-800-561-1518

900
TRANSPORT VEHICULES AUTOMOBILES

940 AUTOS A VENDRE A MOINS DE 500\$

Achat et vente d'automobiles et camions usagés, payons très bon prix. Reliant 1984, automatique, 4 portes, pneus neufs et silencieux: 495\$, 589-3382

Hyundai Stellar, 1985, très bonne mécanique, 350\$. GMC 1976, 4 tonnes, pompeur, 2,800\$. 588-7302

945 AUTOS 501\$ A 1,000\$

Cavallier 1985, type 10, pneus Michelin, tune-up d'hiver fait. 800\$. Francine 589-9644. Laissez message.

Doit vendre: Alternateur, freins neufs, avec Plymouth Horizon 1987, automatique, 148,000km, 650\$. Eric 340-5843

950 AUTOS 1,101\$ A 3,000\$

Pontiac Grand Lemar 1981, 4 portes, automatique, vitres, 129,000km. 1,000\$. Vendeur privé, 585-1918

Sundance 1987, 2 portes, automatique, 105,000km, air, cr:iae, très propre, 2,700\$ négo. Vendeur privé 585-1918

955 AUTOS DE PLUS DE 3,000\$

1988 Ford Ranger, rouge, 89,000km, modèle sport, 4 cylindres, radio Am/Fm stéréo, prix: 3,500\$ discutable. 588-2124

Festiva 1990, LX, 3 portes, automatique, 96,500km, propre, 3,500\$. Vendeur privé, 585-1918

Mazda 323 LX, 1988, 4 portes, 5 vitesses, 99,300km, très propre, 3,500\$. Vendeur privé, 585-1918

985 PIÈCES ET ACCESSOIRES

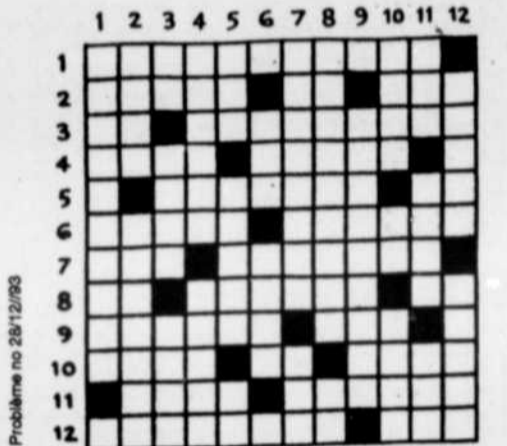
Achetez et ramassez auto et camion pour pièces. Payons comptant, 588-4418 ou 945-4699

Pneus d'hiver Michelin radial #155R12 avec jantes de roue Nissan aubaine, usure moyenne, prêt à installer, 589-2358

990 VEHICULES DEMANDES

Achat auto et camionnettes de 1984 à 1993 en marche ou pas, payons comptant, lebel Auto 585-1918

MOTS CROISÉS



HORIZONTALLEMENT

- 1- Étudier de nouveau.
- 2- Embellir -A poil -Agha.
- 3- Patrie d'Abraham -Désir.
- 4- Victoire de Napoléon -Il écrit pour un autre.
- 5- Avide -Ferrure.
- 6- Introduire -Font partie des Slaves.
- 7- Élimé -Bourriques.
- 8- Note -Nettoyée -Possessif.
- 9- Instituée -Fidèle.
- 10- Robe des femmes de l'Inde -Ressenti -Partie du jour.
- 11- Ville d'Allemagne, sur la Saale -Mérienne.
- 12- Garder pour un autre usage -D'elle.

VERTICALEMENT

- 1- Effet de la rouille sur le fer (pluriel).
- 2- Vitesse restante d'un navire -Des saules y poussent.
- 3- Commence en janvier -Flotte -Courroux.
- 4- Pièce de la corolle -Ile de la Grèce.
- 5- Petite prairie -Ligne parcourue -Altesse Royale.
- 6- Dans la rose des vents -Gros nuages.
- 7- Entour -Détruit progressivement.
- 8- Obscures -Infinifil.
- 9- Personne qui entrelace.
- 10- Séparation des cheveux -Sélium -Falaises de glace de l'Antarctique.
- 11- Mol, en latin -Coquille des mollusques -À la fin de la messe.
- 12- Messagers du Créateur -Rugueux.



FS FORMATION SPÉCIALISÉE SOINS SANTÉ L.L. INC.
Devenez
PRÉPOSÉ(E) AUX BÉNÉFICIAIRES
COURS DE JOUR OU DE SOIR SERVICE D'AIDE À L'EMPLOI
Pour informations (514) **625-7407**

ArthriCare
SOULAGEMENT DES DOULEURS ARTHRIQUES
FORMAIRE DE JOUR
FORMAIRE DE SOIR

DENEIGEMENT

- SOUFFLEUR PÉPINIÈRE NOTRE-DAME
 - CAMION AVEC PELLE
 - CHARGEUR SUR ROUES
- GAZON 2+2**
585-7402

VITALIE DÉCAPAGE INC.

TEINTURE
SABLAGE AU JET DE SABLE
MIRROIR - VITRE
LAQUES
BLEACH

Albert Martel, rep.
207 E-1, NOTRE-DAME, LE GARDEUR 657-2347

J'ai des mots à vendre
SERVICE DE RÉDACTION

- CURRICULUM VITAE
- CORRESPONDANCE PERSONNELLE (Lettre d'amour, adresse, demande en mariage, lettre de rupture, d'amitié, condoléances, etc.)
- CORRESPONDANCE COMMERCIALE (Lettre publicitaire, document administratif, discours, etc...)

GINETTE RACINE
Écrivain public **586-2893**

**PROMULGATION DU RÈGLEMENT
NUMÉRO 616**

Avis public est, par la présente donné que le conseil de la Ville de Le Gardeur a adopté, lors d'une séance tenue le 15 novembre 1993, le règlement 616 intitulé "Règlement imposant une réserve sur une partie des lots 67-17 et 70-15, cadastre de la Paroisse de Saint-Paul l'Ermitte, division d'enregistrement de L'Assomption, pour fins municipales, notamment pour l'implantation d'un parc industriel".

Cette réserve prohibe, pendant une période initiale de deux (2) ans, toute construction, amélioration ou addition sur l'immeuble qui en fait l'objet, sauf les réparations. La réserve peut être renouvelée pour une période de deux (2) autres années.

Toute personne peut prendre connaissance de ce règlement en se présentant à l'hôtel de ville situé au numéro 1, montée des Arsenaux, Ville de Le Gardeur, pendant les heures de bureau.

Donné à Ville de Le Gardeur, ce 16 décembre 1993.

Me Céline Girard, greffier

**PROMULGATION DU RÈGLEMENT NUMÉRO
618 et 620**

Avis public est, par la présente, donné que lors d'une séance tenue le 13 décembre 1993, le conseil de la Ville de Le Gardeur a adopté les règlements suivants:

- règlement numéro 618 intitulé "Règlement imposant une surtaxe sur les immeubles non résidentiels";
- règlement numéro 620 intitulé "Règlement imposant les divers taux de taxation pour l'année 1994, notamment la taxe foncière générale, incluant la taxe spéciale chargée à l'ensemble de la municipalité, la taxe spéciale générale, la taxe d'eau, la taxe d'enlèvement et d'élimination des ordures, les intérêts sur arriérés de taxes, comptes à recevoir ou participation des promoteurs, ainsi que les modalités de paiement de ces comptes de taxes".

Toute personne peut prendre connaissance de ces règlements en se présentant à l'hôtel de ville situé au numéro 1, montée des Arsenaux, Ville de Le Gardeur, pendant les heures de bureau.

Donné à Ville de Le Gardeur, ce 15 décembre 1993.

Me Céline Girard, greffier

CORS?
Callosités?
Enlevez-les facilement et sans douleurs

Scholl
Coussinets Zino
MÉDICAMENTÉS



VILLE DE L'ASSOMPTION

AVIS PUBLIC

PROMULGATION DE RÈGLEMENT

PRENEZ AVIS QUE:

Le Conseil municipal de la Ville de L'Assomption a adopté à sa Séance spéciale du 15 décembre 1993 à 20:00 heures, le règlement numéro:

594-93 Règlement fixant les différents taux de taxes et compensations.

Toute personne peut prendre connaissance de ce règlement, en se présentant à l'hôtel de Ville de L'Assomption, 399, rue Dorval, pendant les heures de bureau.

DONNÉ À L'ASSOMPTION,

Ce 20ème jour du mois de décembre 1993.

Yves Landry,
Directeur Général Adjoint
& Greffier



REMERCIEMENTS
Remerciements au Sacré-Coeur pour faveur obtenue.
F.A.

**AVIS DE
DEMANDE DE
DISSOLUTION**

Le café chrétien de Repentigny 1980 inc. demandera à l'inspecteur des institutions financières la permission de se dissoudre.
Hélène Chouinard,
président
Repentigny,
le 28 décembre '93

ISOLEZ VOS PIEDS
Gardez vos pieds bien au chaud cet hiver grâce aux semelles thermopieds du Dr. Scholl. Se trouvent dans tous les comptoirs de produits pour les pieds Scholl.

D'Scholls
Semelles thermopied®

**MASQUANT TOUT
EN GUÉRISANT**

CLEAR AWAY

Traitement contre les verrues

**DÈS LE PREMIER
SYMPTÔME DU
RHUME...**

ASPERGUM*
Médicament pour adultes

Merci de votre p'tit coup de cœur.

FONDATION DES MALADIES DU COEUR DU QUÉBEC

Au cœur de la solution!

**AVIS PUBLIC
RÈGLEMENT NUMÉRO 501-1**

Avis public est donné par la soussignée, greffier, que le conseil de la Ville de Le Gardeur a adopté, lors d'une séance tenue le 13 décembre 1993, le règlement municipal numéro 501-1 qui se lit comme suit:

**CANADA
PROVINCE DE QUÉBEC
VILLE DE LE GARDEUR**

RÈGLEMENT NUMÉRO 501-1

Règlement modifiant l'article 13 du règlement numéro 501

ATTENDU que ce conseil a adopté le 3 avril 1989, le règlement numéro 501 intitulé "Règlement ayant pour objet la confection des plans et devis et les relevés de terrains, dans le but d'installer certains services publics, soit l'aqueduc, l'égout sanitaire et pluvial, la fondation de rue et le pavage, les bordures, les trottoirs et l'éclairage sur une partie de la rue Saint-Paul, sur le prolongement des rues Rivest et Borduas, sur la rue projetée connue comme étant une partie du lot 129-255, sur la rue projetée connue comme les lots 129-235, P.129-206 et P.140-1, sur la rue projetée connue comme une partie du lot 140-1, sur la rue projetée connue comme étant une partie du lot 140-1 et deux parties du lot 141-375, cadastre de la Paroisse de Saint-Paul l'Ermitte, et sur la piste cyclable, ainsi qu'un emprunt de quatre-vingt-cinq mille cinq cents dollars (85 500,00 \$) pour ces fins".

ATTENDU que ce règlement a été approuvé par le ministre des Affaires municipales, le 2 juin 1989;

ATTENDU que les obligations relatives à ce règlement ont déjà été émises;

ATTENDU qu'il est nécessaire de modifier l'article 13 de ce règlement;

ATTENDU qu'avis de motion du présent règlement a dûment été donné lors d'une séance tenue le 6 décembre 1993;

EN CONSÉQUENCE, il est par le présent règlement statué et ordonné ce qui suit:

ARTICLE NUMÉRO 1

L'article 13 du règlement 501 est remplacé par le suivant:

ARTICLE 13

Afin de pourvoir à la période de vingt (20) ans ci-dessus mentionnée à l'amortissement de la somme empruntée et au paiement des intérêts à accrotre sur cette somme pour défrayer le coût des honoraires professionnels, il est imposé et il doit être prélevé annuellement une taxe spéciale sur:

- tous les immeubles imposables, bâtis ou non, situés à l'intérieur d'un secteur montré par un liséré sur un plan préparé par le service des permis et de l'urbanisme, en date du 10 décembre 1993, joint au présent règlement sous la cote "A", à raison de l'étendue en front desdits immeubles, telle qu'elle apparaît au rôle d'évaluation en vigueur chaque année, pour 47 880,00 \$ sur 85 500,00 \$; cependant, lorsqu'il s'agit de lots situés à un carrefour ou non-rectangulaires, l'étendue en front ne peut jamais excéder seize (16) mètres pour les lots ayant une superficie n'excédant pas mille (1 000) mètres carrés et trente-cinq (35) mètres par les lots ayant une superficie excédant mille (1 000) mètres carrés;
- tous les immeubles imposables, bâtis ou non, situés à l'intérieur d'un secteur montré par un liséré sur un plan préparé par le service des permis et de l'urbanisme, en date du 10 décembre 1993, joint au présent règlement sous la cote "B", à raison de l'étendue en front desdits immeubles, telle qu'elle apparaît au rôle d'évaluation en vigueur chaque année, pour 11 970,00 \$ sur 85 500,00 \$; cependant, lorsqu'il s'agit de lots situés à un carrefour, l'étendue en front correspondant à la largeur du terrain déterminé à l'alignement de construction tel que défini au règlement de zonage en vigueur;
- tous les immeubles imposables, bâtis ou non, situés dans la municipalité, à raison de l'évaluation telle qu'elle apparaît au rôle chaque année, pour 25 650,00 \$ sur 85 500,00 \$.

ARTICLE NUMÉRO 2

Le présent règlement entre en vigueur conformément à la loi.

ADOPTÉ LE 13 DÉCEMBRE 1993

GILLES FOISY,
MAIRE

ME CÉLINE GIRARD
GREFFIER

Le règlement 501-1 modifie la clause de taxation prévue à l'article 13 du règlement 501, de façon à répartir plus équitablement les coûts des honoraires professionnels reliés à la confection des plans et devis, tel que décrété au règlement numéro 501.

Conformément à l'article 565 de la Loi sur les cités et villes, toute personne désirant s'opposer à l'approbation du règlement doit en informer le ministre des Affaires municipales, par écrit, dans les trente (30) jours de la publication du présent avis, à l'adresse ci-après mentionnée:

Monsieur le ministre des affaires municipales
20, rue Chauveau
Secteur B - 3ième étage
QUÉBEC, (Québec)
G1R 4J3

Après ce délai, le ministre des Affaires municipales statuera sur le bien-fondé de ce règlement. Veuillez donc agir en conséquence.

Donné à Ville de Le Gardeur, ce 15 décembre 1993.

Me Céline Girard,
greffier

PRENEZ AVIS QUE:

Les membres du Conseil Municipal de la Ville de L'Assomption, ont adopté le budget 1994 ainsi que le budget triennal d'immobilisations 1994-1995-1996, lors d'une Séance spéciale qui a été tenue le 15 DÉCEMBRE 1993, à 20:00 heures dans la salle des délibérations du Conseil municipal, sise au 399, rue Dorval, à L'Assomption. La teneur du document explicatif desdits budgets se traduit comme suit, conformément aux termes de la Loi sur les Cités et Villes.

PRÉVISIONS BUDGÉTAIRES 1994

RECETTES	
Taxes foncière générale	3 028 460.00 \$
Crédit des subvention	(155 300.00 \$)
Crédit selon décret, art. 14A A.T.V.	(16 980.00 \$)
Crédit selon décret, art. 14A A.T.P.	(21 780.00 \$)
Taxes spéciales et de services	1 764 100.00
Répartitions locales	657 330.00
Compensation tenant lieu de taxes	540 830.00
Services rendus à d'autres municipalités	188 700.00
Loisirs et culture	407 280.00
Autres recettes	499 090.00
Subvention Gouvernement du Québec	157 800.00 \$
Appropriation du surplus	242 370.00 \$
TOTAL DES RECETTES	7 291 900.00 \$

DÉPENSES	
Administration générale	1 218 510.00 \$
Sécurité publique	1 418 690.00
Transport	1 018 210.00
Hygiène du milieu	1 430 370.00
Urbanisme et mise en valeur du territoire	178 760.00
Loisirs et culture, Aréna et parcs	991 600.00
Frais de financement	985 090.00
Autres dépenses	20 670.00
TOTAL DES DÉPENSES:	7 261 900.00 \$
Affectations	30 000.00
TOTAL DES DÉPENSES ET AFFECTATIONS	7 291 900.00 \$

**PROGRAMME TRIENNAL D'IMMOBILISATIONS
ANNÉES 1994-1995-1996**

PAR GENRE D'INVESTISSEMENTS	1994	1995	1996	TOTAL
TRAVAUX DE GÉNIE				
Chemins, rues				
Trottoirs	1 005 000. \$	200 000. \$	404 000. \$	1 609 000. \$
Eclairage				
Traitement des Eaux	500 000.	4 400 000.	8 000 000.	12 900 000.
Réseau d'eau et d'égouts	40 000.	271 000.		311 000.
Autres travaux	70 000.	20 000.		90 000.
BÂTIMENTS				
Édifices:				
Administratifs	60 000.	100 000.	75 000.	235 000.
Communautaires	85 000.	755 000.	210 000.	1 050 000.
TERRAINS	31 000.	32 000.	57 000.	120 000.
MATÉRIEL ET VÉHICULES	90 000.	184 000.	1 115 000.	1 389 000.
AMEUBLEMENT	64 000.	67 000.	141 000.	272 000.
TOTAL	1 945 000.	6 029 000.	10 002 000.	17 976 000.
Financé par:				
Emprunt à long terme:	835 000.	4 350 000.	7 435 000.	12 620 000.
Recettes courantes:	30 000.	223 000.	217 000.	470 000.
Fonds de Roulement:	105 000.	31 000.	200 000.	336 000.
Autres modes:	975 000. \$	1 425 000. \$	2 150 000. \$	4 550 000. \$
TOTAL	1 945 000. \$	6 029 000. \$	10 002 000. \$	17 976 000. \$

Ce 20ème jour du mois de décembre 1993

Yves Landry,
Directeur Général adjoint
& Greffier

Jouez la bonne carte



... la nouvelle façon
d'économiser

En vente maintenant

Inf.: 581-5120



AVIS PUBLIC

RÈGLEMENT D'EMPRUNT NUMÉRO 593

Aux personnes habiles à voter ayant le droit d'être inscrites sur la liste référendaire de la municipalité.

Avis public est donné de ce qui suit:

- Lors d'une séance ordinaire tenue le 13 décembre 1993, le conseil de la Ville de Le Gardeur a adopté le règlement numéro 593 intitulé: "Règlement pourvoyant à la confection des plans et devis, aux études et relevés, ainsi qu'au paiement des honoraires professionnels en vue de travaux de construction d'égouts sanitaire et pluvial, d'aqueduc, de fondation de rues, de pavage, bordures, trottoirs, éclairage, travaux de raccordement d'égout sanitaire et travaux divers sur une partie du lot 169, cadastre officiel de la paroisse de Saint-Paul l'Ermitte, (lot 169, phase 1), ainsi qu'un emprunt de 146 957, 65 \$ pour ces fins".
- Les personnes habiles à voter ayant le droit d'être inscrites sur la liste référendaire de la municipalité peuvent demander que ce règlement fasse l'objet d'un scrutin référendaire en inscrivant leurs nom, adresse et qualité et en apposant leur signature dans un registre ouvert à cette fin.
- Ce registre sera accessible de 9:00 heures à 19:00 heures, lundi le 10 janvier 1994, à l'hôtel de ville situé au numéro 1, montée des Arsenaux, Ville de Le Gardeur.
- Le nombre de demandes requis pour qu'un scrutin référendaire soit tenu est de cinq cents (500); si ce nombre n'est pas atteint, le règlement en question sera réputé approuvé par les personnes habiles à voter.
- Le résultat de la procédure d'enregistrement sera annoncé à l'hôtel de ville situé au numéro 1, montée des Arsenaux, Ville de Le Gardeur, le 10 janvier 1994 à 19:05 heures.
- Ce règlement peut être consulté à l'hôtel de ville, situé au numéro 1, montée des Arsenaux, Ville de Le Gardeur, du lundi au vendredi, aux heures de bureau.

CONDITIONS POUR ÊTRE UNE PERSONNE HABILE À VOTER, AYANT LE DROIT D'ÊTRE INSCRITE SUR LA LISTE RÉFÉRENDIAIRE DE LA MUNICIPALITÉ

- Condition générale à remplir le 13 décembre 1993:**
Être soit domicilié sur le territoire de la municipalité, soit propriétaire d'un immeuble situé sur ce territoire, soit occupant d'une place d'affaires située sur ce territoire.
- Condition supplémentaire, particulière aux personnes physiques, à remplir le 13 décembre 1993:**
Être majeur et de citoyenneté canadienne.
- Condition supplémentaire particulière aux copropriétaires indivis d'un immeuble et aux cooccupants d'une place d'affaires:**
Être désigné, au moyen d'une procuration signée par la majorité de ceux-ci, comme le seul des copropriétaires et des cooccupants qui a le droit d'être inscrit sur la liste référendaire à titre de propriétaire de l'immeuble ou occupant de la place d'affaires.
(Note: un copropriétaire ou un cooccupant n'a pas à être désigné s'il est par ailleurs qualifié à titre de personne domiciliée, de propriétaire unique d'un immeuble ou d'occupant unique d'une place d'affaires).

CONDITION D'EXERCICE DU DROIT À L'ENREGISTREMENT D'UNE PERSONNE MORALE

Désigner au moyen d'une résolution, parmi ses membres, administrateurs ou employés, une personne qui, le 13 décembre 1993 et au moment d'exercer ce droit, est majeure et de citoyenneté canadienne.

Donné à Ville de Le Gardeur, ce 15 décembre 1993.

Me Céline Girard,
greffier

Ces Québécois aident les plus démunis du monde.



Michel Leblévre
Rwanda

Laura Martinez
Bolivie

Guy-Alexandre Banville
Somalie

Aidez-les à les aider.

OXFAM-QUÉBEC

(5 1 4) 9 3 7 - 1 6 1 4



2330, rue Notre-Dame O., Bureau 200, Montréal (Qc), Canada H3J 1N4

NOM _____ PRÉNOM _____

ADRESSE _____ APP. _____

VILLE _____ PROVINCE _____

CODE POSTAL _____ TÉLÉPHONE () _____

VOTRE DON : 15\$ 25\$ 50\$ 100\$ AUTRE MONTANT _____

PRIÈRE D'ÉMETTRE VOTRE CHÈQUE OU MANDAT À L'ORDRE DE OXFAM-QUÉBEC.

DONS PAR CARTE DE CRÉDIT : VISA MASTERCARD VISA OXFAM

NUMÉRO DE LA CARTE _____ DATE D'ÉCHÉANCE _____

NOM ET PRÉNOM DU DÉTENTEUR _____

SIGNATURE _____

Dons par carte de crédit acceptés par téléphone
Un reçu d'impôt peut être émis pour les dons de 15\$ et plus.
N° d'enregistrement : 041 9556-03-08

Avez-vous mangé aujourd'hui?



Tél. : (514) 664-2004
Télé. : (514) 664-2006



FONDATION
DES MALADIES
DU COEUR
DU QUÉBEC

Au cœur de la solution!

Souper spaghetti

L'Association du hockey mineur de Charlemagne tiendra un souper spaghetti le 5 février prochain, à la salle Le Bercaill, à Charlemagne. Le prix d'un billet est de 12 \$. On peut s'en procurer ou encore obtenir de plus amples informations en appelant Nicole Bonenfant au 582-8295.

AIDE SOCIALE CENTRE DE FORMATION INFO QUÉBEC-FRANCE

En collaboration avec
Centre Travail-Québec Repentigny
offre une formation en micro-informatique
Logiciels: DOS, WORDPERFECT, LOTUS
Début: 10 janvier
lundi au mercredi
27 janvier 1994
jeudi et vendredi

POUR INFORMATION: Téléphonez au: **(514) 581-3138**
Endroit: 669 Notre-Dame est
Repentigny



Cours de TAI-CHI disponible au 114 boul. Industriel, Repentigny 654-9460 *10 semaines à 60\$ seulement*

Le Tai Chi est l'enchaînement de 108 mouvements lents et naturels qui procurent l'épanouissement de la santé: relaxation et diminution de stress, concentration et méditation, équilibre et harmonie.

Venez vous initier à l'art du "TAI CHI"
• Démonstration: mercredi 5 janvier à 19h30.
• Inscription: mercredi et jeudi, 5-6 janvier de 15h à 21h et vendredi 7 janvier de 15h à 18h.

Bienvenue à tous!

Cartes Professionnelles

INDEX

PAR ORDRE DE RUBRIQUE D'AFFAIRES
**RÉSERVEZ UN ESPACE
POUR VOTRE CARTE**
581-5120

10-ARPEUTEURS-GÉOMÈTRES

15- ASSURANCES

ASSURANCES PICARD INC.

25- AVOCATS

• Me JACINTHE DENIS, B.Sc., LL.B.
• SAVOIE & SAVOIE
• SERGE BERTRAND
• CHAMPAGNE, MORAIS
• LES AVOCATS RATELLE,
RATELLE & ASSOCIÉS
• TREMBLAY, THIBODEAU
ST-GERMAIN
• JACQUES CYR, CATHIE
ST-GERMAIN
• GAGNON, CHAÎNÉ & ASSOCIÉS

30- CLINIQUE D'OBÉSITÉ

35- CHIRURGIENS DENTISTES

• CLINIQUE DENTAIRE
Dr GILLES KERRENEUR
• Dr PIERRE SÉGUIN, D.M.D.
• Dr MICHEL BERNIER
• CLINIQUE ORTHODONTIQUE
DANIELLE VENNE
• CLINIQUE ORTHODONTIQUE
Dr JOANNE LAFOND
• CLINIQUE DENTAIRE
DAGENAIS-MITCHELL

40- COMPTABLES AGRÉÉS

• LABELLE, RACICOT & ASSOCIÉS
• ROBICHAUD, MIGNAULT

45- DENTUROLOGISTES

• DENIS CLERMONT D.D.
• FRANCE BÉLANGER, D.D.

55- ENTREPRENEURS

• CAROLE PETIT, c.g.a.

65- NOTAIRES

• HÉBERT, RAYMOND, LAFOND
• Me DANIEL BINET

70- OPTOMÉTRISTES

71- OMNIPRATICIENS

88- PSYCHOLOGUE

90- TENUE DE LIVRES

• SERVICES COMPTABLES, F.F. ENR.
• TENUE DE LIVRES
REPENTIGNY INC.

95- VÉTÉRINAIRES

• CLINIQUE VÉTÉRINAIRE
L'ASSOMPTION ENRG.

25 AVOCATS

642-2676

JACQUES CYR AVOCAT

Jacques Cyr 13000, Sherbrooke est, suite 204
Cathie St-Germain Montréal, (P.A.T.)

Me Jacinthe Denis B.Sc., LL.B. AVOCATE

397 Notre-Dame,
REPENTIGNY

J6A 2T2

582-0970

SAVOIE & SAVOIE 585-2605

Avocats et Procureurs
CLAUDE SAVOIE, LL.L.
NORMANDE SAVOIE, LL.B.
CHRISTINE GOYETTE LL.B.

46 Boul. Brien, Suite 100

REPENTIGNY
QUÉ. J6A 2T6



Gagnon, Chaîné & associés avocats & procureurs

• J.H. Denis Gagnon • Yves Chaîné
• Sylvie Lavallée • Denis Beaupré
• Josée Vendette

820 rue Notre-Dame
Joliette, Québec
J6E 3J6

Joliette (514) 759-6600
Montréal (514) 588-3949
Télécopieur (514) 759-5028



Serge Bertrand, D.E.C., LL.L. Avocat

• Droit général • Droit criminel
• Droit civil et commercial • Droit familial

522, rue Notre-Dame, Bureau 202
Repentigny (Québec) J6A 2T8

Téléphone: (514) 581-7675
Télécopieur: (514) 581-7677

25 AVOCATS

Champagne
Morais



Avocats

Daniel Champagne, LL.L.
Michelle Morais, D.T.M., LL.B.

BUREAU À REPENTIGNY
581 rue Notre-Dame
Bureau 201
Repentigny J6A 2V1
Téléphone: 654-0367
Télécopieur: 654-5005

• DROIT CIVIL
• DROIT DE LA FAMILLE
• DROIT MUNICIPAL

RATELLE, AVOCATS RATELLE & Associés

654-6809

MANDAT
D'AIDE
JURIDIQUE
ACCEPTÉ

REPENTIGNY
Luc Ratelle

Roxanne Préfontaine
Geneviève de Passille
493, rue Notre-Dame
J6A 2T6

JOLIETTE

Gilles Ratelle
Luc Ratelle
Marie-Eveline Préville
Dominique Ratelle
Robert Bruneau
Roxanne Préfontaine
Pierre Marchand
Lucie Ratelle
Robert Loiseau
Yves Bastien
Geneviève de Passille

Tremblay, Thibodeau

AVOCATS ET CONSEILLERS JURIDIQUES
Mireille Tremblay, Noël, LL.L.
Eliane Thibodeau, LL.B.
Claude Bergeron, LL.B.

526, Notre-Dame, suite 103 Bur.: 581-1000
Repentigny, J6A 2T8 Bélino: (514) 581-1005

35 CHIRURGIENS DENTISTES

Clinique Dentaire Le Gardeur
Dr Pierre Séguin, D.M.D.

CHIRURGIEN-DENTISTE
URGENCE (jour et soir)

585-7722

535 rue Notre-Dame, suite 200
Le Gardeur J5Z 1T5

15 ASSURANCES



ASSURANCES PICARD INC.

ASSURANCE-VIE ET ASS. GÉNÉRALE
CENTRE PROFESSIONNEL ST-PAUL
555 Notre-Dame, Ville de Le Gardeur 581-5840
Télécopieur: 581-5145

POUR RÉSERVER UN ESPACE

Patinage de vitesse: Suzanne Lacelles étonne



HARVEY'S
23 NOTRE-DAME,
REPENTIGNY

*Bonne et
Heureuse Année*

PRENEZ NOTE DE L'HORAIRE DU NOUVEL AN:

31 déc.: 6h00 à 19h00
1er janv.: FERMÉ
2 janv.: 11h00 à minuit
3 janv.: 6h00 à 19h00

(D.R.) — À la lumière de sa performance à la première ronde des essais canadiens à Orléans, dans la région d'Ottawa, Josée Lacelles est devenue l'un des beaux espoirs du patinage de vitesse sur courte piste.

L'athlète de 18 ans est arrivée 17e au total, ce qui, selon Madeleine Meirsch, du club Montréal-Inter, représente une grande réussite dans son cas. «Il ne lui manquait que deux centièmes de seconde pour se retrouver dans le premier groupe. Elle a été très forte et constante cette année, c'est incroyable.»

Sa coéquipière et autre résidente de Repentigny, Karine Allard, l'a suivie au

18e rang. Les deux en étaient à leur première tentative à une épreuve de qualification pour les Jeux olympiques d'hiver de Lillehammer. On sait que la formation nationale a été formée à la

suite d'une deuxième ronde de sélection, présentée la semaine dernière. Seuls les athlètes ayant terminé dans le premier groupe lors de la première tranche étaient invités à la seconde. Par l'entremise de sa 17e place, Lacelles a soutiré du même coup la première position du deuxième groupe.

35 CHIRURGIENS DENTISTES

CLINIQUE DENTAIRE

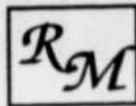
Dr Gilles Kerrenneur

URGENCE
589-2208

814-15 Boul. L'Ange-Gardien Nord
L'ASSOMPTION

**HEURES
D'OUVERTURE**
Lun.-Mar.
9h à 21h
Jeu. 8h à 19h
Ven. 9h à 16h

40 COMPTABLES AGRÉÉS



Robichaud Mignault
COMPTABLES AGRÉÉS

SERVICES PERSONNALISÉS

- États financiers • Tenue de livres
- Système de paie • Impôt corporatifs et particuliers
- Gestion de la TPS et TVQ
- Conseiller en gestion

Josée Robichaud, c.a. André Mignault, c.a., c.m.a.
122, rue Fournier, Repentigny Tél.-FAX 581-7639

65 NOTAIRES

Me Daniel Binet, LL.B., D.D.N.
Notaire et conseiller juridique

112, Cr. Jean-Philippe Fonteneau
Lachenaie, Québec, J6V 1K4

Tél.: (514) 657-0751
Télécopieur: (514) 657-0751

Dr Michel Bernier

CHIRURGIEN-DENTISTE

Centre Professionnel
St-Paul
555 Notre-Dame
Ville Le Gardeur

SUR RENDEZ-VOUS
581-2493

LABELLE RACICOT & ASSOCIÉS

Comptables
agrés

PIERRE BARBEAU, C.A.
JOCELYN BEAULIEU, C.A.
ANDRÉ BÉRUBÉ, C.A.
MICHEL DUMAS, C.A.
LUC FOREST, C.A.
DANIEL MARIN, C.A.
ROGER RACICOT, C.A.
GILLES SPÉRANO, C.A.

L'ASSOMPTION 157 St-Joseph 589-5611
L'ÉPIPHANIE 29 de l'Église 588-2546
REPENTIGNY 44 boul. Brien 581-0749

90 TENUE DE LIVRES

SERVICES COMPTABLES F.F. ENR.

- Tenue de livres, informatisée ou manuelle
- États financiers mensuels ou annuels
- Impôt de particuliers et corporations
- Calcul des salaires et remises
- Planification fiscale, etc.

**FRANCINE
FAILLE
C.A.**

811 BEAUCHEMIN, REPENTIGNY
TÉL.: 582-5059; FAX.: 582-5059

Réservez cet espace
pour votre carte
professionnelle

Réservez cet espace
pour votre carte
professionnelle

Dr Joanne Lafond

ORTHODONTISTE ENFANTS-ADULTES

294 Boul. Iberville
Repentigny, J6A 2A3 **585-9125**

45 DENTUROLOGISTES

FRANCE BÉLANGER, d.d.

DENTUROLOGISTE

581-9228
528 NOTRE-DAME, REPENTIGNY

95 VÉTÉRINAIRES

**SUR RENDEZ-VOUS
SERVICE À DOMICILE 589-3533**

Clinique Vétérinaire l'Assomption Enrg.

Dr Daniel Rioux, M.V.
Dr Lorraine Pilon, M.V.

155 MARGUERITE BOURGEOIS, L'ASSOMPTION

CLINIQUE ORTHODONTIQUE VENNE

ORTHODONTISTE

• Dr Daniel Venne, D.M.D., orthodontiste

296 boulevard Iberville
(coin Cherrier) REPENTIGNY **581-7878**

57 EXPERTS COMPTABLES

Carole Petit c.a.

555, rue Notre-Dame
Suite 205, Le Gardeur **585-8069**

Expert
Comptable



65 NOTAIRES

HÉBERT, RAYMOND, LAFOND

Notaires

Centre légal de Repentigny

• Me La-Philippe Hébert 10 boul. Brien
• Me Maurice Raymond Repentigny
• Me Daniel Lafond 581-7020
• Me Magdeleine Lamarre

BUREAU À ST-BULPICE, SUR RENDEZ-VOUS
AU 890 NOTRE-DAME, LOCAL 107

CLINIQUE DENTAIRE DAGENAIS-MITCHELL

Dr Brigitte Dagenais, D.M.D.
Dr Nathalie Mitchell, D.M.D.

URGENCE
582-0965

577 NOTRE-DAME
BUREAU 202
REPENTIGNY

Lundi au vendredi de 8h à 21h
Samedi de 9h à 17h

Faites affaires
avec des
professionnels
de chez nous.

Réservez un espace pour votre carte.

POUR VOTRE CARTE: 581-5120

Les Lanaudoises, dans les traces de Fréchette...

Les émules de Sylvie Fréchette ont eu leurs Jeux olympiques régionaux le 18 décembre dernier à la Piscine municipale de Repentigny. C'était la présentation de la finale régionale des Jeux d'hiver du Québec en nage synchronisée.

DINO ROBERGE

La majorité des athlètes participantes provenait du club local, Coralline.

Dans la catégorie A, au classement cumulatif, Amélie Marcotte a raflé l'or avec 108.78 points. Elle a devancé Annie Parenteau (106.83) et Véronique Lefebvre (106.31). Elles étaient les seules inscrites à la catégorie.

Maryse Fortin, l'un des beaux espoirs du club Coralline, a remporté le titre de la catégorie B avec 111.48, suivie de Marie-Lou Gagnon (110.08), Jolène Aubin (102.81) et Ève Morin (100.07).

Fortin et Gagnon ont jumelé leurs efforts en duo pour rafler la première position. Elles ont eu raison de Ariane Drouin et Josée-Lise Martel, Annie Parenteau et Amélie Marcotte, Annie Paiement et Judith Beaudry et Julie Sarazin ainsi que Gabrielle Lefebvre et Rose-Marie Larochele.

Quelque 25 nageuses se retrouvaient dans la catégorie C. Au classement cumulatif, Marie-Pierre Bédard est arrivée première avec 46.57 points, soit .17 de plus que

la détentrice de la deuxième position, Josée-Lise Martel. Bédard avait gagné

la ronde des déplacements, tandis que Martel avait été grande première aux



Marie-Lou Gagnon a terminé deuxième en solo de la catégorie B. (Photo: Richard Gauthier)

PÊCHE AUX POISSONS DES CHENAUX



GÉRARD MAILHOT et FILS
 •Chalet de pêche à louer
 •Profondeur de 5' à 8' d'eau
 •Bureau #20 descente #3
418-325-2330

CHALET AVEC SOFA

figures. Au troisième rang du cumulatif, on y a retrouvé Anouck Lafrenière (46.33), en quatrième place, Ariane Dionne (46.17), en cinquième position, Karel Portelance (45.50), et au sixième rang, Roxanne Bertrand (45.20).

En D, Jacynthe Dupuis a été sacrée championne en vertu d'une première place aux figures et d'une troisième position aux déplacements. La médaille d'argent est allée à Sophie Apréo et le bronze, à Melissa Belisle. Michèle Chabot, Jennifer Sigouin et Noé-

mie Lapointe ont terminé quatrième, cinquième et sixième, respectivement.

Les deux premières des catégories A, B et C, ainsi que le meilleur duo se ren-

dront à la finale récréative des Jeux du Québec, à Sherbrooke, en février.

Solution Canine enr. DRESSAGE PROFESSIONNEL



2921 RANG NORD, ST-GÉRARD-MAJELLA

•Mini-Schnauzer •Berger Allemand, •Caniche, •Shiht-Zu, disponibles cette semaine (et autres)



PIERRETTE & ROGER PROP.

952-9909 pagot: 338-5614



RE/MAX

UNIS INC. COURTIER

491, RUE NOTRE-DAME, REPENTIGNY



Michel Hamelin

BUR.: 585-9500 RÉ.S.: 588-6478

ESTIMATION GRATUITE DE LA VALEUR MARCHANDE DE VOTRE PROPRIÉTÉ



REPENTIGNY: Grande demeure familiale avec plus de 4000 pieds carrés de terrain, clôturé, le tout date de 1988. Un garage double, 3 chambres à coucher. Faut voir!



L'ÉPIPHANIE: Bung. de briques et alum. 5 c.a.c., sous-sol fini, garage double, isolé avec mezzanine, toit refait, permis pour salon de toilettage, terrain 15,000 p.c. paysager, endroit tranquille. Idéal pour petit commerce à domicile.



ST-GÉRARD-MAJELLA: Bung. split ce petit havre de paix est entouré d'une forêt de pin, entièrement paysager par des prof., le terrain est de toute beauté. L'int. est très éclairé, cuisine avec comptoir lunch, une s.a.d., 4 c.a.c., s-sol avec poêle comb. lente. Prix 99,900\$. Ne manquez pas l'occasion.



L'ÉPIPHANIE: Bung. '92, 2 c.a.c., avec beaucoup d'extra, tel que salle de bains luxueuse, cuisine très design, sous-sol complètement terminé, une visite vous convaincra.



DANIELLE MIRON
581-0001



LAVALTRIE: Bung. 46x38, terrain 32,192 p.c. serre, 4 c'aés brique, spacieuse, beaucoup d'extra.



LANORAIE: Bung. 4 chambres, terrain 9614 p.c. foyer au salon, sous-amenagé, grandes pièces.

48x185\$
MOIS**

POUR UNE MAZDA 323
1994

À PARTIR DE 9 965\$*

Soyons Positif

BONNE ANNÉE 1994

CAMIONNETTE
1994

À PARTIR DE 10 795\$*

48x199\$
MOIS**

MAZDA
JE ME SENS BIEN.

*TIP en un
**TIP en un approbation de crédit 9.75%
27 000 km inclus 7 km sur accident
323 valeur résiduelle garantie 3 950\$.
Camionnette valeur résiduelle garantie 4 300\$

POUR UN SUPER BON SERVICE

OUVERT DU LUNDI AU VENDREDI JUSQU'À 21 H

782 Notre-Dame, Repentigny
654-7111

LES COURTIER ASSOCIÉS INT-ACT

ESTIMATION GRATUITE

Pour des services professionnels et personnalisés 15 ans d'expérience dans votre secteur

Gisèle St-André

582-8360 • 581-6302 • 654-1844



En cette période des Fêtes, je profite de l'occasion pour remercier ma nombreuse clientèle de la confiance qu'elle m'a témoignée en 1993. Meilleurs Voeux à tous, de Joie, Bonheur et Santé pour l'Année 1994.



LAVALTRIE: Bungalow split '88, armoires mélamine, marqueterie, taxes basses, impeccable. 78,500\$.



REPENTIGNY: Bungalow '88, armoires mélamine blanche, sous-sol fini, secteur de choix, 94,500\$.



REPENTIGNY: Boisé, spacieux bungalow brique 30x50, 4 chambres, 2 s'familiale, app. encastrés, foyer, boiserie chêne, thermopompe, piscine creusée, 149,000\$.



ST-SULPICE: Bungalow 4 chambres, armoires mélamine, aire ouverte, très éclairé, 87,500\$.



LAVALTRIE: Canadienne '92, lucarnes, planches lattes, garage, terrain 50,000 p.c. paysager & petit boisé. Aubaine 98,500\$.



REPENTIGNY: BOISÉ: Spacieuse canadienne pierres & briques, 4 lucarnes, garage, 4 ch. même niveau, mezzanine, foyers. 189,000\$.



AVEC
NOS SOUHATS DE
BONNE ANNÉE

OFFRE VALABLE
SUR PRÉSENTATION
DE CETTE ANNONCE

NOUS VOUS INVITONS À VENIR TERMINER L'ANNÉE EN BEAUTÉ!

4 jours seulement
les 28-29-30-31 décembre '93

NOUS Payons **la** **TPS**

**sur tous vos achats de meubles,
électroménagers et électronique**

PROFITEZ DE CETTE OCCASION UNIQUE

*HEURES D'OUVERTURE 28 déc.: 9h à 18h
29 déc.: 9h à 18h
30 déc.: 9h à 21h
31 déc.: 9h à midi

"TOUJOURS LE MEILLEUR SERVICE,
À PRIX COMPÉTITIFS"

Cette offre est valable
sur les articles
en inventaire seulement et
pour livraison immédiate

Un service de livraison gratuit effectué par des experts



AMEUBLEMENTS

D. ST-CYR Ltée

*Du solide
à bon prix*



160 BOUL. L'ANGE-GARDIEN, L'ASSOMPTION 589-2291