

Réparation camion
Peinture, débosselage

Claude
4426 rue Pauzé, Terrebonne

CAHIER DE

L'AUTO

LOCATION
AUTOMOBILE DES SEIGNEURS INC.
893 Léon Martel, TERREBONNE 471-2104-82 / 471-9601-82
JUSTE AU BOUT DU BOUL. DES SEIGNEURS
FORD

ANDRE QUESNEL
981 rue Masson, Terrebonne
471-3766

leveille TOYOTA
501, boulevard Terrebonne
Terrebonne 471-4117

SUBARU REPENTIGNY
761 Notre-Dame, Repentigny 585-9950 / 585-9951

LEROUX
DODGE CHRYSLER
577 Boulevard 471-3111
TERREBONNE

LES VENTES AU
SOMMET
LINCOLN MERCURY
NOUVELLE ADRESSE
1345 de l'Industrie
Lachenaie
Voisin de la Sûreté du Québec
Sortie 19 Terrebonne

PIÈCES SERVICE CARROSSERIE
HYUNDAI RIVE-NORD
1990 CHEMIN GASCON
TERREBONNE, QC
471-7669

TERREBONNE
258, Chemin Gascon, Terrebonne
477-0555

PASSEPORT
705, boul. des Seigneurs,
Terrebonne
964-1374

AUTOMOBILES A. BELANGER
118, MONTRE MASSON,
MASCOCHE
474-2428



MONSIEUR Muffler®

André Beaudry
Gérant

695, Des Seigneurs, Terrebonne J6W 1T5

spécialités

- silencieux
- amortisseurs
- alignement
- freins
- pneus
- vidange d'huile

471-7289

G. Lebeau

DIVISION DU GROUPE T.C.G. (Québec) INC.

VENTE — INSTALLATION — RÉPARATION

- Pare-brise
- Vitres d'auto
- Rembourrage
- Radios d'auto
- Toits: ouvrant, vinyle
- Tableaux de bord

Service d'estimation — Service mobile disponible

Daniel Pélisson 1800 Chemin Gascon, Terrebonne
Gérant

Venez voir
notre nouvelle gamme
1989



...encore meilleure!

3 ANS GARANTIE LIMITEE

COLUMBIA



GRAND LIGNE MOTO 477-
INC. 9280
1059 chemin Gascon
MASCOUCHE



L'OPTIMA CHEZ PASSEPORT TERREBONNE

L'OPTIMA, quelque chose de jamais vu dans une voiture à bas prix: de la qualité. Raffinée et aérodynamique, elle impressionne sur la route mais reste timide au poste d'essence. Finalement voilà une voiture qui vous apporte tous les avantages de la technique allemande mais sans le fardeau d'un prix allemand. L'Optima est vraiment un exemple remarquable de la philosophie Passeport. Une visite chez PASSEPORT TERREBONNE Inc. vous convaincra. Nous sommes au 705 boulevard Des Seigneurs.

CHANGER D'HUILE N'EST PAS UN LUXE

Si vous n'avez pas encore fait effectuer le changement d'huile de votre voiture, il serait grand temps de le faire. En effet, même si le nombre de kilomètres parcourus n'est pas élevé, les conditions de conduite hivernale sont très éprouvantes pour les lubrifiants. Les départs à froid, les brusques variations de température, les ralentis provoqués par la circulation et un

temps plus long pour que le moteur atteigne sa température de fonctionnement sont autant de facteurs qui nécessitent un changement d'huile. Il faut de plus vous assurer que vous utilisez de l'huile de la viscosité recommandée par le manufacturier. Souvent, il faut un type d'huile différent de l'été. Enfin, il est toujours plus sage de changer le filtre à l'huile à chaque changement d'huile.

492-1313



241 Ste-Marie
Terrebonne, Québec
J9W 3E4

AUTO DE
COURTOISIE

Spécialités:
Autos accidentées
Débosselage et peinture

PERFORMANCE EN TÊTE!

Y360

Y382

A008



Choix, durabilité, rendement voilà ce que vous offrent les pneus Yokohama. Que vous conduisiez une voiture américaine, européenne, ou japonaise, vous trouverez exactement

les pneus dont vous avez besoin pour profiter pleinement du potentiel de votre auto. Parce que nous aussi, une auto qui procure le maximum de satisfaction, on ne pense qu'à ça!



YOKOHAMA
Radiaux de Performance

ALIGNEMENT AUX 4 ROUES PAR ORDINATEUR — FREINS — SUSPENSION

CENTRE DE PNEUS D.D. INC.

2950 Chemin Gascon, Terrebonne 477-6447



TOYOTA



LA PARADE DE LA VICTOIRE

Venez veiller chez Léveillé...



TOYOTA CAMRY SEDAN LE V6 1989



TOYOTA CELICA GT-S 1989



**FOURGONNETTE LE TOYOTA 1989
À 4 ROUES MOTRICES**



**CAMIONNETTE TOYOTA 4X4
SR5 XTRACAB 1989**

DISPONIBLE:

GARANTIE 60 MOIS/KM ILLIMITE

NOTRE DÉPARTEMENT DE SERVICE D'ENTRETIEN EST OUVERT TOUS LES SOIRS

LOCATION À LONG TERME — FINANCEMENT SUR PLACE

PEA
PROTECTION
EXTRA-ATTENTIVE



PIERRE LÉVEILLÉ
Président



GEORGES LAPIÈRE
Gérant de service



BERTRAND LEROUX
Représentant
MAÎTRE VENDEUR
PROFESSIONNEL 88



MARCO ST-MARTIN
Représentant
GRAND MAÎTRE
VENDEUR PROFESSIONNEL 88



BERNARD LAHAIE
Gérant des pièces



leveille

TOYOTA

**501, boulevard Terrebonne
Terrebonne 471-4117**

Planifiez maintenant l'achat de votre voiture

L'arrivée du printemps et de la température plus clémente incite de nombreux automobilistes à acheter une voiture neuve. Compte tenu des prix de plus en plus élevés des automobiles, cette démarche ne devrait pas se faire à la légère. Il est donc temps de planifier l'achat de sa future automobile en déterminant en premier lieu de quelles ressources on peut disposer.

Une fois cette étape franchie, il reste à déterminer quel type de voiture ou de véhicule répond le mieux à vos besoins. Par la suite, il faut dresser une liste des marques et modèles en fonction des deux

premiers critères. Ensuite, il est temps de visiter les différents concessionnaires, de s'informer et de discuter prix.

Un acheteur bien préparé n'agira pas sous le coup d'une impulsion. Impulsion qui risque de coûter cher dans certains cas.

Nous avons cette chance de compter dans notre région la grande majorité des constructeurs d'automobiles de cette planète. Nos concessionnaires ont la réputation d'être compétents et honnêtes. N'hésitez pas à les consulter en toute confiance.

Taxes sur l'essence: trop élevées ?

Les taxes sur l'essence et le diesel sont plus élevées au Québec que partout ailleurs au Canada et en Amérique du Nord. Une recherche effectuée par un comité de la Chambre de Commerce du Québec, auquel participe le CAA-Québec, a mis à jour les faits suivants:

- Au Québec, 44 p.cent du prix d'un litre d'essence provient des taxes fédérales (18 p.cent) et provinciales (26 p.cent) imposées directement sur l'essence. La seule taxe provinciale sur les carburants équivaut à un prélèvement de 1,2 milliards de dollars auprès du public chaque année.

En août dernier, les taxes provinciales et fédérales sur l'essence ordinaire sans plomb représentaient:

- 24,3 cents le litre d'essence au Québec;
- 17,7 cents le litre en moyenne dans le reste du Canada;
- Environ 8,0 cents (canadiens) le litre aux États-Unis.

1964 Chemin Gascon, Terrebonne.
Aux feux de circulation de GASCON et Des Anglais



471-3422

Là où SAVOIR et EXPÉRIENCE sont à votre portée

Qualité Service

Permis R.A.A.Q. 20037 **André Loyer, prop.**

LES ASSURANCES

Bertrand Lachapelle Bélanger

- Auto • Incendie
- Commerce • Vie etc.

823 St-Pierre Terrebonne **471-9489**

AUTOPRO **Alignement Terrebonne Inc.**



MÉCANIQUE GÉNÉRALE
ALIGNEMENT — BALANCEMENT
FREINS — PNEUS

BERNARD & CHARLES GAUTHIER

844, rue Léon-Martel
471-9511 - 471-9577
Terrebonne



MEMBRE **LES PIÈCES D'AUTO**

Element



- Fabrication de boyaux hydrauliques (exclusif dans la région)
- Tournage de disques et tambour
- Vente de pièces « neuves » d'auto et de camions.

M. Roger Camden, prop.

90, rue Chapleau, Terrebonne
471-4101

Produits Vedettes



Amortisseurs



Rabais

10%

Applicable sur une paire d'amortisseurs avant et/ou arrière. (Lorsque remplacement sur garantie, coupon-rabais applicable en tout temps sur tous les autres boyaux, dans les spécialités UNI PRO)



Freins



Rabais

10%

Applicable sur sabots et/ou plaquettes avant ou arrière. (Lorsque remplacement sur garantie, coupon-rabais applicable sur toutes autres pièces du système de freinage)



Silencieux



Rabais

11%

Applicable sur pot d'échappement silencieux. (Lorsque remplacement sur garantie, coupon-rabais applicable sur toutes autres pièces du système d'échappement)

Garantie* • Warranty*



CENTRE DU PNEU
SYLVAIN VILLEMAIRE



1595, Chemin Gascon,
Terrebonne

Les spécialistes du pneu

471-3345



TERREBONNE

2850, Chemin Gascon, Terrebonne

477-0555



HONDA

DE

QUOI VOUS CONVAINCRE

AVRIL

LE MOIS DES DIRECTEURS

PRIX EXTRAORDINAIRES



MODÈLE CA 565



MODÈLE ED 630

SUR TOUS
NOS MODÈLES
EN INVENTAIRE
LOCATION JUSQU'À 60 MOIS
FINANCEMENT SUR PLACE

VOITURES
USAGÉES
GRAND CHOIX,
EN INVENTAIRE
ACHAT
+
VENTE

VOUS SEREZ ÉTONNÉS DES PRIX QUI COINCIDENT AVEC LE BEAU TEMPS

NOS PRIX SONT AU BEAU FIXE

RENCONTRER LES DEUX DIRECTEURS
VENTE • SERVICE

COUPON



LE DÉPARTEMENT DE SERVICES
VOUS OFFRE

CHANGEMENT
D'HUILE
ET
FILTRE

12 99\$

VALABLE JUSQU'AU 28 AVRIL 89
sur présentation de ce coupon

Plus de 500 millions de voitures sur la Terre

Selon les chiffres les plus récents publiés sur le sujet, la population automobile du globe était de 487 millions en 1985. Compte tenu de la croissance du marché et de la

production des années 86, 87 et 88, il est facile de conclure que le nombre total des voitures circulant sur les routes de la Terre dépasse actuellement les 500 millions d'unités.

Naturellement l'Amérique du Nord est le coin de la planète le plus densément peuplé en fait d'automobiles. Plus de 160 millions de voiture circulent sur les routes du Canada et des États-Unis. À cela il faut ajouter les 5 millions et plus de voitures mexicaines et les 17 millions d'automobiles du parc auto de l'Amérique du Sud.

Finalement, l'Asie complète le tableau avec un grand total de 41 millions de voitures. Il faut souligner la contribution du Japon à ce total puisque le pays du soleil levant compte tout près de 30 millions d'automobiles à lui seul.



*** EXCEL**

L'EXCEL CHEZ HYUNDAI RIVE NORD

L'EXCEL est maintenant en montre chez Hyundai Rive Nord, au 1990, chemin Gascon, Terrebbonne. Au téléphone: 471-7669.

Le continent européen se défend très bien avec plus de 150 millions de voitures. Le pays le plus motorisé d'Europe est la République Fédérale Allemande avec 26 millions de véhicules. L'Allemagne devance ainsi la France et l'Italie qui sont presque à égalité avec 21 millions de voitures chacune.

Comme il fallait s'y attendre, l'Afrique est le continent le moins peuplé en automobiles avec un recensement de plus de sept millions à peine. L'Océanie ne la devance de peu à ce chapitre avec un total de huit millions, six millions provenant d'Australie.

Quant à la densité de la population par rapport au nombre de voitures disponibles, soulignons que les États-Unis battent la marche avec 18 habitant par véhicule. Quant à la moyenne cumulative pour la planète, on note 10 habitants par voiture. Enfin, 76,2 p.cent de tout le parc automobile mondial est concentré en Amérique du Nord et en Europe.

L'AIMABLE CONSTAT AMIABLE

Même si les accidents n'arrivent qu'aux autres, il serait prudent de toujours conserver un constat amiable dans le coffre à gants de sa voiture.

En effet, avec les nombreux accrochages qui surviennent au cours de la période hivernale, il serait sage de se procurer cette formule si ce n'est pas encore fait.

Le constat amiable vous permet de rédiger un rapport d'accident entre les deux parties impliquées et sans que les policiers soient obligés d'intervenir. Ces derniers ne se déplacent plus pour les accrochages mineurs où il n'y a pas de blessé.

Il est donc inutile d'attendre les policiers si vous avez été victime d'un accrochage mineur. Dans ces circonstances, c'est le constat amiable qu'il faut utiliser.

Soulignons que votre assureur se fera un plaisir de vous fournir un exemplaire de constat amiable que vous devrez toujours conserver dans le coffre à gant.

VITRO PLUS

PLUS GRAND...

PLUS DE SERVICE...

VITRES D'AUTOS
REMBOURRAGE
TOITS DE VINYLE
TOITS OUVRANTS
DÉGIVREURS

SPECIAL Toits ouvrants à partir de 179 \$

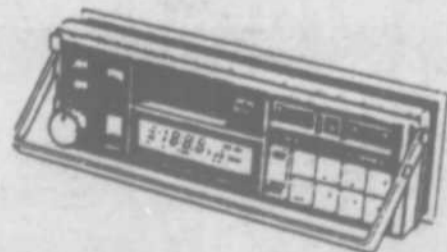


TÉLÉPHONES
CELLULAIRES

VENTE
&
INSTALLATION



NOUS RÉPARONS
& REMPLAÇONS
LES PARE-BRISES



RADIO D'AUTO

SYSTÈMES D'ALARME
DÉMARREUR À DISTANCE

FRANCHISE OPÉRÉE PAR VITRES
D'AUTO EXCEL INC.
ROBERT CHAYER, MARC DALLAIRE, PROP.

1989 CHEMIN GASCON
TERREBONNE (Lachenaie)
471-5000

LETTREGE DE CAMIONS

Enseignes magnétiques
Décalques

471-6864

enseignes

855 DUPRÉ
TERREBONNE



**ALIGNEMENT
MALTAIS
INC.**

Spécialités:
**Alignement aux 4 roues
Balancement électronique
Freins - Suspension - Pneus
Autos et camions légers**

4430, rue Paupé

(coin Ch. Gascon et des Anglais)

St-Louis-de-Terrebbonne 492-2126

AUTOMOBILES A. BELANGER

10.9%



Faites
le
plein



d'économies
pendant tout l'été!

**SUR NOS « FOX »
EN STOCK**



À l'achat d'une Fox, chez Automobiles A. Bélanger de Mascouche, concessionnaire Volkswagen, vous obtiendrez 25 litres d'essence GRATUITES* chaque semaine pendant 12 semaines !

Alors, hâtez-vous de faire le plein d'économies car cette offre est valide uniquement jusqu'au 28 avril 1989.

* Uniquement chez les distributeurs Sergaz.



NOTE:
À l'exclusion des acheteurs commerciaux.

- Sujet à l'approbation du crédit
- Maximum 10,000/48 mois
- Auto en inventaire et vendu au détail
- Prix de détail suggéré par le manufacturier
- Valide jusqu'au 28 avril 89



* Le Plein d'économies est applicable sur tous les autres modèles neufs vendus au détail.

118, MONTEE MASSON,

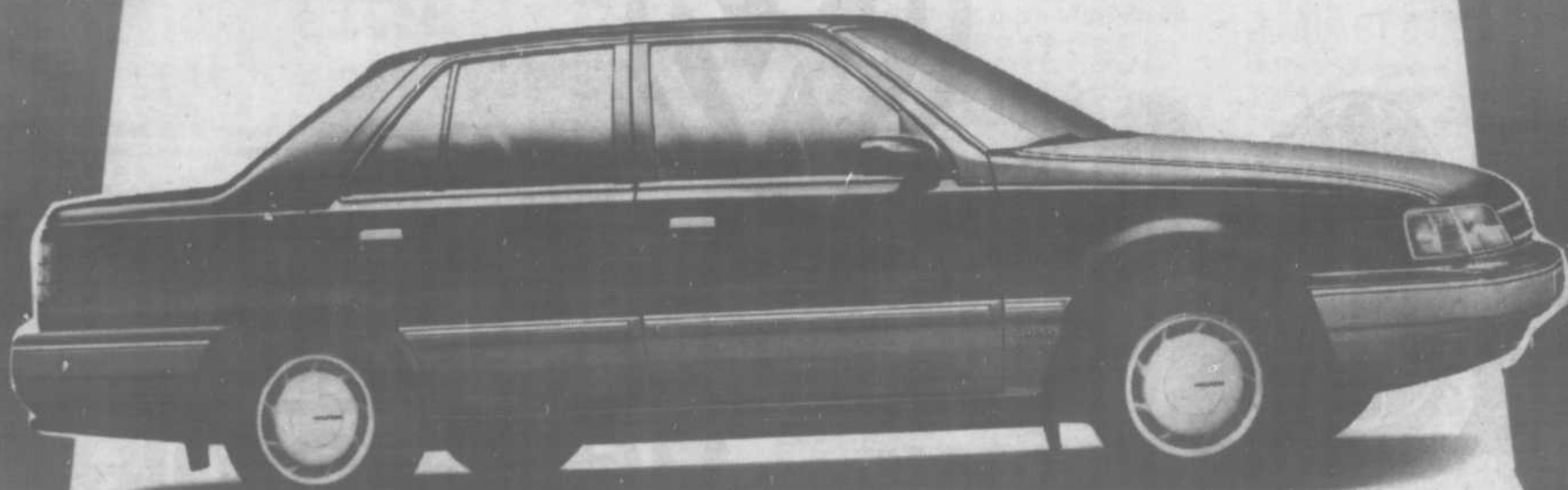
(Sortie 19, autoroute 25)

MASCOUCHE

474-2428

Un concessionnaire brillant... Une voiture lumineuse

380,000,000 \$



En fait, c'est ce qu'il en a coûté pour livrer la première Sonata normale... C'est le fruit de 5 années de recherche et de précision. Il n'en fallait pas moins pour construire une grande voiture de luxe et la vendre au prix d'une compacte avec 38 équipements standards ! Mais son vrai prix, c'est quoi diriez-vous ? Au risque de faire rire de nous... Nous devons répondre 12,990\$.

Houf !

Venez faire l'essai de la voiture de
380,000,000\$ chez

PIÈCES
SERVICE
CARROSSERIE

HYUNDAI RIVE-NORD
1990 CHEMIN GASCON
TERREBONNE, QC

Nouveaux propriétaires
Gilles Lavallée
René Boucher

471-7669



Un concessionnaire brillant

**Des voitures
bien pensées**

A l'aube de la Lumina 90

(Présentation en avril)



Lumina APV

Coupé Lumina

Berline Lumina

Excellence
INTÉGRALE


VENEZ VOUS RENSEIGNER AUPRÈS DE NOS CONSEILLERS
EN AUTOMOBILE

VOUS PLAIRE, C'EST NOTRE AFFAIRE



**ANDRÉ
QUESNEL**

CHEVROLET OLDSMOBILE INC. TERREBONNE


Chevrolet. Tout un monde de réussite!


Conçues pour vous combler.

991 rue Masson, Terrebonne

471-3766

VENTE - PIÈCES - SERVICE - ATELIER DÉBOSSÉLAGE



LA JUSTY DL... LA VOITURE IDÉALE

La voiture « idéale », Justy DL de SUBARU, maintenant en montre chez Subaru, Repentigny, 761, rue Notre-Dame, Repentigny. Au téléphone: 585-9950.



**LA CORSICA... CHEZ ANDRÉ QUESNEL
CHEVROLET OLDSMOBILE**

La Corsica: une berline sport d'un type nouveau avec un profilage aérodynamique de classe mondiale et une remarquable logeabilité de voiture familiale.
Chez André Quesnel Chevrolet Oldsmobile, Inc.,
991, rue Masson, Terrebonne. Au téléphone: 471-3766.

**Un document pratique:
le constat
amiable**

Gardez toujours un constat amiable dans votre voiture. Un bout de papier griffonné lors d'un accident ne peut servir à en déterminer les circonstances exactes. De plus, après plusieurs jours, le responsable souffre souvent d'amnésie. Sans constat amiable, l'assureur n'a d'autres possibilités que de régler sur une base de responsabilité partagée, à cause des versions contradictoires et faute d'autres preuves.

Prenez cinq minutes de plus pour compléter adéquatement le constat amiable, c'est-à-dire:

- a) remplir toutes les cases;
- b) vérifier aux alentours si quelqu'un n'aurait pas été témoin de l'impact; si oui, prendre ses coordonnées et les inscrire dans l'emplacement réservé à cette fin;
- c) faire un schéma de l'accident;
- d) faire signer le formulaire par les deux conducteurs;
- e) en cas de litige ou de refus d'une des parties de coopérer, se référer aux autorités policières.

**Cours de conduite
gratuits
chez Nissan**

Tout acheteur d'une nouvelle Nissan 300 ZX 1990 aura droit à une agréable surprise de la part de Nissan Canada. En effet, un cours de conduite avancée sera offert à tout nouveau propriétaire de cette voiture sport qui devrait faire son apparition dans les salles de montre d'ici le début de l'été.

Les nouveaux propriétaires auront ainsi la chance de perfectionner leurs maîtres du volant dans le cadre d'un cours de conduite gratuit dispensé par l'école de conduite avancée Nissan dont le siège est à la piste de Shanonville située tout près de Belleville en Ontario. Cette offre est valable pendant les 12 mois qui suivent la prise de possession de la voiture. Il faut de plus souligner que l'école fournira les voitures utilisées dans le cadre de ce cours. Les participants devront toutefois assumer leurs frais de déplacement et d'hébergement.

Cette école de conduite avancée Nissan offre des leçons de contrôle des véhicules, la conduite en situation de dérapage et la façon d'éviter les accidents. Les cours se déroulent, entre autre, sur une immense piste de dérapage spécialement conçue à cette fin. D'autres cours portent sur la conduite en piste.

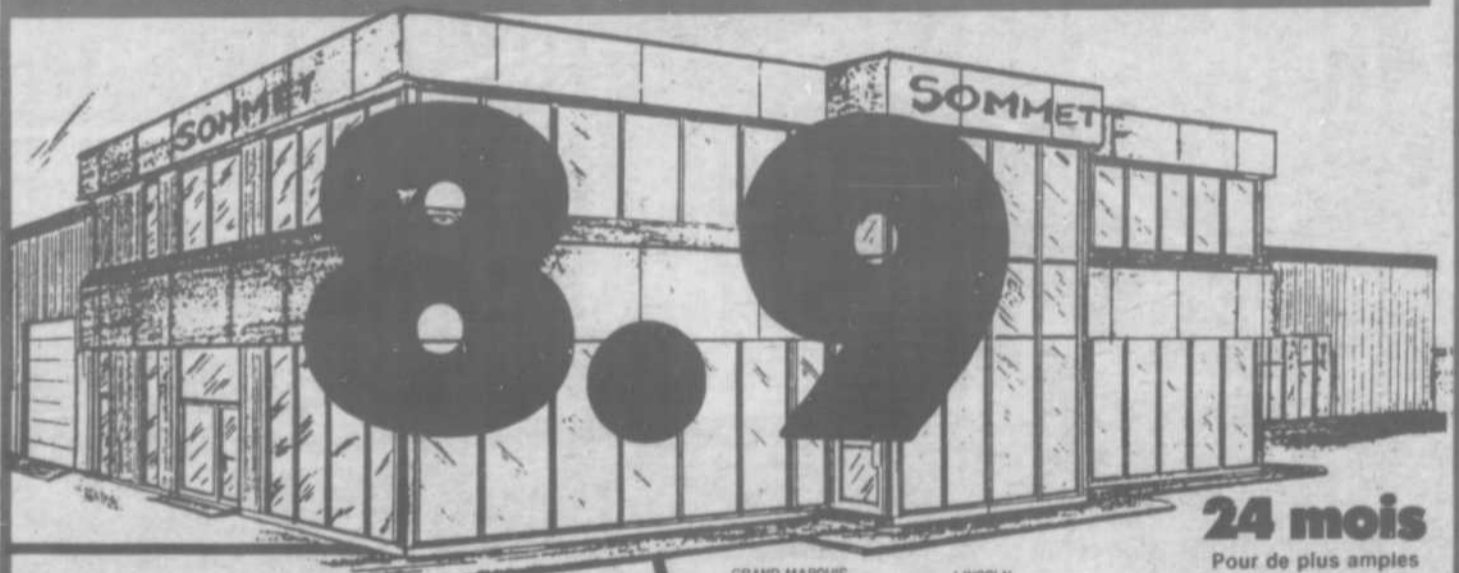
FUTUR SITE SOMMET LINCOLN MERCURY

ouverture
OFFICIELLE

26 mai 1989



VOTRE CONCESSIONNAIRE LINCOLN-MERCURY DE LA RÉGION DES MOULINS



SUPER SPÉCIAL F-150 88

No 87356

Un seul à ce prix, 4.9 l., automatique, boîte de 8', suspension renforcée, etc.



Transport et prép. en sus.
Rabais Ford inclus.

12 695 \$

L'illustration peut différer du modèle.

GRAND MARQUIS
COUGAR
SABLE
TOPAZ
TRACER
ESCORT
FESTIVA
CAPRI

LINCOLN
CONTINENTAL
MARK VII

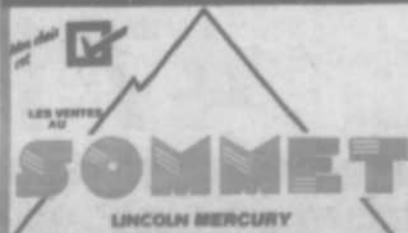
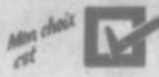
CAMIONS FORD

24 mois

Pour de plus amples informations, consultez votre concessionnaire.

SPÉCIAL AVRIL

Inspection de sécurité 9 95\$
Valeur de 49.95\$
Changement d'huile et filtre 9 95\$
Valeur de 23\$



NOUVELLE ADRESSE
1345 de l'Industrie
Lachenaie
Voisin de la Sûreté du Québec
Sortie 19 Terrebonne

VENTES
492-2260

PIÈCES/SERVICE
474-6147



LA DODGE SPIRIT 89 AU GARAGE ERNEST LEROUX

LE PARFAIT ALLIAGE: La Spirit LE vous propose d'abord une ligne et des performances qui conviennent parfaitement aux familles modernes. La Spirit vous offre aussi l'économie, la qualité, la polyvalence et des dimensions idéales. C'est une voiture pensée qui offre des lignes pures et fonctionnelles. Garage Ernest Leroux Inc., 575, rue Masson, Terrebonne — 471-4111



LA TOYOTA CRESSIDA 89 CHEZ LÉVEILLÉ AUTOMOBILE

Entièrement métamorphosée de tous les points de vue, la Toyota Cressida 1989 est plus élégante, plus luxueuse, plus performante et plus à la pointe de la technologie que jamais. Pour plus d'informations: service des ventes, Automobiles L.G. Léveillé Inc. 501, boulevard Terrebonne, Terrebonne — 471-4117.



Une voiture, c'est un achat important!

Que ce soit pour des réparations ou pour l'achat d'une voiture neuve ou usagée, la Caisse populaire de Mascouche peut vous aider en vous donnant les moyens nécessaires à taux raisonnables.

CONSULTEZ-NOUS!



Caisse populaire Desjardins de Mascouche

André Chaput
directeur

Heures d'accueil:
Lun. au mer.: 10h à 15h
Jeudi: 10h à 20h
Vendredi: 10h à 17h

GUICHET AUTOMATIQUE

24h sur 24/7 jours

3100, boul. Mascouche

Mascouche 474-2474

Les surprises...



Optima LS 4 portes 1988

I-Mark Turbo RS 3 portes
1988 d'Isuzu

agréables!

12 435 \$*

Optima de base 1988
Stock 8-006

- Conçue en Allemagne par Opel
- Moteur de 1,6 L à injection contrôlée par ordinateur
- Freins assistés
- Ceintures baudrier aux places arrière
- Banquette arrière repliable
- Généreux coffre de 532 L
- Sièges baquets à dossier inclinable garnis tissu à l'avant
- Pare-brise encastré
- Barre stabilisatrice avant
- Excellent rendement du carburant
- Plan de protection Passeport (3 ans/80 000 km*)

14 235 \$*

I-Mark Turbo RS 3 portes
1988 d'Isuzu
Stock 8-043

- Moteur turbocompressé de 1,5 L à arbre à cames en tête
- Injection multipoint contrôlée par ordinateur
- 110 HP à 5 400 tr/mn
- Freins assistés
- Direction assistée et volant inclinable
- Suspension sport
- Boîte 5 vitesses entièrement synchronisées
- Pneus radiaux ceinturés d'acier à profil surbaissé
- Roues de 14 po en alliage d'aluminium
- Radio électronique AM/FM stéréo avec dispositif à balayage et lecteur de cassettes
- Deux rétroviseurs extérieurs sport à télécommande électrique
- Lave-glace/essuie-glace de lunette arrière

*Transport et préparation compris.

2 000 \$

Remise sur toutes les Optima 1988 de Passeport et I-Mark 1988



PASSEPORT
TERREBONNE

705, boul. des Seigneurs,
Terrebonne

964-1374



CAISSE POPULAIRE SAINT-FRANÇOIS (LAVAL)

Irenée Vaillancourt, directeur

DEPUIS PLUS D'UN-QUART DE SIÈCLE

Quand vient le temps d'acheter un véhicule, les options sont nombreuses en terme de financement

UN SEUL CHOIX S'IMPOSE:

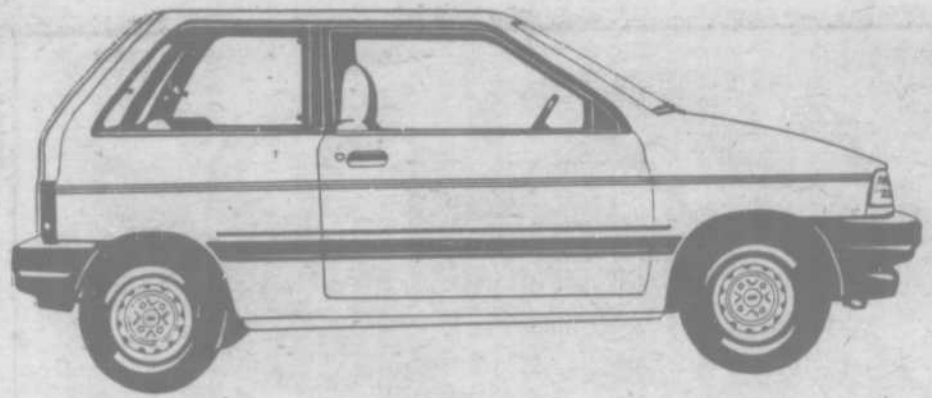
LA CAISSE POPULAIRE DE SAINT-FRANÇOIS (LAVAL)

Nous avons maintenant à votre disposition
L'ASSURANCE HABITATION ET AUTOMOBILE DESJARDINS

Un agent spécialiste est en permanence à la Caisse pour vous donner toute l'information pertinente.

3975 boul. Masson, St-François (Laval)
666-8562

DU SERVICE... ET ENCORE PLUS !
3975, boul. Masson, Saint-François
Laval
666-8562



AUTO DES SEIGNEURS PRÉSENTE LA FESTIVA

La Festiva 1989, une 4 cylindres pour seulement 7 490\$ chez Automobile Des Seigneurs, 893, rue Léon-Martel, Terrebonne. Téléphone: 471-6601.



HONDA TERREBONNE — LA CIVIC CX

La Civic CX, 5 vitesses, modèle ED 634 maintenant en montre chez Honda Terrebonne au 2850, chemin Gascon, Terrebonne. Téléphone: 477-0555.

TERREBONNE DÉBOSSÉLAGE INC.

Prop. André Plotte

- REMORQUAGE — 24 HRES.
- PEINTURE — DÉBOSSÉLAGE

917 boul. Terrebonne 471-4351



SUBARU REPENTIGNY

ANCIENNEMENT SUBARU MASCOUCHE

CHEZ NOUS

**L'EXPÉRIENCE,
C'EST L'EXCELLENCE !**



**TAUX D'INTÉRÊT
AUSSI BAS QUE**

8.9%

exception faite sur Justy

Informez-vous
chez votre
concessionnaire...

Service courtois
et personnalisé

**Venez visiter notre
salle de montre**

SERVICE OUVERT
du lundi au vendredi
Spécialement le jeudi
Ouvert de 8h00 à 20h30

Pièces SUBARU d'origine
Livraison de pièces gratuite
sur tout achat minimum 50\$.

- Tarif horaire 36\$/heure
- Atelier de carrosserie
- Estimation gratuite

761 Notre-Dame, Repentigny

585-9950 / 585-9951



La Fox

LA FOX CHEZ AUTOMOBILES A. BÉLANGER

La Fox est une Volkswagen très ingénieuse. En moins d'un an, elle a captivé des milliers de Canadiens rusés. Elle possède les caractéristiques techniques les plus poussées et les plus pratiques qui soient. Elle est économique et pourtant nerveuse, stable et fiable. Fidèle à la tradition Volkswagen, la FOX est vraiment une voiture « populaire ». Populaire à cause de son excellent rapport qualité/prix et de sa garantie de 2 ans, kilométrage illimité. Populaire à cause de la robustesse et de la fiabilité technique de Volkswagen. Populaire à cause de ses performances et de sa maniabilité. Bref, vous pouvez la voir et la comparer chez votre concessionnaire de Mascouche, AUTOMOBILES A. BÉLANGER, 118, montée masson, Mascouche. Téléphone: 474-2428.

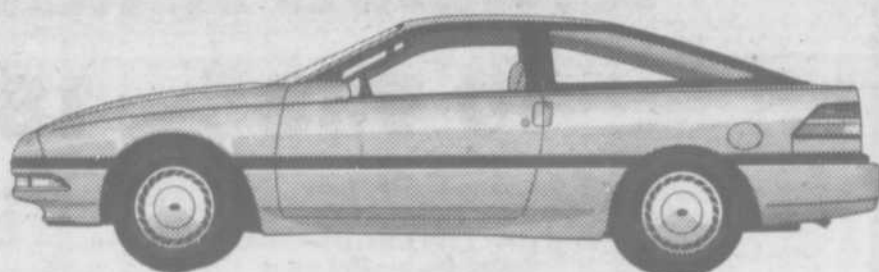
**DES VEHICULES
DE QUALITE
A VOTRE PORTEE...**



TEMPO L 1989 2 PTES
à partir de **10 695 \$**



FESTIVA 1989
à partir de **7 940 \$**



PROBE GL 1989
à partir de **14 295 \$**



AEROSTAR 1989
à partir de **14 075 \$**

* Transp. préparation & taxes en sus. Rabais Ford inclus

AUTOMOBILE  **DES SEIGNEURS INC.**

893 Léon Martel, TERREBONNE. 471-2104-02
471-6601-02



451, boul. des Seigneurs, Terrebonne 471-2855

ANDRÉ DESJARDINS assurances inc.

André Desjardins, C. d'A.A. — Pierre Desjardins C. d'A.A.

ASSURANCES GÉNÉRALES

Carrosserie
MIKE enr.

DEPUIS 10 ANS DANS LA RÉGION



- Peinture
- Débrosselage
- Redresseur de châssis
- Le seul équipé de « lifts » pour faciliter le travail.

Laissez-nous vous aider à prendre la bonne décision pour votre voiture actuelle ou votre nouvelle. Fiez-vous à l'expérience de Michael Bourgon, depuis 10 ans déjà dans la région, il peut rallonger la vie active de la carrosserie

de votre véhicule pour plusieurs années. Souvent le prix d'un bon ouvrage de carrosserie coûte moins cher que le prix de la taxe sur un véhicule neuf.

3185 boul. St-Charles
LACHENAIE

964-1944

ESCORT 89 CHEZ VENTE AU SOMMET LINCOLN-MERCURY

Avec moteur 1,9 litres à injection. Transmission manuelle 5 vitesses surmultipliées. Modèle LX: standard avec glaces teintées, 2 rétroviseurs électriques, radio AM/FM, cassette, essuie-glace intermittent, climatiseur. Les Ventes au Sommet Lincoln-Mercury, 1345, boul. de l'Industrie, Lachenaie. Au téléphone: 492-2260.



Une lecture nécessaire

Tous les spécialistes sont d'accord pour affirmer que les conducteurs qui obtiennent leur permis de conduire n'ont pas toutes les connaissances voulues pour affronter toutes les situations. Dans la plupart des cas, on apprend au fil des expériences et cette méthode est parfois désastreuse. Il est bien possible de suivre des cours plus avancés, mais les frais peuvent paraître prohibitifs pour plusieurs.

Il est intéressant de souligner l'existence d'un volume qui sera en mesure de parfaire les connaissances de tous au chapitre de la conduite. Ce volume est intitulé « Techniques de conduite avancée » et a été rédigé par Denis Corriveau, un spécialiste de la conduite automobile. À titre de références, l'auteur est instructeur de conduite de véhicules d'urgence à l'Institut de police du Québec. De plus, Denis Corriveau a étudié un peu partout dans le monde pour devenir un expert en conduite automobile et ce sous toutes les conditions.

Ce volume est toutefois édité à compte d'auteur et n'est disponible que par correspondance. Vendu pour un prix de \$19.95 l'exemplaire, plus \$1.50 de frais de poste et de manutention, il est disponible aux Éditions Dynamiques, C.P. 1631, Nicolet, Qc J0G 1E0. Il est intéressant de souligner que cet ouvrage connaîtra sous peu des versions anglaises et italiennes, ce qui assurera une plus grande diffusion.

Évasion printanière.



Pickup

Trooper

Évasion financière.

10 933 \$*

18 917 \$*

Pickup XS 1988 d'Isuzu

- Moteur de 2,3 L à arbre à cames en tête contrôlé par ordinateur • Boîte manuelle 5 vitesses
- Plancher de chargement entièrement soudé et caisse à double paroi • Robuste châssis de type échelle avec six solides traverses • Système de freinage à deux circuits à répartition diagonale sur deux roues
- Roues de 14 po en acier sculpté • Carrosserie en acier galvanisé deux côtés (à l'exception de la tôle du plancher et du toit) • Déflecteurs teintés bleu
- Deux rétroviseurs extérieurs chromés
- Radio électronique AM/FM stéréo

Trooper II DLX 1988 d'Isuzu

Stock 8-077

- Moteur de 2,6 L à injection multipoint I-TEC
- Robuste châssis de type échelle avec six solides traverses • Direction assistée • Freins assistés à disque aux quatre roues • Six portes (quatre sur les côtés et deux à l'arrière) pour plus de commodité
- Plaques de protection renforcées sous le châssis
- Roues en acier sculpté • Confortables sièges haquetés à dossier inclinable richement capitonnés
- Crochets de remorquage (avant et arrière)
- Radio AM/FM stéréo avec lecteur de cassettes et 4 haut-parleurs

*Transport et préparation compris.

1 500 \$

Remise sur le Pickup 1988 d'Isuzu !
et Trooper II DLX 1988

LES PREFERENCES

Une association d'automobilistes canadiens a mené une enquête pour connaître les accessoires que les gens préfèrent obtenir en option dans leur voiture. Par ordre de popularité, les consommateurs ont choisi les essuie-glace intermittents, la direction et les freins assistés, la chaîne stéréophonique AM-FM à cassettes, la transmission automatique, le régime de croisière et la climatisation.

Il est à peu près impossible de comparer les prix des options regroupées et ceux des options qui sont offertes séparément. En général, les options ne sont pas vendues individuellement, sauf pour les voitures à prix élevé ou en grand nombre à la fois.

La «dangereuse»
conduite du
samedi

Si vous trouvez que conduire dans la circulation urbaine un jour de semaine n'est pas une sinécure, il semble encore plus ardu de rouler en ville le samedi. Les rues sont fréquentées par un nombre incalculable d'automobilistes qui n'ont pas l'habitude de la circulation dense et qui agissent parfois de manière assez surprenante. De plus, certains visiteurs de l'extérieur semblent vouloir se payer toutes les incartades au volant sous prétexte qu'ils sont de l'étranger. Bref, il faut être doublement sur ses gardes si vous circulez en ville le samedi. De plus, il est bon de se rappeler que les règlements de circulation, de stationnement et autres ont toujours cours, même si vous êtes en congé ce jour-là. La loi et le civisme sont des choses à ne jamais oublier à toute heure et en toute circonstance.



PASSEPORT
TERREBONNE

705, boul. des Seigneurs,
Terrebonne
964-1374



L. LACHANCE

et
ass.
inc.

492-3446

1025 Montée Masson, bureau 101, Lachenaie

SERGE HAMELIN
CHANTAL AUCLAIR

PIERRE H. GOULET
SYLVIE GUERTIN

COURTIERS D'ASSURANCES

Assurances automobiles, habitations,
commerciales, cautionnements, vie, etc...

Des pneus de qualité sont indispensables

Combien de fois certains automobilistes lésinent sur la qualité des pneus qu'ils font installer sur leur voiture. Pourtant, s'il est un domaine où il est sage d'investir, c'est bien celui des pneumatiques. En effet, les pneus sont le seul contact de la voiture avec la route et des pneus de bonne qualité améliorent non seulement le comportement de la voiture mais ont également une incidence très importante au chapitre de la sécurité. Ainsi, des pneus de bonne qualité assurent des freinages plus efficaces, une meilleure tenue sous la pluie et résistent mieux aux impacts.

Comme il se doit pour tout investissement d'importance, il est fort important de vérifier régulièrement la pression des pneus afin de leur permettre de performer comme ils en sont capables.

D'autre part, le réglage de l'enlignement du train avant permet d'éviter une usure prématurée de vos pneus en plus d'assurer une meilleure tenue en virage.



**NE SOYEZ PLUS EN PANNE:
VENDEZ VOTRE AUTO PAR NOS
PETITES ANNONCES**

2 ÉCOLES

DANS LA RÉGION

- Terrebonne (Siège social) 800 rue St-Pierre (Coin Ste-Marie)
- Mascouche (Succursale) 2906 Ste-Marie (Coin Masson)

OBTENEZ RAPIDEMENT VOTRE PERMIS DE CONDUIRE



PERMIS R.A.A.Q. 80291

**ÉCOLE DE
CONDUITE**

Lauzon

INFORMATION ET INSCRIPTION: UN SEUL NUMÉRO

471-0846

Théorie: Jour et soir
Voitures automatiques
ou manuelles
Recyclage
Auto — Moto
Camion — Autobus

EVITEZ LES RALENTIS

En raison des systèmes anti-pollution dont sont munis les moteurs modernes, la température de fonctionnement des moteurs est beaucoup plus élevée qu'auparavant. C'est pourquoi il faut réduire les périodes de ralenti le plus possible. Ainsi, plusieurs manufacturiers recommandent même de fermer le moteur après plus de cinq minutes de ralenti. En effet, lorsque le moteur tourne sans que la voiture soit en mouvement, la chaleur s'élève sous le capot et dans le système d'échappement en général. Cette chaleur excessive pourrait éventuellement causer des dommages importants au catalyseur entre autres.

UN FINANCEMENT EXTRAORDINAIRE

Sur toutes nos voitures
et camions Ranger et Bronco II
« applicable sur un terme de 24 mois »

D'autres taux préférentiels sont
disponibles pour de plus longs termes.

8.9%



AUTOMOBILE



DES SEIGNEURS INC

893 Léon Martel, TERREBONNE.

471-2104-02
471-6601-02



FORD

JUSTE AU BOUT DU BOUL. DES SEIGNEURS

