



**Août –
Un repas à
la campagne**


de Jean Marc Dalpé

mise en scène de Martine Beaulne

DUCEPPE
DES ÉMOTIONS EN TEMPS RÉEL

DU 29 OCTOBRE AU 6 DÉCEMBRE

Une présentation

 **Hydro
Québec**



Bon spectacle!

Q Hydro
Québec

FAMILLE DÉCOMPOSÉE

D'une écriture nerveuse et fouillée, *Août - Un repas à la campagne* de Jean Marc Dalpé reste d'une hallucinante actualité.

Dalpé met en scène les membres d'une famille qui se réunissent autour de ce qui devait être un repas. Ces fameuses réunions de famille commencent toujours dans le respect des convenances et finissent souvent par des conflits. Grâce à une écriture serrée et patiente, ce n'est que petit à petit que les fêlures vont devenir de vertigineuses crevasses. Au fur et à mesure que s'effrite le tissu familial, les conventions sont renversées et le grand vide éclate. Tous ces personnages, Monique, André, Josée, Louise, Gabriel, Jeanne, Simon et Paulette, nous révèlent la part de nous-mêmes qui reste cachée sous le non-dit et la frustration.

Une pièce coup de poing.

Bon théâtre.

Malgré les abondances d'août, la terre ne suffit plus
Et la lumière au cœur de notre maison (famille/pays) vacille
Menace de s'éteindre.

Nos plus anciennes peurs ressurgissent
La gueule ouverte du serpent, les trahisons en amour
Un feu en colère.

Pourtant nous rions, nous rêvons de meilleurs lendemains
Et nous réparons ce qu'il faut réparer
En espérant que la maison (famille/pays) tienne un petit peu
encore

Malgré nos défaillances.

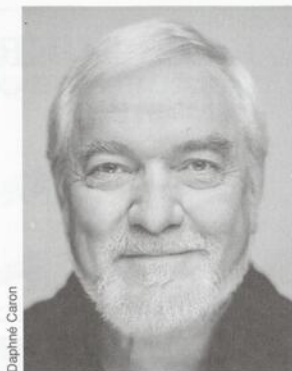
Merci à Jean-Denis Leduc, au Théâtre de La Manufacture, à Fernand Rainville, et à toute l'équipe de la production originale de la pièce lors de sa création.

Merci à tous ceux et à toutes celles qui auront été de cette nouvelle aventure...

Merci à toute l'équipe de chez DUCEPPE.

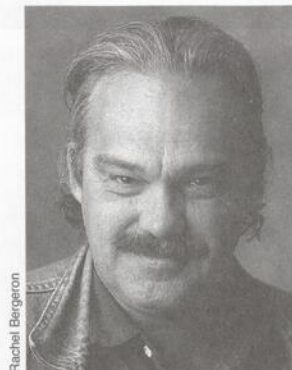
Merci à toute l'équipe de la production.

Et un très gros merci à Martine qui a été la capitaine de ce navire.



Daphné Cléon

Michel Dumont



Rachel Bergeron

Jean Marc Dalpé

**PARTAGER
SES COUPS DE CŒUR
CULTURELS**



Télé-Québec
L'AUTRE TÉLÉ
telequebec.tv



**FORMULE
DIAZ**

avec Sébastien Diaz
Mercredi
20h

facebook.com/TeleQc @telequebec



**FIÈRE PARTENAIRE DE VOTRE
DIVERTISSEMENT!**

L'ART
DE VOUS
DIVERTIR

ARCHAMBAULT



ISABELLE
EN SEMAINE
10H

98,5 fm

VOUS LE SAVEZ
MAINTENANT!

opinion • actualité • sport

Egalement diffusée au:

106,9 fm
MAURICIE

104,7 fm
OUTAOUAIS

107,7 fm
ESTRIE

985FM.CA

Des stations  diffusion

Un des grands plaisirs de cette mise en scène a été d'orchestrer avec tous les interprètes de talent que vous verrez ce soir la musicalité et la rythmique sensible des dialogues de Jean Marc Dalpé. Sa langue ciselée et percutante s'incarne à travers la tension des non-dits, des aspirations et des rêves étouffés de chacun des personnages. Les désirs refoulés ou à peine concrétisés, le vif tiraillement entre la tradition et la possibilité d'un éventuel changement animent la confrontation entre les membres de cette famille. S'inscrit alors une dualité entre la campagne et la ville, la soumission et la désobéissance, l'abnégation et une possible liberté. L'auteur nous présente la réalité économique et affective d'une famille du monde rural qui, au cœur de la tourmente, essaie de vivre le plus harmonieusement possible un repas familial à la campagne. Une terre en désuétude qui ne produit plus, dont le legs s'est fait de mère en fille et où le lien au patrimoine familial est de plus en plus ténu. De plus, l'émancipation féminine créée, au sein de la famille, une fissure, une rupture éprouvante. Le puissant besoin de changement et d'ouverture des deux plus jeunes femmes ne se vit pas sans heurts. On pourrait faire un parallèle avec le Québec actuel où une jeunesse, témoin de l'effondrement des structures passées, remet en question les visions à court terme de notre société et respire à l'appel du renouveau. Une société où l'autonomie politique et sociale de la femme n'est pas encore tout à fait effective.

Rochelle Laporte



Martine Beaulne

Le spectacle met en valeur :
 Ce qui est dit, ce qui est tu.
 Ce qui est vu, ce qui est caché.
 Ce qui a été, ce qui n'est plus et peut-être ce qui sera...

Merci à tous les concepteurs de ce spectacle qui ont enrichi ma vision de départ.

Chers spectateurs et spectatrices, imaginez que vous êtes les voisins, habitant en face de la maison de Jeanne, de l'autre côté de la route de campagne, un jour de canicule au mois d'août...

Bon spectacle.

Le Forfait 3 pièces est de retour!

Trois spectacles à offrir, à s'offrir...



de Steve Galluccio
 mise en scène de Monique Duceppe



d'Edward Albee
 mise en scène de Serge Denoncourt



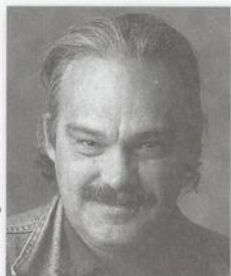
de Peter Quilter
 mise en scène de Michel Poirier

DUCEPPE
 DES ÉMOTIONS EN TEMPS RÉEL

Réservez dès maintenant :

DUCEPPE 514 842-8194 (prix : 148,50 \$ tous frais inclus)

Place des Arts 514 842-2112 (prix : 158,10 \$ tous frais inclus)



L'AUTEUR : JEAN MARC DALPÉ

Auteur dramatique, romancier, poète, scénariste et comédien, Jean Marc Dalpé a étudié le théâtre à l'Université d'Ottawa avant de poursuivre sa formation au Conservatoire d'art dramatique de Québec. Auteur de la tésésérie *Temps dur*, Jean Marc Dalpé a aussi écrit plusieurs autres pièces, dont *Eddy* et *Lucky Lady*. Il est l'auteur de plusieurs contes urbains, de certains épisodes du téléroman *Fred-Dy* et de courtes pièces en un acte. Au cours des années, il a traduit plusieurs textes de théâtre dont *Spitting Slag*, *Ghost Trains*, *Buried Child*, *Blasted*, *Dry Lips oughta move* et *Kapuskasung et Hamlet*. Au printemps dernier, son adaptation du dernier chapitre du roman *Ulysses* de James Joyce (le monologue intérieur de *Molly Bloom*) a été présentée à l'Espace GO et il achève tout juste la traduction de *The Dark Things* d'Ursula Rani Sarma qui sera produite plus tard cette saison.

Il signera aussi sa version de *Richard III* de Shakespeare, au TNM en 2015. Jean Marc Dalpé est trois fois lauréat du Prix du Gouverneur général en théâtre : pour *Le Chien* en 1988, pour son recueil de pièces *Il n'y a que l'amour* en 1999 et pour son premier roman *Un vent se lève qui éparpille*, en 2000. Il est membre de l'Ordre des francophones d'Amérique depuis 1997. Deux universités lui ont conféré des doctorats *honoris causa* pour l'ensemble de son œuvre, l'Université Laurentienne et l'Université d'Ottawa.



LA METTEUSE EN SCÈNE : MARTINE BEAULNE

Après avoir obtenu son diplôme du Conservatoire d'art dramatique, elle approfondit ses connaissances aux quatre coins du monde. Forte de ce bagage impressionnant, la metteuse en scène se démarque solidement. Ainsi, de 1991 à 2001, elle monte *Cinq Nô modernes*, *Don Juan*, *Désir sous les ormes*, *La Locandiera*, *Albertine*, *en cinq temps*, *Le vrai monde?*, *Roméo et Juliette* et *Dom Juan*. En 2003, elle monte *L'Ouvre-boîte* chez DUCEPPE. En 2005, elle signe la mise en scène de *La Savetière prodigieuse* et d'*Avaler la mer et les poissons*. Elle présente ensuite *Top Girls*, *Blue Heart* de Caryl Churchill et *Toutefemme*. En 2007 et 2009, elle crée *Le Doute* et *Le Dénî* chez DUCEPPE; puis suivent *Les Saisons*, *Louis Mailloux*. En 2011, elle met en scène *Cantate de guerre* de Larry Tremblay, alors qu'en 2013, la revoici chez DUCEPPE avec *Les Muses orphelines*. En 2004, Martine Beaulne publie

un essai sur la mise en scène, *Le Passeur d'âmes* et en 2012, *Voir de l'intérieur* avec Sylvie Drapeau, un échange épistolaire sur leur passion et leur vision du théâtre. Martine Beaulne enseigne à l'École supérieure de théâtre de l'UQAM depuis plus de vingt ans. Elle recevait en 2012 le Prix d'excellence en enseignement, volet carrière.



LES COMÉDIENS

Chantal Baril

Théâtre : *L'Auberge des mors subites*; *Femme cherche homme désespérément*; *Minuit chrétien*; *Souper de filles*; *Je voudrais me déposer la tête*; *Les Belles-Sœurs*; *Crime contre l'humanité*; *Thérèse*, *Tom et Simon*
Télévision : *Série noire*; *La Galère*; *Toute la vérité*; *Km / h*; *Pure laine*;
Le Monde de Charlotte

Cinéma : *Ma vie en cinémascope*; *Joyeux Calvaire*
Prochainement : *Intouchables* (Théâtre du Rideau Vert)
Dernière présence chez DUCEPPE : *Du Bon Monde*



Frédéric Blanchette

Théâtre : Comédien : *Hamlet*; *Le Pillowman*; *Trains fantômes*; *L'Avare*
Théâtre : Metteur en scène : *Being at home with Claude*; *Tribus*; *Les Voisins*;
Raphaël à Ti-Jean; *À présent*; *Cheech ou les hommes de Chrysler sont en ville*;
L'espérance de vie des éoliennes

Télévision : *Les Beaux Malaises*; *Tu m'aimes-tu?* (comédien et coscénariste);
Toute la vérité; *30 vies*; *Tout sur moi*
Cinéma : *Louis Cyr*, *l'homme le plus fort du monde*
Prochainement : *Autrui* (cinéma)
Dernière présence chez DUCEPPE : *Sunderland*

Daphné Caron



Kim Despatis

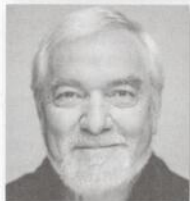
Théâtre : *Et au pire, on se mariera; Pour le meilleur; L'Oratorio de Noël; Le Balcon; Petit monde alpin; Robin et Marion; Solstice; Contre le temps; Pinocchio*

Télévision : *Cabaret clandestin*

Prochainement : *Qui a peur de Virginia Woolf?* (DUCEPPE)

Dernière présence chez DUCEPPE : *Les Liaisons dangereuses*

Daphné Caron



Michel Dumont

Théâtre : *Le Diable rouge; Dans l'ombre d'Hemingway; La Cerisaie; Excuse-moi; Amadeus; Une maison face au nord; Oncle Vania; Le Dîner de cons; 24 poses (Portraits); La mort d'un commis voyageur; À toi, pour toujours, ta Marie-Lou; Des souris et des hommes; Les Gars*

Télévision : *Yamaska; Providence; Omertà; Marilyn; Monsieur le ministre; Race de monde*

Cinéma : *Omertà; Café de Flore; Sans elle; Cargo*

Prochainement : *Le garagiste* (cinéma)

Dernière présence chez DUCEPPE : *La traversée de la mer intérieure*

Le 6 juin 2013, Michel Dumont a eu l'honneur d'être reçu officier de l'Ordre national du Québec. Et le 7 juillet 2014, il a été nommé membre de l'Ordre du Bleuets.

Suzanne O'Neill



Nicole Leblanc

Théâtre : *Cœur de trucker; Sur le bord de la fenêtre un tout petit chien en flammes; Bousille et les justes; Les Belles-Sœurs*

Télévision : *Apparences; Cormoran; Le temps d'une paix; Virginie; Fred-Dy; 4 et demi; Le grand jour; Rue des Pignons; Septième nord*

Cinéma : *À l'origine d'un cri; L'audition; Les vautours; Le temps d'une vente; La conquête*

Dernière présence chez DUCEPPE : *Un simple soldat*

Daphné Caron



Gilles Renaud

Théâtre : *Le Roi Lear; Andromaque; Le Prix; Ivanov; Le vrai monde?*

Télévision : *Mémoires vives; Mirador; Cover Girl; Temps dur; Grande Ourse*

Cinéma : *Le Démantèlement; Cabotins; Le Survenant; Gaz Bar Blues; Il était une fois dans l'est*

Prochainement : *Les mauvaises herbes* (cinéma)

Dernière présence chez DUCEPPE : *Minuit chrétien*

Daphné Caron



Pierrette Robitaille

Théâtre : *La monnaie de la pièce; Pierrette est enchantée;*

La Casta Flore; Les Belles-Sœurs; Les Fridolinades; Le Malade imaginaire

Télévision : *Toi et moi; Nos étés; Le petit monde de Laura Cadieux;*

Denise aujourd'hui; Rira bien

Cinéma : *Vic + Flo ont vu un ours; Le Survenant; Nuit de noces*

Prochainement : *La passion d'Augustine* (cinéma); *Adieu je reste!* (Théâtre Hector-Charland)

Dernière présence chez DUCEPPE : *Shirley Valentine*

Andrienne Gauthier



Isabelle Roy

Théâtre : *Le langue-à-langue des chiens de roche; (Oncle) Vania;*

Incendies; Félicité; Des couteaux dans les poules

Télévision : *30 vies*

Cinéma : *La Neuvaïne; L'Âge des ténèbres; Maman est chez le coiffeur; Toi*

Première présence chez DUCEPPE

Août – Un repas à la campagne

de Jean Marc Dalpé

Mise en scène de
Martine Beaulne

DISTRIBUTION

Chantal Baril	Monique
Frédéric Blanchette	Gabriel
Kim Despatis	Josée
Michel Dumont	Simon
Nicole Leblanc	Paulette
Gilles Renaud	André Mathieu
Pierrette Robitaille	Jeanne
Isabelle Roy	Louise

Décor	Richard Lacroix
Costumes	Daniel Fortin
Éclairages	Guy Simard
Conception vidéo	Yves Labelle
Musique	Ludovic Bonnier
Accessoires	Normand Blais

ASSISTANCE À LA MISE EN SCÈNE
ET DIRECTION DE PLATEAU

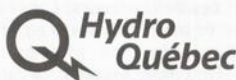
Manon Bouchard

L'action se déroule sur la propriété d'une maison de ferme, un dimanche de la mi-août en fin d'après-midi, après trois journées de canicule.

Il n'y aura pas d'entracte. Durée approximative du spectacle : 1 h 30.

Une soirée-rencontre suivra la représentation du mercredi 19 novembre.

Une présentation



DUCEPPE REMERCIE SES PARTENAIRES



DUCEPPE EST SUBVENTIONNÉE PAR :



Conseil des Arts
du Canada

Canada Council
for the Arts

CONSEIL DES ARTS
DE MONTRÉAL



Patrimoine
canadien

Canadian
Heritage

ÉQUIPE DE PRODUCTION

DÉCOR
chargé de projet
menuiserie
Productions Yves Nicol inc.
Yves-René Morin
Laurent Rivard
Marc-André Cartier
Conrad Ricard
Patrick Lacroix

soudure
René Ross
Tyson Ritchie Ross

PEINTURE DU DÉCOR
chargée de projet
Longue-Vue, Peinture scénique
Martine Leblanc

COSTUMES
assistante de
Daniel Fortin
coupe et confection
confection
patine
Louisanne Lamarre
Amélie Grenier
Nicole Cyr
Cloé Bertrand-Giroux

**ASSISTANCE À
L'INTÉGRATION VIDÉO**
Pierre Laniel

VOIX
Frédérique Bédard

MAQUILLAGES
François Cyr

PERRUQUES
assistée de
Rachel Tremblay
Ève Turcotte

ASSISTANT AU MONTAGE
Frédéric Maher

**STAGIAIRE
À LA MISE EN SCÈNE**
Caroline Daigle

TRANSPORT
Distribution VC inc.

AFFICHE
Locomotive

PHOTO DE L'AFFICHE
François Brunelle

ÉQUIPE TECHNIQUE:
Les services techniques
sont assumés par

GESTION
SCENIQUE

Chef machiniste
Jean-Pierre Deguire
Éclairagiste
Éric Duval
Sonorisateur
Dave Lapierre
Technicien vidéo
Félix Gamache

HABILLEUSE
Silvana Fernández

Nous remercions de leur collaboration:
Monique Mercure
David Savard



Les personnes malentendantes peuvent
apporter leur baladeur et le régler sur la
fréquence Place des Arts 107,9 MF.

ÉQUIPE DE DUCEPPE

DIRECTEUR ARTISTIQUE

Michel Dumont

DIRECTRICE GÉNÉRALE

Louise Duceppe

DIRECTRICE ADMINISTRATIVE

Louise Fugère, c.a.

DIRECTEUR DE PRODUCTION

Harold Bergeron

DIRECTRICE DES COMMUNICATIONS ET DU FINANCEMENT PRIVÉ

Johanne Brunet

RESPONSABLE DU COMITÉ DE LECTURE

Monique Duceppe

DIRECTEUR TECHNIQUE

Vincent Rousselle

RELATIONS DE PRESSE

Jean-Sébastien Rousseau

COORDONNATRICE DU FINANCEMENT PRIVÉ

Émilie Delvoye

ADJOINTE AUX DIRECTIONS

Ginette Leroux

RESPONSABLE DE LA BILLETTERIE, DES ABONNEMENTS

ET DES GROUPES

Monique Brunelle

PRODUCTION

Normand Blais

CHARGÉE DE PROJETS COMMUNICATIONS

Marie-Claude Hamel

ADJOINTE AUX COMMUNICATIONS ET RÉSEAUX SOCIAUX

Magali Doré

COMPTABILITÉ

Josée Prairie

Francine Robillard

RÉCEPTIONNISTE

Nicole Trépanier

DUCEPPE
DES ÉMOTIONS EN TEMPS RÉEL



260, boul. de Maisonneuve Ouest
Montréal (Québec) H2X 1Y9
Téléphone : 514 842-8194
duceppe.com
info@duceppe.com

DUCEPPE
est membre de



RÉDACTION

: Isabelle Desaulniers

PUBLICITÉ

: Ginette Leroux
514 842-8194

LE PARI RÉUSSI DE JEAN MARC DALPÉ

« Au théâtre, tout est dans la situation dramatique et dans le conflit. Le sens est porté par les personnages en action. Les mots sur la page (principalement le dialogue) ne sont que la pointe de l'iceberg. » — Jean Marc Dalpé¹

Août - *Un repas à la campagne* est le plus récent texte pour le théâtre de Jean Marc Dalpé, auteur lauréat à trois reprises du plus prestigieux prix littéraire au Canada, le Prix du Gouverneur général.

Août - *Un repas à la campagne* fut unanimement et très chaudement saluée à sa création en avril 2006 : « un texte audacieux » écrivait Jade Bérubé dans le quotidien *La Presse*, « une écriture originale, électrique, faite de musique et de punchs » soulignait André Ducharme sur les ondes de *Désautels* (SRC), « un texte alliant la nostalgie de Tchekhov à la moiteur obsédante de Tennessee Williams » affirmait Christian St-Pierre dans les pages du journal *Voir*.

Au lendemain de la première à La Licorne, on a que des éloges pour cette nouvelle production du Théâtre de La Manufacture. Ce spectacle acclamé, récompensé du Masque du « Meilleur texte », est par ailleurs né de deux contraintes que s'est imposées son auteur.

Cette fois, place aux femmes!

Le premier défi que s'est lancé Jean Marc Dalpé fut celui de créer des personnages féminins. Car *Août* marque un changement d'univers évident pour l'auteur d'*Eddy, Trick or Treat, Lucky Lady* et *Temps dur*. Pas de bums, de durs à cuire, de boxeurs ou de détenus cette fois. Mais plutôt quatre générations de femmes, membres d'une même famille rurale ayant perdu ses repères, que l'on surprend au cœur de leur quotidien.

Cette nouvelle mouture d'*Août - Un repas à la campagne* présentée chez DUCEPPE, huit ans

après sa création à La Licorne, a été confiée à la metteuse en scène Martine Beaulne qui explique comment elle a abordé cette œuvre :

« Suite à l'écriture de plusieurs pièces mettant en scène des hommes, Jean Marc Dalpé a eu le désir de dépendre un monde de femmes en y ajoutant une allusion au matriarcat québécois. Dans cette pièce, on peut apprécier les différents points de vue face à la famille. Comment le lien au patrimoine familial se transforme peu à peu avec la modernité, comment l'émancipation féminine se concrétise malgré ses difficultés; de la tradition au changement, de la ferme à la ville, de la soumission à la désobéissance. On peut faire un parallèle avec le Québec actuel où une jeunesse remet en question les acquis de notre société où les structures s'effritent. Une terre qui ne produit plus, une génération en mutation, une terre qui se meurt. Et la langue de Jean Marc Dalpé m'intéresse particulièrement ici; la structure rythmique des dialogues ainsi que la rythmique personnalisée de chacun des personnages. Aussi, la tension du non-dit, des secrets de chacun, des rêves déçus ou anticipés, l'attrait du désir, du défendu, cet élan qui peine à prendre son envol... ».

Comme si on y était...

La seconde contrainte fut celle de respecter l'unité classique de temps, de lieu et d'action. C'est ainsi que le spectateur a l'impression d'être là, tout près, voyeur malgré lui de la réunion de cette famille ordinaire, tissée peut-être trop serrée, couvant une inévitable crise. « C'est un modèle qu'on ne voit pas souvent, maintenant. On est dans un monde de montage, d'ellipse, de fragments. Je suis très conscient d'aller à l'encontre de l'air du temps. Et dans ce sens, je pose vraiment des choix risqués... », confiait Jean Marc Dalpé à Marie Labrecque du quotidien *Le Devoir*, à quelques jours de la première.

¹ SAVOIE, Paul, *Acte de création : entretiens*, Les Éditions L'Interligne, 2006, p. 11

Avant de plancher sur ce texte, l'auteur a relu à plusieurs reprises les pièces de Tchekhov. Il souhaitait comprendre comment le maître russe ficelait et relançait l'action dans son œuvre. *Août* n'est d'ailleurs pas sans rappeler *La Cerisaie* ou *Oncle Vania*, alors que derrière les conversations les plus banales (on se souviendra longtemps de la scène de la nappe d'*Août*) grondent des drames.

Jean-Denis Leduc, directeur artistique du Théâtre de La Manufacture et de La Licorne en 2006 parlait d'*Août* en ces mots dans la préface du livre publié aux Éditions Prise de parole :

« Une écriture moderne, rythmée, concrète, qui renferme en elle-même toute la profondeur et l'humanité des personnages et des situations. [...] De plus, j'avais l'impression de vivre ce qui se passait sur scène, d'être à la

même place que l'auteur et en même temps que lui, ni avant ni après. [...] Ma première et principale réaction a été de reconnaître à quel point l'auteur avait son écriture ancrée dans la peau. Une écriture qui a du souffle, à la fois instinctive et achevée dans les moindres détails. Une maîtrise parfaite. »²

La capacité de certains auteurs à se renouveler est parfois extraordinaire. Jean Marc Dalpé a gagné son pari. Il signait avec *Août - Un repas à la campagne*, un texte marquant tant pour les interprètes que pour le public. Un texte saisissant, adroitement construit, non dénué d'humour et d'une violence sournoise.

² DALPÉ, Jean Marc, *Août - Un repas à la campagne*, Éditions Prise de parole, 2006, p. 8-12

Tout va bien
avec le



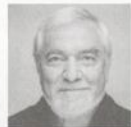
lelait.com

Les Causeries

le Lait chez DUCEPPE



ACTIVITÉ GRATUITE



Venez rencontrer les comédiens **Michel Dumont** et **Kim Despatis**, ainsi que l'auteur **Jean Marc Dalpé** et la metteuse en scène **Martine Beaulne**.

**Le 6 novembre
de 17 h à 17 h 45**

Espace culturel
Georges-Émile-Lapalme
de la Place des Arts

Tout va bien avec...
les Causeries Le Lait chez DUCEPPE !

30 PIASTRES LA PIÈCE
POUR LES **30** ANS ET MOINS
CHAQUE SAMEDI À 20 h **30**

DUCEPPE
DES ÉMOTIONS EN TEMPS RÉEL

**ÇA COMMENCE
BIEN LE PARTY**



DONNER DU SENS
À L'ARGENT

FONDATION
CSN POUR LA COOPÉRATION
ET L'EMPLOI

www.fondation.com

BIENTÔT À L'AFFICHE

Les Chroniques de Saint-Léonard

de **Steve Galluccio**
mise en scène de
Monique Duceppe

Émilie Bibeau
Pierre-François Legendre
Pauline Martin
Béatrice Picard

Sylvie Potvin
Claude Prigent
Harry Standjofski

Réservations : 514 842-2112 / placedesarts.com

INVITEZ VOS COLLABORATEURS À VIVRE UNE
**SOIRÉE INOUBLIABLE
AU THÉÂTRE!**

NOS DIFFÉRENTES FORMULES ONT ÉTÉ
CRÉÉES À VOTRE MESURE.

LES FORFAITS

FORFAIT VIP & FORFAIT TAPIS ROUGE

RECEVEZ VOS INVITÉS D'UNE FAÇON PRIVILÉGIÉE !

★ SPECTACLE & AVANTAGES ★

LES SOIRÉES SINGULIÈRES

SURPRENEZ VOS INVITÉS DANS UNE
AMBIANCE INTIME ET CRÉATIVE !

SOUPER OU COCKTAIL DÎNATOIRE AVANT LE SPECTACLE

★ RENCONTRE DES COMÉDIENS ★

DUCEPPE.COM ★ SOIREESAFFAIRES@DUCEPPE.COM

INFORMATIONS : 514 842-8194

CAMPAGNE DE FINANCEMENT
2014-2015

Donnez pour que le théâtre
**continue de se refléter
dans votre vie**

Faites votre don en ligne!

Duceppe.com/appuyez-duceppe



LA FONDATION
JEAN DUCEPPE

MAUDE GUÉRIN

Porte-parole

Fait partie de la distribution de
Qui a peur de Virginia Woolf?





Saison 2014-2015

Les directeurs de la Compagnie et de la Fondation Jean Duceppe remercient toutes les entreprises qui collaborent au succès de la saison 2014-2015.

PARTENAIRES DE PRODUCTION

Hydro-Québec
La Presse +
Télé-Québec

PARTENAIRES DE LA TOURNÉE *LES PEINTRES DU CHARBON*

Fonds de solidarité FTQ
Molson Canada 2005

DONATEUR MAJEUR

Banque Nationale Groupe financier

PARTENAIRES MÉDIATIQUES

La Presse
Télé-Québec
98,5 FM
Métromédia

PARTENAIRE DES CAUSERIES

Fédération des producteurs de lait du Québec

PARTENAIRE - MATINÉES SCOLAIRES GRATUITES

Gaz Métro

PARTENAIRES - SOIRÉES SINGULIÈRES

Larochelle Groupe Conseil inc.

CONSEIL D'ADMINISTRATION

LA COMPAGNIE JEAN DUCEPPE LA FONDATION JEAN DUCEPPE

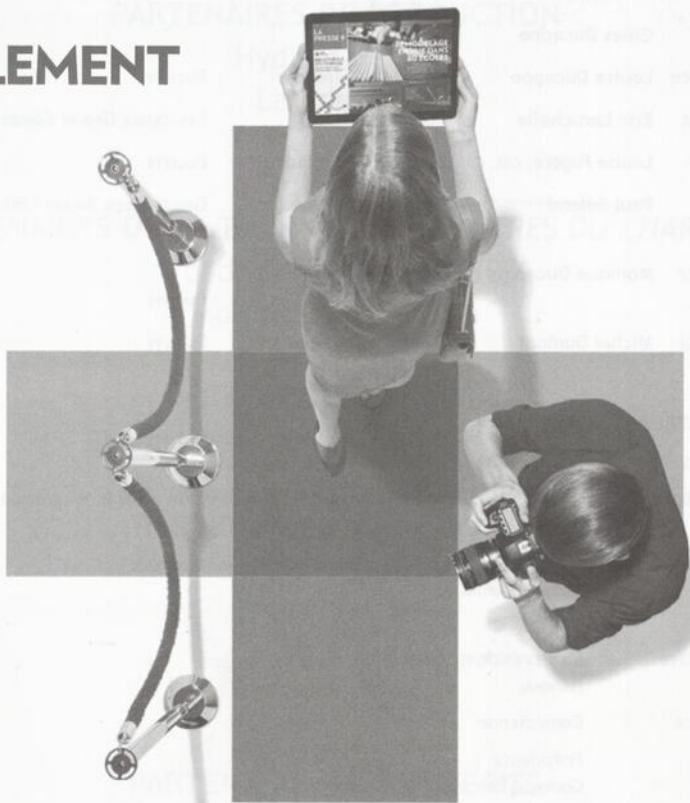
COMITÉ DE DIRECTION

Président	Gilles Duceppe	<i>Communicateur</i>	
Vice-présidente	Louise Duceppe	<i>Directrice générale</i>	DUCEPPE
Vice-président	Eric Larochelle	<i>Président</i>	LAROCHELLE GROUPE CONSEIL INC.
Secrétaire	Louise Fugère, CPA, CA	<i>Directrice administrative</i>	DUCEPPE
Trésorier	Paul Béland	<i>Conseiller en placement</i>	GROUPE DANISI BÉLAND CIBC WOOD GUNDY
Administratrice	Monique Duceppe	<i>Responsable du comité de lecture</i>	DUCEPPE
Administrateur	Michel Dumont	<i>Directeur artistique</i>	DUCEPPE

ADMINISTRATEURS

Ginette Boivin	RETRAITE ALTO RAYMOND JAMES LIMITÉE FINANCE
Sarah-Émilie Bouchard	<i>Conseillère principale, Communications avec les médias et relations publiques</i> CAISSE DE DÉPÔT ET PLACEMENT DU QUÉBEC
Benoît Durocher	<i>Vice-président exécutif et chef stratégie économique</i> ADDENDA CAPITAL
France Fortin	<i>Avocate</i>
Francine La Haye	<i>Vice-présidente principale</i> NATIONAL
Danielle Lépine	<i>Comédienne</i>
Nancy Paquet	<i>Présidente</i> COURTAGE DIRECT BANQUE NATIONALE
Béatrice Picard	<i>Comédienne</i>
Claude Poisson	<i>Président des opérations</i> SOCIÉTÉ DES CASINOS DU QUÉBEC
Lyne Raby	<i>Conseillère de placement et vice-présidente</i> FINANCIÈRE BANQUE NATIONALE, GESTION DE PATRIMOINE
Clément Richard	<i>Avocat</i>
Jean Roberge	<i>Directeur général</i> ÉTHANOL GREENFIELD QUÉBEC INC.

LES ARTISTES, LA SCÈNE, LES COULISSES ET TELEMENT +



Sortir du
quotidien,
découvrir
l'arrière-scène,
faire de
nouvelles
découvertes
artistiques
en ayant
+ de choix et
+ de coups
de cœur.

Disponible dans
l'App Store

App Store est une marque de
service d'Apple Inc.

DISPONIBLE SUR
Google play

Google Play est une marque
dépôtée de Google Inc.

LaPressePlus.ca

LA
PRESSE +

PRO DUCEPP 2014.10.29 X