

LES PETITES ANNONCES



TÉLÉPHONE 514-987-VENDU (8363)
 ADRESSE COURRIEL
 petitesannonces@lapresse.ca

PRÉSENTATION SPÉCIALE
 POUR FAMILLE NOMBREUSE PAGES 6 ET 7



Georges Bardagi
 Agent immobilier agréé



Plus que des promesses, des résultats!

514-271-2131

Bardagi.com

Visites Libres dimanche 24 janvier 13h30 à 14h30

<p>1636 1490 Av. Bernard #12 Outremont 289 000\$ Agent présent : Marc Fragman</p>	<p>1916 957 Av. Pratt Outremont 409 000\$ Agent présent : Robert Lavallée</p>	<p>1396 611 Walpole Ville Mont-Royal 729 000\$ Agent présent : Yannick Huot</p>	<p>1846 80 Glengarry Ville Mont-Royal 619 000\$ Agent présent : Patricia Hamelin</p>	<p>1516 3490 De Lorimier #300 Plateau 315 000\$ Agent présent : Isabelle Boismenu</p>	<p>1086 4840 Av. Roslyn Côte-des-Neiges 879 000\$ Agent présent : Elise Plante</p>
---	---	---	--	---	--

Visites Libres dimanche 24 janvier 15h à 16h

<p>1306 912 McEachran Outremont 949 000\$ Agent présent : Marc Fragman</p>	<p>1116 603 Côte-Sainte-Catherine Outremont 1 569 000\$ Agent présent : Robert Lavallée</p>	<p>1666 1906 Van Horne Outremont adj. 1 495 000\$ Agent présent : Yannick Huot</p>	<p>1126 1200 Laurier #208 Plateau 333 000\$ Agent présent : Isabelle Boismenu</p>	<p>1406 7393 Westover #302 NDG 215 000\$ Agent présent : Elise Plante</p>	<p>1066 2950 Côte-Vertu #PH-801 St-Laurent 339 000\$ Agent présent : Patricia Hamelin</p>
--	---	--	---	---	---

Info-Maison : Composez le 514-276-4636 + code • Site mobile : mobile.bardagi.com/code

Outremont 973 Av. Davaar Charmant condo près du métro, 4 1/2, 2 cac, bois franc 199 000\$ 1726 916 Av. Davaar Haut de triplex, près du Collège Stanislas, 2 cac, garage 279 000\$ 1336 1490 Bernard #12 Les Apt. Mont-Fort, 2 cac, balcon, terr. sur toit 289 000\$ 1636 716 De L'Épée #6 La Copée, 2 cac, terr. sur toit avec vue sur Mt-Royal 309 000\$ 1386 970 McEachran #101 Les Cours d'Outremont, 2 cac, terrasse, stat. 369 000\$ 1676 18 Bates #301 Condo 2 niveaux, construction 2000, 3 cac, foyer, stat. 389 000\$ 1376 731 De L'Épée Condo rdc+sous-sol, 3 cac, face au parc, terr. privée 399 000\$ 1756 957 Av. Pratt Haut de duplex, 3 cac, cuisine refaite 2008, balcon, stat. 409 000\$ 1916 838 Av. Pratt Cottage jumelé, 4 cac, solarium, jardin, terrasse et stat. 849 000\$ 1996 912 McEachran Superbe condo, construction 2005, 3 cac, gar. double 949 000\$ 1306 573 Av. Rockland Rénové en 2003, 5 cac, grande terrasse, stat. 998 000\$ 1496 1905 Van Horne Out. adj. Magnifique 7 cac, multigénérationnelle, gar. 1 495 000\$ 1666 603 Côte-Sainte-Catherine Résidence de prestige, 4 cac, cave à vin, terr. 1 569 000\$ 1116	code 1256 1356 1276 1336 1636 1386 1676 1376 1756 1916 1996 1306 1496 1666 1116	Ville Mont-Royal 200 Bates Lofts Aventurier, construction 2009, 1 cac et + à partir de 279 000\$+tx 1596 2402 Ch. Fulton Haut de duplex, 3 cac, possibilité terr. sur toit, stat. 289 000\$ 1866 1333 Laird Bas de duplex entièrement rénové, 2 cac, accès jardin 419 000\$ 1746 475 Av. Ellerton Joli cottage jumelé, 3 cac, foyer, bois franc, terrasse 529 000\$ 1926 80 Av. Glengarry Superbe split-level, 3+1 cac, piscine creusée, gar. 619 000\$ 1846 475 Av. Dobie Cottage intergénérationnel, 4 cac, foyer, près école 719 000\$ 1156 611 Av. Walpole Cottage sur rue paisible, secteur Ouest, 4 cac 729 000\$ 1396 43 Lockhart Cottage, 4 cac, cuisine moderne, boudoir, jardin, gar. 749 000\$ 1416 948 Ch. Moncrieff Magnifique cottage, secteur Ouest, jardin, piscine 1 995 000\$ 1696 411 Av. Kindersley Somptueuse résidence rénovée, terrain 10 640 p.c. 2 995 000\$ 1276	code 1596 1866 1746 1926 1846 1156 1396 1416 1696 1276	Côte-des-Neiges/Notre-Dame-de-Grâce 7393 Westover #302 Condo, reprise de finance, 2 cac, balcon, gar. 215 000\$ 1406 2801 Édouard-Montpetit #350 Condo 3e, face à l'UdeM, près métro 289 000\$ 1736 4901 Lacombe Bas de duplex, près métro, unité à aire ouverte, 3 cac 479 000\$ 1506 4840 Roslyn Westmount adj. Cottage 4+1 cac, terrasse intime, foyers 879 000\$ 1086	code 1406 1736 1506 1086
Ville-Marie / Vieux-Montréal 777 Gosford #204 Condo 2 cac, vaste unité de coin, piscine, gar. 429 000\$ 1256 2110 Clark #8 Superbe condo rénové 3e, 2 cac, 2 sdb, terrasse, gar. 429 000\$ 1356	code 1256 1356	Plateau Mont-Royal / Mile-End 3490 De Lorimier #300 Lumineux haut de triplex près parc, 2 cac 315 000\$ 1516 1200 Laurier #208 Charmant condo, 1 cac + bureau, terrasse, garage 333 000\$ 1126 5175 Jeanne-Mance Superbe 2e de 3plex, 7 1/2 au cœur du Mile-End 359 000\$ 1606 3985 St-Hubert Condo rdc, aire ouverte, 2 cac, foyer, terrasse, stat. 368 000\$ 1626 3972 Du Parc-Lafontaine Condo 3e + mezzanine, 1 875 p.c., 3 cac 699 000\$ 1286	code 1516 1126 1606 1626 1286	Investissement Outremont 40 Bares* Les Halles d'Outremont, 2 étages, 22 bureaux 2 395 000\$ 2006 Plateau 2001 Laurier E.* Condo commercial, rdc, 992 p.c. + sous-sol 259 000\$ 1976 Villery 7820 Marquette* Clinique médicale ou autre, revenus 77 400\$ 495 000\$ 1536 *L'immeuble est sujet à des frais de TPS/TVQ pour la partie commerciale seulement	code 2006 1976 1536
Verdun 1490 Crawford Spacieux cottage, puits lumière, immense terr., piscine 469 000\$ 1136	code 1136	Ville Saint-Laurent 2950 Côte-Vertu #801 Superbe Penthouse, aire ouverte, 1345 p.c., terr. 339 000\$ 1066	code 1066	En location Mile-End 5173 Jeanne-Mance 3e de triplex, 1 cac, idéalement situé 900\$/m 1046	code 1046

Daniel Beauchemin Agent immobilier agréé	François Dufault Agent immobilier affilié	Marc Fragman Agent immobilier affilié	Robert Lavallée Agent immobilier agréé	Isabelle Boismenu Agent immobilier agréé	Patricia Hamelin Agent immobilier affilié	Yannick Huot Agent immobilier affilié	Alexis Saint-Pierre Agent immobilier affilié	Elise Plante Agent immobilier affilié

RE/MAX du Cartier G.B. courtier immobilier agréé

Membre de l'Association des courtiers et agents immobiliers du Québec

Opération Enfant Soleil® Des soins en premier

L'Équipe Bardagi pour une transaction en toute Tranquillité-T* *Certaines conditions s'appliquent

Tranquillité-T RE/MAX

NATHALIE MARÉCHAL
 AGENT IMMOBILIER AGRÉÉ

LAVAL-SUR-LE-LAC

Château de pierre 1998, directement sur le bord de l'eau, matériaux nobles, 4 ch. + poss. 3 au s-sol, 4 sdb, terrain 40 750 p.c. comp. aménag. gar. double. Rareté! 2 400 000\$

Comp. refaite de A à Z, 4 chambres, 2 salles familiales, 2 1/2 sdb, très équipée, terrain 16 803 p.c. à pied du train. 699 000\$.

À SAINT-DOROTHÉE

Propriété de prestige '02, située sur le bord de l'eau navigable, 5 ch., 3 sdb, 2 s.c. intime, terrain 24 314 p.c., pisc. cr., située aux Îles Laval. 1 299 000\$

Condo directement sur le bord de l'eau, très lumineux, ascenseur, 1 657 p.c. À qui la chance? Rareté! 429 000\$

À SAINT-EUSTACHE

Rareté, bord de l'eau navigable à prox. de l'aut. 13, 5 ch., 3 1/2 sdb, maison à étage 2003, terrain 12 595 p.c. intime. Secteur recherché de Yale. 749 000\$

À SAINT-MARTHE-SUR-LE-LAC

Luxe maison de pierre 2007, matériaux haut de gamme, très équipée, 3+2 ch., 3 1/2 sdb, près du train. 399 000\$.

RE/MAX 2001 INC. COURTIER IMMOBILIER AGRÉÉ

PLATEAU - GHETTO MC GILL NOUVEAU

Magnifique condo indivise style new-yorkais, coin nord-est, au pied de la montagne. Spacieux et lumineux 2 cac, 1 s-bains, 1 stat. ext. - 1226 pi car., ascenseur, pl. bois franc. MLS 8274478. 399 000 \$

SANCTUAIRE - NOUVEAU

Phase III Magnifique et spacieux 2073 pi car., 2 cac, 2 s-bains, 2 garages, grand balcon, vue panoramique (ouest). Occupation rapide. MLS 8277806 739 000 \$

SANCTUAIRE - NOUVEAU

Phase IV Chaleureux et spacieux 1710 pi car., +2+1 cac, 2 s-bains, 2 garages, grand balcon, emplacement de choix, proximité divers services. MLS 8273175 629 000 \$

VIEUX-MONTRÉAL SAM. DIM. 13h à 16h
 Sur rendez-vous SVP possible dernière minute: 514 990 0020

Horizon Montréal courtier **MÉLANIE DUBOIS** 514-990-0020

Pour d'autres visites libres et propriétés... visitez mon site web

INFO, PHOTOS, VISITES VIRTUELLES : www.melanieDubois.com

PIERRE-CLAUDE LEGRIS

514-944-9880 | www.pclegris.com

Sanctuaire du Mont-Royal

Visite libre Dim. 14-16h - 6301 Northcrest

Condo 2 ch., 1500 pi + magnifique terrasse de 450 pi + garage + piscine, gym, sauna 439 000 \$

Visites sur rendez-vous

Condo 3 cac + 2 garages. 1780 pi², 12e étage, tout rénové. Vue panoramique. Piscine, gym, sauna. 729 000 \$

Condo 5 cac + s.-manger + salle fam. + 2 garages. Cuisine rénovée, + de 3400 pi² + vue panoramique 1 200 000 \$

Le 1001, boul. Mont-Royal

Penthouse 3 cac + 2 garages + 3 terrasses, foyer au bois, plafond de 9 et 18 pi. À 2 pas de la montagne. 859 000 \$

Location - Sanctuaire

Condo 2 cac, pl. bois, garage. Vue panoramique 2600 \$

CONDO VEDETTE

Dimanche 14h à 16h

1375 René-Lévesque E, 101/ Plessis

Superbe condo 2007, 1102 pi², 2 ch., 1 1/2 s/bains, terrasse, A/C, plafond 9', 6 électros, stationnement, 60 jours! MLS 8271734 298 500 \$

Groupe Sutton C.-O. inc.

Équipe Emmanuelle Beaudet
 agent immobilier affilié

Groupe sutton immobilière inc. Courtier immobilier agréé

514.935.8989 www.emmanuellebeaudet.ca

MARCHÉ ATWATER ET CANAL LACHINE

4250 St-Ambrose #308 Dim. de 15h à 16h, Sonnez au 4061

QUAI DES ÉCLUSIERS verrière, vue directement sur le canal Lachine, unité de coin (orientation S-O), lattes de bois, plafonds 10' en béton, espace ouvert, foyer au gaz, 2 ch. + séjour, 2 s/bains, a/c centrale, 2 terrasses privées, rangement, 2 garages. S'exercice, piscine creusée & sauna. 699 000\$

Autres propriétés sur mon site www.emmanuellebeaudet.ca

Michel LeBel Ingénieur MBA #1 au Sanctuaire en 2008 et 2009 www.Sanctuaire.com 514-735-4427

Groupe Sutton Immobilier inc.

Sanctuaire du Mont-Royal

Visite libre Dim. 14-16h - 6301 Northcrest

Condo 2 ch., 1500 pi + magnifique terrasse de 450 pi + garage + piscine, gym, sauna 439 000 \$

Visites sur rendez-vous

Condo 3 cac + 2 garages. 1780 pi², 12e étage, tout rénové. Vue panoramique. Piscine, gym, sauna. 729 000 \$

Condo 5 cac + s.-manger + salle fam. + 2 garages. Cuisine rénovée, + de 3400 pi² + vue panoramique 1 200 000 \$

Le 1001, boul. Mont-Royal

Penthouse 3 cac + 2 garages + 3 terrasses, foyer au bois, plafond de 9 et 18 pi. À 2 pas de la montagne. 859 000 \$

Location - Sanctuaire

Condo 2 cac, pl. bois, garage. Vue panoramique 2600 \$

Informez-vous sur nos appartements à louer

LE VISTAL 1 ET 2

8 DERNIERS APPARTEMENTS À VENDRE PAR LE PROMOTEUR AVEC VUE SUR LE FLEUVE OU LE GOLF

- 5 condos de 1260 pi car. Finition luxueuse, planchers et armoires de bois, comptoirs de granite à partir de 455 000 \$
- 2 condos de 1590 pi car. et 1990 pi car., disponibles **VENDU** à 925 000 \$ et 620 000 \$
- 3 SOMPTUEUX PENTHOUSES de 1760 pi car. à 2400 pi car., disponibles en phases 1 et 2, à partir de 925 000 \$. Finition luxueuse à choisir par le client.

Accès à un spa privé et salle d'exercices. Édifice visant la certification Leed Or.

Ne ratez pas cette chance unique!

BUREAU DES VENTES : 150, CHEMIN DE LA POINTE-SUD, APP. 103, L'ÎLE-DES-SOEURS 514-762-3450 • VISTALCONDOS.COM

RE/MAX 2001 INC. COURTIER IMMOBILIER AGRÉÉ

OUTREMTONT - NOUVEAU!
 1120 Bernard # 41 Dim. 14 - 16h - 479 000 \$

Royal York, dernier étage, magnifique 1580 pi², 6 grandes pièces, 2 cac, cachet, foyer au bois, asc. Couchers au soleil. MLS 8277227

SUR RENDEZ-VOUS
 CÔTE-STE CATHERINE Spacieuse résidence outremontaise avec beaucoup de cachet et de très grand luxe. 12 pièces, 4 ch., 2 s-bains, +4700 pi² habitable, garage. 1 650 000 \$. MLS 8241738

PLATEAU MONT-ROYAL
 Nouveau sur le marché! Splend en bonne cond., situé sur un coin de rue, 4 grands 3 1/2 et un 6 1/2, R.-de-ch. zone comm. et résidentiel. Rev. potentiel 57 000 \$. 889 000 \$

EMILIE CHELHOT
 Agent imm. Affil., RYL Dynastie emiliechelhot@videotron.ca www.emiliechelhot.com Tél.: 514-271-4620

EMILE LABELLE / NICOLE CLÉMENT
 RE/MAX crtr 514-271-2131

BORD DE L'EAU - LA VIGIE
 Bâtisse de prestige

Condo 1300 pi car., 9e étage, superbe vue sur le fleuve. 2 balcon, 2 s-bains. Occ. immédiate. Succession. Prix nég.

Carlos Agostinho 514-374-4000 agent immobilier agréé, RE/MAX Alliance crtr

HAUT OUTREMTONT
 34, rue PRINCE-PHILIP

Majestueuse, luxueuse et spacieuse résidence inondée de lumière, vue, à quelques pas du Mont-Royal. Matériaux très haut de gamme, marbre, boiserie multiples, piscine int. Venez découvrir! MLS 8108434 pour visite virtuelle. 6 c. à c., 5 s/bains, garage double + 2 stat. ext. Avis 48 heures.

Vivez votre rêve!!! 2 750 000 \$

Claudette C. Chénier Agent imm. affilié 514-594-3476 ccchenier@videotron.ca

Royal LePage Dynastie

VAL STE-ROSE - LAVAL - DIMANCHE 14 À 16H
 1139 TAILLEFER

Élégant cottage très bien entretenu, sur rue paisible, avec 3 + 1 cac, foyer, s-sol fini, 1 1/2 s-bains, garage, piscine h.-t., jardin ensoleillé. Proximité gare et autoroute. Soyez les bienvenus.

Manon Thibodeau
 Royal Le Page Dynastie 514 701-5904

WESTMOUNT-ADJ - RUE GROSVENOR Sur rendez-vous

Cottage s/dét., pl. bois et granite 4+1 ch., 2 s/bains, cuisine rénovée, foyers, jardin paysagé. Près université, Collège Notre-Dame, transports, parc. **MARIE DUFRESNE** RYL Dynastie crtr. 514-814-3260



RE/MAX[®] DU CARTIER INC.

NOS NOUVELLES INSCRIPTIONS cette semaine

PARTOUT PARTOUT, MÊME CHEZ VOUS!

NOS NOUVELLES INSCRIPTIONS cette semaine

NOS VISITES LIBRES ce dimanche

AHUNTSIC, condo 6 pces, mezz., foyer terr., face parc, clé en main, 1040 Pl. Pierre-DuPaigne, 14-16h, 269 000\$. Gariépy/Borsellino 514-278-7170

HOMA, condo 2 niveaux, r-de-ch. ouvert, 12 pi. S/sol: 2 c.à.c., 9 pi, gar., 4951 Ontario E. #139, 15-16h, 259 000\$. J. Perron 514-281-5501

C.D.N., adj. Outremont, résidence 3 niveaux, 7 ch., 4 s/bains, foyer gaz, solarium, grande s'manger, 1906 Av. Van Home, 15-16h, 1 495 000\$. G. Bardagi 514-276-4636 + code 1666

C.D.N., condo, nouveau, 3 c.à.c., luxueux, garage, 5638 Canterbury, 14-16h, 595 000\$. R. Laurin 514-271-2131

C.D.N., condo nouveau, 4 c.à.c., luxueux, gar., 5640 Canterbury, 14-16h, 629 000\$. R. Laurin 514-271-2131

C.D.N., superbe cott. adj. Westmount, vue sur la ville et Oratoire, 4 ch., foyers, 4840 Av. Roslyn, 13h30-14h30, 879 000\$. G. Bardagi 514-276-4636 + code 1086

HOMA, copropriété 3e, réno 2006, 2 c.à.c., balcon, bois franc, 569 William David, 15-16h, 189 000\$. J. Perron 514-281-5501

HOMA, projet 8 condos, rénos, bois franc, terr., 2522 Cuvillier #6, 15-16h, de 115 500\$ à 131 500\$. J. Perron 514-281-5501

ILE-DES-SEURS, condo 1075 pi², 2 c.à.c., 2 s/bains, pl. bois, vue magnifique, 300 des Sommets # 1615, 13h30-16h, R. Samuel 514-271-2131

ILE-DES-SEURS, Le Vistal, condo 1 c.à.c., vue golf, fleuve et ville, 150 ch. Pointe Sud # 1406, 14-16h, 289 900\$. richardneault.com R. Neault 514-706-4663

MILLE-END, condo situé près rue Bernard, 5 pièces, 2 c.à.c., 5889 Waverly, 14-16h, 259 000\$. H. Dourakis 514-731-7575

MILLE-END, copropriété toute rénovée, r.-de-ch., 2 grandes ch., pl. lattes bois, 5406 Waverly, 14-16h, 369 000\$. B. Villeneuve 514-271-2131

MTL-CENTRE, condo rénové 2009, 2 c.à.c., 5 min. métro Berri, 1800 St-Timothée # 5, 14-16h, 189 000\$. S.B. Bakir 514-271-2131

N.D.G., condo 2006, reprise de finance, 3e étage, fenestration généreuse, exc. premier achat, 7393 Westover #302, 15-16h, 215 000\$. G. Bardagi 514-276-4636 + code 1406

OUTREMONT, nouveau, condo 6^e étage, 6 pces, 2 c.à.c., 1580 pi², 1120 Bernard # 41, Royal York, 14-16h, 479 000\$. E. Labelle 514-271-2131

OUTREMONT, condo 2 c.à.c., garage terrasse, 1095 Pratt # 106, 14-16h, 349 000\$. M. Lavigne 514-271-2131

OUTREMONT, condo 969 pi² style européen, 2 ch., bois, 9 pi, cachet, vue, près de tout, 805 McEachran #8, 13h30-14h30, 275 000\$. J. Perron 514-281-5501

OUTREMONT, grand 5½, pl. bois, balcon, vue Mont-Royal, terr. toit, 1490 Av. Bernard #12, 13h30-14h30, 289 000\$. G. Bardagi 514-276-4636 + code 1636

OUTREMONT, haut de duplex, 1256 pi car., 3 ch. + bur., cuisine réno 2008, bois franc, stat., 957 Av. Pratt, 13h30-14h30, 409 000\$. G. Bardagi 514-276-4636 + code 1916

OUTREMONT, magnifique résidence rénovée, face Pensionnat, près parc et Université, gar., 603 Côte-Ste-Catherine, 15-16h, 1 569 000\$. G. Bardagi 514-276-4636 + code 1116

OUTREMONT, Condo 3 ch., const. 2005, gar. Double, 912 McEachran, 15-16h, 949 000\$. G. Bardagi 514-276-4636 + code 1306

PLATEAU, 2 c.à.c., près Parc Laurier, 1300 Pauline Julien # 103, 14-16h, 269 000\$. B. Maisonneuve 514-271-2131

PLATEAU, clé en main, proprio resto, bon rev., 2 pas d'un projet imm., 51 Roy E., lié au 3805-07 St-Dominique, 13-16h, 225 000\$. J.F. Lebrun 514-281-5501

PLATEAU, condo dernier étage, face parc Baldwin, 3½ rénové, 4248 Fullum, 14-16h, 179 000\$. D. Landry/J. Aubertin 514-281-5501

PLATEAU, duplex semi-comm., bien situé, app. sur 2 étages, brique, foyer, cachet, 3805-07 St-Dominique, 13-16h, 495 000\$. J.F. Lebrun 514-281-5501

PLATEAU, haut triplex, 2 ch., près Parc Lafontaine, stat., accès exclusif au toit, 3490 De Lorimier #300, 13h30-14h30, 315 000\$. G. Bardagi 514-276-4636 + code 1516

PLATEAU, loft style new-yorkais, 985 pi² + espace bur., asc., gar., 4520 Clark, 14-16h, 329 000\$. P. L'Anglais 514-731-7575

PLATEAU, spacieux condo, face parc, près métro, excellente insonorisation, garage, 1200 Laurier #208, 15-16h, 333 000\$. G. Bardagi 514-276-4636 + code 1126

ROSEMONT, grand 6½ dernier étage, poss. 3 c.à.c., exclusivité toit, cachet 1930, 5684 Chabot, 14-16h, 247 000\$. K. Yelle 514-281-5501

ROSEMONT, Parc Angus, condo 2 c.à.c., 3e étage, unité de coin, terr., stat., 3850, rue Masson #8, 14-16 h, 274 900\$. S. Forest 514-577-8000

ST-LÉONARD, 4-plex, impex, secteur recherché, bon rev., clé en main, gar., 5055-59 La Durantaye, 14-16h, 669 000\$. Borsellino/Gariépy 514-278-7170

VILLE-MARIE, adj. Plateau, projet 8 condos rénos, pl. bois, 1 ch. fermée, 2415 Parthenais # 4, 13h30-14h30, 109 000\$. J. Perron 514-281-5501

VILLE-ST-LAURENT, penthouse, vue Mont-Royal, gar., 1345 pi. car., grande terr., 2950 Côte-Vertu PH-801, 15-16h, 339 000\$. G. Bardagi 514-276-4636 + code 1066

VILLERAY, condo loft impex, 1090 pi² net, 2 grandes terr. privées (une sur toit), 7979 St-Hubert # 401, 14-16h, 325 000\$. D. Landry 514-281-5501

V.M.R., cott. 8 pces, 3+1 c.à.c., piscine creusée, 2230 St-Clare, 14-16h, 895 000\$. N. Stephens 514-731-7575

V.M.R., cott. style manoir anglais rénové, secteur Ouest, près École St-Clément, 4 ch., paysager, 611 Walpole, 13h30-14h30, 729 000\$. G. Bardagi 514-276-4636 + code 1396

V.M.R., split-level 10 pces, 4 ch., piscine creusée, gar. double, grand salon, magnifique jardin, 80 Gengarry, 13h30-14h30, 619 000\$. G. Bardagi 514-276-4636 + code 1846

remaxducartier.com

835, boul. Saint-Joseph Est **514.281.5501** 1290, rue Bernard Ouest, bureau 100 **514.271.2131** 1257, boul. Laird **514.731.7575** 7085, boul. Saint-Laurent **514.278.7170**

Nos collaborateurs:			

À VENDRE À LOUER IMMOBILIER

100 VISITES LIBRES 100 VISITES LIBRES 100 VISITES LIBRES 100 VISITES LIBRES 100 VISITES LIBRES 100 VISITES LIBRES 100 VISITES LIBRES 100 VISITES LIBRES 100 VISITES LIBRES

LE PAILLEUR inc.
Courtier immobilier agréé
Brigitte Le Pailleur • Agent immobilier agréé
Ève Le Pailleur • Agent immobilier agréé
514.273.4567 www.lepailleur.com

VISITE LIBRE DIMANCHE DE 14H À 16H
Centre-ville, 1213-15 Ste-Élizabéth, B&B et/ou duplex, 1x 7.5 & 5 ch. et 5 s/bains sur 2 niveaux 675 000\$

VISITE SUR RENDEZ-VOUS
Nouveau, Cœur du Plateau, bâtisse semi-comm., 5 log., + 3 comm. Bons rev., Exc. investissement 995 000\$
249 000\$
Plateau, Condo 5 pièces, 2 chambres, +/- 1000 pi² plancher bois, construction 2001. 225 000\$
Plateau, Loft de 702 pi². Unité de coin, 1 chambre, belle fenestration, stationnement privé. 225 000\$
Plateau, Loft, à 2 min. des rue Mt-Royal, St-Denis & métro. s/bains rénoverée, Clé en main! 389 000\$
Plateau, Superbe condo près Laurier, 2 chambres, planchers bois franc, stationnement 359 000\$
Outremont, Superbe condo 3e étage, 6 pces, 2 ch. + bur. Pl., Lattes, Charme d'antan. A voir! 399 500\$
Centre-ville, Immense loft, cachet, près métro et parc Lafontaine, Stationnement. 659 000\$
Centre-ville, Grand cottage sur 3 étages, rénové, 6 ch. 6 s/bains, cachet d'époque, cour privée. 529 000\$
Ville-Marie, Au cœur du village, Imm. Comm., resto/bar, licence complète. Occasion d'affaires. 529 000\$

★ RECHERCHONS AGENT(E) IMMOBILIER POUR JOINDRE NOTRE ÉQUIPE!

AU PORTAL DU CANAL
Gagnant du prix *Projet de l'année*, catégorie *Condo en hauteur*, remis par ACQ Qualité Habitation.
5600, BRIAND #240, SUD-OUEST DIM. 14-16 H
Magnifique condo de 1600 pi car. 3 ch.+1 bur., gar., 1 stat., rangement, très grande terrasse. Près Canal Lachine, marché et pistes cyclables. A voir! 379 000 \$
MLS 8273129

SUR RENDEZ-VOUS
#6068, Hurteau, bung, tout rénové, grand terrain. 219 000 \$
MLS 8261440

HUGUETTE LÉVESQUE, Gr. Sutton Clodern, 514-726-5816

WESTMOUNT ADJ.

VISITE LIBRE sam. 14h-17h
4540 Circle Road
1 282 000 \$

Spacieux et superbe cottage détaché sur grand terrain magnifiquement aménagé, rénové, 4 + 1 chambres, 3 + 1 salles de bains, salon double, salle familiale, cuisine au goût du jour en granite, lumineuse cage d'escalier en forme d'escalier, plafonds hauts, sous-sol fini et plusieurs extra. Idéalement situé. Lindsay Nagley, Century 21 Vision agent immobilier affiliée, cell.: 514-264-6857, bur.: 514-481-2126

VISITE LIBRE
★ NOUVEAU ★

Sam. & dim. de 13 h à 17 h
231 Riverside, St-Lambert
Projet URBANO, vue panoramique pour tous les condos, 500 pi du port Victoria. Rénos au goût du jour, béton, 2 ascenseurs, piscine, conciergerie.
A partir de 139 000 \$

Sam. & dim. de 13 h à 17 h
200 Willowdale, Outremont
Fin de projet, 85% vendus. Oasis de paix, béton, rénos sur mesure, conciergerie, a/c, ascenseur, garage. À qui la chance!

SUR RENDEZ-VOUS

1009 Laird #24
Ville Mont-Royal
Magnifique condo avec cuisine de rêve, garage, ascenseur, conciergerie, foyer double, a/c
Prix: 429 000 \$

LOCATION

200 Willowdale, Outremont, 2 ch, cuisine ouverte sur salons/manger, ascenseur, conciergerie, entrée lav/sec. Possibilité de garage
1200 \$ chauffé

Bernard Veilleux et Nicolas Bourque
agents immobiliers affiliés
Groupe Sutton ImmoBilia
514-733-1210

ST-BRUNO 1488, MIGNAULT

NOUVEAU SUR LE MARCHÉ ! 287 500 \$
Comme neuf! Réellement clés en main! Rénovations: qualité supérieure aux tendances les plus actuelles! Secteur recherché au cœur de St Bruno, rue calme. Terrain privé.

MARIA BUSSIÈRE Sutton Actif 450-653-4643

LAVAL

VISITE LIBRE
24 JANV. 14-16h

DOMAINE LE RIVERAIN
9 AV. SAURIOL
LAVAL-DES-RAPIDES
PRIX RÉVISÉ
409 000 \$

Condo au bord de l'eau avec 1500 pi², 2 c.à.c., solarium, foyer, mezz., 2 garages, rangement. À 3 minutes de la 15. Profitez d'un charmant paysage avec piscine creusée chauffée. MLS #8191428

Lydia Abouljian
514-463-6333
labouljian@sothebysrealty.ca

Sotheby's INTERNATIONAL REALTY
Québec

VILLE LASALLE
8125 Rue George #202

Superbe condo 920 pi² au 2e étage, offrant 2 c.à.c., foyer au gaz, stat. int., espace de rangement, transport en commun. Dim. 14-16 h

Jean-Pierre Mathieu • 514-616-3504
Yves De Grasse • 514-916-6657
Groupe Sutton Clodern inc.

PETITE PATRIE - TERRASSE DU PARC

7130 AV. DU PARC
Charmants condos 4½ (2 ch.) complètement rénovés à neuf, 800 à 1000 pi², à 2 pas du métro, près marché Jean Talon de 159 000 \$ à 179 000\$. Dim. 14-16h. Groupe SUTTON

FREDERIC CORNU 514-894-0101

Sutton
L'immobilier nous habite

groupe sutton-immobilia inc.
courtier immobilier agréé

1260, rue Bernard Ouest, Outremont (514) 272-1010
785, rue Mont-Royal, Plateau Mont-Royal (514) 529-1010
1435, Boul. Graham, Mont-Royal (514) 733-1210

groupe sutton-centre-ouest
courtier immobilier agréé

5800, rue Monkland, Montréal (514) 483-5800
245, avenue Victoria, bureau 20, Westmount (514) 933-5800

PROPRIÉTÉS À VENDRE

Centre-Ville Magnifique maison de ville avec garage et jardin, 2 c.à.c.+mezzanine, 2 s-bains. Faites vite! Diane Liberio 932-4802

Laurentides, superbe chalet 4-saisons, nouvelle const. Grand terrain avec lac et plage privée, 3 c.à.c. Andréi Krakhmalnikov 975-9514

Petite-Patrie Copropriété rue St-Vallier, 1150 pi² avec stat. Tout rénové « Décor Mag ». Près métro Beaubien et Marché Jean-Talon. Lyne Pigeon 830-4333

Plateau 5350 Garnier. 8 logements chauffés par locataires, près des services. Bon investissement. D. Fiset 272-1010 ou 733-1210

V.M.R. Charmant cottage isolé, lumière, beau terrain, 3 c.à.c.+grenier et s-sol finis, 2+1 s-bains, 799 000 \$. Christian Perlin 262-2119

Centre-Ville 2000 Drummond #1707, dim. 14-16h. Condo 2 c.à.c., vue spectaculaire. 437 000 \$ + tx. Aussi 3 c.à.c. à louer 6900 \$. Stéphanie Dumoulin 572-8944

Ile-des-Sœurs 51 Pl. du Soleil, dim. 14-16h. Spacieux condo de coin, 2 c.à.c., foyer, grande cuisine, terrasse, gar. 319 000 \$. Béatrice Van-Dorp 767-5414

Outremont 728 Outremont, dim. 14-16h. R-de-ch. 1375 pi², 2+1 c.à.c., 30' facade, atelier au s-sol, grande cour. Libre. 429 000 \$. J.F. Martinez 495-2106

VISITES LIBRES (DIM. DE 14 H À 16 H)

Brossard Condo 7815 av. Niagara #5. Au cœur de Brossard, adorable condo + de 1000 pi², 2 c.à.c., garage. 190 000 \$. Ashraf Azar 572-5638

St-Adèle Duplex 3473-75 Mont-Cervin. Chalet suisse sur 3 niveaux, 6½ + 4½. Vue panoramique et +. www.mont-cervin.com. Laurent Belly 885-6561

À VENDRE

C.D.N. Condo Sanctuaire Phase 2, coin orienté S./O./N. Lumineux, 2 + 1 c.à.c., 2 s-bains, garage, terrasse au soleil. France Plamondon 272-1010

Plateau Condo St-Joseph près St-Denis. 2, 6 pces, 3 c.à.c., balcon, terrasse, 1325 pi², cachet, redéc. Libre. 339 000 \$. José Ferrer Martinez 495-2106

Ville-Marie Condo Magnifique r.-de-ch. très lumineux, pl. bois franc, 1 c.à.c., stat., th-pompe murale, rangement. France Plamondon 272-1010

www.suttonquebec.com

À AHUNTSIC
PARC MARCELIN-WILSON

ANJOU, 7385, Baldwin, dim. 14h-16h. Cott. jum. tout neuf, 3+1 ch., s/sol fini, clé en main, 317 500\$. St Versailles ctr. D. BUREAU 514-594-0300

BLAINVILLE-SUR-LE-LAC 23 Rue des Lotus, dim. 14-16h. Splendide propriété riveraine clé en main. 4 ch. 3 s/bains, plafond 10', bois, marbre, cave à vin contrôlée, piscine. 930 000 \$

Jorge Ruspil
514-716-9141
Profession Immobilier, Christie's Great Estates

LAVAL, 344 Notre-Dame de Fatima, dim. 14-16h. Bung. clé en main, 4 ch., au r.-de-ch. th-pompe, fournaise 5 ans élect., garage double tandem. Prix nég. 289 000 \$

NORMAND FRECHETTE
514-233-7240
RE/MAX 2000

ANJOU, 7231, De l'Alsace #301, dim. 14h-16h. Condo béton 3e garage, 2 ch., 2 balcon, impeccable 209 000 \$ près Galeries d'Anjou. St Versailles ctr. D. BUREAU 514-594-0300

ANJOU, 7300 St-Zotique #603, dim. 14h-16h. Condo Latella, COUP DE CŒUR. 2 ch., garage, cuisine + 2 s/bains complètement rénovées, sauna int. St Versailles ctr. MME GUY 514-952-8770

CHOMEDEY, 3040 LÉVESQUE O. # 1008. Dim. 14-16h. Condo dans bâtisse prestigieuse Le Maritim. Vue sur l'eau. A/C. Garage. Prix réduit pour vente rapide. 229 000 \$. MAHER WISSA 514-594-9176 Imm. MW

CONDO, 169 000 \$, clé en main, 2 ch., pl. bois, aire ouverte, a/c mural, fenestration 3 côtés, terr. côté soleil, nord de Jean-Talon, 7371, 17e ave, app 1. Dim. 14h-16h. Lyne Paquette, RE/MAX Alliance 514-374-4000

REALTA courtier immobilier par François Bissonnette

Visite libre Dimanche de 14h à 16h

Outremont, 859 Rockland, 639 000 \$ NOUVEAUTÉ!

Outremont, 726 Champgneur, 374 500 \$

Boucherville, 696 Cornouillers, 899 000 \$

Sur rendez-vous

Outremont, 719 Querbes, 349 000 \$

Petite-Patrie, 6518 Clark, 565 000 \$

Boucherville, 666 Mortagne, 519 900 \$

Vendu

55 St-Viateur Est 475 000 \$
VENDU EN 94 JOURS!

6150 Du Boisé app. 2D 545 000 \$
VENDU!

410 Récollets app. 401 1 200 000 \$
VENDU EN 73 JOURS!

CONCOURS de l'immobilier

Grand prix de 10 000 \$.

Autre prix: une croisière pour deux en Méditerranée.

Aucun achat requis. Tous les détails sur www.realta.ca

LA CROISIÈRE EN MÉDITERRANÉE EST OFFERTE PAR equinox VOYAGES DEPUIS 25 ANS OUTREMONT

À VENDRE À LOUER IMMOBILIER

100 VISITES LIBRES

CENTRE-VILLE SAM. et DIM. 12 - 17 h 1010 Ste-Catherine E.

Superbes condos de designer dans immeuble en béton. Profitez de hauts plafonds, très grandes fenêtres, planchers de bois, cuisine et s. de bain modernes, comptoirs de granite, cabinets en bois et bien plus! Occupation immédiate. Garage disponible. À partir de 203 000 \$ 60% VENDU



Tatiana Londono Agent immobilier 514-912-3019

100 VISITES LIBRES

DUVERNAY - LAVAL 505 Franchère, dim. 14-16h Belle maison, split 3 c.à.c., 3 s-bains, garage. Terrain 7300 pi car. Sutton Centre-Ouest c/r MARIUS NIAN 514-244-3328

DUVERNAY - LAVAL 755 J.J. Joubert Dim. 14-16h



Style ranch entièrement rénové, 3 c.à.c., 2 s-bains. Gisèle Primeau, Équipe Denis Pelletier, RE/MAX Immo Contact 450-661-6810

GREENFIELD PARK 92, MORLEY, 249 000 \$ Dim. 14-16h. Bung. 3 ch., pl. bois, s/sol fini. Réno: cuisine, s/bains. E. SOLEK RYL Dynastie, 450-672-0321.

GREENFIELD PARK dim. 14-16 746 Joly, Bung. 4 ch., beau terrain, 242 000 \$ K. KURTZ BRUNO CARBONI RYL Dynastie 514-779-8161

100 VISITES LIBRES

HOCHELAGA, superbe duplex, rénové, style loft, inso, belle cour, 2 min. métros, secteur recherché. Dim. 14h-16h. 2356 St-Germain, Donald François, Sutton Expert. 514-994-6992

HOCHELAGA - 2526 PIE-IX Dimanche de 14-16h



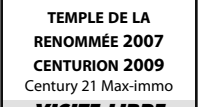
Métro Pie IX, superbe copropriété divisée, 1390 pi, s/sol fini, stat., cour privée. Beaucoup de cachet. 249 000 \$ BRUNO CARBONI Expert immobilier 514-962-2570

100 VISITES LIBRES

N.D.G. - DIM. 14-16H 4100 BENNY # B308 Condo 41/2 tout neuf, prêt pour occupation. 299 000 \$.



2238 BELGRAVE R.-de-ch., condo 6 1/2, cuisine et s.-bains rénovés, grande terrasse. Occ. immédiate. 275 000 \$ négociable.



Sutton Centre-Ouest 514-486-7195 MARIE-CLAIRE LE PESSEC

ORFORD 8025 ch. du Parc Au pied des pistes, spacieux condo 3 ch. sur 2 étages, tennis, piscine, 148 000 \$. Ce dim. 14 h à 16 h. Hélène Hébert. Imm. Estrie. 819-847-0444

OUTREMONT, 1029 rue Pratt. Dim. 14h-16h. Duplex 2 x 5 1/2, 2 + 2 ch., rénové, r.-de-ch. libre. App. au s/sol, 169 000 \$. Richard Gagnon 514-273-6767 Royal LePage Express

OUTREMONT ADJ. 6050, Darlington #3 DIM. 14 H-16 H



Condo 2e. Rénové 2009. 2 ch., Terrasse. Poss. stat. 229 000 \$ MLS 8249798

CARMEN ARBOUR 514 772 6900 mcgillimmobilier.com

VERDUN/SUD-OUEST 1511 notredame-ouest-303.com CONDO 1 c à c - 1 s/bain, balcon, a/c, gar. 225 000 \$ MLS 8259623

VIEUX-LONGUEUIL 7251sylvestre-ph607.com condo 2 c. à c., foyer, a/c, 2 balcons, 2 garages. 375 000 \$ - MLS 8249002

LAVAL - VIMONT 2019 damboue.com Côté prestige, coin de rue, inter-génération ou bach. 6356 pi car. 3 + 1 c.à.c., 3 + 1 s/bains, garage, 2 foyers. 635 000 \$ - MLS 8250916

LONGUEUIL Dimanche 14h à 16h



2065 rue Germain Adossé au golf Digne d'un "Décor Mag" Tout rénové au goût du jour avec matériaux de qualité, cour arrière très intime avec vue splendide, 3 c.à.c. A voir !!!

Louise Duval ÉQUIPE ST-AMAND / DUVAL RE/MAX Imagine L.P.c/r 514-712-7585



3346 rue Matte A qui la chance!!! Copropriété en rangée Sur 3 niveaux avec garage Plusieurs rénovations (toiture, murs, sols, pl. parquetier minime, 2 c.à.c., pl. parquetier

Pierre St-Amand ÉQUIPE ST-AMAND / DUVAL RE/MAX Imagine L.P.c/r 514-726-1020

MAISON OUVERTE DIM. 14-16H. CLUB HERMITAGE (LAC MEMPHREMAGOG) Au 200-38 Hermitage, Magog. INCROYABLE OPPORTUNITÉ! Golf privé, tennis, camp de jour pour jeunes, club house, etc. Magnifique rés. haut de gamme sur terrain privé de 1.2 acres. Près pistes ski. Qualité de vie incomparable. Seul. 545 000 \$! MARYSE GARAND agent aff. Imm. Estrie inc. 819-560-2121, 819-820-0777

MILE-END, 5909 Jeanne-Mance, dim. 14-16h. Superbe copropriété indivise, 5 1/2, 2 ch., 3e, mur de brique, 309 000 \$. C. Drouin, RE/MAX c/r 514-894-7575

MTL-NORD: cottage agrandi, en très bon état, 3 c.à.c., cuisine rénovée, s-sol fini, 3 stat. Super secteur. Vue rivière. Occ. rapide. 239 000\$. 5524 rue Aubin (par rue Sakl), dim. 14-16h. RE/MAX Alliance 514-704-4223 CHRISTIANE PILON

N-D-G.COM Alexandra Ursu 514-898-8155 Groupe Sutton sur L'île

5422 Grovehill Place Ensoleillé, spacieux, et très élégant appartement de duplex de 2 chambres avec jardin exclusif. (Pas d'espace au sous-sol sauf une place de garage). 1440 pi car. 385 000 \$ Dim 14 à 16h YVAN PELLAND 514-489-2780 Gr. Sutton Centre-Ouest c/r

N.D.G. Dim. 24 janvier 14h-16h 3431 Melrose, Nouveau 1/2 Cottage semi-détaché, 4 ch., foyer, boiserie, bois franc, s/sol aménagé, jardin. 489 000\$. Suzel Hébert 514-489-0038 Gr. Sutton c/r imm. agréé

PLATEAU MONT-ROYAL 4300 Clark # 208 (coin Mont-Royal) Dimanche 14h-16h



Loft style new-yorkais, 2e étage, immeuble en béton, 995 pi², 1 c.à.c. fermée, asc., garage, rangement. 329 000\$ PAULE L'ANGLAIS 514-606-8187 RE/MAX du Quartier

Superbe 3e, 1300 pi², pl. en pin, très lumineuse, 2 s/bains, terrasse sur toit + stat. privé Dim. 14h-16h 3995 Mentana David Maruani Plateau Immobilier inc. 514-787-1234

1557, rue Marie-Anne E Dim. 14h-16h Joli r.-de-ch. tout rénové, très bien placé, 2 c.à.c., superbes s/bain et cuisine, bois franc, pl. chauffant, grande cour + stat. privé. 389 000 \$ David Maruani Plateau Immobilier inc. 514-787-1234

5568, av. de l'Esplanade PLATEAU, 3+1 ch. Mile-End plafonds 9 pi 4po, lumineux, électros incl. 349 000 \$ Stephanie Westrich RYL Privilège 514-802-7302 RE/MAX Westmount Inc

ROSEMONT - NOUVEAU DIM. 14h-16h 3185 BOUL. ROSEMONT APP. 306, COIN 10E AV. JULIEN TOURMETZ Plateau Immobilier 514-787-1234

PENTHOUSE URBAIN, finition luxueuse, const. 07, terr., 2 ch., INTIMITE - CONFORT - VUE SPECTACULAIRE! JULIEN TOURMETZ Plateau Immobilier 514-787-1234

ST-BRUNO 1, BEAUMONT EST Dim. 14-16 h Très chaleureux cott. 1956, 3 ch., entretenu et rénové. A distance de marche de l'école primaire et des services. MLS 8275852 CHRISTIAN LEFEBVRE RYL Privilège 514-618-9907

STE-DOROTHÉE, bungalow détaché, rénové, garage... A pied du train de banlieue, cour donnant sur parc. 269 500\$. 1419 VAL-BRILLANT DIM. 24 JANV. 14H-16H Ghislaine Demers Sutton Clodom 514-894-2111

ST-LAMBERT 20 du Rhone #512, dim. 14-16h. 2 ch., 2 s/bains, garage, 2 asc. édifice en béton, 219 000 \$. Imm. Kaidbey 450-466-1908

ST-LAMBERT-dim. 14-16h 127 Pl. Chambord 259 000\$ Condo maison de ville 4 ch., foyer salon. Complexe avec piscine. M. BEAUREGARD RYL Dynastie, 450-672-0321.

ST-LAMBERT dim. 14-16h. 345 Mortlake, Cott. 4 ch., grand terrain. 315 000 \$ K. KURTZ RYL Dynastie 514-779-8161

ST-LAMBERT Dim. 14h-16h 26 le Maronnier Luxueux condo très ensoleillé, const. 2001. 2 ch. + bouddoir, pl. lattes, foyer gaz, A/C, garage privé. 274 500 \$. Lois Hess 514-233-9971 Imm. Stuart c/r,

ST-LAURENT, dim. 13 h à 16 h 4045, Henri-Bourassa Ouest. Nouvelle const., 2 étages, 3 ch., 2 gar., 419 000 \$. 514-890-9500 www.carroebrien.com

ST-MICHEL, cott. détaché, très beau terrain, s/sol fini, 3 ch., prix réduit. 4170, 39^e rue. H1Z 1V9. Dim. 14h-16h. M. Paquin, FRI Century 21, 514-917-1106

VERDUN - 1ère visite libre 1000 Rhéaume #501, dim. 14-16h. Magnifique condo, 2-3 ch., 2 s-bains, balcon, garage. Un bipoil 285 000 \$. RE/MAX Westmount c/r 514-895-7001 Sylvie Lafrenière

VERDUN, 818-828-830 de l'Église, dim. 14h-16h. condos 1 ou 2 c.à.c. + 29 000 \$ de incl. l'Église, à partir de 169 000\$. RE/MAX Dynamique MP Michel Paquette 514-766-5555

VILLE ÉMARD, 7170-72, Bland dim. 14h-16h. 2 condos style cottage sur 3 paliers, 2-3 ch., gar. individuel. Garantie APCHQ 349 000 \$ / 395 000 \$ to incl. RE/MAX Dynamique MP Michel Paquette 514-766-5555

VILLE-MARIE, 1062 rue Berri, visite libre dim. 24 janv. 14-16h. Condo 5 1/2, 2 s/bains, étage supérieur. MLS 8274070 Lawrence Reddy, 514-246-1178 Gr. Sutton Centre-Ouest c/r.

100 VISITES LIBRES

PLATEAU MONT-ROYAL 4300 Clark # 208 (coin Mont-Royal) Dimanche 14h-16h



Loft style new-yorkais, 2e étage, immeuble en béton, 995 pi², 1 c.à.c. fermée, asc., garage, rangement. 329 000\$ PAULE L'ANGLAIS 514-606-8187 RE/MAX du Quartier

Superbe 3e, 1300 pi², pl. en pin, très lumineuse, 2 s/bains, terrasse sur toit + stat. privé Dim. 14h-16h 3995 Mentana David Maruani Plateau Immobilier inc. 514-787-1234

1557, rue Marie-Anne E Dim. 14h-16h Joli r.-de-ch. tout rénové, très bien placé, 2 c.à.c., superbes s/bain et cuisine, bois franc, pl. chauffant, grande cour + stat. privé. 389 000 \$ David Maruani Plateau Immobilier inc. 514-787-1234

5568, av. de l'Esplanade PLATEAU, 3+1 ch. Mile-End plafonds 9 pi 4po, lumineux, électros incl. 349 000 \$ Stephanie Westrich RYL Privilège 514-802-7302 RE/MAX Westmount Inc

ROSEMONT - NOUVEAU DIM. 14h-16h 3185 BOUL. ROSEMONT APP. 306, COIN 10E AV. JULIEN TOURMETZ Plateau Immobilier 514-787-1234

PENTHOUSE URBAIN, finition luxueuse, const. 07, terr., 2 ch., INTIMITE - CONFORT - VUE SPECTACULAIRE! JULIEN TOURMETZ Plateau Immobilier 514-787-1234

ST-BRUNO 1, BEAUMONT EST Dim. 14-16 h Très chaleureux cott. 1956, 3 ch., entretenu et rénové. A distance de marche de l'école primaire et des services. MLS 8275852 CHRISTIAN LEFEBVRE RYL Privilège 514-618-9907

STE-DOROTHÉE, bungalow détaché, rénové, garage... A pied du train de banlieue, cour donnant sur parc. 269 500\$. 1419 VAL-BRILLANT DIM. 24 JANV. 14H-16H Ghislaine Demers Sutton Clodom 514-894-2111

ST-LAMBERT 20 du Rhone #512, dim. 14-16h. 2 ch., 2 s/bains, garage, 2 asc. édifice en béton, 219 000 \$. Imm. Kaidbey 450-466-1908

ST-LAMBERT-dim. 14-16h 127 Pl. Chambord 259 000\$ Condo maison de ville 4 ch., foyer salon. Complexe avec piscine. M. BEAUREGARD RYL Dynastie, 450-672-0321.

ST-LAMBERT dim. 14-16h. 345 Mortlake, Cott. 4 ch., grand terrain. 315 000 \$ K. KURTZ RYL Dynastie 514-779-8161

ST-LAMBERT Dim. 14h-16h 26 le Maronnier Luxueux condo très ensoleillé, const. 2001. 2 ch. + bouddoir, pl. lattes, foyer gaz, A/C, garage privé. 274 500 \$. Lois Hess 514-233-9971 Imm. Stuart c/r,

ST-LAURENT, dim. 13 h à 16 h 4045, Henri-Bourassa Ouest. Nouvelle const., 2 étages, 3 ch., 2 gar., 419 000 \$. 514-890-9500 www.carroebrien.com

ST-MICHEL, cott. détaché, très beau terrain, s/sol fini, 3 ch., prix réduit. 4170, 39^e rue. H1Z 1V9. Dim. 14h-16h. M. Paquin, FRI Century 21, 514-917-1106

VERDUN - 1ère visite libre 1000 Rhéaume #501, dim. 14-16h. Magnifique condo, 2-3 ch., 2 s-bains, balcon, garage. Un bipoil 285 000 \$. RE/MAX Westmount c/r 514-895-7001 Sylvie Lafrenière

VERDUN, 818-828-830 de l'Église, dim. 14h-16h. condos 1 ou 2 c.à.c. + 29 000 \$ de incl. l'Église, à partir de 169 000\$. RE/MAX Dynamique MP Michel Paquette 514-766-5555

VILLE ÉMARD, 7170-72, Bland dim. 14h-16h. 2 condos style cottage sur 3 paliers, 2-3 ch., gar. individuel. Garantie APCHQ 349 000 \$ / 395 000 \$ to incl. RE/MAX Dynamique MP Michel Paquette 514-766-5555

VILLE-MARIE, 1062 rue Berri, visite libre dim. 24 janv. 14-16h. Condo 5 1/2, 2 s/bains, étage supérieur. MLS 8274070 Lawrence Reddy, 514-246-1178 Gr. Sutton Centre-Ouest c/r.

VERDUN, 818-828-830 de l'Église, dim. 14h-16h. condos 1 ou 2 c.à.c. + 29 000 \$ de incl. l'Église, à partir de 169 000\$. RE/MAX Dynamique MP Michel Paquette 514-766-5555

VILLE ÉMARD, 7170-72, Bland dim. 14h-16h. 2 condos style cottage sur 3 paliers, 2-3 ch., gar. individuel. Garantie APCHQ 349 000 \$ / 395 000 \$ to incl. RE/MAX Dynamique MP Michel Paquette 514-766-5555

VILLE-MARIE, 1062 rue Berri, visite libre dim. 24 janv. 14-16h. Condo 5 1/2, 2 s/bains, étage supérieur. MLS 8274070 Lawrence Reddy, 514-246-1178 Gr. Sutton Centre-Ouest c/r.

VERDUN, 818-828-830 de l'Église, dim. 14h-16h. condos 1 ou 2 c.à.c. + 29 000 \$ de incl. l'Église, à partir de 169 000\$. RE/MAX Dynamique MP Michel Paquette 514-766-5555

VILLE ÉMARD, 7170-72, Bland dim. 14h-16h. 2 condos style cottage sur 3 paliers, 2-3 ch., gar. individuel. Garantie APCHQ 349 000 \$ / 395 000 \$ to incl. RE/MAX Dynamique MP Michel Paquette 514-766-5555

VILLE-MARIE, 1062 rue Berri, visite libre dim. 24 janv. 14-16h. Condo 5 1/2, 2 s/bains, étage supérieur. MLS 8274070 Lawrence Reddy, 514-246-1178 Gr. Sutton Centre-Ouest c/r.

VERDUN, 818-828-830 de l'Église, dim. 14h-16h. condos 1 ou 2 c.à.c. + 29 000 \$ de incl. l'Église, à partir de 169 000\$. RE/MAX Dynamique MP Michel Paquette 514-766-5555

VILLE ÉMARD, 7170-72, Bland dim. 14h-16h. 2 condos style cottage sur 3 paliers, 2-3 ch., gar. individuel. Garantie APCHQ 349 000 \$ / 395 000 \$ to incl. RE/MAX Dynamique MP Michel Paquette 514-766-5555

VILLE-MARIE, 1062 rue Berri, visite libre dim. 24 janv. 14-16h. Condo 5 1/2, 2 s/bains, étage supérieur. MLS 8274070 Lawrence Reddy, 514-246-1178 Gr. Sutton Centre-Ouest c/r.

VERDUN, 818-828-830 de l'Église, dim. 14h-16h. condos 1 ou 2 c.à.c. + 29 000 \$ de incl. l'Église, à partir de 169 000\$. RE/MAX Dynamique MP Michel Paquette 514-766-5555

VILLE ÉMARD, 7170-72, Bland dim. 14h-16h. 2 condos style cottage sur 3 paliers, 2-3 ch., gar. individuel. Garantie APCHQ 349 000 \$ / 395 000 \$ to incl. RE/MAX Dynamique MP Michel Paquette 514-766-5555

VILLE-MARIE, 1062 rue Berri, visite libre dim. 24 janv. 14-16h. Condo 5 1/2, 2 s/bains, étage supérieur. MLS 8274070 Lawrence Reddy, 514-246-1178 Gr. Sutton Centre-Ouest c/r.

VERDUN, 818-828-830 de l'Église, dim. 14h-16h. condos 1 ou 2 c.à.c. + 29 000 \$ de incl. l'Église, à partir de 169 000\$. RE/MAX Dynamique MP Michel Paquette 514-766-5555

VILLE ÉMARD, 7170-72, Bland dim. 14h-16h. 2 condos style cottage sur 3 paliers, 2-3 ch., gar. individuel. Garantie APCHQ 349 000 \$ / 395 000 \$ to incl. RE/MAX Dynamique MP Michel Paquette 514-766-5555

VILLE-MARIE, 1062 rue Berri, visite libre dim. 24 janv. 14-16h. Condo 5 1/2, 2 s/bains, étage supérieur. MLS 8274070 Lawrence Reddy, 514-246-1178 Gr. Sutton Centre-Ouest c/r.

VERDUN, 818-828-830 de l'Église, dim. 14h-16h. condos 1 ou 2 c.à.c. + 29 000 \$ de incl. l'Église, à partir de 169 000\$. RE/MAX Dynamique MP Michel Paquette 514-766-5555

VILLE ÉMARD, 7170-72, Bland dim. 14h-16h. 2 condos style cottage sur 3 paliers, 2-3 ch., gar. individuel. Garantie APCHQ 349 000 \$ / 395 000 \$ to incl. RE/MAX Dynamique MP Michel Paquette 514-766-5555

VILLE-MARIE, 1062 rue Berri, visite libre dim. 24 janv. 14-16h. Condo 5 1/2, 2 s/bains, étage supérieur. MLS 8274070 Lawrence Reddy, 514-246-1178 Gr. Sutton Centre-Ouest c/r.

VERDUN, 818-828-830 de l'Église, dim. 14h-16h. condos 1 ou 2 c.à.c. + 29 000 \$ de incl. l'Église, à partir de 169 000\$. RE/MAX Dynamique MP Michel Paquette 514-766-5555

VILLE ÉMARD, 7170-72, Bland dim. 14h-16h. 2 condos style cottage sur 3 paliers, 2-3 ch., gar. individuel. Garantie APCHQ 349 000 \$ / 395 000 \$ to incl. RE/MAX Dynamique MP Michel Paquette 514-766-5555

VILLE-MARIE, 1062 rue Berri, visite libre dim. 24 janv. 14-16h. Condo 5 1/2, 2 s/bains, étage supérieur. MLS 8274070 Lawrence Reddy, 514-246-1178 Gr. Sutton Centre-Ouest c/r.

VERDUN, 818-828-830 de l'Église, dim. 14h-16h. condos 1 ou 2 c.à.c. + 29 000 \$ de incl. l'Église, à partir de 169 000\$. RE/MAX Dynamique MP Michel Paquette 514-766-5555

VILLE ÉMARD, 7170-72, Bland dim. 14h-16h. 2 condos style cottage sur 3 paliers, 2-3 ch., gar. individuel. Garantie APCHQ 349 000 \$ / 395 000 \$ to incl. RE/MAX Dynamique MP Michel Paquette 514-766-5555

VILLE-MARIE, 1062 rue Berri, visite libre dim. 24 janv. 14-16h. Condo 5 1/2, 2 s/bains, étage supérieur. MLS 8274070 Lawrence Reddy, 514-246-1178 Gr. Sutton Centre-Ouest c/r.

VERDUN, 818-828-830 de l'Église, dim. 14h-16h. condos 1 ou 2 c.à.c. + 29 000 \$ de incl. l'Église, à partir de 169 000\$. RE/MAX Dynamique MP Michel Paquette 514-766-5555

VILLE ÉMARD, 7170-72, Bland dim. 14h-16h. 2 condos style cottage sur 3 paliers, 2-3 ch., gar. individuel. Garantie APCHQ 349 000 \$ / 395 000 \$ to incl. RE/MAX Dynamique MP Michel Paquette 514-766-5555

VILLE-MARIE, 1062 rue Berri, visite libre dim. 24 janv. 14-16h. Condo 5 1/2, 2 s/bains, étage supérieur. MLS 8274070 Lawrence Reddy, 514-246-1178 Gr. Sutton Centre-Ouest c/r.

VERDUN, 818-828-830 de l'Église, dim. 14h-16h. condos 1 ou 2 c.à.c. + 29 000 \$ de incl. l'Église, à partir de 169 000\$. RE/MAX Dynamique MP Michel Paquette 514-766-5555

VILLE ÉMARD, 7170-72, Bland dim. 14h-16h. 2 condos style cottage sur 3 paliers, 2-3 ch., gar. individuel. Garantie APCHQ 349 000 \$ / 395 000 \$ to incl. RE/MAX Dynamique MP Michel Paquette 514-766-5555

VILLE-MARIE, 1062 rue Berri, visite libre dim. 24 janv. 14-16h. Condo 5 1/2, 2 s/bains, étage supérieur. MLS 8274070 Lawrence Reddy, 514-246-1178 Gr. Sutton Centre-Ouest c/r.

VERDUN, 818-828-830 de l'Église, dim. 14h-16h. condos 1 ou 2 c.à.c. + 29 000 \$ de incl. l'Église, à partir de 169 000\$. RE/MAX Dynamique MP Michel Paquette 514-766-5555

VILLE ÉMARD, 7170-72, Bland dim. 14h-16h. 2 condos style cottage sur 3 paliers, 2-3 ch., gar. individuel. Garantie APCHQ 349 000 \$ / 395 000 \$ to incl. RE/MAX Dynamique MP Michel Paquette 514-766-5555

VILLE-MARIE, 1062 rue Berri, visite libre dim. 24 janv. 14-16h. Condo 5 1/2, 2 s/bains, étage supérieur. MLS 8274070 Lawrence Reddy, 514-246-1178 Gr. Sutton Centre-Ouest c/r.

VERDUN, 818-828-830 de l'Église, dim. 14h-16h. condos 1 ou 2 c.à.c. + 29 000 \$ de incl. l'Église, à partir de 169 000\$. RE/M

MY PAINT. CA

MONT-ROYAL
PRIX DEMANDÉ 3 650 000 \$



WESTMOUNT
PRIX DEMANDÉ 2 795 000 \$



WESTMOUNT ADJ
PRIX DEMANDÉ 3 330 000 \$



CENTRE-VILLE
PRIX DEMANDÉ 1 950 000 \$

WESTMOUNT ADJ
PRIX DEMANDÉ 2 495 000 \$



CENTRE-VILLE
PRIX DEMANDÉ 1 875 000 \$



WESTMOUNT
PRIX DEMANDÉ 1 799 000 \$



WESTMOUNT
PRIX DEMANDÉ 1 795 000 \$



WESTMOUNT
PRIX DEMANDÉ 1 695 000 \$



ÎLE-DES-SŒURS
PRIX DEMANDÉ 1 350 000 \$



CENTRE-VILLE
PRIX DEMANDÉ 1 250 000 \$



WESTMOUNT
PRIX DEMANDÉ 1 195 000 \$



CENTRE-VILLE
PRIX DEMANDÉ 1 195 000 \$



HAMPSTEAD
PRIX DEMANDÉ 1 179 000 \$



CENTRE-VILLE
PRIX DEMANDÉ 1 128 000 \$



WESTMOUNT
PRIX DEMANDÉ 1 085 000 \$



WESTMOUNT
PRIX DEMANDÉ 995 000 \$



CENTRE-VILLE
PRIX DEMANDÉ 839 000 \$



CENTRE-VILLE
PRIX DEMANDÉ 799 000 \$



VIEUX-PORT
PRIX DEMANDÉ 798 000 \$



CENTRE-VILLE
PRIX DEMANDÉ 639 900 \$

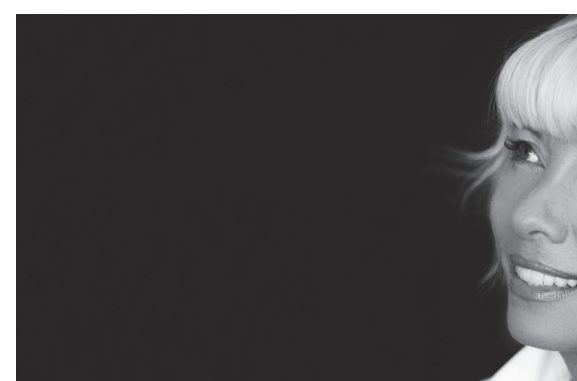


CENTRE-VILLE
PRIX DEMANDÉ 595 000 \$



CENTRE-VILLE
PRIX DEMANDÉ 545 000 \$

VOIR DÉTAILS ET AUTRES
PROPRIÉTÉS SUR
WWW.MYPAIN.TA



**MARIE-
YVONNE
PAINT**
AGENT IMMOBILIER AGRÉÉ

514 933 5888
WWW.MYPAIN.TA

No1

ROYAL LEPAGE HERITAGE COURTIER IMMOBILIER AGRÉÉ
FRANCHISÉ INDÉPENDANT ET AUTONOME DE ROYAL LEPAGE
MARIE-YVONNE PAINT - No 1 ROYAL LEPAGE CANADA, 2005 (INDIV.)
No 1 ROYAL LEPAGE QUÉBEC, 2008, 2007, 2006, 2005, 2004, 2003, 2002, 2001

PETITES ANNONCES

L'architecte du Casino n'a rien



L'escalier a beaucoup de charme avec son garde-corps en fer forgé et sa forme ovoïde.



MARIE-ANDRÉE AMIOT
PRÉSENTATION SPÉCIALE

Outremont se décline en plusieurs quartiers. Il y a la côte Sainte-Catherine avec ses cottages cosus en pierre. La rue Van Horne et ses petits commerces. Les écoles, les couvents, les collèges. Les cottages jumelés autour de la rue Laurier. Et la montagne et ses grandes propriétés bourgeoises de l'élite francophone. Moins fréquentées parce qu'éloignées des aires commerciales, elles s'alignent le long des rues tournoyantes où il fait bon se perdre. Bien sûr, on peut y promener son chien, mais le quartier est en retrait. C'est ainsi que l'aiment les résidents.

Plusieurs des maisons sont relativement récentes, ayant été construites après 1940. Presque toujours, elles sont l'œuvre d'architectes. Comme celle de la famille Kavathas dessinée par l'architecte André Blouin à qui on doit de grands ouvrages dont le pavillon de la France de l'Expo 67 transformé plus tard en casino.

La résidence a vu le jour en 1960. Son architecture tombe dans le style du temps: lignes droites, pierres allongées, briques et bois naturel, plus de matériaux métallisés. Un style largement copié dans les banlieues des années 50 et 60. Un style aussi qui, après avoir été dénaturé pendant quelques décennies, revient en force.

La propriété de la famille illustre bien cette ère où les traditions architecturales ne demandaient qu'à être revues... et corrigées. À titre d'exemple, les énormes fenêtres qui éclai-

rent chacune des 12 pièces. Le vaste hall d'entrée qui mène vers les pièces du rez-de-chaussée. L'escalier en ardoise au garde-corps en fer forgé, aéré et dont l'arrière-plan est une façade vitrée. Une cuisine qui n'est pas réservée aux domestiques. Chacune des six chambres si vastes qu'on peut y aménager un très, très grand lit, un pupitre, des commodes...

Cette propriété, résolument banlieusarde, est idéale, assure le propriétaire Chris Kavathas. «On se croirait en plein West Island mais on est à deux pas de la ville.» Même la «cour» a des airs de banlieue avec son immense terrasse, son coin barbecue et son petit jardin japonais. Car même si M. Kavathas a grandi à Outremont, il avait choisi la ville de Dollard-Ormeaux pour y élever ses trois enfants, histoire de leur offrir la tranquillité loin de l'urbanité. Mais la ville et son quartier lui manquaient. «Quand on m'a présenté cette maison, j'ai réfléchi 15 minutes. J'ai acheté, puis j'ai appelé ma femme.» C'était en 1997. La propriété appartenait à une famille arménienne qui ne l'habitait que sporadiquement depuis trois ou quatre ans. Son coup de cœur? La piscine intérieure installée par l'architecte Blouin. «Je suis sportif, j'aime l'eau et j'imaginai les enfants se baigner.»

Malgré le charme de la maison, «il a fallu beaucoup la rénover pour la mettre à notre main», constate M. Kavathas qui a arraché des kilomètres de moquettes rouge, refait la cuisine et certain des cinq salles de bains, modernisé l'éclairage, repensé les bureaux et autres pièces communes. Bref, pendant 10 ans, il a travaillé à réaliser un chez-soi répondant aux besoins de la famille.

Au fil des ans, chacun des trois niveaux a vu les ouvriers. La cuisine, typique des années 60, est devenue une aire moderne: plusieurs

rangements, des électros haut de gamme (avec une plaque comprenant friteuse, grill, plaque chauffante, éléments au gaz, etc.), un long îlot recouvert d'une seule plaque de granit permettant à huit personnes de s'asseoir.

Si d'autres pièces ont vu d'importantes transformations, la chambre principale et la salle de bains adjacente ont été refaites à neuf. La salle de bains, fastueuse avec ses comptoirs et son sol noir en marbre, est également étonnante en raison de sa verrière arquée au-dessus de la baignoire et exécutée par un artiste. La famille quitte la maison pour de nouveaux projets qu'elle préfère garder secrets pour le moment. Peut-être envisage-t-elle quelque chose de plus petit?

LA MAISON EN BREF

Douze pièces dont six chambres
Aire habitable: 7000 pieds carrés répartis sur trois niveaux
Trois fours à grillades, dont deux à l'intérieur, piscine intérieure, gym, bain turc
Cinq salles de bains
Impôt municipal et taxes scolaires: 18 913\$
Prix demandé: 2 750 000\$

CYBERPRESSE.CA
GALERIE DE PHOTOS
Voyez d'autres photos de cette propriété sur montoit.cyberpresse.ca/montagne
ACHETER
Pour tout savoir sur la vente et l'achat d'une maison, allez sur montoit.cyberpresse.ca/acheter

100 VISITES LIBRES 100 VISITES LIBRES 100 VISITES LIBRES

VISITES LIBRES - DIMANCHE 14 À 16 H

3026 Ch. Picquet (coin St-Sulpice) Westmount adj.
3,195,000\$

3777 The Boulevard Westmount
2,950,000\$

MARIE-YVONNE PAINT
Agent immobilier agréé
Royal LePage Heritage
514-933-5888
www.mypaint.ca

100 VISITES LIBRES 100 VISITES LIBRES

PLATEAU - 4860 Henri-Julien
Dimanche de 14 h à 16 h

MLS 8275793
Superbe condo divis, lumineux et rénové avec 2 puits de lumière et vue sur la cour intérieure aménagée avec fontaine. 1 chambre à coucher munie d'un balcon sud-ouest, le salon donne accès à une grande terrasse située côté sud. 1 garage. 269 000 \$. À voir!

MARTIN CHAGNON • HÉLÈNE DEMERS
Royal LePage Dynastie 514 335-3351

AU COEUR DU PLATEAU - EMPLACEMENT STRATÉGIQUE
3757, RUE DROLET DIMANCHE 24 JAN. 14 À 16 H

Superbe cottage indivis dans belle Victorienne. Condo, sur 2 niveaux, au charme fou, rénovation avant-gardiste et harmonieuse. 2 chambres à l'étage se partageant une magnifique salle de bain avec puits de lumière, dont bain et douche sont séparés. Espaces de vie aérés et fonctionnels. Terrasses et balcons à profusions.
MLS 8229148 Prix réduit: 399 000 \$ VENDEUR MOTIVÉ!
Danyèle Lefebvre Cell. 514-992-0079
Groupe Sutton Acces inc. 514-727-7575

101 ÎLE DE MONTRÉAL

HOCHELAGA-MAISONNEUVE NOUVEAU!

À proximité du Marché et de tous les services, condo loft avec 1 càc fermée et espace bureau, const. 2004 Plafond de 10.4 pi., planchers de bois exotique et ardoise, cuisine et s/bains spacieux. De toute beauté! 1 249 000 \$. À ne pas manquer!!! RE/MAX du Carlier 514-281-5501

DANIELLE LANDRY

LASALLE - condo, 2 ch., 1100 car., const. 06, 199 000\$.
Y. Duval Sutton 514-776-5414

LE SANCTUAIRE PHASE VII
Magnifique condo 1 chambre, 1223 pi car. Ensoleillé. Accès piscine, gym, sauna. Inclus: Gardien 24h/7jrs. Superbe terrasse. 364 500 \$. Voir sur www.ginetteurcotte.com

Ginette Turcotte
514-731-7575
514-347-8905
RE/MAX du Carlier courtier

MERCIER, COTTAGE, style unique, entièrement rénové, atelier ext., 2 ch., a/c, cour paysagée, près métro, 289 000 \$.
E. Sheehy, RE/MAX Alliance 514-269-3170

MERCIER, DUPLEX dét., 4 c.c., 2 cuisines, 2 s/bains, combustion lente, piscine h. terre, 409 000 \$. 514-269-3170
E. Sheehy, RE/MAX Alliance

MTL-NORD, grand triplex 3 ch. fermées, 2 s/bains, cour, piscine, 329 000 \$. MLS 8257360
Luc Query, ctr. 514-996-6545

101 ÎLE DE MONTRÉAL

LOUISE L'HEUREUX
Agent immobilier affilié
ROYAL LePAGE Dynastie
Courtier immobilier agréé
514 271-4820
www.louiselheureux.com

Centre-Ville, Laurentides, Outremont, Villéray et Vieux-Montréal
Laurentides - Nouveau! Domaine exceptionnel de 11,3 acres bordé par un lac semi-privé et traversé par un ruisseau en cascade. Résidence moderne au design japonais, de 10 000 pi car., divisée en 3 pavillons et entièrement meublée. On y retrouve 20 pièces, 8 càc, 4-3 s/bains, 3 foyers. Hélicoptère privé. Près des stations de ski, autoroute 15. Vue panoramique, en toutes saisons, sur le lac et les montagnes à perte de vue. **2 900 000 \$**
Le Château - Nouveau! Joyau patrimonial. Unité de coin 2+1 c. à c., 2 s/bains, foyer, planchers bois et tomettes. Vivre au cœur du "Mille Carré Doré". **717 000 \$**
Le Phénix - Nouveau! Édifice Art déco. Condo lumineux, 2 + 1 c.c., 2 s/bains, a/c, foyer, balcon, 2 garages. Vue superbe sur le boisé. Bienvenue! **679 000 \$**
Habitat 67 - 2 modules rénovés sur 1 niveau + serre 4 saisons, 2 c. à c., cuisine STEAM, terrasse, garage. Vue imprenable sur la ville et Vieux-Port. **555 000 \$**
Habitat 67 - 2 modules rénovés sur 1 niveau + 1 serre 4 saisons, 2 c. à c., 1+1 s/bains, terrasse, garage. Portier. Vue magnifique sur fleuve, ville et Vieux-Port. **525 000 \$**
1 McGill - Nouveau! Condo rénové, 2 c.c., 2 s/bains, électros inox, balcon, garage. Gym, sécurité 24 h. Tranquillité du jardin et murmure des fontaines! **500 000 \$**
Condos de la Gare - Nouveau! Spacieux 1 c.c. à aire ouverte. Style new-yorkais. Décor urbain chic, pl. d'érable, électros inox, a/c, balcon, garage. Près de tout. **239 000 \$**

Locations meublées ou non meublées:
Vieux-Montréal - rue St-Paul - Bureau-loft, murs pierre et brique, chauffé 2 000 \$
Sherbrooke E. - Château Masson - 1 et 2 c. à c., balcons, chauffé 875 / 1 400 \$

101 ÎLE DE MONTRÉAL

CÔTE-DES-NEIGES

3285 Jean Brillant #103, Beau grand condo au r.-de-ch, 2 c.c., const. 2002, à prox. UdeM, HEC, Parc Mt-Royal. Bâtiment en béton donc inson. supérieur. Très grande ch. principale, s/vavage séparé, grands bain et douche, balcon, garage int., pl. bois franc et céramique, système d'alarme.

329 000 \$ • MLS 8256551

JEFFREY BAKER
514-912-5462
Royal LePage Dynastie
www.jeffreybaker.ca

ST-LAURENT - BOISFRANC
Maison 2006, face parc et golf, 4 càc, salle familiale au r.-de-ch., énorme mezzanine au 4ième étage, 2 salles de bain, salle d'eau, sous-sol fini, garage 2 autos, grand terrain privé. 799 000 \$

JEFFREY BAKER
514-912-5462
Royal LePage Dynastie
www.jeffreybaker.ca

ROSEMONT

Duplex jumelé, 2 x 4 1/2, s.-sol, 2 càc, grand terrain magnifique de 37 x 110 (pas de rue), beau secteur pour y vivre en ville 359 000 \$
ET autre duplex 2 x 4 1/2, plusieurs rénovations aux 2 étages, bien loué, face à l'école primaire et près de tout. À voir! 349 000 \$
Huguette Marquis
RE/MAX ctr 514-374-4000

ROSEMONT - TRÈS BEAU

Condo grand 5 1/2 pces, rénové, 2 c à c fermées, 1110 pi car., fenêtres sur 3 côtés, bois franc, terrasse et stationnement 228 000 \$, C'est à voir!!! RE/MAX du Carlier 514-281-5501

DANIELLE LANDRY JAYRAUME AUBERTIN

101 ÎLE DE MONTRÉAL

LAVAL RIVE-NORD

A LAVAL-SUR-LE-LAC

Une adresse prestigieuse luxueuse et spacieuse! Les réceptions sont une des joies de cette propriété, salon et salle de séjour avec foyers, grand terrain, piscine creusée, intimité garantie.

Occupation rapide.
MARCELLE RICHARD
agent immobilier agréé
RE/MAX TMS, 514-916-0360

DUVERNY, près de la 19, maison à piliers, beaucoup de réno. récentes, 3 ch., garage, 289 000 \$. Agent s'abstenir.
514-940-8721; 514-458-1396.

LAVAL, condo 980 pi car., près Carrefour Laval, 2 ch. fermées, a/c, 2 stat., 164 000 \$. Impéc!
Luc Query ctr, 514-996-6545

LAVAL, cottage 2 ch., s.-sol fini, planchers chauffants, 214 000 \$
Luc Query, ctr, 514-996-6545

LAVAL, cottage jumelé, beau secteur, près de tout, 3 ch., s.-sol fini, 2 s/bains. Pas d'agent. 514-791-7447
maisonalaval.webseff.net

LAVAL, duplex 6 1/2 + s/sol fini, garage, 5 1/2 à l'étage, 2 1/2 s/bains, grand cottage dét., 434 000 \$
514-606-5202, 450-466-4644

100 VISITES LIBRES 100 VISITES LIBRES

FRANÇOIS CHICOINE LUC FOURNIER
SUTTON IMMOBILIA
514.529.1010

En visite libre ce dimanche de 14 h à 16h

CENTRE-VILLE
2004, boulevard St-Laurent, #410
Immeuble historique, 4étage, vue spectaculaire, 610 pi car., 1 ch. aire ouverte, condo clé en main. 206 000 \$.

POINTE-ST-CHARLES
1276, Shearer
1076 pi car. sur 2 étages, 2 ch. 2 s/bains niveau r.-de-ch et s/sol, très lumineux, const. 2009. 280 000 \$ tx.incl.

blog-montreal-immobilier.com

101 ÎLE DE MONTRÉAL

V.M.R. - 2225 - 2227 ch. Canora
Dimanche de 14 h à 16 h

MLS 8217465
Superbe duplex sur un terrain de coin à ville Mont-Royal près de tous les services avec 5 càc au r.-de-ch. et 4 càc au 2e. Plusieurs rénovations effectuées au fil des ans. Poss. de faire un bachelour au s.-sol aménagé avec porte extérieure indépendante. Cour arrière privée avec belle terrasse en cèdre et aménagement paysager magnifique. Prix revisé 899 000 \$.

MARTIN CHAGNON • HÉLÈNE DEMERS
Royal LePage Dynastie 514 335-3351

V.M.R. DIM. 14h-16h
260 Simcoe/Rockland
Style Art Déco!
Prestigieux, impressionnant cott. en pierre, gar. double, plus de 11 500 pi² avec piscine, rénovations récentes, bus Stanislas, Outremont, à voir!
1 450 000 \$.
RENÉE AZOULAY
Sutton Centre-Ouest
514-738-0832
L'expérience et l'excellence pour vous représenter

101 ÎLE DE MONTRÉAL

AHUNTSIC, CONDOS NEUFS,
www.laplacedelapromenade.ca
1 ch., 3 ch.
1647 Fleury Est. 514-616-9744.

101 ÎLE DE MONTRÉAL

HABITAT 67

Vue ville et fleuve
PRIX RÉDUIT. Choix de 2 unités. 459 000\$ et 677 000\$ rénovés. 154 000\$ nég. 514-453-5399
faucherjeanpierre@gmail.com

IMMEUBLE REALTY PATRICIA M. CHANG
(514) 946-4307
immeublewestmount.ca

HO-MA, opportunité, triplex, rue Hochelaga, près métro Préfontaine, excellente condition, bon revenu. 514-974-6702 ou info: duproprio.com/16008

TRÈS beau condo 2 ch. près Parc Molson, aires ouvertes, pl. chêne, foyer, s/bains douche séparée, niveau terrasse, IMPECCABLE!
199 000 \$
SUZANNE PROULX
LISONDUBREUIL.COM
514-915-5950

LAVAL, 6004 Jolies, rénô à compléter, bon potentiel, cour très intime. 154 000\$ nég. 514-453-5399
faucherjeanpierre@gmail.com

LASALLE, 6004 Jolies, rénô à compléter, bon potentiel, cour très intime. 154 000\$ nég. 514-453-5399
faucherjeanpierre@gmail.com

ROSEMONT, PETITE-PATRIE, duplex 6 1/2, cour, pas d'agent, 470 000\$, 514-603-6946.

101 ÎLE DE MONTRÉAL

ROSEMONT

Duplex jumelé, 2 x 4 1/2, s.-sol, 2 càc, grand terrain magnifique de 37 x 110 (pas de rue), beau secteur pour y vivre en ville 359 000 \$
ET autre duplex 2 x 4 1/2, plusieurs rénovations aux 2 étages, bien loué, face à l'école primaire et près de tout. À voir! 349 000 \$
Huguette Marquis
RE/MAX ctr 514-374-4000

ROSEMONT - TRÈS BEAU

Condo grand 5 1/2 pces, rénové, 2 c à c fermées, 1110 pi car., fenêtres sur 3 côtés, bois franc, terrasse et stationnement 228 000 \$, C'est à voir!!! RE/MAX du Carlier 514-281-5501

DANIELLE LANDRY JAYRAUME AUBERTIN

101 ÎLE DE MONTRÉAL

ST-LÉONARD, TRIPLEX plus bachel. secteur Jean Talon/Lacordaire. 7 1/2, 2X4 1/2, 3 1/2, s/sol, gar. double, rev. 2X4 1/2, 17 040\$. Prix: 659 000 \$. 514-941-5096.

VILLE Mont-Royal, coll., dét. 3+1 ch. 2 1/2 s/bains rénovées, 2 terrasses, toit feuillé +garantie 40 ans. Terrain: 4500 pi². 559 000 \$. 514-341-4993

105 LAVAL RIVE-NORD

CHOMEDEY, Carrefour St-Martin, cott. isolé, 3 ch., gar., foyer. 4740, rue Guénette. 314 900\$.
Micheline Côté ctr 514-948-1154

CHOMEDEY, rue de la Seine, Magnifique condo, 1172 pi², 3 chambres, 214 000 \$.
Prétreb ctr 450-688-7212.

100 VISITES LIBRES 100 VISITES LIBRES

ANDRÉ LABROSSE
La Capitale du Mt-Royal

514-597-2121

PLATEAU - VISITE LIBRE - DIM. 14 À 16H

3454 Gascon
Copropriété 100% rénovée, bijou, 4 1/2, 1 càc fermée (hyp + taxe + frais condo + chauffage = moins de 700\$ par mois). Rangement au s.-sol. 168 000 \$

VILLÉRAY

À proximité du métro et du marché Jean-Talon! Dernier étage, superbe loft, impeccable, lumineux, 1090 pi car. net, const. 2005, magnifiques cuisine et s-bains, 2 terrasses privées dont une sur le toit avec vue extraordinaire, électros inclus, 325 000 \$. À voir ce dim au 7979 St-Hubert #401 dim. 14h à 16h RE/MAX du Carlier 514-281-5501

DANIELLE LANDRY

101 ÎLE DE MONTRÉAL

AHUNTSIC GRAND COTTAGE

Maison spacieuse et bien située près du Parc Nicolas-Viel, 3 ch., sous-sol fini, bois franc partout, belle grande cour! 449 000 \$

ROSEMONT NOUVEAU!

Très beau condo 2 ch. près Parc Molson, aires ouvertes, pl. chêne, foyer, s/bains douche séparée, niveau terrasse, IMPECCABLE!
199 000 \$
SUZANNE PROULX
LISONDUBREUIL.COM
514-915-5950

Suzanne Proulx
Courtier immobilier agréé

101 ÎLE DE MONTRÉAL

ROSEMONT

Duplex jumelé, 2 x 4 1/2, s.-sol, 2 càc, grand terrain magnifique de 37 x 110 (pas de rue), beau secteur pour y vivre en ville 359 000 \$
ET autre duplex 2 x 4 1/2, plusieurs rénovations aux 2 étages, bien loué, face à l'école primaire et près de tout. À voir! 349 000 \$
Huguette Marquis
RE/MAX ctr 514-374-4000

ROSEMONT - TRÈS BEAU

Condo grand 5 1/2 pces, rénové, 2 c à c fermées, 1110 pi car., fenêtres sur 3 côtés, bois franc, terrasse et stationnement 228 000 \$, C'est à voir!!! RE/MAX du Carlier 514-281-5501

DANIELLE LANDRY JAYRAUME AUBERTIN

101 ÎLE DE MONTRÉAL

ST-LÉONARD, TRIPLEX plus bachel. secteur Jean Talon/Lacordaire. 7 1/2, 2X4 1/2, 3 1/2, s/sol, gar. double, rev. 2X4 1/2, 17 040\$. Prix: 659 000 \$. 514-941-5096.

VILLE Mont-Royal, coll., dét. 3+1 ch. 2 1/2 s/bains rénovées, 2 terrasses, toit feuillé +garantie 40 ans. Terrain: 4500 pi². 559 000 \$. 514-341-4993

105 LAVAL RIVE-NORD

CHOMEDEY, Carrefour St-Martin, cott. isolé, 3 ch., gar., foyer. 4740, rue Guénette. 314 900\$.
Micheline Côté ctr 514-948-1154

CHOMEDEY, rue de la Seine, Magnifique condo, 1172 pi², 3 chambres, 214 000 \$.
Prétreb ctr 450-688-7212.

101 ÎLE DE MONTRÉAL

LAVAL, condo 980 pi car., près Carrefour Laval, 2 ch. fermées, a/c, 2 stat., 164 000 \$. Impéc!
Luc Query ctr, 514-996-6545

LAVAL, cottage 2 ch., s.-sol fini, planchers chauffants, 214 000 \$
Luc Query, ctr, 514-996-6545

LAVAL, cottage jumelé, beau secteur, près de tout, 3 ch., s.-sol fini, 2 s/bains. Pas d'agent. 514-791-7447
maisonalaval.webseff.net

LAVAL, duplex 6 1/2 + s/sol fini, garage, 5 1/2 à l'étage, 2 1/2 s/bains, grand cottage dét., 434 000 \$
514-606-5202, 450-466-4644

l'issé au hasard



Une des chambres. Celle-ci comprend des éléments traditionnels comme les alcôves qui servent à placer des éléments décoratifs. Ici, ce sont les poupées de la collection de la jeune propriétaire. La grande fenêtre s'ouvre sur la ville d'Outremont, au bas de la montagne.



La famille apprécie la piscine intérieure et s'en sert régulièrement, assure le propriétaire.



Le sous-sol comprend un autre foyer ainsi qu'un four pour cuire les aliments. La pièce a été complètement remaniée par le propriétaire.



PHOTOS BERNARD BRAULT, LA PRESSE

La maison, l'œuvre de l'architecte André Blouin, a été construite en 1960. Elle comprend les caractéristiques propres à l'époque : pierres rectangulaires de différentes tailles, grandes fenêtres, toit plat.



Les appareils dernier cri côtoient les armoires en bois, le granit et les appareils en inox.

104 MAISONS DE PRESTIGE



Profusion Realty Inc. Christie's Great Estates. Chef de file mondial en immobilier de distinction.

CANTONS DE L'EST

- Accès Lac Memphrémagog, impeccable, 4 ch., pl. bois, foyer, garage, rue sans issue, terrain paysager 1 acre.
- Bord du Lac Memphrémagog, 5 min du ski et golf Owl's Head, terrain 69 000 pi².
- Bromont, secteur golf Royal Bromont, const. 2005, qualité supérieure, terrain de 15 000 pi², coin de rue, 4 ch., foyer, pierre surplombe salon, garage double. Unique!
- Magog, vue panoramique sur Mt Orford, const. 2006, qualité supérieure, foyer triple face, garage, entrée privée au s/sol fini soit pour intergénération ou louer.

RIVE-NORD

- Bord du fleuve à Repentigny, impeccable et fonctionnelle, vue sur l'eau de toutes les pièces, terrain 15 410 pi², foyer, garage double.
- Bord du Lac-des-Deux-Montagnes, imposante et magnifique propriété de 9000 pi², terrain 33 000 pi², garage souterrain pour 6 autos + gar. pour 3 autos, télé plasma et intercom dans toutes les pièces, système de caméra ext.

Ile et pont privés, 30 min. de Montréal, oasis de paix, aménagement paysager professionnel, terrain 43 262 pi², solarium 3 saisons.

RIVE-SUD

- Bord du Lac St-Louis, entrée privée avec portes en fer ornées, les plus beaux terrains 21 800 pi². Prix demandé 1 295 000\$. Inscription et vente par Carole Lemieux.

Carole Lemieux, a.i.a. 514-992-2249

105 LAVAL RIVE-NORD

105 LAVAL RIVE-NORD

106 RIVE-SUD

106 RIVE-SUD

106 RIVE-SUD

106 RIVE-SUD

106 RIVE-SUD

106 RIVE-SUD

106 RIVE-SUD

106 RIVE-SUD

106 RIVE-SUD

106 RIVE-SUD

106 RIVE-SUD

106 RIVE-SUD

106 RIVE-SUD

106 RIVE-SUD

106 RIVE-SUD

106 RIVE-SUD

106 RIVE-SUD

106 RIVE-SUD

105 LAVAL RIVE-NORD

SYLVAIN LEBLANC agent imm. agréé 450-719-0245

105 LAVAL RIVE-NORD

106 RIVE-SUD

109 LAURENTIDES LANAUDIÈRE

109 LAURENTIDES LANAUDIÈRE

110 ESTRIE

110 ESTRIE

110 ESTRIE

110 ESTRIE

110 ESTRIE

110 ESTRIE

110 ESTRIE

110 ESTRIE

110 ESTRIE

110 ESTRIE

110 ESTRIE

110 ESTRIE

110 ESTRIE

110 ESTRIE

110 ESTRIE

110 ESTRIE

110 ESTRIE

110 ESTRIE

110 ESTRIE

110 ESTRIE

110 ESTRIE

110 ESTRIE

110 ESTRIE

110 ESTRIE

110 ESTRIE

110 ESTRIE

110 ESTRIE

110 ESTRIE

110 ESTRIE

110 ESTRIE

110 ESTRIE

110 ESTRIE

110 ESTRIE

110 ESTRIE

110 ESTRIE

110 ESTRIE

110 ESTRIE

110 ESTRIE

110 ESTRIE

110 ESTRIE

110 ESTRIE

110 ESTRIE

110 ESTRIE

110 ESTRIE

110 ESTRIE

110 ESTRIE

110 ESTRIE

110 ESTRIE

110 ESTRIE

110 ESTRIE

110 ESTRIE

110 ESTRIE

110 ESTRIE

105 LAVAL RIVE-NORD

ST-FRANCOIS, LAVAL, condo sur 2 étages, 3 c.à.c., immense s/bains, 3 ch., const. de très bonne qualité. MLS 8244213. Prix 172 500\$.

STE-MARTHE-SUR-LE-LAC, joli cottage jumelé 1996, 3 chambres, secteur tranquille, à proximité des services. MLS 8268179. Prix 184 500\$.

STE-ADÈLE, magnifique plain-pied 1987 sur terrain de 17 846 pi² avec vue panoramique, 3 ch., foyer, piscine, vendu meublé, occ. rapide. MLS 8229891. Prix 199 000\$.

STE-EUSTACHE, magnifique condo niveau terrasse, 943pi² foyer, stat., 2 ch., s/bains, rangement, excellente condition, à 2 pas du boul. Sauvé. MLS 8103936. Prix 154 900\$.

LAVAL-OUEST, charmante maisonnette, 2 c.à.c., 1 s/bain + 1 s/d'eau, petit bureau, disponible immédiatement. MLS 8255310. Prix 189 000\$. 450-719-0245

LACHUTE, magnifique maison d'époque rénovée avec goût et soin, au bord de la rivière du Nord, 2 chambres, 2 s/bains, garage détaché, qual. terrain 16 124 pi². MLS 8242851. Prix 194 500\$.

BOUCHERVILLE, cott. s/dét. impeccable, quartier recherché, près écoles, 3+1 ch., 2 s/bains, s/d'eau, pl. bambou et ardoise au r.-de-ch., foyer, th.-pompe (a/c), piscine semi-couverte avec chauffe-eau (thermo), cour de réve. 259 900 \$. 450-641-2523

TERREBONNE, triplex bien entretenu. Pl. bois/céramique. Balayouse centrale. Grande cour, arbre mature. Garage et 4 stat. Toiture 2005. Fenêtres changées. Secteur paisible près écoles et commerces. Poss. occ. double. 450-492-4418

BOUCHERVILLE, maison de ville, 3 ch., tennis, piscine et + 239000\$ + tx. 514-975-5277 www.rivierauplains.com

BOUCHERVILLE, maison de ville, 3 ch., tennis, piscine et + 239000\$ + tx. 514-975-5277 www.rivierauplains.com

BOUCHERVILLE, maison de ville, 3 ch., tennis, piscine et + 239000\$ + tx. 514-975-5277 www.rivierauplains.com

BOUCHERVILLE, maison de ville, 3 ch., tennis, piscine et + 239000\$ + tx. 514-975-5277 www.rivierauplains.com

BOUCHERVILLE, maison de ville, 3 ch., tennis, piscine et + 239000\$ + tx. 514-975-5277 www.rivierauplains.com

BOUCHERVILLE, maison de ville, 3 ch., tennis, piscine et + 239000\$ + tx. 514-975-5277 www.rivierauplains.com

BOUCHERVILLE, maison de ville, 3 ch., tennis, piscine et + 239000\$ + tx. 514-975-5277 www.rivierauplains.com

BOUCHERVILLE, maison de ville, 3 ch., tennis, piscine et + 239000\$ + tx. 514-975-5277 www.rivierauplains.com

BOUCHERVILLE, maison de ville, 3 ch., tennis, piscine et + 239000\$ + tx. 514-975-5277 www.rivierauplains.com

BOUCHERVILLE, maison de ville, 3 ch., tennis, piscine et + 239000\$ + tx. 514-975-5277 www.rivierauplains.com

BOUCHERVILLE, maison de ville, 3 ch., tennis, piscine et + 239000\$ + tx. 514-975-5277 www.rivierauplains.com

BOUCHERVILLE, maison de ville, 3 ch., tennis, piscine et + 239000\$ + tx. 514-975-5277 www.rivierauplains.com

BOUCHERVILLE, maison de ville, 3 ch., tennis, piscine et + 239000\$ + tx. 514-975-5277 www.rivierauplains.com

BOUCHERVILLE, maison de ville, 3 ch., tennis, piscine et + 239000\$ + tx. 514-975-5277 www.rivierauplains.com

BOUCHERVILLE, maison de ville, 3 ch., tennis, piscine et + 239000\$ + tx. 514-975-5277 www.rivierauplains.com

BOUCHERVILLE, maison de ville, 3 ch., tennis, piscine et + 239000\$ + tx. 514-975-5277 www.rivierauplains.com

BOUCHERVILLE, maison de ville, 3 ch., tennis, piscine et + 239000\$ + tx. 514-975-5277 www.rivierauplains.com

BOUCHERVILLE, maison de ville, 3 ch., tennis, piscine et + 239000\$ + tx. 514-975-5277 www.rivierauplains.com

BOUCHERVILLE, maison de ville, 3 ch., tennis, piscine et + 239000\$ + tx. 514-975-5277 www.rivierauplains.com

BOUCHERVILLE, maison de ville, 3 ch., tennis, piscine et + 239000\$ + tx. 514-975-5277 www.rivierauplains.com

BOUCHERVILLE, maison de ville, 3 ch., tennis, piscine et + 239000\$ + tx. 514-975-5277 www.rivierauplains.com

BOUCHERVILLE, maison de ville, 3 ch., tennis, piscine et + 239000\$ + tx. 514-975-5277 www.rivierauplains.com

BOUCHERVILLE, maison de ville, 3 ch., tennis, piscine et + 239000\$ + tx. 514-975-5277 www.rivierauplains.com

BOUCHERVILLE, maison de ville, 3 ch., tennis, piscine et + 239000\$ + tx. 514-975-5277 www.rivierauplains.com

BOUCHERVILLE, maison de ville, 3 ch., tennis, piscine et + 239000\$ + tx. 514-975-5277 www.rivierauplains.com

BOUCHERVILLE, maison de ville, 3 ch., tennis, piscine et + 239000\$ + tx. 514-975-5277 www.rivierauplains.com

BOUCHERVILLE, maison de ville, 3 ch., tennis, piscine et + 239000\$ + tx. 514-975-5277 www.rivierauplains.com

BOUCHERVILLE, maison de ville, 3 ch., tennis, piscine et + 239000\$ + tx. 514-975-5277 www.rivierauplains.com

BOUCHERVILLE, maison de ville, 3 ch., tennis, piscine et + 239000\$ + tx. 514-975-5277 www.rivierauplains.com

BOUCHERVILLE, maison de ville, 3 ch., tennis, piscine et + 239000\$ + tx. 514-975-5277 www.rivierauplains.com

BOUCHERVILLE, maison de ville, 3 ch., tennis, piscine et + 239000\$ + tx. 514-975-5277 www.rivierauplains.com

BOUCHERVILLE, maison de ville, 3 ch., tennis, piscine et + 239000\$ + tx. 514-975-5277 www.rivierauplains.com

BOUCHERVILLE, maison de ville, 3 ch., tennis, piscine et + 239000\$ + tx. 514-975-5277 www.rivierauplains.com

BOUCHERVILLE, maison de ville, 3 ch., tennis, piscine et + 239000\$ + tx. 514-975-5277 www.rivierauplains.com

BOUCHERVILLE, maison de ville, 3 ch., tennis, piscine et + 239000\$ + tx. 514-975-5277 www.rivierauplains.com

BOUCHERVILLE, maison de ville, 3 ch., tennis, piscine et + 239000\$ + tx. 514-975-5277 www.rivierauplains.com

BOUCHERVILLE, maison de ville, 3 ch., tennis, piscine et + 239000\$ + tx. 514-975-5277 www.rivierauplains.com

BOUCHERVILLE, maison de ville, 3 ch., tennis, piscine et + 239000\$ + tx. 514-975-5277 www.rivierauplains.com

BOUCHERVILLE, maison de ville, 3 ch., tennis, piscine et + 239000\$ + tx. 514-975-5277 www.rivierauplains.com

BOUCHERVILLE, maison de ville, 3 ch., tennis, piscine et + 239000\$ + tx. 514-975-5277 www.rivierauplains.com

BOUCHERVILLE, maison de ville, 3 ch., tennis, piscine et + 239000\$ + tx. 514-975-5277 www.rivierauplains.com

BOUCHERVILLE, maison de ville, 3 ch., tennis, piscine et + 239000\$ + tx. 514-975-5277 www.rivierauplains.com

BOUCHERVILLE, maison de ville, 3 ch., tennis, piscine et + 239000\$ + tx. 514-975-5277 www.rivierauplains.com

BOUCHERVILLE, maison de ville, 3 ch., tennis, piscine et + 239000\$ + tx. 514-975-5277 www.rivierauplains.com

BOUCHERVILLE, maison de ville, 3 ch., tennis, piscine et + 239000\$ + tx. 514-975-5277 www.rivierauplains.com

BOUCHERVILLE, maison de ville, 3 ch., tennis, piscine et + 239000\$ + tx. 514-975-5277 www.rivierauplains.com

BOUCHERVILLE, maison de ville, 3 ch., tennis, piscine et + 239000\$ + tx. 514-975-5277 www.rivierauplains.com

BOUCHERVILLE, maison de ville, 3 ch., tennis, piscine et + 239000\$ + tx. 514-975-5277 www.rivierauplains.com

BOUCHERVILLE, maison de ville, 3 ch., tennis, piscine et + 239000\$ + tx. 514-975-5277 www.rivierauplains.com

BOUCHERVILLE, maison de ville, 3 ch., tennis, piscine et + 239000\$ + tx. 514-975-5277 www.rivierauplains.com

106 RIVE-SUD

ST-LAMBERT 270 Du Finistère, Cott. 4 ch., s/fam. avec foyer au r.-de-ch., grande cuisine, porte-patio, jardin. M. BEAUREGARD RYL Dynastie, 450-672-0321.

ST-LAMBERT 3plex, soigneusement entretenu. Grand terrain, remise, pl. lattes de bois. Rev. annuels 19 200 \$. Chauffage élect. payé par locataires. Exc. investissement. DENISE SPIVAK RYL Dynastie 450-672-0321

ST-LAMBERT, condo le Rive-Droite, pour une qualité de vie recherchée. Très bien entretenu. Piscine int., sauna, jacuzzi, tennis, à prox. de la marina, golf, piste-cyclable, transports, etc. A. Gratton 514-898-4008 Immo Rive-Droite

ST-LAMBERT, condo penthouse 1700 pi car + terrasse 800 pi car. Vue golf et ville. 519 000 \$. 450-465-4274.

SAINT-ALEXIS-DE-MONTCALM, maison de campagne. 215 000 \$ nég. 450-839-6556 lemiremichel@videotron.ca

SAINT-ALEXIS-DE-MONTCALM, maison de campagne. 215 000 \$ nég. 450-839-6556 lemiremichel@videotron.ca

SAINT-ALEXIS-DE-MONTCALM, maison de campagne. 215 000 \$ nég. 450-839-6556 lemiremichel@videotron.ca

SAINT-ALEXIS-DE-MONTCALM, maison de campagne. 215 000 \$ nég. 450-839-6556 lemiremichel@videotron.ca

SAINT-ALEXIS-DE-MONTCALM, maison de campagne. 215 000 \$ nég. 450-839-6556 lemiremichel@videotron.ca

SAINT-ALEXIS-DE-MONTCALM, maison de campagne. 215 000 \$ nég. 450-839-6556 lemiremichel@videotron.ca

SAINT-ALEXIS-DE-MONTCALM, maison de campagne. 215 000 \$ nég. 450-839-6556 lemiremichel@videotron.ca

SAINT-ALEXIS-DE-MONTCALM, maison de campagne. 215 000 \$ nég. 450-839-6556 lemiremichel@videotron.ca

SAINT-ALEXIS-DE-MONTCALM, maison de campagne. 215 000 \$ nég. 450-839-6556 lemiremichel@videotron.ca

SAINT-ALEXIS-DE-MONTCALM, maison de campagne. 215 000 \$ nég. 450-839-6556 lemiremichel@videotron.ca

SAINT-ALEXIS-DE-MONTCALM, maison de campagne. 215 000 \$ nég. 450-839-6556 lemiremichel@videotron.ca

SAINT-ALEXIS-DE-MONTCALM, maison de campagne. 215 000 \$ nég. 450-839-6556 lemiremichel@videotron.ca

SAINT-ALEXIS-DE-MONTCALM, maison de campagne. 215 000 \$ nég. 450-839-6556 lemiremichel@videotron.ca

SAINT-ALEXIS-DE-MONTCALM, maison de campagne. 215 000 \$ nég. 450-839-6556 lemiremichel@videotron.ca

SAINT-ALEXIS-DE-MONTCALM, maison de campagne. 215 000 \$ nég. 450-839-6556 lemiremichel@videotron.ca

SAINT-ALEXIS-DE-MONTCALM, maison de campagne. 215 000 \$ nég. 450-839-6556 lemiremichel@videotron.ca

SAINT-ALEXIS-DE-M

À VENDRE À LOUER

IMMOBILIER

110 ESTRIE

IMPECCABLE

CONDÒ

Mont Shefford à quelques min de Ski Bromont, plain pied sur 15 acres. Plateaux 9 pi, pl. bois franc, poêle à combustion lente, fenestration abondante, s/sol complètement aménagé 323 900\$

Marie-Piers Barsalou 450.577.0272
Lisa Rozon 450.525.5472

112 BORD DE L'EAU

SAINTE-DONAT, résidence 2008, bord lac Quareau. Superficie 4133 pi² + 2 gar. terrain 48 000 pi². Info: Lyne 514-269-5144 ou lynevenne@fibro.ca

SUPERBE cottage situé directement au pied du Mont Shefford reconnu pour sa beauté et sa tranquillité dans les Cantons de l'Est. Grand terrain boisé. À quelques pas du parc écologique. Vous tombez sous le charme d'un certain. Maison de 10 pièces dont 3 ch., 2 s/bains, 1 salle d'eau, 1 salon et 1 salle cinéma. maison. Superbe fenestration. 239 500 \$. Il y aura une visite libre ce dim. 24 janvier. 14-16h. 450-539-0207 205 ch. Picard, Shefford (près de Bromont)

111 EXTÉRIEUR DE MONTRÉAL

ILES-MADELINE, maison/ domaine, boisé, discret, à l'abri du vent, vue mer. 418-937-5300.

113 EXTÉRIEUR DU QUÉBEC

FLORIDE, 55 +, sécurité, 2 condos de luxe, meubles neufs. Prix réduits. 1 ch., 43 000 \$, 2 ch., 67 000 \$. 514-333-6542.

113 EXTÉRIEUR DU QUÉBEC

FLORIDE-Reprises bancaires. Maisons et condos, à partir de 28 000\$. Info à notre bureau de Montréal, 514-835-3594.

112 BORD DE L'EAU

AI plusieurs propriétés, terrain riverain, dont jolie maison sur la rue du Fichelleux à St-Paul de l'Île aux Noix. Prix révisé. MLS 8218609 159 000 \$

PIERRE SEYNETT RE/MAX 450-349-5868 / 514-212-1462 www.pierreseynett.com

SUNNY Island, FL. condo sur mer, 2 ch., 2 s/bains; bain des maîtres en marbre + jacuzzi. Cuisine: comptoirs de granit, lav. séc. Placards, salle à manger etc. Meublé et prêt à être habité. Vendu: 399 000 \$, loué: 2500 \$ par mois. 305-878-7582

CHERTSEY Plain pied, 1125 pi², 2 c.a.c., fenestration abondante, terrain 28 759 pi², 159 900 \$. 514-220-2546.

113 EXTÉRIEUR DU QUÉBEC

DEBRA BAER - FLORIDE - VUE SUR MER
Agent Immobilier de maison luxueuse bilingue
Agent Immobilier et avocate licenciée

113 EXTÉRIEUR DU QUÉBEC

PROFUSION REALTY INC.
Exclusive Affiliée de CHRISTIE'S GREAT ESTATES®
Chef de file mondial en immobilier de distinction

115 CONDOMINIUMS COPROPRIÉTÉS

AHUNTSIC, Condo r.-de-ch., const. 2007, 2 ch., pl. bois, tous les électros incl., 199 900 \$. E. Sheehy, 514-269-3170 RE/MAX Alliance

115 CONDOMINIUMS COPROPRIÉTÉS

ANJOU, reprise de finance, unité de coin, 2 ch., stat., 7250 Av. M-B Jodoin, 169 900\$. Michelle Côte ctri, 514-948-1154 2800\$/mois.

115 CONDOMINIUMS COPROPRIÉTÉS

JEANNE CARPENTIER
Vendeur #1 de 2003 à 2009 à Royal LePage Prestige ctri

115 CONDOMINIUMS COPROPRIÉTÉS

SAINT-LAURENT
★ CHÂTEAU DE CASSON ★
Besoin Urgent de Condos à Vendre!
★ PARC CARON ★
950 Muir, apt. 603; Vendu.
★ 945 MUIR ★
Nouveau, 4½, coin, 2 s/bains, 2 garages, 298 500\$
Stat. ext. à vendre 5000\$
★ PARC ST-LAURENT ★
3275 pl. Ruisseau, penthouse 825 pi², 3 ch., 3 gar., terrasse, vue 360°, 1 190 000\$
514-232-4468, 744-0575

115 CONDOMINIUMS COPROPRIÉTÉS

CENTRE-VILLE, condo neuf, 445 Viger, Unité 2, 1400 pi², r.-de-ch., près métro, av. 529 000 \$ + tx. 514-942-1881 www.unity2ph1109.com

115 CONDOMINIUMS COPROPRIÉTÉS

CONDOS À VENDRE FIN DE PROJET jusqu'à concurrence de 35 000 \$ de rabais.
Appeler Carmen 514-793-0083

115 CONDOMINIUMS COPROPRIÉTÉS

DUVERNIER, condo tout renové, 5½, vue rivière, 2 s/bains, piscine, garage, +, 450-667-9102

115 CONDOMINIUMS COPROPRIÉTÉS

Château Casson ★ 795 MUIR + PHASE 2
116, 7½, 2½ s/bain, pl. jobab, chauff. radiant, 3100pi² terrasse, 80x18, 2 garages, 800 000 \$

115 CONDOMINIUMS COPROPRIÉTÉS

Château Casson ★ 815 Muir, Phase 3, Penthouse, 2700 pi², 3 ch., 2 s/bain, foyer, 2 gar., 825 000 \$

115 CONDOMINIUMS COPROPRIÉTÉS

Château Casson ★ 815 Muir, 4½ Caron, Vendo
★ Château Casson ★ 755 Muir, penthouse 4½, renové, foyer, garage, 309 000 \$

115 CONDOMINIUMS COPROPRIÉTÉS

Le Beaucaire ★ 750 pl. Fortier, 11e, coin, 1500 pi², complètement renové, pl. chevron jobab, gar. 339 000 \$ + tx

115 CONDOMINIUMS COPROPRIÉTÉS

LASALLE, 1100 Lapierre, face Cégep, 2 ch., près métro, av. ces, stat. 199 000\$ 514-984-4188

115 CONDOMINIUMS COPROPRIÉTÉS

MERCER, face au fleuve, 6 pièces, 3 ch., 1315 pi², belon, plafonds hauts, terrasses, foyer, garage, style loft, cachet, 329 000 \$ + taxes. M. Pitre, Sutton Accès ctri 514-931-2211

115 CONDOMINIUMS COPROPRIÉTÉS

STE-DONAT, lac Archambault, navigable, vue, élect. 43 000 pi², 59 500 \$, René 450-660-1355

115 CONDOMINIUMS COPROPRIÉTÉS

BORD DE LAC, Lanaudière, 514-914-8001 www.domaignedulacrouge.com

115 CONDOMINIUMS COPROPRIÉTÉS

RACHEL BLAIN
514-594-5977

3e MEILLEUR AGENT AU QUÉBEC EN 2009 DE ROYAL LEPAGE

www.rachelblain.com
Royal LePage le Carrefour ctri

ILE PATON et LAVAL

169 000\$ à 250 000\$

- Tour de l'île, coin très éclairé au bord de l'eau, 3 ch., 2 s/bains renovés, garage + stat.
- Promenade des îles, vue sur l'eau, choix de 2 ch., a/c central, grand balcon, garage, 2 piscines. Multiples services.
- Promenade des îles, 12e, vue panoramique, renové, 2 ch., 5 électros, garage, +.
- Le Maritime, nouveau, Côté est, condo 1 ch., salon / s-manger aire ouverte, pl. bois, ascenseur, garage, piscine.
- Vimont, beau 2 ch., sur De Castellane, foyer, lattes, garage, A pied du train.
- Secteur voisin de l'île Paton, condo 2 ch., très éclairé, air ouvert foyer, 2 portes-patio.

250 000\$ à 399 000\$

- Chambord, condo vue sur l'eau sud-ouest, 2 ch., lattes, cuisine réno, 2 s/bains, gar.
- Château de l'île, Nouveau, vue sur l'eau, 2 ch., 2 s/bains, salon / s-manger aire ouverte, pl. bois, a/c, garage + 1 stat.
- Les Fontaines, secteur île Paton, vaste coin impeccable, plafonds 9'2 ch., 1,5 s/bains, a/c central, lattes, gar.
- Ste-Thérèse, const. haut-dégage, vaste condo sur 2 étages, unité de coin 3 ch., bois franc, foyer, a/c central, beaucoup d'électros, garage.
- Chomedey, secteur le Paton, 2 ch. + très grand mezz., 2 s/bain, a/c, central, asc., 2 balcons + terrasse, piscine.
- Rosémère, jardin des Tournelles, maison de ville en copropriété, 2 ch., bois franc, a/c central, 2 foyers, s-sol fini, garage privé, piscine.

400 000 \$ et PLUS

- Edouard Montpetit au coeur de Laval, Luxueux condo sur 2 étages, vastes pièces très éclairées, 2430 pi² car, 3 ch., 2 s/bains, foyers (salon et ch. des maîtres), a/c, 2 garages.
- Héritage, nouveau prix. Somptueux 1800 pi² vue exceptionnelle sur l'eau et Mt. de toutes les pièces, 2½ s/bains, 3 garages. Une rareté à Laval.
- Héritage, vue panoramique sur rivière et Mt. Luxueux 2 ch. + bur., 1½ s/bains, a/c central, 2 balcons, 2 garages.
- Héritage condo 2 étages, vue sur l'eau de toutes les poses, 1690 pi² car. en 2 ch. + bur. 2 rénovés, a/c central, gym.
- Laurier, coin au bord de l'eau, renové 2009 au goût du jour, 3 ch. converti en très grand 2 ch., 2 s/bains, a/c 2 garages

250 000\$ à 399 000\$

- Terrasse Paton, vaste unité de coin 1640 pi car, 2 ch., 2 s/bains, 2 immenses balcons. Belle cuisine avec coin repas, garage, Piscines int./ ext.
- Terrasse Paton, vue panoramique sur l'eau, plafond 9', a/c, 2 ch., 2 s/bains, cuisine réno, balcon 35 pi, garage.
- Boisé Notre-Dame, condo 1385 pi car., luxueuse cuisine, s-bains haut de gamme, plafonds hauts, lattes, foyer, a/c central, 2 gar., 2 "lockers".
- Laurier, vue exceptionnelle sur l'eau. Renové à 2 nouveaux tendance, 2 ch., 2 s/bains, lattes, 2 foyers, garage.
- Laurier, bord de l'eau, 2 ch., a/c central, balcon, garage.
- Le Marlingay, près métro et tous services. Coin 2 ch., 2 s/bains, Vue Mt. Const. rénové. Clé en main!
- Château de l'île, immense 4 pièces, 2 s/bains, pl. bois, a/c central, balcon, garage.
- Le Marlingay, près métro et tous services. Coin 2 ch., 2 s/bains, Vue Mt. Const. rénové. Clé en main!

RÉCEMMENT VENDUS

4450 Pr. Paton #302
4570 des Cagueux #102
4450 Pr. Paton #510

65 Pr. des îles # 4
2505 Havre des îles # 604

PLATEAU, 3423 des Érables

Superbe condo
Lumineux et spacieux, 2 c.a.c., construction 2002, situé sur une rue paisible près du Parc Lafontaine. Jardin de 2000 pi².

JULIE MURPHY
RYL DYNASTIE 514-246-1272

PLATEAU, immense 5-plex avec cachet. Libre à l'acheteur. 3 garages. 1 s/bain, 2000 pi². SYLVAIN OUELLETTE 514-886-2201 R.D.P./René Descartes, condo 3e étage, 6½ nég. M. Casella, Royal LePage, 514-725-7885.

ROSEMENT
Beau condo, 1er étage d'un duplex avec 1000 pi² + s-sol au complet, cour exclusive côté sud, stat. 2 c.a.c. + 1 pl. de bois, intérieur et extérieur rénovés. C'est clé en main. 279 000\$

ROSEMENT, rue St-Urbain. Loft 500 pi², cachet, plafonds hauts, poutres, pl. bois ascenseur, près métro et marché J-Talon, 179 000 \$. M. Pitre, Sutton Accès ctri 514-351-2211

ST-LAMBERT
6, Argyle # 205. Reprise de finance 125 000 \$. 1 ch., garage. Frais de condo 200\$. 56 000 pi². BEAUREGARD RYL DYNASTIE, 450-672-0321.

ST-MICHEL, Condo 2 ch., pl. bois, cuisine + s/bains rénovés, lav. & séc., 5 min. métro. St-Michel, 159 000 \$. E. Sheehy, 514-269-3170 RE/MAX Alliance

NOUVEAU ★ Versailles, sud-ouest, très belle vue sur la rivière, 1385 pi² bruts, salon + s/manger: 37x22, coin bureau 7x6, 2 ch., 2 s/bains, cuisine + coin repas, garage piscines: 1er vendeur à Laval en 2009 chez

MAISON DE CAMPAGNE DOMAINES À VENISE-EN-QUÉBEC

Magnifique maison d'inspiration Victorienne, 4 chambres. Zonage comm. et résidentiel. MLS 8125012

PIERRE SEYNETT RE/MAX
450-349-5868 / 514-212-1462 www.pierreseynett.com

BAIE DU FÉVRIE, très belle propriété située au centre du village, 7 c. à c., possible B&B ou maison de vacances. ALBAINE! Sylvain Trépanier Maxium 100 Centre inc courtier immobilier 514-239-7520 PLUSIEURS AUTRES sur www.maxium100.com

HEMINGFORD, maison de pierre sur terrain coin de 5 acres, 4 ch., 2 s/bains, piscine creusée, près 33900 \$, Mario Dame, Sutton ctri 450-638-7000.

117 CHALETS

ST-MICHEL DES SAINTS
Chalet demi bois rond, const. 2000, meublé, 2 ch. poss. de 3, paisible. Vue panoramique sur Lac Taureau et montagne O'Gees, grandes s/bains, cour exclusive avec stationnement ou exclusivité d'espace sur le toit. Quartier très recherché, à pieds de tous services, restos, cafés, épicerie et marché du quartier Petite-Italie. 279 000 \$ à 299 000 \$.

117 CHALETS

ST-MICHEL DES SAINTS
Chalet demi bois rond, const. 2000, meublé, 2 ch. poss. de 3, paisible. Vue panoramique sur Lac Taureau et montagne O'Gees, grandes s/bains, cour exclusive avec stationnement ou exclusivité d'espace sur le toit. Quartier très recherché, à pieds de tous services, restos, cafés, épicerie et marché du quartier Petite-Italie. 279 000 \$ à 299 000 \$.

117 CHALETS

ST-MICHEL DES SAINTS
Chalet demi bois rond, const. 2000, meublé, 2 ch. poss. de 3, paisible. Vue panoramique sur Lac Taureau et montagne O'Gees, grandes s/bains, cour exclusive avec stationnement ou exclusivité d'espace sur le toit. Quartier très recherché, à pieds de tous services, restos, cafés, épicerie et marché du quartier Petite-Italie. 279 000 \$ à 299 000 \$.

117 CHALETS

ST-MICHEL DES SAINTS
Chalet demi bois rond, const. 2000, meublé, 2 ch. poss. de 3, paisible. Vue panoramique sur Lac Taureau et montagne O'Gees, grandes s/bains, cour exclusive avec stationnement ou exclusivité d'espace sur le toit. Quartier très recherché, à pieds de tous services, restos, cafés, épicerie et marché du quartier Petite-Italie. 279 000 \$ à 299 000 \$.

117 CHALETS

ST-MICHEL DES SAINTS
Chalet demi bois rond, const. 2000, meublé, 2 ch. poss. de 3, paisible. Vue panoramique sur Lac Taureau et montagne O'Gees, grandes s/bains, cour exclusive avec stationnement ou exclusivité d'espace sur le toit. Quartier très recherché, à pieds de tous services, restos, cafés, épicerie et marché du quartier Petite-Italie. 279 000 \$ à 299 000 \$.

117 CHALETS

ST-MICHEL DES SAINTS
Chalet demi bois rond, const. 2000, meublé, 2 ch. poss. de 3, paisible. Vue panoramique sur Lac Taureau et montagne O'Gees, grandes s/bains, cour exclusive avec stationnement ou exclusivité d'espace sur le toit. Quartier très recherché, à pieds de tous services, restos, cafés, épicerie et marché du quartier Petite-Italie. 279 000 \$ à 299 000 \$.

117 CHALETS

ST-MICHEL DES SAINTS
Chalet demi bois rond, const. 2000, meublé, 2 ch. poss. de 3, paisible. Vue panoramique sur Lac Taureau et montagne O'Gees, grandes s/bains, cour exclusive avec stationnement ou exclusivité d'espace sur le toit. Quartier très recherché, à pieds de tous services, restos, cafés, épicerie et marché du quartier Petite-Italie. 279 000 \$ à 299 000 \$.

117 CHALETS

ST-MICHEL DES SAINTS
Chalet demi bois rond, const. 2000, meublé, 2 ch. poss. de 3, paisible. Vue panoramique sur Lac Taureau et montagne O'Gees, grandes s/bains, cour exclusive avec stationnement ou exclusivité d'espace sur le toit. Quartier très recherché, à pieds de tous services, restos, cafés, épicerie et marché du quartier Petite-Italie. 279 000 \$ à 299 000 \$.

117 CHALETS

ST-MICHEL DES SAINTS
Chalet demi bois rond, const. 2000, meublé, 2 ch. poss. de 3, paisible. Vue panoramique sur Lac Taureau et montagne O'Gees, grandes s/bains, cour exclusive avec stationnement ou exclusivité d'espace sur le toit. Quartier très recherché, à pieds de tous services, restos, cafés, épicerie et marché du quartier Petite-Italie. 279 000 \$ à 299 000 \$.

117 CHALETS

ST-MICHEL DES SAINTS
Chalet demi bois rond, const. 2000, meublé, 2 ch. poss. de 3, paisible. Vue panoramique sur Lac Taureau et montagne O'Gees, grandes s/bains, cour exclusive avec stationnement ou exclusivité d'espace sur le toit. Quartier très recherché, à pieds de tous services, restos, cafés, épicerie et marché du quartier Petite-Italie. 279 000 \$ à 299 000 \$.

117 CHALETS

ST-MICHEL DES SAINTS
Chalet demi bois rond, const. 2000, meublé, 2 ch. poss. de 3, paisible. Vue panoramique sur Lac Taureau et montagne O'Gees, grandes s/bains, cour exclusive avec stationnement ou exclusivité d'espace sur le toit. Quartier très recherché, à pieds de tous services, restos, cafés, épicerie et marché du quartier Petite-Italie. 279 000 \$ à 299 000 \$.

117 CHALETS

ST-MICHEL DES SAINTS
Chalet demi bois rond, const. 2000, meublé, 2 ch. poss. de 3, paisible. Vue panoramique sur Lac Taureau et montagne O'Gees, grandes s/bains, cour exclusive avec stationnement ou exclusivité d'espace sur le toit. Quartier très recherché, à pieds de tous services, restos, cafés, épicerie et marché du quartier Petite-Italie. 279 000 \$ à 299 000 \$.

121 FERMES TERRES

À NE PAS PAS MANQUER

LAVENIR, près de Drummondville, ferme de 56 acres avec écurie, maison rénovée à 95%, Revendu antenne cellulaire 4500 \$/an. Prix : 315 000 \$.

NOUVEAU, St-Rémi de Naperville, terre de culture, terre maraîchère, le premier pour les récoltes de blé d'inde au Québec récemment très élevé, superficie totale 140 en culture, drainée, nivelée, avec puits, lac pour arrosage et entrepôt. 6600\$/arpent.

NOUVEAU-WOTTON, terre à bois de 200 acres appuyé à la rivière Nicolet (truites) avec vue sur le Mt-Ham, soilage en place pour const. Ecurie, érablière, pâturages et piscines. À ne pas manquer 295 000 \$.

BAIE DU FÉVRIE, 170 arpents de belles terres argileuses en culture.

BAIE DU FÉVRIE, ferme, dotée avec duplex, poêle à bois, bois franc, 2000 pi² de vue, grain 150 000 \$.

DRUMMONDVILLE, pour développer, 2,2 million de pi², zone résidentiel, prêt à développer. Faites vite! 925 000 \$. Aubaine. DRUMMONDVILLE, domaine équestre. Un des plus beaux ranch de la région.

KINSLEY FALLS, Très belle résidence style ranch, avec immense garage chauffé. Secteur paisible 185 000 \$.

KINSLEY FALLS, ferme laitière, 975 000 \$

MAURICIE, ST-PROSPER DE CHAMPLAIN, magnifique maison toute rénovée avec bâtiments de ferme. Possibilité de achats, prêt à partir de 895 \$. Références exigées.

MAURICIE (ST-BONIFACE)
Lac Des Six, magnifique maison const. 2007 sur 6 acres, boisé (accès au lac notarié) garage isolé 30 X 40, 298 000 \$

ST-LUCIEN, 160 arpents, grande culture.

ST-CYRILLE-DE-WENDOVER, près de Drummondville) magnifique terre de 205 arpents en grande culture. 550 000 \$.

SYLVAIN TRÉPANIÉRE
Maxium 100 Centre inc courtier immobilier 514-239-7520 PLUSIEURS AUTRES sur www.maxium100.com

123 HYPOTHÈQUES PRÊTS RÉSIDENTIELS

L'HOMME À CONNAÎTRE 1ère, 2e hyp. rés. ind. comm. Cégep, C. Ongé 514-723-4214 Courtier Immobilier / finance

WWW.NOTAIREPAYE.COM
3.89 à 5.99% sur hypothèque fixe CPV inc. 514-258-7062

131 ILE DE MONTRÉAL

2021 Atwater

2½ magnifique chauffe, électros (2), 485 \$, près Jardin Botanique, 514-287-9272.

2½, Sherbrooke/Messier, semi meublé, élect./chauffage inclus non fumeur, libre, 514-877-0153.

4½ impeccable, chauffé, buanderie, 760 \$, près Jardin Botanique 514-287-9272

5115 DICKSON, r.-de-ch. renové, salon, s/diner, 2 ch., cuisine, dinette, s/sol fini avec 3 ch., gar. 2 autos, libre, 514-878-1078

5½, à côté métro Beaubien 514-949-3925.

5 MIN. métro Cadillac, grand 4½, 2plex (2e), calme, près tout + hôp. Pl. bois/céramique, 2 ch. balcon. Entrées lav. séc. Magnifique Pas d'animaux. Libre 825\$. 514-575-3316 (après 18h)

7½, fraîchement renové, beau coup de cachet, 3 chambres, meuble Lionel-Groulx, Secteur Atwater. 1500 \$. 514-494-4594

À AHUNTSIC, 10 615 Francis, 3½ proppr, chauffé, équipe 585\$ Demi-sol, jardin, 514-543-4002

2½ magnifique chauffe, électros (2), 485 \$, près Jardin Botanique, 514-287-9272.

LASALLE, 3½, 4½, vue imprenable, fleur, grand 4½, électros, paisible. 514-992-1711

C.N.D. / SNOWDON, grand 4½, rénové, chauffage + eau chaude + poêle/ frigo fournis, 750\$. Pas d'animaux, 514-342-7936

LACHINE, 7½, pl. bois/céramique, plafonds 9½, lav./vaiss. Près bord de l'eau, grand patio. 1050\$. 1er mars. 514-6374-1138

LASALLE, 3½, 4½, vue imprenable, fleur, grand 4½, électros, paisible. 514-992-1711

HOMA, St-Clément, 3½, semi-meublé, bois / céramique, 595 \$ non chauffé, 514-208-3056.

131 ÎLE DE MONTRÉAL

LABERGE
www.laberge.qc.ca

N.D.G.
PLACE SUTTON
7400 Sherbrooke O.
APPARTEMENTS ET ASCENSEURS RENOS
1½ - 2½ - 3½ - 4½ - 5½
Adj. Université Concordia. Département gardien, plomberie, etc. Système d'ouvre-porte électrique. Système électronique accès / surveillance. Piscine int. stationnement int. Chauffés, eau chaude, poêle, frigo incl.

514 489 - 4963

N.D.G.
LE 6550
6550 Sherbrooke O.
APPARTEMENTS ET ASCENSEURS RENOS
1½ - 2½ - 3½ - 4½
Clinique médicale et physiothérapie, etc. Système d'ouvre-porte électrique. Système électronique accès / surveillance. Piscine int. stationnement int. Chauffés, eau chaude, poêle, frigo incl.

514 489 - 9514

CÔTE ST-LUC

LE SEASON'S
6600 Kildare
APPARTEMENTS ET ASCENSEURS RENOS
1½ - 3½ - 4½ - 5½
Adj. au Mail Cavendish. Système ouvre-porte électrique. Système électronique accès / surveillance. Piscine int./ ext. Chauffage, éclairage, eau chaude et poêle et frigo incl.

514 486 - 1912

CÔTE ST-LUC

OAKRIDGE
5795 Sir Walter Scott
APP. RENOS
3½ - 4½ - 5½
Adjacent à la bibliothèque. Système d'ouvre-porte électrique. Système électronique accès / surveillance. Piscine int. ext. Chauffage, poêle, frigo, eau chaude inclus.

514 486 - 7285

VILLE LASALLE

TERRASSE ANGRIGNON
7485 - 7493
Terrasse Bour

À VENDRE À LOUER IMMOBILIER

132 CENTRE-VILLE 132 CENTRE-VILLE HADDON HALL 2255 Lambert-Closse

MÉTRO, Quartier des spectacles, 3 1/2 loft St-James 880 pi

137 BANLIEUE OUEST Timberbreck Asset Management

139 LAURENTIDES LANAUDIÈRES

135 LAVALL RIVE-NORD

HABITATION DU SOUVENIR

CHOMÉDEY 3 1/2 et 4 1/2 TOIT INCLUS

136 RIVE-SUD

LONGUEUIL, 4 1/2 chauffé, eau chaude, stat., 650\$, libre, 450-646-9979

LONGUEUIL, bung. fam., 3 c. à c. avec poss. 4 c. à c., 1 1/2 s/bains, s/sol aménagé, fermé, très grand terrain, près écoles primaires et secondaire, 1500\$ non chauff. 450-647-0086

LONGUEUIL, grand 6 1/2, r.-de-ch. chauff. eau chaude, près services, très propre. 450-928-9696

LONGUEUIL, grand condo 4 1/2, Estuaire, 2 ch., stat. int., accès direct métro. 1200\$ 514-804-9038

SAINT-LAMBERT TOUT INCLUS

ST-BRUNO, cottage 4 c.-à-c., gar., combustion lente, impec. Poss. électros. Libre imm. 514-898-9566 ou 450-653-9033

ST-LAMBERT, 5 électros, 2 c. à c. 1 stat. int., foyer gaz, impeccable. Libre 1er fév. Non fumeur. Bail long terme. 1300\$. 450-550-1879

ST-LAMBERT, condos de luxe 1-2 ch., garage, piscine. À partir de 875\$/mois chauffés. Option d'achat. 450-766-0777

137 BANLIEUE OUEST DORVAL Lakeshore Villa Appartements rénovés

PIERREFONDS 11510 Meighen

149 PROPRIÉTÉS

150 RÉSIDENCES POUR AÎNÉS

150 RÉSIDENCES POUR AÎNÉS

153 ON DEMANDE À LOUER

154 ON DEMANDE À PARTAGER

155 ON DEMANDE À LOUER

156 APPARTEMENTS MEUBLÉS À LOUER Le Regency

AHUNTSIC, bach., tout équipé, tout incl. 1 ch., court/long terme possible. 720 \$ 514-382-4337

À LOUER CENTRE-VILLE Luxueux 3 1/2-4 1/2-5 1/2 (foyer), meublés court-long terme 514-949-4969

Appartements La Cité Suites exécutives entièrement meublées

170 COMMERCES RESTAURANT, 44 PLACES, 209 000\$.

170 COMMERCES HÔTEL À VENDRE

171 COPROPRIÉTÉS ESPACES COMM. CONDO COMMERCIAL NEUF

172 TERRAINS COMMERCIAUX INDUSTRIELS

160 PROPRIÉTÉS À REVENU

145 CONDOMINIUMS COPROPRIÉTÉS

AHUNTSIC, 4 1/2 en coin, 5e, 1106 pi, a/c, électros, près services, 1100\$, mars. 514-831-0875

ANGUS, Adm. Plateau, 5 1/2, 3 ch., demi s/sol, bois franc, stat. 1er mars, 995 \$, 514-526-1147

ANJOU, 8220 Neuville, condo deluxe grand 4 1/2, pl. bois, béton, stat., 900\$, 514-979-4870

VILLE ST-LAURENT Edifice de prestige Le Caron. Grand penthouse neuf à louer par le constructeur, 2000 pi, 3 ch., 2 s/bains, terrasse vue sur parc, 2 stat. int., et beau coup plus, 4995 \$, 514-550-4109 et 514-995-7896

VILLE ST-LAURENT Grand penthouse sur 2 étages, 5 1/2+mezzanine, unité de coin, très ensoleillé, stationnement int., piscine, sauna, gym, près de tous les services et train de banlieue, 1850 \$, libre, 514-336-9121 et 514-995-7896

CENTRE-VILLE, super condo, 798 pi car, lumineux. Piscine, terrasse, gym, près métro et Atwater. Poss. électros. 1^{er} Mars, 1500 \$, 514-887-4153

HOCHÉLAGA Triplex en pierre, rénové 5/4/4, extérieur exceptionnellement restauré, terrasse, r.-de-ch. libre proprio capable, 3 c. à c., sous-sol, 2 salle de bains, 479 000 \$

BUREAUX et/ou ENTREPÔTS

CENTRE IND., 2177 MASSON, espace de 1200 à 2500 pi², 11 pi de haut, quais, monte charge, ascenseur, pl. bois franc, disp. à partir de 850\$/mois, 514-206-9807

CENTRE-VILLE Local commercial, 2000 pi car au 2^e étage, Faisade rue Ste-Catherine, idéal pour magasin. 514-989-9909 poste 224

CENTRE-VILLE Local commercial 5000 pi car réparti sur 2 étages, au coeur du centre-ville sur la rue Ste-Catherine. 514-989-9909 poste 224

GARAGE industriel, rue Norman, Lachine, 7500 pi², 3 points roulants, 2 portes carées. Patricia 514-482-0698 # 208

INDUSTRIEL COMMERCIAL SITE STRATÉGIQUE

12 000, 24 000 et 51 000 pi² bureaux aménagés, 3 points carés concurrentiel, 2325 Dandurand. 514-277-1495 agent protégé

PAPINEAU SAUVÉ de 12 000 à 26 000 pi² car., aménagé pour école, idéal pour éducation spécialisée ou adultes, incluant accès surveillé, accès compétitif. Info : (514) 737-7557

PLATEAU, 2000 pi car., s/sol, garage, idéal garderie ou auto-école,oyer selon bail. Libre. F.A. Fluet. LePage Ctr. 514-273-6767

SECTEUR C.D.N., bâtiment industriel de 800 à 3000 pi² car. Qual. de chargement, près d'un grand accès routier. Disponible imm. 514-737-2268

174 COMMERCES À LOUER

175 ENTREPÔT À LOUER

176 BUREAUX À LOUER

170 COMMERCES HÔTEL Centre-Ville, 14 ch., rénové, très propre. Sutton Ctr Angelo Dell'Api 514-707-9525

PLATEAU Magnifique Restaurant 77 pl. rue Laurier, tout rénové, tout équipé, belle façade, poss. de terrasse arrière, s-sol de rangement. À voir absolument. MLS 8175989

FOURNAISE ÉLECTRIQUE NEUVE 1800 \$, Thermopneum neuve 2800 \$. 514-488-9897

HOUBLON SÉCHÉ, bière ou tisane. Boutures à vendre au printemps. 450-539-2511

LAMPE de luminothérapie Apollo Golite pi² Excellente condition 80 \$ 458-274-9119

LAPTOP-WISI 95\$, LAPTOP PM, avec DVD, CD-RW, 265 \$, Laptop P3 135 \$. Ecran LCD (ACL)55 \$. 514-703-9528

ORDI P4, 512 MB, 40G, complet, 59\$. Ordi P4 complet, avec écran LCD 99 \$. Graveur DVD, 29 \$. 514-703-9528

PIANO d'appartement usagé 1/2 J. Donat L'abbé. 800\$. 514-989-8219

TABLE CANADA BILLARD. "Élégance", chêne massif, modèle 4 1/2 x 9, table sculptée, + équipement. Valeur 6000 \$ pour 2450 \$. 450-793-4327

TABLE DE BILLARD 4x8 Brunswick, comme neuve. Val. 11 000\$ pour 4500\$. Marine 514-820-2920 Diane 781-9691

TABLES, meubles de chambre de fillette blanc, lampes, fauteuils, etc. 450-969-2523

VIOLON usagé 4/4 Allegria excellente condition: 500\$. 514-389-8219

270 SOINS PRODUITS NATURELS

514-256-6332 Très professionnel, relaxation maximale pour votre santé.

CENTRE VILLE, message, 1184 Ste-Catherine O. # 401, métro Peel, 514-871-8828

CHRISTINA exc. californien /suédois pour retrouver calme, confort. Regus 514-931-0369

MESSAGE CHINOIS 450-448-7575, 514-759-6222 www.smmvie.ca

MESSAGE chinois et thaï, 20% de rabais, 6380 boul. St-Laurent, 514-278-1888

NOUVEAU! 514-933-0708 1706 des Laurentides nord coin autor. 440, Laval, chinois, thaï

NOUVEAU massage professionnel, stat. gratuit, recu. 3545 Atwater, 514-937-7577

VRAI thaïlandais massage centre-ville 514-933-1388, 3423 A. Notre-Dame O. coin Atwater 9 900 \$ nég. 514-648-8018

211 COLLECTIONS

ACHAT-VENTE SALON INTERNATIONAL DU TIMBRE les 22-23-24 janv. 2010, Sandman Hôtel, 999 rue de Sérigny, Longueuil, entrée gratuite. Infos: 450-922-1399.

212 ANTIQUITÉS OEUVRES D'ART BIJOUX

ACHAT ANTIQUE: cristal, meubles, tableaux, bijoux. ERNEST 514-817-5536

ACHAT tableaux, antiquités, encan tous les merc. à 13 h, et 1er dim. du mois 450-777-8818

VENTE D'ANTIQUITÉS 6900, boul. Décarie, au Carré Décarie, les 22-23-24 janvier. Mêmes heures ouverture que magasin. Admission gratuite. Infos Claire 514 891-3735

214 LIVRES

Librairie Bonheur d'Occasion Achat à domicile au meilleur prix. Pignon sur rue: 4487 de La Roche/Mt-Royal. 514-914-2142.

220 ANIMAUX

BEAU bébé Bichon Maltais. MIGNON bébé Yorkshire 450-434-5638

YORKSHIRE très petite femelle. Merveilleux pedigree, pas japeuse, 800 \$ Five-sub 450-466-4226

200 MARCHANDISES & SERVICES

240 MARCHÉ AUX PUCES

AQUARIUM Waterhome 15 gallons, tout équipé, 125\$. 514-389-8219

ARMOIRES de cuisine en stratifié blanc, contour chêne, incl. évier, four encastré et plaque Jenn-Air, 950\$, 450-641-1205.

FOURNAISE ÉLECTRIQUE NEUVE 1800 \$, Thermopneum neuve 2800 \$. 514-488-9897

HOUBLON SÉCHÉ, bière ou tisane. Boutures à vendre au printemps. 450-539-2511

LAMPE de luminothérapie Apollo Golite pi² Excellente condition 80 \$ 458-274-9119

LAPTOP-WISI 95\$, LAPTOP PM, avec DVD, CD-RW, 265 \$, Laptop P3 135 \$. Ecran LCD (ACL)55 \$. 514-703-9528

ORDI P4, 512 MB, 40G, complet, 59\$. Ordi P4 complet, avec écran LCD 99 \$. Graveur DVD, 29 \$. 514-703-9528

PIANO d'appartement usagé 1/2 J. Donat L'abbé. 800\$. 514-989-8219

TABLE CANADA BILLARD. "Élégance", chêne massif, modèle 4 1/2 x 9, table sculptée, + équipement. Valeur 6000 \$ pour 2450 \$. 450-793-4327

TABLE DE BILLARD 4x8 Brunswick, comme neuve. Val. 11 000\$ pour 4500\$. Marine 514-820-2920 Diane 781-9691

TABLES, meubles de chambre de fillette blanc, lampes, fauteuils, etc. 450-969-2523

VIOLON usagé 4/4 Allegria excellente condition: 500\$. 514-389-8219

270 SOINS PRODUITS NATURELS

514-256-6332 Très professionnel, relaxation maximale pour votre santé.

CENTRE VILLE, message, 1184 Ste-Catherine O. # 401, métro Peel, 514-871-8828

CHRISTINA exc. californien /suédois pour retrouver calme, confort. Regus 514-931-0369

MESSAGE CHINOIS 450-448-7575, 514-759-6222 www.smmvie.ca

MESSAGE chinois et thaï, 20% de rabais, 6380 boul. St-Laurent, 514-278-1888

NOUVEAU! 514-933-0708 1706 des Laurentides nord coin autor. 440, Laval, chinois, thaï

NOUVEAU massage professionnel, stat. gratuit, recu. 3545 Atwater, 514-937-7577

VRAI thaïlandais massage centre-ville 514-933-1388, 3423 A. Notre-Dame O. coin Atwater 9 900 \$ nég. 514-648-8018

211 COLLECTIONS

ACHAT-VENTE SALON INTERNATIONAL DU TIMBRE les 22-23-24 janv. 2010, Sandman Hôtel, 999 rue de Sérigny, Longueuil, entrée gratuite. Infos: 450-922-1399.

212 ANTIQUITÉS OEUVRES D'ART BIJOUX

ACHAT ANTIQUE: cristal, meubles, tableaux, bijoux. ERNEST 514-817-5536

ACHAT tableaux, antiquités, encan tous les merc. à 13 h, et 1er dim. du mois 450-777-8818

VENTE D'ANTIQUITÉS 6900, boul. Décarie, au Carré Décarie, les 22-23-24 janvier. Mêmes heures ouverture que magasin. Admission gratuite. Infos Claire 514 891-3735

214 LIVRES

Librairie Bonheur d'Occasion Achat à domicile au meilleur prix. Pignon sur rue: 4487 de La Roche/Mt-Royal. 514-914-2142.

220 ANIMAUX

200 MARCHANDISES & SERVICES

240 MARCHÉ AUX PUCES

AQUARIUM Waterhome 15 gallons, tout équipé, 125\$. 514-389-8219

ARMOIRES de cuisine en stratifié blanc, contour chêne, incl. évier, four encastré et plaque Jenn-Air, 950\$, 450-641-1205.

FOURNAISE ÉLECTRIQUE NEUVE 1800 \$, Thermopneum neuve 2800 \$. 514-488-9897

HOUBLON SÉCHÉ, bière ou tisane. Boutures à vendre au printemps. 450-539-2511

LAMPE de luminothérapie Apollo Golite pi² Excellente condition 80 \$ 458-274-9119

LAPTOP-WISI 95\$, LAPTOP PM, avec DVD, CD-RW, 265 \$, Laptop P3 135 \$. Ecran LCD (ACL)55 \$. 514-703-9528

ORDI P4, 512 MB, 40G, complet, 59\$. Ordi P4 complet, avec écran LCD 99 \$. Graveur DVD, 29 \$. 514-703-9528

PIANO d'appartement usagé 1/2 J. Donat L'abbé. 800\$. 514-989-8219

TABLE CANADA BILLARD. "Élégance", chêne massif, modèle 4 1/2 x 9, table sculptée, + équipement. Valeur 6000 \$ pour 2450 \$. 450-793-4327

TABLE DE BILLARD 4x8 Brunswick, comme neuve. Val. 11 000\$ pour 4500\$. Marine 514-820-2920 Diane 781-9691

TABLES, meubles de chambre de fillette blanc, lampes, fauteuils, etc. 450-969-2523

VIOLON usagé 4/4 Allegria excellente condition: 500\$. 514-389-8219

270 SOINS PRODUITS NATURELS

514-256-6332 Très professionnel, relaxation maximale pour votre santé.

CENTRE VILLE, message, 1184 Ste-Catherine O. # 401, métro Peel, 514-871-8828

CHRISTINA exc. californien /suédois pour retrouver calme, confort. Regus 514-931-0369

MESSAGE CHINOIS 450-448-7575, 514-759-6222 www.smmvie.ca

MESSAGE chinois et thaï, 20% de rabais, 6380 boul. St-Laurent, 514-278-1888

NOUVEAU! 514-933-0708 1706 des Laurentides nord coin autor. 440, Laval, chinois, thaï

NOUVEAU massage professionnel, stat. gratuit, recu. 3545 Atwater, 514-937-7577

VRAI thaïlandais massage centre-ville 514-933-1388, 3423 A. Notre-Dame O. coin Atwater 9 900 \$ nég. 514-648-8018

211 COLLECTIONS

ACHAT-VENTE SALON INTERNATIONAL DU TIMBRE les 22-23-24 janv. 2010, Sandman Hôtel, 999 rue de Sérigny, Longueuil, entrée gratuite. Infos: 450-922-1399.

212 ANTIQUITÉS OEUVRES D'ART BIJOUX

ACHAT ANTIQUE: cristal, meubles, tableaux, bijoux. ERNEST 514-817-5536

ACHAT tableaux, antiquités, encan tous les merc. à 13 h, et 1er dim. du mois 450-777-8818

VENTE D'ANTIQUITÉS 6900, boul. Décarie, au Carré Décarie, les 22-23-24 janvier. Mêmes heures ouverture que magasin. Admission gratuite. Infos Claire 514 891-3735

214 LIVRES

Librairie Bonheur d'Occasion Achat à domicile au meilleur prix. Pignon sur rue: 4487 de La Roche/Mt-Royal. 514-914-2142.

220 ANIMAUX

VÉHICULES AUTOMOBILES

502 AUTOMOBILES

HONDA Odyssey 2002, 2 plus couillantes, CD magis, a/c, 156 000 km, 9900 \$, 514-559-7239.

FORD Explorer Sport 4x4, 99, 103 000, 2 ptes, aut. tout équipé, 4400 \$, crtr, 514-886-0463

FORD Focus SE 2001, 148 000 km, 4 ptes, 4 cyl., aut., a/c, 2800 \$, crtr, 514-886-0463

GRAND PRIX GT 00, blanche, tout équipée, 173 000 km, tout ouvert, 3900\$, 514-886-3713.

HYUNDAI Accent GSI 2001 man, seulement 99 000km très propre 2800\$ crtr 514-886-0463

MAZDA Protegé 2003, 4 ptes, aut., a/c, 139 000 km, 4200 \$ Garage Beaupré 450-663-0470

MAZDA Protegé LX 98, aut., 8 ptes, 109 000 km, 1 proprio, 2800 \$ nég., 450-932-1577.

PONTIAC Montana 2003, aut., 221 000 km tout équipé très propre 2800\$ crtr 514-886-0463

SUBARU Forester 2001, AWD, aut., a/c, tout élect., 174 000 km, mec.-carrosserie impec., 4750\$, 514-243-1525.

504 CAMIONS, JEEPS FOURGONNETTES

DODGE Grand Caravan SXT 08 slow rig, 3 a/c, tout équipé, 15 995 \$ 514-968-9888 Bonne route

GMC Acadia SLT 08, 20 400 km, 2 toits, cuir, équipé, 36 949 \$, 514-968-9888 Bonne route

HONDA CR-V 2001, aut., CD, a/c, propre, 158 000 km, 5900 \$, 514-559-7239.

HUMMER H2 2003, noir, 7300 km, 49 500 \$. 13 950 \$. 514-942-1881.

LANDROVER (3) turbo diesel Defender 110, "Pick-up" Wagon rwwestfalia.com 514-993-5757

LAND ROVER Discovery 2001, beige, 92 000 km, 13 950\$. 514-942-1881.

TOYOTA turbo diesel Lancruiser 92, comme neuf, 18 000 \$. rwwestfalia.com 514-993-5757

510 FERRAILLE

DÉCÈS, PRIÈRES, REMERCIEMENTS

900

INDEX DES DÉCÈS

- ANGLADE, Georges**
Port-au-Prince
- ANGLADE, Mireille**
Port-au-Prince
- BEAULIEU, Jean-Paul**
Montréal
- BIBEAU, Mark George**
- BOUCARD, Alma**
Port-au-Prince
- BOUCARD, Antony**
Port-au-Prince
- BURELLE, Jean-Charles**
- CAMPEAU, Marc**
St-Sauveur
- CARRIER, Joseph-Aimé**
Montréal
- CHARRON GUILBAULT, Thérèse**
Sainte-Thérèse
- CINEAS, Serge**
Port-au-Prince
- COURCHESNE, Germain**
- CYR (née Dubuc), Madeleine**
St-Jérôme
- DANDURAND, Louise**
Montréal
- DAUPHINAIS, Pauline**
- DE GUISE, Lorraine**
- DESAULNIERS, Léo-G.**
Lasalle
- DESCHAMPS, Marcelle**
- DESFORGES (née Larose), Jeanne**
St-Laurent
- DESORMEAUX, Jean**
Montréal
- DESPRÉS, Sylvie**
Montréal
- DORE (née Labrosse), Pauline**
Montréal
- DOSTALER, Clotilde (née Jean)**
Montréal
- DOZOIS, Guy**
Montréal
- DUFRESNE, Claude**
Montréal
- DUPLANTIE (née Gay), Denyse**
Gatineau
- DUSSAULT, Gérard**
Montréal
- FAVREAU, André**
St-Jérôme
- GAUTHIER, Père Jacques, C.S.V.**
Joliette
- GONZALEZ, René**
Pointe-Claire
- LAMARRE, Jacques**
Montréal
- LEFEBVRE, Laura**
Saint-Jovite
- LIMOGES (Archambault), Nicole**
- OUELLETTE, Jacqueline (née Pelland)**
Montréal
- THEMENS (Monette), Marie-Laure**
St-Jérôme

necrologie.cyberpresse.ca



BEAULIEU, Jean-Paul
1946 - 2010

À Montréal, le lundi 18 janvier 2010 est décédé, à l'âge de 63 ans, Jean-Paul Beaulieu, époux de feu Hélène Wilson.

Il laisse dans le deuil ses enfants, Marie-Josée (Jean-Guy), Jean-François (Julie), Marie-France (Jean-François), ses sept petits-enfants, ses frères et sœurs Claude (Lise), feu Francine (Michael), Louise (Pierre), Michel (Suzanne), Chantal (Pierre), ainsi que parents et amis.

La famille vous accueillera au Complexe funéraire

MAGNUS POIRIER

Complexe Sherbrooke
6825, rue Sherbrooke Est
Montréal
T: 514 727-2847
www.magnuspoirier.com

le dimanche 24 janvier 2010 de 14 à 17 h et de 19 à 22 h et le lundi 25 janvier dès 10 h.

Les funérailles seront célébrées le lundi 25 janvier 2010 à 12 h en la chapelle du complexe.

Des dons en sa mémoire à l'Association pulmonaire du Québec ou à la Fondation du CHUM de Montréal seraient appréciés.



MERCI au Sacré-Coeur de Jésus pour faveurs obtenues. A.B.
Merci au Sacré-Coeur pour faveurs obtenues. Pascal F.
REMERCIEMENTS à St-Jude pour faveurs obtenues. C.B.

BIBEAU, Mark George
1959 - 2009

C'est avec une profonde tristesse que nous annonçons le décès soudain de Mark, le 29 décembre 2009. Il a été précédé dans la mort par son père George et sa mère Simone Grenier décédée le 9 décembre 2009. Il sera grandement regretté par sa famille, ses amis, ses collègues et la communauté de la Ville de Westmount. Il laissera un souvenir unique aux fidèles de la paroisse St. Andrews. Les funérailles auront lieu le 30 janvier à 11 h 30 à la paroisse Ascension de our Lord, au coin de la rue Sherbrooke et de l'Av. Clarke, à Westmount. Les portes de l'église ouvriront à 10 h 30 avant le service pour nous permettre de nous recueillir et de partager des souvenirs de Mark et de Simone. Au lieu de fleurs, des dons à l'œuvre de bienfaisance de votre choix seraient appréciés. Les messages de sympathie peuvent être envoyés à www.kanefetterly.com



CAMPEAU, Marc
1930 - 2010

Époux de feu Ghislaine Leduc, ses fils Louis (Sylvie), Georges (Sonia), Bertrand et Guy (Claire) ont la tristesse de vous informer du décès de leur père bien aimé.

Il laisse également ses neuf petits-enfants et quatre arrière-petits-enfants.

Être remarquable par son travail, son engagement, sa curiosité, sa culture, sa générosité, il nous a tous beaucoup aimé. Nous lui rendrons un dernier hommage le dimanche 24 janvier de 14 à 17 h et de 19 à 22 h ainsi que lundi, jour des funérailles, à compter de 9 h au salon de:

La Maison funéraire Trudel Inc.
214 Principale
St-Sauveur des Monts
www.maisontrudel.com

Les funérailles seront célébrées lundi à 11 h en l'église de St-Sauveur et seront suivies de l'inhumation au cimetière de Mont-Rolland.

Compensez l'envoi de fleurs par des dons à la Fabrique de St-Sauveur ou à la Société canadienne du cancer. (Cartes de dons disponibles au salon.)

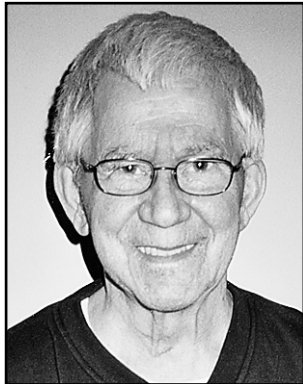
BOUCARD, Antony
BOUCARD, Alma
CINÉAS, Serge

Nous annonçons la mort de Antony Boucard, Alma Boucard avec son époux Serge Cinéas; tous décédés lors du séisme qui s'est abattu sur Port-au-Prince, le 12 janvier 2010 dernier.

Nos condoléances à ses enfants, sa femme, ses frères, sœurs, beaux-frères, belles-sœurs, neveux, nièces, en particulier: Dr Antony Jr. Boucard, Alain Boucard, Dr Jean Alerte Boucard et famille, M. Alix Boucard et famille, M. Arthur Boucard et famille, Mme Alourdes Boucard et famille, Mme Judith Boucard Julsaint et famille, Mme Rosia Arnoux et famille, M. Adelson Boucard et famille, M. Ronald Cinéas et famille.

Les funérailles ont eu lieu à Port-au-Prince, Delmas le vendredi 15 janvier 2010. Une messe commémorative sera célébrée le samedi 23 janvier 2010 à midi à l'église St-Joseph de Bordeaux, 1650, rue Viel, Montréal. Une réunion suivra au Buffet Christina 6566 Jarry Est.

PAIX À LEUR ÂME



CARRIER, Joseph-Aimé
1924 - 2010

À Montréal, le 22 janvier 2010, à l'âge de 85 ans, est décédé Joseph-Aimé Carrier, époux de Gisèle Rioux. Outre son épouse, il laisse dans le deuil ses fils Denis et André (Marthe Pineau), ses petits-enfants Annie et Benoit et leur mère Sylvie, frères, sœurs, beaux-frères, belles-sœurs ainsi que parents et amis. La famille recevra les condoléances au complexe funéraire Urgel Bourgie, St-François d'Assise, 6700, Beaubien Est, Montréal

URGEL BOURGIE
514-735-2025

Consultez le registre à sa mémoire

www.urgelbourg.com

Une liturgie de la parole sera célébrée le lundi 25 janvier 2010 à 20 h à la chapelle du complexe. Heures des visites: lundi de 13 h à 17 h et de 18 h à 20 h.



BURELLE, Jean-Charles
1933 - 2010

À l'hôpital Charles Lemoyne, le 17 janvier 2010 à l'âge de 76 ans est décédé M. Jean-Charles Burelle, époux de Mme Gisèle Ménard.

Outre son épouse, il laisse dans le deuil ses beaux-enfants; feu Daniel, Benoit (Sylvie), Christian (Danielle) et Nathalie (Tony), ses petits-enfants; Isabelle, Alexandre, Ariane, Andréanne, Élise, Raphaël et Gabriel, son arrière petit-fils Anthony, ses deux frères; Léo-Paul (feu Marie-Thérèse) et Paul-Émile (Cécile) ainsi qu'autres parents et nombreux amis.

La famille recevra vos condoléances, le samedi 30 janvier 2010 dès 10h en l'église St-Hilaire, 260 ch des Patriotes nord, Mt-St-Hilaire, J3H 3H4. Les funérailles suivront à 11 h. Au lieu de fleurs, des dons à l'Unicef (Haïti) seraient appréciés.

Direction funéraire :

DEMERS

Téléphone: 450-467-4780
Télécopieur: 450-467-9468
salon.demers@sympatico.ca



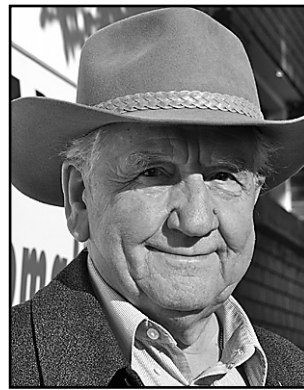
CHARRON GUILBAULT, Thérèse
À Sainte-Thérèse, le 19 janvier 2010, au Centre Drapeau-Deschambault, s'est éteinte Thérèse Guilbault à l'âge de 98 ans.

Elle était l'épouse de feu Paul Charron; elle est la mère de Pierrette (Michel Boulanger), Guy (Louise Hardy), Jacques (Lise Bélanger), Marie-Claire (Pierre Rochon), Gilles (Francine Desroches), Gérard (Diane Cloutier); la grand-mère de 13 petits-enfants; l'arrière-grand-mère de 20 arrière-petits-enfants. Elle laisse aussi de nombreux parents : sœurs, frère, belles-sœurs, neveux et nièces.

Les funérailles, en présence de ses cendres, seront célébrées le samedi 30 janvier à 11 heures, en l'église Sainte-Thérèse d'Avila, 10, rue de l'Église, Sainte-Thérèse. La famille recevra les condoléances à compter de 10 heures.

La famille remercie chaleureusement tout le personnel dévoué des soins palliatifs (Havre Raymond-Blais) du Centre Drapeau-Deschambault. En sa mémoire, des dons à la Fondation Drapeau-Deschambault de Sainte-Thérèse seraient appréciés.

Direction
URGEL BOURGIE
514-735-2025
Consultez le registre à sa mémoire



COURCHESNE, Germain
1925 - 2010

L'homme d'affaires et diacre Germain Courchesne est décédé accidentellement le mardi 19 janvier 2010. Il était l'époux en premières noces de feu Denise Lambert et en secondes noces de dame Elizabeth Méthot.

Il laisse dans le deuil son épouse Élizabéth, ses enfants et leurs conjoints, Luc (Monique Savoie), Julie et Pascal (Charlotte Laurier), Jean-Marc Daunais (époux de sa fille Martine décédée), ses petits-enfants Blanche Baillargeon, Marianne C. Mercier, Gaétan et Claude Daunais, Carlotta, Piali et Stella Courchesne-Laurier, ses frères et sœurs, beaux-frères et belles-sœurs des familles Courchesne, Lambert et Méthot et ses nombreux neveux et nièces. Il a été actif, entreprenant et engagé pour le bien jusqu'à son dernier souffle. Ceux qui l'ont connu regretteront son enthousiasme contagieux et sa grande générosité.

M. Courchesne sera exposé au **Funérarium Lauzière & Vachon/ Daniel Vachon inc.**
530, de la Station (au coin rond)
St-Léonard d'Aston

le vendredi 22 janvier de 14 h à 17 h et de 19 h à 22 h. L'oraison funèbre aura lieu à l'église de St-Léonard d'Aston le samedi 23 janvier à 14 h. Samedi, jour des funérailles, les portes du funérarium ouvriront à compter de 10 h jusqu'au départ du funérarium à 13 h 30.

Au lieu de fleurs et, selon ses volontés, vos dons à Développement et Paix au profit d'Haïti seraient appréciés.

Direction des funérailles
André Vachon
Funérarium Lauzière & Vachon/ Daniel Vachon Inc.
Information : 819-478-1448
www.danielvachon.ca



DAUPHINAIS, Pauline
1925 - 2010

C'est avec beaucoup de tristesse que nous vous annonçons le décès de Pauline Dauphinais, survenu le 19 janvier 2010, après une courageuse lutte contre le cancer.

Elle laisse dans le deuil ses enfants Ginette (Yves Bélair), Francine et Gilles Pelletier, son époux le major Claude J. Turgeon et ses enfants: Luce, Louis et Jean, leur conjoint(e) et petits-enfants, ses sœurs Thérèse, Denise, Claire, Andrée, Jeanne (Louis Courville) et son frère Guy (Nicole Mineau), ses neveux et nièces et de nombreux ami(e)s.

La famille tient à remercier chaleureusement tout le personnel des soins palliatifs de l'hôpital Notre-Dame de la Merci pour son dévouement.

La famille recevra vos condoléances en présence des cendres au Complexe funéraire Urgel Bourgie 3955, Côte-de-Liesse, angle Ste-Croix, Saint-Laurent.

URGEL BOURGIE
514-735-2025

Consultez le registre à sa mémoire

www.urgelbourg.com

le vendredi 29 janvier de 14 h à 17 h et 19 h à 21 h et le samedi dès 9 h 30.

Une liturgie de la parole suivra en la chapelle du complexe le samedi 30 janvier à 11 h.

Vos marques de sympathie peuvent se traduire par un don à la Fondation Gracia.



DE GUISE, Lorraine
1948 - 2010

À l'Hôpital du Sacré-Coeur, le 22 janvier 2010, à l'âge de 61 ans, est décédée Mme Lorraine De Guise fille de feu Yvon De Guise et de Georgette Garneau, sœur de Claire.

Famille et ami(e)s se réuniront pour lui rendre un dernier hommage au Complexe Alfred Dallaire Memoria 2159, boul. St-Martin Est, Laval

Alfred Dallaire
MEMORIA
514 277.7778

www.memoria.ca

le jeudi 28 janvier dès 19 h. Une liturgie de la Parole sera célébrée à 20 h au même endroit.

Au lieu de fleurs, un don à la Société canadienne du cancer serait apprécié.



CYR (née Dubuc), Madeleine
1920 - 2010

À St-Jérôme, le lundi 18 janvier 2010, est décédée, à l'âge de 89 ans, Madeleine Dubuc, épouse de feu Jean Norbert Cyr. Elle était infirmière licenciée. Elle laisse dans le deuil sa fille Madeleine, ses fils Jean-Paul et Pierre, ses frères Gérard (Pauline Cloutier) et Marcel (Renée Duclos), sa sœur Hélène (Pierre Polan) ainsi que d'autres parents et amis. La famille vous accueillera au complexe funéraire

MAGNUS POIRIER

Complexe Saint-Laurent
10526, St-Laurent / Angle Prieur
Montréal
T: 514 727-2847
www.magnuspoirier.com

le jeudi 28 janvier 2010 de 14 h à 17 h et de 19 h à 21 h 30 et le vendredi 29 janvier à compter de 9 h 30. Les funérailles seront célébrées le vendredi 29 janvier 2010 à 11 h en l'église St-Laurent (805, avenue Ste-Croix, Ville St-Laurent) et de là au cimetière St-Laurent. Des offrandes de messes seraient appréciés.



DÉSALNIERS, Léo-G.
1917 - 2010

Aux Floralies de Lasalle, le 19 janvier 2010, à l'âge de 92 ans est décédé M. Léo-G. Désaulniers, époux en premières noces de feu Mme Isabelle Lamy et en secondes de Mme Yvonne Tétrault. Outre son épouse, il laisse dans le deuil sa fille France (Jean Therrien), ses petites-filles Aude et Guenivière, ses sœurs Marie-Claire et Berthe, ainsi que parents et amis.

La famille recevra les condoléances à la **Résidence funéraire Laurent Thériault**
Réseau Dignité

512, rue de l'Église, Verdun
514-769-3867
www.dignitequebec.com

le dimanche 24 janvier 2010 de 14 à 17 h et de 19 à 21 h, lundi à compter de 11 h. Les funérailles seront célébrées à 13 h 30 en la paroisse Notre-Dame-du-Sacré-Coeur (7675, Édouard, Lasalle) et de là au Cimetière Notre-Dame-des-Neiges.

10e ANNIVERSAIRE



Fernand Dupont
Dix ans déjà... Un souffle, une éternité, mais toujours présent!

Aura Pedraza

DÉCÈS, PRIÈRES, REMERCIEMENTS

900



DESCHAMPS, Marcelle
1917 - 2010

À l'hôpital Maisonneuve, le mardi 12 janvier 2010 est décédée, à l'âge de 92 ans, Marcelle Deschamps (Haseneier). Elle laisse dans le deuil sa famille des Glaneuses de Montréal, sa famille des Guides de Montréal et ses cousins. Selon ses volontés, elle ne voulait pas être exposée. Vous êtes invités à venir vous recueillir le mercredi 27 janvier en l'église St-Donat (coin Haig et Marseille) dès 10 h. Les funérailles y seront célébrées à 10 h 30 et de là elle sera inhumée au cimetière Notre-Dame des Neiges. Parents, amis, collaboratrices, collaborateurs sont invités à se joindre à nous pour un dernier hommage. Des dons en sa mémoire à la fondation de votre choix seraient appréciés.

Direction :

MAGNUS POIRIER®
T: 514 727-2847
www.magnuspoirier.com



DESPRÉS, Sylvie
1954 - 2010

À Montréal, le mercredi 13 janvier 2010, à l'âge de 55 ans, est décédée Sylvie Després originaire de St-Tite. Fille de Berthe Charbonneau et du Dr Joseph Després. Elle laisse dans le deuil son conjoint Jean Reynolds, son fils Martin Després-Gravel, son frère Alain (Johanne Tellier), sa soeur Suzanne, Louis Reynolds (Edouardo Pendo), Pierre (Carole Chouinard), Paul (Linda Doucet), Elisabete Fernandes (feu Robert), plusieurs neveux et nièces, parents et amis. La famille vous accueillera au complexe funéraire

MAGNUS POIRIER®
Complexe Pie-IX
10300, boul. Pie-IX / Angle Fleury
Montréal-Nord
T: 514 727-2847
www.magnuspoirier.com

le samedi 30 janvier de 12 h à 16 h. Une cérémonie en son honneur débutera à 15 h 30. Tout au long de sa maladie, Sylvie a fait preuve d'un courage et d'une sérénité exemplaires. Des dons en sa mémoire à la Fondation québécoise du cancer (pancréas) seraient appréciés.



DOZOIS, Guy
1927 - 2010

À Montréal, le 18 janvier 2010 à l'âge de 82 ans est décédé monsieur Guy Dozois. Il laisse dans le deuil ses enfants Marie-Christine (François Perron), Jocelyn (Sabine De Villenoisy) et Frédérique (Simon-Philippe Lebel), ses petits-enfants Antoine et Olivier ainsi que autres parents et amis.

La famille vous accueillera le mardi 26 janvier 2010 entre 19 h et 21 h au

Centre funéraire Côte-des-Neiges
Réseau Dignité
4525 ch., de la Côte-des-Neiges
Montréal 514-342-8000



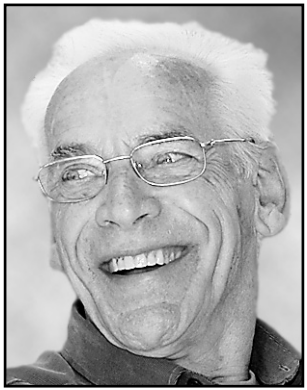
DUSSAULT, Gérard

À Montréal, le 20 janvier 2010, est décédé à l'âge de 83 ans, M. Gérard Dussault. Il laisse dans le deuil son épouse Mme Claire Dussault, ses enfants (Raymond, Lise, Claudette et Jacqueline), ainsi que leurs conjoints et conjointe, ses petits et arrière-petits-enfants de même que ses frères et soeurs.

La famille recevra les condoléances le dimanche 24 janvier 2010 de 14 à 17 heures ainsi que de 19 à 21 heures au Complexe funéraire Urgel Bourgie, 745, boul. Crémazie Est, H2M 1L9.

Les funérailles seront célébrées le lundi 25 janvier 2010 à 11 heures en l'église Notre-Dame de la Visitation de Montréal, 1847, boulevard Gouin Est, H2C 1C8, suivies de l'inhumation au cimetière St-Vincent de Paul, 3503, boul. Lévesque Est, H7E 2P7.

S.V.P compensez l'envoi de fleurs par des dons à la Société canadienne du cancer.



FAVREAU, André
1921 - 2010

À St-Jérôme, le 19 janvier 2010, est décédé, à l'âge de 88 ans, M. André Favreau époux de Mme Madeleine Barrette, domicilié à St-Jérôme.

Outre son épouse il laisse dans le deuil ses fils Gilles (Yvette Charlebois) et Jacques, son petit-fils Sébastien (Léonie Archambault), son arrière-petite-fille Florence, ses frères, soeurs, beaux-frères, belles-soeurs, neveux, nièces, autres parents et amis.

Les funérailles seront célébrées le mardi 26 janvier à 14 h en l'église St-Pierre (boul. Bourassa, St-Jérôme) où la famille sera présente à compter de 13 h pour y recevoir vos condoléances.

La direction des funérailles est confiée à la

Maison funéraire Trudel Inc.
St-Jérôme
450-438-1234
www.maisontrudel.com



DESFORGES (née Larose), Jeanne
1920 - 2010

À St-Laurent, le 16 janvier 2010, à l'âge de 89 ans, est décédée Jeanne Larose épouse de feu Fernand Desforges. Elle laisse dans le deuil sa fille Sylvie (Luc Dugas), ses deux petits-enfants Marie-Laurence et Philippe, ses belles-soeurs, neveux et nièces et autres parents et amis.

Les funérailles seront célébrées en présence des cendres le samedi 6 février 2010 à 11 h en l'église de St-Philippe (Brownsburg-Chatham). Les membres de la famille seront présents à l'église à compter de 10 h 30 pour accueillir parents et amis.

Un remerciement chaleureux est adressé au personnel du CHSLD St-Laurent pour leur dévouement. Vos témoignages de sympathie peuvent se traduire par un don à la Société Alzheimer.

Direction :

Résidence funéraire
Mozart Desforges et fils Inc.
232, Hamford, Lachute
Tél. : 450-562-3636
Télé. : 450-562-6864
resfunm Mozart@videotron.ca



DORÉ (née Labrosse), Pauline
1917 - 2010

À l'hôpital du Sacré-Coeur de Montréal, le 21 janvier 2010, à l'âge de 93 ans, est décédée Pauline Doré née Labrosse, épouse de Gilles Doré. Elle laisse dans le deuil son époux Gilles, ses filles Denise et Louise, son fils François-Guy, ses trois soeurs Georgette, Anita et Fernande, ses petits-fils, ses petites-filles, neveux, nièces, amis ainsi que ceux qui l'aiment. Elle a célébré la vie avec toute son énergie et nous vous invitons à venir la célébrer avec nous ce lundi 25 janvier 2010. Les funérailles auront lieu en la chapelle de la résidence funéraire

J.J. Cardinal
560, pr. Lakeshore Dr., Dorval
Tél. 514 631-1511

le lundi 25 janvier 2010 à 11 h 30. Visites: lundi 25 janvier à compter de 9 h 30. Au lieu de fleurs, des dons à l'hôpital Sacré-Coeur de Montréal seraient appréciés.

DUFRESNE, Claude
1923 - 2010

À Montréal, le 21 janvier 2010, entouré de toute sa famille, est décédé paisiblement monsieur Claude Dufresne, à l'âge de 86 ans. Il laisse dans le deuil ses enfants Raymond, Ghyslaine, Yves, Michel et Sylvain, leurs conjoint(e)s ainsi que ses onze petits-enfants et leurs conjoint(e)s.

La famille recevra les condoléances le lundi 25 janvier 2010 de 9 h à 11 h au:

Complexe funéraire Mont-Royal
1297, chemin de la Forêt
Outremont, Qc, H2V 2P9
514 279-6540

Une cérémonie en la mémoire de monsieur Dufresne sera célébrée dans la chapelle du complexe le lundi 25 janvier à 11 h. Au lieu de fleurs, un don à une personne ou une oeuvre de votre choix serait apprécié. Nous tenons tout particulièrement à remercier l'hôpital du Sacré-Coeur et l'unité des soins palliatifs de l'hôpital Notre-Dame-de-la-Merci pour leur compassion et la qualité exceptionnelle des soins apportés.



DUPLANTIE, Denyse (née Gay)

La famille Duplantie a le regret de vous annoncer le décès de Mme Denyse Duplantie (née Gay), décédée à l'Hôpital de Gatineau le 20 janvier 2010 à l'âge de 75 ans. Elle était la fille de feu Marius Gay et de feu Laurence Fleury. Épouse bien-aimée de feu C. Raymond Duplantie. Elle laisse dans le deuil ses enfants : Jocelyne, Alain (Francesca Cristofoli) et François. Grand-maman adorée de Frank, Élyse, Daniel et Rébecca. Chère soeur de Raymonde Gay (Fern Turpin), Jean-Marc Gay et Robert Gay. Elle laisse également plusieurs beaux-frères, belles-soeurs, neveux, nièces et amis(es). Elle fut précédée par ses soeurs : Jacqueline Gay (feu Harry Bourassa), Madeleine Gay (René Latreille), Aurette Gay (feu Jacques Dussault) et Françoise Gay, ses frères : Camille Gay (Michelle), André Gay (Thérèse), Marcel Gay (Lucille) et Bernard Gay (Lolita).

La famille recevra parents et amis(es) le lundi 25 janvier 2010 de 9 h 30 à 11 h 30 et de 12 h 30 à 13 h 30 à la maison funéraire

Racine, Robert & Gauthier
180, chemin Montréal, Ottawa
613-241-3680

suivi de la funéraille en l'église St-Jean Baptiste (96, avenue Empress, Ottawa) à 14 h. En mémoire de Mme Duplantie, des dons à l'Évesque Robert Gay, M. Afr. 11100, Boul. de l'Acadie, Montréal, Qc, H3M 2F8 ou tout autre fondation seraient grandement appréciés. La famille tient à remercier toute l'équipe de l'Hôpital de Gatineau pour le soutien apporté à la famille ainsi que les bons soins prodigués. Vos hommages et souvenirs peuvent être partagés au www.mem.com.



GAUTHIER, Père Jacques, C.S.V.
1928 - 2010

Le père Jacques Gauthier, clerc de Saint-Viateur, est décédé au Centre Champagneur de Joliette le 22 janvier 2010, à l'âge de 81 ans, dans sa 58e année de profession religieuse et sa 53e année de sacerdoce.

Né à Montréal le 11 mars 1928, le père Gauthier a émis ses premiers vœux le 15 août 1952 et a été ordonné prêtre le 20 juin 1957.

Après son ordination, le père Gauthier a oeuvré d'abord au Collège Bourget de Rigaud, puis au Collège de Cornwall. Après avoir complété des études en lettres et en pédagogie, il a enseigné pendant quelques années au Collège Saint-Viateur d'Outremont. À partir de 1973, il s'engage principalement dans le ministère paroissial et la pastoralité scolaire. Après quelques années comme aumônier chez les frères Maristes à Rawdon, il s'est retiré à la résidence Louis-Querbes à Outremont et, en 2005, il a rejoint l'infirmier du Centre Champagneur où il vient de décéder.

Outre sa famille religieuse, le père Gauthier laisse dans le deuil sa soeur Thérèse (Maurice Joly) ainsi que plusieurs neveux et nièces.

Le père Jacques Gauthier sera exposé à la:

Résidence Provinciale des CSV
450, avenue Querbes
Outremont
(514) 274-3624

Le dimanche 24 janvier de 14 h à 17 h et de 19 h à 21 h. Une célébration de la Parole aura lieu à 19 h 30.

Les funérailles seront célébrées au même endroit le lundi 25 janvier, à 10 heures, suivies de l'inhumation au cimetière de la Congrégation à Rigaud.

Direction
Alfred Dallaire
MEMORIA
514 277.7778
www.memoria.ca

GONZALEZ, René
1931 - 2010

C'est avec une infinie tristesse que nous annonçons le décès de M. René Gonzalez, survenu à l'Hôpital Général du Lakeshore, à Pointe-Claire, le mardi 19 janvier, après une longue maladie.

Immigré au Québec en 1962, il entreprend une carrière dans l'éducation, d'abord comme professeur dans la région du Lac-Saint-Jean, puis, de 1965 à sa retraite en 1996, comme administrateur à la Commission scolaire régionale de Vaudreuil-Soulanges (aujourd'hui Des-Trois-Lacs), où il occupe successivement les postes de Principal de l'École secondaire régionale, puis, à l'administration générale, ceux de Directeur des Services de l'enseignement et Directeur des Services éducatifs aux adultes. Il fut membre, parallèlement, du Conseil Supérieur de l'Éducation du Québec. Tout au long de ce parcours, il jouira auprès de la communauté d'un respect qui ne se démentira jamais.

Il laisse dans le deuil son épouse Irène, ses enfants Pascale, Nicole (Jerry Forward), Jean-René (Melissa Carter) et Bruno ; ses petits-enfants Valérie et William Forward, Felicia et Ella Gonzalez ; son frère Louis (Mireille), sa soeur Louise Montoya ; ses belles-soeurs Josette Cartasso (Henri) et Claudine Achard ; son beau-frère Gérard Fuentès (Maryvonne) ; ses nièces et neveux Patricia (Cartasso), Stéphane, Valérie, Philippe et Emmanuelle (Achard), Thierry et Patrick (Fuentès), Claude (Montoya), leurs conjoints et leurs enfants ; son ami Claude Sauvage (Sophie).

La famille recevra au:

Salon funéraire Rideau
4275 Boul. des Sources
Dollard-des-Ormeaux
tél: 514-685-3344

le dimanche 24 janvier de 14 à 17 h et de 19 à 21 h. Un service religieux sera célébré le lundi 25 janvier à 11 h, en l'Église Saint-Luc, 106 A, Anselme Lavigne, Dollard-des-Ormeaux.



LAMARRE, Jacques
5 mars 1924 - 15 janvier 2010

Au petit matin du 15 janvier, à l'hôpital Notre-Dame de Montréal, est décédé Jacques Lamarre, fils de feu Victor Lamarre et de feu Antoinette Robert.

Outre son épouse de 50 années, Lucie Ducharme, il laisse derrière lui ses enfants Hélène (Stephen Côté), Claude (Patrice Favreau) et Mathieu (Sophie Lévesque), ses six petits-fils Antoine, Gabriel, Laurent, Vincent, Gabriel et Hubert, ses soeurs Jacqueline (feu Raymond Couillard) et Françoise, son frère Robert (Françoise Lussier), sa belle-soeur Rachel Moreau (feu Pierre Lamarre), son beau-frère Louis Ducharme, son filleul Laurent Couillard, tous ses neveux et nièces, de nombreux amis et proches de la famille.

Créateur infatigable aux multiples talents, amoureux d'images, de formes, de mots, de pensées, témoin actif d'un Québec en plein essor, il a vécu pleinement chaque période de sa vie, passant par l'École des Beaux-Arts de Montréal et travaillant avec plaisir et fierté pendant plus de 30 ans au service des Arts graphiques de Radio-Canada. La famille accueillera parents et amis au Salon funéraire Kane Fetterly, 5301, boul. Décarie à Montréal (coin Isabella, 514-481-5301), le mardi 26 janvier 2010 entre 14h et 16h30 et entre 19h et 21h30. Une brève cérémonie aura lieu sur place à 20h et à laquelle tous ceux qui le souhaitent sont conviés.

Au lieu de fleurs, des dons à l'Institut du cancer de Montréal, à sa mémoire, seraient appréciés. Ils peuvent être faits soit par téléphone au (514) 890-8213, soit en cliquant sur l'onglet pertinent du site internet <http://www.icm.qc.ca> ou en remplissant un carton à cet effet au salon funéraire.

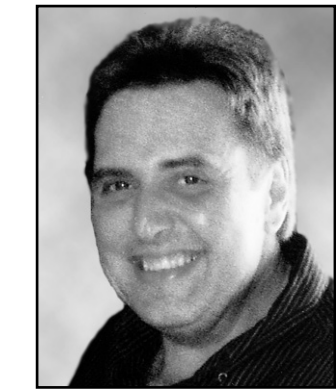
LEFEBVRE, Laura
1913 - 2010

À Saint-Jovite, Mont-Tremblant, le 18 janvier, à l'âge de 97 ans, est décédée Laura Lefebvre, autrefois de Val-d'Or. Elle était la fille de feu Wilfrid Lefebvre et feu Émiliana Lacombe, et la belle-fille de feu Sarah Brabant. Elle fut l'épouse en 1ères noces de feu Gilles Beauchamp et en 2èmes noces de feu Achillas Cadrin.

Elle laisse dans le deuil son frère René, ainsi que plusieurs neveux et nièces. Ses cendres seront inhumées au lot familial de Glen Robertson, Ontario, après une cérémonie religieuse qui aura lieu à une date ultérieure.

Un merci tout particulier au personnel de la Résidence de Saint-Jovite pour les excellents soins prodigués à Laura. Vos condoléances peuvent être adressées au :

Complexe Funéraire Guay
Réseau Dignité
974, Vanchesteville
Mont-Tremblant (St-Jovite)
loc3796@sci-us.com



DESORMEAUX, Jean
1952 - 2010

À Montréal, à l'âge de 57 ans, est décédé Jean Desormeaux, enseignant à la CSDM. Il laisse dans le deuil sa fille Melissa (Jonathan Pilotte), sa mère Denise, sa soeur Diane, sa petite-fille Léa, ses neveux et nièces Alexandre, Marjolaine et Elizabeth ainsi que parents et amis.

La famille recevra les condoléances au salon Alfred Dallaire Memoria, 4231, boulevard St-Laurent (angle Rachel)

Alfred Dallaire
MEMORIA
514 277.7778

Service de voiturier
www.memoria.ca

le mardi 26 janvier 2010 de 14 heures à 21 heures. Une cérémonie commémorative aura lieu au salon à 20 heures.



DOSTALER, Clotilde (née Jean)
1920 - 2010

À Montréal, le 4 janvier 2010, à l'âge de 89 ans, est décédée paisiblement Clotilde Jean, veuve de Gilles Dostaler. Elle laisse dans le deuil ses enfants Gilles (Marielle Cauchy), Hélène (Dove Christopher), Geneviève, François et Isabelle, ses petits-enfants Maxime, Olivier, Alexandre, Camille, Gabrielle et Renaud, sa soeur Luce et ses frères Bernard, Denis et Pierre ainsi que plusieurs neveux et nièces, parents et amis.

La famille remercie le personnel de l'Hôpital général juif de Montréal pour son dévouement. La famille recevra les condoléances en présence des cendres au salon Alfred Dallaire Memoria, 1111, av. Laurier O., Outremont

Alfred Dallaire
MEMORIA
514 277.7778

Service de voiturier
www.memoria.ca

le vendredi 29 janvier de 17 h à 21 h et le samedi 30 janvier à compter de 10 h 30. Les funérailles seront célébrées le samedi 30 janvier à 11 h 30 en l'église Saint-Viateur 183, av. Bloomfield à Outremont. Des dons à la mémoire de Clotilde Jean Dostaler peuvent être envoyés au Centre de médecine familiale Herzl de l'Hôpital général juif.



DÉCÈS, PRIÈRES, REMERCIEMENTS



LIMOGES, Nicole (née Archambault)
1940-2010

Dame Nicole Limoges (née Archambault) est décédée le 16 janvier après six ans de lutte courageuse contre la maladie. Elle laisse dans l'amour son mari Claude Limoges, ses enfants Pierre (Isabelle Girard) et Isabelle (Karl Miville-de Chêne), leurs enfants Zoé, Hugo, Ian (Geneviève Lebel), Alexandre et Laura, son frère Michel Archambault (Madeleine Rivest) ainsi que de nombreux parents et amis. Elle rejoint ses parents Clara et Raoul ainsi que sa sœur Colette.

Tous sont priés de célébrer sa mémoire, sans autre invitation, le samedi 30 janvier dès 8 h 30 chez

Magnus Poirier
10 300, boul. Pie-IX
Montréal H1H 3Z1 514-727-2847

Il y aura une célébration sur place à 11 heures et un repas par la suite dans un restaurant d'Ahuntsic.

Nous remercions le Centre du cancer Segal (Dr Cohen ainsi que les équipes des 7^e et 8^e étages) pour leurs soins attentifs. Au lieu de fleurs, des dons à la Fondation de l'Hôpital général juif seraient appréciés.

(www.jghfoundation.org).

Des formulaires seront sur place.



OUELLETTE, Jacqueline
(née Pelland)
1928 - 2010

À Montréal, le 20 janvier 2010, à l'âge de 81 ans, est décédée Mme Jacqueline Pelland, épouse de feu Arthur Ouellette. Elle laisse dans le deuil ses enfants Gilles (Madeleine), Louise (Jean-Marc) et Pierre (René), ses petits-enfants Olivier (Jacynthe), François et Geneviève (Eric), son arrière-petit-fils Julien et son arrière-petite-fille à venir Laurianne, ses frères et sœurs Solange, Andrée et Bernard ainsi que plusieurs parents et amis. La famille recevra les condoléances le mardi 26 janvier 2010 de 17 h à 19 h 30 à la

Coopérative funéraire de l'île de Montréal
9480, rue Notre-Dame Est
Montréal (Québec) H1L 3N9
Téléphone: 514 303-4888
Télécopieur: 514 303-6877
Courriel: info@cfim.coop

Une liturgie de la parole suivra à 19 h 30 en la chapelle de la résidence. La direction funéraire a été confiée à la

COOPÉRATIVE FUNÉRAIRE DE LA RIVE-SUD DE MONTRÉAL
Résidence Curé-Poirier
635, boul. Curé-Poirier Ouest
Longueuil (QC) J4J 2H8
Tél. : (450) 677-5203 Téléc. : (450) 677-6221



THEMENS (Monette), Marie-Laure
1917 - 2010

À l'Hôtel-Dieu de Saint-Jérôme, le 20 janvier 2010, est décédée Mme Marie-Laure Monette, 92 ans, épouse de feu Joseph Themens.

Elle laisse dans le deuil ses enfants: Maurice (Cécile Cloutier), Monique, Michel (Pauline Beaudry), Lise (Gilles Lacoste), Pauline, Marie-Andrée, Pierre (Alice Bernatchez), Louise, Gilles (Michel Vanlandeghem), Lynda (Marc Cayouette), ses dix-huit petits-enfants, vingt-cinq arrière-petits-enfants et leurs conjoints(es), sa sœur Cécile, sa belle-sœur Hermine, son beau-frère Laurier, neveux, nièces, parents et amis.

La famille recevra les condoléances le dimanche 24 janvier de 14 à 17 heures et de 19 à 22 heures à la résidence funéraire:

Desrosiers & Fils inc.
10, de Martigny Est
Saint-Jérôme

Funérailles le lundi 25 janvier en l'église Saint-Pierre, à 14 heures, suivies de l'inhumation au cimetière de Saint-Jérôme. Ouverture lundi dès midi.

Au lieu de fleurs, des dons à la Fondation de l'Hôtel-Dieu de Saint-Jérôme seraient appréciés.



Mireille et Georges Anglade
1944 - 2010

À Port-au-Prince, le 12 janvier 2010 dans le tremblement de terre qui a secoué l'ensemble de la République d'Haïti sont décédés Mireille (née Neptune) et Georges Anglade tous deux âgés de 65 ans.

Leur départ soudain interrompt un riche parcours de réflexions et d'engagements qui continuera à inspirer les générations suivantes.

Ils laissent dans le deuil leurs filles Dominique (Helge Seetzen) et Pascale (Okey Onyegbule), leurs petits-enfants, Christian, Michaël, Olivier et Clara, la mère de Georges, Olivia Anglade, la sœur et frère de Mireille, Marilyse Rouzier et Jean-Claude Neptune (Dolorès Dominique), les sœurs et frères de Georges, Claudette Carré, Jacqueline Jaegerhuber (Tony Jaegerhuber), Robert Anglade, Philippe Anglade (Myriam Anglade) et Hubert Anglade (Jewel Anglade), ainsi que de nombreux neveux et nièces, parents et amis.

Sont également décédés aux côtés de Mireille et Georges, Jean-Olivier Neptune, fils de Jean-Claude Neptune et Dolorès Dominique et neveu et filleul de Mireille et Georges ainsi que Philippe Rouzier, époux de Marilyse Rouzier et beau-frère de Mireille et Georges. Nos pensées accompagnent tous leurs proches.

Une messe commémorative sera célébrée à la mémoire de Mireille et Georges Anglade le samedi 30 janvier à la Basilique Notre-Dame à partir de 9 h 30, la famille recevra les condoléances à la Basilique. À 10 h 30 débutera la messe commémorative. Adresse:

Basilique Notre-Dame
110, rue Notre-Dame Ouest, Vieux-Montréal

En lieu de fleurs, la famille demande de faire parvenir vos dons à la Croix-Rouge canadienne.

REMERCIEMENTS



DANIELLE BOUDREAU

Vous étiez près de nous pour partager notre peine à la suite du décès de Danielle Boudreau survenu le 25 décembre 2009.

Vous nous avez, chers parents et amis, exprimé votre sympathie soit par offrandes de messes, fleurs, cartes de condoléances, visites au salon, assistance aux funérailles ou de quelque manière que ce soit. Votre gentillesse et votre support moral ont été d'un grand réconfort dans notre deuil.

La famille

Veillez considérer ces remerciements comme personnels.

REMERCIEMENTS



Marcelle Saint-Pierre Meunier

Les familles Meunier et St-Pierre tiennent à remercier les gens qui leur ont témoigné leur sympathie, soit par leur présence, leurs dons offerts à la fondation du diabète ou en offrandes de messes, lors du décès de Marcelle Saint-Pierre Meunier survenu le 25 octobre 2009. Un merci tout à fait spécial au personnel du premier étage du Centre Denis Benjamin Viger pour leurs bons soins prodigués.

REMERCIEMENTS

FORTÉ (Dagenais), Paulette

Les membres des familles Forté et Dagenais tiennent à vous remercier très affectueusement pour les marques de sympathie que vous nous avez exprimées ainsi que pour les dons faits à des organismes de charité à l'occasion de son décès. Votre présence à nos côtés a été d'un grand réconfort dans ces moments douloureux. Veuillez accepter ces remerciements comme s'adressant à chacun de vous.

Votre don pourrait faire la différence!



Cette année, 21 700 Canadiens seront atteints d'un cancer du poumon... 2 800 d'entre eux y survivront!

L'ASSOCIATION PULMONAIRE Québec 1 800 895-8111 www.pq.poumon.ca



MERCI MON DIEU

Dites 9 fois Je vous salue Marie par jour durant 9 jours. Faites trois souhaits, le premier concernant les affaires, les deux autres pour l'impossible. Publiez cet article le 9e jour, vos souhaits se réaliseront même si vous n'y croyez pas. Merci mon Dieu. C'est incroyable mais vrai. L.C.W.

MÈRE TERESA

Dites 9 fois Je vous salue Marie par jour durant 9 jours. Faites trois souhaits, le premier concernant les affaires, les deux autres pour l'impossible. Publiez cet article le 9e jour, vos souhaits se réaliseront même si vous n'y croyez pas. Merci Mère Teresa. C'est incroyable mais vrai. M.R.

MÈRE TERESA

Dites 9 fois Je vous salue Marie par jour durant 9 jours. Faites trois souhaits, le premier concernant les affaires, les deux autres pour l'impossible. Publiez cet article le 9e jour, vos souhaits se réaliseront même si vous n'y croyez pas. Merci Mère Teresa. C'est incroyable mais vrai. A.B.

Remerciements au Sacré-Coeur pour faveur obtenue. Que le Sacré-Coeur de Jésus soit loué, adoré et glorifié, à travers le monde pour les siècles. Amen. Dites cette prière 6 fois par jour pendant 9 jours et vos prières seront exaucées même si cela semble impossible. N'oubliez pas de remercier le Sacré-Coeur avec promesse de publication, quand la faveur sera obtenue. J.K.

LA GRILLE BLANCHE

Michel Hannequart
WWW.HANNEQUART.COM

1	2	3	4	5	6	7	8	9	10	11	12	13	14	15	16	17	18	19	20
1																			
2																			
3																			
4																			
5																			
6																			
7																			
8																			
9																			
10																			
11																			
12																			
13																			
14																			
15																			
16																			
17																			
18																			
19																			
20																			
1	2	3	4	5	6	7	8	9	10	11	12	13	14	15	16	17	18	19	20

HORIZONTALEMENT

- Roi légendaire du pays de Galles - Roi d'Angleterre successeur de Richard Coeur de Lion.
- Faire des entailles dans une matière - Celle qui est née avant les autres - Est informé de.
- Action de se servir d'une arme à feu - Secrétée par les abeilles - Qui se fait à la dérobée - Dans le sac d'une golfeuse.
- Rivière des Alpes du Nord - Pris de passion pour quelque chose - Combinent.
- Cinquante-et-un - Disque coloré de la partie antérieure de l'oeil - Tache ronde sur l'aile d'un insecte - Grande quantité de choses.

- Elle commence souvent par un réveillon - Grande voile triangulaire - Monnaie divisionnaire d'Extrême-Orient - Séléniure.
- A côté du poivre - Petit poème du Moyen Age - Qui manifeste de la constance - Monnaies de Suède.
- Produisent des petits fruits - Repas du matin.
- Qui respectent la morale et ne cherchent pas à tromper les autres - Agent de Louis XV - Affluent du Danube - Personne bavarde.
- Interjection - Oiseau grimpeur - Il mange les petits enfants - Unité de police constitué spécialement pour la lutte contre la grande criminalité.

- On dit que c'est le propre de l'homme - Roman de Zola - Sert à l'étamage des glaces - Remorquée.
- Prend des détours pour atteindre un but - Grands plats provençaux - Canine.
- D'une beauté éclatante - Oiseaux bleus - Adverbe de lieu.
- Cérémonie religieuse - Suisses - Un des cinq continents.
- Petite pomme sucrée - Devra être remboursé - Parcours des yeux - Fond d'un parc à huîtres.
- Se parle à Tripolis - Refuges - Mis à l'abri, préservés.
- Drame nippon - Cri sourd d'un homme qui frappe avec effort - Symbole du sodium - Classements - Avant la fête de Noël.
- Sa chenille est nuisible à la vigne - Femelle du verat - Religion du Japon, antérieure au bouddhisme.
- Opération bancaire - Qui recule devant le danger - Démentir.
- Membranes des yeux - Décomposé, en parlant d'un mot - État d'extrême pauvreté.

VERTICALEMENT

- Roi des Huns - Roi des Francs et des Lombards.
- Fruits de la vigne - Sa capitale est Colombus - Frappé par un malheur.
- Se sert d'une arme à feu - Gaz utilisé pour l'éclairage - Les tsars y ont longtemps régné - Exprimé.
- Hectolitre - Métis qui a été pendu - Grain de beauté - Tendrement aimé.
- Plaie sur un arbre - Animal allongé - Organisation des pays exportateurs de pétrole - Mot hébreu signifiant ainsi soit-il.
- Musique du Maghreb - Répétition ennuyeuse et monotone - Redonne de la vigueur.
- Discipline équestre - Ventilées - À elle.
- Véhicule tout-terrain - Oiseau chanteur - Produit d'un vol.
- Fin de verbe - Louis XIV - Comblé de cadeaux - Planchette de bois.
- Verrue du cheval - Tribu israélite - Séparé des autres.

- Envies de vomir - Montagne grecque - Petite cloque contenant un liquide purulent.
- Titre de Mick Jagger - A été remplacé par l'ONU en 1946 - Personnes parfaites - Monnaie de l'Iran.
- Atténuation des perceptions douloureuses - Qui ne manque pas d'argent - Oeuvre théâtrale.
- Les skieurs savent en profiter - Personnages de contes arabes - Leur drapeau est noir.
- Coule dans l'arbre - Transparent - Style de musique populaire - Fils de Noé.
- Variété de prune - Escadrilles - État colonisé par les Mormons.
- Te trouves dans un lieu - Pièce d'artillerie - Alcool à goût de genièvre - Très jeunes poissons.
- Échoués - Partagés - Personne très intelligente.
- Même pas une goutte - Répète sans cesse - Consolider.
- Décapitées - Inspiratrice d'un artiste - Se lève ou se baisse devant la fenêtre.

La prochaine grille blanche paraîtra le samedi 20 février.

La SOLUTION de cette grille blanche sera publiée le samedi 20 février.

SOLUTION DU DERNIER NUMÉRO

1	2	3	4	5	6	7	8	9	10	11	12	13	14	15	16	17	18	19	20	
1	A	V	A	L	A	N	C	H	E	R	A	R	A	C	H	E	R	T	E	U
2	M	E	N	E	R	H	I	T	L	E	R	S	O	U	R	I	R	E		
3	A	N	S	E	P	A	V	E	C	A	V	A	L	E	D	E	S			
4	R	I	E	N	T	N	E	T	T	E	A	G	E	N	C	E	E	S		
5	Y	S	O	E	S	T	R	E	N	A	S	E	T	I	E	R	E			
6	L	E	G	I	S	T	E	R	I	T	S	E	M	D	O	R	N			
7	L	E	R	A	U	X	O	E	T	A	O	C	E	L	O	T				
8	I	R	A	E	R	S	E	A	U	U	L	T	R	A	S	O	N			
9	D	O	I	G	T	E	N	L	O	B	A	D	N	I	E					
10	A	T	L	E	V	O	T	E	E	L	O	U	A	N	G	E	R			
11	C	I	A	O	I	E	N	A	I	R	A	N	D	O	U	R	O			
12	E	M	I	T	E	S	I	S	L	A	M	A	I	S	E	D				
13	E	P	R	O	S	P	E	R	E	F	I	E	R	E	U	S				
14	P	U	E	R	O	R	E	I	L	L	E	S	N	E	R	E				
15	O	L	T	E	M	I	R	E	N	E	S	A	N	S	V					
16	B	I	E	N	I	R	E	N	E	E	M	O	D	E	S	T	E			
17	I	N	A	M	E	R	E	T	H	O	R	A	A	E	R	E				
18	E	T	R	O	I	T	E	M	O	T	E	L	G	A	R	N	I			
19	R	H	O	S	T	R	I	E	E	L	E	V	E	T	I	T				
20	S	E	C	H	E	E	S	S	E	S	S	T	I	R	E	E				
1	2	3	4	5	6	7	8	9	10	11	12	13	14	15	16	17	18	19	20	