

1112 007

15

Bellechasse-Etchemins La Voix du Sud

Volume 40, numéro 29, le dimanche 15 juillet 2001

24 PAGES

LIVRAISON gratuite
PARTOUT
MEUBLES SÉLECTION
Ste-Justine
160, rue Royer, Ste-Justine
(418) 383-3207

EMPREMERIE
APPALACHES
FERMÉ
DU 16 AU 27
JUILLET
.....
Bonnes vacances à tous!

Capital et intérêts garantis
Certificat de dépôt

1 an	4,35 %
2 ans	5,00 %
3 ans	5,45 %
4 ans	5,70 %
5 ans	5,90 %

Claude Letarte
Conseiller en placement
(418) 654-2399
1-800 463-5659
<http://www.financierebn.com>

FINANCIÈRE BANQUE NATIONALE
* Taux sujet à changement sans préavis.

18e Expo-BBQ Bellechasse

La meilleure édition de son histoire

◆ Serge LAMONTAGNE

Malgré la pluie et les incertitudes de Dame Nature, près de 12 000 personnes ont pris part, du 4 au 8 juillet derniers, à la 18e édition de l'Expo-BBQ de Saint-Anselme qui, dorénavant, sera connue sous l'appellation d'Expo-BBQ de Bellechasse. Ces résultats, un des meilleurs de l'histoire de l'Expo-BBQ, démontre que le virage famille entrepris il y a trois ans porte de plus en plus ses fruits et que les activités au programme savent attirer une clientèle de tous les âges. Le président de l'événement, Roch Roy, s'est dit heureux de la réponse plus que positive de la population locale et des visiteurs qui sont de plus en plus nombreux et viennent de partout dans la grande région de Québec et Chaudière-Appalaches. "C'est certes, et de loin, notre meilleure édition", dira-t-il.

Outre le nombre de visiteurs qui est en hausse d'année en année, le nombre d'exposants agricoles et d'animaux présents demeure sensiblement le même. Cette année, 160 têtes furent exposées et une trentaine d'autres vendues à l'encan. Une cinquantaine d'exposants commerciaux étaient également sur place, soit sur le terrain de l'expo, soit dans l'arène des présidents, et ceux-ci ont attiré une foule imposante.

Parmi les faits saillants de la fin de semaine, notons tout d'abord la journée de l'âge d'or, le jeudi, qui fut très populaire : 215 soupers ont été servis pour l'occasion. La soirée des jeunes, vendredi, était de retour et a attiré plus de 600 personnes qui sont venues entendre les Merry Makers sous la tente Desjardins. Auparavant, 400 personnes avaient assisté à l'ouverture officielle de l'expo suivie du spectacle d'humour mettant en vedette Robert Kurylo.



La journée du samedi fut également appréciée des festivaliers : 400 personnes ont tout d'abord assisté au concours des jeunes talents qui regroupait une quinzaine de participants. Alexandra L'Heureux-Bilodeau de Saint-Anselme a remporté le premier prix, ainsi qu'une bourse de 300 \$; Amélie Chabot de Saint-Lazare a terminé 2e (200 \$) alors qu'Amélie Gagnon de Sainte-Claire terminait troisième. Elle a reçu 100 \$ pour ses efforts.

Le jugement Holstein présenté à l'arène fut très couru (voir autre texte en page 8 pour connaître l'identité des vainqueurs) alors que le souper au méchoui attirait 325 personnes. Plus de 600 personnes assistaient, enfin, à la soirée country mettant en vedette le groupe Canyon.

Dimanche, l'un des faits saillants de la fin de semaine fut certes le spectacle d'Annie Brocoli sous la tente Desjardins. La tente était remplie à capacité d'enfants (accompagnés de leurs parents) qui ont crié leur admiration envers leur nouvelle idole. L'affluence à ce spectacle et

aux jeux pour enfants situés dans la Polyvalente ou sur le terrain de tennis extérieur démontre hors de tout



doute, selon M. Roy, que le comité de direction avait pris une excellente décision en effectuant le virage famille il y a trois ans. De fait, ce sont près de 4 000 personnes qui ont envahi le site de l'expo dimanche. Un impressionnant total de 1415 poulets BBQ furent vendus en fin d'après-midi, contre 600 seulement il



y a trois ans. La tire de chevaux du vendredi soir a attiré plus de 600 personnes et 24 participants alors que celle de demi-chevaux, le dimanche, était presque aussi populaire. Enfin, la vente des billets pour le tirage d'un prix de 20 000 \$ a aussi connu un vif succès, 565 des 600

billets à 100 \$ ayant trouvé preneur (vous trouverez également le nom des gagnants dans l'autre texte, plus loin dans cette édition). Le comité organisateur tient à remercier les commanditaires de cette 18e édition ainsi que la cinquantaine de bénévoles qui ont travaillé d'arrache-pied tout au long de la fin de semaine.

VOTRE VOITURE AURAIT BESOIN DE RETOUCHES?

pièces d'auto DORCHESTER
Outillage commercial et industriel
fabrique votre couleur en aérosol



72, boul. Bégin, Sainte-Claire
Tél.: (418) 883-2231-32

Dépendance Telus 7,10%

Echéance le 1^{er} juin 2006 • Cote de crédit BBB+ • Minimum : 10 000 \$

Desjardins
Valeurs mobilières Desjardins
Gino Boivin - Steve Boivin
Conseillers en placement
50, Route du Président Kennedy,
Bur. 209, Lévis
Tél.: (418) 833-8353 1-877-406-2146
Membre FCPE

15

15

21e Festival de la truite de Saint-Philémon

Martin Deschamps sera de la partie

(SL) Le président de la 21e édition du Festival de la Truite de Saint-Philémon, M. Francis Lemieux, a présenté la semaine dernière le contenu de la programmation de la 21e édition du Festival de la Truite qui aura lieu du 19 au 22 juillet. La plupart des activités qui font le succès de l'événement seront de retour cette année, que l'on parle du bingo du jeudi soir, de la pêche en rivière les samedis et dimanche, des succulents repas à

la truite servis également samedi et dimanche, de la parade de voitures antiques du samedi après-midi ainsi que de la messe, du traditionnel derby de démolition et du gala d'amateurs du dimanche où des bourses totalisant 6 500 \$ seront remises aux vainqueurs. Quelques nouveautés marqueront également cette 21e édition, de même que la venue du chanteur rock Martin Deschamps, qui sera la tête d'affiche de la soirée rock du

vendredi soir. Celui-ci sera en vedette avec deux groupes rock de la relève, "Les Poffins" et "Silly Mungers". L'ancien 6 à 6 extrême de CHOI-FM de Québec renaîtra de ses cendres pour l'occasion et M. Lemieux espère que cette programmation des plus animées permettra de dépasser le cap des 2000 entrées payantes.

Parmi les nouveautés à l'agenda du samedi, il y aura deux spectacles pour enfants avec clown intitulé "Chantois part en vacances" et ce, à 11 et 13 heures. Un drag de 4 roues dans la boue organisé par un nouveau club de quad de la région du Parc Massif du Sud aura lieu près du terrain des loisirs. Les participants devront emprunter un parcours sinueux et boueux ce qui saura plaire aux amateurs de sensations fortes. Il y aura également, à compter de 16 heures samedi, une dégustation de mets à la truite sous la tente, ce qui permettra aux visiteurs de goûter à ce poisson sous de nouvelles formes.

Le spectacle country du samedi soir promet également puisqu'il met en vedette la chanteuse Crystal et trois personnalités fort connues des adeptes de ce style musical, soit les populaires Gilles Gosselin, Georges Hamel et Gizèle Laliberté.

Autre nouveauté d'importance à souligner : un service de navette

reliera toute la fin de semaine le site du Festival au Camping Bellechasse pour ceux qui ne seront pas en condition de prendre le volant. M. Lemieux souhaite que le chiffre de 12 000 visiteurs enregistré l'an dernier soit égalé, sinon dépassé. Il invite d'ailleurs les visiteurs des quatre coins de Chaudière-Appalaches à venir découvrir sa municipalité ainsi que ses attraits, dont la truite bien sûr !



Le comité organisateur du Festival de la Truite de Saint-Philémon, le président Francis Lemieux en tête, vous invite à la 21e édition de ce festival qui aura lieu du 19 au 22 juillet.

Lunetterie Boutique

SEARS

trois pour un!!!

Collection Mode

Choisissez deux paires de lunettes complètes (verres et montures) parmi notre collection Mode et ne payez que la plus chère des deux et obtenez en plus une paire de lunettes de soleil parmi notre collection Spéciale ou une paire de verres de contact (clairs, souples, sphériques) ou un clip solaire.

De plus, payez votre achat avec votre carte Sears et accumulez des points du Club Sears.

Offre valide seulement dans la province de Québec. L'offre prend fin le 29 juillet 2001. TMIMC Marque de commerce de Sears, utilisée sous licence au Canada.

Ou une seule paire!

75\$

de rabais

EXAMEN SUR PLACE

Acceptons prescriptions

Dr René Marchand
Optométriste

Choisissez une paire de lunettes complètes (verres et monture) parmi notre collection Mode et, sur présentation de ce coupon, obtenez 75\$ de rabais sur le prix régulier de Sears.

Un coupon par achat. Ne peut être combiné à aucune autre promotion. N'a aucune valeur en espèces. Offre valide dans la province de Québec seulement. Sears Canada Inc. Expire le 29 juillet 2001.

Lac Etchemin 625-4981

Concours Fleurir le Québec

Huit municipalités de Bellechasse-Etchemins en lice

(SL) Vingt-cinq municipalités de Chaudière-Appalaches, dont huit de Bellechasse-Etchemins, sont en lice pour l'édition 2001 du concours Fleurir le Québec. Un total de 43 juges parcourront les quatre coins du Québec d'ici le 3 août prochain à la recherche des plus belles municipalités fleuries. En tout, 221 municipalités se disputent les grands honneurs de ce concours et rivaliseront d'adresse et d'ingéniosité pour éblouir les jurés.

Celles-ci seront jugées sur l'ensemble de

leur territoire à partir de critères d'évaluation bien identifiés tels que la qualité des aménagements paysagers, la diversité des plantes et des fleurs ainsi que l'effort environnemental. Les noms des gagnantes régionales seront dévoilés lors de trois fêtes champêtres qui auront lieu à la fin de l'été.

Les municipalités de Bellechasse-Etchemins inscrites à ce concours sont Honfleur, Lac-Etchemin, Saint-Camille, Saint-Henri, Saint-Magloire, Sainte-Aurélie, Sainte-Claire et Sainte-Sabine.

Alain Bellavance, d.d.

Clinique de Denturologie

Alain Bellavance, d.d.

- Réparation et nettoyage de prothèses dentaires
- Prothèses dentaires complètes, partielles et sur implants
- Urgence 7 jours/semaines
- Service et approche personnalisée

Conception faite sur place, service rapide et personnel!

CLINIQUE
Sainte-Claire
97, boul. Bégin
883-2380

CLINIQUE MÉDICALE
Saint-Raphaël
101, Principale
243-2115

Quoi?

Vous avez de la difficulté à comprendre dans le bruit ?

La prothèse de technologie numérique permet maintenant de résoudre ce problème. Elle s'ajuste automatiquement en amplifiant la parole tout en réduisant les bruits ambiants. Disponible dans tous les modèles dont la prothèse super-miniaturisée.

Un essai vous convaincra de son efficacité

BÉRUBÉ • BRASSARD
AUDIOPROTHÉSISTES
PROTHÈSES AUDITIVES
L'oreille... entendre battre la vie.

QUÉBEC
320, St-Joseph, bureau SS 036 **522-3656**

LORETTEVILLE
Centre médico-dentaire
153, boul. Valcartier **842-0793**

LÉVIS
53, ave Bégin **835-0497**

EXTÉRIEUR SANS FRAIS : 1-800-363-7386

Une prothèse auditive SANS FRAIS ET SANS LIMITE D'ÂGE avec la carte d'assurance-maladie du Québec (pour les gens qui répondent aux critères)*. * Le modèle illustré n'est pas payé par la Régie de l'assurance-maladie du Québec.

Congrès provincial des Cercles de fermières

La Fédération 04 se distingue avec trois prix



Mme Guylaine Asselin, gagnante du premier prix provincial en tricot, et Mme Huguette Guay, présidente de la Fédération 04, sont entourées des membres de l'exécutif de la Fédération. Dans l'ordre habituel, on reconnaît Mmes Francine Moore, Lise Meloche, Lise Tawell, Gertrude Giguère et Denise Verret. Mme Marguerite Dion n'apparaît pas sur la photo.

par Serge LAMONTAGNE

La Fédération 04-Bellechasse des Cercles de fermières était à l'honneur lors du congrès 2001 des Cercles de fermières de la province qui avait lieu à Rivière-du-Loup du 6 au 8 juillet. Plus de 1000 participantes des quatre coins du Québec étaient présentes à ce congrès lors duquel la Fédération a remporté trois prix d'importance.

Dans un premier temps, Mme Huguette Guay, présidente de la Fédération 04 depuis maintenant 5 ans, a remporté le prix d'excellence provincial annuel pour son travail comme présidente de la Fédération.

Par ailleurs, la Fédération présentait quatre pièces au traditionnel concours d'artisanat textile et Mme Guylaine Asselin, membre du Cercle de Sainte-Sabine, a remporté le premier prix provincial de la catégorie tricot avec un superbe centre de table crocheté de mains de fées (pièce de conception unique) qui a ravi l'ensemble des juges. Les trois autres pièces présentées

sont un bermuda de Mme Clémence Vachon de Saint-Luc (couture), un coussin tissé de Mme Claudette Goupil de Sainte-Sabine ainsi qu'un tableau brodé de Mme Hélène

Plante de Saint-Isidore. Si elles n'ont pas pris de première place, ces trois œuvres ont aidé la Fédération 04 à se mériter le 2^e rang provincial pour l'ensemble de son travail.

Caisse populaire de Lac-Etchemin

Des ristournes record de 400 000 dollars

par Serge LAMONTAGNE

Les sociétaires de la Caisse populaire de Lac-Etchemin profiteront, à compter du 19 juillet prochain, de ristournes record de 400 000 dollars. Les sociétaires présents à l'assemblée générale du 27 juin dernier ont entériné cette décision du conseil d'administration de la caisse qui porte à 1,7 millions \$ les ristournes versées au cours des six dernières années.

Les faits saillants du rapport adopté lors de l'assemblée générale du 27 juin démontrent que l'année financière 2000-2001 en fut une excellente pour la caisse. Ainsi, on note une hausse de 12,7 pour cent de l'avoire qui passe à 72 470 944 \$. Il en va de même pour les dépôts des membres qui passent de 57 590 783 \$ à 65 272 141 \$, en hausse de 13,3 pour cent. Les prêts consentis aux membres et entreprises ont connu une légère

hausse de 0,8 % pour atteindre 40 383 025 \$. D'autre part, les trop-perçus avant impôts sont en baisse de 18,2 %, passant de 870 343 \$ à 711 900 \$ et ce, en raison de pertes sur prêts. La réserve générale passe, quant à elle, 4,2 à 4,5 million \$.

PROJET DE FUSION

Au cours des prochains semaines, les dirigeants de la caisse jetteront les dernières bases au projet de regroupement de la caisse populaire de Lac-Etchemin avec celles de Saint-Luc, Sainte-Rose et Saint-Cyprien. Des assemblées publiques d'information auront lieu à la fin de l'été (28 août dans le cas de Lac-Etchemin) et le 25 septembre, les membres des quatre caisses concernées seront appelés à voter sur le projet de création de la Caisse populaire du Sud de l'Etchemin lors d'assemblées générales spéciales simultanées.

Atelier Mobile

Rembourrage de sièges
Service ultra rapide fait sur place

- Tracteur
- Moto
- Camion
- Bateau
- VTT
- etc...

Réal Leclerc

2, Entrée 75, St-Michel de Bellechasse GOR 3S0
Tél.: (418) 884-2838 • Cell.: (418) 570-9110

Personnalisez vos vêtements

Broderie
S.a. Mi inc.



Carole Lallanme et Stéphane Boivin
Vente de vêtements et articles promotionnels
SANS AUCUNE QUANTITÉ MINIMUM
3, rue Dumont, Saint-Henri 418 882-5272

CLINIQUE CHIROPRATIQUE SOPHIE CHABOT



- Soins chiropratiques pour toute la famille
- Radiologie disponible

JOURS D'OUVERTURE
LUNDI - MERCREDI - VENDREDI
584, Route Bégin, suite 905
Saint-Anselme
885-9366

MARDI - JEUDI
15, boulevard Père Brousseau
Saint-Damien
789-3939

Membre de l'Ordre des Chiropraticiens du Québec

ATTENTION



LA MASSOTHÉRAPIE PROFESSIONNELLE
(massage de détente, polarité, réflexologie)
couverte par les plans d'assurances collectives
Belle activité de vacances...

Paulyne Pelchat

Membre de P.O.L.L.Q. et F.Q.M.

Infirmière-Massothérapeute
Conseillère en santé globale

LAC-ETCHEMIN

418 625-8391

Prise de sang

- En bureau ou à domicile
- Remboursable par les assurances
- Affiliée à l'Hôtel-Dieu de Lévis

CAROLYNE BROCHU

Infirmière

886, Route Bégin, #2, C.P. 388, Saint-Anselme, GOR 2N0 • 885-8169

- Prix abordables
- En bureau: 15,00\$
- Au travail ou à domicile: 20,00\$
- Analyse d'urine: 7,00\$

Parlez-en à votre médecin



Armoires Abénakis inc.

PLUS DE 15 ANS D'EXPÉRIENCE, TOUT PRÈS DE VOUS...

- Armoire de cuisine sur mesure
- Vanité de salle de bains
- Comptoir - Bibliothèque
- Manteau de foyer
- Meuble sur mesure et commercial
- Toutes les essences de bois disponibles: stratifié, mélamine, choix de couleurs.

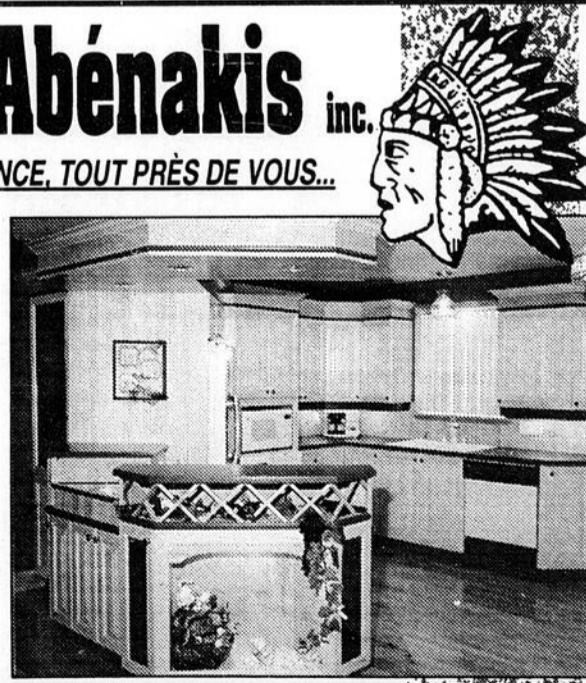
Faites affaire avec une équipe dynamique!

301, Rue Industrielle
LAC-ETCHEMIN
625-5245

RÉSIDENCE: 594-5748

M. Paul Caron, prop.

Licence RBQ: 1638-8308-48



FLEX-O-VERRE

Rémi Goupil, prop.
Distributeur autorisé Solarium 2000

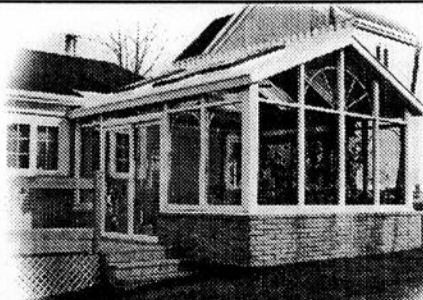
Solarium 3 et 4 saisons
Portique en aluminium

Imaginez une pièce de séjour confortable à longueur d'année...

R.B.Q.: 8000-5366-57

500, rue St-Jean Baptiste, Québec, local 194

Tél.: (418) 871-3369 / 1-877-771-3369 • Rés.: (418) 883-3465





DIVISION DE CIMENT QUÉBEC INC.

Usine certifiée QUALIBÉTON

AGRIMIX^{MC} NOUVEAU PRODUIT
POUR LES AGRICULTEURS



Saint-Raphaël, Carol Gignac, représentant (418) 243-2106 • 1-800-463-7106



**CLUB SPORTIF
MONT BONNET
INC.**

94, rang des Érables, Sainte-Sabine

POUR INFORMATIONS :

418-383-3074

SUPER MÉCHOUI AU PORC

(préparé par Yvan Lamontagne)

Le 21 juillet 01 à compter de 17h30

15\$/personne (taxes incluses) • 7,50\$ (moins de 12 ans)

Cartes pour le souper en vente auprès
des directeurs du club ou à la Caisse populaire de Ste-Sabine.

Invitation spéciale aux campeurs

Terrain de camping gratuit pour 1 nuit durant le week-end.

Profitez-en pour venir vous baigner dans notre
piscine extérieure chauffée.

Vive les vacances

Partez l'esprit tranquille en prenant soin
de faire vérifier votre auto

Inspection de
sécurité à

49.95\$

incluant vérification du système d'air climatisé (R-12 et R-134) et du système de charge



AUTOTECH

532, Rang 3 Ouest
Honfleur

Tél.: (418) 885-9049

Fax: (418) 885-8145



Caroline Chouinard

Bellechasse

Plus de 10 millions de \$ seront investis sur les routes

(SL) Le député de Bellechasse Claude Lachance a rendu publique la programmation 2001 du ministère des Transports dans Bellechasse. Au total, une somme de 10 346 000 \$ doit être investie sur nos routes cet été. Les deux projets les plus importants des prochains mois seront réalisés sur l'autoroute Jean-Lesage à Saint-Michel et Beaumont. Il s'agit de travaux de pavage totalisant plus 5,8 millions \$ et la réfection d'un pont, toujours sur la 20 à la hauteur de Saint-Michel, au coût de 120 000\$. Toujours à Saint-Michel, 536 000 \$ iront à la réfection de la route 281 entre la 132 et l'autoroute.

À Saint-Nazaire, 1,5 millions \$ serviront à la réfection de la rue Principale, à partir de l'intersection de la route 216. Ces travaux coïncident avec l'important projet de construction du réseau d'égouts qui débutera sous peu. Les soumissions pour ce projet seront ouvertes cette semaine.

Les autres projets retenus par le ministère des Transports sont : la plantation de

haies brise-vent sur la 277 à Saint-Anselme, au coût de 150 000 \$; la pose d'une nouvelle couche de pavage sur la 279, à Saint-Charles, pour 425 000 \$, à partir des limites de Beaumont jusqu'à la route 218 ; il en va de même à Saint-Camille, où 494 000 \$ sont réservés pour des travaux similaires sur la route 204 ; à Saint-Magloire, une nouvelle somme de 500 000 \$ ira à la poursuite des travaux de reconstruction de la 281 entamés en 1998 et 1999 ; enfin, à Sainte-Justine, une première somme de 350 000 \$ est réservée pour l'important projet de reconstruction de la route 204, du Lac à Vase de Sainte-Rose jusqu'aux limites de la municipalité. Cette somme ira à l'acquisition de terrains, la préparation de plans et devis ainsi qu'au déplacement de poteaux de téléphone et d'électricité. Soulignons enfin que 235 000 \$ iront à la réfection du pont de la Route de l'Église à Saint-Léon et que 230 000 \$ seront investis dans la reconstruction du pont de la rue Principale à Beaumont.

Barrage sur la rivière Chaudière

Le projet est finalement autorisé

(SL) Le ministre de l'Environnement, André Boisclair, vient de recommander la délivrance d'un certificat d'autorisation en faveur de la corporation "Rendez-vous à la rivière pour l'an 2000". Ce projet d'aménagement et d'exploitation d'un barrage sur la rivière Chaudière à la hauteur de Saint-Georges est ainsi accepté conformément à l'article 31.5 de la Loi sur la qualité de l'environnement.

En vertu de la procédure d'évaluation et d'examen des impacts sur l'environnement, le Bureau d'audiences publiques sur l'environnement (BAPE) a effectué une médiation environnementale et suite à celle-ci, les requérants ont retiré leurs demandes d'audience publique. Ce barrage a pour but de retenir les eaux de la rivière Chaudière sur

une distance approximative de 2,6 km et de créer un plan d'eau d'environ 364 000 m². Il sera composé de deux vannes gonflables de 50 mètres de long par 3 mètres de haut, d'un pilier central et d'un radier en béton. Il sera en opération seulement durant la saison estivale, soit du 15 juin au 15 octobre. Le lit de la rivière Chaudière étant du domaine privé, les propriétaires riverains ont donné de façon écrite leur accord au projet. La réalisation de ce projet entraînera des impacts positifs majeurs pour le secteur récréotouristique de la Ville de Saint-Georges. Toutefois, l'exploitation de ce projet est susceptible d'avoir certains impacts sur l'environnement. Afin de les limiter, les responsables du projet se sont engagés à créer plusieurs habitats riverains et aquatiques, à mettre en place un programme de suivi pour ces aspects et un plan de mesures d'urgence en cas de rupture de l'ouvrage. Le décret d'autorisation et l'analyse environnementale complète sur ce projet sont disponibles sur le site Internet du ministère de l'Environnement au www.menv.gouv.qc.ca.

Précision

Suite à l'article sur le Programme RénoVillage publié en page 4 de notre dernière édition, il importe de préciser que ce n'est pas 159 propriétaires de résidences qui ont profité de ce programme cette année mais 28. Ceux-ci ont reçu une aide financière de 168 355 \$ et ceux-ci ont investi près de 240 000 \$ en divers travaux de rénovation. Par ailleurs, plus de 80 projets sont inscrits sur une liste d'attente.

Auberge Les Etchemins



Visite de la cidrerie et dégustation
gratuite en tout temps

485, Route 277, Ste-Germaine-du-Lac-Etchemin

625-3456

www.aubergeetchemin.qc.ca

La Voix du Sud

252, 3e Avenue, Lac-Etchemin
(418) 625-7471 (418) 883-2326
Fax: (418) 625-5200

Montréal : 1 800 361-7262
Toronto : (416) 362-4488



Adresse électronique
voixsud@sogetel.net

Éditeur
Laurier Pellicelli

Directeur
Laurier Pellicelli

Directeur de l'information
André Poulin

Directeur de la production
Rock Bizier

Graphiste
Stéphanie Cloutier

Infographe
Claude Tanguay

Administration et
service à la clientèle
Chantal Lessard

Journalistes
Serge Lamontagne
Desneige Dion

Conseillers(ères)
publicitaires
Caroline Gilbert
Johanne Lessard

Impression
Imprimerie Canada

Distribution
Distribution Transcontinental inc.
Publi-Sac Québec

Autres publications de
LES GRANDS HEBDOS

l'actuel **CHARLESBOURG** **L'Appel**

le Journal de **HABITATION** **le MOBIER**

UN HEBDO
Transcontinental

Dépôt légal: Bibliothèque Nationale du Québec. Société canadienne des postes - Envois de publications canadiennes. Convention 40013316. Toute reproduction des annonces ou informations, en tout ou partie de façon officielle ou déguisée est interdite sans la permission écrite de l'éditeur. La Voix du Sud ne se tient pas responsable des erreurs typographiques pouvant survenir dans les textes publicitaires mais il s'engage à reproduire uniquement la partie du texte ou se trouve l'erreur. La responsabilité du journal et ou de l'éditeur ne dépassera en aucun cas le montant de l'annonce. Les articles publiés dans La Voix du Sud sont sous la seule responsabilité des auteurs et la direction ne partage pas nécessairement les opinions émises.

TIRAGE: 22 135
EXEMPLAIRES

Festival de pêche de Saint-Léon

Une participation qui dépasse les espérances



Un peu partout le long de la rivière, les amateurs de pêche ne se sont pas faits prier pour taquiner les truites fraîchement ensemencées.

(SL) Plus de 500 personnes ont pris part, le dimanche 8 juillet dernier à Saint-Léon, à la première édition du Festival de pêche et de Pêche en herbe.

C'est le comité de restauration de la rivière Etchemin, en collaboration avec de nombreux partenaires, qui organisait cette activité, la deuxième en deux jours après Saint-Romuald la veille.

Pour l'occasion, 3 000 truites de 9 à 12 pouces ont été mises à l'eau dans le secteur des Méandres de l'Etchemin.

Pour M. André Bélisle, administrateur du Comité de restauration, cette participation de la population locale et de l'extérieur a dépassé de beaucoup les espérances de l'organisme qui souhaitait d'abord et avant tout faire connaître ce secteur de la municipalité et inciter les gens à redécouvrir leur rivière. Les enfants étaient aussi particulièrement visés par l'activité via le concours "pêche en herbe" et la soixantaine de participants à ce concours confirme l'amour grandissant des plus jeunes pour la rivière et la pêche en général. Ceux-ci ont d'ailleurs pu profiter de cannes à pêche mises à leur disposition gratuitement par le magasin Canadian Tire de Lévis et des certificats leur furent remis à la fin de la journée. Divers invités

d'honneur dont la députée de Lévis Linda Goupil étaient sur place. Un agent de protection de la faune et un technicien de la faune sont aussi venus rencontrer les pêcheurs. Fait rare à noter, une participante a capturé une corégone, sorte de poisson

que l'on croyait disparu de ce cours d'eau et dont la présence laisse entrevoir, toujours selon M. Bélisle, l'excellent potentiel de la rivière pour accueillir non seulement la truite mais aussi la corégone et le saumon.



Native de Saint-Léon, la députée de Lévis Lynda Goupil en a profité pour arpenter les Méandres de l'Etchemin en canot. À voir sa mine réjouie, elle a sûrement appréciée la ballade.



<http://pages.infinet.net/rochelle>

La Jolie Rochelle

Un endroit paisible et sécuritaire pour des vacances inoubliables



Vous planifiez vos vacances estivales et vous ne savez toujours pas où aller? Voici une suggestion pleine de bon sens : le Camping La Jolie Rochelle de Saint-Raphaël. Plus beau camping de Bellechasse, ce véritable petit coin de paradis est situé dans un décor enchanteur, au cœur même du comté de Bellechasse, à proximité d'un lac et de la majestueuse Rivière du Sud. Le Camping La Jolie Rochelle est un lieu unique où vous passerez à coup sûr des vacances réussies.

À seulement 45 minutes des ponts et 15 kilomètres de l'autoroute 20, loin des sites agricoles et du trafic routier, le camping La Jolie Rochelle offre aux amateurs de la nature et aux amateurs de plein air un endroit paisible et sécuritaire où ils pourront passer des vacances inoubli-

bles. Les adeptes du vélo apprécieront également la proximité de la route verte et de la piste cyclable qui parcourt une bonne partie du territoire de la municipalité de Saint-Raphaël.

Que ce soit pour une semaine ou pour toute la période estivale, le camping La Jolie Rochelle vous invite à profiter de son concept unique et différent de camping axé sur le calme, la tranquillité, la détente et les grands espaces. Chaque site vous offre une vue imprenable sur la nature avoisinante et la superbe rivière du Sud où vous pourrez taquiner la truite en tout temps. Vous y trouverez aussi de superbes aménagements, un accueil chaleureux ainsi que des installations de première qualité.

Chaque terrain est muni de tous les services (électricité, eau et égouts) et d'un foyer, sans oublier les tables à pique-nique, des toilettes, des douches avec eau chaude, une piscine, des jeux de pétanque et de ballon volant, des terrains de jeux, une spacieuse salle communautaire de même qu'une chapelle.

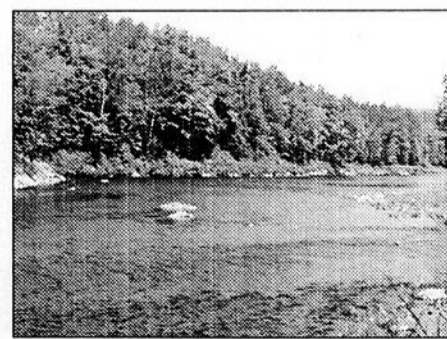
Propriété de la famille Larochelle,

des passionnés de la nature qui ont à cœur de vous satisfaire et de toujours vous offrir ce qu'il y a de mieux, le camping la Jolie Rochelle vous propose une philosophie simple mais bienfaisante : le contact direct avec la nature. Pour un site de villégiature différent dans un milieu de vie agréable et de première qualité, rien de mieux que le Camping La Jolie Rochelle de Saint-Raphaël, le plus beau camping de Bellechasse !

Camping La Jolie Rochelle
135, Petite troisième
Saint-Raphaël de Bellechasse (Qc)
GOR 4CO
Tél. : (418) 885-9735 ou 243-1320
Télécopieur : (418) 549-0467

Courrier électronique :
lajolierochelle@hotmail.com

Visitez notre site internet :
<http://pages.infinet.net/rochelle>



Réparation et fabrication de
prothèses dentaires amovibles
et sur implants

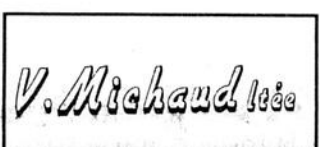


202, 3e Avenue,
Lac-Étchemin
625-3218

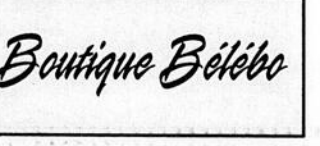
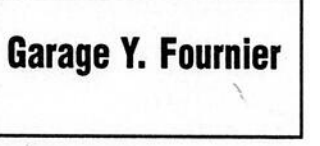
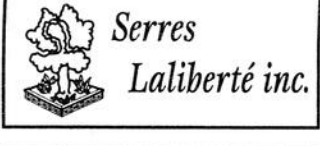
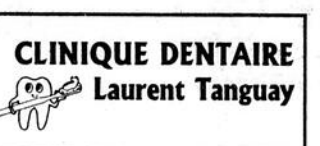
Consultation
gratuite

HEURES D'OUVERTURE:
Lundi et jeudi: 9h00 à 21h00
Mardi et vendredi: 9h00 à 17h00
Mercredi: 9h00 à 12h00





**Magasinez dans
votre région**
et courez la chance
de **gagner 5000\$**
(5 gagnants de 1000\$)
à dépenser parmi
tous ces marchands

La Voix du Sud tient une fois de plus à remercier tous les participants à la promotion "Magasinez dans votre région et courez la chance de gagner 5000 \$" et à féliciter les cinq personnes qui se sont méritées un prix de 1000 \$ chacune. Nous vous présentons donc ces heureux vainqueurs qui sont : M. Jean Boulet de Notre-Dame-du-Rosaire, Mme Irène Pouliot de Saint-Malachie et Mme Marjolaine Aubé de Saint-Charles en compagnie de Caroline Gilbert (en haut), ainsi que Mmes Louise Gagnon et Jeannine Poulin de Lac-Etchemin, accompagnées de Johanne Lessard, publicitaire, en bas.

Un remède contre l'amour au Ganoué de Saint-Prosper

L'art de passer une bonne soirée en toute simplicité



Un mariage hors du commun est célébré lors de la pièce "Un remède contre l'amour!" présentée tout le mois de juillet au Ganoué de Saint-Prosper.

(SL) Pour les trois prochaines semaines, le théâtre Le Ganoué de Saint-Prosper vous présente une nouvelle pièce, "Un remède contre l'amour" de l'auteur Guy Boutin. Sous une mise en scène de Céline Lemieux, la douzaine d'acteurs de la troupe Marie-Belle vous offre de venir passer une excellente soirée remplie de simplicité et de fou rire.

Un remède contre l'amour met en vedette deux familles, les Fortier et O'Grady, dont les enfants Martine et Jason doivent se marier. Ce qui doit être le plus beau jour de la vie du jeune couple s'avère plutôt une journée remplie de rebondissements et de grincements de dents ! Au choc des cultures entre les deux familles s'ajoutent une panoplie de personnages les plus loufoques les uns que les autres : une grand-mère anglaise souffrant d'Alzheimer, la marraine de la mariée qui est membre des Hells Angels, le prêtre africain qui n'en est pas vraiment un, et une fille d'honneur, Félicie, qui est si laide que personne ne veut l'accompagner à ce mariage ! Le mariage aura-t-il lieu ? Vous le saurez en venant assister à l'une des représentations de "Un remède contre l'amour" qui est présenté du 12 au 15, du 19 au 22 et du 26 au 29 juillet au Théâtre Le Ganoué de Saint-Prosper.

Woodstock en Beauce

Nouveau record d'assistance

(SL) L'édition 2001 de Woodstock en Beauce, présentée du 28 juin au 1er juillet, a attiré une foule record de 60 069 visiteurs. Cette 7e édition s'est déroulée dans le calme et le comité organisateur, M. Claude Drouin en tête, tient à remercier les employés, les festivaliers et toutes les personnes qui ont travaillé de près ou de loin à ce succès. La 8e édition du Woodstock en Beauce est déjà en préparation. Les dates de ce festival et la programmation musicale seront connues au cours des prochaines semaines. Toutefois, on annonce un agrandissement du site. Ceux et celles qui veulent acheter des articles souvenir de l'édition 2001 et voir des photos de cette fête peuvent maintenant le faire via le site internet du festival, soit le www.woodstock-beauce.qc.ca. Une nouvelle édition du film "Woodstock en Beauce, le film", sera également bientôt disponible.

Solde d'ÉTÉ **Gratuit** Premier versement

Venture V.L.

FINANCEMENT

Comptant	Mensualité
0\$	336\$
2 200\$	288\$
4 500\$	238\$

9,9% 60 mois

*Location 48 mois, 90 000 km
Transport inclus. Taxes en sus.

PARÉ CHEVROLET OLDSMOBILE INC. St-Anselme, P.Q.

SAINT-ANSELME
418 885-4471

DÉMÉNAGEZ AVEC UNICOOP ET PEINTUREZ AVEC CROWN DIAMOND

Latex intérieur fini platine 4 litres (63-009) Spécial : 26⁹⁸\$

Apprêt scelleur 4 litres (069-970) Spécial : 19⁹⁸\$

Latex intérieur semi-lustré 4 litres (66-009) Spécial : 26⁹⁸\$

CO-OP
Quincaillerie
Matériaux

DU NOUVEAU !
À votre quincaillerie UNICOOP

Protecteur pour bois traité & terrasse Série 954 Spécial : 24⁹⁸\$

Teinture alkyde hydrofuge semi-transparente Série 024 Spécial : 26⁹⁸\$

Teinture opaque au latex fini mat satiné Série 015 Spécial : 29⁹⁸\$

Teinture opaque à alkyde pour patio Série 025 Spécial : 29⁹⁸\$

M. Fernand Larochelle
spécialiste en portes et fenêtres

Porte d'acier B03PD, B03PG
Cadre recouvert 7 1/4"

Pour tous vos projets de construction ou de rénovation, n'hésitez pas à prendre rendez-vous avec M. Larochelle.

- Prix compétitif
- Fenêtres aluminium, bois et vinyle
- Portes extérieures
- Portes garage
- Porte-jardin, porte-patio

En vigueur jusqu'au 21 juillet 2001

Bureau : 387-5966
Résidentiel : 386-2424

UNICOOP St-Charles 887-3391 Ste-Hénédine 935-3652 St-Joseph 397-5271
St-Gervais 887-3366 St-Isidore 882-5674 Ste-Marie 387-5464

VOTRE VOITURE ENTRE BONNES MAINS



SERVICES OFFERTS :

- Service de remorquage
- Alignement
- Sand Blast
- Frame Master
- Refinition originale
- Pare-brise
- Garantie 36 mois
- Vitre d'auto

* Certains critères à rencontrer.

Contactez-nous !

L'atelier de refinition
DANIEL PARÉ

533, 3e rang Ouest, Honfleur
(418) 885-9049

Expo-BBQ Bellechasse

Un quatrième titre de suite pour Martin Lacroix et Mélanie Boulet

par Serge LAMONTAGNE

À chaque année, les divers exposants agricoles présents à l'Expo-BBQ Bellechasse attendent avec grande impatience la tenue des différents jugements, question de montrer la qualité de leur cheptel et de se comparer avec leurs pairs des quatre coins du comté. Cette année n'a pas fait exception et deux grands éleveurs de la région ont été récompensés par les juges.

Mme Boulet ainsi qu'à M. Pierre Boulet de Montmagny et à la ferme Triple A Holstein de Saint-Élie d'Orford, qui fut primée. Une mention honorable fut également remise à "Arcroix Formation Champagne", propriété de Mélanie Boulet, Arthur et Martin Lacroix.

Pierre Boulet a également connu une fin de semaine de rêve à l'expo avec sept titres ou bannières en tout. Outre la

co-propriété avec la ferme Blondin de Saint-Placide de Mirabel ; meilleur éleveur Junior et premier éleveur Holstein.

Les autres grands gagnants des jugements de la fin de semaine sont : la Ferme Loasis de Honfleur, propriété d'Étienne Roy et Caroline Lacasse, à titre de premier exposant Holstein ; la ferme Berthely de Honfleur avec celui du premier exposant junior ; Martin Lacasse (Ferme Clémar) de Saint-Anselme, propriétaire de "Clémar Monara Leclerc", génisse intermédiaire conduite par Jennifer Ruel qui a remporté le titre de championne junior des jeunes éleveurs.

GAGNANTS DES TIRAGES

Par ailleurs, comme on le mentionnait en page couverture, 565 des 600 billets du super tirage ont trouvé preneur. C'est la ferme Belgirard de LaDurantaye, propriété de Raymond Girard et Hélène Guillemette, qui a remporté le premier prix de 20 000 \$. La Ferme Irlande de Saint-Anselme, propriété de Jocelyn Roy, s'est mérité le bon d'achat de 3 000 \$ chez Métro Gagnon de Sainte-Claire alors que l'autre bon d'achat de 1 000 \$ du Métro Gagnon revenait à la Ferme Jasmin Leclerc de Sainte-Claire. Enfin, la génisse offerte par le Club Holstein et la Ferme Parile de Saint-François de Montmagny, a été remportée par François Rouillard de Saint-Anselme.

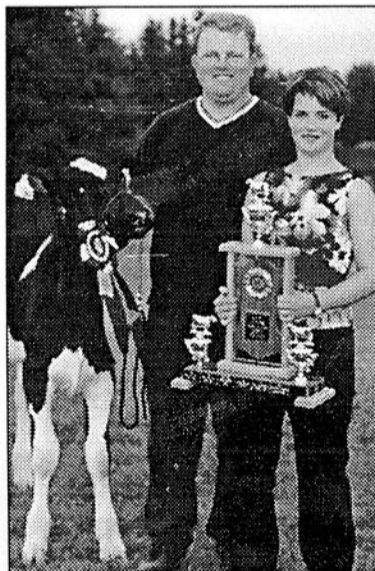


La directrice et le président de l'Expo-BBQ Bellechasse, Mme Lise Blouin et M. Roch Roy, ont tenu à féliciter M. Raymond Girard de la Ferme Belgirard de LaDurantaye, qui s'est mérité le premier prix de 20 000 dollars remis lors de la clôture de l'événement. Ils sont accompagnés de Mme Hélène Guillemette, d'Anne-Marie et Sébastien Girard.



Martin Lacroix de Saint-Michel et Pierre Boulet de Montmagny posent en compagnie de la grande championne Holstein et de la grande championne de réserve. Ils sont accompagnés d'Allison et Jason Lacroix et de Carole-Anne Goulet, qui nous montrent les principales bannières remportées par leurs parents.

Dans un premier temps, Martin Lacroix et Mélanie Boulet de la Ferme Arthur Lacroix de Saint-Michel ont vu une de leurs vaches remporter, pour une quatrième année de suite, le titre de grande championne Holstein. En effet, c'est "Ston-Front Charles Lonna", qui appartient à M. Lacroix,



Avec l'aide de Jennifer Ruel, Martin Lacasse de la Ferme Clémar de Saint-Anselme a remporté le titre de la championne junior des jeunes éleveurs.

grande championne qu'il partage avec Martin Lacroix, il a remporté les titres suivants : grande championne de réserve et championne de propriété élevée avec "Pierstein Starbuck Lilas" ; championne junior avec "Comestar Mirka Leader" ; génisse de réserve avec "Pierstein Leader Buffy" qu'il détient en



Étienne Roy et Caroline Lacasse, propriétaires de la Ferme Loasis de Honfleur, ont remporté le titre de Premier Exposant Holstein avec 124 points.



Jean-Marie Laliberté, Céline Buteau, François et Véronique Laliberté ainsi qu'Alan Bryson de la Ferme Berthely de Honfleur, vainqueurs du titre de Premier exposant Junior.

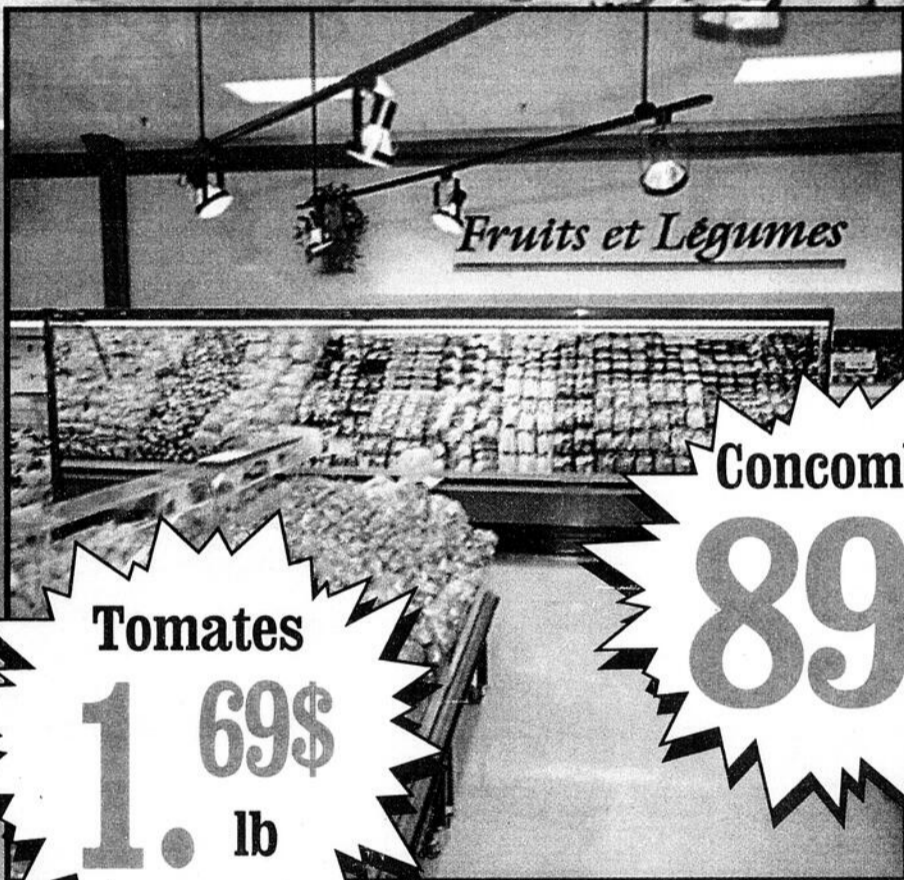
COMMANDITAIRES EXPO-BBQ BELLECHASSE

Les responsables de la 18e édition de l'Expo-BBQ de Bellechasse tiennent à remercier les généreux collaborateurs et commanditaires qui, par leur aide, ont fait de cet événement annuel un grand succès.

- Ministère des Pêcheries et de l'Alimentation du Québec
- Promutuel Bellechasse
- Promutuel Dorchester
- Métro Gagnon
- Unicoop
- Gilbert Normand, député de Bellechasse-Etchemins-Montmagny-L'islet
- Réseau des Caisses populaires Desjardins de la MRC de Bellechasse
- M.R.C. de Bellechasse
- Municipalité de Saint-Anselme
- Exceldor
- CFIN, Radio-Bellechasse
- Agrinove
- A. Lafleur
- Marcel Morissette Inc.
- Alfred Couture Ltée
- URLS Chaudière-Appalaches
- Agri-Marché
- Paré Chevrolet Oldsmobile
- Claude Lachance, député de Bellechasse
- Agriculture, Pêcheries et Alimentation Direction régionale de Chaudière-Appalaches
- Brasserie Molson
- Pepsi-Cola, Alex Coulombe Ltée
- Linda Goupil, députée de Lévis
- C.A.B. Sainte-Claire

- Frs Goulet & Fils
- Industries et Equipements Laliberté
- L. Bilodeau & Fils
- Les Aliments Schneider
- Semico
- Restaurant Normandin
- Ferme Rouleau & Frères
- CFOM 102,9 FM
- Banque Nationale du Canada
- Garage Y. Fournier
- Les Chapiteaux Germain Dumont
- J.P.L. Maraicher inc.
- Centre de Rénovation Mercier et Frères Inc.
- Prestofix Inc.
- Distribution Roy
- Bureau en gros
- Clinique Vétérinaire Etchemin Ltée
- Syndicat des producteurs de lait
- Syndicat du Centre de Bellechasse
- Moto Sports Lévis
- Pharmacie Monique Proulx
- Syndicat des producteurs de volailles
- L'Association des producteurs de porcs
- Syndicat des Plaines de Bellechasse
- La Voix du Sud
- C.I.P.Q.
- Polychiffre

Bien implanté en région



Tomates
1.69\$
lb

Concombre
89¢
ch

Marque maison
Boisson aux fruits **1.29\$**
2L

Boissons gazeuses **5/3.95\$**
2L

Sunlight
5.99\$

Melilleur en eau froide
GROS FORMAT
CITRON FRAIS



Ultra (6L)
Original (12L)
Liquide (2.95L)

Tournedos
2.69\$
lb



PROFITEZ DE NOS NOMBREUX SPÉCIAUX EN MAGASIN

Chaise de plastique
4.99\$

LIQUIDATION
BARDEAU D'ASPHALTE de marque BP seulement.
Quantité limitée. Premier arrivé, premier servi. Aucun retour.
GARANTIE 25 ANS.

13.75\$
Pqt

SPÉCIAUX VALIDE DU 16 AU 21 JUILLET 2001



MAGASIN COOP DE SAINTE-JUSTINE

188, route 204, Sainte-Justine 418 383-3023 • 418 383-3020

Festival de la Galette de sarrasin de Saint-Lazare

Tout est prêt pour la 25^e édition

(SL) C'est du 1er au 5 août prochain que se tiendra la 25^e édition du Festival de la Galette de sarrasin de Saint-Lazare. Ce n'est pas tous les jours qu'un événement comme celui-ci a 25 ans et pour l'occasion, le comité organisateur a adopté une programmation qui saura mettre en évidence la riche histoire d'amour des résidents de Saint-Lazare pour leur festival.

Avant même le début des festivités, soit le bingo du mercredi 1er août, le comité du festival vous invite à venir assis-

ter à la pièce de théâtre "L'amant de ma maîtresse" présentée par une douzaine d'acteurs locaux au Centre communautaire. Les représentations auront lieu du 25 au 28 juillet et de bons billets, au coût de 8\$, sont toujours disponibles.

Parmi les activités servant à souligner le 25^e du festival, il y a le 5 à 7 des entreprises le jeudi soir 2 août avec animation Labatt Bleue et de nombreux prix à gagner, sous la tente. Cette activité sera suivie du couronnement de la reine 2001 et d'une soirée mettant en vedette le

Groupe Les Sages. Un souper du 25^e aura également lieu le samedi soir au Centre communautaire et le comité organisateur de l'édition 2001 en profitera pour souligner les faits marquants de ces 25 années ainsi que le travail des artisans de cette fête populaire. L'humoriste Denis Olivier et le groupe Jukes Box agrémenteront ensuite la soirée.

DES ACTIVITÉS POUR TOUS

Vendredi soir, les jeunes en auront pour leur argent avec la soirée rock Labatt Bleue mettant en vedette Les Mafios et Power Slave, qui rend hommage à Iron Maiden. A noter que les Mafios seront également de la partie sous la tente le lendemain soir.

Samedi, une place de choix est également faite aux enfants avec le spectacle de Cycleau le clown et l'animation avec la troupe Grimasque (clown et maquilleuses) en après-midi. Cette journée du samedi sera d'ailleurs fort remplie avec un tournoi de balle donnée, le traditionnel brunch du festival, une tire de 4 roues et un spécial "show de boucanes" sur le terrain du derby de démolition.

Enfin, dimanche, le comité organisateur reste fidèle à ses bonnes habitudes et mise sur ses valeurs sûres : le populaire concours d'amateurs à l'intérieur et le derby de démolition à l'extérieur. En soirée, on procédera à la remise des forfaits-voyages de 2 000 \$ et 1 500 \$ et un spectaculaire feu d'artifice mettra fin aux festivités.

Fermeture au Centre de santé des Etchemins

La direction du Centre de santé des Etchemins tient à aviser la population que le service d'urgence de première ligne du Centre de santé sera fermé le mercredi 18 juillet prochain, de 19 heures à 8 heures le lendemain matin. Il n'y aura donc pas de médecin sur place et les personnes ayant besoin d'aide pourront communiquer avec le service "Info-Santé - Urgence détresse CLSC" au 625-5080 ou au 594-5080.

Fêtes du 150^e anniversaire de Saint-Raphaël

Le Rêve du Diable donnera le coup d'envoi

(SL) C'est le groupe le Rêve du Diable, pionnier de la musique traditionnelle au Québec, qui ouvrira les festivités entourant le 150^e anniversaire de Saint-Raphaël. Le populaire groupe se produira le vendredi 27 juillet prochain, à compter de 20 heures, sous la tente Desjardins. Rappelons que les festivités du 150^e anniversaire de Saint-Nazaire auront lieu du 1 au 29 juillet prochain. On peut se procurer des billets à 8 \$ en pré-vente (10 \$ à la porte) pour ce spectacle en communiquant au (418) 243-2737.

Bar chez Maurice

Hommage à
GREEN DAY

Vendredi 20 juillet

Samedi 21 juillet

Venez fêter avec nous

Le retour de
Valérie Fortin



Samedi le 21 juillet, nous organisons un gros party en son honneur.

138, Station Ste-Justine 383-5889



La saison des petits fruits

STE-SABINE

FRAISES

autocueillette

Les fraises sont à leur meilleur



Ferme Aquilon

133, rang St-Charles, Sainte-Sabine

383-3326

N'HÉSITEZ PAS À TÉLÉPHONER POUR CONNAÎTRE NOS HORAIRES

Ferme membre d'Horticulteur Chaudière-Appalaches. Pour des cultures en harmonie avec la nature.

Fraises à vendre ou à cueillir vous-même

à la Fraisière Marivil inc.

Donald Mercier, prop.

217, du Fleuve, Beaumont

Inf.: 418 837-7031

ou 418 833-4785



FRAMBOISES

VENTE ET AUTOCUEILLETTE

Aire de pique-nique disponible

On vous attend!

Enfants acceptés

Le Vignoble Angile

267, 2^e Rang Ouest, (Route 218) St-Michel

(418) 884-2327

VENEZ CUEILLIR VOS FRAISES OU FRAMBOISES

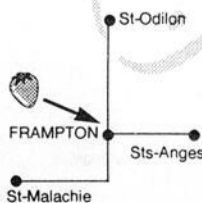
Aux Cultures Leclerc enr.

275, ROUTE 275 SUD
FRAMPTON

Téléphone : Domicile 479-5522

Fraisière 479-2839

Heures d'ouverture : de 9h à 20h30 sauf exception (Appelez avant de vous déplacer!)



RÉSERVATION OU AUTOCUEILLETTE DE FRAISES ET FRAMBOISES

VENEZ LES CUEILLIR

Début juillet au 15 septembre à la fraisière

Charlotte & André Morissette

100, route Caroline,

Sainte-Claire **883-3150**

AUSSI CUEILLETTE DE DÉLICIEUSES FRAISES D'AUTOMNE À PARTIR DE LA MI-AOÛT JUSQU'AU DÉBUT OCTOBRE

Gagnant du poêle BBQ 2000 : M. Gaston Fortier de Sainte-Claire • Tirage en fin de chaque saison

FRAISES
FRAMBOISES
BLEUETS



Voleur repentant

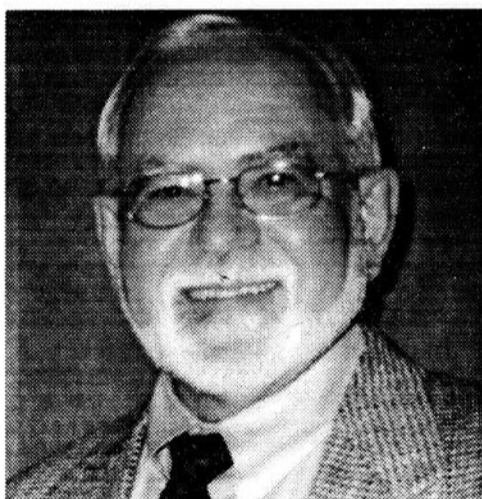
Un voleur solitaire de 37 ans, Serge Larose, qui a effectué un vol qualifié au casse-croûte La Fritouille d'Armagh vers 23 h 35 le 10 juillet dernier, n'a pas pris le temps de profiter de son maigre butin. Cagoulé mais non armé, il est entré dans le casse-croûte et a demandé l'argent de la caisse. Un client a tenté de s'en prendre à lui mais la caissière lui a finalement donné les 180 \$ qui se trouvaient dans la caisse. Il a pris la fuite mais, possiblement pris de remords, il s'est rendu presque aussitôt aux policiers. Il a comparu le lendemain au Palais de justice de Montmagny et il demeurera incarcéré jusqu'à son retour en cour.

Belle prise !

Appelés à se rendre au bar l'Étoile rouge de Saint-Vallier vers 2 heures du matin le 11 juillet, les policiers de Bellechasse ont effectué une prise inattendue. Ils ont en effet arrêté Sylvain Tardif, un homme d'une trentaine d'années de Delson qui était recherché pour diverses infractions. Il a tenté de fuir les lieux mais a vite été arrêté par les policiers. Il a comparu dès le lendemain au Palais de justice de Montmagny sous diverses accusations d'entrave au travail des policiers, de supposition de personnes, de vol et recel de voiture et autres. Lui aussi est demeuré incarcéré jusqu'à son retour prochain en cour.

Il reçoit la Médaille de distinction agronomique

Un grand honneur pour l'agronome André Carrier



(SL) L'Ordre des agronomes du Québec a décerné à M. André Carrier, agronome de renom originaire de la région, la Médaille de distinction agronomique lors de son congrès annuel tenu à Shawinigan les 8 et 9 juin derniers. M. Carrier a reçu cette distinction pour son travail dans le développement et

l'amélioration de la compétitivité des cultures abritées au Québec. Il a entre autres agi à titre de conseiller régional en horticulture à la direction régionale de Chaudière-Appalaches du Mapa et sous son règne, entre 1978 et 1988, le nombre d'entreprises serricoles a quadruplé, passant de 15 à plus d'une soixantaine.

Très avant-gardiste, M. Carrier fut l'un des premiers promoteurs de la lutte biologique en serre. Il a aussi initié de nombreux dossiers et programmes dont la création d'Agri-Réseaux.

Démonstrations au Camp forestier Saint-Luc

Le Camp forestier de Saint-Luc vous invite à divers ateliers et démonstrations qui auront lieu le dimanche 22 juillet prochain. Des démonstrations de fabrication de papier recyclé seront offertes par Dany Breton ; Josée Breton parlera de confection de savons artisanaux alors que Caroline Bouchard offrira des démonstrations de chapeaux tressés en jonc. Pour inf. : (418) 636-2626.

LES ENTREPRISES LEVISIENNES
Pavage

831-4111

Etablies depuis 1967

usinage & pavage d'asphalte

Estimation gratuite

www.levisiennes.com

Residentiel • Commercial • Municipal

RRQ 118-1173-73

Toujours à votre service

Le spécialiste de la réfrigération

Nous réparons toutes marques d'appareils électroménagers

VASTE CHOIX D'APPAREILS ÉLECTROMÉNAGERS D'OCCASIONS
très propres et à prix défiant toute compétition.

Votre laveuse ou sècheuse est temporairement hors d'usage
Tous les jours de 9h00 à 22h00 vous pouvez faire votre lessive à la

BUANDERIE DU LAC
281, 2e avenue, Lac-Etchemin (sous-sol)
Plusieurs machines à votre disposition

Toujours présent pour encore mieux vous servir

CENTRE ÉLECTRO ENR.
Clermont Gagné, prop.

ÉLECTROMÉCANICIEN SPÉCIALISTE EN RÉFRIGÉRATION

148, Grand Rang, Sainte-Germaine-Station

625-7772

OUVERT LE SAMEDI

Vols de VTT

Les policiers de Bellechasse enquêtent sur un vol de VTT survenu entre les 2 et 8 juillet dernier dans la remise d'une résidence privée sise sur la route 218 à Saint-Charles. Le VTT subtilisé est un Kawazaki 1993 de couleur blanche évalué à 2 500\$. Par ailleurs, les policiers enquêtent aussi sur un autre vol de VTT survenu au 91, Rang 8 Est à Saint-Damien. Le ou les malfaiteurs ont pris un VTT Yamaha Big Bear, quatre scies à chaîne, des casques de moto et divers outils, le tout évalué à 8 360\$.

Enfin, dans les Etchemins, les policiers sont à la recherche du ou des malfaiteurs qui ont volé un VTT Yamaha jaune et rouge 2000, évalué à plus de 5 000 \$, subtilisé le 7 juillet dans un garage du rang 5 à Saint-Zacharie. Les voleurs ont forcé la porte du garage, en pleine nuit, avant de s'enfuir avec leur butin

Vol par effraction

Les policiers de Bellechasse enquêtent présentement sur un vol par effraction survenu dans la nuit du 11 juillet au 136, Rang 1 Ouest à Saint-Gervais. Deux téléviseurs dont un avec vidéo intégré, un autre magnétoscope, un radio avec lecteur de disques compact et hauts-parleurs

détachables, évalués en tout à plus de 1 800\$, ont été subtilisés.

Par ailleurs, un autre vol est survenu dans une résidence privée de la route Bégin, à Sainte-Claire, le même soir. Ceux-ci ont pris un téléviseur 32 pouces, un vidéo, des disques compact ainsi qu'un lecteur laser, le tout évalué à 3 000 dollars, ont été subtilisés.

Solde d'ÉTÉ Gratuit Premier versement

Cavalier Z24

FINANCEMENT

Comptant	Mensualité
0\$	278\$
1 500\$	247\$
2 000\$	236\$

9,9% 60 mois

Location 48 mois, 60 000 km
Transport inclus. Taxes en sus.

PARÉ

SAINT-ANSELME
418 885-4471

Le théâtre de la Corvée présente

chemin d'EAU de TERRE et de FER

Quelle chaleur!

Bienvenue à l'auberge!

Est-ce qu'il va y avoir de l'ouvrage pour nos hommes?

Chemin d'eau, de terre et de fer relate la vie de plusieurs générations d'une famille qui a vu l'instauration des voies de communication qui a ouvert la route du Maine jusqu'à Québec en passant par les rivières Kennebec et Chaudière.

DATES:
Tous les vendredis et samedis du 29 juin au 11 août 2001.

Relâche les 13 et 14 juillet

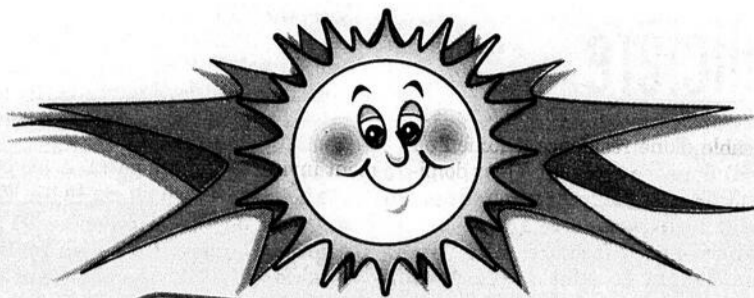
À la Polyvalente Veilleux de Saint-Joseph-de-Beauce

HEURE: 20h00
PRIX: Billet à l'entrée: 18\$
Sur réservation: 16\$

Pour réservation:
397-5377

le groupe **canam manac**

Les
casse-croûte



VOUS
accueillent

Casse-Croûte
chez



SPÉCIALITÉS:
• Poulet frit
• Frites maison
• Pizza

Spécial déjeuner
de 8h00 à 11h00

Venez déguster
"l'assiette du
Casse-Croûte"
ou "l'assiette
italienne".
Succulent !!!

Heures d'ouverture :
Lundi au jeudi de 8h00 à 22h00
Vendredi et samedi de 8h00 à 00h00
Dimanche de 8h00 à 22h00



Hilda Lamontagne,
propriétaire

23, rue Principale, Saint-Camille

595-2550

CASSE-CROÛTE
ET BAR LAITIER



Livraison:
du
vendredi
au
dimanche
de
16h à 20h

BAR LAITIER

**MENUS DU
JOUR**

à partir de

6.25
Taxes comprises

**SPÉCIAL DE
LA SAISON**
6.25\$
Taxes comprises

**SPÉCIAL
BURGER 2000**
6.75\$
Taxes comprises



Gaétan Fournel et Denise Bourdon,
propriétaires

214, route 277, Lac-Etchemin

625-5128

CASSE-CROÛTE
chez
Angèle

Angèle Fortin, prop.



SPÉCIALITÉS

Frites maison / Pizza / Poulet frit / Etc.

SPÉCIAL DU JOUR DE 11H00 À 13H00
DU LUNDI AU VENDREDI
Soupe, dessert, breuvage inclus. 3 menus.

Au plaisir
de vous
servir ! **6,95\$** + taxes

Vous pouvez déguster
votre repas
à l'intérieur du casse-croûte
et sur notre terrasse

NOUVEAUTÉ

Trio-Burger, le Duo Pizza et
lanières de poulet maison



Angèle Fortin,
propriétaire

347, Principale, Sainte-Justine

383-5970

Casse-Croûte
chez Niko

Menus du jour
sans friture fait maison

Venez goûter nos trios de l'été



Nicole Genest

Déjeuner
tous les matins
dès 7h00
du lundi au
vendredi

Casse-Croûte
LICENCIÉ

264, route 279, Saint-Lazare

883-4448

CASSE-CROÛTE BAR LAITIER

**CASSE-CROÛTE
BAR-LAITIER**

Le proprio Robert, vous suggère son
"BOB BURGER" (simple ou double)



Robert Nadeau,
propriétaire

OU
l'un de ses **TRIOS**
à partir de
3,75\$

Au plaisir de
vous voir et bonnes
vacances!

287, Route 277, Lac-Etchemin

625-3200

En bref...

Journée plein-air des aînés, secteur Etchemins

C'est le 9 août prochain au Mont Orignal de Sainte-Germaine, à compter de 12 h 30, qu'aura lieu la journée de plein-air des aînés, secteur Etchemins. Les jeux débiteront officiellement à 13 heures et des invités spéciaux seront sur place. Le prix du billet, incluant le souper et la soirée, est de 17 \$ par personne. Pour ceux et celles qui ne souhaiteraient qu'assister à la soirée, mettant en vedette l'orchestre "Le Damas", celle-ci débutera à 20 heures et il en coûtera 5 \$ seulement pour y assister. Les personnes intéressées peuvent réserver leurs billets avant le 29 juillet en communiquant avec le président ou la présidente de leur club de l'âge d'or ou auprès de Rita Fortier, relationniste pour le secteur Etchemins, au 383-3851.

Invitation de l'Amicale de l'École Normale de Saint-Damien

Les membres du Conseil de l'Amicale de l'École Normale de Saint-Damien invitent tous ceux et celles qui ont étudié dans cet établissement entre 1941 et 1961 à une rencontre qui se déroulera le samedi 11 août prochain, de 10 h 30 à 16 h, à la Maison Mère des Soeurs de Notre-Dame du Perpétuel-Secours. Veuillez confirmer votre présence avant le 15 juillet prochain en appelant Soeur Alice Bergeron au 789-2112.

Visite de l'Arboretum de Saint-Georges

La Société d'horticulture de La Chaudière fleurie invite la population à une visite guidée de l'Arboretum de Saint-Georges qui aura lieu le lundi 16 juillet prochain. Un pique-nique familial se tiendra à compter de 17 h 30, suivi de la visite guidée des lieux à compter de 19 h 15. En cas de pluie, l'activité sera remise au lendemain. Pour inf. : (418) 228-5769.

Résidence et famille d'accueil recherchée

Le programme Ressources Chaudière-Appalaches recherche des gens désireux de devenir responsable d'une résidence d'accueil ou d'une famille d'accueil en recevant à leur domicile des adultes ou enfants ayant une déficience intellectuelle. Le territoire visé est celui de la MRC de Bellechasse. Pour de plus amples renseignements, on peut communiquer avec l'une des personnes suivantes. Résidence d'accueil adulte : Jean-Marc Fontaine au 833-3218, poste 463 ; famille d'accueil enfant : Serge

Plourde, 833-3218, poste 468.

Collectes de sang

Héma Québec tiendra une série de cliniques de sang entre les 23 et 27 juillet prochains. Les résidents de la région sont notamment invités à prendre part à celles qui auront lieu le 23 juillet prochain, de 14 h à 20 h 30, au Centre municipal de Saint-Isidore et du 27 juillet, de 13 h à 20 h 30, aux Galeries de la Chaudière de Sainte-Marie. Une autre clinique organisée par les Chevaliers de Colomb et le Club Santé-Forme de Saint-Just aura lieu le 23 juillet, de 14 h à 20 h 30, à la Salle municipi-

pale de Saint-Just. L'an dernier, 73 personnes ont pris part à cette clinique et cette année, l'objectif est de 100 donateurs.

Invitation aux familles Vachon-Pomerleau

L'an 2001 marque le 5e anniversaire de la fondation de l'Association des Descendants de Paul Vachon (familles Vachon et Pomerleau) et à cet effet, une rencontre de ces familles aura lieu le samedi 28 juillet prochain au restaurant Le Journal de Saint-Joseph de Beauce. Le coût est de 20 \$ et un rabais de 20 % est accordé aux enfants de 10 ans et moins. Pour inf. :

TRAVAUX À FORFAIT

Épandage de lisier

- 1 pompe
- 2 épandeurs de 3 000 et 4 300 gallons

Foin

- Ensillage de foin de maïs avec fourragère automotrice 4X4 John Deer 300 hp
- Rouleau craqueur compris
- 4 boîtes ensilage avec un souffleur Gelh 1000 tr.
- Balles rondes avec presse New Holland
- Enrobeuse individuelle
- Enrobeuse en boudin
- Chariot 30' 8 roues

Ferme André Roy

465, 3e Rang Ouest, Honfleur



RÉSERVEZ TÔT !

(418) 885-4550

Au Soleil Rouge

Tous les jeudis de l'été :
SOIRÉE
"Coors Light"

MAINTENANT DISPONIBLES :
Frites et poutine

Également à surveiller plein de bonnes choses qui vous attendent

SAMEDI DE
21h00 à 03h00

SOIRÉE SPÉCIALE

1.99\$

Ouvert toute la semaine pour la saison estivale

Lundi et mardi à partir de 16h00 et du mercredi au dimanche à partir de 11h00

LIVRAISON DU MERCREDI AU DIMANCHE

(Lac-Etchemin et Sainte-Germaine)

Restaurant-Bar

Le Soleil Rouge

SPÉCIALITÉ: ITALIENNE

200, 2e avenue, Lac-Etchemin 625-3127
(en face de l'église)

Avant de prendre la route cet été...

assurez-vous que ça tourne rondement!

Pneus Autopar 4SIV



Les pneus radiaux Autopar 4SIV toutes saisons ceinturés d'acier à indice de vitesse S ont une carcasse de polyester à double ceinture d'acier; et ils sont cotés pour la neige et la boue pour assurer une traction fiable et un roulement silencieux. Nous avons un vaste choix de pneus Autopar et Michelin.

*Taxes non comprises. Consultez votre conseiller technique pour les détails.

Cette offre prend fin le 21 septembre 2001

À PARTIR DE

69.95\$*

P18570R-14
Pose et équilibrage inclus.

Bonnes vacances !

DANIEL PARÉ
DODGE CHRYSLER JEEP

692, boul. Henderson, St-Malachie

(418) 642-2855

Sans frais: 1-800-665-2855

Site web: www.danielparedc.qc.ca

Courriel: admin@danielparedc.qc.ca

Horaires estivales pour le service mécanique: Ouvert de 8h00 à 17h00 du lundi au vendredi

Dodge

CHRYSLER

Jeep

SERVICE APRÈS-VENTE

D'un lundi à l'autre

NDLR: Cette rubrique est mise GRATUITEMENT à la disposition des organismes à but non lucratif désireux de faire connaître la tenue de leurs événements. SEULES les activités reçues PAR ÉCRIT avant mardi 17h00 précédant la date de publication seront considérées. Nous nous réservons le droit de publier ou non les communiqués reçus.

TOUS LES DIMANCHES

• Message divin et prophétique à 10h00 a.m. au local de "Église du Seigneur Jésus-Christ" à Ste-Germaine Station: 625-3029.

TOUS LES 2e DIMANCHES DU MOIS

• Après-midi de danse au centre communautaire de Saint-Nazaire avec l'orchestre Titanic. Directeur Denis Pellerin.

TOUS LES MARDIS APRES-MIDI

• Danse à la salle paroissiale de Beaumont de 13h30 à 16h45 orchestre Aline Talbot. Inf.: Maurice 833-5398.

TOUS LES MARDIS SOIRS

• Groupe d'entraide sur le deuil. Avec le soutien d'animatrices, les personnes qui ont

subi la perte d'un être cher se rencontrent pour échanger et alimenter leur réflexion sur les principales étapes du deuil. Information et inscription: 883-3101.

TOUS LES MERCREDIS

• Pour contrer l'anxiété (stress) et les symptômes dépressifs, séance de qigong (exercices énergétiques chinois) de 19h00 à 20h00 au sous-sol du Foyer de Saint-Gervais. Offre du Centre de Santé de Bellechasse. Pour information et inscription, contacter Claude Fournier, md. au 883-2227 ou 1-888-883-2227 poste 289.

TOUS LES VENDREDIS

• Message divin et prophétique à 19h30 p.m.

au local de "Église du Seigneur Jésus-Christ" à Ste-Germaine Station: 625-3029.

• Suivi PDM à 20h00 au 2550, rue Biencourt, Sainte-Foy (Québec) (Église St-Jean Baptiste de Lasalle). Relation d'aide, ressource, groupe de soutien, connaissance de soi. "La Différence" P.D.M.. Information: 1-418-248-4055.

• Parties de cartes au Club Sportif de Saint-Luc.

TOUS LES SAMEDIS

• Rencontre Narcotiques Anonymes à 20h00 au 255, Principale, 2e étage, St-Benjamin. Si tu as un problème de drogue, d'alcool ou de médicaments, N.A. est là pour te soutenir si tu veux t'en sortir. Inf.: 1-800-463-0162.

TOUS LES PREMIERS SAMEDIS DU MOIS

• Soirée de danses de lignes et sociales et de groupes au club de l'Âge d'Or de Saint-Cyprien. Orchestre Francine Raymond.

TOUS LES DEUXIÈMES SAMEDIS DU MOIS

• Soirée dansante organisée par le club de l'âge d'or de St-Camille. Orchestre Labonté.

TOUS LES DEUXIÈMES SAMEDIS DU MOIS

• Soirée dansante au club de l'Âge d'Or de Lac-Etchemin. Orchestre Le Damas.

TOUS LES TROISIÈMES SAMEDIS DU MOIS

• Danse de ligne et de groupe au centre civique de Ste-Justine. Orchestre Francine et Raymond.

• À Saint-Magloire, soirée de l'Âge d'Or. Soirée dansante avec orchestre Labonté.

TOUS LES QUATRIÈMES SAMEDIS DU MOIS

• Soirée dansante à la salle communautaire de Saint-Luc à 20h00. Orchestre Le Damas. Informations: 882-2114.

SAMEDI 21 JUILLET

• Soirée dansante à la Salle Fleur de Lys Honfleur avec l'orchestre Pomerleau. Buffet.

MARDI LE 24 JUILLET

• Le Groupe Espérance et Cancer Etchemin invite les personnes vivant ou ayant vécu avec cette réalité ainsi que leurs proches à venir partager dans la chaleur et la simplicité autour d'un "Café-Rencontre" au Jos Blo de Lac-Etchemin à 9h30.

ALLAITEMENT QUÉBEC

Vous êtes enceinte? Vous allaitez? Ou vous désirez tout simplement en savoir plus sur l'allaitement maternel? Allaitement Québec est un organisme à but non lucratif qui a pour but de faire connaître et promouvoir l'allaitement maternel. Notre service téléphonique de soutien à l'allaitement est toujours en fonction de 9h00 à 21h00 et ce, 7 jours sur 7 au 623-0791. Nous offrons aussi des réunions mensuelles gratuites où tous sont les bienvenus, mais durant la période estivale plusieurs groupes prennent relâche pour recommencer cet automne. Alors, informez-vous pour savoir s'il y a des réunions dans votre région. Surveillez la sortie de notre nouveau dépliant / calendrier 2001-2002 et passez un très bel été.

Gens d'affaires

Consellier

VOUS PRÉVOYEZ CHANGER DE VÉHICULES?

Autos, camions, camionnettes

PLUS DE 50 VÉHICULES EN INVENTAIRE

Venez me rencontrer

Daniel Pare Autos inc.



Yvon Morneau

532, 3^e Rang Ouest, Honfleur 418-885-9049

Assurances

Gilles Asselin, AVC

Consellier en sécurité financière
Représentant en fonds d'investissements

- assurances vie successorales, familiales, prêts, associés et salaires
- Maladies graves
- Placements et REER



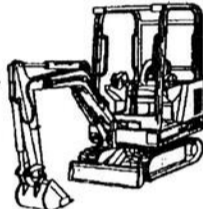
SFL SERVICES FINANCIERS LA LAURENTIENNE

6645, Héritière Est, Saint-Charles-de-Bellechasse
Téléphone : 418 887-3741 Cellulaire : 418 563-5325

Excavation

TRANSPORT HERVÉ FERLAND

- Service de mini excavatrices sur traction de caoutchouc.
- Idéal pour petits travaux: résidentiels, commerciaux et agricoles.
- Aménagement de terrains (arbustes, haies et interblochs)
- Drainage d'érablières.
- Marteau hydraulique
- Niveau laser.
- TRANSPORT général, terre, sable et gravier.
- Convoyeur à terre ou à bois



Licence: R.B.Q. 1833-8350-68

Saint-Lazare 883-2860 / 883-3977

Consellier

Financement sur place

Plusieurs échanges et retour de location à venir. Informez-vous!

Contactez M. Christian Chabot

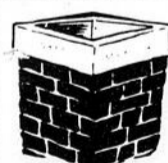


DANIEL PARE
DODGE CHRYSLER JEEP

692, boul. Henderson, St-Malachie
(418) 642-2855

Financement sur place

Cheminées



Bruno VERMETTE

Entrepreneur en installation et réparation de cheminées

ESTIMATION GRATUITE

Licence R.B.Q.: 8951-3847-07
36, rue Principale, St-Camille • Tél.: (418) 595-2479

Toitures

TOITURES

LAGRANGE
Christian Lagrange, propriétaire

- Toitures de tous genres • Réparation • Entretien
- Ramonage • Enduits à toitures • Peintures de qualité (Sico)

GARANTIE DE 3 ANS!

Estimation gratuite! Expérience de 10 ans!

141, Rang 12, Lac-Etchemin (418) 625-3487

Consellier

CAP-SANTÉ

SUZUKI

Au rythme de ta vie
5, Bois de l'ail, Cap-Santé
Bur.: 285-5555 Rés.: 885-8057
Sans frais: 1 877 285-4343

"Offrez-vous la fiabilité japonaise"

PRODUITS HONDA ÉGALEMENT DISPONIBLES

M. Roger Leblond, Directeur général



Denturologiste

DENTUROLOGISTE

Serge Asselin, d.d.

Fabrication et réparation de prothèses dentaires

À votre service depuis plus de 25 ans

NOUVEAU
Service de prothèses sur implant

205, Bernard, Lac-Etchemin (après 4 heures) 625-5093
1368, rue Des Montagnais, Ancienne-Lorette 872-1739

Scierie Mobile

Scierie Mobile

Réservez tôt pour votre sciage d'automne

Sciage précis de qualité

René Lessard
418.479.5202

Frampton
Cellulaire:
418.386.0432



Consellier



Jean Caouette

Lapointe auto inc
St-Philémon

CHRYSLER DODGE



Du lundi au vendredi: de 8h00 à 21h00

469-2144/1-800-924-2144 LIGNE DIRECTE

1299, Principale, Saint-Philémon

Produits pétroliers

Sonic CO-OP

SCA Langevin

188, route 204
Sainte-Justine, GOR 1Y0
418-383-3024

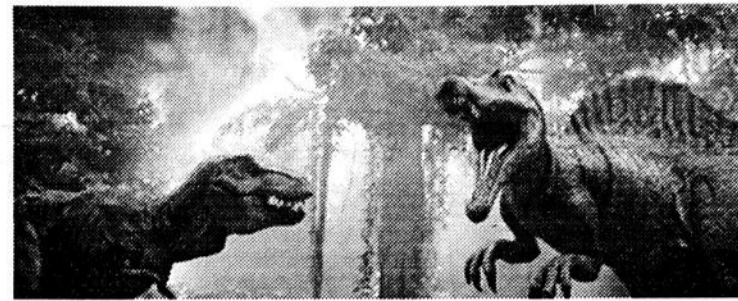
Sans frais:
1-877-868-3024

- Essences
- Diesel coloré
- Diesel blanc
- Mazout
- Lubrifiant
- Vente, financement et entretien d'équipements de chauffage
- Plan budgétaire

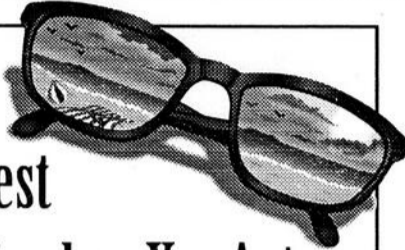
JURASSIC PARK III

Alan Grant n'a pas oublié. Dix ans après les événements surréalistes qui l'ont marqué lors de sa visite au parc jurassique du riche John Hammond, il se rappelle toujours de sa rencontre, d'abord magique puis effroyable, avec ces dinosaures ramenés à la vie grâce aux incroyables progrès de la génétique. À l'origine, ces dinosaures n'étaient pas censés se reproduire ni survivre s'ils ne mangeaient pas certaines protéines — mais ils ont déjoué la nature et les plans des scientifiques. Ils sont probablement toujours en vie sur Isla Sorna, également connue sous le nom de Site B.

Loin des dangers de la jungle préhistorique, Alan émet des hypothèses sur l'intelligence des dinosaures, plus particulièrement les vélociraptors. Il connaît évidemment bien le sujet, mais manque de subventions. Lors d'un souper, les Kirby, un couple bien nanti, lui proposent un montant d'argent intéressant s'il accepte de leur faire survoler la nébuleuse île : la curiosité les a piqués et ils aimeraient faire un don pour ses recherches. Alan voit cette offre d'un bon oeil et accepte. Mais ce que les Kirby ne lui ont pas dit, c'est que leur fils a fait de la paravoile à proximité d'Isla Sorna et qu'il a disparu dans son dense feuillage. Les Kirby ont donc l'intention de se poser sur l'île pour aller sauver leur fils, mais ne le disent à Grant qu'une fois arrivés sur place. Ils ont besoin de son aide car il est le seul à connaître l'île et ses mystérieux occupants. Bien qu'Alan ne veuille rien savoir de cette expédition de sauvetage en plein coeur de l'enfer, il ne peut que regarder avec effroi le fil des événements : l'avion a été endommagé et va s'écraser sur l'île. Sans aucun moyen de la quitter, ils devront prier qu'aucun dinosaure ne les trouve. Mais, comme de fait, le spinosaure a été témoin de l'écrasement. films.qc.ca



Avec l'arrivée
des vacances, c'est
l'envolée des prix chez Vec Auto



11 795 \$

Chevrolet Cavalier Z24 1998, noir, manuelle 5 vitesses, air climatisé, radio AM/FM cassette, régulateur de vitesse, mag's anti-vol.



15 995 \$

Hyundai Sonata 2000, gris, automatique, 4 portes, tout équipé.

1996

Dodge Caravan SE 1996, allongé, prune, AM/FM cassette, régulateur de vitesse, air climatisé, volant ajustable, miroirs électrique



1998 Volks New Beetle, manuelle, 5 vitesses, noir, tout équipé, balance de garantie 5ans/80 000 km. **16,995\$**

1996 Plymouth Voyager LE, allongé, tout équipé avec ordinateur de bord, 98 500 km, démarreur à distance. Viens faire ton offre !

1996 Dodge RAM 1500 Laramie, king cab, 4X4, automatique, 118 000 km, couleur rouge, 2000\$ en équipement extérieur.

1995 Dodge Avenger, automatique, 2 portes, blanc, 139 000 km, tout équipé.

1993 Chrysler Concorde, 4 portes, automatique, rouge/gris, tout équipé, 138 000 km.

1992 Ford Mustang LX, noir, manuelle, régulateur de vitesses, toit ouvrant, radio AM/FM cassette.

1992 Mazda MPV, automatique, 128 000 km, beige avec strips et démarreur à distance et toit ouvrant électrique.

1991 Chevrolet Cavalier, 4 portes, automatique.

1990 Ford Tempo, 4 portes, automatique, démarreur à distance.

1988 Toyota Corolla, 4 portes, automatique, couleur bleu, bonne mécanique. Viens faire ton offre !

Venez visiter en tout temps notre inventaire sur notre site internet www.quebecweb.com/vecauto

**Les proprios reviennent de vacances !
C'est le temps de venir faire votre offre
pour l'achat d'un véhicule.**

Avant d'acheter, viens faire ton tour !

VecAuto enr.

Camil Vachon
et Edith Cloutier, props.

Financement
disponible
sur place

247, 3^e Avenue, Lac-Étchemin
625-4434 ou 625-5264

Fax 625-4435

Plan de
prolongation de
garantie
disponible

..... Saint-Georges

Cinéma ST-GEORGES VENDREDI 13 JUILLET AU JEUDI 19 JUILLET **Cinéma en folle tous les mardis et jeudis 5,00 \$** Ciné-Info.: (418) 228-6000 sans frais 1-877-227-6000

BLONDE ET LÉGALE REESE WITHERSPOON Cet été soyez blonde!

FILM DE PEUR 2 ON VOUS A MENTI. DE PITIE PAS DE MONTE PAS DE SUITE!

VEN.: 19h00 - 21h25 / SAM. à JEU.: 15h30 - 19h00 - 21h25

DOCTEUR DOLITTLE 2 EDDIE MURPHY DERNIÈRE CHANCE V.F. de DR. DOLITTLE 2

LE PARC JURASSIQUE III SAM NEILL V.F. DE «JURASSIC PARK III»

MERCREDI à JEUDI : 15h30 - 19h00 - 21h25

CINÉMA VILLE VENDREDI 13 JUILLET AU JEUDI 19 JUILLET **Cinéma en folle tous les mardis et jeudis 5,00 \$** Ciné-Info.: (418) 228-6000 sans frais 1-877-227-6000

MAINTENANT 6 SALLES avec 3 NOUVELLES EN GRADINS !

K2 GILDOR ROY, DIANE LAVALLÉE, YVES PELLETIER, ISABELLE CYR un film de GABRIEL PELLETIER

Chats et chiens ILS SONT DE MAUVAIS POIL.

LE BAISER DU DRAGON BRIDGET FONDA V.F. de «KISS OF THE DRAGON»

FINAL FANTASY DÉCLENCHÉZ UNE NOUVELLE RÉALITÉ. EN VERSION FRANÇAISE. LES CRÉATURES DE L'ESPRIT.

VEN.: 19h00 - 21h20 / SAM. À JEU.: 13h30 - 19h00 - 21h20

INTELLIGENCE ARTIFICIELLE L'amour qu'il ressent est humain. Mais lui ne l'est pas. UN FILM DE STEVEN SPIELBERG (Version française d'AI. Artificial Intelligence)

LE PARC JURASSIQUE III DES MERCREDI!

VEN.: 18h50 - 21h20 / SAM. À JEU.: 13h30 - 19h00 - 21h20

RAPIDES ET DANGEREUX SI TU AS CE QU'IL FAUT TU PEUX TOUT AVOIR!

LARA CROFT TOMB RAIDER ANGELINA JOULIE EST DERNIÈRE CHANCE

VEN.: 19h00 - 21h20 / SAM. À JEU.: 13h30 - 19h00 - 21h20

..... Sainte-Marie

Cinéma Lumière VENDREDI 13 JUILLET AU JEUDI 19 JUILLET **Cinéma en folle tous les mardis et jeudis 5,00 \$** Ciné-Info.: 418-387-6000 sans frais 1-877-227-6000

K2 GILDOR ROY, DIANE LAVALLÉE, YVES PELLETIER, ISABELLE CYR un film de GABRIEL PELLETIER

FILM DE PEUR 2 ON VOUS A MENTI. DE PITIE PAS DE MONTE PAS DE SUITE!

LE PARC JURASSIQUE III DES MERCREDI!

VEN.: 19h00 - 21h20 / SAM. À JEU.: 13h30 - 19h00 - 21h20

INTELLIGENCE ARTIFICIELLE L'amour qu'il ressent est humain. Mais lui ne l'est pas. UN FILM DE STEVEN SPIELBERG (Version française d'AI. Artificial Intelligence)

LE PARC JURASSIQUE III DES MERCREDI!

VEN.: 18h50 - 21h20 / SAM. À JEU.: 13h30 - 19h00 - 21h20

RAPIDES ET DANGEREUX SI TU AS CE QU'IL FAUT TU PEUX TOUT AVOIR!

MERC. À JEU.: 13h30 - 19h00 - 21h20

Annonces classées

625-7471 • 883-2326

Pour louer ou pour acheter...

Les Annonces Classées de la Voix du Sud
625.7471 • 883.2326

RE/MAX

Fortin, Delage inc. courtier immobilier agréé

GINETTE LABRECQUE AUBIN, agent

18 ans à votre service et autant à vous offrir!

883-3070



ST-NAZAIRE "15, RTE 216": FERMETTE AVEC ECURIE, RUISSEAU, TERRAIN 24 ARPENTS.



STE-CLAIRE "25, BOUL. GAGNON": GARAGE DÉBOSSELAGE-PEINTURE



STE-CLAIRE "342, BÉGIN": NOUVEAU, SITUÉ BORD RIVIÈRE.

VENDU STE-CLAIRE "TERRAIN": ZONÉ RESIDENTIEL, SITUÉ RUE FOURNIER

VENDU ST-ANSELME "TERRAIN": SITUÉ RUE DES ÉRABLES

COMMERCES IMMEUBLES



ST-ANSELME "BÉGIN": Pour commerce de tout genre, terrain 30 400' c., site exceptionnel

ST-ANSELME "IMMEUBLE": Comprendant 5 logements + 8 chambres louées, revenu annuel 37 000 \$. Super rentable. Faites offres.

RESTO-CASSE-CROÛTE



ST-DAMIEN: 34 places, permis d'alcool, situé coeur du village.

MAISON POUR RETRAITÉS
Actuellement complet, résidence adjacente pour proprio. Etat neuf. Près St-Damien.

STE-CLAIRE "8 LOGEMENTS": 4 logements de 2-1/2 pces, 4 de 3-1/2 pces, revenu locatif 31 180,00 \$. Rentabilité assurée. Pour investisseur.

STE-CLAIRE "4 LOGEMENTS": 3 logements de 3-1/2 pces, 1 de 4-1/2 pces, revenu locatif 17 700,00 \$.

"ÉPICERIE-BOUCHERIE" PRÈS STE-CLAIRE: Résidence adjacente, chiffre d'affaires près d'un million. Informez-vous.



STE-CLAIRE: 8 pièces, plus grand local pour projet d'affaires soit: (bureaux, garderie, artisanat, coutunère, foyer, etc.)



STE-CLAIRE: Bâtisse commerciale, salle de montre 35 x 65 + entrepôt 24.6 x 65. Idéal petite entreprise. Bas prix.



STE-CLAIRE "60, BOUL. BÉGIN": Droit acquis pour usine de plastique. Zonage permettant vente au détail, grossiste, entreposage, bureau, garage, etc. Informez-vous.

STE-CLAIRE "BOUL. BÉGIN": Immeuble comprenant: grand local commercial plus 2 logements loués, situé au coeur du village.

IDÉAL GÎTE - MAISON-SANTÉ
ST-MALACHIE: Cottage 15 pces, 7 c.c., planchers-escalier bois, hall d'entrée majestueux. Riches boiseries. Toute beauté.

ST-RAPHAËL: Restaurant-bar, salle de réception, impeccable, terrain 34 305'c.

FERMES / FERMETTES MAISONS DE CAMPAGNE



ST-LÉON: Superbe propriété 7 pces, 4 c.c., garage pour mécanique, grange, terrain drainé. Idéal culture ou épandage. Toute offre raisonnable acceptée.

ST-LÉON "TERRE À BOIS": 291 arpents dont 75% bois mou, 25% érablière et bois dur. URGENT. Faites offre.

ST-LÉON "RG ST-FRANÇOIS": 6-1/2 pces, 3 c.c., véranda, garage, petite grange. Terrain 1,65 arpents. Vue imprenable. 35 000 \$



ST-LÉON "RG ST-FRANÇOIS": 6-1/2 pces, 3 c.c., véranda, garage, petite grange. Terrain 1,65 arpents. Vue imprenable. 35 000 \$



ST-RAPHAËL "150 ARPENTS": 6 pces, grange, bergerie, garage, 125 arp. culture, érablière. Possibilité de tout autre élevage.

ÉRABLIÈRE AVEC CHALET NOUVEAU

LAC-ETCHEMIN: 3300 entailles à tubulure, équipement de qualité, bois mou et franc pour coupe, chalet suisse meublé. Terrain 71 acres.



ST-LAZARE: Ancestrale 5-1/2 pces, rénovations récentes, grange, garage. Terrain 1/2 hectare. Idéal pour élevage petits animaux ou chevaux. 75 000 \$.

FERME PORCINE
PRÈS STE-CLAIRE: Engraissement avec permis 1500 porcs. Bâtiments sur lattes, entrées bon état. Actuellement en opération. Terre 120 arpents



BUCKLAND "108 ACRES": Authentique, 8 pces, intérieur d'antan, grange 45 x 75, 50% boisé. Près de tous les services.



ARMAGH "ST-JOSEPH": Tout pierre, 6 pces, 4 c.c., grand garage. Terrain 85 x 183. Intérieur 70 000 \$.



ARMAGH "RG DE LA FOURCHE": 5-1/2 pces, bâtiment pour petits animaux, terrain 18 162'c. Impeccable.



ST-LUC: Authentique 1900, intérieur bois, 4-1/2 pces, solarium, petite grange. Ruisseau, terrain 6 arpents. 57 500 \$.

ST-NAZAIRE "75 ARPENTS": 7 pces, 5 c.c., grange, garage. Bâtiment avec revenu. Idéal écurie, petit élevage.

TERRES - ÉRABLIÈRES TERRAINS
ST-ANSELME "RUE DENIS-ALLEN": Ter. 7990'c. 14 000 \$
ST-ANSELME "TERRAIN 131 702'c.": Zoné multifamiliale, situé rte Bégin.

TERRE 210 ACRES
ST-LÉON: 75% bois mou, 25% érablière et bois dur. Plan de gestion disponible. Urgent. Toute offre sera sérieusement étudiée.

TERRE 108 ACRES
ST-LUC: Bois mou et bois franc, prêt pour coupe, possibilité d'érablière 2000 érables (approx.) avec cabane, (non équipée), chemin forestier. Faites offres

REPRISE DE FINANCE



Domaine en bordure rivière, situé en retrait, un écran d'arbres majestueux l'isole du voisinage. Intérieur d'antan avec terrasse au-dessus des chutes. Idéal pour table champêtre, gîte, maison de santé, etc. Toute offre raisonnable sera étudiée.

MAISONS / CHALET
APPEL D'OFFRES REPRISE FINANCE



PRIX DEMANDÉ 59 000 \$
Située 111, rue Beaudoin Armagh.
Tout brique, 7 pièces.
Terrain 12 138'c.
Évaluation mun. 70 000 \$.



ARMAGH "ST-JOSEPH": Tout pierre, 6 pces, 4 c.c., grand garage. Terrain 85 x 183. Intérieur 70 000 \$.



ST-ANSELME "6,50 ARPENTS": 8 pces, 4 c.c., foyer, possibilité de revenu au sous-sol, lac. Zoné commercial-résidentiel. Charmante!



ST-ANSELME "SUPERBE RÉSIDENCE": 9 pces, 4 c.c., décorée avec raffinement, foyer, toit cathédral, bureau pour professionnel, terrain intime. Vous séduira!



ARMAGH "LAC JEANNOT": Chalet 3-1/2 pces, 2 c.c., meublé, accès au lac. 20 000 \$



ARMAGH "RG ST-CHARLES": Bungalow 5-1/2 pces, 3 c.c., garage, terrain 190 x 110. Prix inférieur à évaluation.

ST-ANSELME "VUE": 5-1/2 pces, 3 c.c., foyer, planchers bois. Offre raisonnable acceptée

NOUVEAU
ST-ANSELME "BORD RIVIÈRE": Chalet genre 4 saisons, 5-1/2 pces, 3 c.c., solarium donnant sur rivière, véritable occasion. 39 500 \$.



STE-CLAIRE "COUP DE COEUR ASSURÉ": Superbe, 4 c.c., foyer, toit cathédral, terrain 26 855'c., piscine creusée, garage. Vue.



STE-CLAIRE: Tout brique, 5-1/2 pces, 3 c.c., entrée split, 1982, revenu d'un 5-1/2 pces au s.s., terrain 166 x 102. Occasion.



STE-CLAIRE: 9 pièces, 3 chambres, salon double, planchers bois d'origine, cachet d'antan, 56 500,00 \$.



STE-CLAIRE "59 000 \$": Cottage 7-1/2 pces, 4 c.c., salon double, solarium, rénovations récentes (toit-fenêtres-rev. extérieur), garage. Libre imm.



STE-CLAIRE "VUE SUR VILLAGE ET MONTAGNE": Belle demeure, 9 pces, 4 c.c., 2 salles de bain, garage attaché. Tout brique, secteur convoité.



STE-CLAIRE "CH. RIVIÈRE ETCHEMIN": Jolie propriété, 8 pces, 4 c.c., garage. Située en retrait, terrain 109 923'c. Vue sur village. 65 000 \$.



STE-CLAIRE "RUE CHOUINARD": 6-1/2 pces, 3 c.c., tout brique, rénovations récentes. Impeccable.



STE-CLAIRE "AUCUN VOISIN ARRIÈRE": Plain-pied, séjour ouvert, 5 c.c., 2 salles de bain, sous-sol aménagé, piscine, thermopompe. Secteur convoité



STE-CLAIRE "SITUÉE EN RETRAIT": Superbe résidence, 7 pces, toit cathédral, mezzanine, tout brique, garage excavé. Terrain intime 17 777'c.



ST-DAMIEN "DE LA RIVIÈRE": Cottage 5-1/2 pièces, 3 chambres, chaleureux, abri d'auto, patio. 50 700 \$.



ST-DAMIEN "PRÈS ÉGLISE": Maison abritant 2 logements dont 1 de 4-1/2, 1 de 2-1/2 pces. Occasion.



ST-DAMIEN "RUE FRADETTE": Impeccable, 6 pces, 3 c.c., plus sous-sol aménagé, armoires bois, garage adjacent.



ST-DAMIEN "À DÉCOUVRIR": Ancien moulin des années 1880, 4-1/2 pces, terrain 25 150'c. dont 400' le long d'un ruisseau.



LAC-ETCHEMIN: Merveilleuse rés. d'archit. noble et de grand prestige, 20 pces, terrain 20 arpents, tennis, érablière. Poss. de plusieurs vocations!



LAC-ETCHEMIN: Site champêtre, lumineuse propriété conçue pour détente et confort, ch. des maîtres avec balcon, salle de bain. Except. terrain 48 655'c., quai pour embarcation.



ST-MALACHIE "PETIT DOMAINE": En bordure rivière, cottage suisse, 7 pces, garage, chalet, piscine, ruisseau, terrain 3,75 arpents. Toute beauté.



ST-MALACHIE: 8 pces, 6 c.c., cachet d'antan, terrain 17 241'. Située en retrait.



ST-MALACHIE "BORD RIVIÈRE": Situé en retrait, chalet 23 x 17, 1-1/2 étage, atelier, garage, terrain 145 000'c. semi-boisé. Site extraordinaire!



ST-MALACHIE: Québécoise 20 x 20, 1-1/2 étage, 4-1/2 pces, solarium, hangar.



ST-MALACHIE "AUTHENTIQUE 1898": 12 pces, local avec bureau, garage, 3 remises. Idéal gîte, garderie, place d'affaires. Superbe terrain 41 246'c.



ST-MALACHIE "SECTEUR PRIVILEGIÉ": Bungalow 1996, 5-1/2 pces, planchers bois, tourelle au salon, terrain 21 784' c. semi-boisé. Faut voir.



ST-MALACHIE: 5-1/2 pièces, 3 c.c., garage, terrain 31000'c., en bordure rivière. 50 000,00 \$.



ST-MALACHIE "32 000": Authentique 1882, 7 pces, rénovée selon règle de l'art, 3 c.c., planchers bois. Petit bijou.



HONFLEUR "SECTEUR PAISIBLE": Cottage 6 pces, 4 c.c., plus revenu d'un grand 6-1/2 pces. Idéal gîte, maison santé, etc



ST-GERVAIS: Superbe rés pierres et brique, 8 pces, 5 c.c., très chaleureuse, planchers et armoires bois, garage. Terrain 110 x 126. Beau secteur.



STE-MARGUERITE "RUE ROBERT": Moderne à papiers, 7 pces, 4 c.c., sous-sol aménagé. Garage excavé, terrain 12 600'c. Toute beauté.



ST-CHARLES "RUE ROBERT": Magnifique propriété, 1987, 7 pces, 3 c.c., toit cathédral, sous-sol aménagé, garage attaché. Véritable occasion.

100 LOGEMENTS À LOUER

A ALLER VOIR LEVIS: chambre. Inf: 418-833-5662, 569-1358

A LOUER: BUCKLAND 2-1/2, 4-1/2, ST-ANSELME 3-1/2, 4-1/2. INF: 642-5046

FRAMPTON CENTRE DU VILLAGE: 4-1/2 rénové à neuf, plancher bois, \$300/mois. Aussi 5-1/2, \$350/mois. Inf: 479-5514, 479-5421

LA DURANTAYE centre du village: 5-1/2. stationnement déneigé, non-chauffé, non-éclairé, libre immédiatement. Inf: 837-0029 jour, 837-1497 soir

LAC-ETCHEMIN LAC-RAQUETTE: 3-1/2 semi-meublé, vue et accès au lac, libre 1er juillet. Inf: 625-3520, 228-2348

LAC-ETCHEMIN rue Bégin: 3-1/2 pces. Inf: 625-5021

LAC-ETCHEMIN: 2-1/2, 3-1/2, 4-1/2, 6-1/2, chauffés, éclairés, déneigés, possibilité semi-meublés, libres immédiatement. Inf: 625-7712

LAC-ETCHEMIN: 3 1/2, déneigé, situé au 301, rue Poulin. Disponible immédiatement, prix \$263/mois. INF: 625-6772 ou 625-2211.

LAC-ETCHEMIN: 4-1/2 chauffé, éclairé, armoires neuves, garage toile pour hiver, \$400/mois. 302 Avenue Bégin. Visite 13h00 à 21h00. Inf: 1-418-259-2168

LAC-ETCHEMIN: 4-1/2 pces, chauffé, éclairé, taxes comprises, bien situé, grand terrain, \$350/mois. Libre immédiatement. Inf: 625-3878

LAC-ETCHEMIN: 4-1/2, situé au 219, 2e Avenue (près de la Caisse populaire). Disponible immédiatement. Inf. Société Logiluxe, 625-6002

100 LOGEMENTS À LOUER

LAC-ETCHEMIN: 4-1/2, situé au 228, 3e Avenue. Inf: 625-3113, 625-5187

LAC-ETCHEMIN: grands 4-1/2, 5-1/2 situés au 281, 2e Avenue, avec stationnement, locker. Inf: 625-7772

ST-ANSELME centre du village, 4-1/2, libre immédiatement. Inf: 885-4062

ST-DAMIEN VILLAGE (16 et 20 rue St-Bernard): 2 logements 4-1/2, frais réparés, libres en juillet, \$300/mois. Inf: 887-3595

ST-DAMIEN: 3-1/2 meublé au complet, 4-1/2, 6-1/2 semi-meublés si désiré, près de chez IPL. Prix raisonnable. 1 mois gratuit. INF: 397-5232 ou 387-2778 demander Diane

ST-DAMIEN: grands 2-1/2 meublés, 1er étage. AUSSI maison à louer (centre du village). INF: 418-789-2701

ST-GERVAIS: 4-1/2, insonorisé, moderne, déneigement compris, libre immédiatement. Inf: 887-3456

ST-LAZARE: 4-1/2, 6-1/2, non-chauffés, non-éclairés. Inf: 882-0541

ST-LUC: logement 4-1/2 pces, chauffé. Inf: 418-625-3322

ST-MALACHIE grand 3-1/2 neuf, près des services, libre immédiatement, meublé ou non. Inf: 885-4734

STE-CLAIRE A LOUER: logement 2-1/2 pces. Libre immédiatement. Inf: 885-4062

STE-CLAIRE pour travailleurs: meublé, chauffé, éclairé, libre immédiatement. Inf: 666-5566

STE-CLAIRE: 2-1/2, 3-1/2 pces, semi-meublés, très propres. Libres immédiatement. Inf: 789-3152

100 LOGEMENTS À LOUER

STE-CLAIRE: Grand 2-1/2 meublé, 1er étage, entrée privée, stores et rideaux modernes inclus, libre immédiatement. Inf: 883-2176

STE-JUSTINE: 4-1/2, situé rte de la Station, taxes, déneigement inclus, bonne insonorisation, qualité supérieure. Libre 1er juillet. Inf: 595-2331

102 MAISONS

BUCKLAND A VENDRE: maison à revenus, 6 logements. Idéale pour maison personnes âgées ou tout autre commerce. Aubaine, \$70,000. Inf: 642-5046

LAC-ETCHEMIN A LOUER: maison située rang Grande-Ligne, libre immédiatement. Inf: 625-5642 ou 885-4062

LADURANTAYE bungalow 10 pièces, brique, terrain 12,500pi.ca., paysagé, entrée asphaltée, garage, cabanon, \$79,000. Inf: 884-3609

MAISON A LOUER STE-GERMAINE-STATION, grand terrain avec plantation, libre immédiatement. Inf: 625-5051

MAISON A VENDRE OU A LOUER située au 347, rte 277, Lac-Étchemin, 4 grandes chambres, 2 s.b., salle à dîner, chauffage central au bois et à l'huile. Libre immédiatement. INF: 418-345-2520

RECHERCHE ancestrale à louer ou à vendre, voisin éloigné, en campagne, aux alentours de St-Léon. Inf: 418-240-1186 Lisa

ST-CHARLES: maison à vendre pour déménager, 9 pièces, très bon état. Excellent prix. Inf: 887-3763

102 MAISONS

MAISON 100% A REVENUS ou partie occupée par proprio, revenus \$15,000/année 100% loué, près Cégep Lévis, 100% meublé. Du proprio, prix ferme \$89,000. Inf: 837-9816, 563-2856

STE-GERMAINE A VENDRE: 303, Grande-Rivière, maison 30X36, 1-1/2 étage, 3 c.c., 2 s.bains, salon, cuisine aires ouvertes, foyer et poêle, garage, patio, sous-sol semi fini, terrain paysagé 26000 pi., plusieurs commodités. INF: 625-1921

103 CHALETS

A VENDRE LAC-ETCHEMIN bord du lac, chalet 4 saisons, 2 étages plus sous-sol, garage, cabanon, gazébo, quai et autres. A voir! Inf: 838-5759 du proprio

VOUS RECHERCHEZ la tranquillité et le calme pour vos vacances, chalet à louer près du Lac Raquette à Lac-Étchemin, pédalo fourni. Inf: 625-6961

104 TERRAINS

A VENDRE: terrain 30,000 pi.ca., situé à St-Anselme. Laissez message au 883-3768

106 COMMERCES

RESTAURANT A LOUER OU A VENDRE, très bien situé. Pour inf: 383-5315 ou 625-0296

STE-CLAIRE immeuble commercial, 6,000 pi.ca., avec 3 commerces (situé coin de rue achalandée). Inf. Paul Gagnon, courtier 1-877-424-3811

107 FERMES

A VENDRE FRAMPTON: MATERNITE 125 truies et engraissement 550 porcs, avec mouillage et génératrice stationnaire. Inf: 479-2126

108 TERRES

ST-CAMILLE terre à bois, 50 acres, âgée de 30 à 50 ans, chemin privé sur 1500 pieds. Prix \$25,000. Inf: 514-271-4127

TERRE A BOIS: 110 acres, chalet et chemin. HONDA TRX25, excellente condition, bas millage. INF: 418-625-6784

TERRE A VENDRE de 75 arpents en terrain et 5-1/2 arpents en boisé, avec bâtiments de ferme, 2 porches et citerne en bon état année 1988. Inf. soir, 935-3009

TRES BEAU DOMAINE de 248 acres à vocation forestière plus maison habitable à l'année, érableière 3200 entailles, plantation de 30,000 épinettes, 10,000 pins gris de 30 ans, lac artificiel (truites), près grande route. Acheteur sérieux seulement. Inf: 466-2022

VOUS AVEZ DU BOIS A COUPER, A SORTIR au chemin ou transporter au moulin, possède machines nécessaires. Achat de coupe ou lot à bois. Expérience. Inf: 642-5046, 885-9499

200 AUTOS

CAVALIER Z24 1999, 12,000 km, manuelle 5 vitesses, toute équipée, prix à discuter. Inf: 383-5722

200 AUTOS

1993 PONTIAC ASSUNA, 2 portes, hatchback, 4 cyl., 5 vitesses, \$2,650. 1992 Mercury Topaz 4 portes, 4 cyl., automatique, \$1,750. 1988 Continental Town-Car, \$2,750. 1985 Blazer 4x4, V6, 5 vitesses, \$2,500. 1985 Reliant 4 portes, 4 cyl., automatique, \$1,050. 1984 Chevy-Van 1/2 tonne, 6 cyl., transmission manuelle, \$1,850. 1984 Ford LTD V6, automatique, \$350. Inf: 883-2882

ATTENTION besoin d'un véhicule aucune enquête de crédit, aucun endosseur, plus de 40 véhicules, condition 30% de dépôt. Permis de conduire et assurance obligatoire. TRANS-CO2000LIMITE. 450-446-2800

FORD TEMPO GL 1992, V6, 4 portes, automatique, 116,000 km, \$3,000. Inf: 625-6050

JEEP CHEROKEE Sport 1996, 120,000 km, automatique, attache-remorque, \$12,500. Inf: 382-5521

JEEP WILLYS 1942, très propre, évalué à \$8,000, demande \$5,000, négociable. Inf: 625-4850

MOTEUR TOYOTA COROLLA 1988, 1.6 litre, 16 valves, 150,000 km, \$150. Inf. après 18h00, 418-466-2962

OLDSMOBILE DELTA ROYAL 88, 1976, moteur 455 4 barils, très propre, bon état, 49,000 milles, blanc, toit rouge, intérieur velours rouge. Prix \$1,200. Inf: 625-3150

OLDSMOBILE DELTA ROYAL 1985, gris, 55,000 km. Motocross Kawasaki 100 cc, 1998. Inf: Pauline 625-4333 soir

200 AUTOS

DODGE CARAVAN 1994, automatique, 110,000 km, très propre, \$8,500. Inf: 789-3245

PONTIAC SUNFIRE GT 1997, toute équipée, 79,000 km. Inf: 883-9677 paget, 883-4655

200 AUTOS


FORD CONTOUR Sport 1997, 115,000km, 4 portes. Géo Metro 1996, 91,000 km, manuelle, 4 portes. Grand-Voyageur AWD, 1993, 135,000km. Tercel-DX 1995, 4 portes, manuel, 142,000km. Oldsmobile Regency 98, 1991, 142,000km. Promolab, 196, rte de l'Eglise, Hontleur, 885-9016, 572-1316

Demander de l'aide... C'est fort!

RAOUL LEMIEUX
657-6060
838-0900

Sutton
GROUPE SUTTON-PRO
COURTIER IMMOBILIER AGRÉE

Très bon placement, immeuble à revenus de 5 logements, très propre et bien situé, près de tous les services, situé à Armagh, toujours complet, bons revenus.



René Lemieux
Agent affilié
Bur.: 418 838-0900

Sutton
Pro
COURTIER IMMOBILIER AGRÉE

ST-LAZARE: 2 logements rénovés, 1-7-1/2 pces + 1-4-1/2 pces. Grand terrain centre village.

ST-MALACHIE: 2 terrains prêts à bâtir, 5 600 pi2 ch. Serv. eau et égout rendu, 6000\$ ch. Vue sur la montagne.

ST-HENRI: Grands terrains bornés à la rivière, égout et aqueduc rendus, pour résidentiel, commercial ou unifamilial. 0.60\$ du pied.

ST-HENRI: Bungalow briques, 4 c.c., garage, pointe du village. Peut-être commerciale. 89 900\$.

ST-MALACHIE: Terrain, 65 x 90, prêt à bâtir, services rendus. Vue sur les pentes. 7000\$.

ST-HENRI: Majestueuse victorienne, 6 c.c., 3 salles de bains, garage, avec 1 X 3-1/2, 8 145 pi.

ST-HENRI: 2 log. de 5 1/2, tous loués, garage isolé 20 x 40, terrain 97 x 150.

ST-HENRI: Cottage 1 1/2 étage, 4 c.c., arm. m.é.a. et chéne, échangeur d'air, 17 320 pi. ca. ter.

René Lemieux
Agent affilié
Bur.: 418 838-0900

Sutton
Pro
COURTIER IMMOBILIER AGRÉE

Pour VENTE avec visibilité et succès assurés
N'hésitez pas à me contacter.
Reprises de finance disponibles.

LAC-ST-MICHEL meublé 2 c.c., accès à l'intime.

ST-GERVAIS: Nouveau sur le marché. Petite ferme avec bungalow tout brique, abri d'auto, 3 c.c., entrée indépendante au sous-sol, grange, garage. Propriété intéressante.

ST-NÉRÉE: Bungalow, 3 c.c., sorte s.-sol extérieur, cabanon 8' X 12', grand terrain.

ST-RAPHAËL: Chalet-maison 2 c.c., habitable à l'année, vue sur le lac, grand terrain, site exceptionnel, puit et fosse conforable.

ST-GERVAIS: 1-1/2 étage, 4 c.c., gar. détaché 18'X24', terrain 14 800 p.c.

PINTENDRE: Maison mobile, 3 c.c., aménagé, grand terrain, pour premier achat.

LÉVIS: Nouveau, maison pour prop. occupant, venu 4-1/2 loué 3800\$, terrain 8 400 p.c.

ATTENTION

Une résidence pour aînés autonomes de la région de l'Amiante recherche un couple expérimenté qui est:

- à l'aise avec les aînés
- capable de bien cuisiner et d'entretenir les lieux.

Logement spacieux fourni (4-1/2)

Faire parvenir un curriculum vitae d'ici le 20 juillet 2001 à: **M. Paul Gagnon, 2, 2e Rue St-Pierre-de-Broughton, G0R 1T0**
Tél.: (418) 424-3811 • Téléc.: (418) 424-3063

À VENDRE

Ste-Germaine Station

Maison 3 c.c., entièrement rénovée, chauffage huile, bois et électrique. Aménagement paysager, entrée interbloccs. Pour vente rapide. Inf.: 625-0398



Le Permanent

Le Permanent Québec Inc./Courtier

LAC-ETCHEMIN: Plain-pied 3 chambres avec possibilité de revenu au sous-sol. Grande chambre des maîtres. Garage. Près de tous les services.

2 LOGEMENTS: Très bien situés à Lac-Étchemin. Toujours loués. Idéal pour propriétaire occupant ou investisseur.

PRIX RÉDUIT

Lac-Étchemin: 3e Avenue. Situation unique. Plain-pied 4 chambres avec poss. de revenus au sous-sol. Salon avec foyer. Verrière dans la cuisine. 1 patio et 2 galeries couvertes. Garage isolé. Très belle vue sur le lac.

Terrain: Ste-Germaine, route 277. Grand terrain boisé prêt à construire. Aucun voisin.

STE-GERMAINE STATION: Grand plain-pied 4 chambres plus 1 bureau. Sous-sol partiellement aménagé avec salle de lavage, chambre froide et atelier. Toutes les ouvertures sont neuves (fenêtres PVC, portes acier). Grand terrain avec remise 12 x 20. Bas prix.

Ste-Sabine: 1 1/2 étage très propre. 3 chambres. Sous-sol en partie aménagé avec sortie dans le garage. Garage 16 x 22. Terrain paysager.

REPRISE DE FINANCE: St-Cyprien. Rue Principale. Cottage 4 chambres. Toit et fenêtres récentes. Possibilité 2 logements. Garage sur plancher ciment.

Ste-Justine: Intimité. Tranquillité. Chalet habitable à l'année. Terrain boisé, paysager. Ruisseau. Construction moderne. 2 minutes du village.

BORNÉE PAR RIVIÈRE ST-JEAN: Très grande maison de campagne de toute beauté. 4 c.c. au 2e étage. Mezzanine. Grande cuisine. Salon avec toit cathédrale et foyer. Garage double + sous-sol. Terre 100 acres boisées. Grand lac à truites près de la maison.

Louis Trudel 625-3554

St-Charles: 2 logements sur l'Avenue Royale. Toujours loués. Entièrement rénovés.

GROS DÉPANNEUR: Excellent commerce avec agence SAQ, valdeuse, viande. Chiffre d'affaires en progression constante. Belle grande résidence pour le propriétaire. Cause de la vente: RETRAITE.

SUCRERIE HABITABLE: St-Magloire. Occasion rare d'habiter directement à l'érablière. Terrain 26 acres. 3000 entailles au tubes. Incluant tout l'équipement, tracteur, 4 roues. Lac à truites.

Richard Dubé
Agent immobilier affilié
667-1011

La Capitale
Rive-Sud
www.lacapitalevendu.com

Joëlle Morin
Bur.: 267-4570
COURTIER IMMOBILIER AFFILIÉ

Visite libre
230, 3e Ave. Lac-Étchemin

SOUS L'ÉVALUATION

Dimanche 15 juillet
14h00 à 16h00

RÉSIDENCE DE PERSONNES AGÉES: 10 min. du Lac-Étchemin. 9 chambres meublées avec s-bains ou s-d'eau, plus une chambre pour bénéficiaire. Poss. location 1500\$/mois/actr. excellent revenus. Voilà une belle opportunité.

ST-NÉRÉE: Chalet habitable à l'année, 2 c.c., un beau grand terrain, fosse septique et champ d'épuration, près du Lac Vert et du Massif du Sud. Cause de vente: Succession.

Réalisez votre rêve!

VUE PANOMARIQUE

Sainte-Brigitte-de-Laval 25 min. du centre-ville. 1 315 348 p.c. terre boisée. Aires ouvertes, immense fenestration, 2 chambres, 2 s. bains, "bain thermomasseur" + douche en coin. Armoires merisier, comptoir granite, foyer, pl. bois. Portes auto battantes, patio, cours d'eau sur la propriété.

201 CAMIONS

DODGE RAM-50, 1985, 170,000 km, mécanique A1, boîte de fibre, 750. négociable. Inf: 466-2212

PICK-UP SILVERADO 1994, 4x4, 6.5 diésel turbo, très bonne condition. Inf: 418-839-7527

203 MACHINERIE

BATTEUSE MF 510, propre, table quick-attache, moteur diésel, parfaite condition. Inf.: 887-6251 prix d'aubaine

EQUIPEMENT FORESTIER: tracteurs, chargeuses à bois, neufs ou usagés. Inf: 418-833-4318

FAUCHEUSE sur 3 points MF, 7' \$550. Faucheuse Oliver 7', \$450. Petit épanneur fumier. Inf: 882-1377

203 MACHINERIE

JE SUIS ACHETEUR DE TRACTEUR de ferme de toutes sortes ainsi que: "bulldozers", pépines, "timberjack", "skidders", machineries forestières, engins stationnaires, etc. 819-364-2666 Yvan, 819-364-2021 Gervais

URGENT BESOIN ACHETONS: pépines, bulldozers, "skidders", trailers avec chargeuses et tracteurs de ferme. Payons bon prix comptant. Inf: 819-353-1777

206 ROULOTTES MOTORISÉES TENTES-ROULOTTES

MOTORISE DODGE UNIC 1976, 24 pieds, 6 places, intérieur refait, 62,000 milles. Inf: 257-4231

RENOVATION D'INTERIEUR DE MOTORISE, roulotte, toile de tente roulotte, bateau, auto, etc. Le Rembourseur CL Inc., 175, rang 10, St-Luc, 636-2195, site web: www.geocities.com/rembourseur_cl

206 ROULOTTES MOTORISÉES TENTES-ROULOTTES

FIFTHWHEEL TOPAZE 30 pieds, 1998, extension double, camion Chevrolet Sierra 1996, 63,000 km, comme neuf. Inf: 418-383-5819

TENTE-ROULOTTE BELLEVUE 6 places, 1975, extra propre, réfrigérateur, chauffeuse au propane, évier, auvent avec dinette, entreposée pendant 13 ans prix à discuter. 418-883-3832

207 TOUT-TERRAIN

ACHETONS VTT, 4 roues 1985 à 2000, 2X4, 4X4, & sport. Payons bon prix pour VTT en bon état. Payons comptant, nous nous déplaçons! Martin: 819-364-2578.

VOUS CHERCHEZ UN VTT OU UNE MOTO? Contactez-nous. Maurice Brousseau et Fils, Ste-Justine, 383-3212, internet: www.mbrbrousseau.com

207 TOUT-TERRAIN

VTT KASEA pour enfants, 50, 65, 90, 150 cc. Aussi scooter 49 cc. Inf: 383-3212

208 BATEAUX

CHALOUPE 15-1/2 pieds, marque Espadon avec moteur Evenrude 9.9, avec remorque. Pick-up Nissan 1986, king-cab, 4x4, \$1,200, négociable. Inf: 464-2465

208 BATEAUX

MOTOMARINE BOMBARDIER X.P., 1996, moteur turbine, excellente condition, \$2,750. Inf: 625-2842, 625-3001

CARRIÈRES & PROFESSIONS

Pour louer ou pour acheter...Les Annonces Classées de la Voix du Sud
625.7471 • 885.2326

OFFRE d'emploi

Nous sommes présentement à la recherche de personnes dynamiques aimant travailler avec le public. De préférence avoir déjà travaillé comme caissière.

Faire parvenir votre curriculum vitae avant le 27 juillet.

PHARMACIE
Nathalie & Denis Fortin
90, boul. Bégin, Sainte-Claire

Offre d'emploi

MÉCANICIEN DEMANDÉ
avec expérience

Connaissances en injection et électronique serait un atout.
40 heures / semaine

GARAGE G.R.G. ROUILLARD INC
Buckland
789-2858 (jour)
Demander Réjean

CARRIÈRES & PROFESSIONS

**POSTES EN PRODUCTION PORCINE**

- St-Malachie, remplacement du 15 juillet au 21 juillet, 475 à 500\$/brut/sem., 40 à 45h/sem., travail en maternité et en engraissement (saillies, détection chaleurs, etc.) (01-040)
- Ste-Marie, poste à temps partiel permanent (1 sem. travaille mardi et jeudi et l'autre semaine travaille mardi, jeudi, samedi et dimanche), entre 8 et 10\$/h selon exp., environ 8h/jr, travail en maternité porcine 280 truies (lavage pouponnière, castration, etc.) (01-041)
- St-Frédéric, 400\$/brut/sem. + avantages sociaux, 43 h/sem. (7 h à 16 h, commence plus tôt le vendredi, travaille 1 fin de sem./3, aide dans une maternité de 700 truies (sevrage hâif) (01-038)
- East Broughton, 8 à 10\$/h, 2 fins de sem./3 à l'année à partir du début sept., environ 15 h/fin de sem. (pas de travail sur sem.), travail en maternité, mise-bas, gestation... (01-032)
- East Broughton, très bon salaire + avantages sociaux, 1 fin de sem./3, emploi à l'année à partir du 15 juil., travail en maternité (01-030)
- Près de Ste-Marie, 450 à 500\$/sem., maison fournie à 40\$/sem., 1 fin de sem./2, travail en engraissement et aide maternité porcine (01-022)
- Ste-Marie, emploi à partir du 15 août, 400\$/brut (à disc.), 45 à 50h/sem., du lundi au samedi midi, 100 lètes (pur sang) - maternité 225 truies - engraissement 1100 porcs: alimentation, nettoyage, aide construction, clôture, coupe de bois, roche, etc. (00-179)
- Près de Ste-Marie, 450 à 500\$/sem. + bonus, moy. 45 à 50h/sem., 1 fin de

sem./2, maison fournie, assurance salaire et autres avantages sociaux, travail en maternité porcine (340 truies - naisseurs-finisseurs), 1 employé à superviser (01-006)

- Ste-Hénédière, 500\$/brut/sem., 45 h/sem., 1 fin de sem./2, maison avec service, responsable gestation, expérience de base requise (01-045)

POSTES EN PRODUCTION LAITIÈRE

- St-Bernard, 450\$/brut (à disc.), moy. 54h/sem., aide traite, alimentation, nettoyage, machinerie, un peu ensilage... (01-044)
- Près de St-Georges, 500 à 600\$/sem., 1 fin de sem./2, traite (65 v.l.), alimentation, chaleurs, machinerie agricole (été) et aider à la pesée (porc) (01-043)
- St-Bernard, emploi jusqu'à fin octobre et peut-être plus, 600\$/brut/sem., moy. 60h/sem., 1 fin de sem./2, travail avec machinerie agricole (laboureur, semences, épandage...), aide à la traite (à l'occasion + 1 fin de sem./2) (01-001)
- St-Julien, 10\$/h à disc., faire la traite 1 fin de sem./2 à l'année (pas de travail sur semaine) (01-010)
- East Hereford, 425\$/sem., 55h/sem., 1 fin de sem./2, maison fournie 100\$/mois, aide traite (60 v.l.), alim., travaux champs... (00-192)

2 POSTES POUR COUPE DE BOIS

- St-Odilon, de 6 mois à 1 an environ, coupe de bois (50 à 60 acres de bois à faire), 26\$/corde 4 pieds et 56\$/corde 8 pieds, exp. requise et autonomie, doit posséder équipement de sécurité et scie à chaîne (01-042)

Noter que les candidats possédant une formation en agriculture seront privilégiés.

Si intéressé, faites parvenir votre c.v. à:

Centre d'emploi agricole (CEA)
2550, 127^e Rue Est, Saint-Georges G5Y 5L1
Tél.: (418) 228-5588 • Fax: (418) 228-3943
E-mail: cea-beauce@upa.qc.ca
Consultez nos offres d'emploi sur internet: <http://emploi.mss.gouv.qc.ca>
(mot clé: agricole)

Sauf avis contraire des candidats.
Les C.V. non retenus seront présentés à d'autres employeurs potentiels.
N.B. la forme masculine n'est utilisée que pour alléger le texte.

Cette chronique et les services du CEA sont rendus possibles grâce à la collaboration financière de:

Québec

Emploi-Québec

Centre local d'emploi de Ste-Marie



Commission scolaire de la Côte-du-Sud

Responsable d'un service de garde

Année scolaire 2001-2002
(Concours) SG-01-02-01

Mandat:

Concevoir le programme d'activité du service de garde en milieu scolaire en relation avec le projet éducatif de l'école. Effectuer des travaux techniques reliés au fonctionnement du service de garde notamment concernant la gestion des ressources financières, humaines et matérielles.

Exigences:

Diplôme d'études collégiales en techniques d'éducation en service de garde ou attestation ou diplôme dont l'équivalence est reconnue par l'autorité compétente.
Cours en secourisme général.

Exigences particulières:

Aptitudes à travailler avec les enfants. Bonne capacité d'adaptation. Bonne capacité à travailler en équipe.

Lieu de travail:

École de la Nouvelle-Cadie (Saint-Gervais) 1 poste

Aussi possibilité d'ouverture de services de garde aux endroits suivants:

- École du Phare (Saint-Michel)
- École de Saint-Pierre (Saint-Pierre)
- École Saint-François-Xavier (L'Islet)

Conditions de travail:

Selon la convention collective en vigueur.

Les personnes intéressées sont priées de faire parvenir leur demande accompagnées de leur curriculum vitae et des pièces justificatives attestant de la scolarité, en indiquant le numéro du concours, au plus tard le 6 août 2001 à 16h à:

Commission scolaire de la Côte-du-Sud
Direction des ressources humaines
157, rue St-Louis, Montmagny (Québec) G5V 4N3
Télécopieur: (418) 248-9797 Courriel: villjean@cscotesud.qc.ca

Seules les personnes dont la candidature sera retenue recevront une communication.

OPPORTUNITÉ D'EMPLOI

Notre cliente, une entreprise localisée dans la région de St-Just-de-Bretenières, en expansion constante, oeuvrant dans le domaine du sciage de feuillus, désire s'adjoindre les services d'une personne dynamique pour combler un poste de:

CONTRÔLEUR(E)

Responsabilités: Sous la responsabilité du directeur général, vous serez responsable du département de la comptabilité financière, du système informatique, du prix de revient, du contrôle interne et de la gestion du personnel de votre service.

Exigences: Autonome, doté d'un esprit d'analyse et de synthèse et capable de travailler en équipe, vous détenez une formation universitaire en comptabilité avec 3 ans d'expérience OU vous possédez un DEC en administration (option finances) avec 5 ans d'expérience. Le titre CMA sera considéré comme un atout majeur. Vous avez aussi de fortes connaissances en informatique et une bonne connaissance de l'anglais.

Conditions de travail:

Le poste offert est permanent à temps plein. Le salaire et les avantages sociaux seront en fonction des qualifications.

Si ce défi vous intéresse, veuillez faire parvenir votre curriculum vitae avant le 31 juillet 2001 en mentionnant le nom du poste chez:

P.S.: Nous respectons l'équité en matière d'emploi



Ressources Humaines
Formation de personnel
Évaluation du potentiel
Structure organisationnelle

PME PARTENAIRES
11535, 1ère Avenue, #301
Ville de St-Georges (Québec) G5Y 7H5
Fax: (418) 228-1886
Courriel: pmeparte@globetrotter.net

300 EMPLOI

CHOCOLAT QUALITE DE LUXE, souvent limité, jamais égalé depuis 1982. Vends tablettes de chocolat et fais-toi FULL \$\$\$ pour acheter ce que tu veux. Gérants d'équipe avec expérience recherchés. Possibilité levées de fonds, 514-277-0083 ou 1-800-561-2395

CUEILLEURS(EUSES) DEMANDES(ES). Doit avoir un moyen de transport. Gérard et Cécile Nolin, St-Charles, inf: 887-6898

RECHERCHEZ 39 PERSONNES désireuses de perdre et de maintenir leur poids. Contactez Sonia, sans frais 1-866-285-7069

TRAVAILLE 100% à domicile. Temps partiel \$2,000. Temps plein \$4,000. Livret d'information gratuit. Contactez 24h, 514-540-3124

300 EMPLOI

CHAUFFEUR CLASSE 1 USA/CAN 1 an expérience. Conduit 250,000 milles et ***deviens propriétaire*** "Plan de location GDC" Des restrictions s'appliquent. 1-888-282-5560 ext. 2233, 1-800-363-4216 dem. Guy Lamontagne

VOUS CHERCHEZ UN BON EMPLOI? Nous cherchons de bons(nes) candidats(es). Vente, service ou démo, pour produits alimentaires, naturels, pharmaceutiques, personnel et nettoyage. Dans votre région. Salaire au-dessus de la moyenne. Inf. Lise, 819-369-8009

ANNONCES CLASSÉES
625-7471
883-2326

300 EMPLOI

CARRIÈRES & PROFESSIONS

Les oeufs

Avibro

Préposé(e) à la maintenance de ferme

Effectuer les travaux d'entretien des bâtiments et voir au bien-être des animaux et à leur alimentation.

- Expérience du domaine agricole souhaitable.
- Connaissances pratiques de la menuiserie, électricité et soudure un atout.
- Être disponible une fin de semaine sur 2.

Emploi permanent - Temps plein.

Lieu de travail : Sainte-Claire

Faire parvenir votre curriculum vitae à l'adresse suivante :

Les Oeufs Avibro
a/s Mme Nancy Gallagher
236, Ste-Geneviève
Saint-Isidore (Québec)
G0S 2S0

Téléphone : (418) 882-5656
Télécopieur : (418) 882-5108
Courriel : rhumaines@agri-marche.qc.ca

MAISON DE JEUNES L'OLIVIER
DES ETCHEMINS

Poste d'animateur

Maison des jeunes le Chabotté
de Lac-Etchemin

Description :

- Assumer les soirs d'ouverture.
- Organiser, superviser, animer des activités reliées à une Maison de jeunes.
- Voir au respect des règlements de la MDJ.
- Travailler en collaboration avec le comité de parents et de jeunes.
- Participer aux réunions d'équipe.
- Stimuler et encourager les jeunes à créer et réaliser des projets.
- Agir comme une personne ressource auprès des groupes et savoir les motiver.
- Toutes autres tâches demandées par le conseil s'administration.

Exigences :

- Détenir un diplôme d'études collégiales connexe à l'emploi.
- Détenir une connaissance de la MRC des Etchemins.
- Détenir de l'expérience auprès des jeunes et en animation.
- Détenir des connaissances et de l'intérêt concernant les problématiques vécues par les jeunes.
- Disposer d'un moyen de transport.

Autres informations :

- Poste de 22 heures/semaine, généralement de soir et de fin de semaine.
- Horaire flexible.

Les personnes intéressées doivent faire parvenir leur curriculum vitae avant le 4 août 2001, à l'adresse suivante :

Maison de Jeunes l'Olivier des Etchemins
2105, 25e Avenue, Saint-Prospier, Qc
G0M 1Y0
(Fax : 594-5999)

300 EMPLOI

Offre d'emploi SERVEUSE DEMANDÉE

Poste libre immédiatement.
Expérience si possible.

Pour information : Fernande au
636-2511



COMMISSIONNAIRE

Tâches :

- Faire les commissions
- Diverses tâches d'entretien au garage

Exigences :

- Bonne connaissance de la Ville de Québec et Rive-Sud
 - Excellent dossier de conducteur
 - Responsable, ponctuel, débrouillard
- Travail à partir de Sainte-Claire.

Transmettre votre c.v. par fax :
418 883-4200



EXCELDOR coopérative avicole est une entreprise qui oeuvre dans le domaine de l'abattage et de la transformation de volaille depuis plus de 55 ans. Chef de file de l'industrie de la volaille, EXCELDOR détient plus de 35% du volume d'abattage au Québec. Comptant sur 750 employés, elle exploite deux usines de poulets ainsi qu'une usine de dinde en copropriété. Nous sommes présentement à la recherche de candidat(e)s pour occuper des emplois de :

PRÉPOSÉ(E) À LA PRODUCTION

Les préposé(e)s à la production occupent différentes fonctions dans l'usine tant au niveau de l'entretien sanitaire, de la réception, de l'éviscération que de la transformation des volailles. Cet emploi, à titre d'employé occasionnel, exige une grande disponibilité et demande de travailler sur plusieurs quarts de travail (jour, soir ou nuit). Le taux horaire offert est de 12,88 \$ et plus selon le travail accompli. Notre usine est située à Saint-Anselme dans Bellechasse (20 minutes au sud de Lévis).

Vous êtes le candidat que nous recherchons si vous avez effectué des études secondaires (diplôme d'études secondaires ou l'équivalent) et si vous possédez de l'expérience dans un emploi d'usine ou autre emploi manuel.

Pour postuler, veuillez vous présenter sur place afin de compléter une demande d'emploi ou encore veuillez nous faire parvenir votre curriculum vitae à l'adresse suivante :

EXCELDOR coopérative avicole
Service des ressources humaines
460, rue Principale
Saint-Anselme (Québec) G0R 2N0
Télécopieur: (418) 885-4278
carrieres@exceldor.qc.ca

302 SERVICES SPÉCIALISÉS

REMBOURRAGE, DECAPAGE et rénovation d'armoires de cuisine et de meubles. Le Remboueur CL Inc., 175, rang 10, St-Luc, 636-2195, site web: www.geocities.com/remboueur_cl

304 OFFRE DE SERVICES

VOUS SOUFFREZ de fatigue, maux de dos, etc. Je peux sûrement vous aider par les bienfaits du magnétisme (Imposition des mains). Madeleine, 625-5876

305 FINANCE

A CONVERTIR VOS PLACEMENTS IMMOBILISÉS, fonds retraite ex-employeurs en liquidité garantie. Aucun dossier refusé. Rapide et sérieux. Inf: 418-990-1176

500 AMEUBLEMENT

AMEUBLEMENT USAGE BEAUDOIN, 12755, 121E Avenue, St-Georges Est (équerre entre St-Georges et St-Prospier), rte 204. Achat, vente, consignation. Vous voulez acheter, vendre, mettre en consignation des meubles tels que: poêle, réfrigérateur, lav.-sec., set de salon, set de cuisine, bibliothèque, set de chambre. Inf. Guy 227-2988/ouvert lundi au dimanche

TABLES ROXTON, piano à vendre. Inf: Pierrette Giroux, 838-0900

501 ANIMAUX

MINI-COLEY, Caniche, Poméranien, Labrador, Dalmatien, Husky, St-Bernard, purs ou croisés. Inf: 469-2558

RECHERCHE CHEVAUX à vendre, 16 mains +, 2 ans +, entraînés, selle et/ou voiture. Inf: 418-268-8848

CARRIÈRES & PROFESSIONS

OFFRES d'emploi

GRUPE PREMIER CHEF INC., une entreprise reconnue et spécialisée dans le prêt-à-manger, continue sa progression sur les marchés canadiens et d'exportation grâce à l'efficacité de ses employés et la qualité de ses produits. Pour la réalisation de nouveaux contrats, nous sommes présentement à la recherche de candidat(s) dynamique, responsable et capable de travailler en équipe.

Ainsi, les postes nouvellement ouverts sont :

PRÉPOSÉ(E) À LA FABRICATION DE METS PRÉPARÉS

Le (la) préposé(e) à la fabrication de mets préparés et d'emballage doit fabriquer et emballer différents mets préparés. Aucune expérience requise.

- L'horaire de travail de jour est de 7h à 16h du lundi au vendredi.
- L'horaire de travail de soir est de 16h30 à minuit du lundi au vendredi.

PRÉPOSÉ(E) AU VIANDE

Le (la) préposé(e) doit accomplir différentes tâches de manutention et d'emballage de viande fraîche. L'horaire de travail est de 7h30 à 16h30 du lundi au vendredi. Ces travaux sont exécutés dans une salle de travail réfrigérée. Aucune expérience requise.

L'entreprise est située à Saint-Charles-Bellechasse, soit 20 minutes des ponts en direction de Montmagny.

Saisissez donc l'opportunité de faire partie d'une équipe dynamique en faisant parvenir votre curriculum vitae le plus tôt possible à l'adresse :

Ressources humaines (recrutement)
Groupe Premier Chef Inc.
1312, rue St-Georges
Saint-Bernard, Beauce, (Québec)
G0S 2G0
Télécopieur : (418) 475-4433
Courriel électronique :
cgumond@bami.qc.ca

PARÉ CHEVROLET OLDSMOBILE INC. St-Anselme, P.Q.

2000 Buick Century Custom 30 000 km
1999 Cavalier 4 ptes, auto, air 43 000 km
1998 Cavalier Z22, 2 ptes, auto 36 000 km
1998 Cavalier Z24, manuel 62 000 km
1998 Transport L.E. 80 000 km
1998 Dodge Dakota 4 x 4 64 000 km

GARANTIE DE 6 MOIS OU 10 000 KM
St-Anselme 885-4471

Prenez la route avec

A & D BOURGET AUTO INC.

ALAIN BOURGET

BUR.: 837-2904 ACHAT - VENTE AUTOS USAGÉS
RÉS.: 837-7054 179, du Fleuve, Beaumont GOR 1C0

www.adbourget.com

Véhicules récents
Soigneusement sélectionnés
Accueil chaleureux • Service courtois

AUTOS

1999 Pontiac Grand Am SE, V6, rouge.
1999 Oldsmobile Alero GL, V6, 4 portes.
1998 Hyundai Elantra SE, 45 000 km, air.
1998 Ford Escort Familiale, automatique, bleu.
1998 Pontiac Bonneville SE, super équipé.
1998 Buick Park Ave, 71 000 km, cuir.
1998 Buick LeSabre Limited, cuir, super équipé.
1998 Chevrolet Malibu LS, V6, 44 000 km.
1996 Mercury Mystique GS, 77 000 km.
1990 Mercedes 300E, 172 000 km.
1988 Mercedes 300E, 162 000 km

UTILITAIRES

1999 GMC Yukon SLT, 4X4, cuir.
1999 Chevrolet Blazer LS, 4 portes, 4X4, 59 000 km.
1998 GMC Jimmy SLT, 4X4, cuir.
1998 GMC Pick Up Sierra SL, 2X4.
1998 Suzuki Sidekick sport 4x4, équipé.
1998 Pontiac Transport, allongé, super équipé, 2 airs.
1997 Safari SLX 4X4, 8 places, équipé.
1992 Blazer K-15 Silverado, 4X4, 92 000 km.

Financement Desjardins sur place

Les petites annonces

La Voix du Sud

Utilisez ce coupon ou passez à nos bureaux.
N'oubliez pas que toutes les annonces sont
PAYABLES D'AVANCE

1.....	9.....
2.....	10.....
3.....	11.....
4.....	12.....
5.....	13.....
6.....	14.....
7.....	15.....
8.....	

Indiquez la rubrique désirée	Date limite des annonces JEUDI 10H00 précédant la prochaine édition
------------------------------	---

Annonce classée régulière :	Annonce classée gras et encadrée :
1 parution.....7,90\$	1 parution.....12,50\$
2 parutions.....13,58\$	2 parutions.....21,63\$
3 parutions.....18,75\$	3 parutions.....30,26\$
4 parutions.....23,93\$	4 parutions.....38,88\$

Annonce classée gras ou encadrée:	Faveur obtenue :7,90\$
1 parution.....9,63\$	Prière au complet sans photo :19,90\$
2 parutions.....16,62\$	Prière au complet avec photo :25,66\$
3 parutions.....23,12\$	Merci mon Dieu :10,99\$
4 parutions.....29,62\$	

Taxes incluses, maximum 15 mots
15¢ du mot additionnel X le nombre de semaine

Nom:

Adresse:

Tél.:

Nombre de parutions demandées:

Faites parvenir votre paiement à: **625-7471**
La Voix du Sud, 252, 3e Avenue, 883-2326
Lac-Échemin, G0R 1S0

Par téléphone les annonces sont payables soit avec Visa ou Master Card.

Moi, mon rêve, c'est d'être pompier.

Association Canadienne de la Dystrophie Musculaire

Donner, c'est leur redonner espoir.

1425, René-Lévesque Ouest, bureau 506, Montréal (Québec) H3G 1R7 Tél.: 1 800 567-ACDM

À VOTRE SERVICE

RÉGION DE LAC-ÉCHEMIN: 625-7471
RÉGION DE SAINTE-CLAIRE: 625-5200 / 883-2326

- Heures d'ouverture: Service annonces classées Du lundi au vendredi de 8h30 à 17h00.
- Heures de tombée pour parution semaine suivante le jeudi précédant le dimanche de publication à 10h00 A.M.
- La Voix du Sud se réserve le droit d'accepter, de refuser ou d'annuler la publication de toute annonce pour toute raison jugée valable par la direction.
- POUR CORRIGER, ANNULER UNE PUBLICATION
- Vous avez jusqu'au jeudi matin à 10h00 précédant la prochaine publication pour nous faire connaître vos intentions concernant la parution ou non de vos annonces classées.
- Dès la première publication d'une annonce classée à parution multiple ou continue, veuillez lire attentivement votre annonce. En cas d'erreur, il faut nous aviser le plus tôt possible, car notre responsabilité se limite à la période comprise entre la première parution erronée et l'heure de tombée suivant cette parution. Nous ne sommes responsables que du montant facturé pour la période précitée.
- Prenez note que les annonces classées ne sont pas remboursables lors de l'annulation de celles-ci

Index des rubriques

IMMEUBLES	LOISIRS
100 Logements	400 Articles de sport
101 Chambres	401 Chasse/Pêche
102 Maisons	402 Musique
103 Chalets	SERVICES ET VENTE
104 Terrains	500 Ameublement
105 Bureaux	501 Animaux
106 Commerces	502 Antiquités
107 Fermes	503 App. ménagers
108 Terres	504 Bois de chauffage
109 Foyers d'accueil	505 Coin du bébé
110 Condos	506 Cours
111 Auberge/Hébergement	507 Ordinateurs / Internet
VÉHICULES	508 Matériaux
200 Autos	509 Marchand. diverses
201 Camions	510 Souffl./tondeuses
202 Equipement de ferme	511 Vente de garage
203 Machinerie	512 Vêtements
204 Motoneiges	513 Marché aux puces
205 Motos	514 Entreposage
206 Roulottes/tentes-roulottes/motorisés	515 App. électroniques
207 Tout-terrain	516 Achèterais
208 Bateaux	517 Transport
EMPLOI ET SERVICES	AVIS
300 Emploi	600 Messages personnels
301 Garderie	601 Agences de rencontre
302 Services spécialisés	602 Sciences occultes
303 Occasions d'affaires	603 Perdu/Trouvé
304 Offre de service	700 Faveurs obtenues
305 Finances	

avis de demandes relatives à un permis ou à une licence

Gouvernement du Québec
Régie des alcools, des courses et des jeux

Toute personne, société ou association au sens du Code civil peut, dans les **trente jours** de la publication du présent avis, s'opposer à une demande relative au permis ou à la licence ci-après mentionnée en transmettant à la Régie des alcools, des courses et des jeux un écrit assermenté qui fait état de ses motifs et intervenir en faveur de la demande, s'il y a eu opposition, dans les **quarante-cinq jours** de la publication du présent avis.

Cette opposition ou intervention doit être accompagnée d'une preuve attestant de son envoi au demandeur ou à son procureur, par courrier recommandé ou certifié ou par signification à personne, et être adressée à la Régie des alcools, des courses et des jeux, 560, boul. Charest Est, Québec (Québec) G1K 3J3.

Nom et adresse du requérant	Nature de la demande	Endroit d'exploitation
Charlois Champêtre (Gestion des loisirs de St-Charles-de-Bellechasse ARENA ST-CHARLES 26, avenue Commerciale Saint-Charles-de-Bellechasse (Québec) G0R 2T0	Addition de permis pour (1) Bar et (1) Restaurant pour (vendre)	26, avenue Commerciale Saint-Charles-de-Bellechasse (Québec) G0R 2T0

Dossier : 242 859

Québec

502 ANTIQUITÉS

ACHETERAIS anciennes chaudières d'érable en tôle, voitures à chevaux à roues de bois, pièges à ours, balances à manchons, engins stationnaires, vieux meubles, sleigh à patins. Inf: 789-2153

503 APPAREILS MÉNAGERS

A VENDRE: ensemble laveuse-sécheuse, modèle Sterling Inglis, couleur amande, pompe, courroie et hoes neufs sur laveuse, \$300. Inf: 887-6059

A VENDRE: Réfrigérateur Inglis, \$500. Tous deux moins d'un an d'usage. Excellente condition. Inf: 625-2546 après 18h00

POELE, REFRIGERATEUR, laveuse, sécheuse, lave-vaisselle, causeuse, lit simple avec matelas. Inf: 642-5955, 642-2869

Parce que j'aime ça...

Rendre visite à une personne malade!

Thérèse Guay, bénévole Ste-Sabine

Rose-Hélène Samson, bénévole St-Prospère

Nouvel Essor
par le Service d'Action Bénévole de Nouvel Essor

504 CHAUFFAGE AU BOIS

BOIS DE CHAUFFAGE 16", de fournaise, poêle, bois d'allumage. Inf: 642-5176, 642-5742

BOIS DE CHAUFFAGE EN 8": érable, plaine, merisier, livraison. Inf: 642-5046

DEMANDE DE CHANGEMENT DE NOM

Prenez avis que Nicole, Marie, Françoise Bouchard dont l'adresse du domicile est le 15, rue Coulombe, Saint-Anselme présentera au Directeur de l'état civil une demande pour changer son nom en celui de Nicole, Marie, Françoise Bouchard.

Saint-Anselme, 5 juillet 2001
Nicole Bouchard, demanderesse

Québec

Ministère des Transports

APPEL D'OFFRES ET DE CANDIDATURES

Appel d'offres pour des travaux liés au déneigement et au déglacage de routes

Direction de Chaudière-Appalaches
1156, boul. de la Rive-Sud
Saint-Romuald (Québec) G6W 5M6
Téléphone : (418) 839-5581 Télécopieur : (418) 834-7338

Contrat n° : 3474-01-4502 Déneigement, déglacage, fourniture des matériaux et d'un site d'entreposage d'une partie de la route 279 dans les municipalités de St-Lazare, St-Gervais, Saint-Charles et Beaumont ainsi qu'une partie de la route 218 dans St-Henri et St-Charles, MRC Desjardins et Bellechasse, CEP Lévis et Bellechasse. Longueur pondérée: 42,73 km
Nombre de camions requis : 2
Garantie de soumission exigée: 24 700 \$ (cautionnement) ou 12 350 \$ (autres)
La réception des soumissions se fera à l'adresse ci-dessus mentionnée et prendra fin le **mardi 31 juillet 2001 à 15h** alors que débutera l'ouverture des soumissions.

Contrat n° : 3474-01-4508 Déneigement, déglacage, fourniture des matériaux et d'un site d'entreposage pour une partie de la route 132 dans les municipalités de Lévis, Beaumont, St-Michel et St-Vallier, MRC Desjardins et Bellechasse, CEP Lévis et Bellechasse. Longueur pondérée: 32,41 km
Nombre de camions requis : 1
Garantie de soumission exigée: 17 300 \$ (cautionnement) ou 8 650 \$ (autres)
La réception des soumissions se fera à l'adresse ci-dessus mentionnée et prendra fin le **jeudi 2 août 2001 à 15h** alors que débutera l'ouverture des soumissions.

Seules seront considérées les soumissions présentées par des fournisseurs ayant un établissement au Québec ou dans une province ou un territoire visé par un accord intergouvernemental, inscrits au niveau approprié du Fichier des fournisseurs du gouvernement dans la spécialité déneigement et ayant, conformément à leur déclaration d'inscription, au moins le nombre de camions requis pour exécuter le contrat.

Ne sera pas considérée une soumission présentée par un ex-employé du gouvernement ou d'un organisme public ayant bénéficié d'un programme de départs volontaires ou par une entreprise que cette personne contrôle directement ou indirectement ou par un tiers lorsque, dans ce dernier cas, l'un des principaux exécutants du contrat serait une telle personne et ceci dans un délai de deux ans à compter de la date de la rupture du lien d'emploi.

Le ministère des Transports ne distribue plus les documents d'appels d'offres et les fournisseurs doivent désormais les commander par l'entremise du système électronique MERX :

Téléphone : 1 800 964-6379 Courriel : merx@cebra.com

Les intéressés peuvent consulter les documents d'appel d'offres en s'adressant à la Direction territoriale responsable de l'adjudication du contrat en question.

Le Ministère ne s'engage à accepter aucune des soumissions reçues.

Le sous-ministre
Jean-Paul Beaulieu

CANADA PROVINCE DE QUÉBEC PAROISSE DE SAINT-LÉON-DE-STANDON

Appel d'offres No 4741-01

La PAROISSE DE SAINT-LÉON-DE-STANDON requiert des offres pour la démolition et reconstruction du tablier et divers travaux connexes, sur le pont situé Route de l'Église au-dessus de la rivière Etchemin.

Toutes les conditions du présent appel d'offres sont contenues dans le document qui est disponible pour consultation et peut être obtenu contre un paiement non remboursable de 50,00 \$ pour chaque exemplaire complet, sous forme d'un chèque visé ou mandat payable à "Groupe GLD Inc., Experts-Conseils", du lundi au vendredi inclusivement, entre 8h00 et 12h00 et entre 13h00 et 17h00, en s'adressant à :

GROUPE GLD INC., EXPERTS-CONSEILS
11505, 1re Avenue, bureau 200,
Ville de Saint-Georges (Québec) G5Y 7X3

Un dépôt de soumission au montant minimal de 10% de la valeur totale de la soumission sous forme, soit d'un chèque visé tiré sur une Banque à Charte du Canada ou sur une Caisse Populaire, soit d'un cautionnement de soumission et d'une convention relative à l'émission de cautionnements, conformes aux exemples joints aux documents d'appel d'offres, le tout payable à "Paroisse de Saint-Léon-de-Standon" et remboursable sous condition, doit accompagner la soumission.

Seules seront considérées, aux fins d'octroi du contrat, les soumissions des entrepreneurs ayant un établissement au Québec ou, lorsqu'un accord intergouvernemental est applicable, au Québec ou dans une province ou un territoire visé par cet accord, et détenant, le cas échéant, la licence requise en vertu de la Loi sur le bâtiment (L.R.Q., c.B-1.1).

Les soumissions doivent parvenir au bureau municipal situé à l'adresse suivante : 100A, rue Saint-Pierre (C.P. 130) Saint-Léon-de-Standon (Québec) G0R 4L0, à l'attention de Monsieur Gérald Patry, secrétaire-trésorier, avant 15h, le vendredi 3 août 2001.

L'ouverture des soumissions se fera au bureau municipal immédiatement après l'heure de clôture des soumissions.

La Paroisse de Saint-Léon-de-Standon ne s'engage à accepter ni la plus basse ni aucune des soumissions reçues.

Pour toute information supplémentaire, communiquer avec Groupe GLD INC., Experts-Conseils, au numéro de téléphone (418) 228-8041.

DONNÉ À SAINT-LÉON-DE-STANDON, CE 11e JOUR DE JUILLET 2001.

Gérald Patry, secrétaire-trésorier

AVIS DE VENTE IMMOBILIÈRE SOUS CONTRÔLE DE JUSTICE PAR VOIE DE VENTE AUX ENCHÈRES

CANADA PROVINCE DE QUÉBEC COUR SUPÉRIEURE DISTRICT DE BEAUCE

NO : 350-05-000045-011

BANQUE NATIONALE DU CANADA, partie requérante, -contre- LAVAL POULIOT, domicilié et résidant au 200, rang VIII à Ste-Germaine du Lac-Échemin, province de Québec, G0R 1S0, -partie intimée

IMMEUBLE CONCERNÉ : ÉRABLIÈRE SITUÉE EN LA MUNICIPALITÉ DE ST-LUC-DE-BELLECHASSE.

Suite à un jugement rendu le 24 avril 2001 dans le présent dossier de Cour, nous avons été chargés de procéder à la vente sous contrôle de justice de l'immeuble suivant par voie de vente aux enchères :

DESCRIPTION

"Un terrain boisé sis et situé dans la municipalité de St-Luc-de-Bellechasse, comté de Bellechasse, avec bâtisses y érigées, dont cabane à sucre et cabane de pompage, circonstances et dépendances, terrain connu et désigné comme étant :

a) le lot numéro QUATRE CENT QUATRE-VINGT-ONZE A (Lot 491-A) aux plan et livre de renvoi officiels du cadastre pour le canton de Ware, circonscription foncière de Dorchester;

b) le lot numéro QUATRE CENT QUATRE-VINGT-DOUZE (Lot 492) aux plan et livre de renvoi officiels du cadastre pour le canton de Ware, circonscription foncière de Dorchester;

Incluant tous les biens meubles qui sont présentement matériellement rattachés ou réunis à l'immeuble ou encore nécessaire à l'exploitation de l'entreprise (érablière) de l'intimé."

La mise à prix de l'immeuble est fixée à la somme de TRENTE MILLE DOLLARS (30 000.00\$) représentant approximativement 62% de l'évaluation municipale dudit immeuble que l'adjudicataire devra donc verser à la personne chargée de la vente, en argent ou par chèque visé, au moment de l'adjudication. Le solde du prix de l'adjudication de l'immeuble devra être payé dans les cinq (5) jours suivant la vente, à l'expiration desquels les intérêts aux taux légal commencent à courir. Le défaut par l'adjudicataire de payer le solde du prix d'adjudication, selon les conditions de la vente, permet à la personne chargée de la vente, outre les autres recours, de confisquer le montant de la mise à prix déjà versé par l'adjudicataire, s'il y a lieu, et de revendre l'immeuble en question à la folle enchère, aux frais de l'adjudicataire.

Il est à noter les faits suivants :

a) que l'immeuble à être vendu a fait l'objet de procédures de bornage et que la personne chargée de la vente a en sa possession copie dudit jugement et du procès-verbal de bornage;

b) qu'il reste à terminer le processus de bornage et que tout acquéreur de l'immeuble devra, à ses frais se renseigner et obtenir les informations nécessaires à cet égard;

c) que tout acquéreur devra aux termes de l'acte de vente immobilière à intervenir reconnaître qu'il a été dûment informé de la problématique de bornage, qu'il a obtenu les informations pertinentes à cet égard et qu'il libère la personne chargée de la vente de toute responsabilité en ce qui concerne notamment la problématique de bornage, l'acheteur s'engageant à cet égard à acheter à ses risques et périls.

De plus, l'immeuble vendu étant un terrain enclavé, par conséquent, le vendeur ne garantit d'aucune façon l'accessibilité à l'immeuble vendu. Il est donc de la responsabilité de l'adjudicataire, et à ses frais, de s'assurer de l'accession audit terrain.

À noter également que l'adjudicataire devra, à ses propres frais, vérifier les règlements de zonage applicables à l'immeuble vendu, pour connaître, entre autres, l'utilisation permise. Les autres conditions générales de la vente sont disponibles sur demande auprès de monsieur Steve Tweddell, au numéro (418) 648-1717. Les autres conditions ou informations pertinentes seront communiquées avant le début de la vente aux enchères, lesquelles font partie intégrante des conditions générales régissant la présente vente sous contrôle de justice.

La visite de l'immeuble aura lieu, le 1er août 2001, entre 14:00 et 16:00 heures, au 8e rang, (accès par la municipalité de Ste-Germaine), municipalité de St-Luc-de-Bellechasse, province de Québec.

Pour être vendu au 795, avenue du Palais, St-Joseph-de-Beauce, province de Québec (palais de justice), salle 1.12, le 15e jour d'août 2001, à 11:00 heures.

QUÉBEC, le 14 juillet 2001

GAGNON SÉNÉCHAL COULOMBE & ASSOCIÉS Société en nom collectif, Huissiers de Justice Par : ALAIN COULOMBE personne mandatée pour faire la vente au nom de Laval Pouliot 800, Boul. Des Capucins, Québec, QC G1J 3R8 Tél: (418) 648-1717 Fax: (418) 522-9911

504 CHAUFFAGE AU BOIS

BOIS DE FOURNAISE 16 pouces, merisier et bouleau, \$38/corde. Inf: 383-3549

BOIS DE FOURNAISE 16", merisier, érable, bouleau et rondins en 4 pieds. Inf: 625-4012

505 COIN DU BÉBÉ

VETEMENTS BEBE 0 à 18 mois, chaise haute et parc Gracco état neuf, quelques autres articles bébés. Inf: 466-2212

508 MATÉRIAUX

1x3, 1x4, 2x4, 2x6, 2x8, 8' à 16' de longueur, brut ou plané, planches embouvetées. Sciage de billots. Inf: 887-6661 soir

509 MARCHANDISES DIVERSES

1 BEAU PLANCHER flottant stratifié #1, trafic résidentiel intense, garantie 15 ans, \$1.09/p.c. Érable 2-1/4" verni, \$2.59 p.c. Beaucoup d'autres lots #1. Entrepôt chauffé. Ville de Québec 418-840-1458

509 MARCHANDISES DIVERSES

A VENDRE: andaineuse de marque MF #36 et 7 fenêtres 33x66. Inf: 418-887-3233

A VENDRE: laveuse-sécheuse Hotpoint, couleur amande, \$250. Pompe à eau, 1/2 hp, état neuf, \$200. Inf: 884-2564

A VENDRE: planchers bois franc pré-vernés ou non, largeur 2-1/4", essences: érable, hêtre, merisier et plain, achetés directement du manufacturier à prix compétitif. Précitech International, 267-4151 jour ou 267-5400 soir

A VENDRE: Table mélamine blanche, 4 chaises couleur noire, propres, \$50. non négociable. INF: 418-884-3413

ADAM ET EVE. Nudisme, gens libérés, chalet à louer, tentes et roulottes. Bienvenue, brochure gratuite. Adam et Eve, 819-336-4320

AIR CLIMATISE portatif 1999, état neuf, valeur \$1,000. pour \$500. Inf: 887-3373

BECHEUSE A JARDIN MTD 5-26, 5 forces, état neuf, \$350. Inf: 418-625-7635

DOMES D'ALUMINIUM pour évaporateur 5x14, avec scellant. Inf: 383-3209 après 18h00

GRANDE QUANTITE de cages à lapins, par sections de 2 ou 3 plus cages de maternité. Inf: 267-5674

POELES A BOIS de cuisine, boxstove, fournaise de salon, annexe à l'huile blanche, poêle à 2 ponts de marque Bijou, réservoir à l'huile 100 gallons. Inf: 935-3373

RESERVOIR A EAU D'ERABLE galvanisé, 1200 gallons, prix \$400. Inf: 883-4302 Patrick

509 MARCHANDISES DIVERSES

SCIERIE PORTATIVE \$4,995. Le tout nouveau Super LumberMate 2000. Des capacités plus larges et plus d'options. Les Industries Norwood Inc., fabricant de scieries portatives, de délinéuses et de skidders pour VTT. Renseignements gratuits. 1-800-408-9995 ext.: 400-QN

VOITURE FINE ancienne pour chevaux (centenaire), pour bricoleur, \$250. Moto-neige Bombardier Safari-Escapee 1989, 2000 km, démarreur électrique, recul, \$1,500. Tracteur Massey-Harris 1954, bon ordre, \$1,100. Inf: 636-2552 fin de semaine

518 VOYAGES

CASINO DE MONTREAL ET CHARLEVOIX: Casino de Charlevoix, départ à chaque dimanche. Informez-vous sur nos spéciaux. Mosai-culture 4 août; 23 au 26 juillet Atlantic City; 13 au 16 août Chutes Niagara; Las Vegas 26 au 30 août; Hull le 11 et 12 août. Inf: Aline Plante, 623-8906. Détenteur d'un permis du Québec Voyage La Réverie

CASINO MONTREAL, SPECIAL \$20. aller-retour, le samedi 21 juillet et dimanche 22 juillet. Réservez tôt, places limitées. Possibilité de magasinage, visite Mosai-culture, quartier chinois (facultatif). Inf: Aline Plante, 623-8906. Détenteur d'un permis du Québec Voyage La Réverie

VOYAGE ILES-DE-LA-MADELEINE: 8 au 14 août. Inf: Thérèse Gagnon, 885-9485 ou 479-5415

600 MESSAGES PERSONNELS

RECHERCHE personnes qui parlent anglais pour amitié et jouer aux cartes. We are looking for english speaking folk in area St-Lazare, for friendship and card players. Ask for Beverly, 883-1397

601 AGENCES DE RENCONTRE

AGENCE NICOLE spécial aux dames pour but sérieux, aventures occasionnelles, ouvert aux couples. Lundi 9h00 au jeudi 21h00. Inf: 418-837-6215

PULSIONS EXXTREMES, 1-418-976-3999, \$15. par appel + taxes, Bleu Nuit 1-900-830-9900, (\$2.45 la minute plus taxes), 514-761-3999 (écoute gratuite), spécial 0.99\$/min., Visa/Master-Card. www.3xxx.com

602 SCIENCES OCULTES

****JO SOLEIL VOYANTE, amour, santé, argent, trouve les solutions à vos problèmes. Consultation en direct, 24h/24, 7 jours/7, \$4.25/min., 18 ans et +, 3 voyants à votre écoute, 1-900-451-8883. Pour info. gratuite: 514-869-8435 http://pages.infinit.net/josoileil/

ASTRO-CLUB, ligne de voyance en direct 24 heures à seulement \$2.85/minute. Consultez dès maintenant Tina, Jean, Toala et Diane, tarologues d'expérience au 1-900-830-6767. SPECIAL Gratuit: 1-800-799-6395 écoutez les voyants disponibles gratuitement. Clinique d'ésothérisme du Québec. Louise Haley (madame Minou) 1-900-561-1212. \$4.89/min. Gratuit: 514-768-2000 (Montréal et 450). Ext.: 1-800-799-6395, Visa, Master, \$2.59/min. (+taxes) www.predictions2000.com

NÉCROLOGIE

MESSE ANNIVERSAIRE



BOUFFARD, Yvon

«Déjà un an, tant de mémorables souvenirs nous avons de toi, on ne t'oublie pas.»

Le dimanche 22 juillet 2001 à 11h00 en l'église de Sainte-Claire sera célébrée une messe à la mémoire de YVON.

Merci à tous ceux et celles qui par leur présence, pensées, prières s'uniront à la famille pour cette célébration.

Tes parents : Cécile et Adrien ta soeur : Nancy, son conjoint : René

MESSE ANNIVERSAIRE



LALIBERTÉ, Renelle

Le 16 juillet 2000, tu nous quittais après une maladie qui te tenait prisonnière de ton corps. Renelle une année s'est écoulée depuis et tu as laissé un vide immense proportionnel à tes belles qualités humaines qui nous le savons trop bien ne seront jamais comblées.

Dans l'autre dimension où tu trouves, tu dois avoir beaucoup de projets, toujours prête à rendre service à ceux qui t'entourent. Nous sommes assurés que tu vas accomplir les tâches qui te sont destinées aussi bien qu'ici bas.

Ce fut un privilège de partager ta vie sur cette terre, d'en apprécier chaque moment, de rire et s'amuser à tes côtés et de savoir que tôt ou tard, nous allons nous retrouver.

Tu laisses de beaux souvenirs pour apaiser notre douleur. Nous savons que tu n'es pas loin et la vie continue.

Ton conjoint : Jean-Léon, tes enfants : David, Guillaume, Patricia et Mauricia, et Jérôme.

Samedi le 21 juillet 2001 à 16h00 à l'église de Sainte-Claire de Bellechasse sera célébrée une messe anniversaire en souvenir de MADAME RENELLE LALIBERTÉ, conjointe de Jean-Léon Laverdière.

Merci à ceux et celles qui se joindront à la famille pour cette célébration.

SINCÈRES REMERCIEMENTS



MORISSETTE, Gérard

Suite au décès de MONSIEUR GÉRARD MORISSETTE survenu le 1er mai 2001, son épouse LILIANE POLIQUIN, ses filles MARIE-FRANCE et LISE tiennent à remercier tous les parents et amis qui leur ont témoigné des marques de sympathie par offrandes de messes, dons à l'église ou organismes charitables ainsi que leur présence aux funérailles.

Veuillez considérer ces remerciements comme vous étant adressés personnellement.

GENS D'AFFAIRES !

Une chose bien étrange se produit lorsque vous ne faites pas de publicité...

...RIEN !

UN MESSAGE DE VOTRE HEBDOMADAIRE "LA VOIX DU SUD"

Sports en bref

Championnat provincial extérieur de tir à la carabine

L'or et l'argent pour Mario Méthot

Le carabinier Mario Méthot de Saint-Camille a très bien performé à l'occasion du championnat provincial extérieur à la carabine disputé à Saint-Jean Chrysostôme les 7 et 8 juillet derniers. Mario Méthot a en effet décroché une médaille d'or à la carabine libre 3-positions, ainsi que l'argent à la carabine à air. "Je suis bien content du cours des

événements car tôt dans la journée de samedi, j'ai éprouvé des difficultés techniques avec ma carabine libre alors que je disputais l'épreuve en position couchée, où je n'avais que peu de chances de gagner, heureusement."

Mario s'est par la suite ressaisi pour l'épreuve de la carabine libre 3-positions, où



Après ses récents succès au Championnat provincial extérieur de tir à la carabine, Mario Méthot souhaite bien faire au championnat canadien et vise une place sur l'équipe nationale.

il a terminé avec une avance de plus de 30 points sur son plus proche compétiteur. Quant à la carabine à air, il n'est pas trop déçu, même si c'est l'or qu'il convoitait. "C'est sûr que cette médaille-là pourrait être d'une autre couleur. Mais sans en faire une défaite, c'est une demi-consolation pour moi de savoir que l'or est allé non seulement à un ami (Michel Langlois de Lac-Mégantic), mais également à un féroce compétiteur qui

est actuellement le numéro 2 au Canada dans cette épreuve. Mais c'est sûr que ça me travaille, et ça me motive peut-être encore davantage à pousser mon entraînement en vue de la dernière et plus importante compétition cette saison, soit le championnat national qui aura lieu au début août à Beachburg en Ontario." Les intentions de Mario sont très claires à ce sujet : il vise une place sur l'équipe nationale.

DRAG DE MOTONAGES SUR GAZON

CLUB MOTONEIGE STE-LUCIE

Date: 28 juillet 2001
 Heure: 13H30
 Lieu: rue Le Merc
 Bourse: 2500\$ ou plus selon la météo
 Coût: 40\$
 Inscription à partir de 11h
 Information: Jerry Gauthier 223-3027
 Jean Auclair 223-3167

DANS LE CADRE DU FESTIVAL SPORTIF DE STE-LUCIE

Les super spéciaux de Kia Lévis

0\$ de comptant sur Rio / Sephia
0\$ dépôt de sécurité

Rio S
 4 portières 2001
 Financement à partir de 0,9%†
11 995\$†

Sephia
 Louez à partir de **189\$†** à un taux de 1,63% pendant 48 mois
 Louez à partir de **209\$†** Location de 48 mois au taux de 0,47%
 Financement à partir de **13 845\$†** à 0,9%

Magentis LX 2001
 Louez à partir de **249\$†**
 Comptant de 2 500\$ au taux de 1,61% pendant 48 mois
 Financement à partir de **20 995\$†** à 0,9%†

Sportage X 2001
 Financement à partir de **20 995\$†** à 0,9%†
 Louez à partir de **239\$†** Comptant de 2 500\$ à un taux de 0,67% pendant 48 mois

KIA LÉVIS 4345, boul. de la Rive-Sud, Lévis
 Enfin, la qualité accessible à tous!
837-9199

*Nos programmes de location, par suite de l'approbation du service de Crédit Kia Canada, sont applicables à toutes les nouvelles Magentis LX 2001 (modèle MS741Z) et Rio S 2001 (modèle ROS41Z). Durée de location de 48 mois avec remise au locataire au taux de 1,61%/1,63% avec acompte ou échange équivalent de 2500 \$/0 \$. Premier paiement de 249,49 \$/209,09 \$. Plus transport et dépôt de garantie de 300 \$/250 \$ exigible à la livraison. Utilisation de 20 000 km par année, frais de 8¢ le kilomètre excédentaire. Immatriculation, inspection préalable à la livraison (sauf Rio) et taxes non incluses sont payables en sus.

Avenir de l'aréna Simon-Nolet Nouvelle rencontre d'information

(SL) Les résidents de Sainte-Germaine, Lac-Etchemin et des paroisses environnantes intéressés par l'avenir de l'aréna Simon-Nolet de Lac-Etchemin, et qui souhaiteraient s'impliquer dans la gestion de cet établissement, sont conviés à une nouvelle soirée d'information qui

aura lieu le mardi 31 juillet prochain, à 19 heures, à l'aréna. Cette rencontre se veut la suite d'une première assemblée d'information tenue le 11 juin dernier : on y parlera du fonctionnement de l'aréna ainsi que de l'implication des résidents et utilisateurs. Les personnes intéressées à assister à cette rencontre ou qui souhaitent avoir plus de renseignements sur l'événement communiquent avec José Poulin, responsable des loisirs au 625-2741.

À SAINT-LÉON-DE-STANDON

Dimanche le 26 août 2001

8000\$

EN BOURSES 1000\$ EN FINALE

NOUVEAU
Courses de gladiateurs

INFORMATION :
 Jacques Roy
 642-5221
 642-5205

Quoi faire cet été en Chaudière-Appalaches!

Saint-Prosper

Samedi, le 14 juillet et dimanche, le 15 juillet 2001:
Le Village en images
 Invitation aux peintres, dessinateurs et aquarellistes à venir exercer leur art sur le site du Village. Atelier d'aquarelle par Olivier Toupin, concours populaire et encan (inscription requise). Conférence et hommage à Henri-Louis Larochelle.

Samedi, le 21 juillet et dimanche, le 22 juillet 2001:
La forêt enchantée
 Animation et présentation d'activités reliées à la forêt : le trappage, la tannerie, la fabrication de raquettes.

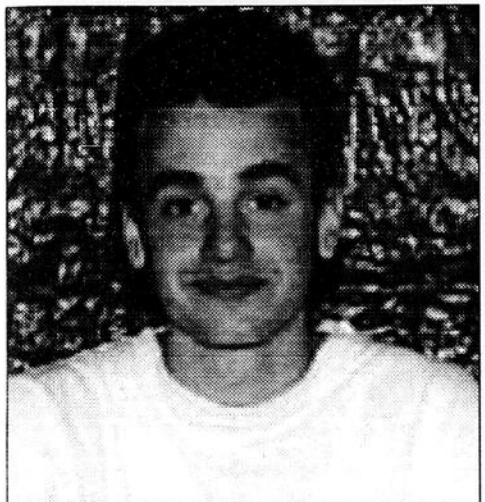
Jusqu'au 3 septembre, 7 jours / semaine
Visite guidée du centre d'interprétation
 Expositions: peintures et sculptures d'Henri-Louis Larochelle. Gens de causerie (contes, légendes et traditions) Les Amérindiens, Les Érablières
 Info: 594-6009 ou 1-866-594-6009.

Faites-nous connaître vos activités estivales pour seulement 15\$ par semaine! Il vous suffit de communiquer avec nous au 625-7471 ou 883-2326, ou par télécopieur au 625-5200, avant le mercredi 17h00.

Finales nationales des Jeux du Québec

Quatre athlètes bellechassois seront de la partie

(SL) Quatre étudiants de la Polyvalente de Saint-Anselme se sont classés pour la finale nationale des Jeux du Québec qui aura lieu du 4 au 7 août



Stéphane Marceau-Fortier sera l'un des quatre athlètes bellechassois qui prendront part à la finale nationale des Jeux du Québec.

prochain à Lachine, en banlieue de Montréal. Ces jeunes athlètes ont assuré leur participation à cette grande compétition à l'issue de la finale régionale présentée le 30 juin dernier à Montmagny et porteront ainsi les couleurs de la nouvelle délégation de Chaudière-Appalaches.

Ces athlètes, tous de niveau juvénile, prendront part à trois épreuves chacun lors de cette grande finale nationale. La première, Marilou Roy de Honfleur, sera du 1 500 et 3 000 mètres ainsi que du 1,5 km marche. Pour sa part, Marc-Antoine Nadeau de Saint-Léon participera aux 1 500 et 3 000 mètres ainsi qu'au 3 km marche. Les jumeaux Stéphane et Guillaume Marceau-Fortier de Sainte-Claire se sont aussi classés pour la compétition de Lachine où ils prendront tous deux part aux finales du saut en hauteur et du 300 mètres haies. Stéphane sera aussi du 3 km marche alors que Guillaume participera aux 110 mètres haies. Si elle ne s'est pas classée pour la finale nationale, Annie Guérard de Saint-Anselme a elle aussi bien fait lors de la finale régionale en enlevant l'argent dans le saut en hauteur et le 80 mètres haies.

L'OTJ de Saint-Léon vous invite

(SL) L'OTJ de Saint-Léon de Standon convie toute la population à un après-midi familial qui aura lieu le samedi 21 juillet prochain, à compter de 13 heures, sur le terrain des loisirs. Au menu des activités : chasse au trésor, défi de tir au poignet (2 \$ par participant), tournois de basket-ball (3 contre 3) et de fers à cheval (5 \$ par personne). Il y aura aussi deux parties de balle

molle opposant la Maison des Jeunes aux membres de l'OTJ et les parents aux enfants. À compter de 16 h 30, tous sont conviés à un souper spaghetti qui aura lieu au Centre communautaire. Les cartes sont en pré-vente au coût de 7 \$ pour les 13 ans et plus et de 4 \$ pour les 6 à 12 ans. Vous pouvez vous procurer vos cartes et ce, avant le 18 juillet, en communiquant au 625-2455

À Saint-Camille

Invitation au Grand Prix inter-municipal de boîtes à savon

(SL) Tous les jeunes de Bellechasse sont invités à prendre part à la première édition du Grand Prix inter-municipal de boîtes à savon qui aura lieu le 25 août prochain à Saint-Camille. Mettez vos talents de bricoleur et d'artiste à l'oeuvre pour la construction de votre bolide et courez la chance de gagner de nombreux prix, médailles, trophées annuels et bourses en argent. Date limite d'inscription : 1er août prochain. Coût : 10 \$ par équipe. Pour obtenir plus de renseignements sur cet événement ou pour s'inscrire, on communique au 595-2710.

Ligue de balle rapide inter-paroissiale de Bellechasse

Classement au 12 juillet 2001

Équipe	PJ	V	D	N	PTS
Saint-Nérée	9	7	2	0	14
Sainte-Claire	8	5	1	2	12
Saint-Gervais	8	5	3	0	10
Sainte-Hénédiène	7	4	2	1	9
Saint-Charles	7	4	3	0	8
Honfleur	9	3	5	1	7
Saint-Michel	9	3	5	1	7
Saint-Damien	6	3	3	0	6
Saint-Malachie	9	2	6	1	5
Saint-Henri	8	1	7	0	2

Meilleurs frappeurs

Joueur	Équipe	Moyenne
Frédéric Godbout	Saint-Gervais	,600
Étienne Pomerleau	Saint-Malachie	,591
Sébastien Lefebvre	Saint-Damien	,583
Réjean Poliquin	Saint-Damien	,563
Patrick Bellavance	Honfleur	,542

Ligue de balle rapide des Caisse populaires de la Rive-Sud

Classement général au 12 juillet 2001

Équipe	PJ	V	D	DP-N
Saint-Henri	12	7	4	1
Saint-Jean-Port-Joli	10	6	3	1
Saint-Gervais	11	5	5	1
Saint-Bernard	11	4	6	1
Saint-Malachie	9	4	5	0
Saint-Damien	11	4	7	0

Meilleurs frappeurs au 6 juillet 2001

Joueur	Équipe	Moyenne
Steve Tanguay	Saint-Bernard	,421
Frédéric Robichaud	Saint-Gervais	,417
Mitchell Roy	Saint-Henri	,385
Marco Guillemette	Saint-Henri	,375
Mikael Turgeon	Saint-Damien	,360

Solde d'ÉTÉ

Alero



FINANCEMENT

Comptant	Mensualité
0\$	333\$
1 500\$	298\$
3 400\$	258\$

9,9% 60 mois

*Location 48 mois, 80 000 km
Transport inclus. Taxes en sus.

PARÉ CHAUDIÈRE-APPALACHES INC.

SAINT-ANSELME
418 885-4471

SUPER TOURNOI DE PÊCHE

Samedi 21 juillet 8h à 21h - Dimanche 22 juillet 7h à 17h



Si plus de 100 inscriptions

1000\$

DE PRIX EN ARGENT
Truites étiquetées

TOURNOI OUVERT • Aucun permis requis

N.B.: Vous pouvez apporter vos chaloupes

25^e anniversaire du Lac & Barrage

INSCRIPTION :
10\$
5 TRUITES

INFO.:
Club Chasse et Pêche Ste-Marie

479-5415



CÔTÉ & BLOUIN

OPTOMÉTRIE et SOINS VISUELS

Services visuels complets
• Examen de la vue • Lunettes • Verres de contact

Vaste choix de montures

207, 2^e Avenue,
Lac-Etchemin
625-5253 LABORATOIRE DE TAILLAGE SUR PLACE

MULTI FIBRES RG

RECOUVREMENT EN FIBRE DE VERRE
BALCON ET ESCALIER
PLANCHE RECYCLÉ CHOICE DEK

ESTIMATION
GRATUITE

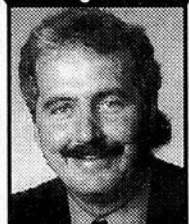
TÉL.: 418 520-7353

Le meilleur
CONCESSIONNAIRE



selon l'A.P.A. dans le magasin
Protégez-vous

VOTRE
VENDEUR



PAR
EXCELLENCE

PIERRE MORIN



MARTIN
LE PLUS FORT DES FORD

www.martinford.qc.ca
5475, boul. de la Rive-Sud, C.P. 580, Lévis
837-8801

21^e



du 19 au 22 juillet 2001

«Viens t'amuser entre montagnes et rivières»

JEUDI 19 JUILLET

19h30 SUPER BINGO
Total des prix offerts : 3000\$
(Tente, terrain des loisirs)
Réservé aux joueurs de 18 ans et +

VENDREDI 20 JUILLET

16h00 OUVERTURE DU SITE
Hot dog party
(jusqu'à 23h30)

18h00 6 À 6 EXTRÊME
Animation avec l'équipe de CHOI

21h00 SOIRÉE ROCK
avec Martin Deschamps
(spectacle "Comme je suis")
Les "POFFINS" et Silly Munger

22h00 FEU DE CAMP

De 16h00 à 18h00
**DÉGUSTATION DE METS
À LA TRUITE**
(tente, terrain des loisirs)

17h00 SOUPER DU PÊCHEUR
Venez rencontrer
Georges Hamel...
Forfait
Souper/Spectacle : 15,00 \$

21h00 SUPER SOIRÉE COUNTRY
Georges Hamel, Gizèle Laliberté,
Gilles Gosselin et Crystal



SAMEDI 21 JUILLET

07h00 PÊCHE EN RIVIÈRE
(Rivière du Pin, face au Camping Bellechasse)

10h00 Ouverture du COMPTOIR D'ARTISANAT
(Chalet des loisirs)

11h00 "CHANTOIS PART EN VOYAGE"
Spectacle pour enfants
2e partie

12h00 DÎNER AU CASSE-CROÛTE

13h00 DÉFILÉ DE VOITURES ANTIQUES
Trajet rue Principale Sud

14h00 DRAG DE 4 ROUES
"Un MUD SLALOM dans la boue"
Responsables :
Michel Labrecque (469-3684)
Normand Noël (469-2908)
Inscription : 5\$/par VTT
Arrivée des coureurs : 12h30
Bourses selon le nombre d'inscriptions
Près du terrain des loisirs

22h00 FEU DE CAMP
avec le groupe "Génération X"

DIMANCHE 22 JUILLET

07h00 PÊCHE EN RIVIÈRE
(Rivière du Pin, face au Camping Bellechasse)

10h00 MESSE DU FESTIVAL
(Tente, terrain des loisirs)

11h00 Ouverture du COMPTOIR D'ARTISANAT
(Chalet des loisirs)

11h30 DÎNER DU PÊCHEUR

12h00 GRAND DERBY DE DÉMOLITION
Date limite d'inscription : 14 juillet 2001

Le nombre de coureurs est limité
Arrivée des coureurs avant 10h00
Total des bourses : 6500\$
Responsable : Jacques Vachon (789-3666)

13h00 SUPER GALA D'AMATEURS RÉGIONAL
avec l'orchestre NASH
Priorité aux 50 premières inscriptions
(Instrumentistes, chanteurs, gigueurs...)

17h30 SOUPER DU PÊCHEUR

**19h30 SOIRÉE DE FERMETURE
DU FESTIVAL**
Soirée avec le groupe "LES SAGES"

22h00 FEU DE CAMP

REPAS À LA TRUITE

Les repas à la truite seront servis au souper du samedi, dimanche midi et dimanche soir

Filet de truite: 9.50\$
Truite rôtie: 8.50\$
Boeuf bourguignon: 8.50\$

Nos repas sont servis avec patate au four, crudités, salade, thé ou café, pain et beurre, desserts

PÊCHE EN RIVIÈRE

Grâce à la collaboration du Ministère de l'Environnement et de la Faune du Québec, plus de 3000 truites mouchetées et arc-en-ciel (8 à 12 pouces) seront mises en liberté dans la Rivière du Pin durant la fin de semaine.

Camping Bellechasse Inc.

Profitez des activités du Festival de la Truite en venant vous installer sur l'un de nos 100 sites avec services complets ou sur l'un de nos sites pour camping rustique. Un service de navette reliera le Camping au Festival.

Pour réservations :
469-2283
Yola et René Thérien

ADMISSION SUR LES DIFFÉRENTS SITES

Activités	- de 13 ans	+ de 13 ans
Soirée Rock vendredi	2,00\$	8,00\$
Pêche en rivière samedi	Stationnement 5\$/voiture	
Spectacle de "CHANTOIS"	Gratuit	Gratuit
Drag de 4 roues	1,00\$	3,00\$
Soirée country samedi	2,00\$	8,00\$
Derby de démolition dimanche	2,00\$	6,00\$
Gala d'amateurs dimanche	2,00\$	5,00\$
Soirée du dimanche	Gratuit	Gratuit

Enfant de moins de 5 ans : Gratuit en tout temps

POUR INFORMATIONS

Francis Lemieux	469-3765	Cynthia Gagné	887-6310
Nathalie Roy	624-2239	Martin Brochu	469-3973
	469-2398	Martin Noël	469-1396

GUY LAPOINTE INC.

Vente d'autos et camions légers • Neufs ou usagés
Quincaillerie et pièces d'autos
1203, RUE PRINCIPALE, SAINT-PHILÉMON, BELL.

Carl Lapointe, Dany Lapointe, Guy Lapointe
(418) 469-3559



La Caisses populaires Desjardins des Monts-de-Bellechasse
Claude Lachance
Député de Bellechasse

