

# LES PETITES ANNONCES

## 514-987-VENDU (8363)

petitesannonces@lapresse.ca

**Sutton**  
L'immobilier nous habite

**groupe sutton-immobilia inc.**  
**groupe sutton sur l'île inc.**  
**groupe sutton Centre-ouest**  
Courtiers immobiliers agréés

1260, rue Bernard Ouest, Outremont (514) 272-1010  
785, rue Mont-Royal, Plateau Mont-Royal (514) 529-1010  
1435, rue Graham, Mont-Royal (514) 733-1210  
38, place du commerce, # 280, Île des Soeurs (514) 769-7010  
5800, rue Monkland, Montréal (514) 483-5800  
245, avenue Victoria, bureau 20, Westmount (514) 933-5800

**VISITES LIBRES (dimanche de 14 h à 16 h)**

C.D.N.	Condo	6111, Du Boisé, #2C	389 000 \$	Sanctuaire, grand condo, planchers de bois, 2 ch. + garage. À voir!	Christelle Yared	231-9797
C.D.N.	Mais.ville	4726, Dorval	249 000 \$	3 ch. + 3, 3 s/bains, à 3 m. du métro Snowdon, pass. bach., rén. entièrement	Patricia Chagnon	292-2001
Centre-O.	Condo	548, Prince-Arthur	279 000 \$	Joli condo rénové. 2 ch., 2 s/bains, foyer, électros, à qq pas de l'Univ. McGill.	Pierre Beauregard	342-8002
Centre-ville	Condo-loft	3442, Ste-Famille, #3	599 000 \$	Cachet, poutre, foyer, bois franc, terrasse, a/c, granit	Claude B. Angers	272-1010
Centre-ville	Condo	3980, Côte-des-Neiges	244 500 \$	2 200 pc, lumineux, réno 06, 3 ch., 2 s/bains, gar., a/c, vue, face parc Mt-Royal.	Myvan D. Robic	944-9880
Chomedey	Condo	57, Berlioz, # 202	229 000 \$	Superbe 2 ch., ensoleillé, unité de coin, a/c, électros, balcon et c.	Pierre-Claude Legris	754-0458
Î. des S.	Condo	1680, McNamara, #161	159 900 \$	À saisir! Superbe 2 ch., vraiment magnifique.	Catherine Leconte	550-3838
Î. des S.	Condo	391, De la Noue	325 000 \$	2 ch., foyer, grande cuisine avec îlot, 2 balcons, plusieurs rénovations!	James Morris	202-7700
Î. des S.	Condo	760, Marie-Le Ber, #404	259 000 \$	Rare! 3 ch. sur 2 étages, 2 terrasses, foyer, garage, beaucoup de rangement.	Manon Lobbé	703-7010
N.D.G.	Duplex	5360-2, King-Edward	469 000 \$	Magnifique unité de coin, complètement rénovée, garage, a/c, granit	Marjaba Michael	707-7154
N.D.G.	Duplex	5235-5237, J.-Grenier	357 000 \$	En primeur, double occ., beaucoup de rénos, grand jardin, garage.	Darqaise Paquin	481-1416
N.D.G.	Duplex	4842, Patricia	479 000 \$	Un bijou! Rénové avec goût, plafonds 9 pieds, beau jardin privé et 4 balcons.	Laura Campanelli	483-5800
Outremont	Condo	774, Sitart	484 000 \$	5 1/2, 6 1/2 détaché, s/sol, haut fini, entrée séparée, double occ.	M.-A. Robinson	487-3189
Outremont	Cottage	580, Davaar	729 000 \$	Bas 2plex, 1836 pcs+sol, 4+1 ch., 2 s/bains, 2 gar., visite 13h30 à 14h45	Bernard Veilleux	733-1210
Outremont	Condo	1425, Bernard, #3	329 000 \$	Coup de coeur, primé Decomag + Côté jardin. À voir! Visites 13h à 14h30	Bernard Veilleux	733-1210
Outremont	Condos	805, McEachran	199 000 \$	Nouveau Condo 2 ch., cachet, art déco, impeccable! 14 h à 16 h.	Claude Bouchard	952-4645
Outremont	Condo	761, Querbes, #7	188 000 \$	Condos divis, style Euro, 900 à 1 100 pi car., balcons	Frédéric Cornu	928-2700
Outremont	Cottage	864, McEachran	759 000 \$	Condo charmant et spacieux, 2 ou 3 ch., s/bains, s/lavage, occ. imm.	Glynn McGrath	928-2700
Outremont	Mais.ville	242, Côte Ste-Cath.	549 000 \$	Luxueusement rénové. 10 pièces, 4 chambres, Jardin, terrasse, stat.	Tina Esposito	733-1210
Plateau	Condos	3455-3459, De Lorim.	199 900 \$	Terrasses Laurier, 3 ch., 2 s/bains, 1 s/eau, 1 gar. à voir!	Frédéric Cornu	525-1010
St-Henri	Loft	1900, Augustin-Cantin	204 500 \$	Superbes condos, 1er, 2e, 3e, RE2006, 1 200 pi car., 2 ch., foyer	Luc Fournier	525-1010
St-Henri	Loft	104, Augustin-Cantin	329M + tx	Dim. 13h à 16h, 1436 pc, au canal, cour privée, design épuré, plaf. 18 pi.	Luc Fournier	525-1010
St-Henri	Loft	105, Augustin-Cantin	329M + tx	Dim. 13h à 16h, R.-de-ch. 1 400 pi car., stat. incl., plaf. 18 pi, cour privée.	Luc Fournier	525-1010
St-Henri	Loft	206, Augustin-Cantin	245 000 \$	Dim., 13h à 16h. 1200 pc, au canal Lachine, design épuré, grand balcon	Luc Fournier	525-1010
St-Henri	Loft	305, Augustin-Cantin	165M + tx	Dim., 13h à 16h. 333 pieds de facade, tout béton, 700 pi car. À voir!	Luc Fournier	525-1010
St-Henri	Loft	306, Augustin-Cantin	245M + tx	Dim., 13h à 16h. Structure béton, design épuré, 710 pc, plaf. 12 pieds.	Luc Fournier	525-1010
St-Lambert	Cottage	254, Du Finistère	589 000 \$	Dim., 13h à 16h. 900 pc, sur 2 étages, terrasses, 600 pc, unité de coin.	Sylvia Melka	999-5344
V.M.R.	Condo	1725, Canora	349 000 \$	Maison rénov. 5 ch., 2 grandes s/bains, cuisine moderne, piscine creusée.	France Cadieux	733-1210
V.M.R.	Condo	1217, Graham	199 000 \$	Coprop. réno., lum. except., taxes basses, gar., s/sol, près du train, à voir	Frédéric Cornu	894-0101
V.M.R.	Coprop.	103, Dobie	300 000 \$	Copropriété, 1 ch., 900 pi car., RE2006, bijou, garage disp.	L. Barrette-Saucier	272-1010
Westmount	Cottage	577, Sunnyside	969 000 \$	Haut duplex rénové, 3 ch., garage, stat., calme, libre	Martin Rouleau	933-9998
Westmount	Cottage	731, Upper Belmont	1250 000 \$	15 h 15 à 16 h 30. Magnifique maison familiale, près écoles.	Julia Daniels	935-4524
Westmount	Cottage	68, cr. Belmont	1370 000 \$	Occasion! 4+1 ch., à côté du parc Murray Hill, boiseries, foyer, à rénover.	Julia Daniels	935-4524
Westm. adj.	Cottage	3091, The Boulevard	895 000 \$	Except., 6 ch., 4 1/2 s/bains, super spacieux, boiseries, foyers, charme.	Julia Daniels	935-4524

**PROPRIÉTÉS À VENDRE**

C.D.N.	Condo	Superbe 6 1/2, 2 ch. + bur., cachet, terrasse, garage, occ. immédiate	272-1010
Centre-ville	Condo	1 ou 2 ch., abordable, à côté du métro et tous les services, garage disponible	334-1144
Centre-ville	Condo	Quelle vue! Condo 1 ch. aux Jardins Windsor, électros inox, garage, rangement, a/c.	282-9580
Chomedey	Condo	4089, de la Seine, # 2. R.-de-ch. rénové, clair, stat., foyer, 2 ch., 173 000 \$	220-2454
Green Park	Cottage	Superbe cottage, 2 240 pi car., 5 ch., piscine creusée, terrain paysagé 14 840 pi car., services. 439 000 \$	272-1010
Hochelaga	Condos	R.-de-ch. 1 600 pi car., bâtisse isolée, pierre, plafonds 9 pi, terr. 20 x 20, a/c, foyer, 199 900 \$	894-0101
Île des Soeurs	Condo	Verrière VI, luxueux 6 1/2, vue fleuve, design, gardien 24 h, piscines, gym, squash, etc. 499 000 \$	272-1010
Mile-End	À LOUER	Condo 5 1/2 de 1 200 pi car., impeccable, très privé, haut de duplex, terrasse soleil, a/c, 1 900 \$	272-1010
N.D.G.	À LOUER	Haut duplex, 3 ch., pl. bois, foyer, électros, verrière, puits de lumière, village Monkland, à voir!	703-5075
N.D.G.	À LOUER	Superbe 7 1/2, haut 2plex, 1 475 pi car., 4 ch., cachet, village Monkland, métro, 1 350 \$/mois.	262-8272
N.D.G.	Condo	Vente de succession, prix imbattable. 5 1/2, immeuble récent, calme, bien situé, 209 000 \$	272-1010
Outremont	Copropriété	MLS # 1235357. Rez-de-chaussée vraiment clair. Près métro. Cour, garage, 3 chambres. 349 000 \$	272-1010
Outremont	Condo	MLS # 1210380. Près parc Joyce. Impeccable. 9 pièces. Cachet, foyers, terrasse, gar. 994 000 \$	272-1010
Outremont	Condo	MLS # 1237427. Rez-de-chaussée rénové. Ouvert, foyer double face. Cour, 2 chambres. 339 000 \$	272-1010
Outremont	Condo	Nouveau. Rez-de-chaussée, plafonds 10 pi. Foyer, cour, garage, 2 chambres. 309 000 \$	272-1010
Outremont	Cottage	MLS # 1229931. Sur la montagne. Absolument unique. Piscine. 14 pièces, foyer, gar. 1 599 000 \$	272-1010
Outremont	50% triplex	Près Lajoie, 3e, 6 pièces, 3 chambres lumineuses + revenu ou 2e, stationnement, s/sol, 335 000 \$	272-1010
Outremont	À LOUER	889, De l'Épée. Condo-loft 5 1/2 -de-ch., 1200 pc, plaf. 14 pi, espace, lum., atmosphère, 1900 \$	272-1010
Plateau	Appartement	5351, St-Dominique. R.-de-ch. très beau en indivise, 2 chambres, petite cour, 250 000 \$	220-2454
Plateau	Condo	5117, Papineau. 2e étage aéré, ensoleillé, 1 chambre, balcon, 950 pi car., 175 000 \$	220-2454
Plateau	Loft	4271, De Lorimier. 3e, 1 200 pi car., ouvert, foyer, puits lumière, 275 000 \$	220-2454
Plateau	Condo	2041 A, St-Hubert. Loft lumineux, 3e étage, stationnement, foyer, près métro, 250 000 \$	272-1010
Plateau	Condo	MLS # 1217203. Face parc Lafontaine. 1 700 p.c. Hauts plafonds, bois franc. 3 ch. 359 000 \$	733-1210
Plateau	Cottage	Unique + de 4000 pc, 3 étages, 4 + 2 ch., 4 + 1 s/bains, 2 gar., jardin, spa, cachet, 1 198 000 \$	894-0101
Plateau	Duplex	Magnifique condo sur deux étages, 3 ch., garage, tout rénové. Site super!	733-1210
Plateau adj.	Copropriété	Cott. 5 ch., 2 + 1 s/bains,oyer 9 000 \$/an, face parc, près métro, jardin, à voir, 379 000 \$	733-1210
V.M.R.	Copropriété	Superbes unités, insonor., a/c, foyer gaz, conciergerie à demeure, de 439 000 \$ à 669 000 \$. À voir!	515-5313
Verdun	À LOUER	Maison ville. Lux. 1540pc, 3+1 ch., cuis.-s/bains marbre, s/sol fini, 2 stat. int., a/c, 2250\$/m., 419 500\$	272-1010
Vieux-Mil	Condo	Rénové, 3 min du métro, jardin	272-1010
Vieux-Mil	Condo-loft	Sur 2 étages, 2 chambres, 2 s/bains, garage, terrasse, ascenseur, bois franc, vue superbe, 369 000 \$	272-1010
Vieux-Mil adj.	Condo-penth.	Nouveau, 9e étage, 1 600 pi car., design Strack, luxe, vue, bois franc. Loft hyper design, 579 000 \$	272-1010
Westmount	Penthouse	Le Central Penthouse, avec immense terrasse directe sur la piscine, luxe, à voir, 469 000 \$	272-1010
		388, Olivier. Réduit! Tout rén., 3 ch., 2 1/2 s/bains, app-penth. 2 ét., entretenu, charmant, petit imm.	935-4524

www.suttonquebec.com

l'équipe Bissonnette n'est pas comme les autres  
www.francoisbissonnette.com

**SUR RENDEZ-VOUS SEULEMENT**

C.D.N.	3953, Van Horne - Attrayant haut de duplex situé sur un coin - Charme et caractère - Terrasse - Garage - Balcon de Juliette - 259 000 \$
Centre	1000, de la Commune Est, # 316 - Superbe condo à aire ouverte - Bord de l'eau - Vue unique - 1172 pi car. - Garage - 425 000 \$
Centre	2191, de Maisonneuve Est - Penthouse déco tendance - Mezzanine ouverte sur terrasse sur le toit - NOUVEAU PRIX - 349 000 \$
Centre-Ouest	260, Sherbrooke Est, # 526 - Agréable condo lumineux - Lumineux - Charme et cachet - Immeuble historique - Garage - 475 000 \$
N.D.G.	2191, de Maisonneuve Est - Penthouse déco tendance - Mezzanine ouverte sur terrasse sur le toit - NOUVEAU PRIX - 349 000 \$
N.D.G.	3980, Côte-des-Neiges, # A-12 - Coquet condo - Tenu en excellente condition - Garage - Superbe terrasse sur le toit - 217 000 \$
Outremont	2227, Madison, # 407 - Adorable condo avec belle mezzanine - Magnifique terrasse sur le toit - Sécurité supérieure 24 h - 245 000 \$
Outremont	5394-96, Coolbrook - Beau duplex - Grand terrain arrière - Bons revenus - Bas de duplex libre pour occupation - 325 000 \$
Outremont	22, de la Brunante - Ravissante résidence - Spectaculaire jardin paysagé et piscine - Garage - Déco exceptionnelle - 1 090 000 \$
Outremont	711, Hartland - Emplacement exceptionnel - Bel emplacement - Grande maison conviviale et accueillante - Stationnement - 975 000 \$
Outremont	1330, Lajoie - Joli condo 2e étage dans triplex - Cachet et éléments architecturaux conservés - Hauts plafonds - 249 000 \$
Outremont	1803, Glendale, # 102 - Clés en main - Impeccable appartement lumineux - Foyer - Déco moderne et impeccable - Garage - 329 000 \$
Outremont	3-5, Beboeil - Majestueux duplex de pierre - Appartements spacieux et lumineux - Terrasses - Bons revenus - 1 650 000 \$
Outremont adj.	2512, Côte-Ste-Catherine - Espace pour bureau de professionnel - 2 grandes pièces - Demi-sous-sol lumineux - 700 \$/mois
Outremont adj.	5579, Woodbury - Grand appartement lumineux - 7 pièces spacieuses - Garage - Excellente valeur sur le marché - 310 000 \$
Plateau	4429, de la Roche - Beau bas de duplex complètement rénové - Cachet et caractère - Cuisine moderne - Cour arrière - 239 000 \$
Plateau	2321, des Érables, #104 - Splendide appartement style loft - Mur de brique - Charme et cachet - Rénové moderne - 335 000 \$
Plateau	4431, de la Roche - Superbe haut de duplex rénové - Déco tendance jeune et moderne - Terrasse - Éclairage encastré - 269 000 \$
Verdun	3805, Ethel, # A - Nouvelles constructions - Spacieux et lumineux condo au r.-de-ch. - Cuisine moderne - 3 ch. - NOUVEAUTE - 197 500 \$
Verdun	3805, Ethel, # D - Situé au dernier étage - Charmant condo avec terrasse sur le toit - Foyer - 3 terrasses - Stationnement - 215 000 \$
Villerville	6655, St-Laurent, # 606 - Impeccable penthouse de 1 263 pi car. - Terrasse ensoleillée côté sud - Garage - NOUVEAU PRIX - 415 000 \$
Villerville	2098-2100, Jean-Talon - Bel immeuble semi-commercial très bien entretenu - Bons revenus - Angle de Lorimier - 385 000 \$
Westmount adj.	4735, Meridian - Magnifique résidence raffinée - Clés en main - Incroyable terrain arrière - Magnifique solarium - Garage - 1 125 000 \$
V.M.R.	575, Rockland - Belle résidence possédant immense terrain - Charmante cuisine dégagée - Garage - NOUVEAU - 590 000 \$

**VISITES LIBRES DIMANCHE 14 H-16 H**

1765, du Manoir  
Spacieux appartement, haut de duplex lumineux, excellent emplacement, rue et secteur paisible  
399 000 \$

1806, Ducharme  
Splendide propriété inondée de lumière, clés en main, réno raffinée, terrasse intime - Garage  
NOUVEAU PRIX — 835 000 \$

**RE/MAX** Du Cartier F.B.  
Courtier immobilier agréé  
1031/1023  
1290, ave. Bernard O., bur. 100, Outremont (Québec) H2V 1V9  
514 271 2131

vous y êtes www.lessommets.com

Là où vous avez toujours rêvé d'être

Derniers appartements à vendre dans ce somptueux édifice:

**PH1-34.** Magnifique penthouse de 2 100 pi car., comprenant des plafonds de 11 pieds de hauteur. Vue spectaculaire du centre-ville et du fleuve.

**APPARTEMENT 417.** Coquet deux chambres à coucher de 1 050 pi car., comprenant chambres de bois. Vue sur le mont-Royal. 295 000 \$

**À QUI LA CHANCE?**  
Contactez Louise ou Lyne au (514) 762-3450

Centre sportif et récréatif dernier cri, piscines intérieure et extérieure, salle de pratique pour le golf, suites pour les invités et plus encore...

LES SOMMETS  
Phase IV

**CENTRE-OUEST**  
Visite libre dim. 14h-16h  
4131 Côte-des-Neiges

4 condos ensoleillées "en coin" complètement rénovés, dans un édifice au sommet de l'arrondissement historique du Mont-Royal. Plafonds hauts, bois franc, climatisation. MLS 1241804 - 1241685 - 1241090 - 12418475 - 1226351

700 à 1200 pi car.  
179 000 \$ à 439 000 \$

**Les Villas Waterman**  
SAINT-LAMBERT

**SAINT-LAMBERT**  
Condos Waterman  
Nouvelle phase  
• 12 unités •

30, rue Waterman,  
Bureau 100, Saint-Lambert  
Lundi au jeudi: 13h à 19h  
Samedi et dimanche: 12h à 17h  
www.villaswaterman.com

450.923.3669

**ILE DES SOEURS À LOUER**

MAISON SPACIEUSE DANS LE DOMAINE DES SOMMETS:

Construction récente, 5 chambres, garage double avec entrée privée, magnifique plancher de bois et matériaux de qualité. Tous les électros. Secteur recherché, près du fleuve.

UN AUTRE PROJET DE DEVELOPPEMENT TGB INC.

514-212-3415

**Louisa Fortin**  
Agent immobilier affilié  
La Capitale de l'Île  
Courtier immobilier agréé  
(514) 765-9313

**1er Agent à l'Île des Soeurs \***  
\* La Capitale de l'Île, 2003, 2004, 2005

**2ième Agent au Québec \*\***  
\*\* Réseau immobilier La Capitale, 2005

**ILE DES SOEURS**  
VISITES LIBRES  
Dimanche, 10 septembre 2006 entre 14h et 16h

**62 des SOMMETS :** Superbe résidence riveraine de style européen ayant accès à toutes les installations des Sommets. Finition supérieure avec matériaux haut de gamme. 4 niveaux. Fenestration panoramique. 3+1 cac, 3sb, 1 se, 2 foyers, 4 espaces de stationnement intérieur et 1 extérieur. 2 terrasses privées faisant face au fleuve. Appareils électroménagers inclus. 1 285 000\$

**200 des SOMMETS #205 :** Superbe condominium d'orientation est ayant vue sur le fleuve. 2 cac, 2 sb, 1 garage. L'immeuble offre centre sportif complet, piscines intérieure et extérieure, suite d'invités, sécurité 24h/24. 379 000 \$

**200 des SOMMETS #705 :** Magnifique condo de 2 cac idéalement bien situé ayant vue du fleuve et centre-ville. Plafonds de 9 pieds. 2 sb. Planchers de bois au salon et à la salle à manger. Électroménagers, rideaux et stores inclus. Garage intérieur. 419 000\$

**VOUS PENSEZ À ACHETER OU LOUER SUR L'ÎLE DES SOEURS ?**  
Venez faire une visite virtuelle de toutes mes inscriptions:  
www.louisafortin.com  
et n'hésitez pas à communiquer avec moi pour toute information additionnelle.

**SAINT-LAMBERT**  
Condos Waterman  
Nouvelle phase  
• 12 unités •

30, rue Waterman,  
Bureau 100, Saint-Lambert  
Lundi au jeudi: 13h à 19h  
Samedi et dimanche: 12h à 17h  
www.villaswaterman.com

450.923.3669

**SAINT-LAMBERT**  
Condos Waterman  
Nouvelle phase  
• 12 unités •

30, rue Waterman,  
Bureau 100, Saint-Lambert  
Lundi au jeudi: 13h à 19h  
Samedi et dimanche: 12h à 17h  
www.villaswaterman.com

450.923.3669

**SAINT-LAMBERT**  
Condos Waterman  
Nouvelle phase  
• 12 unités •

30, rue Waterman,  
Bureau 100, Saint-Lambert  
Lundi au jeudi: 13h à 19h  
Samedi et dimanche: 12h à 17h  
www.villaswaterman.com

450.923.3669

**À PAS DU MARCHÉ MAISONNEUVE**

6 Copropriétés indivises en voie de conversion, secteur patrimonial.

Visite dim. 4761 Adam 14h-16h

2 Dernières unités

6½, 4 ch., 3e, 169 000\$

5½, 3 ch., réno: cuisine + s/bains tourbillon; côté soleil, 3 balcons, 169 000\$

\*Stationnement extérieur inclus

M. HÉBERT, L'EXPERT IMMOBILIER CRIT, cell. 514-808-8738.

**SIMON DUGAL**  
Re/Max du Cartier  
514-281-5501

2201 de Maisonneuve Est  
dim. 10 sept. 14 à 16 h  
Condo 03, gagnant prix Domus, métro Papineau, 2e étage, 2 ch. Pl. bois, a/c, terrasse arrière, douche céramique, stat. Occupation rapide possible 219 000\$

**DOLLARD-DES-ORMEAUX**

Le Centenaire

- Face au lac et parc Centennial
- Condo neuf, 3 c. à c. à 1,540 pi car.
- Bois franc, a/c, ascenseur, garage
- Marché de l'Ouest (1 km)

120, DONNACONA D.D.O. (accès par la rue Lake) de 13 h à 17 h - M-M-J-S-D  
(514) 683-4500

**BOUCHERVILLE**

ADORABLE ET ACCESSIBLE  
169 900 \$

Condo clé en main (souci du détail), quartier calme et sécuritaire. 5 pces, 2 c.à c., magnifique s/bains, foyer, terrasse intime, aspirateur central. Rangement bien conçu, stationnement 2 voitures.

A. M. Guertin  
S. Gauthier  
Re/Max du Cartier inc.  
514-271-2131

**TOURNÉE DES MAISONS**  
Dimanche, visitez 3 propriétés!  
Info: 1-800-893-4864 #1073

**CENTRE-VILLE, Sud-Ouest**

1. 101 DE LÉVÉ #3 ★ 14h-14h10 ★  
Condo-loft, unité de coin, vue, 1 c. à c. 299 000 \$

2. 701 GUY #1 ★ 14h30-14h40 ★  
Grand condo, 2 ch., 2 s/bains, const. 03. 219 000 \$

1485 St-Jacques #2. ★ VENDU ★  
Condo de 2 c. à c., construction Samcon 2003

**Lucie Charbonneau**  
Agent immobilier affilié  
(514) 524-5566 RE/MAX  
www.luciecharbonneau.com

**PIERRE-CLAUDE LEGRIS, B.A.A.**  
Groupe Sutton c.-o. inc., crtr. imm.  
Sutton  
(514) 944-9880  
Courriel: pclegris@sutton.com

**VISITE LIBRE DIM 14 H - 16 H**

551 de la MONTAGNE # 302, près de Notre-Dame o. superbe unité de coin ensoleillée, 837 pi car. 2 chambres, bois franc, grand balcon, 6 électros/stainless, A/C et garage int. 244,500\$ MLS 1217138

**SUR RENDEZ-VOUS**

VIEUX-MONTRÉAL, 525, DE BONSE-COURS #203, près Champ-de-Mars, superbe loft 1200 p.c., plafond 11', garage disponible. IMPECCABLE! 289,000\$ MLS 1227560

**SUR RENDEZ-VOUS**

VIEUX-MONTRÉAL, 425 STE-HÉLÈNE #402, près Lemoine, lumineux, ensoleillé condo, A/C, 4 électros, bois franc, garage disponible. IMPECCABLE! 199,000\$ MLS 1230186

**SUR RENDEZ-VOUS**

MARCHÉ ATWATER : 2855B ST-CHARLES #303, près St-Patrick, penthouse ensoleillé, 954 p.c., 2 ch., balcon et garage inclus, près du canal. 229,000\$ MLS 1239112

**SUR RENDEZ-VOUS**

CENTRE-VILLE: 65 RENE-LÉVESQUE E. #212, près St-Laurent, superbe unité de coin, 1003 p.c., plafond jusqu'à 15'2s/bains, garage disponible. 599,000\$ MLS 1225740

**SUR REN**

# LES PETITES ANNONCES

## 987-VENDU (8363)

**HEURES DE TOMBÉE**  
**MARDI AU SAMEDI**  
 17H, LA VEILLE DE LA PARUTION  
**DIMANCHE ET LUNDI**  
 17H, LE VENDREDI PRÉCÉDENT  
**ANNONCES ENCADRÉES**  
 48H, AVANT LA PARUTION

**ABONNEMENTS**  
 (514) 285-6911  
 1 800 361-7453

**COMMENT NOUS JOINDRE**  
 HEURES D'OUVERTURE :  
 Lundi au vendredi, de 8 h à 17 h  
**PAR TÉLÉPHONE** (514) 987-8363  
**SANS FRAIS** 1 866 987-8363  
**PAR TÉLÉC.** (514) 848-6287

**ADRESSE POSTALE**  
 Les Petites annonces,  
 7 rue Saint-Jacques,  
 Montréal (Québec) H2Y 1K9

**AU COMPTOIR**  
 lundi au vendredi, de 8 h 30 à 17 h  
**petitesannonces@lapresse.ca**

### A VENDRE À LOUER IMMOBILIER

À VENDRE	100
Immobilier (couleur)	099
Visites libres	100
Île de Montréal	101
Centre-ville	102
Vieux-Montréal	103
Maisons de prestige	104
Laval Rive-Nord	105
Rive-Sud	106
Banlieue Ouest	107
Banlieue Est	108
Laurentides, Lanaudière	109
Estrie	110
Extérieur de Montréal	111
Bord de l'eau	112
Extérieur du Québec	113
Temps partagé, échange	114
Condominiums, copropriétés	115
Maisons de campagne, domaines	116
Chalets	117
Maisons mobiles	118
Propriétés à échanger	119
Propriétés demandées	120
Fermes, terres	121
Terrains résidentiels	122
Hypothèques, prêts résidentiels	123
Divers	129
À LOUER	
Île de Montréal	131
Centre-ville	132
Vieux-Montréal	133
Logements à échanger	134
Laval, Rive-Nord	135
Rive-Sud	136
Banlieue Ouest	137
Banlieue Est	138
Laurentides, Lanaudière	139
Estrie	140
Extérieur de Montréal	141
Extérieur de Québec	143
Condominiums, copropriétés	145
Maisons de campagne	146
Chalets	147
Chambres, pensions	148
Propriétés	149
Résidences pour aînés	150
Garages	152
On demande à louer	153
On demande à partager	154
Sous-location	155
Appartements meublés	156
COMMERCIAL • INDUSTRIEL	
ACHAT • VENTE • ÉCHANGE	
Propriétés à revenus	160
Propriétés comm. / industrielles	162
Fermes, terres	168
Résidences pour aînés	169
Commerces	170
Copropriétés, espaces comm. / industriels	171
Terrains comm. / industriels	172
Espaces comm. / industriels à louer	173
Commerces à louer	174
Entrepôts à louer	175
Bureaux à louer	176
Magasins à louer	177
Divers à louer	178
Notices	179

### MARCHANDISES & SERVICES

Audiovisuel	203	Marchandises diverses	235
Instruments de musique	205	On demande à acheter	236
Meubles, électroménagers	206	Encans	237
Équipements, articles maison	207	Vente de garage, de charité	238
Chauffage, climatisation	209	Marché aux puces	240
Vêtements, fourrure	210	Cérémonie religieuse	241
Collections	211	Santé, croissance personnelle	245
Antiquités		Entretien	250
œuvres d'art, bijoux	212	Cours, formation	255
Livres	214	Paysagistes, déneigement	256
Informatique	217	Transport, déménagement	257
Animaux	220	Gardiennes, gardiennage	259
Perdu	221	Professionnel	260
Trouvé	222	Avocats	261
Piscines	224	Esthétique, coiffure	262
Bureau, téléphonie	228	Traitement de textes, rédaction et traduction	264
Imprimerie	229	Préparation de C.V.	265
Machinerie, outils	231	Services divers	268
Équipements commerciaux	232	Soins, massage, produits naturels	270
Construction, rénovation, décoration	233		

### OFFRES D'EMPLOI

Offres d'emploi (encadrés seulement)	300	Technique, métiers, sous-traitance	325
Programmes de formation	303	Construction	326
Postes cadres et professionnels	304	Coiffure, esthétique	327
Santé, services communautaires	306	Industrie du vêtement	328
Éducation, enseignement	307	Industriel, manufacturier	329
Gardiennes	308	Entretien, sécurité, conciergerie	331
Bureaux	310	Services domestiques	334
Informatique	313	Musiciens, artistes	337
Assurance	316	Mannequins, modèles	339
Secteur automobile	317	Emplois divers	340
Vente, commerce	319	Emplois divers à temps partiel	342
Immobilier	320	Emplois demandés	343
Transport, camionnage	321	Méthodes de recherche d'emplois	348
Hôtellerie, restauration, alimentation	322	Bénévolat	349
Imprimerie, infographie	324		

### SERVICES PERSONNELS

Souhaits, événements	401	Astrologie, occultisme	410
Avis de recherche	402	Billets de sport / spectacles	419
Compagnes, compagnons	403	Activités sociales	420
Agences de rencontres	404	Escortes, rencontres	440
Clubs de rencontres	405	Studios de massage	445
Lignes de rencontres	406	Divers	450

### VÉHICULES AUTOMOBILES

Automobiles	501	Autos - camions à louer	507
Véhicules 5000 \$ et moins	502	Services divers	508
Camions, 4 x 4, fourgonnettes	504	Pièces et accessoires	509
Machinerie diverse, véhicules lourds	505	Ferraille	510
Autos, camions antiques et de collection	506	Entreposage de véhicules	512

### LOISIRS ET VÉHICULES RÉCRÉATIFS

Sports, plein air	605	Motoneiges, véhicules tout terrain	661
Séjours, excursions	610	Véhicules récréatifs	667
Motocyclettes	655	Remorques	668
Bateaux, sports nautiques	658		

### AFFAIRES

Site Internet	704	Financement	715
Occasions d'affaires	710	Services spécialisés	716
Franchises	714	Tenue de livres, impôt	725

### AVIS

Avis légaux	801	Avis de dissolution, changements de nom	850
Avis divers, communiqués	805		

### DÉCÈS, PRIÈRES, REMERCIEMENTS

Index des décès	901	Remerciements	930
Décès	910	Prières	950
Anniversaires, In Memoriam	920		

## PLATEAU IMMOBILIER INC.

Courtier immobilier agréé

**514-787-1234**

**VENDEZ MIEUX !**  
 Service de « HOME STAGING »  
 Appelez-nous!

## PLATEAU MONT-ROYAL

- **PLATEAU**, Très beau condo 2 c. à c., belle rue, const. 2004, foyer et A/C. 234 000 \$ **David Maruani / P. Perrono**
- **PLATEAU ADJ., NOUVEAU!** Condo-loft spectaculaire 2100 pi car, haut plafond, très lumineux, prestation luxe. 269 000 \$ + tx **Jonathan Bergel**
- **PLATEAU**, beau petit condo, tout équipé, const. Béton, coin St-Denis, terrasse sur le toit. 179 000 \$ **Y. Dupas / N. Roverselli**
- **PLATEAU, NOUVEAU!** Magnifique! 2 c. à c., 2 s/bains, 2 puits de lumière + grande terrasse + gar. 439 000 \$ **Y. Dupas / N. Roverselli**
- **PLATEAU**, Près centre-ville, condo au 333, Sherbrooke, prestigieux, garage. 369 000 \$ **Y. Dupas / N. Roverselli**
- **PLATEAU**, superbe cottage de 1700 pi car. ! Localisation exceptionnelle, 3 ch. 2 s/bain et +. 435 000 \$ **N. Roverselli**
- **PLATEAU**, loft de rêve, très moderne, édifice béton, haut plafond, pl. béton. 215 000 \$ **Susana Abreu**
- **PLATEAU SUCCESSION**, condo rénové, 2 pas du parc Lafontaine, 2 c. à c. + stat. 225 000 \$ **François Lapointe**
- **PLATEAU ADJ.**, condo aire ouverte, finition luxueuse, édifice rénové 2005. 199 500 \$ **David Maruani / P. Perrono**

## AUTRES SECTEURS

- **TRIPLEX**, secteur haut bois, bons revenus, garage + cour. 359 000 \$ **Véronique Simard**
- **CENTRE-VILLE**, très beau condo, const. béton, pl. bois franc, garage. 199 500 \$ **David Maruani / P. Perrono**
- **CENTRE-VILLE**, édifice prestigieux, condo haut de gamme, immense terrasse et garage. 724 100 \$ + tx **Y. Dupas / N. Roverselli**
- **CENTRE-EST**, condo genre loft, 2100 pi car., immense fenestration, terrasse et + 269 000 \$ + tx **Jonathan Bergel**

## PROJETS NEUFS

- **CENTRE-VILLE**, dernières unités, condos et maisons de ville au 333, Sherbrooke. À partir de 319 000 \$ + tx **Y. Dupas / N. Roverselli**
- **CENTRE EST**, encore 1 unité, 2100 pi car., pl. bois, haut plafond, très lumineux, terrasse. 269 000 \$ + tx **Y. Dupas / N. Roverselli**

**WWW.PLATEAU-IMMOBILIER.COM 514-787-1234**

## Marché conclu!

Parmi les entreprises les plus appréciées des Québécois.  
 Revue Commerce 2006

## SUR RENDEZ-VOUS

Verdun	Condo. 20, Grises du Fleuve. 2 ch., 1 garage, vue panoramique sur le Centre-ville et sur le fleuve, coucher de soleil.	Michelle Sylvestre
Montréal-Nord	Condo. 6900, Gouin Est. 2 et 3 ch., piscine, sauna, spa, asc., garage, tennis, salle commune, rangement. 514-322-9192	Danielle Didier
Montréal-Nord	Condo. 6905, Gouin Est. 2 ch., s/bain refait, vue sur l'eau, piscine, sauna, asc., garage, salle commune. 514-322-9192	Denis Ouellette
Centre	1432, Montcalm. Près Ste-Catherine, au cœur de la ville, 2e étage, - de 1100 pi carré, bois franc, boiserie. Pas cher, faut voir. 164 500 \$	Jean-Robert Benoit
Centre	1436, Montcalm. Premier étage, grand et lumineux, près Ste-Catherine, impeccable, près de tout et plus. Faut vendre. 164 500 \$	José L. Solis
Montréal-Nord	Duplex, 2x5 1/2 avec garage + stationnement 4 voitures, près transport, écoles. Cause de vente : transférer. 289 000 \$ négociable	Gérard Paquette
Lachine	Splex, 2e étage, 6 1/2 possibilité proprio occupant, beaucoup de rénos, cour côté soleil. Prix 450 000 \$ négociable	François Duguet
Lachine	Maison de rêve, garage, spa, sauna, piscine creusée. 435 000 \$. Visite virtuelle www.francoisduguet.com 514-995-8314	François Duguet
St-François, Laval	Magnifique condo à étage, 3 ch. + «walk-in», grand salon + s/manger, s/bain avec bain tourbillon +++, près tous services. MLS 1230310	François Duguet
Auteuil, Laval	760, Remillard. Bungalow. Prix réduit 218 000 \$. Parfait pour lere maison, garage et autres extra	Marcel Constantin
Plateau	Face au Carré St-Louis, r.-de-ch. dans ancien hôpital Voghel, zoné résidentiel ou professionnel unique.	Gérald Hétu
St-Bruno	Luxe, tranquillité et lumière, condo de 1670 pi carré, piscine, asc., 3 ch., 2 s/bains, 2 garages intérieurs, foyer, chauffé au gaz. 298 000 \$	Denis Ouellette

## À LOUER

Laval Boisé Chomedey, maison de prestige à court terme du 01/09/06 au 01/06/07, 3 ch., garage, foyer, piscine chauffée. Prix 2250 \$/mois 514-916-6668 **Ronald Lacasse**

Visite Libre - dimanche de 14-h à 16-h

Côte-des-Neiges 4935, Queen Mary. Condo 3 1/2, plancher bois franc, belles boiseriers, garage, près de tous les services. A voir ! **Stéphane Leclerc**

Plateau 4330, De Lorimier #3. Dernier étage, 4 ch., 1300 pi carré, moulure, bois franc, condo de coin ensolleilé. **Claude Desjardins**

## Century 21

514.725.2121  
 www.century21innovation.com  
 2046, Ave. du Mont-Royal Est, Montréal QC H2H 1J6

## équipe Lefrançois

## Ville Mont-Royal, Outremont et périphérie

(514) 731-7575  
 www.lefrancois.com

**SUR RENDEZ-VOUS Télélisting: (514) 380-8777 + code**

1455 Graham, #101 - Magnifique condo au centre de V.M.R., près du train, 3 ch., en location.	2 700 \$ #102161	2325 Fleming - Propriété impeccable située devant un parc, 4 ch., cuisine rénovée.	659 000 \$ #102311
3050 Kirkfield - Charmant cottage détaché, près du train, 4+1 ch., grande cour arrière, en location.	3 000 \$ #102331	7451 Mount - Superbe cottage rénové, fenestration abondante salle familiale, 3+1 ch.	719 000 \$ #102091
321 Claremont à Westmount - Élegant cottage rénové, 4 ch., grande cuisine, en location.	4 500 \$ #102071	2245 Ainsley - Spacieux bungalow avec piscine intérieure, cuisine et s/bains rénovées. 4 000 \$/mois ou 739 000 \$	#102331
330 Geneva - Prestigieuse résidence, 5+1 ch., cuisine ensolleilée, solarium, en location.	5 500 \$ #102521	232 Portland - Cottage détaché en plein cœur de V.M.R., salle familiale au r.-de-ch., 4 ch.	749 000 \$ #102301
55 Highfield - Cottage semi-détaché, près d'une école, 4 ch., plusieurs rénovations.	529 000 \$ #102511	44 Russell - Split-level complètement rénové, face à un parc sur une rue tranquille.	759 000 \$ #102631
403 Greenoch - Nouveau! Charmant cottage semi-détaché, près des transports.	545 000 \$ #102321	226 Lazard - Charmant cottage en pierre, emplacement de choix, solarium et superbe jardin.	795 000 \$ #102911
2285 Ainsley - Spacieux bungalow bien entretenue, près des services, garage double.	599 000 \$ #102361	937 St-Clare - Secteur ouest, spacieux cottage éclairé, 5 chambres, a/c central.	799 000 \$ #102191
1690-1692 Durkirk - Impeccable duplex près du train, garage double, au cœur de V.M.R.	599 000 \$ #102021	2390 Glance - Spacieuse et spacieuse résidence rénovée, 4+1 ch., face à un parc.	1 149 000 \$ #102211
36 Simcoe - Cottage détaché situé sur une rue tranquille, près d'un parc, terrain bien paysagé.	619 000 \$ #102011	316 Lazard - Superbe cottage, dans le secteur ouest de V.M.R., piscine creusée et chauffée.	1 225 000 \$ #102031
292 Lookhart - Chaleureuse propriété très ensolleilée dans un secteur tranquille et recherché.	649 000 \$ #102571	2235 Sunset - Élegante et prestigieuse résidence, secteur ouest, grand terrain.	1 275 000 \$ #102611

## VISITES LIBRES - DIMANCHE LE 10 SEPTEMBRE 2006

<b>14h à 16h</b> 20, Bates #1 <b>769 000 \$</b> OUTREMONT Superbe et unique loft, 4 chambres, mezzanine, jardin privé Code 102171	<b>14h à 16h</b> 155, Vivian <b>629 000 \$</b> NOUVEAU Cottage semi-détaché rénové, près des écoles et du train Code 102411	<b>13h à 17h</b> Renaissance Bafes Condos à partir de <b>300 000 \$</b> NOUVEAU Visites libres de 13h à 17h	<b>14h à 16h</b> 1561, Dunvegan <b>669 000 \$</b> NOUVEAU Cottage détaché, secteur ouest, impeccable propriété Code 102261	<b>14h à 16h</b> 874, Lucerne <b>525 000 \$</b> NOUVEAU Chaleureux split-level, pièces spacieuses Code 102051
--	--	---	---	--

**Christine Lefrançois, Marc Lefrançois, cfa**  
 Sébastien Kadjan, Claudia Lefebvre  
 agents immobiliers affiliés

**RE/MAX** Re/max du Cartier inc. à Mont-Royal  
 Courtier immobilier agréé franchisé indépendant et autonome de Re/max Québec inc.

## RE/MAX Signature inc.

(514) 524-5566

**Mathieu Desjardins** agent immobilier affilié  
**Amélie Jolicoeur** agent immobilier affilié

## RE/MAX Signature inc.

**VISITE LIBRE Dim. 14h à 16h**

**PLATEAU : 1351 St-Grégoire #101.** Condo de lumière et de grands espaces, const. 2004, 3 c. à c., 2 s/bains, a/c, garage, occupation rapide. **Prix 320 000 \$**

**SUR RENDEZ-VOUS**

**PLATEAU :** 4689 rue de Brébeuf, Grande maison chaleureuse et lumineuse, 3 c. à c., mezzanine, jardin paysagé, stationnement. **Prix 579 000 \$**

**CENTRE-EST :** 2065 Av. Bennett #402. Condo + mezzanine, climat, espace de stationnement, 1100 pi<sup>2</sup>, 2 c. à c. **Prix 215 000 \$**

**PLATEAU :** 4663-4665 de Bullion. Duplex, double occupation, gr. complètement rénové. **VENDEU**

**PLATEAU :** 1351 St-Grégoire #404. Condo dernier étage, 3 c. à c., a/c, **VENDEU**

**PLATEAU :** 5312 Av. des Érables. Triplex, occupation au r.-de-ch., com. rénové, bon revenu. **VENDEU**

## ALAIN HÉBERT

Re/Max du Cartier

**514-278-7170**

**VISITE LIBRE DIM. 14 H À 16 H**

Centre-Ville - 1500 de Maisonneuve Est # 204. App/loft de 1050 pi<sup>2</sup> brut, plusieurs inclusions, cave à vin, stat., terrasse commune. **Prix: 279 000 \$**

Plateau - 4080 St-Laurent #103  
 2 condos neufs Design ultra, belle superficie, beaucoup d'extras inclus. Localisation A+. **Prix 209 000 \$**  
 et 249 000 \$ + taxes.

**Autres propriétés à www.alainhebert.com**

## AHUNTSJ

1375 ANTOINE DEAT # 2  
 Dim. 14 à 16 h. Grand condo, 3 ch., 2 s/bains, foyer, gar., superbe terr. tout réaménagé. Liste d'adresses sur place  
 Re/Max 514-374-4000  
 François Tétrault

## EXIT

ST-EST sud-Ouest

Super triplex détaché à 2 pas du métro Jolicoeur, rénové, boiseries, pl. bois, armoires cuisine chêne avec vitraux, 2 s/bains, foyer, s/sol fini, 3 ch., immense jardin + gazebo, stat., r.-de-ch. libre. **495 000 \$ Sur r.d.v.**

## LE ROC FLEURY

CENTRE-VILLE, unité de coin, **super luxueux**  
 3e étage, plancher de granit et bois, 4 + 2 s/bain + stat. **MLS 1200103 554 950 \$ nég.**

## LE CONTINENT

Const. 1989, grand 5 1/2 (1110 pi<sup>2</sup>) près de tous services  
 Parquetier et céramique, 1 garage intérieur inclus. **MLS 235919 165 000 \$ nég.**

**Alberto Della Rocchetta**  
 agent imm. aff. **alberto@apartboom.com**  
 514-975-8098

**NOUS RECHERCHONS DES PROPRIÉTÉS ÉVALUATION GRATUITE**

**www.exitsudouest.com**

## NOEL GRONDIN

Agent Immobilier Affilié  
 Re/Max Performance Inc.  
 (514) 996-0236  
 www.noelgrondin.com

## VISITE LIBRE • DIM. 14H-16H

**CANAL LACHINE/MARCHÉ ATWATER**  
**2359 Duvernay # 200, Montréal**  
 Beau loft de 1700 pi.ca. en rez-de-chaussée, offrant un vaste éventail de commodités telles : ch.principale fermée de 19x17 pi., 2 s/bains jazzées, plancher de béton poli, climatisation centrale, murs à la brique, plafond à 12 pi., face à un parc. **359 000\$**

## SUR RENDEZ-VOUS

• **ÎLE DES SOEURS**  
**700 Marie Le Ber # 402**  
 Luxueux condo au BIARRITZ. Summum de l'élégance à l'Île-des-Sœurs. Un des rares appartements avec balcon. 1619 pi 2, 2 ch., 2 s/bains, 2 garages. Superbes planchers bois brésilien. Grandes pièces. IMPECCABLE 489 000\$

**150 Berlioz # 144**  
 Condo entièrement rénové. Réalisation moderne réussie. Que des matériaux de qualité. 2 ch. 2 s-bain. 1000 pi<sup>2</sup>. Patio privé. Peut aussi être loué 2500\$/mois meublé, tout inclus. **279 000\$**

**100 Des Sommetts #104**  
 1ÈRE ANNONCE. Splendide condo de coin en r.-de-ch., 2 ch., 2 s/bains, 2 garages, 2 terrasses privées, 2 cabigis. Vaste séjour et plancher bois, 1587 pi., plafond à 12 pi, foyer au gaz, vue jardin et partielle sur fleuve. **555 000\$**

## PLATEAU MONT-ROYAL

**4530 Clark # 406**  
 Condo 2000 de 1216 pi.ca au cœur du Plateau. Petit balcon, terrasse commune sur toit, ascenseur, unité de coin tranquille, grande fenestration + vue Mt-Royal, climatisé, plafond à 10.6 pi. **269 000\$**

**771 Ch. Merrill, Georgeville**  
 14 km de Magog. Maison ancestrale joliment mise à jour. 10 pièces dont un loft au-dessus d'un atelier. Garage double. Piscine creusée. Terrain de 53819 pi.ca. **378 000\$**

**2213 Montée Jamieson, Elgin.**  
 Immense terrain de 107 acres avec maison récente de 2 ch. 2 s/bain. Forêt de 100 acres adossé à la frontière des E.U. 100 km de Montréal (sud d'Huntingdon). Très, très privé. Un prix d'aubaine. **349 000\$**

VISITER D'AUTRES PROPRIÉTÉS SUR **WWW.NOELGRONDIN.COM**

Premier vendeur Re/Max Performance Inc. (2000-01-02-03-04-05)

## JOËLLE GERVAIS CAROL NADON

Agents immobiliers affiliés  
 Votre agent double

**VISITE LIBRE DIMANCHE 14 H À 16 H**

## OUTREMONT - 5821 Durocher

NOUVEAU! A 2 pas de l'avenue Bernard, condo au 3e étage d'un triplex avec belle façade de pierre. Immense aire ouverte inondée de lumière. Mur de brique. Air climatisé. Garage. 349 000 \$

## OUTREMONT - 1818 Glendale

Duplex occupé en cottage. Salon-s/manger-cuisine à aire ouverte. S/bains avec bain tourbillon et douche sépar

À VENDRE À LOUER IMMOBILIER

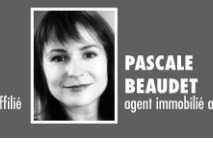
100 VISITES LIBRES

100 VISITES LIBRES

100 VISITES LIBRES

100 VISITES LIBRES

100 VISITES LIBRES



EMMANUELLE BEAUDET agent immobilier affilié

YANNICK MÉNARD agent immobilier affilié

PASCALE BEAUDET agent immobilière affiliée

VISITE LIBRE, Dim. de 14 h. à 16 h./ Marché Atwater et canal Lachine

SUR RENDEZ-VOUS / Marché Atwater et canal Lachine

4250, St-Ambroise # 208. Loft/condo, unité de coin, vue spectaculaire sur le canal, verrière, lattes de bois exotiques, 3 chambres, 2 s/bains, a/c central, balcon et terrasse, rangement, gym, piscine, jardin, quai, garage, 510 000 \$. MLS 1237157

4030, Notre-Dame # 201. Condo "piéd à terre", immeuble de béton, 1 chambre, foyer, loué à 675\$/mois - juin 2007, 118 000 \$. MLS 1227546

SUR RENDEZ-VOUS / Centre-ville

377, Sherbrooke O. #502. Condo, unité de coin, très ensoleillé, immeuble de béton, 1 chambre, a/c central, garage, 289 000 \$. MLS 1232300

Plus de 15 propriétés à visiter sur notre site www.beaudetmenard.com

www.beaudetmenard.com

Groupe Sutton Clodem inc. courtier immobilier agréé

ÉQUIPE BEAUDET MÉNARD

514.364.3315

www.beaudetmenard.com



MARIE-CLAIRE RÉMILLARD AGENT IMMOBILIER AFFILIÉ

LOUISE RÉMILLARD AGENT IMMOBILIER AFFILIÉ

CARL R. FONTAINE AGENT IMMOBILIER AFFILIÉ

NOTRE FAMILLE S'OCCUPE BIEN DE LA VÔTRE!

514.592.9838

www.beaudetmenard.com

VISITES LIBRES - DIMANCHE 14H À 16H

ILE DES SOEURS - 87 Chemin de la Pointe Sud

1ère annonce! 1ère visite libre! Près du futur golf et des Sommets. Maison de ville avec caractère! 13+1 chambres, 2 1/2 s/bains, planchers et escalier de bois de cerisier. Cuisine et salles de bain hauts de gamme. Sous garantie QUALITÉ HABITATION. Grande terrasse. Garage double. 585 000 \$.

PLATEAU MONT-ROYAL - 3524 Hôtel de Ville

1ère annonce! 1ère visite libre! Au cœur du Plateau, sur une très jolie rue, condo au 2e étage d'un édifice fier et bien restauré. Murs de brique! 2 chambres. Un petit bijou! 298 000 \$.

Sur rendez-vous seulement

WESTMOUNT - 82 Belvédère

Au haut du Mont-Royal, maison détachée et contemporaine sur 3 étages, 2 1/2 s/bains. Une bonne alternative à la vie de condo! 1 Garage double! Jardin très privé de style oriental avec spa et chute 1 080 000 \$.

WESTMOUNT - 107 Ave Sunnyside

Grande maison familiale située près des écoles. Très ensoleillée, 5 c.a.c., 4 1/2 s/bains, grandes pièces de vie. Jardin. Tout à fait impeccable. 969 000 \$.

CENTRE-VILLE - COURS MONT-ROYAL

Coin Peel et Maisonneuve. Au cœur des activités! 2 chambres, 2 1/2 s/bains. Garage. Service de valet, sécurité 24 heures. Piscine, squash... 2000 pi car. 718 000 \$.

CENTRE-VILLE - 1000 De Maisonneuve Ouest

Condo très luxueux, complètement refait avec matériaux de qualité. Planchers de bois exotique, comptoirs de granite. Du luxe partout! 639 000 \$

STE-AGATHE - 25 Félix Leclerc

Propriété unique avec vue incroyablement sur le lac des Sables. Accès privé avec quai. 4 chambres, 2 1/2 s/bains. Grandes pièces ensoleillées. De qualité supérieure. Prix réduit. 599 000 \$.

ÎLE DES SOEURS - 200 des Sommets # 806

Quelle vue! À couper le souffle! Fleuve et ville! 2000 pi car., 2 c.a.c. 2 s/bains! Service de portier 24 heures. piscine int. & ext. 2 gar., 2 cabigis. 829 000 \$

ÎLE DES SOEURS - 155 Terry Fox

1ère annonce! Condo rénové avec planchers de jatoba, salle de bains-ardoise/granite. 2 chambres. Foyer, Garage. 259 000 \$..

PLATEAU MONT-ROYAL - 4310 Boyer

1ère annonce! Condo avec cachet au 2e étage sur rue tranquille. Murs de brique. 2 chambres. 249 000 \$.

SANCTUAIRE - À LOUER! 6150 du Boisé

Condo très luxueux entièrement meublé et équipé. À louer court-terme (minimum 6 mois). Idéal pour exécutif. 4500 \$ par mois.

Attestation Platine Attestation d'Excellence TOP 5% - Agents Royal LePage www.Lremillard.com

1092 AV. DU PARC, ST-VINCENT-PAUL, superbe cott. champêtre, face centre de la nature, 3 c. à c., foyer, beaucoup d'amélioration. Vendeur très motivé. 235 000\$ Venez voir dim. 13h-16h. Marc Melkonian Sutton sur l'île 514-692-6333

À LAVAL-AUTEUIL 6104, Pageau, Dim. 10 Sept. 14h à 16h

13 H À 17 H DIMANCHE PLATEAU, magnifique 4 1/2 94, 2+1 c. à c., mezz., bois franc, foyer, puits lumière, stat. 5285, Drole! # 401, 329 000 \$

À LAVAL-AUTEUIL 6104, Pageau, Dim. 10 Sept. 14h à 16h

Condo 2006, 3 c.a.c., 1140 pi car., pl. lattes et céramique, insonorisation ++, foyer, ogee's, douche céramique. À voir!

13 H À 17 H DIMANCHE PLATEAU, magnifique 4 1/2 94, 2+1 c. à c., mezz., bois franc, foyer, puits lumière, stat. 5285, Drole! # 401, 329 000 \$

À LAVAL-AUTEUIL 6104, Pageau, Dim. 10 Sept. 14h à 16h

Condo 2006, 3 c.a.c., 1140 pi car., pl. lattes et céramique, insonorisation ++, foyer, ogee's, douche céramique. À voir!

13 H À 17 H DIMANCHE PLATEAU, magnifique 4 1/2 94, 2+1 c. à c., mezz., bois franc, foyer, puits lumière, stat. 5285, Drole! # 401, 329 000 \$

À LAVAL-AUTEUIL 6104, Pageau, Dim. 10 Sept. 14h à 16h

Condo 2006, 3 c.a.c., 1140 pi car., pl. lattes et céramique, insonorisation ++, foyer, ogee's, douche céramique. À voir!

13 H À 17 H DIMANCHE PLATEAU, magnifique 4 1/2 94, 2+1 c. à c., mezz., bois franc, foyer, puits lumière, stat. 5285, Drole! # 401, 329 000 \$

À LAVAL-AUTEUIL 6104, Pageau, Dim. 10 Sept. 14h à 16h

Condo 2006, 3 c.a.c., 1140 pi car., pl. lattes et céramique, insonorisation ++, foyer, ogee's, douche céramique. À voir!

13 H À 17 H DIMANCHE PLATEAU, magnifique 4 1/2 94, 2+1 c. à c., mezz., bois franc, foyer, puits lumière, stat. 5285, Drole! # 401, 329 000 \$

À LAVAL-AUTEUIL 6104, Pageau, Dim. 10 Sept. 14h à 16h

Condo 2006, 3 c.a.c., 1140 pi car., pl. lattes et céramique, insonorisation ++, foyer, ogee's, douche céramique. À voir!

13 H À 17 H DIMANCHE PLATEAU, magnifique 4 1/2 94, 2+1 c. à c., mezz., bois franc, foyer, puits lumière, stat. 5285, Drole! # 401, 329 000 \$

À LAVAL-AUTEUIL 6104, Pageau, Dim. 10 Sept. 14h à 16h

Condo 2006, 3 c.a.c., 1140 pi car., pl. lattes et céramique, insonorisation ++, foyer, ogee's, douche céramique. À voir!

13 H À 17 H DIMANCHE PLATEAU, magnifique 4 1/2 94, 2+1 c. à c., mezz., bois franc, foyer, puits lumière, stat. 5285, Drole! # 401, 329 000 \$

À LAVAL-AUTEUIL 6104, Pageau, Dim. 10 Sept. 14h à 16h

Condo 2006, 3 c.a.c., 1140 pi car., pl. lattes et céramique, insonorisation ++, foyer, ogee's, douche céramique. À voir!

13 H À 17 H DIMANCHE PLATEAU, magnifique 4 1/2 94, 2+1 c. à c., mezz., bois franc, foyer, puits lumière, stat. 5285, Drole! # 401, 329 000 \$

À LAVAL-AUTEUIL 6104, Pageau, Dim. 10 Sept. 14h à 16h

Condo 2006, 3 c.a.c., 1140 pi car., pl. lattes et céramique, insonorisation ++, foyer, ogee's, douche céramique. À voir!

13 H À 17 H DIMANCHE PLATEAU, magnifique 4 1/2 94, 2+1 c. à c., mezz., bois franc, foyer, puits lumière, stat. 5285, Drole! # 401, 329 000 \$

À LAVAL-AUTEUIL 6104, Pageau, Dim. 10 Sept. 14h à 16h

Condo 2006, 3 c.a.c., 1140 pi car., pl. lattes et céramique, insonorisation ++, foyer, ogee's, douche céramique. À voir!

13 H À 17 H DIMANCHE PLATEAU, magnifique 4 1/2 94, 2+1 c. à c., mezz., bois franc, foyer, puits lumière, stat. 5285, Drole! # 401, 329 000 \$

À LAVAL-AUTEUIL 6104, Pageau, Dim. 10 Sept. 14h à 16h

Condo 2006, 3 c.a.c., 1140 pi car., pl. lattes et céramique, insonorisation ++, foyer, ogee's, douche céramique. À voir!

13 H À 17 H DIMANCHE PLATEAU, magnifique 4 1/2 94, 2+1 c. à c., mezz., bois franc, foyer, puits lumière, stat. 5285, Drole! # 401, 329 000 \$

À LAVAL-AUTEUIL 6104, Pageau, Dim. 10 Sept. 14h à 16h

Condo 2006, 3 c.a.c., 1140 pi car., pl. lattes et céramique, insonorisation ++, foyer, ogee's, douche céramique. À voir!

13 H À 17 H DIMANCHE PLATEAU, magnifique 4 1/2 94, 2+1 c. à c., mezz., bois franc, foyer, puits lumière, stat. 5285, Drole! # 401, 329 000 \$

À LAVAL-AUTEUIL 6104, Pageau, Dim. 10 Sept. 14h à 16h

Condo 2006, 3 c.a.c., 1140 pi car., pl. lattes et céramique, insonorisation ++, foyer, ogee's, douche céramique. À voir!

13 H À 17 H DIMANCHE PLATEAU, magnifique 4 1/2 94, 2+1 c. à c., mezz., bois franc, foyer, puits lumière, stat. 5285, Drole! # 401, 329 000 \$

À LAVAL-AUTEUIL 6104, Pageau, Dim. 10 Sept. 14h à 16h

Condo 2006, 3 c.a.c., 1140 pi car., pl. lattes et céramique, insonorisation ++, foyer, ogee's, douche céramique. À voir!



JOSÉE LÉVESQUE, agent immobilier affilié Évaluation gratuite Sutton Clodem crtr imm. agréé 514 999-2627 - josee@sutton.com www.sutton.com/sg/josee/

VISITE LIBRE DIM. DE 14 H À 16 H

331 Egan, Verdun : Beau duplex 2X6%, cachet, près fleuve et du métro, 2 occ. disponibles. 269 000 \$

4614 Papineau, Plateau: Chaleureux condo, pl. lattes, avec cour privée et stationnement. 169 000 \$

SUR RENDEZ-VOUS :

Verdun, 1643 Leclair : Duplex ou cottage, secteur Crawford, rénové Stationnements. 269 000 \$

Verdun, 1339 Rolland : Triplex impeccable, occupation disponible. Stationnement. 289 000 \$

Verdun, 1070 Rielle : Résidence pour retraité ou autre, 7 chambres, s/sol, cour, garage, métro, srt 359 000 \$

2255 deVilliers : 3 plex avec bons revenus 298 000 \$

2459 Ryde : À côté du Marché Atwater. Duplex, refait, cour privée. Idéal pour cottage. 259 000 \$

Plateau, 4245 Henri-Julien : 2plex 244 900 \$

65 René-Lévesque : condo 2 ch., grande terrasse, vue sur la ville, garage. Clé en main. 259 000 \$



SID M. ALAVI agent immobilier affilié SUTTON CLODEM 514-861-3000

Pour tous vos besoins immobiliers au Centre-ville, Canal et St-Henri cliquez!

WWW.SIDALAVISUTTON.COM

Dimanche de 14 à 16 heures Canal et Marché

233 Dominion # 303 : Condo unité de coin 2 ch., 2 garages, foyer, 305 000 \$

Sur rendez-vous :

Canal et Marché

Loft : comm. / rés. 3 niveaux, terr. privée 449 000 \$

Condo : 2 ch., 2 s/bains, a/c, garage 295 000 \$

Condo : mezz., a/c central, terrasse, garage 289 000 \$

Condo : rénové, a/c, foyer, garage 239 000 \$

Condo commercial : À côté métro Charlevoix 189 000 \$

Condo : unité de coin 2 ch., près du métro 179 000 \$

Condo : unité de coin 3 ch., stat. ext. 169 000 \$

Condo : métro Charlevoix, 1 ch., stat., ext. 169 000 \$

Condo : niveau terrasse, 3 1/2 tout près métro 112 000 \$

Centre Ville

Condo : penthouse, 2 s/bains, 2 gar., grande terr. 439 000 \$

Condo : 2 ch., 2 s/bains, a/c, garage 269 000 \$

Condo : 3 1/2, a/c, foyer, garage, belle vue 229 000 \$

Condo : niveau terrasse 2 ch. 179 000 \$

Vieux Montréal

Condo-loft : Penthouse avec mezz. 449 000 \$

N.D.G.

Duplex : 3 ch., 2 garages 409 000 \$

Lasalle

Cottage : Détaché, réno, 3 + 1 ch., 1 1/2 s/bains 239 900 \$

MÉLANIE DUBOIS 514-990-0020

Horizon Montréal courtier

VIEUX MONTRÉAL - DIM. 14 H À 16 H

Sur rendez-vous SVP - Possible dernière minute

340, du Champs de Mars #204 : Lumineux. Grandes fenêtres. Concept ouvert, A/C.

MLS #1227412 195 000 \$

350, de l'inspecteur #501: Loft contemporain. Unité de coin illuminé, vue du centre-ville, 1 ch. MLS #1233342 250 000 \$

211, St-Sacrement #103 : Commercial ou résidentielle. 1442 pi., rénové, mur de pierre. MLS #1220964 349 000 \$

20, Des Soeurs Grises #610 : Loft très lumineux. Orientation Sud-Ouest, 1176 pi brut, garage, piscine. MLS #1238931 350 000 \$

www.horizonmontreal.com

MICHEL CARON 514-735-2281

ag. aff. RYL Dynastie

SANCTUAIRE DU MONT-ROYAL

Visite dimanche 10 septembre 14 h à 16 h

6300, Northcrest # 11 J

Condominium, 2 c. à c., 2 garages, 1700 pi², 429 000 \$

6300, Northcrest # 11 D

Condo, 2 ch., 2 garages, 2150 pi² tout meublé 760 000 \$

À MONTRÉAL AU COUR CHARLÉROI 11261 Armand Lavergne Dim. 14h à 16h

Superbe maison de ville 2002, unité de coin, mezz., 3 + 1 c. à c., terrain clôturé de 3078 pi²., 2 a/c, 1 1/2 s-bain. À voir... Occ. imm. 259 900 \$

G. Jutras 514-781-8190 Re/Max Alliance crtr

À STE-AGATHE-DES-MONTS

PRIX RÉVISÉ ! 9 PI. de la Dauphine dim. 10 sept. de 14 à 16 h. Grand cottage détaché sur la Presqu'île Nantel, s/sol aménagé, piscine creusée chauffée, foyer, accès privé au lac. MLS # 1203359

Jean-Guy Desrochers FRI Re/Max Action (1992) Inc. 514-364-3222

À STE-THERÈSE Dim. 14h-16h. 668 Mille-Îles O. A VOIR! Plaine de charme, 4 c. à c., foyer, véranda 4 saisons, garage, spa, vendeur motivé. Marcelle Richard Re/MAX T.M.S. Inc. 450-433-1151

À L'ÎLE PATON CONDO sur 2 étages, 2 ch., bord de l'eau grand patio 40X17. Visite libre dim. 14h à 16h 4580, Promenades Paton # 109

Mme Cécile Sévigny (450) 682-0101 Re/Max 2000 crtr

À LONGUEUIL 1915 De Lorimier dim. 14h à 16h

ANGUS-SHOP (Mtl) 4375 Canadien Pacifique, dim. 13-16h, cott. 2 ch., piscine, gar. 339 000 \$ 514-791-0711. http://pages.videotron.com/yyonlecl/

ANJOU, 6820 Des Roseières app. 204, dim. 14-16h, magnifique condo, 4 1/2, ensol. stat. 149 000 \$, R. Dufour, Re/Max Harmonie, 514-259-8884.

ANJOU, bung. dét. avec garage, avec rénovations, 3 ch. Visite dimanche 10 sept. 14h-16h au 7880 de la Seine, Clara Gionardi, RYL Versailles, 514-668-4307.

L'Équipe Georges Bardagi Agent immobilier agréé 1ère équipe RE/MAX au Québec \*\*

Visites Libres Dimanche 10 septembre 13h30 à 14h30

Visites Libres Dimanche 10 septembre 15h00 à 16h00

Info-Maison composez (514) 276-4636 + code

Outremont

Ville Mont-Royal

Plateau Mont-Royal/Mile-End

Côte Des Neiges

Autres secteurs

Ent location

Plus que des promesses... des RÉSULTATS!

514-271-2131

100 VISITES LIBRES

100 VISITES LIBRES

100 VISITES LIBRES

100 VISITES LIBRES

100 VISITES LIBRES

AHUNTSIC 12 087 Pasteur dim. 14h-16h. Spacieux cott. dét. 5 ch., 2 s/bains, 2 s/au. Rénové, bois franc, céramique, mezz., réno. grandes fenêtres, terr. 6500 pi car. paysagé. Prés de la piste cyclable. www.duproprio.com/40602 514-333-7687

AHUNTSIC Samedi 14h-16h

10 150 Bois de Boulogne #402



À VENDRE À LOUER IMMOBILIER

100 VISITES LIBRES 101 ÎLE DE MONTRÉAL 101 ÎLE DE MONTRÉAL 101 ÎLE DE MONTRÉAL 101 ÎLE DE MONTRÉAL 101 ÎLE DE MONTRÉAL 101 ÎLE DE MONTRÉAL 101 ÎLE DE MONTRÉAL 101 ÎLE DE MONTRÉAL 102 CENTRE-VILLE 102 CENTRE-VILLE

Brigitte Le Pailleur AGENT IMMOBILIER AGRÉÉ (514) 237-0303 Eve Le Pailleur AGENT IMMOBILIER AFFILIÉ (514) 248-2124 CENTRE, Super grand condo lumineux et rénové situé dernier étage. Pl. bois, 2 s/bains, fenêtres sur 3 côtés, 25% comptant requis. Voici une aubaine. 199 000 \$ N.D.G., 2x6 1/2 lumineux situé rue tranquille. Pl. bois, grandes fenêtres et garage. Près métro, université. Possibilité occupation double. Vaut le déplacement. 475 000 \$ N.D.G., Magnifique condo indivise au r.-de-ch. + s/sol et garage. Lumineux, pl. bois, moulures, cuisine rénovée. Près métro. 25% comptant requis. Occ. immédiate. 375 000 \$ ROSEMONT, Prestigieuse demeure de 13 pces situé au cœur du quartier Rosemont. Proximité jardin botanique, stade et métro. Idéal pour professionnel. À couper le souffle! 750 000 \$ VIEUX-MTL, Superbe penthouse style loft avec 1 ch. fermée située au dernier étage. Lumineux, pl. bois, haut plafond, foyer. Proximité métro, Centre-Ville. 4 à 3 propriétés. 349 000 \$ Plus 15 autres propriétés Re/Max du Cartier BLP inc., courtier immobilier agréé www.lepailleur.com

L'ÉQUIPE MICHEL RAFFA 514 382.5000 RE/MAX AMBASSIAR MR Courtier immobilier agréé À AHUNTSIC & ENVIRON Unité 2 ch, lattes. Terrasse et foyer. A voir! 174 000 \$ Cachet unique, r-de-ch de 3 ch, cour et grande piscine. Impecc. 269 000 \$ Split 5 ch, lattes, foyer et solarium. A voir! 355 000 \$ L'équipe Janic Valliquette 514-333-3000 RE/MAX 3000 courtier AHUNTSIC, 2plex, succession, 2x5 1/2, sous-sol fini, garage, 319 000 \$, 9159 Ver-Ville, lattes une offre, vendeur très motivé. A. Rochefort, Re/Max crtr. 514-255-5202. AHUNTSIC Condo côté de cour, const. 2001 de qualité supérieure, 2e et dernier étage, 1150 pi², avec fenestras sur 3 côtés, 2 c. a. c. + spa/bains bureau en mezzanine, grande terrasse privée, garage, 265 000 \$. À l'angle de la rue Gouin, 4 rue à l'est de l'Acadie au 12 292 Letelier. A voir Dim. de 14 h à 16 h. Bienvenue! Re/Max du Cartier 514-281-5501 DANIELLE LANDRY AHUNTSIC, duplex, 2 X 5 1/2 + 2% rev. Beaucoup de rénovations récentes. Près de parcs, 379 000 \$ Marcel Jobin, Re/Max crtr. 514-937-2727 AHUNTSIC, duplex, s/bains, 2x7 + 2 gar. Rev. 950 \$ non chauffé, près métro Henri-Bourassa, 429 000 \$. Marcel Jobin, Re/Max crtr. 514-937-2727 AHUNTSIC Impeccable cotté rénové avec superbe cuisine et jardin. Informations: 514-276-4636 code: 1036 G. Bardagi Re/Max Cartier 514-271-2131 AHUNTSIC, nouveau cotté avec s/sol fini, 9760 Charbon près Sauvé, 2400 pi², 3 ch ou 4 ch, 379 000 \$. 514-937-5673. AHUNTSIC, ouest Gouin, cotté, 3 ch., secteur paisible, 2 entrées, près de tout, 263 000 \$ Vente de succession 514-982-3922, 514-331-2749 AHUNTSIC Paroisse St-André Apôtre sur la rue Esplanade, immense cotté s/dét. avec 4 c. a. c. fermées + s/sol fini, pl. bois francs, stat., grande cour, 465 000 \$. Faut voir absolument! Re/Max du Cartier 514-281-5501 DANIELLE LANDRY ANUNTSIC - Prix réduit! Grand duplex semi-détaché, 1250 pi² étage + bach, 3 c.a.c., garage, grande cour, piscine, 439 000 \$ Manuel Rouleau Royale Lepage 514-273-3363 AHUNTSIC, super condo réno, plafond cathédrale, vue sur 3 côtés, clé en main, 155 000 \$, 514-383-5294, 514-868-1736. AHUNTSIC Unique sur le marché! Cotté, 2850 pi² sur 3 niveaux, aires ouvertes, tout réno, cachet, piscine 489 000 \$ L'Équipe Michel Jacques Cyr Re/Max Alliance 514-374-4000 www.votremaison.ca AU COEUR DU PLATEAU, 25x20 façade pierre, idéal transformation en ctri., 209 900 \$. RYL / Max du Cartier D. BUREAU 514-353-8770

À AHUNTSIC & ENVIRON Unité 2 ch, lattes. Terrasse et foyer. A voir! 174 000 \$ Cachet unique, r-de-ch de 3 ch, cour et grande piscine. Impecc. 269 000 \$ Split 5 ch, lattes, foyer et solarium. A voir! 355 000 \$ L'équipe Janic Valliquette 514-333-3000 RE/MAX 3000 courtier AHUNTSIC, 2plex, succession, 2x5 1/2, sous-sol fini, garage, 319 000 \$, 9159 Ver-Ville, lattes une offre, vendeur très motivé. A. Rochefort, Re/Max crtr. 514-255-5202. AHUNTSIC Condo côté de cour, const. 2001 de qualité supérieure, 2e et dernier étage, 1150 pi², avec fenestras sur 3 côtés, 2 c. a. c. + spa/bains bureau en mezzanine, grande terrasse privée, garage, 265 000 \$. À l'angle de la rue Gouin, 4 rue à l'est de l'Acadie au 12 292 Letelier. A voir Dim. de 14 h à 16 h. Bienvenue! Re/Max du Cartier 514-281-5501 DANIELLE LANDRY AHUNTSIC, duplex, 2 X 5 1/2 + 2% rev. Beaucoup de rénovations récentes. Près de parcs, 379 000 \$ Marcel Jobin, Re/Max crtr. 514-937-2727 AHUNTSIC, duplex, s/bains, 2x7 + 2 gar. Rev. 950 \$ non chauffé, près métro Henri-Bourassa, 429 000 \$. Marcel Jobin, Re/Max crtr. 514-937-2727 AHUNTSIC Impeccable cotté rénové avec superbe cuisine et jardin. Informations: 514-276-4636 code: 1036 G. Bardagi Re/Max Cartier 514-271-2131 AHUNTSIC, nouveau cotté avec s/sol fini, 9760 Charbon près Sauvé, 2400 pi², 3 ch ou 4 ch, 379 000 \$. 514-937-5673. AHUNTSIC, ouest Gouin, cotté, 3 ch., secteur paisible, 2 entrées, près de tout, 263 000 \$ Vente de succession 514-982-3922, 514-331-2749 AHUNTSIC Paroisse St-André Apôtre sur la rue Esplanade, immense cotté s/dét. avec 4 c. a. c. fermées + s/sol fini, pl. bois francs, stat., grande cour, 465 000 \$. Faut voir absolument! Re/Max du Cartier 514-281-5501 DANIELLE LANDRY ANUNTSIC - Prix réduit! Grand duplex semi-détaché, 1250 pi² étage + bach, 3 c.a.c., garage, grande cour, piscine, 439 000 \$ Manuel Rouleau Royale Lepage 514-273-3363 AHUNTSIC, super condo réno, plafond cathédrale, vue sur 3 côtés, clé en main, 155 000 \$, 514-383-5294, 514-868-1736. AHUNTSIC Unique sur le marché! Cotté, 2850 pi² sur 3 niveaux, aires ouvertes, tout réno, cachet, piscine 489 000 \$ L'Équipe Michel Jacques Cyr Re/Max Alliance 514-374-4000 www.votremaison.ca AU COEUR DU PLATEAU, 25x20 façade pierre, idéal transformation en ctri., 209 900 \$. RYL / Max du Cartier D. BUREAU 514-353-8770

LOUIS L'HEUREUX Agent immobilier affilié ROYAL LePAGE Dynamie Courtier immobilier agréé 514-271-4820 www.louisleheureux.com SUR RENDEZ-VOUS Vieux-Montréal Saint-André - Condo de centre 2 niveaux, 1+1 c.a.c., a/c, impeccable, terrasse, garage. 259 000 \$ Saint-André - Condo de coin 2 niveaux, 1+1 c.a.c., a/c, couleurs bonheur, terrasse, garage. 299 000 \$ Des Soeurs-Grises - Loft ensoleillé, côté cour, chic urbain, a/c, terrasse-toit, piscine, garage. 399 000 \$ Habitat 67 - 2 modules 2 c. a. c. rénovés. Décor méditerranéen; pl. bois et terra cotta, 2 terr., garage. Vue Vieux-Port 425 000 \$ McGill - 2 c.a.c. séparées, loggia, 2 s/bains, a/c, hauts plafonds, électros, garage. Et le soleil! 449 000 \$ Saint-André - Condo de coin lumineux, 2 niveaux, 3 c.a.c., a/c, 2 terrasses, garage. Soleil! 450 000 \$ de la Commune - Vue spectaculaire du fleuve & canal, 1 c.a.c. de coin, balcon, terr., piscine, garage. 475 000 \$ Place Royale - Au cœur de l'histoire. Maison de ville 1925, rénovée en 2001. 4 étages + sous-sol, ascenseur, foyer, terrasse-toit, Résidentiel et commercial. 1 835 000 \$ Outremont adj. & Plateau Ridgewood - Condo indivise, 1 c.a.c., balcon, ascenseur. Vente par actions. Près de tout! 105 000 \$ Laurier E. - Adresse recherchée : condo contemporain 3 c. a. c., 2 s/bains, pl. bois, balcon, 2 gar., gym, terr. 450 000 \$ Saint-Joseph E. - Quintuplex 1929, rénové. r.-de-ch., cossu, vitraux, boiserie, pl. bois, patio, garage. 998 000 \$ Centre-Ville et Hochelaga Pile-X - Lots St-Raphaël, moderne 1 c.a.c., pl. bois, a/c, terrasse-toit, garage, 2 mètres. Transfert! 169 900 \$ Jean d'Estrees - 1 c.a.c., impeccable, côté jardin, pl. bois, électros inox, a/c, balcon, garage. 219 000 \$ Sherbrooke E. - Le 333 - 2 lofts tout neufs, pl. bois, électros inox, a/c, terrasse-toit, gym, garage. 247 000 \$ & 249 000 \$ Jeanne-Mance - Nouveau 1 Le SoMo, loft style urbain chic, tout neuf, pl. bois, électros inox, garage. 350 000 \$ de Rouen - Nouveau 1! Maison de ville raffinée, 3 c. a. c., 1+1 s/bains, électros, terrasse, gar. Une splendour 445 000 \$ René-Lévesque E. - Penthouse, style spa Las Vegas, 2 niveaux, 1876pi², foyer, terrasse, gym, garage 559 000 \$ Sherbrooke O. - Penthouse 2 niveaux, côté jardin, 3 c.a.c., 2+1 s/bains, foyer, a/c, terrasses, balcon, garage 599 000 \$ Locations meublées ou non meublées : Choix exceptionnel de condos et lofts modernes, résidences patrimoniales: voir rubriques 145 et 156 1100\$ à 4000 \$

Brigitte Villeneuve VISITE LIBRE - DIMANCHE 14H-16H ■ OUTREMONT - 820, AVENUE STUART Condo rez-de-chaussée rénové, 2 pas du métro, 3ch + 1 b., s/sol fini, fenestration 3 côtés, planchers de bois, boiserie, plafonds hauts, mur de brique, + de 1800pc, beaucoup de rangement, garage, 339,000\$ SUR RENDEZ-VOUS ■ NDG Cotté entièrement rénové en 1989 sur rue bordée d'arbres, sssol fini donnant accès au jardin aménagé avec piscine creusée, 3ch fermées et 2 boudoirs ouverts à l'étage, 3 s/bains, cuisine avec coin dinette, salon d'été, foyers, planchers et boiserie de chêne, fenestration 3 côtés, rangement à profusion, stat, 598,000\$ ■ PLATEAU Quadruplex rénové avec occupation du rdchaussée à 2 pas de l'avenue Mt-Royal sur la rue Chambard, 2 x 6.5 et 2 x 3.5, rdchaussée étailé loué à 1350\$, revenu mensuel des 3 baux: 2415\$, 1060pc par étage, stat, 589,000\$ ■ ANJOU Condo 'impeccable' avec vue sur le lac, construit 1993, 2e étage 1ch, a/c, balcon, stat., 149,000\$ ■ LAURENTIDES ST-HIPPOLYTE, 'bungalow' rénové ayant accès direct au lac Echo, ssol fini, 2ch, piscine, foyer, 139,000\$ 1299 Bernard Ouest-Outremont, QC H2V 1V9-514 271 2131

EMILE LABELLE NICOLE CLÉMENT Re/Max du Cartier 514-271-2131 VISITE LINDRE DIM. DE 14 H À 16 H OUTREMONT ADJ. NOUVEAU! AU 6000 DEACH, # 1D. Sanctuaire Phase I, chaleureux condo, vue sur le boisé, doté d'une magnifique terrasse, 2 ch., cuisine rénovée, havre de paix, 359 000 \$. MLS 1235364 SUR RENDEZ-VOUS OUTREMONT NOUVEAU Le Clos St-Bernard, somptueuse unité de coin jumelée au condo adj, 3100 pi², impéc. ensoleillement optimal, 4 c. a. c., 3 s/bains, 2 garages, 1 150 000 \$. MLS 1213163 OUTREMONT NOUVEAU, cotté familial semi-dét., 5+1 ch, foyer, stat., terrasse, jardin privé. MLS 1233430 STE-ADÈLE somptueuse maison 2005, sur 3 étages en flanc de montagne, 14 pièces, foyer, piscine int., ascenseur. Vue époustouflante. 1 150 000 \$ AUBAINE. MLS 1210340

SOPHIE ST-ONGE agent immobilier agréé Re/Max Signature 514-524-5566 À VENDRE Rosemont maison de ville sur 4 niveaux, const. 2000, cour arrière, terrasse, garage, bien situé, 269 000 \$. Centre Est beau condo rénové en 2001, 2 ch, 3e et dernier étage, terrasse, ensoleillé, près du métro. 169 000 \$

BOIS DE SARAGUAY beau cott. tout réno, 3+1 ch. cachet qualité, piscine, enclume terrain paysagé, garage à profusion, 585 000 \$. Jean-Marc Pilon Re/Max du Cartier 514-281-5501 CARTIERVILLE beau cott. tout réno, 3+1 ch, cachet qualité, piscine, enclume terrain paysagé, cachet à profusion, 585 000 \$. Jean-Marc Pilon Re/Max du Cartier 514-281-5501

BOIS DE SARAGUAY beau cott. tout réno, 3+1 ch. cachet qualité, piscine, enclume terrain paysagé, garage à profusion, 585 000 \$. Jean-Marc Pilon Re/Max du Cartier 514-281-5501 CARTIERVILLE beau cott. tout réno, 3+1 ch, cachet qualité, piscine, enclume terrain paysagé, cachet à profusion, 585 000 \$. Jean-Marc Pilon Re/Max du Cartier 514-281-5501

BOIS DE SARAGUAY beau cott. tout réno, 3+1 ch. cachet qualité, piscine, enclume terrain paysagé, garage à profusion, 585 000 \$. Jean-Marc Pilon Re/Max du Cartier 514-281-5501 CARTIERVILLE beau cott. tout réno, 3+1 ch, cachet qualité, piscine, enclume terrain paysagé, cachet à profusion, 585 000 \$. Jean-Marc Pilon Re/Max du Cartier 514-281-5501

LA CHANCELLERIE, 983 pi², 2 ch., 1 s/bain, balcon, garage, foyer, a/c, 299 900 \$ MLS #1239171 • MAGNIFIQUE condo, 775 pi², 1 ch., 1 s/bain, garage, a/c, vue sur le Centre-Ville, 299 999 \$ MLS #1239307 • PRIX RÉVISÉ, CONDO, ensoleillé, 1127 pi², 2 ch., 2 s/bains, balcon sur jardin intérieur, a/c mural, garage, 369 000 \$. MLS #1230441 • BERRI, condo 2 ch., 2 1/2 s/bains, foyer, garage, terrasse, balcon, 1538 pi², a/c, 429 000 \$. MLS #1232766 • PENTHOUSE, 2 ch., 2 s/bains, mezz., 2 terr. 732 pi² a/c, gar., asc., 649 000 \$. MLS #1219192 • BERRI, superbe condo, 2 ch., 2 s/bains, a/c, gar., balcon, 1297 pi², 429 000 \$. MLS #1234905 • PENTHOUSE sur 2 étages 1+1 ch., 2 s/bains, 2090 pi², foyer, A/C, 2 garages, vue panoramique, 1 095 000 \$, ou 4500\$/mois. MLS #1227822 • CAVERHILL, condo, 1734 pi², 3 ch., 2 s/bains, gar., vue dégagée, 595 000 \$. MLS #1192894 • LOFT, vue sur fleuve, foyer, a/c, 190 000 \$ ou 1100 \$/mois. MLS #1226999 • LOFT, 1 ch., podium, garage, air climatisé mural, piscine sur le toit. 288 000 \$ MLS #1162357 • LOCATION, 2+1 ch., 2 1/2 s/bains, 2 terrasses, 2 garages, 3500 \$/mois. Meublé 4000 \$ MLS #1189400 Century 21 Max-Immo crtr carolebaillargeon.com 514-912-5343 \*\*\* VIEUX MONTREAL \*\*\* Plusieurs condos & lofts de 653 à 2700 pi², de 199 000 \$. Loft industriel, charme d'antan ou moderne. Quelques une avec terr. privée et ou garage. Ne cherchez plus, appelez nous Royal LePage Crtr 934-7440 BRIGITTE I. BURDMAN

LA CHANCELLERIE, 983 pi², 2 ch., 1 s/bain, balcon, garage, foyer, a/c, 299 900 \$ MLS #1239171 • MAGNIFIQUE condo, 775 pi², 1 ch., 1 s/bain, garage, a/c, vue sur le Centre-Ville, 299 999 \$ MLS #1239307 • PRIX RÉVISÉ, CONDO, ensoleillé, 1127 pi², 2 ch., 2 s/bains, balcon sur jardin intérieur, a/c mural, garage, 369 000 \$. MLS #1230441 • BERRI, condo 2 ch., 2 1/2 s/bains, foyer, garage, terrasse, balcon, 1538 pi², a/c, 429 000 \$. MLS #1232766 • PENTHOUSE, 2 ch., 2 s/bains, mezz., 2 terr. 732 pi² a/c, gar., asc., 649 000 \$. MLS #1219192 • BERRI, superbe condo, 2 ch., 2 s/bains, a/c, gar., balcon, 1297 pi², 429 000 \$. MLS #1234905 • PENTHOUSE sur 2 étages 1+1 ch., 2 s/bains, 2090 pi², foyer, A/C, 2 garages, vue panoramique, 1 095 000 \$, ou 4500\$/mois. MLS #1227822 • CAVERHILL, condo, 1734 pi², 3 ch., 2 s/bains, gar., vue dégagée, 595 000 \$. MLS #1192894 • LOFT, vue sur fleuve, foyer, a/c, 190 000 \$ ou 1100 \$/mois. MLS #1226999 • LOFT, 1 ch., podium, garage, air climatisé mural, piscine sur le toit. 288 000 \$ MLS #1162357 • LOCATION, 2+1 ch., 2 1/2 s/bains, 2 terrasses, 2 garages, 3500 \$/mois. Meublé 4000 \$ MLS #1189400 Century 21 Max-Immo crtr carolebaillargeon.com 514-912-5343 \*\*\* VIEUX MONTREAL \*\*\* Plusieurs condos & lofts de 653 à 2700 pi², de 199 000 \$. Loft industriel, charme d'antan ou moderne. Quelques une avec terr. privée et ou garage. Ne cherchez plus, appelez nous Royal LePage Crtr 934-7440 BRIGITTE I. BURDMAN

LA CHANCELLERIE, 983 pi², 2 ch., 1 s/bain, balcon, garage, foyer, a/c, 299 900 \$ MLS #1239171 • MAGNIFIQUE condo, 775 pi², 1 ch., 1 s/bain, garage, a/c, vue sur le Centre-Ville, 299 999 \$ MLS #1239307 • PRIX RÉVISÉ, CONDO, ensoleillé, 1127 pi², 2 ch., 2 s/bains, balcon sur jardin intérieur, a/c mural, garage, 369 000 \$. MLS #1230441 • BERRI, condo 2 ch., 2 1/2 s/bains, foyer, garage, terrasse, balcon, 1538 pi², a/c, 429 000 \$. MLS #1232766 • PENTHOUSE, 2 ch., 2 s/bains, mezz., 2 terr. 732 pi² a/c, gar., asc., 649 000 \$. MLS #1219192 • BERRI, superbe condo, 2 ch., 2 s/bains, a/c, gar., balcon, 1297 pi², 429 000 \$. MLS #1234905 • PENTHOUSE sur 2 étages 1+1 ch., 2 s/bains, 2090 pi², foyer, A/C, 2 garages, vue panoramique, 1 095 000 \$, ou 4500\$/mois. MLS #1227822 • CAVERHILL, condo, 1734 pi², 3 ch., 2 s/bains, gar., vue dégagée, 595 000 \$. MLS #1192894 • LOFT, vue sur fleuve, foyer, a/c, 190 000 \$ ou 1100 \$/mois. MLS #1226999 • LOFT, 1 ch., podium, garage, air climatisé mural, piscine sur le toit. 288 000 \$ MLS #1162357 • LOCATION, 2+1 ch., 2 1/2 s/bains, 2 terrasses, 2 garages, 3500 \$/mois. Meublé 4000 \$ MLS #1189400 Century 21 Max-Immo crtr carolebaillargeon.com 514-912-5343 \*\*\* VIEUX MONTREAL \*\*\* Plusieurs condos & lofts de 653 à 2700 pi², de 199 000 \$. Loft industriel, charme d'antan ou moderne. Quelques une avec terr. privée et ou garage. Ne cherchez plus, appelez nous Royal LePage Crtr 934-7440 BRIGITTE I. BURDMAN

LA CHANCELLERIE, 983 pi², 2 ch., 1 s/bain, balcon, garage, foyer, a/c, 299 900 \$ MLS #1239171 • MAGNIFIQUE condo, 775 pi², 1 ch., 1 s/bain, garage, a/c, vue sur le Centre-Ville, 299 999 \$ MLS #1239307 • PRIX RÉVISÉ, CONDO, ensoleillé, 1127 pi², 2 ch., 2 s/bains, balcon sur jardin intérieur, a/c mural, garage, 369 000 \$. MLS #1230441 • BERRI, condo 2 ch., 2 1/2 s/bains, foyer, garage, terrasse, balcon, 1538 pi², a/c, 429 000 \$. MLS #1232766 • PENTHOUSE, 2 ch., 2 s/bains, mezz., 2 terr. 732 pi² a/c, gar., asc., 649 000 \$. MLS #1219192 • BERRI, superbe condo, 2 ch., 2 s/bains, a/c, gar., balcon, 1297 pi², 429 000 \$. MLS #1234905 • PENTHOUSE sur 2 étages 1+1 ch., 2 s/bains, 2090 pi², foyer, A/C, 2 garages, vue panoramique, 1 095 000 \$, ou 4500\$/mois. MLS #1227822 • CAVERHILL, condo, 1734 pi², 3 ch., 2 s/bains, gar., vue dégagée, 595 000 \$. MLS #1192894 • LOFT, vue sur fleuve, foyer, a/c, 190 000 \$ ou 1100 \$/mois. MLS #1226999 • LOFT, 1 ch., podium, garage, air climatisé mural, piscine sur le toit. 288 000 \$ MLS #1162357 • LOCATION, 2+1 ch., 2 1/2 s/bains, 2 terrasses, 2 garages, 3500 \$/mois. Meublé 4000 \$ MLS #1189400 Century 21 Max-Immo crtr carolebaillargeon.com 514-912-5343 \*\*\* VIEUX MONTREAL \*\*\* Plusieurs condos & lofts de 653 à 2700 pi², de 199 000 \$. Loft industriel, charme d'antan ou moderne. Quelques une avec terr. privée et ou garage. Ne cherchez plus, appelez nous Royal LePage Crtr 934-7440 BRIGITTE I. BURDMAN

LA CHANCELLERIE, 983 pi², 2 ch., 1 s/bain, balcon, garage, foyer, a/c, 299 900 \$ MLS #1239171 • MAGNIFIQUE condo, 775 pi², 1 ch., 1 s/bain, garage, a/c, vue sur le Centre-Ville, 299 999 \$ MLS #1239307 • PRIX RÉVISÉ, CONDO, ensoleillé, 1127 pi², 2 ch., 2 s/bains, balcon sur jardin intérieur, a/c mural, garage, 369 000 \$. MLS #1230441 • BERRI, condo 2 ch., 2 1/2 s/bains, foyer, garage, terrasse, balcon, 1538 pi², a/c, 429 000 \$. MLS #1232766 • PENTHOUSE, 2 ch., 2 s/bains, mezz., 2 terr. 732 pi² a/c, gar., asc., 649 000 \$. MLS #1219192 • BERRI, superbe condo, 2 ch., 2 s/bains, a/c, gar., balcon, 1297 pi², 429 000 \$. MLS #1234905 • PENTHOUSE sur 2 étages 1+1 ch., 2 s/bains, 2090 pi², foyer, A/C, 2 garages, vue panoramique, 1 095 000 \$, ou 4500\$/mois. MLS #1227822 • CAVERHILL, condo, 1734 pi², 3 ch., 2 s/bains, gar., vue dégagée, 595 000 \$. MLS #1192894 • LOFT, vue sur fleuve, foyer, a/c, 190 000 \$ ou 1100 \$/mois. MLS #1226999 • LOFT, 1 ch., podium, garage, air climatisé mural, piscine sur le toit. 288 000 \$ MLS #1162357 • LOCATION, 2+1 ch., 2 1/2 s/bains, 2 terrasses, 2 garages, 3500 \$/mois. Meublé 4000 \$ MLS #1189400 Century 21 Max-Immo crtr carolebaillargeon.com 514-912-5343 \*\*\* VIEUX MONTREAL \*\*\* Plusieurs condos & lofts de 653 à 2700 pi², de 199 000 \$. Loft industriel, charme d'antan ou moderne. Quelques une avec terr. privée et ou garage. Ne cherchez plus, appelez nous Royal LePage Crtr 934-7440 BRIGITTE I. BURDMAN

LA CHANCELLERIE, 983 pi², 2 ch., 1 s/bain, balcon, garage, foyer, a/c, 299 900 \$ MLS #1239171 • MAGNIFIQUE condo, 775 pi², 1 ch., 1 s/bain, garage, a/c, vue sur le Centre-Ville, 299 999 \$ MLS #1239307 • PRIX RÉVISÉ, CONDO, ensoleillé, 1127 pi², 2 ch., 2 s/bains, balcon sur jardin intérieur, a/c mural, garage, 369 000 \$. MLS #1230441 • BERRI, condo 2 ch., 2 1/2 s/bains, foyer, garage, terrasse, balcon, 1538 pi², a/c, 429 000 \$. MLS #1232766 • PENTHOUSE, 2 ch., 2 s/bains, mezz., 2 terr. 732 pi² a/c, gar., asc., 649 000 \$. MLS #1219192 • BERRI, superbe condo, 2 ch., 2 s/bains, a/c, gar., balcon, 1297 pi², 429 000 \$. MLS #1234905 • PENTHOUSE sur 2 étages 1+1 ch., 2 s/bains, 2090 pi², foyer, A/C, 2 garages, vue panoramique, 1 095 000 \$, ou 4500\$/mois. MLS #1227822 • CAVERHILL, condo, 1734 pi², 3 ch., 2 s/bains, gar., vue dégagée, 595 000 \$. MLS #1192894 • LOFT, vue sur fleuve, foyer, a/c, 190 000 \$ ou 1100 \$/mois. MLS #1226999 • LOFT, 1 ch., podium, garage, air climatisé mural, piscine sur le toit. 288 000 \$ MLS #1162357 • LOCATION, 2+1 ch., 2 1/2 s/bains, 2 terrasses, 2 garages, 3500 \$/mois. Meublé 4000 \$ MLS #1189400 Century 21 Max-Immo crtr carolebaillargeon.com 514-912-5343 \*\*\* VIEUX MONTREAL \*\*\* Plusieurs condos & lofts de 653 à 2700 pi², de 199 000 \$. Loft industriel, charme d'antan ou moderne. Quelques une avec terr. privée et ou garage. Ne cherchez plus, appelez nous Royal LePage Crtr 934-7440 BRIGITTE I. BURDMAN

LA CHANCELLERIE, 983 pi², 2 ch., 1 s/bain, balcon, garage, foyer, a/c, 299 900 \$ MLS #1239171 • MAGNIFIQUE condo, 775 pi², 1 ch., 1 s/bain, garage, a/c, vue sur le Centre-Ville, 299 999 \$ MLS #1239307 • PRIX RÉVISÉ, CONDO, ensoleillé, 1127 pi², 2 ch., 2 s/bains, balcon sur jardin intérieur, a/c mural, garage, 369 000 \$. MLS #1230441 • BERRI, condo 2 ch., 2 1/2 s/bains, foyer, garage, terrasse, balcon, 1538 pi², a/c, 429 000 \$. MLS #1232766 • PENTHOUSE, 2 ch., 2 s/bains, mezz., 2 terr. 732 pi² a/c, gar., asc., 649 000 \$. MLS #1219192 • BERRI, superbe condo, 2 ch., 2 s/bains, a/c, gar., balcon, 1297 pi², 429 000 \$. MLS #1234905 • PENTHOUSE sur 2 étages 1+1 ch., 2 s/bains, 2090 pi², foyer, A/C, 2 garages, vue panoramique, 1 095 000 \$, ou 4500\$/mois. MLS #1227822 • CAVERHILL, condo, 1734 pi², 3 ch., 2 s/bains, gar., vue dégagée, 595 000 \$. MLS #1192894 • LOFT, vue sur fleuve, foyer, a/c, 190 000 \$ ou 1100 \$/mois. MLS #1226999 • LOFT, 1 ch., podium, garage, air climatisé mural, piscine sur le toit. 288 000 \$ MLS #1162357 • LOCATION, 2+1 ch., 2 1/2 s/bains, 2 terrasses, 2 garages, 3500 \$/mois. Meublé 4000 \$ MLS #1189400 Century 21 Max-Immo crtr carolebaillargeon.com 514-912-5343 \*\*\* VIEUX MONTREAL \*\*\* Plusieurs condos & lofts de 653 à 2700 pi², de 199 000 \$. Loft industriel, charme d'antan ou moderne. Quelques une avec terr. privée et ou garage. Ne cherchez plus, appelez nous Royal LePage Crtr 934-7440 BRIGITTE I. BURDMAN

LA CHANCELLERIE, 983 pi², 2 ch., 1 s/bain, balcon, garage, foyer, a/c, 299 900 \$ MLS #1239171 • MAGNIFIQUE condo, 775 pi², 1 ch., 1 s/bain, garage, a/c, vue sur le Centre-Ville, 299 999 \$ MLS #1239307 • PRIX RÉVISÉ, CONDO, ensoleillé, 1127 pi², 2 ch., 2 s/bains, balcon sur jardin intérieur, a/c mural, garage, 369 000 \$. MLS #1230441 • BERRI, condo 2 ch., 2 1/2 s/bains, foyer, garage, terrasse, balcon, 1538 pi², a/c, 429 000 \$. MLS #1232766 • PENTHOUSE, 2 ch., 2 s/bains, mezz., 2 terr. 732 pi² a/c, gar., asc., 649 000 \$. MLS #1219192 • BERRI, superbe condo, 2 ch., 2 s/bains, a/c, gar., balcon, 1297 pi², 429 000 \$. MLS #1234905 • PENTHOUSE sur 2 étages 1+1 ch., 2 s/bains, 2090 pi², foyer, A/C, 2 garages, vue panoramique, 1 095 000 \$, ou 4500\$/mois. MLS #1227822 • CAVERHILL, condo, 1734 pi², 3 ch., 2 s/bains, gar., vue dégagée, 595 000 \$. MLS #1192894 • LOFT, vue sur fleuve, foyer, a/c, 190 000 \$ ou 1100 \$/mois. MLS #1226999 • LOFT, 1 ch., podium, garage, air climatisé mural, piscine sur le toit. 288 000 \$ MLS #1162357 • LOCATION, 2+1 ch., 2 1/2 s/bains, 2 terrasses, 2 garages, 3500 \$/mois. Meublé 4000 \$ MLS #1189400 Century 21 Max-Immo crtr carolebaillargeon.com 514-912-5343 \*\*\* VIEUX MONTREAL \*\*\* Plusieurs condos & lofts de 653 à 2700 pi², de 199 000 \$. Loft industriel, charme d'antan ou moderne. Quelques une avec terr. privée et ou garage. Ne cherchez plus, appelez nous Royal LePage Crtr 934-7440 BRIGITTE I. BURDMAN

LA CHANCELLERIE, 983 pi², 2 ch., 1 s/bain, balcon, garage, foyer, a/c, 299 900 \$ MLS #1239171 • MAGNIFIQUE condo, 775 pi², 1 ch., 1 s/bain, garage, a/c, vue sur le Centre-Ville, 299 999 \$ MLS #1239307 • PRIX RÉVISÉ, CONDO, ensoleillé, 1127 pi², 2 ch., 2 s/bains, balcon sur jardin intérieur, a/c mural, garage, 369 000 \$. MLS #1230441 • BERRI, condo 2 ch., 2 1/2 s/bains, foyer, garage, terrasse, balcon, 1538 pi², a/c, 429 000 \$. MLS #1232766 • PENTHOUSE, 2 ch., 2 s/bains, mezz., 2 terr. 732 pi² a/c, gar., asc., 649 000 \$. MLS #1219192 • BERRI, superbe condo, 2 ch., 2 s/bains, a/c, gar., balcon, 1297 pi², 429 000 \$. MLS #1234905 • PENTHOUSE sur 2 étages 1+1 ch., 2 s/bains, 2090 pi², foyer, A/C, 2 garages, vue panoramique, 1 095 000 \$, ou 4500\$/mois. MLS #1227822 • CAVERHILL, condo, 1734 pi², 3 ch., 2 s/bains, gar., vue dégagée, 595 000 \$. MLS #1192894 • LOFT, vue sur fleuve, foyer, a/c, 190 000 \$ ou 1100 \$/mois. MLS #1226999 • LOFT, 1 ch., podium, garage, air climatisé mural, piscine sur le toit. 288 000 \$ MLS #1162357 • LOCATION, 2+1 ch., 2 1/2 s/bains, 2 terrasses, 2 garages, 3500 \$/mois. Meublé 4000 \$ MLS #1189400 Century 21 Max-Immo crtr carolebaillargeon.com 514-912-5343 \*\*\* VIEUX MONTREAL \*\*\* Plusieurs condos & lofts de 653 à 2700 pi², de 199 000 \$. Loft industriel, charme d'antan ou moderne. Quelques une avec terr. privée et ou garage. Ne cherchez plus, appelez nous Royal LePage Crtr 934-7440 BRIGITTE I. BURDMAN

LA CHANCELLERIE, 983 pi², 2 ch., 1 s/bain, balcon, garage, foyer, a/c, 299 900 \$ MLS #1239171 • MAGNIFIQUE condo, 775 pi², 1 ch., 1 s/bain, garage, a/c, vue sur le Centre-Ville, 299 999 \$ MLS #1239307 • PRIX RÉVISÉ, CONDO, ensoleillé, 1127 pi², 2 ch., 2 s/bains, balcon sur jardin intérieur, a/c mural, garage, 369 000 \$. MLS #1230441 • BERRI,

À VENDRE À LOUER IMMOBILIER

105 LAVAL RIVE-NORD 105 LAVAL RIVE-NORD 106 RIVE-SUD 106 RIVE-SUD 106 RIVE-SUD 106 RIVE-SUD 109 LAURENTIDES LANAUDIÈRE 110 ESTRIE 110 ESTRIE 110 ESTRIE

BLAINVILLE SUD Une qualité de vie comme à la campagne. Const. chambré 2001, 19 pièces, terrain très boisé 21 000 m² et +, projet clé en main. 358 900 \$ - 450-434-4548.

ILE-DE-MAL, bord de l'eau 680 000 \$, garage, piscine creusée, terrain paysagé de 23 000 pi², nombreuses fenêtres, superbe terrasse, ac, 2e logement complet adjacent à la maison principale. Pas d'agent 450-979-5696

LACHENAIE, split dét. situé dans croissant, garage, foyer, terrain +10 000 pi². Transfert. 234 900 \$. RYL Versailles. C. GUY, 514-353-8770

LE GARDEUR, cott. jurc. 3 + 1 ch., aucun tapis, décor avec goût, paysagé. 149 900 \$. R. Versailles. D. BUREAU 514-353-8770

LORRRAINE Bungalow pierres naturelles, 3 c. a. c. + 1, 2 s/bains, 2 foyers, s/sol fini. Piscine creusée. Construction de qualité, fini raffiné. 345 000 \$. 450-965-1751

À AUTEUIL Cott. 1988, 12 pces, idéal bac ou intégration, gar. double, terrain 14 000 pi². Transfert. 379 000 \$ nég. GISELLE L'ESPÉRANCE Sutton Excellence crtr 450-661-4019 - 514-386-1493

À STE-DOROTHÉE COTTAGE/04 Nouveau Prix. L'unique clé en main, 3 ch., 2 s/bains, foyer, garage, près parc. Autor. 13. 319 900 \$

LAVAL SUR LE LAC SECTEUR DE PRESTIGE!!! Style canadienne, salon aire ouverte, poutres, 2 foyers, 3 ch., 2 s/bains, s/sol fini, terrain de 18 274 pi². Aubaine! 399 000 \$

NOUVEAU PLAIN-PIED Impec, spacieux et lumineux. Foyer, cour à faire rêver, clé en main. A pied du train! Une rareté! 469 900 \$

MAISON À ÉTAGES, spacieuse éclairée. Clé en main, il ne manque que vos meubles, pl. bois partout! 4 ch., 2 s/bains, foyer, piscine creusée, pavé, 1000 pi². Maison à 2 pas du train. 18 138 pi². 425 000 \$

LAVAL LES ÎLES Bungalow, 2 m. à servir d'intégration. Pl. terras de merisier. Près des écoles, transport en commun, train, parcs, golf, centre d'achat, accès facile aux autor. 440 et 13. Une aubaine! 219 900 \$

LORRRAINE NOUVEAU! Cott. de prestige, clé en main! Impec situé dans un secteur de rével 3-1 ch., 3 s/bains, s/sol incroyable! Terr. immense avec piscine creusée! spa 499 900 \$

MAISON À ÉTAGES, spacieuse éclairée. Clé en main, il ne manque que vos meubles, pl. bois partout! 4 ch., 2 s/bains, foyer, piscine creusée, pavé, 1000 pi². Maison à 2 pas du train. 18 138 pi². 425 000 \$

MAISON À ÉTAGES, spacieuse éclairée. Clé en main, il ne manque que vos meubles, pl. bois partout! 4 ch., 2 s/bains, foyer, piscine creusée, pavé, 1000 pi². Maison à 2 pas du train. 18 138 pi². 425 000 \$

MAISON À ÉTAGES, spacieuse éclairée. Clé en main, il ne manque que vos meubles, pl. bois partout! 4 ch., 2 s/bains, foyer, piscine creusée, pavé, 1000 pi². Maison à 2 pas du train. 18 138 pi². 425 000 \$

MAISON À ÉTAGES, spacieuse éclairée. Clé en main, il ne manque que vos meubles, pl. bois partout! 4 ch., 2 s/bains, foyer, piscine creusée, pavé, 1000 pi². Maison à 2 pas du train. 18 138 pi². 425 000 \$

MAISON À ÉTAGES, spacieuse éclairée. Clé en main, il ne manque que vos meubles, pl. bois partout! 4 ch., 2 s/bains, foyer, piscine creusée, pavé, 1000 pi². Maison à 2 pas du train. 18 138 pi². 425 000 \$

MAISON À ÉTAGES, spacieuse éclairée. Clé en main, il ne manque que vos meubles, pl. bois partout! 4 ch., 2 s/bains, foyer, piscine creusée, pavé, 1000 pi². Maison à 2 pas du train. 18 138 pi². 425 000 \$

MAISON À ÉTAGES, spacieuse éclairée. Clé en main, il ne manque que vos meubles, pl. bois partout! 4 ch., 2 s/bains, foyer, piscine creusée, pavé, 1000 pi². Maison à 2 pas du train. 18 138 pi². 425 000 \$

MAISON À ÉTAGES, spacieuse éclairée. Clé en main, il ne manque que vos meubles, pl. bois partout! 4 ch., 2 s/bains, foyer, piscine creusée, pavé, 1000 pi². Maison à 2 pas du train. 18 138 pi². 425 000 \$

MAISON À ÉTAGES, spacieuse éclairée. Clé en main, il ne manque que vos meubles, pl. bois partout! 4 ch., 2 s/bains, foyer, piscine creusée, pavé, 1000 pi². Maison à 2 pas du train. 18 138 pi². 425 000 \$

MAISON À ÉTAGES, spacieuse éclairée. Clé en main, il ne manque que vos meubles, pl. bois partout! 4 ch., 2 s/bains, foyer, piscine creusée, pavé, 1000 pi². Maison à 2 pas du train. 18 138 pi². 425 000 \$

PROPRIO DIRECT COURTIER IMMOBILIER AGRÉ

2611 rue de Dieppe LONGUEUIL Très belle propriété tout en brique avec 4 ch., située près de tous services + écoles. Transfert doit vendre.

6205-6209 Albanie BROSSARD Triplex impeccable, fenêtres et balcons changés. Toiture refaite en membrane polymère en 1999. Excellent investissement, venez le visiter!

Osez économiser avec Proprio Direct 4 % maximum en commission et 2 % si vous trouvez l'acheteur. Sylvie Dumais, Agent immobilier affilié pour Proprio Direct Cell.: (514) 603-4434 Vente, achat, estimation.

Vieux Longueuil, l'intérieur vous surprendra, cottage rénové, chaleureux, beaucoup de luminosité, 3+1 c.a., lattes, terrain de 7096 p.c., arbres matures, occupation 30 jours. 269 000 \$

Visite libre, dim. le 10 sept., 14-16hrs. Longueuil, cottage jumelé, cour privée, adossé au golf, 2+1 ch., r-de-ch, à aire ouverte, beaucoup de luminosité, thermopompe. 219 800 \$

Boucherville, à proximité du golf, de 8449 pi², arbre mature et aménagement paysager, bungalow clé en main, 2+1 chambres, cuisine et salle de bains rénovées. 259 800 \$

Vieux Longueuil, cottage détaché, garage, l'intérieur est entièrement rénové, 2 salles de bains + cuisine rénovées, possibilité de 3 chambres. 174 900 \$

St-Colomban, bungalow, magnifique secteur, immense terrain de 16 580 p.c. avec arbres matures, garage, 2+1 chambres, foyer à combustion lente, occ. flexible. 209 900\$.

Longueuil, bungalow 2006, pierre et brique, terrain clôturé, garage, 2 + 1 chambres, lattes au plancher, 2 salles de bains + cuisine complètes, salle familiale avec tapis au sous-sol. 259 800 \$

MAURICE CHAPUT (450) 651-8331 Re/Max Longueuil M.C., courtier immobilier agréé

À ST-HUBERT BUNGALOW, 2+2 chambres, 2 s/bains, construction 1992, avec arrière, grand terrain.

BROSSARD, dans un croissant, split dét., gar., s/sol fini, piscine creusée, 2 th.-pompes (8300 pi²). Vacant 1 339 000 \$. Sutton. Accès 514-727-7575 Walter Saraguro WWW.SARAGURO.CA

BROSSARD - NOUVEAU! 7495 Milan. Bung 3+1 ch., terrain 7700 pi². Rénos. toit, th.-pompe, fournaise. RYL Dynastie. M. Beauregard, 450-672-0321 www.beauregardsolek.com

BROSSARD, Nouveau! Superbe cott. très ensol. 4 ch., s/sol fini, bois franc, garage. Secteur O. A voir absolument. 372 000 \$. B. Von Dorp, Sutton sur l'île crtr, 514-767-5414.

LONGUEUIL, coquet cott. 2 ch. secteur huppé, terrain paysagé, toit récent, foyer, piscine, 239 000 \$. Tristan Olivier, Sutton Actuel inc 514-926-5602

LONGUEUIL, grand condo 3 ch., gar., foyer, secteur tranquille, 182 500 \$. Tristan Olivier Sutton Actuel Inc 514-926-5602

LONGUEUIL, maison de ville, 3 ch. a. c., 1 1/2 s/bain; planchers et escaliers en bois franc; vaste s/sol. Jolie cour ensolaillée, céramique. Clés en main. Occupation rapide poss. Imm. Stuart Inc., Lois Hess, 514-233-9971.

LONGUEUIL Maison spacieuse 3 + 2 ch., impeccable. Prix révisé! Info 1-800-893-4864 #3002 450-679-9196

BROSSARD, secteur M 7300 Molière, bungalow détaché, s/sol, libre, 224 000 \$. Sutton. Accès 514-727-7575 Walter Saraguro WWW.SARAGURO.CA

BROSSARD, Secteur R. Cott. 2005, 3 + 1 ch., s/sol fini, salle cinéma, foyer, pavé-uni, garanti 369 900 \$. 450-619-9540

SAINT-BRUNO Résidence de prestige, 4 ch., pl. lattes, foyer, th-pompe, pierre et brique, 100%, construction 2002. 450-461-3050, 450-441-4616

SAINT-BRUNO Très beau condo construit en 1996, sur une rue paisible. Ensolaillé à souhait. Aires ouvertes avec foyer au bois au salon et 2 c.a.c. 2 grands rangements et 2 espaces de stationnement. Entrée individuelle. Véritable clé en main, près des services, écoles et parc.

SOREL, maison 5 1/2, pl. bois, armoires bois franc, syst. alarme, bain tourbillon, gar., près de tout. 450-743-9320

ST-BRUNO, vivez à la hauteur de vos rêves! Superbe propriété '05 dans un secteur en développement près du Golf 'Le Riviera'. Une réalisation de première classe. Coup de cœur assuré! A voir vraiment!

MYRIEM GUERROUMI Re/Max Extra, 514-999-8407 450-464-1000

STE-JULIE, magnifique cott., vue Mt St-Bruno, 8 pces; 3 ch., 2 s/bains, foyer 3 faces; terrasse 3 paires; SPA; garage. 297 500 \$. 514-246-5791.

ST-LAMBERT, bung, 2 pas de la gare, grand salon, th-pompe, 295 000 \$. 514-222-1951

ST-LAMBERT, condo, ensol. tranq, vue magnifique, grand 3/2, en très bon état, piscine int., 143 000 \$. 514-949-3303.

ST-LAMBERT, Rive Droite, Phase 3! Très luxueux condo unité de coin; 2 ch. a. c. (3e poss); 2 stat. int. Très grand balcon, vue superbe sur fleuve et centre-ville Mt. Imm. Stuart Inc., Lois Hess, 514-233-9971.

VERCHÈRES Beau triplex très bien rénové au cœur de Verchères. Superbe 4 1/2 au dernier étage, commerce (dépanneur) au rez-de-chaussée, et grand 3/2 avec garage 21x20. Terrain de 6390pi² avec arbres matures. Prix d'excellence de la municipalité 03-04 pour la rénovation de façade. Daniel Allaire 450-449-4411 Re/Max Signature crtr

VERCHÈRES Beau triplex très bien rénové au cœur de Verchères. Superbe 4 1/2 au dernier étage, commerce (dépanneur) au rez-de-chaussée, et grand 3/2 avec garage 21x20. Terrain de 6390pi² avec arbres matures. Prix d'excellence de la municipalité 03-04 pour la rénovation de façade. Daniel Allaire 450-449-4411 Re/Max Signature crtr

VERCHÈRES Beau triplex très bien rénové au cœur de Verchères. Superbe 4 1/2 au dernier étage, commerce (dépanneur) au rez-de-chaussée, et grand 3/2 avec garage 21x20. Terrain de 6390pi² avec arbres matures. Prix d'excellence de la municipalité 03-04 pour la rénovation de façade. Daniel Allaire 450-449-4411 Re/Max Signature crtr

VERCHÈRES Beau triplex très bien rénové au cœur de Verchères. Superbe 4 1/2 au dernier étage, commerce (dépanneur) au rez-de-chaussée, et grand 3/2 avec garage 21x20. Terrain de 6390pi² avec arbres matures. Prix d'excellence de la municipalité 03-04 pour la rénovation de façade. Daniel Allaire 450-449-4411 Re/Max Signature crtr

VERCHÈRES Beau triplex très bien rénové au cœur de Verchères. Superbe 4 1/2 au dernier étage, commerce (dépanneur) au rez-de-chaussée, et grand 3/2 avec garage 21x20. Terrain de 6390pi² avec arbres matures. Prix d'excellence de la municipalité 03-04 pour la rénovation de façade. Daniel Allaire 450-449-4411 Re/Max Signature crtr

VERCHÈRES Beau triplex très bien rénové au cœur de Verchères. Superbe 4 1/2 au dernier étage, commerce (dépanneur) au rez-de-chaussée, et grand 3/2 avec garage 21x20. Terrain de 6390pi² avec arbres matures. Prix d'excellence de la municipalité 03-04 pour la rénovation de façade. Daniel Allaire 450-449-4411 Re/Max Signature crtr

VERCHÈRES Beau triplex très bien rénové au cœur de Verchères. Superbe 4 1/2 au dernier étage, commerce (dépanneur) au rez-de-chaussée, et grand 3/2 avec garage 21x20. Terrain de 6390pi² avec arbres matures. Prix d'excellence de la municipalité 03-04 pour la rénovation de façade. Daniel Allaire 450-449-4411 Re/Max Signature crtr

VERCHÈRES Beau triplex très bien rénové au cœur de Verchères. Superbe 4 1/2 au dernier étage, commerce (dépanneur) au rez-de-chaussée, et grand 3/2 avec garage 21x20. Terrain de 6390pi² avec arbres matures. Prix d'excellence de la municipalité 03-04 pour la rénovation de façade. Daniel Allaire 450-449-4411 Re/Max Signature crtr

VERCHÈRES Beau triplex très bien rénové au cœur de Verchères. Superbe 4 1/2 au dernier étage, commerce (dépanneur) au rez-de-chaussée, et grand 3/2 avec garage 21x20. Terrain de 6390pi² avec arbres matures. Prix d'excellence de la municipalité 03-04 pour la rénovation de façade. Daniel Allaire 450-449-4411 Re/Max Signature crtr

VERCHÈRES Beau triplex très bien rénové au cœur de Verchères. Superbe 4 1/2 au dernier étage, commerce (dépanneur) au rez-de-chaussée, et grand 3/2 avec garage 21x20. Terrain de 6390pi² avec arbres matures. Prix d'excellence de la municipalité 03-04 pour la rénovation de façade. Daniel Allaire 450-449-4411 Re/Max Signature crtr

VERCHÈRES Beau triplex très bien rénové au cœur de Verchères. Superbe 4 1/2 au dernier étage, commerce (dépanneur) au rez-de-chaussée, et grand 3/2 avec garage 21x20. Terrain de 6390pi² avec arbres matures. Prix d'excellence de la municipalité 03-04 pour la rénovation de façade. Daniel Allaire 450-449-4411 Re/Max Signature crtr

VERCHÈRES Beau triplex très bien rénové au cœur de Verchères. Superbe 4 1/2 au dernier étage, commerce (dépanneur) au rez-de-chaussée, et grand 3/2 avec garage 21x20. Terrain de 6390pi² avec arbres matures. Prix d'excellence de la municipalité 03-04 pour la rénovation de façade. Daniel Allaire 450-449-4411 Re/Max Signature crtr

SAINT-BRUNO Résidence de prestige, 4 ch., pl. lattes, foyer, th-pompe, pierre et brique, 100%, construction 2002. 450-461-3050, 450-441-4616

SAINT-BRUNO Très beau condo construit en 1996, sur une rue paisible. Ensolaillé à souhait. Aires ouvertes avec foyer au bois au salon et 2 c.a.c. 2 grands rangements et 2 espaces de stationnement. Entrée individuelle. Véritable clé en main, près des services, écoles et parc.

SOREL, maison 5 1/2, pl. bois, armoires bois franc, syst. alarme, bain tourbillon, gar., près de tout. 450-743-9320

ST-BRUNO, vivez à la hauteur de vos rêves! Superbe propriété '05 dans un secteur en développement près du Golf 'Le Riviera'. Une réalisation de première classe. Coup de cœur assuré! A voir vraiment!

MYRIEM GUERROUMI Re/Max Extra, 514-999-8407 450-464-1000

STE-JULIE, magnifique cott., vue Mt St-Bruno, 8 pces; 3 ch., 2 s/bains, foyer 3 faces; terrasse 3 paires; SPA; garage. 297 500 \$. 514-246-5791.

ST-LAMBERT, bung, 2 pas de la gare, grand salon, th-pompe, 295 000 \$. 514-222-1951

ST-LAMBERT, condo, ensol. tranq, vue magnifique, grand 3/2, en très bon état, piscine int., 143 000 \$. 514-949-3303.

ST-LAMBERT, Rive Droite, Phase 3! Très luxueux condo unité de coin; 2 ch. a. c. (3e poss); 2 stat. int. Très grand balcon, vue superbe sur fleuve et centre-ville Mt. Imm. Stuart Inc., Lois Hess, 514-233-9971.

VERCHÈRES Beau triplex très bien rénové au cœur de Verchères. Superbe 4 1/2 au dernier étage, commerce (dépanneur) au rez-de-chaussée, et grand 3/2 avec garage 21x20. Terrain de 6390pi² avec arbres matures. Prix d'excellence de la municipalité 03-04 pour la rénovation de façade. Daniel Allaire 450-449-4411 Re/Max Signature crtr

VERCHÈRES Beau triplex très bien rénové au cœur de Verchères. Superbe 4 1/2 au dernier étage, commerce (dépanneur) au rez-de-chaussée, et grand 3/2 avec garage 21x20. Terrain de 6390pi² avec arbres matures. Prix d'excellence de la municipalité 03-04 pour la rénovation de façade. Daniel Allaire 450-449-4411 Re/Max Signature crtr

VERCHÈRES Beau triplex très bien rénové au cœur de Verchères. Superbe 4 1/2 au dernier étage, commerce (dépanneur) au rez-de-chaussée, et grand 3/2 avec garage 21x20. Terrain de 6390pi² avec arbres matures. Prix d'excellence de la municipalité 03-04 pour la rénovation de façade. Daniel Allaire 450-449-4411 Re/Max Signature crtr

VERCHÈRES Beau triplex très bien rénové au cœur de Verchères. Superbe 4 1/2 au dernier étage, commerce (dépanneur) au rez-de-chaussée, et grand 3/2 avec garage 21x20. Terrain de 6390pi² avec arbres matures. Prix d'excellence de la municipalité 03-04 pour la rénovation de façade. Daniel Allaire 450-449-4411 Re/Max Signature crtr

VERCHÈRES Beau triplex très bien rénové au cœur de Verchères. Superbe 4 1/2 au dernier étage, commerce (dépanneur) au rez-de-chaussée, et grand 3/2 avec garage 21x20. Terrain de 6390pi² avec arbres matures. Prix d'excellence de la municipalité 03-04 pour la rénovation de façade. Daniel Allaire 450-449-4411 Re/Max Signature crtr

VERCHÈRES Beau triplex très bien rénové au cœur de Verchères. Superbe 4 1/2 au dernier étage, commerce (dépanneur) au rez-de-chaussée, et grand 3/2 avec garage 21x20. Terrain de 6390pi² avec arbres matures. Prix d'excellence de la municipalité 03-04 pour la rénovation de façade. Daniel Allaire 450-449-4411 Re/Max Signature crtr

VERCHÈRES Beau triplex très bien rénové au cœur de Verchères. Superbe 4 1/2 au dernier étage, commerce (dépanneur) au rez-de-chaussée, et grand 3/2 avec garage 21x20. Terrain de 6390pi² avec arbres matures. Prix d'excellence de la municipalité 03-04 pour la rénovation de façade. Daniel Allaire 450-449-4411 Re/Max Signature crtr

VERCHÈRES Beau triplex très bien rénové au cœur de Verchères. Superbe 4 1/2 au dernier étage, commerce (dépanneur) au rez-de-chaussée, et grand 3/2 avec garage 21x20. Terrain de 6390pi² avec arbres matures. Prix d'excellence de la municipalité 03-04 pour la rénovation de façade. Daniel Allaire 450-449-4411 Re/Max Signature crtr

VERCHÈRES Beau triplex très bien rénové au cœur de Verchères. Superbe 4 1/2 au dernier étage, commerce (dépanneur) au rez-de-chaussée, et grand 3/2 avec garage 21x20. Terrain de 6390pi² avec arbres matures. Prix d'excellence de la municipalité 03-04 pour la rénovation de façade. Daniel Allaire 450-449-4411 Re/Max Signature crtr

VERCHÈRES Beau triplex très bien rénové au cœur de Verchères. Superbe 4 1/2 au dernier étage, commerce (dépanneur) au rez-de-chaussée, et grand 3/2 avec garage 21x20. Terrain de 6390pi² avec arbres matures. Prix d'excellence de la municipalité 03-04 pour la rénovation de façade. Daniel Allaire 450-449-4411 Re/Max Signature crtr

VERCHÈRES Beau triplex très bien rénové au cœur de Verchères. Superbe 4 1/2 au dernier étage, commerce (dépanneur) au rez-de-chaussée, et grand 3/2 avec garage 21x20. Terrain de 6390pi² avec arbres matures. Prix d'excellence de la municipalité 03-04 pour la rénovation de façade. Daniel Allaire 450-449-4411 Re/Max Signature crtr

VERCHÈRES Beau triplex très bien rénové au cœur de Verchères. Superbe 4 1/2 au dernier étage, commerce (dépanneur) au rez-de-chaussée, et grand 3/2 avec garage 21x20. Terrain de 6390pi² avec arbres matures. Prix d'excellence de la municipalité 03-04 pour la rénovation de façade. Daniel Allaire 450-449-4411 Re/Max Signature crtr

SAINT-BRUNO Résidence de prestige, 4 ch., pl. lattes, foyer, th-pompe, pierre et brique, 100%, construction 2002. 450-461-3050, 450-441-4616

SAINT-BRUNO Très beau condo construit en 1996, sur une rue paisible. Ensolaillé à souhait. Aires ouvertes avec foyer au bois au salon et 2 c.a.c. 2 grands rangements et 2 espaces de stationnement. Entrée individuelle. Véritable clé en main, près des services, écoles et parc.

SOREL, maison 5 1/2, pl. bois, armoires bois franc, syst. alarme, bain tourbillon, gar., près de tout. 450-743-9320

ST-BRUNO, vivez à la hauteur de vos rêves! Superbe propriété '05 dans un secteur en développement près du Golf 'Le Riviera'. Une réalisation de première classe. Coup de cœur assuré! A voir vraiment!

MYRIEM GUERROUMI Re/Max Extra, 514-999-8407 450-464-1000

STE-JULIE, magnifique cott., vue Mt St-Bruno, 8 pces; 3 ch., 2 s/bains, foyer 3 faces; terrasse 3 paires; SPA; garage. 297 500 \$. 514-246-5791.

ST-LAMBERT, bung, 2 pas de la gare, grand salon, th-pompe, 295 000 \$. 514-222-1951

ST-LAMBERT, condo, ensol. tranq, vue magnifique, grand 3/2, en très bon état, piscine int., 143 000 \$. 514-949-3303.

ST-LAMBERT, Rive Droite, Phase 3! Très luxueux condo unité de coin; 2 ch. a. c. (3e poss); 2 stat. int. Très grand balcon, vue superbe sur fleuve et centre-ville Mt. Imm. Stuart Inc., Lois Hess, 514-233-9971.

VERCHÈRES Beau triplex très bien rénové au cœur de Verchères. Superbe 4 1/2 au dernier étage, commerce (dépanneur) au rez-de-chaussée, et grand 3/2 avec garage 21x20. Terrain de 6390pi² avec arbres matures. Prix d'excellence de la municipalité 03-04 pour la rénovation de façade. Daniel Allaire 450-449-4411 Re/Max Signature crtr

VERCHÈRES Beau triplex très bien rénové au cœur de Verchères. Superbe 4 1/2 au dernier étage, commerce (dépanneur) au rez-de-chaussée, et grand 3/2 avec garage 21x20. Terrain de 6390pi² avec arbres matures. Prix d'excellence de la municipalité 03-04 pour la rénovation de façade. Daniel Allaire 450-449-4411 Re/Max Signature crtr

VERCHÈRES Beau triplex très bien rénové au cœur de Verchères. Superbe 4 1/2 au dernier étage, commerce (dépanneur) au rez-de-chaussée, et grand 3/2 avec garage 21x20. Terrain de 6390pi² avec arbres matures. Prix d'excellence de la municipalité 03-04 pour la rénovation de façade. Daniel Allaire 450-449-4411 Re/Max Signature crtr

VERCHÈRES Beau triplex très bien rénové au cœur de Verchères. Superbe 4 1/2 au dernier étage, commerce (dépanneur) au rez-de-chaussée, et grand 3/2 avec garage 21x20. Terrain de 6390pi² avec arbres matures. Prix d'excellence de la municipalité 03-04 pour la rénovation de façade. Daniel Allaire 450-449-4411 Re/Max Signature crtr

VERCHÈRES Beau triplex très bien rénové au cœur de Verchères. Superbe 4 1/2 au dernier étage, commerce (dépanneur) au rez-de-chaussée, et grand 3/2 avec garage 21x20. Terrain de 6390pi² avec arbres matures. Prix d'excellence de la municipalité 03-04 pour la rénovation de façade. Daniel Allaire 450-449-4411 Re/Max Signature crtr

VERCHÈRES Beau triplex très bien rénové au cœur de Verchères. Superbe 4 1/2 au dernier étage, commerce (dépanneur) au rez-de-chaussée, et grand 3/2 avec garage 21x20. Terrain de 6390pi² avec arbres matures. Prix d'excellence de la municipalité 03-04 pour la rénovation de façade. Daniel Allaire 450-449-4411 Re/Max Signature crtr

VERCHÈRES Beau triplex très bien rénové au cœur de Verchères. Superbe 4 1/2 au dernier étage, commerce (dépanneur) au rez-de-chaussée, et grand 3/2 avec garage 21x20. Terrain de 6390pi² avec arbres matures. Prix d'excellence de la municipalité 03-04 pour la rénovation de façade. Daniel Allaire 450-449-4411 Re/Max Signature crtr

VERCHÈRES Beau triplex très bien rénové au cœur de Verchères. Superbe 4 1/2 au dernier étage, commerce (dépanneur) au rez-de-chaussée, et grand 3/2 avec garage 21x20. Terrain de 6390pi² avec arbres matures. Prix d'excellence de la municipalité 03-04 pour la rénovation de façade. Daniel Allaire 450-449-4411 Re/Max Signature crtr

VERCHÈRES Beau triplex très bien rénové au cœur de Verchères. Superbe 4 1/2 au dernier étage, commerce (dépanneur) au rez-de-chaussée, et grand 3/2 avec garage 21x20. Terrain de 6390pi² avec arbres matures. Prix d'excellence de la municipalité 03-04 pour la rénovation de façade. Daniel Allaire 450-449-4411 Re/Max Signature crtr

VERCHÈRES Beau triplex très bien rénové au cœur de Verchères. Superbe 4 1/2 au dernier étage, commerce (dépanneur) au rez-de-chaussée, et grand 3/2 avec garage 21x20. Terrain de 6390pi² avec arbres matures. Prix d'excellence de la municipalité 03-04 pour la rénovation de façade. Daniel Allaire 450-449-4411 Re/Max Signature crtr

VERCHÈRES Beau triplex très bien rénové au cœur de Verchères. Superbe 4 1/2 au dernier étage, commerce (dépanneur) au rez-de-chaussée, et grand 3/2 avec garage 21x20. Terrain de 6

À VENDRE À LOUER IMMOBILIER

110 ESTRIE PRÉS D'Orford, jolie maison ancrée, 2 ch, 2 1/2 acres, ruisseau, 189 000 \$ 450-521-0688

ROYAL BROMONT Secteur de prestige. Résidence haut de gamme de 3500 pi<sup>2</sup>, garage double, air climatisé, foyer en pierres, pl. érable, bureau, mezzanine, 3 c à c, 2 s/bains, 15/ae.

SHERBROOKE Secteur universitaire, bung, lot briq. de 26 X 42 complètement rénové, 4 ch, 2 s/bains, bois franc, aire ouverte, beaucoup de rangement, fenestration, etc.

111 EXTÉRIEUR DE MONTRÉAL BEAUPRÉ (MONT-SAINT-ANNE), jumelé, 3 c. à c., avec foyer, 118-826-0135.

112 BORD DE L'EAU SHERBROOKE, secteur universitaire, bung, lot briq. de 26 X 42 complètement rénové, 4 ch, 2 s/bains, bois franc, aire ouverte, beaucoup de rangement, fenestration, etc.

3.8 MILLIONS BORD DE L'EAU SHERBROOKE, secteur universitaire, bung, lot briq. de 26 X 42 complètement rénové, 4 ch, 2 s/bains, bois franc, aire ouverte, beaucoup de rangement, fenestration, etc.

BEACONSFIELD Vue panoramique sur le Lac St-Louis Magnifique rés. de prestige sise au bord de l'eau 1 acre de terrain, 4 ch., 5 s/bains complètes, bois franc jatoba, 3 foyers, balcons, piscine creusée chauffée, gar. triple, intergénération ++ +!

ANNETTE JOLY Groupe Sutton Expert (514) 497-9095

ST-ALEXIS-DES-MONTS À courte distance de l'Auberge Saccomi et l'Auberge Lac à l'Eau Claire

Petit domaine avec lac privé 30 min. de St-Louis, terrain 9/10 arpents, boisé. Spacieux rés. principale 6 pces, 3 c. à c., véranda avec spa. Bâtisse sec. avec gar. et grand app. avec foyer pouvant servir d'atelier, de loft d'inclus (s/bains) ou de Club House ou ciné maison, billard.

À MORIN-HIGHTS, Grands Terrains au bord de l'eau ou avec une vue panoramique. www.devudouost.com 450-602-0591

OU GRAND LAC-NOMINIQUE, propriété meublée, 4 c. s/bains, grand terrain, prix: 170 000 \$ 93 476pi<sup>2</sup>; 129 000 \$ Imm. Diane Pilon, 819-275-3649.

BORD DE L'EAU RARETÉ Lac Lovering, chalet 4 saisons magnifique terrain privé, potentiel agrandissement, cul-de-sac, arbres matures, demi acre situé 10 min. de Magog. Vue d'exceptionnelle, descente bateau, foyer ext., paradis pour pêche, voile, ski nautique, 2 ch + mezz. Vite avant qu'on change d'agent! Steven Buck Royal LePage 450-378-8085

CHAMBLY, bord de l'eau, vaste propriété de qualité, vue panoramique, terrain 38 459 pi<sup>2</sup>, 4+1 chambres, garage double, Imm. Kaidbey ctr, 450-466-1908.

GRAND LAC BROMPTON, 100 pi sur lac navigable, côté soleil levant, plage de sable, piscine, vue sur le lac, 259 000 \$ 93 476pi<sup>2</sup>; 129 000 \$ Imm. Diane Pilon, 819-275-3649.

LAC DES DEUX MONTAGNES 30 min. Hill, près commodité, 2 min du train de banlieue, bateau, navigable, remonte-bateau incl. vue panoramique. 259 000 \$ La dernière à ce prix Dominic Gauthier Groupe JFB.com 450-601-2979

LAC ORFORD, 4.7 acres, superbe, haut de gamme, 2000s, cathédrale, poutres, foyer en pierre, ardoise, spa, 364 000 \$ www.constructionbleu.com

MEMPHREMAGOG, maison de prestige, tout équipée, serre, 2 foyers, 4 ch, sauna, vue sur Mt-Collins, Saisonniers, 2000s, 3000s/mois la3475@aol.com

MONTRÉGIE, maison ancestrale, bord de l'eau, 32 000 pi<sup>2</sup> gar. chauffé. Très coquette. Endroit paisible, tranquille, assurée, 450-788-2733 www.linda10677.skyblog.com

MONT-LAURIER, Ile de 20 acres; terrains lac des Ecores et du lac Cerf. 819-823-7850

Rivière Macaya, terrain 96 000 pi<sup>2</sup>, 2 ch, 2 s/bains, piscine, 189 000 \$, 819-585-3081.

ST-MARC-SUR-RICHELIEU 60x100, 2 ch, 2 s/bains, balcon, 1000 pi<sup>2</sup> + 2 ch, 150 000 \$.

BUNG, haut de gamme, maison 60x100, verrière 35x17 avec piscine sportive int., système dry-ton. Rue tranquille, 650 000\$. Agents s'abstenir, 450-446-5312

ST-MARC-SUR-RICHELIEU 30 min. centre, 1000 pi<sup>2</sup>, 2 ch, 2 s/bains, terrasse, 2 foyers, 4 ch, sauna, vue sur Mt-Collins, Saisonniers, 2000s, 3000s/mois la3475@aol.com

MONT-LAURIER, Ile de 20 acres; terrains lac des Ecores et du lac Cerf. 819-823-7850

Rivière Macaya, terrain 96 000 pi<sup>2</sup>, 2 ch, 2 s/bains, piscine, 189 000 \$, 819-585-3081.

ST-MARC-SUR-RICHELIEU 60x100, 2 ch, 2 s/bains, balcon, 1000 pi<sup>2</sup> + 2 ch, 150 000 \$.

110 ESTRIE PRÉS D'Orford, jolie maison ancrée, 2 ch, 2 1/2 acres, ruisseau, 189 000 \$ 450-521-0688

ROYAL BROMONT Secteur de prestige. Résidence haut de gamme de 3500 pi<sup>2</sup>, garage double, air climatisé, foyer en pierres, pl. érable, bureau, mezzanine, 3 c à c, 2 s/bains, 15/ae.

SHERBROOKE Secteur universitaire, bung, lot briq. de 26 X 42 complètement rénové, 4 ch, 2 s/bains, bois franc, aire ouverte, beaucoup de rangement, fenestration, etc.

111 EXTÉRIEUR DE MONTRÉAL BEAUPRÉ (MONT-SAINT-ANNE), jumelé, 3 c. à c., avec foyer, 118-826-0135.

112 BORD DE L'EAU SHERBROOKE, secteur universitaire, bung, lot briq. de 26 X 42 complètement rénové, 4 ch, 2 s/bains, bois franc, aire ouverte, beaucoup de rangement, fenestration, etc.

3.8 MILLIONS BORD DE L'EAU SHERBROOKE, secteur universitaire, bung, lot briq. de 26 X 42 complètement rénové, 4 ch, 2 s/bains, bois franc, aire ouverte, beaucoup de rangement, fenestration, etc.

BEACONSFIELD Vue panoramique sur le Lac St-Louis Magnifique rés. de prestige sise au bord de l'eau 1 acre de terrain, 4 ch., 5 s/bains complètes, bois franc jatoba, 3 foyers, balcons, piscine creusée chauffée, gar. triple, intergénération ++ +!

ANNETTE JOLY Groupe Sutton Expert (514) 497-9095

ST-ALEXIS-DES-MONTS À courte distance de l'Auberge Saccomi et l'Auberge Lac à l'Eau Claire

Petit domaine avec lac privé 30 min. de St-Louis, terrain 9/10 arpents, boisé. Spacieux rés. principale 6 pces, 3 c. à c., véranda avec spa. Bâtisse sec. avec gar. et grand app. avec foyer pouvant servir d'atelier, de loft d'inclus (s/bains) ou de Club House ou ciné maison, billard.

À MORIN-HIGHTS, Grands Terrains au bord de l'eau ou avec une vue panoramique. www.devudouost.com 450-602-0591

OU GRAND LAC-NOMINIQUE, propriété meublée, 4 c. s/bains, grand terrain, prix: 170 000 \$ 93 476pi<sup>2</sup>; 129 000 \$ Imm. Diane Pilon, 819-275-3649.

BORD DE L'EAU RARETÉ Lac Lovering, chalet 4 saisons magnifique terrain privé, potentiel agrandissement, cul-de-sac, arbres matures, demi acre situé 10 min. de Magog. Vue d'exceptionnelle, descente bateau, foyer ext., paradis pour pêche, voile, ski nautique, 2 ch + mezz. Vite avant qu'on change d'agent! Steven Buck Royal LePage 450-378-8085

CHAMBLY, bord de l'eau, vaste propriété de qualité, vue panoramique, terrain 38 459 pi<sup>2</sup>, 4+1 chambres, garage double, Imm. Kaidbey ctr, 450-466-1908.

GRAND LAC BROMPTON, 100 pi sur lac navigable, côté soleil levant, plage de sable, piscine, vue sur le lac, 259 000 \$ 93 476pi<sup>2</sup>; 129 000 \$ Imm. Diane Pilon, 819-275-3649.

LAC DES DEUX MONTAGNES 30 min. Hill, près commodité, 2 min du train de banlieue, bateau, navigable, remonte-bateau incl. vue panoramique. 259 000 \$ La dernière à ce prix Dominic Gauthier Groupe JFB.com 450-601-2979

LAC ORFORD, 4.7 acres, superbe, haut de gamme, 2000s, cathédrale, poutres, foyer en pierre, ardoise, spa, 364 000 \$ www.constructionbleu.com

MEMPHREMAGOG, maison de prestige, tout équipée, serre, 2 foyers, 4 ch, sauna, vue sur Mt-Collins, Saisonniers, 2000s, 3000s/mois la3475@aol.com

MONTRÉGIE, maison ancestrale, bord de l'eau, 32 000 pi<sup>2</sup> gar. chauffé. Très coquette. Endroit paisible, tranquille, assurée, 450-788-2733 www.linda10677.skyblog.com

MONT-LAURIER, Ile de 20 acres; terrains lac des Ecores et du lac Cerf. 819-823-7850

Rivière Macaya, terrain 96 000 pi<sup>2</sup>, 2 ch, 2 s/bains, piscine, 189 000 \$, 819-585-3081.

ST-MARC-SUR-RICHELIEU 60x100, 2 ch, 2 s/bains, balcon, 1000 pi<sup>2</sup> + 2 ch, 150 000 \$.

BUNG, haut de gamme, maison 60x100, verrière 35x17 avec piscine sportive int., système dry-ton. Rue tranquille, 650 000\$. Agents s'abstenir, 450-446-5312

ST-MARC-SUR-RICHELIEU 30 min. centre, 1000 pi<sup>2</sup>, 2 ch, 2 s/bains, terrasse, 2 foyers, 4 ch, sauna, vue sur Mt-Collins, Saisonniers, 2000s, 3000s/mois la3475@aol.com

MONT-LAURIER, Ile de 20 acres; terrains lac des Ecores et du lac Cerf. 819-823-7850

Rivière Macaya, terrain 96 000 pi<sup>2</sup>, 2 ch, 2 s/bains, piscine, 189 000 \$, 819-585-3081.

ST-MARC-SUR-RICHELIEU 60x100, 2 ch, 2 s/bains, balcon, 1000 pi<sup>2</sup> + 2 ch, 150 000 \$.

115 CONDOMINIUMS COPROPRIÉTÉS CENTRE-VILLE: CANAL \*Corticeil: Loft 1300 pi<sup>2</sup>, 1+1 ch., cuisine/bain rénové, équipé sachet 359 000 \$ \*Charlevoix Idéal 1er achat! Coin ensolleilé, 1 c. ch. près métro/services. Foyer, a/c, balcon, stat. Bijou, 215 000 \$. Royal LePage ctr, 514-934-7440

115 CONDOMINIUMS COPROPRIÉTÉS LACHINE, 678 Du Ruisseau 116, 16th, Nouveau sur le marché, condo-maisonette 3 ch., 2 s/bains, foyer, garage, superbe, 229 000 \$, RYL Prestige 514-743-8180

115 CONDOMINIUMS COPROPRIÉTÉS LACHINE, condo récent à partir de 149 000 \$ avec ascenseur. Richard Belvoir, Re/Max Dicaire, 514-637-3731

115 CONDOMINIUMS COPROPRIÉTÉS LAVAL, Le Presqu'île, grand 2 ch., 1150 pi car. 11e, 2 balcons. Gar. Libre. 514-385-0358.

115 CONDOMINIUMS COPROPRIÉTÉS LE COSMOPOLITE, prestigieuse condo à Laval, 2 ch., c. ch. principale avec "walk-in" et s/bains, foyer, plafonds 9 pi, pl. lattes, coin bureau, spacieux, ensolleilé, bois franc, extra int. sauna, bain turquois, 399 000 \$ Mima Ghosn 514-409-4635 ROYAL LEPAGE HÉRITAGE

115 CONDOMINIUMS COPROPRIÉTÉS LAVAL, Le Presqu'île, grand 2 ch., 1150 pi car. 11e, 2 balcons. Gar. Libre. 514-385-0358.

115 CONDOMINIUMS COPROPRIÉTÉS LE COSMOPOLITE, prestigieuse condo à Laval, 2 ch., c. ch. principale avec "walk-in" et s/bains, foyer, plafonds 9 pi, pl. lattes, coin bureau, spacieux, ensolleilé, bois franc, extra int. sauna, bain turquois, 399 000 \$ Mima Ghosn 514-409-4635 ROYAL LEPAGE HÉRITAGE

115 CONDOMINIUMS COPROPRIÉTÉS LAVAL, Le Presqu'île, grand 2 ch., 1150 pi car. 11e, 2 balcons. Gar. Libre. 514-385-0358.

115 CONDOMINIUMS COPROPRIÉTÉS LE COSMOPOLITE, prestigieuse condo à Laval, 2 ch., c. ch. principale avec "walk-in" et s/bains, foyer, plafonds 9 pi, pl. lattes, coin bureau, spacieux, ensolleilé, bois franc, extra int. sauna, bain turquois, 399 000 \$ Mima Ghosn 514-409-4635 ROYAL LEPAGE HÉRITAGE

115 CONDOMINIUMS COPROPRIÉTÉS LAVAL, Le Presqu'île, grand 2 ch., 1150 pi car. 11e, 2 balcons. Gar. Libre. 514-385-0358.

115 CONDOMINIUMS COPROPRIÉTÉS LE COSMOPOLITE, prestigieuse condo à Laval, 2 ch., c. ch. principale avec "walk-in" et s/bains, foyer, plafonds 9 pi, pl. lattes, coin bureau, spacieux, ensolleilé, bois franc, extra int. sauna, bain turquois, 399 000 \$ Mima Ghosn 514-409-4635 ROYAL LEPAGE HÉRITAGE

115 CONDOMINIUMS COPROPRIÉTÉS LAVAL, Le Presqu'île, grand 2 ch., 1150 pi car. 11e, 2 balcons. Gar. Libre. 514-385-0358.

115 CONDOMINIUMS COPROPRIÉTÉS LE COSMOPOLITE, prestigieuse condo à Laval, 2 ch., c. ch. principale avec "walk-in" et s/bains, foyer, plafonds 9 pi, pl. lattes, coin bureau, spacieux, ensolleilé, bois franc, extra int. sauna, bain turquois, 399 000 \$ Mima Ghosn 514-409-4635 ROYAL LEPAGE HÉRITAGE

115 CONDOMINIUMS COPROPRIÉTÉS LAVAL, Le Presqu'île, grand 2 ch., 1150 pi car. 11e, 2 balcons. Gar. Libre. 514-385-0358.

115 CONDOMINIUMS COPROPRIÉTÉS LE COSMOPOLITE, prestigieuse condo à Laval, 2 ch., c. ch. principale avec "walk-in" et s/bains, foyer, plafonds 9 pi, pl. lattes, coin bureau, spacieux, ensolleilé, bois franc, extra int. sauna, bain turquois, 399 000 \$ Mima Ghosn 514-409-4635 ROYAL LEPAGE HÉRITAGE

115 CONDOMINIUMS COPROPRIÉTÉS LAVAL, Le Presqu'île, grand 2 ch., 1150 pi car. 11e, 2 balcons. Gar. Libre. 514-385-0358.

115 CONDOMINIUMS COPROPRIÉTÉS LE COSMOPOLITE, prestigieuse condo à Laval, 2 ch., c. ch. principale avec "walk-in" et s/bains, foyer, plafonds 9 pi, pl. lattes, coin bureau, spacieux, ensolleilé, bois franc, extra int. sauna, bain turquois, 399 000 \$ Mima Ghosn 514-409-4635 ROYAL LEPAGE HÉRITAGE

115 CONDOMINIUMS COPROPRIÉTÉS LAVAL, Le Presqu'île, grand 2 ch., 1150 pi car. 11e, 2 balcons. Gar. Libre. 514-385-0358.

115 CONDOMINIUMS COPROPRIÉTÉS LE COSMOPOLITE, prestigieuse condo à Laval, 2 ch., c. ch. principale avec "walk-in" et s/bains, foyer, plafonds 9 pi, pl. lattes, coin bureau, spacieux, ensolleilé, bois franc, extra int. sauna, bain turquois, 399 000 \$ Mima Ghosn 514-409-4635 ROYAL LEPAGE HÉRITAGE

115 CONDOMINIUMS COPROPRIÉTÉS CENTRE-VILLE: CANAL \*Corticeil: Loft 1300 pi<sup>2</sup>, 1+1 ch., cuisine/bain rénové, équipé sachet 359 000 \$ \*Charlevoix Idéal 1er achat! Coin ensolleilé, 1 c. ch. près métro/services. Foyer, a/c, balcon, stat. Bijou, 215 000 \$. Royal LePage ctr, 514-934-7440

115 CONDOMINIUMS COPROPRIÉTÉS LACHINE, 678 Du Ruisseau 116, 16th, Nouveau sur le marché, condo-maisonette 3 ch., 2 s/bains, foyer, garage, superbe, 229 000 \$, RYL Prestige 514-743-8180

115 CONDOMINIUMS COPROPRIÉTÉS LACHINE, condo récent à partir de 149 000 \$ avec ascenseur. Richard Belvoir, Re/Max Dicaire, 514-637-3731

115 CONDOMINIUMS COPROPRIÉTÉS LAVAL, Le Presqu'île, grand 2 ch., 1150 pi car. 11e, 2 balcons. Gar. Libre. 514-385-0358.

115 CONDOMINIUMS COPROPRIÉTÉS LE COSMOPOLITE, prestigieuse condo à Laval, 2 ch., c. ch. principale avec "walk-in" et s/bains, foyer, plafonds 9 pi, pl. lattes, coin bureau, spacieux, ensolleilé, bois franc, extra int. sauna, bain turquois, 399 000 \$ Mima Ghosn 514-409-4635 ROYAL LEPAGE HÉRITAGE

115 CONDOMINIUMS COPROPRIÉTÉS LAVAL, Le Presqu'île, grand 2 ch., 1150 pi car. 11e, 2 balcons. Gar. Libre. 514-385-0358.

115 CONDOMINIUMS COPROPRIÉTÉS LE COSMOPOLITE, prestigieuse condo à Laval, 2 ch., c. ch. principale avec "walk-in" et s/bains, foyer, plafonds 9 pi, pl. lattes, coin bureau, spacieux, ensolleilé, bois franc, extra int. sauna, bain turquois, 399 000 \$ Mima Ghosn 514-409-4635 ROYAL LEPAGE HÉRITAGE

115 CONDOMINIUMS COPROPRIÉTÉS LAVAL, Le Presqu'île, grand 2 ch., 1150 pi car. 11e, 2 balcons. Gar. Libre. 514-385-0358.

115 CONDOMINIUMS COPROPRIÉTÉS LE COSMOPOLITE, prestigieuse condo à Laval, 2 ch., c. ch. principale avec "walk-in" et s/bains, foyer, plafonds 9 pi, pl. lattes, coin bureau, spacieux, ensolleilé, bois franc, extra int. sauna, bain turquois, 399 000 \$ Mima Ghosn 514-409-4635 ROYAL LEPAGE HÉRITAGE

115 CONDOMINIUMS COPROPRIÉTÉS LAVAL, Le Presqu'île, grand 2 ch., 1150 pi car. 11e, 2 balcons. Gar. Libre. 514-385-0358.

115 CONDOMINIUMS COPROPRIÉTÉS LE COSMOPOLITE, prestigieuse condo à Laval, 2 ch., c. ch. principale avec "walk-in" et s/bains, foyer, plafonds 9 pi, pl. lattes, coin bureau, spacieux, ensolleilé, bois franc, extra int. sauna, bain turquois, 399 000 \$ Mima Ghosn 514-409-4635 ROYAL LEPAGE HÉRITAGE

115 CONDOMINIUMS COPROPRIÉTÉS LAVAL, Le Presqu'île, grand 2 ch., 1150 pi car. 11e, 2 balcons. Gar. Libre. 514-385-0358.

115 CONDOMINIUMS COPROPRIÉTÉS LE COSMOPOLITE, prestigieuse condo à Laval, 2 ch., c. ch. principale avec "walk-in" et s/bains, foyer, plafonds 9 pi, pl. lattes, coin bureau, spacieux, ensolleilé, bois franc, extra int. sauna, bain turquois, 399 000 \$ Mima Ghosn 514-409-4635 ROYAL LEPAGE HÉRITAGE

115 CONDOMINIUMS COPROPRIÉTÉS LAVAL, Le Presqu'île, grand 2 ch., 1150 pi car. 11e, 2 balcons. Gar. Libre. 514-385-0358.

115 CONDOMINIUMS COPROPRIÉTÉS LE COSMOPOLITE, prestigieuse condo à Laval, 2 ch., c. ch. principale avec "walk-in" et s/bains, foyer, plafonds 9 pi, pl. lattes, coin bureau, spacieux, ensolleilé, bois franc, extra int. sauna, bain turquois, 399 000 \$ Mima Ghosn 514-409-4635 ROYAL LEPAGE HÉRITAGE

115 CONDOMINIUMS COPROPRIÉTÉS LAVAL, Le Presqu'île, grand 2 ch., 1150 pi car. 11e, 2 balcons. Gar. Libre. 514-385-0358.

115 CONDOMINIUMS COPROPRIÉTÉS LE COSMOPOLITE, prestigieuse condo à Laval, 2 ch., c. ch. principale avec "walk-in" et s/bains, foyer, plafonds 9 pi, pl. lattes, coin bureau, spacieux, ensolleilé, bois franc, extra int. sauna, bain turquois, 399 000 \$ Mima Ghosn 514-409-4635 ROYAL LEPAGE HÉRITAGE

115 CONDOMINIUMS COPROPRIÉTÉS LAVAL, Le Presqu'île, grand 2 ch., 1150 pi car. 11e, 2 balcons. Gar. Libre. 514-385-0358.

115 CONDOMINIUMS COPROPRIÉTÉS LE COSMOPOLITE, prestigieuse condo à Laval, 2 ch., c. ch. principale avec "walk-in" et s/bains, foyer, plafonds 9 pi, pl. lattes, coin bureau, spacieux, ensolleilé, bois franc, extra int. sauna, bain turquois, 399 000 \$ Mima Ghosn 514-409-4635 ROYAL LEPAGE HÉRITAGE

115 CONDOMINIUMS COPROPRIÉTÉS CENTRE-VILLE: CANAL \*Corticeil: Loft 1300 pi<sup>2</sup>, 1+1 ch., cuisine/bain rénové, équipé sachet 359 000 \$ \*Charlevoix Idéal 1er achat! Coin ensolleilé, 1 c. ch. près métro/services. Foyer, a/c, balcon, stat. Bijou, 215 000 \$. Royal LePage ctr, 514-934-7440

115 CONDOMINIUMS COPROPRIÉTÉS LACHINE, 678 Du Ruisseau 116, 16th, Nouveau sur le marché, condo-maisonette 3 ch., 2 s/bains, foyer, garage, superbe, 229 000 \$, RYL Prestige 514-743-8180

115 CONDOMINIUMS COPROPRIÉTÉS LACHINE, condo récent à partir de 149 000 \$ avec ascenseur. Richard Belvoir, Re/Max Dicaire, 514-637-3731

115 CONDOMINIUMS COPROPRIÉTÉS LAVAL, Le Presqu'île, grand 2 ch., 1150 pi car. 11e, 2 balcons. Gar. Libre. 514-385-0358.

115 CONDOMINIUMS COPROPRIÉTÉS LE COSMOPOLITE, prestigieuse condo à Laval, 2 ch., c. ch. principale avec "walk-in" et s/bains, foyer, plafonds 9 pi, pl. lattes, coin bureau, spacieux, ensolleilé, bois franc, extra int. sauna, bain turquois, 399 000 \$ Mima Ghosn 514-409-4635 ROYAL LEPAGE HÉRITAGE

115 CONDOMINIUMS COPROPRIÉTÉS LAVAL, Le Presqu'île, grand 2 ch., 1150 pi car. 11e, 2 balcons. Gar. Libre. 514-385-0358.

115 CONDOMINIUMS COPROPRIÉTÉS LE COSMOPOLITE, prestigieuse condo à Laval, 2 ch., c. ch. principale avec "walk-in" et s/bains, foyer, plafonds 9 pi, pl. lattes, coin bureau, spacieux, ensolleilé, bois franc, extra int. sauna, bain turquois, 399 000 \$ Mima Ghosn 514-409-4635 ROYAL LEPAGE HÉRITAGE

115 CONDOMINIUMS COPROPRIÉTÉS LAVAL, Le Presqu'île, grand 2 ch., 1150 pi car. 11e, 2 balcons. Gar. Libre. 514-385-0358.

115 CONDOMINIUMS COPROPRIÉTÉS LE COSMOPOLITE, prestigieuse condo à Laval, 2 ch., c. ch. principale avec "walk-in" et s/bains, foyer, plafonds 9 pi, pl. lattes, coin bureau, spacieux, ensolleilé, bois franc, extra int. sauna, bain turquois, 399 000 \$ Mima Ghosn 514-409-4635 ROYAL LEPAGE HÉRITAGE

115 CONDOMINIUMS COPROPRIÉTÉS LAVAL, Le Presqu'île, grand 2 ch., 1150 pi car. 11e, 2 balcons. Gar. Libre. 514-385-0358.

115 CONDOMINIUMS COPROPRIÉTÉS LE COSMOPOLITE, prestigieuse condo à Laval, 2 ch., c. ch. principale avec "walk-in" et s/bains, foyer, plafonds 9 pi, pl. lattes, coin bureau, spacieux, ensolleilé, bois franc, extra int. sauna, bain turquois, 399 000 \$ Mima Ghosn 514-409-4635 ROYAL LEPAGE HÉRITAGE

115 CONDOMINIUMS COPROPRIÉTÉS LAVAL, Le Presqu'île, grand 2 ch., 1150 pi car. 11e, 2 balcons. Gar. Libre. 514-385-0358.

115 CONDOMINIUMS COPROPRIÉTÉS LE COSMOPOLITE, prestigieuse condo à Laval, 2 ch., c. ch. principale avec "walk-in" et s/bains, foyer, plafonds 9 pi, pl. lattes, coin bureau, spacieux, ensolleilé, bois franc, extra int. sauna, bain turquois, 399 000 \$ Mima Ghosn 514-409-4635 ROYAL LEPAGE HÉRITAGE

115 CONDOMINIUMS COPROPRIÉTÉS LAVAL, Le Presqu'île, grand 2 ch., 1150 pi car. 11e, 2 balcons. Gar. Libre. 514-385-0358.

115 CONDOMINIUMS COPROPRIÉTÉS LE COSMOPOLITE, prestigieuse condo à Laval, 2 ch., c. ch. principale avec "walk-in" et s/bains, foyer, plafonds 9 pi, pl. lattes, coin bureau, spacieux, ensolleilé, bois franc, extra int. sauna, bain turquois, 399 000 \$ Mima Ghosn 514-409-4635 ROYAL LEPAGE HÉRITAGE

115 CONDOMINIUMS COPROPRIÉTÉS LAVAL, Le Presqu'île, grand 2 ch., 1150 pi car. 11e, 2 balcons. Gar. Libre. 514-385-0358.

115 CONDOMINIUMS COPROPRIÉTÉS LE COSMOPOLITE, prestigieuse condo à Laval, 2 ch., c. ch. principale avec "walk-in" et s/bains, foyer, plafonds 9 pi, pl. lattes, coin bureau, spacieux, ensolleilé, bois franc, extra int. sauna, bain turquois, 399 000 \$ Mima Ghosn 514-409-4635 ROYAL LEPAGE HÉRITAGE

115 CONDOMINIUMS COPROPRIÉTÉS LAVAL, Le Presqu'île, grand 2 ch., 1150 pi car. 11e, 2 balcons. Gar. Libre. 514-385-0358.

115 CONDOMINIUMS COPROPRIÉTÉS LE COSMOPOLITE, prestigieuse condo à Laval, 2 ch., c. ch. principale avec "walk-in" et s/bains, foyer, plafonds 9 pi, pl. lattes, coin bureau, spacieux, ensolleilé, bois franc, extra int. sauna, bain turquois, 399 000 \$ Mima Ghosn 514-409-4635 ROYAL LEPAGE HÉRITAGE





MARCHANDISES & SERVICES VÉHICULES AUTOMOBILES

176 BUREAUX À LOUER 238 VENDE DE GARAGE DE CHARITÉ 240 MARCHÉ AUX PUCES 501 AUTOMOBILES 501 AUTOMOBILES 501 AUTOMOBILES 501 AUTOMOBILES 501 AUTOMOBILES

ENCAN DIRECT ouvert tous les jours! GREGOIRE

Chrysler Neon 2002, Chevrolet Cavalier 2002, Ford Focus 2003, Kia Rio 2003, Chevrolet Malibu 2002, Hyundai Elantra 2002, Ford Windstar 2002, Oldsmobile Alero 2003, Pontiac G6 2002, Chevrolet Venture 2003, Ford Explorer 2002, Volkswagen Golf 2002, Dodge Caravan 2005, Nissan Altima 2003, Dodge Ram 2002

GREGOIRE SATISFACTION 30 jours... GARANTIE ou pour 30 jours... échange permis! conditions en succursale

St-Eustache • Laval Carignan • Trois-Rivières 1-866-913-6226 www.hgregoire.com

PROBLÈME DE CRÉDIT? ON A LA SOLUTION! FORTIER AUTO CRÉDIT

ÉTUDE SUR LA DÉPRESSION (UQAM et UdeM) Recherche hommes 20-60 ans

À CE VENDREDI 200 CÉLIBATAIRES Restaurant La Sirène

À SAMEDI 16 SEPT. Super party célibataires Au Chaz, Ile des Soeurs

À TOUS LES DIMANCHES Déjeuner Céliataires 10am 155 LES SERRES DE MANHATTAN

À JASS : marches, danses, badminton, discussions, soirées

À TOUS LES DIMANCHES Déjeuner Céliataires 10am 155 LES SERRES DE MANHATTAN

À JASS : marches, danses, badminton, discussions, soirées

À TOUS LES DIMANCHES Déjeuner Céliataires 10am 155 LES SERRES DE MANHATTAN

À JASS : marches, danses, badminton, discussions, soirées

À TOUS LES DIMANCHES Déjeuner Céliataires 10am 155 LES SERRES DE MANHATTAN

À JASS : marches, danses, badminton, discussions, soirées

**VÉHICULES  
AUTOMOBILES  
500**

**502 VÉHICULES 5000 \$ ET MOINS**  
SUBARU Legacy '96, Berlina AWD, aut., 202 000 km, a/c, 3 750 \$, 514-605-6551.

TOYOTA Camry 89, 150 000 km, meilleure offre! 1000 \$ 514-767-4308, 514-618-8979

TOYOTA Camry 92, aut. 2800\$ OLDS Silhouette 99, aut. 3600\$ HONDA Accord, 92, aut. 2500 \$ 514-626-8502, 647-220-7034.

TOYOTA Camry LE 92, V6, a/c, CD, 4 pneus d'hiver, A-1 215 000 km, 2900\$ 450-465-1463

TOYOTA Corolla 96, man., vert forêt, 8 pneus sur jante, attache remorque, 260 000 km, méc. A1, 2 500\$, 514-495-7613.

VOLKS Golf 1995, noire, 150 000 km, cond. A1, toit ouvrant, 2500 \$, 514-953-5862.

VOLKS Golf 1999, man., 4 ptes, CD, 141 000 km, 4900 \$, 450-653-5639.

VOLKS Golf 95, man., 192 000 km, 1 800 \$ nég. 514-583-3285, 514-488-3285.

VOLKS Jetta 97, diesel, 5 vit., a/c, toit, méc. excellente, très propre, 4500 \$, 514-243-1525.

VOLVO '88 240, bleue, man., propre, méc. A-1, 1950 \$ nég. 450-446-0278, 514-251-2397.

VOLVO GLT 1993, aut., 2000 \$, 514-402-5302

**504 CAMIONS, JEEPS FOURGONNETTES**  
ACURA MDX 01, beige, 99 000 km, 8 pneus, démar., A1, 22 000 \$, 514-214-6351.

ACURA MDX 04, blanc, 104 000 km, gar. Acura Plus 160 000 km, A-1 29 500 \$ 450-567-1922.

BMW X3 2004, manuel 6 vitesses, impeccable, roues sport. 514-913-2112

BMW X5 03, argent / gris, 81 000 km, tout équipé, 36 500 \$ 514-683-0489.

BMW X5, 2004, 4.4, 77 000 km, série cartilage, bleu sur tan, 49 999 \$, 514-979-2763

BMW X5 30 01, tout équipé, gr. sport, 95 000 km, exc. cond. 28 000 \$ 418-687-2831

CHEVROLET Tahoe Z71 03 aut., 8 cylindres, 72 000 km Location Lutex 514-336-3000.

DODGE Grand Caravan (3) 06 slow n' go, 1 avec DVD, à partir de 21 200 \$, 514-968-9888 crtr.

FORD E450 2004, cube 16 pi, Diesel, a/c, rampe, 80 000 km. Via Route 514-521-5771

FORD Explorer 96, 4x4, aut., a/c, servos, exc. cond., tout originale, 3550 \$, 514-369-1830.

FORD Ranger Edge 2004 aut., 6 cylindres, 60 000 km. Location Lutex 514-336-3000.

**LOISIRS ET VÉHICULES RÉCRÉATIFS 600**

**605 SPORTS PLEIN AIR**  
SALON DE L'ARME ET DU MILITARIA  
www.lca-canada.com  
dim. 10 septembre. Voir RUB. 211 - COLLECTIONS

**655 MOTOCYCLETTES**  
BMW K1200 RS 2002 12 000 km. Parfait état. 16 000 \$ nég. 514-891-1948

**658 BATEAUX SPORTS NAUTIQUES**  
À VENDRE, Mirage 29 1991, canadien, "bluebook", "Survey 2005" 450-672-1217

CATAMARAN 50 pi, Privilège 495, mise à l'eau nov. '05, très bien équipé, à vendre ou échanger pour Catamaran 60 à 75 pi. 305-484-9388  
webesailing@yahoo.com

CATAMARAN Prindle 16, exc. état, avec remorque, 3500 \$, 514-910-3672, 450-674-4141.

CHALOUQUES en contreplaqué marin+ chausseuses, chalouques-verchers.com, 450-583-3182.

SEA-DOO Bombardier, équipé, 1991, 580 cc, avec remorque, 514-777-2497

THUNDERCRAFT, Magnum Express 24', 1984, blanc et bleu, en très bonne condition, avec remorque 3 essieux. 10 000 \$ 450-782-3129

VOILIER MIRAGE 27 79 OMC saildrive, barre franche, int. et élect. réfil, pièce à quel Club de voile des Laurentides, 25 000\$ nég., Daniel : 514-213-2250.

**667 VÉHICULES RÉCRÉATIFS**  
À VENDRE, Mirage 29 1991, canadien, "bluebook", "Survey 2005" 450-672-1217

CATAMARAN 50 pi, Privilège 495, mise à l'eau nov. '05, très bien équipé, à vendre ou échanger pour Catamaran 60 à 75 pi. 305-484-9388

CATAMARAN Prindle 16, exc. état, avec remorque, 3500 \$, 514-910-3672, 450-674-4141.

CHALOUQUES en contreplaqué marin+ chausseuses, chalouques-verchers.com, 450-583-3182.

SEA-DOO Bombardier, équipé, 1991, 580 cc, avec remorque, 514-777-2497

THUNDERCRAFT, Magnum Express 24', 1984, blanc et bleu, en très bonne condition, avec remorque 3 essieux. 10 000 \$ 450-782-3129

VOILIER MIRAGE 27 79 OMC saildrive, barre franche, int. et élect. réfil, pièce à quel Club de voile des Laurentides, 25 000\$ nég., Daniel : 514-213-2250.

**667 VÉHICULES RÉCRÉATIFS**  
COLEMAN Yuma 2002, tente-roulotte, 6 pers., toute équipée impecc. ! 9 000\$, 514-915-3003

FIFTHWHEEL Hornet 28 pi. 2002; 2 extensions; tout équipé; avec camion Ford 2002 F250 XLT diesel 4x4, 731 l. Impeccable. 71 000 km, 48 000 \$ 514 513 - 5935

FIFTHWHEEL, Sprinter 2002, 30pi, extension totale 19 500\$ Camion Ford 250 2000, 12 500\$ 450-447-4229

MOTORISÉ classe A, Embassy Triple E, 29 pi., 2005 neuf, acheté en mai 2006, 6000 km, tout équipé, 80 000 \$, non-fumeur. André 450-424-5783.

ROULOTTE 04, Mountaineer 31 pi. luxueuse, peu utilisée, grande extension, couche 7, ch. des maîtres fermées, dessous isolé. 26 950 \$. 514-998-2332

ROULOTTE de chantier 40x12, 2 ptes, s/bain, 4 aires, isolée, cond. A1, 14900\$ 514-884-2144

TENTE-ROULOTTE Coleman Bayside 99, eau chaude + cuisinette, 8000\$. 514-626-6417

TENTE-ROULOTTE Deutchman 2000, 6 places (1 lit King), très propre, équipement très complet, 6500 \$. 450-979-2938.

**ÊTES-VOUS OBSERVATEUR?  
RÉPONSES**

1. Fumée du cigare plus longue.
2. Pomme de la douche complétée.
3. Coin de la baignoire, dans le dos de l'homme.
4. La ride d'eau dans le coin gauche de la baignoire.
5. Bas du mur plus court à gauche de la baignoire.
6. Carrelage incomplet derrière le lavabo.
7. Bassin du lavabo moins large à gauche.
8. Un reflet en moins dans le miroir.

**AVIS**

L'article 11 de la Charte des droits et libertés de la personne déclare que : « Nul ne peut diffuser, publier ou exposer en public un avis, un symbole ou un signe comportant discrimination ni donner une autorisation à cet effet. » Les postes offerts et annoncés dans les rubriques visant les offres d'emplois s'adressent aux hommes et aux femmes.

**DÉCÈS, PRIÈRES, REMERCIEMENTS**

**INDEX DES DÉCÈS**

**ALLARD (née Bouthillier), Louise St-Jérôme**  
**BOUTHILLIER (née Kelso), Lillian Ste-Agathe**  
**BOUTIN, Nicole Ste-Thérèse**  
**BOZICEVIC, Damir**

**BRISEBOIS, Hélène (née de Repentigny)**  
**BRÛLÉ, Jacques**

**BÉLANGER, Mariette (née Latulippe)**

**CAMPEAU, père Jean, csc**

**CHAGNON, Antonio Montréal**  
**CHARUEST, Claudette (née Beaudoin)**

**CONEA, Costel Montréal**  
**COURNOYER, Marcel Montréal**  
**COURNOYER, Mario Montréal**  
**CRÊTE, Nicole (née Lalonde)**

**DROUIN, Jean-Luc Laval**  
**GAUTHIER, Fernand Sorel-Tracy**  
**GINGRAS-SIMARD, Jeannine Longueuil**  
**JASMIN, Jean-Louis, ing. Montréal**  
**L'HEUREUX, André St-Eustache**  
**LA MOTHE, François Montréal**  
**LABARRE (Walker), Agnès Boucherville**  
**LAFLÉUR CHARETTE, Antoinette St-Donat**  
**LALANDE, Rita (née Bourgon) St-Lambert**  
**LAMARCHE, S. Florence, S.S.A. Lachine**  
**LAROCQUE, Michel Ville Saint-Laurent**  
**LEROUX, Marc Montréal**  
**MAYEDA (née Miyake), Miori Brossard**  
**MERCIER, soeur Thérèse, CND Montréal**  
**SYLVESTRE, Marguerite Alice Laval**  
**TARDIF, Yvonne (née Lambert) Montréal**  
**TELLIER, Nicole Montréal**  
**THIBERT, Soeur Ida Ottawa**  
**VANDETTE, Lorenzo Longueuil**  
**VÉRONNEAU, Guy**

**MAZDA MPV 2001, tout équipé, 7 passagers, 194 000 km, gar. prolongée, 1 proprio. Superbe ! 514-944-9511.**

**MITSUBISHI Monero Sport 2003, aut., 6 cyl., 57 000 km. Location Lutex 514-336-3000.**

**MITSUBISHI Outlander 03 aut Bootcamp 65 000km, traction intégrale 17 500\$ 514-727-3565**

**PORSCHE Cayenne S 04, argent, 69 000 km, 1066 \$ / mois, 33 mois, ou 58 500 \$, garantie certifiée Porsche 100% 160 000 km, 514-292-9001.**

**PORSCHE Cayenne S 2004 59 000 km, spécial 55 900 \$ Fortier Auto, 514-353-4444**

**RANGE ROVER 03, A1, vert menthe, int. blanc, 67 000 km, gar. 49 500 \$, 514-299-0909**

**SUZUKI Grand Vitara J1X 01, gris, 50 000 km, 4 pneus d'hiver, 9000 \$, 514-217-4763**

**TOWN & COUNTRY Ltd '03, 4x4, DVD, toit, bal. gar. 19 995\$ Spirale Auto, 514-725-3555.**

**TOYOTA 4Runner Ltd V6 2000, aut., 79 000 km, 8 pneus, démar. distance, 514-567-9153**

**TOYOTA Sienna CE 06, 3 disp., 2 a/c, vitres teintées, quad à partir 25 900 \$ 514-968-9888 crtr**

**506 AUTOS, CAMIONS ANTIQUES ET DE COLLECTION**  
JAGUAR 1987 1/2, Sovereign, aut., équipée, 124 000 km, pas d'hiver, Superbe 514-944-9511

TRIUMPH TR6 76, rouge, toit différentiel, suspension à freins neufs, «overdrive», 9950 \$, très propre. A voir! 514-794-7546

**4 VENDRE, Mirage 29 1991, canadien, "bluebook", "Survey 2005" 450-672-1217**

CATAMARAN 50 pi, Privilège 495, mise à l'eau nov. '05, très bien équipé, à vendre ou échanger pour Catamaran 60 à 75 pi. 305-484-9388

CATAMARAN Prindle 16, exc. état, avec remorque, 3500 \$, 514-910-3672, 450-674-4141.

CHALOUQUES en contreplaqué marin+ chausseuses, chalouques-verchers.com, 450-583-3182.

SEA-DOO Bombardier, équipé, 1991, 580 cc, avec remorque, 514-777-2497

THUNDERCRAFT, Magnum Express 24', 1984, blanc et bleu, en très bonne condition, avec remorque 3 essieux. 10 000 \$ 450-782-3129

VOILIER MIRAGE 27 79 OMC saildrive, barre franche, int. et élect. réfil, pièce à quel Club de voile des Laurentides, 25 000\$ nég., Daniel : 514-213-2250.

FIFTHWHEEL Hornet 28 pi. 2002; 2 extensions; tout équipé; avec camion Ford 2002 F250 XLT diesel 4x4, 731 l. Impeccable. 71 000 km, 48 000 \$ 514 513 - 5935

FIFTHWHEEL, Sprinter 2002, 30pi, extension totale 19 500\$ Camion Ford 250 2000, 12 500\$ 450-447-4229

MOTORISÉ classe A, Embassy Triple E, 29 pi., 2005 neuf, acheté en mai 2006, 6000 km, tout équipé, 80 000 \$, non-fumeur. André 450-424-5783.

ROULOTTE 04, Mountaineer 31 pi. luxueuse, peu utilisée, grande extension, couche 7, ch. des maîtres fermées, dessous isolé. 26 950 \$. 514-998-2332

ROULOTTE de chantier 40x12, 2 ptes, s/bain, 4 aires, isolée, cond. A1, 14900\$ 514-884-2144

TENTE-ROULOTTE Coleman Bayside 99, eau chaude + cuisinette, 8000\$. 514-626-6417

TENTE-ROULOTTE Deutchman 2000, 6 places (1 lit King), très propre, équipement très complet, 6500 \$. 450-979-2938.

**667 VÉHICULES RÉCRÉATIFS**  
À VENDRE, Mirage 29 1991, canadien, "bluebook", "Survey 2005" 450-672-1217

CATAMARAN 50 pi, Privilège 495, mise à l'eau nov. '05, très bien équipé, à vendre ou échanger pour Catamaran 60 à 75 pi. 305-484-9388

CATAMARAN Prindle 16, exc. état, avec remorque, 3500 \$, 514-910-3672, 450-674-4141.

CHALOUQUES en contreplaqué marin+ chausseuses, chalouques-verchers.com, 450-583-3182.

SEA-DOO Bombardier, équipé, 1991, 580 cc, avec remorque, 514-777-2497

THUNDERCRAFT, Magnum Express 24', 1984, blanc et bleu, en très bonne condition, avec remorque 3 essieux. 10 000 \$ 450-782-3129

VOILIER MIRAGE 27 79 OMC saildrive, barre franche, int. et élect. réfil, pièce à quel Club de voile des Laurentides, 25 000\$ nég., Daniel : 514-213-2250.

**667 VÉHICULES RÉCRÉATIFS**  
COLEMAN Yuma 2002, tente-roulotte, 6 pers., toute équipée impecc. ! 9 000\$, 514-915-3003

FIFTHWHEEL Hornet 28 pi. 2002; 2 extensions; tout équipé; avec camion Ford 2002 F250 XLT diesel 4x4, 731 l. Impeccable. 71 000 km, 48 000 \$ 514 513 - 5935

FIFTHWHEEL, Sprinter 2002, 30pi, extension totale 19 500\$ Camion Ford 250 2000, 12 500\$ 450-447-4229

MOTORISÉ classe A, Embassy Triple E, 29 pi., 2005 neuf, acheté en mai 2006, 6000 km, tout équipé, 80 000 \$, non-fumeur. André 450-424-5783.

ROULOTTE 04, Mountaineer 31 pi. luxueuse, peu utilisée, grande extension, couche 7, ch. des maîtres fermées, dessous isolé. 26 950 \$. 514-998-2332

ROULOTTE de chantier 40x12, 2 ptes, s/bain, 4 aires, isolée, cond. A1, 14900\$ 514-884-2144

TENTE-ROULOTTE Coleman Bayside 99, eau chaude + cuisinette, 8000\$. 514-626-6417

TENTE-ROULOTTE Deutchman 2000, 6 places (1 lit King), très propre, équipement très complet, 6500 \$. 450-979-2938.

**667 VÉHICULES RÉCRÉATIFS**  
COLEMAN Yuma 2002, tente-roulotte, 6 pers., toute équipée impecc. ! 9 000\$, 514-915-3003

**ÉVÉNEMENT NAUTIQUE D'AUTOMNE**  
16 et 17 septembre à **Saint-Paul-Île-aux-noix**

- Capitale nautique du Québec
- Présentation de modèles 2007
- Grand solde de fin de saison
- Bateaux neufs et usagés
- Équipements

Trois marinas pour mieux vous servir :  
**Marina Fortin (450) 291-3333**  
**Marina Gosselin (450) 291-3170 • (877) 291-3170**  
**Groupe Iberville Performance (450) 358-4821 • (450) 291-5000**

À VENDRE, Mirage 29 1991, canadien, "bluebook", "Survey 2005" 450-672-1217

CATAMARAN 50 pi, Privilège 495, mise à l'eau nov. '05, très bien équipé, à vendre ou échanger pour Catamaran 60 à 75 pi. 305-484-9388

CATAMARAN Prindle 16, exc. état, avec remorque, 3500 \$, 514-910-3672, 450-674-4141.

CHALOUQUES en contreplaqué marin+ chausseuses, chalouques-verchers.com, 450-583-3182.

SEA-DOO Bombardier, équipé, 1991, 580 cc, avec remorque, 514-777-2497

THUNDERCRAFT, Magnum Express 24', 1984, blanc et bleu, en très bonne condition, avec remorque 3 essieux. 10 000 \$ 450-782-3129

VOILIER MIRAGE 27 79 OMC saildrive, barre franche, int. et élect. réfil, pièce à quel Club de voile des Laurentides, 25 000\$ nég., Daniel : 514-213-2250.

**667 VÉHICULES RÉCRÉATIFS**  
COLEMAN Yuma 2002, tente-roulotte, 6 pers., toute équipée impecc. ! 9 000\$, 514-915-3003

**BOZICEVIC, Damir 1953 - 2006**

À l'hôpital St-Eustache, le 6 septembre 2006, à l'âge de 52 ans, est décédé monsieur Damir Bozicevic, époux de madame Martha Arratia. Il laisse dans le deuil son père Vlado, ses frères Beljo, Marijan, ses sœurs Georgina, Lilly et plusieurs autres parents et amis. La famille recevra les condoléances le dimanche 10 septembre à compter de 19 heures.

**Complexe funéraire Goyer Itée 3150, chemin Oka Sainte-Marthe-sur-le-Lac 450-473-5934**

Les funérailles auront lieu le lundi 11 septembre à 11 h en l'église de Sainte-Marthe-sur-le-Lac suivies de la mise en columbarium au Complexe funéraire Goyer.

Heures des visites : le dimanche 10 septembre 19 à 22 heures, le lundi dès 9 heures.

**BRISEBOIS, Hélène (née de Repentigny) 1903 - 2006**

À l'hôpital Sacré-Coeur, le 30 août 2006, à l'âge de 102 et 10 mois, est décédée Hélène Brisebois, veuve de Victor Brisebois. Mère de feu Jean-Paul (Jeannine Tourigny), elle laisse dans le deuil Jeannine (feu Raymond Rolland), Guy (Monique Roy), André, ses petits-enfants Ginette (Jacques Duval), Gilbert (Monique Thouin), Yves (Danielle Thouin), Claude (Josée Barbeau), Sylvie et Nathalie Brisebois, Marie-Josée et Michel Brisebois; ainsi que ses six arrière-petits-enfants et ses arrière-arrière-petits-enfants, ainsi que plusieurs parents et amis.

Suivant ses volontés, elle ne sera pas exposée. Une liturgie de la Parole sera célébrée le 16 septembre 2006, à 14 h 30, en la chapelle du complexe funéraire 3955, Côte-de-Liesse (angle Ste-Croix), St-Laurent

**URGEL BOURGIE 514-735-2025**  
Consultez le registre à sa mémoire

**www.urgelbourgie.com**

La famille désire remercier le personnel du Manoir Bois-de-Boulogne et de l'hôpital Sacré-Coeur pour la qualité des soins prodigués.

**www.urgelbourgie.com**

La famille désire remercier le personnel du Manoir Bois-de-Boulogne et de l'hôpital Sacré-Coeur pour la qualité des soins prodigués.

**www.urgelbourgie.com**

La famille désire remercier le personnel du Manoir Bois-de-Boulogne et de l'hôpital Sacré-Coeur pour la qualité des soins prodigués.

**www.urgelbourgie.com**

La famille désire remercier le personnel du Manoir Bois-de-Boulogne et de l'hôpital Sacré-Coeur pour la qualité des soins prodigués.

**www.urgelbourgie.com**

La famille désire remercier le personnel du Manoir Bois-de-Boulogne et de l'hôpital Sacré-Coeur pour la qualité des soins prodigués.

**www.urgelbourgie.com**

La famille désire remercier le personnel du Manoir Bois-de-Boulogne et de l'hôpital Sacré-Coeur pour la qualité des soins prodigués.

**www.urgelbourgie.com**

La famille désire remercier le personnel du Manoir Bois-de-Boulogne et de l'hôpital Sacré-Coeur pour la qualité des soins prodigués.

**www.urg**

# DÉCÈS, PRIÈRES, REMERCIEMENTS



**BOUTHILLIER (née Kelso)**  
**Lillian**  
**1910 - 2006**

À Ste-Agathe, le 5 septembre 2006, à l'âge de 95 ans, est décédée madame Lillian Kelso, épouse de feu Antonio Bouthillier. Elle laisse dans le deuil son gendre Jacques (feu Louise), ses petites-filles Nathalie (Radu) et Sylvie (Pierre), ses arrière-petits-enfants, ses sœurs, Mildred, Rita, Vélita et Esther et autres parents et amis.



**ALLARD (née Bouthillier)**  
**Louise**  
**1939 - 2006**

À St-Jérôme, le 5 septembre 2006, à l'âge de 67 ans, est décédée madame Louise Bouthillier, épouse de monsieur Jacques Allard, propriétaire de l'Hôtel-SPA L'Excelsior de Ste-Adèle. Outre son époux, elle laisse dans le deuil ses filles Nathalie (Radu) et Sylvie (Pierre), ses petits-enfants, Stéphanie, Sarah, Frédéric, Nicolas, sa belle-soeur Jeannine, ses nièces Jocelyne et Isabelle, ses tantes et cousines et amis.

La famille recevra les condoléances au complexe funéraire:

**Alfred Dallaire**  
**MEMORIA**

2159, boul. Saint-Martin Est, Laval  
www.memoria.ca 514 277.7778

le dimanche 10 septembre de 14 h à 22 h et lundi dès 9h.  
Les funérailles seront célébrées le lundi 11 septembre à 11 h en l'église St-Sylvain, 750 boul. St-Sylvain, Laval, suivies de l'inhumation au cimetière Notre-Dame-des-Neiges.

Vos témoignages de sympathie peuvent s'exprimer par des dons: à la Société Alzheimer en mémoire de Lillian et à la Fondation du cancer du sein en mémoire de Louise



**JASMIN, Jean-Louis, ing.**  
**1933 - 2006**

À Montréal, à l'aube d'une chaude journée de juillet, Jean-Louis s'est éteint brusquement, nous laissant dans une tristesse infinie.

Sa conjointe Odette Gendron, ses fils François, ing., Bernard, Ph.D, leurs conjointes Brigitte et Heidi Ph.D, ses petits-enfants Marc-Antoine, Kary et Etienne, son frère Jean-Marie, sa sœur Thérèse, son neveu Georges, sa conjointe Denise et leurs enfants, sa belle-mère Julienne, sa belle-soeur Pierrette, ses beaux-frères Daniel, Serge et Réal Gendron, leurs conjoints et leurs enfants vous remercieront pour les pensées et les prières à la mémoire de Jean-Louis qui aimait tant la vie.

Ses cendres reposent au  
**Complexe funéraire des Trembles**  
**15005 Sherbrooke Est, Montréal**



**LABARRE (Walker), Agnès**  
**1911 - 2006**

Le 6 septembre 2006, est décédée madame Agnès Walker, épouse de feu le docteur Léon Labarre. Elle laisse dans le deuil ses enfants Claude, André, Jacques, Suzanne, Jean, Luc et Marc et leurs conjointes, ses quinze petits-enfants et de nombreux arrière-petits-enfants, sa belle-soeur Anna Labarre, c.s.c., ses neveux et nièces ainsi que plusieurs parents et amis. Les funérailles auront lieu le mardi 12 septembre à 14 heures en la basilique Ste-Anne de Varennes. La famille accueillera parents et amis à la basilique à compter de 13 heures. Des dons pour la Fondation Centre hospitalier Pierre-Boucher ou pour la Fondation Carrefour S.S.S. de Matawinie (St-Donat) seraient appréciés. Direction:

**Complexe funéraire**  
**Pierre Tétréault inc.**  
**277, rue Ste-Anne**  
**Varennes**  
**Téléphone: 450-652-9131**  
**Télécopieur: 450-655-0941**



**LAFLEUR CHARETTE, Antoinette**  
**1918 - 2006**

À St-Donat, le 6 septembre 2006, est décédée à l'âge de 88 ans, Antoinette Charette épouse de feu Jean-Marie Lafleur. Elle laisse dans le deuil ses enfants Robert (Nicole), Jean (Diane), Loraine (Michel), Francine (Robert), Sylvie (Philippe), ses treize petits-enfants et dix arrière-petits-enfants ainsi que beaux-frères, belles-soeurs, nombreux neveux et nièces et de nombreuses amies. La famille vous accueillera au Complexe funéraire

**Magnus Poirier inc**  
**6825, Sherbrooke Est**  
**Montréal**  
**514-727-2847**

Les funérailles seront célébrées le mercredi 13 septembre à 11 h en la chapelle du Complexe. Heures des visites: le mardi de 14 h à 17 h et 19 h à 22 h, le mercredi dès 9 h. Des dons à la Fondation Enfant Soleil seraient appréciés

*Signature*  
*Magnus Poirier*

**LALANDE (née Bourgon), Rita**  
**1913 - 2006**

À Saint-Lambert, le 6 août dernier, à l'âge de 93 ans, est décédée Mme Rita Bourgon Lalande, épouse de feu Albert Lalande. Elle laisse dans le deuil ses six filles Monique, Denise, Hélène, Claire (André Marcoux), Suzanne (Bernard Adam) et Gisèle, ses huit petits-enfants et ses sept arrière-petits-enfants. Les funérailles auront lieu le samedi 16 septembre à 11 heures en

**l'église St-Lambert**  
**41, rue Lorne**  
**St-Lambert**  
**Tél. : 450-671-7544**  
**(stationnement à l'arrière)**

La famille recevra les proches et les amis à compter de 10 heures, à l'église même. Au lieu de fleurs, prière d'envoyer des dons à la Société Alzheimer. Des formulaires seront disponibles sur place.

**LAMARCHE, Florence, S.S.A.**  
**Soeur Marie-Anne Florence S.S.A.**  
**1918 - 2006**

Le 6 septembre 2006, à l'âge de 88 ans, est décédée au Centre Hospitalier de Lachine, Florence Lamarche, originaire de Montréal, elle était la fille de feu Théodule et de feu Marie-Joseph Deslongchamps. Elle laisse dans le deuil, outre sa famille religieuse une sœur: Réjeanne Lamarche s.g.m., une belle-soeur: Yvette (Charlebois-Lamarche), deux nièces: Réjeanne Lamarche, Florence Lamarche.

Exposée à la

**Maison mère des**  
**Soeurs de Sainte-Anne**  
**Pavillon Sainte-Anne**  
**745, avenue Esther-Blondin (18e ave)**  
**Lachine**

le dimanche 10 septembre 2006 de 14 h à 17 h et de 19 h à 21 h.

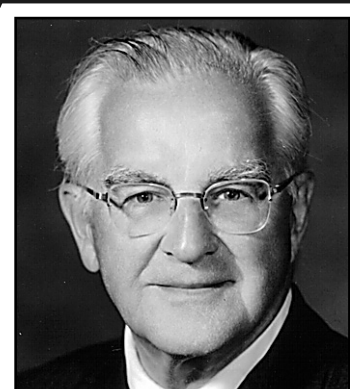
Il y aura Célébration de la Parole à 19 h 30 au salon funéraire. Les funérailles auront lieu en la chapelle de la Maison mère le lundi 11 septembre 2006 à 10 h 15.

Prière de ne pas envoyer de fleurs.

Direction



www.adyl.com • 514.595.1500



**LEROUX, Marc**  
**1911 - 2006**

À Montréal, le 4 septembre 2006, à l'âge de 95 ans, est décédé monsieur Marc Leroux, notaire retraité. Il aura oeuvré à son bureau de la rue St-Jacques, pendant près de 65 ans, de 1935 jusqu'en 1999. Il laisse dans le deuil son épouse Thérèse Constantineau, sa fille Francine (feu Yves Bérubé), ses petites-filles: Sylvie, Dominique (Jean David), ses arrière-petits-enfants: Camille et Maximilien. Il laisse également dans le deuil son frère Florian, de nombreux neveux, nièces, parents et amis.

La famille vous recevra le dimanche 10 septembre 2006 de 19 h à 22 h, et lundi dès 10 h, au complexe funéraire.

**Alfred Dallaire**  
**MEMORIA**

1111, ave Laurier O., Outremont  
www.memoria.ca 514 277.7778

(service voiturier disponible)

Les funérailles auront lieu le lundi 11 septembre 2006 à 11 h 30 en l'église St-Viateur d'Outremont, 183, rue Bloomfield, Montréal.

La famille tient à remercier tout le personnel de la Résidence des Boulevards pour son dévouement. Au lieu de fleurs des dons à Fondation du Collège de Montréal seraient appréciés.

**MAYEDA (née Miyake), Miori**  
**1922 - 2006**

De Brossard, le 7 septembre 2006, à l'âge de 84 ans, est décédée Miori Miyake, épouse de feu Yoshio Mayeda. Elle laisse dans le deuil ses enfants Derek, Diane (David), Janet (Alain), Marlene, ses six petits-enfants, son frère et ses sœurs, beaux-frères et belles-soeurs, ainsi qu'autres parents et amis. Exposée à:

**La Maison Darche**  
**Réseau Dignité**

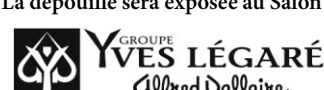
**7679, boul. Taschereau, Brossard**  
Une cérémonie aura lieu le dimanche 10 septembre à 19 heures en la chapelle de notre résidence. La famille recevra les condoléances dimanche de 14 à 16 heures et de 17 heures à 18 h 30. Au lieu de fleurs, des dons à la Communauté japonaise de Montréal seraient appréciés.

**MERCIER, soeur Thérèse CND**  
**S.S. Marie-Édouard**

Est décédée à l'Infirmierie Notre-Dame-de-Bon-Secours-CND-Montréal, le 8 septembre 2006, à l'âge de 90 ans, dont 68 de vie religieuse à la Congrégation de Notre-Dame. Elle était la fille de feu Henri Mercier et de feu Donald Racette.

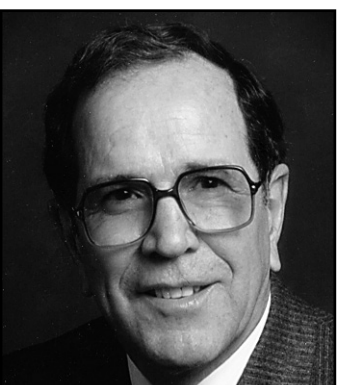
Outre sa famille religieuse, elle laisse dans le deuil ses frères: Noël (Suzanne Corbin), Léon (Denise St-André), Josaphat (Thérèse Lessard), Jean-Charles (Jeannine Collin), Georges-Henri, é.c., son beau-frère: Marcel St-André (feu Aurore) ainsi que ses neveux et nièces, parents et amis.

La dépouille sera exposée au Salon



2590, rue De Rouen, Montréal  
www.adyl.com • 514.595.1500

le dimanche 10 septembre de 19 h à 22 h. Une célébration de prières aura lieu à 19 h 30 le même jour et au même endroit. Le lendemain, le salon sera ouvert dès 9 h et les funérailles seront célébrées à 10 h, à l'église St-Eusèbe-de-Vercueil, 2151, rue Fullum, Montréal. L'inhumation se fera au cimetière Notre-Dame-des-Neiges.



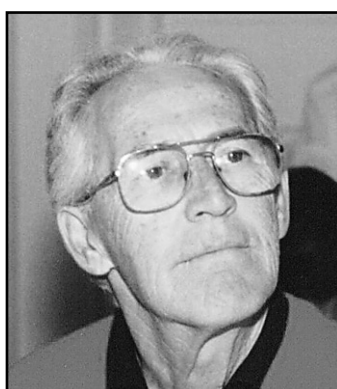
**DROUIN, Jean-Luc**  
**1925 - 2006**

À Laval, le 8 septembre 2006, à l'âge de 80 ans, est décédé Monsieur Jean-Luc Drouin, anciennement copropriétaire du feuillet paroissial. Il laisse dans le deuil son épouse Émilienne Doyle, ses trois filles Nicole, Micheline (Normand Chrétien), Louise (Stéphane Durand), ses petits-enfants Alexandre (Valérie), Dominic (leur père Daniel Ducharme), Jonathan, Gabrièle (sa mère Andrée Thériault), Elizabeth et Frédéric. Il laisse également dans le deuil ses frères, sœurs, beaux-frères, belles-soeurs, neveux, nièces, parents et amis. La famille vous recevra le dimanche 10 septembre de 14 à 17 heures et de 19 à 22 heures, lundi dès 12 heures, au salon funéraire

**Alfred Dallaire**  
**MEMORIA**

2159, boul. Saint-Martin Est, Laval  
www.memoria.ca 514 277.7778

Les funérailles auront lieu le lundi 11 septembre à 14 heures en l'église St-Sylvain, 750 boul. St-Sylvain, Laval. Au lieu de fleurs, des dons à la Société canadienne du cancer seraient appréciés.



**GAUTHIER, Fernand**  
**1929 - 2006**

Entouré des siens, au Centre d'hébergement de Tracy, le 1er septembre 2006, est décédé à l'âge de 77 ans, M. Fernand Gauthier, époux de Norma Rossi, demeurant à Sorel-Tracy. Il laisse dans le deuil, outre son épouse Norma, ses enfants: Nicole (Michel Huppé), Pierre (France Nadeau), Ginette (Garry Laforest), Jacques (Sophie Hasty), ses dix petits-enfants, ses trois sœurs, ses beaux-frères et belles-soeurs des familles Gauthier et Rossi, ses neveux et nièces ainsi que plusieurs autres parents et amis. La famille accueillera parents et amis au salon Gilbert Mandeville & Fils ltée le lundi 11 septembre à compter de midi. Les funérailles auront lieu en l'église St-Jean Bosco (2325, boul. Cournoyer, Sorel-Tracy), le lundi 11 septembre à 14 heures. Un merci particulier au personnel soignant du Centre d'hébergement de Tracy pour les bons soins prodigués. En guise de sympathie, la famille apprécierait des dons pour la Société Alzheimer Rive-Sud. Direction funéraire:

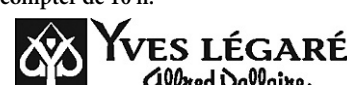
**Gilbert Mandeville & Fils ltée**  
**912, chemin St-Roch, Sorel-Tracy**  
**Tél : 450-743-3607**  
**info@salonsmandeville.com**



**EMOND, Charles**  
**1919 - 2006**

À Châteauguay, le 6 septembre 2006, à l'âge de 87 ans et 5 mois, est décédé monsieur Charles Emond, époux de madame Irène Roy. Outre son épouse, il laisse dans le deuil ses sept enfants: Gilles (Monique), Roger (Monique), Pierre (Sylvie), Daniel (Danielle), Suzanne (Robert), Denis (Josée), Denise (Jean-Jacques) ainsi que seize petits-enfants, sept arrière-petits-enfants, frères et sœurs, parents et amis.

La famille recevra les condoléances le dimanche 10 septembre de 14 à 17 h et de 19 à 22 h ainsi que le lundi 11 septembre à compter de 10 h.



123, rue Maple, Châteauguay  
www.adyl.com • 514.595.1500

Un service religieux sera célébré en présence du corps le lundi 11 septembre à 13 h 30 en l'église Sainte-Marguerite-D'Youville, 130, boul. St-Jean-Baptiste.



**GINGRAS-SIMARD, Jeannine**  
**1929 - 2006**

À Longueuil, entourée des siens, paisiblement le mercredi 6 septembre 2006, à l'âge de 77 ans, est décédée madame Jeannine Gingras, épouse de feu monsieur Jean-Pierre Simard. Elle laisse dans le deuil ses enfants Martine, Roger (Louise Fournier), Isabelle, Christiane (Daniel Bergeron) et Josée (Martin Gauthier), ses petits-enfants Samaëlle, Chantale, Catherine, Pierre, Christophe, Gabrielle, Roch, Michel, Pascal, Clémence, Frédéric, Milaine et Anne, sa soeur Lucette (Philippe Leblanc), son beau-frère Gaston (Ghislaine Pépin), ses neveux et nièces et de nombreuses amies. Des remerciements particuliers au personnel des soins palliatifs Chevalier de Lévis et du CLSC Simonne-Monet-Chartrand. Exposée à:

**La Maison Darche**  
**Réseau Dignité**

**258, rue St-Charles Ouest, Longueuil**  
Les funérailles seront célébrées le samedi 9 septembre à 11 h en la co-cathédrale Saint-Antoine (angle St-Charles et Chemin Chamby à Longueuil) et de là au cimetière Saint-Antoine.

Heures des visites: le vendredi 8 septembre de 14 h à 17 h et de 19 h à 21 h et le samedi à compter de 10 h.

**Besoin d'information?**  
**Besoin de support?**

**Allergique?**  
**Pas de panique!**



ASSOCIATION QUÉBÉCOISE  
DES ALLERGIES ALIMENTAIRES

Tél./Télec. : (514) 990-2575

www.aqa.qc.ca

# DÉCÈS, PRIÈRES, REMERCIEMENTS



**SYLVESTRE, Marguerite Alice**  
1911 - 2006

À l'aube de ses 95 ans, Mme Marguerite Alice Sylvestre, est décédée le 7 septembre 2006 à Laval. Résidence des Tours Gouins à Montréal, elle laisse dans le deuil son frère Maurice, ses belles-soeurs, cousins(es), neveux, nièces ainsi que plusieurs amis(es). La famille vous accueillera au complexe funéraire

**Magnus Poirier inc**

222, boul. des Laurentides, Laval  
Les funérailles seront célébrées le dimanche 10 septembre à 16 h 30 en la chapelle du Complexe. Heures des visites : le dimanche de 12 h 30 à 16 h 30.

La famille tient à remercier tout le personnel de l'hôpital Santa Cabrini à Montréal et du Pavillon de la Rive à Laval pour leur dévouement. Des dons pour les maladies du coeur et Association pulmonaire seraient appréciés.

*Signature Magnus Poirier*



**TARDIF, Yvonne (née Lambert)**  
1912 - 2006

À Montréal, le 7 septembre 2006, à l'âge de 94 ans, est décédée madame Yvonne Lambert épouse de feu Paul Tardif.

Elle laisse dans le deuil ses filles Dr Louise et Christiane, ses petits-enfants Louise-Michèle et Frédéric, son frère Guy (Lucille Léonard), ses soeurs Madeleine, Marguerite (Yvon Bonnier), Françoise (sa filleule), ses belles-soeurs Marguerite, Lucille et Jacqueline ainsi que de nombreux neveux et nièces.

Elle a été Membre émérite et secrétaire durant 20 ans à la Société de Généalogie Canadienne Française.

La famille recevra les condoléances au complexe funéraire 745 Crémazie Est, Montréal

**URGEL BOURGIE**

514-735-2025  
Consultez le registre à sa mémoire

**www.urgelbourg.com**

Le dimanche 10 septembre de 14 h à 17 h et 19 h à 21 h, lundi à compter de 9 h. Les funérailles auront lieu lundi à 10 h 30 en l'église St-Alphonse D'Youville et de là au cimetière Notre-Dame-Des-Neiges, Montréal.

Remerciement chaleureux à tout le personnel soignant du 5e étage du centre Louvain.



**TELLIER, Nicole**  
1940 - 2006

À l'Hôtel-Dieu de Montréal, le 7 septembre 2006, est décédée Nicole Tellier. Elle laisse dans le deuil ses frères et soeurs, Pierre, Luc-Normand, Loraine, Johanne, Sylvain, Sylvie, Patrice, leur conjoint(e) ainsi que ses neveux et nièces et de nombreux parents et amis. La famille recevra les condoléances le lundi 11 septembre 2006 de 14 à 17 heures et de 19 à 21 heures, le mardi 12 septembre 2006 de 9 à 10 heures au

**Centre funéraire Côte-des-Neiges**  
Réseau Dignité

4525, chemin de la Côte-des-Neiges  
Montréal 514-342-8000  
Stationnement intérieur

Un service religieux sera célébré le mardi 12 septembre à 10 h 30 à l'église Notre-Dame-de-Grâce, 5333 av. Notre-Dame-de-Grâce, Montréal. L'inhumation suivra vers 13 h 15 au cimetière de la paroisse Ste-Geneviève-de-Berthier à Berthierville.

**THIBERT, Soeur Ida**  
(Soeur Marie-Luce)

de la congrégation des Filles de la Sagesse, est décédée le 7 septembre 2006, à l'âge de 88 ans dont 70 années de vie religieuse. Elle était la fille de feu Domina Thibert et de feu Adéline Rochefort. Elle laisse dans le deuil, en plus de sa famille religieuse, trois soeurs: Thérèse Renaud, Marguerite Pelletier, Marie-Luce Robert (Raymond) et plusieurs neveux et nièces. La dépouille mortelle reposera à la

**Maison Accueil-Sagesse**  
424, chemin Montréal, Ottawa

à compter de 15 heures, le dimanche 10 septembre 2006. La messe des funérailles sera célébrée en la chapelle de la Maison le lundi 11 septembre à 10 h 30. La direction des funérailles est confiée à la Maison Héritage, Ottawa.



**VANDETTE, Lorenzo**  
1938 - 2006

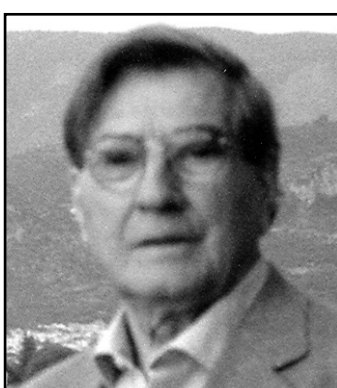
De Longueuil, le 7 septembre 2006, à l'âge de 67 ans, est décédé monsieur Lorenzo Vandette, époux de madame Albertine Gagnon. Outre son épouse, il laisse dans le deuil sa fille Linda (Daniel), ses petits-enfants Charles-Éric, David-Olivier, Andrée-Anne, Marie-Maude, Louis-Philippe et Pierre-Luc, sa mère Bernadette Boudreau, sa soeur Claudette (Yvon), sa belle-mère Delvina Barriault, autres parents et amis. Exposé à :

**La Maison Darche**  
Réseau Dignité

505, boul. Curé Poirier Ouest  
Longueuil

Les funérailles seront célébrées le lundi 11 septembre à 14 h en l'église St-Jean-Vianney (1111, Beauregard, angle St-Georges à Longueuil) et de là au crématorium Darche. Heures des visites : le dimanche 10 septembre de 14 h à 17 h et 19 h à 22 h et le lundi à compter de 11 h 30.

En sa mémoire, un don à la Société canadienne du cancer serait apprécié.



**VÉRONNEAU, Guy**  
1919 - 2006

La famille Véronneau a la tristesse de faire part du décès de M. Guy Véronneau, fils aîné de Adrienne D'Auray et de Roger Véronneau. Au terme d'une vie heureuse et active, suite à une brève maladie, il laisse dans le deuil son épouse Jeanne Hénault V. et ses enfants: Josée, Louis et son épouse Johannes Boies ainsi que leurs enfants, Félix-Antoine, Alexis et Émilie, André et son épouse Christine Schofield ainsi que leurs enfants, Euclide, Delphine, Éloïse et Célestine. Il laisse également dans le deuil ses soeurs et frères : Lise, Marguerite, Bernard, Jules, Jacques et Henri ainsi qu'autres parents et amis. La famille vous accueillera au Complexe funéraire

*Signature Magnus Poirier*  
**Magnus Poirier inc.**  
10 300, boul. Pie IX  
(angle Fleury)  
Montréal-Nord  
514-727-2847

Les funérailles seront célébrées le mercredi 13 septembre à 11 heures en l'église de la Visitation, 1847, boul. Gouin Est à Montréal et de là au cimetière Notre-Dame-des-Neiges. Heures des visites : le mardi 12 septembre de 14 à 17 h et de 19 à 22 h ainsi que le mercredi dès 9 h. Des dons à la Société Alzheimer seraient appréciés.

*Signature Magnus Poirier*

**5e ANNIVERSAIRE**



**Marcel Guichandut**  
1951 - 2001

À l'occasion du 5e anniversaire du décès de Marcel Guichandut, sa famille souhaite que celles et ceux qui l'ont connu aient une pensée à sa mémoire, en souvenir des bons moments qu'ils ont partagés avec lui.

**REMERCIEMENTS**



**GOSSELIN, Claude**

Un sincère et chaleureux à vous, qui nous avez supportés lors du décès de Claude Gosselin, survenu le 25 janvier 2006. Votre présence et vos marques de sympathie ont été pour nous une grande source de réconfort. Vous avez été nombreux à nous aider à traverser cette épreuve. Merci d'avoir été là pour nous. Nous vous en sommes grandement reconnaissants. Chaque petit geste et chaque petit mot de réconfort ont été un baume sur nos coeurs blessés. Claude était un grand rassembleur et il aurait été touché de voir tous ces gens s'aidant lors d'un moment difficile. Ensemble, nous avons réussi à rendre cet instant à l'image de Claude. Encore une fois, mille mercis.

Son épouse Luce  
ses enfants Christian et Marie-Claude,  
son gendre Jean et son petit-fils Félix.

**REMERCIEMENTS**

**GRAVEL, Soeur Jeanne**

**S. Marie Camille-de-Lellis, c.s.c.**

Suite au décès de Soeur Jeanne Gravel, survenu le 14 août 2006, nous désirons remercier sincèrement tous les parents et amis qui nous ont témoigné des marques de sympathie.

Un merci spécial à la Communauté des Soeurs Sainte-Croix pour les bons soins qu'elle a reçus durant sa maladie. Veuillez considérer ces remerciements comme personnel.

Famille Yvonne et Rosaire Gravel

**REMERCIEMENTS**



**PICHETTE, Françoise Lemay**  
1918 - 2006

Merci à vous tous qui avez partagé notre peine lors du décès de madame Françoise Lemay Pichette, survenu le 18 juin 2006. Vous avez été nombreux à nous témoigner des marques de sympathie, soit par votre présence, vos offrandes de messes, affiliations de prières, dons aux fondations, fleurs et assistance aux funérailles. Nous avons été profondément touchés par votre générosité et tous vos gestes de sympathie. Que chacun perçoive dans ces remerciements l'expression de notre profonde reconnaissance.

Les familles Lemay et Pichette.

**REMERCIEMENTS**

**Raymond BLAIN**

A Laval, le 16 juillet 2006, à l'âge de 76 ans, est décédé monsieur Raymond Blain.

Il laisse dans le deuil son épouse madame Lucienne Langevin, ses enfants, Marie-José et Pierre-André, ses petits-enfants Jean-Raphaël, Pierre-Emmanuel, Mélissa-Anne, Louis-Gabriel, ses frères et soeurs, Monique, Marthe, Françoise, Gilles, Pierre.

Les membres de sa famille désirent adresser leurs sincères remerciements à toutes les personnes qui, par leur présence aux funérailles, par des dons, des offrandes, des cartes et des prières, leur ont exprimé leur sympathie et apporté leur réconfort.

L'inhumation se fera le mercredi 13 septembre 2006 à 10h45 au cimetière de Côte-des-Neiges.

**REMERCIEMENTS**

**YVON NORMANDIN FCA**  
DÉCÉDÉ LE 22 JUIN 2006

Merci à tous ceux et celles qui ont vécu cette séparation avec nous, soit par votre présence ou en pensée. Merci pour les fleurs, cartes, dons, visites ou assistance aux funérailles. Cet époux exceptionnel, ce père et ce grand-père plein de tendresse nous a quittés, mais demeurera toujours présent dans notre coeur.

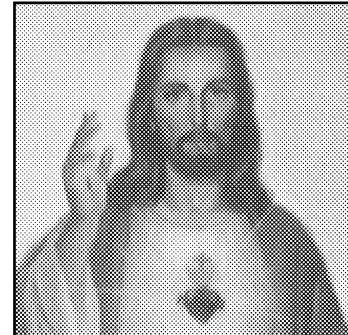
Nous avons été profondément touchés par tous ces témoignages et nous prions d'agréer notre profonde reconnaissance.

Son épouse *Yvette Marchand*  
ses enfants *Édith et André (Patricia Brown)*,  
ses petits-enfants *Gabrielle et Simon*.



**MERCI MON DIEU**

Dites 9 fois Je vous salue Marie par jour durant 9 jours. Faites trois souhaits, le premier concernant les affaires, les deux autres pour l'impossible. Publiez cet article le 9e jour, vos souhaits se réaliseront même si vous n'y croyez pas. Merci mon Dieu. C'est incroyable mais vrai. S.G.



**Remerciements** au Sacré-Coeur pour faveur obtenue. Que le Sacré-Coeur de Jésus soit loué, adoré et glorifié, à travers le monde pour les siècles. Amen. Dites cette prière 6 fois par jour pendant 9 jours et vos prières seront exaucées même si cela semble impossible. N'oubliez pas de remercier le Sacré-Coeur avec promesse de publication, quand la faveur sera obtenue. M.F.

**Les Auberges du coeur**  
www.aubergesducoeur.com  
1-866-99-coeur

Maisons d'hébergement pour jeunes en difficulté et sans abri

# ÊTRE BIEN INFORMÉ

Pour vous abonner et profiter des offres spéciales, visitez

cyberpresse.ca/abonnement

**LA PRESSE**

(514) 285-6911



AVIS LÉGAUX - APPELS D'OFFRES - SOUMISSIONS

**FUTURE SHOP**

**AVIS DE CORRECTION DE - FUTURE SHOP**  
 TVHD à projection Toshiba avec écran DLP de 56 po 10074997. **À la page 4** de notre encart publicitaire du 8 septembre, ce TVHD est annoncé au prix de 1999,99 \$ avec des économies de 600 \$. En fait, pour une raison de défectuosité de fabrication, ce téléviseur n'est plus disponible. Les clients peuvent acheter le TVHD Hitachi à projection avec écran ACL de 55 po (55VS69A, CodeWeb:10075036) au prix spécial de 1999,99 \$ pendant cette semaine seulement. Bien que ce téléviseur ne soit pas en stock dans tous les magasins, il est possible de l'acheter dans tous les magasins. Nous sommes désolés pour tout inconvénient que cette situation aurait pu causer à notre distinguée clientèle. 3427407



**APPEL DE PROPOSITIONS**

**5A-5333-6-285**

*Aménagement, exploitation et gestion d'une clinique médicale et d'une pharmacie à l'Aéroport international Pierre-Elliott-Trudeau de Montréal*

Les soumissionnaires peuvent obtenir plus d'informations sur cet appel de propositions en visitant le site Internet d'ADM :

**www.admtl.com**

3426813A

**MISE AU POINT**

Veillez noter les corrections suivantes:  
 Pour notre cahier publicitaire **La belle vie à bon prix** en vigueur du 9 au 15 septembre 2006.  
**À la page 9** (CC092F506), Rabais 40% sur pulls texturés à encolure en V Tradition Country Collection MD à prix ordinaire pour femmes. Rég. Sears 39,99 \$. En solde 23,99 \$  
**CORRECTION: L'annonce devrait se lire comme suit: Rég. Sears 44,99 \$. En solde 23,99 \$**

Pour notre cahier publicitaire **Super samedi et dimanche** en vigueur les 9 et 10 septembre 2006

**À la page 4** (WE92F506), Super achat! Chaussures Nevada «Bay» à prix ordinaires pour hommes. Rég. Sears 49,99 \$. En solde 24,88 \$ la paire.

**CORRECTION: Cet article est disponible seulement en noir. Le modèle brun ne sera pas disponible pour le début de la promotion.**

*Nous sommes sincèrement désolés de tout inconvénient que ces erreurs ont pu causer à nos clients.*



3427460

**Avis public**



**Direction du greffe**  
**Vente des immeubles pour défaut de paiement de taxes foncières ou de droits sur les mutations immobilières**

Avis est donné que la liste des immeubles qui seront vendus par la greffière, pour défaut de paiement de taxes foncières ou de droits sur les mutations immobilières à la Ville de Montréal, sera publiée dans le journal *Le Devoir*, le mercredi 13 septembre 2006.

La vente de ces immeubles aura lieu le lundi 6 novembre 2006 à 10 h, dans le hall d'honneur de l'hôtel de ville, 275, rue Notre-Dame Est.  
 Montréal, le 9 septembre 2006  
 La greffière de la Ville,  
**M<sup>e</sup> Jacqueline Leduc**

3425406



**1 800 361-9643**  
**www.leucan.qc.ca**

**Avis public**

**Ministère des Ressources Naturelles et de la Faune**

**TERRAINS DE VILLÉGIATURE OFFERTS EN LOCATION OU À LA VENTE PAR TIRAGE AU SORT DANS LES RÉGIONS DU BAS-SAINT-LAURENT-GASPÉSIE-ÎLES-DE-LA-MADELEINE, DU SAGUENAY-LAC-SAINT-JEAN, DES LAURENTIDES, DE LANAUDIÈRE ET DE LA CÔTE-NORD**

Le ministère des Ressources naturelles et de la Faune (MRNF) offre à la population la possibilité de participer à des tirages au sort pour l'attribution de terrains de villégiature situés dans les régions suivantes :

Région	Nombre de terrains	Bureaux du MRNF
Bas-Saint-Laurent-Gaspésie-Îles-de-la-Madeleine	85	Rimouski : (418) 727-3710
		Rivière-du-Loup : (418) 862-8213
		Caplan : (418) 388-2125
		Gaspé : (418) 360-8371
Saguenay-Lac-Saint-Jean	64	Alma : (418) 668-9272
		Saint-Félicien : (418) 679-3700
		Saguenay - Arrondissement Chicoutimi : (418) 698-3660 Jonquières : (418) 695-7877
Laurentides	87	Montréal : (514) 873-3864 Joliette : (450) 752-6882
		Mont-Tremblant : (819) 425-6375 Mont-Laurier : (819) 623-5781
Lanaudière	45	Baie-Comeau : (418) 295-4737 Les Escoumins : (418) 233-2241
		Sept-Îles : (418) 964-8300 Havre-Saint-Pierre : (418) 538-2950 Saint-Augustin : (418) 947-2377
Côte-Nord	14	

Ces terrains, d'une superficie moyenne de 4 000 m<sup>2</sup>, sont en majorité riverains et boisés. Les terrains sont offerts en location par bail renouvelable annuellement. Des terrains sont également offerts en vente dans les régions des Laurentides et de Lanaudière. Le locataire ou l'acheteur devra, au moment de la construction de bâtiments, se conformer aux normes et règlements en vigueur à la MRC ou à la municipalité concernée.

**Nouveau - Tirages au sort électroniques**

Le Ministère offre maintenant la possibilité de s'inscrire par la poste ou par Internet. À compter de cet automne, la période d'inscription sera prolongée et les tirages des terrains de villégiature s'effectueront dorénavant par voie électronique. Le Ministère s'est adjoint la Société des établissements de plein air du Québec (Sépaq) pour son expertise dans les tirages et la gestion des inscriptions.

**Inscription et tirages**

**Période d'inscription : du 9 septembre au 13 octobre 2006 inclusivement**

Pour participer à un tirage, il faut remplir le formulaire d'inscription officiel et payer les frais d'inscription non remboursables de 25 \$ (TPS et TVQ incluses). Toute personne âgée de 18 ans et plus peut s'inscrire à un tirage au sort et se voir attribuer un emplacement de villégiature. Une seule inscription est permise par code de tirage.

Les inscriptions pourront être effectuées par la poste ou par Internet à l'adresse [www.mrnf.gouv.qc.ca/territoire](http://www.mrnf.gouv.qc.ca/territoire). On peut se procurer le formulaire d'inscription officiel dans tous les bureaux de la Direction générale de la gestion du territoire public du Ministère et dans les bureaux de la Sépaq. Dans le cas des inscriptions par la poste, les frais d'inscription sont payables par chèque à l'ordre de la Sépaq. Le Ministère recommande aux participants de visiter les terrains qui les intéressent avant de s'inscrire.

Les tirages au sort auront lieu à la fin d'octobre, dans les locaux de la Sépaq, et se feront sous la supervision d'un vérificateur externe et en présence de témoins. Le rang obtenu au moment du tirage au sort sera communiqué à chacun des participants, par lettre ou par courriel, selon le mode d'inscription choisi. Toute transaction conclue à la suite de fausses déclarations sera annulée.

**Attribution**

L'attribution se fera dans les directions régionales concernées sur invitation seulement. Le nombre de personnes invitées à l'attribution sera déterminé en fonction du nombre de terrains disponibles et les invitations seront envoyées selon l'ordre des résultats obtenus au tirage au sort. Le lieu et la date de l'attribution seront communiqués aux participants dans la lettre d'invitation.

Le Ministère se réserve le droit de soustraire tout emplacement du tirage au sort, et ce, jusqu'au moment de l'attribution.

**Coûts**

Le locataire devra payer les frais d'administration et d'ouverture de dossier (225 \$), auxquels s'ajoutent la TPS et la TVQ, ainsi que le loyer de la première année qui varie selon les emplacements. Ces frais devront être payés en totalité au moment même de l'attribution, soit en argent comptant ou par chèque libellé à l'ordre du ministre des Finances.

Pour les emplacements offerts en vente, un dépôt de 750 \$ non remboursable sera exigé le jour même de l'attribution. Ce montant couvre les frais d'ouverture de dossier, les frais d'administration et une partie du coût du terrain ainsi que les taxes applicables. Le montant du dépôt associé à la vente sera déduit à la signature du contrat notarié. L'acquéreur devra déboursier le montant associé à la vente de l'emplacement (de 2,40 \$ à 10,00 \$ le mètre carré), les frais d'administration et d'ouverture de dossier (225 \$), les frais d'arpentage et s'il y a lieu de développement, ainsi que la TPS et la TVQ applicables à la transaction. Le notaire qui rédigera le contrat sera au choix du client et à ses frais.

Pour obtenir plus de renseignements sur les emplacements, les modalités d'attribution et les conditions générales, consultez les avis publics affichés dans le site Internet du Ministère à l'adresse [www.mrnf.gouv.qc.ca/territoire](http://www.mrnf.gouv.qc.ca/territoire) ou adressez-vous à l'un des bureaux indiqués précédemment.

**Le sous-ministre associé au Territoire par intérim,**  
**Jean-Louis Caty**



**ENCANS**

**ENCAN PUBLIC ENCAN PUBLIC**  
 PAR ORDRE DE Syndic de faillite et Institutions financières, etc...

**Machinerie à bois et outillages**  
**Machinerie à métal et outillages**  
 SERONT VENDUS PAR ENCAN PUBLIC (en lots détaillés sur les lieux)

**Machinerie et équipement de Montage et Imprimerie de Livres**  
 SERONT VENDUS PAR ENCAN PUBLIC (en lots détaillés sur les lieux)

**AU : 5332, Côte de Liesse, Saint-Laurent, Québec**  
**MARDI 12 SEPTEMBRE 2006, DÉBUTANT À 10H30**

**Machinerie à bois et outillages:** Compresseur Assécheur d'air 100CV Curtis • Scie multiple Reimann • Scie à angles Omega • Scie à panneau SCM S116W • Sabieuse à courroie Adler • Scie double Omega • Scie à ruban Mober 600 • Banc de scie Delta • Plaqueuse à bande SCM S116W • Tour à bois Delta steelbed 1642 alcontrôle Delta • Toupe King entraîneur Delta • Sabieuse à panneau King 24" • Scie à ruban King • Banc de scie Delta Unisaw 10" • Scie à découper Delta • Système d'évacuation dépoussiéreur • Compresseur Savoie ar réservoir Techquip • Serre à bois 6 sect. • Scie radiale Dewalt • Dégauchisseuse King • Tour à bois Mastercraft • Sabieuse à bandes 20" • Perceuse à colonne delta • Toupe Porter Cable • (20) sect. Étagères industrielles • (20) sect. Étagères en métal • (50) Serres à bois divers • Outils à main divers • etc., etc...

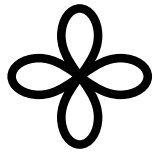
**Machinerie à métal et outillages:** Machine EDM Hostek mod: SH310P • (2) Scies à ruban pour métal Global & Okamoto • Génératrice à oxygène Air Sep • Compresseur Atlas Copco mod: SF4 • Meuleuse de surface Jones Shipman • plaque magnétique • Scie à métal Makita • (2) Banc de scie King & Delta • Machine hydraulique pour raccords de boyaux hydraulique • (2) Soudeuses à arc Miller AC • Soudeuse multiple Canox DC • (2) Soudeuses AC Aircro & A.O.S Smith • (2) Perceuses à colonne Delta • Lavuse à pression commerciale Baldor • (10) Escabeaux divers • Outillages divers • etc., etc...

**Machinerie et Equipement de Montage et Imprimerie de livres:** Machine à laminer Eko Simko Foliant • Pieuse automatisée Horizon mod: EF-35 • Perceuse à papier Challenger mod: MS5 • Creaser Automatique Norgana mod: 78212 • Machine à relieuse Horizon perfect binder mod: BQ-270 • Serre à papier • Lamineur • (5) Charlots à papier en acier • Trans palette • (12) sect. Étagères en métal • Plaque de chargement en Aluminium  
**Photocopieur laser pour réseau:** Photocopieur laser Konica 7075 copieur, scanner/serveur, imprimante, alimentation 5000 pages, tireur, multiplicateur et brocheuse • Photocopieur laser Konica 7165 copieur, scanner/serveur, imprimante, tireur, multiplicateur et brocheuse  
**Fourniture de bureau & Ordinateurs:** (2) Bureaux de réception • (10) Postes de travail en "L" et en "U" • Table de conférence fini acajou • (20) Fautouils exécutifs, secrétaire et visiteurs • (5) Bureaux SF4 • (20) Classeurs latéral, légal • Ordinateurs P4, Celeron etc... • Imprimantes laser HP, Brother et Lexmark • Télécopieur HP et Brother • etc., etc...  
**Système téléphonique:** Système téléphonique Nortel Networks a/module boîte vocale & 14 appareils  
**Matériel roulant:** Automobile Volkswagen Passat 4motion GLX 2000 • Automobile Chrysler Sebring LX 2003

**INSPECTION DES ACTIFS, LUNDI 11 SEPTEMBRE 2006 DE 10H À 18H**  
 L'ENCAN sera exécuté selon les termes et conditions affichés sur les lieux de la vente.  
**Le JOUR DE L'ENCAN, un dépôt minimum de 25%, EN ARGENT COMPTANT OU CHEQUE Visé**  
 • PRIME D'ACHETEUR DE 10% SUR TOUS LES ACHATS •

**Pour plus de renseignements visitez notre site Internet : www.encanteurs-universel.com**

**ENCANTEURS UNIVERSEL.com**  
 ENCANTEURS • ÉVALUATEURS • LIQUIDATEURS  
 Tél. : (514) 990-1888 • Téléc. : (514) 620-6683 • Courriel : info@encanteurs-universel.com



FONDATION

**PalliAmi**  
 www.palliami.org

Pour rendre acceptable...  
 l'inacceptable.

**Fondation PalliAmi**

C.P. 531, succursale C, Montréal (Québec) H2L 4K4

Téléphone (514) 890-8000, poste 27434

Télécopieur (514) 412-7523



**SLA**

SOCIÉTÉ DE LA SCLÉROSE  
 LATÉRALE AMYOTROPHIQUE  
 DU QUÉBEC

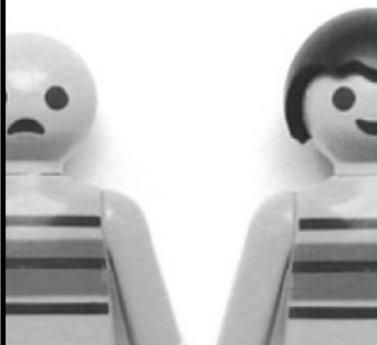
UNE  
**BATAILLE**  
 POUR LA  
**VIE**

LA MALADIE DE LOU GEHRIG

(514) 725-2653 • | 877 725-7725

www.sla-quebec.ca • info@sla-quebec.ca

**leucan**  
 Association pour les enfants atteints de cancer



BT\_PA2

BTSLA8