

**Vaste inventaire  
chaussures  
pour femmes**

pointures 8 à 10  
couleurs:  
blanc - marine  
ivoire - noir

**50%**

MISE DE COTÉ

Ghislaine Lamontagne,  
prop.

Chaussures  
**CAPRI**

Chaussures Hommes et Femmes

187, Route 204, Sainte-Justine

383-3641

# La Voix du Sud

Vol. 35, no 29, le 28 juillet 1996 - 16 pages

Bellechasse-Etchemins

LES GRANDS HEBDOS

Rapidité ✓  
Qualité ✓  
Prix ✓

Imprimerie  
**Appalaches inc.**

• infographie • faire-parts  
• travaux couleurs • remerciements  
• impression commerciale

159, Route 204, Ste-Justine G0R 1Y0

**383-5300**

Télécopieur: 383-5444

Yvan Chabot & Michel Robitaille

Au terrain de jeu de Lac-Etchemin

## Maturin y passe ses vacances



Les 79 jeunes inscrits au terrain de jeu de Lac-Etchemin pour la saison estivale vivent en compagnie de leur 7 monitrices et des mascottes Maturin et Gwendoline une multitudes d'activités plus amusantes les unes que le autres. Chacune des six semaines d'activités se déroule sous un thème différent soit: la vie de Maturin, ce n'est qu'un au revoir, en route vers les Rocheuses, Maturin au Far-west, Maturin à Hawaï ou le retour de Maturin. Différentes activités sont organisées autour de ces différents thèmes, ce qui permet de maintenir l'intérêt des jeunes.

Sur la photo, on aperçoit la majorité de 79 jeunes inscrits au terrain de jeu en compagnie de leurs sept monitrices: Isabelle Audet, Desneiges Dion, Geneviève Deblois, Louise Lachance, Christine Lecours, Marie-Chantale Lecours et Marie-Josée Roy, qui pour les besoins de la cause se transforment régulièrement en petits fermiers ou petites fermières.

**Hôpital Notre-Dame-de-Lourdes**

**9 centres  
participent aux  
olympiades**

Page 2

**Du 6 au 14 août**

**Un pèlerinage  
éclaté dans  
Beauce-Etchemins**

Page 3

**Bellechasse**

**Les aînés  
témoignent de  
leur réalité**

Page 4

**SUZUKI A UN PRIX POUR VOUS**

**169\$**  
par mois

**SWIFT  
1996**



Un vrai 4 cylindres

Garantie 3 ans / 80 000 KM

Achat: **9 995 \$**

Taxes, transport, préparation en sus

**Lévis Suzuki**

QUI LA CONDUIT LA RECOMMANDE

9305, boul. de la Rive-Sud, Lévis

(secteur Lauzon)

Aut. 20, sortie route Lallemand, Lévis

**835-5050**

Location 36 mois, 60 000 km prévus au  
bail, taxes et transport en sus. Comptant  
de 1 050 \$ ou échange équivalent

10207145

28

28

28

# AVIS

## À LA POPULATION

de la MRC de Bellechasse  
et des environs



CENTRES  
D'HÉBERGEMENT  
ET DE SOINS  
DE LONGUE DURÉE  
Regroupement MRC-Bellechasse



CLSC DE BELLECHASSE

### TOUJOURS PRÉSENTS POUR VOUS SERVIR

Le CLSC de Bellechasse, le Regroupement des centres d'hébergement et de soins de longue durée de Bellechasse et les médecins du territoire sont toujours là pour vous offrir les services de santé et les services sociaux dont vous avez besoin. Si nécessaire, nous pouvons aussi vous référer à des centres offrant d'autres services spécialisés et avec lesquels nous avons fait des ententes pour vous assurer des services de qualité.

Suite à la réduction des services à l'Hôpital d'Armagh, il nous fait plaisir de répondre à vos questions et de vous informer des services disponibles pour vous.

#### Est-ce que je peux encore me faire soigner à l'Hôpital d'Armagh ?

Une garde médicale sera maintenue à l'Hôpital d'Armagh, du lundi au vendredi les soirs et la nuit de 20 h à 8 h du matin ainsi que les jours de fins de semaine et les jours de congés fériés et ce, jusqu'à l'instauration de la garde médicale de la MRC vers le 30 septembre à Saint-Lazare.

À compter du 15 juillet, l'Hôpital d'Armagh ne recevra plus d'ambulances et ne fera plus d'hospitalisations. Les ambulances seront acheminées directement au centre hospitalier le plus proche soit habituellement l'Hôtel-Dieu de Lévis ou l'Hôtel-Dieu de Montmagny. Dans ces centres hospitaliers, il y a des équipes de médecins et d'infirmières spécialement formées pour répondre à toutes les sortes d'urgence et ce, 7 jours par semaine, 24 heures sur 24.

#### Est-ce que je pourrai encore rencontrer un médecin sans avoir pris un rendez-vous à l'avance ?

À compter du 15 juillet, en remplacement de la clinique sans rendez-vous qui avait lieu à l'Hôpital d'Armagh, la clientèle sera orientée vers les cliniques médicales privées dispensant des services sans rendez-vous ou vers le centre hospitalier référé par Info-Santé.

La clinique médicale Armagh assurera un service de consultation médicale sans rendez-vous à compter de 10 h jusqu'à midi, en semaine, pour la clientèle fréquentant habituellement l'Hôpital d'Armagh.

#### Où dois-je aller pour un prélèvement sanguin, urinaire ou autre, pour un électrocardiogramme ou un traitement en inhalothérapie ?

À compter du 15 juillet, ces services seront désormais effectués par le CLSC. Ce dernier ajoutera une clinique de prélèvements à Armagh (centre communautaire) aux quinze jours. Les services de prélèvements continueront d'être offerts dans les différentes municipalités comme auparavant selon la rotation et l'horaire habituel.

De plus, il y aura des cliniques de prélèvements et des électrocardiogrammes du lundi au vendredi de 8 h à 11 h 30 au CLSC à Saint-Lazare.

Les traitements en inhalothérapie seront également offerts par le CLSC à Saint-Lazare du lundi au vendredi de 13 h à 16 h.

Pour tous ces services, vous devez téléphoner au CLSC aux numéros 418-883-2227 ou 887-6400 pour prendre rendez-vous.

#### Où se feront les radiographies à l'avenir ?

Une personne qui a besoin d'une radiographie sera référée par son médecin soit à la Clinique radiologique de Lévis, soit à l'Hôtel-Dieu de Lévis ou à l'Hôtel-Dieu de Montmagny.

#### Qu'est-ce que je fais si j'ai un problème de santé et que j'ai besoin de conseils ?

Le service Info-Santé CLSC est ouvert 24 heures par jour, 7 jours par semaine pour répondre à vos demandes concernant votre santé ou celle de vos proches et, s'il y a lieu, pour vous orienter vers les services dont vous avez besoin. Le numéro de téléphone est le 418-883-5080 ou le 418-887-5080. Ce service est assuré par des infirmières professionnelles spécialement formées pour vous répondre.

Pour de plus amples informations, nous vous prions de communiquer aux numéros 418-466-2115 (Armagh) ou 418-883-2227 (CLSC).

### Traversée du Canada à vélo

## Le duo Gagnon-Côté approche du but



On reconnaît de gauche à droite, Stéphane Côté et Frédéric Gagnon

Frédéric Gagnon de Saint-Raphaël et Stéphane Côté de Cap-Rouge auront sous peu relevé le défi qu'ils s'étaient fixé de parcourir les 6000 kilomètres qui séparent Vancouver de Québec au cours de leurs vacances estivales 1996.

Tous deux finissants en techniques de génie mécanique du Cégep Lévis-Lauzon, ces deux jeunes aventuriers ont décidé d'attendre quelques mois avant de tenter leurs chances sur le marché du travail.

Ces quelques mois de répit, ils ont décidé de les utiliser pour faire la découverte des paysages de l'ouest canadien, de l'Ontario et du Québec.

Parti de Montréal, en avion le 14 juin, nos deux jeunes aventuriers auront mis moins de

deux mois pour parcourir les 6000 kilomètres séparant Vancouver de Québec.

Tous deux âgés de 22 ans, ces deux jeunes avaient planifié de longue date cette équipée qu'ils auraient bien aimé faire sur les routes de l'Europe. Leurs moyens ne leur permettant pas, ils ont donc opté pour le trajet Vancouver-Québec qu'ils se sont préparés à faire en pratiquant la natation au sein de l'équipe du Cégep Lévis-Lauzon, pour ce qui est de Frédéric, et un programme de conditionnement physique pour ce qui est de Stéphane.

Jusqu'à maintenant, aucun incident fâcheux n'est venu perturber le voyage de ces jeunes à qui nous souhaitons un fin de périple à l'image de ce qu'il a été jusqu'à maintenant.

### Hôpital Notre-Dame de Lourdes de Saint-Michel

## 9 centres participent à la 18e olympiade

Huit centres d'hébergement de la rive-sud et de la rive-nord soit le centre hospitalier Paul Gibert, le foyer Saint-Gervais, le CLSC Troi-Saumons, le foyer Saint-Raphaël, la villa Bonenfant, le centre hospitalier Portneuf, le C.H.S.L.D. St-Augustin et l'hôpital Laval ont répondu à l'invitation de l'hôpital de Lourdes de Saint-Michel de participer à la 18e olympiade des centres d'hébergement, qui s'est tenue le mercredi 24 juillet.

Neuf disciplines étaient inscrites à cette

journée olympique soit le jeu de fer, la pétanque, les poches, la formule 1, la course en fauteuil roulant, le tir au poignet, les quilles, le mini-golf et le ballon panier.

Au total, plus d'une centaine de personnes ont participé à ces jeux qui visent à favoriser une compétition amicale inter-centre d'hébergement tout en valorisant les personnes âgées en très grande perte d'autonomie dans l'utilisation de leur potentiel résiduel.

## Carnet des spécialistes

### NOUVEAU

LES MOULURES MODERNES inc.  
Yvon Goulet, prop.

VENTE DE FER AU DÉTAIL  
ET USINE DE PLIAGE  
JUSQU'À 1/4" X 10'

161, rue Principale, Saint-Magloire  
Tél.: 257-2148 Fax: 257-2187

### NOUVEAU SERVICE

PETITS TRAVAUX  
D'EXCAVATION

Vente et installation de  
fosses septiques et  
de champs d'épuration



SERGE AUDET, propriétaire  
1100, route des Églises, Sainte-Justine  
(418) 383-3548

### ISOLATION JACQUES & FRÈRES INC.

Recouvrement et peinture anti-feu

Accréditation QUE 946

Mousse  
cellulose

Uréthane soufflé injectée

Procédé très bon pour isoler bâtiments en bois ou en métal, sous-sol, résidence, commerce, chambre froide et camionnette.

•Saint-Prosper, Beauce-Sud  
594-8556

•Saint-Georges, Beauce-Sud  
228-1537

ESTIMATION GRATUITE



## Dans Beauce-Etchemins

# Un pèlerinage éclaté en l'honneur de la Bienheureuse Vierge-Marie

A l'occasion de la neuvaine de l'Assomption, qui se tient du 6 au 14 août, les catholiques de Beauce-Etchemin sont invités à participer au "Pèlerinage dans mon milieu"

Ce projet, qui a pris naissance dans la petite fraternité "Marie, reine des pauvres et des prophètes de Sainte-Aurélien", vise à profiter de l'année de la pauvreté pour créer l'unité, la solidarité entre les paroisses de la région en invitant les catholiques à participer à un pèlerinage bien animé et peu coûteux dans leur milieu. 9 paroisses de la région sont impliquées dans ce pèlerinage soit celle de l'Assomption de Saint-Georges, est, de Saint-Côme, de Saint-Prospère, de Saint-Zacharie, de Saint-Philibert, de Sainte-Rose, de Sainte-Aurélien, de Saint-Benoît, de Saint-Théophile et de Saint-Louis.

A tour de rôle du 6 au 15 août, les quatre curés des neuf paroisses concernés par ce pèlerinage à savoir les abbés André Poulin, Victorien Faucher, Raymond Drolet et Rolland Fotheringham feront une prédication sur un thème différent à l'intention de leurs paroissiens et des catholiques, qui voudront bien se joindre à eux pour participer à cette neuvaine éclatée dont l'horaire vous est fourni, ci-après.

Lancement de la neuvaine en l'église de l'Assomption de Saint-Georges, est, le lundi 5 août à 19:30. Prédication sur le thème l'église: religieux et laïcs, le mardi 6 août à 19:30

en l'église de Saint-Côme, le lendemain mardi les pèlerins se rendent à Saint-Prospère où le curé André Poulin prononcera son homélie sur le thème des jeunes à 19:30. Le jeudi 8 août, c'est au tour de Saint-Zacharie d'accueillir la neuvaine. La prédication se fera alors sur le thème: La pauvreté dans le monde. A Saint-Philibert, le vendredi 9 août, l'abbé André Poulin parlera d'environnement lors de sa prédication, puis le samedi 10 août à Sainte-Rose, elle traitera des malades et des gens âgés.

A Sainte-Aurélien, le dimanche 11 août, exceptionnellement à 10:30, la prédication portera sur La paix dans le monde. Le lendemain, on se transporte à Saint-Benoît, où la prédication portera sur la famille alors que le mardi 13 août à Saint-Théophile elle aura pour thème: Toute personne en autorité.

Le mercredi 14 août à Saint-Louis, elle portera sur le thème: Le monde du travail, ou sans travail.

Enfin le jeudi 15 août c'est le grand rassemblement en l'église L'Assomption pour le couronnement de Marie, toujours à 19:30. Tous sont invités à participer à cette neuvaine et à offrir aux personnes âgées ou malades la possibilité de se joindre à elle pour leurs déplacements dans l'une ou l'autre des 10 églises où ces manifestations religieuses auront cours.

## Popote roulante du Service d'entraide Contribution des Caisses populaires de Bellechasse

(SL) Le Réseau des Caisses populaires de la MRC de Bellechasse, via son président Richard Lévesque, a remis, la semaine dernière, une contribution de 1 500 dollars au Service d'entraide de la région de Saint-Damien. Cette somme permettra, selon la présidente Lise Trahan, d'acheter une dizaine de plateaux spéciaux pour la livraison des repas au domicile des bénéficiaires. Sur la photo, on voit Mme Trahan qui reçoit le chèque de 1 500 dollars des mains de M. Lévesque.



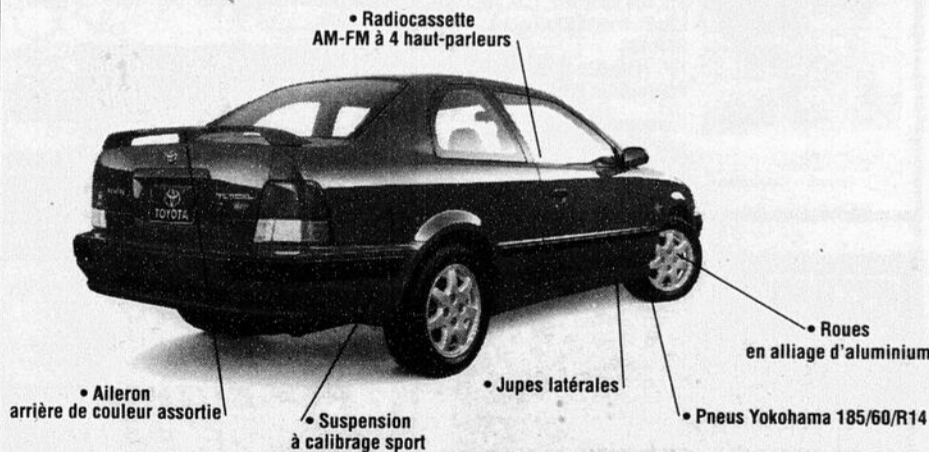
# PROPOSITION INDECENTE

Tercel SPORT

222 \$  
0\$ COMPTANT

Par mois location 48 mois\*

transport et préparation en sus



PLUS: moteur 4 cylindres à 16 soupapes, direction assistée, pare-chocs de couleur assortie, rétroviseurs latéraux à télécommande, etc...

\* Bail à long terme avec option d'achat sur le modèle Tercel Sport AC56LM-EA. Coût total du bail 12 143,04\$. Le concessionnaire peut offrir un bail à prix moindre. Location au détail aux clients admissibles sur approbation de Toyota Crédit Canada Inc. Taxes en sus, transport et préparation (pour un maximum de 785\$) en sus. Premier versement de 252,98\$ et dépôt de sécurité de 275,00\$ requis au moment de l'achat. Franchise de 96 000 km; frais de 7¢/km excédentaire. Location de 24 et 36 mois également offertes. Offre valable jusqu'au 31 juillet 1996. Voyez votre concessionnaire pour tous les détails.

Votre concessionnaire

**TOYOTA**

TU M'ÉPATERAS TOUJOURS!

VOTRE CONCESSIONNAIRE

**St-Foy Toyota**  
2777, boul. du Versant Nord  
Québec  
Tél.: 658-1340

**Boulevard Lexus Toyota**  
120, rue Marais  
Québec  
Tél.: 683-6565

**Futurolo**  
279, rue Saint-Jacques  
St-Raymond, Cité Portneuf  
Tél.: 337-6745

**J.P. Simard Autos**  
140, boul. Taché ouest  
Montmagny  
Tél.: 248-2323

**Du-beau Toyota**  
911, boulevard Pie XI  
Thérford Mines  
Tél.: 338-6968

**Métivier Toyota**  
160, route Kennedy  
Lévis  
Tél.: 837-4701

**Toyota Charlesbourg**  
6070, boul. du Jardin  
Charlesbourg  
Tél.: 623-9843

**Garage Gérard Lagrange**  
456, Route 277  
Lac Etchemin  
Tél.: 625-3651

**St-Georges Toyota**  
8865, boul. Lacroix  
Saint-Georges-de-Beaucé  
Tél.: 227-1330

SOLUTION TOYOTA

GARANTIE 6 ANS  
K.M. ILLIMITÉE

## Du nouveau dans Bellechasse-Etchemins

**BERNIER LETTRAGE EXPRESS**

### LETTRAGE PAR ORDINATEUR (auto-collants)

- Camions
- Enseignes de tous genres
- Plastiques
- Banderoles
- Vitrines
- Magnétiques
- Panneaux réclames

### IDENTIFICATION DE:

- Commerces
- Boîtes à malle
- Numéros de portes
- Pancartes "Exécutez par..."
- Pancartes de ferme

### PRIX DÉFIANT TOUTE COMPÉTITION!

**NE CHERCHEZ PLUS!**

32, Tanguay, Saint-Nazaire, Bellechasse

ROCH ET DANY BERNIER

Tél.: (418) 642-2181 - (418) 683-1491 - Fax: (418) 642-2181

**Regroupement des aînés de Bellechasse**

**Une enquête révèle les besoins de ses membres**

Grâce à une enquête réalisée au cours de 1995 auprès de 438 personnes âgées de 55 ans et plus du territoire de la MRC de Bellechasse, le Regroupement des aînés de Bellechasse est maintenant en mesure de mieux cerner les besoins des personnes âgées et d'ajuster ses programmes d'éducation à la santé à la réalité des personnes âgées de Bellechasse.

C'est ce que ses représentantes, Mme Marie-Antoine Grégoire et Mme Jeannette Asselin sont venues expliquer au conseil des maires de Bellechasse, lors de leur rencontre d'avril.

S'appuyant sur les données de cette enquête, qui

révèlent que le phénomène du vieillissement de la population de Bellechasse va s'accroissant malgré une baisse de la population totale de Bellechasse, ces deux dames secondées par M. Pierre-Yves Vachon, répondant en éducation physique pour le Regroupement, ont tracé un tableau précis de la situation des aînés.

**UN TABLEAU PEU RELUISANT**

Ainsi, entre 1986 et 1991, la MRC de Bellechasse a enregistré une augmentation de 3,7 % des personnes âgées de plus de 55 ans, qui s'établit présentement à quelque 7000 personnes.

Bien que les 2/3 des personnes âgées puissent compter avec la présence d'un frère ou d'une soeur dans la municipalité où ils habitent et que 85 % d'entre elles ont des enfants qu'elles peuvent rencontrer pour la majorité d'entre eux, au moins une fois par semaine, une bonne proportion d'aînés est dépendante de leur entourage pour vaquer à ses occupations.

Ainsi, 4 aînés sur 10 sont dépendants des autres pour leur déplacement en automobile et 1 personne sur 4 chez les 55 ans et plus vit seule. 28 % d'entre elles sont des femmes et 18 % des hommes;

-une personne sur cinq ressent le besoin d'être accompagnée pour se rendre chez le médecin, à l'épicerie ou à la banque.

15 % n'ont pas de confident accessible, 7,1 % (500 aînés) s'ennuient beaucoup, 5 % (350) n'ont aucune aide pour leur aider à comprendre et écrire leur correspondance et 2,8 % (200) ont de la difficulté à communiquer.

Un aîné sur cinq a de plus peur d'être victime de violence et 44,7% ne sortent jamais seuls le soir.

L'isolement est aussi bien présent dans Bellechasse puisque 5,8 % des personnes âgées (400) ne sortent jamais de la maison pour des activités sociales ou pour rencontrer des gens.

**UN ETAT DE SANTE SUR-EVALUE**

Les données de l'enquête révèlent aussi que les aînés sur-estiment leur état de santé.

Alors que seulement 5 % des aînés se disent en mauvaise santé, on constate l'existence de nombreux problèmes de santé dans la population de

cette catégorie d'âge (2 en moyenne par aînés). Le nombre élevé de consommateurs réguliers de médicaments: deux sur trois (11,8 % en consomment plus de six par jour) est aussi symptomatique du piètre état de santé des aînés tout comme leur nombre élevé de consultations médicales (30% ont effectué 4 consultations médicales et plus au cours des derniers six mois). Avec autant de médicaments à prendre, le Regroupement s'inquiète que 95 % des gens les prennent seuls.

Il constate aussi qu'il reste beaucoup de préventions à faire compte tenu du nombre important des personnes qui sous-estiment les méfaits du tabac et de la fumée secondaire, ignorent les effets d'intoxication causés par l'abus de médicaments, d'alcool, de caféine, etc.

Une grande proportion des personnes âgées ignorent aussi leur taux de cholestérol et plusieurs sur-estiment les bienfaits des quelques rares exercices qu'elles font, comme se déplacer dans la maison.

Les hommes fument plus que les femmes (18 % vs 4,9 %), boivent plus d'alcool (37,4 % consomment plus d'une fois par semaine vs 5,9 %), sont moins actifs (37,4 % ne s'occupent pas des travaux légers à la maison et 45,8 % des travaux lourds, même s'ils en ont la capacité).

Ils sont aussi plus dépendants, ont moins d'intérêt pour les activités sociales organisées et aucun n'est impliqué comme animateur Viactive.

Ils se disent moins stressés, ont moins peur de la violence et consultent moins leur médecin. Pourtant, ils meurent 8 ans plus tôt que les femmes.

L'analyse de ces constats amène le Regroupement des aînés de Bellechasse à vouloir accentuer la mission qu'il s'est donné d'éduquer à la santé.

A cet effet, il a d'ailleurs réitéré la demande adressée à chacun des conseils municipaux de la MRC de Bellechasse de lui verser une contribution annuelle de 50 \$. L'organisme qui compte déjà avec l'apport de 7 000 \$ de la Régie régionale, de 1 000 \$ de Kino-Québec, de 2 000 \$ de ses membres réguliers Viactive et de 500 \$ de ses députés pour assurer le financement de ses opérationsrait ainsi accentuer ses actions de prévention à la santé via ses programmes Viactive et Animation santé.

Déjà 7 municipalités de la MRC de Bellechasse ont d'ailleurs accepté de répondre à cette invitation, qui a d'ailleurs été très bien reçue par le conseil de la MRC de Bellechasse. Celui-ci a de plus reconnu cet organisme comme répondant préviégie de la MRC dans le domaine de la prévention de la santé chez les aînés de Bellechasse.

**Carnet des professionnels**

**CLINIQUE DENTAIRE**  
**AP**  
ANDRÉE PELLETIER  
Dr Andrée Pelletier d.m.d.  
Chirurgien-Dentiste  
216, rue Principale  
Saint-Gervais (Québec)  
C.P. 237 G0R 3C0  
Heures d'ouverture  
Lundi: 13h00 à 21h00  
Mardi: 9h00 à 21h00  
Jeudi, vendredi:  
9h00 à 17h00  
Bur.: (418) 887-3339  
Rés.: (418) 642-2503

**Comptables agréés**  
**Jacques Poulin Ruest Plante**  
11400, 1re Avenue, suite 111  
Ville Saint-Georges (Québec)  
G5Y 5S4 - (418) 228-6676  
Société affiliée à  
**Samson Bélair Deloitte & Touche**  
269, 3<sup>e</sup> Avenue  
Lac-Etchemin (Québec)  
G0R 1S0 - (418) 625-5921

**CLINIQUE DE PHYSIOTHÉRAPIE ST-ANSELME**  
• Physiothérapie • Massothérapie  
• Réflexologie • Soins des pieds  
• Bain de paraffine • Reiki  
sur rendez-vous 1023 Route Bégin  
Tél.: 885-8045 suite 205 St-Anselme  
Fax: 885-8265 G0R 2N0  
**HEURES D'OUVERTURE:**  
Du lundi au vendredi de 13h à 21h

**Gestion "R" 2000 enr.**  
Comptabilité - Gestion - Formation  
877 Avenue Principale  
St-Malachie, (Québec) G0R 3N0  
Tél.: (418) 642-2876  
André Roberge, C.M.A.  
Président

**LINE FERLAND, A.V.C.**  
Agent en assurance de personnes  
319, rue Sapinière, C.P. 1073  
Lac-Etchemin (Québec)  
G0R 1S0  
Tél.: (418) 625-3578  
Télécopieur: (418) 837-8200  
• assurance vie  
• assurance salaire  
• assurances collectives  
• rentes  
Assurance vie  
Desjardins-Laurentienne

**CENTRE MASSO-KINÉ SANTÉ ENR.**  
**Hélène Moreau**  
Massokinésithérapeute  
MEMBRE DU COLLÈGE DES  
MASSO-KINÉSITHÉRAPEUTES  
DU QUÉBEC INC.  
Sur rendez-vous BUREAU (418) 386-3352  
241, Rte Kennedy, Scott-Jonction, QC G0S 3G0

**Opto-Plus**  
Clinique d'Optométrie de Bellechasse  
Marie-Claude Gingras, O. D.  
SUR RENDEZ-VOUS: 887-3750  
2604-A, Avenue Royale, Saint-Charles,  
MAINTENANT PLUS GRAND CHOIX DE MONTURES  
Satisfaction garantie ou vous serez remboursé

**RÉSERVEZ CET ESPACE PUBLICITAIRE POUR FAIRE CONNAÎTRE VOS SPÉCIALITÉS**

**Gérard & Cécile Nolin**  
6363, rang Hêtrière ouest  
SAINT-CHARLES  
**FRAMBOISES**  
Vente et auto-cueillette  
cueilleurs demandés  
**(418) 887-6898**

**TRAFIC**  
ST-GEORGES ENR.  
ÉCOLE DE CONDUITE RECOMMANDÉE  
CAA  
**EXCELLENCE**  
Condui pro

**Soirée d'information:**  
**STE-JUSTINE**  
**Mardi 6 août**  
18h00  
189, Rue Principale, Sainte-Justine  
**ST-PROSPER**  
**Mardi 6 août**  
19h30  
Centre culturel, Saint-Prosper  
PERMIS: 20208

**PUBLICITÉ**  
LOCALE: (418) 625-7471  
(418) 883-2326  
NATIONALE (Réseau Sélect)  
MONTREAL: 1-800-361-7262  
TORONTO: (416) 362-4488  
Annonces classées  
**625-7471**  
**883-2326**  
(de 8h30 à 16h30)

Éditeur-Directeur général  
Laurier Pellicelli  
Directeur de l'information  
André Poulin  
Directrice du journal  
Brigitte Cloutier  
Directeur de la production  
Rock Bizier  
Administration  
et service à la clientèle  
Chantal Lessard  
Journalistes  
Isabelle Boulianne  
Serge Lamontagne  
Conseillères publicitaires  
Brigitte Cloutier  
Caroline Gilbert  
Impression  
Imprimerie Canada  
Distribution  
Messageries Publi-Sac

**La Voix du Sud**  
**Bellechasse-Etchemins**  
Une publication de  
**LES GRANDS HEBDOS**  
Division de Les Hebdos Unimédia mem-  
bre du Groupe Unimédia inc.  
**GILLES A. CÉRAT**  
Président-directeur général  
Dépôt légal  
Bibliothèque nationale du Québec

DISTRIBUTION: 19 164 exemplaires  
TERRITOIRE: Bellechasse-Etchemins  
No permis postal: 408980  
Autres publications de "LES GRANDS HEBDOS"  
**L'Appel**  
**CHARLESBOURG EXPRESS**  
**l'actuel**

**HEURES D'AFFAIRES**  
du lundi au vendredi  
8h30 à 16h30  
227-B, 2e avenue,  
Lac-Etchemin, G0R 1S0  
Tél.: 625-7471  
(région de Lac-Etchemin)  
Tél.: 883-2326  
(région de Sainte-Claire)  
Télécopieur: 625-5200

## Fête au village de Saint-Malachie

### Une programmation chargée

Un véritable feu roulant d'activités que l'édition 1996 de la "Fête au village" de Saint-Malachie qui se tient avec en trame de fond un tournoi de balle lente.

Un bingo avec 3 000 \$ en prix le jeudi 8 août à la salle de l'école ouvre les festivités à 19:00. sous la tente, les trois Amigos donneront le spectacle ce même soir.

Le vendredi 9 août les festivités reprennent avec un 5 à 7 sous la tente, puis à 18:00 avec un souper meurtre et mystère servi au prix abordable de 5 \$. Le tournoi de balle se met en branle à 19:00.

A 20:30 toujours sous la tente, le premier des

trois spectacles de la programmation, celui de Peter Masleod et Mario Grenier de Chik 98,9 avec un première partie la prestation de Frédéric Comeau un talent local.

Les autres spectacles sont ceux des Blues Brothers à 23:00 le samedi après le feu d'artifices et celui de Ginette et Raymond Lavoie avec la famille Dupont le dimanche à 13:00. Les amateurs auront aussi l'occasion de se faire valoir lors du gala du samedi à 13:00 qui leur est consacré.

Au cours de la fin de semaine les enfants seront aussi choyés avec plusieurs spectacles à leur intention. Clowns, maquilleurs, sculpteurs sur ballons et

LA VOIX DU SUD, 28 juillet 1996 - 5

spectacles de E.D. agrémenteront en effet les après-midi du samedi et du dimanche.

Outre le souper meurtre et mystère, les organisateurs convient aussi à un méchoui, porc et sanglier, le samedi soir à 18:00 et à un brunch nouveau

style le dimanche après la messe de 10:00.

Une fin de semaine intensive d'activités que celle de la Fête au Village de Saint-Malachie, les 8, 9, 10 et 11 août prochains, à laquelle vous convie les organisateurs.

### 3e édition du tournoi philanthropique François Langlois Saint-Pamphile l'accueillera



Sur la photo, nous retrouvons de gauche à droite, M. Réal Laverdière, président d'honneur, M. Gérard Pelletier, président de l'A.L.P.H.I.S., Me François Langlois, député de Bellechasse, et finalement M. Claude Turgeon, président du club de golf Saint-Pamphile.

La 3e édition du tournoi de golf philanthropique, François Langlois, se déroulera, le samedi 14 septembre, au club de golf Saint-Pamphile sous la présidence d'honneur de M. Réal Laverdière, maire de Saint-Pamphile. Comme ce fut le cas lors des deux précédentes éditions de ce tournoi, qui se sont tenues successivement à Saint-Jean-Port-Joli et à Lac-Échemin, les profits réalisés lors du 3e tournoi François Langlois seront versés à un organisme humanitaire. Cette fois, il s'agit de l'Association de loisirs pour personnes handicapées de l'Islet-Sud (A.L.P.H.I.S.).

Selon le résident de cet organisme, M. Gérard Pelletier, les bénéfices de ce tournoi permettront d'offrir de nouvelles perspectives en matière d'intégration et de formation pour les personnes handicapées de l'Islet-Sud. À l'automne 1996, l'organisme

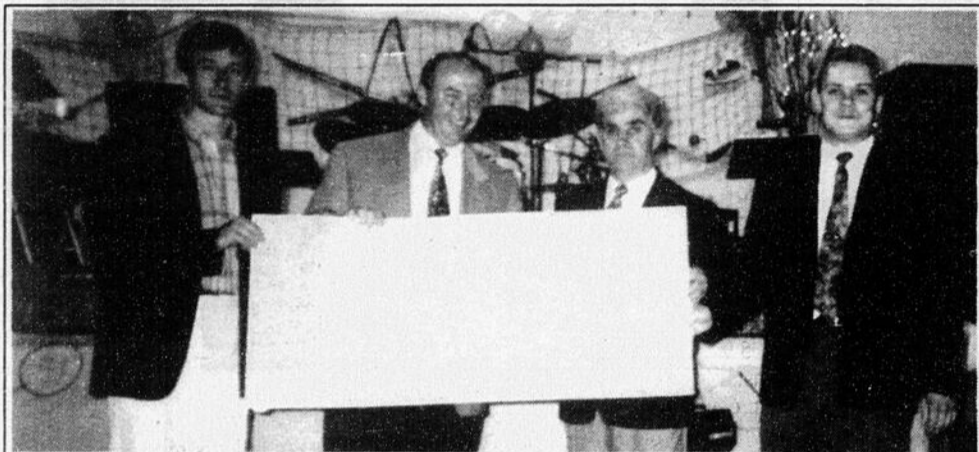
songe d'ailleurs concrétiser son projet de "répit-dépannage" afin de donner un coup de pouce aux parents d'enfants handicapés des 7 municipalités de l'Islet-Sud. Pour financer ce nouveau service, une levée de fonds se tient du 5 août au 14 septembre 1996, soit durant la période d'inscription des golfeuses et des golfeurs, afin de rejoindre les sympathisants à cette cause.

Pour s'inscrire au tournoi François Langlois, il en coûte 60 \$ pour le golf et le souper, 30 \$ pour le golf seulement et 30 \$ pour le souper seulement.

Les personnes intéressées peuvent obtenir plus d'information en s'adressant à compter du 5 août au 1-800-463-2562, ou encore, faire parvenir leur chèque à l'ordre de Tournoi de golf François Langlois au 180 boulevard Bégin, Sainte-Claire, GOR 2V0, avant le 22 août.

## Loisirs de Saint-Gervais

### La Caisse pop lui remet 10 000 dollars



Sur la photo, le directeur de la caisse populaire, M. Bruno Gagnon (deuxième à gauche), a remis le chèque de 10 000 dollars au président d'honneur Jean-Claude Goulet et au président des loisirs Sylvain Comeau, qui sont accompagnés de Jean Roy, à l'extrême gauche.

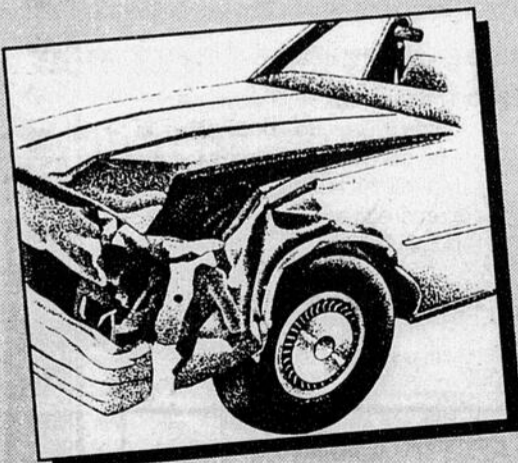
(SL) 180 personnes ont assistées au souper bénéfique organisé par le comité des loisirs de Saint-Gervais. L'activité avait lieu au Centre socio-culturel et avait pour but d'aider les loisirs dans le financement des activités et de la piscine municipale.

La participation de la population à ce souper gastronomique à 35 dollars le couvert fut moins forte qu'espérée mais les commentaires des

personnes présentes laissent présager un meilleur succès pour l'édition de l'an prochain.

La Caisse populaire de Saint-Gervais a tout de même fait un don de 10 000 dollars aux loisirs, ce qui assurera la réouverture de la piscine cet été. Pour sa part, l'organisateur de ce souper, M. Gilles Boivin, tient à remercier tous les commanditaires dont la municipalité, la caisse populaire et F. Goulet et fils.

# COLLISION



## SERVICES OFFERTS:

- Service de remorquage
- Frame Master
- Pare-brise
- Vitre d'auto
- Alignement
- Sand Blast
- Refinition originale
- Garantie 36 mois

Et durant ce temps, nous vous prêtons une auto de courtoisie.

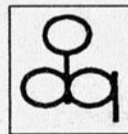
\*Certains critères à rencontrer.

UNE ÉQUIPE COMPÉTANTE!

## ATELIER DE REFINITION DANIEL PARÉ

533, 3e rang Ouest, HONFLEUR 885-4772

## DENTUROLOGISTES



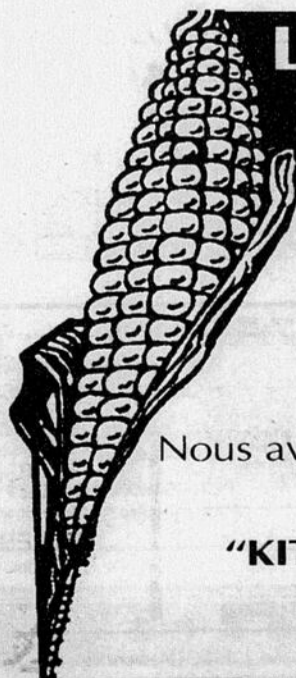
**Alain Bellavance**  
DENTUROLOGISTE  
Pour rendez-vous  
97, boul. Bégin, Sainte-Claire  
883-2380  
207, 2e avenue, Lac-Échemin  
625-1861



**Lucie Gilbert**  
DENTUROLOGISTE  
Pour rendez-vous  
207, 2e avenue, Lac-Échemin  
625-1861  
1450, 119e rue Saint-Georges  
227-6155

## Les Fruits & Légumes André Fradette

9, AVENUE ST-PAUL, SAINT-RAPHAËL



Vous aimez le blé d'inde  
frais et savoureux.

Vous en désirez pour vous mêmes  
ou pour faire une épluchette  
entre parents et amis.

Nous avons tout ce dont vous avez besoin.

**BLÉ D'INDE FRAIS À VENDRE  
"KIT" POUR ÉPLUCHETTE À LOUER**

Pour inf.: **(418) 243-3638**



# SAINT-LAZARE 20e Festival de la Galette DE SARRASIN



**DU 31 JUILLET AU 4 AOÛT 1996**

## Mercredi 31 juillet

19h15 Ouverture officielle du festival

19h30 Bingo au centre  
communautaire avec Jules  
Paradis. **3500,00\$ en prix.**

Resp.: Marc Aubin 883-3908  
Sylvain Côté 883-2055

## Jeudi 1 août

**JOURNÉE DE L'AGE D'OR**

13h30 à 23h00 Danse avec  
l'orchestre Pomerleau. Entrée  
5,00\$ (souper non inclus)  
10,00\$ (souper inclus)

Resp.: Patrick Côté 883-4302  
Réjean Côté 883-3352

17h00 à 19h00 **SUPER 5 À 7**  
sous la tente.

21h00 Spécial du jeudi avec  
"Les 3 Amigos" sous la tente.  
Entrée: 2,00\$.

Resp.: Bruno Aubin 883-4186

22h30 Couronnement de la reine  
sous la tente.

Resp.: Raymond Morissette

## Vendredi 2 août

17h00 à 19h00 **SUPER 5 À 7**  
sous la tente.

21h00 Soirée Rock Commercial avec  
le groupe «EONS».  
Feu de camp. Entrée: 5,00\$

Resp.: Marc Aubin 883-3908  
Sylvain Côté 883-2055



Les duchesses du 20e Festival de la Galette posent en compagnie de leurs commanditaires. Il s'agit de Mélanie Gosselin, en compagnie du président Patrick Côté (à la place de M. Victor Létourneau), Josée Côté accompagnée de M. Bruno Morin, Martine Côté et son commanditaire Patrice Fournier ainsi que Julie Chabot, qui pose avec M. Christian Chabot.

## Samedi 3 août

8h00 Tournoi de balle

Resp.: Bruno Aubin 883-4186  
Patrick Côté 883-4302

9h00 Tournoi de volley-ball sur sable.  
Équipe de 4 personnes (mixte).  
Inscription à l'avance.

Resp.: Jean Côté 883-3632

10h00 Brunch du festival.  
Déjeuner 5,00\$.

Resp.: Jacynthe Corriveau 883-5121

13h00 à 16h00 Activités diverses  
pour les enfants  
(Jeux gonflables, maquilleurs  
professionnels avec Proludik).

Resp.: Julie Goupil 883-4283

13h00 Gymkhana (club western Rive-  
Sud) (compétition de chevaux  
avec différentes épreuves).

- Sauvetage  
- Échange de cavalier  
(beau temps, mauvais temps).  
Entrée: 2,00\$,  
1,00\$ (6 à 12 ans)

Resp.: Patrick Côté 883-4302  
Gaétan Roy 887-6257

14h00 «FORT LAZARE» Équipe de 4  
personnes (mixte).  
Inscription sur place dès midi.

Resp.: Carl Côté

21h00 Soirée au centre  
communautaire avec Johanne  
Blouin et Gilles Gosselin.  
Entrée: 15,00\$

Resp.: Raymond Morissette 883-3051  
Christian Chabot 883-2893

21h30 Disco (sous la tente)  
**ENTRÉE GRATUITE**

## Dimanche 4 août

13h00 Démolition de «bazous»  
5300,00\$ en bourses.

Resp.: Renaud Royer 883-2273  
Michel Côté

13h00 Gala d'amateurs au centre  
communautaire.  
Orchestre «NASH»  
Limite: 45 participants.  
Inscription sur place.

Resp.: Patrick Côté 883-4302  
Entrée: 6,00\$, 3,00\$ (6 à 12 ans)

21h00 Soirée de fermeture au centre  
communautaire. Orchestre  
«NASH»

21h30 Feux d'artifices

22h00 Tirage: - un crédit-voyage  
d'une valeur de 2000,00\$  
- un certificat-cadeau au  
Manoir Richelieu.  
- un crédit sur une caisse de  
boisson.

**Bienvenue à tous!**

### ILS SONT LÀ POUR VOUS!



Johanne Blouin



Gilles Gosselin



Le groupe «EONS»

### COMMANDITAIRES

Les Équipements d'Érablières CDL inc.  
(418) 883-5158

Alimentation Lucie & Christian inc.  
Christian Chabot (418) 883-2893

Les Fondations Bellechasse inc.  
Patrice Fournier (418) 883-2547

Alimentation Côté & Morin inc.  
Bruno Morin (418) 883-3111

Magasin H. Létourneau inc.  
Victor Létourneau (418) 883-3318

En collaboration avec  
Les loisirs de St-Lazare inc et

EN COLLABORATION AVEC  
LA BRASSERIE

**MOLSON O'KEEFE**  
LA BRASSERIE MOLSON O'KEEFE

**Au Domaine Ancestral de Sainte-Sabine****Un vrai chez-soi pour les personnes âgées**

Propriétaires depuis bientôt un an du foyer d'hébergement privé le Domaine Ancestral du 93 rue Principale à Sainte-Sabine, Mme Claire Lamontagne et M. Michel Chabot ont consacré depuis beaucoup d'énergies à rendre cette construction ancestrale encore plus attrayante et chaleureuse. Leurs efforts ont été bien récompensés, puisque leur établissement de 12 chambres à coucher accueillent présentement huit personnes âgées autonomes ou semi-autonomes, ils ont voulu en faire voir les résultats au public, dimanche dernier, lors d'une journée portes ouvertes.

Les visiteurs ont alors pu se rendre compte du caractère chaleureux de cette construction ancestrale qui a d'abord servi de couvent, puis d'établissement hôtelier avant d'être transformé en maison d'hébergement pour personnes âgées, ce qui a complètement changé son aspect intérieur.

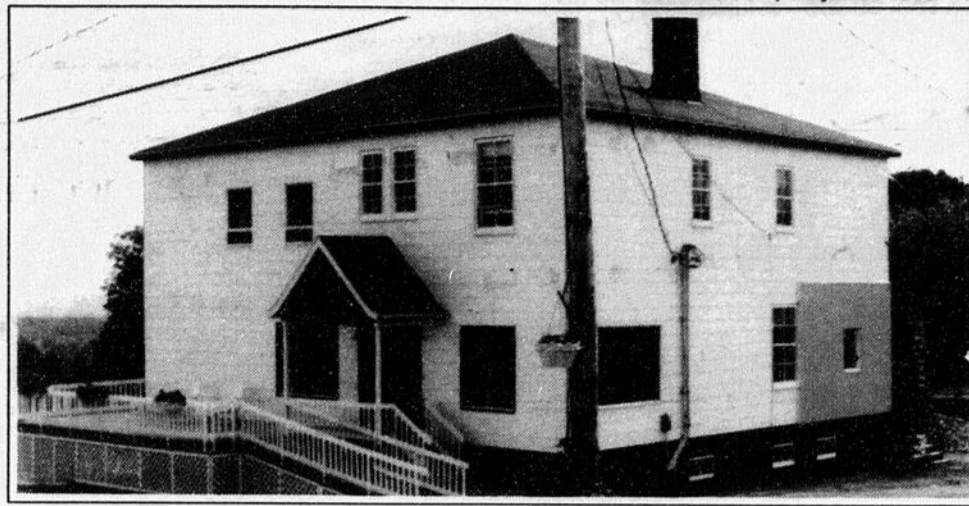
Les murs de 10 pieds des pièces du rez-de-chaussée de cet immeuble et de plusieurs des chambres du 1er étage, leur décoration soignée ainsi que la propreté des lieux créent en effet une ambiance unique pour les résidents qui ont par surcroît accès à deux spacieux patios sur lesquels ils peuvent prendre l'air.

Plusieurs vitrines laissent aussi entrer la lumière du jour dans la résidence qui possède ainsi un éclairage naturel vivifiant qui influe positivement sur le caractère des pensionnaires du Domaine Ancestral.

Ces caractéristiques matérielles ne sont d'ailleurs pas les seuls atouts dont disposent le Domaine Ancestral pour répondre aux attentes de sa clientèle. Pour ses soins de santé et la supervision de ses médicaments, cette dernière peut en effet s'en remettre en toute confiance aux bons soins de Mme Claire Lamontagne. Copropriétaire de cet immeuble, Mme Lamontagne est une infirmière diplômée, possédant 22 ans d'expérience auprès des personnes âgées, puisqu'elle a œuvré jusqu'en février dernier à l'hôpital général de Québec.

Son époux, Michel Chabot, possède pour sa part une très bonne connaissance du milieu pour y être né et avoir même fréquenté le couvent aujourd'hui transformé en maison d'hébergement.

Natif de Sainte-Sabine d'une famille de 12 enfants, M. Michel Chabot a en effet choisi de revenir vivre dans son village natal après avoir œuvré durant 26 ans dans le domaine de l'administration.



Vue extérieure du Domaine Ancestral

Ces compétences, il les met maintenant à contribution pour gérer le Domaine Ancestral du 93 rue Principale à Sainte-Sabine et offrir des services de qualité à une clientèle qui apprécie de toute évidence la qualité des services dispensés par le couple Lamontagne-Chabot. Celui-ci est d'ailleurs disponible pour toute demande d'information additionnelle au 383-5039.



On reconnaît assis: M. Jean-Paul Goupil et Mme Lucienne Maurice, locataire du Domaine Ancestral et ses deux propriétaires M. Michel Chabot et Mme Claire Lamontagne.

**LANGLOIS  
ROBERT**  
S.E.N.C.  
AVOCATS

Me Pierre Blais  
Me Richard Gaudreau  
Me Isabelle Boivin

105 A, rue St-Louis  
Montmagny  
248-2383

Membre de  
Smith Lyons Langlois Robert  
QUÉBEC MONTRÉAL OTTAWA TORONTO VANCOUVER HONG KONG TAÏPEI KIEV

**Lapointe**  
auto inc.

CHRYSLER  
DODGE  
PLYMOUTH  
Jeep.  
Eagle

Du lundi au vendredi:  
de 8h00 à 21h00

469-2144/257-4050  
LIGNE DIRECTE

Jean Caouette

1299, Principale, Saint-Philémon

**Marc Lapointe D.D.**  
DENTUROLOGISTE

Réparation et fabrication de prothèses dentaires

HEURES DE BUREAU: Lundi au vendredi: 9h00 à 21h00

202, 3<sup>e</sup> Avenue - Rte 277 - Lac-Etchemin  
625-3218

**NOUVEAU**  
LABORATOIRE DE  
TAILLAGE SUR PLACE

**CLINIQUE VISUELLE  
CÔTÉ & BLOUIN**  
OPTOMÉTRISTES

207, 2<sup>e</sup> Avenue, Lac-Etchemin  
625-5253

Depuis plus de 5 ans à votre service

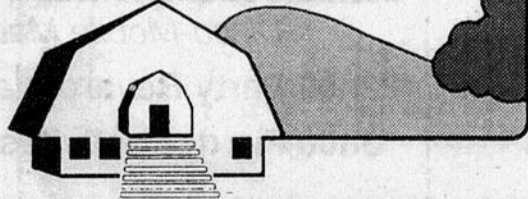
**SOINS PROFESSIONNELS COMPLETS**

- SOINS D'OPTOMÉTRISTES:
  - Examen visuel complet
  - Dépistage de pathologie oculaire
  - Vision des enfants
  - Verres de contact de tous genres
- SERVICES D'OPTICIENS:
  - Ajustement personnel
  - Réparations
  - Vaste choix de montures mode
  - Lunettes toutes gammes

**SERVICE ULTRA RAPIDE  
DU LABORATOIRE**  
Obtenez vos lunettes en moins de 48 heures  
(dans la plupart des cas)

**PRIX TRÈS COMPÉTITIFS**  
(escompte supplémentaire pour étudiants et Âge d'Or)

P.S.: Nous acceptons aussi les prescriptions de l'étranger

**LE THÉÂTRE DU  
GANOUÉ INC.**

RÉSERVATIONS **594-5000**

Moment: Mardi, mercredi de 13h00 à 18h00 • Jeudi au dimanche de 13h00 à 21h00  
Condition: Les détenteurs de billets réservés doivent se présenter au guichet avant 20h00 • Coût d'entrée: 14,00\$ (taxes incl.)  
Horaire des spectacles: 20h30 du jeudi au dimanche  
NOUS OFFRONS DES FORFAITS SOUPER-THÉÂTRE

**MAISON DES ARTISANS**

Heures d'ouverture:  
Mardi, mercredi de 13h00 à 18h00 • Jeudi au dimanche de 13h00 à 18h30  
Nous aurons à la maison des artisans les expositions suivantes:  
**BEAUCOUP DE NOUVEAUTÉS**  
• Tissage • Sculpture sur bois • Fleurs séchées • Peinture • Cuir • Bijoux de perles  
• Céramique • Porcelaine • Artisanat divers

**1.2.3.4 - 8.9.10.11 - 15.16.17.18 - 22.23.24.25 août**  
Les samedis 3, 10, 17 et 24 août (2 représentations: 18h00 et 21h00)

**«Traitement de canal»**

À la suite de circonstances incontrôlables et ... hautement catastrophiques, les employés d'une station de télévision spécialisée dans l'utilisation du «direct», se voient propulsés dans des emplois auxquels la vie ne les avait pas préparés...

• Par la troupe «La Débâcle» • Auteur: Marie-Thérèse Quinton • Mise en scène: Collective  
• Distribution: Mado Carrier, Jacques Jolin, Peggy Allen, Richard Thibodeau  
• Décor: Conception graphique Marcel Turcotte

**3805, 8<sup>e</sup> RUE (ROUTE 204), SAINT-PROSPER, BEAUCE**



## Principales activités

### Vendredi soir

- Snow Party avec le groupe **Studebakers**
- Disco mobile **Marc Bernard**

### Samedi

- Bingo du festival 2 500,00\$ en prix
- Parade de camions
- Souper spathetti
- **Duo Aria**
- Disco mobile **Marc Bernard**
- Party bavarois avec le groupe **Octofess**

### Dimanche

- Gala d'amateurs
- Show de cascadeurs: **Les Secrets du Cinéma**
- Souper au méchoui de boeuf
- **Duo Aria**
- Spectacle du groupe rock **Les Petits Gars**
- Tirage du festival



# PROGRAMMA

## VENDREDI 2 AOÛT

- 19h00 Cocktail des exposants
- 20h00 Ouverture officielle de l'exposition
- 21h30 Sous la tente: **Disco-Mobile Marc Bernard**
- 22h00 **Snow Party** avec le groupe rétro **Les Studebakers**
- 22h00 Fermeture de l'exposition
- 3h00 Fin des activités



## SAMEDI 3 AOÛT

- 12h00 **Parade de camions.**  
Départ du Bar-O-Six d'Or  
Resp.: *Simon Tanguay*
- 13h00 **Ouverture de l'exposition**  
Jeux d'animation extérieurs  
*Boxe géante, Poursuite, Cage de sports, Jeux de société*  
Animation pour enfants: *maquillage et sculpture*
- 13h30 **Bingo du Festival 2,500\$**
- 14h00 **Rodéo de camions** (c)
- 17h00 **Souper Spaghetti** au...  
Cartes en vente sur place de semaine. Remise de Camions. Fermeture  
*Animation musicale soir*  
groupe **Aria**
- 19h00 **Ouverture de l'exposition**
- 19h30 **Danse de l'âge d'or**
- 21h30 **Sous la tente:**  
*Disco-Mobile Marc Bernard*
- 22h00 **Party Bavarois** avec...
- 3h00 **Fin des activités**

# INFORMATION

## COMITÉ ORGANISATEUR

- **Président:** Dominique Chabot • **Vice-président:** Réal Bégin
- **Directeurs:** Michel Racine, Philip Gagnon, Mélanie M...

# Festival de la Joie

de Sainte-Justine



## INFORMATION 1996

### 3 AOÛT

ons.  
-Six de Lac-Échemin.  
ngway  
**Exposition.**  
extérieurs: *Hi-Strike*,  
*Poursuite laser*,  
*Jeux d'habileté divers*.  
enfants:  
*Sculpture de ballons*  
**al 2,500\$ en prix**  
**ons** (concours d'habileté)  
**tti** au coût de 6\$.  
sur place durant la fin  
mise des prix du Rodéo  
meture de l'exposition.  
*ale sous la tente avec le*  
**Exposition**  
d'or  
rc Bernard  
avec le groupe *Octofess*  
s

### DIMANCHE 4 AOÛT

**12h30** Sous la tente: **Gala d'amateurs**  
(chants, gigue, violon, accordéon)  
**13h00** Ouverture de l'exposition  
Jeux d'animation extérieur  
**13h30** Spectacle de cascadeurs professionnels  
«**Les Secrets du Cinéma**»  
**17h00** Fermeture de l'exposition. Souper au  
Méchoui de Boeuf au coût de 9\$.  
Cartes en vente sur place durant la fin  
de semaine. *Animation musicale sous la*  
*tente avec le Groupe Aria*  
**18h00** Ouverture de l'exposition  
**19h00** Musique de danses sociales  
avec *Gérald et Marie*  
**21h00** Fermeture de l'exposition.  
Spectacle Rock  
avec le groupe *Les P'tits Gars*  
**21h45** Tirage des exposants  
**24h30** Tirage du Festival  
**3h00** Fin des activités et fermeture  
du **20<sup>e</sup> Festival de la Joie**  
de Ste-Justine

## Tirage du festival

- **Un voyage pour 2 en Floride**  
(hébergement et transport)
- **Opération Chadou**  
(service de raccompagnement)  
Resp.: Dany Brousseau

une collaboration de:

**Ford Appalaches inc.**  
**B. Dupont Auto inc.**  
**Garage Florent Bégin inc.**

- **Service de navette d'autobus**

**NUMÉROS: 3 8 3 - 5 2 1 3**

### ORGANISATEUR

Éric Pouliot  
Marie Morissette, Francine Chabot, Antoine Goulet



28

28

28

# Annonces classées

## 100 IMMEUBLES 100 À 114

### 100 LOGEMENTS À LOUER

**À DEUX PAS DU CÉGEP LÉVIS-LAUZON** 3-1/2 pces, 4-1/2 et 5-1/2 pces, neufs ou rénovés, semi-meublés, vénitiennes, lits et table de travail inclus. Inf.: 418-833-5662. (JNO)

**STE-CLAIRE CENTRE DU VILLAGE**: Grand 4-1/2 pces, libre 1er juillet. Inf.: 885-4062. (JNO)

**ST-ANSELME VILLAGE**: 4-1/2 pces, libre en juillet. Inf.: 885-4062. (JNO)

**LAC-ETCHEMIN**: 3-1/2 pces, chauffé éclairé, meublé. Toutes les taxes comprises. Libre en juillet. Place de rangement. Inf.: 267-5201 ou 267-5237. (JNO)

**ST-DAMIEN**: Logements 5-1/2 et 3-1/2 pces, meublés si désiré. 1 mois gratuit sur bail de 12 mois. Inf.: après 18h00: 882-2557. (28-7)

**LAC-ETCHEMIN**: 3-1/2 pces, très propre, situé au 207, 2e Avenue. Près de tous les services. Taxes et déneigement compris. Libre 1er juillet. Inf.: 625-1912 ou 594-5104. (JNO)

**STE-CLAIRE**: Logement 2-1/2 et 3-1/2 pces, près de l'aréna, semi-meublés, taxes incluses. Libres en juillet. Inf.: 789-3152. (4-8)

**STE-CLAIRE**: Près de l'aréna, condo, neuf, ensoleillé super isolé et insonorisé, intercom, porte-miroir, grande salle de bains, 2 patios, cabanon, etc. À vendre ou à louer. Inf.: Marcel Gagnon: 883-5580. (4-8)

**ST-LAZARE**: 5-1/2 pces, rue Mgr-Bilodeau, près du CLSC. Juillet gratuit. Inf. après 18h00, 883-2350. (4-8)

**LAC-ETCHEMIN**: 1-1/2 pce, semi-meublé, éclairé, chauffé, taxes comprises. Situé au 234, 2e Avenue. Inf.: 625-3113 ou 625-5187. (JNO)

**ST-JUST**: logement 3-1/2 pces, semi-meublé, deuxième étage, libre immédiatement. Inf.: 244-3879. (4-8)

**LAC-ETCHEMIN**: 4-1/2 pces, très propre, situé sur la 3e Avenue. Libre immédiatement. Taxes, déneigement compris. Inf.: 625-4718 après 18h00. (4-8)

**LAC-ETCHEMIN**: Logements 2-1/2 et 3-1/2 pces. Libres immédiatement. Inf.: 625-5551. (4-8)

**ST-MALACHIE**: Logement 8 pièces sur 2 étages, 2 salles de bains, très propre. Situé dans un bloc, endroit tranquille. Inf.: 642-2847 ou 642-5726. Libre immédiatement ou au 30 septembre. (4-8)

**ST-MALACHIE**: Libre immédiatement. 5-1/2 pces, taxes et déneigement compris. Si intéressé, s'adresser à 883-3188. (4-8)

**ARMAGH**: logements 3-1/2 et 4-1/2 pces, très propres, situés centre du village. Libres immédiatement. Inf.: 466-2392. (4-8)

**ST-ANSELME**: 2-1/2 pces, semi-meublé, chauffé, éclairé, entrée privée, situé près de l'aréna. Inf.: 885-4090. (11-8)

**ST-ANSELME**: Logement 3-1/2 ou grand 4-1/2. Un mois gratuit, eau de source. Inf.: 885-4396. (11-8)

**LAC-ETCHEMIN**: 1 mois gratuit. Grand 4-1/2 pces, avec solarium, cave, chambre froide, grand terrain, bien situé. Inf.: 625-3563. (28-7)

**À LOUER**: Grands 2-1/2 et 3-1/2 meublés mais pas chauffés ni éclairés, situés près de l'aréna. Inf.: 883-2176. (11-8)

**À LOUER ST-DAMIEN**: Logements près de chez I.P.L. 4-1/2 pièces semi-meublés si désiré. Logement près de la polyvalente, 4-1/2 pièces semi-meublés si désiré. Inf.: 397-5543, demandez Diane. (15-9)

**ST-DAMIEN**: grand 4-1/2 pces, près de la polyvalente, déneigement compris, rue des Bernaches. Inf.: 789-3435 soir. (11-8)

**ST-CHARLES DE BELLECHASSE**: rue Côté, grand 4-1/2 pces secteur tranquille, cabanon, corde à linge, stores inclus. Libre immédiatement. Inf.: 887-6338. (4-8)

**ST-RAPHAËL**: Logement 3-1/2 pces, situé au 34 rue Duchêne. Libre immédiatement. Inf.: 1-800-561-6476 ou 889-8232. (11-8)

**LAC-ETCHEMIN**: 3e Avenue, logement 5-1/2 pces à louer. Libre immédiatement. Rez-de-chaussée. Espace de rangement. Taxes et déneigement inclus. Très bon rapport qualité-prix. Inf.: 625-7231 ou 625-3530. (18-8)

**101 CHAMBRES**  
**LAC-ETCHEMIN**: Chambre avec cuisine et chambre de bains privée, service laveuse-sècheuse, téléphone. Tous les services compris pour inf.: 267-5201 ou 267-5237. (JNO)

**102 MAISONS À VENDRE**  
**ST-GERVAIS**: Moderne, 1-1/2 étage, plafond cathédrale, 3 chambres, sous-sol fini. Garage chauffé. Bon prix. Inf.: 887-6905. (8-9)

**STE-JUSTINE**: 30, rte 204 Ouest. Maison 6-1/2 pces, 4 c.c., sous-sol fini, hangar, abri d'auto, cour asphaltée, terrain 150 x 145. Prix discutable. Inf.: 383-5048. (28-7)

**ST-CHARLES**: maison 26 x 40, intérieur rénové, très propre, stores et lustres compris, 4 côtés pierre, chauffage central à l'huile, 2 c.c., possibilité d'une 3ième chambre, entrée asphaltée, près tous les services. Prix réduit. Cause transfert. Inf.: 887-6821. (28-7)

**ST-ODILON**: Maison 4 c.c., terrain 90 x 180, Inf.: 464-4947 après 17h00. (28-7)

**MAISON À VENDRE**: 8 pièces, près des services secteur tranquille, garage, entrée asphaltée. Toute offre raisonnable acceptée, directement du propriétaire. Inf.: 466-2015. (11-8)

**ST-PHILÉMON**: Maison à vendre, construction 3 ans, sous-sol fini, garage, super isolée, chauffage central, planchers bois franc. Comme neuve. Prix en bas du prix coûtant. Cause: départ. Inf.: 469-3431. (11-8)

**TERRAIN AVEC MAISON, GARAGE ET GRANGE**: situé au 245 route 281 Saint-Magloire. Libre le 1 août. Inf.: 257-4851. (11-8)

**102 MAISONS À LOUER**  
**ST-DAMIEN**: Maison à louer, 5-1/2 pces. Inf.: 883-2417. (28-7)

**HONFLEUR VILLAGE**: Maison 1-1/2 étage, 3 chambres, patio, piscine, chauffage électrique et bois, personne sérieuse. Libre immédiatement. Inf.: soir: 885-4734. (4-8)

**STE-CLAIRE**: maison à louer, 6 pièces, 3 chambres, garage adjacent, située centre du village. Inf.: 883-2732.

**MAISON À LOUER**: 4-1/2 pces, chauffage bois et électrique, \$265/mois. Inf.: 383-3815. (28-7)

**103 CHALETS**  
**MONT-ORIGINAL**: Chalet meublé, raison de vente, transfert. Prix demandé \$57,900. Après 21h00: 1-604-762-8905 / 418-789-2516. (JNO)

**ST-RAPHAËL**: Chalet à vendre, 110 rue Bolduc, rg Bras. Habitable à l'année, tapis, 2 chambres à coucher, patio. Inf.: 243-2711. (28-7)

**CHALET À VENDRE** 15 x 20, situé près de la route 281, facile à déménager, \$3500. Inf.: 257-4041 St-Magloire. (4-8)

**CHALET-MAISON À LOUER LAC RAQUETTE**: Près d'un lac à l'eau très pure. Semaine: \$400.00; 1 mois: \$1500.00; deux mois: \$2800. Ceci comprend le nécessaire de maison, laveuse, couverture, vaisselle, T.V. et pédalo. L'eau d'un récent puits artésien est d'excellente qualité. Inf.: entre 8h00 et 9h00 le matin, 625-8141 ou en d'autres temps: 625-3857. (28-7)

# RE/MAX

Fortin, Delage inc. courtier immobilier agréé

## GINETTE AUBIN, agent

117, rue Chabot, Sainte-Clair

Bur.: **883-3070**



**VENDU**

**LÉVIS "RUE ST-LAURENT"**: Terrain 6875c., face au fleuve, avec services. \$65 000.00.

**COMMERCES IMMEUBLES À REVENUS**



**ST-RAPHAËL "VOUS DESIREZ UNE PETITE ENTREPRISE"**: Restaurant-bar-salle de réception. Occasion.



**STE-CLAIRE "2 LOGEMENTS"**: 5-1/2 pièces chacun, 1 de disponible pour acheteur. Terrain 89' x 92'. \$55000.00.



**PINTENDRE "ATTRAYANT DUPLEX"**: 8 pièces, 4 chambres, sous-sol aménagé, revenu d'un logement loué.

**ST-GERVAIS "4 LOGEMENTS"**: 3 de 4-1/2 pièces, 1 de 3-1/2 pièces, impeccable, centre village. 27% moins cher que évaluation muni.

**ST-LUC "ÉPICERIE-BOUCHERIE"**: Résidence adjacente, clientèle établie. Excellent revenu.



**"GARAGE AVEC POMPE À ESSENCE"**: Mécanique générale, débousselage, peinture, excellent revenu. Situé à St-Luc.

**TERRES / TERRAINS FERMES / FERMETTES MAISONS DE CAMPAGNE**



**ST-ANSELME "FERME 60 ARPENTS"**: Canadienne 10 pièces, pierre et brique, grange, érablière 1200 entailles approx., vue sur la ville.

**ST-GERVAIS "FERME 182 ACRES"**: Maison 6-1/2 pièces, 1987, grange 60 x 60, 97 acres en culture drainés.



**STE-CLAIRE "DOMAINE 3.75 ARPENTS"**: Résidence 10 pièces, terrasse au-dessus des chutes, golf miniature, rivière, chalet pour invités \$82 000.00 discutable.

**STE-CLAIRE "RUE FOURNIER"**: Terrain 18 arpents, zonés résidentiel, (3) terrains prêt pour construction. Idéal pour promoteur.



**ST-MALACHIE "DANS UN BOISÉ"**: Maison 4-1/2 pièces, 2 lacs privés, terrain 74 arpents boisés, (sentiers-ruisseaux). Faut voir.

**FRAMPTON "VUE IMPRENABLE"**: Maison de campagne 5-1/2 pièces, planchers d'origine, solarium, arbres fruitiers. Située en retrait.

### MAISONS / CHALETS



**ST-GERVAIS "SANS PAREIL"**: 12 pièces, mezzanine, toit cathédrale, foyer double, 3 salles de bains, garage. Bas prix.



**ST-ANSELME "VUE MAGNIFIQUE"**: Moderne 5-1/2 pièces, toit cathédrale, plancher bois, plancher bois, revenu au sous-sol. Très réduit.



**ST-ANSELME "\$65000.00"**: Bungalow 5-1/2 pièces, 3 chambres, revenu d'un 4-1/2 pièces loué, libre immédiatement.



**ST-ANSELME "CENTRE VILLAGE"**: 7 pièces, 4 chambres, possibilité d'un revenu, garage. Terrain 11463c. Grande occasion.



**ST-ANSELME "SECTEUR RÉSIDENTIEL"**: Bungalow brique et pierre, 4-1/2 pièces, 2 chambres, armoires - planchers bois, garage. Impeccable.

**ST-ANSELME "SPACIEUX"**: Cottage 10 pièces, 4 chambres, foyer, bain tourbillon, planchers granit, mezzanine, piscine creusée.



**ST-ANSELME "RG ST-PHILIPPE"**: Maison-mobile sur solage, 5-1/2 pièces, terrain 25000c. Approx.

**ST-ANSELME "TRÈS RÉDUITE"**: Maison-mobile, 4-1/2 pièces, aires ouvertes, terrain paysager. \$37000.00.



**ST-ANSELME "FAITES VITE"**: Superbe 9 pièces, intérieur neuf, bain podium, toit cathédrale, garage, terrain 20277c.



**ST-ANSELME "BORNÉ PAR LAC"**: Bungalow 1994, 5-1/2 pièces, 3 chambres, aires ouvertes. Terrain 43954c. Faut voir.



**ST-ANSELME "AU COEUR DU VILLAGE"**: 8 pièces, 5 chambres, plancher bois, solarium, garage, terrain 73' x 229'.



**STE-CLAIRE "RUE PRÉVOST"**: Bungalow 6 pièces, 4 chambres, sous-sol aménagé, grand patio, terrain 8849c. Prix d'évaluation muni.

**STE-CLAIRE "PRESTIGIEUSE"**: 12 pièces, mezzanine, 6 chambres, garage, tout brique, piscine creusée, vue sur rivière.



**STE-CLAIRE "RUE HUDON"**: Moderne 7 pièces, 4 chambres, 2 salles de bains, sous-sol aménagé, foyer, piscine. Abordable.



**STE-CLAIRE "URGENT"**: Moderne 1990, 2 patios, toit cathédrale, planchers bois, 5-1/2 pièces, 3 chambres, garage. Cause transfert.



**STE-CLAIRE**: Bungalow 8 pièces, 3 chambres, foyer, intérieur neuf, bain podium, s-sol aménagé, garage. Faut voir.



**STE-CLAIRE "PRÈS ARÉNA"**: Bungalow tout brique, 9 pièces, 4 chambres, 2 salles d'eau, garage 22 x 18, faut voir.



**ST-MALACHIE "EN BORDURE RIVIÈRE"**: Maison suisse 6 pièces, 3 chambres, toit cathédrale, foyers, terrain 3.75 arpents, piscine.



**ST-MALACHIE "NOUVELEMENT RÉNOVÉE"**: Aires ouvertes, armoires chêne, planchers bois, 2 grandes chambres, \$65000.00.



**ST-MALACHIE "EN BORDURE D'UN LAC"**: Moderne à patios, 6 pièces, garage, rivière, à 3 minutes centre de ski. Inférieur à 70000.00\$.



**ST-MALACHIE "PRÈS CENTRE DE SKI"**: Maison 7 pièces, 4 chambres, plancher - armoires chêne, garage 30 x 30 pour petite mécanique. Occasion.



**ST-MALACHIE "\$48500.00"**: Cottage 7 pièces, 3 chambres, salon double, rénovations récentes. Faites vite.



**ST-MICHEL "PRINCIPALE \$49500.00"**: Maison 5-1/2 pièces, revenu d'un 3-1/2 pièces, située en bordure ruisseau.



**HONFLEUR "68000.00\$"**: Bungalow rénové, 8 pièces, 4 chambres, sous-sol aménagé. Abri d'auto.



**HONFLEUR "MOINS CHER QUE VOUS CROYEZ"**: 10 pièces, 4 chambres, planchers bois, mezzanine, ext. pierre et brique, toute beauté.



**HONFLEUR "CENTRE VILLAGE"**: 5-1/2 pièces, armoires mélamine, fenêtre P.V.C., piscine, 2 patios, inférieur à 40,000.00\$.



**LAC-ETCHEMIN "59500.00\$"**: 2 logements, 1 de 6-1/2 pièces, 1 de 4-1/2 pces, rénovation récente.



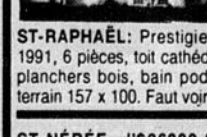
**ST-LÉON "\$24000.00"**: Cottage 7 pièces, 5 chambres, confortable, terrain 6150c., situé rue Principale.



**ST-LÉON "\$25000.00"**: Maison rénovée, 5-1/2 pièces, 3 chambres, 2 salles de bains, terrain 7980c., occasion.



**ST-RAPHAËL "RANG DU BRAS"**: Maison de campagne, 4-1/2 pièces, 2 chambres, rénovée, solage 8', terrain 4-1/2 arpents. \$32000.00.



**ST-RAPHAËL**: Prestigieuse, 1991, 6 pièces, toit cathédrale, planchers bois, bain podium, terrain 157 x 100. Faut voir.



**ST-NÉRÉE "SECTEUR PAISIBLE"**: Québécoise 1-1/2 étage, 5-1/2 pièces, piscine, construction 1994, terrain 30000c. semi-boisé. \$49500.



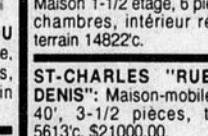
**ST-NAZAIRE "\$26000.00"**: Québécoise 5-1/2 pièces, 3 chambres, nouvellement rafraîchie, terrain 21283c. Arbres adultes.



**STE-MARGUERITE "PRÈS DES SERVICES"**: Maison 1-1/2 étage, 5-1/2 pièces, 3 chambres, armoires mélamine, patio. \$35500.00.



**ST-DAMIEN "\$87000.00"**: 10 pièces, 4 chambres, sous-sol aménagé, intérieur jeune, garage. Terrain paysager, arbres adultes.



**ST-DAMIEN "\$32000.00"**: Maison 1-1/2 étage, 6 pièces, 4 chambres, intérieur rénové, terrain 14822c.



**ST-CHARLES "RUE ST-DENIS"**: Maison-mobile 12' x 40', 3-1/2 pièces, terrain 5613c. \$21000.00.

**ST-MICHEL "PRINCIPALE 49500.00\$"**: Maison 5-1/2 pièces, revenu d'un 3-1/2 pièces, située en bordure ruisseau.

**BUCKLAND "PRÈS ÉGLISE"**: Maison 8 pièces, 5 chambres, planchers bois, bain podium, terrain 44870c. \$38000.00.

**FRAMPTON "CENTRE VILLAGE"**: Maison 7 pièces, 4 chambres, 2 salles de bains, terrain 47' x 185'. \$42000.00 discutable.

**STANDON:** Chalet neuf, 4 saisons, partiellement meublé, tapis, 2 chambres, endroit paisible, arpenté, installation septique, eau potable. Inf.: 642-5017. (18-8)

## 105 TERRAINS

**ST-DAMIEN:** Route St-Gérard, terrain résidentiel 150 x 220 pi. cadastré, prix demandé: \$7,100. Terrain 100 x 100 rue Fradette, cadastré, \$12,500. Terrain commercial Boul. Métivier, prix à l'évaluation \$27,000, prix demandé \$24,500. Inf.: après 21h00 au 1-604-762-8905 ou 418-789-2516. (JNO)

**TERRAIN À VENDRE:** 100 pieds x 170. Zonage résidentiel-commercial. Inf. Société Logiluxe, 625-6002. (JNO)

## 107 COMMERCES

**DAAQUAM rte 204:** Casse-croûte avec maison à 2 logements. Faites votre offre! Inf.: 595-2128. (11-8)

## 111 TERRE

**ACHÉTERAIS** terre à bois ou ferai coupe de bois avec débuseuse. Opérations Forestières J. Vachon, 418-789-3666. (28-7)

## 112 RECHERCHE

**COUPLE AVEC ENFANTS** recherche maison avec au moins 3 chambres à coucher, située sur grand terrain, avec contrat d'option d'achat. Inf.: 418-883-4069. (4-8)

## 113 FOYER D'ACCUEIL

**RÉSIDENTIEU BEAU-SEJOUR** offre chambre double ou simple pour personnes retraitées autonomes ou semi-autonomes tous les services sont inclus, service de convalescence accepté. Inf. Denise: 887-6531. (8-9)

**ST-ANSELME:** Famille d'accueil Fournier. Chambre à louer 1er plancher, pour personnes âgées autonomes. Logée, nourrie, lavée. 10 ans d'expérience. Prix: \$575/mois. Inf.: 885-9753. (28-7)

**MAINTENANT OUVERT À HONFLEUR:** résidence neuve, pour personnes âgées autonomes et semi-autonomes. Chambres simples, doubles, modernes et insonorisées, incluant tous les services. Une visite s'impose. Nous pouvons aller vous chercher pour visiter. Chez moi c'est chez vous. Inf.: 885-9313. (4-8)

**BUCKLAND,** des Bouleaux, nouveau prix 29 500 \$, habitable à l'année, meublé, 3 pièces, cabanon, grand terrain boisé, remise, 5 km Massif du Sud, solage béton.

**BUCKLAND,** centre village, 100 000 \$, 4469, Principale, bâtisse de planneur avec carry lift, bureau à l'étage, immense terrain avec possibilités.

**BUCKLAND,** centre village 55 000 \$, 4457, Principale, luxueux cottage pierre et brique, 5 chambres, s.-sol semi-aménagé, garage, grand terrain.

**BELLECHASSE,** boucherie-épicerie licenciée, centre village, bien située, secteur passant, loyer libre propriétaire occupant, bons chiffres.

**André Caron - 837-3188**  
La Capitale  
courtier immobilier  
833-8939

**PINTENDRE:** Nouveau, grandes chambres doubles pour personnes âgées avec chambre de bains privée, en milieu familial, tous les services inclus. Faut voir! Inf.: 833-4805. (4-8)

## 200 VÉHICULES 200 À 212

## 200 AUTOS À VENDRE

**GHISLAIN CHABOT:** Achat, vente, échange d'autos, motos, 40 modèles en inventaire, choix entre \$2000. et \$15,000. 700, rang de la Fourche, Armagh, Bellechasse, GOR 1A0. Tél.: 466-2551 (JNO)

**ROY ET MOORE AUTOS STE-CLAIRE:** Achat, vente, échange d'autos usagées. Prix très compétitifs. Venez nous voir le jour ou le soir. Environ 20 modèles en inventaire. Inf.: 883-2408. (18-8)

**À VENDRE:** Pontiac Lemar 1992, 4 vitesses, 50,000 km, Pontiac Sunbird 1992, 3.1 litres, 16,000 km, 4 portes, automatique. Inf.: 885-9016. (28-7)

**À VENDRE:** Oldsmobile Delta Royal Brougham 1989, bourgogne, 3.8, équipement au complet, état neuf. Inf.: 383-3687. (28-7)

**À VENDRE:** Ford Escort 1987, 4 cyl., 5 vitesses, 96,000 km. Pick-up Ranger 1987, 4 cyl., 5 vitesses, 155,000 km. Mazda 323, 1993, 4 cyl., 5 vitesses, 41,000 km. Dodge Colt 1993, 4 cyl., automatique, 53,000 km. Honda Civic DX 1991, 4 cyl., 5 vitesses, 116,000 km. Nissan Micra 1990, 4 cyl., 5 vitesses, 116,000 km. Honda Civic DX, 1991, 4 cyl., automatique, 78,000 km. Inf.: 387-8458. (11-8)

**À VENDRE:** Dodge Charger RT 1969, moteur 360, 4 barils, automatique, peinture neuve, stripe neuve originale et 8 mags. Prix: \$2700. Inf.: 418-789-3008. (11-8)

**À VENDRE:** Mazda RX7 1984, 2 portes, toit ouvrant, manuel 5 vitesses, mécanique bonne condition. Prix: 2500\$ à discuter. Inf.: 884-2667. (11-8)

**À VENDRE:** Mazda RX7 1984, 2 portes, toit ouvrant, manuel 5 vitesses, mécanique bonne condition. Prix: 2500\$ à discuter. Inf.: 884-2667. (11-8)

## 205 MACHINERIE

**À VENDRE:** Fauchuse Massey Ferguson 7 pieds, chaînes anneaux, tracteur, compresseur, fraiseuse Universel moteur 2 forces. 1 table, 4 chaises pour le parterre, en pin. Inf.: 243-2575. (28-7)

**À VENDRE:** Fauchuse Massey Ferguson 7 pieds, chaînes anneaux, tracteur, compresseur, fraiseuse Universel moteur 2 forces. 1 table, 4 chaises pour le parterre, en pin. Inf.: 243-2575. (28-7)

**À VENDRE:** Fauchuse Massey Ferguson 7 pieds, chaînes anneaux, tracteur, compresseur, fraiseuse Universel moteur 2 forces. 1 table, 4 chaises pour le parterre, en pin. Inf.: 243-2575. (28-7)

**À VENDRE:** Fauchuse Massey Ferguson 7 pieds, chaînes anneaux, tracteur, compresseur, fraiseuse Universel moteur 2 forces. 1 table, 4 chaises pour le parterre, en pin. Inf.: 243-2575. (28-7)

**À VENDRE:** Fauchuse Massey Ferguson 7 pieds, chaînes anneaux, tracteur, compresseur, fraiseuse Universel moteur 2 forces. 1 table, 4 chaises pour le parterre, en pin. Inf.: 243-2575. (28-7)

**À VENDRE:** Fauchuse Massey Ferguson 7 pieds, chaînes anneaux, tracteur, compresseur, fraiseuse Universel moteur 2 forces. 1 table, 4 chaises pour le parterre, en pin. Inf.: 243-2575. (28-7)

**À VENDRE:** Fauchuse Massey Ferguson 7 pieds, chaînes anneaux, tracteur, compresseur, fraiseuse Universel moteur 2 forces. 1 table, 4 chaises pour le parterre, en pin. Inf.: 243-2575. (28-7)

**À VENDRE:** Fauchuse Massey Ferguson 7 pieds, chaînes anneaux, tracteur, compresseur, fraiseuse Universel moteur 2 forces. 1 table, 4 chaises pour le parterre, en pin. Inf.: 243-2575. (28-7)

**À VENDRE:** Fauchuse Massey Ferguson 7 pieds, chaînes anneaux, tracteur, compresseur, fraiseuse Universel moteur 2 forces. 1 table, 4 chaises pour le parterre, en pin. Inf.: 243-2575. (28-7)

**À VENDRE:** Fauchuse Massey Ferguson 7 pieds, chaînes anneaux, tracteur, compresseur, fraiseuse Universel moteur 2 forces. 1 table, 4 chaises pour le parterre, en pin. Inf.: 243-2575. (28-7)

**À VENDRE:** Fauchuse Massey Ferguson 7 pieds, chaînes anneaux, tracteur, compresseur, fraiseuse Universel moteur 2 forces. 1 table, 4 chaises pour le parterre, en pin. Inf.: 243-2575. (28-7)

**À VENDRE:** Pontiac 6000 1986, automatique, familiale, 2.8 L. Prix: 250\$. Chrysler LeBaron 1985, automatique, 2.2 L. Prix: 400\$. Bronco II 1984, 4x4, 2.8 L., 175,000 km, 5 vitesses. Prix: 2300\$. Inf.: 642-5585. (18-8)

**À VENDRE:** Topaz L 1990, blanc, 50000 km, automatique, air climatisé, radio am-fm-cassette. Très propre. Inf.: 267-5188. (11-8)

**À VENDRE:** Tracteur Oliver Super 55 lift tomorrow 4000 lb capacité. Faudhouse sur 3 points 1 h. Gratte 7 pi. Case. Pompe irrigation 3 po. avec moteur sur trailer. Herse à ressorts. Étendeur à fumier New Holland 675. Moissonneuse-batteuse Oliver 525. Cabine pour tracteur. Inf.: 887-6810. (11-8)

**À VENDRE:** Réservoir à fumier liquide Badger 11000 livres, sans essieu. Prix: 2000\$. Inf.: 883-3511. (28-7)

**À VENDRE:** Tracteur Vector, modèle 7245, 850 heures, 4 roues motrices avec cabine, 1992. Aussi vaches Holstein et taureaux. Inf.: 642-2801. (11-8)

**ACHAT ET VENTE**  
Voitures récentes  
92 et plus  
Bas millage

Mazda Protégé 95  
Mustang 94  
Mazda Presidia MX3 93  
Cavalier Z24 92  
Geo Tracker convertible 92  
Pick-up F-150 XLT 94  
Plymouth Voyager SE 96

**882-0355**

Plus de 30 voitures  
en inventaire

## 203 ÉQUIPEMENT DE FERME

**À VENDRE:** Fan à toit, 2 monte-balles de 60 pieds chacun, 1 fanneur à toit, 1 Massey Ferguson, 35, diesel. Inf.: 789-2220. (28-7)

**À VENDRE:** fauchuse-conditionneuse John Deere, 1209, très bonne condition, vente rapide \$650.00. Inf.: 418-883-3240. (4-8)

## 205 MACHINERIE

**À VENDRE:** Fauchuse Massey Ferguson 7 pieds, chaînes anneaux, tracteur, compresseur, fraiseuse Universel moteur 2 forces. 1 table, 4 chaises pour le parterre, en pin. Inf.: 243-2575. (28-7)

**À VENDRE:** Fauchuse Massey Ferguson 7 pieds, chaînes anneaux, tracteur, compresseur, fraiseuse Universel moteur 2 forces. 1 table, 4 chaises pour le parterre, en pin. Inf.: 243-2575. (28-7)

**À VENDRE:** Fauchuse Massey Ferguson 7 pieds, chaînes anneaux, tracteur, compresseur, fraiseuse Universel moteur 2 forces. 1 table, 4 chaises pour le parterre, en pin. Inf.: 243-2575. (28-7)

**À VENDRE:** Fauchuse Massey Ferguson 7 pieds, chaînes anneaux, tracteur, compresseur, fraiseuse Universel moteur 2 forces. 1 table, 4 chaises pour le parterre, en pin. Inf.: 243-2575. (28-7)

**À VENDRE:** Fauchuse Massey Ferguson 7 pieds, chaînes anneaux, tracteur, compresseur, fraiseuse Universel moteur 2 forces. 1 table, 4 chaises pour le parterre, en pin. Inf.: 243-2575. (28-7)

**À VENDRE:** Fauchuse Massey Ferguson 7 pieds, chaînes anneaux, tracteur, compresseur, fraiseuse Universel moteur 2 forces. 1 table, 4 chaises pour le parterre, en pin. Inf.: 243-2575. (28-7)

**À VENDRE:** Fauchuse Massey Ferguson 7 pieds, chaînes anneaux, tracteur, compresseur, fraiseuse Universel moteur 2 forces. 1 table, 4 chaises pour le parterre, en pin. Inf.: 243-2575. (28-7)

**À VENDRE:** Fauchuse Massey Ferguson 7 pieds, chaînes anneaux, tracteur, compresseur, fraiseuse Universel moteur 2 forces. 1 table, 4 chaises pour le parterre, en pin. Inf.: 243-2575. (28-7)

**À VENDRE:** Fauchuse Massey Ferguson 7 pieds, chaînes anneaux, tracteur, compresseur, fraiseuse Universel moteur 2 forces. 1 table, 4 chaises pour le parterre, en pin. Inf.: 243-2575. (28-7)

**À VENDRE:** Fauchuse Massey Ferguson 7 pieds, chaînes anneaux, tracteur, compresseur, fraiseuse Universel moteur 2 forces. 1 table, 4 chaises pour le parterre, en pin. Inf.: 243-2575. (28-7)

**À VENDRE:** Fauchuse Massey Ferguson 7 pieds, chaînes anneaux, tracteur, compresseur, fraiseuse Universel moteur 2 forces. 1 table, 4 chaises pour le parterre, en pin. Inf.: 243-2575. (28-7)

**À VENDRE:** Fauchuse Massey Ferguson 7 pieds, chaînes anneaux, tracteur, compresseur, fraiseuse Universel moteur 2 forces. 1 table, 4 chaises pour le parterre, en pin. Inf.: 243-2575. (28-7)

**À VENDRE:** Fauchuse Massey Ferguson 7 pieds, chaînes anneaux, tracteur, compresseur, fraiseuse Universel moteur 2 forces. 1 table, 4 chaises pour le parterre, en pin. Inf.: 243-2575. (28-7)

**À VENDRE:** Fauchuse Massey Ferguson 7 pieds, chaînes anneaux, tracteur, compresseur, fraiseuse Universel moteur 2 forces. 1 table, 4 chaises pour le parterre, en pin. Inf.: 243-2575. (28-7)

**À VENDRE:** Tracteur Oliver Super 55 lift tomorrow 4000 lb capacité. Faudhouse sur 3 points 1 h. Gratte 7 pi. Case. Pompe irrigation 3 po. avec moteur sur trailer. Herse à ressorts. Étendeur à fumier New Holland 675. Moissonneuse-batteuse Oliver 525. Cabine pour tracteur. Inf.: 887-6810. (11-8)

**À VENDRE:** Réservoir à fumier liquide Badger 11000 livres, sans essieu. Prix: 2000\$. Inf.: 883-3511. (28-7)

**À VENDRE:** Tracteur Vector, modèle 7245, 850 heures, 4 roues motrices avec cabine, 1992. Aussi vaches Holstein et taureaux. Inf.: 642-2801. (11-8)

**ACHÉTEUR DE TRACTEURS DE FERME** tels que Massey Ferguson, Ford, John Deere, Cubota, vieux engins stationnaires, etc. Payons bons prix, comptant. Inf.: 819-364-2666 Yvan ou 819-364-2021 Gervais. (28-7)

**ACHÉTEUR DE TRACTEURS DE FERME** tels que Massey Ferguson, Ford, John Deere, Cubota, vieux engins stationnaires, etc. Payons bons prix, comptant. Inf.: 819-364-2666 Yvan ou 819-364-2021 Gervais. (28-7)

**ACHÉTEUR DE TRACTEURS DE FERME** tels que Massey Ferguson, Ford, John Deere, Cubota, vieux engins stationnaires, etc. Payons bons prix, comptant. Inf.: 819-364-2666 Yvan ou 819-364-2021 Gervais. (28-7)

**ACHÉTEUR DE TRACTEURS DE FERME** tels que Massey Ferguson, Ford, John Deere, Cubota, vieux engins stationnaires, etc. Payons bons prix, comptant. Inf.: 819-364-2666 Yvan ou 819-364-2021 Gervais. (28-7)

**ACHÉTEUR DE TRACTEURS DE FERME** tels que Massey Ferguson, Ford, John Deere, Cubota, vieux engins stationnaires, etc. Payons bons prix, comptant. Inf.: 819-364-2666 Yvan ou 819-364-2021 Gervais. (28-7)

**ACHÉTEUR DE TRACTEURS DE FERME** tels que Massey Ferguson, Ford, John Deere, Cubota, vieux engins stationnaires, etc. Payons bons prix, comptant. Inf.: 819-364-2666 Yvan ou 819-364-2021 Gervais. (28-7)

**ACHÉTEUR DE TRACTEURS DE FERME** tels que Massey Ferguson, Ford, John Deere, Cubota, vieux engins stationnaires, etc. Payons bons prix, comptant. Inf.: 819-364-2666 Yvan ou 819-364-2021 Gervais. (28-7)

**ACHÉTEUR DE TRACTEURS DE FERME** tels que Massey Ferguson, Ford, John Deere, Cubota, vieux engins stationnaires, etc. Payons bons prix, comptant. Inf.: 819-364-2666 Yvan ou 819-364-2021 Gervais. (28-7)

**ACHÉTEUR DE TRACTEURS DE FERME** tels que Massey Ferguson, Ford, John Deere, Cubota, vieux engins stationnaires, etc. Payons bons prix, comptant. Inf.: 819-364-2666 Yvan ou 819-364-2021 Gervais. (28-7)

**ACHÉTEUR DE TRACTEURS DE FERME** tels que Massey Ferguson, Ford, John Deere, Cubota, vieux engins stationnaires, etc. Payons bons prix, comptant. Inf.: 819-364-2666 Yvan ou 819-364-2021 Gervais. (28-7)

**ACHÉTEUR DE TRACTEURS DE FERME** tels que Massey Ferguson, Ford, John Deere, Cubota, vieux engins stationnaires, etc. Payons bons prix, comptant. Inf.: 819-364-2666 Yvan ou 819-364-2021 Gervais. (28-7)

**ACHÉTEUR DE TRACTEURS DE FERME** tels que Massey Ferguson, Ford, John Deere, Cubota, vieux engins stationnaires, etc. Payons bons prix, comptant. Inf.: 819-364-2666 Yvan ou 819-364-2021 Gervais. (28-7)

**ACHÉTEUR DE TRACTEURS DE FERME** tels que Massey Ferguson, Ford, John Deere, Cubota, vieux engins stationnaires, etc. Payons bons prix, comptant. Inf.: 819-364-2666 Yvan ou 819-364-2021 Gervais. (28-7)

**ACHÉTEUR DE TRACTEURS DE FERME** tels que Massey Ferguson, Ford, John Deere, Cubota, vieux engins stationnaires, etc. Payons bons prix, comptant. Inf.: 819-364-2666 Yvan ou 819-364-2021 Gervais. (28-7)

**ACHÉTEUR DE TRACTEURS DE FERME** tels que Massey Ferguson, Ford, John Deere, Cubota, vieux engins stationnaires, etc. Payons bons prix, comptant. Inf.: 819-364-2666 Yvan ou 819-364-2021 Gervais. (28-7)

**ACHÉTEUR DE TRACTEURS DE FERME** tels que Massey Ferguson, Ford, John Deere, Cubota, vieux engins stationnaires, etc. Payons bons prix, comptant. Inf.: 819-364-2666 Yvan ou 819-364-2021 Gervais. (28-7)

**ACHÉTEUR DE TRACTEURS DE FERME** tels que Massey Ferguson, Ford, John Deere, Cubota, vieux engins stationnaires, etc. Payons bons prix, comptant. Inf.: 819-364-2666 Yvan ou 819-364-2021 Gervais. (28-7)

**ACHÉTEUR DE TRACTEURS DE FERME** tels que Massey Ferguson, Ford, John Deere, Cubota, vieux engins stationnaires, etc. Payons bons prix, comptant. Inf.: 819-364-2666 Yvan ou 819-364-2021 Gervais. (28-7)

**ACHÉTEUR DE TRACTEURS DE FERME** tels que Massey Ferguson, Ford, John Deere, Cubota, vieux engins stationnaires, etc. Payons bons prix, comptant. Inf.: 819-364-2666 Yvan ou 819-364-2021 Gervais. (28-7)

**ACHÉTEUR DE TRACTEURS DE FERME** tels que Massey Ferguson, Ford, John Deere, Cubota, vieux engins stationnaires, etc. Payons bons prix, comptant. Inf.: 819-364-2666 Yvan ou 819-364-2021 Gervais. (28-7)

**ACHÉTEUR DE TRACTEURS DE FERME** tels que Massey Ferguson, Ford, John Deere, Cubota, vieux engins stationnaires, etc. Payons bons prix, comptant. Inf.: 819-364-2666 Yvan ou 819-364-2021 Gervais. (28-7)

**ACHÉTEUR DE TRACTEURS DE FERME** tels que Massey Ferguson, Ford, John Deere, Cubota, vieux engins stationnaires, etc. Payons bons prix, comptant. Inf.: 819-364-2666 Yvan ou 819-364-2021 Gervais. (28-7)

**ACHÉTEUR DE TRACTEURS DE FERME** tels que Massey Ferguson, Ford, John Deere, Cubota, vieux engins stationnaires, etc. Payons bons prix, comptant. Inf.: 819-364-2666 Yvan ou 819-364-2021 Gervais. (28-7)

**ACHÉTEUR DE TRACTEURS DE FERME** tels que Massey Ferguson, Ford, John Deere, Cubota, vieux engins stationnaires, etc. Payons bons prix, comptant. Inf.: 819-364-2666 Yvan ou 819-364-2021 Gervais. (28-7)

**ACHÉTEUR DE TRACTEURS DE FERME** tels que Massey Ferguson, Ford, John Deere, Cubota, vieux engins stationnaires, etc. Payons bons prix, comptant. Inf.: 819-364-2666 Yvan ou 819-364-2021 Gervais. (28-7)

## 211 BATEAU

**À VENDRE:** Sea-Doo Polaris SLT 750, 1995, 3 places, garantie 1 an, \$5850. discutable. Inf.: 884-3570. (11-8)

## 300 EMPLOIS 300 À 303

## 300 OFFRES D'EMPLOI

**\$\$\$ ATTENTION CHOCOLAT \$\$\$** Vends superbe tablettes de chocolat et fait toi beaucoup d'argent pour l'acheter une nouvelle bicyclette ou autre chose dont tu rêves. Tu n'as rien à payer à l'avance et nous livrons partout au Québec en 48 heures. Services de levée de fonds disponibles. Montréal et environs: (514) 277-0083. Partout au Québec: 1-800-561-2395. (HQ 4-8)

**BOUCHER OU AIDE-BOUCHER** travail à temps plein, personne responsable et énergique. Inf.: St-Damien bellechasse: 418-789-2961. (28-7)

**BOUCHER OU AIDE-BOUCHER** travail à temps plein, personne responsable et énergique. Inf.: St-Damien bellechasse: 418-789-2961. (28-7)

## 301 GARDERIE

**LAC-ETCHEMIN:** Garderai enfants, garderie reconnue par l'Agence à la Bonne Garde. Menus équilibrés activités enrichissantes. Possibilité aide financière, reçus d'impôt. Faites vite. Inf.: Isabelle, 625-3748. (28-7)

**À VENDRE:** Tente-roulotte Bonair 700, 1976, très propre, 6 places, \$1000.00. Inf.: 243-2563. (28-7)

**À VENDRE:** Tente-roulotte Bonair 700, 1976, très propre, 6 places, \$1000.00. Inf.: 243-2563. (28-7)

**À VENDRE:** Tente-roulotte Bonair 700, 1976, très propre, 6 places, \$1000.00. Inf.: 243-2563. (28-7)

**À VENDRE:** Tente-roulotte Bonair 700, 1976, très propre, 6 places, \$1000.00. Inf.: 243-2563. (28-7)

**À VENDRE:** Tente-roulotte Bonair 700, 1976, très propre, 6 places, \$1000.00. Inf.: 243-2563. (28-7)

**À VENDRE:** Tente-roulotte Bonair 700, 1976, très propre, 6 places, \$1000.00. Inf.: 243-2563. (28-7)

**À VENDRE:** Tente-roulotte Bonair 700, 1976, très propre, 6 places, \$1000.00. Inf.: 243-2563. (28-7)

**À VENDRE:** Tente-roulotte Bonair 700, 1976, très propre, 6 places, \$1000.00. Inf.: 243-2563. (28-7)

**À VENDRE:** Tente-roulotte Bonair 700, 1976, très propre, 6 places, \$1000.00. Inf.: 243-2563. (28-7)

**À VENDRE:** Tente-roulotte Bonair 700, 1976, très propre, 6 places, \$1000.00. Inf.: 243-2563. (28-7)

**À VENDRE:** Tente-roulotte Bonair 700, 1976, très propre, 6 places, \$1000.00. Inf.: 243-2563. (28-7)

**À VENDRE:** Tente-roulotte Bonair 700, 1976, très propre, 6 places, \$1000.00. Inf.: 243-2563. (28-7)

**À VENDRE:** Tente-roulotte Bonair 700, 1976, très propre, 6 places, \$1000.00. Inf.: 243-2563. (28-7)

**À VENDRE:** Tente-roulotte Bonair 700, 1976, très propre, 6 places, \$1000.00. Inf.: 24

**PAYEZ SEULEMENT**

ANNONCE NON ENCADRÉE  
**1738\$**  
POUR 4 SEMAINES

TAXES INCLUSES  
MAXIMUM 15 MOTS  
15c DU MOT ADDITIONNEL

ANNONCE ENCADRÉE  
**2250\$**  
POUR 4 SEMAINES

TAXES INCLUSES  
MAXIMUM 15 MOTS  
15c DU MOT ADDITIONNEL

**3 FAÇONS DE PLACER VOTRE ANNONCE**

**PAR LA POSTE**  
(accompagné de votre chèque ou mandat-poste)  
LA VOIX DU SUD  
C.P. 789, LAC-ETCHEMIN,  
G0R 1S0

**PAR TÉLÉPHONE**  
Porté à votre compte  
**625-7471 883-2326**  
VISA

**À NOS BUREAUX**  
Paiement comptant  
**227-B, 2e Avenue  
LAC-ETCHEMIN**  
(face au Marché Métro)

Texte de votre annonce: Rubrique désirée

- |          |           |           |
|----------|-----------|-----------|
| 1- _____ | 6- _____  | 11- _____ |
| 2- _____ | 7- _____  | 12- _____ |
| 3- _____ | 8- _____  | 13- _____ |
| 4- _____ | 9- _____  | 14- _____ |
| 5- _____ | 10- _____ | 15- _____ |

Faveur obtenue: 5,99\$  
Prière au Sacré-Coeur  
Sans photo: 17,38\$  
Avec photo: 23,08\$  
Merci mon Dieu 8,55\$  
(TPS et TVQ incluses)

NOM: \_\_\_\_\_  
ADRESSE: \_\_\_\_\_  
TÉL.: \_\_\_\_\_

**HEURE DE TOMBÉE: JEUDI 10h00**

**Cheminées Bellechasse Enr.**



- Pose de gaines métalliques
- Réparation de tuiles brisées
- Pose de briques
- Installation • Vente
- Ramonage

Licence: 112 827  
**Jean-Guy Lamontagne**  
41, Fournier, C.P. 216  
St-Camille, Bell., G0R 2S0 (418) 595-2184

À VENDRE: Chiots Husky prix 40\$. Inf.: 642-2929. (28-7)

À VENDRE: 5 adorables petits chiots Shin Tzu, pure race, vacciné, couleur beige, parent sur place disponible à partir du 14 août. Inf.: 466-2671 ou 466-2030. (11-8)

**NOUVEAU À LAC-ETCHEMIN:** Service de tonte et toilettage professionnels offert par toilettier diplômé. Bain, tonte, griffes, oreilles, glandes anales, démaillage. Sur rendez-vous, demandez Francine 625-3456 ou 386-3230, laissez message. (4-8)

**ANIMALERIE MARNICK**  
(418) 885-9309  
Animaux et accessoires  
Tonte - Garderie - Dressage  
302, Commerciale  
St-Anselme

**ÉLEVAGES MARNICK**  
(418) 642-5202  
DANOIS - HUSKY  
HIMALAYEN - OCICAT  
VENTE ET ACCOUPLEMENT  
(JNO)

**\*\*GARDERIE\*\***  
Nous prenons soin de votre chien pendant vos vacances. Intérieur et/ou extérieur, en milieu familial. À partir de: \$3.07 par jour  
**LE PARRAIN**  
642-2824  
583, Henderson, St-Malachie

**502 ANTIQUITÉS**  
ANTIQUITÉS À VENDRE: bureaux, tables, lits, buffet, vaisselle, etc. Inf.: 625-3180. (28-7)

**504 BOIS DE CHAUFFAGE**  
À VENDRE: Bois de chauffage, \$35.00/corde. Inf.: 887-6568. (1-9)

À VENDRE: Bois franc en 4 pi. ou en 16 po., prix à discuter. Panier qui s'adapte à l'arrière d'un tracteur. Inf.: 243-2480. (11-8)

**509 MARCHANDISES DIVERSES**  
À VENDRE: Tuyau à fumée de 13 pouces de diamètre et de 80 pieds de longueur pour évaporateur ainsi que les grilles de 4 pieds en fonte et le devant d'un feu de marque Small Brother. Inf.: 789-2330. (28-7)

À VENDRE: Deux scies à chaînes, presque neuves. Aussi bois de chauffage. Inf.: 885-4682. (28-7)

À VENDRE: Table de billard 14' x 8' de marque Brunswick. Inf.: 383-5115 après 17h00. (4-8)

À VENDRE: Mixeur à mortier. Porte double 38-1/2" x 84" de haut, avec barrière et moustiquaire. Inf.: 887-3896. (4-8)

À VENDRE: Serre 100 x 24 pieds, structures métalliques galvanisées, tout équipé sauf chauffage. Liste d'inventaire sur demande. Inf.: 789-2914. (4-8)

À VENDRE: 4 pneus d'été, servis 4 mois, GoodYear P195-75-R14, 4 roues avec pneus pour Tempo 88. Inf.: 383-3833. (4-8)

À VENDRE: Poêle et réfrigérateur G.E. Médaille, amande, très propres. Aussi accessoires et vêtements d'enfants. Inf.: 642-5168. (4-8)

À VENDRE: Poêle L'Islet combiné bois et électricité. Inf.: 469-2309. (28-7)

À VENDRE: Trailer fermé, 50" x 84" de long. Idéal pour transporter instruments musique, pêcheurs (peut coucher 2 personnes), bouche d'aération. Prix: \$325.00. Inf.: Jeannot: 383-3289. (4-8)

À VENDRE: Champion 20" x 60" de bouillage, très propre, 3 casseroles (1 cossée et 2 plates). Inf.: 466-2468. (28-7)

À VENDRE: Roulotte PMC 1975, 18 pieds. Bateau 14 pieds avec 2 moteurs et trailer. 4-roues Kawasaki, 2 ans, 1992 avec gratte. Inf.: 387-8458. (11-8)

À VENDRE: Trailer fermé 4 x 6, skis alpins Elan 185 et accessoires pour bébé. Inf.: 887-6345. (11-8)

À VENDRE: Sonar Lowrance 1992, 4 grosseurs de poissons X-25 servi 2 saisons. Cause de la vente: achat d'un plus gros. Prix: 200\$. Inf.: 789-2015. (11-8)

À VENDRE: Piscine 94, 24 pieds avec chauffe-eau et plusieurs accessoires de piscine tout équipée. Valeur de 7000\$ pour 3500\$. Aussi roulotte Bellevue 75 avec avant 8 x 16 pour 1800\$. Inf.: Martin ou Manon: 885-8343 Honfleur. (28-7)

À VENDRE: 2 tentes (1 de 30 x 40 et 1 de 20 x 30). Équipement de bingo au complet. Ford 600 1969, V-8, boîte 22 pieds fermée. Pickup GM 1976, V-8, bonne mécanique. Inf.: 418-466-2910. (11-8)

À VENDRE: 1 pompe à piston à eau, 1 établi, 4 pièces de bois de 16 pi. long x 6 po. carré, 3 pièces de bois de 19 pi. long x 6 po. carré. 1 sleigh à chevaux. Inf.: 469-2156. (11-8)

À VENDRE: Cèdre 6" x 6" et moins, peut faire poutres jusqu'à 30 pieds. Bas prix. Commande à l'avance. Inf.: 642-5079. (11-8)

**MARCHÉ AUX PUCES** 28 juillet au 309 Fleuve à Beaumont. 3-4 août au 115 Principale, St-Lazare. Ouverture 9h00 Réservation de tables 883-3296. (28-7)

À VENDRE: Divan en cuir noir El Ran, très propre, 3 places et fauteuil inclinable. Fourche à foin avec track et chariot. Motoneige Bombardier Nordique 440 avec chenille 18 pouces, avec sleigh. 4 barrières, structure en métal de 12 pieds. Cabane pour gros chien. Inf.: 625-5812. (18-8)

À VENDRE: Pin rouge, blanc et gris mélangé. Coupé en 4 pi. 30\$/corde ou 50\$/corde au chemin. Inf.: (418) 466-2746 ou (514) 462-3710. (11-8)

À VENDRE: Réfrigérateur \$50.00. Cuisinière \$50.00. Pompe à piston, \$250.00. Inf. semaine 625-2352. (28-7)

**REMISES**  
Remises toutes grandeurs modèles et couleurs au choix  
Aussi: ferme de toit (trust) pour remise, garage, etc.  
Inf.: 594-6210  
soir: 594-8031  
(JNO)

**ATTENTION:** bleuets de Corymbe seront là bientôt pour la vente en gros et détail, en saison pour les cueilleurs vous-même. Les journées de cueillette seront les mercredis et samedis de chaque semaine, en cas de pluie remis au lendemain. Inf.: St-Gervais: Edgar Lapointe: 887-3501. (11-8)

**510 MATÉRIAUX**  
**BOIS DE CONSTRUCTION** brut ou plané, 8' à 16', planches embouvetées, piquets de cèdre. Inf.: 887-6661 soir. (4-8)

**514 SOUFFLEUSES TONDEUSES**  
À VENDRE: Tracteur à pelouse Honda 1987, très propre, 2 cylindres liquide cold, avec accessoires. Cabine, tondeuse, souffleur (2 phases), grappe, rouleau, trailer, poche ensacheuse, 6 pesées, chaînes. Inf.: 267-5212. (28-7)

**600 AVIS 600 À 603**  
**603 SCIENCES OCULTES**

**AVEZ-VOUS DÉJÀ** consulté de vrais clairvoyants et médiums? Eh bien, venez découvrir des expériences inexplicables à la ligne de Karo-Nonna Zanmort 26 ans d'expérience, très précise. Elle peut vous décrire et même donner votre signe. D'autres médiums et voyants très connus font partie de son équipe. Pour connaître votre avenir sans vous faire avoir: appelez le 1-900-451-9602. 18 ans +. 4.55\$/min. 24 hres/7 jours. (HQ 11-8)

**700 FAVEURS OBTENUES**

**MERCI MON DIEU:** Dites 9 fois "Je vous salue Marie" par jour, durant 9 jours. Faites 3 souhaits, le premier concernant les affaires, les deux autres pour l'impossible. Publiez cet article le 9ième jour, vos souhaits se réaliseront même si vous n'y croyez pas. Merci mon Dieu! C'est incroyable mais vrai. S.C. (4-8)

**Donner, C'est faire le prochain pas.**



1425 René Lévesque ouest, Bureau 506, Montréal (Québec) H3G 1T7 Tél. (514) 393-3522

La direction et le personnel du journal «La Voix du Sud» s'unissent pour offrir leur sympathie à toutes les familles éprouvées par le deuil

**APPEL D'OFFRES RÉFECTION TOITURE VILLA SAINT-ODILON**

**Propriétaire: LES C.H.S.L.D. DE BEAUCE**  
405, 18<sup>e</sup> Rue  
Ville Saint-Georges, Beauce  
G5Y 4T2  
Tél.: 228-2081 Fax: 228-5019

**Architecte PAUL BAILLARGEON, architecte**  
11505, 1<sup>ère</sup> Avenue # 310  
Ville Saint-Georges, Beauce  
G5Y 7X3  
Tél.: 228-7543 Fax: 228-1386

LES C.H.S.L.D. DE BEAUCE, propriétaire, demande des soumissions pour la **RÉFECTION DE LA TOITURE DE LA VILLA SAINT-ODILON à SAINT-ODILON.**

Les documents contractuels pourront être obtenus au bureau de l'architecte à partir du **29 juillet 1996 à 9:00 hres** contre un chèque visé au montant de **vingt-cinq dollars (25,00 \$) non remboursable** fait à l'ordre du propriétaire.

Les soumissions devront être accompagnées soit d'un cautionnement de soumission, établi au montant de **quatre mille cinq cents dollars (4 500,00 \$)** valide pour une période de **quarante-cinq (45) jours** de la date d'ouverture des soumissions, soit d'un chèque visé au montant de **deux mille deux cent cinquante dollars (2 250,00 \$)** fait à l'ordre du propriétaire, soit d'obligations conventionnelles au porteur émises ou garanties par les gouvernements du Québec ou du Canada dont la valeur nominale est de **deux mille deux cent cinquante dollars (2 250,00 \$)**.

Les soumissions seront reçues au bureau de l'architecte, le **12 août 1996 à 14:00 heures**, heure locale en vigueur, pour être ouvertes publiquement au même endroit, le même jour et à la même heure.

Seuls sont admis à soumissionner les entrepreneurs ayant une principale place d'affaires dans la région où les travaux doivent être exécutés et détenant la licence requise en vertu de la Loi sur le bâtiment.

Les entrepreneurs soumissionnaires sont responsables du choix des sous-traitants, tant pour leur solvabilité que pour le contenu de leur soumission, et doivent les informer des conditions qu'ils entendent leur imposer et s'assurer qu'ils détiennent les permis et licences requis.

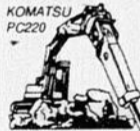
Le propriétaire ne s'engage pas à accepter la plus basse ou quelque autre des soumissions reçues.

**M. Richard Busque**  
directeur général

**ANNONCES CLASSÉES**  
**625-7471**  
**883-2326**

**Service de pelle hydraulique Service de marteau hydraulique**

**POUR TOUS VOS TRAVAUX EN:**  
- EXCAVATION - CONSTRUCTION  
- TRAVAUX AGRICOLES - TRAVAUX FORESTIERS



**EXCAVATIONS CHANEL & FILS INC.**  
Janet Duchesneau, prop.  
205, rang St-Joseph, Armagh, Bell.  
(418) 466-2239 • (418) 466-2814

PERMIS TRANSPORT GÉNÉRAL ET TRANSPORT DE MACHINERIE

**BINGO**

**TOUS LES VENDREDIS DÈS 19h30 À SAINT-MALACHIE (Salle Parasol)**

**AU PROFIT DE LA FABRIQUE ET DE L'O.T.J.**

**3 500\$ EN PRIX** chaque premier vendredi du mois

**2 500\$ EN PRIX** les autres vendredis

ANIMATION: Jules Paradis

**Spécial vacances!**



**CHEVROLET 1500 1995**  
2 roues motrices, équipement complet



**GRAND CARAVAN LE 1994**  
V-6, 3.8, 7 passagers, équipement complet



René Lachance



Yvon Morneau

**HONFLEUR, 532, 3<sup>e</sup> Rang Ouest**  
**885-9049**

## Jeannettes de Sainte-Claire On récolte des fonds pour le CRRE

(S.L.) Lors de la fin de semaine de la St-Jean Baptiste, les jeannettes du mouvement des scouts et guides de Sainte-Claire ont tenu leur camp d'été annuel, activité pendant laquelle elles ont effectué la descente de la rivière Etchemin, entre Saint-Léon et la halte routière de Saint-Malachie.

En préparation de ce canothon de 16 km, les jeannettes ont amassé des commandites et les sommes recueillies, soit 675\$, ont été remises au Comité de restauration de la rivière Etchemin. Sur la photo, on remarque la douzaine de jeannettes qui s'apprentent à prendre le départ de leur canothon.



## Retour en arrière pour Paul Baillargeon

Suite à la découverte récente à Saint-Damien, de documents (lettres découpures de journaux, photos, etc.) retraçant la carrière de lutte de M. Paul Baillargeon, ce dernier s'est récemment vu remettre ces précieux documents par M. Benoit Métivier.



M. Baillargeon, on se rappellera fut l'idole de milliers de Québécois au début des années 1950 alors qu'il faisait carrière dans la lutte partout en Amérique du Nord.

D'une grande simplicité, M. et Mme Baillargeon ont profité de leur passage à Saint-Damien pour raconter toutes sortes d'anecdotes. Natif de Saint-Magloire, M. Baillargeon conserve l'estime de tous les gens de Bellechasse et l'admiration de ceux qui l'ont vu exécuter des tours de forces incroyables comme monter un cheval dans un poteau à l'aide d'attelage ou soulever au bout d'un bras un haltère de 321 livres.

Amis personnels de la famille Métivier de

Saint-Damien, les Baillargeon ont apprécié leur passage à Saint-Damien, qui leur a permis de renouer avec de très bons souvenirs.

Sur la photo, on reconnaît de gauche à droite, M. Réjean Bilodeau de Promutuel Bellechasse, Mme Rita Chabot, son époux Paul Baillargeon et leur petit-fils, M. Clément Métivier d'IPL Inc., M. Benoit Métivier de Gestion Métivier Inc. et M. Jacques Pinel de I.G.A.

## D'un lundi à l'autre...

### TOUS LES VENDREDIS

Partie de pique au Club Nautique de Lac-Etchemin à compter de 19h30. Inf.: Monique Marcoux: 625-6613.

### TOUS LES SAMEDIS

Soirée de danse au Club L'Érablière St-Louis. Orchestre Aimé Vachon.

### TOUS LES SAMEDIS

Au Club Nautique de Lac-Etchemin, soirée de danse sociale, de ligne et de groupe. Révision de danse à compter de 21h00. Inf.: Roger Gagnon: 625-6841.

### TOUS LES TROISIÈMES SAMEDIS DU MOIS

Soirée dansante à 20h30 au centre communautaire de Buckland. Buffet en fin de soirée, prix de présence. Organisée par le club de l'âge d'or.

### TOUS LES TROISIÈMES SAMEDIS DU MOIS

Soirée du club de l'âge d'or au centre communautaire de St-Nérée. Orchestre Roseline Plante. Prix de présence et d'anniversaire. Buffet en fin de soirée. Inf.: 243-2462.

### TOUS LES DIMANCHES

Brunch à volonté de 10h00 à 13h00 au Club Nautique de Lac-Etchemin. Inf.: Roger Gagnon: 625-6841.

### SAMEDI 3 AOÛT

Soirée organisée par le club de l'âge d'or dans le cadre du Festival Familial de Honfleur à la salle Fleur de Lys. Orchestre Maurice Pomerleau. Buffet servi en fin de soirée.

### DIMANCHE 4 AOÛT

Le Comité du Patrimoine de Ste-Rose de Watford en collaboration avec les Fermières de Ste-Rose de Watford organisent un brunch au Magasin Général au 2e étage à 9h30.



DANS LE MONDE  
AGRICOLE

### FIN JUILLET

Démonstration sur la culture du bleuet géant et l'utilisation des pailis synthétiques. Information: Luc Urbain 418-839-9002. Bellechasse.

### VENDREDI 2 AOÛT

Exposition de Lotbinière, jugement Holstein. Terrain de l'Expo St-Agapit.

### 30 JUILLET AU 4 AOÛT

Exposition agricole de Lotbinière. St-Agapit.

### 30 JUILLET AU 4 AOÛT

Exposition agricole de St-Sébastien inc. St-Sébastien.

## NOUVEAU UN SEUL PRIX VERRES & MONTURE

Charlie Chaplin



ÉPARGNEZ  
64\$

MODÈLE CC 4440 144\$  
VERRES SIMPLE VISION 59\$  
PRIX RÉGULIER 203\$

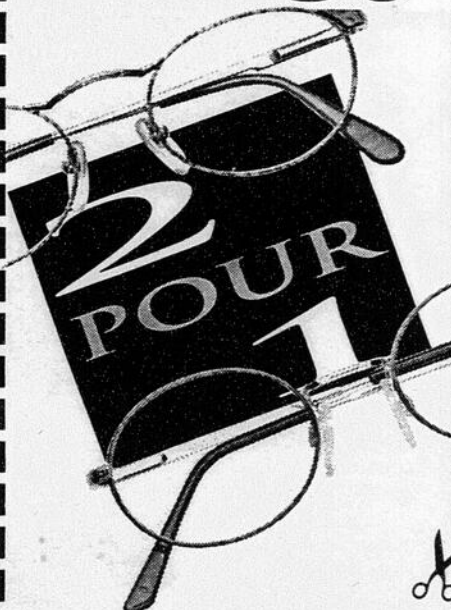
PRIX MARCHAND

139\$

(VERRES SIMPLE VISION BLANCS.  
TRAITEMENTS EN SUPPLÉMENT)

## COUPON-RABAIS

RABAIS  
SUPPLÉMENTAIRE 30\$



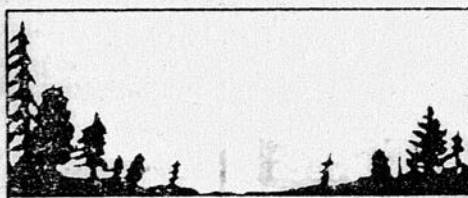
CHOISISSEZ DEUX PAIRES  
DE LUNETTES COMPLÈTES  
(VERRES ET MONTURES) PARMIS  
NOTRE COLLECTION MODE,  
ET SUR PRÉSENTATION DE  
CE COUPON OBTENEZ 30\$  
DE RABAIS SUPPLÉMENTAIRE.

UN COUPON PAR ACHAT.  
NE PEUT ÊTRE COMBINÉ À AUCUNE AUTRE  
PROMOTION. EXPIRE LE 18 AOÛT 1996.

MARCHAND  
OPTOMÉTRIE & LUNETTERIE

Dr Alain Langis

Lac Etchemin  
625-4981



LES PRODUITS FORESTIERS D.G. LTÉE

### EXPLOITATION FORESTIÈRE

Achat de lot de bois,  
Achat de bois de sciage  
Achat de coupe de bois

Coupe de bois sélective ou par secteur  
Coupe de récupération de bois à maturité  
Fournissons l'équipement approprié

On s'adapte à vos besoins!

DENIS BÉLANGER

Tél.: (418) 836-4987 Bur.: (418) 657-6505  
Fax: (418) 657-3444

## Les entreprises Lévisiennes inc.

ÉTABLI DEPUIS 1967

USINAGE & PAVAGE D'ASPHALTE

Terrain de stationnement • Stations-service

Cours et trottoirs

Entrées privées • Chemins en général

Accessible au  
programme RENOVE

Estimation gratuite  
831-4111

St-Étienne de Lauzon

## Armoires Abénakis inc.

PLUS DE 15 ANS D'EXPÉRIENCE, TOUT PRÈS DE VOUS...

- Armoire de cuisine sur mesure
- Vanité de salle de bains
- Comptoir - Bibliothèque
- Manteau de foyer
- Meuble sur mesure et commercial
- Toutes les essences de bois disponibles: stratifié, mélamine, choix de couleurs.

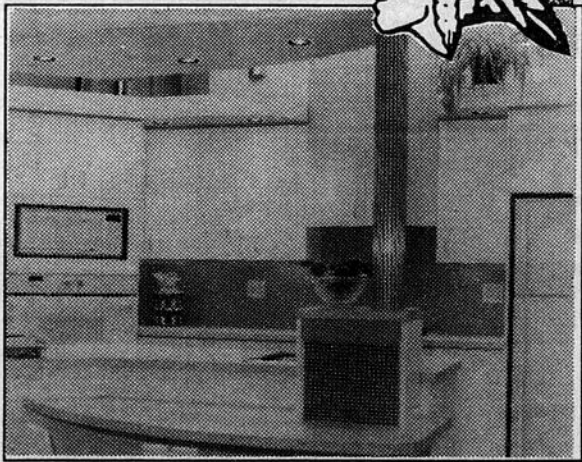
Faites affaire avec une équipe dynamique!

301, Rue Industrielle  
LAC-ETCHEMIN

625-5245

RÉSIDENCE: 594-5748

M. Paul Caron, prop.



# LA VENTE

# COLOSSALE

DES RABAIS GIGANTESQUES SUR LA PLUPART DE NOS MODÈLES 1996



Des offres grandioses sur la Neon

Des économies de taille sur l'Intrepid



Des réductions monumentales sur les Dodge Stratus et Plymouth Breeze


Des aubaines démesurées sur les Dodge Ram



Des rabais fracassants sur les Dodge Caravan et Plymouth Voyager

**Passez vite faire votre choix chez votre concessionnaire Chrysler pendant le solde le plus grandiose de l'été.**

Association publicitaire des concessionnaires Chrysler Inc.

 CHRYSLER CANADA  
Commanditaire officiel de l'équipe olympique canadienne



© A.O.C.



**750 \$ AUX DIPLÔMÉ(E)S**

Remise en argent additionnelle de 750 \$ à l'achat du véhicule Chrysler 1996 de votre choix **en plus** de tout autre rabais offert. Cette offre se termine le 31 décembre 1996.



Programme d'aide pour handicapés physiques

Tous les détails chez le concessionnaire.

VOTRE CONCESSIONNAIRE

# CHRYSLER

QUELQU'UN DE FIABLE

## Prix 3 M de mérite aux entraîneurs

## Guy Jacques l'obtient



Le dernier geste posé par le président sortant de l'association du hockey mineur de Lac-Etchemin, M. Michel Hébert, a été de remettre à M. Guy Jacques, entraîneur-chef du novice B de Lac-Etchemin, le certificat attestant de l'obtention du titre d'entraîneur par excellence de l'année au sein de l'organisation.

Cet honneur, M. Jacques se l'est mérité tant pour les résultats obtenus de ses jeunes

joueurs que pour la bonne ambiance qui a prévalu au sein de l'équipe tout au long de la saison. M. Jacques a par ailleurs tenu à partager cet honneur avec le personnel d'entraîneur qui l'a secondé tout au long de la saison soit M. Ghislain Audet, Robert Actil et Yvan Lafontaine ainsi qu'avec M. José Poulin, le directeur des loisirs.

## Franchise Saint-Prospère et Lac-Etchemin dans le Hockey Mineur

## C'est le temps de s'inscrire

Il est déjà temps pour les hockeyeurs de calibre magh, novice, atome à midget de calibre B et CC du territoire des franchises de Saint-Prospère et Lac-Etchemin de s'inscrire pour la prochaine saison.

A Saint-Prospère, les inscriptions se feront le vendredi 2 août de 18:00 à 21:00 et la samedi 3 août de 9:00 à 12:00, à la salle communautaire.

L'inscription est gratuite pour les magh 1.

A Lac-Etchemin, où les inscriptions se feront au centre culturel, les vendredi et samedi 9 et 10 août aux heures mentionnées plus haut, il en sera de même.

Pour plus de renseignements, adressez-vous à Mme Monique Morin au 594-8422 ou Michel Bernier au 625-3593.

## Tournoi de golf



**COÛT D'INSCRIPTION:**  
Golf et souper: 49\$  
Souper et soirée: 27\$  
Membre:  
golf et souper: 32\$  
Souper et soirée: 27\$  
(tx. incl.)

INSCRIVEZ-VOUS LE PLUS TÔT POSSIBLE, QUANTITÉ LIMITÉE. DEMANDEZ FABIENNE.

## Journée Champêtre

*Le Manoir*  
Lac-Etchemin

**VENDREDI LE 9 AOÛT 1996**

**TOURNOI "CONTINUOUS MULLIGAN"**  
au Club de Golf Lac-Etchemin

**APRÈS-MIDI CHAMPÊTRE**  
**AU MANOIR LAC-ETCHEMIN**

Une consommation gratuite. Croisière sur le ROSA-LOUIS

**SOUPER À LA SALLE DE BAL**

Buffet gastronomique, une coupe de vin au repas

**SOIRÉE À LA SALLE DE BAL**

Danse, cadeaux de participation (plus de 5,000\$)

**SOUPER-THÉÂTRE**

**"La Noce Taschereau Gédéon"**

Encore quelques dates disponibles les dimanches  
Réservez au 625-2101 ou 1-800-463-8489

## Championnats provinciaux de fastball

LA VOIX DU SUD, 28 juillet 1996 - 15

## Lac-Etchemin se décommande

Les championnats provinciaux de Fastball qui devaient se tenir à Lac-Etchemin les 9, 10 et 11 août n'auront pas lieu.

Devant le manque de sérieux et l'inertie des dirigeants de la fédération qui n'auraient pas honoré les engagements qu'ils avaient pris de recruter des équipes à l'échelle de la province pour participer à ce tournoi et compte tenu de leur manque d'implication dans l'organisation de ces championnats, le comité organisateur des Championnats provinciaux de Lac-Etchemin à savoir MM Stéphane Poulin, André Gagnon, Buno Gourde, Réjean Fortin, José Poulin et Michel Rancourt ont décidé de décommander le tournoi.

Devant ce manque flagrant d'initiatives et de professionnalisme, nous avons préféré cesser nos

activités plutôt que d'organiser un tournoi sans envergure et sans enjeu réel, loin de nos espérances et des attentes de la population et des amateurs de balle-molle" peut-on lire dans la lettre expliquant leur décision qui a été postée au député de Bellechasse, M. Claude Lachance. Ce dernier avait réussi à décrocher une subvention de 1400 \$ pour aider à l'organisation de cette activité.

Du côté de Softball Québec, on se défend toutefois de ne pas avoir fait les efforts nécessaires pour recruter des équipes. Toutefois la disparition de plusieurs de fastball à l'échelle de la province pourrait expliquer le faible nombre d'inscriptions à ces championnats provinciaux que la Fédération pourrait tenter de l'organiser ailleurs. Aucune décision à cet égard n'a toutefois encore été prise.



**CAMP DE VACANCES**  
**BOURG-ROYAL**  
Charlesbourg

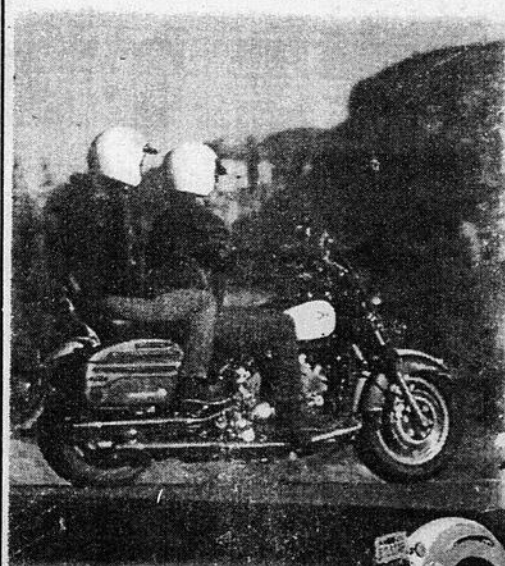
**4 à 9 ans**

**Séjours de 4, 7 et 14 jours**

**Places disponibles du 4 au 17 août**

**(418) 529-5323**

## Soyez de la légende avec la Royal Star!



La Royal Star<sup>mc</sup>, une boulevardière classique, a été conçue et mise au point par des motocyclistes nord-américains et offre beaucoup d'espace pour les jambes, de larges marchepieds, un guidon de type Winchester et une selle spacieuse et confortable. Grâce à son moteur V-4 massif de 1 300 cm<sup>3</sup>, la Royal Star possède toute la puissance que vous recherchez. Elle est offerte en deux versions, standar et Tour Classic, chacune bénéficiant d'une garantie de 5 ans, et peut être personnalisée avec les centaines

d'Accessoires Star<sup>mc</sup> disponibles. Découvrez l'esprit d'une boulevardière qui défie le passage du temps!

Royal Star

**GL SPORTS**  
**SPORTS**

Gaétan Langlois, prop.

94, rue Principale  
Saint-Gervais

**INC. 887-3691**

Fax: 887-6263

# OUI, c'est garanti!



#### Garantie de remboursement total!

Chez Trafic, si vous n'êtes pas heureux, nous le sommes pas. Insatisfait de votre achat, nous rembourserons sans frais et sans histoire avant 5 jours et /ou 250 km suivant la livraison.



#### Garantie d'essai satisfaction.

Chez Trafic, nous échangerons votre véhicule par un autre de votre choix d'une valeur équivalente avant 30 jours et/ou 1000 km suivant la livraison.



#### Garantie de vidange d'huile et de filtre sans aucun frais.

Chez Trafic, le changement d'huile et de filtre ainsi que la lubrification de certaines composantes sont effectués à nos centres de service sans aucun frais, tant et aussi longtemps que vous demeurez client de Trafic, pour un minimum de 3 fois par année. La main-d'oeuvre et les taxes sont aussi incluses.



#### Garantie d'inspection mécanique/ 121 points minimum.

Chez Trafic, nous devons répondre à notre engagement de demeurer transparent en tout temps. Ceci oblige à l'épreuve de vérification mécanique la plus exigeante de l'industrie.



#### Garantie d'inspection de la carrosserie.

Chez Trafic, nos connaissances sont mises à l'épreuve. L'état du châssis et des longerons de chaque véhicule fait l'objet d'une inspection rigoureuse afin que nous puissions nous porter garant de sa qualité. Cette vérification est obligatoire pour tous les véhicules vendus, quels que soit leur âge et leur kilométrage.



#### Garantie légale + Plus 30 jours.

Chez Trafic, toute garantie légale est bonifiée de 30 jours et/ou 1000 km. Lorsque la loi ne prévoit aucune garantie, notre loi est d'en prévoir une : 30 jours et/ou 1000 km, toutes composantes motopropulseurs.



#### Garantie d'assistance routière d'urgence.

Panne d'essence, crevaison, clé laissée en oubli dans le contact ou tout simplement besoin d'un survoltage de la batterie: Trafic est là, en tout temps, 24 heures sur 24, 365 jours par année.



#### Garantie du paiement le plus bas.

Chez Trafic, nous négocions régulièrement pour vous avec les institutions bancaires afin de vous offrir un taux d'intérêt toujours parmi les plus bas de l'industrie.



#### Garantie prix unique / satisfaction.

Chez Trafic, nous respectons nos prix de vente affichés qui sont les meilleurs prix garantis. Voilà pourquoi nos consultants ne sont pas rémunérés à commission sur le profit. Le seul et unique bonus à leur portée concerne leurs résultats d'indice de la satisfaction à la clientèle.

Notre gamme de véhicules à tout petit prix est constituée uniquement de véhicules sélectionnés. Tous inspectés, certifiés, garantis, sinon ils sont vendus à des grossistes. Ouvert le samedi.



**Trafic**

CENTRE DE L'AUTO ET DU CAMION  
VENTE ET LOCATION

5095, Louis-H. Lafontaine, Lévis  
(autoroute 20, sortie Lévis, rte Kennedy, via Wilfrid Hallé)

**838-8880**

À partir de

**12,896\$**

ou

**199\$**

par mois

taxes, transport et préparation en sus

PICK-UP  
MAZDA  
B 2300 1996



POUR UN TEMPS LIMITÉ SEULEMENT

**MAZDA**  
Emporte-moi

- \* Tout rabais inclus, location personnalisée 24 mois, allocation 40 000 km 8 ¢ le kilomètre excédentaire, taxes, transport, préparation en sus.
- Conditions de financement: comptant de 1 500 \$ ou échange équivalent, 1er versement plus dépôt de sécurité de 250 \$. Cette offre s'applique aux modèles 1996 neufs. Photo à titre indicatif.

Votre concessionnaire  
«Mazda» de la Rive-Sud



**Lachance**  
mazda (LÉVIS)

**837-8897**

5095, Louis-H. Lafontaine, Lévis  
(autoroute, 20, sortie 325 Nord, 1re lumière à gauche)

**mazda**  
Emporte-moi

28

28

28