

PROMOTION **laTribune**

GALA

RECONNAISSANCE
2017 ESTRIE



Lumière
sur l'entrepreneur



CHAMBRE DE COMMERCE
RÉGIONALE DE L'ESTRIE



Chambre de commerce
de Sherbrooke



GALA RECONNAISSANCE 2017 ESTRIE

UNE SOIRÉE DESTINÉE À FAIRE BRILLER SUR LA SCÈNE ESTRIENNE DES ENTREPRENEURS AYANT FERMEMENT CRU À LEURS PROJETS, ET CE, MÊME DANS LES MOMENTS LES MOINS ÉCLAIRÉS.

Une communauté d'affaires passionnée est rassemblée, consolidant ou tissant des liens, dans un plaisir palpable. Autour des tables, le temps se prend gaiement pour souligner le sens du succès et l'essence des affaires d'entrepreneurs ayant réalisé leurs rêves. Vous partagez avec fierté leurs réussites. Et les vôtres, tout aussi fièrement.

Ce **Gala Reconnaissance Estrie 2017** vise à faire rayonner davantage l'entrepreneur, une personne ayant investi temps et argent pour aller jusqu'au bout de son projet, et ce, en dépit des difficultés rencontrées. Derrière le logo de l'entreprise, se cache un humain ayant fermement cru à son rêve, ayant plus d'une fois été obligé de se retrousser les manches très tôt ou très tard dans la journée pour régler des embûches et surtout, ayant toujours et à cœur la mission et les valeurs sur lesquelles s'appuient son entreprise. « **Lumière sur l'entrepreneur** » : une thématique destinée à faire scintiller sur la scène estrienne des entreprises qui représentent des modèles pour la relève d'affaires et à souligner l'apport d'entrepreneurs se distinguant par leur engagement indéfectible.

LES CATÉGORIES DE MISE EN CANDIDATURE



BRUNO LAVOIE
Président de la Chambre de commerce de Sherbrooke, Notaire, Guertin Société d'Avocats



ÉRIC BERGERON
Directeur de comptes, Desjardins Entreprises - Estrie



LOUISE BOURGAULT
Vice-présidente et directrice de la Chambre de commerce de Sherbrooke



ALAIN DORVAL
Président du Comité Gala, Directeur principal, BDC



JOHANNE TESSIER
Présidente du Comité jury, CA et Associée, Deloitte

QUI SERA LA PERSONNALITÉ GRANDE ESTRIENNE 2017?

LE GALA RECONNAISSANCE ESTRIE DÉCERNE DES MENTIONS SPÉCIALES ET UNE PERSONNALITÉ GRAND ESTRIEN OU GRANDE ESTRIENNE EST RECONNUE POUR SON APPORT EXCEPTIONNEL EN LIEN AVEC LE RAYONNEMENT DE SES ACTIVITÉS.



GRAND ESTRIEN 2016
ROGER NOËL

REMERCIEMENTS AUX PERSONNES QUI ONT ORCHESTRÉ LA TENUE DE CETTE SOIRÉE MÉMORABLE.

- Nathalie ARBOUR
- Serge AUDET
- Louise BOURGAULT
- Michelle BUREAU
- Micheline CLOUTIER
- Daniel COLLINS
- Mylène CROTEAU
- Samuel GIRARD
- Gabriel LARKIN
- Michel POULIN



Animation musicale assurée par AMÉLIE (Amé) LAROCQUE, charismatique auteure-compositeuse sherbrookoise ayant remporté deux Félix au Gala de l'ADISQ en octobre 2016 dans les catégories « Chanson de l'année » et « Album de l'année - Pop ».

Quatre raisons de joindre le plus grand réseau d'affaires en Estrie!

1. UN GRAND POUVOIR DE REPRÉSENTATION

Membre de la Chambre de commerce régionale de l'Estrie ainsi que de la Fédération des chambres de commerce du Québec (FCCQ), laquelle représente 60 000 membres (entreprises) répartis dans 150 chambres de commerce, la Chambre de commerce de Sherbrooke (CCS) siège également au sein du Comité infrastructure de la FCCQ. Elle est également membre de la Chambre de commerce du Canada (CCC) qui regroupe 200 000 entreprises représentées par 450 chambres de commerce.

2. UN ACTEUR DE DÉVELOPPEMENT IMPORTANT POUR SHERBROOKE

La Chambre de commerce de Sherbrooke maintient et solidifie ses liens partenariaux avec divers comités rassemblant des acteurs de la Ville de Sherbrooke, notamment l'Association des gens d'affaires du Centre-Ville, le Comité des relations interculturelles et de la diversité (CRID), le Conseil des partenaires du marché du travail (CPMT) et Ville en santé.

3. UN ORGANISME SOLIDE ET DYNAMIQUE

L'organisme est solide de l'engagement de ses quelque 1 400 membres, de 16 personnes formant le conseil d'administration et de ses dynamiques comités. La Jeune chambre de commerce de Sherbrooke – Le Relève affairée est greffée à la CCS.

4. AU CŒUR DE PLUSIEURS DOSSIERS MAJEURS

La CCS a collaboré au développement des dossiers suivants : l'aéroport et le Centre de foires de Sherbrooke, le coût de l'essence, les budgets, le programme Entreprendre Sherbrooke, le plan d'urbanisme de la Ville de Sherbrooke, Priorité Sherbrooke, les processus d'appels d'offres de même que l'interdiction des ventes temporaires sur le territoire de la Ville.



Présentation des perspectives économiques et financières 2017 par la Caisse Desjardins en février 2017.



La Tournée initiative manufacturière Investissement Québec, sous le thème Propulser nos manufacturiers innovants, en février 2017.



Tournée des délégués du Québec New York et Boston à l'occasion des Événements Corex/Les corridors d'exportation de la FCCQ, en novembre 2016.

UNE VIGIE TRÈS EFFICACE!

La Chambre de commerce de Sherbrooke est de tous les grands enjeux qui touchent ses membres et multiplie les actions pour assurer leur essor économique. Par exemple, entre 2005 et 2007, la Chambre de commerce a fait des représentations à la Ville afin que les ventes temporaires soient interdites. Un nouveau règlement, adopté par le Conseil municipal le 15 octobre 2007, respecte en tous points les demandes formulées par la CCS à ce sujet, tout en encadrant la tenue de salons et d'activités de vente lors d'événements.

Cahier promotionnel | GALA RECONNAISSANCE ESTRIE

PRÉSIDENTE ET ÉDITRICE

Louise Boisvert

DIRECTEUR PRINCIPAL, VENTES

Sylvain Denault

DIRECTRICE VENTES ET PROMOTION

Sophie Thibaudeau

DIRECTEUR, VENTES ET CAHIERS SPÉCIAUX

Alain LeClerc

COORDINATION

Annie Melançon

TEXTES ET MISE EN PAGES

Annie Melançon et Marie-Claude Thibaudeau

COUVERTURE ET GRAPHISME

Chantal Fauteux

PHOTOGRAPHIE

Spectre Média et Samuel Girard de Wedoo

RÉALISATION

Équipe de production de La Tribune

laTribune

PUBLICITÉ • 819 564-5450

latribune.ca • 1950, rue Roy, Sherbrooke QC J1K 2X8

Outillage de presse

Thermoformage d'aluminium

Estampage de métal en feuille

Opportunités de carrière

Concepteur génie mécanique

Opérateur/programmeur CNC

Outilleur et plusieurs autres...

Faites-nous parvenir votre CV : rh@verbom.com

Deux usines

5066 route 222

Valcourt (Qc)

3820 boul. Industriel

Sherbrooke (Qc)



VERBOM

LE MÉTAL EN FEUILLE QUI VOUS TRANSPORTE

www.verbom.com

AU GALA DE LA CHAMBRE DE COMMERCE DE SHERBROOKE

La résidence VÜ finaliste dans la catégorie *Entreprise de services*

VÜ, le complexe résidentiel situé à Sherbrooke, sera finaliste dans la catégorie *Entreprise de service* dans le cadre du gala Reconnaissance Estrie 2017 de la Chambre de commerce de Sherbrooke qui se tiendra ce vendredi 21 avril.

Le Gala Reconnaissance Estrie est un événement annuel qui rend hommage aux entreprises et aux personnes qui se sont démarquées dans leur domaine de travail.

La nomination du complexe résidentiel pour personnes retraitées VÜ à ce Gala souligne ainsi l'implication de son équipe pour sans cesse innover, se dépasser et améliorer ses services, pour le plus grand bonheur des résidents.

Le Groupe Maurice est particulièrement fier de voir l'une de ses résidences en lice pour une distinction aussi importante au sein de sa communauté.

Sylvain Richer, directeur général du VÜ, nous parle plus en détail de la candidature de sa résidence :

Pourquoi avoir tenu à soumettre la candidature du VÜ à ce concours?

Pour la réputation de ce Gala qui a maintenant plus de 30 ans d'existence. La visibilité qu'un tel prix peut apporter à notre résidence est très importante, notamment pour son rayonnement dans la communauté.

Pourquoi avoir choisi cette catégorie?

Je la trouvais pertinente pour une résidence pour aînés. Il ne faut oublier que Le Groupe Maurice, en plus d'être un concepteur, développeur et gestionnaire, est aussi et surtout une entreprise de services dédiés aux personnes âgées. La résidence VÜ est une nouvelle entreprise de services dans la région, cela nous donne une bonne visibilité, et qui sait, plus de chances de gagner le prix!

Qu'est-ce que cette nomination signifie pour l'équipe du VÜ?

Une grande satisfaction après que toute l'équipe ait travaillé très fort durant les deux dernières années pour faire connaître la résidence et bâtir une réputation de service exemplaire. Mission accomplie!



Sylvain Richer est le directeur général du VÜ, un complexe résidentiel pour personnes retraitées situé à Sherbrooke et qui se distingue par sa qualité de construction et ses nombreux services. D'ailleurs, le VÜ est en lice pour le prix d'*Entreprise de service* de l'année au Gala Reconnaissance Estrie qui se déroule ce soir.

UNE EXPERTISE RECONNUE

Pour Le Groupe Maurice, bien connaître les aînés c'est aussi bien comprendre et anticiper leurs attentes en matière de résidences pour retraités. C'est pourquoi son équipe conçoit, développe et gère chacun de ses projets de bout en bout. La qualité de sa gestion opérationnelle a d'ailleurs permis au Groupe Maurice de rejoindre en 2016 le palmarès des 50 sociétés les mieux gérées au Canada selon Deloitte, et ce, pour une seconde année consécutive.

Plusieurs distinctions sont venues souligner la qualité de ses réalisations :

- En 2007, le Prix d'excellence en immobilier de l'Institut de développement urbain du Québec (IDU) pour Les Promenades du Parc.
- En 2013, le Prix d'excellence Garantie Habitation des Maîtres Bâisseurs dans la catégorie des complexes résidentiels pour personnes de 55 ans et plus pour la qualité de la construction et la capacité à desservir sa clientèle.
- En 2013, Les Jardins Millen ont remporté le Prix Armatura de l'IAAQ dans la catégorie résidentielle.
- En 2013, la Certification Sceau d'Or de l'Association Canadienne de la construction pour Le Gibraltar.
- En 2015, deux mentions d'honneur de l'IDU dans la catégorie « communication-marketing » et « intégration » dans son quartier pour le complexe résidentiel VÜ, à Sherbrooke.

5168603

**LEGROUPE
MAURICE**
LEGROUPEMAURICE.COM

UNE RÉSIDENCE TRÈS EN VÜ !

Finaliste lors du Gala de la Chambre de commerce de Sherbrooke dans la catégorie « entreprise de services » du 21 avril 2017.

111, rue Bellevue, Sherbrooke
819 575-5050 | ResidenceLeVu.com



HOUDE LE FABRICANT DE MATELAS

Meilleur rapport qualité-prix, meilleur service après-vente!

Bien ancré dans le paysage sherbrookoïse depuis plus de 80 ans, Houde Le Fabricant de matelas n'a rien perdu de sa vigueur, au contraire! L'entreprise, qui connaît un essor considérable depuis trois ans, a d'ailleurs de grands projets en tête.

Tels les irréductibles Gaulois, la PME sherbrookoïse résiste encore et toujours aux grandes entreprises de ce monde fabricant et vendant des matelas. Son secret n'est toutefois pas dans la potion magique, mais plutôt dans le rapport qualité-prix, le meilleur de l'industrie!

« Le fait de vendre les produits que l'on fabrique a plusieurs avantages. Cela nous permet d'investir l'argent qui, sinon, irait dans les poches d'intermédiaires, dans des matières premières de meilleure qualité; au bout du compte, c'est le client qui en profite! Le service nous démarque également, car une fois de plus, il n'y a pas d'intervenants entre le fabricant et le détaillant: on peut donc offrir des garanties et un service après-vente qui n'ont pas d'égal sur le marché », souligne Dominic Houde qui, à l'été 2015, devenait l'unique propriétaire de l'entreprise, permettant à son père Michel de prendre une retraite bien méritée après plus de 40 ans de loyaux services!

Soucieuse d'offrir pleine satisfaction à ses clients, l'entreprise créait d'ailleurs un nouveau poste

entièrement dédié au service à la clientèle. « C'est une priorité pour nous que nous remplissions toujours nos promesses. L'entreprise a grandi grâce aux commentaires de nos clients et on veut que ça continue! »

De nouvelles boutiques

En juin 2014, l'entreprise ouvrait une nouvelle boutique à Magog, lui permettant ainsi de mieux desservir les consommateurs des régions de Magog, Coaticook, etc. La relocalisation du commerce de la rue King Ouest à Sherbrooke, devenu la Boutique Confort à la Cité du Parc, a aussi contribué à l'augmentation des ventes. « L'espace, plus vaste, nous permet de réunir sur le plancher encore plus de modèles de matelas, en plus d'autres produits comme des fauteuils de massage, des fauteuils zéro gravité et des oreillers. Depuis que cette succursale est déménagée, ses revenus ont doublé! »

La présence d'un nouvel associé depuis octobre 2015, M. Serge Gélinas, n'est sûrement pas étrangère au succès obtenu en boutique. Le dynamique directeur



Serge Gélinas et Dominic Houde.

des ventes et marketing a en effet plein d'idées pour dynamiser la mise en marché des excellents matelas de la compagnie. « Nous avons notamment revu notre offre; nos vendeurs sont les personnes les mieux placées pour nous dire quels sont les exigences des consommateurs d'aujourd'hui et les modèles recherchés. Nous avons ainsi ajouté deux collections qui répondent justement

aux demandes de nos clients », explique M. Gélinas.

Une usine devenue trop petite!

Avec un tel essor, Houde Le Fabricant de matelas se retrouve face à un beau problème: ses locaux de la 10^e Avenue sont trop exigus! « On étudie actuellement nos besoins en matière de fabrication pour définir la configuration idéale de notre usine. On veut

investir dans de nouvelles infrastructures qui nous permettront de supporter notre croissance pour encore plusieurs années », rappelle M. Houde. « Avec des installations mieux adaptées, nous pourrions investir davantage en recherche et développement, pour continuellement améliorer nos produits et offrir de nouvelles gammes, et ainsi demeurer un leader dans notre marché. »

5173276



Fabriqués à Sherbrooke depuis 1935



LE FABRICANT DE MATELAS

matelashoude.com

Sherbrooke 343, 10^e avenue Sud 819 346-3636 • 75, boul. Jacques-Cartier Sud 819 822-0801
 Magog 1861, rue Sherbrooke 819 416-3636

PARC RÉGIONAL DU MONT-HAM

Un véritable bijou enfin reconnu!

L'année 2016 fut extraordinaire pour le Parc régional du Mont-Ham. Avec son tout nouveau pavillon, l'ajout d'activités originales, sans oublier l'excellent travail de l'équipe à l'accueil, la sympathique montagne a connu un achalandage record, soit 33 148 amateurs, ce qui représente une hausse de fréquentation de 27% et de revenus de 46%.

« Le Parc régional du Mont-Ham est désormais le produit touristique phare de la MRC des Sources, plus de 90 pour cent de sa clientèle provenant de l'extérieur de la région, pour autant de retombées chez nous », précise Sylvain Valiquette, coordonnateur du Parc.

« Le lieu était déjà un bijou en soi : en une heure et demie seulement, on a accès au sommet pour une vue de 360 degrés sur les trois régions qui l'entourent. C'est un point de vue unique, accessible facilement à toute la petite famille, que l'on vienne des Cantons-de-l'Est, des Bois-Francs ou du Centre-du-Québec. Le travail de toute l'équipe a été de mettre en valeur les forces du Mont-Ham pour en faire un lieu où l'on revient plusieurs fois par année. »

De destination de choix de juin à octobre, la

montagne l'est désormais à l'année. « On a travaillé fort pour faire reconnaître le site comme Parc régional, et désormais on s'inscrit parmi l'offre de parcs accessibles en région pour les adeptes de sentiers pédestres. On est aussi devenu le rendez-vous des amateurs de raquettes et de marche hivernale qui aiment se balader dans nos sentiers balisés. Pour attirer plus de gens, on a également mis en place des activités qui nous distinguent, comme les randonnées de nuit, le Sommet à louer (camping au sommet) qu'on propose notamment dans le temps des Perséides, et notre projet-pilote de chiens en laisse le week-end qui fut très bien accueilli. »

Petite montagne à la vue majestueuse

Le mont Ham domine la région de ses 713 mètres d'altitude, offrant de son



sommet une vue panoramique comme on ne voit nulle part ailleurs. Tous les amateurs de plein air sont comblés par les différents niveaux d'intensité offerts. De débutant à expert, les sentiers balisés qui sillonnent la montagne totalisent 18 km. « Cela en fait la destination familiale par excellence, et c'est pourquoi nous avons modifié nos tarifs pour les rendre encore plus abordables aux petites familles. »

Le Parc régional du Mont-Ham accueille d'ailleurs de nombreuses écoles de la région, puisque les parcours sont adaptés

aux enfants et permettent d'atteindre le sommet en un temps raisonnable. Nos nouvelles installations sont maintenant de calibre des attraits nationaux. Nous avons également su bâtir une équipe compétente, aimable et joyeuse. Bien accueillir les gens, être là pour répondre à leurs questions et bien les guider, c'est une priorité », explique Sylvain Valiquette. Les témoignages des visiteurs sont d'ailleurs éloquentes à ce niveau. Sur la page Facebook, on peut lire : *Accueil très chaleureux par des gens très gentils et très courtois. Chez vous, on se sent chez nous!*

5168424

ART RUPESTRE INTERNATIONAL

L'artiste David Martel est reconnu mondialement pour son art rupestre, des peintures et des sculptures réalisées sur des pierres, souvent symbolisées par des anges et des archanges bleus. Ses œuvres ont été exposées dans plus de 300 sites naturels et patrimoniaux de la planète dont la cité inca du Machu Picchu, les pyramides d'Égypte et la Grande Muraille de Chine. En plus des galeries, des musées, des temples et des monastères, ses œuvres d'art rupestre ont été exposées dans des cavernes, des mines, dans la mer des Caraïbes, etc.

Ces dernières années, David Martel a notamment créé deux monuments pour l'Exposition universelle de Shanghai, un monument sous-marin pour souligner le centenaire de la Marine canadienne, un monument de 7 tonnes en granit exposé à l'Université Bishop's pour les Jeux du Canada et a créé deux mémoriaux pour Lac-Mégantic dont la pierre angulaire de la reconstruction de la ville « Archange de Lac-Mégantic ». Les œuvres de David Martel sont d'ailleurs parmi les mieux cotées du Guide Roussan du Marché de l'art au Québec.

ENTREPÔT DE LA LUNETTE

Novateur et inspirant

L'Entrepôt de la Lunette est un concept novateur offrant des lunettes aux prix comparables à ceux d'Internet, sans compromis sur la qualité. Les consommateurs peuvent assurément trouver une paire de lunettes exprimant leur personnalité et appropriée à leur style de vie, tout en respectant leur budget.

Avec son concept « Apportez votre prescription », l'Entrepôt de la Lunette fait profiter aux consommateurs non seulement des services d'opticiens d'ordonnances sur place, mais des meilleurs prix sur le marché.

Simplement moins cher qu'ailleurs^{MD}

L'Entrepôt de la Lunette offre un grand choix de verres, de montures et de lentilles cornéennes à des prix semblables à ceux retrouvés sur Internet en plus d'offrir les conseils d'expert d'un opticien d'ordonnances. « Diminuer les intermédiaires, avoir une collaboration unique avec certains fournisseurs de verres et montures, tout cela combiné à un grand volume d'achat, voilà quelques avantages que seul l'Entrepôt de la Lunette peut partager avec ses consommateurs », précise Jean-François

Beaulieu, copropriétaire de la succursale de Sherbrooke. D'ailleurs, l'Entrepôt de la Lunette, convaincu de la justesse de ses prix, offre une Politique de garantie du meilleur prix sur les verres optiques.

Service personnalisé et professionnel

Situé au 1460, rue King Ouest, l'Entrepôt de la Lunette de Sherbrooke est la sixième succursale du réseau qui en compte onze au total, elle emploie quatre opticiens d'ordonnances et cinq conseillers-stylistes. Lors de votre visite, rien n'est laissé au hasard, apportez votre prescription donnée par votre optométriste, et un conseiller se fera un plaisir de vous aider à sélectionner la monture qui convient le mieux à votre physionomie, à votre style et qui respecte votre budget. Vous recevrez également des



Jean-François Beaulieu, copropriétaire et directeur de succursale, Maryse Lafresnière, directrice adjointe de succursale, Lucie Dufour, cofondatrice, Cassandra Lepage, opticienne d'ordonnances et directrice des opérations, Jean-Nicolas Boisvert, opticien d'ordonnances et cofondateur.

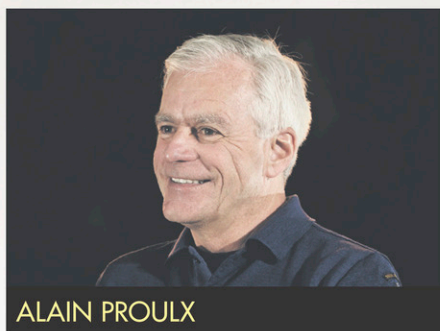
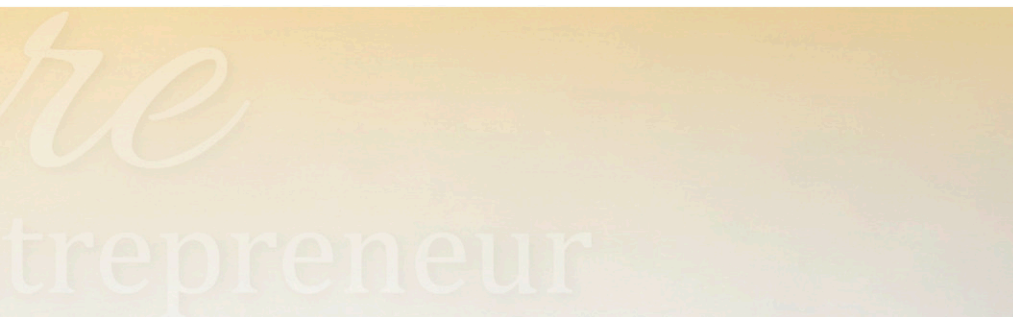
conseils professionnels quant au choix et à l'entretien des verres, et serez assuré d'un ajustement adéquat par un opticien d'ordonnances qui a à cœur votre santé visuelle.

Style, choix et qualité

L'Entrepôt de la Lunette de Sherbrooke présente une vaste gamme de montures tendance, plus de 2000 montures,

dont plusieurs collections d'importation exclusives à l'Entrepôt de la Lunette. La succursale vous offre aussi une vaste sélection de verres optiques, des verres simple vision à de nombreux designs de progressifs qui égalent les produits offerts par la concurrence ainsi qu'une sélection de lentilles cornéennes.

L'Entrepôt de la Lunette, simplement moins cher qu'ailleurs^{MD}.



ALAIN PROULX



JOËL SIROS

BIOINTELLIGENCE TECHNOLOGIES

Fondée en août 2014, BioIntelligence Technologies est une entreprise innovante qui se positionne comme un leader dans le domaine de la création en temps réel d'information stratégique de haut niveau permettant d'optimiser l'ensemble des opérations des procédés biologiques complexes. L'entreprise développe des produits qui permettent aux opérateurs de bioprocédés et aux décideurs d'accélérer leur prise de décision afin de maximiser en temps réel et de façon continue la rentabilité de ses clients en biotechnologie industrielle.



NATHALIE MARCOUX

AVANTAGES FINANCIERS COLLECTIFS

Avantages Financiers Collectifs se spécialise en programmes d'assurances collectives personnalisés à l'intention de petites et moyennes entreprises ainsi que dans la planification financière de propriétaire d'entreprise.

L'entreprise a été reconnue par le Régime d'assurance collective des Chambres de commerce en septembre dernier comme étant le cabinet ayant obtenu le meilleur rendement au Québec pour le développement des affaires de 2014 à 2016.




LA TENDANCE

Simplement moins cher qu'ailleurs^{MD}

 entrepotdelalunette.com
 1460, rue King Ouest, Sherbrooke
 819 791-7774



Monture présentée - EyeDance, E070, 6

SCINTILLANTS REMERCIEMENT

GA
RECONNA
2017



CHAMBRE DE COMMERCE
RÉGIONALE DE L'ESTRIE

LE VENDREDI 21 AVRIL 2017

NOS ENGAGÉS MEM



JULIE BANVILLE
Associée



MARIE-FRANCE AUDET
B.A.-A



KAROLE FORAND
Directrice générale



ROXANNE FRÉCHETTE
CPA, CGA
Présidente des CPA de l'Estrie



MARC-ANDRÉ FRENETTE
Directeur de comptes,
Marchés commercial
et industriel



SHAWN FROST
CPA, CA, associé



MERCI À NOS



TS À NOS COMMANDITAIRES

LA
NAISSANCE
DE L'ESTRIE

17 AU THÉÂTRE GRANADA



MEMBRES DU COMITÉ JURY



SAMUEL JUTRAS

Directeur de comptes/services bancaires commerciaux



MARYLINE PARÉ

Avocate



GUILLAUME PATRY

CPA auditeur, CA, associé



MARTIN TURCOTTE

CPA auditeur, CA



NICOLAS TURMEL

Directeur de comptes/ services financiers et commerciaux



JOHANNE TESSIER

CA, associée



PARTENAIRES

re



NOS DISTINGUÉS FINALISTES 2017 (suite)

Lumière sur l'entrepreneur



GINETTE DESFORGES



LARRY FOISY



SHAWN YOUNG



SYLVAIN VALIQUETTE



MIREILLE ALLARD

BRIORH

Tout en contribuant au mieux-être des employés, BrioRH incluant la division du PAE, soutient les gestionnaires, vise à concilier la performance organisationnelle et la santé psychologique au travail. De plus, en collaboration avec ses clients, elle rassemble les meilleurs talents, optimise la dynamique de travail et multiplie le potentiel de performance des entreprises pour faire une différence!

BrioRH offre une gamme complète de services spécialisés dans la gestion des ressources humaines, et ce, tant sur le plan du recrutement, du support RH, de l'évaluation de potentiel, du reclassement, de la gestion de carrière, du droit du travail, de la gestion des conflits et de la santé psychologique des employés en entreprise. Par ailleurs, BrioRH est le seul joueur au Québec à intervenir à tous les niveaux de la gestion des ressources humaines tout en étant un préventionniste en santé psychologique.



Chambre de commerce
de Sherbrooke

Une 31^e Soirée Gala Reconnaissance Estrie

En 2015, sous le thème «En route vers notre Chambre de commerce 1890-2015», le 125^e anniversaire d'existence de la Chambre de commerce de Sherbrooke a été souligné. En 2016, sous le thème «Élan vers le futur», les entreprises lauréates des trente dernières années (1986-2015) ont reçu un hommage.

CENTRE D'ARTS MARTIAUX LARRY FOISY

Le Centre d'arts martiaux Larry Foisy est devenu une référence en Estrie en ce qui a trait aux arts martiaux traditionnels. Il regroupe sous un même toit plusieurs des meilleurs spécialistes en Estrie.

Les cours sont offerts par des entraîneurs chevronnés et reconnus dans leurs disciplines. Les salles de pratique sont pleinement équipées et dédiées aux arts martiaux. Le Centre détient également un service administratif professionnel qui se charge de l'inscription des membres aux différents cours et activités, ainsi que de la vente d'équipement.

Chaque année, le Centre organise un championnat d'envergure est-canadien. En 2016, il a également orchestré le prestigieux championnat Koshiki Panam Open qui a accueilli des centaines de personnes provenant du Canada, des États-Unis, de l'Algérie, de l'Australie, du Japon et de l'Allemagne, ce qui a permis à Sherbrooke de bénéficier d'une visibilité internationale et de retombées économiques de l'ordre de dizaines de milliers de dollars.

CLASSCRAFT

Classcraft est une plateforme qui transforme n'importe quelle classe en aventure. Agissant comme une couche de ludification autour de n'importe quel curriculum, le jeu révolutionne la façon dont un cours est vécu durant l'année. Les élèves montent de niveau, travaillent en équipe et acquièrent des pouvoirs ayant des conséquences dans le monde réel. À l'intersection de l'éducation et du jeu vidéo, **Classcraft** agit de façon unique pour rejoindre culturellement les élèves, tout en résolvant des problèmes concrets en éducation: la motivation des élèves, la gestion de classe, l'intimidation entre autres.

Depuis son lancement en août 2014, les enseignants et les élèves ont manifesté un intérêt incroyable. Avec près de 2 millions d'utilisateurs, Classcraft est maintenant utilisé dans plus de 20 000 écoles de 75 pays.

CORPORATION DE DÉVELOPPEMENT DU MONT-HAM

Le Parc régional du Mont-Ham est une destination reconnue pour ses sentiers de randonnée pédestre et son sommet avec une vue spectaculaire.

Au sommet rocheux, vous profiterez d'une vue à 360 degrés sur cette magnifique région vallonnée où se mêlent paysages forestiers et agricoles. Un coup de cœur assuré!

De débutants à experts, les sentiers balisés qui sillonnent la montagne totalisent 18 km. Les enfants à partir de 6 ans et les familles trouveront agréable le défi de monter le sentier l'Intrépide, avec ses petites parois d'escalade et ses cordes.

En hiver, atteignez le sommet en raquettes ou en crampons dans le nouveau réseau de 18 km de sentiers. Également, explorez près de 10 km de sentiers tracés pour le ski de fond.

2017: «Lumière sur l'entrepreneur»

Après avoir mis en valeur le succès des entreprises estriennes, le Gala Reconnaissance Estrie 2017 vise à faire rayonner davantage l'entrepreneur, une personne ayant investi temps et argent pour aller jusqu'au bout de son projet, et ce, en dépit des difficultés rencontrées. Les éléments visuels choisis soit un homme

et une femme se tenant debout, leur silhouette éclairée par des lampes, représentent la trame de fond de la thématique «Lumière sur l'entrepreneur». Derrière le logo de l'entreprise se cache un humain ayant fermement cru à son rêve, ayant plus d'une fois été obligé de se retrousser les manches très tôt ou très tard dans la journée pour régler des embûches et

surtout, ayant toujours et à cœur la mission et les valeurs sur lesquelles s'appuie son entreprise.

«Lumière sur l'entrepreneur»: une thématique destinée à faire scintiller sur la scène estrienne des entreprises qui représentent des modèles pour la relève d'affaires et à souligner l'apport d'entrepreneurs se distinguant par leur engagement indéfectible.



PASCAL CASTONGUAY

COURSDEGUITARE.CA

L'entreprise donne des cours dédiés à une clientèle essentiellement adulte (à partir de 12 ans). Ils sont offerts en petits groupes (maximum 10-15 élèves) pour permettre la création d'un environnement convivial où les élèves s'encouragent mutuellement. Depuis bientôt 11 ans, la méthode d'apprentissage développée à cette école a fait ses preuves et est en constante évolution. Elle ne demande aucune connaissance musicale préalable et permet d'apprendre une nouvelle chanson chaque semaine. Le tout est présenté par des professeurs dynamiques qui font les choses avec sérieux sans toutefois se prendre au sérieux.



DANIEL GIROUX

DÉVELOPPEMENT AXIAL

Depuis 15 ans, Axial a su guider des centaines d'entreprises pour développer leur empreinte numérique tout en gardant en ligne de mire leurs objectifs d'affaires.

La synergie de son équipe s'appuie sur trois valeurs fondamentales : l'authenticité, qui se traduit par une transparence sans limite; l'engagement, qui transforme une promesse en réalité; et le respect des budgets et des délais, mais surtout des personnes.

Chez Axial, l'environnement et l'innovation figurent au cœur de la culture d'entreprise. Sa politique de développement durable tient compte des trois « P » : Planet, People & Profit : mesure de l'empreinte environnementale et partage des ressources garantissant la prospérité économique. Collaborer avec Axial, c'est vivre une expérience créatrice de valeur !



Me Véronique Sinclair-Desgagné, présidente, Vincent Cardin, surintendant, Alexandre Morin, estimateur et chargé de projets, Martin Leblanc, administration et comptabilité ainsi que Maxime Héon, estimateur et chargé de projets.

SIGNALISATION DES CANTONS INC.

Une croissance exceptionnelle

En moins de trois ans, Signalisation des Cantons a connu une progression fulgurante, s'accaparant de plus de la moitié des parts de marché dans son secteur en Estrie.

L'entreprise offre des services et produits reliés à la signalisation routière, à la sécurité routière et à la gestion de la circulation sur chantiers routiers. « Tout a démarré bien modestement le 11 août 2014 dans un petit bureau, avec un véhicule usagé et quelques balises. Aujourd'hui, on emploie plus de 80 personnes qui ont des compétences complémentaires et dont je suis très fière. On est allé chercher de gros contrats, comme le ministère des Transports en Estrie et la Ville de Sherbrooke », explique Me Véronique Sinclair-Desgagné, propriétaire.

Combinant des compétences en droit et en génie civil, Mme Sinclair-Desgagné et son équipe se sont rapidement démarquées par leur grand souci de qualité. « Nos employés doivent assurer la sécurité des travailleurs de chantiers, des usagers de la route ainsi que la leur. Nous sommes donc continuellement en processus d'amélioration continue. On va sur les chantiers pour voir ce qui pourrait être amélioré, et nos employés suivent différentes formations. On va au-delà des exigences habituelles. »

Pour mieux desservir ses clients, l'entreprise a aussi élargi sa gamme de services : elle fabrique ses propres panneaux et assure elle-même le marquage routier. Elle prend par ailleurs grand soin de

son personnel en lui offrant d'excellentes conditions et surtout, en étant à son écoute. « Avec une croissance aussi rapide, il a fallu peaufiner nos façons de communiquer. On tient des réunions de coordination, on a mis sur pied un comité santé et sécurité, etc. Étant mère de cinq enfants, je suis aussi très sensible à la conciliation travail-famille. » Les employés-clés de l'entreprise pourront aussi se prévaloir d'un programme d'option d'achat d'actions. « Notre personnel sent qu'il joue un rôle important. Des employés valorisés ont envie d'offrir un service de qualité. »

L'entreprise est tout aussi attentive aux besoins de ses clients. C'est ainsi que la première année, Signalisation des Cantons a quintuplé ses objectifs. Des chiffres qui ont doublé l'année suivante, et une fois de plus durant la dernière année. « Notre entrepôt a triplé et nous avons ajouté des bureaux à Granby et à Mégantic pour nous rapprocher de notre clientèle qui se retrouve aux quatre coins de l'Estrie. Nous avons aussi acquis des outils et des équipements qui rendent le travail plus performant et surtout, toujours plus sécuritaire. On aime également innover, comme c'est le cas avec nos feux de circulation temporaires qui fonctionnent à l'énergie solaire. Et ce n'est qu'un début! »



Signalisation des Cantons offre des services et produits reliés à la signalisation routière, la sécurité routière et à la gestion de la circulation sur chantiers routiers.

www.signalisationdescantons.com | 819 612-1483

Véronique Sinclair-Desgagné
Présidente



SIGNALISATION DES CANTONS

NOS DISTINGUÉS FINALISTES 2017 (suite)



JEAN-FRANÇOIS BEAULIEU

ENTREPÔT DE LA LUNETTE

L'Entrepôt de la lunette est un concept novateur offrant des lunettes au prix le plus avantageux sur le marché, sans compromis sur la qualité. Parmi la grande sélection de modèles aux tendances actuelles proposés, les consommateurs peuvent assurément trouver une paire de lunettes exprimant leur personnalité et étant appropriée à leur style de vie, tout en respectant leur budget. Apportez votre prescription en succursale afin de profiter des services d'opticiens d'ordonnances qui ont à cœur votre santé visuelle.



CLAUDE BELLEAU

ESTRIE AIDE

La croissance fulgurante au cours des quatre dernières années ont fait d'Estrie Aide un moteur d'activités économiques, environnementales et sociales au cœur du quartier centre-sud et bien ancré sur la rue Wellington Sud. Les succès commerciaux ont mené à la création de plus d'une trentaine d'emplois pour des gens qui étaient largement éloignés du marché du travail. Finalement, la croissance aura permis de détourner des quantités toujours plus grandes de matières qui étaient destinées à l'enfouissement (1300 tonnes en 2015). Un bel exemple concret d'économie circulaire en plein centre-ville.



ALEXANDRE CHAMPAGNE

LASERPRO

Laserpro est fier d'être l'unique entreprise en Estrie à réusiner les cartouches d'encre d'imprimantes laser. Depuis sa création en 1994, il aurait été facile pour Laserpro de s'approvisionner un peu partout dans le monde, mais l'entreprise est restée fidèle à sa mission environnementale. Chaque cartouche achetée chez Laserpro donne en moyenne 45 minutes de travail aux employés de l'usine de Sherbrooke. La relève de l'entreprise maintenant assurée, Laserpro compte bien continuer sur sa lancée afin d'avoir un impact toujours plus positif en Estrie.



JOANNIE VENNE

LE RIGOLO

Créé en 2015, l'entreprise combine deux concepts : l'amusement et le développement, en proposant aux familles ayant de jeunes enfants de l'amusement en jeux libres, des fêtes d'enfants, de l'ergothérapie, des ateliers de développement divers, etc.

Le Rigolo a pour mission d'offrir un endroit sécuritaire, propre, chaleureux et ludique aux familles de la région afin qu'elles puissent passer un bon moment ensemble. Le centre de petite dimension permet aux employés d'être près de la clientèle. D'ailleurs, le fait qu'il s'agisse d'un petit centre favoriser les interactions entre les familles, pour de belles rencontres!



ALEX PAQUET



NORMAND LAMOUREUX

LEFKO

Comptant plus de 40 années d'expérience dans le moulage par soufflage de pièces de plastique, Lefko fabrique des produits destinés aux marchés du transport, de l'industrie médicale, de l'industrie de la construction, du sport motorisé et du marché industriel.

Leader dans son marché, l'entreprise se distingue non seulement par l'excellence des pièces qu'elle fabrique, mais également par son service à la clientèle exceptionnel. Les grands donneurs d'ordre manufacturiers leur confient la fabrication de leurs pièces techniques en toute tranquillité d'esprit. Par la fiabilité de l'équipe en place et l'engagement à développer le potentiel de ses clients, Lefko se démarque autant par l'expérience-client que par l'expérience-employé.

En croissance marquée depuis quelques années, l'entreprise a récemment investi près de 6 M\$ dans ses infrastructures et compte maintenant 100 employés, dont 25 nouveaux depuis un an. Lefko favorise un environnement de travail animé par la collaboration et la gestion participative et porte une très grande importance à la qualité de vie et la sécurité au travail.



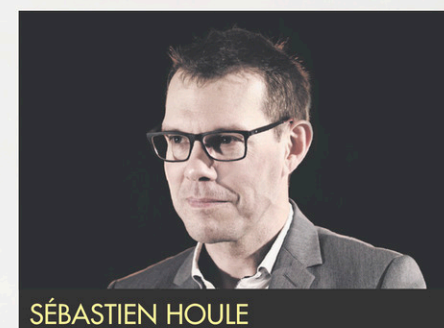
DOMINIC HOUDE

MATELAS HOUDE

Depuis trois ans, Houde Le Fabricant de matelas connaît un bel essor. Après l'ouverture d'une nouvelle boutique à Magog en 2014, l'entreprise relocalisait son commerce de la rue King Ouest à Sherbrooke, devenu la Boutique du Confort à la Cité du Parc. Le nouvel espace, plus vaste, réunit sur le plancher encore plus de modèles de matelas, en plus d'autres produits comme des fauteuils de massage, des fauteuils zéro gravité et des oreillers. Son chiffre d'affaires a d'ailleurs doublé.

La compagnie a aussi revu ses collections, ajoutant deux nouvelles collections pour répondre aux besoins des consommateurs.

Depuis 2015, l'entreprise sherbrookoise compte sur sa 3^e génération de Houde à sa tête avec Dominic. Qui dit nouvelle génération dit nouvelles idées. Le jeune entrepreneur planche d'ailleurs sur plusieurs projets, dont l'agrandissement de l'usine de fabrication de la 10^e Avenue Sud, afin de pouvoir supporter la croissance de l'entreprise.



SÉBASTIEN HOULE

PRODUCTIQUE QUÉBEC

Productique Québec soutient les entreprises à toutes les étapes de l'intégration de la productique à leurs processus d'affaires, de la conception à l'expédition, en passant par l'aide à la sélection des technologies et la conception de logiciels.

Il s'agit d'un chef de file en matière de productique au Québec. L'organisation soutient de manière impartiale les PME manufacturières dans leurs projets de technologies numériques. Sa mission est d'ailleurs d'améliorer la productivité et de stimuler l'innovation des manufacturiers.

L'implantation de la productique introduit l'intelligence au cœur des processus des entreprises et leur permet de se doter d'une plus grande adaptabilité et d'une allocation plus efficace de leurs ressources.



ÉRIC GAUTHIER

LEADFOX

LeadFox, produit 100 % québécois, a été principalement conçu pour augmenter la rentabilité de tous vos efforts marketing et publicitaires, tout en s'assurant que son utilisation demeure simple et intuitive.

Utilisé dans plus de 40 pays, LeadFox est LA plateforme de marketing automatisé tout-en-un, ultra facile et abordable pour les PME. Créateur de pages d'atterrissage, campagne courriel, pop-ups, formulaires intégrés, marketing automatisé, tout y est pour enfin convertir vos visiteurs en clients payants.

Un centre d'arts martiaux au service du développement humain

Larry Foisy, pratiquant multimartial (Renshi 4e dan en karaté Shorinjiryu, 2e dan en Kyusho Jitsu, 1e kyu en judo), avait comme rêve d'offrir un endroit consacré à recevoir les enseignements des arts martiaux traditionnels. Plus de 10 ans plus tard, le centre est devenu une référence par sa plateforme permettant d'accueillir des entraîneurs chevronnés et reconnus dans leurs disciplines : le karaté Shorinjiryu et Kyukushin (Sensei Alexandre Bouchard), le judo (Sensei Sylvain Laverdière), l'aïkido (Sensei Patrick Michel), le yoga (Katya Gris), le kung Fu (Edigar Nzeyimana), sans oublier les autres collaborateurs. De plus, le centre compte deux dojos satellites à Valcourt et à Saint-George-de-Windsor (Sempai Emanuelle Cassan).

La mission du centre est non seulement d'offrir des enseignements martiaux de qualité, mais également d'encourager le développement du plein potentiel de ses membres. « Notre enseignement dépasse l'apprentissage de coups, de prises et de postures, il permet le développement de leur condition physique et leur confiance. Nous leur enseignons conjointement le respect, la persévérance, la discipline, le dépassement de soi et l'équilibre afin de mieux les outiller pour affronter l'ensemble des combats de la vie quotidienne », précise Larry Foisy.

Le Centre d'arts martiaux s'implique au sein de la communauté sherbrookoise, en offrant des places à moindres coûts aux jeunes défavorisés, des formations



aux victimes d'actes criminels, des formations d'autodéfense en milieu scolaire et des cours de psychomotricité martiale. « Nous offrons aussi à l'occasion des capsules informatives sur divers sujets, dont l'intimidation, les infractions sexuelles, l'alimentation, la médiation, etc. Nous offrons parallèlement diverses activités para-académiques telles que des journées pédagogiques, des camps de jour intensif, des stages de perfectionnement et des nuitées au dojo. »

De plus, le Centre d'arts martiaux organise et participe régulièrement à des événements (championnats, séminaires, consortiums, etc.) d'envergure provinciale et internationale qui rassemblent des centaines de participants de tout âge. « Bref, nous sommes devenus une référence en arts martiaux traditionnels ayant un rayonnement local à international. »

5168019

LA SOCIÉTÉ CANADIENNE DU CANCER

L'organisme qui aide le plus d'Estriens touchés par le cancer

« Vous avez un cancer. » Quatre mots. Un diagnostic qui bouleverse tout. Dans la région de l'Estrie, chaque année, 2100 personnes apprennent qu'elles ont un cancer. Pour mieux faire face à cette épreuve, 89 pour cent d'entre elles bénéficient des services de la Société canadienne du cancer (SCC).

Aucun autre organisme n'en fait autant pour soutenir les Estriens touchés par le cancer. Grâce à ses trois centres de services dans la région, la SCC met tout en œuvre pour leur offrir des services qui répondent le mieux possible à leurs besoins.

Quand les questions et les inquiétudes entourant la maladie surviennent, les Estriens comptent sur la SCC, LA référence en matière d'information. Elle offre des renseignements fiables et crédibles sur tous les cancers, du plus fréquent au plus rare, au bout du fil ou en ligne. Quand un besoin d'écoute et de réconfort se fait sentir, les personnes touchées se tournent également vers la SCC pour du soutien psychosocial sous forme de communauté en ligne, mais aussi de groupes de soutien mensuels et d'ateliers d'expression par les arts, tous deux offerts dans la région. Quand des femmes sont ébranlées par la perte de leurs cheveux, c'est aussi à la porte de la SCC qu'elles cognent afin d'emprunter une prothèse capillaire à peu de frais.

La Société canadienne du cancer n'est pas seulement là pour soutenir les Estriens



qui font face à la maladie. C'est également l'organisme qui en fait le plus pour prévenir le cancer et qui finance davantage la recherche sur tous les cancers. En 2015-2016, elle a investi 7,3 M\$ dans la recherche au Québec, dont 335 000 \$ à l'Université de Sherbrooke. En agissant ainsi sur tous les fronts, le leader dans la lutte contre le cancer en fait plus chaque jour pour sauver plus de vies.

5169470

Le maîtrise du corps et de l'esprit



CENTRE D'ARTS MARTIAUX
 LARRY FOISY

Aïkido | Autodéfense | Judo | Karaté
 Koshiki | Kung Fu | Yoga | Kinésithérapie

www.budo-sherbrooke.com

819 829-2094

167, rue Aberdeen, Sherbrooke J1H 1W1

Chaque année,
 plus de 100 000
 personnes de la
 région se tournent
 vers nous.

Marie-Claude Gagnon
 Survivante d'un cancer du sein

Sauvons + de vies.

cancer.ca



Société
 canadienne
 du cancer

NOS DISTINGUÉS FINALISTES 2017 (suite)

Lumière



JEAN-CHRISTOPHE D'ANJOU



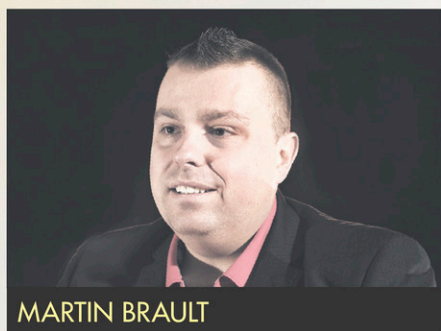
SYLVAIN RICHER



GUILLAUME ROBERT



MANON PROULX



MARTIN BRAULT

QUÉBÉCOM

Depuis plus de 15 ans, Québécom prend en charge l'entièreté des besoins informatiques que peuvent avoir les entreprises afin de laisser celles-ci se concentrer sur leur productivité. Avec ses consultants TI mobiles et son service d'aide à distance, l'entreprise offre tous les services informatiques rapidement. Aussi, elle conseille ses clients en fonction de leur réalité, en leur proposant les meilleures solutions technologiques offertes sur le marché. Finalement, elle les accompagne dans la refonte de leur image numérique et graphique, ou dans l'optimisation de celle existante.

RÉSIDENCE LE VÜ

Profitant d'une situation unique entre ville et nature, le complexe résidentiel du Groupe Maurice VÜ offre aux personnes retraitées un style de vie à leur image.

À deux pas d'un grand choix de commerces, de services et d'espaces verts, cette résidence parfaitement intégrée au cœur de sa communauté offre un point de vue spectaculaire sur Sherbrooke et sa région. Sur place, loisirs, activités et services proposent aux aînés de vivre une expérience de la retraite unique dans toute la région.

RMSTATOR

RMSTATOR est né en 1993 du désir de Roger Masson de rendre ses véhicules de loisirs ainsi que ceux des garages et concessionnaires locaux plus fiables et performants. Peu de temps après la création de l'entreprise, Sean Yates se joint à la compagnie afin de développer les marchés et mettre à profit son expérience en vente et service à la clientèle. Depuis leur association, les ventes de RMSTATOR ne cessent de croître pour devenir aujourd'hui un chef de file dans l'industrie du sport motorisé.

Au cours des dernières années, l'entreprise a connu une forte croissance en doublant son équipe à près de 35 employés. Son marché s'étend des Amériques à l'Océanie, en passant par l'Europe. L'an passé, des ventes ont été réalisées dans plus de 100 différents pays.

RÔTISSERIES ST-HUBERT SHERBROOKE

Le restaurant St-Hubert propriété des Rôtisseries de Sherbrooke, spécialisé dans le poulet rôti à la broche et les côtes levées, est le plus chouchouté des Québécois qui bénéficient de 65 ans d'expertise pour livrer du bonheur à tous ses clients, que ce soit au comptoir, au service au volet, en salle à manger, au resto-bar le St-Hub ou à la livraison. St-Hubert Sherbrooke est complice de vos bons moments et fier partenaire de la Chambre de commerce de Sherbrooke depuis plus de 20 ans.



VÉRONIQUE SINCLAIR-DESGAGNÉ

SIGNALISATION DES CANTONS

L'entreprise Signalisations des Cantons offre des services et produits reliés à la signalisation et à la sécurité routière ainsi qu'à la gestion de la circulation sur chantiers routiers. Elle assure la sécurité des usagers de la route, des travailleurs sur chantiers routiers, et par le fait même, de ses propres employés. Tout en prônant la rigueur et la qualité, elle offre un milieu de travail stimulant et valorisant à ses employés qui se veulent la base de l'entreprise. Elle cherche à innover afin d'offrir une valeur ajoutée à ses clients, le tout dans un contexte de développement durable.



JOSÉE LOIGNON

SOCIÉTÉ CANADIENNE DU CANCER

La Société canadienne du cancer est un organisme bénévole national, à caractère communautaire, dont la mission est l'éradication du cancer et l'amélioration de la qualité de vie des personnes touchées par le cancer. C'est l'organisme qui en fait le plus dans la lutte contre tous les cancers : c'est lui qui en fait le plus prévenir le cancer, qui finance le plus la recherche sur le cancer et qui aide le plus de personnes touchées par le cancer.

En 2015, une personne sur quatre de la région s'est tournée vers la Société canadienne du cancer. D'ailleurs, 89% des personnes touchées ont bénéficié des services de soutien de cet organisme.



ÉRIC CHÊNEVERT

VERBOM

L'exportation fait partie de l'ADN de Verbom et l'entreprise peut s'occuper de la logistique et des douanes pour mieux servir ses clients. En 2011, Verbom fut récipiendaire du Grand Prix de l'Innovation Rio Tinto Alcan, remis pour la technologie de thermoformage de l'aluminium et son apport à l'industrie de la transformation. Depuis, plusieurs pièces de complexité élevée et de grandes dimensions ont été réalisées par ce procédé, et l'entreprise désire étendre cette expertise à d'autres alliages superplastique tels que le titane, le magnésium et l'acier inoxydable.

GALA
RECONNAISSANCE
2017 ESTRIE

FÉLICITATIONS À TOUS LES FINALISTES

UNE FOIS DE PLUS, LES CANDIDATURES SONT DE GRANDE QUALITÉ POUR CE 31^e GALA RECONNAISSANCE ESTRIE, TENU AU THÉÂTRE GRANADA ET ORGANISÉ PAR LA **CHAMBRE DE COMMERCE DE SHERBROOKE**. CES ENTREPRISES ET ORGANISMES CEUVRANT SUR LE TERRITOIRE DE L'ESTRIE, SOIT LES MRC DE COATICOOK, DU GRANIT, DU HAUT-SAINT-FRANÇOIS, DES SOURCES, DE MEMPHRÉMAGOG, DE SHERBROOKE ET DU VAL-SAINT-FRANÇOIS, SE DISTINGUENT À BIEN DES ÉGARDS, JOUANT UN RÔLE ÉCONOMIQUE MAJEUR DANS NOTRE RÉGION.

ESTRIE AIDE

Investir dans la communauté

Depuis l'arrivée de Claude Belleau à la direction d'Estrie Aide, l'organisme à but non lucratif a connu une forte croissance. En fait dans les quatre dernières années, le nombre d'employés est passé à 50, l'immeuble a été rénové et un second a été acquis offrant ainsi plus de 50,000 pieds carrés de surface.

Restructuration et rénovation

Tous ces changements proviennent de la restructuration amorcée en 2013 par l'équipe. « Nous avons d'abord décidé d'articuler notre mission autour de trois axes soit économique, environnemental et social », explique Claude Belleau. Par la suite, le gestionnaire a entrepris la réorganisation et l'agrandissement de la superficie du magasin qui ont permis de vendre une plus grande variété de produits à prix modiques offrant ainsi une seconde vie à ces objets en plus de les détourner des sites d'enfouissement. Estrie Aide voit également à réinvestir ses profits dans la communauté par l'entremise d'un programme de dons aux plus démunis et en aidant à la réinsertion sociale. « Dans cet objectif, nous avons mis sur pied des équipes de travail qui voient au tri de la marchandise reçue, au nettoyage et à la réparation. D'ailleurs, nous sommes très reconnaissants de tous les articles que nous recevons de la population, cependant nous n'effectuons que les petites réparations, c'est pourquoi nous n'acceptons que les objets en bon état », précise le gestionnaire.

20 ans de dévouement

Cette entreprise d'économie sociale, qui fête ses 20 ans cette année, peut être fière du chemin parcouru depuis sa création. Claude Belleau et son équipe ont su améliorer la rentabilité de l'organisme et lui redonner un dynamisme. « Avec la récente acquisition d'un nouvel immeuble, nous avons pu transférer nos équipes de triage et de revalorisation et ainsi agrandir la superficie de notre magasin en plus de créer de nouveaux emplois. Et nous avons encore plusieurs projets que nous aimerions réaliser au cours des prochaines années. »



5173267

LASERPRO

Le dynamisme de la relève

Laserpro est une entreprise qui se spécialise dans la vente de cartouches d'encre recyclées pour imprimantes, télécopieurs et photocopieurs. Fondée en 1994, l'entreprise sherbrookoise a su développer au fil des ans des techniques toujours plus performantes afin d'offrir un plus grand nombre de modèles de cartouches recyclées à sa clientèle.



En 2014, après avoir travaillé à titre de directeur des ventes pendant deux ans, le jeune entrepreneur Alexandre Champagne a pris la relève de ce pionnier régional dans son domaine. « Nous sommes la seule entreprise en Estrie à réusinier les cartouches d'encre et notre personnel d'usine possède en moyenne 16 ans d'expérience dans ce marché », précise-t-il. Pour ce fabricant, sa contribution à la diminution de son impact environnemental ne s'arrête pas au recyclage, Laserpro est également le premier commerce local à effectuer ses livraisons et ses cueillettes avec un véhicule entièrement électrique.

Au service des entreprises

En fait, Laserpro est bien connu de toutes les entreprises soucieuses de diminuer leur empreinte environnementale et désirant des produits performants. En plus d'encourager l'économie locale, elles achètent des

cartouches moins dispendieuses, réutilisables de nombreuses fois et d'une aussi bonne qualité que les neuves. Pour compléter son offre, Laserpro assure aussi le service de vente, d'entretien et de réparation d'imprimantes de différentes marques.

Projets d'avenir

Au cours des dernières années, cette entreprise, finaliste dans la catégorie manufacturière, a augmenté sa croissance en faisant l'acquisition d'un autre point de vente à Victoriaville permettant ainsi l'expansion de son réseau de distribution à toute l'Estrie et la région des Bois-Francs. « Je crois que l'avenir appartient à l'économie verte et de proximité. Et Laserpro se situe exactement dans ce domaine, c'est pourquoi j'envisage d'étendre encore notre réseau de revendeurs et faire profiter toute la province de notre expertise », conclut le dynamique entrepreneur.

5174425



EstrieAide

Une ressource très humaine

**Une mission économique et environnementale
empreinte d'une finalité sociale**

Économique - Les employés d'Estrie Aide collectent, trient, nettoient et revalorisent des articles

Environnemental - Ayant une seconde vie, ces articles ne se retrouvent pas à l'enfouissement

Social - Les profits de l'entreprise sont réinvestis dans l'insertion socioprofessionnelle et dans un programme de dons aux plus démunis



345, rue Wellington Sud, Sherbrooke 819 345-9714



LASERPRO

EXPERT EN IMPRESSION DURABLE

Nomination au Gala Reconnaissance Estrie dans la catégorie «Entreprise manufacturière de l'année» pour le seul et unique fabricant de cartouches réusinées laser en Estrie!

Merci à tous nos clients pour leur confiance!
Chaque cartouche Laserpro utilisée crée en moyenne 45 minutes de travail aux employés de l'usine de Sherbrooke. C'est un impact direct sur l'économie de notre région et nous en sommes fiers!



Laserpro.ca | 819 566-2847
255, rue Galt Ouest, Sherbrooke

Fabriqué au Québec



GALA

RECONNAISSANCE

2017 ESTRIE

Le 28 septembre 1889, Andrew Paton, fondateur de la *Patron Manufacturing*, et un groupe de gens d'affaires de la région de Sherbrooke demandent à son Excellence le Gouverneur général du Canada une certification de «Chambre de commerce». C'est le 20 janvier 1890 que monsieur Paton reçoit la confirmation officielle d'incorporation de la première Chambre de commerce de Sherbrooke alors nommée *The Sherbrooke Board of Trade*, dont il fût le premier président élu.



LES PRÉSIDENTS ET PRÉSIDENTES DE LA CHAMBRE DE COMMERCE DE SHERBROOKE DEPUIS 1889

1889	Andrew Paton	1915	J.O.C. Mignault	1941	L.W. Dixon	1967	Roy L. Scholes	1993	Lynn Charpentier
1890	Andrew Paton	1916	J.O.C. Mignault	1942	L.W. Dixon	1968	Gaston Audet	1994	Gilles Blais
1891	R.W. Heneker	1917	E.G. Page	1943	L.W. Dixon	1969	Bruce D. Allanson	1995	Luc R. Borduas
1892	A.W. Olivier	1918	J. Nicol	1944	Geo H. Carr	1970	Thomas W. Leonard	1996	Dany Lachance
1893	J.S. Mitchell	1919	J. Nicol	1945	Geo H. Carr	1971	Yvon Sirois	1997	Dany Lachance
1894	J.S. Mitchell	1920	J.W. Mckee	1946	Geo H. Carr	1972	Ulric Chainé	1998	Serge Y. Beaulieu
1895	W.R. Webster	1921	L.O. Lacombe	1947	J.A. Archambault	1973	Louis Fauché	1999	Daniel Chassé
1896	W.R. Webster	1922	S.G. Newton	1948	J.A. Archambault	1974	Émile Bouvrier	2000	Daniel Chassé
1897	Dr. J.O. Camirand	1923	J.O. Darche	1949	M. Young	1975	Émile Bouvrier	2001	Louis-A. Neault
1898	Dr. J.O. Camirand	1924	J.O. Darche	1950	M. Young	1976	Gaston Beaudoin	2002	Odette Dutil
1899	G.G. Bryant	1925	A. Sanster	1951	R.A. Gaudreau	1977	Denis Bertrand	2003	Dane Gingras
1900	J.M. Dufresne	1926	E. A. Bernard	1952	H.E. Walker	1978	Louis Lagassé	2004	Daniel Fillion
1901	J.M. Dufresne	1927	E. A. Bernard	1953	H.E. Walker	1979	Guy Champagne	2005	Nicolas Lemay
1902	L.A. Bayley	1928	G.W. Murphy	1954	H.E. Walker	1980	Pierre Robert	2006	Éric Grondin
1903	Dr L.C. Bachand	1929	Florian Fortin	1955	Eugène Gingras	1981	Wilfrid Morin	2007	Frédéric Côté
1904	James Mackinnon	1930	J.S. Tétrault	1956	Gordon LeBaron	1982	Marc Gendron	2008	Éric Bergeron
1905	J.P. Royer	1931	Geo E. Ewing	1957	Col. Sarto Roy	1983	Patrice Simard	2009	Serge Audet
1906	E.W. Farwell	1932	J.S. Bourque	1958	Jonh A. York	1984	Richard Labrosse	2010	Serge Audet
1907	E.W. Farwell	1933	A.C. Skinner	1959	Claude Genest	1985	Denis Wood	2011	Dany Sévigny
1908	L.H. Olivier	1934	C. de L. Mignault	1960	Leonard A. Curtis	1986	Denis Wood	2012	Dany Sévigny
1909	V.E. Morrill	1935	E.E. Goodenough	1961	Jean-Louis Gauthier	1987	Richard Miquelon	2013	Annie Lessard
1910	V.E. Morrill	1936	Léopold Chevalier	1962	Hebert A. Simons	1988	Réal Létourneau	2014	Annie Lessard
1911	J.E. Poutré	1937	G. L. Foley	1963	Gontran Guillemette	1989	Jean-P. Longchamps	2015	Bruno Lavoie
1912	J.E. Poutré	1938	L.N. Audet	1964	Gontran Guillemette	1990	Michel Lavoie	2016	Bruno Lavoie
1913	D.J. Steele	1939	W.L.R. Stewart	1965	Ernest F. Grigsby	1991	Richard Béland
1914	D.J. Steele	1940	L.W. Dixon	1966	Jacques Lemieux	1992	Lynn Charpentier



9, rue Wellington Sud, bureau 202, Sherbrooke 819 822-6151 • ccsherbrooke.com

MERCI À NOS PARTENAIRES