



LES FEUX DE L'ENFER

Film américain en cinémascope et couleurs de Andrew V. McLaglen, avec John Wayne, Katharine Ross, Jim Hutton et Vera Miles. Scénario et dialogues de Clair Huffaker. Images de William Clothier et musique de Leonard Rosenen. Au cinéma Auditorium, du 1er au 7 novembre.

L'intrigue est simpliste et "sensationnelle" dans le sens de l'exploitation. La psychologie, traitée à l'eau de rose, convainc pas pour la bonne raison qu'elle n'est pas "normale" et qu'elle est servie par des acteurs très mal dirigés et encore moins convaincus. Le rôle de John Wayne est sûrement l'un des pires que ce grand acteur ait jamais interprétés. Vera Miles, une comédienne de grand talent, n'a pas l'éloquence (j'allais dire l'élan) nécessaire pour rendre son personnage acceptable. Quant à Katharine Ross et Jim Hutton, leur jeu est très faible, surtout mal orienté.

Nous avons remarqué la pauvre mise en images de ce film; pourtant, le directeur de la photographie est William Clothier, qui a joué le même rôle dans l'excellent "Les Cheyennes" de John Ford, pour ne nommer que cette autre production. La question est probablement posée par le réalisateur. Cette fois-ci, il s'agit de McLaglen, habitué des films d'aventures à grand déploiement. En fait, tout dans ce film donne l'impression du colis mal fichu et entouré de ficelle énorme.

Le sujet est peut-être total dans son ensemble. Mais, traité de cette façon, il n'apporte rien de neuf. Je l'ai dit, la mise en images, le montage (d'une lenteur et

d'un connu exaspérants) et les angles sont tranquilles, essouffés. Quelques truquages sont bons et il faut mentionner, comme l'un des rares bons points, la bonne utilisation de la couleur.

Ce film est une sorte de pochade au service de l'aventure gratuite et de l'amour factice. "Les feux de l'enfer" ne brûlent pas l'écran, c'est plus que jamais l'occasion de le dire. En somme, c'est un joli petit feu de paille.

L.L.

Soudeurs demandés

DEUX ANS D'EXPERIENCE
COURS DE DEUXIEME METIER OU
L'EQUIVALENT. S'ADRESSER A :

La Compagnie Atlantic Ltée

a/s Alain Lemieux, ingénieur
RIMOUSKI, P.Q.

(12-19-26)

CARTIER RIMOUSKI
Tél. 723-2791

Dimanche 1 h., - 2 h.45, - 4 h.15, - 6h., - 7h.15, - 9h., 10h.15
Sur semaine 7 h., 8 h.45, 10 h.

DU 15 AU 21 NOVEMBRE

Un film américain
Un film canadien

MATT HELM

lui règle
son compte
(color)



avec
Sharon Tate,
victime du
drame machi-
avélique de
fraîche date.

Pétillante
comédie
où l'action
est rapide.

Dean
Martin

as
Matt
Helm

Un
Dean
Martin
qui vous
ravira
en déployant ses qualités
de chanteur, comédien
et casse-cou.

COLUMBIA PICTURES
présente
AN IRVING ALLEN
production



aussi
Ernest Guimont, Pat
Gagnon, Jacques Bilodeau,
Production : Office
National du Film du
Canada.

co-starring Elke Sommer · Sharon Tate
Nancy Kwan · Nigel Green · Tina Louise

Music composed and conducted by Hugo Montenegro · Screenplay by William McGivern
Based on the novel by Donald Hamilton · Produced by Irving Allen · Directed by Phil Karlson

CINE-JEUNES, le samedi, 15 novembre, à 1 h.15

CAVALIERS DE LA TERREUR (couleur)

Tony Russell

Admission : .35

VIANDES DE CHOIX
VIANDES DE QUALITE



T-Bone
Steak
LA LIVRE **.89**

Steak de
ronde
LA LIVRE **.99**

Boeuf haché
1ère qualité
LA LIVRE **.65**

Rôti de
boeuf
LA LIVRE **.65**

BOEUF AU CARTIER

Devant
LA LIVRE **.50**

Derrière
LA LIVRE **.65**

1 COTE AU COMPLET la lb **.55**

LOCALES
VIANDES

EPICERIE BERNIER

TEL : 739-4944
53, DES ERABLES — LUCEVILLE



FORMIDABLE! SENSATIONNEL! Festival James Bond



"Un spectacle sans pareil!"

SEAN CONNERY
dans
"OPÉRATION TONNERRE"

SEAN CONNERY
dans
"BONS BAISERS DE RUSSIE"



DE L'ACTION
A PROFUSION



Attendez de voir les beautés
de JAMES BOND

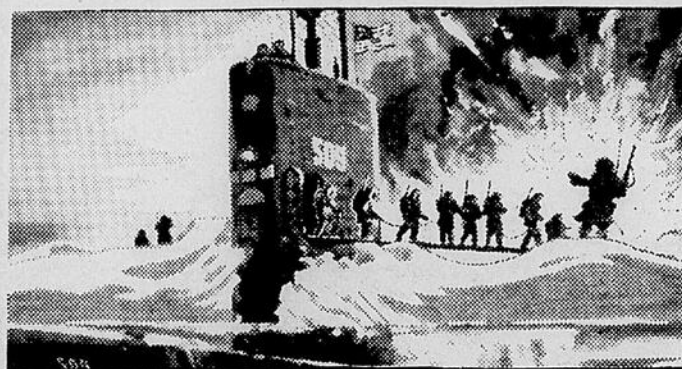
ALBERT R. BROCCOLI and HARRY SALTZMAN Present
SEAN CONNERY in IAN FLEMING'S **"THUNDERBALL"**

ALBERT R. BROCCOLI and HARRY SALTZMAN Present IAN FLEMING'S
"FROM RUSSIA WITH LOVE" starring **SEAN CONNERY**

BIENTÔT

● DU 22 AU 28 NOVEMBRE

● DU 29 NOVEMBRE AU 5 DECEMBRE



ZEBRA, STATION POLAIRE

Réalisation John Sturges Production Martin Ransohoff, John Calley

ROCK HUDSON

ERNEST BORGNINE

JIM BROWN

PATRICK McGOOHAN

... parce qu'il est prouvé que l'amour physique bien conçu est la clef du bonheur conjugal. —



HELGA
et
MICHAEL

Cinéma
Auditorium
723-3646

- du 15 au 21 nov.
- 14 ans et plus
- 1.25 seulement

Horaire
7 h.: Cartoons
7 h. 15: Bons Baisers
9 h. 30: Opération Tonnerre
11 h. 40: FIN

Dimanche
1 h.: "Opération Tonnerre"
3 h. 20: "Bons Baisers"
5 h. 15: Opérations Tonnerre
7 h. 25: "Bons Baisers"
9 h. 40: "Opération Tonnerre"
Minuit : FIN

CINE-JEUNES

Samedi 15, 1 h. 15 :

"Tarzan chez les coupeurs de têtes"

(couleurs)

- Aventures...
- 25 cents seulement
- Bientôt pour les jeunes, en primeur, les derniers grands succès de Walt Disney

A Madame la couturière

Nous avons en mains un assortiment complet de patrons Mc-Call's, au delà de 1,000 patrons variés.

McCall's



\$ 2.35
la pinte



BASSINETTE



No 700/73 30" x 54"

Un côté baissant. Sommier ajustable à 4 positions. Roulettes de plastique. Matelas à ressorts avec panneau de maintien. Couverture de plastique à motifs enfantins.

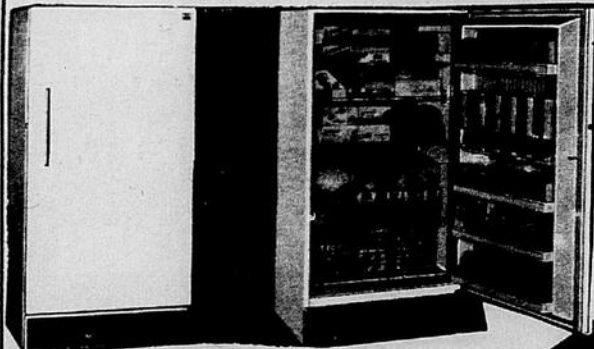
\$37.98

CONGELATEUR

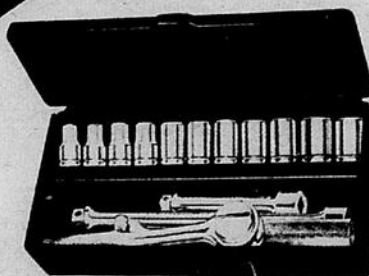
Conserve 577 livres d'aliments congelés de façons sûre, dans moins de 6 pieds carrés d'espace.

Modèle KV17 — Ce modèle élégant de 17 pieds cubes est bien plus pratique pour vous puisque vous pouvez y ranger davantage de provisions. Le congélateur vertical CO-OP Viscount vous donne assez d'espace pour conserver facilement 577 livres d'aliments congelés et toute sécurité. Des bourrelets magnétiques autour de la porte scellent l'air glacé qui circule librement à l'intérieur. Deux tablettes réfrigérantes, une tablette sèche ajustable, panier coulissant et espace supplémentaire dans la porte. En plus, serrure solide et lumière intérieure automatique.

Hauteur 64½"
Largeur 32"
Profondeur 26¾"
Poids approx. p. expédition 305 lbs



Prix :
\$239.79



"L'OPTION COOPERATIVE" C'EST UN MODE DE VIE

vous le propose et c'est un des seuls moyens de survivance économique. Pour notre épanouissement, il faut que le Québec devienne une entité économique forte, dynamique.

Posséder nos entreprises, les contrôler et devenir une collectivité riche supposent une économie coopérative au Québec.

Qu'attendez-vous pour changer de mode de vie ? Optez pour le coopératisme. Devenez membres de



Jeu de 16 morceaux comprenant :

- 1—No: 1262 Ratchet
- 1—No: 1266 Extension
- 1—No: 1214-H x 7/16" douille 6 pointes.
- 1—No: 1216-H x 1/2 douille 6 pointes.
- 1—No: 1218-H 9/16 douille 6 pointes
- 1—No: 1220-H x 5/20" douille 6 pointes
- 1—No: 1222-H x 11/16" douille 6 pointes.
- 1—No: 1224-H x 3/4" douille 6 pointes.
- 1—No: 1210-M 10MM-douille 6 pointes.
- 1—No: 1211-M-11MM-douille 6 pointes.
- 1—No: 1213-M-13MM-douille 6 pointes.
- 1—No: 7382-No: 2 tournevis "Phillips"
- 1—No: 7334 1/4" x 4" lame tournevis.
- 1—No: 7336 1/8" x 6" lame

Jeu de
clefs
à douille

POUR

AUTO-NEIGE

1/4" DRIVE

PRIX :
\$ 17.20



PHENTEX... le tricot de

MADemoiselle LA DÉBUTANTE,

Tricoter s'apprend en un jour et c'est tellement plus facile avec le Phentex que de travailler plus vite. Avec les modèles Phentex, vous êtes assurés d'une réussite de commencement toutes les applications nécessaires.

MADAME L'EXPERT

La Phentex vous permet de tricoter des modèles de Phentex l'empêchant de se déformer.

LAINES PHENTEX
1ère qualité, 600 deniers de teintes pasteltes

la balle .6

COLLE CONTACT



DEBOUCHE

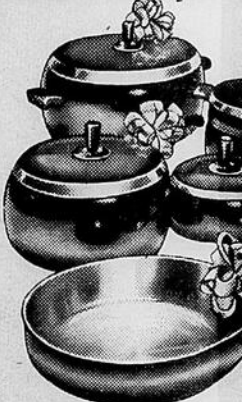
bouteille mural

ch.

.36



Offrez-les pour



Ensembles cadeaux de 5 Wear-ever Mayfair Colour-Cra

Pour Noël, offrez des ustensiles Mayfair. Ils forment des cadeaux. En or, espagnol, bronze antique ou bois de 5 ou de 3 ustensiles. Offrez-en à quelqu'un. Cela vous est facile; ils sont d'un prix raisonnable. Ensemble de 5 ustensiles: Casseroles 2 chop., avec couvercle; bain-marie 3 chop.; cocotte 10". Ensemble de 3 ustensiles: Casseroles 2 chop.,

Spécial: Ensemble cadeau de 5 pièces

\$48.50

de demain!
ME
ERTE,
68

PHENTEX
FIL A BRODER TOUT COULEUR



MOUSSE nettoyante à tapis

"TOUCHE"

cannette à boutons
poussoir 24 oz.

PRIX

\$1.69

SABLEUSE

Black & Decker

B 140



PRIX

\$14.36

- Se manie d'une seule main.
- Utilisable dans toutes les positions.
- Sablage au ras des surfaces, de 3 côtés.
- Mouvement orbital couvrant plus de 25 po c.
- 2.2 A, 4,000 orb./mn, 1/16 HP, poids 5 1/4 lbs
- Papier abrasif de 3 5/8" x 9".
- Adaptateur B-1043 pour sablage sans poussière.



VRAIE AUBAINE

A

\$139.79

Mobilier de chambre

5 morceaux avec grand bureau triple, chiffonnier, riche fini noyer, lit double et deux lampes de chevet.

VRAIE AUBAINE

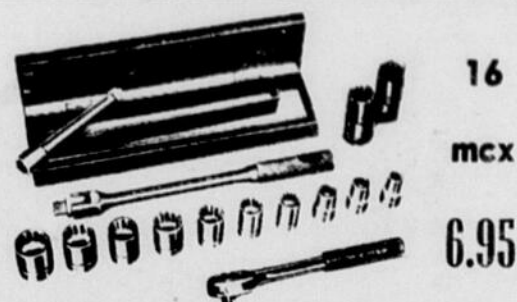


"L'OPTION COOPERATIVE"

C'EST UN MODE DE VIE

vous le propose en faisant la conquête de votre économie. Là commence le respect ou le mépris de chacun... L'analyse de la société vous montre que trop souvent, l'économie commande ou conditionne le reste des rapports sociaux. Celui qui possède devient fort, celui qui ne possède pas devient faible et menacé. L'exploitation de la nature par l'homme glisse vite vers l'exploitation de l'homme par l'homme.

Le coopératisme fera ce changement avec un nouveau mode de vie.



16

mcx

6.95

JEU DE CLEFS A DOUILLE 1/4

Ampoules

100 watts

2/25



Casque de \$
sécurité

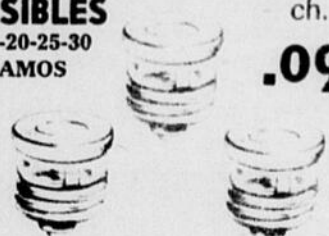
4.25



FUSIBLES
15-20-25-30
AMOS

ch.

.09



POUR FAIRE PLACE A DE NOUVELLE MARCHANDISE

Panneaux préfinis 4 x 8 pieds.

130 feuilles Luan naturel	\$3.20
41 feuilles Ivoire	\$3.93
32 feuilles Bois d'épaves	\$5.36
40 feuilles Frêne de montagne	\$5.68
51 feuilles Antique	\$4.64
50 feuilles Champagne	\$4.64
45 feuilles Vogue	\$4.66
40 feuilles Classic	\$4.66
41 feuilles Patio	\$3.84
40 feuilles Carroussel	\$3.84
38 feuilles Pedle	\$3.84
39 feuilles Cabaret	\$3.84
42 feuilles Milky	\$3.96

TUBE

Lypstyl

prévient les gersures

3 pour \$1.00

pour Noël



ETAGERE A EPICES

FINI

NOYER

\$3.20



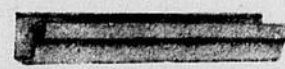
Rouleau à peindre
7 1/2" MOHAIR



ch. \$1.12

DALLE A EAU

4" galvanisée
barre 10 pds \$1.80



Filtre pour fournaise
toute dimension
1" épaisseur .89



NIVEAU
TORPEDO 9"

.93

HUILE A BAIN

"BAIN D'OR EN CAPSULES"

Contenant de 15 capsules

.88

Crafted
font de magnifiques
du bourgogne, en batterie
un qui vous est cher.
nnable.
op. et 6 chop.; poêlon 10"
e 10 chop.
op., 4 chop. et 6 chop.





Solution du problème numéro: 28

Les Blancs jouent et font mat en deux coups...

1. Dh5 - f7 échec Ch6 X Df7
2. Pe6 X Cf7 mat.

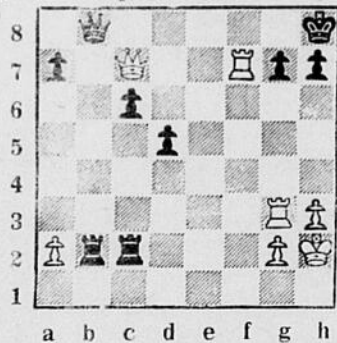
Problème numéro: 29

LES BLANCS JOUENT ET FONT MAT EN DEUX COUPS.



Partie majoritaire: Il serait très intéressant qu'on organise des parties majoritaires entre le Club d'Echecs de Rimouski et une autre région. Pour ceux qui ne savent pas ce qu'est une partie majoritaire, il s'agit d'une partie où tout le monde peut proposer un coup. Celui qui obtient le plus de suffrages est effectivement joué. Qu'en pensez-vous?

PIECES LOURDES: L'efficacité des pièces lourdes quand elles agissent de concert est spécialement grande lorsque le Roi ennemi est en position de mat dans l'angle ou sur la dernière traverse. Il existe très souvent dans ce cas, une possibilité de manoeuvre subtile ou brutale dont le résultat sera un mat par Dame et Tour sur la huitième traverse. Voici un exemple dépourvu de complications.



1. Tf7 - e7 Tc2 - a2
2. Te7 - e8 é. Te2 X e8
3. Dc7 X g7 mat.

Il est à remarquer que 1. Tf8 é. au premier coup serait faux car après 1..... D X f8, la Dame noire défend le pion g7.

ATTENTION !

CONFECTION A BAS PRIX
Venez voir la nouveauté d'automne

Lainage - TWEED - FORTRED - VELOURS
NYLON - CUIRETTE DRAPERIES
UN BEL ASSORTIMENT DE COUPONS

NOUS AVONS AUSSI TOUS LES ARTICLES
POUR LA COUTURE.

Au Rayon des Coupons

33 est ST-JOSEPH
723-3123 — RIMOUSKI (JNO)



La cote, "excellent", détermine immédiatement que ce disque, selon nous, est d'une valeur supérieure, dans un style bien précis; entendons-nous: le rythme sud-américain est servi avec un bagoût irréprochable. Le jazz (que Gene Lees, dans ses notes données au verso de la pochette, rapproche à la bossa nova) est peut-être moins bien nanti, malgré l'exceptionnelle qualité des arrangements, de Quincy Jones (on n'a qu'à écouter "On the street where you live" pour s'en convaincre).

On sait que Quincy Jones est l'un des harmonisateurs les plus recherchés dans le monde musical américain. Il a fait, par exemple, des arrangements superbes pour l'orchestre de Count Basie ("Fly me to the moon" par exemple), Frank Sinatra et plusieurs autres. Il écrit aussi de la musique de film, dont l'inoubliable (au niveau musical aussi) "Dans la chaleur de la nuit" et, à la télévision, "L'Homme de fer".

TITRE: QUINCY IN RIO
INTERPRETES: Quincy Jones et son orchestre
MARQUE: Mercury (international)
NUMERO: 134-519 (compatible)

COTE: Excellent

On sait aussi que Jones dirige un orchestre et qu'il a des idées assez précises sur la qualité et la quantité d'une telle formation. Dans "Quincy in Rio", c'est facilement discernable et, à ce point de vue, on peut admettre (il le faut même) que les résultats sont probants. Le style est sud-américain (inévitabile), touchant surtout la bossa nova. L'interprétation sert à merveille des arrangements de première qualité et, dans l'ensemble, on retrouve des musiciens reconnus comme Lalo Schiffrin, Jim Hall (un spécialiste de la bossa nova) et Chris White à la contrebasse.

que d'arrangements et d'interprétation, orientés dans le sens latino-américain. Pour le jazz, on l'a dit, c'est moins enlevé, tout en constatant encore que Jones n'oublie jamais cette forme musicale, quelle que soit l'orientation globale de son orchestration.

"Quincy in Rio" demeure un disque musicalement fort agréable et techniquement valable.

L.L.

GROUPES FAMILIAUX

AL ANON

Si vous avez de la difficulté à vivre avec un alcoolique, écrivez-nous pour renseignements au Casier Postal 84, Rimouski

Le résultat ne peut qu'être convaincant si l'on tient compte de la ligne spécifi-

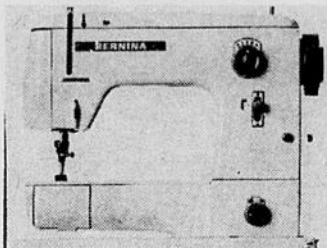


Connaissez vous Rimouski?

GEORGES THERIAULT

représentant des machines à coudre

"BERNINA"



Atelier de réparations de tous genres de machines et aiguisage de ciseaux.

449 rue Champlain
RIMOUSKI
Tél: 723-2068

Cours de radio-amateur

- TELEGRAPHIE SANS - FIL
- REGLEMENTS DE LA RADIO
- ELECTRONIQUE DE BASE
- OPERATION DE LA STATION

En tout 80 périodes de cours préparant à l'obtention du certificat de RADIO-AMATEUR.

Renseignements :

723-5410 ou 723-2484

(12)

FABULEUX MEXIQUE

Un film en couleur commenté par l'auteur lui-même

JEAN-CLAUDE BERRIER AU CENTRE CIVIQUE

SAMEDI, 29 NOVEMBRE A 20 h.30
ENTREE : \$1.25 ET \$2.00

Billets en vente à PUBLICATIONS SERVICE

Les canyons du Colorado, les déserts mexicains, L'île aux phoques et aux cachalots. Histoire des Aztèques, chez les Indiens du Chiapas, Au Yucatan parmi les antiques cités Mayas. Expédition dans la forêt interdite, chez les Indiens Lacandon, Sorcellerie chez les Lacandon.

CLUB HORIZONS DU MONDE

En collaboration avec VOYAGES CLAUDE MICHEL



UNITED

VOTRE MAGASIN
A RAYONS
FAMILIAL

AVALANCHE D'AUBAINES

AUX RAYONS DES ROBES ET MANTEAUX

MANTEAUX DE SIMILI-FOURRURES

D'allure jeune, pour celles qui pensent jeune! Un achat spécial nous permet de vous offrir à des PRIX RIDICULEMENT BAS, des styles dans le vent, confectionnés dans des simili-fourrures très populaires telles que renardeau, chinchilla, lynx, etc.

Plusieurs autres modèles non-illustrés, également offerts à des prix d'aubaines!)

ACHAT SPÉCIAL

A. A.B.C. **19⁸⁸** ch.

D. **24⁸⁸**

A. Col et bordure dans le bas en "Orlon" façon "chinchilla". Ceinture en cuirette, poches fendues, doublure matelassée. Tailles 10 à 16. 19.88

B. Ravissante peluche "Orlon", garnitures imitation renard, poches fendues, ceinture nouée, entièrement doublé matelassé. Brun, ivoire ou blanc. Tailles 10 à 16. 19.88

C. Simili-fourrure en "Orlon" très mode avec fermeture-éclair avant, garnitures de cuirette, poches boutonnées, doublure matelassée. Ivoire. Tailles 10 à 16. 19.88

D. Façon lynx dernier-cri en peluche tachetée. Poches fendues, doublure matelassée. Tailles 8 à 16. Achat spécial. 24.88



ACHAT SPÉCIAL

8⁸⁸ ch.

ÉLÉGANTES ROBES POUR DAMES

Pour vous Mesdames, qui recherchez la petite robe d'allure jeune, dans les tailles 10 à 18! Nous les avons dénichées dans un tissu de grande qualité, lavables, taillées par des experts, vous assurant confort et élégance. Nous vous les offrons à un prix incroyablement bas. Choix de 3 modèles différents dans les tons de corail, lilac, blanc, lime. Achat spécial, seulement 8.88 ch. (Quantité limitée)

A VOTRE MAGASIN UNITED: SATISFACTION GARANTIE OU ARGENT REMBOURSE

UNITED

VOTRE MAGASIN A RAYONS FAMILIAL

86 OUEST, RUE ST-GERMAIN
RIMOUSKI

ÉGALEMENT EN VENTE DANS TOUS LES MAGASINS UNITED DE LA PROVINCE



UTILISEZ NOTRE PLAN DE
CRÉDIT OU MISE-DE-CÔTÉ

<p>Boeuf de l'Ouest Rôti de palette</p> <p>lb .53 </p>	<p>Saucisse FUMEE</p> <p>SWIFT PQT PREMIUM 1 LB .57</p>	<p>BACON tranché sans couenne</p> <p>SWIFT lb .79 PREMIUM</p>	<p>Notre épicerie est mainte- nant LICENCIÉE</p> <p>BIERE PORTER ETC.</p>
<p>Petit os d'épaule</p> <p>la livre .73</p>	<p>Bologna en morceaux</p> <p>SWIFT lb .35 PREMIUM</p>	<p>Saucisse pur lard BILOPAGE</p> <p>la livre .69</p>	
<p>Boeuf haché</p> <p>la livre .49</p>	<p>Jambon DEMI COTTAGE</p> <p>SWIFT lb .89 PREMIUM</p>	<p>Lard salé entrelardé</p> <p>très maigre LA LIVRE .63</p>	
		<p>DE VEAU FOIE lb .49</p>	

à votre

MARCHÉ GEM

Magasin Amiot Inc. Tél. 723-4245
162 Rue Lavoie **RIMOUSKI**



EPICERIE

Biscuits au chocolat
WHIPPET OU VOGUE

la boîte **.39**

Papier de toilette

BALLET 

6 rouleaux **.89**

Savon de toilette

"COLGATE"

3 barres **.29**

MACEDOINE
aux légumes
RAYMOND

3 boîtes 19 oz **.55**

Shortening CRISCO

2 pqts 1 livre **.69**

POIS VERTS OU
BLE D'INDE en

crème YORK **2** BTES 19 oz. **.49**

KOTEX "PLUS"

boîte de 12 **.49**

TIRE
Sainte-Catherine
"DAVID"

sac 30 oz **.89**

LAIT EVAPORE
CARNATION

6 boîtes 16 oz **1.00**

Tomates York

3 boîtes 28 oz **1.00**

Raisin Empereur
no 1 de Californie
LA LIVRE **.19**

CAFE

Cha and Sanborn
frais moulu

sac 1 livre **.79** 

Soupe Lipton
Tomates et légumes

2 pqts 2 env. **.59**

OIGNONS JAUNES

NO 1 DU QUEBEC
SAC DE 10 LIVRES **.59**

Liste des gagnants du concours **PYRAMIDE GOLD STAR** s'allonge de semaine en semaine

Mmes Roméo Samson, Albert Morneau, Hormidas Saint-Pierre, Jean-Louis Doucet, Rolande Deschesnes, R. Arseneault, Amédée Tremblay et François Madore, Claude Lepage, Delphis Marceau et Mlle Gertrude Gagnon.

Soupe - Lipton
POULET ET NOUILLES

4 paquets de 2 env. **1.00**

BLE D'INDE
en grains
NIBLETS

2 BTES 12 oz. **.47**

ECHALOTES
FRAICHES

DE CALIFORNIE **2** pqts **.29**

Pamplemousses

FLORIDE NO 1
GROSSEUR 48

8.59 