

PER
D-15

Concours!
Intérieur.

REGORMAG®

• DÉCORATION

• DESIGN

• ARCHITECTURE

• BEAUX-ARTS

PISCINES ET PATIOS

*La piscine qu'il vous faut
dans le cadre qui vous plaît !*

L'ÉCLAIRAGE EXTÉRIEUR *Comment font
les experts pour illuminer
nos soirées*



INTÉRIEUR *La géométrie colorée*





KARLSRO. Canapé 3 places.
recouvrement VASTAD brun.
Design : Tord Björklund.
826 S

Mon chum est snob.
Les hot-dogs, il aime,
mais signés Saint-Laurent.
S'il savait combien j'ai payé
ce sofa, il me tuerait.

Bien pensé



Angle Transcanadienne et Cavendish (Montréal)
Place Lebourgneuf (Québec)

LES MEUBLES DIRECTOIRE...

CHAQUE DÉTAIL EST UN MORCEAU D'HISTOIRE.



Grange

Pour connaître le marchand autorisé le plus près de chez vous, veuillez contacter:

Meubles Grange (Canada), Centre International du Design, 85 rue St-Paul Ouest, suite 06, Montréal, Québec H 1 Y 3V4



TEONICK

À L'ÈRE DU TEMPS

Quasar avec bar coulissant



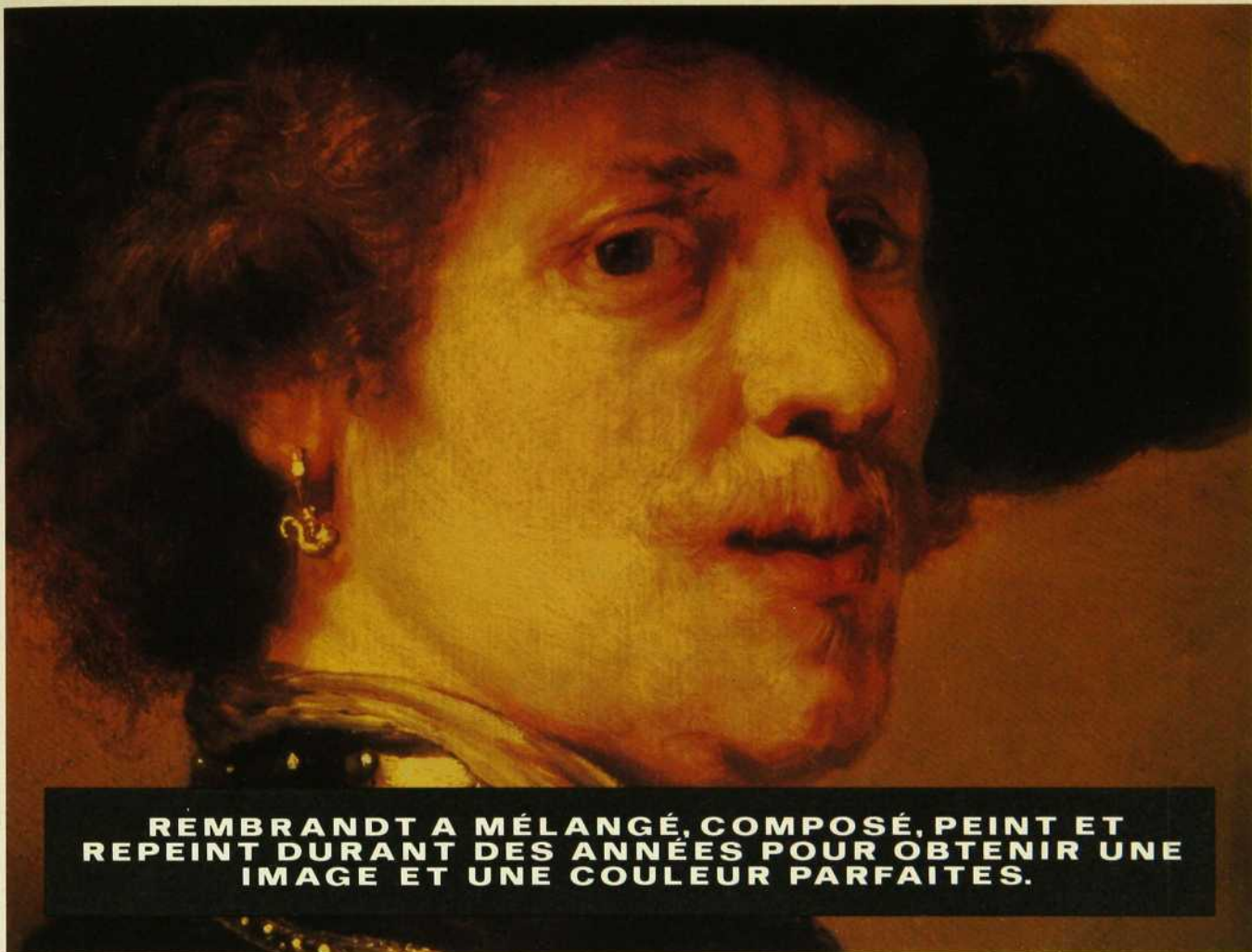
Verrazano

Aussi disponible:

- Meuble sur mesure. (Apportez dimensions ou plans).
- Décorateur à votre service (sans frais)
- Possibilité d'installation et de livraison
- *Tous les finis disponibles sur le marché

TEONICK Manufacture de meubles
modernes Ltée

9341, Côte de Liesse, Dorval, Qué. H9P 2N9
Tél.: (514) 636-0545



REMBRANDT A MÉLANGÉ, COMPOSÉ, PEINT ET REPEINT DURANT DES ANNÉES POUR OBTENIR UNE IMAGE ET UNE COULEUR PARFAITES.

CE SONY TRINITRON XBR FAIT LA MÊME CHOSE 60 FOIS PAR SECONDE.

À l'exemple de Rembrandt van Rijn, grand maître hollandais de l'ombre et de la lumière dont les jeux de couleurs si brillants ont marqué à jamais l'histoire de l'art, le SONY Trinitron^{MC} avec CSA mélange, compose, peint et repeint continuellement l'écran avec un soin méticuleux pour atteindre la perfection des contrastes et des couleurs.

Grâce à la Correction du Signal Actif, ou CSA, le Trinitron redéfinit la qualité de l'image en sélectionnant jusqu'à 248 points sur l'écran pour juger de la définition, de la brillance, du contraste et de la couleur : il les compare avec 40 différentes

scènes télé haute définition gardées en mémoire et corrige ainsi l'image 60 fois par seconde avec une précision qui impressionnerait Rembrandt.

Le Trinitron avec CSA vous impressionnera tout autant. Par sa qualité d'image phénoménale, le Trinitron avec CSA représente le système de contrôle

le plus évolué de toute l'histoire de la télévision. Et il représente également le plus beau cadeau que nous pouvions faire à l'occasion du 35^e anniversaire de Sony au Canada.



SONY[®]
SONY DU CANADA LTÉE

MC TRINITRON est une marque de commerce de Sony Corp.

L'extraordinaire Explorer 1991: une véritable limousine tous terrains. Doté de la meilleure logeabilité de toute sa catégorie et d'un confort hors du commun, il part à la conquête des grands espaces en douceur.

L'Explorer se moque des caprices de la nature en passant de 2 à 4 roues  4x4  motrices du bout du doigt.

Ainsi lorsque la route prend fin, l'aventure commence!

L'Explorer 1991, un exemple de taille qui démontre bien que ce qui sort de chez Ford n'a jamais rien d'ordinaire.



Jacques Duval,
conseiller spécial



La qualité passe avant tout.

La limousine de brousse.



Explorer 1991

RÉDACTION

DOMINIQUE LAMARCHE
Rédacteur en chef
CHRISTINE LAJEUNESSE
Design graphique

Ce numéro a été réalisé avec la participation de: HÉLENE CANTIN, LUCIE CHAREST, LUCIE DESMARAIS, ANNE FILLION, JOSÉ FILLION, PIERRE LAVIGNE, ROCH POISSON, JEAN-FRANÇOIS RICARD, JEAN ROCHE, ALAIN SIROIS

PUBLICITÉ
MONTRÉAL:

5148, boulevard Saint-Laurent,
Montréal, (Québec), H2T 1R8
Tél.: (514) 273.9773
Fax: (514) 273.9034

NINON BRAIS, LYSANNE BOILEAU
Représentantes publicitaires

QUÉBEC:

1299, boulevard Charest Ouest, bureau 100
Québec, (Québec) G1N 2C9
Tel: (418) 682.1069

LOUISE BÉLANGER
représentante publicitaire

TORONTO:

1240, Bay Street, suite 802,
Toronto, (Ontario), M5R 2A7
Tél.: (416) 928.1308
Fax: (416) 928.1007

KATHLEEN CHIN
Ventes nationales à Toronto

LIETTE BROUSSEAU

Directrice commerciale

GENEVIÈVE RÉGI

Coordonnatrice à la publicité

CINTIA FERRARO

Graphiste publicitaire

ABONNEMENTS

(514) 842.3134
1.800.361.7215

ADMINISTRATION

CHRISTIANE GERMAIN

Secrétaire à l'administration

SUZANNE FORTIN

Directrice de production

DENISE ARSENAULT

Directrice déléguée

FRANCINE TREMBLAY

Éditrice

SERVICES TECHNIQUES

PRÉIMPRESSION

TRANS-CONTINENTALE INC.

Photocomposition,

quadrichromie et pelliculage

PHOTOMONTAGE C.R.C. INC.

photomontage

IMPRIMERIE TRANS-CONTINENTALE

Imprimerie

LES MESSAGERIES DYNAMIQUES INC.

Distribution kiosque

LES MESSAGERIES JONCAS INC.

Expédition

MESSAGERIES PUBLI-MAISON LTÉE

Distribution à domicile

MAGAZINE MENSUEL:

Prix au kiosque: 2,95 \$+T.P.S.

Abonnement / 10 numéros: 15,78\$,

incluant la T.P.S.

États-Unis et outre-mer: 33 \$

Courrier de deuxième classe, numéro

de permis 2911. Décormag® est publié par les

Éditions du Feu-Vert Inc.,

5148, boulevard Saint-Laurent,

Montréal (Québec) H2T 1R8

(514) 273.9773 FAX: (514) 273.9034

MEMBRE DU GROUPE

TRANSCONTINENTAL G.T.C. LTÉE

Toute reproduction de textes, illustrations,

photographies du magazine est interdite. Le

magazine ne s'engage pas à retourner les

textes et les photos non sollicités et les prix

indiqués dans les différents articles sont

sujects à changement. Dépôt légal:

Bibliothèque Nationale du Québec.

Bibliothèque Nationale du Canada ISSN

0315-047X.S.D.A.

S O M M A I R E

INTÉRIEUR

36 LA COULEUR TIENT LA FORME

La designer Charlotte Rosenstein s'est amusée à colorer la géométrie tout en donnant de la forme aux couleurs. Un jeu amusant qui débouche sur un intérieur plein de vie, plein de surprises, bref plein de santé. Un reportage de Lucie Desmarais.



La couleur tient la forme

DOSSIERS

46 PISCINES ET PATIOS: POUR LE PLAISIR OU POUR LA FORME?

Vous y songez depuis l'an dernier? Alors plongez maintenant! Nous avons sélectionné pour vous un éventail d'aménagements qui sont autant de solutions à des situations précises, question de vous guider bien sûr, mais aussi afin de donner... l'eau à la bouche.



Piscines et patios

67 UN PHARE DANS LA NUIT... DES SOURCES... LUMINEUSES

Jusqu'à récemment, l'éclairage extérieur se limitait à l'installation d'un projecteur éblouissant, de deux appliques flanquées à la porte et peut-être de six petits lampadaires le long de l'entrée. Or, il se fait beaucoup mieux, comme en témoigne ce dossier en deux volets.



Un phare dans la nuit

CHRONIQUES

14 ACTUALITÉS: Que se passe-t-il de beau?

18 NOUVEAUTÉS: Les produits qui ont retenu notre attention.

26 LIVRES: À feuilleter, à dévorer, à offrir...

30 SOLUTIONS: Les astuces qui font la différence.

82 REPÈRES: Notre petit carnet d'adresses.



Des sources... lumineuses



DECOR

LE VOIR, C'EST LE CROIRE.

Les plus grands décorateurs de Montréal ont fait de DÉCOR une halte essentielle dans leur recherche de meubles importés et d'accessoires décoratifs.

Venez découvrir à votre tour ce qui les attire chez nous.

Au plaisir de vous voir!

4229, rue Sainte-Catherine Ouest (près de Greene)(514) 939-1708

MÊME QUAND LE SUR MESURE FRÔLE LA DÉMESURE, NOS FENÊTRES SORTENT TOUJOURS JOLIMENT DE L'ORDINAIRE.



Cette gigantesque fenêtre est le reflet du talent des artisans de l'atelier du sur mesure Pella. Loin de nous rebuter, les nouvelles formes et dimensions stimulent notre imagination et notre créativité.

Si vous avez des bonnes idées, faites-nous en part et nous vous construirons la fenêtre de vos rêves selon les normes les plus élevées qui soient: les nôtres! Des normes très élevées quant à l'efficacité d'entretien et la durabilité, entre autres choses.

Nous installons tout ce que nous vendons. Passez à la salle de montre de fenêtres Pella/Hunt au plus tôt et voyez de vos propres yeux comment des fenêtres sur mesure peuvent sortir grandement et joliment de l'ordinaire.

MAGASINEZ À LA MAISON

Les fenêtres paysagères Pella vous permettent d'apprécier le décor extérieur de l'intérieur. Écrivez-nous pour obtenir votre brochure gratuite sur les fenêtres et les portes Pella ou appelez-nous en composant le 1-800-361-3333.

Je me propose de Construire Rénover Remplacer

Nom _____

Adresse _____

Ville _____ Prov. _____ Code postal _____ Tél. _____

Adresser à: Pella/Hunt
16 Antares Drive
Nepean, Ontario K2E 7T8

HUNT.
Fenêtres et portes



C094D1

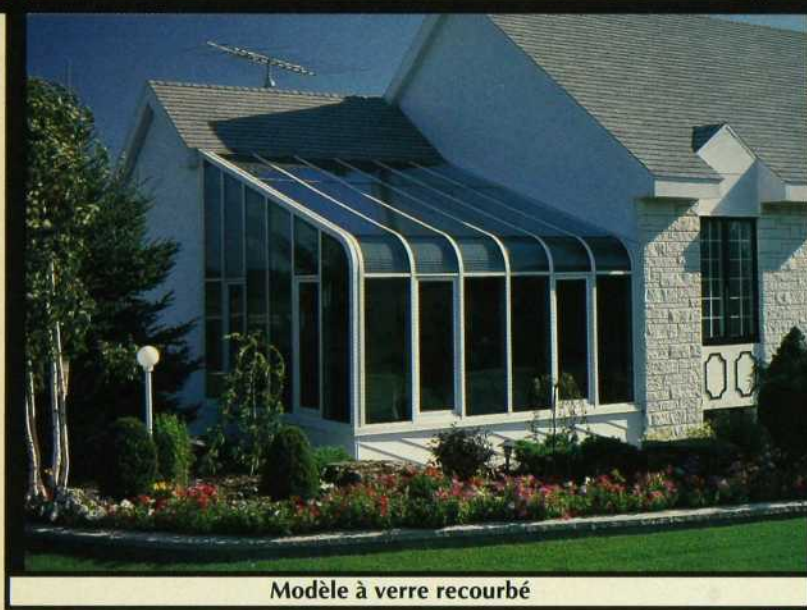
Des normes de construction incroyablement élevées... les nôtres!

10^e
anniversaire

Zytco

S O L A R I U M

Un Solarium pour la vie



Modèle à verre recourbé

Directement du fabricant - Produit de la plus haute qualité - Installation par des professionnels - Garantie de cinq ans - Vaste choix d'options - Stores Sun-Blok^{MD} fabriqués par Zytco - Estimation gratuite - Brochures sur demande - Visitez notre salle de montre du lundi au vendredi de 9h00 am à 5h00 pm, samedi de 9h30 am à 3h00 pm

SOLARIUMS ZYTCO LTÉE
4940, Chemin Bois Franc
Ville St-Laurent, Qc, H4S- 1A7

335-2050 1-800-361-9232
(extérieur)

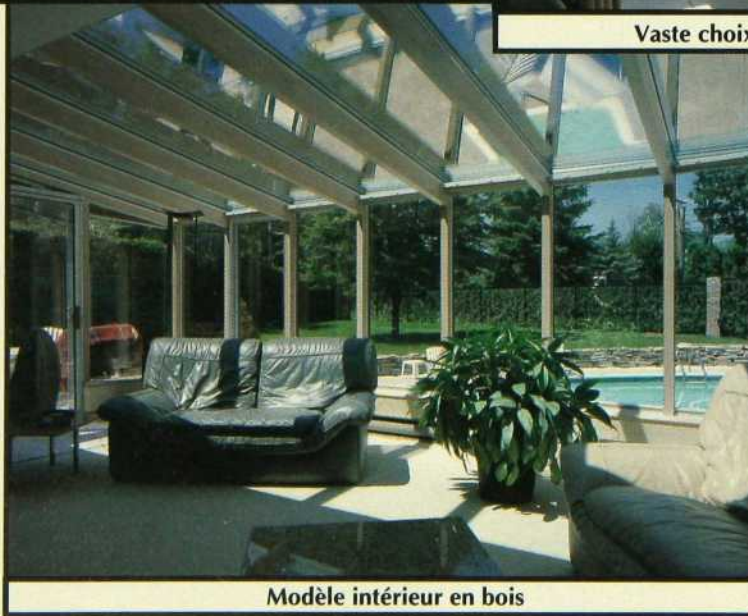


Vaste choix de stores Sun-Blok^{MD}

**SHERBROOKE-
FLEURIMONT**
Solariums Sherbrooke inc.
3665, rue King Est
Fleurimont, Qc
J1H 5H2
(819) 821-3627

VILLE DE QUÉBEC
Zytco Québec
5237, boul. Hamel Ouest
Suite 130
Québec, Qc G2E 2H2
(418) 877-1888

OTTAWA-HULL
Solapex Inc.
2615 Lancaster Rd., Unit 3
Ottawa, Ont. K1B 4L5
(819) 685-1430
(613) 526-5592



Modèle intérieur en bois

*S.V.P. me fournir
de plus amples
renseignements.*

Nom: _____
Adresse: _____
Ville: _____
Code postal: _____
Tél: _____

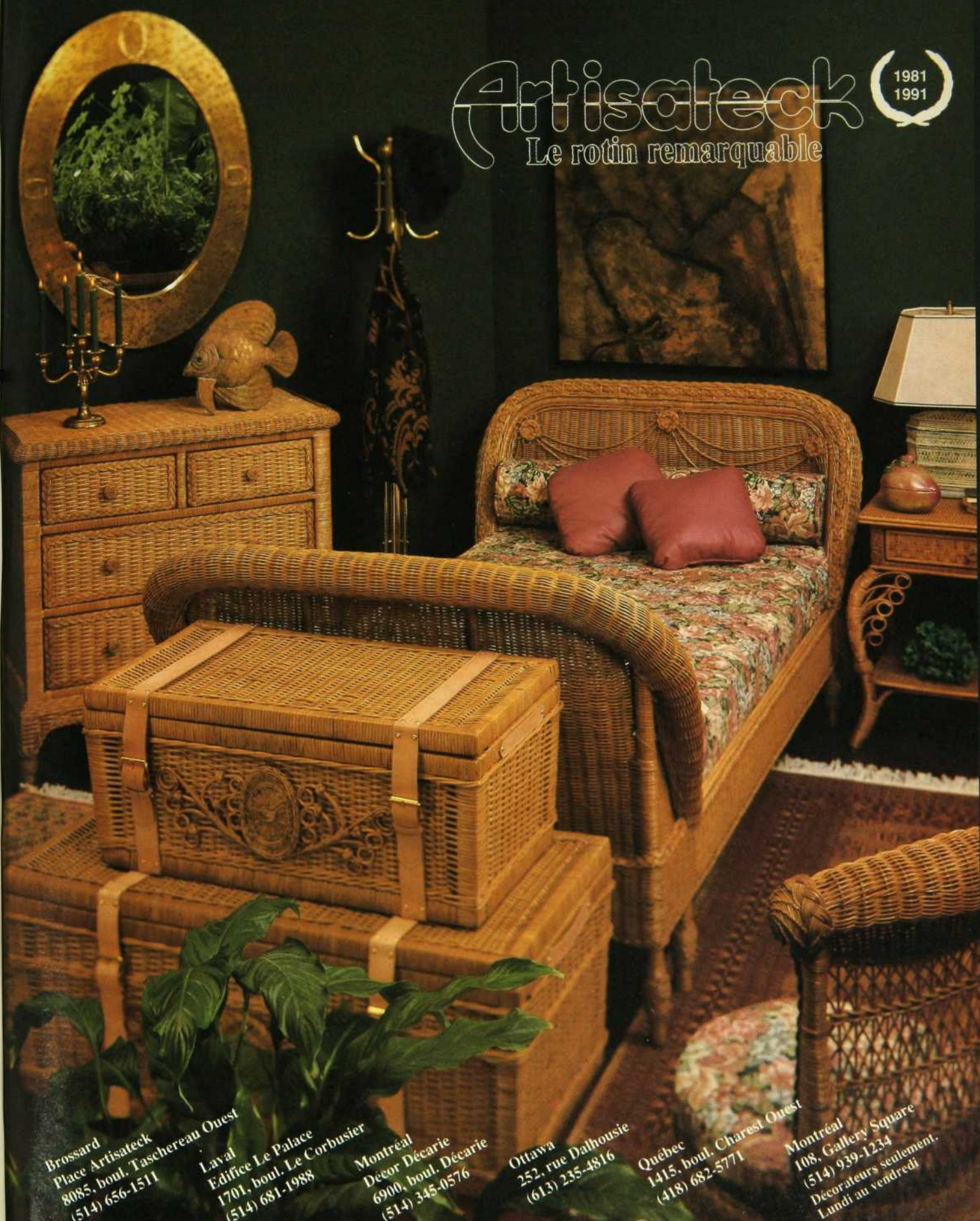
Je suis un(e):

- propriétaire
- contracteur
- architecte
- détaillant

Artisateck

Le rotin remarquable

1981
1991



Brossard
Place Artisateck
8085, boul. Taschereau Ouest
(514) 656-1511

Laval
Édifice Le Palace
1701, boul. Le Corbusier
(514) 681-1988

Montréal
Décor Décarie
6900, boul. Décarie
(514) 345-0576

Ottawa
252, rue Dalhousie
(613) 235-4816

Québec
1415, boul. Charest Ouest
(418) 682-5771

Montréal
108, Gallery Square
(514) 939-1234
Décorateurs seulement.
Lundi au vendredi

ACTUALITÉS

LE CHÂTEAU D'AUJOURD'HUI... À DEMAIN

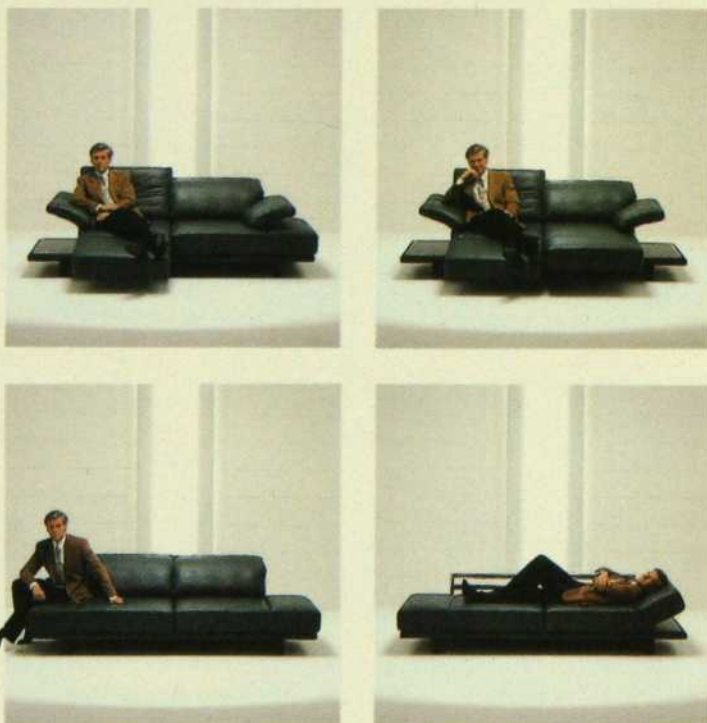
La firme Interaction Finance, qui a repris en main les affaires des magasins Château d'aujourd'hui l'été dernier, entreprend sa première année de calendrier civil avec confiance. Confiance en ses moyens, mais aussi en ses choix, comme les meubles Cassina, que l'entreprise continue de distribuer, ainsi que les meubles Acerbis, Interlubke, Moroso et Rolf Benz, tous en exclusivité. Pour ces deux dernières compagnies, il s'agit du reste de premières canadiennes. La collection de déhoussables de la firme italienne Moroso vaut le détour, alors que l'ingéniosité allemande constitue le point fort des meubles Rolf Benz, comme en témoignent les photos ci-contre. Pour Léo Gauthier, directeur de la succursale du Complexe Desjardins, ces collections s'inscrivent dans la tradition de la maison, à savoir promouvoir les créations dont la modernité les qualifie d'office au chapitre des *musts* de l'aménagement. Parmi les autres traits caractéristiques passés du «Château d'hier» à celui d'aujourd'hui, il y a aussi le personnel en magasin, des conseillers qui étaient tous de l'ancienne organisation et qui possèdent chacun plusieurs années d'expérience. Pour Monsieur Aronovici, vice-président d'Interaction Finance, les magasins Château d'aujourd'hui sont



maintenant entre bonnes mains. D'une part, l'entreprise est en mesure d'apporter une profondeur financière qui lui permet d'aborder l'avenir avec solidité et d'autre part, la décision de limiter à deux le nombre de points de vente (Montréal et Québec) évite de diluer les efforts. Pour ce qui est du reste, le Château d'aujourd'hui redevient une halte essentielle des samedis de chinage, surtout maintenant que les showrooms sont regarnis des derniers modèles de grands manitous du mobilier. Le Château d'aujourd'hui: au Complexe Desjardins à Montréal, et au 1515, rue Saint-Jean-Baptiste à Québec.

POUR LES POUCES VERTS ET LES AUTRES

S'adressant autant à ceux qui ont le pouce vert qu'à ceux qui ont les mains pleines de pouces, le premier Salon de l'aménagement extérieur aura lieu du 29 mars au 1^{er} avril au Palais des congrès de Montréal. Présenté par Promexpo, les organisateurs du Salon national de l'habitation, cette exposition permettra de découvrir des jardins aménagés par thèmes: cours de ville, fleurs vivaces, plates-bandes, jardins d'eau et autres. Les visiteurs pourront voir toute une variété d'outils et les dernières nouveautés en matière de produits de jardinage, comme les engrais, les semences, les plantes d'intérieur et les plantes aquatiques. Il y sera aussi question de piscines, de meubles et remises de jardin ainsi que d'éclairage extérieur. Par la même occasion — et pour le même prix — il y aura moyen de visiter une exposition voisine, le Salon Vacances et Loisirs d'été.



Quelques unes des nombreuses configurations du canapé «Création 2400» de Rolf Benz: transformation en chaise longue, tablette à portée de main, repose-jambe, accoudoir et dossier haut. Le confort, lui, est tout à fait germanique. Ce qui n'est pas peu dire.

Une collection d'objets d'art
demande des années à bâtir.
Réclamer l'assurance ne devrait pas
devenir une collection d'ennuis.

Nous ne pourrions jamais remplacer votre collection. Ni nous, ni personne. Mais nous pouvons vous façonner une police d'assurance aussi spéciale que votre collection. Nous comprenons vos problèmes et nous agissons rapidement si vous faites une demande d'indemnité parce que nous pensons qu'une perte douloureuse ne doit pas être une source de tracas interminables en plus.

Nos souscripteurs sont des experts... ce qui va de soi puisque Chubb assure plus de collections privées que n'importe quelle autre compagnie d'assurance.



Chubb du Canada Compagnie d'Assurance

KitchenAid*

DEPUIS DES GÉNÉRATIONS, LA NORME DE QUALITÉ POUR LES LAVE-VAISSELLE

Fabricant du réputé LAVE-VAISSELLE
ULTRA-SILENCIEUX*

KitchenAid est depuis longtemps la norme de qualité pour les lave-vaisselle... la marque innovatrice que les autres ont essayé d'imiter. Aucune autre marque ne peut vous offrir le rendement global d'un lave-vaisselle KitchenAid. Parlez-en à un propriétaire. Et maintenant, KitchenAid...

PRÉSENTE...

*Marques de commerce de KITCHENAID, É.-U.; KitchenAid Canada Inc., titulaire d'une licence au Canada

9101-DF

ACTUALITÉS

EXPO CUISINE ET SALLE DE BAIN



Ce n'est plus un secret pour personne, la cuisine et la salle de bain sont devenues les pièces incontournables de nos maisons. La quatrième édition de l'Expo cuisine et salle de bain se veut un carrefour qui permet aux visiteurs d'obtenir le maximum de renseignements avant d'investir des sommes souvent considérables dans ces deux pièces. En plus d'accueillir une centaine d'exposant, la Salon présentera des miniconférences d'une durée d'environ 20 minutes où seront abordés différents thèmes, comme la rénovation, la plomberie ou le choix des revêtements de sol. De plus, les visiteurs pourront consulter gratuitement des designers d'intérieur membres de la SDEQ (Société des décorateurs ensembliers du Québec) à l'occasion de cliniques d'une durée de 20 minutes chacune. Ces activités se dérouleront dans une aire spécialement aménagée à cet effet et il faudra alors se présenter avec des plans et les dimensions exactes de la pièce à aménager. De tout pout tous, donc, à l'Expo cuisine et salle de bain, Place Bonaventure, du 11 au 14 avril.

UNE BANQUE DIT BANCO

Avec son nouveau centre bancaire du Carrefour Saint-Hubert, la CIBC propose une succursale bancaire qui se double d'une... banque d'oeuvre puisqu'on y a intégré des tableaux du jeune peintre québécois DSKY. Ceci étant dit, au niveau de l'aménagement, l'architecte J. Robert Thibodeau a créé un véritable élément sculptural avec sa rampe en métal noir qui se fusionne avec une colonnade, encadrant une écritoire déposée sur une base conique de métal perforé. Si on y ajoute le dôme bleu qui sert de puits de lumière, le comptoir en cerisier, le papier mural dans les tons de pêche et le revêtement de sol en granit, on se retrouve devant un bel exemple de modernité apaisante qui semble nous envoyer un seul message: et si on abandonnait le guichet automatique pour se retremper dans l'ambiance feutrée de la succursale?



...LA NOUVELLE GÉNÉRATION DE RÉFRIGÉRATEURS KITCHENAID

Parce que c'est la qualité que vous recherchez VRAIMENT.

Les réfrigérateurs KitchenAid débordent des caractéristiques de qualité que vous n'espérez trouver que dans un produit portant le nom KitchenAid. Au choix, des modèles autonomes offrant une vaste sélection d'options de décoration ou encore nos spectaculaires modèles encastrés.

KitchenAid^{*}
UNE QUALITÉ HORS PAIR

*Marque de commerce de KITCHENAID, É.-U.;
©1992-93 KitchenAid Canada Inc., titulaire d'une licence au Canada



NOUVEAUTÉS

par HÉLÈNE CANTIN et JEAN-FRANÇOIS RICARD



SIGNÉ JOOP!

Une tradition bien établie chez Villeroy & Boch veut que la firme collabore avec des artistes de renom pour la conception de ses produits. Après Paloma Picasso, on a fait appel au couturier allemand Wolfgang Joop pour créer une collection de carreaux dont voici la dernière en lice, justement appelée «Joop! Édition N° 3». Le motif est sérigraphié sur des faïences qui sont émaillées d'or et de platine. Mis en valeur par la moindre variation de lumière, ces

métaux précieux produisent des reflets éclatants. Les carreaux sont disponibles en format de 30 X 40 cm et peuvent être combinés à des bordures en relief ou des carreaux de sol en grès émaillé. Étant donnée sa composition précieuse, cette collection est sensible aux rayures et convient davantage à un endroit peu achalandé. Le distributeur pour l'est du Canada est Ceratec: 1550, rue Jules-Poitras, Ville Saint-Laurent, (514) 956.0341.



OUVREZ LA PORTE AU RAFFINEMENT...

La maison Armoires Denis Couture présente sa toute nouvelle collection de boiseries exotiques. Cette collection se distingue par la richesse des coloris: des tons de palissandre piqués de laque cristalline et d'érable pâle se côtoient dans une harmonie visuelle bon chic, bon genre... Les armoires Denis Couture:

635, boulevard Guimond, Longueuil, (514) 651.6941;
4865, rue Jean Talon Ouest, Montréal, (514) 735.7113.



COUVRE-SOL JAPONAIS

La compagnie Stinson Fortier présentait récemment une nouvelle ligne de revêtements de sol japonais en PVC. Les 110 modèles et coloris «Ponleum» à effets de pierre, de liège, de bois ou de carrelage ont retenu notre attention mais surtout, la modernité innovatrice de certains dessins en fait une collection à considérer. Les motifs de la gamme commerciale nous ont particulièrement impressionnés. Stinson Fortier: (514) 334.4410.

TREILLIS MODULAIRE

La firme ontarienne Steptoe & Wife annonce le lancement d'un nouveau treillis modulaire en bois fabriqué en Angleterre. Originellement conçus pour être utilisés dans les jardins de Versailles, ces treillis peuvent être teints ou peints, mais selon le fabricant, ils sont à leur meilleur lorsque laissés à l'état naturel. Puisqu'ils n'exigent aucun entretien, ils peuvent ainsi développer au fil des saisons une patine qui ajoute beaucoup à leur charme. La construction en forme de modules permet une grande latitude quant à l'aménagement tout en simplifiant l'installation. Le fabricant tient aussi à souligner qu'il s'approvisionne en bois au Ghana, un pays qui s'est engagé à promouvoir une saine utilisation des ressources forestières. Pour plus de renseignements: Steptoe & Wife, 322, Geary Avenue, Toronto, Ontario, M6H 2C7, (514) 530-4200.



...LA NOUVELLE GÉNÉRATION DE SURFACES DE CUISSON ENCASTRÉES KITCHENAID

**Parce que c'est la qualité que
vous recherchez VRAIMENT.**

Les surfaces de cuisson encastrées KitchenAid sont conçues pour offrir les caractéristiques et les résultats que demandent les cuisiniers les plus exigeants. Des matériaux et une construction de toute première qualité assurent la fiabilité à laquelle vous êtes en droit de vous attendre d'un produit portant la marque KitchenAid.

KitchenAid*

UNE QUALITÉ HORS PAIR



**NOUS SOMMES
LES EXPERTS DE
LA MODE FOYER**



Profils
de la mode
foyer

Ce passionnant cahier vous propose, au fil de ses 100 pages, les plus récentes tendances en décoration, ameublement et appareils de divertissement.

À gagner! Articles représentés sur les pages couverture avant et arrière!

Inscrivez-vous à notre concours mode foyer et vous pourriez gagner le grand prix comprenant tous les meubles et accessoires représentés sur les pages couverture avant et arrière. Il y a aussi plus de 50 autres prix! Obtenez tous les détails et une fiche d'inscription au rayon de la mode foyer d'un magasin Eaton participant.

Offre-prime sur cadre pour photo!

Avec tout achat de 25.00 ou plus au rayon de la mode foyer chez Eaton, recevez, sans autres frais, un cadre en verre 8 x 10 po pour photo. Une prime par personne.

Très bientôt, vous pourrez obtenir un exemplaire du cahier **Profils de la mode foyer Eaton** au rayon de la mode foyer du magasin Eaton le plus près.

**FAITES D'EATON VOTRE PREMIER CHOIX
POUR LA QUALITÉ ET LES PRIX**

EATON

Argent remis si la marchandise ne satisfait pas

NOUVEAUTÉS



DE L'ÉRABLE SUR MESURE...

Cette bibliothèque exclusive faite sur mesure par les artisans de Cuisines Pro ACG nous est livrée en érable laqué blanc, avec des dimensions imposantes de 2,75 m de large par 2,15 m de haut qui lui confèrent un grand volume de rangement. Les colonnes, aux ouvertures de plexi éclairées à l'intérieur de l'arrondi, sont montées sur pentures aux extrémités, et sur glissières pour celles du centre. Elles permettent d'augmenter les possibilités de rangement. On peut d'ailleurs remarquer que l'une d'entre elles dissimule un bar bien garni. Le style n'est pas sans rappeler certaines façades des grandes propriétés de la Nouvelle-Orléans. Les Cuisines Pro ACG: 1490, rue Joliot-Curie, Boucherville, (514) 449.4172.



PROFIL D'UNE CONSTELLATION...

Une nouvelle étoile apparaît chez Amisco. Il s'agit du mobilier «Profil» de la collection «Constellation». Ce mobilier de mélamine et de stratifié se distingue par sa tête de lit arquée et dorée, coordonnée au miroir de la commode. Les pattes de la commode, de la table de nuit avec veilleuse encastrée et de l'armoire à tablettes ajustables sont assorties à la couleur grise du lit. Toutes les pattes sont réglables pour permettre de niveler le mobilier. Notons enfin le souci de ce fabricant pour l'environnement en utilisant exclusivement des laques non-toxiques dans la facture de ses produits. Pour de plus amples renseignements: Les Industries Amisco, (514) 247.5025.



...LA NOUVELLE GÉNÉRATION DE FOURS ENCASTRÉS KITCHENAID

Parce que c'est la qualité que
vous recherchez VRAIMENT.

Les fours encastrés KitchenAid de qualité supérieure vous offrent un choix de cuisson thermique conventionnelle, de cuisson à convection ou la combinaison des deux types de cuisson. Quel que soit votre mode de cuisson préféré, vous obtenez un rendement fiable, sans fumée, même pendant le grillage ou le nettoyage automatique.

KitchenAid*
UNE QUALITÉ HORS PAIR

*Marque de commerce de KITCHENAID, É.-U.;
©1984 KitchenAid Canada Inc., titulaire d'une licence au Canada



NOUVEAUTÉS

BIDET INTÉGRÉ S'IL VOUS PLAÎT...

L'hygiène personnelle revue et corrigée par American Standard: le «Siège-bidet» est un siège de toilette chauffant doté d'un bras de douche télescopique qui projette un jet d'eau tiède nettoyant. Un séchoir à air chaud intégré permet de compléter l'opération. Le seul toucher d'un bouton du bloc de commandes latéral réunit donc toutes les fonctions d'hygiène individuelle quotidienne. Le siège-bidet est tout à fait indiqué pour les gens qui ne disposent pas de l'espace suffisant, dans leur salle de bain, pour y loger un bidet conventionnel. Cet appareil est aussi disponible dans une version à télécommande qui est mieux adaptée aux personnes qui ont de la difficulté à assurer leur hygiène personnelle. D'utilisation parfaitement sécuritaire, ces appareils sont dotés de dispositifs d'arrêt automatique et de commandes de réglage de la température d'eau, de séchage et de chauffe-siège. Le prix de l'appareil de base est de 1 499 \$ alors que celui de l'appareil à télécommande est de 1 649 \$. Le siège-bidet est conçu pour s'adapter à la plupart des toilettes deux pièces pourvues d'une cuvette standard à devant allongé ou rond. Pour plus de renseignements: Imax distribution robinetterie, (514) 987.9792.



Un coin du monde
de l'ameublement
raffiné et
des accessoires
hors ligne.

QUAND LA PIERRE FAIT PLACE À LA LÉGÈRETÉ...

Un nouveau distributeur s'installe au Québec et propose l'«Avonite», un produit de synthèse moins connu chez nous, qui imite presque parfaitement les veinures naturelles de la pierre. On trouve dans ce produit des couleurs aussi surprenantes que le lapis bleu ou le travertin doré. Fait de granules de polyester et de résine de même source, ce matériau teint et veiné dans la masse est aussi facile à façonner que le bois, ce qui permet en cas d'égratignure profonde de tout simplement en repolir la surface abîmée. D'entretien facile, il est parfaitement étanche à l'eau, ce à quoi le marbre et le travertin ne peuvent prétendre. Les applications de ce produit sont plus nombreuses que celles de la pierre à cause de son faible poids, sa facilité de façonnage et son étanchéité. Pour plus de renseignements: Les Distributions Contour, 1600, voie de service Sud, route Transcanadienne, Dorval, (514) 683.5115.

Designers i

1226, Bishop, Montréal (Québec) H3G 2E3 (514) 871-3931 Stationnement gratuit

NOUVEAUTÉS



TONDEUSE SANS FIL

Pour peu qu'on dispose d'un téléphone sans cordon, on pourra devenir parfaitement autonome depuis que Black & Decker a annoncé le lancement de la première tondeuse à gazon électrique sans fil. Poétiquement appelée «M3300», cette tondeuse est dotée d'une puissante batterie 12 volts qui lui permet de couper le gazon d'un terrain de grandeur moyenne à partir d'une seule charge. La tondeuse est d'ailleurs pleinement rechargée en moins de 20 heures. Grâce à plusieurs de ses composantes innovatrices, elle a remporté le «Design Engineering Award 1991» décerné par le célèbre magazine *Popular Mechanics*. Sa plate-forme à base de polypropylène est anti-rouille et résiste aux chocs tout en agissant comme un silencieux. La compagnie offre un programme de type «satisfaction garantie ou argent remis» qui permet de faire l'essai de la tondeuse pendant 30 jours (prix de détail suggéré: 499 \$). À quand la tondeuse «main libre»?

...LA NOUVELLE GÉNÉRATION D'APPAREILS MÉNAGERS KITCHENAID POUR LA LESSIVE

Parce que c'est la qualité que vous recherchez VRAIMENT.

Les laveuses et sècheuses KitchenAid offrent un rendement plus fiable et plus efficace. Elles offrent aussi une très grande capacité et sont si silencieuses qu'elles peuvent être installées près des pièces d'habitation de votre foyer. Les laveuses nettoient à fond, mais en douceur. Laveuses et sècheuses sont dotées de caractéristiques spéciales de protection des tissus. Elles offrent, de plus, la qualité insurpassée de KitchenAid.

KitchenAid*

UNE QUALITÉ HORS PAIR

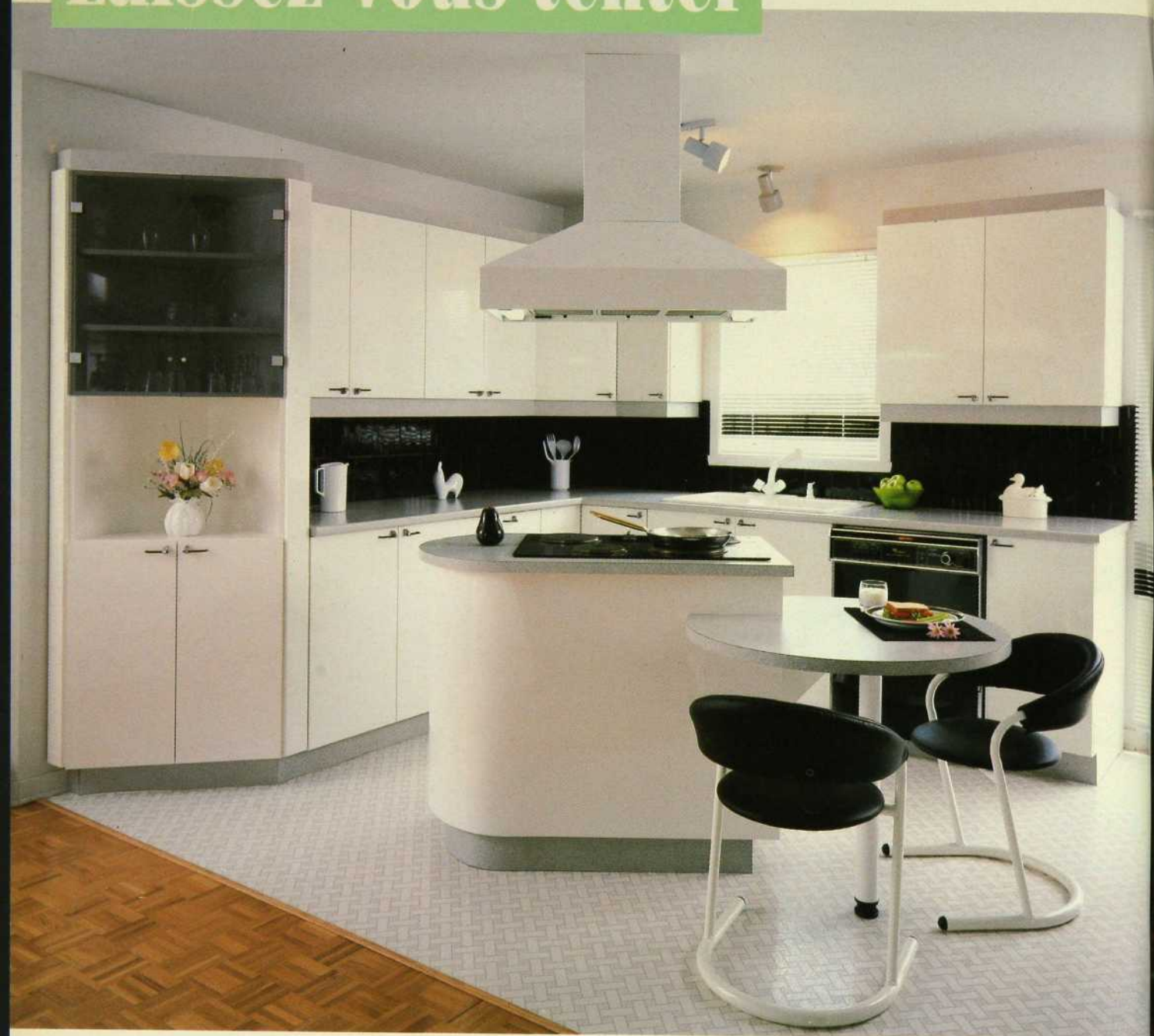
*Marques de commerce de KITCHENAID, É.-U.;

9106-LF KitchenAid Canada Inc., titulaire d'une licence au Canada



ENFIN!
UNE LAVEUSE
ULTRA-SILENCIEUSE*!

Laissez-vous tenter



Le plus grand centre d'armoires de cuisine pour le consommateur dans le Montréal métropolitain (à propriétaire unique).



Centre d'armoires de cuisines Lasalle Inc.
295, rue Lafleur, La Salle
(514) 364-2399

- Usine de fabrication sur place
- Armoires de cuisine en mélamine en inventaire
- Financement disponible

Membre Cuisi-Pro. • Membre A.P.C.H.Q. • Membre R.E.C.Q.

LAVAL SAIT TOUT MEUBLER ET DÉCORER

■
**SINGAPOUR,
LIMOGES,
PRAGUE
ET LAVAL**

On trouve à Singapour le plus beau choix de jades. Limoges est réputée pour ses faïences magnifiques. Prague est la capitale du verre et du cristal. **Mais Laval - le saviez-vous? - est la ville du meuble et de la décoration.**

La concentration extraordinaire des magasins d'ameublement et de décoration y attire une clientèle régionale et ... **internationale.** Mais oui! Les connaisseurs américains et même européens, en plus des canadiens, descendent dans nos hôtels pour acheter des meubles et des articles de décoration à Laval.

Attirés par la diversité des styles et des prix, les gens qui habitent la région métropolitaine fréquentent les magasins de meubles et de décoration de Laval plus que ceux de toute autre ville des environs.

Laval sait tout meubler et décorer, et ça commence à se savoir partout.



Laval c'est d'abord...

CONTEMPRA LAVAL INC.
2510, boul. Le Corbusier
Laval (Québec) H7S 2H2
682-8686

SUPERMURAL
1797 A, boul. St-Martin ouest
Laval (Québec) H7S 1N2
687-7200

ARTISATECK LAVAL
1701, boul. Le Corbusier
Laval (Québec) H7S 2K7
681-1988

YVON LOISEAU INC.
MEUBLES DE DISTINCTION
734, boul. Curé Labelle
Laval (Québec) H7V 2T9
681-4351

LE DRAPIER INC.
650, Montrose
Laval (Québec) H7E 3M4
664-1082

L'ESCABEAU DU DÉCOR LAVAL INC.
1808, boul. Le Corbusier
Laval (Québec) H7S 2K1
688-8050

A. FORGET INC.
3050, boul. St-Martin ouest
Laval (Québec) H7T 1A2
687-1812

INTÉRIEURS HAECK INC.
450, boul. Curé Labelle
Laval (Québec) H7V 2S9
681-9278

MAISON CORBEIL
1946, boul. Le Corbusier
Laval (Québec) H7S 2K1
733-8414

P.P. LALONDELÉE
1824, boul. Le Corbusier
Laval (Québec) H7S 2K1
682-6501

Par ROCH POISSON

BIOGRAPHIE**MAN RAY,**

par Neil Baldwin, traduit (impeccablement!) de l'américain par Edith Ochs. Éditions Plon.

381 pages.

D'Emmanuel Radnitsky, alias Man Ray, né à New York en 1890 et mort à Paris en 1976, on sait qu'il fut peut-être le photographe le plus important de ce siècle. Ses deux inventions, le rayogramme et le procédé de solarisation, firent bien des petits, notamment le deuxième, qui reprit du service dans les très psychédélics années 60.

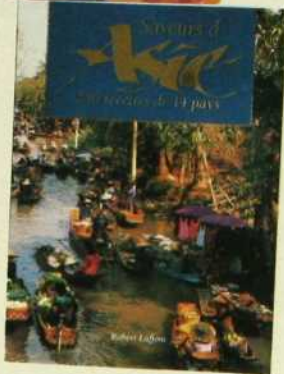
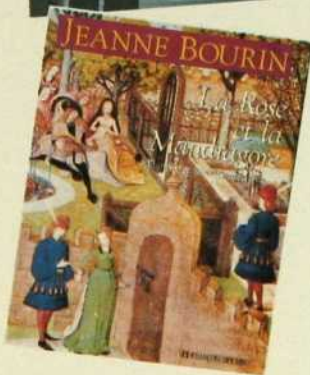
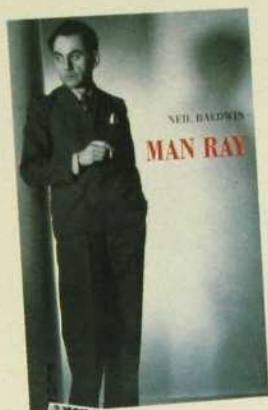
Le *who's who* des dadaïstes et des surréalistes, tout ce qui bougeait dans le Montparnasse des années 20 défilèrent devant son objectif. Les magazines Vogue et Vanity Fair firent souvent appel à ses services, pour «couvrir» les défilés des grands couturiers parisiens.

Que pourrait-on apprendre de plus? Ceci, entre autres: Man Ray a toujours relégué la photographie au deuxième rang de ses préoccupations, se considérant d'abord et avant tout comme un peintre, même s'il nous a laissé une oeuvre plutôt clairsemée. Il s'attaqua aussi au cinéma: ses films expérimentaux, réalisés sans caméra (il «travaillait» directement sur la pellicule, comme Norman McLaren des années 1920) firent tellement jaser que des *majors* d'Hollywood et même Walt Disney tentèrent de le soudoyer. Il refusa tout net, bien entendu.

HISTOIRE**LA ROSE ET LA MANDRAGORE (PLANTES ET JARDINS MÉDIÉVAUX),**

par Jeanne Bourin. Éditions François Bourin. 165 pages.

La rose du Moyen Âge, qu'on utilisait autant dans la cuisine (miel rosat, sucre rosat...) que



dans la médecine (pour soigner notamment les lourdeurs d'estomac), ne ressemble pas en tous points (ou toutes pétales!) à notre rose d'aujourd'hui — qui semble avoir fait son apparition au XVI^e siècle, en Hollande.

Quant à la mandragore, j'imagine que les homéopathes de tout poil vous confirmeront que si elle n'entre plus dans la composition de poudres magiques, elle sert encore à calmer les fièvres.

Mais rassurez-vous: ce livre-album n'est pas un recueil de «recettes naturelles» qu'aurait commis quelque sous-disciple de Rika Zarai. Je ne vous ferai pas l'injure de penser que vous ignorez qui est Jeanne Bourin. L'auteure de *La Chambre des dames* connaît son Moyen Âge comme d'autres les trucs pour déjouer le fisc. Ici comme ailleurs, elle s'est donné pour mission de prouver que cette période de l'Histoire n'a pas été une «ère de grande noirceur», comme plusieurs le croient encore.

Et quoi de plus lumineux qu'un jardin, ce «reflet de paradis»? Les premiers jardins firent leur apparition dans les monastères, puis dans les cours de château, puis sur les places publiques des villes, puis dans de petits enclos derrière les maisons. Comme en témoignent superbement artistes et écrivains de l'époque, dans cet ouvrage qui sort nettement de l'ordinaire.

HISTOIRE DE L'ART**HISTOIRE DE LA PEINTURE (DES ORIGINES À NOS JOURS),**

par Christoph Wetzel, traduit de l'allemand par Nicole Casanova. Éditions Belfond. 587 pages.

Le chroniqueur de beaux livres se sent parfois envahi par un sentiment de culpabilité: tous ces albums luxueux dont il lui est donné de rendre compte coûtent cher, souvent même très cher. N'existerait-il pas, dans certains domaines, des ouvrages tout aussi intéressants et référen-

tiels, mais moins coûteux?

Eh bien, cet ouvrage (qui traite aussi d'architecture) devrait répondre aux attentes des portemonnaie moins bien garnis. De format compact (façon de parler!), il va droit au but, sans exégèses savantes ou racontars élégants sur des querelles de chapelle: raconter, en moins de 600 pages et avec plus de 500 illustrations, trente siècles de cet art qui fut, de tout temps, le reflet du «développement historico-culturel de l'humanité».

Évidemment, il y a toujours un prix à payer quand on veut économiser: quelques absences (l'art préhistorique n'y est pas représenté); certaines inégalités (on expédie Chagall en quelques lignes alors qu'on accorde une importance exagérée — à mon sens — à certains peintres de la Renaissance ou de la période romantique française); et, finalement, nombre de lecteurs trouveront pour le moins décevant qu'on ne consacre qu'une cinquantaine de pages à l'art moderne (de la Première Guerre mondiale à nos jours).

ART DE VIVRE**SAVEURS D'ASIE (250 RECETTES DE 14 PAYS),**

par Jacki Passmore. Éditions Robert Laffont. 256 pages.

Des photos triées sur le volet, soigneusement choisies pour leur sens esthétique ou leur force de persuasion touristique (couchers de soleil, jonques illuminées, vendeurs itinérants tout sourire dehors), un court texte pour le situer et hop! on passe au wok — ou tout autre ustensile qui vous permettra de réaliser ces plats, forcément tous exotiques.

Un album grand format magnifique, pratique, qui ne manquera pas de vous transformer en soeur Angèle des branchés, pour peu que vous'y mettiez du vôtre.

Gucci chez Birks



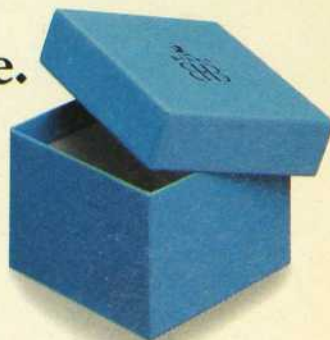
Gucci, la griffe des gens chics. Birks vous présente le tout nouveau modèle 1200 pour femme. De style résolument moderne, cette montre a la précision du mouvement suisse à quartz ETA et son boîtier est doté de six couronnes interchangeables en métal. Le cadran classique est émaillé blanc et le bracelet plaqué or. 555 \$

Choisir sa Gucci chez Birks, c'est bénéficier d'avantages sans égal, notamment :

- garantie complète de 2 ans, soit un an de plus que celle du fabricant
- gravure personnalisée gratuite
- certificat de remplacement gratuit d'une pile
- conseils judicieux des experts de Birks
- service après-vente dans toutes les grandes villes du Canada

Dans chaque boîte bleue se cache un rêve.

BIRKS 



RECETTES MAISON

pour mettre nos grands énergivores au régime



Sécher à l'air libre, rien de mieux !

Une température trop froide me demande beaucoup d'énergie.

Cuisinière électrique

Utiliser l'élément approprié au diamètre de la casserole et ajuster le couvercle.

Lave-vaisselle

Laisser sécher la vaisselle à l'air libre.

Réfrigérateur

Vérifier la température du réfrigérateur : la normale se situe entre 2 et 4 °C.

Congélateur

Vérifier la température du congélateur : la normale est de -18 °C.

ÉVITONS LE GASPILLAGE



ARMOIRES

MIRABEL*



A ménager une cuisine est un investissement trop important pour être laissé entre les mains d'amateurs.

B ien implantée chez-nous, la compagnie Armoires **Mirabel** vous offre:

- . 18 années d'**expérience**
- . 18 années d'**excellence**

C onfiez votre projet à nos professionnels: C'est l'**ABC** de l'acheteur avisé.

RIVE-SUD
3609, boul. Taschereau
(face au centre d'achat Greenfield Park)
656-8660

WEST ISLAND
4710, boul. Saint-Jean
Pierrefonds
(près du boul. Pierrefonds)
620-6688

MONTRÉAL
8261, boul. Saint-Laurent
(angle Jarry)
384-2010

LAVAL
2015, boul. Industriel
(près du boul. Saint-Martin)
667-4801

Prix D'OR
4 années consécutives!



* ARMOIRES MIRABEL est une marque de commerce déposée, propriété de 102558 Canada Ltée.

Distributeurs demandés:
M. Claude Brunelle
tél.: (514) 384-3100

DIFFÉRENTES FAÇONS DE JOUER LE CARREAU

par LUCIE DESMARAIS / photos ALAIN SIROIS

Des damiers en série ou éclatés, des motifs d'animaux, de fleurs, de fruits ou de lignes brisés, voilà autant de façons d'animer les surfaces revêtues de carreaux de céramique. Amusants ou austères, campagnards ou sophistiqués, de tels jeux permettent de multiplier les formes et donner du style au décor.

Dans les halls d'entrée, les séjours, les serres, les cuisines et les salles de bain, les carreaux de céramique offrent des surfaces durables et faciles d'entretien. Et avec un peu d'imagination, elles offrent aussi leur part de fantaisie.

Dans les quatre aménagements que nous présentons, les trois salles de bain sont signées Charlotte Rosenstein (Design Charlotte) alors que la cuisine est une réalisation d'Andrée Beck-Pellerin. □

Variations sur le thème du coq : dans cette cuisine aux murs rosés, on a disposé au hasard quelques uns de ces lève-tôt parmi les carreaux roses, blancs et noirs. Carreaux : Ramca; armoires en stratifié blanc brillant avec arêtes arrondies : M.K.S.; lamination : Fairfax



Très actuelle, cette salle d'eau triche sur la perspective grâce à ses lignes diagonales avec des insertions de blanc. Carreaux blancs: Olympia; carreaux bruns: Ramco; serviettes et accessoires: Cachalot.



**Au restaurant...
demandez le vin**

blanc

Auberge

rouge

**Goutez la différence
et
comparez le prix!**



Jeu de hasard et de raison: sur le mur et le plancher, les carreaux blancs sont disposés de façon aléatoire, alors que sur la bordure, un carreau brun est placé de façon toute symétrique. Carreaux: Ramca; appliques: Union Électrique; serviettes: Cachalot.



Ici, l'effet de damier est renforcé par une alternance de carreaux pâles et foncés, alors qu'au sol, des triangles viennent rythmer l'ensemble. Carreaux: Ramca; plafonnier et néon: Union Électrique; accessoires: Zone.

Ce sera impeccable ou nous recommencerons.

Oter la saleté superficielle, c'est facile. C'est la crasse insidieuse qui est difficile à extirper.

C'est la raison pour laquelle l'action mouvante et pénétrante de ServiceMaster est aussi efficace, et unique en son genre. Nous ne

faisons pas que nettoyer vos tapis: nous les nettoignons à fond.

Si, une fois le travail terminé, vos tapis n'ont pas une apparence propre, fraîche et vive, nous les nettoierons de nouveau. Nous ne

discuterons pas. Ce sera sans frais.

Pour avoir un estimé gratuit, composez le numéro 1-514-876-1760 n'importe quand. Jour et nuit.

ServiceMASTER[®]
1-514-876-1760



DE LA QUALITÉ MUR-À-MUR



Une peinture de qualité est très lavable et très opaque. Mais surtout, elle s'applique bien, sans éclaboussures. Et si par surcroît, elle est presque inodore et conserve son apparence, n'hésitez pas : c'est une peinture de très bonne qualité. Tous ces critères s'appliquent aux Peintures Château. Qu'il s'agisse des peintures pour l'intérieur ou l'extérieur, à l'alkyde ou au latex. C'est pourquoi Peintures Château est le parfait synonyme de la qualité mur-à-mur !

GAGNANT
MÉDAILLE D'OR



Peinture à base d'eau
à pollution réduite



LUXEMBOURG 1990



EXCLUSIF
TOUT
COMME
VOUS.

Yul Publicité Marketing



1490, JOLIOI-CURIE
BOUCHERVILLE
TEL.: 514 449-4172
FAX: 514 449-4391

Les Cuisines Pro
ACG
I N C

• CUISINE • UNITÉ MURALE • MEUBLE PRÉSIDENTIEL • VANITÉ DE SALLE DE BAIN •

UN MONDE NOUVEAU À DÉCOUVRIR..



M A N U F A C T U R I E R
D E M E U B L E S
E X C L U S I F S

2673 RUE CHARLEMAGNE
MONTREAL 255•3311
Extérieur 1•800•363•1515

M E U B L E S

Re•Do

LA COULEUR TIENT LA FORME

MEUBLES JAUNE PAILLE
ET MOQUETTE VIOLETTE,
ULTRASUEDE NOIR ET TAPIS À
INSERTIONS ROUGE, JAUNE ET NOIR, CARRÉS
DE COULEUR, DIAGONALES; LA DESIGNER
CHARLOTTE ROSENSTEIN
S'EST AMUSÉE À COLORER LA GÉOMÉTRIE
TOUT EN DONNANT DE LA FORME AUX
COULEURS. UN JEU AMUSANT QUI DÉBOUCHE
SUR UN INTÉRIEUR PLEIN DE VIE,
PLEIN DE SURPRISES, BREF PLEIN DE SANTÉ.

par LUCIE DESMARAIS / photos ALAIN SIROIS

La maison est résolument moderne et fonctionnelle mais surtout, elle se distingue par les éléments de jeu et d'humour que la designer y a disséminés. Il y a du Memphis dans l'approche retenue par Charlotte Rosenstein: le jeu de blocs de la table de la cuisine, le côté sculptural de l'aménagement, les accents de couleurs vives, autant de partis pris qu'apprécient autant les propriétaires que leurs enfants. L'atmosphère porte d'ailleurs tellement au jeu qu'on a pris soin d'utiliser des matériaux robustes, surtout du stratifié.

Un choix de parents avertis.

Ouvertes les unes sur les autres, les pièces du rez-de-chaussée sont séparées par les différents traitements de sol, leur disposition, les colonnes et les poutres. Le mobilier, dessiné par la designer, contribue lui aussi à délimiter les lieux.

Leur conception relève donc autant de leur fonction dans le quotidien que dans l'espace.

Il y a là, comme on peut s'en douter, des mois de travail. D'autant plus que par leur audace, les choix de coloris nécessitaient une certaine complicité. Mais après tout, n'est-ce pas là la moitié du plaisir? □

Le salon est délimité par une moquette couleur graphite avec des insertions en diagonale de rouge, jaune et noir (Perfection). Le divan en ultrasuède noir vient de chez Lorenz, alors que la table en stratifié noir avec, sur son piètement cylindrique, des insertions de rouge et de jaune a été fabriquée par Pace Design. Le vase vient de chez Zone.





Le plancher de chêne a été installé en diagonale, une surenchère subtile à la géométrie de l'ensemble. Les deux tables — une idée astucieuse — sont en stratifié luisant sur le dessus, et mat à la base, avec cette fois des insertions jaunes (qu'on voit mieux sur les meubles de l'étagère). Ces pièces de mobilier ont été réalisées par Pace Design, alors que les fauteuils ont été rembourrés par Lorenz, avec un coton jaune et des coussins noirs carrelés de chez Tissa. Les halogènes (appliques, lampadaires et encastrés) viennent de chez Empire Électrique.





La cuisine permet de garder le contrôle sur les activités de la maison, les deux pieds bien à plat sur un carrelage en caoutchouc Pirelli (Jason Industrial). Les armoires en stratifié blanc et la table au piétement coloré viennent de Neway Renovations, alors que les carreaux blancs lignés rouge, jaune et noir sont de chez Ramca. Chaises et tabourets «Alias»: MDI; accessoires: Zone.





Photo du haut :
 Derrière son ensoleillement,
 le séjour réserve quelques
 surprises, comme le range-
 ment intégré dans un mur en
 carreaux de céramiques
 (Pace Design) et le contraste
 entre la moquette violette
 (Tapis Miracle) et
 le mobilier de teinte
 jaune paille (C.A.B.).
 Les tables à café en stratifié
 assorti et bois clair ont été
 fabriquées par Pace Design.

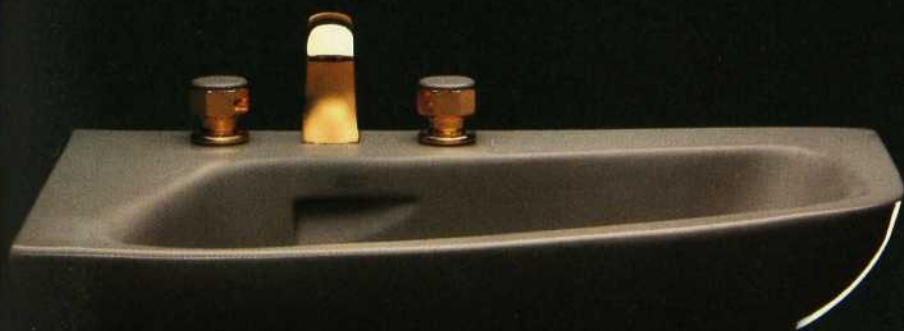


Photo de gauche:
 La chambre principale
 ne retient du mouvement
 Memphis que ses lignes
 abruptes mais s'en dissocie
 par sa coloration
 monochrome,
 essentiellement grège
 (la moquette de Tapis Miracle
 et le couvre-lit de
 Intérieurs D.S.I.) et beige
 (lit en cuir de chez Lorenz).
 Lampes de chevet en métal
 beige: Empire Électrique.

Pour plus de renseignements,
 consultez nos repères
 à la page 82



UNE TRADITION QUI NOUS TIENT À COEUR



Le lavabo
asymétrique
à colonne
Axel Enthoven
de couleur
Vison classique

Rendez-vous chez le détaillant American-Standard
le plus près de chez vous.

Soucis et chagrins
s'envolent soudain.
Nous voilà abandonnés,
enfin
entre bonnes mains.
Du fond de la mémoire,
une vie,
une histoire;
avec American-Standard.

*American
Standard*



Du luxe et du vrai

NOUVELLE COLLECTION

Ce mobilier en rotin naturel dégage une impression de légèreté fort agréable. Accompagné de quelques accessoires d'appoint, il apportera à votre séjour une note de romantisme inespérée.



BRAULT & MARTINEAU

MONTRÉAL
7930, rue Sherbrooke Est
(Métro Beaugrand)
353-7330

LAVAL
1770, boul. des Laurentides
(coin Saint-Martin)
667-3210

SAINT-LÉONARD
6875, Jean-Talon Est
(près Galerie d'Anjou)
254-9455

LONGUEUIL
3245, chemin Chambly
(coin Roberval)
679-1260

LASALLE
1130, Dollard
364-6110

HULL
217, Montcalm
(819) 771-6611

DOLLARD-DES-ORMEAUX
3345, boul. des Sources
(sortie 55 Transcanadienne)
685-3572

*La détente
sous toutes ses formes*



*Le confort moëlleux
et la sobriété se donnent
rendez-vous dans une
ligne actuelle qui saura se
prêter aux exigences du
moment.*



Ameublement Claude Lacombe inc.

3807, rue Hochelaga, Montréal, (514) 255-5126 ou (514) 255-5311 (fermé le mercredi)

PISCINES ET PATIOS:

POUR LE PLAISIR OU POUR LA FORME ?

recherche ANNE et JOSÉ FILLION / photos PIERRE LAVIGNE / texte LUCIE CHAREST

Vous y songez depuis l'an dernier? Alors plongez maintenant! Le nombre de piscines et de leurs inséparables patios constituent toujours une surprise lorsqu'on survole les municipalités du Québec, un peu comme si les propriétaires s'étaient donné le mot pour composer une sorte de damier aux reflets argentés. Cela dit, c'est au sol que ces ensembles déploient tous leurs charmes (heureusement pour les pilotes d'avion, d'ailleurs!). Mais avant de vous mouiller, il faudra envisager des questions d'ordre éminemment pratiques. La présence de jeunes enfants demande-t-elle une surveillance constante? Pratiquez-vous la nage active ou la baignade tranquille? Le terrain accuse-t-il une pente très prononcée? Nous avons sélectionné pour vous un éventail d'aménagements qui sont autant de solutions à des situations précises. Quant à la question de départ, à savoir si la piscine est là pour le plaisir ou pour la forme, nous vous laissons les juges. Pour notre part, nous choisissons les deux!



Ces propriétaires ont développé au fil des ans une passion pour l'horticulture, passion qui les occupe à longueur d'été puisque leur aménagement paysager est constitué de plantes vivaces qui fleurissent à tour de rôle tout au long de la saison. De plus, dès les premières heures du jour, ils ont une vue imprenable sur la cour depuis la large fenêtre de leur chambre qui est située à l'étage. Un aménagement de Clément Pagé. Piscine de chez Monaco.

Madame voulait une piscine spectaculaire, alors que Monsieur rêvait d'aménager un coin qui lui rappelle sa Gaspésie natale: rien de tel donc que la rumeur d'une cascade d'eau pour recréer l'effet campagne et se donner l'illusion qu'on est seul au monde. Un aménagement de Carole Chapleau de chez Pèpinor.





Puisque ces propriétaires aiment recevoir et qu'ils ont plusieurs enfants, il fallait que la piscine soit parfaitement visible de tous les îlots de détente. Côté bain de soleil, les chaises longues peuvent accueillir une partie des invités en offrant une vue imprenable sur la piscine. Face à cette aire de repos, on a aménagé un spa avec huit jets d'eau, à l'intérieur d'une des feuilles du trèfle. La table en «gunité» (béton projeté), en plus de bien séparer l'espace baignade de l'espace tourbillon, épouse parfaitement la courbe du trèfle. Elle permet donc à tous les invités de prendre part à la conversation tout en surveillant les enfants.
 Piscine de chez Bétonix.



La tente Persipolis, avec ses rideaux lavables en polyester, est idéale pour prolonger les plaisirs du plein air même lorsque la température se fait plus capricieuse, alors que la table de granite résiste à toutes les intempéries, hiver comme été. Les chaises "Touquet" de Triconfort de même que la tente sont disponibles chez Patio-Rama Bourque.



Le patio de bois est aménagé de manière à ce que l'un de ses versants donne sur l'entrée de la piscine alors que l'autre donne sur un espace de jeu pour l'enfant et sur la plage de la piscine (hors photo). Vu l'exiguïté de la cour, on opte pour un patio relativement étroit qui épouse toute la largeur de la maison. Au centre du patio, les boîtes à fleurs basses créent une délimitation entre la patio et la plage de la piscine sans entraver la vue. Question de mieux capter l'attention, on a choisi d'uniformiser les fleurs en les présentant plutôt par massifs d'une même couleur vibrante que par une variété d'espèces. L'aménagement paysager est de Clément Pagé, alors que la conception du patio est de France Milot de Plani-Verdure. La piscine est de chez Val-Morin, les meubles de chez Patio-Rama Bourque.



Si tous les isolants se ressemblent, pourquoi en faut-il un pour le haut et un autre pour le bas?


Voici le nouvel isolant mural intérieur de type 2 STYROFOAM* WALLMATE* qui répond aux besoins distincts des applications au-dessus et au-dessous du niveau du sol.

Pour les applications au-dessus du niveau du sol, l'isolant WALLMATE apporte le confort recherché en minimisant la perte d'espace, sans pour autant occasionner plus de travail ou de saletés. Vendu en $\frac{3}{4}$ de pouce d'épais et plus, le WALLMATE se pose à même le mur existant. Il vous suffit alors d'installer le panneau de finition et le tour est joué.

Pour les applications au-dessous du niveau du sol, nous avons prévu l'isolant WALLMATE entaillé, de $1\frac{1}{2}$ pouce d'épais et plus, qui s'applique directement sur le mur de maçonnerie. Grâce aux entailles, on peut poser des bandes de clouage auxquelles sont assujettis les panneaux de finition. Dans ces conditions, rénover un sous-sol se fait en un clin d'oeil.

Pas de charpente, pas de mur à abattre, pas de cavités à remplir. Juste un mur parfaitement recouvert de panneaux isolants qui s'installent vite et facilement.

Demandez le nouvel isolant STYROFOAM* WALLMATE* à votre marchand de matériaux de construction dès aujourd'hui.

 Dow Chemical Canada Inc.





Ici, l'aménagement du patio devait répondre à plusieurs questions d'ordre pratique. Il devait dans un premier temps être suffisamment grand pour recevoir confortablement six personnes à table, mais il devait également s'intégrer à l'architecture de la maison sans toutefois obstruer le passage de la lumière du jour par les fenêtres du sous-sol. L'aménagement en forme de presque île apparaît comme une solution aussi pratique qu'originale. Il aura permis de créer un bandeau de verdure suffisamment clairsemé pour laisser filtrer la lumière entre le patio et la résidence tout en ajoutant un autre point d'intérêt à l'ensemble de l'aménagement paysager.

Une conception de France Milot de Plani-Verdure.

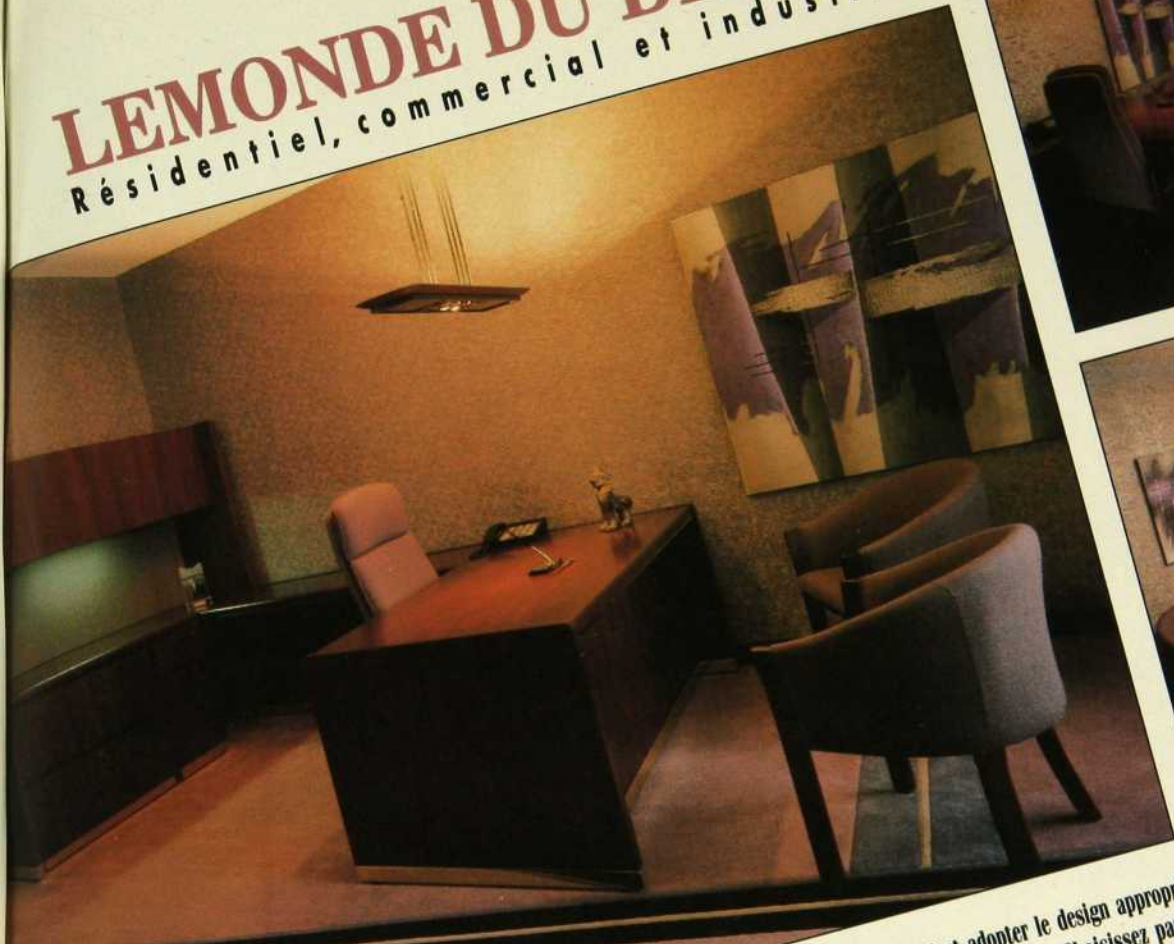


Pratiquées ici et là, des ouvertures dans la plage de béton reprennent la forme anguleuse de la piscine. Comme les graminées s'épanouissent près de l'eau et de la roche, on a ajouté ici une pierre rustique qui relève l'aspect sauvage de la végétation.

Une conception de France Milot.

LEMONDE DU DESIGN

Résidentiel, commercial et industriel



Découvrir Lemonde, c'est adopter le design approprié pour votre entreprise, des bureaux aux salles de réunion. Choisissez parmi nos papiers peints et tissus coordonnés, nos carreaux de céramique, nos lampes à halogène et nos carpettes confectionnées sur mesure. Vous verrez combien il est facile de rallier Lemonde du design et le monde du travail.

N'hésitez pas à consulter nos professionnels en décoration résidentielle et commerciale.
Le centre du tapis



TAPIS LEMONDE
fait toute la différence

1160, rue Nobel, Boucherville, (Québec) J4B 5L2, Tél.: (514) 641-0001



Découvrez le centre du tapis **PEERLESS** et son vaste choix de tapis de qualité supérieure.



Photo du haut:
Parfaitement intégrées à l'aménagement, en plus de servir de point d'union entre le pavé de béton et la piscine, les pierres grises tiennent lieu de premier palier donnant accès à la passerelle. Les meubles de jardin viennent de chez Patio Rama Bourque. Une conception de Michèle Lafontaine.

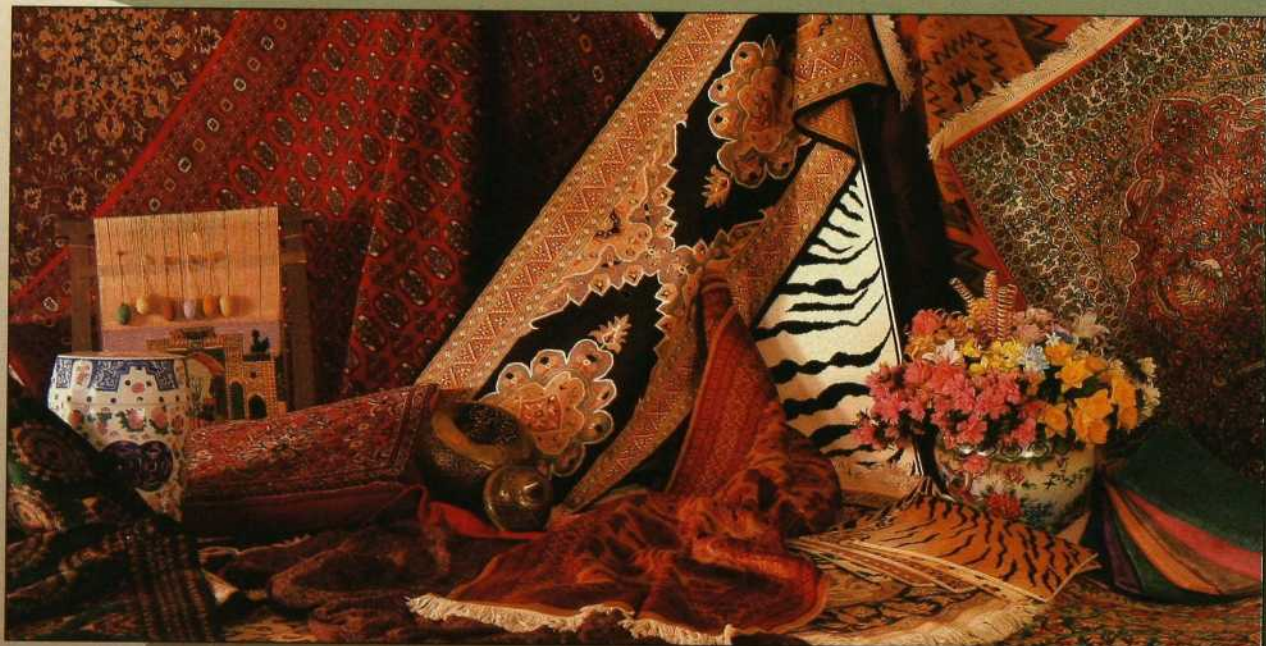
Photo de gauche:
Chaque section de cette piscine bicéphale est nettement séparée de l'autre, non seulement par une passerelle, mais aussi par des jets d'eau formant une sorte de barrière immergée entre les deux avancées. À l'arrière-plan, on a aménagé le tremplin et la glissoire de manière à ce qu'ils n'obstruent pas la vue. On a également installé un système d'arrosage continu sous la pergola qui surplombe la glissoire, question d'amuser les enfants et parfois même les grands. Une piscine de Trévi, dans un aménagement de Michèle Lafontaine réalisé par Pierre Paquette

LE CENTRE D'ACHAT DÉCOR DÉCARIE possède le plus vaste choix de matériaux pour la décoration intérieure et la rénovation résidentielle au Québec.



TAPIS ESSGO INC.

Le plus grand choix de carpettes faites à la main et à la machine. Tapis mur à mur et tapis fait sur mesure. Évaluation et réparation de tapis. Tél.: 731-6131



Lindal Cedar Homes



Distributeur indépendant:
Consultants PRO-VALT'S Inc. Tél.: 739-3990



Meubles et Décor Baccarat *Le meuble haut de gamme*

Commode Louis XV en bois de rose et bois de violette.
Choix de meubles exclusifs importés de France et d'Italie.
Tél.: 733-8499

De nombreux conseillers à l'oeil juste pour vous aider... Tout pour un chic chez-soi.
Avec une seule visite, vous pourriez vous inventez une nouvelle maison.

Le Jardin de soie

La plus grande sélection d'arbres et de plantes de soie

• Détaillant • Grossiste • Manufacturier •

Tél.: 345-0653



Des cuisines sur mesure... à votre mesure,
pour une ambiance privilégiée.

Tél.: 735-6568

Fax: 735-0975



Un choix et des prix impressionnants • Confection de couvre-lits, housses de couettes et draperies
• Service aux décorateurs • Fabrication de lits et fauteuils • Service-conseil • Service de rembourrage • Tél.: 340-9351



Décor Décarie 6900, boul. Décarie, Montréal (Québec) H3X 2T8



On voulait une grande terrasse qui laisse libre cours à la circulation des invités dans toutes les directions. Ses dimensions risquaient toutefois de compromettre l'aménagement paysager vu la proximité de la piscine.

Les jardinières intégrées se sont avérées une solution éclairée. En plus de se fonder pratiquement à la terrasse de granite, ces jardinières facilitent l'entretien des plantes, puisqu'il n'est désormais plus nécessaire de s'accroupir pour leur donner leurs soins quotidiens.

Une conception de Étienne Hamberger de Créations Piscines et Jardins C.P.J., piscine réalisée par Val-Mar, aménagement paysager réalisé par Denis St-Cir.

Vu les dimensions relativement moyennes de la cour, on a joué les courbes, exploitant ainsi au maximum toute la surface potentiellement utilisable du terrain. On remarquera, derrière le feuillage, la présence d'une plate-forme surélevée en béton. Une conception de Étienne Hamberger, piscine réalisée par Val-Mar.



Décor Décarie vous réinvente un monde...

OMRI YAFFE DESIGN INC.

Consultation gratuite à notre bureau de Décor Décarie • Service complet de design et de gestion de projet.

Tél.: 737-4433

Services clés en main:

- Design/décoration • Plans/Permis
- Devis • Conception assistée par ordinateur. Fax: 737-6770



Cuisines à la Carte

- Exclusives d'Allemagne
- Faites sur mesure • Rénovation complète

• Tél.: 737-6770



Artisateck
Le rotin remarquable

Montréal
Décor Décarie
345-0576

Laval
681-1988

Brossard
656-1511

Ottawa
(613) 235-4816

Québec
(418) 682-5771

Montréal
939-1234
Décorateur seulement



Décor Décarie 6900, boul. Décarie, Montréal (Québec) H3X 2T8



Une résidence d'allure cossue, mais un sol pur roc! Qu'à cela ne tienne, le centre d'intérêt de la cour étant pour les propriétaires non pas le point d'eau, mais bien l'espace pour recevoir les amis, on a mis de côté le chic de la piscine creusée pour choisir la piscine hors-terre, subtilement intégrée aux différents paliers du patio. Côté pratique, vu la grande dénivellation de la cour, l'aménagement d'un patio de presque neuf pieds de hauteur a permis d'installer sous ce dernier un espace pour la douche et une cabine d'habillement. Une conception de France Milot de Plani Verdure. Piscine de Citadelle.

LIGNE GAULTIER



Distributeur exclusif



- Concept de cuisine personnalisé
- Projet clé en main
- Service complet de décoration

LIGNE GAULTIER

1015, Van Horne, Outremont (Québec) H2V 1J4 Tél.: [514] 270-0820 / Fax: [514] 270-4634



Photo du haut:
Épanouie et rebondie dans ses courbes, cette piscine témoigne éloquemment du potentiel qu'il y a à s'éloigner des lignes droites et perpendiculaires. Davantage conçue pour se rafraîchir et pour nager, cette piscine de 5 1/2 pieds de profond a vu le tremplin traditionnel remplacé par une longue roche plate bien encadrée de fleurs et de verdure, d'où jaillit un filet d'eau. À l'arrière-plan, le patio est cintré d'un large banc pour se sécher tout en profitant du soleil. Une conception de Étienne Hamberger de Créations Piscines et Jardins C.P.J.. La piscine a été réalisée par Val-Mar, l'aménagement par Claude Daccord. Meubles de chez Eaton.

Photo de gauche:
Le terrain menant à la rivière accusait une forte dénivellation qui a été plutôt bien exploitée en mettant tous les points d'intérêt en valeur. Au premier plan, on a joué la pierre des champs, une carte sûre pour ce propriétaire qui n'aime pas les lignes trop conformistes. Autre point d'intérêt, l'îlot où prendre le soleil en tête à tête avant de se rafraîchir.

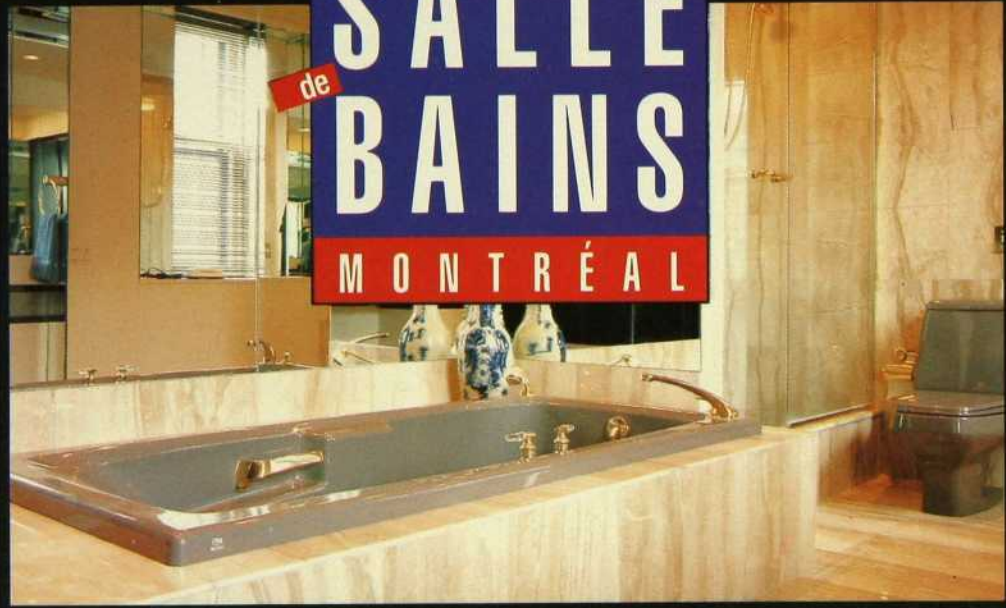
AVANT D'ACHETER OU DE RÉNOVER



EXPO
CUISINE
et
SALLE
de
BAINS

PLACE BONAVENTURE

11-12-13-14-AVRIL 1991



Véhicule
officiel de

 CUISI-PRO

SUR PLACE ! Les plus importants manufacturiers, distributeurs et détaillants de l'industrie; une sélection des produits les plus intéressants sur le marché; les nouveautés en mobilier de cuisine et de salles de bains, sanitaires, électroménagers, robinetteries, quincaillerie spécialisée, revêtements de sol, éclairage et accessoires...

SUR PLACE ! Des conseils personnalisés par des designers professionnels.

**LE SEUL SALON ENTIÈREMENT CONSACRÉ
À LA CUISINE ET À LA SALLE DE BAINS**

PARTEZ DU BON PLAN !



le summum en rotin

mobilier
RICKSHAW



Décor Décarie
5900, boul. Décarie
2e étage
Montréal
H3X 2T8
(514) 340-9988

Brossard
Centre Perspective Décor
8025, boul. Taschereau Ouest
J4Y 1A4
(514) 678-9961

OUVERTURE PROCHAINE
À LAVAL

Claire de nuit

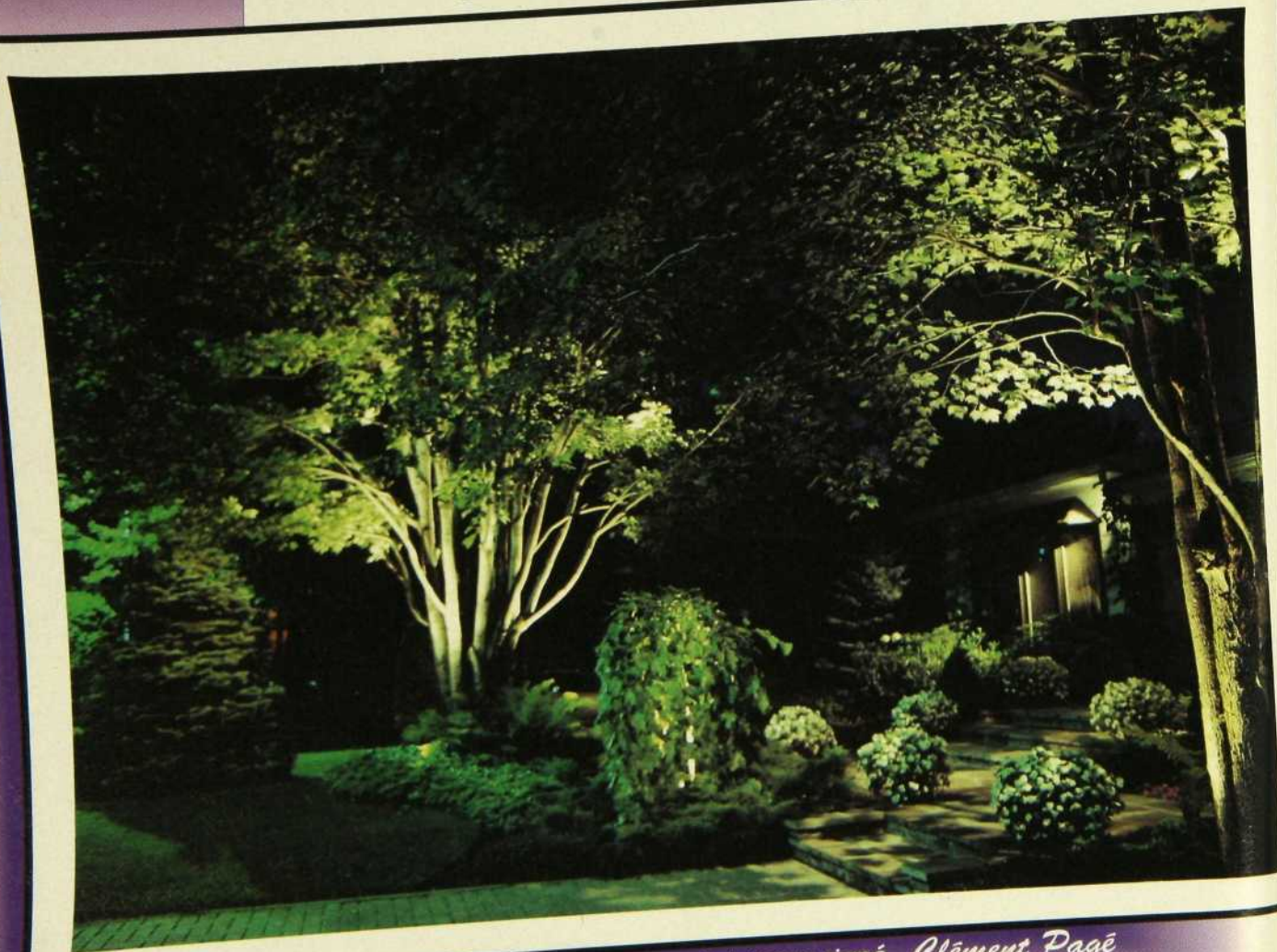
Vous êtes fier de votre propriété?

Pourquoi ne pas en profiter la nuit comme le jour.

L'éclairage d'ambiance

ajoute non seulement une touche artistique à votre environnement, mais également il rehausse la valeur de votre propriété.

Il se veut magique ou mystérieux, chaleureux ou romantique, selon vos humeurs.



Un éclairage signé *Clément Pagé*

Qu'importe votre budget, vous pouvez illuminer votre jardin. Pour une estimation gratuite:

Les Paysages *Clément Pagé* ... Tél: (514) 685-2525

L'éclairage extérieur

UN PHARE DANS LA NUIT...

par HÉLÈNE CANTIN

SÉCURITAIRE:

*l'éclairage direct
par le haut*

On crée un climat magique en imitant l'effet d'un clair de lune; filtrée par les branches, la lumière projette des ombres mystérieuses. À découvert, cet éclairage se veut sécuritaire et est tout indiqué pour les grandes surfaces. La source est dissimulée (conception et réalisation: Gérald Perron).

Jusqu'à récemment, l'éclairage extérieur se limitait à l'installation d'un projecteur éblouissant, de deux appliques flanquées à la porte et peut-être de six petits lampadaires le long de l'entrée. Certes, ce type d'éclairage pragmatique facilite la circulation, éloigne les maraudeurs et prévient les accidents, mais peut-on parler d'une idée déco lumineuse?

Comme on l'a compris pour les luminaires d'intérieur, l'éclairage d'extérieur peut jouer un rôle clé dans la réussite de l'aménagement. De la même façon qu'il y a des designers d'intérieur, il y a des spécialistes en éclairage extérieur qu'on choisira en fonction de leurs connaissances techniques, mais aussi selon leurs dons artistiques. Pour se situer, un tel projet d'amélioration coûtera rarement moins de 3 000 \$, incluant la conception, le matériel et la réalisation, pour une dizaine de luminaires répartis sur 8 000 pi².

Un concept élaboré avec sensibilité fera la différence entre un éclairage uniformisé, somme toute banal, et un plan hiérarchisé d'intensités lumineuses différentes en des points stratégiques de la propriété. Les luminaires sont alors répartis entre les zones de verdure, d'activité, de repos et de passage. On prendra également soin d'exploiter au maximum le potentiel de chaque site en fonction du passage des saisons. Il faut en effet penser à la beauté du feuillage d'automne ou à la féerie des nuits d'hiver.

On définira le type d'éclairage en cernant ses besoins, par exemple l'intimité, la sécurité ou la mise en valeur d'éléments architecturaux. Suivent le choix des techniques d'éclairage (illustrées ci-contre) et la sélection des luminaires en fonction du système d'alimentation et de leur cohésion sur l'ensemble de la propriété. Finalement, on prendra soin d'évaluer les aspects logistiques, comme le passage des fils ou encore des travaux subséquents.

Les luminaires d'extérieur fonctionnent habituellement à bas voltage (12 V), ou à voltage standard (120 V). Les systèmes à basse tension (12 V) s'avèrent plus économiques puisqu'ils consomment moins de courant. De plus, ils permettent des installations plus compactes, plus sécuritaires

PRÉCIS: l'éclairage d'accentuation

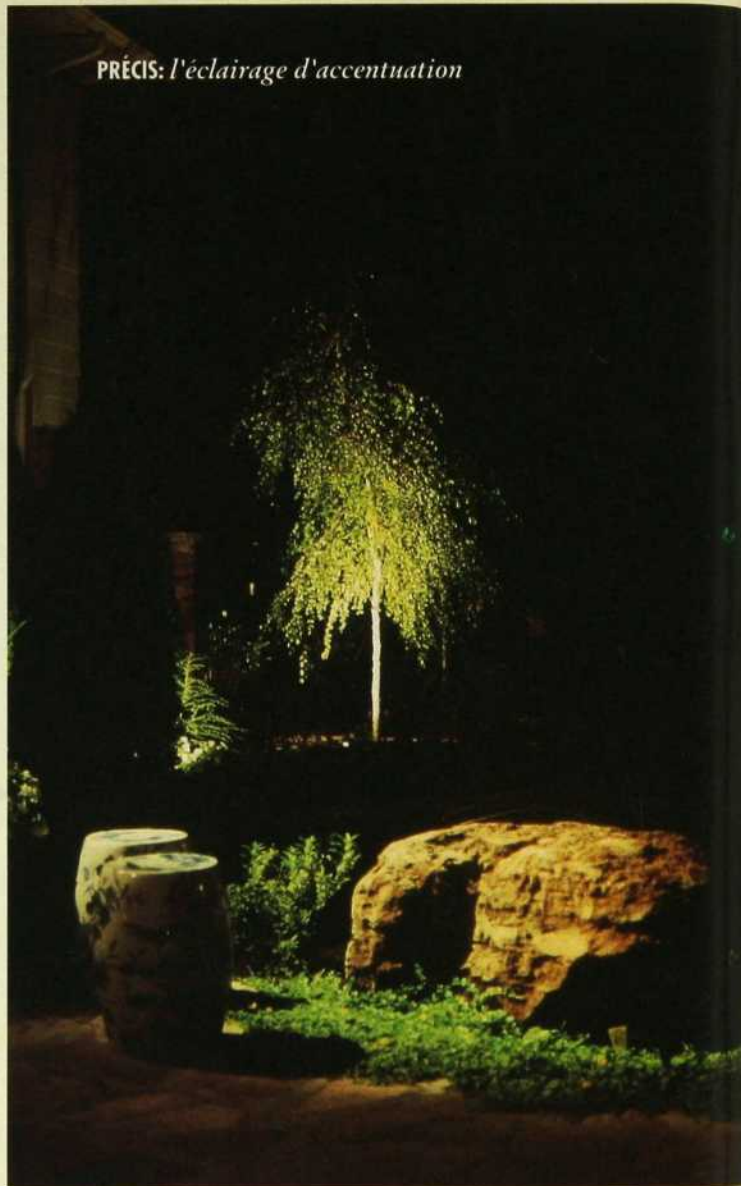


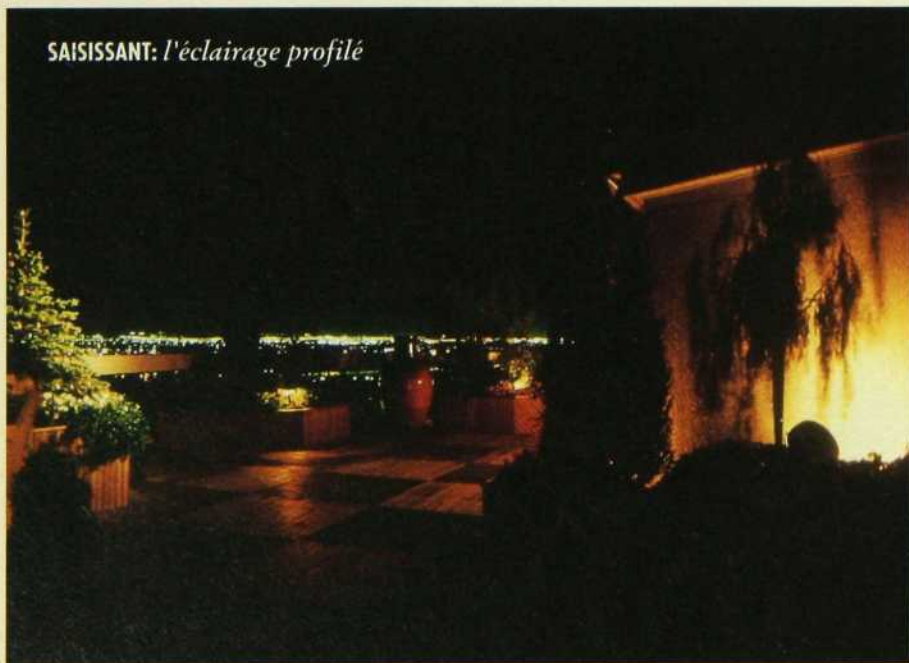
Photo du haut:

Pour créer un contraste entre un sujet précis et un fond sombre, on utilise cet éclairage intense et concentré. La source est dissimulée (conception et réalisation: Clément Pagé).

Photo de gauche:

Le sujet, éclairé par derrière à partir du sol, se profile à contrejour, à la manière d'une ombre chinoise. La source est dissimulée et elle est dirigée sur une toile de fond quelconque, par exemple un mur (conception et réalisation: Clément Pagé).

SAISSANT: l'éclairage profilé



MYSTÉRIEUX:
l'éclairage ombragé

Le sujet est éclairé par devant, à partir du sol. Il projette des ombres sur une surface verticale située à l'arrière, ou comme ici, se perd sur un fond de nuit. Pour modifier la forme et la grosseur de l'ombre, il suffit de modifier la distance du projecteur ou l'ouverture du faisceau. La source est dissimulée (conception et réalisation: Gérald Perron).



et plus faciles à réaliser. En fait, ils constituent habituellement le choix des spécialistes.

On trouve sur le marché une gamme relativement complexe de lampes. Les luminaires d'extérieur peuvent être équipés de lampes incandescentes, fluorescentes, à vapeur de sodium ou de mercure. Ces dernières étant très puissantes, on les retrouve rarement en milieu résidentiel. En raison de leur forte intensité, les lampes à vapeur de sodium sont quant à elles utilisées dans les aires passantes, là où on recherche la sécurité (allées, escaliers, entrées de garage) où encore dans les zones d'activité, comme un court de tennis. Cependant, leur lumière jaune rosée change la couleur des végétaux et de la peau, ce qui ne plaît pas à tous. Quant aux sources fluorescentes, elles résistent mal au froid hivernal.

Reste donc l'incandescence. Les modèles classiques, à flux lumineux jaunâtre, semblent plus chaleureux pour certains, alors que l'halogène dont la lumière est blanche et intense possède ses inconditionnels. Cela dit, parce qu'elles rendent fidèlement les couleurs, les sources halogènes sont particulièrement bien adaptées aux zones de verdure. En pleine nuit, elles permettront même de distinguer un vert tendre d'un vert bleuté. De plus, la qualité initiale d'éclairage est maintenue durant toute la durée de vie de l'ampoule, une durée par ailleurs deux fois plus longue que celle d'une ampoule régulière. Leur consommation d'énergie est également trois fois moindre.

Pour les concepteurs d'aménagement, les lampes à halogène offrent donc une grande efficacité lumineuse, alors que pour le consommateur, elles permettent une économie d'entretien, de temps et d'argent. Généralement de petite taille, leurs réflecteurs peuvent facilement se dissimuler afin de mettre l'emphase sur les sujets plutôt que sur la source elle-même.

SPECTACULAIRE: l'éclairage indirect par le bas



Photo du haut:

Cette technique appelle l'utilisation de luminaires montés en surface ou encore enfouis dans le sol. Ils produisent des effets aux allures surnaturelles, mettant en valeur les troncs d'arbres et le feuillage élevé. La source est généralement dissimulée (conception et réalisation: Gérald Perron).

Idéal pour éclairer un parterre fleuri, un arbuste ou encore en bordure d'une allée, ce type d'éclairage s'obtient avec un luminaire à faisceau circulaire situé assez bas. La source est généralement apparente (luminaire: Lightolier).

DOUX: l'éclairage diffus



G A R A N T I E

2 0 A N S



 *Empire Electric Ltée*

8421, rue Darnley
Ville Mont-Royal
Tél.:(514) 341-3720
Fax: (514) 341-3907

La largeur du faisceau, variant de 4 à 90 degrés, permet aussi d'orienter la lumière exactement là où elle est requise. Idéalement, il faut concentrer l'éclairage sur quelques points majeurs, et créer autour d'eux un jeu de lumière sans toutefois causer un trop grand contraste entre le sujet éclairé et l'arrière-plan bleu nuit. Il est intéressant d'utiliser plusieurs techniques d'éclairage sur un même terrain afin d'accentuer l'effet dramatique. Selon le résultat recherché, on jouera avec l'emplacement et l'orientation du projecteur, la forme et l'intensité du faisceau, la sorte de lampe, sa couleur et autres facteurs du même ordre.

Quelle que soit la technique utilisée, le faisceau de la lampe ne doit jamais être dirigé du côté des observateurs, à moins d'être orienté au-dessus du niveau des yeux ou sous celui des genoux. Le flux lumineux ne doit pas être trop fort au risque de briser le rythme de croissance diurne et saisonnier des végétaux.

Il faut se méfier des lentilles colorées en jaune, bleu ou rouge que l'on ajoute à certains luminaires. Elles enlaidissent plus souvent qu'autrement la couleur naturelle des végétaux. Cela dit, lorsqu'on insiste pour colorer, on choisira la lumière blanche pour les fleurs, alors que pour la verdure, on préférera le bleu-vert au bleu froid. Le jaune donne un mauvais rendu des couleurs, mais il peut avantager une sculpture et se prêter bien aux zones de passage. Le rouge, lui, est généralement proscrit. Il peut être intéressant de colorer — avec parcimonie — un plan d'eau ou un paysage hivernal, justement parce qu'ils sont incolores.

Selon l'ampleur des objectifs et les dimensions du terrain, il n'y a pas vraiment de limite aux projets d'installation d'éclairage extérieur. Là comme ailleurs, on prendra soin de bien planifier les travaux, quitte à en étaler la réalisation. Et une fois mis en place, on se demandera comment on a fait pour s'en priver si longtemps. □



ATTRAYANT: *l'éclairage en relief*



RÉVÉLATEUR: *l'éclairage croisé*

Photo du haut:

La source lumineuse, placée proche du sujet, met en relief les textures intéressantes de la maçonnerie, de la pierre ou encore de l'écorce en créant des ombres de surface. La source est dissimulée (conception et réalisation: Gérard Perron).

Photo du bas:

Le sujet est éclairé de deux ou plusieurs côtés, ou encore du haut et du bas. Il révèle alors sa forme tridimensionnelle et projette un jeu d'ombre plus doux. Les sources sont dissimulées (conception et réalisation: Clément Pagé).



LE LAB...
UN LABORATOIRE
D'ÉCLAIRAGE UNIQUE
OÙ DES EFFETS
D'ÉCLAIRAGE VARIÉS
SONT DIFFUSÉS AVEC
ART, VOUS PERMETTANT
DE VISUALISER
IMMÉDIATEMENT
L'ATMOSPHÈRE
RECHERCHÉE.



LE LAB... POUR LES
ARCHITECTES,
DESIGNERS ET LEURS
CLIENTS.

LE LAB... POUR CHOISIR
LES JEUX D'OMBRE, DE
LUMIÈRE ET DE COULEUR
QUI CONVIENNENT
PARFAITEMENT À VOTRE
ESPACE.



LE LAB
D'ÉCLAIRAGE

LE LAB D'ÉCLAIRAGE, UNE DIVISION D'EMPIRE ÉLECTRIQUE,
8421 DARNLEY, VILLE MONT-ROYAL TEL. (514) 341-3720



Grâce à l'éclairage intérieur

Il serait impensable d'aménager un intérieur sans prévoir un éclairage approprié afin d'en faire ressortir toute la beauté, les subtilités et de créer une ambiance accueillante, propice à la détente.

Et, pour ce faire nous en confions tout naturellement l'aménagement à un designer qui sera chargé de tirer le maximum de chaque élément et mettra en relief chaque pièce d'ameublement ou de décoration.



Et l'extérieur alors?

Le jardin ne doit pas être laissé pour compte dans l'aménagement d'un chez-soi confortable, et c'est là qu'intervient le designer en éclairage extérieur.

Cet artiste de l'éclairage peut façonner, au gré de votre fantaisie, un jardin de rêve qui vous transportera dans un monde féérique.

Maniant à la perfection son pinceau lumineux, Gérard Perron optimise chaque recoin de votre jardin pour en faire ressortir toute la richesse des couleurs. Jonglant tantôt avec les bosquets, tantôt avec les végétaux, il crée l'ambiance désirée en exploitant toute la gamme des émotions.



Les jeux de lumière sur la neige projettent un tableau différent tout en contribuant à ajouter à la fois chaleur et mystère à l'environnement. (photo du haut)

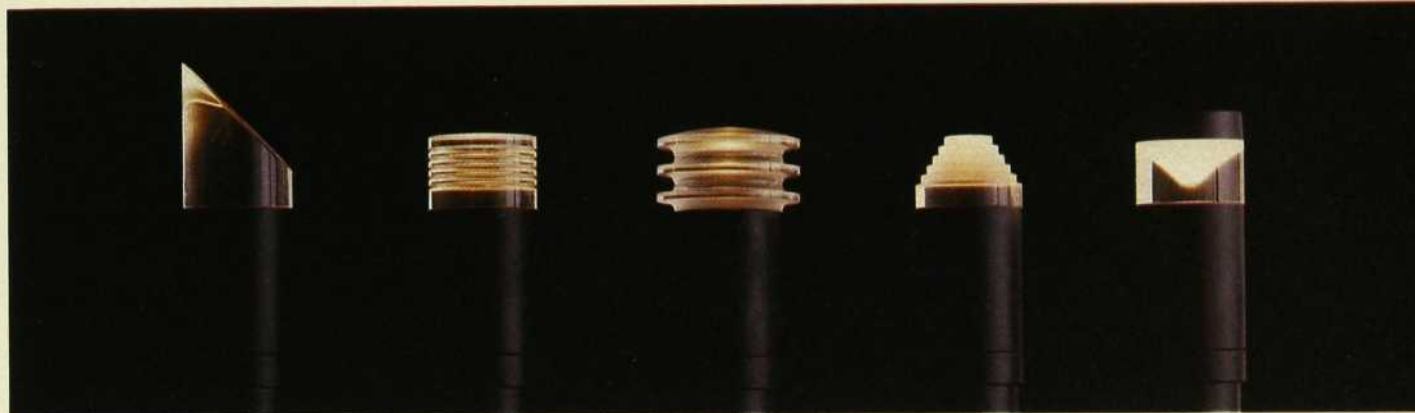
C'est le visuel et non la source qui prime dans l'élaboration d'un éclairage. Les effets de lumière sur les différentes formes de végétaux, objets etc. servent à donner l'allure féérique désirée. (photo du centre)

Branches au sol, objets divers, remise, jeux d'ombres sur le patio: tout est prétexte à créer un éclairage personnalisé. (photo du bas)

Gérald Perron: artiste et pionnier

L'un des pionniers de cet art nouveau qu'est l'aménagement de l'éclairage extérieur, fut sans contredit M. Gérald Perron qui a su donner une dimension nouvelle à l'éclairage extérieur.

Lauréat de nombreux prix d'excellence, M. Perron agit régulièrement à titre de consultant dans la conception et la réalisation de projets d'éclairage extérieur. Reconnu pour son goût artistique et ses grandes connaissances de l'éclairage, M. Perron s'est acquis une réputation d'autorité en la matière.



L'éclairage extérieur: art ou science?

Quoique récent, ce nouveau concept ne tardera sûrement pas à acquérir ses lettres de noblesse. Alliant l'art d'harmoniser les couleurs, à la technique de l'éclairage, le designer en éclairage extérieur représente un maillon important dans la planification d'un environnement personnalisé.

De plus, à la vocation esthétique de l'éclairage extérieur s'ajoute une dimension sécuritaire qui rend le concept encore plus attrayant.

Un professionnel dans le décor

L'aménagement d'un éclairage extérieur exige à la fois des dons d'artistes et des connaissances techniques de base indispensables. Il

faut tout prévoir: les jeux de lumière auront-ils le même effet sur la neige, les fixtures sont-elles assez robustes pour résister aux intempéries et au déneigement? Le transformateur de voltage est-il de capacité suffisante? Les fils sont-ils suffisamment enfouis dans le sol? Le modèle de fixture choisi s'harmonise-t-il avec l'environnement? Voilà seulement quelques-unes des questions qui surgissent, auxquelles un professionnel comme Gérald Perron aura réponse.

Salle de montre unique, produits nouveaux

De nouveaux produits, conçus en fonction des besoins spécifiques des artistes de l'éclairage, apparaissent régulièrement sur le marché. M. Perron possède d'ailleurs un magasin spécialisé où on retrouve une gamme complète de lampes haut de gamme. Une salle de montre unique en son genre permet de visualiser sur place les différents effets possibles.

Le mieux est d'apporter sur place un plan d'aménagement, des photos ou une bande vidéo (VHS) de son jardin ou de son emplacement afin d'aider le concepteur à étudier le site pour mieux conseiller sur les effets possibles et le type de fixtures à choisir.

Et que la féerie commence...

Ambiance théâtrale, jardin des mille et une nuits, sentiers mystérieux ou encore atmosphère carnavalesque, tout est possible à cet artiste-magicien qu'est Gérald Perron. Si vous désirez le voir créer pour vous un jardin personnalisé, il se rendra chez-vous sur demande.

Pour de plus amples renseignements, on peut communiquer avec:
Gérald Perron (Canada) Inc.
1769, rue Amherst, Montréal (Québec)
Tél.: (514) 521-1374 — 1-800-463-2928
Fax: (514) 521-5208

Rampe de lumignons «Nightscaping» pour les bordures de toiture ou la pergola; quatre types d'ampoules; profilé noir ou blanc: chez Gérard Perron.

DES SOURCES... lumineuses



Applique «Trumpet» de la collection Noral; lampe incandescente ou fluorescente; aussi disponible en versions suspension ou lampadaire; distribuée par Proelec et disponible entre autres chez Empire Électrique.



Applique ou plafonnier «Tartaruga» de Prisma, rondes ou ovales; en laiton massif avec verrine sablée; distribuées par Systémalux.

Applique Bega en fonte d'aluminium avec diffuseur en verre moulé; disponible en noir ou en blanc; courant standard; aussi disponible en petit lampadaire: chez Union Électrique.



Petits lampadaires «Deliter» et «Footliner» tirés d'une série de cinquante luminaires basse tension de Nightscaping: chez Gérard Perron.

Petits lampadaires «Sparklers» de Nightscaping, aussi disponibles en suspensions; cinq hauteurs variant de 3 1/2 à 13 po: chez Gérard Perron.



Applique ou plafonnier «Orion» de Noral (40 modèles en fonte d'aluminium avec diffuseur en polycarbonate incassable); distribués par Proelec et disponibles entre autres chez Empire Électrique.

Petit lampadaire «Syncro» de Prisma, aussi disponible en applique ou plafonnier; en fonte d'aluminium avec diffuseur en verrine sablée; on peut installer deux luminaires dos à dos sur le support; distribué par Systémalux. ▼



Petits lampadaires «Medi-Spread» et «Mini-Spread» de la série de trente luminaires «Night Magic» de Lightolier, en aluminium moulé; peinture industrielle noire ou bronze; basse tension ou tension standard: disponibles chez Gérard Perron.

Petits lampadaires «Tahoe» de Lumière en acrylique avec halogène basse tension; 6, 12 ou 24 po de haut: chez Gérard Perron. ▼



ABONNEZ-VOUS AUJOURD'HUI À DÉCORMAG



1 Ensemble de meubles, offert par MAISON CORBEIL, d'une valeur de 15 000 \$.



1 Voyage aller-retour Montréal-Paris, pour deux, offert par AIR FRANCE, d'une valeur de 4 000 \$



3 Machines à café GAGGIA, offertes par CAFÉ UNION, d'une valeur de 425 \$ chacune.

**PLUS DE
30 000 \$
EN PRIX**

*Économisez 50%
sur le prix en kiosque
et courez la chance
de gagner l'un des
superbes lots mis en jeu !*



1 Bon d'achat pour un ensemble d'armoires de cuisine, offert par LES ARMOIRES DENIS COUTURE, d'une valeur de 5 000 \$.



1 Fin de semaine de 3 jours, pour deux personnes, offerte par le CHATEAU BROMONT, d'une valeur de 1 560 \$.



2 Bains thermo-masseur ULTRA, offerts par FALRO BROSSARD, d'une valeur de 3 265 \$ chacun.

EN COLLABORATION AVEC

ciel 98.5

DÉCORMAG, LE MAGAZINE DE L'ART DE VIVRE, est le premier magazine de décoration au Québec. DÉCORMAG, c'est, chaque mois, les courants de l'heure en matière de décoration, un regard sur le design d'intérieur, un coup d'œil sur l'architecture, le design international et des chroniques conçues pour vous aider à vous façonner un cadre de vie à votre image et à la mesure de vos aspirations.

PROFITEZ DE CETTE OFFRE EXCEPTIONNELLE: 50 % D'ÉCONOMIE SUR LE PRIX EN KIOSQUE ET LA POSSIBILITÉ DE GAGNER L'UN DES NEUF PRESTIGIEUX PRIX DE NOTRE GRAND CONCOURS!

Remplissez et postez, dès aujourd'hui, le bon d'abonnement ci-dessous à Concours DÉCORMAG, 465, rue Saint-Jean, 9^e étage, Montréal (Québec), H2Y 9Z9.

VENEZ NOUS VOIR AU SALON NATIONAL DE L'HABITATION, KIOSQUES 542, 543



OFFRE D'ABONNEMENT EXCEPTIONNELLE

DÉCORMAG

OUI! Je désire m'abonner à DÉCORMAG pour une période d'un an (10 numéros). Cet abonnement m'est offert pour seulement 14,75\$ + T.P.S. (total 15,78\$), soit 50% de moins que le prix en kiosque (31,57\$, T.P.S. incluse) et je suis automatiquement inscrit au grand CONCOURS DÉCORMAG.

Ci-joint un chèque ou mandat à l'ordre des ÉDITIONS DU FEU VERT INC.

Facturez-moi. Je désire régler par carte de crédit

VISA MASTERCARD

No de la carte:

Date d'expiration: mois: année:

M.

Mme Prénom: _____ Nom: _____

Adresse: _____ Appt.: _____

Ville: _____ Prov.: _____ Code postal: _____

Signature: _____ Tél.: _____

Allouez de 4 à 6 semaines pour la livraison du premier numéro.

maison
corbeil

LES SALLES DE BAINS
FALRO
BROSSARD

AIR FRANCE

Le
**Château
Bromont**
HOTEL SPA
Les Hôtels Soreuseville

Denis
Couture
**CAFÉ
UNION**

HEUREUX DE SERVIR
LA RÉGION DE MONTRÉAL
AVEC LA PLUS BELLE
RADIO AU QUÉBEC

ciel 98.5



YVES BLOUIN



GILLES SENEAL



JEAN-PIERRE COALLIER



MICHELINE RICARD



FRANÇOIS PARÉ

PAGE FRONTISPICE:

Les accessoires viennent de chez **Arthur Quentin** (3960, rue Saint-Denis, Montréal, (514) 843.7513) et de chez **Zone** (4246, rue Saint-Denis, Montréal, (514) 845.3530). Les plantes fleuries viennent de chez **Marcel Proulx, Horticulteur** (3835, rue Saint-Denis, Montréal, (514) 849.1344).
Design: **Charlotte Rosenstein (Design Charlotte)**, (514) 989.1640

LA COULEUR TIENT LA FORME

(pages 36-42)

C.A.B.: 105, rue Saint-Paul Ouest, Montréal, (514) 844.9443.

CHARLOTTE ROSENSTEIN: 483, rue Victoria, Westmount, (514) 989.1640.

CUISINE RÉNOVATIONS NEWAY: 10032, rue des Récollets, Montréal-Nord, (514) 322.2255.

EMPIRE ÉLECTRIQUE: 8421, rue Darnley, Ville Mont-Royal, (514) 341.3720.

INTÉRIEURS D.S.I.: 4780, rue de la Savane, Montréal, (514) 342.6017.

JASON INDUSTRIAL: 9135, chemin Côte de Liese, Dorval, (514) 631.6781.

LORENZ: 2245, rue Théodore, Montréal, (514) 255.3651.

MDI: 273, rue Laurier Ouest, Montréal, (514) 277.0052.

PACE DESIGN: 5715A, rue Paré, Montréal, (514) 340.1735.

RAMCA: 1085, rue Van Horne, Outremont, (514) 270.9192.

RENWIL: 9181, rue Boivin, Lasalle, (514) 367.1741.

TAPIS MIRACLE: 5762, rue Sherbrooke Ouest, Montréal, (514) 489.4984.

TISSA: 420, rue Wright, Ville Saint-Laurent, (514) 332.9759.

ZONE: 4246, rue Saint-Denis, Montréal, (514) 845.3530.

POUR LE PLAISIR OU POUR LA FORME

(pages 46-63)

AMÉNAGEMENT PAYSAGER PÉPINOR: (514) 661.2591.

BLEU NUIT: 3913, rue Saint-Denis, Montréal, (514) 843.5702.

CITADELLE: 3615, autoroute Laval Ouest, Chomedey, (514) 686.8600.

DACCORD, CLAUDE PAYSAGISTE: (514) 861.6755.

DENIS ST-CIR: 3619, autoroute 440, Chomedey, (514) 689.0322.

LES AMÉNAGEMENTS CLÉMENT PAGÉ: (514) 685.2525.

LES CRÉATIONS DE PISCINES ET JARDINS C.P.J.: 600, Curé Boivin, Boisbriand, (514) 433.1909.

PATIO RAMA BOURQUE: 429, Boulevard Saint-Martin Ouest, Laval, (514) 662.0007.

PISCINES BÉTONIX: 1668, rue Brady, Sainte-Dorothée, (514) 627.7231.

PISCINES VAL-MORIN: 14400, boulevard Gouin Ouest, Pierrefonds, (514) 626.3688.

PLANI-VERDURE: (514) 672.6671.

TRÉVI: 515, boulevard Labelle, Fabreville, (514) 622.6300.

VAL-MAR: 600, boulevard Curé Boivin, Boisbriand, (514) 430.3220.

ZONE: 4246, Rue Saint-Denis, Montréal (514) 845.3530.

UN PHARE DANS LA NUIT et DES SOURCES... LUMINEUSES

(pages 67-77)

EMPIRE ÉLECTRIQUE: 8421, rue Darnley, Ville Mont-Royal, (514) 341.3720.

GÉRALD PERRON (CANADA): 1769, rue Amherst, Montréal, (514) 521.1372.

LES PAYSAGES CLÉMENT PAGÉ: 4860, rue Félix McLernan, Pierrefonds, (514) 685.2525.

LIGHTOLIER CANADA: 3015, rue Louis-Amos, Lachine, (514) 636.0670.

PROELEC: (514) 694.9199.

SYSTEMALUX: (514) 523.1339.

UNION ÉLECTRIQUE: 5320, avenue Royalmount, Montréal, (514) 340.5007.

CHRONIQUES

Solutions

ANDRÉE BECK-PELLERIN: 94, rue Laurier Ouest, Montréal, (514) 387.9919.

CACHALOT: 4427A, rue Saint-Denis, Montréal, (514) 849.0066.

CHARLOTTE ROSENSTEIN: 483, rue Victoria, Westmount, (514) 989.1640.

FAIRFAX: 4226, boulevard Saint-Laurent, Montréal, (514) 848.6238.

OLYMPIA: 555, rue Locke, Ville Saint-Laurent, (514) 345.8666.

PRODUITS MKS: 1755, rue Cunard, Laval, (514) 332.4110.

RAMCA: 1085, avenue Van Horne, Outremont, (514) 270.9192.

UNION ÉLECTRIQUE: 5320, rue Royalmount, Montréal, (514) 340.5000.

ZONE: 4246, rue Saint-Denis, Montréal, (514) 845.3530.

versagym

Centres d'activité versatiles et durables procurant des années de jeux amusants et créatifs.
Montants robustes en cèdre de 4" x 4" sans traitement chimique.
Des équipements d'arrière-cour qui plairont aux enfants autant qu'aux parents.
Pour recevoir gratuitement notre brochure couleur, écrivez ou téléphonez au: **(514) 441.2514**



Versagym inc., B. P. 375, St-Bruno, P. Québec, Canada, J3V 5G8



Les nouveautés
KOHLER

CHEZ

BATIMAT

CÉRAMIQUES ORIGINALES INC.

4790, rue Jean-Talon Ouest, Montréal, Québec H4P 1W9
Tél.: (514) 735-5747 Fax: (514) 735-9688
(coin Jean-Talon et Victoria)





Rendez votre résidence accessible
à un prix abordable

- Ascenseur résidentiel
- Siège escalateur
- Plate-forme escalatrice

Directement du manufacturier

Services Industriels Savaria Inc.

1011, autoroute 13

Chomedey, Laval (Québec)

H7W 4V3

Tél.: (514) 681-5655

Fax: (514) 681-4745

Ascenseur résidentiel

ARTE LINEA INC.

Meubles en marbre et en granite
Modèles exclusifs
Designer-conseil

Directement du manufacturier

1011, autoroute 13,
Chomedey, Laval (Québec)

H7W 4V3

Tél.: (514) 681-3336

