

15  
16



Hydro  
Québec

GRAND PARTENAIRE



ROBERT LEPAGE / 887

THÉÂTRE DU NOUVEAU MONDE



Grand partenaire du TNM



SAISON 15-16

ALEXANDRE DUMAS

+ PIERRE YVES LEMIEUX

SERGE DENONCOURT

HERMAN MELVILLE

+ BRYAN PERRO

DOMINIC CHAMPAGNE

MICHEL MARC BOUCHARD +

SERGE DENONCOURT

MAURICE MAETERLINCK +

CHRISTIAN LAPOINTE

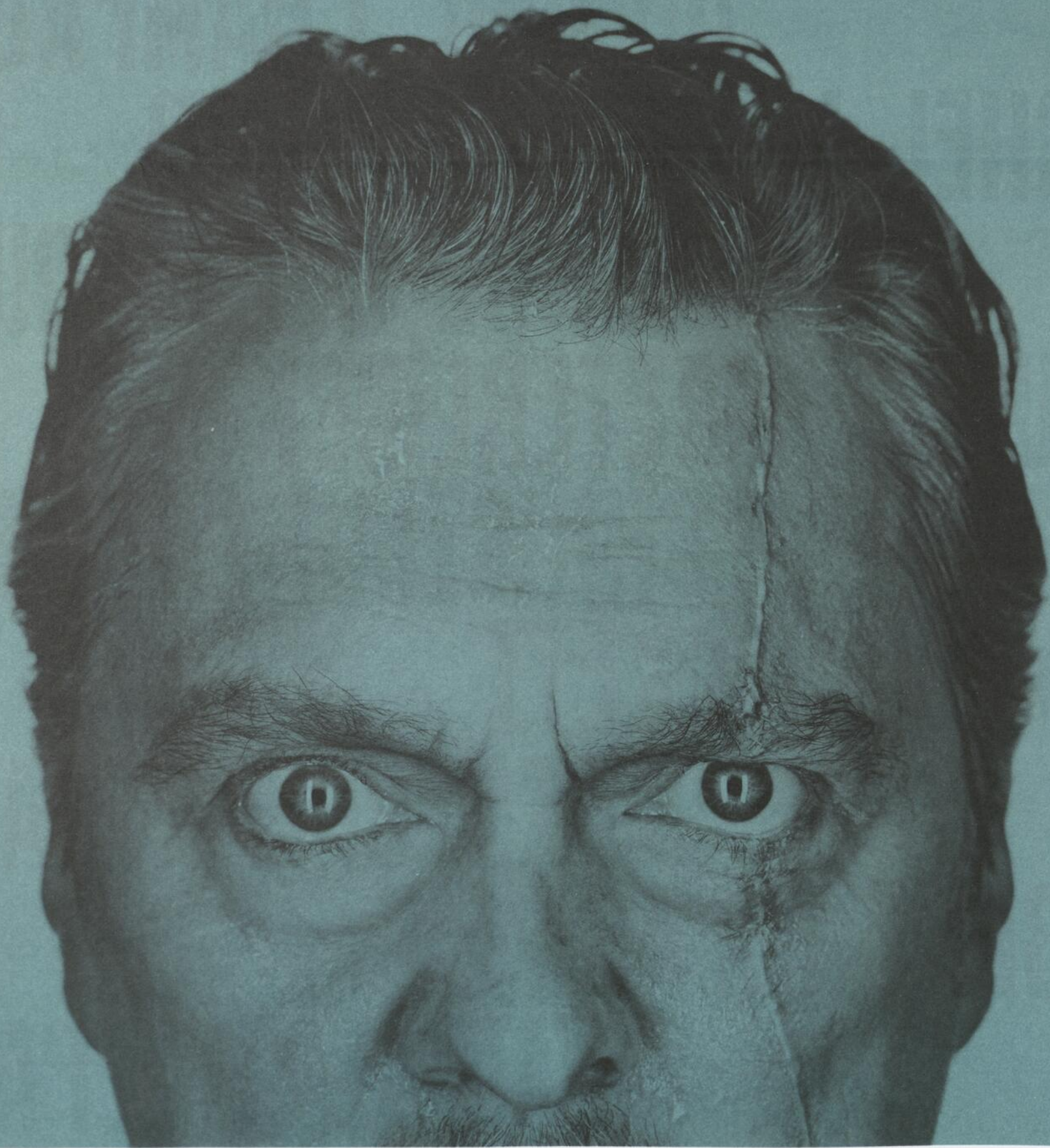
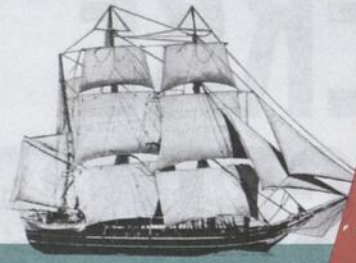
SAMUEL BECKETT

+ FRANÇOIS GIRARD

ROBERT LEPAGE

+ ROBERT LEPAGE

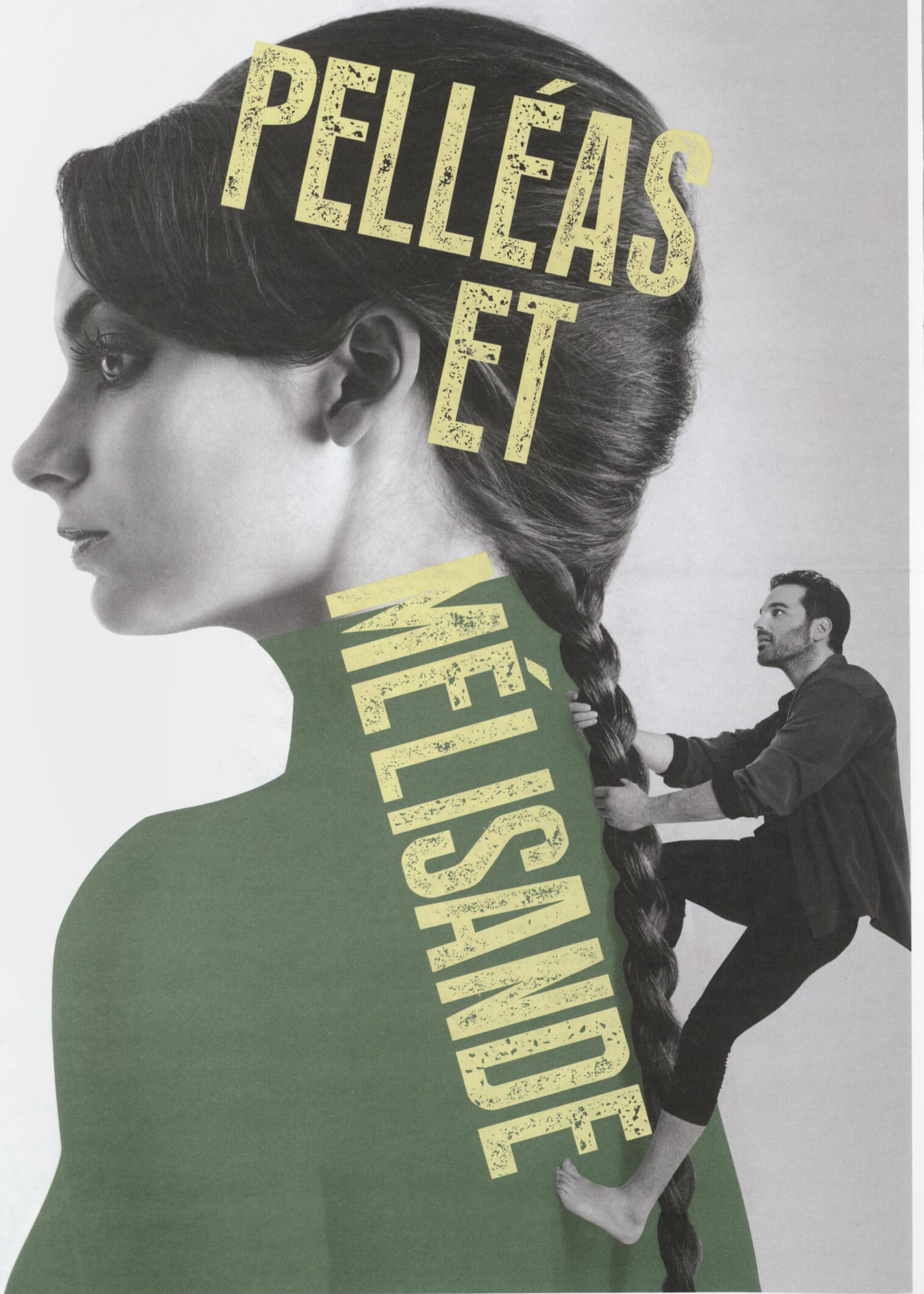
MOBY DICK





PELLEÉAS  
ET

KE  
FEL  
SIA  
VAND  
TOM  
E





EN ATTENDANT  
GODDOT



**LES TROIS MOUSQUETAIRES**

# UNE SAISON

# DE CÉLÉBRATION DE L'IMAGINAIRE DES ARTISTES



© JEAN-FRANÇOIS GRATTON

**La saison 2015-2016** se veut un témoignage du courage de l'être humain qui s'aventure dans **des paysages plus grands que nature** qu'il réinvente sur scène grâce **AUX ILLUSIONS DE LA MACHINE THÉÂTRALE**. J'ai conçu cette programmation comme l'on peint une immense fresque où la **satire** côtoie le **drame épique**, où le **burlesque** donne le ton au **tragique**, *où le romantisme cède le pas à la nostalgie du souvenir*. J'ai voulu créer un tout protéiforme qui rallie **LA MUSIQUE, L'ART VISUEL, LA PERFORMANCE, LE CINÉMA ET LES MOTS DES POÈTES D'HIER ET DE DEMAIN**.

J'AI TOUJOURS ÉTÉ FASCINÉE PAR LES JEUX D'ÉCHELLE : **l'immensément grand** se déploie face à l'infiniment petit **AU POINT DE NOUS FAIRE DOUTER DE LA RÉALITÉ DES CHOSES**. *Tout l'art du théâtre repose sur l'illustration miniature d'une œuvre* : petits personnages dans une maquette de décor, silhouettes menues dormant sur les canevas des costumiers, accessoires de maison de poupée qu'éclaire une lampe de poche. Et voilà que sur scène, **le personnage grandit et se nourrit de la démesure de ses rêves**. Il arrive que le grandiose écrase parfois le héros dont la quête semble dérisoire, mais voilà que sur les planches il s'anime, mû par une énergie hors du commun, et qu'il invente des toiles **spectaculaires**.

Parmi ces expériences théâtrales, j'aime à croire que le Léviathan de **MOBY DICK**, réinventé par **BRYAN PERRO** et **Dominic Champagne**, vous invite à plonger dans les profondeurs abyssales du célèbre **CAPITAINE ACHAB**, interprété par **Normand D'Amour**. Et que dire de la **DIVINE Sarah Bernhardt** que **Michel Marc Bouchard** coiffe de sa plume pour la faire revivre dans toute sa démesure sur une petite scène de *la ville de Québec en 1905*. **Anne-Marie Cadieux** y est la muse des grands poètes sous la direction de **Serge Denoncourt**. Puis, il y a *les amoureux fantomatiques* de **MAURICE MAETERLINCK** qui égarent leur sens près d'une grotte magique revisitée par le créateur **Christian Lapointe**. Portés par **Éric Robidoux** et **Sophie Desmarais**, **PELLÉAS ET MÉLISANDE** jouent avec les ombres que créent leurs doigts *sur des châteaux minuscules érigés par des enfants aveugles*. **Samuel Beckett** est un immense magicien des mots. Ses créatures nées du caprice d'un certain **GODOT** nous font rire aux larmes et pleurer de rire. **Alexis Martin** (*Vladimir*) et **Benoît Brière** (*Estragon*) chaussent leurs **BOTTES DE GÉANT** pour trouver le fruit défendu du désir sous les branches d'un arbre abandonné. Et c'est à nul autre que **François Girard**, touche-à-tout artistique et cinéaste d'exception, que revient de peindre les couleurs d'**EN ATTENDANT GODOT** sur la toile du TNM.

Pour terminer cette saison qui s'élève au rythme de l'imagination des artistes, **Robert Lepage** (*que l'on aime surnommer le grand Robert*) se penche avec tendresse et humour sur le **887 DE SON ENFANCE**. Mais son génie ne s'arrête pas là, car c'est de la mémoire de tout un peuple dont il est question dans sa nouvelle création **SOLO** : celle que Michèle Lalonde a si bien cernée dans son poème *Speak White*.

Sans changements de perspective, sans effets de profondeur inusités, sans jeux d'ombre et de lumière, une saison au TNM manquerait de panache. Après le succès incroyable remporté par *Cyrano de Bergerac* l'été dernier, voici que **LES TROIS MOUSQUETAIRES**, orchestrés par Serge Denoncourt, déposent leurs armes au cours de l'été 2015, dans le cadre d'une coproduction Juste pour rire / TNM. Les **Éric Bruneau, Guillaume Cyr, Benoît McGinnis** et **Philippe Thibault-Denis** se fendront littéralement en quatre pour l'honneur d'une reine et l'avenir d'une nation.

La programmation **2015-2016** du TNM se veut une célébration de l'imagination de l'artiste portée par la vôtre, immense, géante, grandiose, gigantesque, imposante et colossale ! *Soyez présents à tous ces rendez-vous, car sans votre appui fidèle et enthousiaste la fresque que j'ai imaginée perdrait son sens et ses couleurs.*

A handwritten signature in black ink, appearing to read 'Lorraine Pintal'.

Lorraine Pintal, directrice artistique et générale

**PRODUCTION ESTIVALE  
OPTIONNELLE À L'ABONNEMENT**



**LES TROIS MOUSQUETAIRES**

16 JUILLET AU 16 AOÛT 2015

TEXTE **PIERRE YVES LEMIEUX** D'APRÈS L'ŒUVRE D'**ALEXANDRE DUMAS** MISE EN SCÈNE **SERGE DENONCOURT** Conception **Guillaume Lord** — François Barbeau — Anne-Marie Rodrigue Lecours — Philip Pinski — Jean-Pierre Fournier — Amélie Bruneau Longpré — Julie Measroch Assistance à la mise en scène **Suzanne Crocker** Production **Juste pour rire** et **Théâtre du Nouveau Monde**

**DISTRIBUTION OLIVIER BARRETTE — FRÉDÉRIC BLANCHETTE — LUC BOURGEOIS — ÉRIC BRUNEAU — GUILLAUME CYR — BÉNÉDICTE DÉCARY — KIM DESPATIS — FRANÇOIS-XAVIER DUFOUR — XAVIER HUARD — MARIE-PIER LABRECQUE — BENOÎT LANDRY — JULIE LE BRETON — NORMAND LÉVESQUE — JEAN-MOÏSE MARTIN — BENOÎT MCGINNIS — GUILLAUME RODRIGUE — MANI SOLEYMANLOU — PHILIPPE THIBAUT-DENIS**

**UN POUR TOUS, ET TOUS AU THÉÂTRE !**

Duels! Baisers! Chevauchées! Enlèvements! Intrigues! Coups d'éclat, coups d'épée et coups de théâtre: les péripéties haletantes, les revirements de situations et les actions héroïques ne vous laissent aucun répit. Serge Denoncourt, qui l'an dernier avait orchestré un fabuleux *Cyrano de Bergerac*, mène cette fois-ci tambour battant la plus célèbre histoire de cape et d'épée jamais écrite.

Paris, 1625. Alors que la politique n'est qu'un tissu de trahisons entre le roi Louis XIII, la reine Anne d'Autriche et le cardinal de Richelieu, un jeune Gascon nommé d'Artagnan, riche de sa seule habileté à manier l'épée, débarque dans la capitale dans l'espoir de devenir mousquetaire. Justement, des mousquetaires, il en rencontre trois qui le provoquent en duel juste au moment où les féroces gardes du Cardinal fondent sur eux. Les ennemis deviennent amis — *Un pour tous, tous pour un!* — et c'est parti pour l'aventure!

Avec, en mousquetaires, Éric Bruneau, Guillaume Cyr et Benoît McGinnis, ainsi que Philippe Thibault-Denis en d'Artagnan, les sbires du Cardinal n'ont qu'à bien se tenir!

**MOBY DICK**

22 SEPTEMBRE

AU 17 OCTOBRE 2015

TEXTE **BRYAN PERRO** ET **DOMINIC CHAMPAGNE** D'APRÈS L'ŒUVRE D'**HERMAN MELVILLE** MISE EN SCÈNE **DOMINIC CHAMPAGNE** Conception **Michel Crête** — **Méridith Caron** — **Etienne Boucher** — **Ludovic Bonnier** — **Geodezik** — **Patrick Léonard** — **Isabelle Chassé** — **Alain Jenkins** — **Nathalie Gagné** Assistance à la mise en scène **Guillaume Cyr** Coproduction **Théâtre du Nouveau Monde** et **Théâtre Il va sans dire**

**DISTRIBUTION YAMOUSSA BANGOURA — FRÉDÉRIKE BÉDARD — VINCENT BILODEAU — LUDOVIC BONNIER — JEAN-FRANÇOIS CASABONNE — NORMAND D'AMOUR — SYLVAIN DELISLE — STEVE GAGNON — TOMMY GAUTHIER — REDA GUERINIK — GISLE HENRIET — SYLVAIN MARCEL — MATHIEU RICHARD — GUILLAUME SALADIN — DAVID SAVARD**

**TRAQUE SPECTACULAIRE AU MILIEU DES MERS DÉCHAÎNÉES**

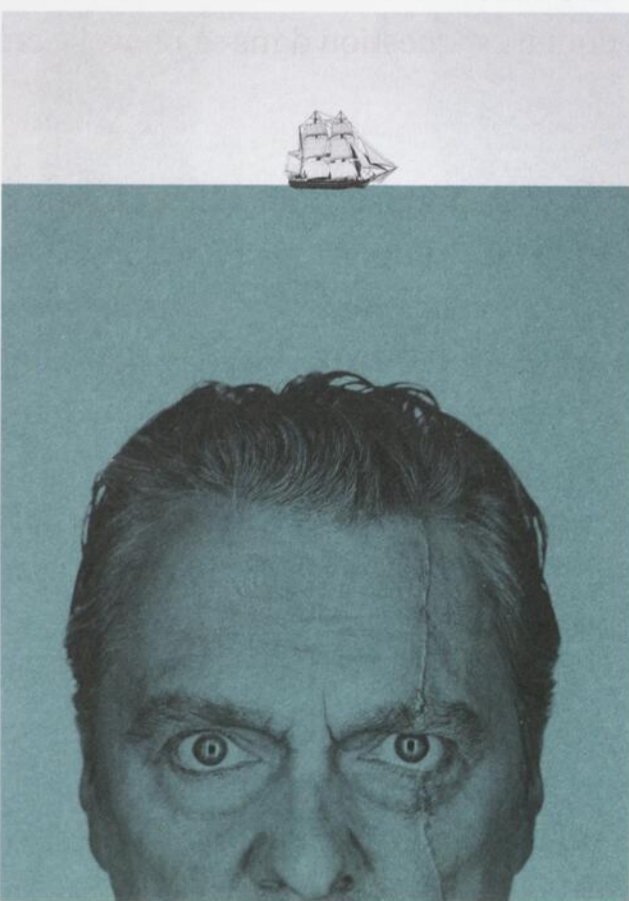
Dominic Champagne a révolutionné la mise en scène des grands récits mythiques avec *L'Odyssee*. Il nous revient avec l'œuvre qui a révélé à l'Amérique sa propre démesure, une grande fable épique aux péripéties inouïes. Car dans cette poursuite acharnée d'un terrifiant cachalot blanc, écrite par Herman Melville au milieu du 19<sup>e</sup> siècle, se joue l'affrontement fondateur du nouveau monde: le combat titanesque entre les forces de la nature et les obsessions humaines.

Pour découvrir la vie et le monde, le jeune Ishmaël s'embarque sur le *Péquod*, un baleinier commandé par le redoutable capitaine Achab. À peine a-t-il le temps de faire connaissance avec l'équipage, venu de tous les coins du globe, qu'Achab annonce leur but ultime: ce ne sera pas une chasse à la baleine mais plutôt la mise à mort du monstrueux Moby Dick, qui autrefois l'a estropié.

Normand D'Amour, qui sait si puissamment incarner l'autorité et la force, sera le capitaine Achab, à la tête d'une impressionnante troupe de comédiens, d'acrobates et de musiciens qui vous emporteront sur toutes les mers du monde à bord d'un voilier maudit.

Une collaboration

ICI RADIO-CANADA



Une présentation

**BMO** Groupe financier

En collaboration avec

**LA PRESSE+**

**LA DIVINE ILLUSION**

10 NOVEMBRE

AU 5 DÉCEMBRE 2015

CRÉATION **MICHEL MARC BOUCHARD** MISE EN SCÈNE **SERGE DENONCOURT** Conception **Guillaume Lord** — **François Barbeau** — **Martin Labrecque** — **Julie Measroch** — **Amélie Bruneau-Longpré** — **Rachel Tremblay** Assistance à la mise en scène **Suzanne Crocker** Production **Théâtre du Nouveau Monde**

**DISTRIBUTION MIKHAÏL AHOJJA — SIMON BEAULÉ-BULMAN — ANNICK BERGERON — LUC BOURGEOIS — ÉRIC BRUNEAU — ANNE-MARIE CADIEUX — LOUISE CARDINAL — GÉRALD GAGNON — MARIE-PIER LABRECQUE — DOMINIQUE LEDUC — SÉBASTIEN RENÉ**

**UNE PIÈCE POUR SARAH BERNHARDT**

Le tandem Michel Marc Bouchard et Serge Denoncourt, qui nous a éblouis et touchés avec *Christine, la reine-garçon*, nous revient avec une nouvelle fiction historique qui (re)compose le passé pour mieux nous faire saisir l'imparfait du présent. Fêré d'histoire québécoise, Michel Marc Bouchard s'inspire cette fois-ci de la visite de la divine Sarah Bernhardt à Québec en décembre 1905 pour créer un bouleversant portrait de société: la classe ouvrière naissante est déjà séduite par le capitalisme qui l'écrase, l'Église est à la fois lieu d'oppression et d'espoir et le théâtre commence à apparaître comme le seul territoire où le réel pourrait s'arracher à lui-même.

La ville est en émoi: Sarah Bernhardt arrive à Québec. Nul n'en est plus excité que Michaud, un séminariste que le théâtre attire bien plus que la prêtrise. Nul ne s'en fiche davantage que Talbot, pour qui la prêtrise n'est rien d'autre que le chemin que sa mère lui a imposé pour sortir sa famille de la misère et du travail en usine. Or, la venue de la plus célèbre comédienne du monde bouleversera ces destinées jusque-là terriblement prévisibles.

Et pour incarner celle par qui le théâtre et le scandale arrivent: la magnifique Anne-Marie Cadieux.

## PELLÉAS ET MÉLISANDE

AU 6 FÉVRIER

12 JANVIER

2016

TEXTE **MAURICE MAETERLINCK** MISE EN SCÈNE **CHRISTIAN LAPOINTE** Conseillère dramaturgique **Andréane Roy** Conception **Geneviève Lizotte** — **Elen Ewing** — **Martin Sirois** — **Nicolas Basque** — **Lionel Arnould** — **Claire Renaud** Assistance à la mise en scène **Alexandra Sutto** Production **Théâtre du Nouveau Monde**, en coproduction avec le **Théâtre Blanc**

**DISTRIBUTION SYLVIO ARRIOLA — MARC BÉLAND — LISE CASTONGUAY — SOPHIE DESMARAIS — ÉRIC ROBIDOUX — PAUL SAVOIE — GABRIEL SZABO**



Une collaboration

 **SNC-LAVALIN**

### L'AMOUR COMME INFINI MYSTÈRE

Fasciné par les sentiments extrêmes, l'audacieux metteur en scène Christian Lapointe a choisi l'une des plus envoûtantes histoires d'amour jamais écrites pour faire son entrée dans notre théâtre. Cet absolu chef-d'œuvre du théâtre symboliste, énigmatique comme un rêve, n'a cessé depuis sa création en 1893 d'inspirer les compositeurs et les peintres, tant les profondeurs insondables de la vie, de la passion et de la mort y sont exprimées de façon saisissante.

Alors que le royaume d'Allemonde s'enfonce dans les ténèbres et la mort, le prince Golaud, égaré en forêt au cours d'une chasse, découvre au bord d'une fontaine une jeune femme en pleurs. Impossible de savoir d'où elle vient ni ce qu'elle a fui. Elle ne peut dire que son nom : Mélisande. Il la ramène au château, l'épouse. Mais entre l'insaisissable Mélisande et Pelléas, le demi-frère de Golaud, naît une attirance secrète qui éveille chez Golaud une monstrueuse jalousie.

Pour nous faire entrer dans ce mystère du théâtre qui se fait, Sophie Desmarais et Éric Robidoux deviendront sous nos yeux les amants d'Allemonde.



## EN ATTENDANT GODOT

1<sup>ER</sup> AU 26

MARS 2016

TEXTE **SAMUEL BECKETT** MISE EN SCÈNE **FRANÇOIS GIRARD** Dramaturge **Serge Lamothe** Conception **François Séguin** — **Renée April** — **David Finn** — **Angelo Barsetti** Assistance à la mise en scène **Elaine Normandeau** Production **Théâtre du Nouveau Monde**

**DISTRIBUTION BENOÎT BRIÈRE — EVELYNE LAMONTAGNE — PIERRE LEBEAU — ALEXIS MARTIN — EMMANUEL SCHWARTZ**

### AU COEUR DE L'INCERTITUDE, L'AMITIÉ

Le cinéaste et homme de scène François Girard, qui a ébloui la planète avec sa mise en scène de *Parsifal* de Wagner, avait marqué le public du TNM avec *Le Procès* de Kafka. Il nous revient enfin pour nous offrir sa vision de la pièce fondatrice du théâtre contemporain. Car à travers deux sans-abris, figures à la fois pathétiques et clownesques, Beckett nous propose toute l'humanité dans ce qu'elle a de résilient, de dérisoire et de tragique.

Près d'un arbre chétif au bord d'une route de campagne qui ne peut mener que nulle part, Vladimir et Estragon attendent un certain Godot qui, peut-être, leur donnera du travail. Sont-ils au bon endroit? Est-ce bien le bon jour? N'étaient-ils pas déjà là hier? Et ce monsieur qui surgit avec son serviteur, il dit s'appeler Pozzo. Est-on bien sûr que cet homme qu'on attend se nomme Godot? Mais comme Pozzo repart et que Godot n'arrive pas, il faut bien continuer à l'attendre, tuer le temps... et ne pas s'en aller.

Benoît Brière et Alexis Martin, dont l'art peut unir le comique le plus fou au désespoir le plus noir, trouveront sur leur chemin des acteurs à leur mesure : Pierre Lebeau et Emmanuel Schwartz.

887

26 AVRIL

AU 21 MAI 2016

TEXTE, MISE EN SCÈNE ET INTERPRÉTATION **ROBERT LEPAGE** Conception **Robert Lepage** — **Steve Blanchet** — **Peder Bjurman** — **Jean-Sébastien Côté** — **Laurent Routhier** — **Félix Fradet-Faguy** — **Sylvain Décarie** — **Ariane Sauvé** — **Jeanne Lapière** Assistance à la mise en scène **Adèle Saint-Amant** Production **Ex Machina** (créée à l'initiative du Programme artistique et culturel des Jeux Pan Am et Parapan AM de Toronto 2015) En coproduction avec le **Théâtre du Nouveau Monde**; le lieu unique - Scène nationale de Nantes; La Comète - Scène nationale de Châlons-en-Champagne; Le Théâtre français du Centre national des Arts d'Ottawa; Célestins, Théâtre de Lyon; Edinburgh International Festival

### LE PETIT MONDE DU GRAND ROBERT LEPAGE

De *Vinci* au *Projet Andersen*, en passant par *Les Aiguilles* et *l'opium* et *La Face cachée de la Lune*, l'extraordinaire et protéiforme œuvre scénique de Robert Lepage est rythmée et relancée par ses spectacles solos où il approfondit, à travers l'invention de formes théâtrales, son rapport entre l'intime et le monde. Ces méditations à cœur ouvert, aussi touchantes qu'éblouissantes, repoussent à chaque fois les frontières du théâtre, mais surtout les frontières du champ d'intimité que Lepage, à travers ces fictions, crée avec le public. Cette fois-ci, il nous entraîne dans la mémoire, là où la sienne touche à la nôtre.

Le 887 du titre, c'est le numéro civique de l'avenue Murray à Québec, où Lepage a habité de 1960 à 1970, où il est passé de l'enfance à l'adolescence alors qu'au même moment le Québec passait de province repliée sur elle-même à nation moderne. Alors que le personnage principal, un acteur, n'arrive pas à apprendre par cœur le poème *Speak White* de Michèle Lalonde, les souvenirs de son éveil au monde lui reviennent, s'imbriquant aux ressouvenances collectives, comme la visite du général de Gaulle, comme ce projet de drapeau canadien qui faisait place à la nation canadienne-française, comme... la naissance d'un théâtre qui serait notre mémoire.



Une présentation

 **POWER CORPORATION DU CANADA**

REPÈRES  
BIOGRAPHIQUES  
TNM.QC.CA

MOBY DICK



BRYAN  
PERRO



DOMINIC  
CHAMPAGNE



YAMOUSSA  
BANGOURA



FRÉDÉRIKE  
BÉDARD



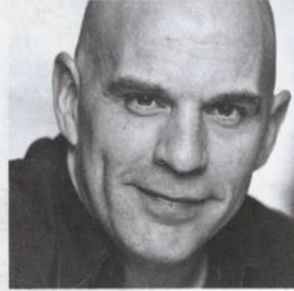
TOMMY  
GAUTHIER



REDA  
GUERINIK



GISLE  
HENRIET



SYLVAIN  
MARCEL



MATHIEU  
RICHARD



GUILLAUME  
SALADIN



ANNICK  
BERGERON



LUC  
BOURGOIS



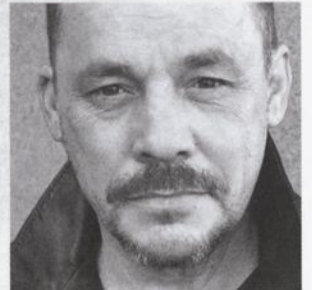
ÉRIC  
BRUNEAU



ANNE-MARIE  
CADIEUX



LOUISE  
CARDINAL



GÉRALD  
GAGNON



MARC  
BÉLAND



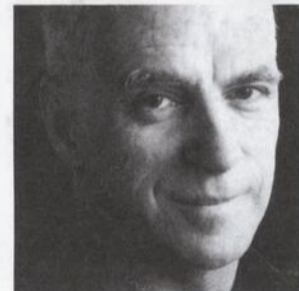
LISE  
CASTONGUAY



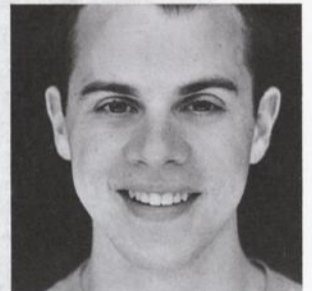
SOPHIE  
DESMARAIS



ÉRIC  
ROBIDOUX



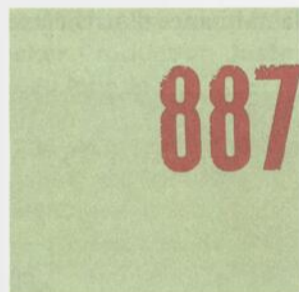
PAUL  
SAVOIE



GABRIEL  
SZABO



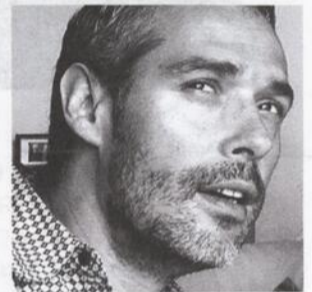
EMMANUEL  
SCHWARTZ



ROBERT  
LEPAGE



PIERRE YVES  
LEMIEUX



SERGE  
DENONCOURT



KIM  
DESPATIS



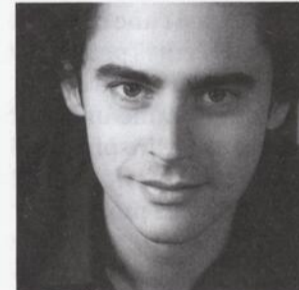
FRANÇOIS-XAVIER  
DUFOUR



XAVIER  
HUARD



MARIE-PIER  
LABRECQUE



BENOÎT  
LANDRY



JULIE  
LE BRETON



L'ABONNEMENT, TOUJOURS LE MEILLEUR CHOIX !  
ABONNEZ-VOUS DÈS MAINTENANT

ET SI VOUS LE SOUHAITEZ, VOUS POUVEZ MÊME  
IMPRIMER VOS BILLETS D'ABONNEMENT À LA MAISON !



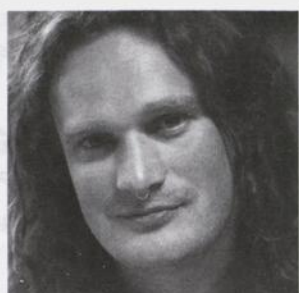
THÉÂTRE DU  
NOUVEAU MONDE  
84, rue Sainte-  
Catherine Ouest  
Montréal (Québec)  
H2X 1Z6

Par téléphone :  
514 866-8668 poste 2  
Du lundi au vendredi  
de 11 h à 18 h

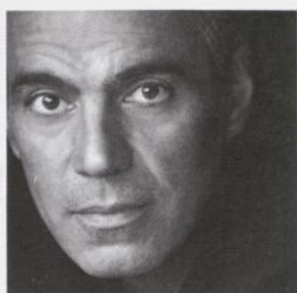
TNM.QC.CA



VINCENT BILODEAU



LUDOVIC BONNIER



JEAN-FRANÇOIS CASABONNE



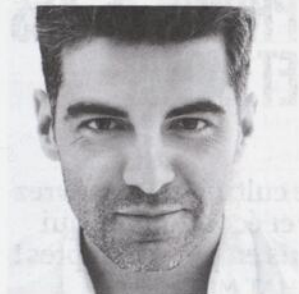
NORMAND D'AMOUR



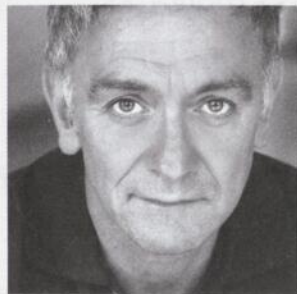
SYLVAIN DELISLE



STEVE GAGNON



DAVID SAVARD



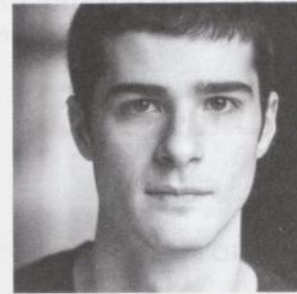
MICHEL MARC BOUCHARD



SERGE DENONCOURT



MIKHAÏL AHOOUJA



SIMON BEAULÉ-BULMAN



MARIE-PIER LABRECQUE



DOMINIQUE LEDUC



SÉBASTIEN RENÉ



CHRISTIAN LAPOINTE



SYLVIO ARRIOLA



FRANÇOIS GIRARD



BENOÎT BRIÈRE



EVELYNE LAMONTAGNE



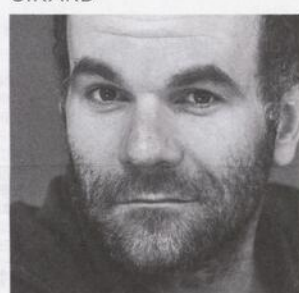
PIERRE LEBEAU



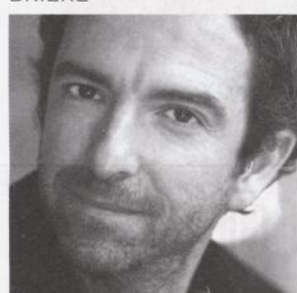
ALEXIS MARTIN



OLIVIER BARRETTE



FRÉDÉRIC BLANCHETTE



LUC BOURGEOIS



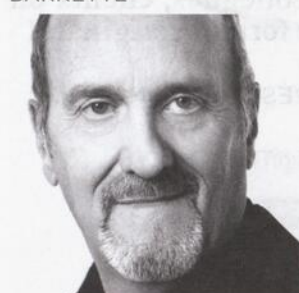
ÉRIC BRUNEAU



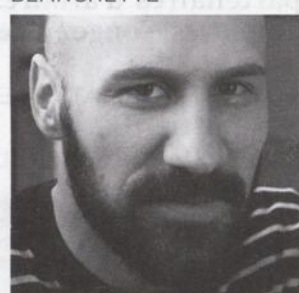
GUILLAUME CYR



BÉNÉDICTE DÉCARRY



NORMAND LÉVESQUE



JEAN-MOÏSE MARTIN



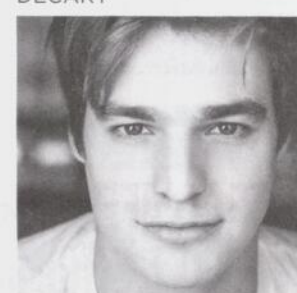
BENOÎT MCGINNIS



GUILLAUME RODRIGUE



MANI SOLEYMANLOU



PHILIPPE THIBAUT-DENIS

## PRIVILÈGES



**Économique**  
Jusqu'à **25% de réduction**: l'équivalent d'un spectacle gratuit à l'abonnement régulier!



**Flexible**  
La possibilité de changer vos dates de spectacles à **24 h d'avance**, sans frais, lors des deux premières demandes, selon les disponibilités!

## EN PRIME



**La carte privilège**  
En plus de vous offrir une réduction de **15% sur tout achat de billets supplémentaires** pour vos parents et amis, elle vous permet d'obtenir d'appréciables réductions chez nos partenaires culturels.



**L'Emporte-pièces 8**  
Un programme complet pour cultiver vos sorties au théâtre tout au long de la saison. Disponible dès la rentrée, également en version électronique.

## UNE SORTIE CLÉ EN MAIN



**Le Café du Nouveau Monde**  
Doublez le plaisir sous le même toit et profitez d'un traitement VIP tout au long de la saison! Service exclusif de réservation + Réduction de 15% en fin de soirée et avant les matinées + La chance de gagner l'un des 15 repas pour deux personnes en complément à votre sortie théâtrale. Réservations 514 866-8669



**Stationnement intérieur au Complexe Desjardins**  
À deux pas du théâtre et à petits prix tout au long de la saison.

# MERCI À NOS PARTENAIRES 2015-2016

GRAND PARTENAIRE DE LA  
CAMPAGNE D'ABONNEMENT

**HYDRO-QUÉBEC**

GRAND PARTENAIRE DES SORTIES DU TNM

**CAISSE DE DÉPÔT  
ET PLACEMENT DU QUÉBEC**

GRANDS PARTENAIRES DE  
PRODUCTION

**BMO GROUPE FINANCIER  
POWER CORPORATION DU CANADA**

PARTENAIRE DE  
PRODUCTION

**SNC-LAVALIN**

GRANDS PARTENAIRES MÉDIAS  
DE SAISON

**LA PRESSE +  
RADIO-CANADA**

PARTENAIRES MÉDIAS

**ARTV  
ASTRAL AFFICHAGE  
COGECO MÉTROMÉDIA**

GRAND PARTENAIRE  
DE L'EMPORTE-PIÈCES

**GROUPE CGI**

PARTENAIRE DES MATINÉES ÉTUDIANTES

**LA GREAT-WEST  
LONDON LIFE  
ET CANADA-VIE**

PARTENAIRES DE SERVICES

**COMPLEXE DESJARDINS  
LIBRAIRIE RENAUD-BRAY  
LOCATION SOLOTECH  
MP REPRO  
OUTI ARCHITECTE...TI**

PARTENAIRES DES PROJETS SPÉCIAUX

**PARAGRAPH  
UNIVINS**

PARTENAIRES GOUVERNEMENTAUX

**CONSEIL DES ARTS  
ET DES LETTRES DU QUÉBEC**

**CONSEIL DES ARTS DU CANADA**

**CONSEIL DES ARTS DE MONTRÉAL**

**MINISTÈRE DE LA CULTURE ET DES  
COMMUNICATIONS DU QUÉBEC**

**MINISTÈRE DU PATRIMOINE  
CANADIEN**

**SOCIÉTÉ DE DÉVELOPPEMENT  
DES ENTREPRISES CULTURELLES**

**MERCI À NOS COLLABORATEURS** RÉDACTION PAUL LEFEBVRE CONCEPTION COMPAGNIE ET CIE PHOTOS JEAN-FRANÇOIS GRATTON MAQUILLAGES JACQUES-LEE PELLETIER, SOTHYS PARIS (SOMAK DISTRIBUTION) STYLISME CAROLE CASTONGUAY COIFFURES MARC-ANDRÉ LESSARD PERRUQUES RACHEL TREMBLAY IMPRESSION GROUPE CGI  
LE TNM TIEN ÉGALEMENT À REMERCIER CHALEUREUSEMENT LES ARTISTES QUI ONT COLLABORÉ À LA RÉALISATION DE LA CAMPAGNE D'ABONNEMENT 2015-2016: SIMON BEAULÉ-BULMAN, BENOÎT BRIÈRE, ÉRIC BRUNEAU, ANNE-MARIE CADIEUX, GUILLAUME CYR, NORMAND D'AMOUR, SOPHIE DESMARAIS, ROBERT LEPAGE, ALEXIS MARTIN, BENOÎT MCGINNIS, ÉRIC ROBIDOUX, PHILIPPE THIBAUT-DENIS // UN MERCI TOUT PARTICULIER À FRANÇOIS BARBEAU ET PIERRE-GUY LAPOINTE POUR LA PHOTO DES TROIS MOUSQUETAIRES.

**PHOTOS DES COMÉDIENS** PHOTOGRAPHES LAWRENCE ARCOUETTE, JULIE ARTACHO, DOVE ASSAYAG, ANGELO BARSETTI, SOPHIE BILODEAU, DENIS BOISVERT, MICHEL MARC BOUCHARD, GENEVIÈVE CHARBONNEAU, MAUDE CHAUVIN, MAXIME CÔTÉ, LAETITIA DECONINCK, YANICK DÉRY, ANNIE DÉSILETS, MARTINE DOUCET, LUC DOYON, STÉPHANE DUMAIS, MARC DUSSAULT, ANNIE ÉTHIER, FRÉDÉRIC FADDOU, MAXYME G. DELISLE, CLAUDE GAGNON, ANDRÉANNE GAUTHIER, MARLÈNE GÉLINEAU PAYETTE, DENIS GIRCHA, GISLE HENRIET, LAURENCE LABATT, YVES LACOMBE, SYLVAIN LAPERRIÈRE, SHAYNE LAVERDIÈRE, HUGO B. LEFORT, INA LOPEZ, STÉPHANE MARTIN, TZARA MAUD, DAVID OSPINA, JULIE PERREAULT, MICHEL PILON, SÉBASTIEN RAYMOND, GUILLAUME REGAUDI, FRANCIS-WILLIAM RHÉAUME, MONIC RICHARD, MARIO ST-JEAN, IZABEL ZIMMER, MARC-ANTOINE ZOUÉKI.

# ÇA POURRAIT AUSSI VOUS INTÉRESSER...



**PROMO 35 ANS  
ET MOINS**

Vous êtes un jeune fou de culture... Découvrez cette formule modulable et économique qui rallie chaque année de plus en plus d'adeptes!  
— 5 SPECTACLES 155 \$. ACHAT MINIMUM 2 SPECTACLES 71 \$ / **PLUS VOUS EN VOYEZ, MOINS C'EST CHER** (SECTION B ET PARADIS / QUANTITÉ LIMITÉE)

★ FORMULAIRE D'INSCRIPTION EN LIGNE



**L'ABONNEMENT  
LIBRE SOIR**

Vous avez un agenda imprévisible et chargé...  
— **EXPÉRIMENTEZ CET ABONNEMENT SOUPLE, SANS JOUR FIXE** (RÉSERVATION 72 H À L'AVANCE / QUANTITÉ LIMITÉE)

★ FORMULAIRE D'INSCRIPTION EN LIGNE



**L'ABONNEMENT  
1<sup>RE</sup> LOGE**

Vous souhaitez, tout au long de la saison, pouvoir offrir une soirée de théâtre à vos partenaires d'affaires, collègues, clients ou employés, songez à cette formule originale!

★ INFORMATION ET RÉSERVATION:  
SUE TURMEL  
514 878-7886 / SUET@TNM.QC.CA



**SOIRÉES  
CORPORATIVES**

Vous recherchez pour une vingtaine de personnes une soirée de prestige qui se démarque...

★ INFORMATION ET RÉSERVATION:  
ISABELLE GOUDREAULT  
514 878-7910 / ISABELLEG@TNM.QC.CA



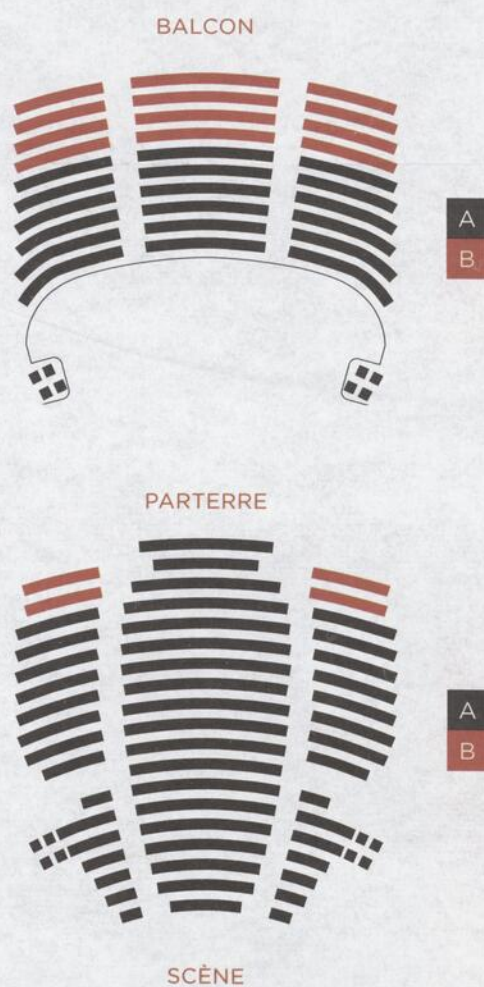
**MATINÉES  
ÉTUDIANTES**

Vous êtes enseignant au secondaire, saviez-vous que depuis plus de 20 ans nous offrons des matinées les mercredis à 13 h 30?

★ INFORMATION ET RÉSERVATION:  
VÉRONIQUE FAUVELLE 514 878-7884  
/ VERONIQUEF@TNM.QC.CA

			MOBY DICK	LA DIVINE ILLUSION	PELLÉAS ET MÉLISANDE	EN ATTENDANT GODOT	887	ÉTÉ 2015 LES TROIS MOUSQUETAIRES
<b>SEMAINE 1</b>	19 h 30	Mardi	22 septembre	10 novembre	12 janvier	1 <sup>er</sup> mars	26 avril	
	20 h	Mercredi	23 septembre	11 novembre	13 janvier	2 mars	27 avril	
	20 h	Jeudi	complet	complet	complet	complet	complet	16 juillet
	20 h	Vendredi	25 septembre	13 novembre	15 janvier	4 mars	29 avril	17 juillet
	15 h	Samedi	26 septembre	14 novembre	16 janvier	5 mars	30 avril	
	20 h	Samedi	26 septembre	14 novembre	16 janvier	5 mars	30 avril	18 juillet
<b>SEMAINE 2</b>	19 h 30	Mardi	29 septembre	17 novembre	19 janvier	8 mars	3 mai	
	20 h	Mercredi	30 septembre	18 novembre	20 janvier	9 mars	4 mai	22 juillet
	20 h	Jeudi	1 <sup>er</sup> octobre	19 novembre	21 janvier	10 mars	5 mai	23 juillet
	20 h	Vendredi	2 octobre	20 novembre	22 janvier	11 mars	6 mai	24 juillet
	15 h	Samedi	3 octobre	21 novembre	23 janvier	12 mars	7 mai	
	20 h	Samedi	3 octobre	21 novembre	23 janvier	12 mars	7 mai	25 juillet
<b>SEMAINE 3*</b>	19 h 30	Mardi	6 octobre*	24 novembre*	26 janvier*	15 mars*	10 mai*	28 juillet
	20 h	Mercredi	7 octobre	25 novembre	27 janvier	16 mars	11 mai	29 juillet
	20 h	Jeudi	8 octobre	26 novembre	28 janvier	17 mars	12 mai	30 juillet
	20 h	Vendredi	9 octobre	27 novembre	29 janvier	18 mars	13 mai	31 juillet
	15 h	Samedi	10 octobre	28 novembre	30 janvier	19 mars	14 mai	
	20 h	Samedi	10 octobre	28 novembre	30 janvier	19 mars	14 mai	1 <sup>er</sup> août
<b>SEMAINE 4</b>	19 h 30	Mardi	13 octobre	1 <sup>er</sup> décembre	2 février	22 mars	17 mai	4 août
	20 h	Mercredi	14 octobre	2 décembre	3 février	23 mars	18 mai	5 août
	20 h	Jeudi	15 octobre	3 décembre	4 février	24 mars	19 mai	6 août
	20 h	Vendredi	16 octobre	4 décembre	5 février	25 mars	20 mai	7 août
	15 h	Samedi	17 octobre	5 décembre	6 février	26 mars	21 mai	
	20 h	Samedi	17 octobre	5 décembre	6 février	26 mars	21 mai	8 août
	20 h	Mardi						11 août
	20 h	Mercredi						12 août
	20 h	Jeudi						13 août
	20 h	Vendredi						14 août
	20 h	Samedi						15 août
	16 h	Dimanche						16 août

\* Discussion avec l'équipe du spectacle après la représentation du 3<sup>e</sup> mardi, sauf pour *Les Trois Mousquetaires*.



#### L'ABONNEMENT, TOUJOURS LE MEILLEUR CHOIX! COMPAREZ NOS TARIFS

	ABONNEMENT 5 spectacles	GUICHETS 5 spectacles	ABONNEMENT incluant <i>Les Trois Mousquetaires</i>
<b>RÉGULIERS</b>			
SECTION A	254 \$	315 \$	314 \$
SECTION B	234 \$	300 \$	289 \$
<b>65 ANS +<sup>1</sup> et GROUPES<sup>2</sup></b>			
SECTION A	244 \$	305 \$	302 \$
SECTION B	224 \$	290 \$	277 \$
<b>ÉTUDIANTS<sup>1</sup></b>			
SECTION B	182 \$	240 \$	227 \$
<b>JEUNESSE<sup>1</sup></b>			
SECTION A	149 \$	173 \$	181,50 \$
SECTION B	134 \$	159,50 \$	164 \$
<b>LIBRE SOIR</b>			
SECTION A	264 \$	315 \$	326 \$
SECTION B	244 \$	300 \$	301 \$

LES PRIX INCLUENT LES TAXES. 1 PRIX RÉDUIT ACCORDÉ SUR PRÉSENTATION D'UNE PREUVE D'ÂGE (65 ANS ET + / 15 ANS ET -) OU DU STATUT D'ÉTUDIANT À TEMPS COMPLET. 2 GROUPE: 20 PERSONNES ET PLUS POUR UNE MÊME REPRÉSENTATION. POUR INFO: 514 866-8668 POSTE 3. LE TNM SE RÉSERVE LE DROIT DE MODIFIER LA PROGRAMMATION ANNONCÉE.

**ABONNEZ-VOUS DÈS MAINTENANT EN LIGNE**  
**TNM.QC.CA** ET SI VOUS LE SOUHAITEZ, VOUS  
POUVEZ MÊME IMPRIMER VOS BILLETS  
D'ABONNEMENT À LA MAISON!

## LES SORTIES DU TNM MOBY DICK ET LA DIVINE ILLUSION EN TOURNÉE AU QUÉBEC!

LES SORTIES DU TNM, UNE PRÉSENTATION DE

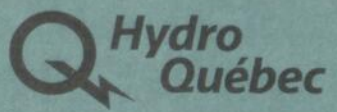


Caisse de dépôt et placement  
du Québec

DRUMMONDVILLE  
GATINEAU  
LAVAL  
QUÉBEC  
RIVIÈRE-DU-LOUP

RIMOUSKI  
SAGUENAY  
SHAWINIGAN  
SHERBROOKE  
TROIS-RIVIÈRES

DATES ET VILLES: TNM.QC.CA



GRAND PARTENAIRE

15  
16

UNE SAISON PLUS GRANDE QUE NATURE

**ABONNEZ-VOUS [TNM.QC.CA](http://TNM.QC.CA)**

PRO TNM 2015.07.16 5