

# La laine mohair, c'est la chèvre qui la donne



Fannie est très amie avec les petits chevreaux de l'année. Depuis cinq ans, son père élève des chèvres Angora sur une terre en bordure de la Yamaska. Leur toison donne une fibre longue et fine, celle de la luxueuse laine Mohair.

photos Pierre McCann, LA PRESSE

## Le Canada importe 800 000 livres de laine mohair par an

La chèvre Angora est originaire des hauts plateaux montagneux de Turquie. La toison du mâle comme celle de la femelle pousse au rythme d'un pouce par mois. On la tond deux fois par année.

L'exportation du précieux animal a été longtemps prohibée par les autorités turques et ce n'est qu'en 1850 que quelques sujets ont pu émigrer en Amérique ou en Afrique du Sud britannique. Outre la Turquie, le Texas et l'Afrique du Sud sont maintenant les principaux centres d'élevage de cet animal. Ils produisent de grandes quantités de mohair brute qu'ils vendent à des filatures d'Europe. L'Angleterre effectue la grande majorité de la transformation mondiale, avec quelques autres pays d'Europe.

D'après Statistiques Canada, notre pays importe chaque année 800 000 livres de laine mohair

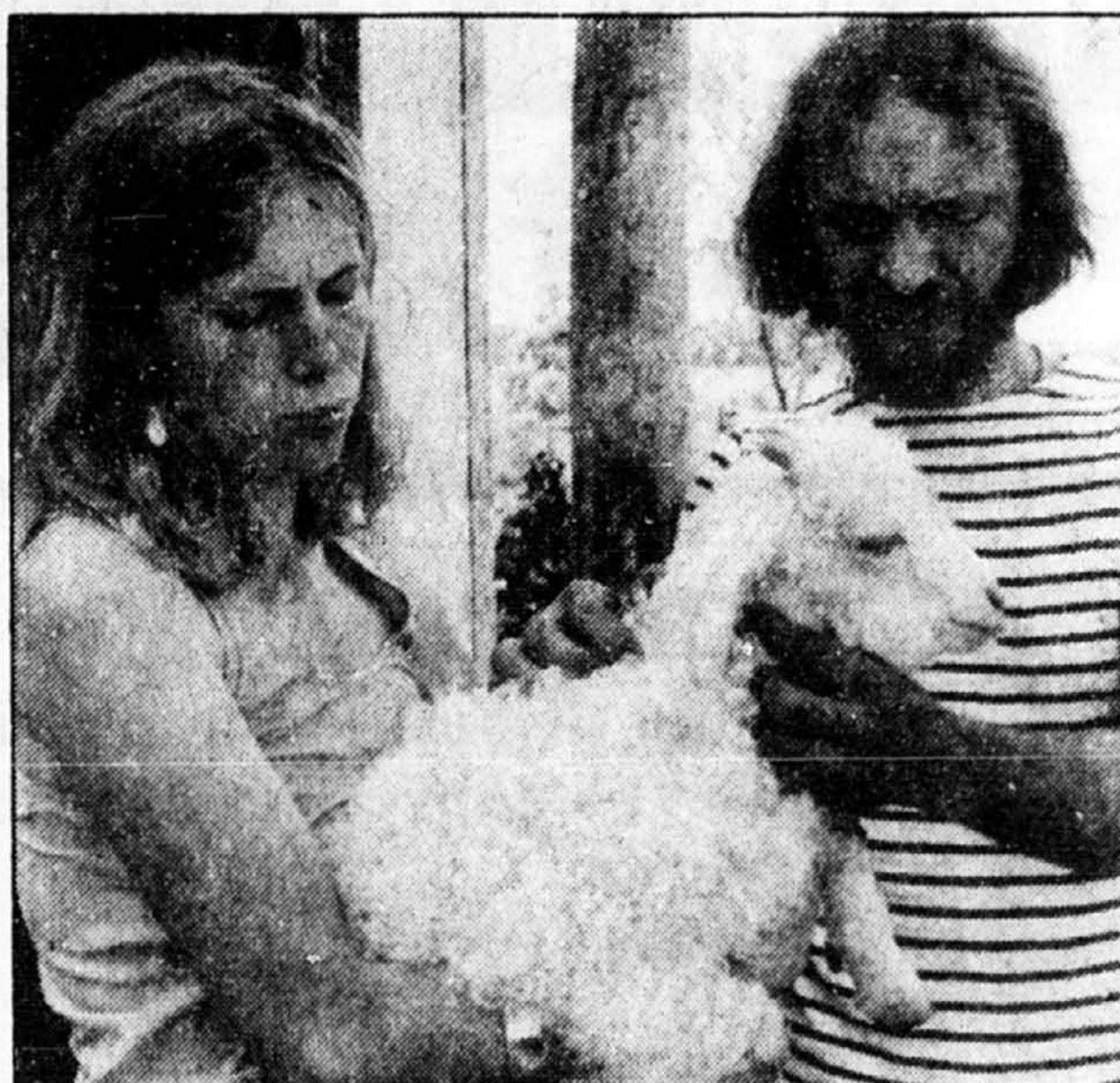
proviennent de la chèvre Angora alors que la fibre angora provient du lapin ou du chat.

Au Québec, les chèvres passent l'hiver dans l'étable et des petits morceaux de litière s'accumulent parfois dans leur robe. Les éleveurs du Texas n'ont pas ce problème puisque leurs animaux passent l'année dans d'immenses pâturages, presque à l'état sauvage. Ils ont avec les humains deux contacts par année: lors de la tonte.

Une demi-douzaine de fermiers québécois font une première importation collective de chèvres Angora en mars 1978. Leur but: fournir une laine mohair de grande qualité et authentiquement québécoise, tout en bâtissant leur propre petite entreprise.

Yves Decelles se joint aux importateurs en 1979.

L'animal a été importé du Texas et s'est très bien adapté à



Anne-Marie et Yves examinent la toison d'un petit chevreau de l'année.

nos conditions climatiques. On a fait deux autres importations en 1979 et 1981.

« Nous n'avons importé que des animaux « pur sang » explique Yves. C'est ce qui fait que notre laine est excellente. De plus, à chaque tonte, un comité

interne examine les lots de laine de chaque éleveur et ne garde que les meilleures meches. »

C'est en 1980 que les éleveurs de chèvres Angora ont décidé de mettre en commun leurs ressources et de fonder la Coopérative.

## Yves et Anne-Marie y trouvent un bon appoint

Saviez-vous que la laine « mohair » est un produit de la chèvre Angora « pur sang »? La toison de ce petit caprin donne une douce fibre lustrée, un produit de luxe dans les boutiques de laine. On importe les pelotons de Turquie, de France et d'Italie, mais il existe maintenant sur le marché une très bonne qualité de mohair, authentiquement québécoise.

### CAROLE THIBAudeau

La Coopérative des producteurs de laine mohair du Québec regroupe 24 éleveurs pour un cheptel comptant 600 à 700 têtes. Cet élevage original fournit 6 000 à 7 000 livres de laine par année (de quoi tricoter plus de 5 000 chandails pour hommes!).

« Avec cette production, nous pourrions occuper 2 p. cent du marché québécois de laine mohair », explique Yves Decelles, propriétaire d'un élevage à Saint-Aimé, au bord de la Yamaska.

Mais comment Yves et sa compagne Anne-Marie sont-ils devenus éleveurs de chèvres, alors que lui est professeur d'art et qu'elle est biologiste? Laissons-les raconter.

### Au diapason du milieu

« J'étais à mon compte quand j'ai acheté la ferme et cette acquisition m'apportait la stabilité si précieuse à tout pigiste, explique Yves. À vivre dans un contexte agricole, on ne peut rester insensible au potentiel de la terre. Comme les fermiers environnants, je possédais une propriété à vocation agricole et non un simple chalet à la campagne. J'ai eu envie de me mettre au diapason du milieu. »

Yves ajoute qu'il avait envie de confronter son esprit et son imagination à la matière. « Entre concevoir une belle clôture et la faire, il y a un monde », explique-t-il.

Il lui restait à choisir une activité agricole: « Impossible d'avoir une industrie laitière comme mes voisins. Ça demande de faire le train deux fois par jour, c'est un véritable esclavage. J'ai trouvé la chèvre intéressante parce qu'elle est moins dépendante de l'homme que d'autres animaux, ce qui s'accorde à mon tempérament. »

La chèvre est un animal qui demeure un peu sauvage et qui garde une certaine distance vis-à-vis l'homme. La chèvre Angora a l'avantage d'offrir un produit non périssable. De plus, on la tond deux fois par année ce qui est tout de même moins exigeant que de la traire deux fois par jour!

Yves a d'abord élevé des chèvres pour le lait et la viande mais ces produits trouvaient peu de débouchés. Alors pourquoi pas la chèvre Angora? Et puis, Anne-Marie est entrée dans sa vie et s'est intriguée à la production de laine.

### Biologie et artisanat

Anne-Marie, travailleuse à contrat, apprécie la possibilité d'avoir ce qu'elle appelle « deux emplois à temps partiel: un comme biologiste et un comme producteur de laine ». Elle s'intéresse au comportement animal et aime le contact avec les bêtes. Elle est depuis longtemps une artisanne de la laine. Elle tisse des tapis aux couleurs chaudes et sensuelles.

La première année de production, elle a réalisé elle-même toutes les étapes entre la tonte et le tricot: lavage, cardage, filage et teinture.

« Je suis contente d'avoir expérimenté toutes les étapes de la transformation, affirme-t-elle. Mais maintenant, je trouverais inutile et laborieux de tout faire moi-même. En réunissant un gros volume de laine, la coopérative nous permet de sortir de la transformation individuelle et artisanale. Avec des milliers de livres de laine par année, on peut négocier avec l'industrie et la faire peigner, filer, teindre et monter en échveau. »

### Les hauts et les bas

Yves et Anne-Marie, lancés dans l'aventure, connaissent bien les hauts et les bas de ces petites entreprises qui débutent. « Quand nous avons commencé,

il était primordial de trouver un service de transformation et une méthode de mise en marché », explique Yves. Une des batailles souvent à recommencer a été de trouver une industrie qui file la laine de façon satisfaisante.

En Amérique, il n'y avait ni expertise ni outillage pour transformer la laine Mohair. La fibre mohair est plus fine et plus longue que celle du mouton, et il a fallu lui adapter la technologie du filage. Une petite entreprise familiale de l'île du Prince Édouard a accepté de filer un premier lot. Cela a demandé tant de soins qu'elle a décidé de ne jamais recommencer.

Deux autres tentatives ont été faites dans une deuxième et une troisième filature. Les derniers résultats étaient satisfaisants, mais la filature a fermé la portion de son usine qui s'occupait des lots de laine de chèvre.

« Cette année, nouvelle filature et aussi nouvelle technique, explique Anne-Marie. Jusqu'ici, notre laine était cardée avant d'être filée. On a constaté qu'elle était plus facile à filer si elle n'était que peignée. Notre produit filé contient maintenant 75 p. cent de laine mohair et 25 p. cent de laine de mouton. C'est une amélioration, si l'on compare cela à nos productions précédentes (respectivement 70 et 50 p. cent de mohair). » La laine de mouton ajoute de la solidité au fil.

### Un produit concurrentiel

En 83, la Coopérative a obtenu une subvention gouvernementale (Projet Relais) pour faire le point sur la viabilité et la faisabilité d'une entreprise coopérative intégrée.

Relais a également dressé un inventaire des laines mohair disponibles sur le marché. Il n'existe que trois marques au Québec qui offrent de la laine entièrement de fibres naturelles: Parmex (de Turquie), Anny Blatt (de France) et Heisler Romantica (d'Italie). Il existe également une excellente gamme de laines mohair filées avec des fibres synthétiques.

L'étude effectuée par Relais démontre également que le mohair québécois a un prix concurrentiel. Une balle de 50 grammes Anny Blatt se vendait en 1983 \$13,50 et contenait 100 p. cent de mohair. La mohair québécois, composé à 75 p. cent de mohair et à 25 p. cent de laine de mouton, se vendait \$3,75.

« En grossissant un peu notre cheptel, nous pourrions également offrir une laine du nouveau-né. Les deux premières tonnes du chevreau donnent le « kid mohair », une laine très souple et très douce », explique Yves.

Aucun des membres de la coopérative ne vit uniquement du produit de ses chèvres, mais plusieurs se sont fixés ce but. Il entre une grande part de rêve dans la poursuite de ce projet. Le rêve de créer son propre emploi, et dans un cadre de travail que l'on aime. Vivre proche de la nature, au rythme des naissances et des saisons...

### L'Ensorcelaine

La boutique d'Yves et Anne-Marie, l'Ensorcelaine, est ouverte de 15 h à 18 h le samedi et le dimanche. L'adresse: 279 rang du Bord de l'eau, Saint-Aimé (ou Massaville). Le téléphone: 788-2283. Cela peut donner un charmant itinéraire pour une ballade à la campagne. Et le jeune couple a le don de faire partager son amour de la nature.

« Je n'ai pas seulement acheté de la laine, j'ai appris quelque chose! », a déclaré une cliente.

Par ailleurs, Yves expose une série de tableaux à son atelier, une pièce attenante à la boutique. L'exposition se termine le 28 octobre.

Pour les amoureux de la laine qui ne veulent pas se déplacer, les deux producteurs ont mis sur pied un système de commandes postales. Vous leur écrivez à: 279 rang du Bord de l'eau, Saint-Aimé, Cte de Richelieu, J0G 1K0. Ils vous envoient leurs échantillons de laine, vous faites votre commande et elle vous est livrée C.O.D.



On s'approche, un peu et les chèvres Angora se regroupent illico. C'est un animal qui aime garder ses distances avec l'homme.

**UN FOYER POUR MOI**

**Accueillir un ou deux enfants**

Nous cherchons présentement des familles d'accueil de transition pour garçons et filles de quelques semaines à 7 ans et ce, à la grandeur de l'île de Montréal. Ces familles hébergeront un ou deux enfants. Une période n'excédant pas 12 mois permettra alors d'observer leurs agissements afin de mieux évaluer le traitement et le type

de ressource régulière à procurer à chacun. Ces jeunes accusent des troubles de comportement, des retards de développement ou des réactions à leur milieu familial. Quand un enfant est prêt à quitter sa famille de transition, un autre vient le remplacer.

Une étroite collaboration est donc essentielle entre les éducateurs du centre d'accueil, les praticiens du C.S.S. et les familles d'accueil afin d'assurer le développement de ces bambins hors du milieu institutionnel.

Ces personnes de Montréal, ayant le temps, l'espace et les qualités nécessaires recevront un taux spécial d'allocation pour la disponibilité requise. Elles doivent communiquer avec l'Accueil-ressources du Centre de services sociaux de Montréal métropolitain, 527-7261.

**Le ministre Johnson rencontrera les « sinistrés de la sécheresse »**

Le ministre Pierre-Marc Johnson rencontrera, lundi prochain, les « sinistrés de la sécheresse », ce regroupement d'une centaine de propriétaires de la banlieue et de la région de Montréal qui estiment avoir droit à des dédommagements à la suite de l'assèchement de certains sols argileux au cours de l'été 83.

qui donne droit à des dédommagements (\$9 500). Certaines victimes ne seraient pas informées qu'elles peuvent avoir accès à ces sommes que consent la Protection civile du Québec.

Mme Clothilde Sami, présidente du regroupement SOS Montréal-est, rencontrera donc le ministre Johnson, lundi, « dans le but notamment d'éviter que des solutions à court terme soient proposées par les inspecteurs de la Protection civile et qui pourraient constituer en un replatage superficiel des structures de maisons. Nous demanderons aussi une aide technique et l'accès à un marché d'emprunts sans intérêts, compte tenu que, dans cer-

tains cas, les travaux nécessiteront des déboursés supérieurs à la subvention de dédommagement. »

Il est possible aussi que le ministre prolonge le présent décret donnant accès au formulaire de dédommagement ou en fasse voter un autre s'il est

démontré que d'autres quartiers de Montréal ont été touchés. À l'heure actuelle, les zones sinistrées ont été répertoriées dans Hochelaga-Maisonneuve, Tétraultville, Mercier, mais aussi à Ste-Julie, Brossard, Boucherville et Saint-Hubert.

**Sixième Maison de la culture**

Rue St-Dominique, coin Rachel, une caserne de pompiers désaffectée depuis quelques années tient maintenant lieu de « Centre des arts contemporains du Québec », un nouveau site culturel, cédé pour 15 ans par la Ville de Montréal à une corporation qui

en exploitera les lieux.

La rénovation, non encore complétée, aura coûté \$183 500 et permettra aux artistes peintres et sculpteurs de pouvoir non seulement produire leurs œuvres en salle d'exposition mais également de travailler dans les ateliers aménagés à même le centre.

Ce site devient la sixième Maison de la culture à Montréal, qui sera suivie prochainement par l'aménagement du Centre des métiers du verre Bonsecours, dans le Vieux-Montréal (\$349 000).



**SE POURSUIT**

**NOTRE GARANTIE DE BAS PRIX**

Les bas prix des d'ubaines du Jour de la Baie sont les meilleurs de la saison, à la Baie. Nous faisons tout pour que le Jour de la Baie soit la plus grande vente jamais réalisée à la Baie. C'est plus qu'une promesse. C'est un fait. Achats en magasin seulement. Les articles de la Vente du Jour de la Baie, non vendus après le 22 septembre, resteront au même bas prix jusqu'au 26 septembre (à l'exception des bijoux).

Blazer en velours côtelé pour dames. Pur coton. Beige, bleu ou marine. Tailles 8 à 18. Coordonnés pour dames, rayon 132.

**49<sup>99</sup>** ch.

Pulls en acrylique pour hommes. Manches longues. Choix de motifs. Brun, gris et bleu dans le lot. Tailles PM.G.T.G. Baymart, rayon 853.

**12<sup>99</sup>** ch.

**25% de rabais!**  
Sélection de montres Timex et Dumal pour hommes et dames. Modèles à quartz ou mécaniques. Hâtez-vous pour profiter du meilleur choix! Montréal, rayon 231.

Pantalon en flanelle pour dames. Pure laine. Plissé devant. Gris, fuchsia, caramél ou noir. Tailles 8 à 18. Coordonnés pour dames, rayon 136.

**34<sup>99</sup>** ch.

Blousons en peau de porc refendue pour hommes. Choix de 3 modèles. Gris, brun ou bleu. Tailles PM.G.T.G. Baymart, rayon 847.

**69<sup>99</sup>** ch.

**50% de rabais!**  
Cristal Baycrest à motif Pinwheel. Choix de verres plats de service, vases, bols, carafes et autres à teneur de 24% de plomb. La Baie, ord. 14,00 à 70,00. Cristal, rayon 614.

Coordonnés Katesport pour dames. Au choix: pantalons tissés ou en tricot - corsages molletonnés à col drapé ou roulé. Tailles PM.G. (Aussi en vente la combinaison assortie Katesport à 49,99 ch.) Coordonnés pour dames, rayon 191.

**24<sup>99</sup>** ch.

Duos Posturepedic™ de Sealy (matelas et sommiers). Nouvelle ligne Monogram.

Jumeau 329,00 l'ens.  
Deux places 399,00 l'ens.  
Queen 479,00 l'ens.

Ligne n° 200:  
Jumeau 399,00 l'ens.  
Deux places 499,00 l'ens.  
Queen 599,00 l'ens.

Ligne n° 400:  
Jumeau 529,00 l'ens.  
Deux places 629,00 l'ens.  
Queen 779,00 l'ens.  
Lits, rayon 515.

Salon de style contemporain Bauhaus. Recouvrement de 56% oie/lin/44% coton. Beige, rose, bleu et menthe. Coussins d'appoint compris.

Canapé **399<sup>00</sup>** ch.

Causeuse **349<sup>00</sup>** ch.

Corsages tissés/en tricot pour dames. Polyester/coton. Tailles PM.G. Corsages, rayon 191.

**19<sup>99</sup>** ch.

Magnétoscope à cassettes Beta Sanyo avec télécommande sans fil. Minuterie 8 jours. 1 émission. Arrêt-mémoire, rebobinage automatique et chargement en façade. Modèle VCR 4550.

Téléviseurs et stéréos, rayon 681.

**539<sup>00</sup>** ch.

Magnétoscope à cassettes VHS Hitachi avec télécommande. Minuterie 14 jours. 4 émissions. Chargement en façade. Modèle VL 30A.

Téléviseurs et stéréos, rayon 681.

**589<sup>00</sup>** ch.

Pantalon en velours côtelé pour jeunes filles. Pur coton. Jambes droites. Ton jute, bleu, ardoise ou charbon. Tailles 5 à 13. Boutique Jeunesse, rayon 163.

**24<sup>99</sup>** ch.

**...JUSQU'AU 26 SEPTEMBRE!**



- Centre-ville Montréal, lun. à mer. 10h à 18h; jeu et ven. 10h à 21h; sam. 9h à 17h.
- Successiales, lun. à mer. 9h30 à 18h; jeu et ven. 9h30 à 21h; sam. 9h à 17h.
- Centre-ville Montréal 281-4422 • Boulevard 726-4571 • Dorval 631-6741
- Centre Rockland 739-5521 • Centre Laval 688-8970 • Place Versailles 354-8470
- Place Vertu 332-4550 • Promenades St-Bruno 653-4455



**JEÛNE OU CURES VÉGÉTALES**  
CURES INDIVIDUALISÉES, SPÉCIALISÉES

POUR: **MAIGRIR, CESSER DE FUMER**

OBTENIR UNE ÉNERGIE, UN BIEN-ÊTRE GÉNÉRAL

Diverses techniques de relaxation et de nutrition. Site panoramique, maison sereuse et recommandée.

**(514) 457-5842, jour, soir, fin de semaine.**

**JEUDI dans DÉCORATION**

Cahier spécial: de la décoration pour tous les goûts par Madeleine Dubuc

**la presse 100 ans**

**LALMA CLINIQUE DE JEÛNE**  
(dans les Cantons de l'Est)

- Convalescence
- Repos
- Vacances-Santé

TÉL.: (819) 843-9582

**NOUVELLE CLINIQUE D'OBÉSITÉ**

**ANDRÉ DUPUY**

Le Docteur ANDRÉ DUPUY annonce l'ouverture d'une CLINIQUE D'OBÉSITÉ au 1117 A boulevard St-Joseph est. à Montréal, (coin Christophe-Colomb).

Ce bureau est associé à la Clinique d'Obésité située au 50 ouest rue St-Charles à Longueuil.

Pour rendez-vous, composez le **277-6799**.

**CORRECTIONS**

Cahier Vente Trans Canada Eaton, encarté dans La Presse, le samedi 22 septembre 1984.

Page 2 2F-2J-2L- Devraient se lire: en acrylique, polyester et autres fibres.

8 8J-8L- Le texte 8J correspond à l'illustration 8L et vice versa.

31 31B- Dimensions de 150 x 90 cm.

36 36C-36D- Le texte 36C correspond à l'illustration 36D et vice versa.

42 42J- La trousse pour isolation couvre 91 x 150 cm.

43 43A- Devrait se lire: Fini satiné.

47 47F- Le délai de livraison pour ce couvert s'applique aussi au 47G1.

47F- Le motif «Cameo Rose» est différent de celui illustré.

48 Petits accessoires: salière et poivrière devraient se lire: pot à crème et sucrier.

48D- Thière différente de celle illustrée.

49 49S- Poêle à omelette, non offerte.

52 52C- Devrait se lire: modèle JBTV-1572.

**Délai d'une semaine pour les articles suivants:**

Page 22 22A- Chemises en serge de coton brossé.

49 49H- Cafetière.

**Délai de 2 semaines:**

Page 5 5A1- Blouses en tailles 38 à 44.

12 12G- Gants pour femmes.

26 26A-26B-26C- Bagages «Caribbean 100».

40 40E- Humidificateur EH450.

41 41C à 41H- Bulbes de Hollande.

42 42B- Scie circulaire.

48 48K à 48L- Verres «Charleston».

49 49F- Bouilloire et trépied.

49K- 49L- Plats en grès.

51 51A- Machine à laver EW300 en blanc et amande.

51B- Sécheuse ED300 en blanc.

52 52B- Rangement mural CE3010.

**Délai de 3 semaines:**

Page 7 7A-7B-7C- Robes en maille.

59 59B-59C-59D- Lampadaires

**Délai de 4 semaines:**

Page 56 56D- Fauteuil à haut dossier.

**Délai de 6 semaines:**

Page 46 46A- Service à thé.

46L- Saladier en cristal.



**Offre de lancement!**

Les Salons de beauté Eaton vous proposent 5 nouveaux soins Glemby à un seul prix!

Prix courant Eaton 96.75\*  
**46<sup>00</sup>** l'ens.

Accordez-vous un traitement de faveur! À compter d'aujourd'hui et jusqu'au 20 octobre, les Salons de beauté Eaton vous proposent, à prix spécial, 5 nouveaux soins Glemby.

- Facial européen Glemby.** Contribue à raviver l'éclat de la peau.
- Leçon de maquillage Glemby.** Vous apprend à personnaliser votre maquillage.
- Soin des mains à la paraffine Glemby.** Aide à rendre les mains douces et lisses.
- Le complexe hydratant de nuit enrichi au collagène Glemby.** Aide à enrichir et à nourrir la peau.
- Le complexe \*G\* Symétrie.** Contribue à renforcer les ongles.

Cette offre de lancement est également valable aux magasins Eaton Cavendish, Pointe-Claire et Saint-Bruno où un service complet de soins de beauté est maintenant offert.

\*Note: après le 20 octobre 1984, les prix courants Eaton seront de 25,00 pour le facial, 8,00 pour le soin des mains, 25,00 pour la leçon de maquillage, 32,00 pour le complexe hydratant et 6,75 pour le complexe \*G\*.

Pour tout rendez-vous, venez ou composez:

Centre-ville, 5e étage, 284-8461  
Cavendish, 487-7121, poste 254  
Rockland, 738-5152, poste 340

Pointe-Claire, 697-6420, poste 244  
Saint-Bruno, 461-2345, poste 258  
Anjou, 353-4411, poste 260



**la presse 100 ans est avec VOUS!**

**LA PRESSE est avec vous!**  
Vivez demain, en compagnie de LA PRESSE, le Marathon International de Montréal et procurez-vous le cahier souvenir dans lequel sera inscrit le nom de tous les participants et participantes.

**DEMAIN DANS LA PRESSE: SUIVEZ LE MARATHON DE MONTRÉAL!**

# ENEZ CONSTATER JUSQU'À QUEL POINT SUPER CARNAVAL EST DIFFÉRENT

**LA DIFFÉRENCE,  
C'EST L'ÉCONOMIE**

Super Carnaval vous permet d'économiser **jusqu'à 30% sur le total de votre marché** sans courir les spéciaux. Tous les prix réguliers de Super Carnaval constituent des spéciaux lorsque comparés à ceux des supermarchés conventionnels. Venez faire votre marché différemment et constater une autre différence agréable quand vous passez à la caisse chez Super Carnaval.

**LA DIFFÉRENCE,  
C'EST LA GASTRONOMIE**

Chez Super Carnaval, en plus des traditionnels bars à salades de fruits et de légumes, en plus des comptoirs spécialisés de charcuterie et de produits de fine cuisine, vous trouvez entre autres: du jus d'orange frais pressé sur place, des pâtes alimentaires, des pâtisseries et du pain cuits sur les lieux et un étal de saucisses préparées au magasin même. Venez prendre le goût de la différence Super Carnaval.

<b>DES VIANDES DE QUALITÉ</b>	<b>CHAQUE JOUR, CHAQUE SEMAINE</b>
<b>DINDES SURGELÉES</b> Catégorie utilité Moins de 6 kg	<b>.98 lb / 2.16 kg</b>
<b>BOEUF HACHÉ ORDINAIRE</b> (Provenant de parties fraîches et/ou surgelées)	<b>.97 lb / 2.14 kg</b>
<b>ROTI DE PALETTE</b> Coupe régulière Boeuf estampillé, catégorie Canada «A»	<b>.97 lb / 2.14 kg</b>
<b>SAUCISSON DE BOLOGNE ORDINAIRE</b> En morceaux, poids assortis Swift Premium	<b>.97 lb / 2.14 kg</b>
<b>CRETONS</b> Poids assortis Cuisine Rochette	<b>1.77 lb / 3.90 kg</b>

<b>DES FRUITS ET LÉGUMES BEAUX ET FRAIS</b>	<b>CHAQUE JOUR, CHAQUE SEMAINE</b>
<b>GROSSES BANANES IMPORTÉES</b>	<b>.24 lb / .53 kg</b>
<b>POMMES DE TERRE DU QUÉBEC</b> Canada No 1, 20 lb	<b>1.29</b>
<b>POMMES LOBO</b> Du Québec, Canada Fantaisie	<b>.27 lb / .60 kg</b>
<b>DES PRODUITS D'ÉPICERIE DE MARQUES CONNUES</b>	<b>CHAQUE JOUR, CHAQUE SEMAINE</b>
<b>COUCHES PAMPERS</b> Bte de 48 ou 60	<b>8.99</b>

<b>CAFÉ INSTANTANÉ</b> Nescafé, bocal de 285 g	<b>4.75</b>
<b>KETCHUP AUX TOMATES</b> Heinz, bouteille de 750 ml	<b>1.75</b>
<b>FROMAGE BLANC OU COLORÉ</b> P'tit Québec, 454 g	<b>2.99</b>
<b>DÉTERGENT À LESSIVE</b> Sunlight, bte de 6 litres	<b>3.29</b>
<b>PAPIERS MOUCHOIRS</b> Florella, bte de 200	<b>.77</b>
<b>SUCRE BLANC GRANULÉ</b> Lantic, sac de 4 kg	<b>1.78</b>

**Avertissement.** Les prix de Super Carnaval, tels qu'ils apparaissent ici, ne sont pas des prix spéciaux. Ce sont nos prix réguliers et vous pouvez en bénéficier à tous les jours. Ils seront maintenus tant que nos sources d'approvisionnement nous le permettront.

\* Votre marché chez Super Carnaval vous permet d'économiser jusqu'à 30% par rapport aux prix réguliers des supermarchés conventionnels. L'économie réalisée peut être supérieure ou moindre selon vos habitudes de consommation.

**HEURES D'OUVERTURE:** Lundi au mercredi 9h à 18h  
Jeudi et vendredi 8h30 à 21h,  
samedi 8h30 à 17h

**SACS GRATUITS... UNE ÉCONOMIE ADDITIONNELLE**



**St-Léonard**  
6675 Jean-Talon est



**Longueuil**  
3630 ch. Chamblay



**VOS SUPER SUPERMARCHÉS**

**Précieuses photos d'enfants**

Témoins de moments heureux

Au studio de photographie Sears, 23 photos couleur à seulement

**14,95**

incluant un dépôt de 95¢. L'ensemble comprend deux photos de 8x10, trois de 5x7, quinze de format portefeuille et trois de format médaillon. Il n'est pas nécessaire de prendre rendez-vous. 95¢ de plus pour chaque personne additionnelle sur la photo. Nous choisissons les poses. Studios dans la plupart des grands magasins Sears.

Nous offrons aussi, en plus de l'ensemble courant: photos avec fond noir et photos double image, service rapide de photos passeport.

Dans tous nos magasins, du lundi au mercredi de 9h30 à 16h30; le jeudi et vendredi de 9h30 à 20h30; le samedi de 9h à 16h. Fermé entre 12h30 et 13h30.

Sears

vous en avez pour votre argent...et plus

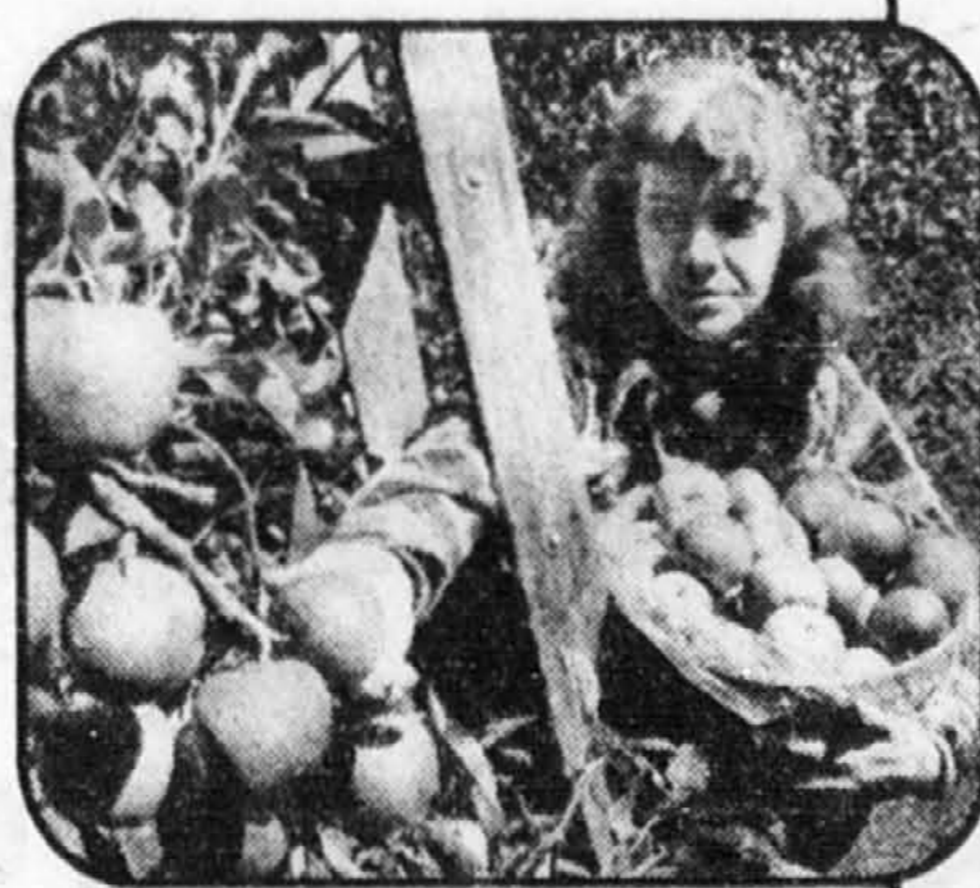


Offre en vigueur pour des photos prises du 24 septembre au 29 septembre 1984.

**MERCREDI dans COMSOMMATION**

Une bonne façon de tomber dans les pommes

par Jeanne Desrochers



la presse

100 ans

**RÉVISION DU CODE DU TRAVAIL**

**Le juge Beaudry prend la commission en main**

Le ministre du Travail, Raynald Fréchet, a officiellement annoncé hier la nomination du juge René Beaudry comme nouveau président de la Commission consultative sur le travail et la révision du Code du travail. Il succède à Gilles Châtillon, démissionnaire; son inexpérience du monde du travail déplaçait aux représentants patronaux et syndicaux.

sur ces questions. Avec M. Beaudry, ils sont bien servis.

Le nouveau président, juge de la Cour provinciale assigné au Tribunal du travail en 1970, oeuvre dans le domaine des relations de travail depuis plusieurs années. Il a notamment présidé trois commissions d'enquête importantes: la salubrité dans l'industrie de l'amiante en 1975, la tragédie de la mine Belmorai et les conditions de sécurité dans les mines souterraines en 1980, les conditions de santé et de sécurité dans les établissements de la compagnie Expro à Valleyfield en 1983.

M. Beaudry, dans une brève allocution lors de sa présentation par le ministre, a reconnu qu'il entreprenait un défi important en prenant en main la destinée de cette commission «d'envergure». Il a rappelé que le champ d'études que la commission doit couvrir est très vaste et touchera tous les aspects des relations de travail, tant socio-économiques que juridiques.

**LISA BINSSE**

Par contre, la nomination de M. Beaudry, juge en chef adjoint au Tribunal du travail, est bien reçue. Surtout à cause du mandat de la Commission. En mars dernier, le ministre Fréchet l'a créée pour revoir les relations de travail dans le secteur privé et parapublic. Patrons et syndicats estiment que la présidence de la commission, doit être assumée par un expert

**L'agresseur de Gilbert Lavoie court toujours**

L'auteur de l'attentat contre Gilbert Lavoie, chef du bureau d'Ottawa de LA PRESSE, court toujours. L'enquête menée par les poli-

ciers de Gloucester piétine. M. Lavoie avait été victime d'un attentat à son domicile de Gloucester, en banlieue d'Ottawa, dans la nuit du 8 sep-

tembre dernier. Un homme avait frappé à sa porte et avait demandé à lui parler de la couverture par LA PRESSE de la dernière campagne électo-

**MAIGRIR UN CADEAU DE 19,95\$**



Enrolez-vous dans les Weight Watchers dès maintenant, participez à 12 réunions hebdomadaires consécutives, et vous recevrez en cadeau le nouveau livre de recettes Weight Watcher®.

**Rapide et sûrement**  
Valeur **19,95\$**

**VOTRE NOUVEAU PHYSIQUE**

Cette offre s'adresse également aux membres à vie; elle n'est cependant valable que dans la province de Québec.

**PARTICIPEZ SANS PLUS TARDER AU NOUVEAU PLAN D'ATTAQUE DE WEIGHT WATCHERS C'est facile, rapide et efficace.**

Dès maintenant, le chef de file dans ce domaine vous permet de perdre les livres superflus sans perdre patience. LE PLAN D'ATTAQUE vous aide à perdre du poids plus rapidement que jamais, tout en dégustant, chaque jour, trois repas bien équilibrés. Nos menus sont plus faciles à suivre que jamais.

Appelez Weight Watcher, et commencez sans plus tarder.

**NOUVEAU PLAN D'ATTAQUE**

Un programme Weight Watchers Perdez votre poids une fois pour toute

**WEIGHT WATCHERS** • Aucun contrat  
Pour **MONTRÉAL 727-3788** • Frais d'inscription \$12  
• Classe hebdomadaire \$6  
• Total 1ère Classe: \$18

Weight Watchers int'l inc. 1984, propriétaire de la marque de commerce THE WEIGHT WATCHERS

À votre service!

la Baie

Nettoyage de meubles

4 derniers jours!

Nous nettoierons votre causeuse de 1.5 m (5 pi.) ou 2 chaises pour **36<sup>00</sup>**

Nous nettoierons aussi vos sièges modulaires à prix spécial de 29.00 par section de 1.5 m (5 pi.). Débourser minimum de 35.00. (Coton indien non compris). Téléphonez au 340-9124 du lun. au ven. de 9h à 17h; le sam. de 9h à 14h, pour en savoir davantage sur nos exceptions, nos frais supplémentaires et pour prendre rendez-vous. Léger supplément pour service à l'extérieur de la région métropolitaine. Pas à Québec ni à Chicoutimi. En vigueur jusqu'au 29 septembre.

La Baie accepte les cartes de crédit La Baie, Simpson, Visa, MasterCard et American Express.

**cim** Centre interdisciplinaire de Montréal 5055, avenue Gatineau Montréal, Québec H3V 1E4 (514) 735-6595

**CONFÉRENCES de LUCIEN AUGER, Ph.D. PSYCHOLOGUE**

- 10 octobre 1984 Émotions et bonheur de vivre
- 7 novembre 1984 Vivre avec le stress
- 5 décembre 1984 Votre couple est-il en santé?
- 16 janvier 1985 Justice, injustice et révolte
- 6 février 1985 Vaincre la dépression
- 6 mars 1985 Enfants et adolescents: Plaisir ou cauchemar?
- 10 avril 1985 Mener sa propre vie.

Toutes les conférences ont lieu au PATRO LE PRÉVOST, 7355, Christophe-Colomb, à Montréal (métro Jean-Talon) à 20 heures et comportent une période de questions de l'auditoire.

Une conférence: 5\$. 10 billets de la même conférence à la même adresse: 40\$. La série de 7 conférences: 25\$. S'il reste des billets, ils seront en vente à la porte le soir de chaque conférence.

Renseignements et réservations: 735-6595

**VIENT DE PARAÎTRE CHANGER**

Une psychothérapie à la maison par Lucien Auger, Ph.D., psychologue

Un cahier de travail de 188 pages, format 21.5 sur 28 cm. Sans se substituer à un contact d'aide direct, CHANGER met entre les mains de toute personne soucieuse d'améliorer son plaisir de vivre les instruments qui lui permettent de modifier ses émotions et son action dans la ligne de ses objectifs.

DISPONIBLE CHEZ VOTRE LIBRAIRE OU PAR LA POSTE

**BON DE COMMANDE**

exemplaire(s) de CHANGER: une psychothérapie à la maison, par Lucien Auger, Ph. D., psychologue.

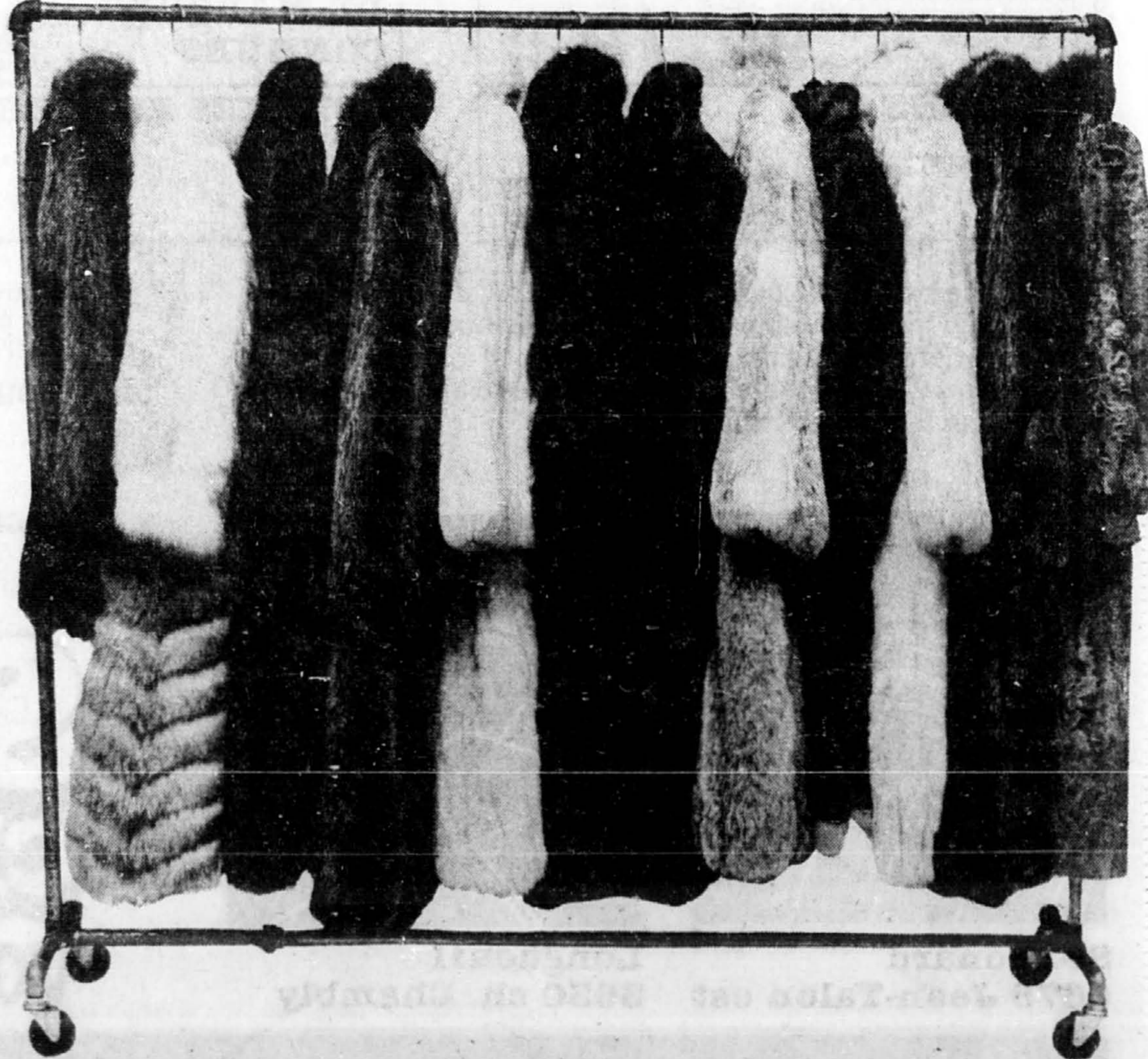
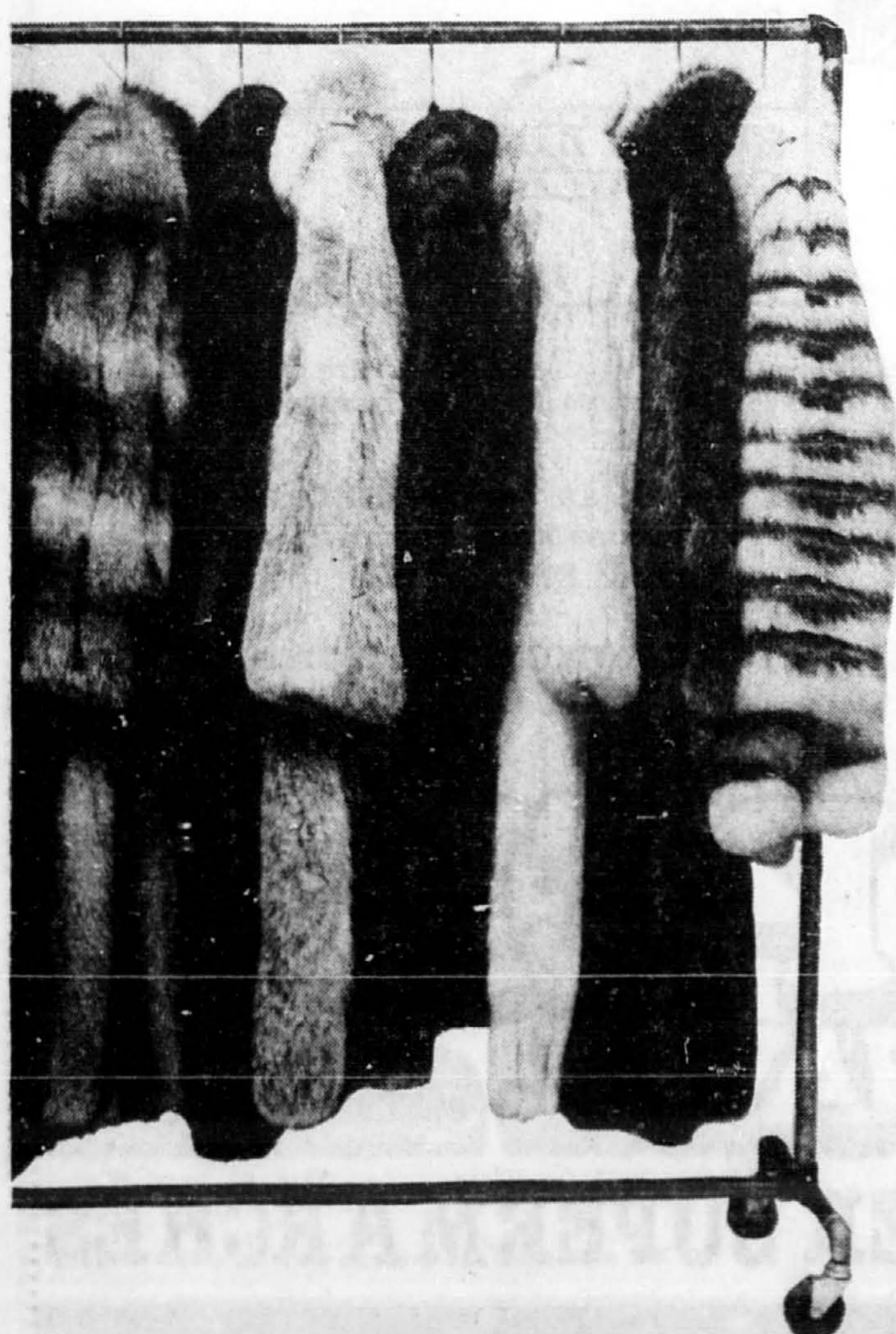
( ) Exemplaire(s) à 13,95\$ ..... \$ Total ..... \$  
( ) Frais de port à 1,00\$ ..... \$

Ci-joint un chèque ou mandat à l'ordre du Centre interdisciplinaire de Montréal

Nom (en majuscules) .....  
Adresse ..... Code postal .....

Adresser à: CIM, 5055, Gatineau, Montréal, Québec H3V 1E4

**Vente d'entrepôt chez**



LOUP à partir de 1 695\$ • VISON avec RENARD à partir de 1 995\$ • CASTOR à partir de 1 495\$ • RENARD ROUX à partir de 1 295\$ • RENARD BLEU à partir de 995\$

## La comédienne Ève Gagnier meurt à l'hôpital, à 55 ans



photo Michel Gravel, LA PRESSE Ève Gagnier, en 1971.

■ La comédienne Ève Gagnier, qui incarnait le personnage de Tite-Ange dans le téléroman *Le Survenant*, de Germaine Guévremont, au milieu des années 50, est décédée cette semaine à l'Hôtel-Dieu de Montréal. L'état de santé de Mme Gagnier, âgée de 55 ans, s'était détérioré suite à des problèmes rénaux. Ces dernières années, elle avait été particulièrement active, prêtant sa voix à Cannelle, dans la série pour enfants *Passe-Partout*, et en jouant à la scène dans *L'impromptu d'Outremont*, de Tremblay, ainsi que dans *La famille tout court*, au TPQ.

La carrière de comédienne de Mme Gagnier avait également été marquée par sa contribution aux *Belles-Sœurs*, de Michel Tremblay, ainsi qu'à *La tour Eiffel qui tue*, l'une des pièces fétiches du Théâtre de Quat'Sous.

Mme Gagnier avait deux filles, Pascale et Martine, et était notamment la sœur de Claire Gagnier.

# LIQUIDATION

BRASS BED FACTORY offre

## 100 lits à 50% et 60% de rabais

**2 JOURS SEULEMENT**  
Samedi 22 sept.  
Dimanche 23 sept.  
de midi à 17h.

**IMPORTANT**  
C'est vrai! Nous avons 100 lits en stock que nous vendrons aux premiers arrivés... premiers servis... jusqu'à épuisement du stock.

Nombreux modèles au choix!  
Rabais sur tous les modèles et dimensions.  
*Vente dirigée par Belec Liquidateurs*

16356, boul. Gouin ouest, Pierrefonds (Prenez la Transcanadienne ouest, direction St-Charles nord, tournez à droite sur Gouin.) 694-6359

## GAGNEZ UN VOYAGE DE RÊVE SUR LA CÔTE D'AZUR

QUAND LA MUSIQUE SE TRANSFORME EN PARFUM...

Du lundi au vendredi, en soirée, la détente et le rêve se donnent rendez-vous à RADIO CITÉ FM pour l'émission intitulée "PARFUM DE LUNE". Cette émission a su inspirer une des parfumeries parmi les plus réputées au monde pour la création de la fragrance "PARFUM DE LUNE".

Soyez parmi les cinq couples qui seront reçus à la Parfumerie de Grasse, où la fragrance fut conçue. Les charmes de Monte-Carlo, Cannes, Nice, Monaco vous enchanteront.

Suivez le déroulement de cette super-promotion sur les ondes de RADIO CITÉ FM 107,3 et procurez-vous le coupon de participation dans le magazine Coup de Pouce. Les règlements du concours sont disponibles à RADIO CITÉ FM



Produits bientôt disponibles dans les magasins Fragrance Parfume de lune est une marque de commerce de DUTAL, Inc.



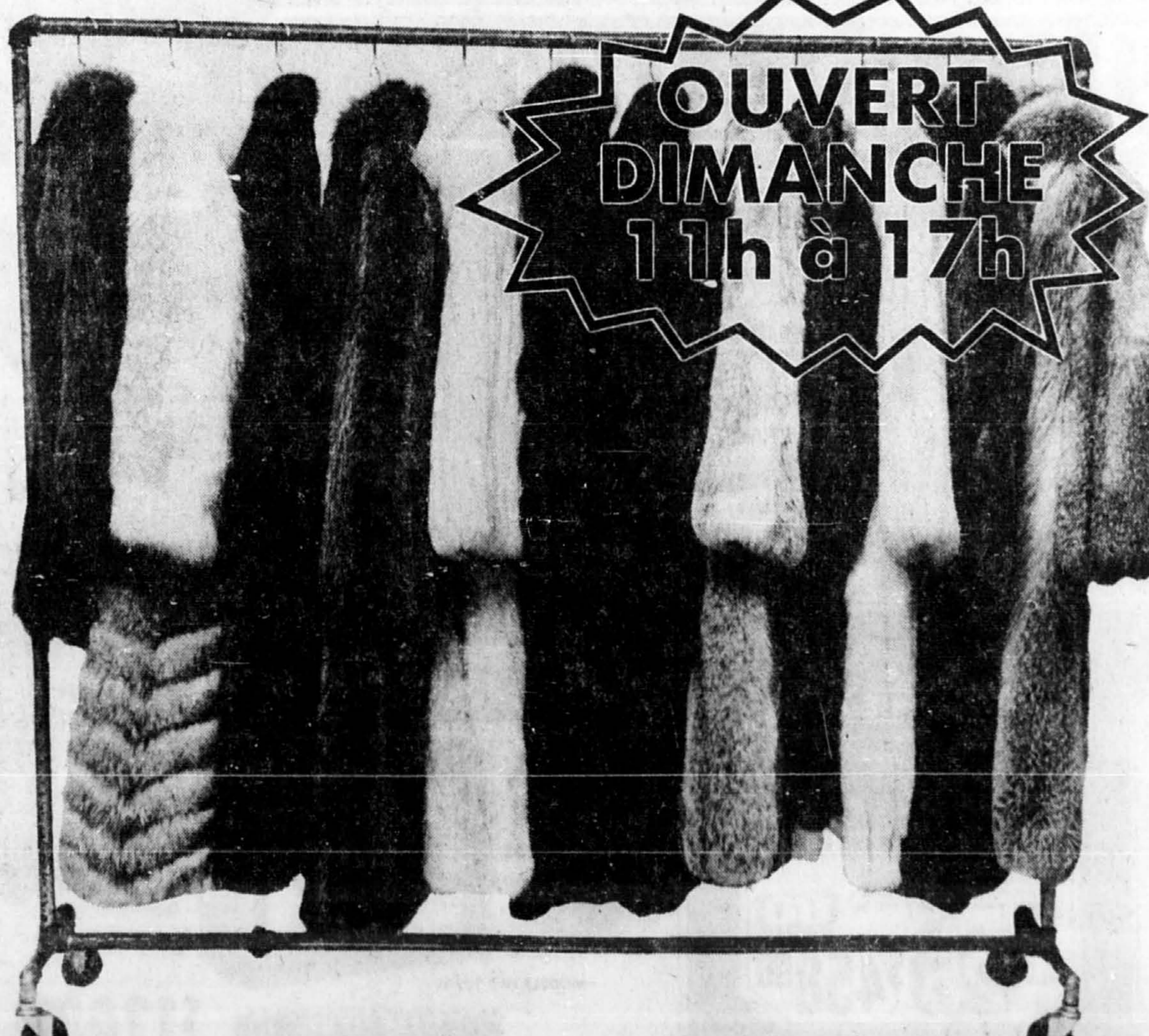
**BIRKS**  
NOS NOUVEAUX NUMÉROS DE TÉLÉPHONE SONT:

CENTRE-VILLE (1240 Square Phillips)  
**397-2511**

Place Ville Marie 397-2541  
Place Bonaventure 397-2526  
Complexe Desjardins 397-2502  
Aucun changement pour les autres magasins.

**BIRKS**  
JOAILLIERS

# Fourrures Alexandor!



**OUVERT DIMANCHE 11h à 17h**

Cette fin de semaine seulement

Le magasin Alexandor est présentement fermé pour rénovation, mais vous êtes cordialement invités à venir profiter de sa grande vente d'entrepôt. Où ça? À notre entrepôt du 2015, de la Montagne, 6<sup>e</sup> étage. Quand? Samedi et dimanche les 22 et 23 septembre. Le stock entier du magasin et de l'entrepôt vous est offert à prix exceptionnellement bas! C'est un rendez-vous à ne pas manquer!

ALEXANDOR FOURRURES  
à l'entrepôt du 2015, de la Montagne, 6<sup>e</sup> étage  
SAMEDI 9 h 00 à 18h00; DIMANCHE de 11h00 à 17h00

*Alexandor*



# 12 MOIS SANS INTÉRÊT

POUR ACHAT MINIMUM DE \$650 OU PLUS  
SUR LES ARTICLES ANNONCÉS SEULEMENT

**GRATUIT \$300**

Une valeur de \$300 applicable sur la location de films vidéo et en plus un abonnement à notre CLUB VIDÉO sur achat

**RCA TÉLÉCOULEUR**

UNE EXCLUSIVITÉ **80** MOIS DE GARANTIE JMS

MODELE FJR-458 avec télécommande infra-rouge à 6 fonctions, syntonisation multi-bandes, jusqu'à 122 canaux

**\$499<sup>99</sup>**

**RCA** **Spécial 25<sup>e</sup> Anniversaire**

UNE EXCLUSIVITÉ **80** MOIS DE GARANTIE JMS

MODÈLE FKR 480 avec télécommande, accès direct, convertisseur incorporé jusqu'à 122 canaux

**RABAIS RCA \$30**

**\$699<sup>99</sup>**

\$41.66 x 12 MOIS  
Versement comptant \$254.07

**80 MOIS DE GARANTIE**

une exclusivité **J.M.S.**

Avec un léger supplément

**TOSHIBA TÉLÉCOULEUR 20"**

80 MOIS DE GARANTIE

- Modèle 910C
- Lampe-écran BLACKSTRIPE
- Châssis COMPUT-R-BUILT
- AFT (Syntonisation précise automatique)
- ABC (Équilibrage automatique de la couleur)
- Superbe finition simili-bois

**\$458<sup>99</sup>**

Spécial Anniversaire **25<sup>e</sup>**

**VIDÉO VHS**

enregistrement 8 heures  
télécommande 4 fonctions  
programme 14 jours  
possibilité de 89 canaux

**SPÉCIAL 25<sup>e</sup> 80 MOIS DE GARANTIE**

**\$498<sup>99</sup>**

**RCA TÉLÉCOULEUR 26"**

80 MOIS DE GARANTIE

- modèle GJR 640, style contemporain
- syntonisation électronique 18 positions
- 100% transistorisé

**\$568<sup>99</sup>**

Spécial Anniversaire **25<sup>e</sup>**

25  
25  
25  
25  
25  
25  
25  
25  
25  
25



25  
25  
25  
25  
25  
25  
25  
25  
25  
25

## ANNIVERSAIRE

**RCA VIDÉO VHS**

**SANS FIL**

MODELE VKT-310 105 CANAUX

- 8 heures • syntonisateur 105 canaux • programmable 14 jours / 4 émissions • accès frontal • télécommande 9 fonctions

**\$40.00 x 12 MOIS**  
Versement comptant \$282.99

**\$699<sup>99</sup>**

**RCA MONITEUR COLORTRAK 20"**

**NOUVEAU 1985**

- Télécommande numérique avec réglage de l'heure et programmation d'exploration des canaux
- Affichage de l'indicatif de canal et de l'heure à l'écran
- Syntonisation multibande de jusqu'à 122 canaux

MODELE FKR.491

**\$50.00 x 12 MOIS**  
Versement comptant \$298.99

**\$799<sup>99</sup>**

**RCA**

**4 TÊTES**

**VHS — 8 HEURES 105 CANAUX — EXCLUSIF**

GRATUIT: \$300 de location de films  
MODELE VKT-430

- Programmable 14 jours - 6 émissions • Effets spéciaux complets • Accès frontal • Nouveau modèle 1984 • Télécommande sans fil

**\$50.00 x 12 MOIS**  
Versement comptant \$326.49

**\$849<sup>99</sup>**

**RCA CONVERTIBLE**

**STÉRÉO 5 TÊTES**

80 MOIS DE GARANTIE

MODELE VJP-900

- 3 modes d'alimentation ac / dc • Programmable 21 jours / 8 émissions • arrêt sur image • lecture en sens inverse • télécommande • convertisseur incorporé

**GRATUIT \$300** de location de films

**\$75.00 x 12 MOIS**  
Versement comptant \$407.99

**\$1199<sup>99</sup>**

**TOSHIBA**

**MAGNETOSCOPE BETA**

- Modèle VM40
- accès frontal
- télécommande avec 118 fonctions
- convertisseur incorporé 105 canaux
- programmable 14 jours

**SPÉCIAL 25<sup>e</sup> 80 MOIS DE GARANTIE**

**\$458<sup>90</sup>**

**RCA MONITEUR 26"**

**RABAIS RCA \$75.**

**STÉRÉO**

**TÉLÉCOMMANDE**

UNE EXCLUSIVITÉ **80** MOIS DE GARANTIE JMS

- entrée et sortie audio
- entrée et sortie vidéo
- 2 haut-parleurs stéréo
- télécommande accès direct
- Convertisseur 122 canaux

MODELE FKC 20235

**\$75.00 x 12 MOIS**  
Versement comptant \$516.99

**\$1299<sup>99</sup>**

**389-3541**

**12 MOIS SANS INTÉRÊT**  
Pour achat minimum de \$650 ou plus sur les articles annoncés seulement

les photos et dessins peuvent différer des modèles en vente

**\* 80 MOIS DE GARANTIE AVEC UN LÉGER SUPPLÉMENT**

**10 090, ST-LAURENT**

(métro Sauvé)  
entre Sauvé et Sauriol  
Vaste stationnement gratuit

**25<sup>e</sup> Spécial Anniversaire**

**J.m. SAUCIER**  
Electronique Ltee

**HITACHI**



**TÉLÉCOULEUR 14"**  
Modèle CT-1321

- 14" Lampe-écran
- Chassis entièrement transistorisé
- Luminar 20
- Commandes des couleurs Luminar
- AFC, dispositif d'allumage instantané

**\$329<sup>99</sup>**

25  
25  
25  
25  
25  
25

**HITACHI**



**TÉLÉCOULEUR 20"**

- Luminar 20, modèle MT1940
- Commande des couleurs
- Meuble en bois

**\$469<sup>99</sup>**

25  
25  
25  
25  
25  
25

**HITACHI**



**TÉLÉCOULEUR 20"**  
Modèle MT-2474

- Luminar 20, 20"
- Commande de couleurs
- Syntonisation électronique à 105 canaux
- Meuble en bois
- Télécommande à 17 fonctions

**\$649<sup>99</sup>**

**HITACHI**



**VT-33**  
**MAGNÉSCOPE VHS**

- Modèle VT-33
- Chargement frontal
- Programmable 14 jours-4 émissions
- Télécommande 8 fonctions
- Enregistrement 8 heures

**\$599<sup>99</sup>**

**HITACHI**



**TÉLÉCOULEUR 26"**

- Luminar 20, lampe-écran 100" in-line
- Ultra APS, commande automatique de fréquence (AFC) décodeur VIR
- Style contemporain fini noyer
- Modèle TS-1126

**\$41.66 x 12 MOIS**  
**VERSEMENT COMPTANT \$263.07**

**\$699<sup>99</sup>**

**HITACHI**



**MT2382**  
**TÉLÉCOULEUR 20"**

- Luminar 20 MODELE MT-2482
- Commande des couleurs
- Syntonisation électronique à 129 canaux
- Système de haut-parleurs jumelés
- Télécommande amovible 17 fonctions

**\$50.00 x 12 MOIS**  
**Versement comptant \$271.99**

**\$799<sup>99</sup>**

**HITACHI**



**VT-34A**  
**MAGNÉSCOPE VHS**

- Modèle VT-34
- Chargement frontal
- Programmable 14 jours / 4 émissions
- 105 canaux
- Télécommande infra-rouge

**\$50.00 x 12 MOIS**  
**Versement comptant \$217.49**

**\$749<sup>99</sup>**

**HITACHI**



**MONITEUR 20" COULEUR**

- Modèle CT-2000
- Luminar 20, commande des couleurs
- Syntonisation électronique à 129 canaux
- Affichage à l'écran de l'heure et du canal
- Entrées vidéo et audio, sortie audio
- 2 haut-parleurs,
- Télécommande amovible à 17 fonctions

**\$75 x 12 MOIS**  
**Versement comptant \$298.99**

**\$1099<sup>99</sup>**

**HITACHI**



**VT 7P**  
**MAGNÉSCOPE VHS PORTATIF**

- Modèle VT-7P
- 5 têtes — stéréo
- Code pour dates
- 128 canaux
- Télécommande sans fil
- Programmes / 14 jours
- Minuterie instantanée pour enregistrement

**\$75.00 x 12 MOIS**  
**Versement comptant \$407.99**

**\$1199<sup>99</sup>**

**HITACHI**



**TÉLÉCOULEUR 26"**

- Luminar 20, commande des couleurs
- Syntonisateur électronique à 105 canaux
- Affichage à l'écran du canal choisi
- Télécommande 15 fonctions
- MODELE TS-3609

**\$50.00 x 12 MOIS**  
**VERSEMENT COMPTANT \$380.99**

**\$899<sup>99</sup>**

**HITACHI**



**VT-19**  
**MAGNÉSCOPE VHS**

- Modèle VT-19
- 4 têtes — stéréo — dolby
- convertisseur intégré 105 canaux
- télécommande sans fil 12 fonctions
- Programmable 14 jours / 6 programmes
- enregistrement 8 heures

**\$58.33 x 12 MOIS**  
**Versement comptant \$390.03**

**\$999<sup>99</sup>**

**HITACHI**



**TÉLÉCOULEUR 26"**

- Syntonisation électronique à 129 canaux
- Affichage à l'écran du canal et de l'heure
- Entrées vidéo et audio, sortie audio
- 4 haut-parleurs, contrôles: graves et aigus
- Télécommande amovible à 17 fonctions
- MODELE TS-3931

**\$85.41 x 12 MOIS**  
**VERSEMENT COMPTANT \$392.97**

**\$1299<sup>99</sup>**

**HITACHI • PIONEER • SHARP • AKAI • KENWOOD • JVC • RCA**

**PIONEER**

**CABINET AUDIO GRATUIT**  
**NOUVEAU 1985**



**80 MOIS DE GARANTIE**  
**80 WATTS**

**L'ensemble comprend: Z-880**

- Système AM / FM stéréo
- Amplificateur intégré de 40 watts RMS par canal
- Magnétophone à cassette stéréo avec DOLBY, métal LED
- Table tournante semi automatique avec cellule
- 2 haut-parleurs 3 voies de 60 watts chacun
- Cabinet audio inclus

**UN CHOIX DE QUALITÉ**  
**\$66<sup>66</sup> X 12 MOIS**  
**Versement comptant: \$235<sup>17</sup>**

**\$949<sup>99</sup>**

**LES MAGNÉTOPHONES**

**HITACHI**



**Modèle DE-1**

- Magnétophone à cassette stéréo
- Ajustement au métal
- Système DOLBY

**\$159<sup>99</sup>**

**SHARP**



**DOUBLE CASSETTE**

- Magnétophone à cassette stéréo
- Double cassette copie à haute vitesse
- Synchronisateur de l'enregistrement

**\$269<sup>99</sup>**

**AKAI**



**Modèle HXR-44**

- Magnétophone à cassette stéréo
- Volume électronique
- DOLBY, B et C
- Système IPLS
- Indicateur LED
- Système auto-inversion automatique

**\$399<sup>99</sup>**

**KENWOOD**




**120 WATTS**

- Récepteur AM / FM stéréo digital, stations programmable, 60 watts par canal
- Magnétophone à cassette stéréo avec Dolby, métal, indicateur LED
- Table tournante semi-automatique, entraînement par courroie
- 2 haut-parleurs 3 voies, 12" pour les basses, modèle 1230

**\$58.33 x 12 MOIS**  
**Versement comptant \$390.03**

**\$999<sup>99</sup>**

**AKAI**



**90 WATTS**

- Syntonisateur AM / FM stéréo digital avec station programmable, modèle ATS-3
- Amplificateur intégré avec volume à effacement électronique, modèle AMU-3
- Magnétophone à cassette avec Dolby, indicateur LED, modèle HX2
- 2 haut-parleurs 3-voies avec 12" pour les basses, modèle 1230
- Table tournante entraînement par courroie, semi-automatique, modèle APB-1

**\$83.33 x 12 MOIS**  
**Versement comptant \$295.99**

**\$1188<sup>99</sup>**

# LA BAIE

## TOUT POUR BÉBÉ... TOUT À BAS PRIX!

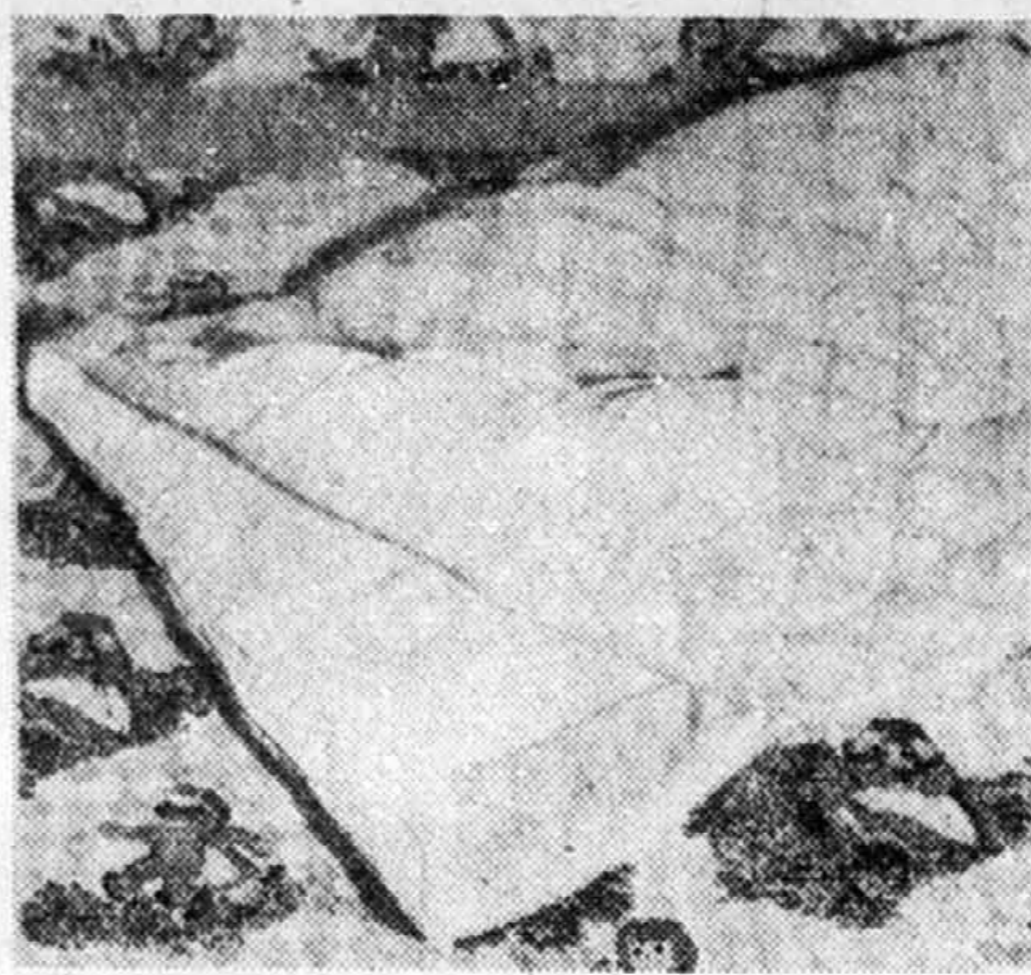
LA SEMAINE  
DU  
BÉBÉ



### Dormeuse extensible.

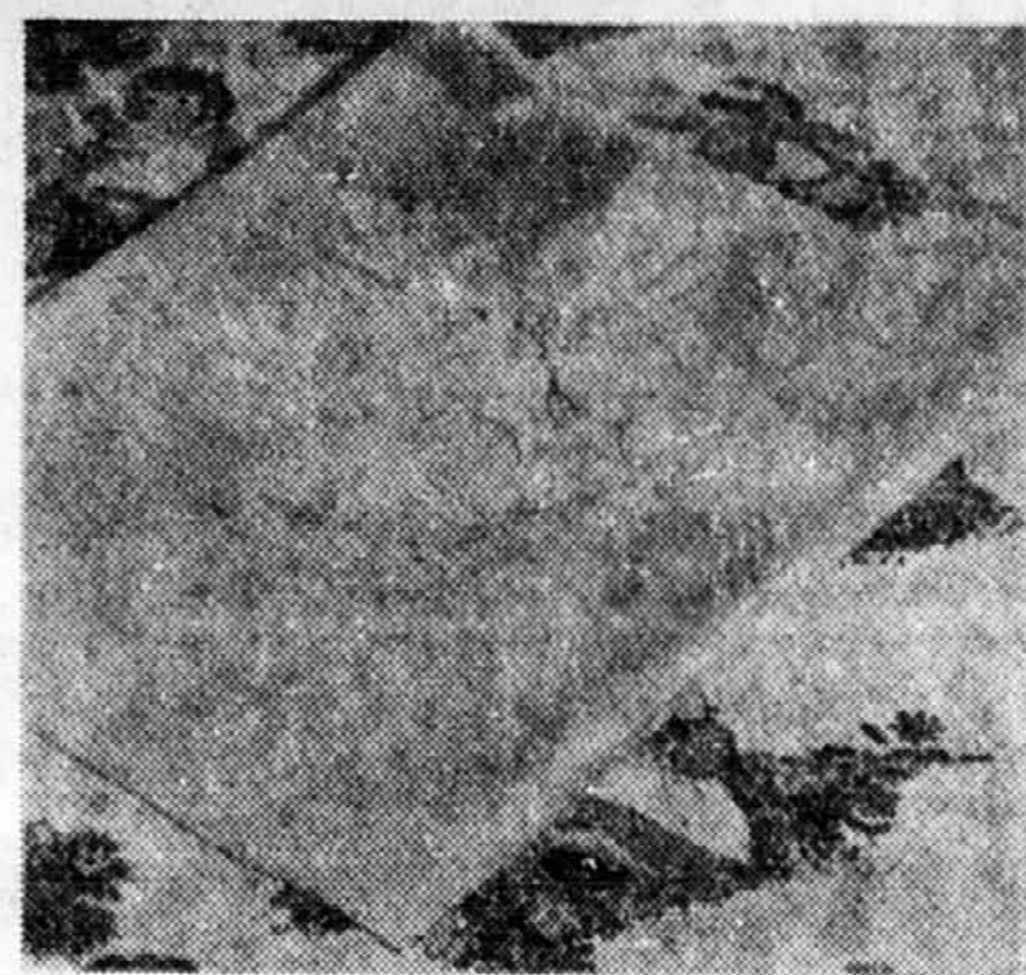
Polyester/coton. Tons unis ou motif jacquard. Rose, bleu, jaune ou orange. P.M.G.

**2<sup>49</sup>**  
ch.



Douillette transformable. La glissière la convertit en sac de couchage! Bourre de polyester. Choix d'imprimés. La Baie, ord. 12.99

**9<sup>99</sup>**  
ch.



Lange. Finette. Imprimés divers. La Baie, ord. 2.99

**2<sup>19</sup>**  
ch.



Serviettes à capuchon. Coton/polyester. Idéal pour l'après-bain! Gamme de couleurs. La Baie, ord. 4.99

**3<sup>99</sup>**  
ch.



Chemises de nuit pour nouveau-né. Pur coton. Arrière ouvert très pratique. Bleu, rose, blanc ou jaune. Taille unique. La Baie, ord. 2.99

**1<sup>99</sup>**  
ch.



### Économisez

**\$60**

sur le lit  
de bébé!

Lit de style colonial de Young Generation. Bois dur au fini non-toxique. Barres de dentition. Ton érable, blanc ou naturel. La Baie, ord. 309.00

**249<sup>00</sup>**  
ch.

Chiffonier assorti de Young Generation. Deux portes, 3 tiroirs. Bois dur au fini érable, blanc ou naturel. La Baie, ord. 385.00

**289<sup>00</sup>**  
ch.

Table à langer Baycrest. Deux plateaux amovibles, 2 tablettes et range-épingles. Imprimé Bay-B-Bear brun/amande. La Baie, ord. 89.00

**69<sup>99</sup>**  
ch.

Poussette Candy Wheel avec dais. Se plie aisément. Ceinture de sécurité. Rayures blanches et bleues. La Baie, ord. 30.00

**24<sup>99</sup>**  
ch.

Siège/berceau Baycrest. Réglable pour inclinaison. Matelassé facile d'entretien. Imprimé Bay-B-Bear brun/amande. La Baie, ord. 32.00

**25<sup>99</sup>**  
ch.

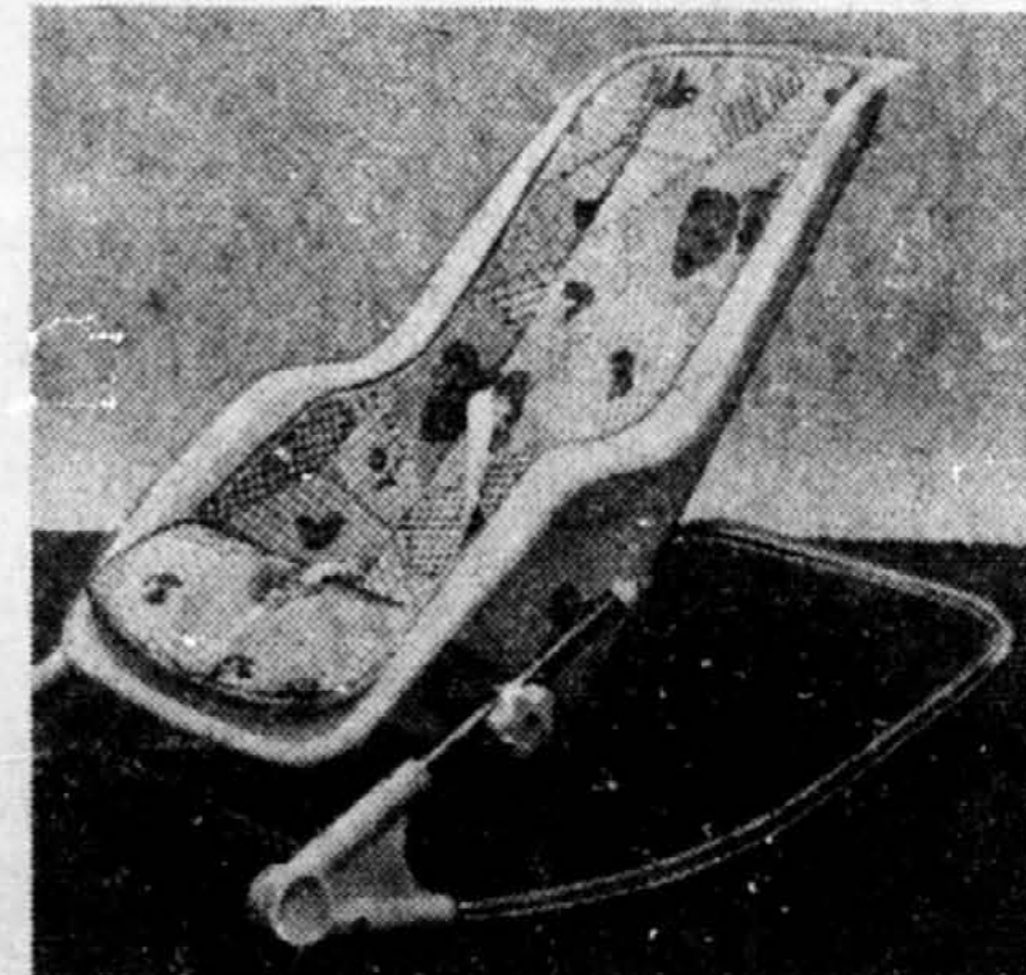
Parc pliant Baycrest. (Hors photo). Matelassé. Filet de nylon. Imprimé Bay-B-Bear brun/amande.

**69<sup>99</sup>**  
ch.

Chaise haute pliante Baycrest. (Hors photo). Matelassée. Grand plateau. Imprimé Bay-B-Bear brun/amande. La Baie, ord. 69.00

**54<sup>99</sup>**  
ch.

**Procurez-vous ces indispensables à petits prix!**  
(Hors photo)  
Bavoirs carrés. Devant de coton, revers de vinyle. Choix d'imprimés. **.89** ch.  
Débarbouillettes pour bébés. Emballage de 4. Pur coton. Comprend rose, jaune, bleu et blanc. La Baie, ord. 1.99 **1<sup>69</sup>** ch.  
Camisole blanche pour nouveau-né. Pur coton. Boutons avant. 3 à 24 mois. **1<sup>49</sup>** ch.  
Boîte de 12 couches en finette. Pur coton s'ajustant bien. **8<sup>99</sup>** le pat  
Culotte de coton. Couleur blanche. Tailles 1 à 4. **.89** ch.



Magasiner? C'est aussi nous téléphoner!

**842-6261** (région de Montréal)

Dans le cas de petits colis, il y aura des frais de livraison non remboursables.

