

Portrait de la clientèle en périnatalité  
au Bas-Saint-Laurent





# Portrait de la clientèle en périnatalité au Bas-Saint-Laurent 2012-2013

Par  
Jocelyne Michaud  
Danielle Ruest

Avec la collaboration spéciale de Nathalie Bérubé  
Mise en page : Andréanne Tardif et Diane Duval

Direction de santé publique  
Agence de la santé et des services sociaux  
du Bas-Saint-Laurent

Juin 2013





# Préambule

Le présent document a pour but de mieux connaître les nouveau-nés de l'année 2012-2013 de la région du Bas-Saint-Laurent et leur famille. *Les caractéristiques relevées ont été recueillies exclusivement à partir de l'outil régional « Avis de naissance »* qui est complété lors du départ des services de maternité. L'un des parents avait préalablement consenti à la transmission de cette information à l'Agence de la santé et des services sociaux du Bas-Saint-Laurent.

Depuis 2009, le portrait régional ne se dessine qu'à partir de cette seule réalité. Conséquemment, un certain nombre de naissances peut être échappé. La donnée provisoire de l'Institut de la statistique du Québec en signal 1 891 pour l'année civile 2012 au Bas-Saint-Laurent. Les informations comprises dans le présent document toucheraient ainsi 93 % (n =1 768) des naissances totales. Les données présentées sont donc fiables pour l'ensemble des naissances d'autant plus qu'à un niveau de confiance de 95 %, la marge d'erreur est de l'ordre de 0,6 %.

La distribution des données est effectuée principalement par territoire de MRC, celui-ci s'associant dans les faits aux paroisses desservies par le CSSS correspondant, et ce, à moins d'indications contraires. Des fusions municipales peuvent, par ailleurs, avoir modifié les réalités locales quant au nombre de naissances au cours des ans. Des informations par service de maternité sont également ressorties pour certains volets.

Le traitement informatique s'est opéré à l'aide du logiciel SPSS. Les données sont rassemblées sous forme de tableaux descriptifs. Il s'avère nécessaire, dans ce contexte, d'être prudent lors de l'interprétation des éléments consignés.

La qualité de l'information est liée essentiellement aux données inscrites sur les « Avis de naissance ». **Merci** encore une fois à toutes les intervenantes des services de maternité qui veillent à remplir assidûment le formulaire et à obtenir l'accord nécessaire des parents pour la transmission des informations. Celles-ci permettent, d'une part, d'assurer un suivi à domicile plus orienté, adapté et bénéfique dans le cadre du congé précoce et d'autre part, d'avoir une meilleure connaissance des familles avec un nouveau-né au Bas-Saint-Laurent.

Des remerciements sont aussi adressés à Nathalie Bérubé, de la Direction de la santé publique, pour son expertise et son soutien dans la révision de ce document. Plusieurs tableaux ont ainsi été simplifiés ou améliorés pour en faciliter la lecture.



# Table des matières

Page

## **Caractéristiques générales des naissances**

10

Répartition des naissances dans la région du Bas-Saint-Laurent et au Québec, années civiles 2007 à 2012	11
Répartition des naissances par territoire de MRC, années financières 2010-2011 à 2012-2013	11
Répartition des naissances par municipalité et par territoire de MRC, 2012-2013	12
Répartition des naissances par service de maternité et par territoire de MRC, 2012-2013	15
Répartition des naissances par mois et par territoire de MRC, 2012-2013	17
Répartition des naissances selon le type de naissance, par territoire de MRC, 2012-2013	18
Répartition des naissances selon le type de naissance, par service de maternité, 2012-2013	18
Répartition des naissances selon le sexe du bébé, par territoire de MRC, 2012-2013	19
Répartition des naissances selon l'Apgar du bébé, par territoire de MRC, 2012-2013	20

## **Poids du bébé à la naissance et durée de gestation**

21

Répartition des naissances selon le poids du bébé à la naissance, par territoire de MRC, 2012-2013	23
Répartition des naissances selon le poids du bébé à la sortie du service de maternité, par territoire de MRC, 2012-2013	23
Répartition des naissances selon la différence entre le poids des bébés à la naissance et celui à la sortie du service de maternité, par territoire de MRC, 2012-2013	24
Répartition des naissances selon la durée de grossesse, par territoire de MRC, 2012-2013	25
Répartition des naissances selon la prématurité et l'insuffisance de poids du bébé à la naissance, par territoire de MRC, 2012-2013	26
Répartition des naissances selon la prématurité et l'insuffisance de poids du bébé à la naissance, par service de maternité, 2012-2013	26
Répartition des naissances selon la scolarité de la mère, la prématurité et l'insuffisance de poids du bébé à la naissance, par territoire de MRC, 2012-2013	27
Répartition des naissances selon l'âge de la mère, la prématurité et l'insuffisance de poids du bébé à la naissance, par territoire de MRC, 2012-2013	28
Répartition des naissances selon la prématurité et l'insuffisance de poids du bébé à la naissance en fonction du groupe d'âge de la mère, par territoire de MRC, 2012-2013	28

## **Accouchements**

29

Répartition des mères selon le type d'accouchement, par territoire de MRC, 2012-2013	31
Répartition des mères selon le type d'accouchement, par service de maternité, 2012-2013	31

## **Alimentation du bébé**

33

Répartition des bébés selon l'alimentation lors du séjour au service de maternité, par territoire de MRC, 2012-2013	35
Répartition des bébés selon l'alimentation lors du séjour au service de maternité, par service de maternité, 2012-2013	35
Répartition des bébés allaités ayant reçu des suppléments lors du séjour au service de maternité, par territoire de MRC, 2012-2013	36
Répartition des bébés allaités ayant reçu des suppléments lors du séjour au service de maternité, par service de maternité, 2012-2013	36
Répartition des motifs justifiant les suppléments donnés aux bébés allaités lors du séjour au service de maternité, par territoire de MRC, 2012-2013	37
Répartition des motifs justifiant les suppléments donnés aux bébés allaités lors du séjour au service de maternité, par service de maternité, 2012-2013	37
Répartition des bébés en fonction des informations demandées lors du séjour au service de maternité, pour l'agrément « Initiative des amis des bébés », par service de maternité, 2012-2013	38
Répartition des bébés allaités et non allaités selon le mode de cohabitation lors du séjour au service de maternité, par territoire de MRC, 2012-2013	39
Répartition des bébés allaités et non allaités selon le mode de cohabitation lors du séjour au service de maternité, par service de maternité, 2012-2013	39
Répartition des bébés en regard d'une bilirubinémie et une photothérapie notées, par territoire de MRC, 2012-2013	40
Répartition des bébés en regard d'une bilirubinémie et une photothérapie notées, par service de maternité, 2012-2013	40
Répartition des bébés selon l'alimentation à la sortie du service de maternité, par territoire de MRC, 2012-2013	41
Répartition des bébés selon l'alimentation à la sortie du service de maternité, par service de maternité, 2012-2013	41
Répartition des mères selon l'alimentation du bébé lors du séjour au service de maternité, par territoire de MRC, 2012-2013	42
Répartition des mères selon l'alimentation du bébé lors du séjour au service de maternité, 2012-2013	42

<b><i>Alimentation du bébé (suite)</i></b>	<b>43</b>
Répartition des mères selon l'alimentation du bébé à la sortie du service de maternité, par territoire de MRC, 2012-2013	43
Répartition des mères selon l'alimentation du bébé à la sortie du service de maternité, par service de maternité, 2012-2013	43
Répartition des mères allaitantes à la sortie du service de maternité selon la parité, par territoire de MRC, 2012-2013	44
Répartition des mères allaitantes selon la parité et l'expérience d'allaitement maternel à la sortie du service de maternité, par territoire de MRC, 2012-2013	45
Répartition des mères allaitantes selon la parité et les difficultés notées en regard de l'alimentation de leur nouveau-né à la sortie du service de maternité, par territoire de MRC, 2012-2013	46
Répartition des mères allaitantes à la sortie du service de maternité selon la scolarité, par territoire de MRC, 2012-2013	47
Répartition des mères allaitantes à la sortie du service de maternité en fonction du niveau de scolarité, par territoire de MRC, 2012-2013	47
Répartition des mères allaitantes à la sortie du service de maternité selon l'âge de la mère, par territoire de MRC, 2012-2013	48
Répartition des mères allaitantes à la sortie du service de maternité, en fonction de l'âge de la mère, par territoire de MRC, 2012-2013	48
Répartition des mères allaitantes à la sortie du service de maternité en regard de l'extraction et du désir de référence à des groupes d'entraide à l'allaitement maternel, par territoire de MRC, 2012-2013	49
Répartition des mères allaitantes à la sortie du service de maternité en regard de l'extraction et du désir de référence à des groupes d'entraide à l'allaitement maternel, par service de maternité, 2012-2013	49
<b><i>Caractéristiques des familles</i></b>	<b>51</b>
Répartition des familles selon la scolarité de la mère, par territoire de MRC, 2012-2013	53
Répartition des familles selon la scolarité du père, par territoire de MRC, 2012-2013	53
Répartition des mères selon le groupe d'âge, par territoire de MRC, 2012-2013	54
Répartition des mères selon l'âge moyen et la parité, par territoire de MRC, 2012-2013	54
Répartition des mères sous-scolarisées selon le groupe d'âge, par territoire de MRC, 2012-2013	55
Répartition des familles selon le type de famille, par territoire de MRC, 2012-2013	56
Répartition des mères monoparentales en fonction du niveau de scolarité, par territoire de MRC, 2012-2013	56
Répartition des familles selon le tabagisme du père et de la mère, par territoire de MRC, 2012-2013	57
Répartition des mères selon la scolarité et le tabagisme de la mère, par territoire de MRC, 2012-2013	58
Répartition des mères selon l'âge et le tabagisme de la mère, par territoire de MRC, 2012-2013	58
Répartition des mères selon la parité, par territoire de MRC, 2012-2013	59
Répartition des mères multipares selon le nombre d'enfants à la maison, par territoire de MRC, 2012-2013	60
Répartition des enfants à la maison selon leur intervalle de naissance, par territoire de MRC, 2012-2013	60
<b><i>Indicateurs de vulnérabilité</i></b>	<b>61</b>
Répartition des mères pour lesquelles des difficultés ont été notées par territoire de MRC, 2012-2013	63
Répartition des naissances selon un besoin de stimulation et une présence de pleurs excessifs notés chez le bébé par territoire de MRC, 2012-2013	64
Répartition des naissances selon une hospitalisation prolongée du bébé ou un transfert du bébé dans un autre centre hospitalier, par territoire de MRC, 2012-2013	65
Répartition des mères selon leur réseau de soutien noté, par territoire de MRC, 2012-2013	66
Nombre de réseaux de soutien notés par MRC, 2012-2013	66
Répartition des mères selon une indication de complications et d'épisiotomie lors de l'accouchement, par territoire de MRC, 2012-2013	67
Répartition des indications de problèmes de santé chez le bébé ou la mère, par territoire de MRC, 2012-2013	68
<b><i>Durée de séjour en maternité et références</i></b>	<b>69</b>
Répartition des mères selon le type d'accouchement et la durée de séjour en maternité, par territoire de maternité, 2012-2013	71
Répartition des mères selon le type d'accouchement et la durée de séjour en maternité, par service de maternité, 2012-2013	71
<b><i>Suivi postnatal immédiat</i></b>	<b>73</b>
Répartition des bébés selon les relances téléphoniques prévues par le service de maternité, par territoire de MRC, 2012-2013	75
Répartition des bébés selon les relances téléphoniques prévues par services de maternité, 2012-2013	75
Répartition des bébés selon les cliniques de nourrissons prévues par territoire de MRC, 2012-2013	76
Répartition des bébés selon les cliniques de nourrissons prévues par service de maternité, 2012-2013	76
<b><i>Lexique</i></b>	<b>77</b>
<b><i>Annexe 1 - Formulaire Avis de naissance</i></b>	<b>81</b>

# Caractéristiques générales des naissances





**Répartition des naissances dans la région du Bas-Saint-Laurent  
et au Québec, années civiles 2007 à 2012**

<b>Années</b>	<b>Bas-Saint-Laurent</b>	<b>Québec</b>
<b>2007</b>	1 869	84 453
<b>2008</b>	1 880	87 865
<b>2009</b>	1 886	88 891
<b>2010</b>	1 878	88 436
<b>2011</b>	1 928 (p)	88 500 (p)
<b>2012</b>	1 891 (p)	88 700 (p)

(p) Données provisoires

Source : Institut de la statistique du Québec, 30 avril 2013

**Répartition des naissances par territoire de MRC, années financières 2010-2011 à 2012-2013**

<b>MRC</b>	<b>2010-2011</b>		<b>2011-2012</b>		<b>2012-2013</b>	
	<b>n</b>	<b>%</b>	<b>n</b>	<b>%</b>	<b>n</b>	<b>%</b>
La Matapédia	167	9,1	175	9,5	156	8,8
Matane	182	9,9	183	10,0	182	10,3
La Mitis	195	10,6	206	11,2	203	11,5
Rimouski-Neigette	559	30,4	525	28,6	528	29,9
Les Basques	56	3,0	72	3,9	47	2,7
Rivière-du-Loup	353	19,2	339	18,5	348	19,7
Témiscouata	157	8,5	167	9,1	135	7,6
Kamouraska	171	9,3	168	9,2	169	9,6
<b>Bas-Saint-Laurent</b>	<b>1840</b>	<b>100</b>	<b>1835</b>	<b>100,0</b>	<b>1768</b>	<b>100,0</b>

Source : Avis de naissance (2012-2013)

Traitement statistique :

Agence de la santé et de services sociaux 01, Direction de santé publique

Jocelyne Michaud - Danielle Ruest, juin 2013

## Répartition des naissances par municipalité et par territoire de MRC, 2012-2013

### MRC de La Matapédia

Municipalité	Nombre
Albertville	2
Amqui	40
Causapscal	16
Lac-au-Saumon	12
Lac-Humqui	1
Sayabec	24
St-Alexandre-des-Lacs	3
St-Cléophas	2
St-Damase	6
St-Léon-le-Grand	10
St-Moïse	8
St-Noël	4
St-Tharcisius	4
St-Vianney	5
Ste-Florence	2
Ste-Irène	3
Ste-Marguerite	2
Val-Brillant	12
<b>Total</b>	<b>156</b>

Source : Avis de naissance (2012-2013)

Traitement statistique :

Agence de la santé et de services sociaux 01, Direction de santé publique  
Jocelyne Michaud - Danielle Ruest, juin 2013

### MRC de Matane

Municipalité	Nombre
Baie-des-Sables	7
Grosses-Roches	0
Les Méchins	9
Matane	116
St-Adelme	3
St-Jean-de-Cherbourg	4
St-Léandre	6
St-René	6
St-Ulric	16
Ste-Félicité	11
Ste-Paule	4
<b>Total</b>	<b>182</b>

Source : Avis de naissance (2012-2013)

Traitement statistique :

Agence de la santé et de services sociaux 01, Direction de santé publique  
Jocelyne Michaud - Danielle Ruest, juin 2013

## Répartition des naissances par municipalité et par territoire de MRC, 2012-2013 (suite)

### MRC de La Mitis

Municipalité	Nombre
Grand-Métis	1
La Rédemption	10
Les Hauteurs	6
Métis-sur-mer	4
Mont-Joli	55
Padoue	0
Price	20
St-Charles-Garnier	2
St-Donat	12
St-Gabriel	18
St-Joseph-de-Lepage	8
St-Octave-de-Métis	7
Ste-Angèle	16
Ste-Flavie	6
Ste-Jeanne-D'arc	2
Ste-Luce	36
<b>Total</b>	<b>203</b>

Source : Avis de naissance (2012-2013)

Traitement statistique :

Agence de la santé et de services sociaux 01, Direction de santé publique  
Jocelyne Michaud - Danielle Ruest, juin 2013

### MRC de Rimouski-Neigette

Municipalité	Nombre
Rimouski	431
St-Anaclet	44
St-Eugène-de-Ladrière	4
St-Fabien	21
St-Marcellin	6
St-Narcisse	16
St-Valérien	6
<b>Total</b>	<b>528</b>

Source : Avis de naissance (2012-2013)

Traitement statistique :

Agence de la santé et de services sociaux 01, Direction de santé publique  
Jocelyne Michaud - Danielle Ruest, juin 2013

## Répartition des naissances par municipalité et par territoire de MRC, 2012-2013 (suite)

### MRC Les Basques

Municipalité	Nombre
St-Clément	1
St-Éloi	1
St-Guy	0
St-Jean-de-Dieu	15
St-Mathieu	0
St-Médard	2
St-Simon	2
Ste-Françoise	1
Ste-Rita	0
Trois-Pistoles	23
Notre-Dame-des-Neiges	2
<b>Total</b>	<b>47</b>

Source : Avis de naissance (2012-2013)

Traitement statistique :

Agence de la santé et de services sociaux 01, Direction de santé publique  
Jocelyne Michaud - Danielle Ruest, juin 2013

### MRC de Rivière-du-Loup

Municipalité	Nombre
Cacouna	18
Isle-Verte	11
Notre-Dame-du-Portage	11
Rivière-du-Loup	181
St-Antonin	48
St-Arsène	23
St-Cyprien	12
St-Épiphanie	12
St-François-Xavier-de-Viger	1
St-Hubert	13
St-Modeste	17
St-Paul-de-la-Croix	1
<b>Total</b>	<b>348</b>

Source : Avis de naissance (2012-2013)

Traitement statistique :

Agence de la santé et de services sociaux 01, Direction de santé publique  
Jocelyne Michaud - Danielle Ruest, juin 2013

## Répartition des naissances par municipalité et par territoire de MRC, 2012-2013 (suite)

### MRC de Témiscouata

Municipalité	Nombre
Auclair	3
Biencourt	3
Dégelis	18
Esprit-Saint *	4
Lac-des-Aigles	3
Lejeune	1
Packington	5
Pohénégamook	17
Rivière-Bleue	9
Squatec	4
St-Athanase	3
St-Elzéar	1
St-Eusèbe	8
St-Honoré	8
St-Jean-de-la-Lande	1
St-Juste-du-Lac	5
St-Louis-du-Ha! Ha!	8
St-Marc-du-Lac-Long	3
St-Pierre-Lamy	0
Témiscouata-sur-le-Lac	28
Trinité-des-Monts *	3
<b>Total</b>	<b>135</b>

*\*Esprit-Saint et Trinité-des-Monts font partie de la MRC Rimouski-Neigette. Comme elles sont desservies par le CSSS Témiscouata, elles ont été considérées dans la MRC Témiscouata*

Source : Avis de naissance (2012-2013)

Traitement statistique :

Agence de la santé et de services sociaux 01, Direction de santé publique  
Jocelyne Michaud - Danielle Ruest, juin 2013

### MRC de Kamouraska

Municipalité	Nombre
Kamouraska	4
La Pocatière	36
Mont-Carmel	8
Rivière-Ouelle	6
St-Alexandre	28
St-André	9
St-Bruno	1
St-Denis	4
St-Gabriel-Lalemant	6
St-Germain	1
St-Joseph	5
St-Onésime	9
St-Pacôme	17
St-Pascal	22
St-Philippe-de-Néri	6
Ste-Hélène	7
<b>Total</b>	<b>169</b>

Source : Avis de naissance (2012-2013)

Traitement statistique :

Agence de la santé et de services sociaux 01, Direction de santé publique  
Jocelyne Michaud - Danielle Ruest, juin 2013

## Répartition des naissances par service de maternité et par territoire de MRC, 2012-2013

Service de maternité	MRC								Bas-Saint-Laurent	Hors région**
	La Matapédia	Matane	La Mitis	Rimouski-Neigette	Les Basques	Rivière-du-Loup	Témiscouata	Kamouraska		
Hôpital régional de Rimouski	23	35	174	500	10	4	10	0	756	35
Centre hospitalier régional du Grand-Portage	0	0	0	0	36	340	43	60	479	3
Hôpital de Notre-Dame-du-Lac	0	0	0	0	0	1	75	0	76	0
Hôpital de Notre-Dame-de-Fatima	0	0	0	0	0	0	0	107	107	18
Hôpital de Matane	3	142	2	0	0	0	0	0	147	18
Hôpital d'Amqui	123	0	4	1	0	0	0	0	128	5
Maison des naissances Colette-Julien	5	4	21	17	1	2	0	2	52	4
À domicile*	2	0	2	8	0	0	0	0	12	0
Hôpital régional d'Edmundston	0	1	0	2	0	1	7	0	11	0
<b>Bas-Saint-Laurent</b>	<b>156</b>	<b>182</b>	<b>203</b>	<b>528</b>	<b>47</b>	<b>348</b>	<b>135</b>	<b>169</b>	<b>1768</b>	<b>83</b>

\*Les sages-femmes de la Maison des naissances Colette-Julien ont pratiqué tous les accouchements à domicile.

\*\*Naissances pour lesquelles les mères n'habitent pas le Bas-Saint-Laurent. Elles ne sont pas incluses dans le total du Bas-Saint-Laurent.

Source : Avis de naissance (2012-2013)

Traitement statistique :

Agence de la santé et de services sociaux 01, Direction de santé publique  
Jocelyne Michaud - Danielle Ruest, juin 2013

## Répartition des naissances par mois et par territoire de MRC, 2012-2013

MRC	2012									2013			Total de naissances
	Avril	Mai	Juin	Juillet	Août	Sept.	Oct.	Nov.	Déc.	Janv.	Fév.	Mars	
La Matapédia	14	14	18	16	12	12	14	13	15	11	5	12	156
Matane	18	17	19	14	14	13	24	15	15	11	11	11	182
La Mitis	14	18	17	16	17	15	23	18	15	18	19	13	203
Rimouski-Neigette	46	39	35	45	52	54	48	48	40	36	39	46	528
Les Basques	5	2	3	3	2	5	3	4	2	3	4	11	47
Rivière-du-Loup	26	24	28	20	30	36	30	36	32	31	26	29	348
Témiscouata	11	8	12	12	14	10	11	13	13	9	10	12	135
Kamouraska	15	15	8	13	10	15	23	11	17	9	18	15	169
<b>Bas-Saint-Laurent</b>	<b>149</b>	<b>137</b>	<b>140</b>	<b>139</b>	<b>151</b>	<b>160</b>	<b>176</b>	<b>158</b>	<b>149</b>	<b>128</b>	<b>132</b>	<b>149</b>	<b>1768</b>

Source : Avis de naissance (2012-2013)

Traitement statistique :

Agence de la santé et de services sociaux 01, Direction de santé publique  
Jocelyne Michaud - Danielle Ruest, juin 2013

### Répartition des naissances selon le type de naissance, par territoire de MRC, 2012-2013

MRC	Naissances simples	Naissances multiples	Total de naissances
La Matapédia	152	4	156
Matane	172	10	182
La Mitis	193	10	203
Rimouski-Neigette	510	18	528
Les Basques	45	2	47
Rivière-du-Loup	336	12	348
Témiscouata	135	0	135
Kamouraska	163	6	169
<b>Bas-Saint-Laurent</b>	<b>1706</b>	<b>62</b>	<b>1768</b>

### Répartition des naissances selon le type de naissance, par service de maternité, 2012-2013

Service de maternité	Naissances simples	Naissances multiples	Total de naissances
Hôpital régional de Rimouski	716	40	756
Centre hospitalier régional du Grand-Portage	463	16	479
Hôpital de Notre-Dame-du-Lac	76	0	76
Hôpital de Notre-Dame-de-Fatima	105	2	107
Hôpital de Matane	145	2	147
Hôpital d'Amqui	126	2	128
Maison des naissances Colette-Julien	52	0	52
À domicile	12	0	12
Hôpital régional d'Edmundston	11	0	11
<b>Bas-Saint-Laurent</b>	<b>1706</b>	<b>62</b>	<b>1768</b>

Source : Avis de naissance (2012-2013)

Traitement statistique :

Agence de la santé et de services sociaux 01, Direction de santé publique  
Jocelyne Michaud - Danielle Ruest, juin 2013

**Répartition des naissances selon le sexe du bébé,  
par territoire de MRC, 2012-2013**

<i>MRC</i>	<i>Masculin</i>	<i>Féminin</i>	<i>Total de naissances</i>
La Matapédia	77	79	156
Matane	95	87	182
La Mitis	106	97	203
Rimouski-Neigette	275	253	528
Les Basques	23	24	47
Rivière-du-Loup	182	166	348
Témiscouata	65	70	135
Kamouraska	93	76	169
<b>Bas-Saint-Laurent</b>	<b>916 (51,8 %)</b>	<b>852 (48,2 %)</b>	<b>1768</b>

Source : Avis de naissance (2012-2013)

Traitement statistique :

Agence de la santé et de services sociaux 01, Direction de santé publique  
Jocelyne Michaud - Danielle Ruest, juin 2013

## Répartition des naissances selon l'Apgar du bébé, par territoire de MRC, 2012-2013

MRC	À 1 minute de vie					À 5 minutes de vie				
	0 à 3	4 à 7	8 à 10	Inconnu	Moyenne de l'Apgar	1 à 3	4 à 7	8 à 10	Inconnu	Moyenne de l'Apgar
La Matapédia	3	18	132	3	8,7	0	5	148	3	9,7
Matane	1	22	159	0	8,7	0	4	178	0	9,7
La Mitis	9	23	171	0	8,6	0	11	192	0	9,6
Rimouski-Neigette	13	65	449	1	8,7	0	12	515	1	9,7
Les Basques	2	6	38	1	8,3	1	2	44	0	9,3
Rivière-du-Loup	11	41	295	1	8,4	2	12	333	1	9,6
Témiscouata	1	25	109	0	8,6	0	2	133	0	9,6
Kamouraska	1	17	150	1	8,7	1	1	166	1	9,7
<b>Bas-Saint-Laurent</b>	<b>41</b>	<b>217</b>	<b>1503</b>	<b>7</b>	<b>8,6</b>	<b>4</b>	<b>49</b>	<b>1709</b>	<b>6</b>	<b>9,6</b>

Source : Avis de naissance (2012-2013)

Traitement statistique :

Agence de la santé et de services sociaux 01, Direction de santé publique  
Jocelyne Michaud - Danielle Ruest, juin 2013

Poids du bébé à la naissance  
et durée de gestation





## Répartition des naissances selon le poids\* du bébé à la naissance, par territoire de MRC, 2012-2013

MRC	Moins de 2 500				2 500 et plus				Poids inconnu	Poids moyen
	Moins de 1 500	1 500 à 2 499	Total	%	2 500 à 3 999	4 000 à 4 499	4 500 et plus	Total		
La Matapédia	0	8	8	5,1	132	12	4	148	0	3 395,9
Matane	1	6	7	3,8	160	12	2	174	1	3 325,6
La Mitis	0	12	12	5,9	175	15	1	191	0	3 303,6
Rimouski-Neigette	3	26	29	5,5	462	33	4	499	0	3 318,3
Secteur Est	4	52	56	5,2	929	72	11	1012	1	3 328,1
Les Basques	0	5	5	10,6	40	2	0	42	0	3 202,5
Rivière-du-Loup	2	14	16	4,6	303	25	3	331	1	3 358,3
Témiscouata	0	3	3	2,2	126	4	2	132	0	3 283,7
Kamouraska	1	2	3	1,8	157	9	0	166	0	3 353,7
Secteur Ouest	3	24	27	3,9	626	40	5	671	1	3 332,9
<b>Bas-Saint-Laurent</b>	7	76	83	4,7	1555	112	16	1683	2	3 329,7

\* Poids en grammes

## Répartition des naissances selon le poids\* du bébé à la sortie du service de maternité, par territoire de MRC, 2012-2013

MRC	Moins de 2 500				2 500 et plus				Poids inconnu	Poids moyen
	Moins de 1 500	1 500 à 2 499	Total	%	2 500 à 3 999	4 000 à 4 499	4 500 et plus	Total		
La Matapédia	0	9	9	5,8	130	6	1	137	10	3 185,4
Matane	0	11	11	6,0	148	5	0	153	18	3 165,3
La Mitis	0	16	16	7,9	148	4	1	153	34	3 127,2
Rimouski-Neigette	0	22	22	4,2	423	7	1	431	75	3 156,2
Secteur Est	0	58	58	23,9	849	22	3	874	137	3 157,1
Les Basques	0	2	2	4,3	37	0	0	37	8	3 098,9
Rivière-du-Loup	0	10	10	2,9	291	7	0	298	40	3 190,8
Témiscouata	0	9	9	6,7	112	1	2	115	11	3 087,5
Kamouraska	0	4	4	2,4	156	4	0	160	5	3 181,4
Secteur Ouest	0	25	25	3,6	596	12	2	610	64	3 162,6
<b>Bas-Saint-Laurent</b>	0	83	83	4,7	1445	34	5	1484	201	3 159,3

\* Poids en grammes

Source : Avis de naissance (2012-2013)

Traitement statistique :

Agence de la santé et de services sociaux 01, Direction de santé publique  
Jocelyne Michaud - Danielle Ruest, juin 2013

**Répartition des naissances selon la différence entre le poids\* du bébé à la naissance et celui à la sortie du service de maternité,  
par territoire de MRC, 2012-2013**

MRC	Augmentation de poids			Poids stable	Diminution de poids					Poids inconnu	Variation moyenne de poids		
	1 à 499	500 à 999	1 000 et plus		1 à 149	150 à 299	300 à 449	450 à 599	600 et plus		n	%	
La Matapédia	3	0	0	1	22	96	21	2	1	10	220,8	-6,2	
Matane	1	1	0	0	46	99	16	0	0	19	190,1	-4,8	
La Mitis	0	0	0	1	42	103	23	0	0	34	202,0	-5,3	
Rimouski-Neigette	1	4	0	0	82	310	52	3	1	75	203,5	-4,9	
Les Basques	1	0	0	1	10	24	3	0	0	8	169,9	-3,2	
Rivière-du-Loup	4	1	0	0	73	185	45	0	0	40	205,6	-5,0	
Témiscouata	1	0	0	1	31	77	12	1	1	11	196,7	-6,0	
Kamouraska	2	0	0	0	46	103	13	0	0	5	188,2	-5,1	
<b>Bas-Saint-Laurent</b>	<b>n</b>	<b>13</b>	<b>6</b>	<b>0</b>	<b>4</b>	<b>352</b>	<b>997</b>	<b>185</b>	<b>6</b>	<b>3</b>	<b>202</b>	<b>201,0</b>	<b>-5,1</b>
	<b>%</b>	<b>0,7</b>	<b>0,3</b>	<b>0,0</b>	<b>0,2</b>	<b>19,9</b>	<b>56,4</b>	<b>10,5</b>	<b>0,3</b>	<b>0,2</b>	<b>11,4</b>		

\* Poids en grammes

Source : Avis de naissance (2012-2013)

Traitement statistique :

Agence de la santé et de services sociaux 01, Direction de santé publique  
Jocelyne Michaud - Danielle Ruest, juin 2013

### Répartition des naissances selon la durée de la grossesse, par territoire de MRC, 2012-2013

MRC	Moins de 37 semaines		37 semaines et plus	Inconnu	Durée moyenne (semaines)
	n	%			
La Matapédia	7	4,5	148	1	38,7
Matane	12	6,6	170	0	38,7
La Mitis	13	6,4	190	0	38,7
Rimouski-Neigette	36	6,8	491	1	38,8
Les Basques	5	10,6	42	0	38,8
Rivière-du-Loup	19	5,5	328	1	38,9
Témiscouata	3	2,2	131	1	39,0
Kamouraska	5	3,0	163	1	39,1
<b>Bas-Saint-Laurent</b>	<b>100</b>	<b>5,7</b>	<b>1663</b>	<b>5</b>	<b>38,8</b>

Source : Avis de naissance (2012-2013)

Traitement statistique :

Agence de la santé et de services sociaux 01, Direction de santé publique  
Jocelyne Michaud - Danielle Ruest, juin 2013

**Répartition des naissances selon la prématurité et l'insuffisance de poids du bébé à la naissance,  
par territoire de MRC, 2012-2013**

<b>MRC</b>	<b>Moins de 37 semaines et moins de 2 500 grammes</b>		<b>Total de naissances</b>
	<b>n</b>	<b>%</b>	
La Matapédia	11	7,1	156
Matane	16	8,8	182
La Mitis	18	8,9	203
Rimouski-Neigette	44	8,3	528
Les Basques	7	14,9	47
Rivière-du-Loup	25	7,2	348
Témiscouata	6	4,4	135
Kamouraska	6	3,6	169
<b>Bas-Saint-Laurent</b>	<b>133</b>	<b>7,5</b>	<b>1768</b>

**Répartition des naissances selon la prématurité et l'insuffisance de poids du bébé à la naissance,  
par service de maternité, 2012-2013**

<b>Service de maternité</b>	<b>Moins de 37 semaines et moins de 2 500 grammes</b>		<b>Total de naissances</b>
	<b>n</b>	<b>%</b>	
Hôpital régional de Rimouski	82	10,8	756
Centre hospitalier régional du Grand-Portage	33	6,9	479
Hôpital de Notre-Dame-du-Lac	3	3,9	76
Hôpital Notre-Dame-de-Fatima	2	1,9	107
Hôpital de Matane	6	4,1	147
Hôpital d'Amqui	6	4,7	128
Maison des naissance Colette-Julien	1	1,9	52
À domicile	0	0,0	12
Hôpital régional d'Edmundston	0	0,0	11
<b>Bas-Saint-Laurent</b>	<b>133</b>	<b>7,5</b>	<b>1768</b>

Source : Avis de naissance (2012-2013)

Traitement statistique :

Agence de la santé et de services sociaux 01, Direction de santé publique  
Jocelyne Michaud - Danielle Ruest, juin 2013

**Répartition des naissances selon la scolarité de la mère, la prématurité et l'insuffisance de poids du bébé à la naissance,  
par territoire de MRC, 2012-2013**

MRC	10 ans et moins de scolarité, prématurité et insuffisance de poids		Plus de 10 ans de scolarité, prématurité et insuffisance de poids		Scolarité inconnue, prématurité et insuffisance de poids		Total de naissances
	n	%	n	%	n	%	
La Matapédia	1	0,6	3	1,9	0	0,0	156
Matane	2	1,1	1	0,5	0	0,0	182
La Mitis	2	1,0	5	2,5	0	0,0	203
Rimouski-Neigette	1	0,2	19	3,6	1	0,2	528
Les Basques	0	0,0	3	6,4	0	0,0	47
Rivière-du-Loup	3	0,9	7	2,0	0	0,0	348
Témiscouata	0	0,0	0	0,0	0	0,0	135
Kamouraska	0	0,0	2	1,2	0	0,0	169
<b>Bas-Saint-Laurent</b>	<b>9</b>	<b>0,5</b>	<b>40</b>	<b>2,3</b>	<b>1</b>	<b>0,1</b>	<b>1768</b>

Source : Avis de naissance (2012-2013)

Traitement statistique :

Agence de la santé et de services sociaux 01, Direction de santé publique  
Jocelyne Michaud - Danielle Ruest, juin 2013

**Répartition des naissances selon l'âge de la mère, la prématurité et l'insuffisance de poids du bébé à la naissance, par territoire de MRC, 2012-2013**

MRC	Moins de 20 ans, prématurité et insuffisance de poids		20 ans et plus, prématurité et insuffisance de poids		Total de naissances
	n	%	n	%	
La Matapédia	0	0,0	4	2,6	156
Matane	0	0,0	3	1,6	182
La Mitis	0	0,0	7	3,4	203
Rimouski-Neigette	0	0,0	21	4,0	528
Les Basques	0	0,0	3	6,4	47
Rivière-du-Loup	1	0,3	9	2,6	348
Témiscouata	0	0,0	0	0,0	135
Kamouraska	0	0,0	2	1,2	169
<b>Bas-Saint-Laurent</b>	<b>1</b>	<b>0,1</b>	<b>49</b>	<b>2,8</b>	<b>1768</b>

**Répartition des naissances selon la prématurité et l'insuffisance de poids du bébé à la naissance en fonction du groupe d'âge de la mère, par territoire de MRC, 2012-2013**

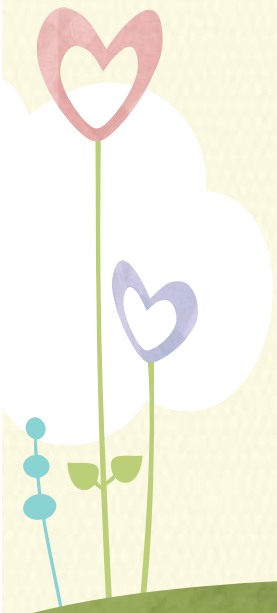
MRC	Moins de 20 ans, prématurité et insuffisance de poids		Total naissances mères de moins 20 ans	20 ans et plus, prématurité et insuffisance de poids		Total naissances mères de 20 ans et plus	Total naissances mères âge inconnu
	n	%		n	%		
La Matapédia	0	0,0	3	4	2,7	150	3
Matane	0	0,0	8	3	1,7	173	1
La Mitis	0	0,0	9	7	3,6	193	1
Rimouski-Neigette	0	0,0	10	21	4,1	514	4
Les Basques	0	0,0	1	3	6,5	46	0
Rivière-du-Loup	1	7,7	13	9	2,7	335	0
Témiscouata	0	0,0	2	0	0,0	133	0
Kamouraska	0	0,0	6	2	1,2	163	0
<b>Bas-Saint-Laurent</b>	<b>1</b>	<b>1,9</b>	<b>52</b>	<b>49</b>	<b>2,9</b>	<b>1707</b>	<b>9</b>

Source : Avis de naissance (2012-2013)

Traitement statistique :

Agence de la santé et de services sociaux 01, Direction de santé publique  
Jocelyne Michaud - Danielle Ruest, juin 2013

# Accouchements





### Répartition des mères selon le type d'accouchement, par territoire de MRC, 2012-2013

MRC	Accouchement naturel	Accouchement par césarienne							Total de naissances
		Itérative	Primitive	Urgente	Primitive / urgente	Itérative / urgente	Total	%	
La Matapédia	123	18	0	15	0	0	33	21,2	156
Matane	120	21	3	36	2	0	62	34,1	182
La Mitis	160	15	4	23	0	1	43	21,2	203
Rimouski-Neigette	415	42	16	47	5	3	113	21,4	528
Les Basques	34	2	4	7	0	0	13	27,7	47
Rivière-du-Loup	275	28	15	20	9	1	73	21,0	348
Témiscouata	105	19	6	5	0	0	30	22,2	135
Kamouraska	120	22	3	24	0	0	49	29,0	169
<b>Bas-Saint-Laurent</b>	<b>1352</b>	<b>167</b>	<b>51</b>	<b>177</b>	<b>16</b>	<b>5</b>	<b>416</b>	<b>23,5</b>	<b>1768</b>

### Répartition des mères selon le type d'accouchement, par service de maternité, 2012-2013

Service de maternité	Accouchement naturel	Accouchement par césarienne							Total de naissances
		Itérative	Primitive	Urgente	Primitive / urgente	Itérative / urgente	Total	%	
Hôpital régional de Rimouski	572	70	24	81	5	4	184	24,3	756
Centre hospitalier régional du Grand-Portage	377	43	23	26	9	1	102	21,3	479
Hôpital de Notre-Dame-du-Lac	58	12	3	3	0	0	18	23,7	76
Hôpital de Notre-Dame-de-Fatima	73	11	0	23	0	0	34	31,8	107
Hôpital de Matane	101	13	0	31	2	0	46	31,3	147
Hôpital d'Amqui	98	16	1	13	0	0	30	23,4	128
Maison des naissances Colette-Julien	52	0	0	0	0	0	0	0,0	52
À domicile	12	0	0	0	0	0	0	0,0	12
Hôpital régional d'Edmundston	9	2	0	0	0	0	2	18,2	11
<b>Bas-Saint-Laurent</b>	<b>1352</b>	<b>167</b>	<b>51</b>	<b>177</b>	<b>16</b>	<b>5</b>	<b>416</b>	<b>23,5</b>	<b>1768</b>

Note : Les sages-femmes de la Maison des naissances Colette-Julien ont pratiqué la plupart des accouchements à domicile.

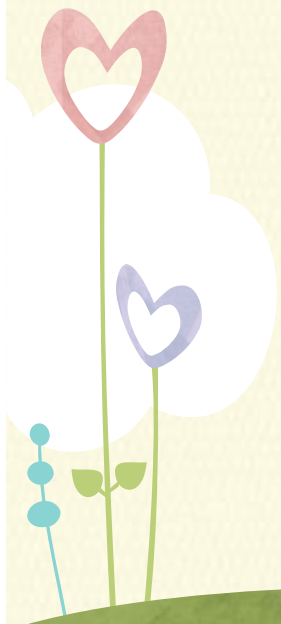
Source : Avis de naissance (2012-2013)

Traitement statistique :

Agence de la santé et de services sociaux 01, Direction de santé publique  
Jocelyne Michaud - Danielle Ruest, juin 2013



# *Alimentation du bébé*





### Répartition des bébés selon l'alimentation lors du séjour au service de maternité, par territoire de MRC, 2012-2013

MRC	Allaitement maternel		Préparations commerciales	Type d'alimentation inconnu	Total de naissances
	Nombre	%			
La Matapédia	143	91,7	13	0	156
Matane	141	77,5	41	0	182
La Mitis	172	84,7	31	0	203
Rimouski-Neigette	474	89,8	54	0	528
Les Basques	37	78,7	10	0	47
Rivière-du-Loup	291	83,6	57	0	348
Témiscouata	111	82,2	24	0	135
Kamouraska	138	81,7	31	0	169
<b>Bas-Saint-Laurent</b>	<b>1507</b>	<b>85,2</b>	<b>261</b>	<b>0</b>	<b>1768</b>

### Répartition des bébés selon l'alimentation lors du séjour au service de maternité, par service de maternité, 2012-2013

Service de maternité	Allaitement maternel		Préparations commerciales	Type d'alimentation Inconnu	Total de naissances
	Nombre	%			
Hôpital régional de Rimouski	663	87,7	93	0	756
Centre hospitalier régional du Grand-Portage	379	79,1	100	0	479
Hôpital de Notre-Dame-du-Lac	67	88,2	9	0	76
Hôpital de Notre-Dame-de-Fatima	95	88,8	12	0	107
Hôpital de Matane	112	76,2	35	0	147
Hôpital d'Amqui	117	91,4	11	0	128
Maison des naissances Colette-Julien	52	100,0	0	0	52
À domicile	11	91,7	1	0	12
Hôpital régional d'Edmundston	11	100,0	0	0	11
<b>Bas-Saint-Laurent</b>	<b>1507</b>	<b>85,2</b>	<b>261</b>	<b>0</b>	<b>1768</b>

Source : Avis de naissance (2012-2013)

Traitement statistique :

Agence de la santé et de services sociaux 01, Direction de santé publique  
 Jocelyne Michaud - Danielle Ruest, juin 2013

**Répartition des bébés allaités ayant reçu des suppléments lors du séjour au service de maternité, par territoire de MRC, 2012-2013**

MRC	Suppléments reçus		Total des bébés allaités
	n	%	
La Matapédia	19	13,3	143
Matane	26	18,4	141
La Mitis	37	21,5	172
Rimouski-Neigette	110	23,2	474
Les Basques	6	16,2	37
Rivière-du-Loup	38	13,1	291
Témiscouata	11	9,9	111
Kamouraska	26	18,8	138
<b>Bas-Saint-Laurent</b>	<b>273</b>	<b>18,1</b>	<b>1507</b>

**Répartition des bébés allaités ayant reçu des suppléments lors du séjour au service de maternité, par service de maternité, 2012-2013**

Service de maternité	Suppléments reçus		Total des bébés allaités
	n	%	
Hôpital régional de Rimouski	166	25,0	663
Centre hospitalier régional du Grand-Portage	51	13,5	379
Hôpital de Notre-Dame-du-Lac	6	9,0	67
Hôpital de Notre-Dame-de-Fatima	18	18,9	95
Hôpital de Matane	18	16,1	112
Hôpital d'Amqui	12	10,3	117
Maison des naissances Colette-Julien	1	1,9	52
À domicile	0	0,0	11
Hôpital régional d'Edmundston	1	9,1	11
<b>Bas-Saint-Laurent</b>	<b>273</b>	<b>18,1</b>	<b>1507</b>

Source : Avis de naissance (2012-2013)

Traitement statistique :

Agence de la santé et de services sociaux 01, Direction de santé publique  
Jocelyne Michaud - Danielle Ruest, juin 2013

**Répartition des motifs justifiant les suppléments donnés aux bébés allaités lors du séjour au service de maternité,  
par territoire de MRC, 2012-2013**

MRC	Douleur au sein/gerçures/engorgement sévère	Prise au sein difficile/bébé ne tète pas	Bébé semble insatisfait/irritable	Montée laiteuse tardive/manque de lait	Bébé malade/indication médicale/médication	Mère malade/indication médicale/médication	Absence de plaisir /mère non motivée/demande de la mère	Pression familiale	Autres	Non précisé/inconnu	Total de naissances
La Matapédia	0	0	1	1	10	0	4	0	0	3	19
Matane	1	3	0	2	14	0	2	0	0	4	26
La Mitis	0	0	0	4	23	4	3	0	0	3	37
Rimouski-Neigette	0	1	2	7	57	8	24	0	0	11	110
Les Basques	0	0	0	3	1	0	1	0	0	1	6
Rivière-du-Loup	0	2	0	0	14	0	15	0	0	7	38
Témiscouata	0	1	0	0	7	0	3	0	0	0	11
Kamouraska	0	2	1	2	12	0	5	0	0	4	26
<b>Bas-Saint-Laurent</b>	<b>1</b>	<b>9</b>	<b>4</b>	<b>19</b>	<b>138</b>	<b>12</b>	<b>57</b>	<b>0</b>	<b>0</b>	<b>33</b>	<b>273</b>

**Répartition des motifs justifiant les suppléments donnés aux bébés allaités lors du séjour au service de maternité,  
par service de maternité, 2012-2013**

Service de maternité	Douleur au sein/gerçures/engorgement sévère	Prise au sein difficile/bébé ne tète pas	Bébé semble insatisfait/irritable	Montée laiteuse tardive/manque de lait	Bébé malade/indication médicale/médication	Mère malade/indication médicale/médication	Absence de plaisir /mère non motivée/demande de la mère	Pression familiale	Autres	Non précisé/inconnu	Total de naissances
Hôpital régional de Rimouski	0	1	2	15	92	12	30	0	0	14	166
Centre hospitalier régional du Grand-Portage	0	1	0	0	23	0	19	0	0	8	51
Hôpital de Notre-Dame-du-Lac	0	1	0	0	4	0	1	0	0	0	6
Hôpital de Notre-Dame-de-Fatima	0	2	1	2	5	0	4	0	0	4	18
Hôpital de Matane	1	3	0	2	8	0	0	0	0	4	18
Hôpital d'Amqui	0	0	1	0	6	0	3	0	0	2	12
Maison des naissances Colette-Julien	0	0	0	0	0	0	0	0	0	1	1
À domicile	0	0	0	0	0	0	0	0	0	0	0
Hôpital régional d'Edmundston	0	1	0	0	0	0	0	0	0	0	1
<b>Bas-Saint-Laurent</b>	<b>1</b>	<b>9</b>	<b>4</b>	<b>19</b>	<b>138</b>	<b>12</b>	<b>57</b>	<b>0</b>	<b>0</b>	<b>33</b>	<b>273</b>

Source : Avis de naissance (2012-2013)

Traitement statistique :

Agence de la santé et de services sociaux 01, Direction de santé publique  
Jocelyne Michaud - Danielle Ruest, juin 2013

**Répartition des bébés en fonction des informations demandées lors du séjour au service de maternité  
pour l'agrément « Initiative des amis des bébés », par service de maternité, 2012-2013**

Service de maternité	Allaitement exclusif		Allaitement et suppléments reçus pour motifs médicaux		Allaitement et suppléments reçus pour motifs non médicaux		Allaitement et suppléments reçus pour motifs inconnus		Type d'allaitement non précisé		Préparations commerciales		Type d'alimentation inconnu		Total de naissances
	n	%	n	%	n	%	n	%	n	%	n	%	n	%	
Hôpital régional de Rimouski	495	65,5	104	13,8	48	6,3	14	1,9	2	0,3	93	12,3	0	0,0	756
Centre hospitalier régional du Grand-Portage	327	68,3	23	4,8	20	4,2	8	1,7	1	0,2	100	20,9	0	0,0	479
Hôpital de Notre-Dame-du-Lac	61	80,3	4	5,3	2	2,6	0	0,0	0	0,0	9	11,8	0	0,0	76
Hôpital de Notre-Dame-de-Fatima	77	72,0	5	4,7	9	8,4	4	3,7	0	0,0	12	11,2	0	0,0	107
Hôpital de Matane	94	63,9	8	5,4	6	4,1	4	2,7	0	0,0	35	23,8	0	0,0	147
Hôpital d'Amqui	105	82,0	6	4,7	4	3,1	2	1,6	0	0,0	11	8,6	0	0,0	128
Maison des naissances Colette-Julien	51	98,1	0	0,0	0	0,0	1	1,9	0	0,0	0	0,0	0	0,0	52
À domicile	11	91,7	0	0,0	0	0,0	0	0,0	0	0,0	1	8,3	0	0,0	12
Hôpital régional d'Edmundston	10	90,9	0	0,0	1	0,0	0	0,0	0	0,0	0	0,0	0	0,0	11
<b>Bas-Saint-Laurent</b>	<b>1231</b>	<b>69,6</b>	<b>150</b>	<b>8,5</b>	<b>90</b>	<b>5,1</b>	<b>33</b>	<b>1,9</b>	<b>3</b>	<b>0,2</b>	<b>261</b>	<b>14,8</b>	<b>0</b>	<b>0,0</b>	<b>1768</b>
<i>Proportion des bébés allaités ayant reçu des suppléments / total des naissances</i>			15,4% (n=273)												
<i>Proportion des bébés allaités / total de naissances</i>	85,2% (n=1507)														

Source : Avis de naissance (2012-2013)

Traitement statistique :

Agence de la santé et de services sociaux 01, Direction de santé publique  
Jocelyne Michaud - Danielle Ruest, juin 2013

### Répartition des bébés allaités et non allaités selon le mode de cohabitation lors du séjour au service de maternité, par territoire de MRC, 2012-2013

MRC	Bébés allaités										Bébés non allaités									
	24/24	%	Jour/soir	%	Jour	%	Aucune	%	Inconnu	%	24/24	%	Jour/soir	%	Jour	%	Aucune	%	Inconnu	%
La Matapédia	142	99,3	1	0,7	0	0,0	0	0,0	0	0,0	12	92,3	0	0,0	0	0,0	1	7,7	0	0,0
Matane	135	95,7	1	0,7	0	0,0	1	0,7	4	2,8	37	90,2	0	0,0	0	0,0	1	2,4	3	7,3
La Mitis	158	91,9	2	1,2	1	0,6	9	5,2	2	1,2	29	93,5	0	0,0	0	0,0	2	6,5	0	0,0
Rimouski-Neigette	429	90,5	3	0,6	7	1,5	28	5,9	7	1,5	48	88,9	2	3,7	1	1,9	1	1,9	2	3,7
Les Basques	28	75,7	3	8,1	0	0,0	6	16,2	0	0,0	6	60,0	4	40,0	0	0,0	0	0,0	0	0,0
Rivière-du-Loup	239	82,1	38	13,1	1	0,3	11	3,8	2	0,7	43	75,4	10	17,5	0	0,0	4	7,0	0	0,0
Témiscouata	105	94,6	3	2,7	1	0,9	2	1,8	0	0,0	21	87,5	2	8,3	0	0,0	0	0,0	1	4,2
Kamouraska	129	93,5	9	6,5	0	0,0	0	0,0	0	0,0	24	77,4	6	19,4	0	0,0	1	3,2	0	0,0
<b>Bas-Saint-Laurent</b>	<b>1365</b>	<b>90,6</b>	<b>60</b>	<b>4,0</b>	<b>10</b>	<b>0,7</b>	<b>57</b>	<b>3,8</b>	<b>15</b>	<b>1,0</b>	<b>220</b>	<b>84,3</b>	<b>24</b>	<b>9,2</b>	<b>1</b>	<b>0,4</b>	<b>10</b>	<b>3,8</b>	<b>6</b>	<b>2,3</b>
Nombre de bébés	1507										261									

### Répartition des bébés allaités et non allaités selon le mode de cohabitation lors du séjour au service de maternité, par service de maternité, 2012-2013

Service de maternité	Bébés allaités										Bébés non allaités									
	24/24	%	Jour/soir	%	Jour	%	Aucune	%	Inconnu	%	24/24	%	Jour/soir	%	Jour	%	Aucune	%	Inconnu	%
Hôpital régional de Rimouski	593	89,4	7	1,1	9	1,4	42	6,3	12	1,8	82	88,2	2	2,2	1	1,1	5	5,4	3	3,2
Centre hospitalier régional du Grand-Portage	311	82,1	52	13,7	1	0,3	14	3,7	1	0,3	73	73,0	22	22,0	0	0,0	5	5,0	0	0,0
Hôpital de Notre-Dame-du-Lac	66	98,5	0	0,0	0	0,0	1	1,5	0	0,0	8	88,9	0	0,0	0	0,0	0	0,0	1	11,1
Hôpital de Notre-Dame-de-Fatima	94	98,9	1	1,1	0	0,0	0	0,0	0	0,0	12	100,0	0	0,0	0	0,0	0	0,0	0	0,0
Hôpital de Matane	110	98,2	0	0,0	0	0,0	0	0,0	2	1,8	33	94,3	0	0,0	0	0,0	0	0,0	2	5,7
Hôpital d'Amqui	117	100,0	0	0,0	0	0,0	0	0,0	0	0,0	11	100,0	0	0,0	0	0,0	0	0,0	0	0,0
Maison des naissances Colette-Julien	52	100,0	0	0,0	0	0,0	0	0,0	0	0,0	0	0,0	0	0,0	0	0,0	0	0,0	0	0,0
À domicile	11	100,0	0	0,0	0	0,0	0	0,0	0	0,0	1	0,0	0	0,0	0	0,0	0	0,0	0	0,0
Hôpital régional d'Edmundston	11	100,0	0	0,0	0	0,0	0	0,0	0	1,0	0	0,0	0	0,0	0	0,0	0	0,0	0	0,0
<b>Bas-Saint-Laurent</b>	<b>1365</b>	<b>90,6</b>	<b>60</b>	<b>4,0</b>	<b>10</b>	<b>0,7</b>	<b>57</b>	<b>3,8</b>	<b>15</b>	<b>1,0</b>	<b>220</b>	<b>84,3</b>	<b>24</b>	<b>9,2</b>	<b>1</b>	<b>0</b>	<b>10</b>	<b>3,8</b>	<b>6</b>	<b>2,3</b>
Nombre de bébés	1507										261									

Source : Avis de naissance (2012-2013)

Traitement statistique :

Agence de la santé et de services sociaux 01, Direction de santé publique  
Jocelyne Michaud - Danielle Ruest, juin 2013

**Répartition des bébés en regard d'une bilirubinémie et d'une photothérapie notées,  
par territoire de MRC, 2012-2013**

MRC	Bilirubinémie		Photothérapie		Total de naissances
	n	%	n	%	
La Matapédia	133	85,3	5	3,2	156
Matane	150	82,4	13	7,1	182
La Mitis	166	81,8	12	5,9	203
Rimouski-Neigette	450	85,2	40	7,6	528
Les Basques	16	34,0	4	8,5	47
Rivière-du-Loup	110	31,6	4	1,1	348
Témiscouata	32	23,7	5	3,7	135
Kamouraska	63	37,3	5	3,0	169
<b>Bas-Saint-Laurent</b>	<b>1120</b>	<b>63,3</b>	<b>88</b>	<b>5,0</b>	<b>1768</b>

**Répartition des bébés en regard d'une bilirubinémie et d'une photothérapie notées,  
par service de maternité, 2012-2013**

Service de maternité	Bilirubinémie		Photothérapie		Total de naissances
	n	%	n	%	
Hôpital régional de Rimouski	681	90,1	64	8,5	756
Centre hospitalier régional du Grand-Portage	153	31,9	7	1,5	479
Hôpital de Notre-Dame-du-Lac	5	6,6	2	2,6	76
Hôpital de Notre-Dame-de-Fatima	40	37,4	4	3,7	107
Hôpital de Matane	122	83,0	9	6,1	147
Hôpital d'Amqui	113	88,3	2	1,6	128
Maison des naissances Colette-Julien	0	0,0	0	0,0	52
À domicile	3	25,0	0	0,0	12
Hôpital régional d'Edmundston	3	27,3	0	0,0	11
<b>Bas-Saint-Laurent</b>	<b>1120</b>	<b>63,3</b>	<b>88</b>	<b>5,0</b>	<b>1768</b>

Source : Avis de naissance (2012-2013)

Traitement statistique :

Agence de la santé et de services sociaux 01, Direction de santé publique  
Jocelyne Michaud - Danielle Ruest, juin 2013

### Répartition des bébés selon l'alimentation à la sortie du service de maternité, par territoire de MRC, 2012-2013

MRC	Allaitement maternel								Préparations commerciales		Type d'alimentation inconnu		Total de naissances
	Exclusif		Mixte		Non précisé		Allaitement maternel						
	n	%	n	%	n	%	n	%	n	%	n	%	
La Matapédia	118	92,2	10	7,8	0	0,0	128	82,1	22	14,1	6	3,8	156
Matane	107	89,9	12	10,1	0	0,0	119	65,4	61	33,5	2	1,1	182
La Mitis	135	88,8	16	10,5	1	0,7	152	74,9	44	21,7	7	3,4	203
Rimouski-Neigette	374	89,5	43	10,3	1	0,2	418	79,2	82	15,5	28	5,3	528
Les Basques	29	85,3	5	14,7	0	0,0	34	72,3	13	27,7	0	0,0	47
Rivière-du-Loup	233	88,6	29	11,0	1	0,4	263	75,6	83	23,9	2	0,6	348
Témiscouata	91	91,9	8	8,1	0	0,0	99	73,3	33	24,4	3	2,2	135
Kamouraska	105	89,0	13	11,0	0	0,0	118	69,8	43	25,4	8	4,7	169
<b>Bas-Saint-Laurent</b>	<b>1192</b>	<b>89,6</b>	<b>136</b>	<b>10,2</b>	<b>3</b>	<b>0,2</b>	<b>1331</b>	<b>75,3</b>	<b>381</b>	<b>21,5</b>	<b>56</b>	<b>3,2</b>	<b>1768</b>

### Répartition des bébés selon l'alimentation à la sortie du service de maternité, par service de maternité, 2012-2013

Service de maternité	Allaitement maternel								Préparations commerciales		Type d'alimentation inconnu		Total de naissances
	Exclusif		Mixte		Non précisé		Allaitement maternel						
	n	%	n	%	n	%	n	%	n	%	n	%	
Hôpital régional de Rimouski	508	87,1	73	12,5	2	0,3	583	77,1	141	18,7	32	4,2	756
Centre hospitalier régional du Grand-Portage	306	89,2	36	10,5	1	0,3	343	71,6	135	28,2	1	0,2	479
Hôpital de Notre-Dame-du-Lac	53	91,4	5	8,6	0	0,0	58	76,3	15	19,7	3	3,9	76
Hôpital de Notre-Dame-de-Fatima	72	88,9	9	11,1	0	0,0	81	75,7	19	17,8	7	6,5	107
Hôpital de Matane	88	91,7	8	8,3	0	0,0	96	65,3	50	34,0	1	0,7	147
Hôpital d'Amqui	98	95,1	5	4,9	0	0,0	103	80,5	19	14,8	6	4,7	128
Maison des naissances Colette-Julien	47	100,0	0	0,0	0	0,0	47	90,4	1	1,9	4	7,7	52
À domicile	10	100,0	0	0,0	0	0,0	10	83,3	1	8,3	1	8,3	12
Hôpital régional d'Edmundston	10	100,0	0	0,0	0	0,0	10	90,9	0	0,0	1	9,1	11
<b>Bas-Saint-Laurent</b>	<b>1192</b>	<b>89,6</b>	<b>136</b>	<b>10,2</b>	<b>3</b>	<b>0,2</b>	<b>1331</b>	<b>75,3</b>	<b>381</b>	<b>21,5</b>	<b>56</b>	<b>3,2</b>	<b>1768</b>

Source : Avis de naissance (2012-2013)

Traitement statistique :

Agence de la santé et de services sociaux 01, Direction de santé publique  
Jocelyne Michaud - Danielle Ruest, juin 2013

## Répartition des mères selon l'alimentation du bébé lors du séjour au service de maternité, par territoire de MRC, 2012-2013

MRC	Allaitement maternel		Préparations commerciales	Type d'alimentation inconnu	Total de naissances
	Nombre	%			
La Matapédia	141	91,6	13	0	154
Matane	137	77,4	40	0	177
La Mitis	168	84,8	30	0	198
Rimouski-Neigette	469	90,4	50	0	519
Les Basques	36	78,3	10	0	46
Rivière-du-Loup	286	83,6	56	0	342
Témiscouata	111	82,2	24	0	135
Kamouraska	136	81,9	30	0	166
<b>Bas-Saint-Laurent</b>	<b>1484</b>	<b>85,4</b>	<b>253</b>	<b>0</b>	<b>1737</b>

## Répartition des mères selon l'alimentation du bébé lors du séjour au service de maternité, 2012-2013

Service de maternité	Allaitement maternel		Préparations commerciales	Type d'alimentation Inconnu	Total de naissances
	Nombre	%			
Hôpital régional de Rimouski	649	88,2	87	0	736
Centre hospitalier régional du Grand-Portage	373	79,2	98	0	471
Hôpital de Notre-Dame-du-Lac	67	88,2	9	0	76
Hôpital de Notre-Dame-de-Fatima	94	88,7	12	0	106
Hôpital de Matane	111	76,0	35	0	146
Hôpital d'Amqui	116	91,3	11	0	127
Maison des naissances Colette-Julien	52	100,0	0	0	52
À domicile	11	91,7	1	0	12
Hôpital régional d'Edmundston	11	100,0	0	0	11
<b>Bas-Saint-Laurent</b>	<b>1484</b>	<b>85,4</b>	<b>253</b>	<b>0</b>	<b>1737</b>

Source : Avis de naissance (2012-2013)

Traitement statistique :

Agence de la santé et de services sociaux 01, Direction de santé publique  
Jocelyne Michaud - Danielle Ruest, juin 2013

Répartition des mères selon l'alimentation du bébé à la sortie du service de maternité, par territoire de MRC, 2012-2013

MRC	Allaitement maternel								Préparations commerciales		Type d'alimentation inconnu		Total de naissances
	Exclusif		Mixte		Non précisé		Allaitement maternel						
	n	%	n	%	n	%	n	%	n	%	n	%	
La Matapédia	117	92,9	9	7,1	0	0,0	126	81,8	22	14,3	6	3,9	154
Matane	106	90,6	11	9,4	0	0,0	117	66,1	58	32,8	2	1,1	177
La Mitis	132	88,6	16	10,7	1	0,7	149	75,3	42	21,2	7	3,5	198
Rimouski-Neigette	371	89,8	41	9,9	1	0,2	413	79,6	78	15,0	28	5,4	519
Les Basques	29	87,9	4	12,1	0	0,0	33	71,7	13	28,3	0	0,0	46
Rivière-du-Loup	232	89,6	26	10,0	1	0,4	259	75,7	81	23,7	2	0,6	342
Témiscouata	91	91,9	8	8,1	0	0,0	99	73,3	33	24,4	3	2,2	135
Kamouraska	104	88,9	13	11,1	0	0,0	117	70,5	41	24,7	8	4,8	166
<b>Bas-Saint-Laurent</b>	<b>1182</b>	<b>90,0</b>	<b>128</b>	<b>9,7</b>	<b>3</b>	<b>0,2</b>	<b>1313</b>	<b>75,6</b>	<b>368</b>	<b>21,2</b>	<b>56</b>	<b>3,2</b>	<b>1737</b>

Répartition des mères selon l'alimentation à la sortie du service de maternité, par service de maternité, 2012-2013

MRC	Allaitement maternel								Préparations commerciales		Type d'alimentation inconnu		Total de naissances
	Exclusif		Mixte		Non précisé		Allaitement maternel						
	n	%	n	%	n	%	n	%	n	%	n	%	
Hôpital régional de Rimouski	501	87,7	68	11,9	2	0,4	571	77,6	133	18,1	32	4,3	736
Centre hospitalier régional du Grand-Portage	304	89,9	33	9,8	1	0,3	338	71,8	132	28,0	1	0,2	471
Hôpital de Notre-Dame-du-Lac	53	91,4	5	8,6	0	0,0	58	76,3	15	19,7	3	3,9	76
Hôpital de Notre-Dame-de-Fatima	72	88,9	9	11,1	0	0,0	81	76,4	18	17,0	7	6,6	106
Hôpital de Matane	88	91,7	8	8,3	0	0,0	96	65,8	49	33,6	1	0,7	146
Hôpital d'Amqui	97	95,1	5	4,9	0	0,0	102	80,3	19	15,0	6	4,7	127
Maison des naissances Colette-Julien	47	100,0	0	0,0	0	0,0	47	90,4	1	1,9	4	7,7	52
À domicile	10	100,0	0	0,0	0	0,0	10	83,3	1	8,3	1	8,3	12
Hôpital régional d'Edmundston	10	100,0	0	0,0	0	0,0	10	90,9	0	0,0	1	9,1	11
<b>Bas-Saint-Laurent</b>	<b>1182</b>	<b>90,0</b>	<b>128</b>	<b>9,7</b>	<b>3</b>	<b>0,2</b>	<b>1313</b>	<b>75,6</b>	<b>368</b>	<b>21,2</b>	<b>56</b>	<b>3,2</b>	<b>1737</b>

Source : Avis de naissance (2012-2013)

Traitement statistique :

Agence de la santé et de services sociaux 01, Direction de santé publique  
Jocelyne Michaud - Danielle Ruest, juin 2013

Répartition des mères allaitantes à la sortie du service de maternité selon la parité, par territoire de MRC, 2012-2013

MRC	Primipare				Multipare				Total de mères allaitantes
	Mères allaitantes (n)	Mères allaitantes primipares / total mères allaitantes (%)	Mères allaitantes primipares / total des mères primipares (%)	Total de mères primipares	Mères allaitantes (n)	Mères allaitantes multipares / total mères allaitantes (%)	Mères allaitantes multipares / total des mères multipares (%)	Total de mères multipares	
La Matapédia	44	34,9	86,3	51	82	65,1	79,6	103	126
Matane	38	32,5	71,7	53	79	67,5	63,7	124	117
La Mitis	37	24,8	68,5	54	112	75,2	77,8	144	149
Rimouski-Neigette	140	33,9	77,8	180	273	66,1	80,5	339	413
Les Basques	9	27,3	69,2	13	24	72,7	72,7	33	33
Rivière-du-Loup	92	35,5	79,3	116	167	64,5	73,9	226	259
Témiscouata	31	31,3	77,5	40	68	68,7	71,6	95	99
Kamouraska	35	29,9	63,6	55	82	70,1	73,9	111	117
<b>Bas-Saint-Laurent</b>	<b>426</b>	<b>32,4</b>	<b>75,8</b>	<b>562</b>	<b>887</b>	<b>67,6</b>	<b>75,5</b>	<b>1175</b>	<b>1313</b>

Source : Avis de naissance (2012-2013)

Traitement statistique :

Agence de la santé et de services sociaux 01, Direction de santé publique  
Jocelyne Michaud - Danielle Ruest, juin 2013

**Répartition des mères allaitantes selon la parité et l'expérience d'allaitement maternel à la sortie du service de maternité,  
par territoire de MRC, 2012-2013**

MRC	Primipare allaitante	Multipare allaitante					Total		Total de mères allaitantes
		1 <sup>er</sup> allaitement		Allaitement antérieur	Inconnu	Total	1 <sup>er</sup> allaitement		
		n	%				n	%	
La Matapédia	44	16	19,5	61	5	82	60	47,6	126
Matane	38	12	15,2	65	2	79	50	42,7	117
La Mitis	37	17	15,2	94	1	112	54	36,2	149
Rimouski-Neigette	140	61	22,3	209	3	273	201	48,7	413
Les Basques	9	3	12,5	19	2	24	12	36,4	33
Rivière-du-Loup	92	30	18,0	135	2	167	122	47,1	259
Témiscouata	31	9	13,2	57	2	68	40	40,4	99
Kamouraska	35	15	18,3	66	1	82	50	42,7	117
<b>Bas-Saint-Laurent</b>	<b>426</b>	<b>163</b>	<b>18,4</b>	<b>706</b>	<b>18</b>	<b>887</b>	<b>589</b>	<b>44,9</b>	<b>1313</b>

Source : Avis de naissance (2012-2013)

Traitement statistique :

Agence de la santé et de services sociaux 01, Direction de santé publique  
Jocelyne Michaud - Danielle Ruest, juin 2013

**Répartition des mères allaitantes selon la parité et les difficultés notées en regard de l'alimentation de leur nouveau-né  
à la sortie du service de maternité, par territoire de MRC, 2012-2013**

MRC	Primipare allaitante			Multipare allaitante			Total des mères allaitantes		
	Nombre	Difficultés notées		Nombre	Difficultés notées		Nombre	Difficultés notées	
		n	%		n	%		n	%
La Matapédia	44	2	4,5	82	6	7,3	126	8	6,3
Matane	38	7	18,4	79	4	5,1	117	11	9,4
La Mitis	37	9	24,3	112	7	6,3	149	16	10,7
Rimouski-Neigette	140	27	19,3	273	23	8,4	413	50	12,1
Les Basques	9	0	0,0	24	2	8,3	33	2	6,1
Rivière-du-Loup	92	22	23,9	167	13	7,8	259	35	13,5
Témiscouata	31	3	9,7	68	2	2,9	99	5	5,1
Kamouraska	35	4	11,4	82	2	2,4	117	6	5,1
<b>Bas-Saint-Laurent</b>	<b>426</b>	<b>74</b>	<b>17,4</b>	<b>887</b>	<b>59</b>	<b>6,7</b>	<b>1313</b>	<b>133</b>	<b>10,1</b>

Source : Avis de naissance (2012-2013)

Traitement statistique :

Agence de la santé et de services sociaux 01, Direction de santé publique  
Jocelyne Michaud - Danielle Ruest, juin 2013

### Répartition des mères allaitantes à la sortie du service de maternité selon la scolarité, par territoire de MRC, 2012-2013

MRC	Scolarité 10 ans et moins		Scolarité plus de 10 ans		Scolarité inconnue		Total de mères allaitantes
	n	%	n	%	n	%	
La Matapédia	17	13,5	105	83,3	4	3,2	126
Matane	23	19,7	79	67,5	15	12,8	117
La Mitis	16	10,7	128	85,9	5	3,4	149
Rimouski-Neigette	18	4,4	377	91,3	18	4,4	413
Les Basques	1	3,0	31	93,9	1	3,0	33
Rivière-du-Loup	26	10,0	231	89,2	2	0,8	259
Témiscouata	15	15,2	82	82,8	2	2,0	99
Kamouraska	9	7,7	102	87,2	6	5,1	117
<b>Bas-Saint-Laurent</b>	<b>125</b>	<b>9,5</b>	<b>1135</b>	<b>86,4</b>	<b>53</b>	<b>4,0</b>	<b>1313</b>

### Répartition des mères allaitantes à la sortie du service de maternité en fonction du niveau de scolarité, par territoire de MRC, 2012-2013

MRC	Scolarité 10 ans et moins			Scolarité plus de 10 ans			Scolarité inconnue		
	n	%	Total	n	%	Total	n	%	Total
La Matapédia	17	70,8	24	105	84,0	125	4	80,0	5
Matane	23	60,5	38	79	68,7	115	15	62,5	24
La Mitis	16	64,0	25	128	77,6	165	5	62,5	8
Rimouski-Neigette	18	64,3	28	377	80,6	468	18	78,3	23
Les Basques	1	25,0	4	31	75,6	41	1	100,0	1
Rivière-du-Loup	26	63,4	41	231	78,0	296	2	40,0	5
Témiscouata	15	71,4	21	82	75,9	108	2	33,3	6
Kamouraska	9	50,0	18	102	72,9	140	6	75,0	8
<b>Bas-Saint-Laurent</b>	<b>125</b>	<b>62,8</b>	<b>199</b>	<b>1135</b>	<b>77,8</b>	<b>1458</b>	<b>53</b>	<b>66,3</b>	<b>80</b>

Source : Avis de naissance (2012-2013)

Traitement statistique :

Agence de la santé et de services sociaux 01, Direction de santé publique  
Jocelyne Michaud - Danielle Ruest, juin 2013

Répartition des mères allaitantes à la sortie du service de maternité selon l'âge de la mère, par territoire de MRC, 2012-2013

MRC	Moins de 20 ans		20 ans et plus		Âge inconnu		Total de mères allaitantes
	n	%	n	%	n	%	
La Matapédia	3	2,4	121	96,0	2	1,6	126
Matane	5	4,3	111	94,9	1	0,9	117
La Mitis	5	3,4	143	96,0	1	0,7	149
Rimouski-Neigette	9	2,2	400	96,9	4	1,0	413
Les Basques	0	0,0	33	100,0	0	0,0	33
Rivière-du-Loup	9	3,5	250	96,5	0	0,0	259
Témiscouata	1	1,0	98	99,0	0	0,0	99
Kamouraska	3	2,6	114	97,4	0	0,0	117
<b>Bas-Saint-Laurent</b>	<b>35</b>	<b>2,7</b>	<b>1270</b>	<b>96,7</b>	<b>8</b>	<b>0,6</b>	<b>1313</b>

Répartition des mères allaitantes à la sortie du service de maternité en fonction de l'âge de la mère, par territoire de MRC, 2012-2013

MRC	Moins de 20 ans			20 ans et plus			Âge inconnu		
	n	%	Total	n	%	Total	n	%	Total
La Matapédia	3	100,0	3	121	81,8	148	2	66,7	3
Matane	5	62,5	8	111	66,1	168	1	100,0	1
La Mitis	5	55,6	9	143	76,1	188	1	100,0	1
Rimouski-Neigette	9	90,0	10	400	79,2	505	4	100,0	4
Les Basques	0	0,0	1	33	73,3	45	0	0,0	0
Rivière-du-Loup	9	69,2	13	250	76,0	329	0	0,0	0
Témiscouata	1	50,0	2	98	73,7	133	0	0,0	0
Kamouraska	3	50,0	6	114	71,3	160	0	0,0	0
<b>Bas-Saint-Laurent</b>	<b>35</b>	<b>67,3</b>	<b>52</b>	<b>1270</b>	<b>75,8</b>	<b>1676</b>	<b>8</b>	<b>88,9</b>	<b>9</b>

Source : Avis de naissance (2012-2013)

Traitement statistique :

Agence de la santé et de services sociaux 01, Direction de santé publique  
Jocelyne Michaud - Danielle Ruest, juin 2013

**Répartition des mères allaitantes à la sortie du service de maternité en regard de l'extraction et du désir de référence  
à des groupes d'entraide à l'allaitement maternel, par territoire de MRC, 2012-2013**

MRC	Extraction					Désir de référence		Mères allaitantes à la sortie
	Manuelle	Électrique	Manuelle et électrique	Total		n	%	
				n	%			
La Matapédia	2	11	6	19	15,1	17	13,5	126
Matane	6	6	2	14	12,0	5	4,3	117
La Mitis	13	15	6	34	22,8	3	2,0	149
Rimouski-Neigette	48	47	29	124	30,0	21	5,1	413
Les Basques	2	3	2	7	21,2	1	3,0	33
Rivière-du-Loup	34	15	18	67	25,9	6	2,3	259
Témiscouata	4	3	1	8	8,1	9	9,1	99
Kamouraska	4	5	6	15	12,8	3	2,6	117
<b>Bas-Saint-Laurent</b>	<b>113</b>	<b>105</b>	<b>70</b>	<b>288</b>	<b>21,9</b>	<b>65</b>	<b>5,0</b>	<b>1313</b>

**Répartition des mères allaitantes à la sortie du service de maternité en regard de l'extraction et du désir de référence  
à des groupes d'entraide à l'allaitement maternel, par service de maternité, 2012-2013**

Service de maternité	Extraction					Désir de référence		Mères allaitantes à la sortie
	Manuelle	Électrique	Manuelle et électrique	Total		n	%	
				n	%			
Hôpital régional de Rimouski	64	72	40	176	30,8	25	4,4	571
Centre hospitalier régional du Grand-Portage	40	16	22	78	23,1	8	2,4	338
Hôpital de Notre-Dame-du-Lac	1	0	0	1	1,7	8	13,8	58
Hôpital de Notre-Dame-de-Fatima	1	5	3	9	11,1	2	2,5	81
Hôpital de Matane	4	2	0	6	6,3	3	3,1	96
Hôpital d'Amqui	1	10	5	16	15,7	17	16,7	102
Maison des naissances Colette-Julien	1	0	0	1	2,1	2	4,3	47
À domicile	1	0	0	1	10,0	0	0,0	10
Hôpital régional d'Edmundston	0	0	0	0	0,0	0	0,0	10
<b>Bas-Saint-Laurent</b>	<b>113</b>	<b>105</b>	<b>70</b>	<b>288</b>	<b>21,9</b>	<b>65</b>	<b>5,0</b>	<b>1313</b>

Source : Avis de naissance (2012-2013)

Traitement statistique :

Agence de la santé et de services sociaux 01, Direction de santé publique  
Jocelyne Michaud - Danielle Ruest, juin 2013



# Caractéristiques des familles





### Répartition des familles selon la scolarité de la mère, par territoire de MRC, 2012-2013

MRC	10 ans et moins		Plus de 10 ans		Inconnue		Total des familles
	n	%	n	%	n	%	
La Matapédia	24	15,6	125	81,2	5	3,2	154
Matane	38	21,5	115	65,0	24	13,6	177
La Mitis	25	12,6	165	83,3	8	4,0	198
Rimouski-Neigette	28	5,4	468	90,2	23	4,4	519
Les Basques	4	8,7	41	89,1	1	2,2	46
Rivière-du-Loup	41	12,0	296	86,5	5	1,5	342
Témiscouata	21	15,6	108	80,0	6	4,4	135
Kamouraska	18	10,8	140	84,3	8	4,8	166
<b>Bas-Saint-Laurent</b>	<b>199</b>	<b>11,5</b>	<b>1458</b>	<b>83,9</b>	<b>80</b>	<b>4,6</b>	<b>1737</b>

### Répartition des familles selon la scolarité du père, par territoire de MRC, 2012-2013

MRC	10 ans et moins		Plus de 10 ans		Inconnue*		Total des familles
	n	%	n	%	n	%	
La Matapédia	24	15,6	106	68,8	24	15,6	154
Matane	34	19,2	114	64,4	29	16,4	177
La Mitis	37	18,7	141	71,2	20	10,1	198
Rimouski-Neigette	34	6,6	422	81,3	63	12,1	519
Les Basques	14	30,4	28	60,9	4	8,7	46
Rivière-du-Loup	50	14,6	270	78,9	22	6,4	342
Témiscouata	30	22,2	80	59,3	25	18,5	135
Kamouraska	25	15,1	134	80,7	7	4,2	166
<b>Bas-Saint-Laurent</b>	<b>248</b>	<b>14,3</b>	<b>1295</b>	<b>74,6</b>	<b>194</b>	<b>11,2</b>	<b>1737</b>

\*Peut inclure les familles monoparentales et type de familles non précisées.

Source : Avis de naissance (2012-2013)

Traitement statistique :

Agence de la santé et de services sociaux 01, Direction de santé publique  
Jocelyne Michaud - Danielle Ruest, juin 2013

### Répartition des mères selon le groupe d'âge, par territoire de MRC, 2012-2013

MRC	17 ans et moins		18 à 19 ans		20 à 24 ans	25 à 29 ans	30 à 34 ans	35 ans et plus	Inconnu	Âge moyen	Total de mères
	n	%	n	%							
La Matapédia	0	0,0	3	1,9	35	58	42	13	3	28,7	154
Matane	0	0,0	8	4,5	33	64	58	13	1	28,5	177
La Mitis	1	0,5	8	4,0	34	66	62	26	1	29,3	198
Rimouski-Neigette	3	0,6	7	1,3	78	192	174	61	4	29,5	519
Les Basques	1	2,2	0	0,0	9	15	11	10	0	29,6	46
Rivière-du-Loup	2	0,6	11	3,2	60	131	101	37	0	28,8	342
Témiscouata	0	0,0	2	1,5	31	59	31	12	0	28,1	135
Kamouraska	0	0,0	6	3,6	28	56	55	21	0	29,3	166
<b>Bas-Saint-Laurent</b>	<b>7</b>	<b>0,4</b>	<b>45</b>	<b>2,6</b>	<b>308</b>	<b>641</b>	<b>534</b>	<b>193</b>	<b>9</b>	<b>29,0</b>	<b>1737</b>

### Répartition des mères selon l'âge moyen et la parité, par territoire de MRC, 2012-2013

MRC	Âge moyen		Total de mères
	Primipare	Multipare	
La Matapédia	25,5	29,5	154
Matane	26,1	29,3	177
La Mitis	26,7	30,0	198
Rimouski-Neigette	27,0	30,5	519
Les Basques	27,0	30,6	46
Rivière-du-Loup	26,5	30,0	342
Témiscouata	25,1	29,4	135
Kamouraska	26,4	30,8	166
<b>Bas-Saint-Laurent</b>	<b>26,5</b>	<b>30,1</b>	<b>1737</b>

Source : Avis de naissance (2012-2013)

Traitement statistique :

Agence de la santé et de services sociaux 01, Direction de santé publique  
Jocelyne Michaud - Danielle Ruest, juin 2013

**Répartition des mères sous-scolarisées selon le groupe d'âge,  
par territoire de MRC, 2012-2013**

MRC	Moins de 20 ans et sous-scolarisées		Total de mères de moins de 20 ans	20 ans et plus et sous-scolarisées		Total de mères de 20 ans et plus	Âge inconnu et sous-scolarisées		Total de mères âge inconnu
	n	%		n	%		n	%	
La Matapédia	3	100,0	3	21	14,2	148	0	0,0	3
Matane	3	37,5	8	35	20,8	168	0	0,0	1
La Mitis	7	77,8	9	18	9,6	188	0	0,0	1
Rimouski-Neigette	4	40,0	10	23	4,6	505	1	25,0	4
Les Basques	1	100,0	1	3	6,7	45	0	0,0	0
Rivière-du-Loup	8	61,5	13	33	10,0	329	0	0,0	0
Témiscouata	2	100,0	2	19	14,3	133	0	0,0	0
Kamouraska	5	83,3	6	13	8,1	160	0	0,0	0
<b>Bas-Saint-Laurent</b>	<b>33</b>	<b>63,5</b>	<b>52</b>	<b>165</b>	<b>9,8</b>	<b>1676</b>	<b>1</b>	<b>11,1</b>	<b>9</b>

Source : Avis de naissance (2012-2013)

Traitement statistique :

Agence de la santé et de services sociaux 01, Direction de santé publique  
Jocelyne Michaud - Danielle Ruest, juin 2013

**Répartition des mères selon le type de famille,  
par territoire de MRC, 2012-2013**

MRC	Biparentale		Recomposée		Monoparentale		Inconnu	Total de mères
	n	%	n	%	n	%		
La Matapédia	129	83,8	11	7,1	8	5,2	6	154
Matane	155	87,6	9	5,1	6	3,4	7	177
La Mitis	168	84,8	24	12,1	3	1,5	3	198
Rimouski-Neigette	446	85,9	46	8,9	12	2,3	15	519
Les Basques	36	78,3	7	15,2	2	4,3	1	46
Rivière-du-Loup	280	81,9	43	12,6	11	3,2	8	342
Témiscouata	104	77,0	18	13,3	8	5,9	5	135
Kamouraska	143	86,1	17	10,2	2	1,2	4	166
<b>Bas-Saint-Laurent</b>	<b>1461</b>	<b>84,1</b>	<b>175</b>	<b>10,1</b>	<b>52</b>	<b>3,0</b>	<b>49</b>	<b>1737</b>

**Répartition des mères monoparentales en fonction du niveau de scolarité,  
par territoire de MRC, 2012-2013**

MRC	Monoparentale		Total de mères sous-scolarisées	Monoparentale		Total de mères scolarisées
	n	%		n	%	
La Matapédia	3	12,5	24	5	4,0	125
Matane	2	5,3	38	4	3,5	115
La Mitis	2	8,0	25	1	0,6	165
Rimouski-Neigette	3	10,7	28	9	1,9	468
Les Basques	1	25,0	4	1	2,4	41
Rivière-du-Loup	5	12,2	41	6	2,0	296
Témiscouata	5	23,8	21	3	2,8	108
Kamouraska	1	5,6	18	1	0,7	140
<b>Bas-Saint-Laurent</b>	<b>22</b>	<b>11,1</b>	<b>199</b>	<b>30</b>	<b>2,1</b>	<b>1458</b>

Source : Avis de naissance (2012-2013)

Traitement statistique :

Agence de la santé et de services sociaux 01, Direction de santé publique  
Jocelyne Michaud - Danielle Ruest, juin 2013

**Répartition des familles selon le tabagisme du père et de la mère,  
par territoire de MRC, 2012-2013**

MRC	Mère				Père				Présence de fumée (père et/ou mère)				Total de familles
	Oui		Non	Inconnu	Oui		Non	Inconnu	Oui		Non	Inconnu	
	n	%			n	%			n	%			
La Matapédia	21	13,6	131	2	41	26,6	107	6	49	31,8	100	5	154
Matane	30	16,9	144	3	52	29,4	116	9	61	34,5	108	8	177
La Mitis	29	14,6	163	6	54	27,3	135	9	61	30,8	127	10	198
Rimouski-Neigette	47	9,1	457	15	84	16,2	410	25	103	19,8	394	22	519
Les Basques	10	21,7	36	0	14	30,4	29	3	18	39,1	26	2	46
Rivière-du-Loup	43	12,6	297	2	63	18,4	268	11	78	22,8	256	8	342
Témiscouata	29	21,5	103	3	35	25,9	89	11	45	33,3	85	5	135
Kamouraska	18	10,8	144	4	38	22,9	122	6	42	25,3	118	6	166
<b>Bas-Saint-Laurent</b>	<b>227</b>	<b>13,1</b>	<b>1475</b>	<b>35</b>	<b>381</b>	<b>21,9</b>	<b>1276</b>	<b>80</b>	<b>457</b>	<b>26,3</b>	<b>1214</b>	<b>66</b>	<b>1737</b>

Source : Avis de naissance (2012-2013)

Traitement statistique :

Agence de la santé et de services sociaux 01, Direction de santé publique  
Jocelyne Michaud - Danielle Ruest, juin 2013

**Répartition des mères selon la scolarité et le tabagisme de la mère,  
par territoire de MRC, 2012-2013**

MRC	Scolarité 10 ans et moins			Scolarité plus de 10 ans			Scolarité inconnue	Total de mères
	Fumeuse	Non fumeuse	Inconnu	Fumeuse	Non fumeuse	Inconnu		
La Matapédia	8	15	1	12	112	1	5	154
Matane	14	24	0	15	99	1	24	177
La Mitis	9	16	0	18	142	5	8	198
Rimouski-Neigette	11	16	1	34	423	11	23	519
Les Basques	4	0	0	6	35	0	1	46
Rivière-du-Loup	17	24	0	26	268	2	5	342
Témiscouata	10	10	1	18	89	1	6	135
Kamouraska	7	11	0	11	126	3	8	166
<b>Bas-Saint-Laurent</b>	<b>n</b>	<b>80</b>	<b>116</b>	<b>3</b>	<b>140</b>	<b>1294</b>	<b>24</b>	<b>1737</b>
	<b>%</b>	<b>40,2</b>	<b>58,3</b>	<b>1,5</b>	<b>9,6</b>	<b>88,8</b>	<b>1,6</b>	<b>100,0</b>

**Répartition des mères selon l'âge et le tabagisme de la mère,  
par territoire de MRC, 2012-2013**

MRC	Moins de 20 ans			20 ans et plus			Âge inconnu	Total de mères
	Fumeuse	Non fumeuse	Inconnu	Fumeuse	Non fumeuse	Inconnu		
La Matapédia	1	2	0	20	126	2	3	154
Matane	1	7	0	29	136	3	1	177
La Mitis	2	7	0	27	155	6	1	198
Rimouski-Neigette	3	7	0	44	446	15	4	519
Les Basques	1	0	0	9	36	0	0	46
Rivière-du-Loup	1	12	0	42	285	2	0	342
Témiscouata	2	0	0	27	103	3	0	135
Kamouraska	2	4	0	16	140	4	0	166
<b>Bas-Saint-Laurent</b>	<b>n</b>	<b>13</b>	<b>39</b>	<b>0</b>	<b>214</b>	<b>1427</b>	<b>35</b>	<b>1737</b>
	<b>%</b>	<b>25,0</b>	<b>75,0</b>	<b>0,0</b>	<b>12,8</b>	<b>85,1</b>	<b>2,1</b>	<b>100,0</b>

Source : Avis de naissance (2012-2013)

Traitement statistique :

Agence de la santé et de services sociaux 01, Direction de santé publique  
Jocelyne Michaud - Danielle Ruest, juin 2013

### Répartition des mères selon la parité, par territoire de MRC, 2012-2013

MRC	Primipare		Multipare		Total de mères
	n	%	n	%	
La Matapédia	51	33,1	103	66,9	154
Matane	53	29,9	124	70,1	177
La Mitis	54	27,3	144	72,7	198
Rimouski-Neigette	180	34,7	339	65,3	519
Les Basques	13	28,3	33	71,7	46
Rivière-du-Loup	116	33,9	226	66,1	342
Témiscouata	40	29,6	95	70,4	135
Kamouraska	55	33,1	111	66,9	166
<b>Bas-Saint-Laurent</b>	<b>562</b>	<b>32,4</b>	<b>1175</b>	<b>67,6</b>	<b>1737</b>

Source : Avis de naissance (2012-2013)

Traitement statistique :

Agence de la santé et de services sociaux 01, Direction de santé publique  
Jocelyne Michaud - Danielle Ruest, juin 2013

**Répartition des mères multipares selon le nombre d'enfants  
à la maison, par territoire de MRC, 2012-2013**

MRC	Nombre d'enfants							Total de mères multipares	
	0*	1	2	3	4	5 et plus	Non précisé		
La Matapédia	17	50	28	7	1	0	0	103	
Matane	22	72	18	10	0	2	0	124	
La Mitis	17	66	35	18	2	5	1	144	
Rimouski-Neigette	68	171	78	14	4	4	0	339	
Les Basques	8	15	9	1	0	0	0	33	
Rivière-du-Loup	31	129	46	18	1	1	0	226	
Témiscouata	10	48	23	4	4	4	2	95	
Kamouraska	19	63	24	2	1	2	0	111	
<b>Bas-Saint-Laurent</b>	<i>n</i>	<b>192</b>	<b>614</b>	<b>261</b>	<b>74</b>	<b>13</b>	<b>18</b>	<b>3</b>	<b>1175</b>
	<i>%</i>	<b>16,3</b>	<b>52,3</b>	<b>22,2</b>	<b>6,3</b>	<b>1,1</b>	<b>1,5</b>	<b>0,3</b>	<b>100,0</b>

\*Inclut fausses couches antérieures, autre enfant vivant ailleurs, etc.

**Répartition des enfants à la maison selon leur intervalle de naissance, par territoire de MRC, 2012-2013**

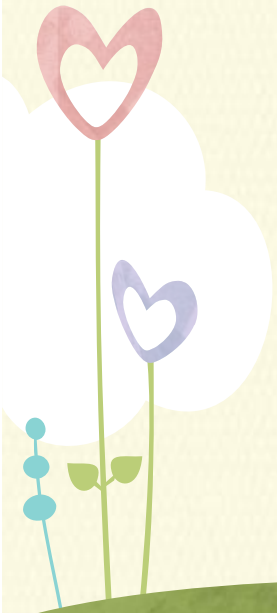
MRC	Moins de 18 mois	18 à 39 mois	40 à 59 mois	5 ans et plus	Inconnu	Intervalle moyen (mois)	Total d'enfants à la maison
La Matapédia	8	47	9	19	3	41,0	86
Matane	11	61	12	14	4	35,6	102
La Mitis	11	61	21	28	6	40,1	127
Rimouski-Neigette	26	161	39	39	6	37,1	271
Les Basques	0	13	6	5	1	47,1	25
Rivière-du-Loup	13	106	30	30	16	35,3	195
Témiscouata	8	44	12	13	8	34,0	85
Kamouraska	7	50	12	17	6	38,9	92
<b>Bas-Saint-Laurent</b>	<i>n</i>	<b>84</b>	<b>543</b>	<b>141</b>	<b>165</b>	<b>37,5</b>	<b>983</b>
	<i>%</i>	<b>8,5</b>	<b>55,2</b>	<b>14,3</b>	<b>16,8</b>	<b>5,1</b>	<b>100,0</b>

Source : Avis de naissance (2012-2013)

Traitement statistique :

Agence de la santé et de services sociaux 01, Direction de santé publique  
Jocelyne Michaud - Danielle Ruest, juin 2013

# Indicateurs de vulnérabilité





**Répartition des mères pour lesquelles des difficultés ont été notées,  
par territoire de MRC, 2012-2013**

MRC	Difficultés dans les soins du bébé		Difficultés attachement parents/enfants		Difficultés matérielles		Total de mères
	n	%	n	%	n	%	
La Matapédia	11	7,1	3	1,9	20	13,0	<b>154</b>
Matane	14	7,9	1	0,6	8	4,5	<b>177</b>
La Mitis	5	2,5	1	0,5	12	6,1	<b>198</b>
Rimouski-Neigette	16	3,1	2	0,4	14	2,7	<b>519</b>
Les Basques	1	2,2	0	0,0	5	10,9	<b>46</b>
Rivière-du-Loup	5	1,5	2	0,6	41	12,0	<b>342</b>
Témiscouata	9	6,7	0	0,0	17	12,6	<b>135</b>
Kamouraska	4	2,4	2	1,2	4	2,4	<b>166</b>
<b>Bas-Saint-Laurent</b>	<b>65</b>	<b>3,7</b>	<b>11</b>	<b>0,6</b>	<b>121</b>	<b>7,0</b>	<b>1737</b>

Source : Avis de naissance (2012-2013)

Traitement statistique :

Agence de la santé et de services sociaux 01, Direction de santé publique  
Jocelyne Michaud - Danielle Ruest, juin 2013

**Répartition des naissances selon un besoin de stimulation et une présence de pleurs excessifs notés chez le bébé, par territoire de MRC, 2012-2013**

MRC	Besoin de stimulation		Présence de pleurs excessifs		Total de naissances
	n	%	n	%	
La Matapédia	28	17,9	7	4,5	156
Matane	33	18,1	8	4,4	182
La Mitis	37	18,2	7	3,4	203
Rimouski-Neigette	108	20,5	2	0,4	528
Les Basques	10	21,3	2	4,3	47
Rivière-du-Loup	78	22,4	21	6,0	348
Témiscouata	21	15,6	3	2,2	135
Kamouraska	25	14,8	10	5,9	169
<b>Bas-Saint-Laurent</b>	<b>340</b>	<b>19,2</b>	<b>60</b>	<b>3,4</b>	<b>1768</b>

Source : Avis de naissance (2012-2013)

Traitement statistique :

Agence de la santé et de services sociaux 01, Direction de santé publique  
Jocelyne Michaud - Danielle Ruest, juin 2013

**Répartition des naissances selon une hospitalisation prolongée du bébé ou un transfert du bébé dans un autre centre hospitalier, par territoire de MRC, 2012-2013**

MRC	Hospitalisation prolongée		Transfert		Total de naissances
	n	%	n	%	
La Matapédia	4	2,6	0	0,0	156
Matane	8	4,4	6	3,3	182
La Mitis	11	5,4	2	1,0	203
Rimouski-Neigette	43	8,1	5	0,9	528
Les Basques	7	14,9	2	4,3	47
Rivière-du-Loup	27	7,8	8	2,3	348
Témiscouata	7	5,2	1	0,7	135
Kamouraska	3	1,8	2	1,2	169
<b>Bas-Saint-Laurent</b>	<b>110</b>	<b>6,2</b>	<b>26</b>	<b>1,5</b>	<b>1768</b>

Source : Avis de naissance (2012-2013)

Traitement statistique :

Agence de la santé et de services sociaux 01, Direction de santé publique  
Jocelyne Michaud - Danielle Ruest, juin 2013

### Répartition des mères selon leur réseau de soutien noté, par territoire de MRC, 2012-2013

MRC	Soutien du père	Soutien de la famille	Soutien des amis	Autres soutiens	Total des réponses	Nombre de formulaires sans réponse
La Matapédia	136	115	25	0	146	8
Matane	160	126	42	0	165	12
La Mitis	190	168	88	2	193	5
Rimouski-Neigette	480	442	229	3	498	21
Les Basques	43	39	7	0	45	1
Rivière-du-Loup	315	236	48	1	330	12
Témiscouata	111	107	38	3	118	17
Kamouraska	150	119	22	4	154	12
<b>Bas-Saint-Laurent</b>	<b>1585</b>	<b>1352</b>	<b>499</b>	<b>13</b>	<b>1649</b>	<b>88</b>

### Nombre de réseaux de soutien notés par MRC, 2012-2013

MRC	Un réseau		Deux réseaux		Trois et plus		Total des réponses
	n	%	n	%	n	%	
La Matapédia	39	26,7	84	57,5	23	15,8	146
Matane	41	24,8	85	51,5	39	23,6	165
La Mitis	21	10,9	90	46,6	82	42,5	193
Rimouski-Neigette	48	9,6	244	49,0	206	41,4	498
Les Basques	7	15,6	32	71,1	6	13,3	45
Rivière-du-Loup	100	30,3	190	57,6	40	12,1	330
Témiscouata	15	12,7	66	55,9	37	31,4	118
Kamouraska	33	21,4	103	66,9	18	11,7	154
<b>Bas-Saint-Laurent</b>	<b>304</b>	<b>18,4</b>	<b>894</b>	<b>54,2</b>	<b>451</b>	<b>27,3</b>	<b>1649</b>

Source : Avis de naissance (2012-2013)

Traitement statistique :

Agence de la santé et de services sociaux 01, Direction de santé publique  
Jocelyne Michaud - Danielle Ruest, juin 2013

**Répartition des mères selon une indication de complications et d'épisiotomie  
lors de l'accouchement, par territoire de MRC, 2012-2013**

MRC	Complications			Épisiotomie		Total de mères
	Déchirures	Hémorragies	Autres	n	%	
La Matapédia	91	17	19	12	7,8	154
Matane	71	1	20	32	18,1	177
La Mitis	107	8	7	9	4,5	198
Rimouski-Neigette	309	21	26	24	4,6	519
Les Basques	25	2	1	10	21,7	46
Rivière-du-Loup	190	2	18	94	27,5	342
Témiscouata	67	2	9	22	16,3	135
Kamouraska	71	9	13	22	13,3	166
<b>Bas-Saint-Laurent</b>	<b>931</b>	<b>62</b>	<b>113</b>	<b>225</b>	<b>13,0</b>	<b>1737</b>

Source : Avis de naissance (2012-2013)

Traitement statistique :

Agence de la santé et de services sociaux 01, Direction de santé publique  
Jocelyne Michaud - Danielle Ruest, juin 2013

**Répartition des indications de problèmes de santé chez le bébé ou la mère,  
par territoire de MRC, 2012-2013**

MRC	Indication d'un problème de santé ou d'une malformation chez le bébé		Total de naissances	Indication d'un problème de santé chez la mère		Total de mères
	n	%		n	%	
La Matapédia	22	14,1	156	30	19,5	154
Matane	28	15,4	182	35	19,8	177
La Mitis	33	16,3	203	63	31,8	198
Rimouski-Neigette	89	16,9	528	179	34,5	519
Les Basques	9	19,1	47	10	21,7	46
Rivière-du-Loup	45	12,9	348	43	12,6	342
Témiscouata	10	7,4	135	17	12,6	135
Kamouraska	11	6,5	169	18	10,8	166
<b>Bas-Saint-Laurent</b>	<b>247</b>	<b>14,0</b>	<b>1768</b>	<b>395</b>	<b>22,7</b>	<b>1737</b>

Source : Avis de naissance (2012-2013)

Traitement statistique :

Agence de la santé et de services sociaux 01, Direction de santé publique  
Jocelyne Michaud - Danielle Ruest, juin 2013

*Durée de séjour en maternité  
et références*





**Répartition des mères selon le type d'accouchement et la durée de séjour en maternité,  
par territoire de maternité, 2012-2013**

MRC	Accouchement naturel *					Césarienne				Total	
	24 hrs et moins	48h	72 hrs et plus	Inconnu	Total	96 hrs et moins	120 hrs et plus	Inconnu	Total		
La Matapédia	24	67	26	3	120	28	3	1	32	152	
Matane	27	77	13	3	120	55	0	2	57	177	
La Mitis	22	88	40	7	157	35	4	0	39	196	
Rimouski-Neigette	26	231	139	6	402	104	5	0	109	511	
Les Basques	2	23	9	0	34	10	2	0	12	46	
Rivière-du-Loup	19	192	59	1	271	66	5	0	71	342	
Témiscouata	23	59	15	8	105	29	0	1	30	135	
Kamouraska	20	72	26	1	119	46	1	0	47	166	
<b>Bas-Saint-Laurent</b>	<b>n</b>	<b>163</b>	<b>809</b>	<b>327</b>	<b>29</b>	<b>1328</b>	<b>373</b>	<b>20</b>	<b>4</b>	<b>397</b>	<b>1725</b>
	<b>%</b>	<b>12,3</b>	<b>60,9</b>	<b>24,6</b>	<b>2,2</b>	<b>100,0</b>	<b>94,0</b>	<b>5,0</b>	<b>1,0</b>	<b>100,0</b>	<b>100,0</b>

\*12 accouchements naturels à domicile en 2012-2013 non comptabilisés dans le tableau ci-haut

**Répartition des mères selon le type d'accouchement et la durée de séjour en maternité,  
par service de maternité, 2012-2013**

Service de maternité	Accouchement naturel *					Césarienne							Total	
	24 hrs et moins	48h	72 hrs et plus	Inconnu	Total	24h	48h	72h	96h	120 hrs et plus	Inconnu	Total		
Hôpital régional de Rimouski	21	346	193	5	565	1	5	91	63	11	0	171	736	
Centre hospitalier régional du Grand-Portage	27	260	84	1	372	3	6	58	24	7	1	99	471	
Hôpital de Notre-Dame-du-Lac	19	24	7	8	58	1	2	12	3	0	0	18	76	
Hôpital Notre-Dame-de-Fatima	14	45	14	0	73	0	12	16	5	0	0	33	106	
Hôpital de Matane	21	70	8	2	101	0	13	24	6	0	2	45	146	
Hôpital d'Amqui	22	50	21	5	98	1	8	13	4	2	1	29	127	
Maison des naissances Colette-Julien	34	8	0	10	52	0	0	0	0	0	0	0	52	
Hôpital régional d'Edmundston	4	4	0	1	9	0	0	1	1	0	0	2	11	
<b>Bas-Saint-Laurent</b>	<b>n</b>	<b>162</b>	<b>807</b>	<b>327</b>	<b>32</b>	<b>1328</b>	<b>6</b>	<b>46</b>	<b>215</b>	<b>106</b>	<b>20</b>	<b>4</b>	<b>397</b>	<b>1725</b>
	<b>%</b>	<b>12,2</b>	<b>60,8</b>	<b>24,6</b>	<b>2,4</b>	<b>100,0</b>	<b>1,5</b>	<b>11,6</b>	<b>54,2</b>	<b>26,7</b>	<b>5,0</b>	<b>1,0</b>	<b>100,0</b>	<b>100,0</b>

\*12 accouchements naturels à domicile en 2012-2013 non comptabilisés dans le tableau ci-haut

Source : Avis de naissance (2012-2013)

Traitement statistique :

Agence de la santé et de services sociaux 01, Direction de santé publique  
Jocelyne Michaud - Danielle Ruest, juin 2013



*Suivi postnatal immédiat*





**Répartition des bébés selon les relances téléphoniques prévues  
par le service de maternité, par territoire de MRC, 2012-2013**

MRC	Nombre	%	Total de naissances
La Matapédia	53	34,0	156
Matane	37	20,3	182
La Mitis	64	31,5	203
Rimouski-Neigette	172	32,6	528
Les Basques	3	6,4	47
Rivière-du-Loup	17	4,9	348
Témiscouata	12	8,9	135
Kamouraska	9	5,3	169
<b>Bas-Saint-Laurent</b>	<b>367</b>	<b>20,8</b>	<b>1768</b>

**Répartition des bébés selon les relances téléphoniques prévues  
par services de maternité, 2012-2013**

Service de maternité	Nombre	%	Total de naissances
Hôpital régional de Rimouski	256	33,9	756
Centre hospitalier régional du Grand-Portage	21	4,4	479
Hôpital de Notre-Dame-du-Lac	4	5,3	76
Hôpital de Notre-Dame-de-Fatima	5	4,7	107
Hôpital de Matane	32	21,8	147
Hôpital d'Amqui	39	30,5	128
Maison des naissances Colette-Julien	4	7,7	52
À domicile	2	16,7	12
Hôpital régional d'Edmundston	4	36,4	11
<b>Bas-Saint-Laurent</b>	<b>367</b>	<b>20,8</b>	<b>1768</b>

Source : Avis de naissance (2012-2013)

Traitement statistique :

Agence de la santé et de services sociaux 01, Direction de santé publique  
Jocelyne Michaud - Danielle Ruest, juin 2013

**Répartition des bébés selon les cliniques de nourrissons prévues,  
par territoire de MRC, 2012-2013**

<i>MRC</i>	<i>Nombre</i>	<i>%</i>	<i>Total de naissances</i>
La Matapédia	8	5,1	156
Matane	47	25,8	182
La Mitis	19	9,4	203
Rimouski-Neigette	55	10,4	528
Les Basques	0	0,0	47
Rivière-du-Loup	1	0,3	348
Témiscouata	3	2,2	135
Kamouraska	2	1,2	169
<b>Bas-Saint-Laurent</b>	<b>135</b>	<b>7,6</b>	<b>1768</b>

**Répartition des bébés selon les cliniques de nourrissons prévues,  
par service de maternité, 2012-2013**

<i>Service de maternité</i>	<i>Nombre</i>	<i>%</i>	<i>Total de naissances</i>
Hôpital régional de Rimouski	74	9,8	756
Centre hospitalier régional du Grand-Portage	3	0,6	479
Hôpital de Notre-Dame-du-Lac	1	1,3	76
Hôpital de Notre-Dame-de-Fatima	0	0,0	107
Hôpital de Matane	49	33,3	147
Hôpital d'Amqui	5	3,9	128
Maison des naissances Colette-Julien	1	1,9	52
À domicile	0	0,0	12
Hôpital régional d'Edmundston	2	18,2	11
<b>Bas-Saint-Laurent</b>	<b>135</b>	<b>7,6</b>	<b>1768</b>

Source : Avis de naissance (2012-2013)

Traitement statistique :

Agence de la santé et de services sociaux 01, Direction de santé publique  
Jocelyne Michaud - Danielle Ruest, juin 2013

# Lexique

## APGAR

L'Apgar consiste en une note globale attribuée à un nouveau-né suite à l'évaluation de cinq éléments spécifiques : le rythme cardiaque, la respiration, le tonus, la couleur de la peau et la réactivité<sup>[1]</sup>. Chacun des éléments est noté à 0, 1 ou 2 points, selon les conditions observées. Le résultat total permet l'appréciation globale de l'état de santé du nouveau-né. Le résultat maximal est de 10, suggérant la meilleure condition de santé possible, alors qu'un score en dessous de 7 réfère à une détresse. L'évaluation est administrée 1 minute après la naissance, ainsi qu'à 5 minutes de vie de l'enfant.

<http://www.nlm.nih.gov/medlineplus/ency/article/003402.htm>

[http://fr.wikipedia.org/wiki/Score\\_d'Apgar](http://fr.wikipedia.org/wiki/Score_d'Apgar)

## ACCOUCHEMENT NATUREL

Mise au monde d'un bébé par voie vaginale.

## BILIRUBINÉMIE

La bilirubinémie est le dosage de la bilirubine dans le sang. La bilirubine est un pigment orangé qui, lorsqu'accumulé dans le sang, cause une coloration jaune du blanc des yeux et de la peau appelée jaunisse ou ictère du nouveau-né. L'ictère est très fréquent chez le nouveau-né.

<http://www.docteurcliv.com/examen/bilirubinemie.aspx>

[INSPO, Mieux-vivre avec notre enfant de la grossesse à deux ans. Guide pour les mères et les pères, 2013. p. 568](#)

## CÉSARIENNE

Intervention chirurgicale pratiquée par voie abdominale qui permet d'extraire le fœtus après une incision de l'utérus.

<http://www.soins-infirmiers.com/cesarienne.php>

- Itérative : césarienne programmée sans autre indication médicale que le fait que la femme ait déjà eu une ou plusieurs césariennes.  
<http://www.cesarine.org/avenir/iterative/>
- Primitive : première césarienne à vie.
- Urgente : césarienne pratiquée dans un contexte d'urgence pour protéger la santé et la vie de la mère ou du bébé.
- Primitive et urgente : première césarienne à vie pratiquée dans un contexte d'urgence visant à protéger la santé et la vie de la mère ou du bébé.
- Itérative et urgente : césarienne déjà programmée en raison d'une précédente, mais pratiquée dans un contexte d'urgence visant à protéger la santé et la vie de la mère et du bébé.

## COHABITATION

Mère, père et bébé séjournant dans la même chambre en service de maternité, et ce, dans une perspective de mieux connaître le bébé et d'apprentissage du nouveau rôle de parent.

- 24/24 : cohabitation pendant tout le séjour en service de maternité, 24 heures par jour. Ce mode de cohabitation est privilégié.
- Jour/soir : cohabitation pendant la journée et la soirée.
- Jour : cohabitation pendant la journée.
- Aucune : la condition de santé du bébé ou de la mère requérant une surveillance et des soins spécialisés et une offre de cohabitation refusée par la clientèle peut principalement expliquer l'absence de cohabitation.

## DURÉE DE SÉJOUR EN SERVICE DE MATERNITÉ

La durée de séjour de la mère et du nouveau-né est balisée selon les standards définis dans le cadre du programme du congé précoce en périnatalité :

- tout congé de l'hôpital, d'un centre accoucheur ou d'un centre de naissance à 48 heures de vie de l'enfant ou moins après un accouchement normal (deux jours ou moins);
- tout congé de l'hôpital, d'un centre accoucheur ou d'un centre de naissance à 96 heures de vie ou moins après un accouchement par césarienne (quatre jours ou moins).

<http://publications.msss.gouv.qc.ca/acrobat/f/documentation/1999/99-716.pdf>

Dans le présent document, la durée de séjour est calculée par la différence entre la date de naissance du bébé et la date de sortie de la mère.

## ÉPISIOTOMIE

Acte chirurgical consistant à ouvrir le périnée au moment de l'accouchement afin de laisser passer l'enfant plus facilement et d'éviter une déchirure spontanée du

<http://fr.wikipedia.org/wiki/%C3%89pisiotomie>

[http://www.futura-science.com/fr/definition/t/medecine-2/d/episiotomie\\_3327/](http://www.futura-science.com/fr/definition/t/medecine-2/d/episiotomie_3327/)

## FAMILLES

Fait référence à l'unité familiale. Dans le présent document, le nombre de familles correspond au nombre de mères.

## INITIATIVE AMIS DES BÉBÉS

Stratégie développée par l'OMS et de l'UNICEF et adoptée au Québec pour favoriser l'augmentation du nombre de bébés allaités, d'augmenter la durée de l'allaitement et d'encourager l'allaitement exclusif.

Lors du séjour en service de maternité, il est visé que 75% des nouveau-nés soient allaités de façon exclusive.

<http://publications.msss.gouv.qc.ca/acrobat/f/documentation/2008/08-918-01.pdf>

## INSUFFISANCE DE POIDS À LA NAISSANCE

« L'insuffisance de poids à la naissance ou le faible poids à la naissance correspond à **un poids inférieur à 2 500 grammes**. C'est un indicateur de l'état de santé général des nouveau-nés et un déterminant clé de la survie, de la santé et du développement de l'enfant. Le faible poids à la naissance est associé à des naissances multiples (jumeaux, triplés, etc.), à des naissances prématurées, au mauvais état de santé de la mère, au style de vie et à la situation financière. Il est également associé à la procréation assistée (et aux naissances multiples qui en découlent).»

<http://www.statcan.gc.ca/pub/82-401-x/2002000/considerations/hlt/4064227-fra.htm>

## LE RÉSEAU DE SOUTIEN

Le réseau de soutien social de la mère peut comprendre le conjoint, les amis, la famille et les autres ressources de la collectivité. Ces différentes ressources peuvent offrir un soutien émotionnel, de l'information, des ressources matérielles et des services. Ces réseaux sont associés à un meilleur état de santé, puisqu'ils agissent comme coussin protecteur contre l'adversité, contribuent à la résolution de problèmes, donnent une impression de maîtrise et offrent des ressources pour améliorer la qualité de vie.

## MÈRES SOUS-SCOLARISÉES OU PÈRES SOUS-SCOLARISÉS

Mères ou pères sans diplomation i.e. n'ayant pas de diplôme d'études secondaires (DES) ou d'études professionnelles (DEP); ceci correspondant au critère de « 10 années et moins de scolarité ».

## **MÈRES SCOLARISÉES OU PÈRES SCOLARISÉS**

Mères ou pères possédant un diplôme d'études, soit de niveau secondaire (DES ou DEP), collégial (DEC) ou universitaire ; ceci correspondant au critère de « plus de 10 années de scolarité ».

## **PARITÉ**

Primipare : femme accouchant pour la première fois.

Multipare : femme ayant eu plusieurs accouchements.

<http://www.vulgaris-medical.com/encyclopedie-medicale/primipare>

## **PERTE DE POIDS DU BÉBÉ**

« Le bébé peut perdre jusqu'à 10 % de son poids dans les quelques jours qui suivent sa naissance ».

[INSPQ, Mieux-vivre avec notre enfant de la grossesse à deux ans. Guide pour les mères et les pères, 2013. p. 227](#)

## **PHOTOTHÉRAPIE**

Traitement utilisé pour abaisser un taux de bilirubine trop élevé chez des nouveau-nés.

[http://www.soinsdenosenfants.cps.ca/handouts/jaundice\\_in\\_newborns](http://www.soinsdenosenfants.cps.ca/handouts/jaundice_in_newborns)

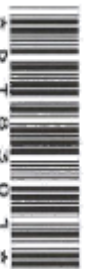
## **PRÉMATURITÉ**

Bébé né **avant 37 semaines de gestation** ou de grossesse.

<http://www.who.int/mediacentre/factsheets/fs363/fr/>

[INSPQ, Mieux-vivre avec notre enfant de la grossesse à deux ans. Guide pour les mères et les pères, 2013. p. 203](#)





**AVIS DE NAISSANCE**  
Continuité des soins en périnatalité au Bas-Saint-Laurent

Nom <sup>1</sup>	Prénoms <sup>2</sup>
Date de naissance <sup>3</sup>	
Nom et prénom du père :	

Numero de dossier CLSC <sup>4</sup>	Numero de dossier CH <sup>5</sup>
Nom <sup>6</sup>	Prénoms <sup>7</sup>
Adresse :	
Municipalité :	Code postal :
Téléphone :	Prénoms du père :
Nom de la mère :	Prénoms de la mère :
Date de naissance <sup>8</sup>	Numero d'assurance maladie :
	Expédition :

**Mère**  
Accoucheur : \_\_\_\_\_  
Médecin du bébé : \_\_\_\_\_

**Bébé**

1. G \_\_\_\_ P \_\_\_\_ A \_\_\_\_ (après accouchement)  
N<sup>o</sup>m d'enfants à la maison \_\_\_\_ Âge dernier enfant : \_\_\_\_

2. Biparentale  Monoparentale  Recomposée   
3. Mère : Sec. V non complété  Sec. V ou DEP complété   
Diplôme collégial ou univ.   
Père : Sec. V non complété  Sec. V ou DEP complété   
Diplôme collégial ou univ.

4. Si oésarienne : littéraire  primitive  urgente   
5. Grossesse gémellaire  simple   
6. Sexe : \_\_\_\_\_  
7. Durée de gestation : \_\_\_\_\_  
8. Poids du bébé \_\_\_\_\_ à la naissance \_\_\_\_\_ à la sortie

9. Apgar : \_\_\_\_\_ / \_\_\_\_\_  
10. Gr. sanguin : mère \_\_\_\_\_ bébé \_\_\_\_\_  
11. Complication à l'accouchement : déchirures  hémorragie  autres

12. Épisiotomie : oui  non   
13. Problème de santé/ mère : \_\_\_\_\_  
14. Anomalie-maladie/bébé : \_\_\_\_\_  
15. Bilirubinémie au départ : \_\_\_\_\_ Photothérapie reçue   
16. Bébé transféré à : \_\_\_\_\_  
17. Bébé décédé : \_\_\_\_\_  
18. Réseau de soutien : père  famille  amis  autres \_\_\_\_\_

19. Cohabitation 24/24  jour et soir  aucune   
20. Allaitement maternel lors du séjour : oui  non   
21. Si allaitement, 1<sup>er</sup> expérience : oui  non   
22. Si allaité, suppléments donnés au bébé lors du séjour :  
• N<sup>o</sup> : \_\_\_\_\_ justifiés  non justifiés   
• Motif : \_\_\_\_\_  
23. Allaitement au départ de la maternité :  
• Exclusif  mixte  n'allaité plus   
• Si extraction : manuelle  électrique   
• Désire être réitérée au groupe d'entraide : oui  non   
24. Difficultés vs alimentation : \_\_\_\_\_  
25. Comportement du bébé : oui  non   
• Pleure beaucoup   
• Besoin de stimulation   
26. Bon attachement parents-enfant   
27. Besoin d'aide dans les soins du bébé   
28. Difficultés matérielles   
29. Tabagisme de la mère   
Tabagisme du père   
30. Bébé demeure hospitalisé   
31. Date de sortie de la mère : \_\_\_\_\_ / \_\_\_\_\_ / \_\_\_\_\_  
32. Relance prévue : oui  Clinique du nourrisson \_\_\_\_\_ (date prévue)

<sup>1</sup> Suppléments justifiés : raison médicalement acceptable ou refus de la mère hors du contexte de rétablissement.  
<sup>2</sup> Suppléments non justifiés : décision non éclairée de la mère ou médicalement non acceptable.

Observations, particularités et recommandations : \_\_\_\_\_

Note : Mieux vivre avec notre  enfant remis vers ou séjour \_\_\_\_\_ Signature de l'infirmière/sage-femme/médecin \_\_\_\_\_

**CONSENTEMENT**  
J'autorise l'établissement \_\_\_\_\_ à transmettre au CLSC \_\_\_\_\_ les renseignements contenus dans le formulaire « Avis de naissance » dans le but d'assurer la continuité des services en périnatalité.

Signature de la cliente \_\_\_\_\_ Date \_\_\_\_\_ / \_\_\_\_\_ / \_\_\_\_\_ Tel. (maison) \_\_\_\_\_ Tel. (autre) \_\_\_\_\_  
Signature de la cliente \_\_\_\_\_ Date \_\_\_\_\_ / \_\_\_\_\_ / \_\_\_\_\_

J'accepte que ces informations soient transmises à l'Agence de la santé et des services sociaux du Bas-Saint-Laurent uniquement pour fins de statistiques du Programme régional des services intégrés en périnatalité et petite enfance. L'information sera traitée de façon anonyme et non nominative.

Signature de la cliente \_\_\_\_\_ Date \_\_\_\_\_ / \_\_\_\_\_ / \_\_\_\_\_  
Signature de la cliente \_\_\_\_\_ Date \_\_\_\_\_ / \_\_\_\_\_ / \_\_\_\_\_

DT8301 (rév. 2009-03) 1<sup>er</sup> Copie blanche : Retenant 2<sup>e</sup> Copie Jaune : CSSS – CLSC 3<sup>e</sup> Copie rose : Agence-01

# Annexe 1 - Formulaire Avis de naissance