

Sears

Carrefour
de
l'Estrie

Sherbrooke

AUBAINES d'Automne

En vedette dans ce cahier,
des produits de qualité, des
rabais alléchants et nos bas
prix de tous les jours!

En vigueur: Mercredi - Jeudi - Vendredi - Samedi

27 - 28 - 29 - 30

Septembre 1978 inclusivement.

Venez tôt, nos quantités sont limitées, premiers arrivés premiers servis, commandes téléphoniques acceptées.

Des modèles en cuir Cabretta si doux, à doublure matelassée
et amovible 4 jours seulement.

Rabais \$30

149⁹⁹
Paletot
Rég. \$160.

169⁹⁹
Manteau
Rég. \$200

Très beaux modèles en véritable cuir Cabretta à doublure matelassée en polyester, amovible par glissière; doublure fixe en satin rayonne. Manteau 44" environ; paletot 35" environ. Nettoyage cuir. Brun, brique, ambre, pomme caramélisée, brun moyen, bourgogne. J. fille 10-20. Certaines couleurs et tailles peuvent manquer.

a-Manteau croisé avec poches aux coutures de côtés, piqûres devant, empiècement au dos et lien. 17R 007 811 B. Rég. \$200. \$169.99

b. Manteau droit avec poches fendues ornées de piqûres, empièvements. Lien à nouer. 17R 007 810 B. Rég. \$200. \$169.99

Non montré: Paletot croisé avec 2 poches aux coutures, manches ornées d'une patte; ceinture incrustée. 17R 007 861 B. \$149.99

Achat en magasin seulement/rayon manteaux dames.



Ça, c'est une aubaine Sears!

Manteaux pour dames — Rayon 17.

SE • 3100, BOUL. PORTLAND, SHERBROOKE

Simpsons-Sears Limitée

• POUR APPELER DIRECTEMENT AUX RAYONS COMPOSEZ
563-9440 A SHERBROOKE

TELE-SHOPPING

| | | | | | | | | | | | |
|------------------------|----------------------|-----------------------|---------------------------|--------------------|----------------------|--------------------------|-------------------|----------------------|-------------------------|----------------------|----------------------|
| SHERBROOKE 563-9770 | ASBESTOS 879-7133 | COATICOOK 849-4836 | DRUMMONDVILLE 477-4900 | GRANBY 372-6651 | KNOWLTON 243-6158 | LAC-MEGANTIC 583-3911 | MAGOG 843-6557 | RICHMOND 826-3751 | ROCK ISLAND 876-2728 | VALCOURT 532-3412 | WATERLOO 539-3030 |
|------------------------|----------------------|-----------------------|---------------------------|--------------------|----------------------|--------------------------|-------------------|----------------------|-------------------------|----------------------|----------------------|

Sears

Carrefour de l'Estrie
Sherbrooke

d'Automne
AUBAINES



**20% de rabais...
sur cordes de macramé!**

Corde de jute naturel

Corde de jute 5 lb, naturel,
3 brins, 28 oz
2268 grammes **Rég.: 8.99** **7¹⁹** ch.

Corde tressée

Corde tressée pour artisanat
100% polypropylène. 142 gram-
més. 45 mètres. 78038. **Rég.: 3.99** **3¹⁹** ch.

Corde pour artisanat

Corde 100% polypropylène, 170
grammes, 82 mètres, couleurs
orange, brun, beige, blanc et or.
78037. **Rég.: 3.99** **3¹⁹** ch.

Corde "Super Max"

Corde Super Max 3 brins, 100%
polypropylène 65.8 mètres, cou-
leurs: beige, orange, brun et
jaune **Rég.: 5.99** **4⁷⁹** ch.

Planche à macramé

grandeur 12" x 18" **1⁹⁹** ch.

Menus articles-Rayon 25

Rabais de \$6.

**des rabais,
des aubaines!**

De bons achats pour célébrer notre 25^e anniversaire!

**Sur nos pantalons "Courtesa" ...
Lavables, double maille,
acrylique, polyester façon laine.**

Rég.: 16.98

10⁹⁸ ch.

Seulement chez Sears! Pantalons conçus pour vous en double maille épais et ne se déformant pas... très confortables en hiver! Taille élastique. Laver à la machine, suspendre pour sécher. Chiné gris, brun, noir, vert. Tailles courantes 12-20. Entrejambe pour 5'3" à 5'7". 076 252 094B.

Tailles petites 10-18. Entrejambe pour taille 5'2½" maximum. 076 252 092 B

Vêtements sports pour dames-Rayon 07

Ça c'est une aubaine Sears



**4
jours
seulement**

pantalons
conçus
pour
vous
Courtesa

Sears

Carrefour de l'Estrie
Sherbrooke

AUBAINES d'Automne

**Très beaux pantalons tout
laine de coupe parfaite.
En flanelle ou en toile.**

**des rabais,
des aubaines!**

De bons achats pour célébrer notre 25^e anniversaire!

Rég.: 29.98

24⁹⁸
ch.

**4 JOURS
SEULEMENT**

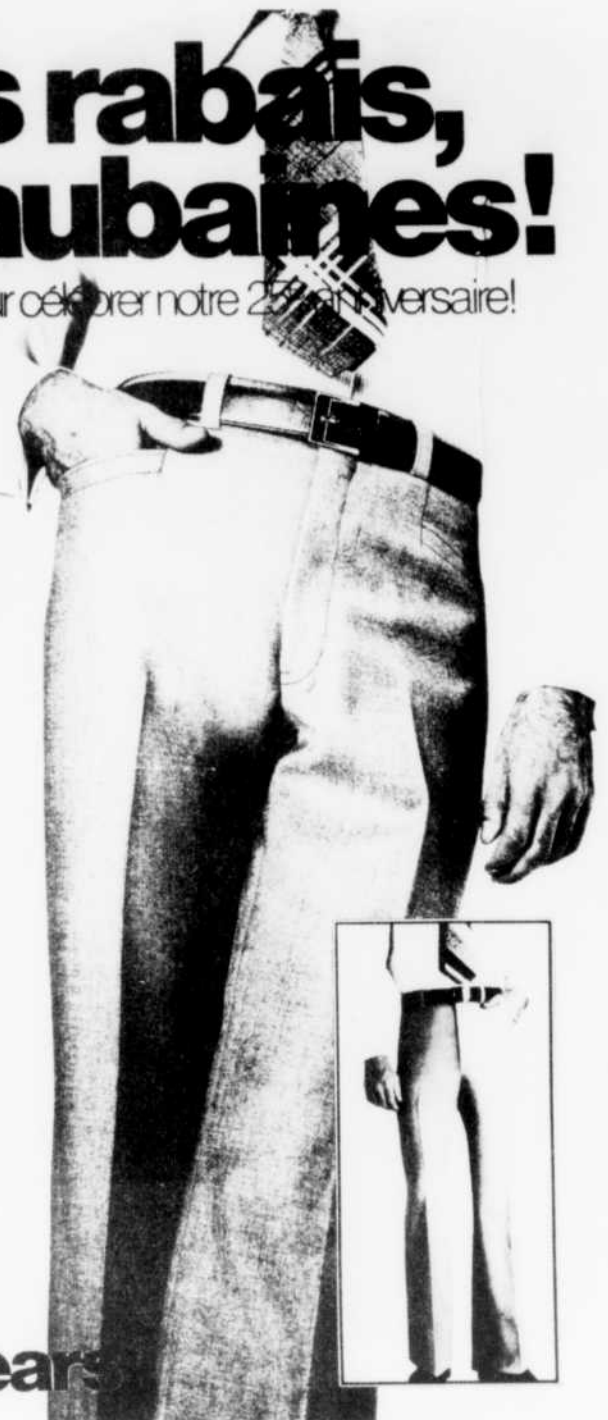
Pantalons de qualité supérieure, confectionnés au Canada, pour être toujours bien habillés! 100% laine très fine. Avec bande de taille Ban-Rol* avec Griptex*, 2 poches avant de styles variés et 2 poches au dos. Garnitures intérieures: braguette à glissière en nylon. Entrejambe 36", bas non finis.
En flanelle de laine. Brun foncé, gris argent, marine, bleu français, noir, beige, chameau, tabac. Tailles pai. 30-40. 41R 044 867 B. **Coupe ample,** tailles pai. 36-46. 41R 042 867 B. Rég. \$30.98 **\$25.98**
En toile de laine. Brun foncé, chameau, gris, chiné bleu, chiné beige. Tailles pai. 30-40. 41R 044 868 B.
Bande de taille avec Griptex* pour bien retenir la chemise.

Coupe normale
Pour homme
moyen



Coupe ample
Siège, jambes,
cuisses amples

**Ça,
c'est une
aubaine Sears**



Vêtements pour hommes - Rayon 41

Sears

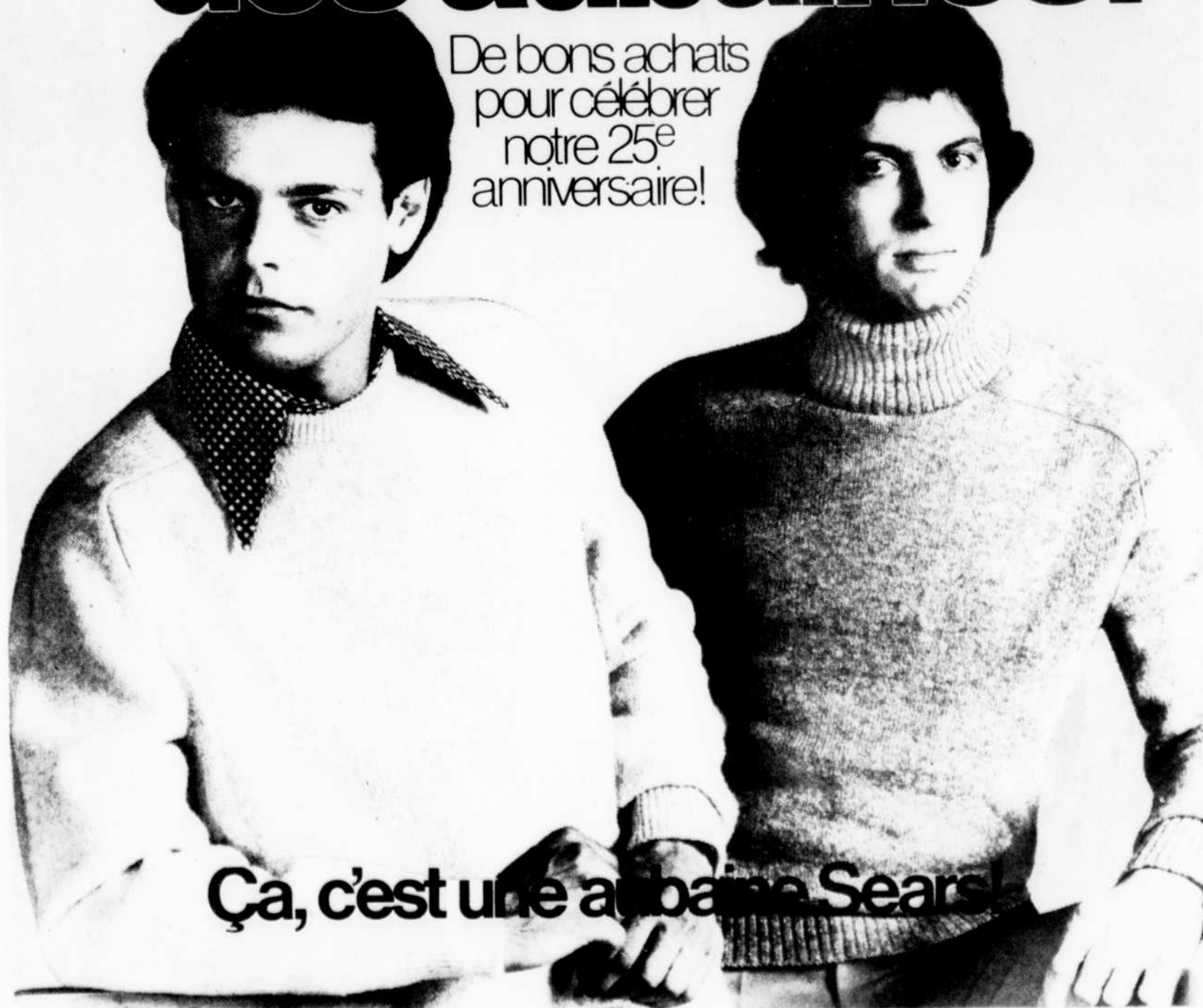
des rabais, des aubaines!

De bons achats
pour célébrer
notre 25^e
anniversaire!

**Rabais
20%**

**Chandails laine
Shetland véritable
à super bas prix**

11⁹⁸
chacun



Ça, c'est une aubaine Sears

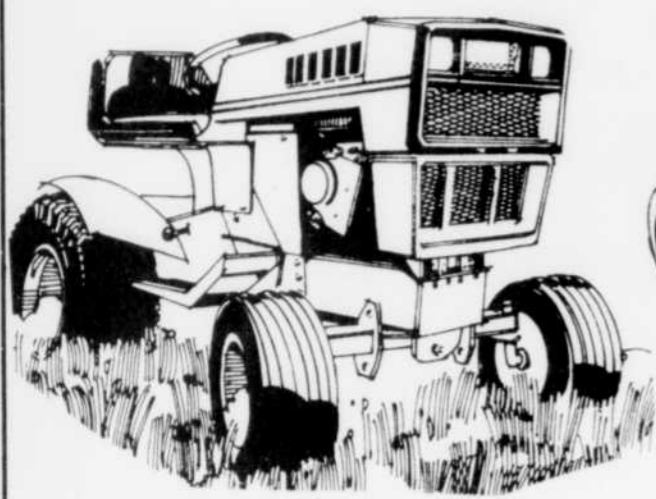
Du point de vue chaleur et doux confort, rien ne peut surpasser la laine - et pour les bas prix, Sears est pratiquement imbattable! Très beaux chandails en laine Shetland avec poignets, encolure et bande de taille en tricot à côtes. Laver main, sécher à plat. Choix de quatre doux coloris mode: bleu, gris, vert ou naturel. Tailles: 36(poitrine 34-36"), 40(poitr. 38-40"), 44(poitr. 42-44"), 46(poitr. 46").
A encolure arrondie, 33R 015 364 B. Régulièrement \$14.98
A col roule, 33R 015 365 B. Régulièrement \$14.98

Accessoires pour hommes - Rayon 33

Sears

CARREFOUR DE L'ESTRIE
SHERBROOKE

AUBAINES d'Automne

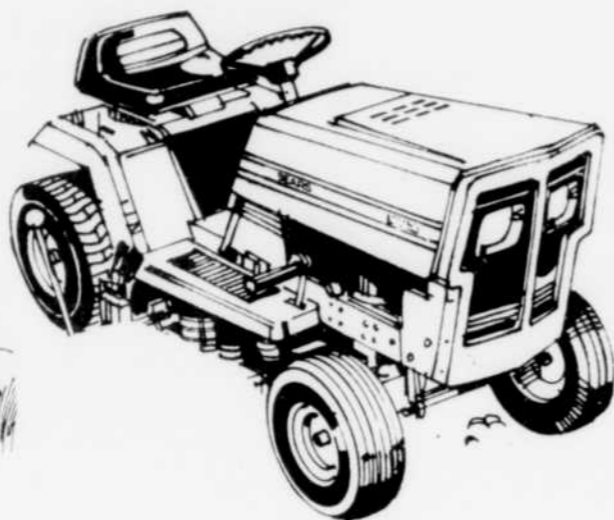


Rabais de \$300.
Tracteur 16 hp
2 cylindres

Rég. \$2299.

\$1999. ch.

Tracteur Sears 6 vitesses avant, 2 vitesses arrière. =6068.



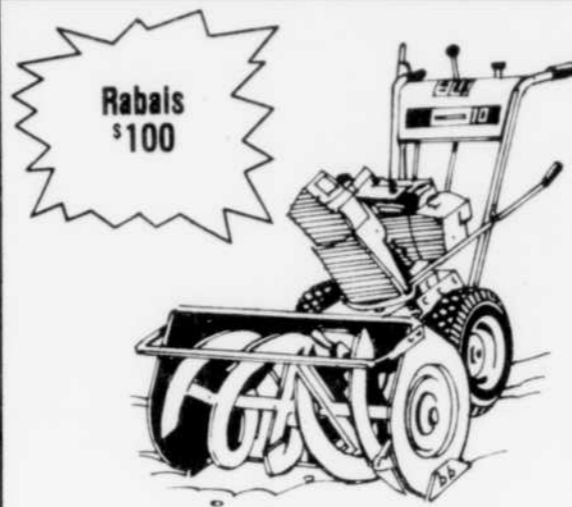
Rabais de \$150.
Tracteur Sears
11 hp, 1 cylindre

Rég. \$1299.

\$1149. ch.

Tracteur Sears, 4 vitesses avant, 1 vitesse arrière. =60810.

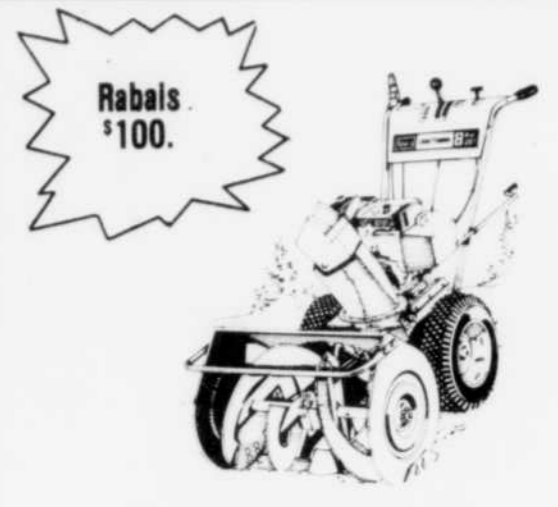
Quincaillerie — Rayon 09



Rabais \$100

Souffleuse 10 HP,
Rég. 974.94
874⁹⁴ ch.

Souffleuse 32" de large
2 phases, Craftsman
5 vitesses avant et
1 arrière avec
Chaîne et démarreur électrique
stock no: 52852

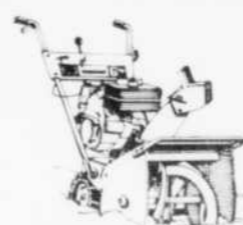


Rabais \$100.

Souffleuse 8 HP
Rég.: 874.94
774⁹⁴ ch.

Avec chaîne et démarreur électrique

Souffleuse 26" de large,
2 phases Craftsman
5 vitesses avant
1 arrière
stock no: 52850

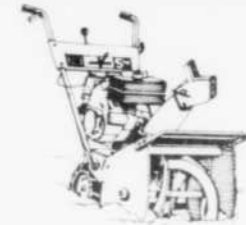


Souffleuse
Craftsman
6 HP

Rabais \$93.

Souffleuse 24", 2 phases, 5 vitesses avant, 1 arrière. Avec chaîne et démarreur électrique, stock no: 52854

Rég. 767.94
674⁹⁴ ch.



Souffleuse
Craftsman
5 HP

Rabais \$50.

Souffleuse 20" de large, 1 phase, 1 vitesse avant, 1 arrière. Avec chaîne et démarreur électrique.

Rég. 522.96
472⁹⁶ ch.

Rabais \$2

Chemise "Sears 1er choix"
en chaude flanelle...
modèles moyen et long.

Rég.: 11.98

9⁹⁸ ch

Modèle long, rég.: 11.98, maintenant 9⁹⁸. Vous ne trouverez ces 2 motifs nulle part ailleurs que chez Sears! Chemise en flanelle à mélange coton confortable et polyester durable. Perma-Prest: sans repassage si lavée et séchée en machine. Coupe ample pour liberté de mouvements, longs pans restant bien dans le pantalon et deux poches de poitrine à rabat boutonné. Choix de 2 motifs en brun, bleu ou rouge. Modèle moyen, tailles: 14½ (encolure 14-14½), 15½ (15-15½), 16½ (16-16½) et 17½ (17-17½). Modèle long à corps et manches plus longs. Même choix de tailles que le modèle moyen, sauf 14½ (14-14½).

a) Modèle moyen: 517 451 135 B Modèle long: 517 451 136 B

b) Modèle moyen: 517 451 137 B modèle long: 517 451 138 B

des rabais, des aubaines!

De bons achats pour
célébrer notre 25^e
anniversaire!

4 jours seulement!



Ça, c'est une aubaine Sears!

Vêtement de travail pour homme — Rayon 51

Simpsons-Sears Limitée

Sears

Carrefour de l'Estrie
Sherbrooke

AUBAINES d'Automne

Essayez nos peintures d'intérieur
au "latex" Harmonie...



"Latex" mat

Rég.: 4.49 à 13.99

"Latex" peu

luisant à l'huile

Rég.: 4.99 à 15.99

"Latex" semi-

luisant

Rég.: 4.99 à 15.99

"Latex" pour

plafond

Rég.: 13.99

3⁴⁹ à 9⁹⁹ ch.

stock no: 12070-1
12075-6

3⁹⁹ à 11⁹⁹ ch.

stock no: 12270-1
12275-6

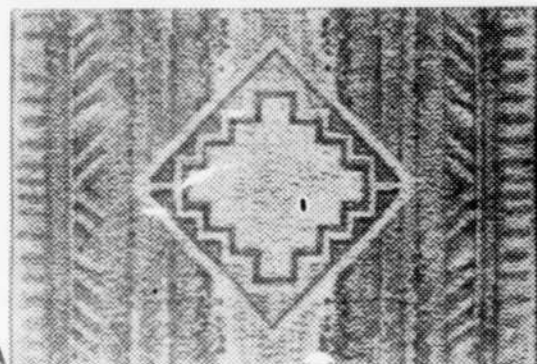
3⁹⁹ à 11⁹⁹ ch.

stock no: 12370-1
12375-6

9⁹⁹ ch.

stock no: 12775

Peinture-Rayon 30



Angleterre
Rabais de 150.00

a. "Sahara" Peluche 100% laine. Choix de 2 couleurs. Largeur env. 8'2" x 11' =25071

Rég.: 599.98
449⁹⁸



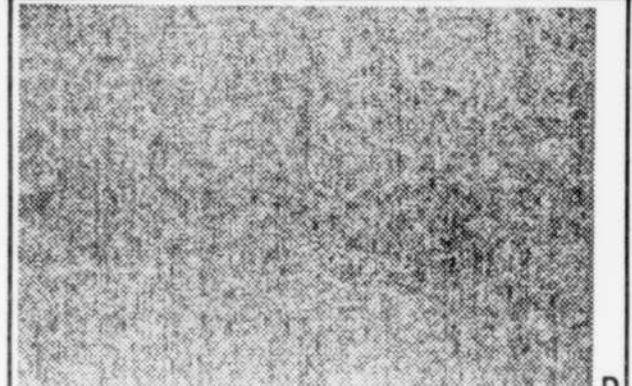
Danemark
Rabais de \$150.

b. "Marquis" peluche 100% laine. Choix de 3 motifs et de 2 motifs pour la bordure. Tons naturels. Largeur env. 8'2" x 11' =25031

Rég.: 599.98
449⁸⁸

c. "Mayfair" peluche 100% laine. Choix de 4 motifs et 4 couleurs. Largeur env. 8'2" x 11'6" =25041

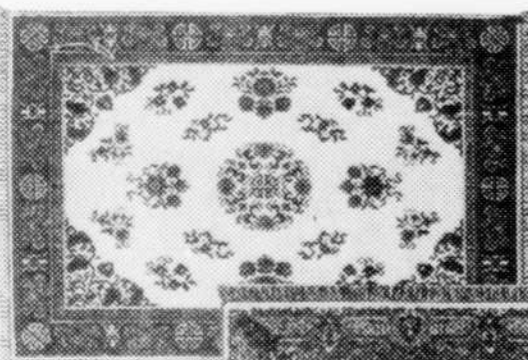
Rég.: 699.98
549⁸⁸



Allemagne de l'Ouest
Rabais de 100.00

d. "Taiga" aspect Berbère en peluche 100% laine. Tissé à la main. Tons naturels. Choix de 2 couleurs. Largeur env. 8'2" x 11'5" =25461

Rég.: 499.98
399⁸⁸



Belgique
Rabais 100.00

e. "Classique" peluche 100% laine. Choix de 4 motifs et 7 couleurs. Modèle certifié Woolmark. Largeur env. 8'2" x 12' =24164

Rég.: 549.98
449⁸⁸

f. "Téhéran" bonne qualité peluche 100% laine. Choix de 2 motifs et 3 couleurs. Largeur env. 8'2" x 11'8" =24241

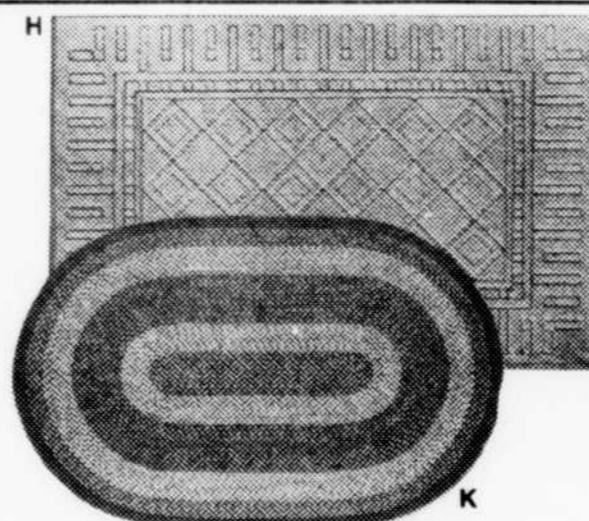
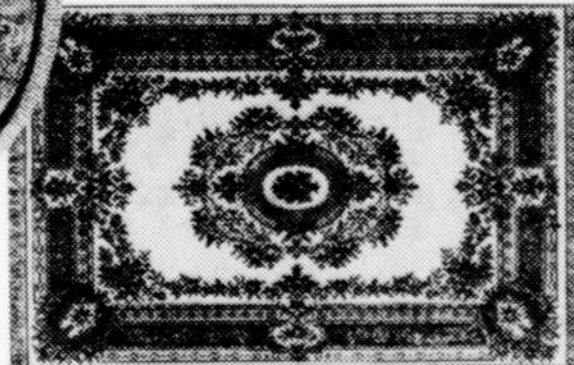
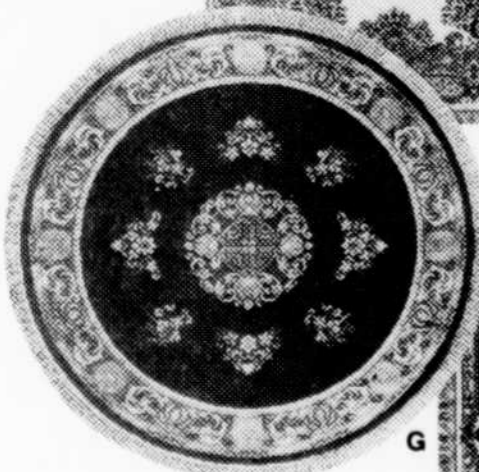
Rég.: 449.98
349⁸⁸

g. "Sherherrazade" belle qualité, peluche de laine. Choix de 6 motifs orientaux. Largeur 8'2" x 11'8" =24174

Rég.: 799.98
549⁸⁸

"Royale" non illustré. Motif Kerman. Peluche de coton et rayonne. Choix de 3 couleurs. Largeur environ 8'2" x 11'7" =2-4211

Rég.: 299.98
229⁸⁸



Amérique du Nord
Rabais 50.00

h. "Tyber" Peluche 100% acrylique Acrilan. Motifs égyptien avec bordure. Ton naturel seulement. Largeur env. 9' x 12' =25051.

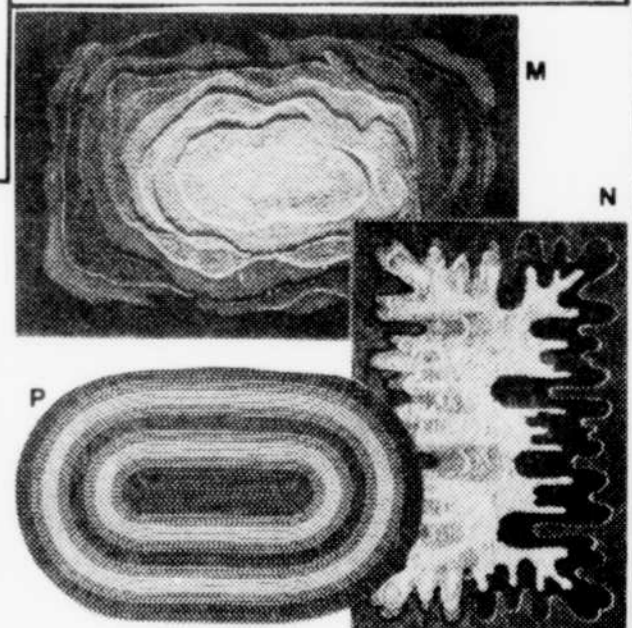
Rég.: 399.88
329⁸⁸

k. "Heartside". Carpette authentique. Modèle réversible. Choix de 6 couleurs. Largeur env. 8'6" x 11'6" =23224.

Rég.: 179.98
139⁸⁸

l. "Aubusson" (non illustré.) Peluche de nylon. Aspect traditionnel. Choix de 2 couleurs. Largeur env. 9' x 12'6" =24151.

Rég.: 299.98
239⁹⁸



Japon
Rabais de \$100

m. "Moonglo" Modèle bouclé. Peluche 100% nylon. Choix de 4 couleurs et 3 plus petites grandeurs. Largeur env. 8'6" x 11'6" =26014.

Rég.: 469.98
369⁸⁸

n. "Nova" Modèle bouclé. Peluche 100% nylon. Choix de 3 couleurs et 3 plus petites grandeurs. Largeur env. 8'6" x 11'6" =26022.

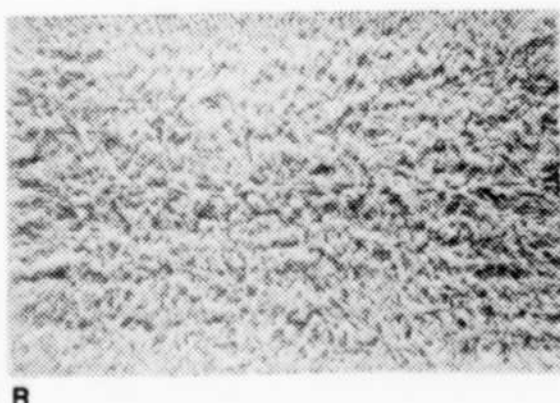
Rég.: 469.98
369⁸⁸

o. "Queenston". Modèle réversible. 99% nylon et 1% diverses fibres. Choix de 4 couleurs et 4 grandeurs. Largeur env. 8'6" x 11'6" =23034.

Rég.: 104.98
89⁸⁸

p. "Constellation" (non illustré). Peluche 100% acrylique. Quantité limitée. Choix de 2 grandeurs. Largeur env. 8'6" x 11'6" =26044

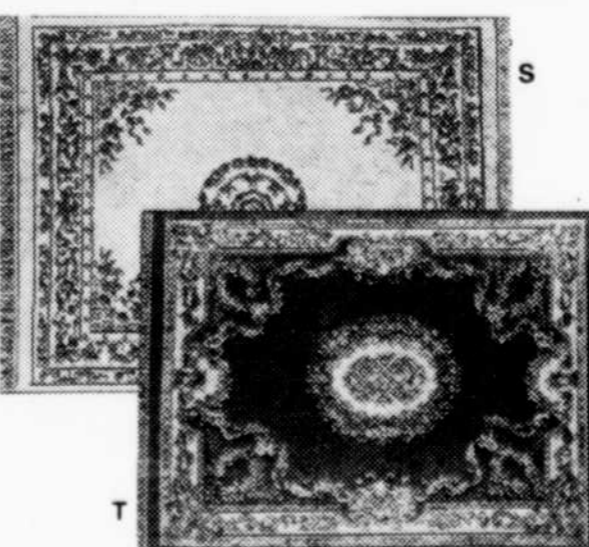
Rég.: 399.98
199⁹⁸



Grèce
Rabais \$80.

r. "Fokatli" Peluche 100% laine. Blanc seulement. Choix de 3 grandeurs. Largeur env. 8'10" x 11'6" =26354.

Rég.: 279.98
199⁹⁸



Inde
Rabais de \$100. à \$150.

Modèle oriental. Belle qualité. Peluche 100% laine.

s. "Super Bengali". Choix d'un motif et 3 grandeurs. Largeur env. 8'6" x 12' =27191.

Rég.: 799.98
699⁹⁸

t. "Super Rajut". Choix de 5 motifs et 6 grandeurs. Largeur env. 8'9" x 12'3" =27204.

Rég.: 999.98
849⁸⁸

Tapis — Rayon 37

Sears

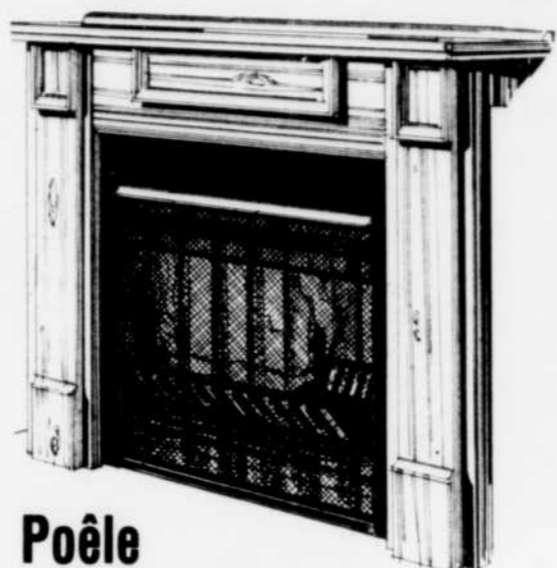
CARREFOUR DE L'ESTRIE
Sherbrooke

AUBAINES d'Automne

Foyer à encastrer

Fabrication d'acier, bien isolé, ne demande ni fondation ni sol spécial. Côtés ou dos peuvent toucher n'importe quel mur. Environ 42 x 46 x 24". #42308. Décorations de bois non incluses.

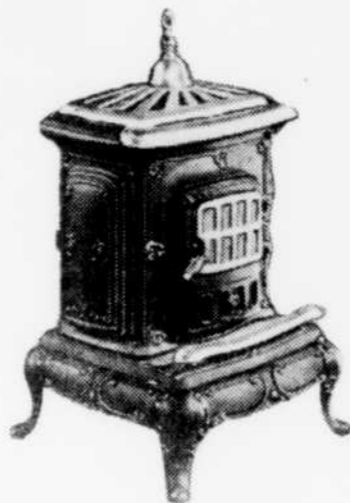
Rég. 474.98
424⁹⁸ ch.



Poêle "Parlor Stove"

Rég.: 169.98
149⁹⁸ ch.

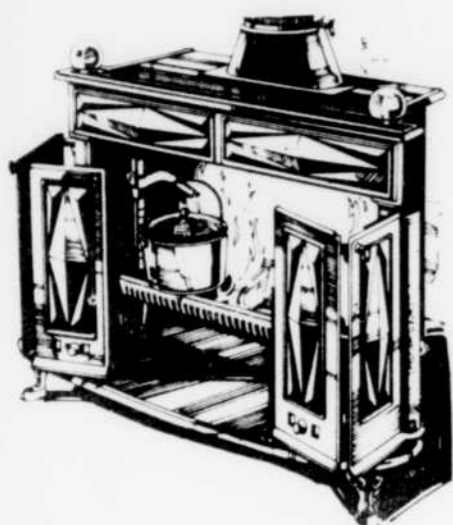
De style rustique qui rehausse l'aspect de votre pièce. Ce modèle est doté d'un dessus basculant et de garnitures chromées. Accepte des tuyaux de 6". #42744.



Poêle "Box Stove"

Rég.: 139.98
119⁹⁸ ch.

Modèle extra-large entièrement en fonte. Dimensions 26 1/2 x 37 3/4 x 16 1/2". #42730. Non illustré.

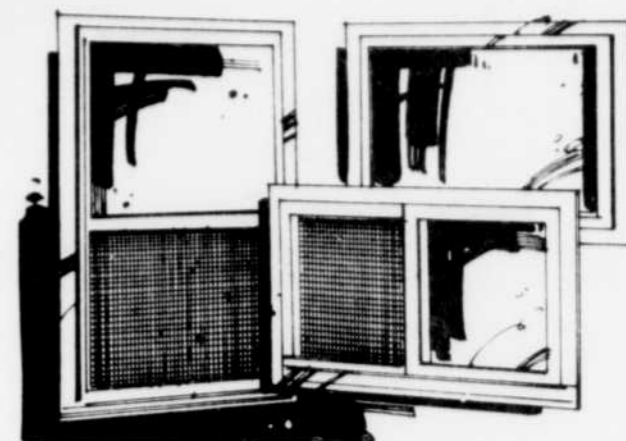


Foyer Franklin 26"

Rég.: 199.98
179⁹⁸ ch.

Un modèle classique de style rustique qui est aussi esthétique que fonctionnel. Fabrication en fonte au fini noir mat. Grille en fonte, hotte et registre inclus. Pèse environ 290 lb. Hors tout 36 x 34 x 24" #42760. Boules laitonées et marmite non incluses.

Plomberie — Rayon 42



Rabais de 10%

Sur les fenêtres en aluminium de modèle "100". Fenêtres de 1ère qualité disponibles en couleur ou naturel et fabriquées selon les mesures requises. Exemple: Modèle "Guillotine", naturel, grandeur de 0 à 59.

Exemple:
Rég. 41.99

37⁸⁰ ch.



Ouvre-porte automatique

Rég.: 299.98

259⁹⁸ ch.

Muni d'un émetteur électronique permettant de choisir l'une des 512 longueurs d'ondes possibles. Moteur 1/8 F. fonctionnant jusqu'à 75' de distance. Eclairage 90 secondes incorporé. Ampoules non comprises. #24566.

Matériaux de construction — Rayon 64

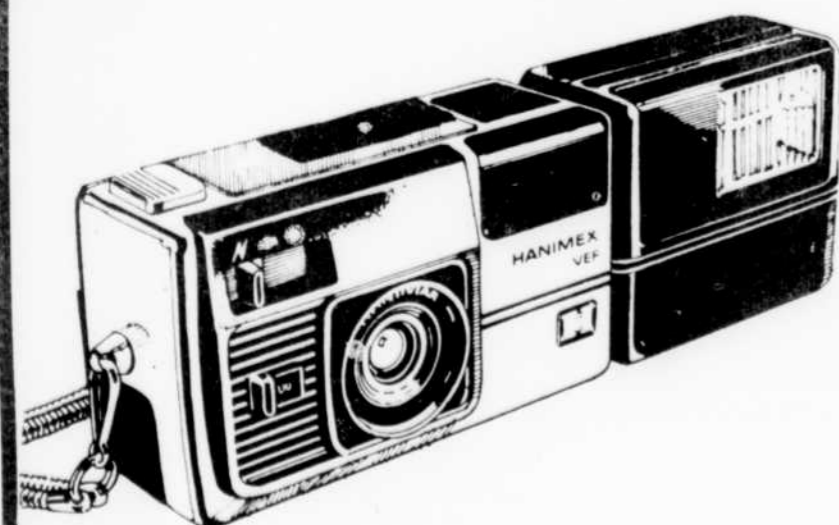


Caméra Hanimex Vef Zoom

Rég.: 89.98

69⁹⁸ ch.

Rabais de \$20 sur caméra vous assurant des photos toujours parfaites! Ouverture F5.6, vitesse 1/125 avec flash électronique. Accepte film 110 régulier ou 400 ASA. #11538.



Caméra Hanimex Vef

Rég.: 49.98

39⁹⁸ ch.

Rabais de \$10 sur caméra d'usage simplifié à emporter n'importe où! Ouverture F4.0 Vitesse 1/125, avec flash électronique. Accepte films 110 réguliers. #11537.

Feuilles pour dactylo

Rég.: 6.99

5⁴⁴ pqt

Paquet de 500 feuilles. Lignées. Quantité 40. Non illustré.

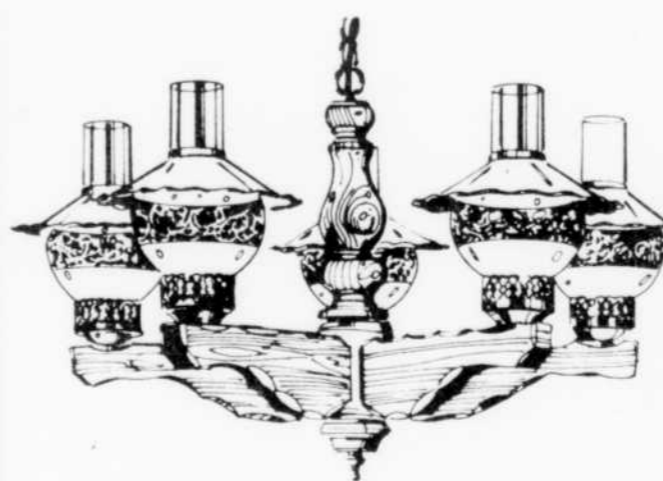
Sacs d'école

Rég.: 10.75 à 11.50

8⁶⁰ à 9²⁰ ch.

Genre "serviette", confection de cuir brun. Quantité: 32. Non illustré.

Papeterie et photo — Rayon 03

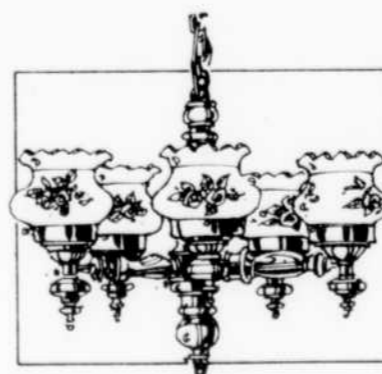


Lustre 5 lumières de style traditionnel

Rég.: 129.98

104⁹⁸ ch.

Rabais de \$25 sur lustre 5 lumières de belle apparence dans un vestibule, dans le salon ou dans la cuisine. 36" de hauteur totale. #22245.

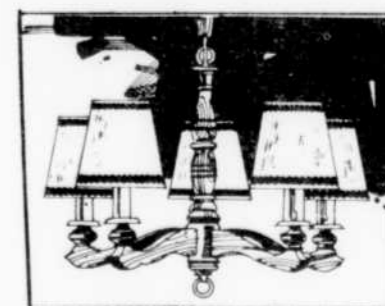


Lustre 5 lumières de style colonial

Rég.: 219.98

179⁹⁸ ch.

Construction pin de bel aspect riche. #22244.



Plafonnier 5 lumières

Rég.: 79.98

55⁹⁸ ch.

Pour illuminer tout décor intérieur! #9803.

Plafonnier de style

S'harmonise avec tout genre de pièces! Non illustré. #9805-7.

Rég.: 99.98

68⁹⁸ ch.

Plafonnier de style colonial

Plafonnier 5 lumières pour éclairer richement la salle de séjour! Non illustré.

Rég.: 84.98

67⁹⁸ ch.

Plafonnier 5 lumières

Plafonnier qui éclairera votre maison! Non illustré. #9800.

Rég.: 79.98

55⁹⁸ ch.

Appareils électriques — Rayon 34

Sears

CARREFOUR DE L'ESTRIE
SHERBROOKE

AUBAINES d'Automne



Congélateur coffre 7.0 pi. cu.

Capacité 240 lb. 1 panier. Isolation en mousse. Serpentins dans le fond. Intérieur robuste en acier enduit d'époxyde. Fond en forme de cuvette pour nettoyage facile. Extérieur acier fini acrylique blanc. Couvercle équilibré. Sans voyant de panne de courant ni clé, ni réglage de température. #24070.

239⁹⁸ ch.

Sears, Carrefour de l'Estrie
Sherbrooke

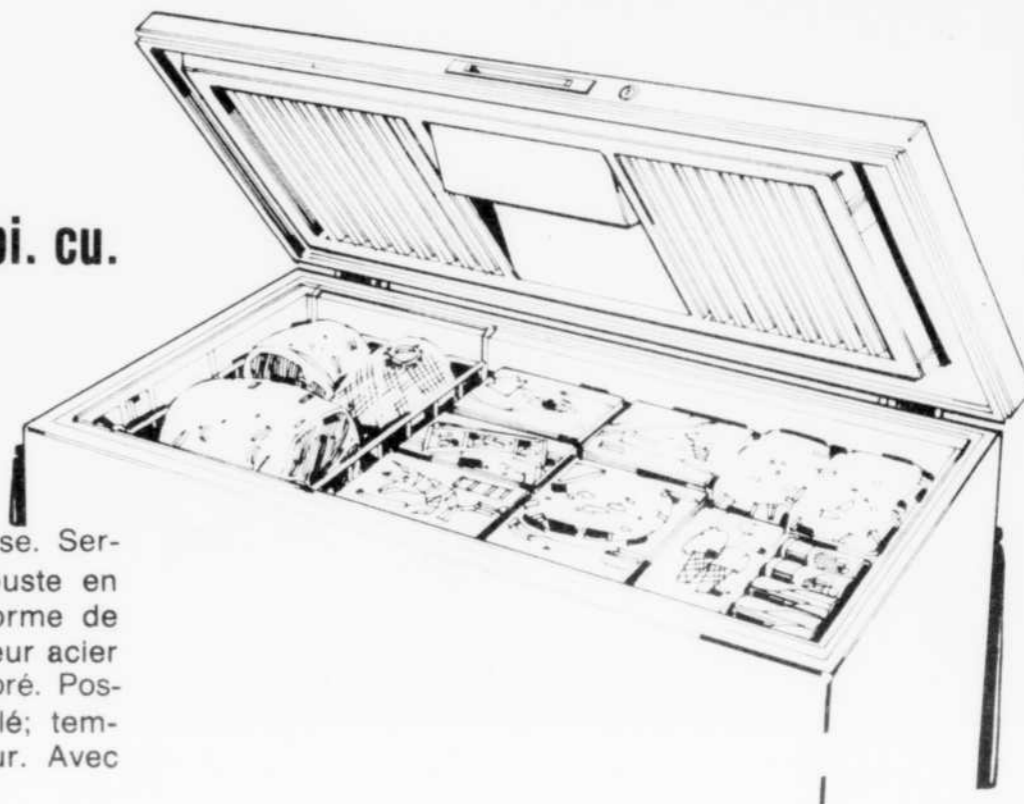
Pour quelques sous par jour, vous pouvez prolonger votre garantie grâce à notre contrat d'entretien. Renseignez-vous à: 563-9440, local 286, Centre de Service.

Congélateurs-Rayon 47

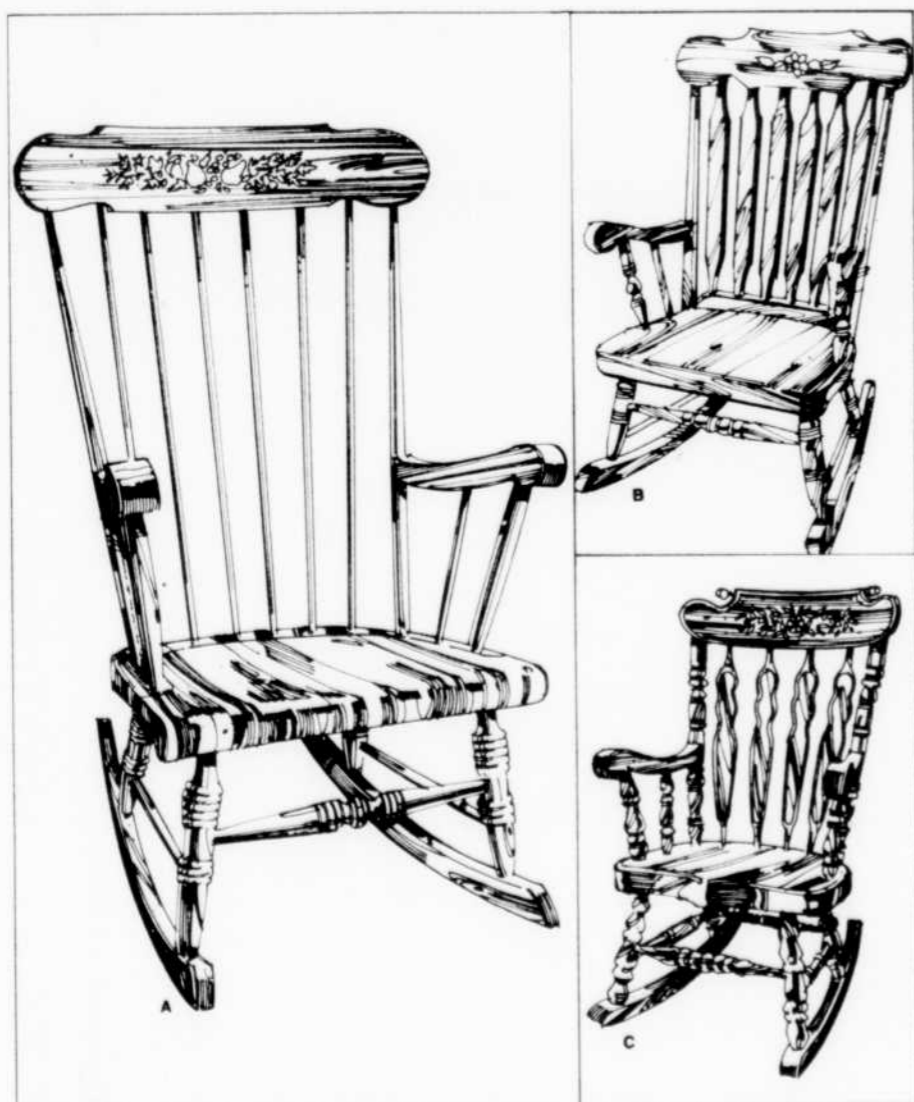
Congélateur coffre 15.9 pi. cu.

301⁹⁸ ch.

Capacité 550 lb. Isolation en mousse. Serpentins dans le fond. Intérieur robuste en acier enduit d'époxyde. Fond en forme de cuvette pour nettoyage facile. Extérieur acier fini acrylique blanc. Couvercle équilibré. Possède éjection automatique de la clé; température réglable; éclairage intérieur. Avec un panier. #24150.



Rabais de \$5. à \$25. Berceuses de style colonial.



A. Berceuse Boston "Rustic-Spirit", faite de bois de hêtre. #44011.

Rég.: 59.98

54⁹⁸ ch.

B. Berceuse Appalache. #44018.

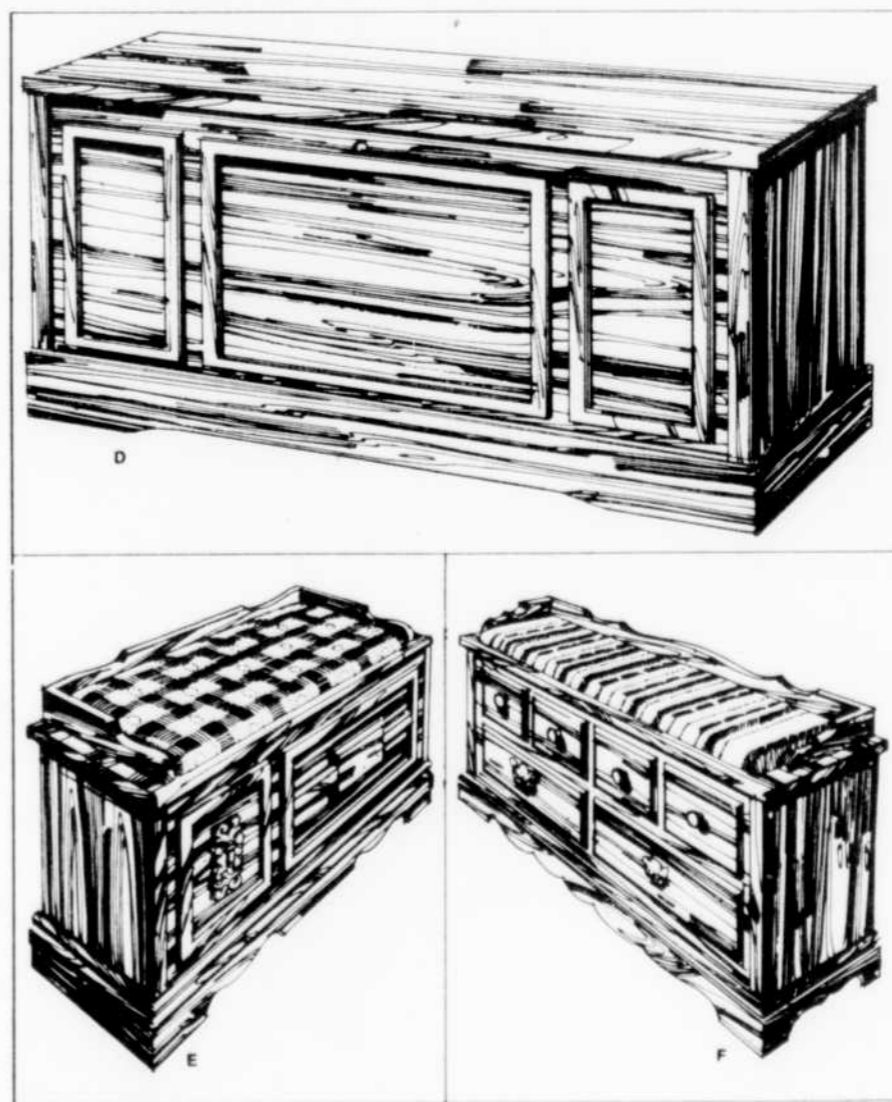
Rég.: 104.98

79⁹⁸ ch.

C. Berceuse Durham. Faite de pin foncé avec contour or sur le dossier et les barreaux. #44013.

129⁹⁸ ch.

Rabais de \$40. à \$50. Coffres en cèdre de style colonial, contemporain ou traditionnel.



D. Coffre en cèdre contemporain, fini noyer. Capacité 4.8 pi. cu. #32112.

Rég.: 149.98

109⁹⁸ ch.

E. Coffre style traditionnel fini cèdre foncé. Capacité 5.3 pi. cu. #32108.

Rég.: 239.98

199⁹⁸ ch.

F. Coffre style colonial, fini érable. Capacité 5.3 pi. cu. #32116.

Rég.: 269.98

219⁹⁸ ch.

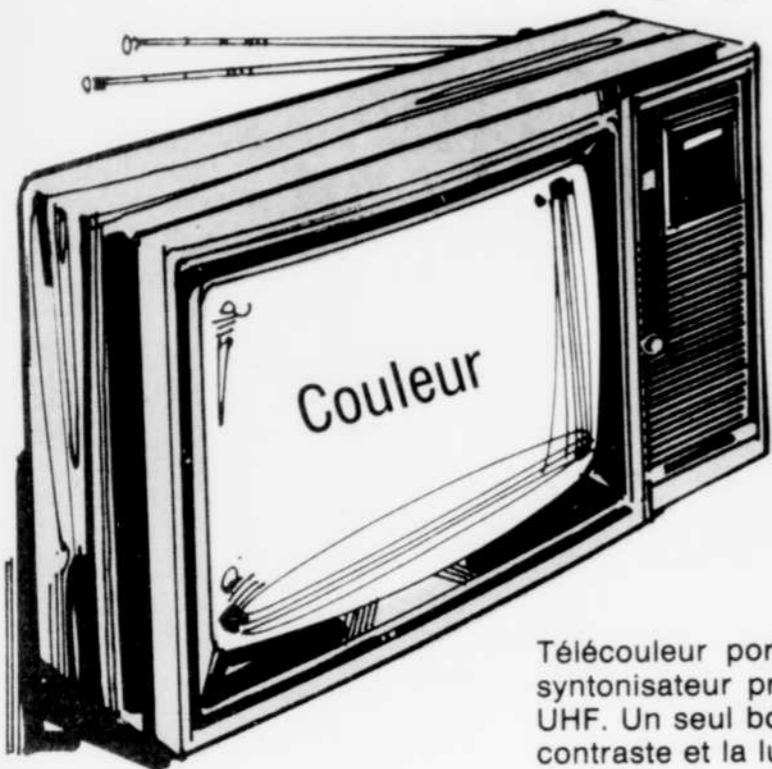
Meubles-Rayon 01

Simpsons-Sears Ltée

Sears

Carrefour de l'Estrie
Sherbrooke

AUBAINES d'Automne



Télécouleur 20" portatif.

Rég.: 749.98

679⁹⁷ ch.

Télécouleur portatif à lampe-écran Black-Matrix (md), Syntonisateur précis de chaque canal. Antenne VHF et UHF. Un seul bouton pour contrôler la couleur, nuance, contraste et la luminosité. Avec télécommande. =14082.

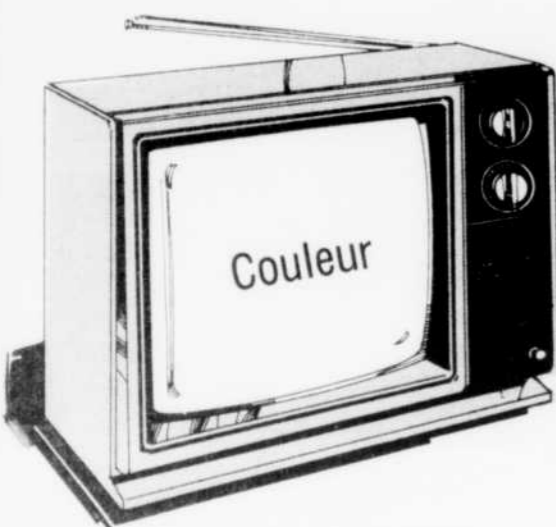
Chaîne stéréo AM/FM/FM stéréo, phono et lecteur de cassette

899⁹⁸ ch.



Amplificateur avec triple contrôle de tonalité, commutateurs filtres. Syntonisateur AM, FM stéréo, lecteur à cassette avec contrôle et indicateur d'enregistrement gauche et droit. Tourne-disque 2 vitesses, semi-automatique. =28757.

Haut-parleurs auxiliaires =28097. 169⁹⁸ Présentation sur support =45757 99⁹⁸



Télécouleur 14" portatif

Rég.: 429.98

399⁹⁷ ch.

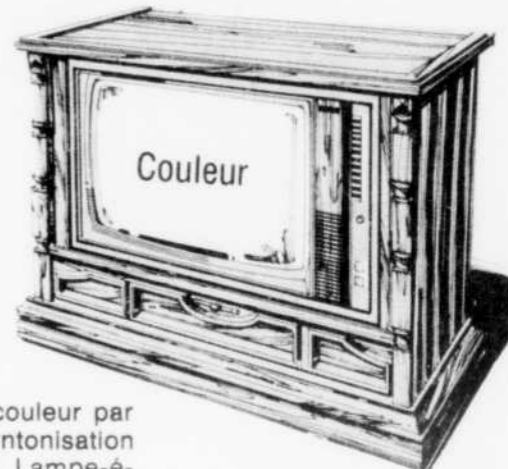
Ecran de grandeur populaire. Châssis 100% transistorisé. Lampe-écran Black-Matrix (md) à lignes. Accord précis automatique. Contrôles de la couleur dissimulés derrière la porte. Prise pour écouteur. =14067.

NOUVEAU PLAN DE GARANTIE DES TELECOULEURS SEARS
OPTION 3 A 5 ANS
Avec frais minimes. A partir de la date d'achat
POUR 3 ANS
Sears réparera tout défaut de matériel ou de main d'œuvre sans frais
POUR 4e et 5e ANNEES
Sears remplacera la lampe-écran si défectueuse avec un rabais de 50% sur le prix de la lampe. Main-d'œuvre en sus.
Sears remplacera les pièces transistorisées (transistors, diodes, rectificateurs, i-c), sans frais, main-d'œuvre en sus.

Télécouleur 26" meuble

Rég.: 1049.98

949⁹⁷ ch.



Télécouleur à contrôle de la couleur par usage d'un seul bouton. Syntonisation des canaux par effleurement. Lampe-écran Black-Matrix (md) et châssis entièrement transistorisé. =15812.

Avec télécommande =15813. Rég.: 1099.98

999⁹⁷ ch.

Radios et téléviseurs-Rayon 57

Vêtements de chasse de qualité pour mieux protéger les sportifs

Rabais \$3 à \$10.

Veste réversible

Rég.: 44.99

39⁹⁹ ch.

Modèle de poids moyen. Une face est en toile acrylique Silent Blaze orange, orange vif, l'autre en laine et acrylique à carreaux vert et noir. 7 poches dont 1 à glissière dans le dos pour accessoires. Poignets à pression. Idéal pour le chasseur. Taille 40 à 44. =32075.

Veste isolée de polyester

Rég.: 59.99

49⁹⁹ ch.

Veste de chasseur / sportif doublée de nylon matelassé sur bourre de polyester. Très légère mais chaude. Glissière devant et pressions dissimulées pour ne pas érafler le fini de votre carabine. Poignets coupe-vent pour plus de chaleur. Capuchon amovible. 1 poche imperméable 2 poches fendues et 2 poches plaquées. Mélange nylon, coton vert. =32092.

Veste réversible

Rég.: 19.99

Veste sur bourre de polyester. 4 poches. 2 glissières. Tailles S-XL. Orange ou vert. =32029.

16⁹⁹ ch.

Appelleurs Malard ou canard noir.

Rég.: 3.99

Peints à la main, d'apparence très naturelle. Pour se maintenir, sa quille se remplit d'eau. Il ne chavire pas. =57264.

3⁴⁹ ch.

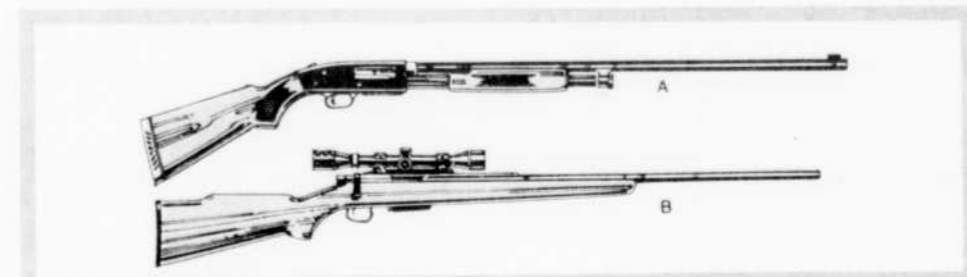
Articles de sport-Rayon 06



Lunette viseur télescope
REG.: 15.99 à 27.99

13⁹⁹ à 25⁹⁹ ch.

Pour carabine de calibre 22. La lentille est maintenue par une monture à anneaux assurant l'alignement parfait de la lunette au canon de la carabine. =57002. Lunette 4 x 15. =57023. Lunette avec zoom 3-9.



Rabais de \$20.

Fusil "Lakefield Mossberg"

Rég.: 159.99

Boîte de culasse en alliage léger très ductile. Crosse et fût en bois dur quadrillé au fini noyer. Barres coulissantes éliminant gauchissement et coincement du fût. Plein "choke", plaque de couche. Accepte cartouches magnum de 2 1/4" ou 3". 6 1/2 lb. Canon 30" Hors tout 49". Calibre 12. =55081.

139⁹⁹ ch.

Rabais de \$10.

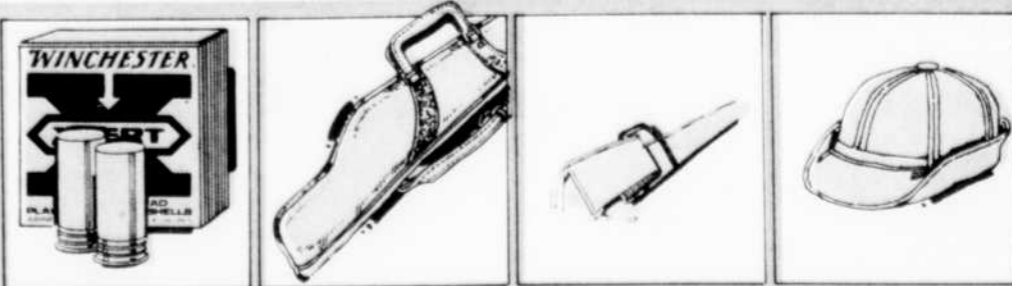
Carabine 308 "Remington 788"

Rég.: 239.98

Modèle à culasse mobile. Chargeur 3 cartouches plus dans la chambre Crosse Monte Carlo en bois dur fini noyer. Avec lunette grossissant 4 fois et monture. 7 1/4 lb. Hors tout. 42" de long. =55440.

229⁹⁸ ch.

VENTE INTERDITE AUX MOINS DE 17 ANS.



Boulet plastique 1 1/4 oz "Winchester"

Rég.: 4.99

Grosseur 4, 5, 6 et 7 1/2. =56392.

3⁹⁹

Fourreau économique

Rég.: 2.99

Pour fusil en vinyle renforcé. Il protège vos armes à feu de l'humidité et de la pluie. =7348.

2⁴⁹ ch.

Fourreau pour fusil

Rég.: 17.99

Fourreau en vinyle, poignée avec ou sans bandoulière. Armes 44", 48", 52". =57361.

14⁹⁹ ch.

Chapeau hydrofuge

Rég.: 5.99

Modèle en tissu doublé mousse, bord rabattu devant. Tailles S.M.L. X. Toile acrylique Silent Blaze Orange. =32062.

3⁹⁹ ch.