

**MAISON**  
Théâtre  
Du 4 au 11 mai 1996

présente

# L'ÉPREUVE DU MERVEILLEUX

Une production du Théâtre du Sang Neuf  
pour tout public, à partir de 14 ans

*L'épreuve du merveilleux, c'est trois générations qui évoluent et se confrontent sous l'œil curieux et amusé d'un Michel de Montaigne âgé de 460 ans! Le fantôme de l'écrivain, philosophe et humaniste du 16<sup>e</sup> siècle, vient faire la conversation au vieil Étienne Morier, décidé à transmettre à ses fils son amour de la vie afin de pouvoir mourir de «bonne humeur»! Une histoire touchante et drôle qui nous fait apprécier la vie et croire en l'humanité.*

## Quand les mots nous touchent comme des lèvres...

dans le cirque social en son habit de je • un habit  
lourd ouf un véritable habit de bois • qu'il faut  
gossier de l'intérieur pour l'alléger vers le dire •  
l'amuseur organise du rêve partageable • en se  
mettant tout entier au pouvoir du moment

pour la cause perdue de l'enfant il donne au  
cirque • des mots prouesses après avoir  
longtemps travaillé • aux mots établis  
avec leurs étaux et comme • c'est un  
grand menteur il prétend que c'est  
facile ■

Michel Garneau  
poète et dramaturge



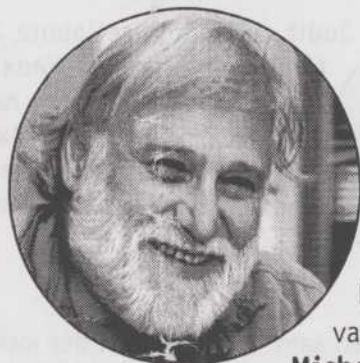
Photo : François Lafrance

Quand j'ai lu le texte de *L'épreuve du merveilleux*, j'ai été pris par une immense montée d'émotion. Puis, longtemps après, encore l'impression est restée et clairement j'ai ressenti qu'il y avait là quelque chose d'important, d'humain jusqu'au bord des lèvres. De nos exagérations communes à nos propos les plus fins, des sourires aux pleurs, le regard que Michel nous amène à poser sur le monde est différent de l'ordinaire et indispensable.

Laissons-nous donc entraîner...  
«Quelle tête lucide est la tête qui, pour devenir libre a subi l'épreuve du merveilleux.» (Maurice Blanchot)

Alexandre Buysse  
metteur en scène

Photo : La Tribune



**Michel Garneau**  
Écrivain majeur  
de la littérature  
québécoise dont  
l'œuvre est aussi  
vaste que diversifiée,

**Michel Garneau** a écrit  
notamment pour le théâtre : *Quatre à quatre*,  
*Gilgamesh*, *Les voyageants*, *Les Célébrations*,  
*Les guerriers* et le cycle des Shakespeare qui  
figurent parmi ses œuvres les plus  
marquantes.

## Alexandre Buysse

Directeur artistique du Théâtre du Sang Neuf depuis 1994 et metteur en scène, Alexandre Buysse enseigne l'histoire du théâtre à l'École nationale de théâtre à Montréal. Dans *L'épreuve du merveilleux*, sa quatorzième mise en scène, il a voulu faire ressortir le caractère profondément humain des situations et des dialogues. *L'épreuve du merveilleux* marque l'engagement de la compagnie dans la voie du «théâtre du langage», un théâtre qui est d'abord une rencontre avec une parole.

## Sylvie Potvin, assistante à la mise en scène

Sylvie Potvin est originaire de la Côte-Nord, où elle expérimente la pratique théâtrale durant près de quinze ans. En 1986, elle plie bagage et vient s'installer en Estrie pour compléter sa formation à l'Option-Théâtre de l'Université de Sherbrooke. Depuis, elle a travaillé en animation théâtrale et signé la mise en scène de quelques productions, notamment au Théâtre du Double Signe.

Photo : Margo Hicks



Photo : Margo Hicks

Dès sa création, cette production du Théâtre du Sang Neuf, d'abord conçue pour un public adulte, a ravi autant les spectateurs adolescents que les adultes par son histoire fantastique et son propos philosophique teinté d'humour.

## Le Théâtre du Sang Neuf

Établi à Sherbrooke depuis vingt-trois ans, le Théâtre du Sang Neuf affirme son engagement à présenter des spectacles qui se démarquent par la qualité du texte et du propos. Après les représentations à la Maison Théâtre, *L'épreuve du merveilleux* poursuivra sa tournée à la Grange-Théâtre du Bic, le 18 mai, et à la Maison de la culture de Waterloo, le 24 mai prochain.

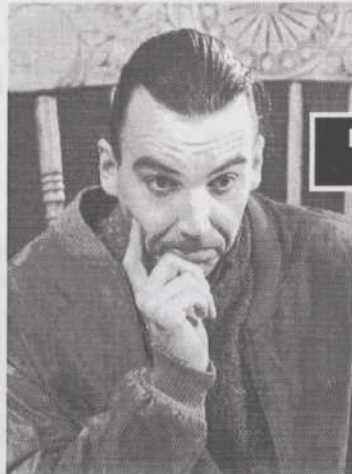
# PORTRAIT DE FAMILLE... PERSONNAGES et COMÉDIENS

*L'épreuve du merveilleux* met en valeur les points communs entre les différentes générations et la nécessité de partager les expériences vécues.



Jacques Jalbert  
Étienne Morier

Jacques Jalbert travaille depuis 16 ans au développement du théâtre en Estrie. Comédien d'abord, metteur en scène, concepteur, professeur et directeur de L'Aire de jeu, il incarne le personnage central de cette nouvelle création après avoir joué dans *Kraken* de Patrick Quintal et dans *Le lion de Bangor* de Jovette Marchessault.



Patrice Savard  
Ptit Morier

Patrice Savard a reçu sa formation à l'École nationale de Cirque et à l'École nationale de théâtre. Depuis, il a joué au cinéma, à la télévision, et évidemment, au théâtre. Avec *L'épreuve du merveilleux*, il retrouve le metteur en scène Alexandre Buysse avec qui il avait collaboré dans *Le chant du travail* (1994) de la compagnie Yggdrasil.



Dominic La Vallée  
De Montaigne

Dominic La Vallée est diplômé de l'Option-Théâtre du cégep Lionel-Groulx. Directeur artistique du Théâtre du Gros Mécano de 1976 à 1982, il a aussi joué pour cette compagnie. Récipiendaire du prix d'interprétation Paul-Hébert pour *Hosanna* (1979) de Michel Tremblay, on a pu notamment l'apprécier dans *Gil (Quand j'avais cinq ans je m'ai tué)* du Carrousel.

Comédienne, Isabelle De Blois est finissante de la promotion 1994 du cégep de Saint-Hyacinthe. On a pu la voir dans *Les eaux vives*, d'Anne Dansereau, une production de L'Aire de jeu et dans *Jeanne Dark*, au TNM à l'automne 1994. Cette saison, elle a incarné



Isabelle De Blois  
Léonor Langelier

les personnages de *La Grappe* dans *Le Corset*, du Théâtre du Double Signe et d'Emma Schwitters dans *Le banquet des petites personnes ou la politesse du désespoir*.

Patrick Quintal est directeur artistique du Théâtre du Double Signe, auteur, metteur en scène et comédien. Son texte *Mowgli* lui a valu le prix de la meilleure production culturelle lors de la remise des Prix d'Excellence de la Ville de Sherbrooke en 1994. A suivi *Houdini*, qui a été coproduit et diffusé par le TPQ, ainsi que *Le Corset* à l'automne dernier. Il joue également dans *Le banquet des petites personnes ou la politesse du désespoir*, l'autre production du Théâtre du Sang Neuf cette saison.

Patrick Quintal  
M. Morier



## LES CRÉDITS

TEXTE : Michel Garneau • MISE EN SCÈNE : Alexandre Buysse, assisté de Sylvie Potvin • SCÉNOGRAPHIE : Judit Csanadi, assistée de Marc Longpré • COSTUMES : François Barbeau • ÉCLAIRAGES : Serge Maurice • MUSIQUE : Michel G. Côté • INTERPRÉTATION : Isabelle De Blois, Jacques Jalbert, Dominic La Vallée, Patrick Quintal, Patrice Savard

## L'équipe de production de *L'épreuve du merveilleux*



Judit Csanadi a collaboré à la nouvelle scénographie de *L'épreuve du merveilleux*. Directrice du département de scénographie du Théâtre national de Győr, en Hongrie, elle a reçu de nombreux prix, tant dans son pays d'origine qu'au Canada. Magicienne, elle transforme la scène en un lieu vivant permettant à la sensibilité humaine d'apparaître!

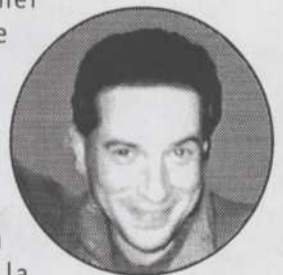
Michel G. Côté est un compositeur et musicien bien connu chez nous puisqu'il travaille en Estrie depuis plus de dix ans. Il a créé les musiques du *Lion de Bangor*, de *La Grande Ourse* et de *Destination Dragon*, un texte d'Isabelle Cauchy avec qui il partage la direction artistique du Théâtre Entre Chien et Loup.



François Barbeau est, sans contredit, l'un des meilleurs concepteurs de costumes au Québec, sinon le meilleur! Collaborateur et ami de Michel Garneau, voici ce que le dramaturge dit de ce complice de longue date : «Le grain de la peau dans l'œil, le drapé dans le coude, il modèle un personnage à partir de l'intérieur avec ses yeux comme des raisins qui font du bon vin.»



Marc Longpré a œuvré à l'Opéra de Montréal, à la Compagnie Jean Duceppe comme chef accessoiriste, et pendant dix ans au Théâtre de la Marjolaine, comme manipulateur, concepteur d'éclairages et directeur technique. Il est cofondateur des Productions Enfin! qui ont créé *Folies des années folles!*, en nomination à la Soirée des Masques 1994. Il a participé à la création de la scénographie et assuré la direction technique et de production.



Aux éclairages, Serge Maurice a reçu sa formation à l'Université de Sherbrooke et à l'École nationale de théâtre. Il se consacre à l'enseignement et à la conception d'éclairages pour le théâtre et la danse.



### LA MAISON QUÉBÉCOISE DU THÉÂTRE POUR L'ENFANCE ET LA JEUNESSE

La Maison Théâtre est subventionnée par l'Office des tournées du Conseil des Arts du Canada, le ministère de la Culture et des Communications du Québec, le Conseil des arts de la Communauté urbaine de Montréal, le Service de la culture de la Ville de Montréal et commanditée par la Banque Nationale, Le Devoir et Télé-Métropole.

255, rue Ontario Est.  
Métro : Berri-UQAM  
Téléphone : 288-7211



LE DEVOIR



Nous tenons également à remercier notre commanditaire principal, Alcan.

PHO MAI THE 1996.05.04 X