

Théâtre
du Rideau
Vert

SAISON

2015-2016

rideauvert.qc.ca

**Une saison ludique
et réfléchie.**

**Une saison pour
grandir, penser...
et se faire plaisir!**



CHERS AMIS

Cette année, je vous invite à une saison à la fois ludique et réfléchie qui scrute nos travers, explore nos sphères les plus intimes et qui nous interroge pour mieux entrevoir de nouvelles perspectives. Une saison de théâtre pour grandir, penser... mais aussi pour se détendre et se faire plaisir! Vous y découvrirez des œuvres inspirantes, et d'autres tout simplement réjouissantes!

Nous débuterons avec **Monsieur Chasse!** de Georges Feydeau, un vaudeville au rythme vertigineux pour lequel j'aurai le plaisir de diriger à nouveau Diane Lavallée et Carl Béchard. Nous poursuivrons ensuite avec la quête du voyage absolu en compagnie de Jean-Philippe Lehoux, globe-trotter invétéré et antihéros de **Napoléon voyage**, qui nous contera avec un sens certain de l'autodérision ses péripéties autour du monde.

L'année 2015 n'échappera pas à la règle désormais bien établie de notre rétrospective annuelle! **2015 revue et corrigée** décryptera des morceaux choisis de l'actualité politique, culturelle et médiatique. Pour enchaîner, j'ai choisi la pièce **Glengarry Glen Ross** de l'auteur américain David Mamet. La rentrée théâtrale hivernale verra le retour de Denis Bouchard sur la scène du Théâtre du Rideau Vert, auquel se joindra notamment Éric Bruneau, dans cette charge contre une Amérique déshumanisée.

C'est avec enthousiasme que le TRV accueillera en ses murs Denis Marleau, metteur en scène québécois de renommée internationale, pour un projet autour des **Diablogues** de Rolland Dubillard. Une occasion immanquable pour partager notre amour de la langue française et sa poésie. Et pour clore la saison, je vous propose **Je préfère qu'on reste amis**, une comédie romantique de Laurent Ruquier. Qu'arrive-t-il lorsque Claudine tombe amoureuse de son meilleur ami? Vous le découvrirez en compagnie de Geneviève Schmidt et Patrick Hivon.

Je vous souhaite une bonne saison en compagnie de ces artistes!

Denise Filiatrault
DIRECTRICE ARTISTIQUE



UN DIVERTISSANT
CHASSÉ-CROISÉ
AMOUREUX
ENTRE MARIS,
FEMMES ET AMANTS!

**MONSIEUR
CHASSE!**



DU 15 SEPTEMBRE AU 10 OCTOBRE 2015

UNE PIÈCE DE **GEORGES FEYDEAU**
MISE EN SCÈNE **DENISE FILIATRAULT**

AVEC **DIANE LAVALLÉE | CARL BÉCHARD**
ET **FRANCE CASTEL | RENÉ GAGNON | JACQUES GIRARD | DANIELÈ LORAIN**
MATHIEU LORAIN DIGNARD | JONATHAN MICHAUD | MARCO RAMIREZ

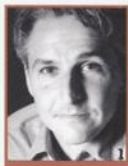
Duchotel prétexte une partie de chasse pour tromper sa femme. Découvrant le pot aux roses, sa femme Léontine éprouve une folle envie de vengeance et accepte les avances de Moricet. S'en suit alors une désopilante nuit de chasse à l'homme et... à la femme! On assiste à la mise en place de l'efficace mécanique comique du grand Feydeau : les portes claquent, les malentendus s'accumulent et les pantalons se perdent dans la frénésie de cette comédie légère.

Après une incursion dans la vie du grand auteur de boulevard français lors de la saison dernière, nous vous invitons à plonger dans l'un de ses meilleurs vaudevilles. Près de 20 ans après avoir dirigé *Monsieur Chasse!*, Denise Filiatrault met à nouveau en scène cette comédie en compagnie de ses complices de l'époque : Diane Lavallée et Carl Béchard, qui sont ravis de renouer avec les savoureux personnages de Léontine et de Moricet, auxquels s'ajoute une distribution d'acteurs prêts à se lancer dans ce tourbillon amoureux de la chic bourgeoisie parisienne de la Belle Époque.

LES AVENTURES
D'UN JEUNE TOURISTE
QUI VOULAIT VOIR
LE MONDE.



NAPOLÉON
VOYAGE



DU 27 OCTOBRE AU 7 NOVEMBRE 2015

UNE PIÈCE DE **JEAN-PHILIPPE LEHOUX**

MISE EN SCÈNE **PHILIPPE LAMBERT | JEAN-PHILIPPE LEHOUX**

AVEC **JEAN-PHILIPPE LEHOUX | BERTRAND LEMOYNE**

En route vers Cayo Coco, l'auteur se rappelle ses nombreux périples autour du monde: il découvre la Bosnie et ses cicatrices, travaille dans un hôtel anglais, se perd dans la culture japonaise et frôle le naufrage en Norvège. Maladroit, un peu angoissé, l'homme rêve d'explorer le monde en grand voyageur, mais il réalise que sa vie ne lui offre, hélas, qu'un simple visa de touriste... Accompagné par l'univers musical de Bertrand Lemoynes, il partage avec humour et dérision ses aventures dans lesquelles il avoue avoir plus souvent l'air d'un con que d'un héros! À travers ces situations parfois ridicules transparaissent néanmoins l'amitié perdue, la solitude et, au final, l'humanité.

.....

Diplômé de l'École nationale de théâtre du Canada en écriture dramatique, Jean-Philippe Lehoux est auteur, comédien et improvisateur. En 2013, il a remporté le Prix Gratien-Gélinas offert par la Fondation du CEAD pour sa pièce *L'Écolière de Tokyo*. Auteur en résidence au Théâtre La Licorne, sa pièce *Comment je suis devenue touriste* y a été produite en août 2012. Passionné de voyages, ayant traîné son sac à dos et sa plume de la Syrie au Japon, en passant par l'Europe et l'Amérique centrale, la pièce *Napoléon voyage* est d'ailleurs née de ses périples. Jean-Philippe Lehoux est directeur artistique du Théâtre Hors Taxes.

UNE CRÉATION PRÉSENTÉE À LA PETITE LICORNE EN 2014

UNE PRODUCTION DU **THÉÂTRE HORS TAXES**



**2015 REVUE
ET CORRIGÉE**

**L'INCONTOURNABLE
RÉTROSPECTIVE
DE L'ANNÉE.**



DU 24 NOVEMBRE AU 19 DÉCEMBRE 2015

TEXTES **COLLECTIF D'AUTEURS**

MISE EN SCÈNE **ALAIN ZOUVI**

AVEC **SUZANNE CHAMPAGNE | MARTIN HÉROUX | FRANÇOIS MARANDA
FRANCE PARENT | JULIE RINGUETTE | MARC ST-MARTIN**

Pour une onzième année consécutive, voici à nouveau la tradition incontournable du temps des Fêtes : la revue de l'année! Comme les premiers flocons, les représentations arriveront à la fin du mois de novembre avec une avalanche de blagues, de sketches et de chansons pour vous réchauffer jusqu'à... l'année prochaine! Avec son humour irrévérencieux et déjanté, *Revue et corrigée* offre une rétrospective divertissante et satirique des événements qui font l'actualité. Qui de nos politiciens, vedettes et personnalités seront parodiés? À vous de le découvrir!

Véritable spectacle de création, chaque année, nos six acteurs incarnent une centaine de personnages. L'enchaînement de la quarantaine de sketches doit tenir compte avec précision de la grande valse des changements de perruques et de costumes en coulisse. Quoi qu'il en soit, nos comédiens sont prêts à relever ce défi rocambolesque en incarnant une ribambelle de personnages à la vitesse de l'éclair. Quant aux auteurs, ils demeurent tout au long de l'année à l'affût de l'actualité. Cette joyeuse équipe sera dirigée par le metteur en scène Alain Zouvi, qui reprend avec entrain cette amusante aventure annuelle.

UNE PRODUCTION
9207-7569 QUÉBEC INC.

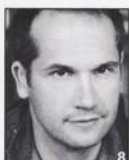
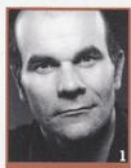
UNE PRÉSENTATION
 VIDÉOTRON

PHOTOS : 1-7 © Julie Perreault 2 © Gérard Leduc 3 © Simon Duhamel
4 © Andréanne Gauthier 5 © Julie Beauchemin 6 © PL2 Studio



UN PORTRAIT
PERCUTANT
DE L'AMÉRIQUE.

**GLENGARRY
GLEN ROSS**



DU 2 AU 27 FÉVRIER 2016

UNE PIÈCE DE **DAVID MAMET**

TRADUCTION ET ADAPTATION **DENIS BOUCHARD**

MISE EN SCÈNE **FRÉDÉRIC BLANCHETTE**

AVEC **DENIS BOUCHARD | ÉRIC BRUNEAU**

ET **LUC BOURGEOIS | FABIEN CLOUTIER | FRÉDÉRIC-ANTOINE GUIMOND**

RENAUD PARADIS | SÉBASTIEN RAJOTTE | MANI SOLEYMANLOU

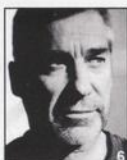
Nous sommes dans le North Side de Chicago au cœur des années 80. Le libéralisme économique vit ses moments les plus glorieux en Amérique et quatre agents immobiliers vivent selon les règles d'un capitalisme outrancier. Ils connaissent toutes les astuces et les ruses afin de conclure une vente et laissent la morale aux autres. Mais un matin, tout bascule... Ils ont une semaine pour fracasser des records de vente. La compétition est ouverte, tous les coups sont permis : mensonges, intimidation, corruption, fraude, vol et recel. Qui tiendra jusqu'au bout? Les jeunes loups ou les vieux renards? Les paris sont ouverts.

Fils spirituel d'Arthur Miller et d'Harold Pinter, le dramaturge David Mamet a écrit une œuvre puissante sur les terribles conséquences du capitalisme. Il n'est pas étonnant que ce classique moderne du théâtre américain ait remporté de nombreux prix depuis sa création en 1983 et son adaptation au cinéma en 1992. Le metteur en scène Frédéric Blanchette, un passionné de l'auteur, est en terrain connu dans ce drame réaliste. Pour s'y plonger, il a réuni une distribution qui marque le retour sur scène de Denis Bouchard au TRV, auquel se joindra notamment Éric Bruneau.



UN PING-PONG
VERBAL
EXISTENTIEL
ET COMIQUE.

LES
DIABLOGUES



DU 29 MARS AU 23 AVRIL 2016

TEXTES **ROLAND DUBILLARD**

COLLAGE ET MISE EN SCÈNE **DENIS MARLEAU**

AVEC **SYLVIE LÉONARD | BRUNO MARCIL**

ET **CARL BÉCHARD | ISABEAU BLANCHE | BERNARD MENÉY | OLIVIER MORIN**

Devant vous, les interprètes s'avancent sur la corde raide du dialogue. Exercice périlleux, car un excès de logique peut survenir à tout moment! Nous sommes ici dans *Les Diablogues* de Roland Dubillard, où le diable n'est jamais très loin, prêt à pervertir le sens et la raison. Ainsi, une simple conversation sur les sujets les plus banals (la musique, la médecine, la pluie ou encore les compte-gouttes) peut chavirer dans l'engrenage implacable de l'argumentation. Dans chaque court dialogue, les personnages posent avec humour un regard d'une simplicité désarmante sur l'étrangeté de notre monde.

Auteur et comédien français, Roland Dubillard a connu le succès au théâtre avec ses courtes pièces, mais c'est la radio qui a permis à son œuvre de connaître une immense popularité. En 1976, il publie ses sketches sous le titre *Les Diablogues*. Ils sont depuis régulièrement repris et lui ont valu un Molière en 2011. Son œuvre s'apparente à celle de Raymond Queneau, car ils prenaient tous deux un grand plaisir à ces jeux ingénieux de vocabulaire. Le metteur en scène Denis Marleau dirigera une distribution d'anciens complices et de nouveaux comparses incluant Sylvie Léonard, Carl Béchard, Bernard Meney, Bruno Marcil, Olivier Morin et Isabeau Blanche.

EN COPRODUCTION AVEC **UBU COMPAGNIE DE CRÉATION**

PHOTOS : 1 © Stéphanie Jasmin 2 © Monic Richard 3 © Jocelyn Michel 4 © Julie Perreault
5 © Jean-Philippe Baril-Guérard 6 © Guillaume Houët 7 © Hugo Lefort



UNE COMÉDIE
ROMANTIQUE
OÙ L'AMITIÉ
EST MISE
À L'ÉPREUVE.

**JE PRÉFÈRE
QU'ON RESTE AMIS**



DU 17 MAI AU 11 JUIN 2016

UNE PIÈCE DE **LAURENT RUQUIER**
ADAPTATION ET MISE EN SCÈNE **DENISE FILIATRAULT**
AVEC **GENEVIÈVE SCHMIDT** | **PATRICK HIVON**

Depuis plus de cinq ans, Claudine et Marc-Olivier sont les meilleurs amis du monde. Toutes les semaines, ils se voient pour une confortable soirée télé-pizza. Elle lui raconte ses journées, il lui parle de ses aventures amoureuses. Secrètement éprise de lui depuis le premier jour, Claudine nous confie son intention de lui déclarer son amour. Il ne se doute de rien, la soirée avance et, le champagne aidant, les révélations se feront plus nombreuses que prévu! Sauront-ils protéger leur bonheur?

Cette comédie romantique, qu'a écrit Laurent Ruquier pour son amie la comédienne-humoriste Michèle Bernier, a connu un immense succès au Théâtre Antoine de Paris. Charmée par la pièce, Denise Filiatrault a décidé de l'adapter et de la mettre en scène chez nous. Elle a confié le rôle de Claudine à Geneviève Schmidt, qui a triomphé dans *L'amour, la mort et le prêt-à-porter* au TRV et qu'on peut voir dans la télésérie *Unité 9*. Marc-Olivier sera quant à lui incarné par le talentueux Patrick Hivon, qui était de la distribution d'*Amour/Argent* au Théâtre La Licorne et qu'on aime retrouver chaque semaine dans la série *Nouvelle adresse*. Ensemble, ils formeront le duo de cette comédie parsemée de grands airs romantiques de la chanson française.

COMMENT SE RENDRE AU THÉÂTRE DU RIDEAU VERT

MÉTRO

Station Laurier, sortie Saint-Joseph

STATIONNEMENTS

À proximité du Théâtre du Rideau Vert, deux stationnements sont accessibles :



P1 Au coin des rues Drolet et Marie-Anne, à l'arrière de la librairie Renaud-Bray, sur présentation de votre billet de spectacle (9\$, accessible 3 heures avant la représentation)

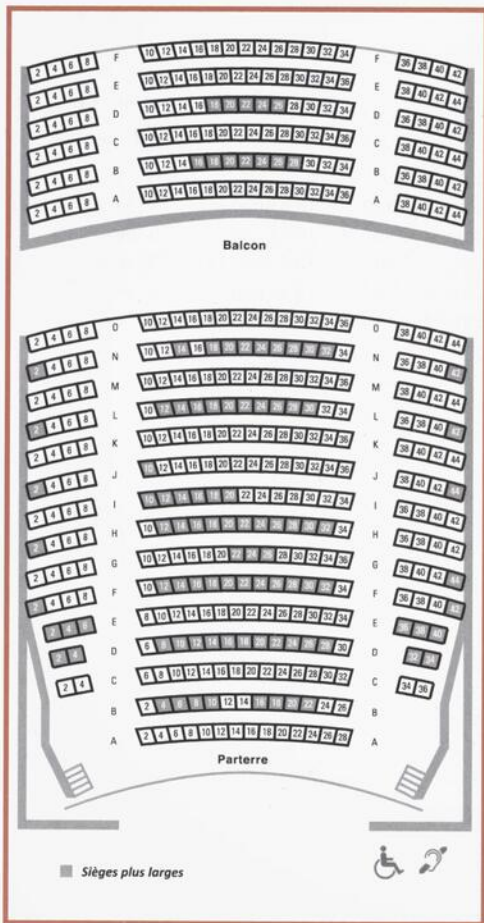
P2 Au coin de la rue Gilford et de l'avenue Henri-Julien, adjacent au Conservatoire d'art dramatique du Québec (5\$, accessible 1 heure avant la représentation)

SUIVEZ-NOUS SUR LE WEB

Pour tout savoir sur le
Théâtre du Rideau Vert,
consultez notre site Internet!
rideauvert.qc.ca



PLAN DE SALLE



Théâtre du Rideau Vert
355, rue Gilford
Montréal QC
H2T 1M6

CALENDRIER DES REPRÉSENTATIONS

	1 MONSIEUR CHASSE!	2 GLENGARRY GLEN ROSS	3 LES DIABLOGUES	4 JE PRÉFÈRE OU'ON RESTE AMIS	5 2015 REVUE ET CORRIGÉE	6 NAPOLEON VOYAGE
SEMAINE 1						
Mardi 19h30	15 septembre	2 février	29 mars	17 mai	24 novembre	
Mercredi 19h30	16 septembre	3 février	30 mars	18 mai	25 novembre	
Vendredi 20 h	18 septembre	5 février	1 ^{er} avril	20 mai	27 novembre	
Samedi 16 h	19 septembre	6 février	2 avril	21 mai	28 novembre	
Samedi 20h30	19 septembre	6 février	2 avril	21 mai	28 novembre	
SEMAINE 2						
Mardi 19h30	22 septembre	9 février	5 avril	24 mai	1 ^{er} décembre	27 octobre
Mercredi 19h30	23 septembre	10 février	6 avril	25 mai	2 décembre	28 octobre
Jeudi 20 h	24 septembre*	11 février*	7 avril*	26 mai*	3 décembre	29 octobre
Vendredi 20 h	25 septembre	12 février	8 avril	27 mai	4 décembre	30 octobre
Samedi 16 h	26 septembre	13 février	9 avril	28 mai	5 décembre	31 octobre
Samedi 20h30	26 septembre	13 février	9 avril	28 mai	5 décembre	
SEMAINE 3						
Mardi 19h30	29 septembre	16 février	12 avril	31 mai	8 décembre	3 novembre
Mercredi 19h30	30 septembre	17 février	13 avril	1 ^{er} juin	9 décembre	4 novembre
Jeudi 20 h	1 ^{er} octobre	18 février	14 avril	2 juin	10 décembre	5 novembre
Vendredi 20 h	2 octobre	19 février	15 avril	3 juin	11 décembre	6 novembre
Samedi 16 h	3 octobre	20 février	16 avril	4 juin	12 décembre	7 novembre
Samedi 20h30	3 octobre	20 février	16 avril	4 juin	12 décembre	
SEMAINE 4						
Mardi 19h30	6 octobre	23 février	19 avril	7 juin	15 décembre	
Mercredi 19h30	7 octobre	24 février	20 avril	8 juin	16 décembre	
Jeudi 20 h	8 octobre	25 février	21 avril	9 juin	17 décembre	
Vendredi 20 h	9 octobre	26 février	22 avril	10 juin	18 décembre	
Samedi 16 h	10 octobre	27 février	23 avril	11 juin	19 décembre	
DIMANCHE						
15 h	27 septembre	14 février	10 avril	29 mai	13 décembre	

* Rencontre avec les comédiens après la représentation

PLANIFIEZ VOTRE SAISON CULTURELLE

MEILLEURS SIÈGES | MEILLEURS PRIX | AVANTAGES

FORFAITS DE BASE | PLUS | INTÉGRAL

- 25 % à 55 % de réduction sur le tarif régulier des billets
- 15 % de réduction sur le tarif régulier à l'achat de billets supplémentaires
- En cas d'empêchement, vous pouvez, sans frais, échanger vos billets jusqu'à 48 h avant le jour de la représentation, selon la disponibilité des sièges (2 fois durant la saison)
- Programme de soirée gratuit pour chaque pièce
- Aucuns frais de service
- Déduction fiscale de 100 % au provincial pour les entreprises et les travailleurs autonomes
- Rabais pour des sorties chez nos partenaires culturels

FORMULE À LA CARTE

- 15 % à 40 % de réduction sur le tarif régulier des billets
- 10 % de réduction sur le tarif régulier à l'achat de billets supplémentaires
- En cas d'empêchement, vous pouvez, sans frais, échanger vos billets jusqu'à 48 h avant le jour de la représentation, selon la disponibilité des sièges (1 fois durant la saison)
- Programme de soirée gratuit pour chaque pièce
- Aucuns frais de service
- Déduction fiscale de 100 % au provincial pour les entreprises et les travailleurs autonomes
- Rabais pour des sorties chez nos partenaires culturels

SOIRÉES

POUR LES PASSIONNÉS

Comment se prépare-t-on pour un rôle? Qu'est-ce qui oriente le choix d'un metteur en scène? Quelles sont les étapes de création d'un concepteur de décors, de costumes ou d'éclairages? Autant de questions que l'on se pose en assistant à une pièce de théâtre.

Le deuxième jeudi d'une série de représentations, quelques minutes après la fin du spectacle, venez profiter d'un moment privilégié d'échanges pour rencontrer les artistes et artisans. Vous aurez alors l'occasion de discuter théâtre avec ceux qui le façonnent.

MONSIEUR

CHASSE!

24 septembre 2015

GLENGARRY

GLEN ROSS

11 février 2016

LES

DIABLOGUES

7 avril 2016

JE PRÉFÈRE

QU'ON RESTE AMIS

26 mai 2016

FORMULAIRE ADULTE 31 À 64 ANS

1
MONSIEUR
CHASSE!

2
GLENGARRY
GLEN ROSS

3
LES
DIABLOGUES

4
JE PRÉFÈRE
QU'ON RESTE
AMIS

5
2015 REVUE
ET CORRIGÉE

6
NAPOLÉON
VOYAGE

TARIF
TAXES INCLUSES

TOTAL

FORFAIT INTÉGRAL | 6 PIÈCES

1+2+3+4+5+6

PRIMEUR - Semaine 1	172,75 \$ x	=	\$
Semaines 2-3-4	215,50 \$ x	=	\$

FORFAIT DE BASE PLUS 2015 REVUE ET CORRIGÉE | 5 PIÈCES

1+2+3+4+5

PRIMEUR - Semaine 1	151,75 \$ x	=	\$
Semaines 2-3-4	189,25 \$ x	=	\$

FORFAIT DE BASE PLUS NAPOLÉON VOYAGE | 5 PIÈCES

1+2+3+4+6

PRIMEUR - Semaine 1	138,00 \$ x	=	\$
Semaines 2-3-4	172,25 \$ x	=	\$

FORFAIT DE BASE | 4 PIÈCES

1+2+3+4

PRIMEUR - Semaine 1	117,00 \$ x	=	\$
Semaines 2-3-4	146,00 \$ x	=	\$

FORMULE À LA CARTE | 3 PIÈCES ET PLUS | INSCRIRE LA DATE CHOISIE À CÔTÉ DU TITRE

MONSIEUR CHASSE!	41,25 \$ x	=	\$
GLENGARRY GLEN ROSS	41,25 \$ x	=	\$
LES DIABLOGUES	41,25 \$ x	=	\$
JE PRÉFÈRE QU'ON RESTE AMIS	41,25 \$ x	=	\$
2015 REVUE ET CORRIGÉE	49,00 \$ x	=	\$
NAPOLÉON VOYAGE	29,75 \$ x	=	\$

J'appuie le Théâtre du Rideau Vert par un don \$

Je souhaite recevoir mes billets par la poste (frais de 3 \$) \$

ou J'irai chercher mes billets au Théâtre (aucuns frais) \$

GRAND TOTAL \$

TARIF RÉGULIER* TAXES ET FRAIS DE SERVICE INCLUS

MONSIEUR CHASSE!, GLENGARRY GLEN ROSS, LES DIABLOGUES, JE PRÉFÈRE QU'ON RESTE AMIS	48,50 \$
2015 REVUE ET CORRIGÉE	57,50 \$
NAPOLÉON VOYAGE	35,00 \$

* Mise en vente des billets au tarif régulier dès le 11 août 2015 à l'exception des billets pour 2015 REVUE ET CORRIGÉE, disponibles à partir du 25 août 2015.

FORMULAIRE ÂGE D'OR 65 ANS ET PLUS SVP JOINDRE UNE PREUVE D'ÂGE

1 MONSIEUR CHASSE!
2 GLENGARRY GLEN ROSS
3 LES DIABLOGUES
4 JE PRÉFÈRE QU'ON RESTE AMIS
5 2015 REVUE ET CORRIGÉE
6 NAPOLÉON VOYAGE

TARIF
TAXES INCLUSES

TOTAL

FORFAIT INTÉGRAL | 6 PIÈCES

1 + 2 + 3 + 4 + 5 + 6	PRIMEUR – Semaine 1	172,75 \$ x	=	\$
	Semaines 2-3-4	200,50 \$ x	=	\$

FORFAIT DE BASE PLUS 2015 REVUE ET CORRIGÉE | 5 PIÈCES

1 + 2 + 3 + 4 + 5	PRIMEUR – Semaine 1	151,75 \$ x	=	\$
	Semaines 2-3-4	176,00 \$ x	=	\$

FORFAIT DE BASE PLUS NAPOLÉON VOYAGE | 5 PIÈCES

1 + 2 + 3 + 4 + 6	PRIMEUR – Semaine 1	138,00 \$ x	=	\$
	Semaines 2-3-4	160,50 \$ x	=	\$

FORFAIT DE BASE | 4 PIÈCES

1 + 2 + 3 + 4	PRIMEUR – Semaine 1	117,00 \$ x	=	\$
	Semaines 2-3-4	136,00 \$ x	=	\$

FORMULE À LA CARTE | 3 PIÈCES ET PLUS | INSCRIRE LA DATE CHOISIE À CÔTÉ DU TITRE

MONSIEUR CHASSE!	36,50 \$ x	=	\$
GLENGARRY GLEN ROSS	36,50 \$ x	=	\$
LES DIABLOGUES	36,50 \$ x	=	\$
JE PRÉFÈRE QU'ON RESTE AMIS	36,50 \$ x	=	\$
2015 REVUE ET CORRIGÉE	43,25 \$ x	=	\$
NAPOLÉON VOYAGE	26,25 \$ x	=	\$

J'appuie le Théâtre du Rideau Vert par un don \$

Je souhaite recevoir mes billets par la poste (frais de 3 \$) \$

ou J'irai chercher mes billets au Théâtre (aucuns frais) \$

GRAND TOTAL \$

TARIF RÉGULIER* TAXES ET FRAIS DE SERVICE INCLUS

MONSIEUR CHASSE!, GLENGARRY GLEN ROSS, LES DIABLOGUES, JE PRÉFÈRE QU'ON RESTE AMIS	43,75 \$
2015 REVUE ET CORRIGÉE	52,00 \$
NAPOLÉON VOYAGE	31,50 \$

* Mise en vente des billets au tarif régulier dès le 11 août 2015 à l'exception des billets pour 2015 REVUE ET CORRIGÉE, disponibles à partir du 25 août 2015.

FORMULAIRE JEUNESSE 30 ANS ET MOINS SVP JOINDRE UNE PREUVE D'ÂGE

1 MONSIEUR CHASSE!
2 GLENGARRY GLEN ROSS
3 LES DIABLOGUES
4 JE PRÉFÈRE QU'ON RESTE AMIS
5 2015 REVUE ET CORRIGÉE
6 NAPOLÉON VOYAGE

TARIF TAXES INCLUSES TOTAL

FORFAIT INTÉGRAL | 6 PIÈCES

1+2+3+4+5+6 PRIMEUR – Semaine 1 129,75 \$ x = \$
 Semaines 2-3-4 158,00 \$ x = \$

FORFAIT DE BASE PLUS 2015 REVUE ET CORRIGÉE | 5 PIÈCES

1+2+3+4+5 PRIMEUR – Semaine 1 114,00 \$ x = \$
 Semaines 2-3-4 138,75 \$ x = \$

FORFAIT DE BASE PLUS NAPOLÉON VOYAGE | 5 PIÈCES

1+2+3+4+6 PRIMEUR – Semaine 1 103,75 \$ x = \$
 Semaines 2-3-4 126,25 \$ x = \$

FORFAIT DE BASE | 4 PIÈCES

1+2+3+4 PRIMEUR – Semaine 1 88,00 \$ x = \$
 Semaines 2-3-4 107,00 \$ x = \$

FORMULE À LA CARTE | 3 PIÈCES ET PLUS | INSCRIRE LA DATE CHOISIE À CÔTÉ DU TITRE

MONSIEUR CHASSE! 29,25 \$ x = \$
 GLENGARRY GLEN ROSS 29,25 \$ x = \$
 LES DIABLOGUES 29,25 \$ x = \$
 JE PRÉFÈRE QU'ON RESTE AMIS 29,25 \$ x = \$
 2015 REVUE ET CORRIGÉE 34,75 \$ x = \$
 NAPOLÉON VOYAGE 21,00 \$ x = \$

J'appuie le Théâtre du Rideau Vert par un don \$

Je souhaite recevoir mes billets par la poste (frais de 3 \$) \$

ou J'irai chercher mes billets au Théâtre (aucuns frais) \$

GRAND TOTAL \$

TARIF RÉGULIER* TAXES ET FRAIS DE SERVICE INCLUS

MONSIEUR CHASSE!, GLENGARRY GLEN ROSS,
 LES DIABLOGUES, JE PRÉFÈRE QU'ON RESTE AMIS 34,00 \$
 2015 REVUE ET CORRIGÉE 40,50 \$
 NAPOLÉON VOYAGE 24,50 \$

* Mise en vente des billets au tarif régulier dès le 11 août 2015 à l'exception des billets pour 2015 REVUE ET CORRIGÉE, disponibles à partir du 25 août 2015.

INFORMATIONS

1. COORDONNÉES

NOM

PRÉNOM

ADRESSE

VILLE

CODE POSTAL

TÉLÉPHONE DOMICILE

CELLULAIRE

COURRIEL

NOUVEAU CLIENT RENOUELEMENT N° DE CLIENT

2. CHOIX DE LA SEMAINE ET DES SIÈGES

Ne s'applique pas à la FORMULE À LA CARTE

1^{er} CHOIX :

SEMAINE JOUR À
HEURE RANGÉE

2^e CHOIX :

SEMAINE JOUR À
HEURE RANGÉE

3. MODES DE PAIEMENT

Prenez note que les billets ne sont pas remboursables

1. CHÈQUE OU MANDAT-POSTE LIBELLÉ À L'ORDRE DE

Théâtre du Rideau Vert

2. CARTES DE CRÉDIT VISA MASTER CARD

NUMÉRO DE LA CARTE

DATE D'EXPIRATION

SIGNATURE

4. ENVOI

Votre envoi doit inclure les pages FORMULAIRE, INFORMATIONS et votre paiement.

Vous retournez le tout par :

- **POSTE**

**355, rue Gilford
Montréal QC H2T 1M6**

- **TÉLÉCOPIEUR**

514 845-0712

- **COURRIEL**

ddurand@rideauvert.qc.ca

DOMINIQUE DURAND

Responsable des relations avec les publics
514 845-0267 poste 2104
ddurand@rideauvert.qc.ca



**Théâtre
du Rideau
Vert**

ACHATS

FORFAITS

PAR TÉLÉPHONE	514 845-0267 du lundi au vendredi
PAR LA POSTE	THÉÂTRE DU RIDEAU VERT 355, rue Gilford Montréal QC H2T 1M6
À LA BILLETTERIE	4664, rue Saint-Denis

BILLETS AU TARIF RÉGULIER

PAR TÉLÉPHONE	514 844-1793
PAR INTERNET	https://billets.rideauvert.qc.ca
À LA BILLETTERIE	4664, rue Saint-Denis

CARNET DES FÊTES À 294 \$

Six billets pour 2015 REVUE ET CORRIGÉE qui peuvent être utilisés pour la date de votre choix, dans la limite des places disponibles. Une excellente idée-cadeau pour les Fêtes!

CHÈQUES CADEAUX

Simple et efficaces, ils sont offerts par tranche de 5 \$, 10 \$, 20 \$, 50 \$ et 100 \$.

THÉÂTRE EN GROUPE

Bénéficiez de tarifs avantageux en organisant un groupe de 20 personnes et plus! Réservez en composant le 514 845-0267, poste 2104.

Le Théâtre du Rideau Vert se réserve le droit d'apporter des changements à la programmation, aux distributions et à la tarification sans préavis.

RÉALISATION DE LA BROCHURE

PHOTOS DE DENISE FILIAUVALT ET DES VISUELS DES PIÈCES

© Jean-François Bérubé

CONCEPTION GRAPHIQUE
folio&garetti

RÉDACTION DES TEXTES
SUR LES PRODUCTIONS
(SAUF NAPOLÉON VOYAGE)
Marie-Claude Verdier

RÉDACTION DES TEXTES
SUR LA PRODUCTION
NAPOLÉON VOYAGE
Théâtre La Licorne

COORDINATION ET CORRECTION
Martine Poulin

CORRECTION
Sophie Vignitchouk

LE THÉÂTRE DU RIDEAU VERT REMERCIE SES PARTENAIRES

GRAND
PARTENAIRE

QUÉBECOR

VIDÉOTRON

Conseil des arts
et des lettres
Québec

CONSEIL
DES ARTS
DE MONTRÉAL

Montréal

Québec
Crédit d'impôt
spectacles
SOCIÉTÉ



Théâtre du Rideau Vert 355, rue Gilford
Montréal QC
H2T 1M6



QUÉBECOR EST FIÈRE D'APPUYER LE THÉÂTRE DU RIDEAU VERT,
UN ACTEUR CULTUREL DE PREMIER PLAN.

GRAND
PARTENAIRE

QUÉBECOR



PRO THÉRIV 2015.09.15 S