

Le Quotidien
Le Progrès
dimanche

ÉDITION SPÉCIALE
Le Quotidien
Le Progrès
dimanche

Toit & moi



ANNIVERSAIRE

Le Jardin Scullion a 10 ans

10



NUITS INSOLITES
Vivre dans un sous-marin

12

ÉQUIPEMENTS

Les incontournables pour le chalet

2



LE SEUL CAHIER HABITATION 100 % RÉGIONAL

CONSTRUCTION
LAURENT LAPOINTE
RENOVATION

Du 29 juillet au 4 août 2012

De la
structure
à la
peinture

**POUR LE PLUS
BEAU PATIO**

Bois traité grade
«ProDeck Sélect»



- Durabilité
- Protection à base de cuivre et d'azote

**TEINTURE
EXTÉRIEURE**

NOTRE MEILLEURE QUALITÉ

SICO
inspiration liquide^{MD}

Teinture d'extérieur
pour bois, opaque
Série 232



Teinture d'extérieur
pour bois,
semi-transparente
Série 234



33,99\$
3,78 L

Consultez nos spécialistes
de la boutique peinture



Eric Julien
Directeur



Jacques Tremblay
Conseiller



Régis Lepage
Conseiller



Sylvie April
Conseillère



Michel Claveau
Conseiller



Depuis 1942

Quincailleries
c'est notre métier!

1150, boul. St-Paul
Chicoutimi

418 543-3391

www.laurentlapointe.com

R.B.Q.: 8003-1966-05 2960135

Produits Coleman

Le confort de la maison, au chalet ou en camping

viacapitale
Michelle AUDET
 COURTIER IMMOBILIER
 418 812-8811
 www.michelleaudet.com

LIBRE RAPIDEMENT
FAIT MAISON
MAISON HABITABLE À L'ANNÉE

SHIPSHAW: 1141, ch. des Marais. Charmante maison bordée par l'eau, 3 chambres, avec garage attaché.

CLÉS EN MAIN 3 CHAMBRES
PRISE DE POSS. RAPIDE

SHIPSHAW: 3610, rue des Eaux-Vives. Ravissante propriété avec garage. Soyez les chanceux! Sentiers de motoneiges et VTT.

NOUVEAU PRIX GARAGE
3 CHAMBRES, ABRIS D'AUTO

ARVIDA: 2296, rue Dion. Propriété à paliers, abri d'auto, garage et remise. Poss. d'ajout de 2 ch., beaucoup de rangement, terrain intime. Faites vite!

DE TOUTE BEAUTÉ
PRISE DE POSSESSION RAPIDE

ARVIDA: 1840, Lavoisier. Cottage cuisine impressionnante, rénové et entretenu de qualité, aménagement extérieur complet de toute beauté et intime. Près des services.

3 CHAMBRES ET PLUS
QUARTIER TRANQUILLE

ARVIDA: 2987, St-Étienne. Maison ayant des pièces spacieuses et éclairées. Garage et grand terrain intime. Soyez enfin chez vous. Rénovations récentes dont la toiture.

CHARMANT ET ACCUEILLANT
SANS VOISIN ARRIÈRE

CHICOUTIMI-NORD: 116, rue du Bon-Air. Charmant jumelé, quartier paisible. Aménagement paysager exceptionnel et intime. Intérieur chaleureux et impeccable.

À VOIR ABSOLUMENT

L'ASCENSION: 210, 2^e Chemin, rang 5 Ouest. Maison mobile sur base de béton de 3 pieds de haut. Bordée d'un beau ruisseau sans voisin arrière. Rénovée.

SUPERBE
BORD DE L'EAU

LAROUCHE: 603, chemin du Lac-Hippolyte. Charmante maison de campagne sur le bord du lac. 3 chambres. 2981869

SIMARD
 rédactrice publicitaire
 rsimard@lequotidien.com

Vous passez l'été à votre chalet? Parcourez le Québec en caravaning? Faites du camping sauvage en pleine nature? Pour finir la saison en beauté, c'est le moment idéal pour vous procurer l'équipement de plein air nécessaire à vos activités! Vous pourrez ainsi tester vos nouveaux produits dès maintenant et avoir l'esprit tranquille pour planifier vos futures sorties!

La compagnie Coleman vous propose une gamme complète d'équipements de camping et de plein air, pour tous les budgets et pour tous les goûts. Voici quelques produits intéressants qui vous permettront de profiter de vos vacances en famille ou entre amis.



Cuisine

Un incontournable du camping est sans aucun doute le brûleur de camp bistro, qui permet de cuisiner où bon vous semble. Ce petit brûleur de table au propane se transporte facilement et est très sécuritaire. Pour compléter, vous pouvez vous procurer l'ensemble de poêle et chaudron de six pièces et le kit complet de couverts incassables de 24 pièces.



Lumière

Côté éclairage, il est important de se doter d'une lampe adaptée à nos besoins. La lanterne et lampe de poche double Coleman offre quant

à elle une lampe à quatre modes d'éclairage ainsi qu'une lampe de poche qui se recharge dès qu'on l'insère dans la lanterne.



Notons aussi la mini-lanterne qui est imperméable et résistante aux chocs. Elle possède une autonomie de 10 heures à haute intensité et de 26 heures avec l'éclairage plus faible. Son couvercle lumineux permet d'obtenir un maximum d'éclairage lorsqu'elle est suspendue à l'envers.



Café

Pour ceux et celles qui aiment s'offrir un petit luxe, la cafetière portable est parfaite!

te! Sans câble, ni percolateur, elle peut offrir dix tasses de bon café grâce à son fonctionnement avec un cylindre de propane simple de 16,4 oz et son chauffage efficace à 5000 BTU.

Au frais

Bien entendu, tout le monde connaît Coleman pour ses glacières et sa réputation n'est plus à faire. Pour un camping entre amis ou lors d'une soirée au chalet, dotez-vous de la «Party Stacker» d'une capacité de 20 ou 48 cannettes.



Tous les produits Coleman sont disponibles dans de nombreux magasins à grande surface de la région.



INSCRIPTEUR-VEDEUR 2001-2002-2003-2004-2005-2006-2007-2008-2009-2010-2011

viacapitale
André Bilodeau
 418 695-1240
 a.c.b@sympatico.ca
 www.andrebilodeau.com

NOUVEAU PRIX 549 500 \$
LATERRIÈRE
 8604, ch. des Portageurs.
 Maison de campagne, style château. Finition haut de gamme, très grandes pièces, magnifique terrain, vue sans pareille.

112 500 \$
BÉGIN
 106-108, Parent Sud.
 Duplex au goût du jour. Loges-vies à peu de frais. Avec garage, armoires et plancher de bois franc. 1 loge libre pour juillet. Faites votre offre!

NOUVEAU PRIX 224 500 \$
JONQUIÈRE
 3373, des Pivoines.
 Superbe jumelé, environ 17 000 pi. ca. de terrain. Très beaux. Très grandes pièces, décor au goût du jour. Clés en main.

299 500 \$
GRÈVE
JONQUIÈRE
 2317, Vaillancourt.
 Gîte du passant, style rustique, construction 1900, 7 ch., superbement rénové et décoré. Très bonne clientèle, sur le bord de la mer aux sables.

LIBRE IMMÉDIATEMENT
SHIPSHAW
 324, Lac-Miroir.
 Unifamiliale, très grand, 4 chambres à coucher, grande salle familiale, garage isolé et chauffé de 24 x 28. Terrain plat sans voisin arrière, à 7 minutes de la ville, quartier calme et tranquille.

CLÉS EN MAIN
JONQUIÈRE
 3906, d'Orléans.
 Unifamiliale, près de tous les services, quartier très tranquille. Libre immédiatement. Faites votre offre!

174 000 \$

BORD DE L'EAU
STE-MONIQUE:
 110, ch. des Patriotes.
 Sur le bord de la rivière Peribonka avec accès au lac St-Jean. Constr. 2010 de qualité extrême. Tout en bois, vue extraordinaire. Sport et pêche.

MAISON À ÉTAGE
JONQUIÈRE
 4054, rue du Vieux-Pont.
 Style rustique avec garage, superbe terrain, très grandes pièces, avec verrière. Quartier très recherché près du mont Jacob.

199 500 \$

CHICOUTIMI-NORD: 1741, Bégin
 Belle grande maison unifamiliale avec de belles grandes pièces ensoleillées. Beau grand terrain intime. Impeccable!
PRIX RÉVISÉ 269 500 \$

JONQUIÈRE: 4054, rue du Vieux-Pont
 Style rustique avec garage, superbe terrain, très grandes pièces, avec verrière. Quartier très recherché près du mont Jacob.
PRIX RÉVISÉ 164 900 \$

CHICOUTIMI-NORD: 116, rue du Bon-Air
 Charmant jumelé, quartier paisible. Aménagement paysager exceptionnel et intime. Intérieur chaleureux et impeccable.
PRIX RÉVISÉ 110 500 \$

ST-HONORÉ: 3621-23, boul. Martel
 La centenaire encore debout. Revenu potentiel d'environ 900 \$ mensuel.
PRIX RÉVISÉ 108 000 \$

ST-FULGENCE: 15, ch. du Lac-Xavier
 Résidence à l'année sur le bord de l'eau, belles pièces ensoleillées. Bord de l'eau.
PRIX RÉVISÉ 288 000 \$

LATERRIÈRE: 2025, route 170
 Superbe propriété. Pièces ouvertes, sans voisin arrière. Aménagée sur 3 planchers, 5 ch. + grand garage. Impeccable!
PRIX RÉVISÉ 298 866 \$

Avec Serg, ça déménage!
Serg Tremblay
 Courtier immobilier
 693-4011
 15 ANS D'EXPERIENCE

VENDU
LATERRIÈRE: Portage-des-Roches Sud
 Directement sur le bord du lac Kenogami. Vendu clés en main.
400 000 \$

CHICOUTIMI: 1741, Bégin
 Belle grande maison unifamiliale avec de belles grandes pièces ensoleillées. Beau grand terrain intime. Impeccable!
PRIX RÉVISÉ 269 500 \$

ST-HONORÉ: 3621-23, boul. Martel
 La centenaire encore debout. Revenu potentiel d'environ 900 \$ mensuel.
PRIX RÉVISÉ 108 000 \$

ST-FULGENCE: 15, ch. du Lac-Xavier
 Résidence à l'année sur le bord de l'eau, belles pièces ensoleillées. Bord de l'eau.
PRIX RÉVISÉ 288 000 \$

LATERRIÈRE: 2025, route 170
 Superbe propriété. Pièces ouvertes, sans voisin arrière. Aménagée sur 3 planchers, 5 ch. + grand garage. Impeccable!
PRIX RÉVISÉ 298 866 \$



Isabelle DUGUAY.com

418-818-3000

viacapitale

1^{er} INSCRIPTEUR AU QUÉBEC EN 2010
1^{er} VENDEUR AU QUÉBEC EN 2009

SAGUENAY-LAC-SAINT-JEAN
AGENCE IMMOBILIÈRE

1^{er} INSCRIPTEUR & 1^{er} VENDEUR

1-888-maison1

POUR TOUT LE SAGUENAY

avec le réseau immobilier via capitale.

PEU IMPORTE LA BANNIÈRE, NOUS POUVONS VENDRE

TOUTES LES MAISONS

*SANS AUCUNS FRAIS TANT QUE VOTRE PROPRIÉTÉ N'EST PAS VENDUE



199 900 \$

JONQUIÈRE: 2057, RUE OZANNE



279 900 \$

CHICOUTIMI: 556, VERREAULT

1600, DES GRANDS-DUC, CHICOUTIMI 569 900 \$
 3671, BOUL. SAGUENAY, JONQUIÈRE 181 100 \$
 995, MELANÇON, CHICOUTIMI 299 900 \$
 1763, DES MARISTES, CHICOUTIMI 269 900 \$
 320, RANG DU LAC-VERT, HÉBERTVILLE 279 900 \$
 1702, COLETTE, CHICOUTIMI 189 600 \$
 170, ALIZÉE, SAINT-HONORÉ 69 900 \$
 162, BRASSARD, BÉGIN 134 900 \$
 330, DES CHALETS, ST-HONORÉ 299 900 \$
 494, CHEMIN CHAMPIGNY, LAROUCHE 233 900 \$
 255, DUBOIS, ST-HONORÉ (LAC DOCTEUR) 589 900 \$
 203, DES MERLEBLEUS, CHICOUTIMI 229 900 \$
 21, LAC-MIQUET, LAMARCHE 349 900 \$
 170, LAROUCHE, ST-BRUNO 179 000 \$
 2197-1, CHEMIN DE LA RÉSERVE, CHICOUTIMI 288 500 \$
 228, CH. DU ROYAUME, ST-CHARLES DE BOURGET 179 800 \$
 4067, ST-ANDRÉ, JONQUIÈRE 219 900 \$

3261, RTE STE-GENEVIÈVE, CANTON TREMBLAY 319 900 \$
 121, RTE ST-MARC, ST-HONORÉ 249 900 \$
 7200, CH. DU PORTAGE-DES-ROCHES N., LATERRIÈRE 349 900 \$
 242, BOUL. TADOUSSAC, CANTON TREMBLAY 289 000 \$
 1077-79, RUE SACRÉ-CŒUR, CHICOUTIMI 189 900 \$
 323, RUE BELLEAU, CHICOUTIMI 329 900 \$
 92, RUE L'ESPÉRANCE, SAINT-AMBROISE 119 900 \$
 1759, DU LISERON, CHICOUTIMI-NORD 399 900 \$
 340, MALRAUX, CHICOUTIMI 279 500 \$
 2049, RANG STE-FAMILLE (GÎTE) 283 800 \$
 3276, DE LA RIVIÈRE, JONQUIÈRE 159 900 \$
 2357, RUE GILBERT, ARVIDA 149 900 \$
 3473, J.O. FRASER, JONQUIÈRE 209 900 \$
 1617, RUE BÉGIN, CHICOUTIMI 269 400 \$
 4402, DE LA JETÉE, LAC-KÉNOGAMI 159 900 \$
 310, RUE BOUCHARD, ST-HONORÉ 217 900 \$



159 900 \$

JONQUIÈRE: 3552, ROI-GEORGES



359 900 \$

CHICOUTIMI: 500, RUE ST-SACREMENT



329 900 \$

ST-HONORÉ: 280, RUE BOUCHARD



399 900 \$

CHICOUTIMI: 1999, DU BELVÈDÈRE



149 900 \$

CHICOUTIMI: 639-101, EMILE-GIRARDIN



TERRAIN 112 000 PI CA. + GARAGE

239 000 \$

ST-FULGENCE: 218, RANG ST-JOSEPH



589 500 \$

ST-HONORÉ: 255, DUBOIS



369 000 \$

CHICOUTIMI: 1245, RAVEL



254 900 \$

CHICOUTIMI-NORD: 155, CAROLINE



VISITE LIBRE DIMANCHE
29 JUILLET DE 14 H À 16 H



CHICOUTIMI: 785, MCLAREN



449 900 \$

LATERRIÈRE: 3832, CH. DE L'ÉGLISE



239 000 \$

ST-FULGENCE: 218, RANG ST-JOSEPH



239 900 \$

SHIPSHAW: 5851, ROUTE DES BOULEAUX



229 900 \$

JONQUIÈRE: 2511, DE LA GUYÈNNE



134 900 \$

FALARDEAU: 98, RANG 2



429 000 \$

LA BAIE: 2262, 8^e AVENUE.



DE TOUTE BEAUTÉ LIBRE SUR DEMANDE

339 900 \$

LAC-KÉNOGAMI: 3668, CANAL-GÉLINAS



319 300 \$

JONQUIÈRE: 3273, DES OEILLETS



159 000 \$

CHICOUTIMI: 150, ST-ALBERT



149 900 \$

ST-FULGENCE: 11, VALIN



669 900 \$

JONQUIÈRE: 3315, DU BARRAGE



AVEC REVENU 325 000 \$

CHICOUTIMI-NORD: 1422, RUE ROUSSEL



159 900 \$

ST-HONORÉ: 630, DES ROSIERS



499 000 \$

JONQUIÈRE: 3312, DES PIVOINES



NOUVEAU PRIX

299 900 \$

ST-HONORÉ: 330, DES CHALETS



BORD DU LAC ST-JEAN

524 900 \$

ALMA: 7935, CH. DE LA COOPÉRATIVE



159 900 \$

JONQUIÈRE: 3380-25, ST-DOMINIQUE

Faites une visite virtuelle de nos maisons sur www.isabelleduguay.com

Test

Testé pour vous

L'éclateur de maïs Coleman



Roxanne SIMARD
rédactrice publicitaire
rsimard@lequotidien.com



L'éclateur de maïs Coleman, est parfait pour les soirées entre amis autour d'un feu de camp!

Un des avantages de ce produit est que le maïs soufflé ne brûle pas. Contrairement au maïs vendu dans les contenants d'aluminium pour feux de camp dans les épicereries, la cuisson est toujours parfaite. Côté saveur il est certain que cet appareil permet d'obtenir une collation qui a meilleur goût et surtout qui est assaisonnée selon ses préférences.

Vu la nécessité d'avoir du maïs en grain, les ingrédients d'assaisonnements et la taille de l'outil, l'éclateur de maïs est idéal pour la cour arrière et au chalet.

Toutefois, si l'espace vous le permet il est également très pratique en camping sauvage et en «caravanning» (appelé caravanning en français).

La cuisson est d'une durée de 5 à 10 minutes selon la chaleur du feu ou de la braise.

Bon appétit!

viacapitale
Saguenay-Lac-Saint-Jean
Agence immobilière

Courtier immobilier depuis 25 ans.
J'ai été récipiendaire pendant plusieurs années dans les 100 meilleurs vendeurs de la province pour le réseau Via Capitale

Réjean Martin
COURTIER IMMOBILIER
418 815-2320

Si je peux vous aider dans l'immobilier, c'est mon plaisir.

QSC
Qualité du Service à la Clientèle

PRIX RÉVISÉ 259 000 \$ LIBRE IMMÉDIATEMENT

JONQUIÈRE: 2377, du Long-Sault. Très belle maison brique, acier et cèdre avec abri d'auto. Grandes pièces int. et bien éclairées avec 2 puits de lumière. Armoires strat., portes et fenêtres PVC. Possibilité d'un 4 1/2 s.-sol avec sortie ext. Grand terrain clôturé, patio à 3 paliers avec porte communicante, grande remise 10 X 12.

DE 200 000 \$ NOUVEAU

JONQUIÈRE: 3923, rue Rembrandt. Très belle propriété très bien située dans un quartier tranquille. Garage 16X24.

PRIX RÉVISÉ 199 000 \$ LIBRE IMMÉDIATEMENT

JONQUIÈRE: 3926, Monseigneur-Bégin. Très belle maison canadienne, 1 1/2 étage, très beau cachet et chaleureux, grandes pièces, cuisine style rustique décorée avec goût. 3 portes d'entrée, porte-patio cuisine. Terrain aménagé, patio, piscine, clôture, remise 8 X 10 et garage acier 12 X 22, plancher asphalté, courant électrique, clés en main.

LIBRE IMMÉDIATEMENT - DE 200 000 \$

CHICOUTIMI: 550, des Fauvettes. Vous cherchez une maison sur un plancher avec un abri d'auto, clôture, endroit intime, en arrière de Place du Royaume, près d'un parc urbain? Ne cherchez plus, cette maison peut se libérer rapidement, informez-vous et vous ne serez pas déçu.

230 000 \$ VUE SUR LE FJORD

LA BAIÉ: 1051-1053, 1^{er} Rue. Triplex très propre avec grand garage attaché avec terrasse. Très belle vue exceptionnelle sur le fjord. Idéal pour propriétaire occupant. Locataires stables (depuis 3 et 7 ans). Ne restera pas longtemps sur le marché.

VUE SUR LES BATEAUX DE CROISIÈRE

LA BAIÉ: 832, rue Gimon. Maison tout brique et pierres des champs, opérée présentement en gîte. Anciennement foyer de personnes âgées, la vocation peut varier, poss. à l'étage de faire un 3 1/2 pour prop. occupant. Vue majestueuse sur le fjord, arrière donnant sur les bateaux de croisière.

BOISÉ, POSSIBILITÉ DE VENDRE DES PARTIES DE TERRAIN

ARVIDA: 2201, rue Dubois. Dépanneur opérationnel, de plusieurs années, très bien situé, excellent chiffre d'affaires. Barrière Maître section dépanneur, vente d'essence au rez-de-chaussée. Chambre froide, entrepôt, 2 bar, 1 cuisine, 1 s. à manger, s. de toilette, entrepôt à cigarettes. Sous-sol, salle de conférence, salle de toilette, 2 salles de remise, chambre froide et vaste entrepôt.

IMMENSE TERRAIN VUE EXCEPTIONNELLE SUR LE FJORD

SACRÉ-CŒUR: ch. de l'Anse-de-Roche. Terrain sans voisin arrière, zone résidentiel, vue sur l'eau, 7,8 acres.

www.viacapitalesaglac.com 2981873

Estimation gratuite de la valeur marchande. Appelez-nous!

viacapitale
SAGUENAY-LAC-SAINT-JEAN
AGENCE IMMOBILIERE

André Dubé
818-6677

Caroline Poulin
817-1212

Éric Dubé
815-0545

visitez nos propriétés au www.viacapitalevendu.com/saglac

IDÉALE COMME 1^{RE} MAISON

BAISSE DE PRIX FAUT VENDRE 159 000 \$

JONQUIÈRE: 3792, Vincent.
Belle propriété 3 chambres, garage, entièrement rénovée en 2012. Vous serez charmé par sa luminosité et ses grands rangements! Rien à faire.

2982245

Françoise Boissonneault
COURTIER IMMOBILIER
418 591-0384

SAGUENAY-LAC-SAINT-JEAN
AGENCE IMMOBILIERE

<p>PRÈS HÔPITAL</p> <p>JONQUIÈRE: 3600, Ste-Ursule. À deux pas de l'hôpital, tout brique et sur un terrain clôturé. 3 ch. au rez-de-chaussée, s. de bains 2012. 165 000 \$</p>	<p>2 BEAUX JUMELÉS</p> <p>CHICOUTIMI: 2031-2033, rang St-Pierre. Très beaux, très propres, très grands. 4 ch dont 1 rez-de-ch., sans voisin arrière. Petit coin paisible. 189 000 \$ ch.</p>	<p>BORD DU LAC SAINT-JEAN</p> <p>CHAMBORD: 117, Domaine-du-Marais. Chalet habitable à l'année, entièrement meublé, bord du lac St-Jean, patio mitoyen à la plage, mezzanine, fondation, s.-s., foyer au gaz, super! 229 000 \$</p>	<p>BORD DU LAC SEBASTIEN</p> <p>FALARDEAU: 833, Lac-Sébastien. Résidence de villégiature 2007, tout près du village et bordée par le lac avec accès direct. 4 ch., foyer au salon, sous-sol avec porte-patio. 239 000 \$</p>
<p>BORD DU LAC DOCTEUR</p> <p>ST-HONORÉ: 530, rue Léon. Situé sur le bord du lac Docteur, orientation plein sud, quinzième en bois, très grand stationnement. Propriété en bois rond, plafond cathédrale, mezzanine, aire ouverte, tout vitré sur le lac. À 10 min. de Chicoutimi. 225 000 \$</p>	<p>BORD DU LAC CLAIR</p> <p>FALARDEAU: 602, ch. du Lac-Clair. Petit coin de paradis au lac Clair. Pour les amoureux de la nature et de l'eau, accès navigable, à 15 minutes du Valinouët. 165 000 \$</p>	<p>NOUVEAU</p> <p>ST-HONORÉ: 6650, boul. Martel. Belle maison avec garage double, piscine, 4 ch., sans voisin arrière. Plus garage commercial loué, zone agricole et commercial. 295 000 \$</p>	<p>CUL-DE-SAC</p> <p>CHICOUTIMI: 632, Silvy. Dans une rue sans issue, et un terrain bien intime, rénovée et ensolée. 3 ch. au rez-de-chaussée, grand patio. 189 000 \$</p>

Josée Gagnon
COURTIER IMMOBILIER
418 541-0528

www.viacapitalesaglac.com

3 c. à soupe d'huile de canola ou d'arachide
 1/3 de tasse de grains de maïs
 2 c. à soupe ou plus (au goût) de beurre et sel

www.viacapitalesaglac.com



Achetez avec un courtier de Via Capitale Saguenay-Lac-St-Jean et courez la chance de gagner cette maison à L'Anse-St-Jean.
 Via Capitale Saguenay-Lac-St-Jean, partenaire majeur de la Fondation Rêves d'Enfants.
 Date limite pour lever les conditions d'achats, 30 novembre 2012.



viacapitale
 SAGUENAY-LAC-ST-JEAN



SAGUENAY-LAC-ST-JEAN AGENCE IMMOBILIÈRE



Maintenant

sur

Pas de casse-tête!

facebook.com/via capitale saguenay Lac st-jean entreprise

49% des transactions de la Chambre Immobilière de janvier et février 2012 ont été transigées par les courtiers de Via Capitale Saguenay-Lac-Saint-Jean, agence immobilière

APPELEZ-NOUS, NOS CONSEILS SONT GRATUITS. 418 543-5511

VISITE LIBRE DIMANCHE 29 JUILLET 2012

<p>LIBRE RAPIDEMENT</p> <p>JONQUIÈRE: 2358, Dubose. Située dans un quartier en demande et près de tous les services, cette propriété de 4 ch. a été fort bien entretenue au fil des ans. Armoires en bois, comptoir en granite, plancher de bois franc et un très grand garage 20 x 32. • Carl Ducasse: 418-540-7976 • Marc-André Perrot: 418-944-8363</p>	<p>PETIT PRIX</p> <p>CHICOUTIMI-NORD: 298, rue Riel. Jolie maison, rénovée, 3 - 2 chambres, salle de bains, remise, terrain côturé. • Louise Belley: 418-820-3198</p>	<p>BORD DE L'EAU</p> <p>LATERRIÈRE: 4540, ch. de la Rivière. Lumineuse, impeccable, aménagée sur 3 étages, spa, garage. • Louise Belley: 418-820-3198</p>	<p>CHICOUTIMI: 130, Garon. Quartier recherché à 8 min. de marche d'une école primaire, piscine creusée, foyer intérieur et extérieur, comptoirs de granite dans 3 pièces, 4 chambres. • Andrée Maltais: 418-812-4022</p>	<p>CHICOUTIMI: 1426, Hemingway. Quartier des Écrivains, beaucoup de rénovations: Solarium 3 saisons, fournaise électrique, armoires de cuisine en polyester. Possibilité de prise de possession rapide. A voir! • Andrée Maltais: 418-812-4022</p>	
<p>2 GARAGES</p> <p>FAITES-EN VOTRE DEMEURE</p> <p>FALARDEAU: 436, Lac-Sébastien, emb. 8. Cottage sur dalle de béton, accès et vue sur le lac Sébastien. Grand terrain de +/- 45 000 pi. ca., 2 ch. avec accès à une 3^e tranchée de piscine, armoire et bois franc, la véranda, salle à manger, et salle de bain, grandes portes, luminosité. • Denise Blanchette: 418-820-6277</p>	<p>PRIX RÉVISÉ</p> <p>FALARDEAU: 366, emb. 5, ch. Sébastien. Un petit havre de paix avec 42 000 pi. ca. de terrain. Le lac à vos pieds, 2 chambres à coucher, plafond cathédrale, cuisine de rêve, comptoir granite, pièces emboîtées. Demandez une visite! • Denise Blanchette: 418-820-6277</p>	<p>NOUVEAU</p> <p>LIBRE RAPIDEMENT</p> <p>ARVIDA: 2196, de Régina. Une galerie entoure cette belle d'autrefois qui a su conserver son cachet. Planchers de bois - mur de brique, 3 ch. à l'étage - s. de b. Grenier aménageable, terrain paysager, plan d'eau et spa. • Denise Blanchette: 418-820-6277</p>	<p>SUR LE BORD DU LAC</p> <p>CHAMBORD: 281, chemin Pascal-H.-Dumais. Résidence ayant eu des rénovations majeures, nouvel agrandissement 16 x 24, terrain magnifique, paysager, rampe à bateau, quel petit chalet pour les enfants, garage. • Gilles Parrot: 418-550-5919 • Céline Bouffard: 418-550-2680</p>	<p>LAMARCHE: 17 Pointe Simard. Résidence située sur le bord du lac, possédant toit cathédrale, jardins d'eau, garage 30 x 22, remise, gazebo, logement 3 1/2 pièces au s.-s. Idéale pour les amateurs de la nature, une visite vous charmera. • Liliane Gingras: 418-480-0970</p>	<p>PRIX RÉVISÉ</p> <p>CHICOUTIMI: 583, Père-Lacasse. Maison à papiers, située dans un secteur en demande, 3 ch., salon avec foyer et s. familiale, cuisine. Pres de tous les services et installations, hôpital, cégep, université. • Richard Chapat: 418-540-3454</p>
<p>PRIX RÉDUIT</p> <p>CHICOUTIMI: 371, Verdun. jumelé de 3 chambres. Grand salon avec port-jardin. Piscine et grand terrain. Libre rapidement. • Lise Côté: 418-820-1741</p>	<p>MAISON DE PRESTIGE</p> <p>CHICOUTIMI: 34, des Vingt-et-un. Une visite et vous serez séduit par son environnement et sa cour arrière intime, sans voisins, 4 ch., foyer au gaz. Tout pour vous plaire. • Lise Côté: 418-820-1741</p>	<p>SECTEUR PRIVÉ</p> <p>CHICOUTIMI: 805 #14, des Saguenéens. Beau condo de 3 ch., foyer en pierre, céramique chauffante etc. La campagne en ville, hâtez-vous de visiter! • Lise Côté: 418-820-1741</p>	<p>MAISON DE PRESTIGE</p> <p>LAC BOUCHETTE: 106, Principale. Belle ancestrale rénover avec cachet particulier. Pourrait être un gîte du passant. Beaucoup de rénovations depuis l'acquisition. Une rivière passe à l'arrière. • Louise St-Laurent: 418-812-0705 • Pierre Tremblay: 418-818-4455</p>	<p>VUE IMPRENABLE</p> <p>ST-FULGENCE: Pointe-aux-Pins. Terrain prêt à construire. • Louise St-Laurent: 418-812-0705 • Pierre Tremblay: 418-818-4455</p>	<p>319 000 \$</p> <p>BORD DE L'EAU</p> <p>Laterrière: 7281, ch. du Portage-des-Roches Nord. Site enchanteur sur le bord de la rivière Chicoutimi. Superbe aménagement paysager. Impeccable à l'intérieur comme à l'extérieur. Entretien ou il fait bon vivre en toutes saisons. • Renée Gagné: 418-820-9101</p>
<p>CHICOUTIMI: 1076, rang St-Martin. Très beau condo en rangée, style maison de ville, aires ouvertes, toit cathédrale et mezzanine. Portes-fenêtres au salon et au balcon, ch. de maîtres, superbe vue sur les monts. Excellent voisinage. Frais annuels condo 900 \$/an. Interdit aux chiens. • Gilles Fournier: 418-820-7244</p>	<p>JONQUIÈRE: 3650, Senneville. Maison 1 étage et demi, 2 ch. louée 5400 \$/an, non chauffé, non éclairé. Aurait avantage à être acheté dans la même transaction que le 3654. • Gilles Fournier: 418-820-7244</p>	<p>JONQUIÈRE: 3654, Senneville. Maison de 4 ch. à prix abordable, bien située. L'acheteur devra envisager la possibilité d'acheter l'immeuble voisin du 3650 également dans la même transaction. • Gilles Fournier: 418-820-7244</p>	<p>LA BAIE: 1462-1468, St-Stanislas. Splendide jumelé très grand 24 x 42 avec garage 18 x 18, sans voisins arrière, entrée asphaltée, finition haut de gamme. Peut se libérer rapidement, 2 côtés, vendu séparément 214 000 \$ chacun. • Pierre Tremblay: 418-818-4454</p>	<p>LIBRE IMMÉDIATEMENT</p> <p>LA BAIE: 102, Grand-Baie Sud. Maison tout bnqne, beaucoup de cachet, vue sur la baie, libre rapidement, 264 000 \$ négociable. • Pierre Tremblay: 418-818-4454</p>	<p>LA BAIE: 1601, des Frères. Côté en mar! Charmant jumelé 4 ch dont 2 au r.-de-ch., entretenu impeccablement. Garage 20 x 24, const. en 2009. Terrain paysager, poss. de louer une lisière à la ville. Allée asphaltée, quartier recherché! • Pierre Tremblay: 418-818-4454</p>

418-812-8411	418-820-3198	418-820-6277	418-820-1248	418-820-1741	418-22286	418-550-2680	418-591-0053	418-540-3454	418-818-3423	418-815-4700	418-820-1741	418-540-2634	418-818-2411		
418-540-7976	418-820-9101	418-618-1983	418-818-4747	418-818-2987	418-818-3000	418-817-1775	418-820-7244	418-820-9101	418-540-4830	418-812-5071	418-541-0528	418-817-5155	418-815-1777	418-815-0198	418-818-6484
418-820-5768	418-540-1205	418-696-4293	418-557-4293	418-540-1190	418-540-2076	418-812-4022	418-693-2111	418-815-2320	418-592-7899	418-550-5919	418-944-8363	418-815-1114	418-550-4848	418-812-6580	
418-690-6996	418-812-0705	418-944-1251	418-540-1818	418-557-5556	418-818-8858	418-815-4545	418-817-1990	418-550-7484	418-818-1101	418-818-4455	418-812-8251	418-693-4011	418-540-0575	418-590-1818	
• CHICOUTIMI: 418 543-5511				• JONQUIÈRE: 418 548-9192				• LA BAIE: 418 697-5511				• ALMA: 418 668-4578			



Les secrets du style français

Les couleurs basques

SIMARD
Rédactrice publicitaire
rsimard@lequotidien.com



Bayonne

Photos Roxanne Simard

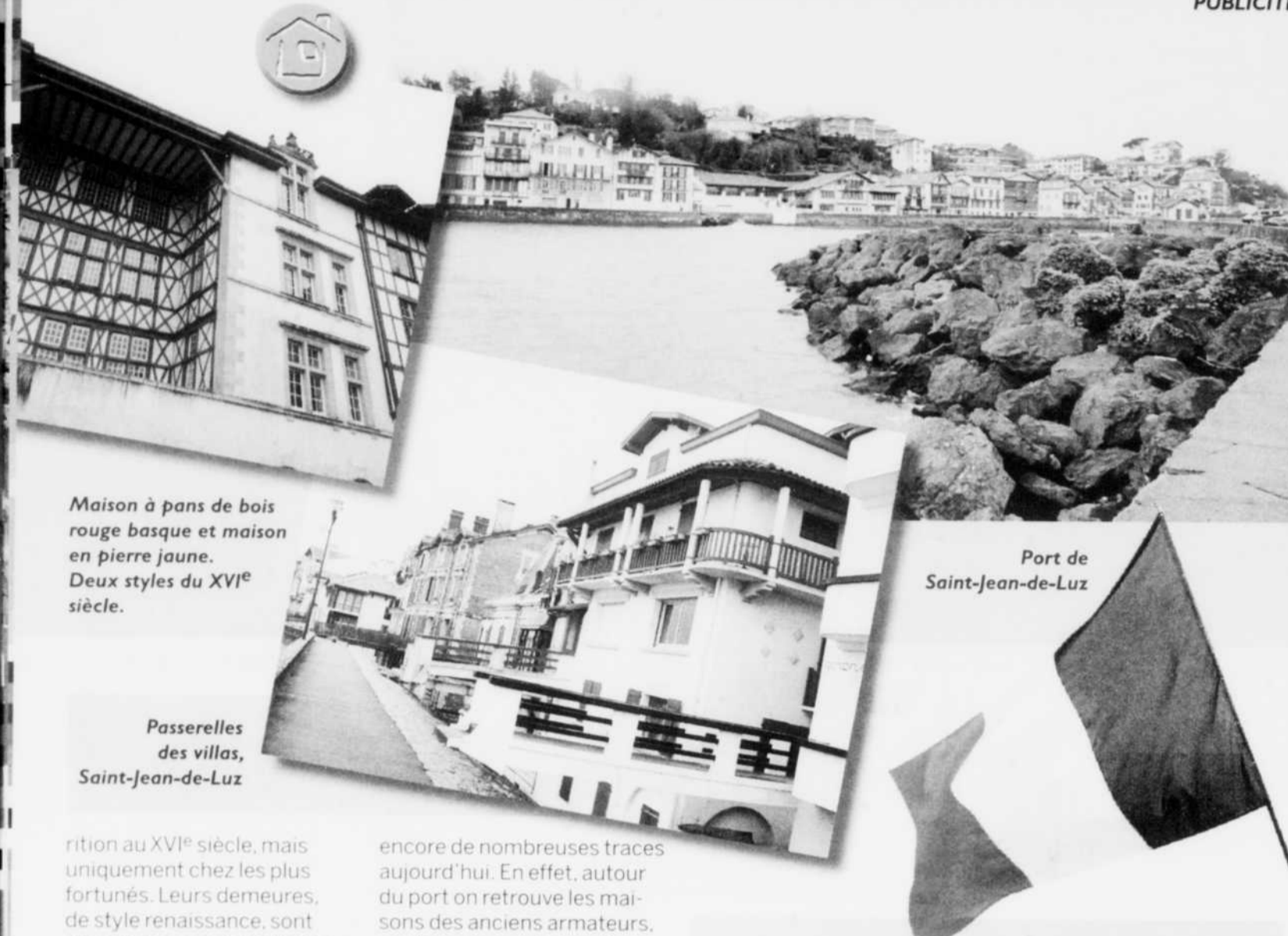
Lorsqu'on m'a proposé d'aller visiter le Pays basque, j'étais très curieuse de m'y rendre et j'avais très hâte de découvrir ce coin des Pyrénées-Atlantique. Avant mon séjour là-bas, je dois avouer que je ne connaissais pas vraiment cette région. Outre Biarritz, cette station balnéaire qui attire de nombreux surfers et touristes chaque année, je ne pouvais nommer aucune autre ville. J'étais donc loin de me douter que cet endroit cachait un patrimoine architectural aussi charmant. J'ai littéralement eu le coup de foudre pour les couleurs et le style unique des petits villages du Pays basque français.

moitié espagnol et l'architecture change énormément selon la ville. Toutefois, je me contenterai de vous présenter les deux villages qui m'ont le plus séduite : Bayonne et Saint-Jean-de-Luz.

qui proviennent de différentes époques de construction. De hautes maisons à pans de bois (colombages), dont le style date du XVI^e siècle, se dressent dans le petit Bayonne et sur les bords de la Nive. La plupart d'entre elles possèdent une façade blanchie à la chaux, avec des pans de bois colorés en rouge.

foncé typique à cette région! L'origine de cette couleur vient du fait qu'à l'époque, les gens recouvraient leurs volets de sang de bœuf afin de protéger leur maison du pourrissement et des insectes. Un peu plus tard, au XIX^e siècle, le bleu de Prusse et le vert profond sont des couleurs qui font aussi leur apparition sur les charpentes des maisons basques. Il est impressionnant de voir ce mélange de rouge, bleu et vert, qui caractérise tant l'architecture de cette région et qui donne à la ville tout son charme!

La pierre fait aussi son appa-



Maison à pans de bois rouge basque et maison en pierre jaune. Deux styles du XVI^e siècle.

Passerelles des villas, Saint-Jean-de-Luz

Port de Saint-Jean-de-Luz

rition au XVI^e siècle, mais uniquement chez les plus fortunés. Leurs demeures, de style renaissance, sont caractérisées par l'utilisation d'une pierre jaune autour des portes et des fenêtres.

encore de nombreuses traces aujourd'hui. En effet, autour du port on retrouve les maisons des anciens armateurs, qui témoignent du passé riche de Saint-Jean-de-Luz.

Saint-Jean-de-Luz

Ce petit village, situé sur le bord de l'océan et à proximité de la frontière espagnole en vaut le détour. Les jolies petites rues marchandes, les maisons à colombages basques, le port, les villas près de la plage... Saint-Jean-de-Luz dégage une ambiance chaleureuse et conviviale au cœur de la ville, puis douce et apaisante en bord de mer.

Sur le bord de la plage, on retrouve de nombreuses villas et des maisons à colombages aux couleurs basques. En raison des tempêtes qui ont de nombreuses fois inondé le village, une digue a été construite et sert aussi de promenade. Ce qui distingue d'ailleurs l'architecture de cette ville balnéaire est sans aucun doute les petites passerelles qui relient chaque villa à la promenade. Saint-Jean-de-Luz est de plus en plus connu pour ses belles passerelles colorées.

Son histoire est entièrement liée à la mer. Étant anciennement habitée par des riches corsaires, ce village en garde

(Source: Guide Le petit Pays basque)

PUBLICITÉ

Entrepreneurs, bricoleurs, autoconstructeurs!

EXIGEZ



LA CHARPENTERIE

ÉCOUTE. SUR MESURE. GARANTIE

Nous sommes là pour vous aider à préciser vos besoins

- MURS USINÉS
- FERMES DE TOIT
- POUTRELLES DE PLANCHER
- POUTRES ET COLONNES



LA CHARPENTERIE

Vous avez aimé ma chronique? Visitez le www.lequotidien.com section Toit & moi, pour lire l'ensemble des textes «La tête en France» et y découvrir encore plus de photos!



Vous avez un projet? Remise • Garage • Véranda • Abri d'auto • Pignon décoratif • Agrandissement • Maison neuve

Chez nous vous aurez... L'HEURE JUSTE ET LE JUSTE PRIX!

LA CHARPENTERIE
1651, boul. du Royaume Ouest Chicoutimi
418 549-7731 • 1 800 549-7731
www.lacharpenterie.qc.ca

LA VOIX ET L'ACTION DE VOTRE TRANSACTION

Cell. 418 590-1818



NOUVEAUTÉ TRIPLEX



CHICOUTIMI: 888, rue St-Paul. Triplex bien entretenu, coin rues St-Paul et Ste-Thérèse. 2 x 4 1/2 et un grand 7 1/2 avec garage de 22x20. Les logements sont tous loués. Idéal pour investisseur. Bonne occasion. Hélène Turgeon: 418-590-1818. Régie Morin: 418-592-7899

NOUVEAUTÉ SITE INCROYABLE



ST-FÉLIX-D'OTIS: 250, chemin de l'Anse-aux-Érables. Chalet rustique de 20x25 entièrement équipé, niché au cœur du magnifique forêt et de parc Saguenay. Tout près du site de la Nouvelle-France. Tout est moderne: sélecte, classe, kayak, réfrigération et plus... Un havre de paix au panorama enchanteur! Rare sur le marché. Hélène Turgeon: 418-590-1818. Régie Morin: 418-592-7899

CHARMANT JUMELÉ



JONQUIÈRE: 2103, Burma. Côté, de style chalet sur 2 étages. Entièrement rénové de la cave au grenier et de l'extérieur à l'intérieur. Beau terrain paysager avec garage moderne, remise piscine. Le tout situé près des services, tout à fait charmant. Clés en main. À ne pas manquer! Hélène Turgeon: 418-590-1818

PRÊT À CONSTRUIRE



SHIPSHAW: 30 000 \$

MAISON MOBILE



ST-AMBROISE: 16, rue de Ruisseau. 99 500 \$

NOUVEAU PRIX



CHOISISSEZ UN COURTIER COMPÉTENT

Contactez **Bertrand Tremblay** 418 818-8858

Courtier immobilier
25 ans d'expérience en construction
Compétences, efficacité, disponibilité

CLÉS EN MAIN JONQUIÈRE: 3170, rue des Cascares. 149 000 \$	JUMELÉ SHIPSHAW: 3311, St-Leonard. 139 800 \$	JUMELÉ CANTON TREMBLAY: 112, rue Jodine. 139 800 \$
PRÊT À CONSTRUIRE SHIPSHAW: Terrain, route Bréard. 30 000 \$	VUE PANORAMIQUE CHICOUTIMI: 142, rue Couault. GRAND TERRAIN	MAISON DE CAMPAGNE BÉGIN: 451, rang 2 Est. 119 500 \$
MAISON MOBILE ST-AMBROISE: 16, rue de Ruisseau. 99 500 \$	CHALET ST-AMBROISE: 10, rue de la Décharge. 88 000 \$	CLÉS EN MAIN JONQUIÈRE: 3756, rue St-Jules. 138 500 \$
CLÉS EN MAIN ST-AMBROISE: 190, rue de la Légionne Ouest. 198 500 \$	JUMELÉ AVEC LOGEMENT ALMA: 3776-0778, rue Port Nord. 129 500 \$	GRAND GARAGE SAINT-AMBROISE: 16, rue Boxburn. 129 500 \$

viacapitale

COURTIERS IMMOBILIERS: 418-4747, 418-0570, 418-1088

NOUVEAUTÉ ST-HONORÉ: 90, de l'Alize. Maison mobile sur solage, 3 chambres, 2 salles de bain, grand terrain aménagé avec remise, garage, shed à bois, grand patio avec piscine. 149 000 \$	NOUVEAUTÉ CHICOUTIMI-NORD: 110, Viau. Planqué tout brique au goût de son Plancher de bois franc. 149 000 \$
OFFRE RAISONNABLE CONSIDÉRÉE HÉBERTVILLE: 171, rue Potvin. Construction 2009. 2 étages + sous-sol. 3 chambres à l'étage. Plancher de bois et céramique. Quartier calme et en demande. 149 000 \$	LIBRE RAPIDEMENT JONQUIÈRE: 4081, rue de Verchères. Propriété 2 étages, coin tranquille avec arbres matures, 2 ch., à l'étage et 1 au sous-sol, piscine 21', salle de lavage au sous-sol. 149 000 \$

SAGUENAY-LAC-SAINT-JEAN HL - AGENCE IMMOBILIÈRE

Hélène Lavoie 418 696-4293

Jacques Lavoie 418 557-4293

Équipe Lavoie

Pour une transaction immobilière limpide.

CHICOUTIMI-NORD: 169, Beauvoir. Grande maison unifamiliale avec verrière en façade pour profiter de l'extérieur à l'intérieur. Grande piscine à l'arrière de 32' de long avec magnifique vue panoramique. Immense terrain boisé de 22 990 pi carré bordé par de belles haies, bien aménagé et ce, en plein quartier résidentiel. MLS: R756684

LE JARDIN SCULLION, LAURÉAT DES GRANDS PRIX DU TOURISME QUÉBÉCOIS À TROIS REPRISSES!



Un joyau horticole

UNIQUE AU QUÉBEC

C'est en 1985 que Brian Scullion a fait l'acquisition de cette terre abandonnée. À l'époque, on ne comptait qu'un seul arbre sur le terrain. Aujourd'hui on en dénombre plus de 12 000 répartis en quelque 2000 variétés et cultivars. Une superficie de 40 hectares et un secteur ornemental avec près de 2 km de sentiers aménagés. Bâtiments et infrastructures se sont ajoutés au fil des ans pour transformer le site en véritable joyau horticole, unique au Québec.

Bienvenue!

- Un jardin écologique
- Activités et animation 7 jours/semaine
- Sentiers forestiers avec interprétation
- Fresque de 100 mètres sur la biodiversité régionale
- Production et vente de végétaux rares
- Service de restauration sur place

Une expérience familiale par excellence

- Une grande diversité d'activités familiales et éducatives.
- Mini-ferme et jeux d'enfants

Nous remercions du fond du cœur notre fidèle clientèle du Saguenay-Lac-Saint-Jean et de tout le Québec. Le rêve de toute une vie est devenu possible grâce au support remarquable de tous nos employés.

Célébrez avec nous notre 25^e anniversaire

Un gros... *Merci!*



Josée Fortin et Brian Scullion, propriétaires fondateurs

Les Électriciens Du Nord Inc.
1025, 1^{re} Rue, L'Ascension Lac-Saint-Jean (Québec) G0W 1Y0
Tél. : (418) 347-5103 Téléc. : (418) 347-5160
Courriel : electriciensdunord@ledn.com
Internet : www.ledn.com

SPÉCIALITÉS : RÉSIDENTIEL • COMMERCIAL ET INDUSTRIEL

ASSURANCE

LONGUE VIE AU JARDIN SCULLION !

PROMUTUEL DU LAC AU FJORD

HERBERTVILLE 418 344-1565 1 800 463-9646	ALMA 418 662-6595	DOLBEAU-MITASSINI 418 276-8118
CHICOUTIMI 418 696-0922	CHICOUTIMI 418 543-3291	LA BAIE 418 544-2821
SANS-FRANCS 418 679-1324	SANS-FRANCS 1 800 827-6595	

promutuel.ca

Félicitations pour votre 25^e anniversaire. Une attraction majeure au cœur de notre municipalité.

1000, 1^{re} Rue Est
L'Ascension-de-Notre-Seigneur (Québec) G0W 1Y0
418-347-3482
www.ville.ascension.qc.ca

Bon 25^e anniversaire à vous

Nous sommes heureux d'avoir l'occasion de souligner votre réussite.

Bureau d'Alma
535, rue Collard Ouest
Alma (Québec) G8B 1N1
418 668-8351
www.rcgt.com

Raymond Chabot
Grant Thornton

Très fier d'être associé à vous!
Bravo pour votre 25^e anniversaire!

JARDIN SCULLION

Groupe **AUTOCO AIR**
Jeannais inc.
1 888 668 2998

Bon 25^e anniversaire à Jardin Scullion

La Caisse Desjardins de Mistouk est fière d'être un partenaire présent auprès des entreprises qui constituent un apport inestimable au développement de la collectivité régionale.

Desjardins Caisse de Mistouk
112, rue Mistouk / Alma / 418 347-3343

PME INTER

Notre fierté: accompagner les entrepreneurs dans la réalisation de leur plan d'affaires.

Félicitations au Jardin Scullion, partenaire depuis 25 ans!

510, rue Collard Ouest, Alma (Québec) G8B 1N2
Tél. : 418-668-2336
Télex : 418-668-0777
pmeinter.com

TERRASSEMENT JOCELYN FORTIN

418-662-6390

1065, avenue des Pins Ouest
Alma Qc G7B 7V7
418-662-6390

Horaires du Jardin Scullion
Du 15 juin au 15 septembre
7 jours : de 8 h à 17 h

Horaires de la pépinière
Vente et conseils horticoles de mai à octobre
7 jours : de 8 h à 17 h

Ford **CLIMATEUR**

Nos félicitations pour ce 25^e anniversaire

1570, av. du Pont Sud, Alma (418) 662-6695

Alexandre Cloutier
député de Lac-Saint-Jean

Plaza II
540, rue Sacré-Cœur Ouest, bureau 12
Alma (Québec) G8B 1M2
418 668-6149

ASSEMBLÉE NATIONALE QUÉBEC

lettrage flash

Félicitations pour vos 25 années de succès!

Jardin éclairé
Forfait visite et repas en soirée disponible sur réservation
418 347-3377

Claveau EXCAVATION

418.347.3091
Fax : 418.347.2500

5741, av. des Franciscaines, Alma (sect. St-Cœur-de-Marie) Qc, G8E 1C8

Rég. : 2996068773
Excavation
Terrassement
Fosses septiques
Terre - Sable - Gravier
Concassé
Démolition
Décontamination
Asphalte
Puits poreux
Fondations - Drainage
Planchers

Denis Lebel
Ministre des Transports, de l'Infrastructure et des Collectivités
Ministre de l'Agence économique du Canada pour les régions du Québec
Député du comté Roberval-Lac-Saint-Jean

797, boul. St-Joseph, bureau 102
Roberval (Québec) G8H 2L4
418 275-2768 - 1-800-667-2768

Conservateur

WWW.JARDINSCULLION.COM

1985, RANG 7 OUEST, L'ASCENSION - 418 347-3377

Jardin

Pour voir le Jardin Scullion en image, consultez la galerie photos du Toit & moi sur le site du Quotidien, www.lequotidien.com

Joyau horticole régional Le Jardin Scullion une source



Il y a 25 ans, à L'Ascension, un passionné de la nature plantait les premières pousses qui allaient donner le luxuriant joyau horticole que l'on connaît aujourd'hui sous le nom de Jardin Scullion. Source d'inspiration pour les jardiniers amateurs, détaillants horticoles, créateurs d'aménagement paysager sur mesure... le Jardin Scullion a su développer une expertise notable dans le domaine des plantes ornementales.



Les nouveaux cultivars d'achillées de la série Séduction, dont la floraison s'étend de juin à septembre.



Les nouvelles variétés de sedum (horpin), notamment le Sedum Maestro, ajoutent de la couleur avec leur feuillage pourpre et s'associent à merveilles à des plantes au feuillage vert et aux fleurs jaunes.

d'inspiration intarissable



Le hosta nain Blue House Ears se distingue par sa période de floraison qui dure au moins 3 semaines, ses fleurs et sa petite taille. Cette plante est idéale pour les endroits restreints.



L'iris ensata Crystal Halo (iris japonais), à la floraison prolongée. Cette vivace a l'avantage de pousser dans tous les milieux.



La persicaria polymorpha. Cette gigantesque vivace, atteignant de 6 à 7 pieds de haut, étale ses superbes fleurs de couleur blanc crème de juin à août. En plus de sa floraison abondante et spectaculaire, elle a l'avantage de nécessiter peu d'entretien.

Performance top 100 sur 1280 courtiers au Québec pendant 13 années consécutives, 41^e en 2010.

Jérôme Côté
418 818-2411

SAGUENAY-LAC-SAINT-JEAN
AGENCE IMMOBILIERE
COURTIER IMMOBILIER AGRÉÉ

CHICOUTIMI: 74, St-Vincent. Maison avant de des rénov. très récentes au 1^{er} des étages. Accès au 2^e étage. 14 1/2 pièces, par. 1^{er} et 2^e étages. Logement au 1^{er} étage avec 2 cuisines, 7 pièces, 1/2 bain, 3 ch. Impeccable. Endroit tranquille. Pres des services. Vue panoramique.

CHICOUTIMI: 1962, des Colombes. Jumeau, sous-sol fini, 3 chambres, venant attenante à la piscine, terrain super, bien aménagé, intérieur et extérieur impeccable avec abri d'auto.

CHICOUTIMI: 255, Letondal. Maison située arrière de Place du Saguenay, grand terrain sans vison arrière, foyer «bio» en briques combustion verte au sous-sol, 3 ch. au sous-sol, 3 ch. au rez-de-chaussée.

CANTON TREMBLAY: 85, rue Jeanne. Maison de qualité, pièces spacieuses, sorte ext. au niveau du lac au sous-sol. Cour arrière sans vison et vue panoramique avec grand patio et ouvert, piscine, superbe garage, terrain paysager et entret.

Chicoutimi: 1915, des Héloïse. Condo spacieux de 1453 pieds carrés. Aire ouverte. Salle de bain et salle d'eau. Entrée contrôlée, ascenseur et beaucoup de services: piscine, salle d'exercices, salle communautaire, espace de rangement. Grand balcon avec vue sur la piscine et cour intérieure.

La petite histoire d'un grand jardin

Le fondateur du Jardin, Brian Scullion, est un passionné d'horticulture. C'est alors qu'il menait une carrière de photographe, de cinéaste et de pilote de brousse que le destin mit sur sa route le terrain de 40 hectares qui donna naissance au Jardin Scullion. «J'ai fait un atterris-

sage forcé dans ce champs!», lance Brian Scullion. «C'est ainsi qu'en 1985 il fit l'acquisition de cette terre laissée à l'abandon pour démarrer une entreprise horticole. Travaillant d'arrache-pied pour donner forme à son projet, Brian Scullion planta 10 000 arbres au cours des trois premières années. Ce sont ces arbres faisant office de brise-vents qui permirent d'établir un microclimat sur le site du Jardin.

M. Scullion développa d'abord le créneau de la production de végétaux et de plantes ornementales à titre de grossiste, en parallèle avec un service d'aménagement paysager. Puis, il décida, avec sa conjointe Josée Fortin, de mettre ses talents artistiques à l'œuvre en créant un jardin. En 1999, le Jardin Scullion ouvrait officiellement ses portes au public. Dix ans plus tard, le site se vit décerner, dans le cadre des Grands Prix du Tourisme Québécois 2009, le Grand Prix dans la catégorie *Attraction touristique*.

En appuyant celle-ci sur des spécialisations connexes afin d'assurer sa viabilité. Ainsi, la pépinière et le service d'aménagement paysager sont les deux créneaux permettant d'assurer des revenus suffisants pour couvrir les frais encourus par le volet touristique de l'entreprise. M. Scullion peut ainsi vivre de sa passion et entreprendre de nouveaux projets, dont des travaux de recherche sur le degré d'adaptation des espèces au climat de la région.

La rusticité des plantes ornementales

En fait, depuis 2002, Brian Scullion et son équipe effectuent d'importants projets de

Recherche & Développement (R&D) sur la rusticité des plantes. Leurs études portent essentiellement sur le coefficient de rusticité, soit le taux de résistance des plantes et végétaux à nos conditions climatiques particulières. Chaque année, 60 à 80 variétés de plantes sont testées au Jardin. On peut d'ailleurs voir des sections réservées à la R&D lorsqu'on parcourt les sentiers du Jardin.

«Nous axons principalement nos recherches sur les nouvelles vivaces, les arbres et les arbustes. Actuellement au Jardin, nous retrouvons en démo 130 variétés différentes de conifères, dont la majorité ont été introduites pour la première fois dans la région grâce à nous. Également, quelque 2000 espèces de plantes ornementales provenant du monde entier, dont 130 variétés de hostas, s'épanouissent sur le site. Il est surprenant de voir tout ce que nous sommes capables de faire pousser malgré la rigueur de notre climat», fait valoir Brian Scullion.

«Nous testons la rusticité des variétés pendant deux

hivers, puis, si les tests sont concluants, nous les commercialisons à la pépinière. Ainsi, toutes les plantes et les végétaux que les gens voient en visitant le jardin sont disponibles à la pépinière.»

La prochaine fois que vous visiterez le Jardin Scullion, profitez-en pour vous inspirer en sillonnant les sentiers du jardin, notez les plantes qui vous intéressent, puis rendez-vous à la pépinière pour vous procurer vos «coups de cœur». Si vous doutez que ces plantes puissent pousser chez vous, des spécialistes en horticulture seront sur place pour bien vous orienter dans

votre choix et vous feront profiter de judicieux conseils.

À ne pas manquer

En plus de contempler des milliers de plantes ornementales et des centaines de végétaux, dont plusieurs variétés insitées, il est possible de voir au Jardin Scullion deux tourbières authentiques renfermant 80 espèces de plantes indigènes et carnivores, dont la sarracénie pourpre et le droséra.

Pour les familles, une petite ferme est aménagée à proximité du pavillon d'accueil. Chèvre, mouton, vaches

canadiennes, chevaux et autres animaux se côtoient dans un site magnifiquement aménagé où l'on retrouve également des jeux.

À vivre, une visite du Jardin le soir. Il est tout simplement féérique de découvrir le Jardin Scullion, illuminé de 650 lumières DEL. À noter que la visite en soirée inclut égale-

ment des repas table d'hôte à saveur régionale, servis au majestueux bâtiment d'accueil érigé à partir de bois récupéré provenant des estacades de la papetière Price Borthers Co., à Alma.

Pour en savoir davantage sur le Jardin Scullion, illumine de 650 lumières DEL. À noter que la visite en soirée inclut égale-

Régis MORIN
418 592-7899
Courtier immobilier

SITE EXCEPTIONNEL
CHICOUTIMI: 1583, du Portage. Secteur de prestige, belle propriété sur 2 verges, armoire en bois franc, piscine chauffée.

CHICOUTIMI: 149, Normandie. Super pour première maison. Par. 1/2 et 2^e étages, 11 pièces, tout neuf, 2 ch. au rez-de-chaussée, 2 ch. au 2^e étage, 2 ch. au 3^e étage. Par. 1/2 et 2^e étages.

PRIX RÉDUIT DE 97 727 \$
CHICOUTIMI: 3665, rue de Montcalm. Belle maison avec 3 ch. et 2 s. de bain, plusieurs pièces effectives, bien situés, près de tous les services (Cormeau et Cantin).

ST-HONORE: 174, chemin de la Montagne. Situé au lac, superbe résidence à 3 étages, terrasse, garage et piscine. Par. 1/2 et 2^e étages.

CHICOUTIMI: 178-184, Jean-Langevin. Immeubles de 4 logements sur un terrain, soit 2 salons de logements, deux cuisines en restaurant. Bien situé et tranquille. Bien placé pour investissement sérieux.

Jean Mailloux
COURTIER IMMOBILIER
418 542-8587

2 LOGEMENTS
LIBRE IMMÉDIATEMENT
JONQUIÈRE: 4081, rue Châteauguay. Belle maison ayant subi plusieurs rénovations, rag. dur, 6P-C, réfrig à 200 \$ en 2012. Log. du haut tout 300 \$ mois. C. n. e. Bien situé. À voir!

GARAGE
JONQUIÈRE: 3665, rue de Montcalm. Belle maison avec 3 ch. et 2 s. de bain, plusieurs pièces effectives, bien situés, près de tous les services (Cormeau et Cantin).

TERRAIN INTIME - SPA
BORO DE L'EAU
SHIPSHAW: 5901, rue Gagnon. WOW! À 10 minutes de Jonquière. Aire ouverte. Accès et vue imprenable sur le Saguenay. 2 garages et terrain 47 000 pi.ca. De toute beauté.

CHICOUTIMI: 1349, des Roitelets. Superbe maison à paliers multiples, située près de tous les services. Au goût du jour. Entrée double, terrain culture. À voir.

Gilles CÔTÉ
COURTIER IMMOBILIER S.A.
418 540-2634

SANS VOISIN ARRIÈRE
CHICOUTIMI: 1393, Mollière. Superbe maison avec un terrain fantastique, 3 ch. poss. de louer un proche, venant incluant spa, habitable à l'année, sous-sol aménagé. À voir!

CHICOUTIMI: 767-769, des Boissières.

CHICOUTIMI: 19, de la Reine.

Contactez Huguette Dupuis
Courtier immobilier
817-1775

NOUVEAU
CHICOUTIMI: 656, rue Delisle. Propriété 4 paliers, toit cathédrale, 3 chambres, 2 salles de bain.

NOUVEAU
CHICOUTIMI: 19, de la Reine.

NOUVEAU
CHICOUTIMI: 19, de la Reine.

ROYAL LEPAGE
SAGUENAY-LAC-SAINT-JEAN
HUGUETTE L. Vaillancourt
418 815-2622
Courtier immobilier
«Bien vous servir est ma priorité»

NOUVEAU 209 000 \$
LIBRE IMMÉDIATEMENT
CHICOUTIMI-NORD: 433, Ste-Marie Nord. Propriété localisée dans un secteur paisible, en retrait des autres propriétés et bénéficie d'une splendide vue panoramique sur la ville. Entrée indépendante au s.-sol. 2981875

LIBRE IMMÉDIATEMENT
CHICOUTIMI-NORD: 656, rue Delisle. Propriété 4 paliers, toit cathédrale, 3 chambres, 2 salles de bain.

HABITATIONS DU FJORD inc.
ENTREPRENEUR GÉNÉRAL
418-290-3434
#RBQ 5647-4562-01
leshabitationsdufjord@hotmail.com

Résidentiel | Commercial | Industriel
Contactez-nous pour vos travaux de construction et de rénovation

Pierre-Luc Cloutier
418-290-3434

Bientôt disponible:
jumelé rue Albatros
(3 options d'aménagement intérieur)

Construction • Rénovation • Assistance auto-construcuteur
580, rue Balzac, Chicoutimi QC G7J 4K8

La première étape pour la réalisation de vos projets
RÉSIDENTIEL - COMMERCIAL - INSTITUTIONNEL

La firme Edith Harvey Designer

418.668.9295
www.edithharvey.com

Les nuits insolites

Plongez dans les entrailles

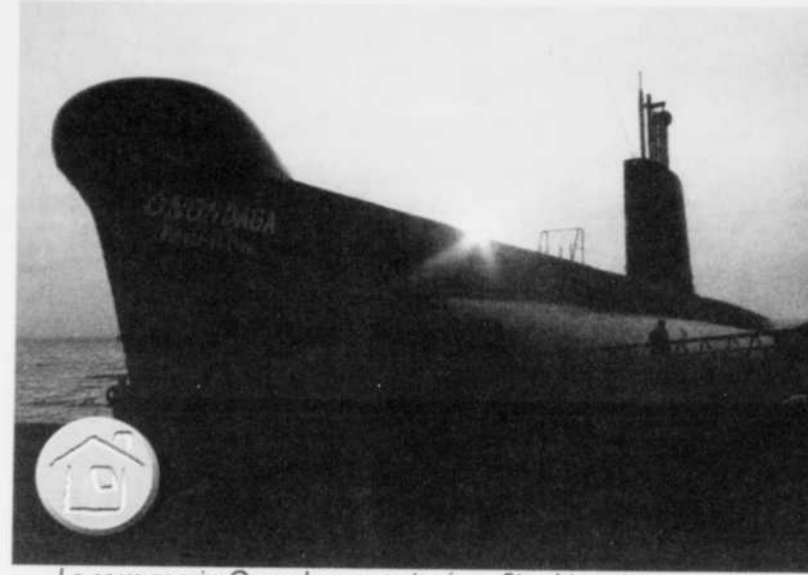


rédaCTRICE publicitaire
mbradette@lequotidien.com

Dans le cadre de la série d'articles sur les nuits insolites, je vous présente cette semaine un concept permettant de découvrir l'architecture navale, tout en vivant une expérience unique : dormir dans un sous-marin.

Vivre comme un sous-marinier

L'univers des sous-mariniers est un monde intrigant et fascinant. À quoi ressemble la vie à bord de ces mastodontes qui sillonnent les mers en secret? Comment vivent les matelots confinés pendant des mois dans ces navires aux espaces exigus, immergés à des centaines



Le sous-marin Onondaga est situé au Site historique maritime de la Pointe-au-Père, à Rimouski.



L'activité Nuit à bord permet de découvrir la vie des sous-mariniers et le fonctionnement d'un sous-marin.

de mètres sous les eaux? Les curieux qui souhaitent découvrir l'ambiance et le fonctionnement de cet énorme poisson d'acier, ont maintenant l'opportunité de se glisser dans la peau d'un sous-marinier, l'espace d'une nuit, à bord d'un véritable sous-marin ayant appartenu à la Marine royale canadienne : le NCSM Onondaga (S73).

Pendant 12 heures ils expérimentent la vie cloîtrée et la promiscuité, telle que la connaissent les sous-mariniers tout au long de leur carrière.

Activité «Nuit à bord»

«L'idée à la base de l'activité *Nuit à bord* est de faire découvrir aux gens le quotidien des sous-mariniers sur un sous-marin où 70 hommes ont vécu, souligne M. Gélinas, capitaine d'armes sur l'Onondaga. Tout au long de l'activité, les participants seront initiés aux rudiments sur lesquels repose le fonctionnement du sous-marin, ils devront apprendre à s'orienter à l'intérieur, participeront à des activités diverses telles que rallye, mises en situations, test de connaissance,

etc. En plus de se faire raconter une foule d'anecdotes tirées d'aventures de sous-mariniers qui ont navigué sur l'Onondaga. L'objectif est que les gens prennent entièrement possession du sous-marin.»

Comme le souligne M. Gélinas, les premières heures passées à bord sont assez impressionnantes. «Dès que l'on pénètre à l'intérieur du sous-marin, on perd la notion du temps. Il y a de la lumière en permanence et on ne voit jamais dehors, sauf si on regarde par le périscope. Pour les gens cette nouvelle réalité demande une certaine adaptation.»

Déroulement de la soirée

L'activité *Nuit à bord* proposée par le Site historique maritime de la Pointe-au-Père débute à 19 h 30.

L'activité se déroule sous forme de jeux de rôles et toutes les conditions sur le navire évoquent la réalité. Dès l'embarquement, la mise en scène nous plonge dans l'univers des marins et de leur quotidien.

L'animateur et capitaine d'armes nomme d'abord chaque visiteur «matelot». Puis, tout au long de leur séjour, ceux-ci devront faire leurs classes afin d'obtenir leurs insignes de sous-mariniers, que l'on appelle dans le jargon les «dauphins». Cette qualification atteste que le sous-marinier est pleinement qualifié dans l'opération de chacun des systèmes mécaniques du navire.

d'un SOUS-MARIN



Crédit : Jean Albert / Site historique maritime de la Pointe-au-Père

Il est possible de passer une nuit à bord de l'Onondaga.

Après la signature des engagements, les «matelots d'un soir» se verront attribuer des fonctions à bord du sous-marin. Une fois leur rôle assigné, leur formation de sous-marinier débutera. Ils apprendront notamment l'orientation dans le bâtiment (de la poupe à la proue), les notions de sécurité (système de respiration, évacuation en cas d'avarie et filtration de l'air), les rudiments des systèmes électriques, le fonctionnement des moteurs diesel, les différentes valves et leur identification, le poste de commandement et la navigation, la nourriture et la vie à bord.

À 23 h, les apprentis marins recevront la ration du matelot, soit une consommation, à la salle des torpilles, lieu de rassemblement et de détente des sous-mariniers. À 23 h 45, ils gagneront leurs carrés pour y passer la nuit.

Selon le capitaine d'armes Gélinas, le plus beau moment de partage est sans conteste celui du déjeuner. «L'heure du réveil et surtout du déjeuner est, à mon avis, le moment le

plus magique de la nuitée à bord. À 7 h, nous réveillons les matelots. Une fois levés, ils se rendent chercher leur déjeuner à la cuisine pour regagner leurs quartiers et savourer leur repas en compagnie de leurs partenaires de cabine. C'est à ce moment que toute la magie de cette expérience prend forme. Les gens sont si enthousiastes d'avoir passé 12 h dans un sous-marin qu'ils ne cessent de parler. Chacun y va de son commentaire, de ses impressions sur la nuit. Certains parlent de la promiscuité, de l'odeur particulière du sous-marin, du sentiment qu'ils ont ressenti en mettant pied à bord... Tous sont très fiers d'avoir réussi cet exploit. Néanmoins, pour la majorité des gens qui ont vécu cette expérience, il serait impensable de vivre dans un sous-marin. Le commentaire que l'on entend le plus fréquemment est «jamais je ne pourrais vivre, pendant des mois, avec une soixantaine de personnes dans un endroit aussi étroit et clos.»

L'an passé quelque 300 personnes ont séjourné dans

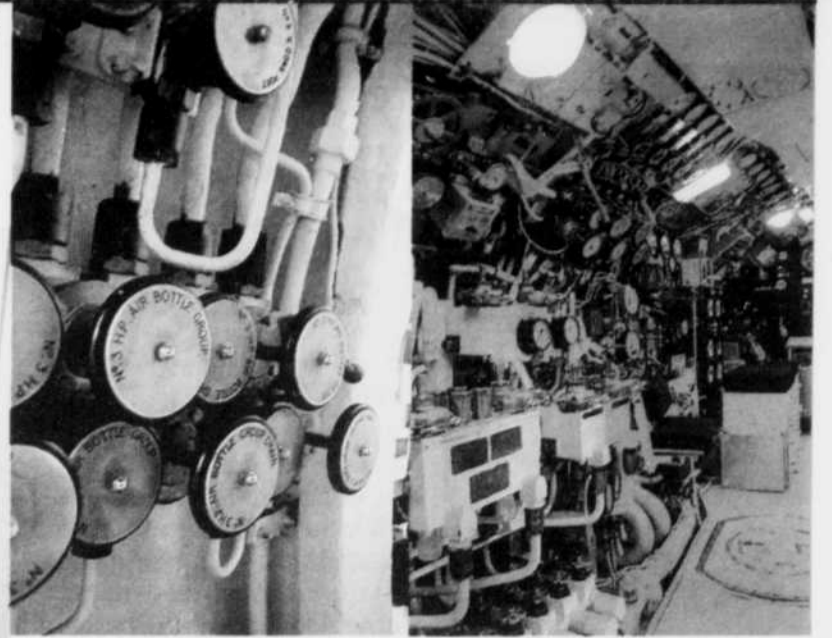
les entrailles du sous-marin ayant appartenu à la Marine royale canadienne.

Réservez votre couchette!

Les nuitées à bord de l'Onondaga sont offertes de la mi-juin à la mi-septembre. Le sous-marin accueille à son bord de 15 à 16 personnes. Il est possible de dormir dans la cabine du capitaine, le carré des officiers, le carré des maîtres, le corridor médical ou le carré des matelots. Les dimensions des couchettes varient de 22 à 24 po de largeur et de 70 à 74 po de long.

Puisque l'espace à l'intérieur est très restreint, on demande aux visiteurs de n'apporter que le strict minimum à bord : vêtements chauds et confortables, souliers plats fermés, sac de couchage et oreiller.

PUBLICITÉ



Les notions de sécurité figurent au nombre des apprentissages incontournables que feront les participants pendant leur séjour sur le sous-marin Onondaga.

Lorsqu'on est à l'intérieur d'un sous-marin, on perd rapidement la notion du temps, puisque le navire est éclairé en permanence.

Pour dormir sur l'Onondaga, il faut réserver à l'avance, en communiquant avec l'équipe du Site historique maritime de la Pointe-au-Père: 418-723-3038. Également, en visitant le site Internet de l'organisme à but non lucratif, www.shmp.qc.ca, vous trouverez toute l'information concernant l'activité *Une nuit à bord*.

À noter qu'il faut être âgé de 9 ans et plus pour participer à cette activité.

Surtout, si vous passez une nuit sur l'Onondaga n'oubliez pas la règle d'or de tout sous-marinier: «*tout ce qui se dit dans un sous-marin, doit rester dans un sous-marin!*».

cgoulet@sutton.com

Sutton groupe Sutton - accès plus

Catherine Goulet
Courtier immobilier
(514) 306-2442

901, rue Simard
Nouveau terrain - accès plus

3991-3993, rue des Courcelles
Projeté à vendre, avec permis d'organisation Au 2024 du lot

2982431

NOUVEAU PRIX
JONQUIÈRE: 1861, Van Gogh. Garage, 4 chambres. NOUVEAU

79 500 \$
BATE CASCOÛTA
LAROUCHE: 210, chemin du Lac-du-Camp

TERRAIN 30 000 PIP

NOUVEAU PRIX
SUPER GARAGE
JONQUIÈRE: 4179, chemin St-Éloi. 10 minutes du centre-ville de Jonquière

149 500 \$
VOUS N'AVEZ QU'A PLACER VOS MEUBLES
JONQUIÈRE: 4400, boul. du Royaume.

LES BOISÉS JONQUIÈRE INC.

164 000 \$
JUMELLE IMPECCABLE
JONQUIÈRE: 1867, rue Mousséau.

BORD DE L'EAU
499 000 \$
SITE À VOUS COUPER LE SOUFFLE
LAC-KENOGAMI: 3418, rue du Sommet

L'équipe Simard!
Pierre-Olivier Simard
Courtier immobilier
418 550-5136

Garage double avec GRAND TERRAIN
LIBRE IMMÉDIATEMENT
LAROUCHE: 170, des Merles. Toute offre raisonnable acceptée.

418 550-6561

Plus de 30 années d'expérience dans le domaine de l'habitation incluant 16 années comme courtier immobilier.

Rodrigue Comeau
Courtier immobilier
418 540-2442
418 542-7587

EN BORDURE DE LA RIVIÈRE

NOUVEAU
JONQUIÈRE: 2355, rue Saphir. Maison en rangée, 1 ou 3 chambres. Prix très compétitif.

NOUVEAU 139 000 \$

LATERNIÈRE: 4304, ch. St-Paul. Construite en 2000, 3 ch., grand garage 18' X 24' isolé. Il faut vendre!

JONQUIÈRE: 4072-4, de la Loire. Condo de 4 chambres très bien entretenu. Libre.

COMMERCIAL
JONQUIÈRE: 1938-40-42, Place Davis. Excellents revenus, localisé au centre des affaires d'Arvida.

NOUVEAU 149 000 \$

TREBZEN
JONQUIÈRE: 3912, Place Chardin. Jumelle construite en 2011, 3 ch., sous-sol aménagé au complet. Venez visiter, vous serez enchanté.

SHIPSHAW: 3231, ROUTE MATHIAS. Maison de 4 ch., sous-sol aménagé. Grand terrain, sans voisin arrière.

NOUVEAU
JONQUIÈRE: 2545, Taschereau. 3 chambres avec possibilité d'en ajouter 2 autres au sous-sol. Très spacieuse. Libre.

NOUVEAU
JONQUIÈRE: 4070, chemin St-André. Construite en 2010, 5 ch. Située à 2 minutes du pont Nelson. Grand garage soigné 24' X 30'. Pas de voisin arrière. A qui la chance?

NOUVEAU
JONQUIÈRE: Rue Taschereau. Jumelle de 3 ch. avec sous-sol aménagé. En préparation de construction. Pour occupation 1^{er} novembre 2012.

GRATUIT OPINION DE LA VALEUR MARCHANDE 7/7

RE/MAX énergie

942, Chabanel, Chicoutimi
418 545-1515

André Bossé
Courtier immobilier
418-820-3303

VISITE LIBRE DIMANCHE 29 JUILLET DE 14 H À 16 H

BAISSE DE PRIX IMPORTANTE

CHICOUTIMI-NORD: 1375, De Vimy

LES CONSTRUCTIONS

Larry ENR

ENTREPRENEUR GÉNÉRAL

Construction et rénovations résidentielles et commerciales

ESTIMATION GRATUITE

novoclimat

PRIX COMPÉTITIF
Garantie et service après-vente

Confiez vos travaux à des experts!

Qualité supérieure

570, Principale, Bégin
Tél.: 418-672-2913
Télex: 418-672-4923

Maison: "Clés en main"
*Kit d'ossature fait sur place

www.rodriguecomeau.com

Plus de 30 années d'expérience dans le domaine de l'habitation incluant 16 années comme courtier immobilier.

NOUVEAU
JONQUIÈRE: 2355, rue Saphir. Maison en rangée, 1 ou 3 chambres. Prix très compétitif.

NOUVEAU 139 000 \$

LATERNIÈRE: 4304, ch. St-Paul. Construite en 2000, 3 ch., grand garage 18' X 24' isolé. Il faut vendre!

JONQUIÈRE: 4072-4, de la Loire. Condo de 4 chambres très bien entretenu. Libre.

COMMERCIAL
JONQUIÈRE: 1938-40-42, Place Davis. Excellents revenus, localisé au centre des affaires d'Arvida.

NOUVEAU 149 000 \$

TREBZEN
JONQUIÈRE: 3912, Place Chardin. Jumelle construite en 2011, 3 ch., sous-sol aménagé au complet. Venez visiter, vous serez enchanté.

SHIPSHAW: 3231, ROUTE MATHIAS. Maison de 4 ch., sous-sol aménagé. Grand terrain, sans voisin arrière.

NOUVEAU
JONQUIÈRE: 2545, Taschereau. 3 chambres avec possibilité d'en ajouter 2 autres au sous-sol. Très spacieuse. Libre.

NOUVEAU
JONQUIÈRE: 4070, chemin St-André. Construite en 2010, 5 ch. Située à 2 minutes du pont Nelson. Grand garage soigné 24' X 30'. Pas de voisin arrière. A qui la chance?

NOUVEAU
JONQUIÈRE: Rue Taschereau. Jumelle de 3 ch. avec sous-sol aménagé. En préparation de construction. Pour occupation 1^{er} novembre 2012.

GRATUIT OPINION DE LA VALEUR MARCHANDE 7/7



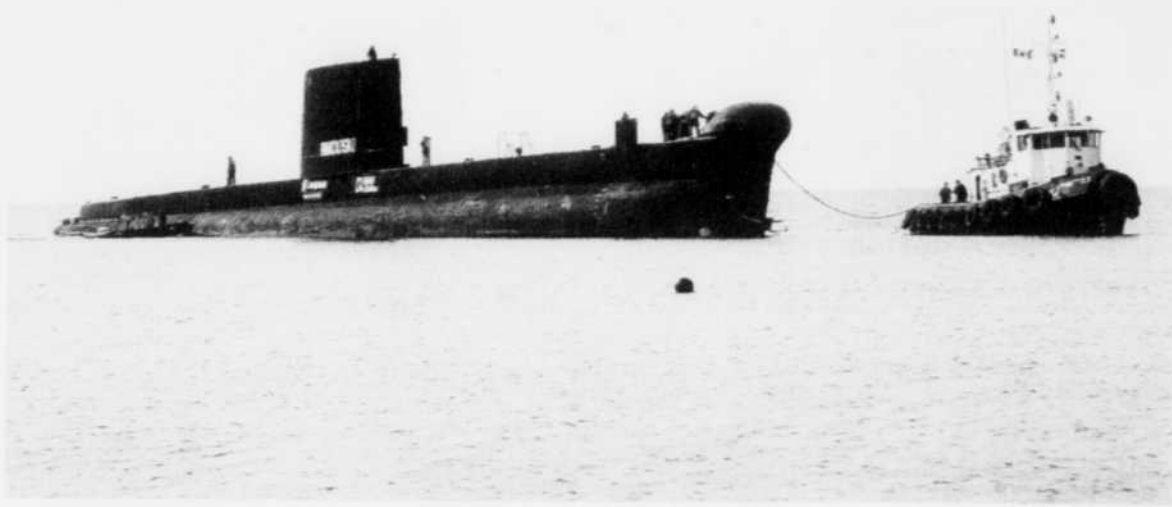
Architecture navale

L'Onondaga, un sous-marin

Mélissa **BRADETTE**

rédactrice publicitaire
mbradette@lequotidien.com

Fleuron du Site historique maritime de la Pointe-au-Père, à Rimouski, l'Onondaga est le seul sous-marin accessible au public dans tout le Canada. Ce sous-marin d'attaque fut construit dans les chantiers navals de Chatham Dockyard, au Royaume-Uni, au cours des années 1964-65. Ce sous-marin à propulsion conventionnelle de conception britannique, faisant partie de la classe Oberon, mesure 90 mètres de long et pèse plus de 1400 tonnes à la surface et 2410 tonnes en plongée. Cet imposant navire acquis dans un contexte de guerre froide peut transporter à son bord de 16 à 22 torpilles de type Mark 37.



C'est en 1967, à l'occasion du centenaire de la Confédération, que l'Onondaga entra officiellement en fonction au sein de la flotte de l'Atlantique de la Marine royale canadienne à Halifax, en Nouvelle-Écosse, à titre d'arme dissuasive. La flotte de l'Atlantique intégra, par la suite, les Forces maritimes de l'Atlantique.

et de carburant permettant de demeurer sous l'eau pendant 3 mois. Toutefois, selon les récits qu'il fut possible de retracer, la plus longue durée sous l'eau réalisée par le sous-marin de la Marine royale canadienne aurait été de 53 jours.

Fait intéressant, bien qu'il s'agisse d'un sous-marin d'attaque, le NCSM Onondaga n'a jamais lancé de torpilles réelles, à l'exception de manœuvres réalisées dans le cadre d'exercices militaires.

Ce vieux loup de mer a parcouru les eaux du globe pendant plus de trois décennies, avant de tirer sa révérence. Il a été désarmé en 2000 par la Marine royale canadienne et acquis, en 2005, par le Site historique de la Pointe-au-Père, où l'on retrouve également le musée de l'Empress of Ireland et la station de phare. L'Onondaga, dont le nom signifie «peuple de la montagne», est ouvert au public depuis 2009.

Faits d'armes

Après la Guerre froide, l'Onondaga participa à plusieurs missions sous l'égide de l'Organisation du traité de l'Atlantique Nord (OTAN). D'ailleurs, les sous-mariniens canadiens jouissent d'une excellente réputation au sein de l'OTAN. Ils sont notamment reconnus pour leurs excellentes capacités à demeurer invisibles. L'Onondaga sert également à la protection des eaux en zone territoriale canadienne.

Données techniques

L'Onondaga peut accueillir 70 membres d'équipage et naviguer à des profondeurs atteignant jusqu'à 170 mètres sous les eaux. Ce sous-marin muni de deux moteurs fonctionnant au diesel et à l'électricité a une vitesse maximale de déplacement en plongée de 32,4 km/h. L'Onondaga a été conçu pour recevoir une quantité de nourriture

Samuel Desbiens
Courtier Immobilier
418.820.9145

Marie-Claude Simard
Courtier Immobilier
418.549.8482
WWW.SUTTONQUEBEC.COM

NOUVEAU (bord de l'eau) (habitable à l'année)
ST-AMBROISE: 7, CH. #3, LAC AMBROISE

BORD DE L'EAU (verrière... Impeccable)
LAC-SÉBASTIEN: 579, CHEMIN #14

Sutton 345, des Saguenéens Suite 270, Chicoutimi 2957822

Sutton
Groupe Sutton Accès Plus
Agence immobilière
418 548-9397
Gisèle Julien
courtier immobilier agréé

NOUVEAU
ARVIDA: 3162, Granville, Plateau Deschesne Hors-terre, a déjà eu un logement, cuisine renouée avec céramique chauffante. A VOIR!

PRIX INTERESSANT

ARVIDA: 2652, Hocquart. Sans voisin arrière, fenestration changée récemment, coin tranquille, près des écoles.

PRIX RÉDUIT

JONQUIÈRE: 2754, rue St-Dominique. Très grande propriété, 8 ch. avec presque tout toilette et évier, très grand salon avec plafond cathédrale et foyer, immense terrain arrière. À voir!

129 000 \$

JONQUIÈRE: 3840, rue Angers. Idéale pour petit budget, 3 chambres. Poss. d'un petit revenu.

Sutton groupe sutton - accès plus
agence immobilière

Profitez de mes 30 ans d'expérience
Marjolaine Villeneuve
Courtier Immobilier
418-548-7705
418-542-7587

FAUT VOIR **NOUVEAU**
ARVIDA: 1845, Oersted. Beau style anglais avec solarium superbe salle de douche, bon secteur et bien plus encore.

BON PRIX
ARVIDA: 2095, Bonneau. Jumele style condo, 2 chambres, impeccable, grand terrain. Très propre.

BEAU CACHET **JUMELÉ**
ARVIDA: 2075, de Calais. Secteur à proximité de tout, 3 étages aménagés, plancher de bois, belles rénos, 2 salles de bains, terrain bien aménagé et très intime. À voir!

NOUVEAUTÉ
ST-AMBROISE: 1075, Simard. 2 étages, foyer au salon, plancher de bois, grand terrain, piscine creusée.

Vous désirez vendre ou acheter une propriété, Sonia en fera sa priorité!

Sonia Fortin
Courtier Immobilier
418.812.2430

PRÈS DES PENTES DE BRI DU MONT-ÉDOUARD
L'ANSE-ST-JEAN 79, Vebron. Maison haut de gamme au pied du mont Édouard. Foyer quatre faces, plancher chauffant, spa, immense terrain avec beau ruisseau. Vivez le confort en pleine nature!

SUPERBE
JONQUIÈRE: 4173, Jean-Paul-Riopelle. Foyer au gaz, garage 17x33, Terrain 34 000 pi car.

www.maisonusinex.com - www.maisonusinex.com - www.maisonusinex.com - www.maisonusinex.com

LA MAISON DE VOS RÊVES!

La Maison Usinex
Manufacture de maisons usinées de qualité - Licenc. ANQ 8221-2345-82

Choisissez LA VÔTRE parmi nos nombreux modèles de qualité supérieure

Maison Riviera Duplex Mirage

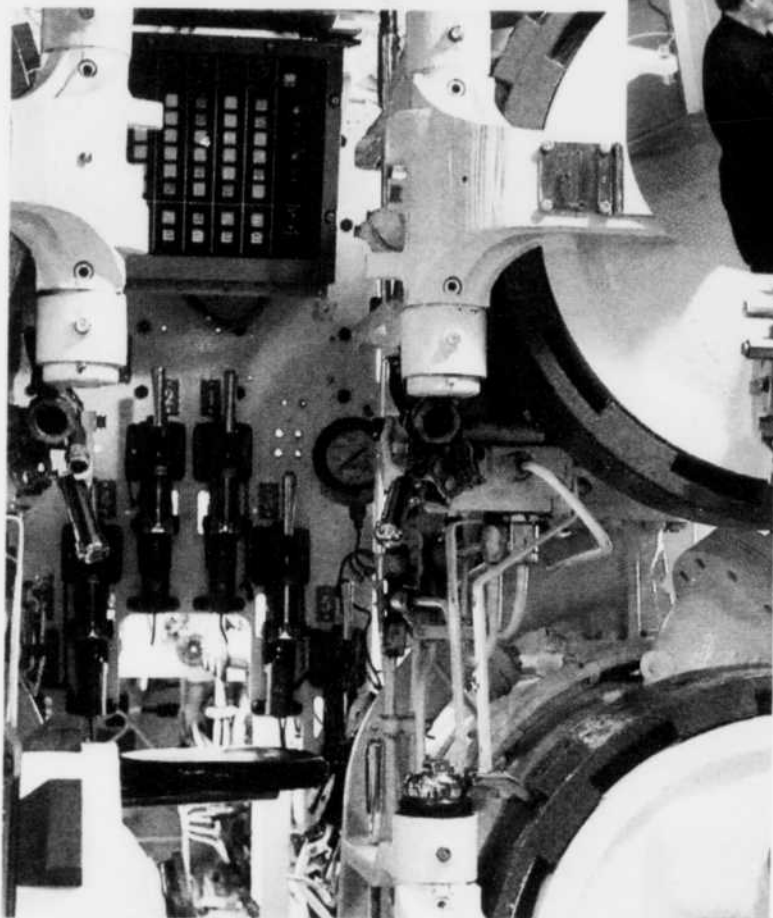
Nos modèles de maisons usinées peuvent être personnalisés selon vos goûts et vos besoins.

Gagnant 2011
Meilleur constructeur de maisons usinées

PLACE DU SAGUENAY, 1324, BOUL. TALBOT, CHICOUTIMI 418 543-4310

www.maisonusinex.com - www.maisonusinex.com - www.maisonusinex.com - www.maisonusinex.com

d'attaque



L'activité Nuit à bord se déroulant sous forme de jeux de rôle, des mises en situation permettent d'apprendre le fonctionnement des différents équipements du sous-marin.



La salle des torpilles est le lieu de rassemblement et de détente des sous-marinières.

Des visites de l'Onodaga sont offertes à tous les jours. Les Nuits à bord se déroulent la fin de semaine, de la mi-juin à la mi-septembre.

Credit: Robert Baronet / Société des musées québécois.

PUBLICITÉ

Hélène Gagnon
540-3459
courtier immobilier bilingue

Sutton
Groupe Sutton Accès Plus
agence immobilière
Cet été, pas de congé,
disponibilité assurée!

JONQUIÈRE: 3881, du Roi-Georges. Superbe cottage anglais de 4 chambres, cour arrière intime et magnifiquement aménagée. Du rêve à la réalité!

JONQUIÈRE: 2084, rue Jacques-Cartier. 3 chambres, plancher de bois r.-de-ch. et céramique chauffante. Remise 14 x 22 chauffé, sous-sol aménagé avec entrée indépendante. A voir!

ST-AMBROISE: 96, Rousseau. Un coin de paradis aux limites de Shipshaw. Très bien fenestré avec vue magnifique sur la rivière des Aulnais. Foyer, garage, sous-sol aménagé avec entrée indépendante.

LAC-KÉNOGAMI: 8184, ch. du Lac-Jérôme. Terrain de 67 000 pi² et surplombant le lac Jérôme. Ce chalet de 2 chambres vous offrira des moments de tranquillité à 10 min. de Jonquière. A voir!

LAC-KÉNOGAMI: 4150, Martin-Pêcheurs. Cottage de 4 ch., const. 2009 haut de gamme, clés en main. Vue magnifique sur l'eau, foyer, clim., plage et bien d'autres atouts pour vous charmer.

SHIPSHAW: 5631, route St-Léonard. Très grande maison de 4 ch., s.-s. aménagé, 3 s. de b., garage de 16 X 25 avec atelier, spa, beaucoup de rangement.

ARVIDA: 2200-2202, St-Denis. Située dans le quartier St-Philippe. Cette maison possède 3 chambres, véranda, foyer au propane, spa et bien d'autres atouts pour vous séduire. A voir!

JONQUIÈRE: 1101, rue de la Moisson. Cottage 3 ch., garage détaché 22x20. Peut se libérer rapidement. 279 900 \$. Marcel Légaré, 540-1430.

LAROCHE: Lac Hippolyte. chalet habitable à l'année, rénové, grand terrain, garage. Marcel Légaré, 540-1430.

ARVIDA: 2253, rue Labrière. Devenir propriétaire maison unifamiliale. 3 ch., 2 s. de b., toiture 2010, près des services, écoles, etc. Garage 22 X 14, soit vraiment le fait voir! Marcel Légaré, 540-1430.

CHICOUTIMI: 2042, des Rollets. Condo de luxe, rue des Rollets. Plus ou moins 1300 pi ca. Visitez le condo modèle sur rendez-vous. Phase 5 bientôt avec garage. Raynald Gagné, 418-591-3302.

JONQUIÈRE: 1935, des Camélias. Propriété de luxe comportant 6 ch. Dans un rond-point et sans voisin arrière. 2 garages, piscine creusée. Idéale pour grande famille. Construction de grande qualité. Elle est parfaite! France Boily, 418-820-6267.

JONQUIÈRE: 2378, rue Louis-Riel. Propriété très entretenue. 3 chambres, possibilité de 4, plancher de bois franc et céramique au rez-de-chaussée, près du cégep. Impeccable. Marilène Tremblay, 418-540-4272.

CHICOUTIMI: 157, rue de la Côte-d'Azur. Propriété dans un secteur de choix, la nature à votre portée. Très éclairée avec des planchers de bois franc au r.-de-c., et la salle de bains sur céramique. 4 grandes chambres. Peut se libérer rapidement. Marilène Tremblay, 418-540-4272.

Sutton GROUPE SUTTON-ACCÈS PLUS agence immobilière 2971856 **Sutton**

Sutton
Groupe Sutton - Accès Plus
Agence immobilière

JONQUIÈRE: 542-7587
Place d'affaires: 7889, St-Dominique

LA BAIE: 697-7587
940, rue Bagot
La Baie

CHICOUTIMI: 543-7587
Place d'affaires: 345, des Saguenéens

www.sutton.com

AVEC MANON PASSEZ À L'ACTION!
Pour vendre ou acheter votre maison. Ma priorité, c'est vous.
Manon Girard
812-1252

LAC-KÉNOGAMI: 4418, des Acouètes. Magnifique maison au bord de l'eau avec une vue imprenable sur le lac. Terrain aménagé, qui pour votre bateau, garage, piscine pour y recevoir vos invités, idéale pour les amateurs de plein air. Venez voir et vous serez conquis.
Manon Girard, 418-812-1252

SHIPSHAW: 4018, du Soleil-Levant. Jumele-condo neuf, grand garage, patio, belle cuisine, 3 chambres à coucher, quartier calme et paisible pour installer votre jeune famille ou pour personne recherchant la tranquillité à quelques minutes de tout. Il ne manque que vous.
Manon Girard, 418-812-1252

Alain Bilodeau
695-6334

JONQUIÈRE: 3761, de Montauban. De toute beauté, maison en brique située près du Cégep de Jonquière, entrée indépendante. C'est à voir.
Alain Bilodeau, 695-6334.

Julien Tremblay
820-3665

ST-HONORÉ: 581, Gauthier. Charmante propriété offrant un intérieur chaleureux, moderne et fonctionnel, planchers de bois et céramique, cuisine et salle de bains luxueuses, grand patio extérieur et garage 24 x 30.
Julien Tremblay, 820-3665.

Robert Boivin
592-5847

ST-AMBROISE: 28 2^e ch. du Lac-Ambroise. Champêtre et intime, aires couvertes et fenestration abondante. À mi-chemin entre Chic, Jonq. et Alma, sports nautiques motorisés, superbe vue panoramique sur le lac, matériaux de qualité et rénové avec goût.
Robert Boivin, 592-5847

Marcel Légaré
540-1430

LATERRIÈRE: Terrain, rue Notre-Dame! Promoteurs, constructeurs, terrain, idéal pour vos projets. A voir! Marcel Légaré, 540-1430

Robert Boivin
592-5847

ST-AMBROISE: 28 2^e ch. du Lac-Ambroise. Champêtre et intime, aires couvertes et fenestration abondante. À mi-chemin entre Chic, Jonq. et Alma, sports nautiques motorisés, superbe vue panoramique sur le lac, matériaux de qualité et rénové avec goût.
Robert Boivin, 592-5847

Gisèle Julien
Courtier immobilier agréé
548-9397

Dominique Maltais
693-2260

JONQUIÈRE: 2277-2281, rue Lini. Maison tout en brique, secteur Arvida. Logement annexé du 3 1/2 pièces avec sous-sol de 650 \$/mois.
Dominique Maltais, 418-693-2260

Raynald Gagné
591-3302

CHICOUTIMI: 2042, des Rollets. Condo de luxe, rue des Rollets. Plus ou moins 1300 pi ca. Visitez le condo modèle sur rendez-vous. Phase 5 bientôt avec garage.
Raynald Gagné, 418-591-3302.

Lynda Gravel
290-3849

SHIPSHAW: 5850, route St-Léonard. Propriété de 4 chambres ayant subi plusieurs rénovations telles que: revêtement de la toiture, fenestration, armoires de cuisine etc. Terrain de 20 500 pi ca, sans voisin arrière. Garage de 32'x38' isolé.

France Boily
820-6267

JONQUIÈRE: 1935, des Camélias. Propriété de luxe comportant 6 ch. Dans un rond-point et sans voisin arrière. 2 garages, piscine creusée. Idéale pour grande famille. Construction de grande qualité. Elle est parfaite! France Boily, 418-820-6267.

SHIPSHAW: 3286, route St-Léonard. À quelques minutes de Jonquière grande propriété avec garage, piscine et spa. Sans voisin arrière. Construction 1990. Demandez une visite.
France Boily, 418-820-6267

Gérard Lacelle
697-7587

Marilène Tremblay
540-4272

JONQUIÈRE: 2378, rue Louis-Riel. Propriété très entretenue. 3 chambres, possibilité de 4, plancher de bois franc et céramique au rez-de-chaussée, près du cégep. Impeccable.
Marilène Tremblay, 418-540-4272.

CHICOUTIMI: 157, rue de la Côte-d'Azur. Propriété dans un secteur de choix, la nature à votre portée. Très éclairée avec des planchers de bois franc au r.-de-c., et la salle de bains sur céramique. 4 grandes chambres. Peut se libérer rapidement.
Marilène Tremblay, 418-540-4272

Marjolaine Villeneuve
548-7705
542-7587

2961889

Maisons et jardins fleuris!



«Le boudeur», petit cabanon réalisé avec des planches de bois d'une grange centenaire. Construite par M. Marcel Fortin, avec l'aide de son petit-fils Jonathan et de son frère Yvon. Lac-Kénogami.

Jardin de Christiane Gilbert et Denis Dufour d'Alma. Magnifique bassin d'eau, entouré de vivaces et de fleurs annuelles, sans oublier le potager derrière.



Vivace de la semaine La résistante sauge vivace

MÉLISSA BRADETTE

Rédactrice publicitaire

Pour ceux qui recherchent une plante qui tolère la sécheresse, la sauge vivace est indéniablement pas-sée maître pour résister aux milieux arides.

«Cette plante aux épis mauve a belle allure dans les plates-bandes et donne aussi un massif très compact. De plus cette vivace est peu atteinte par la maladie et les insectes», fait valoir Mathieu Ouellette, agronome de formation.

Attention, bien qu'elle porte le nom de sauge, cette vivace n'est pas comestible comme les fines herbes du même nom. Également, elle dégage un parfum prononcé que certains ne pourraient pas apprécier.

Parmi toute les variétés de sauge vivace, Mathieu Ouellette invite les jardiniers à découvrir la Salvia caradonna. Cette dernière a une forme colonnaire et est très résistante au vent. De plus, sa floraison s'étale sur une bonne partie de la saison.

TOITURES RÉGIONALES inc.

Distributeur de:
**BOIS
D'INGÉNIERIE**



Fabricant de:
• FERMES DE TOIT
• POUTRELLES
DE PLANCHER

100, rue de l'Industrie
Parc Industriel Sud
ALMA

Tél.: 418 669-0889
Sans frais: 1-800-463-9809

2028-441



C'est lui le vendeur!
MOI, JE VENDS À PARTIR DE 1%*

Laurent (Larry) Patry

Courtier immobilier RÉSIDENTIEL, COMMERCIAL ET INDUSTRIEL

418 815-5511



ROYAL LEPAGE

SAGUENAY-LAC-ST-JEAN

Agence immobilière
franchisé indépendant et autonome
de Royal LePage

1^{er} VENDEUR
2005 - 2006 - 2007 - 2008 - 2009 - 2010 - 2011
1^{er} INSCRIPTEUR
2005 - 2006 - 2007 - 2008 - 2009 - 2010 - 2011



ST-DAVID-DE-FALARDEAU • 120, RUE LAROCHE



JONQUIÈRE • 3085, DES SORBIERS



CHICOUTIMI-NORD • 334, DE LA GAILLARDE



LAC-KÉNOGAMI • 4101, DU MARAIS



LAC-KÉNOGAMI • 4360, CHEMIN DU PARC



LA BAIE • 1561, DES FRÈNES



CHICOUTIMI-NORD • 126, CONSTANTIN



JONQUIÈRE • 3175, CASSANDRES



JONQUIÈRE • 2272-2274, PIE XII



ARVIDA • 2512, MUCKLE



LAROCHE • 546, DES OUTARDES



JONQUIÈRE • 4136, BONNARD



LAC-KÉNOGAMI • 5012, CH. DU QUAI



SHIPSHAW • 4181, TREMBLAY



LAC-KÉNOGAMI • 4236, CH. DE L'ÉGLISE



ST-DAVID-DE-FALARDEAU • 16, RANG 4



GRATUIT • Opinion sur la valeur marchande de votre propriété

VISITEZ WWW.LAURENTLARRYPATRY.COM