

FEMMES DE TERRE

Femmes de tête

BULLETIN D'INFORMATION DES AGRICULTRICES DU QUÉBEC

HORS SÉRIE - SPÉCIAL GALA - NOVEMBRE 2024

GALA AGRICULTRICES
DU QUÉBEC

ENGAGEMENT ET PASSION

DANS CE NUMÉRO

- + LE GALA EN UN COUP D'ŒIL
- + CINQ LAURÉATES, CINQ PARCOURS INSPIRANTS



AGRICULTRICES
DU QUÉBEC

DU CŒUR AU VENTRE

DEPUIS 100 ANS



À l'occasion du 100^e anniversaire
de l'Union des producteurs agricoles,
découvrez le chemin parcouru par ces femmes
et ces hommes qui ont nourri le Québec!
upa.qc.ca/100ans



En couverture

Les Agricultrices du Québec ont déroulé, une fois de plus, leur tapis rouge pour mettre en valeur les femmes du milieu agricole dans le cadre de leur Gala Agricultrices du Québec.

Revivez les moments marquants de cette célébration en page 6.

Éditeur

Agricultrices du Québec
555, boulevard Roland-Therrien
Longueuil (Québec) J4H 4E7

450 679-0540 poste 8469
fed.agricultrices@upa.qc.ca
www.agricultrices.com

Responsable de la rédaction

Équipe des communications

Collaboratrices

Caroline Cyr et Sandrine Demers

Photos

Patric Nadeau Photographie

Conception graphique

Martin Sylvestre

DEVENIR MEMBRE

Options disponibles :

Membre régulière | Membre programme Dimension E*hors Québec | Membre de soutien

Le **Femmes de terre, femmes de tête**
est publié trois fois par année. Tous droits
de reproduction, d'adaptation ou de
traduction réservés.

Dépôts légaux :

Bibliothèque et Archives nationales du Québec, 2024
Bibliothèque nationale du Canada | ISSN 0840-6030



@fed.agricultrices



@fed.agricultrices



@agricultricesduqc



Agricultrices du Québec

SOMMAIRE

- 6 | **Survol de la soirée**
- 12 | **Nos partenaires**
- 14 | **Les lauréates et finalistes du Gala Agricultrices du Québec**
- 18 | **Prix Clin d'œil à la relève**
Une pionnière au cœur de la relève agricole québécoise
- 24 | **Prix Femme entrepreneure – Dimension E**
Engagée et innovante, l'agriculture au féminin se réinvente
- 26 | **Prix Rayonnement – Perspective +**
Passion et communauté au service de l'agriculture
- 28 | **Prix Allié**
Un modèle d'équité inspirant pour l'agriculture
- 30 | **Prix Hommage**
28 ans de dévouement aux Agricultrices du Québec

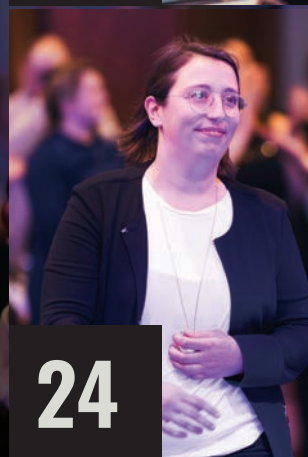
14



18



24



26



28



30



MOT DE LA PRÉSIDENTE

Célébrons la force et le leadership des agricultrices



Après un automne riche en représentations médiatiques, c'est avec fierté et enthousiasme que nous avons célébré la 36^e édition de notre gala annuel, et mon tout premier officiellement en tant que présidente des Agricultrices du Québec. Cet événement symbolise la clôture d'une autre année de travail acharné pour nos agricultrices, tout en nous offrant l'occasion de prendre du recul et d'admirer nos nombreuses réalisations.

Cette année, l'organisation a franchi plusieurs étapes importantes pour faire avancer la cause des agricultrices. Parmi nos initiatives marquantes, nous pouvons fièrement citer la campagne «*Tellement plus que des agricultrices*», qui a permis de mettre en lumière quatre femmes inspirantes et des milliers d'autres à la fois. En racontant leurs histoires, nous avons aussi abordé un enjeu trop souvent ignoré : celui de la charge mentale, qui pèse particulièrement sur les femmes dans nos milieux. Ce projet a résonné au-delà du secteur agricole, sensibilisant le public à l'importance de reconnaître l'ensemble des responsabilités qui incombent à nos agricultrices.

Nous n'avons pas hésité non plus à nous mobiliser pour dénoncer le statu quo en matière de financement de notre organisation. Nos actions collectives sont la preuve que nous sommes déterminées à obtenir les ressources nécessaires pour poursuivre notre mission, et offrir aux agricultrices les outils et le soutien qu'elles méritent.

Notre **Gala Agricultrices du Québec** se révèle également une occasion de rendre hommage à toutes celles qui contribuent à la réussite de nos fermes, souvent dans l'ombre : la «*conjointe de*», l'étudiante, la relève, celle responsable de l'administration ou encore l'em-

ployée. Reconnaître leur travail à sa juste valeur est au cœur de notre démarche, car nous croyons fermement que chaque rôle, quel qu'il soit, mérite d'être célébré.

Cette année encore, les candidates au gala sont des femmes extraordinaires, chacune avec son parcours unique et inspirant. C'est avec une grande fierté que nous avons vu plus de 2411 personnes participer au vote pour le Prix Clin d'œil à la relève, choisissant la candidate dont le projet les a le plus touché. Cela montre à quel point notre communauté est unie et prête à soutenir des initiatives qui reflètent les valeurs de solidarité, d'innovation et de courage.

Merci à vous toutes de faire partie de cette grande famille des Agricultrices du Québec, et de contribuer, chacune à votre manière, à bâtir un avenir agricole plus équitable et prospère.

Valérie Fortier
PRÉSIDENTE



SURVOL DE LA SOIRÉE

Engagement et passion des agricultrices au cœur de la soirée

Les Agricultrices du Québec ont déroulé, une fois de plus, leur tapis rouge pour mettre en valeur les femmes du milieu agricole dans le cadre de leur Gala Agricultrices du Québec. Vêtus de tenues des grands soirs, agricultrices ainsi que plusieurs acteurs et actrices du monde agricole ont eu l'occasion de prendre une pause de leur quotidien effréné pour célébrer le leadership féminin en agriculture.

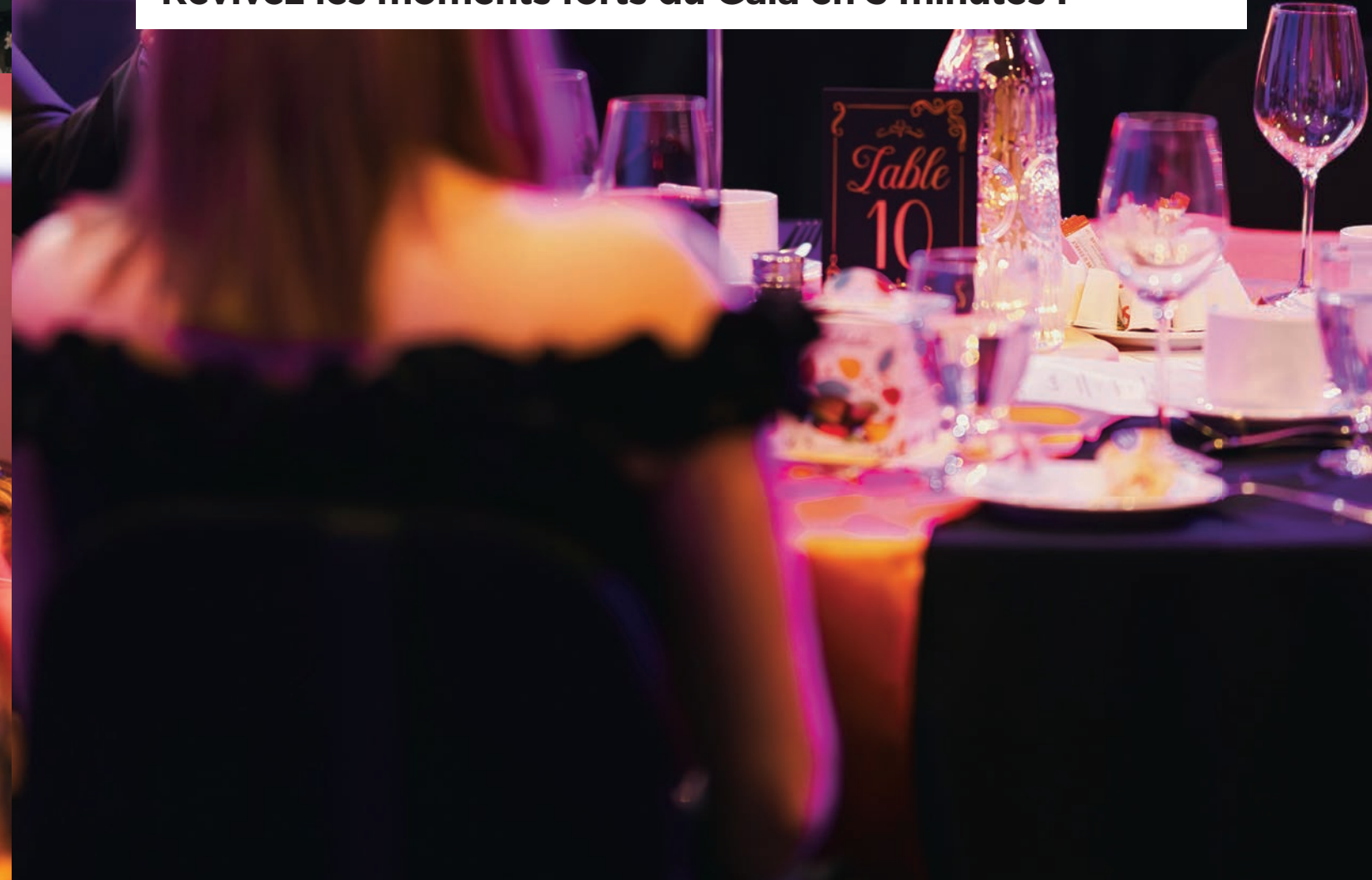
Cette 36^e édition du Gala Agricultrices du Québec, animée de main de maître par Barbara Paquet, s'est déroulée à l'Hôtel Universel Rivière-du-Loup et a rassemblé plus de 230 convives venus d'un peu partout au Québec pour saluer l'engagement inestimable de ces femmes de terre et de tête. Les représentantes des Agricultrices du Bas-Saint-Laurent ont décoré avec soin la salle où régnait une atmosphère chaleureuse et festive aux couleurs automnales.

En ouverture du Gala, quelques allocutions officielles ont eu lieu, soit celle de la présidente des Agricultrices du Québec suivie de celle de Paul Doyon, 1^{er} vice-président de l'UPA, pour ensuite faire place à la remise du prix Hommage. À cet effet, chaque année, depuis bientôt trois ans, les Agricultrices du Québec rendent hommage à une femme du milieu agricole qui s'est démarqué particulièrement pour son implication auprès de l'organisation. Famille, amis et anciennes collègues de la lauréate étaient présents pour souligner son engagement exceptionnel.

Les autres prix remis durant le Gala, Clin d'œil à la relève, Femme entrepreneure Dimension E et Rayonnement Perspective+, ont mis en lumière des femmes aux talents multiples, chacune ayant su apporter une touche unique à son entreprise et à sa communauté.



Revivez les moments forts du Gala en 3 minutes !



SURVOL DE LA SOIRÉE

suite ...

L'avancement des femmes en agriculture repose en grande partie sur l'engagement de partenaires et d'alliés convaincus. C'est dans cet esprit que les Agricultrices du Québec ont décerné le prix Allié à une organisation qui s'est engagée à promouvoir l'inclusion des femmes dans un secteur encore largement masculin.

La soirée s'est conclue par une collecte de fonds en faveur de l'organisme Au cœur des familles agricoles (ACFA), permettant de recueillir 2 410 \$. Marie-Louise Lemire, présidente, et Marise Cotnoir, directrice générale de cette organisation ont reçu avec surprise et grand bonheur ce chèque des mains de la présidente des Agricultrices du Québec. Cette somme soutiendra la santé psychologique des familles agricoles, une cause essentielle pour les Agricultrices du Québec. Après la remise des prix et la clôture du Gala, la soirée s'est prolongée dans une ambiance de camaraderie alors que des dizaines de personnes ont envahi le plancher de danse.

En bref, le Gala Agricultrices du Québec 2024 a brillamment illustré la force et la résilience des femmes en agriculture, tout en renforçant les liens d'une communauté forte et engagée. Un événement qui souligne une année de plus combien l'apport des agricultrices est vital pour l'avenir du secteur agricole au Québec.





La Terre

DE CHEZ NOUS

Fier partenaire des **Agricultrices du Québec**
votre outil d'information au quotidien
depuis 1929!



Abonnez-vous
dès maintenant
*pour moins de 1\$
par semaine.*

Nos tarifs



Restez connecté à votre **communauté agricole.**
Découvrez des **idées novatrices** qui vous permettront d'**économiser**
bien plus que le coût de votre abonnement.

MERCI À NOS **partenaires**

Avec vous, nous célébrons les femmes en agriculture

Grâce au soutien généreux de nos précieux partenaires, le **Gala Agricultrices du Québec** a été une soirée de célébration inoubliable, mettant en lumière la détermination et les réussites des femmes qui œuvrent en agriculture au Québec. Ensemble, nous avons honoré leur passion et leur résilience, véritables piliers de notre communauté agricole.

Un remerciement particulier s'adresse aux partenaires présentateurs, l'Union des producteurs

agricoles (UPA) et La Terre de chez nous, dont l'engagement a permis de donner vie à cet événement. Nous soulignons également la contribution précieuse de nos partenaires Platine, Or, Argent, Bronze et Amis, dont le soutien indéfectible nous inspire à poursuivre notre mission.

Votre appui fait une différence réelle, et nous vous remercions de célébrer avec nous le parcours de ces femmes d'exception.

La Terre
DE CHEZ NOUS

UPA POUVOIR NOURRIR
POUVOIR GRANDIR
L'Union des producteurs agricoles

PARTENAIRES **PLATINE**

Sollio
Groupe Coopératif



DIAGEO

PARTENAIRES **OR**

 Les
Producteurs
de lait
du Québec

Québec 

**ESTRIE
RICHELIEU**
ASSURANCE AGRICOLE

PARTENAIRES **ARGENT - COCKTAIL**

 **CAIN
LAMARRE**
AVOCATS & NOTAIRES

Équipe Vasseur
IG GESTION DE
PATRIMOINE

synAgri

PARTENAIRES **BRONZE**

VALMETAL

ciaq
Concevons l'avenir

 **Purina**

**Les Éleveurs
de porcs du Québec**

FONDATION
Agria

UPA L'Union
des producteurs
agricoles
Bas-Saint-Laurent

PARTENAIRES **AMI**

**william
houde**  Timac AGRO

AGRINOVA
RECHERCHE ET INNOVATION EN AGRICULTURE

 Producteurs
et productrices
acéricoles du Québec

**FROMAGERIE
LE DÉTOUR**

 AGRI-RÉUSSITE



Chapeau à toutes ces femmes qui participent à l'essor de l'agriculture québécoise!



La Financière agricole Québec

Alexandra D. Rochette
Lauréate 2022 du concours *Tournez-vous vers l'excellence!*



FÉLICITATIONS

aux **finalistes** et aux **lauréates**
du gala des Agricultrices du Québec

Les Éleveurs de porcs du Québec

Les lauréates et finalistes du Gala Agricultrices du Québec

Lors du Gala des Agricultrices du Québec, nous célébrons avec fierté le travail et les accomplissements remarquables des femmes en agriculture. Cet événement est l'occasion de mettre en lumière celles qui, par leur passion et leur engagement, transforment notre secteur et inspirent la relève.

Parmi les nombreuses candidatures reçues, plusieurs agricultrices se sont démarquées et ont été mises en nomination. Au cours de la soirée, nous avons l'honneur de décerner cinq prix symbolisant divers volets de leur contribution. Le **prix Clin d'œil à la relève** récompense une jeune agricultrice pour sa vision prometteuse et son impact au sein de la profession. Le **prix Femme entrepreneure Dimension E** met à l'honneur une femme qui a su innover et faire évoluer son entreprise agricole avec brio. Le **prix Rayonnement - Perspective+** souligne l'implication de celles qui portent haut les valeurs de l'égalité et du rayonnement des femmes dans leur milieu.

Un hommage particulier est rendu avec le **prix Hommage**, qui célèbre une agricultrice pour l'ensemble de sa carrière et sa contribution exceptionnelle à l'agriculture québécoise. Enfin, le **prix Allié** est décerné à une organisation qui met en place des initiatives concrètes pour favoriser l'avancement des femmes en agriculture, soutenant ainsi une industrie plus inclusive et égalitaire.

Nous sommes fiers de présenter les lauréates de chaque catégorie et de féliciter chaleureusement toutes les finalistes. Votre dévouement et vos réalisations sont une source d'inspiration pour toute la communauté agricole.

Bravo à chacune pour son parcours exceptionnel !



Prix Clin d'œil à la relève

PRÉSENTÉ PAR
FINANCEMENT AGRICOLE CANADA

Les finalistes du prix Clin d'œil à la relève témoignent du dynamisme et de la passion de la jeune génération agricole. Voici celles qui ont su se distinguer cette année :

Le prix Clin d'œil à la relève a été décerné à une jeune agricultrice dont le parcours et l'engagement ont conquis le cœur du public. Parmi les six finalistes en nomination, elle s'est distinguée et a remporté ce prix prestigieux grâce aux votes du public, témoignant de l'admiration et du soutien de la communauté.

Félicitations à notre lauréate, Julie Bissonnette, pour son audace, son travail exceptionnel et son impact inspirant dans le milieu agricole!



Caroline Bélanger

BAS-SAINT-LAURENT

Installation d'un robot de traite pour améliorer la production



Julie Bissonnette

CENTRE-DU-QUÉBEC

Développement d'une ferme en croissance avec engagement syndical et équilibre vie-travail



Jacinthe Champagne

CHAUDIÈRE-APPALACHES
OUEST

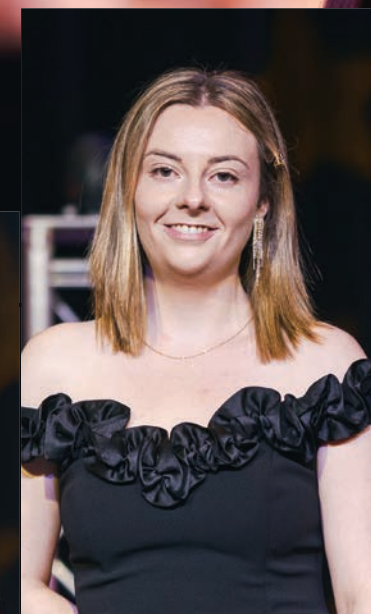
Construction d'une étable robotisée



Carole Lussier

MONTÉRÉGIE-EST

Kiosque à la ferme, autocueillette de fraises et culture de légumes spécialisés



Élodie Pelletier

CHAUDIÈRE-APPALACHES
OUEST

Autocueillette de tulipes



Sara Tessier

CENTRE-DU-QUÉBEC

Transformation d'une ancienne étable en ferme familiale durable avec produits locaux

Portrait de la lauréate

Julie Bissonnette

Ferme Olivier Fleury | CENTRE-DU-QUÉBEC

**Une pionnière au cœur
de la relève agricole
québécoise**



Développement d'une ferme en croissance avec engagement syndical et équilibre vie-travail

À 31 ans, Julie Bissonnette est une source d'inspiration dans le milieu agricole québécois. Issue d'une famille de producteurs laitiers, elle a poursuivi des études en gestion agricole à l'Institut de technologie agroalimentaire avant de s'engager dans la Fédération de la relève agricole du Québec et dans d'autres instances nationales. Cette expérience, combinée à sa détermination, a fait d'elle une figure respectée, maintenant présidente de la Fédération de l'UPA du Centre-du-Québec, devenant ainsi la première femme élue à la tête de cette organisation fondée

« Lorsqu'on s'implique, en plus de devoir vivre avec la pression de réussir et de gagner des batailles, il faut veiller à ce que notre vie continue et ne rien négliger. Je crois que j'ai réussi, même si ce n'était pas toujours parfait! »

Parallèlement, Julie travaille avec son conjoint au développement de la ferme Olivier Fleury, en pleine expansion.

Aujourd'hui, en plus de sa gestion d'entreprise, Julie poursuit des études en sciences politiques, affirmant son engagement envers la relève agricole. Sa passion, sa détermination et sa capacité à jongler avec des responsabilités multiples sont un exemple puissant pour la nouvelle génération d'agricultrices. Elle prouve qu'il est possible de réussir tout en restant fidèle à ses valeurs.

NOTRE

S
L
O
G
A
N



N'EST PAS QU'UN SLOGAN

CULTIVEZ DIFFÉREMMENT

IL EST EN LIEN AVEC NOTRE MISSION

"Aider les producteurs agricoles à être plus performants"




Merci

à nos
agricultrices

pour leur précieux engagement au sein de l'industrie agricole.

VALMETAL Une entreprise familiale, là pour vous.

Le réseau expert qui soutient et accompagne les productrices.

Les Agricultrices du Québec offrent un réseau dédié au développement du plein potentiel des femmes du milieu agricole et forestier. Une communauté de soutien qui comprend leurs défis uniques.

Les **Agricultrices du Québec** sont là pour vous accompagner, que vous souhaitiez approfondir vos compétences en gestion d'entreprise agricole, vous engager dans des activités syndicales, ou simplement briser l'isolement.



Être membre, c'est avoir accès à :

- › Des heures de consultation gratuite avec des experts (valeur de 1500 \$)
- › Un accompagnement personnalisé
- › Des rabais sur nos formations
- › Du mentorat politique et professionnel
- › Des enregistrements de nos conférences
- › La vie syndicale de votre région et à un réseau de femmes comme vous



Découvrez ce **tellementplus.ca**

Formation • Soutien • Mentorat

Prix Dimension E et Perspective+

PRÉSENTÉS, RESPECTIVEMENT, PAR DIAGEO ET SOLLIO GROUPE COOPÉRATIF

Parmi les distinctions remises lors du Gala Agricultrices du Québec, les **prix Femme entrepreneure Dimension E** et **Rayonnement - Perspective+** honorent les femmes qui, chacune à leur manière, contribuent activement au développement de notre secteur agricole.

Le **prix Femme entrepreneure Dimension E** met en avant les agricultrices qui font preuve de vision et d'innovation dans la gestion de leur entreprise. Le programme **Dimension E** offre un accompagnement personnalisé pour aider les femmes en agriculture à développer leurs compétences entrepreneuriales, à renforcer leur réseau et à favoriser l'émergence de modèles d'affaires durables.

Le **prix Rayonnement - Perspective+** est décerné à une agricultrice dont l'engagement dépasse les frontières de son entreprise, en influençant positivement son milieu, que ce soit à travers des initiatives d'égalité, de rayonnement communautaire ou d'implication syndicale. Le programme **Perspective+** vise à promouvoir l'équité et l'inclusion au sein des conseils d'administration des fédérations agricoles, en s'assurant que les voix des femmes soient représentées et entendues dans les instances.

Découvrez les finalistes et les lauréates de ces catégories inspirantes, qui incarnent avec passion l'avenir de notre agriculture.



Rébecca Boivin
BAS-SAINT-LAURENT



Julie Grégoire
ESTRIE



Lysa Imbeault
SAGUENAY-LAC-SAINT-JEAN



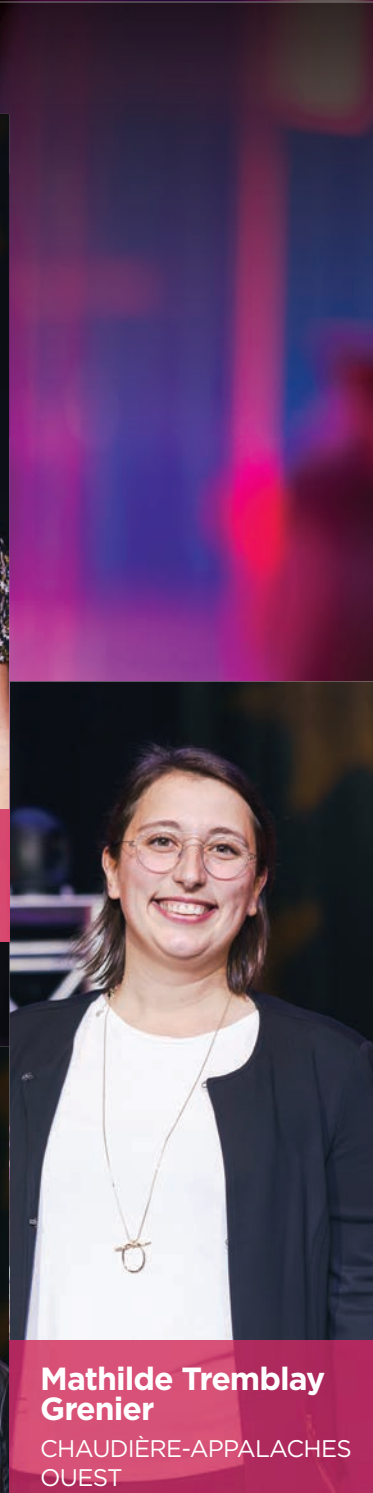
Ève Lambert
CENTRE-DU-QUÉBEC



Gwendalina Langlois
MAURICIE



Caroline Porlier
MONTÉRÉGIE-EST



Mathilde Tremblay Grenier
CHAUDIÈRE-APPALACHES OUEST



Marie-Pier Nadeau
CHAUDIÈRE-APPALACHES EST

Lauréate du prix Femme entrepreneure Dimension E
Mathilde Tremblay Grenier

Ferme Champ Gauche | CHAUDIÈRE-APPALACHES OUEST

**Engagée
et innovante,
l'agriculture
au féminin
se réinvente**

Avec une passion contagieuse et une vision audacieuse, Mathilde Tremblay Grenier se distingue comme une agricultrice innovante et inspirante. En tant que copropriétaire de la Ferme Champ Gauche, elle incarne les valeurs d'une agriculture durable tout en cultivant des légumes, des micropousses et des fleurs comestibles. Mathilde ne se contente pas de reproduire les modèles établis; elle crée des solutions novatrices et intègre des pratiques respectueuses de l'environnement à chaque étape de son parcours.

Son rôle va bien au-delà de la gestion d'une ferme : elle est également une actrice clé dans le développement économique régional, générant des opportunités pour d'autres parties prenantes du secteur agroalimentaire.



« Je fais partie d'une nouvelle génération d'agricultrices et je dirige la Ferme Champ Gauche, un projet qui incarne mes valeurs d'agriculture durable. Mon objectif est de redéfinir le modèle agricole traditionnel en intégrant des pratiques respectueuses de l'environnement et en explorant des solutions créatives. »

Face à un milieu à prédominance masculine, elle a affronté des préjugés avec une résilience exemplaire. Sa détermination et son engagement envers l'innovation font d'elle un modèle pour la relève agricole. Mathilde aspire à faire progresser l'agriculture au Québec et à encourager d'autres femmes à s'engager dans cette voie passionnante.

FONDATION Agria
APPRENDRE. GRANDIR. RÉALISER
ET INNOVER VERS L'AVENIR

**Félicitations aux finalistes
et aux lauréates du
Gala des Agricultrices du Québec**

Depuis sa création en 1996
La Fondation a remis
plus de 2 800 000 \$
en bourses d'études et de formation entrepreneuriale

Notre mission est de soutenir et promouvoir la formation agricole et le perfectionnement par l'attribution de bourses d'études dans le domaine de l'agriculture, l'agroalimentaire et la médecine vétérinaire ainsi que pour la formation entrepreneuriale agricole.

fondationagria.ca

Lauréate du prix Rayonnement — Perspective+
Marie-Pier Nadeau

Caprijol | CHAUDIÈRE-APPALACHES EST

**Quand passion
et communauté
s'unissent
au service de
l'agriculture**

Marie-Pier Nadeau, agricultrice passionnée et polyvalente, est copropriétaire de la ferme Caprijol à Saint-Gervais. Maman de trois jeunes filles, elle gère un troupeau impressionnant de 1600 chèvres, produisant près d'un million de litres de lait chaque année. Sa ferme se distingue par un kiosque libre-service primé pour son originalité, symbole de son engagement envers des pratiques durables et innovantes.

Marie-Pier accorde une grande importance au bien-être animal et à l'environnement, tout en s'impliquant activement dans sa communauté, que ce soit à travers des festivals, des projets éducatifs ou des initiatives agricoles locales. Avec une énergie contagieuse, elle souhaite inspirer d'autres femmes à s'engager en agriculture.



«De “la blonde du gars des chèvres”, je suis devenue copropriétaire à parts égales d’une entreprise agricole où je m’investis pleinement en temps, en travail et avec cœur. J’espère que les gens comprendront mieux notre réalité et que, comme celles qui m’ont inspirée, d’autres femmes trouveront aussi leur place dans l’agriculture.»

Marie-Pier reflète l'équilibre entre la gestion de son entreprise, ses responsabilités familiales et son engagement bénévole, démontrant par sa créativité et sa détermination qu'il est possible de réussir tout en restant authentique et fière de ses nombreux rôles.



Cain Lamarre, votre partenaire de confiance pour vous accompagner quelle que soit votre réalité.

Ensemble pour réussir !

 **CAIN LAMARRE**





Lauréat du prix Allié
Les Éleveurs de porcs du Québec

PROJET : **Création d'une charte sur l'équité, la diversité et l'inclusion**

Le prix Allié récompense une organisation qui se démarque par des actions concrètes visant à favoriser l'égalité des genres dans le secteur agricole. Cette distinction honore les initiatives qui encouragent activement l'avancement professionnel des femmes, en créant des environnements plus inclusifs et en offrant des occasions de leadership pour les femmes. À travers ce prix, nous soulignons l'importance de soutenir les femmes dans leurs rôles diversifiés au sein de l'agriculture, et de faire progresser une industrie plus représentative, équitable et ouverte.



Un modèle d'équité inspirant pour l'agriculture

Les Éleveurs de porcs du Québec se distinguent par leur engagement envers l'équité, la diversité et l'inclusion (EDI). Le 10 novembre 2023, ils ont lancé une charte EDI, une première au sein de l'Union des producteurs agricoles (UPA). Ce projet, né d'une collaboration entre éleveuses, spécialistes et l'agence Tact, vise à renforcer la représentation des femmes, qui constituent 32 % des membres, dans les instances.

Cette initiative apparaît essentielle pour assurer que le secteur porcin reflète la diversité de ses parties prenantes. La charte fait la promotion d'un environnement inclusif et respectueux, crucial pour établir une culture d'écoute, de soutien et d'égalité. Elle inclut également une politique de rédaction inclusive, soulignant que le langage façonne notre société et accroît le sentiment d'appartenance au sein de l'organisation.

Avec cette charte, les Éleveurs de porcs du Québec se positionnent comme une organisation pionnière en matière d'inclusion, consolidant leur leadership et la pérennité du secteur. Ce mouvement souligne la détermination à bâtir un avenir où chaque voix compte et où l'égalité est au cœur des décisions.

Félicitations aux deux autres organisations finalistes !

- › École-O-Champ
- › Conseil de l'industrie bioalimentaire de l'Estrie (CIBLE)



Lauréate du prix Hommage
Nancy Caron

Le prix Hommage honore une agricultrice dont la carrière a eu un impact majeur sur l'agriculture québécoise, tant par ses réalisations professionnelles que par son engagement communautaire et syndical. Il célèbre un parcours marqué par l'excellence, la persévérance et l'innovation, tout en mettant en lumière une contribution qui a su faire progresser la profession et inspirer la relève féminine.



Nancy Caron honorée pour ses 28 ans de dévouement aux Agricultrices du Québec

Un hommage vibrant a été rendu à Nancy Caron, agricultrice du Bas-Saint-Laurent, pour son engagement exceptionnel depuis 1991. Elle commence son parcours comme membre des Agricultrices et gravit progressivement les échelons : administratrice et trésorière en 1996, vice-présidente en 2000, puis présidente en 2004. Ce rôle lui ouvre aussi la porte des conseils d'administration des Agricultrices du Québec et de la Fédération de l'UPA du Bas-Saint-Laurent, où elle défend avec passion la place des femmes.

Nancy Caron est une fervente ambassadrice de la conciliation travail-famille. En 2011, elle contribue au succès du projet de coopérative de main-d'œuvre domestique, qui vaut au syndicat le prestigieux prix Égalité Thérèse Casgrain. Ce prix, dans la catégorie conciliation travail-famille, récompense les projets qui favorisent l'égalité entre les femmes et les hommes.

À travers son parcours, Nancy Caron s'implique aussi dans une multitude de comités et d'instances au-delà de l'agriculture. Elle saisit chaque occasion de promouvoir les valeurs des Agricultrices du Québec et d'inscrire leurs projets à des concours pour ouvrir des portes à de nouvelles opportunités. Son dévouement inspire aujourd'hui une relève féminine agricole prête à bâtir l'avenir.

BÉATRICE NEVEU

**PRODUCTRICE
LAIÈRE
PRODUCTRICE
DE GRANDES
CULTURES
RELÈVE
PRÉPOSÉE
AUX ANIMAUX
AUXILIAIRE
À L'INSÉMINATION
PRÉPOSÉE
À L'ENTRETIEN
SERVEUSE
DE BANQUETS
GESTIONNAIRE
DE L'ÉTABLE**



**Tellement plus que
des agricultrices.**

Formation • Soutien • Mentorat



Découvrez ce **tellementplus.ca**