

Petites annonces

TOUR D'HORIZON

BUFFET PELLETIER 562-2223
Pour toutes occasions. 1715 Dunan.

BUFFET LASALLE, réceptions tous genres.
Inf: 562-1188, 846-2517.

BUFFET ALBERT ENR. TRAITEUR
Funérailles: 3.95\$. Tél.: 821-0004, Sherb.

BOUTIQUE MULTI-MODE, 105 LOMAS
Ouverture saison automne-hiver, 16 août 93, 8h-30.

1 PROPRIÉTÉS BUNGALOWS
363 BERNARD, petit lac Magog 2 c.c., accès au lac, piscine. Ech. 45.000\$. 565-4866

AVENDRE OU A ÉCHANGER
Maison neuve, St-Élie d'Orford, terrain 150x240 pi. bois franc, 3 c.c., 2 s. bains, s-sol fini. Prix: 89.500\$. 843-0278, 569-5995.

A VENDRE OU A LOUER maison de 8 pces, sous-sol fini, 2 foyers, piscine creusée, asp. centrale, électroménagers in. cul., libre le 1er sept. Tél: 564-1738 ou 566-7070.

DUPLEX - EST Aubaine, 2x4 1/2, 2 ét., idéal 1er prop. ou coprop. L'abus 514-986-1287.

EAST ANGLIS - VRAIE AUBAINE! Dans les 30.000\$. Renovee. Faut voir! Tél: 832-2847.

ESTRIE Grand Lac Brompton, prix réduit, spacieuse résidence de grande qualité, entièrement renovee en 1991, chauffage électrique, 3 c.c., bain tourbillon, douche séparée, salle de lavage, rangement multiple, foyer, garage triple, terrain riverain de 152 pi. 3000\$ privé, quiet. 819-845-3232.

FLEURIMONT
Maison de Ville
GRAND SPÉCIAL
AVANT LE 1er SEPTEMBRE
Constr. Jean-Guy Poulin
563-3903, 346-1030

JE SUIS TOUTE PETITE ET J'AMOUR 14x50 pi. J'ai une chambre à coucher et de meure sur un grand terrain avec garage. Située près d'arpent de Sherb. 3000\$ nég. inf. 832-4571

MAGOG, MAISON DE VILLE, 3 c.c., 2 s. bains, 2nd centre-ville et marina. Endroit tranquille. Avec piscine. Jour 866-0930, soir 843-9333.

MAISON DE VILLE ST-ÉLIE
GRANDE PROMOTION
Constr. Jean-Guy Poulin
563-3903, 346-1030

MAISON MODULAIRE
Bonneville 1986, 16x66. Pour être démontée. 33.000\$. 819-657-4691.

PAR PROPRIÉTAIRE - OUEST
1035 Genes, Sherb. 3 c.c., s-sol, 2 chambres, piscine, patio, 99.500\$. 346-0638.

PAR PROPRIÉTAIRE
167 11e avenue nord, bung. brique, garage attenant, renovee. Sur rendez-vous. 563-4990.

PAR PROPRIÉTAIRE AUBAINE - TRANSFERT
Rock Forest, bung. 1991, 4 c.c., sous-sol fini, bois franc, salon, patio, quartier tranquille, boisé à l'arrière, piscine hors-terre neuve, travaux perm. payés. Prix réduit. Tél: 822-0661.

PAR PROPRIÉTAIRE
Bung. entièrement renovee, ext. broque, fenêtres en résine, car. bois, 4 c.c., salle à dîner, foyer, céramique au s-sol, aménagement paysager, piscine creusée, chauffage, toiture refait, près des services. Cause de vente décees. Prix en bas de l'évaluation professionnelle. Pour info: 822-0557.

MAISON DE VILLE ST-ÉLIE
GRANDE PROMOTION
Constr. Jean-Guy Poulin
563-3903, 346-1030

MAISON MODULAIRE
Bonneville 1986, 16x66. Pour être démontée. 33.000\$. 819-657-4691.

PAR PROPRIÉTAIRE - OUEST
1035 Genes, Sherb. 3 c.c., s-sol, 2 chambres, piscine, patio, 99.500\$. 346-0638.

PAR PROPRIÉTAIRE AUBAINE - TRANSFERT
Rock Forest, bung. 1991, 4 c.c., sous-sol fini, bois franc, salon, patio, quartier tranquille, boisé à l'arrière, piscine hors-terre neuve, travaux perm. payés. Prix réduit. Tél: 822-0661.

PAR PROPRIÉTAIRE
Bung. entièrement renovee, ext. broque, fenêtres en résine, car. bois, 4 c.c., salle à dîner, foyer, céramique au s-sol, aménagement paysager, piscine creusée, chauffage, toiture refait, près des services. Cause de vente décees. Prix en bas de l'évaluation professionnelle. Pour info: 822-0557.

FLEURIMONT!
OUVERT
POUR VISITE

3 modèles différents

2355 LOUISE FLEURIMONT

À surveiller bientôt nouveau concept!

563-0268
562-9037

CONSTRUCTION R.R.C. INC.

1-2247

8 TERRES-TERRAINS A VENDRE

BISHOPTON 380 acres semi boisé, plantation, lac MILAN 220 acres semi-boisé plantation, ruisseau, 845-3711

BORD DE L'EAU
Lac Maskinonge, Stratford, beau choix de terrains, voisin parc Frontenac. Tél: 418-443-2870, 443-2307

COMPTON, 7.8 ACRES avec ruisseau, boisé, chemins, site très privé 21.000\$. 835-9189, 562-1547

DEAUVILLE, 7 terr. 60x100 prêts à construire, seulement 4.900\$ ch. Faut voir absolument, très bien situés JANIC. 864-9652

GR. LAC ST-FRANÇOIS
Directement sur le lac, prêt à construire, boisé, belle grève, aqueduc. Tél: 418-449-1310

LAC DE STOKÉ plusieurs grands terrains à vendre, à dire, à quelques min de Sherbrooke pour construction résidentielle. Pour inf: 878-3822 ou 878-3616

LENNOXVILLE, rue Watson (via McMuray par Belvedere), terrain 70x100. Secteur de belles propriétés.

HATLEY, sur chemin Kingscraft, environ 6 acres dont 1 acre boisée, vue sur Hatley Park. Seul emplacement encore disponible dans ce secteur. Imm. Diane Ricard Courrier. Tél: 564-4517, 564-1492.

PROJET QUÉBÉCOIS
terrains à vendre ainsi qu'une terre de 46 acres zone blanc. 564-3177

ROCK ROFEST beau terrain paysager, vue magnifique, 75x100, rue Du Curé. Tél: 564-1214, soir 864-4501

SECTEUR UNIVERSITÉ
plusieurs terrains 7000 pi ca et + à vendre, trav. perm. incl. Tél: 820-0550

STOKÉ, 75 ACRES dont 50 zone blanc, avec camp de chasse, luxeux + équipement de ferme, tracteur, etc. 563-4249

STOKÉ 2 km du C.H.U.S. très beau 300 x 460 pi. Prix: 018\$ pic/nég. inf. 566-8952

12 MAISONS DE CAMPAGNE

VENTE RAPIDE! St-Élie, jolie bungalow avec abri et garage indépendant de 20x24, terr. 23.000\$ pic/nég. 89.000\$ nég. HAVRE DE PAIX! Lennoxville, superbe maison de campagne à 5 min de la ville, gr. bung. tout brique, 4 c.c., sous-sol terminé. Décoration intérieure et paysagement professionnels. Le tout sur un site enchanteur de 5 acres, 119.000\$. Si vous recherchez l'excellence Gr. Ass. Imm. C. Poirier Enr. Claude Poirier ct 565-7474.

15 PROPRIÉTÉS HORS-SHERBROOKE

15 PROPRIÉTÉS HORS-SHERBROOKE

15 PROPRIÉTÉS HORS-SHERBROOKE

15 PROPRIÉTÉS HORS-SHERBROOKE

15 PROPRIÉTÉS HORS-SHERBROOKE

15 PROPRIÉTÉS HORS-SHERBROOKE

15 PROPRIÉTÉS HORS-SHERBROOKE

15 PROPRIÉTÉS HORS-SHERBROOKE

15 PROPRIÉTÉS HORS-SHERBROOKE

15 PROPRIÉTÉS HORS-SHERBROOKE

15 PROPRIÉTÉS HORS-SHERBROOKE

15 PROPRIÉTÉS HORS-SHERBROOKE

15 PROPRIÉTÉS HORS-SHERBROOKE

15 PROPRIÉTÉS HORS-SHERBROOKE

15 PROPRIÉTÉS HORS-SHERBROOKE

15 PROPRIÉTÉS HORS-SHERBROOKE

15 PROPRIÉTÉS HORS-SHERBROOKE

15 PROPRIÉTÉS HORS-SHERBROOKE

15 PROPRIÉTÉS HORS-SHERBROOKE

15 PROPRIÉTÉS HORS-SHERBROOKE

15 PROPRIÉTÉS HORS-SHERBROOKE

15 PROPRIÉTÉS HORS-SHERBROOKE

15 PROPRIÉTÉS HORS-SHERBROOKE

15 PROPRIÉTÉS HORS-SHERBROOKE

15 PROPRIÉTÉS HORS-SHERBROOKE

15 PROPRIÉTÉS HORS-SHERBROOKE

15 PROPRIÉTÉS HORS-SHERBROOKE

15 PROPRIÉTÉS HORS-SHERBROOKE

15 PROPRIÉTÉS HORS-SHERBROOKE

15 PROPRIÉTÉS HORS-SHERBROOKE

41 APPARTEMENTS ET LOGEMENTS A LOUER

1/2, 2 1/2, 3 1/2 MEUBLES HOPITAUX - CEGEP
Est. chauffés, eau chaude 535 PAPINEAU 829-1244, 563-4359, 564-1006

1 1/2, 3 1/2, 4 1/2, 5 1/2 PLACE ANNIE NORD - PISCINE
Chauffés, eau chaude, meubles si désiré 870 Mc Gregor, 563-4809, 564-1006.

41 APPARTEMENTS ET LOGEMENTS A LOUER

1240 LAROCQUE
OUEST 3 1/2, 4 1/2, très grands meubles si désiré. Près tous services, autobus, dépanneur, etc. 564-2196, 823-0012

142 WELLINGTON SUD, 2 1/2, 3 1/2, 4 1/2, 5 1/2, meubles, chauffés, eau ch., élect. fournie, libre imm. 566-0988, 821-0830

1460 PACIFIQUE
1 1/2, chauffé, eau ch., pl. béton. Meuble ou non. Bauderie & conciergerie. 821-4280

41 APPARTEMENTS ET LOGEMENTS A LOUER

1671 LEDOUX
924 PLACE BERGAMIN 3 1/2-4 1/2-5 1/2, ch., eau ch., asp. mural, balcon, stat. avec prise buand., insonor., arrêt autobus, barrière d'entrée, 300\$ à 400\$. 565-4866 ou 822-4845

1775 GUYETTE 5 1/2 PCES
App. chauffé, eau chaude à partir de 365\$/mois. Tél: 821-4280, 562-2781

190 WILSON
4 1/2 pces, avec foyer. Libre imméd. 569-1636

41 APPARTEMENTS ET LOGEMENTS A LOUER

1945 GUYETTE
3 1/2, c. e. e., e. 200\$/mois. Tél: 566-5161 ou 566-0377

1975 CHAGNON 325\$/MOIS
4 1/2 pces. Ouest, chauffé, eau ch. fournie, service de conciergerie, asp. central. 821-4280, 822-5844

1 LOGEMENT RENOVÉ 991 McManamy 3 1/2, 3765 chauffé, eau ch. inf. 566-5161

1 MOIS GRATUIT & +
Grands 4 1/2, 5 1/2 pces, 4816 G.R.F. près tous services. 823-1063

1 MOIS GRATUIT, 4 1/2, 5 1/2 nord près Carrefour, 2900 Mély, ch., eau ch., à partir de 355\$ 346-2841, 843-7138

1 MOIS GRATUIT grand 3 1/2, propre, semi-meuble, chauffé, écl., entrées lav. séch., disp. imm. Aussi 4 1/2 pces disponible. Tél: 829-9377, 842-4123

1 MOIS GRATUIT ouest, 5 1/2, 1e étage, libre août, ch., eau ch. 823-1106

1 MOIS GRATUIT Près du CHUS, dans 4 1/2, endroit tranquille, tapis et peinture Neuf, Jour, sur sem. 201-4534, Soir et finsem. 569-4834, 563-3711

1 1/2 PCE & 3 PCES dans bloc récent, près du Cégep. Inf: 565-1377 ou 822-1099

1 MOIS GRATUIT grand 3 1/2, propre, semi-meuble, chauffé, écl., entrées lav. séch., disp. imm. Aussi 4 1/2 pces disponible. Tél: 829-9377, 842-4123

1 MOIS GRATUIT ouest, 5 1/2, 1e étage, libre août, ch., eau ch. 823-1106

1 MOIS GRATUIT Près du CHUS, dans 4 1/2, endroit tranquille, tapis et peinture Neuf, Jour, sur sem. 201-4534, Soir et finsem. 569-4834, 563-3711

1 1/2 PCE & 3 PCES dans bloc récent, près du Cégep. Inf: 565-1377 ou 822-1099

1 MOIS GRATUIT grand 3 1/2, propre, semi-meuble, chauffé, écl., entrées lav. séch., disp. imm. Aussi 4 1/2 pces disponible. Tél: 829-9377, 842-4123

1 MOIS GRATUIT ouest, 5 1/2, 1e étage, libre août, ch., eau ch. 823-1106

1 MOIS GRATUIT Près du CHUS, dans 4 1/2, endroit tranquille, tapis et peinture Neuf, Jour, sur sem. 201-4534, Soir et finsem. 569-4834, 563-3711

1 1/2 PCE & 3 PCES dans bloc récent, près du Cégep. Inf: 565-1377 ou 822-1099

1 MOIS GRATUIT grand 3 1/2, propre, semi-meuble, chauffé, écl., entrées lav. séch., disp. imm. Aussi 4 1/2 pces disponible. Tél: 829-9377, 842-4123

1 MOIS GRATUIT ouest, 5 1/2, 1e étage, libre août, ch., eau ch. 823-1106

1 MOIS GRATUIT Près du CHUS, dans 4 1/2, endroit tranquille, tapis et peinture Neuf, Jour, sur sem. 201-4534, Soir et finsem. 569-4834, 563-3711

1 1/2 PCE & 3 PCES dans bloc récent, près du Cégep. Inf: 565-1377 ou 822-1099

1 MOIS GRATUIT grand 3 1/2, propre, semi-meuble, chauffé, écl., entrées lav. séch., disp. imm. Aussi 4 1/2 pces disponible. Tél: 829-9377, 842-4123

1 MOIS GRATUIT ouest, 5 1/2, 1e étage, libre août, ch., eau ch. 823-1106

1 MOIS GRATUIT Près du CHUS, dans 4 1/2, endroit tranquille, tapis et peinture Neuf, Jour, sur sem. 201-4534, Soir et finsem. 569-4834, 563-3711

1 1/2 PCE & 3 PCES dans bloc récent, près du Cégep. Inf: 565-1377 ou 822-1099

1 MOIS GRATUIT grand 3 1/2, propre, semi-meuble, chauffé, écl., entrées lav. séch., disp. imm. Aussi 4 1/2 pces disponible. Tél: 829-9377, 842-4123

1 MOIS GRATUIT ouest, 5 1/2, 1e étage, libre août, ch., eau ch. 823-1106

1 MOIS GRATUIT Près du CHUS, dans 4 1/2, endroit tranquille, tapis et peinture Neuf, Jour, sur sem. 201-4534, Soir et finsem. 569-4834, 563-3711

1 1/2 PCE & 3 PCES dans bloc récent, près du Cégep. Inf: 565-1377 ou 822-1099

1 MOIS GRATUIT grand 3 1/2, propre, semi-meuble, chauffé, écl., entrées lav. séch., disp. imm. Aussi 4 1/2 pces disponible. Tél: 829-9377, 842-4123

1 MOIS GRATUIT ouest, 5 1/2, 1e étage, libre août, ch., eau ch. 823-1106

1 MOIS GRATUIT Près du CHUS, dans 4 1/2, endroit tranquille, tapis et peinture Neuf, Jour, sur sem. 201-4534, Soir et finsem. 569-4834, 563-3711

1 1/2 PCE & 3 PCES dans bloc récent, près du Cégep. Inf: 565-1377 ou 822-1099

1 MOIS GRATUIT grand 3 1/2, propre, semi-meuble, chauffé, écl., entrées lav. séch., disp. imm. Aussi 4 1/2 pces disponible. Tél: 829-9377, 842-4123

1 MOIS GRATUIT ouest, 5 1/2, 1e étage, libre août, ch., eau ch. 823-1106

1 MOIS GRATUIT Près du CHUS, dans 4 1/2, endroit tranquille, tapis et peinture Neuf, Jour, sur sem. 201-4534, Soir et finsem. 569-4834, 563-3711

1 1/2 PCE & 3 PCES dans bloc récent, près du Cégep. Inf: 565-1377 ou 822-1099

1 MOIS GRATUIT grand 3 1/2, propre, semi-meuble, chauffé, écl., entrées lav. séch., disp. imm. Aussi 4 1/2 pces disponible. Tél: 829-9377, 842-4123

1 MOIS GRATUIT ouest, 5 1/2, 1e étage, libre août, ch., eau ch. 823-1106

1 MOIS GRATUIT Près du CHUS, dans 4 1/2, endroit tranquille, tapis et peinture Neuf, Jour, sur sem. 201-4534, Soir et finsem. 569-4834, 563-3711

1 1/2 PCE & 3 PCES dans bloc récent, près du Cégep. Inf: 565-1377 ou 822-1099

1 MOIS GRATUIT grand 3 1/2, propre, semi-meuble, chauffé, écl., entrées lav. séch., disp. imm. Aussi 4 1/2 pces disponible. Tél: 829-9377, 842-4123

1 MOIS GRATUIT ouest, 5 1/2, 1e étage, libre août, ch., eau ch. 823-1106

1 MOIS GRATUIT Près du CHUS, dans 4 1/2, endroit tranquille, tapis et peinture Neuf, Jour, sur sem. 201-4534, Soir et finsem. 569-4834, 563-3711

1 1/2 PCE & 3 PCES dans bloc récent, près du Cégep. Inf: 565-1377 ou 822-1099

1 MOIS GRATUIT grand 3 1/2, propre, semi-meuble, chauffé, écl., entrées lav. séch., disp. imm. Aussi 4 1/2 pces disponible. Tél: 829-9377, 842-4123

1 MOIS GRATUIT ouest, 5 1/2, 1e étage, libre août, ch., eau ch. 823-1106

1 MOIS GRATUIT Près du CHUS, dans 4 1/2, endroit tranquille, tapis et peinture Neuf, Jour, sur sem. 201-4534, Soir et finsem. 569-4834, 563-3711

1 1/2 PCE & 3 PCES dans bloc récent, près du Cégep. Inf: 565-1377 ou 822-1099

1 MOIS GRATUIT grand 3 1/2, propre, semi-meuble, chauffé, écl., entrées lav. séch., disp. imm. Aussi 4 1/2 pces disponible. Tél: 829-9377, 842-4123

1 MOIS GRATUIT ouest, 5 1/2, 1e étage, libre août, ch., eau ch. 823-1106

1 MOIS GRATUIT Près du CHUS, dans 4 1/2, endroit tranquille, tapis et peinture Neuf, Jour, sur sem. 201-4534, Soir et finsem. 569-4834, 563-3711

1 1/2 PCE & 3 PCES dans bloc récent, près du Cégep. Inf: 565-1377 ou 822-1099

1 MOIS GRATUIT grand 3 1/2, propre, semi-meuble, chauffé, écl., entrées lav. séch., disp. imm. Aussi 4 1/2 pces disponible. Tél: 829-9377, 842-4123

1 MOIS GRATUIT ouest, 5 1/2, 1e étage, libre août, ch., eau ch. 823-1106

1 MOIS GRATUIT Près du CHUS, dans 4 1/2, endroit tranquille, tapis et peinture Neuf, Jour, sur sem. 201-4534, Soir et finsem. 569-4834, 563-3711

1 1/2 PCE & 3 PCES dans bloc récent, près du Cégep. Inf: 565-1377 ou 822-1099

1 MOIS GRATUIT grand 3 1/2, propre, semi-meuble, chauffé, écl., entrées lav. séch., disp. imm. Aussi 4 1/2 pces disponible. Tél: 829-9377, 842-4123

1 MOIS GRATUIT ouest, 5 1/2, 1e étage, libre août, ch., eau ch. 823-1106

1 MOIS GRATUIT Près du CHUS, dans 4 1/2, endroit tranquille, tapis et peinture Neuf, Jour, sur sem. 201-4534, Soir et finsem. 569-4834, 563-3711

1 1/2 PCE & 3 PCES dans bloc récent, près du Cégep. Inf: 565-1377 ou 822-1099

1 MOIS GRATUIT grand 3 1/2, propre, semi-meuble, chauffé, écl., entrées lav. séch., disp. imm. Aussi 4 1/2 pces disponible. Tél: 829-9377, 842-4123

1 MOIS GRATUIT ouest, 5 1/2, 1e étage, libre août, ch., eau ch. 823-1106

1 MOIS GRATUIT Près du CHUS, dans 4 1/2, endroit tranquille, tapis et peinture Neuf, Jour, sur sem. 201-4534, Soir et finsem. 569-4834, 563-3711

1 1/2 PCE & 3 PCES dans bloc récent, près du Cégep. Inf: 565-1377 ou 822-1099

41 APPARTEMENTS ET LOGEMENTS A LOUER

1240 LAROCQUE
OUEST 3 1/2, 4 1/2, très grands meubles si désiré. Près tous services, autobus, dépanneur, etc. 564-2196, 823-0012

142 WELLINGTON SUD, 2 1/2, 3 1/2, 4 1/2, 5 1/2, meubles, chauffés, eau ch., élect. fournie, libre imm. 566-0988, 821-0830

1460 PACIFIQUE
1 1/2, chauffé, eau ch., pl. béton. Meuble ou non. Bauderie & conciergerie. 821-4280

41 APPARTEMENTS ET LOGEMENTS A LOUER

1671 LEDOUX
924 PLACE BERGAMIN 3 1/2-4 1/2-5 1/2, ch., eau ch., asp. mural, balcon, stat. avec prise buand., insonor., arrêt autobus, barrière d'entrée, 300\$ à 400\$. 565-4866 ou 822-4845

1775 GUYETTE 5 1/2 PCES
App. chauffé, eau chaude à partir de 365\$/mois. Tél: 821-4280, 562-2781

190 WILSON
4 1/2 pces, avec foyer. Libre imméd. 569-1636

41 APPARTEMENTS ET LOGEMENTS A LOUER

1945 GUYETTE
3 1/2, c. e. e., e. 200\$/mois. Tél: 566-5161 ou 566-0377

1975 CHAGNON 325\$/MOIS
4 1/2 pces. Ouest, chauffé, eau ch. fournie, service de conciergerie, asp. central. 821-4280, 822-5844

1 LOGEMENT RENOVÉ 991 McManamy 3 1/2, 3765 chauffé, eau ch. inf. 566-5161

1 MOIS GRATUIT & +
Grands 4 1/2, 5 1/2 pces, 4816 G.R.F. près tous services. 823-1063

1 MOIS GRATUIT, 4 1/2, 5 1/2 nord près Carrefour, 2900 Mély, ch., eau ch., à partir de 355\$ 346-2841, 843-7138

1 MOIS GRATUIT grand 3 1/2, propre, semi-meuble, chauffé, écl., entrées lav. séch., disp. imm. Aussi 4 1/2 pces disponible. Tél: 829-9377, 842-4123

1 MOIS GRATUIT ouest, 5 1/2, 1e étage, libre août, ch., eau ch. 823-1106

1 MOIS GRATUIT Près du CHUS, dans 4 1/2, endroit tranquille, tapis et peinture Neuf, Jour, sur sem. 201-4534, Soir et finsem. 569-4834, 563-3711

1 1/2 PCE & 3 PCES dans bloc récent, près du Cégep. Inf: 565-1377 ou 822-1099

1 MOIS GRATUIT grand 3 1/2, propre, semi-meuble, chauffé, écl., entrées lav. séch., disp. imm. Aussi 4 1/2 pces disponible. Tél: 829-9377, 842-4123

1 MOIS GRATUIT ouest, 5 1/2, 1e étage, libre août, ch., eau ch. 823-1106

1 MOIS GRATUIT Près du CHUS, dans 4 1/2, endroit tranquille, tapis et peinture Neuf, Jour, sur sem. 201-4534, Soir et finsem. 569-4834, 563-3711

1 1/2 PCE & 3 PCES dans bloc récent, près du Cégep. Inf: 565-1377 ou 822-1099

1 MOIS GRATUIT grand 3 1/2, propre, semi-meuble, chauffé, écl., entrées lav. séch., disp. imm. Aussi 4 1/2 pces disponible. Tél: 829-9377, 842-4123

1 MOIS GRATUIT ouest, 5 1/2, 1e étage, libre août, ch., eau ch. 823-1106

1 MOIS GRATUIT Près du CHUS, dans 4 1/2, endroit tranquille, tapis et peinture Neuf, Jour, sur sem. 201-4534, Soir et finsem. 569-4834, 563-3711

1 1/2 PCE & 3 PCES dans bloc récent, près du Cégep. Inf: 565-1377 ou 822-1099

1 MOIS GRATUIT grand 3 1/2, propre, semi-meuble, chauffé, écl., entrées lav. séch., disp. imm. Aussi 4 1/2 pces disponible. Tél: 829-9377, 842-4123

1 MOIS GRATUIT ouest, 5 1/2, 1e étage, libre août, ch., eau ch. 823-1106

1 MOIS GRATUIT Près du CHUS, dans 4 1/2, endroit tranquille, tapis et peinture Neuf, Jour, sur sem. 201-4534, Soir et finsem. 569-4834, 563-3711

1 1/2 PCE & 3 PCES dans bloc récent, près du Cégep. Inf: 565-1377 ou 822-1099

1 MOIS GRATUIT grand 3 1/2, propre, semi-meuble, chauffé, écl., entrées lav. séch., disp. imm. Aussi 4 1/2 pces disponible. Tél: 829-9377, 842-4123

1 MOIS GRATUIT ouest, 5 1/2, 1e étage, libre août, ch., eau ch. 823-1106

1 MOIS GRATUIT Près du CHUS, dans 4 1/2, endroit tranquille, tapis et peinture Neuf, Jour, sur sem. 201-4534, Soir et finsem. 569-4834, 563-3711

1 1/2 PCE & 3 PCES dans bloc récent, près du Cégep. Inf: 565-1377 ou 822-1099

</

41 APPARTEMENTS ET LOGEMENTS À LOUER
3 1/2, 4 1/2, 5 1/2 PCES
935 VIELLEUX
8 log. voisin Carrefour Durand.

41 APPARTEMENTS ET LOGEMENTS À LOUER
3 1/2, 4 1/2 PISCINE/EST
TRÈS MODERNE
Meublés et désiré. Voisin école.

41 APPARTEMENTS ET LOGEMENTS À LOUER
32 BOWEN NORD, 1 1/2 chauffé, meublé, stat. 2655, 569-5456

41 APPARTEMENTS ET LOGEMENTS À LOUER
3 1/2 DANS TRIPLEX rue Lincoln, eau ch. poêle réfrig., 200\$/mois.

41 APPARTEMENTS ET LOGEMENTS À LOUER
4 1/2 PCES, 165 FABI, rez-de-chaussée, pl. 5 franc, 3 min. Cégep.

41 APPARTEMENTS ET LOGEMENTS À LOUER
ALOUER AUBAINE
EST, 3 1/2, 4 1/2 pces de disponibi- lité. Jour 822-3839.

41 APPARTEMENTS ET LOGEMENTS À LOUER
BANQUE DE SOUS-LOCATION
Grand choix de logements à sous- louer, meublés ou non.



41 APPARTEMENTS ET LOGEMENTS À LOUER
3 1/2, 4 1/2 GRANDS
NORD-685 MCGREGOR
LOG. RENOVÉS À NEUF

41 APPARTEMENTS ET LOGEMENTS À LOUER
3 1/2-4 1/2
326 Marquette, (près Centre-ville), chauffé, libre imm., pl. bois.

41 APPARTEMENTS ET LOGEMENTS À LOUER
360\$
4 1/2 pces. Ouest, rue Gauthier, Libre imméd. Prés de tous serv.

41 APPARTEMENTS ET LOGEMENTS À LOUER
3 MIN. CEGEP
3 1/2 pces, avec poêle à frigo. Poss. mois gratit. 563-3903.

41 APPARTEMENTS ET LOGEMENTS À LOUER
4 1/2 PCES, 1MS GRATUIT, 1109
Grovenor, grand, frais peint, ch. eau chaude, entrée lav.

41 APPARTEMENTS ET LOGEMENTS À LOUER
APP. CHRISTIAN
3-4 PCES/EST
Près CHUS, ch. eau ch. bien ali- gnés, 1303 Pl. Quinault.

41 APPARTEMENTS ET LOGEMENTS À LOUER
Bord de l'eau
Beau 3 1/2 semi-meublé, tout compris, 5 min. Centre-ville.

41 APPARTEMENTS ET LOGEMENTS À LOUER
3 1/2, 4 1/2 GRANDS
RUES ANISSUE
Idéal pour jeune couple avec ou sans enfants.

41 APPARTEMENTS ET LOGEMENTS À LOUER
305, 13E AVE NORD
2 1/2-3 1/2-4 1/2-5 1/2 GRAND
EST, PRÈS CEGEP

41 APPARTEMENTS ET LOGEMENTS À LOUER
360\$
Logement 4 1/2 pces. Bd. Alexandre, chauffé, eau chaude.

41 APPARTEMENTS ET LOGEMENTS À LOUER
3 1/2 PCES,
ch. éclairé, eau ch. fournie, Est. 4405/5, ch. eau ch. complet.

41 APPARTEMENTS ET LOGEMENTS À LOUER
4 1/2 PCES-OUEST
ch. eau ch., à partir de 350\$ semi-meublé ou non, frais peint.

41 APPARTEMENTS ET LOGEMENTS À LOUER
APP. LENNOXVILLE
3 1/2, 4 1/2, 5 1/2
PISCINE
Meublés ou non, grands loge- ments Paysager tranquille.

41 APPARTEMENTS ET LOGEMENTS À LOUER
EST - GRAND 5 1/2 PCES
duplex, 3 c.c., chauffé, eau ch. fournie, libre imm.

41 APPARTEMENTS ET LOGEMENTS À LOUER
EST
12e, AVE NORD
3 1/2, 4 1/2, ch. eau ch. tous réno- vés, libre imm. À partir de 315\$.

41 APPARTEMENTS ET LOGEMENTS À LOUER
LE BEAU GITE
655 MCGREGOR
3 1/2, 4 1/2 pces, eau chaude, fournie, endroit propre & paisible.

41 APPARTEMENTS ET LOGEMENTS À LOUER
NORD grand 4 1/2 pces, moderne, 2 stat., prix réduit, près des services.

MOTS QUATRIÈS
1 2 3 4 5 6 7 8 9 10 11 12
1
2
3
4
5
6
7
8
9
10
11
12

41 APPARTEMENTS ET LOGEMENTS À LOUER
3 PCES
AUBAINE
chauffé, élect. Prêt tous serv. 325, 13e Ave.

41 APPARTEMENTS ET LOGEMENTS À LOUER
4 1/2 RUE MCCREA
2 stat., grande remise, pour sept. Tél. 943-9822, 346-4536

41 APPARTEMENTS ET LOGEMENTS À LOUER
APP. S.D.R.
916 JOGUES
Grand 3 1/2 pces, chauffés, eau chaude, très propres.

41 APPARTEMENTS ET LOGEMENTS À LOUER
CEGEP
Rue Parc, 2 1/2, chauffé, meublé, éclairé, 2758.

41 APPARTEMENTS ET LOGEMENTS À LOUER
EST 475 LAVIGÈRE,
grand 3 1/2 pces, très propre, chauffé, eau chaude, endroit tranquille.

41 APPARTEMENTS ET LOGEMENTS À LOUER
LE PANORAMA
3 1/2, 4 1/2, 5 1/2 CH.
PISCINE INT. BÉTON

41 APPARTEMENTS ET LOGEMENTS À LOUER
NORD SUPER GRAND
5 1/2, piscine récente, comptoir lunch, prix imbattable.

- HORizontalement
1 - Avant-midi. - Homme de plume.
2 - Néant. - Ronger.
3 - Ville des Pays-Bas. - Offense grave. - Du verbe avoir.

41 APPARTEMENTS ET LOGEMENTS À LOUER
4 1/2 PCES-OUEST
ch. eau ch., à partir de 350\$ semi-meublé ou non, frais peint.

41 APPARTEMENTS ET LOGEMENTS À LOUER
5 1/2-AUBAINE
1 MOIS GRATUIT!
Louez et épargnez! (Ouest) 1406 rue Pacifique.

41 APPARTEMENTS ET LOGEMENTS À LOUER
A QUI LA CHANCE?
4 1/2, 5 1/2, meublés, semi-meublés ou non, près de tous les services.

41 APPARTEMENTS ET LOGEMENTS À LOUER
CENTRE-VILLE, face Hotel-
hôtel, 3 1/2, chauffé, eau ch. 8-met- bles, eau ch. fournie.

41 APPARTEMENTS ET LOGEMENTS À LOUER
ESTUDIANTS (ES)
Université
App. 3 1/2, 4 1/2, chauffés, eau chaude, éclairés, meublés si dési- ré.

41 APPARTEMENTS ET LOGEMENTS À LOUER
LOGIS 2020
Sherbrooke 1 1/2 à 6 1/2 pces, tous les quartiers, MAGOG, maison 3 c.c., meublée.

41 APPARTEMENTS ET LOGEMENTS À LOUER
QUEST
McManamy, face hôpital You- ville, 3 pces, libre, 821-2540.

- VERTICALEMENT
1 - Ne pas céder. - Instrument servant à égoutter les bouteilles.
2 - Assisterait. - Colère.
3 - Assemblée. - Vedette.

41 APPARTEMENTS ET LOGEMENTS À LOUER
4 1/2, CHAUFFÉ, EAU CH.
fournie, 345\$/mois, Au 457 Galt Ouest.

41 APPARTEMENTS ET LOGEMENTS À LOUER
5 1/2 PCES-285 SHORT
libre imm., pl. bois fr., anselettié, près église et école.

41 APPARTEMENTS ET LOGEMENTS À LOUER
ASCOT CORNER
5565 rue Blouin 4 1/2 pces, libre imm. Tél. 569-6456

41 APPARTEMENTS ET LOGEMENTS À LOUER
CENTRE-VILLE
65 GORDON
1 1/2 à 2 1/2 pces, chauffés, eau ch. & élec. compris.

41 APPARTEMENTS ET LOGEMENTS À LOUER
ETUDIANTS (ES)
Université
App. 3 1/2, 4 1/2, chauffés, eau chaude, éclairés, meublés si dési- ré.

41 APPARTEMENTS ET LOGEMENTS À LOUER
MAGOG
BOISE CALVALAVALLÉE
1 MOIS GRATUIT, 3 1/2, 4 1/2, 5 1/2, ch. éclairés, eau ch. piscine.

41 APPARTEMENTS ET LOGEMENTS À LOUER
QUEST
1 1/2, 3 1/2, 4 1/2, ch. eau ch. fournie, Au. 1085 Des Seigneurs.

- SOLUTION D'AUJOURD'HUI: DANS LES PETITES ANNONCES
VENTE ET INSTALLATION Location grue
RODRIQUE TREMBLAY, près Portes - Fenêtres - Gouttières

41 APPARTEMENTS ET LOGEMENTS À LOUER
400 MCCREA
FACE AU CARREFOUR
6 LOGEMENTS
3 1/2, 5 1/2, modernes 562-2580.

41 APPARTEMENTS ET LOGEMENTS À LOUER
7 1/2-NORD
4 c.c., libre imméd. 564-3078, 888-2533, 888-2415.

41 APPARTEMENTS ET LOGEMENTS À LOUER
AUBAINE
Nord près Carrefour, Beau 4 1/2, eau ch. élect. ch. piscine, 1er plancher.

41 APPARTEMENTS ET LOGEMENTS À LOUER
CROYEZ-LE
EST
3 1/2,
Tres beaux logements rénovés, chauffés, eau chaude. Prés de tous les services.

41 APPARTEMENTS ET LOGEMENTS À LOUER
GALTO 4 1/2
Aout, près de tous les services, tres propre.

41 APPARTEMENTS ET LOGEMENTS À LOUER
NORD!
Grand 4 1/2, ch. eau ch. autobus, 355\$ à 385\$, 823-8197.

41 APPARTEMENTS ET LOGEMENTS À LOUER
QUEST
1 1/2, 3 1/2, 4 1/2, ch. eau ch. fournie, Au. 1085 Des Seigneurs.

VENTE ET INSTALLATION Location grue
RODRIQUE TREMBLAY, près Portes - Fenêtres - Gouttières
Révêtement aluminium, vinyle, acier industriel

41 APPARTEMENTS ET LOGEMENTS À LOUER
4 1/2, PRES CHUS
Modernes, tres grands, dans 4 log. neuf, tranquille, remise et stat. double Jour.

41 APPARTEMENTS ET LOGEMENTS À LOUER
822 PL. BERGAMINI
3 1/2 pces, chauffé, eau ch. À partir de 295\$/mois.

41 APPARTEMENTS ET LOGEMENTS À LOUER
AVANTAGEUX
3 1/2, 4 1/2, 5 1/2
1520 EVANGELINE Tout compris, vue sur la ville, entrées lav.

41 APPARTEMENTS ET LOGEMENTS À LOUER
ESTUDIANTS (ES)
Université
App. 3 1/2, 4 1/2, chauffés, eau chaude, éclairés, meublés si dési- ré.

41 APPARTEMENTS ET LOGEMENTS À LOUER
GRAND 3 1/2
rue Chartier, eau chaude, chauffé, 365\$/ms.

41 APPARTEMENTS ET LOGEMENTS À LOUER
NORD, RUE MALOULIN
Tres grand 5 1/2, pl. bois franc, ch. eau ch. entrées lav. séch.

41 APPARTEMENTS ET LOGEMENTS À LOUER
QUEST
1 1/2, 3 1/2, 4 1/2, ch. eau ch. fournie, Au. 1085 Des Seigneurs.

Un terrible secret
Ginette Anfoasse
(17 de 44)
Un terrible secret
Mariou Brochu a du tempérament. Elle a un frère qui fait des affaires louches et un autre qui est mort d'une façon mystérieuse.

41 APPARTEMENTS ET LOGEMENTS À LOUER
NOUVEAU DESIGN
Place Réjean, est, direction CHUS, rue sans issue, dans 6 log. double stationnement.

41 APPARTEMENTS ET LOGEMENTS À LOUER
890 DESORMEAUX
3 1/2, 4 1/2, GRANDS-EST
chauffés, eau chaude, meublés, désirés 566-7701, 564-1006.

41 APPARTEMENTS ET LOGEMENTS À LOUER
AUBAINE
Nord près Carrefour, Beau 4 1/2, eau ch. élect. ch. piscine, 1er plancher.

41 APPARTEMENTS ET LOGEMENTS À LOUER
ESTUDIANTS (ES)
Université
App. 3 1/2, 4 1/2, chauffés, eau chaude, éclairés, meublés si dési- ré.

41 APPARTEMENTS ET LOGEMENTS À LOUER
GRAND 3 1/2
rue Chartier, eau chaude, chauffé, 365\$/ms.

41 APPARTEMENTS ET LOGEMENTS À LOUER
NORD, RUE MALOULIN
Tres grand 5 1/2, pl. bois franc, ch. eau ch. entrées lav. séch.

41 APPARTEMENTS ET LOGEMENTS À LOUER
QUEST
1 1/2, 3 1/2, 4 1/2, ch. eau ch. fournie, Au. 1085 Des Seigneurs.

41 APPARTEMENTS ET LOGEMENTS À LOUER
4 1/2
NOUVEAU DESIGN
Place Réjean, est, direction CHUS, rue sans issue, dans 6 log. double stationnement.

41 APPARTEMENTS ET LOGEMENTS À LOUER
890 DESORMEAUX
3 1/2, 4 1/2, GRANDS-EST
chauffés, eau chaude, meublés, désirés 566-7701, 564-1006.

41 APPARTEMENTS ET LOGEMENTS À LOUER
AUBAINE
Nord près Carrefour, Beau 4 1/2, eau ch. élect. ch. piscine, 1er plancher.

41 APPARTEMENTS ET LOGEMENTS À LOUER
ESTUDIANTS (ES)
Université
App. 3 1/2, 4 1/2, chauffés, eau chaude, éclairés, meublés si dési- ré.

41 APPARTEMENTS ET LOGEMENTS À LOUER
GRAND 3 1/2
rue Chartier, eau chaude, chauffé, 365\$/ms.

41 APPARTEMENTS ET LOGEMENTS À LOUER
NORD, RUE MALOULIN
Tres grand 5 1/2, pl. bois franc, ch. eau ch. entrées lav. séch.

41 APPARTEMENTS ET LOGEMENTS À LOUER
QUEST
1 1/2, 3 1/2, 4 1/2, ch. eau ch. fournie, Au. 1085 Des Seigneurs.

41 APPARTEMENTS ET LOGEMENTS À LOUER
4 1/2
NOUVEAU DESIGN
Place Réjean, est, direction CHUS, rue sans issue, dans 6 log. double stationnement.

41 APPARTEMENTS ET LOGEMENTS À LOUER
890 DESORMEAUX
3 1/2, 4 1/2, GRANDS-EST
chauffés, eau chaude, meublés, désirés 566-7701, 564-1006.

41 APPARTEMENTS ET LOGEMENTS À LOUER
AUBAINE
Nord près Carrefour, Beau 4 1/2, eau ch. élect. ch. piscine, 1er plancher.

41 APPARTEMENTS ET LOGEMENTS À LOUER
ESTUDIANTS (ES)
Université
App. 3 1/2, 4 1/2, chauffés, eau chaude, éclairés, meublés si dési- ré.

41 APPARTEMENTS ET LOGEMENTS À LOUER
GRAND 3 1/2
rue Chartier, eau chaude, chauffé, 365\$/ms.

41 APPARTEMENTS ET LOGEMENTS À LOUER
NORD, RUE MALOULIN
Tres grand 5 1/2, pl. bois franc, ch. eau ch. entrées lav. séch.

41 APPARTEMENTS ET LOGEMENTS À LOUER
QUEST
1 1/2, 3 1/2, 4 1/2, ch. eau ch. fournie, Au. 1085 Des Seigneurs.

41 APPARTEMENTS ET LOGEMENTS À LOUER
4 1/2
NOUVEAU DESIGN
Place Réjean, est, direction CHUS, rue sans issue, dans 6 log. double stationnement.

41 APPARTEMENTS ET LOGEMENTS À LOUER
890 DESORMEAUX
3 1/2, 4 1/2, GRANDS-EST
chauffés, eau chaude, meublés, désirés 566-7701, 564-1006.

41 APPARTEMENTS ET LOGEMENTS À LOUER
AUBAINE
Nord près Carrefour, Beau 4 1/2, eau ch. élect. ch. piscine, 1er plancher.

41 APPARTEMENTS ET LOGEMENTS À LOUER
ESTUDIANTS (ES)
Université
App. 3 1/2, 4 1/2, chauffés, eau chaude, éclairés, meublés si dési- ré.

41 APPARTEMENTS ET LOGEMENTS À LOUER
GRAND 3 1/2
rue Chartier, eau chaude, chauffé, 365\$/ms.

41 APPARTEMENTS ET LOGEMENTS À LOUER
NORD, RUE MALOULIN
Tres grand 5 1/2, pl. bois franc, ch. eau ch. entrées lav. séch.

41 APPARTEMENTS ET LOGEMENTS À LOUER
QUEST
1 1/2, 3 1/2, 4 1/2, ch. eau ch. fournie, Au. 1085 Des Seigneurs.

41 APPARTEMENTS ET LOGEMENTS À LOUER
4 1/2
NOUVEAU DESIGN
Place Réjean, est, direction CHUS, rue sans issue, dans 6 log. double stationnement.

41 APPARTEMENTS ET LOGEMENTS À LOUER
890 DESORMEAUX
3 1/2, 4 1/2, GRANDS-EST
chauffés, eau chaude, meublés, désirés 566-7701, 564-1006.

41 APPARTEMENTS ET LOGEMENTS À LOUER
AUBAINE
Nord près Carrefour, Beau 4 1/2, eau ch. élect. ch. piscine, 1er plancher.

41 APPARTEMENTS ET LOGEMENTS À LOUER
ESTUDIANTS (ES)
Université
App. 3 1/2, 4 1/2, chauffés, eau chaude, éclairés, meublés si dési- ré.

41 APPARTEMENTS ET LOGEMENTS À LOUER
GRAND 3 1/2
rue Chartier, eau chaude, chauffé, 365\$/ms.

41 APPARTEMENTS ET LOGEMENTS À LOUER
NORD, RUE MALOULIN
Tres grand 5 1/2, pl. bois franc, ch. eau ch. entrées lav. séch.

41 APPARTEMENTS ET LOGEMENTS À LOUER
QUEST
1 1/2, 3 1/2, 4 1/2, ch. eau ch. fournie, Au. 1085 Des Seigneurs.

41 APPARTEMENTS ET LOGEMENTS À LOUER
QUARTIER UNIVERSITAIRE 4 1/2 chauf. eau ch. fournie. 385\$ mois. Tel. 829-3884 ou 820-4511

41 APPARTEMENTS ET LOGEMENTS À LOUER
VIEUX NORD - GRAND 3 1/2 moderne emplacement lav. séch. grand 4 1/2 avec salle à manger. 450\$ mois. Tel. 822-6650

45 CONDOMINIUMS À LOUER
BORD DU LAC MEMPHREMONG 4 1/2. Meuble. 550\$ mois. Après 17h. 563-3535

54 ENTREPÔTS - GARAGES À LOUER
GARAGES COMMERCIAUX sur King est. 30x30 ou 30x60. Idéal pour mécanique ou vente d'auto. Tel. 563-9732

65 ANIMAUX À VENDRE
GUILDING QUARTER HORSE, 11 ans, enr. bien doc. 1000\$. 563-4803

71 MEUBLES ET ELECTROMÉNAGERS
2 MENAGES COMPLETS divan, 495. poêle 995. biblio. 1295. mob. cuisine Vias. 569-4803

81 MACHINES À COUTURE
★ ATTENTION ★
Voyez P. Demchuk & Fils 468 Galt St. Pour achat de machines à coudre, surjetuse et presse Dépositaire ELNA Réparation de toutes marques. Tel. 562-7642

101 PERSONNEL DEMANDE
CHERCHEZ-VOUS UNE NOUVELLE CARRIÈRE? Apprenez comment acheter, vendre, échanger ou négocier en immobilier. Participez au cours conduisant à une attestation d'entrée en études collégiales. Pour renseignements 566-2223

102 TRAVAIL DEMANDE
POSSEDE BACKHOE et petite pelle, disponibles pour installation champs d'épuration fosses septiques, excavation en béton, conduits, terrassement. Tel. 820-0267

ROCK FOREST bachelors 2 1/2, meuble, ch. eau ch., entrée paysager, libre imm. Tel. 564-1214, 508-64-4501

42 APPARTEMENTS À PARTAGER
MAISON À PARTAGER quartier nord, s. sol avec foyer, gr. terr. parc. 8 pces. 275\$ tout incl. Tel. 821-3996

47 LOCAUX À LOUER
1 AN GRATUIT
Sur bail de 5 ans 300 pi ca à 6000 pi ca. Bureaux ou commerces. Secteur King Jacques-Cartier. Possibilité de location sans bail. Faites une offre. D. Roy 564-6444

56 BUREAUX À LOUER
1000 à 2000 pi. situé rue King ouest. Libre imm. Prix à négocier selon durée du bail. Tel. 564-0885

69 BATEAUX ET YACHTS
BASSAÛD 16 PIEDS avec moteur 40 forces Mariner 1991. 822-4683

72 MEUBLES ET ELECTROMÉNAGERS
APPAREILS MÉNAGERS usés, réfrig., cuisinière, lave-vaisselle, sècheuse, Service de l'Estrie, 225 Wellington St. 563-0563

83 ŒUVRES D'ARTS ET ANTIQUITES
MOB. SALLE À DINER art déco. Mob. de salon après Victoria. Tel. 564-4073

84 TERRE DE JARDINAGE
TERRE NOUVEAU TAMIÈSE disponible avec location. Petite et grande quantités. 820-4995

104 GARDIENS-GARDIENNES
BESOIN GARDIENNE, pour bébé 11 mois, 2 jours sem. chez moi, 564-7723

ROCK FOREST 3 1/2 pces, style condo avec puits de lumière. 450\$ mois. 563-8739

43 MAISONS À LOUER
4 C.C., 2 S.B., 10 min de l'Univ. par ch. Ste-Catherine au bord du lac Magog. 650\$ mois. Tel. 842-2000

59 VACANCES CONDOS
HAMPTON BEACH, condo avec vue sur la mer, couché 6 pers. 500\$ U.S. sem. 563-7603

60 SANTÉ ET RELAXATION
CENTRE DE MASSOTHERAPIE ÉNERGÉTIQUE MITHRA. Massage californien et Reiki. 563-7603

70 RENCONTRES-AMITIÉ
AGENCE VIA-RENCONTRE. Pour relation sérieuse, rencontrez gens sérieux et compatibles. Service prof. 823-6739

73 MACHINERIE À VENDRE
SOUDEUSES
1 x Lincoln, 250 amp. à gaz. 1 x Lincoln, 400 amp. avec moteur électrique. 563-0675

76 VENTES DE GARAGE
1179 BELVEDERE 2x2 Meubles, skis, articles de dressage, livres, vaisselle, caddis, divers articles. 14€15/500

86 DEMANDE À ACHETER
ACHETÉRIAS CARTES, postal. 18 pces. Qc. surtout l'Estrie. Apr. 17h. 563-4922

103 COURS PRIVÉS
ATTENTION! cours rattrapage en mathématiques, orthographe, grammaire. Prix spécial. Succès assuré. 569-6071

ROCK FOREST 3 1/2 pces, style condo avec puits de lumière. 450\$ mois. 563-8739

43 MAISONS À LOUER
4 C.C., 2 S.B., 10 min de l'Univ. par ch. Ste-Catherine au bord du lac Magog. 650\$ mois. Tel. 842-2000

59 VACANCES CONDOS
HAMPTON BEACH, condo avec vue sur la mer, couché 6 pers. 500\$ U.S. sem. 563-7603

60 SANTÉ ET RELAXATION
CENTRE DE MASSOTHERAPIE ÉNERGÉTIQUE MITHRA. Massage californien et Reiki. 563-7603

70 RENCONTRES-AMITIÉ
AGENCE VIA-RENCONTRE. Pour relation sérieuse, rencontrez gens sérieux et compatibles. Service prof. 823-6739

73 MACHINERIE À VENDRE
SOUDEUSES
1 x Lincoln, 250 amp. à gaz. 1 x Lincoln, 400 amp. avec moteur électrique. 563-0675

76 VENTES DE GARAGE
1179 BELVEDERE 2x2 Meubles, skis, articles de dressage, livres, vaisselle, caddis, divers articles. 14€15/500

86 DEMANDE À ACHETER
ACHETÉRIAS CARTES, postal. 18 pces. Qc. surtout l'Estrie. Apr. 17h. 563-4922

103 COURS PRIVÉS
ATTENTION! cours rattrapage en mathématiques, orthographe, grammaire. Prix spécial. Succès assuré. 569-6071

ROCK FOREST 3 1/2 pces, style condo avec puits de lumière. 450\$ mois. 563-8739

43 MAISONS À LOUER
4 C.C., 2 S.B., 10 min de l'Univ. par ch. Ste-Catherine au bord du lac Magog. 650\$ mois. Tel. 842-2000

59 VACANCES CONDOS
HAMPTON BEACH, condo avec vue sur la mer, couché 6 pers. 500\$ U.S. sem. 563-7603

60 SANTÉ ET RELAXATION
CENTRE DE MASSOTHERAPIE ÉNERGÉTIQUE MITHRA. Massage californien et Reiki. 563-7603

70 RENCONTRES-AMITIÉ
AGENCE VIA-RENCONTRE. Pour relation sérieuse, rencontrez gens sérieux et compatibles. Service prof. 823-6739

73 MACHINERIE À VENDRE
SOUDEUSES
1 x Lincoln, 250 amp. à gaz. 1 x Lincoln, 400 amp. avec moteur électrique. 563-0675

76 VENTES DE GARAGE
1179 BELVEDERE 2x2 Meubles, skis, articles de dressage, livres, vaisselle, caddis, divers articles. 14€15/500

86 DEMANDE À ACHETER
ACHETÉRIAS CARTES, postal. 18 pces. Qc. surtout l'Estrie. Apr. 17h. 563-4922

103 COURS PRIVÉS
ATTENTION! cours rattrapage en mathématiques, orthographe, grammaire. Prix spécial. Succès assuré. 569-6071

SOLUTION D'AUJOURD'HUI
Crossword puzzle grid with clues in French.

51 CHAMBRES À LOUER
2 CHAMBRES À LOUER sortie quartier, Est près des cégeps, 2 portes, 16414 pi. 563-4922

73 MACHINERIE À VENDRE
SOUDEUSES
1 x Lincoln, 250 amp. à gaz. 1 x Lincoln, 400 amp. avec moteur électrique. 563-0675

76 VENTES DE GARAGE
1179 BELVEDERE 2x2 Meubles, skis, articles de dressage, livres, vaisselle, caddis, divers articles. 14€15/500

103 COURS PRIVÉS
ATTENTION! cours rattrapage en mathématiques, orthographe, grammaire. Prix spécial. Succès assuré. 569-6071

EPHÉMÉRIDES
(PC) - Ephéméride du 13 août
Fêtes à souhaiter: Pontien (pape) et Hypolite (prêtre qui fut envoyé dans les mines de Sardaigne, où il mourut dans la misère, martyrs, morts en 235), Benilde (frère des Ecoles chrétiennes, mort en 1862, à Saugues)
Anniversaires historiques: 1990 - Gilles Duceppe, candidat du Bloc québécois lors de l'élection partielle dans Laurier-Sainte-Marie, remporte une victoire écrasante en recueillant 66 pour cent des voix. 1987 - Une expédition sous-marine annonce la découverte d'un coffre dans l'épave du Titanic. 1986 - Un rassemblement et un défilé militaire marquent, en République démocratique Allemande, le 25e anniversaire du mur. 1982 - En Pologne, la milice emploie la force pour disperser des manifestations organisées par des sympathisants de Solidarité à l'occasion du huitième mois de loi martiale. 1978 - Une explosion dans un immeuble occupé par des Palestiniens à Beyrouth fait de 150 à 200 morts. 1974 - Début de la Superfasciade à Québec à laquelle participent 26 pays. 1961 - Les autorités est-allemandes construisent un mur entre les secteurs occidental et oriental de Berlin et ferment la Porte de Brandebourg, pour arrêter la fuite de réfugiés vers l'Ouest. 1938 - Premières régates de Valleyfield. 1921 - La Presse installe le premier distributeur automatique de journaux de la région montréalaise à Outremont. Le quotidien coûte alors trois sous. 1907 - Apparition du premier taxi à New York. 1886 - Le premier ministre canadien John A. Macdonald plante le dernier crampon complétant le chemin de fer Esquimault-Nanaimo. Ils sont nés un 13 août
L'historien et diplomate français Albert Sorcel (1842-1906)
Le metteur en scène d'origine britannique Alfred Hitchcock (1899-1980)
Fidel Castro, chef du gouvernement cubain (1926)
L'ex-joueur de hockey professionnel Bobby Clarke (1949)
Le chanteur Dan Fogelberg (1951)

51 CHAMBRES À LOUER
2 CHAMBRES À LOUER sortie quartier, Est près des cégeps, 2 portes, 16414 pi. 563-4922

51 CHAMBRES À LOUER
2 CHAMBRES À LOUER sortie quartier, Est près des cégeps, 2 portes, 16414 pi. 563-4922

51 CHAMBRES À LOUER
2 CHAMBRES À LOUER sortie quartier, Est près des cégeps, 2 portes, 16414 pi. 563-4922

51 CHAMBRES À LOUER
2 CHAMBRES À LOUER sortie quartier, Est près des cégeps, 2 portes, 16414 pi. 563-4922

51 CHAMBRES À LOUER
2 CHAMBRES À LOUER sortie quartier, Est près des cégeps, 2 portes, 16414 pi. 563-4922

73 MACHINERIE À VENDRE
SOUDEUSES
1 x Lincoln, 250 amp. à gaz. 1 x Lincoln, 400 amp. avec moteur électrique. 563-0675

73 MACHINERIE À VENDRE
SOUDEUSES
1 x Lincoln, 250 amp. à gaz. 1 x Lincoln, 400 amp. avec moteur électrique. 563-0675

73 MACHINERIE À VENDRE
SOUDEUSES
1 x Lincoln, 250 amp. à gaz. 1 x Lincoln, 400 amp. avec moteur électrique. 563-0675

73 MACHINERIE À VENDRE
SOUDEUSES
1 x Lincoln, 250 amp. à gaz. 1 x Lincoln, 400 amp. avec moteur électrique. 563-0675

73 MACHINERIE À VENDRE
SOUDEUSES
1 x Lincoln, 250 amp. à gaz. 1 x Lincoln, 400 amp. avec moteur électrique. 563-0675

76 VENTES DE GARAGE
1179 BELVEDERE 2x2 Meubles, skis, articles de dressage, livres, vaisselle, caddis, divers articles. 14€15/500

76 VENTES DE GARAGE
1179 BELVEDERE 2x2 Meubles, skis, articles de dressage, livres, vaisselle, caddis, divers articles. 14€15/500

76 VENTES DE GARAGE
1179 BELVEDERE 2x2 Meubles, skis, articles de dressage, livres, vaisselle, caddis, divers articles. 14€15/500

76 VENTES DE GARAGE
1179 BELVEDERE 2x2 Meubles, skis, articles de dressage, livres, vaisselle, caddis, divers articles. 14€15/500

76 VENTES DE GARAGE
1179 BELVEDERE 2x2 Meubles, skis, articles de dressage, livres, vaisselle, caddis, divers articles. 14€15/500

103 COURS PRIVÉS
ATTENTION! cours rattrapage en mathématiques, orthographe, grammaire. Prix spécial. Succès assuré. 569-6071

103 COURS PRIVÉS
ATTENTION! cours rattrapage en mathématiques, orthographe, grammaire. Prix spécial. Succès assuré. 569-6071

103 COURS PRIVÉS
ATTENTION! cours rattrapage en mathématiques, orthographe, grammaire. Prix spécial. Succès assuré. 569-6071

103 COURS PRIVÉS
ATTENTION! cours rattrapage en mathématiques, orthographe, grammaire. Prix spécial. Succès assuré. 569-6071

103 COURS PRIVÉS
ATTENTION! cours rattrapage en mathématiques, orthographe, grammaire. Prix spécial. Succès assuré. 569-6071

146 DÉMÉNAGEMENT
Hertel Enr.
Service professionnel
A PRIX IMBATTABLE
4640 boul. Bourque 823-0204

148 PAYSAGISTES
A. PINGATORE
TERRASSEMENT
Vente et pose de toute culture

AMÉNAGEMENT
VEILLEUX ET FILS
Pavé uni, haies de cèdres, taille

BÉDARD
BELLE TAILLE ENR.
Pour une belle taille de vos

CÈDRES À VENDRE
cultures ou sauvages, 2 à 3 pi.

CÈDRES À VENDRE
et toutes sortes de paysage-

CÈDRES POUR HAIE
2 à 3 pi. 1.50\$, 3 à 4 pi. 2\$, 4 à 6 pi.

CÈDRES À VENDRE
et toutes sortes de paysage-

CLAUDE TERRASSEMENT
Tourne de champs engra-

GAZON CULTIVE
bonne qualité, 6 et 7 pi. ca. pris

R. THIBAUT très belle tourbe

S.M.B. TERRASSEMENT
Spécial sur la tourbe cultivée

SPECIAL, TOURBE de champs

VENTE DE CÈDRE de 2 à 3 pi.

165 MOTOS-SCOOTERS
4 ROUES POLARIS 1989, 250

4 ROUES POLARIS 1991
propre comme neuf, 4 x 4, 4

4 ROUES SUZUKI 160CC 1989
démarré élect et recul

ACHETONS MOTOS
PAYONS COMPANT
GRAND PRIX

ACHETONS SUZUKI GS 1100
CK 1984, bas mileage, très

ACHETONS CR80 1985,
bonne condition 800\$, Tel.

CR250 1988, très propre,
1500\$, Faut vendre! Tel.

CR250R 1991,
A1 Faut voir! Carri, 846-3788

DT 50, 1991
très propre 950\$, 846-7790

FAUT VENDRE! GSX 1100 1988
très propre, etc. Acc change

HARLEY DAVIDSON 1982 Wide
Glide, montage low boy, mec

HONDA 1000 GOLDWING
1979, toute offre raisonnable

HONDA 3 ROUES 350X 1986,
parfaite condition, 1100\$

KAWASAKI 750 GPZ sport
1989, très bonne cond, 1400\$

MOTO VIRAGO 1975 1982,
très support à bagages, dossier,

SUZUKI GSX 750R 1992,
seulement 5000 km, avec 2 cas-

YAMAHA MAXIME 1100 CC,
1983, 15 000 km, très propre,

YAMAHA SZ 750 1987, en exc.
cond. Prix 3100\$, 846-3788

YAMAHA VIRAGO 1000,
1984, roue bourgeoise 2 tons,

YAMAHA VIRAGO 1000 CC
1984, 26 000 km, très propre,

YAMAHA VIRAGO 920, 82
cc, tout, meilleure offre

166 REMORQUES
REMORQUE 4x6
2 roues, refaite à neuf, exc.

REMORQUE 4x6x5 hauteur,
toute fermée, fin entièrement

168 CAMIONS
2 LIEGES CAPITAINE
ajust de l'usure, 1 siege lit, diverses

168 CAMIONS
PICK-UP DATSUN 1983 4 x 4

TOYOTA 1980, 4 x 4, exc.
cond., peinture neuve, gar.

TOYOTA FOUR RUNNER 1991
Toutequ, 4x4, 5 vit., V-6,

VAN ECONLINE FORD 1976,
bonne cond., équipee pour

VAN GMC 3/4 TONNE 1980,
bonne mécan. Body à re-

BACKHOE 4x4 White, 3
tonnes, 1982, 12000 km,

REMORQUES 45 pi. pour
entreposage à louer ou à ven-

FLOAT LOW-BED 20, ou 30
pieds, Western STAR

VAN FORD 1987, Aerostar,
2 LISTS KLARK, 6000 livres

170 AUTOS À VENDRE
4 MAGS SUPERIOR 13 pi.

FORD ESCORT 85 1.5
pour pièces, 100\$, 820-1561

85 CHEVETTE 2 portes, man.

ACHETONS AUTOMOBILES
pour pièces, VENDONS auto-

ACHETONS AUTOS vendons
pièces, usagées, Pièces

ACHETONS VIEILLES AUTOS
MOBILES pour scrap

ATTENTION HONDA PRELUDE
S'1988, mags, 1 seul pro-

ACHETONS VIEILLES AUTOS
MOBILES pour scrap

CAVALIER Z24, 900 cc, 1
équipee, 2 ans, millage illiq.

Chevrolet Beretta GTZ 90,
plan, Occasion à ne pas man-

BUICK ELECTRA PARK AVENUE
1986, 1986, 100 000 km,

CADILLAC 1987, blanche,
Fleetwood Brougham, 4 pi.

CAMARO 1986, bonne condi-

CAVALIER RS 1988, 89 000 km,

CELEBRITY 85
17000 km, V-6, aut., bon état,

CHEVETTE 86 aut., 4 p.,
113 000 km, bonne cond.,

CHEV. CORSIKA LT 93, V-6,
air, 1 équipee, 4 p., 14 000

CONVERTIBLE DODGE 600
1986, blanc, int. rouge et

CORVETTE 76 très propre,
mécanisme A-1, prix demandé

DODGE ARIES 1984 4 portes,
auto, 1984, 7500 km, 829-2526

DODGE ARIES 1985 familial,
bonne condition, 12000 km,

DODGE ARIES 1986 4 p.,
aut., très propre, 2000\$

DODGE CARAVAN 86
aut., en bonne cond., très

DODGE COLT 200 1989
1989, 4 p., aut., bonne cond.,

EAGLE TALON 1991,
seulement 26 000 km, toute équipee,

FORD 1988, 4 portes, 5000\$,
beau mont.

FORD ESCORT 85 familiale,
Prix d'achat, 823-6782

FORD ESCORT FAM 1991,
41 000 km, 5 vit., man. climat-

FORD LTD 85 V-6, 5.0L,
1987, exc. cond., à vendre ou

170 AUTOS À VENDRE
HORIZON '87 autom., 100 000

HONDA PRELUDE S'1988
119 000 km, tout cuir, vitres

ISUZU IMPULSE 1991,
bleue, 5 vit., 20 000 km, jama-

ISUZU STYLUS 1991 28 000
km, garantie jusqu'en juillet

JIMMY 1987 6 cyl., manuel, 4x2,
123 000 km, très propre,

MAZDA 626 1985,
bleue, 103 000 km, vitres élect.

MAZDA 626 LX 1985, 115 000
km, tout équipée, 1500\$,

MAZDA 626 LX 1985, 115 000
km, tout équipée, 1500\$,

MERCEDES 420 SEL
1986, 185 000 km, 4 portes,

NISSAN 200 SX XE 1987-88,
aut., 1 équipee, très propre,

NISSAN 300 ZX turbo, 1984,
toute équipée, 4 500\$,

NISSAN MULTI 1986 (VAN),
moteur réfrigérant, 4 portes,

NISSAN MULTIVAN, 5 pass.,
5 vit., 1. prope, bas mil.

OLDS CALAIS 1987
4 cyl., man., 2 p., 70 000 mi,

OLDS CIERA 1987, V-6, aut., 4
ptes, 97 000 km, très bonne

OLDSMOBILE CIERA 1985, 4
portes, 6 cyl., aut., très bonne

OPTIMA 1988 4 p., aut.,
81 000 km, 3 portes, 3 800\$,

OPTIMA LS 1990, 4 p., tout
autour, 70 000 km, très pro-

PLYMOUTH LASER RS 1990,
turbo, 5 vit., aut., bonne

PLYMOUTH LASER RS 1990,
turbo, 5 vit., aut., bonne

PLYMOUTH LASER RS 1990,
turbo, 5 vit., aut., bonne

PLYMOUTH RELIANT 84, fami-

PLYMOUTH SUNDANCE 88
117 000 km, 4 p., aut., bleu, très

PLYMOUTH VOYAGER SE
1988, V-6, 60 000 mil. bal. gar.

PONTIAC FIRELY 90
5 p., man., 46 000 km, bal. gar.

PONTIAC GRAND PRIX LE
1992, 9 400 km, tout équipé

PONTIAC PHOENIX 1982, 4 p.,
aut., 140 000 km, exc. mec.

PONTIAC SUNBIRD 1986 4 por-
tes, 4 cyl., auto, parfaite con-

PROBLEMES
DE FINANCEMENT
Chômeur, faillite, jugements,

CP Autos Enr.
1681 Boul Queen N. Sherb.

RENAULT ALLIANCE 83 5 p.,
aut., 140 000 km, exc. mec.

SAISIE ET SURPLUS
Ford Chevy, camion, motos, bat-

SURPLUS DU Gouvernement U.S.
Faites une bonne affaire

SUZUKI SAMURAI 1985,
96 000 km, mécan. en bon état,

SUZUKI SIDEXIC 92 combi, 5
vit., am-fm, 19 995\$,

TOYOTA 1985, 5 vit., man.,
75 000 km, 1.150\$, Tel.

TOYOTA 4-RUNNER 1986,
5 vit., 4 p., très propre, car-

TOYOTA TERCEL 1986,
aut., 3 p., 4 pneus hiver été,

SUPER ENCAN
Le samedi 14 août à 10 h
au marché aux puces,

AVIS DEMANDE
DE DISSOLUTION
ENCAN
D'ANTIQUITES

CAISSE POPULAIRE
DESJARDINS DE VALCOURT
1120, RUE DES CASCADES,
VALCOURT, JOE 2LO

Immeuble situé au 317 au 329, rue
Laurier, Sherbrooke, 7 logements + 1

Pour informations, veuillez contacter M.
Serge St-Pierre au numéro (514) 532-

Toute soumission devra avoir été reçue
au plus tard le 20 août 1993 à 12 h 00

Acune soumission inférieure à 155 000\$
ne sera considérée.

À tous les intéressés,
PRENEZ AVIS qu'une séance publique

Le projet de règlement no 3501-1 est
disponible pour consultation au bureau

Le projet de règlement no 3501-1 est
disponible pour consultation au bureau

Le projet de règlement no 3501-1 est
disponible pour consultation au bureau

Le projet de règlement no 3501-1 est
disponible pour consultation au bureau

Le projet de règlement no 3501-1 est
disponible pour consultation au bureau

Le projet de règlement no 3501-1 est
disponible pour consultation au bureau

Le projet de règlement no 3501-1 est
disponible pour consultation au bureau

Le projet de règlement no 3501-1 est
disponible pour consultation au bureau

Le projet de règlement no 3501-1 est
disponible pour consultation au bureau

Le projet de règlement no 3501-1 est
disponible pour consultation au bureau

Le projet de règlement no 3501-1 est
disponible pour consultation au bureau

Le projet de règlement no 3501-1 est
disponible pour consultation au bureau

Le projet de règlement no 3501-1 est
disponible pour consultation au bureau

Le projet de règlement no 3501-1 est
disponible pour consultation au bureau

Le projet de règlement no 3501-1 est
disponible pour consultation au bureau

Le projet de règlement no 3501-1 est
disponible pour consultation au bureau

Le projet de règlement no 3501-1 est
disponible pour consultation au bureau

Le projet de règlement no 3501-1 est
disponible pour consultation au bureau

Le projet de règlement no 3501-1 est
disponible pour consultation au bureau

Le projet de règlement no 3501-1 est
disponible pour consultation au bureau

Le projet de règlement no 3501-1 est
disponible pour consultation au bureau

Le projet de règlement no 3501-1 est
disponible pour consultation au bureau

Le projet de règlement no 3501-1 est
disponible pour consultation au bureau

Le projet de règlement no 3501-1 est
disponible pour consultation au bureau

Le projet de règlement no 3501-1 est
disponible pour consultation au bureau

Le projet de règlement no 3501-1 est
disponible pour consultation au bureau

ENCAN
pour la succession de
Mme Gloria Lynch de
Montréal. Lieu: à l'édifice

ENCAN
pour la succession de
Mme Gloria Lynch de
Montréal. Lieu: à l'édifice

ENCAN
pour la succession de
Mme Gloria Lynch de
Montréal. Lieu: à l'édifice

ENCAN
pour la succession de
Mme Gloria Lynch de
Montréal. Lieu: à l'édifice

ENCAN
pour la succession de
Mme Gloria Lynch de
Montréal. Lieu: à l'édifice

ENCAN
pour la succession de
Mme Gloria Lynch de
Montréal. Lieu: à l'édifice

ENCAN
pour la succession de
Mme Gloria Lynch de
Montréal. Lieu: à l'édifice

ENCAN
pour la succession de
Mme Gloria Lynch de
Montréal. Lieu: à l'édifice

ENCAN
pour la succession de
Mme Gloria Lynch de
Montréal. Lieu: à l'édifice

ENCAN
pour la succession de
Mme Gloria Lynch de
Montréal. Lieu: à l'édifice

ENCAN
pour la succession de
Mme Gloria Lynch de
Montréal. Lieu: à l'édifice

ENCAN
pour la succession de
Mme Gloria Lynch de
Montréal. Lieu: à l'édifice

ENCAN
pour la succession de
Mme Gloria Lynch de
Montréal. Lieu: à l'édifice

ENCAN
pour la succession de
Mme Gloria Lynch de
Montréal. Lieu: à l'édifice

ENCAN
pour la succession de
Mme Gloria Lynch de
Montréal. Lieu: à l'édifice

ENCAN
pour la succession de
Mme Gloria Lynch de
Montréal. Lieu: à l'édifice

ENCAN
pour la succession de
Mme Gloria Lynch de
Montréal. Lieu: à l'édifice

ENCAN
pour la succession de
Mme Gloria Lynch de
Montréal. Lieu: à l'édifice

ENCAN
pour la succession de
Mme Gloria Lynch de
Montréal. Lieu: à l'édifice

ENCAN
pour la succession de
Mme Gloria Lynch de
Montréal. Lieu: à l'édifice

ENCAN
pour la succession de
Mme Gloria Lynch de
Montréal. Lieu: à l'édifice

ENCAN
pour la succession de
Mme Gloria Lynch de
Montréal. Lieu: à l'édifice

ENCAN
pour la succession de
Mme Gloria Lynch de
Montréal. Lieu: à l'édifice

ENCAN
pour la succession de
Mme Gloria Lynch de
Montréal. Lieu: à l'édifice

ENCAN
pour la succession de
Mme Gloria Lynch de
Montréal. Lieu: à l'édifice

ENCAN
pour la succession de
Mme Gloria Lynch de
Montréal. Lieu: à l'édifice

ENCAN
pour la succession de
Mme Gloria Lynch de
Montréal. Lieu: à l'édifice

ENCAN
pour la succession de
Mme Gloria Lynch de
Montréal. Lieu: à l'édifice

ENCAN
pour la succession de
Mme Gloria Lynch de
Montréal. Lieu: à l'édifice

ENCAN
pour la succession de
Mme Gloria Lynch de
Montréal. Lieu: à l'édifice

ENCAN
pour la succession de
Mme Gloria Lynch de
Montréal. Lieu: à l'édifice

ENCAN
pour la succession de
Mme Gloria Lynch de
Montréal. Lieu: à l'édifice

ENCAN
pour la succession de
Mme Gloria Lynch de
Montréal. Lieu: à l'édifice

Décès, Avis, Remerciements

BERNARD
Maurice
— Subitement à sa dé-

Residence Funéraire
Desrochers Inc.
560, 1ere Avenue

Heures de visite:
VENDREDI, de 14 h à

PRENEZ AVIS que Marie-
Josée Collet-Giraud

PRENEZ AVIS que Marie-
Josée Collet-Giraud

DEMANDE DE
SOUSSION
Réparation d'un pont

Projet:
RD-305 9107 B

Plan et devis:
Municipalité de Bury

ENCAN
pour la succession de
Mme Gloria Lynch de
Montréal. Lieu: à l'édifice

ENCAN
pour la succession de
Mme Gloria Lynch de
Montréal. Lieu: à l'édifice

ENCAN
pour la succession de
Mme Gloria Lynch de
Montréal. Lieu: à l'édifice

ENCAN
pour la succession de
Mme Gloria Lynch de
Montréal. Lieu: à l'édifice

ENCAN
pour la succession de
Mme Gloria Lynch de
Montréal. Lieu: à l'édifice

ENCAN
pour la succession de
Mme Gloria Lynch de
Montréal. Lieu: à l'édifice

ENCAN
pour la succession de
Mme Gloria Lynch de
Montréal. Lieu: à l'édifice

ENCAN
pour la succession de
Mme Gloria Lynch de
Montréal. Lieu: à l'édifice

ENCAN
pour la succession de
Mme Gloria Lynch de
Montréal. Lieu: à l'édifice

ENCAN
pour la succession de
Mme Gloria Lynch de
Montréal. Lieu: à l'édifice

ENCAN
pour la succession de
Mme Gloria Lynch de
Montréal. Lieu: à l'édifice

ENCAN
pour la succession de
Mme Gloria Lynch de
Montréal. Lieu: à l'édifice

ENCAN
pour la succession de
Mme Gloria Lynch de
Montréal. Lieu: à l'édifice

ENCAN
pour la succession de
Mme Gloria Lynch de
Montréal. Lieu: à l'édifice

ENCAN
pour la succession de
Mme Gloria Lynch de
Montréal. Lieu: à l'édifice

ENCAN
pour la succession de
Mme Gloria Lynch de
Montréal. Lieu: à l'édifice

ENCAN
pour la succession de
Mme Gloria Lynch de
Montréal. Lieu: à l'édifice

ENCAN
pour la succession de
Mme Gloria Lynch de
Montréal. Lieu: à l'édifice

ENCAN
pour la succession de
Mme Gloria Lynch de
Montréal. Lieu: à l'édifice

ENCAN
pour la succession de
Mme Gloria Lynch de
Montréal. Lieu: à l'édifice

ENCAN
pour la succession de
Mme Gloria Lynch de
Montréal. Lieu: à l'édifice

ENCAN
pour la succession de
Mme Gloria Lynch de
Montréal. Lieu: à l'édifice

ENCAN
pour la succession de
Mme Gloria Lynch de
Montréal. Lieu: à l'édifice

ENCAN
pour la succession de
Mme Gloria Lynch de
Montréal. Lieu: à l'édifice

ENCAN
pour la succession de
Mme Gloria Lynch de
Montréal. Lieu: à l'édifice

ENCAN
pour la succession de
Mme Gloria Lynch de
Montréal. Lieu: à l'édifice

ENCAN
pour la succession de
Mme Gloria Lynch de
Montréal. Lieu: à l'édifice

Décès, Avis, Remerciements

**LEBLOND
Simonne**
— À Boisbriand, le 11 août 1993, est décédée madame Simonne Leblond, à l'âge de 33 ans, conjointe de Benoît Morel, demeurant à Boisbriand. La défunte repose au :

**Complexe Funéraire
Regional Guay Inc.**
418, boul. Labelle
(angle aut. 640)
Rosemere, QC
Tél.: 514-871-2020

Heures de visite: SAMEDI, de 13 h à 15 h. Une réunion de prières aura lieu, le samedi 14 août 1993 à 15 h, en la chapelle du complexe. Outre son conjoint, madame Simonne Leblond laisse dans le deuil ses deux fils: Jonathan et Sébastien; sa mère, Mme Béatrice Leblond; ses 15 frères et sœurs; ses beaux-parents: M. Mme André Morel; ses beaux-frères et belles-sœurs; neveux et nièces; autres parents et amis.



**LÉPINE
René**

— Au Centre Hospitalier de Sherbrooke, le 6 août 1993, est décédé monsieur René Lépine, à l'âge de 59 ans, époux de dame Rose Lapointe, demeurant à Sherbrooke. Afin de respecter ses dernières volontés, il n'y aura pas d'exposition. Les funérailles auront lieu sous la direction de la :

**Coopérative
Funéraire de l'Estrie**
530, rue Prospect
Sherbrooke, QC
Tél.: 819-565-7646
A. Leclerc, dir. gén.

Un service religieux sera célébré, le samedi 14 août 1993 à 13 h 30, en l'église Notre-Dame du Perpétuel Secours. La famille sera présente à l'église une demi-heure avant la cérémonie, afin de recevoir les condoléances des parents et amis. Outre son épouse, monsieur René Lépine laisse dans le deuil ses enfants: Josée, Longueuil; Claude (Michel Bourgeois), Chambly; Robert, Sherbrooke; ses petits-enfants: Pierre-Luc et Mélanie Bourgeois; sa sœur: Micheline Darche (Fernand), Joliette; sa tante: Kathie Gendreau, Joliette; ses belles-sœurs et son beau-frère: Marie Rouleau; Cécile Lapointe; Bernard Lapointe; il laisse ses neveux et nièces; cousins et cousines; ainsi que plusieurs autres parents et amis. Vos dons à la FONDATION DES MALADIES DU COEUR DU QUÉBEC, 1358, rue King Ouest, suite 103, Sherbrooke, QC J1J 2B6, seraient grandement appréciés de la famille.

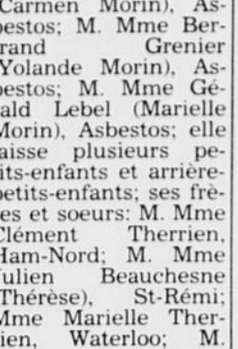
**MORIN
Emilia
(Therrien)**

— Au Centre Hospitalier Universitaire de Sherbrooke, le 12 août 1993, est décédée madame Emilia Therrien, à l'âge de 76 ans, épouse de feu Léo Morin, demeurant à Asbestos. La défunte repose à la :

**Résidence Funéraire
Desrochers Inc.**
560, 1^{re} Avenue
Asbestos, QC
Tél.: 819-879-2322
Noël Fréchette, prés.

Heures de visite: VENDREDI, de 14 h à 16 h et de 19 h à 22 h. Jour des funérailles, de 9 h, jusqu'au départ du salon à 10 h 45. Funérailles, le samedi 14 août 1993 à 11 h, en l'église St-Aimé. Inhumation au cimetière du même endroit. Madame Emilia Morin laisse dans le deuil ses enfants: M. Mme Roger Gosselin (Rolande), Victoriaville; M. Mme Fernand Côté (Pierrette), Victoriaville; M. Mme René, Ham-Nord; elle laisse ses neveux et nièces; cousins et cousines; nombreux autres parents et amis.

de 9 h, jusqu'au départ du salon à 10 h 45. Funérailles, le samedi 14 août 1993 à 11 h, en l'église St-Aimé. Inhumation au cimetière du même endroit. Madame Emilia Morin laisse dans le deuil ses enfants: M. Mme Roger Gosselin (Rolande), Victoriaville; M. Mme Fernand Côté (Pierrette), Victoriaville; M. Mme René, Ham-Nord; elle laisse ses neveux et nièces; cousins et cousines; nombreux autres parents et amis.



**MÉTIVIER
Raoul**

— À Sherbrooke, le 11 août 1993, est décédé monsieur Raoul Métivier, à l'âge de 85 ans, époux de feu Rosa Doyon, demeurant à Sherbrooke. Afin de respecter les dernières volontés du défunt, il n'y aura pas d'exposition. Sous la direction de la :

**Résidence Funéraire
Ledoux Magog Inc.**
150, rue Sherbrooke
Magog, QC
Tél.: 819-843-4473
Jacques Lecours
président

Heures de visite: VENDREDI, de 14 h à 16 h et de 19 h à 22 h. Jour des funérailles, de 9 h, jusqu'au départ du salon à 10 h 45. Funérailles, le samedi 14 août 1993 à 11 h, en l'église St-Jean Bosco. Monsieur Maurice Morin laisse dans le deuil ses enfants: Renée (Gilles Parent); Michele (Serge Parent); Suzanne Morin; son frère: Roger (Adrienne); ses sœurs:

frères et belles-sœurs: Mme Germaine Leblond, Victoriaville; M. Mme Emile Bourgeois (Yvonne), Victoriaville; M. Mme Annette Toupin, Victoriaville; Mme Irene Beauvage, Asbestos; M. Mme Fernand Lavigne (Yolande), Victoriaville; M. Mme Rita Lavigne, Victoriaville; M. Mme Lucille Lavigne, Varennes; M. Paul René, Ham-Nord; elle laisse ses neveux et nièces; cousins et cousines; nombreux autres parents et amis.



**MORIN
Maurice**

— À Sherbrooke, le 12 août 1993, est décédé monsieur Maurice Morin, à l'âge de 63 ans, époux de feu Lucille Lantôt, autrefois de Magog. Le défunt repose à la :

**Résidence Funéraire
Ledoux Magog Inc.**
150, rue Sherbrooke
Magog, QC
Tél.: 819-843-4473
Jacques Lecours
président

Heures de visite: VENDREDI, de 14 h à 16 h et de 19 h à 22 h. Jour des funérailles, de 9 h, jusqu'au départ du salon à 10 h 45. Funérailles, le samedi 14 août 1993 à 11 h, en l'église St-Jean Bosco. Monsieur Maurice Morin laisse dans le deuil ses enfants: Renée (Gilles Parent); Michele (Serge Parent); Suzanne Morin; son frère: Roger (Adrienne); ses sœurs:

Georgette (Gérard D'Arcy); Jacqueline (Théopore Langlois); Madeleine (Paul-Emile Cliche); ses petits-enfants: Isabelle, François, Sophie et Gaëtan; ses arrière-petits-enfants: Stéphane et Christopher; il laisse ses neveux et nièces; une amie: Michèle Isabelle; ainsi que plusieurs autres parents et amis.



**ROUILLARD
Louise
(Houle)**

— Au Centre Hospitalier Hôtel-Dieu, le 11 août 1993, est décédée madame Louise Houle Rouillard, à l'âge de 82 ans, épouse de Sylvain Rouillard, demeurant à Sherbrooke. Afin de respecter les volontés de madame Rouillard, il n'y aura pas d'exposition et la crémation aura lieu à la :

**Coopérative
Funéraire de l'Estrie**
530, rue Prospect
Sherbrooke, QC
Tél.: 819-565-7646
A. Leclerc, dir. gén.

Un service religieux aura lieu, le samedi 14 août 1993 à 10 h 30, en l'église St-Sacrement. Les cendres seront déposées au cimetière St-Michel. La famille sera présente à l'église une demi-heure avant la cérémonie, afin de recevoir les condoléances des parents et amis. Outre son époux, madame Louise Rouillard laisse dans le deuil ses filles: Lyse (Gilles Valence), Sherbrooke; Diane (Pierre Brochu), St-Lambert; ses petits-enfants: Isabelle, Jean-Gilles et Maxime Valence; Amélie et Jean-Philippe Brochu; son beau-frère et ses belles-sœurs: Léo-Paul (Rita, Prince); Maria Rouillard; elle laisse ses neveux et nièces; ainsi que plusieurs autres parents et amis. En guise de sympathie, des dons à la FONDATION DES MALADIES DU COEUR DU QUÉBEC, 1358, rue King Ouest, suite 103, Sherbrooke, QC J1J 2B6, seraient grandement appréciés de la famille.

brooke; ses petits-enfants: Danielle Grégoire (Daniel Beauvoisin), Sherbrooke; Marc Grégoire (Manon Morin), Sherbrooke; Théo: son frère; M. Mme Fernand Métivier (Simone), Sherbrooke; ses belles-sœurs: Mme Rose Métivier, Sherbrooke; Mme Thérèse Métivier, Sherbrooke; Mme Bernadette Doyon, Sherbrooke; Mme Carmen Doyon, Sherbrooke; il laisse ses neveux et nièces; ainsi que plusieurs autres parents et amis.



**ROY
Henri-Louis**

— À Sherbrooke, le 10 août 1993, est décédé monsieur Henri-Louis Roy, à l'âge de 75 ans, Charles-Aimé Roy, Courtemanche et de feu Aurèle Roy, demeurant à Sherbrooke. Le défunt repose à la :

**Résidence Funéraire
Ledoux Magog Inc.**
150, rue Sherbrooke
Magog, QC
Tél.: 819-843-4473
Jacques Lecours
président

Heures de visite: MERCREDI, de 14 h à 16 h et de 19 h à 22 h. Jour des funérailles, de 12 h, jusqu'au départ du salon à 13 h 40. Funérailles, le vendredi 13 août 1993 à 14 h, en l'église St-Jude. Inhumation au cimetière St-Patrice. Outre son épouse, monsieur Ferdinand Roy laisse dans le deuil ses enfants: Carlo Roy (Martine Héty); Isabelle Roy (André Bailey); ses frères et sœurs: Jean-Léon Roy (Jacqueline Lachance); Marie-Claire Roy (Gérard Lessard); Jules-Henri Roy (Rose-Hélène Giguère); Eliane Roy (Charles-Aimé Roy); Marie-Claire Labrie; Martin Roy (Claudette Julien); Armand Roy (Ninette Gaudreau); Gilles Roy (Aline Choquette); Gilbert Roy (Donald Prince); Alice Roy (Jacques Lamoureux); ses beaux-frères et belles-sœurs: Paulette; Yvette; Robert; Monique Mathieu (Clément Gilbert); Florence (Fernando Bolduc); Marielle Mathieu (Réjean Poulin); Madeleine Mathieu (Clément Bourque); il laisse ses neveux et nièces; ainsi que plusieurs autres parents et amis.

Heures de visite, le jour des funérailles, de 11 h, jusqu'au départ du salon à 13 h 45. Funérailles, le vendredi 13 août 1993 à 14 h, en l'église St-Michel. Monsieur Henri-Louis Roy laisse dans le deuil ses frères et sœurs: Blanche Roy (Delphis Belanger), Sherbrooke; Eugène Roy (Simone Boutin), Montréal; Thérèse Roy-Fontaine, Montréal; Yvette Roy (François Latulippe), Sherbrooke; Jeannine Roy-Bilodeau, Sherbrooke; Lucille Roy (Georges Moreau), Fleurimont; il laisse ses neveux et nièces; ainsi que plusieurs autres parents et amis.



**ROY
Ferdinand**

— À Sherbrooke, le 10 août 1993, est décédé monsieur Ferdinand Roy, à l'âge de 60 ans, époux de Suzanne Mathieu, demeurant à Omerville. Le défunt repose à la :

**Résidence Funéraire
Ledoux Magog Inc.**
150, rue Sherbrooke
Magog, QC
Tél.: 819-843-4473
Jacques Lecours
président

Heures de visite, le jour des funérailles, de 11 h, jusqu'au départ du salon à 13 h 45. Funérailles, le vendredi 13 août 1993 à 14 h, en l'église St-Michel. Monsieur Henri-Louis Roy laisse dans le deuil ses frères et sœurs: Blanche Roy (Delphis Belanger), Sherbrooke; Eugène Roy (Simone Boutin), Montréal; Thérèse Roy-Fontaine, Montréal; Yvette Roy (François Latulippe), Sherbrooke; Jeannine Roy-Bilodeau, Sherbrooke; Lucille Roy (Georges Moreau), Fleurimont; il laisse ses neveux et nièces; ainsi que plusieurs autres parents et amis.

Heures de visite, le jour des funérailles, de 11 h, jusqu'au départ du salon à 13 h 45. Funérailles, le vendredi 13 août 1993 à 14 h, en l'église St-Michel. Monsieur Henri-Louis Roy laisse dans le deuil ses frères et sœurs: Blanche Roy (Delphis Belanger), Sherbrooke; Eugène Roy (Simone Boutin), Montréal; Thérèse Roy-Fontaine, Montréal; Yvette Roy (François Latulippe), Sherbrooke; Jeannine Roy-Bilodeau, Sherbrooke; Lucille Roy (Georges Moreau), Fleurimont; il laisse ses neveux et nièces; ainsi que plusieurs autres parents et amis.



**TOUSIGNANT
Gisèle
(Trudel)**

— À Sherbrooke, le 12 août 1993, est décédée madame Gisèle Tousignant, à l'âge de 64 ans, épouse de feu Julien Tousignant, demeurant à Drummondville. Madame Tousignant repose au :

**Funerarium
Daniel Vachon Inc.**
55, rue Notre-Dame
Drummondville, QC
Tél.: 819-478-1448
1-800-567-3878
A. Vachon, V.P., dir.
Roger Lefebvre, dir.

Heures de visite: VENDREDI, de 14 h à 17 h et de 19 h à 22 h. Funérailles, le samedi 14 août 1993 à 14 h 30, en l'église St-Jean

Baptiste de Drummondville. Inhumation au cimetière St-Pierre. Madame Tousignant laisse dans le deuil ses enfants: Alain Tousignant (Noëlla Lemire), Drummondville; Hélène Tousignant-Roy (Alain Joyal), Drummondville; ses petits-enfants: Isabelle Roy et Michael Tousignant; sa mère: Mme Clémence Trudel; ses frères et sœurs: Marie-Paule Trudel (Charles Lande); Julien Trudel (Lucille); Rolande (Alfred Cantin); M. Mme Barnabé Charest; Richard (Christine St-Louis); Laurette; Clément (Elizabeth Brouillette); Denis (Huguette Leclerc); Lisette Trudel; André Trudel; Robert (Gabrielle Brunet); Réal (Olivia Duguay); M. Mme René Trudel; Pierre Trudel; Diane (Roger Bergeron); Paul (Raymond Moreau); Céline (Reynald Mongrain); ses beaux-frères et belles-sœurs: Mme Germaine Morris; M. Mme Fernand Tousignant; M. Mme Doris Tousignant; Yvette (Alphonse Blais); M. Henri Fredette; Colette (Alicia Lafrenière); sœur Simone Tousignant; M. Mme André Tousignant; Lucette (Bertrand Barrière); ainsi que de nombreux neveux et nièces; cousins et cousines; autres parents et amis. En guise de sympathie, des dons à la SOCIÉTÉ CANADIENNE DU CANCER, seraient grandement appréciés de la famille.



**TOUSIGNANT
Gisèle
(Trudel)**

— À Sherbrooke, le 12 août 1993, est décédée madame Gisèle Tousignant, à l'âge de 64 ans, épouse de feu Julien Tousignant, demeurant à Drummondville. Madame Tousignant repose au :

**Funerarium
Daniel Vachon Inc.**
55, rue Notre-Dame
Drummondville, QC
Tél.: 819-478-1448
1-800-567-3878
A. Vachon, V.P., dir.
Roger Lefebvre, dir.

Heures de visite: VENDREDI, de 14 h à 17 h et de 19 h à 22 h. Funérailles, le samedi 14 août 1993 à 14 h 30, en l'église St-Jean

Baptiste de Drummondville. Inhumation au cimetière St-Pierre. Madame Tousignant laisse dans le deuil ses enfants: Alain Tousignant (Noëlla Lemire), Drummondville; Hélène Tousignant-Roy (Alain Joyal), Drummondville; ses petits-enfants: Isabelle Roy et Michael Tousignant; sa mère: Mme Clémence Trudel; ses frères et sœurs: Marie-Paule Trudel (Charles Lande); Julien Trudel (Lucille); Rolande (Alfred Cantin); M. Mme Barnabé Charest; Richard (Christine St-Louis); Laurette; Clément (Elizabeth Brouillette); Denis (Huguette Leclerc); Lisette Trudel; André Trudel; Robert (Gabrielle Brunet); Réal (Olivia Duguay); M. Mme René Trudel; Pierre Trudel; Diane (Roger Bergeron); Paul (Raymond Moreau); Céline (Reynald Mongrain); ses beaux-frères et belles-sœurs: Mme Germaine Morris; M. Mme Fernand Tousignant; M. Mme Doris Tousignant; Yvette (Alphonse Blais); M. Henri Fredette; Colette (Alicia Lafrenière); sœur Simone Tousignant; M. Mme André Tousignant; Lucette (Bertrand Barrière); ainsi que de nombreux neveux et nièces; cousins et cousines; autres parents et amis. En guise de sympathie, des dons à la SOCIÉTÉ CANADIENNE DU CANCER, seraient grandement appréciés de la famille.

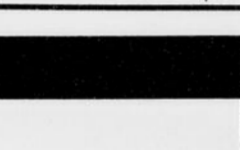


**TOUSIGNANT
Gisèle
(Trudel)**

— À Sherbrooke, le 12 août 1993, est décédée madame Gisèle Tousignant, à l'âge de 64 ans, épouse de feu Julien Tousignant, demeurant à Drummondville. Madame Tousignant repose au :

**Funerarium
Daniel Vachon Inc.**
55, rue Notre-Dame
Drummondville, QC
Tél.: 819-478-1448
1-800-567-3878
A. Vachon, V.P., dir.
Roger Lefebvre, dir.

Heures de visite: VENDREDI, de 14 h à 17 h et de 19 h à 22 h. Funérailles, le samedi 14 août 1993 à 14 h 30, en l'église St-Jean



La multinationale Campbell n'apprécie pas l'allusion directe à son produit créée par les adversaires de la première ministre.

Les fabricants de la soupe n'aiment pas la blague...

Toronto (PC)

Les fabricants de la soupe Campbell n'apprécient pas du tout de voir une version modifiée de leur produit servir d'accessoire partisan sur la scène politique canadienne.

Au grand dam de la multinationale, des dérivés non autorisés de la fameuse boîte de conserve rouge et blanche, portant l'effigie de la première ministre Kim Campbell, font un malheur dans les rassemblements anti-conservateurs, rapporte le quotidien torontois The Globe and Mail.

L'étiquette porte les inscriptions «Crème-de-Tory», «Insatisfaction garantie» et «Impropre à la consommation humaine».

Le journal écrit que les boîtes sont une idée de la section des Travailleurs canadiens de l'automobile de London, en Ontario.

Mme Debbie McCarthy, chargée de dépister toute infraction aux règles sur les marques de commerce pour le siège social de Campbell au Canada, a déclaré que la multinationale avait été informée de la plaisanterie par un partisan de la première ministre, qui jugeait l'idée de mauvais goût.

«Nous n'avons pas été tellement heureux de voir 'Impropre à la consommation humaine' sur la boîte», de dire Mme McCarthy.

Le bureau de la firme Campbell à Camden, au New Jersey, estime que la farce a assez duré et demande qu'on y mette fin. «Nous sommes toutement apolitiques», a dit un porte-parole.

Le pape exhorte les Américains à «garantir le droit à la vie»

Denver (AP)

Le pape Jean Paul II a entamé hier sa troisième visite aux États-Unis en exhortant les Américains à «garantir le droit à la vie» alors que le Président Bill Clinton, ardent défenseur de la liberté d'avorter, se tenait à son côté après être venu l'accueillir à son arrivée à Denver.

Le chef de la Maison Blanche n'était pas le seul à être venu attendre le souverain pontife à l'aéroport Stapleton de Denver. Outre des représentants du Colorado, des centaines de fidèles s'étaient rassemblés sous une pluie fine. Dès l'arrivée du pape, la foule a salué le souverain pontife aux cris de «Jean Paul II, nous vous aimons».

Ce dernier, qui s'est rendu à Denver à l'occasion de la Journée mondiale de la Jeunesse, doit conclure sa 60^e tournée à l'étranger dimanche après avoir visité la Jamaïque, le Mexique et les États-Unis.

Dans ses premiers commentaires à l'aéroport, Jean Paul II a fait l'apologie des États-Unis. «Amérique, tu es belle. Tu es la meilleure en tant de points», a-t-il déclaré. «Mais ta plus grande beauté vient de la personne humaine. En chaque homme, femme et enfant, chez tout immigrant, chez tout fils ou fille, la meilleure preuve de ta grandeur d'âme est la façon dont tu traites tout être humain, particulièrement les plus faibles et les sans défense».

De toutes les grandes causes que doivent défendre les États-Unis, a ajouté le souverain pontife, la plus noble serait certainement

Le chef serbe nie vouloir utiliser l'arme nucléaire

Genève (Reuter)

Le chef des Serbes de Bosnie, Radovan Karadzic, a catégoriquement démenti jeudi une information rapportée par la presse autrichienne selon laquelle il aurait menacé d'utiliser des armes nucléaires contre des pays occidentaux en cas d'intervention militaire de l'Otan en Bosnie.

«Je ne suis pas le genre de personne à proférer des menaces, je démens complètement avoir dit cela», a-t-il dit à Genève à l'agence Reuter.

Il a jugé que la diffusion d'une telle information, que selon l'agence APA le quotidien autrichien Der Standard doit publier vendredi, répondait à des motivations politiques.

Il a nié avoir accordé la moindre interview au Standard.

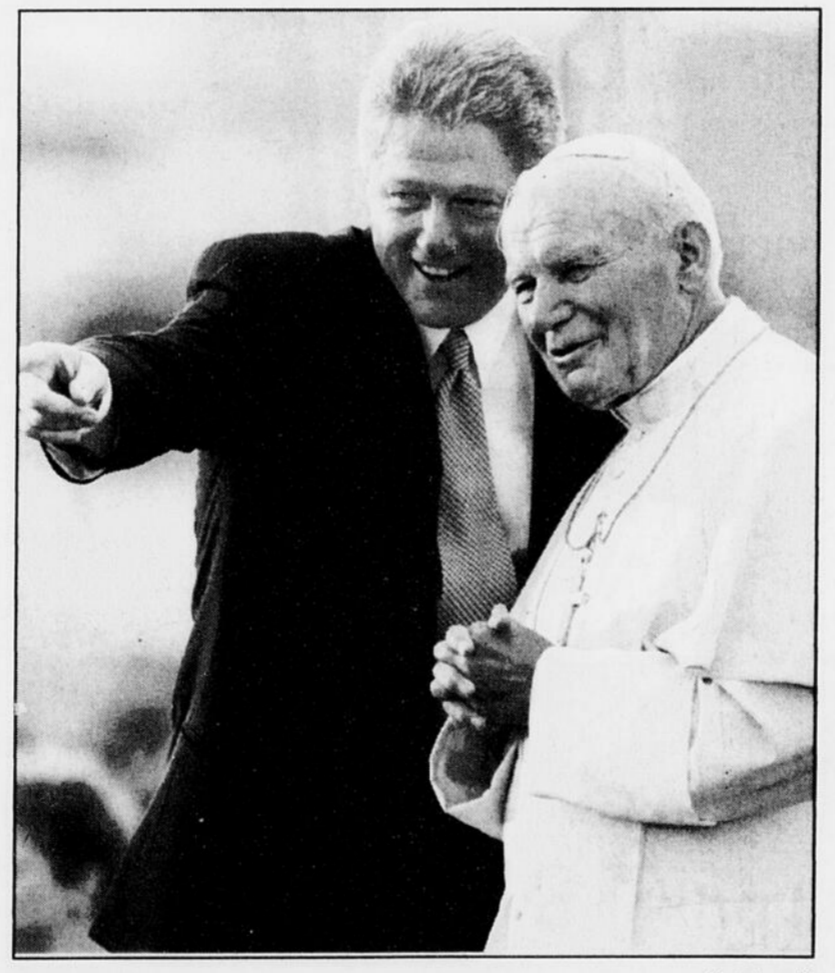
celle de «garantir le droit à la vie et de protéger la personne humaine».

Après ces quelques remarques, le pape et le président Clinton se sont rendus à l'université Regis, un établissement jésuite, pour y avoir un entretien privé. Un peu plus tôt, Joaquin Navarro, porte-parole de Jean Paul II, avait refusé de préciser si le pape soulèverait la question de l'interruption volontaire de grossesse lors de cette entrevue.

Il s'était contenté de dire que

Jean Paul II appellerait probablement M. Clinton à occuper «un rôle en pointe» dans le monde sur les questions de justice sociale et de défense du Tiers-Monde.

Le souverain pontife évoque fréquemment son opposition à l'avortement tandis que le chef de la Maison Blanche en est un ardent partisan. Mais M. Clinton n'a fait aucun commentaire à ce sujet lors de l'arrivée du pape, se limitant à un bref discours de bienvenue.



Le président Clinton s'est rendu à la rencontre du pape Jean Paul II à l'aéroport de Denver, où ils ont salué la foule.

Un mystérieux virus frappe aux E.-U.

Portland, Oregon (AP)

Un virus jusqu'à présent inconnu a récemment causé la mort d'une quinzaine de personnes dans le sud-ouest des États-Unis, après avoir tué un garçon de 16 ans l'année dernière dans l'Oregon, dans le nord-ouest, ont annoncé hier des autorités fédérales de la Santé.

L'analyse, par le Centre pour le contrôle et la prévention de la maladie d'Atlanta, d'échantillons de tissu prélevés sur l'adolescent de The Dalles (à une centaine de kilomètres de Portland) a révélé que celui-ci avait bien été contaminé par le virus nouvellement identifié. C'est le premier cas officiellement

confirmé dans l'Oregon.

Trois jours avant sa mort, le jeune garçon paraissait encore en bonne santé et il restait actif. C'est très brusquement qu'il s'est mis à souffrir de problèmes respiratoires.

Puisqu'il n'a pas quitté l'Etat au cours de ses dernières semaines, il aurait bien contracté la maladie sur place.

Depuis le début de cette année, au moins 14 personnes sont décédées après avoir été contaminées par ce virus. La plupart d'entre elles vivaient dans la région où se rejoignent les États de l'Arizona, du Nouveau-Mexique, le Colorado et l'Utah.

L'épidémie a été découverte à l'occasion d'une enquête de routine sur les décès inexplicables.

EN BREF

Double meurtre à Ville Saint-Laurent

Montréal (PC) — La police de la Communauté urbaine de Montréal (CUM) enquête au sujet d'un double meurtre commis en fin d'après-midi, hier, à Saint-Laurent, en banlieue de Montréal.

Les victimes, dont l'identité n'avait pas encore été révélée hier soir, sont un homme et une femme de race noire âgés entre 25 et 30 ans qui se trouvaient dans une voiture à l'intersection de la rue Authier et de la route Trans-Canadienne.

L'homme et la femme auraient été abattus de plusieurs coups de feu. Ils occupaient une automobile immatriculée en Ontario.

C'est un automobiliste, qui a assisté à la scène alors qu'il passait à cet endroit, qui a averti les policiers au moyen de son téléphone cellulaire.

Le décès de la jeune femme a été constaté sur les lieux, et celui de l'homme, un peu plus tard, à l'hôpital du Sacre-Coeur.

Ces deux morts, peut-être le résultat d'un règlement de comptes, sont les 44^e et 45^e meurtres à survenir sur le territoire de la CUM, comparativement à 39 à pareille date l'an dernier.

Collision train-auto: trois morts

Trois-Rivières (PC) - Une collision survenue hier à Aston-Junction, près de Nicolet, entre un train et une voiture a fait trois victimes.

La voiture, à bord de laquelle prenaient place quatre personnes, a heurté de plein fouet un train qui roulait en direction ouest.

Deux jeunes hommes, âgés de 21 et 24 ans, ont été tués sur le coup, tandis que la troisième victime, une jeune fille habitant à Aston-Junction, est décédée à la suite de ses blessures, près son arrivée à l'hôpital Sainte-Marie de Trois-Rivières.

Le quatrième passager, une jeune fille de 17 ans d'Aston-Junction, ne souffre que de blessures mineures et a été hospitalisée à l'Hôtel-Dieu d'Arthabaska. Le coroner, le docteur Proulx, a ordonné une autopsie des victimes pour déterminer si le conducteur était en état d'ébriété.

Une histoire de chat qui finit bien

Saskatoon (PC) — Un chat au tempérament coriace qui a survécu à six jours d'enterrement accidentel se porte merveilleusement bien et se remet maintenant de son aventure mémorable.

Tout à fait par accident, le félin a été enterré vivant sous le recouvrement d'un trottoir.

Dimanche dernier, Logie Bruce-Lockhart et Bruce Digney ont donné des coups de raquette de tennis sur le dessus encore frais coulé du trottoir et ont entendu des petits cris.

C'est ensuite à coups de marteau que les deux sauveteurs ont pu réussir à sortir la malheureuse bête de son tombeau involontaire.

Une fois rescapé, le chat a pris le repas qui lui a été servi puis a filé à l'anglaise. Ce n'est que deux jours plus tard que le héros de cette histoire a refait surface quelque part dans un escalier.

«Il avait l'air de souffrir et avait besoin d'attention. C'est une bonne grosse bête qui était vraiment amoureuse», d'affirmer un de ses deux nouveaux amis.

Le vétérinaire Rick Omer de la Société pour la prévention de la cruauté envers les animaux a soigné le patient qui souffrait de coupures à la tête et déshydratation.

«Il est en forme», a commenté le vétérinaire, qui a précisé que même s'il n'est pas adopté par une famille, il aura définitivement la vie sauve.

VENTE DE LIQUIDATION D'ARTICLES DE SPORT

**IL NE RESTE QUE
3 JOURS
VENDREDI - SAMEDI
DIMANCHE**

Jusqu'à
70%
de réduction

VÉLO - GOLF - TENNIS - CAMPING - JEUX - BASEBALL - VÊTEMENTS D'ÉTÉ

VÊTEMENTS

Tous nos maillots de bain
Homme et femme, garçons et fillettes
ETIREL - LOUIS GARNEAU - KESS - SPEEDO - TYR - CHRISTINA

2 pour 1

Lot de t-shirts

2 pour 1

TENNIS

VÊTEMENTS ET RAQUETTES Jusqu'à **70%**

Ex.: raquettes

Fisher junior

Rossignol adulte

Wilson Profile (modèle 1992) 2,7 et 3,6

+ FOND GRATUIT

Prix cour. 49⁹⁹

Prix cour. 119⁹⁹

Prix cour. 399⁹⁹

Liquidation **21⁹⁹**

Liquidation **35⁹⁹**

Liquidation **149⁹⁹**

TOUS NOS CADRES HAUT DE GAMME SONT RÉDUITS JUSQU'À 50%

+ FOND GRATUIT

GOLF jusqu'à **70%**

VÊTEMENTS

- JOFF - AUREA - AUREUS - DYNATOUR
- ST-CLAIR - NORDICA - SERGIO TACCHINI

BÂTONS

Exemple:

Ensemble de golf

Mac Gregor Femme

Mac Gregor MCX **499⁹⁹**

3 bois, 8 fers Northwestern (J.C. Snead)

3 bois, 8 fers

Mac Gregor Turbo **549⁹⁹**

Prix cour. 249⁹⁹

Prix cour. 799⁹⁹

Wilson Dynabuilt **599⁹⁹**

Mac Gregor Reverse **949⁹⁹**

PREMIER ARRIVÉ

Liquidation **124⁹⁹**

Liquidation **319⁹⁹**

Liquidation **299⁹⁹**

Mac Gregor

TOUS NOS FERS - BOIS - PUTTERS

PARAPLUIE DE GOLF FLETCHER

11 morceaux Nicklaus

MAC GREGOR

Prix cour. 24⁰⁰ et 29⁹⁹

Prix cour. 1 299⁹⁹

MOITIÉ PRIX

Liquidation

Liquidation **499⁹⁹**

Un seul prix **9⁹⁹**

CAMPING

Sélection de

SACS DE COUCHAGE Jr et adulte 39⁰⁰, 49⁰⁰, 59⁰⁰ et 69⁰⁰

Liquidation Un seul prix **19⁹⁹**

SAC DE COUCHAGE GLACIER 3 3 lb - 15°C

Prix cour. 189⁹⁹

Liquidation **99⁹⁹**

MATELAS SOUFFLÉ SIMPLE

JEUX «FRISBEE, FERS, JEUX D'ÉTÉ»

Prix cour. 39⁹⁹

Liquidation 19⁹⁹

Double, prix cour. 59⁹⁹

Liquidation 29⁹⁹

De **30% à 50%**

UN SEUL ENDROIT

sports experts

Le plus grand magasin de sport en Estrie

Carrefour de l'Estrie
346-5286

Les gardes féminins ont le droit de fouiller les détenus masculins

Ottawa (PC)

Les fouilles effectuées par des gardiens de sexe féminin sur les prisonniers masculins ne briment pas les droits de ces derniers, même si l'inverse est vrai.

La Cour suprême du Canada a statué hier matin que les fouilles par palpation et les rondes de surveillance des cellules effectuées par des gardiens de sexe féminin. Ce détenu s'était plaint des attouchements pendant les fouilles.

Selon le tribunal, les détenus ne peuvent s'attendre à ce que leur vie privée soit respectée dans le cadre de ces pratiques. De plus, la formation professionnelle des gardiens réduit au maximum «les effets fâcheux» de ces fouilles, écrivent les

sept juges qui ont rédigé le jugement. «Même s'il n'est pas expressément interdit de toucher les organes génitaux, on évite de le faire», font valoir les juges.

Un détenu avait contesté devant la Cour fédérale la constitutionnalité des fouilles par palpation et des rondes de surveillance des rangées de cellules effectuées par des gardiens de sexe féminin. Ce détenu s'était plaint des attouchements pendant les fouilles.

Il avait fait valoir également que les rondes de surveillance au hasard portaient atteinte à sa vie privée en vertu de la Charte canadienne des droits et libertés. Il s'opposait à ce que les gardiennes puissent voir les détenus dévêtus ou en train d'utiliser les toilettes pendant ces rondes. A ses yeux, ces pratiques étaient

discriminatoires à l'endroit des hommes car les femmes détenues ne sont pas soumises à des fouilles par des gardiens du sexe opposé.

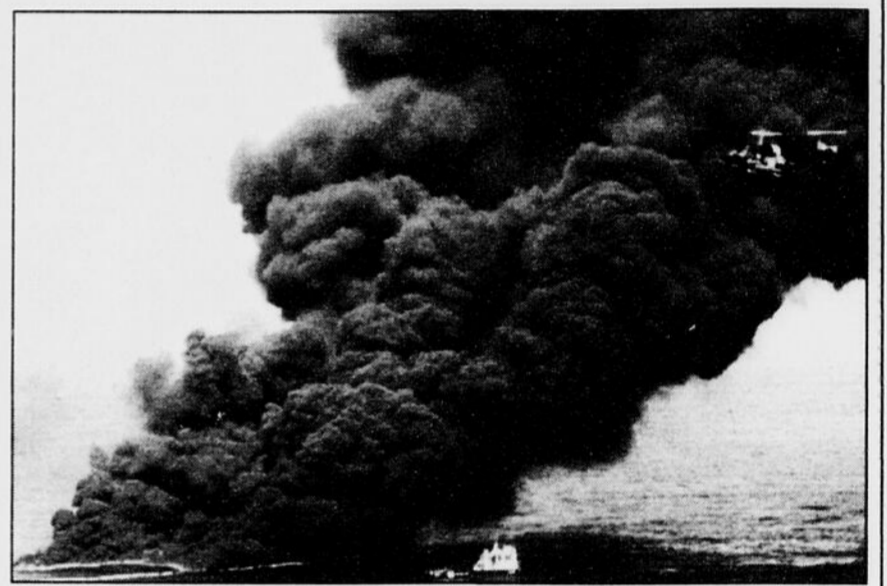
Le tribunal n'a pas retenu cet argument.

«L'égalité (...) n'implique pas nécessairement un traitement identique; en fait, un traitement différent peut s'avérer nécessaire dans certains cas pour promouvoir l'égalité, avance le tribunal.

«Compte tenu des différences historiques, biologiques et sociologiques entre les hommes et les femmes, il est évident que la fouille effectuée par une personne du sexe opposé n'a pas le même effet pour les hommes que pour les femmes et représente une plus grande menace pour ces dernières», conclut le tribunal.

Une expérience de... 3,5 millions \$

Des flammes de 30 mètres de haut se sont élevées dans le ciel assombri par une épaisse fumée noire, jeudi, alors que des centaines de barils de pétrole déversés en mer s'embrasaient, dans le cadre d'une expérience visant à éprouver cette méthode de contrôle des déversements pétroliers. L'essai s'est déroulé sur une mer calme, à une quarantaine de kilomètres à l'est de Saint-Jean, Terre-Neuve, sous les yeux de plus de 200 marins, journalistes, scientifiques et observateurs de l'industrie pétrolière, à bord d'une flotte de 17 navires. Une expérience coûtant 3,5 millions \$.



SOUS LA TENTE

Les meilleurs concessionnaires de MAGOG vous offrent pour

2 MILLIONS D'INVENTAIRE

à prix d'aubaine!

Courez la chance de gagner un lecteur laser offert par André Radio

VOTRE PROCHAINE VOITURE S'Y TROUVE!

À MAGOG

12 — 13 — 14 AOÛT

aux GALERIES ORFORD

VOLKSWAGEN

HONDA

NISSAN

JE ME SENS BIEN.