

Vol. 8 n° 4

Notre cahier

PORC



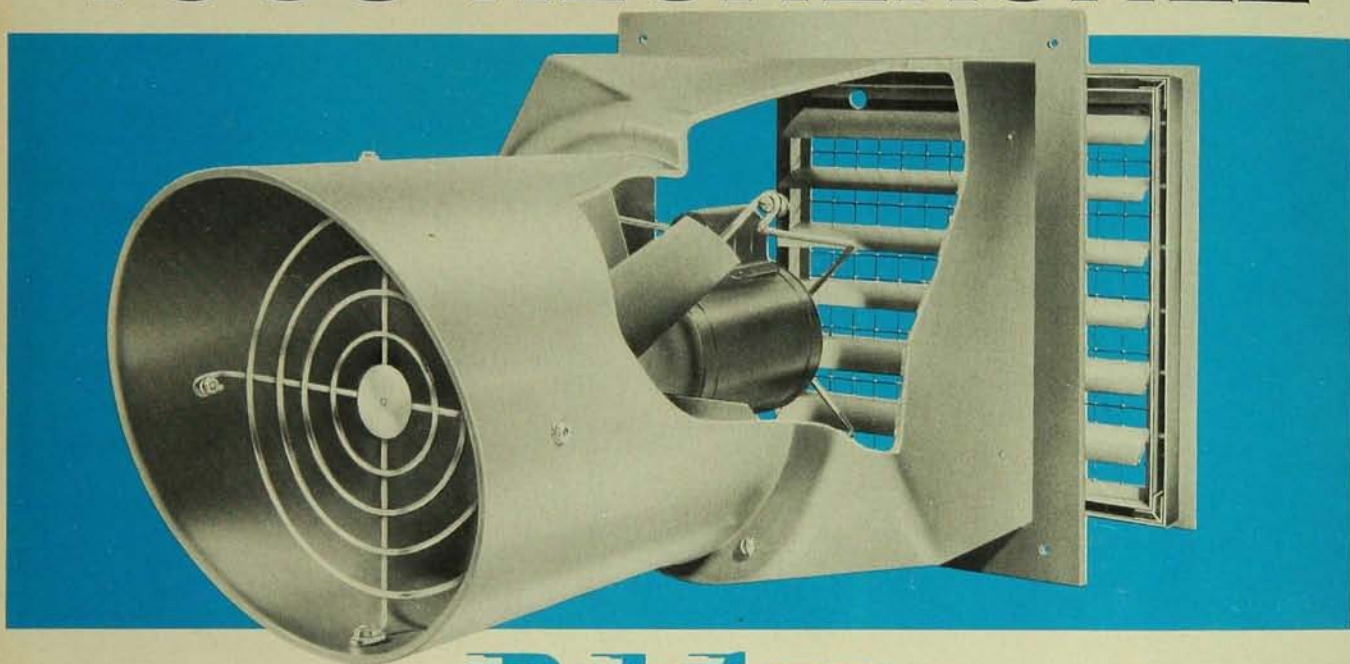
Une section spéciale, publiée cinq fois par année par
Le Bulletin des Agriculteurs à l'intention des éleveurs
de porcs



Commerçants et producteurs se sont rencontrés lors du Congrès du porc

L'influence de l'acide folique sur la prolificité	3p
La ventilation naturelle	4p
Un visiteur de marque	10p
Au Congrès du porc 1987	12p
Avec l'hormone de croissance	16p

POLYFAN OFFRE SANS SUPPLÉMENT LES OPTIONS QUE VOUS RECHERCHEZ



Polyfan*

En choisissant un ventilateur Polyfan, vous obtenez en équipement standard la plupart des options pour lesquelles la concurrence exige un supplément de prix. Mieux encore, vous obtenez une pièce d'équipement essentiellement conçue pour offrir un maximum de rendement dans votre milieu. Le système de ventilation Polyfan est né du besoin de maintenir un environnement plus salubre et mieux oxygéné pour favoriser la productivité de tout cheptel. Construits pour durer, les ventilateurs Polyfan portent une garantie limitée de cinq ans sur le boîtier en matière plastique et une garantie d'un an sur toutes les autres composantes. Faites vous-même le calcul des avantages et constatez à quel point les ventilateurs Polyfan offrent de loin, le meilleur rapport qualité-prix sur le marché.

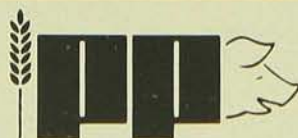
DISTRIBUTEURS:

Manitoba/Saskatchewan/Alberta—Feed Rite Ltd
(204) 233-8418
Alberta—United Farmers of Alberta (communiquez avec la succursale la plus près)
Ontario—Moses Farm Systems (519) 348-8483
Québec—Les Equipements Avipor Ltée (514) 263-6222
B.C.—United Agri Systems (604) 533-1118

*Marque de commerce

TIREZ VOS PROPRES CONCLUSIONS

	Polyfan	Gold Fan	Multi-Fan	Ziehl	Danor Euro-series	Hurst série BF
Fabriqué au Canada	✓	—	—	—	—	✓
Boîtier polyéthylène anti-corrosion	✓	—	—	—	—	—
Persiennes emboîtées, à l'intérieur	✓	—	—	—	—	—
Moteurs nord-américains à faible consommation certains modèles	✓	—	—	—	—	certains modèles
Équipement standard incl. boîtier et persiennes anti-corrosion	✓	—	—	—	—	—
Saillie de l'arrière-boîtier à travers le mur de fixation	✓	—	—	—	—	✓
Supports et grilles de moteur enduits de matière plastique	✓	—	—	—	—	—



Prairie Pride Enterprises Ltée.

217-79 Eagle Drive, Winnipeg, Manitoba R2R 1V4
(204) 633-4996

L'influence de l'acide folique sur la prolificité des truies

Il est très difficile d'établir les besoins en micronutriments d'un animal, particulièrement lorsqu'il est reproducteur. On doit tenir compte de la nature métabolique complexe de la gestation, de la lactation ou de la croissance, de la capacité de l'animal à emmagasiner des réserves ainsi que des interactions avec d'autres éléments traces. Les estimations des besoins sont donc souvent fondées sur les taux requis pour prévenir les carences et non pour maximiser les performances de reproduction ou de croissance. Les résultats que nous avons obtenus jusqu'à maintenant avec l'acide folique chez la truie en gestation semblent confirmer cette allégation.

L'acide folique est une vitamine du complexe B essentielle à la formation de nouveaux tissus, par exemple, lors du développement des foetus et des membranes foetales. Les besoins du porc en cette vitamine n'ont jamais été précisément établis. Des expériences ont tenté de déterminer l'importance de l'acide folique dans la nutrition de la truie gestante.

Les travaux avaient pour objet, d'une part, de maintenir un taux élevé d'acide folique au cours des huit premières semaines de gestation et, d'autre part, d'étudier les effets de ce supplément associé à un traitement stimulant l'ovulation sur la taille de la portée à la naissance. Le «flushing»¹ fut retenu comme moyen d'augmenter le taux d'ovulation.

Le «flushing» associé à des injections répétées d'acide folique augmentait de façon significative le nombre de porcelets totaux et nés vivants dans chaque portée. Dans l'expérience, le nombre de porcelets par portée fut de 10,5 pour le groupe témoin comparativement à 12,0 pour le groupe traité («flushing» et acide folique). Il semble donc qu'un apport d'acide folique pendant la gestation ait un effet marqué sur la prolificité de la truie. Cependant cette pratique entraîne également une augmentation de la mortalité embryonnaire; elle ne modifie donc pas sensiblement le nombre de naissances vivantes. Les résultats de ces recherches indiquent qu'un supplément en acide folique offert pendant la gestation réduirait la mortalité embryonnaire, permettant ainsi la survie d'un plus grand nombre de foetus.

Des suites...

Dans ces travaux, l'acide folique a été administré par voie intramusculaire. Cette méthode est coûteuse et peu pratique dans des conditions classiques d'élevage. L'addition d'acide folique à la diète nous est apparue comme le moyen le plus simple de remplacer les injections intramusculaires.

Au sevrage, 67 truies multipares furent réparties en 5 groupes. Trois recevaient des apports différents d'acide folique: 3, 9 et 27 mg/kg. Les truies des deux autres groupes avaient une diète sans supplément d'acide folique; un de ces traitements consistait en une série d'injections intramusculaires, l'autre servant de groupe témoin (sans injection et sans supplément à la diète). L'acide folique ajouté était un produit chimique pur. La vitamine était mélangée à un micro-premix (amidon de blé) de 2,5 kg. Ce micro-premix était incorporé à un macro-premix vitaminique et minéral peu avant le mélange de chaque 500 kg de moulée.

Au cours de la gestation, l'addition de 3 ou 9 mg d'acide folique par kg de ration a été aussi efficace que la série d'injections d'acide folique, comparativement au groupe témoin.

L'incorporation de l'acide folique dans la moulée peut présenter certains inconvénients qui sont, par contre, relativement faciles à corriger. En effet, l'acide folique, comme quelques autres vitamines du complexe B, est sensible à la lumière et à la chaleur. Le mode d'entreposage des moulées et le traitement fait à l'aliment (comprimés ou cubes vs

poudre) peuvent être importants. Il s'agit, pour contrer cet inconvénient, d'inclure suffisamment de vitamines pour assurer un minimum dans le rationnement quotidien de la truie.

L'acide folique est très peu toxique. Des doses pharmacologiques très élevées (100 à 400 mg/kg de poids corporel, 20 000 à 40 000 mg équivalent pour une truie de 200 kg) peuvent provoquer des troubles rénaux. Ces troubles sont cependant réversibles. Dans nos expériences, la dose administrée n'était que de 15 mg à chaque injection, donc négligeable comparée au niveau considéré toxique.

Quelques aspects d'ordre économique

Pour les truies en gestation, nous utilisons maintenant dans nos expériences un taux de 5 mg/kg. Pour les autres catégories de porcs, il est présentement trop tôt pour songer à modifier la norme de 0,6 mg/kg recommandée par l'INRA (France) et par le NRC (USA). Le coût de l'addition de 5 mg/kg est d'environ 3\$ pour une tonne métrique. Nous employons évidemment un produit chimique pur qu'il n'est pas forcément nécessaire d'utiliser dans des conditions de production commerciale. Certains fabricants de prémix ont évalué le coût d'un supplément commercial d'acide folique à près de 1\$ par tonne.

L'avantage économique de l'acide folique réside sûrement dans son accroissement de la prolificité de la truie à la parturition. Nos travaux ne faisaient pas état du nombre de porcelets sevrés par truie mais, si on applique un taux de survie de seulement 50% entre la naissance et le sevrage pour les porcelets supplémentaires issus des truies injectées à l'acide folique, on obtiendrait malgré tout une augmentation de 0,75 porcelet sevré par truie.

B

1- Alimentation à haute teneur énergétique pour hâter l'ovulation.

La ventilation naturelle valable si...

Un système de ventilation naturelle vous intéresse et vous croyez que vos bâtiments s'y prêtent? Avant de décider, pensez à plusieurs aspects dont, entre autres, la compatibilité de votre élevage avec un tel système. Même si les coûts d'installation d'un système naturel sont aussi élevés que ceux d'un système conventionnel, le coût annuel d'utilisation est réduit de 90%.

Vous avoir parlé de ventilation naturelle il a y a dix ans, vous m'auriez répondu que ce système de nos grands-pères était dépassée depuis longtemps par la technologie moderne des systèmes électrifiés. Mais, vous en parler aujourd'hui, c'est susciter un intérêt accru à cause des coûts ascendants de l'énergie électrique.

Comprendre son fonctionnement, connaître ses désavantages

Vous devez rénover votre système de ventilation et un système naturel vous

intéresse? Il faut d'abord en comprendre le mode de fonctionnement et connaître ses désavantages afin d'obtenir un rendement optimal du système et d'offrir à vos animaux une ambiance acceptable.

Avant tout, il faut se rappeler que les agriculteurs ont autrefois adopté les systèmes motorisés à cause de certains désavantages évidents de la ventilation naturelle de l'époque: la fluctuation irrémédiable des débits de ventilation, la variation énorme des températures intérieures pendant l'hiver ou le suintement des surfaces intérieures et la manque de déplacement d'air pendant l'été. Un système

de ventilation naturelle sera valable pour un élevage donné dans la mesure où tous ces facteurs seront contrôlés ou bien, faute de pouvoir les contrôler, ils ne nuiront pas aux animaux.

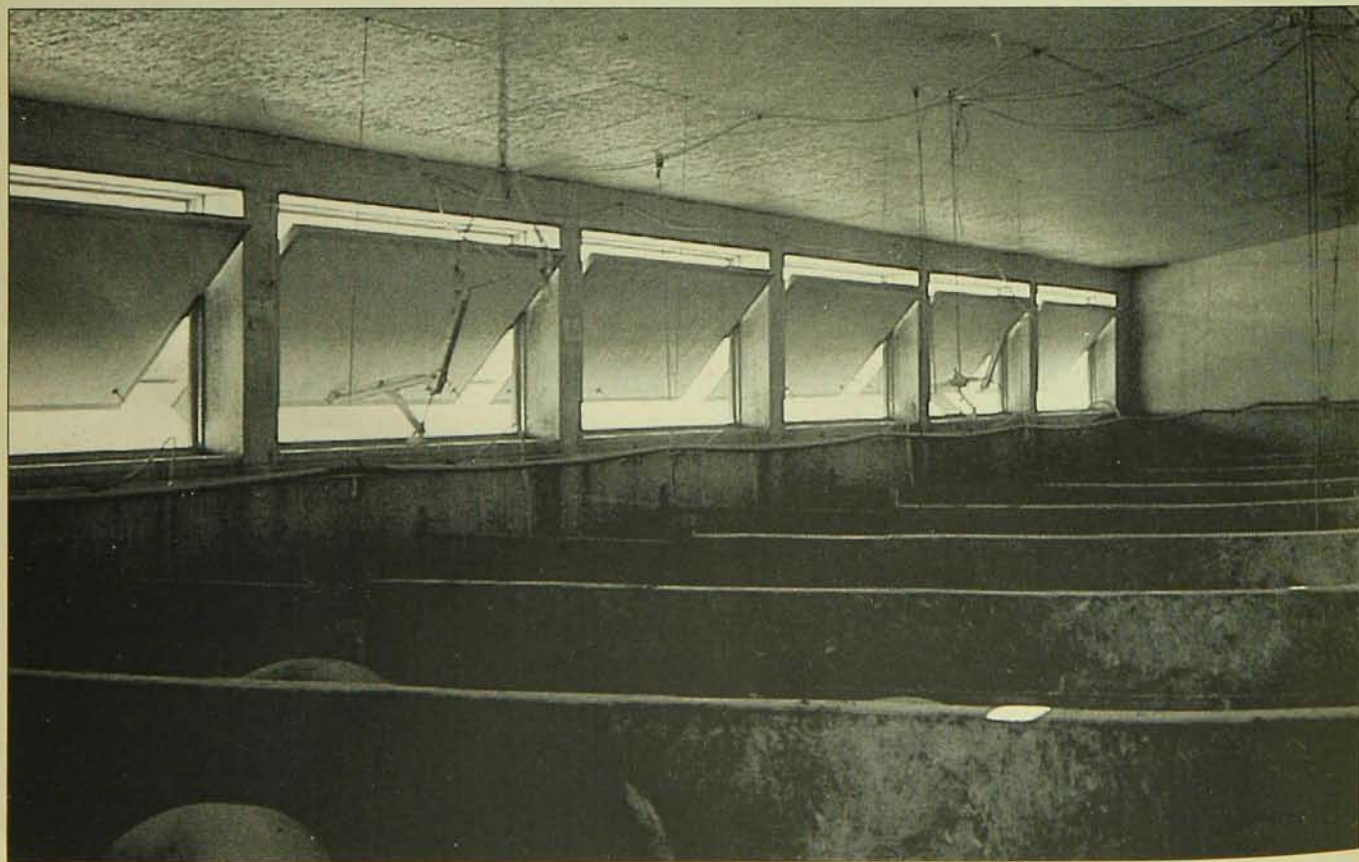
La ventilation de tout bâtiment s'effectue par le déplacement d'air de l'intérieur de la structure vers l'extérieur. Ce déplacement varie en fonction de trois éléments principaux:

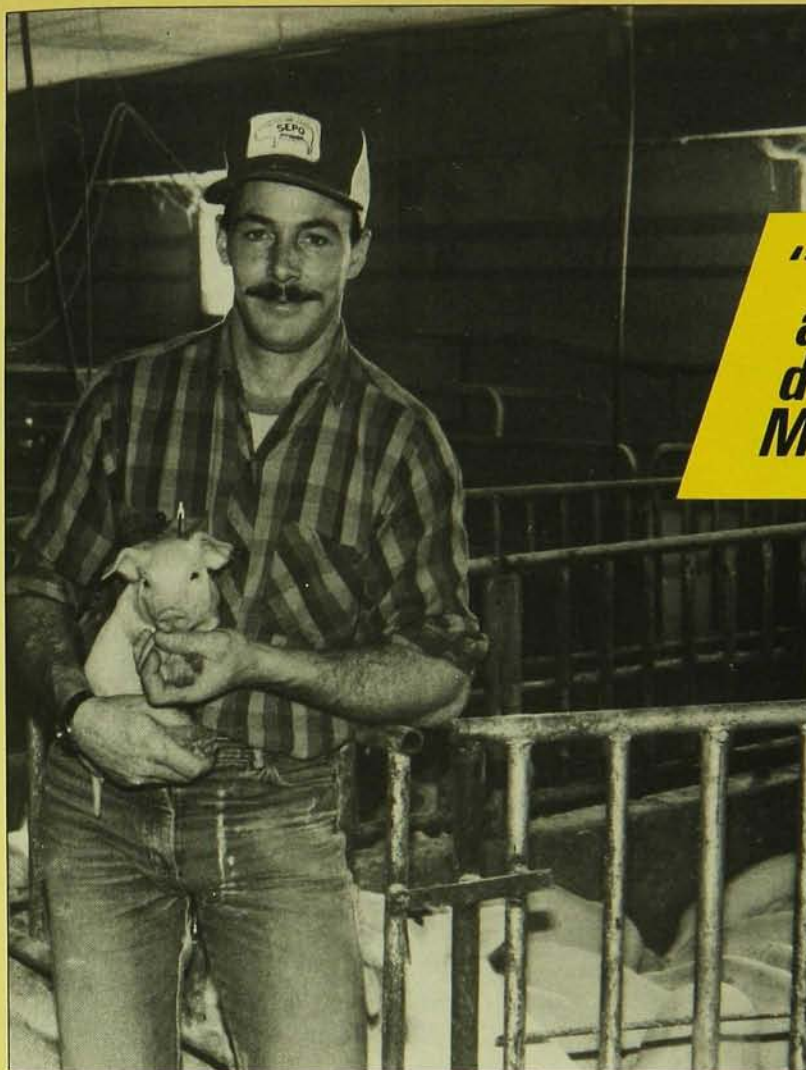
1. la dimension des volets d'entrée;
2. la dimension des volets de sortie;
3. une pression d'air différentielle entre les volets d'entrée et de sortie.

Avec les systèmes motorisés, les ventilateurs sont les principaux responsables du déplacement d'air; dans les systèmes naturels, la pression différentielle est le résultat de deux forces naturelles: premièrement et, surtout, le vent, deuxièmement, la différence de température entre l'intérieur et l'extérieur du bâtiment.

suite à la page 6

Le contrôle automatique de ces panneaux de ventilation est relié aux thermostats.





**"Le programme
avec acides aminés
de Belisle?
Moi, j'en profite!"**

**Gaston Wolfe, 30 ans, Saint-Alexis.
2 200 porcs à l'engrais par année.
Maternité de 165 truies.**

« Je profite du programme avec acides aminés de Belisle depuis deux ans. Ça fait une grande différence. J'envoie mes cochons à l'abattoir deux semaines plus vite. J'arrive à trois rotations par année au lieu de 2,7 et je produis 75 porcs de plus par an. Ça me fait une excellente moyenne. C'est plus rentable. On ménage sur le soya. Quand il est cher, ça devient très économique. »

En 1980, Belisle innovait une fois de plus en mettant sur le marché des prémélanges avec l'option acides aminés. Pionnier en ce domaine, Belisle permet aux producteurs de remplacer 50 kg de soya (par tonne métrique) par 50 kg **de leurs propres grains**.

Les faits parlent d'eux-mêmes. L'option acides aminés:

- **Améliore la conversion alimentaire**, la consommation de moulée des porcs est réduite de 10 à 15 kg et les animaux passent de 5 à 7 jours de moins dans les bâtiments, ce qui représente un gain quotidien considérable;
- **fait diminuer le coût de la moulée** car le prix de revient de vos grains est normalement moins élevé que celui du soya; en septembre 1986, l'économie était estimée à 4\$ la tonne de moulée;
- permet de faire une **plus grande utilisation du grain que vous avez vous-même produit**, du grain dont vous connaissez la fraîcheur et la qualité;
- **stimule la production laitière des truies** (en améliorant la valeur énergétique et protéique de la ration), ce qui entraîne une **augmentation du poids des porcelets** au sevrage.

Tous ces avantages s'additionnant, il en résulte une économie de 3\$ à 4\$ sur le coût de production par porc de marché.

Aucun autre programme avec acides aminés n'est aussi avantageux que celui de Belisle. Et c'est le seul à réduire la quantité de soya de 50kg/t de moulée.

L'option acides aminés, c'est profitable. C'est justement pour ça que Belisle vous l'offre...

Concentrés Scientifiques Belisle Inc.
196, Chemin des Patriotes
Saint-Mathias (Québec) J0L 2G0
(514) 658-8733

Appelez

belisle

c'est avantageux.
1-800-361-7082

La ventilation naturelle...

Puisque l'intensité de ces forces varie selon les conditions climatiques, la ventilation naturelle est soumise à certaines fluctuations. Là où les conditions climatiques sont plus stables, comme en Angleterre et dans le sud des États-Unis, le contrôle de la performance des systèmes naturels est plus facile. Mais ces fluctuations peuvent toutefois être atténuées par l'usage de nouvelles technologies en isolation et en contrôle automatique. Les systèmes modernes de ventilation naturelle fonctionnent à partir de volets motorisés branchés sur thermostats. L'ouverture d'entrée et de sortie peut donc être ajustée en fonction des forces nettes du vent.

Généralement, les entrées sont localisées du côté d'arrivée du vent tandis que les sorties sont situées à l'opposé. Le débit de ventilation produit par le vent varie selon sa vitesse, selon l'orientation des volets d'après la direction du vent et selon la dimension des surfaces d'entrée et de sortie. Les dimensions du bâtiment ainsi que la pente du toit influencent le degré de pression différentielle créé entre les entrées et sorties. Plusieurs bâtiments construits en vue d'une ventilation naturelle possèdent un toit d'une seule pente destiné à faciliter la ventilation.

Pour un bâtiment de construction conventionnelle, les entrées sont installées dans le haut des murs et les sorties sont construites au centre du plafond, en cheminées. La ventilation des bâtiments conventionnels, comparativement aux bâtiments modifiés ou nouvellement construits, est quand même acceptable durant l'été, les volets des murs peuvent être utilisés en direct pour améliorer la circulation au niveau des animaux.

La localisation et la dimension des volets constituent un facteur aussi important que la vitesse du vent. À ce titre, le bâtiment devrait idéalement être lacé de façon à ce que sa longueur soit perpendiculaire à la direction des vents prédominants. Cette direction peut être modifiée de plus ou moins 35° sans causer de réductions apparentes.

Comme on l'a mentionné précédemment, la variation de température entre l'intérieur et l'extérieur du bâtiment constitue une deuxième force de ventilation, moins importante toutefois que

suite à la page 8

Selon la période de l'année, les toiles sont utilisées pour fermer ou ouvrir les entrées d'air; il s'agit d'une opération manuelle. Ces photos ont été prises à la Station de recherche du ministère de l'Agriculture de l'Ontario, à Kemptonville.



Les cheminées de ventilation, au toit, sont fermées ou ouvertes par des volets motorisés et reliés aux thermostats.



Prévenez ce que vous pouvez. Traitez quand vous le devez.



La santé porcine a connu d'énormes progrès depuis vingt ans. Tout au cours de cette évolution, le principe de TUCO est toujours demeuré le même: "Prévenez ce que vous pouvez. Traitez quand vous le devez."

C'est le secret même pour avoir des porcs en meilleure santé.

VOUS AVEZ DES PORCS EN SANTÉ ? LISEZ CECI:

Le plus court chemin pour atteindre le poids du marché, c'est de garder les porcs en bonne santé. Il vous faut prévenir. Et la prévention prend bien des formes: minimiser le stress, acheter ses nouveaux sujets de troupeaux non infestés, minimiser les déplacements, minimiser les écarts de température, offrir à boire de l'eau propre à volonté, désinfecter périodi-

quement les parquets, et éviter le surpeuplement.

Prévenir, c'est aussi recourir au Prémélange L-S[®] 20 contre la dysenterie porcine. Sa combinaison de deux antibiotiques, la lincomycine et la spectinomycine, donne un large spectre de protection tout au long de la période de croissance.

VOUS AVEZ DES PORCS MALADES ? LISEZ CECI:

La dysenterie porcine, l'arthrite infectieuse et la pneumonie à mycoplasmes, voilà trois redoutables voleurs de profits. Il vous faut un traitement efficace pour redonner la santé à vos porcs. Et vite.

Vous avez besoin de la Solution injectable Lincomix[®], de la Poudre soluble L-S[®] 100 et du Prémélange

Lincomix[®] pour traiter efficacement et maîtriser ces graves maladies.

SI VOUS AVEZ LES DEUX, ADOPTEZ LE PROGRAMME DE PROTECTION TUCO:

Le Programme de Protection TUCO met notre principe à l'oeuvre. C'est une approche planifiée pour une production plus payante avec des porcs en meilleure santé.

Renseignez-vous auprès de votre vétérinaire sur le Programme de Protection TUCO.

Pour la protection ou le traitement, pour les porcs malades ou les porcs en santé et, surtout, si vous avez des uns et des autres.

TUCO UN CHEF DE FILE DES PRODUITS POUR LA SANTÉ PORCINE

La ventilation naturelle...

celle du vent. Cette force résulte de l'ascension de l'air chaud léger lorsqu'exposé, par l'ouverture des volets, à une masse d'air froid dense. Le débit de ventilation qui en résulte dépend de la différence de température entre l'intérieur et l'extérieur, de la distance verticale

entre les entrées et sorties ainsi que de la géométrie, localisation et dimension des volets eux-mêmes. On voit donc que ce débit est susceptible de varier énormément.

Examinons de plus près les facteurs in-

fluençant la performance du vent. Dans la région de Montréal, la vitesse moyenne du vent se limite à 3,8 m/s (13 km/h ou 9 m/h). Sur une base saisonnière, les vitesses d'hiver sont deux fois plus élevées que celles de l'été. Aussi, en été, on recherche un déplacement d'air de 0,5 m/s minimum au niveau des animaux. Par temps très chaud, les vents soufflent souvent à vitesse très faible en direction opposée au vent prédominant.

La ventilation naturelle ne convient pas à tous les élevages

Comme dans le cas des vents, la force résultant de la différence de température intérieure-extérieure est contraire aux besoins en ventilation des bâtiments d'élevage. La combinaison de cette force avec celle du vent provoque, en hiver, des fluctuations sérieuses de température intérieure, en dépit des contrôles automatiques.

Dans une procherie d'engraissement, ces fluctuations n'ont pas semblé nuire aux porcs de 20 kg et plus, selon une étude du Collège de technologie agricole d'Alfred, en Ontario. D'ailleurs, selon l'auteur de la recherche, M. Yves Choinière, la ventilation semble s'effectuer plus uniformément que dans les systèmes motorisés. Par contre, la ventilation naturelle ne peut être recommandée pour les élevages d'animaux sensibles aux fluctuations de température, tels que les veaux de moins de 100 kg, les porcelets, la volaille et le lapin; elle est plutôt recommandée pour les bouvillons ou les veaux de plus de 100 kg, les porcs de plus de 20 kg et les truies en gestation, les vaches laitières ainsi que les génisses de plus de 100 kg.

La ventilation naturelle d'un bâtiment froid s'effectue particulièrement bien et sans irrégularité. C'est parce qu'on a abaissé la température intérieure à quelques degrés près de celle de l'extérieur: les forces de convection sont alors beaucoup moins fortes et la ventilation moins violente.

On peut donc résumer en disant que les systèmes de ventilation naturelle, tels qu'ils existent en ce moment, conviennent aux élevages pouvant s'effectuer en bâtiments froids. Pour les bâtiments d'élevage chauds, ces systèmes sont aussi coûteux à l'installation qu'un système mécanisé, sans cependant en avoir la

ATTENTION: ÉVITEZ LES PERTES DE PROFITS.

Protégez votre investissement contre ces maladies grâce au TGE/Neo-Vac*7:



TGE/Neo-Vac*7

- Gastro-entérite transmissible
- Rhinite atrophiant
- Colibacillose (diarrhée causée par E. coli⁺)
- Entérotoxémie (diarrhée causée par C. perfringens Type C)

Disponible uniquement par l'intermédiaire des vétérinaires, le TGE/Neo-Vac*7 protège contre les invasions virales et bactériennes avant qu'elles fassent leur apparition... avant qu'elles aient la chance de mettre votre investissement en péril.

⁺ Le vaccin protège contre les souches K88ab, K88ac, K99 et 987p.

Ensemble à votre service!



DIAMOND SCIENTIFIC ^{MC}

MC, *Marque déposée dont l'usager autorisé est Diamond Scientific.



distribué par **PIONEER HI-BRED LIMITÉE**

®Marque déposée dont l'usager autorisé est Pioneer Hi-Bred Limitée, Chatham, Ontario.

performance. Le coût élevé résulte des nombreux volets qui doivent être installés et reliés en double pour les entrées et pour les sorties. La main-d'oeuvre de construction des volets, en elle-même, représente 40% des coûts. La connexion des volets aux thermostats ainsi que leur motorisation constituent environ 50% des frais. Et enfin, le coût des matériaux représente un simple 10% des investissements totaux.

Le système de ventilation naturelle n'offre donc qu'un seul avantage économique, comparativement aux systèmes motorisés: un coût d'opération annuel réduit à 90%. Le tableau résume les coûts d'installation et d'énergie de trois systèmes de ventilation, pour une porcherie de 750 porcs. On peut y constater l'énorme différence en coûts annuels d'opération (énergie) entre les trois systèmes. Si l'agriculteur possède un élevage peu sensible aux fluctuations de température et de ventilation, il pourra

Coût approximatif de systèmes de ventilation (porcherie de 750 porcs)

Système	Installation	Coût annuel d'opération (énergie et autres)	Rendement
Naturel	15 000\$	120\$	Sujet à des variations et manque de circulation
Motorisé avec thermostats	12 000\$	1 200\$	moyen
Motorisé et recirculation d'air avec thermostats	17 000\$	2 000\$	excellent

se permettre d'avoir un rendement un peu réduit et économiser grandement en frais d'énergie.

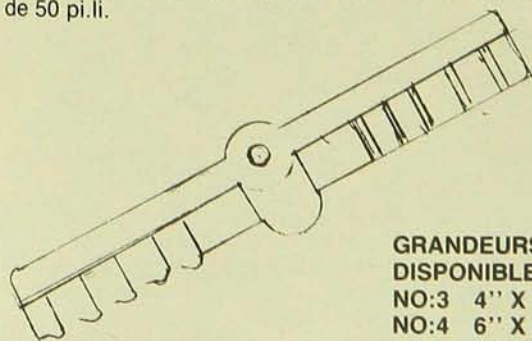
Il est vrai que la technologie moderne

peut remédier en partie à certains des désavantages des systèmes naturels, mais les ingénieurs agricoles sont unanimes à reconnaître que ces systèmes ont besoin de mises au point additionnelles.

B

ENTREPRENEURS/CONSTRUCTEURS DE FOSSES À PURIN ET SILOS

Nous vendons les joints en polyvinyle que vous utilisez dans le béton lors de la construction de fosses et silos. Ce joint de dimension 4" X 3/16" aussi appelé "Waterstop" et fabriqué au Québec est vendu en rouleaux de 50 pi.li.



**GRANDEURS
DISPONIBLES**
NO:3 4" X 3/16"
NO:4 6" X 3/16"
NO:5 6" X 3/8"

**POUR PRIX ET LIVRAISON,
VEUILLEZ COMMUNIQUER AVEC NOUS.**

SENNECO (1984) INC.
CASE POSTALE 131
SAINT-LAMBERT (QUÉBEC)
J4P 3N4
TÉLÉPHONE: (514) 672-0960

UNE BONNE GESTION COMMENCE PAR LA QUALITÉ ALLFLEX!



Les meilleurs gestionnaires en élevage ne se contentent pas d'étiquettes de deuxième classe. Qualité supérieure est synonyme de valeur supérieure, et c'est bien ce qu'Allflex apporte. La nouvelle étiquette pour porc Allflex est fermement retenue. Pas de col... pas de confusion... pas de problème.

Assurez-vous les avantages d'Allflex!



G.C. Hanford Mfg. Co.
R.R.5, Ottawa, Ontario
K1G 3N3 (613) 822-1347

Le système n° 1 au monde pour identifier le bétail

Un visiteur de marque



Photo : Raynald Lavoie

Dîner en l'honneur de monsieur Nagamitsu. De gauche à droite, assis, Rénald Gélinas, Banque Nationale, gérant à la North American Corporate Banking pour l'Est du Canada; Michel Alain, attaché politique, MAPAQ; Toshikazu Nagamitsu, mv, et Yvan Rouleau, mv, directeur du service vétérinaire du MAPAQ. Debout : Alain Girard et Jacquelline L. Côté, respectivement v.p. marketing et présidente, Audermer Canada International Inc.; Denis Labonté, d.g. de la Société des éleveurs de porcs du Québec; André Chevrier et Laurent P. Bolduc, respectivement président et secrétaire de la Société générale d'exportation et d'importation.

Au début mai, le Québec recevait Monsieur Toshikazu Nagamitsu, mv, consultant technique pour le Département de l'équipement et du bétail au Japon. Monsieur Nagamitsu a été impressionné par la qualité de nos élevages porcins, la meilleure au Canada selon lui.

Après avoir visité la station ROP de Saint-Cyrille, le Centre d'insémination porcine du Québec et un élevage pur sang réputé, le visiteur nippon a rencontré les autorités du Service des productions animales du MAPAQ afin de se familiariser avec les programmes sanitaire et génétique de la province, programmes dont il a apprécié la rigueur.

Monsieur Nagamitsu est un des plus gros acheteurs de porcs reproducteurs au monde: il achète tant pour le Japon que pour des pays asiatiques en voie de développement. À la suite de cette visite, il a déclaré qu'il reviendrait à la fin de l'été avec une dizaine d'acheteurs.

B

Pique-nique annuel de la SEPQ



Photo : Georges O'Shaughnessy

Le 5 juillet dernier, avait lieu à Saint-Simon (Saint-Hyacinthe) à la Ferme J.P. Vermette et fils, la première édition du pique-nique annuel de la Société des éleveurs de porcs du Québec. Près de 200 personnes ont répondu à l'invitation de La Porchetek inc. (la filiale de production de porcs de race appartenant aux Vermette) pour se rencontrer dans un cadre un peu plus «social» que les expositions agricoles ou les encans d'animaux. La journée a été fort appréciée de tous et toutes et nul doute qu'on répétera l'expérience l'an prochain.

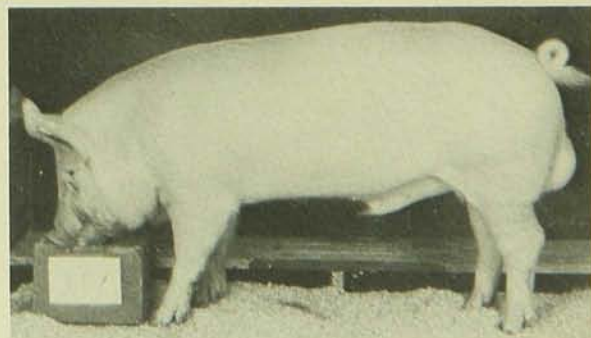
B

À la station ROP

Lors de la 51e vente de verrats de race qui s'est déroulée le 12 mai dernier, les 26 verrats offerts ont rapporté 19 175\$, pour une moyenne de 737,50\$.

Le plus fort montant, soit 2 350\$, a été déboursé par Charles Rodrigue pour le verrat Yorkshire ATAF-2110U de La Porchetek (Réjean Vermette), à Saint-Simon. Le deuxième plus fort montant, soit 1 500\$, a été déboursé par Agriculture Canada pour le verrat Hampshire FDVA-315U de la Ferme Denis Vadnais, à Drummondville. Rappelons que lors de la dernière vente, c'était également La Porchetek qui avait vendu le sujet le plus cher.

Des milliers de Canadiens attendent le don d'un organe qui pourrait leur sauver la vie. La Fondation canadienne du rein vous incite fortement à signer une carte de don d'organes.



PERFORMANCES:

Gras (mm)	Dév.	Gain (kg/jour)	Dév.	Âge à 90 kg (jours)	Indice domicile
45	11+	0,72	0,07+	139	151

Des reproducteurs de qualité

**NOM: De La Montagne 50U
CNR - 50U**

NAISSANCE: Mars 1986

RACE: Yorkshire

- Verrat solide sur ses aplombs
- Représente bien le type de sa race
- Possède un bon développement

Centre d'insémination porcine du Québec
2^e Rang, Saint-Aimé, Saint-Lambert
Beauce-Nord (Québec)

C.P. 220, G0S 2W0

Tél.: (418) 889-9748



Gouvernement du Québec
Ministère de l'Agriculture,
des Pêcheries et de l'Alimentation

LA TRÉMIE DE L'AVENIR DÈS AUJOURD'HUI



montage et nettoyage plus faciles

pas de corrosion

pas d'accumulation d'aliment vieilli

pas de rouille ni moisissure

pas de mâchouillage, de bris ni de blessures

la barrière réglable de débit évite le gaspillage

des grosseurs pour combler vos besoins

LA TRÉMIE INDESTRUCTIBLE DE PRAIRIE PRIDE

Partout au Canada, les producteurs de porcs passent aux trémies en plastique épais de l'ère spatiale offertes par Prairie Pride. C'est que les trémies Prairie Pride sont à peu près indestructibles, plus faciles d'entretien et moins coûteuses que les trémies classiques.



Au Québec:
Soubry Distribution

514-581-3919



Prairie Pride Entreprises Ltée.

217 - 79 Eagle Drive, Winnipeg (Manitoba) R2R 1V4
Tél.: (214) 633-4996

Georges O'Shaughnessy, agronome

Au Congrès du porc 1987

Tenue une fois de plus à Drummondville, la 9e édition du Congrès du porc a connu un bon succès. On a clairement senti cette année que l'organisation était bien rodée, tant les activités se déroulaient rondement. Le colloque a connu un succès sans précédent, avec une assistance dépassant les 700 personnes. Il y avait affluence aux kiosques, ce qui n'a pas manqué de ravir les exposants. Côté élevage, on a remarqué plusieurs nouvelles figures parmi les éleveurs de race présents, signe que la relève dans le domaine est active.



On se rappellera les nombreux prix remportés l'an dernier par Céline et Bertrand Lacasse, de la Ferme du Berceau. Cette année, ils récidivent en obtenant les prix de Grand Champion inter-races avec le verrat Hampshire DU BERCEAU 231U (photo), Grande Championne inter-races avec la truie Landrace DU BERCEAU 6U et Grande Championne Hampshire avec la truie Hampshire DU BERCEAU 124U. Mario Comtois, de la Station ROP, à Saint-Cyrille, remettait le prix aux Lacasse sous l'oeil attentif du juge Bob Robson.

À la vente de sujets de race et de femelles hybrides

Cette année, 123 sujets ont changé de propriétaire au cours de cette vente pour un montant total de 128 075\$, et une moyenne de 1 041,25\$. L'assistance était nombreuse et, malgré un début plutôt lent, au moins une douzaine d'animaux ont franchi le cap des 2 000\$. Le montant le plus élevé, soit 5 600\$, a été déboursé par La Porchetek, à Saint-Simon, pour le verrat Landrace Fantastique Ajax 146U (Grand Champion de réserve Landrace), propriété de Les Porgreg, à Sainte-Rosalie (Daniel Grégoire).

Vient ensuite le Grand Champion de réserve Yorkshire, Baillargeon Bail 432U, propriété de Les Élevages Baillargeon Inc. (L'Ange-Gardien), acheté par la Ferme Robert Lefebvre Inc. au prix de 5 500\$.



Daniel Grégoire (à gauche) et son frère André (à l'extrême droite) en compagnie de Réjean Vermette, de La Porchetek Inc., qui s'est porté acquéreur du verrat Landrace.



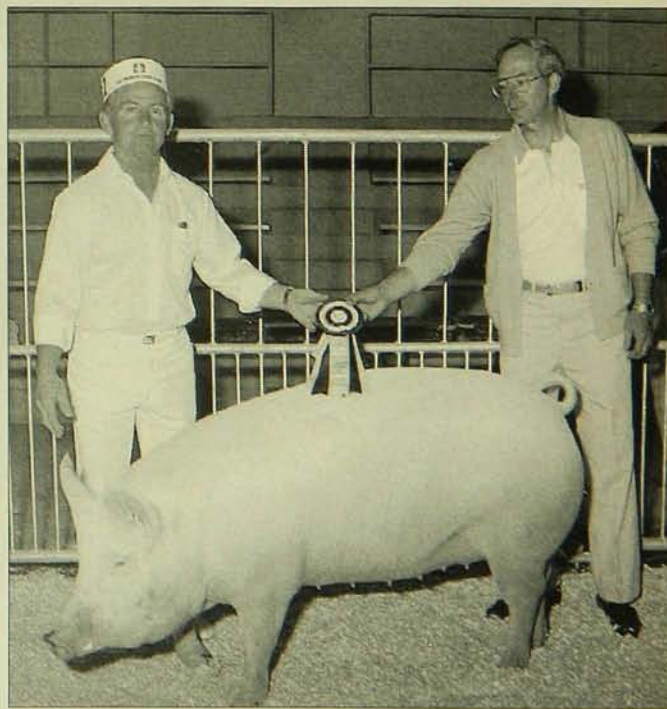
Pour la deuxième année consécutive, c'est Madeleine Hayeur qui a présenté la truie Duroc (HAYEUR JOE IA 0674U) qui a remporté le championnat pour sa race. Alain Boily, conseiller régional en production porcine au MAPAQ pour la Beauce, a présenté le ruban. Dans la catégorie Duroc mâle, le titre de Grand Champion est allé au verrat BOURQUE 1155U, de la Ferme Beauceval (Janine et Grégoire Bourque).



Dans la catégorie des Yorkshire mâles, c'est le verrat DE LA MONTAGNE 186U qui a obtenu le premier prix. Alain Juneau, d'Agriculture Canada, remettait le prix à Fernand Turgeon, de la Ferme Obéline Inc.



Le meilleur groupe de trois femelles hybrides a été présenté par Alain Beaudry et Sylvie Cabana-Beaudry, de la Ferme Beau-Porc Enr. C'est le juge de cette année, Bob Robson, des Fermes Shur-Gain, Maple, Ontario, qui leur a remis le ruban.



Pour les femelles Yorkshire, la truie ROUSLAY ISLAND APO-TOK 224U a remporté le titre de Grande Championne. Daniel Rousseau recevait le ruban de Conrad Bernier, directeur du Service des productions animales au MAPAQ.

Gleptosil[®]

fer injectable, 200 mg/mL

et la seringue Metermatic[®]

Une nouvelle mesure de qualité et de fiabilité...

● **Gleptosil** – supplément de fer injectable de pointe, possédant un profil exceptionnel de sécurité et d'efficacité en tant que traitement préventif de l'anémie chez le porcelet. Gleptosil est présenté en double concentration – 1 mL contient 200 mg de fer – afin de réduire au minimum le stress associé à l'injection.

Pour faire bonne mesure, nous vous offrons une combinaison à laquelle vous pouvez faire confiance pour le traitement de l'anémie ferriprive chez le porcelet.

FISONS[®]
Animal Health

Fisons Corporation Limited

70 Gough Road, Markham, Ontario L3R 8G9
Téléphone: (416) 479-9200

* Marques déposées de Fisons plc
Fisons Corporation Limited, usager autorisé.

● **La seringue Metermatic** - conçue spécialement pour Gleptosil, ce système d'injection étanche et stérile, à recharge automatique, permet l'administration de doses précises.

En outre, la seringue Metermatic allie, dans sa conception, des caractéristiques innovatrices et un robuste étui en polymère, pour une performance fiable pendant de longues années d'usage.

Consulter votre vétérinaire ou votre distributeur



La vente à l'encan des six porcs de marché a rapporté 14 250\$. Les acheteurs, de gauche à droite: Marcel Bienvenue, de Olivier Bienvenue Ltée, à Saint-Valérien; Laurent Brochu, des Salaisons Brochu (Lafleur) Inc, à Saint-Henri-de-Lévis; Paul-Émile Rochon, de Turcotte et Turmel, division des viandes (Coopérative Fédérée de Québec), à Princeville; François Ouellet, de l'Abattoir Ouellet, à Sainte-Perpétue; Pierre Ouellet, de l'Abattoir Saint-Jean, à Saint-Hyacinthe et Roger Bilodeau, de Turcotte et Turmel, division des viandes (Coopérative Fédérée de Québec), à Vallée-Jonction.



Jean-Gilles Noël, de la compagnie Bilopage, président de la section québécoise du Conseil des Viandes du Canada, a remis à la Ferme Garo, à Saint-Gilles-de-Lothbinière, la plaque destinée à honorer l'éleveur ayant présenté le meilleur porc de marché. En l'absence d'un représentant de la Ferme Garo, c'est Yvan Daniel (à gauche), président du Congrès du porc, qui a reçu la plaque.

Un vétéran des jugements du Congrès du Porc, Gérard Kreussler, a présenté le Grand Champion Landrace (LA LORRAINE BEE 546U). Karen Sample, la nouvelle secrétaire de l'Association canadienne des éleveurs de porcs, a remis la plaque à monsieur Kreussler.



On a profité du Congrès pour couronner les gagnants du concours de la Ferme porcine de l'année. Les fermes ont été jugées selon le barème suivant: productivité, 40% du total des points; gestion de l'entreprise, 25%; gestion financière, 25% et implication sociale, 10%. Les grands gagnants (de droite à gauche) sont Roseline Cossette et Denis Beaudoin, de la Ferme du Beau Porc, à Saint-Luc-de-Champlain. Viennent ensuite dans l'ordre: Bertrand et Céline Lacasse, de la Ferme du Berceau, à Saint-Gervais (Bellechasse), André et Louise Petit, de Saint-Liboire, Marie-Claire et Gérard Charbonneau, de Saint-Charles-de-Bellechasse et Mario et Lucie Gagné, de Saint-Narcisse (Lothbinière).

Avec l'hormone de croissance, des porcs radicalement plus maigres

L'injection quotidienne d'hormone de croissance (somatotropine) à de jeunes porcs accélère radicalement la production de viande maigre. Cela entraîne pour les producteurs une diminution des coûts de l'alimentation et pour les consommateurs, une viande plus maigre.

Les responsables de la recherche des sci-

entifiques rattachés à l'université Cornell de l'état de New York estiment que l'adoption de la stimulation hormonale aura des répercussions majeures sur l'industrie porcine. Les effets de l'hormone de croissance ont été mesurés selon trois paramètres: la croissance, l'efficacité alimentaire et la composition de la carcasse.

Les porcs recevant de la somatotropine à partir d'un poids de 100 livres ont atteint le poids de 220 à 230 livres de sept à 10 jours plus rapidement, soit un taux de croissance de 15 à 18% supérieur aux porcs servant de témoins. On a noté également une économie de 100 livres d'aliments par porc, soit une amélioration de 30% de l'efficacité alimentaire. Quant à l'économie, elle fut de 24% compte tenu de la nécessité de fournir une alimentation plus protéique.

Autre avantage significatif, la carcasse s'est améliorée. La quantité totale de gras de la carcasse a diminué de 55% tandis qu'elle est tombée de 44% dans les muscles. Le rendement total en viande maigre a augmenté de 15 à 18%.

La somatotropine utilisée est une hormone naturelle produite par la glande pituitaire du porc. Elle est produite grâce à la biotechnologie. Il s'agit d'une protéine. Pour jouer son rôle hormonal, elle doit pénétrer dans le système circulatoire. Ingérée, elle est digérée comme une protéine ne présentant ainsi aucun risque pour la santé humaine, présume-t-on.

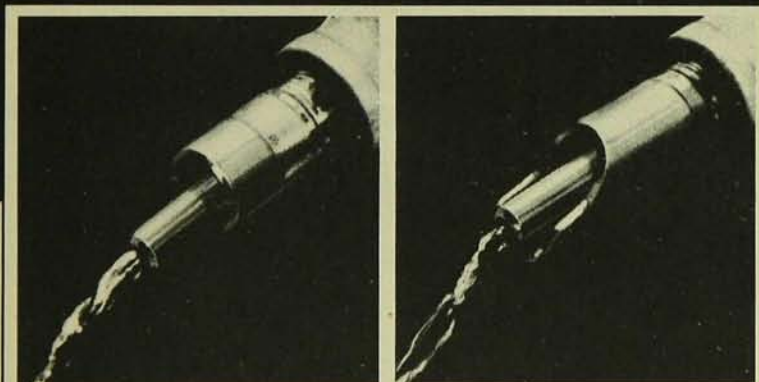
On ne sait pas encore exactement comment agit cette hormone pour accélérer la croissance. Mais les chercheurs de Cornell croient qu'elle joue un rôle central dans la direction des éléments nutritifs contenus dans les aliments vers la production de muscles.

Les améliorations rendues possibles grâce à l'hormone de croissance correspondent aux résultats d'une dizaine d'années d'efforts, via les croisements. Il est évident que cette hormone était un facteur limitant, car jusqu'à maintenant, les efforts des améliorateurs n'étaient pas parvenus à des résultats aussi probants qu'avec les volailles. L'utilisation de l'hormone de croissance permettra à la viande de porc d'être plus concurrentielle sur le marché, tant par la diminution de son coût que de son taux réduit de matières grasses. Il ne faut cependant pas attendre la commercialisation de la somatotropine à court terme, compte tenu du processus réglementaire de ces substances et de la nécessité de développer un procédé industriel pour la production de l'hormone. Nul doute qu'il faudra que le produit passe une série de tests qui en démontreront l'innocuité.

B

LIXIT MET L'EAU À LA BOUCHE

L'abreuvement sans problème, c'est l'affaire de Lixit.



Lixit L-70

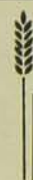
Un abreuvoir de conception brevetée, en acier inoxydable qui répond, de leur mise à bas à leur maturité, aux besoins en eau des porcs. La valve de débit est si facile à manoeuvrer que même le plus jeune porcelet est en mesure de le faire et d'obtenir ainsi toute l'eau nécessaire à une croissance rapide. L'abreuvoir peut aussi être utilisé pour les substituts du lait.

Lixit L-80

Pour éviter le gaspillage. Cet abreuvoir à débit léger convient aussi bien aux jeunes gorettes qu'aux porcs. De grande contenance, il permet aux bêtes de boire sans gâchis et sans perte d'eau inutile.

Au Québec:

Les Industries LaLiberté	418-883-3338
Co-op Fédérée de Québec	819-379-8551
Soubry Distribution	514-581-3919
Godro Équipement Inc.	514-372-1347
J.O. Lévesque Ltée	514-248-3328



Distribution canadienne exclusive.

Prairie Pride Entreprises Ltée.

217 - 79 Eagle Drive
Winnipeg (Manitoba) R2R 1V4
Tél.: (204) 633-4996

Envoyez vos porcs au marché plus vite avec

TYLAN®

Lorsque vous l'incorporez aux rations, Tylan aide vos porcs à atteindre leur poids de marché en moins de temps et en consommant moins de nourriture.

- Tylan **améliore la conversion alimentaire** de 5,1% en moyenne.
- Tylan **accroît le gain journalier moyen** d'environ 5,5%.
- Tylan **n'exige aucune période de retrait** si vous l'administrez à son niveau de facteur de la croissance.

Tylan n'est qu'un des membres de l'Equipe Tylan ... notre fameux groupe d'additifs médicamenteux pour les moulées qui permet aux porcs de donner leur meilleure performance. Joignez-vous à l'Equipe Tylan pour profiter de ses nombreux avantages d'efficacité et de rentabilité ... du commencement à la fin.

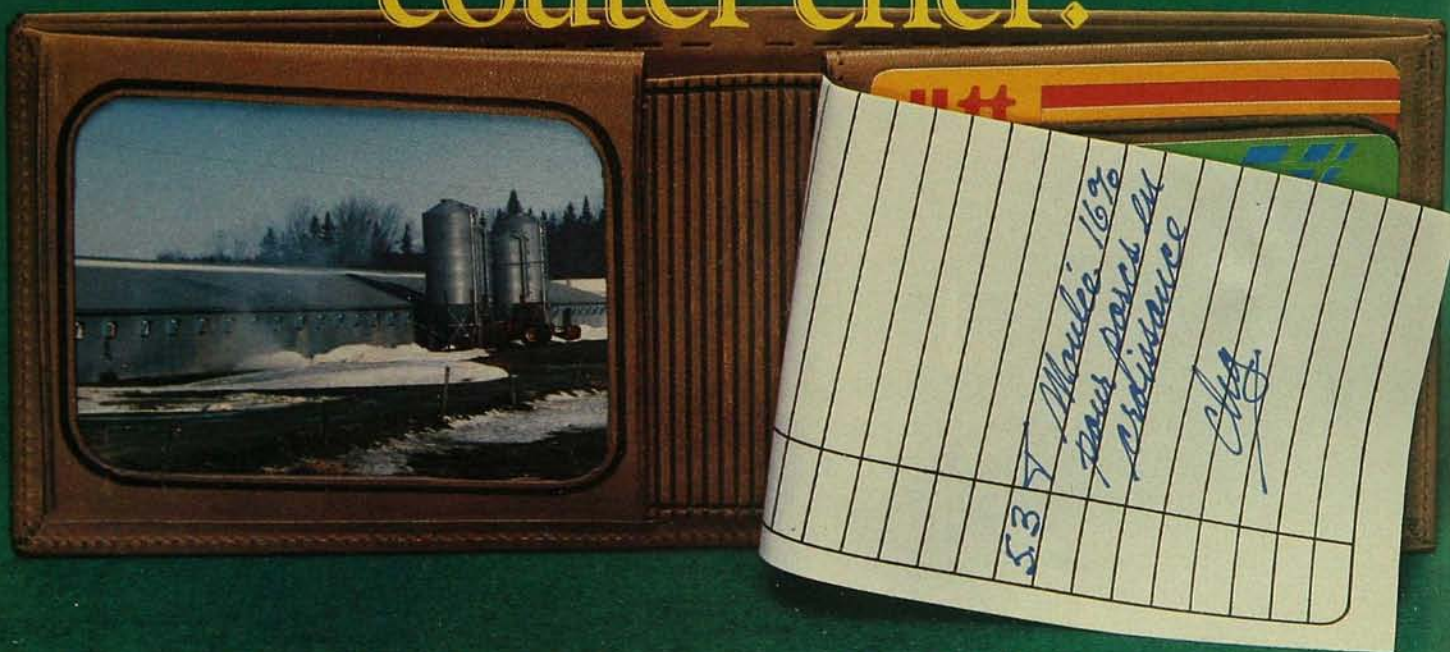
ELANCO

Tylan
tylosin

Pour finir bon premier

*Tylan est une marque déposée de Eli Lilly and Company.
Elanco Division Eli Lilly Canada Inc. en est un usager inscrit.

Ce qui échappe à la vue peut coûter cher!



Vos porcs sont déjà sur le marché? Vos enclos d'engraissement sont nettoyés et prêts à recevoir un nouvel arrivage? Que diriez-vous d'augmenter la rentabilité de vos nouveaux porcelets?

Chaque fois que des porcs à l'engraissement sont placés dans un enclos propre, il faudrait les traiter, dès leur arrivée, et quelle que soit leur provenance, avec la solution injectable IVOME^C* (ivermectin) pour les porcs.

La lutte contre les parasites n'a jamais été

aussi facile. Finies les méthodes laborieuses et démodées: remplacez les séances intensives de vaporisation par une seule injection d'IVOME^C*.

Une simple injection de faible volume débarrasse votre troupeau des vers, des mites de la gale et des poux suceurs qui affectent la productivité. Un programme de lutte contre les effets nuisibles des parasites, chez les porcs à l'engraissement, peut se traduire par une meilleure conversion alimentaire et une croissance plus rapide.

Capitalisez votre investissement, en utilisant régulièrement IVOME^C* dans le cadre de votre programme antiparasitaire.



Maintenant offert en 500 mL et 100 mL.

ivomec*
(ivermectin)



MSD AGVET 

Une division de Merck Frosst Canada Inc.
C.P. 1005, Pointe Claire-Dorval, Québec H9R 4P8

Les performances exceptionnelles

Les déviations correspondent à la différence entre la performance du sujet et la moyenne des douze derniers mois pour sa race, établie chez l'éleveur pour le test à domicile et à la station pour le test en station. Le signe indique si le porc est améliorateur (+) ou non (-) pour le caractère en cause.

L'indice gain-gras des parents apparaît entre parenthèses lorsque disponible.

L'abréviation CIPQ indique un mâle du Centre d'insemination porcine de Saint-Lambert (418-889-9748).

Évaluation génétique
des porcs de race
du Québec

TESTS À DOMICILE (Femelles d'indice gain-gras de 166 et plus; indices émis aux traitements des données du 13 avril au 6 juillet 1987)

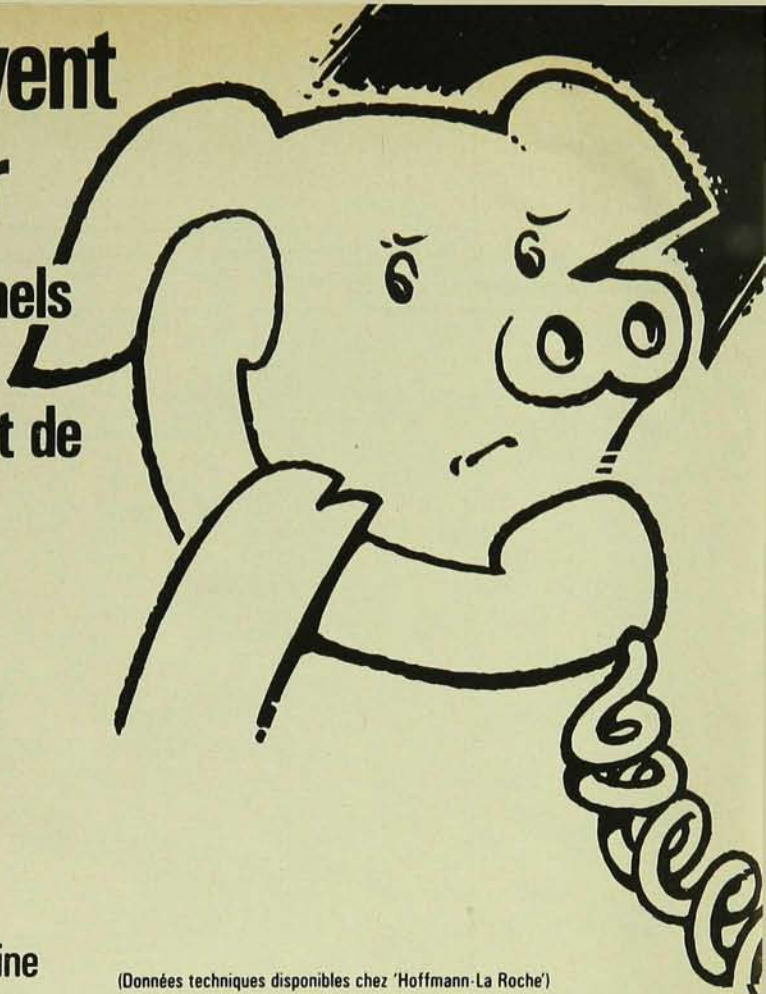
Identification	Parents	Âge ajusté (jrs)	Gain journalier		Gras dorsal total		Indice
			(kg/jr)	déviations	mm.	déviations	
Yorkshire							
ASCM-1216U	P.: LELLAVAN BANNER 3T M.: ZILLIG MONDA 147S	153	0,59	0,10+	36	16+	200
Ferme SDS, Jean-Guy Boisjoli							
ASCM-1290U	P.: OLYMPIQUE N - E 886T	153	0,63	0,14+	49	3+	197
Ferme SDS, Jean-Guy Boisjoli							
AMGV-1062U	M.: OLYMPIQUE 769T P.: BEAUMONT 977S	144	0,66	0,18+	42	8+	180
Roger Gauthier							
ATKC-614U	M.: GAUTHIER R 113T P.: FORTIN 825L	158	0,60	0,06+	43	14+	178
Ferme J. et F. Ouellet Inc.							
MEN-2546U	M.: DESPRÉS 0134T P.: VOPOR 676S	147	0,66	0,12+	40	14+	177
Compagnie F. Ménard							
ASCM-1264U	M.: JAMES HAVEN WESTERN GINA 14 P.: OLYMPIQUE N - E 886T	161	0,60	0,11+	50	2+	176
Ferme SDS, Jean-Guy Boisjoli							
AMGW-751U	M.: OLYMPIQUE 1418T P.: GAUTHIER R 700T	174	0,56	0,09+	38	19+	175
René Gauthier							
ALGC-566U	M.: GAUTHIER 85R P.: FORTIN F 69T	148	0,64	0,09+	47	15+	173
Ferme J.M. Nadeau et Fils Inc.							
ATAF-2055U	M.: NADO 527S P.: LOVELY CHAMP BRENIN 939T	145	0,66	0,16+	40	10+	172
La Porchetek Enr.							
AMGW-810U	M.: LA PORCHETEK VO 1786T P.: ELITE CENTURION 397T	159	0,61	0,14+	48	9+	172
René Gauthier							
MEN-2542U	M.: GAUTHIER 643P P.: VOPOR 676S	151	0,64	0,10+	39	15+	171
Compagnie F. Ménard							
ARWK-754U	M.: JAMES WESTERN GINA 14 P.: LA BRETTANNE 442T	144	0,67	0,10+	40	18+	171
Gérard Kreussler							
ASCM-1231U	M.: LA LORRAINE F1 111T P.: LELLAVAN BANNER 3T	174	0,52	0,03+	35	17+	167
Ferme SDS, Jean-Guy Boisjoli							
M.: OLYMPIQUE 838S							
Landrace							
ATBI-702U	P.: MANYVIEW RANK 432T M.: BOUCHARDE 462S	164	0,59	0,14+	33	26+	247
Le Porc Épique Inc.							
MEN-1444U	P.: LA PORCHETEK DT 212T M.: PORCHETEK 3486T	154	0,63	0,06+	52	13+	207
Compagnie F. Ménard							
ATBI-704U	P.: MANYVIEW RANK 432T M.: BOUCHARDE 462S	165	0,58	0,13+	48	11+	203
Le Porc Épique Inc.							
HAME-1095T	P.: BOURQUE 591S M.: BOURQUE 948R	147	0,64	0,09+	37	22+	191
Jeanne Bourque							
MEN-1445U	P.: LA PORCHETEK DT 212 M.: PORCHETEK 3486T	152	0,64	0,07+	62	3+	186
Compagnie F. Ménard							
ATBI-666U	P.: TIMBON DROMUS RANK 662S M.: BOUCHARDE E 400S	179	0,53	0,08+	44	15+	184
Le Porc Épique Inc.							
HAME-1012U	P.: BOURQUE 791S M.: BOURQUE 329T	141	0,68	0,14+	51	8+	178
Jeanne Bourque							
BJBU-214U	P.: LA PORCHETEK POR 370S M.: FRIGON 120R	148	0,61	0,04+	42	26+	177
Cyrille Frigon							
BERU-616U	P.: TIMBON DROMUS RANK 662S M.: TECHNOS ALB 114S	150	0,64	0,07+	43	18+	176
Régis Bérubé							
BJBU-370U	P.: LA PORCHETEK POR 370S M.: FRIGON 101S	137	0,66	0,09+	52	15+	173
Cyrille Frigon							
AMGV-1072U	P.: GAUTHIER R 620S M.: GAUTHIER R 154T	175	0,54	0,08+	38	14+	173
Roger Gauthier							
JML-30U	P.: MANYVIEW RANK 432T M.: BAILLARGEON 1840S	162	0,60	0,04+	40	13+	171
Jean-Marc Lemieux							
ATAF-1233U	P.: DURALEE COMET 513T M.: LA PORCHETEK SURING 852T	149	0,65	0,11+	43	16+	170
La Porchetek Enr.							
HAME-1276U	P.: PLEINCHAMPS 261T M.: BOURQUE 1095T	148	0,62	0,07+	43	16+	169
Jeanne Bourque							
BBRE-444U	P.: DU LAURIER 192T M.: LA BRETTANNE 155T	154	0,63	0,08+	45	8+	168
Ferme La Bretagne							
ASJM-2430U	P.: FORTIN F 600T M.: PLEINCHAMPS 916P	176	0,54	0,03+	41	16+	168
Ferme F. Pilote et Fils Enr.							
HAME-1107U	P.: BOURQUE 591S M.: BOURQUE 975R	140	0,69	0,14+	57	2+	166
Jeanne Bourque							
HAME-1049U	P.: BOURQUE 591S M.: BOURQUE 948R	144	0,64	0,10+	49	10+	166
Jeanne Bourque							
Duroc							
ASCM-151U	P.: OLYMPIQUE SHAW 1284T M.: OLYMPIQUE 56U	155	0,59	0,07+	43	15+	177
Ferme SDS, Jean-Guy Boisjoli							
ASCM-1438U	P.: OLYMPIQUE SHAW 1284T M.: OLYMPIQUE 180S	148	0,65	0,13+	55	3+	175
Ferme SDS, Jean-Guy Boisjoli							

Statistiques fournies par Agriculture Québec, Service des productions animales, (418) 643-7617

Vos porcs ne peuvent pas vous informer

Que leurs besoins nutritionnels ont augmenté et qu'ils ne reçoivent plus suffisamment de vitamine E...

- Pour aider à assurer une reproduction normale
- Pour aider à maximiser la taille des portées et le taux de survie
- Pour aider à promouvoir une santé et une croissance optimales
- Pour aider à améliorer la qualité et la durée d'entreposage de la viande porcine



(Données techniques disponibles chez 'Hoffmann-La Roche')

TESTS EN STATION (Mâles évalués à la station de Saint-Cyrille, de plus de 100 d'indice et acceptés à l'inspection morphologique, ayant terminé le test en avril et mai 1987)

Identification	Parents	évaluation phénotypique sur 60	date de naissance	âge ajusté (jrs)	gain journalier (kg/jr)	déviations	gras dorsal mm	déviations	conversion alimentaire taux	déviations	indice
Yorkshire											
ATAF-2110U	P.: LA PORCHETEK VO 1542T	46	17/11/86	135	1,14	0,26+	13,2	0,6+	2,39	0,12+	151
La Porchetek, St-Simon	M.: LA PORCHETEK BAIL 1845T										
ANLG-1077U	P.: SHAKESPEARE VIEW HAMELET 141T	40	12/11/86	143	1,08	0,20+	12,6	1,2+	2,27	0,24+	146
Ferme V. Fortin, Métabetchouan	M.: FORTIN F 206S										
ARWX-3191U	P.: BAILLARGEON 1680S	48	25/10/86	147	1,00	0,12+	13,2	0,6+	2,50	0,01+	127
Porcherie Apolo, St-Elzéar	M.: ARWX-1780T										
ATAF-1993U	P.: LOVOLY CHAMPION BRENIN 939T	38	19/10/86	139	0,92	0,04+	11,7	2,1+	2,44	0,07+	126
La Porchetek, St-Simon	M.: LA PORCHETEK VO 1347T										
ATAF-2112U	P.: LA PORCHETEK VO 1542T	34	17/11/86	139	1,02	0,14+	13,9	0,1-	2,39	0,12+	124
La Porchetek, St-Simon	M.: LA PORCHETEK BAIL 1845T										
ZDW-257U	P.: LA PORCHETEK 1172S	38	18/09/86	151	0,92	0,04+	12,2	1,6+	2,65	0,14-	122
Daniel Rousseau, Ste-Perpétue	M.: ROUSLAY LA PORCHETEK 92T										
ATAF-1860U	P.: LOVOLY CHAMPION BRENIN 939T	38	25/09/86	150	0,96	0,08+	13,8	—	2,62	0,11-	114
La Porchetek, St-Simon	M.: LA PORCHETEK VO 1154T										
BAIL-471U	P.: LA PORCHETEK 1200T	38	28/09/86	140	1,05	0,17+	16,0	2,2-	2,42	0,09+	111
Élevage Baillargeon, Ange-Gardien	M.: BAILLARGEON 169S										
Landrace											
FDVA-716U	P.: VADNAIS HEKTOR 418T	34	28/09/86	154	1,06	0,18+	12,7	1,6+	2,28	0,14+	152
Ferme Denis Vadnais, Drummondville	M.: VADNAIS DANSY 131P										
ATAF-1220U	P.: MANYVIEW RANK 352T	38	15/10/86	129	1,08	0,20+	14,2	0,1+	2,32	0,10+	144
La Porchetek, St-Simon	M.: LA PORCHETEK 32T										
ASMC-1169U	P.: OLYMPIQUE 1257S	32	02/10/86	145	0,91	0,03+	11,7	2,6+	2,33	0,09+	129
Ferme S.D.S., Wickham	M.: OLYMPIQUE 672S										
FDVA-725U	P.: VADNAIS HEKTOR 418T	36	04/10/86	141	0,94	0,06+	13,6	0,7+	2,45	0,03-	119
Ferme Denis Vadnais, Drummondville	M.: VADNAIS MATADOR 920S										
ATAF-1221U	P.: MANYVIEW RANK 352T	38	15/10/86	138	0,90	0,02+	13,0	1,3+	2,32	0,10+	116
La Porchetek, Drummondville	M.: LA PORCHETEK 32T										
FDVA-804U	P.: VADNAIS HEKTOR 415T	42	26/10/86	163	0,74	0,12-	10,0	4,0+	2,63	0,14-	113
Ferme D. Vadnais, Drummondville	M.: FDVA-480T										
ASCM-1164M	P.: OLYMPIQUE 1044T	36	27/09/86	154	0,86	0,02-	12,6	1,7+	2,57	0,15-	110
Ferme S.D.S., Wickham	M.: ACTON 515T										
ATAF-1180U	P.: LA PORCHETEK DT 213T	34	07/10/86	150	0,87	0,01-	13,0	1,3+	2,35	0,07+	109
La Porchetek, St-Simon	M.: LA PORCHETEK PLEIN 15T										

Identification	Parents	évaluation phénotypique sur 60	date de naissance	âge ajusté (jrs)	gain journalier (kg/jr) déviation	gras dorsal mm déviation	conversion alimentaire taux déviation	indice
ASCM-1173U Ferme S.D.S., Wickham	P.: OLYMPIQUE 1257S M.: OLYMPIQUE 672S	30	02/10/86	157	0,78 0,10-	11,4 2,9+	2,33 0,09+	104
ARIS-655U Sylvain Gaudreau, Farnham	P.: ARIS-351T M.: SYLBEC 399T	36	04/11/86	154	1,02 0,16+	17,9 3,9-	2,63 0,14+	102
Duroc								
ASHW-446U Ferme Toumesols, Norbertville	P.: BEEBE PLAIN MAGNITO 131T M.: DES TOURNESOLS BALANCER 667T	40	04/11/86	148	0,95 0,04+	10,6 3,8+	2,50 0,01+	149
ASHW-466U Ferme Toumesols, Norbertville	P.: BEEBE FLAIN MAGNITO 131T M.: DES TOURNESOLS BALANCER 566T	34	12/11/86	146	0,92 0,01+	11,5 2,9+	2,57 0,06-	133
ARRO-612U Madeleine Hayeur, Ste-Hélène	P.: HAYEUR WINNER 520T M.: HAYEUR WINNER 498T	40	06/10/86	146	1,07 0,16+	14,6 0,2-	2,50 —	128
ARRO-0670U Madeleine Hayeur, Ste-Hélène	P.: JOE 68-5 500R M.: HAYEUR BAIL 251R	46	23/11/86	132	1,00 0,09+	13,5 0,9+	2,62 0,11-	127
ASHW-468U Ferme Toumesols, Norbertville	P.: BEEBE PLAIN MAGNITO 131T M.: DES TOURNESOLS BALANCER 566T	36	12/11/86	147	0,92 0,01+	12,6 1,8+	2,57 0,06-	121
ARWX-3301U Porcherie Apolo, St-Elzéar	P.: DON-1821T M.: ARWX-421S	46	31/10/86	141	1,00 0,09+	14,3 0,1+	2,37 0,14+	118
BBRE-544U Bernard Breton, St-Narcisse	P.: BBRE-432T M.: LA BRETAGNE 270T	—	30/11/86	134	0,94 0,03+	13,5 0,9+	2,50 0,01+	116
AOET-895U Simon Baillargeon, St-Simon	P.: BAILLARGEON 756T M.: BAILLARGEON 968T	30	16/10/86	154	0,93 0,02+	13,9 0,5+	2,55 0,05-	109
Hampshire								
FDVA-315U Ferme D. Vadnais, Drummondville	P.: BAILLARGEON MURL 41T M.: VADNAIS BELLE 73T	48	06/11/86	153	0,92 0,06+	10,1 3,3+	2,55 0,05+	155
FDVA-302U Ferme D. Vadnais, Drummondville	P.: BAILLARGEON MURL 41T M.: VADNAIS BELLE 62S	38	04/11/86	155	0,86 —	12,0 2,4+	2,55 0,05+	117
FDVA-303U Ferme D. Vadnais, Drummondville	P.: BAILLARGEON MURL 41T M.: VADNAIS BELLE 62S	30	04/11/86	171	0,75 0,11+	10,5 2,9+	2,55 0,05+	111
ATAF-361U La Porchetek, St-Simon	P.: RALHEN BOOM 695T M.: LA PORCHETEK 183T	46	02/10/86	155	0,88 0,02+	13,5 0,1-	2,64 0,04-	103

Statistiques fournies par Agriculture Canada, Division des bestiaux, (418) 648-7373

'Roche' peut vous informer

Sur l'importance de la vitamine E et la façon d'éviter les conséquences des carences nutritionnelles.

Veillez remplir et poster ce coupon pour obtenir plus de détails sur
les produits Rovimix® contenant de la vitamine E.

Prière de m'envoyer plus d'information sur l'importance

de la vitamine E

de la biotine

chez les porcins.

Nom _____

Adresse _____

Ville _____ Prov. _____ Code postal _____

Nombre de porcins de boucherie _____ Nombre de truies _____

Poster à John Hyde - Hoffmann-La Roche Limitée
401 The West Mall, Suite 700, Etobicoke, Ontario
M9C 5J4



® Marque déposée

AUGMENTEZ VOS PORCS, DE MARCHÉ!

Maximisez la productivité des truies pendant toute leur carrière reproductrice avec le programme d'alimentation à haute performance PERFO-PORC SHUR-GAIN.

Le programme PERFO-PORC SHUR-GAIN vous permet d'accroître la productivité de votre élevage, de diminuer vos coûts d'alimentation et ainsi, de hausser vos profits de façon significative.

Les études menées à la Ferme de recherche SHUR-GAIN

ont démontré que le programme d'alimentation à haute performance PERFO-PORC SHUR-GAIN, utilisé dans des conditions optimales de régie et de génétique, vous permet:

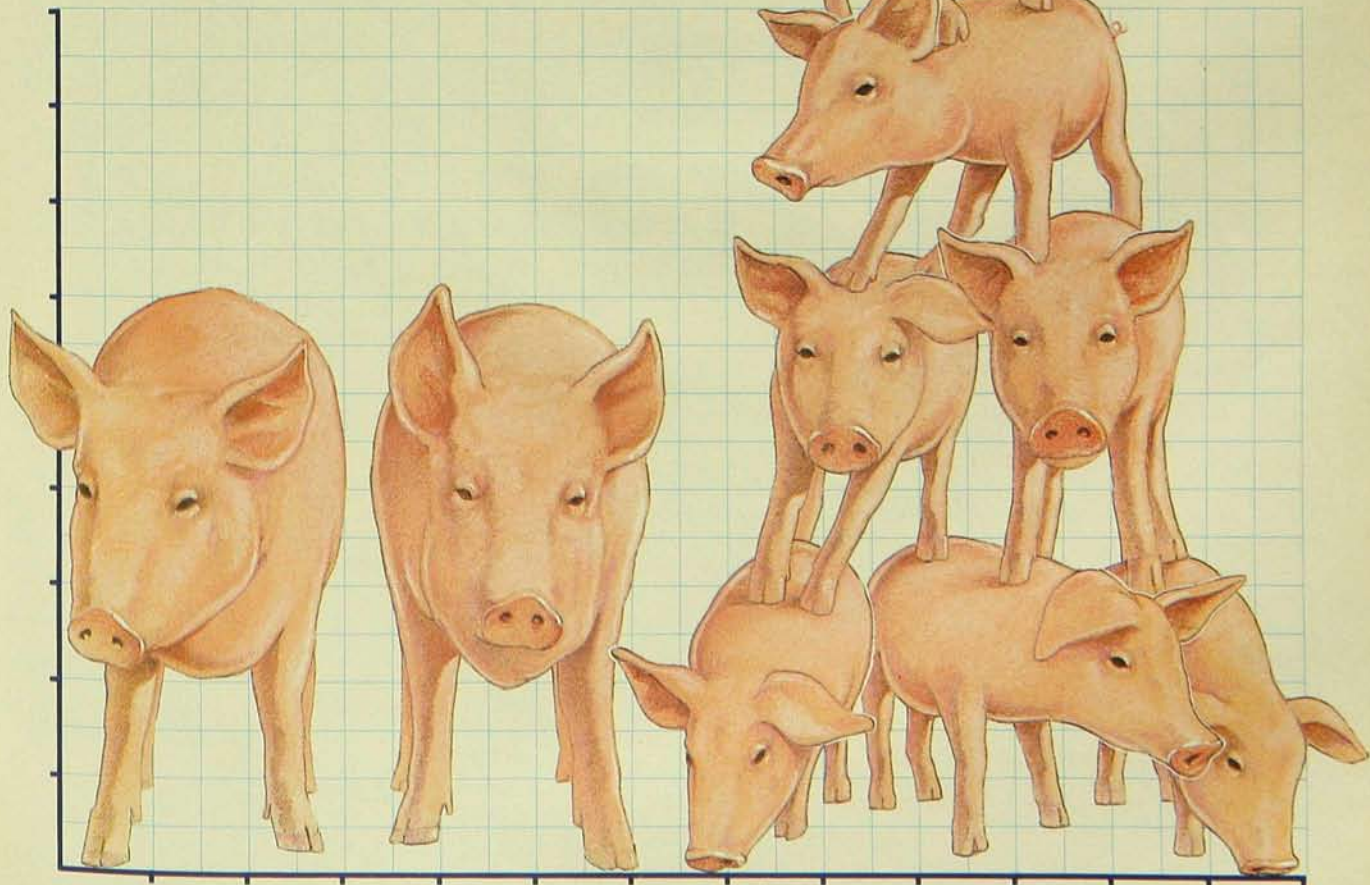
- d'augmenter le nombre de porcelets sevrés par truie, par année, jusqu'à 25.
- de diminuer l'âge des porcs au marché par une meilleure croissance des porcelets après le sevrage.

• d'augmenter le nombre de porcs de marché produits sans qu'il vous soit nécessaire d'agrandir la taille de votre entreprise.

Le programme PERFO-PORC SHUR-GAIN permettra un rendement maximum de votre élevage, ce qui se traduira inévitablement par une augmentation de vos profits.

Voyez sans tarder votre représentant SHUR-GAIN, ou rendez visite à votre Centre de service SHUR-GAIN.

PERFO Porc 
POUR ARRIVER À BONS PORCS.



Augmentez la productivité de votre élevage grâce au programme PERFO-PORC SHUR-GAIN.

DÉSISTEMENT DE RESPONSABILITÉ: Les résultats obtenus par l'usage de ce produit peuvent varier selon le degré individuel de régie, d'environnement, de génétique, de santé et d'hygiène. En conséquence, les résultats individuels ne peuvent être certifiés ou garantis par Canada Packers Inc. et les Centres de service détenteurs d'un Memorandum de contrat de franchise SHUR-GAIN.

OBTENEZ LA QUADRUPLE PROTECTION D'UN DUO IMBATTABLE



Mecadox* et PRO-Banminth*

Lorsqu'employés conjointement dans l'alimentation des porcs, Mecadox* et PRO-Banminth* forment une équipe imbattable. Ce sont les deux seuls produits à vous offrir ces avantages remarquables:

- **Prévention et maîtrise de la dysenterie porcine**
Mecadox* peut prévenir l'apparition et maîtriser la dysenterie porcine. De plus, il en élimine l'agent causal (T. hyodysenteriae).
- **Prévient continuellement l'apparition des vers**
À l'encontre des autres vermifuges, qu'ils soient sous forme injectable, en poudre soluble ou mélangés aux aliments, seul PRO-Banminth* offre un avantage exclusif: il bloque continuellement la migration des larves d'Ascaris. Il fournit ainsi aux porcs une protection constante et permanente contre les vers.

IL EN RÉSULTE:

Des poumons en meilleure santé

En protégeant continuellement les porcs contre les dommages causés par la migration des larves d'Ascaris aux poumons et au foie, PRO-Banminth* élimine l'un des principaux facteurs qui prédisposent à la pneumonie ou en augmentent la gravité.

Des porcs qui croissent plus rapidement

En maîtrisant les maladies ci-haut mentionnées, vos porcs atteindront plus rapidement le poids du marché tout en consommant moins de nourriture.



Mecadox* et PRO-Banminth*. Le duo imbattable pour la protection de vos porcs. Lorsque mélangés aux aliments, ces deux médicaments vous procurent des porcs plus sains, donc plus vigoureux et dont la croissance est plus rapide.

*Marque déposée/usage autorisé.

LE NOUVEAU
CATTLEMASTER™

LE PLAN INTÉGRÉ
POUR LA RÉGIE
DE LA SANTÉ BOVINE.

Nouveau de Norden
Le Plan Intégré
pour la régie
de la santé bovine.



CATTLEMASTER:^{MD}

une victoire de taille contre les maladies des systèmes respiratoire et reproducteur.

Voici le vaccin 'CattleMaster' de Norden. Dans une seule seringue, tout ce dont vous avez besoin pour maîtriser les principales maladies des systèmes respiratoire et reproducteur.

Vaccin contre l'IBR, le PI₃, le BVD, le VRSB (virus respiratoire syncytial bovin), *Campylobacter fetus* (vibrio) ou la leptospirose (protection à 5 volets)*, choisissez la combinaison la plus appropriée à votre troupeau. Dans tous les cas, la dose demeure la même pour une plus grande économie de temps, d'argent, d'efforts et un minimum de stress. C'est ça le Plan Intégré pour la régie de la santé bovine.

Un coup de maître à tous égards ! Innovation technologique

'CattleMaster' innove par l'association de trois techniques de base employées pour la production des vaccins chimiquement altérés, vivants et tués. En effet, pour la première fois, chaque composante vaccinale a pu être sélectionnée strictement en fonction du critère de rendement optimum sans égard au type d'antigène. Entièrement compatibles, les composantes de 'CattleMaster' s'allient pour fournir une protection sans égale contre chacune des maladies visées et cela en toute commodité, en toute sécurité. Que vous choisissiez quatre, cinq ou même dix antigènes, l'efficacité demeure la même !

Commodité

Pour vous et vos bovins, 'CattleMaster' vous rend la vie facile. Pas besoin de jongler avec une armée de seringues à remplir et de stresser inutilement les animaux avec des manoeuvres répétées de contention. Avec 'CattleMaster', c'est vous le maître d'oeuvre : vous établissez le calendrier de vaccination en fonction de votre plan de régie et déterminez l'ampleur de la protection dont vous avez besoin. Qui sait, si vous ne décidez pas d'élargir votre programme de vaccination à des maladies contre lesquelles vous ne vacciniez pas parce que cela vous semblait trop compliqué ?

Efficacité

'CattleMaster' a fait ses preuves en laboratoire et sur le terrain, y compris lors d'une épreuve indépendante réalisée avec la composante BVD tuée. Chaque com-

posante s'est acquittée de sa tâche et il a été démontré qu'il n'y avait aucune perte d'efficacité liée à leur association.

Sécurité

Au cours des épreuves faites avec 'CattleMaster', aucune réaction secondaire n'a été observée chez les bovins laitiers et les bovins en parc d'engraissement ou au pâturage. En outre, il s'est avéré que 'CattleMaster' pouvait être administré sans danger à n'importe quel moment de la gestation. En effet, on a observé aucun avortement secondaire à la vaccination et les veaux sont nés normaux et en santé.

Polyvalence

'CattleMaster' c'est six vaccins polyvalents. Avec une telle gamme de produits, 'CattleMaster' peut devenir la pierre angulaire d'une stratégie globale de la santé bovine. Votre vétérinaire pourra vous conseiller dans le choix du vaccin 'CattleMaster' qui assurera la meilleure protection à votre cheptel selon qu'il s'agit d'un troupeau laitier, d'un parc d'engraissement ou d'un élevage vache-veau. Appelez-le dès aujourd'hui !

*L. pomona, L. hardjo, L. grippotyphosa, L. icterohaemorrhagiae, L. canicola

Mettez au point votre Plan Intégré de protection avec les vaccins polyvalents 'CattleMaster'

CattleMaster 4 + VL5 (IBR, PI₃, BVD, VRSB, leptospirose/ protection à cinq volets, *Campylobacter fetus*):

Élevages vache-veau et troupeaux laitiers dans lesquels l'espacement et le nombre peu important des naissances laisse supposer un problème avec *Campylobacter fetus*.

CattleMaster 4 + L5 (IBR, PI₃, BVD, VRSB, leptospirose/ protection à 5 volets) : Idéal pour la protection de la vache laitière.

CattleMaster 4 + LP (IBR, PI₃, BVD, VRSB, *L. pomona*) : Veaux de parc d'engraissement, programmes de pré-conditionnement dans les élevages vache-veau.

CattleMaster 4 (IBR, PI₃, BVD, VRSB) : Idéal pour les élevages vache-veau, veaux de parc d'engraissement, veaux de troupeaux laitiers.

CattleMaster 3 (IBR, PI₃, BVD) : Protection de base pour les veaux qui arrivent en parc d'engraissement, vaches laitières en production, veaux sevrés.

CattleMaster IBR-PI₃-VRSB : Protection de base pour les élevages vache-veau, veaux de parc d'engraissement.

CATTLEMASTER

LE PLAN INTÉGRÉ POUR LA RÉGIE DE LA SANTÉ BOVINE



Réponses à vos questions sur le nouveau

CATTLEMASTER™

LE PLAN INTÉGRÉ POUR LA RÉGIE DE LA SANTÉ BOVINE

Voici quelques-unes des questions qui nous sont posées par les éleveurs de bovins laitiers et de bovins de boucherie à propos du nouveau 'CattleMaster' et les réponses qui y sont apportées par le Dr. Jack Hadley, vétérinaire et directeur des relations avec la clientèle pour les Laboratoires Norden.

Q. Dr. Hadley, qu'entendez-vous par l'élaboration d'un Plan Intégré avec 'CattleMaster' ?

R. 'CattleMaster' confère toute la protection contre les principales maladies des systèmes respiratoire et reproducteur dont vous pouvez avoir besoin et tout ça avec un seul vaccin. Quelles que soient les maladies visées, c'est vous qui tenez les commandes. Le résultat est un programme de vaccination souple non seulement efficace, mais aussi pratique et facile à appliquer. En d'autres mots, avec 'CattleMaster', vous pouvez établir votre Plan Intégré pour la régie de la santé bovine.

Q. C'est l'utilisation des trois différentes techniques de production de vaccins que vous avez mentionnées qui rend cela possible ?

R. Oui, car nous avons ainsi pu choisir les composants vaccinaux en fonction du seul critère de la meilleure protection possible contre chaque maladie tout en assurant la plus grande sécurité qui soit.

Q. Pourriez-vous élaborer là-dessus ?

R. Passons en revue quelques-unes des composants de 'CattleMaster'. Les antigènes d'IBR et de PI₃, par exemple, sont préparés à l'aide d'un procédé breveté qui permet d'obtenir des virus chimiquement altérés et génétiquement stables et donc une réponse immunitaire optimale. Lors d'épreuves, elles se sont avérées aussi efficaces que les composants des vaccins vivants atténués et d'aussi grande innocuité que les composants de vaccins tués. Cette importante marge de sécurité a été mise en évidence lors d'essais sur le terrain et d'épreuves réalisées avec des vaches gravides ou même avec des fœtus qui demeureraient normaux en dépit de l'administration *in utero* de la fraction IBR.

Q. Je vois. Cela signifie-t-il que je peux vacciner sans danger les vaches gravides, les vaches d'embouche et les veaux ?

R. Oui. Il en est de même pour les veaux allaités par une vache gravide. On peut protéger le veau sans crainte que le virus vaccinal ne fasse son chemin jusqu'à la vache et ne provoque un avortement. C'est

encore ce caractère de sécurité qui rend possible la vaccination des animaux de remplacement, des animaux d'embouche et de toutes les catégories de bovins sans stress inutile et sans baisse de production ou de croissance.

Q. Je veux bien, mais qu'en est-il de la composante BVD ? Elle peut également être une source d'ennuis.

R. C'est vrai. Comme vous le savez, le BVD est une cause fréquente d'avortement dans certains troupeaux. Si vous devez vacciner, encore faut-il choisir le vaccin avec soin. Des épreuves indépendantes ont démontré que la composante BVD de 'CattleMaster' confère une bonne protection. Et nous avons réglé la question des réactions post-vaccinales par l'emploi d'un nouvel antigène de BVD tué. Vous pouvez vacciner sans danger les veaux et les vaches gravides. Cela a été prouvé lors d'épreuves durant lesquelles des vaches qui en étaient à différents stades de gestation ont été vaccinées avec l'antigène du BVD dans 'CattleMaster'. Il ne s'est produit aucun avortement et tous les veaux sont nés en santé et sont demeurés normaux tout au long de la période d'observation. De plus, alors que, généralement, les vaccins contre le BVD renferment seulement des souches cytopathogènes de BVD, notre composante BVD renferme des souches cytopathogènes et non cytopathogènes.

Q. Et alors ?

R. Le fait d'inclure deux types de souche peut augmenter l'étendue de la protection. De plus, comme il s'agit d'antigènes inactivés, l'inoculation des veaux immunotolérants, c'est-à-dire des veaux nés de mères souffrant d'une forme mitigée d'infection par

une souche non cytopathogène du virus du BVD, avec la composante BVD ne pose pas de problèmes. Il n'y a virtuellement aucune chance que la fraction BVD de 'CattleMaster' provoque des réactions secondaires chez ces veaux ou chez tout autre veau en fait.

Q. Bon, très bien. Parlez-moi de la composante vivante atténuée présente dans 'CattleMaster' ?

R. Il s'agit de l'antigène du VRSB. En passant, on admet de plus en plus que ce virus représente un réel problème en raison, non seulement de ses conséquences directes, mais aussi de sa capacité à déclencher ou à favoriser d'autres problèmes respiratoires sérieux. Nous avons choisi un antigène vivant atténué pour obtenir une immunité rapide et fiable contre le virus respiratoire syncytial bovin. Cet antigène est aussi sans danger pour les vaches gravides. Lors d'études indépendantes, notre vaccin contre le VRSB a été administré *in utero* à des fœtus sans qu'il en résulte des avortements ou d'autres réactions secondaires.

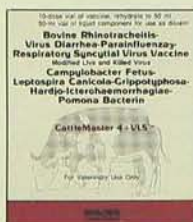
Q. Et les autres composantes ?

R. Les composantes *Campylobacter fetus* et leptospire/protection à cinq volets vous sont probablement familières. Elles ont maintenant été utilisées avec succès dans des millions de vaccinations. Il est intéressant de noter que dernièrement des études indépendantes ont démontré l'efficacité de la fraction leptospire de Norden contre les deux génotypes de *L. hardjo* et les quatre principaux sérotypes de leptospire. L'étude qui l'a établie, et il s'agissait d'une première en ce qui a trait à *L. hardjo*, est toute récente et vient confirmer le caractère hautement protecteur du nouveau 'CattleMaster' vis à vis la leptospire. La composante *Campylobacter fetus* est bien connue; des années d'emploi sur le terrain et des épreuves réalisées à l'Université du Colorado ont établi sa valeur.

Q. Oui... je comprend mieux ce concept de Plan Intégré basé sur l'emploi de 'CattleMaster'.

R. Quand on pense à ce produit, à la technologie mise en oeuvre pour sa conception, à son haut niveau d'efficacité, à sa facilité et à sa sûreté d'emploi, vous conviendrez que 'CattleMaster' vous donne une longueur d'avance en régie de la santé bovine. *Il est disponible dès maintenant. N'oubliez pas de parler de 'CattleMaster' à votre vétérinaire la prochaine fois que vous aurez à vacciner.*

Mettez au point votre Plan Intégré avec CattleMaster^{MD}



CattleMaster 4 + VL5



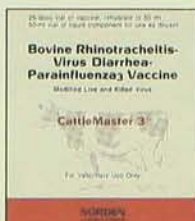
CattleMaster 4 + L5



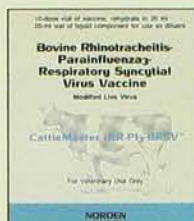
CattleMaster 4 + LP



CattleMaster 4



CattleMaster 3



CattleMaster IBR-PI₃-VRSB