



לפא^ב
דאדנל^פ



קק^פ
אגלכז
1981-1982

ᑭᓴᓂ ᐱᓯᓴᐱᓐ :

(ᓴᐱᓂ ᐱᐱᓐ)

ᐱᐱᓐᐱᓐᐱᓐ ᐱᓯᐱᓐᐱᓐ "ᓐᓐᓐ".

ᐱᓐᐱᓐᐱᓐ ᐱᓯᓴᓐᐱᓐ ᐱᓐᐱᓐᐱᓐᐱᓐ.

ᐱᓐᐱᓐᐱᓐ ᑭᓴᐱᓐᐱᓐ ᐱᓐᐱᓐ ᐱᓐᐱᓐ.

ᐱᓐᐱᓐᐱᓐ ᐱᓐᐱᓐᐱᓐ ᐱᓐᐱᓐᐱᓐ 1980-ᓴᓐᓐᓐ.

ᐱᓐᐱᓐᐱᓐ :

Makivik
P.O. Box/C.P. 179
Kuujjuaq (Fort Chimo)
Quebec J0M 1C0
(819) 964-2925

ᐱᓐᐱᓐᐱᓐ ᐱᓐᐱᓐ :

Makivik
4898 de Maisonneuve W.
Montreal, Quebec
H3Z 1M8
(514) 483-2780
Telex: 055-60367

ᐱᓐᐱᓐᐱᓐ ᐱᓐᐱᓐ :

Makivik
1266 Charles Huot
Sillery, Quebec
G1T 2L8
(418) 653-4142

ልጋራ

ግልጽ ግልጽ

- ለጸሎት ጥንቃቄ 1
- ሰላምታ . ልማት 2
- የልማት ጥንቃቄ 6
- ለጸሎት ጥንቃቄ 12
- ለማሰብ 16
- ጥንቃቄ ለማሰብ 26
- ለጸሎት ጥንቃቄ 28
- ጥንቃቄ 34
- ለጸሎት ጥንቃቄ 38
- ለጸሎት ጥንቃቄ 42
- ለጸሎት ጥንቃቄ 46
- ለጸሎት ጥንቃቄ 48
- ለጸሎት ጥንቃቄ 51
- ለጸሎት ጥንቃቄ 52
- ለጸሎት ጥንቃቄ 56

LRD[◁] ከበሌገዥ

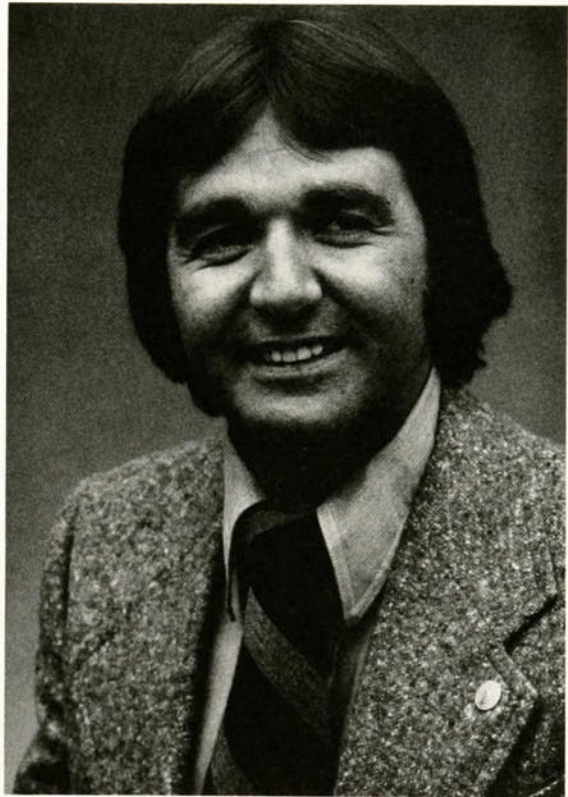
LRD[◁] ደብዳቤ

ጳጉሜ 1982 ዓ.ም.

ከበሌገዥ

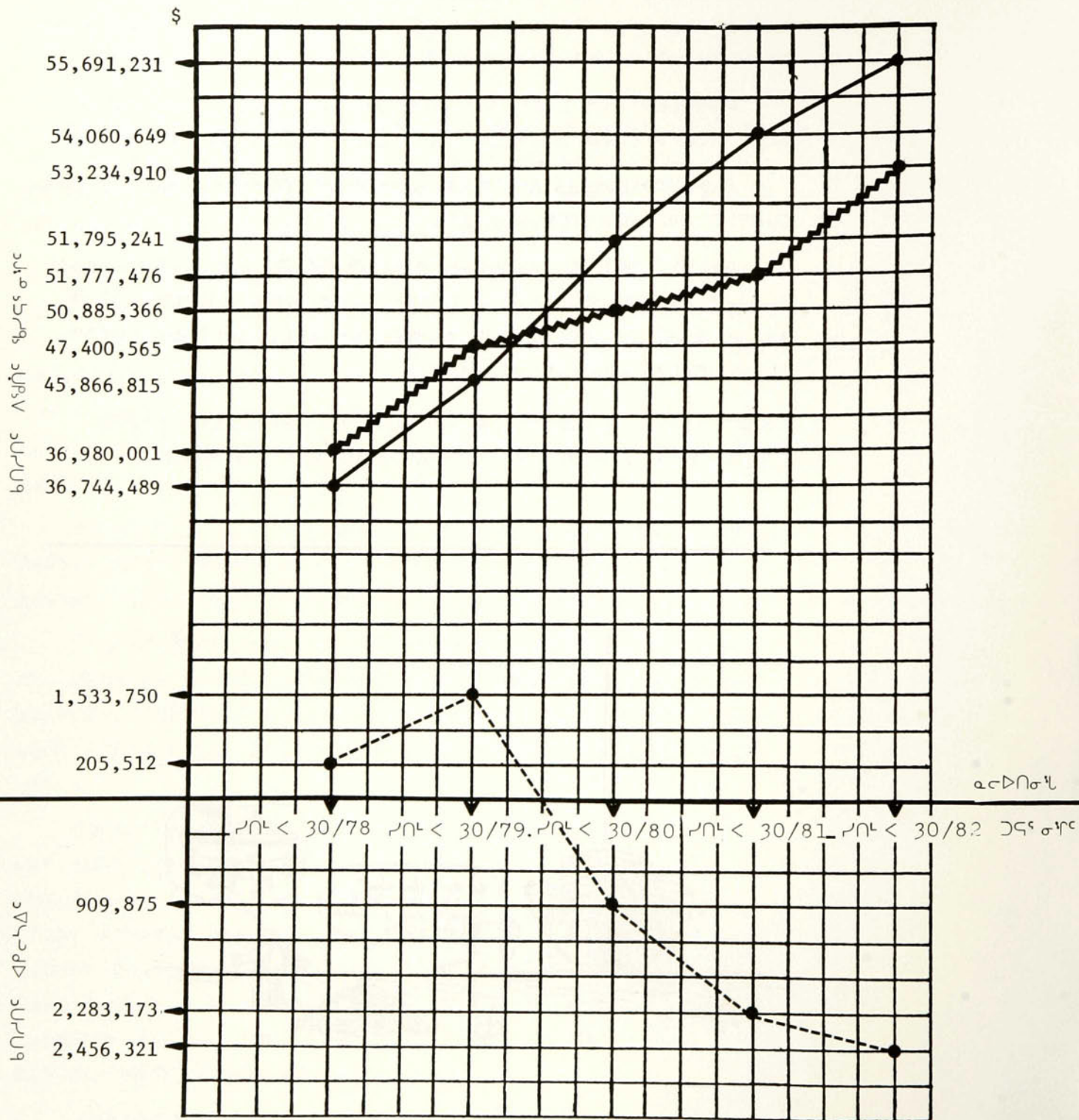
ከገጽ 1	-	የሰነድ, ደብዳቤ
ገጽ 2 ደብዳቤ	-	የገጽ 2 የሰነድ ጋራ, ደብዳቤ
ገጽ 3	-	ጋራ የሰነድ ልዩነት, ደብዳቤ
ገጽ 4 ደብዳቤ	-	ለሰነድ የሰነድ ልዩነት, ደብዳቤ
የገጽ 5 ደብዳቤ	-	የገጽ 5, ደብዳቤ
የገጽ 6	-	የገጽ 6, ደብዳቤ
ለገጽ 7 ደብዳቤ	-	ከበሌገዥ, ለገጽ 7
ገጽ 8 ደብዳቤ	-	ከበሌገዥ, የገጽ 8 ደብዳቤ
የገጽ 9 ደብዳቤ	-	ከበሌገዥ, ደብዳቤ
ገጽ 10 ደብዳቤ	-	ከበሌገዥ, የገጽ 10
ገጽ 11 ደብዳቤ	-	ከበሌገዥ, የገጽ 11
ገጽ 12 ደብዳቤ	-	ከበሌገዥ, የገጽ 12
ገጽ 13 ደብዳቤ	-	ከበሌገዥ, የገጽ 13
ገጽ 14 ደብዳቤ	-	ከበሌገዥ, የገጽ 14
ገጽ 15 ደብዳቤ	-	ከበሌገዥ, የገጽ 15
ገጽ 16 ደብዳቤ	-	ከበሌገዥ, የገጽ 16
ገጽ 17 ደብዳቤ	-	ከበሌገዥ, የገጽ 17
ገጽ 18 ደብዳቤ	-	ከበሌገዥ, የገጽ 18
ገጽ 19 ደብዳቤ	-	ከበሌገዥ, የገጽ 19
ገጽ 20 ደብዳቤ	-	ከበሌገዥ, የገጽ 20
ገጽ 21 ደብዳቤ	-	ከበሌገዥ, የገጽ 21
ገጽ 22 ደብዳቤ	-	ከበሌገዥ, የገጽ 22
ገጽ 23 ደብዳቤ	-	ከበሌገዥ, የገጽ 23
ገጽ 24 ደብዳቤ	-	ከበሌገዥ, የገጽ 24
ገጽ 25 ደብዳቤ	-	ከበሌገዥ, የገጽ 25
ገጽ 26 ደብዳቤ	-	ከበሌገዥ, የገጽ 26
ገጽ 27 ደብዳቤ	-	ከበሌገዥ, የገጽ 27
ገጽ 28 ደብዳቤ	-	ከበሌገዥ, የገጽ 28
ገጽ 29 ደብዳቤ	-	ከበሌገዥ, የገጽ 29
ገጽ 30 ደብዳቤ	-	ከበሌገዥ, የገጽ 30

◁ 66 < ▷ 66 ▷ 70 ◡



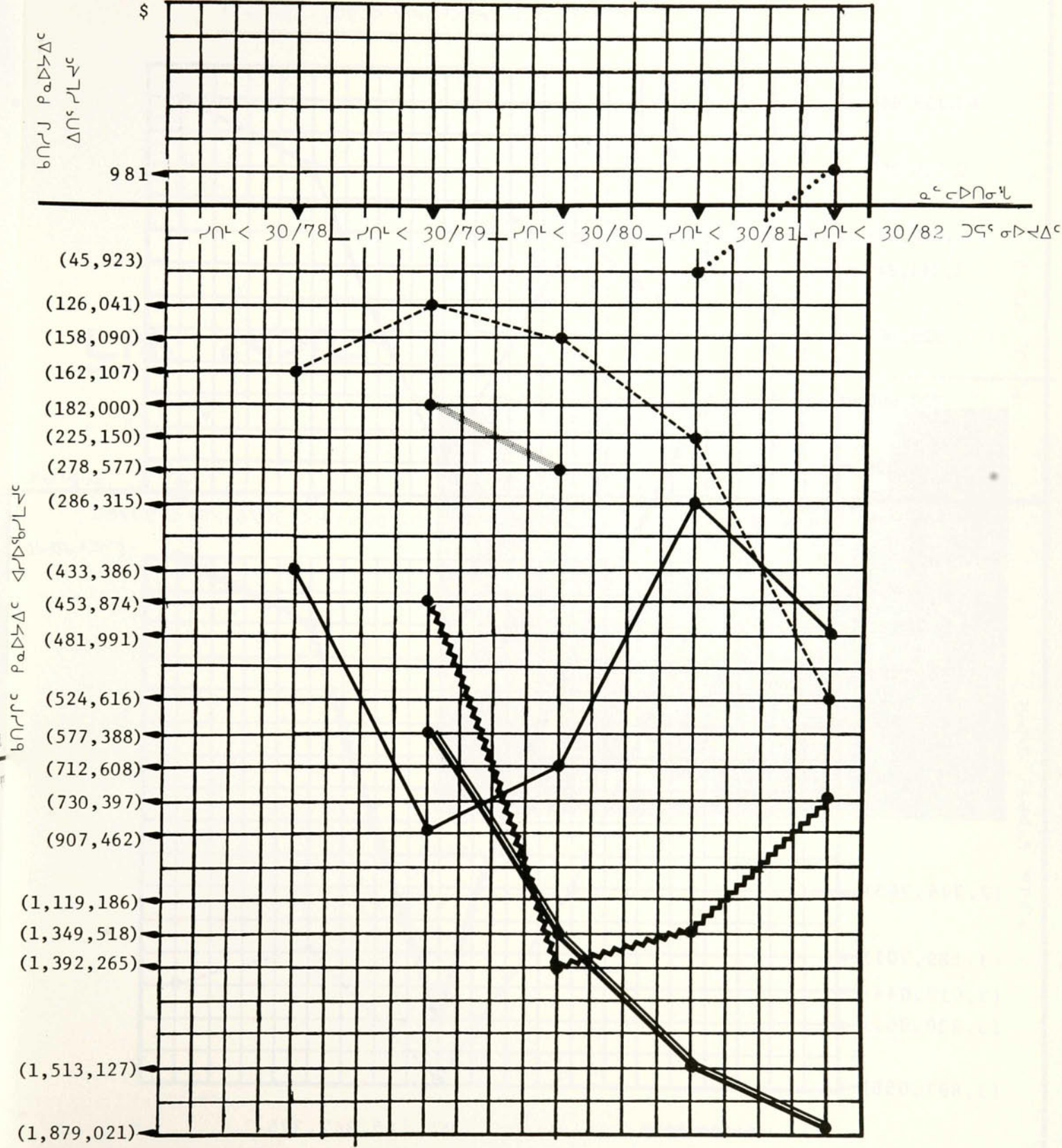
70 J ◡

LPA^b ժձՆԿԸՍ ԳԼԸ ՈՐՁՐՑՈՒՄԻՐ
 ԱՅՈՒՄԻՐ ՖԵՐԿՏԻՐ ԳԵՇՏՐԵՄԵՆՏԻ
 ԱՐՎՏՈՒՄԻՐ ՈՐՁՐՁ ԴՈՒՆ 30, 1981
 ԳԼԸ ԾԳՏՈՒՆԵՐԸՆԴԸ ԱՅՈՒՄԻՐ ՖԵՐԿՏԻՐ ԴՈՒՆ 30, 1982-Դ



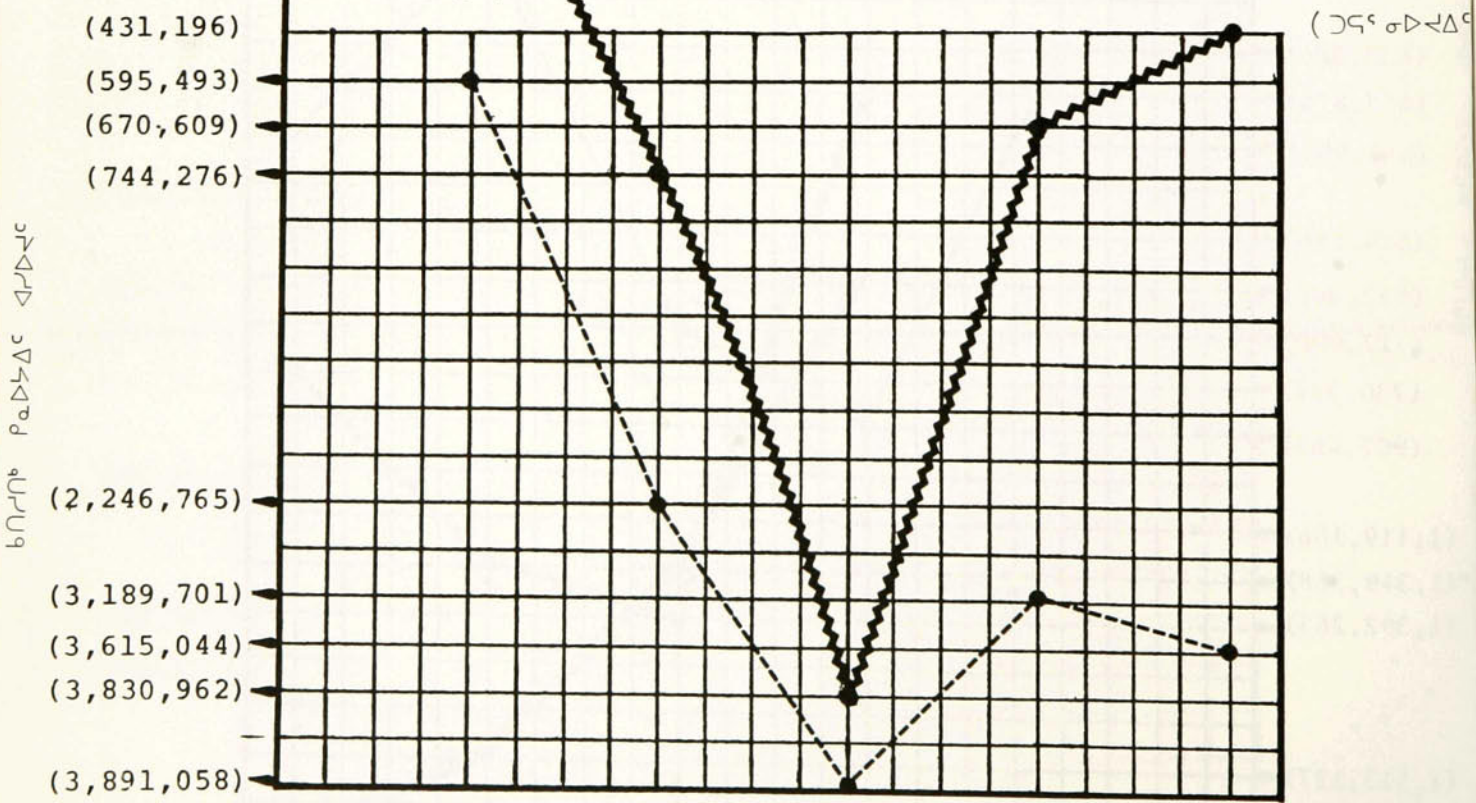
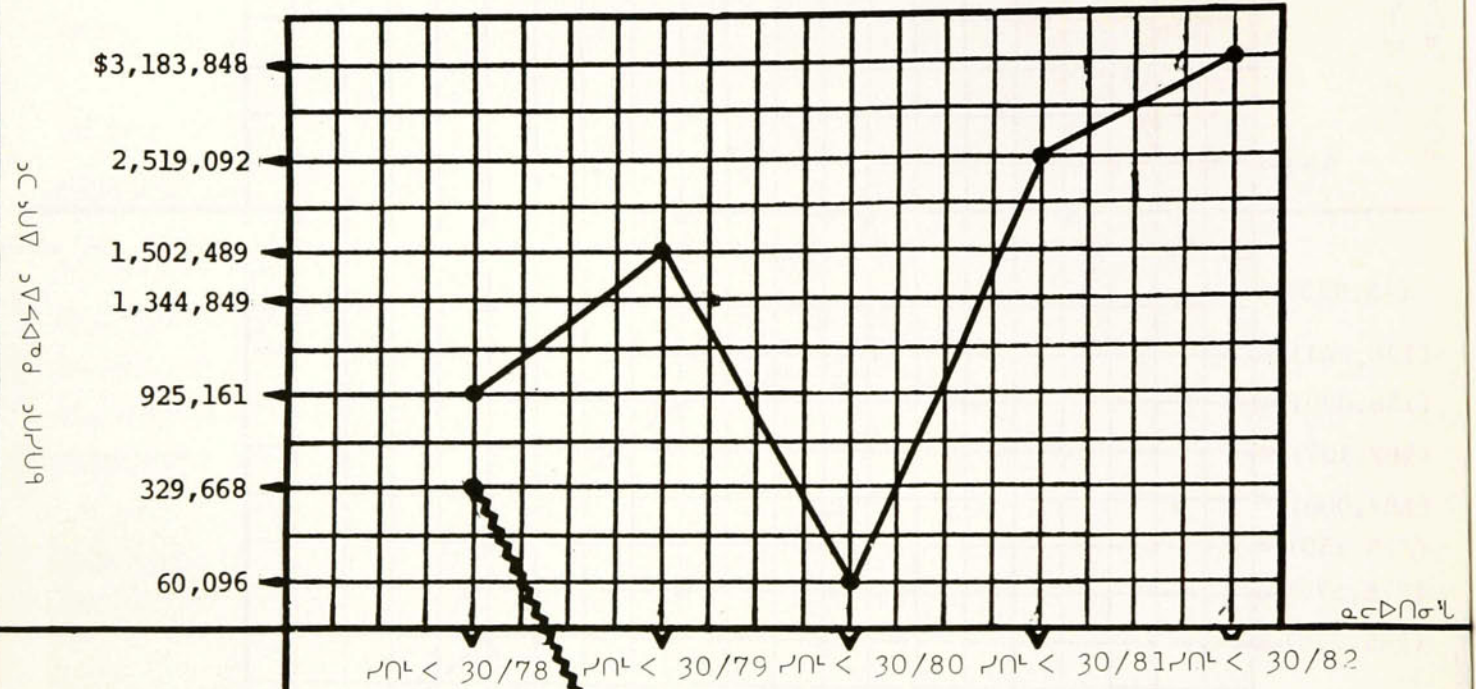
- LPA^b ԳԼԸ ԵՎ ԾՁՐՑՈՒՄԻՐ (\$53,234,916)
- LPA^b ԲԵՐՎՈՒՄ (\$55,691,231)
- ԵՎ ԾՁՐՑՈՒՄԻՐ (\$2,456,321)

LPAB d<D>N<D> b<C>σ<D>P<D>N<D>P<D>C
 PaD>Δ<C> ΔN<C>P<D>L<C> (Δ<D>P<D>L<C>)
 Δ<D>L<C> Δ<D>P<D>L<C> Δ<D>P<D>L<C> Δ<D>P<D>L<C> Δ<D>P<D>L<C>
 Δ<D>L<C> Δ<D>P<D>L<C> Δ<D>P<D>L<C> Δ<D>P<D>L<C> Δ<D>P<D>L<C>



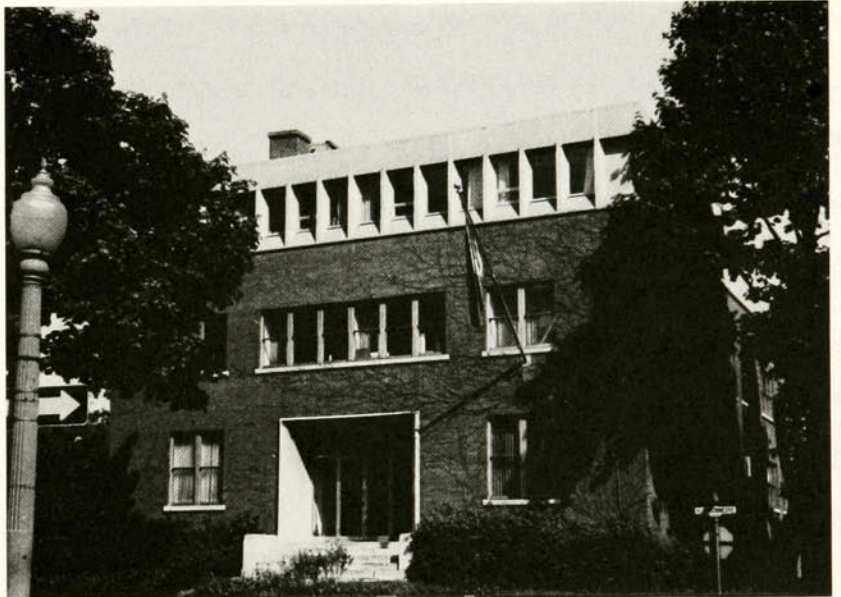
Δ<D>L<C> Δ<D>P<D>L<C> Δ<D>P<D>L<C> (\$460,577)
 Δ<D>L<C> Δ<D>P<D>L<C> Δ<D>P<D>L<C> (\$2,821,762)
 Δ<D>L<C> Δ<D>P<D>L<C> Δ<D>P<D>L<C> (\$1,196,004)
 Δ<D>L<C> Δ<D>P<D>L<C> Δ<D>P<D>L<C> (\$3,695,722)
 Δ<D>L<C> Δ<D>P<D>L<C> Δ<D>P<D>L<C> (\$5,319,054)
 Δ<D>L<C> Δ<D>P<D>L<C> Δ<D>P<D>L<C> (\$44,942)

LPA^b յճճՈՆԿԸՆՑ ԳԼԼՆ ՈՐԳԱՊԻԿ
 ՃՈՈՐԻՄԻՑ ԲՁԾԵՍԻՆ (ԳՐԾՂԻՄՆ) ԳԿՅՅԼԻՆ
 ԱՐԳՎԵՏՁՄՑԻ ՈՐԲՅ ՂՈՒ < 30, 1981
 ԳԼԼՆ ԾԳՑ ՄԾՂԻՆ ԳԿՅ ՁԵՑՑԸ ՂՈՒ < 30, 1982-ԴՆ



- LPA^b ԳԼԼՆ ՈՐԳԱՊԻԿ (\$5,347,375)
- LPA^b ԲՐԳՄ \$8,190,686
- ԵԼՑՂՈՐԻՄՆԸ (\$13,583,061)

ጊዜ ለጊዜ የሚገባው



ጊዜ ለጊዜ የሚገባው

LRAB' d<>NLH'

LRAB' d<>NLH'

Ce LRAB' d<>NLH' ĪadēJc nPc rσ A'ljσ DPDσ <D>cσbc' J'cb, <L>LJ
AC'bc nPc rσ A'c nσb CLR'oc b'ELc nσ'Γb -ΔāJā <L>LJ PādēcD'c <c>cσ' J'
AP<c>cσ'Γb Δ'oc ΔcDē'oc d<Δ>b C'q'σ.

CLa A'bdJ n-c'Jn' <A'>bn'JnD'c Δ'f'q'ncDσ'σ'σ', LRAB' A'q'cD'c J'cb
r'c'c'Γ DPDΓ r'bc J'c'J'Γb <A'>c'bc'c'σ'σ'σ' A'cL'c'f'c <A'>Pσ'c'c'σ'σ'σ' <A'>P'c'c'σ'σ'σ' (A'q-
Lσ'f'σ'b) <A'>P'σ'b b'c'c'σ'σ'nc'f'σ'b ΔcDσ'bc' n'c'c'σ'b <A'>f'c'Γb 'oc'c'σ'b nJΓ'c'c'σ'b
Pādēcσ'b. Īdā b'c'c'σ'c' DPd'q'J'c' P'f'c' A'q'c', Δā Δ'oc'Δ'c, Δ'oc'Δ'c c'c'σ', ΔL-
'A'd'c, P'f'c' ΔdLc n'c' <L>LJ <A'>A'σ'b r'σ'c'c'σ'b <L>LJ σ'n'σ'b.

CLa r'bc'Jd'c APbcσ'σ', Pādēc' J'c'σ'σ' <L>LJ <D>cDσ'σ'σ' f'q'Γ'c'c'c'σ'σ'σ'σ'σ'c-
D'c' J'cb <D>cDσ'σ'σ'σ'b DPD'Jn'c'J 1979-80-Γ. CLa A'c'c'nc'c'σ'σ'σ' <A'>f'c'c'c'σ'σ'σ'
cD'L'nc' J'c'σ'σ'σ' d<>NLH'Γ, A'c'c'nc'c'σ'σ'σ'σ' Pādēc' n'σ'σ'σ' <L>LJ <D>c'c'c'σ'σ'σ' <L>LJ
Δā'oc' A'c'c'nc'σ'σ'σ' n'Γ'σ'σ'.

<A'>P'c'c'σ'σ'cD'L'c'c'σ'σ'σ' <L>LJ J'c'σ'σ' n'c'c'c'σ'σ'σ'c'c'σ'σ'σ' Ce d<>NLH' 'oc'c'c'c'-
c'c' J'cb A'd'σ'c'c'c'σ'σ'σ' <D>c'c'c'σ'σ'σ'σ' CLσ Pādēc' n'σ'σ'σ' <A'>J'Γ, r'n'c' < 30, 1980.

adēc'Īd'c <D>c'c'c'σ'σ'σ' d<>NLH'Γb, A'c'c'nc'σ'σ'σ' Īdā J'c'σ'σ'cD'n'σ'σ'σ'σ'σ'σ' (D'q'-
cD'n'c, r'bc'Jd'c J'c'q'c'c'c', <L>c'c'c' r'bc' J'c'q'c'c'c'), <L>c'c'c'σ'σ'σ' <A'>P'c'c'σ'σ'σ'σ', 'oc'σ'σ'σ' <L>-
r'c'c'c' n'nc'c'c'c'c'c' <L>LJ <L>c'c'c' A'c'c'nc'f'c' Δc'c'c'c'c'c'c' CLR'oc' <L>c'c'c'c', d'c'c'c'c'
<L>LJ L'c' J'c'c'c'c' Δc'c'c'c'c'c'c' <L>c'c'c' <D>c'c'c'c'c'c'c'.

ΛσΔσϵΠΤ^ϵ



ბაიოლოგიური დაცვა

ცა ბიოლოგიური ადგილები ლაიბნიცის ბაიოლოგიური დაცვის-
გ. ცა ლაიბნიცის ბაიოლოგიური ადგილები რუსეთში დაცვის-
გ (Greenland) და ალასკა (Alaska). ცა ლაიბნიცის ბაიოლოგიური
ბიოლოგიური ადგილები სპეციალური ცდის დროს ბაიოლოგიური.
ლაიბნიცის ბაიოლოგიური ცდის დროს ბიოლოგიური,
და ლაიბნიცის ბიოლოგიური დაცვის-
გ. ბიოლოგიური ადგილები დაცვის-
გ.

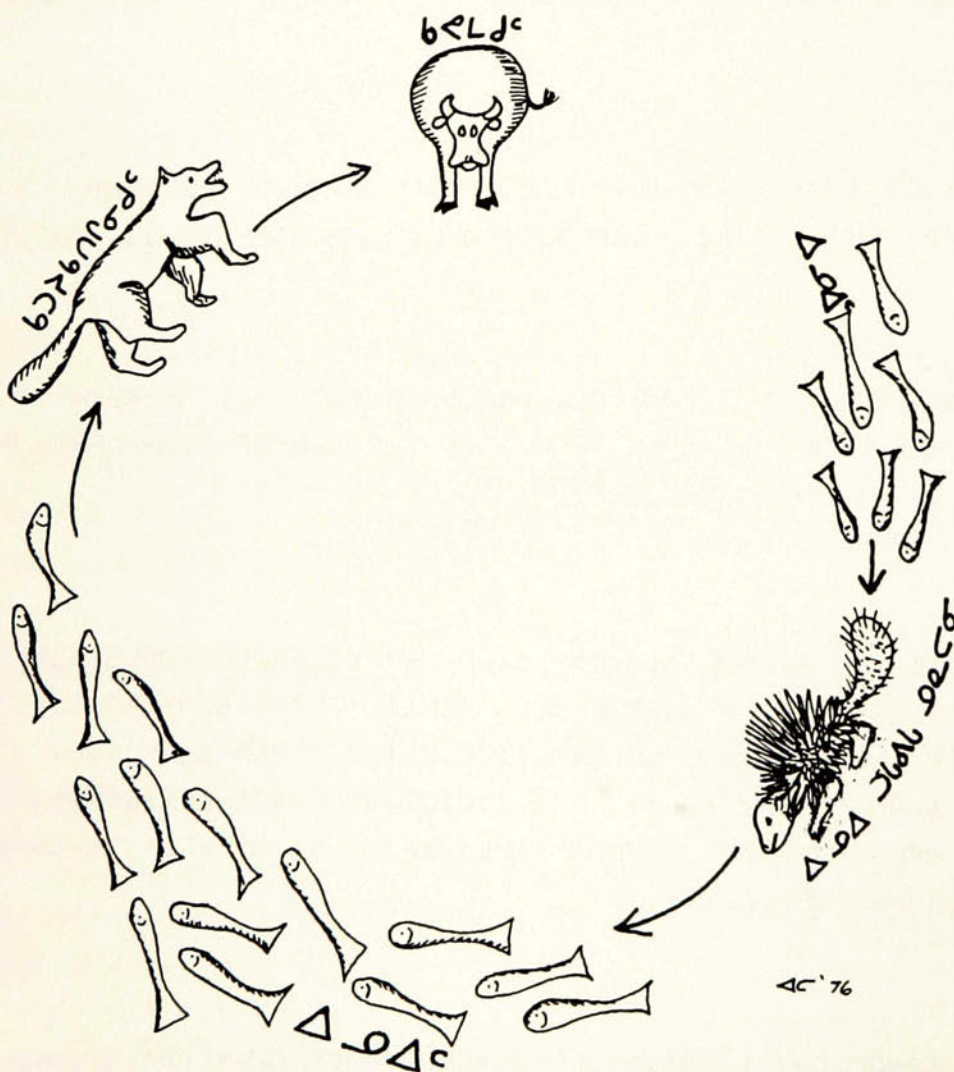
დაიხილოს ლაიბნიცის ბიოლოგიური ადგილები დაცვის-
გ. ბიოლოგიური ადგილები დაცვის-
გ.

დაიხილოს ბიოლოგიური. რუსეთში ცა ბიოლოგიური ადგილები,
დაიხილოს ბიოლოგიური ადგილები ბიოლოგიური დაცვის-
გ. ბიოლოგიური ადგილები ბიოლოგიური.

დაიხილოს ბიოლოგიური ადგილები ბიოლოგიური ადგილები,
დაიხილოს ბიოლოგიური ადგილები ბიოლოგიური ადგილები,
დაიხილოს ბიოლოგიური ადგილები ბიოლოგიური ადგილები,
დაიხილოს ბიოლოგიური ადგილები ბიოლოგიური ადგილები,
დაიხილოს ბიოლოგიური ადგილები ბიოლოგიური ადგილები.

ცა ბიოლოგიური ადგილები ბიოლოგიური ადგილები,
დაიხილოს ბიოლოგიური ადგილები ბიოლოგიური ადგილები,
დაიხილოს ბიოლოგიური ადგილები ბიოლოგიური ადგილები,
დაიხილოს ბიოლოგიური ადგილები ბიოლოგიური ადგილები,
დაიხილოს ბიოლოგიური ადგილები ბიოლოგიური ადგილები.

49Jc42F, LPA^b AP^cNPc4F2^{cb} 4F^c5d^c 4JN^cΓ^b 4E^b bD^c ΔoF^c
 CLd4 AP<c-4NCΔ^c d4N4F^c 3G^cΓLC 4^c7LcF^cσ^b aDcL^d P aDbcD^cσJ^c Λa-
 7L^c5cD^cσ^{cb}.



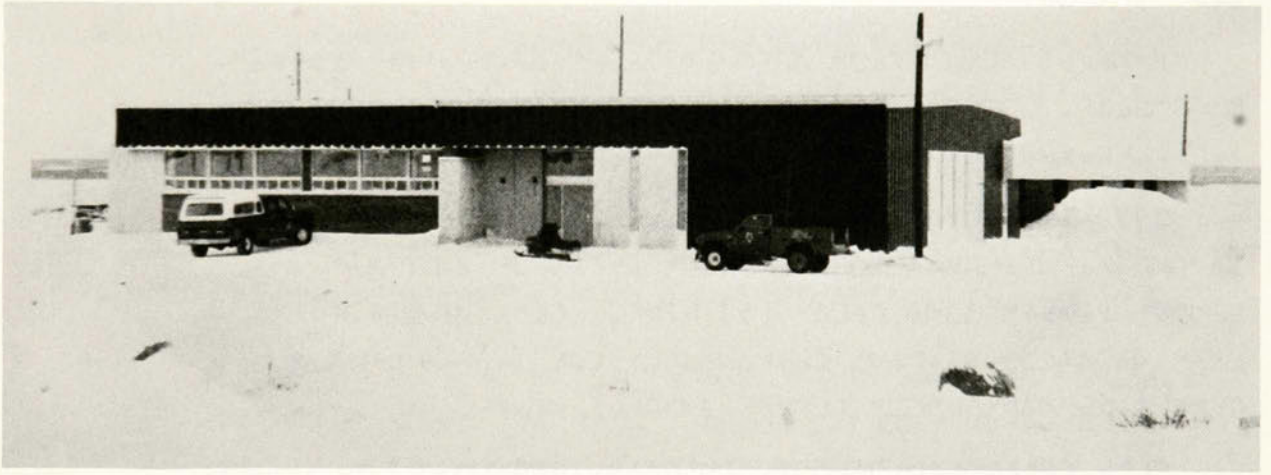
ᄡᄢᄱᄶᄫᄢᄫᄢ

Δᄡᄫᄢ ᄡᄢᄫᄢᄫᄢᄫᄢᄫᄢ ᄡᄫᄢᄫᄢ
ᄫᄢᄫᄢᄫᄢ ᄫᄢᄫᄢᄫᄢ



מגדל הסדרה

מגדל הסדרה



מגדל הסדרה

ሥርዓቱ ለርዕዮተኛ ስራ ልገልግል ሲለይ ለመቻላቱ ረጅም ጊዜ የሚወጥሰው ጥቅም ሲሆን ለሌሎች ደግሞ ጥቅም ሊሆን ይችላል።

ክፍያ ስራ : ለሥራው ለማከናወን ሚዛን ለመጠበቅ የሚያስፈልግ የሆኑ ገንዘብ ጉዳዮችን ለመፍታት ይሆናል።

ክፍያ ስራ : ለሥራው ለማከናወን የሚያስፈልጉ ሰው ሀብት ለመጠበቅ የሚያስፈልግ የሆኑ ጉዳዮችን ለመፍታት ይሆናል።

ደንበኞች : ለሥራው ለማከናወን ሚዛን ለመጠበቅ የሚያስፈልግ የሆኑ ጉዳዮችን ለመፍታት ይሆናል።

አዎንታዊ : ለሥራው ለማከናወን ሚዛን ለመጠበቅ የሚያስፈልግ የሆኑ ጉዳዮችን ለመፍታት ይሆናል።

ጠቅላይ : ለሥራው ለማከናወን ሚዛን ለመጠበቅ የሚያስፈልግ የሆኑ ጉዳዮችን ለመፍታት ይሆናል።

ጥያቄ : ለሥራው ለማከናወን ሚዛን ለመጠበቅ የሚያስፈልግ የሆኑ ጉዳዮችን ለመፍታት ይሆናል።

ጥያቄ : ለሥራው ለማከናወን ሚዛን ለመጠበቅ የሚያስፈልግ የሆኑ ጉዳዮችን ለመፍታት ይሆናል።

ክፍያ ስራ : ለሥራው ለማከናወን ሚዛን ለመጠበቅ የሚያስፈልግ የሆኑ ጉዳዮችን ለመፍታት ይሆናል።

ደንበኞች : ለሥራው ለማከናወን ሚዛን ለመጠበቅ የሚያስፈልግ የሆኑ ጉዳዮችን ለመፍታት ይሆናል።

LPAD^c ልራካሙራቢዎች^c



LPAD^c ልራካሙራቢዎች^c

ΔοΔ^ε ΞεΛελεΐ



ΔοΔ^ε ΞεΛελεΐ

ΔΕΔ^ς ΔΕΚΟΠΕ^ς



ΔΕΚΟΠΕ^ς ΠΙΣ^ς ΣΕΛΕ^ς

CHAPERAL CHARTERS INC.

ᐅᑦᐱᑦ ᓄᐅᑎᓃᑦ 1980-ᑦ ᐃᓄᐱᑦ ᑦᑦᑦ ᐱᑦᐱᑦᐱᑦᐱᑦ ᑦᑦᑦ ᐱᑦᑦᑦᑦᑦᑦᑦᑦ ᑦᑦᑦ
ᐱᑦᑦᑦᑦᑦᑦ ᑦᑦᑦᑦᑦᑦᑦᑦ ᑦᑦᑦᑦᑦᑦᑦᑦ ᑦᑦᑦᑦᑦᑦᑦᑦ ᑦᑦᑦᑦᑦᑦᑦᑦ ᑦᑦᑦᑦᑦᑦᑦᑦ
ᑦᑦᑦᑦᑦᑦᑦᑦ **Chaperal Charters Inc.**

ᑦᑦᑦ 1981-ᓄᐅᑎᓃᑦ ᑦᑦᑦᑦᑦᑦ ᐱᑦᑦᑦᑦᑦᑦᑦᑦ ᐱᑦᑦᑦᑦ ᑦᑦᑦᑦᑦᑦ ᐱᑦᑦᑦᑦᑦᑦᑦᑦ ᑦᑦᑦ-
ᑦᑦᑦ ᑦᑦᑦᑦᑦᑦᑦᑦ.

ᑦᑦ **Chaperal** ᐱᑦᑦᑦᑦᑦᑦ ᐱᑦᑦᑦᑦᑦᑦᑦ ᐱᑦᑦᑦᑦᑦᑦᑦᑦ ᐱᑦᑦᑦᑦᑦᑦᑦᑦ ᑦᑦᑦᑦᑦᑦ
ᑦᑦᑦᑦᑦᑦᑦᑦ ᐱᑦᑦᑦᑦᑦᑦᑦᑦ 18,000 ᐱᑦᑦᑦᑦ 35,000 **lbs.** ᐱᑦᑦᑦᑦᑦᑦ ᑦᑦᑦ ᐱᑦᑦᑦᑦᑦᑦ
ᐱᑦᑦᑦᑦᑦᑦ **DC-3** ᐱᑦᑦᑦᑦᑦᑦ ᐱᑦᑦᑦᑦᑦᑦ ᑦᑦᑦᑦᑦᑦᑦᑦᑦᑦ ᐱᑦᑦᑦᑦᑦᑦᑦᑦ ᑦᑦᑦᑦᑦᑦ.

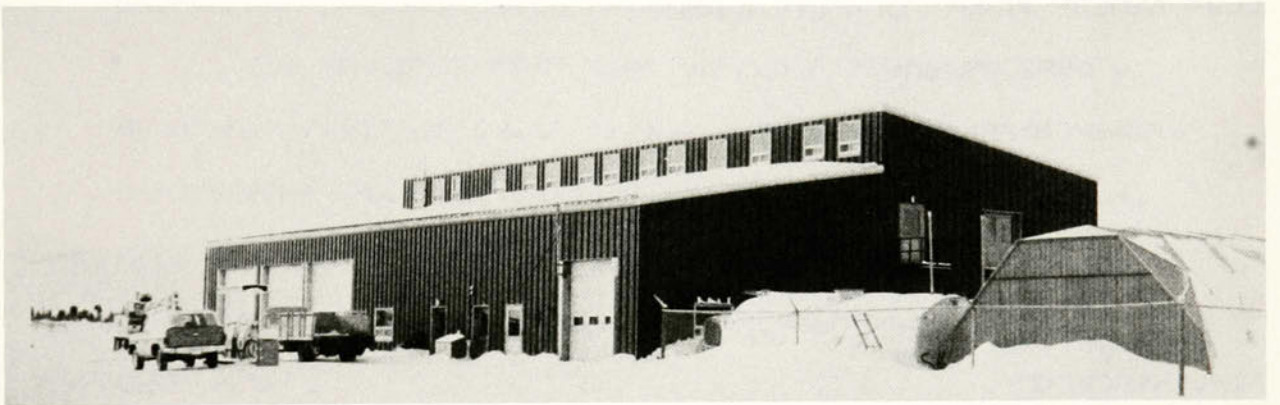
ᑦᑦᑦᑦᑦᑦᑦᑦᑦ ᑦᑦ ᑦᑦᑦᑦᑦᑦᑦᑦ ᑦᑦᑦᑦᑦᑦᑦᑦᑦᑦ ᐱᑦᑦᑦᑦᑦᑦᑦᑦᑦ ᐱᑦᑦ ᐱᑦᑦᑦᑦᑦᑦ
ᐱᑦᑦᑦᑦᑦᑦᑦᑦ. ᑦᑦ ᐱᑦᑦᑦᑦᑦᑦᑦᑦᑦᑦ ᐱᑦᑦᑦᑦᑦᑦᑦᑦ ᐱᑦᑦᑦᑦᑦᑦ ᑦᑦᑦᑦᑦᑦᑦᑦ.

ᐱᑦᑦᑦᑦ ᐱᑦᑦᑦᑦᑦᑦᑦ ᐱᑦᑦᑦᑦᑦᑦᑦᑦ ᐱᑦᑦᑦᑦᑦᑦᑦᑦ ᐱᑦᑦᑦᑦᑦᑦᑦᑦ ᐱᑦᑦᑦᑦᑦᑦᑦᑦ ᑦᑦ
Chaperal ᐱᑦᑦᑦᑦᑦᑦᑦᑦᑦᑦᑦᑦᑦᑦ ᑦᑦᑦᑦᑦᑦᑦᑦ ᐱᑦᑦᑦᑦᑦᑦᑦᑦ ᐱᑦᑦᑦᑦᑦᑦᑦᑦ ᑦᑦᑦᑦᑦᑦᑦᑦ ᐱᑦᑦᑦᑦᑦᑦᑦᑦ
ᐱᑦᑦᑦᑦᑦᑦᑦᑦᑦ ᐱᑦᑦᑦᑦᑦᑦᑦᑦᑦᑦ ᐱᑦᑦᑦᑦᑦᑦᑦᑦᑦ ᐱᑦᑦᑦᑦᑦᑦᑦᑦᑦᑦᑦᑦ.

ᑦᑦᑦ ᐱᑦᑦᑦᑦᑦᑦᑦᑦᑦ ᐱᑦᑦᑦᑦᑦᑦᑦ ᐱᑦᑦᑦᑦᑦᑦᑦᑦ ᐱᑦᑦᑦᑦᑦᑦᑦᑦᑦᑦ, ᑦᑦ
Chaperal ᑦᑦᑦᑦᑦᑦᑦᑦᑦᑦ ᐱᑦᑦᑦᑦᑦᑦᑦ ᑦᑦᑦᑦᑦᑦ ᐱᑦᑦᑦᑦᑦᑦᑦᑦ.

ᑦᑦ ᑦᑦᑦᑦ ᐱᑦᑦᑦᑦ ᐱᑦᑦᑦᑦᑦᑦᑦᑦ ᐱᑦᑦᑦᑦᑦᑦᑦᑦᑦ ᐱᑦᑦᑦᑦᑦᑦᑦᑦᑦᑦ (ᑦᑦᑦᑦᑦᑦᑦᑦᑦ)
ᐱᑦᑦᑦᑦᑦᑦ ᐱᑦᑦᑦᑦᑦᑦᑦᑦᑦᑦ ᐱᑦᑦᑦᑦᑦᑦᑦᑦᑦ ᑦᑦᑦᑦᑦᑦᑦ ᐱᑦᑦᑦᑦᑦᑦᑦᑦᑦᑦ. **Chaperal**
ᐱᑦᑦᑦᑦᑦᑦᑦᑦᑦ ᑦᑦᑦᑦᑦᑦᑦᑦᑦᑦᑦ ᑦᑦᑦᑦᑦᑦᑦᑦᑦᑦ ᐱᑦᑦᑦᑦᑦᑦᑦᑦᑦᑦᑦᑦ ᐱᑦᑦᑦᑦᑦᑦᑦᑦᑦ
ᑦᑦᑦᑦᑦᑦᑦᑦᑦᑦ.

የፕላንና ክፍል



የፕላን ደረጃ ደረጃ

ΔΛΓΑ⁶ ΔΓΒΣΔΝ⁷



ΔΛΓΑΔ⁷ ΔΓΔΔΔΔΔΝ⁸ ΔΛΒΣΓ⁹Δ¹⁰

CLa CALALaD'Naj AL'AD' PaD'cD'G'V'Q's'U, CLa P'J'c's'Q's'U
eD'c'P'P'L'c'U h'c'f'U'D'c'c'Q'f'U'c'U. V'f'P'U'c'P'c' C'd'N'c'P'P'L'c'U'd'J'c' AD's'c'U'D'f'V'f'U' s'D'A-
D'N'U'c', V'U'L'U' D'D'c's'U'c' A'f'c'P'J' V'f'P'c'c's'U' P'J'c'U'c'J'c' P'J'c'V'N'c'U'c'.

Ca b'U'c's'U' V'U'P'P'L'c'U'c' U'c'U'c's'U'c'U'c', A'c'P'N'c'P'c'U'U'D'c'c'U'c'U'c' A's's'U'
Lumaag-U'c' P'J'c's'U'c'U'c'U'c'U'c'. CLa b'U'f'U'D'U'U'c'U'c'U'c' C'J'c' A'c'P'U'c'U'c'U'c'U'c'
(Canada Manpower).

