

HEBDO RÉGIONAL

BEAUCE-NORD • BEAUCE-SUD • ETCHEMINS

Vol. 16 - No 31 - 49107 copies - 28 pages • VENDREDI LE 4 JUIN 2004

UN MÉDIA RÉGIONAL POUR UNE PORTÉE TOTALE

Poste publication : 40065473



LIQUIDATION BANSHEE 2004 NEUF

5995\$
*Plus transport et préparation

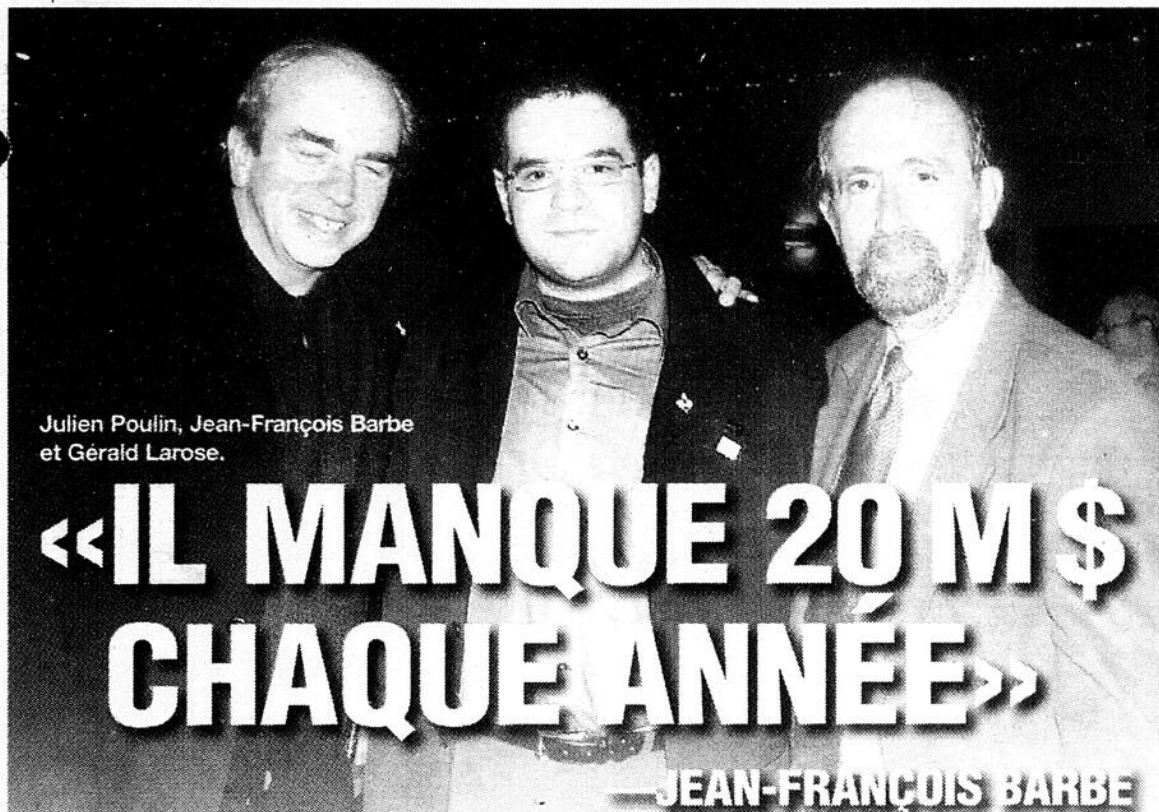
2997\$
/sem. 60 mois
plus taxes applicables

FINANCEMENT SUR PLACE

L'ÉQUIPE **MOTOPRO**

www.motopro.qc.ca

6685, 127e Rue, St-Georges • 1-877-224-7574 • 228-7574



Julien Poulin, Jean-François Barbe et Gérald Larose.

«IL MANQUE 20 M\$ CHAQUE ANNÉE»

—JEAN-FRANÇOIS BARBE

PAR MICHEL ROY

Selon le candidat du Bloc québécois en Beauce, Jean-François Barbe, le déséquilibre fiscal entre le fédéral et le provincial entraîne une perte de 30 M \$ par année juste en Beauce. «Quand on entend le libéral Claude Drouin dire qu'il a amené 40 M \$ en quatre ans en Beauce, ça veut dire qu'il manque un 20 millions de dollars par année».



Le jeune bloquiste faisait cette déclaration lors d'un rassemblement de son parti à la Réception villa des Pins mercredi, où on comptait envi-

ron une centaine de militants et deux invités spéciaux: l'ex-syndicaliste et président du Conseil de la souveraineté Gérald Larose, et le comédien Julien Poulin, alias Elvis Gratton.

Poulin avait d'ailleurs un message à livrer à «Elvis Drouin» comme il a surnommé le député sortant. Rappelant que les 25 députés libéraux fédéraux avaient voté non à une motion du Bloc demandant de reconnaître les Québécois comme une nation: «Elvis y a dit non, puis il se présente à nouveau en disant qu'il va représenter les Québécois... Là tout à coup il les reconnaît les Québécois? Ton boss non plus il nous a pas reconnus » livrait le comédien pamphlétaire, soulevant les partisans.

Dans un style moins enflammé, plus magistral, Gérald Larose a parlé très ouvertement de la souveraineté du Québec, voyant poindre des conditions propices à l'horizon. Prédissant un gouvernement conservateur majoritaire à l'issue de ces élections, et aucun conservateur élu au Québec: «Le Canada aura choisi son gouvernement, le Québec aura choisi son camp», a-t-il servi.

Les trois orateurs n'ont pas manqué de marteler sur le scandale des commandites, Larose trouvant cette expression très timide. «Il faudrait parler de corruption des commandites» préfère-t-il, qualifiant ce défunt programme fédéral de «tentative de vol des consciences des Québécois».

AUTRE TEXTE EN PAGE 3

AMANTS DE LA SCÈNE

La chanson-réalité sera au rendez-vous

(JL) Signe des temps, trois des spectacles de chanson qui seront offerts par les Amants de la scène la saison prochaine seront le fait d'artistes issus de la télé-réalité: deux académiciens et un lofteur.

C'est le 20 mai dernier au Georgesville que l'on a présenté la programmation 2004-2005 du diffuseur de spectacles de Saint-Georges. Les artistes Mathieu Gaudet (de Loft Story) et Wilfred LeBouthillier (de Star Académie) étaient sur les lieux.

Mathieu

Mathieu, qui sera en spectacle ici le 11 septembre, en a profité pour faire une couple de chansons de son album *Road-trip*, dont son déjà célèbre *Les murs ont des yeux*. En entrevue, il a indiqué qu'il avait laissé son emploi pour faire de la musique, et travaillait maintenant à se faire une crédibilité dans ce domaine.



SUITE EN PAGE 3

service prépayé pas de contrat à signer

- Frais de mise en service inclus
- 4 mois de service illimité téléavertisseur numérique

69\$

NORMAND NADEAU communications

371-439-21

TELUS mobilité le futur est simple™

LES GALERIES DE LA CHAUDIÈRE
1116, boul. Macdonald, St-Maurice (St-Jacques)
Tél. 386-3338 Fax 359-3733

LES GALERIES CHAGNON
1701, boul. Applegate, Beauceville, Lévis (St-Jacques)
Tél. 838-3338 Fax 839-3333

ST-GEORGES
302, 87e Rue, St-Georges (St-Jacques)
Tél. 227-8343 Fax 227-8377

QUEBEC
301, Ponce-Paré, suite 160, Québec (St-Jacques)
Tél. 687-4777 Fax 687-2354

VENTE - ACHAT - ÉCHANGE

VASTE CHOIX DE ROULOTTES NEUVES ET USAGÉES

Automobiles Pièces
Véhicules récréatifs Accessoires
Attache-remorques Réparation

Thetford Autos & V.R.

2021, Boul. Frontenac Est Thetford-Mines

Vente: 335-3001 • Service: 335-2992 • Fax: 335-0915

381384-1

KIA

Partez devant.

KIA

Partez devant.

KIA

Partez devant.

KIA

Partez devant.

KIA

Partez devant.

KIA

Partez devant.

KIA

Partez devant.

**RIEN À PAYER
AVANT 12 MOIS**

PLUS QU'UNE GARANTIE

Programme
Protection Totale
5.5.5+
KIA

**GARANTIE PARE-CHOCS
À PARE-CHOCS DE
5 ANS/100 000 KM**
**GARANTIE SUR LE GROUPE
MOTO PROPULSEUR DE
5 ANS /100 000 KM**
**ASSISTANCE ROUTIÈRE
AVANTAGE PLUS DE
5 ANS/100 000 KM**

+ CHANGEMENTS D'HUILE ET DE FILTRE À VIE

0%

**DE FINANCEMENT
JUSQU'À 60 MOIS
SUR CERTAINS
MODÈLES**

**La SPECTRA
2005**

Avec sa nouvelle structure épurée, son allure sportive et son intérieur spacieux la Spectra 2005 ne manquera pas de faire tourner les têtes sur son passage.



**LOCATION
à partir de**

179\$*

/mois 60 mois
Comptant de 1995\$

<p>SORENTO 2004 location à partir de 299\$* /mois 60 mois Comptant de 4950\$</p> 	<p>SEDONA 2004 location à partir de 199\$* /mois 60 mois Comptant de 4850\$</p> 				
<p>RIO RXV 2004 0% /60 mois financement</p> 	<p>RIO 2004 location à partir de 129\$* /mois 60 mois Comptant de 1595\$</p> 	<p>MAGENTIS 2004 location à partir de 215\$* /mois 60 mois Comptant de 2995\$</p> 	<p>AMANTI 2004 location à partir de 379\$* /mois 60 mois Comptant de 5950\$</p> 	<p>SPECTRA GSK 0% /60 mois financement</p> 	<p>SPECTRA 2005 location à partir de 179\$* /mois 60 mois Comptant de 1995\$</p> 

**NOTRE FORCE,
NOTRE ÉQUIPE!**

Luc Lessard
resp. du service
« Votre satisfaction,
une priorité »

KIA

Partez devant.

*Taxes, transport, prép. en sus

**AUTOMOBILES
DU BOULEVARD Kia**

3260, route Kennedy
Notre-Dame-des-Pins
774-4100
227-1416

www.autoblvd.net

**1^{er}
au
CANADA**
INDICE
SATISFACTION
CLIENTÈLE

SELON LES CINQ CANDIDATS DE CHAUDIÈRE-APPALACHES

Le Bloc va soulever de la poussière

PAR JACQUES LÉGARE

En tournée cette semaine aux quatre coins de leur région, les cinq candidats du Bloc québécois en Chaudière-Appalaches promettent de soulever de la poussière s'ils sont élus le 28 juin.

Le Bloc ne prendra pas le pouvoir, reconnaissent les candidats, «mais ça prend de l'opposition et une opposition forte», martèle le candidat Réal Lapierre dans Lévis-Bellechasse.

«Les libéraux, ajoute-t-il, entretiennent une mentalité d'arrogance et de domination en faisant valoir qu'un comté sans député libéral n'aura rien. Nous, on invite le monde à voter pour des gens qui vont se tenir debout». Scruter les dossier et harceler le gouvernement en place, telle est la maxime du Bloc.

Famille, emploi, agriculture

En matière de congés paren-

taux, les jeunes familles attendent le programme depuis sept ans, fait valoir le candidat dans Lotbinière-Chutes-de-la-Chaudière, M. Odina Desrochers. «Les libéraux ont annoncé une entente, mais on ne connaît pas les modalités. C'est de la bouillie pour les chats et juste un moyen d'aller chercher le vote des jeunes familles.»

Le Bloc a déjà fait connaître sa position relativement à l'assurance-emploi qui pénalise plus particulièrement les travailleurs saisonniers. On croit aussi qu'il faut rétablir dans les plus brefs délais un programme pour les travailleurs âgés, victimes de la fermeture d'entreprises.

A l'égard de la concurrence provenant notamment des pays asiatiques, le Bloc reproche au gouvernement de ne pas avoir instauré davantage de mesures de transition telles que la modernisation des équipements. En Beauce et dans Lotbinière, plus particulièrement, les entreprises sont durement touchées, fait valoir le candidat de la Beauce, M. Jean-François Barbe.



Les candidats du Bloc québécois dans Chaudière-Appalaches: MM. Paul Crête de Rivière-du-Loup-Montmagny, Odina Desrochers de Lotbinière-Chutes-de-la-Chaudière, Jean-François Barbe de la Beauce, Marc Boulianne de Mégantic-l'Érable et Réal Lapierre de Lévis-Bellechasse.

Energie

Les familles sont confrontées à une fragilité d'emploi et à des coûts d'énergie de plus en plus élevés qui ont des répercussions dans la consommation. De quel-

le façon compenser? Pour le candidat Paul Crête dans Rivière-du-Loup-Montmagny, le gouvernement devrait s'abstenir, par exemple, de faire des cadeaux d'impôt aux pétrolières.

En matière d'agriculture, on insiste sur l'importance de préserver l'intégrité du système de gestion de l'offre. On croit à l'importance de trouver des moyens pour développer la commercialisation du sirop d'érable.



Mathieu Gaudet travaille à se faire un nom dans le domaine de la musique.

AMANTS DE LA SCÈNE

La chanson-réalité sera au...

SUITE DE LA PREMIÈRE PAGE

Quant à Wilfred, il venait de donner son spectacle à Sainte-Marie et s'apprêtait à faire de même à Saint-Georges, ce qui fait qu'il n'a pas chanté pour ménager sa voix. De son expérience à Sainte-Marie, il concluait que le public beauceron était «un des meilleurs publics». Son spectacle à Saint-Georges, à guichet fermé, ne l'aura certainement pas fait changer d'avis. En entrevue, il affirmait aussi apprécier sa nouvelle vie de star, mais qu'il s'ennuie tout de même de sa famille et ses amis. «Ce n'est pas comme si j'avais toujours resté à Montréal», explique l'Acadien, qui sera de retour à l'auditorium du cégep le 10 octobre 2004.

Mentionnons aussi qu'une autre académicienne, Marie-Élaine Thibert, sera de la programmation, à une date restant à confirmer.

Cowboys

Pour le reste, on nous présente une programmation axée sur la chanson, avec 19 spectacles différents dont les Cowboys Fringants (18-19 nov.), Éric Lapoin-

te (4 sept.), Daniel Lavoie (11 déc.), Dany Bédard (date à venir), etc.

L'humour sera aussi au rendez-vous, avec 14 spectacles, dont François Léveillé (9 oct.), Stéphane Rousseau (9 juin 2005), Réal Béland (12 février), Martin Petit (2 avril) et la Tournée Juste pour rire (28 mai).

Parmi les autres spectacles, mentionnons aussi deux pièces de théâtre (dont *Bachelor* avec Sylvie Léonard le 23 octobre) ainsi que les magiciens Gary Kurtz (23 avril) et Alain Choquette (21 mai).

Il y aura aussi bien sûr du classique, les Grands Explorateurs, des spectacles pour les enfants et les jeunes etc.

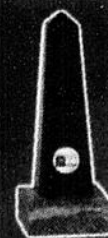
Diverses formules d'abonnement sont disponibles jusqu'au 6 août prochain. Inf.: 227-3875.

AUTRE TEXTE SUR LES AMANTS DE LA SCÈNE EN PAGE 10.



MAISONS
MARCOUX
www.maisonsmarcoux.com

Venez visiter notre
nouveau modèle
CONCERTO
Maître constructeur
PALME DIAMANT.



381363-1
Maître constructeur
GARANTIE
MAISONS
NEUVES
APCHA
DIAMANT

1360, boul. Vachon Nord, Ste-Marie • 418-387-5517

Les écoles seront «branchées» pour septembre 2005

PAR JACQUES LÉGARÉ

La totalité des écoles de Beauce-Etchemins et les municipalités qui auront confirmé leur participation au projet pourront profiter d'un lien par fibre optique au plus tard en septembre 2005.

On annonçait le 27 mai dernier des subventions du gouvernement québécois de 4,57 M \$, sur un projet totalisant 6,855 M \$. Les subventions proviennent du Ministère

de l'Éducation (2,5 M \$) et de celui des Affaires municipales, du Sport et du Loisir (2,07 M \$).

Écoles eet MRC

Le réseau de fibre optique réunira non seulement les écoles et établissements de la Commission scolaire, mais doit aussi atteindre les 4 MRC du territoire, ainsi que les municipalités qui en font partie et les bibliothèques publiques. La Commission scolaire y investit 1,25 M \$, et les quatre MRC 1,035 M \$. «Chaque MRC décidera comment elle

répartit sa facture», nous indique le directeur général de la Commission scolaire M. André Roy. Ce dernier précise aussi que pour le moment, les municipalités ne se sont engagées qu'à réaliser une étude de coûts. Selon lui, le programme est cependant tellement avantageux qu'elles devraient embarquer dans le projet

Selon M. Roy, les écoles, qui souffrent déjà de la lenteur des échanges informatiques, auront de plus en plus besoin de connexions performantes. C'est vraiment le courriel habituel, mais aussi pour des échanges de documents, l'utilisation d'internet par les étudiants, etc. Il donne l'exemple de la possibilité qu'ont les écoles de télécharger des films de l'Office national du film, ce qui est actuellement très long.

Signalons que le projet inclut aussi un lien avec le Réseau d'informations scientifiques du Québec, qui permet aux établissements scolaires de partager des informations.

Fibres supplémentaires

Les compagnies de téléphone qui feront les travaux pourront en profiter pour amener des fibres op-



De gauche à droite: André Roy (d. g. de la C.S.B.E.), Pierre Reid (ministre de l'Éducation), Diane Leblanc (députée de Beauce-Sud), et Charles-Henri Lecours (prés. de la C.S.B.E.)

tiques supplémentaires dans certaines localités, dans le but de les vendre aux entreprises ou institutions. Dans ce cas, elle défraieraient les coûts supplémentaires, et partageraient certains frais avec la Commission scolaire et les municipalités. Il sera aussi possible pour des municipalités d'amener la fibre jusqu'à leur parc industriel, selon le même principe.

Gouvernement en ligne

Le ministre de l'Éducation M. Pierre Reid a par ailleurs souligné dans un communiqué que par le branchement des bibliothèques, on donne à la population un accès aux services évolués d'internet et au *gouvernement en ligne*, qui est «l'une des priorités du gouvernement québécois», indique-t-il.



Difficultés Financières? L'utilisation massive du crédit

Susan Gonthier, C.I.R.P.

L'utilisation du crédit entre dans le processus de gestion personnelle de son argent. Le crédit fait partie de la réalité financière de presque tout le monde. L'avantage du crédit : nous pouvons jouir immédiatement de nos achats et ne les payer que plus tard.

Tout comme le crédit peut améliorer notre mode de vie, il peut le détériorer s'il n'est pas utilisé judicieusement. Les cartes de crédit, en particulier, sont si pratiques qu'il est facile de dépasser la limite permise.

L'utilisation massive du crédit a cependant son côté néfaste :

- Incitation à vivre au dessus de nos moyens
- Versements trop élevés diminuant la liquidité pour payer les frais de subsistance
- Frais d'intérêts grugeant les fonds qui pourraient servir à d'autres fins
- Achats spontanés ou dépenses compulsives
- Prix et valeur des articles achetés plus élevés
- Augmentation progressive de l'endettement menant au surendettement

Si vous vivez une situation de surendettement, vous avez besoin des conseils professionnels de notre équipe. Nos conseillers comprennent le stress et la frustration que vous ressentez face aux effets néfastes de votre mauvaise santé financière.

N'hésitez pas à communiquer avec nous pour rencontrer, sans obligation de votre part et gratuitement, un de nos conseillers.

219 rue du Collège
Sainte-Marie (Qc)
G6E 3B4
Bureau principal - Ste-Foy: 1-888-658-0607
Division de PricewaterhouseCoopers Inc. / Syndic et conseiller en insolvabilité

Susan Gonthier / Syndic

Le diplôme doit passer avant le travail

(JL) La Commission scolaire de la Beauce-Etchemin a adopté le 25 mai dernier une déclaration de principe sur l'importance d'une main-d'œuvre qualifiée et de l'obtention d'un premier diplôme ou d'une première qualification.

Cette action est menée de concert avec les trois autres commissions scolaires de la région. On demandera la collaboration des entreprises, qui seront invitées à adhérer à cette déclaration de principe.

Recrutement hâtif

Un document de présentation du Regroupement des commissions scolaires de la région Chaudière-Appalaches explique que des jeunes sont souvent recrutés avant d'avoir leur diplôme. Quand la conjoncture économique devient moins bonne, ces jeunes sont parmi les premiers à être mis à pied, et se retrouvent sans emploi et sans qualification.

La déclaration de principe comprend des engagements généraux (ex : promouvoir l'obtention d'un premier diplôme, valoriser la formation professionnelle, etc.) et d'autres plus précis (stages en entreprise, faire connaître les emplois disponibles en Chaudière-Appalaches, etc.). On parle aussi de signer des ententes école-entreprises sur l'accueil de stagiaires, l'organisation de visites industrielles, et d'établir certaines conditions à respecter lors de l'embauche de jeunes (ex : maximum de 15h par semaine pour le jeune qui poursuit ses études).

LE NATURISTE vous informe

par CARMEN FORTIN, N.D. naturopathe

GALERIES DE LA CHAUDIÈRE, SAINTE-MARIE 387-3566
Carrefour St-Georges 228-9735

LE CHARBON ACTIVÉ PEUT VOUS SAUVER LA VIE

Le charbon n'est pas un nutriment, ni un médicament, c'est plutôt une substance poreuse capable de fixer, de capter, de séquestrer, de piéger les substances étrangères ou toxiques qui se trouvent dans l'air, dans l'eau, dans les aliments ou sur les aliments, dans notre corps ou sur notre peau. En fait le charbon est l'absorbant le plus puissant que l'on connaisse depuis des millénaires, il absorbe avec une remarquable efficacité les stupéfiants, les additifs alimentaires, les produits chimiques, les pesticides, les métaux lourds, les gaz, etc. En fait toutes substances nuisibles qui envahissent notre corps et surchargent nos reins et notre foie.

La mauvaise haleine

Contre la mauvaise haleine, le charbon peut s'avérer un précieux allié car la mauvaise haleine n'a pas son origine dans la bouche mais dans un intestin surchargé de substances toxiques que le corps cherche à excréter par une voie d'élimination. En réalité ce n'est pas la bouche qui sent mauvais, c'est l'air expiré par les poumons. Le charbon activé permet de capter les toxines et de les éliminer par nos émonctoires principaux.

Gaz et flatulence

Le charbon activé est efficace pour réduire la production des gaz gastro-intestinaux et leurs effets désagréables. Après un repas composé d'aliments reconnus pour donner des gaz, la prise de capsules de charbon immédiatement après le repas permet d'annuler la production de gaz et de ballonnements de l'estomac.

La diarrhée

Cette accélération du transit intestinal est un des moyens que possède le corps pour se purifier, c'est pourquoi le charbon pour grandement traiter la diarrhée causée par une irritation de la muqueuse intestinale ou par une invasion bactérienne. C'est un des meilleurs remèdes pour la turista, la diarrhée des voyageurs, ce sont des indispensables lors de vos vacances ou voyage.

Promotion: Charbon activé spécial \$6,79, 90 capsules

HEBDO RÉGIONAL BEAUCÉ-NORD - BEAUCÉ-SUD - ETCHÉMINES 12625, 1re Ave. St-Georges, Bce GSY 2E4 418-228-8858 • Fax: 418-228-0268 Fax des journalistes: 418-225-9384		COÛT ABONNEMENT: CANADA: 1 an Éclaireur-Progress et Hebdo Régional 106,90\$ (Taxes TPS et TPQ incluses)
Directeur général: Gilbert Bernier Directeur de l'information: Michel Roy Journalistes: Jacques Légaré, dir. adjoint Simon Busque Secrétaire des ventes: Jacynthe Doyon Publiétaires: Robert Quirion Jean-Luc Grenier Denis Lacombe Carole Beaudoin Paul Quirion Éric Ménard	Chef comptable: Chantale Goulet Facturation: Marcelle Audet Réceptionniste et annonces classées: Julie Fillion ATELIER DE MONTAGE Directeur de production: Salvador Dallaire Infographistes: Louis Déchène Liliane Patry Isabelle Paquet Brigitte Boulet	Repr. à Montréal: M. Michel Desbiens Directeur général régional Beauce/Estre et Adjoint au vice-président: M. Sylvain Corneau

SAMEDI 5 JUIN • 19 H 30

COOL LIGHT monster SPECTACULAR

Palais des Sports St-Georges

MONSTER TRUCKS EN VELETTE

AMERICAN GUARDIAN (U.S. CHAMPION)
 GODZILLA, MOPAR MAGIC, etc.

EXTREME SPORTS

L'équipe K2 avec Jonathan Bergeron (champion X-GAMES)
 (Roller - BMX - Skate)

Electro Vélo Electric Bicycles
 Motorsports
 www.electrovelo.com

Voitures Fournies par Pièces d'Autos Roch Drouin

Économisez 2 \$ en achetant vos billets en pré-vente au Palais des sports

Il y a 60 ans en Normandie...



Les troupes sont embarquées pour l'assaut ultime.

(MR) L'issue de la Seconde Guerre mondiale s'est jouée sur les plages de Normandie en France, il y a 60 ans, lors du «Débarquement en Normandie».

Une manoeuvre ultime qui a changé le cours de l'histoire, une opération militaire-sacrifice à laquelle

ont participé les soldats du Régiment de la Chaudière, le seul régiment canadien-français à avoir mis le pied sur ces plages le 6 juin 1944. Plusieurs y sont tombés, sous le feu nourri des Allemands.

Quelques membres du Régiment, plusieurs vétérans et amis se-

ront en France les 6 et 7 juin afin de commémorer le 60e anniversaire du débarquement. Les villes d'Anguerny, Bernières-sur-Mer, Courseulles et Carpiquet inaugureront des monuments dédiés à la mémoire des membres du Régiment de la Chaudière qui ont combattu à cette occasion.

Parfums • Arômes • Cosmétiques • Maquillages • Accessoires

parfume ta *Vie* 
un nouveau sens à la vie

À SURVEILLER L'OUVERTURE OFFICIELLE

JEUDI LE 10 JUIN

Les parfums sont porteurs d'émotions,
évoqueurs de souvenirs.
Certaines odeurs caressent, d'autres agressent.
Venez découvrir avec nous l'univers merveilleux
et mystérieux des parfums.

Cadeaux avec achats et autres promotions sur place.

Louise, Geneviève, Marie-Christine

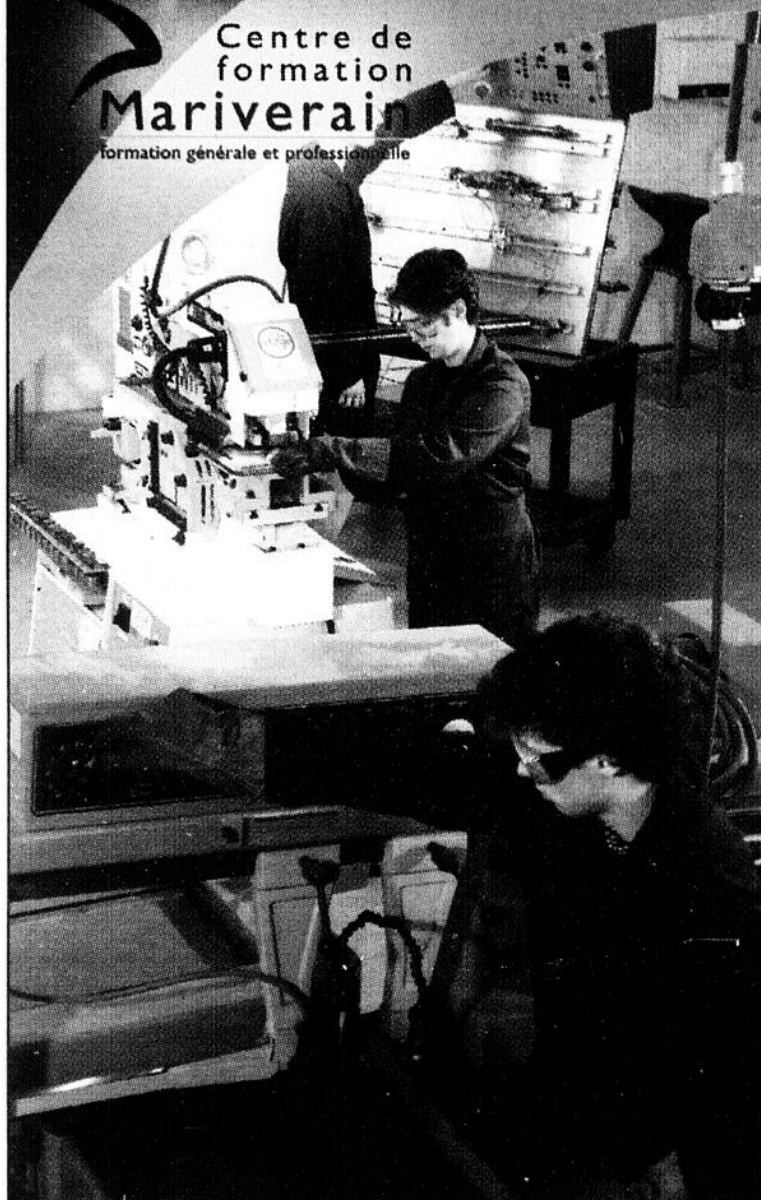
Louise Vachon, propriétaire
Carrefour Saint-Georges • tél/télec 418.227.5855

381581-1



Prends le contrôle!

Centre de
formation
Mariverain
formation générale et professionnelle



DEP Conduite de machines industrielles

- Un programme complet en seulement 900 heures
- Une formation axée sur la **pratique en atelier**
- Un accès **rapide** à un **emploi stable** et bien rémunéré

Le DEP en conduite de machines industrielles,
c'est pour toi!

Inscription: (418) 387-8214

CFP Mariverain
925, route Saint-Martin
Sainte-Marie (Québec)

*Visites libres en tout temps



Inscrips-toi et reçois un vernis d'une valeur de 50\$

Conçue pour toutes les familles.



LA DODGE CARAVAN 2005 OFFRE DE LANCEMENT EXCEPTIONNELLE

ÉQUIPEMENT DE SÉRIE: Moteur V6 de 3,3 L, 180 ch • Habitacle pour 7 passagers • Climatiseur • Lève-glaces, rétroviseurs et verrouillage à commande électrique • Régulateur de vitesse • Radio AM/FM avec lecteur de CD
• Sacs gonflables avant à déploiement progressif • Système de prévention du vol Sentry Key^{MD}

LOUEZ À

199\$⁺

**PAR MOIS.
LOCATION DE 48 MOIS.**
Comptant initial de 4 575 \$
ou échange équivalent.
0\$ DÉPÔT DE SÉCURITÉ

Options de location
de 48 mois offertes*

Mensualités	Comptant initial
232 \$	2 999 \$
294 \$	0 \$

OU

CHOISISSEZ

0%

de financement
à l'achat pour
48 mois

Système DVD disponible



OU

OU LOUEZ LA

DODGE GRAND CARAVAN 2004 À

199\$⁺

**PAR MOIS.
LOCATION DE 48 MOIS.**
Comptant initial de 4 802 \$
ou échange équivalent.
0\$ DÉPÔT DE SÉCURITÉ

Options de location
de 48 mois offertes*

Mensualités	Comptant initial
237 \$	2 999 \$
299 \$	0 \$

OU

CHOISISSEZ

0%

de financement
à l'achat pour 60 mois
plus une remise
comptant de 2 000 \$.

ÉQUIPEMENT DE SÉRIE: 11 po supplémentaires de longueur et capacité plus grande de chargement de 724 L (25,6 pieds cubes) • Moteur V6 de 3,3 L, 180 ch • Climatiseur • Freins antiblocage • Lève-glaces, rétroviseurs chauffants et verrouillage à commande électrique • Télédévrouillage • Système antidémarrage Sentry Key^{MD}

Dodge Caravan

LA MINI-FOURGONNETTE PRÉFÉRÉE AU PAYS

SHREK 2

SEULEMENT DANS LES CINÉMAS

FINANCEMENT EXCLUSIVEMENT OFFERT PAR

SERVICES FINANCIERS CHRYSLER CANADA

VISITEZ VOS CONCESSIONNAIRES CHRYSLER • JEEP • DODGE OU DODGE.CA ** 0% de financement à l'achat pour 48 mois sur les Dodge Caravan 2005 en stock. Un montant de 2 000 \$ sera déduit du prix négocié sur le véhicule financé après les taxes. Les taxes sont payables sur le montant total négocié. L'offre de la remise de 2 000 \$ s'applique seulement au financement à l'achat et ne peut être combinée au prix de location mentionné. 1. Taux mensuels pour 48 mois de 0% de financement à l'achat pour 48 mois sur les Dodge Caravan 2005 en stock. Le dépôt de sécurité est de 0 \$ pour une période de temps limitée seulement et peut changer sans préavis. Premier versement exigé à la livraison. Les services financiers Chrysler Canada sont offerts par Chrysler Financial Services Inc. (Chrysler Financial Services Inc.) qui est une filiale à propriété entière de DaimlerChrysler Corporation. Les offres peuvent changer sans préavis. Le concessionnaire peut refuser de louer un véhicule. * Le véhicule à titre indicatif seulement. ** Voir votre concessionnaire participant pour les détails et les conditions. MD Jeep est une marque déposée de DaimlerChrysler Corporation, utilisée sous licence par DaimlerChrysler Canada inc., une filiale à propriété entière de DaimlerChrysler Corporation. Shrek © DreamWorks L.L.C. Shrek 2™ et © 2004 DreamWorks L.L.C.

CHRYSLER



Jeep

DODGE

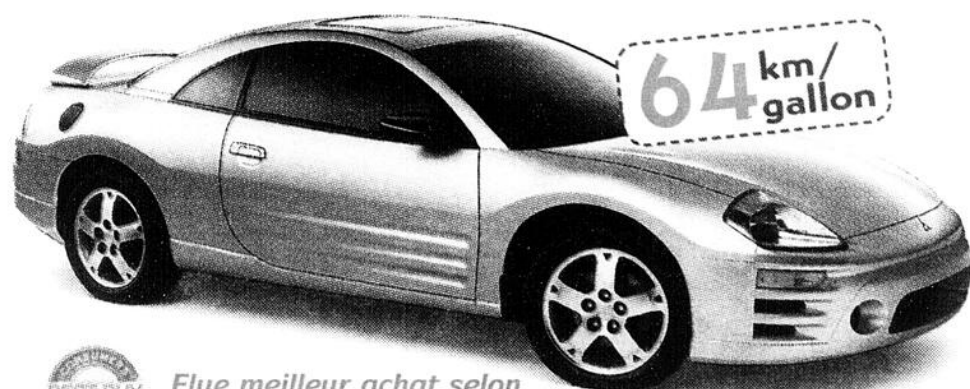
CINQ ÉTOILES



★ ★ ★ ★ ★

Association publicitaire des concessionnaires Chrysler • Jeep • Dodge du Québec

RECORD de VENTE BEAUCE MITSUBISHI parmi les PREMIERS dans l'Est du Canada!



64 km/gallon



Elue meilleur achat selon
«Consumers Digest Magazine»

ECLIPSE RS 2004

- ✓ Air climatisé
- ✓ Lecteur CD
- ✓ 140 watts
- ✓ Roues en alliage
- ✓ Vitres et portes électriques
- ✓ Volant inclinable

EN ACHAT à partir de

87\$ /sem.

**TOUT COMPRIS
AUCUNE SUPRISE**
Taxes, transport
et intérêt inclus



LANCER ES 2004

- ✓ Lecteur CD
- ✓ Volant inclinable
- ✓ Moteur 2 L
- ✓ Manuelle

74 km/gallon

EN ACHAT à partir de

58\$ /sem.

**TOUT COMPRIS
AUCUNE SUPRISE**
Taxes, transport et intérêt inclus

OU

En location à partir de
179\$ /mois
COMPTANT DE 1795\$

0\$ DÉPÔT
DE SÉCURITÉ



Nommée meilleure nouvelle voiture
économique canadienne de l'année selon



RABAIS
DIPLOMÉ
500\$

FINANCEMENT

0 %

À L'ACHAT
SUR TOUS NOS
MODÈLES

OU

RABAIS ALLANT
JUSQU'À
3000\$
SUR CERTAINS
MODÈLES



TRACTION
INTÉGRALE

OUTLANDER LS 2004 - 4 roues motrices

EN ACHAT à partir de

99\$ /sem.

57 km/gallon

**TOUT COMPRIS
AUCUNE SUPRISE**
Taxes, transport et intérêt inclus

OU

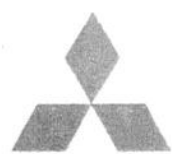
En location à partir de
309\$ /mois
COMPTANT DE 3995\$

0\$ DÉPÔT
DE SÉCURITÉ

Prix en vigueur sur véhicules en inventaire seulement.

*Prix en location - Taxes en sus seulement

POSSIBILITÉ DE RACHETER VOTRE FIN DE BAIL. Informez-vous!



**BEAUCE
MITSUBISHI**

3250, route Kennedy, Notre-Dame-des-Pins
774-8820 - 227-8400
www.mitsubishicars.ca

**MITSUBISHI
MOTORS**
réveillez vos sens^{MC}

Un projet de surveillance à domicile vaut un Prix d'excellence à l'hôpital

PAR JACQUES LÉGARÉ

Le Centre hospitalier Beauce-Etchemin s'est mérité un Prix d'excellence du réseau



de la santé et des services sociaux, pour son projet de surveillance à domicile de patients en attente de services spécialisés en cardiologie.

Le ministre de la Santé et des Services sociaux Philippe Couillard a remis les prix d'excellence le 13 mai dernier. L'hôpital beauceron a reçu le Prix personnalisation des soins et des services, auquel est reliée une bourse de 10 000 \$.

Développé depuis 1995 par le département de cardiologie de l'hôpital, ce programme mise sur la conviction qu'un malade en attente de services tertiaires (ex: pontage ou examen spécialisé) restera en meilleure forme physique et morale s'il peut passer le temps d'attente chez lui plutôt que dans un lit d'hôpital.

On a développé une procédure d'encadrement et de surveillance qui permettent à des malades répondant à certains critères (dont la proximité de la

résidence) de rester chez eux, tout en bénéficiant d'un suivi «continu et intégré», incluant un contact quotidien avec le personnel de la cardiologie, et un téléavertisseur pour les situations d'urgence.

Si cette pratique a pu susciter des appréhensions au début, l'expérience a obtenu les résultats escomptés. Aujourd'hui, les trois quarts des patients en attente peuvent le faire chez eux, et l'expérience beauceronne a servi comme modèle ailleurs au Québec.

Centres jeunesse

Une initiative des Centres jeunesse Chaudière-àAppalaches a aussi été soulignée, par l'attribution d'une mention d'honneur (+ 5 000 \$), dans la catégorie Accession aux soins et aux services.

La mention est accordée à cause de la réalisation d'un *Plan global de rapprochement des services*, qui a été mis en place par l'organisme. Par divers moyens (relocalisation d'une unité de réadaptation, implantation de résidences de réadaptation et formation de familles d'accueil, mesures alternatives au placement et dispensation de certains services à l'externe etc) ce plan

permet de rapprocher les services de réadaptation sociale des enfants qui en ont besoin, dans l'ensemble de la région Chaudière-Appalaches.

Les principaux acteurs du programme de surveillance à domicile: Mario Poulin infirmier; Richard St-Hilaire cardiologue; Renée Beaulieu infirmière et Danielle Dion cardiologue.



Une programmation sous chapiteau au Woodstock

(MR) Le show sera pratiquement non stop au 10e Woodstock en Beauce, du 1er au 4 juillet à Saint-Éphrem, grâce à la programmation du chapiteau Molson Dry.

Dans cette tente qui peut abriter un millier de personnes on présentera une série de spectacles de 12h à 21h, les jeudi, vendredi et samedi.

La programmation commence en fait le mercredi 30 juin à 21h, avec Joe Cool. Une foule d'artistes s'y succéderont dès 11h le lendemain: Pistolets roses, Plastic Lite, Colectivo, Angel Forest, les Trois Accords et Monoc'Serge pour ne nommer que ceux-là.

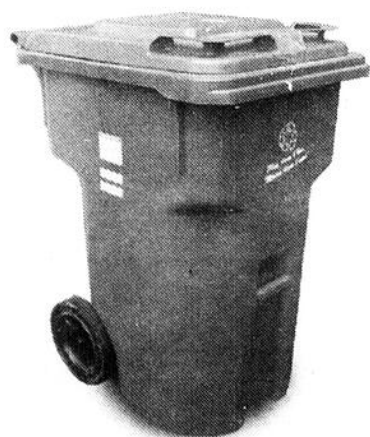
Smash des Smashers

Quelques modifications ont été annoncées à la programmation de la scène principale depuis son lancement il y a quelques semaines.

La venue de Sam Roberts, qui fait un tabac depuis la sortie de *We Were Born in a Flame*, le samedi 3 juillet à 19h, a forcé le déplacement de quelques spectacles: les Respectables, prévus ce jour à cette heure joueront le dimanche à 19h, alors que Vincent Vallières jouera deux heures plus tôt le dimanche, soit à 17h.

La formation Planet Smashers a par ailleurs déclaré forfait «à cause d'un conflit d'horaire, hors du contrôle du groupe et de celui des organisateurs du Woodstock en Beauce», nous a-t-on fait savoir.

Notons enfin que c'est la dernière fin de semaine pour se procurer le passeport en pré-vente, à prix avantageux, donnant droit à près de 50 spectacles sur la grande scène et sous le chapiteau. On peut en savoir plus au www.woodstockenbeauce.qc.ca.



SERVICES SANITAIRES
D.F. DE
BEAUCE



Grand ménage?
Rénovations?

Nous avons tous les contenants qu'il vous faut!

POUR TOUS VOS BESOINS Contactez-nous:

1700, 98e Rue, St-Georges • Tél.: 228-1279 • Fax: 228-1289



Le centenaire de Ford On fête ça en grand!



MERCURY MARAUDER 2003

4 portes, V8, 4.6L, 302 hp, auto., a/c, groupe élect., groupe confort, mags, chromés 18 po, sièges élect. bacquets en cuir, cadran sport, securilock, am/fm laser.

Détail: 48095\$
RABAIS 12100\$

Super Spécial
35995\$*



FORD FOCUS FAMILIALE 2004

4 portes, 4 cylindres, 5 vitesses, a/c, portes élect., valise élect., securilock, am/fm laser, portes-bagages

Détail: 20290\$
RABAIS 5000\$

Super Spécial
15290\$*

COUREZ LA CHANCE DE
GAGNER
VOTRE VÉHICULE

OU

1000\$-2500\$
5000\$-10000\$



FORD FOCUS ZX5 2004

Détail: 22535\$
RABAIS 5000\$

Super Spécial
17535\$*

4 p., hatchback, 4 cyl., 16 valves, 130 hp, 5 vit., A/C, groupe élect., groupe confort, mags, sièges chauffants, miroirs chauffants, antipatinage, securilock, am/fm laser



FORD TAURUS SEL 2004

4 portes, 6 cylindres, auto., a/c, groupe électrique, groupe confort, siège électrique, pédales électriques, am/fm laser, mags, toit ouvrant securilock

Détail: 30725\$
RABAIS 8730\$

Super Spécial
21995\$*



FORD FREESTAR SE 2004

4 portes, 6 cylindres, 4.2 L, auto., a/c, groupe électrique, groupe confort, porte-bagage, 3e banc caché, securilock, am/fm laser, vitres teintées

Détail: 20895\$
RABAIS 8730\$

Super Spécial
21995\$*

0% SUR TOUTE LA GAMME DE CAMIONS FORD 2004



ESCAPE



FREESTAR



RANGER



F-150



F-250



EXPEDITION



EXCURSION



EXPLORER

**BEAUCE
AUTO 2000**

* Transport, prép., taxes en sus. Rabais Ford inclus ** Voir détails sur place

Le plus gros concessionnaire Ford Lincoln en Beauce

405, boul. Renault, Beauceville • Tél.: (418) 774-9801 • 228-1011 Fax (418) 774-9811 • www.beauceauto.com

Arts et spectacles

Les billets de spectacle seront sur internet

(JL) D'ici à quelques semaines, les billets de spectacle des Amants de la scène seront disponibles sur le net, par le biais du site billetech.com.

C'est la nouvelle qui a été annoncée le 20 mai dernier, lors du lancement de la programmation 2004-2005 des Amants de la scène, au Georgesville.

Une subvention fédérale de 25 000 \$ (sur des dépenses de 52 800 \$) permettra en effet d'informatiser la billetterie, et de joindre le réseau Billetech. En plus de donner accès à la vente par internet (30 points de vente), cela permettra de vendre des billets pour les spectacles de Saint-Georges à partir d'autres villes (ex: Montréal et Québec), et aussi d'acheter des billets pour les spectacles d'ailleurs par la billetterie des Amants de la scène.

Pour les gens qui achèteront directement à la billetterie, les frais seront les mêmes qu'auparavant. Ceux qui passeront par l'internet paieront cependant des frais plus importants.

Salle de spectacle

Le président des Amants de la scène Frank D'Amours a par ailleurs fait allusion au plan de relance de l'organisme. Il a indiqué que le projet de rénovation de la salle de spectacle suit son cours, et en est présentement à l'étape de l'étude de besoins.

M. D'Amours fait état d'une excellente année de production en 2003-2004, avec une croissance de 37 à 50 spectacles, une augmentation des abonnements de 30 %, et un chiffre d'affaires ayant passé de 400 000 \$ à 700 000 \$. Il a souligné le travail de tous ceux qui ont contribué à ce succès, entre autres le nouveau directeur général Jean-François Bernatchez.



M. Frank D'Amours, président des Amants de la scène.



Claude
Drouin

Beauce

ALLONS DROIT DEVANT...
EN SANTÉ

Pour les Beauceronnes et les Beaucerons, l'accessibilité aux soins de santé est la plus grande priorité. **Pour moi aussi.** Le Parti libéral propose un plan ambitieux de **9 milliards de dollars** qui serviront, entre autres :

- À la réduction des listes et des temps d'attente;
- À l'accessibilité à des soins de santé de première ligne, 24 h/7 jours;
- À l'augmentation des services en soins de santé à domicile.

Je suis persuadé que la Beauce bénéficiera de ces nouveaux investissements fédéraux en santé.

Le 28 juin prochain, votez pour le bien-être de vos proches, votez pour le Parti libéral du Canada.

Pour rejoindre Claude Drouin et son équipe

440, 118^e Rue
Saint-Georges G5Y 3E5
Tél. : 222-0772

1068, boul. Vachon Nord
Bureau 110, Sainte-Marie G6E 1M6
Tél. : 389-0602

Liberal
www.qc.liberal.ca

Autorisé et payé par Bernard Poulin, agent officiel de Claude Drouin

LIQUIDATION

V-Star Classic 1100 noir



Rég: ~~10 499\$~~
Seulement 3418\$ /sem.

*plus taxes, sur approbation du crédit

À QUI LA CHANCE!

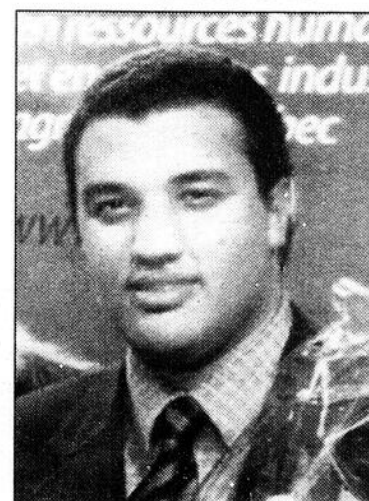
YAMAHA

**L'ÉQUIPE
MOTO PRO**

6685, 127^e Rue Est, St-Georges, Beauce
1-877-224-7574 • 228-7574

www.motopro.qc.ca

**Doué en
ressources
humaines**



Julien Bélanger, autrefois de Saint-Georges, a démontré ses talents dans la gestion des ressources humaines quand l'équipe de l'Université de Sherbrooke, dont il faisait partie, a remporté le 18^e tournoi universitaire pan-canadien, organisé par l'Ordre des conseillers en ressources humaines et en relations industrielles. Les équipes sont mises en présence de situations, certaines réelles et d'autres fictives, et doivent décider de la marche à suivre. Un jury d'expert évalue les choix de chaque équipe. Fils de Bertin Rwemayire et Angèle Bélanger, Julien a gradué en sciences de la nature (2001) au Cégep Beauce-Appalaches.

Le sanctuaire de Lac-Échemin vibrera aux chants gospel

PAR MICHEL ROY

La réouverture le 12 juin du sanctuaire Notre-Dame-d'Échemin à Lac-Échemin ne passera pas inaperçue, avec la présentation d'un concert par le chœur gospel Célébration.



Mis sur pied en 2000 par Fernand Angers, ce chœur formé d'une trentaine de personnes est bien connu dans la région de Québec.

Les chants gospel sont d'inspiration religieuse (Negro Spiritual), fu-

sionnant les styles soul, blues, rock et pop. Le gospel a pris racine en Nouvelle-Orléans dans les champs de coton, où les esclaves chantaient des *work songs* pour mieux supporter les conditions inimaginables dans lesquelles ils travaillaient. Avec leurs harmonies vocales, les esclaves noirs en sont venus à coder des messages en musique pour se prévenir entre eux des dangers ou pour préparer leur évasion.

Le concert aura lieu à compter de 20h. Les billets sont en vente au dépanneur Paulin et à la bibliothèque municipale de Lac-Échemin. Le nombre de places est limité. On peut en savoir plus

au 625-5862 ou sur le site www.gospelcelebration.qc.ca.

« VOUS SONGEZ À LA RETRAITE ? PENSEZ À NOUS . »

Nous pouvons vous aider à atteindre vos objectifs financiers pour que vous puissiez profiter pleinement de votre retraite.



Bruno Therrien
MBA, Adm. A. Pl. Fin.
Dir. de division



Thérèse Quirion
Adm. A. Pl. Fin.
Conseillère



Côte Simard
Adm. A.
Conseiller principal



Yvan Veilleux, Pl. Fin.
Conseiller
1-888-426-3218



Simon Loubier, AVC
Conseiller



Claire Bizier, Pl. Fin.
Conseillère



Alexandre Cloutier,
BAA M.Sc.
Conseiller, Vallée-Jonction
681-0990 (#211)



Hélène Bolduc, Pl. Fin.
Conseillère associée



Nathalie Martel
Conseillère



Carl Thibeault
MBA, CMA
Conseiller
681-0990 (#212)

- ▶ PLANIFICATION DE PORTEFEUILLE
- ▶ PLANIFICATION DE LA RETRAITE
- ▶ PLANIFICATION FISCALE
- ▶ PRÊTS HYPOTHÉCAIRES
- ▶ ASSURANCES
- ▶ GESTION DES LIQUIDITÉS
- ▶ PLANIFICATION SUCCESSORALE
- ▶ SERVICES DE COURTAGE**

COMMUNIQUEZ AVEC:

Hôtel le Georgesville (3^e étage)
300, 118^e Rue, #300
St-Georges (Québec)
G5Y 3E3

Tél (418) 227-8631

Télex (418) 227-8286

www.investorsgroup.com



DES SOLUTIONS À VOTRE MESURE*

Les Services Investors Limitée
Cabinet de services financiers

** Marques de commerce de Groupe Investors Inc.
Utilisation sous licence par les sociétés affiliées.

* Produits et services d'assurance offerts par l'entremise de Services d'Assurance I.G. Inc. Permis de vente d'assurance parrainé par La Great-West compagnie d'assurance-vie.

** Services de courtage offerts par l'entremise de Valeurs mobilières Groupe Investors Inc.

Oser demander de l'aide, c'est un pas vers le mieux-être

PSYCHOTHÉRAPIE INDIVIDUELLE

Disponibilité: jour et soir • St-Georges et Mégantic

- Anxiété
- Dépression
- Épuisement professionnel
- Estime de soi
- Problèmes relationnels
- Séparation ou divorce
- Stress
- Transition de vie...

Line Blais, M.Ps psychologue

Membres de l'ordre des psychologues du Québec • 8 ans d'expérience en relation d'aide

Tél.: (418) 227-9896 • Reçu pour les assurances

Vous faire économiser fait partie de l'engagement

Loblaws

Claude Brodeur
Directeur d'établissement
Loblaws St-Georges-De-Beauce

C'EST PAS CHER

BOEUF HACHÉ MAIGRE
Provenant de parties fraîches et congelées
4,39/kg

FORMATS CLUB

1.99
/lb

PAPIER HYGIÉNIQUE
Cottonelle
16 rouleaux ou 8 doubles

ESSUIE-TOUT
Scottowels
6 rouleaux

MOUCHOIRS
Scotties
6 x 144 feuilles

3.99

RAISINS VERTS THOMPSON
Du Mexique
Catégorie no 1
3,28/kg

Sans pépins
Seedless

1.49
/lb

BARRES TENDRES
Chocomax
Au choix
187 - 206 g

JUS McCaïn
Au choix
10 x 200 ml

EAU DE SOURCE NATURELLE
Naya
12 x 500 ml

1.79

Loblaws

Les prix sont valides du 7 au 13 juin 2004 au Loblaws St-Georges-de-Beauce seulement. Nous nous réservons le droit de limiter les quantités. Pas de vente aux marchands. Le texte prévaut sur la photo.

HEURES D'OUVERTURE
Tous les jours de : 8 h à 22 h

8200, boul. Lacroix
ST-GEORGES-DE-BEAUCE

1-800-138

38179-1

Venez voir ce qui vous attend en magasin!

rabais 30%

TOUS LES MAILLOTS DE BAIN À PRIX ORDINAIRES POUR FEMMES AU RAYON DES MAILLOTS DE BAIN
sauf les articles Sears 'Valeur sûre' et les articles dont le prix se termine par ,97

rabais 40%

TOUS LES MAILLOTS ET SHORTS Jessica sport®/MD À PRIX ORDINAIRES DE 14,99 ET PLUS POUR FEMMES
sauf les articles Sears les essentiels et Sears 'Valeur sûre'

39⁹⁹

Chacun
ENSEMBLES-PANTALONS CORSAIRE TRADITION^{MD} EN SEERSUCKER DU RAYON DES ROBES POUR FEMMES
• en coton • couleurs variées

24⁹⁹

Chacun
PANTALONS CORSAIRE EXTENSIBLES Jessica sport POUR FEMMES
• couleurs et imprimés variés
• en rayonne, polyester et spandex ou coton et spandex
Un style.

rabais 45%

CULOTTES EN BOÎTE VOGUE BRAM^{MD}, WonderBra^{MD}, PLAYTEX^{MD}, DAISYFRESH^{MD} ET WARNER'S^{MD} À PRIX ORDINAIRES POUR FEMMES
À l'exclusion des modèles de liquidation des fabricants et des duos

à l'achat de 30\$ ou plus DE DESSOUS JOCKEY^{MD} À PRIX ORDINAIRES POUR FEMMES, RECEVEZ

EN PRIME

UN SOUTIEN-GORGE JOCKEY Rég. Sears 32-42 \$ chacun. À l'exclusion des articles portant l'étiquette '3 pour'

rabais 50%

CHEMISES SPORT ARNOLD PALMER^{MD} À MANCHES COURTES À PRIX ORDINAIRE POUR HOMMES
Rég. Sears 29,99. Chacune 14,99
Et, rabais de 40% sur tous les autres vêtements tout-aller Arnold Palmer à prix ordinaires pour hommes sauf les jeans en denim et des articles dont le prix se termine par ,97

rabais 40%

TOUTE LA MODE TOUT-ALLER NEVADA^{MD} À PRIX ORDINAIRES POUR HOMMES
sauf les articles dont le prix se termine par ,97

Cette semaine chez Sears

seulement chez Sears!

CADEAU DRAKKAR NOIR AVEC ACHAT à l'achat de 82\$ ou plus de fragrances Drakkar Noir, avant les taxes et à l'exclusion des ensembles-cadeaux, recevez une belle serviette de plage EN PRIME 100 ml d'eau de toilette en vapo. 82\$
Une cadeau par client, dans la limite des stocks

rabais 50%

CHEMISES HABILLÉES PROTOCOL^{MD}, BOULEVARD CLUB^{MD} ET DISTINCTION^{MD} À MANCHES LONGUES À PRIX ORDINAIRES POUR HOMMES
À l'exclusion des articles dont le prix se termine par ,97

rabais 25%

SOUS-VÊTEMENTS ET CHAUSSETTES JOCKEY^{MD} À PRIX ORDINAIRES POUR HOMMES
Prix en vigueur jusqu'au dimanche 20 juin 2004

achetez un oreiller et obtenez le 2^e pour 1^c

ACHETEZ UN OREILLER À BOURRE SYNTHÉTIQUE OU NATURELLE OBUS FORME^{MD}, BEAUTYREST^{MC} SUPREME OU 'REGISTRY' BY WAMSUTTAM^{MD} À PRIX ORDINAIRE ET OBTENEZ LE 2^e POUR 1^c
Oreille Beautyrest Supreme. 19,99 standard • bourre de polyester
Oreille 'Registry' by Wamsutta en satinette de coton. 25,99 standard • bourre de polyester
Oreille Obus forme à bourre synthétique. 25,99 standard • enveloppe en coton à 200 fils • moyen, ferme ou très ferme
Oreille Obus forme matelassé à bourre naturelle. 39,99 standard • en plume de canard • enveloppe à 230 fils, à soufflet

maintenant **249⁹⁹**

RABAIS 40 \$ SUR COMBINÉ DE VOYAGE SAFETY 1st^{MD} 'EUROSTAR' Rég. Sears 289,99.

rabais 100\$

TÉLÉVISEUR PANASONIC^{MD} TAU^{MC} 32 PO
• Taux de balayage 480i
Sears 999,99. **899,99**

rabais 40\$

BARBECUE À GAZ BROIL KING^{MD} 'MONARCH 10'
• 44 000 BTU en tout
N° 30408. Rég. Sears 329,99. **289,99**
Prix en vigueur jusqu'au dimanche 20 juin 2004

rabais 60%

SAC DE GOLF AUGUSTA^{MD}
N° 31248/7.
Rég. Sears 99,99. chac. **39,99**

rabais 230\$

RÉFRIGÉRATEUR KENMORE DE 18,2 P³ À CONGÉLATEUR EN HAUT
• modèle éconergétique, silencieux
• 1 tablette et 2 demi-tablettes en verre. N° 65842.
Rég. Sears 829,99. **599,99**
Prix en vigueur jusqu'au dimanche 20 juin 2004

rabais 30\$

LAVE-VAISSELLE KENMORE À ENCASTRER*
N° 73322. Rég. Sears 429,99. **399,99**

*Supplément pour l'installation; elle est garantie. Détails en magasin
Prix en vigueur jusqu'au dimanche 20 juin 2004

Au choix **rabais 40\$**

TONDEUSES À ESSENCE CRAFTSMAN^{MD} 6 HP À MOTEUR BRIGGS & STRATTON
TONDEUSE 21 PO • pour déchiqueter et ensacher l'herbe à l'arrière
N° 36431. Rég. Sears 309,99. **269,99**
ROUES 14 PO • éjection latérale ou déchiquetage
N° 36424. Rég. Sears 309,99. **269,99**
ROUES 14 PO • pour déchiqueter et ensacher l'herbe à l'arrière
N° 36432. Rég. Sears 329,99. **289,99**
Prix en vigueur jusqu'au dimanche 20 juin 2004

rabais 200\$

TRACTEUR DE PELOUSE CRAFTSMAN 18 HP, 6 VITESSES
• moteur Kohler^{MD} à 1 cylindre, soupapes en tête • tondeuse 42 po • pour déchiqueter
• ensacher (ensacheuse vendue séparément) • éjecter l'herbe sur le côté • essieu en fonte
N° 60475. Rég. Sears 2199,99. **1999,99**
Prix en vigueur jusqu'au dimanche 20 juin 2004

rabais 100\$

ASPIRATEUR-TRAÎNEAU KENMORE^{MD} POWER-MATE^{MD} 12 A
• électrobrosse de luxe à dégagement rapide en haut et en bas • triple filtration
N° 22450. Rég. Sears 499,99. **399,99**
Prix en vigueur jusqu'au dimanche 20 juin 2004

rabais 500\$

GRAND ENSEMBLE MATELAS-SOMMIER 2 PLACES SEARS-O-PEDIC^{MD} DE LA SÉRIE 'SERENITY' 3752SY À RESSORTS INDÉPENDANTS
• moelleux ou ferme. Rég. Sears 1599,98. **1099,98**
rien que 35,49 par mois

0% d'intérêt pendant 31 mois. Avec la carte Sears, sur approbation de votre crédit. Aussi en formats lit 1 place, 2 places et TG 2 places

à l'achat de tout ensemble matelas-sommier sears-o-pedic, CHOISISSEZ VOTRE PRIME :

• ensemble de draps en percale • oreiller • monture de lit • panneau de chevet
Une prime par achat, dans la limite des stocks. Inclure la prime en cas de retour. Détail en magasin

Prix en vigueur du lundi 7 au dimanche 13 juin 2004, sauf avis contraire, dans la limite des stocks.

Certains articles ont peut-être été soldés au cours de la semaine dernière. Achats sur place seulement

8585, boul. Lacroix
Carrefour St-Georges • 228-2222

SEARS

QUALITÉ, BONS PRIX, SERVICE, FIABILITÉ

La polyvalente des Appalaches fait la razzia au Championnat d'athlétisme

PAR SIMON BUSQUE

Avec une récolte de quatre bannières sur une possibilité de six, la polyvalente des Appalaches de Sainte-Justine a



complètement dominé le Championnat interscolaire d'athlétisme.

L'événement a eu lieu le mercredi 26 mai dernier sur la piste d'athlétisme de la Polyvalente de Saint-Georges et regroupait pas moins de 542 étudiants provenant de dix écoles de la Com-

mission scolaire de la Beauce-Etchemin.

La polyvalente des Appalaches a profité de l'occasion pour mettre la main sur la bannière dans les catégories Benjamin, Cadet, Juvenile féminin et Juvenile masculin. Les deux autres bannières (Benjamin et Cadet) sont allées à la polyvalente des Abénaquis de Saint-Prospère.

Du côté des bannières individuelles, les grands gagnants ont été Tamara-Lyne Weber-Fillion de la polyvalente Saint-François de Beauceville (Benjamin), Rock Lessard de la polyvalente Veilleux de Saint-Joseph (Benjamin), Vanessa Vir-Veilleux de la polyvalente des Abénaquis (Cadet), Maxime Lapierre de la Polyvalente de Saint-Georges (Cadet), Édith Pépin de la Polyvalente de Saint-Georges

(Juvenile féminin) ainsi que Jean-Philippe Maranda de la Polyvalente de Saint-Georges (Juvenile masculin).

Les athlètes qui se sont le plus distingués lors de cette compétition prendront part au Championnat régional qui aura lieu le 12 juin prochain à Thetford-Mines.



Les courses de haies sont toujours fort spectaculaires.

NISSAN

L'ÉVÉNEMENT MARCHÉ CONCLU!

CE SERAIT FOU DE VOUS EN PASSER!

Sentra 1.8 2004 option plus

LOCATION À PARTIR DE

1^{er} paiement **GRATUIT**

199\$ /60 MOIS*

0\$ de dépôt de sécurité

0\$ COMPTANT

500\$ DE RABAIS

- Manuel
- Air climatisé
- Lecteur CD
- 1.8L 126 hp
- Dossier 60/40
- Roues 15 pouces
- Chauffe-moteur
- Tapis d'origine



Votre 2005 vous attend chez SIROIS NISSAN

Altima 2.5S

LOCATION À PARTIR DE

299\$ /48 MOIS*

Comptant initial de 2995\$

- 175 hp
- Groupe électrique
- Roues 16 pouces
- Dossier 60/40
- Phares automatiques
- Nouveau «look»



Xtrail XE

- 165 hp
- Groupe électrique
- Roues 16 pouces
- Freins disques aux 4 roues
- AM/FM CD
- Vitres fumées
- Air climatisé

PRIX À L'ACHAT À PARTIR DE

25 900\$*



*Frais de transport et préparation non inclus sur achat

SIROIS NISSAN

11 280, 2^E AVENUE, ST-GEORGES, BEAUCE 418.228.9708



381616-1

VEND. À JEUDI:

4 AU 10 JUIN

(5 SOIRS)

FERMÉ LES LUNDIS ET MARDIS TEMPORAIREMENT

inf: 228-8383

ou 1-866-328-8383

CINE PARC
ST-GEORGES

ECRAN 1



LE RETOUR
DU NOUVEAU
VOISIN
BRUCE WILLIS

ADM.: 8\$

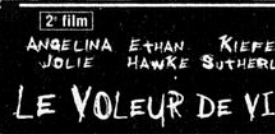
PAR

AUTO

TOUS

LES

JEUDIS



LE VOLEUR DE VIES

ECRAN 2



TUER
BILL 2



À VENIR

SHREK 2 - LE JOUR D'APRÈS - VAN HELSING

HARRY POTTER 3 - SCOOBY-DOO 2- TROIS

ET TOUS LES AUTRES SUCCÈS DE L'ÉTÉ

381606-1

Le portail de la Commission scolaire reçoit un *Prix d'excellence*

PAR JACQUES LÉGARÉ

La Fédération des commissions scolaires du Québec a souligné la qualité du site internet de la Commission scolaire de la Beauce-Etchemin, en lui accordant un *Prix d'excellence*



ce dans la catégorie *Réalisation*.

Le prix a été décerné le 14 mai dernier à Québec, à l'occasion de l'assemblée générale annuelle de la Fédération.

Conçu pour favoriser le partage de l'information et le rapprochement entre les établissements de la Com-

mission, le site www.csbe.qc.ca comprend environ 20 000 pages et 10 000 documents. Il vise des objectifs administratifs, pédagogiques et promotionnels.

Rosaire Jacques

La Fédération a par ailleurs honoré l'ancien cadre scolaire de la C.S.B.E. M. Rosaire Jacques, en lui attribuant l'Ordre du mérite 2003-2004.

M. Jacques, de Saint-Joseph, est le premier cadre scolaire à recevoir cet honneur. On a notamment voulu témoigner de son «dévouement exemplaire», et du fait qu'il a épaulé les actions de la Fédération pendant plus de 20 ans, indique le communiqué de la Commission scolaire.



M. Rosaire Jacques.

381378-1

CARON ET GUAY

MANUFACTURIER DE PORTES ET FENÊTRES

Les vrais spécialistes

LA NOUVELLE FENÊTRE «PRESTIGE HT-1000»

L'IMPRESSONNANT RÉSULTAT DE DEUX GÉNÉRATIONS ET DE 50 ANNÉES D'EXPÉRIENCE!

CARON ET GUAY INC. est fière d'annoncer l'arrivée de la toute nouvelle fenêtre à battants **SÉRIE PRESTIGE HT-1000**. Une fenêtre révolutionnaire conçue dans le but de satisfaire pleinement les consommateurs, désireux de se procurer un produit de qualité; l'impressionnant résultat de plusieurs années d'expérience!

Toutes les composantes de fabrication de la fenêtre **HT-1000** sont de première qualité. Il n'y a aucune imitation dans ce système comme on en voit trop souvent sur le marché des fenêtres au Québec.

CARACTÉRISTIQUES DE LA SÉRIE HT-1000 :

- ◆ Une fenêtre conçue à partir de la meilleure matière de poudre vierge de PVC, actuellement disponible en Amérique du Nord, lui donnant un fini ultra-blanc et très lustré;
- ◆ Design et esthétique exceptionnels;
- ◆ Nombre élevé de chambres d'air et épaisseur des parois de PVC, totalisant plus de 2 mm;
- ◆ Moustiquaire d'extrusion d'aluminium et système de quincaillerie ultra-robuste;
- ◆ Coupe-froid de type «santoprene» qui procure à la HT-1000 une étanchéité parfaite, par temps très froid;
- ◆ Rendement énergétique élevé, dû à la grande rigidité de ses composantes et de son verre thermos, double ou triple.

Vous désirez obtenir un produit qui dépasse toutes les normes de l'industrie ?
Pensez **CARON ET GUAY** !

La seule entreprise de portes et fenêtres de la région de la Beauce recommandée CAA Habitation

Nouvelle coupe de fenêtre Série prestige HT-1000.



Estimation gratuite

Une qualité supérieure au meilleur prix!
Construction et rénovation

2003
Lauréat
argent
PME

2002
Lauréat
argent
PME

MÉRITE COMMERCIAL
DESJARDINS
2000

Jeune personnalité
d'affaires 2000

CARON ET GUAY
MANUFACTURIER DE PORTES ET FENÊTRES

une valeur sûre !

15580, boul. Lacroix, Saint-Georges 228-2456

1-800-797-2459 (sans frais)

RBQ: 2962-2560-25

www.caronetguay.com

Woodstock en Beauce
1er au 4 juillet 2004
1.877.411.5151

Camping sur le site

Billet journalier
jeudi 17.50\$* vendredi 26.25\$*
samedi 26.25\$* dimanche 17.50\$*

Passport 4 jours
en pré-vente jusqu'au 6 juin 39.25\$*
à partir du 7 juin 48.00\$*
* taxes et frais de service

Scène Molson

jeudi Hommage à Alanis Morissette Hommage à Metallica Finger Eleven Paul Piché Mes Aïeux vendredi Hommage à Blink 182 Hommage à Led Zeppelin Voodoo Glow Skulls Pennywise The Tea Party Stefie Shock samedi Hommage à The Doors	jeudi Hommage à Pink Floyd Sam Roberts Martin Deschamps CCR (Creedence Clearwater Revisited) Éric Lapointe dimanche Hommage à Scorpion Hommage à The Police Pat The White Vincent Vallières Les Respectables Marie-Chantal Toupin	jeudi Papillon Karavane Kaya Pistolets Roses Mr. Matt et la caravane du bonheur Plastic Lite Shane Murphy Trio vendredi Colectivo Mr. No Mononc' Serge Solo Krome Nouzôtes Les Chimères Angel Forrest samedi Hugo Lapointe PÜR Chango Family Les Trois Accords Pete Moss Joe Cool
---	---	--

Chapiteau Molson Dry

woodstockenbeauce.qc.ca 1.877.411.5151



APPEL D'OFFRES

- Projet A : Réfection de toiture à l'école primaire l'Éveil de Sainte-Marie
717, boulevard Étienne-Raymond
Sainte-Marie (Qc) G6E 3B4
- Projet B : Réfection de toiture à la Polyvalente Benoît-Vachon de Sainte-Marie
919, route Saint-Martin
Sainte-Marie (Qc) G6E 1E6
- Propriétaire : La Commission scolaire de la Beauce-Etchemin
1925, 118e Rue
Ville de Saint-Georges (Qc) G5Y 7R7
Tél: (418) 226-2555 Télécopieur: (418) 226-2525
- Architecte : Richard Moreau architecte
275, 125^e Rue
Ville de Saint-Georges (Qc) G5Y 2Y3
Tél.: (418) 228-5959 Télécopieur: (418) 227-5959

La Commission scolaire de la Beauce-Etchemin, propriétaire, demande des soumissions pour 2 projets de réfection de toitures aux écoles suivantes:

- École primaire l'Éveil de Sainte-Marie
- Polyvalente Benoît Vachon de Sainte-Marie

Les deux projets seront traités séparément donc les soumissions devront être déposées séparément par projet dans des enveloppes cachetées, adressées et identifiées au nom du projet à la Commission scolaire de la Beauce-Etchemin, Service des ressources matérielles, 117 80, 10^e Avenue, Ville de Saint-Georges (Qc) G5Y 6Z6. Les soumissions seront reçues jusqu'à **11 h 00**, heure en vigueur localement, le **lundi 28 juin 2004** pour être ouvertes publiquement à **11 h 30 le même jour**.

Les plans, devis, documents contractuels et autres renseignements seront disponibles à compter du **lundi 7 juin 2004** et pourront être consultés ou obtenus au bureau de l'architecte, monsieur Richard Moreau.

Les soumissionnaires ne sont pas tenus de déposer une soumission pour chacun des projets. Chaque soumission déposée devra être accompagnée d'un chèque visé au montant de 10 % de la soumission à l'ordre du propriétaire ou d'un cautionnement de soumission, établi au même montant, valide pour une période de 45 jours de la date d'ouverture des soumissions. Le cautionnement de soumission doit être émis par un assureur membre du Bureau des Assureurs du Canada. Cette garantie de soumission devra être échangée à la signature du contrat pour une garantie d'exécution et une garantie des obligations pour gages, matériaux et services.

Lorsque ces garanties sont sous forme de cautionnement, le montant de chacune d'elles correspond à 50 % du prix du contrat et lorsqu'elles sont sous forme de chèque visé, le montant de chacune d'elles correspond à 10 % du prix du contrat. La commission scolaire pourra encaisser ces dernières garanties au moment de la signature du contrat et les conserver jusqu'à l'acquittement des obligations de l'entrepreneur.

Seules seront considérées aux fins d'octroi du contrat, les soumissions des entrepreneurs ayant un établissement au Québec ou, lorsqu'un accord intergouvernemental est applicable, au Québec ou dans une province ou un territoire visé par cet accord, et détenant, le cas échéant, la licence requise en vertu de la Loi sur le bâtiment (L.R.Q., c.B-1.1).

Les entrepreneurs soumissionnaires sont responsables du choix des sous-traitants, tant pour leur solvabilité que pour le contenu de leurs soumissions.

Toutes les soumissions devront être faites conformément aux dispositions du Règlement sur les contrats de construction des immeubles des commissions scolaires adopté en vertu de la Loi sur l'instruction publique (L.R.Q., c. I-13-3, r.0.01).

Le propriétaire ne s'engage à accepter aucune des soumissions reçues.

Pour toutes informations supplémentaires, veuillez communiquer avec madame Caroline Lessard, technicienne en bâtiment à la CSBE ou monsieur Richard Moreau, architecte.

Donné à Ville de Saint-Georges,
Ce 2^e jour de juin deux mille quatre

André Roy,
directeur général

381620

Vente PAR encan

ENCAN

**ENCAN «RESTAURANT»
à la salle d'encan Jules Grimard
Ham-Nord**

Four à pizza; table chauffante 6 compartiments; table froide 10 plats; poêle en fonte au gaz, 6 ronds; 2 fours et plaque à cuisson; frigidaire à bière 2 portes; 20 tables et chaises, chaudrons, vaisselle... **TOUT LE RESTE AU COMPLET. • SUCCESSION •**

Informations:
Toujours à votre disposition pour tous genres d'encans
Jules Grimard
Encanteur - Évaluateur
Ham-Nord, Québec - Tél.: (819) 344-2227

Avis public

AVIS PUBLIC

CONFÉRENCE RÉGIONALE DES ÉLUS DE LA CHAUDIÈRE-APPALACHES

La Conférence régionale des élus de la Chaudière-Appalaches annonce qu'elle tiendra une séance publique le:

Jeudi 10 juin 2004, 19h
Endroit : Les Banquets G(2)L
197, Notre-Dame Nord
Thetford Mines

L'ordre du jour de la rencontre est disponible sur le site Web
www.chaudiere-appalaches.qc.ca

Pour plus d'information,
veuillez nous contacter au numéro
418-248-8488

381621-1

AVIS AUX MEMBRES

Assemblées Générales Annuelles

ARTB Inc.

(L'Atelier de Réadaptation
au Travail de Beauce Inc.)
et

CSTB Inc.

(Centre de Sous-Traitance
de Beauce Inc.)

Mardi,
le 22 juin 2004
au

1280, avenue du Palais
Saint-Joseph-de-Beauce
à 20h00

381576

OCCASION D'AFFAIRES UNIQUE!

Nous avons déjà les clients et nous recherchons **investisseurs sérieux** pour projet très prometteur dans le domaine de la restauration.

Le Comité de Promotion Industrielle d'Adstock offre le local et s'engage à fournir un support financier et technique.

À NOTER : Suite à un incendie qui a détruit le restaurant, les gens d'affaires ainsi que les résidents de la municipalité demandent l'ouverture d'un nouveau restaurant. Ils appuient ce projet, car c'est un besoin essentiel pour l'économie du district.

Voici l'occasion que vous attendiez !

Si vous êtes ambitieux, motivé et que vous voulez réussir, alors n'hésitez pas, contactez-nous.

Tél.: 418-422-4031

Laissez votre message dans la boîte vocale, on vous rappellera!

380340-3



ENCAN



Pour FERME BOROUGH-VAL S.E.N.C. (Viateur et Aline Vallée, props)
615, rang 7, SAINT-LUDGER, Cté Beauce

SAMEDI le 12 JUN 2004 à 10h00 a.m.

DISPERSION COMPLÈTE «HEREFORD»

SERA VENDU: un **TRÈS BON** troupeau de quelques **80 têtes d'animaux** Hereford pur-sang enregistrées provenant d'élevages reconnus. Les enregistrements seront remis aux acheteurs. Ce troupeau comprend: 45 vaches dont 33 accompagnées de leur veau, Hereford X, Simmental et les autres en gestation. 2 taureaux de reproduction dont un Hereford: **BARRONS FALCOM**, né le 2 avril 2000, 3e à la Royale et qualifié pour l'A.S.R.A. et un Simmental pur-sang sans papier, âgé de 2 ans.

10 AMPOULES DE SEMENCE BOOMER 18 L, HP 0401

* Ces animaux sont dociles et hivernent en stabulation entravée.

MACHINERIE: 4 tracteurs Ford diesel dont un No 6610 avec turbo, cabine à air pressurisé, modèle 1981; un No 5000 avec cabine et 2 no 4600 dont un avec toit sécuritaire, chargeur frontal muni de benne à gravier, modèle 1980; paire de chaînes à anneaux 18.4 x 30; pesée de ciment; bonne charrue Kverneland AB 85 HD à déclencheur à lames à 3 raies att. 3 pts; 2 herse à disques Ford 7 et 8 pds att.; herse à ressorts 12 pds att. 3 pts; épandeur rotatif att. 3 pts; bonne semeuse M.F. 33 à 15 disques sur pneus; herse à pâturage de 12 pds; faucheuse-conditionneuse à disques Vicon 3000 de 10 pds de coupe, **3 saisons d'usage**; débroussailluse Ro-Cut 6 pds att. 3 pts, **comme neuve**; faneur à foin PZ Fanex 500 à 4 toupies att. 3 pts, **comme neuf**; râteau rotatif PZ Andex 423T, 15 pds, tandem, modèle traînant; râteau de côté N.H. 258; râteau Vicon 4 branches att. 3 pts; presse à balles Welger RP-200; pic à balles rondes; enrobeuse Kverneland Sila-Wrap UN 7556 sur roues et 3 pts; presse à foin M.F. 124 avec lance-balles; 4 voitures avec plate-forme de 20 pds et panier en acier dont une électrique à 6 roues, tandem, pneus 11-L15, plate-forme en acier et 3 Normand à 4 roues; 2 ensembles de paniers en acier pour plate-forme 8x20; 2 monte-balles de 24 et 40 pds; convoyeur à foin 40 pds; séchoir à foin avec moteur 5 HP; soigneur à balles rondes Rovibec programmé, 180 pds de rail rond; hachoir N.H. 36; remorque à bascule Leblond-Couture tandem, pneus 11-L-15, double cylindre, boîte en acier 5x10; niveleuse Wood 8 pds, ajustable hydraulique aux 2 positions att. 3 pts, **neuve**; remorque à bois, 14 pds tandem sur pneus de 20 pces; treuil à bois att. 3 pts; génératrice Winpower 25,000 watts sur remorque; épandeur à fumier N. Ideal 110 minots sur PTO; souffleur à neige 6 pds att. 3 pts; tuyau d'ensileur dont un flexible; malaxeur à ciment; rotoculteur manuel avec moteur 5 HP; compresseur à air portatif; soudeuse Century 230; levier (chain-block) 1 tonne; 4 toiles de 40 pds et d'autres articles d'usage agricole trop long à énumérer.

ÉQUIPEMENT POUR ÉLEVAGE ET D'ÉTABLE: enclos de traitement en bois et en broche; cage de contention et barrière de tête CAB; bonne remorque à animaux fermée à double essieux, fabrication artisanale; abreuvoir chauffant; 4 barrières à bétails en acier; aérateur de plancher Dynavent 36 pces; 2 aérateurs suspendus Ventec; hache-paille Wic avec moteur 9 HP; 2 laveuses à pression, une Airablo 2500 lb et une White 1000 lb; piston à fumier Houle Maxum 1998; écurer avec transmission Lajoie avec moteur 3 HP; 25 bols à eau dont plusieurs Bodco; plus de 75 tapis à vaches Animat; véleuse; tondeuse à animaux Aesculap; anti-ruades; pince à castrer; tableau de régie; chariot à balles rondes; pompe à eau avec moteur 4 HP; 3 rateliers dont un sur roues et 2 ronds; chariot à moulée Wic en fibre de verre; caméra et moniteur de surveillance; pompe à eau submersible; pompe à mouches électrique; tableau de régie; lactoduc Universel 2 pces; lavabo en acier inoxydable; 70balles rondes 4x4 enrôbées d'ensilage et foin sec; 900 balles de paille.

Termes: comptant ou prêt de banque • Cantine sur les lieux
Pour photos, consultez notre site Web

Pour informations, s'adresser aux propriétaires:
tél.: 819-548-5287 ou aux encanteurs:

CLERMONT VILLEUX, La Guadeloupe, tél.: 418-459-3332 ou

DANIEL PAUL-HUS

Encanteur bilingue

Tél.: (450) 773-5660

<http://www.paul-hus.com>

635, rue Papineau, Saint-Hyacinthe, Qué. J2S 7J5



381583

cinéma

**VENDREDI 4 JUIN
AU JEU, 10 JUIN 2004**

**CENTRE
cinéma VILLE**

**Ciné-Info.: sans frais
(418) 1•877•
228•6000 227•6001**

en
Folie!
tous
les
mardis
et
jeudis

5,50 \$

DENNIS QUAID

**LE JOUR
D'APRÈS**

v.f. DE THE DAY AFTER TOMORROW

AUCUN COUPON OU LAISSEZ-PASSER
ACCEPTÉS POUR CE FILM

THEDAYAFTERTOMORROW.COM



VEN.- SAM. & DIM.: 12h50 - 15h30 - 18h50 - 21h35
LUN. À JEU.: 18h50 - 21h35



SHREK 2

version française

WWW.SHREK2.COM

AUCUN COUPON OU
LAISSEZ-PASSER ACCEPTÉS POUR CE FILM



VEN.- SAM. & DIM.: 13h00 - 15h30 - 18h50 - 21h35
LUN. À JEU.: 18h50 - 21h35

•• DÈS LE 4 JUIN, TOUTES LES REPRÉSENTATIONS DU VEN. & SAM. DÉBUTERONT DÈS 13h00 (ou avant selon la durée du film) •••



Le mal sera à nos portes

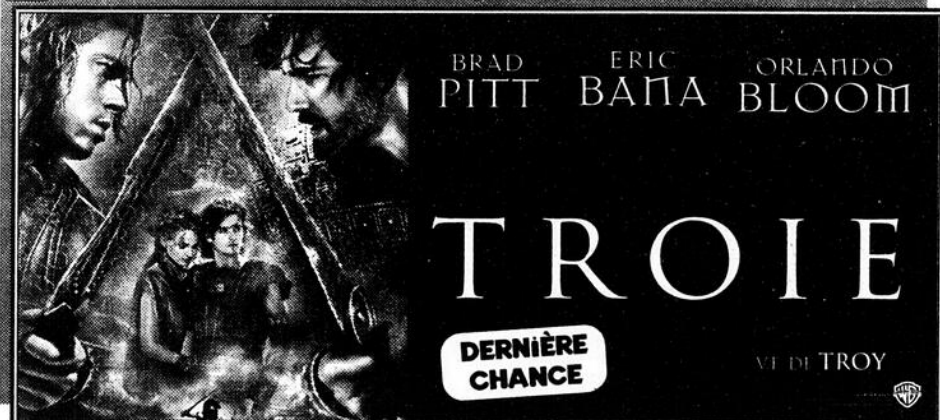
Harry Potter

AUCUN COUPON
OU LAISSEZ-PASSER
ACCEPTÉS
POUR CE FILM

ET LE PRISONNIER D'AZKABAN



VEN.: 12h50 - 15h35 - 18h50 - 21h40 / SAM. & DIM.: 12h50 - 15h35 - 18h50 - 21h40 / LUN. À JEU.: 18h50 - 21h40



BRAD PITT ERIC BANNA ORLANDO BLOOM

TROIE

DERNIÈRE
CHANCE

v.f. DE TROY



VEN. À JEU.: 21h00



Kate Hudson

TANTE HELEN

v.f. de RAISING HELEN

DERNIÈRE
CHANCE

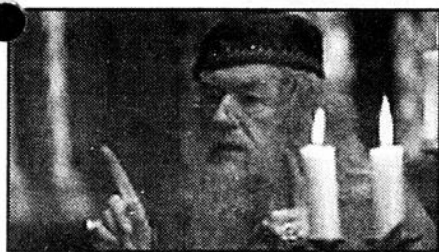
raisinghelen.movies.go.com



VEN.- SAM. & DIM.: 13h00 - 15h30 - 18h50 - 21h35
LUN. À JEU.: 18h50 - 21h35

CINÉMA ST-GEORGES: INFORMATIONS 228-6000 BUREAU 228-2422

en primeur...en primeur...en primeur...en primeur...en primeur...en primeur...en primeur...en primeur...en primeur...



Harry Potter et le prisonnier d'Azkaban

Sirius Black, un dangereux sorcier criminel, s'échappe de la sombre prison d'Azkaban avec un seul et unique but : retrouver Harry Potter, en troisième année à l'école de Hogwart. **Durée: 2h20**

377012-9

CONCOURS
**GAGNEZ
@
COMPARER**



Venez vous aussi faire l'essai routier
d'un modèle Pontiac, Buick ou GMC
et courez la chance de le gagner!

Jusqu'à concurrence de 35 000 \$, taxes incluses.



SIERRA
ÉDITION NEVADA
4X4

GMC SIERRA SLE CABINE ALLONGÉE ÉDITION NEVADA
• Moteur V8 Vortec 4800 de 285 HP • Boîte automatique
4 vitesses avec surmultipliée et mode remorquage charge
lourde • Boîte de transfert active 4X4 Autotrac • Roues en
aluminium de 17 po • Marchepieds latéraux tubulaires en
inox chromé • Équipement de remorquage grande capacité
• Pont arrière autobloquant • Climatisation à deux zones

329 \$/mois*

Terme de 36 mois à la location
Transport et préparation inclus

OU

**0% FINANCEMENT
À L'ACHAT***

+

**1000 \$ D'OPTIONS
SANS FRAIS****



« Une belle surprise,
le Canyon. Sa tenue de route
est parfaite et côté
performance, c'est très bien. »

- D. Verville, LaSalle

288 \$/mois*

Terme de 48 mois à la location
Transport et préparation inclus

OU

**2,9% FINANCEMENT*
À L'ACHAT***

GMC CANYON

GMC CANYON SLE • Moteur Vortec 3500 I5 de 220 HP • Boîte
automatique 4 vitesses avec surmultipliée • Climatiseur
• Régulateur de vitesses • Pont arrière autobloquant
• Radio AM/FM stéréo avec lecteur CD et 6 haut-parleurs



« Sécuritaire, le
Rendezvous est un véhicule
de luxe à l'intérieur spacieux. »

- J. Poulin, Silver

**BUICK
RENDEZVOUS**

BUICK RENDEZVOUS CX • Moteur V6 3,4L de 185 HP • Boîte
automatique 4 vitesses avec surmultipliée • Portes, vitres,
rétroviseurs et ouvre-hayon à commandes électriques
• Télédévrouillage • Climatiseur • Régulateur de vitesse
• Radio AM/FM stéréo avec lecteur CD

299 \$/mois**

Terme de 48 mois à la location
Transport et préparation inclus

OU

**0% FINANCEMENT
À L'ACHAT***



« L'Envoy est très luxueux,
très stable et offre une
très bonne vision. »

- M. Castonguay, St-Aubert

358 \$/mois*

Terme de 48 mois à la location
Transport et préparation inclus

OU

**0% FINANCEMENT
À L'ACHAT***

GMC ENVOY

GMC ENVOY SLE 4X4 • Moteur Vortec L6 4,2L de 275 HP • Boîte
automatique 4 vitesses avec surmultipliée • Climatisation à deux zones
• Portes, vitres et rétroviseurs chauffants électriques • Télédévrouillage
• Roues de 17 po en aluminium • Pont arrière autobloquant

Tirage du prix : 19 juillet 2004.



1000 \$ DIPLOMÉS L'Association des concessionnaires Pontiac Buick GMC du Québec suggère aux consommateurs de lire ce qui suit. Offres d'une durée limitée, réservées aux particuliers, s'appliquant aux modèles neufs 2004 en stock suivants: Envoy (TT15506/R7A), Canyon (TS15653/R7B), Sierra (TK15753/1SD/R6M/NP8/Z82) et Rendezvous (4BK26/R7A). Sujet à l'approbation du crédit de GMAC. Les frais reliés à l'inscription au Registre des droits personnels et réels mobiliers et droits payables à la livraison. *Prix: le véhicule Pontiac, Buick ou GMC essayé par la personne gagnante, et indiqué sur le bulletin piqué, jusqu'à concurrence d'un montant de 35 000 \$, taxes incluses. Aucun achat requis. Concours ouvert aux résidents du Québec âgés de 18 ans ou plus. Règlement disponible chez les concessionnaires GM participants et au 1 800 463-7483. Concours du 5 mai au 25 juin 2004. Limite de deux participations par personne. Photos à titre indicatif seulement. **À la location, paiements mensuels basés sur un bail de 48 mois (Sierra: 36 mois) avec versement initial ou échange équivalent (Envoy: 4699 \$, Canyon: 2896 \$, Sierra: 2421 \$ et Rendezvous: 2999 \$). À la location, transport et préparation inclus. Immatriculation, assurance et taxes en sus. Frais de 12 c du km après 80 000 km à l'exception du Sierra à cabine allongée, frais de 12 c après 60 000 km. *Première mensualité et dépôt de sécurité exigés à la livraison (Envoy: 425 \$, Canyon: 350 \$ et Sierra: 400 \$). **Dépôt de sécurité payé par General Motors. Le dépôt ne sera pas remis au consommateur à la fin de la période de location. Première mensualité exigible à la livraison. *Taux de financement à l'achat de 0 % pour des termes allant jusqu'à 48 mois, Canyon: 2,9%. **Offre d'une durée limitée valable sur des Sierra édition Nevada neufs ou de démonstration 2004. Ce crédit est inclus dans la mensualité LocationPlus ou dans le prix d'achat correspondant du concessionnaire. Ces offres sont exclusives et ne peuvent être jumelées à aucune autre offre ni à aucun autre programme incitatif d'achat ou de location à l'exception des programmes de La Carte GM, des Diplômés et de GM Mobilité. Le concessionnaire peut vendre à moindre prix. Un échange entre concessionnaires peut être requis.

Renseignez-vous chez votre concessionnaire participant, à gmcanada.com ou au 1 800 463-7483.

PONTIAC
BUICK
GMC



381395-1

Le Garaga acquiert cinq nouveaux joueurs



Pierre Rioux a été choisi à titre d'entraîneur de l'année.

PAR SIMON BUSQUE



Le directeur-gérant du Garaga Martin Giguère a profité des assises de la LNAH pour faire passablement de magasinage en vue de la prochaine saison.

Tou d'abord, le Garaga a sélectionné Cédric Verreault au 12e rang à l'occasion du repêchage des joueurs du Viking de Trois-Rivières.

Martin Giguère a ensuite échangé son choix de deuxième tour et Éric Lesage au Radio X de Québec, ce qui lui a permis de mettre la main sur un marchand de vitesse, Patrick Genest.

Lors de cette deuxième ronde, il a échangé Trevor Jobe à Saguenay en retour du défenseur Dominic Desbiens et de leur choix qui est devenu l'attaquant Alain Côté, qui était le capitaine du Viking. Ce dernier n'avait pas été sélectionné au préalable car il a laissé entendre qu'il pouvait prendre sa retraite. Martin Giguère nous a cependant

confirmé qu'il était entré en contact avec Côté pour le convaincre de poursuivre sa carrière à Saint-Georges. «C'est un joueur combattif qui a beaucoup de caractère», assure Giguère.

Enfin, le Garaga a repêché le robuste Martin Roux qui a déjà porté les couleurs du Garaga en 2001-2002.

Par ailleurs, le Garaga sélectionnera au troisième rang lors du repêchage des joueurs du Promutuel de Rivière-du-Loup qui aura lieu le 15 juin. Le Garaga est ainsi d'ores et déjà assuré de choisir un bon joueur.

Le rang de sélection a été déterminé à la suite d'un tirage au

sort. C'est le Radio X qui devait choisir au tout premier rang mais la direction de cette équipe a accepté de se départir de ce choix après avoir mis la main sur Samuel Paquet. Le Prolab de Thetford-Mines aura la toute première sélection.

Honneurs individuels

Lors du Banquet des champions, Pierre Rioux du Garaga a reçu le titre d'entraîneur de l'année. Sous sa gouverne, le Garaga a conservé une fiche 78 points en 50 parties, bon pour le deuxième rang au classement général, en plus de venir à cheveu près de remporter la Coupe Futura.

Jean-François Labbé et Mathieu Vachon ont de leur côté reçu

le trophée remis au meilleur duo de gardien de but. Le Garaga est l'équipe qui a accordé le moins de buts au cours de la saison, soit 134. Mathieu Vachon a dominé les gardiens du circuit avec une moyenne de 2,67 et un pourcentage d'efficacité de ,915. Il grave son nom sur ce trophée pour une quatrième fois en carrière. Seul Guy Moore le devance à ce chapitre puisqu'il a remporté le trophée à cinq reprises.

Enfin, soulignons que Jean-François Labbé, Steeve Gosselin et Philippe Audet ont été sélectionnés sur l'équipe d'étoiles de la section Est qui est complétée par Simon Olivier du Prolab ainsi que Yannick Landry et Samuel Paquet du défunt Promutuel.

Le Grand prix a besoin de vous...

(JL) Le Grand prix cycliste de Beauce Postes Canada est à la recherche de bénévoles pour effectuer diverses tâches durant le temps des compétitions, c'est-à-dire du 15 au 20 juin prochain.

Plus particulièrement, on aurait besoin de monde le 16 juin à St-Joseph, le 17 à Lac Etchemin, ainsi que du 18 au 20 à St-Georges et à Notre-Dame-des-Pins. Les bénévoles seront principalement affectés à des

tâches touchant la sécurité. On leur remettra le T-shirt officiel du Grand prix.

On peut avoir davantage d'informations au 227-5894, ou au www.grandprixcycliste.com

NOUS REVENONS A VOUS

VOTRE PRÉPARATION POUR L'EMPLOI COMPORTE DES TROUS...

...LA SOLUTION C'EST LA FORMATION

Imprimerie (DEP)

Durée: 1 an

Le point de vue d'un employeur
Je crois sincèrement qu'une solide formation en imprimerie est une garantie pour l'emploi... Tous nos employés qui ont étudié au Centre d'imprimerie de la Chaudière en sont la preuve.

Richard Duval
Copropriétaire «Impressions de Beauce»

Procédés infographiques (DEP)

Durée: 1 an 3 mois

Le point de vue d'une étudiante
Mon cours en procédés infographiques m'a permis de me rendre aux Olympiades canadiennes à Winnipeg et d'exploiter ma passion pour les arts et la création...

Caroline Faucher
Médaille d'or aux Olympiades canadiennes
Admissible au Mondial des métiers

Début des cours 1^{er} septembre 2004

NOUS VOUS FORMONS

SERVICE DE LA FORMATION PROFESSIONNELLE

INSCRIVEZ-VOUS DÈS MAINTENANT: (418) 226-2620 OU (418) 387-8214

WWW.CSBE.QC.CA OU WWW.SRAFP.COM

cic
CENTRE D'IMPRIMERIE
DE LA CHAUDIÈRE
Beauceville

381369-1

HEBDO RÉGIONAL, 4 JUN 2004 - PAGE 19

L'Aérofête

PROMUTUEL BEAUCE



**C'est tout près
que ça se passe!**

**Jeudi 24 juin
à l'Aéroport de St-Georges**

Accès au site : 9 h

Prix d'entrée :

Adultes : 8\$ Enfants : 4\$ (7 à 12 ans)

Moins de 6 ans : gratuit

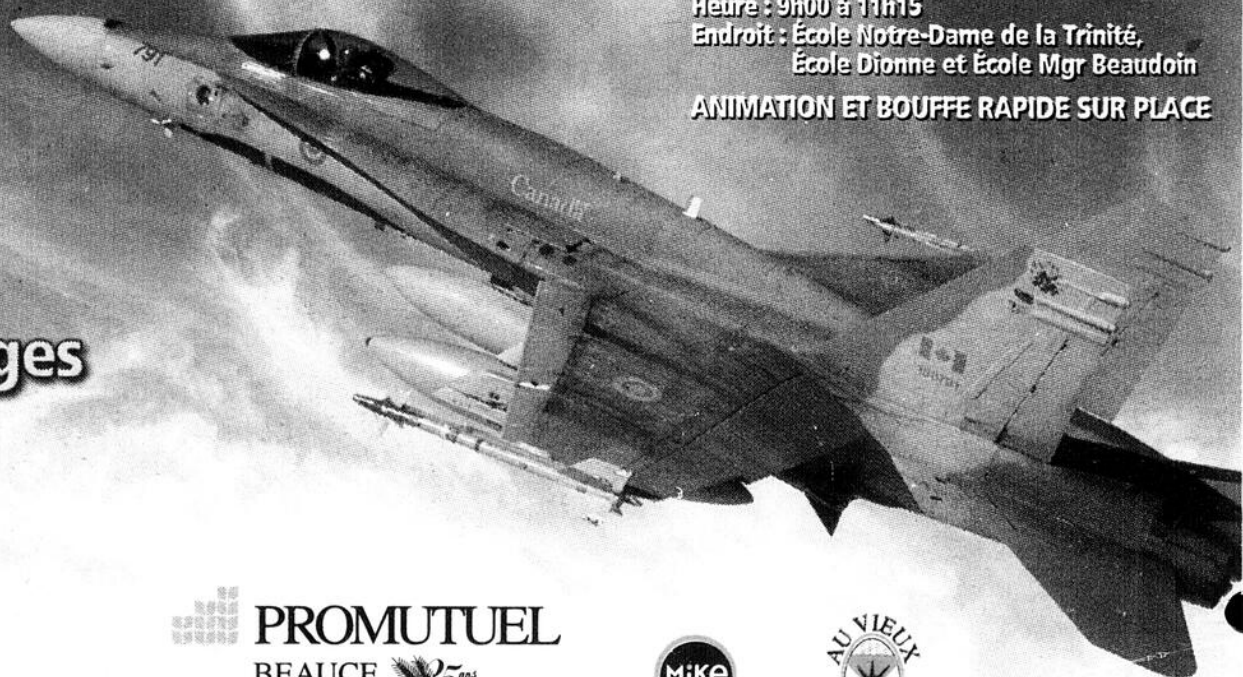
**Prévente de billets du 26 mai au 18 juin
chez Loblaws et Promutuel Beauce : 6\$**

SERVICE DE NAVETTES :

Heure : 9h00 à 11h15

Endroit : École Notre-Dame de la Trinité,
École Dionne et École Mgr Beaudoin

ANIMATION ET BOUFFE RAPIDE SUR PLACE



**PROMUTUEL
BEAUCE**



L'ÉQUIPEUR
toujours le bon vêtement



POMERLEAU



**Ville de
Saint-Georges**



**GOUVERNEUR
HÔTEL**



• Auto création Pierre Rodrigue • Autobus Saint-Gédéon • Automobiles du Boulevard Kia • Aviation CMP • Beauce Auto 2000 • Cardio Gym • Christian Caron • Député de Beauce Claude Drouin • Député de Beauce-Sud Diane Leblanc • Drouin et frères Auto • Fernand Bégin pièces d'autos usagées • Germain Rodrigue Sport • G. H. Brousseau et fils • Grondair • J. W. Morin Auto • Koptair • Les Assurances Émile Bolduc • Les employés BMO - Banque de Montréal • Les Huiles Marcel Gagnon • National • Pharmacie Paul-Alain Bélanger • Pharmacie Carol Lessard • Praxair • Produits d'érable Bolduc • Renaud et Marquis Gilbert • René Bernard • Saint-Georges Toyota • Sani-Gestion • Sittelle Mazda • Vallée automobile

SERVICE DES PETITES ANNONCES COUPON DE RÉSERVATION (Écrire en lettres moulées, S.V.P.)

Nom:
Adresse:
Tél.:

TOUTES LES PETITES ANNONCES SONT PAYABLES À L'AVANCE PAR CHÈQUE, CARTE DE CRÉDIT, ETC.

PRIX D'UNE ANNONCE (20 mots maximum)

ORDINAIRE	
-1 parution	11,50\$
-3 parutions	30,50\$
CARACTÈRE GRAS	
-1 parution	12,65\$
-3 parutions	33,50\$

20c le mot additionnel

Les petites annonces doivent nous parvenir avant mercredi midi

Faire chèque ou mandat-poste à:
HEBDO RÉGIONAL

12625, 1re Av., St-Georges G5Y 2E4

INSCRIRE LE TEXTE DE VOTRE ANNONCE ICI (ÉCRIRE EN LETTRES MOULÉES, S.V.P.)

*Si une erreur se glisse lors de la parution de votre annonce, s.v.p. nous en aviser dans les 48 heures qui suivent au...

418-228-8858

MAISONS À VENDRE

3-MAISONS A VENDRE 15815 Boul.Lacroix 201-32e rue Notre-Dame-des-Pins, 1055-95e rue-Est vaste terrain commercial, plancher bois franc, armoires chêne, garage double, lift, sous-sol fini, restaurant-bar. 228-8336, 774-3604, pgt.225-5765.

CHALET A VENDRE à 10 minutes de St-Georges sur le bord d'un lac puits artésiens, fosse septique. 228-3172

CHALET A VENDRE

Falardeau St-Zacharie, lac pour bateau ski pêche, 18 milles de St-Georges. 593-3124.

AUTOS À VENDRE

2003 2-AUTOS AU CHOIX Hyundai Elantra GLS 3700-milles air, équipé complet, Honda Civic 2003 EX 4p., 6500-milles air équipé complet. 228-8790.

Garage Henry Lambert

- 01 - Focus SE, 4 p., aut., air, 53.000 km
- 01 - Chevrolet Pick-up, aut., 47.000 km
- 00 - Corolla CE, manuel, air, 52.000 km
- 00 - Civic SE, 4 portes, manuel, air, 60.000 km
- 00 - Accent GL, 4 portes, aut., 42.000 km
- 00 - Protégé LX, man., équipé, mag., 77.000 km
- 00 - Protégé LX, équipé, air, auto., 84.000 km
- 00 - Camry, équipé, argent, 70.000 km
- 00 - Echo, 4 portes, manuel, 78.000 km
- 00 - Accent GS, 2 portes, aut., 50.000 km
- 99 - Civic LX, 4 portes, manuel, 79.000 km
- 99 - Sonata GL, équipé, 71.000 km
- 99 - Accent GS, aut., 86.000 km
- 99 - Tercel CE, 4 p., manuel, 84.000 km
- 98 - Civic EX, 4 p., manuel, air, 100.000 km
- 98 - Sentra XE, aut., air, 70.000 km
- 95 - Ford Econoline Cargo, V8, automatique
- 94 - Dakota, V-6, 160.000 km

2124, rte 112, St-Frédéric • Tél.: 418-426-2106

MOTOS / VTT

MOTO YAMAHA XT-225 1992 9000km, semi-trail semi-roule, pneus, chaînes, spocket et batterie neufs, changement d'huile déjà fait, 2000\$. 225-4980.

YAMAHA FZR600 1989 34 000km, peinture neuve, bleu, pipe, aussi neuf: pneus, chaîne, batterie, spockets, mec. A-1, 3000\$ négo. Habit cuir noir homme blouse Teknik gr. 42 pantalon Wolff gr. 12, 450\$ négo. 594-6011.

Les automobiles Bruno Giguère inc.

1565, rte Kennedy, Saint-Joseph
(418) 397-6573 - cell. : 386-7218

- 01- SENTRA XE, 4 p., auto., a/c, CD, 77.000 km
- 00- ACCENT GS, 3 p., man., toit, aileron, CD, 74.000 km
- 00- PROTÉGÉ LX, 4 p., auto., a/c, full, CD, 75.000 km
- 00- ACCENT GL, 4 p., auto., a/c, 43.000 km
- 00- PROTÉGÉ SE, 4 p., man., a/c, CD, rouge, 81.000 km
- 00- ACCENT GSI, 2 p., auto., 80.000 km
- 00- PROTÉGÉ SE, 4 p., auto., a/c, silver, 78.000 km
- 00- ELANTRA VR, 4 p., auto., a/c, full, mag., 73.000 km
- 00- ECHO, 4 p., auto., a/c, CD, 81.000 km
- 99- TERCEL CE, 4 p., auto., a/c, marine, 71.000 km
- 98- SILVERADO 1500, 4x4, 3 p., aut., full, ext. cab, 118.000 km
- 98- CIVIC LX-G, 4 portes, auto., a/c, 90.000 km

TOUTES CES VOITURES SONT GARANTIES!
FINANCEMENT SUR PLACE

COMMERCE

A ST-GEORGES

Garage avec boutique d'auto tout équipé, terrain clôturé, à vendre 250.000\$. Gilles 418-338-5465 ou 418-338-8844.

DIVERS À VENDRE

TÔLE

blanc et blanc cassé, pour int., tôle de toit 28 gauges 14 couleurs disp., toutes longueurs; thermos 32"x73", 25\$/ch. Soir 594-5703, jour 594-6211.

TERRES A VENDRE Inf.: 225-1031

SÉCHAGE DE BOIS

2 SÉCHOIRS À BOIS 1 de 36 000 et 1 de 44 000 PMP
Taux d'humidité 7% et plus selon vos besoins
Toute quantité est acceptée
Aussi ENTREPÔT À LOUER
Pour information: 1-418-228-2948

2003-CHEVROLET MALIBU



3500 milles, tout équipé, en marche, brisé environ 3000\$

6 995\$

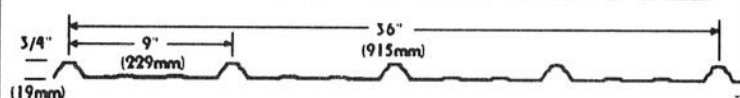
Visitez notre site:
www.entreprisespejacques.com

ENTREPRISES P.E. JACQUES

8900, boul. Lacroix St-Georges
(face au McDonald) 227-3345

Achetez directement du manufacturier

TÔLE À VENDRE



Tôle galvanisée ou émaillée, fabriquée selon vos mesures 26 gauges, 28 gauges

MÉTAL SARTIGAN INC. - 418-228-1851 - 1-888-865-2284

ANNONCEZ-VOUS GRATUITEMENT

1-800-558-0554

RÉPONDEZ aux annonces RAPIDEMENT

1-900-451-4323

18 ans et plus, ouvert 24 heures, 7 jours semaines

Pour RÉPONDRE aux annonces RAPIDEMENT:

Avec votre téléphone «touchtone», faites le 1-900-451-4323. Des frais de 1,98 \$/min. (+taxes) seront portés à votre compte de téléphone.

Pour vous ANNONCER GRATUITEMENT:

Placez GRATUITEMENT votre annonce en composant le 1-800-558-0554. Enregistrez votre annonce avant le mercredi 9 h pour une parution le samedi suivant.

Pour RÉCUPÉRER vos messages RAPIDEMENT:

Prenez gratuitement connaissance du nombre de messages reçus par le 1-800-558-0554. Composez par la suite le 1-900-451-4323 pour les écouter.

381041-2

FEMME CHERCHE HOMME

À LA FIN DE LA JOURNÉE, JE PEUX DIRE J'AI AIMÉ AUJOURD'HUI! Femme de St-Georges, 38 ans, 5'2", 137 lb, chev châtiens, yx pers, app agréable, n-fum, positive, gentille, cherche H 35-42, pour amour et plus. 715553

FAUVE EN FLEUR RECHERCHE SON CÔTÉ FATAL. Femme de St-Georges, 28 ans, 5'4", 157 lb, chev et yx bruns, de belle app, n-fum, éternelle adolescente, intellectuelle, cherche H, pour amour et plus. 836806

QUE DIRE POUR ATTIRER TON ATTENTION? Femme de St-Georges, 35 ans, 5'3", 106 lb, chev châtiens, yx bruns, de belle app, n-fum, franche, sociable, aime patin, ciné, cherche H 25-45, pour amitié. 229441

PRENDRE LA VIE À BRAS-LE-CORPS. Femme de St-Georges, 41 ans, 5'2", 155 lb, chev et yx bruns, de belle app, n-fum, intellectuelle, passionnée, aime musique, plein air, cherche H 35-48, pour relations intimes et plus. 901449

JE SUIS PEUT-ÊTRE LA PERSONNE QUE TU RECHERCHES? Femme de St-Georges, 31 ans, 5'9", 130 lb, chev et yx bruns, de belle app, fum, gentille, compréhensive, cherche H 31-44, pour amour, amitié et plus. 874089

RESPECT, INTÉGRITÉ, COMMUNICATION ÉGALENT BONNES RELATIONS! Femme de St-Georges, 39 ans, 5'6", 141 lb, chev bruns, yx verts, app agréable, n-fum, compréhensive, réfléchi, aime patin à roues alignées, ciné, cherche H 39-45, pour amour et plus. 916129

DANS LA VIE, IL FAUT PROFITER DES BELLES CHOSSES! Femme de St-Georges, 20 ans, 5'2", 132 lb, chev et yx bruns, de belle app, fum, mature, attentionnée, cherche H, pour relation amoureuse et plus. 685237

VIVRE CHAQUE JOURNÉE COMME SI C'ÉTAIT LA DERNIÈRE. Femme de St-Georges, 39 ans, 5'8", 118 lb, chev châtiens, yx bruns, de belle app, n-fum, respectueuse, tendre, aime camp, cherche H, pour amour et plus. 929831

LA VIE EST BELLE. Femme St-Georges, 59 ans, 5'3", 152 lb, chev et yx bruns, fum, généreuse, drôle, aime musique, canoë, cherche H, pour amitié. 951399

L'AMOUR SE CULTIVE ET SE PRÉPARE À 2. Femme St-Georges, 49 ans, 5'4", 140 lb, chev noirs, yx bruns, app agréable, fum, réservée, drôle, cherche H 49-65, pour relations intimes et plus. 626904

JE ME RESSOURCE DANS LE CALME DE LA CAMPAGNE! Femme de St-Georges, 51 ans, 5'2", 132 lb, chev roux, yx bruns, de belle app, n-fum, authentique, indépendante, aime ciné, cherche H 45-55, pour amour, amitié et sexualité. 718451

À TOI QUI SERA MON ÉTOILE, femme de 47 ans, belle extérieurement et intérieurement, cherche être merveilleux que l'univers lui donnera. 10011

MOI, MOI ET MOI! À VOUS DE JOUER! Femme de St-Georges, 21 ans, 5'7", 177 lb, chev et yx bruns, app agréable, n-fum, gentille, généreuse, aime sports de raquette, cherche H, pour amour et plus. 623705

INDÉPENDANTE ET SOCIABLE. St-Georges, 60aine, 5'1", 110 lb, chev noirs, yx bruns foncés, app agréable, honnête, n-fum, aime quilles, voyages, marche, restos, cherche H pour relation amicale et plus. 10012

ADORABLE PERSONNE RECHERCHE ALTER EGO. Femme de St-Georges, 43 ans, 5'1", 97 lb, chev châtiens, yx bleus, de belle app, fum, éternelle adolescente, authentique, cherche H, pour amour et plus. 860948

PLAISIR ET RIRE GARANTIS. Femme St-Georges, 36 ans, 5'4", 171 lb, chev et yx bruns, fum, généreuse, romantique, cherche H, pour relation amoureuse et plus. 940383

L'AMITIÉ EST LE DÉBUT D'UNE BONNE RENCONTRE. Femme St-Georges, 31 ans, 5'4", 142 lb, chev châtiens, yx bruns, de belle app, n-fum, respectueuse, drôle, aime glissade, équitation, cherche H, pour amitié et plus. 971720

ARRÊTEZ ICI! Femme St-Georges, 28 ans, 5'2", 98 lb, chev châtiens, yx verts, de belle app, n-fum, drôle, indépendante, aime littérature, ciné, cherche H, pour amour. 822775

SAISIR LE BONHEUR QUAND IL PASSE. Femme de St-Georges, 57 ans, 5'6", 126 lb, chev blonds, yx bleus, app agréable, n-fum, romantique, passionnée, aime danse, cherche H 50-62, pour relations intimes et plus. 626904

GENTILLE, DRÔLE ET UNIQUE, 19 ans, 5'4", 200 lb, chev bruns, yx bleus, de belle app, respectueuse, cherche H pour amitié d'abord. 10030

FAUT LE VOIR POUR LE CROIRE! Femme de St-Georges, 31 ans, 5'6", 126 lb, chev auburn, yx bruns, apparence agréable, n-fum, romantique, généreuse, aime ciné, plein air, recherche un homme 31-40, pour des relations intimes et plus. 914481

ON NE SAIT PAS QUAND L'AMOUR REVIT. Géorgienne, 47 ans, 5'4", 125 lb, chev châtiens, yx bruns, de belle app, autonome, passionnée, sociable, n-fum, cherche H 45-50 ans, pour relation amoureuse. 10014

À DÉCOUVRIR! Femme St-Georges, 27 ans, 5'4", 200 lb, chev châtiens, yx bleus, de belle app, n-fum, respectueuse, sociable, cherche H, pour relation amoureuse et plus. 966370

UN PETIT BONJOUR DE LA BEAUCE. Femme de St-Georges, 29 ans, 5'5", 161 lb, chev bruns, yx pers, apparence agréable, n-fum, authentique, intellectuelle, aime ciné, plein air, cherche H 25-40, pour relation amoureuse et plus. 460460

LE RIRE ME FAIT VIVRE. Femme St-Georges, 59 ans, 5'3", 130 lb, chev châtiens, yx bleus, de belle app, n-fum, drôle, cherche H, pour relation amoureuse et plus. 974944

COMME UN BON VIN. Femme de St-Georges, 37 ans, 5'3", chev bruns, yx verts, de belle app, fum, passionnée, aime sports, musique, cherche H 35-45, pour relation amoureuse, amicale et intime. 510970

HOMME CHERCHE FEMME

AVENTURE GASPÉSIENNE. Homme St-Georges, 30 ans, 5'4", 185 lb, chev bruns, yx verts, n-fum, passionné, sociable, aime billard, sport, cherche F 22-33, pour amour. 703103

LA VIE, C'EST UN PARTY! Homme St-Georges, 46 ans, 5'8", 152 lb, chev poivre et sel, yx noirs, de belle app, n-fum, romantique, passionné, cherche F, pour relations intimes. 766057

AFFECTUEUX SENSIBLE. St-Georges Ouest, Beroit, 25 ans, paisible, étudie en mécanique industrielle, aime nature, s'entraîner, cuisiner, cherche F 18-27 ans, mature, sensible, affectueuse. 10026

UN C'EST BIEN MAIS DEUX C'EST MIEUX. Beaucevilleois, 28 ans, 6', 190 lb, chev et yx bruns, de belle app, aime sports, nature, pêche, désire F 22-32 ans, pour amitié et amour. 10022

LA FRANCHISE EST MA PRIORITÉ. Homme de St-Georges, 46 ans, 5'8", 160 lb, yx pers, app agréable, n-fum, spontané, drôle, aime plein air, ciné, cherche F 35-50, pour amour et plus. 687880

AMATEUR DE PLEIN AIR. 27 ans 5'6", 140 lb, chev châtiens foncés, yx verts, aime ciné, cherche fille 20-30 ans, attirante, attachante, pour amitié et plus. 10008

ÉRIC VEUT DES ENFANTS. Beauceville, 32 ans, 5'6", châtain, yx bleus, travaille, divorcé, n-fum, sans enfant, cherche F 18-35 ans, sincère, n-fum, aimant vélo, marche, sorties, pour but sérieux. 10018

IL VEUT DU SÉRIEUX. St-Georges, 28 ans, 6'1", 190 lb, chev châtiens, yx bruns, cherche F 18-34 ans, désirent fidélité, honnêteté, aimant nature, musique. 10016

PAPA MONOPARENTAL. St-Georges, André, 32 ans, 5'8", 160 lb, chev et yx bruns, lunettes, a filles de 9 et 11 ans, aime vélo, marche, animaux, cherche F. 10019

À TOI DE ME CONTACTER. Georgien, 43 ans, 5'8", 170 lb, chev poivre et sel courts, yx bruns, belle app, n-fum, aime nature, chasse, ciné, randonnées à 2, cherche F 30-43 ans, pour amour et plus. 10031

J'AI ME LES BONS MOMENTS DE LA VIE. Homme St-Georges, 57 ans, 5'11", 165 lb, chev noirs, yx bleus, de belle app, n-fum, tendre, cherche F 50-58, pour relation amoureuse. 864158

IL A UN GENRE ATHLÉTIQUE. 27 ans, 5'9", 185 lb, a vécu en Floride, aime ciné, sorties, cherche bonne fille du même genre. 10006

VIVRE ET LAISSER VIVRE. Homme St-Georges, 34 ans, 6'3", 201 lb, chev châtiens, yx bruns, n-fum, drôle, respectueux, aime canoë, volley-ball, cherche F 25-35, pour amour et plus. 668901

ALLONS-YI! Homme de St-Georges, 46 ans, 5'7", 166 lb, chev et yx bruns, app agréable, n-fum, sociable, attentionné, aime patin, randonnées, cherche F 30-50, pour amour et plus. 688095

NOUVEAU EN BEAUCE. Steve, 36 ans, 5'10", 170 lb, chev châtiens, yx verts, propre, doux, célibataire, aime nature, musique, ciné, enfants, cherche F sympathique, célibataire. 10020

SANTÉ, BONHEUR, JOIE. Homme St-Georges, 55 ans, 5'5", 136 lb, chev poivre et sel, yx bleus, de belle app, n-fum, respectueux, sérieux, cherche F, pour amour. 808771

MINET BEAUCERON. St-Georges, 41 ans, 5'6", 184 lb, chev bruns, yx verts, de belle app, n-fum, tendre, mature, aime plein air, plein air, cherche F 18-25, pour amour et plus. 540054

DONNE-MOI LA MAIN. Georgien, mi 60aine, 5'9", 160 lb, fidèle, compréhensif, doux, n-fum, désire F moins de 45 ans, pour amour et plus. 10013

SÉPARÉ SOUHAITANT... Ste-Marie, 46 ans, 250 lb, a fille de 6 ans qui demeure avec sa mère, cherche F pour sorties et apprendre à se connaître. 10015

HOMME CHERCHE HOMME

JE SUIS UNE FILLE. Homme de St-Georges, 28 ans, 5'7", 130 lb, yx pers, de belle app, n-fum, mature, passionnée, cherche H, pour sport. 931277

POURQUOI PAS! Homme de St-Georges, 31 ans, 5'11", 194 lb, chev châtiens, yx bruns, de belle app, n-fum, passionné, rationnel, cherche H, pour relations intimes. 895925

PLAISIR. Homme de St-Georges, 53 ans, 5'7", 175 lb, chev poivre et sel, yx bruns, n-fum, sérieux, romantique, cherche H, pour intimité. 705567

OUVERT À TOUTE PROPOSITION. début 30aine, 5'10", 165 lb, chev châtiens, yx verts, très doux, cherche H 1, 2 ou 3 H, pour plaisirs intimes. 10021

SÉRIEUX, DOUX ET SOCIABLE. Ste-Marie-de-Beauce, 59 ans, 5'6", 170 lb, chev et yx bruns, app agréable, cherche H pour relations intimes. 10017

GAY ET BIEN DANS SA PEAU. St-Georges, 36 ans, 5'10", 202 lb, chev châtiens, yx pers, app agréable, fum, drôle, sociable, cherche H, pour relation amoureuse et plus. 942209

FEMME CHERCHE FEMME

CHAQUE MOMENT DE LA VIE DOIT ÊTRE BIEN REMPLI. Femme de St-Georges, 46 ans, 5'3", 120 lb, chev châtiens, yx bruns, app agréable, fum, passionnée, franche, cherche F, pour amour et plus. 944991

LA VIE EST BELLE ET JE L'AIME! Femme de St-Georges, 45 ans, 5'2", 142 lb, chev et yx bruns, de belle apparence, fum, généreuse, drôle, cherche F 35-55, pour amour et plus. 896793

PRENDS SOINS DE TOI CAR TU ES UNIQUE. Femme de St-Georges, 41 ans, 5'3", 130 lb, chev blonds, yx bruns, de belle app, fum, romantique, attentionnée, cherche F 30-50, pour amitié. 969012

PARTENAIRES DE SORTIES

Hébert Auto inc.
9205, boul. Lacroix
St-Georges, Beauce
227-0533

2000 MAZDA B4000 SE
4 p., aut., 4x4, king cab, 4 L., 67345km. Gar. **15 995\$**

2001 FORD F150 XL
4p., aut., 4x4, king cab air clim., laser, 55125km. Gar. FORD **21 995\$**

2000 JIMMY SLT
4p., aut., air clim., tout équipé, cuir, 4x4, mags, 43000 km. Gar. **18 995\$**

PLUS DE 60 VÉHICULES EN INVENTAIRE

GARAGE GERMAIN BRETON
1456, rte Kennedy St-Joseph
Tél.: (418) 397-6363

2000-PROTEGÉ SE, 4 p., man., CD, aileron .77,000 km
2000-PROTEGÉ SE, 4 p., man., CD .78,000 km
2000-PROTEGÉ SE, 4 p., auto., CD .63,000 km
2000-CAVALIER, 4 p., automatique, full .68,000 km
2000-ACCENT GSI, 2 p., manuel, CD .68,000 km
2000-ACCENT GSI, 2 p., manuel, CD .66,000 km
2000-ELANTRA VE, auto., full, aileron .77,000 km
1999-ACCENT GSI, 2 p., manuel .90,000 km
1993-DAKOTA, king cab, 4 x 4, full, auto. .141,000 km

VOITURES GARANTIES ET INSPECTÉES

ANIMAUX

ELEVAGE DE CHEVAUX
3-juments Quater-Horse avec pouliches environ 1-mois, 1-jument Quater-Horse poulain fin mai, 1-jument fin mai, 1-jument standbred, 1-poulain Quater-Horse 15-mois, 1-étalon Paint 6-ans. 819-583-9829 Eric.

ENTR. LOUIS ROY INC.
408, rang des Érables, Saint-Joseph, 418-397-6433
TOUS NOS VÉHICULES SONT GARANTIS!
FINANÇEMENT SUR PLACE

2003-JETTA GLS, 2 L, s/c, a/c, v/c, c/c, m/c, aut., 21.200 km, gris
2003-MONTANA, 7500 km, a/c, c/c, v/c, 4 p., bleu
2002-JETTA TDI, 46.300 km, a/c, c/c, v/c, CD, r/c, s/c, man., rouge
2003-COROLLA SPORT, 13.800 km, a/c, c/c, v/c, CD, toit, mag., bleu
2003-SONOMA, automatique, air, CD, mag., rouge
2003-CAVALIER, 2 p., a/c, c/c, v/c, aut., spoiler, mag., 1980 km, gris
2002-NEON, 4 p., aut., 10.300 km, a/c, c/c, v/c, mag., CD, rouge
1993-BUICK LE SABRE, équipé, 130.100 km
ET PLUSIEURS AUTRES...
www.louisroy.com

AUTO MANIA ENR.
1150, Rte 275, Saint-Côme-Linière
(418) 685-3757
Bertrand Dumas, prop.

1998-SUNFIRE, manuel
1996-HYUNDAI ACCENT GT, manuel
1995-SUNFIRE, a/c, 4 portes, automatique
1995-NEON, manuel, 4 portes
1994-CAVALIER Z-22, manuel
1994-SCOPE, automatique
1993-MAZDA MX3, manuel **VENDU**
1993-SCOPE, manuel
1993-DODGE GR. CARAVAN, 7 pl., 83.000 km, A-1
1993-GRAND CARAVAN, 7 pl., 138.000 km
1992-JIMMY 4X4, manuel, 4 portes
1991-SUNDANCE, 2 portes, auto.
• Toute offre raisonnable acceptée •

ORDINATEUR NEUF

ATHLON 2600+, 256Mo DDR333, carte vidéo 64Mo slot AGP, disque dur 80Go 7200rpm, lecteur DVD, graveur CD, Firewire, disquette, modem 56K-V90, clavier, souris, haut-parleur, lecteur carte média flash. Clé limitée. Garantie 1 an. **SPECIAL: 799\$** • Ordinateurs usagés à partir de 99\$. **Largo Informatique: 15575, 1re Av., St-Georges, tél.: 227-6590**

RENCONTRE

CHARMANTE
séduisante jolie jeune femme en toute discrétion. Monica 226-8773 ou 225-8080.

ATTENTION

L'ASTRE DE LUMIERE
consultation téléphonique en direct. Voyance, tarot, numérologie, interprétation des rêves, 4.50\$/min. Inf.: 1-900-451-3444.

LOCAUX D'ENTREPOSAGE À LOUER

Situé à Saint-Joseph
Inf.: **418-397-6134**

pressebeauce.com
Le site web du Cercle de presse de Beauce

Petites annonces

NOUVEAU NOUVEAU

transport PIGEON ET FILS

TRANSPORT PIGEON & FILS INC.
355, route 271 Nord, Saint-Éphrem, (Qc) G0M 1R0
Tél.: 418-484-5795 - Fax: 418-484-5796
Pag.: 1-888-257-3891

- Transport local, courte et longue distance
- Service: Beauce, Québec, Montréal et les environs tous les jours
- Service charge partielle, charge totale, service agricole, au contracteur et express, et aussi déménagement

Contact au bureau :
M. KAROL PIGEON, M. PASCAL PIGEON
"Les meilleurs prix en Beauce!"
"Avec transport Pigeon, on a la solution"

VÉHICULES D'OCCASION

UN BON CONSEIL

2003-SILVERADO 2500 HD LS 4x4, king cab, 24000km, boîte 8 pieds, A/C 2 zones, vitres électriques **31 895\$**
2001-BUICK CENTURY LIMITED 54000km, 1 propo, tout équipé **13 895\$**
2003-JEEP LIBERTY SPORT 4x4, 27000km, 5 vit, A/C, vitre élect, marche pied, impeccable **22 995\$**
2002-MAZDA PROTÉGÉ 5 54000km, auto, A/C, toit ouvrant, vitres électriques, pneus neufs, gar. prolongée, impeccable **16 995\$**
2001-GMC SIERRA SL 4x4, king cab, V8, 4.8 L, A/C 2 zones, 80000km, siège de luxe, mags, impeccable **19 995\$**
2000-FOCUS SE Familiale, 97500 km, auto, CD, a/c, très propre **7 995\$**
DODGE DAKOTA SPORT 1999 4x4, V8, 5.2L, auto, 69000 km **14 995\$**
98-GRAND CARAVAN ALLONGÉE 91000 km, a/c, bim équipé **8 995\$**
97-PONTIAC SUNFIRE GTX 109000 km, aut, A/C, extra propo, pneus neufs **4 895\$**
92-GMC SIERRA SLE Z71 4x4, king cab, 350 p.c., auto, A/C, vitres élect, marche pied, 126000km **7 995\$**

Le seul concessionnaire Optimum dans la région Pour avoir la liste complète: www.jwmorin.com

Optimum
VÉHICULES D'OCCASION

MORIN
ST-GEORGES
PONTIAC • BUICK • GMC

- Votre véhicule à fait l'objet d'une inspection minutieuse en 150 points
- Il est couvert par la garantie du fabricant.
- S'il ne vous convient pas, vous pouvez l'échanger dans les 30 jours ou 2500 km
- Location à taux incomparable
- Et vous pouvez profiter du confort rassurant de l'Assistance routière 24 heures sur 24
- Location kilométrage selon vos besoins

520, 87e Rue, St-Georges (voisin du Carrefour)
228-8801

www.regionalbeauce.com

CLIQUEZ SUR LA ZONE INTERNET DE

HEBDO RÉGIONAL
BEAUCÉ-NORD • BEAUCÉ-SUD • ETCHÉMINES

Le Journal
Nouvelles
Chroniques
Rédaction
Distribution
Publicité

Centre d'achats virtuel
Fouillez dans toute la publicité de votre journal.
Cliquez ici

Annonces classées
Trouvez tout sur notre réseau local.
Cliquez ici

classéfind
Un outil de recherche
par ordinateur pour
les annonces classées

En manchette
Heures de soins aux pe
La Beauce traîne encor
Par Jacques Légaré
Les centres d'hébergement relié régionale, et encore moins la m présentement aux environs de B

Des enfants attendent patie
Par Michel Roy
Le Centre de parrainage de la plus en plus nombreux, vivent

Salon des vins le 2 novembr
La Beauceronna: des conn
Par Jacques Légaré
Lors du premier Salon des v «très étonnés de constater c connaisseurs», affirme M. J on retrouvera davantage d dévotion cette année.

Pour savoir qui contacter

Pour savoir quoi acheter

Pour savoir ce qui s'est passé

Pour tout trouver...
près de chez-vous
ou plus loin
au besoin....



**PHARMACIE
LARRY YUSKOVITZ**

Affiliée à la bannière

CENTRE Santé

Services offerts par la pharmacie

Pour un service personnalisé et hautement professionnel, venez rencontrer l'équipe de la pharmacie Larry Yuskovitz. Ils sont disponibles pour vous écouter et vous conseiller, 7 jours sur 7.

Suivi et prise de tension artérielle

Suivi professionnel de votre tension artérielle : mesure de la tension à l'aide du tensiomètre dans la salle d'attente ou par le pharmacien, vente de tensiomètres et conseils sur leur utilisation, évaluation de vos résultats de tension artérielle et conseils sur l'utilisation de vos médicaments.

Service aux personnes diabétiques

Suivi et prise de glycémie, vente de glycomètres et conseils sur leur utilisation, conseils professionnels relatifs à vos médicaments.

Contraception orale d'urgence

Service confidentiel et professionnel pour la prescription de la contraception d'urgence, communément appelée « pilule du lendemain ». Tests de grossesse effectués sur place.

Service de maintien à domicile

Préparation de piluliers (Dosett, Dispill), mise en seringues d'insuline et livraison gratuite.

**Larry
Yuskovitz**

**Votre
pharmacien
propriétaire**

ELMINEX



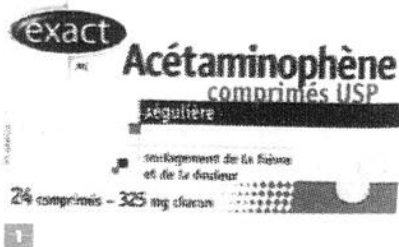
349

ELMINEX
Tisane au choix
25 sachets



12⁹⁹

JAMIESON
Ultra Slim Down
2 x 90 unités



89^c

EXACT
Acétaminophène
24 comprimés



99^c

BAND-AID
Pansement
8 unités

Tout médicament peut entraîner des réactions indésirables. Tout médicament doit être conservé hors de la portée des enfants. Consultez votre pharmacien.

Prix en vigueur du lundi 7 juin au dimanche 13 juin 2004 inclusivement.

MISE EN GARDE

EXACT ACÉTAMINOPHÈNE

Cet emballage contient suffisamment de médicament pour causer des torts sérieux à un enfant. Garder hors de la portée des enfants. Consulter un médecin avant d'utiliser ce produit en cas d'allergie à l'acétaminophène, d'alcoolisme chronique, d'affection grave du foie ou des reins, ou si on prend déjà d'autres médicaments à base d'acétaminophène ou de salicylate. Consulter un médecin si une réaction allergique se déclare, comme une éruption cutanée ou de l'urticaire. En cas de surdose, communiquer immédiatement avec un centre antipoison ou un médecin. Même en l'absence de symptômes d'une surdose, des soins médicaux immédiats sont essentiels. Entreposer entre 15°C et 30°C.

CODE-MÉDICAMENT

H DÉPENDANCE

ATTENTION... Peut occasionner une habitude de consommation. Ne pas utiliser ce produit sur une longue période.

OUVERT 7 jours sur 7

Située à l'intérieur du
Loblaws

8200, boul. Lacroix, St-Georges-de-Beauce (418) 222-6244
LIVRAISON GRATUITE

Lundi au vendredi 9 h à 21 h
Samedi / dimanche 9 h à 17 h

L'Agenda des Spécialistes

CLINIQUE santé NATUROPATHIE

Doris Gagné ND, DEC Infirmière -

Une professionnelle de la santé pour votre santé :

allergie, cataracte, hypertension, douleur, fatigue, inflammation, stress, ménopause, etc.

Tél.: 418-397-4566

04 sem.55\$
13 sem.155\$
26 sem.300\$
52 sem.495\$

11-6-2004
418-228-8858

Carrières ET professions

SPÉCIALITÉS

M.P. ENR.

Entreprise spécialisée dans la fabrication d'armoires de cuisine et de salle de bain sur mesure, nous sommes présentement à la recherche d'un

DESSINATEUR(TRICE)-ESTIMATEUR(TRICE)

Fonctions:

- Dessiner les plans à main levée à partir des devis et des demandes du client
- Établir les soumissions conformément aux plans
- Effectuer les plans d'atelier pour la fabrication, la liste de matériel requis, la liste de débitage, etc.

Il ou elle aura la responsabilité de fournir le support technique à la fabrication.

Exigences:

- Expérience dans le domaine (1 an minimum)
- Minutieux et aime le travail en équipe et bien fait
- Anglais de niveau intermédiaire
- Connaissance du Logiciel 20/20 (dessin) serait un atout

Emploi 40 hres/sem., temps plein de jour. Salaire avantageux et selon compétences.

Contactez Marc Poulin au
418-685-3427 ou faxer votre C.V. au 418-685-2574

380353-3



Groupe Procycle Inc., le plus important manufacturier de bicyclettes et d'appareils d'exercice au Canada, situé à Saint-Georges-de-Beauce, est à la recherche d'un candidat dynamique, autonome et responsable dans le but de pourvoir le poste suivant :

MACHINISTE

Relevant du contremaître soudure, vous aurez à fabriquer différentes pièces sur une fraiseuse (milling) conventionnelle ou CNC à partir de plans ou non. Vous opérez différentes machines du département et vous manipulerez des pièces de métal lourdes.

La personne recherchée possède les qualifications suivantes :

- DEP en usinage
- ASP en contrôle numérique
- Bonne compréhension de plans et dessins
- Capacité de conception et de fabrication de pièces prototypes sans plans

Groupe Procycle Inc. offre une rémunération ainsi qu'un régime d'avantages sociaux concurrentiels. Si vous désirez vous joindre à une équipe dynamique, veuillez faire parvenir votre C.V. avant le 11 juin 2004. Service des ressources humaines, Groupe Procycle Inc., 9095, 25e Avenue Est, St-Georges-de-Beauce (Québec) G6A 1A. Courriel : ressources.humaines@procycle.com
Télécopieur : (418) 228-8962

Nous ne communiquerons qu'avec les personnes retenues. Ces postes sont offerts également aux femmes et aux hommes.

Groupe Procycle Inc. se classe au premier rang du marché canadien de la bicyclette et des équipements d'exercice cardio-vasculaire. L'entreprise beauceronne produit et distribue, depuis 1974, de prestigieuses marques de bicyclettes et, depuis 1996, des appareils d'exercice Bodyguard™ haut de gamme.



381603-1

LOCATION PRO-CAM INC.

CHAUFFEURS SEMI-REMORQUE

POSTE PERMANENT

TERMINAL A SAINT-GEORGES DE BEAUCE



- ✓ PERMIS CLASSE 1
- ✓ MINIMUM 1 AN EXPÉRIENCE
- ✓ SALAIRE AU MILLE
- ✓ LIVRAISON / CUEILLETTE ETC...
- ✓ RELEVÉ DE VOS PAIES À LA MAISON À CHAQUE SEMAINE

CONTACTEZ NOUS AU 1-888-683-6223 OU VISITEZ NOTRE
SITE INTERNET : WWW.LOCATIONPROCAM.COM

381605

URGENT OFFRE D'EMPLOI



LES PNEUS
BEUCERONS INC.

Entreprise dynamique, établie à Beauceville depuis plus de 20 ans, est à la recherche de candidat(e) pour combler le poste de

COMMIS D'ENTREPÔT

Le (la) candidat(e) devra avoir des connaissances :

- Dans le travail manuel
- Dans le domaine du pneu
- Dans la gestion d'un entrepôt: responsable des opérations de préparations de commandes et de chargements de camion et de la réception de ceux-ci
- Savoir conduire un chariot élévateur serait un atout.

La personne devra être autonome, avoir des aptitudes pour l'organisation et la planification, avoir une habileté à communiquer et à motiver les gens. Un secondaire V est demandé. Le salaire offert selon l'expérience.

Veuillez expédier ou vous présenter avec votre curriculum vitae à l'adresse suivante :

538, boul. Renault, Beauceville, Qc, G5X 1N2

381611

OFFRES D'EMPLOI

1-Débosselleur - Peintre

Fonctions : Débosselage et peinture

Exigences : 3 ans d'expérience minimum

Conditions de travail : Salaire selon compétences

Lieu de travail : Saint-Georges

2-Conseiller(ère) aux ventes

Fonctions : Accueillir les clients, offrir nos produits et services, remplir les demandes de crédit, compléter les ventes et diverses autres tâches à l'occasion.

Exigences : 2 à 3 ans d'expérience dans le domaine

Conditions de travail : Horaire et rémunération à discuter

Faites-nous parvenir votre curriculum vitae à l'adresse suivante ou vous présenter en personne au :

Le Méga Centre
de l'Auto

AUTOS ET POLISSAGE DE BEAUCE

Le Méga Centre de l'Auto
9200, boul. Lacroix
Saint-Georges-de-Beauce
G5Y 5P4

381667

URGENT = POSEUR DE GYPSE

Pour la région de Toronto, avec expérience, transport et logement inclus. Compagnie et personnel français.
Inf. cell.: 1-416-684-6800

381607



MÉCANICIEN

AVEC EXPÉRIENCE

- Sérieux et travaillant
- Temps plein de soir

Demandez
Jean-François Breton
1175, 40e Rue,
Saint-Georges
Tél.: (418) 228-8096

381668

KENNEBEC DODGE CHRYSLER



MÉCANICIEN DEMANDÉ

- Temps plein
- Salaire selon convention

Faire parvenir votre
curriculum vitae au

10240, boul. Lacroix
Saint-Georges

G5Y 1K1

(418) 228-5575

www.kennebecchrysler.ca

381604

DEVENEZ CAMELOT

Pour le journal Le Soleil

Vous êtes de la région de
Sainte-Marie / Saint-Joseph,
Beauceville ou Saint-Georges.

50,00\$ sont remis à 5 camelots
à tous les jours
du lundi au vendredi.

1000,00\$ à remettre à 5 camelots
lors de la journée porte ouverte
internationale.

Vous avez le goût de faire partie
de l'équipe des camelots,
contactez-nous au
222-0446 ou
1-866-285-3646

381624

**OFFRE D'EMPLOI
OPÉRATIONS
R.B.L. INC.**

CHAUFFEUR DE CAMION

QUÉBEC / MAINE

- Camion attitré à chaque chauffeur
- Retour au port d'attache tous les soirs
- Minimum 2 ans d'expérience
- Temps plein
- Très bon salaire
- Assurance collective

Si intéressé, communiquez avec Serge Giguère nouveau propriétaire au (418) 594-5656

379265-5

MONDO RESTAURANT

**CUISINIER(ÈRE)
pour les déjeuners,
avec expérience.**

Contactez: Monique
(418) 228-3651

381613

**Électro
Beauce**

Électro Beauce mise sur son savoir-faire en électrotechnique industrielle pour offrir des produits et services à valeur ajoutée de conception, fabrication, installation et distribution.

**TECHNICIEN(NE)
EN INFORMATIQUE**

Description de tâches :

- Faire le support auprès des usagers;
- Configurer ordinateurs et périphériques;
- Installer et mettre à jour les logiciels et systèmes d'exploitation;
- Développer de nouvelles applications.

Compétences requises :

- Détenir un DEC en informatique;
- Connaître Microsoft Office, les antivirus et l'environnement Windows;
- Bonne connaissance de l'anglais;
- Avoir des aptitudes à l'identification et résolution de problèmes;
- Autonomie, disponibilité, responsabilité.

Sous la supervision de la coordonnatrice à l'informatique, ce poste sera à temps plein et/ou partiel. Envoyez-nous votre curriculum vitae avant vendredi le 11 juin 04 à :

ÉLECTRO BEAUCE
A/S Ressources humaines
2250, 90e Rue, Saint-Georges G5Y 7J7
Fax : (418) 228-5630
Courriel : cv@electrobeauce.com

381669

Carrières ET professions

Offres d'emploi



Entreprise oeuvrant dans le secteur de l'acier est à la recherche de candidats d'expérience pour les postes suivants :

- ASSEMBLEURS :

- structures d'acier
- métaux ouvrés

- JOURNALIERS

Exigences requises:

- Excellente lecture de plan
- Expérience minimum de 2 ans reliée au domaine d'activité
- Formation en soudage/montage serait un atout
- Autonomie, dynamisme, professionnalisme

Conditions: - Salaire concurrentiel
- Quart de jour
- Temps plein

Veuillez faire parvenir votre C.V. au
**499, route 112
Vallée-Jonction, G0S 3J0
Tél. : 418-253-5333
Fax : 418-253-5303
Att. : M. Roger Lemelin**

381619

MARMEN



MARMEN INC. EST L'UNE DES ENTREPRISES LES PLUS IMPORTANTES EN AMÉRIQUE DU NORD DANS LES DOMAINES DE L'USINAGE, DE LA FABRICATION ET DE L'ASSEMBLAGE MÉCANIQUE DE PIÈCES DE TOUTES DIMENSIONS. ELLE ÉLARGIT SANS CESSER SA CLIENTÈLE ET DISPENSE SES SERVICES À DES ENTREPRISES PROVENANT DE SECTEURS FORT DIVERSIFIÉS. MARMEN S'EST TAILLÉ UNE RÉPUTATION ENVIABLE SUR LE MARCHÉ INTERNATIONAL POUR LA QUALITÉ ET LA PRÉCISION DE SON TRAVAIL. CETTE ENTREPRISE NE CRAINT PAS LES DÉFIS. POUR MARMEN, TOUT EST POSSIBLE.

TOUJOURS EN PLEINE EXPANSION, MARMEN A PRÉSENTEMENT DES POSTES À COMBLER. ELLE RECHERCHE DES GENS PASSIONNÉS ET FAISANT PREUVE D'ESPRIT D'ÉQUIPE. DES GENS À SON IMAGE, QUI AIMENT RELEVER LES DÉFIS, ET QUI SAVENT S'INVESTIR À LONG TERME.

SOUDEURS - ASSEMBLEURS

EXIGENCES : Savoir lire et interpréter des plans complexes.

JOURNALIERS (FINITION)

Vous effectuerez des tâches variées telles que : peinture, finition de pièces et/ou meulage, inspection dimensionnelle et visuelle des pièces en fabrication et avant expédition.

EXIGENCES : Excellente dextérité manuelle et expérience dans le domaine.

Faire parvenir votre C.V. à :

Marmen Inc.
Ressources Humaines
845, Berlinguet, C.P. 356
Cap-de-la-Madeleine (Québec) G8T 7W5
Fax : (819) 379-0756
info@marmen.qc.ca
www.marmen.qc.ca

N.B. : La forme masculine utilisée dans ce texte désigne aussi bien les femmes que les hommes.

381610

Assistant[e] comptable « facturation »

Sous la responsabilité du superviseur de la comptabilité, vos principales tâches seront d'émettre les factures et les notes de crédit. Vous aurez également à faire la vérification de listes de prix, le suivi des escomptes promotionnels ainsi que toutes autres tâches connexes.

Si ce poste représente un défi pour vous, veuillez faire parvenir votre curriculum vitae ou vous présenter à nos bureaux avant le 11 juin 2004.

Boa-Franc inc.
1255, 98^e Rue
Saint-Georges, Québec G5Y 8J5

Courriel : carrieres@boa-franc.com

QUALIFICATIONS REQUISES :

- DEC en administration option finances.
- Expérience pertinente de 3 à 5 ans.
- Anglais fonctionnel.
- Honnêteté et discrétion.
- Sens des responsabilités et autonomie.

CONDITIONS DE TRAVAIL :

- Temps plein, permanent.
- Rémunération en fonction des qualifications et de l'expérience.
- Gamme généreuse d'avantages sociaux.

Nous soucrivons au principe de l'équité en matière d'emploi. Seules les personnes retenues seront contactées.

BOA-FRANC

www.boa-franc.com

381580-1



Le **Centre de santé des Etchemins** est un établissement multivocationnel (CLSC, CHSLD) opérant une urgence de 1^{er} niveau, une unité de médecine familiale (UMF) et est le collaborateur privilégié du Groupe de médecine de famille (GMF) des Etchemins. Il dessert la population du territoire de la MRC des Etchemins (18 356 personnes) et est situé sur la rive sud de Québec, à un peu plus d'une heure des ponts et il est à la recherche d'un(e) :

INFIRMIER(ÈRE) POUR OEUVRER DANS UN GROUPE DE MÉDECINE DE FAMILLE

Poste permanent syndiqué, à temps complet
avec horaire variable

SOMMAIRE DES RESPONSABILITÉS

Sous l'autorité fonctionnelle du médecin responsable du GMF et sous l'autorité professionnelle du chef des services de santé courants, l'infirmière en GMF exerce un rôle clinique, en collaboration avec les médecins omnipraticiens oeuvrant en première ligne. Ses activités professionnelles regroupent les activités d'évaluation, les activités diagnostiques, les activités liées aux soins et aux traitements, les activités professionnelles complémentaires, selon les modalités établies par le GMF et les activités liées à l'organisation.

EXIGENCES ET QUALIFICATIONS

- Études de premier cycle universitaire en sciences infirmières ou posséder une expérience de pratique professionnelle qui atteste des aptitudes recherchées;
- Minimum cinq (5) ans d'expérience comme infirmière en santé communautaire ou infirmière en dispensaire en région nordique;
- Membre en règle de l'OIIQ;
- Autonomie, leadership, proactivité;
- Sens de la planification, de l'organisation, de la communication et créativité;
- Habileté de fonctionnement en groupe et en travail interdisciplinaire.

RÉMUNÉRATION : Selon la convention collective en vigueur.

LES PERSONNES INTÉRESSÉES DEVRONT FAIRE PARVENIR LEUR CURRICULUM VITAE, ACCOMPAGNÉ D'UNE LETTRE MOTIVANT LEUR INTÉRÊT À PRÉSENTER LEUR CANDIDATURE À CE POSTE, **AU PLUS TARD LE 18 JUIN 2004**, À L'ADRESSE SUIVANTE :

« **Concours poste d'infirmière GMF** »
**Service des ressources humaines
Centre de santé des Etchemins**
331, place du Sanatorium, Lac-Etchemin (QC) G0R 1S0
Télécopieur : 418-625-2283

Adresse courriel : ericdion@ssss.gouv.qc.ca

Seul(e)s les candidat(e)s retenu(e)s seront contacté(e)s.
Nous respectons l'équité en matière d'emploi.

1-209183C

CARTONEK

Leader en Chaudière-Appalaches
comme fabricant, récupérateur de
boîtes de carton ondulé
certifié ISO 9002
est à la recherche d'un(e)

COMMIS À LA COMPTABILITÉ

Sous la responsabilité du contr-
trôleur financier, le (la) commis-
comptable devra être en mesure
de s'occuper des comptes rece-
vables, payables et les paies.

EXIGENCES :

- DEP ou DEC
- Rigueur, minutie et bon sens de l'organisation
- Esprit d'analyse, discrétion
- Connaissance des normes du travail (un atout)

Veuillez acheminer votre curricu-
lum vitae

à l'attention d'Alain O'Malley
courriel :
alaino@cartonek.com
Fax: 418-387-4859

381368

Confection Universel Blue est une entreprise manufacturière de jeans
située à Saint-Évariste de Forsyth en Beauce. Elle est présentement à
la recherche d'un candidat pour combler le poste suivant :

universel
U Blue inc.
CONFECTION

CONTRÔLEUR

Sous la supervision du directeur général, vous aurez comme fonction la
préparation des budgets, de rapports, d'états financiers internes men-
suels, du dossier de fin d'année, etc. Vous établirez et contrôlerez les
prix de revient des contrats et ferez le suivi de l'ensemble de la compt-
abilité.

Vous êtes titulaire d'un BAC en administration avec une concentration
en comptabilité avec 2-3 ans d'expérience ou vous détenez un diplôme
d'études collégiales en technique administrative ou un certificat en
comptabilité et vous avez plus de 5 ans d'expérience. La connaissance
du domaine de la confection et de l'anglais constitue un atout. Vous
faites preuve de dynamisme, d'un souci du travail bien fait et vous
désirez relever de nouveau défi. Vous avez une facilité à travailler en
équipe et êtes un excellent motivateur.

**Si la perspective de vous joindre à une équipe dynamique vous
intéresse, veuillez faire parvenir votre curriculum vitae, avant ven-
dredi le 11 juin 2004,**

à l'attention du directeur général,
465, Rue Principale, Saint-Évariste, G0M 1S0
Télécopieur : 418-459-6494
Courriel : alexjacques@lino.com

Nous respectons le principe de l'équité en matière d'emploi.

381609



ACOUSTIQUE

Figurant parmi les chefs de file, **I.T.R. ACOUSTIQUE INC.** est une entreprise
dynamique et à la fine pointe de la technologie qui œuvre dans la construction com-
merciale et institutionnelle. Spécialisés en systèmes intérieurs (divisions
métalliques, gypse, isolation, joints, enduit acrylique et plafonds suspendus), nous
sommes présents tant au Québec (St-Nicolas et Boucherville) qu'aux États-Unis
(Burlington).

Nous désirons combler le **POSTE CLÉ** suivant à notre bureau de St-Nicolas, situé sur la rive-sud de
Québec :

GÉRANT DE PROJETS EN SYSTÈMES INTÉRIEURS

LE DÉFI :

- Diriger, coordonner et superviser les chantiers;
- Interpréter des plans et devis de construction
- Embaucher et gérer le personnel des chantiers;
- Superviser le travail des sous-traitants;
- Assister aux réunions de chantier avec les professionnels;
- Assurer le respect des échéanciers et des budgets alloués;
- Assurer une bonne communication avec les autres gérants de projets.

LE PROFIL RECHERCHÉ :

- Posséder un minimum de cinq ans d'expérience sur les chantiers de construction et plus particu-
lièrement dans les systèmes intérieurs;
- Détenir une expérience de contremaître (atout)
- Capacité à gérer plusieurs projets à la fois;
- Aisance dans le travail en équipe;
- Personne polyvalente, flexible, positive, créative, ouverte d'esprit et disponible possédant un bon sens
des responsabilités ainsi que d'excellentes capacités de communication.

LES CONDITIONS DE TRAVAIL :


Nous offrons un salaire et des avantages sociaux compétitifs ainsi qu'un milieu de travail professionnel
et dynamique orienté vers la croissance. De plus, les chances d'avancement sont excellentes.

Les personnes intéressées sont invitées à faire parvenir leur curriculum vitae par courriel ou par télé-
copieur avant le 19 juin 2004 à l'intention de :

Madame Isabelle Palardy
Directrice des ressources humaines
ipalardy@itracoustique.com
Fax: (418) 831-1170

381380

Nous soucrivons au principe d'équité en matière d'emploi. Seuls les candidats retenus seront contactés.

DODGE SX 2.0  **VIVRE POUR ROULER**

De 0 à sexy en 2.0 s

Modèle illustré muni d'accessoires Mopar.

DODGE SX 2.0 2004

- Moteur 4 cylindres de 132 chevaux
- Transmission manuelle à 5 vitesses
- Lecteur de CD avec 6 haut-parleurs
- Phares antibrouillards
- Consommation : 5,9 L/100 km (route)[†]

Louez à

159\$[†]

par mois.
Location de 60 mois.
Comptant initial de 2218\$
ou échange équivalent.
Option 0\$ comptant également
disponible. 0\$ dépôt de sécurité

VISITEZ VOTRE CONCESSIONNAIRE CHRYSLER • JEEP_{MD} • DODGE OU DODGE.CA.

FINANCIEMENT OFFERT PAR
SERVICES FINANCIERS
CHRYSLER CANADA

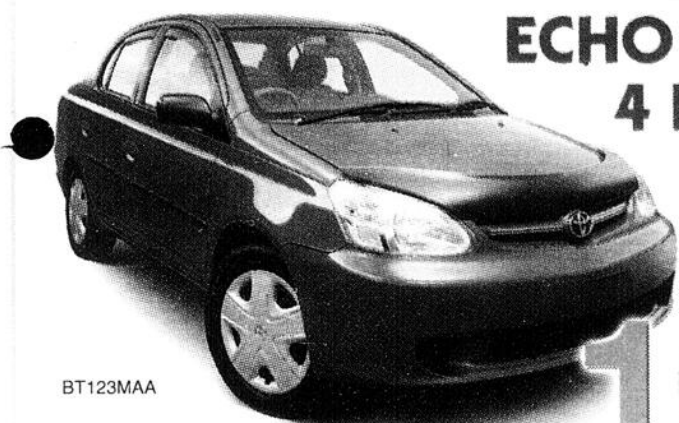
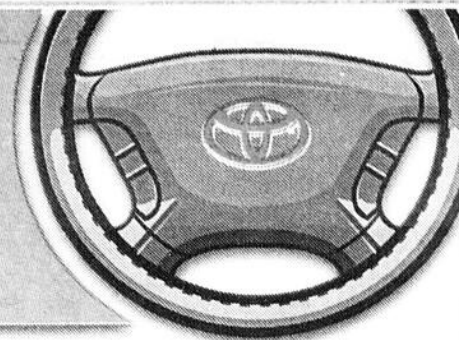
DIPLÔMES
Remboursés
jusqu'à 750\$[†]

[†] Tarif mensuel pour 60 mois établi pour la Dodge SX 2.0 2004 avec l'ensemble 21D. Le dépôt de sécurité est de 0\$ pour une période de temps limitée seulement et peut changer sans préavis. Premier versement exigé à la livraison. Location pour usage personnel seulement. Aucun rachat requis. Le concessionnaire peut louer à prix moindre. Le locataire est responsable de l'exoédent de kilométrage après 102 000 km au taux de 15¢ le kilomètre. Sous réserve de l'approbation de Services financiers Chrysler Canada. Services financiers Chrysler Canada est un membre du groupe de Services DaimlerChrysler Canada. Transport et taxe sur le climatiseur (lorsque applicables), immatriculation, assurance, droits sur les pneus neufs, frais d'inscription au Registre, frais d'administration des concessionnaires et taxes en sus. Offre d'une durée limitée et exclusive, qui ne peut être combinée à aucune autre offre, à l'exception de la remise aux diplômés et du programme d'aide aux handicapés physiques, et qui s'applique à la livraison au détail des modèles 2004 neufs en stock sélectionnés. L'offre peut changer sans préavis. Le concessionnaire peut devoir commander ou échanger un véhicule. Véhicule à titre indicatif seulement. Voyez votre concessionnaire participant pour les détails et les conditions. [†] Remise aux diplômés de 500\$ à la location ou 750\$ à l'achat d'un véhicule. Cette offre exclut la Dodge Viper, la Chrysler Crossfire, la Dodge Sprinter et tous les modèles Dodge BRT. Voyez votre concessionnaire participant pour les détails et les conditions. [†] Consommation d'essence sur autoroute. MD Jeep est une marque déposée de DaimlerChrysler Corporation, utilisée sous licence par DaimlerChrysler Canada inc., une filiale à propriété entière de DaimlerChrysler Corporation.

Association publicitaire des concessionnaires Chrysler • Jeep_{MD} • Dodge du Québec



VIENS CHERCHER ton VOLANT avec ACCÈS TOYOTA



BT123MAA

2004
**ECHO SEDAN
4 PORTES**

169 \$*

Comptant 1655\$

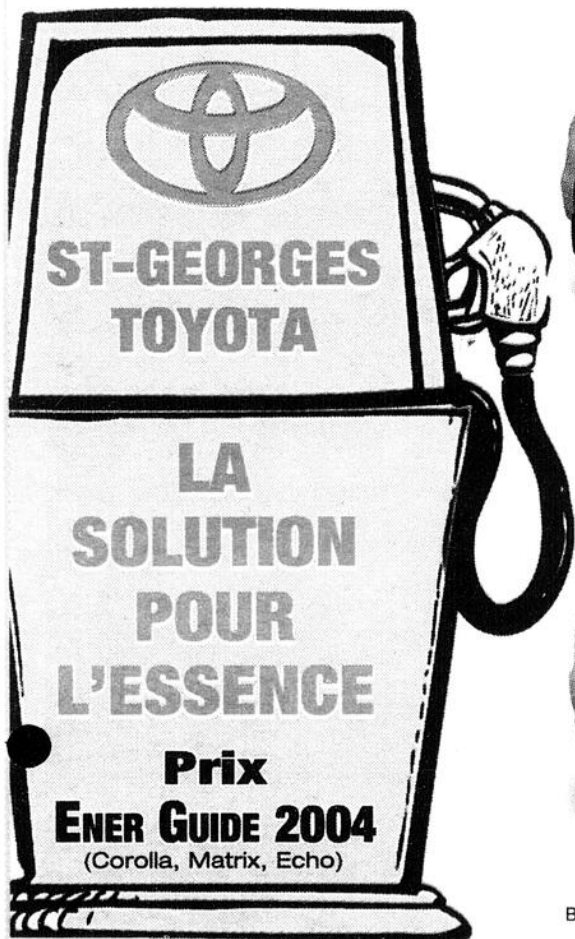


JT123MAA

2004
**ECHO
HATCHBACK**

169 \$*

Comptant 447\$



BE32KPAA

2004
TOYOTA CAMRY
279 \$*

Comptant 3834\$

381371-1



BR32EM AA

NOUVEAUTÉ
COROLLA
2005

189 \$*/sem.

Comptant 2398\$



Claude
Dir. général des ventes

Daniel
Dir. commercial

**ST-GEORGES
TOYOTA**
227-1330

*Taxes en sus

www.stgeorgestoyota.com

8865, boulevard Lacroix

St-Georges www.toyota.ca



Jean-Francois
Conseiller en produits

Mario
Conseiller en produits

Nicolas
Conseiller en produits

Marcel
Conseiller en produits

CHOIX DE KIA SEDONA LX ou EX



Garantie
Avantage Plus
5-5-5

De 30 000 à 60 000 km, toutes avec balance de garantie 5•5•5

À partir de 14 900\$

Informez-vous pour une 1^{re} ou 2^e chance au crédit

VOICI NOS RETOURS DE LOCATION et NOS ÉCHANGES! À VOUS D'EN PROFITER!

AUTOMOBILES DU BOULEVARD Kia

3260, route Kennedy, Notre-Dame-des-Pins
774-4100 227-1416
www.autoblv.net

LA PLUPART DE CES VÉHICULES N'ONT EU QU'UN SEUL PROPRIÉTAIRE



2004-SORENTO LX
gris argent, tout équipé au complet, 18000 km **24 900\$**



2002-MAGENTIS LX
tout équipé complet, air, 46000 km, gar. 5•5•5 **Faites vite!**



2002-RIO RS
Auto., gar. 5•5•5 32000 km, aileron, dém. à distance **9 495\$**



2002-SPECTRA GSX SPORT
5 vit., tout équipé complet, avec air, gar. 5•5•5 **10 995\$**



2001-RIO LS
tout équipé au complet, automatique, vitres et barr. de portes élect., gar. juillet 2006/100000 km **7 995\$**



2001-RIO LS
tout équipé complet, bal. de gar. cie **7 995\$**



2001-SEPHIA LS
Auto., air, aileron, bal. de garantie **7 995\$**



2003-ECONOLINE E250
allongée, 4.2L, auto., OD. À partir de 31000 km, bal. gar. **22 900\$**



2002-SPORTAGE X
5 vit., tout équipé complet, air, 35000 km, gar. 5•5•5 **13 965\$**

INFORMEZ-VOUS POUR UNE 1^{re} OU 2^e CHANCE AU CRÉDIT



2001-SPORTAGE EX
Tout équipé complet, seul. 29000 km **13 865\$**

NOUS AVONS LE VÉHICULE QUE VOUS CHERCHEZ...

- DES RELEVÉS**
- Caravan 98, 2002
 - Windstar 98 à 2003
 - Montana 2001
 - Venture 2001

ET PLUSIEURS AUTRES...

Ca vaut l'détour!



Nos UTILITAIRES 4x4



- Endeavor 2004
- Sportage 2001
- Sidekick 97
- Outlander 2003
- Rav4 99
- Explorer 95
- Cherokee 94

Nos PICK-UPS



- F150 4x4 2000,99
- S10 X-treme 2x4 99
- Dakota 90 2x4
- Dakota 2000 4x4
- Ranger 2000 4x4



Nos 2 PORTES

- Grand Prix GTP 98
- Accent 2000 à 2002
- Civic LX et SI 2001-2002
- Focus ZX3 2000
- Tiburon 99 à 2001



Nos ÉCHANGES

- Sephia 2000
- New Jetta 99
- 626 LX 99
- Escort 4 portes 98
- Grand AM 94-97
- Néon 97
- Cavalier 93
- Protégé 96
- Cavalier Z22 97

P.G. Lessard
AUTO

www.pglessard.com

310, route 204, St-Prosper 594-8844 • 228-9320

• St-Prosper



• St-Georges

OUVERT LES SOIRS DU LUNDI AU JEUDI



STÉPHANIE VAILLANCOURT
Directrice commerciale

ÉRIC VEILLEUX
225-7209

MARC COUTURE
226-3870 ou 225-2325

YVES LESSARD
co-proprétaire



Nos 4 PORTES

- Corolla 2004
- Esteem 2000
- Taurus 2003
- Sebring 2001-03
- Century 2003-03
- Echo 2000 à 2003
- Lancer 2003
- Cavalier / Sunfire 2001 à 2003
- Rio/Rio RXV 2001-2003
- Focus SE / Wagon 2001
- Grand AM 2002
- Protégé / Protégé 5 2002
- Sentra GXE 2001
- Accord 2000
- Sonata 2000
- Alero GX 2000
- Néon 2000