

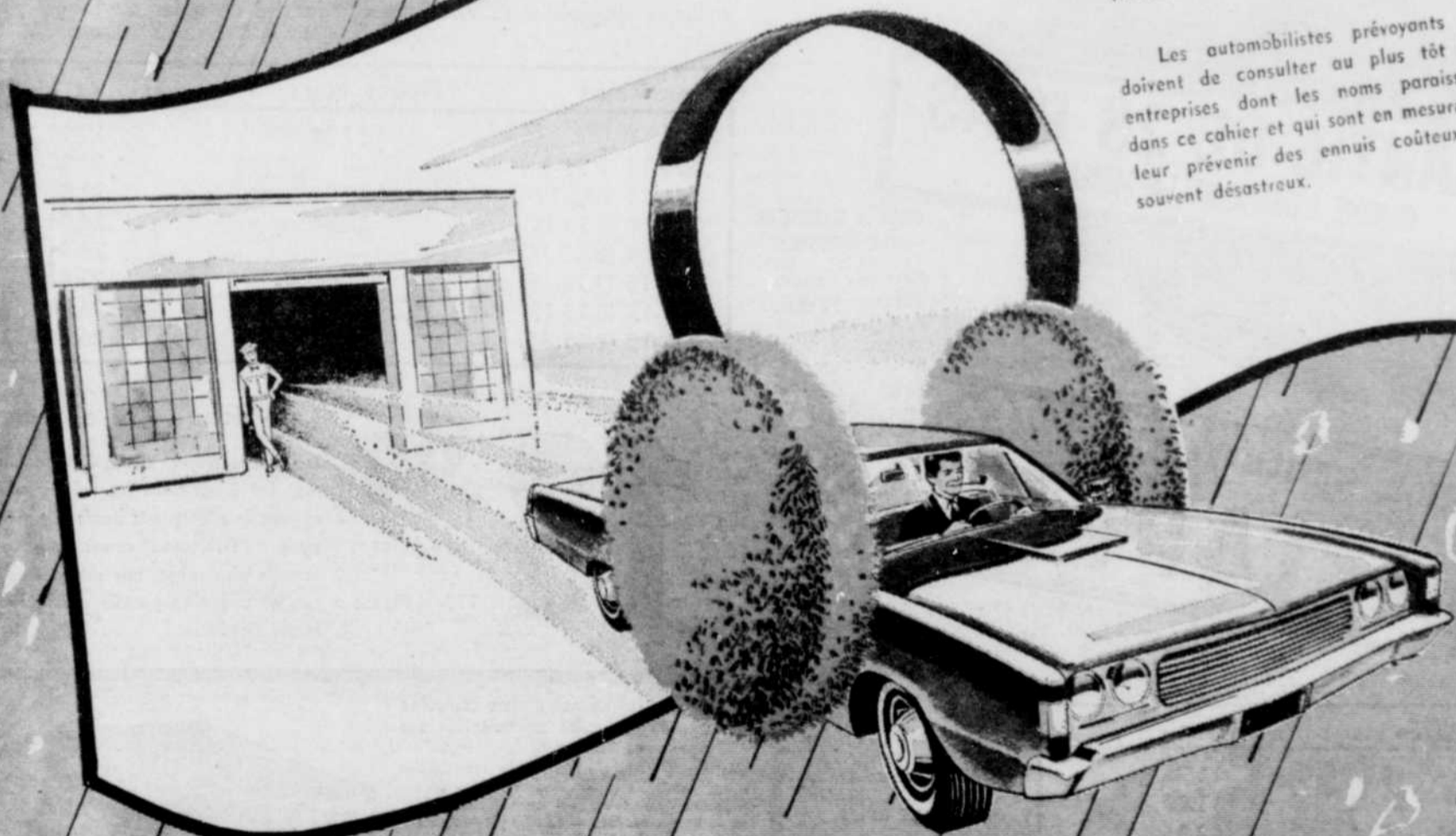
DÈS

CET AUTOMNE...

ROULEZ EN SÉCURITÉ

Les arbres ont perdu leur chevelure chatoyante, le verglas grisonne les derniers jours d'une saison clémente, et de plus les rafales sibériennes nous le souffle à l'oreille avec forte conviction : l'hiver sera !

Les automobilistes prévoyants se doivent de consulter au plus tôt les entreprises dont les noms paraissent dans ce cahier et qui sont en mesure de leur prévenir des ennuis coûteux et souvent désastreux.



LA TRIBUNE

LE PLUS GRAND QUOTIDIEN DE LA RIVE SUD

Votre auto est-elle en bon état? Y êtes-vous en sécurité? Ne prenez aucun risque!



Woolco
CENTRE DE L'AUTO

BRUNSWICK
COUNTRYSIDE

17.94

Flancs noirs sans chambre 700-13

Une des meilleures caubaines de pneus sur le marché. Le Brunswick Countryside est conçu dans les nouvelles séries larges "78" avec des centaines de nervures qui mordent profondément dans la boue et la neige et vous procurent une excellente traction. Construction 4 plis nylon, disponible avec 72 clous de sécurité en acier au tungstène.

GARANTIE DE 26 MOIS
CONTRE L'USURE DE LA SEMELLE

CLOUS DE SECURITE EN ACIER DISPONIBLES

4.96 par pneus (72 clous)

Dimensions	Flancs noirs	Flancs blancs
7.00-13	17.94	19.94
E78-14 (7.35-14)	—	20.94
F78-14 (7.75-14)	20.94	22.94
G78-14 (8.25-14)	22.94	24.94
H78-14 (8.55-14)	—	26.94
F78-15 (7.75-15)	—	22.94
G78-15 (8.25-15)	22.94	24.94
H78-15 (8.55-15)	—	26.94

BRUNSWICK, TRAILMAKER
RECHAPPES

13.94

si achetez par paires 775-14 Flancs noirs

Valeur 14.94 chacun

Les pneus d'hiver Brunswick rechappés sont fabriqués dans les mêmes sévères normes que les pneus neufs. Le procédé exclusif "Orbitread" donne au pneu une semelle plus large, une durée plus longue et une plus grande stabilité à vitesses élevées.

Dimensions	Chacun (par un)	Chacun (par paires)
7.00-13	13.94	12.94
7.75-14	14.94	13.94
8.25-14	15.94	14.94
8.55-14	18.94	17.94
7.75-15	15.94	14.94
8.25-15	16.94	15.94
8.45-15	18.94	17.94

Toutes dimensions à flancs noirs, flancs blancs ajoutez \$1.50

Visitez sans tarder notre série complète de magnétophones de reproduction sur ruban.

Vedettes: — Magnétophones de reproduction "Craig" et 8 pistes — Magnétophones de reproduction "Brunswick" — Syntonisateurs AM/FM — Radios AM/FM — Casiers pour rubans — Haut-parleurs auxiliaires — Des centaines de rubans 4 et 8 pistes.

Prix variant de **89.95 à 189.95**



MISE AU POINT ELECTRONIQUE 8 cyl., Pièces en plus si nécessaire.

7.50

2000, BOULEVARD BOURQUE

Le seul magasin à rayons de la région ouvert tous les soirs jusqu'à 10 heures

CHARGEX

SATISFACTION GARANTIE "Marchandises satisfaisantes. Echange ou argent remis"

INSTALLATION DE PNEUS D'HIVER rég. \$1. chacun SPECIAL:

2/\$1.

CENTRE D'ACHATS ROCK FOREST

La sécurité vient avant tout le reste

Le secrétaire américain aux Transports souligne l'importance de l'inspection et de l'entretien des voitures.

Les accidents mortels sur les routes américaines ont atteint l'an dernier le chiffre record de près de 55.000. Hélas, les perspectives d'avenir sont encore plus sombres! On estime qu'au moins un quart de million de personnes mourront sur nos routes au cours des quatre prochaines années, soit un total de deux millions d'accidents mortels de 1900 à 1972.

Les accidents de la route — quelque 10.000 par jour — surpassent de dix fois tous les actes crimi-

nels violents réunis, y compris les homicides, vols armés, viols, émeutes et voies de fait, et frustrant la société de presque autant d'années de production que les maladies de coeur, que le cancer et les hémorragies cérébrales.

Les dimensions du problème dépassent le cadre du nombre des morts et des blessés, car les accidents de la route ont causé une perte totale de près de \$15 milliards en 1968 — soit une moyenne de \$291 par famille américaine.

Pour enrayer cette situation, les Etats et le gouvernement fédéral s'efforcent d'améliorer la sécurité sur les routes en misant sur l'amélioration des voi-

tures, des conducteurs et des routes. Il est prouvé que pour chaque nouveau tronçon d'autoroute de cinq milles construit, nous épargnons indéfiniment une vie humaine par an. Cependant, le taux des accidents mortels s'accroît, quoique à un rythme moins rapide que par le passé.

Il nous faut maintenant éduquer le conducteur et veiller à l'amélioration de la sécurité des véhicules si nous voulons que nos efforts en vue de réduire de façon sensible le taux de tous les accidents aboutissent.

Contre-mesures efficaces

Les contre-mesures prises par le ministère des Transports des Etats-Unis en vertu des lois sur la sécurité routière et la sécurité automobile ont apporté des améliorations importantes et, dans certains cas, des innovations dans la sécurité routière et automobile.

Cependant, le problème comprend d'autres facteurs, parmi lesquels il faut citer l'alcool, dont la consommation par les conducteurs et les piétons entre en jeu dans quelque 25.000 accidents mortels et au moins 800.000 collisions aux Etats-Unis chaque année. A cela, il faut ajouter le nombre croissant des véhicules qui roulent à haute vitesse.

Cette augmentation des vitesses en elle-même ne "cause" pas davantage d'accidents. Les excès de vitesse, l'abus de l'alcool, les défauts des voitures, l'augmentation du nombre de véhicules et des distances parcourues, ainsi que bien d'autres facteurs, sont associés au taux des collisions.

Fait encourageant, de plus en plus de personnes qui conduisent des véhicules de modèle récent conformes aux normes fédérales de sécurité se tirent indemmes de collisions dont elles n'auraient pas réchappé dans des voi-

tures construites avant l'entrée en vigueur des nouvelles normes.

Les normes de sécurité pour les véhicules de construction récente, telles que volants de direction à absorption d'énergie, pare-brise à forte résistance à la pénétration, ceintures de sécurité croisées et dispositifs de retenue du haut du torse, ont commencé à porter leurs fruits.

Mauvais état des véhicules

Cependant, les véhicules neufs ne forment qu'environ 10% de la totalité des véhicules en circulation et il faudra attendre jusque vers le milieu des années 80 pour que ceux construits après l'entrée en vigueur des premières normes de sécurité (en janvier 1968) aient remplacé presque tous les véhicules plus anciens.

Par conséquent, les véhicules qui ont besoin de réparation contribuent pour beaucoup à l'accroissement du taux des accidents mortels. On estime qu'environ la moitié des voitures en circulation sont défectueuses sur un ou plusieurs aspects de la sécurité automobile. Ces défauts sont dus principalement à l'usure normale et au mauvais entretien.

A l'occasion, ils résultent d'une mauvaise conception première ou d'un défaut de construction. Mais le rôle précis de ce facteur dans l'ensemble du problème est plus difficile à documenter que celui de l'alcool ou le rapport de survie entre la vitesse et la collision.

Les inspections diminuent les accidents

La plupart des tentatives en vue d'établir un rapport entre l'état de sécurité des véhicules et le taux des accidents mortels doivent se limiter à la corrélation statistique de l'inspection des véhicules et du taux des accidents mortels.

mais les résultats indiquent que les inspections tendent à diminuer le nombre des accidents ou des morts.

Les auteurs d'un rapport estiment que si, de 1948 à 1960, tous les Etats avaient eu un taux d'accidents mortels aussi bas que ceux des Etats organisant des inspections obligatoires des véhicules, plus de 168.000 Américains ne seraient pas morts victimes d'accidents de la route. Dans un autre rapport, les informations examinées se sont avérées conformes à l'hypothèse que les inspections obligatoires diminuent les accidents mortels de 5 à 10%.

A la fin de 1968, 31 Etats et le district de Columbia organisaient des inspections périodiques des véhicules. D'après nos premières données, ces inspections pourraient être rendues plus efficaces dans certains cas. Lorsqu'elles sont organisées par des agences publiques, elles sont généralement très bonnes, ce qui ne veut pas dire qu'on ne pourrait pas les améliorer, ni que les automobilistes sont en droit de croire leur voiture en parfait état entre les inspections.

A. R. NADEAU
REMORQUAGE
 6 remorques à votre disposition pour tous genres de véhicules, gros et petits...
 1089, rue Wellington Sud — 562-3605
 SHERBROOKE

DUSSAULT TIRE SALES
REG'D **DTS**
 Vendeur de pneus, GROS et DETAIL à votre disposition... pour un service parfait.
 425, rue Queen Lennoxville. **569-3848**

STATION SERVICE DUMAS
CALEX
 Mise au point — Graissage — Lavage
 Pneus — Batteries
 Coupons et escompte sur gazoline
 25, Grandes Fourches nord — Sherbrooke
 Tél.: 569-3717

SERVICE RAPIDE :
 — ALIGNEMENT DE VOTRE AUTO
 — TRANSMISSION AUTOMATIQUE

GARAGE MAGOG
AUTO ELECTRIQUE ENR.
 C. CHARLAND — B. LEFEBRE
 1124, rue Sherbrooke — 843-3213
 MAGOG.

ST-FRANÇOIS GARAGE ENR.
 Jean-Guy St-François prop.
 Spécialités:
 Débosselage
 Peinture
 Estimés gratuits

R. R. 4, Sherbrooke — Chemin Ascot
 562-1665 — Rés.: 569-4133

ASSELIN & CARON
SERVICE STATION INC.

 OUVERT JOUR ET NUIT "REMORQUAGE"
 22, rue King Ouest — Sherbrooke — 569-2882

ADOLPHE et BRUNO
 MISE AU POINT — REPARATIONS GENERALES
 AUTOS EUROPEENNES DOMESTIQUES
 VOLSKWAGEN — MAGASIN DE PIECES
 2103, rue Galt Ouest Garage: 567-6100
 Sherbrooke Résidence: 569-7277

Mettez-y de la sécurité

Super Winteride

UNIROYAL

LE PNEU D'HIVER LE PLUS EN DEMANDE

EST SERVICE INC.
 SHERBROOKE DRUMMONDVILLE
 777, rue King Est 2170, boul. Mercure
 567-2248 472-7440
 Montréal: 885, Montée de Liesse 744-6437

FRONTENAC SERVICE

Gulf

M. MAURICE GOSELIN, prop.
 — LAVAGE — GRAISSAGE — SOUDAGE
 SPECIALITES — NETOYAGE DE MOTEUR
 — SERVICE DE DEPANNAGE

66, rue Frontenac — Sherbrooke — 567-5666

DON'S AUTOMATIC TRANSMISSION

M. Don Beakes, prop.

— Réparation de toutes marques de transmissions automatiques
 — Pièces reconditionnées et usagées.

190, St-François Nord Bureau: 567-3828
 Sherbrooke Résidence: 567-3214

Pour bien voir à travers le pare-brise, il faut des balais d'essuie-glace neufs

L'une des grandes compagnies pétrolières a récemment fait connaître les résultats d'un programme d'inspection qui a porté sur des milliers de voitures. Fait alarmant, sur dix voitures vérifiées, huit avaient de mauvais balais d'essuie-glace.

Comment expliquer cette forte proportion? Elle provient probablement de ce que la plupart d'entre nous n'y faisons guère attention jusqu'à ce que nous ayons à nous en servir. De plus, nous trouvons peu

commode de devoir les changer. Et après la pluie, nous les oublions jusqu'à ce que nous ayons de nouveau à nous en servir.

Pourquoi les vieux essuie-glace sont-ils dangereux? Parce que l'éclairage des voitures qui viennent en sens inverse est amplifié par les stries laissées par les essuie-glace. Parce qu'en cas d'averse, les essuie-glace usés n'essuient pas bien le pare-brise. Pour rouler en toute sécurité, vous devez pouvoir voir clairement à travers toute l'étendue de votre pare-brise.

Et quelle constatation effrayante lorsque vous vous apercevez que vous

n'avez plus de liquide d'essuie-glace alors que votre pare-brise vient d'être éclaboussé de boue. Dans ce cas, même les meilleurs balais d'essuie-glace peuvent laisser des stries qui augmentent vos risques d'accident.


Toutes les lames d'essuie-glace finissent par se dessécher et durcir sous l'influence du soleil, du vent et de la pellicule huileuse qui recouvre les routes; on ne peut donc pas s'attendre que les essuie-glace dureront plus longtemps parce qu'on ne les utilise pas beaucoup. Ils se détériorent de toute façon au bout d'un certain temps, et une lame dure

est tout aussi inefficace qu'une lame usée.

N'attendez pas jusqu'à la dernière minute pour réaliser que vous auriez dû acheter de nouveaux balais d'essuie-glace la dernière fois que vous vous êtes arrêté à une pompe à essence. Cela risquerait d'être trop tard.

Faites plutôt remplacer vos balais tous les ans au printemps et à l'automne. Et si les nouveaux balais eux-mêmes semblent inefficaces, c'est peut-être qu'il vous faut de nouveaux bras d'essuie-glace. Car ils s'usent aussi.

Ce sont ces petites choses qui peuvent vous sauver la vie.



VENTE de PNEUS à NEIGEUS

SUPER TRACTION "OLYMPIC"

Voici le pneu le plus moderne au Canada! Le fameux pneu d'hiver de la série 78. Fabriqué d'un câblé Polyester 4 plis, il offre un roulement souple et confortable. Plus large de 25%, sa semelle adhère et s'agrippe sur les routes enneigées. L'épaulement de sa semelle, contribue à donner une stabilité parfaite à la voiture. Flanc réversible: cercle rouge sur une face et blanc sur l'autre. Assure le maximum de sécurité.

DIMENSIONS	PRIX DE LISTE SUGGÉRÉ PAR LE MANUFACTURIER	PRIX WESTERN*
E/78/14	56.15	28.95
F 78/14	59.35	29.95
G78/14 ✓	59.35	29.95
H78/14 ✓	62.50	30.95
G78/15 ✓	59.35	29.95
H78/15 ✓	62.50	30.95


✓ FLANCS BLANCS SEULEMENT *ECHANGE INCLUS

TRIPLE TRACTION "OLYMPIC"

La semelle à sculptures profondes offre d'excellentes performances de stabilité et de traction sur les routes boueuses ou enneigées. Le câblé 4 plis nylon Du Pont à semelle auto-nettoyante se révèle d'une grande robustesse.

DIMENSIONS	PRIX DE LISTE SUGGÉRÉ PAR LE MANUFACTURIER	PRIX WESTERN
550/12 (_____)	27.95	18.50
735/14 (700/14)	29.95	19.45
775/14 (750/14)	31.95	19.95
825/14 (800/14)	34.95	22.95
855/14 (850/14)	36.95	24.95
775/15 (670/15)	31.95	19.95
825/15 (815/15)	34.95	22.95
855/15 (845/15)	36.95	23.95

*ECHANGE INCLUS. SURPASSE LES NORMES DE SÉCURITÉ V-1 DU GOUVERNEMENT



DOUBLE TRACTION "OLYMPIC"

13⁹⁹

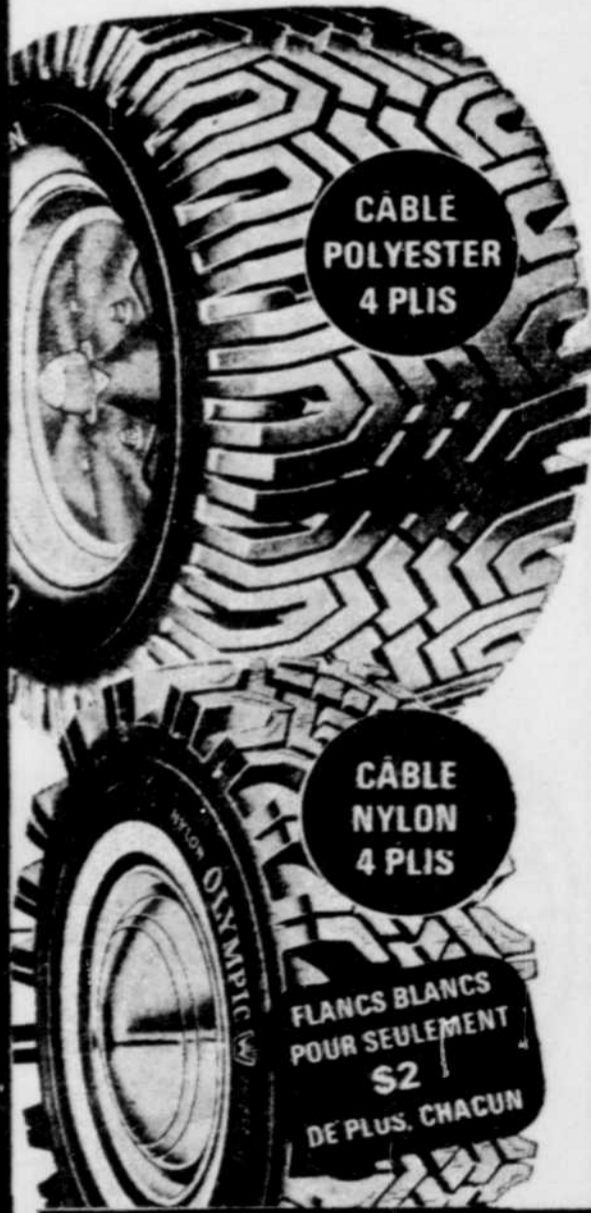
ET PLUS avec échange flanc blanc \$2. extra ch.

Câblé 4 plis fabriqué de nylon 100% Du Pont. Potentiel de freinage accru. Surpasse les normes de sécurité V-1 du gouvernement.

EN VENTE AUX MAGASINS WESTERN SUIVANTS :

<p style="text-align: center;">SHERBROOKE</p> <p style="text-align: center;">1045, est rue King</p> <p style="text-align: center;">Tél.: 569-3337</p>	<p style="text-align: center;">ASBESTOS</p> <p style="text-align: center;">299, Boul. St-Luc</p> <p style="text-align: center;">Tél.: 879-5515</p>	<p style="text-align: center;">COATICOOK</p> <p style="text-align: center;">127, rue Child</p> <p style="text-align: center;">Tél.: 849-4062</p>	<p style="text-align: center;">THETFORD MINES</p> <p style="text-align: center;">357, Boul. Lobbé</p> <p style="text-align: center;">Tél.: 335-9977</p>	<p style="text-align: center;">WINDSOR</p> <p style="text-align: center;">169, rue St-Georges</p> <p style="text-align: center;">Tél.: 845-3737</p>	<p style="text-align: center;">VICTORIAVILLE</p> <p style="text-align: center;">30, rue Perreault</p> <p style="text-align: center;">Tél.: 752-4401</p>
--	---	---	--	--	--

C-30732



SI VOUS ETIEZ PEINTRE DE PANNEAUX DE SIGNALISATION

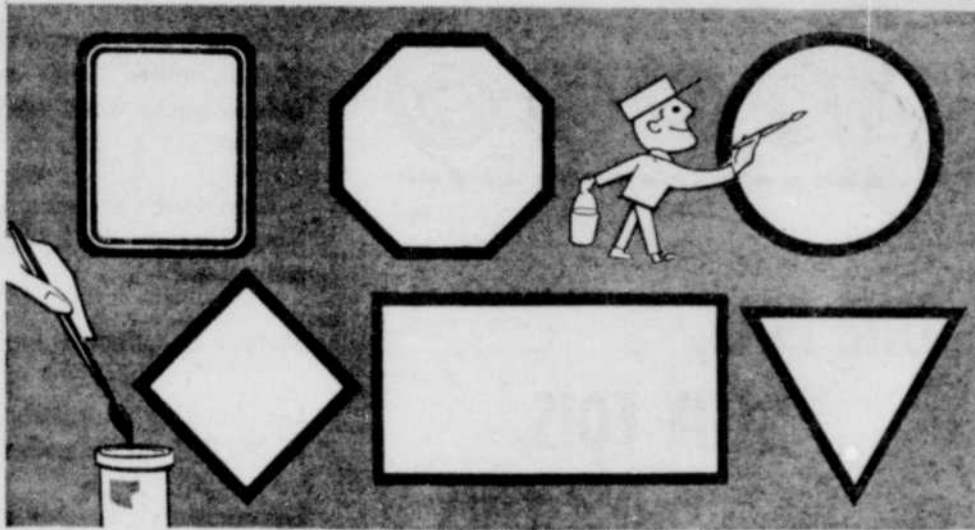
Quels mots inscririez-vous dans ces cadres? Ce petit jeu vous permettra de mesurer votre connaissance de la signalisation routière. Inscrivez les réponses que vous croyez juste dans chacun des cadres illustrés ci-dessus, puis lisez les explications ci-dessous pour voir si vous aviez raison.

Certaines 'formes' projettent des messages de sécurité aux automobilistes qui en connaissent la signification

Les panneaux de signalisation ont des formes différentes, ce qui permet fréquemment de "télégraphier" leur signification aux automobilistes — surtout par mauvais temps — avant qu'ils soient en mesure de les lire.

Voici la signification de chacune des formes:

Le rectangle vertical, en



haut à gauche, signifie un règlement spécial, tel que "Circulation lente à droite" ou "Limitation de vitesse" ou "Passage pour piétons".

La forme octogonale, en haut au milieu, signifie sans équivoque: "Arrêt".

Le cercle, en haut à droite, indique qu'on approche d'un passage à niveau.

Le panneau en forme de losange indique qu'il faut ralentir.

Le rectangle horizontal sert à fournir des indications, telles que "Ste Angèle 13 milles" ou "Beaumont" (avec une flèche indiquant la direction).

Le triangle inversé est un signal impératif placé avant les routes principales. Il signifie "Cédez" et indique que les voitures circulant sur les autres voies ont la priorité de passage.

Avez-vous bien réussi ce petit examen?

ROY AUTO ELECTRIC

Hervé Roy, prop.

Mise au point — Démarreur
Spécialités: servo-freins, hydrovac reconstruit

1483 est, rue Galt — Sherbrooke — Tél.: 562-6911

BANVILLE  SERVICE

Pierre Banville, prop.

Mise au point du moteur — Electricité

Balancement de roues — Remorquage

381, King Est, coin Curtis — Tél.: 569-5211

Pour plus de sécurité, venez nous consulter...

GILBERT



SERVICE

— Lavage — Graissage —
— Mise au point — Remorquage

905, rue Belvédère Sud
SHERBROOKE

Garage : 562-2773

Résidence : 569-8737

28615

XM+S



Le pneu à neige, RADIAL à CEINTURE de CABLES D'ACIER pour les routes très enneigées.



un nouveau MICHELIN X (radial)



EST SERVICE INC.

SHERBROOKE DRUMMONDVILLE
777, rue King Est 2170, boul. Mercure
567-2248 472-7440
Montréal: 885, Montée de Liesse 744-6437

\$500 POUR VOTRE BATTERIE À L'ACHAT D'UNE NEUVE



Lubrifie les Grincements

Réduit les Vibrations et Secouements

L'enduit GOODYEAR pour le

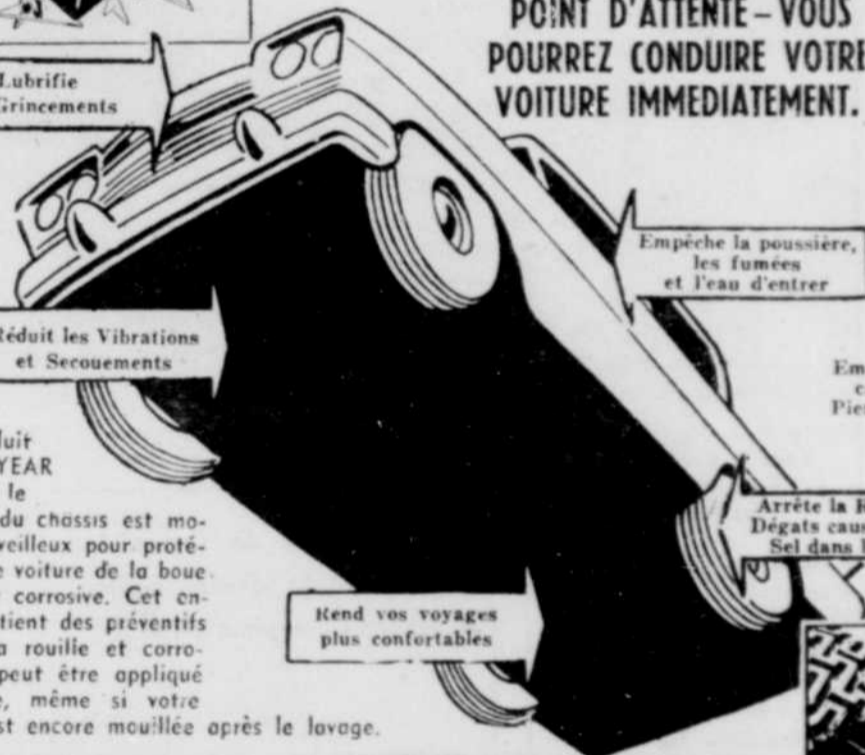
dessous du châssis est moyen merveilleux pour protéger votre voiture de la boue salée et corrosive. Cet enduit contient des préventifs contre la rouille et corrosion et peut être appliqué plus vite, même si votre voiture est encore mouillée après le lavage.

ENCOURAGEZ UNE MAISON DE CHEZ NOUS

De plus les prix sont meilleurs et le service supérieur.

Obtenez protection complète du châssis avec un revêtement de l'étonnant enduit GOODYEAR

POINT D'ATTENTE - VOUS POURREZ CONDUIRE VOTRE VOITURE IMMEDIATEMENT.



Rend vos voyages plus confortables

Empêche la poussière, les fumées et l'eau d'entrer

Empêche Dégats causés par les Pierres de la Route

Arrête la Rouille et Dégats causés par le Sel dans les rues

4 MÉCANICIENS À VOTRE SERVICE

— SILENCIEUX (Muffler) Walker, 1ère qualité — Mise au point du moteur — Garnitures de freins — Balancement des roues — Pneus de toutes dimensions — Graissage — Changement d'huile — Garantie d'un an sur toutes les pièces.

SHERBROOKE MUFFLERS

André Lacasse, prop.



VENTE & SERVICE Enr.

915, rue Wellington Sud

Tél.: 569-7333

C-2078

SHERBROOKE

MUFFLER

ENR.

VENTE DE PNEUS D'HIVER

26⁸⁸

AVEC FLANC BLANC ET CRAMpons

**Un bon conseil - Sachez
d'avance le temps qu'il fera...!**



**UNE FOIS,
DEUX FOIS,
DIX FOIS...**

Quand vous parcourez 120,000,000 de charges; 10,000 milles, voici ce que chaque câble de bougie qui se passe dans votre moteur. Chaque câble de bougie fournit au total 225,000,000 de volts; Le carburateur mélange 2,880,000,000 de pi. cu. d'air à 666 gallons d'essence; L'arbre et le rotor du distributeur tournent 15 millions de fois; La pompe à essence bat 15 millions de fois; Chaque soupape s'ouvre et se ferme 15 millions de fois; Le câble du compteur de vitesse tourne 10 millions de fois.

Comment s'étonner de l'importance d'un bon entretien ?

Moteur 8 cylindres type Les bougies fournissent 15,000,000 d'étincelles; Les contacts s'ouvrent et se ferment 120,000,000 de fois; La bobine fournit

Réparation de tous genres de radiateurs.
Nous effectuons le nettoyage et l'installation, et aussi, la vérification du système de refroidissement, etc. . . .

SERVICE RAPIDE et
SATISFACTION GARANTIE

TANGUAY RADIATEUR

Vendeur autorisé :
disques, embrayages et freins

743, rue Sherbrooke — Magog — Tél. : 843-3622

Un nouveau Gaz Bar Champlain à votre service

félicitations

VITRERIE

DUFOUR

158, rue King
Anglo 158 Avenue

TEL: 562-4777



18, RUE PRINCIPALE

A WINDSOR

M. Léonard Maurice est l'opérateur du nouveau Gas-Bar Champlain, à Windsor. Ce local moderne a été conçu en fonction d'un service accéléré, grâce à deux pompes doubles pouvant faire le plein d'essence de 2 catégories différents, à quatre clients simultanément. Cette construction, la première du genre dans la région, fut réalisée par J. M. Jeanson Ltée, de Sherbrooke. Il y a un vaste étalage des produits "Atlas", d'huiles à moteurs, d'antigel et quantité de menus articles pour l'automobiliste. L'immeuble est aussi pourvu de salles de toilette. Faites le plein chez Champlain pour des voyages plein d'entrain.

CHAMPLAIN

**GAZ BAR
CHAMPLAIN**

Léonard Maurice,
agent.

TELEPHONE :
845-4030

Voici le nouveau Gaz Bar Champlain, au 18, rue Principale, Windsor.

Les travaux de plomberie-chauffage au nouveau poste Champlain, ont été réalisés par...

J. P. GREGOIRE INC.

Entrepreneur en plomberie-chauffage.

2425, rue King Ouest — Sherbrooke — 569-4868

Les travaux de couverture du nouveau Poste Champlain de Windsor, ont été réalisés par...

MOULE COUVREUR ENR.

211, 7e Avenue Sud
569-6666 — Sherbrooke

Les travaux de pavage et de béton au nouveau poste de Service CHAMPLAIN une autre réalisation de...

SEROC INC.

800, rue King Est — 569-6333 — Sherbrooke

Meilleur vœux de succès à la direction du nouveau poste de service Champlain Windsor!

ARTEC **QUINCAILLERIE ARTEC INC.**

QUINCAILLERIE ARCHITECTURALE BUILDER & HARDWARE

304 HÉRIOT, DRUMMONDVILLE. TEL. (819) 472-3323

304, Hériot — Drummondville
Tél.: (819) 472-3323

André Hains, A.P.C.
PRESIDENT

Les travaux de tuile céramique et ciment poli au Champlain Service Windsor... une autre réalisation de...

FANA TERRAZZO TUILE MARBRE LTEE

385, Codère — 569-6907 — Sherbrooke

Les travaux d'électricité au nouveau Champlain Service Windsor, ont été exécutés par...

BEAUDRY ELECTRIQUE LTEE

ENTREPRENEUR ELECTRICIEN

920, boul. Jacques-Cartier Nord — 567-7005
SHERBROOKE.

Félicitations à la direction de Champlain Service Les matériaux de construction ont été fournis par

GABRIEL DUBREUIL INC.

BOIS ET MATERIAUX DE CONSTRUCTION

Tuile, tapis, plâtrier et articles de plomberie et chauffage.

1151 est, rue King — 562-3891 — Sherbrooke

Les travaux de construction de la nouvelle Station Champlain Windsor... une autre réalisation de...

J. M. JEANSON LTEE

ENTREPRENEURS GENERAUX EN CONSTRUCTION

912, rue St-Louis — Tél.: 562-3414 — Sherbrooke

LES FUITES PEUVENT SIGNALER DES PROBLÈMES, CHERCHEZ-EN DONC LA CAUSE

Avez-vous déjà remarqué les traînées de saleté qui sillonnent les routes en béton, juste au milieu du champ de passage des véhicules? Une partie de cette saleté provient de la graisse et de l'huile qui s'échappent des voitures.

20034

Votre allée ou le plancher de votre garage comportent peut-être les mêmes traces de saleté provenant de votre voiture, et alors quel problème de nettoyage vous avez là! Surtout si vous venez de couler un revêtement de béton sur votre allée de garage, ou si quelqu'un a eu le malheur de marcher dans cette graisse et laisse ses empreintes sur votre beau tapis récemment nettoyé.

Mais parlons sérieusement, car une fuite peut être le signal d'un danger. Quand une voiture est neuve, elle ne perd pas d'huile ni de graisse. Ou tout au moins, elle ne devrait pas. Mais le temps, l'usure et les vibrations finissent par saper les joints et les garnitures.

Réfléchissez à toutes les pièces qui pourraient fuir: le moteur ou le différentiel, la servo-direction, un cylindre de frein, même un amortisseur.

S'il y a une tache de graisse ou d'huile sur votre place de stationnement, cela peut signifier que vous n'aurez bientôt plus de lubrification sur des engrenages coûteux, comme ceux de l'essieu arrière ou de la transmission. Une goutte peut être le signe que de l'essence brute se répand sur votre moteur (juste à côté d'une source d'électricité de 15,000 volts). C'est ainsi que les incendies de voitures commencent.

Votre voiture a sa façon bien à elle de sonner l'alarme, tout doucement, lorsque les gouttes qui tombent proviennent d'une fuite du liquide pour freins. Elles tombent généralement sur la surface intérieure des pneus, où il est difficile de s'en apercevoir à moins de se mettre presque à plat ventre sous la voiture pour regarder. Mais le mécanicien de votre station-service peut découvrir cette fuite lorsqu'il répare ou entretient votre voiture sur l'appareil de levage. Et c'est là une bonne raison, entre autres, pour faire monter votre voiture sur cet appareil de temps en temps.

Si vous voyez des taches de graisse ou d'huile sur le plancher de votre garage, dans l'allée ou sur le tapis, cherchez-en la cause. Mettez du papier-journal ou un vieux drap que vous vouliez déchirer de toute façon à l'endroit où vous stationnez votre voiture. Vérifiez combien d'huile ou de graisse s'accumule pendant la nuit et cherchez l'endroit d'où la fuite semble provenir.

Le lendemain, allez chez votre mécanicien et demandez-lui d'arranger les choses. Tout le monde s'en portera mieux, y compris votre voiture, votre portefeuille et vos chances de survie.

Satisfaction assurée chez...

DANFORTH BP SERVICE

Danforth, prop. M. Philip

Mise au point — Réparation générale mécanique —
Servo-freins — TRAVAIL GARANTI

56 ouest, rue Queen — Tél.: 567-9448
Lennoxville, P. Q.

Bon, voilà des gens sérieux

A) Examen sur le code de la route B) Examen sur la signalisation
C) Examen au volant

271, boul. Jacques-Cartier—Sherbrooke—569-2996

Confiez-nous la préparation de votre auto pour l'hiver!

GARAGE MORISSETTE
ENR.

Vendeur autorisé Dodge, Chrysler, Dart, Challenger, camion Dodge et autos-neige "Alouette".

Route 5, direction Sherbrooke — 845-2787
WINDSOR

PRÉVENE LA ROUILLE SUR VOTRE VOITURE

Vous économiserez et vous aurez plus de satisfaction à conduire une voiture sans rouille. Aussi vous obtenez un meilleur prix à la vente ou à l'échange. La rouille, c'est comme le cancer, ça débute à l'intérieur puis l'extérieur est protégé par la peinture. Le dommage commence à des endroits qu'on ne voit pas. Le composé Tectyl est vaporisé à haute pression afin d'assurer une protection permanente. Ce composé est non gras, ne fendille pas et ne s'écale pas. Il résiste au lavage.

EPROUVE — PRATIQUE — PERMANENT

FAITES DURER CETTE BELLE AUTO NEUVE
ESTIME GRATUIT.

C. C. WARNER
294, rue Queen — Lennoxville — 569-2893

CONSEIL AUTO ELECTRIQUE Enr.

M. André ROY, prop.

MISE AU POINT
SERVICE de DEPANNAGE

591, rue Conseil
569-6281
Sherbrooke.

EXTRA SPÉCIAL!

PNEUS D'HIVER GOOD YEAR

\$36⁹⁵

Sure-Grip noirs
Nylon - 4 plis
7.75 - 14/15

AUTRE GRAND SPÉCIAL!

Pneus d'hiver "Suburbanite"
GOOD YEAR noirs
Nylon - 4 plis 7.75 - 14/15
Seulement **\$25⁹⁵ch.**

CRAMPONS DE SÉCURITÉ:
\$5.00 par pneu "Sure-Grip"
\$7.50 par pneu "Suburbanite"

569-3605

1925 ouest, rue King

ACCEPTONS TOUTES CARTES DE CRÉDIT RECONNUES

Un réfrigérant sale et rouillé est l'indice d'un système qui a besoin de soins

La prochaine fois que vous rajouterez de l'eau dans le radiateur de votre voiture, jetez un bon coup d'oeil à la couleur du réfrigérant qui se trouve déjà dans le système. S'il est rouillé ou sale, demandez à votre mécanicien de vérifier le système de refroidissement de votre voiture.

De l'eau rouillée et sale dans le radiateur pourrait être l'indice d'un boyau de radiateur endommagé qui s'écaille et qui obstrue le système de refroidissement. Dans ce cas, il peut en résulter de graves dégâts du moteur.

De l'eau brouillée pourrait aussi indiquer que le bouchon du radiateur ne soumet plus l'eau à la pression voulue. Là encore, ne tentez pas le sort en laissant le moteur complexe de votre voiture fonctionner à une pression moindre que celle recommandée.

Ce pourrait aussi être le thermostat qui ne s'ouvre pas à la température voulue — autre facteur qui pourrait se traduire par de grosses factures de réparation du moteur.

Un réfrigérant rouillé, c'est l'indice que quelque chose ne va plus dans le système de refroidissement et qu'il faut l'inspecter à fond sans tarder.

Les ceintures sauvent des vies humaines

Oui, les ceintures de sécurité sauvent des vies humaines. C'est ce qui ressort des études faites par des enquêteurs sur les accidents d'auto à l'Université Cornell. Le Conseil national de la sécurité estime qu'au moins 8,000 à 10,000 vies humaines seraient épargnées par an si chaque automobiliste bouclait sa ceinture de sécurité chaque fois qu'il monte dans sa voiture.

Moteur mal réglé: ennuis de démarrage.



Cet hiver, il y aura plus de pannes de démarrage causées par des bougies usées que par une vieille batterie. Des bougies usées? Et comment! Sur-tout en hiver.

Plus il fait froid, plus le rendement de votre batterie diminue, ce qui se traduit par une baisse du voltage disponible pour le démarrage. Les bougies usées peuvent facilement exiger un voltage deux fois plus élevé

que les bougies neuves. Résultat — votre batterie ne suffit plus à la tâche, même si elle est toute neuve.

Pour éviter les ennuis de démarrage cet hiver, faites faire une mise au point Champion dès maintenant. Les bougies Champion égalent ou surpassent les exigences de la garantie de tous les fabricants de véhicules et de moteurs. Rappelez-vous ceci — moteur mal réglé: source d'ennuis.

La clé de la mise au point



REMORQUAGE RAPIDE
24 heures

- Remorquage
- Débrosselage
- Peinture

Ouvrage garantie

GARAGE
Grégoire Lapointe

R. R. 1 — Rock Forest
Boul. Bourque—569-4176