

FILMS — KODAKS — JOURNAUX  
**Ducharme & Frère**  
 Accessoires de  
 Pharmacie et Librairie  
 Tél. 47. BERTHIERVILLE.

# LE COURRIER DE BERTHIERVILLE

PRIX — SERVICE — QUALITÉ  
**La Pharmacie Berthier**  
 D. ROY Pharmacien.  
 Ordonnances de Messieurs les  
 Médecins soigneusement remplies.

RELIGION ET PATRIE

ORGANE HEBDOMADAIRE DES INTÉRÊTS DU COMTÉ DE BERTHIER.

Vol. VI. No. 10.

Berthierville, le vendredi 21 août 1931

Dr A. D. Milot, Rédacteur en chef.

# Votez POUR Alfred Mousseau!

## Qui gagnera les élections dans Berthier?

Un journal libéral "La Patrie", disait la semaine dernière dans un concours adressé à ses électeurs que le comté de Berthier donnerait une majorité conservatrice.

Voici comment se répartit les réponses. —

Candidats: C. BASTIEN, libéral; ALF. MOUSSEAU, conservateur. Ce comté fut remporté aux dernières élections par les libéraux avec une majorité de 555. L'adversaire de M. Bastien était M. Geo. Gouin. Nous avons reçu des notes de quatre paroisses de ce comté et nous laissons aux concurrents le soin de faire leurs déductions.

- 1—Le candidat libéral n'est pas aussi bien vu que le conservateur.
- 2—Le conservateur a l'avantage de demeurer dans le comté, alors que l'ancien député est de Montréal.
- 3—Le résultat sera influencé par les dernières élections fédérales.
- 4—La paroisse donnera une majorité conservatrice.
- 5—Il y aura un changement.
- 6—La majorité conservatrice sera de 300 voix.

Notre deuxième courrier dit: —

- 1—Plusieurs font croire qu'ils voteront pour le candidat libéral alors qu'ils voteront contre.
- 2—Le candidat conservateur est mieux vu parce qu'il demeure dans le comté.
- 3—La paroisse est conservatrice.
- 4—Il y aura un changement.
- 5—Ne donne pas de majorité.
- 6—Mais remarque que M. Bastien sera battu.

Notre troisième informateur écrit:

- 1—Le libéral est bien vu.
- 2—Le conservateur est encore mieux vu.
- 3—Le conservateur a plus de chance.
- 4—Le résultat fédéral n'influencera pas.
- 5—La paroisse est conservatrice.
- 6—Il est presque certain que le conservateur l'emportera.
- 7—La majorité ne dépassera pas 300.

Notre quatrième informateur:

- 1—Le libéral n'est pas bien vu.
- 2—Le conservateur assez bien.
- 3—Le conservateur a l'avantage de l'organisation et est du comté.
- 4—Le résultat des dernières élections influencera les prochaines.
- 5—C'est qu'il y aura changement.
- 6—Impossible de fixer une majorité car elle sera faible.

## Les trahisons de Cléophas Bastien

Elu pour vous défendre; il vote contre vous à Québec.

10. — Sur la question du beurre

L'aviez-vous élu pour être une machine à voter de Taschereau, ou bien pour protéger vos intérêts. Pourquoi alors a-t-il voté contre une prime pour le beurre. Vous en avez ici la preuve. Elle est écrasante. Allez-vous lui faire confiance une seconde fois, lorsqu'il aime mieux son parti que l'intérêt de ses électeurs.

Voici d'après l'extrait des Procès-Verbaux, Assemblée législative de Québec, 4 avril 1931, page 494, la façon dont il s'acquitte de son mandat.

M. Sauvé propose:

Que tous les mots après "que" dans la motion principale soient retranchés et remplacés par les suivants: "Cette chambre tout en étant prête à voter des subsides à Sa Majesté, regrette que le gouvernement n'ait pas jugé à propos d'accorder une prime raisonnable pour la production du beurre et du fromage en vue de promouvoir le réajustement et le développement de l'industrie laitière et d'aider la classe agricole en cette province." L'amendement est rejeté, les voix se divisant comme suit:

POUR: MM. Duplessis, Guertin, Houde, Sauvé, Tremblay; CONTRE: MM. Authier, BASTIEN, Bédard, Cantin, Côté, Déglise, Desmarais, Dufour, Dugas, Francoeur, Gagnon, Gauthier, Godbout, Grant, Mercier, Paquet, Plante, Power, Samson, Taschereau, (Bellechasse), Taschereau, (Montmorency), THISDEL, Thurber, Vautrin.

20. — Sur la Tuberculisation

PAS UN SOU!

Question par M. Renaud. — Quel est le montant de l'indemnité que le gouvernement a accordée à ceux dont les animaux avaient été condamnés?

Réponse par l'hon. M. Godbout. — Aucune indemnité n'a été payée. (Procès-verbaux de l'Assemblée Législative, 16 mars 1931, pages 314 et 315.)

L'opposition protesta contre cette injustice et, le 1er avril 1931, M. Renaud proposait la motion suivante:

"Tout en consentant à voter des subsides à Sa Majesté, cette Chambre affirme que le gouvernement devrait traiter avec justice tous les cultivateurs dont les animaux ont été abattus, dans le passé, à la suite de l'épreuve à la tuberculine, et, pour atteindre ce but, cette chambre réclame l'adoption immédiate des mesures requises pour que les cultivateurs intéressés reçoivent une indemnité raisonnable."

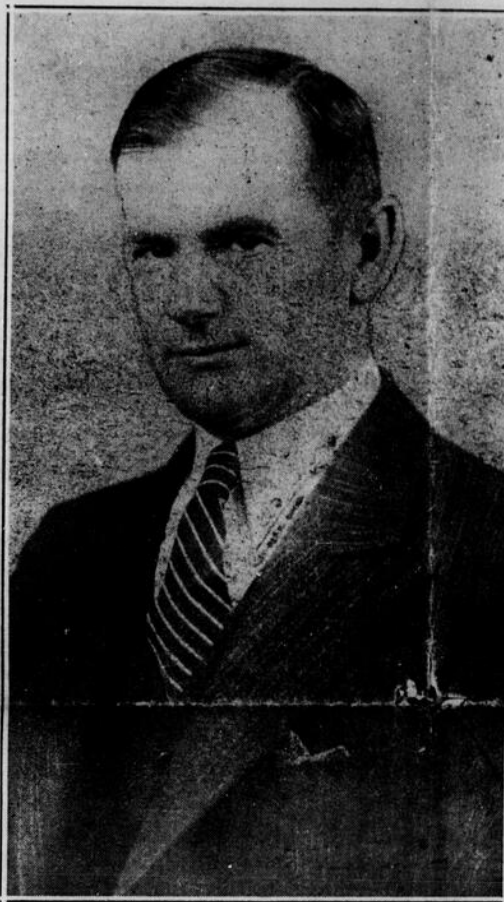
Le vote se partage comme suit:

POUR: MM. Blain, Duplessis, Gault, Guertin, Renaud, Sauvé, Smart, Tremblay.—11.  
 CONTRE: MM. Authier, Baillargeon, BASTIEN, Bédard, Bercoitch, Bergeron, Bissonnet, Bouthillier, Bullock, Caron, Charbonneau, Cohen, Côté, Dansereau, David, Déglise, Desmarais, Dillon, Drouin, Dufour, Dugas, Farand, Frigon, Gagnon, Gauthier, Godbout, Grant, Laferté, Lahaie, Laperrière, Lapière, Leduc, Lemieux (Gaspé), Lemieux (Wolfe), Lortie, McDonald, Mercier, Messier, Moreau, (Lac Saint-Jean), Papineau, Paquet, Perreault, Piché, Plante, Poulin, Power, Reed, Taschereau (Bellechasse), Taschereau (Montmorency), THISDEL, Thurber, Turcotte, Vautrin. — 53.  
 (Procès-verbaux de l'Assemblée Législative, 1er avril 1931, page 471)

Cultivateurs, souvenez-vous du député qui a voté contre la motion de Jos Renaud réclamant une indemnité raisonnable pour vos animaux qui ont été déclarés tuberculeux par le gouvernement et renvoyez-le à ses affaires personnelles

et votez pour **Alfred Mousseau,**  
 LE CANDIDAT DE CAMILLIEN HOUDE

## VOTEZ POUR UN CULTIVATEUR DU COMTE M. ALFRED MOUSSEAU "LE DEPUTE de DEMAIN"



M. Alfred Mousseau, cultivateur de la paroisse de Berthier.

### POURQUOI DEVEZ-VOUS VOTER POUR M. ALFRED MOUSSEAU?

- Parce qu'il est du comté.
- Parce qu'il est un cultivateur modéré.
- Parce qu'il saura représenter les intérêts de la classe agricole.
- Parce qu'il est un beau gars de sa race.
- Parce qu'il a le droit de voter à son élection.
- Parce qu'il a fait une campagne honnête.
- Parce qu'il appuie le sauveur du peuple Camillien Houde.
- Parce que Taschereau c'est 1897 et le passé, Houde, 1931 et l'avenir.

Parce qu'il est en faveur du prêt agricole 2%.

Parce qu'il est contre le gaspillage éhonté du Régime Taschereau.

Parce qu'il est en faveur de nommer un ouvrier, comme ministre du travail.

Parce qu'il représente les intérêts de toutes les classes de la société.

Parce qu'il est appuyé, non seulement par tous les conservateurs mais aussi par un fort groupe de libéraux.

Parce qu'il siègera du côté du gouvernement, Camillien Houde étant assuré de balayer la Province.

Parce qu'il est en faveur d'aider d'abord, la classe la plus souffrante qui est celle de l'agriculture.

### Pourquoi devez-vous voter contre M. Bastien?

- Parce qu'il est ETRANGER au comté.
- Parce qu'il aime ses électeurs qu'en temps d'élection.
- Parce qu'il a voté contre la MOTION SAUVE, d'accorder une prime de 5 sous par livre à chaque producteur de beurre.
- Parce qu'il a été contre la CLASSE AGRICOLE.
- Parce qu'il n'a pas le DROIT DE VOTE à sa propre élection, étant de Montréal.

Parce qu'il a fait une campagne de faussetés, de mensonges, et d'insinuations injurieuses.

Parce que "Sir Wilfrid" Laurier a dit: "Après 15 ans de pouvoir un gouvernement est pourri", et nous d'ajouter: après 34 ans, il est doublement pourri."

Parce que HOUDE, c'est 1931 et l'avenir, et TASCHEREAU c'est 1897 et le passé.

Parce qu'il est contre le PRET AGRICOLE à 2%.

Parce qu'il appuie toutes les mesures, bonnes ou mauvaises, du régime Taschereau qui conduit actuelle la Province à la RUINE.

Parce que M. Taschereau n'a pas eu le courage de nommer un ministre du travail, comme il l'avait promis.

Parce qu'il représente que les intérêts de certains chefs du comté.

Parce qu'il est délaissé par ses amis libéraux.

Parce qu'il siègera du côté de l'opposition, Houde étant certain de balayer la Province.

Parce qu'il se refuse d'aider la classe la plus souffrante, et la plus travaillante du pays, la classe agricole.

### ELECTION DE BERTHIER EN 1927

	Bastien	Gouin
Berthierville	1 51	90
"	2 49	54
"	3 71	79
Berthier paroisse	4 64	45
"	5 37	46
"	6 34	45
St-Cuthbert	7 83	45
"	8 81	59
"	9 39	36
St-Barthélemy	19 57	34
"	11 85	112
"	12 55	48
St-Viateur	13 30	31
Ile du Pas	14 56	25
Ile St-Ignace	15 87	29
"	16 31	40
Lanoraie	17 13	50
"	18 51	38
"	19 37	20
St-Norbert	20 88	43
"	21 53	25
St-Gabriel par.	22 42	20
"	23 38	32
"	24 26	18
"	25 22	19
St-Gabriel Ville	26 71	30
"	27 67	30
"	28 47	35
St-Damien	29 36	30
St-Charles	31 65	33
St-Charles	31 71	58
"	32 59	30
Lavaltrie	33 78	50
"	34 18	25
St-Zénon	35 108	18
St-Michel	36 85	56
"	37 56	30

2043 1488  
 Majorité pour Bastien: 555.

### ELECTION DE MASKINONGE EN 1930

	Lamy	Thisdel
Louiseville	1 54	81
Louiseville	1a 57	86
Louiseville	2 73	78
Riv. du Loup	1 13	77
Riv. du Loup	2 37	60
Riv. du Loup	2a 42	51
Maskinongé	1 58	82
Maskinongé	2 71	71
Maskinongé	3 62	95
St-Justin	1 106	67
St-Justin	2 21	29
St-Justin	3 53	46
St-Ursule	1 77	56
St-Ursule	2 15	30
St-Ursule	3 35	61
St-Ursule	4 42	55
St-Léon	1 114	78
St-Léon	2 53	69
St-Paulin, village	1 48	51
St-Paulin, par.	1 16	29
St-Paulin	2 11	41
St-Paulin	3 17	28
Hunter's Town	1 30	23
Hunter's Town	2 7	6
St-Alexis	1 51	22
St-Alexis	2 25	55
St-Alexis	3 54	78
St-Didace	1 53	76
St-Didace	2 12	36
St-Didace	3 21	15
St-Edouard	4 23	42
St-Angèle	1 40	62

TOTAL . . . . . 1391 1736  
 Majorité pour Thisdel: 345

### Le décès de Mme Pierre Sylvestre

Nous avons appris avec regret la mort de Mme Pierre Sylvestre (née Brulé), de Saint-Barthélemy, décédée ce matin à l'âge de 80 ans, après une longue maladie. Elle laisse dans le deuil, outre son époux, ses enfants: Mme R. Comtois, le chanoine Adolphe Sylvestre, de l'archevêché de Montréal; les RR. SS. Pierre d'Avila et Marie de Béthanie, des Soeurs de Jésus et de Marie; Mmes A. Landry, A. Laperrière, A. Loranger, MM. Paul et Edmond Sylvestre et le Dr Avila Sylvestre, ainsi que plusieurs petits-enfants et arrière-petits-enfants.

Les funérailles auront lieu à St-Barthélemy, mercredi le 19 août. Nos sympathies.

### M. JEREMIE GOULET

Remercie sincèrement les personnes qui ont bien voulu témoigner des marques de sympathie à l'occasion de la mort de sa sœur Alexandrina, soit par offrandes de messes, tributs floraux, bouquets spirituels, visite ou assistance aux funérailles.

## L'heure est Grave

**Cultivateurs, pensez-y bien, libéraux comme conservateurs voulez-vous sauver vos familles du désastre agricole votez pour un cultivateur comme**

**Alfred Mousseau**

## Ce que dit un journal indépendant des partis politiques, "La Terre de Chez-Nous"

Bientôt nous aurons une élection provinciale et, en cette circonstance, un grand devoir nous incombe à nous de la classe agricole. Comme nous sommes à une époque du retour à la terre, c'est un grand besoin primordial d'envoyer en Chambre des députés bien renseignés sur les besoins d'agriculture.

Mes bons amis, les conservateurs et mes bons amis, les libéraux, je me permets de vous donner un conseil:

Que dans tous les comtés ruraux, vous, messieurs des libéraux, dites-vous: il nous faut un CULTIVATEUR pour nous représenter en Chambre et que le conservateur en disant autant. Par conséquent, nous aurons un député bien renseigné sur les besoins de l'agriculture et en agissant ainsi, nous suivrons l'exemple des autres classes de la société.

Et nous ajoutons: Or, nous avons le très grand avantage, nous, électeurs de Berthier, d'avoir un de nos candidats, CULTIVATEUR, c'est donc alors, un devoir de haute importance, conservateurs comme libéraux, de mettre de côté les principes des vieux partis et surtout l'esprit de partisanerie, pour envoyer au parlement provincial, dans les circonstances, un AGRICULTEUR afin qu'il puisse prendre les intérêts de la classe agricole qui s'en va actuellement à la ruine, à raison de la mauvaise direction politique du gouvernement Taschereau.

**Eu votant pour Mousseau vous votez pour Camillien Houde celui qui sauvera les cultivateurs de la ruine**



Son Honneur le maire de Montréal M. Camillien Houde qui demain sera Premier Ministre de la Province de Québec

**LE COURRIER DE BERTHIERVILLE**  
 JOURNAL HEBDOMADAIRE  
 Dr A.-D. MILOT  
 Editeur propriétaire  
 BERTHIERVILLE, P. Q.

Le prix de l'abonnement est de 50 sous par année pour le Canada et \$1.00 pour les Etats-Unis.

Pour le tarif des annonces, impressions, etc., on voudra bien s'adresser aux bureaux du Courrier de Berthierville.

Toute année commencée est due.

**Exposition Provinciale de Québec**

Une Oeuvre d'Intérêt National

L'Exposition Provinciale de Québec qui se tiendra du 3 au 12 septembre prochain, célèbre cette année, le 20<sup>e</sup> anniversaire de son organisation permanente. Aucune oeuvre québécoise n'aura évolué plus rapidement, plus sûrement et, chose extraordinaire à constater, dans des conditions parfois difficiles et délicates.

Cette entreprise devrait être particulièrement chère à toute la population de la Province de Québec parce qu'elle est située dans cette ville qui doit être considérée non seulement comme la capitale politique de la Province, mais aussi comme le foyer de tous les agriculteurs et de tous les canadiens-français.

En étudiant l'histoire de l'Exposition Provinciale de Québec, on suit en quelque sorte le développement industriel et agricole de la ville et de la Province. Quelques chiffres démontreront d'une manière éloquente l'ampleur qu'a prise, depuis 20 ans, l'Exposition Provinciale de Québec.

En 1911 le capital engagé de l'Exposition était de \$200,000.00; il est aujourd'hui de \$1,200,000.00. La durée de l'Exposition était de trois jours; elle est maintenant de dix jours. Les édifices de l'Exposition mesuraient 50,000 pds de plancher; ils mesurent à l'heure actuelle, avec le nouveau Palais de l'Agriculture, 370,000 pds de plancher. En 1911 l'Exposition recevait 50,000 visiteurs; on en attend 300,000 en 1931.

L'Exposition Provinciale de Québec s'affirme donc, de plus en plus, une oeuvre d'intérêt national.

**On revivra les plus belles pages de notre histoire**

Par les Pageants ou Spectacles Historiques qui seront donnés à l'Exposition Provinciale de Québec, du 3 au 12 septembre prochain.

"La Naissance du Canada"

L'an dernier il n'y eut qu'une voix pour féliciter la Commission de l'Exposition des magnifiques spectacles historiques organisés pour la semaine de l'Exposition. Les milliers de personnes qui ont assisté aux Pageants de 1930 se sont sans doute heureuses d'apprendre que la direction de l'Exposition s'est mise à l'oeuvre pour organiser de nouveaux spectacles de ce genre dont la splendeur et la valeur historique dépasseront ceux de l'an dernier.

"La Naissance du Canada" tel est le thème de 1931. Il s'inspire de 25 épisodes des plus émouvantes et des plus grandioses de notre vie nationale. On y verra près d'un mille figurants en scène recrutés au sein de nos familles les plus distinguées.

Ainsi on fera revivre dans un décor splendide les immortelles figures de JACQUES CARTIER,

le navigateur malouin et le découvreur du Canada, avec ses compagnons, du Chef DONNACONA et des représentants de diverses tribus sauvages, de FRANCOIS Ier, roi de France et sa cour, du roi Henri IV et de la reine Marie de Medicis, de Samuel de CHAMPLAIN, puis de sa jeune épouse Hélène BOULLE, de la révérende mère Marie Guyart de l'INCARNATION et ses compagnes, des missionnaires RECOLLETS, des éducateurs JESUITES, de Mgr de LAVAL, de Paul Chomedey de MAISONNEUVE, du brave DOLLARD et de ses seize camarades, de Jeanne MANCE, de l'illustre hospitalière, du brillant marquis de TRACY, de Jean TALON, le remarquable intendant, de l'arrivée des élégantes demoiselles de la Normandie et du vaillant régiment de CARIGNAN; le tout se déroulant dans une atmosphère de beautés laurentiennes, d'héroïsme et de splendeurs de toute une époque, pour se terminer dans une manifestation glorieuse des progrès du vingtième siècle.

**Petites annonces**

"Le Courrier de Berthierville est édité par A.-D. Milot, de Berthierville et est imprimé aux ateliers de l'"ECHO de Saint-Justin", Saint-Justin, P. Q.

— A VENDRE — Gramophone cabinet superphonique, poce électrique à deux ronds, lampes électriques, et matelas. S'adresser: à 51 D'Iberville, Berthierville.

**LEÇONS D'ANGLAIS**

Pour vos leçons d'anglais, adressez-vous à Mlle F. Chabot, pension Chabot, Berthierville, — 40c de l'heure.

**PATE A DENTS**

Pour éviter la pyorrhée, le saignement des gencives et la carie dentaire, servez-vous de la fameuse pâte à dents "Mercitan", en vente chez le chirurgien-dentiste, au prix de 0.35 sous ou 3 tubes pour \$1.00.

**POUR VOUS MESDAMES**

3000 verges de soie à la verge imprimée ou non-imprimée 2000 verges de soie en coupons. Tout ce qu'il y a de plus beau et de plus nouveau en fait de dessin. C'est là la quantité de soie que nous avons reçue de la Compagnie Associated Textiles de Louiseville, à un prix très bas étant donné que ce sont des pièces de soie pas complètes ou des coupons. Nous vendrons tout ce stock à des Prix extrêmement Bas. Toute cette soie est garantie être de Première qualité et avoir subi toutes ses épreuves. Nous voulons aussi vous annoncer que nous faisons le Hempstitch à un prix très raisonnable. N'oubliez pas que cette soie est vendue par M. et Mme J.-H. Langevin, rue St-Laurent, Louiseville, Qué. En face de la Banque Canadienne Nationale.

**TENDRESSE DE SINGE**

Les animaux sont susceptibles d'une très grande affection pour leurs enfants. Les singes particulièrement aiment les leurs avec tendresse, comme le prouve le trait suivant, raconté par un navigateur qui voyageait dans la mer des Indes. Se trouvant dans une île où il y avait un grand nombre de papajous, il tira sur l'un posé sur une branche d'arbre. C'était une femelle tenant son petit dans ses bras. Tous deux tombèrent; l'enfant n'avait pas de mal, mais la mère avait été blessée par le coup de feu. Le chasseur courut à elle et fut bien surpris de voir qu'au lieu de témoigner de la colère, elle levait sur lui des yeux suppliants et lui montrait de la main son enfant tombé à quelques pas de là. Il alla le ramasser et le lui rendit; elle l'embrassa et le mit sur son bras.

Le chasseur les emporta tous deux à bord de son bateau; la pauvre mère ne résista point, mais elle ne cessait de tenir son enfant, qu'elle serrait étroitement contre elle. Le chirurgien du bord, touché de cette af-

fection maternelle, soigna la pauvre blessée, qui n'opposa aucune résistance, montrant elle-même de la main l'endroit où elle souffrait. Il la sonda et retira un des projectiles qui l'avaient blessée; elle se laissait faire avec beaucoup de docilité et prenait la nourriture qu'on lui présentait. Le petit singe mourut au bout de trois jours, sa mère n'ayant plus de lait à lui donner. Lorsqu'elle s'aperçut qu'il était mort, elle l'embrassa et le mit à côté d'elle et non sur sa jambe ou son bras, comme elle faisait pendant qu'il était en vie. On la vit pleurer et on entendit des soupirs de sa poitrine. Au bout de quelque temps on lui enleva son petit. Elle tendit les bras au matelot qui le prenait, embrassa encore son petit, et le rendit docilement; ses yeux étaient pleins de larmes.

La charité, la bienfaisance ici-bas comme au ciel, trouvent leur récompense.

P. L. CASAUBON, B. A. L. L. L.

Notaire  
 Placements sur hypothèque, Règlement de succession, assurances, etc.

129 Frontenac. — Tél. 112.  
 BERTHIERVILLE, — P. Q.



Des soumissions cachetées, adressées au Ministre des Postes, seront reçues à Ottawa, jusqu'à midi, vendredi, le 11 septembre, 1931 pour un terme de quatre années sept fois par semaine sur la route entre Mandeville et St-Gabriel de Brandon, via le bureau de poste de Amateur, à commencer le 1er janvier, 1932 prochain.

Des avis imprimés contenant des renseignements plus détaillés sur les conditions du contrat projeté peuvent être consultés aux bureaux de poste de Mandeville, Amateur et St-Gabriel de Brandon, et au bureau de l'Administrateur de district où l'on pourra aussi se procurer des formules de soumission.

J. TAYLOR,  
 Administrateur de District.  
 Bureau de l'Administrateur de District,  
 Montréal, 1er août, 1931.  
 3 fois.

**IN RE: SUCCESSION OSCAR LEFEBVRE**

AVIS PUBLIC: est, par les présentes, donné, par le soussigné, J.-A. Boivin, notaire, de la Ville de Berthier, que l'immeuble connu et désigné au cadastre officiel de la Ville de Berthier, par le numéro quatre-vingt-six, (No 86), avec toutes les constructions dessus érigées, mais sujet au bail emphytéotique l'affectant, sera vendu à l'enchère, mercredi, le douzième jour du mois d'août courant, 1931, à dix heures de l'avant-midi, au bureau du notaire soussigné, en la Ville de Berthier.

Cette vente sera faite conformément au cahier des charges qui peut être examiné au bureau du notaire soussigné, à toute heure raisonnable, et avoir aussi autres détails.

La dite Succession Oscar Lefebvre, par ses représentants, ne sera pas tenue d'accepter telles enchères, soit la plus haute ou aucune d'icelles enchères. DONNE en la Ville de Berthier, ce quatrième jour du mois d'août mil neuf cent trente et un.

J.-A. BOIVIN N.P.  
 141, rue Frontenac,  
 Berthierville.

**LE PLUS GRAND PAYS PRODUCTEUR DE BIÉ EST ENCORE LA RUSSIE**

Washington. — La Russie est encore le principal pays producteur de bié du monde. On s'attend à ce que le ministère de l'Agriculture des Etats-Unis publie vers le 26 mai des statistiques très significatives. La production russe en 1930, dit-on, se situait à 1,997,000,000 de boisseaux, soit 246,000,000 de plus que n'en ont produit les Etats-Unis. La Russie aurait en ce cas dépassé sa production du temps où elle dominait le commerce d'exportation mondiale. En 1913, cette production aurait été de 1,028,000,000 de boisseaux. Il est probable que la question sera étudiée à la conférence du bié à Londres.

Il entre plus de 10,000 pièces de bois, de fer, de cuivre, de fonte, etc., dans la confection d'un piano.

Voulez-vous avoir un bon dentier et faire enlever vos dents sans douleur? Si oui, voyez immédiatement le

**Dr A.-D. MILOT**  
 109 Frontenac — Téléphone 74.  
 Chirurgien-Dentiste. — BERTHIERVILLE, P. Q.

Tél. Résidence: 151-W — Tél. Entrepôt: 75-J

**J. HERVE FERNET**  
 Tabac, Grains, Engrais, Provisions et Charbon.  
 13 De Champlain, — BERTHIERVILLE, Qué.  
 Poisson du Bureau d'Enregistrement

**FEU — VIE — ACCIDENT — MALADIE — RESPONSABILITE — AUTOMOBILE**

**H. COURCHESNE**  
 Courtier d'Assurance  
 Téléphone Bell 11. — Rue de Champlain,  
 BERTHIERVILLE, — P. Q.

**La Briqueterie Saint-Laurent Limitée**

71 RUE ST-JACQUES, MONTREAL.  
 La magnifique maison de M. le Notaire A.-A. Lavallée, de Berthierville, a été bâtie avec cette brique.

Briqueterie: Tél. Harbour 4904 — LAPRAIRIE, P. Q.

Téléphone 31. — Boîte Postale No. 47.

**ALBERT BAYEUR**  
 Entrepreneur de pompes funèbres.

Assortiment général pour frais funéraires. Embaument des corps, une spécialité. Agent de Monuments de toutes sortes, Etc.  
 BERTHIERVILLE, — P. Q.

**PINOL**

Un médicament adoucissant composé de Pin Blanc avec Eucalyptol et Menthol.  
 Pour les Toux, Rhumes, Bronchites, Maux de Gorges, Asthme.  
 50c. LA BOUTEILLE.

**PHARMACIE NATIONALE**  
 Tél. Bell 87  
 49 rue de Frontenac, BERTHIERVILLE, Qué.

**LAMPE ALADDIN**

La lampe Aladdin à l'huile, à manchon, est non seulement moderne dans sa forme et son fini, mais elle produit une lumière blanche moderne qui, de toutes les lumières est la plus rapprochée de la lumière solaire. Sa lumière est brillante tout en étant douce et agréable — juste l'intensité voulue pour la demeure. Economique aussi, se paie actuellement d'elle-même en quelques mois par son économie d'huile. Brûle 68 heures au gallon.

P.-ALBERT FARLEY  
 Epicier et  
 Marchand Aladdin Autorisé  
 ISLE DUPAS, P. Q.

Tél. Bell  
**CARRIERE ST-BARTHELEMI**  
 Pierre Concassée de toutes sortes.  
 PIERRE BRUTE, SCREENING.  
 Pierre pour construction de chemins.  
 Prix sur demande, suivant quantités et grosseur.  
**St-Barthélemi, Co. Berthier**

Tél. Bell, Magasin, No. 63. — Tél. Bell, Résidence, 95  
**J. A. CHAMPOUX**  
 Le Magasin des plus FASHIONABLE de Berthierville  
 Habits, Chaussures, Chapeaux, Casquettes, Fourrures, Etc.  
 Pour Hommes, Garçons et Enfants.  
 Spécialité: Habits faits sur mesure.  
 VENEZ visiter notre magasin et vous trouverez satisfaction.  
 RUE DE FRONTENAC — BERTHIERVILLE, P. Q.

**KEATING & MCREA**  
 COURTIERS  
 Renseignements — Statistiques  
 Succursales:  
 MONTREAL, TROIS-RIVIERES,  
 SHAWINIGAN, BERTHIERVILLE  
 SERVICE COMPLET  
 Dr A. D. MILOT  
 Représentant  
 BERTHIERVILLE, Qué.  
 Ordres exécutés ponctuellement — Tél. 150.

Boite Postale 3 — Téléphone Bell No. 3.  
**G.-A. DAVIAULT**  
 MARCHAND DE  
 Nouveautés, Epicerie, Ferronneries, Huile, Peintures, Vitres,  
 Vaisselle, Librairie, Tapissier, Meubles, Etc.  
 SPECIALITE: Habits faits sur mesure.  
 BERTHIERVILLE, — P. Q.

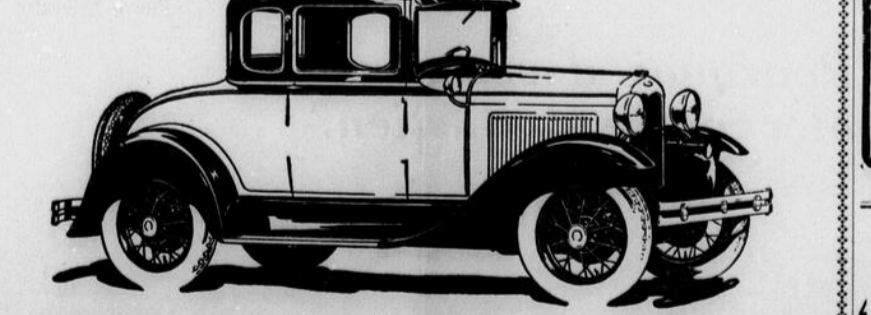
**DAWES**  
**BLACK HORSE**  
 Bière naturelle & très bien vieillie  
 Plus de 100 ans d'expérience dans chaque bouteille

**DOW** Old Stock Aie Mûrie à point  
 Prime par la Force et par la Qualité

Venez voir nos prix  
**"MAGASIN INDEPENDANT VICTORIA"**  
**J. D. CAISSE**  
 Epicier-Licencié  
 Angle des rues Frontenac et Iberville,  
 Tél. 30, BERTHIERVILLE.

**LE NOUVEAU COUPE FORD**

Carrosserie fermée, de lignes attrayantes et en couleurs du meilleur goût. Les personnes de haute ou de courte taille se trouveront bien d'un siège de chauffeur qui peut être levé ou baissé de quatre pouces. Le coffre arrière, très spacieux, reçoit colis ou valises.



**Moins de trouble pour Vous mes amis**

Vous n'avez qu'à téléphoner lorsque votre char a besoin d'être huilé et graissé ou de réparation et laissez-nous le reste. Nous irons chercher le char et nous le retournerons chez vous à l'heure fixée. Il n'y a pas de charge supplémentaire pour ce service "d'aller chercher et délivrer".

Vous aimerez la façon dont nous travaillons votre char à notre garage. Pas de dépôts de graisse sur la route de direction ou sur les bourruers. Service agréable et courtois par des hommes anxieux de vous faire plaisir.

**BERTHIERVILLE AUTOMOBILE LIMITEE**  
 J.-A. LAFOREST Gérant,  
 Berthierville



**EXPEDIEZ VOTRE BEURRE & FROMAGE**  
 A  
**J. A. F. MILOT ASSOCIE A**  
**OLIVE & DORION Ltée.**  
 735 William, MONTREAL

Nous payons toujours le plus haut prix du marché. Nous tenons à donner satisfaction à notre clientèle. Un essai vous convaincra, et vous serez payé promptement pour la marchandise que vous voudrez bien nous expédier.

**Abonnez-vous à votre journal local, qui paraît toutes les semaines pour seulement 50 sous par année.**

**Le FOUR Miraculeux**

GRACE à la chaleur uniforme du four Gurney, réussir vos pâtisseries n'est plus affaire de hasard et d'à peu près... vous pouvez faire cent gâteaux, et chacun d'eux sera parfait. Le Poêle Gurney-Northern Electric est le résultat des 52 années d'expérience de la Maison Gurney, de la collaboration technique de la Northern Electric, et de tous les éléments de supériorité qui en font partie intégrante.

Plus grand de quatre cents pouces cubes que tout autre poêle électrique, distribuant parfaitement sa chaleur constante au moyen d'un système d'isolation rigoureux et indestructible, le four Gurney permet à la cuisson de se continuer longtemps après l'interruption du courant. Un revêtement intérieur d'émail-porcelaine, en une seule pièce, et une porte qui se ferme hermétiquement, sont à noter parmi les nombreuses caractéristiques qui le distinguent entre tous.

Richement émaillé, façon porcelaine, ne présentant que des angles et des rebords lisses et arrondis, sans fentes ni boîtes qui puissent amoindrir la beauté et la simplicité de ses lignes, ce poêle est fabriqué au Canada et porte le S.C.E.A.U. que la Northern Electric appose sur tous ses "Appareils Approuvés" — garantie définitive de la perfection de son mécanisme.

Allez dès aujourd'hui à l'un des magasins détaillants désignés ci-contre, et examinez le Poêle Gurney-Northern Electric et les autres Appareils Approuvés que font voir nos signets.

**Northern Electric**

Consultations Bélar 3130  
2 à 4  
7 à 8  
**Dr GASTON CAISSE**  
Chirurgien-Orthopédiste  
4094, rue St-Denis, MONTREAL

**Charles-Edouard Ferland, M.P.**  
— AVOCAT —  
Boulevard Mansseau (78a)  
Coin de la rue Lajoie  
Tél. Rés. 319.  
JOLIETTE, — QUE.

**J. A. BOIVIN**  
Notaire.  
Argent à prêter, Règlements de faillites et de successions. Examens de titres, difficultés commerciales, Assurances, etc.  
Bureau: 145, rue Frontenac, Tél. Bell 37 — Résidence: 123, BERTHIERVILLE — Qué.



Si vous voulez avoir des chevaux trotteurs, chevaux de traits, chevaux pesants, chevaux pour cultivateurs, adressez-vous en n'importe quel temps de l'année, à M. Gaston Sylvestre, de St-Cuthbert, voisin de la station du C.P.R., sur la route Nationale. A bon marché, les prix sont moindres et les conditions des plus faciles.

Tél. 81 — B. P. 89  
**Dr W. GENDRON, M.D.**  
Médecin-Chirurgien  
Ex-interne de l'Hôtel-Dieu de Montréal  
Traitement à l'électricité médicale  
BERTHIERVILLE, Qué.  
19, ave. Ste-Geneviève. — Tél. 81

Madame Cuthbert Laferrière et ses enfants passeront une semaine chez Mme Vve Arthur de Grandpré.

Mme Georges Lajoie et ses enfants des Trois-Rivières, passent quelques jours chez M. et Mme Dominique Tessier.

Mademoiselle Rachel Piché de Montréal en visite chez Mme J. René Tessier, cette semaine.

Mlle Françoise Magnan de Montréal en visite chez son frère M. Charles Magnan.

Mme Joseph Ducharme de Montréal en promenade chez ses sœurs Mesdemoiselles M.-L. et M. Allard.

M. Raymond Hurtubise de Montréal en visite chez Mlle Simone Normandin.

M. et Mme Maurice Berlinguet et leurs enfants des Trois-Rivières, en visite chez Mme J.-Oscar Daviault.

Mme Cléophas Hébert de Québec en visite dans sa famille chez M. et Mme Anable Grandchamp.

Mlle Marie Turcotte, de retour d'un voyage à Montréal.

Il est un âge où l'on ne voit dans le visage que la physionomie, dans la stature que le support de la tête, dans le corps enfin que le domicile de l'âme.

J. JOUBERT.

Si l'âme juste est éprouvée sur la terre, Dieu lui réserve aussi de bien douces consolations dans ses peines.

**Chez Nous Le blockhaus de Pile Sainte-Hélène**

L'île Sainte-Hélène, située dans le fleuve Saint-Laurent, vis-à-vis Montréal, et ainsi nommée en l'honneur d'Hélène Bouillé, épouse de Champlain, fut le théâtre de nombreux incidents dans l'histoire du pays. Pendant plusieurs générations, elle fut la propriété de la famille LeMoine, qui joua autrefois un rôle important au Canada. Au nombre des vestiges de l'ancien régime que l'on y remarque en core au abords de l'île, se trouve un massif blockhaus, dont l'érection datait des premiers temps de la colonie, alors souvent exposés aux attaques des Iroquois. Notre gravure représente un assaut typique de ces féroces sauvages.

**MOLSON**  
LA BIÈRE QUE VOTRE ARRIÈRE-GRAND-PÈRE BUVAIT  
FONDÉE A MONTREAL EN 1786

**Lithanie des taxes du régime libéral**

DEPUIS LES TRENTE-TROIS ANNEES QU'ILS DETIENNENT LE POUVOIR LES LIBERAUX ONT AUGMENTÉ LE NOMBRE DES TAXES DE 51 A 111. — TOUT EST TAXE, DEPUIS LES RETS JUSQU'AUX CANDIDATS AUX EXAMENS DES ÉLECTRICIENS — UN RÉGIME DE TAXEUX.!

LES TAXEUX VONT PRENDRE CONGE!

Les taxes sont payées par tous les électeurs de Québec "Le revenu, comme le disait l'hon. McMaster, alors trésorier provincial, n'est pas comme la grâce: il ne tombe pas du ciel comme une pluie bienfaisante, mais il découle de l'imposition des taxes."

Chacun est d'accord sur ce point. Mais le premier ministre Taschereau, qui se vante dix fois le jour de ses surplus fictifs, ne semble pas comprendre que les surplus, même réels, ne doivent pas être l'unique objectif d'un gouvernement. Les taxes sont payées par toute la population. Qu'importent les millions de surplus dans le trésor provincial si l'ouvrier, si le cultivateur, si le colon crèvent de faim?

Les taxes provinciales constituent une véritable lithanie. Loin d'avoir réduit les anciennes taxes, le gouvernement Taschereau en a institué 60 nouvelles. Voici d'ailleurs la lithanie dans toute sa longueur:

ANCIENNES TAXES

- taxes de cour,
- taxes sur les contrats,
- taxes sur les successions,
- taxes en vertu de 12 Geo. V à 90.
- taxes d'enregistrement,
- taxes sur le renouvellement des hypothèques,
- taxes sur les bills privés,
- taxes sur les lettres patentes,
- taxes sur les officiers publics,
- taxes sur les mutations de propriétés,
- taxes sur les courtiers
- taxes sur les transferts de licences,
- taxes sur les assurances,
- taxes sur les sociétés de secours mutuels,
- taxes sur les compagnies,
- taxes sur les compagnies de transport,
- taxes sur les bureaux de prêt,
- taxes sur les prêteurs sur gages,
- taxes sur les hôtels,
- taxes sur les clubs licenciés,
- taxes sur les buffets de chemins de fer licenciés.
- taxes sur les bateaux licenciés,
- taxes sur les épiceries licenciées,
- taxes sur les restaurants,
- taxes sur les restaurants licenciés,
- taxes sur les magasins,
- taxes sur les vendeurs de produits,
- taxes sur les voyageurs,
- taxes sur les encanteurs,
- taxes sur les assistants-encanteurs,
- taxes sur les ventes par encan.
- taxes sur les colporteurs,
- taxes sur les traversiers,
- taxes sur les halles,
- taxes sur les mineurs,
- taxes sur la pêche,
- taxes sur les lieux d'amusements,
- taxes sur les amusements temporaires,
- taxes sur les tables de billard et jeux de quilles,
- taxes sur les exhibitions,
- taxes sur les cirques,
- taxes sur les terrains de jeux,
- taxes sur les salles de jeux,
- taxes sur les colons,
- taxes sur la coupe du bois par les colons,
- taxes sur les municipalités pour l'entretien des asiles d'aliénés,
- taxes sur les municipalités pour l'entretien des écoles industrielles,
- taxes sur les municipalités pour l'entretien des écoles de réforme,

- NOUVELLES TAXES
- taxes sur les municipalités pour certains chemins de fer,
  - taxes sur les agents de courtiers étrangers,
  - taxes sur les primes,
  - taxes sur les transferts d'actions,
  - taxes sur les assurances de paroisses,
  - taxes sur les agents d'assurance,
  - taxes sur les entrepreneurs de pompes funèbres,
  - taxes sur les bureaux de placement,
  - taxes sur les compagnies de fidei-commis,
  - taxes sur les distributeurs automatiques,
  - taxes sur les films,
  - taxes pour l'inspection des hôtels,
  - taxes pour l'inspection des restaurants,

- taxes sur les hôtels de tempérance,
- taxes sur les tavernes,
- taxes sur les banquets licenciés,
- Le régime des taxes prendra congé dès le 24 août.
- taxes sur les chambres,
- taxes sur les repas,
- taxes sur les ingénieurs stationnaires,
- taxes sur les mécaniciens de machines fines,
- taxes sur les détectives particuliers,
- taxes sur les véhicules de colporteurs,
- taxes sur les buanderies,
- taxes sur les mines, concessions minières et permis d'exploitation,
- taxes sur les clubs de pêche,
- taxes sur les clubs de chasse,
- taxes sur les trappeurs,
- taxes sur les rêts,
- taxes sur les fourrures,
- taxes sur le commerce des fourrures,
- taxes sur la prévention des incendies,
- taxes sur les candidats aux examens des électriciens,
- taxes sur les installations électriques,
- taxes sur les électriciens,
- taxes sur les mesureurs de bois,
- taxes sur les candidats aux examens de mesureurs de bois,
- taxes sur les théâtres,
- taxes sur les salles de concert,
- taxes sur les salles de danse,
- taxes sur les salles de musique,
- taxes sur les champs de courses,
- taxes sur les entrées aux courses,
- taxes sur les paris mutuels,
- taxes sur les appareils d'enregistrement,
- taxes sur les patinoires,
- taxes sur les parcs d'amusements,
- taxes sur les clubs de récréation,
- taxes sur les liqueurs alcooliques,
- taxes pour ponts de péage,
- taxes sur les corporations municipales et scolaires pour contracter leurs emprunts.
- taxes sur les municipalités pour les écoles techniques,
- taxes sur les municipalités pour les unités sanitaires,
- taxes sur les paratonnerres,
- taxes sur les automobiles,
- taxes sur les commerçants d'automobiles,
- taxes sur les chauffeurs d'auto,
- taxes sur les garages,
- taxes sur la gazoline,
- taxes sur les vendeurs de gazoline,
- taxes sur les municipalités pour la voirie.

DEPOPULATION

LA PROVINCE DE QUÉBEC EST PROSPÈRE, MAIS: En 1928, seulement 19,000 Canadiens-français ont quitté le pays: le gouvernement Taschereau ne le savait pas, il ne tient pas de statistiques sur l'émigration des nôtres.

**BANQUE CANADIENNE NATIONALE**

Siège social: Montréal

Comptes courants	Comptes d'épargne
Prêts et escompte	Encassements
Nantissements	Mandats
Coffrets de sûreté	Change sur tous les pays

Achat et vente de monnaies étrangères  
Lettres de crédit documentaires et circulaires  
Financement des importations et des exportations  
Remise de fonds dans toutes les parties du monde  
Achat et vente de valeurs de placement

Succursale BERTHIERVILLE.  
C. E. Bellerose, gérant

**Berthierville**  
VA ET VIENT

Etaient de passage pour une semaine chez Mme Vve Arthur de Grandpré à la Grand'Côte: M. le Dr Henri de Grandpré sa fille Cé-cile, Dr Lorenzo de Grandpré, Clovis de Grandpré de Valleyfield, Mesdemoiselles Ange-Emma et Lucille Landreville, de Montréal ont passé une semaine de vacances chez Mme Raymond Tellier.

Mademoiselle Georgette Blais de Montréal a passé une grande partie des vacances chez son frère M. Elias Blais à la Grand'Côte.

**AFFECTEZ VOTRE MENUE MONNAIE**  
à l'achat de cet aide puissant

**Emportez-moi à la maison pour 50¢**

OFFRE SPÉCIALE POUR UN TEMPS LIMITÉ

Vous avez, plus que probablement, entendu parler du célèbre Premier Spic-Span... vous avez su comment il a remplacé les encombrants et inefficaces accessoires de nettoyage à suction—comment il nettoie là où les autres nettoyeurs ne le peuvent pas—son utilité et l'étonnante économie de temps qu'il assure.

Maintenant vous pouvez vous procurer l'un de ces nettoyeurs électriques rapides et efficaces à des conditions tellement avantageuses que vous n'en remarquerez jamais le coût modique.

Procurez-vous un Spic-Span. Promenez-le sur les tablettes, dans les coins, les escaliers, sur les tentures, les bourrures, les matelas et autres innombrables objets. Emportez-le dans votre garage et nettoyez en un clin d'oeil la bourrure de votre auto. Servez-vous-en pour protéger les tissus contre les mites et pour chasser les odeurs de cuisine—et vous vous demanderez comment vous aurez pu si longtemps vous en passer.

Payez 50 cents comptant. Puis vous acquitterez le solde au taux de \$1 par mois. Cette offre expiré bientôt—vous devez donc agir TOUT DE SUITE. Téléphonez immédiatement votre commande.

**SHAWINIGAN WATER AND POWER COMPANY**  
Département Commercial et de la Distribution

**Riche en saveur naturelle**  
**'Frais des Plantations'**



**Une feuille fraîche, absolument pure**

Vert ou noir — à partir de 60c lb.

**Une fois de plus M. Bastien trompe les électeurs — Belle réputation**

PROVINCE DE QUEBEC  
DISTRICT DE JOLIETTE

Je soussigné, Emile Poirier, marchand, demeurant en la paroisse de St-Norbert, comté de Berthier, après serment prêté sur les Saints-Evangiles, entre les mains du notaire soussigné, déclare et dit:

Que j'ai été le 18 août courant, dans l'après-midi, à une assemblée publique, tenue en la ville de Berthier, mentionnée comme ayant été demandée des argentés à des personnes travaillant au Département de la Marine;

Que je n'ai jamais été au dit Département de la Marine pour une telle fin, et qu'il est absolument faux que je me suis occupé d'une telle chose;

Que je fais la présente déclaration solennelle pour établir la vérité, et que je ne veux pas être ainsi attaqué, alors que je suis complètement étranger à de tels actes.

Qu'à ma connaissance personnelle, rien de semblable même n'a été fait, à l'occasion de l'élection actuelle en cette Province.

Et j'ai signé ce 19 août 1931.

(Signé) EMILE POIRIER.

Assermenté devant moi, en la Ville de Berthier, ce 19 août 1931.  
(Signé) J.-A. BOIVIN N.P.

**M. Bastien a-t-il de l'éducation?**

Les électeurs intelligents, les épithètes injurieuses sorties de la bouche d'un CLEOPHAS, dont la résidence est à Montréal: — Kayser, Fourbe, menteur, orgueilleux, renard argenté, dent creuse, arracheur de dents, papillon, feuille de chou, incendiaire, Mains dans les dos, pieds dans les plats, etc.

Réponses aux épithètes de Cleophas L'Etranger:

UN KAYSER: C'est un homme comme vous qui avez de par vos chefs, amener les foules.

UN FOURBE: C'est un homme comme vous qui après avoir renié TI-PAUL GARIÉPY, avez renié l'Association libérale de Berthier, pour reprendre celui qui n'a pas de sympathie pour vous, et à quelles conditions, nul ne le sait puisqu'il n'a pas eu le courage de le dire aux électeurs.

UN MENTEUR: C'est un homme comme vous qui dit dans les comités ce qu'il ne peut avancer sur les treteaux oratoires.

UN ORGUEILLEUX: C'est un homme comme vous, qui avez la prétention, bien que vous soyez étranger au comté de pouvoir vous faire élire.

UN RENARD ARGENTÉ: C'est un homme comme vous qui à la veille de l'élection, vient comme un renard, distribuer des chèques avec le mot haïssable du MOI.

UNE DENT CREUSE: C'est celle qui CREUSERA votre tombeau politique, et les électeurs pourront lire sur votre épitaphe de la défaite, ces mots célèbres:

"LE MAL QU'IL FIT, IL LE FIT BIEN  
LE BIEN QU'IL FIT, IL LE FIT MAL."

UN INCENDIAIRE: C'est un homme comme vous qui avez mis le feu politique à toutes les assemblées afin d'empêcher les adversaires de dire la vérité.

UNE MAIN DANS LES DOS: C'est un homme qui se les décroise, que pour se les mettre ensuite dans l'oeil et dans le nez.

LES PIEDS DANS LES PLATS: C'est celui qui après avoir longtemps patagé dans l'asiette au beurre, y a plongé sa tête jusqu'au cou.

UN ARRACHEUR DE DENTS: C'est celui qui vous fera mordre la poussière c'est celui qui vous arrachera des votes, c'est celui qui vous tient dans ses pinces jusqu'au 24 au soir, où il vous arrachera complètement de la vie politique.

UN PAPILLON: C'est un homme comme vous qui après avoir papillonné dans tous les comités de Montréal où vous demeurez, pour essayer ensuite de voltiger dans le comté de Berthier, où vous serez, petit papillon aux couleurs écarlates, pris et épinglé sur la poitrine de votre ami TI-PAUL.

UNE FEUILLE DE CHOUX: Ça n'est pas comme vous dites "Le Courrier de Berthierville" mais bien "La Riposte", dans laquelle vous avez fait insérer vos ou vos amis des accusations mensongères et gratuites, qui vous enveloppera dans ses feuilles pour aller le 24 au soir porter au cimetière de l'oubli votre cadavre politique.

**ATTENTION ELECTEURS**

Demain, vous serez appelé à rendre un verdict dont la portée est incalculable. De votre vote peut dépendre la vie d'un peuple. Or ici, dans le comté de Berthier, les deux autres ne sont pas comparables.

Vous avez d'une part un inconnu, un étranger de Montréal pour ne pas dire un intrus, d'autre part, vous avez un homme de chez nous, le comté, un brave cultivateur qui saura apporter une voix autorisée pour régler les problèmes de l'heure, qui sont de sauver par le 2%, la classe agricole qui dépérit sur sa terre, grâce à une politique imprévoyante de Taschereau.

**LE MAIRE DE ST-MICHEL DES SAINTS EST EXPULSÉ PAR LA POLICE.**

Un maire libéral, M. Moïse Bellerose de St-Michel des Saints, ne pouvant contenir son fanatisme contre des orateurs adversaires à sa politique a été ignominieusement expulsé par la police provinciale, de la salle du collège St-Joseph de Berthierville où avait lieu l'assemblée, ainsi que Mme Moïse Bellerose qui a été fermement priée par la police provinciale, de sortir de l'assemblée pour avoir voulu injurier les orateurs.

**VICTOIRE CERTAINE**

Il n'y a aucun doute, Mousseau sera élu par une belle Victoire.

**LES LIBERAUX TOMBENT**

Au moment où nous allons sous presse, nous recevons des nouvelles que Camillien Houde halaye la province.

**AUX PARIEURS**

Il n'y a aucun risque à gager pour les bleus.

**CONSERVATEURS ET LIBERAUX**

Mettons de côté, l'esprit de parti:—Sauvons la province du désastre, avant les partis.

**SPECIAL AUX CULTIVATEURS**

Songez-y avant de voter. Le 2% que vous a promis Camillien Houde, sauvera vos terres du désastre.

**VOTEZ POUR MOUSSEAU**

Un vote pour Mousseau, c'est l'abolition de l'esclavage dans le comté.

**PAROLES REMARQUABLES DE M. BASTIEN, PRONONCES A BERTHIER LE JOUR OU IL Y AVAIT A PEINE 500 PERSONNES A SON ASSEMBLEE.**

"Le Premier ministre du Canada est un maniaque, Camillien Houde est un vire-capot, Allan Bray est un vire-capot, J.-M. Savignac éhavin, est un vire-capot, Dr A.-D. Milot est un vire capot, Les rouges qui M'ABANDONNENT SONT DES VIRE-CAPOT."

**REPONSE**

UN MANIAQUE: c'est un homme qui ne pouvant trouver assez d'amis chez-lui, pour se faire élire se fait illusion en venant poser une candidature d'étranger dans le comté de Berthier.

UN VIRE-CAPOT: c'est un homme qui renie son maître TI-PAUL, pour ensuite se faire diriger par une association libérale, laquelle vous reniez aussitôt, pour reprendre celui que vous n'avez pas en odeur de Sainteté...

**LE PRIX DU BEURRE**

La coopérative Fédérée de Québec, subventionnée par le gouvernement libéral, a été une des causes du fléchissement du prix du beurre.

**QUE VEULENT DIRE LES INITIALES DE NOS CANDIDATS DANS BERTHIER**

A. M. — Avec Mousseau  
C. B. — Contre Bastien

**M. BASTIEN INSULTE UN EX-MAIRE LIBERAL M. ABONDIUS GERVAIS.**

Ce n'est pas la première fois durant cette campagne, que M. Bastien a démontré à l'électeur son ignorance.

Il a essayé de tenir responsable, M. Alfred Mousseau, ex-maire de la paroisse de Berthier, de la faillite de M. le notaire J.-A.-A. Lavalée, alors que M. Mousseau n'était plus maire. Cette déchéance est arrivée sous le règne de M. Abondius Gervais.

Où M. Bastien est un ignorant ou M. Bastien a voulu faire avaler aux électeurs une autre de ses platitudes. Ça ne prend plus CLEOPHAS, les électeurs en ont plein le dos de votre campagne de DEMAGOGIE.

**CLEOPHAS BASTIEN ALIAS L'ETRANGER A LA PEUR DE SA VIE**

Sa popularité éphémère est disparue. Il sait que ça ne sent pas bon. Il a déjà les nausées de la défaite. Il sent que le comté lui échappe. Adieu boule d'or, bouts de chemin, Contrats de charbon, primes d'assurance, etc.

**DES FELICITATIONS A LA POLICE PROVINCIALE**

Les conservateurs comme les libéraux s'unissent dans une même pensée pour offrir à la Police Provinciale leur sincères félicitations pour avoir fait leur devoir lors de l'appel nominal à Berthier.

**LE TESTAMENT**

"De quoi demain sera-t-il fait? Si ce régime continue, c'est le désastre général: dette énorme, dépenses extravagantes, taxes portées à 40 millions, scandales accumulés, favoritisme effréné, népotisme effréné, crimes impunis, procureurs de la Couronne qui font de la politique, la justice entre les mains d'un baignard, la police provinciale payée pour ne rien faire, droits de prérogatives abolis, maîtres d'écoles avec un salaire de famine, loi des accidents qui oblige les ouvriers à venir chaque année en pèlerinage chez le premier ministre, vieillards dans la rue, veuves à l'usine, orphelins séparés et familles désorganisées, propriétaires riverains dépossédés sans indemnité, colons chassés de chez eux "illégalement et sans droits", agriculture exportée à notre détriment, pas un seul Canadien français qui commande dans les compagnies d'utilités publiques — et cela sans reproche à nos compatriotes de langue anglaise, — \$300,000 aux journaux en huit mois pour qu'ils fassent silence sur les revendications de l'opposition et injurient ses députés, faillites plus nombreuses que partout ailleurs, Québec à la queue de la Confédération pour le développement ferroviaire, campagnes désertées, exode des nôtres vers les Etats-Unis! Quelle belle situation après 32 ans de régime libéral!"

HOUDE, à l'Assemblée législative.

5 février 1930.

**COLLEGE SAINT-JOSEPH**  
Berthierville, P. Q.

Cours commercial bilingue.

Entrée le 2 Septembre

**TOUT PARAISAIT S'ASSOMBRIR**

Mme H. E. Swanzy considère que les Pilules Roses du Dr. Williams (tonique) lui ont sauvé la vie.

"Je me sens une autre personne"

"Je pouvais à peine marcher à travers une pièce", écrit Mme H. E. Swanzy, R. R. No. 1, Collingwood, Ont., "tout paraissait s'assombrir et je devenais si étourdi qu'il me fallait m'arrêter pour me reposer. Je désespérais de retrouver mes forces, lorsqu'on me conseilla les Pilules Roses du Dr. Williams. J'en pris jusqu'à six boîtes et je me sentis bientôt une autre personne. Je suis maintenant mère de six enfants en bonne santé."

Le fer et autres éléments contenus dans les Pilules Roses du Dr. Williams (tonique) augmentent la proportion d'hémoglobine du sang ou agent porteur d'oxygène. Il en résulte un meilleur appétit, un sommeil plus complet, une incomparable sensation de bien-être et un surcroît de vitalité.

Commencez immédiatement à prendre des Pilules Roses du Dr. Williams. 50c le paquet dans les pharmacies. F154

**MERCI**

Les religieuses du couvent de la Congrégation de Notre-Dame de Berthier, offrent leurs sincères remerciements aux bienfaiteurs et amis de l'éducation qui ont bien voulu réhausser l'éclat de leur séance de fin d'année par l'offrande de récompenses destinées à encourager les efforts et le travail des élèves.

Les annales de la maison enregistrent les noms suivants dont quelques-uns ont déjà figuré sur le compte rendu de la distribution rédigé si aimablement par l'une de nos anciennes élèves. L'espace manquant, la liste complète des donateurs si généreux aurait été impossible. Puisse Dieu récompenser nos généreux bienfaiteurs à l'égal de leur charité.

Voici la liste des bienfaiteurs: Monsieur le chanoine J.-H. Désy, Messieurs les abbés A. Houle, J. Brossard, A. Boucher, H. Lavalée, Les Rév. Frères du Collège de Berthierville, Messieurs: Daviault maire, D. Chénard, Dr Degrand-pré, B. Farly, A. Saint-Martin, près de la comm.-scolaire, P.-A. Gariépy, A. Bayeur, C. Bellerose, O. D'Arçon, A. Gervais, A. Gendreau, P.-D. Sanschagrín, J.-A. Désy, Montréal, Dr Théoret, Dr Gendron, Dr Milot, Dr P. Gervais, J.-A. Boivin, notaire, V.-P. Denis, Montréal, N. Courtemanche, St-Laurent, S. Lafrenière, A. Robitoux, J. Denis, C. Ducharme, A. Paquin, O. Gendreau, R. Tessier, I. Courchesne, M. Daviault, gérant de la papeterie, Az. Lavalée, J.-A. Pilon, O. Lavalée, J. Fernet, Mesdames: E. Leduc, Léon Pelletier, L. Vincent, O. Lamarche, C. Cyr, Montréal, O. Daviault, L. Ménard, A. Rochette, A. Ferland, J.-O. Caisse, D. Tessier, E. Gauthier, E. Dumoulin, H. Aubé, A. Bissonnette, J. Salvat, O. Teller, L. Dutremble, Montréal, P. Coulombe, E. Godin, L. Lamothé, A. Lavalée, J.-R. Désy, E. Sylvestre, O. Lavalée, R. Brissette, A. Grandchamp, P. Quessy, A. Laporte, O. Dostaler, A. Brulé, N. Lefebvre, Mesdemoiselles A. Dostaler, J. Bellemarre.

**St-Cuthbert**

De passage chez Mme Vve J.-B. St-Germain: M. Emile Hervieux et sa famille ainsi que Mlle Marguerite Hervieux de Hudson's Falls, N.J.

Mme L.-G. Vincent et sa famille ainsi que Mlle Marguerite Vincent et Mme Philibert Doucet de passage à Montréal dimanche, cent de Montréal, tous en visite

chez Mme Vve St-Germain de St-Cuthbert. Mlle Simone Lafrenière est de retour dans sa famille, après un séjour de quelques semaines à Montréal.

**CHAUD**

**..C'EST L'HEURE DE LA Frontenac**

**fraîche**

**Dix JOURS!**

Toute une série d'événements joyeux et de spectacles enchanteurs à l'EXPOSITION PROVINCIALE!

**QUÉBEC**

NOUVEL EDIFICE  
NOUVEL PROGRAMME  
NOUVELLE ASSISTANCE  
NOUVEAUX SUCCES

NOUVELLES DATES

3-12 Sept. 1931 3-12 Sept.

"La Naissance du Canada"

Les Pageants

GRANDS SPECTACLES HISTORIQUES

Georges MORISSE, Secrétaire-Admin.

**J. A. Landreville Joliette**

31 Place Lavaltrie Tél. 79

**PLOMBERIE ET SYSTEME DE CHAUFFAGE**

Spécialité: ouvrage en Tôle.

Bruleurs à l'huile Oil-O-Matic le plus économique sur le marché.

Seul agent autorisé du Frigidaire produit de General Motors.

Pompes de toutes sortes.