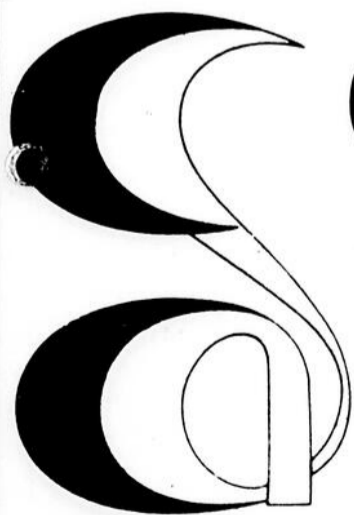


**La 57e exposition du comté
de Kamouraski à St-Pascal
du 7 au 13 août 1984**

**La
femme
collaboratrice
en
agriculture**



1er août 1984



COOPERATIVE AGRICOLE DE LA COTE SUD

Propriété des producteurs au service des producteurs

SIEGE SOCIAL:

La Pocatière 856-3807 - 598-3017

USINE LAITIERE
St-Alexandre 492-6838 - 495-2014

COMPLEXE MEUNERIE ET SECHERIE
St-Philippe de Néri 498-2366 - 598-3167

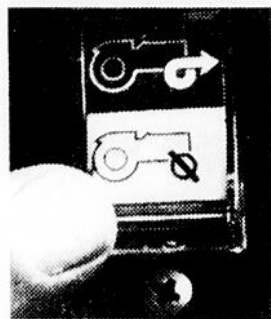
QUINCAILLERIE ET MACHINERIE
St-Jean-Port-Joli 598-3321, 856-1531
St-Pascal 492-6340

L'AGRICULTURE

La femme collaboratrice

Le Pont Avant Mécanique: une solution plein-temps à vos problèmes d'adhérence

Le Pont Avant Mécanique, tel que l'a conçu John Deere, offre de nouvelles possibilités en matière de productivité agricole. Les grandes roues avant favorisent la transformation de la puissance du moteur à turbo-compresseur en grande capacité de travail. L'inclinaison



qu'elles prennent en virages permet au tracteur d'avoir le plus court rayon de braquage de sa catégorie.

Le Pont Avant Mécanique John Deere s'enclenche en marche, en appuyant simplement sur un commutateur situé sur le tableau

de bord. Ce commutateur commande l'embrayage multidisques qui enclenche et désenclenche en douceur l'arbre de transmission avant à montage central.

Les deux vérins de direction absorbent les réactions des roues AV.

Le blocage automatique du différentiel avant assure une adhérence permanente en supprimant toute amorce de patinage. Cet avantage, ajouté au freinage sur les 4 roues, également en équipement standard, constitue une véritable assurance-vie en terrain difficile ou accidenté.

La conception de l'essieu AV à commande centrale permet de prendre la puissance directement au centre du carter de transmission, qui a été largement renforcé. Il en résulte un gain important en dégagement et en manœuvrabilité.

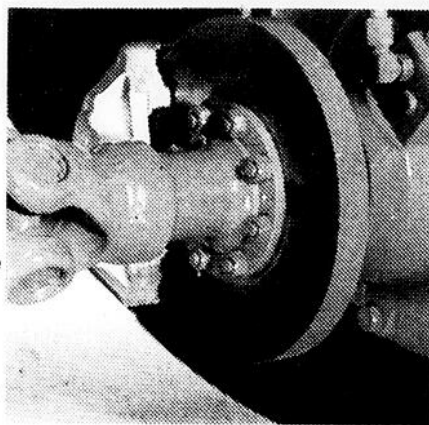
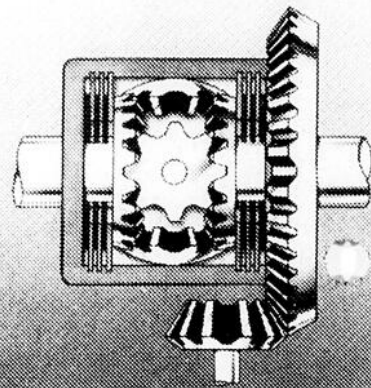
Les grandes roues avant s'inclinent lors des virages pour se "dégager" du châssis du tracteur. Les gros pneus améliorent la traction et la portance tout en réduisant la consommation.

Les deux vérins de direction permettent une commande précise et en douceur. Le minimum de réactions ainsi atténuées, limite la fatigue du conducteur.

Le commutateur à bascule, exclusif, monté sur le tableau de bord, permet d'enclencher en douceur le Pont Avant Mécanique en cours de marche. Un témoin lumineux signale la position "enclenchée" au conducteur.

Le frein à disque sur l'arbre de transmission offre un freinage sur les quatre roues, même lorsque le Pont Avant Mécanique est désenclenché. En cas de panne du système électrique, le Pont Avant Mécanique s'enclenche automatiquement pour assurer un frein moteur efficace.

Le blocage automatique du différentiel avant agit lorsque le Pont Avant Mécanique est enclenché - prévenant ainsi tout patinage des roues. La traction augmente, limitant ainsi l'usure des pneus et la consommation de carburant.



**EXPLOREZ
LA PERFORMANCE
JOHN DEERE**



Voici votre chance de mettre à l'épreuve un tracteur John Deere de 45 à 85 HPI Découvrez la commodité de la boîte de vitesses entièrement synchronisée, de la direction hydrostatique et de la PDF indépendante, ainsi que les options incluant le pont avant mécanique Caster/Action^{MC} et la carrosserie Sound-Gard[®]. Vous comprendrez pourquoi nous avons surnommé ces tracteurs de 45 à 85 HP des Experts en Efficacité. Explorez dès maintenant la performance John Deere!

ENDROIT: Expo St-Pascal

DATE: 7 au 12 août

Équipement Laplante Inc.

Rang 2 est, St-Pascal



Tél.: 492-3068

CREDIT AGRICOLE

AGRICULTEURS! Pour vos besoins de ferme, la Caisse populaire de St-Pascal peut vous aider!

-PRÊT TANDEM pour l'achat d'une ferme ou d'animaux.

-PRÊT SELON LA LOI DE L'AMÉLIORATION DES FERMES pour tracteurs, fond de terre, outillage, etc...

OU TOUT AUTRE CRÉDIT AGRICOLE

**CRÉDIT AGRICOLE
AVEC RABAIS D'INTÉRÊT
GOUVERNEMENTAL**



ON RÉPONDRA À VOS QUESTIONS
SANS OBLIGATION DE VOTRE PART

**La Caisse Populaire
de St-Pascal**

ST-PASCAL

492-2509

DIRECTEUR: M. André Bérubé

L'AGRICULTURE

La femme collaboratrice

Au Service de la Classe Agricole

Une année après son lancement, la Comptabilité Financière Agricole est en pleine expansion; plus de mille (1000) utilisateurs bénéficient des nombreux avantages qu'offre ce système manuel. Il est en effet très avantageux d'utiliser ce système complet de comptabilité plutôt que de créer soi-même les dossiers requis pour un contrôle efficace de gestion et d'impôt.

Issu de la Comptabilité Opérationnelle de la ferme, ce nouveau système de comptabilité a conservé le même format pratique et les mêmes subdivisions; il est préparé pour tous ceux qui désirent un contrôle correct et complet de la caisse et de l'argent en main en plus d'assurer un contrôle

des comptes de l'entreprise.

En effet, la Comptabilité Financière Agricole introduit des nouveautés aux principales parties du cahier en vue de simplifier la tenue de livres et d'ajouter certains contrôles jugés nécessaires:

- contrôle des montants bruts et nets ainsi que les déductions,
- contrôles monétaires et conciliation bancaire
- contrôle des salaires et des déductions
- contrôle de la récupération d'amortissement et du gain en capital,
- mesures usuelles en agriculture, etc...

Cet outil de gestion

qui s'adresse aux producteurs offre une méthode de travail expliquée et des tableaux identifiés en vue de simplifier la consultation. Il devient ainsi facile pour un agriculteur (trice) d'exercer à domicile une tenue de livres adéquate en vue de dégager rapidement et en temps opportun les résultats de son entreprise.

La Comptabilité

Financière Agricole se gagne chaque jour une clientèle régulière et satisfaite; certains formateurs prévoient offrir des cours aux adultes en comptabilité, dès l'hiver prochain. L'auteur de ce système est à mettre au point un dossier accompagné d'un exemple en vue de répondre à ces besoins du milieu.

La Comptabilité Financière Agricole, tout

comme la Comptabilité Opérationnelle sont des outils pédagogiques qui permettent aux étudiants en Agriculture de voir comment faire la comptabilité et de parcourir les étapes à réaliser pour monter un dossier de ferme.

La Relève Agricole trouvera aussi son profit en l'utilisant comme instrument d'expertise dans le contrôle des données techniques,

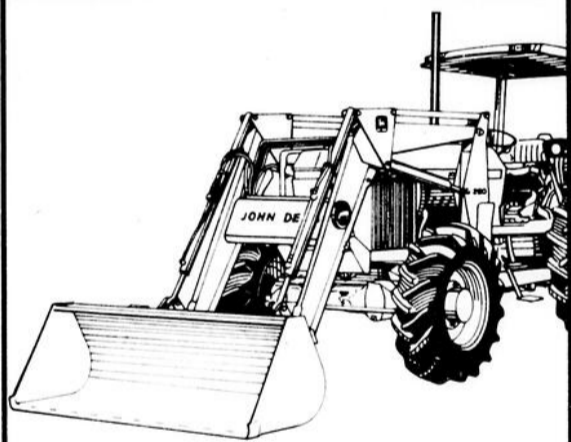
économiques, financières et fiscales de leur future entreprise.

1196, La Pocatière, GOR 1Z0.

Ce cahier de comptabilité reste donc au service de la classe agricole; sa facilité d'utilisation, sa qualité des contrôles et son prix en font un outil de gestion populaire des plus appréciés de la classe agricole. Il est disponible à l'adresse suivante: Maison d'édition Audet et Coulombe Inc. C.P.



VITE POSÉ VITE ÔTÉ



Il est aussi facile de poser le chargeur autoniveleur John Deere 260 sur votre tracteur que de le déposer

Plus vite vous pouvez déposer votre chargeur, plus vite vous pouvez utiliser votre tracteur pour faire autre chose. C'est pour cela qu'il vous faut un chargeur autoniveleur John Deere 260.

Pour déposer le chargeur, vous abaissez la béquille à l'aide de deux goupilles et débranchez les flexibles hydrauliques. Vous pouvez alors atteler le tracteur à un autre instrument. Cela ne vous a pris que quelques secondes et vous n'avez même pas eu besoin d'utiliser d'outils.

Le chargeur autoniveleur 260 élimine les renversements. Il peut lever 3200 livres à une hauteur de 12 pieds 6 pouces. Le basculement arrière de la benne sur 40 degrés permet de la garder bien remplie en tous temps.



Équipement Laplante Inc.
Rang 2 Est, St-Pascal, tél.: 492-3068



PNEUS F.M. INC.

595 Boul. Hébert
St-Pascal

492-6035 Pour appels de l'extérieur
1-800-463-1375

Le pneu avant pour tracteur le plus populaire de Goodyear!

- Motif à 3 bandes de roulement assurant maîtrise efficace dans les champs.
- Câblé de nylon 3-T pour une carcasse robuste et une longue durée du pneu.
- Protège-jante protégeant le pneu et la jante contre tout endommagement.
- Epaulement nervuré large assurant une distribution uniforme de la charge, un flottement élevé et une maîtrise facile.

Le pneu de tracteur de prix économique fabriqué pour tirer d'arrache-pied!



GOOD YEAR TRACTION TORQUE

Conçu pour les tracteurs puissants modernes, ce pneu Goodyear comporte des dents longues, épaisses et chevauchantes. C'est un pneu à toute épreuve. Carcasse à câblé Permacord robuste à triple trempage. C'est un pneu de tracteur qui travaille d'arrache-pied et qui résiste aux meurtrissures causées par les cailloux, les souches et les racines. Goodyear vous protège à l'aide d'une garantie de 4 ans contre les défauts de fabrication et de matériaux.

Le temps, c'est de l'argent! Agriculteur du KRT

Ne perdez plus de temps, un simple appel et nous allons chercher à domicile vos pneus à réparer.



APPEL DE NUIT: 492-2982 - 492-3310
SERVICE ROUTIER: 24 heures

HEURES D'OUVERTURE:
Lundi au vendredi 8h00 à 21h00
Samedi 8h00 à 17h00

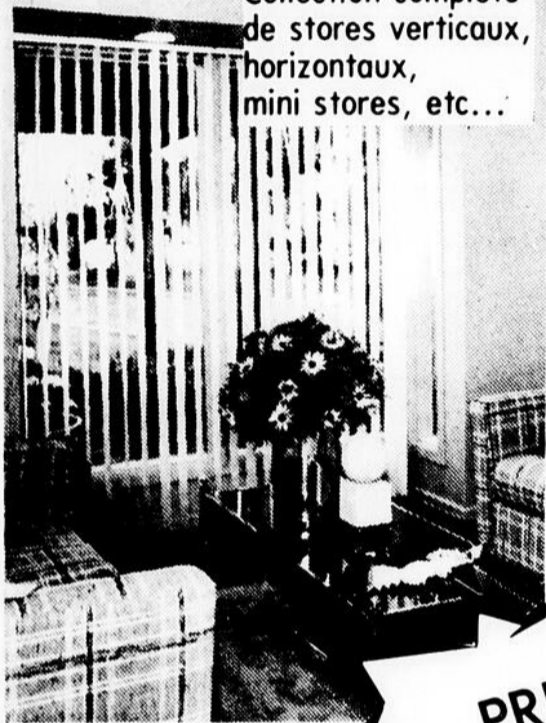
L'AGRICULTURE

La femme collaboratrice

Le centenaire de l'Association Holstein Canada

Ceci n'est qu'un échantillon Venez nous voir à St-Pascal!

Collection complète
de stores verticaux,
horizontaux,
mini stores, etc...



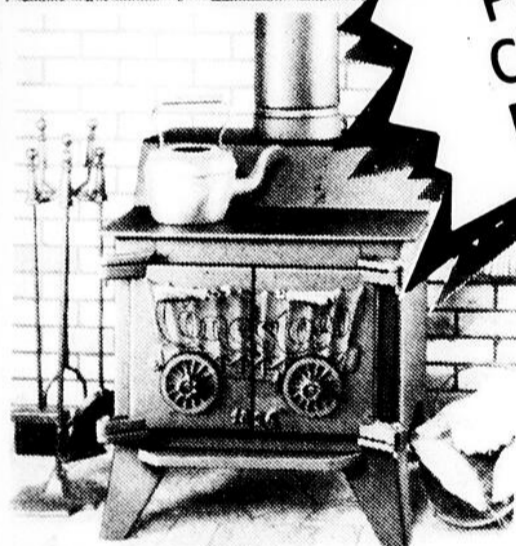
Le fameux foyer poêle

SUPRA



**PRIX
CHOC
EXPO**

Plusieurs autres modèles
de poêles et foyers en
montre à notre kiosque.



Supra

Nouvelle génération de
foyers/poêles.

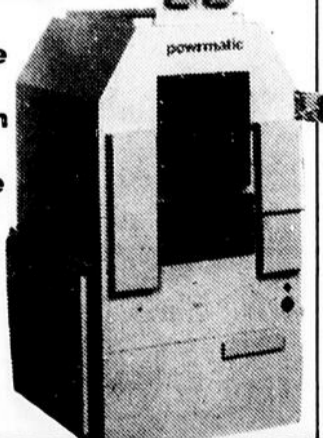
Par le niveau de ses performances, le Supra 1000 est d'abord un véritable appareil de chauffage particulièrement efficace, avec son intérieur tout fonte, mais c'est aussi un beau foyer avec margelle en pierre naturelle, plaque d'âtre en fonte armoriée et grande vitre en vitrocéramique haute sécurité (résistance 750 degrés C), avec dispositif de désenfumage qui permet à la vitre de rester propre, pour que vous puissiez admirer le feu.



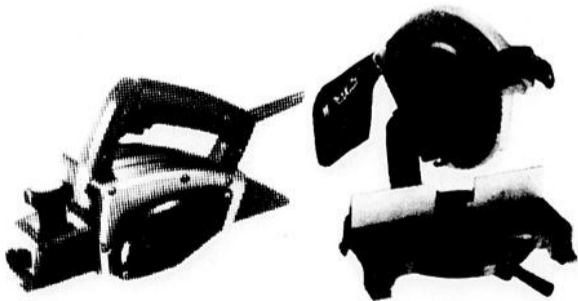
Findlay
Conestogo

Powermatic

Une fournaise
électrique
combinée à un
chauffage au
bois de haute
performance



Makita



Venez constater la qualité de l'outillage
Makita en montre à l'expo.

CAMILLE DUMAIS

1805, 32e rue, Ville St-Pascal 492-2347

(NC) — Le mois dernier, à l'occasion de sa réunion annuelle tenue à Ottawa, l'Association Holstein du Canada a célébré le centième anniversaire de sa fondation.

L'Association a profité de l'occasion pour réfléchir sur la croissance et le développement de cette importante race et sur l'industrie laitière en général.

Des premières vaches
A l'arrivée des premières vaches Holstein au Canada en 1881, très peu de gens pouvaient prévoir dans quelle mesure cette race dominerait un jour la production laitière. Aujourd'hui, plus de 85% des bovins laitiers canadiens sont des Holstein.

Il y a cent ans, on doutait quelque peu de la valeur des Holstein en production laitière. Mais cette race s'est acquise depuis lors une immense popularité grâce à l'amélioration de ses aptitudes de production, ainsi que de la teneur en matière grasse et en protéines de son lait.

Agriculture Canada a joué un rôle de premier plan dans l'amélioration de nos Holstein. En effet, depuis 1905, il met à la disposition des producteurs son Programme de contrôle laitier.

Au cours des 25 dernières années, le nombre de vaches Holstein a quintuplé. Leur production annuelle moyenne de lait s'est accrue de près de 40% et le titrage de leur lait en matières grasses, de 37% pendant cette période.

En moyenne, les vaches de cette race inscrites au contrôle laitier produisent 6 702 kg de lait par année, comparé à 5 044 kg il y a 25 ans.

Cette efficacité permet non seulement de réduire au strict minimum les

augmentations du prix des produits laitiers au Canada, mais aussi de stimuler la demande de Holstein canadiennes sur les marchés mondiaux.

Les exportations
Les exportations de Holstein enregistrées ont dû dépasser les 17 000 sujets en 1983. Les principaux pays de destination ont été la Corée du Sud, l'Iran, la Colombie, le Maroc, la Grande-Bretagne, la France, le Mexique et même les Pays-Bas, pays d'origine de la race.

Les exportations de semence de taureaux Holstein ont aussi rapidement progressé. L'an dernier, nous avons vendu pour environ 8,8 millions de dollars de semence à plus de 50 pays.

Tous ces chiffres témoignent de l'excellence de nos Holstein.
Eugène Whelan

La Brasserie Molson

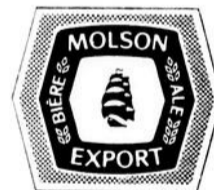
est heureuse de participer
à la

57e EXPOSITION

de la Société d'Agriculture
du comté de Kamouraska
tenue à St-Pascal

du 7 août au 12 août 1984

Bienvenue à toute la population à assister à cette exposition



J'en ai pour tous les goûts

Yves Bourré
votre agent
Molson

Mario Rouillard, représentant

L'AGRICULTURE

La femme collaboratrice

La peur des Américains

par **André Charbonneau**

Les producteurs de porcs canadiens font face à leur tour aux accusations américaines à l'effet que les programmes de stabilisation mis en place par leurs gouvernements entraveraient la libre concurrence internationale. Leurs confrères américains réclament en effet qu'on impose à leur produit des droits de douane supplémentaires et compensatoires. Plutôt que de s'en remettre aux mécanismes usuels anti-dumping, ils ont fait déposer au Congrès, par le représentant de l'Iowa où se produit le quart des porcs américains, un projet de loi en ce sens, dans l'espoir d'accélérer la procédure.

Cette offensive s'inscrit dans un mouvement plus général qui ont obligé les Canadiens à se défendre contre des accusations semblables dans les secteurs de la pomme de terre, du bois de sciage, de certains légumes (carottes,

oignons) ou des poissons. D'autres pays, le Brésil notamment et les membres de la Communauté économique européenne, déclenchent des réactions américaines semblables. Règle générale, les groupes impliqués ne sont cependant pas parvenus à obtenir de l'administration américaine les mesures de protection qu'ils réclamaient.

Il n'en demeure pas moins que l'on observe outre-frontières une nervosité nouvelle qui contraste grandement avec l'assurance traditionnelle des milieux américains en matière de commerce international. De la même manière, on voit ces derniers chercher à obtenir des lois qui limiteraient l'achat des terres par des étrangers. Toujours sous le prétexte de sauvegarder les règles de la libre concurrence. C'est que pour les Américains, il n'existe qu'une bonne façon de préserver le libre marché, la leur.

Or, à peu près par-

tout ailleurs dans le monde, on s'est aperçu que la loi du plus fort qui sert de règle aux Américains n'était pas nécessairement celle qui favorisait le plus le libre-échange. En engendrant des géants, elle crée des monopoles rapidement en mesure de détruire toute concurrence. La plupart des pays ont donc adopté des mesures qui assurent à plus long terme le maintien d'un système de concurrence. Les programmes de stabilisation canadiens font partie de celles-ci.

Jadis maîtres du jeu international, les Américains se retrouvent ainsi dépassés par les événements. Ils ont perdu le contrôle d'un système qui a continué à évoluer sans eux. D'où la tendance à se replier sur eux-mêmes, en se disant qu'ils ont raison contre le reste de l'humanité. Seuls à avoir le pas, ils se condamnent à marcher en solitaires.

Pour l'instant, l'admini-

nistration américaine résiste à ce type de pression. Mais pour combien de temps? L'opinion publique

américaine semble avoir perdu confiance en sa capacité d'affronter la concurrence internationale; elle n'a pas

réclamé en temps voulu les réformes qui lui aurait permis de le faire. Prisonnière de son passé, elle risque de ne

plus pouvoir faire face à l'avenir. Ainsi les grands empires ont disparu au cours des siècles passés.

MAGNIFIQUES CHIOTS
Enregistrés, vaccinés, vermifugés
DISPONIBLES EN TOUT TEMPS

À PARTIR DE:
200\$

VENTE & LOCATION
Chiens dressés disponibles

Lignée de champions
Canadien, Américain, Allemand

Eleveur de
BERGERS ALLEMANDS

d. distributeur de Moule
facilement digestible

ce qu'il y a de mieux
pour votre chien



ROTTWEILER



WEST HIGHLAND



CHOW CHOW



SCHNAUZER NAIN



CHIOT ROTTWEILER



COLLIE MINIATURE

COURS DE DRESSAGE
pour obéissance, commençant fin mai

Aussi: **SERVICE DE PENSION**

LE CENTRE CANIN MARÉDA ENR.
260, 8e Rue, St-Pascal, Québec. (418) 492-6323
Magella St-Onge, propriétaire

Voisin de Paradis T.V.

Réal Bérubé

représentant



VIVRE, APPRENDRE, ENSEMENCER

Avec maïs LUZERNE
Améliorez l'efficacité alimentaire de votre silo
avec l'inoculant d'ensilage "SILA-BAC"
234 Route 291
Cacouna G0L 1G0 Tél: 862-3426



On s'emploie à la Relance

*Achetons les produits
alimentaires du Québec*

LEUR QUALITÉ EST EXCELLENTE

ILS FONT NAÎTRE DES EMPLOIS CHEZ NOUS

VOTRE PANIER D'ÉPICERIE DEVIENT UN INSTRUMENT
DE DÉVELOPPEMENT ÉCONOMIQUE

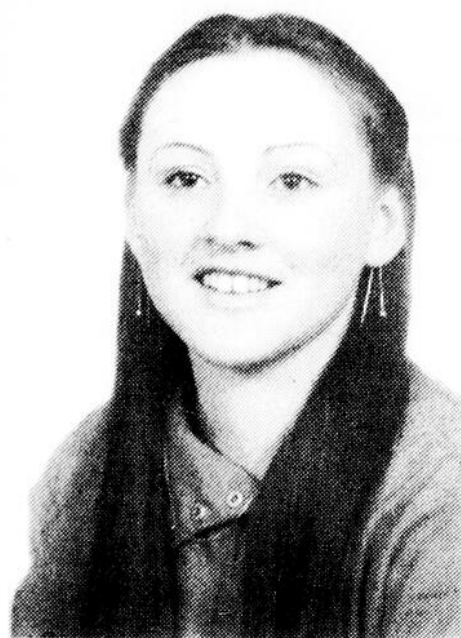
Le ministre de l'Agriculture,
des Pêcheries et de l'Alimentation

Jean Garon

Jean Garon

Québec

Candidates au titre de Reine d'Agriculture 1984 du comté de Kamouraska



Sylvie Dionne



Diane Gagnon



Guylaine Garon



Johanne Lévesque

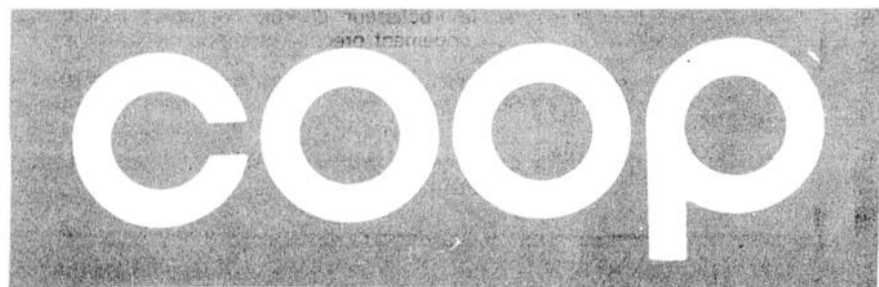


Claire Pelletier



Edith Pelletier

Une gracieuseté
du marché
d'alimentation



Centre Commercial Rivière-du-Loup

Claude Gagnon,
gérant

Mon choix ✓

Qui sera élue

Le dimanche 12 août
à 20h30?



DIANE PELLETIER
DAME DE COMPAGNIE

AGRICULTURE

Message du président

Visiteurs, éleveurs, exposants,

En 1984, nous fêtons notre 57^e exposition régionale. La Société d'Agriculture du comté de Kamouraska est déjà à l'organiser depuis plusieurs mois et à titre de président, il me fait plaisir de vous inviter à participer nombreux aux activités qui auront lieu.

Grâce au dynamisme et aux efforts constants des comités d'organisation; tout a été cédulé afin d'amuser et d'intéresser le plus grand nombre de visiteurs possible. A cet effet, six (6) Duchesses se convoieront le titre de "Reine de l'Agriculture", de nombreux spectacles sauront faire l'admiration des jeunes et des moins jeunes, enfin de nombreux kiosques commerciaux et industriels seront sur place pour votre plus grande satisfaction.

Dans une organisation comme la nôtre, ou exposants, éleveurs et visiteurs se donnent la main, il ne peut en résulter qu'un succès grandiose, ce que je souhaite ardemment cette année encore.

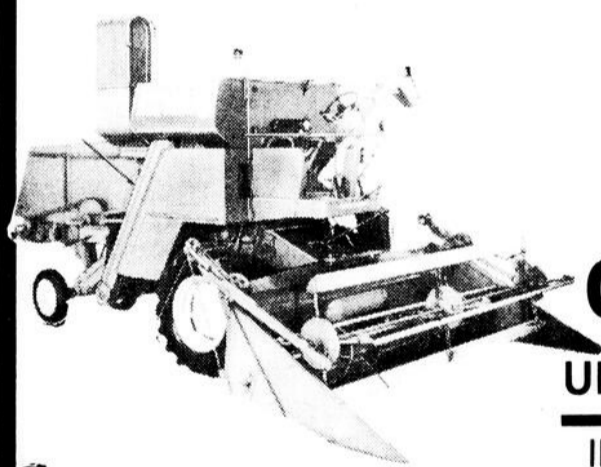
A titre de président de la Société d'Agriculture du comté de Kamouraska, je souhaite à toute la population du comté la plus cordiale bienvenue, car je sais que comme toujours, vous serez là pour contribuer au succès et à la réussite de cette exposition.

Jean-Guy Michaud, Président.



MOISSONNEUSES- BATTEUSES

Saviez-vous que:



NOUS LES
REBÂTISSONS
ET VOUS LES
GARANTISSONS
une saison complète

INFORMEZ-VOUS,
Mais FAITES VITE
IL N'EN RESTE QUE QUELQUES UNES

MÊME APRÈS 15 ANS

Plusieurs peuvent égaler nos prix mais personne ne peut égaler la qualité de nos machines et de notre service.



Équipement Laplante Inc.

Rang 2 est, St-Pascal, Tél.: 492-3068



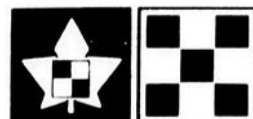
EXPOSITION RÉGIONALE

A l'occasion des expositions agricoles régionales, Ralston Purina du Canada Ltée s'unit à ses concessionnaires pour rendre hommage aux agriculteurs de la Région et souhaite bon succès à tous les agriculteurs exposants ainsi qu'aux charmantes duchesses.



Growena
Purina pour
veaux

Purina...
prépare demain
avec la
recherche
aujourd'hui.



RALSTON PURINA
CANADA

Le succès est dans le sac

Lorsque les préposés aux recherches Purina sur les vaches laitières élaborèrent le programme Purina pour l'alimentation et la gestion des génisses de remplacement, ils y inclurent le Growena Purina pour veaux pour des raisons très importantes.

Cette ration de bonne appétence est formulée de façon à fournir les éléments nutritifs nécessaires aux veaux durant la période de l'âge de trois à six mois de leur croissance et de leur développement. Cette ration contient 16% de protéines et un équilibre calculé avec soin de protéines et d'énergie, de minéraux et de vitamines que les veaux doivent obtenir pour faire des gains rapides et efficaces. On appelle souvent le Growena, le « bâtisseur du rumen », parce qu'il stimule le développement précoce et important du rumen.

Demarrez vos veaux avec le Chow d'allaitement et le Startena pour veaux. Puis, servez leur du Growena pour veaux, libre choix, avec du foin de bonne qualité.

Commandez quelques sacs de Growena Purina dès aujourd'hui.

Utilités Agricoles Inc.
Meunerie: 623 Lafontaine
Rivière-du-Loup
862-4841

L'AGRICULTURE

NOTRE FORCE ECONOMIQUE

Un rendement de premier ordre

Massey-Ferguson moissonneuses à fourrage coupe rapide et efficace. Ce sont les mois-

sonneuses à fourrage tractées MF 680, MF 684 et MF 688.

Ces moissonneuses à fourrage peuvent toutes les trois être équipées de tête de coupe pour coupe en sillons, coupe et ramassage, ou coupe directe, et ceci dans une gamme variée de largeurs de coupe de façon à s'accommoder à la puissance disponible du tracteur considéré et aux programmes de travail spécifiques à chaque ferme.

La moissonneuse MF 680 fonctionne à 540 tours/minute et a été conçue pour des tracteurs d'une puissance comprise entre 60 et 115 chevaux. La moissonneuse MF 684 fonctionne à 1000 tours/minute pour être utilisée avec des tracteurs d'une puissance comprise entre 60 et 175 chevaux. La moissonneuse MF 688 fonctionne aussi à 1000 tours/minute et est conçue pour des tracteurs d'une puissance comprise entre 90 et 250 chevaux.

Les lames de coupe

Les huit lames en forme de "C" de la tête de coupe assurent une coupe uniforme et améliorent l'écoulement du fourrage récolté, depuis le cylindre de coupe jusqu'à la soufflerie, ce qui a pour effet de diminuer les exigences de puissance. Les lames ramènent avec efficacité le fourrage dans la soufflerie et leur action réduit au minimum les problèmes d'engorgement.

Sur chacun des modèles, la lame à angle de coupe à 55 degrés confère un angle de coupe plus abrupt qui permet une coupe très efficace, semblable à une coupe réalisée avec des ciseaux. De grandes ouvertures entre les lames améliorent l'écoulement de la moisson dans la tête de coupe.

Les lames de forme hélicoïdale, à deux tranchants, sont réversibles, ce qui augmente leur longévité. Une affûteuse électrique, qui couvre la largeur totale, est livrée en accessoire standard sur la MF 684 et la MF 688 et en option sur la MF 680.

Une soufflerie efficace

Une tubulure d'entrée surdimensionnée de 139 inches carrées (0,09 m²) augmente la capacité en permettant aux récoltes lourdes de s'acheminer en douceur dans la tête de coupe. L'alimentation en direct dans la soufflerie élimine les vrillages et de ce fait améliore le rendement et l'écoulement de la récolte.

Un grand ventilateur de 36 inches de diamètre (914,4 mm) optimise l'écoulement de l'air tout en diminuant les risques d'obturation. La soufflerie s'efface sur 90 degrés sans aucun outil, et cela permet un accès total et facile tant à la soufflerie elle-même qu'au cylindre de coupe. Cette caractéris-

tique rend l'entretien aux champs ainsi qu'en atelier, rapide et efficace.

Un débrayage en cas de survitesse protège la prise de force du tracteur. Les trois modèles sont également protégés par de "boulons de rupture" au niveau des rouleaux d'alimentation et du cylindre. Des cardans et arbres de prise de force largement dimensionnés assurent une grande fiabilité et augmentent la durée de vie des machines.

Ces moissonneuses, d'une conception simple et robuste, ont un minimum de pièces en mouvement de façon à optimiser le rendement de coupe et à diminuer

les temps d'entretien. Tous les modèles ont un châssis de 5X5 inches (12,7 X 12,7 cm) qui permet de résister à tout usage intensif.

Commandes électriques

Pour que le conducteur puisse faire fonctionner les commandes depuis la cabine du tracteur, les commandes électriques pour la rotation du bec de décharge et pour le changement de sens de la transmission du rouleau d'alimentation sont standard sur la MF 684 et la MF 688 et sont en option sur la MF 680.

LES ENTREPRISES

REMI CHAREST

INC.

GRAVIER DENEIGEMENT

493-2024

Rue Principale-St-Joseph

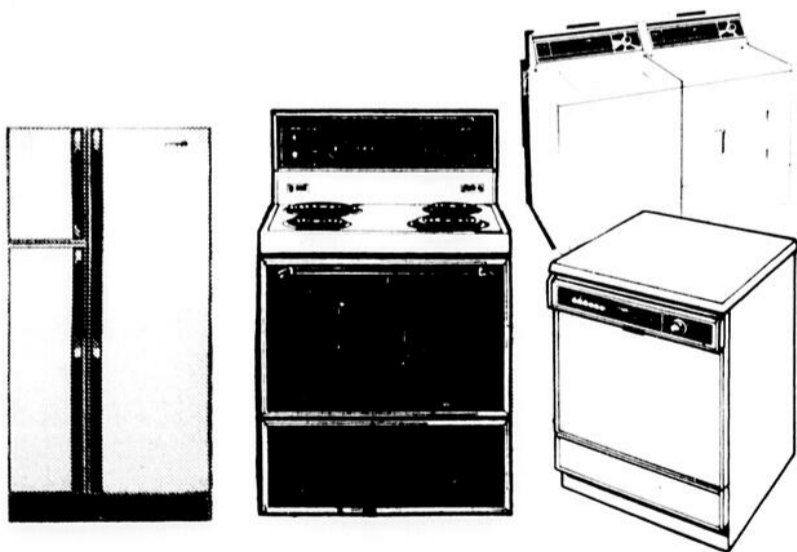
Spécialisé en travaux mécanisés

- Transport de pierre et gravier de tout genre Terre de pelouse et jardin, e*c.

QUALITÉ

Inqlis

En montre
à notre kiosque
à l'Expo
Agricole de St-Pascal



Profitez de nos "Spéciaux de promotion"

PLOMBERIE
Entrepreneur plomberie chauffage et brûleur à l'huile

CHOUINARD-K.R.T. Inc.

Inqlis 691, 18e rue St-Pascal, 492-2426



Ecole Polyvalente La Pocatière

Enseignement Secondaire Professionnel Long

Agrotechnique/Productions animales

1.- Buts du cours:

- Former des exploitants agricoles
- Former des travailleurs(euses) pour les secteurs agricoles et para-agricoles.

2.- Le programme d'étude:

- Production végétale: étude des sols, ensilage, régie des champs, prairies et pâturages.
- Production animale: élevage, alimentation, reproduction, régie... etc...
- Génie rural: équipement de ferme et initiation à la construction, machines de récolte, isolation.
- Gestion: comptabilité, commercialisation des produits coopération, etc...

3.- Situations d'apprentissage:

- Périodes de cours théoriques
- Forums et travaux de groupe
- Visites et voyages pour accentuer les contacts avec le monde agricole.
- Stages: 8 semaines
- Conférenciers spécialisés (UPA) Ass.-récolte...

Par ailleurs, nous offrons à l'étudiant qui a complété son cours secondaire, soit en formation générale ou professionnelle, la possibilité de faire un **cours d'agrotechnique en Productions Animales** sous forme intensive et un **sec. V supplémentaire en mécanique agricole d'entretien et de réparation.**

950, 12e Avenue

La Pocatière, Kam. P.Q.

G0R 1Z0

AGRICULTURE

Les abats de boeuf - nutritifs et économiques

Pour des repas aussi économiques que délicieux et nutritifs, servez les abats de boeuf: le foie, le coeur, les rognons, les ris de veau, la langue et les tripes.

Bien que peu connues des consommateurs, ces viandes, qui entrent dans la préparation de spécialités culinaires, figurent parmi les aliments à haute teneur

nutritive tout en ayant l'avantage d'être une source de protéines les moins chères. De plus, les abats ne contiennent pas d'os, donc peu de pertes, ce qui permet

aux consommateurs de tirer le maximum de leur dollar alimentaire.

Le Foie

Le foie est notre source principale de fer. Il contient aussi une quantité appréciable de vitamine A, de cuivre et de vitamines B. Le foie se détaille habituellement en tranches, toutefois, s'il est entier, avant de le faire cuire, ayez soin d'enlever la mince pellicule opaque qui le recouvre. Parmi les foies, celui du veau est le plus tendre et le plus pâle et celui qui a la saveur la plus délicate. Le foie de boeuf est de couleur plus foncée et est un peu moins tendre mais en revanche il coûte moins cher.

Pour obtenir le plus de saveur et conserver les vitamines, frire ou sauter à la poêle sur un feu modéré. Cuire à point (légèrement rosé au centre) ou bien cuit. Rappelez-vous de ne pas trop cuire le foie car il dessèche et devient coriace. Servez à votre famille le délicieux foie à l'Hawaïenne, un mets des plus savoureux et économiques qui leur plaira sans doute.

Le Coeur

Le coeur est souvent le moins coûteux et le moins utilisé de tous les abats, et pourtant, il est très nutritif. Étant un muscle très ferme, le coeur nécessite un mode de cuisson lente en milieu humide afin de l'attendrir. Il faut toujours enlever la membrane qui divise les deux cavi-

tés, surtout si on le farcit. Le coeur de boeuf pèse environ 1.5 kg et fournit 8 à 10 portions.

Les Rognons

Les rognons possèdent une valeur nutritive élevée et se caractérisent par une odeur et une saveur prononcées. Pour atténuer cette saveur, il est important de tremper le rognon dans une eau froide salée (15 mL de sel pour 1 litre d'eau) pendant 1 à 2 heures au réfrigérateur. Avant de faire cuire, retirer la membrane qui recouvre le rognon. Utiliser un

mode cuisson humide et faire cuire jusqu'à ce que la couleur rouge au centre soit disparue.

Le Ris de Veau

Le ris de veau est la glande appelée thymus des jeunes animaux. Considéré comme un mets de choix, le ris est un des abats les plus coûteux. Avant la cuisson, laver le ris et le faire tremper dans une eau froide salée (2 mL de sel pour 500 mL d'eau) pendant 30 minutes. Enlever la pellicule puis le sauter à la poêle ou le griller au four.

La Langue

La langue est l'abat qui se prête au plus

grand nombre de mets. On peut l'acheter fraîche, fumée, salée, marinée, ou en conserve. Indépendamment de la recette utilisée, la langue est une viande un peu ferme qui requiert une cuisson lente en milieu humide.

On appelle "tripes" les parois de l'estomac et de l'intestin du boeuf. Les tripes sont économiques à l'achat et d'une saveur délicate. Elles sont toutes nettoyées et partiellement cuites avant de laisser l'abattoir mais demandent une cuisson supplémentaire en milieu humide pour les attendrir.

La solution!



NUTRITE
ÇA ME PROFITE



BERNARD COUSINEAU
Cté Soulange

"Avec le 13-13-13***, j'ai obtenu 7,1 minots/acre de plus qu'avec le 19-19-19. Sur une autre parcelle j'ai essayé du 6-18-18*** avec du Nitrate ammoniacal et le rendement a été de 12,5 minots supérieurs qu'avec le 19-19-19. Mon orge était bien moins humide avec les engrais NUTRITE".

FERTILISEZ MIEUX POUR RÉCOLTER PLUS.

Chez NUTRITE nous croyons fermement que nos engrais 3 et 5 étoiles constituent l'outil de base pour permettre aux producteurs d'augmenter le rendement de leurs terres.

Jean-Yves Mignault Inc

Route 230 est, St-Pascal, 492-2705

La solution à vos problèmes...



Vente-Réparations

- Alternateurs
- Générateurs
- Démarreurs

GROS ET DÉTAIL

BATTERIES



Spécialités Electriques
Riv-du-Loup Inc.

Alternateur-Générateurs-Démarreurs-Réparation et vente de pièces pour tous les modèles.

180 Témiscouata-Rivière-du-Loup, Que.

862-5141

Delco Remy **MOTOROLA** et **Lecc-Neville**



Garage

N. Thiboutot

Vente et Service

St-André, Kamouraska 493-2060

Venez constater par vous-même que MF a le produit dont vous avez besoin

bienvenue à tous les visiteurs de l'exposition St-Pascal 1984

Massey Ferguson

690

Inc.



Massey-Ferguson présente le chargeur MF 232 à adaptation rapide

Un chargeur frontal et sans peine peut ren- besoins de manuten- Massey-Ferguson
qui se monte facilement dre plus rapides les tion d'une ferme. vient de présenter le

Chargeur MF 232 à godet et présente des coupants.
adaptation rapide, un chargeur économique pour un montage et un démontage en un minimum de temps et qui utilise le circuit hydraulique du tracteur. Un dispositif à clavettes de godet et présente des coins enveloppants qui ajoutent à la protection des côtés. Des trous ont été pré-perçés pour pouvoir y boulonner dessus des dents carrées de 1-1/8 X 10 pouces et des bords coupants.

Pour plus de renseignements sur le chargeur MF 232 à adaptation rapide, voyez votre distributeur local Massey-Ferguson.

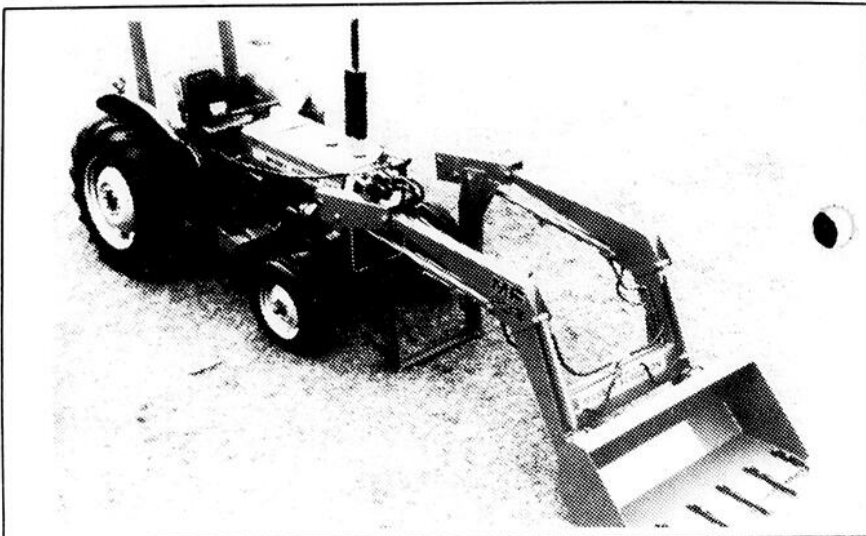
(418) 354-2547

Audet et Coulombe

C.P. 1196 La Pocatière QOR 1Z0

VOUS SOUHAITEZ
Une fructueuse exposition

La Comptabilité Opérationnelle
et La Comptabilité Financière Agricole
sont deux réalisations publiées
pour servir la classe agricole.



MF 232
Massey-Ferguson présente le chargeur MF 232 à adaptation rapide, un chargeur économique conçu pour un montage et démontage rapide et qui utilise le circuit hydraulique existant du tracteur. Un dispositif à clavettes de blocage spéciales assure la fixation du chargeur sur le tracteur. Le MF 232 affiche une capacité de levage de 1800 livres à 9 pieds (817 kilos à 2,74 cm) et une force de poussée limite de 2600 livres (1180 kilos).

bloquage spéciales assure la fixation du chargeur sur le tracteur.

Le MF 232 est caractérisé par des bras de chargement en acier X-1050 à haute résistance de 3/16 inch (environ 5 mm d'épaisseur) et par des axes de 2,54 cm de diamètre, matériaux garants d'une grande longévité.

Un réservoir d'huile standard dans la partie droite du chargeur permet d'utiliser soit la pompe de la prise de force soit la pompe avant pour plus de capacité hydraulique.

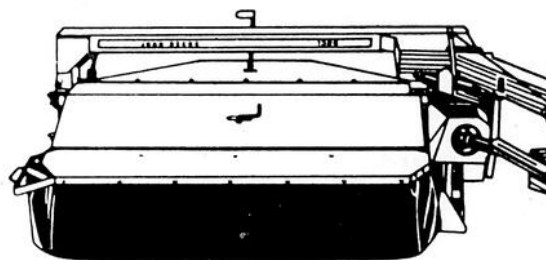
Deux vérins cylindriques de 2 inches (5,08 cm) pour le contrôle du godet sont livrés en standard avec un choix de vérins cylindriques pour le levage de 2 ou 2 1/2 inches (5,08 ou 6,35 cm) selon la capacité du circuit hydraulique.

Puissance de levage

Le chargeur affiche une capacité de levage de 1800 livres à 9 pieds (817 kilos à 2,74 mètres) et une force de poussée limite de 2600 livres (1180 kilos).

Le godet du MF 232 présente un fond plus long, plus haut et plus profond que les godets habituels de façon à réduire les débordements. Son bord coupant de 1/2 X 4 inches (1,3 cm X 10,16 cm) est soudé sur le bas du

POUR COUPER LE FOIN TOUFFU ET EMMÊLÉ



La faucheuse-conditionneuse rotative John Deere 1326 se meut avec aisance dans le foin mouillé et touffu

Il serait peut-être temps d'examiner de plus près une faucheuse-conditionneuse rotative 1326 de 7 pieds 10 pouces. Elle est munie de 6 disques ovales qui coupent nettement l'herbe touffue et emmêlée et le foin dur et mouillé...et qui ne craint pas plus les fourmilères que les monticules des marmottes.

Les dents métalliques montées à pivot font passer la récolte sous le capot conditionneur à réglage facile. Ce frottement enlève une partie de la paille cireuse. La surface étant ainsi éraflée, le foin sèche plus vite.

Venez nous voir au sujet de la rotative 1326, la faucheuse-conditionneuse idéale pour faucher l'herbe touffue et emmêlée.



Équipement Laplante Inc.

Rang 2 Est. St-Pascal
Tél.: 492-3068

Balayage d'inventaire

1984

Nous avons encore un très beau choix
Des économies incroyables

A L'ACHAT
D'UNE
TOPAZ 1984
ÉCONOMISEZ

912\$

en choisissant
certaines options

A L'ACHAT
D'UNE
LYNX L OU GS 1984
ÉCONOMISEZ

563\$

En optant pour
l'ensemble
VEDETTE A

A L'ACHAT
D'UN PICK-UP
F-150

ÉCONOMISEZ
JUSQU'À
1 180\$

sur transmission
à 4 vitesses
à surmultiplications

Nous avons aussi un choix intéressants d'autos et camions usagés

Aussi Ranger (camionnette)

**Venez nous rencontrer pour
compléter une transaction en or**

UNE EXPÉRIENCE
INCROYABLE!



PRIMA

AUTOMOBILES INC.

MERCURY
LINCOLN

136 Chemin des Raymonds, Parc Industriel,
Rivière-du-Loup, 867-1420

L'AGRICULTURE

Pour équilibrer la recherche

par **André Charbonneau.**

Alors que de 70 à 85% des recherches agricoles réalisées en Alberta concernent la production, 68 à 86% des étudiants et des agents régionaux impliqués en agriculture considèrent que les problèmes qui mériteraient d'être étudiés sont surtout de nature socio-économique. Il semble donc exister un divorce entre les aspirations des milieux agricoles et scientifiques.

Les utilisateurs éventuels des recherches soulignent en somme le besoin d'obtenir une réponse à des questions telles que: que faire des produits? et

quel impact l'évolution des techniques aura-t-elle sur le devenir de la communauté agricole? Les chercheurs de leur côté essaient de préciser comment produire mieux? La mise en marché, les faibles profits, le tarif du Nid-de-Corbeau, l'efficacité, le contrôle des prix, la surproduction, l'entreposage des grains, les importations, le transport des céréales, la stabilité des prix sont dans l'ordre les principales préoccupations du milieu agricole alors que les scientifiques s'intéressent aux moyens de production.

Il serait intéressant de savoir si une étude semblable réalisée au Québec donnerait des

résultats similaires. On peut cependant présumer que l'écart entre la demande et l'offre serait moindre, compte tenu de la force beaucoup plus considérable du mouvement syndical et de l'attention que celui-ci accorde aux problèmes socio-économiques. Quoi qu'il en soit, il demeure intéressant de se demander à quoi tiennent les différences de perception entre les milieux scientifiques et agricoles.

La curiosité et le désir de participer au progrès font partie des motifs louables qui inspirent les chercheurs. Sans cet intérêt et cet espoir d'inventer un monde meilleur, la

recherche elle-même perdrait son sens. Or, à court terme, il est plus facile de changer une technique qu'un contexte socio-économique. Dans un contexte qui continue de favoriser le changement technologique comme moteur du progrès, il est également plus aisé d'obtenir des fonds à cette fin.

Les producteurs agricoles quant à eux et ceux qui les assistent n'ont que faire à la limite d'un progrès qui ne fait que leur passer entre les doigts. Ils ne retiennent pas longtemps en effet les fruits des hausses de productivité. Celles-ci sont plutôt de nature à leur créer des problèmes de surproduction, favorables aux consommateurs mais déstabilisant sur le plan économique pour les producteurs. Individuellement, ils ont peut-être intérêt à être les premiers à adopter un moyen nouveau de production mais collectivement, une partie d'entre eux en seront finalement les victimes.

Telle paraît être l'explication des différences de perception entre les deux groupes. Pour faire le lien entre les deux, le professeur Darryl G. Murri suggère aux chercheurs de prendre la peine de répondre aux préoccupations des usagers, en voyant à préciser l'impact de leurs découvertes sur les décisions à prendre au niveau de la gestion des fermes et sur l'évolution prévisible de l'agriculture au niveau collectif. Cette sorte d'étude d'impact impliquerait que la recherche se fasse de façon plus interdisciplinaire. A tout hasard, les organismes qui arbitrent à toutes fins pratiques le partage des fonds consacrés à la recherche devraient se demander quelle recherche socio-économique devrait être entreprise à chaque fois qu'il recommande une étude visant à améliorer la production.

INTERNATIONAL HARVESTER
VENTE • SERVICE

GARAGE CONRAD LORD INC.
ST-PASCAL
L'ISLET
247-3924 ☎ 492-6038

Vendeur des lignes agricoles industrielles
INTERNATIONAL HARVESTER CANADA

De concept
tout à fait
nouveau

La nouvelle série 50
International établit de
nouvelles normes
de fiabilité.

On n'a jamais vu une combinaison pareille: la durée reconnue de la puissance diesel IH avec la performance de précision d'un nouveau rouage d'entraînement de conception avancée, le tout appuyé par une garantie d'une durée hors pair.



Le tracteur qui révolutionnera l'agriculture

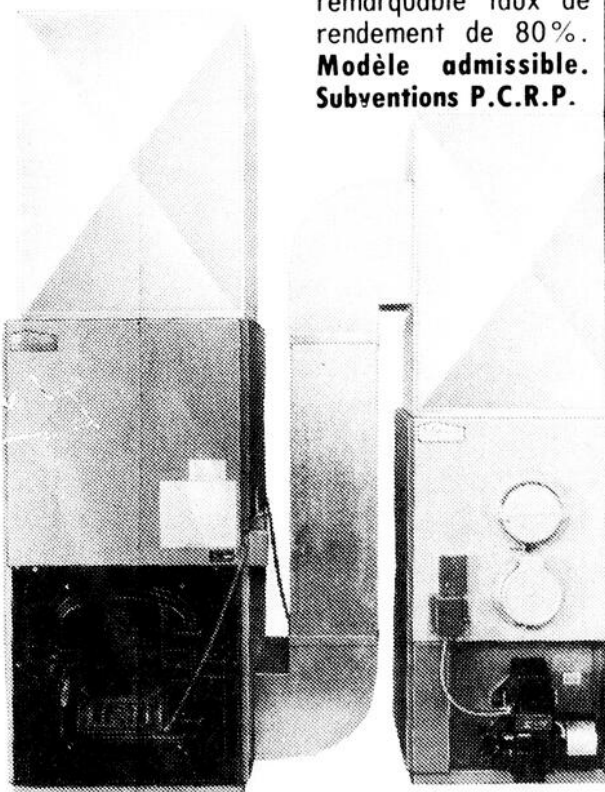
Le Tracteur de demain, aujourd'hui...
...en montre dès maintenant

- Une mobilité incroyable
- Il vous fera sauver du temps et de l'argent
- Le poids bien réparti sur les 4 roues donne une traction sans pareille
- 2 modèles: le 3588 de 150 HP le 3388 de 130 HP.

Entreprise
DEPUIS 1872

Visitez
notre
kiosque
à
l'Expo
Agricole
de
St-Pascal

Les fournaies à bois
les plus efficaces sont
en fonte, et le modèle
Entreprise 8130B1 est
conçu pour assurer le
remarquable taux de
rendement de 80%.
Modèle admissible.
Subventions P.C.R.P.



PLOMBERIE
Entrepreneur plomberie chauffage et brûleur à l'huile

QUINARD K.R.T. inc.

Inglis 691, 18e rue St-Pascal, 492-2426

«L'Hebdo, un lien entre le
citoyen et sa municipalité»



MEMBRE ACTIF DE SA RÉGION
ET AGENT DE CHANGEMENT

LES HEBDOS RÉGIONAUX



ASSOCIATION DES ÉDITEURS
DE LA PRESSE HEBDOMADAIRE
RÉGIONALE FRANCOPHONE

57IÈME EXPOSITION

Du comté de Kamouraska à St-Pascal
Du 7 au 13 août

**LA FEMME COLLABORATRICE
EN AGRICULTURE**

PROGRAMME QUOTIDIEN

MARDI, 7 AOÛT

- 9h00 à 17h00: Entrée de tous les exhibits
- 7h00: Parade, chars allégoriques, musique, etc...
- 21h00: Ouverture officielle. Spectacle des Avant-Gardistes
Présentation des Duchesses.
Spectacle Gastoni. Attractions.

MERCREDI, 8 AOÛT

- 9h00 à 15h00: Expertise des produits Horticoles et de Grade.
Culture des travaux d'art domestique.
- 9h00: Activités C.J.R.
- 12h00: Dîner pour les jeunes
- 13h00: Continuité des activités C.J.R.
- 19h00: Expertise des Bovins "ayrshire". Spectacles.

JEUDI, 9 AOÛT

- 10h00: Expertise des Bovins "Jersey"
- 13h00: Expertise des "Chèvres" et des "Moutons"
- 18h00: Expertise des Bovins "Holstein". Spectacles.

VENDREDI, 10 AOÛT

- 10h00: Expertise des Bovins "Canadiens"
- 13h00: Expertise des "Volailles" et des "Lapins"
- 13h30: Expertise des "Bovins de Boucherie"
- 19h00: Expertise des "Chevaux et des Poneys". Spectacles.

SAMEDI, 11 AOÛT

- 12h30: Tir de tracteurs. Pesée à la Coop
- 14h00 à 16h00: Activités au programme pour les dames
- 18h00: Souper "MÉCHOUI"
- 21h00: Orchestre invité "L'Episode". Spectacles.
- 22h00: Remise des trophées pour les artisanes.

DIMANCHE, 12 AOÛT

- 10h30: Messe
- 13h00: Concours de chiens et concours de scies, de sciottes
- 14h00 à 16h00: Activités au programme pour les dames
- 15h00: Spectacles.
- 18h00: Boeuf sur broche
- 20h30: Couronnement de la reine. Musique (Orchestre invité)
Spectacles et Tirage de nombreux prix
- 23h00: Sortie des animaux

LUNDI, 13 AOÛT

- 10h30: Sortie des autres exhibits.

J'en ai pour tous les goûts

Gues Bourré

vo
tre
agent
Molson



Mario Rouillard représentant