

## Place Desjardins, un projet qui se matérialise

Jean-Paul Soulié

Chroniqueur à l'Economie & finance



**D**E tous les grands complexes immobiliers dont la construction a été annoncée à Montréal au cours des dernières années, Place Desjardins sera sans doute un des premiers à sortir de terre.

Les travaux de démolition des vieilles bâtisses du quadrilatère Sainte-Catherine-Dorchester-Jeanne-Mance-Saint-Urbain, au sud de la Place des Arts, seront terminés pour le mois de septembre 1972, mais dès avril le mur de soutènement sera entrepris, sur les terrains déjà vacants.

Cette première phase des travaux se déroulera dans le même terrain que la construction de l'édifice voisin de l'Hydro-Québec. C'est dire que les ingénieurs font face au même problème de sol mou et imbibé d'eau.

Cependant la technique utilisée pour Place Desjardins sera entièrement différente: alors que pour la plupart des édifices du boulevard Dorchester on avait utilisé la réfrigération pour solidifier le sol, la méthode choisie pour Place Desjardins sera la même que celle employée pour les fondations du World Trade Center, à New York. Le béton sera coulé progressivement, sans qu'il soit nécessaire de modifier la résistance du sol.

La forme définitive du complexe n'est pas encore arrêtée. Architectes et concepteurs travaillent encore sur les plans. Mais l'infrastructure de l'ensemble, les fondations et la base sur laquelle seront érigés les trois tours et l'hôtel seront mis en chantier dès le début du printemps.

### Créer une atmosphère

"Place Desjardins devra être un endroit vivant, dit M. Tancrede Sicard, directeur du marketing et des rela-

tions publiques de Place Desjardins Inc. C'est pourquoi nous voulons conserver la vue de la Place des Arts, depuis le boulevard Dorchester". Dans le même but, l'emploi d'un dôme transparent est à l'étude. "Les visiteurs qui circuleront dans les galeries ne doivent pas se sentir enterrés: ils doivent pouvoir regarder à l'extérieur et savoir où ils sont."

Relié à la Place des Arts par une passerelle, Place Desjardins vise à devenir un endroit vivant, un centre actif de la vie montréalaise. Jusqu'à présent, le secteur était peu habité. Les services de relogement de la Ville de Montréal ont apporté une collaboration totale à Place Desjardins Inc. en ce qui concerne le déménagement et le relogement des résidents du quartier.

Au 1er décembre 1971 les services municipaux relevaient 122 unités de logement en tout. Au 4 février 1972, il en restait 88 d'occupés. Les avis d'expropriation ont été expédiés au début de décembre, et les premiers locataires déménageaient vers le 15 décembre. Seulement 2 ou 3 propriétaires résidaient dans le quartier.

### Le lieu de travail

"La plupart des résidents du secteur ont cherché des logements dans le voisinage immédiat, dit M. Chevrier du Service de relogement de la ville de Montréal, parce qu'ils ne veulent pas s'éloigner de leur lieu de travail." Les familles étaient peu nom-

breuses, et l'opération relogement n'a pas posé de problèmes majeurs.

Il a cependant fallu faire appel aux services d'un traducteur dans le cas des résidents d'origine chinoise qui ne parlaient ni français, ni anglais.

"Nous avons trouvé assez facilement à nous loger dans le quartier, sans trop nous éloigner, dit une ancienne locataire qui habite maintenant sur la rue Bleury. Mais c'est beaucoup plus cher."

Les loyers dans le quadrilatère de la Place Desjardins n'avaient pas été augmentés depuis longtemps. Par contre, les propriétaires des immeubles situés dans les secteurs avoisinants ont augmenté les leurs. Ils se disent en général sur le point d'être expropriés, alors que dans la plupart des cas, rien de tel n'est prévu.

Le cas des commerçants est différent: si les résidents trouvent malgré tout les moyens de se reloger, en payant en moyenne des loyers de 20 pour cent plus élevés, beaucoup de commerces perdront leur clientèle traditionnelle. C'est le cas en particulier d'une taverne, comme de plusieurs autres. Certains sont locataires et n'ont aucune protection, si ce n'est l'indemnisation de la ville.

### Un bail de 64 ans

C'est en effet la ville de Montréal qui reste propriétaire du terrain sur lequel Place Desjardins sera érigée. La ville a pris possession de toutes

les propriétés du quartier par expropriation. Elle doit livrer le terrain à bâtir, nu, pour le mois de septembre.

Un octroi, annoncé le 1er février par M. Nidding, président du Comité exécutif de la ville de Montréal, sera appliqué aux travaux de démolition qui doivent débuter prochainement. Un des quartiers les plus défavorisés de Montréal va disparaître pour faire place à du neuf.

Aux termes de l'entente passée entre Place Desjardins Inc. et la ville, le complexe immobilier deviendra propriété de la ville de Montréal dans 64 ans.

### Des transactions d'affaires

"Ce type d'arrangement n'est pas encore très courant, note M. Tancrede Sicard, mais tout a été établi sur une base d'affaires." Le Mouvement Desjardins, fort de ses 3 millions de coopérateurs, ne s'est pas engagé à la légère dans ce bail emphytéotique. Le gouvernement du Québec, l'Hydro-Québec et de nombreux autres locataires sont impliqués dans la construction de Place Desjardins, ainsi, bien sûr, que trois des institutions du Mouvement coopératif Desjardins, La Sauvegarde, La Sécurité, la Société de Fiducie du Québec et l'Union Régionale de Montréal des Caisses Populaires Desjardins.



photo Michel Gravel, LA PRESSE

Rue Benoît, rue Vallée, ce carrefour poissable, au cœur de Montréal, ne sera bientôt plus qu'un souvenir. L'énorme masse de l'immeuble de l'Hydro-Québec, qui semble écraser les vieilles maisons, reprendra des proportions plus réelles lorsque le complexe de Place Desjardins sera terminé, en 1975.

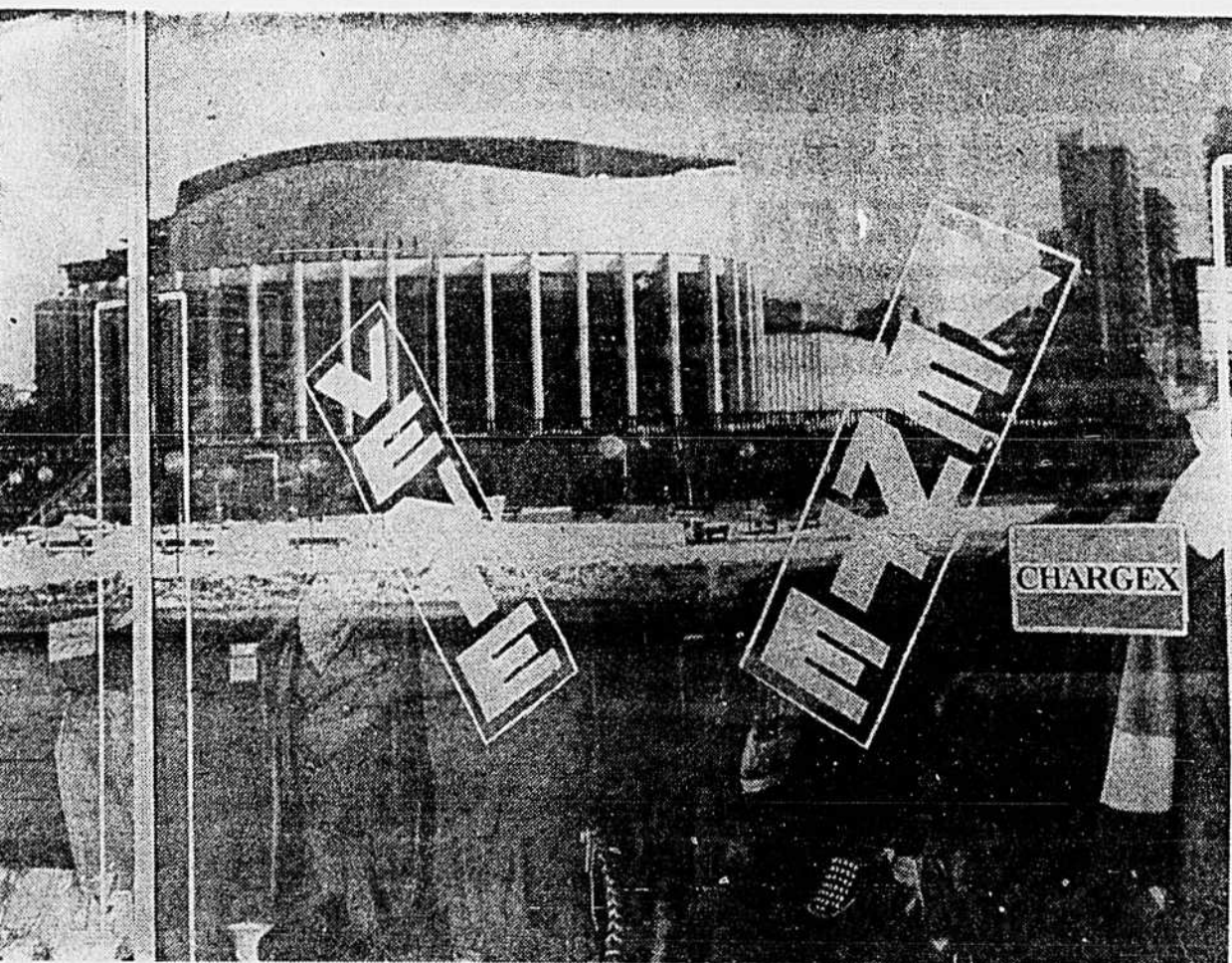


photo Michel Gravel, LA PRESSE

Non, la Place des Arts n'est pas à vendre, et le mode de paiement suggéré ne s'applique qu'à la marchandise du magasin qui devra bientôt fermer ses portes pour faire place à la structure de base du complexe immobilier de Place Desjardins.



photo Michel Gravel, LA PRESSE

Les facades anachroniques des bâtisses qui bordent la rue Sainte-Catherine, en face de la Place des Arts, vont bientôt disparaître. Une passerelle enjambra la rue Sainte-Catherine, reliant l'esplanade de la Place des Arts à la future Place Desjardins.

**331-7770**

**LOUEZ nos outils**

**CENTRE DE LOCATION SIMPLEX**  
9740, BOUL. DE L'ACADIE, TELERAMA & FIL, 999

**la presse**

NUMÉROS DE TÉLÉPHONE

<b>PUBLICITÉ</b>	Grandes annonces : 874-2306	<b>PERSONNEL</b>	Général : 874-2383
Titre Presse : 874-2308	Directrice : 874-2381		
Vacances/Voyages : 874-2306	Lundi au vendredi : 9 h à 5 h p.m.		
Cahiers spéciaux : 874-2306	Recrutement et sélection : 874-7380		
Carrières et professions : 874-2345	Lundi au vendredi : 9 h à 5 h p.m.		
Nominations : 874-6868	Et tout autre temps : 874-2272		
Annuaire classés : 874-7111			
<b>PROMOTION</b>	Services de la promotion : 874-7100	<b>COMMUNICATIONS</b>	Relations publiques : 874-8300
	874-7294	Information : 874-2272	
<b>TIRAGE</b>	Livraison : 874-8311	<b>REDACTION</b>	Le jour du lundi au vendredi
		Publicité : 874-7051	
		Sports : 874-7008	
		Spéc. Télé Presse : 874-7029	
		Finances : 874-7014	
		Arts et lettres : 874-7014	
		Magazines : 874-7014	
<b>COMPTABILITÉ</b>	Grandes annonces : 874-6802	Unité : 874-2004	
Annuaire classés : 874-6900		(télétransmission) : 874-2004	

Maintenant disponible et à prix d'aubaine!

**WAL-VAC**

Aspirateur central encastré

moteur conçu par **Black & Decker**

Formidable pour la maison, appartements, condominiums, maisons mobiles et bateaux.

Un nouveau système de nettoyage encastré dans un mur, facile à installer, fonctionne à pile. Augmente la valeur de votre maison, est d'une commodité insurpassable.

Venez le voir ou faites-nous parvenir le coupon ci-joint pour obtenir de plus amples renseignements.

**\$289** avec deux prises installées

**IMPERIAL DECORATIVE HARDWARE**  
1325, Avenue Greene, Montréal, 933-1164  
(3 rues à l'ouest d'Atwater)

Heures - lundi au vendredi de 9h à 18 heures, samedi de 9h à 17 heures.

# L'aménagement paysager intérieur: une initiative avant-gardiste



Il est beaucoup question depuis quelque temps d'aménagement paysager des immeubles à bureaux. Cette initiative avant-gardiste vise à créer dans les immeubles une ambiance plus humaine, plus saine, grâce à la présence de plantes qui remplacent avantageusement les cloisons et les murs de division. Qui sait si, dans un avenir prochain, on ne verra pas des plantes egayer l'atmosphère trop souvent déprimante des usines. De plus, par leur capacité d'absorber le bioxyde de carbone (CO<sub>2</sub>) et de libérer de l'oxygène, grâce à la photosynthèse, les plantes purifient l'air, ce qui est, outre les avantages esthétiques, un apport significatif à l'amélioration de la salubrité des lieux de travail.

ble étendue entourée de bois, de roches, de métaux ou d'autres matériaux. L'agencement de tous ces éléments produit un jardin. D'autre part, un groupe de modules peut constituer un jardin ou une section de jardin.

À l'heure actuelle, il existe deux types principaux de modules. Tout d'abord, ceux constitués d'un seul contenant dans lequel pousse une ou plusieurs plantes, puis des plantes installées dans divers contenants qui forment un ensemble équilibré.

## Plantes de forme compacte

Lorsqu'il s'agit de créer un module plante dans une maison, les spécialistes recommandent de choisir des plantes de forme compacte, de préférence certaines espèces à feuilles charnues, telles les crassulées, la sansevierie naïve, les peperomias, les haworthias, l'échéverie, la joubarbe des toits, ou encore quelques spécimens des nombreuses espèces de cactus. Ces plantes offrent le double

avantage d'une croissance lente et de ne pas atteindre une taille élevée. Par ailleurs, afin de tirer le meilleur parti possible des

plantes et créer un véritable jardin miniature, il ne faut pas qu'elles occupent plus du tiers de la surface du contenant. Cela permet d'utiliser

au maximum la superficie disponible. Dans l'espace qui sépare les plantes, on dispose des matériaux, comme le gravier, des cailloux ou des éclats de granit, qui forment un bel élément de couleurs et de textures. On peut également ajouter un morceau de bois de plage ou une pierre, qui améliorent le décor ou les mousses jouent le rôle de pelouse et les plantes minuscules simulent des arbres.

ments de petits modules. Cette disposition des plantes les rend plus intéressantes et leur permet d'apporter une contribution encore plus valable à l'esthétique de votre intérieur. Vous pouvez aussi former un seul gros module ou un groupe de petits modules avec des plantes installées dans différents contenants.

Au nombre des plantes de taille chez qui le feuillage forme le principal attrait et qui sent, en outre, faciles à cultiver, il convient de signaler le philodendron pertusum, le dieffenbachia, le figuier panduriforme, l'aralia, le hoya cireux et l'aspistra.

## Et l'éclairage

Les jardiniers amateurs ne doivent pas profiter des possibilités qu'offrent les supports spéciaux pour les plantes munis de tubes d'éclairage fluorescent. Il en existe maintenant plusieurs modèles. Les bricoleurs peuvent facilement se fabriquer ou aménager des pièces d'ameublement auxquelles ils fixeront un système d'éclairage. Non seulement cette lumière artificielle sera-t-elle très bénéfique aux plantes, comme substitut du soleil, mais elle donnera de plus, surtout le soir, un fort bel effet décoratif.

# Un choix difficile à faire

Les résidents du secteur bordé par les rues Notre-Dame, Des Seigneurs et Saint-Martin savent qu'ils devront déménager bientôt. Mais ils ne savent pas quand exactement, et le jour n'est pas proche.

Deux possibilités s'offrent à eux: déménager au début de mai, et ainsi profiter du grand choix de logements qui sont traditionnellement libres à cette époque de l'année, ou attendre l'avis de trois mois de la ville qui leur sera expédié au moment où la construction du projet, baptisé Parc Des Seigneurs, sera sur le point de débuter.

S'ils veulent attendre l'avis de la ville de Montréal, les résidents de ce secteur bénéficieront de l'allocation de déménagement prévue par le règlement, les services de logement de la ville s'occupent d'eux et leur proposeront des logements neufs à loyer modique ou des logements ordinaires.

Par contre, si les actuels occupants du Parc Des Seigneurs décident de choisir leur futur logement parmi les nombreuses offres du mois d'avril, ils devront se débrouiller seuls, et entièrement à leurs frais, puisqu'aucune indemnité de logement ne leur sera donnée par la ville.

Pourtant, disent les résidents, la ville a voté le 16 décembre 1971 des crédits de \$741,515,50 aux fins de rénovation urbaine, et notre quartier est inclus dans ce programme. Déjà, l'école de la rue Des Seigneurs est en construction. La Commission scolaire a effectué les expropriations nécessaires, et 21 logements ont été abandonnés par leurs occupants. À cette occasion, la Commission scolaire a adopté les mêmes normes de procédure et d'indemnité de logement que la ville, et le service de logement municipal a fourni ses spécialistes.

## Planification et tradition

À la ville de Montréal, le service du logement reconnaît aisément que l'ideal serait de donner l'avis légal de trois mois pour le déplacement des résidents de manière à ce qu'ils puissent profiter de l'abondance de logements libres pour le 1er mai de chaque année.

Cependant les spécialistes du logement notent que la ville a cinq ans pour réaliser son projet, et que le décret d'expropriation n'est qu'un premier pas.

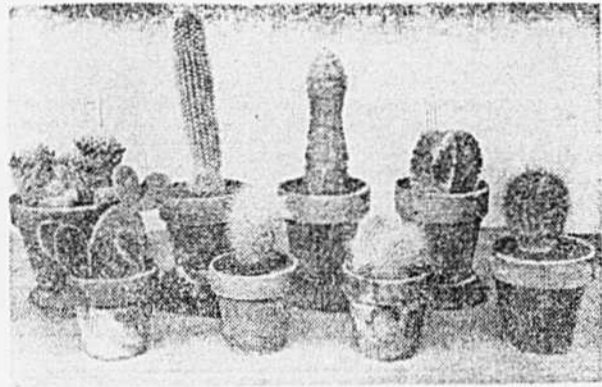
Actuellement, l'acquisition des bâtiments est en cours. La ville en prend possession soit par vente de gré à gré, soit par expropriation. Mais ces procédures prennent du temps. La démolition du secteur Parc Des Seigneurs est prévue pour la fin de l'été.

À ce moment-là, les résidents se verront offrir des logements privés, c'est-à-dire le choix de logements vacants à cette époque, ou des logements à loyer modique faisant partie du stock du Service d'habitation de la ville.

## Les statistiques

Les statistiques de 1971, basées sur 167 familles déplacées, montrent que 100 d'entre elles ont choisi cette dernière solution. Dans leurs anciens logements, ces familles payaient en moyenne un loyer de \$44,55 sans les services, chauffage, eau chaude, etc. Les logements à loyer modique qui leur ont été fournis leur coûtent maintenant \$62,17 en moyenne, mais dans ce prix sont compris les services, qui sont évalués en moyenne à \$15 par mois.

Les indemnités de logement sont fixées en fonction du nombre de pièces occupées: un chambreur recevra \$50 pour déménager ses valises, un logement d'une pièce donne droit à une indemnité de \$110, deux pièces, \$265, trois pièces \$340, quatre pièces \$400, et \$50 par pièce supplémentaire.



## Modules de plantes d'intérieur

Parmi les nombreuses plantes qui conviennent le mieux à la confection de modules d'appartement, il faut placer les cactus au tout premier rang.

## Hausse des mises en chantiers

La région du Québec de la Société centrale d'hypothèque et de logement a enregistré, au mois de janvier 1972, une forte augmentation des mises en chantiers. Par rapport au mois de janvier de l'année dernière, l'activité, dans le domaine précis des maisons unifamiliales, a presque triplé.

Selon les chiffres provisoires, il y a eu 2,502 unités de logement amorcées dans les centres urbains de la région, soit considérablement plus que les 1,735 unités enregistrées au cours de la même période il y a un an.

Cette augmentation s'est manifestée surtout à l'égard des maisons unifamiliales alors que les autres types de logement mis en chantier ont accusé une réduction de 13 pour cent par rapport au résultat enregistré au mois de janvier précédent.

Trois des quatre centres métropolitains de la région — soit Montréal, Hull et Chicoutimi-Jonquière — ont été témoins d'un accroissement d'activité comparativement à l'an passé. Québec, d'autre part, a été le seul centre à subir un ralentissement.

## Dans les maisons

L'aménagement intérieur des maisons et la décoration des différentes pièces subissent maintenant l'influence de l'architecture paysagiste.

Là aussi, c'est le concept de "modules de jardins" qui montre la voie de l'avenir. Déjà, on offre une multitude d'idées pour combiner, avec beaucoup de succès et de réelle beauté, les plantes et divers matériaux.

On sait, incidemment, que le principe du module en architecture paysagiste se rapporte à une superficie de fai-

**LE PLUS GRAND CHOIX DE CARREAUX DE CERAMIQUE**  
pour placards et murs  
MODELES EXCLUSIFS  
• Tous droits réservés à la maison  
• Aucun ENTRETIEN  
• Durés et vifs  
• Facile à poser

9545 boul. St-Laurent  
Pour renseignements: 388-1118  
Ouvert le samedi de 9h à 12h

**WORLD MOSAIC INC.**

Il y a cinq semaines à peine, Parkview inaugurerait le premier développement condominium dans l'ouest de l'île, pour satisfaire les acheteurs les plus exigeants: une maison-jardin à prix étudié.

LES RÉSULTATS? extraordinaires! Plus de 100 vendues à date.

PARCE QUE: l'emplacement, la qualité et le choix sont SENSASS!

## NOUS INAUGURONS LA PHASE II FAIRVIEW HEIGHTS



La vie vous sera douce et facile à Fairview Heights: un charmant condominium de banlieue, conçu et développé par Parkview. Choix de quatre modèles, maisons de 3 ou 4 chambres à coucher, quelques-unes avec 2 salles de bain.

PRIX TOTAL \$13,650 ET PLUS

COMPTANT À PARTIR DE \$650. PAIEMENT MENSUEL À PARTIR DE \$131.

CAPITAL, INTÉRÊT ET TAXES COMPRIS.



Tout à l'électricité

UNE COMMUNAUTÉ DE 220 MAISONS, NORMES S.C.H.L. RABAIS, PROV. 3% (\$17,50 par mois)



À deux pas du fameux centre commercial de Fairview, Fairview Heights offre aux co-propriétaires tous les confort possibles, y compris d'excellents services de transport.

Chaque famille pourra profiter des avantages d'un complexe domiciliaire bien équipé — terrains de jeu, parcs, piscine, et centre communautaire. Tous les frais d'entretien sont compris dans le prix condominium aux co-propriétaires. Ambiance de luxe, prix familial.

TÉL.: 626-9313



Un vaste centre communautaire et récréatif, dont vous pourrez profiter dès l'été prochain.

conçu et réalisé par **PARKVIEW**  
les plus grands constructeurs domiciliaires au Québec

**PARKVIEW**  
254-5351

Route Trans-Canada jusqu'à la sortie 33 (Centre commercial Fairview). Nord un mille sur St-John's Rd. jusqu'à Westminster (il tourne à droite).

## NOUS INAUGURONS

### LES PRAIRIES DE MONTRÉAL PROFITEZ-EN!

Les subventions gouvernementales nous permettent de vous offrir ces belles maisons à prix modiques, admirablement situées angle 5e avenue et Boul. Maurice Duplessis, à Rivière des Prairies.



## LES PRAIRIES DE MONTRÉAL

Vraiment familiale, vraiment belle, vraiment économique. 3 ou 4 chambres à coucher, garage si désiré

## LA MAISON-JARDIN DE VOS RÊVES!

TOTAL À PARTIR DE \$13,650

VERSEMENTS MENSUELS (CAPITAL ET INTÉRÊT) À PARTIR DE \$99.

COMPTANT À PARTIR DE \$199.

UN PROJET TOUT À L'ÉLECTRICITÉ

RABAIS PROVINCIAL DE 3% ENVIRON \$17,50 PAR MOIS

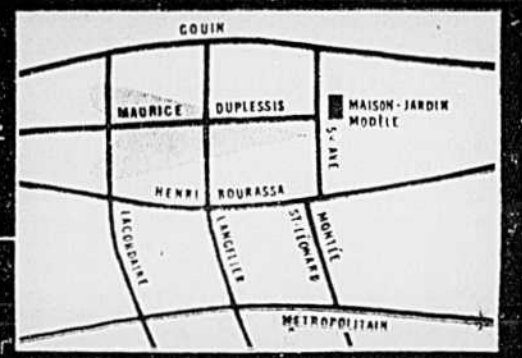
NOUVEAU TAUX D'INTÉRÊT À PARTIR DE 7 1/2%

RENSEIGNEMENTS 665-8556



conçu et réalisé par **PARKVIEW**  
les plus grands constructeurs domiciliaires au Québec

**PARKVIEW**  
254-5351



# annonces classées 87-47-111

101 Propriétés à vendre 101 Propriétés à vendre 101 Propriétés à vendre 101 Propriétés à vendre 101 Propriétés à vendre 101 Propriétés à vendre 101 Propriétés à vendre 101 Propriétés à vendre

**6 NOUVEAUX MODÈLES 1972**  
**PORTO BELLO**  
 BROSSARD



\$14,990 à \$22,990 —  
**Comptant \$750 et plus**

Les maisons Porto Bello offrent tous les avantages que les designs ingénieux peuvent donner pour faciliter la vie de famille. Style espagnol ou traditionnel. Choix de cottages, niveaux-multiples ou bungalow. Pres du Boul. Taschereau, à quelques minutes du centre-ville. Proche des magasins, écoles, églises et terrains de jeu. Excellent service de transport.

PRENEZ le pont Champlain et le Boul. Taschereau à droite, (sortie "La Prairie"). Droite sur Boul. de Rome; droite sur Tisserand; gauche sur Trepanier et jusqu'aux modèles. 672-3560

MAISONN PARKVIEW BUREAU CHEF: 254-5351

LES HABITATIONS  
**Emerillon**

Avant dernière phase; plus de 150 cottages de \$11,990 à \$14,900



**EN HAUT:**  
 3 chambres à coucher, salle de bain

**REZ-DE-CHAUSSÉE:**  
 salon, dinette, cuisine dernier cri, salle de lavage et salle de toilette additionnelle.

**SOUS-SOL:**  
 idéal pour salle de jeu.

Quand les parents s'amuse... les enfants dorment! Enfin vous pouvez recevoir vos amis sans crainte de déranger les enfants qui sont là-haut.

Madame a droit à son repos. Puisque la famille vit au rez-de-chaussée, les chambres restent propres le jour et le ménage n'est pas toujours à refaire.

20 constructeurs vous offrent un choix illimité des \$595.00 comptant et de \$101.00 à \$161.00 par mois; capital, intérêts, taxes.

17,347 personnes vivent à l'Emerillon, le plus important centre domiciliaire au Québec. Elles y ont investi \$40 millions en toute sécurité. Centres commerciaux, écoles, églises, C.E.G.E.P., parcs municipaux... tout y est.

2700 Chambly, Longueuil  
 C.T.C.M. No 71-72  
 Station Longueuil

**À VENDRE**  
**Cottage — Bungalow — Town-House**  
 À partir de \$11,990

**Triplex et Maisons Appartements**  
 de 6, 12 et 17 logis

2700 CHEMIN CHAMBLY, LONGUEUIL — 527-4141

Emerillon L'endroit le plus près du centre de la ville

**LOGEMENTS À PRIX MODIQUES**

À LOUER	3 1/2	À PARTIR DE	\$ 99
	4 1/2	" " "	\$112
	5 1/2	" " "	\$122

MEUBLÉ OU NON

MÊME VOTRE COMPTE D'ÉLECTRICITÉ PERSONNEL INCLUS

Pour vendre ou acheter une PROPRIÉTÉ consultez nos spécialistes

**IMMEUBLES GOULET REALTIES**

J. GOULET M. GOULET

Bureau ouvert de 9 h. m. à 9 p. m.  
 MEMBRE DE LA CHAMBRE D'IMMEUBLE DE MONTREAL  
 (BROKERS) Immeubles Goulet inc. (COURTIERS)  
 3130 rue SHERBROOKE Tel: 526-6655

**INDEX**

**RUBRIQUES DES ANNONCES CLASSÉES**  
 Pour insérer, annuler ou corriger votre annonce, téléphonez, la semaine entre 9h et 5h et le samedi entre 9h et midi, à **87-47-111**

- 100 — IMMEUBLES**
- 101 — Propriétés à vendre
  - 102 — Propriétés à louer à vendre
  - 103 — Propriétés demandées
  - 104 — Cottages Bungalows (achat, vente, échange)
  - 105 — Propriétés de campagne (achat, vente, échange)
  - 106 — Propriétés à louer (à Montréal)
  - 107 — Maisons modernes (achat, vente, échange)
  - 108 — Maisons modestes (achat, vente, échange)
  - 109 — Chalets (achat, vente)
  - 110 — Propriétés commerciales industrielles (achat, vente)
  - 111 — Terrains
  - 112 — Usines
  - 113 — Entrepôts à vendre
  - 114 — Manufactures
  - 115 — Commerces à vendre
  - 116 — Commerces à louer
  - 117 — Commerces demandés
- 200 — FINANCE**
- 205 — Hypothèques
  - 211 — Argent à prêter
  - 213 — Argent demandé
  - 221 — Collection
  - 222 — Opérations d'affaires
  - 223 — Occasions d'affaires demandées
  - 241 — Associations demandées
- 300 — LOCATION**
- 301 — Appartements à louer
  - 306 — Appartements-logements chauffés ou meubles à louer
  - 307 — Chalets (à louer et demandé)
  - 311 — Logements à louer
  - 312 — Logements-appartements demandés
  - 313 — Logements chauffés à louer
  - 315 — Logements meubles à louer
  - 318 — Logements-appartements à partager
  - 319 — Bungalows — Cottages — Duplex — Propriétés à louer
  - 321 — Chambres à louer
  - 322 — Chambres demandées
  - 323 — Chambres et pension
  - 331 — Ferme de campagne
  - 335 — Maisons de report
  - 341 — Maisons de campagne
  - 351 — Chalets à louer
  - 352 — Chalets demandés (à louer)
  - 361 — Hôtels — Villégiature
  - 362 — Terrains de camping et camping
  - 369 — Places commerciales
  - 370 — Entrepôts à louer
  - 371 — Garages
  - 381 — Bureaux à louer
  - 383 — Bureaux demandés
  - 385 — Magasins
  - 391 — Salles — Studios — Ateliers
  - 393 — Autos — Divers
  - 394 — On demande à louer
  - 397 — Entrepôtage
- 400 — AVIS DIVERS**
- 401 — Activités sociales
  - 403 — Personnel
  - 405 — Avis
  - 407 — Perte et trouvé
  - 411 — Voyages — Transport
  - 415 — Chasse et pêche
  - 421 — Evénement
  - 423 — Vente de chiens
  - 435 — Soumissions
  - 427 — Divers
- 500 — MARCHANDISE**
- 501 — Chevaux
  - 507 — Animaux
  - 509 — Accessoires fermes jardins
  - 511 — Instruments musique
  - 515 — Radios, télévisions
  - 517 — Stéros
  - 520 — Guide d'achat
  - 521 — Articles de ménage
- 600 — EMPLOIS**
- 601 — Hommes demandés
  - 602 — Proximité
  - 603 — Emplois demandés (hommes)
  - 604 — Préparation curriculum vitae
  - 607 — Agents-annonceurs
  - 608 — Hommes — Femmes demandés
  - 611 — Femmes — Filles demandées
  - 613 — Emplois demandés (femmes, filles)
  - 615 — Service domestique
  - 616 — Couples demandés
  - 617 — Coiffeurs
  - 621 — Bureaux de placement
- 700 — EDUCATION INSTRUCTION**
- 701 — Ecoles de métiers
  - 705 — Studios de danse
  - 707 — Ecoles de conduite
  - 708 — Education — Instruction
  - 709 — Cours perfectionnement
- 800 — BOTTIN SERVICE**
- 801 — Entretien — Réparations divers
  - 805 — Entrepreneurs
  - 809 — Menuiserie — Ebénisterie
  - 810 — Electriciens
  - 811 — Plomberie — chauffage
  - 813 — Tapis, toiles, peintures, terrazzo, céramique
  - 815 — Plâtriers
  - 817 — Peinture, nettoyage
  - 823 — Entretien — Couture
  - 825 — Ferronnerie et pose
  - 833 — Traitement de beauté
  - 835 — Informaticiens
  - 837 — Jardiniers
  - 839 — Hôpitaux privés
  - 843 — Services divers
  - 845 — Rembourrage
  - 849 — Impimerie
  - 861 — Camionnage — transport — emmagasinement
  - 853 — Tenis de loisir — Rapports d'impôt
  - 855 — Assurance
  - 859 — Cartes professionnelles Avocats, notaires, médecins, chiropraticiens, physiothérapeutes
  - 871 — Équipement à usage
  - 874 — Moto-neige
  - 875 — Tracteurs
  - 876 — Autos
  - 877 — Bateaux — Motocycles — Yachts
  - 878 — Motocyclettes — Scooters
  - 879 — Roulettes
  - 878 — Clinique d'auto
  - 879 — Réparations d'auto — camion
  - 880 — Pneu
  - 881 — Accessoires d'auto — camion
  - 882 — Autos — camion à louer
  - 883 — Autos — camion à vendre
  - 884 — Autos — camion demandés
  - 885 — Autos à vendre

**LOGEMENTS A LOUER**  
 PLUS DE 450 APPARTEMENTS

1 1/2 à partir de \$90 - 2 1/2: \$100 3 1/2: \$115 - 4 1/2: \$125 - 5 1/2: \$135

Ces logements neufs sont commodément situés dans

**LES JARDINS EMERILLON**

comprenant système d'intercom et d'alarme contre le feu, concierge, stationnement avec prises électriques, chutes à ordures, grand casier, salle de lessiveuse, chauffée, eau chaude fournie, toutes taxes payées, service d'autobus à votre porte jusqu'au métro, près d'un grand centre commercial, écoles, églises, arène, piscine, terrain de jeux, facilités de garderie d'enfants.

On peut visiter tous les jours de 10 heures à 9 heures.

3028 Chemin Chambly pour renseignements App. 6 **527-4141**

**1,000 DARVEAU, LONGUEUIL — 527-4141**  
 (à l'ouest du Chemin Chambly)

**2 étages valent mieux qu'un!...**  
 Prix pour prix, une plus grande surface d'habitation  
 Pour informations concernant les:

**COTTAGES, BUNGALOWS, TOWN HOUSE, TRIPLEX  
 MAISONS APPARTEMENTS 527-4141**



**DUPLEX SANS LOCATAIRE AU-DESSUS.** Un duplex combinant les avantages du duplex et du bungalow. Votre locataire a son logement à côté du vôtre et non au-dessus. Cette combinaison vous permet d'avoir un revenu de deux logements pour vous aider à défrayer le coût du vôtre. Places largement éclairées, avec 1 1/2 salle de bain. Tout est là pour votre confort.



**DUPLEX SEMI-INDÉPENDANT.** Le tout en mosaïque les fenêtres de l'étage façon lucarne, le balcon surplombant les garages, la boutique ne dirait pas plutôt une riche demeure unifamiliale? Si vous hésitez entre l'apport d'un logement à louer au sous-sol et la commodité d'une salle de jeu bien à vous, prenez donc les deux à la fois, commercialement. Et effrayez-vous le garage en sus. Voilà les grandes cuisines d'aujourd'hui, la chambre des matras permet d'y entrer les meubles massifs et de se sentir à l'aise. L'étage offre les avantages du rez-de-chaussée. Occupez-le pour augmenter vos revenus en louant le bas.

**ST-LÉONARD**  
 PROJET DE BUNGALOWS  
 QUALITÉ • BEAUTÉ • CONFORT  
 Occupation immédiate ou plus tard



PRIX \$23,750 - \$34,500 COMPTANT DE \$3,750

Sous-sol fini. Allée de garage pavée. Terrassement complet. Fenêtres aluminium. Revêtement aluminium. Foyer, chambre froide (très grande). Bar. Plancher de parquet en chêne (sous-sol inclus). 2 salles de bain avec bain et douche. Balcons avant et arrière en béton. Cuisine extra grande. Chauffage à l'huile avec système d'air chaud et humidificateur. Garage chauffé très bien isolé.

**LES JARDINS ST-LÉONARD**  
 5980, rue Giffard  
**322-4545**

ROBERT RAINVILLE  
 306 Boul. Iberville  
 Repentigny  
 581-6020 M. Richer

**TERRASSE REPENTIGNY**  
 SUPERBES MODÈLES

STYLES ESPAGNOL  
 \$14,950 A \$18,750

COMPTANT MINIME

DESCRIPTION: un confort intérieur dernier style, une cuisine merveilleuse au fini meuble.

AVANTAGES: 15 minutes de Montréal, système autobus scolaire, près de terrain de jeux, piscine municipale.

DIRECTION: du pont LeGardeur suivre Notre-Dame jusqu'à Iberville. Tournez sur le boul. Iberville et roulez jusqu'au 410.

**2 MAISONS MODÈLES livraison immédiate**  
 Comparez avant d'acheter

Robert Rainville Inc.  
 306 Boul. Iberville  
 Repentigny  
 581-6020 M. Richer

**LOGEMENTS A LOUER**

**5 1/2 à partir de \$130**

comprenant:

- Chauffage.
- Toutes taxes payées. • Eau chaude.
- Stationnement avec prise individuelle.
- Service de concierge.
- Planchers finis varathane.
- Près écoles, églises, centres commerciaux, terrains de jeux, arène, piscine.

Pour renseignements, 755 rue Darveau, App. 4 à l'ouest du Chemin Chambly **527-4141**

**POUR PASSER UNE PETITE ANNONCE COMPOSEZ 87-47-111**

POUR CHANGER ou ANNULER VOTRE ANNONCE COMPOSEZ 874-7205

**la presse**

**BORD DE L'EAU**

Face à Cartierville, 46, boulevard des Prairies, Villa Laval, Cottage (français), 10 pièces, piscine, foyer, vastes patios, Site unique, Terrain 12,000', valant \$47,000, 425-424, 222-2202.

ATTENTION  
 Appelez pour nul se cherche un logement belle maison à vendre, en bonne condition, située près du centre d'achat. Domaine et place Versailles, près du tunnel Lafontaine, pas d'agents.

ATTENTION  
 Plusieurs propriétés situées dans les banlieues de Montréal à vendre sans comptant, reprise d'hypothèque, \$84,000.

**A VENDRE OU A LOUER**

Edifice moderne à bureaux avec entrepôt, environ 14,000 pieds carrés, situé près Rockland L'Acadie.

TELEPHONE: 376-3673

**B.I.C. 60**

ACHETEZ VENEZ- LIAISON DIRECTE AVEC CLIENT - ECONOMIE

Unidomestic Regies, Travaux, Commerce, Meubles, Meubles.

Renseignements du lundi au samedi de 9 h. m. à 5 h. p. m. **254-6045**



101 Propriétés à vendre 101 Propriétés à vendre 101 Propriétés à vendre 101 Propriétés à vendre 101 Propriétés à vendre 101 Propriétés à vendre 101 Propriétés à vendre 101 Propriétés à vendre

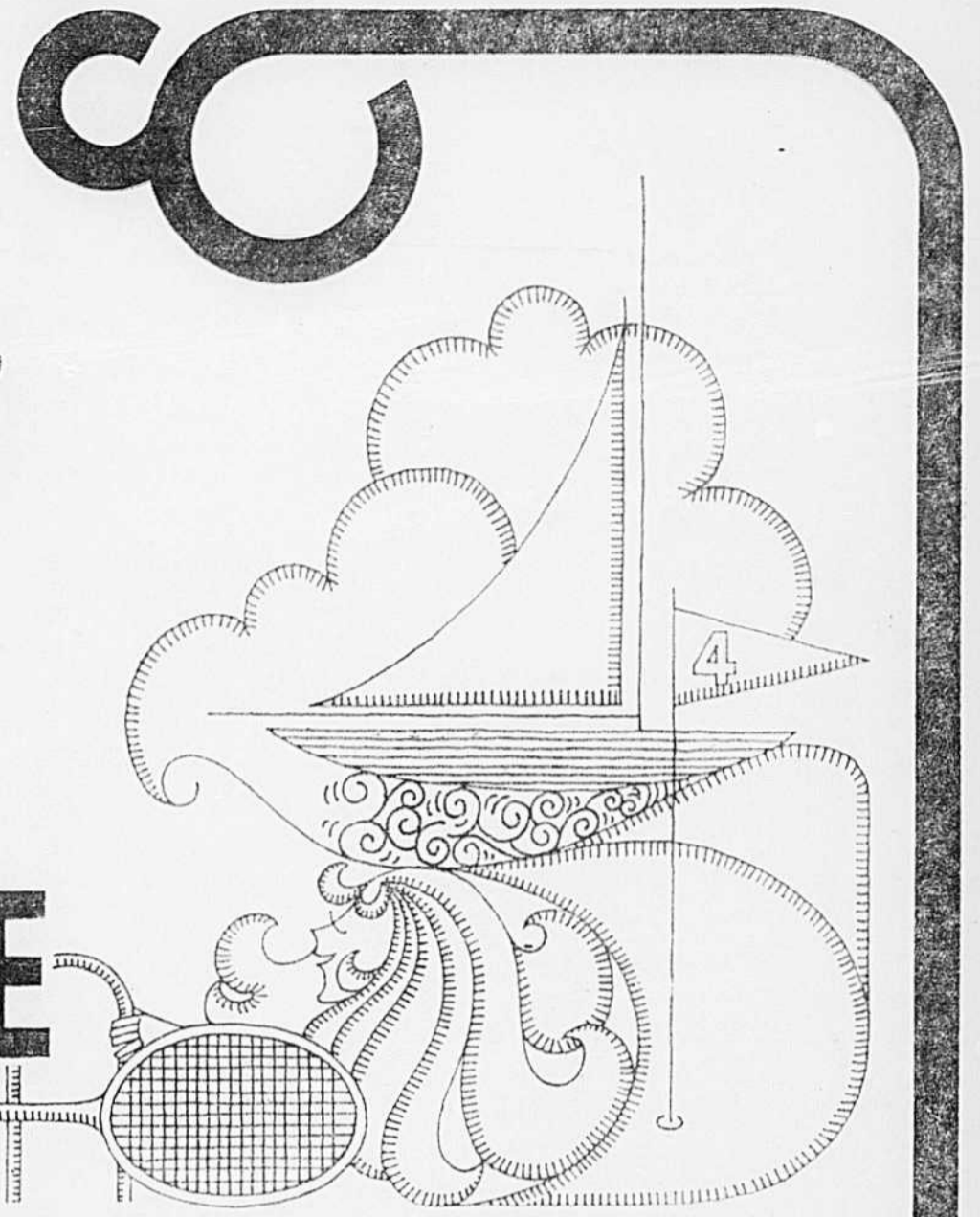
# Jardins Sabrevois

24 MODÈLES, BUNGALOWS, COTTAGES / 12 CONSTRUCTEURS  
AU CENTRE DE

## BOUCHERVILLE

À proximité du centre civique, de l'école polyvalente De Mortagne, des écoles élémentaires, du golf, de la marina et des centres d'achats.

À 15 minutes du centre de Montréal. Pont-Tunnel L.-H. Lafontaine, route No 3 est jusqu'à la sortie No 11, boulevard Montarville.



120 MAISONS VENDUES. IL N'EN RESTE QUE 5 SEULEMENT

**PLACE Renaud**

QUARTIER DE DISTINCTION: LAVAL

Des maisons conçues et réalisées pour donner le maximum de confort aux salariés à revenu moyen avec des conditions exceptionnelles.

Prix: \$11,850    Mensualité \$135 (cap., int., taxes)    CE QUE VOUS DEBOURSEZ

Acompte: \$200    Moins rabais Provincial \$1750    \$11750

MAISONS MODÈLES SITUÉES AU 2319 RUE DE MEXICO, VILLE DE LAVAL  
663-5550

DIRECTION: De Pont-Viau, boul. Des Laurentides tournez à gauche au boul. St-Martin et surveillez Place Renaud. Par la sortie 7 de l'autoroute prendre boul. St-Martin jusqu'à la rue Vallière et surveillez nos enseignes.

UNE AUTRE RÉALISATION DES ENTREPRISES  
ALBERT GAGNON LTÉE ET BERNARD DÉVELOPPEMENT INC.

# grande ouverture!

**DUVERNAY OUEST**  
Sur le beau boul. Lesage

Un nouveau concept d'habitation

Bungalows et Cottages  
Attachés en groupes de 4 (2 cottages et 2 bungalows)

PRIX \$14,950  
PLEIN COMPTANT \$950

ÉLIGIBLE AU RABAIS PROVINCIAL

DIRECTION: par Pont Pie IX, sortie boul. Vanier (2ème sortie), tournez à gauche vers l'ouest sur boul. Vanier et tout droit jusqu'à maison modèle sur boul. Lesage.

661-3375

**claude legault construction inc**

**DUVERNAY OUEST DUVERNAY**

*"Le Domaine"* MODÈLE LE "GASPÉ"

MAISONS EXCLUSIVES à partir de \$25,875.

"AMERICAN" Bungalow style colonial  
"CASTELLON" Bungalow Espagnol garage double  
"MADERA" Cottage spacieux, Sun Deck.

- 3 à 5 chambres à coucher
- 2 à 4 chambres de bains
- Complètement décoré
- Finition bois naturel
- Armoires de cuisine style meuble
- Foyer naturel

DIRECTION: Pont Papineau vers le nord, à droite sur boul. St-Martin Est, à droite sur Trois-Rivières et suivez nos enseignes.

MAISON MODÈLE 669-4719    OUVERT DE 10 H. A.M. À 8 H. P.M.    BUREAU 481-1725

OUEST DUVERNAY OUEST

**OUTREMONT**  
COURCELETTE — BOULEVARD MONT-ROYAL — BELDÉIL

## Maisons de ville

OCCUPATION MAI '72

3 ET 4 CHAMBRES À COUCHER  
2<sup>e</sup> CHAMBRES DE BAINS  
GRANDES CHAMBRES, FOYER  
SALLE À DINER SÉPARÉE PLUS DIMETTE  
SALLE DE JEU FINIE, GARAGE  
TERRASSE PRIVÉE

342-5401 — 277-9552

MAISON OUVERTE AUX VISITEURS

DIMANCHE, 2-4 P.M.  
4528 ROYAL, N.D.G.

Chériman duplex, 4x7 pièces, sous-sol fini. Façade en pierre. Parfaite condition. Double garage, Jardin.

YOLANDE MASSELLA  
861-8855, 937-1366

FIDUCIE CANADA PERMANENT

**DUVERNAY OUEST DUVERNAY**

*"Le Domaine"* 'hacienda' COTTAGE SEMI-DÉTACHÉ

A partir de \$17,975  
Capital-taxes-intérêts \$184.00 Mensuels

par HARMAN DEVELOPMENTS

DIRECTION: Nouveau PONT PAPINEAU Gauche à GRANDPÉ Gauche à AUVERGNI Droite à BOUL. LE BLANC Droite À TROIS RIVIÈRES

Maison Modèle 669-4719    OUVERT DE 10 H. A.M. À 9 H. P.M.    Bureau 481-1725

OUEST DUVERNAY OUEST

**DUMONT & LANDRY**

Reputé constructeur de Mascouche vous offre un choix de splendides bungalows.

Prix à partir de:	\$12,500
Comptant:	\$612
moins credit Point:	\$325
Total:	\$287
Paiement mensuel total si éligible au rabais provincial: \$110.24	
Hyp. 8% assurée par la S.C.N.O.	

Trouvez le Pont Pie IX route sur la route 125 jusqu'à la sortie Mascouche et surveillez nos enseignes. Nos maisons modèles sont situées sur la rue Duport.

**POUR S'Y RENDRE:**

Tél.: 666-6432 - 666-6370

101 Proprietes a vendre 101 Proprietes a vendre 101 Proprietes a vendre 101 Proprietes a vendre

101 Proprietes a vendre 101 Proprietes a vendre 101 Proprietes a vendre 101 Proprietes a vendre

1100 pieds carrés de finition intérieure complète



**MODELE VISTA**  
COTTAGE DE VILLE OU SEMI-DÉTACHÉ

PRIX **\$12,150**

POURQUOI PAYER PLUS CHER AILLEURS MEME LUXE MEME CONFORT A PROXIMITE DE MONTREAL

LA MEILLEURE VALEUR dans une maison à prix modique. Cerveau pour le budget des travailleurs. Merci au Gov. Fédéral pour sa coopération. Vous devenez propriétaire de notre cottage de ville, modèle VISTA au taux de 7 1/2 d'intérêt — moins 3% RABAIS PROVINCIAL. Moins dispendieux que votre loyer actuel.

Intérêt aussi bas que **7 1/2%** basé sur votre salaire

PRENEZ POSSESSION DE VOTRE MAISON MAINTENANT COMMENCEZ A PAYER

**\$97.00** mensuellement seulement le **1er MAI 1972**

GRATUITS BONIS FIN DE SEMAINE SEULEMENT Tapis mur à mur, salon et passage

Quelques BUNGALOWS aussi disponibles pour **\$13,750.** et plus

Modele ELGRADO Bungalow modèle BELVEDERE

COMPAREZ PAIEMENT MENSUEL MINIME **\$97.00** INCLUANT CAPITAL ET INTERET TAXES

3% DE RABAIS PROVINCIAL

Si vous desirez l'occuper pour mai 72 ou avant, faites votre application immédiatement.

IMPORTANT AUCUNS FRAIS CACHES PAS DE 2e HYPOTHEQUE

AVEC UN DEPOT RAISONNABLE vous devenez propriétaire

LA MEILLEURE VALEUR dans une maison à prix modique. Cerveau pour le budget des travailleurs. Merci au Gov. Fédéral pour sa coopération. Vous devenez propriétaire de notre cottage de ville, modèle VISTA au taux de 7 1/2 d'intérêt — moins 3% RABAIS PROVINCIAL. Moins dispendieux que votre loyer actuel.

Choix de terrain grand et vaste  
Adjacents Ecoles Centre d'Achat  
Devanture de Pierre Facades de cotes  
Eglises et arriere d'Aluminium  
Cuisine coordonnée  
Grand garde-robes  
Armoires spacieuses  
3 chambres à coucher  
Dînette et salon spacieux

CONSTRUIT SUR VOTRE TERRAIN LE BELVEDERE avec finition extérieure d'aluminium

24' x 36' 864 pi. car. aussi peu que **\$9995.** FINANCEMENT DISPONIBLE pour la fondation et pour votre terrain si vous le désirez.

APPROUVE PAR LA S.C.H.L. BROSSARD - LA PLUS PRESTIGIEUSE BANLIEUE METROPOLITAINE A SEULEMENT 8 MINUTES DU CENTRE-VILLE.

LES MAISONS A PRIX D'ESCOMPTE

**LAURENTIDE INC.**  
6275, RUE PAPNY (COIN PANAMA), BROSSARD TEL. 875-6220  
OUVERT 7 JOURS PAR SEMAINE DE 10:00 A.M. A 9 P.M.

**VENEZ DÈS MAINTENANT VISITER LES MODÈLES 1972. NOUVEAUX PLANS NOUVELLES IDÉES, NOUVELLES CONDITIONS FACILES D'HYPOTHÈQUE.**

Visitez aussi les 5 autres lotissements Saratoga de la Rive Sud et de l'ouest de l'île

À quelques minutes seulement du centre-ville.

**BROSSARD**

**\$16,450 à \$27,950**

ITINÉRAIRE: Traverser le pont Champlain, prendre la sortie 1 (Brossard), emprunter le viaduc du boul. Matte et rendez-vous au 6190, rue Bienville, 2ième rue à gauche.

Tél.: 676-4332

ACHETEZ MAINTENANT OCCUPEZ EN MAI OU PLUS TÔT



15,450 à 25,450  
ITINÉRAIRE: Prenez le pont-Tunnel, Hippolyte-Lafontaine ou tout autre pont de la Rive Sud, puis la route Transcanadienne direction Québec. Sortez à Montville. Suivez le boulevard de Montville sur une distance de 4 milles.

19,950 à 29,950  
ITINÉRAIRE: Transcanadienne sortie 31 (une sortie à l'ouest du centre commercial Fairview) un demi-mille vers le nord sur St-Charles.

18,950 à 28,950  
ITINÉRAIRE: Transcanadienne sortie 33 (celle du centre commercial Fairview) 1/2 mille vers le nord sur St-Jean jusqu'à Westminster, tourner à gauche.

QUELQUES MAISONS SONT LIBRES IMMÉDIATEMENT

**SARATOGA**  
CONSTRUCTION LTD./L.TÉE

PLUS DE 50 MODÈLES À BROSSARD • ST-BRUNO • DOLLARD DES ORMEAUX • KIRKLAND • BEACONSFIELD

**NOUVEAU**

Saratoga a créé de nouvelles habitations qui, plus que jamais, vous en donnent davantage pour votre argent.

NOUS SOMMES les premiers à vous les offrir. Les tout nouveaux ensembles "DUO 2+2" de Saratoga vous permettent de choisir votre maison bungalow ou cottage, 3 chambres à coucher, une grande cuisine, la qualité et le soin qui ont fait le renom de Saratoga. Pour le prix, c'est une aubaine inouïe. Venez voir dès maintenant ces maisons de rével à BROSSARD... à quelques minutes seulement du centre-ville.

**\$11,950** à **\$14,450**

Versement comptant aussi bas que **\$540**

Mensualités à partir de **\$105** dépendant de votre revenu annuel. Comprenant capital, intérêts et taxes.

Éligible au rabais provincial de \$17.50 par mois.

676-4332

Aussi disponibles à Saint-Bruno.



**IL FAIT BON VIVRE CHEZ-SOI**

5 modèles A partir de **16,790** 1er versement aussi bas que \$500

Voyez ces caractéristiques comprises dans le prix:

- Terrain complètement paysagé
- Entrée 2 garages en asphalte
- Décoration en fer forgé ornemental
- Moustiquières comprises
- Chauffage à l'huile

La famille moderne apprécie le confort et l'économie, entouré d'un air aussi étonnant. Les maisons Bonavista, à Ville Brossard, offrent économie, modernité et espace à ceux qui savent ce qu'ils veulent. Pas de magasins, des écoles, des transports en commun et des amusements. Les maisons Bonavista offrent le meilleur de tout confort pour les familles soucieuses d'économiser.

Direction: Prendre le pont Champlain, sortie Ville Brossard (sortie no 1 de l'Autoroute des Cantons de l'Est), aller à droite au feu de circulation (Brossard) et suivre la rue Balzac. Virer à gauche à l'enseigne de Madame Modèles.

**BONAVISTA HOMES**  
VILLE BROSSARD, P.Q.

Tél. 678-4640 671-1936

Une autre création des maisons Bonavista

5 modèles à compter de **\$29,250**

Le parc Prévile, à Saint-Lambert, une bouffée d'air frais - gazon, arbres et terrain spacieux pour plus de confort. Toutes les maisons sont entièrement finies en tenant compte des besoins de la famille d'un homme de profession. A quelques pas des écoles, des magasins et des centres récréatifs. Le parc Prévile est un projet domiciliaire conçu tout spécialement pour vous. Bienvenue chez vous!

Direction: Prendre le pont Champlain jusqu'à la rive sud, sortie New-York - Sorel, garder la droite et suivre la route de service (boulevard Marie-Victorin) jusqu'au premier feu de circulation, tourner à droite sur le boulevard Simard et suivre nos enseignes.

**PRÉVILLE**  
ST-LAMBERT, P.Q.

Une autre création des maisons Bonavista

Tél. 671-1935

**SARATOGA**  
CONSTRUCTION LTD./L.TÉE

PLUS DE 50 MODÈLES À BROSSARD • ST-BRUNO • DOLLARD DES ORMEAUX • KIRKLAND • BEACONSFIELD

- MONTREAL-NORD**  
DUPLIX DE LUXE  
Direction: Henri-Bourassa vers l'est jusqu'à Lacordaire vers le nord jusqu'à Duplessis, vers l'est jusqu'au boul. Rolland. De là, suivez les enseignes.  
J.-P. Charbonneau Liée  
Maison modèle  
12,112 boul. Rolland  
322-0310 — 669-1242
- OUVERTS POUR INSPECTION**  
DIMANCHE LE 13 FEVRIER 1972 DE 2:00 A 4:00 P.M.
- CARTIERVILLE**  
11774 DE MEULLES  
Bungalow 6 pièces, sous-sol fini, près école et gare CN. Propriétaire transfère. Prix demandé: \$23,000. R. BOULEAU, 334-8530.
- DUVERNAVY**  
1945 JEAN-BREBEUF  
Bungalow 5 pièces, sous-sol fini, très beau terrain, hypothèque 4%. Votre hôte: Pierre Chaput, 669-2090.
- ARMAND DES ROSIERS INC.**  
345-1144  
COURTIERS EN IMMEUBLES ET PRETS HYPOTHECAIRES  
YOLANDE PAIEMENT, COURTIER, 681-5430  
AHUNTSIC, 24, chauffage électrique, 99 frage, salle leu, pas d'argent, 381-0668  
AHUNTSIC, duplex 2 logements, garage, revest, 134-330, comptant \$10,000, 331-9914
- INVITATION**  
WESTMOUNT,  
3779 avenue Cedar  
DIMANCHE 13 FEVRIER  
2 A 4 P.M.  
ANJOU, bungalow, réduit \$20,500, 6 pièces, comptant \$3,000, Morissette, 526-6655. IMMEUBLES GOULET, COURTIER  
ANJOU, triplex, revenu \$4,400, comptant \$4,000, Reine, Laroche, 725-2446, 387-2849. PIERRE ENRG, COURTIER  
ANJOU, 8302 Haut Anjou, près Galeries, duplex neuf, chauffage huile.  
ANJOU, duplex moderne, 2-1/2, semi-détaché, 127,800, comptant \$5,800, 353-5345.  
ANJOU, place Montoir, bungalow, intérêt 6 p.c., comptant \$3,000, Bilangeur 526-6655. IMMEUBLES GOULET, COURTIER  
ANJOU, duplex, revenu \$15,960, véritable aubaine, comptant \$10,000, Côté 526-6655. IMMEUBLES GOULET, COURTIER  
ANJOU, 1 duplex neuf, 2-1/2 (maison modèle), semi-détaché, garage double, salle de jeux, 2 systèmes de chauffage, belle occasion, 322-2924.  
ANJOU, luxueux ranch, bungalow, foyer, \$50,000, faut voir, Boyer, 526-6655. IMMEUBLES GOULET, COURTIER  
ANJOU, duplex neuf, 2-1/2, 3 pièces finies sous-sol, garage, salle leu, système, \$28,800, visite aussi soir 7033 Guy, 387-3991.  
ANJOU, luxueux duplex, piscine chauffée (au sous-sol), 2-1/2, 1-1/2, salle de jeux près des Galeries. Faut voir. Particulier, 352-7750.  
AUTEUIL, rue Stael, split level 6 pièces, garage niveau du sol, hypothèque \$12,000, intérêt 4%.  
ANJOU, 4530 des Angevins, duplex semi-détaché, 2-1/2, chauffage central, garage, \$24,800, comptant \$1,000, balance comme loyer, 465-9915.

- AUTEUIL, rue Puget, bungalow 5 1/2, garage, hypothèque \$12,300, intérêt 6 1/2%. MARCEL PAIEMENT COURTIER 488-7212
- AUTEUIL, bungalow 5 pièces, hypothèque 6 1/2%, paiements \$144. Bourdeau, 667-1049.
- IMM. LAVAL COURTIER
- AUTEUIL, grand bungalow 4 chambres, salle leu, foyer, garage double, chauffage électrique, \$28,000, 622-4585.
- AV. DE SAPINS 5320, Dernier cottage neuf, style espagnol, face hôpital Maisonneuve, 11 pièces, foyer, 2 garages. Libre à l'achat. Constructeur 255-0441.
- 516 AVENUE P.A.T., duplex détaché, 2-1/2, chauffage électrique, terrain 75 x 100 c. coté, prix \$19,000, 642-3864.
- BEAUDRY Maisonneuve, 6 logements, excellent condition comptant \$5,000. Bélanger 502-6655.
- IMMEUBLES GOULET, COURTIER
- BELOEIL, magnifique bungalow, façade pierre naturelle, 6 pièces, cuisine planifiée, salle de lavage adéquate, salon et salle à dîner, près centre d'achat, belle vue de la montagne, prix \$20,000, comptant \$2,000, 467-7256, 467-2156.
- IMM. SELECT HOME COURTIER
- BELOEIL, luxueux split level 7 pièces, cuisine moderne équipée, 4 chambres, salle de jeux, garage double, magnifique terrain, prix \$26,500, comptant \$6,000, 467-7256, 467-2156.
- IMM. SELECT HOME COURTIER
- BELOEIL, très beau bungalow en pierre et brique, 3 chambres à coucher, salon 14 x 18, cuisine diétite, salle familiale 17'6" x 20'6", hypothèque à 6 1/2%, comptant \$5,000, prix \$23,000, Esther Wright 467-7781, 467-2156.
- IMM. SELECT HOME COURTIER
- BELOEIL, bungalow 6 pièces, travail près cuisine, lots de 3 pièces finies au sous-sol, prix \$18,000, comptant \$2,000, Côté Page, 467-4322, 467-2156.
- IMM. SELECT HOME COURTIER
- BERRI-Villier, 1-1/2, 4-1/2, 30', PREVOYANCE COURTIER 721-7498
- 776 BERRI, 3 étages, 5 logis, système, 220, garage, moderne.
- BERRI et Crémazie, 2-1/2 pièces, vendrais ou échangerais. Nord, 389-0990.
- BOIS-DES-FILION, 6 pièces, patio, foyer, 2 garages, grand terrain, hypothèque \$22,000, 356-0511, 255-0773.
- BOIS-DES-FILION, 7 grandes pièces, sous-sol fini, piscine. Reprise de finance. Montant \$23,500, 849-5705.
- BOIS-DES-FILION, style colonial, près rivière, 5 1/2, \$12,700, 622-3944.
- BOIS-DES-FILION, bungalow, 5 appartements, foyer, garage double, 625-4421.
- BOUSSUET, 2-1/2, fermé, moderne, \$19,500. PREVOYANCE COURTIER 721-7498
- BOUSSUET, maison détaché, 2-1/2 pièces, cave, système, 220, \$16,600, après 4 h. 254-8045.
- BOUCHERVILLE
- IMMEUBLES GOULET, COURTIER
- Appeliez Pauline Coupel 655-0111, 672-6020. IMMA, ST-FRANCOIS, COURTIER
- BOUCHERVILLE, duplex de luxe, garage double, sous-sol non fini, hypothèque 7%, 659-0538.
- BOUCHERVILLE, bungalow "1964" Anne-Lemoyne, du moderne partout, sous-sol fini. Beau "Lac" courtier, 389-4115.
- BOURBONNIERE, duplex, 4 pièces, 220, système, garage, \$2,000, c.o.m.p.a.n.i., \$13,000. Pas d'argent, 254-8295.
- BOYER, 3 logements, toit, galeries nus, 220, \$32,000. Boyer, 526-6655.
- IMMEUBLES GOULET, COURTIER
- BROADWAY, 4-1/2, garage, chauffage, revenu \$4,720, comptant \$10,000, Rogée, 665-6655.
- IMMEUBLES GOULET, COURTIER
- BROSSARD, joli split-level neuf, brique, aluminium, 7 pièces, 1 1/2 chambre de bain, foyer pierre, salle familiale, accès à la terrasse, garage plein-pied, ouvert tous les jours. Constructeur 365-3408, 671-1122.
- BROSSARD - ASTERVILLE  
Bungalow split level 5 chambres, cuisine fonctionnelle, armoire foyer, tapis, beau terrain paysagé de 7,700 p.c., près des écoles et transports, rue tranquille. Appeliez Francine Pouliot 674-8370, 672-6020. IMMA, ST-FRANCOIS, COURTIER
- BROSSARD BUNGALOWS NEUFS, PETIT COMPTANT, RENSEIGNEMENT CONSTRUCTEUR, 476-4332.
- BROSSARD, bungalow briques, 6 1/2 pièces, garage double, sous-sol fini, pas d'intermédiaires, comptant \$2,000, 678-5903.
- BROSSARD, offert pour vente rapide. Bungalow sur-élevé 3 chambres à coucher, salle à manger, hypothèque 6 1/2, \$128 mensuellement M.L.S., \$20,500. Duchyve Soudard, 672-3874.
- WESTGATE REALTIES, COURTIER
- BROSSARD, duplex, fini à 85%, ou tout fini, 676-7268.
- BROSSARD, bungalow, 7 minutes centre-ville, 10 pièces, foyer, grand terrain, hypothèque 6 1/2%, 405 Victor-Hugo, 672-1558.
- CANDIAC - PARC LAURIER  
Cherchez-vous une maison exclusive? Pied-fort cathédrale au salon, salle à dîner à L., solarium, 2 salles de bain et 2 power room, 11 faut absolument voir pour apprécier. Pour de plus amples informations appelez Hélène Kouzom 659-9574, 672-6020.
- IMMA, ST-FRANCOIS, COURTIER
- CANDIAC \$3,000 comptant, plusieurs extras, \$190 par mois. (C.I.T.), bungalow 4 pièces, salle à dîner, sous-sol de luxe, 2e étage, 1611-632-3741.
- CARTIER, six logements, revenu \$7,920, \$29,500, comptant \$5,000. Laranger, 314-IMMEUBLES GOULET COURTIER
- CARTIERVILLE, cottage 7 pièces, façade 80', Bungalow 3 1/2 pièces, terrain 120' x 200', 2048 triplex, 336-0158.



