

LE PEUPLE COURRIER

60¢

de la Côte-du-Sud

CAHIER B

Mercredi 18 janvier 1984

St-Magloire réduit sa taxe de 10 cents

Par Paul Beaudoin

La Corporation municipale de St-Magloire réduira sa taxe foncière de 10 cents faisant passer cette dernière de 0,75\$ à 0,65\$ du 100\$ d'évaluation dans le nouveau budget de 218 110\$, déposé pour l'année financière '84.

Les contribuables profiteront en outre d'une autre baisse de la taxe des vidanges; elle sera de 34\$ en '84 par rapport à 45\$ l'an dernier. Seule la taxe d'aqueduc et d'égoût, au taux de 260\$ annuellement, ne subit pas de modification.

Au chapitre des revenus de sources locales, les taxes foncières rapporteront 61 682\$, les taxes d'eau et d'égoût 47 387\$, et les taxes de vidanges 13 158\$. La compensation tenant lieu de taxes s'élève à 10 578\$ comparative-ment à 15 983\$ pour les télécommunications, gaz et électricité.

La municipalité compte de plus sur 7 300\$ à titre d'autres revenus, provenant principalement de

la location de la salle municipale, d'intérêts et d'arrérage de taxes.

Quant aux revenus de transfert, ils comprennent la péréquation à 12 675\$, la subvention pour l'aqueduc et égoût à 9 632\$, celle pour l'entretien des chemins d'hiver à 37 961\$, et enfin une dernière pour les loisirs et les sports à 2 228\$.

Dépenses équivalentes

Les édiles municipaux ont d'autre part prévu 34 260\$ à l'administration générale, 6 000\$ pour la sécurité publique, et 71 000\$ pour le

transport routier (déneigement, voirie, éclairage des rues).

L'hygiène du milieu nécessitera, à elle seule, 18 000\$ pour l'aqueduc et l'égoût et 14 251\$ pour les vidanges comparativement à 7 000\$ pour les loisirs et la culture (terrain des loisirs) et 500\$ pour la bibliothèque.

Mentionnons en terminant que l'item "autres activités" (salle municipale) indique 20 000\$, les "autres dépenses" (service de la dette) 43 000\$, et la quote-part à la M.R.C. Les Etchemins 4 100\$.



Société Mutuelle
d'Assurance
du Comté de l'Islet

Coopérative d'assurances générales
Résidence, ferme, automobile, responsabilité

600 rue de l'Eglise, St-Jean Port-Joli
598-3018

la vue c'est la vie!



Bureau Principal
Ouvert 6 jours - 5 soirs
Québec
(face à la gare centrale
d'autobus) 529-1714

Robert Laforce
OPTICIEN

Place Laurier (village Normand)
POUR RENDEZ-VOUS
658-4753

QUÉBEC

MONTRÉAL

PARIS

Les taxes n'augmentent pas à St-Cyrille

(M.C.) Comme les autres taxes de la municipalité, l'impôt foncier n'augmentera pas à St-Cyrille, restant à 0,75\$ du cent dollars d'évaluation tel que prévu dans le budget 84 de 187 000\$ adopté en décembre dernier.

La taxe sur l'éclairage des rues demeure stable à 0,12\$ du 100\$, en partie

éclairée. Il en va de même pour le tarif de l'enlèvement des ordures qui s'élève à 100\$ pour les commerces, 45\$ pour les résidences, 22,50\$ pour les chalets, et 10\$ pour les chalets du Lac des Plaines (saison estivale).

Les revenus de taxe foncière et taxes généra-

Serge Jourdain d.d. Denturologiste



C.L.S.C.
St-Pamphile, Comté L'Islet
Tél.: 356-5284

les à l'évaluation seront de 67 700\$, alors qu'on prévoit recevoir 47 800\$ en revenus de transferts conditionnels. On attend de plus 8 700\$ en compensation pour le réseau de télécommunication, gaz et électricité.

Comme dépenses, on consacrera 33 700\$ à

l'administration générale, 82 945\$ à la sécurité publique, et 6 500\$ au loisir et à la culture.

L'hygiène du milieu grugera 17 800\$, les édifices (entretien) 9 000\$, et la quote part à la M.R.C. plus divers projets gouvernementaux 32 999\$.

La taxe foncière grimpe de 10 cents à Ville de L'Islet

(M.C.) En passant de 0,75\$ à 0,85\$ du cent dollars d'évaluation, la taxe foncière générera des revenus de 122 706\$ à Ville de L'Islet, étant donné que la valeur imposable totale de la municipalité s'élève à 14 436 000\$.

Le tarif sur l'aqueduc et l'égoût grimpe de 130\$ à 155\$, une hausse de 20%. Par contre, la taxe sur l'enlèvement des ordures demeure stable à 40\$.

Outre les 122 706\$ pro-

venant de l'impôt foncier, les autorités municipales prévoient des revenus non-fonciers de 160 997\$, pour un budget global en 84 de 283 703\$.

Au chapitre des dépenses, on consacrera 48 396\$ à l'administration générale et 20 000\$ à la protection de la personne et de la propriété. Les travaux publics grugeront 45 970\$ et la santé publique 17 500\$.

Le service de la dette d'aqueduc et le fond de

roulement nécessiteront des déboursés de 44 480\$, contre 13 947\$ pour le service de la dette de l'usine de filtra-

Enfin, on a prévu 69 935\$ pour l'entretien et l'exploitation du réseau d'aqueduc et de l'usine de filtration, et 24 075\$ pour le divers.

Dr Denis Ouellet, o.d.

OPTOMETRISTE

Examens de la vue. Choix de montures. Verres de contact
8A Av. de Gaspé Ouest
Face au stationnement de l'église
St Jean Port Joli, Cte L'Islet

Pour rendez vous: 598-6128 - 598-6248

C'est la Vente Verte

15 au 30 janvier

Rabais sur toutes les PLANTES en magasin



20 ans
2 boutiques

Rabais de
20%
et plus

Votre spécialiste régional!...

Une visite vous convaincra!...

FLEURISTE
Beau Site

Diane Robichaud et Gilles Hudon, Props.

ST-JEAN PORT-JOLI
598-9388

GALERIES
LA POCATIÈRE
856-4321

Avec notre service de livraison,
NOUS DESSERVONS
TOUTE LA RÉGION DE L'ISLET-NORD ET
TOUTE LA RÉGION DE LA POCATIÈRE

Teleflora Pour vos envois floraux

7 lettres cachées

THEME

UN PAYS TROPICAL

MOT-MYSTÈRE

Lorsque tous les mots ci-dessous auront été utilisés horizontalement, verticalement et diagonalement dans la grille, il ne vous restera que les lettres servant à relever le MOT-MYSTÈRE.

- | | | | | |
|-------------|--------------|---------------|--------------|-------------------|
| A
achat | cher
coco | G
gâteau | N
noix | seconde
spathe |
| alcool | couque | grand | P
pamier | tête |
| amande | coupe | grumpe | H
herbace | tissu |
| arbre | culture | H | R
rance | toilette |
| aspect | D
délicat | herbace | plage | tronc |
| B
beurre | E
éleve | I
iles | pluie | tropical |
| blanc | etale | indien | R
rappor | |
| branche | etape | I
lait | rebut | |
| buvable | F
fécond | M
maturité | recotte | |
| C
camp | teuille | mets | S
sable | |
| casse | | | | |
| chair | | | | |

La réponse du problème précédent paraît

1	S	F	P	F	M	A	D	L	U	A	C	O	Q	U	E
2	T	E	E	E	E	A	E	O	A	C	O	L	R	T	
3	M	C	L	U	L	C	T	R	S	O	E	H	U	I	E
4	T	E	E	I	N	O	S	E	R	C	T	A	P	T	
5	V	R	C	P	E	L	E	N	R	C	L	L	A	T	E
6	T	A	O	V	S	P	L	U	D	U	O	T	A	G	M
7	T	R	N	N	A	A	E	E	C	E	E	L	A	A	G
8	T	O	O	N	C	B	V	H	H	U	I	L	T	R	I
9	R	I	P	E	E	E	R	S	E	P	U	A	E	E	
10	X	E	M	L	P	R	I	S	R	E	R	N	L	H	S
11	R	A	B	M	E	A	I	B	E	I	D	B	C	P	C
12	C	A	I	U	H	T	R	E	T	T	A	N	A	N	O
13	S	R	N	C	T	A	T	E	R	V	A	T	A	C	E
14	G	S	E	C	O	U	E	E	U	R	H	L	O	M	E
15	I	N	D	I	E	N	V	B	B	E	B	C	E	R	A

Les encans du Club Holstein Montmagny-L'Islet-Kamouraska

Un bilan positif en 83

Le projet de réaliser des encans de bétail d'élevage et de production mis de l'avant à l'automne 82 par le Club Holstein Montmagny-L'Islet - Kamouraska a pris de l'ampleur en 83 par la réalisation de 3 encans en mai, septembre et novembre. Au total, dans les 3 encans, il s'est vendu près de 170 bêtes pour un total de vente de 267 950\$. Pour cet automne, à la 2e vente d'automne qui comprenait des taures et jeunes vaches fraîches ou devant vêler sous peu au moment de la vente, une moyenne de 1608\$ par tête fut obtenue. Le plus haut prix de la vente va à M. Denis Giroux de St-Bernard, Dorchester qui a payé 3 500\$ pour Pellerat Lynmack Filly consignée par la Ferme Pellerat Inc. de St-Roch des Aulnaies. M. Jean-Luc Blais de St-Hénédine Dorchester a payé 3 075\$ pour Dubras Apollo Jeanne, consignée par M. Jean-Guy Morin, St-Isidore. La Ferme Cloutier & Frères de St-Ange Beauce 3000\$ pour Bou-

let Mandrake Soleil consignée par Alfred Boulet de St-François, 4e M. Benoit Corriveau de St-Vallier a payé 2 575\$ pour Drapeau Kay Corvette consignée par M. Gilles Drapeau de Kamouraska. A la 2e vente saisonnière le 9 novembre, 25 vaches se sont vendues 1 677\$, 10 taures en gestation 1 242\$ et 2 génisses 814\$ et 9 vaches N.I.P. 1136\$. A ces ventes saisonnières, il est offert en vente, des animaux de différents âges et également des vaches identifiées (N.I.P.) Les 5 meilleurs prix furent payés par 1er Maurice Fiset, St-Pierre Montmagny 2 525\$ pour Gésabelle Anie Magnet, consignée par Georges Henri Pelletier de St-Pascal; 2e M. Harry Dylstra de Grands Fall, Nouveau-Brunswick 2 500\$ pour Jacobs Telmatt Gislaine consignée par Léo Jacobs et Fils de Cap Santé Co. Portneuf; 3e La Ferme Pellerat Inc. 2 375\$ pour Belle-Chasse Fimousse consignée par Jean-Marie Laliberté de Honfleur 4e Jean-Yves Lacroix de La Durantaye 2 350\$ pour Boulet Starmaker Ella consignée par Alfred Boulet; et 5e Alphonse Routhier de St-Sylvestre Lotbinière

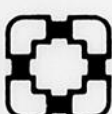
2 300\$ pour Boulet Leader Bienka également consignée par Alfred Boulet. Une analyse de ces encans permet de constater que plusieurs éleveurs de la région sont venus se procurer des animaux à ces ventes. 41 éleveurs de notre club qui ont acheté des bêtes dans ces 3 encans, et la presque totalité des acheteurs se situe dans les comtés de Dorchester, Beauce en allant vers le Bas du Fleuve, jusqu'au Nouveau-Brunswick. La direction du club est très satisfaite du déroulement de ces ventes, les objectifs visés sont de développer un marché de bétail pour les éleveurs du club et de fournir aux acheteurs éventuels une occasion de se procurer du bétail de bonne qualité puisque les animaux offerts dans ces ventes sont préalablement sélectionnés par les responsables du club. C'est aussi, une excellente occasion de développer l'élevage du bétail de race dans la région.

Ainsi une journée d'information sur l'élevage sera tenue à L'Islet le 22 février. Des rencontres sectorielles (ou petites réunions d'éleveurs en groupe) sont prévues pour le mois de janvier dans L'Islet et Kamouraska. Voyage annuel du club le 7 juin de 8h à 17h P.M. Une participation d'importance est prévue à l'Expo Printemps de Victoriaville le 2 mai. Pique-nique provincial le 15 juillet à la Ferme Clairbois dans Arthabaska, programme spécial sur le centenaire de l'Association. Réalisation de 3 encans si possible, une le 30 mai, une 2ième le 28 septembre, et une 3e dont la date sera déterminée plus tard. La soirée récréative le 27 octobre. L'assemblée annuelle le 21 novembre. Et participation des éleveurs du club aux expositions de St-Pascal et Montmagny. La direction du club espère une bonne collaboration des éleveurs pour la réussite des activités préparées par eux et entre-temps, elle invite les membres à participer à l'assemblée annuelle de l'Association Provinciale à Drummondville le 25 janvier prochain à 10 hres.

Programme des activités du club pour l'année '84
Les directeurs ont élaboré le programme des activités pour l'année '84 à une assemblée tenue le 15 décembre dernier.

Joseph Gendron
Secrétaire

SERVICE DE POMPE A EAU Vente et installation



Honorius Simard

Entrepreneur en plomberie et chauffage

Berthier sur Mer, Que. G0R 1E0
Tél.: 259-7853



MATELAS CONDOR Ltée

214 du Manoir, C.P. 98

Cap-Saint-Ignace 246-5611

Manufacturier de matelas et de lits continentaux
SPECIALITE: Fabrication de matelas particuliers pour personnes souffrant de déviation de la colonne vertébrale

ACHETEZ directement du MOULIN A SCIE

VENTE: Gros - Bois de construction
Detail - Bardeau de cedre
- Cedre carré, etc.

Service de transport, sciage et rabotage au mille pieds

J.L. LEMIEUX et FILS Inc.

317 ch. des Pionniers O. Cap St-Ignace
cte Montmagny

246-5508

NOUS SOMMES ACHETEUR DE

Tremble de 8 pieds
- Coupes de tremble
CONSULTEZ DES SPECIALISTES

DENTUROLOGISTE



Roger Hallé d.d.

Montmagny:

45 Ste-Marie apt 6
Montmagny
248-4928
259-7246 Rés.

Armagh:

Mme Jeanne-D'Arc
Beaudoin
132 Rue St-Joseph
Armagh
466-2157

Rencontres prénatales dans Montmagny-Sud

Une nouvelle série de rencontres prénatales débutera lundi le 23 janvier 84 au C.L.S.C. Montmagny-Sud à St-Fabien. D'une durée de 12 semaines réparties à rai-

son d'un soir par semaine, ils s'adressent aux couples qui attendent présentement un enfant. On sait que ces rencontres offrent tout d'abord de l'information sur la grossesse, l'accouche-

ment et période post-natale. Cependant, divers autres sujets comme l'anatomie, la physiologie, la nutrition et la contraception sont entre autre des éléments importants.

En outre, le programme de cette prochaine session devrait favoriser des échanges intéressants sur l'aspect psychologique de la grossesse d'une part et des conseils pour les nouveaux-nés sur l'allaitement maternel et enfin sur les différentes méthodes d'anesthésie d'autre part. Enfin, les rencontres comprennent un programme de gymnastique prénatale, c'est-à-dire des exercices physiques, des exercices respiratoires et de la relaxation dans le but de préparer physiquement le couple à l'accouchement. Pour s'inscrire, il faut communiquer immédiatement avec le C.L.S.C. Montmagny-Sud au numéro 249-2501. Merci de votre attention, France Tanguay, Infirmière en périnatalité

DENIS CARON, entrepreneur-peintre

A CONTRAT OU A L'HEURE

Route 2, St Jean Port Joli, Tél.: 598-3005



Clinique d'Acupuncture de Lévis

22 rue Ste-Thérèse, Lévis.
Louis Blais

833-8692

Docteur en médecine traditionnelle chinoise - Spécialiste en acupuncture - Membre de la société internationale d'acupuncture et de l'association d'acupuncture du Québec

L'acupuncture traite en particulier
Rhumatisme, arthrite, arthrose, sciaticque, lombalgie, névralgie, troubles digestifs, asthme, bronchite, sinusite, rhume des foies, maux de tête, troubles circulatoires, troubles génito-urinaires, insomnies, nervosité, bursite, tabagisme, etc.

Heures d'ouverture:
Lundi, mercredi, vendredi de 9h00 à 21h00



Très beau choix de
Cartes de remerciements
et de Cartes mortuaires

**LES IMPRESSIONS
CARTES MODERNES INC**

404 Boul. Tache Est Montmagny
TEI 248-4805

355 000\$ de la S.D.I. à Maibec Inc.

ST-PAMPHILE, le 10 janvier 1984 - Le député de Montmagny-L'Islet, M. Jacques Leblanc, annonce que le ministre de l'Industrie, du Commerce et du Tourisme, M. Rodrigue Biron, a autorisé la Société de développement industriel du Québec (S.D.I.) à octroyer une aide financière au montant de 355 000,00\$ à la compagnie Industries Maibec Inc.,

une scierie de St-Pamphile. L'aide financière accordée par la Société est reliée à un programme d'investissement de l'ordre de 2 670 000,00\$, pour la modernisation du bâtiment et l'acquisition de machinerie et d'équipement. La réalisation de ce projet pourrait entraîner la création de 30 emplois sur une base de trois ans dans cette

entreprise qui compte actuellement 253 employés. Le projet permettra à l'entreprise de réaliser des économies d'échelle, de profiter d'un meilleur approvisionnement en matière ligneuse et améliorer la productivité.

La compagnie Industries Maibec Inc. produit principalement des bardeaux, du bois de sciage et des copeaux, à partir de sapin, épinette et cèdre. Elle fabrique annuellement 44 000 000 P.M.P. et 24 000 tonnes de copeaux. Elle est la plus importante unité de bardeaux de cèdre blanc à l'Est des Rocheuses. Le programme de la compagnie, une fois complété, provoquera une augmentation considérable de cette production écoulée

au Québec, au Canada et sur les marchés mondiaux d'exportation et dirigée vers le secteur de la construction, sauf pour les copeaux qui sont requis par les papeteries.

Industries Maibec Inc. s'est vu offrir une aide financière par la S.D.I. en fonction du programme d'Aide à l'investissement manufacturier destiné aux entreprises dynamiques, afin de favoriser des investissements au Québec. Le programme vise à favoriser la croissance des entreprises qui oeuvrent de façon continue dans le même secteur industriel, affichant un taux moyen de croissance et démontrant un potentiel de développement supérieur à la moyenne de ce secteur.

35 844\$ pour améliorer trois cours d'eau dans Kamouraska

(G.G.) Le ministère de l'Agriculture, des Pêcheries et de l'Alimentation du Québec vient d'octroyer trois contrats totalisant 35 844\$ pour l'amélioration de trois cours d'eau qui irriguent le comté de Kamouraska.

Le premier de ces contrats, au montant de 17 104\$ a été accordé à la firme J.P. Bossé Inc. pour des travaux de dragage à être effectués dans le cours d'eau "Guy" situé dans les municipalités de La Pocatière et de Rivière-Ouelle. Ces travaux permettront d'améliorer le drainage d'une superficie de 70 hectares de terre agricole, ce qui profitera

directement à 13 entreprises agricoles situées en bordure de ce cours d'eau.

Par ailleurs, la même firme s'est également vu octroyer un contrat de 11 392\$ pour des travaux similaires dans les branches 24 et 33 de la rivière Kamouraska (St-Pascal et St-Louis de Kamouraska). Dans ce cas, ce sont 118 hectares qui seront améliorés au bénéfice de 14 entreprises agricoles de ce secteur.

Enfin, les Entreprises Jean-Roch Roy Inc. obtiennent un contrat de 7 348\$ pour des travaux au cours d'eau Bélanger, à St-Alexandre. Cinq en-

treprises en bénéficieront pour une superficie totale améliorée de 70 hectares.

Dans la liasse de communiqués qui nous sont parvenus du MAPAQ, on précise que l'année 1982 fut une année record pour le programme SOL PLUS puisque quelque 8 215 000\$ ont été investis dans ce genre de travaux. De plus, en vertu du programme de relance économique du gouvernement québécois, le budget consacré au creusage de cours d'eau a été accru de 4,4 millions \$, ce qui le porte maintenant à plus de 12 millions \$.

Augmentation de la taxe foncière à Tourville

(M.C.) La taxe foncière augmente de 14,7% en 84 à Tourville, passant de 1,50\$ à 1,72\$ du cent dollars d'évaluation, alors que le tarif sur l'enlèvement des ordures reste le même à 25\$ par logement et 50\$ par commerce.

C'est ce que révélaient les prévisions budgétaires de 169 030\$ adoptées le 28 décembre dernier par les autorités municipales.

L'impôt foncier générera des revenus de 88 320\$, comparativement à 18 564\$ pour les compensations tenant

lieu de taxes, et 28 045\$ pour les transferts inconditionnels.

La municipalité pourra compter également sur les revenus de transferts conditionnels, à savoir une subvention de 21 004\$ pour l'entretien des chemins d'hiver, et une autre de 2 100\$ pour les sports et loisirs.

Comme principales dépenses, on a prévu 47 975\$ pour l'administration générale, 60 310\$ pour le transport routier, 24 300\$ pour l'hygiène du milieu, et 17 975\$ pour les autres activités (édifices et machinerie).

Ateliers de survie en forêt, mouches à pêcher et biologie animale

L'École de survie en forêt du Québec, en collaboration avec le Service des Loisirs de Montmagny, invite toutes les personnes intéressées, mardi le 17 janvier 1984 à 19h00, au local 3341 de la Polyvalente Casault. Vous pourrez y recevoir toute l'information pertinente sur le contenu des ateliers offerts à la session d'hiver en survie en forêt, en fabrication de mouches à pêcher et en biologie animale (dépeçage de chasse).

Cette information s'adresse particulièrement aux amateurs de chasse et pêche de même qu'à ceux qui aiment l'aventure en forêt et qui désirent acquérir de nou-

velles techniques en s'inscrivant à l'un des trois ateliers déjà mentionnés.

Il n'est pas nécessaire d'être déjà inscrit à ces ateliers avant de vous présenter à cette séance d'information. Bienvenue à tous!

Service des Loisirs Montmagny



Victorien Joncas

P. A. Boutin Inc.
Assurances

St-Roch des Aulnaies
1-692-0660 frais virés

Résidence fin de semaine:
354-2888

ASSURANCES GÉNÉRALES

Automobiles - Propriétaires occupants - Locataires occupants - Responsabilité - Commerciales - Cautionnement - Marins

ASSURANCE-VIE

- Risques réguliers - Assurance revenu - Risques aggravés - Assurance santé - Fond de pension - Assurances accidents

LAUZON
269 St-Joseph
833-7541

QUÉBEC
71, St-Pierre
692-0660

TOUT à découvrir

NIVEAU COLLÉGIAL

Enseignement général
Enseignement professionnel en administration et coopération

Il y a plusieurs raisons pour choisir le Collège de Lévis. Nous, nous sommes venus à cause de l'ambiance qu'on y retrouve. C'est petit, on se connaît, c'est comme une grande famille.

Pascal Couture Jean Daigle
Nathalie Guay Nathalie Bolduc

INFORMATION: 833-7612

collège de LÉVIS

DE VOTRE MARCHAND

Jean-Guy Chenard Inc.

Matériaux de construction
Quincaillerie

Unimat

St-Roch des Aulnaies **354-7738**

Mini Loto **165622** → 50 000\$

65622	5 000\$	622	50\$
5622	250\$	22	5\$

Provincial **4614572** → 500 000\$

614572	50 000\$	4572	100\$
14572	1 000\$	572	25\$
		72	10\$

Loto **6/36** Prochain **GROS LOT** 100 000,00 \$

13/1/84	8	10	11	26	31	34	17
6/6	1	220 282,00\$					MISE-TOT
5/6	4	33 042,20\$					16 20 29 31
5/6	169	1 173,10\$					330
4/6	7 083	77,70\$					151,50\$

Ventes totales: 7 394 774,00 \$



**Vous êtes
à la
recherche
d'un
professionnel?**

**Consultez
nos cartes
d'affaires.**

**Elles vous
guident
dans le
choix
à faire.**

**C'est
rapide et
facile!**



Optométristes

**Jacques Deschênes
Serge Lafond
Optométristes**
1 Place de l'Église
Suite 304, Montmagny
248-2872

**Gobeil et
St-Martin**

OPTOMETRISTES

Edifice Allard, app. 21-23
46 Est. St-Jean Baptiste
Montmagny

248-3420

**Directeurs de
Funérailles**

**LAURENT
NORMAND INC.**

Directeur de Funérailles
Montmagny, Bellechasse

Bur.: 248-0545

115 rue St-Louis, Montmagny

*Ruelland &
Boulangier Inc.*
Maurice Boulangier
Directeur de funérailles
31 Av de la Fabrique
Montmagny
248-1363

Avocats

RÉAL GARANT

Avocat et procureur

BUREAU
77 Avenue de la Gare
Montmagny

Tél. Bur. **248-0194**

Tél. Rés. **833-3866**

**ROBERT
DAVELUY**

B.A.L.L.L.

Avocat procureur
Edifice Allard

Rue St-Jean Baptiste
Montmagny

**Morin, Lemieux, Blais et Caron
AVOCATS**

Marcel Morin B.A.L.L.L. Jean-Alain Lemieux B.A.L.L.L.
Pierre Blais B.A.L.L.L. Jean Caron D.P.C.L.L.L.

25 Boul. Taché ouest, Montmagny
Suite 205 G5V 2Z9 **248-3114**

Jogues Lavoie
AVOCAT,

Tél.: (418) 248-7474

72, St-Jean Baptiste Est
Montmagny
G5V 1K1

**AVOCATS
Pelletier et Guimont**

68 Palais de Justice
Montmagny **248-5536**

Rés.: Me Florian Pelletier **248-1803**
Rés. Me Marcel Guimont **248-2367**

Tenue de Livres

**Tenue de livres - Comptabilité
CAMILLE LALIBERTÉ**
137, ouest boul. St-François
St-François, cté Montmagny
259-2210

Denturologiste



Gaëtan Gauthier, D.D.

205, 5ième AVENUE, SUITE 102
L'ISLETVILLE

247-3187

DENTUROLOGISTE



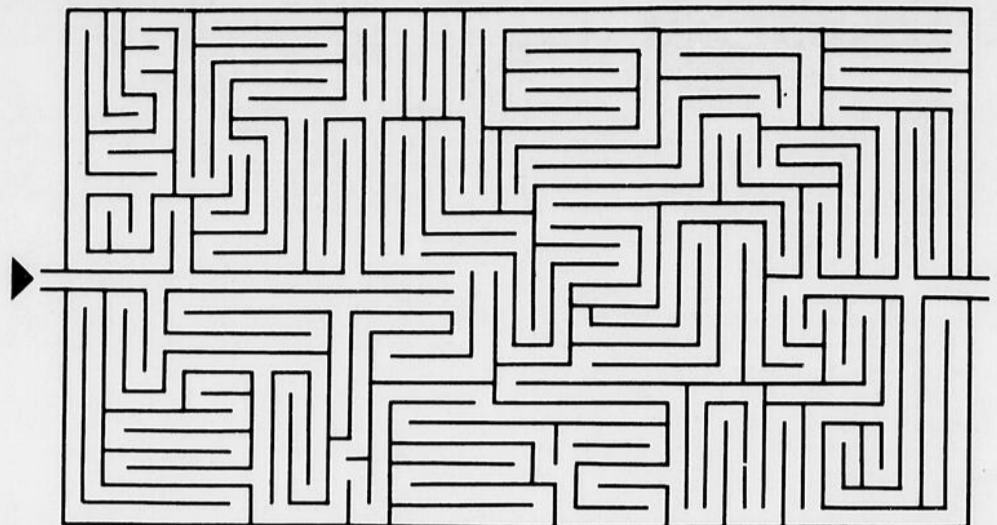
André Normand

25 Boul. Taché ouest, Montmagny
(Entre les restaurants Bel-Air et Alouette)

248-0849

labyrinthe

Trouvez le chemin le plus court pour
traverser le labyrinthe.



**CLINIQUE DENTAIRE AUGER
ET RICHARD**

DENTISTES



Dr. Pierre Auger

Dr. Pierre Richard

25 Boul. Taché ouest
Montmagny

82, 10ième Rue
L'Isletville

248-2175

247-5055

Arpenteurs-géomètres



**ARPENTEUR-
GEOMETRE**

Jacques Pelletier

Depositaire d'une partie du greffe
de Marc Thiboutot

206, 11e Rue, Montmagny **248-2091**

**Arpenteur - Géomètre
GAETAN MASSON**
172 des Meuniers, Montmagny
248-6107



Ingénieurs conseils

DESPRES, LANDRY & ASS.

Ingénieurs conseils

Montmagny Tel.: **248-0622**

Assurances



**Jeanne L.
Boulangier Inc.**



COURTIER D'ASSURANCES GÉNÉRALES
Vie - Feu - Vol - Accident
Responsabilité - Auto

Edifice Ruelland & Boulangier Inc.
31 de la Fabrique **248-0226**

Comptable

MICHEL CHAMARD C.A.
COMPTABLE AGRÉÉ

123 de Gaspé est, C.P. 909
St-Jean Port-Joli, Qué. G0R 3G0
Tél.: (418) 598-9596

Comptables

Fernand Breton, C.A.

Comptables agréés

68, rue du Palais de Justice
Edifice Couillard (suite 101)
MONTMAGNY, P.Q.

Bur.: 248-1232 Rés.: 248-1513

RAYMOND LORTIE C.G.A.
Comptable général licencié

BUREAU:
1, 6e rue, Montmagny, Qué.
Tél.: **248-2722**

**Corriveau, Bujold, Lavoie
Madore & Associés**

Comptables agréés

15 Av. St-Magloire, Montmagny Tél.: 248-1303

ASSOCIÉS RÉSIDENTS:

Gaston Bérubé C.A. Roland Pouliot C.A.
Conrad Guérette C.A.

Les Galeries La Pocatière Tél.: 856-2547

ASSOCIÉ RÉSIDENT:

Louis-Marie Dionne C.A.

AUTRES BUREAUX: Rivière-du-Loup, Matane, Ste-Anne-des-Monts,
Chandler, New-Richmond

Jannine Caron-Gasson, C.A.

26 Chemin du Roy Est,
St-Jean Port-Joli
Bureau: 598-3338

**Mallette
Benoit
Boulangier
Rondeau & Associés**

Comptables agréés

1, Place de l'Église, Montmagny **248-5777**
127 rue Principale, St-Pamphile **358-5269**

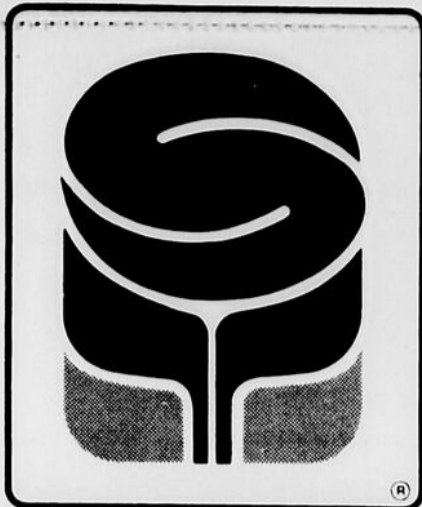
Associés résidents:

Pierre Beaulieu, c.a. Martin Chouinard, c.a.

Michel Dubé, c.a. Johanne Blais, c.a. Lucie Leclerc, c.a. Benoit Poitras, c.a.

MONTREAL QUEBEC SHERBROOKE RIMOUSKI SEPT-ÎLES MONTMAGNY SAINT-JEROME
STE-AGATHE DES-MONTS MAGOG PORT-CARTIER TROIS-PISTOLES ST-PAMPHILE

Représentation nationale et internationale



SEVI

PLUS

Affilié à J.L. Duval

Du monde bien serviable, "on pense à vous"

Spéciaux en vigueur jusqu'au 21 janvier 1984

BOISSONS
(3 variétés) BESSEY
Btles 200 mL **6/ 1,09**

ÉPAULE DE PORC PICNIC
MAPLE LEAF
Bte 1 lb **3,45**

FARINE TOUT USAGE
PURITY
Sac 2.5 kg **2,39**

BISCUITS
(3 variétés) LIDO
Cello 300 à 400 g **1,35**

CAFÉ MOULU
(3 variétés) MAXWELL HOUSE
Bte 369 g **2,89**

GHERKINS SUCRÉS
Menus ORIENTAL
Bocal 375 mL **1,69**

LITIÈRE POUR CHAT
SAULAR
Sac 4 kg **2,07**

ASSOUPNISSEUR DE TISSUS
Super concentré DOWNY
Cont. 1 L **3,69**

DÉTERGENT EN POUDRE
SUNLIGHT
Bte 6 L **4,19**

DÉTERGENT LIQUIDE
SUNLIGHT
Cont. 1 L **2,05**

PAPIER DE TOILETTE
Blanc/beige WHITE SWAN
Emb. 4 rlx **1,69**

POULET C.O.V.
Cat. Utilité
1.82 à 2.27 kg **2,49/kg 1,12/lb**

CUISSES DE POULET
Fraîches, sans dos **2,69/kg 1,21/lb**

POITRINES DE POULET
Fraîches, sans dos **4,09/kg 1,85/lb**

JAMBON CUIT EXTRA-MAIGRE
TAILLEFER
Tranché selon vos besoins **4,89/kg 2,21/lb**

BACON
TAILLEFER
500 grammes **2,15**

SIMILI-POULET
TAILLEFER
Tranché selon vos besoins **3,09/kg 1,40/lb**

La fraîcheur de nos fruits et légumes tous de catégorie no 1

CHOUX
Produit du Québec

59¢/kg
26¢/lb



PRUNES
Produit du Chili **5,39/kg 2,44/lb**

ANANAS DÔLE
Produit importé **1,79^{ch.}**

OIGNONS JAUNES
Produit du Québec
Sac 2.27 kg **1,45^{ch.}**

PÂTES ALIMENTAIRES
CATELLI
(5 variétés)
Bte 500 g **73¢**

HUILE VÉGÉTALE
CRISCO
Bte 1 L **1,85**

PAPIER MOUCHOIR
FACETTES
Blanc
Bte 400's **1,59**

CIGARETTES SANS NOM
Pqt 20's **1,09**

BOISSONS GAZEUSES
SPRITE et COKE
(4 variétés)
Btles 750 mL
6/ 3,39
(+) dépôt

ASSOUPNISSEUR DE TISSUS
DOWNY
Cont. 3 L **3,79**

PAPIER D'ALUMINIUM
ALCAN
12" x 25"
Rlx **85¢**

Grad. Un choix économique

FÈVES BLANCHES
GRAD
Sac 1.8 kg **3,15**

CHOCOLAT INSTANTANÉ
GRAD
Bte 750 g **2,39**

MARGARINE MOLLE
GRAD
Cont. 1 lb **1,03**

NETTOYEUR LIQUIDE
Citron GRAD
Bte 1 L **1,49**

Produits congelés

BÂTONNETS DE GOBERGE
BLUE WATER
350 gr. **1,92^{ch.}**

FILET DE SOLE
HIGH LINER
16 oz **3,55^{ch.}**

Spéciaux disponibles chez ces marchands seulement

Les photos de cette page ne servent qu'à illustrer la marque des produits annoncés, le texte prévaut en tout temps.

Nous nous réservons le droit de limiter les quantités et de corriger les prix incorrects résultant d'une erreur d'impression

Tourville
Jasmin Lord — 359-2525

La Durantaye
Pierre Lessard — 884-2481

St-Eugène — 247-5350
Mme Geneviève Gamache

St-Raphaël X
Claire Morin — 243-2720

Montmagny — 248-0552
Alimentation St-Thomas

St-Lucie
Serge

St-Vallier X
Laval Marquis — 884-2894

St-Philémon
André Roy — 469-2949

Cap St-Ignace Alimentation
du Faubourg — 246-5575

St-Félicité X
Alimentation Bernier — 359-2007

Armagh
Paul Eugène Langlois — 466-2030

Gonther Enr
223-3121

Les SPORTS

Tournoi Pee-Wee de Montmagny

Trois autres équipes locales à surveiller

C'est lors de la prochaine fin de semaine, soit samedi le 21 janvier, que se mettra en branle le 24^{ème} Tournoi Provincial Pee-Wee de Montmagny. Trois autres équipes de Montmagny seront à l'oeuvre lors de ce tournoi qui opposera en tout 42 équipes.

D'abord, il y a le

"Rotary" de Montmagny, équipe dirigée par M. Pierre Carré, gérant, et M. Roger Lachance, l'instructeur. Le "Rotary" est une équipe assez rapide et possédant du caractère. Ils ne sont jamais faciles à vaincre. La défensive du "Rotary" s'est beaucoup améliorée depuis le début de

la saison et on peut certes la compter parmi les meilleures de la Ligue Pee-Wee "C" de Montmagny.

En ce qui concerne l'équipe des Canotiers Pee-Wee "CC" de Montmagny, il s'agit de la meilleure équipe Pee-Wee locale. Ils font présentement très belle fi-

gure dans la Ligue Chaudière Rive-Sud D'Etchemin, Pee-Wee "CC". L'instructeur est M. Serge Belley et la gérante Mme Renée Belley. Cette équipe est renommée pour sa grande rapidité et la qualité de son jeu tactique. Un équilibre entre l'attaque et la défense est également à souligner chez les Canotiers. Les joueurs sont talentueux et la qualité de l'instructeur Belley est indéniable.

Les Jets de Montmagny eux, sont dirigés par l'entraîneur M. Raymond Marceau et son adjoint Pascal Boulet. La gérante est Mme Raymond Marceau. Les Jets sont une équipe de force moyenne qui travaille avec acharnement. L'excellent travail du jeune gardien Stéphane Thibault est à souligner chez les Jets.

Entrée gratuite au Tournoi Pee-Wee

Lundi le 23 janvier, l'entrée sera gratuite pour tous, au Tournoi Provincial Pee-Wee de Montmagny. Profitez-en donc pour venir faire un tour!

Hébergement
Le comité d'hébergement du Tournoi Pee-Wee de Montmagny demande de nouveau l'aide de la population locale afin de loger les jeunes joueurs de hockey Pee-Wee de l'extérieur lors de la dernière fin de semaine du tournoi, les 27 * 28 et 29 janvier.

Si vous êtes intéressés à loger chez-vous un ou des jeunes Pee-Wee, adressez-vous soit à Arthur Chouinard à 248-1315, à Joanne Gingras à 248-0262 au Service des Loisirs de la Ville de Montmagny à 248-6022.

Cédule des équipes locales

St-David VS Montmagny (Jets) Samedi 21, 8.00 Classe C

Beauport-Ouest (Bisons) VS Montmagny (Chev. Sam. 21, 11.45 hres Classe C

St-Henri (Impré) VS Montmagny (Lions) Sam. 21, 14.15 hres Classe C

Lauzon VS Montmagny (Canotiers) Sam. 21, 15.30 hres Classe CC

Beauport (Olym.) VS Montmagny (Rotary) Sam. 21 18.00 hres Classe C

Ancienne-Lorette VS Montmagny (Opti.) Dim. 22, 8.00 hres, Classe C

Lévis (Jets) VS Montmagny (Richelieu) Dim. 22, 13.00 hres, Classe C

Mario Mercier

Gain des As 10 à 9

Un véritable Festival offensif!

Une explosion de cinq buts en troisième période par les As de Québec (Montmagny) dont quatre en l'espace de 5 minutes et 38 secondes, les a guidés vers un triomphe de 10 à 9 contre les Cyclones de Joliette. 19 buts au total, 70 tirs au filet dont 40 par Joliette et les deux défenses complètement échangées.

C'est l'ailier gauche des As, Richard Linteau qui a procuré la victoire aux siens avec deux buts rapides en toute fin de match, brisant ainsi une égalité de 8-8. Auparavant, ce sont des buts de Daniel Rioux et Guy Lapierre qui avaient remplacé les As dans le match, eux qui tiraient de l'arrière 7-5 après quarante minutes de jeu. D'ailleurs, le trio formé de Lapierre, Rioux et Linteau a amassé pas moins de 13 points pour les As, durant la rencontre, leur contrôle de la rondelle est étonnant et leur rapidité leur procure sans cesse une fraction de seconde d'avance sur l'adversaire.

"Vu nos deux buts de retard après le deuxième vingt, j'ai dû demander beaucoup de mon gros trio en troisième mais, fort heureusement, ils ont très bien répondu",

de dire l'instructeur des As, Gaston Drapeau, au sujet du trio de Lapierre.

Le match avait débuté sur une note explosive, avec trois buts marqués lors des six premières minutes de jeu. Joliette s'est d'abord inscrit au tableau à 2.29 sur un but de Jean-Pierre Dubois mais, Rioux et Richard Brière ont répliqué rapidement pour les As. Même si l'échec-avant du Joliette était fort efficace, les As ont tout de même terminé le premier vingt en avant par 3-2. Déjà là, on pouvait avoir une idée de l'avalanche de buts qui allait suivre!

Du jeu très ouvert au deuxième vingt a permis, au Cyclone d'enregistrer 5 buts lors de cet engagement. Il était visible que le gardien des As, Michel Ouellet n'était pas dans son assiette à ce moment-là, deux buts du Cyclone étant acquis plutôt aisément.

Par contre, Ouellet s'est bien repris en fin de match, après que les As eurent arraché les devants. Il a réalisé deux arrêts formidables en l'espace de vingt secondes, frustrant particulièrement François Lecompte du Joliette qui s'était présenté seul de-

vant lui, dans l'enclave.

Daniel Rioux avec une récolte de trois buts et trois aides, Guy Lapierre avec 3 buts et deux aides et Linteau avec deux buts et une passe ont donc dirigé l'attaque des As. Richard Brière a inscrit les deux autres filets des locaux. François Lecompte a pour sa part dirigé l'offensive du Joliette avec un but et quatre passes, les autres buts allant à Jean-Pierre Dubois et Guy Jacob avec deux chacun, Serge Thériault, Serge Ménard, Réjean Rivard et Daniel Laxton.

Une chose est certaine, le jeu défensif n'était pas à l'honneur dimanche. Les équipes de la Ligue Senior Provinciale auraient intérêt à faire un effort de ce côté. Heureusement, le spectacle fut quand même très intéressant dimanche dernier. Cependant, du jeu mieux équilibré entre l'offensive et la défensive serait certes le bienvenu. Les 1030 spectateurs présents au match seraient sans doute du même avis.

Prochains matchs des As à Montmagny: Vendredi 20 janvier contre Repentigny 21H00
Dimanche 22 janvier contre Valleyfield 20h00
Mario Mercier



LES CANOTIERS "CC". — Rangée du haut de gauche à droite Joël Collin, Denis Laflamme, Gilles Gaudreau, Pascal Chouinard, Dany Moreau. 2^e rangée Serge Belley, entraîneur, Eric Proulx, Christian Leblanc, Eric Gaudreau, David Gaudreau, Frédéric Bossé. Rangée du bas gardien: Christian Gaudreau, Steve Létourneau, Ghyslain Vézina, gardien Richard Boutin n'apparaissent pas sur la photo les 2 défenseurs gauches: Allen Keer et David Carboneau.



LE ROTARY. — Sur la 1^{ère} rangée de gauche à droite, Paul Boulet, Eric Proulx, Yannick Lecours, Alain Côté, Alain Fiset, Louis Lachance, David Caron, Sylvain Nicol, Gary Gendron et Pierre Carré gérant. 2^{ème} rangée Roger Lachance, entraîneur, Ricardo Boulet, Steve Paradis, Jérôme Pelletier, Nicolas Lecours, Stéphane Bernier, Jean Gosselin, Frédéric Nicol et David Carré.



LES JETS. — Rangée du haut de gauche à droite Francis Létourneau, Stéphane Robin et Jocelyn Marceau, au milieu Pascal Boulet entraîneur-assistant, rangée du bas de gauche à droite Eric Thibault, Marc Morin, Stéphane Thibault, Christian Caron et Eric Croussette. Étaient absents Frank Messervier, Steve Boudreau, Hugo Caron, Bobbie Gosselin, Jocelyn Malenfant, François Vachon, Jacques Cloutier, Frédéric Talbot, Raymond Marceau, entraîneur et Mme Raymond Marceau, gérante.

Tournoi de hockey Bantam à La Pocatière, les 20, 21 et 22 janvier

L'Association du Hockey mineur de La Pocatière est heureuse d'annoncer que pour la septième année consécutive, le Tournoi provincial Bantam aura lieu les 20, 21 et 22 janvier 1984 à l'aréna de La Pocatière. L'Association recevra alors 24 équipes, dans les catégories de compétition et de récréation, provenant de différentes régions de la province. Durant l'hiver, c'est l'un

des événements touristiques importants de la région. En effet, ce sont plus de 360 jeunes hockeys de 13 à 14 ans, accompagnés de leurs entraîneurs et très souvent de leurs parents, qui seront accueillis à La Pocatière. Le hockey demeure le sport le plus populaire au Québec si l'on considère le nombre de jeunes et de moins jeunes qui le pratiquent.

Nous invitons donc toute la population à venir encourager nos jeunes et, si possible, de les accueillir chez-eux, car les jeunes gardent longtemps le souvenir de la famille hôte.

Mentionnons enfin que le tournoi débutera le vendredi matin, 20 janvier, à 9 heures.

Jacques Couture, pour l'Association du Hockey Mineur

Plus que des prix d'entrepôt limités . . .

**SUPER
CARNAVAL**

un entrepôt complet de
bas prix en permanence
qui vous permettent
d'économiser
jusqu'à 30%*.

des fruits et légumes beaux et frais,

**chaque jour,
chaque semaine**

**GROSSES
BANANES
IMPORTÉES**

.55/kg .25/lb

**POIRES
ANJOU**

Washington,
Canada No 1

1.30/kg .59/lb

**POMMES
DE TERRE**

N.B., Canada No 1
sac 20 lb

2.49

**POMMES
MCINTOSH**

Québec, Canada
Fantaisie

.77/kg .35/lb

**ORANGES
« NAVELS »**

Sans pépin, Californie
grosseur 113

1.99/dz

des produits d'épicerie de marques connues,

**chaque jour,
chaque semaine**

**EAU DE
JAVEL**

Trend, 3.6 litres

.99

ESSUIE-TOUT

Atlantic, 2 roul.

.87

**SOUPE AUX
TOMATES**

Aylmer Bte 10 oz

.33

**SUCRE
GRANULÉ
BLANC**

Sac, 2 kg

.99

**TOMATES
DE CHOIX**

Extra, Bte 28 oz

.69

**CHAMPIGNONS
TIGES ET
MORCEAUX**

Extra, Bte 10 oz

.69

**JUS DE
TOMATES**

Heinz, Bte 48 oz

.99

**CAFÉ
INSTANTANÉ**

Maxwell House,
Pot 10 oz

4.79

**LIQUIDE POUR
PARE-BRISE**

Recordchem, 4 litres

1.29

**PAPIER
HYGIÉNIQUE**

Plush, 4 roul.

.99

des viandes de qualité,

**chaque jour,
chaque semaine**

**POULET
FRAIS**

Catégorie « A »
2 à 3 lb

2.14/kg .97/lb

**SAUCISSES
FUMÉES**

Maple Lodge Farms
454 g

.68

**ÉPAULE DE
PORC FUMÉE**

Genre Picnic

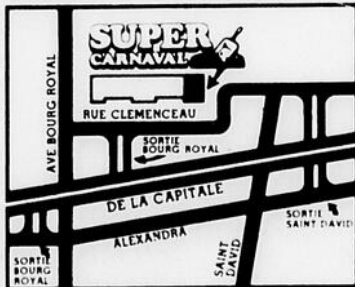
2.16/kg .98/lb

**BOEUF
HACHÉ
ORDINAIRE**

2.16/kg .98/lb

**CROQUETTES
DE POISSONS
SURGÉLÉES**

2.16/kg .98/lb



Lévis:
Place Carnaval
20, Charles A. Cadieux

Heures d'ouverture:
Lundi au mercredi 9h00 à 18h00
Jeudi et vendredi 8h30 à 21h00
Samedi 8h30 à 17h00

Les prix de Super Carnaval, tels qu'ils apparaissent ici, ne sont pas des prix spéciaux. Vous pouvez en bénéficier tous les jours. Ils seront maintenus tant que nos sources d'approvisionnement nous le permettront.
Pas de vente aux commerçants.

* Votre marche chez Super Carnaval vous permet d'économiser jusqu'à 30% par rapport aux prix réguliers des supermarchés. L'économie réalisée peut être supérieure ou moindre selon vos habitudes de consommation.

Sacs gratuits. . . une
économie additionnelle

**SUPER
CARNAVAL**

. . . quel que soit le jour,
l'économie est là.

Un mot de Kino



L'exercice et le contrôle du poids corporel

Au cours des prochaines semaines, votre journal vous livrera une série de chroniques traitant du contrôle du poids corporel par l'exercice physique. Cette série vous entretiendra sur les principales règles à observer dans l'utilisation de l'activité physique en vue de la diminution du poids corporel tout en vous suggérant un programme d'exercices. Avant d'aborder le sujet comme tel, faisons un petit tour d'horizon sur le contexte relié au surplus de poids corporel.

La venue de la technologie avancée a provoqué graduellement une diminution importante des efforts musculaires dans les divers milieux de travail. Considérant que cette diminution des efforts physiques s'accompagne aussi d'une diminution équivalente de la dépense d'énergie, la quantité d'aliments absorbés ne devrait pas dépasser la quantité d'énergie dépensée. Cependant, plusieurs personnes font rarement l'ajustement nécessaire entre faire un peu plus d'exercices et consommer moins pour équilibrer leur poids corporel. De plus, il est rare qu'une personne aux prises avec un surplus de poids corporel ait une activité physique intense. Tout en se suralimentant, elle marche peu ou lentement, ne fait pas d'exercices violents et mène généralement une vie sédentaire. La vie professionnelle ou sociale peut être très active, mais parler, rédiger un travail ou assister à un cours demande moins d'énergie que danser, nager ou monter un escalier.

A l'intérieur de ce tableau, on retrouve beaucoup de Québécois. Selon les statistiques, 50% des Québécois souffrent de surpoids voire même d'obésité. Ce n'est pas étonnant puisque les Québécois consomment trop de gras et de sucre et que seulement 20% font de l'activité physique une fois par semaine.

Les mauvaises habitudes alimentaires combinées avec la sédentarité, provoquent souvent un excès de gras ou de tissus adipeux dans l'organisme. En petites quantités, le gras est une réserve d'énergie, un bon isolant et un élément indispensable à l'absorption et à l'utilisation de vitamines A, D, E et K. En excès, le gras cause plusieurs problèmes physiques et esthétiques. Cet excès, c'est le résultat d'un déséquilibre énergétique entre le nombre de calories absorbées et le nombre de calories dépensées. Chaque fois qu'on excède ses besoins énergétiques de 3500 calories, on ajoute approximativement une livre à son poids, que ces calories proviennent d'hydrates de carbone (pain, céréales, sucreries), de protéines (viandes) ou de lipides (gras animal, gras végétal).

Pour faire disparaître ces surplus de graisses, il existe une méthode efficace et sécuritaire qui consiste à combiner une diète équilibrée avec la pratique régulière de l'activité physique.

Appuyée par d'abondantes recherches, la valeur de l'activité physique dans le contrôle ou la diminution du poids corporel est de plus en plus reconnue. Les raisons qui motivent son utilisation sont les suivantes:

- en comparaison avec les autres méthodes (diète seulement) une perte de poids équivalente peut être obtenue sans une trop forte réduction de nourriture;
- l'activité physique combinée à une bonne diète, élimine les risques de déficiences en vitamines, minéraux, protéines;
- le poids corporel perdu au cours d'un programme d'exercices-diète est constitué de 98% de graisse comparativement à 75% pour une diète sans exercices;
- la pratique régulière de l'exercice améliore la condition physique générale.

Cependant, pour obtenir les résultats désirés, l'activité physique doit être pratiquée selon certains principes de base. Ces principes accompagnés de modèles d'exercices feront donc l'objet des prochaines chroniques.

Wilson Bernier, coordonnateur
Module Kino Pascal-Taché (SEA)

Ligue de ballon sur glace Montmagny

Réparation électrique de

Montmagny au 4ième rang

Lundi le 9 janvier, ce fut un match surprise de 1 à 1 entre la Clinique Vétérinaire et le Bar Central. Le but du Central appartient à Yves Gagné. Pour la Clinique Vétérinaire Normand Fortier.

Dans le 2ième match, Le Gueuleton pulvérise Mr Rasoir 5 à 0 sur des buts de Sylvain Robichaud, Mario Bernier, Jean-Yves St-Pierre, Daniel Benoit et de Richard Caron.

Dans la rencontre principale Réparation Electrique accède au 4ième rang grâce à une victoire de 2 à 0 aux dépens du Motel de la Plage. A

noter que pour Réparation Electrique ils montent de 2 échelons au classement suite à leurs 2 dernières rencontres. Les buts de Montmagny sont l'oeuvre de Bertrand Couillard et de François Bossé.

Dans le dernier match le Normand Construction l'emporte 5 à 0 suite à la belle performance de France Dubé 2 buts 3 passes, les autres buts appartiennent à Josée Thibault, Colombe Tremblay et à Thérèse Hudon.

Programme du 23 janvier 84
Le Gueuleton VS Motel de la Plage
Bar Central VS Répara-

tion Electrique
Clinique Vétérinaire VS

Mr Rasoir
Pétrole Montmagny VS

Normand Construction
Germain Auger

Ligue Olympique

L'Islet-Sud

Classe A

Le 6 janvier 1984
Variété Daigle de St-Pamphile: 5
Marchands Unis de Tourville: 3

Les pointeurs pour Variété Daigle furent Gilbert Vaillancourt, Pierre Daigle avec 3 buts et Jean-Yves Blanchet. Pour Marchands-Unis, les pointeurs furent Langis Blier et Jean-Marc Caron avec 2 buts.

Le 7 janvier 1984
1ère partie: Brasserie l'Artisan de St-Jean Port-Joli: 15
Brasserie La Broue de St-Pamphile: 1

Les pointeurs pour l'Artisan furent Alain Bernier (2, 2), Michel Dubé (2, 1), Jean-Noël Chouinard (1, 2), Jean Dubé (4, 2), Denis Dufour (1, 1), Jean St-Pierre (1, 2), André Fournier (1, 0), Régis Pelletier (2, 1) et Gilles Morin (1, 5).

Le seul but compté par la Brasserie La Broue fut Roger Ferland assisté de Mario Bourgault.

2e partie: Restaurant Le Paysan de Ste-Félicité: 8
Transport St-Pamphile: 7

Les pointeurs pour Le Paysan furent Richard Ouellet (2, 0), Raynald Cloutier (2, 2), Daniel Robichaud (2, 0) et Mario Chouinard (2, 1). Pour Transport St-Pamphile, les pointeurs furent Dany Chouinard (1, 2), Denis Jalbert (2, 0), Jacques Bérubé (2, 0), Francis Vaillancourt (1, 2) et Stéphane Robichaud.

Le meilleur pointeur dans cette ligue, Classe A, est présentement Raynald Cloutier du Restaurant Le Paysan de Ste-Félicité. Raynald a 21 buts et 17 passes pour un total de 38 points

en 12 parties jouées. Les gardiens de but Daniel Blanchet du Variété Daigle de St-Pamphile (moyenne de 3,00) et Yves Deschênes de la Brasserie l'Artisan de St-Jean Port-Joli (moyenne de 4, 47) sont les gardiens qui se sont améliorés le plus dans cette ligue.

Dans le classement des équipes de cette ligue, le Restaurant Le Paysan de Ste-Félicité demeure toujours en tête avec 22 points, suivie du Variété Daigle de St-Pamphile: 19 points, de la Brasserie l'Artisan de St-Jean Port-Joli: 10 points, du Marchands Unis de Tourville: 10 points, du Transport St-Pamphile: 8 points et de la Brasserie La Broue de St-Pamphile avec 5 points.

Jean-Guy Leclerc, Statisticien et publiciste



Info-Loisirs

St-Jean Port-Joli

Ballet Jazz, Ballet classique, danse aérobique

Ces cours seront offerts à compter de la semaine du 23 janvier. Pour plus d'informations ou pour vous inscrire, communiquez avec Chantal Caron au numéro 598-9705 entre 5 et 7 heures P.M. Hâtez-vous!

Tournoi de scrabble

Le Comité Culturel de la Commission Municipale du Loisir revient à la charge en proposant un tournoi de Scrabble à toute la population. Il aura lieu dimanche le 29 janvier 1984 au Collège Fleury à 13:30 hres. Pour informations et inscriptions, communiquez avec moi le plus tôt possible au numéro 598-3084.

Patinthon du Hockey Mineur de St-Jean Port-Joli Inc.

La Patinthon, notre principale source de financement se déroulera à la patinoire extérieure de St-Jean Port-Joli le 20 janvier 1984. Le tout débutera à 16:00 hres par le patinage des jeunes. A 20:00 heures: Spectacle de patinage artistique et cérémonie officielle. Ensuite, suivra la participation des adultes qui, nous l'espérons, seront très nombreux. Vous pouvez vous procurer des formulaires d'inscription à la patinoire ou en contactant M. Marcel Bourgault à 598-6496. Bienvenue à tous! A l'avance, nos jeunes vous disent Merci!

Ateliers culturels

Voici les ateliers qui seront possiblement offerts à compter de la semaine du 30 janvier 1984:

Théâtre, afin de vous initier à ce bel art: Quand: à confirmer, Durée: 30 heures, Coût d'inscription: 30\$.

Stage d'écriture: Afin de parfaire vos connaissances du français: Quand: les mardis soir. Durée: 30 heures, Coût d'inscription: 30\$.

Cours de ceinture fléchée au doigt: Quand: les mercredis soirs. Durée: 15 heures, Coût d'inscription: 25,00\$

Ces ateliers sont offerts par le Comité culturel de la Commission Municipale du Loisir. Je vous invite à vous inscrire avant le 25 janvier 1984. Si vous désirez vous inscrire ou avoir plus d'informations, n'hésitez pas à communiquer avec moi au numéro 598-3084.

Tournoi de hockey olympique

A la patinoire extérieure de St-Jean Port-Joli, ce tournoi regroupera les meilleures équipes de la région. Une invitation à toute la population les 21 et 22 janvier 1984.

On achèterait

Un équipement de gardien de but pour adulte. Communiquez avec M. Stanley Bélanger au numéro 598-6866.

Eric Fortin,
598-3084

Dans le Tiers-Monde, la crise est encore plus dure DONNONS ILS EN ONT BESOIN

Le Tiers-Monde a les yeux tournés vers nous. Pour les lépreux, les affamés, les handicapés, les réfugiés, les vieillards et les démunis, il n'existe pas d'espoir de relance.

De plus en plus d'appels au secours parviennent chaque jour à l'Institut Fame Peroo et à "Le Cardinal Léger et ses Oeuvres". Nos dons représentent souvent le seul espoir de soulagement ou de soutien pour ceux et celles qui souffrent ou qui luttent pour vaincre la misère. **Donnons... Ils en ont besoin.**

Faites parvenir vos dons à:



Le Cardinal Léger et ses Oeuvres



L'Institut Fame Peroo

130, ave de l'Épée Outremont (Qc) H2V 3T2
N° de permis de sollicitation de la ville de Montréal: 5404.

Prière de joindre les dons sous forme de chèque ou mandat.

Montant	\$
M. Mme Mlle	
N° Rue	App.
Ville	Province
Code Postal	
Je désire un reçu pour fins d'impôt	
Oui <input type="checkbox"/>	Non <input type="checkbox"/>

LE PRIX

CÔTELETTES DE PORC
AVEC OS

1⁸⁸
lb

4¹⁴
kg

POISSON ET FRITES
SURGELÉS, SEA FRESH

Emb. de 900 g

1⁹⁹

**SAUCISSES PORC
ET BOEUF**

ROY

2²⁸
lb

5⁰³
kg

MORUE EN PÂTE
SURGELÉE, HIGH LINER

Emb. de 350 g

1⁹⁹

**JAMBON CUIT
HYGRADE**
EN TRANCHES

1⁹⁸
lb

4³⁷
kg

FROMAGE BRICK
DE BEAUCE

Emb. de 375 g

2⁷³

**RÔTI DE LONGE
DE PORC**
BOUT DU FILET

1²⁸
lb

2⁸²
kg

FROMAGE EN GRAINS
MEULDOR

Emb. de 200 g

1⁵³

BISCOTTES
CROUSTIPLUS DE CHRISTIE

Boîte de 100 g

.79

**FROMAGE
DE BEAUCE**
LE TARTINÉ

Bocal de 500 g

2⁷³

GÂTEAUX AUX FRUITS
PROVIGO

Emb. de 600 g

2³⁹

ANANAS DÔLE
MORCEAUX OU TRANCHES
DANS LE SIROP

Boîte de 540 ml

1¹²

CRÈME FRAÎCHE
35%, LAVAL

Cont. de 500 ml

1⁶⁹

DÎNER CATELLI
MACARONI AU FROMAGE

Boîte de 225 g

.37

TOMATES DE CHOIX
PROVIGO

Boîte de 796 ml

.89

SOUPE HABITANT
CHOIX DE SAVEURS

Boîte de 796 ml

.96

PÂTE DE TOMATES
GATTUSO

Boîte de 156 ml

.49

**MARINADES
SUCRÉES**
HABITANT

Bocal de 750 ml

1⁹⁷

**CONCENTRÉ
DE BOEUF**
BOVRIL

Bout. de 450 ml

4⁹⁹

RIZ FRIT
INSTANTANÉ, DAINTY

Boîte de 350 g

.93

CES PRIX SONT EN VIGUEUR JUSQU'AU
SAMEDI 21 JANVIER 1984
NOUS NOUS RESERVONS LE DROIT
DE LIMITER LES QUANTITÉS.



LES SUPERMARCHÉS

provigo

Evaluation des forces en présence

Cet article n'est pas le compte rendu du programme comme à l'habitude mais une évaluation des forces en présence dans notre ligue et des projections pour la fin de saison. Cette analyse est sans malice et j'espère que mes remarques serviront positivement car c'est suite à des demandes répétées que je l'ai faite. Tout d'abord, je suis heureux de vous annoncer que le 13 février il y aura une rencontre hors concours entre les étoiles de la ligue Bonne Entente de St-Damien et nos étoiles concernant cette rencontre, d'autres nouvelles vous seront communiquées dans les semaines prochaines.

Tout d'abord, à tout seigneur tout honneur du côté féminin le classement en date du 19 décembre place le Normand Construction en tête suivi de Pétrole Montmagny et des Blues de Beaumont.

Les anciennes Sportives de L'Islet dominant toujours et n'eut été d'une défaite par défaut, leur fiche serait presque parfaite. Si on regarde l'alignement de cette formation il n'y a aucune faille l'expérience et l'objectif visé ne fait nul doute et le championnat leur est presque assuré cette saison. Leur but est sans doute le provincial et cette année elles se sont garanties en ce qui concerne leur nombre de

joueuses disponibles pour le championnat.

Pour le Pétrole Montmagny sous la responsabilité de Danielle Allaire. Un bon mélange d'anciennes joueuses du P.M.G. Charlesbourg et du Meuble Barnabé avec des nouvelles recrues. Le jeu inégal et le manque de régularité de certaines vétérantes leur a coûté de précieux points au classement. Pour l'avenir, si Jeannine Morneau et quelques autres peuvent venir plus régulièrement, les chances de devancer le Normand Construction existent mais il va falloir un travail constant et très efficace de tous les membres de cette organisation.

Les Blues de Beaumont semblaient visiblement très désorganisés à leur début mais depuis quelque temps ils semblent y avoir plus de cohésion et de désir de vaincre; ce qui leur manque le plus c'est un plan de match; le talent est là mais les joueuses ne savent pas où aller sur la glace; en somme elles doivent déjà penser à ce préparer pour l'an prochain car elles doivent se résigner à terminer au dernier rang.

Du côté masculin, on peut déjà prédire que le Bar Central sera champion à l'issue du calendrier régulier. Leurs 3 victoires contre M. Rasoir et leur dernière contre le Gueuleton ne

font plus de doute. Deux bons trios équilibrés: celui de Marc Rousseau et celui de Yvon Montminy. Un an de plus d'expérience pour les anciens de Pady jumelés avec l'acquisition des gars de St-François fait la régularité de cette équipe. S'il y a un point faible c'est à la défense.

Pour le Gueuleton une équipe bien structurée composée de joueurs de même calibre. Bien sûr il y a Richard Caron, Lionel St-Pierre et Conrad Bernier qui excellent un peu plus mais leur jeu est basé sur la régularité dans la force des trios. Un gros point pour eux est le fait qu'ils ont pu constituer un bon esprit d'équipe compte tenu du fait qu'ils ont des joueurs avec plus d'expérience. Pour eux avec 4 points de recul sur le 1er rang et 2 points de priorité sur le 3ième rang, tout peut se produire car il leur reste 2 rencontres contre chacune de ces 2 équipes.

Mr Rasoir est une équipe qui s'est fixé pour objectif de faire les séries en début de saison et ayant comme idée maîtresse de donner toutes les chances possibles à des jeunes d'évoluer. Heureusement quelques vétérans se sont joints ce qui a pour effet de motiver les jeunes et surtout leur démontrer ce qu'est la détermination et le désir de vaincre avec des gars comme Serge, Bernard et Cler-

mont, n'ayant pas de gardien en début de saison, Rémi Simard qui n'avait presque jamais gardé les buts au ballon a fait des prodiges en début de saison. A noter que les jeunes se développent très bien surtout Mario Bernier à la ligne bleu. Donc si l'offensive était plus efficace l'équipe de Jean-Pierre Ouellet pourrait espérer une fin de saison encore plus prometteuse. En toute vérité c'est sans doute l'équipe "Cendrillon" de la ligue ce qui me fait dire que le travail, la discipline et le respect de nos promesses du début de saison, et un plan de jeu donne sans contredit du succès.

Motel de la Plage est à mon avis l'équipe la plus décevante de la ligue. Je ne peux comprendre qu'avec les joueurs qu'ils ont et l'expérience des dirigeants l'équipe n'ait que 8 points au classement à seulement 3 points de priorité sur la dernière position avec des joueurs comme André, Clément Frégeau, Jacques Deschamps, Réjean Langlois l'expérience de la compétition est là. En début de saison les punitions inutiles leur ont coûté plusieurs précieux points. Par la suite le tout s'est replacé à ce chapitre mais le manque de jeu de position et la défensive poreuse et le manque d'équilibre dans les trios font que rien ne va. Pour la fin de saison

les vétérans devront être plus déterminés et s'efforcer de travailler avec leurs coéquipiers moins expérimentés car ils ont du talent eux aussi et ils doivent être considérés comme des membres à part entière de l'équipe. Donc Pierre, sois vigilant et les séries peuvent être prometteuses; c'est à vous autres d'y répondre.

Réparation Electrique est une nouvelle formation constituée de joueurs de hockey, un début inégal dû surtout au fait que l'expérience au ballon n'était pas là. L'acquisition de 3 vétérans comme Jean, Claude et Bertrand l'ont aidée et, fait à signaler, cette équipe ne lâche presque jamais dû à l'expérience de la compétition de gars comme

Jules Simoneau, Jocelyn Isabel et d'autres. La décision de reculer Jean Mercier à la défense a contribué à stabiliser la défensive. Pour le reste de la saison avec une bonne préparation de match et un travail efficace l'équipe peut surprendre en dépassant le Motel de la Plage au 4ième échelon du classement.

Le Clinique Vétérinaire est la deuxième équipe la plus décevante de la ligue. Encore une fois pas de plan de match, pas de discipline en dehors de la glace comme sur la position; tous ces facteurs font que l'équipe se retrouve au dernier rang. Cette formation possède des jeunes joueurs bourrés de talents, mais ils sont mal

exploités. Deux éléments très positifs: Normand Fortier qui excelle à l'avant et sans doute le meilleur gardien de la ligue Richard St-Pierre.

Pour conclure, la ligue est bien équilibrée, mais avis aux dirigeants, la survie du ballon dans la région n'est pas encore assurée, donc une vigilance constante est souhaitable. Pour les équipes et leurs dirigeants je m'excuse si j'ai pu être trop direct mais l'avenir de votre équipe et du ballon en général ne doit pas être l'effet du hasard. Si vous voulez réussir il faut travailler les principes de base du jeu et avoir des plans de match. L'aire de l'improvisation est révolue.

En bon sportif merci et salut.

Germain Auger



COMMISSION
RÉGIONALE
PASCAL-TACHÉ

159, rue St-Louis, Montmagny, Qué., G5V 1N5 - Tel. 248-2016

SANCTION DES ÉTUDES DE NIVEAU SECONDAIRE EXAMENS DE REPRISSE

Une session d'EXAMENS DE REPRISSE sera administrée au Centre administratif de la Commission régionale Pascal-Taché, 159, rue Saint-Louis, Montmagny, aux dates et aux heures suivantes:

	à 9 h 00	à 13 h 30
24 janvier	Tenue de livres d'une entreprise comm. II Français texte 302, 512, 522 et 532	Mathématique 302, 522, 532 Français expression 512, 522 et 532
25 janvier	Tenue de bureau Anglais écrit 412, 512	Anglais, compréhension auditive 412 et 512
26 janvier	Histoire 412	Physique 422, 432
27 janvier	Chimie 442, 462, 562	

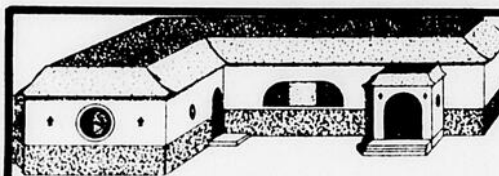
La session est offerte aux candidats(es) qui ne fréquentent plus l'école secondaire.

Des frais de 5 \$ doivent être déboursés pour CHAQUE examen.

Les candidats(es) doivent apporter leur dernier relevé de notes du MEQ et une carte d'identité.

Pour s'inscrire à d'autres examens, appelez 248-2016, poste 230 ou poste 231.

Richard Drapeau
Coordonnateur



Monsieur, c'est
bientôt la
St-Valentin!
Invitez madame au

BUFFET CHINOIS DE LA ST-VALENTIN

samedi, 11 février de 17.00 à 21.30 heures
Ecole Mgr Sirois, 9 du Sacré Coeur, Cap St-Ignace

AU MENU:

- Egg rolls
- Riz au poulet
- Boeuf aux légumes chinois
- Nouilles au poulet
- Poulet à l'ananas
- "Spareribs" à l'ail

DESSERT:

- Choix de gâteaux
- et salade de fruits
- Biscuits chinois
- Thé, café

9,75\$
par personne



Meilleurs parce que préparés
selon les recettes et les secrets
de la véritable cuisine chinoise

Orchestre: LES NATURELS

BILLETTS EN VENTE A:
MONTMAGNY: La Maison d'Orient, Boucherie Roger
Simoneau, Boutique Axe, Accommodation Taché
L'ISLET: Salon d'Esthétique Diane Enr.



Restaurant
LA MAISON
D'ORIENT

Mets chinois et canadiens
50 Boul. Taché est,
Montmagny
248-3075

Du sport pour tous au gymnase de l'école Mgr Sirois

La Commission des Loisirs de Cap-Saint-Ignace offre à toute la population, la chance de pratiquer les activités sportives qui l'intéressent. C'est maintenant au gymnase de l'école Mgr Sirois que les amateurs de sport pourront pratiquer leur discipline préférée.

des intervenants, nos locaux scolaires seront de plus en plus utilisés au maximum de leur potentiel. Il n'en tient qu'aux résidents de manifester leurs besoins dans ce domaine pour que l'organisation des nouvelles activités soit un succès.

Alors n'hésitez pas à vous inscrire à l'une ou

l'autre des activités suivantes si vous désirez d'autres développements dans ce domaine.

Activités

Mardi: 18:30 à 19:30 hres et 19:30 à 20:30 hres: Badminton (activité libre) 3 surfaces maximum par heure, 15\$ par personne ou 30\$ par surface pour la session; 20:30 à 21:30 hres: Ballet Jazz (cours) 12 personnes minimum, 16\$ par personne pour la session; 21:30 à 22:30 hres: Volley ball (activité libre) 12 personnes minimum, 12\$ par personne pour la session; Jeudi 18:30 à 19:30 hres (enfants 8 à 14 ans) Gymnastique aérobique (cours) Conditionnement physique sur musique et jeux. 12 jeunes minimum 12\$ par enfant pour la session; 19:30 à 20:30 hres (adultes 15 ans et plus) Gymnastique aérobique (cours) Conditionnement physique sur musique. 16 personnes minimum, 18\$ par personne pour la session.

Inscription au Bureau des Loisirs mardi, mercredi, jeudi jusqu'au 31 janvier. (à la Salle du Conseil à la Salle paroissiale).

La durée des activités est de 12 semaines débutant

le mardi le 31 janvier et jeudi 1 février.

Brigitte Vézina
246-3350

Pour la Commission des Loisirs

Ligue de ballon-balai L'Islet-Sud

St-Fabien toujours en tête du classement

Résultats du 8 janvier
Epicierie Blanchet de St-Marcel: 2
Carl Blais Artisan Armurier de St-Fabien: 2

Dans la première partie du programme, l'Epicierie Blanchet de St-Marcel s'en tire avec un verdict nul de 2 à 2 face au Carl Blais Artisan Armurier de St-Fabien. L'équipe de St-Fabien prenait d'abord l'avance avec deux buts de Michel Couette, l'un assisté de Richard Fortier et l'autre également assisté de Richard Bolduc. Pour St-Marcel, Gérald Boucher avec les aides de Richard Caron et de Mario Deschênes réduisait la marge pour son équipe. Finalement, Bertrand Couillard assisté de Richard Caron enregistrait le but égalisateur dans la dernière minute de la partie. St-Fabien demeure ainsi à 5 points devant St-Marcel au classement général.

Patriotes de Ste-Félicité: 3
Transport d'autobus Mariette Santerre de Tourville: 0

Dans la deuxième partie du programme, les Patriotes de Ste-Félicité ont blanchi le Transport d'autobus Mariette Santerre de Tourville au compte de 3 à 0. Les compteurs pour Ste-Félicité: Joel Pellerin assisté de Herman Jean et Marcel Fortin. Sylvain Pellerin assisté de Joel Pellerin et Régis Chouinard. Finalement, Mario St-Pierre sans aide, complétait le pointage pour Ste-Félicité.

Prochaines rencontres:
Samedi 21 janvier
16.00 hres Carl Blais Artisan Armurier de St-Fabien VS Transport d'autobus Mariette Santerre de Tourville.
17.00 hres Epicierie Blanchet de St-Marcel VS Patriotes de Ste-Félicité.

LIGUE DE BALLON SUR GLACE L'ISLET-SUD							
EQUIPES	PJ	PG	PP	N	BP	BC	PTS
St-Fabien	11	8	0	3	32	12	19
St-Marcel	11	4	1	6	33	14	14
Ste-Félicité	11	4	4	3	24	17	11
Tourville	11	0	11	0	16	62	0

JOUEURS CLUB			B	A	P
Michel Couette St-Fabien	11	7	18		
Richard Caron, St-Marcel	5	8	13		
Clermont Corriveau St-Fabien	3	10	13		
Richard Fortier St-Fabien	2	9	11		
Dany Lachance St-Fabien	6	3	9		

Yoseikan a repris ses opérations

Le Club de karaté "Dojo Yoseikan de Montmagny" reprenait ses activités pour la présente session mardi le 10 janvier.

Tous ceux et celles qui sont intéressés à améliorer leur condition physique, à apprendre des techniques d'auto-défense, à acquérir une discipline personnelle de haut niveau ou à découvrir les milles et unefacette du

karaté doivent s'inscrire le plus tôt possible soit par téléphone le jour à 248-3535 (demandez Pierre) ou les mardis et jeudis soit à la Polyvalente Casault au local 2102 lors des séances d'entraînement à compter de 18:00 hres.

Pour plus d'informations téléphonez à 248-0902 le soir et les fins de semaines.

CLINIQUE BELLEMARE
LE CENTRE DU VERRE DE CONTACT
OUVERT JEUDI SOIR
VENDREDI SOIR
À NUL AUTRE ENDROIT À QUÉBEC
350, boul. Charest est
522-3924
Stationnement gratuit

SERVEZ-VOUS UN TRIPLE-SEXE!..

du 20 au 22 janvier

aucune ne lui résiste!
FEMMES SEULES
pour un DRAGUEUR

1

INFERMIERES pour couples ÉROTIQUE
DES PLAISIRS SUBLIMES

2

18 ANS

Un Après l'autre

3

Centre RECREATIF
Ste Perpetue 359 2444
VEN. & DIM. 7h30
SAMEDI 8h00

RAMADA
25% DE RABAIS
SUR LE PARI
REGULIER

Profitez de mini-vacances avec notre "super-aubaine de fin de semaine" à 25% de rabais. Cette offre est en vigueur les vendredis, samedis et dimanches soirs du 21 octobre 1983 au 30 avril 1984.

Nous vous demandons de réserver à l'avance.

Auberge Ramada - Ste. Foy, Québec - \$22.50*
Auberge Ramada - Montréal Centre Ville - \$25.15*
Auberge Ramada - Montréal Décarie - \$18.40*
Auberge Ramada - Montréal Parc Olympique - \$23.25*

*Prix par nuit par personne, occupation double. Prix de \$6.00 pour chaque troisième et quatrième personne.

Communiquez avec votre agent de voyages ou composez sans frais le numéro suivant: 1-800-268-8930.

UN MONDE NOUVEAU VOUS ATTEND
RAMADA
Offert selon les disponibilités chez tous les Ramada participants.

30^{ième} Carnaval St-François

Samedi et dimanche
21 et 22 janvier

Grande fin de semaine sportive

LES LOISIRS ST-FRANÇOIS
DE MONTMAGNY INC. 259-7929

enfin EN FRANÇAIS!
Si le plus puissant ORDINATEUR AU MONDE PEUT CONTRÔLER SUPERMAN... CHACUN DE NOUS EST MENACÉ!

SUPERMAN III

POUR TOUS

DANS LA PLUS PURE TRADITION D'AGATHA CHRISTIE UN THRILLER D'UNE RARE INTENSITÉ MINUTE PAR MINUTE LE SUSPENSE VOUS GAGNE!

PIEGE MORTEL

CHRISTOPHER REEVE MICHAEL CAINE
DYAN CANNON UN FILM DE SIDNEY LUMET
Version Française de "DEATHTRAP"

DU 20 AU 22 JANVIER

Cinéma PORT-JOLI
St-Jean-Port-Joli 598 6403
Affiliation Cine-Action



NE MANQUEZ PAS CES PRIX

Il y a une accumulation d'aubaines chez Richelieu!



**JAMBON FUMÉ
MÉRITE**
découenné, sans jarret,
prêt-à-manger,
un bout ou l'autre

1,18 /lb
2,60 /kg



**BANANES DÔLE
GROS FRUITS**
Produit du Honduras

33¢ /lb
73¢ /kg



**BOEUF HACHÉ
ORDINAIRE**

95¢ /lb
2,09 /kg



**SAUCISSES
FUMÉES
RICHELIEU**

98¢



BROCOLI
Produit des États-Unis
gr. 14

99¢ ch.



**FOIE DE VEAU
DE CHOIX**
tranche, importe,
produit décongelé

2,28 /lb
5,03 /kg



**SOC DE PORC
FRAIS**
désossé, roule

1,58 /lb
3,48 /kg



**SAUCISSON DE
PEPPERONI
RICHELIEU**
emballé sous vide

2,58 /lb
5,69 /kg



**RAISIN ROUGE
EMPEREUR**
Produit de la
Californie,
Canada no. 1

89¢ /lb
1,96 /kg

**PIZZA FRAÎCHE AUX TOMATES
MÉRITE**
340 g

1,15

**JAMBON CUIT ULTRA MAIGRE
MÉRITE**
(tranche selon vos besoins)

2,49 /lb
5,49 /kg

**SAUCISSES
LA BELLE FERMIERE**
surgelées
500 g

2,38

***CHOU VERT MOYEN**
Produit du Québec,
Canada no. 1

31¢ /lb
68¢ /kg

**SOC DE PORC ROULÉ
RICHELIEU**
fume

2,39 /lb
5,27 /kg

**PAIN DE VIANDE DE PORC
MÉRITE**
(tranche selon vos besoins)

1,59 /lb
3,51 /kg

**JAMBON CUIT
HYGRADE**
tranche
175 g

1,59

KIWIS
Produit de la Californie,
gr. 39

2/75¢

**FROMAGE MOZZARELLA
ST-GÉRARD**

2,98 /lb
6,57 /kg

**SALAMI TOUT BOEUF
MÉRITE**
(tranche selon vos besoins)

2,08 /lb
4,59 /kg

**MINI JAMBON MIGNON
MAPLE LEAF**
prêt-à-manger

3,18 /lb
7,01 /kg

*** FEVES GERMEES**
Produit du Québec,
Canada no. 1
cello 454 g

49¢

*La régularité dans les approvisionnements en fruits et légumes est à la merci des conditions météorologiques. Soyez toutefois assurés, chers clients, que dans le cas de ces dernières, les épiciers Richelieu ne ménagent aucun effort pour vous offrir variété et qualité à bon prix, tout au long des saisons.



C P T A T N S




Si vous n'avez pas encore trouvé ce mot, c'est peut-être parce qu'il s'agit d'un néologisme.

JUS DE TOMATES
RICHELIEU
Canada de fantaisie
bte 540 mL



2/69¢

BEURRE D'ARACHIDES
RICHELIEU
crèmeux
bocal 500 g



1,15

MÉLANGE À GÂTEAU
RICHELIEU
blanc, chocolat
bte 520 g



79¢

LÉGUMES VARIÉS
RICHELIEU
haricots coupés jaunes ou
verts, pois assortis, maïs a
grains entiers ou crème
Canada de choix
bte 341 mL à 540 mL



2/99¢

PLANCHE DE CUISINE
PRO
30,8 cm x 41,3 cm
(Disponible jusqu'à
épuisement de la
marchandise)



Une offre inégalable

7,99 ch.

EAU MINÉRALE
RICHELIEU
cont. 750 mL



2/89¢

CAFÉ INSTANTANÉ
RICHELIEU
bocal 283 g



4,99

SHAMPOING
RICHELIEU
pour cheveux
normaux, gras ou pour
bébé
cont. 250 mL



79¢

JUS DE POMMES
CONCENTRÉ
ROUGEMONT
surgelé
cont. 355 mL



89¢

BOISSON AUX FRUITS
ROUGEMONT
pommes, raisin, orange, fruits,
limonade
bouteil. 1,82 L

99¢

SOUPE
CAMPBELL
légumes, tomates
bte 284 mL

2/79¢

CROUSTILLES
RICHELIEU
régulières
sac 200 g

99¢

CHAMPIGNONS TRANCHÉS
RICHELIEU
bte 284 mL

87¢

COCKTAIL
E.D. SMITH
jus de légumes, tomate-palourde
bouteil. 796 mL

97¢

PÂTE DE TOMATES
RICHELIEU
bte 156 mL

2/77¢

SAUCE AUX TOMATES
RICHELIEU
bte 398 mL

2/99¢

PRÉPARATION DE FROMAGE
FONDU
RICHELIEU
paquet 500 g (16 tranches)

2,59

MARGARINE MOLLE
MIRAGE
cont. 907 g
(disponible au Québec seulement)

1,99

PÂTES ALIMENTAIRES
RICHELIEU
spaghetti, spaghetti, macaroni
coupe
cello 1 kg

89¢

EAU DE JAVEL
RICHELIEU
cont. 3,6 L

1,09

PAPIER HYGIÉNIQUE
RICHELIEU
rose, jaune, blanc, bleu
paquet 6 rouleaux

1,99

POMMES DE TERRE FRITES
McCain
surgelées
coupées variées
sac 1 kg

1,09

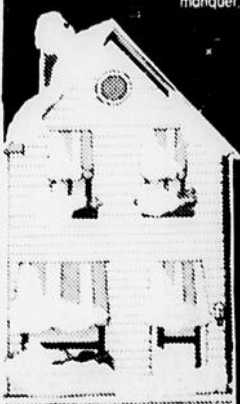
FILETS D'AIGLEFIN
BOOTH
surgelés
bte 454 g

2,99

TARTE LÉGER DELICE
McCain
surgelée
bleuets et framboises, cerises,
pommes
bte 624 g

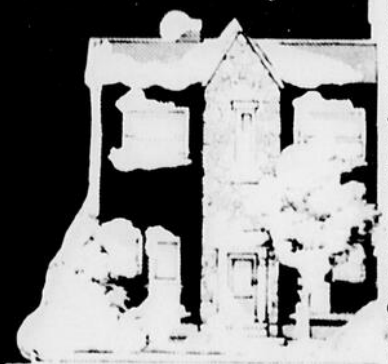
2,49

Les prix annoncés dans ces pages sont en vigueur dans tous les magasins de vos épiceries attentionnées Richelieu du lundi 16 janvier au samedi 21 janvier 1984 jusqu'à 17h00. Nous nous réservons le droit de limiter les quantités. Si un article venait à manquer, n'hésitez pas à demander un bon d'achat différé. Si certaines marques de commerce de produits annoncés ne sont pas disponibles dans certaines régions, elles seront alors remplacées par une autre marque de commerce de même nature et d'un prix coulant égal ou supérieur. Pas de vente aux marchands. Photos à titre indicatif seulement.

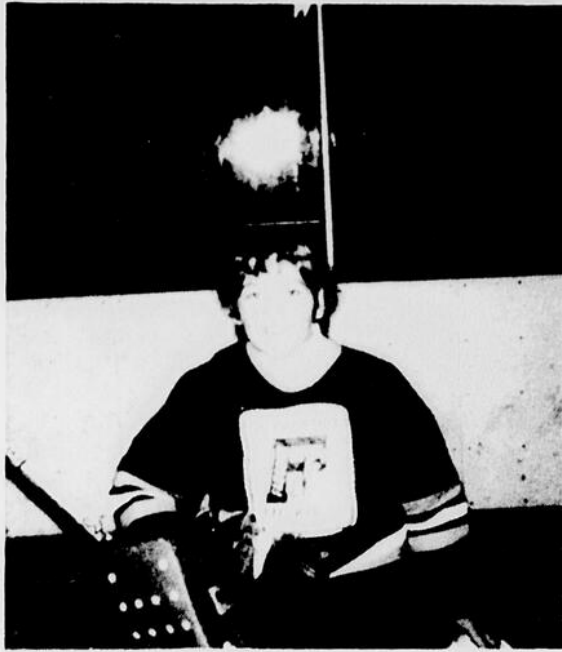


RICHELIEU

Un épicier attentionné



Ligue de Hockey Mineur Pascal-Taché



Deux gardiens de but se sont améliorés dans la ligue de Hockey Mineur Pascal-Taché. Ce sont Gino Gosselin des Faucons de St-Pamphile, en haut, ayant une moyenne de 1,50 et Mario Chouinard d'Industrie Trois de St-Pamphile, en bas, ayant une moyenne de 2,37. Gino est gardien de but pour les Faucons, une équipe Pee-Wee B tandis que Mario l'est pour une équipe Atome B.



Le 2 janvier 1984
 Atome (Partie Hors-Concours) Les Canotiers de Montmagny: 7
 Les Renards de St-Pamphile: 3
 Le 6 janvier 1984
 Midget B: M. Dismat 4
 Maibec 4
 Atome B: Les Elans de St-Jean Port-Joli: 5
 Les Aigles de St-Jean Port-Joli: 2
 Le 7 janvier 1984
 Atome B: Industrie Troie: 13
 Les Aigles de St-Jean Port-Joli: 5
 Bantam B: Les As de St-Jean Port-Joli: 6
 Les Lynx de St-Pamphile: 2
 Midget B: Maibec: 4
 Garage L. St-Pierre de St-Jean Port-Joli: 3
 Le 8 janvier 1984
 Atome B: Les Elans de St-Jean Port-Joli: 4
 Les Renards de St-Pamphile: 2
 Pee-Wee B: Le Richelieu de St-Jean Port-Joli: 2
 Les Eperviers de St-Pamphile: 0
 Bantam B: Les Matériaux Blanchet: 1
 Lea As de St-Jean Port-Joli: 1
 Midget B: Garage L. St-Pierre: 4
 M. Dismat: 3
 Le 9 janvier 1984
 Pee-Wee B: Le Richelieu de St-Jean Port-Joli: 6
 Les Faucons de St-Pamphile: 0
 Jean-Guy Leclerc, Statisticien et Publiciste

Réjean Lavoie, le plus rapide sur motoneige à St-Eugène

C'est dimanche le 8 janvier dernier que se déroulait la compétition "Accélération 84" au Club Sportif Les Appalaches Inc. à St-Eugène. Pour cette première course de la saison, où étaient réunis des coureurs de la grande région de l'Abitibi à Rimouski, les amateurs d'accélération sur motoneige ont eu un spectacle captivant surtout avec Réjean Lavoie, de Ste-Blandine de Rimouski qui fut le plus rapide.

Les gagnants des différentes classes sont les suivants:

Stock E: Serge Paré, de Château-Richer, sur Yamaha
 Stock D: Georges Thibault, de Lévis, sur Polaris
 Stock C: Julien Lacasse (conducteur Bertrand Lacasse, de St-Charles) sur Arctic Cat.
 Stock B: Julien Lacasse (conducteur Bertrand Lacasse) sur Arctic Cat
 Stock A: Julien Lacasse (conducteur Bertrand Lacasse) sur Arctic Cat.
 Crampons C: Hervé Jean (conducteur Pierre Jean, de St-Jean Port-Joli) sur

kawasaki
 Crampons B: Raynald Royer, de St-Pierre de L'Île D'Orléans, sur Yamaha.
 Modifié C: Raynald Royer sur Yamaha
 Modifié B: Réjean Lavoie, de Ste-Blandine de Rimouski, sur Bombardier.
 Modifié A: Réjean Lavoie sur Moto-Ski Open (Gaz): Réjean Lavoie sur Moto-Ski Open (méthanol): Réjean Lavoie sur Moto-Ski.
 Avis aux intéressés, le prochain rendez-vous est pour le 21 janvier.

FIBROSE KYSTIQUE



"On n'a jamais fait assez tant que la souffrance et l'angoisse humaines existent quelque part"

Gilles Vigneault

Atteint de **FIBROSE KYSTIQUE**, maladie incurable qui attaque ses poumons et son système digestif, **Christian a besoin de vous.**

Annuellement,

- il absorbe
 - 6.750 pilules d'enzymes
 - 2.268 grammes d'antibiotique
 - 1.701 grammes de vitamine «E»
 - 1.701 grammes de vitamines A, B, C, D
- il reçoit
 - 394.200 claques (drainage postural qui consiste en des tapotements sur la cage thoracique)
- il subit
 - 6 examens médicaux
 - 3 radiographies pulmonaires
 - 2 prises de sang
 - 2 tests d'urine
 - 2 vaccins anti-grippaux

À tous ceux qui comme Christian, souffrent de FIBROSE KYSTIQUE donnons le "**SOUFFLE DE VIE**"

Faites parvenir vos dons à:

Fibrose Kystique
 407, rue Mc Gill
 Bureau 809
 Montréal, P.Q.
 H2Y 2G3



NOM

Adresse

Code



Montant verse

Cheque

Mandat

Me faire parvenir un reçu pour fins d'impôt

Musique
 Ambiance
 Plaisir

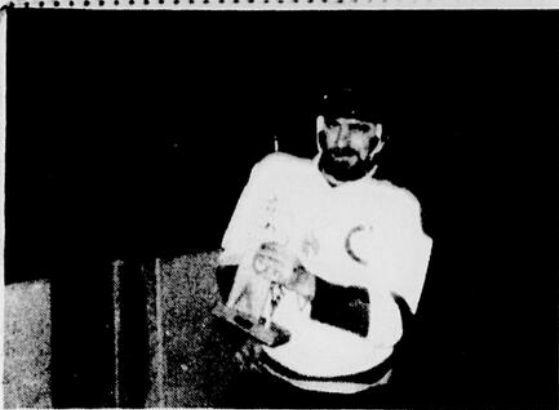
En vedette
**LE GROUPE
 R.M.S.**

Les vendredis et
 samedis de janvier

Bienvenue à tous!

*Auberge
 du Faubourg*
 "l'Art
 de bien
 vous recevoir"

Route 132, Sortie 414 Autoroute 20
 St-Jean Port-Joli **598-6455**



Laurent Cloutier, meilleur pointeur de la Ligue Olympique L'Islet-Sud Classe B.

Ligue de hockey Olympique chez Hagar

Pommette Sport reste seul en tête

Résultat des rencontres de jeudi le 5 janvier. Victoire du Pommette Sport et Guillemette Texaco. Dans la première rencontre de la soirée suite à une performance de 5 points de Pierre Boulet, le Pommette Sport reprend seule la première position du circuit Hagar.

Dans la rencontre qui opposait les deux équipes de première place, les hommes de Gilbert Nicole sont sortis vainqueurs de ce duel, après

avoir vu leur opposant prendre une avance de 3 à 0 au début de la deuxième période. Les marqueurs pour cette rencontre sont: Pierre Boulet avec 3 buts et 2 passes, François Casault 1 but et 2 passes, Claude Lessard et Dominique Gosselin 1 but chacun et Jean-Pierre Morency 1 passe. Alors que pour les perdants Sylvain Mercier se signala avec 2 buts, Charles Denault 1 but et Jean Bernier 1 but et 1 passe, Denis Caron,

Gilbert Caron, André Coulombe, Jocelyn Isabelle 1passe chacun. Donc résultat final: Pommette Sport 6 Garage Fernand Langlois 4.

Dans la deuxième rencontre, deuxième victoire pour le Guillemette Texaco 7 à 3 sur le Raymond Bernier. Pour le Guillemette Texaco qui sortait de sa léthargie, Bruno Marois se signala avec 1 but et 3 passes, Clermont Bélanger 2 buts, Clément Blais 2 buts, Clément Proulx 1

but et 2 passes, Ghyslaine Caron 1 but, Pierre Fournier, François Bossé, André Proulx et Marc Vézina 1 passe chacun, tandis que Benoit Roy 2 buts, Jules Simoneau 1 but et 1 passe, Rémi Richard 1 aide et Marc Fréchette 1 aide donnait la réplique pour le Bernier Auto.

Les prochaines rencontres

auront lieu mercredi le 25 janvier à 10 hres P.M. alors que le Raymond Bernier visitera le Guillemette Texaco et jeudi le 26 janvier à 10 hres P.M. le Fernand Langlois tentera de prendre sa revanche alors qu'il se mesurera à nouveau au Pommette Sport.

André Richard

EQUIPES	PJ	G	P	N	MP	BP	B	CTOT
Pommette Sport	12	8	3	1	116	50	42	17
Fernand Langlois	12	7	2	3	94	46	36	17
Raymond Bernier	12	3	5	4	125	42	50	10
Guillemette Texaco	12	1	9	2	117	48	42	4

Andre Richard publiciste

Ligue Olympique L'Islet-Sud Classe B

Les parties du 7 janvier 1984

1ère partie: Hôtel Cloutier de Ste-Perpétue: 5 Gagnon Meuble de Ste-Perpétue: 5

Les pointeurs pour l'Hôtel Cloutier furent Alain Robichaud (2 0), Daniel St-Pierre (2, 0) et Fernand Leblanc. Pour Gagnon Meuble, les pointeurs furent Roland Ouellet (2, 0), Mario Cloutier (1, 1) et André Chouinard (2, 1).

2e partie: Rona de Ste-Félicité: 3 Brasserie Le Flambeau de Ste-Perpétue: 5

Les pointeurs pour Rona furent Yvon Bérubé avec 2 buts et Guy Leblanc. Pour la Brasserie Le Flambeau, les pointeurs furent Martin Pelletier, Claude Gauvin, Eric Pelletier (1,1), Francis Chouinard et Martin Chouinard (1 1).

3e partie: Cedrobec de St-Adalbert: 3 Mercerie Réjean Gauvin: 2

Les pointeurs pour Cedrobec furent Denis Blanchet, Laurier Vailancourt (1, 1) et Stéphane Bourgault (1, 1). Pour la Mercerie Réjean Gauvin, les pointeurs furent Simon Morneau et Martin Leblanc.

Le meilleur pointeur dans cette ligue, Classe B est présentement Laurent Cloutier de la Brasserie Le Flambeau de Ste-Perpétue avec 15 buts et 6passes pour un total de 21 points. Il est suivi de Franco Chouinard de l'Hôtel Cloutier de Ste-Perpétue: 7 buts et 12 passes pour 19 points et Marc Pelletier du Gagnon Meuble de Ste-Perpétue: 9 buts et 9 passes pour 18 points. Les meilleurs gardiens de but dans cette ligue sont Guy Pelletier et Michel Dubé de l'équipe Rona de Ste-Félicité. Ils ont une moyenne de 2 15 (P.J.: 13 et B.C.: 28.

Dans le classement des équipes de cette ligue après 13 parties jouées, la Brasserie Le Flambeau de Ste-Perpétue est en tête avec 19 points, suivie de Rona de Ste-Félicité: 17 points, du Gagnon Meuble de Ste-Perpétue: 16 points, de l'Hôtel Cloutier de Ste-Perpétue: 12 points, de la Mercerie Réjean Gauvin de St-Pamphile: 11 points et du Cedrobec de St-Adalbert avec 3 points.

Jean-Guy Leclerc, publiciste

Recrutement au centre de "karaté" Shotokan de Montmagny

Avis à tous ceux qui en '84 ont pris la bonne résolution de s'occuper de leur santé physique et mentale. Le centre de karaté vous offre l'opportunité de vous inscrire à ses cours.

Le karaté est un art qui prend de plus en plus d'ampleur à Montmagny et à St-Paul. Je profite de l'occasion pour remercier et encourager les parents de nos jeunes élèves, à continuer d'appuyer ces derniers. C'est

grâce à vous parents que ces enfants acquièrent santé, réflexe, détermination et le sens de l'effort.

Pour les autres, adolescents, adultes et moins jeunes, sachez qu'il n'y a pas d'âge pour tendre vers ces qualités. Vous n'avez qu'à venir au dojo et vous le constaterez rapidement. Nul besoin d'avoir peur, nos méthodes d'entraînement sont sécuritaires et s'adaptent très facilement à

tout âge.

Si l'envie de découvrir cet art martial japonais vous intéresse, venez nous voir au 90 Ste-Julie

Montmagny (en haut de chez Korvette) ou à la polyvalente de St-Paul. Pour informations: Contactez Charles Fournier

à 246-5709, Louise Brodeur à 248-2208 ou Dominique Boivin à 469-2179. Charles Fournier, Instructeur

Cinéma Lafontaine 2

Ouvert 7 jours - Horaire 248-0155

«Nous sommes le futur... et rien ne peut nous arrêter.»



LA CLASSE DE 1984

avec PERRY KING • MERRIE LYNN ROSS • TIMOTHY VAN PATTEN et RODDY McDOWALL un film de MARK LESTER

chansons de ALICE COOPER • FEAR • TEENAGE HEAD • LA LO SCHIFRIN

2ième film:

Blondes, brunes et bronzées

DU 20 AU 26 JANVIER

Début de la projection: 7.30 hres.

Cinéma Lafontaine 1

Ouvert 7 jours - Horaire 248-0155

Une Drôle de Paire de Pères

PIERRE RICHARD / GÉRARD DEPARDIEU

Le Père de la Gaffe

Le Père de la Baffe



comment deux types qui n'ont pas de gosses peuvent-ils avoir un fils!

Spécial mercredi: 3,00\$

AVEC ANNY DUPREY ET MICHEL AUMONT

LES COMPÈRES

UN FILM DE FRANCIS VEBER

2e film: J'AI ÉPOUSÉ UNE OMBRE Du 20 au 26 janvier. Début de la projection 7.15h

CINE VIDEO CLUB

LOCATION DE: Magnétoscopes - Caméras vidéo - Consoles et jeux ATARI 248-1454

Nouveautés de la semaine:

Le mystère de l'île des monstres
Piège pour un homme seul
Une blonde, une brune, une moto
Boule et Bill, no 2
Planque ton fric
Bugs Bunny
Chip n Dale with Donald Duck
Vers un destin insolite sur les flots bleus de l'été

- L'histoire d'Adèle H
- Suzanne

Atari:

- Circus Atari
- Amidar
- Yars' revenge
- Super Cobra

Alouette, c'est la place...

Buffet chaud et froid avec rosif à volonté incluant, soupe, bar à salade, thé, café, lait
SAMEDI LE 21 JANVIER
A 18 heures
Adultes: 9,95\$
Enfants moins de 10 ans: 6,95\$
Plus taxe et service
RESERVATIONS: 248-0880

BRUNCH METS CHAUDS ET FROIDS DIMANCHE LE 22 JANVIER
de 11 à 14 heures
Adultes: 6,95\$
Enfants accompagnés des parents: Moins de 3 ans: GRATUIT
Moins de 10 ans: 3,50\$
Plus taxe et service

SAVOUREUX PLATS AUX FRUITS DE MER

Cartes de crédit acceptées A.E. - M.C. - Visa

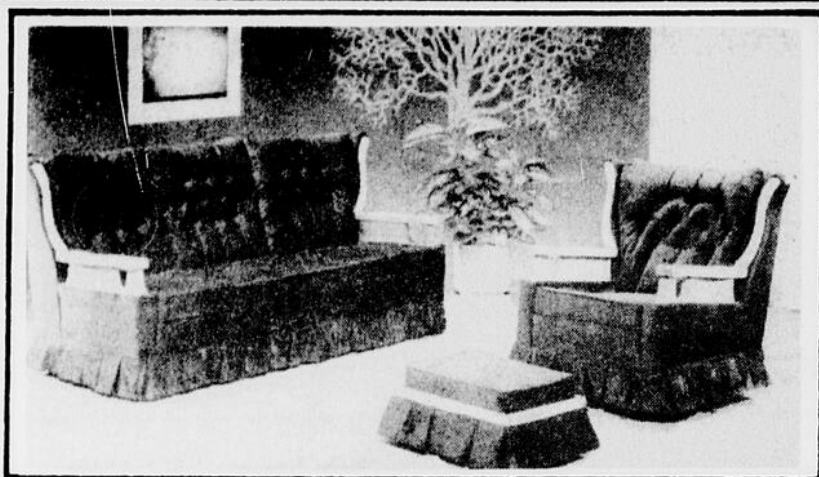
Salle de réception pouvant accommoder des groupes de 10 à 70 personnes

Soyez des nôtres!

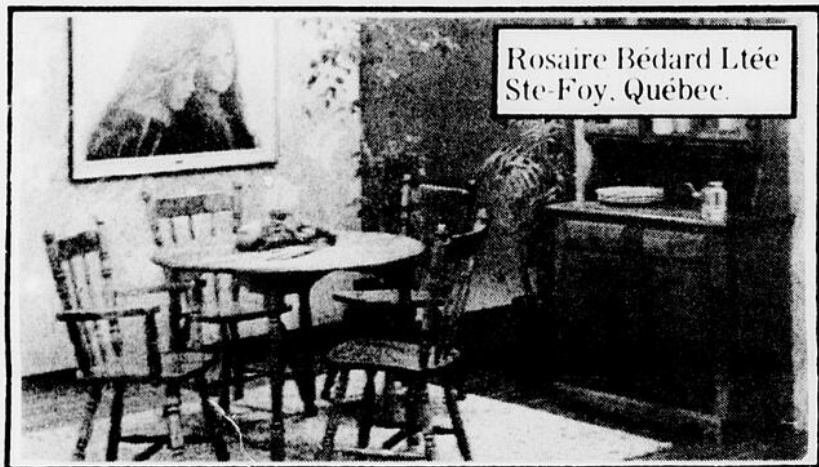
RESTAURANT L'ALOUETTE

51 ouest Boul. Taché, Montmagny 248-0880

SPÉCIAUX Bonheur

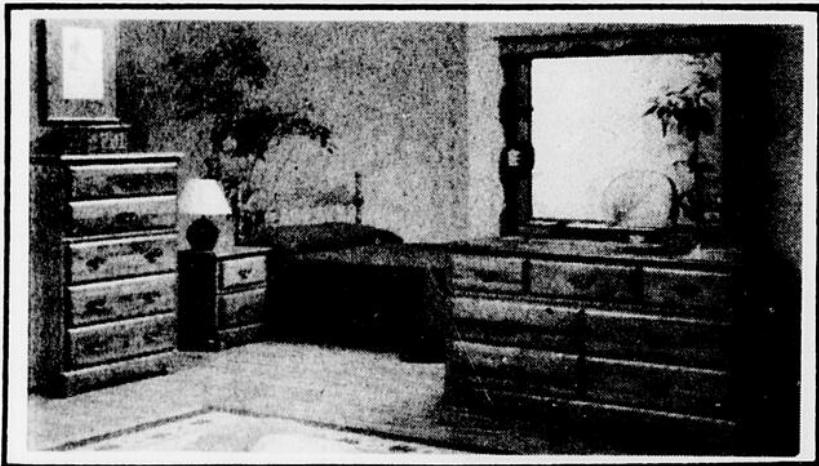


Magnifique mobilier de salon, style colonial, tissu velours, 2 morceaux



Rosaire Bédard Ltée
Ste-Foy, Québec.

Mobilier de salle à manger en merisier solide, table et 4 chaises (5 morceaux)



Mobilier de chambre, style colonial, fini érable, 4 morceaux, comprenant: bureau triple, miroir à tablettes, commode à 5 tiroirs et tête de lit 54''/60''

PRIX

Les 3 mobiliers:
4 morceaux

SPÉCIAUX
Bonheur

1 695\$

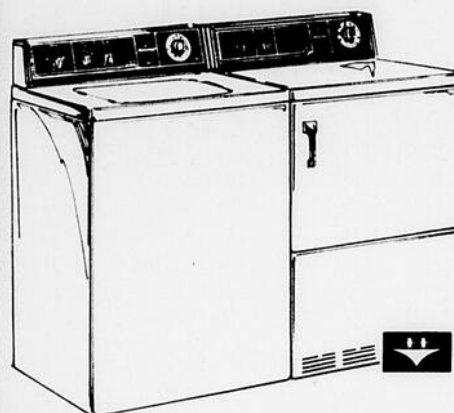


Hotpoint

LAVEUSE AUTOMATIQUE

Modèle LA442D

- 2 vitesses, 5 cycles: régulier, lavages additionnel et abrégé, apprêt permanent et tricots de polyester



- Choix de 5 combinaisons de températures de l'eau de lavage/rinçage
- Contrôle de niveau d'eau variable
- Entonnoir pour agent de blanchiment
- Anneau filtreur autonettoyant
- Choix de couleurs: amande ou blanc neige.

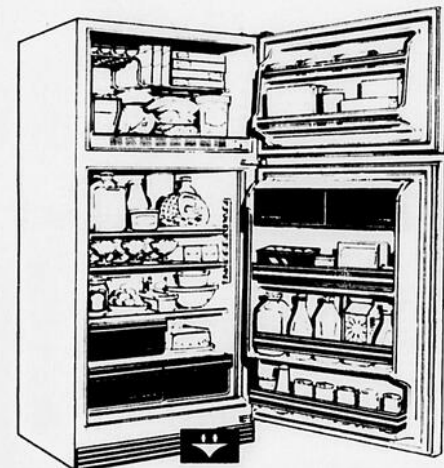
SÉCHEUSE AUTOMATIQUE

Modèle DE442D-C

- 3 cycles: régulier minuté, régulier automatique et apprêt permanent automatique
- Choix de 3 réglages de la chaleur: régulière, délicate et duvetage
- Filtre à charpie amovible placé à l'avant
- Quatre modes de ventilation
- Dessus et tambour en fini d'émail vitrifié
- Choix de couleurs: amande ou blanc neige.

RÉFRIGÉRATEUR

- 16.2 pi. cu.
- Modèle sans givre
- Deux clayettes réglables à 10 hauteurs
- Une clayette fixe
- Deux bacs à fruits et légumes
- Garde-beurre et garde-fromage
- Garniture complète pour les portes
- Accessoires au riche fini brun à l'intérieur
- Roulettes
- Couleur amande
- Ouverture de porte à droite ou à gauche
- H.: 64 3/4 po., L.: 30 po., P.: 27 3/4 po.



CUISINIÈRE ÉLECTRIQUE

Modèle KE232FX

- Cuisinière de 30 po. avec four à nettoyage facile
- Grillage et cuisson variables
- Élément de cuisson "Touche d'or"
- Lampe dans le four
- Centre de programmation
- Horloge
- Voyants de marche
- 4 éléments amovibles: 2 de 8 po. (2350 W) et 2 de 6 po. (1425 W)
- Commandes à réglages infinis de la chaleur
- Vitre de four
- Cordon installé en usine
- Choix de couleurs: amande et blanc neige.

PRIX

4 appareils
électro-ménagers

SPÉCIAUX
Bonheur

2 145\$



On s'occupe de vous

MEUBLES BARNABÉ

875, Trans-Canada, St-David, Cte Lévis - Tél.: 833-9222
St-Vallier, Cte Bellechasse - Tél.: 884-2831 - 248-5684
St-Paul, Cte Montmagny - Tél.: 469-2188