

Firme de Bromptonville désignée Entreprise du mois par l'ACQ

Huguette HÉBERT Bromptonville

La compagnie SOESCA de Bromptonville (Société Estrienne de Canalisation) a été choisie l'Entreprise du mois, par l'Association de la Construction du Québec (ACQ). Octobre était en effet désigné mois de la qualité et «c'est pour la qualité de ses services, affirme Valer Rodriguez, président de la jeune entreprise, que SOESCA a mérité cet honneur.»

Fondée en 1988, cette firme, spécialisée dans l'excavation et la pose de conduits souterrains et aériens, était la première à s'établir dans le parc industriel de Bromptonville, en août dernier. Détendant des licences dans plusieurs domaines, dont ceux de la construction dans les secteurs résidentiel, commercial et industriel, les dirigeants avaient eux-mêmes procédé à la planification et à l'érection de leur atelier, une bâtisse d'une superficie de 3200 pieds carrés, sise à proximité de l'autoroute 55.

«Je suis très fier de notre performance, de s'exclamer le dynamique président. Je suis également très fier

qu'on ait ainsi reconnu la qualité de nos services et des travaux que nous effectuons. Notre compétence est attribuable à nos trente employés. Chez SOESCA, tous les travailleurs ont été choisis méticuleusement pour leurs qualités professionnelles; ils sont qualifiés et polyvalents. «C'est ce qui permet la très grande souplesse de l'entreprise, ajoute Valer Rodriguez; et des possibilités énormes de diversification.»

Après avoir investi un demi-million de dollars pour la construction du nouveau bâtiment, et pour l'achat de divers équipements, Valer Rodriguez et son associé, Luc Lavoie chercheront à consolider leurs acquis au cours de l'année 1991; ce geste de prudence sera essentiel, au cours de la prochaine période, à cause du ralentissement économique déjà amorcé. En mai dernier, un contrat paraphé avec A & R Construction du Canton de Brompton, avait pour effet d'assurer une certaine stabilité à l'entreprise pour les deux prochaines années; des travaux d'entretien pour Bell Canada, seront effectués au coût d'un peu plus de cinq millions de dollars sur une période de deux ans.

Un endroit où bouger et faire progresser les idées d'entreprises

Gilles FISETTE Sherbrooke

«J'ai la chance de faire partie d'un groupe très dynamique. Il s'agit de gens qui ne viennent pas ici avec l'idée de s'asseoir et de ne rien faire mais plutôt pour bouger et faire progresser leur idée d'entreprise... C'est très stimulant.»

devrait lui ouvrir les portes du financement, espère-t-elle.

«Le travail en groupe est très stimulant. Nous nous encourageons les uns et les autres...»

Outils

Pour sa part, M. André Poulin, nourrissait un projet d'entreprise depuis plus de cinq ans.

Comme tous les autres, ils ne trouvent pas trop long le programme Création et expansion d'entreprises. «Nous ne serons que mieux préparés!»

Dans le présent groupe, signale Mme Turgeon, dix étudiants songent à lancer une entreprise; un étudiant voit plutôt à l'expansion de son entreprise déjà existante. Il s'agit de quatre entreprises manufacturières et de sept entreprises de services.

Peu importe leur futur champ d'activités, ces jeunes recevront la même formation dispensée notamment par des consultants issus du monde des affaires. Une partie sans cesse croissante des cours au fur et à mesure que l'année progresse permet aux futurs entrepreneurs de mener des démarches personnelles.

Ces gens, conclut Mme Turgeon, profitent des outils techniques mis à

leur disposition, ici. «Nous sommes comme un incubateur pour le lancement d'entreprises.»



France Turgeon

L'ÉCONOMIE EN BREF

Montréal Trustco émet pour cinq milliards d'euroyens en billets

MONTREAL (PC) — Montréal Trustco inc. a annoncé que sa filiale, Compagnie Montréal Trust du Canada, venait de lancer sur les marchés financiers internationaux une émission de billets de cinq milliards d'euroyens à deux ans. Les billets, qui auront un coupon de 8,125 pour cent payable annuellement et un prix d'émission de 101 pour cent, porteront la date du 27 novembre 1990 et viendront à échéance le 27 novembre 1992, indique Montréal Trust dans un communiqué. L'émission est garantie par Montréal Trustco inc. et le capital et les intérêts ont été entièrement couverts en dollars canadiens. L'émission est dirigée par un groupe ayant à sa tête IBJ International Limited, de Londres, indique la même source.

36 millions \$ de pertes en dix ans: on ferme

PORT ALBERNI, C.-B. (PC) — MacMillan Bloedel va fermer sa division de contreplaqué d'Alberni, dans l'île de Vancouver. «La date n'a pas été arrêtée ni décidée», a dit Garth MacFarlane, directeur général de la section matériaux de construction pour la région d'Alberni. Il a précisé que la division avait perdu 36 millions de dollars au cours des dix dernières années d'exploitation, après avoir investi 25 millions de 1978 à 1980 pour rebâtir l'installation. La scierie emploie 350 salariés. MacBlo est la dernière grande entreprise d'exploitation forestière sur la côte occidentale du pays qui reste dans le secteur du contreplaqué, a fait remarquer M. MacFarlane. La production de contreplaqué a été supplantée par le panneau gaufré, qui est fabriqué à partir de fibres moins coûteuses. Depuis longtemps on parlait de fermer la scierie mais la situation était devenue critique en mai dernier, a expliqué Wes Bennett, directeur de la division. Le prix du marché avait baissé de 20 pc depuis les 12 derniers mois.

Baisse du prix de l'essence aux États-Unis

LOS ANGELES (AP-PC) — Le prix de l'essence à la pompe aux États-Unis a diminué au cours des deux dernières semaines pour la première fois depuis la crise du golfe Persique, indique un nouveau sondage. Le prix moyen à l'échelle nationale pour toutes les qualités d'essence est tombé de 18-100 de cent à 1,4691 \$ le gallon, révèle le sondage Lundberg effectué le 2 novembre sur 13 500 postes de ravitaillement en carburant. Depuis le 20 juillet, date du dernier sondage avant l'invasion du Koweït par l'Irak le 2 août, le prix était monté en moyenne de 29,20

cents. On estime que 4,3 millions de barils de pétrole par jour ont été perdus à cause de l'invasion irakienne au Koweït et de l'embargo sur l'Irak qui s'en est suivi. Selon le ministère américain de l'Énergie, l'augmentation de la production a réduit ce déficit à 1,1 million de barils-jour en octobre.

Suzuki aidera les Chinois

TOKYO (AP-PC) — Suzuki Motor Co., premier constructeur japonais de petites voitures, va apporter son concours technique à la production qui a démarré en Chine, d'une version de son modèle Alto, une voiture à quatre portières équipée d'un hayon, a dit Masafumi Yoshi, de chez Suzuki. Les négociations pour la production à l'usine de Changan en Chine sont en cours depuis deux ans, a dit M. Yoshi. L'usine chinoise fabrique le modèle Carry de Suzuki, un véhicule commercial léger, avec l'aide technique du Japon. La Chine construit des automobiles dans le cadre d'entreprises conjointes avec des firmes étrangères, entre autres Volkswagen et Peugeot. Au moyen d'ententes d'assistance technique, Daihatsu Motor Co. produit trois modèles de voiture en Chine dont la production totale était de 18 398 l'an dernier, selon un dirigeant de la compagnie.

10 avions pour 330 millions \$

SEATTLE, Wash. (AFP) — La compagnie Malaysia Airlines a commandé dix Boeing 737-400S et pris des options pour la livraison de dix appareils supplémentaires, selon un communiqué publié par la firme aéronautique américaine Boeing. La commande ferme de 10 Boeing 737-400S représente une vente d'environ 330 millions de dollars, a précisé Boeing. Boeing a dans ses carnets de commandes, avec des ventes réalisées en 1989, 26 appareils pour Malaysia Airlines --vingt 737-400S et six 737-500S-- et 16 options d'achat.



André Poulin et Janine Lemieux.

Janine Lemieux fait partie d'un groupe de 11 personnes (dix hommes et une femme) inscrites au programme «Création et expansion d'entreprises» du Cégep de Sherbrooke.

Depuis le mois de septembre jusqu'en avril prochain, ces étudiants recevront les outils dont ils ont besoin pour mener à bien leur projet d'entreprise. Ils partageront la même aventure durant plus de 750 heures, dans les locaux loués par le collège dans l'édifice des Éditions Paulines, sur le boulevard St-François.

Il s'agit là du 13e groupe, le troisième à Sherbrooke même, depuis la création de ce programme, il y a bientôt cinq ans, explique la coordonnatrice, Mme France Turgeon. En tout, dit-elle, plus de 120 personnes auront profité jusqu'à maintenant de la formation et des services offerts par le programme grâce auquel ils auront créé une entreprise manufacturière ou de services.

«Et selon les données les plus récentes disponibles, on peut évaluer que le taux de réussite en affaires de ces gens est de plus de 60 pour cent», signale-t-elle.

Comme ses collègues, Mme Lemieux est arrivée avec un projet d'entreprise en tête. Un projet qu'elle caressait depuis quatre ans.

Ouvrant dans le secteur des affaires sociales, elle ne se sentait pas capable de faire le saut et de partir à son propre compte sans acquérir des notions indispensables en finance, en comptabilité, en marketing, en gestion des ressources humaines.

L'année lui permettra aussi de peaufiner son projet. Durant l'hiver, elle préparera le plan d'affaires qui

Demandez à voir un moment difficile et que tu as besoin de parler. A Secours Amitié il y a quelqu'un pour l'écouter.

UNE Lueur d'Espoir...

SECOURS/AMITIÉ

Poste d'écoute: 564-2323
Sans frais d'appel
LAC-MÉGANTIC
WEEDON
ASBESTOS
composez 0 et demandez Zenith 5-3060
A TOUTE HEURE DU JOUR ET DE LA NUIT

POUR NOVEMBRE SEULEMENT

LA SAMURAI 8950\$
Modèle JME 42 IL (t.t.p. en sus)

GARANTIE 3 ANS/80 000 km
Pare-choc à pare-choc, aucun déductible

DEMANDEZ-EN UNE AU PÈRE NOËL!

MI-VALLON Au max
SUZUKI

4376, boul. Bourque, Rock Forest, 563-9915

ÉVITEZ LA COHUE!
Nos magasins sont ouverts les mercredis soirs jusqu'à 21 h.

AU CENTRE DE L'AUTO SEARS, NOS SPÉCIALISTES SONT À VOTRE SERVICE

BONNE TRACTION ASSURÉE TOUT L'HIVER AVEC LE ROADHANDLER II DE SEARS

RABAIS 40%

58¹⁹

Radiaux toutes saisons à deux ceintures d'acier coupées. Garantis 90 000 km contre l'usure. Série 92000. Pour votre sécurité, ne montez pas de pneus radiaux avec d'autres pneus. *Détails de la garantie en magasin.

GARANTIE CONTRE L'USURE 90 000...
Garantie sans frais contre les évaras routiers. Installation gratuite. *Sur pneus équipés de 160.

Produits et services pour l'automobile non disponibles aux magasins de Granby, Repentigny, Ste-Marthe-sur-le-Lac et Rouyn-Noranda.

RABAIS 25%
Batterie DieHard^{MD} Gold pour l'auto. Notre plus puissante; puissance de démarrage à froid 900 ampères. No 66000. Sears ord. 124.99\$. CH... 99.99\$

RABAIS 25%
Tous les filtres à air et à huile Fram en stock.

DEMANDEZ LE PRIX DE L'INSTALLATION

GRATUIT
Nos experts procéderont à une vérification du système de refroidissement de votre auto. Ord. 9.99\$

RABAIS 20%
Radiaux RoadHandler^{MD} "Glacé et neige" ceintures d'acier. Série 82000. **Sur articles à prix ord. à l'exception de la marchandise en réclame.

Dimensions	Sears Ord. Ch.	Solde Ch.
P155/80SR13	96.99\$	58.19\$
P165/80SR13	102.99\$	61.79\$
P175/80SR13	107.99\$	64.79\$
P185/80SR13	112.99\$	67.79\$
P185/75SR14	116.99\$	70.19\$
P195/75SR14	120.99\$	72.59\$
P205/75SR14	124.99\$	74.99\$
P205/75SR15	127.99\$	76.79\$
P215/75SR15	133.99\$	80.39\$
P225/75SR15	140.99\$	84.59\$
P235/75SR15XL	150.99\$	90.59\$
P175/70SR13	109.99\$	65.99\$
P185/70SR13	112.99\$	67.79\$
P185/70SR14	116.99\$	70.19\$
P195/70SR14	118.99\$	71.39\$
P205/70SR14	123.99\$	74.39\$
P225/70SR14	129.99\$	77.99\$
P225/70SR15	135.99\$	81.59\$

PRIX EN VIGUEUR JUSQU'AU SAMEDI 17 NOVEMBRE 1990, SAUF AVIS CONTRAIRE, DANS LA LIMITE DES STOCKS DISPONIBLES.

SEARS

vous en avez pour votre argent...et plus

SATISFACTION OU REMBOURSEMENT SERVICE APRÈS-VENTE ASSURÉ DANS TOUT LE CANADA LA CARTE DE CREDIT N° 1 DES MAGASINS A RAYONS AU CANADA LE MAGASIN DES MARQUES KENMORE DIEHARD, CRAFTSMAN

Les mentions 'Ord.' ou 'Était' de Sears Canada Inc. se rapportent à des prix Sears. Heures d'ouverture: lundi et mardi, 8h à 17h30; mercredi, jeudi et vendredi, 8h à 21h; samedi, 8h à 17h pour Sherbrooke, Carrefour de l'Estrie, 563-9440. Copyright Canada, 1990. Sears Canada Inc.

SHERBROOKE INFINITI LTÉE

Une invitation de
grande classe.



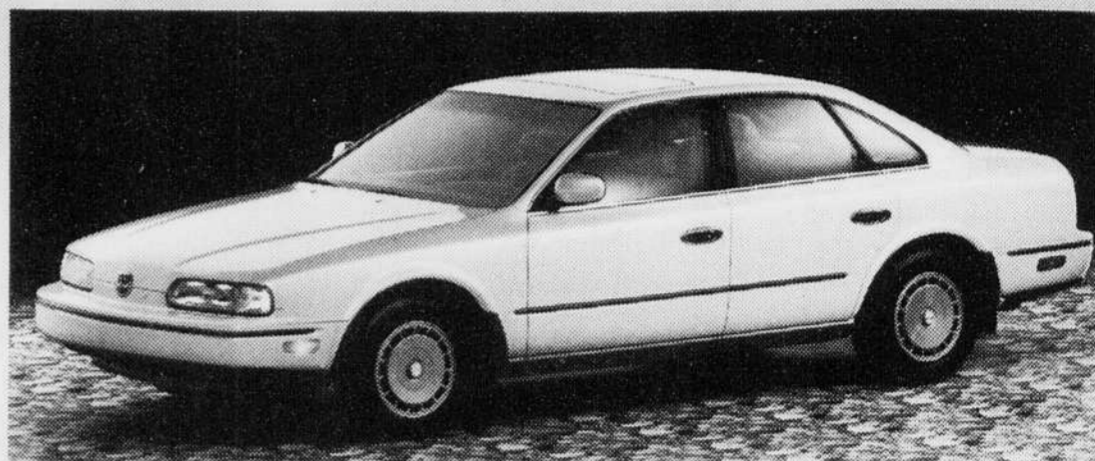
Nous vous invitons à participer à la création d'une nouvelle tradition du luxe. Le luxe de grande classe des automobiles Infiniti.

L'Infiniti Q45, performante berline de luxe et la G20, berline sport de luxe, sont des voitures conçues pour optimiser l'exaltation du plaisir de conduire. Et ce n'est qu'un aspect du nouveau concept Infiniti que nous appelons «l'Expérience totale de propriétaire».

Chez nous, vous découvrirez une salle de montre où règne la quiétude nécessaire à l'évaluation admirative des automobiles Infiniti. Un personnel spécialisé vous accueille avec courtoisie. Et si vous optez pour une Infiniti, cette attitude respectueuse et ce désir de vous satisfaire vous accompagneront tout au long de votre expérience de propriétaire.

Passez nous voir ou appelez-nous aujourd'hui pour un rendez-vous d'essai. Votre premier pas vers une expérience exclusive: «l'Expérience totale de propriétaire» Infiniti.

Merci.



Q45



G20



I N F I N I T I M D

SHERBROOKE INFINITI LTÉE
4280 boul Bourque
Rock Forest, Québec
(819) 820-1122

En conformité avec notre engagement d'offrir une «Expérience totale de propriétaire», les prix Infiniti sont ajustés en fonction de la TPS. On ne prévoit aucune variation dans les prix pour 1991 (prix de détail suggérés par le fabricant plus taxe fédérale si applicable) résultant de l'entrée en vigueur de la TPS.

* avant 16h00 pour publication le lendemain
(petites annonces seulement)

Petites annonces

TOUR D'HORIZON

KARATÉ ENFANTS AUTO-DEFENSE
Le 2ème à 1/2 prix. 437 Well. Sud. 564-2001.
BUFFET BISTRO DE L'ESTRIE
Chaud ou froid. Spécialité: fesse de boeuf. Spécial
après-funérailles. 1056, 12e Ave. N. Inf: 820-1158
BUFFET PELLETIER
1715 Dunant, Ascot. 562-2223.
BUFFET ANNA DOSTIE BERGERON
Froid ou chaud. Toutes occasions. 562-0519.

DRAP-SANTÉ.....
Boutique Temps Libre, 937, Belvédère S. 565-5553.
ECKANKAR INTRODUCTION
Visionnement vidéo "Voyage de retour vers Dieu". De-
main 20h, Cégep, rue Parc, Pav. 2, loc. 57-146-28.
BUFFET QUATRE PINS ENR., TRAITEUR
Solange Gravel-Dionne, propriétaire. 566-6371

SOUPER-RENCONTRE, samedi d'y aller,
le 17 nov., au Le Baron. Pers. seules & autonomes.
Réser.: Suzanne: 565-7987; René: 820-1094

LES TEXTILES COTÉ
NOUVEAU. NOUVEAU. NOUVEAU. Choix de tissus:
tissu à rembourrage, cuireite, accessoires de couture,
DRAPS CHAUDS. 1165, 12e Ave N. Sher. 569-2624.

1 PROPRIÉTÉS - BUNGALOWS
49,900\$. DEUVILLE Cottage, foyer au salon. Terrain com-
mercial IMM. MICHEL COU-
SINEAU courtier 565-7474
55,000\$. Bromptonville, près école,
bung. tout brique, 3 c.c., plan-
cher b.f. Occasion.
Imm. Gaëtan Gaudreau court-
ier. 822-4600.

LES JARDINS CONDONIA
Hyp. 10 3/4% - 2 ans
Ouvert samedi et dimanche
de 13 à 16 heures
NOUVEAU
Nous vous offrons un plan d'achat garanti pour
votre résidence. Possibilité d'assumption de votre
baill.
564-2856 ou 565-7474
Groupe Associé Inc. S. Rodrigue courtier
1-4643

MARCEL NADEAU
Rés.: 564-0289
Bur.: 564-1163
VOUS VOULEZ DE L'ACTION
RESIDENTIELS REVENUS COMMERCIAL
Ma seule raison d'être - vous satisfaire
1-4514

Century 21
2445 KING OUEST SHERBROOKE
DIRECT COURTIER INC.
566-2223

LUCIE ST-PIERRE
820-0817
BURY - Cottage ancien dans le
village, Aubaine!
MAISON DE CAMPAGNE -
Grand bung., grange, garage, 9
acres boisées.

DEBRA DUVAL
822-3700
FRANCINE VAILLANCOURT
566-2223
ATTENTION! Plusieurs prop. in-
téressantes entre 60,000\$ et
90,000\$, à Sherb., Fleurimont,
Rock Forest et St-Elie. Plusieurs
ont un rabais de taux d'intérêt
fort intéressant. Plusieurs offrent
les frais notariés gratuits. Donc
n'hésitez pas à communiquer avec
moi, il me fera plaisir de vous
fournir de plus amples ren-
seignements.

NOUVEAU, PRES UNIVERSITÉ
- Bung. extra impeccable, très
grand terrain, b.f. partout même
au sous-sol. Seul. 89 900\$.
NOUVEAU, CH. CHAMPIGNY,
FL. Bung 1988, 3 c.c., avec ter-
rain 100x339 boisé, poss. de fi-
nancement à 11 1/2%. Superbe
belle décoration. 1-4785

Le GUIDE des RUBRIQUES
VISA MasterCard
Nous acceptons ces cartes. Pour
payer votre petite annonce, donnez
votre no de carte et date d'expira-
tion.

1 PROPRIÉTÉS - BUNGALOWS

LE CONDO DE VOS RÊVES
57,500\$
MAISON OUVERTE
du lundi au vendredi
de 14h à 16h.
918 Jovette Bernier
Sherbrooke
SECTEUR GOLF
• Terrain de tous les services
• Insonorisation et finition de
qualité supérieure
• 1 ou 2 s. de bains
• Réservez avant la T.P.S.
Information 821-0603
Les Entreprises Laperle
et Morin inc. 1-4574

KATHY LANOUILLE
563-9834
1-4780

RAYMOND BRULOTTE
567-3114
569-1251
ROGER COURCHESNE
569-1857
NORD - Cottage anglais,
de prestige, près Do-
minique Howard. Cachet
d'antiquaire. De très
belles pces. Terrain 295 pi.
de profondeur.
OUEST - Bung. qui sort
de l'ordinaire, décoration
professionnelle. Tout
brique. Garage. Rue tran-
quille. À proximité de la
rivière.
NORD - AUBAINE, PRIX
RÉVISÉ 75 000\$. Cause:
départ. Bung. 7 pces,
grande cuisine avec ar-
moires en chêne. Rue
tranquille. Près Jacques-
Cartier.

MARCEL NADEAU
Rés.: 564-0289
Bur.: 564-1163
VOUS VOULEZ DE L'ACTION
RESIDENTIELS REVENUS COMMERCIAL
Ma seule raison d'être - vous satisfaire
1-4514

Century 21
2445 KING OUEST SHERBROOKE
DIRECT COURTIER INC.
566-2223

LUCIE ST-PIERRE
820-0817
BURY - Cottage ancien dans le
village, Aubaine!
MAISON DE CAMPAGNE -
Grand bung., grange, garage, 9
acres boisées.

DEBRA DUVAL
822-3700
FRANCINE VAILLANCOURT
566-2223
ATTENTION! Plusieurs prop. in-
téressantes entre 60,000\$ et
90,000\$, à Sherb., Fleurimont,
Rock Forest et St-Elie. Plusieurs
ont un rabais de taux d'intérêt
fort intéressant. Plusieurs offrent
les frais notariés gratuits. Donc
n'hésitez pas à communiquer avec
moi, il me fera plaisir de vous
fournir de plus amples ren-
seignements.

NOUVEAU, PRES UNIVERSITÉ
- Bung. extra impeccable, très
grand terrain, b.f. partout même
au sous-sol. Seul. 89 900\$.
NOUVEAU, CH. CHAMPIGNY,
FL. Bung 1988, 3 c.c., avec ter-
rain 100x339 boisé, poss. de fi-
nancement à 11 1/2%. Superbe
belle décoration. 1-4785

Le GUIDE des RUBRIQUES
VISA MasterCard
Nous acceptons ces cartes. Pour
payer votre petite annonce, donnez
votre no de carte et date d'expira-
tion.

1 PROPRIÉTÉS - BUNGALOWS

ROYAL LePAGE
courtier
NORD, RUE BELAIR: Prix
révisé. 5 c.c., foyer, bois
franc, deck avec vue sur
la ville, grand terrain privé.
7155. Agents s'abstenir!
ATTENTION (10.000\$ en bas
éval. mun.). Vieux Nord, bung
40 x 60, brique, 5 c.c., garage,
terrain 11.700 pi. ca. Télépho-
nez-moi.
RICHARD LAVOIE 569-6195,
822-2222. REMAX SHER-
BROOKE INC. courtier

A VENDRE OU A LOUER
par propriétaire, 3 c.c., mar-
quetière, Venmar, remise, abri
d'auto, grand terrain. Rock Fo-
rest, 5000\$. Tel: 822-3356.
ATTENTION (10.000\$ en bas
éval. mun.). Vieux Nord, bung
40 x 60, brique, 5 c.c., garage,
terrain 11.700 pi. ca. Télépho-
nez-moi.
RICHARD LAVOIE 569-6195,
822-2222. REMAX SHER-
BROOKE INC. courtier

ROYAL LePAGE
courtier
NORD, RUE BELAIR: Prix
révisé. 5 c.c., foyer, bois
franc, deck avec vue sur
la ville, grand terrain privé.
7155. Agents s'abstenir!
ATTENTION (10.000\$ en bas
éval. mun.). Vieux Nord, bung
40 x 60, brique, 5 c.c., garage,
terrain 11.700 pi. ca. Télépho-
nez-moi.
RICHARD LAVOIE 569-6195,
822-2222. REMAX SHER-
BROOKE INC. courtier

MARCEL NADEAU
Rés.: 564-0289
Bur.: 564-1163
VOUS VOULEZ DE L'ACTION
RESIDENTIELS REVENUS COMMERCIAL
Ma seule raison d'être - vous satisfaire
1-4514

Century 21
2445 KING OUEST SHERBROOKE
DIRECT COURTIER INC.
566-2223

LUCIE ST-PIERRE
820-0817
BURY - Cottage ancien dans le
village, Aubaine!
MAISON DE CAMPAGNE -
Grand bung., grange, garage, 9
acres boisées.

DEBRA DUVAL
822-3700
FRANCINE VAILLANCOURT
566-2223
ATTENTION! Plusieurs prop. in-
téressantes entre 60,000\$ et
90,000\$, à Sherb., Fleurimont,
Rock Forest et St-Elie. Plusieurs
ont un rabais de taux d'intérêt
fort intéressant. Plusieurs offrent
les frais notariés gratuits. Donc
n'hésitez pas à communiquer avec
moi, il me fera plaisir de vous
fournir de plus amples ren-
seignements.

NOUVEAU, PRES UNIVERSITÉ
- Bung. extra impeccable, très
grand terrain, b.f. partout même
au sous-sol. Seul. 89 900\$.
NOUVEAU, CH. CHAMPIGNY,
FL. Bung 1988, 3 c.c., avec ter-
rain 100x339 boisé, poss. de fi-
nancement à 11 1/2%. Superbe
belle décoration. 1-4785

Le GUIDE des RUBRIQUES
VISA MasterCard
Nous acceptons ces cartes. Pour
payer votre petite annonce, donnez
votre no de carte et date d'expira-
tion.

2 PROPRIÉTÉS À REVENUS À VENDRE

ROYAL LePAGE
courtier
NORD, RUE BELAIR: Prix
révisé. 5 c.c., foyer, bois
franc, deck avec vue sur
la ville, grand terrain privé.
7155. Agents s'abstenir!
ATTENTION (10.000\$ en bas
éval. mun.). Vieux Nord, bung
40 x 60, brique, 5 c.c., garage,
terrain 11.700 pi. ca. Télépho-
nez-moi.
RICHARD LAVOIE 569-6195,
822-2222. REMAX SHER-
BROOKE INC. courtier

A VENDRE OU A LOUER
par propriétaire, 3 c.c., mar-
quetière, Venmar, remise, abri
d'auto, grand terrain. Rock Fo-
rest, 5000\$. Tel: 822-3356.
ATTENTION (10.000\$ en bas
éval. mun.). Vieux Nord, bung
40 x 60, brique, 5 c.c., garage,
terrain 11.700 pi. ca. Télépho-
nez-moi.
RICHARD LAVOIE 569-6195,
822-2222. REMAX SHER-
BROOKE INC. courtier

ROYAL LePAGE
courtier
NORD, RUE BELAIR: Prix
révisé. 5 c.c., foyer, bois
franc, deck avec vue sur
la ville, grand terrain privé.
7155. Agents s'abstenir!
ATTENTION (10.000\$ en bas
éval. mun.). Vieux Nord, bung
40 x 60, brique, 5 c.c., garage,
terrain 11.700 pi. ca. Télépho-
nez-moi.
RICHARD LAVOIE 569-6195,
822-2222. REMAX SHER-
BROOKE INC. courtier

MARCEL NADEAU
Rés.: 564-0289
Bur.: 564-1163
VOUS VOULEZ DE L'ACTION
RESIDENTIELS REVENUS COMMERCIAL
Ma seule raison d'être - vous satisfaire
1-4514

Century 21
2445 KING OUEST SHERBROOKE
DIRECT COURTIER INC.
566-2223

LUCIE ST-PIERRE
820-0817
BURY - Cottage ancien dans le
village, Aubaine!
MAISON DE CAMPAGNE -
Grand bung., grange, garage, 9
acres boisées.

DEBRA DUVAL
822-3700
FRANCINE VAILLANCOURT
566-2223
ATTENTION! Plusieurs prop. in-
téressantes entre 60,000\$ et
90,000\$, à Sherb., Fleurimont,
Rock Forest et St-Elie. Plusieurs
ont un rabais de taux d'intérêt
fort intéressant. Plusieurs offrent
les frais notariés gratuits. Donc
n'hésitez pas à communiquer avec
moi, il me fera plaisir de vous
fournir de plus amples ren-
seignements.

NOUVEAU, PRES UNIVERSITÉ
- Bung. extra impeccable, très
grand terrain, b.f. partout même
au sous-sol. Seul. 89 900\$.
NOUVEAU, CH. CHAMPIGNY,
FL. Bung 1988, 3 c.c., avec ter-
rain 100x339 boisé, poss. de fi-
nancement à 11 1/2%. Superbe
belle décoration. 1-4785

Le GUIDE des RUBRIQUES
VISA MasterCard
Nous acceptons ces cartes. Pour
payer votre petite annonce, donnez
votre no de carte et date d'expira-
tion.

8 TERRAINS À VENDRE

ACHETEZ un terrain pour l'ave-
nir. 5.000\$. 10% comptant,
38 mois sans intérêt. 565-
2619. ENT. GLOBAL.
BELVEDÈRE SUD, grand terrain
env. 95x400 bien situé, zone
maisons unifamiliales.
Imm. Inf.: 567-9449.

A VENDRE OU A LOUER
par propriétaire, 3 c.c., mar-
quetière, Venmar, remise, abri
d'auto, grand terrain. Rock Fo-
rest, 5000\$. Tel: 822-3356.
ATTENTION (10.000\$ en bas
éval. mun.). Vieux Nord, bung
40 x 60, brique, 5 c.c., garage,
terrain 11.700 pi. ca. Télépho-
nez-moi.
RICHARD LAVOIE 569-6195,
822-2222. REMAX SHER-
BROOKE INC. courtier

ROYAL LePAGE
courtier
NORD, RUE BELAIR: Prix
révisé. 5 c.c., foyer, bois
franc, deck avec vue sur
la ville, grand terrain privé.
7155. Agents s'abstenir!
ATTENTION (10.000\$ en bas
éval. mun.). Vieux Nord, bung
40 x 60, brique, 5 c.c., garage,
terrain 11.700 pi. ca. Télépho-
nez-moi.
RICHARD LAVOIE 569-6195,
822-2222. REMAX SHER-
BROOKE INC. courtier

MARCEL NADEAU
Rés.: 564-0289
Bur.: 564-1163
VOUS VOULEZ DE L'ACTION
RESIDENTIELS REVENUS COMMERCIAL
Ma seule raison d'être - vous satisfaire
1-4514

Century 21
2445 KING OUEST SHERBROOKE
DIRECT COURTIER INC.
566-2223

LUCIE ST-PIERRE
820-0817
BURY - Cottage ancien dans le
village, Aubaine!
MAISON DE CAMPAGNE -
Grand bung., grange, garage, 9
acres boisées.

DEBRA DUVAL
822-3700
FRANCINE VAILLANCOURT
566-2223
ATTENTION! Plusieurs prop. in-
téressantes entre 60,000\$ et
90,000\$, à Sherb., Fleurimont,
Rock Forest et St-Elie. Plusieurs
ont un rabais de taux d'intérêt
fort intéressant. Plusieurs offrent
les frais notariés gratuits. Donc
n'hésitez pas à communiquer avec
moi, il me fera plaisir de vous
fournir de plus amples ren-
seignements.

NOUVEAU, PRES UNIVERSITÉ
- Bung. extra impeccable, très
grand terrain, b.f. partout même
au sous-sol. Seul. 89 900\$.
NOUVEAU, CH. CHAMPIGNY,
FL. Bung 1988, 3 c.c., avec ter-
rain 100x339 boisé, poss. de fi-
nancement à 11 1/2%. Superbe
belle décoration. 1-4785

Le GUIDE des RUBRIQUES
VISA MasterCard
Nous acceptons ces cartes. Pour
payer votre petite annonce, donnez
votre no de carte et date d'expira-
tion.

NOS VOISINS



14 BÂTIMENTS COMMERCIAUX

À QUI LA CHANCE!
SUR PLATEAU MARQUETTE
Édifice commercial à vendre ou à louer,
3 étages, 1000 pi. ca. chaque étage. Es-
pace commercial ou à bureaux.
Au 66 Alexandre, Sherbrooke, QC
Inf.: 566-0344

41 APPARTEMENTS À LOUER

Centre des congrès
APP CHAUFFÉS, ascenseur,
piscine intérieure, 1 1/2 pce
3505 3 pces 3785 4 pces
4798 5 pces 5955 165 Can-
dian Inf: 823-2034 566
6778 565-0737
* 1 LOGEMENT *
31, 41, 51 pces, chauffés
eau chaude, ent. lav. séch.
Près des écoles et des ser-
vices. Pour inf. sans frais, 566
5116
1 MOIS GRATUIT
31, 51, chauffés, rue Gor-
don, Plateau Marquette. Dis-
ponibles imm. Tel: 823-9212
1 MOIS GRATUIT
QUARTIER NORD, King Ouest
& Byrd, très grande 1 1/2, 2 1/2,
très propres, meubles, chauffés,
eau chaude fournie. 565-
7978, 823-9347
11200 Desjardins, 3 c.c.,
2 s.b., garage, hyp. 9,5%,
566-8500, 569-7666

21 HYPOTHÈQUES

PRETONS 1ère et 2e hyp. Ache-
tée sans balance de prix de vente.
Argent de particuliers. AVONS
PÉTI ETRE LA SOLUTION À
VOS PROBLÈMES D'ARGENT
BADEAU & FILS COURTIER
564-1454
1520 ÉVANGÉLINE
31, 41, 51 pces, très grands
TOUT COMPRIS. Vue sur la vil-
le. Entrée lav. séch. Meubles si
désiré. 565-9683, 564-1006
155 LOMAS
11, 31, 31 pces, meubles, non
chauffés, eau ch. fournie, pis-
cine, lavoir, stat. 563-9175.
1555 BOUL ALEXANDRE
d'ent. tranquille, 2 1/2 chauffés,
mémoire, grès, 4 1/2, disp. im-
méd. 21 pces meubles, asp.
central, service de buanderie.
1 MOIS GRATUIT. 821-4700.
864-4832.

167 Ledoux

Ideal pour étudiants!
Réduit pour sous-louer! 4%
pces ch. eau ch. meuble,
buanderie, asp. mural, très
prop. 563-8333, 567-2304
190 WILSON
4 pces, lumineux avec foyer,
libre. 569-1636, 864-6925.
1 1/2, 2 PCES
Grands et propres, 715 13e
Ave N. Meubles, ch., eau ch.
fournie. 2605/M. 562-7277

ASCOT

4 1/2 - 5 1/2 PCES
TOUT COMPRIS.
Promotion pour personnes âgées
• Situés dans quartier résidentiel
• Près Place Belvédère, école, église
• Proximité d'autobus
• Stationnement extérieur
• Piscine.
564-3930 41-4590

AVIS AUX ANNONCEURS
Nos annonces sont prises de vérifier
leur petite annonce le 1er jour de la
parution. La Tribune ne se rend pas
responsable pour plus d'une insertion
d'une annonce erronée.
POUR PUBLICATIONS, CORRECTIONS OU CHANGEMENTS
564-0999

1 PROPRIÉTÉS - BUNGALOWS

ROYAL LePAGE
courtier
NORD, RUE BELAIR: Prix
révisé. 5 c.c., foyer, bois
franc, deck avec vue sur
la ville, grand terrain privé.
7155. Agents s'abstenir!
ATTENTION (10.000\$ en bas
éval. mun.). Vieux Nord, bung
40 x 60, brique, 5 c.c., garage,
terrain 11.700 pi. ca. Télépho-
nez-moi.
RICHARD LAVOIE 569-6195,
822-2222. REMAX SHER-
BROOKE INC. courtier

A VENDRE OU A LOUER
par propriétaire, 3 c.c., mar-
quetière, Venmar, remise, abri
d'auto, grand terrain. Rock Fo-
rest, 5000\$. Tel: 822-3356.
ATTENTION (10.000\$ en bas
éval. mun.). Vieux Nord, bung
40 x 60, brique, 5 c.c., garage,
terrain 11.700 pi. ca. Télépho-
nez-moi.
RICHARD LAVOIE 569-6195,
822-2222. REMAX SHER-
BROOKE INC. courtier

ROYAL LePAGE
courtier
NORD, RUE BELAIR: Prix
révisé. 5 c.c., foyer, bois
franc, deck avec vue sur
la ville, grand terrain privé.
7155. Agents s'abstenir!
ATTENTION (10.000\$ en bas
éval. mun.). Vieux Nord, bung
40 x 60, brique, 5 c.c., garage,
terrain 11.700 pi. ca. Télépho-
nez-moi.
RICHARD LAVOIE 569-6195,
822-2222. REMAX SHER-
BROOKE INC. courtier

MARCEL NADEAU
Rés.: 564-0289
Bur.: 564-1163
VOUS VOULEZ DE L'ACTION
RESIDENTIELS REVENUS COMMERCIAL
Ma seule raison d'être - vous satisfaire
1-4514

Century 21
2445 KING OUEST SHERBROOKE
DIRECT COURTIER INC.
566-2223

LUCIE ST-PIERRE
820-0817
BURY - Cottage ancien dans le
village, Aubaine!
MAISON DE CAMPAGNE -
Grand bung., grange, garage, 9
acres boisées.

DEBRA DUVAL
822-3700
FRANCINE VAILLANCOURT
566-2223
ATTENTION! Plusieurs prop. in-
téressantes entre 60,000\$ et
90,000\$, à Sherb., Fleurimont,
Rock Forest et St-Elie. Plusieurs
ont un rabais de taux d'intérêt
fort intéressant. Plusieurs offrent
les frais notariés gratuits. Donc
n'hésitez pas à communiquer avec
moi, il me fera plaisir de vous
fournir de plus amples ren-
seignements.

NOUVEAU, PRES UNIVERSITÉ
- Bung. extra impeccable, très
grand terrain, b.f. partout même
au sous-sol. Seul. 89 900\$.
NOUVEAU, CH. CHAMPIGNY,
FL. Bung 1988, 3 c.c., avec ter-
rain 100x339 boisé, poss. de fi-
nancement à 11 1/2%. Superbe
belle décoration. 1-4785

Le GUIDE des RUBRIQUES
VISA MasterCard
Nous acceptons ces cartes. Pour
payer votre petite annonce, donnez
votre no de carte et date d'expira-
tion.

2 PROPRIÉTÉS À REVENUS À VENDRE

ROYAL LePAGE
courtier
NORD, RUE BELAIR: Prix
révisé. 5 c.c., foyer, bois
franc, deck avec vue sur
la ville, grand terrain privé.
7155. Agents s'abstenir!
ATTENTION (10.000\$ en bas
éval. mun.). Vieux Nord, bung
40 x 60, brique, 5 c.c., garage,
terrain 11.700 pi. ca. Télépho-
nez-moi.
RICHARD LAVOIE 569-6195,
822-2222. REMAX SHER-
BROOKE INC. courtier

A VENDRE OU A LOUER
par propriétaire, 3 c.c., mar-
quetière, Venmar, remise, abri
d'auto, grand terrain. Rock Fo-
rest, 5000\$. Tel: 822-3356.
ATTENTION (10.000\$ en bas
éval. mun.). Vieux Nord, bung
40 x 60, brique, 5 c.c., garage,
terrain 11.700 pi. ca. Télépho-
nez-moi.
RICHARD LAVOIE 569-6195,
822-2222. REMAX SHER-
BROOKE INC. courtier

ROYAL LePAGE
courtier
NORD, RUE BELAIR: Prix
révisé. 5 c.c., foyer, bois
franc, deck avec vue sur
la ville, grand terrain privé.
7155. Agents s'abstenir!
ATTENTION (10.000\$ en bas
éval. mun.). Vieux Nord, bung
40 x 60, brique, 5 c.c., garage,
terrain 11.700 pi. ca. Télépho-
nez-moi.
RICHARD LAVOIE 569-6195,
822-2222. REMAX SHER-
BROOKE INC. courtier

MARCEL NADEAU
Rés.: 564-0289
Bur.: 564-1163
VOUS VOULEZ DE L'ACTION
RESIDENTIELS REVENUS COMMERCIAL
Ma seule raison d'être - vous satisfaire
1-4514

Century 21
2445 KING OUEST SHERBROOKE
DIRECT COURTIER INC.
566-2223

LUCIE ST-PIERRE
820-0817
BURY - Cottage ancien dans le
village, Aubaine!
MAISON DE CAMPAGNE -
Grand bung., grange, garage, 9
acres boisées.

DEBRA DUVAL
822-3700
FRANCINE VAILLANCOURT
566-2223
ATTENTION! Plusieurs prop. in-
téressantes entre 60,000\$ et
90,000\$, à Sherb., Fleurimont,
Rock Forest et St-Elie. Plusieurs
ont un rabais de taux d'intérêt
fort intéressant. Plusieurs offrent
les frais notariés gratuits. Donc
n'hésitez pas à communiquer avec
moi, il me fera plaisir de vous
fournir de plus amples ren-
seignements.

NOUVEAU, PRES UNIVERSITÉ
- Bung. extra impeccable, très
grand terrain, b.f. partout même
au sous-sol. Seul. 89 900\$.
NOUVEAU, CH. CHAMPIGNY,
FL. Bung 1988, 3 c.c., avec ter-
rain 100x339 boisé, poss. de fi-
nancement à 11 1/2%. Superbe
belle décoration. 1-4785

Le GUIDE des RUBRIQUES
VISA MasterCard
Nous acceptons ces cartes. Pour
payer votre petite annonce, donnez
votre no de carte et date d'expira-
tion.

8 TERRAINS À VENDRE

ACHETEZ un terrain pour l'ave-
nir. 5.000\$. 10% comptant,
38 mois sans intérêt. 565-
2619. ENT. GLOBAL.
BELVEDÈRE SUD, grand terrain
env. 95x400 bien situé, zone
maisons unifamiliales.
Imm. Inf.: 567-9449.

A VENDRE OU A LOUER
par propriétaire, 3 c.c., mar-
quetière, Venmar, remise, abri
d'auto, grand terrain. Rock Fo-
rest, 5000\$. Tel: 822-3356.
ATTENTION (10.000\$ en bas
éval. mun.). Vieux Nord, bung
40 x 60, brique, 5 c.c., garage,
terrain 11.700 pi. ca. Télépho-
nez-moi.
RICHARD LAVOIE 569-6195,
822-2222. REMAX SHER-
BROOKE INC. courtier

ROYAL LePAGE
courtier
NORD, RUE BELAIR: Prix
révisé. 5 c.c., foyer, bois
franc, deck avec vue sur
la ville, grand terrain privé.
7155. Agents s'abstenir!
ATTENTION (10.000\$ en bas
éval. mun.). Vieux Nord, bung
40 x 60, brique, 5 c.c., garage,
terrain 11.700 pi. ca. Télépho-
nez-moi.
RICHARD LAVOIE 569-6195,
822-2222. REMAX SHER-
BROOKE INC. courtier

MARCEL NADEAU
Rés.: 564-0289
Bur.: 564-1163
VOUS VOULEZ DE L'ACTION
RESIDENTIELS REVENUS COMMERCIAL
Ma seule raison d'être - vous satisfaire
1-4514

Century 21
2445 KING OUEST SHERBROOKE
DIRECT COURTIER INC.
566-2223

LUCIE ST-PIERRE
820-0817
BURY - Cottage ancien dans le
village, Aubaine!
MAISON DE CAMPAGNE -
Grand bung., grange, garage, 9
acres boisées.

DEBRA DUVAL
822-3700
FRANCINE VAILLANCOURT
566-2223
ATTENTION! Plusieurs prop. in-
téressantes entre 60,000\$ et
90,000\$, à Sherb., Fleurimont,
Rock Forest et St-Elie. Plusieurs
ont un rabais de taux d'intérêt
fort intéressant. Plusieurs offrent
les frais notariés gratuits. Donc
n'hésitez pas à communiquer avec
moi, il me fera plaisir de vous
fournir de plus amples ren-
seignements.

NOUVEAU, PRES UNIVERSITÉ
- Bung. extra impeccable, très
grand terrain, b.f. partout même
au sous-sol. Seul. 89 900\$.
NOUVEAU, CH. CHAMPIGNY,
FL. Bung 1988, 3 c.c., avec ter-
rain 100x339 boisé, poss. de fi-
nancement à 11 1/2%. Superbe
belle décoration. 1-4785

Le GUIDE des RUBRIQUES
VISA MasterCard
Nous acceptons ces cartes. Pour
payer votre petite annonce, donnez
votre no de carte et date d'expira-
tion.

1 PROPRIÉTÉS - BUNGALOWS

ROYAL LePAGE
courtier
NORD, RUE BELAIR: Prix
révisé. 5 c.c., foyer, bois
franc, deck avec vue sur
la ville, grand terrain privé.
7155. Agents s'abstenir!
ATTENTION (10.000\$ en bas
éval. mun.). Vieux Nord, bung
40 x

41 APPARTEMENTS A LOUER 1324 PLACE QUINTAL Voisin centre d'achats Quatre Saisons vers le C.N.U.S. 3 - 3 1/2 - 4 - 4 1/2 - 5 pièces Toutes commodités 564-7442 566-2829

41 APPARTEMENTS A LOUER A QUI LA CHANCE? 2 1/2, 4, meublés et désirés, chauffés, eau ch. fournie. Service de buanderie. Quartier Est. 1 MOIS GRATUIT 822-2849

41 APPARTEMENT A LOUER EST Luxueux 4 1/2, chauffe éclairé, 4255-2660. EST Luxueux 4, chauffe, éclairé, 4355-2660. EST PRES CHUS ET A SAISONS 5 1/2 meublés dans 5 logements. EST 2 1/2 PCES s-meublé, ch. eau ch. fournie. 535 King Est. Près Cégep. Tél.: 563-3648

41 APPARTEMENTS A LOUER RUE MÉSRY 3-4 pces piscine int. 566-6453 565-3763

44 LOGEMENTS A LOUER 1/2 NEUF Près Cégep, meublé, chauffé, éclairé, end. tranquille. Rég. 315\$, prix réduit. 225\$/mois 822-3214

44 LOGEMENTS A LOUER 1 MOIS GRATUIT! MICRO-ONDES GRATUIT! sur bail de 12 mois 2000 CHAGNON

44 LOGEMENTS A LOUER AVANTAGEUX * 3 - 328\$/M * 4 - 372\$/M EST. Chauffés, eau chaude fournie. 215, 18e Ave Nord. * Prix de revient. 567-3562, 564-1006.

NOS VOISINS Au moins 15 000 électeurs ont dit à J.Y. Laflamme qu'ils voteraient pour lui! C'est pour ça qu'il exige un recomptage!

3% PCES, 835 DESORMEAUX chauffé, eau ch., 300\$ Tél: 566-2925, 864-7088. 3% 4% 5% PISCINE RUE SANS ISSUE, EST Parc. Meublés et désirés. Voisin d'école, autobus, etc. 1205-1225 JARDINS FLEURIS 567-7758, 566-2589, 564-1006

A SOUS-LOUER QU. NORD Grands 1 1/2, 2 1/2 pces, meublés, chauffés. Taxes comprises. Libre imméd. 565-7978, 823-9347. A VOIR 2 1/2, 3 1/2, 4, 5, 6 GRANDS EST, près Cégep, meublés et désirés. Tout compris. 305, 13e Ave N. 566-2169, 567-3562.

PLACE COUTURIER 1385 - 12e av. nord GRAND 4 1/2 moderne dans 8 logements. Possibilité de 2 mois gratuits. 565-1082 822-0104 864-4467 41-4441

EST 12e AVENUE NORD 3 1/2, 4 1/2, libre imméd., tout rénové. Prix à discuter. Tél.: 822-3323, 823-6819. EST 4 1/2, chauffe, eau chaude. Vue splendide sur la ville. Int. sans frais, entre 9h et 21h. 566-5161, 821-4676.

PROMOTION SUPER AVANTAGEUX 4% PCES EST, chauffe, eau chaude, meublés et désirés. 915 DES BLES. 823-1930, 564-1006. RÉSIDENCE GORDON SHERBROOKE Pour personnes retraitées ou seules. 1 1/2, 3 1/2 pces, meublés ou non, à partir de 375\$/mois. Lave-vaisselle, asp. central, bain, stat., ascenseur, panoramique, tranquillité et sécurité. Repas si désiré, salle communautaire, salle de jeu, conciergerie, surveillance sur les lieux, près de tous services du centre-ville. Tel.: 564-1200.

400 MCCREA FACE AU CARREFOUR TOIT CATHÉDRALE 5 1/2 pces Immeuble 8 log. face Carrefour. 823-8242, 564-1006. * 4 1/2 - 362\$/m. * 5 1/2 - 416\$/m RUE SANS ISSUE EST. Chauffé, eau chaude. Meublés et désirés. 975 LA COMBE * Prix de revient 564-6960, 564-1006

AVANTAGEUX * 3 - 328\$/M * 4 - 372\$/M EST. Chauffés, eau chaude fournie. 215, 18e Ave Nord. * Prix de revient. 567-3562, 564-1006. BACHELOR (1 1/2 PCE) Idéal pour personne seule, privé, neuf, 563-2401.

3% 4% 5% 6% DISPONIBLES Super grands, meublés avec solarium. Quest, rue BACON, près parc Belvédère, église, école, marché d'alimentation. Autobus à la porte. 9981. RÉSERVÉZ MAINTENANT! 3% 4% 5% GRANDS Vue panoramique, rue sans issue. Entrée lav-séch. Meublés et désirés. Près Woolco. 1560 ÉVANGÉLINE 563-8678, 564-1006

APP. GALT Secteur Universitaire 3 1/2, 4 1/2, eau ch. fournie, meublés et désirés. 2705 - 2725 GALT OUEST Tél. 563-1348, 564-1006. APP. LE CONCORDE A PARTIR DE 300\$ 3 1/2, 4 1/2, 5 1/2 pces ultra-modernes, site idéal. Libres immédiatement. QUEST 880 JONES 822-3811 1210 Daniel 563-1158 EST 680 Terill 562-3424 714 13e Ave 821-4740 709 12e Ave 569-8542 40 St-François 822-1042 17 King E. Studio 2 1/2, 3, 822-1042

EST 12e AVENUE NORD 3 1/2, 4 1/2, libre imméd., tout rénové. Prix à discuter. Tél.: 822-3323, 823-6819. EST 4 1/2, chauffe, eau chaude. Vue splendide sur la ville. Int. sans frais, entre 9h et 21h. 566-5161, 821-4676. ÉTUDIANTS (ES) 3 1/2, 4 1/2 pces chauffés, eau chaude, éclairés, poêle et réfrigérateur. vertiflex int. Pres Cégep, autobus. 566-5161.

PROMOTION SUPER AVANTAGEUX 4% PCES EST, chauffe, eau chaude, meublés et désirés. 915 DES BLES. 823-1930, 564-1006. RÉSIDENCE GORDON SHERBROOKE Pour personnes retraitées ou seules. 1 1/2, 3 1/2 pces, meublés ou non, à partir de 375\$/mois. Lave-vaisselle, asp. central, bain, stat., ascenseur, panoramique, tranquillité et sécurité. Repas si désiré, salle communautaire, salle de jeu, conciergerie, surveillance sur les lieux, près de tous services du centre-ville. Tel.: 564-1200.

105 LOMAS 1%, 3%, 4%, BÉTON ASCENSEUR-PISCINE Chauffés, eau chaude. Voisin Promenades King. 563-3585, 564-1006. 1361 LAROCQUE 6 LOGEMENTS OUEST 4 1/2, 5 1/2, meublés et désirés, tranquilles. 823-0736, 564-1006. 1615-1625 SHERBROOKE CABLE - TV PAYANTE GRATUITS 4 1/2, Option service inclus. Chauffé, eau ch. taxes incluses. PLACE ULTIMA 843-1519, 843-9449.

EST 3 1/2, 4 1/2, 5 1/2 pces. 200 CA. LIXA LALLAVÉE, meublés et désirés. 847-3746, 564-1006. DANS L'EST Prix compétitifs. PLACE DESORMEAUX: 3 1/2, 4 1/2, chauffe, eau ch. stat. 514 KING EST: 3 1/2, semi-meublé, eau ch. fournie. Jours: 563-1212, soir: 566-2689, Raphaël. DANS L'EST grand 2 1/2 pces, avec entrée lav-séch., ch. ch. stat. 514 KING EST: 3 1/2, semi-meublé, eau ch. fournie. Jours: 563-1212, soir: 566-2689, Raphaël.

AVANTAGEUX * 3 - 328\$/M * 4 - 372\$/M EST. Chauffés, eau chaude fournie. 215, 18e Ave Nord. * Prix de revient. 567-3562, 564-1006. BACHELOR (1 1/2 PCE) Idéal pour personne seule, privé, neuf, 563-2401.

44 LOGEMENTS A LOUER GRAND 5 1/2 AVEC GARAGE DANS L'EST, libre imméd. Tout le confort d'une résidence! Faut voir. Inf.: 820-1498, 822-0104 44-4723

NORD - NEUF (secteur golf) GRAND 4 1/2 PCES Tous les services. Site exceptionnel. 821-0603 41-4794

APP. MONTPELLIER chauffés - eau chaude PRIX AVANTAGEUX 3 1/2, 4, 4 1/2, 5 1/2 Près CHUS & Galeries 4 Saisons. Meublés et dés., vue panoramique, près tous services. 945-953 MONTPELLIER 821-9238, 567-3562, 569-8192.

EST 12e AVENUE NORD 3 1/2, 4 1/2, libre imméd., tout rénové. Prix à discuter. Tél.: 822-3323, 823-6819. EST 4 1/2, chauffe, eau chaude. Vue splendide sur la ville. Int. sans frais, entre 9h et 21h. 566-5161, 821-4676. ÉTUDIANTS (ES) 3 1/2, 4 1/2 pces chauffés, eau chaude, éclairés, poêle et réfrigérateur. vertiflex int. Pres Cégep, autobus. 566-5161.

PROMOTION SUPER AVANTAGEUX 4% PCES EST, chauffe, eau chaude, meublés et désirés. 915 DES BLES. 823-1930, 564-1006. RÉSIDENCE GORDON SHERBROOKE Pour personnes retraitées ou seules. 1 1/2, 3 1/2 pces, meublés ou non, à partir de 375\$/mois. Lave-vaisselle, asp. central, bain, stat., ascenseur, panoramique, tranquillité et sécurité. Repas si désiré, salle communautaire, salle de jeu, conciergerie, surveillance sur les lieux, près de tous services du centre-ville. Tel.: 564-1200.

105 LOMAS 1%, 3%, 4%, BÉTON ASCENSEUR-PISCINE Chauffés, eau chaude. Voisin Promenades King. 563-3585, 564-1006. 1361 LAROCQUE 6 LOGEMENTS OUEST 4 1/2, 5 1/2, meublés et désirés, tranquilles. 823-0736, 564-1006. 1615-1625 SHERBROOKE CABLE - TV PAYANTE GRATUITS 4 1/2, Option service inclus. Chauffé, eau ch. taxes incluses. PLACE ULTIMA 843-1519, 843-9449.

EST 3 1/2, 4 1/2, 5 1/2 pces. 200 CA. LIXA LALLAVÉE, meublés et désirés. 847-3746, 564-1006. DANS L'EST Prix compétitifs. PLACE DESORMEAUX: 3 1/2, 4 1/2, chauffe, eau ch. stat. 514 KING EST: 3 1/2, semi-meublé, eau ch. fournie. Jours: 563-1212, soir: 566-2689, Raphaël. DANS L'EST grand 2 1/2 pces, avec entrée lav-séch., ch. ch. stat. 514 KING EST: 3 1/2, semi-meublé, eau ch. fournie. Jours: 563-1212, soir: 566-2689, Raphaël.

AVANTAGEUX * 3 - 328\$/M * 4 - 372\$/M EST. Chauffés, eau chaude fournie. 215, 18e Ave Nord. * Prix de revient. 567-3562, 564-1006. BACHELOR (1 1/2 PCE) Idéal pour personne seule, privé, neuf, 563-2401.

44 LOGEMENTS A LOUER GRAND 5 1/2 AVEC GARAGE DANS L'EST, libre imméd. Tout le confort d'une résidence! Faut voir. Inf.: 820-1498, 822-0104 44-4723

3% 4% 5% 6% DISPONIBLES Super grands, meublés avec solarium. Quest, rue BACON, près parc Belvédère, église, école, marché d'alimentation. Autobus à la porte. 9981. RÉSERVÉZ MAINTENANT! 3% 4% 5% GRANDS Vue panoramique, rue sans issue. Entrée lav-séch. Meublés et désirés. Près Woolco. 1560 ÉVANGÉLINE 563-8678, 564-1006

APP. MONTPELLIER chauffés - eau chaude PRIX AVANTAGEUX 3 1/2, 4, 4 1/2, 5 1/2 Près CHUS & Galeries 4 Saisons. Meublés et dés., vue panoramique, près tous services. 945-953 MONTPELLIER 821-9238, 567-3562, 569-8192.

EST 12e AVENUE NORD 3 1/2, 4 1/2, libre imméd., tout rénové. Prix à discuter. Tél.: 822-3323, 823-6819. EST 4 1/2, chauffe, eau chaude. Vue splendide sur la ville. Int. sans frais, entre 9h et 21h. 566-5161, 821-4676. ÉTUDIANTS (ES) 3 1/2, 4 1/2 pces chauffés, eau chaude, éclairés, poêle et réfrigérateur. vertiflex int. Pres Cégep, autobus. 566-5161.

PROMOTION SUPER AVANTAGEUX 4% PCES EST, chauffe, eau chaude, meublés et désirés. 915 DES BLES. 823-1930, 564-1006. RÉSIDENCE GORDON SHERBROOKE Pour personnes retraitées ou seules. 1 1/2, 3 1/2 pces, meublés ou non, à partir de 375\$/mois. Lave-vaisselle, asp. central, bain, stat., ascenseur, panoramique, tranquillité et sécurité. Repas si désiré, salle communautaire, salle de jeu, conciergerie, surveillance sur les lieux, près de tous services du centre-ville. Tel.: 564-1200.

105 LOMAS 1%, 3%, 4%, BÉTON ASCENSEUR-PISCINE Chauffés, eau chaude. Voisin Promenades King. 563-3585, 564-1006. 1361 LAROCQUE 6 LOGEMENTS OUEST 4 1/2, 5 1/2, meublés et désirés, tranquilles. 823-0736, 564-1006. 1615-1625 SHERBROOKE CABLE - TV PAYANTE GRATUITS 4 1/2, Option service inclus. Chauffé, eau ch. taxes incluses. PLACE ULTIMA 843-1519, 843-9449.

EST 3 1/2, 4 1/2, 5 1/2 pces. 200 CA. LIXA LALLAVÉE, meublés et désirés. 847-3746, 564-1006. DANS L'EST Prix compétitifs. PLACE DESORMEAUX: 3 1/2, 4 1/2, chauffe, eau ch. stat. 514 KING EST: 3 1/2, semi-meublé, eau ch. fournie. Jours: 563-1212, soir: 566-2689, Raphaël. DANS L'EST grand 2 1/2 pces, avec entrée lav-séch., ch. ch. stat. 514 KING EST: 3 1/2, semi-meublé, eau ch. fournie. Jours: 563-1212, soir: 566-2689, Raphaël.

AVANTAGEUX * 3 - 328\$/M * 4 - 372\$/M EST. Chauffés, eau chaude fournie. 215, 18e Ave Nord. * Prix de revient. 567-3562, 564-1006. BACHELOR (1 1/2 PCE) Idéal pour personne seule, privé, neuf, 563-2401.

44 LOGEMENTS A LOUER GRAND 5 1/2 AVEC GARAGE DANS L'EST, libre imméd. Tout le confort d'une résidence! Faut voir. Inf.: 820-1498, 822-0104 44-4723

4% PCES, 835 DESORMEAUX chauffé, eau ch., 375\$ Tél: 566-2925, 864-7088. 4% PCES, chauffe, eau chaude. Rue Beaudry, quartier nord. Tél. 562-5344. 4% PCES, imm. récent, près centre. Toutes les commodités, casiers ext., grand stat. 295\$ Tél. 822-2917.

APP. MONTPELLIER chauffés - eau chaude PRIX AVANTAGEUX 3 1/2, 4, 4 1/2, 5 1/2 Près CHUS & Galeries 4 Saisons. Meublés et dés., vue panoramique, près tous services. 945-953 MONTPELLIER 821-9238, 567-3562, 569-8192.

EST 12e AVENUE NORD 3 1/2, 4 1/2, libre imméd., tout rénové. Prix à discuter. Tél.: 822-3323, 823-6819. EST 4 1/2, chauffe, eau chaude. Vue splendide sur la ville. Int. sans frais, entre 9h et 21h. 566-5161, 821-4676. ÉTUDIANTS (ES) 3 1/2, 4 1/2 pces chauffés, eau chaude, éclairés, poêle et réfrigérateur. vertiflex int. Pres Cégep, autobus. 566-5161.

PROMOTION SUPER AVANTAGEUX 4% PCES EST, chauffe, eau chaude, meublés et désirés. 915 DES BLES. 823-1930, 564-1006. RÉSIDENCE GORDON SHERBROOKE Pour personnes retraitées ou seules. 1 1/2, 3 1/2 pces, meublés ou non, à partir de 375\$/mois. Lave-vaisselle, asp. central, bain, stat., ascenseur, panoramique, tranquillité et sécurité. Repas si désiré, salle communautaire, salle de jeu, conciergerie, surveillance sur les lieux, près de tous services du centre-ville. Tel.: 564-1200.

105 LOMAS 1%, 3%, 4%, BÉTON ASCENSEUR-PISCINE Chauffés, eau chaude. Voisin Promenades King. 563-3585, 564-1006. 1361 LAROCQUE 6 LOGEMENTS OUEST 4 1/2, 5 1/2, meublés et désirés, tranquilles. 823-0736, 564-1006. 1615-1625 SHERBROOKE CABLE - TV PAYANTE GRATUITS 4 1/2, Option service inclus. Chauffé, eau ch. taxes incluses. PLACE ULTIMA 843-1519, 843-9449.

EST 3 1/2, 4 1/2, 5 1/2 pces. 200 CA. LIXA LALLAVÉE, meublés et désirés. 847-3746, 564-1006. DANS L'EST Prix compétitifs. PLACE DESORMEAUX: 3 1/2, 4 1/2, chauffe, eau ch. stat. 514 KING EST: 3 1/2, semi-meublé, eau ch. fournie. Jours: 563-1212, soir: 566-2689, Raphaël. DANS L'EST grand 2 1/2 pces, avec entrée lav-séch., ch. ch. stat. 514 KING EST: 3 1/2, semi-meublé, eau ch. fournie. Jours: 563-1212, soir: 566-2689, Raphaël.

AVANTAGEUX * 3 - 328\$/M * 4 - 372\$/M EST. Chauffés, eau chaude fournie. 215, 18e Ave Nord. * Prix de revient. 567-3562, 564-1006. BACHELOR (1 1/2 PCE) Idéal pour personne seule, privé, neuf, 563-2401.

44 LOGEMENTS A LOUER GRAND 5 1/2 AVEC GARAGE DANS L'EST, libre imméd. Tout le confort d'une résidence! Faut voir. Inf.: 820-1498, 822-0104 44-4723

4% SUPER PRIX QUEST-TOUT COMPRIS Meublés et désirés. 230-250 D'ARCHE Tél.: 823-0152, 564-1006. 4% 5% NEUF, grands, modernes, porte patio, balcon. Endroit tranquille, vue sur la ville. FAUT VOIR! Réserve maintenant. 564-7656

APP. MONTPELLIER chauffés - eau chaude PRIX AVANTAGEUX 3 1/2, 4, 4 1/2, 5 1/2 Près CHUS & Galeries 4 Saisons. Meublés et dés., vue panoramique, près tous services. 945-953 MONTPELLIER 821-9238, 567-3562, 569-8192.

EST 12e AVENUE NORD 3 1/2, 4 1/2, libre imméd., tout rénové. Prix à discuter. Tél.: 822-3323, 823-6819. EST 4 1/2, chauffe, eau chaude. Vue splendide sur la ville. Int. sans frais, entre 9h et 21h. 566-5161, 821-4676. ÉTUDIANTS (ES) 3 1/2, 4 1/2 pces chauffés, eau chaude, éclairés, poêle et réfrigérateur. vertiflex int. Pres Cégep, autobus. 566-5161.

PROMOTION SUPER AVANTAGEUX 4% PCES EST, chauffe, eau chaude, meublés et désirés. 915 DES BLES. 823-1930, 564-1006. RÉSIDENCE GORDON SHERBROOKE Pour personnes retraitées ou seules. 1 1/2, 3 1/2 pces, meublés ou non, à partir de 375\$/mois. Lave-vaisselle, asp. central, bain, stat., ascenseur, panoramique, tranquillité et sécurité. Repas si désiré, salle communautaire, salle de jeu, conciergerie, surveillance sur les lieux, près de tous services du centre-ville. Tel.: 564-1200.

105 LOMAS 1%, 3%, 4%, BÉTON ASCENSEUR-PISCINE Chauffés, eau chaude. Voisin Promenades King. 563-3585, 564-1006. 1361 LAROCQUE 6 LOGEMENTS OUEST 4 1/2, 5 1/2, meublés et désirés, tranquilles. 823-0736, 564-1006. 1615-1625 SHERBROOKE CABLE - TV PAYANTE GRATUITS 4 1/2, Option service inclus. Chauffé, eau ch. taxes incluses. PLACE ULTIMA 843-1519, 843-9449.

EST 3 1/2, 4 1/2, 5 1/2 pces. 200 CA. LIXA LALLAVÉE, meublés et désirés. 847-3746, 564-1006. DANS L'EST Prix compétitifs. PLACE DESORMEAUX: 3 1/2, 4 1/2, chauffe, eau ch. stat. 514 KING EST: 3 1/2, semi-meublé, eau ch. fournie. Jours: 563-1212, soir: 566-2689, Raphaël. DANS L'EST grand 2 1/2 pces, avec entrée lav-séch., ch. ch. stat. 514 KING EST: 3 1/2, semi-meublé, eau ch. fournie. Jours: 563-1212, soir: 566-2689, Raphaël.

AVANTAGEUX * 3 - 328\$/M * 4 - 372\$/M EST. Chauffés, eau chaude fournie. 215, 18e Ave Nord. * Prix de revient. 567-3562, 564-1006. BACHELOR (1 1/2 PCE) Idéal pour personne seule, privé, neuf, 563-2401.

44 LOGEMENTS A LOUER GRAND 5 1/2 AVEC GARAGE DANS L'EST, libre imméd. Tout le confort d'une résidence! Faut voir. Inf.: 820-1498, 822-0104 44-4723

NORD Secteur Carrefour grand 7 pces neuf DANS DUPELEX (RUE DU PLATEAU - SANS ISSUE) Aussi Grand 5 1/2 pces neuf 2 salles de bain (Secteur golf) 821-0603 41-4076

APP. MONTPELLIER chauffés - eau chaude PRIX AVANTAGEUX 3 1/2, 4, 4 1/2, 5 1/2 Près CHUS & Galeries 4 Saisons. Meublés et dés., vue panoramique, près tous services. 945-953 MONTPELLIER 821-9238, 567-3562, 569-8192.

EST 12e AVENUE NORD 3 1/2, 4 1/2, libre imméd., tout rénové. Prix à discuter. Tél.: 822-3323, 823-6819. EST 4 1/2, chauffe, eau chaude. Vue splendide sur la ville. Int. sans frais, entre 9h et 21h. 566-5161, 821-4676. ÉTUDIANTS (ES) 3 1/2, 4 1/2 pces chauffés, eau chaude, éclairés, poêle et réfrigérateur. vertiflex int. Pres Cégep, autobus. 566-5161.

PROMOTION SUPER AVANTAGEUX 4% PCES EST, chauffe, eau chaude, meublés et désirés. 915 DES BLES. 823-1930, 564-1006. RÉSIDENCE GORDON SHERBROOKE Pour personnes retraitées ou seules. 1 1/2, 3 1/2 pces, meublés ou non, à partir de 375\$/mois. Lave-vaisselle, asp. central, bain, stat., ascenseur, panoramique, tranquillité et sécurité. Repas si désiré, salle communautaire, salle de jeu, conciergerie, surveillance sur les lieux, près de tous services du centre-ville. Tel.: 564-1200.

105 LOMAS 1%, 3%, 4%, BÉTON ASCENSEUR-PISCINE Chauffés, eau chaude. Voisin Promenades King. 563-3585, 564-1006. 1361 LAROCQUE 6 LOGEMENTS OUEST 4 1/2, 5 1/2, meublés et désirés, tranquilles. 823-0736, 564-1006. 1615-1625 SHERBROOKE CABLE - TV PAYANTE GRATUITS 4 1/2, Option service inclus. Chauffé, eau ch. taxes incluses. PLACE ULTIMA 843-1519, 843-9449.

EST 3 1/2, 4 1/2, 5 1/2 pces. 200 CA. LIXA LALLAVÉE, meublés et désirés. 847-3746, 564-1006. DANS L'EST Prix compétitifs. PLACE DESORMEAUX: 3 1/2, 4 1/2, chauffe, eau ch. stat. 514 KING EST: 3 1/2, semi-meublé, eau ch. fournie. Jours: 563-1212, soir: 566-2689, Raphaël. DANS L'EST grand 2 1/2 pces, avec entrée lav-séch., ch. ch. stat. 514 KING EST: 3 1/2, semi-meublé, eau ch. fournie. Jours: 563-1212, soir: 566-2689, Raphaël.

AVANTAGEUX * 3 - 328\$/M * 4 - 372\$/M EST. Chauffés, eau chaude fournie. 215, 18e Ave Nord. * Prix de revient. 567-3562, 564-1006. BACHELOR (1 1/2 PCE) Idéal pour personne seule, privé, neuf, 563-2401.

44 LOGEMENTS A LOUER GRAND 5 1/2 AVEC GARAGE DANS L'EST, libre imméd. Tout le confort d'une résidence! Faut voir. Inf.: 820-1498, 822-0104 44-4723

NORD Secteur Carrefour grand 7 pces neuf DANS DUPELEX (RUE DU PLATEAU - SANS ISSUE) Aussi Grand 5 1/2 pces neuf 2 salles de bain (Secteur golf) 821-0603 41-4076

APP. MONTPELLIER chauffés - eau chaude PRIX AVANTAGEUX 3 1/2, 4, 4 1/2, 5 1/2 Près CHUS & Galeries 4 Saisons. Meublés et dés., vue panoramique, près tous services. 945-953 MONTPELLIER 821-9238, 567-3562, 569-8192.

EST 12e AVENUE NORD 3 1/2, 4 1/2, libre imméd., tout rénové. Prix à discuter. Tél.: 822-3323, 823-6819. EST 4 1/2, chauffe, eau chaude. Vue splendide sur la ville. Int. sans frais, entre 9h et 21h. 566-5161, 821-4676. ÉTUDIANTS (ES) 3 1/2, 4 1/2 pces chauffés, eau chaude, éclairés, poêle et réfrigérateur. vertiflex int. Pres Cégep, autobus. 566-5161.

PROMOTION SUPER AVANTAGEUX 4% PCES EST, chauffe, eau chaude, meublés et désirés. 915 DES BLES. 823-1930, 564-1006. RÉSIDENCE GORDON SHERBROOKE Pour personnes retraitées ou seules. 1 1/2, 3 1/2 pces, meublés ou non, à partir de 375\$/mois. Lave-vaisselle, asp. central, bain, stat., ascenseur, panoramique, tranquillité et sécurité. Repas si désiré, salle communautaire, salle de jeu, conciergerie, surveillance sur les lieux, près de tous services du centre-ville. Tel.: 564-1200.

105 LOMAS 1%, 3%, 4%, BÉTON ASCENSEUR-PISCINE Chauffés, eau chaude. Voisin Promenades King. 563-3585, 564-1006. 1361 LAROCQUE 6 LOGEMENTS OUEST 4 1/2, 5 1/2, meublés et désirés, tranquilles. 823-0736, 564-1006. 1615-1625 SHERBROOKE CABLE - TV PAYANTE GRATUITS 4 1/2, Option service inclus. Chauffé, eau ch. taxes incluses. PLACE ULTIMA 843-1519, 843-9449.

EST 3 1/2, 4 1/2, 5 1/2 pces. 200 CA. LIXA LALLAVÉE, meublés et désirés. 847-3746, 564-1006. DANS L'EST Prix compétitifs. PLACE DESORMEAUX: 3 1/2, 4 1/2, chauffe, eau ch. stat. 514 KING EST: 3 1/2, semi-meublé, eau ch. fournie. Jours: 563-1212, soir: 566-2689, Raphaël. DANS L'EST grand 2 1/2 pces, avec entrée lav-séch., ch. ch. stat. 514 KING EST: 3 1/2, semi-meublé, eau ch. fournie. Jours: 563-1212, soir: 566-2689, Raphaël.

AVANTAGEUX * 3 - 328\$/M * 4 - 372\$/M EST. Chauffés, eau chaude fournie. 215, 18e Ave Nord. * Prix de revient. 567-3562, 564-1006. BACHELOR (1 1/2 PCE) Idéal pour personne seule, privé, neuf, 563-2401.

44 LOGEMENTS A LOUER GRAND 5 1/2 AVEC GARAGE DANS L'EST, libre imméd. Tout le confort d'une résidence! Faut voir. Inf.: 820-1498, 822-0104 44-4723

NORD Secteur Carrefour grand 7 pces neuf DANS DUPELEX (RUE DU PLATEAU - SANS ISSUE) Aussi Grand 5 1/2 pces neuf 2 salles de bain (Secteur golf) 821-0603 41-4076

APP. MONTPELLIER chauffés - eau chaude PRIX AVANTAGEUX 3 1/2, 4, 4 1/2, 5 1/2 Près CHUS & Galeries 4 Saisons. Meublés et dés., vue panoramique, près tous services. 945-953 MONTPELLIER 821-9238, 567-3562, 569-8192.

EST 12e

Décès, Avis, Remerciements



LAFLAMME
Léopold

— A Magog, le 9 novembre 1990, est décédé Léopold Laflamme, à l'âge de 68 ans, époux en premières noces de Rose-Ange Lambert, et en deuxième de feu Jean-Paul Ledoux, demeurant à Magog. Le défunt repose à la Résidence Funéraire Léo-Paul Ledoux Magog Inc. 150, Sherbrooke Magog, Qc.

cédée madame Alice Turcotte, à l'âge de 79 ans, épouse de Roland Martel, demeurant à Warwick. La défunte repose à la

Maison Grégoire & Fils inc.
12, St-Joseph Warwick, Qc.
Tél.: 358-2314

Heures de visite: LUNDI de 12 h jusqu'au départ du salon à 13 h 45. Jour des funérailles, le lundi 12 novembre 1990, à 14 h, en l'église de Warwick. Inhumation au cimetière de Warwick. Madame Martel laisse dans le deuil son époux Roland Martel; ses enfants: Michelle (André Chabot); Carole (Carlos Martinez); Reynald (Madeleine Garand); Serge (Suzette Dionne); Norman (Pierrette Gagnon); Odette (Jean-Marie Duval); France (Jean-Guy Poisson); Guy; René (Françoise Drouin); Daniel (Frédérique Voyer); ses petits-enfants: François, Louis, Philippe et Julie Pépin; David; Hugues; Nathalie; Claudia et Maude Martel; Nadia; Jean-Philippe et Alexandre Duval; Geneviève, Magali et Marie-Hélène Poisson; ses frères et sœurs: Zacharie et Henri Turcotte; Sr Cécile Turcotte et Augustine; ses beaux-frères et belles-sœurs: Germaine Martel; Georgette et Bruno Larroche; Laura Larrière; Annette et Edgar Carignan; Sr Irène Martel; S.S.J.M.; Rose et Roland Lizot; Lise et Maurice Martel; Aurore et Fernand Martel; ainsi que plusieurs autres parents et amis.

POPE
Wilton Lloyd

— Au Centre Hospitalier de Sherbrooke, le 10 novembre 1990, est décédé Wilton Pope, à l'âge de 85 ans, époux en premières noces de feu Christine Pepler et en secondes noces de Frances Sykes-Pope, demeurant à Richmond. Le défunt repose à la

Résidence Funéraire L.O. Cass & Fils Ltée
295, Principale sud Richmond, Qc.
Suzanne Nadeau, représentante

Heures de visite: LUNDI de 14 h à 16 h et de 19 h à 21 h. Jour des funérailles de 13 h jusqu'au départ du salon à 13 h 45. Funérailles le mardi 13 novembre 1990, à 14 h, en l'église United Church. Inhumation au cimetière Ste-Anne du même endroit. Monsieur Pope laisse dans le deuil son épouse Frances; ses filles: M. Mme Walter Stevens (Margaret); M. Mme Galt Husk (Aurey); Mme Marion Perkins; ses petits-enfants: Cathy, Mark, Paul, Doug, Donna, David, Edward et Martha, 6 arrière-petits-enfants; son frère Douglas; ainsi que plusieurs autres neveux, nièces, parents et amis. Des dons au FOYER WALES DE RICHMOND seraient grandement appréciés.



SAUVÉ
Germaine (Soeur)

— A Centre Hospitalier St-Vincent de Paul de Sherbrooke, le 8 novembre 1990, est décédée Soeur Germaine Sauvé (Soeur François-Denis), à l'âge de 80 ans, demeurant à la Résidence des Soeurs de la Présentation de Marie. La défunte repose au salon de la Communauté des Soeurs de la Présentation de Marie, 1021 rue Conseil, Sherbrooke. Sous la direction funéraire de

284, Child Coaticook, Qc
Tél.: 449-6888
Irene Pettit, prés.
J.M. Couture, dir.

Heures de visite: LUNDI, de 14 h à 16 h et de 19 h à 21 h. Jour des funérailles de 9 h jusqu'au départ du salon à 9 h 50. Funérailles le mardi, 13 novembre 1990, à 10 h, en l'église St-Jean l'Évangéliste. Inhumation au cimetière St-Edmond. Madame Ouimette laisse dans le deuil ses frères et sa belle-sœur: Arthur Ouimette (Alexina), Coaticook; Alcide Ouimette (Josée), Sherbrooke; Georges Ouimette (Germaine), Manchester, N.H.; Jeanne Ouimette, Coaticook; les familles Poulin et Dubé; ses neveux, nièces, autres parents et amis.



TOMLINSON
Laura (Caron)

— Au Centre Hospitalier d'Yamville, le 8 novembre 1990, est décédée madame Laura Caron, à l'âge de 88 ans, épouse de feu John Tomlinson, demeurant à Sherbrooke. La défunte repose au salon de la Coopération Funéraire de l'Estrie 526 Prospect Sherbrooke, Qc. Tél.: 565-7646

Reynald Pépin, prés.
Roméo Quintal, dir.
Heures de visite à partir de 17 h samedi. Funérailles le lundi 12 novembre 1990, à 10 h 15, en la Chapelle de la Communauté. Inhumation au cimetière Des Soeurs de la Présentation de Marie.



ALAIN LECLERC
Alain Leclerc, dir. gén.

Heures de visite, DIMANCHE de 19 h à 22 h. Jour des funérailles de 9 h jusqu'au départ du salon à 10 h 40. Funérailles le lundi 12 novembre 1990, à 11 h, en l'église St-Boniface. Inhumation au cimetière St-Michel. Madame Caron laisse dans le deuil ses sœurs: Mme Léona Caron Beaulieu; Mme Léontine Caron (Armande Gladu); Mme Mariane Caron Aubé; Mme Berthe Caron Fortin; elle laisse plusieurs neveux, nièces et autres parents et amis.

Brien & Monfette
33 Bowen Sud Sherbrooke, Qc
Tél.: 565-9393

Hussein en faveur du dialogue pour régler la crise du Golfe

Londres (Reuter)



Un groupe de volontaires koweïtiens se livrent à des exercices dans un centre d'entraînement en Arabie Saoudite. Ces volontaires espèrent rejoindre les rangs de la force multinationale déployée pour déloger l'Irak du Koweït.

... mais rejette un sommet arabe extraordinaire

Paris (Reuter)

L'Irak a rejeté hier une proposition marocaine de sommet arabe extraordinaire tout en proposant un dialogue sur la sécurité au Proche-Orient, alors que se multiplient les appels à une solution pacifique de la crise du Golfe avant qu'il ne soit trop tard.

Le ministre chinois des Affaires étrangères Qian Qichen et son homologue irakien Tarek Aziz ont eu hier plusieurs heures d'entretien, pour tenter de dégager une formule à même d'éviter que la crise dégénère en conflit armé.

Le roi Hassan II du Maroc a lancé un appel en faveur d'un sommet arabe de la «dernière chance» d'ici une semaine, dans son pays ou ailleurs, afin, également, d'éviter une guerre.

Le ministre français des Affaires étrangères Roland Dumas a pour sa part adressé une mise en garde aux dirigeants irakiens en leur demandant de prendre «très au sérieux» la situation.

Mais Bagdad a rejeté la proposition marocaine. Si un sommet comme celui proposé par Hassan II se tenait, les masses arabes le soupçonneraient d'être une couverture pour une attaque «américano-sioniste» contre

l'Irak, et il pourrait aggraver les différends arabes, ont déclaré les dirigeants irakiens.

Conditions

Dans un communiqué rendu public après une réunion du Conseil de commandement de la Révolution (CCR) et de la direction du Parti Baas au pouvoir à Bagdad, l'Irak a posé ses conditions à la tenue d'un sommet arabe.

Il doit être précédé de «consultations sérieuses entre les principales parties concernées et tous les Arabes en général». Il ne doit pas être convoqué «sous la pression et la menace de forces étrangères violant les lieux saints arabes et musulmans» en Arabie saoudite (allusion au déploiement de forces américaines et alliées dans le Golfe).

Bagdad, qui dit ne pas avoir été consulté sur la tenue d'un tel sommet, ajoute que cela va à l'encontre de ce que l'Irak estime être des «obligations et des traditions».

«Il est fondamental (...) de tenir compte du lieu et des conditions dans lesquels son Excellence le président Saddam Hussein peut prendre part à une telle conférence», ajoute les autorités irakiennes dans leur communiqué.

Que Dieu nous épargne la guerre

Il a également rejeté les accusations selon lesquelles des soldats irakiens avaient commis des atrocités au Koweït. Il a expliqué que les journalistes n'étaient pas autorisés à aller dans l'émirat parce que celui-ci «était transformé en champ de bataille en prévision d'une éventuelle offensive».

Au journaliste qui lui demandait si la région du Golfe était au bord d'un conflit, il a répondu: «Puisse Dieu nous épargner la guerre».

Interrogé sur une déclaration du premier ministre britannique Margaret Thatcher qui veut réclamer des dommages de guerre à l'Irak lorsque la crise sera résolue, Saddam Hussein a répliqué: «Mme Thatcher dit cela? (...) A-t-elle consulté auparavant le reste du monde? Ce n'est pas le cas».

Le secrétaire britannique à la Défense, Tom King, a déclaré que l'appel au dialogue de Saddam Hussein était une tentative pour diviser l'alliance formée contre l'Irak depuis l'invasion du Koweït le 2 août.

Le conflit à la Société des alcools ne semble pas près de prendre fin

Montréal (PC)

La grève des employés d'entrepôt de la Société des alcools du Québec (SAQ) ne semble aucunement sur le point de prendre fin et pourrait se prolonger encore plusieurs semaines.

C'est en effet dans une proportion de 84 pour cent que les grévistes de la SAQ ont rejeté, hier soir, lors d'une assemblée spéciale, les plus récentes offres patronales. Sur les quelque 640 employés d'entrepôt, de distribution et de transport, tant à Montréal qu'à Québec, 423 ont rejeté les offres et 81 les ont acceptées. Ainsi donc, 504 syndiqués se sont prévalus de leur droit de vote sur quelque 640.

Avant de clore l'assemblée, le président du syndicat Réal Laberge a annoncé qu'une manifestation aurait lieu ce matin à 7h30, face au centre de distribution de Montréal, à proximité de la voie de service du tunnel Louis-H. Lafontaine, dans l'est de la ville.

M. Laberge a aussi promis que ses membres ne «se laisseront plus intimider par les forces de l'ordre, comme ce fut le cas au cours des dernières semaines».

«La SAQ veut savoir ce que nous avons dans le ventre, on va leur montrer», s'est-il écrié, sans se prononcer plus longuement sur la tactique qui sera adoptée au cours des prochains jours.

Vendredi soir, la SAQ avait fait parvenir à ses employés ses plus récentes offres monétaires. La Société offrait alors des augmentations de 5,13 pour cent la première année et de quatre pour cent pour chacune des deux années suivantes, plus une indexation annuelle de un pour cent.

Rattrapage
Pour sa part, le syndicat demande des augmentations de l'ordre de 26 pour cent réparties sur trois ans, soit 11 pour cent la première année, huit pour cent la seconde et sept pour cent

lors de la troisième année de la convention.

Le syndicat affirme que 5,5 pour cent de l'augmentation réclamée la première année constitue un rattrapage contre 3,5 pour cent lors de la seconde et deux pour cent la troisième.

Le président du syndicat Réal Laberge estime que les travailleurs avaient un retard de 10 pour cent à reprendre sur l'industrie des brasseries et celle de l'alimentation, auxquelles ils se comparent. En plus des clauses salariales, plusieurs autres clauses normatives achoppent. Il s'agit notamment de l'assurance-salaire, de l'assurance médicale ainsi que de l'assurance-vie.

Les quelque 640 employés d'entrepôt, membres du Syndicat des travailleurs de la SAQ ont déclenché la grève le 9 octobre, privant ainsi toutes les succursales de certains approvisionnements.

La réglementation garantirait un minimum de services à 92 % des francophones hors Québec

Carouquet (PC)

Le règlementation sur les langues officielles présentée par le Conseil du trésor du Canada garantirait un minimum de services fédéraux à 92 pour cent de la minorité francophone hors Québec, selon le président du Conseil Gilles Loiselle.

Exigée avec force récemment par le commissaire aux langues officielles qui menaçait de démissionner, la réglementation proposée survient un peu plus de trois ans après l'adoption, le 15 juillet 1988, de la Loi sur les langues officielles.

Cette proposition de réglementation déterminant l'expression «là où

le nombre de justifié» doit faire l'objet d'étude et doit être commentée par le public avant d'être finalement adoptée. Mais encore, la réglementation n'entrera en application qu'un an après son adoption.

La réglementation comporte plusieurs règles de renforcement des services en français dans les institutions fédérales en fonction de la présence de la minorité officielle. Les régions d'au moins 100 000 habitants ayant une minorité linguistique d'au moins 5000 personnes auront droit aux services bilingues.

Celles comptant une minorité inférieure à 5000 personnes auront droit aux services des postes, de la sécurité du revenu, de l'impôt et du se-

crétariat d'Etat. Les autres services seraient disponibles si la demande dans la langue de la minorité correspond à cinq pour cent de la demande globale annuelle.

Le président de la Fédération des francophones hors Québec Guy Matte a accueilli avec satisfaction le dépôt de la réglementation, qu'il juge imparfaite mais utile à l'application de la Loi sur les langues officielles.

Des statistiques alarmantes (la CSN)

Montréal (PC)

La vice-présidente de la Confédération des syndicats nationaux, Monique Simard, qualifie de «alarmantes» les dernières statistiques sur le taux de chômage.

«Si les gouvernements ne corrigent pas leur tir immédiatement, nous serons plongés à plus ou moins brève échéance dans la même situation qu'au début des années 1980 alors que le taux de chômage atteignait 12,8 pour cent», déclare la vice-présidente de la CSN.

Mme Simard est d'autant plus inquiète par l'augmentation (0,8 pour cent) du taux de chômage qui a atteint les 9 pour cent chez les femmes: «Les jeunes sont déjà durement touchés par le manque d'emplois, mais voilà maintenant que la récession s'en prend particulièrement aux femmes, une catégorie de la main-d'oeuvre que l'on sait déjà discriminée au plan salarial et fortement touchée par des emplois précaires.»

La région de Québec a eu sa large part de désagréments

Québec (PC)

La neige, le froid et les vents violents ont causé de nombreux désagréments, hier, dans la région de Québec.

Il a d'abord fallu pelletter quelque 17 cm de neige tombés depuis samedi soir, puis dégager les enfilades de voitures enlées dans les rues de Québec.

Cette seconde chute de neige en quatre jours a aussi occasionné une série de pannes de courant sur les deux rives de la ville. Au plus fort des travaux effectués par une soixantaine d'équipes d'Hydro-Québec, 25 000

abonnés de Beauce, Lotbinière, Portneuf, Stoneham et Sainte-Foy ont été privés d'électricité.

Le poids de la neige, qui faisait casser les branches et éclater les isolateurs, a été la principale cause de ces pannes. Toutefois, en fin de journée, des rafales de vents de 50 km/heure ont entraîné de nouvelles pannes.

Par ailleurs, à Saint-Simon, dans Rimouski, une collision impliquant trois voitures a fait six blessés, hier, vers 14h00. Cette région a reçu 30 cm de neige et certaines routes étaient impraticables.

La région de Québec a eu sa large part de désagréments

Québec (PC)

La neige, le froid et les vents violents ont causé de nombreux désagréments, hier, dans la région de Québec.

Il a d'abord fallu pelletter quelque 17 cm de neige tombés depuis samedi soir, puis dégager les enfilades de voitures enlées dans les rues de Québec.

Cette seconde chute de neige en quatre jours a aussi occasionné une série de pannes de courant sur les deux rives de la ville. Au plus fort des travaux effectués par une soixantaine d'équipes d'Hydro-Québec, 25 000

La région de Québec a eu sa large part de désagréments

Québec (PC)

La neige, le froid et les vents violents ont causé de nombreux désagréments, hier, dans la région de Québec.

Il a d'abord fallu pelletter quelque 17 cm de neige tombés depuis samedi soir, puis dégager les enfilades de voitures enlées dans les rues de Québec.

Cette seconde chute de neige en quatre jours a aussi occasionné une série de pannes de courant sur les deux rives de la ville. Au plus fort des travaux effectués par une soixantaine d'équipes d'Hydro-Québec, 25 000

AUTOUR DU MONDE

La TWA propose de racheter PanAm

New York (AFP) — La compagnie américaine Trans World Airlines (TWA) a proposé de racheter la compagnie PanAm, en difficultés financières depuis plusieurs années, pour un montant de 450 millions de dollars, a annoncé PanAm hier.

La proposition d'achat est notamment conditionnée à l'annulation d'un accord qui prévoit la vente des liaisons de PanAm entre les Etats-Unis et Londres à la compagnie United Airlines, a indiqué un porte-parole de PanAm, Mme Pamela Hanlon. Au moment de la conclusion de cet accord, PanAm avait indiqué que la vente de ces liaisons londoniennes lui rapporterait environ 400 millions de dollars.

Satellite espion destiné à l'Irak?

Cap Canaveral, Floride (AP) — La Nasa s'approprierait à envoyer un satellite espion dans l'espace à l'aide de la navette spatiale Atlantis dont le compte à rebours du lancement devait débuter cette nuit.

Atlantis doit mettre en orbite jeudi un satellite qui, selon certaines informations, aura pour mission d'espionner l'Irak. L'heure exacte de son lancement ne sera communiquée que neuf minutes avant le lancement, à cause de la nature militaire de la mission.

Long tête-à-tête entre Gorbatchev et Eltsine

Moscou (AFP) — Le président soviétique Mikhail Gorbatchev et le président russe Boris Eltsine se sont longuement rencontrés, hier, pour un tête-à-tête centré sur les problèmes de coordination de la réforme économique entre l'URSS et la fédération de Russie.

Aucune information n'était disponible en début de soirée à Moscou sur cet entretien, commencé à 15h00 locales, et qui a duré plus de deux heures.

Électeurs appelés aux urnes au Guatemala

Guatemala (AFP) — Quelque 3 200 000 électeurs étaient appelés aux urnes, dimanche au Guatemala, pour un scrutin présidentiel dont l'issue paraissait très incertaine au terme d'une virulente «guerre des sondages».

Dans les centres de vote de la capitale, les opérations ont commencé dans une atmosphère très calme, contrastant avec la violence qui a marquée une campagne électorale au cours de laquelle plusieurs dirigeants politiques ont été froidement abattus.

M. Jorge Carpio, candidat à la succession du président Vinicio Cerezo au titre de l'Union du Centre National (UCN droite), que plusieurs sondages d'opinion ont placés à la tête des intentions de vote pour le premier tour, a encore dénoncé samedi l'assassinat, le même jour, d'un responsable de son parti dans le département du Quiché (centre du pays).

Violent cyclone en extrême-orient soviétique

Moscou (AFP) — Un violent cyclone s'est abattu, dans la nuit de samedi à dimanche, sur le détroit Tatar, en extrême-orient soviétique, faisant d'importants dégâts et «des victimes» dans la ville de Sovietskaïa Gavan, sur le littoral, rapporte l'agence TASS.

Le nombre de victimes n'est pas

Chez Nissan en 1991

La Sentra: sous le signe de l'évolution



La Sentra est le cheval de bataille de Nissan sur le marché de la voiture sous-compacte. Non seulement ce marché représente-t-il une importante partie des immatriculations de véhicules neufs au Québec, mais les nouveautés affectant les critères de référence qui permettent de comparer les différentes concurrentes surviennent à un rythme étourdissant. Ajoutons à cela que la Sentra compte

pour le tiers des ventes annuelles de Nissan au Canada — environ 10 000 unités — et on comprendra facilement que le remplacement de ce modèle revêt une importance capitale pour cette compagnie.

Il y a quelques semaines, Nissan lançait sur le marché sa toute nouvelle Sentra, une voiture offrant une mécanique nettement plus sophistiquée que par le passé.

Plus de raffinement

Cette « japonaise » est en fait construite aux États-Unis, dans l'usine Nissan de Smyrna, au Tennessee. Afin de répondre aux critères de l'accord de libre-échange entre le Canada et les États-Unis, le contenu nord-américain entrant dans ces voitures est supérieur à 50%, incluant même les moteurs. La provenance de la nouvelle Sentra est d'autant plus notable qu'il s'agit de la première Nissan vendue au Canada à ne pas être construite au Japon.

Plusieurs éléments mécaniques inédits sont de la partie en 1991. Le moteur, par exemple, est un tout nouveau quatre cylindres de 1,6 litre à double arbres à cames en tête et 16 soupapes développant 110 chevaux, une puissance très respectable dans cette caté-

gorie. De plus, il possède un dispositif de réglage variable automatique des soupapes et un système d'injection séquentiel multipoint. Le rouage d'entraînement est complété par une boîte de vitesses manuelle à cinq rapports, ou, au choix, une nouvelle transmission automatique qui en compte quatre.

Pour sa part, la suspension fait confiance à des jambes de forces aux quatre roues, accompagnées à l'arrière de bras oscillants transversaux. Côté freinage, on retrouve chez les versions de base et XE le traditionnel tandem disques / tambours, mais la plus luxueuse GXE reçoit quatre disques. En option, cette dernière peut même être équipée d'un système de freinage antiblocage, une première dans cette catégorie de voitures. S'il faut féliciter Nissan pour cette initiative, on peut l'encourager à proposer cette option sur le reste de la gamme dans le futur.

Comme on le constate, la partie mécanique de la Sentra a été profondément révisée et on perçoit aussi une évolution au chapitre des dimensions, puisque la nouvelle voiture est plus large de 30 mm et plus longue de 41 mm que sa devancière. Visuellement, la progression de la Sentra se traduit par des lignes plus rondes car la plupart des angles ont été adoucis, de la calandre au coffre, actualisant ainsi une carrosserie qui en avait bien besoin.

Malgré tout, on ne peut parler de révolution visuelle et la nouvelle Sentra se contente de se fonder à l'apparence générale des voitures de cette catégorie, sans plus. Il est à souligner que la berline à quatre portières uniquement est commercialisée chez nous. Bien que ce type de carrosserie reste très populaire auprès des acheteurs de sous-compactes, cette stratégie laisse le champ libre à d'autres manufacturiers pour courtiser ceux qui se dirigent vers une hatchback ou même une familiale. ●

Une routière compétente

Cent dix chevaux dans une sous-compacte, c'est une puissance plus qu'intéressante en équipement de série. Autorisant des accélérations vigoureuses, le quatre cylindres à l'avantage de laisser une belle réserve de puissance à la personne au volant en conduite de tous les jours. De plus, son niveau sonore ne s'élève pas outre mesure en accélérations. Chez notre voiture d'essai, la transmission automatique à quatre rapports s'est avérée très bien adaptée à ce quatre cylindres et tout en étant relativement doux, les changements de rapports n'intervenient pas à une cadence trop élevée.

Les bonnes nouvelles ne s'arrêtent pas là, puisque les ingénieurs de Nissan ont su appuyer les bonnes performances de ce moteur par un comportement routier fort compétent. À la faveur d'un bon calibrage de sa suspension, la Sentra montre une très belle attitude en virage. Roulis et sous-virage s'avèrent bien contrôlés, ce qui procure un bon degré d'adhérence et place le conducteur en confiance. De surcroît, cette suspension amortit avec succès bien aux inégalités de la chaussée. Plusieurs seront heureux de noter que chez la Sentra, l'obtention de ce comportement routier compétent ne se fait pas payer une suspension trop sèche comme certaines voitures de cette catégorie.

Sans résulter en une douceur de roulement d'une voiture plein format, le compromis obtenu est effectivement très acceptable. À tout cela se joint une direction précise qui relie avec efficacité le conducteur à la route. Cette revue pour le moins positive des capacités routières de la Sentra se termine par le freinage. Comme la voiture d'essai était la version GXE, on doit s'en tenir à évaluer ce que Nissan offre de mieux à ce chapitre chez la Sentra, c'est-à-dire quatre freins à dis-

ques assistés, en option, par un système antiblocage. Comme on peut s'en douter, cette combinaison offre un très bon rendement et par ailleurs, le système antiblocage intervient de façon efficace et sans réactions brutales.

Habitabilité arrière moyenne

Si, de la Sentra à la Maxima, les berlines Nissan ne se ressemblent pas toutes. On retrouve une ligne directrice bien déterminée en ce qui a trait au dessin de la planche de bord. Ceci est tout à l'avantage de la Sentra, car elle hérite, en format plus réduit, de la planche de bord fonctionnelle de la Maxima et de la Stanza.

Arborant des formes rondes à souhait, cette unité a l'avantage d'offrir des commandes bien positionnées (la radio est placée au-dessus des commandes du système de ventilation) en plus d'être esthétiques. On retrouve également une instrumentation facile à consulter, mais la version de base ne reçoit malheureusement pas de compte-tours pour suivre les évolutions du brillant quatre cylindres. Soulignons aussi que cet intérieur fait montre d'un bon niveau de finition et que les matériaux utilisés s'harmonisent bien.

À l'avant, les sièges baquets offrent confort et soutien latéral, tandis que le velours utilisé chez la GXE projette une allure chic et durable. Si l'espace destiné aux jambes des passagers arrière peut être qualifié d'honnête à défaut d'exceptionnel, le dégagement pour la tête est en revanche particulièrement juste pour les personnes de grande taille.

Si cette caractéristique la place un peu en retrait de ses concurrentes à ce chapitre précis, sachons toutefois que la Sentra n'a rien à se reprocher en ce qui concerne le volume de son coffre, qui propose de plus une très bonne facilité d'accès. ●

Disponible uniquement en livrée à quatre portes, la nouvelle Nissan Sentra se distingue par des contours arrondis et un quatre cylindres de 1,6 litre à 16 soupapes développant 110 chevaux.

Fiche technique

Châssis-carrosserie

Type: berline 4 portes, 5 places
Longueur: 432,6 cm
Largeur: 166,7 cm
Poids: 1038 kg

Moteur

Type: 4 cyl. 1,6 litre, 16 soupapes
Puissance: 110 chevaux
Alimentation: inj. élec.
Emplacement: transversal avant

Transmission

Type: manuelle 5 rapports
Optionnelle: auto. 4 rapports
Mode: traction avant

Suspension

Avant: indépendante
Arrière: indépendante

Freins

Avant: disques
Arrière: tambours (GXE: disques)
Antiblocage: optionnel (GXE)

Pneumatiques

Base: P 155 R 13
XE et GXE: P 175 75 13

Performances

Accélérations 0 à 100 km/h: 11,68 secondes (auto.)

Prix

Modèle de base: 12 699 \$
Modèle essayé: GXE ABS: 19 749 \$

Avantages

Moteur puissant
Comportement routier sain
Tableau de bord fonctionnel
Finition de qualité
Coffre arrière généreux

Désavantages

Places arrière moyennes
Version quatre portes uniquement
Silhouette quelconque
Prix consistant du modèle GXE

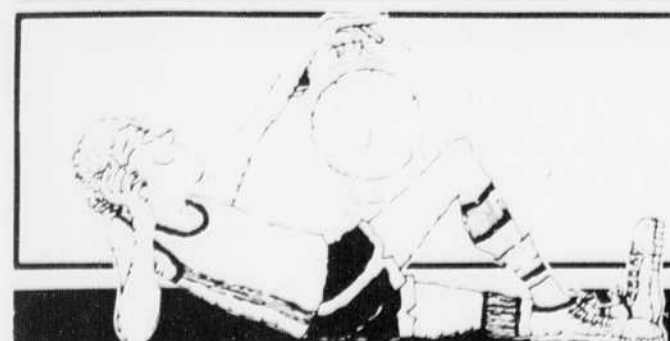
Conclusion:

Des arguments sérieux

Si l'allure de la nouvelle Sentra demeure somme toute fort conventionnelle, il faut comprendre qu'elle succède à une voiture aux lignes fort discrètes qui avait tout de même su se bâtir une intéressante popularité. Par ailleurs, on peut trouver à redire sur le dégagement pour la tête moyen réservé aux occupants de la banquette arrière, ou sur le choix unique de type de carrosserie.

Dans l'ensemble, toutefois, la nouvelle Nissan Sentra constitue une nouvelle concurrente redoutable à l'intérieur de sa catégorie. La vivacité de son groupe propulseur en est une raison, au même titre que son comportement routier compétent et un assemblage de qualités.

À n'en pas en douter, elle va continuer son rôle de modèle dominant à l'intérieur de la gamme Nissan. ●



LES SPORTS
de
La Tribune

MAINTENANT FORMAT TABLOÏD
DU LUNDI AU VENDREDI