

Le courrier de madame...

Spectacle pour les personnes du 3e âge "Maisons Caroline et Oasis"



Denise Cloutier, pianiste qui fera les frais de la musique le 9 juin prochain en la salle de l'Oasis.

Le 9 juin prochain, dans la salle de l'Oasis, un spectacle sera donné par quatre artistes québécois. Il y aura le chanteur Richard Huet qui prochainement représentera le Canada au Festival de Sopot avec une chanson de Jean-Pierre Ferland qui s'intitule "Après". Nos meilleurs vœux de succès accompagnent Richard. Gervaise, auteur et compositeur, talentueuse artiste de Longueuil, présentera ses plus récentes compositions. Gabrielle Jean, une jeune artiste Longueuilloise qui est à ses débuts et qui possède un talent prometteur et la charmante pianiste Denise Cloutier qui fera les frais de la musique.

Nous sommes déjà assurés du succès de cette soirée avec d'aussi jeunes

talentueux artistes québécois. Signalons que le groupe a déjà donné trois représentations dans différentes maisons de personnes du Troisième Âge.



Gabrielle Jean, jeune talentueuse chanteuse de Longueuil.

équipe d'avoir prêté leur concours bénévolement.

Ces spectacles furent organisés par Gervaise en collaboration avec M. Gaston Dunn du Service des Loisirs de Longueuil.



Gervaise, auteur compositeur de Longueuil.

The continuing Education Department of Champlain College was host recently to a Nutrition Seminar "Is What We Eat Food for Thought" sponsored by the South Shore Chapter of the Quebec Association for Children with Learning Disabilities. More than 100 parents, nurses, teachers, dietitian and nutritionists from the South Shore, Eastern Townships and Greater Montreal area attended the sessions. The aim of the seminar was to provide a forum at which outstanding specialists would present their expertise on nutrition for information and discussion.

The President of the South Shore Q.A.C.L.D., Mrs. Yvonne Greig welcomed the audience to the first meeting Wednesday evening at which time Mrs. Elinor Whyte, of the Department of Community Health presented an overview of the nutritional needs of the average Canadian, various theories and fads, and the result of the Canada Nutrition Survey.

In the second session Mrs. Demers, Co-ordinator of School lunch policy, School Council of the Island of Montreal outlined the methods used by the Boards to eliminate junk foods from the school cafeterias and programs to educate the children about healthy eating habits. Bernice de Caen, a dietician and lecturer

in diet therapy at the University of Montreal reviewed the known effects of malnutrition and learning. "The body including the brain is the products of what is eaten. Malnutrition during the fetal period and in infancy is associated with intellectual impairment and abnormal behaviour", she stated.

Two fairly recent theories were presented on Friday, the individualization of diets due to allergies, and megavitamins therapy. Dr. Don Mitchell of the Metro Medical Clinic, Longueuil told how quite often certain illnesses and behaviours could be treated through eliminating certain foods or environmental factors to which the individuals were found to have an allergy. Murielle Parkes, a Special Education teacher, and co-speaker, substantiated the view that "One man's meat is another man's poison" with

specific case histories. Dr. Steven Ayres, of Ayre Medical Clinic discussed megavitamin therapy, a treatment which consists of giving massive doses of vitamins needed by individual patients. He also looked at hypoglycemia, a condition of low blood sugar which causes erratic behaviour, and is often compounded by a person being addicted to or craving the very carbohydrates which cause the condition. These concepts were shown very vividly in a visual presentation by Mrs. Diane Shink a home economics teacher in special education schools of P.S.B.G.M.

The highlight of the seminar was a lecture Monday evening given by Dr. Ross Hume Hall biochemist of McMaster University and author of numerous publications including Food for Nought; the Decline in Nutrition. He pointed out that there has been a major increase in cancer in the population even when statistics are adjusted for increased longevity and population growth. Food may be carcinogenic with additives or inadvertently through food processing.



Dr. Ross Hume Hall is shown [centre] is discussing with Pat Inglis, Food Editor The Gazette [left] and Mrs. Yvonne Greig, President South Shore chapter Q.A.C.L.D. following his address.

FABRICVILLE

DISTRIBUTEUR TISSUS ET TENTURES



À L'AIDE DE TOUTE URGENCE EMERGENCY CLEARANCE

Ces prix de vente sont en vigueur à nos 2 magasins

4 JOURS

Jeu - ven - sam - lun

4 DAYS

Thurs. - Fri. - Sat. - Mond.

20,000 VERGES DE TISSUS ASSORTIS

MILL ENDS - CLOSEOUTS - BANKRUPTCY

Rég. \$2. à \$4.

.69 vg. yd.

JEAN WEIGHT DENIM

NAVY **1.50** vg. yd.

ARRÊTEZ et ÉCONOMISEZ **30% à 50%**

60" 100% Polyester Crimps-Lacoste Jacquard-Interlock
TRICOT DOUBLE .99 vg. yd.

Imported GAUZE AND KRINKLE FABRICS

20% OFF de rabais

Exclusive à Fabricville
SOLEIL DE PARIS 60"

100% Texturized polyester for suits - slacks - jackets

Rég. \$8.98
4.49 vg. yd.

TERGAL POLYESTER ET LAINE 60"

Pour costumes printemps - été pour hommes et femmes
Rég. \$5.98 **1.96** vg. yd.

POLYESTER ET VISCOSE

"CARIBE" 60" en 12 motifs

3.98 vg. yd.

LYCRA ET NYLON IMPRIMÉ 60"

Tissu pour costume de bain
Rég. \$12.98

1/2 PRIX
6.50 vg. yd.

JERSEY IMPRIMÉ 45"

Rég. \$3.98

1/2 PRIX
1.98 vg. yd.

VELOUR EXTENSIBLE 60"

Rég. \$7.98

4.98 vg. yd.

60" PRINTED BODY KNITS

Rég. \$2.98

1/2 PRIX
1.50 vg. yd.

TERGAL GRANCAIS CORNELLI 108"

pour draperie white - ivory champ

comparé à \$9.98
4.98 vg. yd.

605 TASCHEREAU GREENFIELD PARK à côté de Cumberland 672-6884

301 LAURIER ST-LAMBERT Centre d'achats Laurier 672-8742



DUTOX
Insecticide systémique qui contient Trichlorfon et méthoxydemeton. Donne un contrôle rapide, sûr et de longue durée des insectes des plantes ornementales.
8 oz. **\$2.98** 16 oz. **\$4.49**

LARVEX 5%
Appliquer tel quel au sol préparé avant de semer. Contrôle la teigne de l'oignon et plusieurs autres insectes nuisibles du sol.
8 oz. **\$2.29** 2 lbs **\$5.89**



LIQUIDE POUR ROSES ET FLEURS
Combinaison de fongicide foliaire et d'insecticide carbaryl avec le nouvel agent d'action rapide pirimicarb contre les pucerons. A utiliser pour toutes les plantes à fleurs, dont les rosiers.
8 oz. **\$3.69** 16 oz. **\$5.99**



WEEDRITE
Voici un moyen rapide, facile et efficace pour vous débarrasser des mauvaises herbes et des minées indésirables entre les plants de fleurs et de légumes, autour des arbres, haies et arbustes, le long des clôtures et entrées, et autour des patios.
Aerosol 22 oz **\$2.98** Granules 7 oz **\$3.49** 24 oz **\$6.98**

TRANSFORMEZ EN MOUSSE VOS INSECTICIDES ET HERBICIDES.
Economisez efforts et produits en voyant où vous avez arrosé.
Rég. \$14.95 **12.95** SPECIAL

la Semence SUPÉRIEURE Inc.
2851 Victoria St-Lambert (extension Laphaire) 672-6888



Modes - Décoration Esthétique



Trucs et idées

Lucie Antaya

- La relaxation quotidienne s'avère essentielle pour disposer l'esprit à se vider de tout problème.

Allongée, les jambes placées sur un coussin, vous arriverez plus facilement à créer le vide indispensable à ce grand moment de détente.

- Un excès de marche ou un travail exigeant la station debout, cause le gonflement des chevilles. Dans ce cas, trempez vos pieds dans de l'eau très froide additionnée d'une ou deux poignées de gros sel.

- Un déjeuner régulier pour silhouette sans problème peut consister en ceci: un jus de pruneaux, d'oranges ou de pamplemousse, un ou deux



oeufs avec jambon ou bacon (le plus maigre), pain ou brioche au sucre et à la confiture, un fruit ou une salade de fruits, un chocolat chaud, un thé ou un café.

- Voici les calories contenues dans vos gourmandises préférées:

- hot-dog avec moutarde et choucroute: 290 calories; - hamburger composé de

trois onces de viande et de ketchup: 386 calories; - sandwich à la crème glacée: 173 calories; dix patates chips: 114 calories; - cinq bâtons pretzel: 20 calories; - huit onces de cola: de 96 à 104 calories (selon la sorte); - huit onces d'eau gazeuse à l'orange: 117 calories; - 1/2 tasse d'arachides en écale ou rôties: 400 calories; - une tasse de maïs soufflé complété de deux cuillerées à thé de beurre: 254 calories; - une tasse de maïs soufflé ordinaire: 54 calories; - 1/2 tasse de corn ships: 249 calories; - quatre onces de maïs soufflé au caramel: 434 calories; - crème glacée à la vanille recouverte de chocolat: 162 calories.

- Il importe d'accorder à votre visage la protection hydratante d'une bonne base de maquillage. Choisissez-la de haute qualité car c'est un produit de beauté grâce auquel l'épiderme du visage est hautement protégé.

- Vous aimez le blanc? Ne vous privez surtout pas de le porter dès maintenant car il éclaire votre visage et il vous rapproche de l'été.

Cet été, le blanc se veut tranché de couleurs franches, et le bon sens ainsi que la préférence pour une teinte spécifique, constituent un mélange de goût.

- En voyage, pour dîner et danser, une longue jupe ainsi qu'un pantalon très large suffisent. Choisissez-les en tissu infroissable, accompagnés de blouses douces et de légers tricots pastels.

- Vous adorez l'insolite? Votre amour de l'inhabituel sera satisfait si vous décidez la salle de bain en blanc et noir.

Le sol sera blanc, les plinthes et la tuyauterie seront laquées de noir brillant, les accessoires seront noirs et une lumière franche sera donnée par des spots noirs.

- Vous pouvez tapisser tous les murs de la salle de bain dans une imitation de papier journal.

- Les futurs mariés, avant d'acheter leur ameublement, décideront combien de temps

Aféas cercle St-Antoine

Voici votre dernière assemblée le 9 juin, salle no. 1, chemin Chambly à 7:45 p.m.

Jun sera le temps de vous abonner à votre revue, si vous voulez la recevoir en septembre.

Vous aurez un supplément si vous la prenez en juin. Donc, venez assister à votre dernière assemblée et remplir votre rôle de membre de l'A.F.E.A.S.

Votre publiciste, Mme Monique Dussault



- Juin se veut le mois idéal pour...

... Planifier une petite vacance ou une fin de semaine en camping.

... Orienter vos lectures vers des sujets plus légers et humoristiques.

... Organiser un gros repas en plein air.

... Vous inscrire au cours de musique que vous convoitez tant.

... Acheter quelques bibelots et affiches amusantes pour votre intérieur.

... Elever un petit animal.

... Ajouter à votre collection de plantes vertes, des fleurs aux couleurs piquantes.

- Peau douce, regard brillant et lèvres fruitées caractérisent le maquillage estival qui vous mettra savamment en beauté lors de vos sorties.

Salon d'Esthétique

'Belles de Jour'

Esthéticienne-visagiste

3720 MANCE

St-Hubert

676-8131

CREME DE JOUVENCE

JEAN D'AVEZE



POUR GARDER UNE BELLE PEAU IL FAUT UN PEU AIDER LA NATURE

Si tous les soirs vous appliquez sur votre visage la crème de Jouvence Jean d'Avèze, tous les jours vous aurez un visage resplendissant à la peau souple et fraîche.

La crème de Jouvence est une crème de beauté. Elle contient des éléments d'origine naturelle et apporte le bien-être à votre peau.

La crème de Jouvence est un des produits de la ligne de Jouvence. Pour compléter son action, il existe aussi dans cette ligne le lait démaquillant, les lotions: Tonique et Stimulante, la crème hydratante de jour et l'émulsion fluide hydratante.

Crème de Jouvence de Jean d'Avèze: essayez-la.

OFFRE PRIME

Produits de beauté

Jean d'Avèze

du 24 mai au 12 juin 1976

Un masque de Jouvence d'une valeur de \$11.00 vous sera remis moyennant \$1.00 avec tout achat de produits "Jean d'Avèze" de \$10.00 et plus



CETTE OFFRE EST AUSSI VALIDE AU

RELAIS DE BEAUTÉ EPIDERMAL

1805 Ste-Hélène Longueuil

Tél. 670-8350

MUSEE HISTORIQUE DE L'ELECTRICITE LONGUEUIL. QUE.

Gaston Labadie, président-fondateur



Venez voir le premier musée de l'électricité au Canada et ses collections uniques

HIER-AUJOURD'HUI-DEMAIN

677-5733

208 CH. CHAMBLY LONGUEUIL

OUVERT TOUTS LES JOURS DE L'ANNEE

DE 10h. à 10h.

(craîche los lundis)

Vente Balayage TISSUS

GRANDE SÉLECTION DE DRAPERIES

- Nouveaux imprimés
- Tons unis en vogue
- Filet fibres de verre

SPECIAL 149 298 la verg

RABAIS

JUSQU'À

50%

Comparez nos prix! Vous pouvez réaliser 3 ou 4 ensembles pour le prix d'un!

GRAND SPECIAL! INTERLOCK 100% POLYESTER

Prix régulier 4.99 la verg

RÉDUIT À

UNI 199 la verg

IMPRIMÉ 299 la verg

JERSEYS ET CRÊPES IMPRIMÉS

Prix régulier 2.98 la verg

RÉDUIT À

99¢ la verg

GABARDINE 100% POLYESTER 60"

EXTRA SPECIAL

399 la verg

DRAPERIE SATIN ANTIQUE

Prix régulier 2.99 la verg

RÉDUIT À

99¢ la verg

RUE DES TISSUS

LaSalle

A CES DEUX MAGASINS SEULEMENT

210 RUE ST-JEAN - 3555 BOUL. TASCHEREAU ST-HUBERT

Ils verront tous les principaux styles de meubles disponibles et accessibles à leur budget afin de fixer leur choix dans la certitude.

"L'amour n'est pas amour à moins qu'on ne le donne."

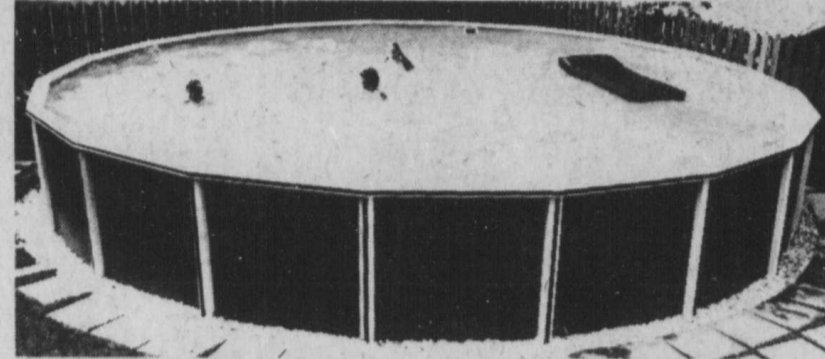
PISCINES PIERRE QUOIBION LTEE

LE ROI DE LA PISCINE SUR LA RIVE-SUD

vous attend à sa salle de montre

77 MARIE-VICTORIN, CANDIAC

Tél: 659-9130 - 659-9139 - 659-1377



100,000 ARBUSTES au choix \$5.00

Asphalte-pierres-sable-ciment-pierres naturelles-pierres décoratives-excavation-accessoires pour piscines

HEURES D'AFFAIRES: SUR SEMAINE 7 AM - 7 PM DIMANCHE 11 AM - 5 PM

Horaire à la bibliothèque

A partir de samedi le seront du lundi au 12 juin, la bibliothèque vendredi de 12h00 à municipale, située au 50 22h00. ouest, rue Saint-Laurent, La succursale sera fermée le samedi et DESORMEAUX con- le dimanche jusqu'au 4 serve son horaire septembre inclusivement. habituel pour la période Les heures d'ouverture estivale.

Nombreuses activités à venir pour l'Age d'Or Lafleche - St-Hubert

Samedi, le 29 mai 1976, à l'Ecole Jean XXIII, Boul. Marie, St-Hubert, aura lieu notre banquet annuel suivi de la danse. Tous les membres sont priés de venir assister à la messe de 5.00 P.M. à l'Eglise St-Jean Eudes, étant donné que c'est la clôture de la semaine de l'Age d'Or.

La salle de l'Ecole sera ouverte seulement à 6.00 P.M. pour la réception des membres qui assisteront au banquet.

N'oubliez pas le pique-nique le 25 juillet prochain à l'île Lamothé, Vermont. Le prix des billets est de \$4.00 et \$2.00 pour les enfants de 12 ans et moins.

Les bingos devront commencer prochainement, vu que nous avons envoyé le montant requis pour notre licence.

Les "NOWHERE" auront lieu les jeudis soirs. Félicitations à Mme Madeleine David pour avoir été élue la "MAMAN DE L'ANNEE". Elle sera couronnée à notre banquet en même temps que le "COUPLE DE L'ANNEE".

Nous sommes heureux de vous informer qu'un artiste sera invité pour terminer la saison.

Pour toutes les activités de l'été, s'il-vous-plait communiquer avec M. Noël Dolan à 676-4597.

Pour information, Mme Alice Lafrance: 671-9495. Noël Dolan: 676-4597; J.R. Prévost.

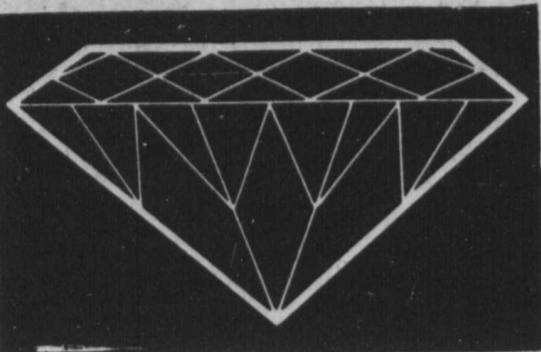
Exposition artisanale à St-Sébastien les 12 et 13 juin prochain

Le cercle des fermières de St-Sébastien organise pour les 12 et 13 juin prochains une exposition artisanale à la salle municipale de St-Sébastien. L'exposition s'adresse à toutes personnes de la région pouvant fournir des pièces artisanales de leur confection et désirant les présenter au grand public. De plus, une section de l'aire d'exposition sera consacrée à des travaux d'art culinaire. Tant pour le visiteur que pour l'exposant, l'entrée est libre. Pour renseignements supplémentaires, on peut rejoindre Mme Jeanne Bousquet (244-5233) et Mme Diane Duval (244-8840) à leur numéro de téléphone respectif.

La coiffure...chez-vous!



Madame, si vous êtes retenue à la maison pour cause de maladie, convalescence, invalidité ou autres, il y a maintenant pour vous un service complet de coiffure à la maison. Une équipe de "Maitre Coiffeuse" (au moins 10 ans d'expérience en coiffure), se fera un plaisir de vous appliquer une permanente, teinture, coupe ou mise en plis. Nous fournissons tout, même les serviettes. Nous employons les produits "Clairol" reconnus par leurs qualités. Nous coiffons aussi dans les hôpitaux et dans les résidences pour personnes âgées. Pour de plus amples informations, sans obligation de votre part, composez 766-3553. Publi-reportage



L'ACHAT D'UN DIAMANT C'EST SÉRIEUX! ADRESSEZ-VOUS À UNE MAISON DE CONFIANCE.



BIJOUTIER • JOAILLIER
173, rue St-Jean, Longueuil, P. Qué. 670-6760

L'esthétique et vous



Huguette Turcotte

BRUNIR SANS SOLEIL!

Il existe depuis quelques années des produits qui permettent de bronzer sans aucune exposition au soleil. COMMENT?

Les chimistes ont découvert que l'on peut agir sur la surface de la peau, la couche desquamante ou de cellules mortes, sans endommager les autres couches de l'épiderme, en appliquant un produit colorant. Ce bronzage devient superficiel puisqu'il n'y a que les cellules mortes qui vont foncer, comme si elles subissaient une teinture; mais en appliquant le produit régulièrement vous obtenez un bronzage parfait et permanent...jusqu'à ce que vous décidiez de ne plus appliquer de produit. Ce produit se présente sous forme de lait semi-fluide qui offre de nombreux avantages;

PROTECTION IMMEDIATE contre les brûlures et les coups de soleil, car vous pouvez quand même l'appliquer si vous allez à l'extérieur.

BRUNISSEMENT RAPIDE SANS SOLEIL: qui donne un teint hâlé seulement deux heures après l'application.

TRAITEMENT DE L'EPIDERME par l'application hydratante et assouplissante.

L'APPLICATION: doit être rapide sur le visage et le corps en ne passant qu'une seule

couche égale. Massage jusqu'à pénétration complète du produit et séchage. Le premier jour, deux applications doivent être faites et les jours suivants une seule gardera votre hâle uniforme jusqu'à ce que vous décidiez de per-

dre votre teint de vacances!

C'est donc un produit très intéressant qui permet aux personnes qui ne supportent pas le soleil ou qui sont trop occupées d'avoir elles aussi un air d'été...

"LA" COMPAGNIE DE PHOTO ENR.
Escompte de **10%**
sur tous les achats
AUX GENS DE 60 ANS ET PLUS
3308 Grande-Allée ST-HUBERT

V. TAPIS
SERVICE A DOMICILE GRATUIT
3001 CH. CHAMBLY, LONGUEUIL 674-3035 VOISIN YVELLA DU POULET

VASTE CHOIX DE MATERIEL POUR TENTURES

- 5000 VERGES FORTREL 60" de largeur \$1.50 la verge
- 500 COUVRE-LITS "PIQUE" \$14.98 ch.
- GUIRETTE à meubles 54" de largeur \$2.49 la verge
- TISSUS A MEUBLES 54" de largeur \$3.98 la verge

- Laine
- Coton
- Plein jour
- Satin antique
- Velours

DRAPERIES-TISSUS PARENT

700 Curé-Poirier LONGUEUIL 677-2545

OUI...CHEZ dionne

NOUS L'AVONS!

QUALITÉ-VARIÉTÉ ET BAS PRIX

BAS PRIX AVANTAGEUX

SOCS DE PORC FRAIS DESOSSES ET ROULES \$1.39 LB	ROTI DE VEAU FRAIS DANS LA FESSE LES DEUX BOUTS \$1.28 LB	BOEUF HAGHE FRAIS REGULIER \$.53 LB
JUS DE TOMATES CANADA DE FANTAISIE LEGUBEC Boite 19 oz. 5 pour \$1.00	TOMATES ROSES DE SERRE PRODUIT DE L'ONTARIO CANADA NO 1 LB .39	MARGARINE DELSIE 50-50 PAQUET 1lb 4 pour \$1.00
DETERGENT EN POUVRE TIDE Boite 5 lbs \$2.09	SACS A ORDURES REGINA Sac de 10 .49	HUILE VEGETALE VERITA Boite 128 oz \$2.99
SAUCE DE TOMATE REGINA Boite 8 oz. 10 pour \$1.00	COCA-COLA EN CANNETTE DE 10 OZ Caisse de 24 \$3.79	PATE DE TOMATE REGINA Boite 5 oz. 4 pour \$1.00

CORNICHONS Bread & butter Régina Jarre 15 oz. .49

Nous nous réservons le droit de limiter les quantités

830 BOUL. TASCHEREAU GREENFIELD PARK

Prix en vigueur jusqu'au samedi le 5 juin 1976



Soirée mémorable à l'Age d'Or de Jacques-Cartier

Dimanche, le 16 mai 1976, le Club de l'Age d'Or Jacques-Cartier célébrait une fête double qui consistait à nommer la Maman et le Papa de l'année de notre Club. Les deux personnes choisies furent M. et Mme Raoul Provost. Félicitations à tous les deux. Par la même occasion, un ca-

deau souvenir leur fut remis ainsi qu'une gerbe de roses qui fut présentée par la petite fille de nos élus. Les enfants et petits enfants de ce couple étaient tous présents. La joie régnait partout et tous furent très heureux. Ce soir-là plus de 300 personnes sont venues acclamer nos élus et une

fleur a été remise à toutes les mamans car nous fêtons également la Fête des Mères.

Malheureusement, c'était la dernière soirée pour la saison estivale, mais nos activités reprendront le dimanche, le 12 septembre toujours à l'Ecole Jean Brébeuf.

Tout le comité souhaite à tous ses membres un bel été et de bonnes vacances.

Grand merci aux Montagnards pour leur belle musique et leur magnifique collaboration durant toute l'année.

Sur la photo apparaissent les deux élus accom-

pagnés du comité d'organisation de notre Club.

Etant président du Club, j'aimerais vous communiquer quelques nouvelles de Madame Paule Nadeau, membre de notre Club, qui est présentement en voyage en Terre Sainte pour un mois. Nous lui souhaitons bon voyage et un heureux retour.

Encore une fois, bonnes vacances à tous nos membres.

FERDINAND BERUBE, Publiciste. 677-1420.

REPRODUCTION OFFSET DUPLICATING POLYCOPIE

Pour: Bottins Circulaires Listes de Prix Publicité Rapports Financiers

PAYEZ COMPTANT ET ECONOMISEZ DES \$\$\$\$\$ (DOLLARS)

RIVE EST IMPRIMERIE

1362 Marie-Victorin, Longueuil, Qué.

677-1355 Demandez-le n'importe quand ou presque...

News from the St.Lambert toastmistress club

The St. Lambert Toastmistress Club Speech Contest winner, Georgie Baxter, placed first at the Council level contest held in Montreal on April 24th.

From three words or phrases received two weeks previously, Georgie picked the word survival, and prepared a speech entitled "Not By Bread Alone". Under the strict Inter-

national Toastmistress Club rules, speeches must be precisely timed to be between 5 and 8 minutes duration. A Newfoundland by birth, Georgie's story about a cod-fish evoked more laughter than she had anticipated - the twelve St. Lambert Toastmistresses present were on the edges of their seats, would she be over-time? Georgie's last word was uttered at 7 mi ns 59

secs. The judges' points total made her the winner. Georgie will compete at Regional level, held at Rochester, New York in June. She will be the third consecutive St. Lambert Toastmistress to win over the Montreal and Ottawa club winners, following in the footsteps of Sheila MacNutt and Gayna Knowles. The St. Lambert Club is hoping for a third time lucky event by having a club member compete at the prestigious International Toastmistress Convention contest.

460 familles disent "OUI" à une garderie dans le secteur de Longueuil-est

Si 460 familles disent oui à une garderie dans le secteur est de Longueuil (à l'est du Chemin Chambly), 212 se disent prêtes à participer à l'élaboration du projet garderie et 309 désirent une réunion d'information sur le sujet. C'est ce que révèle un sondage effectué par le comité provisoire de parents intéressés à la garderie sous l'initiative de l'organisation communautaire du CLSC Longueuil-est.

Il semble de plus que le besoin est partagé également entre les

femmes qui demeurent au foyer et celles qui ont un travail rémunéré à l'extérieur. Peu de garderies existent sur le territoire et un nombre restreint de familles utilisent cette ressource. Ceux et celles qui veulent se donner un tel service et qui n'ont pas été rejoints par le sondage doivent communiquer avec:

Guy Duchesne, Organisateur Communautaire CLSC Longueuil-est 2450, Villiers Longueuil, Qué. 463-1660

A-I REMBOURSEUR ENRG.

Rembourrage générale Estimation gratuite

26 St-Jean - Longueuil 677-6234

Concert de l'Harmonie de St-Bruno

Les membres de l'Harmonie de St-Bruno présenteront leur premier concert de l'année 1976 à l'église

de St-Bruno, le 2 juin à 20 heures.

Vous êtes cordialement invités à venir assister à ce spectacle musical où vous pourrez vous détendre tout en écoutant des pièces de choix.

Les billets sont en vente auprès des membres de l'Harmonie, (M. Jacques Bédard 653-2390) et au bureau des Services Récréatifs et Culturels (653-2403, poste 49).

TYPEWRITER CLINIC

- LOCATION RENTALS
- VENTE SALES
- SERVICE REPAIRS

NEW AND USED OFFICE FURNITURE

5 Morley (cor. Victoria) GREENFIELD PARK

672-0222

Manderley Turf Farms Ltée.

Clients à Montréal appelez:

Napierville — 861-7977

Alfred — 861-3044

Clients à Ottawa appelez:

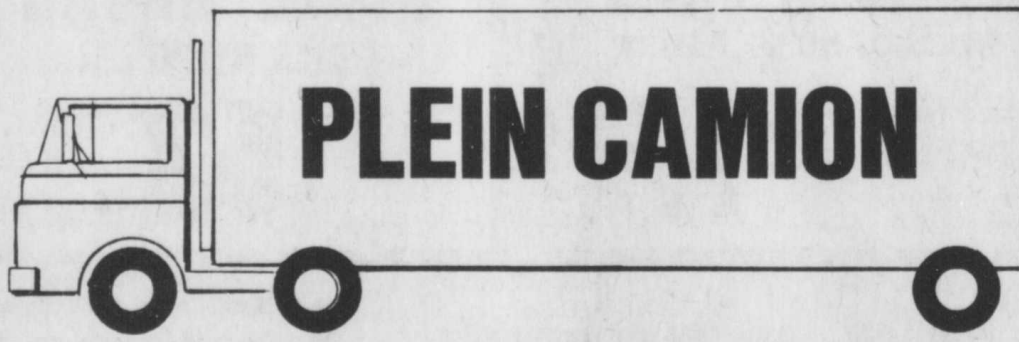
North Gower — 489-3316

Alfred — 232-2392

Manderley Sod

Le gazon d'Ernest est arrivé aujourd'hui.

Un gazon parfait sans délais, c'est ce que vous promet Manderley Sod. Notre mélange de 3 espèces de pâturin de Kentucky, cultivé dans la terre noire, vous donne une belle pelouse luxueuse afin d'accroître la valeur de votre propriété. Avec des fermes à Napierville, Québec, Alfred et North Gower, Ontario, nous pouvons délivrer toutes les commandes sans délais.



PLEIN CAMION

VENTE DE PEINTURE



- BLANC MAT D'INTÉRIEUR
- BLANC LATEX D'INTÉRIEUR
- BLANC SEMI-LUSTRE D'INTÉRIEUR
- BLANC D'EXTÉRIEUR
- PORCHES ET PLANCHER — GRIS

\$7.95 GAL.

PEINTURES Prix pour prix... votre meilleur achat.

S.E.R. ROUSSEAU INC. 463 Victoria St-Lambert 671-3267

QUINCAILLERIE MARCEL LEWIS 1271 Ste-Hélène Longueuil 674-0923

CENTRE DE RENOVATION P.M. Inc. 4830 Montée St-Hubert St-Hubert 676-1808

JOS LEBEAULT ENR. 70 A-Guillaume Longueuil 674-9423

Bonimart

ERRATA

Circulaire "SOYEZ PRETS" POUR LA VIE EN PLEIN AIR DU 1er AU 5 JUIN Page 19

CHAISES DE "DANEMARK" prix corrigé:

Notre prix courant: \$15.99 ch.

Prix de vente: \$12.99 ch.

CHAISES EN "SEQUIOIA" prix corrigé:

Notre prix courant: \$15.99 ch.

Prix de vente: \$14.99 ch.

Rabais: \$1.00

Page 9

TABLES EN VERRE

Au choix D.E. \$22.88 ch.

Description corrigée:

TABLES D'EXTREMITÉ \$22.88 ch.

TABLES A CAFE

\$34.88 ch.

—aussi à la même page 9—

TAPIS 9 pouces x 12 pouces aurait dû se lire: TAPIS 9 pieds x 12 pieds

TAPIS DECOR

BEAUTE ET CONFORT
MEILLEUR CHOIX PLUS BAS PRIX TERMES FACILES
SERVICE A DOMICILE SANS OBLIGATION

COMPOSEZ **670-4510**

PLAN DE FINANCEMENT

VENTE

VINYL "CUSHION FLOOR" pour cuisine à partir de **4.95**

TAPIS COMMERCIAL Sous-tapis, idéal pour salon, passage, escalier, sous-sol. Lavable et facile d'entretien couleurs variées. à partir de **6.95**

TAPIS SHAG De grande qualité pour salon, passage, chambre, etc. choix de **11.95 à 16.95** (Pose et sous-tapis inclus).

Aussi:
• Coupures de tapis
• Colle
• Rubans adhésifs
• Etc.

ESCOMPTE DE 30% SUR BALANCE DE ROULEAUX

SERVICE D'ESTIMATION ET DE DECORATION A DOMICILE

TAPIS DECOR CARPET
1270 chemin CHAMBLY LONGUEUIL

[PRES DU MAGASIN "AUBAINES CROTEAU"]

Notre-Dame-des-écoles

Invitation à une exposition des travaux des élèves

Au nom du comité organisateur de la première exposition des oeuvres créées par les jeunes pensionnaires de l'Institut Anbar

de Chambly, au terme de leur première année de scolarisation à l'école Notre-Dame-des-Ecoles de la Régionale de Chambly, nous avons le très vif plaisir de vous faire parvenir cette invitation qui vous permettra de mieux juger, à l'avance, des oeuvres qui vous seront loisible d'admirer les 9 et 10 juin prochains, au Centre Culturel de Longueuil, 50 rue St-Laurent.

Cette exposition sera sous la présidence d'honneur de M. Robert Belle-Isle, directeur général de la Régionale de Chambly, se tiendra au Centre Culturel de Longueuil. Un programme qui vous sera distribué à l'entrée donnera un meilleur aperçu de l'éventail des habiletés de ces enfants, en vous décrivant les techniques employées, et les travaux réalisés dans chacun des ateliers, qui sont ceux d'artisanat, de travail sur bois et d'arts plastiques. Nous vous proposons donc d'être des nôtres le mercredi, 9 juin 1976 dès 20 heures au Centre Culturel de Longueuil. Cette exposition aura lieu grâce à la générosité du maire de la Ville de Longueuil, M. Marcel Robidas et des membres du Conseil exécutif municipal. En effet, les frais de vernissage, location de

la salle, rafraîchissements pour nos invités, l'équipement audio-visuel, seront assumés par le Centre Culturel. Au nom du Comité organisateur de l'exposition (1976), le directeur général de la commission scolaire Régionale de Chambly remercie la Ville.

Les bénéfices recueillis sur le produit des ventes serviront d'abord à rembourser le matériel utilisé dans la confection des oeuvres dans le cadre de l'exposition. Ensuite, à constituer un fonds. Un minimum sera prévu pour la reprise d'une exposition annuelle subséquente, et le reste, à promouvoir des activités spéciales, englobant tous les élèves de l'école (Noël, Pâques, récompenses, sorties, etc.).

Robert Belle-Isle
Directeur Général.

Théodore Ouedraogo, prince de TEMA (Haute Volta)

Théodore Ouedraogo Prince de TEMA (Haute-Volta) a présenté la vie traditionnelle en pays Mossi lors d'une causerie donnée au Club JOUKAMI, à la

longté de s'ouvrir sur le monde, en cherchant à connaître la vie réelle de la population voltaïque, et en y séjournant.

Les jeunes n'ont pas d'arrière pensée, aussi

prégnation avec la civilisation noire, la préoccupation de partager la vie africaine durant quelques semaines.

Après avoir revêtu le grand "Boubou", costume national, Théodore Ouedraogo, a expliqué la hiérarchie traditionnelle en pays mossi, le rôle de l'empereur des Mossi (Le Morho Naba) et des chefs de cantons, l'importance des vieux dans la recherche des solutions pleines de sagesse, aux problèmes qui peuvent se poser, la vie des concessions, la cohésion familiale, la richesse de la culture traditionnelle, l'importance des funérailles, la place de la femme voltaïque dans la société patriarcale traditionnelle, la signification des cicatrices raciales.

La chefferie traditionnelle aide à la participation des citoyens à la vie nationale, travaille à l'animation rurale dans le domaine du développement social, agricole et culturel, assure la protection des biens culturels traditionnels et aide à sa promotion nationale et internationale.

Par sa structure, son organisation et ses pouvoirs, la chefferie traditionnelle concourt en harmonie avec le gouvernement, au développement du pays tout en gardant son originalité et sa personnalité, c'est un véritable moteur d'évolution pour une authentique civilisation noire.

Jacques H. BRUNET



Remerciements des Filles d'Isabelle

Les FILLES D'ISABELLE DU CERCLE JACQUES CARTIER remercient beaucoup ceux qui de loin ou de près ont collaboré à réussite de notre vente de Charité.

Nous remercions aussi tous les marchands qui ont collaboré avec nous.

Grâce à cette réussite nous pourrions faire des heureux parmi les plus défaits.

Murielle Dion rédactrice.

Polyvalente Mgr Parent. L'Afrique est restée encore pour trop de gens un pays de mythes et de dangers, le pays de Tazan et de la jungle, des animaux sauvages et des cannibales.

C'est ainsi que Théodore Ouedraogo, l'invité de la Fédération Mondiale des villes jumelées (FMVJ) à la causerie de lundi soir au Club JOUKAMI, s'est exprimé vis à vis de la méconnaissance que nous avons de l'Afrique en général.

Les seules informations que nous avons en provenance de l'Afrique sont "les bibites", le tourisme et la chasse. C'est aussi pourquoi notre sympathique prince de TEMA (cerce de Kaya-Haute-Volta) a félicité l'équipe des jeunes du projet "Afrique 77" pour leur initiative et leur vo-

BOUTIQUE VISAGISTE

- * Facial • Bio-lift
- * Traitement de l'ovale
- * Visagisme • Maquillage
- * Epilation à la cire
- * Electrolyse

Huguette Turcotte
Dépositaire des produits: Edith Serej, Fernand Aubry, Lancôme, Dr. Renaud.

33 de Gentilly ouest, suite 3
LONGUEUIL *** 674-3421

TOUT DOIT ETRE VENDU LE MAGASIN DOIT ETRE VIDE

JUSQU'A 60% DE REDUCTION SUR MARCHANDISE EN MAGASIN

20% D'ESCOMPTE SUR TAPISSERIE
SUNWORTHY-MT-ROYAL

TAPIS • TAPIS • TAPIS •

VENEZ PROFITER DE CES AUBAINES

TOUS NOS PRODUITS SONT DE 1ère QUALITE
ECONOMISEZ \$9.00 LA V.C. DURANT LA VENTE
ACHETEZ EN TOUTE CONFIANCE D'UN MARCHAND RESPONSABLE
MEMBRE DE L'INSTITUT QUEBECOIS DE REVETEMENT DE SOL INC.

BEAUCOUP D'AUTRES SPECIAUX NON ANNONCES

CHARGEX master charge

TAPIS - PRELART - TUILES - TAPISSERIE - PEINTURE - MT-ROYAL

TAPIS 100% NYLON 100% nylon à patron pour cuisine anti-tâche. SUPER SPECIAL \$7.95 V.C.	TAPIS 100% NYLON Shag très épais aux couleurs des plus attrayantes. Ne manquez pas cette offre. Peut se poser partout dans votre foyer. SUPER SPECIAL \$6.95 V.C.	TAPIS DE CUISINE Ou sous-sol, 100% Nylon caoutchouté. SUPER SPECIAL \$5.95 V.C.	PEINTURE MT-ROYAL RABAIS DE 20% Peinture lustre blanc extérieur \$10.95 le gal. Semi-lustre à l'Alkyde \$7.95 le gal.	TUILES VINYL AMIANTE Encollées. Prêtes à poser. 12" x 12". .35 ch. Rabais \$1.80 le carton	CHEMIN CHAMBLY BLVD STE-FOY JOLIETTE BLVD TASCHEREAU
---	---	---	--	---	--

INSTALLATION FAITES PAR DES EXPERTS
TRAVAIL GARANTIE • SATISFACTION OU ARGENT REMIS

TAPIS - MINI-PRIX
PAUL CHAYER PROP.

PLAN MISE DE COTE APPELEZ **674-6631**

service gratuit à domicile signalez **674-6433**

859 BL ST-FOY (EN FACE DU BUREAU DE POSTE) LONGUEUIL

METRISEZ-VOUS DANS LA CUISINE

LES ALIMENTS

Mayrand LTEE.

COME INTO THE METRIC KITCHEN

SPECIAUX EN VIGUEUR DU 31 MAI AU 5 JUIN 1976

POULETS 3 A 4 LBS.
CHICKEN **.63** lb.
POITRINES DE POULET
CHICKEN BREASTS **.99** lb.

CUISSES DE POULET **.89** lb.
CHICKEN LEGS

AILES DE POULET **.69** lb.
CHICKEN WINGS

PRODUITS MAPLE LEAF

JAMBON DANS L'ÉPAULE genre midget **1.79** lb.
MIDGET HAM

BACON A DEJEUNER **1.59** lb.
BREAKFAST BACON

SAUCISSES FUMEES **.89** lb.
WIENERS

VIANDE CUITE TRANCHÉE **.45** lb.
Saucisses et jambon

SAUCISSON DE BOLOGNE EN MORCEAUX BOLOGNA CHUNKS **.69** lb.

PRODUITS TAILLEFER

TOURTIÈRES **1.09** ch.
MEAT PIE

CRETONS **.99** ch.
SAUCISSES PORC & BOEUF

PORK & BEEF SAUSAGES **.79** lb.
SALADE DE CHOUX

COLE SLAW **.79**

MARGARINE MOLLE THIBAUT cont 1lb .69 SOFT MARGARINE	BISCUITS DARE cont 15oz .89 CHOCOLATE CHIPS, CHOCOLAT FUDGE, FRENCH CREAM, PEANUT BUTTER CHIPS, VANILLA FUDGE	PATES ALIMENTAIRES SPLENDOR cont 2lb .59 SPAGHETTI, MACARONI COUPE	ESSUIE-TOUT KLEENEX cont 20oz .99 TOWEL	ALLUME FEU POUR B.B.Q. ESSO cont 20oz .69 B.B.Q. LIGHTER FLUID	DETERSIF PUNCH cont 42oz 1.19 DETERGENT
--	--	---	--	---	--

EPICERIE LAIT ÉVAPORE CARNATION EVAPORATED MILK .39 GATEAUX STUART .69 CAKE .69 PUREE DE TOMATES BRAVO TOMATO PASTE .27 CHAMPIGNONS SLACK MUSHROOMS .67	EPICERIE FEVES AU LARD LIBBY'S BEAN'S WITH PORK .69 MENTHES RITO BLANCHES, ROSES, ASSORTIES .89 JUS D'ORANGE SUCRE LIBBY'S SWEET ORANGE JUICE .79 BETTERAVES MARINEES HABITANT .99 SLICED PICKLED BEETS .99 CORNICIONS A L'AMETH HABITANT DILL PICKLES .79 CEREALES POST HONEY COMB .95 JUS D'ORANGE NON SUCRE LIBBY'S UNSWEETENED ORANGE JUICE .79 KIK .79 COLA 3.59 EN CANETTES	EPICERIE LAIT EN POUDRE CARNATION POWDERED SKIM MILK 6.39 RELISH SUCRE HABITANT .29 FROMAGE P'TIT QUEBEC CHEESE blanc ou coté 1.63 SOUPE AUX TOMATES HEINZ TOMATO SOUP 1.19 FROMAGE VELVEETA 1.31 CHEESE 1.00 VINAIGRE BLANC HEINZ WHITE VINEGAR 1.00 TRANCHES DE FROMAGE CANADIEN KRAFT SLICED CANADIAN CHEESE 1.36	EPICERIE JUS DE RAISIN WELCH GRAPE JUICE .77 VINAIGRETTE A L'ITALIENNE KRAFT .51 ITALIAN DRESSING .94 HUILE VEGETABLE CRISCO VEGETABLE OIL 1.79 GELEE EN POUDRE ROYAL JELLY POWDER .27 APPRET A SALADE MIRACLE WHIP 1.66 SALAD DRESSING 1.66 MOUTARDE PREPAREE SCHWARTZ PREPARED MUSTARD .46 NOURRITURE POUR CHIENS DR. BALLARD 3/1.00 DOG FOOD	PRODUITS DOMESTIQUES SERVIETTES DE TABLE KLEENEX BOUTIQUE TABLE NAPKINS .63 SAVON DE BEAUTE IRISH SPRING BEAUTY SOAP BAR .44 SAVON DE BEAUTE PALMOLIVE BEAUTY SOAP BAR .77 NOURRITURE POUR CHATS PAMPER .20 CAT FOOD .20 SEL DE FRUITS ENO'S FRUIT SALT .77 CURE-OREILLES Q-TIPS COTTON SWAB .66 SHAMPOING LADY PATRICIA SHAMPOO .99 LITIERE POUR ANIMAUX SAULAR PET LITTER 1.09	PRODUITS DOMESTIQUES NOURRITURE POUR CHATS DR. BALLARD CAT FOOD .25 BRIQUETTES DE CHARBON FLEUR DE LYS 1.59 CHARCOAL BRIQUETS 2.89 NETTOYEUR LIQUIDE LYSOL LIQUID CLEANER .75 NETTOYEUR VARSOL CLEANER .79 RINCE-BOUCHE LISTERINE MOUTHWASH 1.99 NETTOYEUR LIQUID PLUMBER DRAIN CLEANER .89 PRODUITS CONGELES GATEAUX ETAGES PEPPERIDGE FARM .79 PATE A PAN RAYON SOLEIL .63
---	---	---	---	---	---

CERISES BING
Fraiches de Californie
.79
CHERRIES

MELON D'EAU
U.S. no. 1 très sucrés
.13

WATER MELON
5 pour .69

FRUITS et LEGUMES

BLE D'INDE FRAIS SUR EPIS
U.S. no. 1 **.69**

FRESH CORN ON CUB
.59

TOMATES ROSES
De serre Canada no. 1
.59

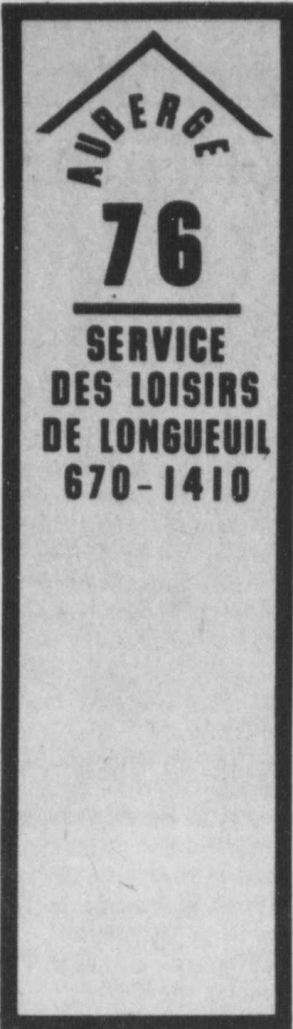
PINK TOMATOES
.59

PECHES FREESTONE
U.S. no. 1
.59
PEACHES

Mayrand LTEE.

PLACE FRONTENAC 2600 ONTARIO, EST
4675 STE-CATHERINE EST MONTREAL

100 CURE-POIRIER OUEST LONGUEUIL
7476 ST-HUBERT MONTREAL



DES AUBERGES POUR JEUNES DE 6 A 12 ANS

C'est maintenant officiel, les auberges de Longueuil pour jeunes de 6 à 12 ans seront de nouveau ouvertes l'été prochain. Rappelons immédiatement que les auberges consistent en des écoles ou chalets de parcs que l'on transforme durant l'été en centres d'animation. En d'autres termes, ces auberges constituent une forme adaptée aux besoins actuels de l'ancienne organisation des terrains de jeux (O.T.J.).

Les auberges commenceront leur saison le 28 juin et la termineront le 20 août. Elles seront ouvertes du lundi au vendredi aux heures suivantes: 9h30 à 11h30 et de 13h30 à 15h30. Au moins deux activités spéciales (danse, épiluchette de blé d'inde, bingo, cinéma, etc...) par semaine ont lieu en soirée. La participation aux activités ne demande aucun frais d'inscription.

Pour les responsables des auberges, il s'agit de favoriser, dans un climat de détente et à l'aide d'une programmation estivale de loisirs, le développement intégral de l'enfant. Cette programmation sera strictement prise en compte si l'on en juge par la panoplie d'activités de tous genres qu'offre chacune des auberges.

En effet, la programmation des auberges sera autant axée sur le socio-culturel que sur les sports et le plein air. Au niveau des activités socio-culturelles, les arts plastiques (dessin, collage, découpage, marionnettes, bricolage, etc...) et les arts d'interprétation (théâtre, mime, danse, musique, etc...) seront privilégiés. Dans le domaine des sports, la balle-molle, le hockey-maison ou cosom et l'athlétisme seront les activités sportives les plus en vogue dans nos auberges. Du côté plein air, les animateurs d'auberges encourageront les enfants à utiliser au maximum la piste cyclable, à camper avec eux à la base de plein air et, en définitive, à pratiquer toutes autres activités extérieures susceptibles de faire profiter du bon air de l'été. Pour compléter ce tableau, mentionnons qu'il y aura encore cet été du cinéma en plein air, et que la Roulotte "76" effectuera, pour une seizième année consécutive, une tournée de nos auberges. Encore une fois, on peut prévoir que les spectacles de variétés et de théâtre de la Roulotte "76" seront grandement appréciés.

La responsabilité de l'organisation des auberges relève d'une régie de sept membres dont voici les noms et fonctions:

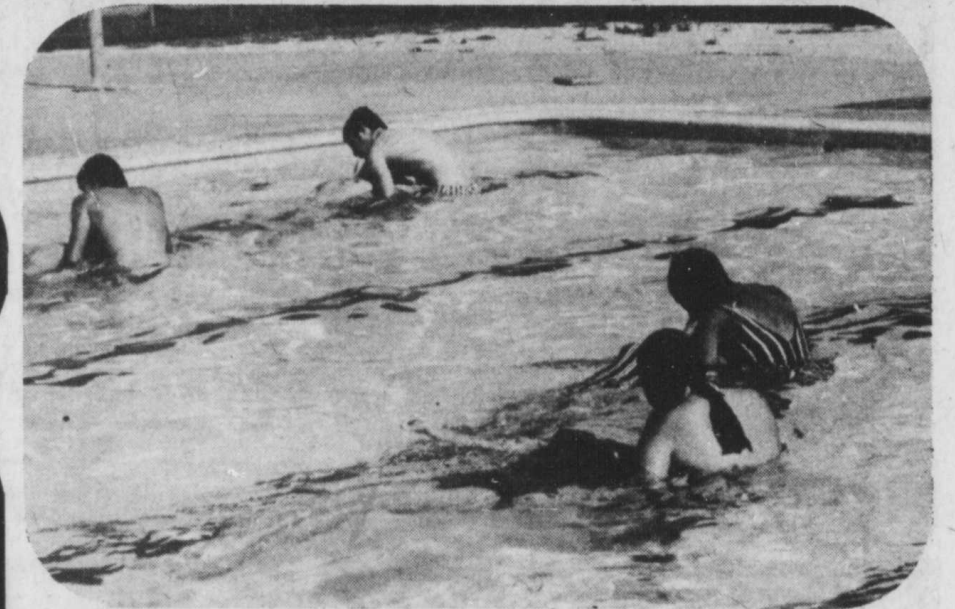
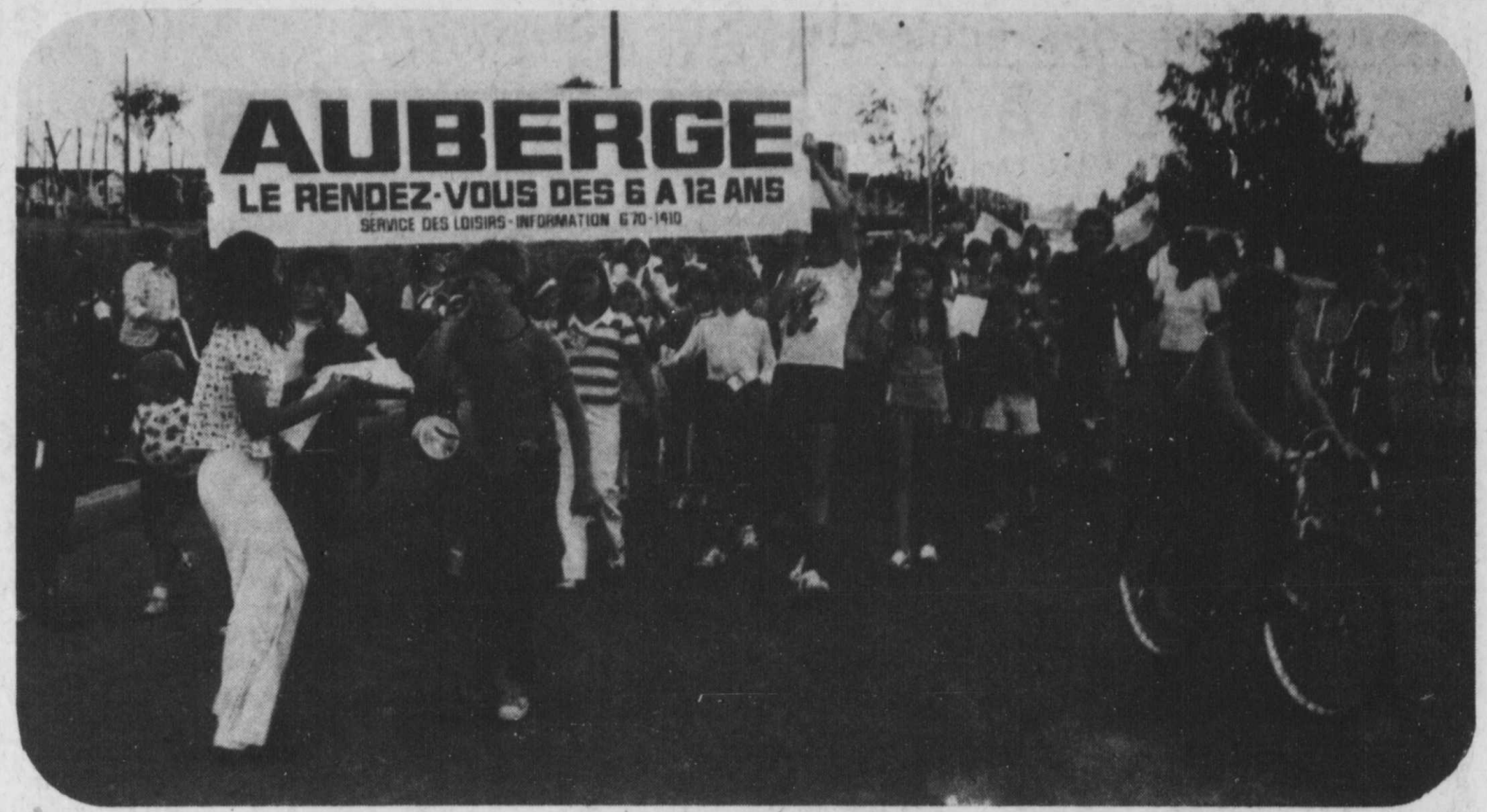
- Coordonnateur: Michel Dubuc.
- Coordonnateur-adjoint: Marcel Carrier
- Agent d'information: Pierre Charbonneau
- Chefs de secteur: Jasmine Deslauriers, Danielle Brie-Lebrun, Danielle Richer, Lise Morneau.

Une équipe d'une soixantaine d'animateurs se chargera d'animer les dix-huit (18) auberges de la Ville. Cet été, deux nouvelles auberges feront leur apparition: l'auberge Sérigny (école Joseph de Sérigny, 1000 Chemin du Lac) et l'auberge Gamache (Ecole Adrien Gamache, 2375, rue Lavallée). A propos des auberges Raymond et Notre-Dame de la Garde, elles ne formeront plus qu'une seule auberge. L'auberge, née de cette fusion, portera le nom d'auberge Raymond. Par contre, précisons que les activités de cette auberge auront lieu alternativement ou simultanément au parc Raymond et à l'école Notre-Dame de la Garde. Voici la liste de nos 18 auberges:

- Champlain (Ecole Samuel-de-Champlain) 2101, rue Lavallée
- Gentilly (Ecole Gentilly) 1280, rue Beauharnois
- St-Pie X (Ecole St-Pie X) 388, rue Lamarre
- Lionel Groulx (Ecole Lionel Groulx) 2725, rue Plessis
- Gamache (Ecole Adrien Gamache) 2375, rue Lavallée
- Raymond (Chalet Raymond) 1061, rue Papineau
- St-Jude (Collège Charles Lemoine-de-Longueuil) 901, rue Tiffin
- N.-Dame de Grâces (Ecole Jean de Lalande) 1711, rue Bourassa
- St-Vincent de Paul (Ecole Bourgeois Champagnat) 2180, rue Brébeuf
- St-Jean Vianney (Parc Marquette) 2255, rue Marquette
- St-Robert (Ecole Christ-Roi) 2000, rue Dumont
- Georges-Etienne Cartier (Ecole G.-Etienne-Cartier) 3455, rue Soissons
- Fonrouge (C.I.P.) rue Châteaufort
- Armand Racicot (Ecole Armand-Racicot) 415, rue St-Thomas
- De Normandie (Ecole De-Normandie) 190, rue De Normandie
- Bellefleur (Ecole Pierre-D'Iberville) 896, rue Maple
- Fatima (Ecole Marie-Victorin) 2190, rue Limoges
- Sérigny (Ecole Joseph-de-Sérigny) 1000, Chemin du Lac

Durant les prochaines semaines, d'autres informations seront communiquées à l'intérieur des pages de ce journal, de même que dans les écoles de notre grande ville. A souligner que l'organisation des auberges est une réalisation du Service des Loisirs de Longueuil, en collaboration avec les comités de loisirs.

Renseignements: 670-1410.



COURS SPECIALISES:

Pour les nageurs qui veulent se spécialiser en sauvetage et en enseignement de la natation, la Division des Piscines dispensera les cours suivants:

- a) Cours de moniteur en sécurité aquatique et en sauvetage: Pré-requis: moniteur-adjoint, 17 ans au moment de l'examen.
- b) Cours de moniteur-adjoint: Pré-requis: médaille de bronze ou A.S.Q. junior, 15 ans au moment de l'examen.
- c) Cours de médaille de bronze: Pré-requis: senior de la Croix-Rouge, 14 ans au moment de l'examen.

Vous recevrez de plus amples renseignements concernant les modalités d'inscription, l'horaire, etc., de ces différents cours au kiosque d'information dans les écoles indiquées ou en composant 679-6490, 679-0514, 679-0516.

COUT DES COURS SPECIALISES:

Moniteur: \$30.00
Moniteur-adjoint: \$20.00
Médaille de bronze: à déterminer

ABONNEMENTS:

La vente des abonnements se déroulera aux mêmes endroits et aux mêmes heures que l'inscription aux cours de natation. Après ces dates de vente et d'inscription, les abonnements se vendront aux différentes piscines de la Ville de Longueuil. Les ventes se feront du lundi au vendredi de 16:30 à 21:00 heures, le samedi et dimanche, de 13:30 à 21:00 heures.

QUE PERMET L'ABONNEMENT?

Il permet à son détenteur d'être admis gratuitement aux heures de bain où le public non-abonné doit acquitter un prix d'entrée qui est de \$0.25 pour les enfants et de \$1.00 pour les adultes. Ces heures sont du lundi au vendredi de 16:30 à 21:00 heures, les samedis et dimanches, de 13:30 à 21:00 heures. L'abonnement est valable pour toute la saison et dans toutes les piscines de la Ville de Longueuil.

COUT DE L'ABONNEMENT:

- Passe individuelle enfant (de 6 à 15 ans inclusivement): \$6.00
- Passe individuelle adulte (16 ans et plus): \$10.00
- Passe familiale (père, mère, enfants de 6 à 15 ans): \$15.00



ATTENTION

Toute personne qui désire s'inscrire à un cours de natation ou acheter un abonnement doit obligatoirement présenter sa carte d'assurance-maladie lors de l'inscription ou de l'achat de l'abonnement. De la même façon, toute personne désirant inscrire d'autres personnes (enfants ou adultes) ou acheter des abonnements au nom de ces personnes, doit présenter les cartes d'assurance-maladie de ces dernières (enfants ou adultes).

HORAIRE GENERAL DES PISCINES - ETE 1976:

- Semaine:
- 8:15 à 12:00 heures - Cours de natation
 - 12:00 à 13:30 heures - Entraînement des équipes de compétition
 - 13:30 à 14:30 heures - Bain libre - filles
 - 14:45 à 15:45 heures - Bain libre - garçons
 - 16:30 à 18:30 heures - Bain payant pour tous
 - 18:30 à 21:00 heures - Bain payant adultes (et enfants accompagnés de leurs parents).
- Fin de semaine:
- 13:30 à 18:30 heures - Bain payant pour tous
 - 18:30 à 21:00 heures - Bain payant adultes (et enfants accompagnés de leurs parents).
- HORAIRE DES COURS DE NATATION (ENFANTS):**
- a) Piscines Christ-Roi, De Normandie, Jean de Lalande, St-Jude, Fatima, Gentilly, Lionel Groulx, Racine et Joseph De Sérigny:
 - 8:15 à 9:00 heures: Junior-survie
 - 9:00 à 9:30 heures: Juvénile
 - 9:30 à 10:00 heures: Juvénile
 - 10:00 à 10:30 heures: Pré-Juvénile
 - 10:30 à 11:00 heures: Pré-Juvénile
 - 11:00 à 11:30 heures: Acclimatation à l'eau (3 à 6 ans)
 - 11:30 à 12:00 heures: Acclimatation à l'eau (3 à 6 ans)
 - b) Piscine Carillon:
 - 9:00 à 9:30 heures: Pré-Juvénile et Juvénile
 - 9:30 à 10:00 heures: 5 ans
 - 10:00 à 10:30 heures: 5 ans
 - 10:30 à 11:00 heures: 4 ans
 - 11:00 à 11:30 heures: 3 ans
 - 11:30 à 12:00 heures: 3 ans
 - c) Piscines Armand Racicot, Laurier, Daniel, Marquette, Raymond:
 - 8:15 à 9:15 heures: Intermédiaire, senior de la C.R., prix élémentaire et prix intermédiaire de la S.R.S.
 - 9:15 à 10:00 heures: Junior-survie
 - 10:00 à 10:30 heures: Juvénile
 - 10:30 à 11:00 heures: Juvénile
 - 11:00 à 11:30 heures: Pré-Juvénile
 - 11:30 à 12:00 heures: Pré-Juvénile

OUVERTURE DES PISCINES:

20 juin 1976 à 13:30 heures.

Notre prochain article portera sur certaines activités prévues par la Division des Piscines pour l'été 1976, telles compétitions de natation, water-polo, etc.

A bientôt,

LES COORDONNATEURS.

INFORMATIONS SUR LA SEMAINE DES INSCRIPTIONS AUX COURS DE NATATION AINSI QU'À LA VENTE DES ABONNEMENTS

Cette année encore, la "Division des Piscines" met à votre disposition une semaine spéciale en vue des inscriptions aux cours de natation et de la vente d'abonnements.

Celles-ci se dérouleront dans les différentes écoles adjacentes aux piscines.

Voici un calendrier représentant les dates, lieux, heures et adresses des différentes écoles où se tiendront les inscriptions et la vente des abonnements.

Lundi 7 juin - Piscine Lionel Groulx
Ecole Lionel Groulx, 2725, rue Plessis, Longueuil
Heure: De 19:00 à 23:00 heures.

Lundi 7 juin - Piscine Armand Racicot
Ecole Armand Racicot, 415, rue St-Thomas, Longueuil
Heure: De 19:00 à 23:00 heures.

Lundi 7 juin - Piscine Marquette
Ecole Hubert Perron, 1100, rue Beauregard, Longueuil
Heure: De 19:00 à 23:00 heures.

Mardi 8 juin - Piscine Christ-Roi
Ecole Christ-Roi, 3000 rue Dumont, Longueuil
Heure: De 19:00 à 23:00 heures.

Mardi 8 juin - Piscines St-Jude et Raymond
Ecole Paul De Maricourt, 1275, rue Papineau, Longueuil
Heure: De 19:00 à 23:00 heures.

Mardi 8 juin - Piscine De Normandie
Ecole De Normandie, 190, rue De Normandie, Longueuil
Heure: De 19:00 à 23:00 heures.

Mercredi 9 juin - Piscine Laurier
Ecole Samuel De Champlain, 2101, rue Lavallée, Longueuil
Heure: De 19:00 à 23:00 heures.

Mercredi 9 juin - Piscine Daniel
Ecole Bourgeois Champagnat, 2180, rue Brébeuf, Longueuil
Heure: De 19:00 à 23:00 heures.

Mercredi 9 juin - Piscine Gentilly
Ecole Gentilly, 1280, rue Beauharnois, Longueuil
Heure: De 19:00 à 23:00 heures.

Jeudi 10 juin - Piscine Carillon
Ecole St-Pie X, 388, rue Lamarre, Longueuil
Heure: De 19:00 à 23:00 heures.

Jeudi 10 juin - Piscine Fatima
Ecole Notre-Dame de Fatima, 45, rue Hémond, Longueuil
Heure: De 19:00 à 23:00 heures.

Jeudi 10 juin - Piscine Jean de Lalande
Ecole Jean de Lalande, 1711, rue Bourassa, Longueuil
Heure: De 19:00 à 23:00 heures.

Lundi 14 juin - Piscine Joseph De Sérigny
Ecole Joseph De Sérigny, 1000 Chemin du Lac, Longueuil
Heure: De 19:00 à 23:00 heures.

Lundi 14 juin - Piscine Racine
Ecole Georges-Etienne Cartier, 3455, rue Soissons, Longueuil
Heure: De 19:00 à 23:00 heures.



COURS DE NATATION:

Les gens désirant s'inscrire ou inscrire leurs enfants à la piscine du quartier, doivent vérifier le nom de la piscine où ils désirent s'inscrire, la date d'inscription prévue pour cette dernière et l'adresse de l'école correspondante. Il est à noter que l'inscription peut se faire pour plus d'une session de cours de natation.

Il y aura toujours possibilité de s'inscrire après cette semaine d'inscription et ce, aux piscines même. Les inscriptions se feront alors du lundi au vendredi de 16:30 à 21:00 heures, le samedi et dimanche, de 13:30 à 21:00 heures et ceci à compter du 20 juin. Il va sans dire que les chances sont réduites vu la très grande demande et le nombre de places limitées.

COUT DES COURS DE NATATION:
Enfants: \$3.00 Adultes: \$10.00



COURS D'ACCLIMATION A L'EAU POUR LES ENFANTS DE 3 A 6 ANS INCLUSIVEMENT:

Ces cours sont prévus pour les piscines Carillon, Christ-Roi, De Normandie, Jean de Lalande, St-Jude, Fatima, Gentilly, Lionel Groulx, Racine et Joseph De Sérigny.

Lors du premier cours, la mère aura des explications sur les attitudes à prendre pour faciliter l'apprentissage de son enfant. De plus, elle participera aux premiers cours pour laisser progressivement le moniteur évoluer avec l'enfant (programme moniteur-mère-enfant).

COURS AUX ADULTES (16 ans et plus):

Ces cours sont offerts du niveau pré-juvénile à senior et sont dispensés aux piscines Carillon, Daniel et aux piscines Christ-Roi et Lionel Groulx. Il est à noter que les cours sont programmés pour le soir et ce, à compter de 18:30 heures à la piscine Carillon et 20:00 heures à la piscine Daniel, Lionel Groulx et Christ-Roi

- a) Piscine Carillon: Pré-Juvénile à junior inclusivement: 5 soirs par semaine.
- b) Piscine Daniel: Pré-Juvénile à senior inclusivement: 3 soirs par semaine (lundi, mardi, mercredi).
- c) Piscines Lionel Groulx et Christ-Roi: Pré-Juvénile et juvénile: 3 soirs par semaine (lundi, mardi, mercredi).

DATES DES SESSIONS DE COURS DE NATATION:

Du niveau acclimatation à l'eau à junior pour enfants et adultes de la piscine Carillon:
1ère session: Du 28 juin au 16 juillet - Examen final le 16 juillet.
2e session: Du 19 juillet au 6 août - Examen final le 6 août.
3e session: Du 9 août au 27 août - Examen final le 27 août.

Du niveau intermédiaire et senior pour enfants:
1ère session: Du 28 juin au 27 juillet - Examen final le 27 juillet.
2e session: Du 29 juillet au 27 août - Examen final le 27 août.

Du niveau pré-juvénile à senior pour adultes de la piscine Daniel et possiblement des piscines Christ-Roi et Lionel Groulx.
1ère session: Du 21 juin au 21 juillet - Examen final le 21 juillet.
2e session: Du 26 juillet au 25 août - Examen final le 25 août.

CI
Le 1
équipe c
ble" a
Tournoi
L'Age d
et, pour
Pou
\$
Condi

Club de l'Age d'Or de St-Josaphat de ville Lemoyne

Le 15 Mai, notre équipe de "Sacs de Sable" a participé à un Tournoi au Club de l'Age d'Or de Lacolle, et, pour une première

expérience, elle a rapporté 8 Médailles dont une en OR et sept en Argent. BRAVO. Le but de ces compétitions entre les gens du troi-

sième âge est surtout d'occasionner des rencontres, de participer, et de s'amuser. Ce but a été atteint avec grand succès, car nos compétiteurs ainsi que les supporteurs qui les ont accompagnés, sont revenus enchantés de leur voyage, et s'en promettent pour le futur. Nous félicitons les "experts" en Sacs de Sable de Napierville qui ont gagné la Médaille d'OR, mais ils n'ont qu'à se bien tenir...

De retour à la Maison Jean Bariteau, un léger goûter fut servi aux Joueurs et aux supporteurs, fatigués, affamés, mais surtout très Joyeux. "Merci" à Mesdames R. Savard et R. Anctil pour avoir préparé ce lunch très apprécié qui terminait cette journée dans la gaieté.

Durant la SEMAINE DE L'AGE D'OR du 24 au 30 Mai, le grand public est invité à participer à nos Activités:

Mardi soir le 25: Ouverture, Feu de Camp, et "Alors Raconte" au Centre Sénéchal. Mercredi le 26: l'après-midi à la Maison Jean Bariteau: Cartes, Souper au Poulet, et, en soirée, Bingo par le Comité des Locataires. Jeudi et Vendredi 27 et 28: Exposition d'Artisanat et Bazar au Centre Sénéchal.

Samedi le 29: Messe à 19.30 hrs. et Activités au Centre Sénéchal: Cartes, Danse, Jeu de Sacs de Sable. Dimanche le 30: Excursion à St-Benoît du Lac, en autobus, et Fête-Champêtre au Lac Libby.

BIENVENUE A TOUS. Pour informations: Mme R. Savard: 465-2675, M. L. Lacasse: 465-2470.

Le Club de l'Age d'Or sera actif même en été

Tout d'abord, je souhaite à l'avance Bon Voyage à tous les vacanciers et beaucoup de bonheur à Mme Antoinette Desjardins qui épousera Monsieur Marcel Roy, le 19 juin prochain.

Pour les "Balconville", nous serons là les samedis de 19:30 à 23:30 à l'École Curé Lequin, 653, rue Préfontaine. Pour information: M. et Mme Champoux 679-3706; M. et Mme Fugère 674-3757; Flore St-Denis 674-0280 et Mme St-Amant 674-3087. Orchestre: Jean Landry et Paul Lalonde. Le sourire du comité vous accueillera avec votre carte grise '76. Vous ne payez que \$1.00 à l'entrée

pour la danse en présence de votre carte.

Pour les amateurs de cartes, vous êtes bienvenus au sous-sol de l'Église St-Pierre Apôtre, 400, rue St-Jacques. Ce local nous est prêt gracieusement pour la saison estivale de 13:00 à 16:30 heures les lundis, mercredis et vendredis.

Pour devenir membre, la cotisation est de \$1.00 et vous donne droit à l'admission à nos soirées. La série de nouvelles cartes sera disponible bientôt.

Merci à tous de votre encouragement.

Soyez aux aguets pour les voyages, pique-niques, épluchettes de blé d'Inde, etc...

Félicitations à l'orchestre.

Le 2,000ième membre a été Mme Jeanne Sauvé de Ville St-Pierre.

Au club Optimiste Jacques-Cartier Semaine de sécurité cycliste

Le Club Optimiste Jacques-Cartier Inc. de Longueuil tiendra sa Semaine de Sécurité Cycliste et du Respect de la Loi du 6 au 13 juin 1976, événement qui fait partie de ses nombreux services rendus aux jeunes gens de notre communauté.

La Semaine de Sécurité Cycliste a été créée par les Optimistes pour souligner qu'une co-existence intelligente peut se faire entre cyclistes et automobilistes sur nos rues et grandes routes. Les enfants dans nos écoles élémentaires apprendront les principes de la sécurité en bicyclette et du respect de la loi à l'aide de cours, de démonstrations et d'épreuves d'adresse.

M. Marcel Robidas, maire de Longueuil, proclamera l'ouverture de la Semaine, dimanche le 6 juin 1976 à 14:00 hrs à l'Hôtel de Ville de Longueuil sis au 100 ouest, rue St-Charles. Suite à cette proclamation, une randonnée se fera dans les voies cyclables de la ville, le maire et les échevins en tête, pour se ter-

miner au colisé Jean Béliveau. Les jeunes pourront s'enregistrer comme participant en s'adressant au quartier général de la Police de Longueuil, du 7 au 12 juin de 17:00 hrs à 21:00 hrs. En plus les 10, 11 et 12 juin, l'enregistrement se fera à la Place Desormeaux. C'est à cet endroit que les jeunes et moins jeunes pourront bénéficier de démonstrations sécuritaires aux automobilistes et aux cyclistes, examen de conduite, examen d'acuité visuelle, films, diapositives, etc...

La Semaine se clôturera dimanche le 13 juin 1976, par un rodéo cycliste qui se tiendra au Colisé Jean Béliveau de 9:00 hrs à 16:00 hrs. Le tout sera suivi par la remise des prix.

Nous nous joignons à son honneur M. Marcel Robidas, Maire de Longueuil, pour inviter fortement tous les automobilistes et les cyclistes à coopérer avec les Optimistes dans leur effort pour faire de Longueuil la ville la moins dangereuse du Canada pour les cyclistes. Gardez l'oeil ouvert pour le cycliste dans les rues de Longueuil.

NE SOUFFREZ PAS DE LA CHALEUR CET ÉTÉ

Nous avons les meilleurs prix. Installation faite par nos spécialistes. Ouvrage garanti.

Contactez nous immédiatement avant les grosses chaleurs. Aucune obligation de votre part.



Le climatiseur Carrier travaille bien et travaille en silence



Le tonneau Carrier ne trouble ni votre sommeil ni celui de votre voisin. C'est le climatiseur central qui ne produit que la moitié de la puissance auditive de son concurrent le plus proche. Cependant, le silence n'est pas la seule qualité du tonneau. C'est aussi l'un des plus efficaces.

Ainsi vos frais de climatisation se maintiennent au plus bas, d'une année à l'autre. Le tonneau conserve son humeur égale malgré les penes de courant, les orages d'été et les vagues de chaleur. Son système de contrôle à corps solides s'adapte sans effort aux conditions les plus extrêmes.



YVON TURCOTTE Technicien Hécencié
220 CALIXA LAVALLÉE
BOUCHERVILLE
Bur.: 655-1365
Rés.: 655-9967

LOUEZ UNE VOITURE

Pour une journée, fin de semaine, au mois, à l'année

\$ 16⁹⁵ PAR JOUR

AUCUN MILLAGE

Conditions: • 25 ans et cartes de crédit
• Taux au mois disponible

SUD LOCATION Inc.

Court terme et long terme aussi camions disponibles

LOCATION 674-6286

NUMERO CIVIQUE

Votre numéro civique à Longueuil sera changé bientôt. Pour un service rapide sur l'impression de votre papeterie, consultez nous.

IMPRIMERIE LEMOYNE
50 rue Cartier St-Lambert
672-3540
Depuis 15 ans à votre service sur la rive sud.

RANGER TÉLÉ-MUSIC inc.

1344 Chemin Chamblay
Longueuil 677-8991

Nous vendons tous les instruments de musique

- Guitares
- Amplif. ateurs
- Orgues
- Systèmes de sons.

Grand choix

Ce minuscule cerveau ÉLECTRONIQUE qui vous permet d'obtenir tous ces points

du bout du doigt

c'est celui de la machine à coudre ÉLECTRONIQUE Diana*

Choisissez votre point, poussez un bouton et cousez! Simple, fiable et offrant un grand choix d'opérations, la Diana est munie d'un minuscule cerveau électronique qui programme des circuits à semi-conducteurs.

Il suffit de toucher du bout du doigt pour changer de point instantanément! Pas de cames, ni de disques. Finis les tâtonnements! Diana se charge de tout de façon simple et facile. Et la Diana vous offre deux surfaces de travail, normale et bras-libre. Venez au magasin Singer près de chez vous, nous vous montrerons comme c'est facile de coudre avec la machine à coudre électronique Diana.

Cet élégant meuble conçu exclusivement par Singer est spacieux et très pratique. Il vous permettra de mettre sur pied votre propre centre de couture Singer à la maison.

FABRICATEUR AU CANADA

UNE GÉNÉREUSE ALLOCATION SERA ACCORDÉE SUR VOTRE MACHINE À Coudre PEU IMPORTÉ SON ÂGE OU SA MARQUE.

Vous trouverez une machine à coudre ZIGZAG Singer pour aussi peu

\$129⁹⁵

que

VOS CENTRES DE COUTURE SINGER

1, Place Longueuil
Longueuil
679-4870

Mail Champlain
Brossard
672-1434

L'Union des Familles de Longueuil Service de gardiennes

Nous avons besoin de gardiennes compétentes et dévouées pour répondre efficacement à la grande demande de nos membres. Nous invitons toutes les dames qui disposent de temps libre et qui sont intéressées dans la garde d'enfants à domicile ou chez elles et toutes les jeunes filles de

15 ans et plus à venir nous rencontrer au local de l'Union lundi soir le 7 juin 1976 à 10h30.

ENDROIT: local de l'Union des familles, sous-sol de l'église St-Pierre-Apôtre, 385 rue St-Thomas. Pour renseignements veuillez communiquer avec 674-7292 ou 674-9185.

Message de la Joujouthèque

La semaine dernière la Joujouthèque fermait ses portes pour la saison estivale. L'intérêt suscité chez nos abonnés est le plus bel encouragement dans nos démarches pour la survie de ce projet. L'expérience vécue

avec vos enfants a été des plus enrichissantes et nous en profitons pour vous remercier de votre constante collaboration.

Bonnes vacances et à septembre prochain, Myriam Brochu directrice et toute l'équipe.

Réunion mensuelle de l'AFEAS St-Pie X

Prochaine réunion mensuelle le mercredi 9 mai, au centre communautaire St-Pie X, à 7:30 heures P.M. La réunion portera sur une évaluation du travail fait les mois précédents.

Merci pour la collaboration de tous et bonnes vacances!

Cécile Bouchard, Publiciste.

"Lorsque l'enfant paraît" par le théâtre de la ruelle

Vous êtes invités samedi le 29 mai à 19.30 hrs à l'Auditorium Gérard-Filion à assister à la première du "Théâtre de la ruelle" qui présenteront une pièce d'André Roussin "Lorsque l'enfant paraît"

"Le théâtre de la ruelle" forme de jeunes de 16 à 20 ans, a été fondé il y a six mois dans le cadre des loisirs St-Jean-Vianney. L'entrée est libre et les jeunes attendent vos encouragements. Bienvenue à une "Soirée au théâtre"

DÉCOR FER ORNEMENTAL DM

- Fabrication
- réparation
- décoration
- fer ornamental int-ext.

463-1524
2817 Terrasse Tracy
apt 7 Longueuil

Ne manquez pas de voir notre CAHIER SPECIAL

Trust Royal

dans cette présente édition. La maison de vos rêves y est probablement illustrée. Ne ratez pas une chance pareille...

Produits pour pelouses et jardins

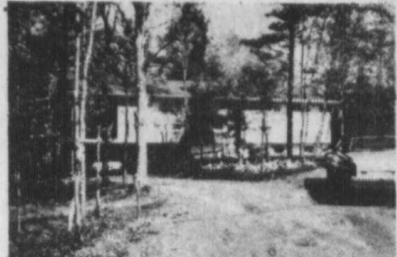
Les engrais à dégagement progressif SCUMC sont plus efficaces, plus concentrés tout en demeurant sans danger de brûlure. En suivant le programme "belle pelouse" 1976, vous donnez au gazon la même quantité d'éléments nutritifs que l'année dernière selon le programme 1975 mais cette année vous économiserez 24% sur le coût.

Paul Pouliot

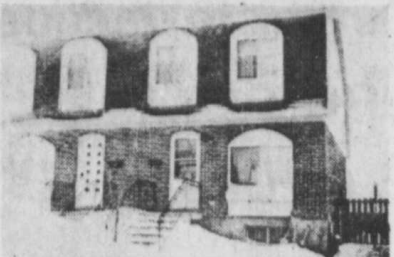
Belle Pelouse	Pelouse mal en point
Début du printemps Dès que le sol est ferme, fertiliser au Gollgreen 18-6-9 à raison de 10 lb/1000 pi. ca. Aérer le sol.	Début du printemps Si la digitale était présente l'été dernier, c'est tôt ce printemps qu'il faut la détruire. Epanche du Guérigazon antigitale 18-6-9 à raison de 10 lb/1000 pi. ca.
Mai-Juin De 4 à 8 semaines suivant le premier épanchage, répéter au Gollgreen 18-6-9 à raison de 10 lb/1000 pi. ca.	Mai-Juin Pour détruire les mauvaises herbes à grandes feuilles, utiliser du Guérigazon herbicide 18-6-9 à raison de 10 lb/1000 pi. ca. OU Contre les insectes (mites, criquets, vers blancs, fourmis), du Guérigazon insecticide à raison de 10 lb/1000 pi. ca. au début de l'été.
Juillet-Août Les gazons de type amélioré (Merion, Nugget, Fyking, Green Baron) requièrent un épanchage de Gollgreen 18-6-9 à raison de 10 lb/1000 pi. ca.	Juillet-Août Epanche du Guérigazon antigitale 18-6-9 à la mi-août pour enrayer la germination des mauvaises herbes. OU du Guérigazon insecticide 18-6-9 pour réprimer les punaises de mars.
Septembre-Octobre Epanche de l'Hibernal 8-12-24 à raison de 10 lb/1000 pi. ca. Arroser à fond. L'Hibernal prépare le gazon à passer l'hiver.	Septembre-Octobre Si les mauvaises herbes réapparaissent, épanche de l'Hibernal herbicide 8-12-24 à raison de 10 lb/1000 pi. ca. Ce produit fertilise, réprime les mauvaises herbes et prépare le gazon à faire face aux rigueurs de l'hiver.

la Semence SUPÉRIEURE Inc.

2861 Victoria St-Lambert (extension Lapinière) 672-6030



1 — A LA CAMPAGNE — Décor de verdure, d'air pur, 8 pièces, 2 foyers, salle à dîner, sous-sol fini (MLS) Odette Gagné 658-0628.



12 — BROSSARD — 6 1/2 pièces, sous-sol fini clôturé. Prix réduit pour vente rapide. Michèle Bradley 679-7899 - 465-2000.



23 — LONGUEUIL — Magnifique triplex 6-5-3 pièces, garage, grandes pièces, taux fixe 7%, occupation 1er juillet, MLS Yolande Boisvert 676-6439.



27 — LONGUEUIL — Triplex, 1 logement 11 pièces avec sous-sol 2-3 1/2 pièces, chauffé électrique, \$35,000. MLS Claude Lacroix 651-3000.



31 — LONGUEUIL — Belleverie, cottage, exclusif, 4 chambres, chauffage électrique, grand garage, air climatisé. MLS F. Moysen 679-3789.



37 — LONGUEUIL — Bungalow brique, 5 pièces très grand terrain, 1er hypothèque, \$18,000 à 11 1/2% MLS Susan Tousignant 677-0501.



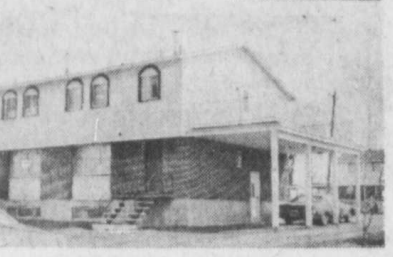
48 — ST-HUBERT — Triplex, 3-5 1/2 pièces, chauffage électrique, par locataire. MLS Ronald Sauvé 659-0885.



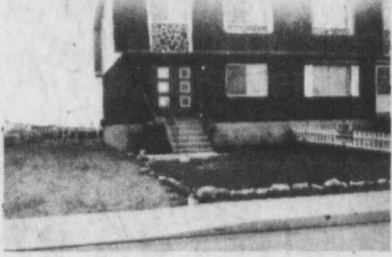
2 — BROSSARD — Magnifique bungalow S / E briques, sous-sol complètement fini avec foyer, tapis piscine futures incluses. Occupation immédiate. Françoise Marchand 678-3003 - 465-2000.



13 — ST-HUBERT — Luxueux split level, 2 foyers, salle à dîner. Près de toutes commodités. Prix \$69,500 MLS Jacqueline Lemieux 659-2344.



24 — LONGUEUIL — Un bijou de cottage, grandes pièces, chauffé électrique, hypothèque \$25,000 à 9 1/4%, construit 1970. MLS Marie-Elaine 524-1095.



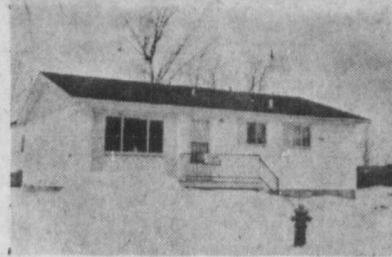
28 — LONGUEUIL — Cottage S / D, 4 chambres, grand terrain, chauffage électrique, libre 1er juillet. MLS R. Larose 671-7469.



32 — LONGUEUIL — Pièces spacieuses, construction solide. Bien situé. Impeccable. Prix raisonnable. MLS Françoise Rose 677-3813.



38 — ST-BRUNO — Ce superbe cottage colonial américain sur la montagne, offre ce qu'on attend d'une vraie résidence. MLS F. Moysen 679-3789.



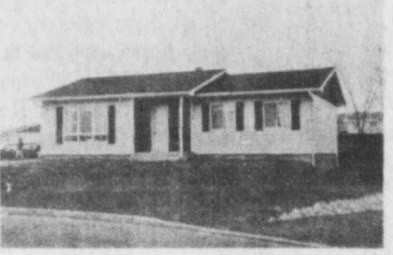
49 — ST-HUBERT — Hypothèque 8 3/4% fixe, près autobus, magasin, école, église, Salle familiale, sous-sol. Jardin. Propriétaire déménage Lasalle. Finances. MLS François St-Cyr 651-3000.



3 — BROSSARD — Cottage S / D briques chauffage électrique, portes patio, beau terrain dans croissant. Denis Lussier 672-3384 - 465-2000.



14 — BROSSARD — Bungalow 9 pièces, 4 chambres, au même niveau, foyer, salle à dîner, A voir! MLS Jean Esteban 672-8713.



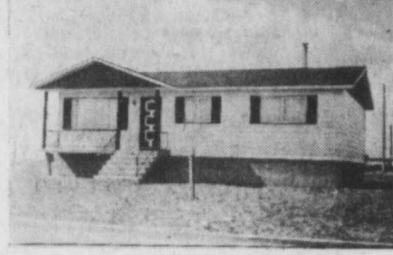
25 — LONGUEUIL — 1971, bungalow 6 pièces, terrain 14,436 p.c., gazonné, piscine 24 pieds, \$22,500 à 10 1/2%. Endroit tranquille. Très propre. MLS Gilles LaBelle 653-3459.



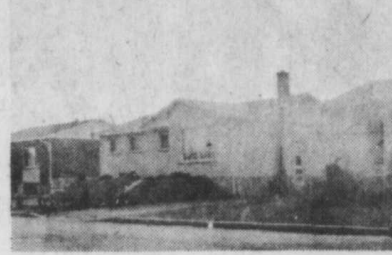
29 — LONGUEUIL — De luxe 7 pièces, foyer naturel, 3 salles de bain, décoration de professionnel, il faut voir. MLS R. Larose 671-7469.



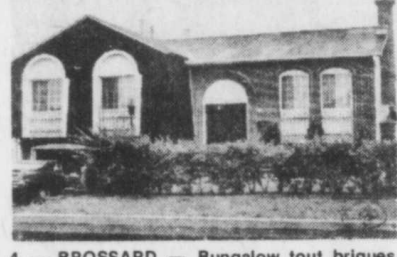
33 — LONGUEUIL — Idéal comme investissement, ou pour y habiter. Chauffage électrique, entretien minimum, récent. MLS Françoise Rose 677-3813.



39 — STE-JULIE — Magnifique bungalow, 200 amp. secteur résidentiel. Terrain 7140 p.c. MLS Yolande Boisvert 676-6439.



50 — ST-HUBERT — Jardinier attention. Terrain 57 X 120, entrée directe au sous-sol non fini. Beau quartier. Hypothèque 9%. MLS François St-Cyr 651-3000.



4 — BROSSARD — Bungalow tout briques salle de bain dans chambre principale, salle à dîner, beau foyer dans salle familiale. Prix demandé \$45,000. Maison impeccable. Gervaise Berniquez 465-1257 - 465-2000.



15 — N.D.S.C. — Split entry, bungalow garage finished basement. Fireplace Patio doors. Nice garden. Convenient location. Priced right, Call Bruno Jabs 672-0799.



26 — LONGUEUIL — Formidable bungalow sous-sol avec bachelor, 2 foyers, très bien situé. Planchers en chêne. MLS Gilles LaBelle 653-3459.



30 — LONGUEUIL — Bungalow S / D, foyer, tapis M / M comptant minime. MLS André Morin 464-4416.



34 — LONGUEUIL — \$18,200, maison demande bricoleur. Bien situé, près dépanneur, école, autobus, centre d'achat. Rénové et revendus. MLS. François St-Cyr. 651-3000.



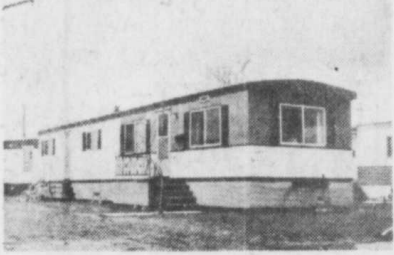
40 — ST-HUBERT — Magnifique bungalow, 4 chambres, salle familiale, foyer naturel, abri garage. Taux fixe 8 1/2% MLS Yolande Boisvert 676-6439.



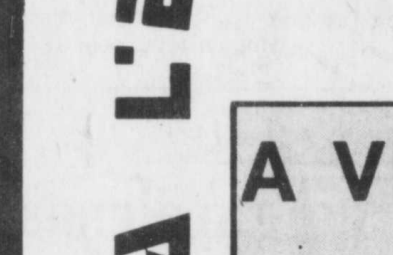
51 — ST-HUBERT — \$34,800, pas de ménage à faire. Pas de terrain à paysager. C'est déjà fait. MLS François St-Cyr 651-3000.



5 — BROSSARD — Asterville, magnifique bungalow de construction supérieure, grande cuisine, dinette avec portes patio, piscine et tapis inclus, foyer salle familiale. Françoise Pouliot 676-8370 - 465-2000.



16 — ST-HUBERT — Maison mobile 1975 12 x 60'. MLS P. Chapates 671-7809.



27 — LONGUEUIL — 4 chambres à coucher salle familiale, foyer, 2 salles de bain, terrain clôturé \$34,500. Suzanne Lussier 659-8681 - 465-2000.



31 — LONGUEUIL — Superbe bungalow 52x30, terrain 75 X 100, chauffage électrique, 7 pièces, foyer, sous-sol fini. Très luxueux. MLS Gilles LaBelle 653-3459.



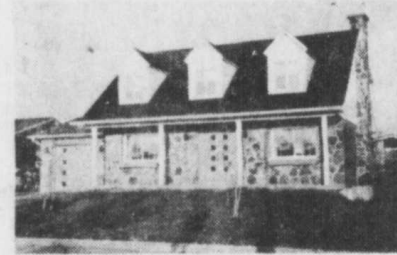
42 — ST-HUBERT — Joli bungalow 36x30, 3 chambres, chauffage central, terrain 10,584 p.c., beaucoup d'arbres, toit neuf. Taux 9 1/2% très bien situé. \$22,000. MLS Gilles LaBelle 653-3459.



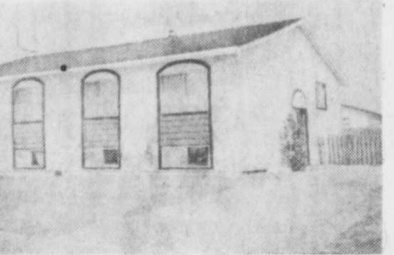
43 — ST-HUBERT — Dans un beau quartier, bungalow converti en 4 logements, de 3 1/2 pièces. Coût \$150 par mois. capital + intérêt + taxes. MLS Claude Lacroix - Raymond Bernier 651-3000.



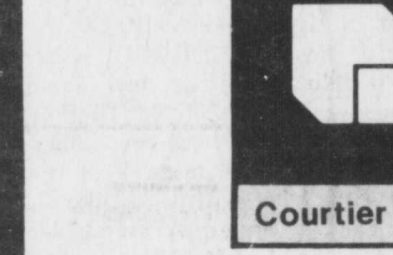
52 — ST-HUBERT — Beautiful interior this split bungalow with 7 large rooms. Finished close to facilities. MLS Gilles Thibault 678-2251.



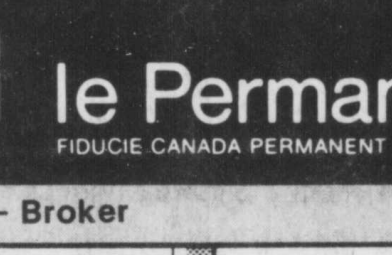
6 — BROSSARD — Asterville, cottage style canadien, 4 chambres à coucher, intérieur très chaleureux, foyer au salon, cuisine fonctionnelle, plusieurs extras. MLS. Françoise Pouliot 676-8370 - 465-2000.



17 — LONGUEUIL — 4 chambres à coucher salle familiale, foyer, 2 salles de bain, terrain clôturé \$21,000. MLS Gilles Thibault 678-2251.



28 — LONGUEUIL — Magnifique triplex, 6-5-4 pièces, grand terrain, chauffage électrique, occupation 1er juillet, taux fixe 8-3/4% MLS Yolande Boisvert 676-6439.



32 — LONGUEUIL — Occupation immédiate, neuve. Chauffage électrique. Bien situé. La dernière à ce prix. Une visite vous convaincra. MLS François St-Cyr 651-3000.



35 — LONGUEUIL — 16 logements 1969, revenu \$31,600. Prix et comptant très raisonnable. CTM direct au Métro. Porte patio devant, derrière. Quelques réparations. MLS J. Saradjian 467-7167.



44 — ST-HUBERT — Superbe bungalow 25x40, clôture, très grande pièces, 1er hypothèque de \$21,000 à 9-3/4% C.I.T. \$253, par mois. MLS Susan Tousignant 677-0501.



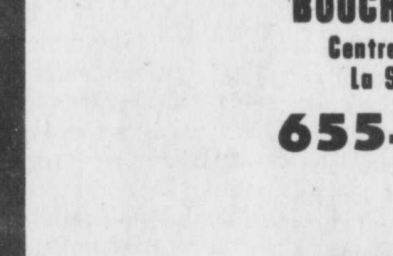
53 — ST-HUBERT — Superbe bungalow 25x40, clôture, très grande pièces, 1er hypothèque de \$21,000 à 9-3/4% C.I.T. \$253, par mois. MLS Susan Tousignant 677-0501.



7 — BROSSARD — Split-level, 4 chambres, 2 salles de bain, salle à manger, à proximité des écoles françaises, anglaises, parcs. Maison très propre, hypothèque 6 1/2%. Gervaise Berniquez 465-1257 - 465-2000.



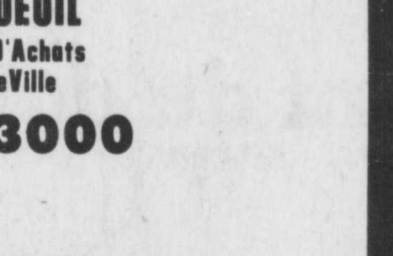
18 — ST-VIAEUR — Rive-nord. Maison épatante avec bâtiments en excellent état, électricité en neuf 50 arpent, prix raisonnable. Allez voir avec Pierre Boucher 672-1639 - 465-2000.



29 — LONGUEUIL — 6 logements tout brique près transport. 4-4 1/2 pièces, 2-3 1/2 pièces. MLS Ronald Sauvé 659-0885.



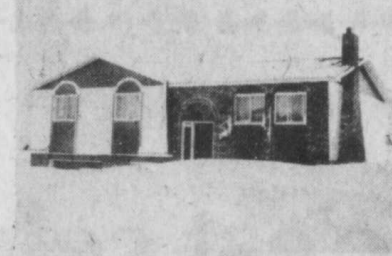
33 — LONGUEUIL — Triplex S / D, \$42,500, avec \$12,000, comptant, vous revient approximativement au prix d'un loyer. S'achète aussi avec moins de comptant. MLS François St-Cyr. 651-3000.



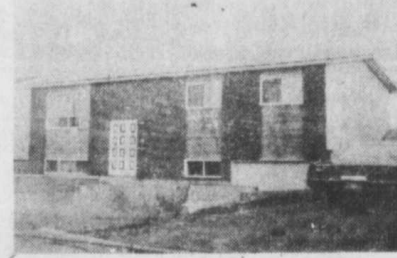
36 — LONGUEUIL — Triplex S / D, \$42,500, avec \$12,000, comptant, vous revient approximativement au prix d'un loyer. S'achète aussi avec moins de comptant. MLS François St-Cyr. 651-3000.



45 — ST-HUBERT — Bungalow détaché, 5 pièces, près toutes facilités, écoles, centre d'achat. \$29,500. MLS Gilles Thibault 678-2251.



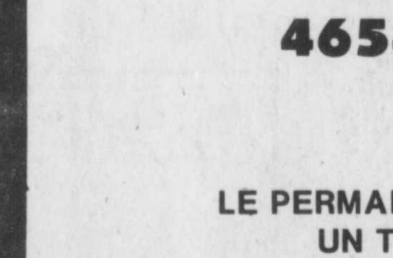
54 — ST-HUBERT — Bungalow luxueux, 8 pièces, foyer naturel, garage, terrain 9664 p.c. arbres matures. \$45,500. MLS Gilles Thibault 678-2251.



8 — CANDIAC — Bungalow S / E briques aluminium, 8 pièces, 4 chambres, salle familiale avec foyer, tapis M / M maison impeccable. Denis Lussier 672-3384 - 465-2000.



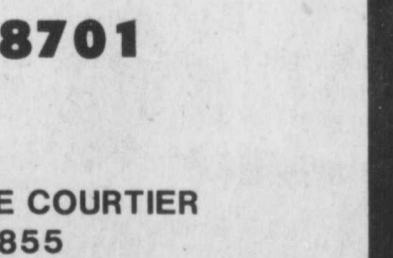
19 — ST-REMI DE TINGWICK — Maison de campagne, 7 pièces, terrain magnifique, garage, très bon état. \$21,000. MLS Gilles Thibault 678-2251.



30 — LONGUEUIL — Bungalow S / D, foyer, tapis M / M comptant minime. MLS André Morin 464-4416.



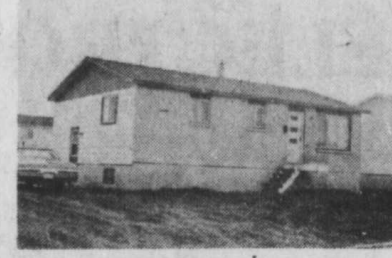
34 — LONGUEUIL — \$18,200, maison demande bricoleur. Bien situé, près dépanneur, école, autobus, centre d'achat. Rénové et revendus. MLS. François St-Cyr. 651-3000.



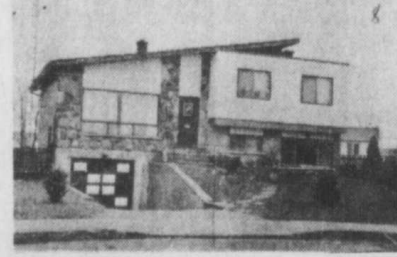
38 — ST-BRUNO — Ce superbe cottage colonial américain sur la montagne, offre ce qu'on attend d'une vraie résidence. MLS F. Moysen 679-3789.



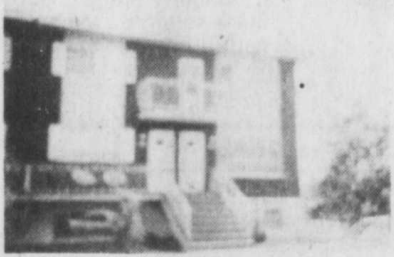
40 — ST-HUBERT — Magnifique bungalow, 4 chambres, salle familiale, foyer naturel, abri garage. Taux fixe 8 1/2% MLS Yolande Boisvert 676-6439.



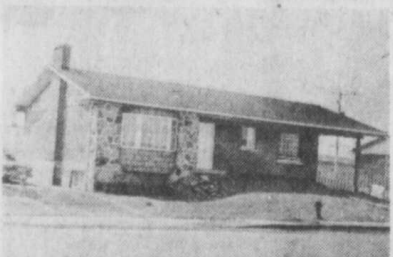
41 — ST-HUBERT — Cottage 4 chambres, \$10,800. MLS Nelly Desmons 658-0514.



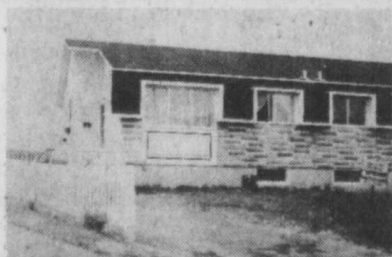
9 — GREENFIELD PARK — Just listed. Beautiful split-level in stone and brick, 4 bedrooms, dining room, family room with magnificent stone fireplace. Situated on a quiet crescent. Must be seen to be appreciated. Jean-Claire Daigneault 656-0649 - 465-2000.



20 — LONGUEUIL — Magnifique triplex, 6-5-4 pièces, grand terrain, chauffage électrique, occupation 1er juillet, taux fixe 8-3/4% MLS Yolande Boisvert 676-6439.



26 — LONGUEUIL — Formidable bungalow sous-sol avec bachelor, 2 foyers, très bien situé. Planchers en chêne. MLS Gilles LaBelle 653-3459.



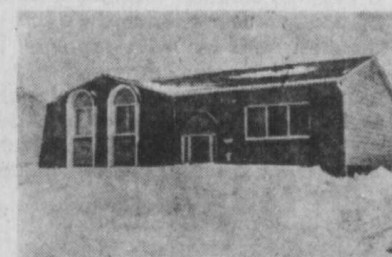
30 — LONGUEUIL — Bungalow S / D, foyer, tapis M / M comptant minime. MLS André Morin 464-4416.



34 — LONGUEUIL — \$18,200, maison demande bricoleur. Bien situé, près dépanneur, école, autobus, centre d'achat. Rénové et revendus. MLS. François St-Cyr. 651-3000.



42 — ST-HUBERT — Joli bungalow 1973, construction de qualité, décoration intérieur luxueuse. MLS Réginald Larose 671-7469.



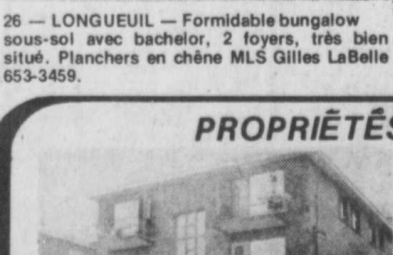
43 — ST-HUBERT — Dans un beau quartier, bungalow converti en 4 logements, de 3 1/2 pièces. Coût \$150 par mois. capital + intérêt + taxes. MLS Claude Lacroix - Raymond Bernier 651-3000.



10 — GREENFIELD PARK — Nice beginning townhouse, end unit totally maintenance-free, superbe décoration, 3 bedrooms, moderate price. Susan Pichette 672-4505 - 465-2000.



21 — LONGUEUIL — Magnifique cottage, 5 chambres, 2 foyers naturels, salle à dîner, garage niveau rue, construction exceptionnelle. Secteur Belleverie. MLS Yolande Boisvert 676-6439.



29 — LONGUEUIL — De luxe 7 pièces, foyer naturel, 3 salles de bain, décoration de professionnel, il faut voir. MLS R. Larose 671-7469.



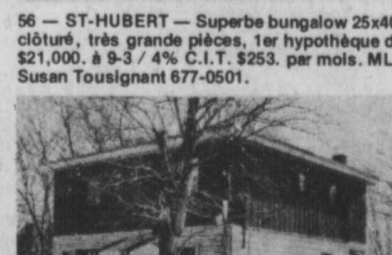
33 — LONGUEUIL — Idéal comme investissement, ou pour y habiter. Chauffage électrique, entretien minimum, récent. MLS Françoise Rose 677-3813.



39 — STE-JULIE — Magnifique bungalow, 200 amp. secteur résidentiel. Terrain 7140 p.c. MLS Yolande Boisvert 676-6439.



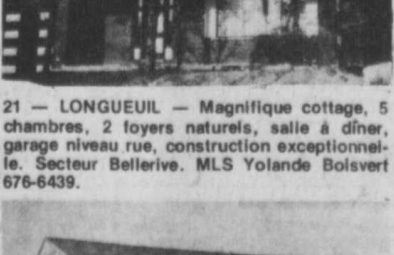
40 — ST-HUBERT — Magnifique bungalow, 4 chambres, salle familiale, foyer naturel, abri garage. Taux fixe 8 1/2% MLS Yolande Boisvert 676-6439.



41 — ST-HUBERT — Cottage 4 chambres, \$10,800. MLS Nelly Desmons 658-0514.



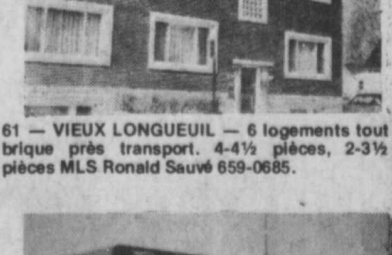
11 — GREENFIELD PARK — Triplex, 3 chambres, bachelor, garage, grande cour, rue tranquille, hypothèque fixe \$49,900. Susan Pichette 672-4505 - 465-2000.



22 — LONGUEUIL — Magnifique bungalow, garage, construction supérieur 37x30, grand terrain, chauffage électrique, près commodités. MLS Yolande Boisvert 676-6439.



59 — GREENFIELD PARK — 10 logements, revenu \$19,000. Hypothèque \$54,000, face école. Près boul. Taschereau. Comptant à discuter. MLS François St-Cyr 651-3000.



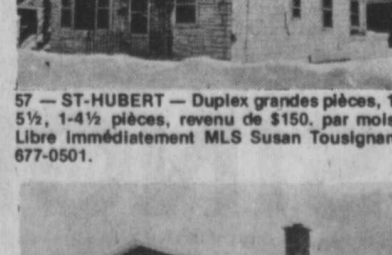
61 — VIEUX LONGUEUIL — 6 logements tout brique près transport. 4-4 1/2 pièces, 2-3 1/2 pièces. MLS Ronald Sauvé 659-0885.



35 — LONGUEUIL — Occupation immédiate, neuve. Chauffage électrique. Bien situé. La dernière à ce prix. Une visite vous convaincra. MLS François St-Cyr 651-3000.



46 — ST-HUBERT — Split level, duplex luxueux custom built, chauffage électrique, \$47,000. MLS F. Moysen 679-3789.



47 — ST-HUBERT — Bungalow spectaculaire \$33,222, grand lot, custom built, possède les atouts d'une maison de rêve \$49,000. MLS F. Moysen 679-3789.



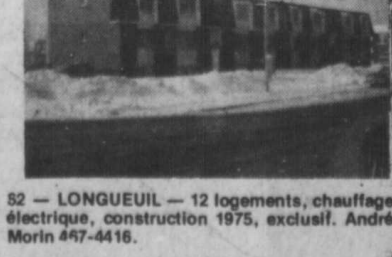
12 — BROSSARD — 6 1/2 pièces, sous-sol fini clôturé. Prix réduit pour vente rapide. Michèle Bradley 679-7899 - 465-2000.



13 — ST-HUBERT — Luxueux split level, 2 foyers, salle à dîner. Près de toutes commodités. Prix \$69,500 MLS Jacqueline Lemieux 659-2344.



24 — LONGUEUIL — Un bijou de cottage, grandes pièces, chauffé électrique, hypothèque \$25,000 à 9 1/4%, construit 1970. MLS Marie-Elaine 524-1095.



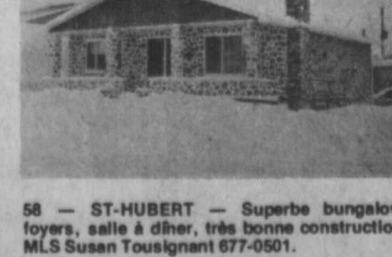
28 — LONGUEUIL — Cottage S / D, 4 chambres, grand terrain, chauffage électrique, libre 1er juillet. MLS R. Larose 671-7469.



32 — LONGUEUIL — Pièces spacieuses, construction solide. Bien situé. Impeccable. Prix raisonnable. MLS Françoise Rose 677-3813.



38 — ST-BRUNO — Ce superbe cottage colonial américain sur la montagne, offre ce qu'on attend d'une vraie résidence. MLS F. Moysen 679-3789.



49 — ST-HUBERT — Hypothèque 8 3/4% fixe, près autobus, magasin, école, église, Salle familiale, sous-sol. Jardin. Propriétaire déménage Lasalle. Finances. MLS François St-Cyr 651-3000.

A L'ENSEIGNE DU QUÉBEC

A VENDRE FOR SALE

le Permanent
FIDUCIE CANADA PERMANENT TRUST

Courtier - Broker MLS

<p>BOUCHERVILLE Centre D'Achats La Seigneurie</p> <p>655-1375</p>	<p>LONGUEUIL Centre D'Achats CentreVillo</p> <p>651-3000</p>
<p>BROSSARD Centre D'Achats Place Portobello</p> <p>465-2000</p>	<p>ST-JEAN 640 Dorchester</p> <p>658-8701</p>

LE PERMANENT, PLUS QU'UN SIMPLE COURTIER UN TRUST...ETABLI DEPUIS 1855

PROPRIÉTÉS À REVENUS

<p>59 — GREENFIELD PARK — 10 logements, revenu \$19,000. Hypothèque \$54,000, face école. Près boul. Taschereau. Comptant à discuter. MLS François St-Cyr 651-3000.</p>	<p>61 — VIEUX LONGUEUIL — 6 logements tout brique près transport. 4-4 1/2 pièces, 2-3 1/2 pièces. MLS Ronald Sauvé 659-0885.</p>
<p>60 — LONGUEUIL — 16 logements 1969, revenu \$31,600. Prix et comptant très raisonnable. CTM direct au Métro. Porte patio devant, derrière. Quelques réparations. MLS J. Saradjian 467-7167.</p>	<p>62 — LONGUEUIL — 12 logements, chauffage électrique, construction 1975, exclusif. André Morin 467-4416.</p>