

Avec plus de \$40,000 de prix à gagner

## Jeannine Bellehumeur et Claude Chaput: champions du tournoi de golf de l'Echo de Louiseville / Berthier

PHOTOS: JEAN-PAUL PLANTE

(J.P.P) C'est sous un ciel parfois menaçant mais une température très chaude que se déroulait, mercredi dernier, au Club de Golf de Berthier, le troisième tournoi annuel de l'Echo de Louiseville / Berthier.

Plus de 110 participants étaient venus fraterniser et, en plus de jouer une bonne partie de golf, ils avaient une chance de se mériter une des cinq voitures qui étaient offertes pour les chanceux qui joueraient un trou d'un coup sur divers trous. Ces voitures étaient offertes par: Brissette Automobile Ltée de Berthierville, Réjean Laporte Ltée de Saint-Norbert, Desjardins Pontiac Buick Inc de Berthierville, Auto Gilles Villeneuve Inc de Berthierville et Vente Ford Cam Inc de Louiseville.

De plus, les golfeurs avaient l'opportunité de se mériter un voyage à Paris, gracieuseté de l'agence de voyages Beaumont et un bon d'achat de \$500 était offert par la maison M.G. Bisson de Trois-Rivières.

Malheureusement, personne n'a réussi un trou d'un coup mais tous se sont fortement amusés et c'était sans doute la le but premier de cette rencontre.

Quoique la compétition se disputait sur une base amicale, il était de mise de couronner des champions et c'est Mme Jeannine Bellehumeur de Berthierville, qui s'est avérée la meilleure golfeuse de la journée et chez les hommes, le titre est allé à M. Claude Chaput de Louiseville et ce, pour une seconde année d'affilée.

Après le tournoi, il y eut souper au Club de Golf de Berthierville et la remise des prix et trophées. Le tout fut suivi d'une soirée dansante.

Bref, le troisième tournoi de l'Echo de Louiseville / Berthier a de nouveau remporté un éclatant succès et cela est attribuable à la bonne participation des golfeurs et à leur excellent esprit sportif.

Voyons maintenant quelques images de ce tournoi:



Les premiers partants du tournoi: Ildège Desrochers, Pierre Arès, Denis Roberge et André Desrochers.



De Saint-Gabriel: Gilles Pichette, Réjean Binette, Raymond Gagnon et André Lambert. De dignes représentants du patrimoine des maires Morin et Ouimet.



D'excellents golfeurs: René Julien, Roger Grégoire, René-Paul Ringuette et Robert Darveau.



Un quatuor que l'on retrouve à tous les tournois de l'Echo de Louiseville / Berthier: Gabriel Chrétien, René Savoie, Belharmin Hémond et Sylva Dubé.



Un joyeux quatuor: Maurice Balleux, Jean-Pierre Guère, Jacques Allard et Jean-Pierre Fleury.



Ces jeunes garçons ont été d'un apport précieux lors du tournoi. Ils sont conduits à leur poste par M. Adrien Landry, du Club de Golf de Berthierville.



Mme Jean-Jacques Milot, Francine Bellerive, Robert Hébert et Jean-Jacques Milot: de la puissance sur un terrain de golf!

Autres photos en page 11

AVIS DE TEMPETE DE NEIGE

voir page 24

# Saint-Barthélémy

par claire plante

## Parti vers le Seigneur

Sincères sympathies à Mme Pierre G. Beaumier (Diane Doucet) fille de M. et Mme Herménégile Doucet de la paroisse qui a perdu son époux dernièrement. tous ses parents et amis sont avec elle dans cette épreuve.

### Mariage

A Montréal le 19 août 1978 eut lieu le mariage de Michel Caumartin, fils de M. et Mme Henri-Paul Caumartin, de la paroisse, à Carmen Turcotte, fille de M. et Mme Lucien Turcotte de Montréal. La réception fut des plus amicales et les époux sont partis pour Miami. Les parents de Carmen et Michel leur souhaitent un très beau voyage. Meilleurs vœux de bonheur au nouveau époux. A Gabreville cité Laval eut lieu le mariage de Josée Plante, fille de M. et Mme Wilfrid Plante à Doris

Beaulieu, fils de M. et Mme Dorien Beaulieu. La célébration fut présidée par le Père Ubald Clément, grand oncle de Josée. Les époux sont partis pour Nasseau. Meilleurs vœux de bonheur à Josée et Doris de la part de tante Claire et tous les parents et amis.

### Action Jeunesse Travailleurs Lanauvière

Organise pour la fin de semaine du 25-26-27 août un camping sauvage qui se vaudra le carrefour des jeunes chômeurs et travailleurs de plusieurs régions du Québec. Cette fin de semaine aura lieu à Ste-Béatrix. Inscription le plus tôt possible à 756-4909 au local 190 Montcalm, Joliette.

### A retenir

La grande Kermesse de l'Age d'Or aux installations Olympiques, mercredi, 23 août. Les jeux du Québec à Joliette du 17 au 27 août.

### Hockey

L'école professionnelle du Hockey du Québec se tiendra à l'aréna de Louiseville du 28 août au 1er septembre 1978. Une école de hockey d'une durée de 5 jours. Ce stage est offert à toutes les catégories Mineurs, Atome, Pee-Wee, Bantam, Midjet, Novice, Non-Patineur et Gardiens de

but de toutes les catégories. Pour renseignements appeler à l'école 1-418-387-5222 jour. 1-418-387-6378 soir. Aréna: M. Robert Viau 1-228-3366.

### Pensée à retenir

Une bonne politique, quelle qu'elle soit, est inspirée par le sens de l'avenir. Si l'on est dépourvu de ce sens, on ne peut rien apporter de sage ou de bien.

### Série "A" Equipes Toit Bleu Carrière

PJ	V	D	PP	PCPTS
3	1	2	9	20
3	2	1	20	9

### Série "B" Equipes Carpentier Tapis Coop

PJ	V	D	PP	PCPTS
3	0	3	11	27
3	3	0	27	11

Coop remporte la série 3 victoires contre aucune défaite.

### Les séries en chiffres

### Noms

PJ	AB	CS	P	PPMoy.EQ.
3	11	8	2	3.727Tap.
3	9	6	5	2.667Car.
3	9	4	0	0.444T.B.
3	7	3	0	2.429Car.
3	10	4	1	1.400 S.

### Ligue de Balle Molle Féminine de Berthier

Mercredi soir dernier, l'équipe féminine de balle molle de St-Barthélémy dirigée habilement par Gérard Sauvé et André Lauzon a remporté une brillante victoire de 14 à 3 contre l'équipe de St-Ignace.

L'équipe du F. Cournoyer (Shur Gain) termine la saison

L'ennui en réussissant du premier coup, c'est que personne ne peut apprécier les difficultés.

### Ligue de Balle lente St-Barthélémy

Résultat des joutes de la semaine dernière: 14/08/78; Sonic Coop 9 Carpentier Tapis 5 Carrière 7 Rest. Toit Bleu 1. 15/08/78 Rest. Toit Bleu 7 Carrière 6 Carpentier sage 2 Sonic 10.

## Ligue 12-18

# Le Louiseville s'assure le championnat

### Il défait d'abord le St-Ignace

Le Louiseville s'est assuré du championnat de la ligue en remportant 2 victoires consécutives aux dépens du St-Ignace et du Ste-Ursule. Il devance maintenant le St-Alexis par 5 points avec 2 parties à jouer pour ce dernier. Michel Rabouin et Daniel Courchènes ont produit chacun 2 points; Rabouin frappant 2 simples et un double et Courchènes cognant un triple. Alain Lesage, le lanceur gagnant, y est allé d'un double et d'un simple en 4 apparitions au bâton. Du côté des vaincus, qui ont cogné 11 coups sûrs tout comme les gagnants; Alain Valois, Daniel Farly et Denis Latour ont frappé 7 fois la balle ne bon territoire. Valois hissa 3 simples, Farly 2 simples et Latour un simple et un coup de deux buts. Jean Latour s'est bien comporté au monticule malgré la défaite en prenant 10 retraits au bâton.

### Le Louiseville n'est plus incincible

Gilles Michaud a limité les frappeurs du Louiseville à 4 coups sûrs et a pris 9 retraits au bâton pour faire subir au Louiseville sa première défaite de la saison. Michaud a de plus excellé à l'offensive en frappant un double et 2 simples en 3 présences au marbre. Philippe Grégoire et Sylvain Picotte ont produit 6 des 7 points des vainqueurs alors que Luc Lambert produisait 2 des 5 points des perdants en canonnant un coup de circuit. Grégoire a fait marquer 4 points en frappant un double et un simple et Picotte en produisant 2 à l'aide de 2 simples. Alain Lesage a subi le revers.

### Importante victoire du Yamachiche

En l'emportant sur le Maskinongé au compte de 6 à 1, le Yamachiche s'emparait seul de la 4e position au classement devant le St-Ignace par un point. Il reste cependant 4 parties à jouer au St-Ignace au moment où ces lignes sont écrites. Pour en revenir à la partie, signalons le beau travail au monticule d'Alain Noël qui a bien espacé 5 coups sûrs pour se mériter la victoire contre son opposant Daniel Lincourt qui a accordé 8 coups sûrs aux frappeurs du Yamachiche. Alain Blais et Alain Villemure ont produit les 6 points des gagnants. Blais a produit 4 points en frappant un double et un simple tandis que Villemure en produisait 2 en hissant 2 simples. Rolland Héroux a lui aussi logé la balle 2 fois en lieu sûr. Yves Desreres a fait compter l'unique point du Maskinongé en frappant un double. Classement des équipes

### Daniel Baribeau malmène le Ste-Ursule

Daniel Baribeau a fait marquer 4 points à l'aide d'un simple, d'un double et d'un triple pour conduire le Louiseville à une victoire de 10 à 3 sur le Ste-Ursule. Jocelyn Plante et Michel Rabouin ont frappé chacun 2 coups sûrs en 3 tentatives. L'un des coups sûrs de Plante fut un triple frappé contre le lanceur perdant Pierre Giguère. Daniel Vincent est le joueur du Ste-Ursule qui s'est le plus signalé avec un double bon pour 2 points. La victoire a été créditée à Alain Lesage qui a bien espacé 5 coups sûrs.

PJ	G	P	N	PP	PCTOT.
12	11	1	0	157	54
10	8	1	1	123	19
11	6	4	1	96	67
12	4	8	0	60	127
8	3	4	1	51	53
10	1	7	2	39	109
11	1	9	1	46	143

Louiseville  
St-Alexis  
St-Paulin  
Yamachiche  
St-Ignace  
Maskinongé  
Ste-Ursule

## La population active

Le niveau désaisonnalisé de l'emploi a augmenté de 62,000 en juillet pour atteindre 10,132,000 personnes, tandis que le niveau du chômage a diminué de 17,000 par rapport à juin pour toucher 927,000 personnes.

### Répartition

L'emploi s'est surtout accru au Québec (16,000) et en Ontario (45,000). Il a regressé de 4,000 en Colombie-Britannique. Le chômage a diminué de 25,000 au Québec et en Saskatchewan de 5,000. Il a augmenté au Nouveau-Brunswick (4,000).

### Chomage désaisonnalisé

Le taux de chômage désaisonnalisé était de 8.4 en juillet, une baisse de 0.2 sur le taux des quatre mois précédents. Le taux d'activité dé-

saisonnalisé a progressé de 0.2 en juillet pour toucher 62.8. Le rapport désaisonnalisé emploi-population a augmenté de 0.3 pour s'établir à 57.5 en juillet.

### Taux de chômage

Le niveau non désaisonnalisé de l'emploi s'établissait à 10,644,000 en juillet, contre 10,222,000 en juillet 1977. Le niveau de chômage se chiffrait à 927,000 personnes en juillet, comparativement à 878,000 en 1977. Le taux de chômage s'établissait à 8.0.

**Cueillette des ordures (gros morceaux) se fera jeudi 31 août 1978. Municipalité St-Barthélémy**

## Nécrologie

### MESSE ANNIVERSAIRE

Samedi le 26 août 1978 à 7:30 hres P.M. en l'église de Yamachiche sera chantée la messe anniversaire, pour le repos de l'âme de, **LYNDA BOURASSA** décédée le 29 août 1977. Parents sont priés d'y assister.



## NECROLOGIE

Décès .....	\$10.00
(suivant la formule)	
Avec photo .....	\$20.00
Remerciements .....	\$ 5.00
Avec photo .....	\$15.00
Anniversaires, service ou messe .....	\$ 5.00
Avec photo .....	\$15.00

Les avis de décès, services anniversaires, messes anniversaires et remerciements ne sont pas acceptés par téléphone et sont payables avant publication. Se présenter à nos bureaux avant le vendredi 5 h. p.m.

# CHIRO CLINIQUE

MAL DE DOS

Chacun sait que le but premier de la colonne vertébrale est de protéger la moëlle épinière tout en fournissant au corps sa charpente. De façon à pouvoir bien fonctionner, la colonne est composée de petits os appelés vertèbres et chacun de ces petits os est jumelés à 2 autres formant ainsi des segments.

Des mauvaises chutes, de mauvaises habitudes ou encore des efforts musculaires mal adaptés sont en général la cause première d'un mal de dos. Qu'il s'agisse d'un mauvais mouvement fait avec une colonne déjà en mauvais état ou encore d'un effort déraisonnable fait avec une colonne en santé, le résultat sera le même et se manifestera sous forme de subluxations et il en résultera une irritation des nerfs qui, à son tour se fera sentir sous forme de:

- 1- douleurs dans le bas du dos ou dans les jambes
  - 2- perte de sensation
  - 3- perte de tonicité musculaire (atrophie).
- L'expérience nous a démontré que la plupart des maux de dos (autres que d'origine pathologique) répondent bien aux soins spécialisés offerts par la profession chiropratique.

### CLINIQUE CHIROPATIQUE:

Louiseville  
228-5221

St-Gabriel  
835-5356

Tracy  
743-6268



# Les Jeux du Québec à Joliette

Ville St-Gabriel (L.V.B.) — Devant une foule de plus de 5.000 personnes, jeudi, le 17 août, le Père Jean Livernoche, Président des Jeux du Québec à Joliette, proclamait l'ouverture des Jeux qui, selon son opinion, seraient ceux du siècle.

## La tribune d'honneur

Malgré un ciel assez nuageux, le Père Livernoche fit la présentation des quatre "AS" qui étaient près de lui à l'estrade d'honneur. M. Roland Rivest, maire de Joliette, M. Laurier St-Laurent, maire d'Amos, M. Jean-Paul Rousseau, Président de la société des Jeux du Québec et le ministre Claude Charron, délégué au Haut-Commissariat à la Jeunesse, aux Loisirs et aux Sports.

## Le spectacle d'ouverture

Après l'entrée des athlètes de plusieurs régions du Québec, plusieurs spectacles différents de la routine normale lors d'une telle cérémonie ont été présentés. Au début de la soirée, une représentation d'acrobatie aérienne par les Jets de l'Armée Canadienne, les Snowbirds, vinrent ensuite les danseurs de la troupe de ballet-jazz de Joliette qui offrirent une démonstration de danse de première qualité.

## La flamme

Quinze policiers de la communauté urbaine de Montréal sous la direction du Sergent Lapointe ont parcouru 450 milles en moins de trois jours en pratiquant la course à pied. Ils ont remis la flamme à deux jeunes athlètes de Joliette Christine Harnois et Sylvain Hervieux

qui ont allumé le flambeau annonçant l'ouverture officielle des Jeux à Joliette.

## Joco, la grande vedette

Jamais on a vu et jamais on ne verra une grenouille populaire comme ça. L'entrée de Joco a suscité les applaudissements de la foule. Bibi mascotte officielle des Jeux d'Amos a remis le drapeau des Jeux à Joco et la fête était sur la bonne voie.

Jusqu'au 27 août, tout le Québec est en fête et l'on peut mentionner sans arrière-pensée, que la cérémonie d'ouverture était vraiment originale.

## Athlètes de la région

Parmi les athlètes de la région qui ont remporté des médailles, signalons Jean Dupras, premier en slalom dans la catégorie juvénile masculine et second en figures. La jeune Josette Panfili s'est classée troisième en slalom, chez le groupe intermédiaire féminin et elle a remporté la palme en figures, établissant même un record des jeux. Pour sa part, Julie Houde s'est méritée une deuxième place dans la catégorie junior, en figures. Dans le combiné, Jean Dupras a terminé en première position devant François Léveillé de l'Estrie et Martin Ethier de la région des Laurentides.

Bravo à tous ces brillants athlètes de notre région.



En bons sportifs, les récipiendaires de médailles se félicitent mutuellement.



Les jeunes de la région de Lanaudière défilaient avec fierté devant les yeux de milliers de québécois qui étaient tournés vers eux lors de la cérémonie d'ouverture des Jeux du Québec à Joliette.

Photo L.V.B.



C'est le jeune Marc Ethier, de la région de l'Outaouais, qui a décroché les honneurs dans les figures pour la catégorie benjamin. Il reçoit ici sa médaille des mains de M. André Allard.

Photo L.V.B.



Sur le toit du Pavillon Blanc, Jean Laflamme, nonneur, Marc Grégoire, André Desrochers et Lynda Clermont surveillent attentivement les différents compétiteurs aux Jeux du Québec.

Photo L.V.B.



Les compétitions de ski nautique se déroulaient face à l'Hôtel Pavillon Blanc de St-Gabriel sur le lac Maskinongé.

Photo L.V.B.



La foule...

Photo L.V.B.



Les porteurs de la flamme Christine Harnois, Sylvain Hervieux s'apprêtent à allumer le flambeau qui annoncera l'ouverture officielle des Jeux du Québec à Joliette.

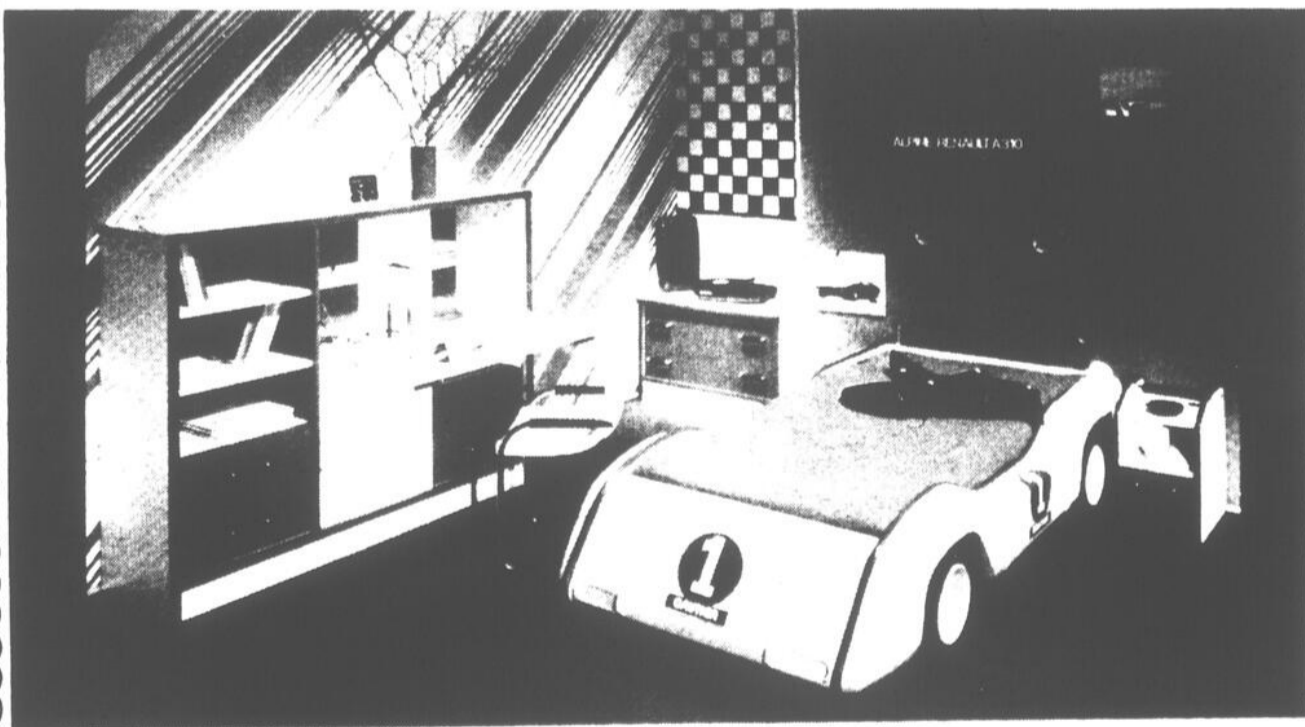
Photo L.V.B.



Une jeune athlète de la région Lanaudière, Josette Panfili de Berthierville, a fort bien représenté notre patelin lors des compétitions de ski nautique qui se tenaient à Saint-Gabriel dans le cadre des Jeux du Québec. Josette, que l'on voit à gauche de la photo, s'est classée troisième au slalom et a décroché le premier rang en figures, établissant même un record des jeux.

Photo L.V.B.

# Meubles juveniles de style original



en montre à,

## LA GRANGE À CALI ENR.

Rencontrez Normand ou Yvon.



LES GALERIES LOUISEVILLE

Tél.: 228-4001

**M. Maurice Bellemare et l'Union Nationale**

**M. Biron fait le point**

"Les rumeurs voulant que M. Maurice Bellemare quitte son poste de leader parlementaire de l'Union Nationale sont sans fondement aucun."

C'est d'ailleurs à l'unanimité comme leader parlementaire, lors du caucus tenu au Lac-à-l'Épaule, les 9, 10 et 11 juillet derniers."

**Qualités de parlementaire**

Tous les observateurs de la scène politique connaissent les exceptionnelles qualités de parlementaire de M. Bellemare et ses talents d'organisateur hors pair.



**M. Maurice Bellemare**  
Député de Johnson et leader parlementaire de l'U.N.

M. Maurice Bellemare a été de plus pour moi, depuis mon entrée en politique, un ami fidèle et un conseiller toujours disponible.

**Santé de M. Bellemare**

Quant à ceux qui s'inquiètent de la santé du leader parlementaire de l'Union Nationale, je veux les assurer que l'Union Nationale au complet, du chef au simple membre, partage ces inquiétudes et prie pour le complet rétablissement de la santé de M. Bellemare; mais je veux indiquer à ceux-là qu'il appartient à M. Bellemare de prendre les décisions résultant de son état de santé.



**M. Rodrigue Biron**  
Chef de l'Union Nationale

Nous, de l'Union Nationale, espérons pouvoir compter pour de nombreuses années encore sur le travail et les conseils de M. Maurice Bellemare comme leader parlementaire.

**Rumeurs**

M. Biron, par cette déclaration, voulait ainsi mettre fin aux rumeurs qui circulaient sur le rôle de leader parlementaire de l'U.N. de M. Maurice Bellemare, député de Johnson.

**Des Québécois se regroupent... à la conquête du marché du disque**

Les Québécois sont les plus grands "consommateurs" de disques per capita au pays. Selon Statistiques Canada, le volume des ventes au détail des disques au Québec a atteint \$53.1 millions en 1977. Il y a présentement au Québec 400 disquaires indépendants.

**Groupement d'achats**

Deux disquaires de Chicoutimi, les frères Jacques et Gilles Gagné, aidés de producteurs de disques et de spécialistes en marketing et en distribution, ont élaboré une formule de groupement d'achats, connu sous le sigle Musipro, en vue d'aider les disquaires du Québec à conquérir leur propre marché. Des formules similaires ont fait leur preuve dans d'autres domaines: chaînes alimentaires et d'équipement de sports, quincailleries, pharmacies, hôtels, etc...

**Recrutement et objectif**

Les membres fondateurs de Musipro parcourent actuellement le Québec afin de recruter de nouveaux adhérents parmi les marchands de disques indépendants. Leur principaux objectifs: augmenter leur pouvoir d'achat pour permettre aux consommateurs de profiter de prix très avantageux, améliorer la qualité des services offerts à la clientèle et aux membres du groupement Musipro, particulièrement aux chapitres de la promotion et de la publicité.

Déjà une trentaine de disquaires de l'Est du Québec ont adhéré au groupement Musipro. D'ici peu, des réunions d'information se dérouleront à Montréal à l'intention des quelque 200 marchands de disques indépendants.

**Le Canada devrait en subir les conséquences**

**Croissance économique des Etats-Unis au ralenti**

MONTREAL, le 3 août — Dans son éditin d'août, la Revue des affaires publiée par la Banque de Montréal indique que la croissance économique des Etats-Unis pourrait ralentir au cours du deuxième semestre de 1978 et que le Canada devrait en subir les conséquences.

Analysant de façon détaillée les divers événements économiques survenus dans les deux pays depuis le début de l'année, la Revue insiste également sur la probabilité croissante d'un essoufflement de l'économie américaine d'ici l'année prochaine et d'une période de récession qui affecterait très sensiblement l'économie déjà languissante du Canada.

**Pourquoi ce ralenti?**

Malgré trois années consécutives de croissance raisonnable et un deuxième trimestre apparemment soutenu cette année, l'élévation des taux d'intérêt, l'engorgement de certains secteurs et la montée de l'inflation ouvrent la voie à un ralentissement, voire même à une récession aux Etats-Unis, à moins que la Banque Centrale ne continue de relâcher les pressions qu'elle exerce sur la croissance de la masse monétaire.

**A court et long terme**

A court terme, il apparaît vital de savoir si le dollar canadien pourra supporter de nouvelles hausses des taux d'intérêt aux Etats-Unis. S'il s'affaiblit, les auteurs de la Revue estiment que le Canada ne pourra éviter un relèvement de ses taux d'intérêt. A long terme, la viabilité du dollar sera fonction de l'amélioration de la balance des paiements du Canada qui, de son côté, est étroitement dépendante de l'économie des Etats-Unis.

Le paradisiac du Prince Albert est l'un des oiseaux les plus rares du monde et sur le point de disparaître. Il vivait dans les monts Snow et sur les hauteurs centrales de Nouvelle-Guinée. Le trafic de ses plumes est interdit depuis 1924 mais continue clandestinement. En outre, son habitat forestier a été largement dénaturé.

Le monde de la nature — Larousse.

Dès le XVe s., l'art du vitrail avait acquis nombre de ressources qui permettaient des effets comparables à ceux du tableau. L'épaisseur des plaques de verre ayant diminué, leur translucidité pouvait être corrigée par la peinture en grisaille, cuite et retouchée, que l'artiste grattait ensuite à l'aide d'une brosse dure pour modeler la valeur lumineuse et la forme.

La Grande encyclopédie — Larousse.

teur pourrait ne pas dépasser la moitié des 7% prévus pour 1978 si ce ralentissement économique se produit aux Etats-Unis.

**Taux de croissance**

Néanmoins, si l'économie canadienne parvient à maintenir son faible taux de croissance, les importations ne devraient pas progresser outre mesure et la balance commerciale des marchandises devrait s'améliorer l'année prochaine. En revanche, il ne semble pas que les dépenses de consommation, les investissements et la construction domiciliaire soient appelés à se développer sensiblement.

**Inflation**

Bien que le taux de progression des salaires ait baissé de façon pratiquement continue au cours des trois dernières années au Canada, rien ne permet d'affirmer que l'inflation soit en voie d'être résorbée. Les gouvernements des deux pays ont

apparemment résisté à la tentation d'accroître les dépenses publiques ou d'accorder des abattements d'impôts à des fins de relance, mais la faible progression des revenus a cependant exagérément gonflé les déficits fiscaux.

Il est donc évident, affirment les auteurs de la revue, que ce remède a déjà été employé à l'extrême et, dans les circonstances actuelles, ne semble pas avoir eu l'effet désiré. De tels déficits, ajoutent-ils, favorisent les pressions inflationnistes et, à l'opposé, temperent l'enthousiasme des chefs d'entreprises qui prévoient investir.

Le problème de l'inflation est loin d'être résolu; cependant, il reste néanmoins dangereux d'en appeler sans cesse à des stimulants économiques excessifs. Une telle politique nous conduirait inévitablement à perdre le terrain gagné jusqu'à nouvel ordre et prolongerait la période d'ajustement.

**Voyez les tous nouveaux Luminar de Hitachi**  
chez: **J. L. Lafrenière & Fils Inc.**

Le choix et les prix... Nous les avons  
La qualité... Hitachi vous la garantie

Ce meuble de style crédence, typiquement méditerranéen, a été conçu par les concepteurs et les ébénistes d'Hitachi avec une simplicité qui s'harmonise à tous les décors. Le meuble est en bois, avec placage fini noyer et des moulures parfaitement sculptées. Des circuits haute tension de 31.5 kv garantissent la clarté et la précision des images. Des roulettes dissimulées et un système sonore haute fidélité vous sont offerts par Hitachi.

**Garantie**  
3 ans sur toutes les pièces  
3 ans service gratuit  
5 ans sur transistors

**Luminar 1**  
Coloration Intégrée™ Full Beam Colour™

L'image la plus précise et la plus claire de la télévision couleur de nos jours résulte des expériences technologiques les plus récentes d'Hitachi. Le système couleur Luminar 1 se distingue par les caractéristiques suivantes:

**Hitachi**  
Le monde entier en couleur naturelle

**J.L. LAFRENIÈRE & FILS INC.**  
88 St-Laurent, Maskinongé (819) 227-2223

Département du: "Qu'est-ce Qu'ils Vont Inventer Après?"



## Billot pour fendre devient billot pour s'asseoir

S'asseoir pour fendre le bois? En nombre de plus en plus grandissant, l'homme d'affaires nord-américain et sa contre-partie rurale abandonnent le travail traditionnel et éreintant de la hache pour un nouveau 'machin' qui fend leur bois de chauffage, soit pour le foyer ou la fournaise, pendant qu'ils demeurent assis et alimentent cette chose de bûches, comme le montre ce 'paysan de fin de semaine'. Façonné à la manière d'une grosse vis, l'outil — que l'on peut voir ici boulonné à la place de la roue arrière gauche de cette Volvo 1977 — se visse de côté de la bûche qui a été appuyée sur la pointe et la fait éclater en quelques secondes, pendant que le bout de la

bûche est ancré au sol afin de l'empêcher de tourner. Inventé à la fin de 1975 par un machiniste du Colorado, Arthur Stickler, ce nouvel outil est adopté rapidement par la communauté grandissante des gens qui se chauffent au bois afin de retourner à une source d'énergie renouvelable comme moyen de combattre les prix grimpants des combustibles. Les ventes par les fabricants américains l'an dernier dépassent le 100,000 unités, et cet appareil est maintenant fabriqué dans une variété de modèles et grandeurs pouvant s'adapter à la majorité des automobiles, fourgonnettes, camions légers, tracteurs de ferme et de pelouse, ayant aussi des modèles portatifs motorisés ainsi que des

cônes séparés pour le bricoleur. Capable de fendre une corde de bois ou plus à l'heure, "La Grosse Vis", comme ou la nomme communément, apporte à l'opération du fendage de bois la même efficacité que la tronçonneuse apporta après la deuxième guerre mondiale quand elle remplaça le travail manuel de l'abattage des arbres et le coupage en morceaux — bien que l'air relaxé de cet ex-fendeur de bois à la hache, par une chaude journée estivale, démenti l'effort requiert et La Vis pour fendre cette grosse bûche.

Marc Brosseau  
Source RRI, Norbertville,  
Cité Arthabaska, Québec.

OSE

## LE PROGRAMME D'ISOLATION DES MAISONS

Ce programme, entré en vigueur le 8 mars 1978, vise à faire épargner aux consommateurs des dépenses inutiles d'énergie, en incitant les propriétaires à améliorer l'isolation de leur maison. Ce programme s'échelonne sur une période de 7 ans, et à la fin de cette période, toutes les maisons du Québec auront été couvertes.

Quelles sont ses principales caractéristiques?

Le programme d'isolation des maisons prévoit deux moyens principaux pour inciter les propriétaires à isoler leurs maisons: une subvention non imposable de 25% sur les matériaux et la main-d'oeuvre et un prêt-isolation à un taux préférentiel.

Pour l'année 1978/79, le Conseil du Trésor a autorisé des dépenses de \$6,2 millions. On peut donc prévoir que si le gouvernement subventionne pour \$6,2 millions, il aura injecté entre \$25 et \$30 millions pour l'achat de matériaux et la main-d'oeuvre.

Ce programme qui s'adresse à l'ensemble du territoire aura un impact important sur

la création d'emplois directs pour sa réalisation et d'emplois indirects pour la production des isolants.

Quels sont ses objectifs?

Les principaux objectifs sont évidemment de permettre une économie de l'énergie et une économie des frais de chauffage. On prévoit que quelque 20,000 propriétaires se prévaudront de ce programme.

A qui s'adresse-t-il?

Les personnes éligibles au programme sont celles qui sont propriétaires d'une maison unifamiliale, détachée, jumelée ou en rangée, construite avant 1946, dont c'est la résidence principale.

Comment participer?

Pour obtenir une documentation complète, il suffit d'écrire à:

Bureau des économies d'énergie  
Programme d'isolation des maisons  
Case postale 91  
Succursale Desjardins  
Montréal, Qué.  
H5B 1B2



**POUR VENDRE  
UN FRIGO  
AUX ESKIMAUX?**

Les petites annonces  
de l'Echo!

## Les bovins laitiers a l'honneur le 28 septembre prochain...

Québec — Le Comité des bovins laitiers du Conseil des productions animales du Québec (CPAQ) présentera pour la troisième année consécutive un symposium sur les bovins laitiers. Cet événement s'adresse particulièrement à toutes les personnes intéressées par la production laitière. Sous le thème "c'est une question de régie" le symposium 1978 se déroulera jeudi, le 28 septembre prochain dans les salles Belleau et Tessier du Centre municipal des congrès de Québec, au 900 avenue Dufferin.

Conférenciers

Plusieurs conférenciers prestigieux aborderont alors des sujets aussi controversés que les pâturages, l'utilisation judicieuse des ensilages et bien d'autres encore. D'autre part, soulignons la présence de M. Ferdinand Ouellet, sous-ministre de l'Agriculture du Québec. M. Ouellet s'adressera à tous les participants à l'occasion d'une causerie qu'il prononcera à l'heure du diner.

Pour plus de détails, voici donc la liste complète des conférences inscrites au programme de la journée:

08:00 Inscription, distribution gratuite de lait lors de l'inscription.

09:00 Allocution d'ouverture par M. Raymond Corriveau, président du CPAQ.

09:15 Importance de la proctéine du lait, de la vitesse de traite, de la mammité, de la dystocie et du tempérament dans l'amélioration génétique des bovins laitiers par le Dr Wilfrid Holtmann, conférencier. Collaborateurs: Dr Brian Kennedy et M. Robert Chicoine.

10:00 Le problème de la non délivrance par le Dr Armand Tremblay, conférencier. Collaborateurs: Dr Marcel Benoit, Dr Marouf Ibrahim et le Dr Pierre Lamothe.

10:45 Utilisation judicieuse des ensilages par M. Marcel Nadeau, conférencier. Collaborateurs: M. Jean-Marc Lacasse, M. Norbert Dubé et M. Luc Boutin.

11:30 Diner: Salons Bedard et Caron, M. Ferdiand Ouellet, sous-ministre de l'Agriculture, conférencier invité.

13:30 Pâturages, oui ou non? Aspects technique et économique par M. Jacques Jubinville, conférencier, collaborateurs: Dr Rejean Bouchard, M. Yvon Bruneau, Dr Jean-Louis Dionne, M. Michel Perron et le Dr Gabriel Roy.

14:15 La génisse laitière: productrice de demain par M. Clément Plante, conférencier. Collaborateurs: M. Rodrigue Martin, M. Robert Fillion et M. Bertrand Lachance.

15:00 Un agriculteur raconte par M. Lionel Laroche, producteur, conférencier.

15:45 Clôture de la journée par M. Raymond Laflamme.

16:00 Mot de la Fédération des producteurs de lait du Québec, M. Rejean Gregoire, président  
16:15 Cocktail. Degustation de fromage et cocktail de produits laitiers.

Informations additionnelles

Compte tenu du nombre d'inscriptions limite, les frais d'inscription (\$15) et la formule de participation devront être expédiés avant le 17 septembre prochain au secrétariat du CPAQ à l'adresse suivante. Passée cette date, les frais se monteront à \$25. Bien entendu, ces montants couvrent l'inscription, le diner, le cocktail, la documentation etc...

Conseil des productions animales du Québec  
a/s Pierre Giner  
200-A Chemin Sainte-Foy,  
11e étage  
Québec, Qué.  
G1R 4X6

## Congrès annuel des familles Ouellet-te

C'est dimanche, le 3 septembre, que se tiendra à La Pocatière, le congrès annuel de l'Association des Familles OUELLET-TE.

L'Assemblée générale des membres se tiendra à 01.00 hr., à la salle Ghedo, à l'Hôtel Victoria. Une messe sera célébrée: à 04.00, au Sanctuaire Chapétre de Notre-Dame de Fatima, où est érigé le MONUMENT OUELLET, sur la terre ancestrale. Si la température n'est pas favorable la messe sera célébrée à la Cathédrale.

A la suite de la messe rassemblement à l'Hôtel Victoria, salle Ghedo, pour l'inscription des membres.

Un souper sera servi (chacun paie son couvert). Dans la suite quelques allocutions seront prononcées, soirée très animée, on pourra entendre la Chorale KAMOURASKA CHANTE, l'Orchestre d'été, chants et danses.

Au cours de cette soirée on remettra trois chèques de cent dollars chacun à trois étudiants. Il y aura une raffle et plusieurs prix seront accordés aux heureux gagnants.

Les Familles Ouellet-Te sont donc invitées à assister à ce congrès ainsi que tous les descendants par alliances de l'arbre commun, RENE OUELLET.

**RUMBA SAMBA TANGO SWING MERENGUE HUSTLE-DISCO**

## Cours de Danse

**Le Studio Danse Drouin, de Berthierville débute ses cours à partir du 10 septembre.**

Niveau des cours: Classe: Débutants Bronze — Argent et International

Avis aux anciens élèves: votre place est gardée, cependant téléphonez pour confirmer votre présence

Les cours pour débutants se donneront les dimanches — lundi — vendredi, à votre choix.

Cours spécial pour les enfants 6-14 ans les samedis. Insc. par tél.

Informations et inscriptions par tél: 836-6639

Date limite 8 septembre.

Réjeanne & Albény Drouin  
Prof. diplômés de la Fédération des Loisirs Danse du Québec  
801 Giroux Berthierville

Permis du Ministère de l'Éducation  
No 340514

# ECONOMIES UNIPRIX



**JOHNSON'S**  
Shampooing pour bébés  
350ml + 28%

**188**

Avec ce coupon ou compteur  
jusqu'au 2 septembre limite de 3

PROFITEZ DE NOS SPÉCIAUX  
NON ANNONCÉS  
ENTREZ ET FAITES DES  
ÉCONOMIES!

**ELASTOPLAST**  
Pansements adhésifs 0.9m  
3.8cm 6.3cm 7.5cm

**79¢ 103 119**

Avec ce coupon ou compteur  
jusqu'au 2 septembre limite de 3

Spéciaux  
du 23 août au  
2 septembre  
1978



# RENTREZ EN CLASSE

**PLAYTEX**  
8 mini-serviettes avec ou  
sans désodorisant

**46¢**

Avec ce coupon ou compteur  
jusqu'au 2 septembre limite de 3

**FLINTSTONES**  
100 vitamines multiples à  
mâcher

**339**

Avec ce coupon ou compteur  
jusqu'au 2 septembre limite de 3

**SCOTCH**  
Ruban transparent 1/2" x 1010

**33¢**

Avec ce coupon ou compteur  
jusqu'au 2 septembre limite de 3

**LLOYDS**  
Calculatrice Digitron à 4  
touches-mémoires, avec  
piles et étui #E504

**106¢**

Avec ce coupon ou compteur  
jusqu'au 2 septembre limite de 3

**OLD SPICE**  
2 bâtonnets  
désodorisants de 75g  
Ordinaire, limette, Musk

**189**

Avec ce coupon  
ou compteur  
jusqu'au 2 septembre  
limite de 3

**HN\***  
Régime d'amaigrissement

**899**

Avec ce coupon ou compteur  
jusqu'au 2 septembre limite de 3

**CREST**  
Dentifrice à saveur de  
menthe ou ordinaire, 50ml

**63¢**

Avec ce coupon ou compteur  
jusqu'au 2 septembre limite de 3

**EVERYNIGHT**  
Shampooing au citron  
fraîche, astringent ou  
hydratant  
250ml + 40%

**106**

Avec ce coupon  
ou compteur  
jusqu'au 2 septembre  
limite de 3

**ANACIN**  
Soulagement rapide de la  
douleur, 200 comprimés

**207**

Avec ce coupon ou compteur  
jusqu'au 2 septembre  
limite de 3

**CIGARETTES**  
Marques canadiennes popula-  
ires. Au Québec seulement. Car-  
ton de 200

**729 739**  
REG KING

Certains articles peuvent se vendre au-delà de  
nos prévisions de sorte que nous ne pouvons pas  
garantir les quantités pour la durée de la vente

**STAYFREE**  
10 mini-serviettes sans  
ceinture

**61¢**

Avec ce coupon ou compteur  
jusqu'au 2 septembre limite de 3

**STAYFREE**  
30 maxi-serviettes sans  
ceinture

**219**

Avec ce coupon ou compteur  
jusqu'au 2 septembre  
limite de 3

UNE NOUVELLE  
DIMENSION  
DE LA PHOTO!

**etcovision**

POUR TOUS VOS FILMS  
INSTAMATIC 110 ET 126,  
DE 30% À 33 1/3% PLUS D'IMAGE

**CAREFREE**  
40 tampons réguliers ou  
super

**268**

Avec ce coupon ou compteur  
jusqu'au 2 septembre  
limite de 3

**SCOTT**  
Essuie-tout assortis 2  
rouleaux

**97¢**

Avec ce coupon  
ou compteur  
jusqu'au 2 septembre  
limite de 3

**COTTONELLE**  
Papier de toilette blanc  
2 rouleaux

**53¢**

Avec ce coupon ou compteur  
jusqu'au 2 septembre limite de 3

**CONFIDETS**  
48 serviettes féminines

**269**

Avec ce coupon ou compteur  
jusqu'au 2 septembre  
limite de 3

**ANTIPHLO  
GISTINE**  
Rub A-535, 56g  
Onguent analgésique

**116**

Avec ce coupon ou compteur  
jusqu'au 2 septembre limite de 3

**NAIR**  
Lotion dépilatoire  
125ml

**109**

Avec ce coupon ou compteur  
jusqu'au 2 septembre limite de 3

**NAIR**  
Crème dépilatoire  
113g

**173**

Avec ce coupon ou compteur  
jusqu'au 2 septembre limite de 3

**FARRAH  
FAWCETT**  
Shampooing ou  
conditionneur pour cheveux  
ordinaires ou huileux, 225ml

**162**

Avec ce coupon  
ou compteur  
jusqu'au 2 septembre  
limite de 3

**BIC**  
Ensemble 2 stylos-bille et  
marqueurs. Val \$1.29

**89¢**

Avec ce coupon ou compteur  
jusqu'au 2 septembre limite de 3

**BIC**  
3 marqueurs de luxe à  
pointe fine, 2 noirs, 1 rouge  
Val \$1.18

**89¢**

Avec ce coupon ou compteur  
jusqu'au 2 septembre limite de 3

**FEUILLES  
MOBILES**  
3 trous, paquet de 200

**81¢**

Avec ce coupon  
ou compteur  
jusqu'au 2 septembre  
limite de 3

**LLOYDS**  
Calculatrice LCD  
porte-feuille. Mémoire  
totale. Avec piles longue  
durée et gaine #E608

**1645**

Avec ce coupon  
ou compteur  
jusqu'au 2 septembre  
limite de 3

là où vous profitez du pouvoir  
d'achat énorme  
de 350 membres associés

**UNIPRIX**

**CANADA**  
Paquet de 4 cahiers lignés

**55¢**

Avec ce coupon ou compteur  
jusqu'au 2 septembre limite de 3

**CAHIER-  
ANNEAUX**  
En vinyle, 3 trous, épaisseur  
1 pouce

**89¢**

Avec ce coupon  
ou compteur  
jusqu'au 2 septembre  
limite de 3

**CAHIER-  
SPIRALE**  
100 pages lignées.  
Belle  
oubaine

**49¢**

Avec ce coupon  
ou compteur  
jusqu'au 2 septembre  
limite de 3

## Echo Chasse et Pêche

par François Hogue

# A l'A.C.P.C.M., ça bouge..."

L'Association des Chasseurs et Pêcheurs du Comté de Maskinongé se réunissait il y a quelques semaines à St-Alexis des Monts pour organiser ses prochaines manifestations pour l'automne qui s'en vient et le tout promet d'être des plus intéressants pour les membres de cet organisme.

### Tir aux pigeons d'argile

Comme première activité, il y aura la journée de tir aux pigeons d'argile au Club Nautique de Louiseville, le 2 septembre prochain. L'événement débutera à 13.30 h. et les participants sont invités à rester sur place pour la soirée de danse du Club, où les noms des plus méritants seront mentionnés. Des prix de participation seront également remis. Il est cependant à noter qu'il ne s'agit pas d'un concours comme tel, mais plutôt d'une rencontre amicale et préparatoire au lancement du "Festival de la chasse aux canards, édition 1978". Les responsables de cette journée sont les deux sympathiques copains Normand Brousseau et Alain Baribeau avec qui les intéressés sont priés de communiquer.

N. Brousseau... 228-5946  
A. Baribeau... 228-3240

### Une première dans la région: un cours de trappage

L'A.C.P.C.M. ne ménage en rien pour intéresser ses membres et c'est dans cet optique qu'elle leur offre un cours théorique de trappage sur les niamaux à fourrures les 20 et 21 oct. prochains. Le cours débutera vendredi le 20, de 19 h. à 22.30 h. et se continuera le 21 de 9 h. jusqu'à 17 h. cette même journée. Il sera donné par nul autre que l'imminent trappeur dont la réputation n'est plus à faire dans cette discipline, monsieur Pierre Guilbault, directeur de l'Association. Pierre vous apprendra comment trapper les animaux les plus populaires, tels: renard, coyotte, loup, raton-laveur, loutres, rat musqué, etc... Cet événement se déroulera à l'hôtel du Boulevard à Louiseville. Soit dit en passant, un cours semblable est présentement offert par "Trappeurs Unis du Québec" pour la somme de cent cinquante dollars. Votre association vous offre son cours par l'entremise de monsieur Guilbault pour la somme incroyable de \$8.00. Oui, vous avez bien lu, huit dollars seulement! Et nous vous fournissons en plus crayons, papier pour prendre des notes, le cours complet photocopié que vous pourrez ensuite garder et un collet à coyotte d'une valeur de \$5.00 au détail et conçu par Pierre lui-même. Comme cadeau, c'est-à-dire assez fort! La

seule condition d'inscription est d'être membre de notre association et ce, pour la modique somme de \$5.00 annuellement.

Les inscriptions se feront sur place. Nous vous invitons donc à y assister en grand nombre. Pour renseignements supplémentaires, veuillez communiquer avec un des deux responsables du cours qui sont:  
Pierre Guilbault 819-268-2673  
François Hogue 514-759-4613

### Le festival de la chasse aux canards

Rappelons en premier lieu, que l'an dernier cet événement avait vu jour grâce à l'esprit sportif et à l'immense travail déployé par un marchand articles de sport et son épouse, en l'occurrence M. et Mme André Masson de Mali Sports de Maskinongé. Dans l'intérêt de tous les amateurs et dans celui de notre Association, le couple Masson a bien voulu nous faire confiance en nous laissant cette tâche de continuer le Festival, événement qui, nous l'espérons, deviendra une tradition dans le comté de Maskinongé.

Les responsables du Festival, édition 1978, sont messieurs Charles Beland, secrétaire de l'A.C.P.C.M., Normand Brousseau et Albert Laurent, directeurs.

Le Festival débute le 16 septembre prochain pour se terminer le 29 octobre 78. Il est réservé aux membres et le coût d'inscription pour le concours, la soirée de clôture et de danse et le souper, est de \$7.00 par participant. Toute la population est cependant invitée au souper et à la soirée de clôture et le prix du billet est alors de \$4.00.

La soirée de clôture est fixée pour le 5 novembre prochain au Club Nautique de Louiseville. Une valeur considérable en prix sera distribuée. La date limite d'inscription pour la participation au concours est le 23 septembre 1978.

Ne manquez pas ce grand événement qui promet et inscrivez-vous au plus tôt. Pour ce faire, veuillez communiquer avec un des responsables aux numéros suivants. Charles Beland... 819-228-4756 — Normand Brousseau... 819-228-5946 ou avec tout autre membre de la Direction.

Les intéressés de la région de Berthier sont priés de communiquer avec François Hogue à 514-759-4613.

### Le concours de panaches

Eh bien oui! L'A.C.P.C.M. pense à tout son monde et c'est pour cette raison que même à sa première année d'existence, elle

## Mon oeil sur l'actualité

### Jam-Anik

Pour marquer le 60<sup>ième</sup> anniversaire de la fondation du mouvement scout francophone au Canada, plus de 3,000 jeunes de toutes les régions du pays visitent actuellement la région de l'Outaouais et ce, jusqu'au 27 août. Lors de cet événement, les membres de Jam-Anik pourront rencontrer les Boy Scouts of Canada, des Scouts de France et les Boy Scouts of America et de plus, il y aura des représentants de la Belgique, du Danemark, du Ghana, de la Tunisie et de la Haute-Volta.

### Ventes de télécouleurs

Les ventes domestiques de télécouleurs par les fabricants canadiens se sont élevées à 8,016 unités en juin (27,452 en juin 1977).



La réserve Mistassini, paradis des pêcheurs sportifs! On y trouve brochet du Nord, doré, corégone, truite mouchetée et grise.

### Direction générale du tourisme

organise déjà son concours de panaches d'original qui aura lieu le 4 novembre prochain, à l'Auberge St-Alexis de St-Alexis des Monts. Le concours débutera à 14.00 h. avec le mesurage et se continuera jusque dans la soirée avec la remise des trophées. Le responsable du concours est nul autre que le directeur Raymond Deschênes de St-Alexis des Monts et dont la ténacité et l'esprit d'organisation pour notre Association, ne sont plus à discuter. Plusieurs prix intéressants de même que des trophées seront offerts aux gagnants. Les bêtes mâles, femelles et veaux sont éligibles et le concours sera jugé par des personnes compétentes et impartiales. Nous espérons la collaboration la plus grande qui soit de la part de tous nos membres. Le coût d'inscription au concours est de \$3.00, que vous devez faire parvenir par un chèque certifié ou mandat-poste avant le 22 septembre à M. Raymond Deschênes rue St-Louis St-Alexis des Monts tél.: 265-2494. Nous rappelons que ce concours est réservé aux membres seulement mais rien ne vous empêche de le devenir.

Une formule officielle sera publiée dans l'Echo de Louiseville-Berthier, édition du sept. 78. Surveillez donc votre journal local. Pour de plus amples renseignements, communiquez avec la personne ci-haut mentionnée. François Hogue, vice-président

### Festival de la pomme

C'est dans la localité de Quickam que se déroulera, du 15 au 24 septembre, le festival de la pomme. De nombreuses activités sont au programme durant cette période de réjouissance et l'invitation est lancée à tous ceux qui désireraient profiter de ces quelques jours pour aller voir ce qui se passe à Quickam durant le festival.

### Ventes des grands magasins par région

Voici pour le Canada et les provinces, le total des ventes des grands magasins en juin ainsi que le pourcentage de la variation depuis un an: Canada, \$600.1 millions (14.1%); provinces de l'Atlantique, \$39.3 millions (11.0%); Québec, \$11.5 millions (9.9%); Ontario \$22.5 millions (13.9%); Manitoba, \$33.5 millions (12.2%); Saskatchewan, \$16.8 millions (14.4%); Alberta, \$80.4 millions (14.8%); Colombie-Britannique (incluant les Territoires du Nord-Ouest et le Yukon), \$96.1 millions (21.2%).

### Nominations

M. Michel Lemire, nous communiquait récemment les nominations suivantes à la Corporation des Métiers d'art du cœur du Québec: M. Yvon Bergeron est nommé au poste de Directeur général et Mlle Linda Desilets devient secrétaire administrative. Pour ce qui est de M. Lemire, il est le président de cet organisme.

## Le public mieux protégé

Montréal — "La technologie moderne est la pierre angulaire de notre économie et pour assurer notre avenir, il importe de porter particulièrement attention à la formation de nos techniciens", a déclaré le ministre responsable de l'application des lois professionnelles, monsieur Jacques-Yvan Morin, lors du jubilé d'or de la Corporation des techniciens professionnels du Québec.

### Nouvelle corporation

Aussi, l'Office des Professions du Québec vient-elle de lui recommander la création d'une nouvelle corporation à titre réservé qui regrouperait 21 secteurs technologiques, surtout dans le génie et l'aménagement.

Actuellement, la Corporation des techniciens professionnels n'est pas soumise à la surveillance de l'Office des professions. De plus, rien n'oblige les techniciens qui exercent leur profession au Québec à faire partie d'une corporation professionnelle. Il en résulte que de nombreux travaux techniques sont exécutés, sans qu'aucun contrôle ne puisse être exercé, en ce qui touche la compétence des techniciens.

Si elle était entérinée par le ministre Jacques-Yvan Morin, cette décision de l'Office des professions permet-



M. Jacques-Yvan Morin.

traite une plus grande protection, autant pour les employeurs que pour le public.



**POUR VENDRE  
UN FRIGO  
AUX ESKIMAUX?**

Les petites annonces  
de l'Echo!

## LE C.L.S.C. SECTEUR BRANDON RECHERCHE 1 PREPOSÉ(E) À L'ACCUEIL à temps complet

**Fonctions:** Personne qui accueille les bénéficiaires et les visiteurs, leur donne des renseignements d'ordre général et/ou les oriente selon les ressources à sa disposition. Cette personne occupe le bénéficiaire pendant la période d'attente en prévoyant des activités propres à créer une atmosphère détendue, remet au bénéficiaire toute documentation dont il peut avoir besoin, reçoit et transmet les messages et les appels téléphoniques.

**Exigences:** — Sociabilité (connaissance du public, actualité, discrétion)  
— Réception (débrouillardise, connaissance du C.L.S.C. et de la région Brandon)  
— Initiative (dynamisme, créativité, capacité d'informer)

**Traitement:** Selon les normes du Ministère des Affaires Sociales

**Question:** Veuillez décrire dans vos propres termes pourquoi vous êtes apte à remplir ce poste de préposé(e) à l'accueil.

Veuillez faire parvenir votre curriculum vitae ainsi que votre réponse à la question ci-haut mentionnée (maximum 2 pages) pour le 1 septembre 1978, 17:00 heures, au plus tard, à:

Christine Lefrançois  
C.L.S.C. Secteur Brandon  
C.P. 870, rue des Écoles  
St-Gabriel-de-Brandon  
Cté Berthier, P.Q.  
514-835-4705

# Pleins feux sur...

## Normand Goyer

Berthierville (V.M.) — C'est un jeune artiste établi depuis peu à St-Barthélemy, Normand Goyer, qui nous a donné le goût du beau en nous faisant visiter l'atelier qu'il a aménagé dans la cave et le grenier d'une belle vieille maison décorée avec goût sise dans le Rg St-Joachim.

### De la sculpture à la poterie.

La personnalité de notre "Pleins Feux" est originaire de Ste-Monique et est arrivée à St-Barthélemy depuis un an. Même s'il est encore dans la vingtaine, Normand Goyer n'en cumule pas moins une expérience respectable. Il fait de la poterie depuis une dizaine d'années, après avoir fait un stage aux Beaux-Arts ou il a étudié la sculpture sur bois et sur métal; par la suite, il devait mo-

difier son orientation et se diriger vers la céramique.

### L'Art est difficile.

Afin de mieux connaître cette discipline, il a travaillé comme apprenti et fait plusieurs stages chez des maîtres-potiers. C'est ainsi qu'il a pu étudier les principes qui entrent autant dans la manipulation du grès que dans les préparations chimiques de ses glazes. Ainsi qu'il le dit lui-même avec humour: "Il faut faire de tout: de l'admi-

nistration, de la production en passant par la chimie".

### Retour aux sources.

M. Goyer travaille uniquement sur du grès "à l'ancienne mode" qu'il cuit à 2300 degrés dans des fours installés dans le sous-sol de sa maison. Nous avons admiré de magnifiques pièces de collection, des ensembles de vaisselle, coupes, lampes à l'huile et... même un pot de chambre qui, soit dit en passant, ne déparerait pas un salon, puis qu'on nous a dit qu'il était utilisé comme jardinière. La délicatesse et la finesse d'un ensemble de pions pour jeu d'échec nous ont impressionnées.

### Salle Bonaventure.

Bien que son atelier soit ouvert aux visiteurs, M. Goyer ne fait qu'occasionnellement de ventes au détail, transigeant surtout avec des boutiques. A chaque année, il expose ses pièces au Salon des Métiers d'Art à la Salle Bonaventure, généralement vers le mois de décembre.

Il a également participé à quelques expositions régionales.

Nous souhaitons une bonne exposition à M. Goyer et l'encourageons à continuer dans la création du beau qui a toujours sa place dans l'éducation d'une société qui recherche plus en plus les valeurs qui ont forgé notre patrimoine.

V.M.



Avec un peu de son âme au bout des doigts, Normand Goyer parvient à tirer d'un morceau de grès, une forme élancée qui deviendra ou carafe, ou pièce de collection suivant le gré de l'artiste et ayant chacune une touche distinctive qui est le propre de l'artisanat.



Quelques-unes des pièces de collection tournées par Normand Goyer, dans des tons chauds de beige et de brun qui plaisent autant à l'oeil qu'à la main.



Ensemble de vaisselle comprenant coupes, théière et crémier alliant originalité et harmonie des formes et des couleurs.

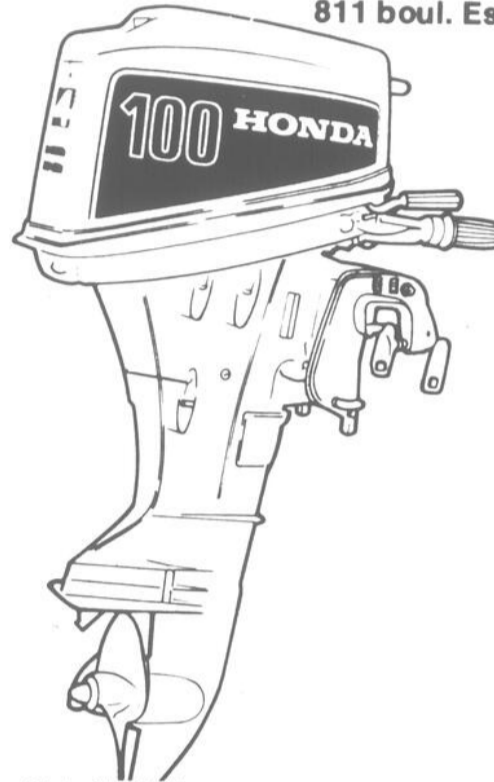
**L'ÉCHO**

Le journal que tous tiennent à conserver.



Amateurs de camping — chasse — pêche, procurez-vous à bon compte

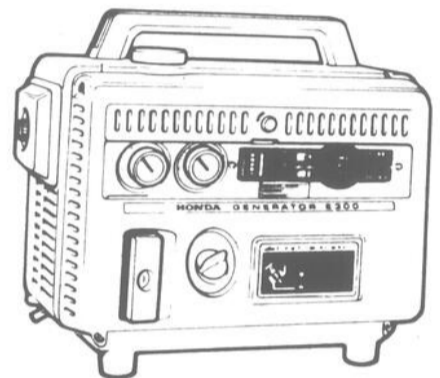
chez, **J. SICARD SPORTS ENR.**  
811 boul. Est, Louiseville, 228-5803



### Hors-bord BF100

Que vous soyez amateur de pêche ou de chasse, le BF100 de Honda est conçu pour vous. C'est le seul moteur quatre temps refroidi à l'eau de sa catégorie. Silencieux et économique, il consomme de l'essence ordinaire. Pas besoin d'y mélanger de l'huile. Fonctionne en douceur, même à faible régime. Bobine de chargement de soixante watts à réceptacle intégré donnant une source complète de lumière à bord. Arbre long pour la voile, arbre court pour la pêche. Allez-y en silence grâce à un Honda fiable.

SPECIAL **\$899.00**



### Génératrice E300

A seulement 40 lb, la génératrice à quatre temps E300 est la source d'énergie portative par excellence. Pas d'huile à mélanger. Fonctionne pendant plus de quatre heures sur un réservoir d'essence ordinaire. D'une fiabilité incroyable au chalet, à la ferme ou dans les cas d'urgence. S'utilise pour l'éclairage, les petits appareils électriques ou pour recharger la batterie de la voiture ou du bateau. Surtout, la EM-300 est d'un silence surprenant. Allez dès aujourd'hui vous en rendre compte par vous-même.

SPECIAL:

**\$299.00**



## C'est propre chez vous!

Peut-on en dire autant de notre habitat commun, à la ville comme à la campagne?  
Cannettes, papiers d'emballage et beaucoup d'autres déchets sauvages détériorent notre environnement et réduisent souvent les plus beaux paysages à l'état de dépotoir.

Pour un Québec encore plus beau...

**"empoubellissons!"**

 **Environnement Québec**

# Ligue Rurale

— **St-Paulin gagne deux fois**  
— **Les autres séries sont égales**

En fin de semaine, c'était le début des parties d'après-saison dans la Ligue Rurale. Cette année, les séries sont jouées de façon particulière alors que les quatre premiers clubs forment un bloc tandis que les quatre suivants représentent un autre groupe. Dans le premier groupe, les deux séries sont à égalité, les clubs Maskinongé, St-Ignace, Louiseville et St-Justin ayant remporté chacun une victoire. Dans le second groupe, les As de St-Paulin ont rapidement pris les devants 2 à 0 tandis que Ste-Ursule et Charette sont à égalité.

## Charette en avance

Un double opportun de René Turner a produit deux points dont celui de la victoire et a permis aux Aigles de Charette d'arracher un gain de 4 à 3 sur leurs homologues de Ste-Ursule dans le premier match d'une série 3 de 5. Charette a frappé sept coups sûrs soit un de plus que l'attaque du Ste-Ursule.



Un circuit important contre St-Barnabé, Luc Michaud du St-Paulin.

série 2 de 3 qui se jouera à partir de samedi prochain.

## Marc Michaud frappe bien

Conduit à l'offensive par Marc Michaud, St-Paulin a remporté la première partie de la série 3 de 5 l'opposant aux Expos de St-Barnabé par le score de 5 à 3. Les As ont frappé treize coups sûrs contre sept pour les Expos.

Pierre Allard a bien officié au monticule et a savouré le gain. Daniel Duhaime a été débité du revers. Pour les Expos, René Gélinas s'est fait valoir à l'attaque avec deux points produits. Luc Michaud a frappé un important circuit de deux points pour St-Paulin.

## René-Paul Lessard en grande forme

Le receveur René-Paul Lessard a bien frappé dimanche après-midi à St-Paulin pour permettre aux As de l'endroit de l'emporter facilement 12 à 1. Cette victoire permet aux As de prendre les devants deux à zéro dans cette série de 3 de 5. Encore une fois, l'offensive des As a fait des siennes avec douze balles en lieu sûr.



Deux circuits en fin de semaine, Marcel Garceau, des Loups.

André Adam le solide droitier des As a bien espacé cinq coups sûrs aux Expos et a mérité la décision. Réjean St-Pierre a été victime de l'offensive des As et a dû encaisser la défaite. René Gélinas a de nouveau été le meilleur du St-Barnabé avec deux balles en bon territoire. La prochaine joute qui pourrait être la dernière pour St-

Barnabé, aura lieu à St-Barnabé samedi prochain.

## Ste-Ursule rebondit

Les Aigles de Ste-Ursule, qui s'étaient laissés surprendre samedi à Charette, ont rebondi à Ste-Ursule et l'ont remporté 14 à 7 pour ainsi niveler cette série 3 de 5 chacune des équipes, ayant remporté une victoire.



Il a bien frappé samedi, Claude Lambert, Ste-Ursule.

Gaétan Arsenault, ce jeune lanceur qui a lancé une partie de toute beauté à Régina, a été la vedette du Ste-Ursule, tant au monticule qu'à l'offensive. En effet, ce dernier a mérité le gain et a très bien frappé faisant produite trois points à l'aide d'un circuit et d'un simple. Gaston Gélinas a été débité de la défaite. Du côté offensif pour Charette, Denis Arvisais s'est le plus signalé avec trois balles en lieu sûr.

## Les Loups en avance

Les Loups de Louiseville possèdent une excellente attaque et ils nous en ont donné une excellente preuve samedi à Maskinongé, alors qu'ils ont défait les Tigres de l'endroit par le score de 12 à 7. Les Loups prenaient ainsi les devants 1 à 0 dans cette série de 3 de 5.

Patrice Lemyre relevé par Michel Pombert a été le lanceur gagnant tandis que le revers allait au dossier de Pierre Lincourt. Les deux frères Marcel et Yvon Garceau se sont chargés de diriger l'attaque du Louiseville. Le premier y est allé d'un circuit, le second a récolté trois coups sûrs. René Bellemare a également frappé un circuit pour les Loups. Pour Maskinongé, Jean-Jacques Lajoie a réussi un grand chelem. François Bélanger a aussi expédié une balle au delà des clôtures.

## St-Justin et St-Ignace divisent

Nous apprenions en dernière heure que les Voltigeurs de St-Justin, et les Indiens de St-Ignace de Loyola ont divisé les honneurs de leurs parties de fin de semaine, chacune des équipes l'emportant à l'étranger. En effet, samedi soir les Voltigeurs l'ont emporté 15 à 6 à St-Ignace avant de subir un revers de 11 à 4 à St-Justin face aux Indiens. Probablement que la prochaine joute aura lieu à St-Justin, dimanche soir.

## Prochain programme

Les joutes auront lieu à St-Barnabé, Maskinongé et Charette, samedi prochain à 13.30 heures.

## Agriculture d'aujourd'hui

# Coupeuse de tabac Burley

Les producteurs de tabac Burley du sud-ouest de l'Ontario pourront bientôt mécaniser la récolte. En effet, grâce aux travaux de l'Institut de recherches techniques et statistiques d'Agriculture Canada, la société Balthes Farm Equipment de Tillsonburg (Ont.) fabrique cette année les premières coupeuses de tabac Burley mécaniques d'Amérique du Nord produites commercialement.

## Economie de main d'oeuvre

La coupeuse mécanique permettra de réaliser une économie de main-d'oeuvre. Alors que la cueillette mécanique au moyen d'une coupeuse à deux rangs ne nécessite que 2,5 heure-homme de travail à l'hectare et est beaucoup moins épouvante physiquement.

## Plusieurs essais

L'Institut de recherches a essayé différents modèles de coupeuses pendant trois ans et il a observé les modèles fabriqués par certains planteurs et par d'autres organismes avant de mettre au point son modèle définitif. On a essayé deux coupeuses

de fabrication française, mais elles se sont avérées inutilisables dans les plantations de tabac canadiennes. Elles endommageaient les plants de tabac et l'une d'elles était trop difficile à manier.

## Mécanisme

Il s'agit d'une coupeuse à deux rangs actionnée par un moteur à essence d'une puissance de cinq kilowatts. Le conducteur marche derrière la machine. La coupeuse est montée à l'avant de l'élément moteur et elle est mue par une courroie qui la relie au moteur. Deux lames circulaires sont munies de guides de 750 mm situées à l'avant. La roue avant s'ajuste, ce qui

permet de régler la hauteur de coupe selon la profondeur des sillons. Pendant la coupe, la plante est doucement poussée vers l'avant par une barre montée sur le dispositif de coupe, évitant ainsi que la plante ne vienne s'amasser sur les lames au début de la coupe. Une fois coupe, le plant est repoussé loin des lames. Les abattants de la barre continuent à pousser le plant pour qu'il tombe doucement au sol en dehors de la trajectoire de la machine.

Le modèle à deux roues est intéressant puisque esules les deux roues de traction passent sur le tabac coupé et qu'elles peuvent être protégées par des éléments qui éloignent le tabac de la trajectoire de la coupeuse.

Ouvert au public

# GOLF

## LOUISEVILLE



A. Péloff  
Professionnel

- Abonnement disponible
- Acceptons tournois
- Tarif sur semaine \$6.00
- Fins de semaines et fêtes \$8.00
- Spécial 2 pour 1, lundi et mercredi (sauf les jours de fêtes) 2 visiteurs pour le prix de 1.

**LA SEIGNEURIE  
LOUISEVILLE LTÉE**  
Pour informations: (819) 228-4761

**LE RENOUEAU**  
On s'assure chez-nous

La Société Mutuelle d'Assurance contre l'incendie de Maskinongé peut vous donner toute la protection dont vous avez besoin: protection contre le feu, la foudre, le vent, les risques multiples sur les animaux et instruments aratoires, vol sur le mobilier, responsabilité civile et patronale, votre automobile, à des prix des plus compétitifs.

On s'adresse à

**La Société  
Mutuelle d'Assurance contre l'incendie  
de Maskinongé**

G. Picotte sec.  
130 Grande Carrière Louiseville (819) 228-5243

# AVOYAGE

## Visiter la ville de Québec cet été

Québec! la joie de vivre, la chaleur de l'accueil aux visiteurs. Un vieux sujet tou-

jours neuf qui continue d'attirer les visiteurs. La cité la plus européenne d'Améri-

que est un carrefour historique et moderne, une ville séduisante entre toutes.

Québec offre des plaisirs variés et pas seulement celui de la visite traditionnelle des sites connus.

Bien sûr, il faut faire à pied ou en calèche l'incomparable découverte du vieux Québec. La vieille ville, à l'abri de ses remparts, a gardé toute son harmonie. Vous serez conquis. Promenez-vous, à partir du Château Frontenac, dans les rues étroites et souvent escarpées, les plus pittoresques demeurent la rue Sainte-Anne et la rue du Trésor.

Allez voir ce qu'ont donné les travaux de restauration de la Place Royale, quartier qui constitue principalement le vieux Québec-en-bas, parce qu'il y a effectivement deux vieux Québec celui de la haute et de la basse ville. Les murs fortifiés délimitent le vieux Québec-en-haut à l'intérieur des fortifications alors que le Québec d'aujourd'hui à l'extérieur des murailles.

### Place Royale

Le départ pour la Place Royale se fait à pied de la haute ville. On peut emprunter l'ascenseur de la Terrasse Dufferin en face du Château Frontenac ou encore descendre l'escalier de

la Côte de la Montagne. Il vaut la peine d'essayer.

Les façades de type normand ont retrouvé leur état original et les intérieurs sont meublés dans les styles du XVIIe et XVIIIe siècles. Au centre de la place préside la statue de Louis XIV, don du gouvernement français en 1931. Et c'est encore là que l'amateur de boissons raffinées retrouve l'accueillante Maison des Vins.

N'oubliez pas non plus les nombreux musées et églises, entre autres, la basilique Notre-Dame et l'égli-

se Notre-Dame-des-Victoires, avec son autel en forme de château, sculpté dans le bois.

Il est toujours intéressant de faire un tour à la Citadelle. Cette magnifique forteresse que certains comparent à celle de Gibraltar, présente pendant la saison estivale une cérémonie qui ne manque pas d'intérêt: la relève de la garde le matin, et la retraite le soir.

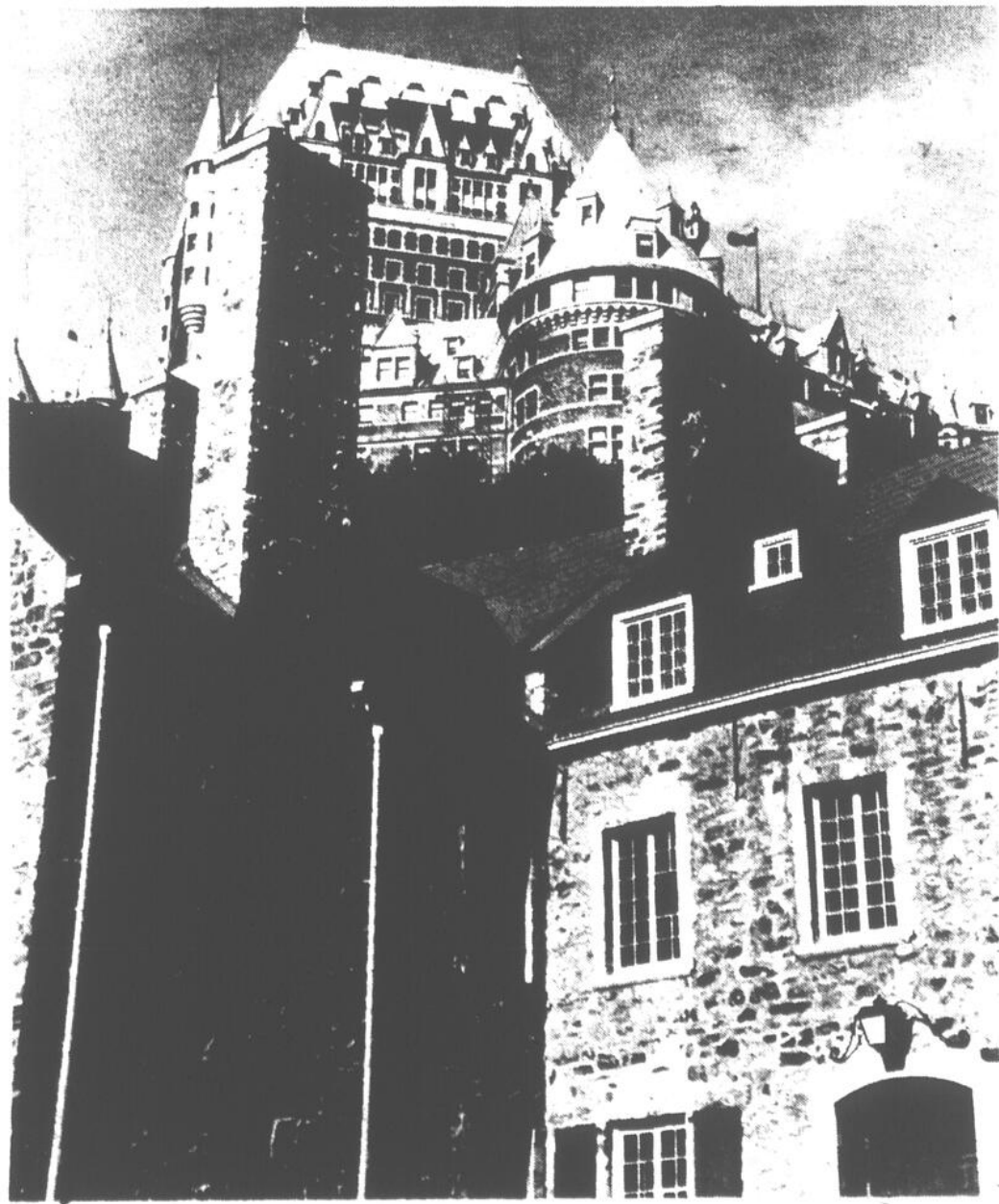
### Plaines d'Abraham

Du côté ouest de la for-

teresse, le Parc des Champs de Bataille, aussi appelé Plaines d'Abraham, est un site historique aux jardins verdoyants et bien taillés en été. C'est là que le sort de la Nouvelle-France s'est joué. Du côté est, la Terrasse Dufferin, en face du Château Frontenac, est une large promenade en planches surplombant le fleuve, où l'on peut casser la croûte le jour et assister au coucher du soleil le soir. Elle vous mène jusqu'au cœur du vieux Québec avec ses ruelles intimes et ses clôtures en fer forgé.



L'animation à Place Royale.



Une vue du Château Frontenac.

(Photo de l'Office de tourisme du Canada)

## La qualité des hôtels et restaurants assure la renommée de Québec

Québec est renommée pour sa cuisine et ses restaurants hors pair; elle est réputée aussi pour ses cafés, ses cafés-terrasses et ses discothèques, dont quelques-uns sont logés dans des demeures anciennes.

Citons des lieux de restauration tels que L'Éperlan et À la Traite du Roy qui donnent sur la Place Royale, Le Bonaparte au centre-ville dont l'ambiance historique est celle d'une grande époque, La Caravelle, pour les spécialités franco-espagnoles, Le Fiacre, pour les fruits de mer et le bifteck, Le Café d'Europe, dans le vieux Québec, et Le Rabelais.

Les visiteurs en quête d'intimité aimeront beaucoup se rendre, le soir seulement, aux restaurants L'Ancêtre ou La Chaumière au cœur du vieux Québec.

Non loin de Québec, l'île d'Orléans, possède d'excellents restaurants dont L'Auberge Le Chaumonot ouverte à l'année, Les Ancêtres de la Petite Canadienne et L'Atre, ouverts l'été seulement parce qu'ils sont situés dans des maisons centenaires non chauffées. Vous découvrirez dans cette île des lieux de pique-nique adorables, des fermes, des maisons de style campagnard, et vous pourrez goûter aux pommes ou aux fraises de l'île si vous êtes quand c'est la saison.

### Hôtels

Bien sûr, les touristes peuvent demeurer en ville au Château Frontenac, par exemple. Quoiqu'il en soit, tout en faisant le tour de la Place d'Armes, il faut en profiter pour jeter un coup d'oeil à l'intérieur du Château Frontenac qui a subi des réparations d'environ \$10 millions. La salle à manger — Le Champlain est d'une élégance somptueuse avec fauteuils Louis XV, tentures de velours et lustres en cristal. Le sous-sol a été refait en style de ferme québécoise. On y prend le petit déjeuner ou une col-

lation dans la journée avec vue sur le fleuve et les falaises de Lévis.

En effet, Québec est située d'un côté, face au fleuve Saint-Laurent et de l'autre, dans un écrin de verdure, à courte distance du parc des Laurentides. Le Manoir Saint-Castin, au lac Beauport, à 15 minutes en voiture de la ville et le Refuge de Lac, rustique mais charmant, à Saint-Féréol, à quelques milles à peine du Mont Sainte-Anne, sont deux

hôtels qui jouissent de la faveur des touristes qui préfèrent le calme de la campagne.

La ville de Québec possède un des trois Centres municipaux de congrès du Canada (les deux autres étant à Calgary et Winnipeg), grâce à la Place Québec qui loge l'Auberge des Gouverneurs ainsi que le Hilton. Les deux hôtels sont reliés par des galeries de boutiques intérieures et un tunnel qui rejoint les salles de conférence.

## Consommation de saumon canadien en boîte: aucun danger

OTTAWA — Les représentants fédéraux des pêches ont confirmé aujourd'hui que le saumon en boîte produit au Canada n'était en rien lié aux cas de botulisme au Royaume-Uni.

Quatre personnes ont été hospitalisées à Birmingham (Angleterre) après avoir mangé du saumon en boîte tout récemment.

### Produit américain

Le ministre des Pêches, M. Roméo LeBlanc, a signalé que le saumon en boîte, à l'origine de ces malaises, est un produit américain, emballé en Alaska. Les représentants du Ministère ont étudié les dossiers, remontant jusqu'à 1972, et ont rapporté qu'il n'y avait eu aucune importation de saumon de ce producteur particulier, au Canada. Ainsi, les consommateurs n'ont pas à s'inquiéter de consommer du saumon en boîte — le produit canadien est inspecté à fond et tout à fait sûr.

### Clarifier la situation

Le Ministre a ajouté que le gouvernement canadien faisait des démarches auprès des autorités du Royaume-Uni afin qu'elles fassent une déclaration établissant clairement que le saumon en boîte canadien n'était pas lié

à l'empoisonnement, et que sa consommation ne présentait aucun danger.

### AGENCE ASSOCIEE

Homme ou femme, personne ayant le goût de rendre service, tout en faisant de l'argent. Demander pour opérer notre agence de rencontres pour homme, femme ou couple, sur territoire protégé. Possibilité: un revenu intéressant basé sur commission sur chaque adhésion. Légère mise de fond requise pour frais de franchise. Peut se faire à temps partiel, aucune vente n'est requise. Personne sérieuse, écrire à: Agence de Rencontre du Québec, 110 Crémazie Ouest, Suite 604, Montréal, H2P 2S9. 387-3715.

(Suite de la page 1)



Quatre très bons golfeurs: Gilles Mousseau, Guy Fafard, Réjean Laporte et Gilles Béland.



Qui a roulé le meilleur pointage? MM. Raymond Gagnon, Antonio Yanakis, Yvon Tremblay et Jean-Pierre Gagné.



Ils se sont bien amusés: Réjean Gélinas, Raymond Pagé, Gaéтан Adam et Bruno Morand.



Le champion du tournoi, Claude Chaput, son épouse Céline, Mireille Lamy et son époux, Rolland. Des joueurs de fort calibre.



Le golf n'a pas de secret pour eux: Yves Bouchard (qui a presque réussi un trou d'un coup), Gilles Bouchard, Claude Vertefeuille et Renel Lafrenière.



Des frappeurs de longue distance: Fernand Lajoie, Marcel Bisson, Jules Rochette et Pierre Dessureault.



Robert DeGagné, Eddy Massé et Jacques Lafond jouaient en compagnie du député de Berthier à l'Assemblée Nationale, M. Jean-Guy Mercier, à gauche.



La gent féminine était bien représentée avec ces trois jolies dames: Nicole Vertefeuille, Pierrette Allard et Michèle Giguère.



Deux amis dans la vie et même en compétition au golf: Gaéтан Giroux et Jacques Villeneuve.



De vrais "pros": Michel L. Lafontaine, Jean-Marie Touzin, Normand Lessard et Jean-Jacques Dubois.

(Suite à la page 12)

**AVANT D'ACHETER OU DE  
CONSTRUIRE VOTRE  
MAISON, VENEZ VISITER  
NOTRE USINE.**



Joliette

759-3685  
756-0225

CHA-CHA VALSE RUMBA SWING

## Cours de Danse

Des cours de danse seront donnés à l'école Panneton de Louiseville, par le Studio Danse Drouin

Ces cours seront donnés les mardis soir à partir du 14 septembre.

Niveaux enseignés: Classe débutants — Bronze — Argent.

Style social et ou à compétition.

Pour toutes informations supplémentaires et inscription par téléphone: 228-4146 ou frais virés 1-514-836-6639

Soirée d'inscription et d'informations sur les lieux à l'école Panneton, jeudi 7 septembre 8 heures.

Ces cours seront donnés par Réjeanne & Albény Drouin prof. diplômés, de la Fédération des Loisirs Danse du Québec

10 ans d'expériences dans l'enseignement  
Permis du Ministère de l'Éducation No. 340514

TANGO ROCK HUSTLE-DISCO CHA-CHA SAMBA TANGO



**CÉLERI PASCAL**  
culture du Québec  
gr. 24  
ch **.39**

**POMMES MELBA**  
produit du Québec  
de fantaisie  
panier de 4 pintes  
**1.89**

**BROCOLI**  
culture du Québec  
gr. 14  
ch **.55**

**POIRES BARTLETT**  
importées  
de la Californie  
Canada de fantaisie  
gr. 150  
lb **.55**

**GROSSES BANANES DOLE OU CHIQUITA**  
lb **.21**

# Aubaines du QUÉBEC

**MARGARINE MOLLE THIBAUT**  
cont. 1 lb  
**.68**

**HUILE VÉGÉTALE CRISCO**  
1 litre  
**1.55**

**PAPIER-MOUCHOIRS SCOTTIES**  
blancs ou ass.  
bte 200 f  
**.55**

**JUS DE TOMATES "RS"**  
Canada Fantaisie, bte 48 oz  
**.55**

**SAUCE HOT CHICKEN HABITANT**  
bte 14 oz  
**.28**

**BOEUF MERITE ROSBIF DE PALETTE**  
coupe régulière  
provenant de boeuf  
Canada, Catégorie "A"  
lb **.88**

**MÉLANGE À GÂTEAU DUNCAN**

**BISCUITS LIDO**  
Avoine enrobés,  
Vanille enrobés,  
Avoine glacés

**CÉRÉALE FROSTED RICE KELLOGG'S**  
bte 300 g **.69**

**ROSBIF DE PALETTE**coupe régulière  
provenant de boeuf  
Canada, Catégorie "A"lb **.88****ROSBIF DE  
CÔTES CROISÉES**lb **1.18**

coupe provenant de boeuf Canada, Catégorie "A"

**BIFTECK DE PALETTE**coupe régulière  
(bon pour B.B.Q.)lb **1.08**coupe provenant  
de boeuf Canada,  
Catégorie "A"**BOEUF HACHÉ  
MI-MAIGRE**lb **1.18****ROSBIF DE PALETTE ROULÉ**coupe provenant  
de boeuf Canada,  
Catégorie "A"lb **1.18****BOEUF À RAGOÛT, DÉOSSÉ**coupe provenant  
de boeuf Canada,  
Catégorie "A"lb **1.68****ÉPAULE DE PORC FUMÉ**

genre picnic 5/7 lb

lb **.98****FRICADELLES DE MORUE**

congelées, portion 2 oz

lb **.59****SAUCE À  
LA  
VIANDE**

CATELLI 28oz

**.98****SIROP DE  
TABLE  
HABITANT**

btle 750 ml

**1.09****ALIMENTS SURGELÉS****LIMONADE  
CONCENTRÉE**CUDNEY  
6 oz**5/.85****TARTE AUX  
PACANES  
FARM HOUSE**

18 oz

**1.59****PRODUITS "RS"****TOMATES  
"RS"**

Canada Choix

bte 28 oz **.52****CHAMPIGNONS  
DE PARIS  
MÉTRO-RICHELIEU**entiers ou  
tranchés,10 oz **.85****LIQUEURS DOUCES  
MÉTRO-RICHELIEU**saveurs variées,  
bouteille  
non retournablebtle 26 oz **.40**tiges & morceaux, 10 oz **.75****MÉLANGE  
À GÂTEAU****DUNCAN  
HINES**saveurs  
variées,  
bte 12 à 19 oz**.72****PÂTES ALIMENTAIRES****CATELLI**macaroni  
coupé,  
spaghetti,  
spaghettoni,

2 kg

**1.59****VINAIGRE  
BLANC  
HEINZ**

80 oz

**.88****1.08****BONBONS  
McCANDY  
McCORMICK**

10 à 16 oz

**.79****HARICOTS  
VERTS COUPÉS  
RAYMOND**

Canada Choix, bte 19 oz

**.29****MACÉDOINE  
RAYMOND**

Canada Choix, bte 14 oz

**.25****ALIMENTS EN PURÉE****POUR BÉBÉS**

HEINZ

abricots et autres 4.5 oz

**.25****ALIMENTS  
POUR ENFANTS**

HEINZ

abricots et autres 7.5 oz

**.35****BISCUITS  
LIDO**Avoine enrobés,  
Vanille enrobés,  
Avoine glacés,  
brisures de chocolat,  
Sandwich ass.,  
Avoine secs,  
Guimauve enrobés,  
Guimauve & noix de  
coco, 400 à 450 g

ch.

**.99****GÂTEAUX  
VACHON**1/2 Lune vanille ou  
chocolat, bte 6's**.99****BISCUITS  
CHRISTIE**P'tite Abeille,  
Chapelure P'tite  
Abeille 400 g

ch

**.85****BREUVAGES  
ROUGEMONT**

saveurs variées 64 oz

**.84****SAUCE À LA  
VIANDE  
FREDDY**

jarre 24 oz

**1.69****MARGARINE  
DURE  
CRE MEX**paquet 1 lb **.55****DÉTERGENT  
LIQUIDE  
SUNLIGHT**

24 oz

**.79****LINGES À RÉCURER**GOLDEN FLEECE paquet 2 s **.50****SERVIETTES  
FÉMININES**

KOTEX

bte 48 s

**2.99****SAVON  
JERGENS**

format bain 3 pains

**.85****BRIQUET JETABLE**

CRICKET

ch. **.79****MINI-SERVIETTES**

LIBERTÉ NOUVELLE 10 s

**.69****CÉRÉALE  
FROSTED RICE  
KELLOGG'S**bte 300 g **.69****CÉRÉALE  
RICE KRISPIES**

KELLOGG'S bte 575 g

**1.25****GUIMAUVES**KRAFT MAXI-  
MALLOWS 16 oz**.69****FROMAGE**

KRAFT "SINGLES" 2 lb

**3.15****SPIRALES**

KRAFT

macaroni au fromage 6.7 oz

**.32****BEURRE D'ARACHIDES**

KRAFT

crémeux ou  
croquant 48 oz**2.89****BISCUITS**

PEEK FREAN

Digestive, Nice,  
Shortcake, paquet 15 oz**.99****CRISTAUX  
SWING**

saveur à l'orange

4 env. 3.5 oz

**.99****saveur raisin**

4 env. 3 oz

**.79****DÉTERSIF  
À LESSIVE**

ALL

concentré 6 litres

**4.88****ESSUIE-TOUT**

SCOTTOWELS

ass. paquet 2 rouleaux

**1.09****PAPIER DE TOILETTE**

LADY SCOTT

ass. paquet 2 rouleaux

**.62****JARRES À  
CONSERVES**

MASON

16 oz

**.27**

32 oz

**.31**

60 oz

**.37****A découvrir chez  RICHÉLIEU**PRIX EN VIGUEUR  
JUSQU'AU 26 AOÛT 1978  
NOUS NOUS RESERVONS  
LE DROIT DE LIMITER  
LES QUANTITES.

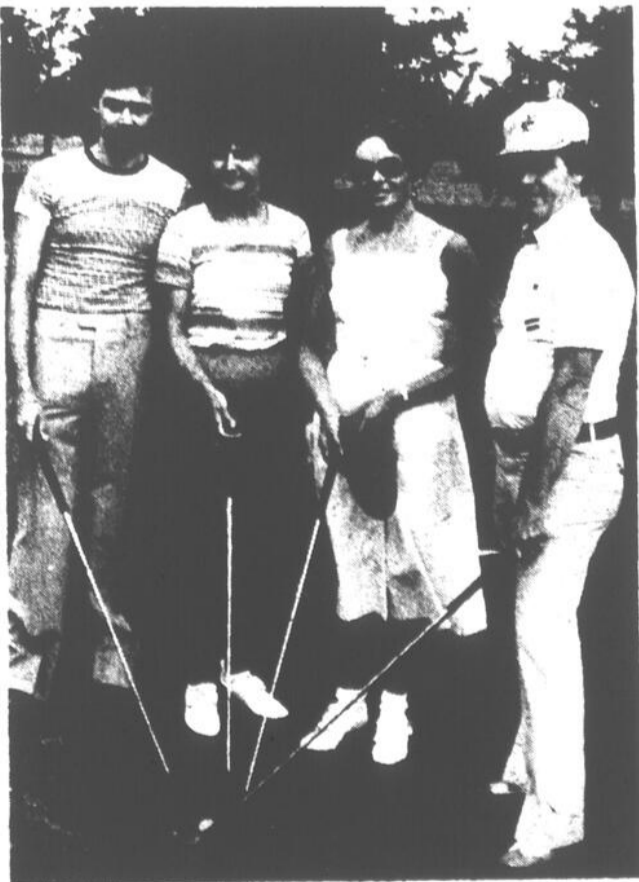
(Suite de la page 11)



Robert Bellehumeur, la championne du tournoi, Jean-nine Bellehumeur, Violette Morissette et Roger Morissette. M. Bellehumeur, M. et Mme Morissette, comment se sent-on en compagnie d'une championne?



Yvon Simard, Reine Simard, Diane Lessard et son illustre époux, Ghislain. Le golf: ils connaissent ça!



Michel Coutu, Pierrette Gagnon, Marthe Lafrenière et Raymond Lafrenière. La question posée le plus souvent à Raymond était: "Do you speak 'Inglis'?"



Réjean Dupuis et Madame, Margo Bourgeault et Monsieur! Un quatuor "ben l'fun".



Des golfeuses qui ont fait excellente figure: Julie Bolduc et Mariette Bouchard.



Des "cogneurs": Pierre Brissette, Jean-Louis Paillé, Robert "Bob" Vincent et René Lessard.



Prêts pour le départ! Yvon Livernoche, Normand Carpentier, Jules Lagacé et Roger Livernoche.



Lucien et Angèle Sergerie, Mado et Yvon Picotte. Le député de Maskinongé arborait une casquette de \$750 pour le tournoi. Est-ce que cela améliore son joueur?



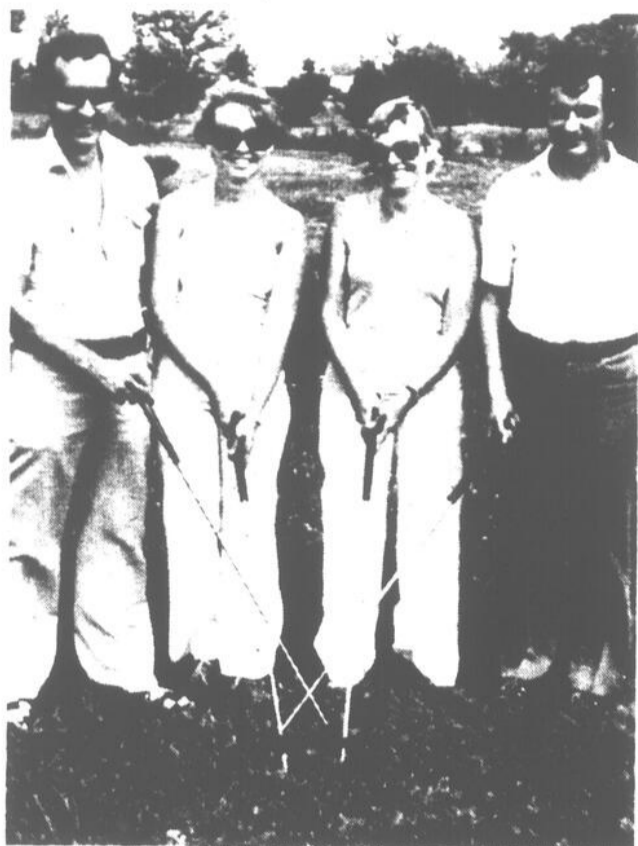
Pierre Lapointe, Jean-René Bourassa, Léo Grenier et Patrice Lapointe. N'est-ce pas que Léo présente un "beau profil"?

Encan d'antiquités tous les dimanches à 1 heure p.m. au 3181 Petit Rang Ste-Catherine, St-Cuthbert, Co. Berthier. Sera également vendu lots de marchandises diverses.

**PIERRE COUTURE**

Encanteur licencié  
Tél.: 836-2849

(Suite de la page 14)



Réjean Lessard, Céline Lessard, Louise Deschênes et Ghislain Deschênes. Ces quatre-là ne se sont pas ennuyés lors du tournoi. Ouf!



Paul Foisy, Marcel Laporte et Rock Rouleau. De fiers compétiteurs.



Yves Désaulniers, Jacques Sicard, Robert Viau et André Pagé. Ce qu'ils étaient "tannants" ces bonshommes-là!



Clément Bellemare, Raymond Morin, Daniel Boucher et Marc Juneau. Avec Daniel, on ne peut s'ennuyer...



De très bons golfeurs qui y ont mis tout leur coeur: Alain Houle, Réjean Quessy, Gaétan Blais et Gilles Côté.



Les derniers à prendre le départ mais non les moindres: André Lauzon, Jean-Marie Bolduc et Dominique Bou-



Le publicitaire de l'Echo de Louiseville/Berthier, pour la région berthelaise, Michel Jutras, à gauche, et le directeur du journal, Jean-Pierre Gagné, à droite, posent fièrement avec la grande championne du tournoi, Jeannine Bellehumeur.



On fête le tournoi comme il se doit. Le député du comté de Berthier-Maskinongé à la Chambre des Communes, M. Antonio Yanakis, entouré notamment de MM. Adnré Lambert, Réjean Binette, Raymond Gagnon (celui de Saint-Gabriel) et Roger Grégoire, conseiller de la ville de Berthierville.



On s'amuse ferme lors de la remise des prix: Mado Picotte, Julie Bolduc, Claude Gagné, Angèle Sergerie et Ghislain Deschênes.



Toutes ces voitures étaient offertes à ceux qui joueraient un trou d'un coup. C'était une commandite de garages de la région. Malheureusement, personne n'a réussi l'exploit. Ce sera pour l'an prochain!



Une personne toujours à son poste lors du tournoi de l'Echo de Louiseville/Berthier: Mme Gisèle Savoie. Son travail est hautement apprécié au cours de cet événement annuel.

(Suite à la page 17)

## Sergerie

**EQUIPEMENT Enrg.**



**Soudeuse électrique**



**Sableuse électrique**



**Compresseur**

Vente et location  
Atelier de réparation  
61 Boulevard Est, Maskinongé  
Tél.: 227-4997

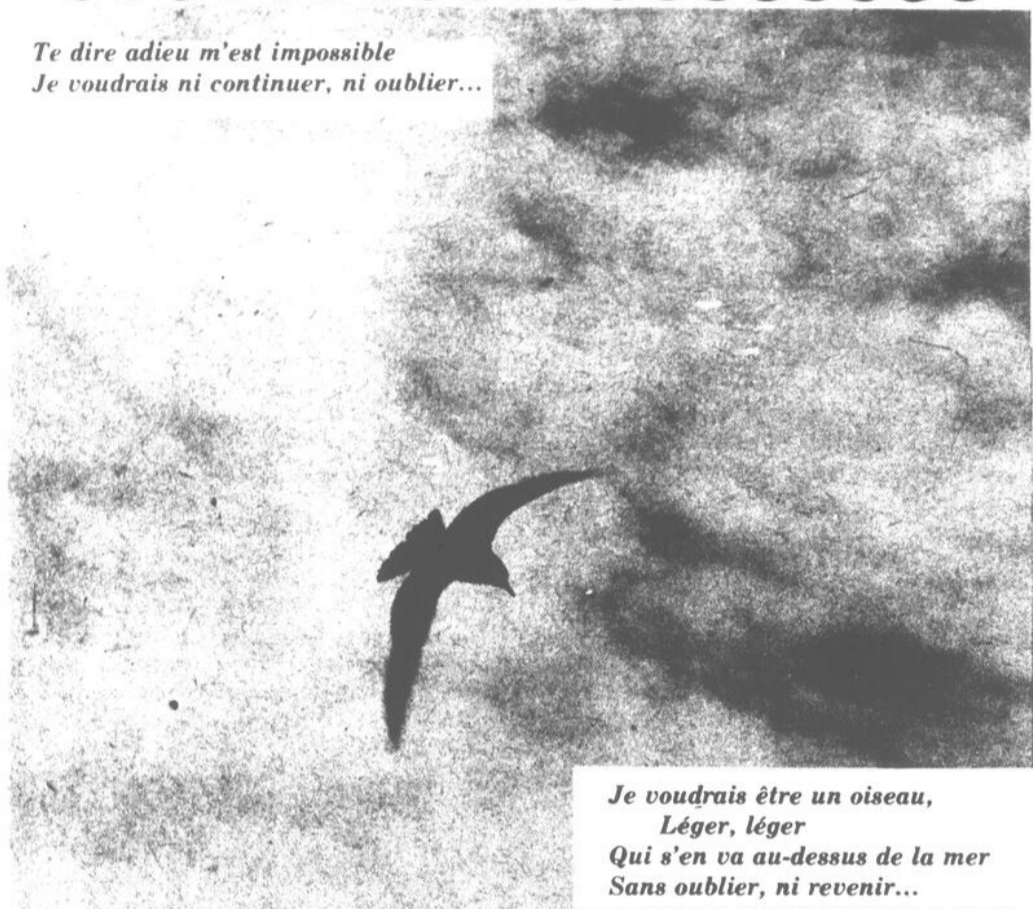
# Singulièrement Féminin



MONIQUE MAYER BRULLEMANS

*Te dire adieu m'est impossible  
Je voudrais ni continuer, ni oublier...*

Photo artistique Milot



*Je voudrais être un oiseau,  
Léger, léger  
Qui s'en va au-dessus de la mer  
Sans oublier, ni revenir...*

## De la joie et de la tristesse

Plus profondément, le chagrin creusera votre être, plus vous pourrez contenir de joie.

Lorsque vous êtes joyeux, regardez profondément en votre cœur et vous trouverez que ce qui vous apporte de la joie n'est autre que ce qui vous a donné de la tristesse.

Lorsque vous êtes tristes, regardez à nouveau en votre cœur, et vous verrez qu'en vérité vous pleurez pour ce qui fut votre délice.

En vérité, vous êtes suspendus comme une balance entre votre tristesse et votre joie.

(Le Prophète — Khalil GIBRAN)

## Des tomates, des tomates et encore des tomates!

Oyé! Oyé! Toujours aussi juteuses et appétissantes, elles sont à leur meilleur en cette période de l'année et ce, à un prix des plus avantageux.

Pour s'assurer d'un achat judicieux, choisir des tomates mûres, fermes, de belle forme et sans meurtrissure. Conserver au réfrigérateur les tomates ayant atteint leur pleine maturité, et garder à la température de la pièce celles qui ne sont pas tout à fait mûres, sans toutefois les exposer directement à la lumière.

On peut servir les tomates de différentes façons soit: tel quel, chaudes ou froides, comme entrées, comme plat de résistance ou encore dans une salade. Parlant salade, les tomates jouent un rôle important en ajoutant de la saveur et de la couleur à une salade verte, par exemple. Farcir une tomate soit d'une salade aux oeufs, au fromage, aux pommes de terre, à la viande ou à la volaille est un jeu d'enfant, qui fait le régal de la famille et des amis. Voici différentes méthodes de préparation utiles pour farcir les tomates: d'abord laver les tomates.

— Enlever la queue et la moitié de la pulpe. Puis placer à l'envers pour bien égoutter. Hacher la pulpe retirée de la tomate et ajouter au mélange à salade. Farcir ensuite la tomate du mélange à salade.

ou  
— Couper la tomate en 2 ou 3 tranches épaisses et disposer le mélange à salade entre les tranches.

ou  
— Pour qu'une tomate s'étale tel un éventail, faire 5 ou 6 incisions et garder du mélange à salade.

Les conseillers en alimentation d'Agriculture Canada vous invitent à essayer au plus tôt cette délicieuse recette de "Tomates farcies à la salade de pommes de terre" afin de profiter de la disponibilité actuelle des tomates canadiennes.

### Tomates farcies à la salade de pommes de terre

- 2 tasses de pommes de terre en purée
- 2 c. à table d'oignon vert, haché finement
- 1/4 tasse de céleri haché
- 2 c. à table de piment vert, haché finement
- 1/2 c. à thé de sel
- 1/8 c. à thé de poivre
- 1/8 c. à thé de graines de fenouil
- 1/2 c. à thé de moutarde sèche
- 3 c. à table de mayonnaise ou de sauce à salade
- 6 tomates moyennes (environ 1 1/2 livre)

Mêler pommes de terre, oignon, céleri et piment vert. Mêler sel, poivre, fenouil, moutarde sèche et mayonnaise ou sauce à salade. Ajouter au mélange de pommes de terre et bien mélanger. Refroidir. Diviser chaque tomate en 6 parties en les coupant jusqu'au 2/3. Ecartier légèrement les sections et déposer dans chaque tomate 1/3 tasse de salade de pommes de terre. Quantité: 6 portion.

Et voici cette recette de Ketchup qui nous a été communiquée par une lectrice de Saint-Barthélemy: Claire Plante. Merci à cette dernière!

### Ketchup de tomates rouges

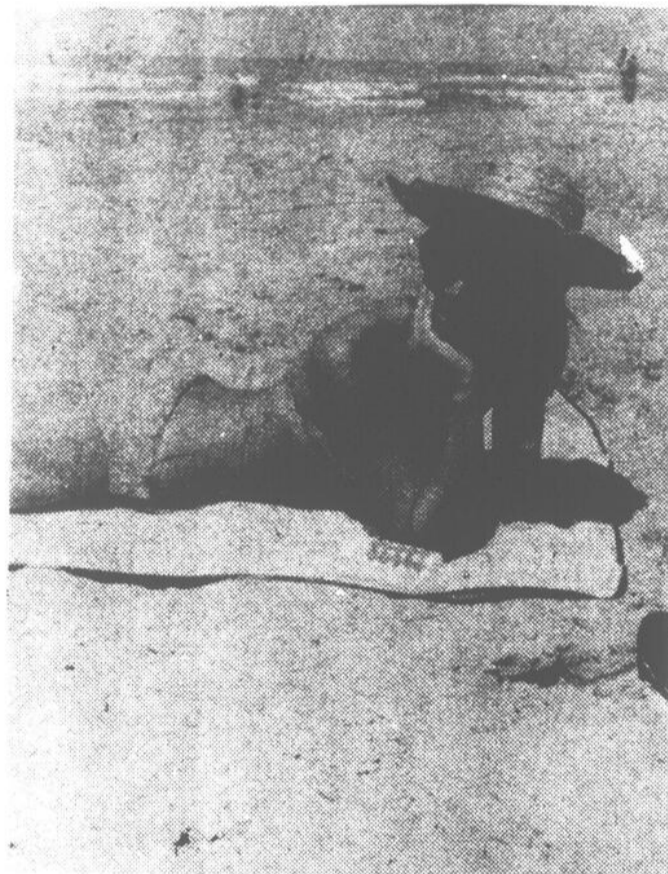
- (Toujours bien laver les légumes)
  - 30 tomates mûres
  - 12 oignons moyens
  - 1 douzaine pommes
  - 1 pied de céleri (2 tasses environ)
  - 3 tasses de vinaigre
  - 1 paquet d'épices
  - 1/4 tasse de sel fin
- Cuire sur feu doux 5 heures. Par la suite, ajouter 2 tasses de sucre blanc. Mettre dans des bocaux et fermer hermétiquement.

## Pour conserver votre bronzage

(S.O.P.) — Ce magnifique teint pain d'épice que vous a donné le soleil cet été, ce bronzage qui vous embellit et vous donne si bonne mine, vous pourrez le garder longtemps si vous essayez quelques petits trucs simples.

Le premier conseil va sû-

rement vous faire sursauter, car il se résume en cette phrase inattendue; ne vous lavez pas! Entendons-nous, il ne s'agit pas de sauter de votre lit, de vous habiller en cinq minutes et de partir travailler sans passer par la salle d'eau. Non. Mais au lieu



de savonner le corps avec autant d'énergie que si vous curiez un parquet, de vous prélasser une demi-heure dans un bain chaud, contentez-vous d'une douche rapide, à l'eau tiède et au savon doux.

Vous serez parfaitement propre, rassurez-vous et votre bronzage n'en souffrira pas. Pour vous sécher, tamponnez-vous avec une serviette bien sèche et laissez de côté les frictions au gant de crin qui découpent l'épiderme et le font pâlir. Servez-vous plutôt de ces produits "après bronzage" faciles à trouver en parfumerie ou en pharmacie. Tous sont excellents, tous se présentent sous plusieurs formules — peau sèche, peau grasse, peau normale — et ne menacent en rien votre bronzage. Très hydratants, ils laissent votre épiderme souple et satiné.

N'hésitez pas à utiliser votre déodorant habituel, aucun d'entre eux ne mettra en péril votre hâle. Toutefois, si vous avez l'occasion de profiter d'un week-end largement

enseillé, ne vous en servez pas avant l'exposition. Vous ne risquez rien de dangereux, mais la légère irritation qu'il entraîne, notamment si vous avez une peau fine, risque de provoquer des démangeaisons.

Cela dit, voici une recette très efficace qui ne coûte presque rien et que vous pouvez faire vous-même à la maison: le thé au vinaigre.

Faites bouillir pendant un quart d'heure une cuillerée à café de feuilles de thé dans la valeur d'un grand verre d'eau. Laissez infuser dix minutes, filtrez et ajoutez trois gouttes de vinaigre. Trempez un tampon de coton dans la solution devenue tiède et passez-le sur vos bras, vos jambes, vos épaules, votre décolleté, en un mot sur toutes les parties du corps que vous souhaitez garder bronzées. Ne vous essuyez pas; laissez sécher à l'air. Cette lotion peut se conserver plusieurs jours dans un flacon soigneusement bouché.

## Cuillettes chapêtres

Dans les prés, dans les bois, le long des chemins, au bord des rivières poussent des herbes folles et des graminées qui font de merveilleux bouquets pour tout l'été et même pour l'hiver, puisque ces herbes se conservent très longtemps.

Les coloris dépendent du moment de la cueillette: ramassées tôt dans la saison, les herbes sont vertes, plus tard, elles prennent des tons jaunes et orangés. Les ombelles se cueillent aussi en septembre: les graines étant mûres, elles tombent, la plante prend alors une autre allure, les tons aussi sont différents: camaïeux de brun et de roux, parfois même de violette. Il n'y a pas d'espèces particulières à recommander, il faut tout simplement ouvrir les yeux.

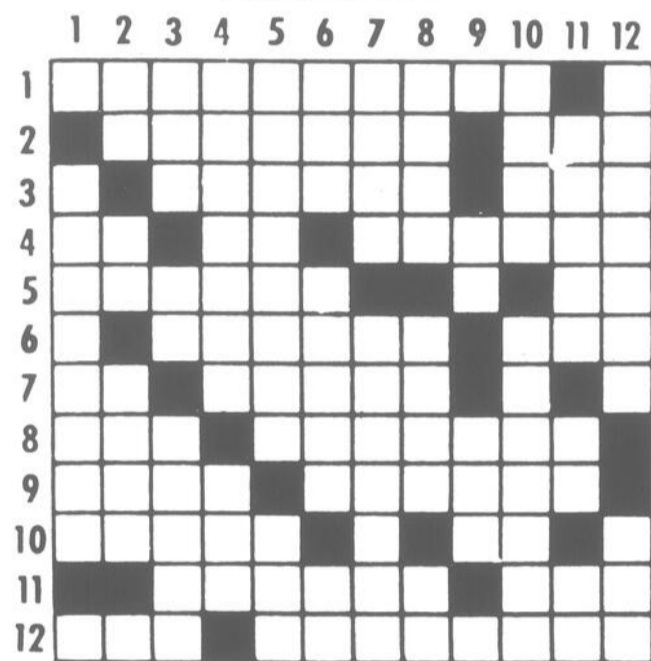
— Comment faire sécher herbes et graminées? On les lie entre elles par petites bottes, on les enveloppe dans du papier journal et on les suspend la tête en bas dans un endroit sombre, frais et ventilé. On les oublie pendant 3 semaines, 1 mois. L'odorat joue alors un grand rôle. Les herbes bien sèches fleurissent bon le foin sec! Si elles sentent le moisi, inutile d'insister.



Que de regards a attiré le petit chapeau du député Mercier!

# MOTS CROISES

PROBLEME 3463



### HORIZONTALEMENT

- 1 - Qui ne saurait vaincre.
- 2 - Non fermée. - Pour la troisième fois.
- 3 - Alliez ci et là. - Poli.
- 4 - Année. - Jumelles. - Ce qui rend une personne digne de louange.
- 5 - L'U.R.S.S. - Petit cours d'eau.
- 6 - Docteur Juif du 5 ième siècle. - Berceau.
- 7 - Conj. - Estonie, en eston.
- 8 - Clair. - Ile danoise dans la mer Baltique.
- 9 - Prén. de la Reine Morte. - Cri de guerre écossais (vx).
- 10 - De la campagne. - Dans.
- 11 - Rire à demi. - Point cardinal.
- 12 - Prairie. - Consolidé avec un amas de terre.

### VERTICALEMENT

- 1 - Arriver.
- 2 - Lac africain. - Sans ornement. - Soigné.
- 3 - Faculté de voir. - Pron. pers. - Domaine rural
- 4 - Transport. - Signe américain.
- 5 - Genre d'annélides vivant sur les fonds vaseux (pl.). - Dép. de France.
- 6 - Eclat de voix. - Anneaux de cordage. - Règle double.
- 7 - En outre, de plus. - Où travaillent des artistes.
- 8 - Disciple de Calvin. - Fosse souterraine pour les grains. - Route rurale.
- 9 - Coups de baguette. - Nombre des années.
- 10 - Sert à mettre. - Fruit (pl.).
- 11 - Au milieu de. - Abrév. de Notre-Dame (inversée). Sa sainteté.
- 12 - Supérieure de certains monastères. - Comté.

Ces mots croisés sont commandités par:



PROBLEME 3462



Mme Julie Bolduc, publiciste à l'Echo de Louiseville/Berthier et M. Yvon Tremblay, des Hebdo A-1 s'entretenant avant leur départ respectif.



La championne du tournoi, Mme Jeannine Bellehumeur, lavant une balle qui, sans doute, atteindra la coupe en quelques coups seulement...



"Comment m'y prendrai-je pour réussir un trou d'un coupe t gagner une de ces belles voitures?" C'est la question que semble se poser M. Roger Grégoire. Ses calculs ne se sont pas avérés exacts car aucune des autos n'a été gagnée.

## Le deuxième volet et la réparation des automobiles

# Obligation de fournir une évaluation au consommateur avant de réparer son automobile

Québec. — Le ministre des Consommateurs, Coopératives et Institutions financières, madame Lise Payette, a rendu public récemment un document de travail constituant le deuxième volet du Projet de Code de protection du consommateur qui contient de nombreuses dispositions relatives à la réparation des automobiles.

Parmi les plus importantes, le ministre a mentionné celle qui oblige le commerçant à fournir au consommateur une évaluation écrite des réparations à effectuer sur sa voiture, à moins que le consommateur ne le dispense de cette obligation. Cette évaluation devra être faite pour toutes les réparations d'automobiles sauf celles qui sont effectuées sous garantie.

### La facture

Le projet de code propose qu'une fois la réparation terminée, le commerçant remette au consommateur une facture indiquant, en plus des informations contenues dans l'évaluation, son tarif horaire, le nombre d'heures de travail effectuées par sa main-d'oeuvre ainsi que les spécifications de la garantie.

### La remise des pièces

Le projet de code suggère qu'au moment de la livraison de son automobile, le consommateur puisse exiger la remise de toute pièce qui a été remplacée. Cette mesure ne s'applique pas cependant si la réparation a été faite gratuitement, si le réparateur doit remettre cette pièce au manufacturier ou au distributeur ou si elle doit être donnée en échange pour une pièce réusinée ou reconditionnée.

### La garantie

En ce qui concerne la garantie, a poursuivi madame Payette, le document stipule que toute réparation d'automobile soit garantie pour une période de 3 mois ou 5,000 km, selon l'échéance la plus rapprochée. Cette garantie n'inclut pas les travaux normaux d'entretien comme les réglages divers, le changement d'huile ou de filtre, etc...

Si un dommage survient pendant la durée de la garantie, le consommateur disposera de trois (3) mois, à compter de la constatation du dommage, pour poursuivre le réparateur si la réparation a été mal effectuée.

### Le droit de rétention

(droit de retenir la voiture en cas de non-paiement des réparations) Le document abolit le droit de rétention du commerçant dans deux cas précis:

— lorsque le réparateur n'a pas fourni d'évaluation au consommateur avant d'effectuer les réparations;

— lorsque le coût total de la réparation est supérieur à celui indiqué dans l'évaluation que le consommateur a



Mme Lise Payette

acceptée.

Il semble normal, selon le ministre, d'abolir le droit de rétention quand le commerçant n'a pas respecté ses obligations fondamentales. Donc, en cas de mesentente sur le prix des réparations, le consommateur aura la jouissance de son véhicule pendant que les tribunaux jugeront de la valeur des réparations.

### L'affichage des droits des consommateurs

Il est prévu, enfin, que les commerçants qui effectuent la réparation des automobiles devront afficher, dans un endroit bien en vue, une pancarte décrivant les droits fondamentaux des consommateurs en matière de réparations d'automobile.

"Il importe non seulement que les consommateurs aient des droits, a déclaré le ministre, mais encore faut-il qu'ils les connaissent pour pouvoir les exercer. Il importe aussi, a conclu madame Payette, que les commerçants soient associés à l'effort d'éducation du public".

(Suite à la page 15)

GRANDE VENTE



voir page 24

# SPECTACLES

Il semble maintenant certain que le groupe québécois le plus populaire de l'heure, HARMONIUM, présentera un spectacle à Los Angeles au mois de septembre. D'autre part, ce groupe travaille présentement à un quatrième album... DOMINIQUE MICHEL travaille toujours à ce fabuleux spectacle qu'elle nous promet pour l'automne à la Place des Arts. Avec l'aide de JACQUELINE BARRETTE et JEAN BISSONNETTE, ses collaborateurs, elle a longtemps cherché un titre; il semble que le spectacle s'intitulera tout simplement: "Dominique Michel sur scène, c'est rare"... En septembre, LES COQUELUCHES entreprendront leur cinquième saison à Radio-Canada... Dès l'automne nous aurons droit à un nouvel album de TEX, qui paraîtra sous étiquette Gamma... Depassant les espérances du chanteur, le disque de

PASCAL NORMAN où l'on retrouve la version d'un vieux succès de BOBBY VINTON, intitulé "J'aime comme tu m'aimes", s'est avéré un très gros succès. C'est pourquoi il envisage de monter un spectacle et faire une tournée à travers la province au cours de l'année... WINSTON McQUADE, l'animateur de "l'heure de pointe", reçoit de nombreuses propositions pour enregistrer des messages publicitaires, tant en français qu'en anglais.

POUR VENDRE  
UN FRIGO  
AUX EBKIMAUX?  
Les petites annonces de l'écho



## POUR TOUTES OCCASIONS DISCO MOBILE ALTEK ENR.

Jean-Guy Deshaies prop.  
Tél.: (819) 227-4444  
227-2418  
227-2469

Membre de la Fédération  
des loisirs danse du Québec



### St-Gabriel de Brandon

HÔTEL *Manoir du Lac* MOTEL  
LAC MASKINONGÉ VILLE ST-GABRIEL, P.Q.

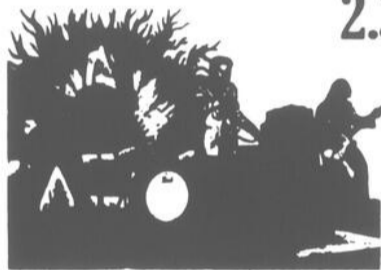
24 au 27 août

## DIANE LEE



Réservez votre table à 514-835-4711

## LE SUPER SPECTACLE ELVIS



2.30 heures  
de  
musique  
chants  
danse



avec le groupe

### ELVIS FOREVER

Pierre Gaudreau  
M.C.  
musique de danse  
2 spectacles.



et

Bob Carlisle's  
Rock n' Roll  
Band

### Les frères ELVIS

( les nouvelles vedettes de l'heure au Québec )

" UN TRIOMPHE DEVANT 30,000 SPECTATEURS "

AU CABARET  
"LA SEIGNEURIE" LE 26 AOÛT  
LOUISEVILLE

INFO: 228-4761 et MTL 866-1891

## Au fil de l'eau

Lac Matambin, 835-4233,  
St-Damien de Brandon

Le maître de cérémonie  
PATRICK CARLE

En  
vedette  
vendredi,  
samedi,  
dimanche  
les 25-26  
27 août

Programme  
double

### ILSA & GESUS

Réservez votre table pour le spectacle.



L'histoire vécue  
d'une famille  
moderne  
de pionniers  
qui rejetèrent  
la civilisation...  
à jamais.

POUR  
TOUS

ENFANTS  
MOINS DE  
14 ANS  
\$ 1.00



EN COULEUR

## LES ROBINSON DANS LES ROCHEUSES

DISTRIBUTION  
IFD

ROBERT F. LOGAN • SUSAN DAMANTE SHAW  
Ho!ye Holmes • Ham Larsen

Version française de  
The Adventures of the  
Wilderness Family



tueur à gage à trinita

ROYAL Berthier  
tel 836 3402

vendredi à jeudi 25 au 31 août  
Horaire  
Semaine 1 représentation à 7:30  
Dimanche 2 représentations: Matinée 1:30  
Soirée 7:30

# Disco Mode Jacques Salvail

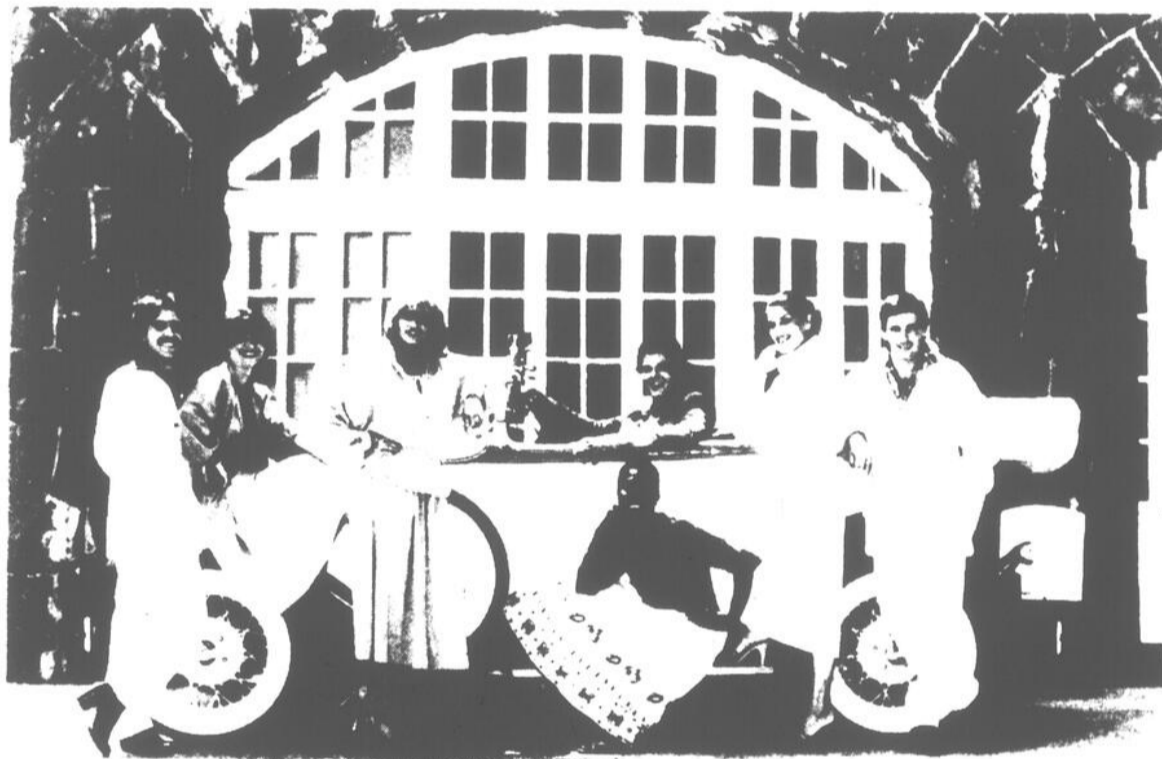
**SUPER REVUE DE MODE**

UNE INVITATION DE



ET DE

**Panasonic**  
à l'avant-garde du temps



**CHOREGRAPHIES, CHANSONS, COMEDIE  
AVEC SIX DES MEILLEURS MANNEQUINS – DANSEURS DU QUEBEC  
LE TOUT ANIME PAR JACQUES SALVAIL**

<p><b>LA MAISON DE L'HABIT</b> 2830 LAPLECHE, ST-PAULIN Diane Cloutier 268-2350</p>	<p><b>BOUTIQUE NYCOLE ST-LOUIS</b> Nycole St-Louis 472, ST-LAURENT, LOUISEVILLE 228-2890</p>	<p><b>FOURRURES E. MORIN ENR.</b> Yvette Morin 180, ST-LAURENT, LOUISEVILLE 228-4524</p>
<p><b>BRISSETTE SPORT EXTRA</b> M. Gabriel Brissette 199, ST-LAURENT, LOUISEVILLE 228-2759</p>	<p><b>BIJOUTERIE GIGUERE ENR.</b> Jean-Pierre Giguère 223 ST-LAURENT, LOUISEVILLE 228-3529</p>	<p><b>CHAUSSURES CLAUDE DOYON</b> 303, PETIT-BOIS MASKINONGE Claude Doyon</p>

BILLETTS EN VENTE DANS CES BOUTIQUES DES MAINTENANT

**LA SEIGNEURIE DE LOUISEVILLE  
CLUB DE GOLF LOUISEVILLE**

ADMISSION: \$4.00

JEUDI, LE 7 SEPTEMBRE

A 20:30 HEURES

**SANTANA JEANS-LA MAISON DU COSTUME (MTL)**

# SPECTACLES

## Le Berthelet

Route 138 836-4817 Berthier

Pierre Stéphan présente:

**Les T-Shirts mouillés**

le vendredi soir à 10.30 h.

**THE GONG SHOW**

le dimanche soir à 8.30 h.

Musique de danse entre les spectacles.

En vedette  
les 25-26  
27 août



**ANNE  
MARIE**

Vous cherchez où bien manger?  
Le restaurant du Berthelet est l'endroit  
tout désigné. Notre cuisine canadienne  
saura satisfaire les plus exigeants. Le  
dimanche soir nous vous offrons notre  
buffet chaud et froid.

## Soirée de danse

organisée par le Studio Danse  
Drouin samedi 2 septembre à 8:30  
heures, à l'Hôtel Vincent de Ber-  
thierville.

Magnifique piste de danse pour  
300 personnes.

Invitation spéciale à tous les amateurs de  
danse sociale de la région.

**Musique: Disco-Drouin**

Billet à l'entrée \$2.00

Profitez-en pour venir pratiquer avant la reprise de vos  
cours.

## Cinéma Royal Louiseville

Débutant  
vendredi  
le 25 août



Horaires: vendredi - lundi mardi mercredi et jeudi  
une seule rep. à 7:30 heures p.m.  
samedi et dimanche: 6:30 - 8:15 - 10:00 heures.

## DOMAINE DU LAC BELL

St-Elie de Caxton  
Vendredi et samedi  
venez danser avec  
L'Ouest

Samedi soir:  
**BOUM BOUM FILION**  
et ses amateurs

Salle de réceptions  
pour noces et  
banquets.  
Informations: tél.:  
221-5411

## B BOULEVARD

**Ô  
T  
E  
L  
du**

Vendredi et samedi

## Spectacle

Orchestre: "Super Orchestre Show"

Bientôt 25 ans ça se fête

## CLUB NAUTIQUE de LOUISEVILLE

Samedi 19 août : danse avec orchestre

### LES VERSATILES

Samedi 26 août

épluchette  
de blé d'inde

dimanche le 3 septembre  
souper filets de perchaude

Invitation aux membres  
et leurs amis

Informations: 228-9000



## RANCH Western & Variétés

Route 138, Saint-Barthélemy

**E  
J  
E  
A  
N**

En vedette  
vendredi le 25 août 78

**LA JOLIE CLAUDINE**

Chanteuse western et populaire

Pour informations, appelez le savant Réjean  
Bienvenue à tous! (514)885-3259

## HOTEL VINCENT

BERTHIER JUNCTION (514) 836-3150

Judi vendredi  
24 et 25 août

**Musique Québécoise  
avec le groupe Marion.**

Danses sociales  
tous les samedis soirs.

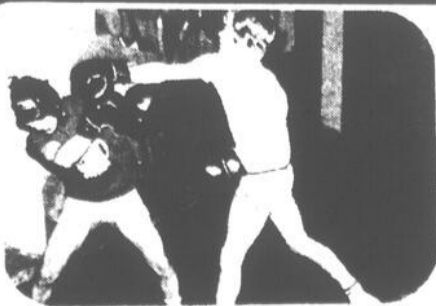
## Hôtel Montmartre

671 rang York  
St-Barthélemy  
885-3933

Danse tous les  
samedis soirs  
avec le groupe  
**MULTI-VOX**

Table de pool

Grill et Bar — Licence complète  
Chambres — Salle de réunions  
R. TOUCHETTE, prop.



## LES ACTIVITES DU STUDIO BELLEHUMEUR REDEMARRONT

Les inscriptions pour les activités suivantes se  
feront du 28 août au 2 septembre inclusive-  
ment.

- karate
- cond. physique en groupe
- ballet-jazz
- boxe

Pour ce qui est de la culture physique, les inscriptions se font en tout  
temps.

## STUDIO BELLEHUMEUR

551 Montcalm, Berthierville  
Tél.: 836-4545 Prop.: Daniel Bellehumeur



# Les petites annonces

836-6210

228-5532

Elles coûtent \$2.00 pour une parution ou \$5.00 pour 3 parutions. Elles sont toujours payables avant publication.

## A louer

**LANORAIE**, grand 4 1/2 pièces, moderne, chauffé, eau chaude fournie, déneigement, prise pour auto, libre le 1er juillet. Tél.: 887-2880.

**APPARTEMENTS** à louer au 540 St-Dominique à Berthierville. 3 et demi, 4 et demi, 5 et demi pièces, meublés ou non, libre immédiatement, taxes payées, eau chaude fournie, déneigement pour auto. Tél.: 836-4890.

**MAISON** à St-Alexis des Monts. S'adresser: 265-2411.

**LOGEMENT** de 4 et demi pièces, à louer, libre immédiatement. Tél.: 836-2493.

**A Berthierville** logement à louer, 4 et demi pièces, au 380 Vaudreuil, libre le 1er septembre. Tél.: 836-4806.

**LOGEMENT** de 4 pièces et demi, entrée laveuse-sécheuse, situé au 1023 rue Gérin, St-Justin. S'adresser à 227-2376 pour informations.

**LOGEMENT** à louer, un 4 et demi, \$100.00 par mois, situé à St-Cuthbert. S'adresser à (514) 836-6426.

**LOGEMENT** à louer au 300 rue Montcalm, 4 et demi pièces, prêt à louer, taxes payées. Pour information, voir la concierge après 5 h au 314 Montcalm, Berthier. Tél.: 836-6788 ou après 5 h. Tél.: 754-2792.

**APPARTEMENT** à louer au 310 rue Montcalm, 2 pièces et demi meublé, chauffé, éclairé, taxes payées, libre immédiatement. Voir au 314 Montcalm, tél.: 836-6788.

**APPARTEMENT**, 2 et demi pièces, meublé, chauffé, éclairé, libre immédiatement. S'adresser: 228-4661 ou 296-2112.

**BATISSE** chauffée et éclairée, si désiré, grandeur 42 x 52. A louer pour industrie ou entrepôt. Située centre-ville, rue St-Jacques. Pour information: Tél.: 228-4364.

**APPARTEMENT** de 4 et demi pièces, située à St-Cuthbert, rue de la Fabrique. Demandez Mme Maria au tél.: 836-2521.

**MAISON** à louer de 5 et demi pièces, \$150.00 par mois, Ile St-Ignace, au tél.: 836-2876.

**APPARTEMENT** neuf de 3 et demi pièces à louer. Tél.: 836-6395.

**LOGEMENT** à louer à Berthierville, 5 et demi pièces, \$110.00 par mois. Tél.: 835-7667, après 5 h.

**APPARTEMENTS** à louer: 3 et demi meublés, 4 et demi pièces, éclairés, chauffés, stationnement, conciergerie, buanderie. S'adresser à Louiseville, tél.: 228-4392.

**MAISON** à louer, aux Chutes de Ste-Ursule, 4 et demi pièces, à très bon prix, libre le 15 septembre. Tél. le matin avant 9 heures ou le soir après 9 heures: 228-2312.

**LOYER** 1 et demi pièces, meublé, chauffé, éclairé, situé 201 St-Aimé, libre le 1 septembre. S'adresser: 228-3367 ou 228-2974.

**APPARTEMENT**, 2 et demi pièces, chauffé, meublé, éclairé, à 2 minutes de l'hôpital Comtois, idéal pour personne saineuse qui travaille. S'adresser: 228-4887.

**CHAMBRE** de préférence pour personne âgée, pouvant s'organiser seule. Bien située, centre du village de Yamachiche. S'adresser: 296-3940.

## A vendre

**MEUBLE** de coin, en pin, à 2 portes, modèle original, neuf. S'adresser: 228-4325.

**ENSEMBLE** de cuisine, 1 table, 6 chaises: \$75.00; téléviseur noir et blanc: \$25.00; balance romaine, capacité 400 lbs: \$60.00, éleveuse pour 1,000 caillies: \$25.00. S'adresser: 227-4608.

**FRIGIDAIRE** très propre à vendre faute d'espace. Tél.: 836-4867.

**POELE** et frigidaire presque neuf à vendre. Tél.: 836-6367.

**BERTHIERVILLE** petite maison à vendre, centre ville, à prix modique. S'adresser à 161 Jacques Cartier. Tél.: 836-2500.

**CHIEN** St-Bernard, enregistré, très doux, 3 ans, prix \$50.00. S'adresser: 264-5213.

**RESERVOIR** à l'huile, 250 gallons avec support. S'adresser: (514) 836-2451.

**ROBE** de mariée 4 saisons, voile, souliers, gants ainsi que chapeau, très propre, grandeur 7 ans, exclusivité parisienne à moi prix. S'adresser à 887-2782 ou à 255 Grande Côte Est, Lanoraie.

**CHENIL** J5 avec trailer à vendre. S'adresser à (819) 221-2092 après 6 heures p.m.

**POMERANIENS** bébés miniatures, enregistrés, vaccinés, tatoués, vermifugés, fourrure superbe, les voir c'est les adopter. S'adresser tél. (514) 759-0523 le soir seulement après 5 hres.

**BOUTIQUE UNISEX**. Jeans, Lois, Liberty, Love Jeans, Santana, T-Jeans, Road Runner pour enfants, chemisiers. S'adresser à 321 Ste-Dorothee, Louiseville, Jeanne d'Arc Ringuette, prop.

**TENTE**, 9' x 18', très propre, n'ayant saervie que 2 fois. S'adresser: 227-2208.

**PORTE** de garage, toute grandeur. Opérateur électrique. Vente, installation, réparation. Porte 9 x 7 isolée, peinture Heavy duty \$185.00. S'adresser à L.D.G. Porte, 2043 Visitation, tél.: 756-2309.

**MAISON** de campagne, 12 pièces, avec grand terrain de 125 x 200', située à 960 Notre-Dame Sud, Louiseville. Prix \$25,000.00. S'adresser à (819) 228-3797.

**MAISON** de campagne, style ancien, avec grand emplacement, situé à St-Justin, comté Maskinongé. S'adresser: 227-2192.

2 poêles électriques, 1 réfrigérateur sans givre, 1 lave-vaisselle, 1 set de chambre: lit double avec sommier et matelas Suprême, bureau double avec miroir, 2 divans — divers. S'adresser: Henri Houle, St-Barthélemy, 885-3715.

**A vendre**: maison mobile de marque Glendale, 58 x 14, meublée ou non, sans passage, 3 chambres, chauffage l'électricité, elle peut être vendue avec terrain et remise. Elle est située au 1440 Petit Bois Louiseville, à 1 mille et demie de la ville. Pour informations: Jacques Côté, bur.: 228-2706, rés.: 227-2110.

**TONDEUSE** à gazoline, moulin à coudre, poêle genre "Box Stove", pièces de ski-doo, sommier et matelas, très propres, balance diététique, poêle électrique de marque Castel II, piquets de clôture, calculatrice manuelle, réservoir à essence avec boyau et bec verseur, onguéateur 26 pi. cu. de marque Wood, polisseuse, balayeuse électrique, chaise berçante, gicleur à gazon, 2 roues de charrette rustiques, bouts de tuyaux en plastique de 4 pouces avec coudes de même dimension. S'adresser à Succession Carmen P. Boulay, Contacter: Marguerite Boulay 2971 Rang Fontarabie Ste-Ursule, tél.: 228-2455 ou Mme André Bastien Rang St-Clement Maskinongé, tél.: 227-4844.

15 chandails de hockey, 15 paires de bas de hockey, 1 équipement de gardien de buts. Le tout en bon état. S'adresser: Roger Diamond, tél.: 228-2858.

**MAISON** située rue Notre-Dame, bord de la rivière, grand terrain 120' x 200'. Chauffage électrique, sous-sol fini. En très bon état. Aussi, lingerie de bébé-fille 0 à 1 an, 1 fournaise à l'huile Bélanger, 1 souffleur à neige Toro 8 HP-26 WITTH. S'adresser à 228-5656.

**EPANDEUR** à fumier de marque Massey-Ferguson, 175 minots, en très bonne condition. S'adresser à 228-2047.

**LANORAIE**. Résidence de campagne, 9 pièces, foyer, chauffage eau chaude, grand terrain clôturé, face au fleuve St-Laurent, garage double, détaché. Tél.: 836-2147.

**MOTOCYLETTE** Kawasaki 100 cc, 1977, en très bonne condition. S'adresser à St-Alexis à tél. 819-265-2839.

**TRAILER-TENTE** avec cuisinette 6 places, équipé, prix \$400.00. St-Justin, tél.: 227-4929.

**POMPE** à l'eau "Barkley" à puit profond, peu d'usage avec réservoir de 30 gallons. Raison: Service d'eau municipal. Tél.: 819-268-5200.

**ST-GABRIEL DE BRANDON** à vendre. Un cottage style Nouvelle Angleterre sur grand terrain 160 x 160, bordé aux trois quart par haies de cèdres, indépendant de la maison un grand garage double. \$35,000. Idéal pour jeune couple ou personne à la retraite. Tél.: 754-4473 — 756-1988.

**A vendre** planches de grange, n'ayant jamais été blanchies, avec charpente et tôle. Poutres taillées à la hache. S'adresser à Jean-Paul Cardin au tél.: 836-2314.

**UN** demi cheval de course de couleur noir âgé de 4 ans, hauteur 49 pouces à l'épaule. Tél.: 835-5252.

**FOURNAISE** Coleman, réfrigérateur, poêle électrique, s'adresser à 15 St-Laurent, Ile St-Ignace, au tél.: 836-3356.

**GRANDE** vente d'écoulement pour le linge d'été: jackets en nylon de \$6.99 pour \$3.00. Pantalons d'été de \$14.95 pour \$9.00. Vaste choix dans le Junior, de pantalons de \$2.00 et \$4.00. Très beau choix pour l'automne: ensembles de velours, robes longues et courtes. Mme Albany Houle, 4 St-Thomas, Louiseville, tél.: 228-4150.

1 set de cuisine chromé, une cuisinière de marque Moffet, table de salon et lampe (abajour tressé en paille) 1 lit continental 54 po. de large, machine à coudre Singer de maison, tous ces articles sont en très bon ordre. S'adresser à 885-3996 ou 227-4879.

**PETIT** lit pour bébé (bazonette), une annexe à l'huile, 5 mois d'usage, un réservoir à l'huile 125 gallons, un radiateur électrique et autres petits articles. S'adresser: 227-2504.

**FOURNAISE** à l'huile à vendre avec réservoir de 225 gallons le tout \$80. S'adresser à 228-3983.

**EQUIPEMENT** d'épicerie, marchandise en magasin. S'adresser à Mme Réjean Gravel, 394 Rivière Sud Ouest, Maskinongé. Tél.: 227-4467.

**YATCH** Starkraft aluminium, 16 pi., 1975, comme neuf, toit campeur, avec moteur Johnson 70 forces 1975, 160 heures de marche. Garantie comme neuf, avec remorque en aluminium de marque Trailex. Prix \$4,000.00. Tél. Montréal frais virés le soir, (514) 667-1914 le jour, (514) 387-6451.

4 terrains 100 x 200: \$5,000.00 chacun. Situés à 960 Notre-Dame Sud, Louiseville. S'adresser à 228-3797.

**MAISON** mobile à vendre ou à louer, de 14' x 60' avec terrain de 75' x 100' située aux Chutes Ste-Ursule. S'adresser tél.: 227-2626.

**MAISON** mobile 12 x 50, cuisine meublée en excellente condition. Tél.: 836-2403.

**CHOW-CHOW**, femelle 1 an, enregistrée, vaccinée, propre dans la maison et très bonne gardienne, prix \$400.00. S'adresser: 1-514-759-0523 le soir.

**FOURNAISE** de marque Bélanger, dessus en fonte. S'adresser après 4 heures, à 228-4950.

**ROULOTTE** Bellevue, 1971, 6 places, très propre. S'adresser à 228-3754.

**GENISSES**, 1 an et moins, toutes saillies devant vêtr à l'automne. S'adresser: 228-4831.

**TENTE** roulotte Val-Bar bonne condition 21' de long ouvert. Poêle, fournaise, frigidaire, "Incor Porer", toit rigide, cuisinette. S'adresser entre 5 h et 7 h. à (514) 835-7185.

**CHEVAL** Palomineau blond de 3 ans, dressé pour la selle, style Western avec équipement. S'adresser à 227-4706 ou (819) 268-5445.

**MOTO** Yamaha 75, 200 électrique en très bon ordre, cause: achat d'une auto. S'adresser à Yvan tél.: 227-2058.

**BEAU** blé d'Inde sucré. S'adresser à François Sylvestre, 751 Village des Gravel, 501 Grande-Carrière et 731 Boul. Ouest, Louiseville, Tél.: 228-3160.

**EN** réduction tôle de couleur et galvanisée pour lambris et couvertures, tôle à carrosserie, tôle unie galvanisée. S'adresser à 221-6429.

**BUNGALO**, 5 et demi pièces, sous-sol fini 2 salles de bain, secteur Hôpital Comtois. S'adresser à 228-4847.

**CHALET** 4 et demi app. système de chauffage électrique, bel emplacement, 2720 Domaine Desjardins. Bonne condition. S'adresser à (514) 679-0396 ou 885-3737 après 4 heures.

**TERRE** de 50 arpents à vendre. S'adresser à Bertrand Lessard, Fontarabie, Ste-Ursule.

**MOTOCYLETTE** "Honda" Trail 70 cc (1975) en très bonne condition. S'adresser à (819) 268-5417.

**MOUFETTES** (2) opérées âgées de 1 et demi mois, \$75.00 chacune. 836-6140.

**BELLE** roulotte motorisée, couche 4 personnes de marque Provost, en bonne condition. Prix \$5,500. S'adresser à 532 Grande-Côte Ouest, Lanoraie. Tél.: 887-2006.

**EPANDEUR** à fumier "Case" 180 minots avec ou sans côté pour ensilage, 8 cordes de bois franc mêlés. S'adresser à Emile St-Yves, 1431 Grand Rang St-Léon. Tél.: 228-2210.

**ROULOTTE** "Corsair" 23 pieds. Très propre. S'adresser à 140 rue des Ambroises St-Léon.

20 arpents boisés, vallonneux, 1050' sur rivière, canotage, natation, chasse, pêche, tranquillité, chalet d'été 18 x 28, 5 pièces, meublé, chauffage électrique, poêle à bois \$22,500. comptant. Route du Parc Mastigouche à St-Alexis des Monts. S'adresser à tél.: (514) 663-1332.

**POELE** à bois tout en fonte, très propre et rustique. S'adresser à 228-5728.

**MAISON**, Boul. de Grandpré, 5 et demi pièces, sous-sol fini, cour asphaltée, foyer intérieur et extérieur. S'adresser à 228-3136.

**MOBYLETTE** "Malagutti" en très bonne condition à bon prix. S'adresser à Joanne Alarie, tél.: 228-5248.

**MAISON** mobile 10 x 55' meublée. Prix 3,500. S'adresser à St-Alexis des Monts. Tél.: 265-2704.

**MAISON** mobile, à Yamachiche, 14 x 54, meublée, avec terrain 100 x 300. S'adresser à 296-3448 après 17 h.

## LES PETITES ANNONCES

(20 mots maximum)

À VENDRE

À LOUER

DIVERS

**Tarifs:** 1 parution: \$2.00  
2 parutions: \$3.50  
3 parutions: \$5.00

Elles sont toujours payables d'avance. La date limite pour faire paraître une annonce classée est LE LUNDI À 11.00 h. précédant la prochaine édition.

Inscrire correctement votre texte ici en lettres moulées s.v.p.

Expédiez à:

L'Écho de Louiseville,  
C.P. 10,  
St-Justin, P.Q.

Co. Maskinongé: (819) 228-5532

ERREURS: La responsabilité de notre journal est limitée à la valeur de l'annonce et toute erreur doit nous être signalée avant la seconde parution, sinon nous ne saurions accorder une nouvelle insertion gratuite.

Le Courrier de Berthier,  
C.P. 10,

St-Justin, P.Q. Co. Berthier: (514) 836-6210

## CLÉMENT BRISSETTE SERVICE

sur toutes marques

- réfrigérateurs
- poêles
- laveuses
- sécheuses
- lave-vaisselle

91 Rang York  
St-Barthélemy  
(514) 885-3619

Frais interurbains acceptés

## Meubles non peints et peints Vaste choix

Chaises Relax, tables, vaisseliers, berceuses, commodes, pupitres, tables de nuit, modules, patères, étagères à plantes, jardinières, garde-robes, coffre à jouets.

Aussi sur mesure

MATELAS

toutes marques, toutes grandeurs (Queen size, king size, lit rond, lit capitaine). Livraison gratuite dans toute la région.

## LA GRANGE A CALI

228-4001

LES GALERIES LOUISEVILLE

## BÂTISSE COMMERCIALE À VENDRE OU À LOUER



Située au 610, rue Gagné, St-Justin (Cté Maskinongé)

- Environ 10,000 pieds carrés de planchers
- En plus, 2 terrains vacants annexés à la bâtisse, représentant une superficie supplémentaire d'environ 25,000 pieds carrés
- Divisions des bureaux existantes
- Installations électriques pour 550 - 220 - 110 volts
- Chauffage à air chaud
- Stationnement pour 25 voitures

S'adresser à: IMPRIMERIE GAGNÉ LTÉE

Tél.: (819) 227-2212 (local)

De l'extérieur: 1-800-567-2154

(sans frais)

**MAISON** St-Justin, 4 et demi, clabord ext., élec. 200 ampères, chauffage électrique, puits artésien, terrain 80 x 160 pieds, toutes commodités. S'adresser à tél. 227-4853.

**CHARRUE** 4 raies, Overum, vendue par Pierre Dugré, n'ayant labouré que 200 arpents. Prix: \$1,400. S'adresser à D.A., tél. 228-3797.

**CONGELATEUR** 19 pi. cu. 6 mois d'usage, RCA Victor aussi une fournaise à l'huile. Tél. 836-3120.

**MANTEAU** de fourrure avec capeau, pour dames en loup canadien, grandeur 7 ans. Tél. 836-3816.

**MAISON** avec garage, située à Maskinongé, 8 et demi pièces, toute commodité. S'adresser le soir, après 6 heures, tél. 227-2506.

**FRAME** de maison mobile 65 pi. x 14 pi., avec 3 essieux, camion G.M.C., modèle 2500, 1974, avec boîte isolée de 15 pi. x 7 pi. Très bonne condition. S'adresser après 6 heures 227-2424.

**MAISON** à vendre, chauffage électrique, terrain 30,000 pi. car., 950 boul. Est. Prix: \$33,500. Visite fin de semaine seulement. Prière d'appeler pour rendez-vous, tél.: 228-3715.

1 chasseuse de 14' de long, fini fibre de verre: \$150.00. 1 chaloupe de 12' en bois \$50.00 fini fibre de verre; 1 set de "drums" (batterie) \$175.00; 1 carabine 243 Winchester Cooye modèle 71 avec télescope Weaver (12X) Prix à discuter ou à échanger contre un Over Under. S'adresser: 228-4616 à l'heure des repas.

**MAISON** de 2 logements et 1 maison de 4 et demi pièces situées sur le même terrain, 211 Ste-Marie, Louiseville. Vente cause décès. S'adresser le jour seulement, 461 Ste-Marie Louiseville.

**MAISON**, intérieur refait en neuf située au 205 Rivière Sud Est à Maskinongé. Terrain 102 x 122. S'adresser à 227-4439.

**MAISON** mobile à vendre à St-Alexis 12 x 60 meublée, terrain si désiré, bonne condition de financement par le propriétaire. S'adresser à (819) 265-3031.

**FOURRAGERE** New-Holland, super 717, Pick-Up, foin et blé d'Inde, souffleur N-H 23. Boîte automatique Kasten. Cause abandon. S'adresser à (819) 377-2464.

**LAVEUSE** et sècheuse "General Electric" très peu usagées. Monteballes en parfaite condition. Laveuse avec essoreuse. S'adresser à 228-2049.

2 vaches pur sang enregistrées fraîches vélées. S'adresser à 885-3623 ou 227-4809.

1 fournaise à l'huile pour chauffage à air-chaud, en bonne condition. Vendre à prix de sacrifice. S'adresser à Mme Amanda Lesage, 227-2352.

**POMPE** à l'eau, à puit profond, avec réservoir. Peu d'usage. Raison service de l'Aqueduc Municipal. Tél.: 819-268-2644.

**CUISINIÈRE** électrique, 30 po., McClary Easy, toute offre raisonnable acceptée. Tél.: 296-3461.

**TRES** belle maison mobile, 12' x 62', installée sur terrain de 100' x 100'; avec remise, prix à discuter. S'adresser: 227-4408.

**SPECIAL:** Jeans enfants, U.S. Stop et GWG, \$13.95 jusqu'à 12 ans; et \$14.95 pour 12 ans et plus; Unisexe, U.S. Stop, Nils, Julius; \$16.95; GWG et Rangier; rég. \$17.95, second à \$9.95. Boutique Apollon, 712 Ste-Anne, Yamachiche, 296-3082.

**POELE** combiné électrique et bois. S'informer: 227-2546.

**MINI-TRAIL** Honda, 90 c.c., en bon état, tél.: 228-5296 après 5 heures.

**ABREUVOIR** chaînes et attaches à vaches, un an d'usage; fourragère New Holland avec barre de faux et nez à blé d'Inde, fumier. S'adresser à M. Louis-Charles St-Yves, 228-5624.

**GENISSES**, 1 an et moins, taures saillies devant véler à l'automne. S'adresser 228-4831.

**POELE** de marque "General Electric" gold (jaune), très propre, à bon prix. S'adresser à 228-3639 après 7 heures. Cause déménagement.

**CLASSEUR**; filière 4 tiroirs, format lettre, en bon état, avec fermeture à clef, couleur gris fer. Laisserais à \$50.00. S'adresser à Gilles Rochelleau, 201 St-Aimé, apt. 31, Louiseville.

**LABRADOR**, 5 mois, toute offre raisonnable acceptée. Tél. 268-2223.

## Divers

**ATTENTION**  
Demande de couturières à domicile pour linge d'enfants (robes pour fillettes) de 2 ans à 6 ans x. S'adresser à 227-4601, demandez Mme Beland.

**FABRIQUEONS** tuiles de béton pour patio, tuyaux de ciment, bordure de chemin, lattes de porcherie, Ciment Isabelle & Fils, Yamachiche, tél.: (819) 296-3080.

**Couturières:** Couturières avec expérience demandées. S'adresser à Confection Johanne, 191 Avenue du Parc, Louiseville, tél.: 228-4607.

**LINGERIE** Claudette, vêtements pour hommes, femmes et enfants au 51 rue Fafard, St-Cuthbert, Tél.: 836-3616.

**DEMANDE** gardienne à mon domicile, temps partiel, 1:30 à 5:30 heures p.m., 4 jours par semaine, 1 enfant. Dame d'âge mûr serait appréciée. 228-5869.

**DEMANDE** gardienne du lundi au vendredi, de 8:30 à 4:30 h. p.m. S'adresser après 7 h.: 228-4942.

**GARDERAIS** enfants de 1 à 5 ans, chez-moi, du lundi au vendredi de 8 h. à 5 h. S'adresser à Mme Claire Ross, Maskinongé: 227-4857.

**DEMANDE** gardienne à mon domicile pour garder 2 enfants de 7 et 11 ans 6 jours par semaine et aussi pour l'entretien de la maison. S'adresser à Maskinongé 227-2029.

**GAGNER** plus d'argent c'est le rêve de bien des personnes. Peut-être est-ce votre REVE? Si oui cette opportunité est indispensable. A) Rien à perdre tout à gagner. B) Pas de porte à porte. C) Pas de démonstration. Combien voulez-vous faire de plus par mois? Revenu supplémentaire est le meilleur antidote de la nature contre les tracés de la vie. Temps partiel aucune expérience requise. Couples mariés de préférence. Pour appointment (514) 581-2665.

**DEMANDE** personne responsable, à Louiseville pour garder un enfant de 14 mois du lundi au vendredi, de 8 heures à 4:30 p.m., aussi entretien de la maison. Pour informations: 227-2476 entre 6 h. et 8 h. p.m.

**GARDERAIS** enfants du lundi au vendredi de 8 h. à 5 h. S'adresser à 228-2596.

**PRENDRAIS** en pension couples âgés ou personnes seuls. Hommes ou femmes. S'adresser à (514) 885-3387.

**GARDERAIS** un ou des enfants, je demeure à la campagne, si le besoin est là, je peux le garder à la semaine. Je suis disposée à discuter avec les parents des besoins de l'enfant. Tél.: 227-2147.

**ROLMEX** Inc. Almosa Hébert, conseillère, 701 Domaine Bellevue, Berthierville, Qué. J0K 1A0. Tél.: (514) 836-6055. Suppléments alimentaires naturels. Yaoutière électronique.

**EXTERMINATION:** insectes rongeurs, estimé gratuit. J.G. Dubé, extermination. Tél.: 228-2596.

**COMBATTRE** l'inflation par un revenu supplémentaire, pourquoi pas? Pour info: écrire à Case Postale 82, St-Sulpice, P.Q. J0K 3J0.

**F. BRANCONNIER** Electricité Inc. 965 Frontenac, Berthierville, membre de la Corporation des Maîtres Electriciens du Québec. Tél. 836-6728.

**URGENT:** Besoin d'unoyer ou d'une maison de 5 et demi pièces. S'adresser: tél.: 228-2859.

**HOMME** ou femme demandés. Combattre l'inflation par un revenu supplémentaire, pourquoi pas? Pour information, écrire à C.P. 82, St-Sulpice, J0K-3J0.

**CULTIVATEURS** si vous avez à vendre une partie de votre terre qui ne sert pas, avec façade sur la route, particulier intéressé. S'adresser à (514) 648-9884.

**COUTURIÈRES** avec expérience demandées pour travailler pantalons et manteaux 2 à 6x, à domicile. S'adresser tél. 228-3183.

**POUR** trouver votre idéal écrivez à Courrier intime Enrg C.P. 266 Station Youville Montréal, H2P 2V4. Envoyer enveloppe affranchie; mandat ou argent. Un nom \$2.00, deux noms \$3.00, six noms \$5.00, dix noms \$8.00, abonnement un an: \$25.00.

**VENTE** et réparation de machines à coudre. Satisfaction garantie au centre de Couture Martel Enr. 265-2619 — soir 265-2448.

**GARDERAIS** un enfant, de septembre à juin. Bonne référence. S'adresser: 228-3338.

**FAITES** votre propre salaire soit à temps partiel ou temps plein, ne requiert que du bon vouloir, avec Artec c'est facile. S'adresser à 819-296-3593.

**DEMANDE** unoyer 4 et demi ou 5 et demi pièces, à Louiseville de préférence, entrée laveuse sècheuse, pour couple âgé sans enfant. S'adresser: 228-3374.

**GARDERAIS** enfant chez moi de 3 ou 4 ans à la semaine. S'adresser à (514) 836-7465.

**GARDERAIS** enfant, chez moi, du lundi au vendredi, de 8 h. à 4 h. Rang Petit-Bois, Louiseville. Tél.: 228-3105.

**(AVON)** Soyez excellente vendeuse, même sans expérience. AVON vous permet de Gérer votre propre affaire agréablement aux heures de votre choix. Pour plus de renseignements sur ce sujet excellent occasion de profits, composez à frais virés dès aujourd'hui 514-756-8288.

**Fiducie du Québec**  
Courtier  
375 1601

**LOUISEVILLE**  
Secteur Bellemare, bungalow 5 1/2 pièces, une chambre au sous-sol, chauffage électrique, terrain 90' x 75', paysagé, patio extérieur et remise.

**LOUISEVILLE**  
Très belle maison de briques, 9 1/2 pièces, en campagne. Chauffage électrique, tout près de la sortie 40, grand terrain, arbres adultes.

**STE-URSULE**  
En campagne; bungalow 4 1/2 pièces, façade sur le lac, terrain paysagé, rocher. Prix: \$19,000.00.

**LOUISEVILLE**  
Deux duplex: un de 6 1/2 pièces et un de 5 1/2 pièces chacun, en parfaite condition; remises, beau terrain. Très bon prix.

**LOUISEVILLE**  
Garage de 30' x 44' pour débosseur ou autre. Libre. Terrain 15,031 p.c.

**ST-EDOUARD**  
Rang du Portage, chalet une division, 20' x 30', terrain 204 x 219 MLS.

Nous avons plusieurs terrains à vendre et chalets.

**MAURICE AUGER**  
150 St-Aimé  
Louiseville  
Interurbains acceptés  
228-4929 375-1601  
desjardins

**PLANTE ÉLECTRIQUE ENR.**  
(Marché aux puces)  
610 Route 549  
St-Alexis-des-Monts, 265-2084  
Vente — Service — Réparation d'appareils électriques, moteurs et outils avec garantie. Nous réparons tout sauf les coeurs brisés. Vous avez quelque chose à vendre... appelez-nous et nous le vendrons pour vous, en partant de l'épingle jusqu'à la maison. Ameublements ménagers neufs au prix du gros, sur commande seulement.

**Luc Brissette**  
Technicien en réfrigération  
**SPECIALITE:** Service sur "Bulk Tank", air climatisé, réfrigérateur, congélateur.  
**AUSSI:** Service sur poêles, laveuses, sècheuses, lave-vaisselle.  
**Tél.: 227-4659**  
**227-2605**  
350 Gagné, St-Justin

Attention cultivateurs! Achetez vœux de lait et gros vœux, payons les meilleurs prix.  
**ALAIN BELLERIVE ENR.**  
171 Rg St-Joseph  
St-Barnabé Nord  
(819) 264-2126

**REVETEMENT DE MAISON**  
Entrepreneur en Stucco  
Imitation de pierre et brique  
Entrepreneur Peintre  
Finition de solage  
Estimation gratuite.  
*Yvon Lefebvre*  
LOUISEVILLE  
TEL. 228-5536  
600, Notre-Dame Sud

**MIEL À VENDRE**  
  
Nouveau Producteur  
**JACQUES ALLARD**  
421 Avenue du Parc  
Louiseville  
228-5106

**COLBERT ET FRERE INC.**  
ENCANTEUR LICENCIÉ  
  
8990, boul. du Parc Industriel  
Ste-Gertrude, Ville Bécancour.  
Cté Nicolet Tél.: (819) 297-2711  
A votre service pour tous genres d'encans (Fermes, ménages, commerces, industries, etc.) Achat et vente

**Bernina-Oméga**  
Oméga 350, régulier \$149.  
**Spécial \$99.00**  
Ouvert vendredi 1 heure p.m.  
samedi 9h. a.m.  
Pour rendez-vous appelez à toute heure de la semaine  
Jour: 836-6030  
Soir: après 8 h. 836-3159  
Vente service réparation sur toutes marques domestiques et industrielles  
**\$99.00** seulement  
**Centre de Couture Berthier**  
880 Notre-Dame  
Centre Brissette, tél.: 836-6030  
René C. Gagnon, propriétaire

**CITY AUTOS ENR.**  
1271 boul. Est, Louiseville, 228-4770  
Ligne directe Trois-Rivières, 296-3395  
1978  
Chrysler Le Baron, 4 portes, 8 aut., s.d., s.f., équipé  
Trans Am, 400 aut., baquet console, équipé  
GMC Van, 305 aut., s.f., s.d., radio équipé  
1977  
Oldsmobile, "442", aut., baquet console, s.f., s.d., équipé  
Plymouth Fury Sport, 318 aut., s.f., s.d., équipé  
Chevrolet Pick-Up, 1/2 ton., 8 aut., s.f., s.d., équipé  
Oldsmobile Toronado, V-8 aut., s.f., s.d., air, équipé  
Pontiac Parisienne, 4 portes, 350 aut., s.f., s.d., équipé  
Nova, 305 aut., s.f., s.d., 4 portes, équipé  
Trans Am, 400 aut., baquet console, air, équipé  
Dodge Aspen, Spécial Edition, 6 aut., s.f., s.d., équipé  
1976  
Camaro, 350 aut., s.f., s.d., baquet console, équipé  
Dodge Charger, SE, V-8 aut., baquet, pneus Michelin, équipé  
Chevelle Classic, 4 portes, 350 aut., s.f., s.d., équipé  
Chrysler Cordoba, 400 aut., baquet console, équipé  
3 Grand Prix, 400 aut., baquet console, équipé  
Pontiac Firebird, 6 aut., baquet console, équipé  
Monte Carlo, Landau, 8 aut., s.f., s.d., air équipé  
Nova, 6 aut., s.f., s.d., radio, bas millage  
Plymouth Fury Sport, 318 aut., s.f., s.d., équipé  
Camion 1 tonne, 8 aut., s.f., s.d., 4 portes, équipé  
Ford Van Longue, 8 aut., s.f., s.d., équipé  
Pontiac Ventura, 8 aut., s.f., s.d., équipé  
Continental Mark IV, noir, maximum en équipement  
1975  
Chevrolet Bel Air, 350 aut., s.f., s.d., équipé  
Dodge Ramcharger "SE" 4 x 4, 8 aut., équipé  
Dodge Dart "SE", 6 aut., s.f., s.d., équipé  
Valiant Brougham, 318 aut., s.f., s.d., équipé  
Pontiac Grand Am, 8 aut., baquet console  
Corvette 350, 4 vitesses, équipé avec air  
AUTRES MODELES NON MENTIONNES.  
Bienvenue à tous  
**ACHAT VENTE ECHANGE**

**CHALOUBE** en aluminium, à vendre, de 12 pies, munie d'un moteur 10 force comme neuf et encore garantie par la compagnie; aussi rames et ceintures incluses. Prix \$800.00. S'adresser 1-514-759-0523 le soir.

**GARDIENNE** demandée à l'année pour un enfant d'âge scolaire, devra faire repas. Possibilité de résider. Salaire à discuter. S'adresser: 228-2890.

**RECHERCHE** une petite maison, à louer, seule, aux alentours de Ste-Ursule. S'adresser: 819-378-3974 ou 228-4323. Demandez Patrick.

## Autos-Camions

**CAMARO** 1975, peinture neuve, moteur 350, vitres électriques, sièges baquets, automatique au plancher, radio am-fm-cassette, pneus radiaux neufs plus 2 à crampons d'hiver, \$3,250. Tél.: le soir 1-514-759-0523.

**COMET GT**, 1972, bonne condition. Oldsmobile 1972 Delta 88, 2 portes, bon état. Téléphonnez le jour 835-2302, après 5 h. 835-7686.

**JEEP** Cherokee, 1974, en très bon ordre. S'adresser: 228-4416.

**CHRYSLER** 1978, équipé, au complet, air conditionné, 4 Michelin, 7,500 milles. S'adresser après 6 heures: 228-4971.

**PONTIAC**: 1970, 350, très propre, en bon ordre; kodakc polaroid; bras de galie en fer forgé avec couverture. S'adresser après 5 heures: 228-5182.

**CAMION** Chevrolet 5 tonnes 1970, V6, avec freins à air plus pompeuse de 12 pieds. S'adresser à (514) 836-6345.

**MAZDA** 808 de luxe 4 cylindres, manuel, 53,000 m.m. en bonne condition. Un seul propriétaire. S'adresser à 885-3673.

**NOVA** 1973, 2 portes, moteur 307, 3 vitesses manuelles. S'adresser: Bayeur Auto, 821 Rang des Cascades, Berthier. 836-3917.

**DODGE** Dart Swinger, 1971, moteur 318, s'adresser: 228-5449.

**NOVA**, 4 portes, 1976, 30,000 milles, visible au Garage Shell, St-Alexis des Monts. S'adresser: 514-670-8398.

**PICK-UP** Ford 70, V8, trois quart de tonne, pneus 16.5, 8 plis, peinture neuve, en bonne condition. S'adresser à 296-3970 Yamachiche.

**CHEVROLET** Caprice 1970, en parfaite ordre, très propre. S'adresser à Jérôme Lambert, Maskinongé. Tél.: 227-2203.

**PONTIAC** Grand Prix, 1975, tout équipé, comme neuf. S'adresser à 1251 Boul. Ouest Louiseville. Tél.: 228-5975 ou 228-3215.

**PACER** 1975, 6 cylindres, 3 vitesses manuelles. S'adresser: Bayeur Auto, 821 Rang des Cascades Berthier. 836-3917.

**CHRYSLER** Newport 71, 2 portes, bonne mécanique, bon prix. S'adresser à 819-268-5403.

**BEAUMONT** 1968 moteur 327 pc, peinture neuve pneus Radial. Chevrolet 1970 moteur 283 pc, magwell pneus lettrés. Plymouth Volare 1976 pneus Michelin air climatisé, radio AM/FM 4 portes, moto Kawasaki 100, 1972. Base de CB Cobra 135 avec antenne, 100 pieds fil, 2 micros. Pour information, s'adresser à 514-885-3314.

**HONDA** Civic 1975, peinture neuve, 4 pneus Michelin, mécanique en bonne condition. Tél.: 836-6715.

**CHRYSLER** New Yorker Brougham, 1978, tout équipé, propre comme neuf. Seulement 7,000 milles. S'adresser à J.L. Lafrenière & Fils Ltée, tél.: 227-2223 ou 227-2331.

Au rugby, dans le placage par-derrière, le défenseur "remonte" l'adversaire qui s'est échappé, puis plonge en avant, tête sur le côté, en encerclant les cuisses. Il se laisse glisser en serrant les bras autour des jambes de l'adversaire; celui-ci, étant arrêté, doit lâcher le ballon. Kit Actualités Jeunes — Larousse.

## COURS DE MUSIQUE

### COURS DE VIOLON débutant en septembre

Cours de groupe 4-5-6 ans  
Cours individuel  
Cours de théorie

S'adresser à **Monique Gagnon-Carbonneau**  
1-819-228-4831

## HOMMES FEMMES DEMANDES

### GAGNEZ FACILEMENT DES \$\$\$

Vente facile de bas-culottes. Aussi bas pour toute la famille, collants, culottes, "briefs", ou "bikini" etc... Qualité et prix incomparables. Gratis Instructions et catalogue en couleurs.

Ecrivez dès maintenant à:

**Reston**  
HOSIERY LTEE

C. P. 252 - 580 rue Bertrand Ste-Julie, Qué. J0L 2C0

## A BERTHIERVILLE

1000 pi. carré de Bureau à louer.  
Place du Marché  
Près de la Caisse Populaire.  
Tél.: 753-7711.

## St-Ligouri Auto Parts inc.

5 rue Marcel — rg Double  
St-Ligouri

756-2683



### Guy ou Rollande Remorquage 24 heures par jour

Allons chercher autos, camions, tracteurs et autobus usagés métal de rebut de tous genres incluant vieille machinerie de ferme, **GRATUITEMENT.**

Nous vendons les pièces d'autos usagées à meilleur prix qu'ailleurs.

## ENCAN

Tous les Jours soirs, à 7 heures, à la salle Jacques Cartier, 1930 rue Principale, Ste-Ursule, (ancien couvent). Bienvenue à tous!

## SPÉCIAUX RETOUR À L'ÉCOLE



303 Pett-Bols  
Maskinongé, 227-2041

## A LOUER

3 1/2 semi-meublé.  
Place du Marché  
Berthier  
Tél.: 753-7711

## ATTENTION

Demande coutières à domicile avec expérience seulement, pour linge d'enfants. S'adresser à 228-3643.



329 CH. JOLIETTE, LANORAIE, CTE BERTHIER, 514-887-2880

## TERRAIN A VENDRE POUR MAISON MOBILE

Berthier, terrain pour recevoir Maison mobile, 100' x 100' prix \$1880.00. \$300.00 comptant, le reste à tempérament.

Ste-Mélanie; C-119

Epicerie dépanneur, licenciée. Equipement et accessoires, réservoir à essence à l'avant, bien situé, bon chiffre d'affaires. Maison annexée 5 1/2 pièces, 3 chambres, très chaude.

**Raymond Faust, courtier**  
887-2880  
sans frais 1-800-363-2794  
(code 514)

## À VENDRE

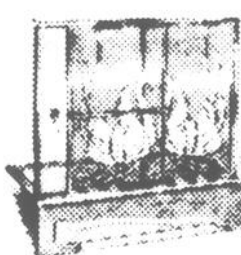
Pour transporter  
1 chalet 24 x 26  
1 bâtisse 24 x 36  
Situés à Yamachiche  
S'adresser à 160 — 6ème Avenue  
Louiseville  
228-5368

## S'IL S'AGIT DE PLOMBERIE, DÉCORATION, CONSTRUCTION

CETTE ANNONCE EST VALABLE JUSQU'À ÉCOULEMENT COMPLET DE LA MARCHANDISE. LES ILLUSTRATIONS NE CORRESPONDENT PAS TOUJOURS À L'ITEM.

**CASH'N CARRY**  
NON PERE  
ACHETE TOUT AU  
CENTRE DE  
RENOVATION

**POLITIQUE DE VENTE**  
Tous nos prix sont en vigueur pour 7 jours seulement. Ces prix sont appliqués sur les marchandises en magasin seulement. Toutes les ventes sont comptées.



**PORTES DE BAINOIRE 5 PIEDS**  
A compter de  
**\$39<sup>95</sup>**



**AIR CONDITIONNÉ 5000 BTU**  
**\$199<sup>95</sup>**

**EN GRAND SPÉCIAL CETTE SEMAINE**

<b>TUILES BLANCHES</b> UNIES A PLAFOND 12" x 12" LA TUILE <b>18¢</b> VENDUES A LA CAISSE DE 64 SEULEMENT	<b>TUILES A MOTIFS</b> (plafond) 12" x 12" LA TUILE <b>32¢</b> VENDUES A LA CAISSE DE 64 SEULEMENT
<b>SUPER SPÉCIAL BARDEUX D'ASPHALTE</b> Noir luisant. Le paquet couvre 32.2 pi. car. <b>\$5<sup>95</sup></b> LE PAQUET	<b>TENTEST NATUREL</b> 4' x 8' intérieur tentest noir 4 4' x 9' extérieur SPECIAL <b>\$90</b> 30 FEUILLES DE PLUS

## PORTE-ACCORDÉON EN BOIS



... pour la beauté et le charme de votre foyer

## CHOIX INCOMPARABLE DE PORTES-ACCORDÉON



## CONTOUR (KIT)

de salle de bains le plus bas prix en ville  
**\$39<sup>95</sup>**

## GRAND SPÉCIAL DE LA SEMAINE

Ensemble complet 2 marches Vanité dessus marbre  
**\$59<sup>95</sup>**  
(quantité limitée) A compter de

## PRE FINI

80 MODÈLES DIFFÉRENTS  
**\$3<sup>95</sup>**  
LE PANNEAU

## MINI PANNEAUX

prêt à 20" x 20" quantité limitée  
**\$2<sup>20</sup>**  
PRIX DE LIQUIDATION

## PANNEAUX

ondulée plastique 20" x 20" la feuille  
**\$3<sup>49</sup>**  
**20% D'ESCOMPTE** sur toutes nos pharmacies "MANHATTAN" en magasin

## SAKRETE

SCÉLLANT À BASE DE GOUDRON POUR ALLÉES DE GARAGE  
Protège, rénove et embellit votre allée de garage sans effort.



## Centre de Rénovation

En parler c'est déjà agir!  
**OXFAM**

# GRANDE VENTE

## CHEZ HUBERT BEAUPARLANT ENRG.

172 rue St-Georges

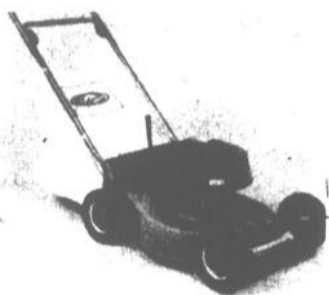
Ville St-Gabriel

Tél.: 835-2112

du 24 août au 9 septembre

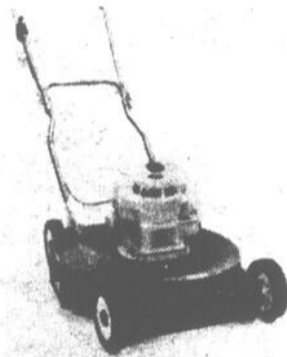
### Spécial sur tondeuse à gazon

2 seulement modèle 117 - 330 - 591



Rég.: \$219.95  
coupe 20"/3.5 H.P.  
moteur 4 temps

**SPECIAL \$189.95**



8 seulement modèle 117 - 152 - 77  
Rég.: \$149.95  
coupe 20"/3.5 H.P.  
moteur 4 temps

**SPECIAL \$119.95**

1 seulement modèle 260 - 77 Auto - propulsé Rég.: \$224.95 Spécial: **\$189.95**



#### TONDEUSES A SIEGE

1 seulement  
tondeuse à siège, 8 hp, 38 po.  
de coupe, moteur avant, 3 vitesses  
avant, neutre, renverse,  
démarréur électrique, lumières  
avant.  
Rég.: \$1169.95

**Spécial: \$999.95**

Echange accepté



#### TONDEUSE A SIEGE

3 seulement  
11 hp, 38 po. de coupe, moteur  
avant, 3 vitesses avant, neutre,  
renverse, démarréur électrique,  
lumières avant.  
Rég.: \$1229.95

**Spécial: \$1069.95**

Echange accepté

## VENTE PRE-SAISON DE SOUFFLEUSES A NEIGE



	rég.:	vente
5 forces, 24 pouces.....	619.95.....	574.95
8 forces, 24 pouces.....	799.95.....	759.95
8 forces, 26 pouces.....	869.95.....	829.95
10 forces, 26 pouces.....	939.95.....	899.95
10 forces, 33 pouces.....	999.95.....	944.95



Tous ces modèles sont munis de démarréur électrique, chaînes, barre de coupe, 5 vitesses avant, 2 vitesses arrière, 2e phase d'aspiration de 16 po. de diamètre. Echange accepté.



Plan mise de côté.



Pensez à votre mise au point avant l'hiver qui vient à grand pas pour ne pas vous faire prendre au dépourvu à l'arrivée de la première tempête. On se fera un plaisir d'aller chercher votre souffleuse pour faire votre mise au point. Cette année attendez l'hiver de pied ferme.

**Composez:  
835-2112**

**Pour vous servir:**

**Réal Michaud, 22 ans d'expérience  
Pierre Beausoleil, 6 ans d'expérience**

**OUVERT TOUS LES SOIRS**

**Heures d'ouverture: de 8.30 h. a.m. à 10 h. p.m. du lundi au vendredi  
de 8.30 h. a.m. à 4 h. p.m. le samedi**