



# L'AVENIR MISSISSQUOI DE BROME MISSISSQUOI

VOL / No 18

MERCREDI 25 AOUT 1971

16 PAGES

## COWANSVILLE:

### 1200 PERSONNES A MUSICORAMA

La tournée Musicorama '71 sous la responsabilité de Radio-Mutuel et de Coca-Cola Ltée passait par Cowansville mercredi dernier. Tout comme l'an dernier cette production a attiré beaucoup d'attention de la part du public cowansvillois et région.

Dès l'après-midi ça grouillait dans le coin! A cette effet, une parade défila à travers les principales artères de la cité. Plusieurs véhicules décapotables avec les vedettes de la tournée faisaient suite aux Majorettes Optimistes dont la musique créa une atmosphère de festivités dans le centre-ville.

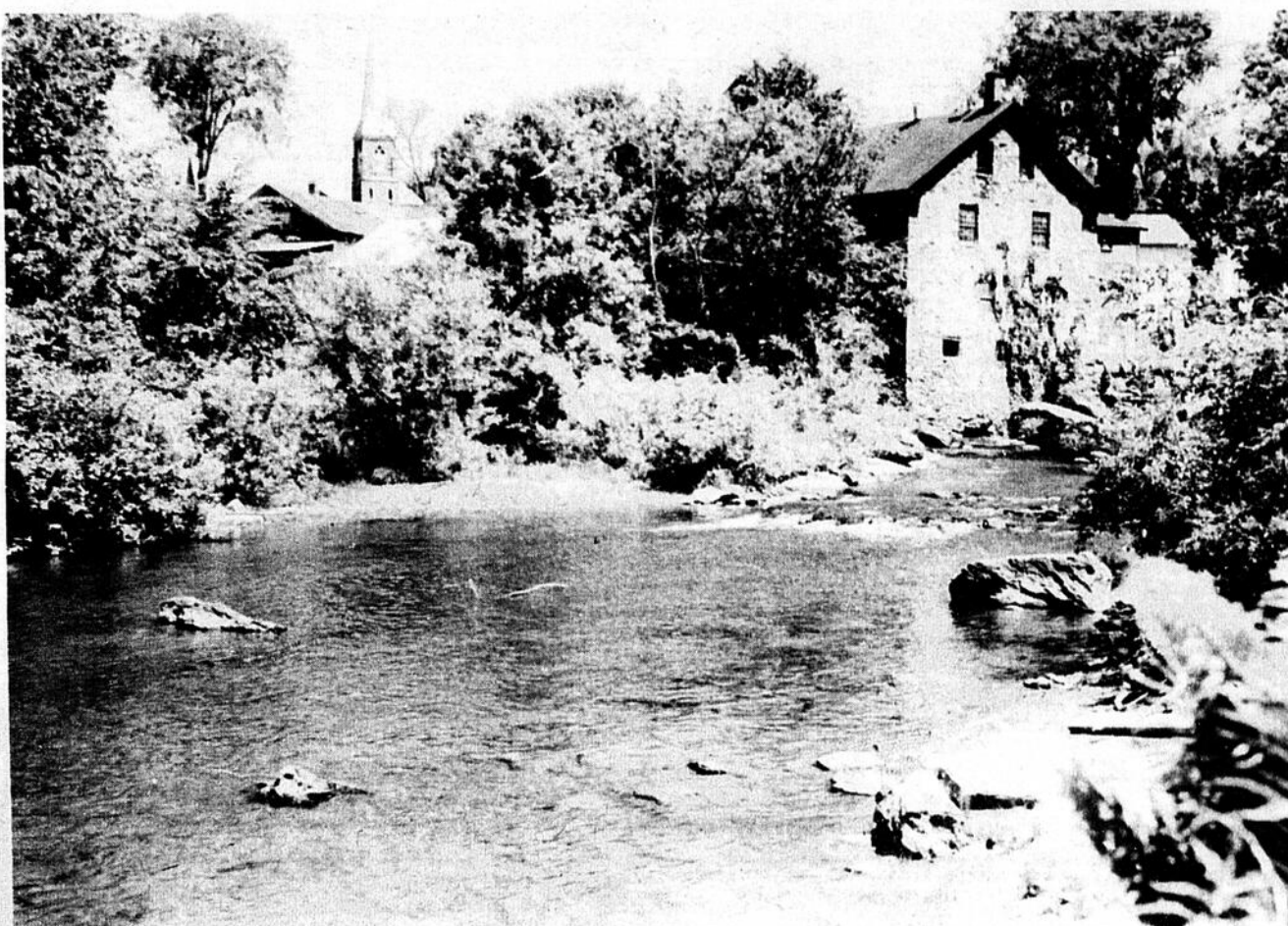
Une réception civique groupa par la suite les artistes ainsi que les dignitaires de la municipalité à l'hôtel de ville. Pour l'occasion, le maire suppléant M. Emile Ducharme souhaita la bienvenue à cette caravane artistique. La compagnie Coca-Cola de par son représentant M. Guy Desrosiers répondit en remettant un livre souvenir en cadeau pour la chaleureuse réception dont la cité en était l'hôte.

Par la suite, la troupe fut invitée à déguster un vin d'honneur pour terminer en beauté cette réception amicale.



Guy Desrosiers reprs. Coca Cola Ltée, Emile Ducharme maire suppléant, Richard Raymond gérant général des liqueurs Nationales Inc. et Guy Roy directeur de la tournée.

## VIEUX MOULIN DE FRELIGHSBURG



VIEUX MOULIN A FARINE DE FRELIGHSBURG (MISSISSQUOI).- Le visiteur qui parcourt aujourd'hui la vallée du Richelieu découvre un coin de pays historique que ni le temps, ni la machine n'ont réussi à submerger. Cette vallée, bordées d'ormes, de saules et de peupliers ou le rythme de l'activité semble prolonger celui des siècles passés, était jadis érigée en seigneuries. Dans le paisible et charmant village

de Frélighsburg situé dans une ancienne seigneurie concédée dans les années de 1700, l'on retrouve, encore aujourd'hui, nombre de vieilles maisons, seigneuriales et paysannes, purs spécimens de l'architecture traditionnelle du Québec. Le joli moulin à farine (photographié ci-haut) que l'on aperçoit dissimulé dans la verdure qui borde la rivière aux Brochets, retient l'attention des nombreux touristes.

## FARNHAM:

### N'OUBLIEZ PAS

### C'EST DIMANCHE AU PARC JARRY

#### Activités au Service des Loisirs

29 aout Journée de Farnham au parc Jarry. Plus amples informations la semaine prochaine.

#### ACTIVITES PALAIS DES SPORTS

26 aout patinage libre 2 à 4 hres enfants

6.30 à 8.30 adultes

28 aout patinage libre 2 à 4 hres enfants

6.30 à 8.30 adultes

31 aout patinage libre 1 hre à 3 hres tous

Admission:

Adultes 50¢

Etudiants 25¢ et enfants 25¢

Gratuitement avec carte de membre rouge ou bleue

TOUS CEUX QUI DESIRENT FAIRE RESERVATION DE GLACE SONT PRIES DE COMMUNIQUER AVEC LE GERANT DE L'ARENA M. Yvon Dion 293-3115

## SUPPLEMENT

### DUNHAM & FRELIGHSBURH

PAGES 7-8-9-10

## FARNHAM:

### OUVERTURE D'UNE ROUTE



Les citoyens de la région seront heureux d'appréhender l'ouverture officielle dimanche dernier de la nouvelle route située dans la municipalité de Ste-Brigide aux limites de Farnham. Cette dernière traverse le camp militaire pour déboucher à l'autoroute des Cantons de l'Est. Ainsi, ceux qui désireront emprunter l'autoroute pourront le faire sans avoir à se rendre à Marieville. Outre les nombreuses personnalités étaient présents:

M. le curé Germain Fafard de Ste-Brigide qui procéda à la bénédiction, Capitaine Lepage, M. le maire Lebeault de la municipalité de Rainville, le Major Keene, M. le maire Lasnier de la municipalité de Ste-Brigide qui procéda à la coupe du ruban; M. Alfred Croisetière, député d'Iberville; Lieut-Colonel Pierre Richard et M. le maire Gérard Harbec de la cité de Farnham. (Photo Harbec, Farnham).

# LES P'TITES NOUVELLES ANNONCES D'LA REGION... CLASSEES

**FARNHAM:**  
Mlle Thérèse Morrier remercie toutes les personnes qui lui ont témoigné des marques de sympathie lors du décès de M. Napoléon Morrier décédé le 6 août 71 à Farnham.

Toutes les membres des Filles d'Isabelle de Farnham qui désirent renouveler leur assurance sont priées de communiquer avec Mme Caouette au 683 rue St-Paul nord Farnham 293-6745.

Il y aura Clinique de la Croix-Rouge jeudi le 9 septembre 1971 au sous-sol de l'église St-Romuald de Farnham de 2.00 à 5.30 p.m. et de 7 hres à 9.30 p.m.

Tous ceux qui aiment le plaisir en auraient eu à profusion dimanche après-midi dernier dans un certain camping de la région alors que "Ti-Wi" faisaient des déclamations extraordinaires alors que le charmant "Tonio" l'encourageait en lui passant le flacon "d'eau"

La Boutique Galia met sur pied une nouvelle promotion. Vous n'avez qu'à découper le coupon qui se trouve en la page 3 et vous obtiendrez une réduction de 10% sur vos achats sur la présentation de ce coupon. Vous voyez que c'est payant de lire l'Avenir!

293-4732  
263-4332

**A VENDRE:**  
Maison rg des Audettes S'adressez après 4 hres à 293-5812.

**A LOUER:**  
Logement 4 appts. Libre immédiatement si désiré dans un bas. S'adresser à 1268 Dollard Farnham ou 293-3102.

**A LOUER:**  
2 logis 4 appts, rue Jacques-Cartier Farnham 293-4310.

**A VENDRE:**  
T.V. 30" noir et blanc en bonne condition pour seulement \$50.00 Tél. 293-5596.

**A LOUER:**  
Chambre meublée. Tél. 248-2832.

**ON DEMANDE:**  
Personne fiable demandée pour la garde d'un bébé 4 mois. Tél. après 5 hres 293-5032.

**A LOUER:**  
Logement 5 appts près Ecole Polyvalente appelez après 6 hres à 293-4719.

**PENSION:**  
Bonne pension pour gens âgés, à 5 minutes de la ville et à prix très raisonnable. Tél. 293-3274.

Avez-vous des vêtements trop petits gr. 0 à 12? Venez nous les porter, nous les vendrons pour vous. Vous avez en même temps l'occasion d'apprécier notre choix de vêtements et peut-être de profiter d'aubaines incroyables. Aussi à vendre: lit junior, lit d'enfant 30 x 54, chaise haute, siège dd bébé, ensemble de bouteilles Playtex, barrières etc. etc. Tél. 263-4806.

**Bois et Construction**  
Homme d'expérience dans une cour à bois demandé, bon salaire, Tél. 293-5750 le jour, 293-4300 le soir.

**Service domestique**  
Fille ou femme demandée, Farnham pour prendre charge complète d'une résidence et de trois enfants. Doit savoir cuisiner et faire de légers travaux. Bonne santé. 6 jours par semaine de 8 a.m. à 7 p.m. Références tél. 293-6611 le jour ou 293-6650 le soir.

**JOURNEE BASEBALL**  
au Parc Jarry Montréal. Billet à \$5.50 disponible au Magasin Normand Arcand 560 St-Pierre 293-4360 départ le 29 août à 12.15 au stationnement municipal.

**A LOUER:**  
Apts & logis face à l'aréna de Farnham. Pour in-

Pour le transport du Cegep à St-Jean il y aura un autobus qui partira de Farnham du terminus à 7.30 a.m. en passant à Ste-Brigide, St-Grégoire tous les matins.

**PRIX:**  
Farnham: \$20.00 mois \$1.00 du voyage  
Ste-Brigide \$18.00 mois \$0.75 du voyage  
St-Grégoire: \$16.00 mois \$0.60 du voyage

**AUTOBUS VIENS**  
TEL.293-5536

## ENCAN

chez  
**M. GERMAIN TOUTANT**  
658 rue St-François,  
Granby, Qué.  
SAMEDI le 28 août 1971

à 1 hre p.m.  
**SERA VENDU:** Ménage de 5 appts dont: Réfrigérateur carré 2 portes; poêle élect. 30 po. presque neuf; Set de cuisine: Fauteuil berçant; Fournaise à l'huile; Laveuse et sècheuse; Balayeuse et polisseuse; Table de téléphone; Table et lampe de salon; 4 grands tapis; T.V. presque neuve; Draperies; Machine à laver; Set de chambre complet; Machine à coudre semi-automatique foncée; Bureau triple; Cendriers; Patère; Couvertures; Vaiselle; Chaudrons; Machine à jus "Electro-Blender"; Fer à repasser; cadres; Produits de beauté; Bibelots; Tapis; Outils de jardin; Stock de hangar; etc. etc.  
Cause d'encan: Départ.  
Si vous désirez faire encan, s'adresser à:

**JEAN GUY GELINEAU,**  
enc. lic.  
Bromont, P.Q.  
Tél: 534-2414

formations s'adresser à  
M. Normand Arcand, 560 St-Pierre, Farnham 293-4360.

Bungalow en brique, chauffage électrique, garage en brique carport rue Archambault

Bungalow en brique construction de 2 ans 5 pces, sous-sol fini.

Maison en claboard d'aluminium 6 pces, 3 chambres cuisine, salon double.

Terrain à vendre \$50.00 comptant termes faciles.

POUR INFORMATIONS  
CONSULTEZ

**LES IMMEUBLES**

**YAMASKA ENR.**

353 St-Charles Farnham  
G. Martin, courtier  
293-4402  
R. Coderre  
Vendeur lic.  
293-4423

LES PETITES ANNONCES A SUIVRE PAGE 11

## L'AVENIR MISSISQUOI DE BROME MISSISQUOI

est un hebdomadaire bilingue publié par la Société de Publication de l'Avenir de Brome Missisquoi Inc. et distribué le mercredi dans les villes de Bedford, Cowansville Farnham et Sutton, ainsi que dans les municipalités environnantes.

ABONNEMENT: \$4.00  
CIRCULATION: 8050  
IMPRESSION: Poyette & Simms  
Courrier de deuxième classe No 0757

Tout communiqué doit parvenir au journal au plus tard le lundi 5 p.m. pour publication le mercredi

BUREAUX: 522 sud Cowansville 263-4332  
433 St-Vincent Farnham 293-4732

**Nous célébrons notre 10<sup>e</sup> ANNIVERSAIRE**

V E N T E J E U D I 26

**A CETTE OCCASION, NOUS FAISONS LA PLUS GRANDE VENTE JAMAIS VUE DANS LE MEUBLE**

**TRES FORTE REDUCTION SUR:**



**SET DE CUISINE**

A PARTIR DE **\$59.00**

**POELES  
REFRIGERATEURS  
CONGELATEURS  
LAVEUSES A VAISSELLE  
LAVEUSES & SECHEUSES  
MINI LAVEUSE**

DE MARQUE

**ROY-GILSON-TAPPAN-SPEED QUEEN**



**SET DE SALON**

RECOUVERT DE VELOURS  
OU MATERIEL AU CHOIX

A PARTIR DE **\$149.00**

CHEZ

**LA VENTE DEBUTE JEUDI LE 26 AOUT**

**TOUT EST EN REDUCTION CHEZ:**

**LES AMEUBLEMENTS  
BEDFORD**

**CHEMIN PIKE RIVER BEDFORD**

# AVIS

AFIN DE MIEUX SERVIR SA CLIENTELE

LA BANQUE CANADIENNE IMPERIALE DE COMMERCE

SUCCURSALE DE FARNHAM

SERA OUVERTE A SON PUBLIC COMME SUIV,  
EFFECTIF LE 1er SEPTEMBRE 1971

LUNDI AU MERCREDI 10 A.M. A 3 P.M.  
JEUDI ET VENDREDI 10 A.M. A 6 P.M.

H.C. GRIFFITHS gerant

# PRESENTEZ CE COUPON

BOUTIQUE GALIA

ET OBTENEZ

10%

DE REDUCTION

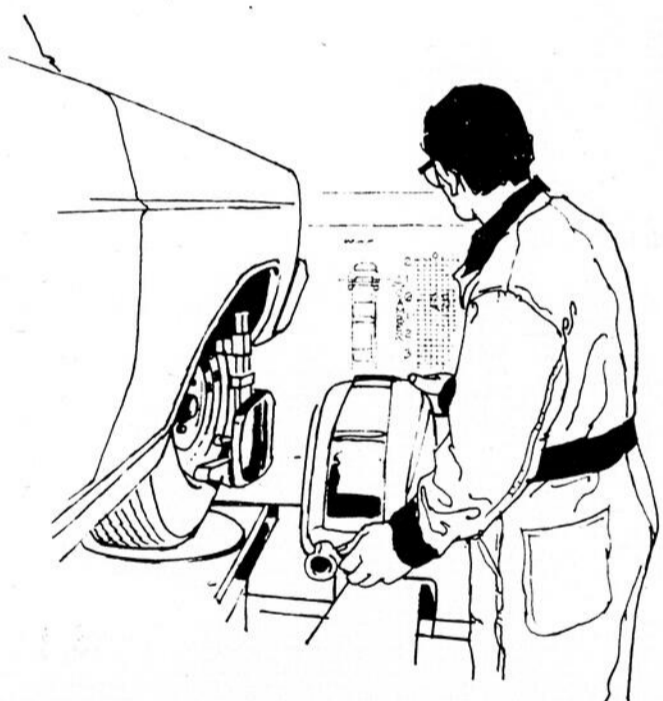
SUR TOUS VOS ACHATS

VALABLE JUSQU'AU 15 SEPTEMBRE 1971

pour moins d'argent  
Plus de milles/chez



**"Voici comment dépenser peu afin d'économiser beaucoup sur les pneus."**



"Combien vous coûterait le remplacement de vos pneus avant? quarante dollars? cinquante? peut-être plus?"

"Eh bien, voilà ce que vous pourriez économiser en venant faire faire cet alignement des roues à \$5.88.

"Voyez-vous, lorsque les roues avant sont déréglées, la semelle des pneus s'use par plaques. La carcasse du pneu et certaines parties de la semelle sont peut-être en bon état, mais si la semelle présente des plaques lisses dues au déréglage des roues, les pneus doivent être mis au rebut.

"Ce n'est pas seulement pour ménager vos pneus que les roues doivent être alignées — la suspension et les qualités routières sont également améliorées par l'alignement des roues.

"Quelles voitures ont besoin d'un alignement des roues?"

Toutes en ont besoin à un moment donné, car les conditions normales d'usage tendent, à la longue, à déréglage les roues avant.

"Un bon alignement des roues est tellement important qu'il importe également de savoir qui est chargé de ce travail.

"Je crois que vous seriez bien avisé de consulter les spécialistes Firestone du train de roulement — ils s'occupent spécialement des freins, des amortisseurs, de l'équilibrage, de l'alignement et bien entendu, des pneus.

"Comme spécialistes des pneus, ils s'intéressent tout spécialement à l'alignement des roues.

"... car ils n'aiment pas voir des pneus s'user avant terme, même lorsque ce ne sont pas les leurs."

**\$5.88**  
Supplément pour barres de torsion

# ALIGNEMENT DES ROUES

EN CE MOMENT MÊME, AUX MAGASINS FIRESTONE

624 PRINCIPALE FARNHAM

293-5393-4

3 modes pratiques d'achat dans les  
MAGASINS Firestone  
1. AU COMPTANT  
2. PAIEMENT À 30 JOURS  
3. CRÉDIT PROLONGÉ

OU CHARGEEX

RECHAPÉS  
DLC-100

Firestone

pour de nombreux modèles de

FORD, CHEV.  
PLYMOUTH, OLDS  
PONTIAC, MERCURY

\$13.65  
7.75 x 14/15 présent  
remplacer 7.75 x 14/15  
8.25 x 14/15 présent  
remplacer 8.25 x 14/15  
Flancs noirs avec  
pneu rechargeable  
monté  
MONTAGE COMPRIS

Une autre offre imbattable!

BALLES DE GOLF

Jack Nicklaus

3/\$1.33  
Limite  
3 balles  
par client





**CRIME DOESN'T PAY FOR TEENAGER**

A fifteen year old adolescent embarked on a merry spending spree last week, clutching a total of eight government cheques which he had pilfered from a number of mailboxes

The youngster, who resides in Granby, realizing that there was less chance of discovery in another town, headed for the Cowansville area, to "cash in" on his opportunity. The manner in which he went about it, clearly denotes that he is the makings of a scheming lawbreaker.

One of his first moves on Friday afternoon, was to place a telephone call to a local grocery store. Disguising his voice in a feminine tone, the boy proceeded to place an order for groceries amounting to a fair amount of money. The voice explained that her son would collect the goods.

Once there, the young thief handed the grocer a cheque for \$167.00 to cover the price, and suspecting nothing, the cashier returned the change which remained from the large cheque.

After meeting with success in this attempt, the youth then directed himself to other areas of commerce, and purchased articles with the bills which were left from the cashed cheque.

With a total of seven uncashed cheques still remaining, the boy headed behind one of the stores on his route, and began to search for a location to hide the remainder of his "fortune". However, one of the proprietors, sensing something curious about the youth, made his way to the hiding spot, since abandoned by the thief, and made the surprising discovery.

Police were called upon the scene, the cheques were left untouched, and as expected, the youngster returned to unearth his treasure. Unhappily for him, his plot had already been discovered, and the law was on the spot to apprehend him.

All but \$12.00 of the eight cheques were recovered, and now the sorry aftermath begins for the young thief will pass before Welfare Court with in a few days.

There wasn't much difficulty coming up with the correct name in identifying last week's hockey star. The man's name is, of course, Donnie Marshall, who was present for the recent hockey camps in Farnham..

This Sunday has been set aside as Farnham's day at Jarry Park, and in order to become a part of the festivities, you need only dole out \$5.50 to see the Expos and Padres do battle. This amount also covers transportation, and tickets may be obtained at Normand Arcand, 560 St.Pierre Street in Farnham. Bus departure is at 12:15 p.m.

**SUICIDE OR MURDER**

The blood spattered body of a twenty-two year old man was discovered in his place of dwelling Saturday night, but the cause of death remains shrouded in mystery.

Friends of the victim entered his home shortly after the ugly drama had unfolded, and found two bullets, one of which had lodged in the throat of the corpse, while the other had entered the heart. Beside the dead body, police, who arrived upon the scene, discovered a 22 caliber rifle and a revolver.

The first impression by the law authorities was that the native of Britain had been a murder victim, but after numerous investigations, their opinion swayed to the belief that the young man had taken his own life. A few minor points are all that is necessary to confirm the theory, one of which will be decided by an autopsy which will be performed on the victim.

The individual had been living on the Lake Teatreault road, located not far from the Cowansville area, after residing in Britain. His parents are still located in this country, and because of the fact that they have not yet been notified of the tragic incident, the victim's name has been withheld.

**CHARLES JACKSON**

**207 CHURCH**

**COWANSVILLE**

*Shower Mixte*

en l'honneur de

*Mademoiselle Madeleine Papineau*

ET

*Monsieur Pierre Tessier*

VENDREDI, LE 27 AOUT 1971 à 9.00 hres p.m.

à l'Hôtel Chez Mon Homme

Ste-Brigide, Qué.

*Orchestre Boulais*

*Admission \$1.00*

*Shower Mixte*

EN L'HONNEUR DE

*Mademoiselle Jeannine Boulais*

et

*Monsieur Jacques Dubuc*

Samedi, le 28 août 1971, à 8.30 p.m.

A LA SALLE POUTRE  
ST-IGNACE DE STANBRIDGE

*Rafraîchissements gratuits*

Admission: \$2.00

**COURS DE DANSE**



Cha-Cha  
Tango  
Fox-Trot  
Samba  
Merengue

Valse  
Mambo  
Rumba  
Swing  
Rock N'Roll

**COURS DE GROUPE**

PAR LE PROFESSEUR ALAIN CHOQUETTE  
PREMIERE SOIREE GRATUITE ET SANS  
OBLIGATION COMPREND (INFORMATION ET  
UNE HEURE DE COURS)

LES COURS SE DONNERONT A 8H. P.M. AUX  
ENDROITS SUIVANTS:

Mercredi le 8 septembre: A LA POLYVALENTE  
DE FARNHAM

Vendredi le 10 septembre: AU CENTRE DES  
OEUVRES, 170 LONGUEIL, ST-JEAN

Dimanche le 12 septembre a 2 hres p.m. a la  
SALLE D'ECOLE D'ADAMSVILLE et le soir a  
la SALLE PAROISSIALE DE HENRYVILLE.

Lundi le 13 septembre a la POLYVALENTE  
DE FARNHAM

**THE WINNER OF \$5.00 FOR  
OUR LAST WEEK CONTEST**

**Cours de Musique  
HECTOR FORD**

**CLASSEMENT**

**GUITARE**                      **BASE GUITARE**  
**GUITARE ELECTRIQUE**

DEBUT DU COURS:            **SAMEDI LE 28 AOUT**  
**HATEZ-VOUS DE CONTACTER:**  
**chez "DUKE"**

**380 PRINCIPALE est FARNHAM 293-4674**

**NOTICE**

IN ORDER TO BETTER SERVE YOU

**CANADIAN IMPERIAL BANK OF COMMERCE**

**FARNHAM BRANCH**

WILL BE OPEN TO THE PUBLIC AS FOLLOWS,  
COMMENCING SEPTEMBER 1, 1971

**MONDAY TO WEDNESDAY 10 A.M. TO 3 P.M.**

**THURSDAY AND FRIDAY 10 A.M. TO 6 P.M.**

H.C. GRIFFITHS manager



**André Rainville**  
propriétaire

HEURES D'OUVERTURE:

LUNDI AU MERCREDI

9 A.M. A 6 P.M.

JEUDI ET VENDREDI

9 A.M A 9 P.M.

OUVERT SAMEDI

**TAPIS  
UILES                      PRELARTS**

SOUS TAPIS GRATUIT SUR ECHANTILLONS

**MOÏSAIC • CERAMIC**

**CHEMIN VINYLE PROTECTEUR**

**TAPISSERIE MAC TAG**



**SPECIAUX TOUTES LES SEMAINES**



**ANDRE RAINVILLE TAPIS  
ENR.**

490 ST-PIERRE n. FARNHAM 293-5661

## CLUB NAUTIQUE BAIE MISSISQUOI

### FARNHAM: VISITE DES 4 CHEVALIERS O'KEEFE

Malgré la température de lundi soir, les 4 Chevaliers O'Keefe étaient au rendez-vous pour leur spectacle contre les Jets de Farnham au stade municipal. Des centaines de personnes étaient venues les voir excellent. Nous remarquons sur la photo l'équipe des 4 Chevaliers et la direction des Jets de Farnham. Assis: M. Gemme, Pierre Brûlé, Paul Généreux, Claude Potvin, Claude Fleury, Roland Gingras. Debout: Graham McLachlan, J.-Louis Raymond, Maurice Gaudet, Bruce Lyons et Claude Germain. (Photo W.G. Harbec, Farnham).

QUEBEC-(O.I.P.)- Le ministère des Institutions financières, Compagnies et Coopératives a accordé des lettres patentes au "Club nautique de la Baie Missisquoi", dont le siège est à Venise-en-Québec.

L'objectif que s'est fixé le groupement est de promouvoir les sports nautiques.

La valeur des biens immobiliers que peut acquérir et posséder l'organisme, est limitée à \$100,000.

Les lettres patentes ont été remises à MM. Louis Rémillard, de Québec, Louis Vézina, Pierre Pouliot, de Sillery.

Un avis à ce sujet vient de paraître dans la Gazette officielle du Québec.



## CINEMA COWANSVILLE PRINCESS

AOUT

25-26-27-28

WED. to SAT.

Guy Bourdages gérant

Information 263-1933

Représentation 7.30

IT'S A MAD MAD MAD WORLD

AOUT 29-30-31

DIM. LUN. MAR.

Représentation: Dimanche 2.00-6.30-8.00  
Lundi et mardi 7.00 et 8.30



# AUBAINES



# SPECIALS

Tirage Gratis - Free Drawing

Apportez ce coupon à notre magasin et participez au tirage d'un

Bring this coupon to our store and participate in the drawing of a

DACTYLO PORTATIF • PORTABLE TYPEWRITER

NOM  
NAME

ADRESSE  
ADDRESS

TEL:

Coupons supplémentaires avec chaque dollar d'achat.  
Additional coupons with each dollar purchase.

## FEUILLES MOBILES

250 500 1000

73¢ \$1.43 \$2.57

LOOSE LEAF REFILLS

## CARTABLES 1"

REG. 98¢ **77¢**

1" RING BINDERS

SACS D'ÉCOLE  
et serviettes

SCHOOL BAGS  
and Briefcases

Rabais  
**20%**  
OFF

## ATTACHÉ CASE

MOULE - MOLDED

REG. \$6.99 **\$5.95**



## FICHER EN PLASTIQUE

PLASTIC  
CARD FILE  
BOXES

REG. \$1.59

**\$1.27**

## ENSEMBLE À DESSIN

REG. \$9.50 **\$3.99**

DRAFTING SET

Profitez de ces aubaines et de plusieurs autres chez

Take advantage of these bargains and many others at

PAPETERIE



STATIONERS

TEL. 263-3212

151 PRINCIPALE - MAIN ST.

# g a z - o - r a m a

**AU PROFIT DE LA JEUNE CHAMBRE**

## DE BEDFORD

**SAMEDI 28 AOUT 1971 7 A.M. A 8 P.M.**

**AU GARAGE DELSAER & DESNOYERS**

CETTE PAGE EST UNE GRACIEUSETTE DES MEMBRES JEUNE CHAMBRE SUIVANTS

### YVES FORTIN

NOTAIRE — NOTARY

BEDFORD, QUE.

Bureau: Tél. 248-2468      Résidence: 248-3348

Hommages de

WILLIAM FARMER  
IMPÔT — INCOME TAX  
Tél: 248-3045

51 rue Dupont

Bedford.

ESTIMATION GRATUITE  
SUR DEMANDE

**BEAUDOIN CONSTRUCTION**

Excavation de tout genre

Pâle & bélier mécanique, pépîne, compresseur,  
drillage & dynamitage transport de gravier etc.

### ARBOR ACRES (QUEBEC) LIMITEE

LINO MARZIALI, Gérant Général

BEDFORD, QUE.

Tél: BEDFORD: CODE 514 - 248-3311  
Rés: BEDFORD: CODE 514 - 248-2957

### GARAGE

**DELSAER & DESNOYERS**

**AUTO ENRG.**

**MECANIQUE**

**GENERALE**



**RUE PRINCIPALE**

**BEDFORD**

**248-3919**

### RESTAURANT ALBERT

REPAS CANADIENS

103 ELIZABETH BEDFORD 248-2624

### HANDY ANDY

Normand Masseau, Prop.

Tel: 248-3093 116 Main St., Bedford

### PHARMACIE JAREST

CENTRE MEDICAL

TEL: 248-2892



**DENIS BRAULT**

Votre Agent Esso Imperial

Tél: 248-2571

16 Hebert, Bedford, P.Q.

COMPLIMENTS DE LA  
**COMMISSION SCOLAIRE  
DE DUNHAM**

President: **PAUL DAVIGNON**

**ROLAND DAUDELIN**

**LEONARD MALENFANT**

**EMILE JANECEK**

**J.G. BERARD**

# DUNHAM

Dunham est l'un de ces petits villages que recouvre une couche de poussière calomnieuse.

On lui reproche de n'être qu'un trou. Pourtant Dunham est un gentil petit village calme et paisible. On l'a même comparé à un zoo, pourtant sa population vaut certainement celle de nombreux autres endroits.

Il serait temps que l'on découvre Dunham. Le charme de ses belles maisons de pierres, l'aspect accueillant de son ombrage. Dunham peut aussi offrir des clubs d'équitation, une école de très haute distinction, St-Helen's School regroupe en effet des jeunes filles de bonne famille d'à peu près partout jusqu'au Venezuela.

Dunham eut aussi la première fromagerie de la province de Québec et la 2e du Canada. Elle existe encore et produit encore de l'excellent fromage, mais un changement s'est effectué dans la culture à Dunham. Peu à peu la pommiculture remplace l'industrie laitière. On y cultive diverses variétés de ce fruit: La Melba, McIntosh, Cockland, Tobo. Un équipement moderne sert à une meilleure production.

En plus de ces industries primaires se tourne de plus en plus vers le tourisme. Le lac Selby attire chaque année un cortège d'estivants qui viennent grossir la population, certains y demeurent même à l'année longue.

Dunham est maintenant à un tournant de son histoire. La fusion pourrait certainement y être pour beaucoup. Souhaitons que tout aille pour le mieux et que Dunham arrive à se mériter une belle place au soleil.

sous la responsabilité de M. le curé Gaston Despins depuis 1964. M. le curé apporta au sanctuaire les changements exigés par le renouveau liturgique il s'efforce aussi d'entretenir de très bonnes relations entre tous: anglophones et francophones.

C'est d'ailleurs à en Dieu.

lui que nous devons cette phrase extraite du volume publié lors du centenaire en 1967.

Les paroissiens de Dunham veulent exprimer leur reconnaissance à tous les bienfaiteurs du passé. Confiants dans l'avenir ils continueront de réaliser leur destinée

COMPLIMENTS DE LA  
**PAROISSE STE-CROIX**

Cure: **M. GASTON DESPINS**

Marguillers: **ROLAND DUGUAY**

**HENRI G. GOULET**

**PIERRE P. BOUCHARD**

**EMILE JANECEK**

**CLEMENT BEAUREGARD**

**LAURENT LEFEBVRE**

LA PAROISSE

## LA FOI CATHOLIQUE

Comme dans tous les petits villages où il existe une population bâtie depuis à peu près un an soit le 1er juillet 1875.

canadienne-française, La 1910 fut aussi une foi catholique est im- date importante dans l'histoire de la paroisse Ste-plantée à Dunham.

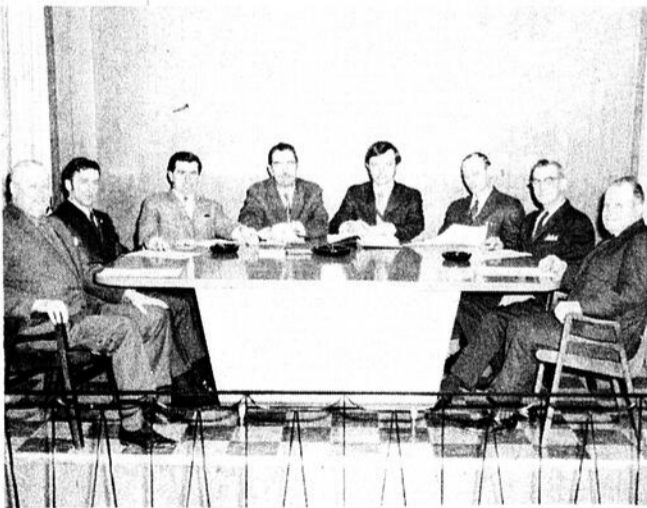
La paroisse Ste-Croix. Cette année on Croix fut érigée canoni- construisit le presbytère quement en 1876 sous la bédiction de Mgr Mon- St-Joseph s'implantèrent geau, elle. fête cette dans la paroisse. année là le cinquantième Maintenant la pa-anniversaire de la venue roisse compte 980 âmes du premier prêtre. que les touristes viennent

L'église était déjà doubler l'été. Elle est



COMPLIMENTS DE

## CONSEIL DU VILLAGE



Maire: **JACQUES FOREST**

Conseillers: **LAURIER DAUDELIN**

**REGINALD PAUL**

**DELPHIS LEDOUX**

**ROWLAND SELBY**

**GERMAIN JETTE**



Dunham est mort! Vive Dunham!

Ce cri s'est fait entendre le 1er août dernier. En effet à cette date le canton et le village s'uniront pour former la ville de Dunham. Des lettres patentes sont à Québec. Tout sera prêt à temps.

Ce mariage village-canton apportera de nombreuses améliorations. Auparavant le développement de l'un était retardé par la présence de l'autre. Le village ne pouvant croître borné qu'il était par le canton et celui-ci éprouvait des difficultés à se développer n'ayant pas de centre. L'union fait la force et nul doute que la fusion permettra un travail plus profitable pour tous.

Car si Dunham n'a pas de vocation industrielle il est par contre indéniable que son site ne peut qu'y attirer les vacanciers. Cela demande évidemment quelques changements diverses commodités supplémentaires. Un service d'éducation et d'égout par exemple.

Ce sera d'ailleurs là le cheval de bataille de M. Jacques Forest, présentement maire du village lors des élections générales de novembre prochain. Pour M. Gaudault, maire du canton depuis plus de 9 ans, s'en remet à la population son travail et ses réalisations parleront pour lui.

Quoiqu'il advienne la population de Dunham est et déjà assurée de retrouver à la table du conseil une équipe dynamique décidée à travailler ensemble pour le développement de ce coin du pays.

COMPLIMENTS DE

## CONSEIL DU CANTON



Maire: **M. GAUDRAULT**

Conseillers: **LYLE JONES**

**GEORGES DYMOND**

**JEAN-LOUIS BRAULT**

**PAUL-EMILE DAVIGNON**

**J.-F. BUTTERWORTH**

COMPLIMENTS DE

**DUNHAM TRANSPORT**

TRANSPORT D'ECOLIERS

**DUNHAM**

M. JACQUES FOREST, prop.

COMPLIMENTS DE

**MARCHE I.G.A.**

**DUNHAM**

VENDEUR ESSO LEO RIENDEAU, prop.

COMPLIMENTS DE

SHEET METAL FABRICATORS  
"LIGHTNING" EVAPORATORS  
MAPLE SYRUP MAKERS' SUPPLIES

**SMALL BROTHERS INC.**

DUNHAM, QUE.

FABRICANTS DE METAL EN FEUILLE  
EVAPORATEURS "LIGHTNING"  
ACCESSOIRES D'ÉRABLIÈRES

**295-2441**



**LE SERVICE D'ORDRE**

Pendant longtemps Dunham a été une espèce de piste de course où les limites de 30 milles à l'heure n'étaient que décorations Mais...

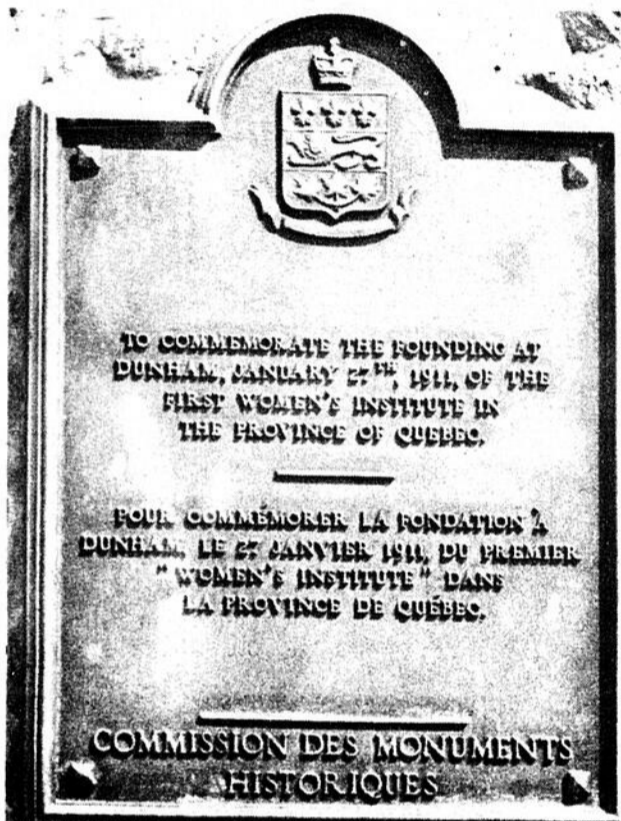
Il y a un mais... lorsque M. Paul Miclette fut nommé chef de police il y mit bon ordre. Depuis sa nomination en juin 1970 M. Miclette s'efforce de faire son devoir le mieux possible; les règlements sont là et pour tout le monde. Et les résultats prouvent qu'il le fait bien; tout le monde sait qu'à Dunham 30 milles ce n'est pas 50 milles à l'heure. Certains disent que cela ralentit pour peu de choses, qu'il y a exagération mais qui peut dire combien d'accidents ont été évités...?

Depuis mai dernier M. Miclette a aussi la responsabilité du canton et encore à cet endroit on a vu le nombre d'accidents diminuer sensiblement alors qui peut critiquer.

On a reproché à M. Miclette de n'avoir aucune formation spéciale c'est là une lacune dont il est conscient d'ailleurs un stage à Nicolet est prévu. Mais il faut un remplaçant durant ce stage. Présentement il n'y a qu'un autre assermenté M. Jack Mennis.

En somme Dunham sait faire respecter les lois et ce pour la plus grande sécurité de tous.

**LE DOMAINE SCOLAIRE**



Le regroupement scolaire de 1972 touchera évidemment la commission scolaire de Dunham. Présidée par M. Paul Davignon elle présente un bilan fort acceptable.

La construction de la nouvelle école primaire permet aux enfants de Dunham de faire chez eux leurs premières années scolaires. Et c'est là un fait approuvé par la population en général on sait comment les voyages en autobus sont pénibles pour les jeunes enfants. De plus les religieuses St-Joseph leur donnent à cette école la meilleure

éducation possible. Dunham est fier de bénéficier des services de ces religieuses qui se dévouent pour les jeunes.

L'histoire de la commission scolaire remonte assez loin. On garde les minutes de 1897. Dunham fut aussi l'une des premières paroisses à organiser son système de la centralisation des écoles et ce dès 1950.

Dunham possède donc un bon système d'éducation et nul doute que M. Paul Davignon élu commissaire régional pour le regroupement verra à ce qu'il se maintienne à ce rang.

Formé à l'époque quaternaire le lac Selby a une histoire connue d'environ 170 ans. Le 1er colon à s'y installer fut Jonathan Hart des Etats-Unis. On était alors en 1794-95. Après plusieurs changements de propriétaires ce fut Jonathan Selby qui en prit possession.

Le lac aurait certainement pu approvisionner Dunham et Frélighsburg ou même les 2 en eau potable mais il constituait une propriété privée et dès lors ce projet mourut dans l'oeuf. Ce fait explique peut-être la lenteur du développement touristique de ce lac.

A partir de 1921 un autre changement de propriété amena de nombreuses améliorations à ce qui est aujourd'hui le Pinnacle Lodge. A cette époque la salle Victoria était en activité alors pour éviter la concurrence on dansait le vendredi au Pinnacle et le samedi à la salle Victoria.

Depuis une vingtaine d'années le lac Selby s'améliore d'été en été de nouvelles routes s'ouvrent on en éclaire d'autres, des chalets se construisent. On pense aussi à l'hiver on projette de nombreuses courses d'autos-neige.

De plus en plus le lac Selby apporte à Dunham une source de revenu appréciable en plus de fournir des loisirs estivaux à tous. Son développement est maintenant lié à celui de Dunham et des environs.

COMPLIMENTS DE

**PINACLE LODGE**

RENE BRAULT, prop.

SALLE A DINER

MOTEL

GRILL

RECEPTION POUR TOUTES OCCASIONS

RENDEZ-VOUS DES SPORTIFS

**295-2137 LAC SELBY**

COMPLIMENTS DE

**GARAGE DUBE**

SERVICE TEXACO

**DUNHAM, QUEBEC**

TEL. 295-2320 RES. 295-2989

REPARATION GENERALE

SERVICE REMORQUAGE

COMPLIMENTS DE

**BOUCHERIE BLACKBURN & FILS INC.**

SPECIALITE: CONGELATEURS

VIANDE GROS & DETAIL

LIVRAISON GRATUITE VIANDE CHOIX BOEUF DE L'OUEST

**R.R. 2 COWANSVILLE 263-4522**

COMPLIMENTS DE  
**SILOS BESSETTE INC.**



C.P. 189  
DUNHAM  
295-2481

MANUFACTURIER DE SILOS EN CEDRE  
DE LA C. BRITANIQUE

BAIN SAUNA  
PISCINE

COMPLIMENTS DE

**HOTEL DUNHAM ENR.**

LICENCE COMPLETE

CHAMBRES & REPAS

ORCHESTRE VENDREDI, SAMEDI, DIMANCHE

GERARD MAYNARD, prop.

# FRELIGHSBURG



## LIEU D'ATTRAIT...

Frelighsburg sait attirer de nombreuses personnalités qui recherchent le calme, la paix.

M. Adélar Godbout, premier ministre du Canada de 1939 à 1944, avait sa résidence à Frelighsburg. M. Godbout, durant son mandat assura le droit de vote aux femmes il

était reconnu par sa grande simplicité et par sa bonté.

Il semble aussi que Frelighsburg sache inspirer, puisque c'est là que demeure Guy Dufresne (qui prépare un nouveau téléroman) André Langevin auteur de Poussière sur ma ville. M. Philippe de la Roquebrune archi-

viste reconnu a aussi sa résidence aux abords de Frelighsburg.

Alors que toutes ces personnalités ont trouvé là un coin de pays magnifique loin du bruit, de l'animation trépidante des villes. Ils y ont trouvé une vie simple calme. Qui n'en a jamais senti le besoin.

COMPLIMENTS DE

**STUDIO DeGUIRE**

PHOTOGRAPHE

PHOTOGRAPHIE COMMERCIALE

PORTRAIT

PHOTO DE MARIAGE

174 PRINCIPALE COWANSVILLE

TEL. 263-3434 RES. 295-2079

LA PAROISSE  
**ST-FRANCOIS D'ASSISE**

Fondée aux environs de 1886 la paroisse St-François d'Assise regroupait à ses débuts à peu près 26 familles canadiennes-françaises. Les gens étaient travailleurs mais pauvres. Leur peu de ressources financières explique la situation de l'église ne pouvant acheter de terrain dans le village même, ils durent ériger l'église aux limites du village.

Cette église brûla l'hiver dernier. L'intérieur fut déclaré perte complète par la compagnie d'assurance. M. le curé Fontaine 16e curé de la paroisse doit donc faire face à de nombreux problèmes: la reconstruction de l'église, la célébration de la messe. En effet on a dû demander la permission de célébrer une messe dans l'église anglicane, l'autre a lieu dans le garage à l'église catholique. Les gens y assistent de leur auto, un peu comme dans un ciné-parc.

Malgré les épreuves la paroisse poursuit sa route comme elle le fera encore longtemps pour le plus grand bien de tous.

COMPLIMENTS DE

**MARCHE GOSSELIN & FILS**

MARCHAND GENERAL

IGA

FRELIGHSBURG

COMPLIMENTS DE

**MARCHE CENTRAL RICHELIEU MARKET**

MARCEL DUGUAY, prop.

FRELIGHSBURG

BOEUF MERITE

EPICIER LICENCIE

298-5242

COMPLIMENTS DE

**COMMISSION SCOLAIRE  
DE FRELIGHSBURG**

President: MARCEL DUGUAY

Sec.-tres.: JEAN COURTEMANCHE

RAYMOND LANCTOT

MARCEL PAQUET

MARCEL GAGNON

Mme ODILE TREMBLAY

FRELIGHSBURG

# LA BRIGADE D'INCENDIE

Depuis près d'une année, la municipalité de Frélighsburg a mise sur pied son propre service contre les incendies. Auparavant les habitants de ce secteur était couvert par la brigade de Stanbridge-Est. L'établissement d'une brigade sur place répond bien à une sécurité plus certifiée par une intervention plus efficace et plus rapide surtout durant la période hivernale.

Les pompiers au nombre de vingt-huit sont sous la tutelle du chef Réal Raymond et de son assistant Réal Corbeil. Afin d'assurer une protection plus équitable, l'escouade de volontaires tient deux pratiques par semaine les lundis et jeudis.

Le territoire de la brigade est très vaste car ces derniers doivent intervenir dans la paroisse à l'extérieur du village à l'occasion. Souvenons-nous que le territoire de Frélighsburg est très étendu, pourquoi voilà les pompiers se tiennent toujours prêts à entrer en action.

L'eau de la rivière est utilisée lors d'incendie au village quant à la paroisse presque tous les cultivateurs et résidents du secteur possède leur étang à domicile.

Depuis novembre 1970 la brigade d'incendie de Frélighsburg a répondu à trois appels. Les résultats nous démontrent que les pompiers ont agi rapidement et efficacement car les trois bâtisses ont été sauvées de la proie des flammes.

Deux unités mobiles servent à déplacer le matériel nécessaire; il s'agit d'un International 1947 et d'un Ford 1957 dont les moteurs sont vérifiés attentivement à toutes les pratiques.

Bravo à tous les volontaires de la brigade d'incendie de Frélighsburg. Votre travail est l'un des nobles en ce monde. Protéger le domicile et la vie de ses concitoyens sans frais constituent en soi une preuve de l'amour humain envers ses semblables.

FRELIGHSBURG

# LA COMMISSION SCOLAIRE

Touchée elle aussi par le regroupement de 1972 la commission scolaire n'a aucun grand projet. Elle souhaite simplement bien administrer ce qui existe déjà.

Frélighsburg a sa propre école primaire. Autrefois couvent réputé maintenant école de campagne l'école St-François n'en continue pas moins de donner un très bon enseignement. Mme Pauline Duval a pris la relève à la direction de l'école lorsque les religieuses ont quitté. Les 136 élèves de Frélighsburg ont trouvé en elle une éducatrice remarquable et ce de l'avis général.

Après leur cours primaire les jeunes se dirigent vers C'ville. Mais quelqu'un se charge de leurs intérêts en effet M. Marcel Duguay a été nommé commissaire régional.

La commission scolaire se meurt lentement mais elle peut quand même être fière de son histoire liée à celle du village entier.

COMPLIMENTS DU

## VILLAGE DE FRELIGHSBURG

M. JEAN-MARC DUCHESNEAU, maire

ROSAIRE BRODEUR conseiller  
& maire suppleant

Conseillers: ROBERT PLOUFFE

REAL CORBEIL

JEAN COURTEMANCHE

JEAN MERCIER

DONAT ST-PIERRE

WAYNE ENRIGHT sec.-tres.

## 136 ANNEES DE SERVICE

## ASSUREZ-VOUS AVEC

# LA COMPAGNIE D'ASSURANCE

# MISSISQUOI & ROUVILLE

## SIEGE SOCIAL FRELIGHSBURG

LA PLUS ANCIENNE COMPAGNIE D'ASSURANCE CONTROLEE PAR DES CANADIENS

# INCENDIE    AUTOMOBILE    RISQUES DIVERS

Les p'tites annonces

(suite de la page 2)

**A VENDRE:**  
2 chiens Coolie, âgés de 7 mois pur sang. Pour inf. s'adresser au 1431 de la rue St-Paul Farnham au 293-4750.

**A VENDRE:**  
Vauxhall Viva, SL90 for- ces, prix à discuter; un bateau tout équipé avec moteur 40 forces; un ski- doo Bombardier 18 forces électrique avec trailer. 293-4839.

**A VENDRE:**  
Avoine, 60 arpents à Ste- Angèle Monnoir. Tél. 469-2164.

Garderais enfants 2 à 5 ans, à domicile à la se- maine. Tél. 293-6424.

**A VENDRE:**  
Terre sur la rue Delorme 300 arpents environ. Tél. 293-6325.

**A VENDRE:**  
Violon comme neuf. Pour inf. 293-3332.

**A VENDRE:**  
Robe de mariée longue, blanche avec traine, gr. 8 ans. 296-4642.

**A VENDRE:**  
Laveuse Westinghouse, un poêle à gaz, 4 ronds Gur- ney, en très bon état. 248-3252.

**A VENDRE:**  
Ménage, comme garde-ro- bes, lit 36" Hollywood et différentes autres pièces. Tél. 248-2406.

**DISPONIBLE:**  
Femme disponible pour dactylographe et travail général de bureau, le soir avec expérience. Tél. 263-2851 après 5 hres p.m.

**ON DEMANDE:**  
Vendeuse et couturière avec expérience demandée au magasin Shaaban à Cowansville 263-3939.

**A VENDRE:**  
Robe de mariée blanche, longue, voile & diadème gr. 12-14 ans. Tél. 248-3240.

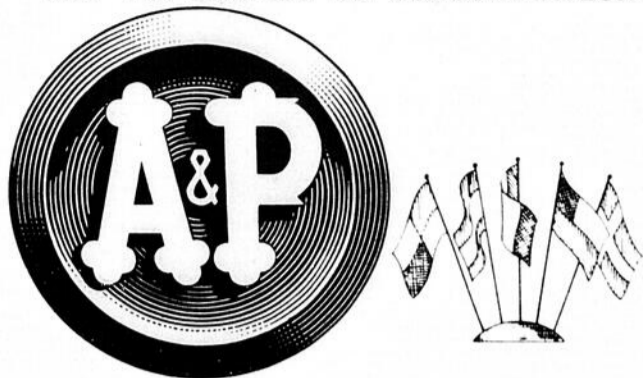
**A LOUER:**  
Logement 5 appts dans un haut. Libre à partir du 1er sept. Tél. 248-7267.

**A VENDRE:**  
Poêle à gaz, set de salon, set de cuisine et réfrigé- rateur et lits usagés. Tél. 248-7267.

**Spéciaux Fuller septembre**  
Cristaux 2 lbs moth nuggets; anti-mite aérosol moth proof; vitamines adultes enfants; dessus de planche à repasser ironing board, empoi Starch-it; nettoyant tuile & mortier Tile & Grout cleaner; Désinfectant Surface tueur de germe moisissure; Lotion à main médicamenté hand lotion; Réduisez le cout des bas- culotte avec le nouveau Run Away; nettoyant toi- lette eau bleue; Talc pour hommes. Pré-lessive aérosol Stain Spray Pour inf. Mme G. Tarte 677, Yamaska est Farnham 293-4075.

**Aide-ménagère disponible**  
Dans maison privée ou aide cuisinière dans hotel ou restaurant, comme da- me de compagnie dans Farnham ou Cowansville. Tél. 293-6168.

**A&P AU SERVICE DU CONSOMMATEUR**



**Burgers Internationaux**

**...préparés à la maison**

Aux repas canadiens les hamburgers figurent peut-être plus souvent que tout autre plat de viande. Voici six nouvelles façons intéressantes d'ajouter du piquant à ce mets de tous les jours en lui donnant la saveur particu- lière de différents pays.

C'est facile! A 1 lb de boeuf haché, ajouter 1 cuillère à thé de sel, 1/8 de cuillère à thé de poivre, 1/4 de tasse d'eau froide. Mélanger et façoner en six hamburgers. Vous avez maintenant le choix de 6 recettes inter- nationales. Suggestion pour la cuisson: pour que les hamburgers ne soient pas trop cuits, griller ou frire de 4 à 5 minutes de chaque côté.

<p><b>BURGER "SURPRISE DANOISE"</b></p> <p>Avec la viande de 1 hamburger façonner 2 hamburgers minces. Sur une portion de- poser 1 cuillère à table de fromage bleu. Recouvrir avec l'autre portion et presser les bords. Cuire de la façon habituelle et servir sur un pain à hamburger grillé.</p>	<p><b>BURGER "PIZZA"</b></p> <p>Cuire 1 hamburger sur un côté. Tournier et déposer sur le dessus 1 cuillère à table de fromage Mozzarella râpé et 1 cuillère à table de sauce pizza. Terminer la cuis- sion et servir sur un pain à hamburger grillé arrosé de sauce pizza.</p>
<p><b>BURGER "CHOW MEIN"</b></p> <p>Placer 1 hamburger cuit sur un pain à hamburger grillé. Déposer sur le dessus une cuillère à table de chow mein aux légumes chaud, des nouilles chinoises et quelques gouttes de sauce soya.</p>	<p><b>BURGERMEISTER</b></p> <p>Placer 1 hamburger cuit sur un pain à hamburger grillé et beurre de moutarde. Sur le dessus déposer de la choucroute cruaude et une pincée de graines de car- vi.</p>
<p><b>BURGER "ANGLAIS"</b></p> <p>Placer 1 hamburger cuit sur un muffin anglais grillé et beurre. Sur le dessus de- poser une tranche de bacon grillé ou de jambon et des rondelles d'oignon frit.</p>	<p><b>BURGER "CANADIEN"</b></p> <p>Placer 1 hamburger cuit sur un pain à hamburger grillé et grille. Sur le dessus déposer des tranches d'oignon, une tran- che de tomate, de la mayonnaise, du re- lish, du ketchup et de la moutarde.</p>

**Les viandes A&P sont imbattables**

**JAMBONS** DANS LA FESSE

Fumés cuits, prêts à servir

Portion du jarret *Délicieuses grillées* Portion du soc  
lb **55<sup>c</sup>** | lb **59<sup>c</sup>**

Coupes du centre ou tranches lb **89<sup>c</sup>**

**PORTIONS DE POULET FRAIS** QUARTS DE CUISSES QUARTS DE POITRINES lb **53<sup>c</sup>**

**BOUVILLON DE MARQUE ROUGE**

**ROTI DE COTES COURTES** lb **89<sup>c</sup>**  
Pas de gras ajouté aux rôtis de boeuf—Pas chez A&P!

**BOEUF DE HAUT COTE HACHE** lb **79<sup>c</sup>**  
Frais Pqt de 3 lb et plus lb 77<sup>c</sup>

**BIFTECK DE PALERON** lb **79<sup>c</sup>**  
Délicieux grille

**Pas de meilleure viande ailleurs**

**SPARE RIBS** lb **79<sup>c</sup>** **SAUCISSES FUMÉES** lb **59<sup>c</sup>**  
De porc, de cote Marque Maple Leaf

**FOIE DE BOEUF** lb **59<sup>c</sup>** **BOLOGNE** Pqt herm 16 oz **65<sup>c</sup>**  
Tranche, sans peau, Select Tranche, marque Hygrade

**SAUCISSES** lb **59<sup>c</sup>** **SALADE AUX POMMES DE TERRE** Crn 24 oz **59<sup>c</sup>**  
Dejeuner, Marque Maple Leaf Ou aux choux, Marque Hygrade

**BACON de COTE** Pqt herm 1 lb **59<sup>c</sup>**  
Tranche, Marque Super-Right

**En primeur**

**FACELLE MODERNE**  
Papier de toilette  
blanc, rose, jaune, aqua

Pqt de 6 rouleaux **79<sup>c</sup>**

**Une autre aubaine**

**PEPSI COLA**  
(Plus dépôt sur la bouteille)

5 Billes 26 oz **\$1.00**

**Notez cette épargne**

**FACELLE ROYALE**  
ESSUIE-TOUIT  
En papier, couleurs assorties

Pqt de 2 rouleaux **59<sup>c</sup>**  
Épargnez 6<sup>c</sup>

**Si A&P le vend - A&P le garantit**

- SACHETS DE THE SALADA** Pqt de 60 **79<sup>c</sup>**
- NETTOYEUR POUR FOURNEAU** Boîte aérosole 14 oz **\$1.39**
- SLOPPY JOE** Pqt 1 1/2 oz **25<sup>c</sup>**
- MARGARINE PARKAY** Pqt de 2 Cms 8 oz **64<sup>c</sup>**
- ALKA SELTZER** Bille de 25 tablettes **59<sup>c</sup>**

- SAC a lunch** 2 Pqts de 50 sous bande **59<sup>c</sup>**
- PATES LAVITA** 3 Pqt 2 lb **\$1.00**
- PUREE DE TOMATES** 3 Boîtes 13 oz **\$1.00**
- CAFE A&P** Emp. Herm. Boîte 2 lb **\$1.99**
- CREAMER INSTANTANE A&P** Jarre 11 oz **68<sup>c</sup>**
- ULTRA BRITE** Tube format géant 5.7 oz **63<sup>c</sup>**
- RAISINS** Pqts 2 lb **79<sup>c</sup>**
- RAISINS** 6 petits paquets **37<sup>c</sup>**

**Délices boulangés de Jane Parker**

**TARTE AUX POMMES**  
Croustillante et juteuse, remplie de pommes tranchées.

Tarte 8 po. 24 oz **49<sup>c</sup>** Épargnez 10<sup>c</sup>

- EPARGNEZ SUR LES ALIMENTS CONGELÉS**
- FILETS DE PERCHE D'OCEAN** Pqt 16 oz **63<sup>c</sup>**
  - GATEAUX SARA LEE** chaque **75<sup>c</sup>**
  - FRAISES** Pqt 2 lb **69<sup>c</sup>**
  - POMMES DE TERRE FRITES** Pqt 2 lb **45<sup>c</sup>**
  - STEAKETTES DE BOEUF** Pqt 1 lb **69<sup>c</sup>**

**BREUVAGES AUX FRUITS A&P** 3 Boîtes 48 oz **\$1.00**

Aux cerises, raisins, orange, pamplemousse & ananas, fruits tropicaux, ou orange & ananas.

**CONFITURES MRS. LUKE'S** Jarre 24 oz **49<sup>c</sup>**

Aux fraises, ou aux framboises, avec pectine.

- GATEAU DES ANGES** Gros Gâteau **49<sup>c</sup>**
- BRIOCHE BABKA** Gâteau 16 oz **59<sup>c</sup>**
- BEIGNES GLACÉS** Pqt de 12 **53<sup>c</sup>**
- PAIN TRANCHÉ** Pain 24 oz **29<sup>c</sup>**

**RAISINS** lb **39<sup>c</sup>**

Canada No 1, Culture de la Californie  
Dénoyautés

- PRUNES** variété Casselman lb **49<sup>c</sup>**
- TOMATES** lb **23<sup>c</sup>**
- LAITUE** chaque **19<sup>c</sup>**
- CHOUX** Grasses pommes vertes chaque **19<sup>c</sup>**

Tous les prix dans cette annonce sont garantis jusqu'à samedi le 28 août 1971

# CARTES D'AFFAIRES

**POURQUOI PAS ICI**

**MARC ROBITAILLE**

**LE MEILLEUR MARCHÉ  
EN VILLE**

**TOURNE-BANDE  
STEREO 8 TRACKS**

**\$39.95**

TÉL: 293-5155 ou 3122  
367 PRINCIPALE FARNHAM

Nous achetons et vendons ménage complet et meubles usagés de tous genres et de très beau choix de meubles antiques, style Canadien, Victorien et autres.

Adressez-vous à:  
**JEAN-GUY GELINEAU**  
Bromont 534-2414  
R.R. 2

**PIERRE PICARD**  
Paysagiste

.TOURBE .ARBUSTE .PARTERRE .ROCAILLE  
ESTIMATION GRATUITE

**STE BRIGIDE 293-5146**

**REMI PAGEAU**  
NOTAIRE - NOTARY

**75 est PRINCIPALE  
FARNHAM 293-6678**

Cessionnaire des Greffes de  
Me Claude Mercier Me Paul Rinfret  
Me D.H. Noiseux Me Omer Nadeau

TÉL. MONTRÉAL 861-4061 TÉL. FARNHAM 293-5339

**POULIN AUTO CENTRE INC.**  
1144 RUE ST-PAUL, FARNHAM, QUÉ.

MARIO LAGUÉ  
RÉS. 293-4824



**DENICOURT & JUTRAS**  
notaires

**FARNHAM ST-CESAIRE**  
223 PRINCIPALE EST 1124 UNION  
293-3233 469-2801

**W. G. HARBEC PHOTO**

CENTRE DE LA PHOTO COULEUR  
MARIAGE-PORTRAIT-ENFANT-COMMERCIAL

186 Ouest Principale, Farnham  
Tél: 293-4984



AVEC PAQUET  
C'EST BIEN FAIT



**LES PNEUS  
PAQUET LTEE**

1721 E. PRINCIPALE  
FARNHAM 293-5666



Edifice Caisse Populaire • Tél. 293-5344 263-4244

**robert & beaudry**  
notaires - notaries

pierre beaudry, b.a., ll.l.  
pierre robert, b.a., ll.l.

504 Sud, Cowansville  
389 Principale, Farnham

HEURES DE BUREAU:  
Cowansville et Farnham  
Lundi au vendredi: 9.00 a.m.  
à 5.00 p.m. Soir et samedi:  
sur rendez-vous

APPELEZ A NOS FRAIS

Pour tous vos travaux d'asphalte adressez-vous à:

**PAVAGE  
G. DAUDELIN ENR.**

421, AVE. HEROUX, IBERVILLE, QUE.

**BUR.: 347-2843 RES.: 347-9895**

- Excavation, pierre, sable,
- Ouvrage garanti, estimation gratuite sur demande.
- Location de machinerie à l'heure si désiré






**CLINIQUE DE CHIROPRA TIQUE**

**J.-P. DUMOULIN D.C.**  
Tél. 248-7300

60 rue Principale  
BEDFORD

Lun. - Mer. - Ven.  
10-12.00 hres 1½-5 hres 6½ - 9 hres



**MAISON Désourdy**  
A PRIX POPULAIRE



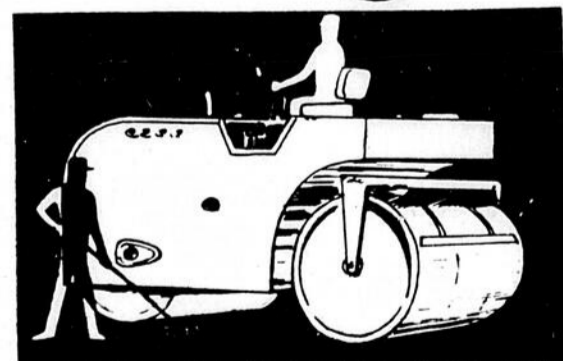
**PRIX A PARTIR DE \$12,500.00**

**BUNGALOW:** 5½ pces, Clapboard aluminium, aucun entretien de peinture extérieure, chauffage air chaud, armoires luxueuses solides, chambre de bain couleur céramique & "Vanity". Murs extérieurs 2" x 4" & 16" cc. plywood, laine isolante 3½", gyproc ½". Plancher bois franc chêne marquetterie, tuiles V.A. Electricité 110-220, fixturs électriques, évent. pour cuisson, sorties laveuse-sécheuse. Fondation: Béton.



**ANDRE THIBODEAU 293-5406**  
contracteur général agent autorisé

**Pavage**



**SERVICE COMPLET**

Que ce soit un repavage d'entrée ou le pavage complet d'un terrain de stationnement, nous pouvons le faire. Notre travail est garanti. Estimation gratuite.

**BEDFORD ASPHALTE**


Tourbe et posage d'asphalte en général sable & pierre  
Léopold Brouillette, prop.

97 rue du PONT 248-2941

**André L'Heureux, d.c. CHIROPRA TIEN**

404 ST-JOSEPH  
FARNHAM 293-3128

HEURES DE BUREAU:  
Lun.-Mer.-Ven.  
10.00 à 12.00 - 2 à 5 - 7 à 9.00




**DR. CLAUDE HEBERT**  
CHIROPRA TIEN

**223 PRINCIPALE EST  
FARNHAM**

**293-6001**

HEURES DE BUREAU:  
Mardi & Jeudi 2 à 4 - 6 à 9  
Samedi 9 à 12.00  
En cas d'urgence: 346-5263



**FARNHAM:**

**SOIREE D'HOCKEY EN AOUT**

Jeudi soir le 19 aout au Pavillon des Sports de Farnham c'était la soirée du hockey: Croyez-le ou non une foule d'environ 1,000 spectateurs avaient pris place à l'aréna pour une joute de hockey. Ce match pré-saison mettait aux prises les entraîneurs de l'International Hockey Camp face aux Jets de Farnham. Les profits de cette soirée furent entièrement versés à l'organisation du hockey mineur local.

Plusieurs personnalités assistaient à ce match très intéressant en outre Frank Carlin et Georges Cunnius respectivement président et vice-président de ce camp, Floyd Curry, Dickey Moore et Heward Graffley.

En plus de ces hauts personnages on remarquait Boom Boom Geoffrion et ses deux fils Dan et Bobby, Ralf McNiff, Al Grazy's, J.P. Robitaille de Hockey Canada, Don McCann, Normand Dubé des Castors de Sherbrooke. A noter que l'ex-professionnel Geoffrion combinait une ligne avec ses deux fils. Du côté des Jets, la population de Farnham semblait fière de revoir leurs deux vedettes de la saison dernière les frères Audette d'Iberville qui sont très populaires dans le secteur.

Les Jets s'entraînent d'une façon intensive, mais peut-être en vain, si une participation plus profonde ne s'accroît pas au sein de la ligue La Belle Province.

Le match s'est terminé 7-3 en faveur des entraîneurs à l'insatisfaction des fervents de l'équipe locale. Un nouveau gardien de but du côté des Jets s'est affiché d'une manière très remarquable face aux entraîneurs de l'International Hockey Camp.



ACHETEZ  
d'une  
maison de confiance

*Louvet Fourrures*

Maitres fourreurs depuis 1927

MONT-ST-GREGOIRE, QUÉ. TÉL.: 347-7953

Tous nos vêtements de fourrure sont confectionnés dans nos ateliers, portent notre garantie inconditionnelle et bénéficient de notre service gratuit après vente.

Confection — Réparation — Entreposage — Nettoyage

**EXTRA SPECIAL**

**BLAZER**

Devant croisé  
et simple  
Disponible en  
3 teintes  
Grand: 36 à 44

**29.95**

Pantalons Fortrel  
lavable à la machine

Vaste Choix  
Chemise "Arrow" — bas  
cravate — pyjamas

MERCERIE  
**Mr. Charles**  
MEN'S WEAR



215 Principale, Granby

372-6606

**CINE-PARC BROMONT INC.**

POUR INFORMATION TEL: 861-6152 MTL.  
534-2202

1, RUE CHAMPLAIN, **BROMONT** P.Q.

MER. JEU. VEN. SAM. 25-26-27-28 AOUT

Il s'agit d'un vol de  
\$ 10.000.000  
en diamants!



AU MEME PROGRAMME



SUN. MON. TUES. AUG. 29-30-31



"That's the way it is."

See Elvis sing many of his greatest hits!

The Next Step Is Love • Palk Salad Annie • Stranger In The Crowd • You've Lost That Lovin' Feelin' • All Shook Up  
Bridge Over Troubled Waters • Heartbreak Hotel • Blue Suede Shoes • I Just Can't Help Believing • Patch It Up  
Suspicious Minds • Can't Help Falling In Love With You • You Don't Have To Say You Love Me • Love Me Tender  
— and many others!

2nd ATTRACTION

**The 5-Man Army**  
heists a fortune  
in Mexican gold



# UN AUTRE PAS DE L'AVANT

## CHEZ POULIN!

Guy Poulin homme d'affaires des plus dynamiques dans le secteur amélioré ces temps derniers les cadres de son entreprise toujours grandissante. Comment peut-on remanier un commerce d'une façon aussi élastique? C'est par l'histoire même de l'érection que nous verrons où, quand et comment ce commerçant a fait évoluer son environnement.

M. Rouville Poulin aujourd'hui âgé de 62 ans doit sûrement se rappeler avec fierté les jours où Guy commença à fréquenter son atelier. Malgré que son fils n'était qu'un adolescent d'une quinzaine d'années; ce dernier lui laissa le loisir dès 1951 de s'intéresser à la mécanique générale et de ses camions.

Devenu majeur Guy ambitionnait et visionnait grandement les possibilités à venir. C'est pourquoi qu'en 1956 à l'âge de 21 ans, ce jeune homme bien préparé acheta le garage qui dans le temps était assez modeste de dimension. La bâtisse d'alors atteignait 2000 pi. carrés de plancher et pouvait accueillir quatre véhicules à la fois sous son toit. Guy Poulin y travaillait d'une manière acharnée aidé d'un employé. Le service se résumait à la mécanique générale à la vente de gazoline ainsi qu'à la vente au détail de pneus.

Puis en 1958 le moment propice à un premier agrandissement de 1500 pieds carrés consacré au débossage et à la mécanique. L'engagement d'un autre employé répondait efficacement à la demande toujours dense au Garage Poulin.

Le commerce du pneu jaillissait d'une manière formidable à cette époque de pair avec la popularité de l'automobile. C'est pourquoi dès 1960 l'entreprise de Guy Poulin allait à nouveau prendre plus d'ampleur du point de vue superficie en construisant un entrepôt ajoutant 1500 pi. de plus uniquement pour l'emmagasinage des pneus. Inutile de se questionner d'où provient la popularité de Guy Poulin à titre de concessionnaire de pneus.

Pour accompagner cette démarche Guy prend une agence de voitures Austin et offre au public la ligne familiale et sportive de ce producteur.

Rien n'arrête cette quasi-manufacture face à l'expansion. Au rythme des années les murs se dressent chez Guy Poulin. L'heure est venue en 1962

d'incorporer toute cette entreprise sous le nom de Poulin Auto Centre Inc. Pour célébrer dignement l'évènement, Guy fait appel à nouveau aux ouvriers pour la construction d'une salle de montre de voitures d'un magasin de pièces et d'une salle de montre pour les pneus située au sous-sol.

Deux années passent et un autre service s'ajoute pour la clientèle qui fréquente ce centre de l'automobile. Eh bien oui! Guy Poulin lance en 1964 un commerce de pièces automobiles en gros et au détail.

Mais voilà que tout le Québec voit apparaître un nouveau véhicule moteur pour la saison hivernale. La popularité du ski-doo, dont Bombardier en possède les brevets d'invention, n'est plus à refaire. Dès 1966 donc il y a 5 ans déjà que Guy Poulin est concessionnaire de la marque de motoneige la plus réputée à travers tout l'Amérique. Ce qui prouve comment cet homme évolue bien avec son époque.

L'année 1967 rappelle à plusieurs le centenaire de notre pays. Le public ainsi que la clientèle de Poulin Auto Centre Inc. eux se souviennent que cette année amenait l'arrivée d'une nouvelle ligne pour le domaine automobiliste. En effet, General Motors apparaît avec toute la gamme des Pontiac et Buick autant les camions que les automobiles. Ce revirement allait susciter un remaniement formidable à l'entreprise de Guy Poulin. Les suites nous racontent qu'en septembre 1969 une quatrième construction allait achalander le territoire de ce commerçant. Cette expansion de 4000 pi. carrés de plancher s'avérait nécessaire afin d'offrir tout le service de la ligne GM en installant des équipements perfectionnés qui faciliteraient la réparation et l'entretien des nombreux véhicules de la clientèle de plus en plus évidente chez Poulin Auto Centre Inc.

L'inauguration de ces bâtiments allait s'effectuer en 1970, plus précisément au mois de février. Depuis cette date, des locaux à la hauteur de l'entreprise figure au sein de ce commerce au détail. Vingt employés divisés parmi l'administration (offres et bureaux) la vente (motoneige, pneus, véhicules moteurs, pièces et accessoires etc) le service (mécanique générale et entretien) occupent d'une manière fonctionnelle ces nombreux locaux.

Déjà quinze années se sont écoulées depuis que Guy Poulin a pris en main ce commerce. L'histoire démontre très bien comment Guy fut affairé pendant tout ce laps de temps. Mais là ne s'arrête pas la volonté de cet homme. C'est pourquoi dès l'an prochain un nouveau département s'ajoutera à ceux qui existent déjà.

Le commerce de M. Guy Poulin grandit rapidement et solidement. Aussi M. Poulin a consenti à nous confirmer l'engagement d'un gérant-adjoint en la personne de M. Honorius Fortin. Cet administrateur dégagea M. Poulin d'une multitude de fonctions, mais lui méritera le loisir de présider son entreprise d'une façon plus efficace et plus planifiée.

L'entreprise de Guy Poulin suit son ère de près. Aussi M. Honorius Fortin dont la compétence est d'une valeur remarquable arrive chez Poulin Auto Centre Inc. dans le but d'y établir une nouvelle philosophie commerciale. Etonnant mais réel! Déjà ce connaisseur en planification s'acharne à remanier les cadres du personnel afin qu'il soit des plus fonctionnels. De plus, une enquête est amorcée auprès de toute la clientèle de Poulin Auto Centre afin de découvrir les anomalies possibles pour y remédier le plus tôt possible. La philosophie mise sur pied se base sur le principe fondamental du respect le plus sincère vis-à-vis le client.

Tout est mis en oeuvre pour la clientèle cause réelle d'une entreprise telle Poulin Auto Centre Inc. "Nous désirons grandement que notre clientèle ne nous soit pas étrangère. Nous voulons demeurer proche et relié à tous nos clients". Telles sont les paroles du nouveau gérant-adjoint au président M. Guy Poulin de Farnham.



M. Guy Poulin  
président



M. Honorius Fortin  
gérant-adjoint

## LE GERANT DE BANQUE A FORCE FONTAINE DISTRIBUTION Inc.

A PASSER LA HACHE DANS SES PRIX  
AFIN D'OFFRIR A SA CLIENTELE  
DES PISCINES A PRIX COUPES.

- Tout doit être vendu avant la fin du mois.
- Aucune offre raisonnable ne sera refusée.
- Livraison immédiate.
- Nous défions même la compétition Montrealaïse.



# FONTAINE DISTRIBUTION INC.

PLAZA GRANBY

COIN ST-JACQUES ET ST-CHARLES GRANBY 372-3088

# COLLEGE SAINT-JEAN-SUR-RICHELIEU

## (C.E.G.E.P.) EDUCATION PERMANENTE

**JOUR:** TOUS LES COURS REGULIERS DISPENSES AUX ETUDIANTS DU JOUR.

Les cours du jour ou du soir sont gratuits si l'on s'inscrit à 4 cours ou plus.

### SOIR

### Formation

Philosophie	101	45 hres \$52.50	Mardi
	201	45 hres \$52.50	Mardi
	301	45 hres \$52.50	Mardi
	401	45 hres \$52.50	Mardi
	225	45 hres \$52.50	Mardi

Introduction à la philosophie.  
L'homme et l'univers.  
La condition humaine.  
La conduite humaine.  
Philosophie sociale.

Français	202	45 hres \$52.50	Lundi
	302	45 hres \$52.50	Lundi
	402	45 hres \$52.50	Lundi
	331	45 hres \$52.50	Lundi

Le théâtre comme phénomène socio-culturel, comme jeu et langage.  
Le roman. L'expérience de la condition humaine dans le langage du roman.  
La littérature au service de la pensée.  
Le roman québécois; son histoire.

### Generale

Histoire	951	45 hres \$52.50	Mercredi
	983	45 hres \$52.50	Mercredi

Histoire du Québec, de 1867 à nos jours  
Problèmes du Tiers-Monde

Géographie	932	45 hres \$52.50	Jeudi
------------	-----	-----------------	-------

L'homme et la ville. Phénomène de l'urbanisation dans le monde. Expansion spatiale, etc...

Cinéma	930	45 hres \$52.50	Mardi
	951	45 hres \$52.50	Jeudi

Genres cinématographiques.  
Création cinématographique.

Biologie	995	45 hres \$52.50	Mercredi
----------	-----	-----------------	----------

Biologie sociale, l'homme son évolution, son environnement, sociétés modernes, etc...

### Formation Professionnelle

#### TECHNIQUES DE LA MECANIQUE:

Métrologie	223	60 hres \$20.00	Lundi et mercredi
Machines outils	202	105 hres \$35.00	Lundi et mercredi

Mesurage de précision. Raison du mesurage, systèmes de mesure, instruments à échelles graduées, etc...  
Eléments de coupe: angles, vitesses, lubrifiants, outils de tour, etc...

#### ELECTROTECHNIQUE:

Circuits logiques	901	60 hres \$20.00	Lundi et mercredi
Electrotechnique 1	101	60 hres \$20.00	Lundi et mercredi
Mathématiques	011	90 hres \$30.00	Mardi et jeudi
Mathématiques	012	90 hres \$30.00	Mardi et jeudi

Algèbre de Boole. Relais, interrupteurs et semi-conducteurs.

Nature de l'électricité, conducteurs et isolants, système d'unités mètre, kilogramme, seconde ampère.

#### ADMINISTRATION

Comptabilité 1	101	60 hres \$20.00	Mardi et jeudi
Comptabilité 11	201	60 hres \$20.00	Mardi et jeudi
Economique	921	45 hres \$15.00	Mercredi
Fonction et organisation du personnel	112		
Mathématiques	111	75 hres \$25.00	Lundi & Mercredi
Mathématiques	101	75 hres \$25.00	Lundi & Mercredi

Mathématiques modernes 1

Mathématiques modernes 11

Le bilan, le cycle comptable, l'état des revenus et des dépenses, etc...

La paie, Impôts. Assurance-chômage, cotisations syndicales, fonds de pension, etc...

Les finances publiques, monnaie et prix, l'inflation, Banque du Canada, etc...

Fonction administrative, objectifs, prévision, organisation et évaluation des tâches.

Rappels et compléments, fonction variable réelle. Nombres complexes

Introduction. Langage propositionnel, ensembles, applications des ensembles, lois des compositions internes.

#### DESSIN INDUSTRIEL:

Sciences graphiques	101	45 hres \$15.00	Mardi
Psychologie	110	45 hres \$15.00	Jeudi
Psychologie	900	45 hres \$15.00	Mardi
Sociologie	960	45 hres \$15.00	Mercredi
Informatique	901	45 hres \$15.00	Mardi

Instruments, traits, constructions géométriques, ellipses, paraboles.

L'enfance, l'hérédité et le milieu.

Déterminants de la conduite humaine. Processus émotifs, cognitifs d'adaptation.

Initiation à la sociologie. Institution, personne et culture. Société traditionnelle et société moderne, etc...

Ordinateur, étude du langage FORTRAN.

### Cours de langues secondes

Espagnol	101	45 hres \$52.50 à déterminer	
	201	45 hres \$52.50 à déterminer	
Anglais élémentaire avancé		45 hres \$52.50 à déterminer	
		45 hres \$52.50 à déterminer	
Français élémentaire		45 hres \$52.50 à déterminer	
Italien élémentaire		45 hres \$52.50 à déterminer	
Allemand élémentaire		45 hres \$52.50 à déterminer.	

CEs COURS S'ADRESSENT AUX PERSONNES QUI DESIRENT APPRENDRE UNE DEUXIEME LANGUE. IL Y AURA UTILISATION MAXIMALE DU LABORATOIRE DE LANGUES.

## COURS OFFERTS AUX ADULTES: SESSION AUTOMNE 1971

### Inscriptions

HEURES: Lundi au jeudi - 09.00 à 12.00 hres  
14.00 à 16.00 hres  
19.00 à 20.00 hres

### Début des cours Heures des cours

DATES: du 23 août au 1er septembre inclusivement.

Vendredi: 09.00 à 12.00 hres  
14.00 à 16.00 hres

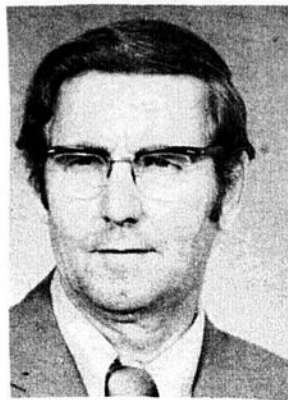
Semaine du 7 septembre

19.30 à 22.30 heures

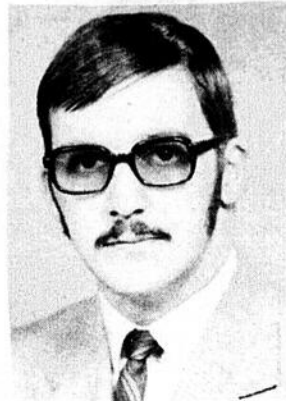
N.B. Pour une première inscription au Collège, il est préférable de prendre rendez-vous en téléphonant à 347-5301 poste 216 ou 220.



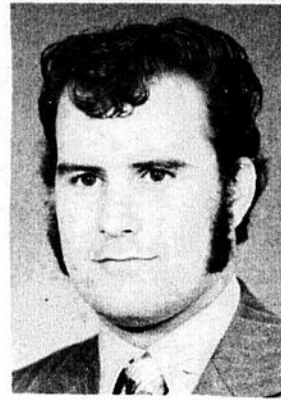
Guy Poulin, président



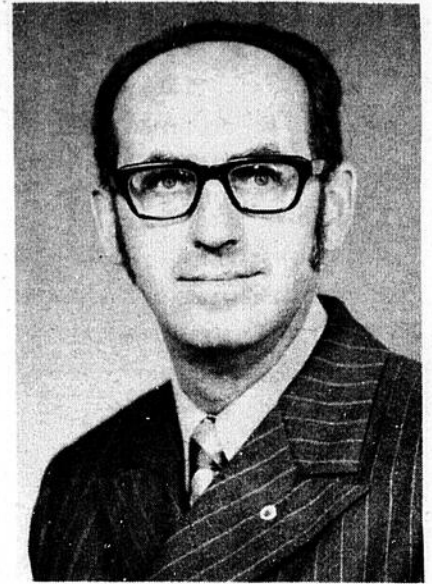
Antonio Godbout



Mario Lague

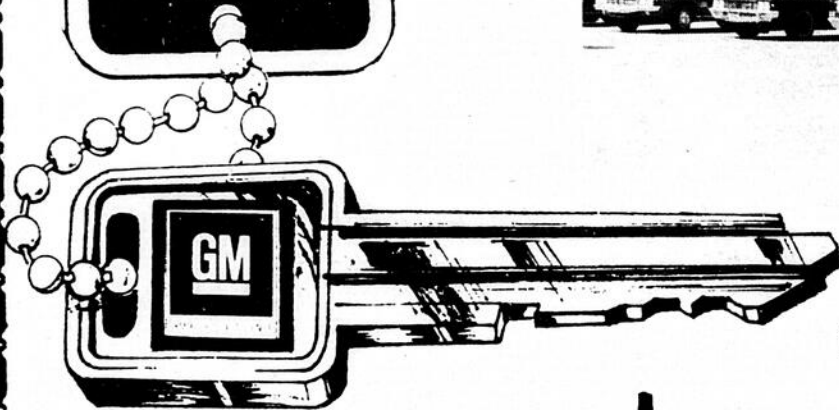


Gilles Paradis



Honorius Fortin gérant-adjoint

1144 St-Paul N. Farnham 293-5339



**A QUI LA CHANCE?** Les modeles '72 s'en viennent!

Il nous faut de l'espace, pour cette raison, nous accordons des reductions incroyables sur nos modeles '71 et sur nos autos usagees. Venez nous voir, nos vendeurs sont prêts a discuter de prix avec vous.

<b>FIREBIRD</b> .....2 ptes, hard top	<b>INTERNATIONAL 1965</b> 4 tonnes, rear axle, 17,000 lbs, fron axle 7,000 lbs, V-8 345	<b>PONTIAC 1964</b> sedan, radio, V-8 cyl. P.S.
<b>LEMANS</b> .....2 ptes, hard top	<b>METRO CHEV. 1959</b> V-8, standard, Trans. H. speed	<b>PONTIAC 1971</b> Tempest T-37, P.B. P.S. V-8, aut. 350-2b, Mag. wheel, mirror adj., radio, rear defroster, vinyl top.
4 ptes, sedan	<b>PONTIAC 1968</b> Hard top, 2 ptes, P.B., P.S. V-8 283 aut. cover de luxe, r rear speaker, rear defroster, mirror adj.	<b>PONTIAC 1967</b> Hard top, 4 ptes, P.B. P.S. V-8, aut. toit vinyl, radio
<b>T-37</b> .....2 ptes, hard top	<b>CHEVY VAN 1966</b> Handy Van 1/2 ton, 6 cyl. STD mirror large	<b>PONTIAC 1969</b> Grand Prix, P.B. P.S., radio, toit vinyl, mag. wheel, bucket seat V-8 400 4B
<b>GTO</b> .....2 ptes, hard top	<b>GMC VAN 1967</b> Handy Van 1/2 ton, 700-14 pneus, siége aux. mirror.	<b>GMC 1967</b> 3/4 ton, P.B., 6 cyl. aut. alt 72 amps 750-17 8 ply, back up light, rear bumper
<b>VENTURA II</b> .....2 ptes, coupé	<b>BUICK 1968</b> LHD P.B., P.S., V-8 4 B auto, floor trans, cover de luxe rear defroster, G-78-14, bucket seat, two tones.	<b>ACADIAN 1970</b> Sedan coupe 2 ptes, 6 cyl. aut. radio, cover de luxe
<b>PONTIAC CATALINA</b> .....4 ptes, hard top, sedan	<b>PONTIAC 1966</b> Parisienne conv. P.B. P.S., V-8 282 aut. radio	<b>CHRYSLER 1965</b> Hard top, 4 ptes, P.B., P.S. V-8, aut. radio AM, pneus blancs
<b>PARISIENNE BROUGHAM</b> ....4 ptes, hard top, sedan	<b>RAMBLER 1966</b> Ambassador, 4 ptes, 6 cyl. aut. radio	<b>CHRYSLER 1968</b> Hard top 2 ptes New Port, P.B., P.S., V-8 aut., cover de luxe, arm rest de luxe, toit vinyl, bucket seat
2 ptes, hard top, coupe	<b>RAMBLER 1965</b> sedan, radio, aut.	<b>DODGE 1969</b> Hard top, 2 ptes Monaco, P.B., P.S., V-8 388 aut. toit vinyl, arm rest double, pneu blanc, 815-15, cover de luxe, mirror adj. radio AM
<b>LAURENTIEN</b> .....2 ptes, hard top, coupe	<b>JAVELIN 1968</b> Hard top, 2 ptes, radio, aut. bucket seat	<b>FORD 1969</b> Econoline 3/4 ton 6 cyl. aut.
4 ptes, sedan	<b>BEAUMONT 1965</b> Station wagon, V-8 283 aut. radio cover de luxe	<b>GMC 1970</b> 5 tons rear axle 18,500, front axle 9,000 P.S. P.B. V-8 366 5 vitesses, pneus 1000 x 20
<b>ACADIAN</b> .....2 ptes, coupe, 8 cyl.	<b>CHRYSLER 1969</b> H.T., 2 ptes, V-8, aut. radio rear speaker, P.B. P.S., mirror adj. toit vinyl, cover de luxe	<b>METEOR 1966</b> Station Wagon, P.B. P.S. V-8 aut. radio
2 ptes, coupe, 6 cyl.	<b>RAMBLER 1966</b> Top vinyl, radio, aut. P.B. P.S. cap de luxe, bucket seat, rear speaker.	
<b>BUICK SKYLARK</b> .....2 ptes, coupe		
4 ptes, sedan		
<b>LE SABRE CUSTOM</b> .....2 ptes sport coupe		
4 ptes, hard top sedan		
<b>LE SABRE</b> .....4 ptes, hard top, sedan		
2 ptes, sport, coupe		
<b>AUSSI PLUSIEURS G.M.C. TRUCKS</b>		

VOUS APPRECIEREZ  
**NOS BAS PRIX**

**Poulin** **TOUJOURS UN PAS EN AVANT!**  
**AUTO CENTRE INC.**

BIBLIOTHEQUE