

# H. R. BOUFFARD INC.

ASSURANCES GENERALES COURTIERS ET AVISEURS

GUY CHENAIL, C.D'A.A.

71, St-Pierre.

Tél. 525-4715



59 années à votre service

## Elzear Verreault Ltée

3725, RUE ST-HENRI, GIFFARD, QUEBEC 5.

- BETON PREPARE
- PIERRE CONCASSEE

- Carrière
- Plan
- Bureau

663-7891

POUR TOUS

## RENSEIGNEMENTS

SUR

- les marchés canadiens et étrangers
- les contacts d'affaires
- les règlements commerciaux
- les tarifs
- les emplacements d'usines
- l'établissement d'une société commerciale
- les impôts
- les sources d'approvisionnement

Ecrivez au service d'expansion commerciale de la B de M ou consultez le gérant de votre succursale B de M.

On vous fournira des renseignements sûrs et précis le plus rapidement possible. Notre vaste système de succursales et notre réseau mondial de correspondants bancaires sont à votre entière disposition lorsque vous faites vos affaires avec la B de M.

## BANQUE DE MONTRÉAL

*La Première Banque au Canada*

PLUS DE 900 BUREAUX AU CANADA, AUX ETATS-UNIS, AU ROYAUME-UNI, FRANCE, ALLEMAGNE, MEXIQUE ET AU JAPON  
● FILIALE DES CARAÏBES: BANK OF LONDON & MONTREAL, LIMITED, SIEGE SOCIAL, NASSAU ● CORRESPONDANTS DE BANQUE DANS LE MONDE ENTIER.



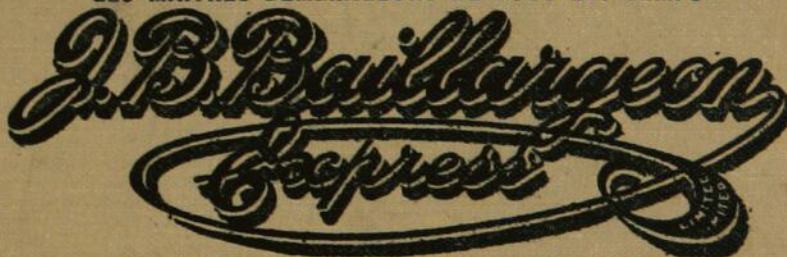
LES MAITRES DEMENAGEURS DE TOUS LES TEMPS

DEMENAGEMENT

LOCAL

&

LONGUE DISTANCE



ENTREPOSAGE

EMBALLAGE

DE

MEUBLES

POUR OUTRE-MER

LEONARD ST-PIERRE, Gérant AGENT DE ALLIED VAN LINES LTD. Voir page 32 Guide de l'acheteur  
230, de la Couronne. Tels. 522-2737 - Rés. 522-3674

## Salon d'Optique Belleme



### GUY ROULEAU

Opticien d'Ordonnances Diplôme

Lunettes de choix exclusif, Verres de contact

755, BOUL. CHAREST EST. • QUEBEC P.Q.

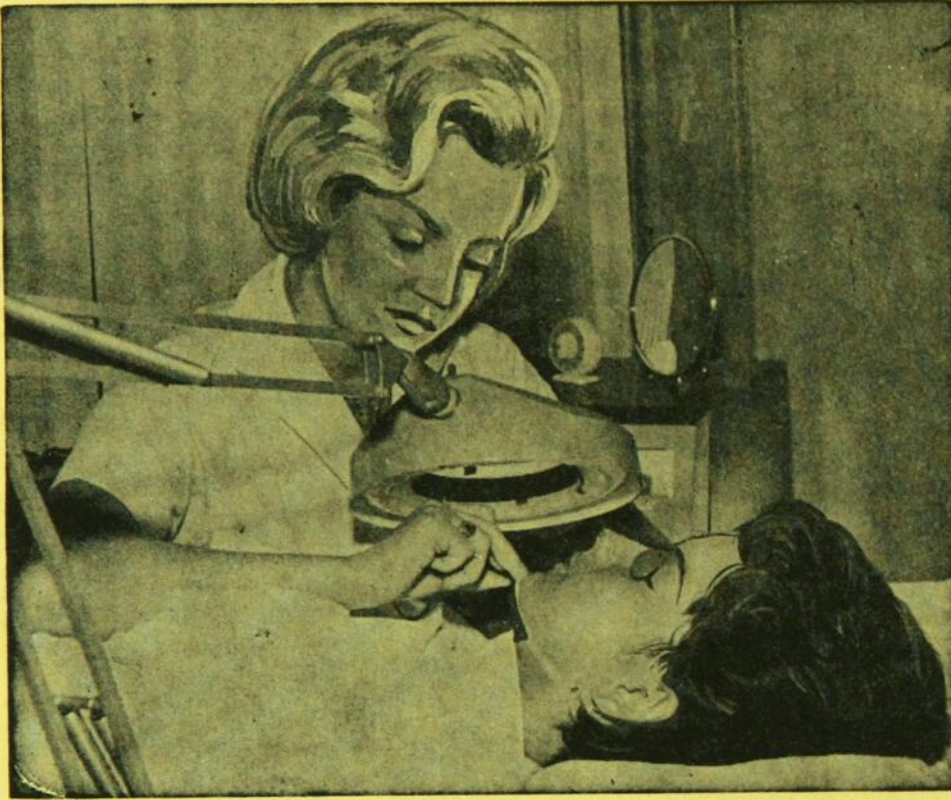
FACE AU MAGASIN POLLACK

TELEPHONE 523-6958

INVESTORS  
GUY LABRIE  
TEL. 681-4666  
1301 CH. STE FOY

## **Avec ONYX, vous aurez l'assurance de:**

- ★ Connaissances anatomiques et physiologiques nécessaires
- ★ Parfaite sécurité
- ★ Conscience professionnelle
- ★ Précision et dextérité
- ★ Minutie
- ★ Discrétion



*Pour l'Épilation Radicale des poils superflus inesthétiques*

# **Clinique D'Électrolyse Onyx, Enr,**

**530, rue St-Jean, Québec 4**

**Tél. 524-8220**

Pour l'application des traitements: sont à votre disposition des infirmières licenciées, spécialisées en électrolyse.

**ÉCOLE**

**COURS**

**ÉCOLE**

## **DEVENEZ ELECTROLOGISTE**

- ★ Carrière nouvelle et rémunératrice
- ★ Cours du jour et du soir
- ★ Ecole détenant un permis en vertu de la loi des écoles professionnelles privées

# **Ecole D'Électrolyse Onyx, Enr,**

*Pour informations: Melle Huguette Allard infirmière licenciée électrologue diplômée*

**530, rue St-Jean**

**Tél. 524-8220**

DEC 1963  
al'Ed. arif. \$ 40 fax.

B

**EUGENE BERUBE, GERANT GENERAL**



**Immeubles Bérubé Inc. Société Immobilière**

★ **IMMEUBLES**

★ **PRETS HYPOTHECAIRES**

★ **1<sup>e</sup> et 2<sup>e</sup> HYPOTHEQUE**



**LOCATION DE LOGEMENTS**



*SERVICE DE 2 ENCANTEURS*

**EUGENE BERUBE et JEAN JACQUES GAGNON**



**14 BOUL MAURICE DUPLESSIS STE-FOY**

**TEL. 653-4416**

Cette publication est présentée par un membre de  
**l'Association des Editeurs d'annuaires de l'Amérique  
 du Nord**



Vous êtes donc par ce fait assurés du meilleur service qu'expérience, habileté et exactitude peuvent donner dans la préparation d'un annuaire pour votre ville ou pour toutes autres sources d'informations.

Les principes suivants, adoptés à l'origine de l'Association des éditeurs d'annuaires de l'Amérique du Nord en 1898 et qui ont été rigoureusement observés au cours des années sont pour votre Service d'Annuaire une garantie de satisfaction:

L'Editeur d'Annuaire doit consacrer tous ses efforts à l'amélioration des affaires et à donner un meilleur service d'informations. A cette fin, il s'engage:

1.—A considérer d'abord l'intérêt de celui qui doit se servir d'un annuaire.

2.—A travailler pour la vérité, l'honnêteté et l'exactitude en tous points.

3.—A éviter tout dédoublement de listes susceptible d'apporter de la confusion en s'efforçant de classifier chaque compagnie sous le titre qui la décrit le mieux et en considérant toute inscription additionnelle comme toute publicité qui doit être payée au tarif régulier.

4.—A augmenter les connaissances du public sur ce que peuvent contenir les annuaires; à étudier les besoins du public et répondre par des annuaires préparés en fonction de ses besoins: à reviser et standardiser les méthodes de travail et de classification, de sorte qu'il soit de plus en plus facile de trouver ce que l'on cherche et que l'annuaire soit fait de façon à servir pleinement comme livre d'affaires et de références et comme guide pour l'acheteur et le vendeur.

5.—A ne pas accepter tout annuaire susceptible d'induire en erreurs ou qui n'est pas conforme à l'intégrité du commerce en général.

6.—A solliciter d'abonnements et d'annonces que sur les mérites des publications.

7.—A éviter les fausses représentations soit directement ou indirectement en ce qui concerne les circulations, comptant plutôt sur l'accessibilité que sur le nombre des copies vendues pour établir la valeur publicitaire.

8.—A coopérer avec les organisations approuvées et les individus travaillant au développement d'une publicité constructive.

9.—A éviter toute compétition malhonnête.

10.—A déterminer la plus haute et la plus importante fonction des annuaires au service du public et par la suite s'efforcer par des moyens légitimes de promouvoir ces fonctions.

Une récompense de \$100. sera donnée par l'Association des Editeurs d'Annuaire de l'Amérique du Nord à celui ou celle qui contribuera à l'arrestation et à la condamnation de toutes personnes qui auraient participé à la compilation, à la publication ou à la sollicitation d'un annuaire frauduleux.

**R. L. POLK & CO. Ltd.**

2485, Blvd. Ste-Anne,

Québec 3, P.Q.

Téléphone: 661-6936

**ANNUAIRE MARCOTTE**

de

**QUEBEC**

METROPOLITAIN

•

*Vol.*

**1963**

*LXXV*

•

**MARCOTTE'S**

METROPOLITAIN

**QUEBEC**

**CITY DIRECTORY**

R. L. POLK & CO., Ltd - EDITEURS - PUBLISHERS

917.14471

Q3

1963

QL

magasin  
lecteur sur  
place

# ANNUAIRE MARCOTTE DE

# QUEBEC

METROPOLITAIN

# 1963

INCLUANT

**Beauport - Charlesbourg - Charny - Courville - Giffard - Lauzon  
Lévis - Montmorency - Petite Rivière - Québec Ouest - St-David  
Ste-Foy - St-Romauld - St-Télesphore - Sillery - Villeneuve.**

Comprenant un Annuaire Alphabétique des Maisons d'Affaires et Résidents, un Annuaire des chefs de Maison, des Locataires des Edifices à Bureaux et Autres Places d'Affaires, Includant un Guide Complet des Rues et Avenues, aussi un

## Guide de l'Acheteur

et un

## Annuaire Classifié des Commerces

Pour Détails Sur Le Contenu Voir L'introduction Et L'index Général

PRIX



\$55.00

### R. L. POLK & CO., LTD. - Editeurs

2485, BLVD. STE-ANNE, QUEBEC 3, P. Q.

Téléphone 661-6936

Membre de l'Association des Editeurs d'Annuaire de l'Amérique du Nord

Droits Réservés, 1963, par R. L. POLK & CO., Ltd.

MARCOTTE'S  
METROPOLITAN  
**QUEBEC**  
CITY DIRECTORY  
**1963**

INCLUDING

**Beauport - Charlesbourg - Charny - Courville - Giffard - Lauzon  
Lévis - Montmorency - Petite Rivière - Québec Ouest - St-David  
Ste-Foy - St-Romuald - St-Télesphore - Sillery - Villeneuve.**

Containing an Alphabetical Directory of Business Concerns and  
Private Citizens, a Directory of Householders, Occupants of  
Office Buildings and Other Business Places, Including a  
Complete Street and Avenue Guide, also a

**Buyers' Guide**

and a Complete

**Classified Business Directory**

For Detailed Contents See Introduction and General Index

PRICE



\$55.00

**R. L. POLK & CO., LTD. - Publishers**

2485 Ste. Anne Blvd., Quebec 3, P. Q.

Telephone 661-6936

Member Association of North American Directory Publishers

Copyright, 1963, by R. L. POLK & CO., Ltd.

# INTRODUCTION

## ET

### INDEX GENERAL

ANNUAIRE MARCOTTE présente à leurs abonnés et au public en général, l'édition 1963 de l'Annuaire de Québec.

L'Annuaire d'une ville est le miroir qui reflète le mieux l'image de cette ville à l'univers et la consultation des différentes sections de cet annuaire ne pourra que maintenir la confiance de l'utilisateur dans l'accroissement continu de la population de Québec, de ses richesses et de ses industries, de même que dans le développement de ses activités civiles et sociales.

ANNUAIRE MARCOTTE a comme objectif de présenter ce qu'il y a de mieux en tant que service d'annuaire. Avec la coopération courtoise et chaleureuse des hommes d'affaires, des professionnels et des résidents en général, les éditeurs croient que le résultat de leur travail recevra l'approbation de chaque usager et que l'Annuaire de Québec remplira sa mission comme source de renseignements authentiques sur la ville et la banlieue.

#### Quatre Sections Principales

Les quatre sections principales sont présentées dans l'ordre suivant:—

I. LE GUIDE CLASSIFIÉ DE L'ACHETEUR, la première section principale, imprimée sur papier vergé d'or, contient les annonces des manufacturiers, des hommes d'affaires et des professionnels les plus importants de Québec. Ces annonces sont classées sous des rubriques descriptives de chaque commerce représenté. C'est le meilleur genre de référence publicitaire, et les acheteurs qui désirent se familiariser avec les sources d'approvisionnement devraient l'examiner soigneusement. Dans un milieu progressif comme la ville de Québec, la nécessité de ce genre de renseignements est indiscutable. L'appréciation générale de ce fait est prouvée par le nombre de ceux qui prennent avantage de ce service de l'Annuaire de la ville.

II. L'ANNUAIRE CLASSIFIÉ DES COMMERCES est la deuxième section principale, imprimée sur papier jaune. Cette section donne les noms de tous les commerces et professionnels classés par ordre alphabétique sous des rubriques appropriées. (L'on trouvera à la fin de cette section une traduction de l'anglais au français des rubriques utilisées dans cet annuaire). Cette section spéciale constitue un catalogue inestimable et indispensable des nombreux commerces de la région. L'Annuaire est l'intermédiaire commun entre l'acheteur et le vendeur. Comme tel, il joue un rôle important dans les activités quotidiennes du monde commercial et professionnel. Plus d'acheteurs et de vendeurs prennent contact par l'entremise de la section classifiée que par tout autre médium.

III. L'ANNUAIRE ALPHABÉTIQUE DES NOMS des résidents, des commerces et des professionnels est la troisième section principale et est imprimée sur papier blanc. Il n'existe nulle part ailleurs une documentation semblable où donne le nom, l'état matrimonial, l'occupation et l'adresse de chaque adulte résidant à Québec, de même que le nom de chaque firme et corporation avec leur adresse, les noms de leurs officiers et la nature de leurs activités.

IV. L'ANNUAIRE DES CHEFS DE MAISON, INCLUANT UN GUIDE DES RUES ET AVENUES est imprimé sur papier vert. Dans cette quatrième section principale les rues désignées par un chiffre sont classées numériquement, suivies des rues désignées par un nom classées par ordre alphabétique. Les numéros des résidences et places d'affaires sont disposés par ordre numérique pour chaque rue et le nom du chef de la maison ou de l'établissement est placé vis-à-vis le numéro. Le nom des rues transversales est mentionné au point d'intersection de chacune de ces rues. La désignation des propriétaires et le numéro de téléphone de ceux qui sont abonnés sont des caractéristiques spéciales de cette section.

#### Publicité Municipale

Un annuaire reflète les succès et les ambitions d'une ville, soit comme location pour les affaires, comme site manufacturier ou encore comme centre éducatif. Pour mieux diffuser ces renseignements les éditeurs ont fait placer des copies de cet Annuaire dans les bibliothèques d'annuaires où elles sont d'accès facile pour usage gratuit par le public et servent ainsi de médium publicitaire perpétuel et sérieux pour Québec.

# INTRODUCTION

## AND

### GENERAL INDEX

MARCOTTE DIRECTORY presents to subscribers and the general public, this 1963 edition of Quebec City Directory.

Confidence in the continued growth of Quebec City's industry, population and wealth, and in the advancement of its civic and social activities, will be maintained as sections of this Directory are consulted, for the Directory is a mirror truly reflecting Quebec City to the world.

MARCOTTE DIRECTORY strives to render the best in City Directory service. Having had the courteous and hearty co-operation of the business and professional men and residents, the publishers feel that the result of their labors will meet with the approval of every user and that the Quebec Directory will fulfill its mission as a source of authentic information pertaining to the City.

#### Four Major Departments

(Each department beginning with page 1)

The four major departments are arranged in the following order:—

I. THE CLASSIFIED BUYERS' GUIDE, the first major department, printed on goldenrod paper, contains the advertisements of leading manufacturing, business and professional interests of Quebec. The advertisements are indexed under headings descriptive of the business represented. This is reference advertising at its best, and merits a survey by all buyers eager to familiarize themselves with sources of supply. In a progressive community like Quebec, the necessity of having this kind of information immediately available, is obvious. General appreciation of this fact is evidenced by the many reference users of this City Directory service.

II. THE CLASSIFIED BUSINESS DIRECTORY is the second major department, printed on yellow paper. This department lists the names of all business and professional concerns in alphabetical order under appropriate headings. (For English-French list of the classified headings used in this Directory, see end of Classified Business section). This feature constitutes an invaluable and indispensable catalog of the numerous interests of the community. The Directory is the common intermediary between buyer and seller. As such it plays an important part in the daily activities of the commercial and professional world. More buyers and sellers meet through the Classified Business Directory than through any other medium.

III. THE ALPHABETICAL DIRECTORY of residents and business and professional concerns is the third major department, printed on white paper. This is the only record in existence that aims to show the name, marital status, occupation and address of each adult resident of Quebec, and the name, official personnel nature and address of each firm and corporation.

IV. THE DIRECTORY OF HOUSEHOLDERS, INCLUDING STREET AND AVENUE GUIDE, on green paper, is the fourth major department. In this section the numbered streets are arranged in numerical order, followed by the named streets in alphabetical order; the numbers of the residences and business concerns are arranged in numerical order under the name of each street, and the names of householders and concerns are placed opposite the numbers. The names of the intersecting streets appear at their respective crossing points on each street. Special features of this section are the designation of tenant-owned homes and the listing of telephone numbers.

#### Community Publicity

The Directory reflects the achievements and ambitions of the community, depicting in unbiased terms what it has to offer as a place of residence, as a business location, as a manufacturing site and as an educational center. To broadcast this information the publishers have placed copies of this issue of the Directory in the Directory Libraries, where they are readily available for free public reference, and serve as perpetual and reliable advertisements of Quebec.

# Index des Annonceurs

Les numéros de page réfèrent à la section du Guide de l'Acheteur

# Index to Advertisers

Page numbers refer to the Buyers' Guide

	Page		Page
A C A Agence de Collection .....	4	Croteau Electrique Enr	
Accessoires de Cuisine Ltée		marges hautes côté gauche et left top side lines and	57
dernier couvert et marges hautes gauches et back cover		Crown Smoked Meat House Regd	
and left top lines and	2	dernier couvert et marges basses côté droit et	
Action Sociale Limitée .....	51	back cover and right bottom side lines and	70
Adresse-O-Matique Enr .....	52	Desnoyers Roger	
Alimentations Pelletier Inc .... marges pleines côté gauche		marges basses côté droit et right bottom side lines and	76
et left side lines full length and	5	Desrochers Sylvère	
Archer George W .....	45	marges hautes côté gauche et left top side lines and	40
Ascenseurs Alpin Ltée .....	5	Dinhow Restaurant .....	Z
Association d'Hospitalisation du Québec		Dion Jules Inc .....	41
tranche basse et bottom stencil and	48	Dominion Transport Moving Ltd .....	34
Au Salon Fleuri Inc .....	44	Drouin Drouin Bernier Drouin Garneau .....	19
Avis Transport Company of Canada		Drouin R L Enr .....	37
marges hautes droites et right top lines and	19	Eastern Canada Steel Iron Works Ltd .....	4
Baillargeon J B Express Ltée		Ecole d'Electrolyse Onyx Enr .....	A
premier couvert et front cover and	32	Editions Européennes Enrg	
Banque Canadienne Nationale .....	20	marges basses côté droit et right bottom side lines and	36
Banque de Montréal .... premier couvert et front cover and	21	Equipement de Bureau "Québec" Enrg	
Banque Provinciale du Canada		marges basses côté droit et right bottom side lines and	42
ruban et marges hautes côté droit et		Fecteau Louis Inc .....	40
ribbon and right top side lines and	22	Ferland Ludger Enr .....	17
Baribeau & Fils Inc .....	25	Fiset J O Inc .....	57
Barré Roger Automobiles Ltée		Fortin Marcel .....	38
marges hautes droites et right top lines and	17	Fournier Armand Automobiles Inc .....	16
Barry & McManamy		Frenette & Fils Inc .....	58
marges hautes droites et right top lines and	30	Frenette Louis Inc .....	65
Bastien Donat Inc .....	28	Gagné G Transport Enr .....	34
Beaulé Automobiles Enr .....	17	Gagné Gaston Inc .....	40
Bédard Girard Ltd		Gagnon Gaudiose .....	73
marges basses côté droit et right bottom side lines and	37	Gagnon L P Ltée	
Belleville Construction Inc		marges hautes gauches et left top lines and	68
marges hautes côté gauche et left top side lines and	38	Gagnon Yves Radio TV Service Enr .....	68
Bilodeau & Doré Ltée.....	55	Garage L H Poitras .....	16
Boivin Martin Inc		Garage W Martin Ltée	
marges hautes côté gauche et left top side lines and	40	marges hautes gauches et left top lines and	16
Bouffard H R Inc .....	6	Garneau Boulanger Ltée	
Boulevard G M C Limitée		marges hautes côté droit et right top side lines and	60
marges hautes côté droit et right top side lines and	27	Gaulin Yvon Enrg .....	69
Boutet Benoit Inc		Gauthier Limitée	
marges basses côté droit et right bottom side lines and	8	marges hautes gauches et left top lines and	61
Boutet & Fils Enr .....	47	Gauvreau Beaudry Ltée .....	marges pleines côté droit et
Boutin P A Inc, marges hautes gauches et left top lines and	8	right side lines full length and	55
Boutique aux Parfums Inc		Gendron J T Inc	
marges hautes côté droit et right top side lines and	63	marges hautes droites et right top lines and	30
Buandiers Nettoyeurs Inc		Germain Yves Inc	
marges hautes gauches et left top lines and	52	marges hautes droites et right top lines and	51
Caisse Populaire de Québec .... marges pleines côté droit et		Gim Lin Restaurant	
right side lines full length and	23	marges basses côté droit et right bottom side lines and	69
Cantin J W & Fils Inc		Goodrich B F Canada Ltd .....	66
marges hautes côté gauche et left top side lines and	57	Goulet Alphonse Ltée	
Carette Automobiles Ltée		marges hautes gauches et left top side lines and	25
marges hautes côté gauche et left top side lines and	15	Greenshields Incorporated .....	31
Carillon Hotel Motel .....	49	Grenier Ruel & Cie Inc	
Carof Ltd .....	29	marges hautes côté droit et right top side lines and	60
Centre Auditif Beltone		Gymnase Olympique Enr .....	31
marges hautes côté gauche et left top side lines and	5	Hébert Henri Inc	
Centre Electro Technique Plante TV Service .....	74	marges basses côté gauche et left bottom side lines and	65
Centre Philatélique de Québec .....	75	Hôtel Château Laurier Inc .....	49
Chabot Incorporée .....	68	Hôtel Motel des Laurentides	
Chateau Automobiles Inc		marges hautes côté droit et right top side lines and	50
marges hautes côté droit et right top side lines and	15	Hôtel St-Louis Inc .....	49
China King Restaurant		Huiles Marquette Ltée .....	50
marges basses côté gauche et left bottom side lines and	72	Immeubles Belvédère Ltée .....	50
Clément & Clément Inc		Institut Denys Inc	
dos et marges hautes gauches et backbone and		marges basses côté droit et right bottom side lines and	36
left top lines and	53	Institut Thomas Institute Inc .....	36
Corporation de Prêts de Québec		International Business Machines Co Ltd	
marges hautes droites et right top lines and	59	marges hautes côté droit et right top side lines and	31
Coulombe Blue Print Enrg		International Harvester Company of Canada Ltd	
marges basses côté gauche et left bottom side lines and	25	marges hautes côté droit et right top side lines and	27
Crépeault Eugène & Fils Enr .....	9	Investors Syndicate of Canada Ltd	
		marge d'or premier couvert et	
		gold margin front cover and	64

	Page		Page
Jobin Eugène Enr	9	National Life Assurance Co of Canada	
marges hautes côté droit et right top side lines and		marges hautes côté droit et right top side lines and	13
Kolectal Co	62	Nettoyeur Eclair Enr	
marge d'or dernier couvert et		marges hautes gauches et left top lines and	59
gold margin back cover and		Nettoyeur Richelieu Inc	59
Laberge Adélaré Ltée	66	Northern Life Assurance Co of Canada	13
marges hautes gauches et left top lines and		Nouveau Garage Frontenac	
La Compagnie d'Assurance Vie Standard Life	13	marges hautes droites et right top lines and	47
La Compagnie Kirby du St-Laurent Limitée		Pain Simard Ltée	26
marges hautes droites et right top lines and	3	Paradis P Enr	
Lacouline E Inc	31	marges pleines côté gauche et	
marges basses côté droit et right bottom side lines and		left side lines full length and	65
Lafleur Alp Ltée	26	Pen Mass Restaurant	
marges basses côté gauche et left bottom side lines and		marges basses côté gauche et left bottom side lines and	71
Laflamme J E Ltée	60	Pépin Denis Autos Ltée	
L'Agence de Collection du Bas St-Laurent Enr	4	marges pleines côté droit et	
Lagueux & Desrochers Ltée	60	right side lines full length and	14
LaHaye Florent	44	Pfeiffers Inc	
marges basses côté droit et right bottom side lines and		marges hautes gauches et left top lines and	26
Lahoud Automobiles Ltée	16	Pitney Bowes of Canada Ltd	42
marges basses côté gauche et left bottom side lines and		Poste de Radio C J L R	67
Lambert Jacques	5	Power L G Sawmills Ltd	
Lambert Marcel Inc	37	marges basses côté gauche et left bottom side lines and	25
marges basses côté gauche et left bottom side lines and		Producteurs de Sucre d'Erable de Québec	
Langlois Albert	41	marges hautes côté gauche et left top side lines and	73
marges basses côté gauche et left bottom side lines and		Pruneau Inc	
Lapointe Adrien	46	marges hautes gauches et left top lines and	56
Lapointe Lucien Inc	41	Quebec Gunite Enr	63
La Porte Automobiles Ltée	18	Quebec Newspapers Ltd	
dernier couvert et back cover and		marges hautes droites et right top lines and	67
La Société d'Assurance des Caisses Populaires	10	Quebec Trucks & Trailers Inc	28
marges hautes gauches et left top lines and		Ramsey Greig & Co Ltd	
Leclerc Fernand Inc	11	marges hautes côté gauche et left top side lines and	73
marges basses côté droit et right bottom side lines and		Renaud Antonio Inc	
Lecours Wilfrid Enr	75	marges basses côté gauche et left bottom side lines and	9
marges hautes côté droit et right top side lines and		Restaurant George V	71
Lemieux Georges	76	Restaurant Sam Wong	
marges basses côté gauche et left bottom side lines and		marges basses côté gauche et left bottom side lines and	72
Lépine Germain Ltée	35	Rhéaume Louis Inc	66
Les Déménagements Côté Limitée		Riviera Restaurant Inc	
tranche face et front stencil and		marges basses côté gauche et left bottom side lines and	71
tranche haute et top stencil and	33	Robitaille Emile	
Les Films Lavoie Inc	43	marges hautes droites et right top lines and	66
marges basses côté droit et right bottom side lines and		Ross Brothers Co Ltd	68
Les Immeubles Bérubé Inc	B	Royal Paper Box Co	26
Les Industries de Tuyaux de Québec Enr	77	Royal Securities Corporation Limited	61
marges basses côté gauche et left bottom side lines and		Royal Trust Company	
L'Industrielle Cie d'Assurance Vie	12	marges hautes gauches et left top lines and	42
marges hautes droites et right top lines and		Salon Carlain Enrg	51a
Lombank Canada Limited	43	Salon d'Optique Bellevue	
marges pleines côté droit et		premier couvert front cover	
right side lines full length and		Savard David Sons Inc	29
Lotus Garden Café	69	Service Auditif Maico Inc	52
marges hautes côté gauche et left top side lines and		Service Castel Laval Enr	
Lucerne Equipement Enrg	77	marges pleines côté gauche et	
marges pleines côté droit et		left side lines full length and	75
right side lines full length and		Service de Crédit Populaire Inc	28
Lucky Key Restaurant	72	Service d'Optique Enr	
Maheu & Maheu Co	43	marges basses côté droit et right bottom side lines and	61
Mainguy J A & Fils	7	Simpson-Sears	
marges pleines côté droit et		marges basses côté droit et right bottom side lines and	54
right side lines full length and		Société Immobilière Québec	
Mainguy J W	58	marges hautes côté droit et right top side lines and	51
marges hautes côté gauche et left top side lines and		Télévision de Québec (Canada) Ltée	
Mainguy Maurice	57	marges gauches et left top lines and	74
Marceau Meubles Inc	41	Terreau & Racine Ltée	
Marcon Alfred Construction Enr	77	marges hautes gauches et left top lines and	58
Mark's Rare Coins Regd	29	The Crescent Finance Corporation Limited	
marges hautes côté droit et right top side lines and		marges hautes côté gauche et marges basses côté	
Martin R Ltée	56	gauche et left top side lines and	
Martineau J P Enr	9	left bottom side lines and	44-67
marges hautes côté droit et right top side lines and		The Sovereign Life Assurance Co of Canada	7
McCann Levesque & Marquis Inc	54	Tôle Gaufrée de Québec Inc	75
marges basses côté gauche et left bottom side lines and		Touchette Raymond	58
McKenna H W Inc	46	Truchon L P Inc	4
marges hautes droites et right top lines and		Turgeon & Jobin Ltée	
Media Inc	52	marges hautes droites et right top lines and	38
Moffet L Ltée	15	Union des Carrières & Pavage Ltée	28
Montcalm Automobiles Inc	76	United Dominions Finance Corporation	
Montcalm Express Inc	43	marges hautes côté gauche et left top side lines and	44
Montreal Trust Company	30	Vachon Inc	61
Morel Geneviève	39	Verreault Elzéar Ltée, premier couvert et front cover and	24
marges pleines côté gauche et		Villa Manrèse	73
left side lines full length and		Vitrierie Québec Glass Ltée	
Moro J P Enr	7	dernier couvert et back cover and	78
Mutual of Omaha	46	Woo's House Restaurant	
marges hautes côté droit et right top side lines and		marges hautes gauches et left top lines and	71
Nadeau J O & Fils Inc			

# QUEBEC

## LA CITE DE CHAMPLAIN

(Courtoisie de la Cité de Québec)

Forme de Gouvernement: — 1 maire, 16 échevins.

Population: — Recensement Féd. 1961: 171,979. (Estimation municipale, fin de 1962, 254,184 résidents de fait et bénéficiant des services municipaux.)

Superficie: — 5,754.51 acres ou 9 milles carrés.

Altitude: — 350 pieds au-dessus du niveau du fleuve St-Laurent.

Parcs: — 24 ayant un total de 375 acres évalués approximativement à \$68,866,875.

Roles d'Evaluation: — 1962-63 \$369,893,511, imposable, \$139,074,130, non imposable.

1962-63 — Une taxe foncière de \$1.06 par \$100.00. \$1.25 taxe scolaire spécial \$0.12. Eau \$0.72. Total \$3.15 par \$100.00.

Dettes Municipales: — 1962-63 \$37,464,834.

Données financières: — 79 banques et 11 autres institutions financières.

Téléphones en opération: — Québec et Banlieue, 1962: 150,461

Eglises: — 45, dont 34 catholiques et 11 représentants d'autres dénominations religieuses.

Permis de construction: — 1081 permis d'une valeur totale de \$31,607,067, ont été émis en 1962

Immeubles: — 42,841 résidences (chaque apt. est ici considéré comme une résidence) dont 25% sont occupés par le propriétaire.

Industries: — 460, employant 10,898 hommes et 6,130 femmes. Les salaires sont de \$55,770,418. et la production de \$246,079,113.

Zones Commerciales: — Pour le détail un rayon de 8 milles couvrant une population de 379,908 (1961).

Journaux: — Quotidiens 4, (3 français, 1 anglais.)

Stations de Radio: — CBV — CHRC — CKCV — CJQC — CJLR.

Stations de Télévision: — CFCMTV — CKMITV.

Hôtels: — 29 avec un total de 2,200 chambres.

Chemins de fer: — C.P.R. — C.N.R. — Q.C.R. — Q.R.

Service d'Autobus: — Québec Autobus Ltée et 24 autres compagnies.

Routes: — La ville est traversée par les routes nationales 1-2-3-4-5-9-15-23-54.

Enregistrements d'automobiles: — 26,222 chars passagers, 10,371 camions (1962).

Aéroports: — La ville est desservie par les Compagnies Québec Air, C.P.A. — T.C.A.

Amusement: — Le plus grand auditorium contient 1,808 personnes. 11 cinémas contenant 8,138 personnes. Le Colisée contenant 10,000 personnes. 3 clubs de golf. 7 terrains de tennis. 23 piscines, 14 terrains de jeux. Autres amusements et sports: Ski, raquette, curling, hockey et patinage.

Hôpitaux: — 13, avec un total de 4,041 lits. Taux de naissances 19.8 par 1,000 de population (1962). Taux de mortalités 8.69 par 1,000 de population (1962).

Education: — Université Laval. 15,837 élèves - 1978 professeurs. Collège et high school: 14; No. d'élèves 5,301; No. de professeurs 392. Ecoles publiques: 79; No. d'élèves, 32,437; No. de professeurs, 1240. Ecoles et collèges privés: 47; No. d'élèves, 4,681; No. de professeurs, 203.

Bibliothèques publiques: — 9 avec un total de 702,752 volumes.

Statistiques: — Rues pavées 155 milles, non pavées 3 milles, total 158 milles; tuyaux d'égoût 179.91 milles. Compteurs à gaz 6,435; compteurs à l'électricité 53,325. Aqueduc consommation moyenne 34,000,000 gallons; conduites de distribution 208.75. Département du feu 378 hommes permanents, avec 13 stations et 40 camions; valeur des immeubles et équipement \$1,700,000. Département de la police 349 hommes avec 4 stations et 55 voitures; valeur des immeubles et équipement \$463,000.

# STATISTICAL REVIEW

## THE CITY OF CHAMPLAIN

(Courtesy of Quebec City)

Form of Government: — 1 Mayor, 16 Aldermen.

Population: — Federal census report 1961: 171,979. (Municipal estimate, end of 1962, 254,184 residents in fact and benefitting by the municipal services.

Area: — 5,754.51 acres or 9 square miles.

Altitude: — 350 feet above St-Laurent River level.

Parks: — 24 covering a total of 375 acres valued approximately at \$68,866,875.

Assessed Valuation: — 1962-63 \$369,893,511 taxable; \$139,074,130 non taxable. 1962-63 a real estate tax of \$1.06 per \$100.00; \$1.25 school tax, special \$0.12. Water \$0.72. Total \$3.15 per \$100.00.

Bonded Debt: — 1962-63: \$37,464,834.

Financial Data: — 79 banks and 11 other financial institutions.

Telephones in Service: — 150,461 (1962) Quebec and Suburban.

Churches: — 45, 34 Roman Catholic and 11 representing other denominations.

Building and Construction: — Number of building permits issued 1081, valued at \$31,607,067 in 1962.

Real Estate: — 42,841 homes (each apartment considered a home) with about 25% owned by occupants.

Industries: — 460 manufacturing establishments employing 10,898 men and 6,130 women; paying wages of \$55,771,418 for \$246,079,113 production.

Trade Area: — Retail area has radius of 8 miles and population of about 379,908 (1962).

Newspapers: — Daily 4, (3 French, 1 English).

Radio Broadcasting Stations: — CBV — CHRC — CKCV — CJQC — CJLR.

T.V. Stations: — CFCMTV — CKMITV.

Hotels: — 29 with total of 2,200 rooms.

Railroads: — C.P.R. — C.N.R. — Q.C.R. — Q.R.

Buslines: — Quebec Autobus Ltée and 24 other companies.

Highways: — The following highways run through the City 1-2-3-4-5-9-15-23-54.

Automobile Registrations: — 26,222 automobiles, 10,371 trucks (1962).

Airports: — Quebec Air, T.C.A. — C.P.A.

Amusements: — Largest auditorium in city seats 1808 persons. 11 moving picture theatres with total seating capacity of 8,138 persons. Coliseum seats 10,000 persons. 3 golf clubs. 7 tennis courts. 23 swimming pools. 14 playgrounds. Other Amusements and Sports: Ski, snowshoes, curling, hockey, and skating.

Hospitals: — 13 with 4,041 beds. Birth Rate — 19.8 per 1,000 of population (1962). Death Rate: — 8.69 per 1,000 of population (1962).

Education: — University Laval. 15,837 students - 1978 teachers. Colleges and high schools: 14; 5,301 students, 392 teachers. Public schools: 79; 32,437 students, 1240 teachers. Private colleges and schools: 47; 4,681 students, 203 teachers.

Public Libraries: — 9; with 702,752 books.

City Statistics: — Streets, 155 miles paved, 3 miles under construction total 158. Sewers 179.91 miles. Gas meters 6,435. Electric meters 53,325 Daily average pumpage of water works 34,000,000 gallons, 208.75 miles of mains. Fire department has 378 men with 13 stations and 40 pieces of motor equipment. Value of fire department property \$1,700,000. Police department has 349 men, with 4 stations and 55 pieces of motor equipment. Value of police department property \$463,000.

# Quebec

Fondée en 1608 par Samuel de Champlain, de Brouage, en Saintonge, France, la Cité de Québec a connu 152 années de régime français et 203 de régime anglais. Siège du gouvernement du Canada, pendant plusieurs années, théâtre des principaux événements de notre histoire, durant des siècles, Québec par de nombreux monuments et des plaques commémoratives évoque les faits d'un glorieux passé. Notre ville est la capitale de la province de Québec depuis 1867, année de la Confédération canadienne.

La Cité repose, en bonne partie, sur un promontoire qui domine de 350 pieds le majestueux fleuve Saint-Laurent, au confluent de la rivière Saint-Charles, à 71° 12' 23" 4 de longitude ouest de Greenwich et à 46° 48' 22" 9 de latitude nord, à 400 milles du Golfe Saint-Laurent, voie d'accès à l'océan Atlantique, à 160 miles à l'est de Montréal, la métropole du Canada.

Limité d'abord par les murs des fortifications le vieux Québec a bientôt franchi ces obstacles pour former, dans la banlieue et jusqu'au nord de la rivière Saint-Charles, de nouveaux territoires devenus très peuplés. Notre ville compte maintenant huit quartiers: Champlain, en majeure partie sur le promontoire où se trouvent également Saint-Jean-Baptiste et Montcalm; Saint-Roch et Saint-Sauveur, est et ouest, sont dans la partie basse, de même que Limoilou, est et ouest, qui sont au nord de la rivière Saint-Charles, reliés au reste de la ville par plusieurs ponts.

Québec est la seule ville ceinturée de murs en Amérique du Nord, modèle unique des anciennes forteresses pendant un temps, occupant une situation géographique particulière, aux paysages d'une pittoresque beauté incomparable, dotée d'édifices publics dont les lignes architecturales et sculpturales sont d'un style remarquable, centre d'attraction touristique en toute saison, Québec a une renommée universelle qui lui vaut, en temps normal, chaque année, un nombre toujours croissant de visiteurs. De nombreux groupes tiennent dans la vieille capitale leurs congrès et conventions.

De presque tous les points de son promontoire Québec offre une superbe vue panoramique, sur une distance de plusieurs milles, des vallées, des rivières, des montagnes, des îles, des champs, des caps et de coquets villages, aux décors naturels dont le charme justifie la plus enthousiaste description.

La variété des dons de la nature au vieux Québec et le déploiement de ses merveilleux paysages créent l'impression d'un véritable paradis terrestre. Un sol très fertile, et, comme conséquence, des villages et

des paroisses très prospères entourent la ville, sur les deux rives du fleuve Saint-Laurent et de la rivière Saint-Charles. Des territoires de chasse et de pêche, un grand nombre de lacs et de rivières, dans des paysages pittoresques, sont faciles d'accès, à quelques milles à peine du centre de la ville. Des pouvoirs d'eau d'une capacité presque illimitée, des mines et des carrières se trouvent, également, dans le district environnant.

Bien que ville historique fidèle à son glorieux passé, véritable Mecque touristique, Québec est un centre commercial et industriel très progressif et très prospère, de même qu'un port de mer d'importance nationale.

## Centre Commercial et Industriel

Dans ce domaine, Québec offre aux capitalistes désireux d'établir de nouvelles entreprises des endroits incomparables, à des prix raisonnables, des communications quotidiennes avec des districts ruraux prospères, des deux côtés du fleuve Saint-Laurent et de la rivière Saint-Charles, un flot constant de visiteurs, en toute saison; c'est le centre de distribution des ressources naturelles d'une vaste région très fertile. Au rang des villes les plus importantes du Canada à maints points de vue.

## Mecque Touristique

A cet égard, Québec présente un contraste frappant avec tout ce que l'on voit ailleurs, les traits caractéristiques des anciennes cités normandes, en France, une beauté et des paysages pittoresques que Naples même ne saurait surpasser, en dépit de sa renommée universelle.

## Port De Mer D'Importance Nationale

Des facilités de transport et de construction navale hautement appréciées, de l'espace pour abriter les flottes réunies des grandes puissances navales du monde entier, un équipement des plus modernes comme port d'attache des vaisseaux transatlantiques les plus imposants, six milles de quais à eau profonde et parfaitement aménagés, de la navigation de tout repos pendant huit mois de l'année, des avantages naturels incomparables auxquels on a encore ajouté par des travaux appropriés pour une valeur totale de plus de \$30,000,000, durant vingt-cinq ans, des silos à grain d'une capacité de 2,000,000 de minots, telles sont quelques-unes des marques distinctives du port d'importance nationale qu'est celui de Québec. Des travaux pour plusieurs millions de dollars seront exécutés comme partie d'un vaste projet consécutif à la canalisation du Saint-Laurent.

### L'Avenir

Comme projets d'après-guerre la Cité de Québec avait soumis au gouvernement du Canada des suggestions pour des travaux à exécuter dans ses limites et dans le voisinage au montant de \$82,680,000. On proposait de créer une zone industrielle, qui est déjà en grande partie occupée, et de réclamer les avantages d'un port libre, de même que des améliorations tendant à assurer le développement de notre ville dans de plus grandes proportions. Ainsi, on pourvoyait à un accroissement considérable de la population et on ouvrait la voie à des perspectives nouvelles pour des entreprises susceptibles de s'installer chez nous.

Dans ces projets se trouvait le moyen de mieux protéger la santé publique, de meilleures conditions de circulation, des communications plus faciles avec

les territoires environnants, une accommodation mieux appropriée pour les visiteurs et les touristes, l'élargissement de rues et l'ouverture de nouvelles artères de transport, de nouveaux parcs et d'autres places publiques tout à l'avantage de notre population comme du public voyageur.

De nouvelles industries ont surgi, d'autres s'appêtent à venir chez nous, promettant de donner du travail à des milliers d'ouvriers spécialisés et aux groupes de main-d'oeuvre, en général. Depuis 1945 notre Commission de l'Industrie a déployé une grande initiative dans cette voie et bien d'autres articles de son programme sont en voie d'exécution.

Québec dont la population dépasse les 242,000 atteindra, dans un avenir pas très éloigné, au rythme actuel, les 300,000.



LE PARLEMENT

# Quebec

Founded in 1608 by Samuel de Champlain, of Brouage in Saintonge, France, the City of Quebec has known 152 years of French regime and 203 years of British regime. For many years the seat of Canada's government, for centuries the theatre of the main events of our history, Quebec, with its numerous monuments and commemorative inscriptions, calls to mind events of a glorious past. Since 1867, the year of Canadian Confederation, Quebec City has been the capital of the Province of Quebec.

For a good part the city lies on a promontory 350 feet above the majestic St. Lawrence river at the confluence of the St. Charles river, at longitude 70° 12' 23" 4 W. of Greenwich, and at latitude 46° 48' 22" 9 N, 400 miles from the Gulf of St. Lawrence, the access road to the Atlantic ocean and 160 miles east of Montreal, the metropolis of Canada.

Limited at first by fortification walls, old Quebec soon got over these obstacles and covered northward and beyond the St. Charles river new territories now heavily populated. Our city now includes eight wards: Champlain, for the most part on the promontory where are equally found St-Jean-Baptiste and Montcalm; St-Roch and St-Sauveur, east and west, are in the lower part, as well as Limoilou, east and west, north of the St. Charles river, connected to the rest of the city by numerous bridges.

The only city surrounded by walls in North America, the only model of ancient fortresses and, for a time occupying a particular geographical situation, provided with picturesque landscapes of a matchless beauty, with public buildings with architectural and sculptural lines of a remarkable style, the centre of touristic attraction the year round, Quebec enjoys a universal fame attracting in normal times an ever increasing number of visitors. Numerous groups hold their congresses and conventions in the old Capital.

From almost any point of its promontory, Quebec offers a superb panoramic view over a distance of many miles, of valleys, rivers, mountains, islands, fields, capes, and pretty villages, with a natural setting the charm of which justifies the most enthusiastic description.

The variety of Nature's gifts to old Quebec and the unfolding of its marvellous landscapes give the impression of a true Garden of Eden. A very fertile soil and, as a consequence, very prosperous villages

and parishes surround the city on both shores of the St. Lawrence and St. Charles rivers. Fish and game territories, numerous lakes and rivers in picturesque surroundings, are easily accessible, scarcely more than a few miles away from the centre of the city. Water powers of an almost unlimited capacity, mines and quarries are equally found in the surrounding districts.

Although a historical city loyal to its glorious past, a true touristic Mecca, Quebec city is a very progressive and very prosperous commercial and industrial centre, as well as a nationally important seaport.

## Commercial and Industrial Centre

In this domain, Quebec city offers to investors wishing to establish new enterprises incomparable locations at reasonable prices, daily communications with prosperous rural districts on both sides of the St. Lawrence and St. Charles rivers a constant flow of visitors the year round; it is the distribution centre of natural resources of a vast and very fertile region. At many points of view, it ranks with the most important cities of Canada.

## Touristic Mecca

With this regard Quebec offers a striking contrast with anything that can be seen elsewhere: characteristics of ancient Norman cities in France, a beauty and picturesque landscapes which even Naples could not surpass, in spite of its universal fame.

## Nationally Important Harbour

Highly appreciated shipping construction and transportation facilities, space to shelter united fleets of great naval powers of the whole world, a most modern equipment in the home port of the most imposing transatlantic vessels, six miles of deep-water wharves with first rate equipment, perfectly safe navigation during eight months of the year, incomparable natural advantages to which have been added appropriate works for a total value of more than \$30,000,000 during the last twenty-five years, grain elevators with a capacity of 2,000,000 bushels, such are a few of distinctive features of the nationally important Quebec harbour. Works for several millions of dollars will be executed as part of a vast project to follow the completion of the St. Lawrence seaway.

### The Future

As post-war projects, the City of Quebec had submitted to the Canadian government suggestions for works amounting to \$82,000,000 to be executed within its limits and in the surrounding area. An industrial zone, which is for the most part now occupied, was proposed, and the advantages of a free port were claimed, as well as improvements tending to help the development of our city on a larger scale. In this way a considerable increase in population was foreseen and the road was opened to new perspectives for enterprises liable to come here.

In those projects were included means for a better protection of public health, better traffic conditions, easier communications with surrounding terri-

tories, a better appropriate accommodation for visitors and tourists, the widening of streets and the opening of new transport arteries, new parks and other public squares to the advantage of our population as well as of the travelling public.

New industries were born, others are just about to come here, with a promise of giving work to thousands of skilled workers and to labourers in general. Since 1945 our Commissariat of Industry has shown a great initiative in this direction and numerous other articles of its programme are now at the stage of realization.

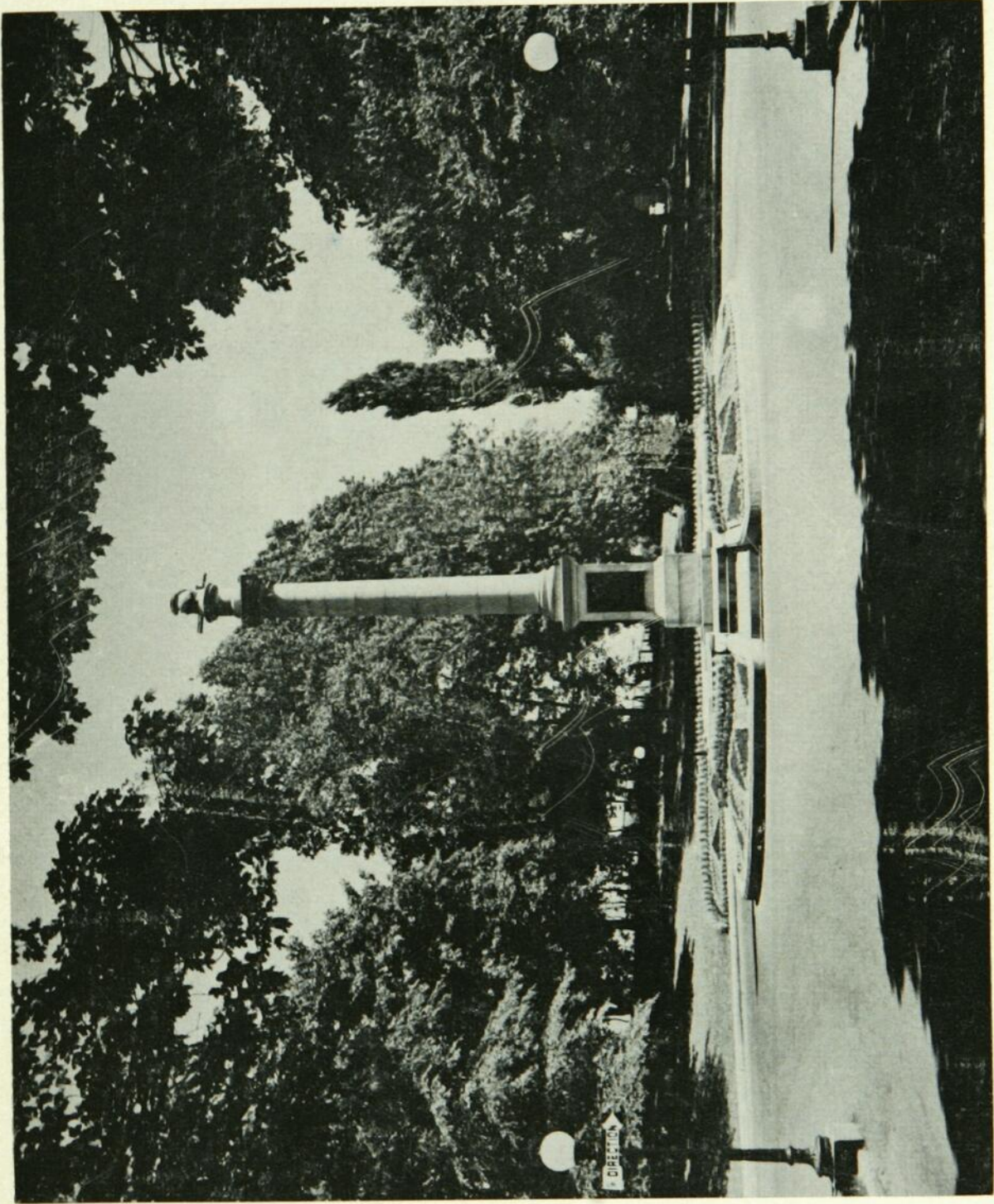
Quebec city, the population of which exceeds 250,000, will attain in the relatively near future, according to the present rate of increase, 300,000.



UNE PARTIE DU VIEUX QUEBEC

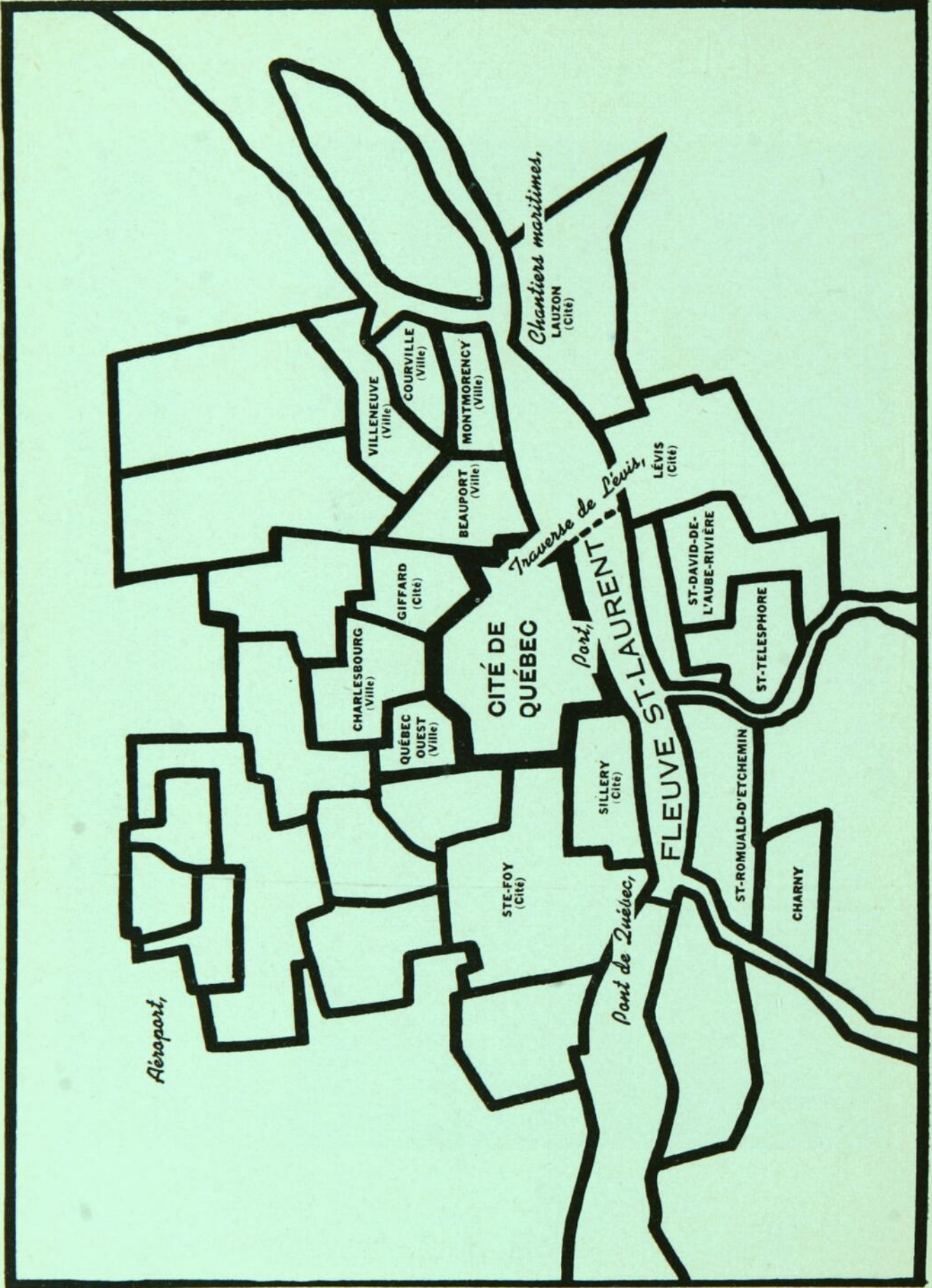


BONHOMME CARNAVAL



MONUMENT WOLFE

CITEES ET MUNICIPALITES INCLUSES DANS L'ANNUAIRE



CITIES AND MUNICIPALITIES INCLUDED IN THE DIRECTORY