

LE DOCTEUR PAUL LETONDAL

Soixante ans au service des enfants

Il a 85 ans, il joue encore au tennis, doucement, avec un partenaire jeune d'âge qui lui donne le temps de souffler quand il en sent le besoin. Il aime la musique et, issu d'une famille de musiciens, peut toujours pratiquer le violoncelle. Il adore les voyages, les congrès et les représentations officielles à l'étranger. Après l'avoir rencontré dans sa petite

MADELINE DUBUC

maison de Deux-Montagnes, on peut ajouter que le Docteur Paul Letondal, le doyen de nos pédiatres québécois, qui célèbre cette année le soixantième anniversaire de son entrée dans le monde médical, aime la «visite», qu'il reçoit bien, et qu'il cause de tout, surtout de son métier, avec une faconde raffinée que lui envient bien des contemporains.

Ce soir, dans cette municipalité qui s'est longtemps appelée St-Eustache-sur-le-Lac avant de devenir Deux-Montagnes, on procédera, lors d'une brève cérémonie organisée par le conseil municipal, à la remise d'une plaque commémorative au Docteur Letondal qui a choisi, il y a environ 25 ans, de faire de l'endroit son lieu de prédilection et d'y exercer sa profession auprès des enfants, tout en conservant ses fonctions de médecin attaché à l'hôpital Ste-Justine de Montréal. Une plaque en hommage à un médecin et à un humaniste, mais aussi à un passionné de la recherche et de la science mise au service de l'humanité enfantine.

Arts et médecine

Le docteur Paul Letondal est né dans une famille dont le nom est relié d'abord aux arts et à la musique. Son grand-père, Paul Letondal, était un organisateur d'origine française qui, installé au Canada, épousait la sœur d'Ernest Gagnon. «Mon grand-père était aveu-

gle, raconte le Docteur Letondal, mais il avait été bouleversé par la voix de ma grand-mère qui chantait bien». Son père, Arthur Letondal, Docteur en musique et professeur réputé, continuait la tradition familiale... C'était un homme qui, selon son fils, fuyait les honneurs mais que les honneurs poursuivaient... Ce qui explique les nombreux talents artistiques issus de la famille Letondal, celui du frère, Henri, que les générations précédentes ont bien connu, aussi bien comme comédien et directeur de troupe que comme chanteur; celui de ses filles comédiennes, Ginette et Lucienne, et le goût inné de notre interlocuteur pour la chose musicale et artistique.

Mais c'est quand il parle du monde de la médecine, «son» monde, que le Docteur Letondal est le plus disert... ce monde qui implique aussi bien les recherches, les patients que les compagnons médecins, qu'il a rencontrés tout au long de sa carrière et dont la fréquentation fraternelle lui a été précieuse.

On ne doit pas oublier que le Docteur Letondal a été le président-fondateur de l'Association des pédiatres du Québec, qu'il a dû publier au cours de sa carrière une centaine de travaux sur la pédiatrie, particulièrement en gastro-entérologie et dans les domaines de la nutrition et de la diététique; qu'il a été à l'origine de la fondation de la revue «L'information médicale»; qu'en 1938, il réunissait autour de lui une trentaine de médecins et devenait le président-fondateur de l'Association des pédiatres du Québec. «J'avais organisé une série de cours d'une heure en pédiatrie, raconte-t-il, à une époque où cette spécialisation n'avait pas pris, à Montréal, l'essor qu'elle a connu depuis... Une trentaine de médecins ont suivi ces cours, des hommes comme Albert Jutras,

Stéphane Langevin, Albert Guibault et combien d'autres... La formation de l'association, ça a été une des plus grandes joies de ma vie. J'ai eu le sentiment intérieur d'avoir réalisé quelque chose.»

Un culte pour la culture générale

Le Docteur Paul Letondal avait 60 ans quand il a décidé de s'installer à St-Eustache, suivant le conseil du Docteur Penfield qui disait: «Après soixante ans, il est bon de changer de vie...» Mais, symboliquement, il ne s'est jamais installé bien loin de la gare du village, ce qui facilitait les déplacements réguliers vers Montréal, à Ste-Justine pour les patients et la recherche, à l'Université de Montréal pour les cours, aux concerts ou chez les amis pour la détente.

«Si on ne fait pas un peu de folie, même au milieu d'une grande activité professionnelle, la vie ne vaut pas la peine d'être vécue», dit le docteur Letondal, un philosophe et un esthète qui répète souvent, en cours de conversation, qu'il a un culte pour la culture générale, pour ceux qui la possèdent et pour les esprits ouverts à tout ce qui peut enrichir et détendre... pour la conversation entre gens d'esprit, par exemple, ce qui lui permet de raconter maintes anecdotes et histoires qu'il tient de son monde et des différentes époques de sa vie.

Le Docteur Letondal a sorti, hier, pour ses invités d'un moment, un bouquin datant de 1922 d'où il a tiré la liste de ses contemporains médecins toujours présents, dont quelques-uns, comme lui, pratiquent encore la médecine à leurs heures. Il veut les saluer ce soir, au passage, en même temps qu'il fera l'éloge de son maître entre tous, le Docteur Raoul Masson, mort en 1928. un

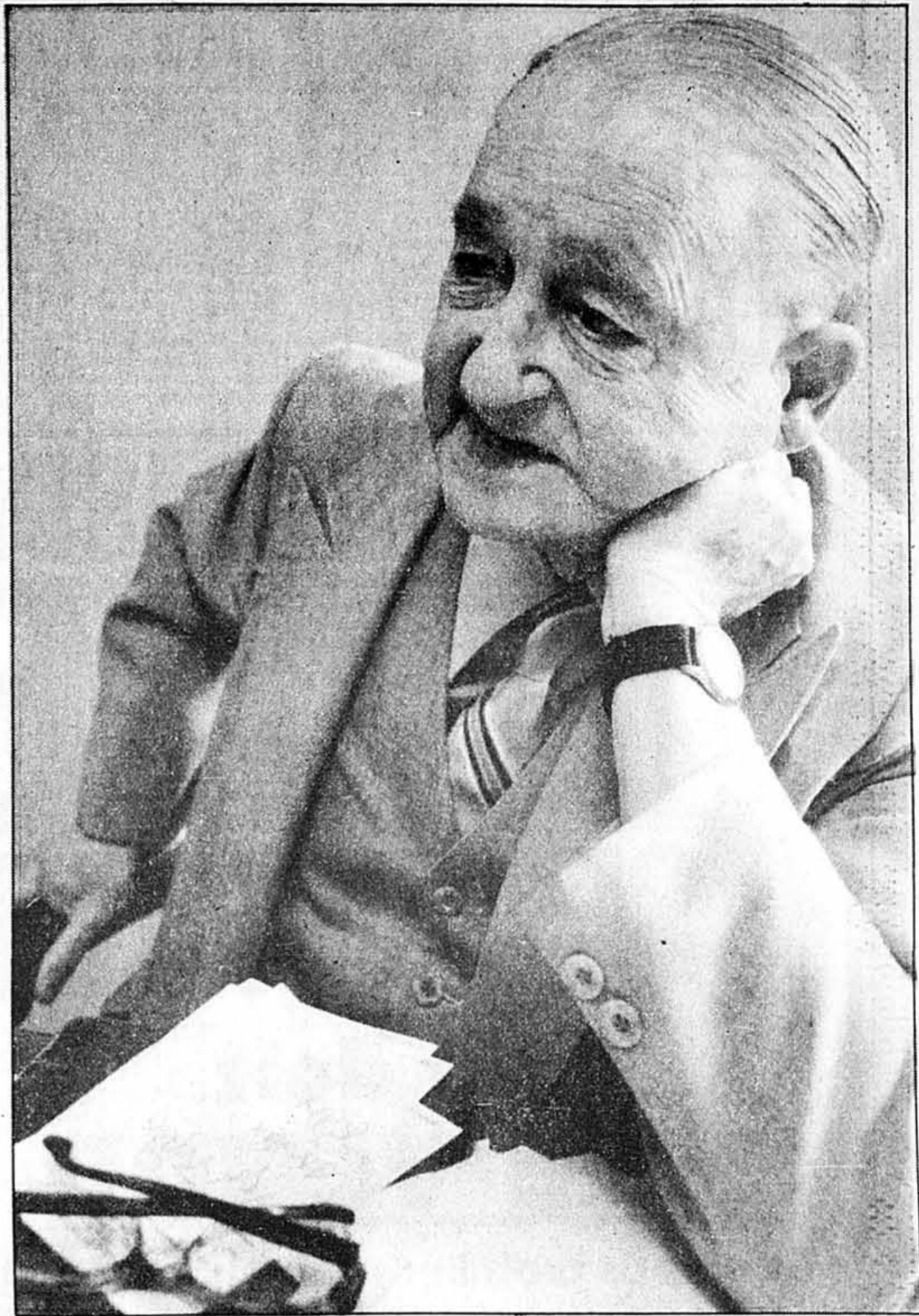


photo Michel Gravel, LA PRESSE

Le docteur Paul Letondal, pédiatre encore actif, célèbre cette année le soixantième anniversaire de sa pratique médicale. La ville de Deux-Montagnes lui décerne ce soir une plaque commémorative, en guise d'hommage à l'un de ses citoyens les plus distingués.

des pionniers de Ste-Justine, premier hôpital pour enfants de Montréal. Ces collègues, ce sont les docteurs Edouard Desjardins,

Robert Gaboury, Joseph Lamoureux, J.-H. Bertrand, Arthur Magnan, René Millette, Loyola Peraras, C. Trudeau et Pierre Smith.

Avec le docteur Letondal, ils ont constitué une génération de pionniers, de chercheurs et de maîtres en progrès médical.

IL A RÊVÉ DE FAIRE LIRE TOUT LE MONDE

Richard Gingras ou le Chercheur de trésors

Onze décembre 1978. Cocktail de lancement, au 12, rue Ste-Catherine-est, à Montréal, de la librairie *le Chercheur de trésors*. Ses dimensions en font vraisemblablement la plus petite librairie du Québec. Sur les tablettes, 2 000 livres usagés. Richard Gingras, le nouveau libraire, sert à ses invités des amuse-gueule et un bon coup de blanc sec. Tout à coup, un passant pousse la porte, hésite, puis

CONRAD BERNIER

entre résolument, bouquine imperturbable, achète le *Rimbaud par lui-même*, de Yves Bonnefoy. Richard Gingras regarde avec émotion son premier client et, spontanément, se dit: «Eh oui, je lance *le Chercheur de trésors*, je vends de bons livres et tout le monde va lire!»

Aujourd'hui, *le Chercheur de trésors*, c'est 4 000 volumes sur les tablettes, un petit chat perdu qui s'y est installé depuis un mois, une clientèle de 200 bouquineurs réguliers et de milliers de passants, et, toujours à la barre, Richard Gingras, chaque jour plus conscient, certes, des difficultés du métier, mais ravi de déclarer: «C'est pas la grosse galette, mais c'est mon bébé, mon gagne-pain; c'est pas énorme — small is beautiful — pas tapageur, pas agressif, pas prétentieux; c'est ordinaire et humain à tous les niveaux; en bref, ça me ressemble tout à fait».

Richard Gingras est né à Montréal, rue Beaudry, en juin 1954, trois mois après l'émeute du Forum reliée à la suspension provisoire de Maurice Richard par Clarence Campbell. Partisan indomptable du célèbre aïeul droit, le paternel, qui veut venger à sa façon l'idole outragée, décide unilatéralement de prénommer son fils: Richard.

Le futur libraire vit son enfance et sa jeunesse dans le quartier Rosemont. Après deux ans de cégep, il abandonne et se retrouve parmi

des architectes et des dessinateurs. Il a 20 ans, porte la barbe, les jeans, chausse des sandales. Dix-huit mois plus tard, faute de contrats, c'est la mise à pied, puis «un cauchemar de quatre mois sur l'assurance-chômage».

Un voyage libérateur

En mai 1976, à 22 ans, alors qu'il piétine, il décide de foutre le camp. Il pressent que seul le voyage lui permettra de refaire le plein d'oxygène. «De l'oxygène en veux-tu en voilà, mais décampe au prochain lever du soleil!», lui murmure une petite voix intérieure. Mais voilà que ça lui flanque la trouille de partir. La peur de l'inconnu! Qui l'envahit au point qu'il se retrouve le trouillomètre à zéro. Il en devient même insomniaque. Et tout ce cauchemar est par surcroît détrempé par les larmes maternelles.

Mais, le 13 mai, il s'arrache du fond des tripes un «ça suffit comme ça!» et entreprend un voyage de treize mois qui le conduira au Guatemala où il travaillera pendant huit mois. Il rentre à Montréal en juillet 1977. Ce voyage sans incident lui a notamment permis d'apprendre l'espagnol et de parfaire ses connaissances de l'anglais.

En novembre 1978, deux amis d'enfance, François et Dominique Auger, qui ont lancé six mois plus tôt la librairie *Faubourg-Québec*, lui soulignent que la *Librairie illustrée*, située au 12, rue Ste-Catherine-est, déménage, et lui suggèrent de louer ce local. Le 11 décembre, *le Chercheur de trésors* ouvre ses portes. Richard Gingras y a investi toutes ses économies. Il a payé à l'avance deux mois de loyer. De son propre aveu, ses connaissances de la librairie, à ce moment-là, sont négligeables. Il a toutefois des atouts importants: il connaît ses limites; il est sans prétention, accommodant sans arrière-pensée; il parle peu, sait écouter; il veut apprendre, sait ce qu'il veut et veut assidûment; il étudie; il consulte ses amis de *Faubourg-Québec*, «des gars dynamiques,



Richard Gingras

généreux, loyaux» et d'anciens libraires, Micheline Ménard et Henri Tranquille, «cultivés, généreux, pleins d'humour»; enfin, il croit que sa raison sociale — *le Chercheur de trésors* — empruntée à Philippe Aubert de Gaspé, «a quelque chose de magique et de poétique qui porte chance». Et comme preuve à l'appui, il avoue que c'est effectivement dans sa petite librairie qu'il a connu Hélène Piché, sa femme, «le plus beau trésor».

Une faune fascinante

«J'ai beaucoup appris de mes clients, avoue-t-il, et pas seulement de ceux qui sont des lettrés et des bouquineurs. Les uns m'ont parlé de livres et d'écrivains; les autres m'ont raconté l'histoire du quartier ou plus simplement leur propre histoire. J'ai écouté et j'écoute toujours. Inlassablement, comme le barman. J'aime le secteur, qui change de peau plusieurs fois par jour. Puis, peu à peu, j'ai

découvert que les collectionneurs sont surtout des hommes, plus marchandeurs que les femmes qui, défavorisées économiquement, achètent moins de livres».

Richard Gingras parle un moment de cette faune «variée et fascinante» des acheteurs de livres. L'une de ses clientes est une belle de jour qui pique ses clients dans le secteur et qui achète tous les ouvrages racontant les intrigues de cours, les aventures des courtisanes et des favorites.

Pendant trois ans, il a eu comme client un Espagnol septuagénaire, Santiago Gutierrez. Athée, anarchiste, lecteur vorace et passionné de Proudhon et de Bakounine, Gutierrez lisait le français, l'allemand, l'italien, l'anglais. A chaque achat de livre, il se révélait le plus intraitable des marchandeurs. Gutierrez est mort l'hiver dernier. Conformément à une disposition testamentaire, Richard Gingras, son «libraire préféré», a hérité de 400 volumes.

La clientèle du *Chercheur de trésors* compte aussi un marin russe qui, deux fois par année, s'amène et ramasse de vieux numéros de Playboy. Il paie tantôt avec un peu de caviar, tantôt avec des macarons dédiés aux cosmonautes ou avec des roubles ou des pesos cubains.

D'étranges vibrations

Richard Gingras admet qu'il vit parfois des périodes creuses à la librairie. Il en profite pour faire de l'aquarelle ou pour composer des chansons d'amour. Il lui arrive aussi d'être seul pendant de longs moments parmi ses livres, dans un silence inentamé, et de ressentir d'indéfinissables vibrations. «Les livres, dit-il, nous sont peut-être reconnaissants de leur assurer une survie et peut-être nous le font-ils savoir à leur façon? Quoi qu'il en soit, un livre est toujours un trésor pour quelqu'un...»

L'entrevue est terminée. La porte de la librairie s'ouvre, un jeune homme à tête d'archange, à califourchon sur son vélo, s'étire le cou et demande à Richard Gingras: «As-tu mon livre?» Il cherche «Zen and the Art of Motorcycle Maintenance» de Robert N. Pirsig. Le jeune client repart ravi. «Un livre est toujours un trésor pour quelqu'un», répète Richard Gingras, qui ajoute aussitôt: «J'aimerais durer au moins vingt ans».

Il permet parfois à un client de garer sa bicyclette dans la librairie. «C'est pour accommoder», dit-il. Accommoder! Un mot clé dans l'art de vivre de Richard Gingras.

photo Réal St-Jean, LA PRESSE

«JADIS» SE CONFORMERA À LA LOI

Les prix des produits seront estampillés

Comme d'habitude, Steinberg se conformera à la loi, déclare un porte-parole de la chaîne de Supermarchés. Même

JEANNE DESROCHERS

si la petite commande faite hier par un photographe de LA PRESSE, au magasin de Côte-Vertu, ne contenait aucun article dont le prix fut estampillé, il semble

que le travail est commencé.

C'est depuis mardi, le 10 août, que l'Office de la protection du Consommateur a levé le moratoire qui suspendait une section de la loi sur l'étiquetage, pour permettre une réflexion et une consultation sur l'automatisation dans les supermarchés.

Les caisses enregistreuses reliées à l'ordinateur permettent maintenant à la caissière de faire son

travail sans avoir à vérifier les prix, puisque c'est un lecteur optique, installé au comptoir-caisse, qui

décode le petit rectangle ligné contenant toutes les informations sur le produit. Transmises à l'ordinateur, ces informations s'inscrivent sur le coupon de caisse. Par exemple, on peut lire sur le coupon rapporté par notre photographe: CAROTTE 5LB .88; ROYAL PAPIER

AMA 1.48 TX; VACHE RIT BL 1.69.

Il est avantageux pour l'épicier, évidemment, d'éviter le fastidieux et coûteux travail d'estampiller chaque boîte de petit pois, chaque paquet de biscuits, etc. Mais les enquêtes effectuées par l'Office de la Protection du Consommateur, tant dans les magasins qui avaient suspendu l'estampillage que dans ceux qui l'avaient continué, ont

révélé que les consommateurs avaient l'impression de suivre de plus près

l'escalade des prix quand ils avaient sous les yeux, comme point de comparaison, des articles dont ils pouvaient vérifier le prix. Les magasins Jadis, qui pour le groupe Steinberg ont modernisé la formule du magasin-entrepôt, sont nés pendant le moratoire sur la loi de l'étiquetage, et ont fait leur publicité sur

les différentes mesures qui leur permettent de couper les prix. Une de ces mesures,

c'est l'installation des caisses électroniques qui accélèrent le travail de la caissière et éliminent l'estampillage.

40 cents sur \$100

L'enquête de l'OPC a révélé que l'économie réalisée sur une commande non-estampillée de \$100, serait de 40 cents. «Et le consommateur n'en serait pas nécessairement bénéficiaire» dit un article du dernier numéro du magazine de l'Office, le «Protégez-vous».

Par ailleurs, des représentants de l'industrie ont souvent affirmé que, même s'ils ne pouvaient éliminer l'estampillage, ils tireraient encore de très grands avantages des caisses électroniques et de l'ordinateur, qui sont de merveilleux outils de gestion, parce qu'ils permettent de garder un inventaire constant, de suivre à la minute le cheminement des stocks et les besoins de personnel.

Le groupe Provigo, qui a suscité avec ses trois magasins Héritage des concurrents aux magasins Jadis, sachant que la loi serait remise en vigueur, n'a pas supprimé l'estampillage. «Le lecteur optique est précieux pour tellement d'autres raisons, qu'on y gagne de toute façon» dit le responsable des magasins Héritage, M. Jacques Mercier.

M. Mercier est même convaincu que

le système fait ses frais en moins de deux ans.

Des exceptions

Le communiqué de l'Office sur l'application de la loi souligne quelques exceptions «qui tiennent compte d'impératifs pratiques, et dans la mesure du possible, des usages commerciaux actuels».

Sont ainsi exemptés de l'estampillage:

— les produits qui coûtent moins de 40 cents;

— certains articles non emballés;

— les articles qui ne sont pas accessibles au consommateur, comme les cigarettes et les pellicules photographiques;

— les produits vendus par distributeurs automatiques;

— les canettes de bière, les boissons gazeuses, offertes en paquets divisibles, et dont le prix à l'unité est indiqué à proximité;

— les articles dont le prix est déjà imprimé

sur l'emballage, comme les sacs de croustilles;

— les produits offerts dans des contenants réutilisables (bière et boissons gazeuses);

— divers produits dont la nature rendent le marquage difficile (comme les petits pots pour bébé et les paquets de gelée en poudre), à condition que le total ne dépasse pas 2 p.cent des catégories d'aliments vendus dans l'établissement.



Un petit marché effectué hier, au magasin «Jadis» de Côte-Vertu, a permis de constater que ce magasin du groupe Steinberg n'a pas réussi à estampiller ses produits à temps pour respecter la loi en vigueur depuis mardi. photo René Picard, LA PRESSE

LIQUIDATION OFFICIELLE

3 DERNIERS JOURS

LE MAGASIN FERME SES PORTES

Tout doit ÊTRE VENDU

(Y compris mobilier et agencements)

Marchandise provenant de la fermeture d'autres magasins, arrivages tous les jours. Tout doit être liquidé à des prix incroyablement réduits.

QUANTITÉS LIMITÉES

DÉPÊCHEZ-VOUS, LE CHOIX SERA PLUS GRAND!

- couvre-lits
- douillettes
- ensembles de chambre à coucher

- tentures
- stores vénitiens
- stores
- tringles et pôles

- boutique pour la salle de bain
- serviettes et tapis de bain
- rideaux de douche
- accessoires pour le bain

- tissus de couture de qualité
- accessoires de couture

3 DERNIERS JOURS

FERMETURE DE CES MAGASINS LE 14 AOÛT, à 17h

MAIL CHAMPLAIN
671-1523

3 DERNIERS JOURS

CENTRE DUVERNAY
661-7434

AUTRES MAGASINS FACILES D'ACCÈS

HARRISON

- Centre Boulevard
- Centre Dorval
- Centre Forest
- Centre Fairview
- Les Galeries d'Anjou
- Plaza Newmar
- Centre Saint-Martin

PRINCESSE

- Centre Domaine
- Centre Laval
- Place Longueuil
- Place Bourassa
- Carrefour Laval
- Centre Ile Perrot

HarrisonPrincesse

LIQUIDATION OFFICIELLE

HOLT RENFREW

SHERBROOKE ET DE LA MONTAGNE • FAIRVIEW • ANJOU
H.R. OUVERT JEUDIS ET VENDREDIS JUSQU'À 21 H.

L.E.S.T.Y.L.E.H.R

Een II
 Une nouvelle gamme de vêtements pour enfants—d'inspiration européenne—conçue exclusivement par Elen Henderson pour H.R. De gauche à droite: chemise de style luxédo pour garçons. En coton ivoire. 2-3x. 24\$. Noeud papillon à carreaux. 6\$. Pantalons courts à carreaux gris/beiges. 2-3x. 14\$. Blouse style tuxédo pour filles. 2-3x. 4-6x. 7-14. 24\$-28\$. Boucle en grosgrain gris. 6\$. Kilt. 2-3x. 4-6x. 7-14. 36\$-40\$. Robe. 4-6x. 7-14. 44\$-46\$. Écharpe assortie. 14\$. Et plusieurs autres styles! Département des enfants, au 5^e.

AUBAINES DE PREMIÈRE VALEUR
ÉCONOMISEZ
40 à 60%



VOUS MÉRITEZ

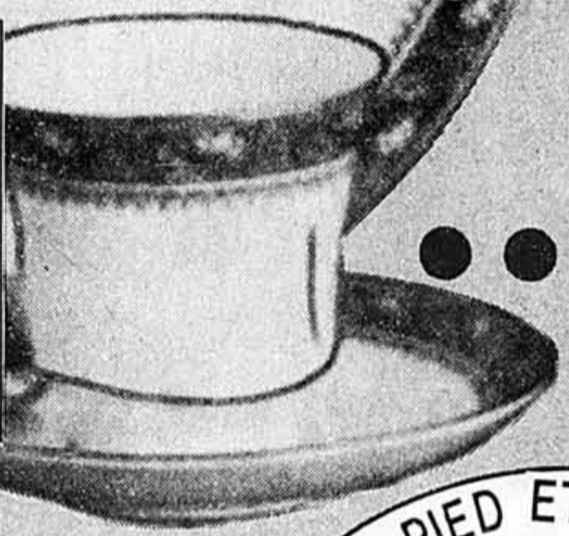
- meilleure épargne
- meilleur service
- meilleur choix

LE MEILLEUR

...CAPLAN

SUR TOUTE PORCELAINES ANGLAISE

- DES MARQUES RENOMMÉES:**
- AYSLEY • ROYAL ALBERT
 - COALPORT • PARAGON
 - MINTON
 - ROYAL DOULTON
 - ROYAL CROWN DERBY
 - WEDGWOOD



Une visite chez Caplan, c'est comme un voyage autour du monde... Cette année, passez vos vacances chez Caplan. Vous en aurez plus pour votre argent.

DE NOTRE BOUTIQUE GOURMET
ACCESSOIRES DE CUISINE

COUTEAUX
 • GERBER • SABATIER
 • TRIDENT • TOMMER
ÉCONOMISEZ
33 1/3 à 40%

USTENSILES DE CUISINE
DES MARQUES RENOMMÉES:
 • COPCO
 • CUISINOX
 • DANSK
 • LAGOSTINA
 • TAGUS
 • COVENTRY COPPER
ÉCONOMISEZ
33 1/3 à 50%

VERRES SUR PIED ET ARTICLES DE BAR
AJOUTEZ DU PIQUANT À VOS RÉCEPTIONS

WATERFORD
 Rien ne se compare à la splendeur du cristal d'Irlande. Chaque pièce est soufflée par la bouche, taillée à la main et comporte la signature Waterford.
ON OFFRE TOUJOURS NOTRE PRÉCIEUSE COLLECTION AUX PRIX DE 1981

DES MARQUES RENOMMÉES:
 ATLANTIS
 DAUM
 KOSTA BODA
 ORREFORS
 ROSENTHAL
 ROYAL DOULTON
 WATERFORD
 WALDONIA
 ZWIESEL
ÉCONOMISEZ
33 1/3 à 50%

LE TEMPLE DE LA RENOMMÉE
 CHEZ **CAPLAN**
 LE COULOIR DE LA COUTELLERIE

LE PLUS GRAND CHOIX À MONTRÉAL... DES CENTAINES DE MOTIFS OFFERTS PAR DES FABRICANTS PARMIS LES PLUS CÉLÈBRES AU MONDE... ET À PRIX SPÉCIAL!
INTERNATIONAL STERLING
 • ROYAL DANISH
 • WILD ROSE
 • JOAN OF ARC
 • PINE TREE
 • ENCHANTRESS
\$200
 Prix Caplan
 Couvert pour 5, grandeur déjeuner

DES MARQUES RENOMMÉES:
 DANSK
 DENBY
 DANESCO
 GEORG JENSEN
 GEORGIAN HOUSE
 LAUFFER
 ONEIDA
 OXFORD HALL
 REED AND BARTON
 1847 ROGERS BROS
 ROSENTHAL
 SUPREME
 TOWLE
 WILF
 GORHAM
 BUTLER
 COMMUNITY
ÉCONOMISEZ
33 1/3 à 50%

CAPLAN... Les merveilles du monde à votre portée.

VENEZ VOIR NOS NOMBREUSES OFFRES SPÉCIALES EN MAGASIN

- BLOCK & SPAL
- GOEBEL
- ARABIA
- RORSTRÄND
- LANGENTHAL
- ROYAL COPENHAGEN
- ROSENTHAL
- HUTSCHENREUTHER
- VILLEROY & BOCH
- FITZ & FLOYD
- ROYAL WORCESTER
- HORNSEA
- DANSK
- ARITA
- SPODE

ACCESSOIRES PLAQUÉS ARGENT

SILVER BAMBOO
Casserole 3 pintes
Prix Caplan **\$49⁹⁵**

SILVER BAMBOO
Plateau-service avec casserole ronde 2 pintes.
Prix Caplan **\$29⁹⁵**

PLAQUÉ ARGENT
ENSEMBLE À THÉ 5 pièces incluant: théière, cafetière, crémier, sucrier et cabaret.
Prix Caplan **\$179⁹⁵**

COUTELLERIE COMMUNITY PLAQUÉE ARGENT
ARTISTRY CORONATION
 Prix Caplan 5 couverts
\$25

COUTELLERIE 1847 ROGERS BROS. PLAQUÉE OR

- RENAISSANCE
- ORLEANS
- LOVE
- REFLECTION
- HERITAGE

ÉCONOMISEZ 50%

DENBY

SHAMROCK
LORENZO
VERONA
SERENADE
TROUBADOUR
MADRIGAL
LORRAINE
ROMA
ROMA
VENICE
COGNAC
CHAMPAGNE
AVIGNON
COTSWOLD

ÉCONOMISEZ 50%

MIDWINTER du groupe WEDGWOOD

EARTH
ERMINE
MOON
STONEHENGE
WHITE
SUN
WILD OATS
BLUEPRINT
JENIM
HOPSACK
NATURAL
PROVENCE

ÉCONOMISEZ 50% à 65%

ROYAL DOULTON LAMBETHWARE

ÉCONOMISEZ 40% à 60%

NORITAKE

De l'élégance pour occasions spéciales à prix spécialement avantageux

ÉCONOMISEZ 40% à 75%

ROYAL DOULTON KIND OF LOVING

ÉCONOMISEZ 40% à 60%

JOHNSON BROS

HYDE PARK
BLUE
BAHIA
CRÈME
CARAMEL
KRISTINA
MANDARIN
GREEN
SUSANNA
ROSE CHINTZ
HERITAGE
SHROCCO
SANDLEWOOD
HEARTS & FLOWERS
FINLANDIA

ÉCONOMISEZ 50% à 65%

HUTSCHENREUTHER

RACINE WHITE
\$19⁹⁵
 couvert 5 pièces «Rum of kiln»
Économisez 50% sur pièces de service

CENTRE DU CADEAU
CAPLAN
 6700, Chemin de la Côte-des-Neiges (Plaza Côte-des-Neiges)

POUR UN SERVICE PLUS RAPIDE, TELEPHONEZ DIRECTEMENT AU SERVICE CONCERNÉ

- Boutique cadeau 735-3633
- Boutique du Gourmet 735-4475
- La Promenade 735-3688

Sans frais: **1-800-361-6482**

VIVRE AUJOURD'HUI

LA LOI ET VOUS

PAR ADRIAN POPOVICI
ET MICHELINE PARIZEAU-POPOVICI, AVOCATS
(collaboration spéciale)

Testament et copropriété

Un lecteur nous écrit la lettre suivante: «Auriez-vous l'obligation de me donner des conseils concernant ces questions: Étant copropriétaire d'une maison achetée un tiers indivis, si je meurs sans testament, ma part de copropriété ira-t-elle automatiquement aux deux autres copropriétaires? ou est-ce que je dois faire un testament pour être certain que la maison ne se vendra pas pour régler ma succession. Si je fais un testament olographe, où dois-je le déposer pour être certain que mes dernières volontés seront respectées?»

La part de copropriété de notre lecteur ira à la succession de ce dernier à son décès, soit aux personnes désignées par testament, soit, à défaut, aux personnes désignées par la loi (conjoint, enfants, etc...). Pour que le tiers indivis de notre lecteur soit transmis aux deux autres copropriétaires, il faut le spécifier par testament.

La copropriété indivise pourra être cependant à la source de problèmes dans la situation décrite. Ainsi, prenons l'hypothèse que la copropriété est celle de trois frères et que notre lecteur laisse tous ses biens à son fils. Ce dernier aura le droit de deman-

der le partage. S'il n'y a pas d'entente avec les deux oncles, le fils pourra demander la vente en justice, pour obtenir sa part en argent! Dans tout contrat bien fait de co-proprété, il faut prévoir des clauses relatives à la mésentente entre copropriétaires (option droit de rachat à un certain prix, etc...).

En ce qui concerne l'endroit où laisser un testament olographe, les possibilités sont nombreuses (les risques de perte et de destruction aussi): coffre de banque, notaire ou avocat, ami sûr, le légataire principal. Si notre lecteur veut être sûr, il pourra toujours faire son testament olographe en plusieurs exemplaires identiques et les laisser à différentes personnes. Ce problème démontre un des nombreux avantages du testament devant notaire dit testament authentique.

Rappelons encore une fois qu'un testament — quelle qu'en soit la forme — peut toujours être modifié par un testament ultérieur.

Les signataires de cette chronique se feront un plaisir de recevoir toutes vos questions concernant LA LOI ET VOUS que vous pouvez adresser comme suit:

LA LOI ET VOUS
Micheline Parizeau-Popovici
et Adrian Popovici
a/s de La Presse
7 rue St-Jacques
Montréal, Québec

Un bon sac à dos pour \$56

Les vrais excursionnistes n'hésitent pas à payer \$200 pour un sac à dos, mais quelqu'un qui débute, et qui ne sait pas si son enthousiasme durera, peut obtenir un sac confortable et relativement bien fait, à \$56. L'étude du «Consommateur canadien» de septembre passe en revue quatre sacs de qualité assez semblable: le Voyageur de Camptrails, le Rock Standard de Jansport, l'Expédition de Lowe, le Crevasse de North Face, à des prix variant de \$169 à \$210, et deux modèles bon marché, l'un de Canadian Tire à \$80, dont le confort et le maniement sont jugés médiocres, et un modèle de Sears (063045161D), dont le confort peut se comparer aux sacs quatre fois plus cher. C'est à l'usage qu'il ne peut supporter la comparaison. Le même magazine étudie les chauffeuses portatives pour la maison, «toutes capables de vous réchauffer les pieds, de réduire votre facture de chauffage, mais aussi de vous brûler les doigts». Il y aurait donc des précautions à prendre avec les enfants. Les deux modèles les plus recommandables seraient un modèle Kenmore et un modèle Standard Fan, tous deux à \$50.

SOLDE À DEMI PRIX SUR AUTOCUISEURS LAGOSTINA



Au moment idéal pour toutes vos conserves et confitures.

Autocuiseur Lagostina 9 litres.

Prix cour. 197,95

Maintenant

98⁹⁵

Autocuiseur Lagostina 7 litres.

Prix cour. 164,95

Maintenant

82⁴⁸

* De plus, nous avons en magasin tous les accessoires de cuisson Lagostina.

LAGOSTINA

LES ARTS MÉNAGERS

maintenant 2 adresses

39, Somerville (angle Victoria) 3964, St-Denis (au sud de Duluth)
486-6314 844-5120

Pas de livraison

Pièces de collection!

Royal Doulton-Royal Crown Derby & Lladro



50% de rabais

sur la liste de prix suggérés par les fabricants.
Collection en magasin Lupton-Duvall

Si vous êtes de ceux qui vous passionnez pour des bibelots délicats et originaux, Lupton-Duvall vous offre des figurines en porcelaine de renommée internationale: Royal Doulton et Royal Crown Derby d'Angleterre et Lladro d'Espagne!... Des figurines qui décoreront agréablement n'importe quel meuble de votre intérieur. Chaque modèle a été conçu avec soin pour en faire une véritable pièce de collection! Profitez donc de cette offre alléchante... et faites-vous plaisir!

- Magnifique emballage-cadeau sans frais avec tout achat de \$ 10 et plus
- Livraison sans frais avec tout achat de \$ 25 et plus
- Registre de la Mariée

Prix en vigueur jusqu'au samedi 21 août 1982.

Le Jardin Rose

Lors de votre visite chez Lupton-Duvall, nous vous invitons à prendre une bouchée au restaurant Le Jardin Rose... cet oasis de détente, d'élégance raffinée.

Lupton-Duvall

Une division de Steinberg Inc.

Mail Cavendish, 5800 boul. Cavendish, Montréal (514) 489-5761

Par autobus: 3 lignes d'autobus vous mènent à la porte. Autobus 104 partant de la station de métro Lionel-Groulx. Autobus 161 partant de la station de métro Rosemont. Autobus 162 partant de la station de métro Villa-Maria.

Solde chez
Christian-de-Gageac

RÉDUCTION
JUSQU'À
60%



Importateur de meubles français.
Mobilier de salon, salle à manger, chambre à coucher de style Louis XIII, LXIV, LXV, LXVI, EMPIRE et Restauration.

5500, chemin Queen Mary (près Clarendon)
Tél.: 481-3589
Fermé le lundi matin
Ouvert tous les jours de 10h à 17h30

HEMSLEY SOLDE 112e ANNIVERSAIRE EN AOÛT

33 1/3% de RÉDUCTION

Perles d'eau douce — Jade
Perles de culture — Ambre — Corail
Lapis Lazuli — Oeil de tigre
Rhodocrosite — Turquoise
Nacre — Rhodonite
«Goldstone» — Malachite — Sodalite
et de nombreux autres colliers

HEMSLEYS

Depuis 1870 866-3706

660 Ste-Catherine ouest
et University

HEMSLEY SOLDE 112e ANNIVERSAIRE EN AOÛT

33 1/3% de RÉDUCTION

Bijoux à diamants
Bijoux de succession
et montres
Bijoux en or
Chaînes et colliers en or

HEMSLEYS

Depuis 1870 866-3706

660 ouest, Ste-Catherine
et University

HEMSLEYS

NOTRE
112e
SOLDE
DU MOIS
D'AOÛT
EST EN COURS

Souvenez-vous:
Tout est offert avec

10 à 50% de réduction.

Toutes les marchandises portent
des étiquettes au prix courant.
Les cartons indiquent
la réduction offerte.

NOUS REGRETTONS: Pas de commandes
téléphoniques, pas de commandes
postales, toutes ventes finales. Cartes Visa
et Mastercharge acceptées.

HEMSLEYS

Depuis 1870 866-1706

660 Ste-Catherine ouest
et University

HEMSLEY SOLDE 112e ANNIVERSAIRE EN AOÛT

20% de RÉDUCTION

Vaisselle en porcelaine
Verres sur pied en cristal
Accessoires de bois
Plats en acier inoxydable
Cadeaux en porcelaine et
accessoires de bar

HEMSLEYS

Depuis 1870 866-1706

660 Ste-Catherine ouest
et University

HEMSLEY SOLDE 112e ANNIVERSAIRE EN AOÛT

20% de RÉDUCTION

Sculptures esquimaudes
Montres de marque réputée
Horloges de tables et murales
Cristaux et articles pour cadeaux
Articles en plaqué argent

HEMSLEYS

Depuis 1870 866-3706

660 Ste-Catherine ouest
et University

CROQUE MIDI



PAR FRANÇOISE KAYLER

Au Musée des Beaux-Arts

au bout de la ligne. Les lieux sont dépouillés et clairs, pas musée du tout, un peu trop froids pour que l'on ait envie de s'y attarder devant un dessert prolongé ou un café siroté. Quand il fait beau une agréable terrasse, qui ne laisse voir que la tête des arbres et qui masque le trottoir, s'ouvre au soleil sous quelques paniers de fleurs suspendus. Entre le Musée et le ciel le quotidien prend le large.

Dans cette chaîne fonctionnelle qui va de la vitrine réfrigérée au distributeur de cuillères et fourchettes, les plats ont une vraie petite saveur de cuisine familiale. On peut ne choisir qu'une salade ou un morceau de fromage, un jus de fruit, une eau embouteillée ou un café, une pâtis-

serie ou un croissant. On peut aussi choisir le menu du jour habituellement composé pour être bâti avec des alternatives.

Pour l'instant, ce menu ne comporte pas de plat du jour. Celui-ci est remplacé par un croque-monsieur offert à \$2.50 seul, ou à \$3.00 accompagné d'une salade verte. Tant que l'exposition l'Art du Cinéma d'Animation sera à l'affiche, il semble que l'on devra se limiter à ce menu. Question d'appétit? Tous ceux qui vont au Musée pour l'exposition de Max Ernst rejoignent à table ceux qui y vont pour Walt Disney.

Il faut dire que ce croque-monsieur est un original. Rien de commun avec la plupart de ces préparations. C'est un

peu comme un plat sur pain. La base se fonde avec la garniture composée d'un excellent jambon et d'une sauce au fromage qui couvre avec douceur.

La salade d'accompagnement est faite simplement de feuilles de laitue assaisonnée d'une vinaigrette excellente. On peut ajouter une soupe (\$1.50). Elle était aux légumes, faite avec un bouillon léger et pleine de menus morceaux de saveurs croquantes. La salade de fruits (\$1.25) était certainement ce jour-là la meilleure sélection à faire, joli bol de fruits de saison choisis pour leur fraîcheur, leurs couleurs.

Café du Musée des Beaux-Arts
1379 ouest, Sherbrooke
285-1600

Le milieu des affaires de plus en plus ouvert à la présence des femmes

■ TORONTO (PC) — La directrice du magazine *City Woman* constate que le milieu des affaires convient beaucoup mieux aux femmes qu'auparavant. Le système auquel elles devaient s'ajuster s'est graduellement ajusté à elles.

S'adressant à la Canadian Association of Women Executives, Mme Dawn MacDonald a fait remarquer que «les nouvelles ententes d'affaires conclues entre des hommes et des femmes et entre des femmes et des femmes» ont finalement éclipsé le système traditionnel conçu par et pour les hommes.

«Les femmes sont maintenant plus portées à voter pour une



Dawn MacDonald, directrice du magazine «City Woman».

■ Pourquoi n'irait-on au musée que le dimanche? Le dimanche les enfants s'ennuient... C'est peut-être justement parce qu'au temps de la chanson on les traînait, de force, au musée. Tout a bien changé. Cet été, les enfants arrivent en joyeuses bandes, leur petite étiquette d'identification pendue au coup, pas intimidés du tout, pour aller faire le tour d'une exposition faite pour eux. En partie du moins, car les adultes sont loin d'y perdre leur temps. Que l'on soit petit ou plus grand on ne vit pas que de beauté bue des yeux. Le Musée des Beaux-Arts a eu l'ingénieuse idée de transformer la cafeteria de ses employés en petit restaurant-terrasse. Baptisé Le

Café, il a toujours offert le rafraîchissement dont on a besoin pour passer de l'Égypte ancienne à l'épopée amérindienne, pour traverser les siècles fixés à jamais sur des toiles invulnérables.

Cette année, si l'on peut toujours prendre une bouchée entre deux époques, on peut faire beaucoup mieux. On peut choisir d'aller dîner au Musée. En prime, on reçoit en cadeau la visite de toutes les expositions. Il suffit de présenter le billet d'entrée à la caisse du restaurant pour en voir déduire automatiquement le montant sur l'addition du repas.

Le Café du Musée opère sur le mode d'une cafeteria, avec service sur plateau et caisse enregistreuse

autre femme, simplement parce qu'elle est une femme. Et plus de femmes votent pour des hommes qui ne prennent pas les problèmes des femmes à la légère.»

Les femmes, d'un autre côté, sont de plus en plus présentes sur la scène politique, d'où se retirent les hommes, attirés dans l'industrie par des salaires alléchants.

Mme MacDonald a souligné le nombre croissant de femmes à la direction des villes, qui les dirigent «d'une façon efficace et propre, tout comme s'il s'agissait d'une maison».

Un article sexiste provoque une polémique

■ PEKIN (AFP) — Plusieurs lecteurs ont réagi avec indignation à un article publié au début du mois par un journal chinois affirmant la supériorité de l'homme sur la femme, une attitude condamnée comme «féodale» par les autorités chinoises.

Le «Gongren Ribao» (quotidien des ouvriers), à l'origine du débat, a reproduit trois lettres, dont l'une écrite par une femme, qui réfutent les arguments avancés par Jie Gang, l'auteur de l'article.

Celui-ci affirme que seul un petit nombre de femmes ont contribué au développement de l'espèce humaine et estime normal que les parents préfèrent donner naissance à un garçon plutôt qu'à une fille.

L'un des lecteurs a répliqué que «la supériorité de l'homme sur la femme découle

de la société où règne le droit à la propriété privée». Il estime qu'il s'agit là d'un phénomène temporaire, qui disparaîtra avec l'abolition de la propriété privée, comme en Chine. «Dans notre pays, nous avons appliqué le principe selon lequel l'homme est l'égal de la femme, ce qui a permis aux femmes de s'émanciper et de jouer pleinement leur rôle», ajoute ce lecteur.

«Sans les femmes, l'humanité toute entière irait à sa perte», s'est contenté de répondre ironiquement un autre lecteur de l'article.

Enfin, une lectrice a réfuté l'argument selon lequel les femmes n'ont pas réalisé de grandes choses dans l'histoire et a cité comme exemple l'équipe chinoise de volleyeuses qui a remporté l'an dernier le titre mondial au Japon.

Vente de Blanc!

La Vente de Blanc se poursuit chez Lupton-Duvall! Profitez-en pour regarnir votre lingerie car les modèles sont ravissants, les coloris à la fine pointe de la mode et les prix... alléchants!

30% de rabais sur literie et serviettes

Housses à matelas Millcrest en coton piqué

	Ord.	Prix Lupton-Duvall		Ord.	Prix Lupton-Duvall
Jumeau (39" x 76"), 100 x 193 cm	29.95	20.95	Queen (60" x 80"), 153 x 203 cm	42.95	30.05
Deux-places (54" x 76"), 137 x 193 cm	38.95	27.25	King (78" x 80"), 199 x 203 cm	51.95	36.35

Oreillers en polyester Ultra Dacron 2* de DuPont

	Ord.	Prix Lupton-Duvall		Ord.	Prix Lupton-Duvall
Standard	\$ 11	7.70	Queen	\$ 13	9.10

Draps Martex en percale de polyester/coton à pli permanent

Choisissez parmi les teintes classiques ainsi que les tons dernier cri.

	Ord.	Prix Lupton-Duvall		Ord.	Prix Lupton-Duvall
Jumeau, plat ou emboîtant	22.95	16.05	King, plat ou emboîtant	\$ 50	\$ 35
Deux-places, plat ou emboîtant	27.95	19.55	Taie d'oreiller standard	20.50	14.35
Queen, plat ou emboîtant	39.50	27.65	Taie d'oreiller King	21.95	15.35

Serviettes "New Splendor" de Martex en coton éponge non rasé

Bordure à bande tissée. Coloris décoratifs.

	Ord.	Prix Lupton-Duvall		Ord.	Prix Lupton-Duvall
Bain, (25" x 50") 63 x 127 cm	16.95	11.85	Débarbouillette, (13" x 13"), 33 x 33 cm	5.50	3.85
Essuie-mains, (16" x 28"), 40 x 71 cm	11.95	8.35			

- Magnifique emballage-cadeau sans frais avec tout achat de \$10 et plus
- Livraison sans frais avec tout achat de \$25 et plus • Registre de la Mariée

Prix en vigueur jusqu'au samedi 21 août 1982.



Lors de votre visite chez Lupton-Duvall, nous vous invitons à prendre une bouchée au restaurant Le Jardin Rose... cet oasis de détente, d'élégance raffinée.

Comparez notre qualité Fourrures canadiennes de très haute qualité DIRECTEMENT DU MANUFACTURIER. Choix de modèles pour hommes et dames. Achetez directement d'un fourreur expérimenté.

ASSURANCE + 2% DE LA VALEUR DE LA FOURRURE

- Choix de manteaux prêt-à-porter
- Confection sur mesure si désirée
- Manteaux de vision + Accessoires
- Echange de manteaux usagés

Nous pouvons allonger votre fourrure selon vos désirs.

SATISFACTION ASSURÉE

Un léger dépôt réservera votre manteau. Achetez maintenant et épargnez.

BOUTIQUE DE FOURRURES PHILIPPE

«Berliner Fur»

11 à 18h en semaine — 11h à 18h le samedi
1449, rue Saint-Alexandre
Suite 702, Edifice Mayor
(au nord de Sainte-Catherine) **288-1302**

SOLDE FINAL

TOUS LES VÊTEMENTS DE PRINTEMPS ET D'ÉTÉ SONT MAINTENANT RÉDUITS DE **50% À 75%**

T SHIRTS Pris cour. 25\$ - 40\$ 17\$ pièce ou 2 pour 30\$	BLOUSES manches courtes Pris cour. 40\$ 20\$ pièce ou 2 pour 35\$	ROBES Toutes occasions Pris cour. jusqu'à 100\$ 50% à 75% DE RABAIS
COORDONNÉS SPORT 50% à 75% DE RABAIS	ROBES T-SHIRT Toutes P & G 10 Pris cour. 75\$ 35\$ pièce 2 pour 60\$	JUPES D'ÉTÉ 25\$ pièce ou 2 pour 40\$

Toutes ventes finales — aucune exception — En août, fermé le samedi

Helen Preston
1243, boul. Laird, Ville Mont-Royal

Lupton-Duvall

Une division de Steinberg Inc.
Mail Cavendish, 5800 boul. Cavendish, Montréal (514) 489-5761

Par autobus: 3 lignes d'autobus vous mènent à la porte. Autobus 104 partant de la station de métro Lionel-Groulx. Autobus 161 partant de la station de métro Rosemont. Autobus 162 partant de la station de métro Villa-Maria.

Projet d'usine de recyclage de pneus à Saint-Amable

■ Un projet d'usine de recyclage de pneus a été accepté en principe, avant-hier, au conseil municipal de Saint-Amable.

GERMAIN TARDIF

Cet établissement qui, pour commencer, créerait huit emplois,

serait construit par la compagnie Recy-Com dont quatre sociétés d'Etat se partagent la participation: l'Hydro-Québec et la Société générale de financement, à 35 p. cent chacune; Soquem et Rexfort se partageant le reste.

Cette usine taillera les vieux pneus en parcelles qui seront

revendues pour le chauffage à des grandes usines telles que des aciéries.

Recy-Com a déjà, avons-nous appris, fait l'acquisition d'une énorme quantité de pneus entreposés dans un vaste champs, à Saint-Amable, sur une longueur de 10 arpents, une largeur de un arpent et

s'élevant à une soixantaine de pieds de hauteur, représentant un poids total de quelque 200,000 tonnes, selon le maire Williams.

Ces pneus avaient été acquis, au cours des 15 dernières années, par un regrattier qui faisait la tournée des garages et se

faisait payer pour les ramasser.

Le conseil municipal de Saint-Amable a accepté le projet de construction de l'usine à la condition que la compagnie reçoive les permis nécessaires des diverses instances gouvernementales qui émettent des autorisations

pour ce genre d'entreprise.

Mais comme il s'agit d'une société appartenant à des sociétés d'Etat, il y a lieu de croire que cette condition sera vite

exécutée.

Si tout va comme prévu, l'usine pourrait commencer ses opérations dès cet automne, traitant en moyenne 400 pneus l'heure.

Le coût du projet n'a pas été révélé. Un porte-parole de la compagnie n'a, d'ailleurs, voulu rien confirmer des renseignements obtenus par

LA PRESSE, expliquant que la concurrence est très forte dans ce domaine et que tout ce qui s'est décidé jusqu'ici reste confidentiel pour le moment.

Pétition pour dénoncer la hausse des tarifs sur les autoroutes

■ Les municipalités des Laurentides seront invitées à compter de la semaine prochaine à faire signer une pétition à leurs citoyens pour dénoncer la hausse des tarifs des autoroutes.

JEAN-PAUL CHARBONNEAU

Ce geste fait suite à une réunion qui s'est déroulée en juin à laquelle participait une cinquantaine de maires et de conseillers municipaux des villes et villages des Laurentides.

Le contenu du texte de la pétition sera rendu public lundi au cours d'une conférence de presse au Centre communautaire de Blainville.

Le maire Jean Blanchard de Sainte-Thérèse a déclaré, hier, que l'objectif de la pétition était de recueillir au moins 55,000 signatures.

Elle sera par la suite envoyée au ministre des Transports, Michel Clair.

Lors d'un entretien, le maire Blanchard a également mentionné que le comité chargé de prendre la direction du mouvement de protestation des maires avait convenu de demander \$200 aux villes et \$100 aux villages afin de se créer un fond. Cette somme servira à défrayer le coup de rédaction de communiqués par des firmes spécialisées et autres.

Le maire de Sainte-Thérèse, qui agit com-

me percepteur pour le Comité de défenses des droits des citoyens des Basses et Hautes Laurentides, a précisé qu'il s'attendait récolter près de \$9,000.

Rassemblement L'UMQ reste vigilante

Lors de la réunion tenue en juin, les élus municipaux avaient parlé de la possibilité de tenir un vaste rassemblement à Saint-Jérôme. Les contribuables de Laval seront également appelés à signer une pétition dénonçant le péage des autoroutes des Laurentides et Chomedey.

Il est même question que Sherbrooke et les municipalités de cette région viennent aussi grossir les rangs de ce regroupement des municipalités contestataires.

Indiquons en terminant que la municipalité de Mirabel qui avait refusé de se joindre au groupe-ment en juin est revenue sur sa décision.

nouvelles lignes



épargnez
33%
et plus!

Redonnez une nouvelle vitalité à votre chambre, avec la literie Utica, signée J.P. Stevens. Percalé de première qualité, 50% coton/50% polyester, sans repassage. Une orchestration de fines rayures dans les teintes de bleu ardoise, os ou rose, accentuées de blanc.

	Régulier	Vente
Format jumeau.....	20,99\$	13,99\$
Format double.....	25,99\$	16,99\$
Taies d'oreiller (la paire).....	19,99\$	12,99\$



Écrivez ou composez 842-7711. La Literie, au troisième, centre-ville. Fairview et Anjou

OGILVY

STE-CATHERINE ET DE LA MONTAGNE • FAIRVIEW, POINTE-CLAIRE • LES GALERIES D'ANJOU

Fournitures...

jusqu'à 50% de rabais

L'avenir vous réserve une fourrure! Et grâce aux soldes annuels du mois d'août de McComber, vous pourrez profiter de rabais d'avant saison sur nos splendides nouvelles collections. Nos fourrures sont réputées pour leur qualité et leur grand luxe et lorsqu'il s'agit de style et de rapport qualité/prix, la maison McComber est toujours sans rivale.

McComber

440 BOUL. DE MAISONNEUVE OUEST, 845-1167 OUVERT: DE 9h30 À 17h30; JEUDI JUSQU'À 21h; SAMEDI DE 9h À 17h

TAPIS D'ORIENT SOLDE

33 1/3% DE RABAIS

sur tous nos tapis

Persan, Pakistan et tapis chinois
Boukhara, indien et tapis Dhurrie

Un vaste choix de tapis de haute qualité faits à la main, grandeur petit ou grand sont maintenant réduits pour liquider avec de bons rabais.

Essai gratuit à la maison pour 1 semaine

Pour renseignements, appeler M. S. Bashir
(514) 735-7002, appels à frais virés acceptés

Venez et épargnez

KAGHAN 5970, Côte-des-Neiges
New York Tapis Oriental Inc. Montréal
735-7002

\$300

pour vos meubles démodés

Si la cigale avait su.
Oui si la cigale avait su que Mariette Clermont offre \$300 en échange de votre mobilier démodé, elle n'aurait pas eu à perdre la face devant la fourmi sa voisine qui elle, savait que Mariette Clermont vous fait cette offre de \$300 en échange de votre mobilier démodé si vous y faites l'acquisition d'un mobilier de salon, de chambre à coucher ou de salle à dîner d'une valeur minimale de \$1,000 par mobilier. Cette offre n'est valide que pour un temps limité.

Alors, cet été faites comme la fourmi, laissez les autres chanter... et profitez de cette offre chez Mariette Clermont à Laval et à Montréal.
Un échange par client

mariette clermont

MONTRÉAL/LAVAL

MONTRÉAL
6255 Plaza St-Hubert
Tel. 273-7711

LAVAL
2300 boul. Le Corbusier
Tel. 382-6870

THÉÂTRE

«Les Moineau chez les Pinson»: plus drôle que l'an dernier

Les Moineau chez les Pinson de Georges Dor. Mise en scène de Claude Colbert. Décor de Roger Génereux. Eclairages d'Yves Desjardins. Trame sonore de Sylvain Colbert. Avec Elizabeth LeSieur (Marie-Hélène Pinson), Bertrand Gagnon (Pierre-Paul Pinson), Louison Danis (Marie-Madeline Moineau) et Fernand Gignac (Marcel-Marie Moineau). Production de la Cité des Jeunes de Vaudreuil. À l'affiche au Centre culturel.

Je nourrissais un certain préjugé avant d'assister à cette deuxième production de la comédie de Georges Dor créée l'an dernier au Théâtre Les Ancêtres de St-Germain. Oh! un tout petit, petit!, mais un préjugé quand même.

MARTIAL DASSYLVA

Je craignais en effet que Fernand Gignac, que j'avais vu à l'oeuvre et à l'épreuve la saison dernière à la télévision et qui n'a pas une très longue habitude des plateaux de théâtre, ne soit pas à la hauteur et se fasse bouffer par ses partenaires.

Eh bien! heureuse, très heureuse nouvelle! Dans *les Moineau chez les Pinson*, Fernand Gignac est excellent. Il n'a pas l'aisance du comédien de longue pratique, mais son chauffeur de taxi est détendu, amusant, plein de bonhomie, en somme joliment sympathique et en parfaite synchronie avec celui de sa femme, interprété comme l'année dernière avec un naturel impayable par Louison Danis, qui sait son personnage sur le bout de ses doigts parce que l'ayant interprété à ce jour une bonne centaine de fois.

Du côté des Moineau, donc, Marcel-Marie et Marie-Madeline, la production du Théâtre de Vaudreuil est pleinement satisfaisante. Comme du reste du côté des Pinson, Pierre-Paul et Marie-Hélène, deux rôles dans lesquels Bertrand Gagnon et Elizabeth LeSieur surprennent agréablement, LeSieur surtout qui lâche du lest et fait une composition tout à fait partie, mettant l'accent sur le caractère hystérique et snob du personnage.

A ce moment-ci de l'été, après plus d'une trentaine de représentations, il n'est pas étonnant de constater que le spectacle du Théâtre de Vaudreuil roule bien,



Bertrand Gagnon, Elizabeth LeSieur, Fernand Gignac et Louison Danis en compagnie de Georges Dor, l'auteur de la comédie «Les Moineau chez les Pinson».

que les membres de la distribution y sont tous bien accordés entre eux et que l'humour particulier de Georges Dor fait mouche presque à tout coup.

On s'amuse ferme pendant la représentation de la comédie de Georges Dor, à tel point qu'à certains moments on a franchement l'impression que la pièce est encore plus drôle cette année que l'an dernier. Et pourtant rien n'a été changé au texte.

Les Moineau chez les Pinson est à n'en pas douter la plus solide et la plus drôle des trois comédies écrites par Georges Dor jusqu'à présent. Cette première prise de contact entre deux couples appartenant à un milieu social différent et se rencontrant pour préparer le mariage de leurs enfants est évi-

demment riche en possibilités diverses, compte tenu des acteurs en présence. Mais c'est tout à l'honneur de l'imagination et du talent de Georges Dor que d'avoir orchestré ce sujet de manière à en tirer une comédie qui résiste magnifiquement à l'usure du temps et des représentations. Et qui sert d'embryon à un nouveau feuilleton télévisé que le canal 10 a inscrit à l'horaire de sa grille d'automne.

Au Théâtre de Vaudreuil, *les Moineau chez les Pinson* est offerte dans un décor magnifique, suivant une très intelligente mise en scène de Claude Colbert — qui réalisera également le feuilleton télévisé — qui a su mettre en valeur certains aspects absurdes des personnages et des situations.

VARIÉTÉS

Pierre Beaulieu

Diane Dufresne, que l'on n'a pas vu chez nous depuis l'impressionnant spectacle qu'elle avait donné dans le Vieux-Port, en juin 1981, devant plus de 300 000 personnes on s'en souviendra, sera de retour à Montréal très bientôt pour nous offrir un tout nouveau show, qui sera présenté au Forum, le soir de l'Halloween. On ne sait pas encore qui l'accompagnera ce soir-là, mais les détails concernant cet événement, sûrement le plus attendu de l'automne, devraient être divulgués sous peu.

Il ne s'agit pas là, remarquez, de la seule surprise que nous réservent les producteurs pour la prochaine saison. Il faut également souligner, en effet, la visite de la comédienne Annie Girardot, qu'a finalement convaincue la productrice Françoise Chartrand de monter un spectacle de chansons, ce qu'elle n'avait encore jamais fait. Les dates, de même que les lieux où ils seront présentés, seront aussi annoncés incessamment.

Le seul autre spectacle inhabituel auquel nous devrions avoir droit l'automne prochain s'intitulera *Brazil Tropical*, mettra en vedette une troupe brésilienne de musicien(e)s et de danseur(se)s qui a remporté un succès fou à Paris, au cours des deux ou trois dernières années. Les producteurs espèrent que le show gardera l'affiche, au St-Denis, pendant quelques semaines, à compter du début de novembre.

Et puis il y aura, bien entendu, les spectacles, fort peu nombreux en passant, des artistes de chez nous.

SPECTACLE D'ANNIE GIRARDOT AU QUÉBEC

Diane Dufresne au Forum le soir de l'Halloween

Gilles Vigneault entre autres, qui n'est pas monté sur scène, ici, depuis deux bonnes années, fera l'Arlequin, début septembre. On parle aussi de Diane Tell, qu'on voit, il me semble, qu'on entend partout, tout le temps, depuis un an ou deux. Elle chantera au St-Denis, en octobre. Il s'agira là de la conclusion d'une importante tournée qu'a faite Diane Tell à travers le Québec, au cours des derniers mois.

Tout récemment elle chantait au théâtre Molson, de St-Charles sur-Richelieu, où elle n'a fait, me dit-on, que 50 p. cent de sa salle. Signe des temps?

Plusieurs producteurs ont tendance à tordre beaucoup trop le citron chez nous, jusqu'à ce qu'il sèche complètement en fait. Certes, il faut ramasser la manne tandis qu'elle passe, mais il serait peut-être utile malgré tout, qu'on évite de brûler à jamais des artistes en les surexposant. «Quand des vedettes sont brûlées, diront encore les mauvaises langues, on en fabrique d'autres pour les remplacer.»

A noter également que nous pourrions voir Sylvain Lelièvre, dans une quinzaine, au même théâtre Molson. Avis aux intéressés, il ne donnera aucun show à Montréal avant le printemps prochain. Sa dernière série de spectacles à Montréal avait été présentée il y a un peu plus de deux ans, à l'Atelier Continu, rue Laurier.

Côté disque, la situation semble aussi assez calme. On parle d'un nouvel album de Paul Piché, chez Kébec-Disc. La maison Pro-Culture lancera également le premier microsillon de Martine St-Clair, qui s'est fait connaître dans *Star-*

mania à la Comédie Nationale.

Les textes de ce disque seront tous de Luc Plamondon, tandis que François Cousineau, et Germain Gauthier signeront les musiques. Le microsillon devait être mis en vente le printemps dernier, mais les gens de Pro-Culture en ont retardé la sortie pour éviter qu'elle coïncide avec les lancements des derniers disques de Diane Dufresne et de Diane Tell. Le marché du Québec est trop étroit, semble-t-il, pour qu'on puisse se permettre de proposer de front les disques de trois grosses chanteuses.

On parle finalement pour l'automne d'un disque de Louise Portal, du premier album aussi de Sylvie Tremblay.

D'intéressants spectacles sont présentés ces temps-ci dans le Vieux-Port. La plupart sont gratuits, sauf ceux présentés chaque soir à 21 h, sur la grande scène.

Nous pouvions y voir hier Chick Corea et Garry Burton. Pour la modique somme de \$2. Aujourd'hui, c'est au tour de Judith Lander d'y présenter son spectacle. Elle sera suivie de Diane Juster, demain, de Daniel Lavoie, samedi, et des Petits Violons de Jean Cousineau, dimanche soir.

Parmi les spectacles gratuits, il faut souligner celui que donnera Fabienne Thibeault samedi, au théâtre des Lilas, situé sur l'île Notre-Dame, à côté de ce qui était le pavillon du Canada en 1967.

Les autres spectacles cette semaine: Claude Dubois passera les 10 prochains jours au théâtre Molson, tandis que le groupe *Luba* nous propose un spectacle rock à l'Imprévu, jusqu'à dimanche.

CLUB NUBIA présente REGGAE DE JAMAÏQUE
REGGAE
D.J. ANDREW RANKIN
Mercredi 11 août à dimanche 15 août.
2112 ouest, rue Sainte-Catherine métro Atwater 933-4955

arts et spectacles
c'est la culture mise à la portée de tous dans La Presse

COURS DE MUSIQUE
— atelier d'initiation musicale pour jeunes de 5 à 7 ans.
— violon et flûte à bec
Café-théâtre Quartier latin
Inscriptions: Marie-Hélène da Silva 279-7494

THÉÂTRE PONT-CHATEAU
CÔTEAU-DU-LAC
Une comédie de EDWARD CLINTON

Sexuellement notre...
Mise en scène: Yvan Canuel
avec PATRICIA NOLIN, LISE GRÉGOIRE, JEAN-FRANÇOIS DORÉ, REGAAN GUENETTE, YVAN CANUEL
du mardi au samedi (relâche dim., lun.)
Billets en vente: Librairie Boyer, Valleyfield; Ameublement Dorion, Dorion.
Prix de groupe 25 et plus.
Rés.: (1-514) 456-3224
Boul Métropolitain, Transcanadienne ouest/20 ouest, sortie 17

VERONICA HART
18 ANS Adultes
a Scent of Heather
Plus 2e film érotique
EVE MAINTENANT À L'AFFICHE
1229 Blvd St-Laurent tél 3151

CINÉMA
vous trouverez tout ce que vous cherchez: programmes, horaires et critiques.
dans les pages "Cinéma" de la presse

TÉLÉ-CÂBLE Les émissions à ne pas manquer

TVSQ 31-15
10:00 NATATION: Finales collégiales AA. En reprise: vendredi à 18h30.

TVCQ 24
20:00 VOTRE MAISON, DU RÊVE À LA RÉALITÉ: Nous traiterons cette semaine de l'aménagement extérieur.

TÉLÉ DES JEUNES
TVJQ 20-26
09:00 PLUCHE ET BRINDILLE
09:30 MINI-FÉE
10:00 MAG 26
10:30 BIBLI
10:45 JOUONS ENSEMBLE
11:00 SUIVEZ LE COURANT
11:30 COSMOTEC
12:00 MUSTI
12:15 PILIS
12:30 MIREILLE AU PAYS MAGIQUE
13:00 FAIS DODO
13:30 LES DÉLICES DE GOUTATOU
14:00 KALEIDOSCOPE
15:00 PLUCHE ET BRINDILLE
15:30 À 4 PATTES
16:00 HEBDO-SCIENCES
17:00 COURS DE GARDE-ENFANTS
18:00 COSMOTEC

18:30 MINI-FÉE
19:30 HISTOIRE DE LA MUSIQUE
TÉLÉ DES SPORTS
TVSQ 15-31
07:00 LA BONNE HABITUDE
07:30 LA BONNE HABITUDE
08:00 LES COURSES À BLUE BONNETS
08:30 LA BONNE HABITUDE
09:00 LES QUILLES
10:00 NATATION
12:00 BASKETBALL
14:00 PHILATÉLIE
14:30 FOOTBALL
17:00 LA BONNE HABITUDE
17:30 LES COURSES À BLUE BONNETS
18:00 LE MONDE DES COURSES
18:30 PHILATÉLIE
19:00 CHASSE ET PÊCHE
20:00 CYCLISME
22:00 TÉLÉ-BILLARD
23:30 LES COURSES À BLUE BONNETS
00:00 FOOTBALL
02:30 NATATION
04:30 PHILATÉLIE
05:00 BASKETBALL

Mariette Duval, codirectrice du Théâtre des Marguerites, nous parlera de la pièce «La maison hantée» d'Yvon Brochu. «La ruée vers l'art», ce soir à 22h30 au canal TVAQ 29.

Pour les régions qui reçoivent 30 canaux ou plus

TVRQ 25
21:00 GENS D'AFFAIRES DES ANNÉES 80: Rencontre avec Ginette Gaboury, président-directeur général de Décormag.

Pour les régions qui reçoivent 21 canaux

TVJQ 26-20
12:15 LES PILIS: Au printemps, les souris Pili et Poli craignent la mort du bonhomme de neige et vont demander conseil à maître Merlin.

Ces émissions sont présentées aux abonnés des systèmes de câblodistribution faisant partie du Réseau Inter-Vision
Cablevision nationale 270-6161
Télé-câble Vidéotron 656-2111
Télé-câble de la Rive Sud 833-1920
Câblodistribution Haut Richelieu 346-1127
Transvision Rive Sud 655-630
Télé-câble des Mille Îles 471-2710

15 ou 20 s'adresse aux abonnés qui reçoivent 21 canaux; 24 26 ou 31 s'adresse aux abonnés qui reçoivent 30 canaux ou plus. À QUÉBEC: «Sports et Loisirs» est diffusé au canal 29. «Enfants et jeunesse» au canal 26 et «Cours» au canal 25.

Venez voir ANDRÉ MONTMORENCY au Grand Salon dans le rôle de CHRISTIAN LALANCETTE qu'il a créé à l'émission «CHEZ DENISE»; live on stage avec ses bijoux pis tout le kit!
"Souffrance que j'ai du fun"
Auberge Nationale
réservations: 1-346-6819
ST-JEAN sur RICHELIEU Place du Marché Autoroute des Cantons de l'Est, sortie 22

Quoi faire les jeudis soirs?
Visiter le Musée, OK!
Felix the Cat, Otto Mesmer, 1967
Exceptionnellement, pour la durée de l'exposition L'art du cinéma d'animation, le Musée restera ouvert tous les jeudis soirs jusqu'à 21 heures.
Programmes de films: à l'auditorium 18h Productions Walt Disney 19h30 Pastiche hollywoodiens
Prix d'entrée: adultes, 2\$ étudiants, 75¢ gratuit pour les moins de 12 ans!
Renseignements: 285-1600, poste 154
Soirées commanditées par Lavalin
Musée des beaux-arts de Montréal 1379, rue Sherbrooke ouest

Les Télé-informations La Presse: 24 heures par jour sur le câble

À La Diligence, soupe, salade, et café sont aux frais de la maison

La Diligence

Nos repas vedettes de la semaine

Le repas comprend la soupe ou le jus, le pain maison chaud, ainsi que la salade que vous préparez à votre goût à notre comptoir qui offre jusqu'à 70 assortiments. Café de Colombie à volonté.

1/2 poulet et longues côtes levées au Bar-B-Q ou filet mignon en brochette ou steak d'entrecôte «jumbo» (16 onces)

995\$

Décarie et Jean-Talon 731-7171

Facilité pour banquets • Capacité de 25 à 200 personnes

En collaboration avec C.J.M.S. 1280

Théâtre d'été "Le Saint-Laurent" de Chamon

LA BONNE ANNA

Comédie de Marc Camoletti. Adaptation Québécoise Réjean Lefrançois. Mise en Scène de Claude Colbert. Décor et Éclairage de Claude Fortin.



REPRÉSENTATIONS MARDI au VENDREDI 20 heures 30 SAMEDI 19h et 22h30 jusqu'au 4 SEPTEMBRE. Réservations: (514) 651-5250.

arts et spectacles c'est la culture mise à la portée de tous dans La Presse

POUR DÉCIDER SI UNE ENQUÊTE DOIT ÊTRE MENÉE SUR LES CIRCONSTANCES DE SA MORT

Les dernières heures de Marilyn Monroe scrutées à la loupe

LOS ANGELES, Reuter — M. John Van De Kamp, district attorney de Los Angeles, étudie actuellement les dernières vingt-quatre heures de Marilyn Monroe pour décider si, vingt ans après, une enquête complète doit être menée sur les circonstances de la mort de l'actrice.



John Van De Kamp photo UPI

Ce rebondissement intervient à la suite de la publication de plusieurs informations faisant état de la disparition d'un journal intime de Marilyn qui pourrait prouver qu'elle a été assassinée.

Le rapport d'autopsie de la vedette de «Certains l'aiment

chaud», ou de «Les hommes préfèrent les blondes», morte le 5 août 1962 à l'âge de 36 ans, avait conclu à un décès consécutif à une trop forte absorption de barbituriques.

Pressions

Parmi les informations qui relancent l'enquête, figurent les déclarations d'un ancien assistant du juge d'instruction chargé de l'affaire à l'époque, M. Lionel Grandison, qui a déclaré avoir fait l'objet de pressions pour signer le certificat de décès de Marilyn Monroe.

M. Grandison affirme également qu'un journal intime donnant les détails d'une liaison qu'elle aurait

eue avec M. Robert Kennedy, alors à la tête du département de la Justice, a disparu peu après sa mort.

Une récompense allant jusqu'à \$100,000 a été offerte la semaine passée pour le retrouver.

Un détective privé de Los Angeles, M. Milo Speriglio, va encore plus loin. Il affirme en effet détenir la preuve que ce journal montrait que le sénateur avait informé l'actrice d'un complot de la C.I.A. pour tuer M. Fidel Castro.

Aussi, selon lui, une faction dissidente des services de renseignements a assassiné l'actrice pour l'empêcher de parler.

EN VERSION ORIGINALE «Annie», bientôt à la Place des Arts

(PC) — La comédie musicale, cette institution culturelle des USA, ne passe pas la rampe en France. L'intérêt semble être plus aiguë au Québec, assez en tout cas pour que la troupe d'Annie s'amène ce mois-ci à la Place des Arts, avec la version originale anglaise.

Un éditeur a déjà envoyé l'écrivain Romain Gary la voir à New York, dans le but d'en faire une version française, mais le projet n'est jamais allé plus loin, signale en entrevue Lewis Allen, un des co-producteurs d'Annie.

Pourtant M. Allen a eu l'occasion de voir et entendre Annie en espagnol et dans plusieurs autres langues européennes mais pas en français.

L'action et les personnages d'Annie sont tirés de la bande dessinée d'Harold Gray, qui a commencé à paraître dans les journaux en 1924. En décembre

1971, le metteur en scène et comédien Martin Charnin a passé une soirée avec un livre couvrant 10 années de parution quotidienne de la bande: Arf, The Life and Hard Times of Little Orphan Annie.

L'émotion et l'optimisme qui se dégagent du personnage principal, la petite orpheline Annie, explique M. Allen, sont sûrement parmi les raisons du grand succès de la comédie.

Originaire de la Virginie et vétéran de 32 années de travail pour l'écran et la scène, il a collaboré notamment avec les dramaturges Peter Brook et Edward Albee, une époque où, dit-il, sa matière première était «plus intellectuelle».

«Or il vient un temps où on a besoin de quelque chose d'émotionnel», poursuit M. Allen qui recommande Annie aussi bien à des enfants de quatre ans qu'à leurs parents.

Décès du peintre colombien Augusto Rivera

BOGOTA (AFP) — Le peintre colombien Augusto Rivera est mort lundi soir à l'âge de 60 ans des suites d'une maladie pulmonaire.

Rivera, qui avait été hospitalisé, était professeur de peinture à l'université des Andes. Auteur de peintures murales figuratives, plusieurs de ses oeuvres figurent au Musée d'art moderne de New York. Il a également exposé à Buenos Aires, Valparaiso, Sao Paulo, Cordoue, New York, Madrid, Barcelone et Bogota.

Avant de peindre, Rivera fut boxeur, danseur de tango et

ouvrier à Valparaiso (Chili). Ses obsèques ont eu lieu mardi à Bogota.



Un film de Rainer Werner Fassbinder avec Barbara Sukowa, Mario Adorf, Armin Mueller-Stahl. EN PREMIÈRE DÈS DEMAIN! PLACE VILLE-MARIE 12.45, 2.55, 5.05, 7.15 et 9.25.

Les souvenirs... La folie. La musique... Le film. 14 ANS

Large advertisement for Pink Floyd's 'The Wall' featuring a large image of a man's face and promotional text.

VOTRE GUIDE DES MEILLEURS SPECTACLES EN VILLE CINÉMAS UNIS

Cinema listings for Beau Père, la vie continue, and Montenegro.

Advertisement for DOLLARD Drive-in with a \$5.00 offer.

Cinema listings for MIDSUMMER NIGHT'S SEX COMEDY and other films.

Cinema listings for POLTERGEIST.

Cinema listings for CLINT EASTWOOD FIREFOX.

Cinema listings for ROCKY III.

Cinema listings for HARRISON FORD BLADE RUNNER.

Cinema listings for LES UNS and LES AUTRES.

Cinema listings for DE PLEIN FOUET.

Cinema listings for CONTE DE LA FOLIE ORDINAIRE.

Cinema listings for AN OFFICER AND A GENTLEMAN.

Cinema listings for LOEWS 1.

Cinema listings for SUMMER LOVERS.

Cinema listings for CHATEAU 2 and LAVAL 2.

Cinema listings for VAN HORNE and DORVAL 3.

Cinema listings for GREENFIELD PARK 3 and VERSAILLES 3.

Cinema listings for TRON.

Cinema listings for CLAREMONT.

Cinema listings for STAR TREK II: THE WRATH OF KHAN.

Cinema listings for LE RETOUR DE LA GRANDE AVENTURE.

Cinema listings for L'ARCHÉ PERDUE.

Cinema listings for UN FILM EXCEPTIONNEL... DIVA.

Cinema listings for CHUCK NORRIS FORCED VENGENCE.

Cinema listings for PALACE 2 and LAVAL 1.

Cinema listings for CHATEAU 1 and GREENFIELD PARK 1.

Cinema listings for YOUNG DOCTORS IN LOVE.

Cinema listings for LOEWS 3 and LA CITE 3.

Cinema listings for FAIRVIEW 2 and CINEPARC DOLLARD 1.

Cinema listings for THE WORLD ACCORDING TO GARP.

Cinema listings for NIGHT SHIFT.

Cinema listings for LA CITE et DORVAL.

l'Amant de Lady Chatterley 18 ANS Adultes

Sylvia Kristel 2^e sem. Just Jaeckin

Plus 2^e film aux cinémas suivants:

st-denis 2 desjardins 2

1500 RUE ST-DENIS 845-3222 BASILAIRE 1 288-3141

WALT DISNEY Un conte fabuleux POUR TOUS

DÈS DEMAIN

MARY POPPINS

Version Française JULIE ANDREWS DICK VAN DYKE

LES TROIS CAILLERS

BERRI 1 BROSSARD 1

CINE-PARC VAUDREUIL 2 CINE-PARC ST-JEROME 1

TRANSCANADIAN VHS TORONTO AUTOCOURTS DES LAURENTIDES

10 MINUTES DU CENTRE D'ACHATS FAIRVIEW

LES GUERRIERS DE LA ROUTE ARRIVENT... 18 ANS Adultes

«UN CHEF-D'OEUVRE D'ACTION ÉTONNANT. Ahurissant.»

«Apocalypse... BANDI! Un divertissement étourdissant. Il mérite... de devenir le film par excellence de la saison estivale.»

«Un excellent moment à passer au cinéma. Le voyage en costume l'agrément... et ça grésille... George Miller et cie ont joué gagnant.»

«Un drame d'action continueur comportant suffisamment de scènes surexcitantes pour combler deux films... et une séquence finale de poursuite aussi essoufflante que la grande chasse dans «Les Aventuriers de l'Arche perdue.»

«Un chef-d'œuvre d'action étonnant. Émouvant. Ahurissant.»

LE DÉFI Version Française de (THE ROAD WARRIOR) Un film de GEORGE MILLER MEL GIBSON - BRUCE SPENCE - VIRGINIA HEY

AUSSI: 2^e FILM A CHAQUE CINE AU CHAMPLAIN PRÉSENTATION EN EFFETS SONORES PRODUITS PAR ORDINATEUR KIRKITECH

CHAMPLAIN 1 JEAN-TALON 1

171 CATHERINE - PARNÉAU 536-1853 7 RUES À L'EST DE PÉLÉ 725-7000

LONGUEUIL 1 ODEON 2-LAVAL

PLACE LONGUEUIL 679-7431 CENTRE 2000-BOUL ST-MARTIN 687-5207

Vite, fermez les portes... ils arrivent.

Dès qu'ils entreront, votre vie calme et paisible se transformera en un cauchemar... de rires!

DÈS DEMAIN

Après avoir tout démolé sur leur passage dans «Les Frères Blues»

JOHN BELUSHI et DAN AYKROYD reviennent dans «LES VOISINS»

V.F. de (NEIGHBORS)

«Pour lui deux objectifs: sauver la démocratie et... Lutter les filles!»

Bill Murray «LES BLEUS»

MERCIER VILLERAY

171 CATHERINE - PÉLÉ 251-4724 ST-DENIS - JARRY 288-5377

CINE-PARC CHATEAUGUAY 1

4 MILLES DU PONT MARCHE VERT CHATEAUGUAY 811-1310/841-0619

CINE-PARC ST-JEROME 2

AUTOROUTE DES LAURENTIDES (SORTIE 44) 436-4772

Château Madrid

Avant ou après le théâtre... L'endroit tout désigné... pour bien manger tout en regardant un formidable spectacle.

LOS de MALAGA tous les soirs de 20h à 23h

Table d'hôte (repas complet) 1595\$

Déjeuners d'affaires (à partir de) 495\$

1177, rue de la Montagne - Rés.: 861-3710

Les Cinémas et Ciné-Parcs Odéon

Les moins de 14 ans sont admis, gratuitement dans les ciné-parcs!

DEVIATION MORTELLE 14 ANS

2^e film LES DOIGTS DU DIABLE

Mercier Villeray 255-6224 388-5577

Laval 1 622-5555

Châteauguay 1 655-0692 679-7451

LA GUERRE DU FEU 14 ANS

2^e film dans les ciné-parcs

Champlain 2 524-1685 7-25-9-20

aussi aux Vaudreuil 2 St-Jérôme 2 455-5154 436-4773

LES SOUS-DOUÉS EN VACANCES POUR TOUS

2^e film au Montréal et aux ciné-parcs

Berri 4 Montréal 2 Berri 12 10-2-05 288-2115 521-7870 400-555-755-950

aussi aux Boucherville 2 Laval 2 655-5515 622-5555

LES DÉFENSEURS SAUVAGES 14 ANS

2^e film LA CORVETTE ROUGE

Montréal 1 521-7870

ciné-parc St-Mathieu 659-3445 aussi Rex St-Jérôme

BANDITS BANDITS POUR TOUS

présenté en Kinetex ou Berri 2^e film à chaque ciné

Odeon 2 Laval Longueuil 2 289-2115 687-5207 679-7451

L'ÉQUIPE DU CANNONBALL POUR TOUS

2^e film AU BOULOT JERRY

3^e film COMME HUIT SE CRABASSER DE SON PATRON

Jean-Talon 725-7000

aussi aux Châteauguay 3 Laval 3 691-1310 622-5555

ARTHUR 14 ANS

2^e film au Verdun

Berri 3 Brossard 2 Verdun 288-2115 465-5906 768-2092

Berri 100 255-450-650-845

ROX ET ROUKY POUR TOUS

2^e film CONDORIAN

Dauphin 1 721-6000 tous les jours dès 11h

PORTÉ DISPARU (Missing) POUR TOUS

2^e film au Montréal et aux ciné-parcs

Crémazie 388-4210 7-15-9-30

IL FAUT TUEIR BIRGIT HAAS POUR TOUS

Dauphin 2 721-6050 1-20-3-20-5-20-9-20

RIEN NE VA PLUS POUR TOUS

Berri 5 288-2115 1-00-3-00-5-00-7-00-9-00

LA MAISON DU LAC POUR TOUS

Berri 2 288-2115 12-55-3-00-5-10-7-20-9-30

CHEECH ET CHONG dans THINGS ARE TOUGH ALL OVER 14 ANS

Décarie 2 341-3190

Décarie 730-930

Burt Reynolds et Dolly Parton dans **THE BEST LITTLE WHOREHOUSE IN TEXAS** 14 ANS

2^e film au ciné-parc seulement

Alexis Nihon 2 Côte-des-Neiges 1 Brossard 1 935-4246 735-5527 465-5906

aussi Bonaventure 1 861-2726 530-735-940-Neiges 735-940

et au ciné-parc Châteauguay 1 691-1310

un québécois en floride... 14 ANS

à Miami faut le faire!

Présentation en Kinetex au Champlain 2^e film à chaque ciné

CHAMPLAIN 1 LONGUEUIL 1

171 CATHERINE - PARNÉAU 536-1853 PLACE LONGUEUIL 679-7431

CINE-PARC ODEON 2 CINE-PARC LAVAL-4

TRANSCANADIAN VHS TORONTO AUTOCOURTS DES LAURENTIDES

10 MINUTES DU CENTRE D'ACHATS FAIRVIEW

STEVEN SPIELBERG réalise son plus grand film... 14 ANS

E.T. THE EXTRA-TERRESTRIAL

Alexis Brossard 500-710-920 Décarie Laval 710-920

Dolby Stereo PLAZA ALEXIS Nihon 1 2^e film au ciné-parc seulement

ou SQUARE DECARIE 1 BROSSARD 3

Alexis Nihon

ODEON 1-LAVAL CINE-PARC BOUCHERVILLE 1

CENTRE 2000-BOUL ST-MARTIN 687-5207 TRANSCANADIAN (SORTIE 44) 435-1515

Ne voguez pas à la dérive... Hissez les voiles vers l'aventure musicale de l'été!

POUR TOUS

The Pirate Movie

DAVID JOSEPH PRESENTS KRISTY McNICHOL CHRISTOPHER ATKINS "THE PIRATE MOVIE"

STARRING TED HAMILTON IN THE PIRATE KING

BILL KERR - GARRY McDONALD - MAGGIE KIRKPATRICK

DIRECTOR OF PHOTOGRAPHY ASSOCIATE PRODUCER

ROBIN COPPING, A.C.S. - DAVID ANDERSON - TED HAMILTON

PRODUCED BY DAVID JOSEPH - TREVOR FARRANT - KEN ANNAKIN

ORIGINAL SONGS BY TERRY BRITTEN, KIT HAIN, SUE SHIFFRIN and BRIAN ROBERTSON

ORIGINAL SOUNDTRACK AVAILABLE ON

RECORDS READ THE PIRATEBOOK FROM WANDERER BOOKS

© 1982 TWENTIETH CENTURY FOX

DÈS DEMAIN

2^e FILM AU CINE-PARC: KENNY RODGERS «SIX PACK»

PLACE DU CANADA SQUARE DECARIE 2 CINE-PARC CHATEAUGUAY 3

VIA CHATEAU CHAMPLAIN 841-4193 DECARIE, SUJ DE JEAN-TALON 341-3190 4 MILLES DU PONT MARCHE VERT CHATEAUGUAY 811-1310/841-0619



photo UPI

Henry Fonda, qui souffre de troubles cardiaques, a été hospitalisé de nouveau, cette semaine, à Hollywood. L'état de santé de celui qui a remporté, à 77 ans, l'Oscar du meilleur acteur cette année n'a pas cessé de se détériorer depuis dix mois.

L'état d'Henry Fonda s'est encore aggravé

LOS ANGELES (AP) — Henry Fonda demeure dans un état grave au centre médical Cedars-Sinai de Los Angeles où il a dû être admis dimanche, après une aggravation de ses troubles cardiaques.

«Le médecin estime que son état s'est aggravé malgré un ajustement du traitement. Il souffre d'une progression de troubles cardiaques graves, chroniques et anciens», a fait savoir la direction de l'hôpital.

Henry Fonda est âgé de 77 ans. Il avait quitté l'hôpital le 22 juillet dernier, après avoir été soigné pendant deux semaines pour une infection des voies urinaires ainsi que pour ses annués cardiaques. Sa fille, l'actrice Jane Fonda, a fait savoir de son côté qu'il avait dû être hospitalisé à nouveau «afin de pouvoir recevoir les soins nécessaires par son état qui ne peuvent lui être prodigués à domicile. Il ne souffre pas et se repose. Ses enfants et sa famille sont avec lui».

L'épouse du célèbre acteur et sa fille ne quittent pas son chevet. Son fils Peter, lui aussi comédien, serait lui aussi venu

spécialement à Los Angeles. Selon le journal «New York Daily News», Peter Fonda aurait déclaré que la famille est op-

posée à ce que son père soit maintenu en état de vie artificielle et qu'elle préfère qu'il puisse s'éteindre avec dignité.»

PASSEZ NOUS VOIR AU 18 ANS Adultes

PLEASURE CANDY DALLAS

SHOPPE CINEMA L'AMOUR

Oui, nous avons tout ce que vous cherchez!

Au même programme 2^e film érotique dans chaque cinéma

VIDEO CASSETTES A VENDRE

18 ANS Adultes

Blonde Fire

DELUXE GRAND FILM

Johnny Wadd HOLMES • SEKA

5380 ST. LAURENT 845-5215

CASSETTES VIDEO A VENDRE

18 ANS Adultes

«Du vrai sexe On y goûte! —Mildred Blue

«Je perdrais bien le sommeil pour Daniela Raffaelli! —Manny Neuhoff

«Amenez votre femme, votre amant, votre secrétaire... Elle vous dira merci au motel! —Al Goldstein»

«EXTREME CLOSE-UP»

Herring High Security • GLORIA LEONARD, JOHN C. HOLMES DELANEA RAFFINO, JAMIE GILLIS, DIRECTED BY CHARLES WEBB

AUSSI DEUXIEME GRAND FILM

LE BEAVER CINE 539 PICCADILLY

5177 PARK 844-1932 339 ST CATHERINE W 841-2000 5075 SHEPPARD W 416-2911

Duo du tonnerre signé Magnavox

PHILIPS

CTC 68 CONVERTISSEUR DE CÂBLODISTRIBUTION

\$699⁰⁰ (plus taxes)

Télécouleur de 48 cm (20 po) avec câbloconvertisseur à distance, sans fil.

Chez les marchands participants jusqu'à épuisement des stocks.

*Prix de détail suggéré par le manufacturier

PHILIPS

MARCHANDS

Sono Video 2281 le Corbusier Chomedy, Laval 335-0113	Domon Lee 1360 Notre Dame Lachine 637-5835	Braut & Martineau 1130 rue Dollard Lasalle 364-6110	Braut & Martineau 3245 Chamblay Longueuil 679-1260	Savoie Electronique 754 rue St. Elizabeth Laprairie 659-5393
A & B Radio 7731 rue St. Denis Montreal 271-1930	AM Apollo 3225 Ontario est Montreal 525-1141	Arca Furniture 4117 St. Laurent Montreal 845-6470	Lorain Radio 1228 rue Fleury est Montreal 381-7585	Molle Electronique 5106 Jean Talon est Montreal 374-1935
Ameublement Sabatino 7119 St. Hubert Montreal 273-1731	Enc TV 5107 ave. Park Montreal 270-2125	Ameublement Lida 9281 St. Michel Montreal 323-1045	J.M. Saucier Elect 10090 St. Laurent Montreal 389-3541	Braut & Martineau 6875 Jean Talon est Montreal 254-9455
Braut & Martineau 7930 Sherbrooke est. Montreal 353-7330	André Sorba TV 87 Notre Dame Oka 479-8431	Braut & Martineau 342 des Laurentides Pont Viau, Laval 667-3210	Ameublement Lida 220 Notre Dame Repentigny 581-3390	Centre de Vidéo 458 Grande Côte Rosemere 621-3232
Audi-o Sonore 142 St. Louis St. Eustache 472-8640	Microtron Inc. 871 Decarie St. Laurent 748-6581	Leo Dubois Fils Ltée 67 Turgeon Ste. Therese 435-3601	Musicland 4631 Wellington Verdun 769-4241	Ameublement G.B. 9001 Hypocrite Latontaine Ville D'Anjou 352-7110

Longueuil réagit «au dossier noir» des policiers

■ «Si la Fraternité a un dossier noir sur la direction de la police de Longueuil, c'est son devoir de le sortir.»

C'est ce qu'a déclaré à LA PRESSE le directeur Pierre Robidoux à la suite d'un communiqué de la Fraternité des policiers de Longueuil selon lequel «un profond malaise existe au sein de l'administration» et dans lequel la fraternité fait savoir qu'elle «se propose de faire des révélations troublantes» après avoir accumulé «un dossier noir».

faire remarquer qu'à Longueuil, il n'y a pas de sergent-détective et que les trois personnes concernées ont le seul titre de sergent.

«D'ailleurs, a ajouté le directeur, il ne s'agit pas, pour eux, de porter l'uniforme en permanence mais seulement quand c'est nécessaire. C'est pourquoi il leur en faut un.»

Ces trois policiers ont reçu \$750 en allocation vestimentaire à cette fin mais la fraternité soutient qu'il leur en coûtera \$1,000 chacun, mais M. Robidoux soutient que cet argument ne tient pas debout.

GERMAIN TARDIF

Ces propos tournent autour d'une directive obligeant trois sergents qui font du travail de détection à porter l'uniforme plutôt que de se vêtir en tenue civile.

Tout en admettant que, partout ailleurs, les sergents-détectives ne sont pas obligés de porter l'uniforme, M. Robidoux a référé à la dernière convention collective pour

«Je ne peux pas voir l'intérêt qu'il y a, pour le public d'être informé qu'un policier soit obligé de porter l'uniforme», a-t-il conclu, ajoutant que «cette tempête dans un verre d'eau» est le fait d'un couple de membres de l'exécutif («non pas le président») qui essaient toujours de nuire aux relations entre la direction et les policiers alors que tout va bien.

Un mécanicien débouté d'une poursuite pour la disparition d'une guitare-fantôme

■ Un mécanicien apparemment doublé d'un grand amateur de musique, a subi un échec total, hier, dans sa tentative de se faire rembourser \$5,000 par la Société d'énergie de la Baie James et Hydro-Québec, suite à son départ inattendu du chantier de LG3, pour cause d'accident. Quelques mois plus tard, à sa requête, on lui faisait parvenir son coffre d'outils et ses effets personnels.

Mais même s'il avait laissé le tout sous clef, il lui aurait alors manqué un tas de choses, et plus particulièrement une guitare Regent Royal, dont il estimait la valeur à \$2,000.

Devant le juge Paul Beaudry, il soutint que c'est chez Langelier-Valiquette, qu'il avait acheté ce précieux instrument. Au deuxième ou au troisième étage, précisa-t-il

Mais l'acheteuse de l'établissement déclara

de son côté qu'on n'avait jamais eu de guitares évaluées à plus de \$200 ou \$300 dans le magasin, et aucun instrument de cette marque.

Un employé d'Archambault, le grand magasin de musique voisin affirma, lui, qu'il connaissait bien un appareil de ce nom, mais qu'il n'était que commandé par catalogue par de véritables experts. Et là aussi on n'en avait jamais vendu au cours des dernières années.

Ces témoignages ayant détruit la crédibilité du demandeur non seulement quant à la possession nullement prouvée de cette guitare-fantôme mais, également quant aux autres items de sa réclamation, sa poursuite fut rejetée en bloc.

Décision ajournée sur la requête en habeas corpus d'un prisonnier

■ C'est demain que le juge Jacques Ducros, de la Cour supérieure, décidera si un bref d'habeas Corpus doit être émis en

faveur d'un détenu de l'Institut Archambault qui réclame sa libération immédiate en raison du fait qu'il a déjà purgé les deux tiers de sa peine, et qu'il devrait donc passer le tiers restant en liberté surveillée.

Condamné à trois ans de baigne le 29 juillet 1980, pour vol à main armée, Maurice Michel prétend, dans sa requête, qu'il y aurait eu entente entre les autorités du pénitencier du nord de Montréal et...Ottawa,

à la suite de la mutinerie récente, pour empêcher sa libération.

Dans le cas de Maurice, son avocat, Me Nicole Daignault, a soumis que la non-libération de son client constituait une violation à la fois de la loi des pénitenciers et de celle des libérations conditionnelles, et que, partant, sa détention actuelle était illégale, même si le mandat de dépôt original est valide jus-

qu'à la fin de juillet 1983.

Le représentant du procureur-général du Canada, Me Michel Viens a représenté que si l'on prétend qu'une décision quelconque a été prise, dans ce cas, c'est en cour fédérale qu'il faut se présenter pour faire annuler celle-ci, le juge Ducros remarquant lui-même que les jugements les plus récents sur le sujet soutiennent que c'est effectivement le tribunal fédéral qui a juridiction.

Université de Montréal
Faculté de l'éducation permanente

Avis aux candidats à l'admission et aux étudiants réguliers

Nouvelles dates limites

Admission:
(nouveaux étudiants): 16 août

Inscription:
(étudiants réguliers): 20 août

Renseignements:
3335, chemin Queen Mary
Rez-de-chaussée
Tél.: 343-6090

arts et spectacles

c'est la culture mise à la portée de tous dans La Presse

ABANDON ÉROTIQUE DES SENS

Linda

un film de JESSE FRANCO avec RAQUEL EVANS BEA FIEDLER

2^e GRAND FILM

version française

DEMAIN!

CHATEAU: 12:40, 3:40, 6:40, 8:20
LAVAL: Som., dim., 1:15, 4:05, 6:55, 8:30 - Sem., 6:55 et 8:30.

CHATEAU 1 LAVAL 1

ST DENIS ET BELANGER 271-1103 MGR. CENTRE LAVAL 688-7776

14 ANS

L'AMOUR C'EST PLUS QUE... LOVE

VERSION ANGLAISE AVEC SOUS-TITRES FRANÇAIS

UN FILM DE ARTHUR HILLER

avec MICHAEL ONTKEAN • KATE JACKSON • HARRY HAMLIN

DEMAIN ELYSÉE 2

SAM., DIM.: 12:35, 2:50, 4:55, 7:00, 9:05
SEM., 7h et 9h05.

35 MILTON 842 5053

Une aventure spectaculaire. Deux ennemis irréductibles dans un combat sans merci.

LE LION DU DESERT

ANTHONY QUINN • OLIVIER REED

un film de MOUSTAPHA AKKAD

DEMAIN LAVAL 5

Centre Laval 688-7776

Le PARISIEN 4 VERSAILLES 1

803^e CATHERINE D. 866-3858 PLACE VERSAILLES 353-7880

PARISIEN: 12:10; 3:05; 6:00; 8:55 — LAVAL et VERSAILLES: Som., dim., 12:10; 3:05; 6:00; 8:55. Sem., 6h et 8h55.

elles sont vulnérables dans le brouillard qui sépare l'enfance de la maturité...

Les Femmes-Enfants

un film de JUST JAECKIN

HISTOIRE D'O - L'AMANT DE LADY CHATTERLEY

2^e GRAND FILM

AL PACINO CRUISING LA CHASSE

DEMAIN CHATEAU 2

ST DENIS ET BELANGER 271-1103

GREENFIELD PARK 3 VERSAILLES 3

PL. GREENFIELD PARK 671-6129 PLACE VERSAILLES 353-7880

CHATEAU: 12:45; 4:15; 7:45 — GREENFIELD: Som., dim., 12:40; 4:15; 7:50, sem., 6:00; 7:50 — VERSAILLES: Som., dim., 1:30; 5:30; 7:20 - Sem., 7:20.

LE COLLÈGE

vous offre un perfectionnement en

GÉRONTOLOGIE

- Vieillesse humaine I
- Communication avec les personnes âgées
- Personnes âgées et société québécoise
- Initiation à l'animation de groupe et au travail en équipe interdisciplinaire
- Introduction aux soins infirmiers en gériatrie
- Soins infirmiers et vie sociale de la personne âgée

Pour renseignements et inscription:

10555, avenue de Bois-de-Boulogne
Montréal H4N 1L4
Téléphone: (514) 332-3000

Collège de Bois-de-Boulogne

L'EXPLOSION DE L'ANNÉE

LA PLANCHE À VOILE

LOCATION VENTE ÉCOLE

Marchandise réduite jusqu'à 20%

Une Dufour Wing 995\$
Une Sainval 795\$
Une Crit 1020\$
Une Starsurf 920\$

VEZ-NOUS VOIR PLEIN VENT

Boutique Nord-Québec Entr.
1200^e est, boul. de Maisonneuve,
Montréal H2L 1Z9 (près Beaudry)
598-9052

Nous sommes distributeurs des marques Dufour, Crit, Sainval, Starsurf, Ken Winner

Aussi, location de canots St-Maurice

Journée à la Ronde

CJMS 1280

le jeudi 12 août 1982

ENTRÉE GRATUITE

Le Traban, la Grande Roue et la Spirale gratuits de 10h à la fermeture.

- Venez rencontrer entre midi et 20h vos animateurs vedettes.
- Prix réduits dans les restaurants et casse-croûte.
- Les 5,000 premières personnes à se présenter à La Ronde le 12 août à 10h auront droit à un visa gratuit.
- 6,000 visites gratuites pour l'Aquarium de Montréal.
- 15h00: Présentation de la collection de vêtements Nathalie Simard face au Jardin des Étoiles.

Super-Balconville

Soulignant le 25^e anniversaire de vie artistique de Michel Louvain en direct du Lac des Dauphins de 20h à 22h, Roch Denis et Michel Louvain recevront Michèle Richard, Renée Martel, Claude Valade, Dave Edwards, Pierre Lalonde, Daniel Héту, Christine Lamer et Nathalie Simard.

Prix de présence:
6 fours micro-ondes Panasonic d'une valeur approximative de 849,99\$

1. Pour participer, être âgé de 18 ans et plus, remplir un coupon de participation disponible sur demande sur le site de La Ronde le jeudi 12 août 1982 entre 10h et 19h et le déposer dans les barils réservés à cet effet. L'attribution des prix se fera le 12 août 1982 entre 11h30 et 22h.
2. Une personne peut participer au concours autant de fois qu'elle le désire mais ne peut gagner qu'un seul prix.
3. Les employés de Radiodiffusion Mutuelle 1980 Canada Limitée — CJMS, de l'A.M.A.R.C. ainsi que des concessionnaires situés sur le site de La Ronde de même que leurs agences de publicité respectives et leurs familles immédiates ne sont pas admissibles à ce concours.
4. Un litige quant à la conduite et à l'attribution d'un prix de ce concours peut être soumis à la Régie des loteries et courses du Québec.
5. Les droits exigibles de ce concours en vertu de la loi sur les loteries, les courses et les concours publicitaires ont été payés.
6. Les règlements complets de ce concours sont disponibles sur demande à CJMS 1280.

Nous aimons votre compagnie!

Vive la compagnie!

CJMS 1280

ENTREPÔT DE TAPIS

OUVERT AU PUBLIC

LA QUALITÉ! UNE CONDITION À L'EXCELLENCE

Luxeux Saxony de BURLINGTON

ÉPARGNEZ 50%

Luxeux Saxony 100% polyester MAINTENANT 1/2 PRIX

Trevira Star — Une moquette qui rehaussera toutes les pièces de votre demeure. Idéal pour salon, passage et chambre, etc. 28,64\$ m.c.

1442\$ 1197\$
m.c. v. car.

Valeur de 23,95\$ v. car.

Choix de 3000 couleurs disponibles à 25% de rabais

Bienvenue au contracteur et décorateur
Plan mise de côté disponible

P.P. LALONDE LTÉE
9575, rue Christophe-Colomb 382-4440
(installation garantie)

VISA MasterCard

Assemblée nationale du Québec

AVIS D'AUDIENCES PUBLIQUES

Commission élu permanente du loisir, de la chasse et de la pêche

La Commission parlementaire du loisir, de la chasse et de la pêche siégera les 21, 22 et 23 septembre 1982 au Salon Rouge de l'Assemblée nationale, à compter de 10 heures, afin d'entendre les commentaires et recommandations en regard des modifications à apporter à la Loi sur la conservation de la faune.

Les personnes ou organismes intéressés qui désirent faire des représentations sont invités à s'inscrire au plus tôt au Secrétariat des commissions parlementaires. Les mémoires, si possible de format 8 1/2 pouces par 11 pouces (21,5 cm par 28 cm), devront être soumis au plus tard le vendredi 10 septembre 1982, à 17 heures.

Pour le dépôt de mémoires ou pour obtenir plus de renseignements sur les commissions parlementaires, communiquer avec:

Monsieur André Archambault
Greffer
Secrétariat des commissions parlementaires
Bureau 6
Hôtel du Parlement
QUÉBEC (Québec)
G1A 1A4
Tél.: (418) 643-2722

Le Secrétaire des commissions parlementaires,
VALMOND BOULANE

ANNONCES CLASSÉES 285-7000 ANNONCES CLASSÉES 285-7000

ANNONCES CLASSÉES 285-7000
Votre horoscope

DU 21 MARS AU 20 AVRIL
BELIER
Au travail évitez de prendre une attitude supérieure car votre entourage ne vous pardonnerait pas facilement votre orgueil. Sur le plan sentimental n'oubliez pas vos engagements, ne recherchez pas la solitude. Montrez-vous affectueux et prévenant envers la personne qui vous aime. Revoyez les amis de toujours, créez de l'animation autour de vous.

DU 21 AVRIL AU 20 MAI
TAUREAU
Au travail vous serez actif et beaucoup moins nerveux. Sachez apprécier vos chances, poursuivez votre chemin, il mène droit au but ou du moins à la réussite de certaines de vos ambitions. Vous vous sentirez énergique, disposé à collaborer avec votre entourage. Sur le plan sentimental ne laissez pas votre humeur s'assombrir, changez-vous les idées, dialoguez.

DU 21 MAI AU 21 JUIN
GÉMEAUX
Côté du cœur ne recherchez pas la solitude, elle pourrait se montrer mauvaise conseillère. Parlez davantage. En amour soyez direct, ne cherchez pas à agir en coulisse car vous iriez au-devant d'amères déceptions. Préférez les discussions au scènes inutiles. Au travail achez ce qui est déjà commencé au lieu de vous lancer dans un travail nouveau. Évitez de vous montrer arrogant.

DU 22 JUIN AU 22 JUILLET
CANCER
Au travail ne cherchez pas à démontrer trop ouvertement votre supériorité car vous risqueriez de vous mettre tout votre entourage à dos. En amitié comme en amour faites taire vos prétentions. Vous découvrirez qu'une personne est bien différente de ce que vous imaginez et vous serez content de ne l'avoir pas définitivement écartée. Jugez moins sévèrement les autres.

DU 23 JUILLET AU 23 AOÛT
LION
Sur le plan sentimental vos vrais sentiments devraient connaître une ardeur renouvelée par le souvenir des joies passées. Ne vous laissez pas entraîner à des satisfactions factices qui plaisent à votre nature nerveuse. Au travail n'ayez pas d'inquiétude et persévérez. Réduisez vos dépenses, ne commettez pas d'erreur de tactique, ayez confiance en vos dons naturels et vous réussirez.

DU 24 AOÛT AU 22 SEPTEMBRE
VIERGE
Le domaine du travail vous donnera de l'assurance et la paix de l'esprit. Vous mènerez une vie plus active et vous soignerez davantage votre tenue vestimentaire. Sur le plan sentimental vous aurez besoin d'amis brillants qui comme vous sont passionnés par l'amélioration des êtres, des conditions d'existence et des institutions. Votre besoin de domination grandira.

DU 23 SEPTEMBRE AU 23 OCTOBRE
BALANCE
Dans tous les domaines veillez à faire passer vos décisions au crible d'une logique rigoureuse. Ne vous laissez pas détourner de la voie bien droite que vous vous êtes tracée. Les excès d'indépendance et l'anticonformisme ne vous avanceraient à rien. Utilisez votre imagination, certes, mais réfléchissez bien avant d'agir. Côté santé: vous souffrirez moins de claustrophobie.

DU 24 OCTOBRE AU 22 NOVEMBRE
SCORPION
LES HABITATIONS MODUGNO 2705, Modugno Saint-Laurent 3 1/2 - 4 1/2
Chauffage, électricité et toutes taxes incluses, tout près du Centre d'achats Côte Vertu.
337-1946

DU 23 NOVEMBRE AU 21 DÉCEMBRE
SAGITTAIRE
Une conjonction planétaire vous aidera à vous organiser d'une façon plus cohérente au travail. Vous aurez l'impression d'être moins bousculé et vous prendrez le temps de réfléchir. Vous vous sentirez mieux dans votre peau. Vous démontrerez de l'optimisme et de la joie de vivre. Sur le plan sentimental pas de problèmes ou, s'il y en a, ils seront résolus très vite.

DU 22 DÉCEMBRE AU 20 JANVIER
CAPRICORNE
La personne qui vous aime, jusqu'ici d'apparence tranquille, va peut-être changer de comportement alors que vous ne vous y attendiez pas. Elle vous reprochera probablement de tout prendre dans la vie sans trop vous soucier des sentiments et des difficultés psychologiques des autres. Au travail seuls les gens de métier ne commettront pas d'erreur mais on sera joyeux.

DU 21 JANVIER AU 19 FÉVRIER
VERSEAU
Il me semble qu'il y aura une petite contrariété lors d'un achat; vous aurez mieux espéré que la réalité. Au travail ceux qui vous entourent seront portés à la neutralité. Sur le plan sentimental vous serez d'une rare délicatesse. Des circonstances favoriseront vos projets. Si vous êtes libre: rencontrez avec une personne charmante dont vous chercherez à vous rapprocher.

DU 20 FÉVRIER AU 20 MARS
POISSONS
Si votre cœur est libre le hasard mettra sur votre route un être charmant mais il faudra vous efforcer de le voir tel qu'il est réellement, et non pas tel que vous l'imaginez. Au travail vos activités se poursuivront normalement, sans grands changements; ce ne serait d'ailleurs pas le moment de procéder à des innovations, consolidez plutôt votre position actuelle.

133 À LOUER ÎLE DE MONTRÉAL
AHUNTSIC, 2555, 21/2 pièces, chauffage électrique, impr. des transports, occupation immédiate, après 4 h. 381-6163.

133 À LOUER ÎLE DE MONTRÉAL
BEAU PETIT 21/2, semi meublé, non chauffé, Carlier près Beaulieu, 5200, 845-8621, 870-8301.

133 À LOUER ÎLE DE MONTRÉAL
CÔTE VERTU 2555, 21/2 pièces, studios 31/4, grands et modernes, parking, piscine, bureaux, mobilier, sauna, service de conciergerie, 21/2 et 1/2, 331-0005.

133 À LOUER ÎLE DE MONTRÉAL
DE SALABERRY 11/2, 21/2, 31/2, meublés ou non, à partir de 1180, gens propres seulement, 335-1687.

133 À LOUER ÎLE DE MONTRÉAL
DECAIRIE Jean-Talon, 31/2, 41/2, pièces, chauffage, 7800 Mountain Heights, app. 104.

133 À LOUER ÎLE DE MONTRÉAL
DECAIRIE Jean-Talon, 31/2, 41/2, pièces, chauffage, 7800 Mountain Heights, app. 104.

133 À LOUER ÎLE DE MONTRÉAL
DECAIRIE Jean-Talon, 31/2, 41/2, pièces, chauffage, 7800 Mountain Heights, app. 104.

133 À LOUER ÎLE DE MONTRÉAL
DECAIRIE Jean-Talon, 31/2, 41/2, pièces, chauffage, 7800 Mountain Heights, app. 104.

133 À LOUER ÎLE DE MONTRÉAL
DECAIRIE Jean-Talon, 31/2, 41/2, pièces, chauffage, 7800 Mountain Heights, app. 104.

133 À LOUER ÎLE DE MONTRÉAL
DECAIRIE Jean-Talon, 31/2, 41/2, pièces, chauffage, 7800 Mountain Heights, app. 104.

133 À LOUER ÎLE DE MONTRÉAL
DECAIRIE Jean-Talon, 31/2, 41/2, pièces, chauffage, 7800 Mountain Heights, app. 104.

133 À LOUER ÎLE DE MONTRÉAL
DECAIRIE Jean-Talon, 31/2, 41/2, pièces, chauffage, 7800 Mountain Heights, app. 104.

133 À LOUER ÎLE DE MONTRÉAL
DECAIRIE Jean-Talon, 31/2, 41/2, pièces, chauffage, 7800 Mountain Heights, app. 104.

133 À LOUER ÎLE DE MONTRÉAL
MONT-ROYAL, 21/2, chauffés, semi-meublés, 521-8061.

133 À LOUER ÎLE DE MONTRÉAL
MONT-ROYAL, 21/2, chauffés, semi-meublés, 521-8061.

133 À LOUER ÎLE DE MONTRÉAL
MONT-ROYAL, 21/2, chauffés, semi-meublés, 521-8061.

133 À LOUER ÎLE DE MONTRÉAL
MONT-ROYAL, 21/2, chauffés, semi-meublés, 521-8061.

133 À LOUER ÎLE DE MONTRÉAL
MONT-ROYAL, 21/2, chauffés, semi-meublés, 521-8061.

133 À LOUER ÎLE DE MONTRÉAL
MONT-ROYAL, 21/2, chauffés, semi-meublés, 521-8061.

133 À LOUER ÎLE DE MONTRÉAL
MONT-ROYAL, 21/2, chauffés, semi-meublés, 521-8061.

133 À LOUER ÎLE DE MONTRÉAL
MONT-ROYAL, 21/2, chauffés, semi-meublés, 521-8061.

133 À LOUER ÎLE DE MONTRÉAL
MONT-ROYAL, 21/2, chauffés, semi-meublés, 521-8061.

133 À LOUER ÎLE DE MONTRÉAL
MONT-ROYAL, 21/2, chauffés, semi-meublés, 521-8061.

133 À LOUER ÎLE DE MONTRÉAL
MONT-ROYAL, 21/2, chauffés, semi-meublés, 521-8061.

133 À LOUER ÎLE DE MONTRÉAL
MONT-ROYAL, 21/2, chauffés, semi-meublés, 521-8061.

133 À LOUER ÎLE DE MONTRÉAL
MONT-ROYAL, 21/2, chauffés, semi-meublés, 521-8061.

133 À LOUER ÎLE DE MONTRÉAL
MONT-ROYAL, 21/2, chauffés, semi-meublés, 521-8061.

133 À LOUER ÎLE DE MONTRÉAL
MONT-ROYAL, 21/2, chauffés, semi-meublés, 521-8061.

133 À LOUER ÎLE DE MONTRÉAL
MONT-ROYAL, 21/2, chauffés, semi-meublés, 521-8061.

133 À LOUER ÎLE DE MONTRÉAL
MONT-ROYAL, 21/2, chauffés, semi-meublés, 521-8061.

133 À LOUER ÎLE DE MONTRÉAL
MONT-ROYAL, 21/2, chauffés, semi-meublés, 521-8061.

133 À LOUER ÎLE DE MONTRÉAL
MONT-ROYAL, 21/2, chauffés, semi-meublés, 521-8061.

133 À LOUER ÎLE DE MONTRÉAL
MONT-ROYAL, 21/2, chauffés, semi-meublés, 521-8061.

133 À LOUER ÎLE DE MONTRÉAL
MONT-ROYAL, 21/2, chauffés, semi-meublés, 521-8061.

133 À LOUER ÎLE DE MONTRÉAL
MONT-ROYAL, 21/2, chauffés, semi-meublés, 521-8061.

133 À LOUER ÎLE DE MONTRÉAL
MONT-ROYAL, 21/2, chauffés, semi-meublés, 521-8061.

133 À LOUER ÎLE DE MONTRÉAL
MONT-ROYAL, 21/2, chauffés, semi-meublés, 521-8061.

133 À LOUER ÎLE DE MONTRÉAL
MONT-ROYAL, 21/2, chauffés, semi-meublés, 521-8061.

133 À LOUER ÎLE DE MONTRÉAL
MONT-ROYAL, 21/2, chauffés, semi-meublés, 521-8061.

133 À LOUER ÎLE DE MONTRÉAL
MONT-ROYAL, 21/2, chauffés, semi-meublés, 521-8061.

133 À LOUER ÎLE DE MONTRÉAL
MONT-ROYAL, 21/2, chauffés, semi-meublés, 521-8061.

133 À LOUER ÎLE DE MONTRÉAL
MONT-ROYAL, 21/2, chauffés, semi-meublés, 521-8061.

133 À LOUER ÎLE DE MONTRÉAL
MONT-ROYAL, 21/2, chauffés, semi-meublés, 521-8061.

133 À LOUER ÎLE DE MONTRÉAL
MONT-ROYAL, 21/2, chauffés, semi-meublés, 521-8061.

133 À LOUER ÎLE DE MONTRÉAL
MONT-ROYAL, 21/2, chauffés, semi-meublés, 521-8061.

133 À LOUER ÎLE DE MONTRÉAL
MONT-ROYAL, 21/2, chauffés, semi-meublés, 521-8061.

133 À LOUER ÎLE DE MONTRÉAL
MONT-ROYAL, 21/2, chauffés, semi-meublés, 521-8061.

133 À LOUER ÎLE DE MONTRÉAL
MONT-ROYAL, 21/2, chauffés, semi-meublés, 521-8061.

133 À LOUER ÎLE DE MONTRÉAL
MONT-ROYAL, 21/2, chauffés, semi-meublés, 521-8061.

133 À LOUER ÎLE DE MONTRÉAL
MONT-ROYAL, 21/2, chauffés, semi-meublés, 521-8061.

133 À LOUER ÎLE DE MONTRÉAL
MONT-ROYAL, 21/2, chauffés, semi-meublés, 521-8061.

133 À LOUER ÎLE DE MONTRÉAL
MONT-ROYAL, 21/2, chauffés, semi-meublés, 521-8061.

133 À LOUER ÎLE DE MONTRÉAL
MONT-ROYAL, 21/2, chauffés, semi-meublés, 521-8061.

133 À LOUER ÎLE DE MONTRÉAL
MONT-ROYAL, 21/2, chauffés, semi-meublés, 521-8061.

133 À LOUER ÎLE DE MONTRÉAL
MONT-ROYAL, 21/2, chauffés, semi-meublés, 521-8061.

133 À LOUER ÎLE DE MONTRÉAL
MONT-ROYAL, 21/2, chauffés, semi-meublés, 521-8061.

133 À LOUER ÎLE DE MONTRÉAL
MONT-ROYAL, 21/2, chauffés, semi-meublés, 521-8061.

133 À LOUER ÎLE DE MONTRÉAL
MONT-ROYAL, 21/2, chauffés, semi-meublés, 521-8061.

133 À LOUER ÎLE DE MONTRÉAL
MONT-ROYAL, 21/2, chauffés, semi-meublés, 521-8061.

133 À LOUER ÎLE DE MONTRÉAL
MONT-ROYAL, 21/2, chauffés, semi-meublés, 521-8061.

133 À LOUER ÎLE DE MONTRÉAL
MONT-ROYAL, 21/2, chauffés, semi-meublés, 521-8061.

133 À LOUER ÎLE DE MONTRÉAL
MONT-ROYAL, 21/2, chauffés, semi-meublés, 521-8061.

133 À LOUER ÎLE DE MONTRÉAL
MONT-ROYAL, 21/2, chauffés, semi-meublés, 521-8061.

133 À LOUER ÎLE DE MONTRÉAL
MONT-ROYAL, 21/2, chauffés, semi-meublés, 521-8061.

133 À LOUER ÎLE DE MONTRÉAL
MONT-ROYAL, 21/2, chauffés, semi-meublés, 521-8061.

133 À LOUER ÎLE DE MONTRÉAL
MONT-ROYAL, 21/2, chauffés, semi-meublés, 521-8061.

133 À LOUER ÎLE DE MONTRÉAL
MONT-ROYAL, 21/2, chauffés, semi-meublés, 521-8061.

133 À LOUER ÎLE DE MONTRÉAL
MONT-ROYAL, 21/2, chauffés, semi-meublés, 521-8061.

133 À LOUER ÎLE DE MONTRÉAL
MONT-ROYAL, 21/2, chauffés, semi-meublés, 521-8061.

133 À LOUER ÎLE DE MONTRÉAL
MONT-ROYAL, 21/2, chauffés, semi-meublés, 521-8061.

133 À LOUER ÎLE DE MONTRÉAL
MONT-ROYAL, 21/2, chauffés, semi-meublés, 521-8061.

133 À LOUER ÎLE DE MONTRÉAL
MONT-ROYAL, 21/2, chauffés, semi-meublés, 521-8061.

133 À LOUER ÎLE DE MONTRÉAL
MONT-ROYAL, 21/2, chauffés, semi-meublés, 521-8061.

133 À LOUER ÎLE DE MONTRÉAL
MONT-ROYAL, 21/2, chauffés, semi-meublés, 521-8061.

133 À LOUER ÎLE DE MONTRÉAL
MONT-ROYAL, 21/2, chauffés, semi-meublés, 521-8061.

133 À LOUER ÎLE DE MONTRÉAL
MONT-ROYAL, 21/2, chauffés, semi-meublés, 521-8061.

133 À LOUER ÎLE DE MONTRÉAL
MONT-ROYAL, 21/2, chauffés, semi-meublés, 521-8061.

133 À LOUER ÎLE DE MONTRÉAL
MONT-ROYAL, 21/2, chauffés, semi-meublés, 521-8061.

137 À LOUER BANLIEUE OUEST
BOUL GOUIN OUEST 980: Près autoroute à 13. LE LAUNDE, 11/2, 31/2, 41/2, Laveuse, sècheuse, chauffage, eau chaude, piscine, 21/2, 31/2, 41/2, 51/2, 61/2, 71/2, 81/2, 91/2, 101/2, 111/2, 121/2, 131/2, 141/2, 151/2, 161/2, 171/2, 181/2, 191/2, 201/2, 211/2, 221/2, 231/2, 241/2, 251/2, 261/2, 271/2, 281/2, 291/2, 301/2, 311/2, 321/2, 331/2, 341/2, 351/2, 361/2, 371/2, 381/2, 391/2, 401/2, 411/2, 421/2, 431/2, 441/2, 451/2, 461/2, 471/2, 481/2, 491/2, 501/2, 511/2, 521/2, 531/2, 541/2, 551/2, 561/2, 571/2, 581/2, 591/2, 601/2, 611/2, 621/2, 631/2, 641/2, 651/2, 661/2, 671/2, 681/2, 691/2, 701/2, 711/2, 721/2, 731/2, 741/2, 751/2, 761/2, 771/2, 781/2, 791/2, 801/2, 811/2, 821/2, 831/2, 841/2, 851/2, 861/2, 871/2, 881/2, 891/2, 901/2, 911/2, 921/2, 931/2, 941/2, 951/2, 961/2, 971/2, 981/2, 991/2, 1001/2.

137 À LOUER BANLIEUE OUEST
BOUL GOUIN OUEST 980: Près autoroute à 13. LE LAUNDE, 11/2, 31/2, 41/2, Laveuse, sècheuse, chauffage, eau chaude, piscine, 21/2, 31/2, 41/2, 51/2, 61/2, 71/2, 81/2, 91/2, 101/2, 111/2, 121/2, 131/2, 141/2, 151/2, 161/2, 171/2, 181/2, 191/2, 201/2, 211/2, 221/2, 231/2, 241/2, 251/2, 261/2, 271/2, 281/2, 291/2, 301/2, 311/2, 321/2, 331/2, 341/2, 351/2, 361/2, 371/2, 381/2, 391/2, 401/2, 411/2, 421/2, 431/2, 441/2, 451/2, 461/2, 471/2, 481/2, 491/2, 501/2, 511/2, 521/2, 531/2, 541/2, 551/2, 561/2, 571/2, 581/2, 591/2, 601/2, 611/2, 621/2, 631/2, 641/2, 651/2, 661/2, 671/2, 681/2, 691/2, 701/2, 711/2, 721/2, 731/2, 741/2, 751/2, 761/2, 771/2, 781/2, 791/2, 801/2, 811/2, 821/2, 831/2, 841/2, 851/2, 861/2, 871/2, 881/2, 891/2, 901/2, 911/2, 921/2, 931/2, 941/2, 951/2, 961/2, 971/2, 981/2, 991/2, 1001/2.

137 À LOUER BANLIEUE OUEST
BOUL GOUIN OUEST 980: Près autoroute à 13. LE LAUNDE, 11/2, 31/2, 41/2, Laveuse, sècheuse, chauffage, eau chaude, piscine, 21/2, 31/2, 41/2, 51/2, 61/2, 71/2, 81/2, 91/2, 101/2, 111/2, 121/2, 131/2, 141/2, 151/2, 161/2, 171/2, 181/2, 191/2, 201/2, 211/2, 221/2, 231/2, 241/2, 251/2, 261/2, 271/2, 281/2, 291/2, 301/2, 311/2, 321/2, 331/2, 341/2, 351/2, 361/2, 371/2, 381/2, 391/2, 401/2, 411/2, 421/2, 431/2, 441/2, 451/2, 461/2, 471/2, 481/2, 491/2, 501/2, 511/2, 521/2, 531/2, 541/2, 551/2, 561/2, 571/2, 581/2, 591/2, 601/2, 611/2, 621/2, 631/2, 641/2, 651/2, 661/2, 671/2, 681/2, 691/2, 701/2, 711/2, 721/2, 731/2, 741/2, 751/2, 761/2, 771/2, 781/2, 791/2, 801/2, 811/2, 821/2, 831/2, 841/2, 851/2, 861/2, 871/2, 881/2, 891/2, 901/2, 911/2, 921/2, 931/2, 941/2, 951/2, 961/2, 971/2, 981/2, 991/2, 1001/2.

137 À LOUER BANLIEUE OUEST
BOUL GOUIN OUEST 980: Près autoroute à 13. LE LAUNDE, 11/2, 31/2, 41/2, Laveuse, sècheuse, chauffage, eau chaude, piscine, 21/2, 31/2, 41/2, 51/2, 61/2, 71/2, 81/2, 91/2, 101/2, 111/2, 121/2, 131/2, 141/2, 151/2, 161/2, 171/2, 181/2, 191/2, 201/2, 211/2, 221/2, 231/2, 241/2, 251/2, 261/2, 271/2, 281/2, 291/2, 301/2, 311/2, 321/2, 331/2, 341/2, 351/2, 361/2, 371/2, 381/2, 391/2, 401/2, 411/2, 421/2, 431/2, 441/2, 451/2, 461/2, 471/2, 481/2, 491/2, 501/2, 511/2, 521/2, 531/2, 541/2, 551/2, 561/2, 571/2, 581/2, 591/2, 601/2, 611/2, 621/2, 631/2, 641/2, 651/2, 661/2, 671/2, 681/2, 691/2, 701/2, 711/2, 721/2, 731/2, 741/2, 751/2, 761/2, 771/2, 781/2, 791/2, 801/2, 811/2, 821/2, 831/2, 841/2, 851/2, 861/2, 871/2, 881/2, 891/2, 901/2, 911/2, 921/2, 931/2, 941/2, 951/2, 961/2, 971/2, 981/2, 991/2, 1001/2.

137 À LOUER BANLIEUE OUEST
BOUL GOUIN OUEST 980: Près autoroute à 13. LE LAUNDE, 11/2, 31/2, 41/2, Laveuse, sècheuse, chauffage, eau chaude, piscine, 21/2, 31/2, 41/2, 51/2, 61/2, 71/2, 81/2, 91/2, 101/2, 111/2, 121/2, 131/2, 141/2, 151/2, 161/2, 171/2, 181/2, 191/2, 201/2, 211/2, 221/2, 231/2, 241/2, 251/2, 261/2, 271/2, 281/2, 291/2, 301/2, 311/2, 321/2, 331/2, 341/2, 351/2, 361/2, 371/2, 381/2, 391/2, 401/2, 411/2, 421/2, 431/2, 441/2, 451/2, 461/2, 471/2, 481/2, 491/2, 501/2, 511/2, 521/2, 531/2, 541/2, 551/2, 561/2, 571/2, 581/2, 591/2, 601/2, 611/2, 621/2, 631/2, 641/2, 651/2, 661/2, 671/2, 681/2, 691/2, 701/2, 711/2, 721/2, 731/2, 741/2, 751/2, 761/2, 771/2, 781/2, 791/2, 801/2, 811/2, 821/2, 831/2, 841/2, 851/2, 861/2, 871/2, 881/2, 891/2, 901/2, 911/2, 921/2, 931/2, 941/2, 951/2, 961/2, 971/2, 981/2, 991/2, 1001/2.

137 À LOUER BANLIEUE OUEST
BOUL GOUIN OUEST 980: Près autoroute à 13. LE LAUNDE, 11/2, 31/2, 41/2, Laveuse, sècheuse, chauffage, eau chaude, piscine, 21/2, 31/2, 41/2, 51/2, 61/2, 71/2, 81/2, 91/2, 101/2, 111/2, 121/2, 131/2, 141/2, 151/2, 161/2, 171/2, 181/2, 191/2, 201/2, 211/2, 221/2, 231/2, 241/2, 251/2, 261/2

ANNONCES CLASSÉES 285-7205 ANNULATION/CHANGEMENT 285-7205

143 A LOUER RIVE SUD LONGUEUIL, 4 sous-louer, 2 1/2 meublé, porte-cloche, chauffage électrique, 488-5771, 488-9584.

147 A LOUER FLORIDE - HORS FRONTIÈRES MAISON mobile neuve, section ouverte, très luxueuse, 6414, à Fort Lauderdale, 1 milles de la mer, toutes commodités, prix spécial \$4,200 US, de octobre à mai, 667-4322, 667-1716.

153 CHALET À LOUER STE-AGATHE LAC DES SABLES 2 1/2, 4 1/2, 4 1/2, vacances économiques, cuisine équipée, propre, tranquille, foyer, à la semaine. CHALET BEAU SITE 819-226-3270

160 PROPRIÉTÉS À REVENDUS À VENDRE DRUMMONDVILLE, à vendre bloc 12 appartements, meublé, bien situé, revenu \$43,300, vente directe \$225,000, 478-7871.

170 COMMERCES À VENDRE OU DEMANDÉS TABAGIE licenciée, près métro, affaires \$300,000 comptant \$150,000. G. Mateus, Actif, 735-2488.

LONGUEUIL Grand 4 1/2, construction récente, face au nouvel hôpital, près école, centre d'activités, autobus, 410 mois, soit 671-6720.

MARGATE, Floride, grand condo, rez-de-chaussée, confortables meubles, 1 chambre à coucher, conditions spéciales pour location de octobre à avril, 655-4531.

INVESTISSEMENT COMMERCIAL INDUSTRIEL ACHAT - VENTE ECHANGE

EXCELLENTE occasion à Ville LaSalle. Immeuble d'habitation, 105 appartements, 1ère hypothèque de \$200,000 à \$240,000.

180 ESPACES COMMERCIAUX, INDUSTRIELS À LOUER A LOUER: 3240 pi., 11,345 St-Jérôme Avenue, R.D.P., porte de garage 12x12, chauffage au gaz, bureau lin moderne, occupation, 488-7544.

LONGUEUIL, 2 1/2, 4 1/2, 5 1/2, superbe environnement, frais peint, libre, entrée luxueuse-séjour, porte patio, balcon, boiseries, services, 1840 Voltaire, app. 1, 488-1366.

MIAMI BEACH, Collins et 146e, sur l'eau, meublé deluxe, 1 chambre, 2,500 US, 488-7544.

160 PROPRIÉTÉS À REVENDUS À VENDRE A ST-HUBERT, 12 lots, revenu \$43,740, prix \$215,000, 679-2567.

EXCELLENTE occasion à Ville LaSalle. Immeuble d'habitation, 105 appartements, 1ère hypothèque de \$200,000 à \$240,000.

180 ESPACES COMMERCIAUX, INDUSTRIELS À LOUER ANJOU bou. Rav Lawson, sous-location, 5000 pi. car, inclusion 2400 pi. car bureaux, taxes, électricité, chauffage, glaciers inclus, \$3000 par mois, 353-9320.

LONGUEUIL, 3 1/2 - 4 1/2 - 5 1/2 - Électricité et taxes payées. - Entrée luxueuse - piscine. DISPONIBLES IMMÉDIATEMENT 679-6895, 679-6663, 651-0370

MIAMI, Coastal Tower, 143rd et Collins, sur Inter Coastal Water, Condominium, 1 chambre, piscine, meublé, annulé ou saison, Composés: 684-4533 ou 935-2365.

BIEN FINANCE 112,000 à 144,000 en 1981, 418,000 à 12 %, due en 1991. Près métro, 38 appartements, majorité 4 1/2-3 1/2. Revenu brut: \$115,544, 735-4991.

EXCELLENTE occasion à Ville LaSalle. Immeuble d'habitation, 105 appartements, 1ère hypothèque de \$200,000 à \$240,000.

180 ESPACES COMMERCIAUX, INDUSTRIELS À LOUER ANJOU bou. Rav Lawson, sous-location, 5000 pi. car, inclusion 2400 pi. car bureaux, taxes, électricité, chauffage, glaciers inclus, \$3000 par mois, 353-9320.

LONGUEUIL, 2 1/2, 4 1/2, 5 1/2, superbe environnement, frais peint, libre, entrée luxueuse-séjour, porte patio, balcon, boiseries, services, 1840 Voltaire, app. 1, 488-1366.

MIAMI BEACH, Collins et 146e, sur l'eau, meublé deluxe, 1 chambre, 2,500 US, 488-7544.

BIEN FINANCE 112,000 à 144,000 en 1981, 418,000 à 12 %, due en 1991. Près métro, 38 appartements, majorité 4 1/2-3 1/2. Revenu brut: \$115,544, 735-4991.

EXCELLENTE occasion à Ville LaSalle. Immeuble d'habitation, 105 appartements, 1ère hypothèque de \$200,000 à \$240,000.

180 ESPACES COMMERCIAUX, INDUSTRIELS À LOUER ANJOU bou. Rav Lawson, sous-location, 5000 pi. car, inclusion 2400 pi. car bureaux, taxes, électricité, chauffage, glaciers inclus, \$3000 par mois, 353-9320.

LONGUEUIL, 2 1/2, 4 1/2, 5 1/2, superbe environnement, frais peint, libre, entrée luxueuse-séjour, porte patio, balcon, boiseries, services, 1840 Voltaire, app. 1, 488-1366.

MIAMI BEACH, Collins et 146e, sur l'eau, meublé deluxe, 1 chambre, 2,500 US, 488-7544.

BIEN FINANCE 112,000 à 144,000 en 1981, 418,000 à 12 %, due en 1991. Près métro, 38 appartements, majorité 4 1/2-3 1/2. Revenu brut: \$115,544, 735-4991.

EXCELLENTE occasion à Ville LaSalle. Immeuble d'habitation, 105 appartements, 1ère hypothèque de \$200,000 à \$240,000.

180 ESPACES COMMERCIAUX, INDUSTRIELS À LOUER ANJOU bou. Rav Lawson, sous-location, 5000 pi. car, inclusion 2400 pi. car bureaux, taxes, électricité, chauffage, glaciers inclus, \$3000 par mois, 353-9320.

LONGUEUIL, 2 1/2, 4 1/2, 5 1/2, superbe environnement, frais peint, libre, entrée luxueuse-séjour, porte patio, balcon, boiseries, services, 1840 Voltaire, app. 1, 488-1366.

MIAMI BEACH, Collins et 146e, sur l'eau, meublé deluxe, 1 chambre, 2,500 US, 488-7544.

BIEN FINANCE 112,000 à 144,000 en 1981, 418,000 à 12 %, due en 1991. Près métro, 38 appartements, majorité 4 1/2-3 1/2. Revenu brut: \$115,544, 735-4991.

EXCELLENTE occasion à Ville LaSalle. Immeuble d'habitation, 105 appartements, 1ère hypothèque de \$200,000 à \$240,000.

180 ESPACES COMMERCIAUX, INDUSTRIELS À LOUER ANJOU bou. Rav Lawson, sous-location, 5000 pi. car, inclusion 2400 pi. car bureaux, taxes, électricité, chauffage, glaciers inclus, \$3000 par mois, 353-9320.

LONGUEUIL, 2 1/2, 4 1/2, 5 1/2, superbe environnement, frais peint, libre, entrée luxueuse-séjour, porte patio, balcon, boiseries, services, 1840 Voltaire, app. 1, 488-1366.

MIAMI BEACH, Collins et 146e, sur l'eau, meublé deluxe, 1 chambre, 2,500 US, 488-7544.

BIEN FINANCE 112,000 à 144,000 en 1981, 418,000 à 12 %, due en 1991. Près métro, 38 appartements, majorité 4 1/2-3 1/2. Revenu brut: \$115,544, 735-4991.

EXCELLENTE occasion à Ville LaSalle. Immeuble d'habitation, 105 appartements, 1ère hypothèque de \$200,000 à \$240,000.

180 ESPACES COMMERCIAUX, INDUSTRIELS À LOUER ANJOU bou. Rav Lawson, sous-location, 5000 pi. car, inclusion 2400 pi. car bureaux, taxes, électricité, chauffage, glaciers inclus, \$3000 par mois, 353-9320.

LONGUEUIL, 2 1/2, 4 1/2, 5 1/2, superbe environnement, frais peint, libre, entrée luxueuse-séjour, porte patio, balcon, boiseries, services, 1840 Voltaire, app. 1, 488-1366.

MIAMI BEACH, Collins et 146e, sur l'eau, meublé deluxe, 1 chambre, 2,500 US, 488-7544.

BIEN FINANCE 112,000 à 144,000 en 1981, 418,000 à 12 %, due en 1991. Près métro, 38 appartements, majorité 4 1/2-3 1/2. Revenu brut: \$115,544, 735-4991.

EXCELLENTE occasion à Ville LaSalle. Immeuble d'habitation, 105 appartements, 1ère hypothèque de \$200,000 à \$240,000.

180 ESPACES COMMERCIAUX, INDUSTRIELS À LOUER ANJOU bou. Rav Lawson, sous-location, 5000 pi. car, inclusion 2400 pi. car bureaux, taxes, électricité, chauffage, glaciers inclus, \$3000 par mois, 353-9320.

LONGUEUIL, 2 1/2, 4 1/2, 5 1/2, superbe environnement, frais peint, libre, entrée luxueuse-séjour, porte patio, balcon, boiseries, services, 1840 Voltaire, app. 1, 488-1366.

MIAMI BEACH, Collins et 146e, sur l'eau, meublé deluxe, 1 chambre, 2,500 US, 488-7544.

BIEN FINANCE 112,000 à 144,000 en 1981, 418,000 à 12 %, due en 1991. Près métro, 38 appartements, majorité 4 1/2-3 1/2. Revenu brut: \$115,544, 735-4991.

EXCELLENTE occasion à Ville LaSalle. Immeuble d'habitation, 105 appartements, 1ère hypothèque de \$200,000 à \$240,000.

180 ESPACES COMMERCIAUX, INDUSTRIELS À LOUER ANJOU bou. Rav Lawson, sous-location, 5000 pi. car, inclusion 2400 pi. car bureaux, taxes, électricité, chauffage, glaciers inclus, \$3000 par mois, 353-9320.

LONGUEUIL, 2 1/2, 4 1/2, 5 1/2, superbe environnement, frais peint, libre, entrée luxueuse-séjour, porte patio, balcon, boiseries, services, 1840 Voltaire, app. 1, 488-1366.

MIAMI BEACH, Collins et 146e, sur l'eau, meublé deluxe, 1 chambre, 2,500 US, 488-7544.

BIEN FINANCE 112,000 à 144,000 en 1981, 418,000 à 12 %, due en 1991. Près métro, 38 appartements, majorité 4 1/2-3 1/2. Revenu brut: \$115,544, 735-4991.

EXCELLENTE occasion à Ville LaSalle. Immeuble d'habitation, 105 appartements, 1ère hypothèque de \$200,000 à \$240,000.

180 ESPACES COMMERCIAUX, INDUSTRIELS À LOUER ANJOU bou. Rav Lawson, sous-location, 5000 pi. car, inclusion 2400 pi. car bureaux, taxes, électricité, chauffage, glaciers inclus, \$3000 par mois, 353-9320.

LONGUEUIL, 2 1/2, 4 1/2, 5 1/2, superbe environnement, frais peint, libre, entrée luxueuse-séjour, porte patio, balcon, boiseries, services, 1840 Voltaire, app. 1, 488-1366.

MIAMI BEACH, Collins et 146e, sur l'eau, meublé deluxe, 1 chambre, 2,500 US, 488-7544.

BIEN FINANCE 112,000 à 144,000 en 1981, 418,000 à 12 %, due en 1991. Près métro, 38 appartements, majorité 4 1/2-3 1/2. Revenu brut: \$115,544, 735-4991.

EXCELLENTE occasion à Ville LaSalle. Immeuble d'habitation, 105 appartements, 1ère hypothèque de \$200,000 à \$240,000.

180 ESPACES COMMERCIAUX, INDUSTRIELS À LOUER ANJOU bou. Rav Lawson, sous-location, 5000 pi. car, inclusion 2400 pi. car bureaux, taxes, électricité, chauffage, glaciers inclus, \$3000 par mois, 353-9320.

LONGUEUIL, 2 1/2, 4 1/2, 5 1/2, superbe environnement, frais peint, libre, entrée luxueuse-séjour, porte patio, balcon, boiseries, services, 1840 Voltaire, app. 1, 488-1366.

MIAMI BEACH, Collins et 146e, sur l'eau, meublé deluxe, 1 chambre, 2,500 US, 488-7544.

BIEN FINANCE 112,000 à 144,000 en 1981, 418,000 à 12 %, due en 1991. Près métro, 38 appartements, majorité 4 1/2-3 1/2. Revenu brut: \$115,544, 735-4991.

EXCELLENTE occasion à Ville LaSalle. Immeuble d'habitation, 105 appartements, 1ère hypothèque de \$200,000 à \$240,000.

180 ESPACES COMMERCIAUX, INDUSTRIELS À LOUER ANJOU bou. Rav Lawson, sous-location, 5000 pi. car, inclusion 2400 pi. car bureaux, taxes, électricité, chauffage, glaciers inclus, \$3000 par mois, 353-9320.

LONGUEUIL, 2 1/2, 4 1/2, 5 1/2, superbe environnement, frais peint, libre, entrée luxueuse-séjour, porte patio, balcon, boiseries, services, 1840 Voltaire, app. 1, 488-1366.

MIAMI BEACH, Collins et 146e, sur l'eau, meublé deluxe, 1 chambre, 2,500 US, 488-7544.

BIEN FINANCE 112,000 à 144,000 en 1981, 418,000 à 12 %, due en 1991. Près métro, 38 appartements, majorité 4 1/2-3 1/2. Revenu brut: \$115,544, 735-4991.

EXCELLENTE occasion à Ville LaSalle. Immeuble d'habitation, 105 appartements, 1ère hypothèque de \$200,000 à \$240,000.

180 ESPACES COMMERCIAUX, INDUSTRIELS À LOUER ANJOU bou. Rav Lawson, sous-location, 5000 pi. car, inclusion 2400 pi. car bureaux, taxes, électricité, chauffage, glaciers inclus, \$3000 par mois, 353-9320.

LONGUEUIL, 2 1/2, 4 1/2, 5 1/2, superbe environnement, frais peint, libre, entrée luxueuse-séjour, porte patio, balcon, boiseries, services, 1840 Voltaire, app. 1, 488-1366.

MIAMI BEACH, Collins et 146e, sur l'eau, meublé deluxe, 1 chambre, 2,500 US, 488-7544.

BIEN FINANCE 112,000 à 144,000 en 1981, 418,000 à 12 %, due en 1991. Près métro, 38 appartements, majorité 4 1/2-3 1/2. Revenu brut: \$115,544, 735-4991.

EXCELLENTE occasion à Ville LaSalle. Immeuble d'habitation, 105 appartements, 1ère hypothèque de \$200,000 à \$240,000.

180 ESPACES COMMERCIAUX, INDUSTRIELS À LOUER ANJOU bou. Rav Lawson, sous-location, 5000 pi. car, inclusion 2400 pi. car bureaux, taxes, électricité, chauffage, glaciers inclus, \$3000 par mois, 353-9320.

LONGUEUIL, 2 1/2, 4 1/2, 5 1/2, superbe environnement, frais peint, libre, entrée luxueuse-séjour, porte patio, balcon, boiseries, services, 1840 Voltaire, app. 1, 488-1366.

MIAMI BEACH, Collins et 146e, sur l'eau, meublé deluxe, 1 chambre, 2,500 US, 488-7544.

BIEN FINANCE 112,000 à 144,000 en 1981, 418,000 à 12 %, due en 1991. Près métro, 38 appartements, majorité 4 1/2-3 1/2. Revenu brut: \$115,544, 735-4991.

EXCELLENTE occasion à Ville LaSalle. Immeuble d'habitation, 105 appartements, 1ère hypothèque de \$200,000 à \$240,000.

180 ESPACES COMMERCIAUX, INDUSTRIELS À LOUER ANJOU bou. Rav Lawson, sous-location, 5000 pi. car, inclusion 2400 pi. car bureaux, taxes, électricité, chauffage, glaciers inclus, \$3000 par mois, 353-9320.

LONGUEUIL, 2 1/2, 4 1/2, 5 1/2, superbe environnement, frais peint, libre, entrée luxueuse-séjour, porte patio, balcon, boiseries, services, 1840 Voltaire, app. 1, 488-1366.

MIAMI BEACH, Collins et 146e, sur l'eau, meublé deluxe, 1 chambre, 2,500 US, 488-7544.

BIEN FINANCE 112,000 à 144,000 en 1981, 418,000 à 12 %, due en 1991. Près métro, 38 appartements, majorité 4 1/2-3 1/2. Revenu brut: \$115,544, 735-4991.

EXCELLENTE occasion à Ville LaSalle. Immeuble d'habitation, 105 appartements, 1ère hypothèque de \$200,000 à \$240,000.

180 ESPACES COMMERCIAUX, INDUSTRIELS À LOUER ANJOU bou. Rav Lawson, sous-location, 5000 pi. car, inclusion 2400 pi. car bureaux, taxes, électricité, chauffage, glaciers inclus, \$3000 par mois, 353-9320.

LONGUEUIL, 2 1/2, 4 1/2, 5 1/2, superbe environnement, frais peint, libre, entrée luxueuse-séjour, porte patio, balcon, boiseries, services, 1840 Voltaire, app. 1, 488-1366.

MIAMI BEACH, Collins et 146e, sur l'eau, meublé deluxe, 1 chambre, 2,500 US, 488-7544.

BIEN FINANCE 112,000 à 144,000 en 1981, 418,000 à 12 %, due en 1991. Près métro, 38 appartements, majorité 4 1/2-3 1/2. Revenu brut: \$115,544, 735-4991.

EXCELLENTE occasion à Ville LaSalle. Immeuble d'habitation, 105 appartements, 1ère hypothèque de \$200,000 à \$240,000.

180 ESPACES COMMERCIAUX, INDUSTRIELS À LOUER ANJOU bou. Rav Lawson, sous-location, 5000 pi. car, inclusion 2400 pi. car bureaux, taxes, électricité, chauffage, glaciers inclus, \$3000 par mois, 353-9320.

LONGUEUIL, 2 1/2, 4 1/2, 5 1/2, superbe environnement, frais peint, libre, entrée luxueuse-séjour, porte patio, balcon, boiseries, services, 1840 Voltaire, app. 1, 488-1366.

MIAMI BEACH, Collins et 146e, sur l'eau, meublé deluxe, 1 chambre, 2,500 US, 488-7544.

BIEN FINANCE 112,000 à 144,000 en 1981, 418,000 à 12 %, due en 1991. Près métro, 38 appartements, majorité 4 1/2-3 1/2. Revenu brut: \$115,544, 735-4991.

EXCELLENTE occasion à Ville LaSalle. Immeuble d'habitation, 105 appartements, 1ère hypothèque de \$200,000 à \$240,000.

180 ESPACES COMMERCIAUX, INDUSTRIELS À LOUER ANJOU bou. Rav Lawson, sous-location, 5000 pi. car, inclusion 2400 pi. car bureaux, taxes, électricité, chauffage, glaciers inclus, \$3000 par mois, 353-9320.



roman Yves Beauchemin LE MATOU QUÉBEC/AMÉRIQUE

La pièce rare

Suite à un mensonge fait à un jeune garçon de Ste-Romane, tout le village est désormais persuadé que Florent est un enquêteur venu étudier la possibilité d'une réouverture de la gare. À peine installés, Elise et Florent reçoivent une visite du maire qui leur permet de supposer qu'ils seront fort bien traités par les villageois.

— Aimez-vous les vieilles carioles? J'en ai une dans la grange. Je suis à la veille de la débiter en bois de poêle. Mon grand-père l'a achetée au début du siècle. Si elle vous intéresse, je vous la vends à bon prix, et tout l'attelage avec. Sinon, pas pires amis.

Florent se coula la tête: — Je m'intéresse surtout aux meubles. — Venez là voir, ça n'engage à rien! C'est à deux pas.

Ils sortirent et traversèrent un champ couvert de verglas au bout duquel s'élevait une grange plutôt mal en point. — Avez-vous autre chose à vendre? lui demanda Florent.

— Rien qui vaille. J'aurais eu une couple d'armoires à linge, si c'est ça qui t'intéresse, mais je les ai débitées le printemps dernier. — Vieux cave, pensa Florent et il lui adressa son sourire le plus jovial. — Aide-moi un peu, veux-tu, mon jeune? fit l'autre en s'approchant de la porte.

Florent souleva un des batants, qui ne tenait plus que par sa peinture supérieure, et tira. La lumière du jour fit voir un amoncellement hétéroclite et poussiéreux sous lequel dormait une carriole renversée. — C'est une belle pièce, une bien belle pièce, fit le fermier.

Il se mit à la dégager. — Quand on était jeune, notre grand plaisir, l'hiver, c'était de nous entasser dedans, bien emmitouflés dans des peaux d'ours, et de partir à travers la campagne, un petit facon caché entre les jambes, une belle créature à côté de nous. Hm hm! y'en a eu des p'tits becs sucrés d'échangés dans c'te carriole-là, mon cher monsieur, des p'tits becs et des caresses et peut-être bien d'autres choses aussi! Ça doit être pour ça qu'elle a si mal tellement de temps à vieillir.

À mesure que le feuillet de planches, de vieux outils et de meubles infirmes s'éclaircissait, la décrépitude incurable de la carriole devenait de plus en plus manifeste. Florent prit un air contrarié: — Écoutez, monsieur je ne voudrais pas vous faire perdre votre temps. Je ne pense pas que votre carriole m'intéresse. N'auriez-vous pas autre chose à m'offrir?

le Permanent

ÉDIFICE À BUREAUX: Construction début 1975 de première qualité, financement \$2,100,000. À 11%. Revenu de \$630,000.

R. GOULET, COURTIER 392-4330

COMMERCES À VENDRE OU DEMANDÉS

CAFETERIA 5 jours. Licenc. édifice, net \$2,000 semaine, comptant \$50,000. G. Mateus, Actif, 735-2488.

COMMERCES À VENDRE OU DEMANDÉS

CAFETERIA 5 jours. Licenc. édifice, net \$2,000 semaine, comptant \$50,000. G. Mateus, Actif, 735-2488.

COMMERCES À VENDRE OU DEMANDÉS

CAFETERIA 5 jours. Licenc. édifice, net \$2,000 semaine, comptant \$50,000. G. Mateus, Actif, 735-2488.

COMMERCES À VENDRE OU DEMANDÉS

CAFETERIA 5 jours. Licenc. édifice, net \$2,000 semaine, comptant \$50,000. G. Mateus, Actif, 735-2488.

COMMERCES À VENDRE OU DEMANDÉS

CAFETERIA 5 jours. Licenc. édifice, net \$2,000 semaine, comptant \$50,000. G. Mateus, Actif, 735-2488.

COMMERCES À VENDRE OU DEMANDÉS

CAFETERIA 5 jours. Licenc. édifice, net \$2,000 semaine, comptant \$50,000. G. Mateus, Actif, 735-2488.

COMMERCES À VENDRE OU DEMANDÉS

CAFETERIA 5 jours. Licenc. édifice, net \$2,000 semaine, comptant \$50,000. G. Mateus, Actif, 735-2488.

COMMERCES À VENDRE OU DEMANDÉS

CAFETERIA 5 jours. Licenc. édifice, net \$2,000 semaine, comptant \$50,000. G. Mateus, Actif, 735-2488.

COMMERCES À VENDRE OU DEMANDÉS

CAFETERIA 5 jours. Licenc. édifice, net \$2,000 semaine, comptant \$50,000. G. Mateus, Actif, 735-2488.

COMMERCES À VENDRE OU DEMANDÉS

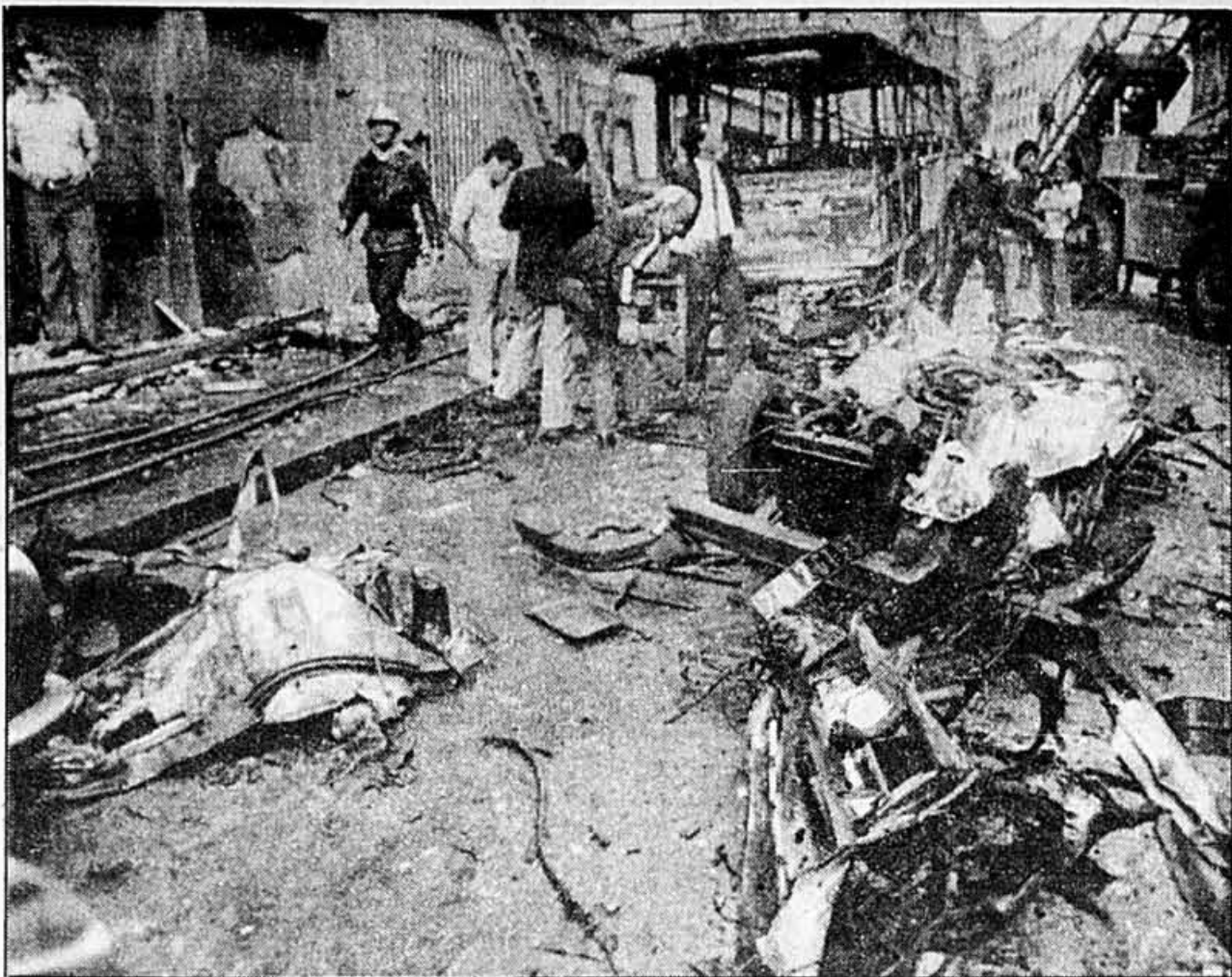
CAFETERIA 5 jours. Licenc. édifice, net \$2,000 semaine, comptant \$50,000. G. Mateus, Actif, 735-2488.

COMMERCES À VENDRE OU DEMANDÉS

CAFETERIA 5 jours. Licenc. édifice, net \$2,000 semaine, comptant \$50,000. G. Mateus, Actif, 735-2488.

COMMERCES À VENDRE OU DEMANDÉS

CAFETERIA 5 jours. Licenc. édifice, net \$2,000 semaine, comptant \$50,000. G. Mateus, Actif, 735



Les débris de véhicules jonchent la rue devant l'ambassade d'Irak à Paris après l'attentat d'hier.

Israël formule de nouvelles questions et poursuit son escalade militaire au Liban

d'après Reuter, AFP, AP et UPI

Fort de la coopération de l'OLP, du Liban et d'au moins sept pays arabes, dont la Syrie, l'émissaire américain Philip Habib a quitté hier Jérusalem pour Beyrouth en disant avoir obtenu du gouvernement Begin un « accord global » pour son plan de paix mais l'importance de l'offensive militaire israélienne en cours tant à Beyrouth que dans le nord et l'est du Liban, de nouvelles « questions » israéliennes, l'absence de tout communiqué à l'issue des deux rencontres Habib-Begin et les derniers propos du ministre israélien de la Défense Ariel Sharon ont jeté des doutes sur l'optimisme prudent mais officiel affiché tant à Jérusalem qu'à Washington quant « un accord final dans les tous prochains jours ».

La fourniture par l'OLP de listes de combattants prêts à évacuer Beyrouth-Ouest assiégé depuis plus de 60 jours et les offres en cascade de la Syrie, l'Irak, la Jordanie, la Tunisie, le Soudan et les deux Yémen d'accueillir tous les fédérateurs évacués répondaient aux deux « conditions » formulées mardi par Israël. Quant à la libération d'un pilote israélien détenu et la remise des corps de neuf soldats israéliens, un responsable palestinien a déclaré hier à l'AFP que l'OLP a donné carte blanche à Yasser Arafat pour qu'il convienne des modalités dans le souci essentiel d'épargner de nouvelles souffrances au demi-million de civils soumis aux bombardements et au blocus alimentaire et médical de l'Etat juif.

Des sources politiques à Jérusalem citées par la radio israélienne indiquent toutefois que le gouvernement Begin maintient ses objections à ce que des observateurs de l'ONU se joignent à l'éventuelle force d'interposition franco-italo-américano-libanaise et à ce qu'un contingent français soit déployé au début de l'évacuation car « l'ONU et la France sont trop pro-OLP ».

A Washington, la Maison blanche fait état de « progrès substantiels », le secrétaire d'Etat se dit « optimiste » et de hauts fonctionnaires, anonymes, parlent d'un « accord final dans deux ou trois jours », mais selon d'autres sources américaines autorisées « le succès ou l'échec final de tout accord dépendra de l'attitude israélienne » et « même un accord



Mère Theresa de Calcutta est arrivée hier à Jounieh, au Liban, pour apporter son soutien aux victimes civiles de la guerre. Elle a exprimé l'intention d'aller « partout où on a besoin de moi », y compris à Beyrouth-Ouest.

sur papier n'empêcherait pas Israël de soulever des objections à tout moment ». Selon ces sources, outre les questions relatives du déploiement de la force d'interposition (mandat, calendrier et nationalités), un problème crucial reste les estimations des forces à évacuer qui varient de 6,000 Palestiniens et 1,500 Syriens pour Washington à 9,000 Palestiniens et 4,000 Syriens pour certains Israéliens. « Si Israël affirme qu'il reste encore des Palestiniens à Beyrouth, il peut faire échouer l'accord », dit-on de mêmes sources.

Au terme de trois heures et demie de violents bombardements aériens, terrestres et maritimes israéliennes contre Beyrouth-Ouest et au milieu de combats acharnés dans les secteurs du Musée et d'Ouzai, la radio israélienne a annoncé hier soir que l'armée juive a pris l'hippodrome de Beyrouth-Ouest et que trois corps d'armée sont en cours de déploiement autour de Beyrouth, compo-

sés de chars, de fantassins et de batteries d'artillerie. L'agence palestinienne Wafa, qui fait état de 70 morts dans les bombardements d'hier, nie que les Israéliens aient progressé le long de la Corniche Mazraa.

Selon les correspondants, les forces d'invasion israéliennes continuent d'étendre leur contrôle territorial au nord et à l'est de Beyrouth, notamment à Jounieh et Byblos, sur la côte, et Akoura, Laqloub, Aley et Bhamdoun, dans les montagnes de l'est et du nord-est. Le premier ministre libanais Chafic al-Wazzan a exprimé ses plus vives inquiétudes quant aux intentions réelles des Israéliens, inquiétudes auxquelles le ministre israélien Ariel Sharon a apporté hier soir sa réponse en réaffirmant que les objectifs de l'Etat juif au Liban restent « l'évacuation totale des Palestiniens, le retrait des forces étrangères et la signature d'un accord de paix avec un gouvernement libanais fort ».

Argentine: les grands partis exigent des élections en 1983

BUENOS AIRES (Reuter, AFP) — Les cinq principaux partis politiques argentins ont lancé un appel commun au gouvernement militaire du président Reynaldo Bignone, lui demandant que les élections générales prévues aient lieu en 1983.

Les cinq, qui ont constitué l'année dernière un comité pour promouvoir le retour à la démocratie, ont publié une déclaration à l'issue d'une réunion de leurs dirigeants mardi soir.

Après la défaite face à la Grande-Bretagne dans la guerre des Malouines, les forces armées ont promis un retour à la démocratie en mars 1984 au plus tard. Cependant, aucune date n'a été fixée pour les élections.

Le comité, qui réunit péronistes, radicaux, démocrates-chrétiens, le Parti de l'intransigeance et le

Mouvement pour l'intégration et le développement, veut que celles-ci aient lieu avant la fin de 1983. De source radicale, on parlait du mois de juillet.

Les cinq ont également réclamé le vote d'une loi électorale garantissant le respect des règles démocratiques, ainsi que la levée de l'état de siège, la libération des prisonniers politiques et la normalisation de l'activité syndicale.

Ils ont également exprimé leur inquiétude face à la crise économique et sociale et reproché au gouvernement de ne proposer aucune solution à long terme.

Dans leur déclaration, ils réclament des mesures immédiates pour réduire le chômage, mettre fin à la détérioration du pouvoir d'achat et relancer l'économie.

L'interdiction de l'activité politique, en vigueur depuis le coup d'Etat militaire de 1976, a été le-

véé par le président Bignone peu après son arrivée au pouvoir le 1er juillet.

Le gouvernement se prépare à promulguer une loi reconnaissant les partis politiques et organisant leur fonctionnement.

Les chiffres publiés mardi par le ministère argentin de l'Economie révèlent une poussée inflationniste sans précédent au cours des six dernières années et témoignent de la situation économique très délicate, encore aggravée par la défaite militaire des Malouines.

L'indice des prix de détail a augmenté de 16,3 p.c. au cours du mois de juillet, ce qui constitue le taux le plus élevé depuis avril 1976, peu après l'arrivée au pouvoir par les militaires. Les prix de gros ont, pour leur part, augmenté de 27,7 p.c. au cours de la même période.

Nouvel attentat à Paris: une voiture piégée saute à l'ambassade irakienne

d'après AFP, Reuter, UPI, PA

Faisant suite à une longue série d'attentats à Paris, dont plusieurs ces derniers jours, qui ont tous pour toile de fond la situation au Proche-Orient, une camionnette piégée a explosé, hier, devant les bâtiments de l'ambassade d'Irak à Paris, faisant six blessés légers. Il s'agissait du deuxième attentat à Paris dans la journée. Vers 1 heure du matin, une bombe avait explosé devant un immeuble abritant le siège d'une banque dont les propriétaires sont de confession juive et une société de commercialisation d'agrumes israéliens. Une passante avait été grièvement blessée.

L'explosion - qui a détruit des voitures et un car de l'ambassade stationnés à proximité et a déclenché un incendie qui a ravagé une partie de la section culturelle irakienne ainsi qu'un immeuble de l'autre côté de la rue - a été revendiquée par le « mouvement de l'action islamique d'Irak », regroupant des opposants irakiens au régime baasiste de Bagdad. Toujours selon ce correspondant, la cible parisienne a été choisie « à titre d'avertissement aux autorités françaises pour l'assistance militaire qu'elles fournissent à l'Irak » et en signe de « solidarité avec le combat du peuple musulman d'Egypte et des autres pays arabes ».

Parmi les blessés, figurent des passants et trois enfants qui étaient à l'intérieur de l'ambassade. La police estime que le bilan aurait été plus lourd si l'explosion était intervenue quelques minutes plus tôt, à l'heure de la sortie des bureaux. Il a fallu deux heures aux pompiers de cinq casernes pour maîtriser les sinistres. L'attentat de l'ambassade d'Irak s'est produit peu de temps avant le début d'un office religieux solennel à la Grande Synagogue à la mémoire des victimes de l'attentat de la rue des Rosiers. La cérémonie a eu lieu en présence du premier ministre, M. Pierre Mauroy, et du maire de Paris, M. Jacques Chirac, tandis qu'un groupe activiste juif « Renaissance juive » organisait une manifestation pour protester contre les attentats anti-juifs. Avant sa tenue, le grand Rabbin de France, M. René Sirat, avait lancé un appel

au calme à la communauté juive française.

La tuerie de la rue des Rosiers « témoigne, a-t-il déclaré, surtout d'une volonté du terrorisme international de déstabiliser les démocraties occidentales. Il n'est pas question, a-t-il affirmé, d'envisager des milices ou de quelque formation de ce genre », faisant allusion aux propos tenus par M. Begin. A ce sujet, le Monde, dans son éditorial, écrit que la réaction de M. Begin est « inacceptable dans la forme et irresponsable quant au fond ».

Le quotidien du soir, évoquant « le terrorisme intellectuel qui, maniant l'amalgame, le slogan et le réflexe conditionné, vise à priver celui qui en est victime de son sens critique et de sa faculté de jugement », affirme que le premier ministre israélien « est entré à son tour dans cette logique infernale en identifiant Beyrouth et Berlin, M. Arafat et Hitler ». A propos de la phrase de M. Begin appelant « la jeunesse de notre

peuple à défendre la vie des Juifs et leur dignité », le journal écrit: « On ne savait pas que le premier ministre israélien se considérait comme responsable des tâches de police ailleurs que chez lui... ou qu'au Liban, et encore moins que les Français juifs ne devaient pas être considérés comme une partie du « peuple de France », mais d'un autre ».

A son tour, M. Yitzhak Shamir, ministre israélien des Affaires étrangères, a accusé la France de la dégradation des relations franco-israéliennes et estimé, par ailleurs, qu'Israël et les Juifs de France combattent la même terreur, affirmant que « l'antisémitisme et les sentiments anti-israéliens ne font qu'un ».

D'autre part, dans l'enquête sur la tuerie de la rue des Rosiers, les enquêteurs penchent de plus en plus vers la responsabilité du groupe palestinien dissident Abou Nidal qui s'est attaqué aussi bien à des cibles juives qu'arabes.

Le CJC: «Beyrouth, ce n'est point Auschwitz»

Dénonçant la résurgence de l'antisémitisme un peu partout, et particulièrement en France, le président du Congrès juif canadien, le professeur Irwin Cotler est d'avis que « quoiqu'Israël puisse faire au Liban, ce n'est point Auschwitz, car il est impossible de relater ce qui s'est passé à Auschwitz ».

« Accuser Israël d'Etat génocidaire dépasse les limites de la critique légitime, avilit la véritable nature de l'holocauste et diffame le peuple juif... Décrire ainsi le Liban dénature ce qui arrive là-bas » et est le prélude « à ce que de terribles événements survien-

nent ici », a de plus déclaré M. Cotler, sans toutefois préciser plus avant.

Reconnaissant qu'Israël, comme tout autre pays, « doit être responsable de toute violation de droit international et ne jouit d'aucune immunité particulière en raison de l'holocauste », le président du Congrès juif canadien souligne toutefois que « nous ne rachètons pas les souffrances des innocents par des accusations dont l'effet est de promouvoir la haine et le mépris envers Israël et le peuple juif ».

Par ailleurs, dans un communiqué transmis hier aux médias, le professeur Cotler tient à préciser que « les Palestiniens ne doivent pas être confondus avec l'OLP, que la reconnaissance des droits légitimes du peuple palestinien ne requiert point la reconnaissance de l'OLP qui porte préjudice aux droits légitimes du peuple palestinien ».

Rappelons que le Congrès juif canadien est un organisme représentant les 325,000 Juifs du Canada. Le CJC a condamné hier l'attaque terroriste survenue à Paris, en France, qualifiant cet acte de « crime ignoble ».

Voitures décapotables. Prix imbattables.

Nous soldons les sportives italiennes.

Spider 2000

Dessinée et construite par Pininfarina, Italie □ Moteur 2 litres à injection, double arbre à cames en tête □ Boîte 5 vitesses avec surmultiplication □ Servofreins à disque aux 4 roues □ Modèle décapotable avec housse

X1/9

Conçue par le célèbre carrossier italien Bertone □ Moteur central, tenue de route exceptionnelle □ Injection de carburant □ Toit Targa amovible □ Boîte 5 vitesses avec surmultiplication □ Modèle performant et économique

Auto Allard Inc. 2039 Chemin Chambly Longueuil, Québec 674-8734	Coiteux Autos Ltée 5235 Avenue Papineau Montréal, Québec 526-3363	Luciani Automobile Inc. 9510 Boulevard St-Michel Montréal, Québec 384-7120
Garage Lehoux et Simard 450 Jacques-Cartier sud St-Jean, P.Q. 347-6555	Subaru Montréal 2085 Ste-Catherine ouest Montréal, Québec 937-4288	Ninth Avenue Motor Sales Ltd. 895 St-Louis Lachine, Québec 637-5887