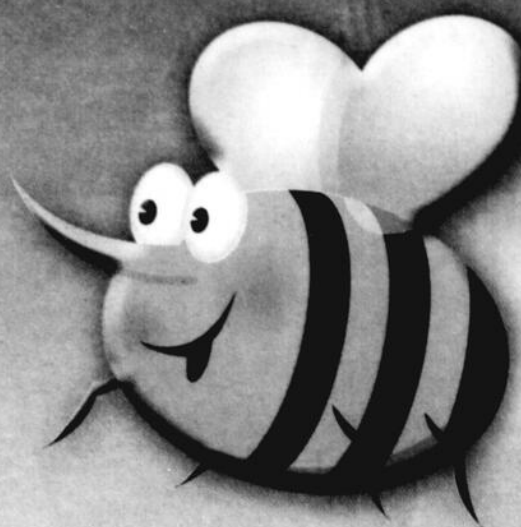




48 000 COPIES
100% des portes au Lac



UNE RÉALISATION DE

Journal
LE LAC-ST-JEAN
www.lacstjean.com

Journal
L'ÉTOILE DU LAC
www.etoiledulac.com

RETROUVEZ LES 5 ABEILLES CACHÉES DANS LES ANNONCES
DU CAHIER SUIVANT ET COUREZ LA CHANCE DE

GAGNER

UNE NUITÉ ROMANTIQUE À

L'AUBERGE DES ÎLES DE ST-GÉDÉON



Auberge des Îles
La seule auberge sur les rives du Lac St-Jean

Profitez-en pour découvrir les grands attraits autour de l'Auberge :
- Club de Golf Lac-St-Jean (18 trous) - Marina de voilier
- Veloroute - plage, kayak, couche de soleil....


Un site à découvrir pour vos vacances!

www.aubergedesiles.com

INCLUANT (pour 2 personnes) :
Souper table d'hôte
Nuitée romantique sur les
rives du majestueux Lac St-Jean
Petit-déjeuner

Valeur de
250\$

COUPON DE PARTICIPATION « Promo-abeilles »

Nom: L'ABEILLE 
Adresse: se trouvait dans les publicités:
Ville: 1° _____
Tél.: Tél. bur.: 2° _____
Faites parvenir à : 3° _____
« PROMO-ABEILLES » 4° _____
100, rue Saint-Joseph Sud, local 01, Alma G8B 7A6 5° _____

VOUS AVEZ BESOIN D'UNE AUTO... ET VOUS AVEZ DES PROBLÈMES DE CRÉDIT ?

NOUS AVONS LA SOLUTION ET NOUS ALLONS VOUS DIRE OUI

COMPLÉTEZ VOTRE DEMANDE DE CRÉDIT VOUS-MÊME

WWW.AUTOMOBILESTAD.COM

(SITE SÉCURISÉ)

On mérite tous une autre chance dans la vie !

**UNIQUE
AU SAGUENAY-
LAC-ST-JEAN**

- même si vous:
- > venez de faire faillite
 - > débutez sur le marché du travail
 - > êtes travailleur autonome
 - > êtes à la retraite
 - > n'avez pas d'antécédent de crédit



**AUTOMOBILE
TRANSMISSION
MÉCANIQUE GÉNÉRALE**
2745, boul. du Royaume, Jonquière

Oui, votre dossier
de crédit est rétabli comme avant !

418 548-9099
Sans frais: 1 877 548-9099



Gilles Maltais
PRÉSIDENT, PROPRIÉTAIRE
gilles.maltais@stadauto.com



Guy Bergeron
DIRECTEUR
guy.bergeron@stadauto.com

» » » LES SPÉCIALISTES DE LA 1^{re}, 2^e ET 3^e CHANCE AU CRÉDIT. « « «



Manon Lamontagne d.d.
DENTUROLOGISTE

Mordez dans la vie

Promotion 10^e anniversaire

Avec toute fabrication d'une nouvelle prothèse, recevez GRATUITEMENT une brosse à dents électrique, conçue pour les prothèses.

PROMOTION VALIDE JUSQU'AU 30 JUIN 2010.



PROTHÈSES DENTAIRES FABRICATION - RÉPARATION

Prothèses complètes, partielles et sur implants

- SERVICE PROFESSIONNEL
- QUALITÉ
- PRIX COMPÉTITIFS

Depuis 10 ans à votre service

Manon Lamontagne d.d.
denturologiste

Alma
131, av. Normandie
418 668-2999
Roberval
791-A, boulevard Marcotte
418 275-3852

Recherchez l'abeille cachées

Un concours pour vous gâter!

Le Tour du Lac, journal spécial distribué à toutes les portes du Lac-St-Jean, une fois par mois, vous gâte avec un concours spécial. Recherchez les abeilles cachées à l'intérieur des publicités de ce cahier et courrez la chance de gagner un beau forfait à l'Auberge des Îles à Saint-Gédéon Situé sur le bord du lac Saint-Jean. Ce forfait est valide pour deux personnes!

Les abeilles peuvent être cachées dans n'importe laquelle des publicités: Soyez attentif et recherchez-les biens!

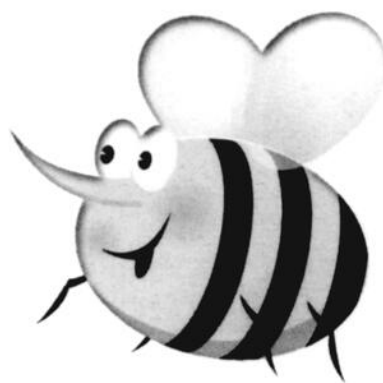
Votre recherche a été fructueuse? Vous êtes maintenant prêts à remplir votre coupon de participation situé sur la page couverture du cahier et le retourner par la poste le plus tôt possible. Le tirage de fera le 28 mai.

Pour en connaître un peu plus sur les services, vous pouvez visiter le site internet de l'Auberge des Îles au www.aubergedesiles.com.

L'Auberge des Îles déploie ses charmes dans un décor de rêve.

Matins dorés qui illuminent les îles ou scintillement de l'onde au coucher de soleil tout inspire à l'émerveillement.

Escapade solitaire, évasion romantique ou sortie de groupe, l'Auberge des Îles saura vous ravir.



Située à moins de 15 minutes d'Alma, notre Auberge est l'endroit idéal pour vos rencontres d'affaires, réceptions, mariages et autres.

Situé sur les rives du lac Saint-Jean, elle vous offre 4 salles pouvant accueillir de 10 à 250 personnes. Nos 49 chambres spacieuses et chaleureuses ont pour la plupart un balcon privé offrant une vue exceptionnelle sur le lac Saint-Jean.

En fin de journée, laissez-vous charmer par les couchers de soleil. Découvrez notre cuisine gastronomique régionale et évolutive qui fait la renommée de notre salle à manger

Osez... vous faire plaisir!

<p>Journal LE LAC-ST-JEAN L'ÉTOILE DU LAC www.lesaguenay.com</p> <p>Édité par : 100, rue Saint-Joseph Sud, local 01 Alma (Québec) G8B 7A6 (418) 668-4545 Téléc.: (418) 668-6466</p> <p>Publié par: Médias Transcontinental S.E.N.C. www.medias-transcontinental.com</p> <p>Dir. rég.: Louis Mercier Adj. admin.: Claire Larouche</p>	<p>Éditeur: Michel Dupont Directrice des ventes: Marlene Claveau Conseillers(ères) publicitaires: Yvan Leroux Carole Maltais Mario Larouche Roxanne Lapointe Diane Truchon Claudia Turcotte Isabelle Claveau</p> <p>Coordonnatrices aux ventes: Nadia Gagnon Marie-Eve Martel Caroline Dupéré</p> <p>Facturation et crédit: Raymonde Potvin</p>	<p>Journalistes: France Paradis Directeur de production: Marc Boivin Distribution: Publisac Impression: « Le Progrès du Saguenay »</p>
--	---	--

Nouvelle boutique de maternité

Exclusivité au Lac-St-Jean collection

aussi disponible

GURU

Fabriqué à la main, coton indien à prix très abordable



GRAND CHOIX printanier et plusieurs grandeurs disponibles, possibilité de commandes spéciales



Amie-Josée Paron

Valérie Jean, propriétaire

Collection à venir :
Bellysima, Océan LYL

Porte-bébé
« maman kangourou »

Soutien-gorge
d'allaitement (Bravado)

Boutique de maternité

La Maternelle

549, Dequen, Alma

(à côté du Salon d'Éclairage, en face de Duchesne (Auto))

418 669-1999

CONSTRUCTION Michel Bélanger

ENTREPRENEUR GÉNÉRAL
NEUF OU RÉNOVATION RÉSIDENTIEL • COMMERCIAL • INDUSTRIEL



LAPRISE
Agent autorisé Laprise
RBQ 8267-2395-36

NORMAND BÉLANGER
copropriétaire
ODETTE DORÉ
Adm. A. CMC
copropriétaire

MEMBRE
weblocal.ca
Trousse, Évaluation, Partage

MEMBRE
weblocal.ca
Trousse, Évaluation, Partage

15, RUE ST-ANTOINE, SUITE B., MÉTABETCHOUAN-LAC-À-LA-CROIX
418 349-2109 • TÉLÉC. : 418 349-9053



FINANCEMENT À 0% JUSQU'À 72 MOIS!

Elles sont plaisantes à conduire et dotées de nombreuses caractéristiques de luxe de série!

En mai, c'est la folie chez Lemieux Suzuki L'ÉVÉNEMENT L'ESSAYER, C'EST L'ADORER

SX4 à hayon 2010

De Série: Climatisation • Vitres, verrouillage et rétroviseurs à commande électrique • Boîte à 6 vitesses • Prise d'entrée audio auxiliaire • Chauffe-bloc

TRACTION
INTÉGRALE
DISPONIBLE



FINANCEMENT À 0%
JUSQU'À 72 MOIS!



Grand Vitara JX 2010

De Série: 4 roues motrices à modes, boîte automatique • Climatiseur avec contrôle automatique de la température • Système de déverrouillage et de démarrage sans clé SmartPass • Vitres, verrouillage et rétroviseurs chauffants à commande électrique • Régulateur de vitesse • Chauffe-bloc

4 ROUES
MOTRICES

SX4 Berline 2010

De Série: Climatisation • Vitres, verrouillage et rétroviseurs à commande électrique • Boîte à 6 vitesses • Prise d'entrée audio auxiliaire • Chauffe-bloc

FINANCEMENT À 0%
JUSQU'À 72 MOIS!



Lemieux

www.lemieuxsuzuki.com

SUZUKI.ALMA

1840, avenue du Pont Sud, Alma
418 668-5680



Raynald Lemieux
Propriétaire, concessionnaire



Keven Bouchard
Directeur des ventes



Carl Savard
Conseiller aux ventes



Aurélien Lemieux
Dir. service pièces



Josée Desgagné
Dir. du crédit

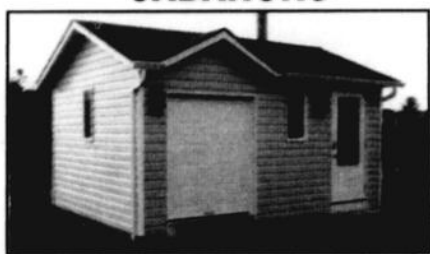
LES CONSOMMATEURS DEVRAIENT LIRE CE CI. Les véhicules peuvent différer des illustrations. Les offres d'une durée limitée peuvent être modifiées sans préavis. Frais d'administration, droits sur les pneus neufs (s'il y a lieu), frais d'inscription au RDPRM (60 \$), autres taxes, immatriculation, assurance, frais applicables et enregistrement en sus. *Le PDSF d'un SX4 à hayon 2010 neuf avec boîte manuelle (modèle H3NB1H0), d'un Grand Vitara 2010 neuf avec boîte automatique (modèle L2NB5T0) et d'une SX4 Berline 2010 neuve avec boîte manuelle (modèle S3LB1K0) est de 17 695 \$/27 995 \$/17 695 \$. Frais de destination et de livraison de 1 395 \$/1 595 \$/1 395 \$ en sus. **Offre de financement d'une durée limitée consentie aux particuliers sur approbation du crédit. L'offre spéciale de versements toutes les deux semaines porte sur une période de 72/72/72 mois ou sur un nombre total de 72/72/72 versements. Au taux de financement annuel de 0 %/0 %/0 %, avec un acompte de 0 \$/0 \$/0 \$. Le coût de l'emprunt est de 0 \$/0 \$/0 \$, pour une obligation totale de 17 695 \$/27 995 \$/17 695 \$. L'exemple de financement n'inclut pas les frais de destination et de livraison de 1 395 \$/1 595 \$/1 395 \$. Le PDSF des modèles illustrés, soit le SX4 à hayon JX 2010 avec boîte TVC (modèle H3NB720), le Grand Vitara JX 2010 avec boîte automatique (modèle L2NB5T0) et la SX4 Berline Sport 2010 avec boîte manuelle (modèle S3LB1K0) est de 24 695 \$/27 995 \$/19 695 \$. Frais de destination et de livraison de 1 395 \$/1 595 \$/1 395 \$ en sus. Les concessionnaires peuvent vendre à prix moindre. L'information fournie est basée sur les renseignements les plus récents au moment de mettre sous presse. Les concessionnaires participants vous donneront plus de détails. Ces offres prennent fin le 31 mai 2010.

CABANON DU LAC

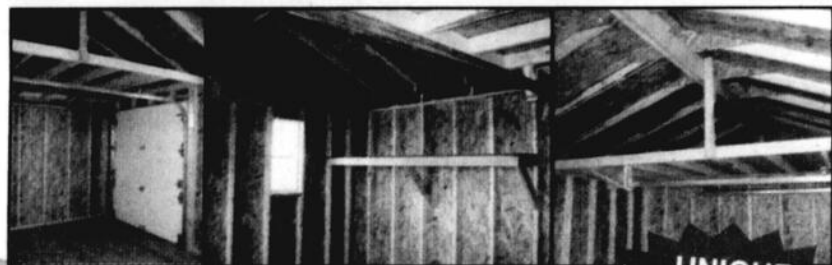
R.B.Q.: 8352-7861-14

20%
d'escompte sur
kit bricoleur

CONSTRUCTION DE CABANONS ET DE GARAGES SUR MESURE
GARAGES CABANONS



CONCEPT MEZZALINE POUR MAXIMISER L'ESPACE DE RANGEMENT



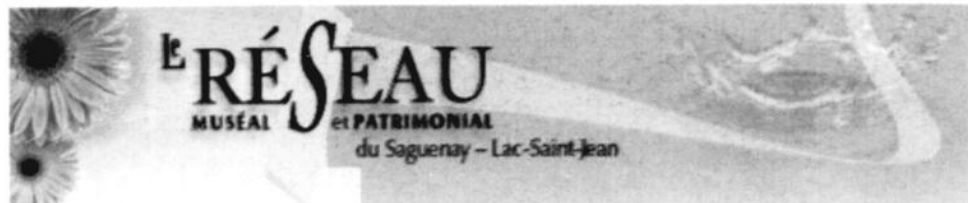
UNIQUE
EN
RÉGION



813, ST-ALPHONSE, ST-BRUNO • 418 343-3777 • CELL. : 418 720-3777

VOYEZ NOTRE GAMME DE MODELES

www.cabanondulac.ca



Journée V.I.P. des musées au Saguenay-Lac-Saint-Jean

Saguenay, le 11 mai 2010. – Dans le cadre de la Journée internationale des musées, le dimanche 30 mai 2010, le Réseau muséal et patrimonial du Saguenay-Lac-Saint-Jean invite la population régionale à la découverte de ses institutions muséales et patrimoniales. Pour ce faire, deux circuits d'animation et d'interprétation comportant un programme d'activités originales et inédites ont été élaborés par les musées et sites participants.

La Journée V.I.P. des musées au Saguenay-Lac-Saint-Jean permettra à 100 personnes de sillonner la région, en autobus, selon deux circuits bien définis et de recevoir un accueil V.I.P. dans les institutions visitées. Un circuit partant du Lac-Saint-Jean vers le Saguenay sera réservé uniquement à la clientèle du Lac-Saint-Jean et un circuit du Saguenay vers le Lac-Saint-Jean sera réservé uniquement à la clientèle du Saguenay.

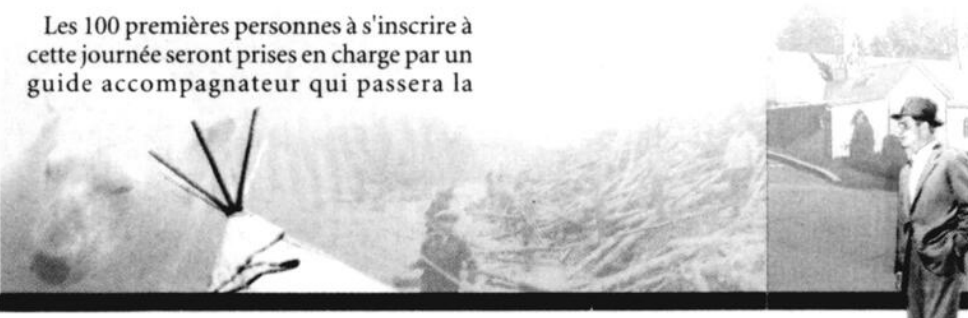
Les 100 premières personnes à s'inscrire à cette journée seront prises en charge par un guide accompagnateur qui passera la

journée en leur compagnie. Le circuit comprend : le transport, le dîner ainsi que l'accueil et les activités d'animation dans les institutions.

Selon le président du Réseau muséal et patrimonial, M. Rémi Lavoie, « Cette première initiative se veut un excellent moyen de sensibiliser la population aux défis auxquels les musées doivent faire face pour être des institutions au service de la société et de son développement ».

Les places étant limitées pour cette première édition, la population doit s'inscrire rapidement sur notre site Internet au www.reseaumuseal.com.

De plus, pour ceux et celles qui ne pourront participer à la Journée V.I.P. des musées, les musées et sites participants vous ouvrent gratuitement leurs portes en ce dimanche 30 mai 2010.



Pour toute autre information ou encore pour vous inscrire, rendez-vous au www.reseaumuseal.com.

Source : M. Patrice Tremblay
Tél. : (418) 549-2948

ÉVÈNEMENT DE FIN D'ANNÉE



La B 200 à partir de 298 \$/mois à 2,5%
Pas de versements pendant 3 mois*
PDSF 29 900 \$



La C 250 4MATIC à partir de 448 \$/mois à 4,9%
PDSF 39 500 \$



La GLK 350 4MATIC à partir de 488 \$/mois à 5,9%
PDSF 42 800 \$

Qui vous l'offrira si vous ne le faites pas?

AVEC CES OFFRES DE FIN D'ANNÉE, C'EST L'OCCASION IDÉALE DE LOUER, D'OSTENIR DU FINANCEMENT OU D'ACHETER UNE MERCEDES-BENZ.

- Pas de versements pendant 3 mois pour la nouvelle Classe B 2010*
- Taux de financement aussi bas que 1,5%*
- Taux de location aussi bas que 2,5%*
- Paiements mensuels à partir de 298 \$*
- Le plaisir de conduire une voiture équipée de notre traction intégrale 4MATIC[®]

Mercedes-Benz

Mercedes-Benz Saguenay 1868, boul. St-Paul, Chicoutimi 418 698-1000 • 1 877 414-2369

© Mercedes-Benz Canada Inc., 2009. *Offres de location et de financement basées sur une B 200 2010/C 250 4MATIC[®] 2010/ GLK 350 4MATIC[®] 2010 neuve proposée uniquement par l'intermédiaire de Services financiers Mercedes-Benz sur approbation du crédit, pendant une durée limitée. Exemple de bail établi pour 36 mois à 298 \$/mois pendant 36/36 mois. Accepté ou repris équivalent de 3000 \$/4000 \$/4290 \$ plus première mensualité, dépôt de garantie de 3000 \$/5000 \$/5000 \$ et taxes applicables dus à la date d'entrée en vigueur du bail. PDSF à partir de 29 900 \$/39 500 \$/41 800 \$. Taux de location annuel de 2,5%/4,9%/5,9%. Obligation totale: 13 934 \$/20 428 \$/22 354 \$. Exemple de financement établi pour un terme de 60/60/60 mois à un taux d'intérêt annuel de 1,5%/2,9%/3,9% pour un PDSF de 29 900 \$/39 500 \$/41 800 \$. Paiement mensuel de 448,81 \$/443,84 \$/691,13 \$ (sans en sus) avec versement initial de 2 990 \$/2 580 \$/4 180 \$ ou échange équivalent. Coût d'emprunt de 1039 \$/2710 \$/3848 \$. Obligation totale: 30 939 \$/42 210 \$/45 648 \$. Kilométrage limité à 18 000 km par an (0,20 \$/0,20 \$/0,20 \$/km supplémentaire). Les premier, deuxième et troisième versements mensuels sont supprimés pour la Classe B, jusqu'à concurrence de 894 \$, excluant les taxes. Frais de transport et de préparation (jusqu'à 1995 \$; le concessionnaire peut facturer moins), d'immatriculation, d'enregistrement et d'assurance, de remboursement de la taxe sur le climatiseur, récapitulativement et frais assimilés imposés au fabricant (s'ils sont perçus par le concessionnaire), ainsi que taxes et frais du RQPRM en sus. D'autres frais, taxes ou droits propres à chaque province peuvent être perçus. Le concessionnaire peut louer ou offrir du financement à prix moindre. Offre pouvant changer sans préavis et ne pouvant être combinée à aucune autre offre. Voyez votre concessionnaire Mercedes-Benz autorisé pour les détails ou communiquez avec le Service à la clientèle de Mercedes-Benz au 1 800 387-0100. *De série avec la GLK 350 4MATIC[®]. Offerte avec tous les modèles de Classe C hormis les modèles AMG. Non offerte avec les modèles de Classe B. Modèles B 200/C 250 4MATIC[®]/GLK 350 4MATIC[®] montrés.

1152/3417875

Les Serres Dame Nature vous invitent

«Être près des gens, pouvoir communiquer notre amour pour l'horticulture, partager avec eux nos connaissances et pouvoir leur offrir de l'information sur des sujets qui nous tiennent à coeur, voilà aussi notre passion!»

-Rébecca Rouleau et Martin Harvey,
propriétaires Serres Dame Nature



Serres
Dame Nature

JOURNÉE PORTES OUVERTES

Le dimanche 16 mai de 13 h à 17 h

Plusieurs activités sont au programme

13 h à 17 h
La chef Carolyn Poirier sera sur place pour dégustations et recettes à base de fleurs comestibles et de fines herbes

14 h à 17 h
Analyse de votre sol sans frais***

Atelier de jardinage pour les petits de 4 à 10 ans
13 h 30 - 14 h 15 - 15 h 15 h 45 - 16 h 30
Places limitées laissez passer disponibles le jour même

14 h et 15 h 30
Visites guidées des installations par le propriétaire

Session d'information sur la mykorrhise

Cantine aux saveurs régionales et artisans locaux

Le plus grand centre jardin au Saguenay-Lac-Saint-Jean

Pour nous joindre:

418 345-2464

1 800 463-9183

1252, route 170, Saint-Gédéon



Ici, nous cultivons la Passion

www.passionjardins.com

OUVERT À L'ANNÉE

En semaine de 8 h à 17 h

Fin de semaine de 9 h à 17 h

Venez voir notre nouvel aménagement intérieur



Vous trouverez sur place tout ce qu'il vous faut pour aménager votre terrain, cet été!

Plus de 300 variétés de fleurs vivaces • Le plus grand choix de fleurs annuelles dans la région • Une grande sélection de fines herbes, de plants de légumes et de tomates (plus de 10 variétés de tomates rares) • Une dizaine de variétés de graminées vivaces • Semences biologiques et du patrimoine • Clématites • Arbres fruitiers • Chaises Adirondack • Fontaines • Pas japonais • Treillis pour grimpants • Arrosoirs • Nains de jardin • Paniers suspendus de toutes sortes • Grande sélection de pots pour l'extérieur • Etc.

2552/3416309

***Apportez un échantillon de votre terre et faites analyser le pH de votre sol gratuitement entre 14 h et 17 h. Un conseiller sera sur place pour vous donner le résultat de votre analyse et de précieux conseils pour améliorer la qualité et la santé de vos plantes. Vous pouvez aussi apporter votre échantillon à l'avance et revenir entre 14 h et 17 h le 16 mai pour récupérer votre résultat. Prélevez 1 tasse de terre avec des gants et la mettre dans un contenant propre comme, par exemple, un sac ziploc.



Jetta 2010
Aussi offerte en version TDI Diesel propre

Golf 2010
Aussi offerte en version TDI Diesel propre

Tiguan 2010

0%
de financement
à l'achat jusqu'à
36 mois sur tous
les modèles*

Jusqu'à 750 \$ de remise
pour nouveaux diplômés**

Vous avez droit à l'ingénierie allemande accessible. Tout de suite.
La fameuse autobahn allemande est à la fois le lieu de naissance et la piste d'essai de l'innovation qui rend chaque Volkswagen si spéciale. Nous croyons que chaque conducteur a droit au meilleur de l'autobahn. C'est ça, l'offre Autobahn pour tous.

AJAC - Voiture canadienne
de l'année 2010
Golf GTI 2010

Insurance Institute for Highway Safety
Véhicule le plus sécuritaire
Golf 5 portes 2010 / Jetta 2010 / Tiguan 2010



Das Auto.

Saguenay Volkswagen 1910, boul. St-Paul, Chicoutimi **418 545-7575** • **1-866 535-7575**

vw.ca

*Cette offre est d'une durée limitée et sujette à l'approbation du crédit de Volkswagen Finance. Un PDSF de 21 175 \$ / 22 175 \$ / 27 875 \$ pour le modèle Golf 5 portes 2.5L 2010 / Jetta 2.5L 2010 / Tiguan 2.0 TSI 2010 neuf de base avec boîte manuelle à 5 vitesses / boîte manuelle à 5 vitesses / boîte manuelle à 6 vitesses au taux d'intérêt annuel de 0 % correspond à une mensualité de 588,19 \$ / 615,97 \$ / 774,31 \$ sur 36 mois. Le concessionnaire peut vendre à prix moindre. Coût d'emprunt de 0 \$ pour une obligation totale de 21 175 \$ / 22 175 \$ / 27 875 \$. Un acompte ou un échange équivalent peut être requis au moment de la signature. Frais de transport et inspection de prélivraison de 1 365 \$ pour le modèle Golf 5 portes 2010 / Jetta 2010 et de 1 580 \$ pour le Tiguan 2010, assurances, immatriculation, frais du concessionnaire ou tout autres frais incluant les frais d'inscription, jusqu'à 46 \$, ou RDPRM), droits, options et taxes applicables en sus. Offre en vigueur jusqu'au 30 juin 2010 et pouvant être modifiée ou retirée en tout temps sans préavis. Modèles montrés : Golf 5 portes 2.5L 2010 avec options et accessoires, 22 575 \$ / Jetta 2.5L 2010 avec options et accessoires, 24 875 \$ / Tiguan 2.0 TSI 2010 avec options et accessoires, 34 650 \$. Une commande ou un échange entre concessionnaires peut être requis. Offre réservée aux résidents du Québec seulement. **Jusqu'à 750 \$ de remise pour nouveaux diplômés collégiaux et universitaires. Certaines conditions s'appliquent. Visitez votre concessionnaire ou vw.ca pour les détails. « Volkswagen », le logo Volkswagen, « Golf », « Jetta » et « Tiguan » sont des marques déposées de Volkswagen AG. « Das Auto et dessin » et « TDI Diesel propre » sont des marques de commerce de Volkswagen AG. © Volkswagen Canada 2010.

1149/3372708

Services agricoles

Normandin inc.

SAN

418 274-4568

DEVIENT AFFILIÉ À

ÉQUIPEMENT GMD enr.



MASSEY FERGUSON

Nous sommes très fiers d'annoncer à nos clients, partenaires et entreprises du secteur agricole que nous offrons maintenant à l'ensemble du territoire du Saguenay-Lac-Saint-Jean, tous nos produits et services par l'entremise de notre nouvelle division située à Normandin.

Dans le cadre de son développement des affaires, nous sommes heureux de vous annoncer que Services agricoles Normandin abordera la bannière Massey Ferguson, Valtra, AGCO, afin de vous offrir toute la gamme des produits et services. En effet, suite à une importante transaction, Services agricoles Normandin inc. devient affilié à Équipement GMD enr.

En décembre 2007 Marc-André et Ginette Dallaire, après de nombreuses années de labeur, passent le flambeau en vendant la totalité de leurs actions à Mario Dallaire et Michel Maltais qui étaient au sein de l'entreprise depuis longtemps, ceux-ci deviennent par le fait même, les deux seuls propriétaires de la compagnie. En avril 2010, ils acquièrent les actions de Jacques Drapeau et deviennent les actionnaires majoritaires de Services agricoles Normandin inc.

Notons que dans toute l'histoire d'Équipement GMD, les propriétaires ont toujours été natifs de la région et conscients des besoins spécifiques de leurs clients et mis tout en œuvre pour les satisfaire et répondre aux nouvelles exigences.

Le succès de l'entreprise est lié au travail de ses propriétaires mais aussi de ses excellents employés qui lui sont fidèles depuis plusieurs années.

WOW!
0% sur la plupart des produits



Merci de continuer de nous encourager et de nous faire confiance!



Michel



Mario

Une équipe 100% régionale

ÉQUIPEMENT GMD enr.

MASSEY FERGUSON

SAN

418 274-4568

weblocal.ca

418 343-2033

1500, du Rocher, Normandin
418 274-4568



weblocal.ca

Trouvez. Évaluez. Partagez.

Web local se refait une beauté

Près d'un an après le lancement de weblocal et plusieurs millions de visiteurs plus tard, nous sommes très fiers de vous annoncer le lancement, il y a quelques jours de la nouvelle version du site weblocal.ca.

- d'avoir une présence sur le web
- Vous tenir informé de ce qui se dit sur vous sur le web
- Une nouvelle façon de communiquer avec vos clients
- Le bouche à oreille réinventé
- Et encore plus!

Trouvez.



Trouvez les résultats les plus pertinents et les plus complets pour les entreprises, les produits et services que vous recherchez dans votre secteur.

Évaluez.



Nos outils vous donnent la possibilité d'évaluer chaque entreprise et de donner vos commentaires sur vos expériences.

Partagez.



Partagez vos photos, vidéos, commentaires et recommandations afin de prendre des décisions et aider les autres.

Cette remise en forme visuelle est beaucoup plus attrayante pour les utilisateurs et s'inscrit parfaitement dans les nouvelles tendances et meilleures pratiques du web pour assurer à votre commerce une visibilité exceptionnelle!

Weblocal : pour une visibilité accrue

- Photos, vidéos, description de votre entreprise
- Mots-clés pour améliorer votre positionnement sur le web
- Partager son profil sur les réseaux sociaux
- Tenir les clients informés des événements spéciaux et nouvelles
- Une opportunité pour votre entreprise

AUDREY TREMBLAY

Conseillère en publicité et produits numériques
MÉDIAS TRANSCONTINENTAL |
Groupe des journaux
Journal Lac-St-Jean
Journal L'Étoile du Lac
Tél. 418 668-4545,
poste 241

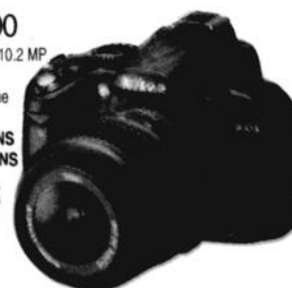


Nikon. AU COEUR DE L'IMAGE Galerie de la Photo

NIKON D3000

- Lentille 18-55 mm VR • 10.2 MP
- Nouveau mode guide
- Reconnaissance de scène
- D-Lighting actif
- Boîtier GARANTIE 2 ANS
- Lentille GARANTIE 5 ANS

499⁹⁹\$



NOUVEAU COOLPIX L22

- 12 mégapixels
- Zoom 3.6 X
- Couleur : bleu, rouge, noir
- GARANTIE 2 ANS

124⁹⁹\$



NOUVEAU

NIKON D8000

- 14.2 MP
- Vidéo en HD
- Zoom optique 10x
- Écran 3"
- Couleur : bronze, rouge
- Chargeur et pile inclus
- GARANTIE 2 ANS

299⁹⁹\$



FOU! FOU! FOU! FOU!

Super Spécial

IMPRESSIONS NUMÉRIQUES

4 X 6

15¢

*100 photos et plus Jusqu'au 31 mai 2010. CHACUNE EN MAGASIN SEULEMENT

COOLPIX L110

- 12 mégapixels
- Zoom optique 15 X
- Vidéo HD stéréo
- Couleur : noir et rouge
- GARANTIE 2 ANS

269⁹⁹\$



NIKON D90

- Lentille 18-105 mm VR
- 12.3 mégapixels
- Zoom optique 5.8 X
- Écran 3" • Vidéo en HD
- Boîtier GARANTIE 2 ANS
- Lentille GARANTIE 5 ANS

1149⁹⁹\$



NIKON D5000

- Lentille 18-55 mm VR
- 12.3 mégapixels
- Zoom optique 3 X
- Écran 2.7"
- Vidéo en HD
- Boîtier GARANTIE 2 ANS
- Lentille GARANTIE 5 ANS

669⁹⁹\$



- Laminage • Laminage texturé toile • Impression sur toile
- Encadrement • Passe-partout • Impression grand format

1275, av. du Pont Sud, Alma
(voisin de L'Amfidel)
www.galeriedelaphoto.com
418 668-2471



LE PRINTEMPS EST À 50%

**Import
Dépôt**

**PLUS DE
2000
ITEMS À
50%**



Hé grand-papa !
Avec ces prix là, heureusement que
Import Dépôt est situé à St-Bruno.
C'est bien centré, toute la région
peut en profiter !



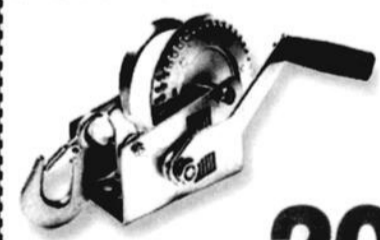
NOS NOUVEAUX SPÉCIAUX

Mèches à métal, 17 pièces 1/2" à 1" 160\$ 80\$	Lames de scie va-et-vient 10 pièces 14\$ 7\$	Couverture de déménagement 17\$ 850\$	Chèvre à moteur 2 tonnes 440\$ 220\$	Sableuse pneumatique deux positions 140\$ 70\$	Cric de garage 3 tonnes 206\$ 103\$
Cric de ferme 48 pouces 110\$ 55\$	Paire de chandelles 3 tonnes 34\$ 17\$	Protecteur facial clair 18\$ 6\$	Assortiment de ressorts 200 pièces 12\$ 6\$	Barre de levier professionnel 17\$ 850\$	Attache-voiture ajustable 5000 livres 180\$ 50\$
Ensemble de connecteurs rapides 5 pièces 5\$ 250\$	Ensemble de douilles 3/4" 27 pièces 320\$ 160\$	Séparateur de joint à rotule (ball joint) 160\$ 80\$	Cric pour remorque 2000 livres 36\$ 18\$	Grue manuelle pivotante pour camion 368\$ 184\$	Fusil à graisser 8000 PSI 22\$ 11\$
Couteau multi-usage 6\$ 3\$	Plieuse à tuyaux 12 tonnes 360\$ 180\$	Ensemble d'extensions 1/2" 36\$ 18\$	Mèche à bois emporte-pièce, 16 pièces 42\$ 21\$	Ciseaux à tôle 3 pièces 12\$ 6\$	Tournevis à percussion 12\$ 6\$

Main attache-remorque
1 7/8"
~~15\$~~
750\$

Treuil électrique
110 volts
~~350\$~~
175\$

**Treuil de remorque
à courroie 2000 livres**



20\$

avec ce coupon

**Roue amovible
pour remorque**



20\$

avec ce coupon

ACHETEZ POUR

100\$
d'outils
minimum

Recevez **10\$** d'essence chez **Sonic**
avec ce coupon

**LES TRÉSORS DE
L'IMPORTATION**
Gros et détail

2030, route 170, à la porte
de ST-BRUNO

418 343-2358

OUVERT
7 jours par semaine

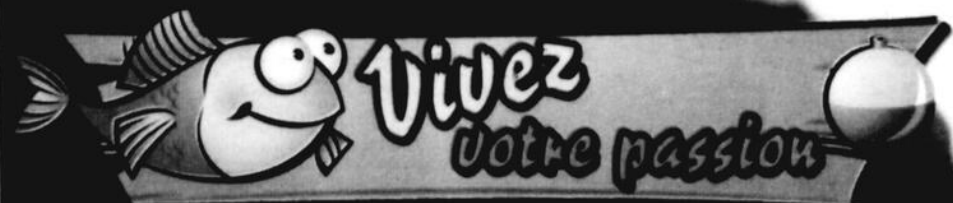


Guy Vaillancourt
Conseiller



Daniel Hébert
Conseiller

**Import
Dépôt**



CHALOUPE DE PÊCHE EN FIBRE DE VERRE

12' X 48"

PETIT BATEAU (75 lb)

À prix plus
qu'ABORDABLE



FIBRE DE VERRE LAC-ST-JEAN

2784, avenue du Pont Nord, Alma
418 668-4079

DÉFINISSEZ VOTRE PROPRIÉTÉ

PRIX COMPÉTITIFS

POUR UNE POSE RAPIDE
DE VOTRE CLÔTURE

Faites vite!

**NOUVEAU
ET EXCLUSIF!**

Le seul fabricant de
rampes sur mesure en
aluminium et PVC au
Saguenay-Lac-Saint-Jean

LIVRAISON 2 SEMAINES

ÉCONOMISEZ
20% À
30%
(COMPARÉ À LA
COMPÉTITION)

**Clôture
DECOR**

FAITES VITE POUR AVOIR
VOTRE CLÔTURE TÔT CET ÉTÉ!
FABRICATION ET POSE DE RAMPES,
CLÔTURES ET PATIO
RÉSIDENTIEL ET COMMERCIAL
LOCATION DE TERRIÈRE
VENTE DE SABLE ET BÉTON
TOUT CE QU'IL FAUT POUR POSER
VOUS-MÊME VOTRE CLÔTURE
FAITES VOTRE SOUMISSION EN LIGNE

RBO: 8103-0439-08

FINANCEMENT **accord D** Desjardins

MEMBRE **weblocal.ca**
Trouvez. Évaluez. Partagez.

1655, de l'Énergie, Alma
418 668-0880

www.cloturedecor.com

Problème D'APNÉE DU SOMMEIL

Vous attendez un examen pour la
polysomnographie du sommeil?
Nous sommes en mesure de l'effectuer
en privé dans le confort de votre
demeure, dans un délai de 30 jours.

Prix très compétitif
Le SEUL à garder un stock
complet en région.

À partir de **995\$**

Plusieurs modèles disponibles sur le marché

Nous sommes les seuls à offrir
UN FINANCEMENT UNIQUE
pour les patients qui ne possèdent
pas d'assurance pour ce type
de biens et services

À partir de **4295\$**
/mois

**Si vous payez
plus cher,
VOUS PAYEZ
VRAIMENT TROP!**

CONSULTEZ-NOUS!
Parlez de nous à votre spécialiste de la santé.

SERVICES DE SOINS RESPIRATOIRES +

Entreprise avec service local dans la région du Saguenay-Lac-Saint-Jean
Pour plus de renseignements : 418 540-3296 ou 1 866 312-0020

ENEZ DÉCOUVRIR LE NOUVEAU



Bâtisse voisine de Dumoulin

SUPER SPÉCIAUX DE LANCEMENT

MONSTER TRUCK LANDSLIDE NITRO, 1/8E, RTR
RÉG. : 459,99 \$



SPÉCIAL D'OUVERTURE
299⁹⁹\$

BIGFOOT GROUND POUNDER, ÉLECTRIQUE, 1/10E, RTR
RÉG. : 429,99 \$



SPÉCIAL D'OUVERTURE
329⁹⁹\$

BUGGY TORNADO EPX PRO BRUSHLESS, 1/10E, RTR
RÉG. : 299,99 \$



SPÉCIAL D'OUVERTURE
249⁹⁹\$

STADIUM TRUCK VORTEX EPX PRO BRUSHLESS, 1/10E, RTR
RÉG. : 329,99 \$



SPÉCIAL D'OUVERTURE
259⁹⁹\$

NASCAR 1/10E, RTR
RÉG. : 149,99 \$



GRAND SPÉCIAL D'OUVERTURE
49⁹⁹\$

HÉLIPTÈRE APACHE 3 CH, RTR
RÉG. : 119,99 \$



GRAND SPÉCIAL D'OUVERTURE
49⁹⁹\$

LIGHTNING EPX «DRIFT», ÉLECTRIQUE, 1/10E, RTR
RÉG. : 249,99 \$



SPÉCIAL D'OUVERTURE
159⁹⁹\$

F/A-18C HORNET, JET EDF, RTR
RÉG. : 399,99 \$



SPÉCIAL D'OUVERTURE
249⁹⁹\$

J-3 CUB, RTF, TRAINER, 35" D'ENVERGURE
RÉG. : 259,99 \$



SPÉCIAL D'OUVERTURE
149⁹⁹\$

AVIONS • HÉLIPTÈRES • BATEAUX • BLINDÉS "THANK" • AUTOS • CAMIONS
PLUS DE 30 MODÈLES DIFFÉRENTS EN INVENTAIRE
PIÈCES • ESSENCE • RÉPARATION

www.espacejeux-passtemps.com

• Achat • Vente • Location • Réparation



JEUX VIDÉOS
Procurez-vous les dernières nouveautés du mois

FINANCEMENT **accord D** Desjardins

221, du Pont Nord, Alma **418 662-6432**

Plus 1 000 000 \$ d'usagés en inventaire
www.centredusportlacsstjean.com

Pour tout trouver
 sur 1 seul site...
MOTO, VTT, BATEAU
ET + **+ de 150**
véhicules
usagés

Vos 3 **Centre du sport**
 LAC-ST-JEAN

Alma 418-662-6140
 Chambord 418-342-6202
 Saint-Félicien 418-679-3000

www.centredusportlacsstjean.com

POWER
 FINANCE

YAMAHA
 GENUINE
 Parts & Accessories
 Pièces et accessoires

YAMAHA
 Protection
 Plus



YAMAHA

LASER VISUEL

SAGUENAY LSJ

Correction de la **VISION AU LASER**

PRK à partir de **380\$****
 Jusqu'à 5 ans
 pour payer*

PAS DE TAXE

FINANCEMENT
accord D
 Desjardins

LASIK à partir de **580\$****

500\$ de rabais
 valide
 jusqu'à la fin mai.

Offrez-vous notre technologie et notre compétence
 pour souvent moins cher que la compétition,
 agissez dès maintenant!!!

**EXAMEN D'ÉVALUATION
 SANS FRAIS**



Dr Yannik Boutin
 Ophtalmologiste

Dr Ghislain-A. Boudreault
 Ophtalmologiste

995, CHABANEL, CHICOUTIMI

www.laser.ca

418 698-0009

OFFRE INCROYABLE...

Distributeur **COAST SPAS** depuis 10 ans

INCLUS À L'ACHAT DE VOTRE SPA :

- DALLE EN BÉTON
- DISJONCTEUR
- LEVIER POUR COUVERCLE
- (2) FILTRES
- MARCHE
- 200 \$ DE PRODUITS CHIMIQUES

VALEUR DE
2200 \$

Piscines PRO

855, av. du Pont Nord, Alma

418 480-1720

Sans frais : 1-877-481-1720



Partez l'été du bon pied, analyse de votre eau gratuite

Plus de 30 ans d'expérience!



Réjean

Guy

Mario

MEMBRE
weblocal.ca
Trouvez. Évaluez. Partagez.

GRANDE VENTE SOUS LE CHAPITEAU

13 MAI AU 23 MAI 2010

10 JOURS SEULEMENT

LUMINAIRE EXPERT

Des rabais de
50% à 80%

MEMBRE
weblocal.ca
Trouvez. Évaluez. Partagez.

1680, boul. Talbot, Chicoutimi

418 698-0088 • Téléc. : 418 698 0003 • 1 800 231-0098

ENCHÈRES EN LIGNE

MERKADO.CA

À PARTIR DE 1 \$



Clinique d'esthétique
Rêve et Détente

ALMA

BON D'ACHAT
100 \$

Laissez-Passer pour 2 adultes, 2 enfants

L'ODYSSEE
DES BÂTISSEURS

ABONNEMENT

GYM
UNIVERS
SANTE

ROBERVAL

10
Laissez-Passer
65 \$

ACCESSOIRES DE MOTO

Leblond Moto
SPORT

CHICOUTIMI

BON D'ACHAT
25 \$

Au cœur fondant
CHOCOLATERIE

ALMA

CENTRE
D'INTERPRÉTATION
DE L'AGRICULTURE

Laissez-Passer pour
2 adultes, 2 enfants
Valeur de 60 \$

LAC-À-LA-CROIX

MATELAS VALEUR DE 600 \$

R. Doucet
Meubles Limitée

418-274-2022

NORMANDIN

BON D'ACHAT 40 \$

Audrey Maltais

ALMA

Restaurant
Pub L'Amareto

BON D'ACHAT
VALEUR DE 50 \$

ROBERVAL

le
Coq Rôti

ALMA

BON D'ACHAT
50 \$

CARTE CADEAU VALEUR DE 40 \$

TOUJOURS
Tim Hortons
FRAIS

ALMA

Laboratoire
Chaussures Côté

BON D'ACHAT
100 \$

ROBERVAL

BON D'ACHAT
50 \$

Hors série

SAINT-FÉLICIEN

RESTAURANT
TELIX

5 BONS
D'ACHAT
DE 10 \$

ALMA

Des meubles à votre image...

R. Doucet
Meubles Limitée
418-274-2022



Spécialiste

elran



Produit québécois

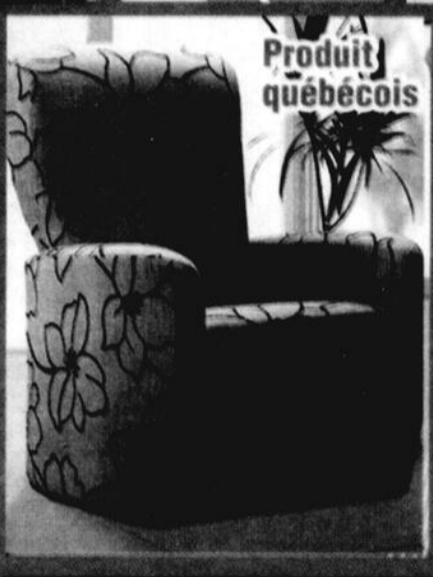


Produit québécois

Produit québécois



Produit québécois

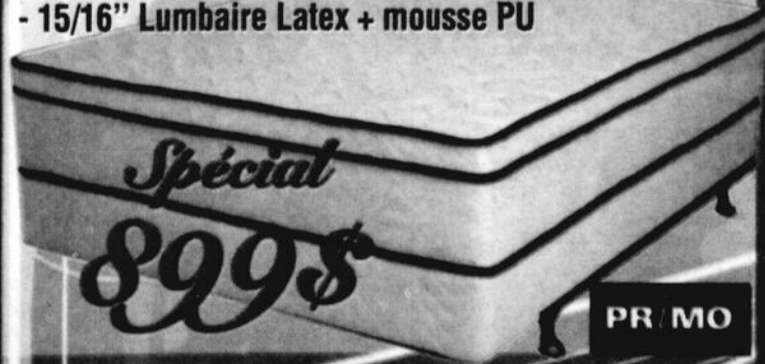


Collection Hôtel

• 744 ressorts ensachés (2 rangées de ressorts)

Spécification:

- 1,50" mousse coquille d'oeuf
- 3/4" mousse - 40 g tissus protecteur
- 1,50" mousse coquille d'oeuf
- 15/16" Lumbaire Latex + mousse PU



Spécial
899\$

PR/MO

Le confort extrême!

Chaise de massage



858, Saint-Cyrille, Normandiv • 418 274-2022



Chambre immobilière du Saguenay-Lac-Saint-Jean inc.

Prendre un **AGENT** c'est *brillant!*



Voit à tous les détails

Écoute vos besoins attentivement

Sait négocier efficacement

Prend à coeur la gestion de toutes les ventes

A déjà vendu plusieurs propriétés

S'assure de votre entière satisfaction

A accès à un réseau de plus de 250 agents

Effectue un suivi rapide et courtois

S'occupe des contrats

Connait la valeur réelle de votre propriété

Prend en main votre projet

Votre agent immobilier

Pour vendre ou acheter votre propriété intelligemment, confiez-la à notre réseau de plus de **250** professionnels en immobilier. **VOUS EN SORTIREZ GAGNANT!**

Pour vendre ou acheter votre maison, utilisez les services d'un agent immobilier membre de la Chambre immobilière du Saguenay-Lac-St-Jean et de son Service Inter-Agence®



Visitez le site centris.ca

ET COUREZ LA CHANCE DE GAGNER 25 000 \$ EN MISE DE FONDS



La Capitale Saguenay-Lac-St-Jean
Courtier immobilier agréé



groupe sutton -accès plus
Courtier immobilier agréé
www.sutton.com



Courtage Notarial Plus
Courtier immobilier agréé



IMMEUBLE CONTACT
COURTIER IMMOBILIER AGRÉÉ



ROYAL LEPAGE
SAGUENAY - LAC-SAINT-JEAN
Courtier immobilier agréé
Fonctionnaire indépendant et autorisé de Real Estate

ROYAL LECOMPTÉ
COURTIER IMMOBILIER AGRÉÉ



**ENTREPRISES,
SOYEZ PRÉSENTES
SUR LE WEB
À PEU DE FRAIS !**



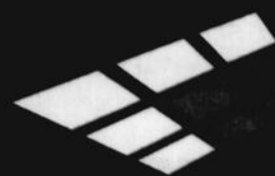
Journal
LE LAC-ST-JEAN

weblocal.ca
Trouvez. Évaluez. Partagez.

CHERCHER

COIFFEUSE

TROUVEZ



SOLARIUM

Détente bien méritée
Uniquement conçu pour vous

Déjà plus de 500 installations de solarium 4 saisons !



Ambiance
chaude

Détente
intérieure
tout temps

Solariums préfabriqués 4 saisons de qualité supérieure.
Méthode de conception et assemblage en usine.
Contrôle de qualité à chaque étape de production.
Adaptés à notre climat régional et habitable à l'année.
Fabrication sur mesure.
Façade et toit en verre triple couche.

SERVICES

- Solarium 4 saisons
- Concept préusiné
- Fabricant installateur
- Vitrerie générale

ESTIMATION GRATUITE

À ALMA • 418 669-0124

POURVOIR

**CLUB
COLONIAL**

CHASSE ET PÊCHE
SAINT-FÉLICIEN

Destination

SPÉCIAL
«Vacances familiales»

du 1^{er} juillet au 1^{er} septembre

495\$/5 jours

795\$/7 jours

2 adultes, 2 enfants
complètement équipé
embarcation incluse



«Forfait chasse»

25 sites appâtés

595\$/7 jours

(par personne)



- Chalets complètement équipés -
- Plan américain et européen disponible -
- Accessible en automobile -
- Truites grises et rouges -

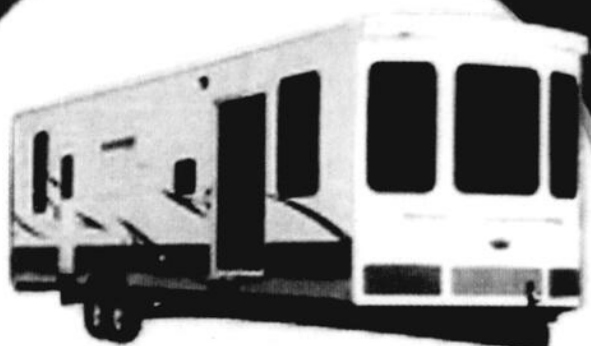


Réservez au: **1-888-679-8229 / (418) 679-8229**

www.club-colonial.com / info@club-colonial.com

Venez voir la
gamme complète

2010



KINGSPORT

- 8 pieds de haut
- 102 pouces de large
- Très beau modèle



STARCRAFT



HOMESTEAD



LEXION



STARCRAFT



TRAVEL-STAR

Passez nous
rencontrer avant
d'acheter!



Robin Dallaire directeur
Roberto Duchesne conseiller



Claude Lavoie conseiller
Lyse Brassard poste 227



560, Melançon, St-Bruno
418 343-3758
www.dallaire-st-bruno.com
Heures d'ouverture :
Lundi au vendredi : 8 h à 17 h
et lundi au jeudi : 19 h à 21 h



Kubota

Enfin ! Les nouvelles excavatrice Kubota
série 4



Kubota
Construit pour durer!

Cette mini-pelle est le premier modèle de la nouvelle série KX-4 qui est conçue pour offrir de meilleures performances et une stabilité supérieure. Cette mini-pelle est équipée d'un moteur Kubota 47,6 chevaux. Une lame niveleuse à angle hydraulique, offerte en option, peut pivoter jusqu'à 25 degrés à gauche ou à droite.

**FINANCEMENT KUBOTA
JUSQU'À 42 MOIS, 0%
SANS INTÉRÊT**

*Le leader mondial des mini-excavatrices,
venez en faire l'essai !*

100 % japonais à un prix jamais vu !

- Moteur Kubota 3 cylindres diesel 23 HP
- Transmission hydrostatique • 4 roues motrices
- Chargeur frontal avec godet 48 pouces inclus
- Châssis de montage de construction industrielle
- Rétrocaveuse arrière avec godet inclus

Modèle BX25TLB

Limite de 1 par client



18 995\$*
Financement 0%
sur 42 mois**

*Taxes en sus.
**Sujet à l'approbation du crédit Kubota.

100 % japonais à un prix jamais vu !

- Moteur Kubota à essence
- Transmission hydrostatique 2 vitesses
- 4 roues motrices
- Rentre dans la caisse d'un camion



\$7,995.00*

*Taxes en sus

**Sujet à l'approbation du crédit Kubota
Financement sur 60 mois / \$900.00 de comptant Taxes en sus

LIMITE DE UN PAR CLIENT



Kubota
Construit pour durer!

Cam-Trac Kubota
1560 boul. St-Paul, Chicoutimi (Québec)
418-698-1188



Réal Bergeron
représentant
418 812-4337

CONCOURS VIVEZ LE NOUVEAU SPECTACLE TOÛTEM
DEMANDEZ VOS COUPONS ICI

annuels

399\$ pi²
Largeur de 2 1/4 po
Plancher de merisier teint (72146-49-52-55)
Offert en 4 couleurs et 4 largeurs
Voir les prix en magasin

Signature

299\$ pi²
Plancher flottant de qualité supérieure avec membrane intégrée
Offert en 6 essences
Garantie de 25 ans

289\$ pi²
Format 12 po x 12 po
Porcelaine italienne émaillée
Offert en 4 couleurs et 5 formats
Voir les prix en magasin

1152/3417912

Coffre en vigueur du 28 avril au 27 juin 2010.
Financement jusqu'à 60 mois*
(répartition en mensualités)

DECO SURFACES
COUVRE-PLANCHERS ET DÉCORATION

MEMBRE **weblocal.ca**
Trouvez. Évaluez. Partagez.

1237, av. du Pont Sud, Alma

VISA **Ma vie. Mon décor.**

CAROLINE TREMBLAY ART DÉCO
418 669-0980
www.centartdeco.com

INSPECTION

immotech inc.

L'évaluation énergétique peut devenir un document de négociation lors d'achat ou de vente d'une maison

En effectuant une analyse énergétique de la résidence avant la vente ou l'achat de votre maison, obtenez sa cote ÉnerGuide et apprenez ainsi le rendement énergétique de votre habitation afin d'évaluer son potentiel d'économie d'énergie lors de projets de rénovation.

LES AVANTAGES DU PROGRAMME RÉNOCLIMAT
POUR FAIRE LA DIFFÉRENCE

♦ Obtenez une aide financière non-imposable dans le cadre de programme RÉNOCLIMAT.

♦ Réduction de vos coûts énergétiques pouvant atteindre 40 %.

POUR INFORMATIONS : 418-693-8234 / 1 877 699-8324

Regions desservies: le Saguenay-Lac-Saint-Jean, la Côte-Nord et l'Abitibi-Témiscamingue

DÉPARTS DE DOLBEAU, ST-FÉLICIEN ET ROBERVAL

Ottawa et le Train de Wakefield
3 jours • 5 repas dont un souper-spectacle à la Ferme Rouge
4 au 6 juin **12 PLACES**
Excursion en train, visite du parc Omega de Montebello, Musée canadien de la guerre, casino du lac Leamy. **499 \$**

Quest Canadien
17 jours • 34 repas
17 août au 2 septembre **8 PLACES**
(aller en avion / retour en autocar)
AUTRE DÉPART D'ALMA :
31 juillet au 16 août **2 PLACES**
(aller en autocar / retour en avion)
Vol de Québec (Montreal), navette aéroport en bus. Découvrez les plus belles villes et les plus beaux paysages d'Amérique ! **3 779 \$**

Toronto-Niagara
5 jours • 5 repas • 4 au 8 juillet
AUTRES DÉPARTS D'ALMA :
5 au 9 septembre • 14 au 18 septembre
Tours guidés : Toronto et Niagara, dégustation vignoble, Niagara-on-the-Lake, Croisière Mille-Îles, Canal Welland, casinos de Niagara et Gananoque, en bus : Tour CN et Maid-of-the-Mist. **599 \$**

Îles-de-la-Madeleine
7 jours • 19 repas dont 1 souper au Homard
21 au 27 août **12 PLACES**
AUTRES DÉPARTS DU SAGUENAY :
Juillet : 24 et 28 • Août : 5, 17 et 21 **1 479 \$**
(3 jours) avec : guide madelinot, Centre d'interprétation du phoque, fumoir d'Antan, soirée danse, site d'autrefois, traversiers. En bus : Théâtre - Mes Îles, mon pays.

Abitibi, Baie-James et le spectacle « Paradis du Nord »
7 jours • 19 repas • 13 au 19 juillet
Visites guidées LG-1 et LG-2, descente souterraine à la Cité de l'Or, Village Minier de Bourlamaque, Musée des Mines de Malartic, Refuge Pageau, École du Rang 2, Parc Robert A. Boyd, comédie musicale « Paradis du Nord » (75 comédiens) **1 439 \$**

Festival western de St-Tite
2 jours • 2 repas • 16 au 17 septembre*
Spectacles, danse, rodéo, transport **259 \$**

Casino
16 mai (départ de Saint-Félicien/Roberval) 45 \$
4 juin • 2 juillet (départs d'Alma) 35 \$
Inclus : 1 souper et transport

LES SAMEDIS
15 mai • 5 et 19 juin (départs d'Alma) 40 \$
Inclus : 20 \$ en dollars privilège et 10 \$ en coupon-rabais

Michel Rivard et le Grand Choeur à La Baie
2 octobre • 1 souper billet au parterre, transport **129 \$**

On prend toujours un train... en Estrie
3 jours • 4 repas • 5 au 7 octobre **20 PLACES**
Excursion avec le train touristique l'Orford Express, vignoble « Le Cop d'Argent », atelier de Laffame Fourures, dégustation à la Maison des Fromages, cueillette de pommes. **499 \$**

Esprit de Noël au Mont-Tremblant
3 jours • 4 repas • 26 au 28 novembre
Casino de Mont-Tremblant, visite guidée de Mont-Tremblant, temps libre à Saint-Sauveur, marché de Noël de Québec, transport. **419 \$**

Boston - Salem et les châteaux
5 jours • 6 repas
22 au 26 octobre **20 PLACES**
Tour guidée de Boston, Quincy Market, ascension de la tour Prudential, Musée JFK, Musée des sorcières de Salem, visite de 2 châteaux, route panoramique « Ocean Drive ». **729 \$**

Fêtons Noël au Château Frontenac
2 jours • 4 repas • 11 au 12 décembre
Salon des Artisans, spectacle, transport **325 \$**

DÉPARTS D'ALMA

Festival des Lilas et Tulipes
4 jours • 3 repas
21 au 24 mai (Fête de la Reine) **8 PLACES**
Maison Georges Eastman, Musée International de la Photographie, Site du 102^e Festival des lilas (500 variétés), Croisière Canal Éric, Musée du Verre à Corning, Casino de Gananoque et du Lac Leamy. **499 \$**

Ottawa et les tulipes
3 jours • 4 repas
22 au 24 mai (Fête de la Reine) **12 PLACES**
Tour d'orientation d'Ottawa et Hull, Lac Dow (fête du Festival des tulipes), Musée canadien de la Guerre, Croisière sur la rivière des Outaouais, Casino du Lac Leamy. **399 \$**

New York 4 jours • 3 nuits
23 au 26 juillet
10 au 13 septembre **8 PLACES**
8 au 11 octobre (Action de Grâce)
Tour guidé de New York - Ground Zero, Central Park, Chinatown, Wall Street, Harlem... Croisière, Statue de la Liberté, ascension tour panoramique « Top of the Rock ». **569 \$**

Baie Georgienne
7 jours • 19 repas dont 1 dîner-buffet au Grand Hôtel (5 étoiles)
18 au 24 juin **2 PLACES**
29 août au 4 sept. **17 PLACES**
5 excursions en bateau, randonnée en canoë, Mission Ste Marie-au-pays-des-Hurons, Village allemand de Frankensmuth, Musée Henry Ford. **1 279 \$**

Opéra Lucia Di Lammermoor
1 souper • 20 mai **9 PLACES**
Billet au parterre au Grand Théâtre de Québec, transport. **175 \$**

Croisière Rétro Western
Trois-Rivières/Québec
1 repas • 27 juin • Transport **169 \$**

Croisière Michel Louvain
Trois-Rivières/Québec **8 PLACES**
1 repas • 4 juillet • Transport **179 \$**

« Un violon sur le toit »
1 souper • 18 juillet **2^e DÉPART**
Théâtre du Capitole, transport. **169 \$**

Feux Loto-Québec
1 souper • 7 août **26 PLACES**
Sièges réservés pour les feux à la Chute Montmorency, transport. **109 \$**

Elvis Story (Capitole de Québec)
6 août et 4 septembre
1 souper, transport **175 \$** ou **185 \$**

Cirque du Soleil
1 souper • 5 août **2^e DÉPART**
Excellents billets (catégorie 1), transport. **169 \$**

Courses NASCAR **6 PLACES**
3 jours • 2 repas • 17 au 19 septembre
Loudon - New Hampshire
Billets courses - Série Truck et les 300 tours de la NASCAR Sprint Cup Series, transport. **679 \$**

Mont-Tremblant : Escapade de rêve!
3 jours • 4 repas dont un dîner à l'hôtel Le Chantecœur
9 au 11 octobre (Action de Grâce)
Hébergement 4 étoiles dans le village piétonnier, Croisière au Lac Mont-Tremblant, ascension en téléphérique, visite guidée de Mont-Tremblant, temps libre à St-Sauveur, transport. **499 \$**

Excursion en train et le temps des pommes
3 jours • 5 repas • 14 au 16 oct. **22 PLACES**
Aller à Montréal en train / retour en autocar, Marché aux Pains de St-Eustache, exposition « Lanternes Chinoises » au Jardin Botanique, Casino de Montréal, cueillette de pommes **459 \$**

Féerie de Noël à New York
4 jours • 3 nuits
3 au 6 déc. **14 PLACES** • 10 au 13 déc.
Tour de ville de New York, le sapin de Noël du Rockefeller Center, vitrines décorées de la 5^e Avenue et du Macy's (Miracle sur la 34^e Rue), messe Gospel, spectacle du Cirque du Soleil « Wotus ». En bus : spectacle des Rockettes au Radio City Music Hall. **679 \$**

CROISIÈRE sur le QUEEN MARY II
L'un des plus grands paquebots au monde!
3 au 13 janvier
Incluant tous les repas et transport de la région
A partir de **2 195 \$**

DÉPARTS DU SAGUENAY

Terre-Neuve et St-Pierre-et-Miquelon
12 jours • 34 repas
19 au 30 juillet **8 PLACES**
9 au 20 août **2 679 \$**
2 nuits à St-John's et St-Pierre-et-Miquelon
Gander, Bonaville, croisière à Gros-Morne, Soirée Screach in, traversiers.

Nouvelle-Écosse
7 jours • 19 repas
16 au 22 juillet • 23 au 29 juillet
Visites : Port-Royal, Grand Pré (déportation des Acadiens), Peggy's Cove, Lunenburg (Joyau de l'UNESCO), Halifax, Musée Alexander Bell, route panoramique Cabot Trail, Forteresse de Louisbourg. **1 359 \$**

Gaspésie
6 jours • 16 repas
15 au 20 juillet • 29 juillet au 3 août
Croisière au Rocher Percé, Éolienne de Cap-Chat, Musée de la Bolduc, Gaspé et le Parc Nat. Forillon, Musée des phares, Banc-de-Papouilles, Musée Naufrage de l'Empress of Ireland, Jardins de Méts. **1 169 \$**

Nouveau-Brunswick et l'Île-du-Prince-Édouard
5 jours • 13 repas dont un souper de homard
21 au 25 juillet **4 PLACES** • 4 au 8 août
Village historique Académie de Caraquet, excursion en mer à Shediac, Pays de la Sagouine, Charlottetown et salle des Fondations, Maison « Anne aux Pignons Verts », etc. **969 \$**

Côte-Nord, Labrador et les Îles Mingan
7 jours • 19 repas
• 16 et 26 juillet **20 PLACES** • 2 août
Visites guidées : Barrage Manic 5, mine de Fer de Fermont, Croisière Parc Nat. de l'Archipel-de-Mingan, excursion en train de 10 h, Centre Nat. des Naufrages, Tours guidées : Labrador City, Fermont et son mur écran, Sept-Îles, Baie-Comeau, soirée animée à Fermont. **1 319 \$**

NOS VOYAGES DE GROUPE OUTRE-MER!

Paris Aubaine
8 jours • 12 repas + vin
26 sept. • **4 PLACES** **1 849 \$**

Paris et Londres
12 jours • 13 repas
15 sept. • **10 PLACES**
TGV Paris-Londres **2 849 \$**

Provence et Côte d'Azur
11 jours • 18 repas
13 octobre** **2 549 \$**

Paris et France de l'Ouest
13 jours • 19 repas
20 sept. • **2 PLACES** **3 249 \$**

Paris et Nice
12 jours • 17 repas
30 sept. • **10 PLACES**
TGV Paris-Nice **2 749 \$**

Venise, Florence et Rome
16 jours • 14 repas
28 sept. **10 PLACES**
Vol Lufthansa **2 499 \$**

Agropoli et Rome
16 jours • 17 repas
8 oct. • **15 PLACES** **2 749 \$**

Rome, Florence, Venise et Sorrento
16 jours • 25 repas
1 oct. • **2^e DÉPART** **3 449 \$**

Sorrento
16 jours • 25 repas
14 octobre* **2 549 \$**

Barcelone Aubaine
9 jours • 7 repas • Hôtel 4*
2 octobre* **1 949 \$**

Paris et France de l'Ouest
13 jours • 19 repas
20 sept. • **2 PLACES** **3 249 \$**

Grèce et ses îles
16 jours • 30 repas • 10 octobre*
Croisière 7 nuits avec Turquie **12 PLACES** **3 549 \$**

Séjour sur la Côte Grecque
16 jours • 41 repas
12 oct. • **12 PLACES** **2 349 \$**

Grand tour de Corse**
(Incluant 3 nuits à Nice)
13 jours • 22 repas
17 sept. • **10 PLACES** **2 849 \$**

Grand tour de Tunisie
17 jours • 37 repas • 16 octobre
Toutes les excursions incluses
Vol Royal Air Maroc **2 549 \$**

Maroc
13 jours • 21 repas
9 octobre
Vol Royal Air Maroc **2 649 \$**

Séjour sur la Côte d'Azur
16 jours • en appartement
1^{er} octobre** **1 499 \$**
15 oct. • **12 PLACES** **1 399 \$**

Le chemin de Compostelle
Itinéraire souple pour marcheurs ou non-marcheurs
16 jours • 26 repas
18 sept. • **8 PLACES** **3 699 \$**

Espagne et Portugal
16 jours • 28 repas
10 oct. • **8 PLACES** **3 899 \$**

Costa Del Sol en séjour
(Hôtel 4 étoiles)
16 jours • 28 repas
10 octobre* **2 349 \$**

Budapest et Prague
12 jours • 14 repas
4 oct. • **15 PLACES** **2 549 \$**

Prague Fête de Noël
8 jours • 8 repas
4 décembre* **8 PLACES**
Hôtel 4 étoiles **1 649 \$**

Vietnam classique
18 jours • 42 repas • 22 janvier
Vol Cathay Pacific **3 749 \$**

*Vols avec Air Transat. **Vols Air France. (1) navette aéroport en bus.

GROUPE VOYAGES QUÉBEC 30

ROBERVAL 418 275-0056
ST-FÉLICIEN 418 679-8242
DOLBEAU / MISTASSINI 418 276-4215 ou 418 276-1301
ALMA 418 668-5088
SAGUENAY 418 547-4500

N.B.: Prix par personne en occupation double incluant : transport en autocar de luxe, les vols tels qu'indiqués, les repas tels que mentionnés, les activités au programme (sauf optionnelles), le guide-compagnateur, toutes les taxes et les frais de service. Les prix indiqués excluent la contribution 3,50 \$ par tranche de 1000 \$ de services touristiques achetés représentant la contribution au Fonds d'indemnisation des clients des agents de voyages. Détenteur d'un permis du Québec. Prix en vigueur au moment de l'impression.

EN PLUS DE VOUS OFFRIR DES PRODUITS DE QUALITÉ ET UN SERVICE HORS PAIR, DELUXE AUTO CARAVANE FAIT DES HEUREUX

Éric Allard de Métabetchouan-Lac-à-la-Croix GAGNE 5000 \$



Carol Ouellet, copropriétaire, Sylvie Girard, représentante, Éric Allard, l'heureux gagnant, sa conjointe Patricia, leurs deux enfants ainsi que Patrick Ouellet, copropriétaire de Deluxe Auto Caravane d'Alma

M. Éric Allard de Métabetchouan-Lac-à-la-Croix est l'heureux gagnant du prix de 5000 \$ offert par Deluxe Auto Caravane lors de l'événement CARAVANE EN FÊTE qui s'est tenu du 15 au 25 avril dernier au Centre Mario-Tremblay d'Alma.

Venez nous rencontrer OUVERT de 8 h à 21 h TOUS LES JOURS DE LA SEMAINE



HEURES DE VISITE
Du lundi au vendredi de 8 h à 21 h
Samedi de 9 h à 15 h

Deluxe auto Caravane.ca

3105, avenue du Pont Sud, Alma • 418 668-8345

AVEC DES RABAIS JUSQU'À

50%

Plongez dans l'ÉTÉ!

POUR LES MEILLEURES MARQUES DE SPAS, LES MEILLEURES GARANTIES ET LES MEILLEURS PRIX...

<p>ROYALE ETS Épargnez 4500\$ 78 x 78 x 38 po 5-6 adultes • 31 jets 4499⁰⁰ 8999</p>	<p>AEROMAX 3000 Épargnez 1000\$ 78 x 78 x 38 po 5-6 adultes • 31 jets 5499⁰⁰ 6499</p>	<p>J-270 Épargnez 2500\$ 91 x 91 x 37 po 6 adultes • 42 jets 6499⁰⁰ 8999</p>	<p>ALTAMAR Épargnez 3200\$ 81 x 86 x 37.5 po 6 adultes 35 jets - soufflerie 8799⁰⁰ 11999</p>
--	--	---	---

Ces promotions ne peuvent pas être jumelées à aucune autre promotion et sont valables jusqu'au 6 juin 2010 ou jusqu'à épuisement des stocks. Les produits et promotions peuvent varier d'un magasin à l'autre et ne sont pas applicables dans les Centres de liquidation, voir détails en magasin. Photos à titre d'illustration seulement. Malgré le soin apporté lors de l'impression de cette annonce, certaines erreurs ont pu s'y glisser. Si tel est le cas, nous vous en ferons part dans nos succursales.



CLUB PISCINE

SUPER Fitness SAGUENAY



HEURES D'OUVERTURE :
Lundi au vendredi de 9 h à 21 h
Samedi de 9 h à 17 h
Dimanche de 10 h à 17 h

PASSEZ NOUS VOIR !

2480, boul. Talbot, Chicoutimi (voisin de Costco)

Sans frais : 1 866 545-2550

418 545-2550

FAITES DES ÉCONOMIES CHEZ DUCHESNE ALMA

GMC TERRAIN



PLUSIEURS EN INVENTAIRE

WOW!

2,9% JUSQU'À 48 MOIS

VENEZ FAIRE VOTRE OFFRE !

Chevrolet MALIBU LS



- Groupe électrique • Moteur 2.4 L WT
- Automatique • Roues 17 po • OnStar
- CD • Air climatisé

À PARTIR DE **20 898\$***


CADILLAC CTS 2010



5 EN INVENTAIRE À **6000\$*** de **RABAIS** et financement de **3,9%** sur 72 mois

Blanc diamant Bronze toscane Gris tonnerre Noir jais Rouge cristal

Chevrolet COBALT LT ÉDITION Z22



- Climatiser • Groupe électrique
- Chauffe-moteur Ecotec 2.L
- Roues 16 pouces aluminium
- Lecteur CD et plus encore

2 portes

À PARTIR DE **14 999\$***

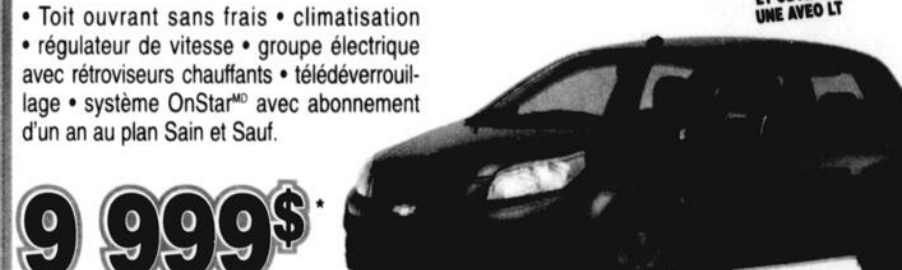
GMC CANYON SLE 2010



- Banquette divisée 60/40 • Couvercle plancher vinyle
- Différentiel à blocage • Air climatisé • Chauffe-moteur
- Moteur 4 cylindres 2,9 litres de 185 chevaux
- Automatique • On Star et beaucoup plus

SEULEMENT **15 215\$***

Chevrolet AVEO LS 2010



- Toit ouvrant sans frais • climatisation
- régulateur de vitesse • groupe électrique avec rétroviseurs chauffants • télédéverrouillage • système OnStar^{MD} avec abonnement d'un an au plan Sain et Sauf.

9 999\$* AJOUTEZ SEULEMENT **2999\$** ET OBTENEZ UNE AVEO LT

Chevrolet CAMARO 2SS



VENEZ FAIRE VOTRE OFFRE !

EN INVENTAIRE

- V8 • 6.2 L
- 400 chevaux

Inv. C06504

FAITES VOTRE CHOIX

SILVERADO 4X4 2010 (WT)



- Air climatisé • On Star • Moteur Vortec 4,8 litres à valves d'ajustement variable • Automatique • Roues de 17 pouces et beaucoup plus

WOW!

23 999\$* SPÉCIAL

Inv. C 09048

SIERRA 1500 4X4 2010 Inv. 09044



- Édition spéciale Nevada
- Banquette avant divisée
- Air climatisé
- Différentiel à blocage
- Chauffe-moteur
- Moteur V8 Vortec de 4,8 litres • Automatique • Groupe plaques protectrices • On Star • Lecteur CD MP3
- Antivol • Groupe remorquage
- Groupe privilège • Vitres électriques
- Barrures portes électriques
- Régulateur de vitesses et beaucoup plus.

SPÉCIAL 27 516\$*

ÉDITION DU RÉTROMOBILE À ALMA

LE 5 JUIN 2010, INVITATION À TOUS LES EXPOSANTS DE VÉHICULES 1979 ET MOINS



- Plusieurs prix de présence
- Meubler avec une partie des profits remise à la Société Alzheimer

Encore quelques places disponibles, FAITES VITE !

Contactez : Eric Lapointe 418 669 9000 eric@duchesneauto.com

Profitez du renouvellement du programme de recyclage

SAUVER LA PLANÈTE UN VÉHICULE À LA FOIS.

Favorisez l'environnement, recyclez votre auto

CHOISISSEZ DUCHESNE

Vous êtes propriétaire d'un véhicule des années 1995 et moins depuis plus de 6 mois? Jusqu'à **3 300\$** lors de l'achat ou la location d'un véhicule neuf



(Votre véhicule sera recyclé de façon responsable)



450, boul. Dequen Nord Alma

Tél.: 418-662-3431



Duchesne AUTO



Duchesne CHEVROLET



OUVERT: Lundi au jeudi jusqu'à 21 h et vendredi 17 h.

520, boul. Dequen Nord Alma

Tél.: 418-669-9000



www.duchesneauto.com

EN MAI

C'est l'événement **BIG BILL**

LCR

VÊTEMENTS

CHAUSSURES

SÉCURITÉ

CHICOUTIMI - LA BAIE - JONQUIÈRE - ALMA - ROBERVAL



Bottes
BIG BILL
Rég: 149,99\$
Spécial :

119,99\$

Des produits
de qualité
de marque
reconnue



Pantalons et
chemises
de travail
BIG BILL
Rég: 29,99\$
Spécial :

24,99\$



AVIS À TOUS LES TRAVAILLEURS FORESTIERS

En mai, Variétés LCR vous procure
tous les équipements de protection :
bottes forestières,
pantalons de sécurité,
gants, lunettes, etc.

8 SUCCURSALES POUR VOUS SERVIR!

Alma : 950, du Pont Nord 418-6685341

Galerie Lac-St-Jean : 418-662-5932

Roberval : 946, boul. Marcotte 418-275-2264

Galeries Jonquière : 418-695-9694

Jonquière : 2132, rue Sainte-Famille 418-542-8211

Chicoutimi-Nord : 35, rue du Pont 418-543-2735

Chicoutimi : 1915, boul. Talbot 418-543-2477

Galeries de La Baie : 418-544-3305

LA QUALITÉ DE NOTRE PRODUIT FAIT **ROUGIR** LA COMPÉTITION



Meilleur prix • Meilleure qualité
Produit régional • Meilleur service après-vente

Le modèle peut différer.



EXCAVATION INCLUSE

Plusieurs autres modèles de REMISES

- à partir de **1095 \$**
- Matériaux de qualité supérieure
- Plancher en 2" x 6" au 16", contre-plaqué 3/4
- 2 thermos fixes
- Murs en 2" x 4" au 16" panneaux d'aspenite 7/16"
- Ferme de toit en 2" x 4" au 24", panneaux d'aspenite 7/16"
- Portes d'acier 36", 48", 50" ou 60" (au choix)
- * Possibilité: murs de 6, 7 et 8 pieds de haut

Spécial GARAGE 16' x 24'

- Plancher de ciment 6" épaisseur
- Porte en acier 9' x 7'
- Revêtement en vinyle (couleur au choix), garantie 50 ans
- Toit de bardeaux d'asphalte, garantie 25 ans
- Porte de service de 36" en acier
- Panneaux 5/8 pour toiture

8 340 \$

S. Frais: 1-866-359-2600



Permis R.B.Q.
8252-6161-01

LES REMISES DU BOULEVARD 2000

• Fabrication à l'usine ou sur place • Prix très compétitifs

2300, boul. Saint-Paul, Chicoutimi (Québec) G7X 1E6

Tél.: (418) 549-2600 Téléc.: (418) 549-0356

www.rdb2000.ca admin@rdb2000.ca

LE #1 DE L'INNOVATION...



Le #1 de l'industrie
Construit depuis 1946
En aluminium soudé
depuis 1964



- Prix compétitif
- Meilleure valeur de revente
- Choix de 58 modèles différents
- Choix de 12 séries différentes

PLUS DE 15
MODÈLES EN
INVENTAIRE

SPECIFICATION	XCR 1257V	XCR 1457V	XCR 1467V	CR 1236
Longueur	12'1" (3,7 m)	14'1" (4,3 m)	13'11" (4,2 m)	11'11" (3,6 m)
Largeur	57" (142 cm)	57" (142 cm)	67" (170 cm)	56" (142 cm)
Profondeur max	27" (69 cm)	27,5" (70 cm)	27" (69 cm)	17" (43 cm)
Nombre de travers	7	7	12	6
Poids approximatif	104 lb (47 kg)	140 lb (63 kg)	312 lb (142 kg)	140 lb (63 kg)
Charge maximale	602 lb (273 kg)	702 lb (318 kg)	985 lb (447 kg)	527 lb (239 kg)
Nombre de personnes	3	4	5	3
Puissance maximale du moteur (HP)	10	15	15	10
Épaisseur de l'aluminium	.050"	.050"	.072"	.050"
Hauteur tableau arrière	15" (38 cm)	15" (38 cm)	20" (51 cm)	15" (38 cm)
Sièges	3	4	3	3



Détails
1695\$
1349\$

Détails
1995\$
1649\$

Détails
2995\$
2595\$

Détails
1285\$
995\$



Sport Bellevue

ST-FÉLICIEN - (418) 679-1005

Chez Sport Bellevue on vous garantit le service après vente.
Nos techniciens sont diplômés.

MISSION.

POSSIBLE

AUTOS

JOURS

**À PARTIR
DE**

0%

VENEZ EN PROFITER

**ALMAO
HONDA**



2625, AV. DU PONT SUD, ALMA

418 480-4776

www.almahonda.com



UltraViolet

BOARDSHOP / VELOSHOP

Snowboard - Skate-board - Patins alignés - BMX - Vélos

LE SPÉCIALISTE DU VÉLO DANS LES MEILLEURES MARQUES



ALMA (PLAZA 1)
464, rue Sacré-Coeur Ouest
418 662-2427

JONQUIÈRE
3595, boul. Harvey
418 542-9121

CHICOUTIMI
1180, boul. Talbot
418 686-6555

LE PLUS GRAND CHOIX DE VÊTEMENTS POUR CYCLISTES



HYBRIDE 7.1 FX

Rég. : 539,95 \$



479^{95\$}

MONTAGNE 3700

Rég. : 499,95 \$



439^{95\$}

ROUTE ION SUPER GS

Rég. : 1749,95 \$



1649^{95\$}

HYBRIDE ST-TROPEZ

Rég. : 499,95 \$



469^{95\$}

MONTAGNE CAMELEON 1

Rég. : 549,95 \$



499^{95\$}

ROUTE SILVERSTONE SL2

Rég. : 1049,95 \$



989^{95\$}



Réseau muséal et patrimonial

DU SAGUENAY - LAC-SAINT-JEAN

Journée V.I.P. des musées le dimanche 30 mai 2010

Inscrivez-vous dès maintenant et soyez les 100 premiers à bénéficier d'une journée exceptionnelle. Partez à la découverte de nos musées.

Cette journée comprend, visite guidée, dîner et entrée gratuite dans la plupart de nos musées. Pour vous inscrire ou encore pour plus d'information rendez-vous au :

www.reseaumuseal.com

Pour ceux qui n'auront pas été sélectionnés à la Journée V.I.P. des musées, la plupart des institutions muséales seront ouvertes gratuitement pendant cette journée.

Pour toute autre information rendez-vous au :

www.reseaumuseal.com

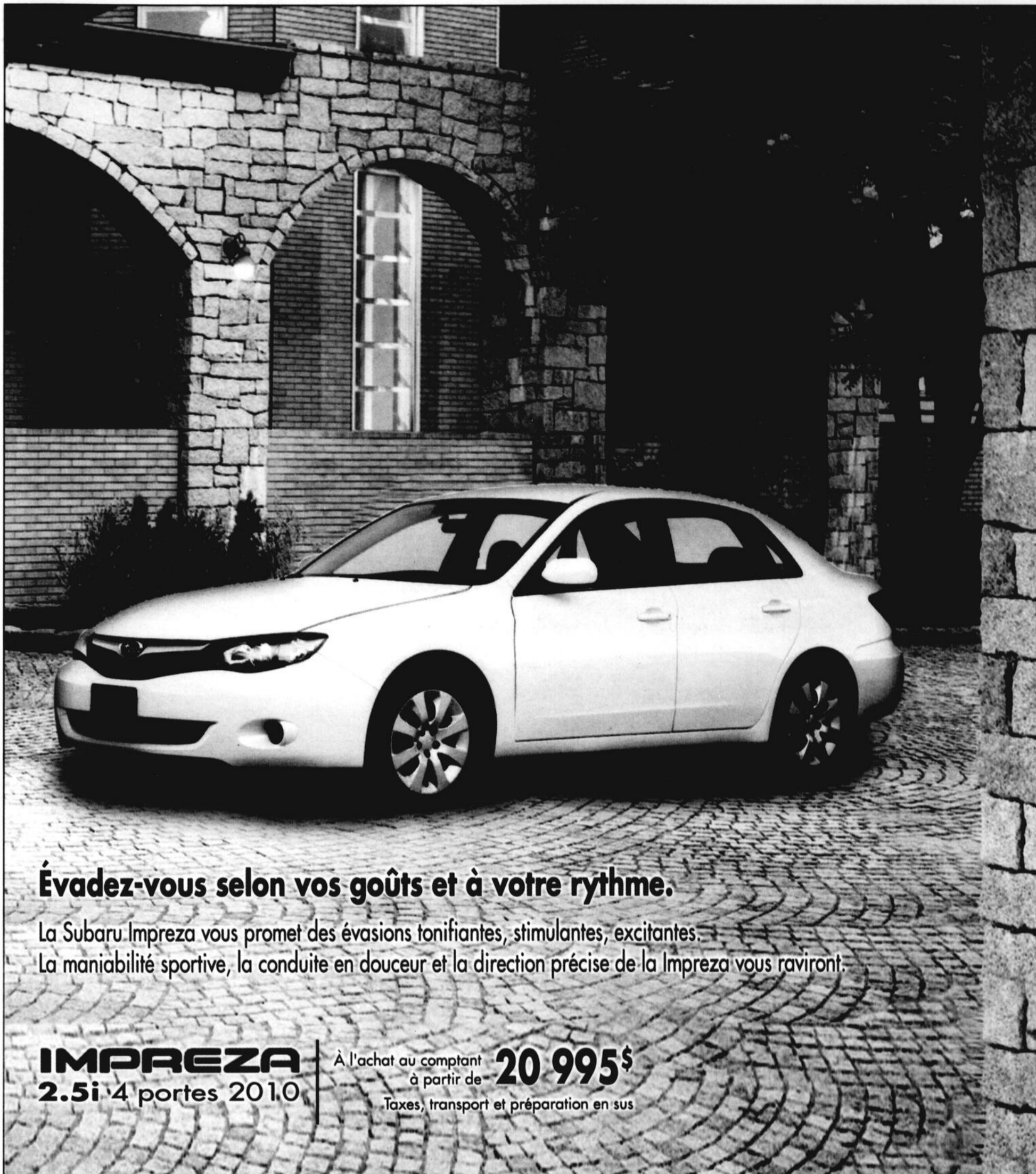


Stéphane Bédard, Chicoutimi
Sylvain Gaudreault, Jonquière
Alexandre Cloutier, Lac-Saint-Jean
Denis Trottier, Roberval



Partenaire de votre succès!





Évadez-vous selon vos goûts et à votre rythme.

La Subaru Impreza vous promet des évasions tonifiantes, stimulantes, excitantes.
La maniabilité sportive, la conduite en douceur et la direction précise de la Impreza vous raviront.

IMPREZA
2.5i 4 portes 2010

À l'achat au comptant
à partir de **20 995\$**
Taxes, transport et préparation en sus

Aussi disponible : Impreza 2.5i 5 portes 2010

Le choix logique

La gamme Subaru 2010 ne cesse de remporter des honneurs.

Meilleur
choix sécurité



www.nhtsa.gov
Cote de résistance
aux impacts 5 étoiles



GAGNANTS DU PRIX AIG

Traction intégrale

**INTEGRAL
SUBARU**

833, rue Alma, Chicoutimi
418-698-8228
integralsubaru.com



SUBARU.

ASSOCIATION DES CONCESSIONNAIRES SUBARU DU QUÉBEC www.quebec.concessionsubaru.ca

2548/ 3370220

La vente du pont

Le camion le plus puissant au pays

DODGE RAM 1500 2010



À partir de :

26 995\$

Financement

0% / 36 mois

ou

2.25% / 84 mois

Nouvel intérieur



Nouveau rangement



Nouveau design



La mini-fourgonnette la plus vendue depuis 25 ans

DODGE GRAND CARAVAN

À partir de :

Financement

19 995\$

0% / 36 mois

ou

2.25% / 84 mois

INCLUANT RABAIS 6500\$



Profitez du soleil

DODGE SEBRING DÉCAPOTABLE

À partir de :

Financement

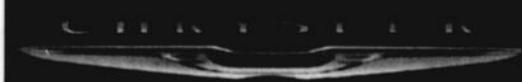
25 415\$

0% / 36 mois

ou

2.25% / 84 mois

INCLUANT RABAIS 5250\$



Jeep

DODGE



RAM

PASSEZ VITE CHEZ VOTRE CONCESSIONNAIRE POUR CONSTATER, VOUS AUSSI, POURQUOI PLUS DE GENS AU PAYS CHOISSENT DODGE.

MAISON DE l'Auto

La force d'une équipe depuis 1948
www.maisondelaute.com

Trois succursales pour mieux vous servir

Saint-Félicien

Dolbeau-Mistassini

Roberval



418 679-1865 • 1 800 833 1865

418 276-6511

418 275-1641 • 1 800 463-4912