

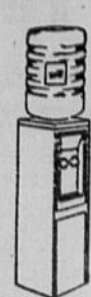


le 1^{er} choix

le soleil

49,063 copies 373-8555/692-8555 DU ST-LAURENT

DIMANCHE, 31 DÉCEMBRE 1989



Entreprise Daigneault Enr.
Vente et location
de fontaine

373-0587

daigneau

eau de source
naturelle®

28 PENON, VALLEYFIELD

Les amis de Mère d'Youville au temps des fêtes



A gauche: Madame Lauzon, autrefois de Melocheville, était toute heureuse d'accueillir le bonhomme légendaire lors de sa tournée des chambres du Centre d'Accueil Le Vaisseau d'Or.

En bas: Les Amis de Mère d'Youville ont tenu à servir eux-mêmes les bénéficiaires les moins habiles.

A LIRE EN PAGE B-8



MagiCentre



PhotoPro

52, rue NICHOLSON
VALLEYFIELD

371-5771

SUPER OFFRE DES FÊTES

Faites développer 3 FILMS (C-41) et obtenez
GRATUITEMENT un ALBUM PHOTOS
(Valeur de 5.99\$)

À l'achat de 3 FILMS développement inclus
obtenez GRATUITEMENT un ALBUM PHOTOS
(Valeur de 5.99\$)

Courez vite chez votre marchand **MagiCentre**

PHOTO 1 HEURE

(développement procédé C-41)

12 POSES	7.99
24 POSES	13.99
36 POSES	18.99

FORMAT JUMBO 4" x 6"

- Développement de films
- Laminage
- Encadrement
- Service professionnel

Suremballage, le revers d'une société aseptisée

PUBLIC NOTICE

The Canadian Coast Guard ice-breaker CCGS Simcoe will be traversing the Seaway channel from Cornwall, crossing Lake St. Francis to Beauharnois, P.Q. These passages will occur throughout the winter until spring breakup. Ice conditions will be unsafe for any vehicles or pedestrian traffic and persons are strongly advised to keep off all ice covered areas of the St. Lawrence River.

Près de la moitié des déchets domestiques sont constitués de contenants et d'emballages. Des ordures qui, en plus de contribuer à la dégradation progressive de notre environnement, nous coûtent extrêmement cher. En fait, notre fixation sur l'aseptie, qui fait que les produits emballés à outrance nous paraissent les meilleurs, fait de nous de véritables producteurs de déchets. Chose encore plus aberrante, on va jusqu'à payer pour produire la moitié de nos déchets.

A titre d'exemple, chaque Québécois paie plus de cent dollars par année pour des contenants de verre dont 90% aboutissent généralement à la poubelle.

Pire encore, chacun de nous peut défrayer jusqu'à 500\$ annuellement pour des emballages de papier et de carton. Une dépense qui s'ajoute subtilement à la facture de notre marché hebdomadaire, car les coûts rattachés à la production d'emballages sont exorbitants.

Un fabricant de produits de toilette répartit normalement son coût de production de la manière suivante: 25% pour la main-d'oeuvre, 25% pour les ingrédients et 50% pour le contenant. Par ailleurs, le contenant ou l'emballage vient justifier bien souvent des prix élevés. On n'a qu'à penser que l'achat en bouteille de 100 grammes

d'herbes ou d'épices coûte trois à quatre fois plus cher que l'achat en vrac pour la même quantité.

Par ailleurs, le suremballage est une des causes importantes de la détérioration de notre environnement. La plupart des contenants et emballages ne se

dégradent pas et occupent la moitié du volume de nos déchets domestiques. La situation n'est pas vraiment encourageante puisque, à ce rythme, on prévoit pour l'an 2000 une augmentation de près de 175% du volume de nos déchets. Où les mettrons-nous? Les

lieux d'enfouissement sanitaires se remplissent et se feront de plus en plus rares; l'ouverture de nouveaux sites occasionnera des coûts de gestion énormes; la réglementation en matière d'élimination des déchets deviendra de plus en plus contraignante. Voilà une série d'arguments qui devraient nous inciter à revoir nos habitudes de consommation.

La première étape est la réduction des déchets à la source. L'achat en vrac apparaît ici comme une alternative intéressante. Le choix de consommer des produits recyclables, emballés de manière rationnelle, s'inscrit également dans ce processus. Bref, il faut agir en fonction d'une production minimale de déchets. Agir de manière à éviter que le contenu de nos sacs d'épicerie hebdomadaire se retrouve finalement dans des sacs d'ordures!

Pour renseignements: (514) 849-3323; en collaboration avec le Groupe Media Science.

Concours "Jeunes journalistes"

Le Salon International de la Jeunesse en collaboration avec l'Association des Éditeurs de la Presse Hebdomadaire Régionale Francophone et les Hebdomadaires régionaux, invite les étudiants inscrits au 3e, 4e ou 5e secondaire à participer au concours "Jeune Journaliste".

Les participants au concours doivent écrire un reportage d'un maximum de 500 mots faisant la promotion d'une jeune PME de leur région. Ils ont jusqu'au 15 février 1990 pour participer et doivent, au préalable, faire approuver leur texte par leur professeur de français.

Ce concours vise à promouvoir la profession de journaliste auprès des jeunes étudiants du Québec, à encourager leur créativité et bien sûr, à découvrir de nouveaux talents.

Les membres du jury sélectionneront cinq reportages qui seront affichés dans le kiosque de la Com-

mission des Normes du travail lors de la tenue du Salon international de la Jeunesse du 23 mars au 1er avril 1990, à l'aréna Maurice Richard de Montréal. Les visiteurs seront invités à voter pour leur reportage préféré. Le grand gagnant sera déterminé par vote populaire et sera automatiquement employé par l'Hebdo de sa région pour la saison d'été '90, en plus il verra son reportage publié dans les hebdomadaires régionaux participants.

SERVICES ÉDUCATIFS AUX ADULTES INSCRIPTION ET INFORMATION

Valleyfield
9, 10 et 11
janvier 1990
de 13:00 à
21:00 heures

Ormstown-
Huntingdon
8 au 12
janvier 1990
de 9:00 à
16:00 heures

Centre
Sainte-Cécile
30, rue
St-Thomas
Valleyfield

Centre
Jean XXIII
16, rue Cross
Ormstown
Tél.: 829-2356

CSU

Commission Scolaire de Valleyfield



La Commission Scolaire
de Huntingdon

Adressez-vous
aux anges dans nos
campagnes de publicité

Le Conseil des Normes
de la publicité
4823 ouest, rue Sherbrooke
suite 130, Montréal, H3Z 1G7
(514) 931-8060

SUPER LIQUIDATION DE JANVIER

DÉBUTANT MERCREDI LE 3 JANVIER 90

30-40-50 ET MÊME JUSQU'À

60%

D'ÉCONOMIES SUR UNE FOULE DE MARCHANDISES POUR LA MAISON

Draps
Douillettes
Édredons
Couvertures
Couvre-lits
Oreillers
Couvre-matelas
Serviettes
Rideaux-douche
Accessoires
de salle de bain
Stores
horizontaux
et verticaux
Nappes
et
beaucoup
d'autres

SUPER QUALITÉ
SUPER CHOIX
SUPER SERVICE
SUPER BAS PRIX

super
centre
du linge de maison

HEURES
D'OUVERTURE
Lundi, mardi
mercredi
9h00 à 21h00
Jeudi, vend.
9h00 à 21h00
Samedi
9h00 à 17h00

50, Avenue Grande-Ile, Valleyfield, 371-3945

Centre d'Accueil
Marie-Lorraine inc.
À NOS AÎNÉES: BONNES FÊTES!
1186 Bord-de-l'eau Grande-Ile
373-4949
Permis:
M.S.S.S.
2732-3740

ÇA DÉBUTE MERCREDI LE 3 JANVIER 1990...

TOUT DOIT ÊTRE VENDU

DE FOND
EN COMBLE!

Vente de FERMETURE

La qualité

La flamme

À DES PRIX DE
SOLDE FINALE

TOUTE VENTE
EST
FINALE

- Aucun échange
- Plan de financement sur place
- Excellent choix

Collection
La flamme

21 Jacques-Cartier
Valleyfield

373-4600



Altérations
sur
place

1/2 MILLION DE FOURRURE

1/2 MILLION DE FOURRURE

1/2 MILLION DE FOURRURE

1/2 MILLION DE FOURRURE — 1/2 MILLION DE FOURRURE — 1/2 MILLION DE FOURRURE

1/2 MILLION DE FOURRURE

1/2 MILLION DE FOURRURE

Conférence nationale sur la politique agro-alimentaire

La conférence nationale sur la politique agro-alimentaire tenue à Ottawa constitue un jalon important dans l'élaboration d'une politique agro-alimentaire nationale, affirment les trois ministres fédéraux de l'Agriculture.

Réagissant au consensus qui s'est établi entre les délégués sur la nécessité

de procéder à une révision, les ministres ont annoncé une série de mesures concrètes dont les éléments figurent dans la fiche d'information jointe en annexe.

"Nous avons accueilli une représentation de premier ordre de l'ensemble de l'industrie — agriculteurs, fournisseurs, trans-

porteurs, transformateurs, détaillants, consommateurs, universitaires et gouvernements", a déclaré le ministre de l'Agriculture, M. Don Mazankowski.

"J'ai été très encouragé par le nombre de participants et par leur volonté de s'asseoir ensemble pour élaborer une vision commune de l'industrie agro-alimentaire canadienne", a ajouté M. Mazankowski.

Plus de 1800 personnes ont assisté à la Conférence. Les grandes questions à l'ordre du jour ont été les programmes de soutien du revenu, la gestion des

approvisionnements, la politique de transport des grains, la salubrité des aliments, l'agriculture intégrée au milieu, le financement et la gestion de l'exploitation agricole familiale, et enfin le développement des marchés et la valeur ajoutée.

La Conférence constituait la première tribune publique permettant aux divers secteurs de réagir à "Partenaires dans la croissance", le document de travail publié le mois dernier par le gouvernement fédéral pour lancer l'examen de la politique agricole la plus

ambitieux de l'histoire de l'agriculture canadienne.

"Nous continuerons d'accentuer deux aspects-clés de la révision de la politique: le caractère ouvert et public de cet exercice ainsi que le rôle que doivent y jouer tous les intéressés, des producteurs aux consommateurs", a commenté M. Pierre Blais, ministre d'Etat à l'Agriculture.

"Ces deux journées de débats vigoureux nous ont permis de nous entendre dans l'ensemble sur les défis à relever et de voir plus clairement quelles seront nos priorités pour

l'année qui vient", a-t-il ajouté.

Ces priorités comprennent l'examen de la compétitivité de la capacité de production du Canada, l'incitation à la production à valeur ajoutée, l'élaboration de propositions d'aide au secteur des céréales et oléagineux dans un cadre national de programmes de protection du revenu ainsi que la recherche de moyens qui rendraient les systèmes de gestion de l'offre plus sensibles aux conditions du marché.

"L'agriculture fait face à certains problèmes ardues et

il serait irréaliste d'attendre des solutions rapides et faciles", a pour sa part affirmé le ministre d'Etat aux Céréales et oléagineux, M. Charles Mayer.

"Toutefois, a conclu M. Mayer, la Conférence nous a permis de nous entendre, dans beaucoup de domaines, sur les prochaines étapes du processus de consultation. Nous prévoyons des progrès à des rythmes différents dans les divers secteurs, et nous avons bon espoir que la concertation débouchera sur des solutions."

Chasse pêche plein-air

Original, chevreuil, caribou

(GPA) - C'est vrai, il reste encore huit mois avant le début de la chasse contrôlée de l'original ou du chevreuil dans les réserves fauniques gouvernementales ou avant la chasse du

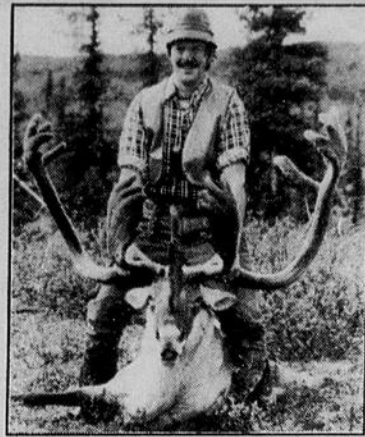


Photo: P.S. White

caribou dans la zone no 19. Mais n'oubliez pas que c'est entre le 1er et le 31 janvier 1990 que vous devez vous inscrire aux tirages au sort par ordinateur si vous voulez avoir une chance de chasser ces gros gibiers dans ces territoires-là! Les formulaires officiels d'inscription et les règlements pour ces tirages sont disponibles dans tous les bureaux du ministère de la Chasse et de la Pêche. Toute demande d'inscription à l'un de ces tirages doit obligatoirement être faite sur un formulaire officiel. Un montant de 4\$ non remboursable doit accompagner la demande. Seuls

les résidents du Québec, âgés d'au moins 18 ans avant le 1er février 1990, peuvent s'inscrire. Pour l'original, le tirage aura lieu le 26 février, pour le chevreuil, ce sera le 12 mars, tandis que le tirage aura lieu le 26 mars dans le cas du caribou.

MOUCHES D'HIVER
Apprendre à fabriquer ses mouches pour la pêche, ce n'est pas un problème avec le livre "L'art du montage de mouches" publié par "Sentier Chasse-Pêche" (206 pages de recettes illustrées en couleurs, 25,95\$): 11450, rue Albert-Hudon, Montréal-Nord, Qué. H1G 3J9.

Les économistes d'agriculture Canada publient les perspectives 1990

Les économistes d'Agriculture Canada ont rendu public aujourd'hui leur Analyse du marché pour le quatrième trimestre de 1989 et les perspectives pour 1990.

Les projections courantes de revenu agricole pour 1989 sont plus favorables qu'on ne l'avait d'abord prévu. A 4,33 milliards de dollars, le revenu net réalisé en 1989 est de 13% supérieur à la moyenne des cinq années précédentes. Cela s'explique par la hausse des recettes tirées du marché des produits animaux, céréaliers et oléagineux ainsi que par l'augmentation des paiements versés en vertu des programmes gouvernementaux. Dans les Prairies, on prévoit maintenant que le revenu agricole ne sera inférieur que de 17% à celui de l'année record de 1988 et égalera la moyenne quinquennale précédente.

Les projections pour 1990 situent le revenu net réalisé à 2,63 milliards de dollars, soit 32% de moins que la moyenne de 1984 à 1988. Le revenu agricole devrait surtout diminuer

dans les trois provinces des Prairies parce que les prix mondiaux des céréales demeurent peu élevés.

Ce fléchissement s'explique en grande partie par la dégringolade prévue des paiements gouvernementaux. Bien qu'ils demeurent considérables à 1,7 milliard de dollars, les paiements versés en 1990 dans le cadre des programmes en vigueur devraient être de beaucoup inférieurs aux niveaux des dernières années.

Le marché international des grains reste instable et les perspectives de revenu agricole au Canada pourraient se transformer considérablement au cours de l'année selon l'évolution de ce marché.

"Il est important de tenir compte du contexte en examinant ces chiffres, a déclaré le ministre de l'Agriculture, M. Don Mazankowski. Il arrive que ces prévisions changent en cours d'année. En septembre, par exemple, le ministre prévoyait que le revenu net réalisé en Saskatchewan serait de 687 millions de dollars. La prévision corrigée est maintenant de 910 millions de dollars."

M. Mazankowski a souligné la nécessité de surveiller attentivement la situation et d'accélérer le travail déjà entrepris afin d'élaborer un nouveau programme à long terme de stabilisation du revenu des céréaliculteurs.

"L'une de nos priorités cet hiver sera l'élaboration de programmes stables à caractère prévisible qui réduiront l'insécurité financière des producteurs", a déclaré le Ministre.

"Comme les cultures de 1990 ne sont pas encore en terre, a précisé M. Mazankowski, les agriculteurs et les gouvernements ont le temps d'unir leurs efforts pour élaborer un plan qui servira les intérêts des céréaliculteurs canadiens autant dans la prochaine décennie que dans l'année qui vient."

"Je compte sur les provinces pour qu'elles participent à l'établissement d'un programme répondant aux besoins des agriculteurs et dont le gouvernement fédéral, les provinces et les producteurs se partageraient équitablement les frais", a poursuivi M. Mazankowski.

On prévoit que les prix de détail des aliments, calculés au moyen de l'Indice des prix à la consommation, s'accroîtront de 3 à

5% en 1990, en regard d'une hausse d'environ 3,7% en 1989. L'an prochain, le prix des aliments achetés au magasin pourrait grimper de 2,5 à 4,5% tandis qu'on s'attend à une augmentation de 4 à 6% du prix des aliments achetés au restaurant.

En 1990, la production canadienne de blé devrait s'accroître de 8% si les conditions météorologiques sont normales et si les emblavures augmentent quelque peu. Les exportations de blé bondiront de 12% et on prévoit une reconstitution partielle des stocks. Par ailleurs, les prix mondiaux du blé devraient fléchir légèrement l'an prochain malgré le creux historique des stocks mondiaux. Toutefois, des conditions météorologiques défavorables dans les grandes régions productrices pourraient avoir un effet à la hausse sur les prix mondiaux.

La production canadienne de céréales secondaires en 1990 devrait rester à peu près la même que cette année bien que les emblavures puissent diminuer légèrement. On prévoit que les prix régresseront faiblement en 1990-1991.

La hausse de la produc-

tion canadienne et mondiale d'oléagineux exercera une pression à la baisse sur les prix. Des trois grands oléagineux canadiens, c'est le lin dont les prix devraient diminuer le plus.

La production canadienne de boeuf en 1990 augmentera faiblement par rapport à celle de l'année précédente et les prix seront en moyenne modérément plus élevés qu'en 1989.

Après trois années successives de hausses, la production nord-américaine de viande porcine devrait connaître un léger fléchissement en 1990 et les prix seront en moyenne un peu plus élevés.

On ne prévoit aucun changement important dans le secteur laitier en 1990.

La consommation de poulet augmentera vraisemblablement d'au moins 2% en 1990 et les prix à la production devraient fléchir en moyenne de 2 à 3% comparativement aux niveaux de 1989 à cause de la baisse des prix des aliments pour volailles.

Les Perspectives pour les denrées mentionnées ci-haut ainsi que pour l'horticulture et les cultures spéciales sont disponibles sur demande.

CANADA
PROVINCE DE QUÉBEC
DISTRICT DE RICHELIEU
No: 765-05-000174-877

COUR SUPÉRIEURE
AVIATION VALON INC., demande-
resse -c.- SUZANNE BRUNET et
BERTHIER ST-LOUIS, défendeurs.

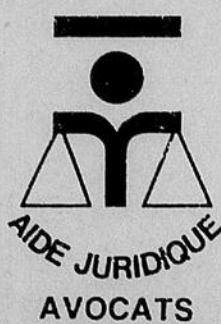
PAR ORDRE DE LA COUR:
Les défendeurs, Suzanne Brunet et
Berthier St-Louis sont, par les pré-
sentes, requis de comparaitre, dans
un délai de dix (10) jours de cette
publication, soit en se constituant un
nouveau procureur ou en produisant
un acte de comparution personnelle
au dossier de la présente cause.

Copies de la MISE EN DEMEURE
DE SE CONSTITUER UN NOU-
VEAU PROCUREUR ont été lais-
sées au greffe de la Cour Supé-
rieure, du district de Richelieu, à leur
intention.

De plus, PRENEZ AVIS qu'à défaut
par vous de signifier ou déposer vos
comparutions ou contestations dans
ledit délai, la demanderesse procé-
dera à obtenir contre vous un juge-
ment par défaut conforme aux con-
clusions qu'elle sollicite.

VEUILLEZ AGIR EN
CONSEQUENCE.
Sorel, ce 28 décembre 1989

PROTONOTAIRE DE LA COUR
SUPÉRIEURE
GUY CHAMPAGNE
Me Pierre Langlois
Langlois & Amyot
387, rue St-Paul ouest
Suite 204
Montréal, Qc
H2Y 2A7
Téléphone: (514) 282-9016
PROCUREURS DE LA DEMANDE-
RESSE



VALLEYFIELD
145 Salaberry, 371-4266

PIERRE MASSÉ
GILLES GINGRAS
FRANÇOIS RENAUD

CHATEAUGUAY
147 St-Jean Baptiste 691-4325

BERTRAND DROUIN
RICHARD MARLEAU

CERAMIQUE DECOR ANDRE ENR

698-1412

VENTE & POSE
Plus de 1,500 modèles

ACCESSOIRES DE SALLES DE BAIN
Location d'outils, facilitant
votre pose de céramique

43 VANIER
CHATEAUGUAY

Conseiller en décoration

ARRÊT

ARRÊTEZ DE FUMER

Technique avancée
utilisant le
LASER DOUX
Taux de réussite 95% et plus



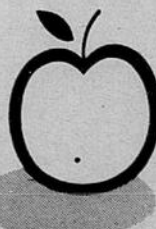
154 St-Jean-Baptiste
Local 4

**LASER
NICO THERAPIE**
CHATEAUGUAY

St-Jean
St-Hyacinthe
St-Hubert
Châteauguay
Cowansville
Granby
Montréal

Sur rendez-vous
seulement

1-800-363-2153 (sans frais)



Diète
aux protéines
avec suivi médical

72, SAINT-JEAN-BAPTISTE, CHATEAUGUAY
691-5057



"SPÉCIAUX
FOU, FOU, FOU,
DE JANVIER"

DÉPART DE MONTRÉAL/MIRABEL

<input type="checkbox"/> ACAPULCO - AIR TRANSAT	SAMEDI 6, 13, 20 janvier	1 sem/TS	2 sem/TS
ROMANO LE CLUB	499\$ + 97	599 + 109	659 + 129
<input type="checkbox"/> COPACABANA			859 + 153
<input type="checkbox"/> CANCUN - AIR TRANSAT	VENDREDI, 5, 12, 19, 26 janvier		
RADISSON	499 + 119		749 + 160
<input type="checkbox"/> COSTA RICA - AIR TRANSAT	DIMANCHE, 7, 14, 21, 28 JANVIER		
YADRAN STD	599 + 70		799 + 140
AMBASSADOR	489 + 65		659 + 81
<input type="checkbox"/> PUERTO PLATA - AIR TRANSAT	SAMEDI 6 au 20 JANVIER		
BAHIA BEACH	369 + 105		459 + 117
COFEESI (formule Club)	649 + 112		999 + 162
<input type="checkbox"/> SANTA DOMINGO - DOMINICA	SAMEDI/DIMANCHE 6 au 21 janvier		
DON JUAN	519 + 109		699 + 155
<input type="checkbox"/> PUNTA CANA - DOMINICA	SAMEDI 6 au 20 JANVIER		
BEACH RESORT (formule Club Ch.)	699 + 199		1029 + 309
PUNTA CANA			
<input type="checkbox"/> ORLANDO - MINERVE CANADA	VENDREDI 5, 12, 19, JANVIER		
ECONOLOGIE (Ch. std)	329 + 125		469 + 186
<input type="checkbox"/> FORT LAUDERDALE - AIR TRANSAT	JEUDI, 4, 11, 18 JANVIER		
CLUB ATLANTIC	299 + 101		449 + 121
RIVIERA CLUB (Ch. std)			
<input type="checkbox"/> PUERTO LA CRUZ - AIR TRANSAT	JEUDI, 4, 11, 18, 25 JANVIER		
HOSTERIA EL MORRO	459 + 80		579 + 110
<input type="checkbox"/> MARGARITA - AIR TRANSAT	JEUDI/VENDREDI 4 au 19 JANVIER		
ARRECIFE (suite junior)	499 + 88		599 + 127
<input type="checkbox"/> MERIDA - MINERVE CANADA	NOUVELLE DESTINATION		
PARAISO MAYA (3 repas)	SAMEDI 6, 13, 20, 27 JANVIER		
	499 + 151		699 + 229

Consultez-nous
pour des départs
de dernière minute

...vous pouvez réaliser
des économies
allant jusqu'à

50%

Encore quelques
places de disponibles

FÉDÉRATION ÂGE D'OR DU SUD OUEST
VOYAGES HIVER 1990

ACAPULCO! MEXIQUE!

20 janvier au 3 février 1990/15 jours \$669.00 par
personne + \$285.00 taxes + service. Accompa-
gnateur: M. Jean-Louis Blais, 826-3152.

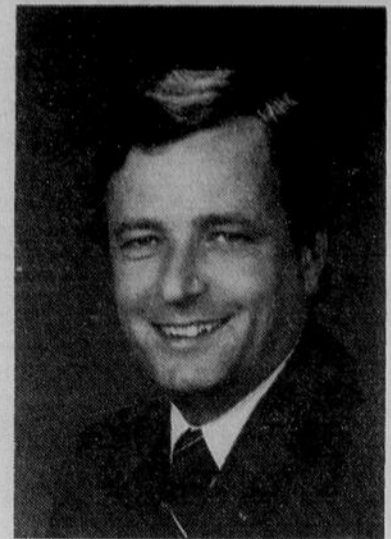
JAMAÏQUE, CARAÏBES

4 au 18 février 1990/15 jours \$1,469.00 occupation
double, incluant la préparation des repas + \$58.00
de taxes.

Accompagnateur: Lise et Gaston Lafontaine
429-2411

**N.B.: Destination, itinéraires et prix sujets à
changements.

BON VOYAGE



Jean-Claude Billette
Propriétaire

Avec vos réservations
de forfaits OBTENEZ
Pour
chaque
UN
SAC
DE
VOYAGE
et en plus
UN T-SHIRT signé
VOYAGES LAPOINTE



TOURS MONT-ROYAL

TOURS MT-ROYAL

SPÉCIAUX JANVIER 1990

Départs du 5 - 6 - 12 - 13 - 14 - 19 - 20 - 21 - 26 - 28 janvier

		1 semaine	2 semaines
ACAPULCO	Parc Hotel	459\$ + 156\$	599\$ + 185\$
	La Palapa	529\$ + 172\$	699\$ + 216\$
CANCUN	Villa Cerdana	459\$ + 141\$	659\$ + 171\$
	Carisa Y Palma	528\$ + 152\$	779\$ + 193\$
MAZATLAN	Don Pelayo	459\$ + 135\$	529\$ + 156\$
	Vidafel	499\$ + 135\$	699\$ + 155\$
IXTAPA	Irma	499\$ + 159\$	699\$ + 192\$
	Puerto Vallarta	399\$ + 145\$	499\$ + 164\$
SANTO DOMINGO	Oro Verde	559\$ + 170\$	799\$ + 212\$
	Costa Linda	399\$ + 162\$	539\$ + 185\$
PUERTO PLATA	Punta Garza	439\$ + 139\$	569\$ + 170\$
	Costa Linda	429\$ + 154\$	569\$ + 187\$
COSTA RICA	Palm Resort	539\$ + 169\$	759\$ + 218\$
	Village Caraibe	499\$ + 200\$	689\$ + 227\$
MARGARITA	Gran Hotel (San Jose)	499\$ + 204\$	669\$ + 235\$
	Club Playa Flamingo (Guanacaste)	699\$ + 165\$	1059\$ + 204\$
	Bellavista	499\$ + 156\$	699\$ + 183\$
	Lake Plaza		

SPÉCIAUX
DE
JANVIER

Vacances Canadiennes

(auparavant Les Voyages Treasure Tours)
UN UNIVERS DE VOYAGES

RÉPUBLIQUE DOMINICAINE

SPÉCIAUX DE JANVIER

PUERTO PLATA: départ le dimanche de Mirabel
à 6h30 ou à 13h.

	1 sem.	2 sem.	
Playa Dorada Hotel & Casino 7 janvier — 28 janvier	759\$	1119\$	FORMULE DE REPAS FACULTATIVE: consistant en 7 petits déjeuners et 7 diners sous forme de buffet / 19\$ US pp/par jour, taxes comprises.
Villas Doradas (chambre standard) 7 janvier — 14 janvier	659\$	939\$	
Flamenco Beach (E.P.) 7 janvier — 14 janvier	659\$	939\$	FORMULE DE REPAS FACULTATIVE: 7 petits déjeuners et 4 diners (3 buffets et 1 repas à la carte) pour 74\$ US pp/taxe en sus.
Casa Marina 7 janvier — 21 janvier	709\$	1029\$	FORMULE DE REPAS FACULTATIVE: 7 petits déjeuners et 4 diners (3 buffets et 1 repas à la carte) pour 74\$ US pp/taxe en sus.
Palm Village of Sosua (standard) 7 janvier — 28 janvier	569\$	749\$	Cours de planche à voile gratuit (une fois par semaine). Navette gratuite à la plage et aux boutiques.

PUNTA CANA: départ le dimanche de Mirabel à 6h.

	1 sem.	2 sem.	
Bavaro Beach Hotel & Gardens 21 janvier Comprend: le petit déjeuner et dîner à tous les jours.	899\$	1399\$	Tennis, volley-ball, plongée avec tuba*, voile*, planche à voile*, spectacles en soirée, discothèque... * Environ deux heures par personne par semaine.

- Suggestions de cadeaux
pour les voyageurs
- LA POCHETTE PASSEPORT
 - LES CONVERTISSEURS DE TENSION ET LES ADAPTEURS DE PRISES ELECTRIQUES
 - L'APPUIE TETE GONFLABLE
 - L'EFFACE-PLIS
 - CHAUFFE-EAU
 - COUVRE-SIEGES DE TOILETTE
 - CALCULATRICE DE MONNAIES
 - GUIDES
 - CARTES ROUTIERES
 - DICTIONNAIRE ET MANUELS DE CONVERSATION BERLITZ

En ce début de la dernière décennie avant l'an 2,000
nous vous souhaitons une Heureuse Année remplie
de bons voyages en attendant le super voyage
que nous organiserons sûrement sur la lune
On est toujours premier
Joyeuses Fêtes et Bonne Route

NOUS
SOMMES
LES
PREMIERS
DANS:
LE CHOIX
LE SERVICE
LES PRIX
LES CONSEILS
PROFITEZ-EN!

St-Sauveur
pour le
ski à son meilleur
DIRECTEMENT SUR
LA PENTE 71



Réservez un condominium

CUISINE TOUTE EQUIPEE INCLUANT: Lave-vaisselle, Four micro-ondes, Foyer
Luxueux condo pouvant loger de 2 à 6 personnes
Consultez-nous pour plus de détails



AGENCE DE
VOYAGES
LAPOINTE INC.

JEAN-CLAUDE BILLETTE, président

45 ST-LAURENT VALLEYFIELD 373-1475
Ne partez pas sans nous voir.

CONSULTEZ NOS EXPERTS POUR DES VACANCES REUSSIES

nécrologie


Depuis 1939



ERNEST MONTPETIT & FILS INC.

MAINTENANT • CREMATORIUM
4 SALONS FUNERAIRES • PRE-ARRANGEMENTS

373-3511



MONUMENTS M. GOSSELIN INC.

15, rue Dion, Valleyfield, Tél.: 373-6191
VENTE — REPARATIONS — INSCRIPTIONS

JEMCZYK, IGOR
A l'hôpital général de Lachine, le 19 décembre 1989, à l'âge de 66 ans, est décédé M. Igor Jemczyk époux de Maria Litwinowicz. Les funérailles ont eu lieu jeudi le 21 décembre 1989 à 10 h 00 en la chapelle du Salon de la Résidence McGerrigle, 70, rue Lambton, Ormstown. Inhumation au printemps.

LEPAGE, RICHMOND
A Valleyfield, le 17 décembre 1989, à l'âge de 54 ans, est décédé M. Richmond Lepage époux de Angèle Ste-Marie demeurant au 220 St-Jean-Baptiste, Valleyfield. Les funérailles ont eu lieu mercredi le 20 décembre 1989 partant des salons Ernest Montpetit & Fils Inc., 200 rue Champlain, Valleyfield, pour l'église St-Malachie de Ormstown où un service fut célébré à 11 h 00. Inhumation au cimetière de Ormstown.

DAOUST, JOSEPH
A l'hôpital Barrie Memorial de Ormstown, le 13 décembre 1989, à l'âge de 78 ans, est décédé M. Joseph Daoust époux de Yvette Riendeau. Les funérailles ont eu lieu vendredi le 15 décembre 1989 en l'église St-Malachie où un service fut célébré à 14 h 00. Inhumation au cimetière de Ormstown. Direction funéraire Résidence McGerrigle, 70, rue Lambton, Ormstown.

LANLANCETTE, MARIE ANNA BOULAY
A Duvernay Laval, le 18 décembre 1989, à l'âge de 85 ans, est décédée Mme veuve Sylvio Lalancette née Marie Anna Boulay demeurant à Laval. Les funérailles ont eu lieu vendredi le 21 décembre 1989 partant du Centre funéraire J.A. Larin & Fils Inc., 317, Victoria, Valleyfield, pour l'église cathédrale où un service fut célébré à 11 h 00. Inhumation au cimetière de Valleyfield.

THEORET, ST-AUBIN
A Mercier, le 18 décembre 1989, à l'âge de 75 ans, est décédée Cécile St-Aubin, épouse de feu Léo Théoret. Elle laisse ses

enfants: René (Gisèle Sambault), Thérèse (André Laberge), Hervé (Ginette Tremblay), Marcelle (Jocelyn Lazure), Victor (Louise Baron), Rosaire, André (Marjolaine Hébert), Pierre (Jean Lamothe), Fernand (Ginette Forgue), 21 petits-enfants, sa belle soeur Mme Aline Théoret-Gauthier, et ses deux neveux. Exposée mardi à 13 heures à la résidence funéraire: Michel Thériault Inc. 4, rue Vervais, Mercier, P.Q. Funérailles, jeudi le 21

REMERCIEMENTS

Suite au décès de Albert Duranceau survenu le 25 novembre 1989, son épouse Laurette Allard, son fils Robert (Jeanne Galarneau), sa fille Jocelyne (Frank Bélaïr), sa petite-fille Nathalie Bélaïr (Marc Pilon) ainsi que sa soeur Yolande (Aurèle Tisseur), ses frères Hector et Adrien Duranceau désirent remercier tous les parents et amis qui ont témoigné des marques de sympathie soit par offrandes de messes, fleurs, cartes ou visites au salon, assistance aux funérailles. Que chacun trouve ici l'expression de notre reconnaissance et considère ces remerciements comme personnels.

à 14 heures, en l'église Ste-Philomène et de là au cimetière de Mercier.

FAUBERT
A Ville de Léry, le 16 décembre 1989, à l'âge de 59 ans, est décédée Mme Marie Hébert, épouse de Jean-Louis Faubert. Outre son époux, elle laisse dans le deuil ses enfants, Danièle (Robert Léger), Michel (Joanne Beuchamp), Louise (Mario Laberge), Marc (Maryse Laberge), sa mère, Mme Marie-Louise Hébert, ainsi que ses petits-enfants. Les funérailles ont eu lieu le 19 décembre dernier. Le convoi funèbre est parti de la résidence funéraire J.R. Reid & Fils Inc., 35, rue Normand, Châteauguay, pour se rendre à l'église St-Joachim de Châteauguay où le service fut célébré à 11 h 00, et de là, au cimetière Notre-Dame des Neiges.

BYETTE
A Beauharnois, le 14 décembre 1989, à l'âge de 55 ans, est décédé M. Réjean Byette, fils de feu Antonio Byette et de feu Antoinette Bourcier, demeurant à Beauharnois. Selon les volontés du défunt, sa dépouille n'a pas été exposée. Un service commémoratif fut célébré le 16 décembre dernier, à 11 heures, en l'église St-Clément de Beauharnois. Inhumation des cendres au cimetière de Beauharnois. Direction funéraire: Salons Bourgier & Frère Inc., 127, rue Ellice, Beauharnois.

REMERCIEMENTS

À la suite du décès de M. Edmond Orlup, survenu le 17 novembre 1989 à Montréal, sa famille désire remercier très chaleureusement parents et amis qui ont su partager leur chagrin. Pour ces témoignages de sympathie soit par offrandes de messes, fleurs, cartes, dons, visites au salon funéraire et assistance aux funérailles. Que chacun trouve ici l'expression de notre reconnaissance et veuillez considérer ces remerciements comme personnels.

PINET
A Ste-Martine, le 16 décembre 1989, à l'âge de 61 ans, est décédé M. Donat Pinet, époux en première nocces de feu Thérèse Prud'Homme, et en secondes nocces de Jeannette Viau. Il laisse dans le deuil sa fille, Johanne (Jocelyn Viau), ainsi que ses enfants par alliance, Daniel Cartier (Lyne Lévesque) et Lynda Cartier, ainsi qu'un petit-fils, Jean-Philippe, son frère, ses soeurs, beaux-frères, belles-soeurs et plusieurs neveux et nièces. Les funérailles ont eu lieu le 19 décembre dernier. Le convoi funèbre est parti de la résidence funéraire J.M. Loisel, 22, rue Picard, Ste-Martine, pour se rendre à l'église paroissiale de Ste-Martine où le service fut célébré à 14 h 30. Inhumation au cimetière du même endroit.

LABOISSIERE
A Beauharnois, le 20 décembre 1989, à l'âge de 86 ans, est décédé M. Charles Laboissière, époux de Rose Allard, demeurant à Beauharnois. Selon les volontés du défunt, sa dépouille n'a pas été exposée. Un service commémoratif fut célébré hier, le samedi, 23 décembre 1989, à 11 heures, en l'église St-Clément de Beauharnois, et de là, au columbarium. Direction funéraire: Salons Bourgier & Frère Inc., 127, rue Ellice, Beauharnois.

DUBUC
A Beauharnois, le 21 décembre 1989, à l'âge de 59 ans, est décédé M. Jean-Louis Dubuc, époux de Jeannette Dumas, demeurant à Beauharnois. Les funérailles ont eu lieu hier, le samedi, 23 décembre 1989. Le convoi funèbre est parti des salons Bourgier & Frère inc., 127, rue Ellice, Beauharnois, pour se rendre à l'église St-Paul de Beauharnois où le service fut célébré à 11 heures. Inhumation au cimetière de Beauharnois.

SAMSON
A Beauharnois, le 17 décembre 1989, à l'âge de 80 ans, est décédé M. Hervé Samson, ex-

professeur de la CECM, époux de Thérèse Robert, demeurant à Beauharnois. Les funérailles ont eu lieu le 20 décembre dernier. Le convoi funèbre est parti des salons Bourgier & Frère Inc., 127, rue Ellice, Beauharnois, pour se rendre à l'église St-Clément de Beauharnois où le service fut célébré à 11 heures. Inhumation au cimetière de Beauharnois.

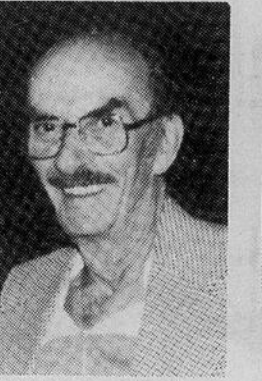
LEBLANC
A Beauharnois, le 24 décembre 1989, à l'âge de 70 ans, est décédé M. Albert Leblanc, époux de feu Marie-Rose Pate-naude, autrefois de Beauharnois. Selon les volontés du défunt, la dépouille n'a pas été exposée. Un service commémoratif fut célébré mercredi le 27 décembre dernier, à 10 heures, en l'église St-Clément de Beauharnois. Inhumation des cendres au cimetière de Beauharnois. Direction funéraire: Salons Bourgier & Frère Inc., 127, rue Ellice, Beauharnois.

LABERGE
A Howick, le 26 décembre 1989, à l'âge de 77 ans, est décédée Mme Lorenzo Laberge, née Jeanne Primeau. Les funérailles ont eu lieu le 28 décembre der-

nier. Le convoi funèbre est parti de la résidence funéraire J.M. Loisel, 22, rue Picard, Ste-Martine pour se rendre à l'église paroissiale de Howick où le service fut célébré à 14 h 30. Inhumation au cimetière du même endroit.

MARCIL
A l'Hôpital Pierre Boucher de Longueuil, le 21 décembre 1989, à l'âge de 85 ans, est décédé M. Oswald Marcil, époux de feu Albertine Beaulieu. Il laisse dans le deuil ses enfants Jacques (Denise Legris), Pauline (Marcel Lemieux), Denise, Pierre (Diane Tremblay), 10 petits-enfants et 10 arrière-petits-enfants. Monsieur Marcil a été secrétaire à la Commission scolaire de St-Urbain pendant plusieurs années. Les funérailles ont eu lieu samedi le 23 décembre dernier à 14 h 00. Le convoi funèbre est parti de la résidence funéraire Michel Thériault, 223, rue Principale, St-Urbain. Inhumation au cimetière du même endroit.

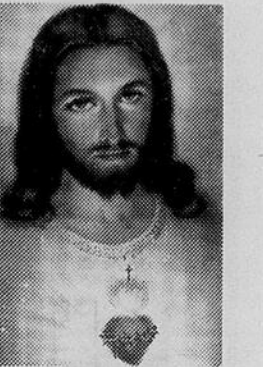
IN MEMORIAM



M. Prosper Morin Ste-Martine
27 décembre 1988

Voilà déjà un an que tu nous as quittés. Notre pensée est toujours avec toi, en espérant que tu veilles sur nous. Ton épouse, Lina, tes enfants, André, Lise et Gilles, leur conjoint(e), tes petits-enfants et arrière-petits-enfants.

REMERCIEMENTS



Remerciements au Sacré-Coeur pour faveur obtenue. Que le Sacré-Coeur de Jésus soit loué, adoré et glorifié à travers le monde pour des siècles et des siècles. Amen. Dites cette prière 6 fois par jour pendant 9 jours et vos prières seront exaucées même si cela semble impossible. N'oubliez pas de remercier le Sacré-Coeur avec promesse de publication quand la faveur sera obtenue.

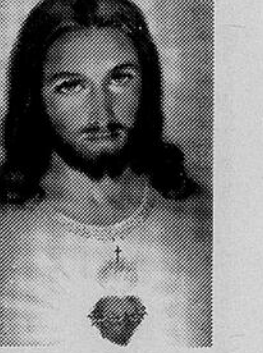
N.H.

Remerciement



Suite au décès de M. Eugène Vachon, survenu le 1er novembre 1989, à l'âge de 60 ans, Marie-Rose Deschamps, ses enfants Claude (Murielle), Nicole (Jocelyn) et sa petite fille Julie désirent remercier sincèrement tous les parents et amis qui leur ont témoigné des marques de sympathie, soit par offrandes de messes, fleurs, cartes, dons à la Société Canadienne du Cancer, visites et assistance aux funérailles. Que chacun trouve ici l'expression de notre reconnaissance et considère ces remerciements comme personnels.

REMERCIEMENTS



Remerciements au Sacré-Coeur pour faveur obtenue. Que le Sacré-Coeur de Jésus soit loué, adoré et glorifié à travers le monde pour des siècles et des siècles. Amen. Dites cette prière 6 fois par jour pendant 9 jours et vos prières seront exaucées même si cela semble impossible. N'oubliez pas de remercier le Sacré-Coeur avec promesse de publication quand la faveur sera obtenue.

R.C.

REMERCIEMENTS



Pour avoir partagé notre peine lors du décès de Mme Marie-Ange Bissonnette Sauvé, survenu à Valleyfield ce 20 novembre 1989, à l'âge de 80 ans, ses enfants M. & Mme Ovide Lafleur (Marie-Thérèse), M. & Mme Maurice Sauvé (Eliane Latreille), M. Louis-Philippe Sauvé, Mlle Anita Sauvé, Mlle Lise Sauvé, ses 17 petits enfants et 13 arrière-petits enfants, plusieurs neveux et nièces désirent remercier très sincèrement toutes les personnes qui nous ont témoigné des marques de sympathie, soit par offrandes de messes, dons, tributs floraux, cartes de condoléances, télégrammes et visites aux funérailles. Cela nous a fait chaud au coeur de voir combien elle était aimée et appréciée. Pour ces témoignages de sympathie et de fraternité, nous vous disons un sincère merci. Que chacun et chacune trouvent ici l'expression de notre reconnaissance et veuillez considérer ces remerciements comme personnels.

REMERCIEMENTS



Pour avoir partagé notre peine lors du décès de notre maman, Marie-Rose Monière Boulanger, survenu le 11 décembre 1989, ces enfants Denis, Marie-Claire, Roland et Lise, ses deux petits-enfants et son gendre ses quatre belles-soeurs et son beau-frère voudraient remercier très chaleureusement tous les parents et amis qui ont partagé notre chagrin et qui nous ont témoigné des marques de sympathie soit par offrandes de messes ou de fleurs, cartes, visite au salon ou assistance aux funérailles. Que chacun trouve ici l'expression de notre reconnaissance et considère ces remerciements comme personnels.

Remerciements



À la suite du décès de M. Ernest Dupont survenu le 23 octobre 1989, nous, son épouse Lucille, ses enfants et petits-enfants, désirons remercier toutes les personnes que nous n'avons pu rejoindre individuellement. Nous pensons en particulier aux personnes si nombreuses qui nous ont témoigné leur sympathie soit en offrant messes et dons, en venant au salon ou en assistant aux funérailles. Que chacun de vous trouve ici l'expression de notre reconnaissance.

Remerciements



À la suite du décès accidentel de M. Réal M. Legault de Châteauguay, survenu le 21 novembre 1989 à Kahnawake, son épouse, Jacqueline Gagnon, ses enfants, Bertrand (Valérie Plourde), François (Louissette Boutet) et Sophie, sa petite-fille Justine, remerciant chaleureusement parents et ami(e)s qui ont partagé leur peine par leurs témoignages de sympathie et d'amitié, soit offrandes de messes, fleurs, bouquets spirituels et dons à la Fondation Terre d'Émeraude. Veuillez considérer ces remerciements comme personnels.

Remerciements



Nous sommes très sensibles à la chaleur de votre amitié lors du décès de Clémence Pinette, 29 ans, survenu à Montréal le 6 septembre 1989. À sa mémoire merci de tout coeur. Ton conjoint, Daniel Barbeau, tes parents, Gervaise et Armand Pinette, tes frères et soeurs, Armande, Véronique, Camil (Sylvie), Gilberte (Yvon), Brigitte (René), Sylvio (Lise) et Suzie (Marc). Seigneur, vous m'avez appelée près de vous. J'ai laissé seuls ceux que j'aimais tant, prenez ma place auprès d'eux.

Notre cahier publicitaire vous propose de nombreuses autres aubaines. (Si vous ne recevez pas ce cahier publicitaire, demandez-en un à votre marchand IGA)

Du 3 au 6 janvier 1990

IGA vous simplifie la vie



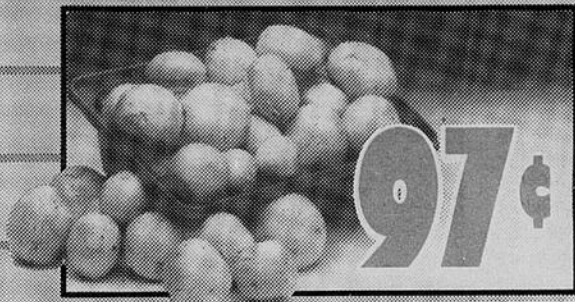
89¢

PÂTES ALIMENTAIRES
Assorties
PRIMO
900 g



2,78
613 \$/kg

BIFTECK DE SURLONGE
Boeuf catégorie Canada "A"



97¢

CHAMPIGNONS BLANCS
Produit du Canada
Cont 227 g (8 oz)



89¢

CHIPS
IGA
200 g



1,29

BEURRE D'ARACHIDE
IGA
500 g



89¢

TOMATES
Pelées écrasées,
Italiennes
PRIMO
796 mL



2,69

FROMAGE TRANCÉ
24 tranches, 16 tranches
IGA
500 g



5/189

LÉGUMES
Canada de choix
Mais en crème, carottes tranchées, pois,
haricots coupés, macédoine, pois et carottes
IGA
284 mL



2,99

CAFÉ INSTANTANÉ
IGA
200 g



1,89

CAFÉ MOULU
IGA
300 g



877 \$/kg
3,98 \$/lb

**BIFTECK
OU ROSBIF
D'ALOYAU**
Boeuf catégorie
Canada "A"



214 \$/kg
97¢ /lb

**TOMATES
ROUGES**
Produit des États-Unis
Catégorie no 1
Grosseur 6 x 6

Il y a un supermarché IGA près de chez vous!

BEAUHARNOIS Marché Pierre Lévesque Inc. 53 rue St-Laurent	CHÂTEAUGUAY Marché Claude Pitre Inc. 15, 2e Avenue	CHÂTEAUGUAY Supermarché Tremblay & Guinard Inc. 19, Montée St-Jean-Baptiste
ST-MARTINE Marché Primeau et Fils Ltée 158, rue St-Joseph	MERCIER Marché Duchemin & Lacas Inc. 21, rue St-Jean-Baptiste	HUNTINGDON Marché Robert Plouffe Inc. 1, rue Bouchette
VALLEYFIELD Alimentation Vincent et Frères Inc 95, rue Alexandre	VALLEYFIELD Alimentation Vincent et Fils Inc. 183, rue St-Eugène	VALLEYFIELD Supermarché Robert Pilon Ltée 1380, boul. Mgr. Langlois
ORMSTOWN Tancrede Boyer Inc. 4, rue Bridge	ST-RÉMI-DE-NAPIERVILLE Marché Favreau Ltée 725, rue Notre-Dame	



*marque de certification d'IGA Canada Ltée

Boniprix

affilié à
Hudon et Deaudelin Ltée



Nous nous réservons le droit de limiter les quantités. Pas de vente aux marchands. Le texte prévaut sur la photo lorsque celle-ci ne correspond pas à la description du produit annoncé.

Les amis de Mère D'Youville sont très actifs au temps des fêtes

ROY

A Beauharnois, le 26 décembre 1989, à l'âge de 84 ans, est décédé M. Antonio Roy, époux de feu Florisa Bergevin, demeurant à Beauharnois. Les funérailles ont eu lieu jeudi le 28 décembre dernier. Le convoi funèbre est parti des salons Bourgier & Frère Inc., 127, rue Ellice, Beauharnois, pour se rendre à l'église St-Clément de Beauharnois où le service fut célébré à 11 h 00. Inhumation au cimetière de Beauharnois.

USEREAU

A Beauharnois, le 26 décembre 1989, à l'âge de 94 ans, est décédée Mme veuve Wilfrid Usereau, née Alice Garand, demeurant à Beauharnois. Les funérailles ont eu lieu vendredi le 29 décembre dernier. Le convoi funèbre est parti des salons Bourgier & Frère Inc., 127, rue Ellice, Beauharnois, pour se rendre à l'église St-Clément de Beauharnois où le service fut célébré à 11 h 00. Inhumation au cimetière de Beauharnois.

GALLANT

A Beauharnois, le 27 décembre 1989, à l'âge de 46 ans, est décédé M. Marcel Gallant, époux de Nicole Monnière, demeurant à Beauharnois. Il laisse dans le deuil deux fils: Daniel (Lisane Dupont), et Eric. Les funérailles ont eu lieu samedi le 30 décembre 1989. Le convoi funèbre est parti des salons Bourgier & Frère inc., 127, rue Ellice, Beauharnois, pour se rendre à l'église St-Clément de Beauharnois où le service fut célébré à 11 heures. Inhumation au cimetière de Beauharnois.

LEMAY

A Beauharnois, le 22 décembre 1989, à l'âge de 83 ans, est décédée Mme veuve J. Emile Lemay, née Annette Laferrière, demeurant à Beauharnois. Les funérailles ont eu lieu samedi le 23 décembre dernier. Le convoi funèbre est parti des salons Bourgier & Frère Inc., 127, rue Ellice, Beauharnois, pour se rendre à l'église St-Clément de Beauharnois où le service fut célébré à 13 heures. Inhumation au cimetière de Beauharnois.

GIRARD, MOLLIE ATKINS

A Toronto, le 16 décembre 1989, à l'âge de 68 ans, est décédée Mme Mollie Atkins Girard, épouse de Vincent Girard demeurant à Toronto mais autrefois de Valleyfield. Les funérailles ont eu lieu vendredi le 22 décembre 1989 à la cathédrale de Valleyfield où un service fut célébré à 14 h 30. Incinération centre Funéraire J.A. Larin & Fils Inc., 317, Victoria, Valleyfield, inhumation des cendres cimetière de Valleyfield.

MORIN

A Ste-Justine, le 20 décembre 1989 à l'âge de 61 ans est décédée Mme Rose-Hélène Morin, épouse de M. Antoine Picard demeurant au 2706 Principale à Ste-Justine. Selon ses volontés la défunte n'a pas été exposée. Inhumation au Colom-

barium J. A. Larin Inc. 317, Victoria, Valleyfield.

LALANCETTE

A Laval, le 18 décembre 1989, à l'âge de 85 ans, est décédée Mme veuve Sylvio Lalancette, née Marie-Anne Boulay demeurant au 1850 Boul. Lévesque est. Les funérailles ont eu lieu jeudi le 21 décembre partant du centre funéraire J.A. Larin & Fils Inc. 317, rue Victoria, Valleyfield, pour se rendre à la cathédrale de Valleyfield où le service fut célébré à 11 h 00. Inhumation au cimetière de Valleyfield.

DAOUST

A Valleyfield, le 25 décembre 1989, à l'âge de 83 ans, est décédé M. Médard Daoust, époux de feu Florence Léger autrefois du Rang Double. Les funérailles ont eu lieu vendredi le 29 décembre partant du centre funéraire J.A. Larin & Fils Inc., 317, Victoria, Valleyfield, pour se rendre à la cathédrale où le service fut célébré à 11 h 00. Inhumation cimetière de Valleyfield.

RANGER

A Valleyfield, le 20 décembre 1989, à l'âge de 71 ans est décédé M. Jean Ranger, époux de Georgette Bourbonnais demeurant au 723 Chemin Ruisseau à St-Clet. A la demande de la famille la dépouille mortelle n'a pas été exposée. Les funérailles ont eu lieu samedi le 23 décembre à l'église paroissiale de St-Polycarpe où le service fut célébré à 11 h 00. Incinération au Crématorium ERnest Montpetit & Fils Inc. 200 Champlain, Valleyfield. Inhumation des cendres au cimetière de St-Polycarpe.

SEGUIN

A Valleyfield, le 20 décembre 1989, à l'âge de 75 ans, est décédée Mme veuve Léo Séguin, née Clorinthe Payant demeurant au 693, Boul. du Hâvre, Valleyfield. Les funérailles ont eu lieu samedi le 23 décembre partant des salons Ernest Montpetit & Fils inc. 315, rue Danis, Valleyfield, pour se rendre à l'église Notre-Dame de Bellerive où le service fut célébré à 14 h 00. Incinération au cimetière de Valleyfield.

GRUER

A l'hôpital Général de Montréal, le 21 décembre 1989, à l'âge de 70 ans, est décédée Mme Marguerite Hay Gruer, épouse de M. Alvin Gruer. Les funérailles ont eu lieu le 23 décembre à 14 h 00 à l'église presbytérienne d'Ormstown. Inhumation au printemps. Direction funéraire Résidence McGerrigle Inc. 70 rue Lambton, Ormstown.

PRIMEAU

A Ormstown, le 21 décembre 1989, à l'âge de 60 ans, est décédée Mme veuve Romuald Primeau, née Jeannine Primeau, demeurant au 2012, Rang 4, Ormstown. A la demande de la défunte la dépouille mortelle n'a pas été exposée. Incinération au Crématorium Ernest Montpetit & Fils Inc. 200 Champlain. Inhumation des cendres au Colombarium du même endroit. Une messe commémorative sera célébrée ultérieurement à l'église St-Malachie d'Ormstown.

Grâce à la générosité de la population de Beauharnois et de la région, les membres du comité des Amis de Mère d'Youville sont de plus en plus actifs au temps des Fêtes. Si cette période de l'année favorise les réjouissances de toutes sortes, certaines personnes souffrent de solitude même au centre d'accueil. Certains parents, parfois trop occupés ailleurs, négligent de leur présence les membres de leur famille placés en centre d'accueil.

Encore cette année, les activités des Amis de Mère d'Youville consistaient en un dépouillement d'arbre de Noël au Centre d'accueil le Vaisseau d'Or et à la Résidence Champlain de Beauharnois ainsi qu'à la Maison Allard de Maple Grove. La journée débutait par un excellent repas d'occasion, par la remise

d'un cadeau approprié à chacun et chacune et par une partie récréative assortie de chant, musique et danse.

De plus, les Amis de Mère d'Youville ont aussi pris l'initiative de la mise sur pied des messes de minuit tant à Noël qu'au Jour de l'An. Ces messes étaient naturellement suivies d'un copieux réveillon où les parents et amis y étaient aussi conviés.

Les Amis de Mère d'Youville veulent remercier et redire leur reconnaissance à toutes les personnes qui collaborent à la réalisation de leur oeuvre commencée en 1961 au Foyer Saint-Joseph de Beauharnois et souhaitent à tous et à toutes la plus belle année remplie de santé, prospérité et de joie de vivre. Que l'année 1990 soit la plus belle de votre vie!



Au centre d'accueil le Vaisseau d'Or de Beauharnois, le Père Noël personnifié par Gérard Marchand, et Yvon Julien à droite, ont rencontré M. Emile Lagacé lors de la remise des cadeaux.

La conduite au temps des fêtes...

"Prévoir l'imprévisible"

90 décès et 509 blessés graves, sans compter les blessures légères et les dommages matériels! Voilà le triste cadeau au temps des fêtes que se sont offerts les automobilistes québécois à l'occasion du mois de décembre l'an dernier. Bien qu'on ait inscrit mois de décès (-4,3%), on déplore une augmentation du nombre des blessures graves de l'ordre 27,3% de 1987 à 1988 durant le seul mois de décembre. Près de 16,400 véhicules automobiles ont subi des dommages matériels dans des accidents au Québec durant ce même mois en 1988. A la lumière des statistiques annuelles de la Régie de l'assurance automobile du Québec (RAAQ), il n'en faut pas plus pour affirmer que décembre affiche une note aussi sombre au chapitre de la sécurité routière! Dans le but de prévenir les accidents, la Ligue de sécurité du Québec invite les usagers de la route à suivre les conseils suivants:

* Avant d'entreprendre un long trajet en automobile, faites inspecter votre véhicule par un garagiste compétent. Cet examen doit comprendre la vérification des freins, des liquides, de la batterie, des pneus, du système d'échappement, des essuie-glaces, des phares et de tout le système d'éclairage.

* Si vous devez conduire, ne buvez pas! Ainsi, si vous comptez prendre un verre, optez pour le programme du "conducteur désigné". Ce conducteur ou cette conductrice peut être membre du groupe avec qui vous vous êtes rendu à la fête. Il ou elle demeurera sobre toute la soirée afin de vous ramener à la maison en toute sécurité une fois la partie terminée. Il est agréable de déterminer une personne différente pour chacune des parties. Un jour, ce sera vous!

* Bouclez votre ceinture de sécurité et assurez-vous que tous les passagers font de même. Placez le bébé dans un porte-bébé approuvé par Transport Canada et lisez attentive-

ment les instructions d'installation des porte-bébés et sièges pour enfants avant de les utiliser. Pris au dépourvu? La Ligue offre un service de location de porte-bébé pour automobile en plus de montrer comment les installer.

* Afin d'éviter la fatigue, offrez-vous une bonne nuit de sommeil avant le départ. Durant le trajet, arrêtez-vous fréquemment (toutes les 2 heures) pour vous délasser et prendre un léger goûter. Partagez la route avec un ou plusieurs des occupants de la voiture. Si vous voyagez seul(e) et que vous vous sentez fatigué(e), arrêtez-vous au motel le plus près pour dormir. Rappelez-vous de ne jamais chauffer l'habitacle indûment; laissez une glace entrebâillée afin de régénérer l'air dans la voiture et conduisez en balayant du regard le paysage environnant. Consultez souvent vos rétroviseurs et les cadrans sur le tableau de bord; haussez le volume de la radio et choisissez une station présentant un programme de musique entraînante. Ne vous gênez pas pour chantonner ou mâcher de la gomme. Ces "activités" jumelées à une bouffée d'air frais contribueront à vous maintenir éveillé(e).

* N'excédez pas la limite de vitesse permise, même si vous croyez être en retard. Il est préférable d'arriver en vie, plutôt que de ne pas arriver du tout!

* En période de mauvais temps, ralentissez et allumez vos phares si vous n'avez pas encore l'habitude de le faire au démarrage. Accentuez la distance de sécurité qui vous sépare du véhicule que vous suivez. Adoptez une conduite préventive en "prévoyant l'imprévisible"! Soyez prêt à freiner pour immobiliser votre véhicule dès que la situation l'exige. Contrôlez un dérapage en tournant le volant dans la direction où l'arrière du véhicule dérape. Ainsi, si l'arrière de la voiture dérape vers la droite, tournez le volant à droite.

Un nouvel évêque au diocèse de Sault-Ste-Marie

Le pape Jean-Paul II vient de nommer Mgr Jean-Louis Plouffe évêque du diocèse de Sault Ste-Marie. Il succède de ce fait à Mgr Marcel Gervais pour sa part nommé archevêque d'Ottawa, en septembre dernier.

Mgr Plouffe est déjà bien connu dans le diocèse de Sault Ste-Marie puisqu'il y travaille comme évêque auxiliaire depuis bientôt trois ans. Il occupait d'ailleurs ces fonctions au moment de sa nomination comme évêque de ce diocèse.

Né à Ottawa, le nouvel évêque est âgé de 49 ans. Il détient un baccalauréat des Arts de l'Université d'Ottawa et une licence en théologie de l'Université Saint-Paul. Il est de plus licencié en droit canonique de l'Université pontificale Grégorienne à Rome. Il a également étudié en pédagogie à l'Ontario College of Education de l'Université de Toronto, et fait des études supérieures en pas-

torale liturgique à Bruges, en Belgique.

Suite à son ordination sacerdotale en 1965, Mgr Plouffe a travaillé pour l'archidiocèse d'Ottawa entre autres comme professeur et responsable de pastorale scolaire, codirecteur diocésain de la pastorale liturgique, curé de quelques paroisses dont la basilique-cathédrale d'Ottawa, vicaire judiciaire au Tribunal ecclésiastique régional d'Ottawa et économiste à l'archevêché.

Mgr Plouffe est ontarien de naissance. Il a passé plusieurs années de sa vie à Ottawa. Il réside maintenant à Sudbury depuis son ordination épiscopale, en février 1987, et se dit fort heureux de vivre dans sa nouvelle région d'adoption. Au cours des trois dernières années, il a travaillé en étroite collaboration avec Mgr Marcel Gervais, évêque du diocèse à l'époque, et Mgr Bernard Pappin, évêque auxiliaire de ce même diocèse.

Selon Statistique Canada, le diocèse de Sault Ste-Marie compte une population de 224,500 catholiques répartis en 129 paroisses et quasi-paroisses. Ce diocèse couvre une très grande superficie s'étendant de North Bay à Manitowadge. La population de ce milieu est le reflet de la mosaïque culturelle que l'on retrouve au Canada, avec la présence de plusieurs groupes ethniques. Les programmes pastoraux sont conçus à l'intention des anglophones, des francophones et des autochtones. Dans ce dernier cas, les responsables de la pastorale diocésaine reçoivent l'aide du Centre spirituel Anishinabe situé sur le territoire même du diocèse.

Une célébration liturgique soulignera les débuts du ministère pastoral de Mgr Plouffe en tant qu'évêque de Sault Ste-Marie. Celle-ci aura lieu le vendredi 12 janvier 1990, à la pro-cathédrale de l'Assomption, à North Bay.



Le 17 décembre dernier, à Ste-Martine, Mme Clara Jodoin célébrait en compagnie de sa famille son 90ième anniversaire de naissance. On la voit ici avec sa fille, Mme Agathe Jodoin Dulude.

101 maisons à vendre

BELLERIVE - Maison en brique, 4 chambres à coucher, sous-sol fini, abri d'auto, cabanon, piscine creusée, très propre, tel. Après 6h00 p.m. à 373-4271 (NO)

CHATEAUGUAY
Luxueux semi-détaché, coin de rues, 3 paliers, 3 chambres à coucher, 2 salles de bains, finition chêne, garage. Valérie, 691-2861. (H)

CHATEAUGUAY, bungalow modèle québécois, 1984. Tél. 692-9907. (W)

CHATEAUGUAY, bungalow brique et pierre, 3 chambres à coucher, sous-sol fini, salle de lavage, près des services, paisible, 94 900 \$. 691-5277 ou 287-8133. (H)

CHATEAUGUAY
Bungalow, coin de rues, 3 chambres à coucher, 3 paliers, 2 salles de bains, finition chêne, garage, tout brique. Paule, 691-8589. (H)

BEAUHARNOIS: Québécoise 15 Brière, prix d'aubaine. Venez visiter. Aucune offre raisonnable ne sera refusée. 429-7645. (Q)

LERY, 35 Parc Tisseur, maison 2 chambres à coucher, très propre, terrain 9 000 pieds carrés, taxes 307,00 \$, estimation 62 000 \$. prix 59 000 \$. 691-9974. (Y)

CHATEAUGUAY
Joli bungalow, 3 chambres à coucher (près du centre d'achat d'Anjou), tout brique, armoires mélamine, aubaine. Marcel, 691-2861. (H)

COTEAU DU LAC, par le propriétaire, bungalow 1986, 30 x 42, abri d'auto, intérieur de luxe, piscine h.t. 27', armoires en chêne, 763-0160 (X)

Bungalow neuf, 2 c. à c., salle de bains, fini moderne, planchers en parquet de chêne et armoires en chêne. Très bon prix, située au 90 des Mésanges, Coteau du Lac, 763-5641 (W)

MAISONS À VENDRE
Parc Mercier, bungalow 1977, 3 c. à c., s.s. semi-fini, avec foyer. Clôturé, 79,900\$. Tél.: 698-2311 (W)

Valleyfield, bungalow très bien situé, près du centre-ville, 96, Bissonnette, s'adresser Immeubles Clément Beaudin inc. courtier, 373-4388 (X)

Valleyfield, duplex extérieur aluminium, 5 1/2, chacun, chauffage électrique, 2 garages, terrain clôturé 60 x 90, 45-47 Sullivan, Imm Clément Beaudin, courtier, 373-4388 (X)

MAISON A VENDRE
Valleyfield, bungalow brique et aluminium, garage, sous-sol fini, terrain 98x65, possession immédiate, 63 Larin (Polyvalente) prix demandé 69,500\$, s'adresser Immeuble Clément Beaudin Inc. Courtier, 373-4388 (X)

44 Bougie, Nitro, tél: 371-5575. 5 1/2, plus sous-sol, briques, piscine, remise, grand patio, maison âgée de 2 1/2 ans, répartitions payable en 2 1/2 ans. (W)

Maison en pierres et briques à Grande-Ile, abri d'auto, remise, terrain 6900 pi. carré, 4 c. à c., 2 salons dont 1 avec foyer, 2 salles de bains, salle à manger, cuisine, salle de jeux, informations: 371-9676 après 5 h 00 ou 373-9144 poste 240 entre 8 et 16 heures (14 janvier 90)

CHATEAUGUAY
Bungalow 1 chambre, salon, cuisine, salle à manger, 20 000\$. 699-0539 (NO)

103 propriétés à revenus

PROPRIÉTÉ À REVENUS
4 x 41/2, construction 1988; revenus annuels: 18 000\$. 3 loyers garantis jusqu'au 1^{er} juillet 1990; 1 logement libre à l'achat. Taxes basses. Prix: 159 000\$. 691-6545, 692-5730. (P)

VALLEYFIELD, 315 TO 319 DUFFE-RIN: stores + 2 x 4 1/2. 325 000 \$ or best offer. Down payment 50 000 \$. 691-1066. (H)

VALLEYFIELD, prix réduit: quadruplex 1986; revenus annuels: 17 760 \$. Prix: 144 500 \$ négociable. Sans intermédiaire. 691-2670, 768-3039. (W)

PROPRIÉTÉS A REVENUS
VALLEYFIELD duplex briques, 39 Ellice, 2 grands 4 1/2, 2 garages, bas libre, 8x revenus, 77,000\$ propriétaire financerait 371-1644 ou 377-3213 (NO)

Immeubles commerciales à vendre, très bien situés au centre-ville 373-3091 (X)

Valleyfield, duplex extérieur aluminium, 5 1/2 chacun, chauffage électrique, 2 garages, terrain clôturé 60 x 90, 45-47 Sullivan, Imm Clément Beaudin, courtier, 373-4388 (X)

Valleyfield, 4 logis, briques, 2 grands 5 1/2, 2, 3 1/2, bons revenus, prix 145,000\$. 532 St-Lambert, 373-9779. Agents s'abstenir (P)

104 condos à vendre

CHATEAUGUAY: Place de la Bourgade; cottages neufs, 2 ou 3 chambres, sous-sol, autour d'un parc, sans entretien extérieur, loués avec option d'achat. Visites libres, samedi-dimanche p.m. ou sur rendez-vous. 522-6915, 933-5640 (NO)

107 commerces à vendre

St-Urbain, bâtisse commerciale construite pour abattoir et comptoir de viande en gros ou détail, très bien située au centre du village, 186 rue Principale, Imm. Clément Beaudin, inc. courtier 373-4388 (X)

A vendre, route de pain bien établie, secteur Châteauguay et Beauharnois, tél. 373-4122 (W)

A VENDRE Bar Restaurant avec terrasse vitré, cuisine et salle de réception, grand terrain de stationnement, prix raisonnable, 377-1954 de 10 h 00 à 19 h 00 (H)

108 terrains à vendre

Terrains résidentiels avec services inclus situés à Beauharnois, Maple Grove, Châteauguay, Mercier, St-Isidore et St-Lazare. À partir de 2,50 \$/piéd carré. Informations: Maurice Leduc, RE/MAX FUTUR, courtier, 692-1090 (NO)

BEAUHARNOIS: plusieurs terrains bien situés, près rue Trudeau, services payés, prêts à construire. 429-3473 ou 769-9084 (NO)

BÂTISSE COMMERCIALE À VENDRE OU À LOUER

Libre en janvier 1990
Idéal pour garage, commerce ou toute autre chose
Bâtisse ± 4,000 pieds carrés
Terrain ± 38,800 pieds carrés
Stationnement du côté de la bâtisse
Ancien local de Pièces d'Auto Valleyfield Inc.
59 rue St-Philippe
Valleyfield

Bureau: **373-9505**
Résidence: **371-2421**

Terrains à vendre au Centre de Mercier, nouveau secteur résidentiel, 70 terrains disponibles, 3,55 \$/piéd carré. Benoit, 692-1025. (NO)

CHATEAUGUAY
Terrains 100'x100' près à construire, bien situés, coin Spring cr. & Craik \$3.50 pi. ca.

698-2921
692-5299

Terrains desservis, prêts à construire dans la Baie. Inf. 373-6657 ou 373-7499 (X)

St-Zotique, 3 terrains de 60 x 108 chacuns, sur la 12e Avenue cadastre 26, sub. 164-166-145. s'adresser Immeubles Clément Beaudin Inc. 373-4388 (X)

St-Anicet, 1400 mètres carré, entièrement gazonné, riverain au lac St-François, fosse sceptique, garage, 22,000\$, 373-5920 de 9h00 à 5h00 demandez Lorraine (X)

109 bâtisses commerciales à vendre

St-Urbain, bâtisse commerciale construite pour abattoir et comptoir de viande en gros ou détail, très bien située au centre du village, 186, rue Principale, Imm. Clément Beaudin inc. courtier, 373-4388 (X)

201 maisons à louer

CHATEAUGUAY: maison 4 chambres, 630 \$/mois, avec bachelors, 2 chambres, 350 \$/mois, libres immédiatement. C. Bouchard, F. Roy, 692-8303, immeubles Rondelle, courtier. (NO)

CHATEAUGUAY: Place de la Bourgade; cottage neuf, 5 1/2 plus sous-sol, 700 \$. 522-6915. (NO)

Maison seule, 4 1/2 pièces, libre immédiatement, 25-B Duranceau, CHATEAUGUAY. Inf., 692-6990. (NO)

Grande-Ile, maison seule, grand 5 1/2, grand terrain, abri d'auto, cabanon, libre 1^{er} avril, 495\$/mois, 373-0530 après 17 h 00 (W)

202 logements à louer

MELOCHEVILLE: 60-4e avenue, 4 1/2, insonorisé, aspirateur central, remise, stationnement, 360 \$ par mois, un mois gratuit. Inf., 429-2177 (NO)

CHATEAUGUAY: 4 1/2 construction neuve, balayeuse centrale, tapis mur à mur, stationnement, prise de courant, à partir de 465\$ par mois, libre immédiatement. (jour) 766-3999, (soir) 692-0891. (NO)

LOGEMENT À LOUER

5 1/2 rénové à neuf

450\$
632-3228
soir
444-3633

MELOCHEVILLE, 4 1/2 neuf, stationnement, entrées laveuse, sècheuse, cabanon, 1 mois gratuit, libre immédiatement. Tél. 429-6665 (NO)

LERY: 4 1/2 rénovés, 350 \$ — 390 \$/mois, libres immédiatement. Inf., 691-7459. (NO)

PROMOTION SPÉCIALE
2 MOIS GRATUITS
Boul St-Joseph, Châteauguay: grand 4 1/2, près des centres d'achats, conciergerie, buanderie. Aussi disponible 3 1/2. 691-7254, 694-7928 (W).

CHATEAUGUAY: grand 5 1/2, chauffage électrique, situé près de tout. Simone 595-1351 ou 363-7000. (NO)

CHATEAUGUAY: libre immédiatement, luxueux bas de duplex (4 1/2), sous-sol fini, entrées laveuse/sècheuse, stationnement asphalté, cour clôturée, 560 \$/mois. Pas de chien. 455-0785. (H)

MERCIER
Grand 4 1/2 insonorisé, situé à proximité de tout, 2 chambres, tapis mur à mur, entrées laveuse-sècheuse, très grande cuisine avec beaucoup d'armoires, entrée lave-vaisselle, salle à manger et salon avec porte-patio, cabanon, occupation immédiate. 698-0098 ou 691-4683. (W).

LOGEMENT 4 1/2 - LIBRE IMMÉDIATEMENT



6 rue BONIN - 450\$/mois
LOGEMENTS NEUFS
INFORMATIONS: **371-5565**

ENTREPÔT COMMERCIAL À VENDRE



Situé au 64 Gaétan, Grande-Ile

Informations: **763-2202**

CHATEAUGUAY, 170 BOUL. ROUSSEAU: grand 4 1/2 avec remise, plancher (béton), libre immédiatement. 692-7495, propriétaire 247-3539. (P)

CHATEAUGUAY: 6 1/2 and 7 1/2, large garden. VALLEYFIELD: 4 1/2 and corner store, good spot. 691-1066 (H)

CHATEAUGUAY BOUL. ST-FRANCIS
Grand 4 1/2, chauffage électrique, taxes d'eau et service de vidanges inclus, près de tous les services, libre 1^{er} décembre, 430\$/mois. 698-2921, 692-5299. (NO)

3 1/2, 4 1/2, 5 1/2, chauffés, eau chaude fournie, 2 mois gratuits. Pour informations: 692-8688 (Q)

Luxueux semi-détaché, 4 1/2, grand terrain, entrées laveuse, sècheuse, cuisine mélamine, chauffage électrique, disponible dès maintenant. 699-0539. (W)

RUE IBERVILLE CHATEAUGUAY
5 1/2 très propre, libre, 440\$/mois. 691-8204 entre 17h00 et 19h00. (W)

BEAUHARNOIS, centre-ville, très grand 4 1/2, rénové, planchers bois franc. Libre immédiatement. 1 MOIS GRATUIT. 699-0409. (W)

CHATEAUGUAY: 2 1/2, sous-sol chauffé, éclairé, meublé, poêle et réfrigérateur, table et chaises de cuisine, entrée privée, 225 \$, libre immédiatement. 692-9182. (W)

LOGIS A LOUER
Grand 4 1/2 dans sixplex, chauffé électrique, entrées laveuse sècheuse, porte patio, stationnement privé 405\$/mois. Nice big 4 1/2 in sixplex, electric heating, connection for washer and dryer, patio door, private parking. 692-2712 or 692-0524 (NO)

BEAUHARNOIS CENTRE-VILLE
Luxueux 3 1/2 comme neuf, laveuse, sècheuse, poêle, frigo installés; idéal pour couple ou personne seule; libre immédiatement. 429-5272. (F)

CHATEAUGUAY: 3 1/2, poêle et réfrigérateur inclus, éclairé, climatisé, 325 \$/mois, libre immédiatement. 692-0326, 692-7696. (W)

MERCIER: grand 4 1/2, construction récente, entrées laveuse, sècheuse, stationnement privé, remise, libre immédiatement, 415 \$ par mois. 762-3426 ou 691-9782. (W)

CHATEAUGUAY 66 IBERVILLE
Haut duplex 5 1/2, 475\$/mois, libre immédiatement. Ginette Lauzon 691-6518 (H)

VALLEYFIELD, près du CEGEP: grand 3 1/2, stationnement privé, eau chaude fournie. 429-6726, 371-4082. (H)

1 1/2 chauffé ou non, frais repeint, poêle, réfrigérateur, eau chaude, tranquille, près toutes commodités, aussi 3 1/2, sous-sol. 699-0621. (W)

LOGIS À LOUER
4 1/2 bord de l'eau, Léry, planchers de bois, très tranquille, libre immédiatement, 1^{er} mois à rabais. 692-6985. (Y).

CHATEAUGUAY, près hôpital: 5 1/2, service d'autobus, stationnement extérieur, tranquille, grand terrain. 699-1868 ou Gérard, 691-7770. (R)

MERCIER, 4 1/2 demi sous-sol chauffage électrique, entrées laveuse, sècheuse, remise, taxes payées, bien éclairé. 691-2961. (H)

LOGEMENT A LOUER NOUVELLE CONSTRUCTION
150 ALEXIS CARREL À CHATEAUGUAY
Occupation immédiate
TRES GRAND 4 1/2 STYLE CONDOS

Ultra moderne, foyer, verrière, système d'intercom, lave-vaisselle, plancher à palier, grande salle de bain avec douche, bain romain et lavabo sur pied, espace de rangement intérieur, insonorisation supérieure

698-2921
692-5299

MAISON A VENDRE



Coteau du Lac, 34 des Prés, bungalow 1986, sans agent 30'x42', armoires et planchers en chêne, chambre de bain de luxe, grand appartements, piscine de 27' hors-terre.

763-0160

VENTE-ACHAT-LOCATION

IMMEUBLES
Rondelle INC.
COURTIER EN IMMEUBLES

L'achat d'une maison dans la région de Châteauguay est un bon investissement. Service spécialisé et complet pour vos transactions immobilières.
The purchase of a house in the district of Châteauguay is a sound investment. Specialized and complete service for your real estate transactions.

ANDRE POIRIER

26 ans dans le domaine FINANCIER et IMMOBILIER.
26 years in the FINANCIAL and REAL ESTATE BUSINESS.

Rés.: 698-1204
Bur.: 692-8303

JE PAIE LES FRAIS DE NOTAIRE
I PAY THE NOTARY'S FEES

SALE PURCHASE-RENTAL



A VENDRE PAR LE PROPRIETAIRE



Site commercial, très bien situé au 1125 boul. Bord de l'eau, coin avenue Grande-Ile, dans la municipalité Grande-Ile.

INF. **371-4983—SOIR**
373-4923—JOUR

**202
logements à louer**

BEAUHARNOIS, 4 1/2, 5 1/2, peut être loués meublés dans un bas. 429-3492 (H)

CHATEAUGUAY
Haut de duplex à sous-louer jusqu'au 1er juillet 1990, 6 1/2 JANVIER et FEVRIER GRATUITS, près de la station de radio, 475\$/mois. (jour) Carole, 286-1932, (soir) 691-0460. (W).

Logements: 2 1/2, meublé, chauffé, éclairé, 3 1/2 et 4 1/2 pièces. 377-9545 (X)

4 1/2, situé dans un demi sous-sol, 140 Demers, Valleyfield, spacieux, bien éclairé, chauffé, taxes payées, 395\$/mois, inf. 377-5205 ou 371-3318 (X)

UN MOIS GRATUIT
MELOCHEVILLE, 65, 4^e avenue: 41/2, construction 1988, insonorisation supérieure, cabanon, stationnement. 691-6545, 692-5730. (P)

Rivière Beaudette (bord de l'eau), grand 2 1/2, chauffage électrique aux locataires, 260\$/mois, 267-4164 (X)

87a, Hébert, 3 1/2, 270\$/mois, libre immédiatement, 373-0241 ou 373-7405 (X)

LOGEMENTS A LOUER
1 MOIS GRATUIT, site résidentiel, logements neufs très grand, style condo, toutes commodités, service de conciergerie, intercome, etc. situé au 5050 boul. Hébert à St-Timothée, face de l'aréna libre immédiatement, 373-3020 ou 371-3775 ou 377-5922 (X)

VALLEYFIELD (Académie) très grand 4 1/2, sur 2 étages, construction récente, chauffage électrique, libre immédiatement, 430\$/mois, 373-5203 (X)

1 mois gratuit! Valleyfield (rue Bonin), 4 1/2, au rez-de-chaussée, bâtisse récente, frais peinture, libre immédiatement, 425\$/mois, 267-1199 (X)

LOGEMENTS A LOUER
Valleyfield, (Bellerive), 41/2 à l'étage, chauffage électrique aux locataires, libre immédiatement, 325\$/mois, tél. 371-5690 ou 267-4164 (X)

46D, Nicholson, Valleyfield, 5 1/2, 350\$/mois, libre immédiatement, 373-0241 ou 373-7405 (X)

4 1/2 moderne, comme neuf, taxe et déneigement inclus, libre 1er décembre, 1972 Boul. Ste-Marie, coin Viau, 373-7020 (Q)

LOGEMENTS A LOUER
PRES DE L'HOPITAL
41/2 neuf, lave-vaisselle, bain tourbillon, insonorisation supérieure, stationnement, déneigement, taxes incluses, 59 Napoléon, libre 1er février, 475.00\$/mois, 371-6062 ou 373-5555 code 6-1901 (Q)

Grand 4 1/2 très luxueux, service de conciergerie, endroit paisible, près de tous les services, jour 377-2335, soir 373-4314 (X)

Grand 4 1/2 ou 3 1/2 à Nitro, près de la GoodYear et autoroute 30 jour: 377-2335, soir: 373-4314 (X)

1 MOIS GRATUIT
Valleyfield grand 5 1/2 avec garage, près de l'école St-Eugène, 425.5\$/mois, libre immédiatement, 452-2401, 371-3681 (W)

LOGEMENTS A LOUER
41/2 insonorisation supérieure, rue Besner Coteau du Lac, 1 mois gratuit, 410.5\$/mois, 763-0187 (W)

Valleyfield, grand 4 1/2, demi sous-sol, repeint à neuf, libre immédiatement, 276 Trudeau, 335\$/mois, 373-7265 (X)

St-Etienne, 4 1/2, refait complètement à neuf, 285\$/mois, situé face à une église, 429-5370 (Y)

LOGEMENTS A LOUER
Beau 4 1/2 au 1er, tranquille, chauffage électrique, plusieurs commodités, 340\$/mois, taxes comprises, pas de ménage à refaire, libre 1er février, situé au 1972 Boul. Ste-Marie app. 3 Valleyfield, 377-7638, 373-5931, 373-3230 ext 310. (Y).

Valleyfield, 3 1/2, dans un haut, près du centre d'emplois du Canada, chauffage électrique, 315\$/mois, 371-9460, 377-2794 (W)

Valleyfield, 1 MOIS GRATUIT, grand 4 1/2, un chauffé un non chauffé, câble TV fourni, stationnement privé, espace de rangement, container, libres immédiatement, 22 et 58 Bonin, 373-0075 ou 455-8487 (Y)

LOGEMENTS A LOUER
FRAIS PEINTURES, PRIX MODERES, 21/2, 31/2, 41/2, 51/2, chauffage électrique, entrées laveuse sècheuse, terrain paysagé, 377-6160 (X)

4 1/2 dans un haut, rue Salaberry, près de l'église St-Esprit, 250\$/mois, libre immédiatement, 371-0709 (W)

Coteau Station, 4 1/2 neuf, 1 mois gratuit, bain tourbillon, tapis mur à mur, intercom, bien insonorisé, libre immédiatement, 267-0576 ou 1-620-4773 (W)

LOGEMENTS A LOUER
2 MOIS GRATUITS!
Grand 4 1/2 rue ELLEN TRÈS PROPRE, cuisine et salle de bains céramique, entrées laveuse sècheuse, chauffage électrique, 371-8833 (X)

ST-STANISLAS, grand 5 1/2, stationnement et taxes inclus, 335\$/mois, libre immédiatement, 371-4841 (W)

Coteau-Landing, grand 5 1/2 à l'étage, chauffé, éclairé, 435\$/mois, libre immédiatement, 267-4164 (X)

LOGEMENTS A LOUER
Beauharnois, 59 Hanna, 3 1/2, 300.00\$/mois, libre le 1er juillet. 371-2291 (X)

Valleyfield, Bellerive, grand 4 1/2, moderne au sous-sol, poêle à combustion, droit au bord de l'eau, 400\$/mois, chauffé, éclairé, 267-4164 (X)

5 1/2, 118 St-Louis, Valleyfield 3 chambres, 2 salles de bains, libre 1er janvier, 350\$/mois, 267-3600 après 17 h 00 (W)

LOGEMENTS A LOUER
5 1/2, neuf, 2 c. à c. système d'intercom, stationnement, entrées laveuse sècheuse, grand salon, salle à manger, 475\$/mois, à la signature du bail d'un an, nous vous remettons un cadeau (1) à votre choix, valeur de 250\$. Un choix entre micro-ondes, ventilateur plafond, magnétoscope, appareil photos ou store PVC pour fenêtre. Diane ou Lyne 377-5678 de 9 h 00 à 17 h 00 du lundi au vendredi, le soir tard et les fins de semaine, 267-3190 (X)

COTEAU-DU-LAC, 4 1/2, propre, non chauffé, entrées laveuse sècheuse, stationnement déneigé, rangement intérieur, libre immédiatement, 763-0048 (W)

4 1/2, dans un bas, situé à 30 Larocque, Valleyfield, 270\$/mois, avec garage, taxes incluses, 373-1238 ou 371-9751 (W)

LOGEMENTS A LOUER
Centre-ville, grand 31/2, meublé ou non, au rez-de-chaussée, stationnement privé, 285\$/mois, libre immédiatement, 763-2249 (X)

ATTENTION, St-Timothée, 4 1/2 meublé ou non, tél: 371-4511 (soir) ou 371-0623 (en tout temps) (W)

4 1/2, entrées laveuse sècheuse, tapis, prélat, chauffage électrique, câble inclus, 310\$/mois, 279 A, 281 A, boul. du Hâvre. Après 17 h 00, 371-5843 (W)

LOGEMENT A LOUER
Valleyfield, rue Poissant, grand 4 1/2 à sous-louer, libre novembre 345\$/mois. 377-5845 ou 371-0649 (X)

4 1/2, 1er plancher, entrées laveuse sècheuse, tapis, prélat, chauffage électrique, 300\$/mois, décembre gratuit, 459 Ave du Lac. après 17 h 00, 371-5843 (W)

FAUT VOIR! Grand 4 1/2 neuf, situé dans un endroit tranquille, planchers en bois franc, libre immédiatement, 38, Bonin, 373-4974 (X)

LOGEMENTS A LOUER PRIX MODERNES
2-1/2, 4-1/2, meublé ou non, chauffage électrique, entrées laveuse sècheuse. Inf. 101 Des Dominicaines, 373-8503 (X).

SPECIAL, logement style studio environ 1200 pi., car. centre ville, chauffé, éclairé, câble fourni, et plusieurs autres avantages, 827-2273 ou 373-3610 (W)

6 1/2, dans Grande-Ile, à sous-louer, libre 1er février, tél. après 17 h 00, 377-4264 (Q)

4 1/2, chauffé, éclairé, très propre, libre immédiatement, pour seulement 385\$/mois, après 6 h 00, 371-3783 (W)

LOGEMENTS A LOUER
2 MOIS GRATUITS!
Grand 4 1/2 rue Fabre, très propre, cuisine et salle de bains céramique, salon marquetterie, entrées laveuse sècheuse, chauffage électrique 371-8833 (X)

Huntingdon, 4 1/2 à l'étage, chauffage électrique, libre immédiatement, 275\$/mois, 371-8677 ou 267-4164 (X)

St-Timothée, 4 1/2 moderne, à l'étage, libre 1er janvier, 390\$/mois, 267-4164 (X)

4 1/2, renové à neuf, Coteau-Landing, près de l'école, stationnement privé et déneigement, 365\$/mois, libre immédiatement, 371-3434 (Q)

Très beau 4 1/2, avec porte-patio, très moderne, à proximité de l'hôpital de Valleyfield, un 3e étage, cause transfert, 385\$/mois, 373-2707 ou 377-9092 (H)

Grand 4 1/2 à sous-louer, planchers bois franc, semi-meublé 450\$/mois tout compris, câble, 373-9522 soir (W)

4 1/2, sous-sol, 415\$/mois, chauffage inclus, rue Bonin, Valleyfield, libre immédiatement, tél. après 18 h 00, 371-8156 (W)

Grande-Ile (Boul Lecompte), grand 4 1/2, construction récente, chauffage électrique, rez-de-chaussée, libre immédiatement, 335\$/mois, 377-4945 ou 371-0058 (soir) (X)

Un 4 1/2 dans quartier Champlain, dans un bas, chauffé. Tél. 373-3025 (W)

Valleyfield, 4 1/2, renové, au rez-de-chaussée, chauffage électrique, libre immédiatement, 395\$/mois, 377-6214, 371-8134 (X)

4 1/2, chauffage électrique, 300\$/mois, libre immédiatement, 299 Mignonne, Bellerive, 373-7473 (W)

4 1/2, dans Grande-Ile, près de l'école, libre immédiatement, 377-5744 (W)

5 1/2, dans un haut, 229 a Isabella, 375\$/mois, libre 1er février, 371-2304 (W)

Valleyfield, 357 a. Salaberry, 5 1/2, un haut, près du Cégep, 350\$/mois, libre immédiatement, 429-6235 (W)

4 1/2, 325\$/mois, entrées laveuse sècheuse, rue Principale, Rivière Beaudette, 269-2138 (Y)

Valleyfield, 546 St-Jean-Baptiste, haut duplex, 5 1/2, tapis mur à mur, libre immédiatement, 430\$/mois, tél. 373-7195 (H)

Valleyfield, 188, Ellice, 4 1/2, stationnement, cour, entrées laveuse sècheuse, 330\$/mois, libre, 363 9299 ou 634-2373 (frais virés) (Y)

St-Zotique, 180, 37e avenue, 4 1/2 neuf, lave-vaisselle, stationnement, taxes incluses, 450\$/mois, 371-6062 ou 373-5555 code 6-1901 (S)

Grand 5 1/2, rue St-Louis, Valleyfield, chauffage électrique, remise, stationnement, mois de janvier gratuit, libre immédiatement, 764-3487 (H)

St-Stanislas, grand 4 1/2, entrée laveuse sècheuse, chauffage électrique, accès à la cour, entrée privée, libre immédiatement, 275\$/mois, 373-4759 (H)

**203
appartements à louer**

CHATEAUGUAY: 3 1/2 semi-meublé, 350 \$/mois. Inf., 691-2954. (W)

3 1/2 chauffé, poêle et réfrigérateur, taxes d'eau, eau chaude fournie, porte patio. 691-7394 ou 691-3626. (NO)

CHATEAUGUAY NOUVELLE ADMINISTRATION
Rue Tremblay, voisin parc Billings, grands 3 1/2 - 4 1/2, chauffés, poêle et réfrigérateur fournis, murs peints, planchers sablés. Tél.: 691-6414 (B)

Appartement à louer Châteauguay, 5 1/2, chauffé, éclairé avec grand terrain, 600.00 \$ par mois. 691-3263. (W)

CHATEAUGUAY 141 De Bruxelles
4 1/2, 395\$/mois, entrée laveuse/sècheuse, libre immédiatement. Ginette Lauzon 691-6518. (H).

APPARTEMENTS À LOUER CHATEAUGUAY
PLACE PASTEUR
3 1/2, 4 1/2, 5 1/2
Poêle et réfrigérateur inclus
150 rue PASTEUR
692-5057
AUTOBUS SCOLAIRE À LA PORTE

270 ST-FRANCIS CHATEAUGUAY
3 1/2 - 4 1/2
•ASCENSEUR
•SERVICE DE CONCIERGERIE
•REFRIGERATEUR • CUISINIÈRE
•LAVE-VAISSELLE DISPONIBLE
•TAPIS MUR A MUR
•CHAUFFAGE ELECTRIQUE
•BALCONS SPACIEUX
•PLANCHERS DE BETON
692-7524

BEAUHARNOIS CENTRE-VILLE
11/2 et 31/2 meublés, libres immédiatement 429-6105 ou 692-4967 (NO)

3 1/2 et 2 1/2 meublés, chauffés, éclairés avec stationnement près du Cégep et hôpital 300\$ mois 373-7755 (X)

Grand 3 1/2, meublé, chauffé, éclairé, entrées laveuse sècheuse, stationnement privé, près du centre-ville, 355\$/mois, libre 1er décembre, 371-5565 (X)

APPARTEMENTS A LOUER
2 1/2 meublé, chauffé, éclairé, taxes payées, eau chaude fourni \$215,00 / mois, libre 1er octobre 373-9881 (X)

1 1/2 et 3 1/2, meublé, chauffé, éclairé, taxes payées, Grande-Ile, 371-3885 (X)

GRANDE-ILE, 3 1/2, meublé, câble vision, stationnement, laveuse sècheuse communautaire, libre immédiatement, 371-4010 (W)

APPARTEMENTS A LOUER
2 MOIS GRATUITS!
Centre-ville 4 1/2 au 2e étage avec stationnement privé, meublé ou non, 763-2249 (X)

ATTENTION St-Timothée, 4 1/2, meublé ou non, tél: 371-4511 (soir) ou 371-0623 (en tout temps) (W)

1 1/2, meublé, chauffé, éclairé, situé au 85 Chemin Larocque, (centre-ville), avec tous les services, 265\$/mois, 373-3020 (X)

APPARTEMENTS A LOUER
2 MOIS GRATUITS;
grand 3 1/2, meublé rue ELLEN, chauffage électrique, 371-8833 (X)

St-Timothée grand 3 1/2, sous-sol, chauffé, éclairé, taxes payées, entrée privée, 325\$/mois, après 18 h 00, 377-2124 (W)

1 1/2 et 3 1/2, meublés, chauffés, éclairés, taxes payées, Grande-Ile, 371-3885 (X)

2 1/2, 3 1/2, 4 1/2, meublés ou non, renovés, chauffés, 2e étage, centre ville, inf: 827-2273 ou 377-9415 (W)

2 1/2, meublé, chauffé, éclairé, câble et taxe compris, 325\$/mois, 437, Dufferin, 373-5394 (H)

2 1/2, meublé, éclairé, chauffé, câble fourni, laveuse sècheuse communautaire, taxes incluses, 275\$/mois, 43 Quenneville, 373-5920 ou 377-8731 (X)

1 1/2, chauffé, meublé, éclairé, taxes payées, 150\$/mois, 373-9881 (X)

1 1/2, meublé, chauffé, éclairé, stationnement, 210\$/mois, tél. 371-5770 ou 371-1348 (Y)

APPARTEMENTS A LOUER
21/2 rez de chaussé, centre ville, meublé avec stationnement privé, 300.00\$/mois, 763-2249 (X).

84, Madeleine, Grande-Ile, 2 1/2, meublé, chauffé, taxes payées, câble inclus, coin tranquille, libre immédiatement, 260\$/mois, après 18 h 00, 373-5190 (H)

3 1/2, pour étudiantes, meublés, inf. 373-1633 ou 373-7755, libre immédiatement (X)

2 1/2, tout meublé, éclairé, chauffé, 275\$, libre 1er janvier 1980. Place de stationnement, près du Cégep, tél. 373-1367, 1-226-5100 (Q)

2 1/2, meublé, éclairé, chauffé, câble fourni, laveuse sècheuse communautaire, taxes incluses, 265\$/mois, 43 Quenneville, 371-6744 ou 373-8731 (X)

Très bel appartement, 5 1/2, meublé, 2 minutes à pied du CEGEP, à partager, 170\$/mois, ou à sous-louer, 340\$/mois, libre 1er janvier, 371-9376 (W)

1 MOIS GRATUIT en prime
FOUR MICRO-ONDES
2 1/2 meublé, sous-sol, renové à neuf, armoires spacieuses mélamine, hotte de cuisine émail-lée blanche, taxes incluses, Bellerive centre, libre immédiatement, 275\$/mois. 373-7891 ou 373-5467 (X)

**204
bachelors à louer**

CHATEAUGUAY, près du bureau de poste: 3 1/2 chauffé, poêle, réfrigérateur, stationnement, 310 \$/mois. Après 18 h 00, 691-8686. (NO)

Grand 3 1/2 meublé, chauffé, éclairé, très propre, entrée privée, secteur tranquille, près des services, 350 \$. 692-0151. (W)

Bachelors: 2 de 2 1/2 chauffés, éclairés, poêle, réfrigérateur, 280 \$ et 305 \$. 691-3263. (W)

BACHELOR À LOUER
Grand 21/2, entrées laveuse sècheuse, rue Turenne, Châteauguay, 325\$/mois non chauffé. 692-9432, ou 691-8986. (P)

Très grand 2 1/2, meublé, chauffé, éclairé, câble T.V., taxes payées, stationnement, près de la Polyvalente, sous-sol, libre immédiatement, 280\$/mois, tél. après 17 h 00, 371-2948 (A)

2 1/2, Grande-Ile, tout compris, meublé, stationnement déneigé, libre 1er février, près église Pie IX, 325\$, 267-1235 (W)

Brand 2 1/2, meublé, chauffé, éclairé, taxes payées, stationnement pour auto, après 17 h 00, 377-3155 (X)

BACHELOR A LOUER
Bachelors de luxe libre immédiatement, 3 1/2 meublé, chauffé, éclairé, taxes payées, entrée et stationnement privés, 450.00\$/mois 371-6329 (H)

APPARTEMENTS A LOUER
CENTRE-VILLE •FACE AU PARC SALABERRY
98 NICHOLSON
Grands 2 1/2 et 3 1/2
Meublés, chauffage électrique. Eau chaude.
Toutes taxes payées. Stationnement privé
371-3181

2 1/2, au 25 rue Léger, Grande-Ile, chambre séparée, meublé, chauffé, éclairé, taxes payées, conciergerie, 371-3736, 371-2949 (H)

Grand 2 1/2, neuf, demi sous-sol, meublé, chauffé, éclairé, taxes incluses, stationnement privé, 275\$/mois, libre 1er janvier, après 17 h 30, 371-9493 (A)

3 1/2, meublé, chauffé, éclairé, situé coin Alexandre et Dufferin, 250\$/mois, 1er janvier, 373-1705 (X)

**205
chambres à louer**

CHAMBRE A LOUER
Chambre à louer au sous-sol d'une maison neuve. Accès aux pièces de la maison - laveuse-sècheuse. Centre ville Châteauguay, secteur bureau de poste 692-5378 - \$250, par mois à partir de janvier '90.

CHATEAUGUAY: grande chambre meublée, un vrai bachelors de 2 1/2, cuisine, lavé, séché gratuitement, centrale, stationnement, personne avec emploi. Faut voir! Libre immédiatement. 691-2061. (W)

BEAUHARNOIS, chambre à louer, tout fourni. 429-3492. (H)

Centre-ville près du Cégep Caisse Populaire et hôpital, très propre, usage de la cuisine, stationnement 73 Ste-Cécile 373-3722 (X)

Chambre à louer pour homme, 38\$/semaine, câble fourni, 19 St-Louis, 371-9243 ou 377-8992 (X)

Chambres au centre ville, renovées, chauffées, éclairées, inf: 827-2273 ou 377-9415 (W)

Chambre à louer, poêle et réfrigérateur dans la chambre, disponible présentement, place pour laver, près du Cégep, jour 373-1367, 1-226-5100 (H)

Meublé, poêle et réfrigérateur, lavabo dans la chambre, service du téléphone, tout près de l'hôpital, avec stationnement, 373-4358 (X)

Chambre avec toutes commodités, laveuse sècheuse, stationnement, demandez Claude, 371-4834 (W)

**206
chalets à louer**

A Val-Morin, près du ski, bord du Lac Repas, 3 chambres, foyer, équipé, sur semaine, 400\$, 429-3422 ou 429-7806 (H)

**207
commerces à louer**

SALON DE COIFFURE A LOUER, tout équipé, tél: 371-6744 (X)

Local commercial à partager situé rue Champlain à Valleyfield, tél. 377-9315 (P)

**209
locaux à louer**

Local commercial face au Centre d'achats Régional de Châteauguay, Claude St-Marseille, 592-2382 (NO)

Locaux industriels à louer à Châteauguay et Delson
BEDARD & LEMIEUX
CONSTRUCTION LTÉE
638-6560
386-4219

209
locaux à louer

Local commercial situé au 45, St-Thomas, Valleyfield, environ 600' carrés, rénové à neuf, 600\$/mois, 373-0241 ou 373-7405 (X)

LOCAL COMMERCIAL A LOUER

Coin Jacques-Cartier et Champlain avec enseigne lumineuse, 500 pi. ca. 763-2249 (X)

Valleyfield, 19 du Marché, 500 à 3500 pi. carré, chauffé, éclairé, climatisé, système gicleur automatique, libre, 373-0241, 373-7405, 373-4855 (W)

A LOUER

Local pour BUREAU ou COMMERCE 200 pi. car. plus salle d'attente, centre-ville, 17 Ste-Hélène, Valleyfield, bas, chauffé, baie vitrée, face à stationnement. Libre, 373-9344 (X)

LOCAUX À LOUER
Locaux commerciaux à louer. Pour informations signaler 371-6744 (X)

Entrepôt et bureau à partager environ 1000 pi. car. ou plus. Inf. Gaston, 373-6657 (X)

LOCAL COMMERCIAL
Rez-de-chaussée, 980 pieds carrés, situé 175 boul. St-Jean-Baptiste, Châteauguay. (514) 245-7767. (NO)

Espaces commerciaux à louer près du Palais de Justice jusqu'à 2000 pi. car. de planchers, communiquez avec Suzanne à 371-9171 (X)

LOCAUX À LOUER

Idéal pour boutique, agence., clinique, restauration, etc. situé au 101C, rue Cousineau, Inf. 373-3020 ou 101A, Cousineau (X)

Grand local commercial à louer au 628 rue Besner, pour inf. 373-3020 (X)

Grand local commercial situé au 85 Ch. Larocque, pour informations, 373-3020 (X)

LOCAUX A LOUER

Local commercial bien situé à Bellerive, 1250 à 2500 pi. ca. inf.: 763-2249 (X).

Locaux commerciaux à louer, 30 x 44, comprenant: magasin, bureau et garage. 377-2124 après 18 h 00 (W)

Local commercial au centre ville, 1100 pi. car. chauffé, et climatisé, plus améliorations locatives. Inf: 827-2273, ou 377-9415 (W)

2 locaux commerciaux, centre ville, env. 500 pi. carré chacun. Tél. jour: 371-4339 (X)

LOCAL A LOUER

Espace commercial à louer, centre ville, 45 Grande-Ile 371-3181 ou 763-5795 (X)

Valleyfield, 19, du Marché, 500 à 3500 pi. car. chauffé, éclairé, climatisé, système gicleur automatique, libre, 373-0241, 373-7405, 373-4855 (H)

211
garages à louer

Garage à louer, local commercial, 24x41, 3 portes, chauffé, BOUL. MGR. LANGLOIS. 373-8747 (X)

1/2 garage à louer au 1162 Bord de l'eau, dans la Grande-Ile. Inf., 371-4608 (NO)

303
divers

ORGUE BONTEMPI
Presque neuve, banc inclus, S'adresser à 373-6807 (NO)

Appareils Ménagers—Vendons acheteurs, réfrigérateurs, cuisinières, laveuse sècheuse en bonne condition, meubles usagés et antiques très propre. Liquidation de laveuse 125\$ entrepôt de meubles usagés et antiques 39 St-Jean Baptiste Ouest Mercier D. Senécal prop. 691-8676 (NO)

DIVERS

Barils 45 gallons en plastique, pour quai, à vendre 451-6359 ou 459-4325 (X)

Mobilier neuf, salle à manger, 6 chaises, 975 \$. Lit à 3 tiroirs et matelas, très propres, 350 \$. Tél. 692-0485 (NO)

Ensemble de ski de marque Euroski par Pedigree, grandeur 9-10 ans (dame); couleur: orange, turquoise et jaune. Prix demandé: 60 \$. Porté 2 fois seulement. Inf., 429-4457. (NO)

DIVERS A VENDRE

Orgue Hammond en bonne condition - Piano électrique Insta-Piano, bonne condition. 699-1883 (NO)

ATTENTION! LIVRAISON GRATUITE (Minimum requis). Plywood 5/8: 13,95, Aspenite 7/16: 4,99, 5/8: 7,49, Bois pressé industriel 1/2 & 5/8: 4,95, Mélamine: 14,95, Préfini: 4,95, Gyproc #2: 3,25, Black Joe: 2,99, Chêne 2 1/4": 79, 2 x 4 x 8: .99, 2 x 6 x 12: 2,76, 2 x 8 x 14: 4,20, 2 x 10 x 10: 4,30, Bardeaux #2: 7,49, Portes: 9,95, Argent comptant. Matériaux à bas prix 1-514-562-8501 (W)

Bois de foyer à vendre, 691-3245. (Q)

DIVERS

POELES COMBUSTION LENTE, directement du fabricant, prix de gros 395.\$ (valeur 799.\$) 8 modèles garantie 5 ans, 35% rabais sur cheminée préfabriquée, 2,100 degrés. 1-246-2851 (W)

Robe très chic (pour mariée, finissante, cocktail) de couleur champagne avec tunique dentelle et paillettes. Grandeur 7-9, portée une fois. Tél. 429-4457. (W)

DIVERS

Nous vendons poêles, réfrigérateurs, laveuses, sècheuses et ameublement. Livraison gratuite. Master Card et Visa acceptées 233 St-Laurent, Valleyfield 373-8985 (NO)

Piano droit antique "William Lee", 3 octaves. Reconditionné à neuf. Grand banc pour serrer les cahiers de musique. Prix demandé 1 000 \$. Tél. 429-7856. (W)

CÔTÉ MUSIQUE

GUITARE, BASSE, VIOLON: Réparation, ajustement, peinture, modification

PIANO, ORGUE, CLAVIER: Entretien, réparation, finition accordage

AMPLIFICATEURS SYSTÈME DE SON: Entretien, réparation

LE PIANO, NOUS LE VENDONS, L'ACHETONS, LE LOUONS, LE REPARONS ET L'ECHANGEONS.

2 Place du Centenaire

Valleyfield

373-4910

GARANTIE 1 AN

APPAREILS MÉNAGERS

VENDONS ou ACHETONS

VENTE et SERVICE

Réfrigérateurs, cuisinières, laveuse, sècheuses, lave-vaisselle, four micro-ondes

Pièces de rechange pour toutes les marques et les pièces Jenn-Air

DENIS LEDUC
ENR.

238 CHEMIN LAROCQUE
VALLEYFIELD 371-2345



JEEP JY 88, 32,000 km, noir, mag, 2 toits, Aubaine! Pierre Lemire Auto.



AEROSTAR 87, 32,000 km, 7 passagers, 6 cylindres, automatique. Prix négociable (aussi Voyageur 89).

SHADOW ES 88, 39,000 km, automatique, intérieur de luxe, vitres électriques, cruise control, door lock, cassette. PRIX SPECIAL

FIERO 86, 49,000 km, rouge, 5 vitesses, mag, garantie, 6,895\$. Pierre Lemire Auto.



CAVALIER Z-24, 89, 11,000 km, noire, manuel, garantie, aubaine.



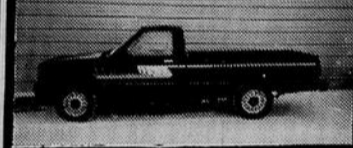
HONDA CRX 86, blanc, stripe, garantie. Spécial 7,995\$ Pierre Lemire Auto.

PROBE 89, 29,000 km, blanc, automatique, air climatisé, 13,895\$ ou 316\$ par mois avec 895\$ comptant.

COLT TURBO 88, blanc, 39,000 km, 5 vitesses, 7,995\$. Pierre Lemire Auto.



SUZUKI FORSA 88, 23,000 km, modèle de luxe, prix régulier, 6,995\$. Spécial 5,995\$.



PONY 87, 41,000 km, garantie, 3,995\$. Pierre Lemire Auto.

GMC S-15 88, 18,000 km, 4 x 4, automatique, 6 cylindres, garantie, 11,995\$

CAVALIER 88, familiale, bas kilométrage, super prix. Pierre Lemire Auto.



PULSAR 88, blanc, 5 vitesses, garantie, stripe, bas kilométrage. 11,895\$ négociable.



RANGER KING CAB 88, 6 cylindres, 5 vitesses, garantie, 9,995\$. Pierre Lemire Auto.

EXCEL GL 88, 26,000 km, automatique, modèle de luxe, garantie, prix négociable.



DYNASTY 89, vitres électriques, door lock, cruise control, air climatisé, 6 cylindres, 15,795\$ négociable.

AEROSTAR 87, 35,000 km, modèle cargo, 6 cylindres, automatique, 9,695\$. Pierre Lemire Auto.



JIMMY 88, 6 cylindres, manuel, marche-pied, garantie, 12,995\$. Pierre Lemire Auto.

GRAND PRIX 88, blanc, modèle LE, bien équipé, échange acceptée, financement disponible.



SUNBIRD 88, automatique, garantie prolongée, prix régulier, 8,995\$. Spécial 7,995\$.

RANGER 88, automatique, power steering, 7,995\$. Pierre Lemire Auto.



GMC 88, modèle 2500, 3/4 de tonne, 11,995\$. Pierre Lemire Auto.

TOPAZ 87, 39,000 km, automatique, air climatisé, 6,895\$.



CORSICA 89, automatique, bas kilométrage, air climatisé, 10,995\$ ou 243\$ par mois avec 995\$ comptant.



ESCORT 86, 39,000 km, automatique, garantie, servo-direction, servo-frein, 4,695\$.

NOTRE REPUTATION. NOS BELLES AUTOS ET NOS BAS PRIX.

PIERRE LEMIRE AUTOMOBILES

715 BOUL. MGR. LANGLOIS
VALLEYFIELD

377-2520



60 véhicules des années 87-88-89 en inventaire

LOCAUX À LOUER
75-A D'ANJOU
CHATEAUGUAY

Espaces commerciaux
-5748 pieds carrés au rez-de-chaussée
-1200 pieds carrés à la mezzanine
-4800 pieds carrés au sous-sol
Libres immédiatement
Loyers raisonnables

INFORMATIONS

366-0631

A LOUER

LOCAL COMMERCIAL

Superficie de 1400 pi.ca. située sur l'avenue du Centenaire site exceptionnel, plusieurs places de stationnements.

COMMUNIQUER AVEC **373-9993**
ROGER DEMERS

LOCAL COMMERCIAL
À LOUER

Libre janvier 1990
Dans bâtisse neuve
Idéal pour commerce
2 locaux de 25 x 70
ou 1 local de 50 x 70
Stationnement pavé
Vitrine pleine longueur (jusqu'à terre). Site excellent.
Edifice Shannon
940 Boul. Mgr Langlois
Valleyfield, Qc.
Bureau: 373-9505
Résidence: 371-2421

BUREAUX
A LOUER

PLACE LE PERMANENT
265 boul. D'ANJOU CHATEAUGUAY

6 espaces de bureaux meublés, de dimensions variables avec accès à une salle de conférence et une cuisine.

(Accessibles à l'unité ou combiné)
1 espace commercial de 875 pi.ca. pour petit commerce.

LIBRE IMMEDIATEMENT
POUR INFORMATION

Le Permanent
JEAN-CLAUDE VIGNEAULT
691-7030(bur.)
698-0572(rés.)

**303
divers**

ORGUE BONTEMPI
Presque neuve, banc
inclus. S'adres-
ser à **373-6807 (NO)**

Ménage complet, peut vendre sépa-
rément, coffre-fort industriel, chauf-
ferette industrielle, micro-
chaufferette. 429-3492. (H)

Bois de chauffage sec à vendre,
hêtre, inf. 691-4800. (W)

REPRISE DE FINANCE
Mobilier de salon, 2 mor-
ceaux, à moitié prix. Tél.
371-1070. (W)

PATINS: Daoust pour garçon, poin-
ture 9, 15 \$; Bauer pour homme,
pointure 10 1/2, 25 \$; lange pour
fille, pointure 11, 15 \$; Daoust pour
fille, pointure 2, 25 \$. Comme neufs.
691-2670. (W)

Je répare, j'échange, j'évalue des
violons de toutes grandeurs, j'achète
des violons brisés et je donne des
cours de violon par oreille. Inf.,
429-7936. (H)

Bois de foyer à vendre, 100 % bois
dur. Tél. 454-4755. (H)

Mini-laveuse-sécheuse Inglis, 3 ans
d'usage, amande. Après 18 h 30,
699-0608. (NO)

A VENDRE

Ordinateur McIntosh
Apple MacPlus, disque
dur Rodime 20,000K.
Prix à discuter. Johanne
**371-1480 ou 371-2038
(NO)**

Vente et Achat meubles usagés,
modernes ou antiques, pianos,
armoires, mobiliers salle à manger,
chambre, réfrigérateur, argenterie
horloges, vaisselle canards de bois,
couvre lits, bijoux, achetez ménage
complet ou partiel J. Lefebvre 1261
Chemin St-Louis Beauharnois
429-4489 (X)

Vente et achat de meubles usagés,
réfrigérateurs, poêles, laveuses
sècheuses, etc J.G. Perras et Fils
373-6062 ou 373-6649 (X)

We buy pianos, used furniture, anti-
que or modern, refrigerators, stoves
dining room, and bedroom sets, dis-
hes, silverware, tea wagon, wooden
ducks, bedspreads, jewelry etc...
partial or complete households
goods 429-4489 (X)

Refrigerators, stoves dining room,
and bedroom sets, dishes, silver-
ware, tea wagon, wooden ducks,
bedspreads, jewelry etc... partial or
complete households goods
429-4489 (X)

Ménage complet pour meubler un 5
appartements. Vendrais séparément
ou tout complet, très propre, Bock
stoll pour chauffer des bûches de
bois. 373-4358 (X)

Buffet de coin Vilas, cabinet de bois-
son, tables de salon. Tél. 373-5315
(X)

Vente de meubles usagés, app. élec-
troménagés, antiquités d'occasion,
ferronnerie, bibelots, etc. Nitro-
Puces, 2640 Boul. Hébert Nitro,
373-8737 (W)

Deux magnifiques lampes suspen-
dus en céramique d'Italie, valeur
500\$ seulement 200\$. Inf. 371-0282
(X)

1 fenêtre coulissante 57"x46" avec
2 vitres et moustiquaire incluant
aussi fenêtres doubles. 1 fenêtre
coulissante 57"x94" avec 3 vitres
et 2 moustiquaires incluant aussi
fenêtres doubles. Idéal pour rési-
dence, chalet, commerce. Parfaite
condition. Doit vendre cause chan-
gement à la résidence. Pour inf:
371-0282 (X)

DIVERS

**NOUS ACHETONS ET
NOUS VENDONS**
Réfrigérateur 150.00\$,
poêle 100.00\$, laveuse
200.00\$, sècheuse
75.00\$, bureau 30.00\$,
meubles de chambre,
meubles de cuisine,
divan-lit, lits capitaine
pour enfants blanc ou
brun, bureau secrétaire,
fournaise Kaylor K9 pour
220. **373-0448 ou
429-5033 (X)**

LES VINS DU CELLIER. Produits et
équipement pour la fabrication bière
et vin. Nous allons partir votre pre-
mière cuvée. Les Vins du Cellier B.P.
146, 29-4e Avenue, St-Timothée,
JOS 1X0, 371-5830 (X)

GRANDE VENTE DE LIVRES: cause
rénovation. J'ai lu, Press Pocket,
romans d'amour, format de poche.
Tous ces livres sont en spécial à 5
pour 1\$ certaines bandes dessinées
.10 et plusieurs autres spéciaux en
magasin. Location de film pour adul-
tes, VHS, en français, bon prix. La
place du livre, 19, St-Louis, Valley-
field, 377-8992 (X)

1 jacquet de ski pour dame, bleu
royal "Elho", grandeur large,
comme neuf. Habit de neige Alpine
Antigloss pour dame, grandeur
medium-large avec pantalons cou-
leur bleu royal et marine, comme
neuf, inf: 371-0282 (X)

1 paire de rideaux de 100" large par
98" haut, filet, couleur blanc et gris
charcoal, avec plis français. Incluant
pôle blanche ronde avec anneaux et
supports. Parfaite condition, très
belle qualité, inf: 371-0282 (X)

Mobilier de cuisine en chêne; mobi-
lier de salon en L, couleur grise. Tél.
373-3607 (X)

**BOIS DE CHAUFFAGE LIVRE OU
PRIS SUR PLACE.** Tél: après 18 h 00,
264-2159 (W)

4 pneus Dunlop Qualifier-Radial
185/60R14 neufs. Tél. Nathalie
377-2233, le soir, 371-7528 (X)

Plusieurs manteaux de fourrure usa-
gés, chat sauvage, rat musqué et
bien d'autres avec différents cha-
peaux, de 7 à 18 ans. 373-4358 (X)

Habits de motoneige de 3 ans
jusqu'à 38 vendrait bon marché. Tél.
373-4358 (X)

Dactylo manuel Smith Corona de
bureau, grand chariot, modèle
ancien, en très bonne condition,
30\$; bottines de ski alpin Munari
pointure 8 dames, 15\$; patins CCM
Mustang lame tuck, homme 8 1/2,
25\$; radio d'auto Chevette boutons-
poussoirs AM 20 \$, en très bonne
condition. 373-8067 (NO)

Orgue Yamaha système électronique
complet, 2 claviers, 1650\$. Tél.
267-0667, 373-4248 (W)

**BOIS DE CHAUFFAGE SEC LIVRE OU
PRIS SUR PLACE.** Tél. après 18 h
00, 264-2159 (S)

Bois de foyer sec, semi-sec et vert.
SPECIAL ERABLE 38\$/la corde, 5
cordes et plus, inf.: 825-2686 (W)

SALONS EN CUIR. Vente d'entrepôt
de l'importateur. Cuir et tissus de
haute qualité. Causeuses de 450\$ à
1498\$. Ouvert au public jeudi et ven-
dredi jusqu'à 21 h 00. Masson #
207, Montréal. Club DU MEUBLE
(514) 527-8852 (H)

Manteau de fourrure en chat sau-
vage, gris argenté, peaux allongées,
gr 12 ans, pour dame, 371-5742 (H)

2 Dry cleaner commercial, Whirlpool
300\$ chacun, Stand pour corde à
linge muni de 2 marches en bois
traite. 60\$. 264-5163 avant 15 h 00
(W)

Souffleuse à neige, Yard Man, 1987,
10-28, démarreur électrique, lumiè-
res, chaînes, après 6 h 00, 371-5710
(W)

AMATEURS D'ANTIQUITES! Bureau
secrétaire Roll Point 28 panneaux en
chêne avec chaise à roulettes. Pièce
de collection. Faut voir! 377-4319
(W)

Mobilier de cuisine, acheté il y a 2
ans, 599\$, laisserait aller à 200\$.
Chaise rembourrées. 371-9493 (W)

Accessoires de ski, patins, pneus,
étagère, chaufferette d'auto, mobi-
lier de cuisine, pouf en sable, per-
roquet, 371-4834 (W)

Ciné-caméra Hitachi, avec case,
1985, utilisé 8 heures, valeur 2261\$,
demande 1450\$. Machine à coudre
Singer universel, 125\$. 763-5644 (H)

**304
autos**

HONDA PRELUDE 81, bleue, pein-
ture neuve, frein refait à neuf, prix
3000\$, 371-7164 (X)

Oldsmobile 83, Oméga, V6, 2 por-
tes, 77,000 milles, cruise control,
volant ajustable, freins neufs, pneus
4 saisons, 2500\$, 373-9007 (Y)

Honda Civic 89, blanc, manuelle 5
vitesses, 16,000 km., garantie 5 ans
transférable, radio am-fm cassette,
371-8469 (W)

Pontiac Acadian 1981, automatique,
pneus d'hiver, mécanique A-1, Faut
voir, 1500\$, tél. 373-9373 laisser le
message (W)

Autos importées pour ferraille
632-1175 (NO)

Mercury Comet 75, 6 cylindres,
39,000 milles, condition A-1, prix 1
600 \$. 691-0969. (P)

Honda Prelude 82, 91,000 km., très
propre, condition A-1, prix 3300\$ dis-
cutable, 459-4571 (H)

Plymouth Turismo 2.2, 1983, bas
millage, mécanique "au poil",
2000\$ l'essayer c'est l'adopter. Tél.
sur semaine de 18 h 00 à 20 h 00.
373-3940 (X)

Chevrolet Nova 1972, 6 cylindres,
moteur 250, bonne condition, tél.
264-3487 (W)

**ATTENTION, AUTO DE POLICE CHE-
VROLET CELEBRITY 1984, MOTEUR
2.8, 6 CYLINDRES, PROPRE,
MOTEUR A-1, 2999\$, SEULEMENT
90,000 km. 371-7472 (W)**

Ford Fiesta 1978, mécanique A-1,
intérieur A-1, prête pour l'hiver
550\$. Tél. 371-8834 (W)

Toyota Tercel Grise 1984, 5 portes,
110,000 km., prix 4300\$, 267-4200
(W)

Escorte 85, familial diesel, 5 vites-
ses, tout servo. Bon équipement,
propre, fonctionne très bien, 2200\$,
429-6333 (W)

Spirit 82, 5 vitesses, 6 cylindres,
107,000 km., 4 pneus à neige neufs,
extérieur et intérieur beige, très pro-
pre, A1, 800\$, 429-6333 (W)

**305
camions**

CAMIONS
Dodge Mini-Van 88,
60,000 km, excellente
condition, 8 995\$.
453-8214, 373-1681 (W)

Camion Ford 1974, F600, avec boîte
fermée de 18 pieds, tél. 371-7419
(X)

**306
motos**

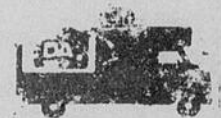
MOTOS
Honda 1100 Goldwing,
1980, tout équipe
\$3500.00 **371-4608 (X)**

MOTOS
KAWASAKI 300 cc.
1987, \$2500. **371-4608
(X)**

ARE YOU MOVING?

Call us first, we have
low rates, free esti-
mates insured stor-
age, also empty Boxes
available

ROGER 937-9491



SI VOUS DEMENAGEZ

Bas prix, appelez-
nous estimation gra-
tuite, assuré, entre-
posage aussi Boites
disponibles

ROGER 937-9491

**RADIATEURS
CHATEAUGUAY**

91 St-Jean Baptiste Chateauguay

691-8637

Achat et vente
Pneus neufs et usagés

**SERVICE COMPLET
CLIMATISATION AUTO**

**VENTE BATTERIES
Reconditionnées**



Les Pièces d'Auto Daniel Inc.

226 Principale St-Louis de Gonzague
OUVERT SAMEDI DE 8h à 3h

377-1015 sans frais 1-800-363-5145

SUPER VENTE DE PNEUS USAGES

Vaste choix de pneus d'hiver,
d'été, 4 saisons, radial ou con-
ventionnel. Valable A partir de
jusqu'à épuisement
des stocks. **\$15.**



NOUS PAYONS

**MEILLEUR PRIX
POUR VIEILLE AUTO ET CAMION**

SCRAP

REMOQUAGE GRATUIT
VENTE DE PIÈCES USAGÉES

R. JODOIN & FILS

31-BOUL. LEGOMPT OUEST
GRANDE-ILE, VALLEYFIELD
373-9607

**307
motoneiges**

CART-PLUS-1: Atelier de réparation
pour motoneiges de toutes marques,
pièces neuves et usagées. Achetez
motoneiges défectueuses ou acci-
dentées. 429-5759. (W)

Blizzard 5500, peinture neuve,
moteur 800 milles, reconditionnée,
pouces et poignées chauffants, toile,
dossier, demande 1 500 \$.
692-6690. (W)

Motoneige Bombardier 1990,
modèle Chayenne neuve, marche
avant et arrière, valeur 6000\$ prix à
discuter, 429-3787 (W)

Yamaha Exciter 1979, 440, très
rapide, très propre, 3000 km., ori-
ginal, prix à discuter. Après 18 h 00,
692-2947 (W)

Polaris Indy 600, 1987, en parfaite
condition, 429-6821 (W)

**309
bateaux chaloupes**

Moteurs hors-bord Evinrude 1958, 3
forces, refait à neuf en mai 87, 300\$
698-2409 (NO)

**401
animaux
domestiques**

**ANIMAUX
DOMESTIQUES**
A vendre 3 Doberman
(20-24 et 30 mois) Très
bons compagnons
**451-6359 ou 459-4325
(X)**

Poméraniens, Ihasa apso, colley,
golden-retriever, mini-colley, Chi-
wawa, St-Bernard, etc... Pension
pour chiens et chats. Achetez
chiens pur sang. Chenil Lefebvre,
1261, Chemin St-Louis, Beauharnois
429-4489 (NO)

**ANIMAUX
A VENDRE**

- CANICHE
- BOSTON TERRIER
- POMERANIEN
- LAPINS
- COLLIE MINIATURE
- PEKINOIS
- CHOW-CHOW
- YORKSHIRE TERRIER
- PUG

**ANIMALERIE
FELIX**
109 D'ANJOU
CHAT. 691-1833

UNE RARETÉ



LINCOLN TOWN CAR 88

Blanc avec toit cambria bleu, tout équipée, avec air climatisé,
automatique, balance de garantie Lincoln à 100% jusqu'au 25
janvier 1991, kilométrage illimité, vous payez seulement
l'essence, échange accepté, financement disponible.
PRIX A NEGOCIER

INF.: PIERRE LEMIRE AUTOMOBILES
715 boul. MGR. LANGLOIS
VALLEYFIELD 377-2520

PLUS DE 60
VEHICULES
D'OCCASION
87-88-89
EN INVENTAIRE

**LA VENTE DE
DÉMÉNAGEMENT
SE POURSUIT**

Toute offre raisonnable acceptée!



1988 PONTIAC BONNEVILLE, bas milage, toute
équipée.



AEROSTAR 88, bleu 2 tons, 45,000 km.



87 DODGE SHADOW, gris, cruise tilt, air climatisée
automatique.



87 RANGER, impeccable, balance de garantie Ford.



TRANS AM 89, T-Top, air climatisé, vitres électri-
ques, 14,000 km.



TEMPO 87, bleu, air climatisé, vitres électriques,
cruise, tilt.



TOPAZ LS 1988, grise, 26,000 km.



FORD 86 F-350, Diesel, gris, avec plate-forme,
77,000 km.

METRO SUD
CHATEAUGUAY, QUÉ. FORD

411 ST-FRANCIS, CHATEAUGUAY

LOCATION
La solution simple
aux problèmes de transport

691-9811

401 animaux domestiques

Pomérilien, Ihasa apso, épagneul, colley, caniche; toilette et pension. Achetez chiens pur sang. Chenil Lefebvre 1261 Chemin St-Louis Beauharnois 429-4489 (X)

Pour adoption, chiens croisés Berger Allemand, Husky, Labrador, Doberman, mélange Terrier, Berger anglais, etc. vacciné et opéré, 85\$ Refuge Shangri-La. 827-2155 (X)

ANIMAUX DOMESTIQUES
SALON DE TOILETTAGE POUR ANIMAUX, Au Brosse Poils enr. bain, brossage, coupe des ongles, finition au ciseau, etc. Service de transport gratuit. Tél. Lynn 377-3085 (H)

Chow chow roux, mâle de 3 mois, pure race, vacciné, 175\$. 692-5701. (W)

Chiots Berger Allemand enregistrés, tatoués, vermifugés, vaccinés, lignée champion, 1 mâle 7 mois. 427-3407. (H)

402 chevaux

ST-CONSTANT: pension pour chevaux, manège intérieur, 75\$ à 115\$ par mois. Tél. 632-2839 (répondeur) ou 638-5176 (Ferme) (NO)

500 services

DEMÉNAGEMENT ET ENTREPOSAGE: local et longue distance. Camions fermés jusqu'à 35'. Assurances, équipement professionnel. Appeler Robert 632-9310 (NO)

RÉNOVATIONS
Menuiserie, "gyproc", maçonnerie, réparation de plâtre, déneigement. Carpentry, gyproc, brickwork, plaster repairs, etc., snow removal. Dino 692-5290, Angelo 699-3325. (NO)

Batteur/chanteur cherche formation déjà en marche. Noces, anniversaires, etc. 15 ans d'expérience. Michel 698-1705 après 18 h 00. (W)

SERVICES ESTIMATION GRATUITE: Lavage de murs, plafonds, peinture intérieur, ménage en tout genre. SPECIAL AGE D'OR Michel 373-7993 (X)

Déneigement résidentiel ou commercial. Inf., 692-7400. (H)

SERVICES GAMBLERS ANONYMES. Centre de rencontres pour personnes qui aiment jouer mais ne peuvent s'arrêter. 373-6666. (X)

SERVICES CURICULUM VITAE FRANÇAIS ET ANGLAIS

- Vous n'avez jamais fait de c.v.?
- Vous n'aimez pas la présentation actuelle de votre c.v.?
- Vous voulez faire une mise-à-jour de votre c.v.?
- Vous devez repayer la somme totale, à chaque fois que vous voulez faire refaire votre c.v.?
Vous avez répondu oui à l'une de ces questions, je peux vous aider. Contactez Monette au 691-6250 ou laissez message sur répondeur. (NO)

SERVICES DISCO MOBILE
Réservez dès maintenant votre discothèque mobile pour diverses occasions. Depuis 10 ans dans la région: DISCO CLAUDE LALONDE musique variée Tél.: 371-6784 (NO)

Rénovation, construction, menuiserie, céramique, salle de bains, sous-sol, rallonge, couverture, etc. 373-3607 (X)

Emondage d'arbres, taille de haies, estimation gratuite, assurance complète. Bois de chauffage, 9 ans d'expérience, Guy 373-7422 (X)

SERVICE BAR G.L. BAR MOBILE pour tous genres de réceptions, équipement complet de bar, satisfaction garantie ou l'expérience fait la différence 371-0709 (W)

SERVICES TRAITEMENT DE TEXTES WORD PERFECT
Travail en français et en anglais - Service rapide, confidentiel, professionnel - Travaux de tous genres, curriculum vitae, composition de textes ou annonces (typographie) etc... 691-6250 (NO)

Recherchons couple dans la cinquantaine pour conciergerie à St-Zotique, info: 377-2335 (X)

OPPORTUNITY
Ambitious men/women. Available for immediate placement. Earnings opportunity 250\$ per week to start. Large national company. Call Mr. Randy Kovan, 691-6430. (NO)

IDÉAL POUR PETITE ENTREPRISE
Vous avez besoin de quelqu'un pour vous aider dans vos travaux de COMPTABILITÉ, TENUE DE LIVRES, TRAITEMENT DE TEXTES. Vous pouvez me contacter au 267-4168 ou 373-1096 Sylvie (X)

Louis Vinet Décor Action, pose céramique, pose gyproch, tirage de joints, peinture au fusil, et méthode traditionnelle, spécialisation finition sous-sol. 691-0969. (R)

501 attention

Personnes âgées, Châteauguay, foyer pour personnes âgées, autonomes, nouvelle administration. 691-6319. (Q)

DM AUTOMOBILES INC. VALLEYFIELD, QUE.

1075 BOUL. LANGLOIS VALLEYFIELD

Financement bancaire disponible sur place
50 véhicules en inventaire 87 - 88 - 89
• VENTE • ACHAT 371-8888

TOUS LE MOIS DE JANVIER NOS PRIX SONT RÉDUITS OU NÉGOCIABLES



FORD RANGER 1986, auto., boîte Fibrobec. Aubaine. **6,495\$**



DODGE SHADOW 1988, 5 vit., rouge, toit, bas kilométrage, 171.97\$ par mois sans comptant. **6,995\$**



DODGE ARIES St-wagon, 1988, air., 31,000 km, comme neuf. 221.14\$ par mois sans comptant **8,995\$**



PONTIAC TEMPEST 1989, 18,000 km, air. 2.8, blanc, Seulement. **12,895\$**



PLYMOUTH DUSTER 1987, auto., noir, balance de garantie. 7 ans/115,000 km. 171.94\$ par mois. **5,995\$**



ESCORT 1988, automatique, 12,000 km, comme neuve, balance de garantie 6 ans/100,000 km, \$157.34 par mois avec 695\$ comptant. SPÉCIAL **6995\$**



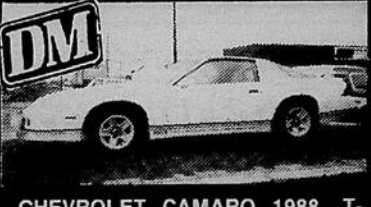
BRONCO XL 1987, 4 x 4, bas kilométrage, spécial. **10,995\$**



BERETTA G.T. 1988, auto., blanc, comme neuve, 245.86\$ par mois, avec 995\$ comptant. **10,995\$**



NISSAN PULSAR 1987 T-Top, bas kilométrage pour seulement **9,895\$**



CHEVROLET CAMARO 1988, T-Top, monté Z28 de compagnie. Seulement 8,000 km, blanc. **12,995\$**



FORD ESCORT 1986, 2 portes, auto., P.S., P.B., blanche. AUBAINE **4,795\$**



DODGE DAKOTA 4 x 4 1989 V-6, 5 vitesses, noir, bas kilométrage. À voir. **8,995\$**



NISSAN MULTI 1988, automatique, blanche, bas kilométrage, comme neuve. **NÉGOCIABLE**



DODGE DAKOTA 1988 4x4, automatique, noir, vitre électrique impeccable \$13895. **NÉGOCIABLE**



MERCURY TOPAZ 1988, 28,000 km, 5 vitesses, comme neuf, balance de la garantie 6 ans/100,000 km, \$157.34 par mois avec 695\$ comptant. Spécial **6995\$**



FORD ESCORT 1989, 7000 km, standard, blanche, \$172.10 par mois avec 895\$ comptant. Comme neuve. Spécial **7895\$**



PONTIAC SUNBIRD 1987, 4 portes, automatique, rouge, bas kilométrage, balance de garantie du fabricant. Spécial **6995\$**

Une année exceptionnelle pour Gaston Emond

Gaston Emond de Maple Grove a réalisé un exploit dans le monde du cyclisme en 1989 puisqu'il s'est mérité les grands honneurs du U.S. Nevada's Open en octobre.

Normand Morand

Cette victoire d'un Québécois devant des dizaines de concurrents américains confirme les aptitudes de l'athlète complet qu'est Gaston Emond.

Il ne mesure que 1m72 et pèse 68 kg mais dispose d'un tempérament de feu et possède des muscles nerveux lui permettant d'aller au bout de sa volonté.

Interrogé au sujet de son exploit d'octobre dernier, Gaston Emond déclare: "La surprise a été extraordi-



L'année 1989 fut exceptionnelle pour l'athlète Gaston Emond. (Photo Le Soleil).

naire. Selon moi, j'accusait un retard dès le départ car ma préparation mentale n'était pas au maximum. J'ai dû récupérer rapidement car, depuis, deux ans, j'étais perturbé par un manque de support financier. Il a fallu que la bière Coors des Etats-Unis donne sa confiance à un étranger pour qu'il fasse maintenant parler de lui sur tout le continent".

L'athlète révélait, avant son départ pour des cieus plus cléments, qu'il tournait la page. Au cours des prochaines semaines, il prendra part à des compétitions à San Diego, Manzanillo, dans les Sierras mexicaines, etc. Ces différentes épreuves lui permettront d'amasser des points en vue de la prochaine saison. M.Emond devrait être de retour dans la région le 15 mars.

Avis de recherche

Retrouvailles de toutes les anciennes de l'École Normale d'Amos au début juillet 1990. Pour informations, communiquez avec Mme Thérèse Simard-Salambier au 371-3706.

Meubles recherchés

Psychosésion, un groupe d'entraide en santé mentale de Valleyfield est à la recherche de meubles pour son nouveau local. Pour rejoindre les responsables: 377-9321 ou 371-2820.

Le plus lu!
48 heures plus tôt!

le soleil

ON RECHERCHE

Atelier de menuiserie est à la recherche de personnel pour un surplus de travail à son atelier. Les candidat(e)s devront faire parvenir leur curriculum vitae, expérience et disponibilité, à concours V-275.

LE SOLEIL
Casier postal 610
Valleyfield
J6S 5N6

J.P. Chatigny et Associés Inc.

SYNDIC DE FAILLITE
J.P. CHATIGNY
C.G.A.
COMPTABLE GENERAL LICENCIE

348 Chemin LAROCQUE
VALLEYFIELD
(514) 373-5698 - 1-800-363-5330

Cinq minutes à vivre

Ce fut certainement propice et prémonition de donner de l'eau aux chiens dehors vers 3:30 de l'après-midi car habituellement c'est fait une heure plus tard avec le repas du soir. A mon approche du troisième carré, je remarquais que Déesse, mon Berger mélangé de loup de Sibérie se tenait immobile avec de la salive coulant de sa bouche. Elle avait du trouble à garder son équilibre, ses yeux étaient vitrés et sa langue dépassait du côté de sa gueule.

Bien merci que le vétérinaire était encore à la clinique. La condition du chien se détériorait rapidement et à notre arrivée à la chambre d'examen Dr Marcil constatait que les gencives étaient décolorées et la pulsation était basse. Déesse était mourante.

C'était incroyable que ce gros chien en santé, vivace, rempli de vitalité, jamais malade de sa courte vie,

qui couchait sur le sofa le soir, était mourante. L'examen révélait qu'elle avait été piquée sur la langue par une guêpe ou une abeille et qu'elle avait une réaction allergique qui lui serait fatale, à moins d'agir en vitesse.

Aussitôt qu'elle a reçu l'injection nécessaire, elle s'est ranimée et elle fut emportée à la maison. Ceci est le sixième cas depuis un mois où des chiens furent piqués par une abeille. Cinq ont survécu tandis qu'un chien est mort en route à la Clinique. Si je n'avais pas suivi ma première idée de donner de l'eau aux chiens, Déesse aurait été trouvée morte dans son carré, car l'allergie peut tuer dans l'espace de 20 à 25 minutes.

Au nom de ceux qui ne peuvent pas parler, merci pour votre intérêt.

Jackie G. Marcil, directrice Shangri La, Franklin Centre



BYE-BYE 1989.... ALLO 1990...

Voici le groupe des employés de Graphicube, qui participait cette semaine au montage du dernier numéro de votre journal Le Soleil. C'est dans une atmosphère de joie que se terminait l'année et pour l'occasion, le personnel a fait parvenir un télégramme chanté à Richard, Jean-Marc et Jean-Claude, les patrons.

On aperçoit sur la photo, dans l'ordre habituel, à l'avant: François Rochefort, Dave Anctil, Martine Aumais, Micheline Plourde, Denis Guérin. A l'arrière: Mariette du Petit Clown aux Ballons, Richard Vaillancourt, Nancie Leduc, Guylaine Daoust, Jean-Marc Beauchamp, Isabelle Leduc, Jean-Claude Campbell et Alain Mercier.

Toute l'équipe de Graphicube s'unit pour offrir leurs meilleurs vœux de bonheur et santé au personnel du Journal Le Soleil ainsi qu'à leurs clients et amis et que 1990 apporte joie et prospérité.

Le Soleil • Statistiques

F.Q.H.G. REGION LAC ST-LOUIS LIGUES DE HOCKEY REGIONALES

1989-1990

CLASSEMENT - STANDINGS

12-22-1989

CONFERENCE: AA SECTION 1

	G	W	L	T	F	A	P
Atome							
Northshore	23	17	2	4	127	59	38
Lasalle	24	14	8	2	92	78	30
Westisland	23	13	8	2	111	73	28
Ste-Martine*	22	2	18	2	50	137	6
Peewee							
Verdun	23	15	4	4	99	60	34
Valleyfield*	23	11	9	3	90	76	25
Westisland	23	10	11	2	74	75	22
Northshore	23	4	17	2	69	112	10
Bantam							
Northshore	23	11	9	3	112	88	25
Beauharnois*	23	7	7	9	69	70	23
Verdun	22	7	8	7	80	88	21
Westisland	22	4	13	5	53	93	13
Midjet							
Northshore	14	6	2	103	80	30	
Lachine	23	13	7	3	112	83	29
Valleyfield*	24	9	11	4	81	92	22
Westisland	25	4	18	3	71	117	11

*Elites de Salaberry

AVIS DE VENTE JUDICIAIRE

PROVINCE DE QUÉBEC, DISTRICT DE BEAUHARNOIS
COUR MUNICIPALE NO: 89-495
VILLE DE SALABERRY-DE-VALLEYFIELD, Demandeur

-VS-
DANIEL LEMIEUX, Défendeur
Le 11 janvier 1990 à 10:00 heures de l'avant-midi, au domicile de la partie défenderesse au no 1988 Boul Ste-Marie, Valleyfield, district de Beauharnois, seront vendus par autorité de justice, les biens et effets du défendeur saisis en cette cause, consistant en:
1-AUTO DE MARQUE SUZUKI,

FORSA GL, COULEUR ROUGE VIN, PLAQUE JCT-769
Conditions: ARGENT COMPTANT OU CHÈQUE VISÉ FAIT À L'ORDRE DU HUISSIER INSTRUMENTANT.

VALLEYFIELD, ce 15 décembre 1989
JACQUES DEREPIENTIGNY, HUISSIER
TÉL.: 373-2582
Derepientigny, Couturier et Associés
72, rue Montcalm, suite 205 Valleyfield, Qué. J6T 2C9
514-377-2582.

AVIS DE VENTE JUDICIAIRE

PROVINCE DE QUÉBEC, DISTRICT DE BEAUHARNOIS
COUR DU QUÉBEC (CH. CIVILE) NO: 760-02-001697-890
GARAGE LISE JOLICOEUR INC., Demandeur

-VS-
DANIEL LEMIEUX (MANOEUVRE D.L. ENR), Défendeur
Le 11 janvier 1990 à 10:30 heures de l'avant-midi, au domicile du défendeur au 1988 Boul. Ste-Marie, Valleyfield, district de Beauharnois, seront vendus par autorité de justice, les biens et effets du défendeur saisis en cette cause, consistant en:

1 AUTO "SUZUKI" MODELE : FORSA GL, COULEUR ROUGE VIN, PLAQUE JCT-769.

Conditions: ARGENT COMPTANT OU CHÈQUE VISÉ FAIT À L'ORDRE DU HUISSIER INSTRUMENTANT.
VALLEYFIELD, ce 18 décembre 1989.
JACQUES DEREPIENTIGNY, HUISSIER
TÉL.: 373-2582
Derepientigny, Couturier et Associés
72, rue Montcalm, suite 205 Valleyfield, Québec, J6T 2C9
514-377-2582

AVIS DE VENTE JUDICIAIRE

PROVINCE DE QUÉBEC, DISTRICT DE BEAUHARNOIS
COUR DU QUÉBEC NO: 760-02-001414-890
ASPHALTE MAJOR ET FILS INC., Demandeur

-VS-
ANDRÉ DAGENAIS, Défendeur
Le 11 janvier 1990 à 13:30 heures de l'après-midi, au domicile de la partie défenderesse au no 29 Bord de l'Eau, Grand-Île, district de Beauharnois, seront vendus par autorité de justice, les biens et effets du défendeur saisis en cette cause, consistant en:
1-AUTO DE MARQUE PONY

"HYUNDI", COULEUR GRISE, ANNÉE 1986.

Conditions: ARGENT COMPTANT OU CHÈQUE VISÉ FAIT À L'ORDRE DU HUISSIER INSTRUMENTANT.
VALLEYFIELD, ce 8 décembre 1989.
JACQUES DEREPIENTIGNY, HUISSIER
TÉL.: 373-2582
Derepientigny, Couturier et Associés
72, rue Montcalm, suite 205 Valleyfield, Qué. J6T 2C9
514-377-2582.

AVIS DE VENTE JUDICIAIRE

PROVINCE DE QUÉBEC, DISTRICT DE BEAUHARNOIS
COUR DU QUÉBEC NO: 760-02-001461-891
SOUDURE J.M. TREMBLAY (1987) INC., Demandeur

-VS-
GÉRARD SAUVÉ, Défendeur
Le 12 janvier 1990 à 14:00 heures de l'après-midi, au domicile de la partie défenderesse au no 14, rue Ellice, Valleyfield, district de Beauharnois, seront vendus par autorité de justice, les biens et effets du défendeur saisis en cette cause, consistant en:
1- LAVEUSE-SÈCHEUSE "FRIGIDAIRE", COULEUR BEIGE

1- T.V. COULEUR 26" "TOSHIBA"
1- VIDÉO CASSETTE VHS "TOSHIBA"
1- ORGUE "LOWREY"
Conditions: ARGENT COMPTANT OU CHÈQUE VISÉ FAIT À L'ORDRE DU HUISSIER INSTRUMENTANT.
VALLEYFIELD, ce 8 décembre 1989.
PIERRE COUTURIER, HUISSIER
TÉL.: 377-2582
Derepientigny, Couturier et Associés
72, rue Montcalm, suite 205 Valleyfield, Qué. J6T 2C9
514-377-2582

Derepientigny, HUISSIERS
Couturier
& Associés
71 rue MONTCALM,
VALLEYFIELD
(514) 377-2582

Bonne Année



Sur la photo on reconnaît: VOTRE ÉQUIPE REMAX.
1ère rangée: Eliane Champagne, secrétaire, Carole Thivièrge, secrétaire, Sylvie St-Onge, secrétaire, Céline Brunet, secrétaire, Michèle Bourassa, secrétaire, Serge Haineault, agent immobilier, Lyne Joannette, comptable, André Clément, agent immobilier.
2e rangée: Patrick Pietrykowski, agent immobilier, André Gilles Sauvé, agent immobilier, Vincent Gingras, agent immobilier, Roger Joannette, propriétaire-agent immobilier, Raymond Dubé, agent immobilier.
3e rangée: Robert Benoit, agent immobilier, Mario Léger, agent immobilier, Christian Gareau, agent immobilier, Lise M. Cardinal, agent immobilier, François Ringuette, agent immobilier.
4e rangée: André Perrier, agent immobilier, Jacques Laplante, agent immobilier, Claudette Watier, agent immobilier.

Meilleurs Voeux,
"c'est un plaisir de vous servir",
vous remerciant chaleureusement pour
le plaisir que nous avons eu
à vous servir durant l'année qui s'écoule;
nous souhaitons
à tous nos clients et amis
une **BONNE** et **HEUREUSE** année.



RE/MAX[®]

DÉFI INC. courtier

133 JACQUES CARTIER, VALLEYFIELD 371-8878