

PUR VÉLO  
PAR skipresse

# cyclepresse



**CONCOURS**  
UN DÉFI CYCLISTE CET ÉTÉ!

## NOUVEAUTÉS

- + MONTAGNE
- + DESCENTE

## SÉCURITÉ

- + AMÉNAGEMENTS
- + COHABITATION

## ÉVÉNEMENTS

GRATUIT

MAI 2016 | VOLUME 6 #2



# CASQUE GIRO MONTARO MIPS



## VIRÉES DANS L'ARRIÈRE-PAYS

Doté des technologies les plus poussées de Giro, le casque Montaro™ MIPS offre une protection complète et une aération remarquable. Facile à ajuster, son système de maintien Roc Loc® Air favorise la circulation d'air frais entre la tête et le casque. Doté de coussinets aux propriétés antimicrobiennes et hydrophiles pouvant absorber l'équivalent de dix fois leur poids en sueur, il saura vous garder bien au frais, peu importe les défis que vous réservez les sentiers. C'est d'ailleurs muni du Montaro™ MIPS que le pro Kamil Tartarkovic conquiert les montagnes sauvages de l'Éthiopie. Pour plus de détails, visitez le site [giro.com](http://giro.com).



# Centre·du·Québec

Réservez votre séjour pour  
découvrir les **TOPS 5**  
DES **CIRCUITS VÉLO!**



Commandez  
votre carte vélo  
**1 888 816-4007**  
**avelo.ca**

**AUBERGE GODEFROY**  
HÔTEL • SPA • GOLF

FAITES-VOUS PLAISIR...

Forfaits à partir de  
**105\$** / pers.

Offrez-vous un séjour de pure détente dans un décor enchanteur.

De l'assiette à l'oreiller, de la détente au divertissement, tout est objet de découvertes et de délicates attentions.

Chambres et suites spacieuses | Gastronomie réputée  
Confort raffiné | Espace Aqua-Détente 4 saisons



**1 855 233-9058**  
**aubergegodefroy.com**

**VILLEGIA LE VICTORIN**  
VICTORIAVILLE

LE MEILLEUR CHOIX POUR VOS ESCAPADES...

Forfaits à partir de  
**68\$** / pers.

Au centre de votre Québec, le Victorin vous attend dans ses 152 chambres dont certaines donnent directement sur l'extérieur.

La piste cyclable à proximité et les superbes routes méconnues de la région sauront plaire à tous les types de cyclistes.

GASTRONOMIE, PISCINE, CONFORT, TOUT Y EST!



**1 877 845-5344**  
**hotelsvillegia.com**



Anne-Marie porte un bib, un maillot et des bas PEPPERMINT Cycling Co. Casque Synthe Mips et soutiers Empire W ACC, tous deux de Giro. Balises Cyclo-Zone de DeveloTech.



## CE PRINTEMPS, NOUS ATTENDONS TOUS AVEC IMPATIENCE LA PRÉSENTATION DU CODE DE LA SÉCURITÉ ROUTIÈRE RÉVISÉ... MAIS DÉCEPTION, IL SE FAIT TOUJOURS ATTENDRE !

Qu'à cela ne tienne, nous avons tout de même décidé de vous présenter un dossier sur la sécurité à vélo, question de se rafraîchir la mémoire et de débiter la saison harmonieusement.

Avec plus de 2 500 accidents répertoriés chaque été, une cohabitation routière sécuritaire entre les automobilistes et les cyclistes est primordiale. Mais la question qui demeure, selon nous chez Cyclepresse: le port du casque doit-il être obligatoire pour les cyclistes? Devenu un incontournable et maintenant ancré dans les mœurs, il a été prouvé maintes fois que porter un casque à vélo peut vous sauver la vie. Mais doit-il être imposé et les récalcitrants doivent-ils être sanctionnés?

En parcourant nos pages, vous découvrirez les nouveautés en vélos de montagne et descente. Nous vous invitons donc à sortir des routes balisées et à parcourir les sentiers! Beaucoup de bénévoles travaillent fort pour vous préparer des sentiers où plaisir et aventure vous attendent. D'ailleurs, vous avez vu le nombre d'événements cyclistes cet été? Le calendrier présenté par ADNDuVélo.com saura certainement rassasier tous les types de cyclistes sur route. Quel est le défi que vous désirez relever cet été? Partagez-nous vos photos via Instagram et Facebook!

#egovelo #cyclepresse

**SOYEZ PRUDENTS, SOYEZ COURTOIS! BONNE SAISON!**

Anne-Marie Saint-Germain, rédactrice en chef

INSCRIVEZ-VOUS À NOTRE INFOLETTRE SUR [CYCLEPRESSEDUQUEBEC.COM](http://CYCLEPRESSEDUQUEBEC.COM) POUR RECEVOIR VOTRE MAGAZINE EN EXCLUSIVITÉ!

## Nos collaborateurs

### LEX ALBRECHT

Cycliste professionnelle. Membre de l'équipe nationale de *Cyclisme Canada* et de *BePink*, une équipe italienne de l'UCI. Amateure de café, de randonnées épiques et de vélos de course! B.Sc. en Biologie médicale.



### LYNE BESSETTE

Double Olympienne en cyclisme, elle organise *Les 100 à B7* ainsi que des courses de ski avec peaux de phoque. Conférencière et guide cycliste, elle supporte plusieurs causes.



### ERIC LEONARD

Amateur de hors-piste, de vélo et de fatbike. Il a passé dix ans dans le commerce de détail de vélos et de skis. Il coordonne aujourd'hui le déploiement d'infrastructures favorisant le transport actif et durable.



### JEAN-LUC LORRY

Journaliste au *Courrier de Saint-Hyacinthe*, Jean-Luc considère que l'activité physique est un incontournable pour se maintenir en forme. Natation, ski et course de fond sont les sports qu'il aime pratiquer.



### YVAN MARTINEAU

Animateur à TVA et TVA Sports, chroniqueur à *Salut Bonjour!* et 98,5 FM, guide de voyages de vélo, conférencier et maître de cérémonie. Yvan est une référence dans le journalisme sportif au Québec.



### MATHIEU ST-LAURENT

Peu importe le vélo qu'il enfourche, il éprouve le même plaisir et la même satisfaction qu'à 4 ans. Il travaille dans le domaine depuis 15 ans. Sa devise: «Supportez votre bike shop local!».



## SOMMAIRE

- 5 ENTREVUE PIERRE BRUNEAU
- 6 AMÉNAGEMENTS ROUTIERS
- 8 BICIBORNE
- 9 PEPPERMINT CYCLING CO.
- 10 GUIDE D'ACHAT
- 15 NOUVEAUTÉS MÉCANIQUES
- 16 LA CHRONIQUE DE LEX ALBRECHT
- 18 TOUS À VÉLO YVAN MARTINEAU
- 19 LA CHRONIQUE DE B7
- 20 CALENDRIER

Volume 6 #2 | Mai 2016

**cyclepresse :: skipresse**

#### ÉDITEUR

Charles Duhamel

#### RÉDACTRICE EN CHEF

Anne-Marie Saint-Germain

#### COLLABORATEURS

Lex Albrecht  
Lyne Bessette  
Eric Leonard  
Jean-Luc Lorry  
Yvan Martineau  
Mathieu St-Laurent

#### PHOTOGRAPHE

François Larivière

#### RÉVISION

Josée Bachand

#### DIRECTRICE DE PRODUCTION

Josée Cusson

#### GRAPHISME

Pika Design

#### IMPRIMÉ PAR

Solisco

#### VENTES 450 773-6028

Philippe Dumaine  
Arianne Lapierre

#### DISTRIBUTION

Marc Allard et Diffumag

ISSN 1205-2043

© 2016 Les Nouvelles Ski Presse Inc.

Tous droits réservés.

Le magazine Cyclepresse a pris toutes les précautions nécessaires pour s'assurer de l'exactitude des renseignements mentionnés dans ses pages. Le magazine ne peut être tenu responsable des erreurs ou des négligences commises dans l'emploi de ces renseignements. Veuillez noter que les prix mentionnés dans le magazine sont sujets à être modifiés sans préavis et qu'ils nous ont été fournis par les manufacturiers.



Ce magazine peut être recyclé. Veuillez le recycler là où c'est possible.



PRÉSENTÉ PAR  
**VÉLIRIUM**

#### PHOTO PAGE COUVERTURE

Photographe: Sven Martin // Adrénaline et émotions fortes seront une fois de plus au rendez-vous du 5 au 7 août prochain dans le cadre du Vélirium présenté par Vidéotron Mobile qui y accueillera la 26<sup>e</sup> édition de la Coupe du monde UCI de vélo de montagne au Mont-Sainte-Anne.

Cyclepresse est publié trois fois l'an. Pour établir un partenariat avec nous, contactez DBC Communications au 450 773-6028 ou production@skipresse.com 655, avenue Sainte-Anne, Saint-Hyacinthe, Québec J2S 5G4

# PIERRE BRUNEAU

## cycliste contemplatif

ANNE-MARIE SAINT-GERMAIN

**Précurseur des tours cyclistes** qui supportent des causes et des fondations, le Tour CIBC Charles-Bruneau est né de l'initiative des policiers de la Ville de Montréal qui désiraient s'impliquer auprès de la fondation que M. Bruneau venait de fonder **à la mémoire de son fils Charles**, emporté par le cancer. « À l'époque, on décrochait simplement nos vélos de nos cabanons et on partait, se souvient le chef d'antenne. **Ce n'était pas aussi pointu ni répandu qu'aujourd'hui.** »

« J'aime le vélo pour le contact des sens qu'il procure. » Lorsqu'il nous parle de ses **souvenirs cyclistes**, Pierre Bruneau revient toujours aux images des paysages imprégnés dans sa mémoire, mais il parle aussi beaucoup des odeurs et des saveurs qui l'ont marqué : les levers de soleil, l'or des champs de blé ou encore l'odeur et le goût du sel sur les lèvres lorsqu'on longe le fleuve dans la vallée du Saint-Laurent.

Son moment fort du Tour CIBC Charles-Bruneau ? « À tous les ans, quand on complète nos circuits et qu'on arrive à la fin, les familles et les enfants nous attendent. **C'est magique.** Quand on souffre sur nos vélos, on pense à ces enfants que nous commanditons et qui eux, souffrent longtemps à cause de leur maladie. C'est pour eux qu'on fait ça. »

**Il roule en moyenne...** 3 000 km par année.

**Sa monture...** un Guru. « Leur faillite est malheureuse. C'est une faillite de gestion, ce n'est pas à cause de la qualité de leurs vélos. Ils sont excellents. »

**Ses parcours préférés...** « J'aime beaucoup les campagnes, les parcours plats, longer le Richelieu : Sorel, Saint-Denis, Saint-Jean et vers Saint-Hyacinthe. C'est magnifique. »



© Tour CIBC Charles-Bruneau



## VIPER/VERVE

### Repoussez le prochain arrêt!

La nouvelle série Viper/Verve a été conçue pour ceux qui souhaitent associer la vitesse à l'assurance d'avoir ce qu'il faut pour rallier leur destination.



ospreypacks.com

# cohabitation

## LES AMÉNAGEMENTS ROUTIERS ET LE VÉLO



ERIC LEONARD

*La révision du Code de la sécurité routière (CSR) en cours par le ministère des Transports (MTQ) est l'occasion de faire plus de place aux piétons et cyclistes dans le déploiement et la modification d'infrastructures routières. Le tout, en légitimant leur présence et en encadrant ceux-ci par des lois et pratiques visant à protéger les usagers vulnérables. On y arrive en responsabilisant le plus lourd face à la sécurité du plus petit. Mais aujourd'hui, qu'en est-il des infrastructures routières et de leur compatibilité avec le vélo tout azimut ?*

À priori, les cyclistes peuvent circuler sur l'ensemble de la voie publique, à l'exception des autoroutes et des corridors fermés composés d'échangeurs. Il existe cependant plusieurs contradictions à ce système : une **autoroute** (100 km/h) à deux voies possédant un accotement pleine largeur est interdite aux vélos alors qu'une **route nationale** (90 km/h) qui la croise, possédant une seule voie par direction et aucun accotement, le permet. Bien sûr, on tente de remédier à cette problématique depuis plusieurs années en élargissant les **accotements** afin d'y accommoder le déplacement des cyclistes et mieux protéger ces derniers.

### L'ACCOTEMENT

Les cyclistes empruntent systématiquement l'**accotement** lorsque celui-ci est **pavé** et en bonnes conditions. D'ailleurs, depuis l'arrêté ministériel de 2011, les cyclistes sont officiellement **autorisés** d'y circuler, et ce, dans le sens de la circulation. Ils partagent cet espace avec les piétons, qui eux, doivent circuler à sens inverse de la circulation automobile.

### LA VOIE BANALE

Au Québec, sur la **voie publique**, le cycliste est tenu de circuler à l'extrême-droite de la chaussée, à moins de s'approprier à faire un virage, de la présence d'une signalisation contraire ou la

présence d'un obstacle. L'expérience du cycliste et son confort détermineront s'il est apte à affronter les chaussées à haute vitesse comme les **routes nationales**, les **routes de campagne** et les **rues** plus achalandées des municipalités. Le cadre légal et normatif lui permet d'utiliser la chaussée.

### L'ACCOTEMENT REVÊTU

L'accotement revêtu est un type d'**aménagement cyclable** utilisé pour jaloner des parcours cyclables à l'intérieur même des espaces pavés du domaine public. On signale la présence de cyclistes sur l'accotement **par un panneau de danger jaune** et un symbole vélo. Un panneau indique la distance couverte par l'itinéraire cyclable. On retrouve ce type d'aménagement sur plusieurs tronçons de la Route Verte.

### LA BANDE CYCLABLE

La bande cyclable est une **voie de circulation réservée** à l'usage exclusif des cyclistes. Elle est peinte sur la chaussée et un corridor désigne l'espace réservé. Cette bande est souvent insérée grâce à une **redistribution de l'espace disponible** ou en retranchant une voie de circulation ou une voie de stationnement.

La bande cyclable peut être dans le sens de la circulation automobile (rectangle noir) ou à sens inverse (rectangle rouge).

**Il est interdit de circuler ou de se stationner sur une bande cyclable.** Les contrevenants s'exposent aux mêmes amendes que s'ils circulent ou stationnent sur une voie réservée aux autobus.

### LA CHAUSSÉE DÉSIGNÉE

La chaussée désignée est aménagée lorsque l'espace n'est pas suffisant pour une bande cyclable et que l'axe routier est identifié comme un **parcours privilégié pour les cyclistes**. Des symboles sur la chaussée informent les automobilistes qu'ils empruntent un axe où ils sont susceptibles de rencontrer de nombreux cyclistes et les invitent à la prudence.

### LES PISTES CYCLABLES

Les pistes cyclables sont aménagées à l'**extérieur de la chaussée**. Elles permettent la circulation exclusive des cyclistes. Lorsqu'elles sont partagées avec les piétons, on parle alors de **pistes multifonctionnelles** et une signalisation et une largeur accrues sont prévues en ce sens. La courtoisie et le partage avec les piétons sont de mise.

### LES PISTES CYCLABLES



## DOUBLE-SENS CYCLABLE



## CHAUCIDOU



## DOUBLE-SENS CYCLABLE, CHAUCIDOU ET VÉLO-RUE

Bien sûr, il existe une **multitude d'autres types d'aménagements cyclables** qui font lentement leur place dans les rues de nos municipalités. Depuis quelques années déjà, le MTQ a inscrit à sa norme la possibilité de permettre la **circulation des vélos dans les deux directions** sur un axe routier à sens unique pour automobilistes. Cette mesure doit être **accompagnée d'une signalisation** qui informe les automobilistes que les cyclistes sont autorisés à circuler dans les deux directions. Une seconde signalisation vient informer les usagers qui croisent l'axe visé que les

cyclistes y circulent dans les deux directions.

Les « chaucidou » sont des chaussées à circulation douce dont la principale caractéristique est d'offrir une seule voie centrale pour automobilistes dans les deux directions et des bandes cyclables suggérées de part et d'autre. Il s'agit d'une version bonifiée de la chaussée désignée puisque la circulation dans le corridor ne leur est pas exclusive. **Elle invite les automobilistes à la prudence et au partage de la route en les informant de la présence de cyclistes sur la voie publique.** Ces aménagements

sont privilégiés soit en milieu urbain dense où les débits et vitesses sont faibles, soit en milieu rural sur des axes peu achalandés dans des zones de vitesse moins élevées.

Les vélo-rues sont des axes privilégiés pour le déplacement des cyclistes et où la circulation motorisée y est autorisée pour la circulation locale seulement. Diverses méthodes d'apaisement de la circulation sont utilisées afin d'éliminer la possibilité d'y transiter en voiture. Les résidents bénéficient alors d'une rue plus paisible en l'échange de certaines contraintes d'accès.

Présenté par

**LA SAISON DÉBUTE ICI!**

**160 KM – 125 KM**  
**80 KM – 45 KM**

**28 MAI**  
**2016**

**DES PARCOURS POUR TOUS LES NIVEAUX**  
**INSCRIVEZ-VOUS!**

En collaboration avec

Gestion de patrimoine

Fiers partenaires

Partenaires médias

Partenaires hôtes

[GRANFONDOTREMBLANT.CA](http://GRANFONDOTREMBLANT.CA)

# UNE BORNE DE RÉPARATION Incrévable !

JEAN-LUC LORRY

*Des bornes de réparation pour vélos sont en voie de pousser comme des champignons au Québec. Mordus de vélos, Jean Hébert et Diane Graveline, résidant à Saint-Hyacinthe en Montérégie, ont eu l'idée de concevoir, de fabriquer et de commercialiser un coffre à outils fixe destiné à dépanner les cyclistes.*

C'est lors d'un voyage sur l'île de Porto-Rico dans les Antilles que le couple est tombé par hasard sur **une borne de réparation pour vélos** installée à proximité d'une pharmacie.

«À Porto-Rico, le trafic est tellement intense qu'il est préférable de s'y déplacer en vélo», indique Jean Hébert. «**Cette borne nous avait dépannés et inspirés pour fabriquer un équipement similaire au Québec.** Avec le recul, nous nous rendons compte que ce voyage a été payant», ajoute avec le sourire, Diane Graveline.

Designer d'intérieur, Diane Graveline a dessiné l'ensemble des pièces de métal qui composent la borne de réparation. Par la suite, son conjoint, qui est soudeur de profession, a fabriqué entièrement le prototype qui a servi au démarchage commercial.

Construite en acier, cette station de réparation est équipée d'un **support à vélo**, d'une **pompe à air** de conception allemande, d'une large gamme de **clés**, de deux **tournevis** et d'une paire de **démonte-pneus**. Un petit **socle de métal** a même été installé par les deux concepteurs pour y déposer de petites pièces ou une paire de lunettes de soleil.

Pour éviter que ces outils de qualité ne soient volés, ils sont indépendamment

fixés à la borne par des câbles en acier inoxydable. Dernièrement, M. Hébert s'est rendu à l'emplacement où l'une des bornes a été installée cet été dans l'arrondissement Ville-Marie et **aucun outil n'avait disparu.**

«Je crois qu'il y a un **respect pour les cyclistes.** Une borne ne fonctionnera pas s'il y a du vandalisme. Je me souviens que dans un quartier défavorisé de Porto-Rico, tous les outils étaient encore en place. Là-bas, les gens n'ont pas d'outils, tout le monde va à la borne», raconte M. Hébert.

**Les affaires roulent rondement** pour ce couple qui ne manque pas d'idées. Créée l'an dernier, l'entreprise de M. Hébert et Mme Graveline a réussi à commercialiser jusqu'à maintenant 26 bornes de réparation (voir encadré).

«**Je ne pensais jamais en vendre cet hiver.** Pourtant, j'ai réussi à en commercialiser trois, destinées à un complexe d'appartements situé dans la Cité du Multimédia à Montréal», souligne avec satisfaction Jean Hébert.

Pour le moment, 15 bornes de réparation sont en attente du feu vert de clients. «Nous avons eu des appels de Belgique, de France et de Toronto. Nous avons 30 soumissions en cours», précise Diane Graveline.

Biciborne se détaille hors taxes 1885 \$ et des frais s'appliquent pour l'installation et le transport.



## OU TROUVER UNE BICIBORNE ?

Arrondissement Ville-Marie, Bécancour,  
Complexe de la Cité du Multimédia,  
Granby, Mascouche, Mont-Tremblant,  
Parc Olympique de Montréal,  
Sainte-Thérèse, Ubisoft et Université Laval



## Des voyages de vélo dans 40 pays sur 5 continents

Avec Voyages Merit, les cyclistes peuvent se procurer des voyages de vélo uniques et différents. En effet, Voyages Merit se spécialise dans le voyage actif et d'aventures comme le vélo, mais aussi le trekking, le ski et le golf. Mieux connue dans le Canada anglais, l'entreprise est établie ici depuis 25 ans et possède 19 succursales à travers le pays. Son équipe de conseillers spécialisés est actuellement en pleine croissance au Québec.

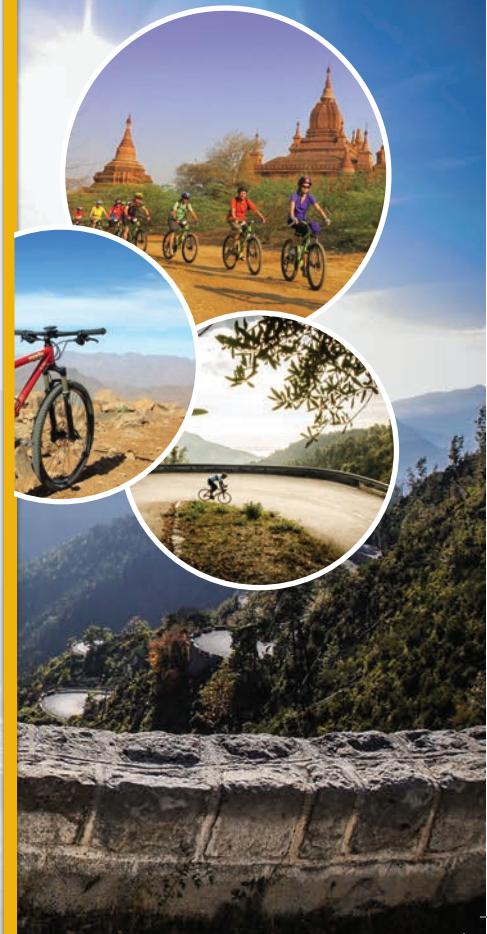
Pour ses voyages de vélo, Voyages Merit travaille en partenariat avec Exodus, provenant de Grande-Bretagne, un fournisseur spécialisé dans les voyages de vélo à travers le monde. La variété d'itinéraires proposée et le type de cyclistes à qui ils s'adressent sont très diversifiés. Travaillant avec des guides locaux, ces voyages d'une à deux semaines incluent, si vous le désirez, les vélos (route, montage ou hybride), certains repas ainsi que le support routier en tout temps.

Pour une plus grande flexibilité lors des hautes saisons, plusieurs dates de départs sont disponibles pour chacune des destinations. Différents niveaux de difficulté vous sont offerts et sont gradés de 1 à 8 en fonction de votre forme physique. Vous pouvez également voyager selon diverses formules soit avec un groupe guidé par une ressource locale, en toute liberté ou encore de façon hybride.

**Contactez-les pour découvrir votre prochaine aventure à vélo !**

voyagesmerit.com  
1 866 341-1777 Jennifer #2229 ou Vanessa #2323

voyages **merit**  
...faites-en l'expérience



NOUVEAUTÉ

# PEPPERMINT CYCLING CO.

## CRÉATIVITÉ ET LEADERSHIP AU FÉMININ

© Courtoisie



VÉRONIK ET MICHÈLE BASTIEN, ENTREPRENEURES SPORTIVES.

ANNE-MARIE SAINT-GERMAIN

Les jumelles fondatrices de PEPPERMINT Cycling Co., Michèle et Véronik Bastien, sont issues du milieu du marketing et sont de grandes sportives. Dès leurs débuts en cyclisme, elles ont rapidement constaté la hausse fulgurante de la communauté féminine dans le monde du vélo ainsi que le manque de vêtements stylés et performants. Après avoir observé ce qui se faisait à l'international, elles se sont lancées dans l'aventure entrepreneuriale.

PEPPERMINT Cycling Co., ce sont donc des vêtements et accessoires cyclistes aux couleurs vibrantes créés par des femmes, pour des femmes. Confortable, chaque pièce est aussi pratique, car une attention spéciale a été apportée à plusieurs détails. Cette première collection confectionnée au Québec est faite de tissus techniques canadiens et européens de qualité supérieure. Celle-ci offre une coupe optimisée et un chamois italien spécialement adapté pour elle. En plus, ils sont beaux! Car avouons-le mesdames, outre la performance, nous accordons toutes de l'importance à l'esthétique de nos vêtements de sport. C'est pourquoi, PEPPERMINT Cycling Co. s'y est attardée et propose des designs vivants inspirés de Montréal. Finalement, chaque bib cycliste s'agence facilement avec au moins deux maillots ou camisoles.

Vente en ligne uniquement sur [peppermintcycling.com](http://peppermintcycling.com)

// #BreakThePattern



Choisissez l'un de nos 88 itinéraires de vélo offerts à travers le monde et économisez 5 %\*\*! (**Exclusivité Cyclepresse**)

8 jours



**Les sommets du Tour de France.**

**2 055 \$\*** par pers. (taxes incluses)  
20 au 27 août 2016

**Plusieurs dates disponibles**  
**(Les prix peuvent varier)**

11 jours



**Prague à Budapest.**

**2 625 \$\*** par pers. (taxes incluses)  
1<sup>er</sup> au 11 sept. 2016

**exodus travels**

8 jours



**Vélo de montagne en Croatie.**

**1 845 \$\*** par pers. (taxes incluses)  
3 au 10 sept. 2016

**voyages merit**

Voyages Merit Sherbrooke et Montréal | 1.866.341.1777 poste 2323 ou 2229 | [montreal@VoyagesMerit.com](mailto:montreal@VoyagesMerit.com) | [sherbrooke@VoyagesMerit.com](mailto:sherbrooke@VoyagesMerit.com)

\*En \$ CAN par pers., en occupation double. \*\*Rabais Cyclepresse : Économisez 5 % sur la portion terrestre offerte par Exodus. L'offre est valide pour les nouvelles réservations faites d'ici le 31 décembre 2016 pour les départs 2016 / 17. Cette offre est également valide pour les réservations faites dans l'un des bureaux de voyages Merit du Québec. Elle ne peut être combinée à aucune offre à l'exception du rabais pour les membres Adventure Club Loyalty d'Exodus. Mentionnez le code de promotion 2006 lors de votre réservation. ON-4499356/4499372 | C.-B.-34799 | QC-7002238 | 111 Peter Street, Suite 200, Toronto ON M5V 2H1 | De propriété canadienne



Trek X-Caliber

# vélos de montagne + descente 2016



NS Bikes ECCENTRIC DJAMBO

MATHIEU ST-LAURENT

**Fervents d'adrénaline! Quand j'ai commencé à rouler en montagne (il y a bien des années), il n'y avait que des vélos de cross-country et des vélos de downhill... Aujourd'hui, nous avons droit à des machines répondant à des besoins très spécifiques, ainsi qu'à des machines d'une polyvalence exceptionnelle. Bien que 2016 ne soit pas une année de grandes innovations dans le monde du vélo de montagne, la plus intéressante reste l'arrivée sur le marché des plateformes 27,5+ et 29+. Ceci dit, les vélos de montagne à gros pneus ont la cote et je peux comprendre pourquoi. Stables, confortables et adhérents à souhait, les pneus de 2,8" et 3" sont au goût du jour.**



Cannondale F-Si Carbon



## TREK X-CALIBER

Pour ceux qui en sont à l'étape de l'initiation à la montagne, la série X-Caliber de Trek est depuis quelques années un choix judicieux. Trek monte toujours ses vélos de façon homogène et logique avec des composantes fiables et des géométries bien étudiées. De plus, le volume d'achats que fait la compagnie auprès des différents fournisseurs de pièces mécaniques (Shimano, SRAM, etc.) leur permet d'en arriver à un produit fini au rapport qualité/prix assez exceptionnel. Donc, si vous avez un budget sous la barre des 2 000 \$, que vous cherchez un vélo fiable, efficace et qui donne par-dessus tout un excellent agrément de conduite, j'opterais pour un X-Caliber avant de dépenser pour un double suspension d'entrée de gamme lourd et muni de composantes mécaniques un peu trop de base.

1 599 \$

## CANNONDALE F-SI CARBON

Pour les fervents de vélos rigides, (ces derniers faisant un retour en force depuis l'arrivée des roues de 29"), ce vélo est une arme de cross-country redoutable. À 100 mm de débattement et muni de la suspension Lefty légère et précise à l'avant, des roues de 29" et des angles très fermés, on a affaire ici à une machine conçue pour terminer premier à la ligne d'arrivée. D'une rigidité en torsion incroyable, ce vélo se pilote avec une précision chirurgicale et offre un confort plus que raisonnable dû à la qualité de la fibre de carbone. Le coureur qui recherche un vélo à simple suspension doit absolument considérer cette option.

16 500 \$

Trek Stache



## NS BIKES ECCENTRIC DJAMBO

Je dois l'admettre, j'ai un faible pour les vélos pensés et conçus par la compagnie NS Bikes. S'inscrivant dans cette nouvelle catégorie de vélos munis de pneus 27,5+ (27,5 x 2,8-3,0), avec une superbe géométrie et une attention apportée aux détails quasi malade, j'adore... Les accessoires Octane One, de belle facture et parfaitement agencés, les composantes minutieusement choisies et agencées aux couleurs du cadre. Le résultat est splendide. On parle ici d'un vélo à simple suspension à 120 mm de débattement, d'un cadre en aluminium 6061 T6 à parois variables, d'un triangle arrière très court et d'un angle de colonne de direction de 67°.

2 249 \$

## TREK STACHE

Trek emboîte le pas d'une belle façon dans la catégorie des vélos 27,5+/29+ avec une gamme de trois vélos dans la série Stache. Un modèle de base complètement rigide est offert ainsi que deux modèles plus haut de gamme munis de suspensions de 110 mm et 120 mm de débattement. À noter que dans les trois cas, la configuration du cadre permet le montage de pneus 29, 29+ et 27,5+ en fonction du comportement recherché, ce qui en fait une machine d'une très grande polyvalence et démarquant à un prix très raisonnable. Le tout est possible grâce à une patte de dérailleur qui permet l'ajustement de l'empattement du vélo en fonction des pneumatiques choisis.

2 000 \$ à 4 500 \$

**TOUR CIBC**  
Charles-Bruneau

21<sup>e</sup> édition



**SOYEZ  
L'INSPIRATION**  
CHOISISSEZ VOTRE PARCOURS

DU 5 AU 8 JUILLET 2016  
PÉDALEZ DE 50 À 600 KM  
ET DONNEZ ESPOIR AUX ENFANTS.

[CHARLESBRUNEAU.GC.CA/TOUR-CIBC](http://CHARLESBRUNEAU.GC.CA/TOUR-CIBC)



Fondation  
Centre de cancérologie  
Charles-Bruneau

# MY BOOTFITTER

SPÉCIALISTE DE LA BOTTE DE SKI ET CHAUSSURE DE SPORT

ENTRETIEN DE SKI DE PRÉCISION  
FORMATION BOOTFITTING  
CERTIFIÉ ISF-FFS-FIS



194, rue Charron, Lemoyne

**514 607 7764**

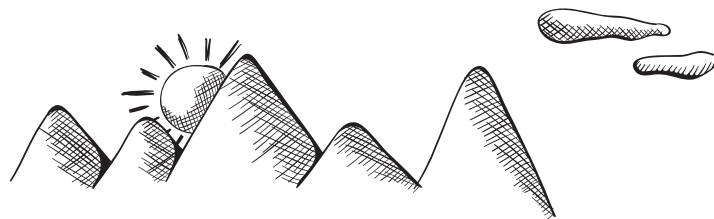
[monbootfitter.com](http://monbootfitter.com)

SUR RENDEZ-VOUS

**SIDAS**  
Your foot company



# vélos de montagne + descente 2016



Cannondale Habit



GT Helion Elite



Devinci Django



Turner RFX v4.0 Enduro



## LAPIERRE ZESTY XM

Toujours dans le créneau des vélos à tout faire à 120-130 mm de débattement, Lapierre vient tout juste de rafraîchir la plateforme de son Zesty avec le tout nouveau Zesty XM. L'objectif était clair, rendre la bête plus enjouée, plus amusante à piloter et augmenter le confort sans nuire à la réactivité. Les ingénieurs ont entre autres allongé l'empattement du vélo, question d'améliorer le confort et raccourcir le poste de pilotage pour ajouter un facteur *fun* à la conduite. Le vélo est aussi muni du très ingénieux système e:i Shock comprenant deux accéléromètres et un capteur de cadence de pédalage, qui recueille en temps réel toutes les données nécessaires à l'adaptation de la suspension arrière. Si un choc est perçu par l'accéléromètre de la fourche, la suspension arrière s'adaptera en 0,1 seconde ! Ce système permet au pilote de choisir le type de comportement qu'il veut en fonction du terrain et le cycliste peut aussi mettre le système en mode automatique. La suspension intelligente fera tout le travail d'analyse à sa place.

Prix non disponible

## CANNONDALE HABIT

Dans le merveilleux monde du vélo de montagne, Cannondale a su faire sa marque au fil du temps avec des innovations techniques plus surprenantes les unes que les autres, et avec des vélos qui offrent des performances exceptionnelles. C'est le cas du Habit, une toute nouvelle plateforme très polyvalente concoctée pour la saison 2016. On parle ici d'une bête à 120 mm de débattement conçue pour le cross-country agressif. Ce vélo grimpe avec une agilité exceptionnelle, tout en nous offrant un pilotage vraiment agréable avec ses roues de 27,5". Sans surprise, sécurisant et plus confortable que le légendaire Scalpel, le rouleur sérieux qui cherche un vélo rapide et confortable y trouvera son compte.

17 000 \$

## TURNER RFX V4.0 ENDURO

Depuis ses débuts, en 1994, la compagnie Turner, spécialisée dans le vélo de montagne, a développé une clientèle niche de puristes et avec raison. Les vélos sont bien conçus et la qualité de *ride* est la principale préoccupation du manufacturier. À cet effet, la dernière version du RFX v4.0 Enduro à 160 mm de débattement est faite de fibre de carbone Toray (la meilleure !) provenant du Japon. Et chez Turner, vous choisissez vos composantes. Vous choisissez le cadre et y apposez le groupe mécanique désiré dans les cinq ou six choix offerts, tant chez Shimano que chez SRAM. Encore une fois, le comportement du vélo est sans surprise. Enjoué, nerveux, rapide en descente comme dans les montées et pardonnant les erreurs de pilotage, on a affaire ici à un comportement d'un rare équilibre entre le plaisir et la performance.

5 300 \$ US

## DEVINCI DJANGO

La nouvelle plateforme de Devinci est fantastique. Avec 120 mm de débattement à l'arrière et 130 mm à l'avant, on se surprend rapidement à vouloir aller toujours plus vite. En fait, le Django est très à l'aise dans les descentes pour un vélo muni de ce type de débattement, merci à la colonne de direction installée dans un angle de 67,5°. Évidemment, la configuration des pivots ainsi que le court triangle arrière en fait une machine très rapide et précise dans les montées. Si le vélo nous donne l'impression d'avoir plus de débattement qu'il en a en réalité, ce dernier nous rappelle rapidement à l'ordre lorsque l'on atteint sa limite. Ce vélo demande donc un certain niveau de compétence de pilotage pour en tirer le maximum, mais pour le cycliste expérimenté, ce vélo est d'une polyvalence rare.

3 000 \$ à 6 500 \$

## GT HELION ELITE

Dans la catégorie des vélos de cross-country à rapports qualité/prix exceptionnels, difficile de trouver mieux que la série Helion de GT. Trop souvent oublié et sous estimé dans les listes de choix, il est difficile de trouver un vélo qui donne un rendement similaire à un tel prix. GT a toujours travaillé sur des concepts de suspension hors du commun et celui-ci est une franche réussite. La machine à 110 mm de débattement est caractérisée par un boîtier de pédalier mobile travaillant de concert avec le triangle arrière. Cette dernière technicité (sans vouloir vous endormir), assure un confort hors du commun pour ses 110 mm de débattement, tout en conservant une puissance de pédalage exceptionnelle. Si vous voulez vous munir d'un vélo double suspension de cross-country sous la barre des 3 000 \$, ne cherchez pas plus loin !

1 900 \$ à 2 600 \$

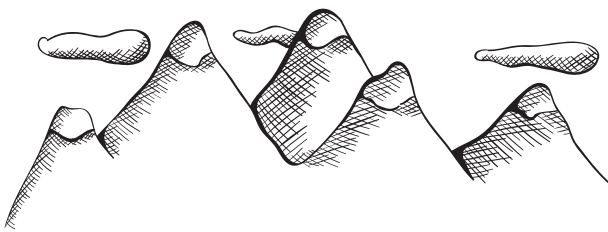
Lapierre Zesty XM



Intense Tracer 275C



Santa Cruz Hightower



Kona Process 153



Xprezo Magic Carpet



### INTENSE TRACER 275C

Intense est un joueur important depuis longtemps dans la catégorie *All-Mountain*. Avec la mise à jour du Tracer 275C paru en 2014, on frôle la perfection. En fait, il est assez difficile de prendre ce vélo en défaut. Du haut de ses 160 mm de débattement, le vélo est très rigide en torsion. D'une précision étonnante, il prend les courbes comme si sa vie en dépendait et est très agile dans les montées pour un vélo à si grand débattement. Mais vous n'aurez rien vu tant que vous n'aurez pas commencé à descendre... Sa rapidité est impressionnante, mais attention, la marge de manœuvre est mince. Le vélo demande une certaine expérience pour le pousser à sa limite car il ne pardonne pas beaucoup les erreurs. Gardez l'œil sur la piste, concentrez-vous sur la trajectoire dans les courbes et vous arriverez au bas de la pente en affichant un large sourire.

Prix non disponible

### SANTA CRUZ HIGHTOWER

Cette superbe bécane englobe bien selon moi les caractéristiques du marché de la montagne pour les années à venir. 140 mm de débattement, un seul plateau au pédalier, donc pas de dérailleurs avant, et disponible en version 27,5+, il est monté sur des pneumatiques de 27,5 x 2,8" de largeur, nous rappelant un peu les pneus de fatbikes. La compagnie a très bien adapté la plateforme en ouvrant l'angle du jeu de direction et en raccourcissant le triangle arrière. Résultat : du gros *fun* ! Le vélo donne (malgré la largeur des pneus) un certain sentiment de nervosité, un confort exceptionnel et une aisance en descente fantastique. Pour le rouleur infatigable qui aime passer la journée complète dans les sentiers et qui aime les parcours accidentés, voici sa machine de prédilection !

4 600 \$ US

### XPREZO MAGIC CARPET

Mes premières expériences sur une plateforme de la compagnie Xprezo remontent déjà à plus de dix ans. Pour se démarquer, cette compagnie de Bromont rappelle-le, s'affaire à produire des vélos peu conventionnels selon les standards du marché. La plateforme du Magic Carpet est caractérisée par un triangle avant en aluminium, tandis que le triangle arrière est en acier. Ce modèle est une machine à tout faire et c'est presque un sans faute... Le vélo grimpe bien, mais le triangle arrière ainsi que le positionnement de la suspension traduisent une impression de souplesse quelque peu inadéquate en montée très à pic. Par contre, la bête à 130 mm de débattement aime bien descendre et offre un confort hors du commun toujours comparativement aux références du marché.

6 000 \$

### KONA PROCESS 153

Kona s'y connaît en matière de vélos de montagne. Manufacturier de plusieurs plateformes mythiques, la série Process ne fait pas exception à la règle. Ce qui caractérise entre autres cette bête double suspendue à 153 mm de débattement est l'éclair de génie qui a frappé les ingénieurs. Avec l'arrivée du *drop post*, deux fois plus long qu'une tige de selle standard, pourquoi ne pas produire des vélos avec un tube de selle deux fois plus court... Les process ont donc, peu importe la grandeur du cadre, la même hauteur de top tube. Seule la longueur de ce dernier diffère d'une grandeur à l'autre. Donc, peu importe la taille du cadre, la suspension arrière a toujours le même débattement et fonctionne toujours dans l'angle le plus efficace pour cette géométrie. De plus, le dégagement de l'entrejambe favorise une maniabilité exceptionnelle. Bref, une autre franche réussite pour la compagnie canadienne et cette machine qui adore la gravité et bouffe littéralement les descentes.

4 299 \$

# CONCOURS

GENDRONVÉLO + CYCLEPRESSED VOUS OFFRENT

un défi cycliste  
cet été!



VOUS POURRIEZ GAGNER  
L'UN DES 8 DÉFIS CYCLISTES  
AU DÉPART DE MONTRÉAL

LE OU LA GAGNANT(E) CHOISIRA L'UN DES DÉFIS  
SUIVANTS POUR DEUX PERSONNES.

MONTRÉAL > PLATTSBURGH

28 AU 29 MAI

MONTRÉAL > MALONE > LAKE PLACID

11 AU 12 JUIN

MONTRÉAL > MAGOG > LAC-MÉGANTIC

24 AU 25 JUIN

MONTRÉAL > GATINEAU > OTTAWA

1<sup>ER</sup> AU 2 JUILLET

MONTRÉAL > KINGSTON > SANDBANKS

9 AU 10 JUILLET

MONTRÉAL > TROIS-RIVIÈRES > QUÉBEC

23 AU 24 JUILLET

MONTRÉAL > BURLINGTON > STOWE

6 AU 7 AOÛT

MONTRÉAL > MONT-TREMBLANT

27 AU 28 AOÛT

INSCRIPTION ET RÈGLEMENTS SUR  
[CYCLEPRESSED.COM](http://CYCLEPRESSED.COM)

SÉCURITÉ



ROULONS  
avec CLASSE

EN VÉLO COMME EN AUTO, PRÊCHEZ PAR L'EXEMPLE :  
ADOPTÉZ UN COMPORTEMENT IRRÉPROCHABLE  
ET INSPIREZ LE RESPECT DE TOUS LES USAGERS DE LA ROUTE !



## CODE DE VIE DU CYCLISTE SPORTIF

### 1. SOYEZ VISIBLE

De jour comme de nuit, assurez-vous d'être bien vu (phares, feux, réflecteurs, vêtements ou accessoires avec bandes réfléchissantes). Utilisez des lumières amovibles pour vos sorties les jours sombres ou en fin de journée.

### 2. ROULEZ À DROITE ET GARDEZ VOTRE TRAJECTOIRE

Un comportement prévisible et respectueux des règles de circulation permet aux automobilistes d'adapter leur conduite et de mieux prévoir leur dépassement au besoin.

### 3. RESPECTEZ LES FEUX ROUGES ET LES ARRÊTS OBLIGATOIRES

On ne le dira jamais assez : les feux et les arrêts sont pour tous les usagers de la route. Ceci est d'autant plus pertinent quand on sait que depuis 2008, trois collisions sur quatre impliquant des cyclistes et ayant causé des victimes ont eu lieu à une intersection ou à proximité.

### 4. ROULEZ EN PETITS GROUPES

En sortie, plus vous êtes nombreux, plus il devient difficile de gérer les imprévus. Privilégiez les sorties avec des cyclistes roulant à une vitesse similaire afin de créer de petits groupes homogènes.

### 5. PRIVILÉGIEZ L'ACCOTEMENT

Dans les faits, 90 % des collisions surviennent dans les voies de circulation. Lorsque c'est possible, optez pour l'accotement. Vous y serez plus en sécurité.



## CONSEILS POUR L'AUTOMOBILISTE

### 1. SOYEZ VIGILANT

Les cyclistes ont droit au même titre que tous les usagers de la route de rouler sur la chaussée. Ils ne sont pas obligés d'utiliser les pistes cyclables ou l'accotement. Restez à l'affût : plusieurs roulent sur les routes secondaires ou numérotées !

### 2. SIGNALEZ VOS INTENTIONS

En tout temps, utilisez vos clignotants lorsque vous faites un virage. Les cyclistes pourront adapter leur trajectoire en fonction de vos manœuvres.

### 3. ÉVITEZ D'UTILISER LE KLAXON POUR SIGNALER VOTRE PRÉSENCE

L'effet de surprise peut faire sursauter le cycliste et entraîner une manœuvre dangereuse.

### 4. PARTAGEZ LA CHAUSSÉE

Dans les faits, 90 % des collisions surviennent dans les voies de circulation. Les cyclistes privilégient l'accotement lorsque c'est possible, mais il arrive qu'il soit en mauvais état ou jonché de débris.

### 5. EFFECTUEZ DES DÉPASSEMENTS SÉCURITAIRES

À l'approche d'un cycliste, ralentissez et donnez-lui de l'espace lors de votre manœuvre de dépassement. Le Code de la sécurité routière vous interdit de dépasser un cycliste dans la même voie si l'espace est insuffisant et prévoit que vous pouvez franchir une ligne simple ou double continue pour effectuer un dépassement sécuritaire.

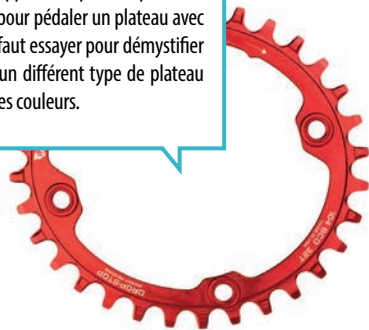
# NOUVEAUTÉS mécaniques

ERIC LEONARD

En 2016, les grandeurs de roues sont plus uniformes, mais le nombre de vitesses devient un casse-tête : 10 vitesses ? 11 vitesses ? Non, 12 vitesses ! Qu'est-ce que ça change pour l'amateur de sentiers moyen ? Peu de choses pour l'instant. Mais SRAM a déjà fait l'eulogie du dérailleur avant. Voici un tour d'horizon des nouveautés et tendances 2016 en vélo de montagne.

## WOLFTOOTH COMPONENT // PLATEAU ELLIPTIQUE

Les plateaux elliptiques font une entrée en force en vélo de montagne cette année. Ces plateaux sont conçus pour optimiser la force de pédalage et distribuer plus également la puissance de chaque coup de pédale. Sommairement, ces plateaux vous donnent l'impression, au point le plus faible du pédalage, d'avoir deux dents de moins sur votre plateau alors qu'à l'opposé, au point le plus fort, vous font sentir comme si vous aviez toute la force pour pédaler un plateau avec deux dents supplémentaires. Le genre de truc qu'il faut essayer pour démystifier le concept. Bien sûr, selon votre pédalier, il existe un différent type de plateau elliptique variant de 28T à 36T et offert en différentes couleurs.



## ONEUP COMPONENT // PIGNON 50T ET CAGE SHARK

Avant que SRAM ne lance son nouveau groupe, le petit fabricant de pièces de transmission OneUP Component lançait son pignon 50T pour le groupe Shimano XT doté d'une cassette de 42T. Il peut cependant être agencé avec un dérailleur XTR (M9000) ou XT (M8000). La cage de remplacement permet de positionner les poulies existantes à un endroit optimal pour assurer des changements de vitesses en douceur. Le pignon de remplacement 18T permet d'offrir le profil de cassette suivant : 11-13-15-18-21-24-28-32-37-42-50.

## SRAM // GROUPE EAGLE XX1 ET X01

L'équipementier SRAM se lance avec un groupe dédié à un seul plateau avant et 12 vitesses. Adieu les dérailleurs avant ! La nouvelle cassette offre un pignon gigantesque de 50T. Un bond énorme sur son concurrent qui a lancé ces cassettes avec pignon de 42T l'an dernier. L'avantage est de pouvoir jumeler un plateau de 36T en avant si vous roulez aujourd'hui avec un plateau de 32T et une cassette allant à 42T et avoir une vitesse encore plus douce. En revanche, vous aurez plus de vitesses disponibles pour affronter les chemins plus larges et les sentiers moins accidentés.



## SHIMANO // GROUPE XT M8000

À cette date l'an dernier, le géant de la transmission annonçait le renouvellement du groupe Deore XT. Cette année, quelques modifications sont annoncées. D'abord, au bonheur de plusieurs, il possède une cassette XT de 11-46T compatible avec les composantes existantes des groupes XT (M8000) et XTR (M9000). Shimano offrira également une maille d'assemblage rapide (quick-link) pour permettre une réparation plus facile en cas de pépin. Pour terminer, les nouveaux plateaux des groupes XT et XTR bénéficieront d'un profil de dents révisé appelé DCE (Dynamic Chain Engagement) qui permet un produit plus durable, silencieux et une réduction de poids. Le groupe XT est de loin celui qui offre le plus de flexibilité avec le choix de 11, 22 ou même 33 vitesses.

## MAXXIS // ENVAHIT LES PLUS SIZE

Jusqu'à maintenant, on pouvait croire que la tendance des pneus de 3" arriverait bientôt. Le fabricant de pneumatiques Maxxis l'a confirmé lors de la dernière exposition de Taipei en proposant des pneus surdimensionnés de 3" dans plusieurs modèles tant au niveau du 27,5" que du 29". Maxxis va jusqu'à offrir, à la joie des propriétaires de fatbikes Trek, deux pneus aux dimensions de 27,5x3,8". Plusieurs des nouveaux pneus seront offerts en version EXO Tubeless-ready, c'est-à-dire qu'il suffit d'y ajouter un liquide scellant et le tour est joué. Peu de détails sont disponibles pour l'instant sur l'ensemble de ces nouveaux pneus, mais ceux-ci seront disponibles prochainement.



## KINGDOM TRAILS

180 kilomètres de sentiers de vélo de montagne de niveau débutant à expert

"Le meilleur réseau de sentiers en Amérique du Nord!"

-Selon les experts



kingdomtrails.org

## Burke Vermont

On s'amuse.  
On relaxe.  
On recommence.



BurkeVermont.com

# LES CLASSIQUES printanières

LEX ALBRECHT

*Imaginez que pendant cinq ans, vous sautez par-dessus le printemps. De l'hiver québécois rigoureux, vous passez directement au soleil du sud de la Californie. Vous commencez par mettre à l'épreuve votre équipement de haut en bas dans des canyons en février, à rouler sur les routes plates qui longent l'océan et à courser à travers les orangers. Loin d'être en vacances, vous êtes là pour vous entraîner rudement, récupérer intelligemment et GAGNER. Auparavant, j'avais presque pitié pour les « pauvres » cyclistes qui partaient en Europe rejoindre une équipe nationale ou pour compléter un programme d'entraînement. Ils revenaient tous de leur printemps européen fatigués, blessés, malades, brûlés et parfois même déprimés.*

Mais cette année, j'ai décidé d'y aller à fond. J'ai signé un contrat avec une équipe italienne et me suis envolée en Europe en février. Pour la toute première fois, MA saison a débuté avec les Classiques printanières et les autres courses de début de printemps. Il y a cinq ans, je n'étais pas prête pour ça, mais je comprends maintenant ce que je manquais. Les Classiques printanières sont un ensemble de courses de l'Europe du Nord et de l'Ouest (principalement Belgique, Hollande, France et Italie). Elles sont toutes riches de plus de 100 ans d'histoire. **Gent-Wevelgem, le Tour des Flandres, le Circuit Het Nieuwsblad (que certains classent parmi les épreuves d'ouverture de saison) et La Flèche Wallonne sont des Classiques comprenant un volet hommes et un volet femmes.** Avec des racines plus modernes, nos circuits sont un peu plus courts, mais ont lieu sur les mêmes routes, sans jamais oublier les sections les plus épiques, le tout, dans la même journée que les courses des hommes.



photo, courtoisie de M. P.Y. Pelletier



M. Joseph « Tino » Rossi en compagnie de M<sup>e</sup> Michel Gaudette, président d'honneur 2016 et président d'Alliance Auto Groupe.

**À TOUS LES MARDIS SOIR à 17 h 30  
du 7 juin au 16 août 2016  
(pause le 19 juillet)**

**Circuit : Parc Lasalle à Lachine**

**Information :**  
514 634-3471 poste 318  
mardiscyclistes.net

 **Desjardins**  
Coopérer pour créer l'avenir

 **SPECIALIZED**

 **LASALLE  
FIAT**

 **LACASSE**

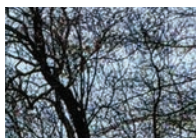
 **BIJOUTERIE  
JEAN GUY ALLARD**

 **SGC**  
L'ACTUARIAT EN SANTÉ  
samsongroupeconseil.com

**Montréal** 

**Lachine  
Montréal** 

**Québec** 



La température est froide, l'air est humide (ou encore il pleut), les routes sont... intraitables. **Les forts vents sont typiques et menacent de séparer le peloton à chaque moment quand les plus grosses équipes ralentissent stratégiquement, forçant les cyclistes qui sont encore loin à réduire l'écart alors qu'ils tentent d'être aspirés.** Les chûtes sont courantes et les plus chanceux réussissent à remonter sur leur vélo pour continuer la lutte alors que d'autres sont forcés d'abandonner pour aller panser leurs blessures.

Pour faire une bonne course, il est impératif de préalablement étudier le parcours. Les équipes bataillent pour être à l'avant dans des virages serrés pas plus larges qu'une piste cyclable. **Dans les sections pavées, il est impossible d'avancer dans le peloton, mais tout à fait possible d'être recalé à l'arrière si vous ne moulinez pas assez fort pour venir à bout des galets implacables.** Si vous n'êtes pas au bon endroit au bon moment, *game over* devient rapidement votre réalité. L'anticipation des moments clés de la course sera garant de votre succès. Aussi, pour survivre : évitez de trop vous habiller sur la ligne de départ. Un surplus de vêtements deviendra rapidement suffoquant au fur et à mesure que les kilomètres de la course s'accumuleront.

Il n'y a rien de vraiment spécial à propos des Classiques printanières. L'essence même de ces courses rayonne

simplement différemment des autres épreuves qui ont lieu plus tard dans l'année. Je sais que les spectateurs le ressentent aussi. Une foule dense se déplace pour venir voir les cyclistes compétitionner comme s'ils étaient à la guerre. **Tremblants sur la ligne de départ, ils finissent souvent leur course couverts de boue, comme s'ils avaient eu à ramper au sol.** Aux passages les plus excitants du parcours, les fans peuvent s'entasser jusqu'à cinq rangées de profond, nous encourageant, sautant, applaudissant et criant. La plupart ne sont pas là que pour la bière matinale, les frites et autre bouffe de rue, mais bien pour l'excitation de voir leurs athlètes préférés concourir à travers leur patelin. **Certaines courses (comme le Tour des Flandres) proposent même des Gran Fondos pour les cyclistes amateurs les plus avides afin que tous puissent goûter à une telle épreuve.** L'atmosphère y est magique.

Je réalise maintenant tout ce que je manquais ces dernières années. **Je sais aussi que les Classiques printanières européennes m'ont permis de relever mon jeu d'un cran comme cycliste professionnelle.** C'est maintenant l'heure des courses sur une chaussée plus lisse !

lexalbrecht.com //   



Cette année, le club cyclosporatif en réseautage d'affaires le plus important du Québec célèbre deux décennies en tête de peloton. Merci à tous nos membres et partenaires !



Faisons route ensemble.

[acdaquebec.com](http://acdaquebec.com)

# DU VÉLO DANS LES GRANDS MÉDIAS



Seule personnalité télé présente de façon continue depuis 10 ans pour partager l'amour du vélo dans les grands médias, notre collaborateur Yvan Martineau sera à la barre d'une nouvelle émission cet été à TVA et TVA Sports, **Tous à vélo**, dès le 18 juin.

**TOUS À VÉLO**  
avec Yvan Martineau



© Courtoisie

De plus, il sera encore le chroniqueur vélo à l'émission *Salut, Bonjour!* et chroniqueur vélo/plein air avec Paul Houde au 98,5 fm (Cogeco radio) tous les vendredis. Ce sont toutes des occasions de visibilité exceptionnelle, à **heure de grande écoute**, qu'Yvan propose à ses téléspectateurs, mais aussi à l'industrie du vélo, aux régions et destinations, aux événements. Celui que l'on surnomme de plus en plus « Monsieur Vélo » est effectivement le seul à avoir convaincu de grands médias à accorder de l'importance à ce sport/loisir/moyen de transport pourtant **utilisé par 4 millions de Québécois**.

« *Tous à vélo*, ce sera encore pour partager ma passion du vélo et mettre des régions et des endroits en valeur en misant sur le **caractère humain des rencontres** que l'on peut faire », explique l'animateur/concepteur/coproducteur qui avait aussi concocté *La France à vélo* et *L'Amérique à vélo* avant d'être à l'animation de *Culture Vélo*.

Pour cette nouvelle aventure, Yvan Martineau s'est associé au producteur/caméraman Christian Lévesque, fou de plein air aussi. « **On va vous séduire, vous en mettre plein la vue** », promet-il. « Je me suis procuré un drone et je m'emballe déjà à imaginer les paysages époustouffants qui vous donneront envie de randonnées et escapades au Québec. »

*Tous à vélo* sera une série de 10 émissions qui ira au Saguenay/Lac Saint-Jean, dans les Cantons de l'Est, en Outaouais, notamment, mais qui rendra aussi hommage à Procycle, à un pionnier et à un mécène. Il y aura également des conseils techniques présentés par Bicycles Quilicot et les vêtements SS Lacasse.

Fait à noter, non seulement la série sera à la télé sur deux chaînes du Groupe TVA, mais elle sera également sur le web un peu plus tard et le public sera invité à échanger et à poser des questions *live* à Yvan.

tousavelo.tv // 

## PROJET immobilier à BROMONT

### Printemps 2016 Nouveaux Bungalows, Cottages et Jumelés



License R.B.Q. 8358-2957-01

#### Bungalow | Condo | Jumelé | Cottage

- Projet de 35 acres dont 22 protégés
- À quelques minutes de marche du village
- Pistes cyclables, sentiers pédestres et golfs à proximité
- À 1,3 km de l'autoroute 10
- Service de navette pour le ski
- Unités locatives disponibles

*Un site unique à Bromont!*

450 534-3111

25, avenue de l'Hôtel-de-Ville, Bromont  
[www.parcsurriviere.com](http://www.parcsurriviere.com)

## LA CHRONIQUE DE B7

# Sur les routes de la liberté

LYNE BESSETTE

Ils ont poussé comme des mauvaises herbes, ils sont devenus le *go to* des cyclistes aventuriers. Ils poussent nos limites avec souvent des pentes beaucoup plus pentues que sur les routes asphaltées, leurs textures sont toujours changeantes, ils nous font découvrir la beauté des paysages, le silence de la campagne... Hé oui, les événements sur les routes de terre sont plus qu'à la mode et sont là pour rester!

Avec les conflits existant entre automobilistes et cyclistes, les téléphones cellulaires et les gens qui textent au volant, j'ai développé un goût particulier à être seule avec moi-même et peut-être trois voitures sur une ride de 100 km dans MES chemins de terres (comme j'aime les appeler). Bien avant que ces événements n'émergent, je roulais déjà beaucoup sur les chemins de terre. **Ils me donnaient cette sensation de liberté, de paix, je dirais même de magie...** les petites maisons de campagnes cachées dans les plus petits coins, les vues magnifiques des champs au soleil du chemin Mountain, le lac en cœur de Baker Pond, le chemin Jackson avec ses magnifiques chevaux. J'ai entendu bien des raisons pour ne pas y aller: «Lyne, je vais salir mon vélo, je

n'ai pas de bons pneus, il y a des trous, de la boue, des côtes, je ne suis pas capable...» Je n'ai jamais compris ces raisons. **Pour moi, un vélo c'est fait pour être sali et les routes pour être explorées.**

La première année des 100 à B7, les gens passaient la ligne d'arrivée et avaient trouvé le parcours difficile, je leur ai simplement répondu que si j'avais fait un parcours simple et plat, ils n'auraient aucune histoire à me raconter: «Mais là, écoutez-vous parler, vous avez eu toute une journée!»

**N'hésitez pas, tournez à droite et laissez-vous guider par le bruit des petites roches sous vos pneus.** À l'aventure!

100b7.com //  

Voici les événements auxquels je participerai cette année:

- 4 JUIN // Dirty Kanza 200 (200 miles)
- 9 JUILLET // Crusher in the Tushar (69 miles)
- 2 OCTOBRE // Les 100 à B7 (140 km)



© David Moore

## NOUVEAUTÉ DÉFIS CYCLISTES

Pédalez et appuyez une cause!  
2 à 5 jours de vélo avec services d'autocar

Un don de 30 \$ à une fondation est inclus dans chaque inscription

Départ de Montréal vers :

- PLATTSBURGH 28 au 29 mai 250 \$
- MALONE-LAKE PLACID 11 au 12 juin 240 \$
- LAC MÉGANTIC 24 au 25 juin 255 \$
- GATINEAU-OTTAWA 1<sup>er</sup> au 2 juillet 255 \$
- KINGSTON-SANDBANKS 9 au 10 juillet 240 \$
- TROIS-RIVIÈRES-QUÉBEC 23 au 24 juillet 240 \$
- BURLINGTON-STOWE 6 au 7 août 265 \$
- MONT-TREMBLANT 27 au 28 août 230 \$
- OGUNQUIT 10 au 14 septembre 575 \$

Prix par pers. en occ. quad. en \$ CAD. Comprend transport en autocar au retour, hébergement, services d'un accompagnateur Gendronvélo, contribution au FICAV de 1 \$ par 1 000 \$ et taxes.

photo : Phil Tito - Parc de la Gatineau

Itinéraires sur

**gendronvelo.com**

514-866-8747 | 450-373-8747

1465 Mgr Langlois, Salaberry-de-Valleyfield (Qc) J6S 1C2

Titulaire d'un permis du Québec

## Pour mieux vous ÉVADER!

RACKS ET BOÎTES DE TRANSPORT  
VENTE | LOCATION | INSTALLATION

VÉLO  
SKI/PLANCHE À NEIGE  
KAYAK  
PORTE-VÉLO À ATTACHE-REMORQUE  
INSTALLATION D'ATTACHE-REMORQUE  
AUTRES LOISIRS...

1258, rue Laurier Est, Montréal • 514 523-3333 • 866 523-3334

**www.rackevasion.com**



# Événements

Le calendrier de route de vos cyclosporives est une collaboration de ADNDuVelo.com

## Mai



- 1<sup>er</sup> Festivélo MEC Québec > Québec
- 7 Défi cycliste MEC Montérégie > Saint-Jean-sur-Richelieu
- 14 Saint-Lambert à vélo > Saint-Lambert
- 15 Bonjour Printemps Victoriaville > Victoriaville

# 18 mai

TOUR DU SILENCE  
> PROVINCIAL



- 21 Le Tour de Rein > Laval
- Randonnée Saveurs régionales > Valleyfield
- Vélotour des Pays-d'en-Haut > Val-David
- 21-22 Randonnée de l'énergie > Shawinigan
- 22 Défi-Vélo Uniprix Fondation du CSSS de Maskinongé > Louiseville
- Randonnée Saveurs régionales > Valleyfield
- 22-24 Au Tour des jeunes Desjardins Saguenay-Lac-Saint-Jean > Alma
- Au Tour des jeunes Desjardins Bas-Saint-Laurent > Saint-Pascal > Matane
- 27 La Virée Vélo Fondation Hôpital du Suroît > Valleyfield

# 27-29

DEFI TÊTE LA PREMIÈRE  
SAINT-JÉRÔME > QUÉBEC



- 28 Défi Cyclo-Myérome > Saint-Eustache
- Gran Fondo Tremblant > Mont-Tremblant
- RAID Banque Nationale - Fondation de l'Hôtel-Dieu de Lévis > Lévis
- 28-29 Défi Gatineau Mont-Tremblant > Gatineau & Thurso
- Défi Montréal-Plattsburgh Fondation Certex > Montréal
- La Printanière - Club Vélo plaisirs > Gatineau + autres
- 28-5 Mini-Tour IGA Charles-Bruneau > Provincial
- 29 Défi Métropolitain Vélo Québec > Pointe-Calumet
- Randonnée cycliste ESPACE Suroît > Salaberry-de-Valleyfield
- 29-5 Festival Go vélo Montréal - Vélo Québec > Montréal
- 30-3 Vélo-Boulot - Vélo Québec > Montréal
- 30-4 Tour policiers Laval - Fondation Marie-Soleil Tougas > Laval

**LES GRANDS RENDEZ-VOUS DE CHARLEVOIX**  
18<sup>e</sup> ÉDITION | JUIN À OCTOBRE 2016

EN COLLABORATION AVEC **Desjardins**

**3 AU 5 JUIN GRAND PRIX**

**5 JUIN GRANFONDO**

**9 JUILLET ENDURO - TRIPLE CHARLEVOISIENNE**

**10 JUILLET RAID**

**14 AU 17 JUILLET CHAMPIONNATS CANADIENS DE VÉLO DE MONTAGNE**

**OCTOBRE CYCLOCROSS**

N'attendez pas plus longtemps et profitez de nos tarifs promotionnels sur votre préinscription

**VELOCHARLEVOIX.COM**

Logos: BMR Charlevoix, Le Massif de Charlevoix, Jeep, MRC, Charlevoix, Québec, Canada, IGA, etc.

**GRAN FONDO FORILLON**  
Gaspé - Québec  
2-3 juillet 2016

**granfondoforillon.com**

# juin

- 3** Un Tour la Nuit Vélo Québec > Parc Jeanne-Mance
- 3-5** Défi André Harbec > Cowansville
- 4** Journée de perfectionnement cycliste féminin GFÉ > Bromont
- 5** Défi Fondation Drapeau-Deschambault > Sainte-Thérèse
- Gran Fondo Éco Cantons-de-l'Est > Bromont
- Granfondo de Charlevoix – GRVCC > Baie-Saint-Paul
- Gran Fondo Gatineau > Parc de la Gatineau
- Grand tour du lac Mégantic > Lac-Mégantic
- Roulez pour la santé mentale > Montréal
- Tournée des Clochers Télébec > Bécancour
- Vélo Fête de Saint-Eustache > Saint-Eustache
- Tour de l'Île de Montréal Vélo Québec > Parc Lafontaine
- 8-12** Voyage Gang de filles – Ça roule pour moi > Rawdon
- 10** Défi du Tour de Beauce > Beauce
- Rouler pour l'espoir – Moisson Rive-Sud et Gouverneurs de l'Espoir Mont-Saint-Hilaire
- 11** Cyclomarche Jean-Besré 12<sup>e</sup> édition > Sherbrooke
- Défi de Lanaudière Vélo Québec > Rawdon
- Journée cycliste du Lac Champlain > Venise-en-Québec
- Randonnée au profit de l'Équipe Ascension > Stoneham
- Randonnée Saveurs régionales > Nicolet
- Vélo Onco Hôpital Sacré-Cœur > MRC de Deux-Montagnes
- Virée Vélo Santé > Joliette
- 11-12** Cyclo-tour du Parc YMCA Mtl > Oka-Kanawana
- Défi Montréal – Malone – Lake Placid  
Fondation cancer ovaire Canada > Montréal
- La virée du Maire > Trois-Rivières
- Tour de la Petite-Nation BMR > Papineauville
- 12** Défi cycliste Fondation Santé Daigneault-Gauthier > Acton Vale
- Grande boucle des Trois-Lacs > Vaudreuil-Dorion
- Randonnée cycliste La Cinq > Québec
- Randonnée populaire du Club Cycloroute > Mirabel/Saint-Augustin
- Randonnée Saveurs régionales > Nicolet

## 12 CYCLOSPORTIVE SAINT-DONAT > LE NORDET



- 13-17** Pédalez pour les enfants > Montréal
- 15** Golf-Vélo Fondation Emergo > Longueuil
- 16-19** Le 1 000 km du Grand défi Pierre Lavoie > Saguenay/La Baie
- 18** La boucle du Grand défi Pierre Lavoie > Saint-Jean-sur-Richelieu
- Randonnée Saveurs régionales > Sorel-Tracy
- 18-19** Tour du courage Procure > Saint-Donat/Île Notre-Dame
- 19** Cyclo sportive Abitibiennne > Rouyn-Noranda
- Défi Vélo pour le Parkinson Gatineau-Ottawa > Parc de la Gatineau
- Randonnée Saveurs régionales > Sorel-Tracy
- Tour de l'Île d'Orléans > Île d'Orléans
- 24** Julie-Tour > Sainte-Julie
- Le 6-16 heures de Lebel > Lebel-sur-Quévillon
- 24-25** Défi Montréal > Lac Mégantic Fondation Voyage de Rêve Montréal
- 24-26** Randonnée Hydro-Québec > Alma
- 25** Randonnée Saveurs régionales > Saint-Jean-Port-Joli
- 26** Randonnée Saveurs régionales > Saint-Jean-Port-Joli
- 28-2** La randonnée Jimmy Pelletier > Lévis > Baie-Comeau

## Juillet

- 1-2** Défi Mtl-Ottawa Fondation maladies du coeur et AVC Ormstown
- 1-3** La petite Aventure Desjardins Vélo Québec > Ormstown
- 2** Défi Vélo André-Côté > La Pocatière
- Randonnée Saveurs régionales > Donnacona
- 2-3** Desmarais Sports roule pour les enfants du Guatemala > Varennes > Trois-Rivières

## 2 GRAN FONDO FORILLON > PARC FORILLON



- 3** Cyclo 200 Fondation médicale Laurentides > Sainte-Agathe
- Randonnée Saveurs régionales > Donnacona
- Vélo-Vallée > Forestville
- 5-8** Tour CIBC Charles-Bruneau > Provincial
- 8-9** Défi Vélo La Maison des Greffés Lina Cyr > Longueuil > Québec
- Festival du vélo rural > Saint-Élie-de-Caxton
- 8-10** Tour cycliste BN Présents pour les jeunes > Buckingham

- 9** Circuit des Auberges du cœur de Lanaudière > Joliette
- Classique Pinocchio > Mascouche
- Cyclo sportive Dr Jean-François Dorval > Rimouski
- Cyclotour Santé Outaouais > Gatineau
- Défi Roule pour l'espoir – CNCB & Maison au Diapason > Bromont
- Défi Félix Deslauriers-Hallée > Sherbrooke
- Défi Vélo 4 Poches > Boucherville
- Défi-Vélo Lussier > Sorel-Tracy
- Le défi des 21 > La Baie
- Randonnée Saveurs régionales > Verchères
- 9-10** Cyclo-défi Enbridge contre le cancer > Repentigny > Qc
- Défi Montréal-Kingston-Sandbanks Fondation canadienne du rein > Montréal
- Défi Vélo Plein Air Québec-Rimouski > Lévis > Rimouski
- 10** Randonnée Saveurs régionales > Verchères
- 15-17** Tour à vélo pour l'autisme > Alma
- 16** LaCICLO.org > Laval
- Randonnée Saveurs régionales > Rivière-du-Loup
- Journée de perfectionnement cycliste féminin GFÉ Mont-Sainte-Anne
- 17** Gran Fondo Éco Mont-Sainte-Anne > Mont-Sainte-Anne
- Randonnée Saveurs régionales > Rivière-du-Loup

## NOUVEAUTÉ CYCLISME EXOTIQUE DANS LES CARAÏBES

Le rêve de plusieurs cyclistes... De la Guadeloupe aux Îles Vierges, Love Cycling Sailing vous offre des séjours de vélo guidés ainsi que des séjours de voile et de vélo dans ces îles paradisiaques. Un produit unique sur le marché! Stéphanie Gendron et Joël Grégoire, coach certifié, offrent des séjours de groupes, privés et sur mesure à bord de leur voilier ou en hébergement traditionnel. Visitez leur site Internet pour suivre leurs destinations dans les Caraïbes et éventuellement en Méditerranée.

[lovecyclingsailingfr.com](http://lovecyclingsailingfr.com)





# Tour du Silence



## LE 18 MAI, ROULEZ POUR SENSIBILISER !

Depuis 2010, la Fédération québécoise des sports cyclistes (FQSC) s'est jointe au mouvement du Ride of Silence et a pris sous sa gouverne, grâce à l'appui constant et renouvelé de la Société de l'assurance automobile du Québec (SAAQ), les différentes initiatives régionales en les réunissant sous la bannière québécoise du Tour du Silence.

La fonte de la neige et la hausse du mercure qui accompagnent l'avènement du printemps annoncent également l'arrivée massive des cyclistes sur les routes. Or, après une absence de quelques mois, leur retour ne se fait pas toujours sans heurts. **Un rappel des principes d'une saine cohabitation entre les différents usagers de la route est donc toujours de mise.** Et d'année en année, le Tour du Silence s'impose comme un outil de sensibilisation efficace.

L'implication de porte-paroles crédibles qui acceptent de prêter leur voix à la cause constitue évidemment un atout. Aux Pierre Lavoie, Louis Garneau et autres ambassadeurs de choix des éditions antérieures, **succède le journaliste et chef d'antenne à TVA Pierre Bruneau, qui est également un cycliste aguerri et l'instigateur du Tour CIBC Charles-Bruneau.**

Le Tour du Silence est un événement planétaire annuel visant à commémorer les décès cyclistes et à réitérer l'importance du respect mutuel entre usagers de la route. Né d'une initiative qui a vu le jour au Texas, en 2003, le Tour du Silence ou Ride of Silence, de son appellation originale, a depuis franchi bien des frontières et fait des petits partout sur la planète. **Cela représente près de 400 tours organisés mondialement, sur quatre continents, et ce, au même moment.**

Cette randonnée silencieuse a lieu tous les ans, le troisième mercredi du mois de mai, simultanément à l'échelle mondiale. La randonnée s'effectue sur un parcours de 20 kilomètres au plus, le tout à une vitesse moyenne de 18 km/h, de manière à être accessible à tous. **Tous les cyclistes réunis roulent en silence, escortés par des policiers.** Des arrêts symboliques sont parfois effectués afin d'honorer la mémoire de défunts cyclistes. Des hommages sont aussi livrés par la famille et les proches des victimes, rappelant la pertinence d'une telle activité de sensibilisation. **L'accès est gratuit et le port du casque est obligatoire.**

**Pour l'édition 2016 du Tour du Silence, la septième chapeauté par la FQSC, une vingtaine d'initiatives régionales se tiendront simultanément sur le territoire québécois le mercredi 18 mai, à compter de 18 h 30.**

Au traditionnel Tour du Silence s'ajoutera un volet scolaire, lequel sera présenté pour une troisième année et sous différentes déclinaisons. Ainsi, des écoles tiendront un mini-Tour et organiseront des activités afin de sensibiliser les jeunes à l'enjeu du partage de la route (visite de policiers, jeux d'habiletés, atelier éducatif sur le maniement du vélo et les règles de sécurité, ...).



© Pierre Phiard



Pour ne rien manquer de ce happening mondial, aimez notre page Facebook Tour du Silence provincial, Qc et suivez les nouvelles à partir du compte Twitter @FQSC grâce aux mots-clis #TourDuSilence et #RideOfSilence // [tourdusilencequebec.com](http://tourdusilencequebec.com)



Tourisme  
**Edmundston**  
 & region

New Brunswick  
 Nouveau Brunswick  
 CANADA

Perdez les pédales à Edmundston !



[www.tourism Edmundston.com](http://www.tourism Edmundston.com) 1 866 737-6766



BY CHOICE HOTELS

919, chemin Canada, Edmundston  
 (506) 735-5525 • 1 866 612-9800  
[www.choicehotels.ca/cn529](http://www.choicehotels.ca/cn529)



BY CHOICE HOTELS

5, avenue Bateman, Edmundston  
 (506) 739-8361 • 1 888 739-8361  
[www.choicehotels.ca/cn240](http://www.choicehotels.ca/cn240)



280, boulevard Hebert, Edmundston  
 (506) 739-0000 • 1 888 735-0001  
[www.bestwesternedmundston.com](http://www.bestwesternedmundston.com)



10, rue Mathieu, Saint-Basile  
 (506) 263-0000 • 1 877 595-2952  
[www.daysinnedmundston.com](http://www.daysinnedmundston.com)



100, rue Rice, Edmundston  
 (506) 739-7321 • 1 800 576-4656  
[www.fourpointsedmundston.com](http://www.fourpointsedmundston.com)

Confiance et évolution

SUBARU



## OUTBACK 2016

L'Outback 2016 de Subaru est bien équipée avec sa traction intégrale symétrique à prise constante, toutes ses fonctionnalités et son système de sécurité qui vous permettront d'aller partout où vous le souhaitez. [SubarusousLesEtoiles.ca](http://SubarusousLesEtoiles.ca)



PLUS VOUS VERREZ CES LUMIÈRES, MOINS VOUS VERREZ CES LUMIÈRES.

