

\$170 millions pour l'épuration des eaux de Laval d'ici 15 ans

—page 3

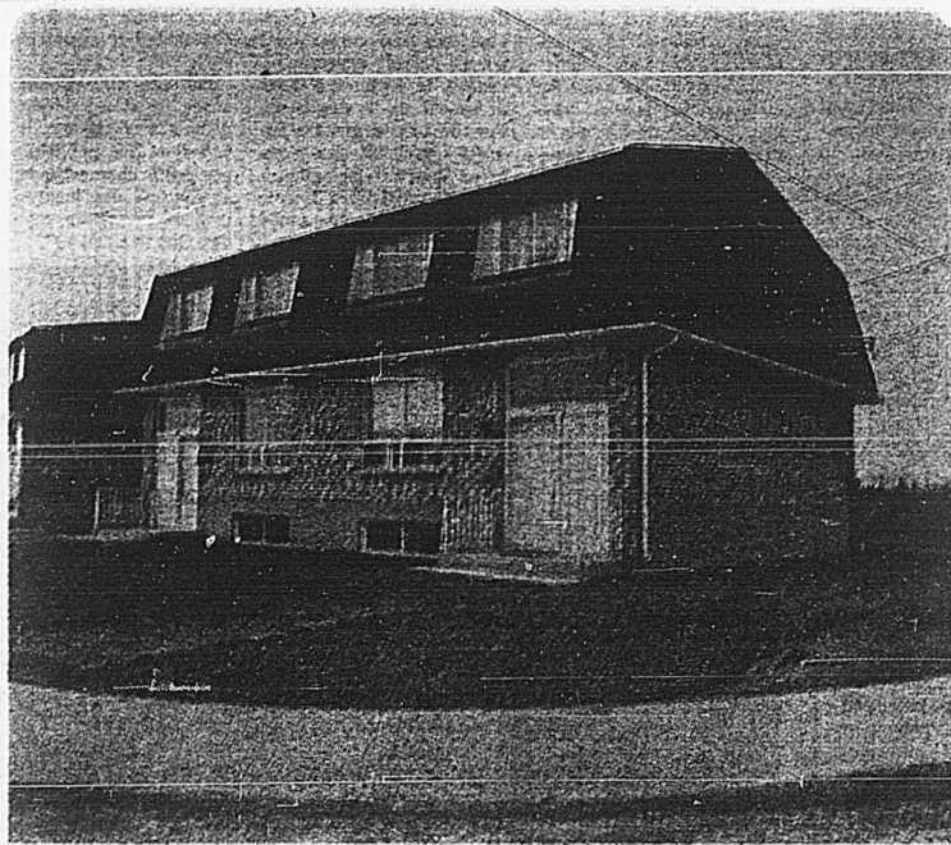


photo Réal St-Jean, LA PRESSE

Si les Lavallois refusaient de vivre dans un second Montréal?

Selon une enquête menée l'an dernier, la majorité des Lavallois estimaient qu'on devrait construire en priorité des bungalows, split-levels et cottages à Laval. Pourtant l'administration municipale prend le contre-pied des aspirations de la population en élaborant une politique de construction domiciliaire multifamiliale.

—pages 14 et 15

Une année en or pour
cinq collèges privés

—page 2

A, B, C, des lettres
qui font parler...

—page 26

La 10^e revue du CPAL:
succès sans précédent

—page 27

AVEC LA VENUE DU PRINTEMPS

la presse

VOUS OFFRE UN CADEAU
TRÈS SPÉCIAL

page 13

JE SUIS SOLIDE, MOI!
JE CHERCHE UN ACHETEUR!

Piscines
Montjoie Itée

Tél.: (514) 464-2976
173, RUE SAINT-EXUPÉRY
Saint-Hilaire, Québec

PISCINES CREUSÉES
TOUT FIBRE DE VERRE

- FINI LE PEINTURAGE
- FINI LE RÉCURAGE
- FINI LE RAPIÉCAGE

"Une année en or" pour les cinq collèges privés de la région

par Huguette ROBERGE

Si on prenait tous les jeunes de Laval et des Basses Laurentides inscrits, pour septembre prochain, dans l'une ou l'autre des cinq institutions privées d'enseignement secondaire qui leur sont accessibles, il serait facile de remplir deux grosses polyvalentes. Le secteur privé d'enseignement secondaire bénéficie cette année d'une cote de popularité sans précédent.

Cette vogue, fort coûteuse il va sans dire, s'explique facilement par les perturbations que la présente année scolaire a subies dans les écoles du secteur public, l'inquiétude et le mécontentement d'un nombre croissant de parents, face au climat qui règne dans ce secteur.

Aux trois écoles privées existant dans la région, soit le collège Sacré-Coeur de Rosemère qui ouvrira ses

portes en septembre, l'école secondaire Saint-Sacrement de Terrebonne et le collège Laval de Saint-Vincent-de-Paul, nous avons ajouté, aux fins du présent recensement maison, les collèges Mont-Saint-Louis et Regina-Assumpta, du nord de Montréal, qui recrutent plus de 35 p. cent de leur clientèle étudiante à Laval et dans la région des Basses Laurentides. C'est complet, partout

Les cinq écoles secondaires privées affichent présentement un gros "No Vacancy", ayant déjà depuis plusieurs semaines rempli à pleine capacité leurs structures d'accueil. Pourtant, elles reçoivent quotidiennement des appels et des demandes d'admission qu'elles doivent refuser.

En dépit de l'avalanche de candidatures enregistrées depuis le mois de janvier dernier, aucune des institutions

mentionnées n'a augmenté sa capacité d'accueil. Interrogés là-dessus, les responsables de l'inscription répondent que leur établissement tient à conserver une dimension humaine et une clientèle de choix.

Et le choix, on peut dire qu'ils l'ont, les collèges privés. A la suite d'examen d'admission auxquels sont soumis tous les candidats de la première année du secondaire, un seul sur trois de ces derniers est accepté. Par la force des choses, ces collèges se retrouvent avec, uniquement, des classes d'"enrichis" (élèves particulièrement doués et motivés).

Le choix, ils l'ont aussi dans le recrutement du personnel enseignant. Pour un poste ouvert, un collège privé a reçu plus de cinquante candidatures provenant surtout d'enseignants du secteur public.

Des chiffres éloquentes

Les chiffres parlent par eux-mêmes. Les voici, tels que fournis à La Presse, par les responsables de l'inscription:

Collège Sacré-Coeur (Rosemère): capacité d'accueil se situant autour de 500 places élèves; 450 élèves sont déjà inscrits et les 50 autres seront "élus" parmi les 300 noms en liste d'attente; cette nouvelle maison d'enseignement secondaire privé est dirigée par les Frères du Sacré-Coeur et comptera environ 15 religieux parmi ses 30 professeurs.

Ecole secondaire Saint-Sacrement (Terrebonne): capacité d'accueil de 900 élèves; 613 anciens élèves sont réinscrits tandis que les nouveaux seront au nombre de 297 (pour 979 candidatures).

Collège Laval (Saint-Vin-

cent-de-Paul): capacité d'accueil de 870 élèves; 670 anciens élèves sont réinscrits; 200 nouveaux élèves sont inscrits pour septembre prochain dont 190 en secondaire I (les demandes d'admission d'élèves qui ont subi le test se chiffrent à 650). Ici, on nous signale que de nombreux élèves ont demandé leur admission en secondaire III, IV et V comme pensionnaires.

Collège Mont-Saint-Louis (Montréal): 1365 places élèves; 1030 réinscriptions pour 335 nouvelles inscriptions dont 300 en secondaire I (diviser tous les nombres par 3 pour obtenir approximativement le nombre d'élèves provenant de la rive nord).

Plus de 1000 demandes formelles, excluant les nombreux appels téléphoniques, ont été enregistrées. Le collège comptait, cette année, 476 élèves provenant de

Laval et des Basses Laurentides.

Collège Regina-Assumpta (Montréal): capacité d'accueil de 1400 étudiants dont environ 35 p. cent proviennent de la Rive nord; 280 nouvelles inscriptions en secondaire I et seulement 34 pour les autres niveaux; 630 candidats débutants ont subi l'examen d'admission, tandis que 1 candidat seulement sur 10 ou 12 a été accepté dans les autres niveaux (par exemple, 120 demandes d'admission en secondaire II pour 10 places disponibles, 54 demandes pour 5 places disponibles en secondaire III etc.).

Partout, on observe la même réaction devant la ruée, et c'en est une de satisfaction. La publicité n'a pas coûté cher cette année et chacune des institutions peut se vanter de compter une clientèle "en or".

Le maraudage: pas d'accord avec Lequin

par André CEDILLOT

Les autorités municipales ne sont pas tout à fait d'accord avec le directeur Léo Lequin qui souhaitait que les policiers de Laval puissent émettre des contraventions aux conducteurs de taxi qui font du maraudage dans les limites de la ville.

Actuellement, a noté le directeur dans un rapport soumis la semaine dernière, l'application de la loi qui régit le transport par véhicule-taxi relève exclusivement des inspecteurs du ministère provin-

cial des Transports. Du moins à Laval.

Ailleurs, une permission spéciale du procureur général du Québec permet aux policiers municipaux de sévir contre les contrevenants. Toutes les amendes perçues sont toutefois entièrement remises au gouvernement provincial.

Pour sauvegarder les intérêts des propriétaires de taxi de Laval qui se sont plaints à plusieurs reprises de la prolifération des délits qui se commettent dans les rues, le directeur Lequin a donc suggéré que son ser-

vice obtienne juridiction en ce domaine.

Le comité exécutif de la municipalité ne partage pas cet avis. Il a plutôt recommandé au ministère des Transports d'exercer une surveillance accrue sur le territoire lavallois.

"Cette loi relève du gouvernement provincial qui garde 100 pour cent des argent s recueillis. Alors, que les inspecteurs du MTQ exécutent leur travail et le tout reviendra dans l'ordre", affirme le gérant, M. Marc Perron, pour expliquer la décision de la ville.

laval la presse

LA PRESSE-LAVAL est publiée par La Presse, Limitée. Les bureaux du service de la rédaction sont au 3 Place Laval, bureau 440, Laval, Québec (H7M 717).

RÉDACTION: 663-9233
PUBLICITÉ DÉTAIL: 285-7202
PUBLICITÉ GÉNÉRALE: 285-7306
PUBLICITÉ PETITES ANNONCES: 285-7111

Pour recevoir LA PRESSE, les résidents de Laval doivent communiquer avec le service du tirage de LA PRESSE au 285-6911

LA PRESSE-Laval dessert, en plus du territoire même de Laval, les localités suivantes:

- | | | |
|--------------------------|-----------------------|-----------------------------|
| — Lachenaie | — St-Jacques | — Laurentides |
| — Terrebonne | — St-Esprit | — Ste-Thérèse |
| — Terrebonne Heights | — St-Roch | — Boisbriand |
| — St-Louis-de-Terrebonne | — St-Anne-des-Plaines | — Ste-Thérèse-de-Blainville |
| — Mascouche | — Bois-des-Filion | — St-Eustache |
| — L'Épiphanie | — Lorraine | — Deux-Montagnes |
| — Sté-Marie-Salomé | — Rosemère | |



Tricofil... d'été

C'est ce soir, mardi 27 avril, à 20h, que la collection des vêtements d'été de Tricofil sera présentée à l'auditorium du cégep Lionel-Groulx, à Sainte-Thérèse. Répondant à l'appel de Mme Lise Payette, des syndiquées du cégep ont organisé cette manifestation de solidarité envers et au profit des travailleurs de Tricofil. Les secrétaires-mannequins se proposent de démontrer que Tricofil habille bien les jolies Québécoises.

\$170 millions pour la pyramide moderne: le réseau d'épuration des eaux de Laval

par Marc DORE

C'est au moins \$170 millions, vraisemblablement davantage selon l'augmentation des coûts, que Laval devra littéralement enfoncer sous terre d'ici le début des années 1990 dans le cadre de ses programmes directeurs d'assainissement des eaux et d'aqueduc.

Cette planification, à laquelle le comité exécutif a donné un accord de principe, comprend la finalisation du collecteur Lapinière, l'épine dorsale du réseau d'assainissement des eaux, qui aura coûté à lui seul plus de \$30 millions entre 1974 et 1980.

Elle inclut également la construction de l'usine d'épuration principale, à Duvernay-est, dont la mise en chantier est prévue pour 1981 et qui devrait coûter dans une première étape \$25 millions et presque autant dans une seconde phase planifiée pour les années 1990.

Éventuellement, les sept bassins de drainage de l'île seront l'un après l'autre raccordés au collecteur central, par une série de col-

lecteurs secondaires et de sous-collecteurs, de façon à ce que la plus grande partie des eaux usées soit traitée à l'usine d'épuration de l'est, aboutissement du collecteur principal.

Les eaux traitées seront rejetées ainsi en aval des principales concentrations de population de l'île.

Plusieurs autres millions de dollars seront immobilisés dans les ouvrages majeurs qui s'inscrivent à l'intérieur du plan directeur d'aqueduc. Les investissements sont dans ce cas planifiés jusqu'en 1980 et atteignent près de \$6 millions. Les travaux prévus pour les deux décennies suivantes font toujours l'objet d'études.

Aide gouvernementale

Le financement de cette "pyramide d'Égypte" moderne que constitue l'infrastructure d'épuration est assuré conjointement par la ville et les gouvernements de Québec et d'Ottawa.

A titre d'exemple, la participation de Laval au coût de la phase II de construction du collecteur Lapinière est équivalente au tiers du coût total. La Société centrale

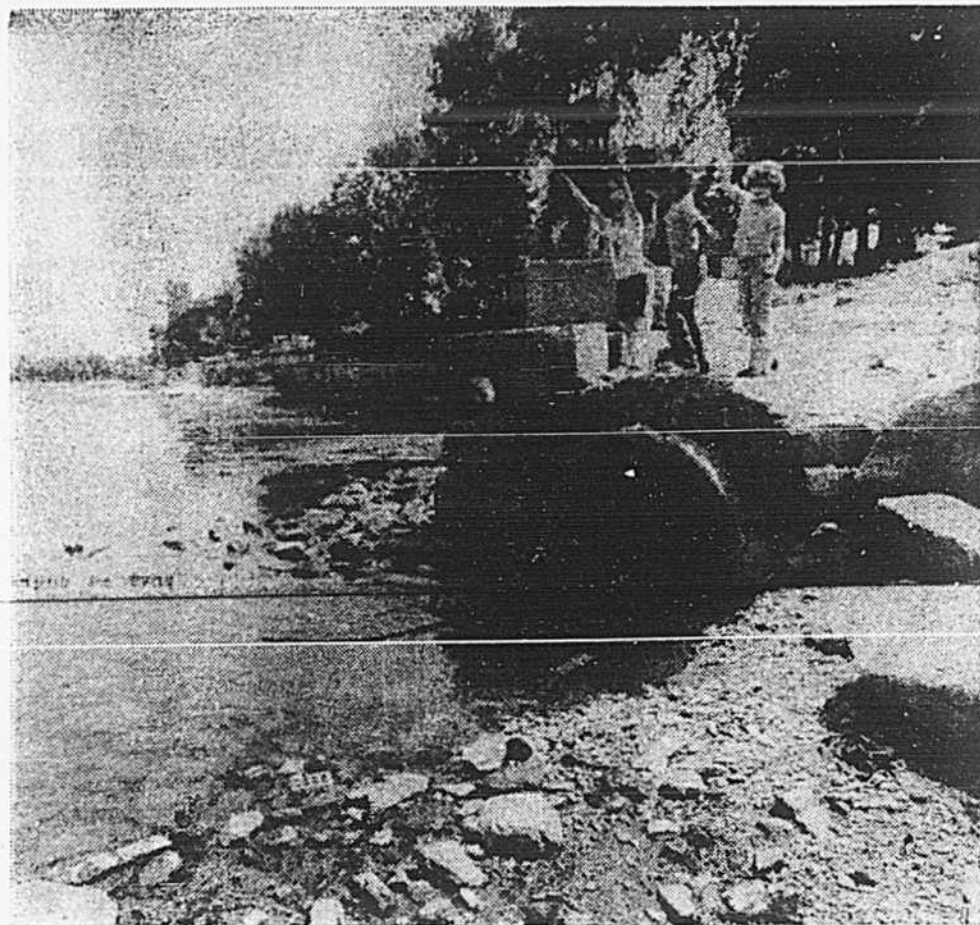


photo Pierre Côté, LA PRESSE

Plus de 80 pour cent des eaux usées de Laval sont rejetées à la rivière sans traitement, principalement dans la rivière des Prairies.

d'hypothèques et de logement prête environ les deux tiers des capitaux nécessaires à taux préférentiel, remboursables à long terme. De plus, en vertu d'une entente, la SCHL renoncera à 25 pour cent de sa créance.

Le gouvernement du Québec, quant à lui, prendra à sa charge le remboursement des intérêts sur les sommes prêtées par l'organisme fédéral.

Des ententes semblables permettront sans doute le financement successif des étapes suivantes de la réalisation de l'infrastructure.

Situation

À l'heure actuelle, plus de 80 pour cent des eaux usées de Laval sont rejetées à la rivière sans traitement, principalement dans la rivière des Prairies qui en acquiert des teintes souvent étonnantes.

Des six usines dont a hérité la ville à la fusion, trois seulement assurent un traitement à peu près convenable des eaux domestiques, soit celles de Laval-Ouest, Sainte-Rose et Duvernay. Les deux premières couvrent les besoins de ces deux anciennes municipalités, alors que la troisième traite 30 pour cent des résidus de l'ancienne Duvernay.

Trois autres petites usines, à Auteuil, Sainte-Dorothée, et Saint-François, permettent de traiter sommairement les eaux usées provenant de ces secteurs.

En fait, on se rend bien compte à la lecture de ces données, que les secteurs à forte concentration urbaine, Chomedey, Pont-Vieux, Laval-des-Rapides, ne bénéficient absolument d'aucune forme d'assainissement des eaux.

La fusion décrétée en 1965 par le gouvernement du Québec avait

d'ailleurs parmi ses objectifs principaux la réalisation de l'infrastructure nécessaire à l'assainissement des eaux usées.

On estimait à l'époque qu'une ville de la taille de Laval serait plus en mesure de faire face au défi que constitue un programme d'épuration que ne le pouvaient quatorze municipalités aux moyens et aux dimensions plus réduites. Il aura quand même fallu une dizaine d'années pour que Laval sente les reins assez forts pour se lancer dans pareille aventure.

Déjà, un peu plus de \$10 millions ont été dépensés dans le cadre du programme d'assainissement des eaux, principalement pour la réalisation d'une partie du collecteur Lapinière et de sous-collecteurs dont les travaux devenaient urgents avant la construction de l'autoroute 440 et de l'autoroute 13.

A Chomedey

Fini le harcèlement dans les écoles

par Huguette ROBERGE

Une entente visant au maintien du bon fonctionnement des écoles jusqu'au 30 juin est intervenue en fin de semaine dernière entre la Commission scolaire Chomedey de Laval et le Syndicat des Professeurs de Ville de Laval.

Aux termes de cette entente,

la CSCL accepte de rémunérer pour la journée complète tous les enseignants qui étaient présents à l'école lors des journées où elle a procédé à des suspensions d'activités (fermeture des écoles interprétée comme un lock-out illégal par les syndiqués). Ces journées furent les 22, 24 mars et les 2, 5, 8,

avril. De plus, aucune coupure de traitement ne sera effectuée en rapport avec la journée du 25 mars dernier.

Les enseignants ne seront pas pénalisés pour les périodes de récréation qu'ils ont prolongées ou les périodes d'enseignement qu'ils ont écourtées dans leur programme de harcèlement.

Pour bénéficier de ces bonnes dispositions de la Commission scolaire, les 1500 membres du SPVL devront remettre les notes officielles des bulletins de leurs élèves (listes 22) aux directions de chacune de leurs écoles et ce pour chacun des bulletins jusqu'à la fin de la présente année scolaire.

Ils ont également accepté de remettre aux autorités tous les profils scolaires des élèves, dûment remplis, selon les formulaires et les échéances prévues.

Les enseignants se sont enfin engagés à ne plus utiliser de mesures de harcèlement qu'elles qu'elles soient, d'ici le 30 juin.



Dans l'aire de criée des encanteurs, une vingtaine de mordus ont rivalisé d'adresse pour accaparer l'article convoité.



M. Roger Landry, du quartier Saint-François, prend part à trois ou quatre encans par mois depuis quinze ans. Son plus



Cette tondeuse à gazon "gargantuesque" faisait partie des 231 articles mis aux enchères par la ville.

Vendu... 215 fois!

Une fois, deux fois, trois fois... vendu. L'encanteur de Laval a récolté plus de \$15,000, vendredi matin, pour avoir prononcé 215 fois ces célèbres mots-clés.

Malgré le mauvais temps, vingt amateurs bien comptés et presque autant de curieux, pour la plupart des assidus de ce genre de foires, ont assisté à la vente publique.

Au total, 231 articles plus ou moins bien conservés ont été vendus entre \$1 et \$1,800. Du séchoir à cheveux au fusil à graisser en passant par les téléviseurs-couleur et le "gros" camion-citerne, il il avait de tout, ou presque.

Tous les objets étaient vendus tels quels, sans aucune garantie. Tout au plus les amateurs leur ont-ils jeté un bref coup d'oeil durant la ronde d'inspection qui a précédé la mise aux enchères.

Mais tous ces petits détails n'inquiètent nullement les acheteurs. L'important, c'est d'acquérir l'article que l'on a choisi. Quitte à y mettre le prix.

A l'encan lavallois, les gens viennent d'un peu partout, mais surtout des régions limitrophes. Pour certains, il s'agit d'une distraction; pour plusieurs, d'un hobby; et pour une minorité, d'une raison de vivre.

M. Roger Landry, du quartier Saint-François, est un mordru depuis 15 ans des divers encans de la province. Qu'ils soient publics ou pri-

vés, il en visite trois ou quatre par mois. Pour lui, c'est un passe-temps.

Soudeur de son métier, il acquiert tout ce qui l'intéresse et cherche à le revendre, mais pas nécessairement pour réaliser un profit.

Texte:
André CÉDILOT

Photos:
Jean-Yves
LETOURNEAU

grand ami Jean-Paul Gareau, qu'il connaît depuis 20 ans. Celui-ci oeuvre comme courtier en immeubles.

Sans pouvoir préciser la raison, les deux hommes adorent assister à des encans "juste pour entendre virer les moteurs des minoues en exposition". Peut-être sont-ce les commentaires des gens qui les entourent ou encore les images qui passent dans leur esprit, ils ne peu-

vent le dire... sauf que c'est un "kick".

Malheureusement, clament-ils à l'unisson, cette pratique de faire rouler les moteurs n'existe pas à Laval. "Ca enlève un certain cachet à l'encan", disent-ils.

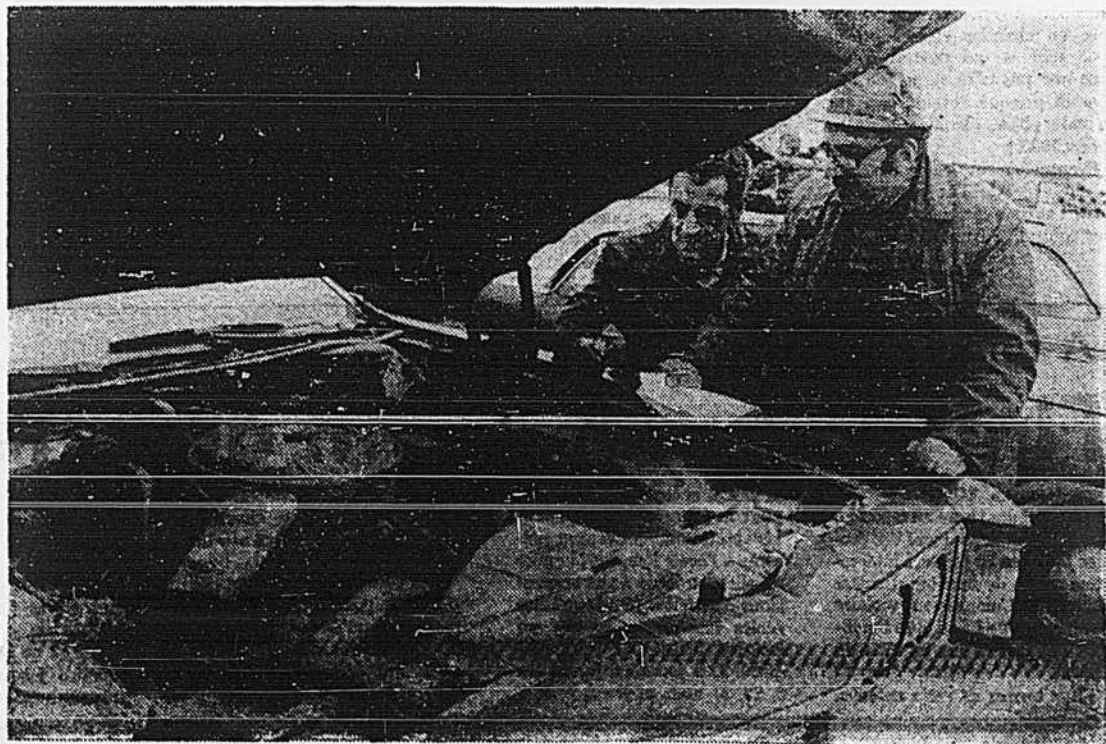
En somme, la vente aux enchères est un sport qui renfloue le trésor municipal tout en tenant en haleine un public très spécial mais aussi très sympathique.

"L'argent, c'est secondaire pour moi. Mon plus grand plaisir est de faire monter les mises, particulièrement quand le renchérisseur adverse ne m'est pas inconnu et qu'il tient mordicus à obtenir l'article."

Entendre
les minoues...

A ses débuts, il avoue avoir payé trop cher certains articles, mais aujourd'hui il ne prend plus de chances inutiles. D'autant plus qu'il est presque toujours accompagné de son

M. Jean-Paul Gareau, à droite, l'éternel compagnon de M. Roger Landry, jette un dernier coup d'oeil sur cette minoune.



Coopérative de jardiniers amateurs

Tournesol veut doubler le nombre de ses membres

par Huguette ROBERGE

Le Jardin communautaire Tournesol relance ses activités pour l'été qui vient. Cette coopérative de jardiniers amateurs espère doubler, au cours des prochains jours, le nombre de ses familles-membres.

La terre de culture à diviser en quelque 115 lots appartient à M. Lévis Nadon. Elle est située à Sainte-Rose et on y accède facilement par la rue des Patriotes qui débouche sur le rang de l'E-

Une cinquantaine de familles ont déjà réservé un lot de 40 par 30 pieds, en déboursant la somme de \$5 au cours d'une récente assemblée des membres.

Le coût total de la participation à la coopérative sera décidé par les mem-

bres, lors de la prochaine assemblée générale qui se tiendra à l'école Curé-Antoine-Labelle, le 10 mai prochain, à 20 heures.

On prévoit déjà qu'il en coûtera de \$14 à \$17 à chaque famille membre pour exploiter un carré de jardin durant la belle saison.

Etre membre d'une coopérative de jardins communautaires, c'est faire l'expérience double d'un véritable contact avec la nature et d'une joyeuse camaraderie. C'est se donner la joie de voir tout en s'initiant à l'action communautaire et en contribuant à la conservation des terres agricoles de chez nous.

Les lots seront attribués tout prêts à être aménagés, dès le 10 mai. Les travaux de labourage, de hersage, auront alors

été effectués. L'engrais et l'herbicide sont également fournis aux membres, lesquels devront cependant se procurer semences et plants de légumes. L'arrosage ne pose pas de problème, un ruisseau coulant sur les lieux.

De plus, chaque famille membre pourra recevoir au moins 100 livres de pommes de terre et 16 douzaines d'épis de maïs, grâce à une culture communautaire de ces légumes au Jardin Tournesol.

Toutes les personnes membres de Tournesol ou désirant plus de renseignements peuvent communiquer avec M. Yvon Poiras en composant, après 13 heures, 625-1308. Elles sont également invitées à participer à l'assemblée générale du 10 mai, où l'on procédera à l'inscription et à la division des lots.

POUR VOTRE PISCINE PAS DE SOUS-CONTRACTEUR

PISCINE CREUSÉE

ACIER VINYLE
ALUMINIUM VINYLE

EQUIPEMENTS INCLUS: filtre JACUZZI, écumoire, retour d'eau, ensemble complet de balayuse, "test kit" thermomètre, ramasse-feuilles, bordure de 7", échelle, fond de béton, marche de sécurité à l'intérieur, chlore.

INSTALLATION GARANTIE



PISCINES HORS TERRE

Garantie de 10 ans sur la toile et 10 ans sur la structure, poteaux de 6", filtre à sable, échelle de sécurité, balayuse manche télescopique, écumoire de paroi, ramasse-feuilles, retour d'eau "Test kit", thermomètre, sable à filtre, plomberie, chlore.

SPÉCIAL TRÉVI



A PARTIR DE
\$3695.

INSTALLATION INCLUSE

FOND DE BÉTON

24' x 48" 18' x 48"

à partir de \$849 à partir de \$695

PISCINES HORS TERRE

Garantie 10 ans sur la toile. Poteaux de 6", filtre à sable, échelle de sécurité, balayuse manche télescopique, écumoire de paroi, ramasse-feuilles, retour d'eau "Test Kit", thermomètre, sable à filtre, plomberie, chlore.

PISCINES: FIBRE DE VERRE ET BÉTON, 10 MODÈLES AU CHOIX

POUR MIEUX VOUS SERVIR
OUVERT DU LUNDI AU SAMEDI
DE 9 H. A. À 5 H. P. M.
DIMANCHE 10 H. A. À 5 H. P. M.

DEPUIS 3 ANS À VOTRE SERVICE

LES PISCINES

515, BOUL. LABELLE

CENTRE de LOCATIONS IDÉAL LITEE

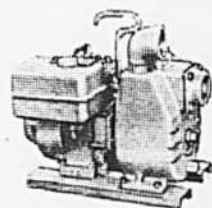
515, boul. Labelle, Fabreville

OUTILS

SCIES À CHAINES



POMPES



NETTOYEUR À TAPIS À VAPEUR



622-2336

Les "Mémoires" de Lionel Bertrand De Duplessis à Robert Bourassa en passant par la "révolution tranquille"

M. Lionel Bertrand, député de Terrebonne de 1940 à 1957 à la Chambre législative, va lancer le deuxième tome de ses Mémoires, le 14 mai, au collège Lionel-Groulx de Sainte-Thérèse.

En 1972, M. Bertrand publiait "Mémoires", qui évoquait 17 années de vie parlementaire à Ottawa. Le second tome, intitulé

"Quarantes ans de souvenirs politiques", retrace, en plus de 750 pages, la vie de Robert Bourassa, en passant par les années de la "révolution tranquille", et dresse un tableau de la scène politique fédérale de Louis Saint-Laurent à Pierre Elliot Trudeau.

Le lancement est appuyé par les anciens or-

ganisateurs politiques de M. Bertrand, et amis dont M. Paul Desrochers, de Rosemere, ex-conseiller de Robert Bourassa et aujourd'hui vice-président de Canada Permanent Trust.

Toutefois, les responsables du lancement officiel du 14 mai prennent soin d'indiquer que l'événement se veut tout à fait apolitique...



M. Lionel Bertrand, dont le nom brilla durant de longues années sous les cieux politiques de Québec et d'Ottawa. M. Bertrand dirige actuellement l'hebdomadaire "La voix des Mille-Iles" à Ste-Thérèse.

GUY MÉRITE UNE MÉDAILLE

Un artiste de Laval mérite, encore cette année, la médaille d'argent en coiffure masculine lors de la Convention Internationale de la Coiffure au Reine-Elizabeth le dimanche 29 février.

Nous savons que Guy est propriétaire d'une boutique Unisex à Laval, aux Edifices, G.L., angle St-Martin et des Laurentides.



Guy, Raymond et leurs assistants invitent tous les jeunes gens et ceux qui le sont de coeur à venir les consulter gratuitement, au Salon Penthouse, sur leurs nouvelles coupes modes, les teintés des cheveux pour ce printemps mesdemoiselles, ainsi que leurs nouvelles permanentes de précision Uniperm HELEN CURTIS. Deux coiffeurs élités travaillant sur le même plancher avec qui on passe de bons moments.

Un artiste de Laval
3, Place Laval

Pour rendez-vous
669-3277

Regroupement de 150 artistes et artisans

De plus en plus d'artistes et d'artisans veulent jouer un rôle dans le nouveau profil de Laval. Dans ce sens, ils se sont réunis récemment afin de mandater un comité qui fera toutes les démarches en vue d'obtenir une charte, et se chargera d'établir les règlements généraux.

"L'Association des artistes et artisans de Laval", puis- que tel est son nom, devrait regrouper plus de 150 personnes. M. Laurent Simard, secrétaire de la réunion, devra prochainement faire connaître les objectifs de cette association.

Notons que la première assemblée générale aura lieu au mois de septembre.

SPECIAL 60 CAMIONS USAGÉS

Boîte 18 pieds
de 1963 à 1970

Pour un meilleur achat appelez:

J.P. LECLAIRE
RIGOLIER TRUCK CENTRE

7000, Côte-de-Lioux, Montréal
942-3228

La quincaillerie qui l'a...

QUINCAILLERIE

804 ouest, rue SAINT-JACQUES
Montréal 866-3541

1883, boul. CURÉ-LABELLE,
CHOMEDEY, LAVAL



DURAND

HARDWARE

STATIONNEMENT
GRATUIT

Commandes téléphoniques acceptées

NE PRÉFÉRERIEZ-VOUS
PAS ÉPARGNER AVEC LES
PEINTURES D'INTÉRIEUR CIL?



\$12¹⁷
GAL

EMAIL
SEMI-BRILLANT
ALKYDE

Fini résistant, lavable
pour cuisine, salle de
bains, boiseries.

\$9⁷⁷
GAL

MATE LATEX

Très beau fini mat fa-
cile à étendre. Pour
salle de séjour, cham-
bres, entrées.

\$11³⁷
GAL

EMAIL
SEMI-BRILLANT
LATEX

D'application et de net-
toyage faciles. Pour cui-
sine, salle de bains, fini-
tions. Endroits achalan-
des.

L'OFFRE EST VALABLE
JUSQU'AU 30 AVRIL 76.

Les couleurs d'accent
sont exclues

HEURES D'AFFAIRES:

LAVAL Lundi au vendredi: 8 h 30 a.m. à 6 h p.m.
samedi 8 h 30 a.m. à 12 h p.m.

MONTREAL: Lundi au vendredi 8 h 30 a.m. à 6 h p.m.
samedi 8 h 30 a.m. à 12 h p.m.

LIVRAISON
GRATUITE
MONTREAL
ET
BANLIEUES

LA SOCIÉTÉ DES TAPIS DU QUÉBEC

PAPIER
PEINT

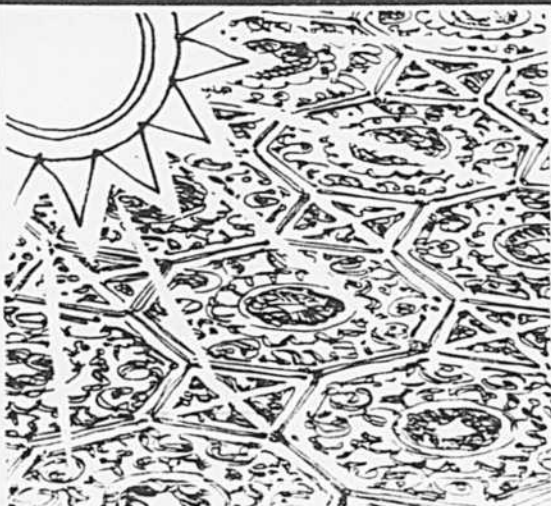
25%

DE
RÉDUCTION
en catalogue seulement

L'ÉVÈNEMENT
★★ DANS LE ★★
COUVRE-PLANCHER

**UNE MONTAGNE
DE VALEURS**

- ★ Tapis, prélaris, tuiles, de marques renommées
- ★ Service de conseils en décoration et d'estimation gratuits
- ★ Service d'installation faite par des experts
- ★ Service de livraison gratuit



NOUVEAU!
Impérial
SOLARIAN

le couvre-plancher sans cirage
qui fait entrer le soleil

Voilà l'Impérial Solarian, le couvre-plancher ensoleillé Armstrong qui brille sans cirage. Son secret? le fini spécial Mirabona! Pour lui conserver son éclat il suffit d'y passer une éponge humide et rincer... et même les marques de talons disparaissent comme par magie! Venez dès aujourd'hui admirer les trois motifs élégants et les nombreuses teintes décoratives de l'Impérial Solarian.

GRATUIT:

En retour du simple fait d'avoir demandé à voir l'Impérial Solarian, nous vous remettrons un livre de recettes de la fameuse série Time Life "La Cuisine à Travers le Monde". Choisissez parmi les quatre plus populaires éditions (un livre par cliente, il va de soi). Et faites vite car cette offre prend fin le 12 juin prochain.

Voyez-le chez

★ **TIRAGE** ★

avec tout achat de

tapis - prélaris
carpettes ou moquette

entre le 27 avril 1976 et le 5 mai 1976 (inclus)

TIRAGE DE:

20 v. car. de magnifique prélaris

- Candide de marque réputée d'Armstrong
- Vinyl - coussine corlon
- Couleur et motif à votre choix
- Idéal pour cuisine, salle de jeu, salle de bain, etc.

D'UNE VALEUR DE **\$180**

Tirage au hasard jeudi le 6 mai 1976 par un client qui se trouvera au magasin le même soir.

Bonne Chance!
Vous pouvez gagner!

TAPIS MIRABEL

- Bon pour les sous sols.
- Envers caoutchouté
- Choix de couleurs
- 100% polypropylène



CELANESE

Ord. \$7.95
SPÉCIAL
\$5.95
v. car

LA SOCIÉTÉ DES TAPIS DU QUÉBEC

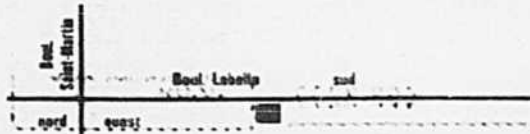
1282, boul. Labelle, Chomedey, Laval Tél.: 687-0671

(1,500 pi. au sud du boul. Saint-Martin)

3
JOURS
SEULEMENT

LUNDI
MARDI
MERCREDI
de 9 h à m. à 6 h p.m.

JEUDI
VENDREDI
de 9 h à m. à 9 h p.m.
SAMEDI de 9 h à m. à 5 h p.m.



André Gauvreau fera voir

"ses écritures de cire"

par Odette MICHEL

Pour la cinquième fois en cinq mois, l'hôtel de ville de Laval recevra, durant dix jours consécutifs, un artiste de chez nous. Il s'agit cette fois-ci d'André Gauvreau, dont la spécialité est le batik.

Résident de Laval-des-Rapides, André Gauvreau a déjà un passé "charge" en matière de réalisations, prix, expositions, expériences. Agé de 32 ans, marié et père de deux enfants, cet artiste a fait ses études primaires en français, et secondaires en anglais. Il a ensuite fréquenté l'Institut des Arts appliqués puis l'École des Beaux-Arts de Montréal. Il en retire plusieurs diplômes dont un brevet d'enseignement spécialisé en arts plastiques du ministère de l'Éducation avec mention "distinction".

André Gauvreau, à qui l'ont

doit la conception et la réalisation d'une murale pour le Pavillon du Canada à Expo 67 et différents travaux de graphisme au même pavillon (section industrie), a remporté de très nombreux prix. En 1974 il donne plusieurs conférences dans différents cégep. Aujourd'hui, André Gauvreau est un artiste qui commence à être très connu par ses nombreuses expositions aux quatre coins de la région métropolitaine. Laissons-le parler de son art:

"La technique du batik, date de 3,000 ans et plus. Les Javanais en faisaient traditionnellement leurs vêtements. Toutefois, on en a retrouvé en Égypte qui remonteraient à environ 4,000 ans. Plus tard, le batik fit son apparition dans les pays producteurs de soie: Japon, Chine, Indes. Ce n'est qu'un peu plus tard qu'on en

trouvera en Europe, soit à partir des premiers échanges commerciaux, il y a 150 ans. Aux États-Unis on connaît le batik depuis une quarantaine d'années et au Québec depuis 15 ans".

"Batik est un mot javanais qui signifie "écrire avec de la cire". c'est un procédé de réserve (tel que la linogravure, la sérigraphie, etc...). Une réserve de cire est d'abord appliquée sur les parties de la soie qu'on désire conserver blanches. Puis on procède à la teinture la plus claire. On cire ensuite les parties qui demeureront claires, puis on teint une seconde puis une troisième fois, en utilisant des teintures de plus en plus foncées. L'opération cire se reproduit entre chaque teinture. Il s'agit là de teinture à froid, afin de ne pas faire fondre la cire."

Les dernières opérations



L'artiste André Gauvreau devant une magnifique murale en batik qu'il a réalisée sur son tissu favori: la soie.

consistent à éliminer la cire, en la faisant fondre entre deux feuilles de papier avec un fer à repasser, à fixer le batik (ceci est une opération que seules des maisons spécialisées peuvent réaliser), puis éliminer tout excédent de teinture en lavant le





batik à l'eau tiède savonneuse autant de fois que cela est nécessaire.

Les outils utilisés pour le batik sont le pinceau, le tjanting, le tjap. Il s'agit là de mots javanais. Le premier est une sorte de petit réservoir terminé par une ou

plusieurs fines canules, le second une étampe en cuivre de toutes formes: fleur, oiseau, papillon, formes abstraites.

André Gauvreau exposera une cinquantaine de pièces à l'hôtel de ville de Laval du 6 au 16 mai, de 13 h. à 21 h.

NOUS LOUONS PRESQUE TOUT...

 Dechaumeuse	 Bêcheuse
 Taille-Haie	 Rouleau à gazon

LOCATION-CHOMEDEY
CHOMEDEY 3873 boul. St-Martin 688-5000

PONT-VIAU
1044, boul. des laurentides 667-5000

POURQUOI???

Les caisses populaires, la banque de Montréal, la banque Toronto-Dominion, le Royal Trust, Laurentide Finance, Household Finance et autres.

Font-ils appel à nos services???

Consultez une maison responsable de Laval qui PROGRESSE avec Laval

les évaluations ville-marie inc.
Guy Beauchemin président
Tél.: 667-2104

L'Élégance
c'est ici, à portée de la main

André Piché
TAILLEUR

Dames et messieurs
5007, boulevard Lévesque
St-Vincent-de-Paul
Laval
661-1122



La famille de Scouts International 1976

L'entraînement à quatre roues apporte le courage, l'endurance et le souplesse d'emploi qui lui sont nécessaires pour aller au fin fond des bois... c'est plus qu'une familiale.

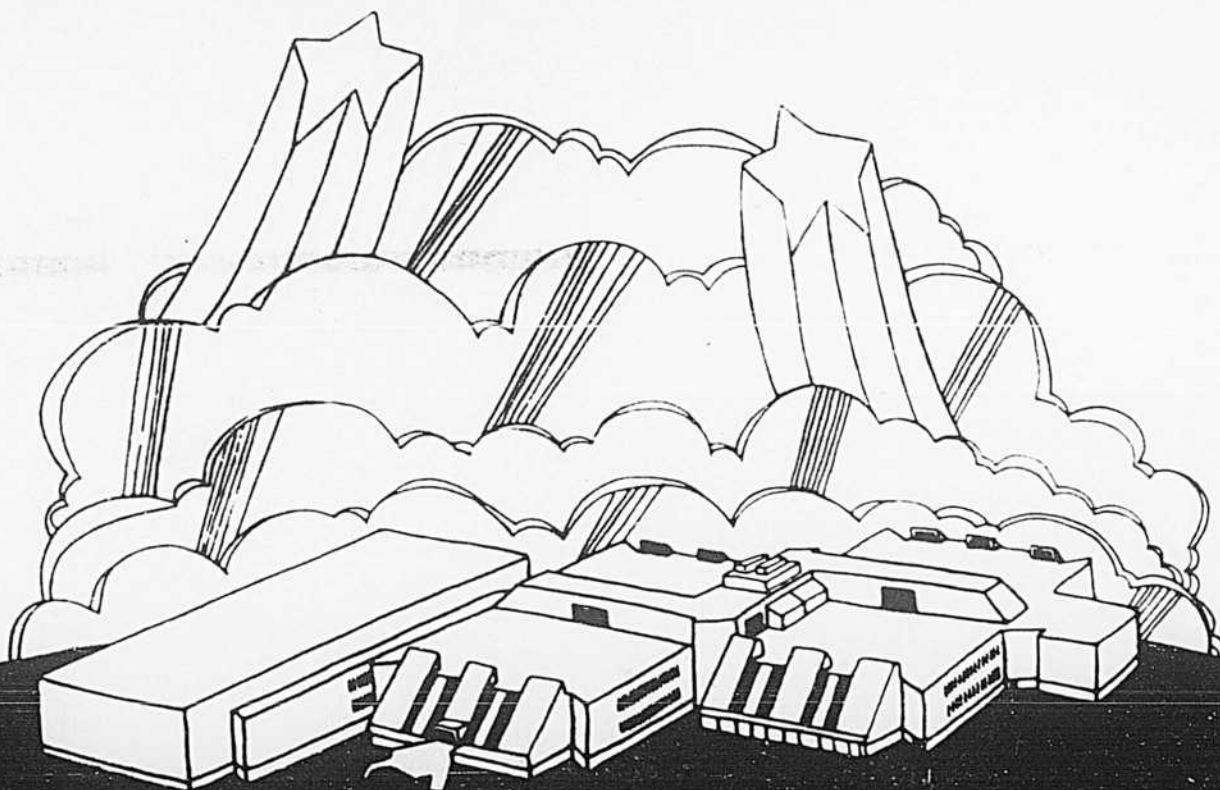
L. DAGENAIS & FILS
LCCÉE

Établie depuis 25 ans

471, boul. LABELLE, FABREVILLE
625-2415



ÇA ROULE AU COLÈGE MONTMORENCY



Le nouveau campus est enfin prêt...
à accueillir 4,000 étudiants, le jour...
et autant le soir, à l'Éducation permanente

Renseignez-vous au sujet des cours offerts et venez nous voir!

475 boul. de l'Avenir - Laval - Informations: 667-5100-218



Le dépistage précoce du cancer du sein se fait maintenant à Laval

par Huguette ROBERGE

Les Lavalloises ont maintenant accès à une clinique spécialisée dans le dépistage précoce du cancer du sein.

Si l'on en croit les statistiques officielles selon lesquelles les femmes du Québec détiennent le triste championnat mondial du taux le plus élevé de mortalité due à ce type de cancer, on ne saurait minimiser l'importance de cette nouvelle ressource à Laval.

Etablie à Pont-Viau et dirigée par le Dr Gilles Ouellette, la Clinique du sein de Laval célébrait, la semaine dernière, son inauguration officielle en présence d'une cinquantaine d'invités. Ceux-ci ont profité de cette occasion pour visiter les installations ultra-modernes de cette clinique pourvue des appareils les plus perfectionnés, thermographe et mammographe, pour le dépistage du cancer du sein.

La Clinique du sein s'est acquis la collaboration régulière de deux spécialistes en dépistage du cancer, les docteurs Roger Ghys et Fritz Saint-Hilaire.

Les services que la Clinique du sein offre à la population locale? D'abord, l'exa-

men médical annuel qu'aucune technique ne saurait remplacer et qui est fortement recommandé à toutes les femmes de 30 ans et plus.

La thermographie des seins: technique qui permet de photographier une image produite par la température qui se dégage de la partie étudiée. Les images recueillies suggéreront la présence possible d'une tumeur là où le degré de chaleur dégagé est le plus élevé, car les cellules anormales se multiplient plus rapidement et dégagent ainsi plus de chaleur.

Cette technique est le plus récent des moyens de dépistage du cancer. Absolument indolore, elle est très utile, du fait qu'elle permet un dépistage à l'étape pré-clinique de la maladie, alors qu'aucun symptôme ne permet encore de la soupçonner, et peut faire passer les chances de guérison de 45... à plus de 85 p. 100.

Le coût de cette technique est encore trop élevé pour en généraliser l'usage dans la plupart des cliniques de dépistage. La Clinique du sein de Laval a acquis cet appareil coûteux et surtout, la collaboration de spécialis-



Fournissant aux visiteurs des renseignements sur le fonctionnement du mammographe, les docteurs Fritz Saint-Hilaire, Gilles Ouellette et Roger Ghys, de la Clinique du sein de Laval récemment inaugurée.

photo Yves Beauchamp, LA PRESSE

tes compétents pour en faire usage. En effet, si la thermographie est facile à réaliser, la lecture des films exige un entraînement que peu de médecins et de radiologistes possèdent présentement.

La mammographie est, elle, une radiographie des

seins, généralement prescrite aux patientes qui présentent un symptôme inquiétant ou dont la thermographie a indiqué des plaques chaudes. Comme la thermographie, elle se fait à l'aide d'un appareil aussi perfectionné que coûteux. La Clinique du sein faisait tout récemment l'ac-

quisition de cet appareil indispensable pour confirmer les diagnostics.

Le dépistage du cancer du sein est possible au moment où la maladie peut être traitée efficacement. Les examens et tests sont couverts par la Régie de l'Assurance-maladie du Québec. Pour-

quoi alors, pourquoi tant de femmes de chez nous meurent-elles chaque année, du cancer du sein? Peur? Ignorance? Manque de ressources de dépistage? Les trois, sans doute.

Mais Laval ne peut plus invoquer le manque de ressource.

BONAVENTURE Débosselage — Peinture

Voitures de courtoisie prêtées durant réparations (20 disponibles)

1072, boul. des Laurentides
Pont Viau

Normand Boaulieu
384-8550



Meunier Réfrigération Inc.,

1800, rue Cunard,
Parc Industriel, Chomedey,
Laval, Québec, H7S 2B2
Tél.: 331-9361

Manufacturier de chambres froides et de meubles frigorifiques

CLINIQUE PSYCHOLOGIQUE pour enfants (4 à 10 ans)

Pour répondre aux difficultés intellectuelles, émotives et affectives, de parole et de langage, d'apprentissage scolaire (lecture et écriture), de comportement. Thérapies individuelles.

Clinique privée, non subventionnée par le gouvernement.

PSYCHOLOGUES, ORTHOPÉDAGOGUES ET ORTHOPHONISTES
96, Marois (coin Cartier) LDR **688-0980**

NOUVEAU DÉPOSITAIRE: GREMLIN • HORNET • PACER • MATADOR • JEEP



ROBERT "BOB" DAGENAIS
Président



AUTO GOUVERNEUR INC.
VILLE LAVAL, QUE.



1501, boul. DES
LAURENTIDES, Vimont
VILLE LAVAL

Tél.: **668-1650**

SPÉCIAL DU MOIS D'AVRIL

Une escompte de 10% vous sera allouée sur toutes factures de plus de \$25.00 à notre département de service et pièces.

(Garantie AMC 12 mois-12.000 milles)



GUY DESLAURIERS
Secrétaire-trésorier

Blainville

Pétitionnaires très discrets

La municipalité de Blainville entend mettre les choses au clair suite à la mise en circulation d'une requête réclamant la démission du maire André de Carafel et de ses conseillers municipaux.

La requête — parrainée par des gens qui n'ont pas daigné s'identifier jusqu'ici — affirme que les administrateurs actuels "ont pratiqué une politique de grandeur et de gaspillage éhonté qui ne s'était jamais vue auparavant au conseil muni-

cipal". Les griefs portent notamment sur les hausses de taxes, d'évaluation et des salaires des édiles municipaux, de même que sur les dépenses et la qualité des services.

Selon le gérant de Blainville, M. Jean-Marie Déom, l'administration répondra prochainement, point par point, aux diverses accusations contenues dans la requête.

M. Déom entend d'ailleurs rencontrer cette semaine un membre de la Commission municipale du Québec à ce sujet.

Chose certaine, une vérification de LA PRESSE a permis de constater que la Commission municipale n'avait pas encore été mise au courant de cette requête. Ses auteurs n'ont pas jugé davantage utile de la produire lors de la dernière assemblée du conseil municipal.

A tout événement, le maire et ses conseillers n'entendent nullement démissionner, soupçonnant les auteurs de la requête d'être "d'anciens politiciens déçus".

Il faut \$6,000 pour la lutte contre le cancer

Depuis novembre 1975, la Section Laval de la Société Canadienne du Cancer compte une section locale, autonome, de la Société Canadienne du Cancer.

Les membres de la Section Laval de cette société mènent actuellement une campagne de souscription afin d'amasser des fonds qui contribueront à la lutte contre le cancer. L'objectif visé est de \$6,000.

Depuis le début de 1976, une centaine de bénévoles de

la Section Laval de la Société Canadienne du Cancer ont organisé diverses activités dans le cadre de leur campagne de souscription:

Les 19-20-21 février: Journée d'information au Centre Laval.

Le 24 février: Parade de mode au Centre Laval.

Le 9 avril: Journée de la Jonquille dans plusieurs centres commerciaux de Laval.

Jusqu'au 30 avril: Sous-

cription auprès des instituts bancaires, commerces, industries, bureaux d'affaires.

Soulignons que des dons peuvent être envoyés par la poste (chèque ou mandat seulement) et des reçus pour fins d'impôts seront émis.

Envoyez vos dons à:

Société Canadienne du Cancer,
Section Laval,
Case Postale 262,
Laval-des-Rapides,
Laval, H7N 4Z9, P.Q.

**POUR COMMANDER UNE
PETITE ANNONCE
DANS**

lavalapresse
285-7236

De belles choses à bon compte

Les amateurs d'art et d'artisanat québécois à Laval auront l'occasion de passer une soirée tout aussi agréable que profitable, samedi prochain, le 1er mai, à l'ENCAN CHINOIS qu'organise le Parti Québécois de Mille-Iles. Un encan chinois, cela permet aux participants de miser peu à la fois, donc de se procurer de belles choses à bon compte.

Les oeuvres mises à l'encan samedi soir portent la signature d'artistes bien connus au Québec, notamment: Bellefleur, Chaudron, Charbonneau, Giguère, Granche, Jérôme, Legault, Tremblay. Plusieurs artistes et artisans lavallois de talent ont également assuré leur participation. La collection comprendra: peintures, poteries,

émaux, sculptures, tricots, chandelles, photographies, pièces de batique et de macramé, et, pour répondre à tous les goûts: disques et bicyclette dix vitesses.

Agrémenté de musique et d'un bar, l'encan chinois s'ouvrira à 20 heures, au Centre Sportif Laval, 1110, rue Desnoyers, à Saint-Vincent-de-Paul.

ENSOLEILLEZ VOTRE INTERIEUR

**VITRERIE
claveau**
(1964) INC.

1700, BOUL. DES LAURENTIDES
VIMONT, LAVAL
667-3132

**Miroirs et
pharmacies
décoratifs**

présentés en plus de
125 modèles différents
à notre salle de montre.

**Spécialistes
en rénovation
de portes patio,**
fenêtres coulissantes, portes-miroirs coulissantes pour garde-robes.

Porte d'aluminium 2"

- Panneau double isolé
- Verre de sécurité
- Cylindre ferme porte de type "usage dur"

Nouveau au Canada! Étagères originales et décoratives faites de verre clair teinté et de miroir. Usage résidentiel et commercial.

... ESTIMATION GRATUITE

Taxe spéciale pour la plantation d'arbres

par Marc DORE

Le programme de plantation d'arbres sur tout le territoire urbanisé de Laval, déjà annoncé en début d'année, sera supporté financièrement par les propriétaires des constructions de tous types qui seront érigées à l'avenir.

Une taxe spéciale d'un dollar le pied linéaire de façade des lots sera dorénavant incluse dans le coût des permis de construction et elle sera consacrée entièrement à l'achat, à la culture et à la plantation d'arbres.

Jointe à l'aménagement d'une nouvelle pépinière municipale, cette mesure permettra à la ville de veiller de beaucoup plus près à l'application de son programme de plantation et surtout d'assurer une certaine planification dans la taille et l'uniformité des essences utilisées.

La loi des cités et villes accorde à Laval le droit "d'obliger tout propriétaire à garnir son terrain de gazon, d'arbustes ou d'arbres". Cependant une telle mesure

s'avérerait coûteuse pour la ville et difficile d'application, étant donné la période où sont terminées la plupart des constructions (l'été). La meilleure période pour la plantation d'arbres est le printemps.

De plus, la plantation d'arbres exige certaines connaissances qui ne sont pas le lot de tous les propriétaires.

La nouvelle taxe, qui touchera aussi bien les constructions résidentielles que

les commerces, industries et institutions, devrait fournir à la ville des revenus suffisants pour élaborer des stratégies de plantation printanière.

La nouvelle pépinière, un outil indispensable à la réalisation de ce programme, sera vraisemblablement située dans l'est de la ville, à Saint-Vincent-de-Paul, où des discussions sont en cours avec le ministère fédéral de la Justice pour l'utilisation d'un terrain près du pénitencier.

Avant d'acheter... informez-vous de nos locations à bas prix

Le Centre FR vous offre une toute nouvelle mode de bien-être de notre ère. La location d'appareils ménagers vous donne le privilège d'avoir du luxe quand l'achat ne vous le permet pas — et ce sans aucun acompte! Un seul versement mensuel est l'unique condition qui vous permet de jouir de ces appareils dès aujourd'hui. Cette prime de location mensuelle est très raisonnable tout en assurant une jouissance

sans ennui et un service d'entretien sans frais. En effet, le Centre FR assume les frais d'entretien et de dépannage pour la durée du contrat de location. Et chacun de ces appareils en est un de marque reconnue.

Voici notre ligne complète D'APPAREILS À LOCATION

- * Maytag LAVEUSES, SÈCHEUSES, LAVE-VAISSELLE
- * RCA et Admiral TÉLÉVISEURS
- * Little Major FOURS À MICRO-ONDES
- * Maytag et Admiral CUISINIÈRES
- * Maytag et Admiral RÉFRIGÉRATEURS
- * CONGÉLATEURS

Une division de Petroles Farquhar Robertson

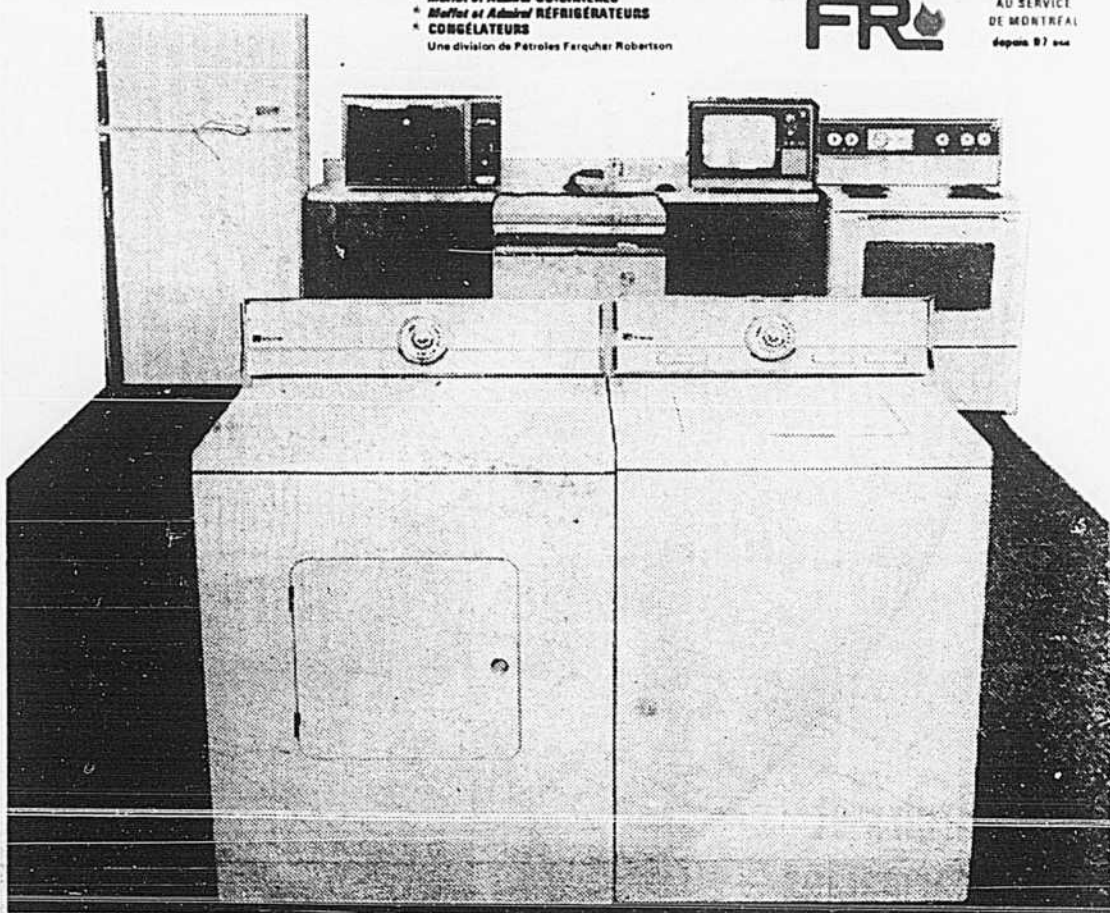
Quand vous louez chez nous:

- * Aucun comptant requis
- * Aucun intérêt ou frais de manutention
- * Service efficace
- * Aucuns frais de livraison
- * Location avec faculté d'achat

Visitez notre salle d'exposition ou téléphonez à 866-7451

FR

AU SERVICE DE MONTRÉAL depuis 87 ans



FR CENTRE FR

183, boul. Hymus, Plaza K-Mart, Pointe-Claire

Votre CENTRE DE LOCATION d'appareils ménagers (Montréal et banlieue)

866-7451

POUR COMMANDER UNE PETITE ANNONCE DANS

laval la presse

285-7025 • 285-7236

service A LA CARTE
la presse
LAVAL
Tel.: 285-7233

CHIROPRACTICIEN

Une colonne vertébrale en forme une meilleure santé...

GILBERT CARON

Édifice de la Banque d'Épargne
Près du centre d'Achats Saint-Martin
3880, rue Notre-Dame, (angle boul. Labelle)
Chomedey, Laval

681-9441

AVIS
AUX PROPRIÉTAIRES DE VOITURES
RENAULT

CONSULTEZ DES SPÉCIALISTES

L. DAGENAIS & FILS

PIÈCES et RÉPARATIONS
ALIGNEMENT DE ROUES

471, boul. LABELLE, FABREVILLE

625-2415

CET ÉTÉ, prêtez votre jardin à Paul Pouliot et vos yeux à **la presse**

Avec la venue du printemps, le journal LA PRESSE vous offre gratuitement le livre "Votre Potager" (valeur de \$5.95) avec un abonnement et vous souhaite une belle "culture".

Si vous n'êtes pas abonné
Profitez de l'occasion.
Faites partie de la grande famille de nos abonnés.
Prêtez-nous votre confiance et LA PRESSE vous donnera beaucoup: le journal le plus complet au Québec 6 jours par semaine, un service de livraison à domicile, et en cadeau, avec un abonnement, le livre "Votre Potager" et le tout à un prix d'ami. Voyez notre tableau des tarifs.

Si vous êtes abonné
Vous nous avez accepté chez vous un peu comme des enfants adoptifs, nous vous en remercions.
Vous nous avez prêté votre temps, votre attention et il nous fait grand plaisir de bien vous informer.
La Presse tient donc à vous offrir le livre "Votre Potager", un cadeau très spécial que nous donnons à nos nouveaux abonnés.
Comme vous êtes déjà un abonné, il suffit pour obtenir le livre, de nous retourner dans une enveloppe, le coupon et votre chèque, mandat de poste ou le numéro de votre carte ChargeX.



Paul Pouliot, agronome et journaliste à LA PRESSE, vous donne tous les renseignements nécessaires pour cultiver votre jardin potager. "Ce livre guidera les débutants ainsi que les personnes qui ont déjà une certaine expérience du jardinage".

**Votre jardin fera l'admiration de tous.
LA PRESSE VOUS OFFRE BEAUCOUP:**

- en cadeau
- 1) le livre "Votre Potager" une valeur de \$5.95
 - 2) de l'économie avec nos tarifs d'abonnement
 - 3) La Presse à domicile six jours par semaine
- Postez-le au plus tôt! Cette offre se termine le 1er juin 1976.

Faites-nous parvenir, dans une enveloppe, le coupon et votre chèque, mandat de poste ou le numéro de votre carte ChargeX à:
LA PRESSE
Service des Ventes du journal
Case postale 6053
Succursale "A"
Montréal, Qué.
H3C 3A7

la presse

Je suis déjà abonné

Voici mon numéro d'abonnement _____

Je désire m'abonner à LA PRESSE et recevoir votre cadeau, le livre "Votre Potager" en cadeau me parviendra par la poste.

13 semaines 26 semaines

Lundi au samedi

Lundi au vendredi

Samedi seulement

Je vous envoie le montant de: \$ _____

NOM: _____

ADRESSE: _____

VILLE: _____

CODE: _____

NO DE CARTE CHARGEX _____

SIGNATURE: _____

APP.: _____

TÉL.: _____

Pour recevoir gratuitement le livre "Votre Potager": prenez un de nos abonnements en rouge.

LUNDI AU SAMEDI

1.40 HEBDOMADAIRE

16.80 13 semaines — 33.60 26 semaines

LUNDI AU VENDREDI

1.25 HEBDOMADAIRE

15.00 13 semaines — 30.00 26 semaines

SAMEDI SEULEMENT

.50 HEBDOMADAIRE

13.00 26 semaines

Vous économisez \$1.40 en payant \$16.80 au lieu de \$18.20 et une économie de \$2.80 en payant \$33.60 au lieu de \$36.40.

Cette offre n'est valable que pour les régions et quartiers desservis par un service de porteurs ou de routes motorisées.

Bye bye aux deux bouts de l'île

Le développement se fera à l'intérieur d'une "cloche"

par Marc DORÉ

Dans quelques années, Laval aura pris sur les cartes l'aspect d'une cloche dont la base reposera sur la rivière des Prairies. Ses parois seront le boulevard Labelle à l'ouest et le boulevard des Laurentides à l'est. A la hauteur du boulevard Saint-Martin, la figure s'élargit pour englober Chomedey à l'ouest et Saint-Vincent-de-Paul à l'est.

Le "cœur" de Laval ainsi dessiné, les "résidus" tant de l'ouest que de l'est attendront sans doute une autre génération avant d'être touchés par les "bienfaits" du progrès.

Déjà, c'est avec beaucoup de réticences que la ville vient d'accorder des permis de construction à un entrepreneur qui

bâtit quelques maisons unifamiliales et des immeubles multifamiliaux à Saint-François. Ce n'est finalement que parce que la nouvelle philosophie de la ville est très récente et qu'il en coûtait peu pour amener les services que les permis ont été accordés. Les difficultés qu'a rencontrées cet entrepreneur indiquent toutefois assez bien celles qu'auront à l'avenir ceux qui désirent "développer" les extrémités de l'île.

Sur cette lancée, la ville en viendra sans doute à interdire, à toutes fins utiles, toute construction qui se situerait en dehors des zones définies. D'ailleurs le schéma d'aménagement lui donne des moyens pour le faire.

Centre-ville

La préoccupation première des administrateurs municipaux est évidemment de mettre au monde ce centre-ville qui fait encore si cruellement défaut à Laval.

Somme toute, c'est vers une urbanisation assez conventionnelle que se dirige la deuxième ville en importance au Québec: un centre-ville densément peuplé, avec ses zones commerciales et industrielles, et une périphérie plus clairsemée et plus verte. La reproduction, sur une échelle réduite, de la région métropolitaine.

Encore une fois, ce sont des arguments qui justifient la décision: avec un centre-ville densément peuplé, il est possible de rentabiliser les services mu-

nicipaux et principalement le transport en commun. Il est surtout possible de créer à Laval une entité socio-économique séparée de Montréal, même si elle y ressemble passablement.

Surtout, le développement "en cloche" de Laval permettra de stabiliser, puis de réduire sensiblement, estime-t-on à l'hôtel de ville, les emprunts annuels sur le marché des obligations, qui sont passés de \$18 millions en 1974 à \$30 millions l'année suivante. En 1976, les prévisions du maire Paiement sont de l'ordre de \$36 millions. L'augmentation aurait été plus importante si on n'avait décidé de couper sur certains projets. Elle pourrait quand même être supérieure en fin de compte.

Il est évident qu'en consacrant une part aussi importante de ses revenus à payer des services déjà en place, Laval réduit les sommes disponibles pour les services immédiats. Même s'il a diminué depuis trois ans, le service de la dette occupe quand même plus de 30 pour cent des revenus de la ville. A titre comparatif, le coût du service de la dette est de \$70.46 par habitant à Québec, \$76.08 à Montréal, mais de \$91.42 à Laval.

La solution de l'administration Paiement: réduire au minimum, c'est-à-dire strictement au maintien de ce qui existe, les dépenses aux extrémités de l'île, et "engraisser" le centre, avec en vue la mise au monde d'un centre-ville.



Le développement de Laval se fera à l'avenir à l'intérieur d'une zone précise qui aura vaguement l'aspect d'une cloche. Déjà le théâtre des plus gros efforts d'investissements, cette zone sera encore avantagée par les nouvelles politiques municipales. La vignette, d'où sont absentes les deux extrémités de l'île, indique assez bien le sort qui sera le leur. A ces endroits, les interventions se borneront à maintenir les services existants.



Photos Réal St-Jean, LA PRESSE

La maison en rangée, qui devrait être dans un avenir très rapproché, une des solutions de rechange à la mise au ban de la maison unifamiliale jugée trop coûteuse pour la ville. La clientèle habituelle de Laval, à la recherche de son îlot individuel, acceptera-t-elle le "rapprochement" des voisins?

Et si les Lavallois refusaient de vivre dans un deuxième Montréal?

par Marc DORE

En élaborant une politique de construction domiciliaire qui élimine à toutes fins utiles la maison unifamiliale à prix moyen au profit de la résidence plus luxueuse et des grands ensembles locatifs, l'administration du maire Lucien Paiement prend littéralement le contre-pied des aspirations de la population de Laval.

Selon les données d'une étude menée l'andernier par le service des recherches et de la statistique les deux principaux facteurs qui ont conduit les Lavallois à s'établir sur l'île Jésus sont le type de logements disponibles (la maison unifamiliale) et l'environnement écologique (sic). En pastichant, on pour-

rait dire qu'il est intéressant de s'établir à Laval parce qu'il est possible d'y avoir sa maison érigée en plein champ.

Mais la logique des Lavallois ne s'arrête par là. La grande majorité des personnes rejointes par l'enquête estimaient qu'on devrait construire en priorité des bungalows, split-levels et cottages. Elles entrevoyaient donc l'avenir de Laval comme le prolongement direct de la situation actuelle. C'est-à-dire toujours plus de maisons unifamiliales et pas ou peu des fonctions sociales jouées par une ville.

La chose se comprend d'ailleurs, Laval étant encore, à la fin de 1974, une ville majoritairement composée de propriétaires, les locataires

ne représentant que 37,5 pour cent de la population.

Proprios en attente

Mais même ces derniers ne sont pour ainsi dire, que des propriétaires en attente. Dans les secteurs où ils sont majoritaires — c'est-à-dire les anciennes villes de Chomedey, Pont-Viau et Laval-des-Rapides — la majorité des résidents favorisent de façon presque aussi convaincante que la population du reste de l'île, la vision de "Laval, ville de l'unifamilial".

Les Lavallois se sont installés sur l'île Jésus parce qu'ils fuyaient l'urbanisation trop poussée de Montréal. Ils n'entendaient sans doute pas voir le phénomène se repro-

duire ici, souligne encore l'enquête municipale.

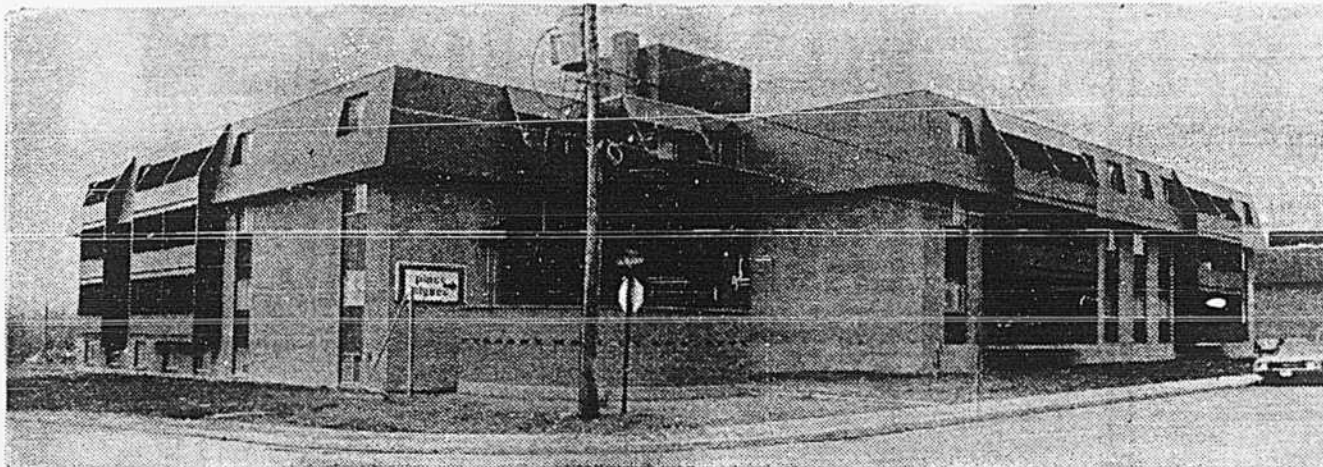
Pour justifier ce qu'il faut bien appeler l'industrialisation croissante de Laval, le maire Lucien Paiement a recours à des arguments de rentabilité. Selon lui, prolonger la situation actuelle en laissant se développer un secteur domiciliaire unifamilial envahissant, c'est condamner le petit propriétaire à la disparition par étouffement sous la charge fiscale.

Tétréault; une banlieue

Il faut donc trouver de nouvelles sources de revenus et surtout, orienter le développement vers de nouvelles avenues qui s'appellent logements multifamiliaux, industrie et commerce.

Une critique de l'administration Paiement, l'ancien maire de Laval, Jacques Tétréault, prétend quant à lui que l'administration actuelle est en train d'imposer à la population une formule de développement qu'elle a déjà rejetée. "Laval est une ville de banlieue et c'est ainsi que ses habitants la veulent, assure-t-il. Pourquoi vouloir en faire un deuxième Montréal?"

Il estime également que la ville devrait aider les aspirants-Lavallois à s'établir, qu'elle a là un rôle social à jouer. Selon lui, les mesures prises pour décourager la construction de maisons unifamiliales à prix moyen mènent directement à la constitution de ghettos genre "Ville Mont-Royal".



Dans notre édition de jeudi

Il faudra être riche pour avoir une maison en 76

Le multifamilial, même s'il se prête parfois à des applications plus ingénieuses, souffre encore, selon les dirigeants municipaux, d'un manque d'imagination.

La campagne «fleurs de soleil», l'espoir des déficients mentaux

par Odette MICHEL

Cette année encore la semaine de la déficience mentale portera sur le thème "Fleurs de soleil". A Laval, la campagne battra son plein du 9 au 15 mai et tous les fonds amassés dans notre ville serviront strictement à l'Association de Laval.

Les organisateurs de la campagne placent donc tous leurs espoirs sur la générosité des Lavallois qui recevront la fameuse petite enveloppejaune.

On se souvient, cette enveloppe ayant déjà été distribuée dans le passé, qu'elle contient quelques graines de fleurs de soleil que vous pourrez semer dans votre jardin. Mais elle contient encore et surtout, un coupon que vous pourrez retourner avec votre don, et devenir ainsi un ami des déficients mentaux.

Où va cet argent?

Les sommes ainsi amassées permettront à l'Association Laval pour déficients mentaux, les nombreux buts qu'elle s'est fixés et qu'elle réalise pour la plupart depuis bientôt 15 ans.

Il faut tout d'abord considérer que la déficience mentale est un ETAT et non une maladie. Elle est en quelque sorte un accident de la nature. Les déficients mentaux sont des êtres humains au même titre que les gens dits "normaux". Ils éprouvent donc des sentiments d'amour et de haine, de colère et de compassion, ils ont comme nous tous, besoin de sentir qu'ils appartiennent à la collectivité dans laquelle ils peuvent devenir des CITOYENS A PART ENTIERE.

C'est précisément là qu'entre en jeu l'association, avec ses différentes réalisations. L'école

A Laval, l'école Honoré-Mercier est un lieu de rencontre pour tous ces jeunes qui peuvent développer certaines aptitudes, élargir leurs connaissances. Entre autres cours, l'éducation physique occupe une très grande place, permettant à l'enfant de découvrir lui-même ses propres capacités.

Pré-atelier

Afin de développer les capacités de l'enfant déficient, de l'inciter à élargir son monde, on lui suggère de passer directement du 4e cycle au pré-atelier dans la même école. Cet enseignement concret lui permet de découvrir le cadre dans lequel il vit: magasins, parcs, rues, comment les traverser, comprendre les voies de circulation, le transport commun, etc...

Après ce programme, le jeune déficient doit être en mesure de se comporter de façon autonome, de voyager seul, de participer à la collectivité, donc de se rendre à l'atelier. Ici, il suivra un programme de formation destiné aux jeunes adultes,

programme qui le rendra aussi compétent et autonome que possible.

Ces ateliers sont Caprol, le Centre de travail et Fleur de Soleil. Ils sont ainsi placés dans des conditions de vie de tous les jours. C'est le principe de "normalisation" face à la société.

Loisirs

Parmi les nombreux loisirs organisés pour eux, mentionnons le Disco-Café, chaque vendredi soir, avec sa piscine, sa danse, son bingo, son gymnase, ses jeux de société, dont la responsable est

Mme Thérèse Ouimet, de Ste-Rose de même que du bowling.

Le camp d'été au Lac des Iles qui peut recevoir 20 campeurs par quinzaine durant juillet et août (inscriptions dès maintenant à 681-9746). Dès septembre débutera le scoutisme pour les 8 à 16 ans. La responsable en est Mme Claudette Tétreault qui inscrit les intéressés à 687-4327.

C'est dans toutes ces différentes organisations que va l'argent recueilli durant la campagne Fleur de soleil. L'Association sert aussi d'intermédiaire entre les différents organismes de bienfaisance et les déficients, en leur remettant les billets généreusement donnés pour le hockey, baseball, spectacle, revue de patinage, etc...

Fleur de soleil, l'espoir des déficients mentaux.

MAZDA MOTORS OF CANADA LTD... vous présente

SON TOUT NOUVEAU CONCESSIONNAIRE de LAVAL!

LAVAL MAZDA INC.

...DE L'ECONOMIE EN PUISSANCE!

LA MAZDA MIZER À NOUVEAU MOTEUR À PISTONS DE 1300cc

A PARTIR DE **\$3295***



MAZDA MIZER

*Prix de détail suggéré: Sedan 4 p., manuelle, \$3295. 2 portes coupé \$3445 et la familiale 4 p., \$3745.

LAVAL MAZDA INC.

2020, boul. des LAURENTIDES, CHOMEDEY, 667-4150
(1500 pi au nord du boul. St-Martin)

SERVICES
COMPLETS

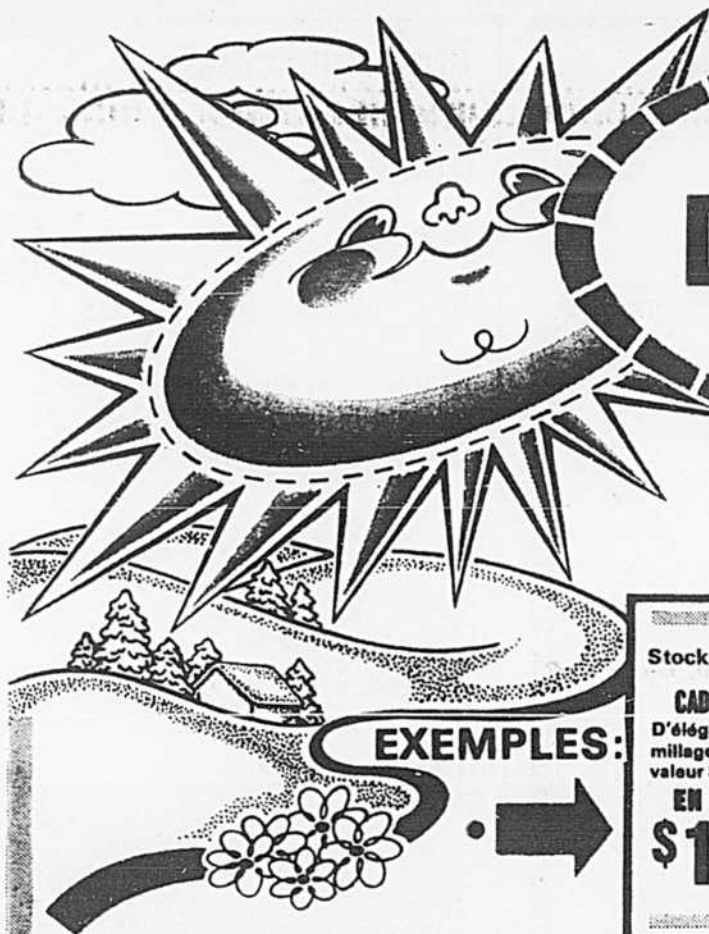
• MÉCANIQUE GÉNÉRALE • DÉBOSSÉLAGE • PEINTURE •
• VENTILATEURS • ÉLECTRIQUE •

POUR COMMANDER

UNE PETITE ANNONCE DANS

laval la presse

285-7236



GRANDE VENTE DE DÉMONSTRATEURS 1976

CHEZ MILLE-ISLES AUTO LIMITÉE

EXEMPLES:

Stock: 5051

CADILLAC DE VILLE 1976

D'élégance, démonstrateur, bas millage, extension de garantie, valeur \$14,127.

EN GRAND SPÉCIAL:

\$11,499

Stock: 5011

RIVIERA 1976

Démonstrateur, bas millage, extension de garantie, valeur \$12,290.

EN GRAND SPÉCIAL:

\$9,950

Stock: 4876

PONTIAC PARISIENNE 1976

2 portes, démonstrateur, bas millage, extension de garantie, valeur \$6,543.

EN GRAND SPÉCIAL:

\$5,450

EN PLUS CETTE SEMAINE



ACADIAN 2 PORTES 1976

4 passagers

EQUIPEMENTS:

Insonorisation spéciale, console, chauffe-moteur, moteur 1.6 litres, automatique, pneus blancs, allume-cigarettes, radio AM, choix de couleurs, livraison immédiate.

EN GRAND SPÉCIAL: **\$3950**

ASTRE COUPE 1976

EQUIPEMENTS:

4 cylindres, 140 po. cu., 2 barils, automatique, pneus blancs, radio, grosse batterie, chauffe-moteur.

EN GRAND SPÉCIAL:

\$3850



SUNBIRD 1976

EQUIPEMENTS:

Chauffe-moteur, 4 cylindres, 140 po. cu., 2 barils, transmission 4 vitesses, pneus blancs, grosse batterie, radio A.M.

EN GRAND SPÉCIAL:

\$4050

TRÈS IMPORTANT!

LES MOTEURS 4 CYLINDRES DE L'ASTRE ET DE LA SUNBIRD SONT GARANTIS POUR 5 ANS OU 80,000 MILLES (SELON LA PREMIÈRE ÉVENTUALITÉ).

Mille-Isles

DÉPOSITAIRE PONTIAC BUICK CADILLAC CAMIONS GMC

AUTO LIMITÉE

GM

381, BOUL. SAUVÉ
ST-EUSTACHE



473-4624

627-0322



w.h. perron

Perron fait équipe avec VIGORO pour vous donner un jardin bon premier

Rien d'étonnant à ce que W. H. Perron vous présente cette gamme de produits Vigoro. Car ils présagent toujours de belles réussites pour votre jardinage. Et si vous avez besoin de quelques avis à ce sujet, passez nous voir pour en discuter avec ceux qui connaissent bien les jardins. Nos experts, chez Perron, sont prêts à vous aider à réussir votre jardinage.



VIGORO DORÉ POUR PELOUSES

Pour ceux qui exigent ce qu'il y a de MIEUX. Le VIGORO doré assure un revêtement rapide et soutient la croissance tout l'été.

15 lb \$3.95 30 lb \$6.95
60 lb \$12.95



VIGORO ROSE

L'engrais qu'il vous faut pour TOUT ce que vous cultivez. Engrais léger d'usage facile. Un engrais vraiment de qualité.

3 lb \$1.99 15 lb \$3.76
30 lb \$6.45



ENGRAIS HERBICIDE VIGORO DORÉ

Le VIGORO additionné de "KILLEX" nourrit votre pelouse tout en détruisant en même temps les pissenlits, les mauvaises herbes à grandes feuilles et le mouron.

20 lb \$8.95



VIGORO TOUT-USAGE

Un engrais granulaire, économique dont la formule est depuis longtemps reconnue pour les fleurs, les légumes et les arbustes.

5 lb \$1.45 10 lb \$1.95
40 lb \$5.95



VIGORO POUR TOMATES

La composition soignée de ce Vigoro assure de gros fruits fermes de couleur riche.

3 lb \$1.99



VIGORO POUR CONIFÈRES

Les éléments en dosage bien équilibré apportent une fertilité soutenue à tous les conifères et favorisent une bonne croissance.

3 lb \$1.99 10 lb \$4.95



VIGORO POUR ROSIERS

Prolonge la fertilité nécessaire aux rosiers pour développer un bon système racinaire, des tiges fortes, un feuillage sain et des fleurs aux riches coloris.

3 lb \$1.99 10 lb \$4.95



INSTANT VIGORO

Engrais soluble à l'eau pour la fertilisation liquide des pelouses, fleurs, rosiers, légumes et plantes de maison.

1/2 lb \$1.10



w.h. perron

515 boul. LABELLE, Chomedey, Laval

(1/2 mille au nord du pont de Cartierville.)

332-3610 (Montréal et banlieue)



Vaste terrain
de stationnement
GRATUIT



Ouvert les joudis et
vendredis jusqu'à
9:00 p.m.

AÉROPORT INTERNATIONAL DE MONTRÉAL (MIRABEL)

SAINTE-THÉRÈSE \$2.25 Circuit

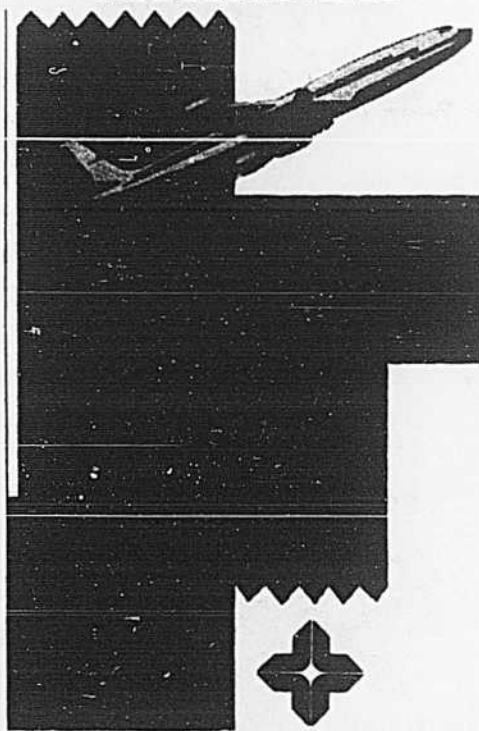
ROSEMÈRE \$2.25 10

LAVAL \$2.75

MONTRÉAL (métro) \$3.25

EN VIGUEUR DEPUIS LE 24 NOVEMBRE 1975
TOUTES LES 30 MINUTES

MIRABEL



AÉROPORT INTERNATIONAL

Circuit

1

DE MONTRÉAL (DORVAL)

CARREFOUR LAVAL

\$3.25

CENTRE LAVAL

EN VIGUEUR DEPUIS LE 24 NOVEMBRE 1975

TOUTES LES 60 MINUTES

DORVAL

Les horaires sont sujets à changement sans avis. Les arrivées, départs et correspondances des autobus aux heures indiquées ne sont pas garantis. Expédiez vos colis dans les banlieues par autobus — C'est rapide. Pour voyages en groupe, louez un autobus. Pour le service des Jours de Fête, veuillez signaler 688-6520.

COMMISSION DE TRANSPORT DE LA VILLE DE LAVAL

1215, BOUL. LABELLE, VILLE DE LAVAL

RENSEIGNEMENTS:

688-6520

Voici trois secrétaires idéales

par Odette MICHEL

Pas moins de trois secrétaires idéales ont été élues par leurs patrons et collègues, à la Commission scolaire Chomedey-de-Laval. Ce sont Michèle Laramee, de l'école Jean-Piaget, Francine Lacombe, école secondaire St-Maxime, et Ginette Hébert, des Services éducatifs (administration), qui, en plus des honneurs, se sont vu remettre de nombreux cadeaux.

La fête qui entourait ce vote a duré tout l'après-midi, s'est prolongée tard dans la soirée de mercredi, au Laval Catholic High School, et a réuni plus de 300 personnes, toutes décidées à s'amuser fermement.

Le tout avait été organisé, pour la deuxième année consécutive, par le club social de la C.S.C.L., dont la présidente est cette année Mlle Diane Boivin.

Le maître de cérémonie qui tenait d'ailleurs fort bien son rôle, était Raymond Lavoie, directeur-adjoint à l'Éducation aux adultes, tandis que la discomobile était sous la responsabilité de Raynald Héneault, électronicien à la C.S.C.L.

Tous les rouages

Le clou de la soirée était incontestablement le numéro de mime de la parfaite secrétaire (qui doit être sourde et muette ce qui vaut souvent mieux pour elle et son patron...), par Micheline Pilon, qui semblait fort bien connaître le métier... et tous ses rouages.

Six candidats ont été invités à participer à un concours de dactylographie, sur de vieux dactylographes datant des environs de 1930. Les gagnants sont chez les dames Marie-Claire Brault, des Services éducatifs, et chez les messieurs Claude Paré, de l'école Jean-Piaget. Tous deux se sont mérité un repas pour deux personnes dans un restaurant de Laval.

La fête avait débuté dès midi, tandis que le Service du personnel recevait tout le personnel non enseignant à un cocktail au Mont de La-Sa'se, où un toast a été porté à la santé des secrétaires.

Le vieux dactylographe 1930 (?) pose fièrement devant les trois secrétaires idéales de la C.S.C.L. Francine Lacombe, Michèle Laramee et Ginette Hébert.

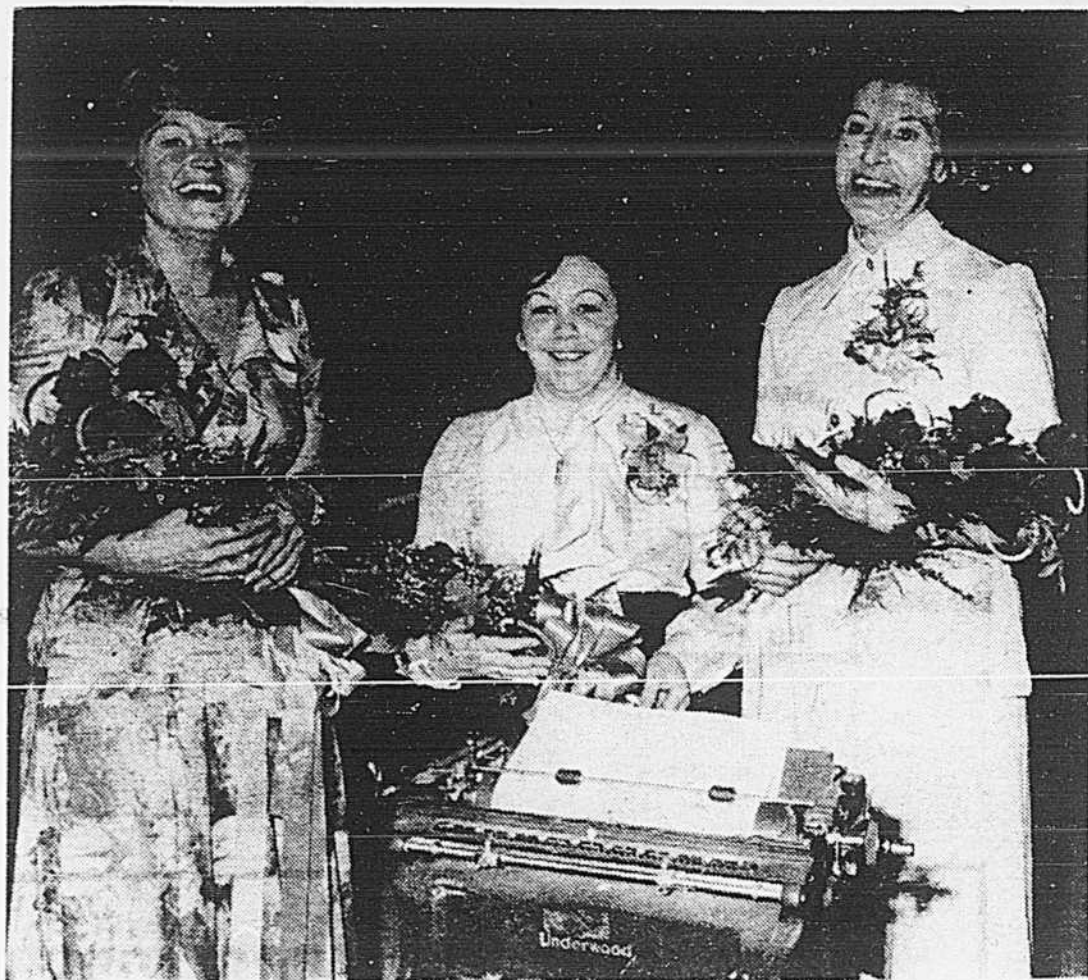


photo Yves Beauchamp LA PRESSE



Nous aimerions vous inviter à notre nouvelle salle de montre. En effet, nous l'avons considérablement agrandie.

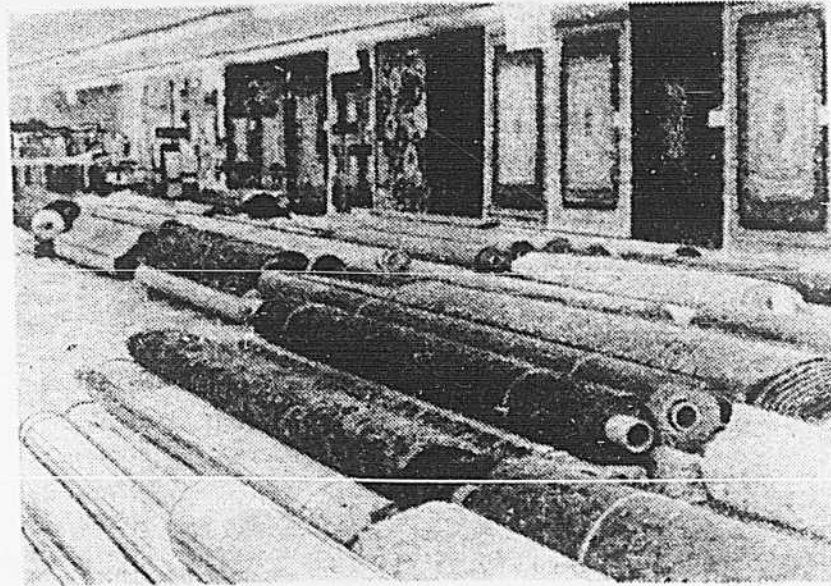
Cela signifie pour vous encore beaucoup plus de choix, beaucoup plus de service et finalement, beaucoup plus d'économies. Prenez une minute et découvrez notre nouvelle allure du printemps. Nous sommes toujours situés à Laval, sur le boulevard St-Martin, près du Pont Papineau.

Bourassa Pontiac Buick... le concessionnaire qui fait beaucoup plus pour vous.

BOURASSA PONTIAC BUICK

1601, boulevard St-Martin, près du Pont Papineau à Laval.

LA MAISON AU MILLION DE TAPIS ET CARREAUX

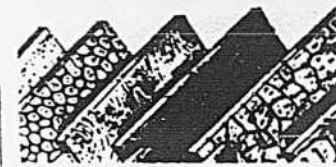


TAPIS
CARPETTES
TUILES
PRÉLARTS
MOSAÏQUES
CÉRAMIQUES
PARQUETERIE



Venez voir nos occasions uniques
SOLDE DE
300 COUPONS DE TAPIS
RABAIS DE 50%
SUR LES PRIX MARQUÉS

Hâtez-vous d'en profiter!
Au magasin Pont-Viau Laval seulement



Aussi vente de
1,000,000 de carreaux

Accessoires pour votre
première maison de rêve

à partir de **29¢**

PARQUETERIE BOIS FRANC



MATÉRIAU DE PARQUET
SÈCHE AU FOUR

à compter de

35¢

le p. car.
par boîte de 60 p. car.

1,000 boîtes
CÉRAMIQUES
BLANCHES

6" x 6"

12¢

ch.

1,000 cartons
CARREAUX MOSAÏQUES

59¢, 89¢

la feuille
d'un pied
carré

10,000 carreaux
Motifs espagnols

Une
couleur 080
12" x 12" **23¢**

chacun



TUILE DE VINYLE
CARE FREE

La beauté rare du parquet fait à la main. Ce motif, présente dans une élégante tuile de vinyle. Facile d'entretien. 12" x 12" x 055

69¢ ch.

CARREAUX DE VINYLE
FIESTA



Leur fabrication n'était possible jusqu'ici qu'au moyen de procédés coûteux. La machine la plus récente dans les plus splendides motifs et couleurs jamais offerts.

Chaque carreau
format 12" x 12"
épaisseur 055, une couleur

30¢ ch.

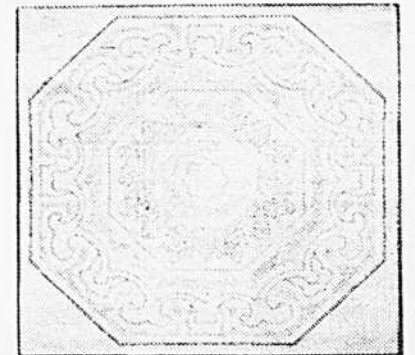
Autres beaux carreaux
de vinyle pur pour la
1ère fois à seulement
30¢, 49¢, 65¢, 79¢, 89¢.

TUILE DE VINYLE
AMIANTE SUNBURST

Magnifique motif de carreau à relief.
Rehaussera grandement tout décor.
12" x 12" x 1/16"

27¢

chacun

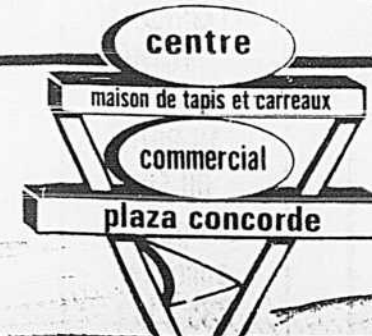


Des clients satisfaits depuis plus de 36 ans



MEMBRE
INSTITUT QUÉBÉCOIS DES
REVÊTEMENTS DE SOL INC.

**MONTREAL TAPIS, CARREAUX
LIMITÉE**
où l'est du canada achète



360, chemin de la Normandie - Pont-Viau, Laval **663-9870**

COIN DE LA CONCORDE

273-9983

15 est, rue Bernard

Stationnement gratuit à la station Esso

392, boul. Laffleur,

Centre d'achats Pont-Mercier

1 rue à l'est
de Seagram

365-1652

3424, avenue du Parc,

1 heure de stationnement gratuit juste à côté

CHARGEX



3 étages de meubles **842-8871**

Tous nos magasins sont ouverts jusqu'à 18 heures, jeudi et vendredi soirs jusqu'à 21 heures
Samedi jusqu'à 17 heures; stationnement disponible à chaque magasin

lettres des lecteurs

Ville de Laval ou ville de la vague?

Bien que le problème des inondations ne soit point propre à Laval, le phénomène de la montée des eaux a été tellement d'actualité cette année dans notre ville qu'il invite à quelques réflexions.

Ceux qui pensaient qu'il n'y avait que la montée des taxes à Laval se trompaient, il y a aussi la montée des eaux qui constitue depuis plusieurs années un problème pour lequel on ne semble pas avoir apporté de véritables solutions.

Les faits parlent par eux-mêmes. Quand on reçoit dans le salon ou dans le sous-sol de la maison la visite inattendue d'un niveau d'eau envahisseur, cette eau polluée devient alors un fluide engendreur de stress chez les concitoyens qui en sont les victimes.

Il y a cependant deux sortes d'inondés. Il y a ceux qui sont établis depuis très longtemps sur les territoires riverains et qui attendent depuis plus de 20 ans que les autorités provinciales et municipales apportent des correctifs à la situation.

Et il y a aussi les autres, c'est-à-dire ceux qui, peu nombreux mais réels, ont insisté pour se construire dans des endroits dangereux en dépit du fait que la ville refusait de leur donner un permis. Ils ont tellement insisté, ils ont même signé un papier déchargeant la ville

de toute responsabilité de sorte que celle-ci leur a finalement accordé un permis.

Les solutions temporaires ne règlent rien: évacuer les gens, édifier des murs de sacs de sable, faire venir l'armée, donner de l'argent aux sinistrés, tout cela ne change rien.

Il faudra que le ou les comités chargés de trouver des solutions y pensent même l'été, quand il fait beau, et planifient la construction si nécessaire de solides barrages aux endroits les plus stratégiques sans oublier les projets de canalisation qu'on laisse dormir dans des tiroirs depuis 1964.

La ville a fait des efforts, reconnaissons-le, lorsqu'elle a obtenu l'an passé, la construction de trois digues d'essais dans certaines régions de Laval. Mais que prévoit-on pour les vingt-quatre autres printemps qui nous séparent de l'an 2000?

De toute façon, il est temps d'agir "sérieusement" si nous ne voulons pas devoir être contraints de changer le nom de ville de Laval en celui de ville de la vague.

De l'eau dans les ruisseaux et dans les rivières c'est beau. Des flots dans la ville et dans les salons, c'est trop.

Guy MILOT
Laval

PETITES annonces

COMMANDES 286-7825 • 286-7826
de lundi au vendredi de 9 h à 17 h

POUR CHANGER
OU ANNULER 286-7286
de lundi au vendredi de 9 h à 15 h 30

LES PETITES ANNONCES
Savard

101 Propriété à vendre

101 Propriété à vendre

611 Femmes et filles demandées

802 Entrées — Réparations diverses

Le Permanent

A L'ENSEIGNE DU QUÉBEC

Pour Vendre ou Acheter un immeuble, nous offrons :

- Service d'hypothèque jusqu' 95%
- Service de kiosque unique au Permanent
- Références de nos 135 bureaux à travers le Canada
- Estimation gratuite de votre propriété
- Annonces de votre propriété à la radio
- Membre de la Chambre d'Immeuble de Montréal
- Situé au cœur de la ville dans le centre d'achats Laval et au centre d'achats Duvernay

661-5220 681-6491

le Permanent
Fiducie Canada Permanent Trust
courtiers.

Miss 500

SPÉCIALISTES EN RECRUTEMENT

SECRÉTAIRES
DACTYLOS
"KEYPUNCH"
PERSONNEL DE COMPTABILITÉ
OPÉRATRICES DE MACHINES
COMPTABLES
aucuns frais à la candidate

LAVAL
68, boul. Cartier
288-3502
mercredi et jeudi
5 pm à 9 pm
SIÈGE CENTRAL
625, Président Kennedy
suite 1607
LUNDI au VENDREDI
9H AM à 5H PM
288-3500

RÉPARATIONS GÉNÉRALES

foyer naturel, finition de sous-sol, stucco, intérieur et extérieur, salle de bains, portes patio et patio
Réparation de ciment, briques, et

ESTIMATION GRATUITE

RÉFÉRENCES
667-5808
669-9435

FABREVILLE, bungalow semi-détaché, 5^e pièces, climaté, sous-sol semi-fini, prix \$28.500 Libre 1er juillet. Tél. 622-0048
FABREVILLE, maison unifamiliale 5 pièces terrain 40 x 80. 627-2004
STE-ROSE, 53 du Ruissseau, 2-4^e pièces, système central, air chaud, cave en ciment terrain 50 x 100 \$30.000 Libre juillet. 274-8589

381 Bureaux à louer

381 Bureaux à louer

381 Bureaux à louer

121 Propriétés commerciales industrielles (achat, vente, échange)



Parcs industriels
Locaux à louer

ST-JÉRÔME
BOISBRIAND

(Ste-Thérèse ouest)
LONGUEUIL

Voie d'évitement
du C.N. (Siding)
LAVAL

Modules pour plusieurs locataires, de

3,000 à 87,000 pi car.
110 - 220 - 550V

Occupation
immédiate
ou prochaine

— Au niveau des camions
— Hauteur libre 18 pieds
— Gicleurs — isolation
— Chauffage au gaz
— Bureaux selon besoins
— Vaste stationnement gratuit

JACQUES KIMPTON

382-6760

ROCK INDUSTRIELS

Commission assurée
aux courtiers

SI VOTRE CAVE
EST PLEINE D'OBJETS
DONT VOUS NE VOUS
SERVEZ PLUS...
LES PETITES ANNONCES
285-7111

place de ville



BUREAUX PRESTIGIEUX À LOUER

Au cœur du centre-ville de Laval face à l'hôtel de ville.

- Facilement accessible par les autoroutes Laurentides et Mirabel.
- Vaste stationnement
- Des commodités inégales à des prix de location des plus attractifs.
- Près des grands centres d'achats régionaux tels que Hypermarché, carrefour Laval, centre Laval.
- Tous services inclus.

LAVAL
OCCUPATION IMMÉDIATE **332-3738**
commission assurée aux courtiers (R. Caron)

561 Divers à vendre

VITRE thermos, grandeur 4 x 8 pieds à vendre bon marché. 663-2317.
PORTES de douche en bonne condition, laisserait à bon compte. Après 5 heures. 665-0216.

609 Hommes et femmes demandés

GROS revenu travail très intéressant, temps partiel pour couples ambitieux, 8 à 10 heures par semaine. Pour rendez-vous. 687-1066

616 Couples demandés

AVONS besoin 5 couples sérieux désirant occuper leur temps libre. Travail à temps partiel. Rendes-vous. 388-4850.

708 Education — Instruction

FRÈRE Albert St-Yves, enseigne: anglais, dactylo, français, steno. Loux, vend, répara dactylos, additionneuses. Cours St-Yves 3550, Lévesque, Chomedey, 688-5777, 332-0044.

837 Garderies

JARDIN D'ENFANTS TANTE ANNIE
Garderie de jour à Fabreville, pour enfants de 1 ans à 7 ans, ouvert: 7 h a.m. à 6 h.p.m.
Notions préparatoires à la maternelle. Dictionnaire expression corporelle, jeux éducatifs, bricolage, prix 627-2111 — 667-3611

NOTRE TÉLÉPHONISTE A VOTRE BONHEUR AU BOUT DU FIL
Les petites annonces
285-7111

PETITES annonces

COMMANDES 286-7825 • 286-7826
de lundi au vendredi de 9 h à 17 h

POUR CHANGER
OU ANNULER 286-7286
de lundi au vendredi de 9 h à 15 h 30

LES PETITES ANNONCES
Savard

369 Places commerciales industrielles (location)

LAVAL
Un site
industriel
des plus
stratégique...

PLAZA INDUSTRIELLE
DUNBAR 440

à l'intersection
de l'autoroute 440
et du Boulevard Industriel

Espaces de **2,000**
jusqu'à **450,000** pi. ca.

OCCUPATION IMMÉDIATE
Appelez Norm Smiley

667-5640

311 Logements à louer

BOISBRIAND rue Bourassa, 4^e pièces, entrée lavasse-sècheuse, chauffage électrique, stationnement. Prix \$185 et \$180 Information: 878-3351.

511 Instruments de musique

LA DISCOTHEQUE mobile (Disco-Cha Eng.) pour toutes célébrations. Attention prix spéciaux pour mariages. Réservez dès maintenant. Pour information: 663-8989

521 Articles de ménage

LESSIVEUSE legins avec essoreuse, comme neuve à vendre. Téléphoner à 622-6588

À VENDRE, aménagement 3 pièces espagnol, comprenant: poêle, réfrigérateur usagés, set de cuisine, set de chambre avec lampes, set de salon avec table et lampes, vaisselle, couvertures, chandrons. Laisserait partir pour \$520 à 273-8893.

541 Articles de sport

TENTES, couvertures, équipement, matériel, sacs, valises, 800-8-1000, 384-2582.

A l'honneur

Le major Gilbert Forest, c.d., de Laval-des-Rapides, était récemment fêté par tous ses anciens amis, lors d'une soirée amicale qui réunissait des membres de la Société culturelle Québec/URSS, des anciens collègues des Postes de Montréal, et ses vieux amis de la Brasserie O'Keefe. Sur la photo, Jacques Paradis, un Lavallois de Pont-Viau, remet au major Forest une plaque-souvenir, en hommage à ses nombreuses années de



service, tant chez O'Keefe qu'aux Postes royales du Canada.

Sur les écrans de notre région

Les citoyens de Laval et de la région pourront aller voir, durant le prochain week-end, d'excellents films sans avoir à se déplacer trop ou subir les affres du centre-ville de la Métropole!

A titre de service public, voici ce qu'on peut voir actuellement sur nos écrans:

Cinéma 5

Centre d'achats Laval
688-776

Salle 1

"Docteur François Gaillard", avec Annie Girardot.

Salle 2

"Adieu Bruce Lee" et "Hurlement des loups noirs".

Salle 3

"Lipstick", avec Chris Sarandon, Perry King et Anne Bancroft.

Salle 4

"Le grand délire", avec Jean Seberg, Yves Beneyton et Stefania Casini.

Salle 5

"L'Aggression", mettant en vedette Catherine Deneuve et Jean-Louis Trintignant; et "Le téléphone rose".

Cinéma Chomedey

360 Curé Labelle
581-1888

"Un génie, 2 associés, une cloche", avec Terrence Hill et Robert Charlebois, et "La course à l'échalote".

Cinéma de Saint-Eustache

117 Saint-Eustache
473-3131

"La course de la mort", avec David Carradine.

Cinéma Viau

226 des Laurentides
669-3866

"Un génie, 2 associés, une cloche", et "La course à l'échalote".

Cinéma de Terrebonne

689 Saint-Pierre
666-3121

"Camp d'amour pour chiens jaunes", et "Qu'avez-vous fait à Solange?".

Ciné-Parc Saint-Eustache

627-4747

Ecran 1

"Le Parrain, 2e partie", et "Matricule 373".

Ecran 2

"La chevauchée sauvage", et "La bonne fortune", avec Jack Nicholson et Warren Beatty.

Ecran 3

"Killer Force".

Ciné-Parc Laval

622-5555

Ecran 1

"Les aventures d'une jeune veuve", et "La moutarde me monte au nez".

Ecran 2

"Ligne rouge 7000", et "L'ultime randonnée".

3,000 visiteurs durant les Jeux

Quelque 1,350 familles lavalloises ont répondu à l'appel d'Hébergement Québec-Olympiques, mettant à la disposition de nos visiteurs étrangers près de 3,000 chambres.

C'est donc dire que Laval verra du monde nouveau durant la quinzaine des Jeux

Olympiques. Parmi les offres en provenance de Laval, 88 pour cent sont de source francophone et 12 pour cent de source anglophone. Selon les renseignements pris aux bureaux d'Hébergement Québec, les Lavallois n'ont pas répondu de façon très forte, puisque ces 3,000 chambres

ne représentent que le un quarante-cinquième des demandes présentées par H.Q.

Si l'on se tourne du côté des institutions privées, des auberges de jeunesse, du camping, etc... la réponse est encore plus faible. Toutefois le Collège Laval logera 210 visiteurs.

TEL QU'ANNONCÉ À

Cjms
1280 MONTREAL

CKAC/73
CFGL-FM

DURAND PONTIAC BUICK
VOITURES NEUVES/SERVICE
60 SECONDES
DPB-R-60-F-01-76

ANNONCEUR: PIERRE DUFRESNE
DIFFUSION: Cjms, CKAC, CFGL

VOUS AVEZ L'EMBARRAS DU CHOIX AVEC LA QUINZAINE DE CONCESSIONNAIRES PONTIAC BUICK DU GRAND MONTRÉAL.

COMMENT FAIRE POUR QUE VOTRE PROCHAIN ACHAT SOIT UN INVESTISSEMENT RENTABLE? UNE SUGGESTION: VISITEZ AU MOINS TROIS CONCESSIONNAIRES. CHOISISSEZ N'IMPORTE LESQUELS, MAIS ASSUREZ-VOUS D'INSCRIRE DURAND PONTIAC BUICK SUR VOTRE LISTE.

CHEZ DURAND, ON NE CONNAÎT PAS LES CRITÈRES DE QUALITÉ DES AUTRES CONCESSIONNAIRES - S'ILS EN ONT - MAIS LES NÔTRES, ON PEUT VOUS LES EXPLIQUER AVANT. SI VOUS ACHETEZ UNE VOITURE, VOTRE VENDEUR DOIT VOUS TÉLÉPHONER DANS LES 15 JOURS SUIVANT LA LIVRAISON POUR CONNAÎTRE VOS PREMIÈRES IMPRESSIONS. LE GÉRANT DE SERVICE EN FAIT DE MÊME, 30 JOURS AVANT LA FIN DE LA GARANTIE POUR LA DERNIÈRE INSPECTION GRATUITE.

IL Y A SEPT ÉQUIPES DE MÉCANICIENS POUR S'OCCUPER UNIQUEMENT DES RÉPARATIONS MINEURES ET DE L'ENTRETIEN.

VOUS POUVEZ ÉGALEMENT LOUER UNE AUTO. OU ACHETER UNE VOITURE D'OCCASION ENTièrement RÉVISÉE.

DURAND PONTIAC BUICK.
LA VALEUR EST À LAVAL, BOULEVARD CHOMÉDEY PRÈS DE L'HYPERMARCHÉ.
MIEUX VAUT DURAND QU'APRÈS.

mieux
vaut
durand qu'après

DURAND PONTIAC
BUICK
LA VALEUR EST À LAVAL
1550, boulevard Chomédey (près de l'hypermarché)

334-6222

La SCHL est sur le point d'intervenir

par Richard CHARTIER

La compagnie Netherwood Realities connaîtra sous peu les conséquences qu'elle aura à subir, éventuellement, pour n'avoir pas respecté les conditions posées le 24 février 1975 par la SCHL afin de permettre la vente à l'unité des duplex Val Martin.

C'est en substance ce qu'a expliqué hier le gerant des créances hypothécaires de la SCHL, M. Neil Stewart, à une délégation de locataires venus lui rendre visite.

M. Stewart est resté avare de détails. Il a fait valoir que le processus de consultation au sein de

la SCHL n'était pas terminé et qu'il serait en conséquence prématuré de spéculer sur une décision administrative qui ne relève pas uniquement de lui.

Les représentants des locataires se sont montrés cependant fort sceptiques quant à la volonté de la SCHL de tirer l'affaire au clair, constatant qu'une longue période de temps s'était écoulée entre le moment où la société d'Etat avait constaté le défaut de Netherwood de se plier aux conditions de ventes et le moment où elle se dit sur le point d'intervenir.

A tout événement, les locataires — qui ont également manifesté

paisiblement devant l'édifice de la SCHL à Ville Mont-Royal — étaient venus demander "1) que la SCHL exige de la part des propriétaires actuels qu'ils respectent la convention d'opération de 1954; 2) que la SCHL, devant les infractions évidentes à cette convention d'opération, reprenne le projet et le gère, conformément au droit qu'elle a suivant l'article 24 de cette convention; 3) que la SCHL voit à conserver au projet Val Martin sa vocation initiale, soit un plan à cent p. c. locatif et destiné aux familles à revenus modestes."

Par ailleurs, la Régie des loyers rendra une décision, la semaine

prochaine, relativement à un premier cas d'éviction d'un locataire de Val Martin par son nouveau propriétaire.

L'inquiétude chez les locataires est d'autant plus grande que cette décision ne pourra être prise sans qu'il ne soit tenu compte de la loi 80 de conciliation entre propriétaires et locataires. Or, ce n'est que le 26 mai prochain que Netherwood comparaitra en Cour des Sessions de la paix pour répondre à 18 accusations portant sur des ventes illégales de duplex.

Entre-temps, le service d'urbanisme de Laval doit soumettre ce matin au comité exécutif un rap-

port sur les travaux de réfection effectués sur les duplex du projet.

C'est à la suite de la visite d'une délégation de locataires le maire Lucien Païement a mandaté que des inspecteurs de ville aillent vérifier sur les lieux les allégations selon lesquelles la compagnie Netherwood, propriétaire du projet, aurait effectué des réparations ou des ouvrages de rénovation sans détenir de permis municipaux à cet effet.

La SCHL doit, quant à elle, fournir la qualité de ces travaux, rapports à ce sujet qu'elle détient de ses inspecteurs d'une part des locataires, d'autre part, des contradictions.

La police recherche un maniaque sexuel qui rôde à Duvernay

par André CEDILLOT

Les policiers de Laval recherchent activement depuis deux semaines un individu qui aurait commis des attentats sexuels sur deux femmes, dont une adolescente, du quartier Duvernay.

Sans doute atteint d'irrésistible façon par la fièvre du printemps, le maniaque se serait tout d'abord attaqué à une dame de 45 ans qui déambulait sur la rue Saguenay, près du boulevard DeBlois.

Après l'avoir entraînée dans un champ, le maniaque aurait frappé violemment sa victime à la figure pour la convaincre de répondre à ses exigences sexuelles particulières.

Devant les cris de détresse lancés par la quadragénaire, le suspect prit panique et s'enfuit dans une voiture qu'il avait garée dans le voisinage.

Mardi dernier, un individu dont la description correspond à celle du premier aurait accosté une jeune fille de 15 ans qui se tenait sur une falaise, aux abords du pont Pie-IX. Elle at-

tendait son frère cadet qui taquinait le poisson de la rivière des Prairies.

Arrêtant son véhicule le long du chemin, le suspect aurait agrippé l'adolescente pour la reconduire de force à l'intérieur d'une maison abandonnée, au 4400 boulevard Lévesque.

Là, après avoir littéralement assommé sa "proie" à coups de pieds et de poings, l'agresseur a assouvi ses bas instincts. Sérieusement blessée à la figure, l'adolescente a dû être pansée à l'hôpital Saint-Eustache.

L'homme que la police recherche en rapport avec ces deux attentats serait âgé entre 25 et 35 ans, mesurerait 5'7" et pèserait de 140 à 150 livres.

Il a les cheveux noirs assez longs, des sourcils relativement épais et une fine moustache se terminant en pointe. Ses yeux sont noirs ou bruns.

Autres détails caractéristiques, le suspect, qui parle français, possède une petite bouche et a les joues creuses. Son visage prend plutôt une forme ovale et il est poilu à l'estomac.



Grâce aux informations recueillies par les enquêteurs, l'agent Gaston Cyr, du bureau d'identification de la police de Laval, a constitué ce portrait-tobot du maniaque qui rôde dans le quartier Duvernay.

Selon la police, l'homme circule dans une petite voiture de couleur rouge, possiblement de marque Datsun, Pinto ou Volvo. L'alle avant du côté du passager est usée par la rouille, cependant que de légers dommages sont visibles près de la poignée de la portière droite.

Toute personne pouvant fournir des informations concernant cet individu est priée de communiquer avec le lieutenant-détective Maurice Cardinal ou les sergents-détectives Marcel Boilard ou Gérald Dance, de la SEC de Laval, à 687-2325. Les renseignements seront gardés confidentiels.

Un policier est congédié pour un vol

par André CEDILLOT

Soupçonné d'un vol commis à la fourrière municipale, un policier de Laval, l'agent Réal Maisonneuve, du poste 10 de Pont-Viau, a été congédié la semaine dernière par les autorités municipales.

Le directeur Léo Lequin, qui a recommandé ce renvoi, rapporte que le policier se serait emparé pour une valeur d'environ \$500 d'accessoires d'un véhicule gardé sur les terrains de la ville, à l'arrière du 55 boulevard des Laurentides, à Pont-Viau.

Le policier, qui comparaitra en Cour criminelle par voie sommaire, devra répondre à des inculpations de vol et recel de marchandises. L'incident se serait produit les 16 et 17 avril dernier.

Avec la perte de six autres policiers et des quatre postes de crues qui restent à combler, congédiement laisse le corps policier lavallois à court de onze hommes sur ses prévisions de... l'année.

Si l'on tient compte que les ports de la firme Pomerville et la Commission de police du Québec suggèrent l'engagement immédiat de 20 policiers, plusieurs demandent comment la ville réussira à recruter trente-et-un policiers d'ici la fin de l'année.

Car, il ne faut pas l'oublier, les cadets doivent suivre un stage de dix-neuf semaines à l'école de police du Québec avant d'intégrer les rangs d'un service de police. Avis aux intéressés...

Transport Blainville: la grève terminée, les 43 syndiqués se retrouvent encore dans la rue

par Marc DORE

Les moyens à la disposition des membres du Syndicat des employés de Transport Blainville pour retrouver leur emploi s'évanouissent les uns après les autres et le retour au travail des 43 travailleurs devient avec le temps de plus en plus problématique.

Vendredi, un juge de la Cour supérieure à Saint-Jérôme a refusé d'entendre la plaidoirie d'une demande d'injonction des syndiqués contre la commission scolaire ré-

gionale Blainville-Deux-Montagnes, la jugeant irrécusable. L'entrepreneur Transport Blainville présentait également une injonction qui a subi le même sort. Les deux parties vont en appel de cette décision dès cette semaine. Les injonctions demandées voulaient empêcher la régionale d'accorder de nouveaux contrats.

Entre-temps toutefois, il est probable que la Commission scolaire aura accordé à d'autres transporteurs les contrats de transport scolaire dans la région de Sainte-

Thérèse. Le comité exécutif de la régionale devait se réunir hier soir pour en décider.

Les syndiqués ex-grévistes demandaient quant à eux, une suspension de la décision jusqu'à vendredi, et la convocation d'une assemblée du conseil des commissaires où les parents pourraient venir manifester leurs volontés.

Selon le président du syndicat, Benoît Lebeuf, de nombreux parents craignent en effet qu'une solution qui laisserait les grévistes dans la rue serait porteuse des

germes de nouveaux troubles.

Il reste toujours aux syndiqués la possibilité de se prévaloir des dispositions du code du travail permettant leur passage en bloc d'un employeur à un autre. Mais les travailleurs qui ont passé plus de six mois en grève justement pour assurer leur sécurité d'emploi, craignent de perdre quelques plumes dans une opération du genre.

Ils ne sont en tout cas pas du tout intéressés à recommencer des négociations avec un nouvel em-

ployeur. Cette solution, s'ils l'utisaient, serait vraiment celle de dernier recours, selon le président Lebeuf.

Les syndiqués useront donc jusqu'à la limite de leurs droits recours aux tribunaux avant d'arriver à cette extrémité.

Mais une décision des commissaires accordant les contrats de cette semaine les obligera sans doute à trouver rapidement un moyen de garder les acquis pour lesquels ils se sont battus depuis l'automne dernier.

D'une manière ou d'une autre

La région de Blainville aura son aréna

par Jean-Paul
CHARBONNEAU

Même si les autorités municipales de Blainville perdent la bataille concernant la construction d'un aréna, il est pratiquement certain que la population de cette ville et celle de la région auront deux nouvelles patinoires intérieures, en 1977.

La construction de l'aréna devait débuter en mai, mais les 14 et 15 avril, 532 citoyens ont demandé qu'un référendum soit tenu. La date de votation a été fixée au 14 juin.

Advenant que les électeurs se prononcent contre, il est pratiquement certain qu'un autre aréna avec glace double sera construit non à

Blainville, mais à Sainte-Thérèse.

Un informateur digne de foi nous a en effet confié que les autorités municipales de Sainte-Thérèse construi-raient, avec entente avec la Commission scolaire, un aréna près de la polyvalente, située boulevard René-Robert.

"Il n'est aucunement question d'avoir un aréna à Sainte-Thérèse s'il y en a un à Blainville. Actuellement, nous louons des heures pour nos jeunes à l'aréna du cégep. Il en est de même pour Blainville. Donc, si cette dernière municipalité quitte le cégep; nous allons avoir plus d'heures à notre disposition. Sinon, il va nous

en manquer plusieurs et c'est pour cette raison que les autorités ont l'intention de construire un aréna à double glace avec entente avec la Commission scolaire et même la ville de Blainville."

Seulement les propriétaires

Seulement les propriétaires

dont les noms sont inscrits sur le rôle d'évaluation ont le droit de se prononcer lors du référendum.

Un porte-parole de la ville de Blainville croit que la population va donner son accord, car autrement, dit-il, nos jeunes hockeyeurs seront privés.

A tout événement l'aréna

ne serait pas prêt pour le début de la prochaine saison de hockey.

Sans référendum, la construction aurait débuté au début de mai. Le tout aurait été terminé à la fin de septembre. Maintenant, à la suite de la décision de certains citoyens, il n'est aucunement question que l'aréna

ouvre ses portes avant le début de janvier.

Si la population donne son appui aux autorités municipales le 4 juin, la construction va débuter le lendemain ou dans les jours suivants.

Rappelons que le coût total de cet immeuble est de \$950,000 et que le règlement d'emprunt de la Ville est de \$750,000.

\$300 pour "éclairer" la Ville

Les autorités municipales ont besoin de lumière pour la construction d'une volière au Centre de la nature et, pour les éclairer, elles ont retenu les services d'un biologiste qui est également ornithologue et directeur du Jardin zoologique d'Orsainville, en banlieue de Québec.

Le mandat de M. Claude Mainguy est d'éclairer la Ville sur l'aménagement paysager à concevoir à l'intérieur de la volière; cet aménagement conditionnera ensuite ses recommandations quant au nombre d'oiseaux possible et aux espèces qui pourront habiter cet endroit.

Il doit également faire des recommandations qui porteront sur les indices de nourriture, d'humidité, de température.

"Enfin, mentionne une communication soumise au comité exécutif, le mandat de monsieur Mainguy consistera à nous indiquer les dé-

marches à faire quant à l'appointement d'un technicien spécialisé en sciences naturelles et au processus à suivre pour former cette personne."

L'ornithologue recevra un salaire de \$300 pour ses recherches. Un rapport doit être soumis vers la mi-mai.

Renvoyez-vous la balle dès le 8 mai

Comme par les années passées, les jeunes et moins jeunes pourront suivre des cours de tennis, cet été, dans la plupart des terrains municipaux de Laval.

Pour les adultes, les cours débuteront le 25 mai pour prendre fin le 24 juin. Ils seront dispensés entre 19h et 20h30, les mardis et jeudis, aux terrains Jean XXIII (Dumay) Marigot (Laval), Berthiaume (Chomedey) et Roi-Nord (Sainte-Rose).

Pour les moins de 18 ans, les cours commenceront le 21 juin et se termineront le 27 août. Ils auront lieu chaque matin du lundi au jeudi, dans l'un ou l'autre des 24 terrains municipaux.

Ces cours ne seront pas donnés par n'importe qui mais par des instructeurs qualifiés. Actuellement, une trentaine de personnes suivent des cours intensifs pour pouvoir donner des leçons dans l'un des 59 courts à travers la ville.

Pour être admis à l'un des terrains, il faut que chaque personne possède sa carte de membre. La carte familiale coûte \$25; pour adulte seul \$15, et enfant \$2,50.

Les cours des enfants seront gratuits sur présentation de la carte de membre, tandis que les adultes devront débourser une certaine somme.

Tous ceux qui veulent prendre des leçons n'ont qu'à s'adresser à l'un ou l'autre des terrains avant chaque cours.

Les terrains de tennis vont ouvrir leurs portes le soir et week-ends du 8 mai jusqu'au 18 juin. Par la suite, ils sont ouverts tous les jours, de 9h à 23h, sauf les samedis et dimanches matin, jusqu'au 27 août.

Du 28 août au 25 septembre, ils seront à nouveau ouverts les soirs et les week-ends.

Ceux qui sont intéressés à se procurer une carte de membre peuvent s'adresser au Service des taxes, 1, Place Souvenir. Pour renseignements, 688-9790.

J.-P. C.

PLACE RENAUD Sports ENRG.

SEMAINE GITANE

Rabais fantastique sur les championnes du monde



VAGABOND

Gitane Vagabond
10 vitesses

Reg. \$155⁰⁰
Esc. \$15⁰⁰

Spécial: \$139⁵⁰



RACER

Racer Mont-Royal
10 vitesses, dérailleur Suntour, fourche chromée, freins doubles, frein central.

Spécial: \$114⁹⁵

A qualité égale, prix imbattables,
service inégalable **VENTE — SERVICE — REPARATION**

Place RENAUD Sports ENRG. 

S'occupe bien de vos enfants

318, rue Renaud, coin Vallière, Chomedey, Laval **663-2281**



A, B, C, des lettres qui font parler

un commentaire de

Jean-Paul CHARBONNEAU

Les championnats provinciaux de hockey viennent de prendre fin, et les prochains ne sont pas prévus avant au moins un an; et voilà déjà que des comités siègent dans le but de trouver une nouvelle formule de présentation.

Au cours du dernier week-end par exemple, des membres de l'Association du hockey mineur du Québec (ou de la Fédération de hockey sur glace du Québec) ont eu des entretiens avec des représentants du Haut commissariat aux sports et aux loisirs.

Cette manifestation a pris cette année une ampleur gigantesque. Les meilleurs hockeyeurs du Québec, soit 3,450, ont disputé durant deux jours d'intéressants matches de hockey, à Québec et dans la région.

Nous avons assisté à plusieurs matches et nous sommes convaincu que certaines régions éloignées de la province ont un certain avantage sur celles jugées urbaines.

Certaines équipes sont classifiées "C" à cause de leur population. Les joueurs formant l'un de ces clubs sont plus forts habituellement que nos "A" locaux.

Comment alors nos jeunes peuvent-ils rivaliser avec de telles formations?

Ce n'est pas tout.

Cette année, nos équipes "A", "B" et "C" ont été incapables de compétitions avec des équipes de leur classe.

Mais que va-t-il se passer, l'an prochain, alors que nos "A" seront devenus "AA", nos "B" du "A" et nos "C" du "B"?

D'après nous, nos représentants vont simplement se faire laver.

Jouer un contre l'autre

Pourquoi tous ces changements de lettres?

L'été dernier, Laval venait une région de l'AHMQ. Auparavant nous étions une zone de la région des Laurentides.

Donc, pour garder son statut de région, il faut avoir un minimum de cinq zones.

Durant la saison qui vient de prendre fin, on a passé outre à ce règlement à cause d'une permission spéciale de l'AHMQ.

Le président de la région Laval, M. Camille Brind'Amour a suggéré dernièrement que la Ville soit divisée en cinq régions. Soit de fusionner certains secteurs pour faire du "AA".

Même si l'idée de M. Brind'Amour n'est pas mauvaise, nous croyons que les Associations sportives ne sont pas prêtes à agir ainsi. Elles viennent à peine de se remettre du livre blanc sur les loisirs sportifs et socio-culturels.

Peu de temps après la suggestion de M. Brind'Amour, les responsables du service des sports réunissaient les agents de liaison et les responsables de sports de chacun des huit quartiers du livre blanc.

On est alors venu à la conclusion de faire huit "AA" l'an prochain à Laval. Ceci veut dire que les "A" de cette saison deviennent des deux "A".

Cette décision est très bonne. A la condition extrême que nos équipes jouent seulement une contre l'autre la prochaine saison. Il ne faudra pas aller dans les gros tournois, sans ça...

Réunir les meilleurs

Comme mentionné au début de ce texte, nos représentants, avec la nouvelle formule, vont se faire laver aux championnats provinciaux.

Mais quoi faire pour remédier à cet état de chose?

Qu'il nous soit permis de faire une suggestion à l'AHMQ et aux dirigeants bénévoles de la région Laval.

La prochaine assemblée annuelle de l'AHMQ doit avoir lieu en juin. Pourquoi ne pas suggérer que les représentants de chacune des régions aux championnats soient réellement de l'élite?

A Laval, nous avons un excellent noyau de joueurs de hockey dans chacune des catégories, soit d'atome à juvénile. Ils sont cependant éparpillés dans différentes équipes.

Pourquoi pas alors, pour la présentation des championnats provinciaux, réunir tous les meilleurs joueurs de chacune des catégories et former des équipes vraiment représentatives?

Ce système sera en vigueur lors des prochains

championnats provinciaux de baseball.

Comme la Fédération du baseball amateur du Québec, l'AHMQ pourrait faire la même chose...

Quand on veut on peut...

Certains lecteurs pense-

ront sans doute que nous favorisons seulement la compétition et non la participation.

Erreur. Nous sommes en premier lieu pour la participation de masse au hockey, comme dans toutes autres disciplines sportives.

Nous sommes favorables à ce qu'un jeune qui est réellement bon au hockey ne perde pas son temps en jouant dans des équipes de participation. Il ne faut pas non plus qu'il fasse perdre le temps à ceux moins excellents que lui.

SI VOUS PROJÉTEZ ACHETER UNE AUTO NEUVE LE MOIS EST AVRIL

ALORS QUE LE CHOIX EST LE PLUS VASTE

L'ENDROIT EST LAROCQUE PONTIAC-BUICK LTÉE

PARCE QUE:

- Les prix sont compétitifs
- Le service à nos clients est excellent
- Le personnel est attentif et courtois et vous bénéficiez d'une généreuse allocation pour votre auto actuelle.

SITUÉ CARREFOUR
DE L'AUTOROUTE 640
ET DU BOUL. LABELLE

Compacts ASTRE ACADIAN
SUNBIRD VENTURA
SKYHAWK

Intermédiaires LEMANS CENTURY

Sportives FIREBIRD GRAND PRIX

DeLuxe PONTIAC LE SABRE
ELECTRA RIVIERA

Camions GMC
JIMMY

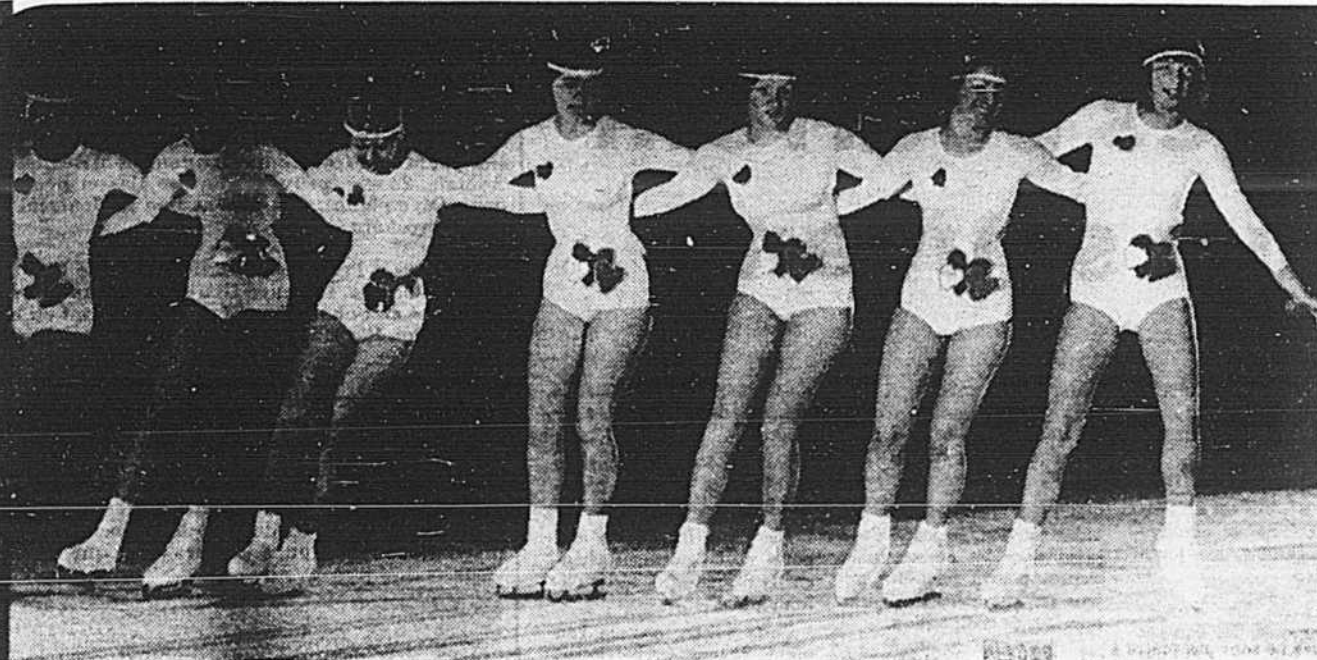


ALLEZ ESSAYER UNE GM CHEZ

LAROCQUE PONTIAC-BUICK LTÉE

380, boul. Labelle, Rosemère 621-6030 331-4250

INTERSECTION AUTOROUTE 640 ET BOUL. LABELLE



Le numéro "Disco" présenté par les élèves de catégorie junior a été fort apprécié. Ce numéro était divisé en trois parties et chaque groupe avait un costume différent, violet, pourpre et blanc, soit les couleurs de ville de Laval.

TEXTE:
Jean-Paul
CHARBONNEAU

PHOTOS:
Robert NADON

La 10^e revue du CPAL: succès sans précédent

La 10^e revue sur glace du Club de patinage artistique Laval, présentée au Centre sportif au cours du dernier

week-end a été couronnée d'un succès sans précédent.

Près de 15,000 personnes ont assisté aux cinq représentations

données par les 1,750 élèves de ce club de patinage artistique. Il y eut un spectacle vendredi soir, deux samedi et deux dimanche.

Chaque représentation avait une durée de deux heures et quarante-cinq minutes. Chaque numéro avait été préparé avec un doigté remarquable. Des volées d'applaudissements marquaient la fin de chaque numéro.

Les costumes et les jeux de lumières éblouissaient davantage les participants. Les organisateurs n'ont rien à envier aux grands spectacles sur glace

qui sont donnés par des professionnels.

Deux jeunes élèves du CPA, Danielle Frenette, championne novice, et Christine Proulx ont ébloui la foule par leur savoir-faire. Elles ont réellement toutes les qualités voulues pour atteindre les plus grands sommets dans le patinage artistique, principalement si on regarde leur jeune âge. Christiane par exemple, n'a que 12 ans.

Les spectateurs ont également eu droit à de magnifiques démonstrations de Lynn Nightingale, championne canadienne, et de Candy Jones et Don Fraser, champions canadiens en couple.

Il faut également mentionner

qu'un spectacle d'une telle ampleur ne se fait pas seul.

Les préparatifs ont nécessité beaucoup de travail et près de 500 bénévoles n'ont rien négligé pour mener à bien cette revue.

Les costumes ont exigé des heures et des heures d'ouvrage. La plupart d'eux ont été dessinés et faits par des bénévoles, comprenant souvent des parents des participantes.

Chaque élève a eu des répétitions durant six semaines, soit entre deux et trois heures chaque fois.

Comme partout ailleurs, on est souvent porté à oublier ceux qui travaillent dans l'ombre, mais disons à leur intention que n'eût été d'eux, cette revue n'aurait pas connu un si grand succès.



Les 15,000 spectateurs ont également eu droit à de magnifiques démonstrations d'un membre du CPAL, Thomas Kalneit.



Costumés à l'Hawaïenne, les élèves "senior" ont donné un magnifique spectacle.

Prochaine saison de hockey

Des jeunes pourront jouer plus souvent

par Jean-Paul CHARBONNEAU

La venue, pour septembre prochain, de deux nouveaux arénas à Laval apportera certaines modifications au système de hockey pour la saison 1976-77.

Il est pratiquement officiel que les premières équipes de chacune des catégories, communément nommée "AA", disputeront plus de matches.

D'après les renseignements obtenus, les catégories atome, pee-wee et juvénile joueront une partie et demi par semaine. Dans les deux autres, soit bantam et midget, il y en aurait deux par semaine.

Chez la deuxième équipe, soit "A", il n'y a pratiquement pas de changement. Les catégories atome, pee-wee et juvénile vont, comme la saison dernière, jouer une

partie par semaine. Dans le bantam et le midget, un match et demi pour la même période.

La troisième formation, appelée "B", qui est en réalité le "C" de la dernière saison, disputera une joute par semaine.

Donc avec les changements proposés, les équipes midget et bantam "AA" auront un calendrier de près de 48 matches. Les autres équipes de la même classe disputeront environ 33 matches. Dans le "A", les clubs, sauf bantam et midget, joueront à peu près le même nombre de matches que la dernière saison, soit entre 22 et 28. Il en est de même pour le "B".

A notre point de vue, (on peut se tromper) l'élite sera encore une fois favorisée au détriment des autres. Avec

deux autres arénas, il est sans doute possible d'augmenter le nombre de joutes des équipes de classes "A" et "B".

S'il a l'opportunité de jouer souvent, le jeune évoluant dans les classes inférieures pourra peut-être un jour graduer dans les ligues appelées de compétition.

De cent cinquante-et-un à quatre-vingt-dix

Les matches auront lieu au cours de la prochaine saison dans les six arénas municipaux et au Centre sportif Laval. Tout probablement, les équipes "AA", bantam et midget, disputeront la majeure partie de leur matches dans les deux nouveaux arénas, car les patinoires à ces endroits sont plus grandes.

Avec l'arrivée de ces deux arénas, les autorités municipales

songent à diminuer le nombre de patinoires extérieures.

De 151 lors de la saison dernière, ce nombre passerait à 90.

De plus, le service des ports veut également changer la formule des séries éliminatoires.

Cette saison, comme l'an passé, chaque équipe jouait une partie et la perdante était automatiquement éliminée.

En une partie, tout peut arriver. Une excellente équipe peut connaître un mauvais match et être éliminée immédiatement.

Pour remédier à la situation, on veut faire jouer deux matches à chaque équipe. La formation qui aura récolté le plus de points à la fin sera la gagnante.

en capsules par Jean-Paul CHARBONNEAU

Trois Lavallois participeront au cours du prochain week-end aux championnats de l'Est du Canada à l'escrime qui auront lieu 2 Halifax. S'ils font belle figure, M. et Mme Louise Angous et Mlle Louise Aumais, 22 ans, peuvent alors se classer pour les Jeux Olympiques, qui auront lieu à Montréal en juillet prochain.

Toujours à l'escrime, mentionnons que l'un des espoirs locaux, Richard Gravel, n'a pas été trop chanceux aux championnats junior qui ont eu lieu en Pologne. Il a été éliminé lors de la première ronde.

Le stage de perfectionnement pour entraîneurs de football qui devait avoir lieu samedi dernier a été remis au 16 mai. Cette clinique se tiendra à l'école John F. Kennedy.

La saison de hockey est maintenant terminée et voilà que les responsables de cette discipline fêtent leurs instructeurs les jeunes joueurs ainsi que les plus vix.



C'est ainsi que vendredi soir, à compter de 20 heures, aura lieu au sous-sol de l'église Notre-Dame-des-Ecores la "soirée des bénévoles" de l'Association sportive de Duvernay. Il y aura danse, remise des trophées aux instructeurs et rafraîchissements gratuits. Le tout suivi d'un buffet froid. Le président de L'ASD, M. Laurent Lortie (notre photo-attend tous les bénévoles.

Vendredi également, les jeunes joueurs de hockey des loisirs de Saint-Martin seront honorés, lors d'une soirée au sous-sol de l'église.

Pour les plus grands, soulignons que les joueurs des Patriotes de Saint-Eustaches seront fêtés, vendredi, lors d'une grande soirée, qui débusera par un souper, à une cabane à sucre de cette municipalité.

Pendant que des jeunes garçons et leurs aînés recevront des trophées, la ligue de ballon sur glace féminine "Galaxie de Saint-François" fêtera ses championnes au Centre Boileau.

Les régisseurs des loisirs socio-culturels et sportifs de Sainte-Thérèse, M. Jacques Charbonneau et Rémi Gilbert, tiennent à informer les jeunes de cette municipalité que la soirée du "mérière culturel et sportif 76" aura lieu dimanche prochain à l'auditorium du cegeg à compter de 19 heures.

Nous souhaitons également une bonne soirée à tous les autres jeunes sportifs qui seront honorés un peu partout au cours du prochain week-end.

Les prochaines parties de handball (garçons) de la ligue inter-scolaire auront lieu demain à 17h et à 18h à l'école Vanier. Dans le premier match, Vanier et Curé-Labelle croiseront le fer, et dans le deuxième ce sera Horizon et Collège Laval. En ce qui regarde les filles, les matches auront lieu ce soir à l'école Curé-Antoine-Labelle.



Champions d'un omnium aux Bahamas

150 personnes ont participé récemment à l'omnium Claude Huet qui s'est déroulé à West End aux Grand Bahamas. Claude Gaudreau, avec un score de 144 pour 36 trous, s'est mérité la première position chez les hommes. Il est membre du club Saint-François. Pour sa part, Pierrette Martel, du club Laval-sur-le-Lac, a remporté la palme chez les femmes avec un 166. Sur la photo, dans l'ordre habituel, Claude Huet, M. Gaudreau, Mlle Martel, et Ronald Duguay, coordonnateur de l'omnium et gérant du club de golf Saint-François.



Donne Toujours Satisfaction

JOURS K

Toutes les bicyclettes annoncées sont offertes à notre meilleur prix courant K mart

Jours K vous font épargner

En vente du 29 avril au 1er mai
Tant qu'il y en aura
Nous nous réservons le droit de limiter les quantités.

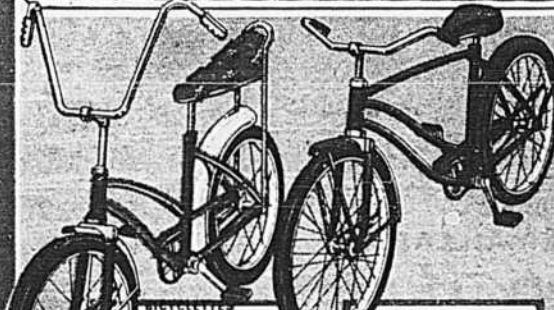
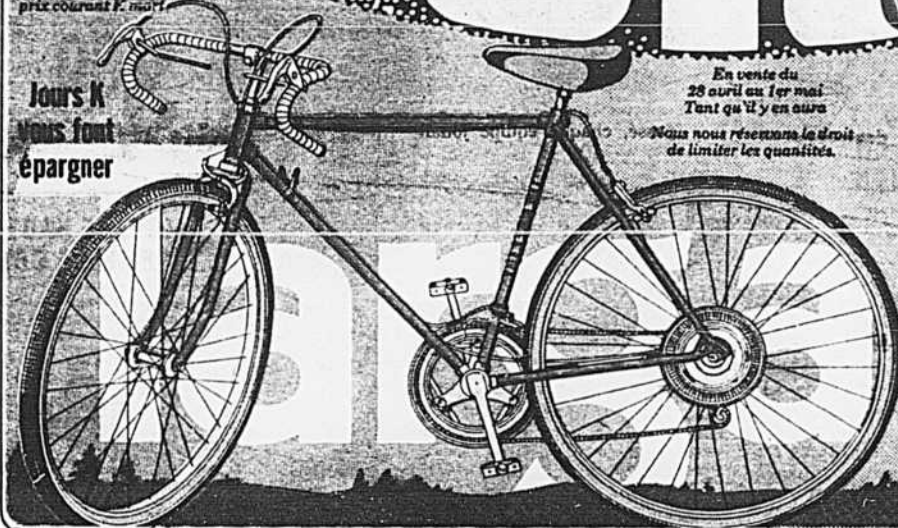


BICYCLETTES 10 VITESSES POUR HOMMES ET FEMMES

Une bicyclette remarquable... au remarquable prix K mart. Elle offre:
• Pneus à paroi de gomme, pour une meilleure tenue.
• Engrenage à dérailleur au fonctionnement sûr.
• Freins à tirage central.
• Pédale d'appoint avec réflecteur.
• Sello de confort.
• Hommes: cadres de 21" et 23"
• Femmes: cadres de 20"

Prix K mart

10895



BICYCLETTES A GUIDON SURELEVÉ POUR FILLETES

Cette ravissante bicyclette offre une selle banane à monté, fourreau, garde-boue et couvre chaîne chromés, freins à rétropédalage Parry, réflecteurs de 3" et pneus à flancs blancs.

Prix K mart **54⁹⁷**

BICYCLETTES TRANSFORMABLES

"Un superbe modèle idéal pour vos jeunes mordus du cyclisme! Tout équipé avec couvre chaîne plaqué chrome, garde boue "Ferrari", pistons aux réflecteurs, poignées et sellerie noires.

Prix K mart **49⁹⁷**

GAGNEZ L'UN DES 77 TÉLÉCOULEURS DE 26"



AUCUN ACHAT N'EST NÉCESSAIRE VOICI CE QUE VOUS DEVEZ FAIRE:

Prenez simplement une feuille de participation au tirage et votre feuille d'achats de K mart. Remplissez la en marquant le date de votre achat au magasin de votre choix. Accompagnez d'une preuve de paiement et un flash colorimétrique CCM ou K mart. Joignez au tout l'ensemble de participation CCM.

LE TIRAGE AURA LIEU LE 10 JUILLET

77 ENSEMBLES À GAGNER (un par magasin)

ACHETEZ l'ensemble K mart colorimétrique 2 pièces de participation CCM. Prenez au date de votre achat l'ensemble COUPON de 81 pour le tirage et l'impression d'un film colorimétrique.



BICYCLETTES DE TOURISME 3 VITESSES ÉLAN POUR HOMMES OU FEMMES

Descouvrez les qualités de cette bicyclette CCM Stan confort, facilités de manœuvre et élégance! Elle offre: des cadres sport de 21" et 23", des pneus à flancs blancs, un couvre chaîne enveloppant, freins sur jantes à tirage latéral, pédaliers avec réflecteurs guidon sport avec poignées et confortable selle rembourrée.

Au Choix

89⁹⁷

BICYCLETTES À RÉTROPEDALAGE POUR HOMMES ET FEMMES

L'apparence et le confort certain de "Euros" sont de pair avec nos fameux bas prix! Avec cadre sport, garde-boue, couvre chaîne enveloppant et pédaliers livrés avec réflecteurs. Femmes: cadres de 20". Hommes: cadres 21" et 23".

Prix K mart **79⁹⁷**



BICYCLETTE 5 VITESSES "POURSUIT" POUR GARÇONS

Voilà une superbe bicyclette! CCM Stan confort, facilités de manœuvre et élégance! Elle offre: des cadres sport de 21" et 23", des pneus à flancs blancs, un couvre chaîne enveloppant, freins sur jantes à tirage latéral, pédaliers avec réflecteurs guidon sport avec poignées et confortable selle rembourrée.

Prix K mart

89⁹⁷



Satisfaction assurée au client remboursée sans le moindre frais plus le remboursement de la TVA. C'EST UNE PROMESSE SOLENNELLE.



EN VENTE DU 28 avril au 1er mai — Tant qu'il en restera — Nous nous réservons le droit de limiter les quantités.

NOUS ALLONS TOUJOURS DE L'AVANT!



OXFORD DE TOILE POUR ENFANTS

Pour les pieds agiles. Semelle moulée antidérapante. Charmant motif de clown en bleu jaune ou nuances de denim 15

Prix K mart
254 la paire



TOUT ALLER À SEMELLE COMPENSÉE

Tellement confortable... vous croirez marcher sur un nuage. Semelle et empiègne de mousse très souple. Nuance: bleu denim. Femmes 5-9

Prix K mart
390 la paire

MODÈLE HAUTE-MODE À SEMELLE COMPENSÉE

Vous n'aurez que des compliments lorsque vous porterez ce charmant petit modèle. Confortable bride arrière réglable et douce semelle intérieure coussinée Havane. Pointures 5-9

Prix K mart
964 la paire

NON TEL DU ILLUSTRÉ

FILLETES Tailles 7-14 PANTALONS À ENFILER POLYESTER FACILE D'ENTRETIEN

Confortable pantalon de polyester aux jambes évasees. Tissu lavable et séchable à la machine. Taille entièrement recouverte d'elasticité qui assure un ajustement parfait. Belle gamme de coloris. Fillettes: 7-14

Prix K mart
344

BLOUSES PAYSANNES POUR FILLETES 8-14

Agreeable blouse paysanne, frais melange 50% coton, 50% polyester, manches raglan. Encolure et manches froncées par un elastique. Delicat gingam et quadrilles ravissants

Bas prix K mart de chaque jour

244

COLLANT POUR DAME NYLON INDÉMAILLABLE

Panty Hose

Un achat à prix d'abaiss. Collant indémaillable genre tout diaphane ou ordinaire, belle gamme de nuances en vogue. Tailles courantes

Prix K mart
2 100 pour

TENUES DE LIT ENFANTINES

DORMEUSES D'ÉPONGE POUR ENFANTS

Confortable modèle 85% coton, 15% polyester. Montage amovible. Convient à l'usage pour plusieurs. Prix attaché. Blanc, jante bleue ou rose G 10 à

Prix K mart
186

BABY DOLLS POUR FILLETTES

Coussage à manches courtes avec petit col. Coton 85%, polyester 15%. Montage à l'élastique. Coloris et imprimés assortis

Prix K mart
254

PYJAMAS POUR GARÇONS

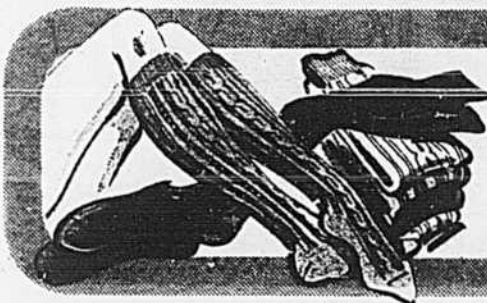
Pyjama de trois pièces avec col à boutons, boutons et boutons à l'élastique. Coloris et imprimés assortis

Prix K mart
233

BAS NYLON 3/4 POUR DAMES MAILLE CÂBLE

Étirez votre budget chez K mart! Bas 100% nylon extensible avec bord élastique, choix de coloris dernier cri. Pointures 9-11

Prix K mart
73¢ la paire



JOURS K

VOUS FONT ÉPARGNER

Du 28 avril au 1er mai

EN VENTE DU 28 avril au 1er mai — tant qu'il en reste — Nous nous réservons le droit de limiter les quantités.



CORSAGES BRODÉS POUR JEUNES FILLES

Un ravissant petit modèle de coton Calcutta, fronces reprises sous un empiècement. Choix de 3 modèles, teinte naturelle avec broderie de couleur. Tailles 32-38.

Prix K mart

4⁸⁸

JUPE EN COTON FROISSE JEUNES FILLES "JUNIORS"

La plus en vogue cette saison. Tulle froissé. 50% polyester. Naturel et marine. Tailles 8-16.

Prix K mart

997

JUPES D'ÉTÉ EN FRAIS COTON

Frais imprimés 100% coton, facile d'entretien. Tailles 10-18.

Prix K mart

766

CHEMISIERS DE NYLON À MANCHES COURTES

Chemisiers à manches courtes, souples et moulants. 3 imprimés chatoyants dans deux gammes de nuances. P.M.G.

Bas prix
K mart de
chaque jour

288

PATHALONS ÉVASÉS TOUT ALLER POUR DAMES

Coupe élégante, allure souple et fuselée. 2 modèles genre sport avec poches. Blanc, bleu marine, bleu, vert menthe ou pêche. Tailles 10-18.

Bas prix K mart de chaque jour

666

PARAPLUIES PLIANTS EN NYLON

L'accessoire indispensable durant les averse printanières. Cadre métallique Unichrome et étui de P.V.C. Divers imprimés et teintes unies.

Prix K mart

347



DEUX CHARMANTS MODÈLES DE PRINTEMPS À UN SEUL BAS PRIX K MART

Elegants modèles de Triacetate 100% Arnel* 6 modèles de coupe tailleur avec manches courtes et corsages chemisier. Deux imprimés pastels. Tailles: 12-20, 14"-24".

Deux pièces polyester, charmante jupe. Article lavable à la machine qui résiste aux faux plis! Frais imprimés de ton pastel. Tailles 8-10.

* Marque déposée.



ROBES
D'ÉTÉ
OU
DEUX PIÈCES
AVEC JUPE...
AU CHOIX

997
chacune

Tant qu'il en restera. Soyez donc réactif pour le plaisir de donner les meilleures.

POUR VOUS ASSURER
UN FINI DURABLE
LISSE ET SATINE!

VENTE de PEINTURE KEM TONE



**PEINTURE
KEM-NAMEL
D'INTÉRIEUR**

1127
gal.

Prix Kmart

Peinture durable semi-bruste de nettoyage facile locale pour murs plafonds etc Latex Blanc.

**EMAIL OU
FINI VELOUTÉ
KEM-GLO**

Un seul prix modique

1257
gal.

Prix Kmart

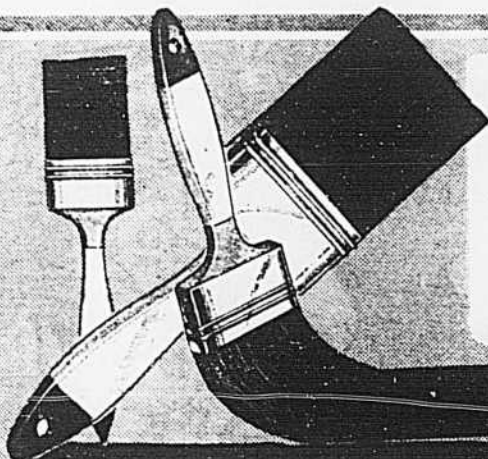
L'email lustré Kem-Glo ou le fini velouté Kem-Tone tous deux très indiqués pour les finis d'intérieur, les boisseries etc. Blanc.

**PEINTURE
D'INTÉRIEUR
SUPER KEM-TONE**

977
gal.

Prix Kmart

Peinture d'intérieur se lavant aisément. Blanc. Très indiquée pour murs et plafonds.



**NE MANQUEZ PAS
CES ACHATS
AVANTAGEUX!**

PINCEAU NYLON 2 1/2" **233**

Prix Kmart

PINCEAU NYLON 2" **167**

Prix Kmart

PINCEAU NYLON 1 1/2" **133**

Prix Kmart

Avec un bon pinceau... vous réaliserez une meilleure finition.

**ENSEMBLE PLATEAU
ET ROULEAU
DE PEINTURE**

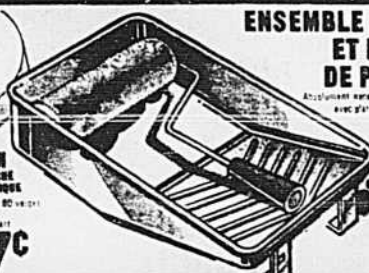
Atteignant rapidement pour vos réalisations avec plaisir. Modèle B

Prix Kmart

199

POLYFILLA
BOITE
1 LB
"Mélange de plâtre
avec un liant
pour un fini
lisse et durable"
Prix Kmart
49c

**RUBAN
CAGNE
PASTIQUE**
Coté à 80 yards
Prix Kmart
77c



**SAC PROJECTEUR
JUMBO EN VINYLE
POUR VOS VÊTEMENTS**

Vous éviterez vos frais de nettoyage. Sac pouvant contenir jusqu'à 14 vêtements. Vierge de nettoyage facile.

188

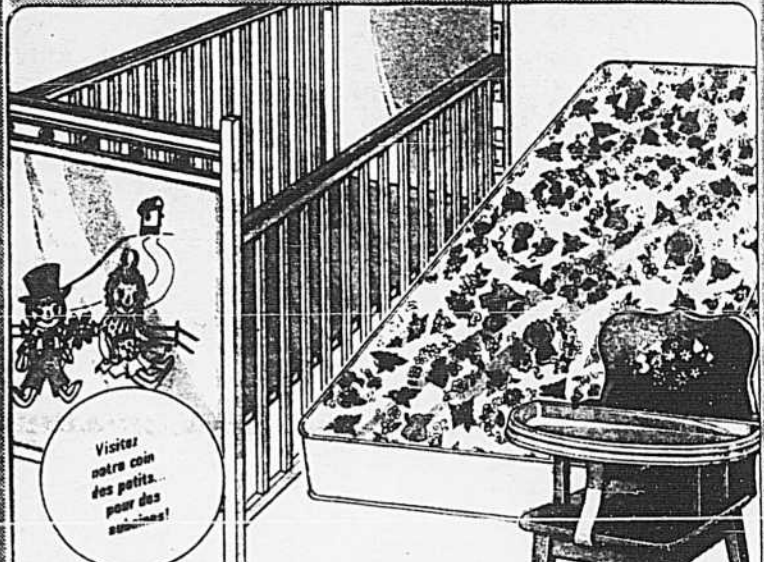
Prix Kmart

**COFFRE DE
REMISAGE
DIVERS USAGES**

Très utile pour y ranger ce que vous souhaitez. Modèle Royal. Dimensions: 28" x 18" x 12".

266

Prix Kmart



Visitez
notre coin
des petits...
pour des
suggestions!

BERGEOU

Prix Kmart

5999

Verif. un autre très avantageux pour le confort de bébé. Avec un seul plateau lateral et support à pivot. Poids du matériel: 54" x 32" Matériau en bois.

**MATELAS
DE BERGEOU**

Prix Kmart

1199

Offrez quelque chose de spécial à votre bébé avec un matelas confortable de bébé. Excellent matelas en polyuréthane recouvert de gaze à mémoire de forme.

**CHAISE-
HAUTE**

Prix Kmart

2488

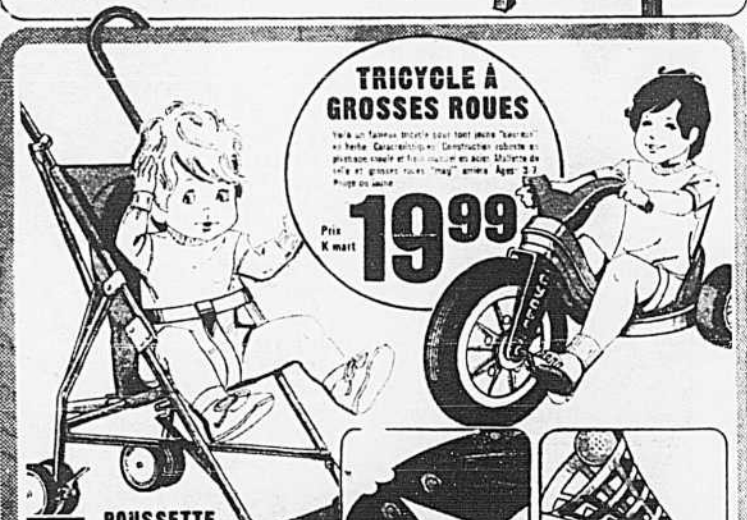
Avec cette chaise haute il y a un véritable confort de bébé. En acier inoxydable et plastique. Facile à nettoyer.

**TRICYCLE À
GROSSES ROUES**

Voilà un fameux tricycle tout prêt pour votre bébé. En acier inoxydable. Construction robuste et pratique. Poids du matériel: 54" x 32" Matériau en bois.

1999

Prix Kmart



**POUSSETTE
PARAPLUIE**

Poids poussette légère avec roues de nylon durables. Se replie pour faciliter le rangement. Poids: 6,5 lb seulement.

1799

Prix Kmart

**ENSEMBLE
CERF-VOLANT
PLASTIQUE**

Poids: 1 lb seulement. Encadré des ailes: 48"

99c

Prix Kmart

**PISTOLET
GENRE
BILBOUQUET**

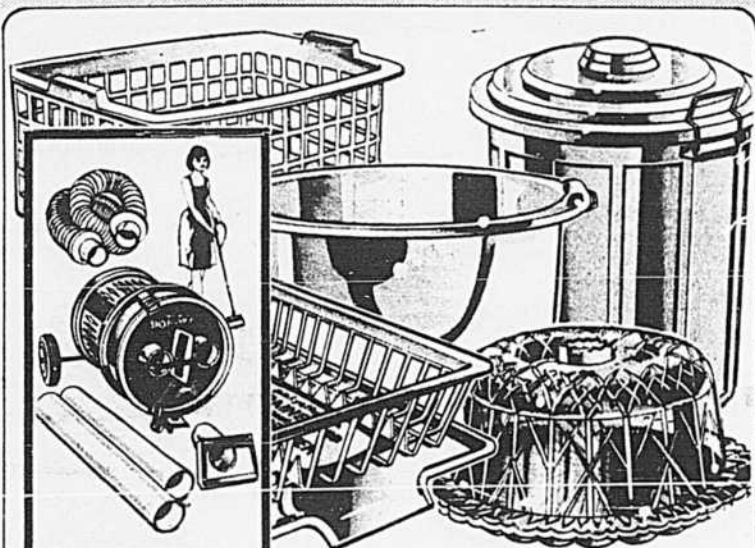
Comprend un pistolet de 8" et une balle en plastique.

53c

Prix Kmart

JOURSK VOUS FONT ÉPARGNER

En vente du 28 avril au 1er mai • Tant qu'il y en aura • Nous nous réservons le droit de limiter les quantités.



ASPIRATEUR "SHOP VAC" pour GROS TRAVAUX

Un appareil qui fait des merveilles. Ensemble comprenant: Nettoyeur 8 po. x 2 - po. rallonge 2 - po. suceur de plancher 2 - po. adaptateur 2 - po. 1 - po. séparateur à 4 roues. Avec 2 sacs. Aspiration sèche seulement.

Prix K mart

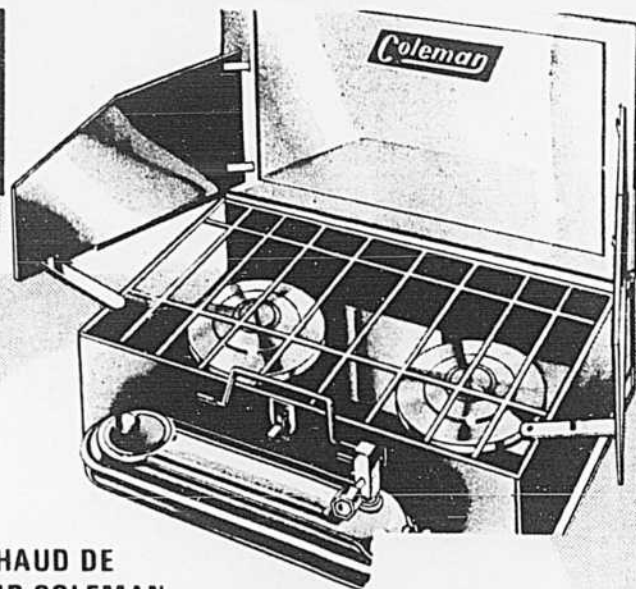
39⁹⁷

BEAU CHOIX D'ARTICLES DE PLASTIQUE

Grand choix d'articles pratiques: égouttoir et plateau, manne à linge, poubelle, corbeille à papier, cuve de lavage, etc. Choix de teintes égayantes.

147
ch.

Au choix



RÉCHAUD DE PLEIN AIR COLEMAN à DEUX RONDS

Construction tout acier avec fini email cuit qui garde sa belle apparence pendant des années. Temps de combustion environ 2 heures. Cap. 32 oz. Vert. Env. 11" x 17" x 5 po.

25⁸⁸

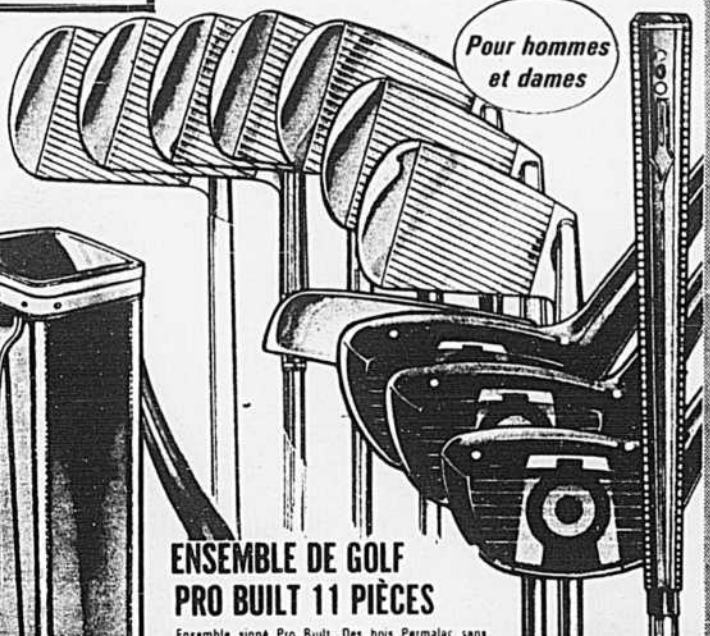
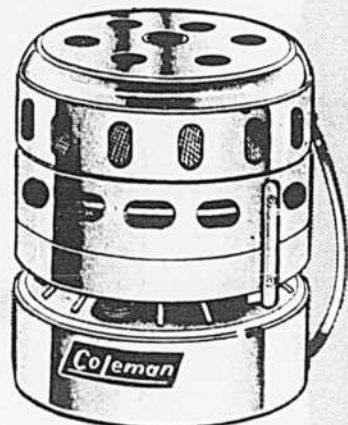


CHAUFFERETTE CATALYTIQUE

Chaufferette portative. Cap. de quel que 60 oz. rouge et chrome. Env. 8 x 9 po.

Prix K mart

21⁸⁸



Pour hommes et dames

ENSEMBLE DE GOLF PRO BUILT 11 PIÈCES

Ensemble signé Pro Built. Des bois Permalac sans écaillement ni crevasse. Tiges d'acier robustes, prises antidérapantes. Bois 1, 3, 5. Fers 3, 4, 5, 6, 7, 8, 9. Avec putter. Hommes, droitiers et gauchers, dames, droitiers.

Prix K mart

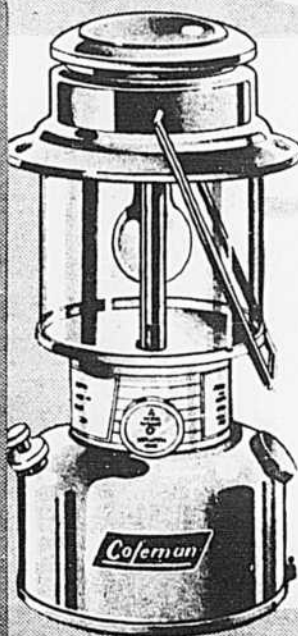
79⁹⁷
ens.

SAC DE GOLF ATLANTIC à 12 BÂTONS

Base ronde tenant en forme, dessus en clavier, compartiments, glissière pleine longueur, poche des balles.

Prix K mart

19⁹⁷
ch.



LANTERNE AU GAZ SPORTLITE

Peut éclairer jusqu'à 100 pi. Attrayant fini vert en email cuit. Fabrique par Canadian Coleman.

Prix K mart

21⁸⁸



BATTERIE ALUMINIUM de 7 pièces

Motif "Gardenfest" attrayant. Comprend casserole, les recouvertes 1, 2 pintes; poêlon de 10 po. et cocotte de 5 pintes.

Prix K mart

29⁹⁷
ens.





LES GRANDES VEDETTES

SUR MICROSILLON ET RUBAN 8 PISTES À BONS PRIX

MICROSILLONS

Vos rythmes et vos chansons préférées pour ces heures et ces heures de divertissement.

- The Best of Dean Martin
- The Best of Al Martino
- The Best of Sonny James
- Judy Garland's Greatest Hits
- The Beach Boys: Little Deuce Coupe
- NOMBREUX AUTRES TITRES!

CARTOUCHES 8 PISTES

Vaste choix de rubans pour la voiture ou le foyer, des succès toujours à la mode.

- The Best of the Kingston Trio
- The Best of Hank Thompson
- The Best of Edith Piaf
- Hymns - Ernie Ford
- Wichita Lineman - Glen Campbell
- NOMBREUX AUTRES TITRES

AU CHOIX

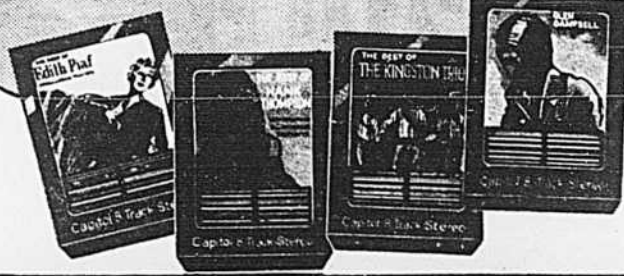
399

CH.

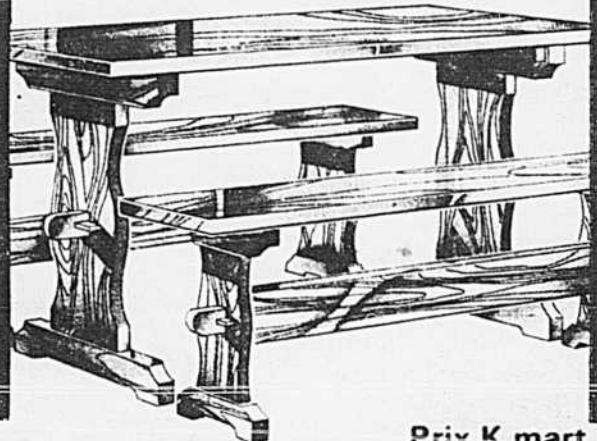
AU CHOIX

499

CH.



ENSEMBLE TABLE ET BANCS EN PIN MASSIF



Toute la splendeur du pin naturel dans un ensemble de qualité comprenant table et bancs. Dessus de table en pin massif, env. 1 1/2 po. d'épais. Bancs d'env. 12 x 52 po. de pin massif.

Prix K mart

9995

ens.

Kmart

Donne Toujours Satisfaction

En vente du 28 avril au 1er mai — Tant qu'il y en aura — Nous nous réservons le droit de limiter les quantités.

Articles d'Hygiène et de Beauté

ENSEMBLE RASOIR ET LAMES

LIMITÉ 2 PAR CLIENT
Prix Kmart

217



CARTOUCHES RÉGLABLES DE LAMES TRAC II

Trois bords effilés à raillerie pratique de 4 cartouches de rasage Trac II de Gillette.

Prix Kmart

87

par de 4
LIMITÉ DE 2 PAR CLIENT

LAMES DE RASAGE SHEFFIELD

Une lame de qualité qui ne coûte pas les yeux de la tête. Paquet de 5.

LIMITÉ 3 PAQUETS PAR CLIENT



CRÈME POUR LA PEAU POND'S

Une crème pour la peau qui agit vite. Un traitement complet pour peau sèche ou irritée. Formule 80 ml.

Prix Kmart

87

60 ml
LIMITÉ 2 PAR CLIENT



CRÈME POUR LA PEAU NIVEA

Formule 120 ml crème qui nettoie la peau, en particulier au visage, sur elle son effet est dénotant.

Prix Kmart

113

120 ml
LIMITÉ 2 PAR CLIENT

À VOTRE CHOIX!

DÉSODORISANT ARRID

Antiodorifique en poudre fine dont l'efficacité se prolonge pendant des heures et des heures. Format 8 oz.

LIMITÉ 2 PAR CLIENT

127

Prix Kmart



DÉSODORISANT SOLIDE OLD SPICE

Format pratique 2 1/2 oz.

LIMITÉ 2 PAR CLIENT

97

Prix Kmart



MIROIR À DEUX FACES

De format sec à main, un accès facile dont on peut difficilement se passer.

LIMITÉ 2 PAR CLIENT

67

Prix Kmart



ENSEMBLE-PHOTO

KODAK A-30

Captuez pour la postérité tous les moments de joie de votre petit monde. Ensemble comprenant appareil-photo Kodak Instamatic 30, pellicule, cube, bras extenseur et étui de vinyle brun.

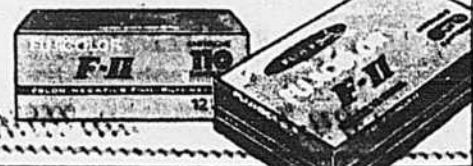
Prix Kmart

3775

PELLICULE TIRAGE COULEUR FUJI 110/12 OU 126/12

Prix Kmart

99



JOURS K

JOURS D'ÉPARGNES

En vente du 28 avril au 1er mai — tant qu'il en restera nous nous réservons le droit de limiter les quantités.



Kmart

Donne toujours satisfaction

Marchandises et jardins amateurs... venez en foule chez K mart... là on vous trouvera une foule d'articles de jardinage à prix très avantageux.



PLANCHER EN SUS

Notre bas prix courant

138⁹¹

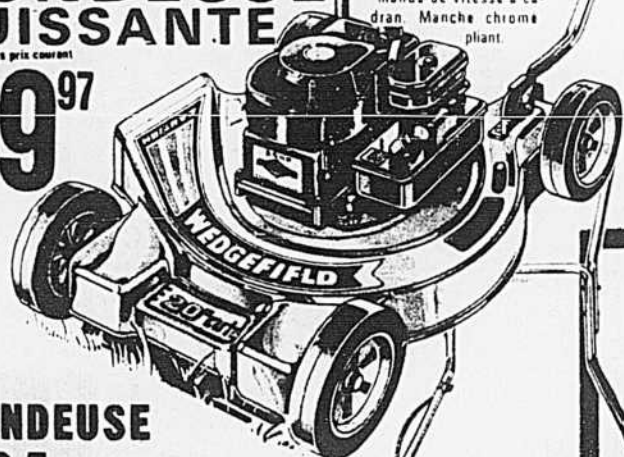
REMISE EN ACIER

Permet de ranger à l'extérieur tous vos outils pour le jardinage, les bicyclettes, etc. Dimensions approximatives 8' x 7'. Acier de première qualité. Assemblage facile. Livrée avec guide.

TONDEUSE PUISSANTE

Notre bas prix courant

89⁹⁷



Tondeuse dotée d'un moteur puissant Briggs & Stratton de 3.5 HP. Coupe jusqu'à 20" — Démarreur à rappel et commande de vitesse à cadran. Manche chrome plant.

TONDEUSE C.G.E. ÉLECTRIQUE

Caractéristiques: capot robuste en acier monté sur roues "sure-thread". Elle offre cinq hauteurs de coupe.

Notre bas prix courant

69⁹⁷



D'AUBAINES FLORAISON



ROSIERS DIVERS DE HOLLANDE

Douze belles variétés offertes à votre choix dans d'excellentes conditions.

197

ROSES-THÉ HYBRIDES PRIMEES

De belles roses de variété très estimées.

199

ROSES-THÉ GARDEN CLUB

Une splendeur! Dans un étonnant choix de variétés.

177

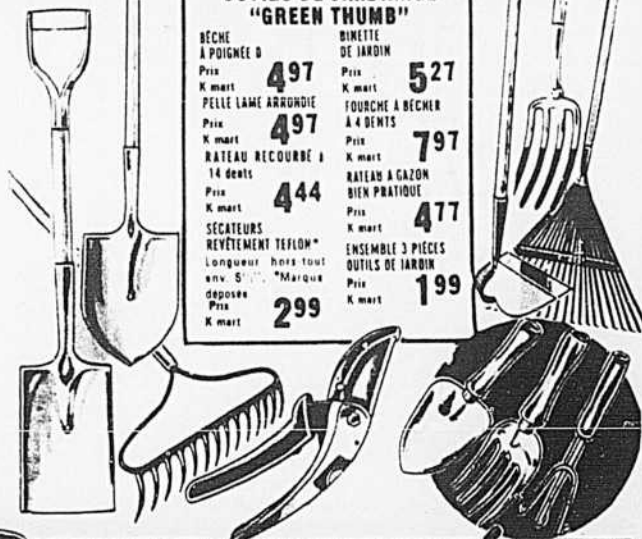
SEMENCE POUR GAZON DANS DES SACS DE DEUX OU DE CINQ LB

Ces sacs économiques de semence pour gazon vous aideront à cultiver l'économie.

132 299

OUTILS DE JARDINAGE "GREEN THUMB"

- | | | | |
|---|-----|------------------------------------|-----|
| BÈCHE À POIGNÉE D | 497 | BINETTE DE JARDIN | 527 |
| Pelle K mart | | Fouche à bêcher à 4 dents | 797 |
| Pelle lame arrondie K mart | 497 | Râteau à gazon bien pratiqué | 477 |
| Râteau recourbé 14 dents K mart | 444 | ENSEMBLE 3 PIÈCES OUTILS DE JARDIN | 199 |
| Segateurs revêtement Teflon® Longueur hors tout env. 5'1" Marque déposée K mart | 299 | | |



SÉMOIR-ÉPANDÉUR ROTATIF 50 LB

Prix K mart

19⁹⁷

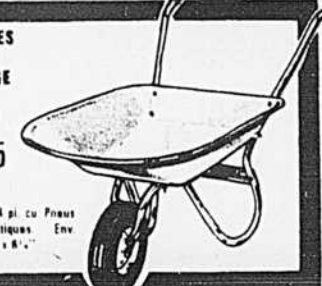
Boîtier en acier d'une capacité de 50 lb. Etend de 4' à 8'. Commande d'accouplement sur le manchon.

BROUETTES DE JARDINAGE

Prix K mart

17⁷⁵

Capacité de 4 pi. cu. Pneus semi-pneumatiques. Env. 33" x 25" x 8".



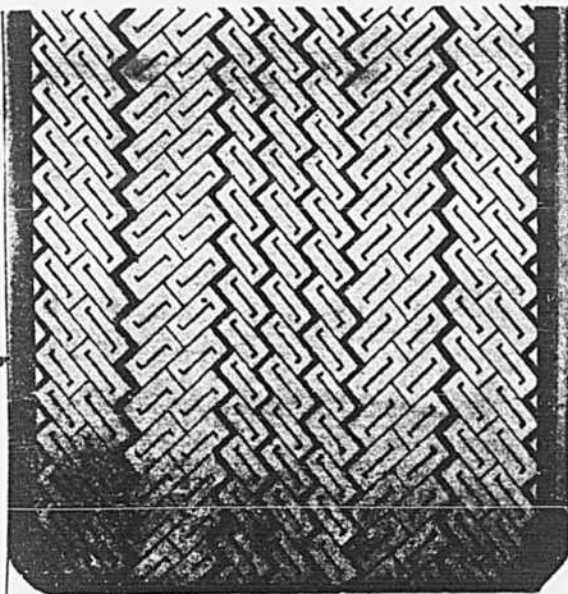
TUYAU D'ARROSAGE RENFORCÉ DE NYLON. Intérieur de nylon. Vert, avec rayures blanches. 50'

399



TUYAU D'ARROSAGE DE 50 PIEDS. RENFORCÉ. Tuyau robuste pour le jardin. Vert opaque.

299



JOLIE DE PNEUS CEINTURES 300

Le premier choix des conducteurs qui cherchent un pneu qui soit économique à l'achat et qui procure un roulement sur et doux ainsi qu'un meilleur millage.
Pneus ceintures polyester-fibre de verre 300, sans chambre à air et garantis pour 30,000 milles



PRIX VALABLES SEULEMENT À L'ACHAT PAR PAIRE

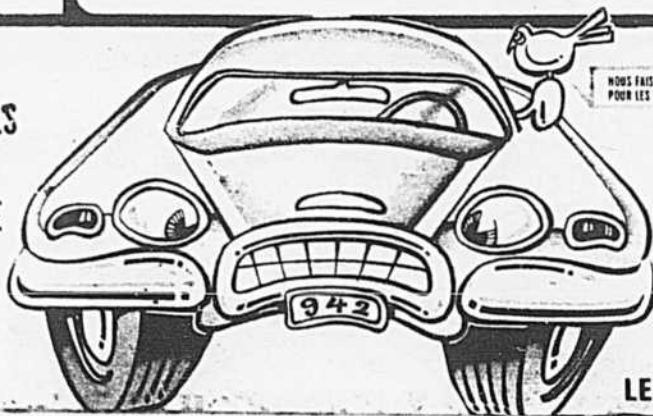
E78-14 Prix K mart 21⁷⁷	E78-14 Prix K mart 22⁷⁷
G78-14 & G78-15 Prix K mart 23⁷⁷	H78-14 Prix K mart 24⁷⁷
H78-15 & J78-15 Prix K mart 25⁷⁷	L78-15 Prix K mart 30⁷⁷

- En vente du 28 avril au 1^{er} mai
- Tant qu'il en restera
- Nous nous réservons le droit de limiter les quantités

Kmart

Donne toujours satisfaction!

ALIGNEMENT DES ROUES AVANT ET ÉQUILIBRAGE DYNAMIQUE DES 4 ROUES



NOUS FAISONS DES MIRACLES POUR LES VOITURES "VARRÉES"

non disponible à Valleyfield

LE TOUT

1990

Reglage du parallélisme, de la cambrure et de la chasse - Reglage de la barre de torsion et de la boîte de direction - Vérification de l'équilibre des roues et de la pression des pneus, aux quatre roues - Inspection de la suspension avant et arrière, ainsi que de la direction.

PIÈCES ET INSTALLATION EN SUS SI NÉCESSAIRE



NETTOYEUR DE CARBURATEUR ET D'ÉTRANGLEUR

Élimine les dépôts de carbone - garniture dans les orifices de ralenti et dissout le cambouis et les gommes

217
14 oz
Prix K mart



SHAMPOING DE MOTEUR ENGINE BRITE

Ideal pour les moteurs de voitures de bateaux ou de tout autre appareil

137
16 oz
Prix K mart



SHAMPOING DE VOITURE EXCALIBUR CARNAUBA

En plus d'être propre comme un sou neuf votre voiture aura un lustre sans égal!

139
15 oz
Prix K mart



CIRE DE VOITURE ROYALE ULTIMATE

Pour un fini protecteur brillant qui surpasse celui des cires ordinaires

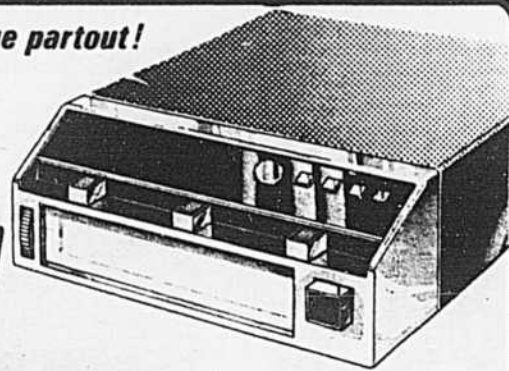
377
18 oz
Prix K mart

De la musique partout!

LECTEURS DE CARTOUCHES 8 PISTES

Commande coulissante à réponse instantanée, sélecteur de canaux lumineux, à bouton-poussoir, et éjecteur de cartouche à bouton-poussoir. Puissance de 40 watts. INSTALLATION EN SUS

5197
Prix K mart



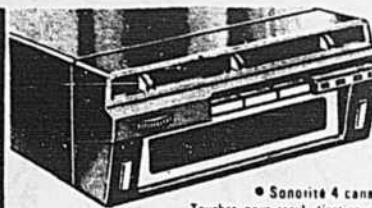
BELLE AUBAINE! ROUES CHROMÉES À ENTAILLES

Grosses roues chromées, à entailles. Construction tout acier, soudures recouvertes, fini chromé superbe. Jantes de 13", 14" ou 15".

INSTALLATION EN SUS



DE **27⁷⁷** A **29⁷⁷**



LECTEUR 8 PISTES DE LUXE

Prix K mart

58⁷⁷

• Sonorité 4 canaux par matrice • Touches pour recul, éjection et accélération • Prise stéréo pour casque d'écoute ou haut-parleurs • Sortie de 4 watts RMS par canal • Commutateur stéréomatrice, devant fonctionnel, syntonisation précise et nettoyage automatique des têtes • Alarme antivol incorporée INSTALLATION EN SUS

HUILE À MOTEUR IMPERIAL 10W30

Huile à moteur quatre-saisons

Prix K mart

73¢
la pinte



HAUT-PARLEURS STÉRÉO JUMELÉS

Choix de montage en surface ou affleurant. Cônes imperméables, traités au silicone. Aimant 10 oz. Puissance de 15 watts par haut-parleur.

Prix K mart

18⁹⁹

HAUT-PARLEUR À SUSPENSION PNEUMATIQUE

Haut-parleur de luxe à suspension pneumatique, deux 5 1/2", puissance de 24 watts. Un achat avantageux!

Prix K mart

23⁰⁰



JOURS K K

VOUS FONT ÉPARGNER K

En vente de 28 avril au 1er mai. Tant qu'il y en aura. Nous nous réservons le droit de limiter les quantités.

Wabasso LIMITED

LITERIE A MOTIFS FLORAUX

SANS REPASSAGE

PLAT JUMEAU Environ 84" x 100" PLAT HOUSSE Environ 38" x 75" Prix K mart 5⁹⁹	PLAT-LIT DOUBLE Environ 81" x 100" HOUSSE-LIT DOUBLES Environ 54" x 75" Prix K mart 6⁹⁹
PLAT-GRAND LIT Environ 90" x 112" HOUSSE-GRAND LIT Environ 80" x 90" Prix K mart 8⁴⁴	TAISS D'OREILLER Environ 42" x 33" Prix K mart 3⁸⁸ par 2

Et l'entretien en est réduit au minimum puisqu'elle est faite de 50% polyester et 50% coton. Disponible en imprimés roses, bleus ou jaunes sur fond blanc.

ENSEMBLE DE SERVIETTES À MOTIFS FLORAUX

Épais et absorbants, ces ensembles de serviettes sont disponibles en imprimés roses, bleus, verts ou blancs sur fond blanc.

SERVIETTE DE BAIN Environ 22" x 42" Prix K mart	246
SERVIETTE DE TOILETTE Environ 18" x 28" Prix K mart	147
DÉBARBOUILLETTE Environ 12" x 12" Prix K mart	83^c

COUVERTURES DE LIT

SOLDE DE LIQUIDATION DU MANUFACTURIER

Prix K mart

15⁶⁶ ch.

Magnifique choix de couleurs et motifs pour lits jumaux ou doubles.

100% POLYESTER
Environ 60" de large

TRICOT GAUFRÉ

Il se lave à la machine!
Beau choix de vives couleurs printanières
Point Ponte de Roma
Prix K mart

196

verge

JETÉS POUR MEUBLES EN TISSU LAMINÉ

Pour rehausser l'éclat de vos vieux meubles ou protéger les nouveaux. 100% coton. Motifs géométriques avec frange melon ou turquoise.

Environ 72" x 50"
Prix K mart **12⁷⁷**

Environ 60" x 72"
Prix K mart **7⁷⁷**

NAPPES EN COTON IMPRIMÉ

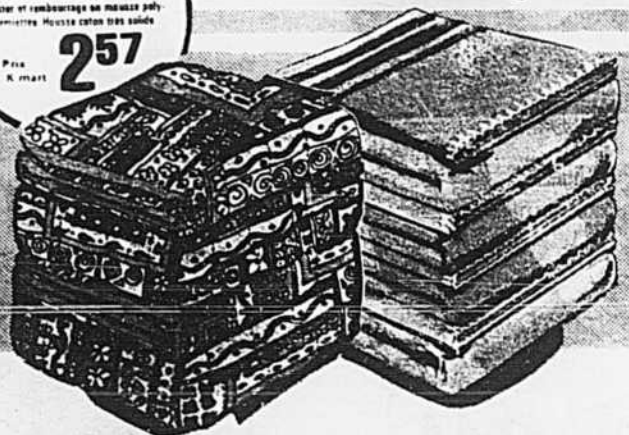
Cette nappe en coton imprimé 100% est garnie d'une attrayante bordure de 2" de couleur unie. Environ 50" x 70".

Prix K mart **3⁶³**

OREILLER TOUT MOUSSE

Avec confortables enveloppes en mesh polyester et rembourrage en mousse poly-urethane. Mousse coton très saine.

Prix K mart **2⁵⁷**



EDREDONS GENRE "COURTEPOINTE"

50% polyester, 50% coton.
Rembourrage 100% polyester.
Environ 84" x 70"
Prix K mart

12⁷⁷

JOLIES COUVERTURES EN COTON

"Côté latéral".
Gr. Environ 42" x 72".
Prix K mart

2⁸⁸

JOURSK VOUS FONT ÉPARGNER

Kmart

Donne toujours satisfaction!

En vente du 28 avril au 1er mai • Tant qu'il en restera • Nous nous réservons le droit de limiter les quantités



LÉGERS COUPE-VENT DE GOLF POUR HOMMES

Coupe-vent de golf très élégants. Les confortables manches raglan ne gênent jamais vos mouvements. 65% polyester - 35% coton... léger et d'entretien facile. Teintes printanières variées. Petit.

Prix Kmart

787

CASQUETTES DE GOLFEUR TAILLE UNIVERSELLE
65% polyester Ferret® et 35% coton
Confortable à toutes positions. Teintes variées. *Marque déposée.

Prix Kmart **196**



CHEMISES EN TRICOT À MANCHES COURTES POUR GARÇONS

Mélange 50% polyester et 50% coton, léger à porter et facile à laver! Teintes unies et rayures variées. 8-16.

Prix Kmart

192

BLOUSON FANTAISIE OU JEANS DÉLAVÉS POUR GARÇONS

En "Nylon Tackle Sheen®". Col et poignets en tricot et deux poches fendues. Teintes variées. tailles 8-18.

* Marque déposée.

Jeans délavés en denim de coton très robuste, 14 oz, avec poches western et appliquées. Tailles 8-18.

VOTRE CHOIX

844 ch.

Prix Kmart

JEANS EN DENIM ÉVASÉS, POUR HOMMES



Valeur exceptionnelle... allure exceptionnelle! Jeans en denim de coton 14 oz délavés, pour les "vrais de vrais". Tailles 28-36.

Prix Kmart

944

CULOTTES EN NYLON EXTENSIBLE POUR HOMMES

Culottes boxer, 100% nylon extensible. Teintes assorties avec bandeau contrastant. Petit, moyen, grand.

Prix Kmart

97c

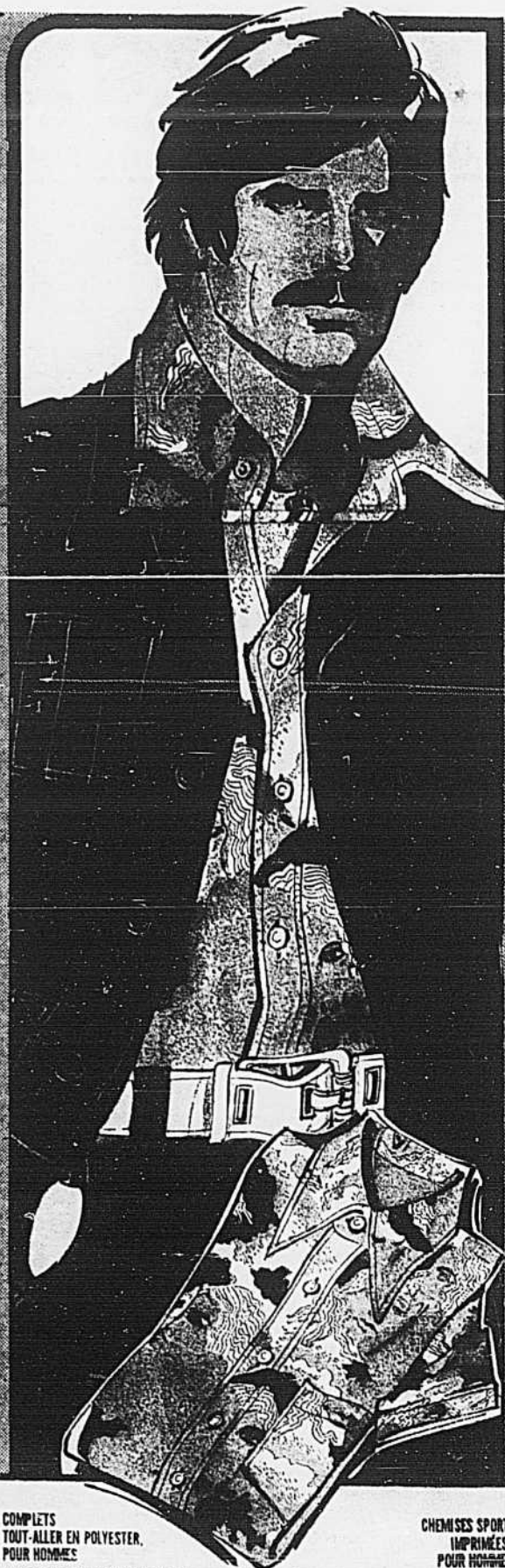


CHAUSSETTES MCGREGOR POUR HOMMES

Confortables chaussettes 70% acrylique Orion® — 30% nylon extensible, dans un bel assortiment de teintes. Pointures 10-13. *Marque déposée.

Prix Kmart

99c



COMPLETS TOUT-ALLER EN POLYESTER, POUR HOMMES

Léger et facile d'entretien. Veston de belle coupe avec quatre poches devant et pantalons indéformables. Jolies teintes printanières. Tailles 36-48.

Prix Kmart

2288

CHEMISES SPORT IMPRIMÉES POUR HOMMES

Chemises 80% acétate - 10% nylon, de garde allure! Gamme étincelante de teintes et imprimés. Jeunes hommes: petit, moyen, grand.

Prix Kmart

793

Folkothèque

Le public lavallois est invité à assister à une folkothèque, qui aura lieu le samedi, premier mai, à 20 heures, à l'école Les Explorateurs, 1895 rue Bédard, à Vimont. Cette soirée est organisée par le Service des loisirs socio-culturels, en collaboration avec le Service des loisirs Saint-Elzéar. M. André Lefebvre et la troupe "Les Kroulants" animeront la soirée avec un répertoire de danses internationales et récréatives. M. Hervé Conan et son groupe "Les Bretons" expliqueront le folklore de ce pays, à l'aide de diapositives, de chants et de danses. La soirée se terminera par un goûter breton au cours duquel une liqueur du pays sera servie. Le prix d'entrée sera de \$1. Pour renseignements: 663-9010.

La danse folklorique

Une session de perfectionnement en danse folklorique aura lieu le samedi, premier mai, de 9h00 à 17h30 et le dimanche, 2 mai, de 10 à 16 heures, à l'école Les Explorateurs, 1895 rue Bédard, à Vimont. Ces cours sont organisés par le Service des loisirs socio-culturels de Laval, en collaboration avec le Service des loisirs Saint-Elzéar. De la documentation concernant les danses enseignées sera remise à chaque participant. Le coût d'inscription sera de \$3. Pour renseignements et inscription: 663-9010.

"En passant..."

Le groupe Zoogep du Collège Marie-Victorin (troupe de danse-crétion et de ballet-jazz) présentera son spectacle "En passant par...", le mercredi, 28 avril, à 20 heures, à la salle Désilets du Collège (7,000 rue Marie-Victorin, à Montréal). Ce spectacle a été entièrement réalisé par des étudiants. Bienvenue à tous.

Bazar

Un bazar, au profit des cadets junior de la Ligue Navale de Laval, aura lieu le samedi, 8 mai, de 9 à 17 heures, à l'école Leblanc, 1595 du Couvent, à Chomedey. On vous y attend nombreux.

Soirée de concert

Les Amis des Jeunes Campeurs de Saint-Claude vous invitent à une soirée de concert, qui aura lieu le mardi, 5 mai, à 20 heures, à l'église Saint-Claude, angle de la rue Mettier et de la 7e avenue, à Laval-des-Rapides. Les artistes qui y participeront seront: Robert Savoie, barython; Yolande Dulude, soprano; Suzanne Senechal, mezzo; et Denis Lavergne, ténor. Cette soirée est organisée au profit des budgets de la paroisse Saint-Claude. Pour renseignements: 667-9448 ou 667-0129.

Camp de jour SAS

Les autorités du Camp de jour SAS (autrefois projet SAJ) désirent confirmer la tenue de leurs activités au cours de l'été prochain. Ces activités se dérouleront du 28 juin au 13 août. Cette année, les enfants de 5 à 13 ans inclusivement seront acceptés. Comme par les années passées, le tout aura lieu au Collège Laval. De plus amples informations vous seront communiquées sous peu.

Age d'or Soleil

Le Club de l'Age d'or Soleil de Laval organise un grand bazar qui aura lieu les 30 avril, 1er et 2 mai, au Chalet du Parc Emile, à l'angle du boulevard Cartier et de la rue Emile, à Laval-des-Rapides. Il y aura diverses attractions et on pourra s'y rendre entre 10 et 20 heures durant ces trois jours. Bienvenue à tous. Pour renseignements: 669-9676.

Gala de boxe

Un gala de boxe, organisé par le Service des loisirs Fabreville Nord, aura lieu le samedi, 1er mai, à compter de 13h30, à l'école Des Cèdres, 3785 boulevard Sainte-Rose, à Fabreville. Les participants à ce gala d'une durée approximative de trois heures seront des jeunes de 7 à 15 ans. Notons que cette démonstration sera filmée par la Société Radio-Canada pour reproduction éventuelle sur les ondes. Le prix d'entrée sera de \$1. Bienvenue à tous.

Expo de travaux d'atelier

Le Comité des loisirs J.R.P.M. est à organiser une exposition de travaux d'atelier (artisanat, bricolage, etc.), qui aura lieu les 14, 15 et 16 mai, de 14 à 16 heures et de 19 à 21 heures. Ces travaux ont été exécutés par des patients et patientes des institutions suivantes (l'exposition aura lieu à chacun de ces endroits): Hôpital Saint-Jude de Laval, 4410 boulevard Saint-Martin, à Chomedey; Résidence Marois, 14 boulevard Marois, à Laval-des-Rapides; Résidence Riviera, 3860 boulevard Lévesque, 2 chomedey; et Résidence Saint-Patrice, 3615 boulevard Perron, à Chomedey. Ces loisirs ont été rendus possibles grâce à la participation des Projets Nouveaux-Horizons et Projets d'Initiatives Locales.



Récital Pauline Julien

Pauline Julien sera à Laval cette semaine. Elle donnera un récital les 28, 29 et 30 avril, ainsi que les 1er et 2 mai, au Théâtre des Galeries, 1950 boulevard de la Concorde. Les billets sont présentement en vente chez Sauvé et Frères (Centre Laval), et à la boutique Capucine des Galeries Papineau.

Cours de yoga

Des cours de yoga, sous la direction de Mme Adèle Lemieux, sont dispensés au Centre de loisirs Boileau, à Saint-François de Sales. Mme Lemieux est professeur de yoga à Laval depuis 12 ans déjà. Pour s'inscrire à ces cours ou pour obtenir plus de renseignements à ce sujet, il suffit de communiquer avec cette dernière, au numéro 663-1514 ou 661-8142.

Groupe "Offenbach"

Le groupe "Offenbach" donnera un spectacle le jeudi, 6 mai, à 20h30, à la Poly-Jeunesse, 3578 boulevard Sainte-Rose, à Fabreville. Cette soirée est organisée par le Service des loisirs de l'école Pily-Jeunesse, en collaboration avec le service des loisirs des écoles Saint-Edouard et Fabreville Nord. Le prix d'entrée sera de \$3. Pour renseignements: 625-6951, poste 278.

L'aventure...

Le Parti québécois du comté de Fabre vous invite à venir voir le film de Lelouch "L'aventure, c'est l'aventure", avec Lino Ventura et Jacques Brel. Cette soirée de cinéma, organisée au profit de l'Opération-ressources du parti, aura lieu le vendredi, 30 avril, à 23h15, au Cinéma Laval, 1600 le Corbusier, à Chomedey. Le prix d'entrée sera de \$2.50 pour les adultes et de \$2 pour les étudiants (avec carte).

"Voulez-vous danser?"

Le Club de l'Age d'or Saint-Urbain de Laval est à organiser une soirée de danse à l'occasion de la Fête des mères. Cette soirée aura lieu le samedi, 8 mai, à 20 heures, à l'école Jean-XXIII, 1565 ouest, boulevard Saint-Martin, à Chomedey. Un orchestre fera les frais de la musique et un permis de la SCPA a été accordé pour l'occasion. Le prix d'entrée sera de \$2.50. Pour renseignements: Mme Papineau, à 688-7535.

★★★

Une soirée de danse, organisée au profit des loisirs Notre-Dame-du-Sourire, aura lieu le samedi, premier mai, de 20h30 à 2 heures le matin, à l'école Notre-Dame-du-Sourire, 240 des Pins, à Duvernay. Un permis de la SCPA a été accordé à l'occasion de cette soirée. Le prix d'entrée sera de \$5 (consommations incluses). Pour renseignements et réservations: Mme Foisy, à 665-1167 ou Mme Crevier, à 665-2636.

★★★

Le Service des loisirs de Fabreville-Nord est à organiser une soirée bavaroise qui aura lieu le samedi, 8 mai, à 20 heures, à la Poly-Jeunesse, 3578 boulevard Sainte-Rose, à Fabreville. L'orchestre "Hans Stumpf" fera les frais de la musique. Un permis de la SCPA a été accordé à l'occasion de cette soirée. Le prix d'entrée sera de \$3. Pour renseignements: 627-4850.

Souper-causerie

Un souper-causerie, organisé par le Club Optimiste Vimont-Auteuil, aura lieu le mardi 18 mai, à 19h30, au restaurant Pavillon Laurentien, 5680, boulevard des Laurentides, à Auteuil. Le conférencier invité sera M. Pierre Aubry, membre du comité exécutif de Ville de Laval et échevin du quartier Vimont-Auteuil. La causerie qu'il prononcera portera sur "Le Livre blanc sur les loisirs socio-culturels et sportifs à Laval et son application". De plus, un diaporama "Ville et Loisirs" sera présenté aux convives au cours de la soirée. Une invitation toute particulière est adressée aux nombreux bénévoles et aux membres des différentes associations qui oeuvrent dans le domaine du loisir à Laval. Le prix d'entrée sera de \$10. Pour renseignements et réservations: 622-1638, 688-9790 ou 622-7811.

Cours de natation

Des cours de natation pour tous seront dispensés à la piscine du Collège Laval, 1106 du Collège, à Duvernay, du 3 mai au 12 juin. Il s'agit d'une session intensive de six semaines, à raison de deux cours par semaine. Les inscriptions se font au bureau de la piscine, au cours du mois d'avril, du lundi au jeudi, entre 19 et 21 heures. Le paiement complet sera exigé au moment de l'inscription. Les frais de cours ne seront ni remboursables, ni transférables. Pour renseignements: 661-1933.

Si vous
une voiture
c'est chose
que vous



COMET
2 portes

A PARTIR DE:

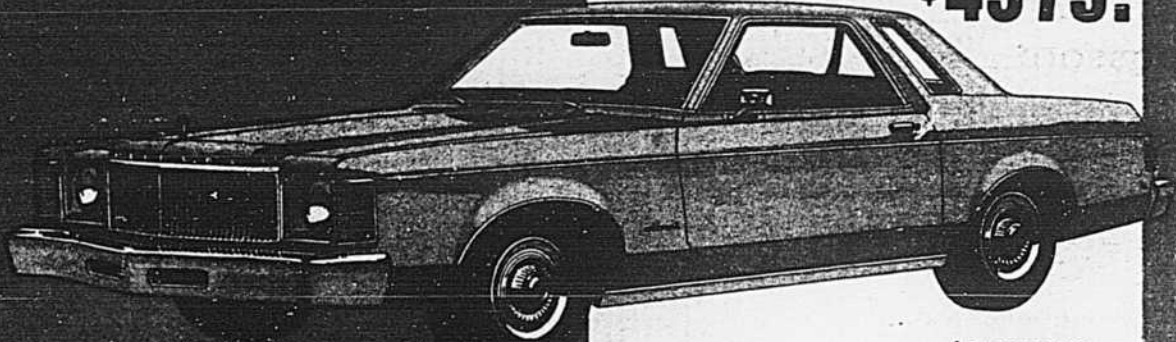
\$3675.



MONTEGO
2 portes

A PARTIR DE:

\$4575.



MONARCH
2 portes

A PARTIR DE:

\$4225.



MARQUIS



MÉTÉOR
2 portes

A PARTIR DE:

\$4950.

DESLAURIERS AUTOMOBILE LTÉE

*Notre devise:
Bien vous servir!*

667-7330