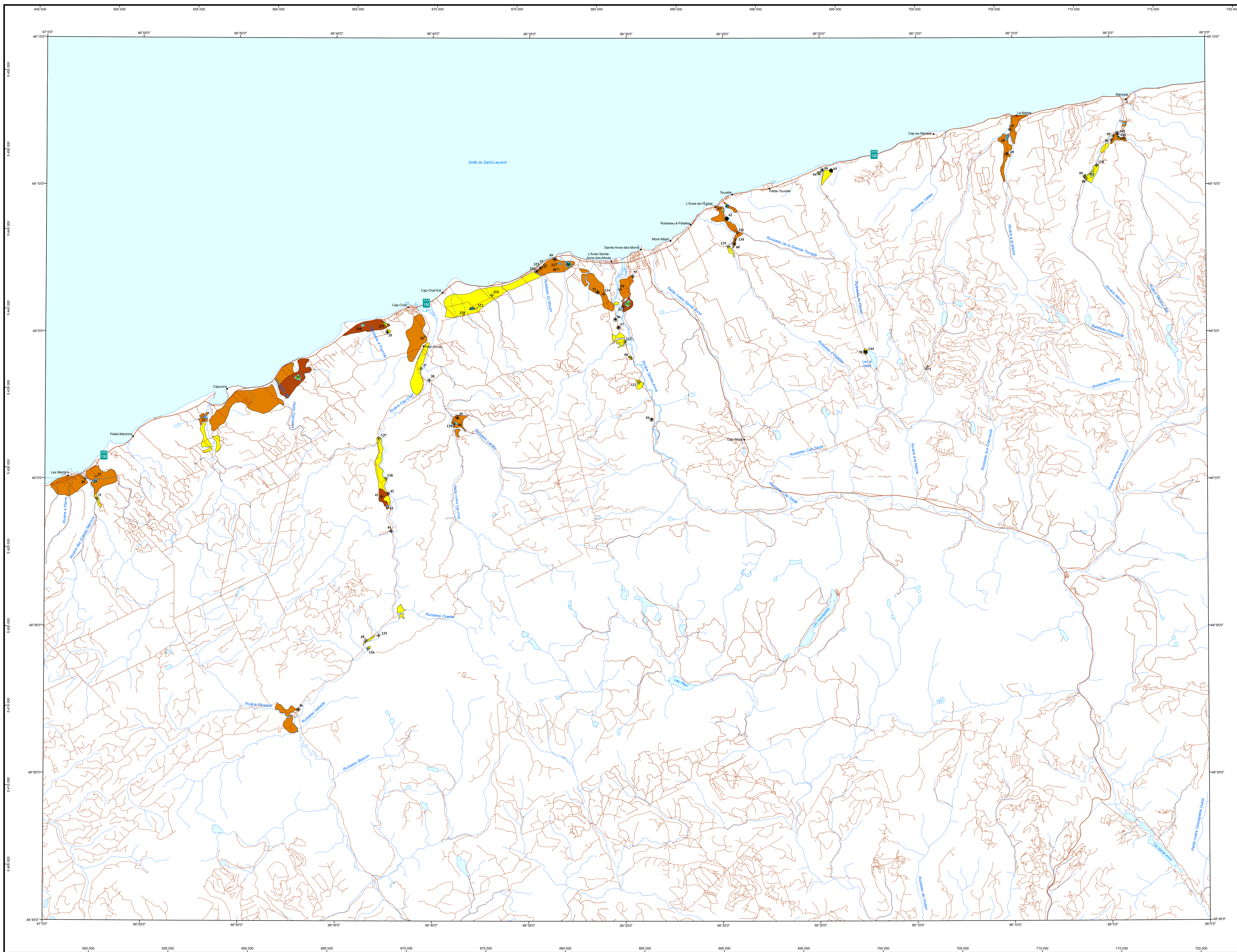


Inventaire des ressources en granulats de la région de Matane



Granulat

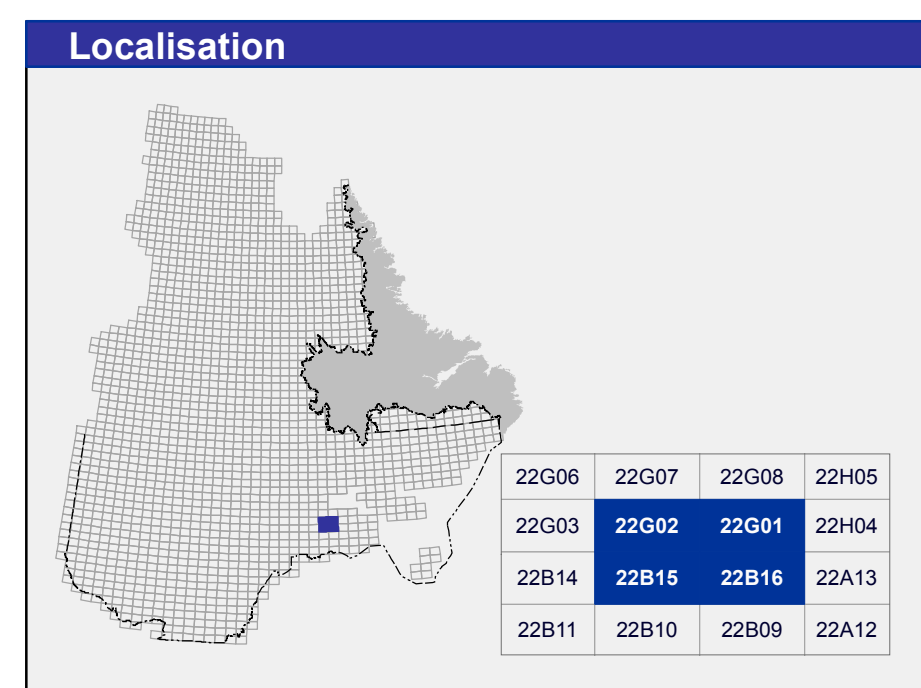
Site

- 123 Numéro
- Abandonné
- Exploitation
- Exploitation échantillonnée
- ⊕ Observation
- ⊕ Réaménagement
- ⊕ Abandonnée
- ⊕ Abandonnée échantillonnée
- ⊕ Exploitation
- ⊕ Exploitation échantillonnée
- ⊕ Réaménagement
- ⊕ Vide

Dépôt

- Classe 1
- Classe 2
- Classe 3

Les symboles et abréviations utilisés sur cette carte sont décrits dans la publication DV 2014-06 du ministère de l'Énergie et des Ressources naturelles.



Métadonnées

Surface de référence géodésique : Ellipsoïde GRS 80
 Système de référence géodésique : NAD 83 compatible avec le système mondial WGS 84
 Projection cartographique : Mercator transverse universelle (MTU), lisseau 19
 Longitude d'origine : 66°30'
 Latitude d'origine : 0'

0 2 4 6 8 km
 185 000

Sources

Données
 Base de données pour l'aménagement du territoire (BDAT 1000)

Organisme
 Ministère de l'Énergie et des Ressources naturelles

Réalisation

Géologie : André Brazeau et Hugo Dubé-Loubert (2018)
 Assistance technique : Kathleen O'Brien

Production : Ministère de l'Énergie et des Ressources naturelles
 Direction générale de Géologie Québec

Diffusion : Ministère de l'Énergie et des Ressources naturelles
 Direction de l'information géographique du Québec

Le présent document n'a aucune portée légale.
 Dépôt légal : Bibliothèque et Archives nationales du Québec
 © Gouvernement du Québec, 4^e trimestre 2020

RP 2021-01-C02

Carte du rapport RP 2021-01
 Pour obtenir les données les plus récentes concernant cette région,
 nous vous suggérons de consulter les produits géomatiques du
 Système d'information géographique du Québec (SIGÉOM)