

Le Centre des Jeunes de Saint-Hubert et l'école d'entraînement pour la boxe

Louise Benoit

Le Centre des Jeunes de Saint-Hubert (quartier Lafèche) comporte, entre autres, une école d'entraînement pour la boxe, en ce sens que les participants ne sont pas obligés de faire des compétitions. A l'heure actuelle, l'école d'entraînement comprend 63 membres. On y pratique le conditionnement physique, soit avec les sacs de sable, soit avec la corde à danser etc. Cet entraînement dure deux heures environ, à raison de trois soirs par semaine, soit les lundis, mercredi et vendredi, de 6.30 à 9.00 hres chaque semaine.

L'entraînement peut débuter dès l'âge de huit ans, mais il n'y a pas d'âge limite pour

tous ceux qui désirent se tenir en bonne condition physique, puisque des examens médicaux mensuels, vérifiant le rythme cardiaque, etc, rendent la pratique de ce sport très sécuritaire. De plus, lors des compétitions, des examens médicaux sont effectués avant et après le combat.

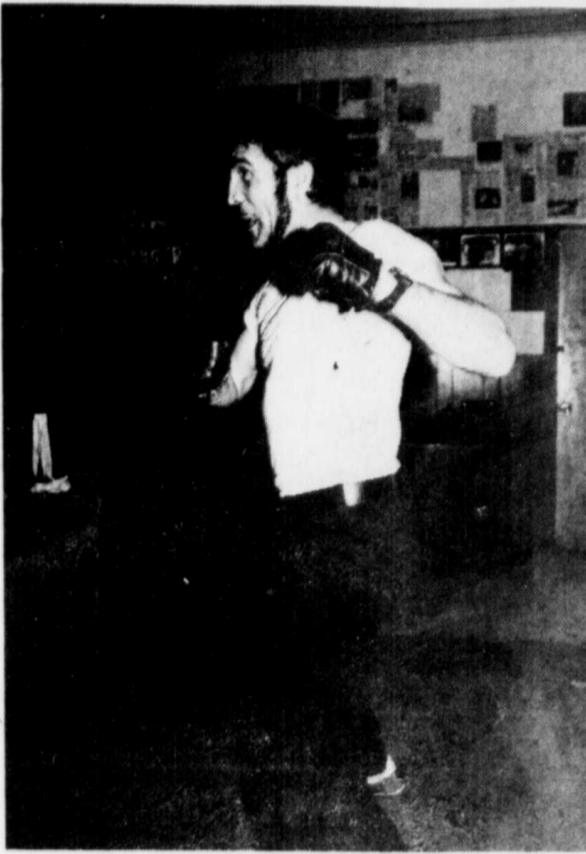
Le jeune William Roberge qui en est à sa seconde année d'entraînement a déjà pris part à trois compétitions: la première à Hull, la seconde à Crabtree, dans la région de Joliette, et la troisième à Montréal, au Centre Sportif Paul Sauvé. Il a deux victoires à son actif, soit celle de Hull et celle de Crabtree. Lors du troisième combat, il a perdu par décision.

L'école de boxe du Centre des Jeunes de Saint-Hubert est la seule école à avoir eu deux champions canadiens, deux représentants aux Jeux Olympi-

ques, soit Michel Prévost et Roger Fortin. Comme les amateurs de boxe le savent, Michel Prévost a représenté le Canada, en '74, aux Jeux de l'Empire, à Christ Church en Nouvelle-Zélande. De plus, il a remporté une médaille d'argent aux Jeux Panaméricains, en '75, à Mexico.

L'école de boxe ferme ses portes durant la période estivale, à l'occasion du Gala Optimiste de Saint-Hubert, organisé en collaboration avec le Carnaval de Lafèche, qui aura lieu du 15 au 19 juin prochain. Dans le ca-

dre de ce festival, une exhibition de boxe aura lieu, le 15 juin, à l'Ecole d'Iberville, rue Redmond. Celle-ci sera dirigée par M. Jeff Alleyne qui est, lui aussi, entraîneur au Centre des Jeunes. M. Alleyne a remporté une médaille pour le Canada, lors des Jeux Olympiques de Rome, en '60. Cette exhibition sera, sûrement, des plus intéressantes et, de plus, l'entrée est gratuite. Enfin, pour ce qui est de l'école d'entraînement pour la boxe, la nouvelle saison débutera en septembre prochain.



M. Jean Minardi est l'entraîneur de l'École de boxe, au Centre des Jeunes à Saint-Hubert.



Le jeune Roberge prend ses cinq minutes de repos réglementaires.

COURS DE PLONGÉE SOUS-MARINE SPORT DE L'AVENIR



AMUSEZ-VOUS ET FAITES DE L'ARGENT

Cours débutant: dernière semaine de mai, piscine intérieure chauffée. Mademoiselle, Madame et Monsieur. Tous les équipements lourds sont fournis par l'École de Plongée "CALYPSO". La seule école membre de la fédération sur la rive-sud. Pour renseignements: Jour: ROBERT LAFOND 651-1336 Soir: JIM LEVESQUE 656-6535 ou VENEZ-NOUS VOIR au 1105 rue Beauregard, Longueuil

Les Ducs de Longueuil ouvrent la saison à St-Henri

Jeudi soir le 12 mai, les Ducs de Longueuil ouvriront leur saison contre le Sud-Ouest de St-Henri au parc Gadbois à 20:00. On sait

que les Ducs joueront 15 parties à l'extérieur avant d'inaugurer leur saison locale car, des travaux sont en cours au parc Normandie. Leur saison locale débutera le 16 juin. Dimanche le 15 mai ils seront les visiteurs de l'Immaculée-Conception au parc Lafontaine à 14:00.

Tirage

N'oubliez pas le tirage donnant un prix de \$10,000 à celui qui aura le billet chanceux. En tout, il y a 25 prix dont un de \$10,000, un autre de \$1,000, et 23 de \$100. Il y a seulement 330 billets de \$100.00. Vous avez une chance sur 12 de gagner tout en aidant une bonne cause. Pour informations C.R.V. Brunet 670-6849.



William Roberge, de Saint-Hubert, qui en est à sa deuxième année d'entraînement (à gauche), ainsi que Benoit Houde, de Boucherville, qui termine sa première année (à droite).

MESSIEURS

SOYEZ SÛRS DE VOUS!

"PORTEZ"



SPÉCIAL MODE DU PRINTEMPS

- 1 HABIT 3 pièces
- 1 CHEMISE
- 1 CRAVATE
- 1 CEINTURE
- 1 Paire de BAS
- 1 Paire de SOULIERS

\$180⁰⁰ Taxe comprise

CHARGE X



PLAN MISE DE CÔTÉ

OUVERT:

LUN., MARDI, MER., 9H. A 6H.
JEUDI ET VENDREDI 9H. A 9H.
SAMEDI, 9H. A.M. A 5H. P.M.



1675 Chemin Chambly Longueuil
670-9010

3637 Est Boul. Métropolitain 376-9010

9^e ETAGE
PRENDRE L'ASCENSEUR JUSQU'AU 9^e
DE 9 A 6 H. JEU. ET VEN. JUSQU'À 9 H. P.M. SAM. JUSQU'À 5 H.

287 BOUL. DE LA CONCORDE, EST LAVAL 669-6022
1456 SHEVCHENKO LASALLE 365-1177

SPÉCIAL DE LA SEMAINE

NOUVEAU

LOCATION A LONG TERME

DODGE CHARGER S/E 1977



stock 71094

8 cylindres, 318 po. cu., automatique, servo-direction, servo-freins à disques à l'avant, pneus radiaux GR 78-15 à flancs blancs, dégivreur électrique arrière, radio AM, toit "Landau" vinyle, enjoliveurs de roues de luxe

AUSSI
Stock 7110
DODGE MONACO 1977

6 cylindres, automatique, 2 barils, servo-direction, servo-freins à disques à l'avant, pneus à flancs blancs, enjoliveurs de roues, toit vinyle dégivreur arrière, batterie 500 ampères

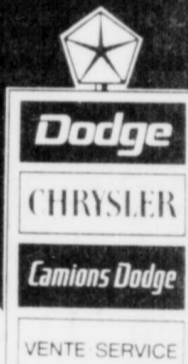
SPECIAL \$4895.

ET
DODGE PICK UP 1977

Stock 7027
Boîte 8', 6 cylindres, 3 vitesses, manuel, batterie 48 ampères, pneus à neige arrière servo-freins à disques à l'avant, pare-choc arrière, marche pied, suspension renforcée, roue de secours.

SPECIAL \$4495.

SPECIAL \$5895.



OPTION DE GARANTIE ROND POINT 3 ANS OU 30,000 MILLES

VOYEZ NOTRE TOUT NOUVEAU MINI-CAMPER "FUNCRAFT" B-200 '77 COMPLETEMENT EQUIPE



5055 BOUL. COUSINEAU ST-HUBERT 656-4110

4

Club des Quatre Saisons de Longueuil Inc.



Ronnie Picard

La deuxième session du cours de conditionnement physique du Club 4 Saisons est maintenant terminée. Le responsable M. Léo Gagnon est très satisfait de la saison et tient à remercier son comité, composé de M. Alfred Cormier, Alex DiRosa, Lise Robineau et le professeur Normand Gagnon, qui ont fait un travail remarquable.

M. Roger Rouillard responsable en chef des sports remercie et félicite M. Léo Gagnon et

son comité pour la belle besogne accomplie.

TENNIS

C'était mercredi le 4 mai dernier, que débutait le circuit de tennis 4 Saisons. Les 4 et 11 mai, des cliniques à l'intérieur du gymnase de l'école Christ-Roi ont été organisées. Cette saison, le circuit de tennis a été planifié de la façon suivante: Les participants seront divisés en 3 groupes.

GROUPES "A", "B" et "C"

parfaire leur technique: comme les autres années, la Ville de Longueuil a mis à notre disposition 6 courts pour 3 soirs les lundis, mardis et mercredis. Il s'agit des courts situés au Parc Laflamme, Jean de La Lande et Belleve.

HOCKEY

La partie de hockey d'exhibition entre les femmes des joueurs de la ligue 4 Saisons a suscité beaucoup d'intérêt, et a été grandement appréciée des quelques 300 fidèles spectateurs qui ont pu assister à ce match, à l'Arena Jacques-Cartier. Les femmes nous ont donné une véritable exhibition de leur talent et de leur courage. L'équipe Ziebart a triomphé du Gladu Sport au compte de 4 à 2. Dans la grande finale chez les

hommes, la puissante équipe Habitation Dupas a eu raison du Frigo Roberval au compte de 5 à 2 se méritant ainsi le trophée du champion des séries éliminatoires pour la ligue de hockey 4 Saisons. Alors Bravo! A tous les joueurs de l'équipe Habitation Dupas, ainsi qu'à leur instructeur Roger D'Amour et leur commanditaire Robert Harton, qui, dit-on, a donné tout un party à son équipe.

BALLON VOLANT

La ligue de ballon volant féminine du Club 4 Saisons a terminé leur saison et pour clôturer, le tout, les participantes de cette activité ont assisté à un dîner au restaurant chez Claude St-Jean à l'occasion de la remise des trophées. Sur 60 participantes, 53 étaient présentes à ce dîner, ce qui démontre le grand intérêt que Mme Choquette et son comité ont obtenu durant toute l'année de leurs joueurs. Mme Choquette responsable de la ligue, remercie son comité qui a su si bien l'épauler durant toute l'année. Le comité était formé de Anne Pouliot, Suzanne Lapierre, Pierrette Côté, et Huguette Bergeron.

M. Raymond Gagné, responsable des sports du côté féminin remercie et félicite Mme Choquette pour la belle besogne accomplie. Alors BRAVO! Mesdames. Sur ce, je vous dis, soyez sportifs et portez-vous bien, à la semaine prochaine.



Equipe Beaumont (secteur des Braves)

L'équipe Beaumont du Secteur des Braves de Longueuil s'est particulièrement distinguée dans la catégorie Bantam CP du hockey mineur cette saison. L'esprit d'équipe et le travail acharné de tous les joueurs leur a permis de participer aux éliminatoires et remporter le championnat de leur ligue. La Société des Artisans Coop-Vie de Longueuil a tenu à récompenser ces jeunes en offrant à chacun un magnifique trophée. Les instructeurs - David Michaud et François Blain - ainsi que tous les joueurs tiennent à remercier La Société des Artisans de leur geste. Ils en garderont un excellent souvenir.

C.L.S.C. LONGUEUIL OUEST

Il y a deux semaines nous invitons les personnes seules de 25 à 45 ans qui voulaient établir des contacts vivifiants, explorer les attitudes nécessaires à la prise de contact, à participer à un groupe de rencontre dont les activités commencent ce soir même. Nous réitérons cette invitation aux personnes célibataires, séparées ou divorcées, en leur

AVANT LA VICTOIRE...

Gérald Bouchard, un jeune boxeur de la Rive Sud était moins souriant avant le match qu'après l'avoir gagné s'assurant ainsi le titre de champion poids moyen canadien. Fernand Marcotte était d'ailleurs un peu plus souriant avant la défaite. Seuls Réjean Bergeron et Joe Frazier ont pu conserver leur sourire habituel.

FERRONNERIE BRIEN

275 CURE POIRIER LONGUEUIL
677-5225



C'est toujours le temps de peindre!

Voyez notre choix et nos BAS PRIX!

EMAIL SEMI LUSTRE SPÉCIAL
\$12.99 GAL.

MINI-LUSTRE
\$12.99 GAL.

SPRED SATIN
\$10.99 GAL.

PEPINIERE NURSERY

Laflèche

9235 RECOLLET BROSSARD
659-1775

<p>PLANTEZ VOS ARBUSTES DÉCORATIFS A partir de from \$3.00</p> <p>PLANT YOUR DECORATIVE SHRUBS Seulement Only</p> <p>HAIES DE CHEVREFEUILLE HONEYSUCKLE HEDGES PRIX SPECIAL SPECIAL PRICE</p> <p>ARBRES FRUITIERS FRUIT TREES</p> <p>\$10.00</p> <p>ET PLUS AND UP</p>	<p>ARBUSTES</p> <p>ARBRES</p> <p>FLEURS</p> <p>CONIFÈRES</p> <p>TERREAU PRÉPARÉ</p> <p>SHRUBS</p> <p>TREES</p> <p>FLOWERS</p> <p>EVERGREENS</p> <p>PREPARED SOIL</p>
--	--

TERREUX DE TOUTES SORTES

ALL TYPES OF SOIL

PANIER Suspendus HANGING BASKETS

LANDSCAPING PATIO TURF PLANTING FERTILIZER SEEDS CEMENT WORK

PAYSAGEMENT PATIO TOURBE PLANTATION ENGRAIS SEMENCES OUVRAGE DE CIMENT

Tous ESTIMES GRATIS FREE ESTIMATE

LIVRAISON CHARGE MINIMUM MINIMUM CHARGE ON DELIVERY

Firestone

Rallye radial

DU PNEU

Firestone DELUXE CHAMPION RADIAL

GLASS BELTED

\$48.66

DIM	RIX
ER78-14	\$53.66
FR78-14	56.35
GR78-14	59.49
GR78-15	59.49
HR78-15	63.08

Flancs blancs Montage compris

Firestone STEEL BELTED SOLDE RADIAL 500

DIM	RIX
FR78-14	\$57.00
HR78-14	67.00
GR78-15	65.00
HR78-15	69.00
JR78-15	72.00

VOICI D'AUTRES OFFRES Firestone SENSATIONNELLES

Firestone RECHAPÉ DLC-78

\$17.95

Flancs noirs

Avec pneu rechapable repris Montage compris

Firestone RECHAPÉ HRT-170 DELIVERY

\$36.95

Un rechapé Firestone de qualité supérieure pour les pick-ups, fourgonnettes et camionnettes de livraison.

EN CE MOMENT DANS DE NOMBREUX MAGASINS Firestone DE TOUT LE CANADA

Magasins Firestone

PROFITEZ DU CREDIT Firestone OU

1748 Chemin Chambly Longueuil 679-8230

3725 boul. Taschereau St-Hubert 676-0243

Heures d'affaires:

Lundi et mercredi: 9 h à 6 pm

Jeudi et vendredi: 9 h à 6 pm

Samedi: 9 h à 5 pm

TOYOTA LONGUEUIL

939 TASCHEREAU LONGUEUIL
679-1890

Nouveau vendeur

La maison Omer Barré Verdun Ltée est heureuse de vous annoncer que Roger Masse, bien connu dans le domaine de l'automobile, fait maintenant partie de notre personnel des ventes. N'hésitez pas à le consulter pour l'achat de votre prochaine Pontiac ou Buick.

Roger MASSE

5987 AVE VERDUN AVE, VERDUN 768-2551
(Sortie La Vérendrye de l'autoroute Bonaventure)

Club de Golf St-Luc Inc.

SEMI-PRIVÉ

LE PREMIER 9 TROUS DE NOTRE FUTUR 18 TROUS, 6,500 VERGES, PAR 72

EST OUVERT AU PUBLIC

Agréable pour le joueur de golf moyen, ce parcours professionnel fournira des épreuves satisfaisantes pour un joueur plus expérimenté.

GREEN FEES:

Semaine \$5.00

Samedi et Dimanche \$7.00

ABONNEMENT A L'ANNEE:

Membre simple \$250.00

Membre familial \$350.00

Cet abonnement comprend le ski de fond en hiver

DIRECTION:

A la sortie du village de St-Luc, suivre les panneaux des Jardins du Haut Richelieu jusqu'au coin St-André et Louis-Liénard de Beaujeu.

Ben Berke Ltée

CHEZ

6

LaSalle

nouveaux magasins pour mieux vous servir... aussi près de vous que votre magasin LaSalle!

- RUE IBERVILLE
- HENRI-BOURASSA
- DOUVILLE
- SAINT-HUBERT
- SAINT-JEROME
- GATINEAU
- BOUL. TASCHEREAU

RABAIS INCROYABLES

SUR TOUT PRÊT-A-PORTER

CHEZ BEN BERKE!



4 DERNIERS JOURS

Rég. 400

\$ 59

2 pour \$110

Complets prêts-à-porter légers pour l'été! Tissu de qualité polyester-et-laine. Coupe classique parfaite le jour comme le soir! Coloris chauds et brun, beige, menthe ou bleu. Venez choisir votre complet maintenant et épargnez!

AUTRES AUBAINES!

VESTES SAFARI EN POLYESTER / COTON
Rég. \$21
A \$13.50 ch.
Indispensable dans votre garde-robe, elle accompagnera à merveille vos chemises et pantalons! Polyester / coton entièrement doublé, facile d'entretien. Ton taupe.
Vous épargnez 7.50

Pantalons flanelle tout laine importée
Rég. \$23
B \$15 ch.
Pantalons coupés avec soin dans un tissu de qualité. Grand choix de coloris pour l'été! Ils vous sont offerts à prix spécial de lancement de notre nouveau rayon de pantalons prêts-à-porter.
Vous épargnez \$8!

RABAIS DE 20% SUR TOUT AUTRE ARTICLE PRÊT-A-PORTER

450 St-Jean Longueuil
3555 Boul. Taschereau St-Hubert

POUR VOS TENUES DE GALA UTILISEZ NOTRE SERVICE DE LOCATION AGENT OFFICIEL DE Syd Silver

● MONTRÉAL ● LONGUEUIL ● CORNWALL ● DOUVILLE ● ST-JÉRÔME ● GATINEAU ● OTTAWA ● KITCHENER ● TORONTO ● BRANTFORD ● ST-CATHARINES ● PETERBOROUGH ● LONDON ● WINDSOR

Les Sieurs de retour de Floride...

Les Sieurs étaient de retour samedi soir vers les 18:00 hr sur le sol Québécois. Je vais vous raconter quelques petites anecdotes: Arrivés samedi, vers les 13:00H nous avons pris une autobus qui malheureusement est tombé en panne et nous avons attendu environ 1:30h de beau soleil. Enfin arrivés à destination, moins de dix minutes plus tard tout le monde était à l'eau. Il a fait une température variant entre 78 à 85.

Dimanche:
Le 1er mai, c'était la fête de notre orand Pierre Langlois; pour cette occasion nous sommes allés souper ensembles et Daniel Audet a fait rire tout le monde par ses répliques.

Roger Lamarre a lancé un défi à Pelo au tennis mais Roger a gagné haut la main.

Lundi...
Je suis allé jouer au golf avec Constant, André, jr Yvon, Jacques, Daniel Audet. Daniel était mon partenaire; j'ai joué 156 pour un 18 trous, pas mal pour un débutant qui a tout compté ses coups. Constant 95, André 102, Jacques 110, Yvon 136, Daniel 137.

J'ai assisté aux courses de chiens avec Georges Touten, André Dupuis, Roger Lamarre. D'autres sont allés visiter Seaquarium.

Mardi...
Journée de baignade à la mer et dans la piscine.

Vendredi...
La journée était très belle et nous en avons profité pour nous baigner dans la mer ou la piscine.

Le soir, nous sommes allés voir un spectacle "Rock" avec le groupe Van-Dells qui nous rappelait les airs de 1950 à 65. Quel beau spectacle pour seulement \$1.00

Samedi...
Départ du motel à 11:00h pour l'aéroport de Miami et nous sommes partis à 14:00H pour Montréal. J'ai passé une très belle semaine avec ces jeunes que je dois féliciter pour leur bonne conduite.

LE LOISIR à la... CARTE

Le Conseil régional des loisirs de la Rive sud invite ses membres actifs et la population de la Rive sud à assister à son assemblée générale annuelle, le mercredi 18 mai. Le rendez-vous est fixé à 19h30, au Collège Charles-Lemoyne, 901, rue Tiffin à Longueuil.

Hélène Larose, de Saint-Jean, élue présidente de l'Association d'athlétisme de la Rive sud métropolitaine pour l'année financière 1977-78. Elle est entourée de M. U. Ed. Robichaud (Brossard), vice-président; de Yves Lefort (Candiac), secrétaire-régistrateur; d'Adrienne Robichaud (Brossard), trésorière; de Michel Charland (Greenfield Park), premier directeur; de Dominique Saint-Jean (Saint-Jean), second directeur. L'élection s'est tenue, le 20 avril dernier, lors de l'Assemblée générale annuelle de l'Association. On peut rejoindre Mme Larose à 348-2583.

Pour la première fois sur la Rive sud, des responsables de piscines intérieures se concertent. Conscients de la nécessité d'accroître leur réseau d'échanges, des responsables de piscines intérieures de la Rive sud ont décidé de mettre en commun leurs expériences respectives. Réunis une première fois à Brossard, le 29 mars dernier, ils ont dégagé six pistes de réflexion: échange d'informations sur les activités de leur programmes; cours spéciaux, critères d'engagement du personnel; définition de tâches des responsables; normes de surveillance; efficacité des sociétés provinciales. Le 11 juin, à Boucherville, le groupe de responsables de piscines se réunit pour une deuxième fois. Tout porte à croire que des représentants des municipalités suivantes seront présents: Iberville, La Prairie, Marieville, Saint-Hubert, Saint-Jean, Saint-Lambert, Boucherville et Brossard.

L'Association d'athlétisme de la Rive sud métropolitaine (AARSM) inaugure sa programmation d'été, le mardi 17 mai, à Saint-Jean, par la tenue d'une première rencontre d'athlétisme au cours de laquelle on dévoilera le chandail officiel de l'Association. Huit autres compétitions, tenues dans sept villes différentes de la Rive sud, succéderont à celle de Saint-Jean. Appelées les "Crepuscules", ces épreuves innovent en ce sens que le classement des concurrents s'établit par villes et non par clubs affiliés à l'AARSM. La saison se

clôturera par la remise d'un trophée au maire de la municipalité victorieuse, et par la désignation du meilleur athlète par catégories. L'AARSM précise que les rencontres s'adressent à tous les résidents du territoire, et que l'inscription par épreuves pour les non-membres coûte cinquante cents. On peut se joindre aux catégories Benjamin, Cadet et Ouvert. Pour le moment, quatre municipalités ont confirmé leur participation aux "Crepuscules". Ce sont: Saint-Jean, 17 mai; La Prairie, 24 mai; Marieville, 7 juin; Saint-Jean, 5 juillet. Iberville, 26 juillet. Les lieux des rencontres du 31 mai, 14 juin, 21 juin et 19 juillet seront précisés d'ici peu. Pour informations: M. Robichaud 678-8222.

Mise en échec
Échec à la fatigue. Échec à la maladie. Soyez actifs et découvrez une nouvelle vie. C'est facile, amusant, divertissant.

Être en forme, c'est donc plaisant!

PARTICIPATION

Mercredi...
Toute la journée il a plu il est tombé près de 11 pouces d'eau. Je suis allé aux courses de "Turf" lorsque je prenais un cheval, il oubliait de sortir de la barrière et finissait bon dernier...

Jeudi...
Avec un groupe de 10 joueurs, je suis allé à la pêche en haute mer; quelle expérience! Tous sauf Denis Dubé, nous sommes allés visiter la toilette à cause du mal de mer. Nous entendions des sons différents et nous sommes revenus bredouilles; aucun n'a le pied marin Ha-Ha-Ha!



Voici le groupe qui est allé à la pêche. Ce sont de gauche à droite Denis Dubé, Daniel Turbide, Mario-St-Laurent, Yves Brault, 2ième rangée: Daniel Audet, Normand Dubois, Daniel Pronovost, Yvon Beauchamp, Claude Bérubé Luc Drolet et debout Constant Prindolo. Cette photo a été prise avant le massacre.

PLANTEZ DE LA COULEUR ESTIVALE

Votre jardin de fleurs se plante maintenant Gérard le jardinier vous suggère toute une gamme de plants Venez faire votre choix.

- ASSORTIMENT COMPLET DE FLEURS EN BOITE OU EN POT
- | | | |
|-----------|--------------------------|---------------------------|
| AGERATE | PETUNIA (ST-JOSEPH) | GIROFLEE |
| AMARANTE | PHLOX | IMPATIENS (MILLE FLEURS) |
| ALYSSE | PIEDS D'ALOUETTE | KOCHIA (CYPRES D'ETE) |
| BALSAMINE | ASTER (REINE MARGUERITE) | LOBELIE |
| BEGONIA | SALVIA | MUFLIER |
| CAPUCINES | VERVEINE | NICOTINE |
| CELOSIE | VINCA (PERVENCHE) | OEILLET D'INDE (MARIGOLD) |
| COLEUS | ZINNIA | TAGETE |
| DAHLIA | FUSCHIA | PENSEE |
| GERANIUM | | |

SPÉCIAL GERANIUM
rouge, rose chacun \$1.75 et blanc

10 POUR \$15.00

PETUNIA chacun \$995
EN POT SUSPENDU

LAITUES
Récoltez votre laitue pour moins de 11 cts la pomme

Vous obtiendrez au delà de 100 pommes de laitue frisée pour \$0.40 le paquet. Semez en tous les 15 jours pour obtenir toujours de la laitue fraîche.

50 LIVRES D'OIGNONS
POUR \$2.00 (à la récolte)

Vous souvenez vous du prix que vous avez payé l'an dernier pour les oignons? Vous pouvez produire des oignons espagnols de la grosseur d'un pamplemousse au coût de moins de 0.02 chacun. Il s'agit d'acheter nos plants en caissettes et de suivre nos recommandations très simples.

Votre Jardin Potager sera de meilleure qualité avec des plants supérieurs

PLANTES AROMATIQUES

Gardez-vous un coin de votre jardin pour des Plantes Aromatiques. Elles sont tellement meilleures lorsque vous les récoltez vous-même.

Si vous manquez d'espace, plantez les parmi les fleurs.

Anis	Sarriette	\$0.60
Basilique	Sauge	LE POT
Estragon	Thym	
Oseille	Menthe	

ASSORTIMENT DE PLANTS DE LEGUMES EN BOITE OU EN POT

LEGUMES	LAITUE POMMEE
AUBERGINE	CELERI
CHOU FLEUR	POIREAU
CHOU	OIGNONS
CHOU BROCOLI	FEVE
CHOU DE BRUXELLES	BLE D'INDE
CHOU-CHINOIS	HERBES CONDIMENTAIRES
CONCOMBRE	MELON MUSCAT
PIMENT	MELON D'EAU
TOMATE	CERISE DE TERRE
LAITUE FRISEE	

POIREAU 2 CENTS CHACUN (goût à la récolte)

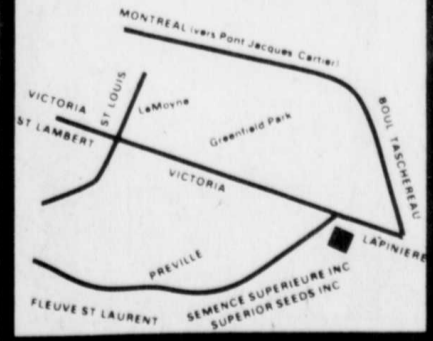
Si vous êtes amateur de soupe ou de sauce au poireau, plantez des poireaux dès maintenant.

A l'automne, vous récolterez de gros poireaux de première qualité, que vous pourrez conserver ou congeler.

Bien engraisser le terrain et planter 6 pouces de distance entre chaque poireau.

Lors de la plantation, employez "Larvex" pour contrôler les vers.

Comment vous rendre au centre de jardin
How to get to your garden center.



HEURES D'OUVERTURE
Lundi au 8:30 a.m. à 9:00 p.m.
vendredi
Samedi 8:30 a.m. à 6:00 p.m.
Dimanche 9:30 a.m. à 5:00 p.m.

la Semence SUPERIEURE
2051 VICTORIA ST-LAMBERT, P.Q. 672-5030

Les Indiens de Caughnawaga visitent nos Patriotes

Les Patriotes de Longueuil, membres de la Ligue Provinciale Juvénile de Crosse du Québec, débiteront leur deuxième saison LUNDI soir PRO-CHAIN le 16 mai. Ils recevront, pour la circonstance, la visite des robustes et rapides INDIENS DE CAUGHNAWAGA. La rencontre débutera à 20 heures et sera disputée au Colisée Jean-Béliveau de Longueuil. Le prix d'entrée sera de \$1.00 pour les adultes et \$0.50 pour les enfants.

Nos Patriotes Juvéniles disputeront leurs parties locales à tous les lundis soirs au même endroit et à la même heure. Pour en revenir à la partie d'ouverture de Lundi prochain, notons que les Indiens sont des maîtres du sport de la crosse et qu'ils sont aussi reconnus pour être très sournois. La rencontre risque d'être axée à la fois sur la robustesse et la rapidité. L'instructeur des Patriotes m'a révélé son alignement

probable pour cette première partie régulière. Jean-Maurice Héroux débitera devant le filet tandis que les lignes pourraient bien être formées comme suit: Michel Pronovost, Marc Beaulieu, Claude Marcotte avec François Fortin et Gary Searles.; Simon La-joie, Daniel Mantha, Luc Drolet avec Marc Grenier et François Joncas. Yves Bleau, Michel Davidson, Robert Mercille avec Richard Gravel et François Prud'homme.



Quant aux trois réservistes, l'instructeur hésitait encore entre les Daniel Houle, Daniel Tremblay, Hubert Dubois, Daniel Giguère, Raymond Champagne, Daniel Gauthier et Pierre Thériault.

On rappelle que cinq équipes forment ce circuit juvénile de crosse. Mercredi 18 mai, Valleyfield visite Montréal-Nord tandis que Longueuil se rend à LaChute. Jeudi 19 mai, Caughnawaga reçoit Montréal-Nord tandis que vendredi 20 mai, les Indiens se rendent à Valleyfield pour y disputer la victoire aux Astérix Juvéniles de l'endroit. Nul besoin de vous signaler que les Patriotes de Longueuil visent le premier rang et que ce sera un véritable test lundi soir prochain face aux Indiens de Caughnawaga.

Michael Robert.

Réorganisation des services du CRL Rive Sud. Depuis le premier avril, le CRL Rive sud fonctionne selon une structure de service modifiée. Parmi les changements apportés, notons: le regroupement des secteurs régionaux, développement communautaire et animation au sein d'un même service appelé le Service des programmes; le détachement du secteur information du Service technique; la création d'un poste de documentaliste rattaché au Service technique. En d'autres

termes, le CRL passe de trois services (régionalisation, services techniques et animation) à deux (Service technique et Service des programmes) sans que cela entraîne la disparition de secteurs d'intervention. Les intervenants régionaux en loisir continueront à collaborer avec les permanents du CRL selon l'ancien mode de fonctionnement, c'est-à-dire en passant directement par les responsables de secteurs.

Plusieurs principes président à ce changement. Ils reposent sur deux grandes préoccupations: améliorer la qualité et l'efficacité des services et favoriser une plus grande cohérence dans l'élaboration des politiques en sport, socio-culturel, plein air et dans les secteurs rural et urbain. La direction du nouveau Service des programmes a été confiée à M. Jorge Pinho qui s'entoure de trois conseillers en loisir. Quant au Service technique, il demeure sous la responsabilité de M. François Marcell.

NOUVEAU

INTERNATIONAL
SCOUT SS II



POUR AMATEURS DE
TRAIL RALLY CROSS COUNTRY

Venez voir
notre représentant Gilles Brouillette

GARAGE LAGUÉ LIMITÉE

VENTE - SERVICE - REMORQUAGE

2453 CH. CHAMBLY - CHAMBLY
658-1756 • 658-1756

VOITURES USAGÉES À VENDRE

1975 FORD
GRANADA

4 portes, 6 cylindres rouge, intérieur noir. **\$3295.**

1974 CHEVELLE
MALIBU
CLASSIC

4 portes, couleur "silver" intérieur rouge. **\$2895.**

1974 CHEVROLET
IMPALA

2 portes, bleue intérieur blanc, Radio AM/FM, vitres électriques, air climatisé. **\$2950.**

1976 PONTIAC
LEAMNS

2 ou 4 portes, V8, automatique, servo-freins, servo-direction. **\$3850.**

1976 PONTIAC
PARISIENNE
BROUGHAM

4 portes, toit rigide, AIR CLIMATISE **\$4550.**

1976 PONTIAC
VENTURA

4 portes, 6 cylindres, automatique servo-freins, servo-direction. **\$3550.**

1000 Boul. Taschereau BLVD
Ville Lemoyne, Québec

TILDEN

Telephone | 514 | 672-9193

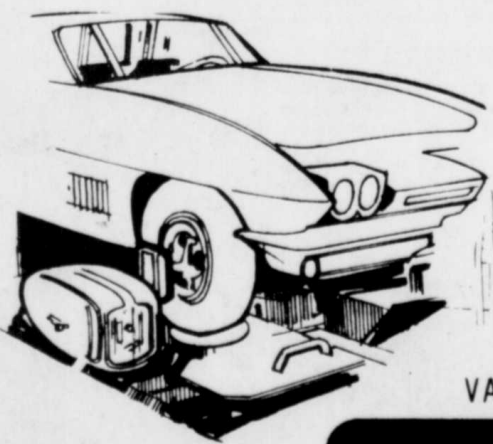
DUPRÉ = SERVICE

NOUVEAU



EXTENSION
DE GARANTIE
SANS PROBLEME
INFORMEZ-VOUS

Véhicules neufs
36 MOIS / 36,000 milles
Véhicules usagés
12 MOIS / 12,000 milles
Moyennant un léger supplément



ALIGNEMENT
DES ROUES
\$12.00

VALIDE JUSQU'AU 27 MAI

le service d'abord

une des plus grande salle de monte au Québec.
40 ans d'expérience dans les produits GM.

DUPRE

18 boul. Laurier
BELOEIL

automobiles 1965 inc.

Montreal 467-2804

861-6339



Depositaire: Chevrolet, Oldsmobile, Cadillac, Monte Carlo, Chevelle, Camaro, Nova, Vega, Camion

Ouvert 24 heures
Gasoline

Soyez prudents, attachez votre ceinture



Les pneus sécuritaires

Chez

Silhouette

Je me sens bien dans ma peau.

SPÉCIAL DU PRINTEMPS

3 MOIS POUR \$60

Faites vite! Commencez par une économie substantielle votre programme de reconditionnement physique.

- Visite d'essai gratuite
- Analyse gratuite de votre condition physique
- Programmes d'exercices personnalisés
- Equipement moderne et complet de culture physique.
- Piscine
- Bain sauna finlandais
- Chambre solaire
- Bain tourbillon hydrosonique

Silhouette

Pour être bien dans sa peau

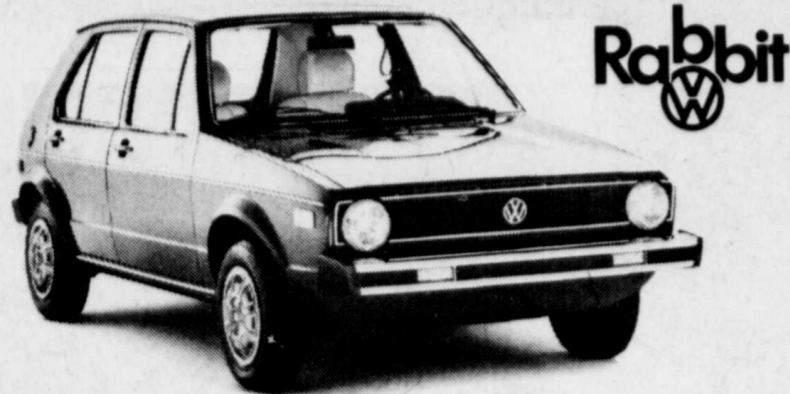
SUPER-SPA

Silhouette

APPELEZ DÈS MAINTENANT
POUR PRENDRE RENDEZ-VOUS

656-0410

La Fondation Canadienne des Maladies du Rein organise un cyclo-thon



Rabbit

Pas une voiture, quel qu'en soit le prix, n'offre autant que la Rabbit de Volkswagen.

Vous ne pouvez vraiment pas espérer trouver dans une autre voiture la combinaison prix-qualité imbattable qu'offre Volkswagen avec la Rabbit. Le moteur à injection d'essence la fait passer de 0 à 50 m/h en 7,7 secondes et atteindre une vitesse maximum de 100 m/h. Elle a de la place à revendre pour quatre adultes et une porte arrière (équipement standard) avec couvercle unique. Le déport négatif du plan des roues permet à la voiture de conserver sa trajectoire en cas d'explosion d'un pneu. Les modèles Custom et de luxe à 2 ou 4 portes sont offerts avec des options comme une boîte de vitesses automatique, un toit ouvrant et des ceintures de sécurité se bouclant elles-mêmes.

Venez nous voir, conduisez-la et vous verrez!

CHAMBLY AUTOMOBILES INC
335 BOUL. TASCHEREAU
GREENFIELD PARK
671-7238

La Fondation Canadienne des Maladies du Rein organise un cyclo-thon, samedi le 14 mai '77, dont le

Louise Benoit.

président honoraire sera M. Pierre Lalonde, pour la deuxième année consécutive. Le départ aura lieu près du Centre Claude-Robillard, sur Emile Journault. Les cyclistes emprunteront les rues St-Hubert, Louvain, Christophe-Colomb, pour revenir, par la suite, au point de vérification; le circuit est de 2 milles.

Les cyclistes intéressés doivent se trouver des commanditaires. Certaines personnalités de la scène artistique feront le trajet telles Mesdames Clémence Desrochers, Danielle

Quimet, Véronique, ainsi que plusieurs autres. Nous avons appris, par ailleurs, que le ministre Claude Charron commanditera sa secrétaire.

Le cyclo-thon est organisé par la succursale du Québec de la F.C.M.R., dont le président est le docteur Louis Lapiere. Les programmes importants de la Fondation sont les suivants: premièrement, le Fonds national pour la recherche. Ce qui comprend, entre autres, le cyclo-thon, la loterie, la campagne de souscription auprès des sociétés, ainsi que la sollicitation auprès du public. Deuxièmement, la Donation d'organes. Ce programme vise à sensibiliser le public au don des organes pour la

transplantation. La Fondation sollicite non seulement le don des reins, mais, de tout autre organe qui serait transplantable. Le nombre d'organes transplantables s'accroît à mesure que des progrès se réalisent dans la transplantation du foie, du cœur, du pancréas, d'os et autres tissus.

D'autres programmes ont aussi été mis sur pied tels l'éducation publique et professionnelle (rencontres, discussions, films), les cliniques de dépistage de la pression artérielle. De plus,

en collaboration avec Statistique-Canada, la F.C.M.R. reçoit des informations sur toutes les victimes des maladies rénales au Canada. Ainsi, ces indications permettent d'affirmer, qu'au Canada, parmi ceux qui sont atteints de maladies rénales, nous retrouvons 40% de femmes contre 60% d'hommes, dont une très forte proportion se situe entre 40 et 60 ans.

En ce qui concerne le cyclo-thon, l'on nous apprend que les formulaires disparaissent très vite. Avis aux intéressés.



M. Rino Morin, responsable des Relations publiques de la Succursale du Québec, ainsi que Mme Louise Laverdière Rocheleau, directeur-adjoint de la F.C.M.R.

A l'Age d'Or Jacques-Cartier

L'endroit idéal pour bien commencer la semaine dans la joie et

la gaieté n'est nul autre que le Club d'Age d'Or Jacques-Cartier, où il y a danse tous les dimanches soir à l'école Jean de Brébeuf, 1863, rue Brébeuf. La musique toujours au son de nos fameux musiciens les Montagnards, dont la réputation n'est plus à faire.

Le prix d'entrée est de \$1.00 pour les membres et de \$1.25 pour les non-membres. La carte de membre se vend \$1.00 pour l'année entière. Toute personne de 35 ans et plus est acceptée. Venez vous joindre à nous, le comité vous accueillera avec le sourire. Ça coûte si peu!

Nos activités se poursuivent jusqu'au 29 mai et ce sera la saison estivale pour reprendre le 11 septembre. A l'occasion de la soirée de fermeture nous fêterons la fête des Pères où nous nommerons notre Papa de l'année.

Pour informations: M. & Mme Ferdinand Bérubé, Président, mme Marcel Roy, Secrétaire: 677-7378, M. & Mme Louis Fizette, Trésorier: 674-4744, Mme Marie Ange England, Directeur: 670-0059, Ferdinand Bérubé, Président Publiciste.

Vous cherchez une voiture usagée de qualité ?



OUI, MONSIEUR, IMMÉDIATEMENT!



1976 PINTO STATION WAGON

Stock 7268 A
4 cylindres, 4 vitesses, bas millage, 7400 milles, balance de garantie 12 mois 12.000 milles 100%

\$2.995.

1974 ELITE

Stock 7155 A
2 portes, V8, toute équipée, balance de garantie, 1 an ou 12.000 milles 100%

\$2995.

1973 PONTIAC LEMANS SPORT

stock 953 A
Sièges baquets, transmission au plancher couleur brune, millage 62.400 milles

\$1995

1974 MONTEGO

Stock 7061 A
2 portes, toit rigide, V8 toute équipée, garantie 100% de 90 jours.

\$2995.

1975 MAVERICK

Stock 7252 A
4 portes, 6 cylindres, servo-direction, radio, balance de garantie, 12 mois 12.000 milles 100%

\$2995.

1974 MUSTANG MACH 1

Stock 7313 A
V8 cylindres, automatique, servo-freins servo-direction, radio AM "sang mag" couleur brune foncée, Garantie 12 mois ou 12.000 milles 100%

\$2995.

1973 MERCURY

Stock 7346 A
V8, toute équipée, toit rigide, bas millage 32.360.

\$1595.

Plus quelques autres voitures en spécial à **\$995.00**

Démonstrateurs 1976

Garantie 12 mois 12,000 milles.

CUSTOM 500

Stock 6153
2 portes, V8, toute équipée, bas millage Prix suggéré \$6166.

PRIX SPECIAL \$4200.

FORD CUSTOM 500

Stock 6146
2 portes, 8 cylindres, pneus radiaux, radio AM / FM stéréo, vitres électriques, toit de vinyle.

\$4.300⁰⁰

FORD LANDAU

Stock 6246
2 portes, volant ajustable, contrôle de vitesse, siège électrique, air conditionné, intérieur de luxe, vitres électriques, toit de vinyle, radio AM-FM, cassettes.

\$6.600⁰⁰

GRAND TORINO BROUGHAM

Stock 6130
V8, toute équipée, vitres électriques AM / FM stéréo

PRIX SPECIAL \$4400.

FORD LTD

Stock 6121
2 portes, 8 cylindres, pneus radiaux, air conditionné, radio AM / FM stéréo, vitres électriques, toit de vinyle.

\$4.600⁰⁰



7225 boul. Taschereau, Ville Brossard, Rive-Sud

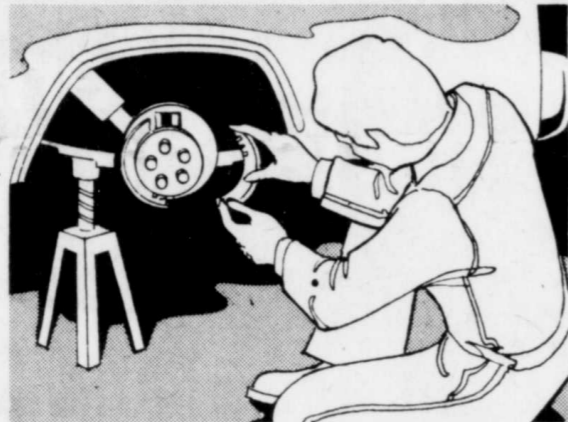
Une façon de montrer son savoir-acheter!

678-9940

HORIZON centre-auto

GARNITURE DES FREINS A DISQUES ET A TAMBOURS

- Pose de tampons de haute qualité sur roues avant.
- Vérification des mâchoires avant et des cylindres arrière.
- Réglage des roues arrière avec semelles.
- Vérification du cylindre-clé et des tuyaux de freins.
- Vérification de l'usure des tambours et des rotors.
- Vérification Horizon de sécurité.
- Pièces mentionnées plus haut et service compris.
- Usinage de tambour et de rotor en su si nécessaire.



LA PLUPART DES VOITURES

49.99

MOST CARS

Offre en vigueur jusqu'au vendredi 20 mars 1977

Offre valid through Friday, May 20 1977

UTILISEZ VOTRE CARTE-COMPTABLE EATON
USE YOUR EATON ACCOUNT CARD

DISC/DRUM BRAKE SERVICE

- Install premium quality pads on front wheels
- Inspect front calipers & rear wheel cylinders
- Re-line rear wheels with bonded linings
- Inspect master cylinder & brake hoses
- Inspect drums and rotors for wear
- Perform Horizon safety inspection
- Price includes parts and labour
- Drum & Rotor Machining available, (extra, if required)

RABAIS LUBRIFICATION

- Jusqu'à 4 pintes d'huile à moteur 10W30 de qualité
- Pose d'un filtre à huile renommé "Hastings"
- Graissage complet du châssis
- Vérification Horizon de sécurité.

MAI EST LE MOIS DES SOINS DE L'AUTO

LUBRIFICATION OFFER

- Install up to 4 qts. 10W30 premium engine oil
- Install top quality "Hastings" engine oil filter
- Complete chassis lubrication
- Perform Horizon safety inspection

MAY IS CAR CARE MONTH

LA PLUPART DES VOITURES

8.93

MOST CARS

Offre en vigueur jusqu'au vendredi 20 mai 1977

UTILISEZ VOTRE CARTE-COMPTABLE EATON
USE YOUR EATON ACCOUNT CARD

HORIZON centre-auto

Greenfield Park
801 boul. Taschereau
Téléphone: 671-6187

Lun., mardi, mer., 8h.30 à 18h.
Jeudi, vendredi, 8h.30 à 21h.
Samedi, 8h.30 à 17h.

POUR VOTRE VOITURE FAITES
CONFIANCE A QUELQU'UN
QUE VOUS CONNAISSEZ



Greenfield Park
801 Blvd. Taschereau
Phone: 671-6187

Mon., Tue., Wed., 8:30 to 6:00
Thur., Fri., 8:30 to 9:00
Sat., 8:30 to 5:00

TRUST YOUR CAR TO
SOMEONE YOU KNOW

Avant d'acheter votre prochaine voiture, venez essayer la Renault chez le plus important concessionnaire Renault sur la Rive-Sud



Vous serez étonnés du confort, de la tenue de route, de la rapidité et de l'économie de cette fouguese petite voiture

La Renault **G.T.L. 1977**
\$3995.

Nous avons quelques Renault 17 Gordini nouvelles toit ouvrant à un prix incroyable, hâtez-vous

CROYEZ-NOUS LA RENAULT C'EST EMBALLANT



Renault Longueuil

465 CURE POIRIER O.
(cote Labonte)
LONGUEUIL
677-6361



Pas de CLSC à l'école Saint-Pie X, du moins pas pour 1977

A la suite des pressions exercées par la Commission Scolaire Régionale de Chambly sur le ministère de

Gilles Pilon

l'Education et sur les commissaires de la Commission Scolaire Jacques-Cartier dans le but d'obtenir des écoles pour loger ses étudiants du secondaire en attendant que les polyvalentes de Saint-Bruno et Longueuil II soient prêtes à entrer en fonction, les commissaires de la Commission Scolaire Jacques-Cartier ont fini par céder et ont décidé en comité privé la semaine dernière de céder l'école Saint-Pie X à la Régionale pour l'année 1977-78. Les modalités de cette session n'ont pas encore été arrêtées, mais le seront à la prochaine assemblée publique des commissaires le 18 mai prochain.

Des rumeurs laissant planer la possibilité de doubles horaires pour

les élèves du secondaire circulaient à la Régionale et certains fonctionnaires de la Régionale de Chambly auraient même répondu à des parents que ce double horaire aurait été causé par l'attitude de la Commission Scolaire Jacques-Cartier qui préférerait vendre l'école Saint-Pie X au CLSC Longueuil-Est plutôt qu'à la Régionale. Les commissaires de Jacques-Cartier avaient été profondément indignés de l'attitude des fonctionnaires qui véhiculaient de telles informations et ont décidé de laisser la Régionale se débrouiller avec le problème de Saint-Pie X.

Ainsi l'école Saint-Pie X sera cédée à la Régionale et le Centre Local de Services Communautaires Longueuil-Est devra attendre au moins une autre année s'il veut y emménager. Toutefois, suite à ce nouveau délai il n'est plus du tout certain que le Ministère des Affaires So-

ciales persiste dans la voie de l'utilisation de cette école. En effet, selon certaines informations qui nous parviennent du ministère, on serait présentement en train d'étudier une nouvelle formule qui consisterait à offrir aux municipalités de construire un édifice qui abriterait les nouveaux CLSC et ces édifices seraient

loués par le ministère des Affaires Sociales. Cette formule selon le bureau du ministre permettrait d'éviter que ce soit des intérêts privés qui s'enrichissent des loyers payés par le Ministère et permettrait en outre aux municipalités d'aller chercher des revenus supplémentaires tout en se dotant d'édifices qui pourraient éven-

tuellement abriter leurs services advenant le départ du CLSC ainsi logé. Il se pourrait donc qu'à cause du besoin urgent de locaux de la Régionale que finalement le CLSC Longueuil Est aille s'installer ailleurs et que l'an prochain l'école Saint-Pie X reste inutilisée et que l'on doive la démolir. En ce qui

concerne les élèves du secteur Champs Verts qui fréquentent présentement l'école Saint-Pie X, ils seront l'an prochain relocalisés à l'école Notre-Dame de La Garde. Ils continueront d'être voyagés par autobus scolaires à grand frais et ce n'est pas pour demain qu'ils verront une école se construire dans leur secteur.



Dans l'ordre habituel, on reconnaît sur la photo les membres qui composent le comité conjoint: M. Angelo Forte du Service Consultatif de la Main d'Oeuvre du Canada, M. André Loiseleur de la direction générale de la Main d'Oeuvre du Québec, M. Maurice Martin directeur régional du Centre de Main d'Oeuvre du Canada à Longueuil, Mme Thérèse Beaupré, secrétaire du comité, M. Jean Guy Parent président de la Chambre de Commerce de la Rive-Sud, M. Yves Bourdon administrateur à la SPRS, M. Serge Frappier, président de la S.P.R.S.

Première réunion du comité conjoint sur la main-d'oeuvre

Le comité conjoint de la Société pour le Progrès de la Rive-Sud et de la Chambre de Commerce de la Rive-Sud a tenu sa première réunion la semaine dernière à Boucherville. Une quarantaine d'industriels de la région ont pris part à cette rencontre qui avait pour but de mieux cerner les problèmes de main d'oeuvre que confrontent les entreprises de la Rive Sud.



Firestone
GOOD YEAR
MICHELIN
FISK B.F. Goodrich
MONARCH Continental

CANADA TIRE CO CIE

MARQUES DE QUALITÉ MEILLEURS PRIX ASSURÉS!

RADIAUX CEINTURÉS D'ACIER À FLANC NOIR

155 x 12

25⁹⁵ chacun

Supplément pour l'installation

RADIAUX CEINTURÉS DE FIBRE DE VERRE À FLANC BLANC

ER78 x 14

35⁹⁵ chacun

Supplément pour l'installation

Cartes Chargex et Master Charge acceptées dans tous les magasins Canada Tire.

Épargnes semblables sur autres grandeurs.

Pionniers des bas prix depuis 1923

3435 Boul. Taschereau
678-8080

c.s.

présentez cette annonce chez CANADA TIRE et obtenez une valve gratuite (valeur de \$1.25) à l'achat de tout pneu

VALVE GRATUITE

Réal Croteau Automobiles DATSUN
L'endroit où c'est plein de bon sens

La plus-value des Datsun, l'économie et l'endurance en font des voitures pleines de bon sens en tout temps. C'est vrai plus que jamais avec la carte de grand bon sens!

DU GRAND BON SENS

DATSUN

THE SMART MONEY CARD

Arc-en-ciel, faites vite!

Dépechez-vous d'acheter une de nos B-210, F-10 ou 710 avant le 18 juin 77 et vous obtiendrez une carte de grand bon sens. Elle vaut **\$200.** en accessoires, pièces ou entretien

Obtenez cette prime de grand bon sens à l'achat de n'importe quel de ces modèles.

POSSIBILITÉ DE GARANTIE 5 ANS OU 60,000 MILLES

"REAL CROTEAU AUTOMOBILES" DATSUN

Datsun c'est plein de bon sens.

AUSSI: LOCATION À LONG TERME

DATSUN

L'endroit où c'est plein de bon sens.

SPECIAL SUR DATSUN NEUVES 1976

RÉAL CROTEAU AUTOMOBILES L'ÉE
635 Curé-Poirier, Est (Pres du boul. Roland-Roland-Therrien)
LONGUEUIL Tel.: 677-8979

Venez nous voir tous les jours de 9 A.M. à 6 P.M.
FINANCIEMENT SUR PLACE. AUCUN DEPOT REQUIS

- VENTE
- SERVICE
- DEBOSSÉLAGE
- PEINTURE
- PIÈCES

SOUTH SHORE ECHOES

(Cont. from page A1)

Workers who let themselves be led by organizers with nothing to lose often wind up behind the eight ball. Example: in Windsor, Ontario, the plant of Rockwell International

Canada Ltd. employs 109 people. In recent years the company, which makes automobile wheel covers and hubcaps, has been having trouble remaining competitive in the market. But its workers still wanted more money. Maybe they just wanted the plant to close up, because this is just what it has done PERMANENTLY. Apparently some people still believe it is better to go hungry than to have half a loaf. This does not mean that management is without blame. It only means that when there is no money, there is NO

money. Period. Unless, of course, workers are willing to go out and get better prices for their product.

Recently the St. Lambert Cultural Centre played host to internationally famous painter Alex Colville. The other day in Western Germany 43 paintings by Alex Colville, who is also called "the magic realist painter", went on display, at the Kunsthalle in Dusseldorf. The artist is a native of New Brunswick and still resides there.

If the energy shortage forces us to convert to heating with coal, how many householders would know how to start a coal fired furnace — let alone keep it going all day long. And what does one do when one plans to be away the entire weeked?

Good news for senior citizens. Those who may not already know it will be happy to learn that the MUC Transit Commission has ex-

tended until June 1978 the expiry date of the Commission's identification cards for persons aged 65 and over. Those who do not have a card and would like to obtain one may do so by visiting the O. Allard Engr. photo studio at 1394 Mount Royal Avenue East, with proof of age and residence. A photo for the identification card is taken on the spot and the new card is issued then and there. There is no charge for this service.

If you are driving through St. Lambert, be on the watch for dangerous potholes from which Roads Department markers placed there by the city have mysteriously disappeared during the night. Some holes are bad enough to break an axle, or worse if you stumble into one in the dark. Pedestrians are urged to be especially careful. There seems to be little the city can do as long as the current city employee strike continues.

Do you think you can get to Montreal on your bicycle? Forget it. No one is allowed even to walk across the bridges that motorists use to get to the Big City (the sidewalk on Jacques Cartier Bridge is closed now).

With all those bans on food additives, maybe it is true that people are driven to drink because it just is not safe to eat anymore.

La revanche des expos

CA SE PASSERA PAS COMME CA!

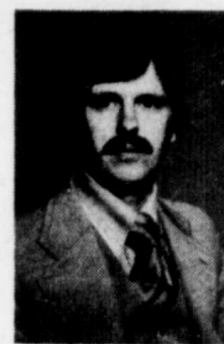
Les Dodgers sont encore la ce soir et demain. Tant mieux! C'est une bonne équipe mais ça ne veut pas dire qu'ils resteront tout. Ça va valoir la peine de voir ça dès 19h.35 au stade olympique. Plus on est de partisans, plus nos Expos sont en forme. Achetez vos billets tout de suite aux comptoirs TRS suivants:

Miracle Mart
Simpsons
Montréal Trust de la Place Ville-Marie.

C'EST LE MÉTRO QUI MÈNE AUX EXPOS!



NOMINATION

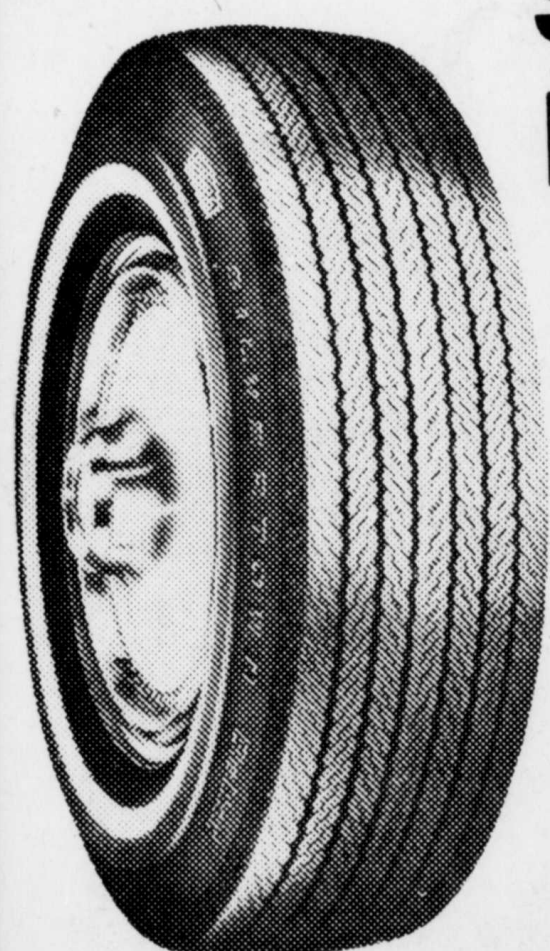


Jean Longval

Les Hebdo du Canada sont heureux d'annoncer que M. Jean Longval (de Trois-Rivières) agit maintenant à titre de directeur général. L'association regroupe 75 hebdomadaires.

BFGoodrich

nous avons le pneu qu'il vous faut et bien plus...



Silvertown Belted OE

EN POLYESTER CEINTURÉ DE FIBRE DE VERRE

Voici un bon achat: le Belted O.E. B.F. Goodrich, un pneu d'équipement standard sur nombre de voitures neuves. Le Belted O.E., de la série 78, possède une carcasse en polyester qui procure une conduite plus douce et une double ceinture en fibre de verre qui assure longue durée et extrarésistance. Il existe un Belted O.E. B.F. Goodrich pour votre voiture.

DIMENSIONS	PRIX(Flanc blanc)	DIMENSIONS	PRIX(Flanc blanc)
A78-13	30.21	H78-14	36.16
D78-13	30.46	F78-15	32.40
D-78-14	30.88	G78-15	34.56
E78-14	31.28	H78-15	36.43
F78-14	32.09	J78-15	38.88
G78-14	34.28	L78-15	40.52

Voici le Lifesaver XLM Steel Belted Radial B.F. Goodrich

- Deux ceintures d'acier sous toute la largeur de la bande de roulement assurent une solidité exceptionnelle.
- Nouvelle bande à deux composés durant plus longtemps, chauffant moins et ayant une bonne adhérence sur chaussées mouillées ou sèches.
- Huit sillons profonds et des rainures transversales communicantes permettent à l'eau de s'échapper.
- Large profil - en réalité, la largeur de la bande du XLM est très proche de celle de beaucoup de pneus de la série 70.

L'enveloppe du pneu est faite en corde de polyester solide et souple qui absorbe les coups de la route et assure une conduite souple et silencieuse. La bande, grâce à ses rainures d'évacuation d'eau conçues par ordinateur, améliore l'adhérence sur chaussées mouillées. Toutes ces caractéristiques, ainsi que des essais sans précédents, une technologie de fabrication très avancée et les meilleures matières premières s'allient pour donner un pneu radial qui se comporte comme un pneu radial doit se comporter. Lifesaver XLM, le pneu radial à ceintures d'acier.



Le nouveau Lifesaver XLM Steel Belted Radial de B.F. Goodrich DR 78-14

\$51.60

LES PNEUS CHARTRAND INC.

(les spécialistes du pneu radial)

1076 CURE-POIRIER LONGUEUIL
674-3475 • 674-1740



VENTE VOITURES USAGÉES APPROUVÉES O.K.

DODGE DART '76
6 cylindres, automatique \$4195.

DODGE VAN B200 1976
V8, automatique, servo-freins, servo-direction \$5350.

DODGE DART '76
6 cylindres, automatique, servo-freins, servo-direction - bloc chauffe moteur, radio \$4050.

PLYMOUTH VOLARE 1976
6 cylindres, automatique, servo-freins, servo-direction, radio \$4195.

CHRYSLER CORDOBA '76
8 cylindres - automatique - servo-freins servo-direction - radio \$5950.

DODGE PICK-UP '76
8 cylindres, automatique, servo-freins, servo-direction \$4895.

DODGE MONACO '76
V8, automatique, servo-freins, servo-direction, radio \$4595.

CHRYSLER NEWPORT '76
4 portes, toute équipée \$4995.

DODGE CORONET '76
Ex-taxi 4 portes, sedan, bonne condition \$1450.

ROND 5055 Boul. Cousineau
ST-HUBERT
POINT 656-4110
dodge & chrysler

VOUS POUVEZ COMPTER SUR VOTRE MARCHAND **RO-na**

VENTE SICO CISO

20% d'escompte sur toute la tapisserie



\$10.99 le gallon*

Vous ne payez pas plus que

SICO-SATIN

Latex intérieur mat. Blanc.
 • riche fini mat satiné • pinceaux et rouleaux se nettoient à l'eau.
 • facile d'application
 • séchage rapide



\$12.99 le gallon*

SICOVEL
 Email d'intérieur semi-lustré à l'acrylique Blanc.
 • très beau fini
 • lavable
 • ne retient pas les taches et les saletés.



\$14.49 le gallon*

SICOGLOSS
 Peinture d'extérieur lustrée au latex acrylique Blanc.
 • résiste au cloquage et au pelage
 • facile à appliquer, sèche rapidement.
 • pinceaux et rouleaux se nettoient à l'eau.

BOYAU CAOUTCHOUC UNIVAL \$14.
 - Diamètre de 1/2 po., longueur de 50 pieds, un boyau robuste et durable. Vert. 124009

BOYAU D'ARROSAGE 50 PIEDS "LIDO" 388
 Un robuste boyau en nylon renforcé Dupont. Diamètre 1/2 pouce.
AUBAINE RO-NA

ESCABEAU EN BOIS 5 PI.
 Bonne construction en bois renforcé aux marches.
 114002 **\$9.89**

Poly Filla

26-A POLYSTRIPPA - Décapant en gelée soluble à l'eau. 1 gallon: 11.57
 234012
 26-B POLYCLENS - Nettoyeur pour pinceaux et rouleaux. 40 onces: 2.57
 234014
 26-C POLYBRICKIT - Système de briquetage complet facile à employer et économique 12.27
 234026
 26-D POLYFILLA - Bouche-pores instantané à base de cellulose.

Tube: .99 234003
 2 lb. .77 234015
 5 lb. 1.89 234005

ÉPANDÉUR "ERIE"
 Acier fini email cuit. Manche tubulaire et roues à pneus de caoutchouc.
AUBAINE RO-NA 977
 LARGEUR 16 POUCHES

Le carreau Place 'n Press fait de l'installation un vrai passe-temps!
 Allez-y, et que toute la famille s'en mêle! Le carreau Place 'n Press permet de couvrir une pièce entière en un seul weekend. Il suffit de le peler, le placer et le presser. Et il se nettoie comme un charme. Choisissez parmi la large gamme de couleurs et motifs.

puls dites... **le loi fait moi-même**
Armstrong CARREAUX DE 12" x 12"

A - 987003
 B - 987001
 C - 987002
 D - 987004
 E - 987005

.33 ch.

4-B VIGORO ROSE 8-12-6
 L'engrais pour tout: Pelouses, fleurs, arbustes et légumes. Sac de 15 lb. 316004 **\$3.44**

4-C VIGORO DORÉ 12-6-3
 pour les plus jolies pelouses. Une seule fertilisation annuelle. Sac de 15 lb. 316002 **\$3.66**

CORDONS D'EXTÉRIEUR
 Rallonges électriques en thermoplastique à trois conducteurs et une sortie. Type de fil 18-3 SJTW ultra-robuste. Orange.

AUBAINES RO-NA
 50 pi. 477
 100 pi. 877

ESCABEAU EN ALUMINIUM
 de 5', très léger qu'un enfant peut la porter 270107 **\$13.69**

ÉCHELLE
 "PUSH-UP" 20", construction en bois franc robuste et durable 114009 **\$23.77**

IL NOUS FERA PLAISIR DE VOUS CONSEILLER SUR L'ACHAT D'UN OUTIL PAYSAGER

CHOIX IMMENSE D'OUTILS À PRIX MINIMES
OUTILS GARANT

7-A PELLE CARREE à manche "Y" 123127 **\$4.77**
 7-B PELLE RONDE à manche "Y" 123125 **\$4.77**
 7-C FOURCHE A BECHER à manche "Y" 123123 **\$7.87**
 7-D COUPE-BRANCHE de 23" 123137 **\$8.87**
 7-E RATEAU A ARC - Longueur de 54 po. 123119 **\$5.27**
 7-F BECHE DE JARDIN de qualité supérieure. 123117 **\$6.47**
 7-G COUPE GAZON à couteau de 8 po. 123122 **\$3.97**
 7-H BALAI EVENTAIL léger et durable. 123120 **\$3.69**
 7-I HACHE CANADIENNE de 2 1/4 lb., longueur 28". 123006 **\$8.97**

Quincaillerie Roberge inc. **3 ADRESSES**
 POUR MIEUX VOUS SERVIR

2225 Ch. Chambly **LONGUEUIL** 679-5160
 3040 Mtée St-Hubert **ST-HUBERT** (C.A. ST-HUBERT) 676-0381
 5645 Grande-Allée **ST-HUBERT** (C.A. GRANDE-ALLÉE) 656-1720

QUANTITE LIMITEE CETTE VENTE SE TERMINE LE 31 MAI 1977
 UTILISEZ VOS CARTES

CHARGEX **master charge**